



Ligue Intermédiaire Labatt 50 des Bois-Francis

PLESSISVILLE MANQUE DE SOUFFLE

Par Pierre Nadeau

PLESSISVILLE...Le V. Boutin Express de Plessisville est passé à un cheveu de renouer avec la victoire dimanche dernier le 27 novembre à l'aréna municipal mais a dû s'avouer vaincu par un compte de 5 à 2. Les locaux tout de même ont joué à mon sens leur meilleur match de la saison alors que dans les deux premières périodes, ils ont tenu un jeu de positions des plus impeccable. Plessisville a ouvert le pointage en période initiale avec le filet de Jean Provencher pendant que son équipe était à court d'un homme. Puis en période médiane, ce même Provencher a procuré une avance de 2 buts avant de voir Victoriaville inscrire son premier but à 27 secondes de la fin du même engagement. En troisième, les vainqueurs ont ouvert la machine avec 4 filets sans réplique. Les perdants par contre ont raté d'excellentes chances dans cette période finale ce qui aurait pu changer bien des choses. Par ailleurs, du côté

de la rudesse, les deux équipes ont écopé de 5 mineures et d'une majeure chacune infligée à Jacques Dumont du Victoriaville et Jean Provencher du Plessisville qui s'est très bien défendu à l'attaque de Dumont mené sans aucune réflexion de sa part. Dans l'ensemble, si on excepte les quelques cerveaux brûlés du Victoriaville, ces derniers ont disputé un bon match de hockey. Du côté du Plessisville à signaler le retour du gardien Jacques Houde qui s'est distingué avec de bons arrêts et la belle tenue défensive de René Gélinas.

Pour les vainqueurs, Daniel Pélipin a compté 3 buts, Nelson Desrosiers et Daniel Bégin ont complété. Ce dernier a mérité 2 aides et Gérald Garneau 3.

Princeville toujours invalincue

Le Manoir de Princeville est demeuré la seule équipe invaincue de la ligue quand il a défait Deschaillons au compte de 8 à 4 à l'aréna intermunicipal de Princeville en soirée. Les

gagnants ont marqué après 2:03 d'écoulé en première et ont pris une avance de 3 à 0 en 6:16 et ils menaient 6 à 1 après 15 minutes de jeu. Deschaillons qui n'a pas eu le temps de se réchauffer avant la rencontre à cause d'un léger retard dû aux mauvaises conditions de la route est revenu en deuxième avec 3 filets sans réplique pour porter le compte 6 à 4. Finalement en troisième Princeville y est allé de deux autres pour compléter le score. Cette partie a donné lieu comme c'est rendu la tradition avec Deschaillons à plusieurs accrochages et il y a eu un total de 24 mineures dont 13 à Princeville et 11 à Deschaillons. Sur le plan des majeures, il y en a eu 2 de chaque côté. Pour revenir aux mineures, il faut mentionner cependant que les deux équipes en présence sur la glace se sont vues infliger des punitions stupides par l'arbitre en chef Leclerc.

A l'offensive pour Princeville, les frères Fortier soit Claude et Denis ont continué de bien faire avec

chaque 2 buts et 1 passe, Luc Bernier a également contribué au gain avec 2 filets, les autres ont été compté par René Prince et Rosario Gaulin. Jérôme Lecours s'est distingué à sa façon avec 3 aides. Dans le camp du Deschaillons, Denis Robert a été le meilleur avec 3 buts, Daniel Horne a marqué l'autre en plus d'être complice des 3 de Robert.

Daveluyville continu

Les Aigles de Daveluyville ont remporté un gain facile de 10 à 4 aux dépens du Frontenac de Tingwick et sont demeurés à trois points du Princeville au second rang. Pour Tingwick, il est toujours en quête d'un premier gain cette saison. C'est une poussée de 6 buts en troisième période du Daveluyville qui a déclenché cette débandade dont 2 en l'espace de 11 secondes et 2 autres dans cette même période en 51 secondes.

A l'attaque, Pierre Bouchard y est allé d'une performance de 3 buts et 2 aides, Michel Levasseur a compté 2 filets

et obtenu 2 aides, Denis Dupéré a également inscrit 2 filets, les autres sont allés à Marcel Dubé, Jean-Raymond Dubé, et Jean Lebrun. Camille Boisclair pour sa part s'est fait complice de 5. Daniel Doyon a marqué les 4 buts de son équipe et son coéquipier Jean-Marc Allaire l'a aidé à trois reprises. Une partie dénuée de rudesse alors que 6 mineures ont été décernées soit 3 de chaque côté.

Zone neutre

Lors de la rencontre Deschaillons-Princeville, l'officiel en chef Leclerc a montré des gestes d'impatience en attendant l'arrivée des joueurs du Deschaillons sur la glace. Il faisait bondir la rondelle sur la patinoire comme un enfant d'école pour signaler son mécontentement à la foule qui aurait pu s'en passer.

Le gérant de l'aréna de Princeville Michel Camiré a décidé de faire laver les vitres de la galerie où les journalistes regardent la joute. Il faut mentionner

qu'on a pu connaître les joueurs pour la première fois sans avoir à attendre après l'annonce de l'annonceur maison.

Gaétan Rodrigue et Serge Tardif manquaient à l'appel pour le Boutin Express dans la partie de dimanche.

Marcel Dubé du Daveluyville a marqué un but dans les 9 rencontres que son équipe a disputé cette saison.

CLASSEMENT

Table with 6 columns: PJ, V, D, N, PTS. Rows include Princeville, Daveluyville, Victoriaville, Deschaillons, Plessisville, Tingwick.

COMPTEURS

Table with 4 columns: B, A, PTS. Rows include Denis Fortier Princ., Claude Fortier Princ., Jérôme Lecours Princ., Gérald Lecompte Princ., Daniel Horne Desch., Pierre Bouchard Dave., Marcel Dubé Dave., Daniel Doyon Ting., Jean-Marc Allaire Ting., Camille Boisclair Dave., Daniel Pélipin Victo., Michel Mercier Pless.

Ligue Intercités de ballon sur glace

1ERE VICTOIRE DU SPORTS DENCO

Par Judith Béchar

PRINCEVILLE...La Ligue de ballon sur glace Intercités Molson a donné lieu à du jeu enlevé samedi en l'aréna de Princeville.

Section masculine "Classe A"

Les Cocus de Parisville et la Caisse Pop de Laurierville ont fait match nul 1 à 1. Dominique Nadeau aidé de Jean-Pierre Fortin a marqué pour Laurierville et Charles Castonguay aidé de Gilles Lemay et d'André Beaudet égalisait le compte pour Parisville.

Gaétan Chrétien a marqué 3 buts et a mené l'Hôtel Rio de Princeville à une victoire de 4 à 3 sur les Pierrafeu de Lemieux; Jérôme Lecours a complété le pointage alors que Normand Lecours et Michel Lavigne récoltaient 2 passes. Pour les Pierrafeu, Martin Blanchette sans aide, Daniel Bilodeau aidé de Michel Fortin et Gilles Beaulieu aidé de Daniel Bilodeau et de Raynald

Beauchesne ont marqué.

Michel Bellefeuille a inscrit 3 buts et les Villageois de Ste-Marie ont défait le Tricot LaSalle de Plessisville 5 à 1. Les autres pointeurs des Villageois ont été Simon Côté (1 but - 1 passe), Bertrand Martel (1 but), Noël Bergeron (2 passes) et Roger Beaulieu (2 passes). L'unique filet du Plessisville a été réussi par Serge Pilote sur des passes de Roger Perreault et d'Harold Brindley.

"Classe B"

Deux buts en 3e période, dont 1 avec avantage numérique, ont permis aux Sports Denco de Princeville de remporter leur première victoire de la saison, défaisant les Bibittes de Villeroi 2 à 0. Les compteurs ont été Alain Chrétien aidé de Denis Debilly et de Réal Durand et Denis Debilly aidé d'André Lamothe et de Georges Laliberté. Le gardien Marcel Blanchette a été crédité du blanchissage.

Les Braves de St-Valère ont subi un échec de 3 à 1 aux mains des Artilleurs de Ste-Marie. Pour les vainqueurs, Luc Gagnon (1 but - 1 passe), Claude Beauchesne (1 but - 1 passe) et Daniel Boivin (1 but) ont marqué. Le filet des Braves a été compté par Yvon Houde aidé de Denis Normand.

Dans un match où de nombreuses punitions ont été décernées, l'Hôtel France de Lyster a blanchi les Panthères de Lourdes 6 à 0. Les pointeurs du match ont été Marc-Réal Beaulieu (2 buts - 1 passe), Gérard Raby (2 buts), Clément Raby (1 but), Conrad Martineau (1 but) et Jules Filion (2 passes). Le gardien Alain Bédard a mérité le blanchissage.

Les Aigles de Daveluyville et les Coursiers de Ste-Croix ont dû se contenter d'un verdict nul de 0 à 0. Les gardiens, Daniel Plourde des Aigles et Guy Charron des Coursiers, ont mérité le blanchissage.

Section féminine

Les Idéfix de Parisville et les Rebelles de Ste-Eulalie ont fait match nul 1 à 1. Nicole Vézina sur des passes de Thérèse Lemay et de Carole Châteauneuf a marqué pour les Idéfix alors que France St-Laurent aidé de France Tourigny et de France Bergeron répliquait pour les Rebelles.

L'Hôtel Rio de Princeville a fait subir aux Rockets de St-Célestin leur première défaite de la saison l'emportant 1 à 0. Le but de la victoire a été réussi par Ginette Doyon sur des passes de Jocelyne Pinette et d'Hélène Thiboutot et ce, en désavantage numérique. Le gardien Clémence Latulippe a été crédité du blanchissage.

Les Jades de Lemieux et la Caisse Pop de St-Rosaire ont fait match nul 0 à 0. Les gardiens, Hélène Bergeron de la Caisse Pop et Ghyslaine Plourde des Jades, ont mérité le blanchissage.

Ligue Ballon balai Industrielle de Plessisville

RDL SE RAPPROCHE DE LA TETE

Par Pierre Nadeau

PLESSISVILLE...Le RDL s'est approché à 1 point de la première position dimanche dernier le 27 novembre quand il a remporté une victoire de 2 à 1 sur le Caisse Pop de St-Ferdinand et que le Gaston Nadeau de Ste-Sophie pour sa part s'est incliné 4 à 2 devant le Tricot Somerset. Bertrand Martel a marqué 2 fois pour les gagnants tandis que Christian Beauchesne et Harold Brindley ont complété. André Côté a réussi les deux filets des perdants. Si on revient à la joute mettant aux prises le RDL et le Caisse Pop de St-Ferdinand, les vainqueurs ont mis fin à une série de 3 défaites consécutives et les pointeurs du RDL ont été François Lemieux et Claude

Paradis tandis que Conrad Lamontagne a inscrit l'unique but des perdants. Finalement dans la dernière rencontre, le Boisserie Plessis a écrasé Lourdes au compte de 7 à 2. André Dusseault et Michel Tremblay se sont chargés des filets des gagnants avec respectivement 4 et 3 alors que Jean Bédard et Serge Pilote ont assuré la réplique des vaincus.

CLASSEMENT

Table with 6 columns: PJ, V, D, N, PTS. Rows include Gaston Nadeau, Ste-Sophie, Caisse Pop, St-Ferdinand, RDL, Plessisville, Boisserie Plessis, Plessisville, Tricot Somerset, Plessisville, Lourdes.

Coupe de zone en judo

MALGRE LA NEIGE, LES COMBATS ONT EU LIEU

Par Jean Fontaine

PLESSISVILLE...La seconde compétition pour la Coupe de Zone en judo s'est déroulée dimanche dernier au Centre des Loisirs de Plessisville malgré la tempête de neige qui a retenu à la maison plusieurs judokas. Il y en avait toutefois de Plessisville, Victoriaville, Asbestos, Drummondville et Sherbrooke et ils ont combattu.

Plessisville a réussi à inscrire 3 premières places, et 2 deuxièmes ce qui s'ajoute aux 4 premières, 2 secondes et une première déjà remportée à Sherbrooke le 16 octobre à

l'occasion de la première phase.

Dimanche, Denise St-Pierre de Plessisville a remporté la palme chez les filles classe 135 livres, Danielle Cormier s'installait en seconde position.

Pierre Tétrault de Plessisville a terminé premier chez les 172 livres et moins pour les ceintures marron, bleue et verte alors que Dominique Morin, également de Plessisville se classait premier chez les plus de 209 livres. Gaston Bourassa, également du dojo loisirs de Plessisville s'est inscrit second chez les moins de 156 livres pour ceintures jaune et orange.

Ligue Intercité A des Cantons de l'Est

PLESSISVILLE MOINS CHANCEUX

Par Pierre Nadeau

PLESSISVILLE...Les équipes de Plessisville ont connu beaucoup moins de succès durant le dernier week end alors qu'elles sont sorties gagnantes qu'à une seule reprise en huit rencontres.

Samedi le 26 novembre dernier à Warwick, les Atomes du Café Central ont baissé pavillon au compte de 2 à 1. Daniel Marois a marqué l'unique filet du Plessisville. Chez les Pee Wee, le Garage Guy Painchaud a subi un revers de 2 à 1, André Lair a évité le

blanchissage à son équipe. Le RDL chez les Bantam a concédé un gain serré de 3 à 2. Denis Marcoux et Denis Demers ont été les auteurs des filets du Plessisville. Finalement, le Hervé Nadeau et fils dans la catégorie Midgets, a fait match nul 2 à 2 grâce aux filets de Jean Gagnon et Pierre Provencher.

Dimanche, le 27 novembre, Plessisville s'est rendu à Valcourt et les Atomes du Café Central ont annulé 2 à 2. Daniel Marois a inscrit les 2 filets de son

équipe. Chez les Pee Wee, le Garage Guy Painchaud a également fait match nul 2 à 2. André Lair et Daniel St-Pierre ont compté les filets. Les Bantam RDL se sont inclinés au pointage de 4 à 1 et le filet du Plessisville a été marqué par René Tardif. Enfin les Midgets Hervé Nadeau et Fils ont remporté un gain de 6 à 1 alors que Richard Gagnon et Pierre Provencher y sont allés de 2 filets chacun, Luc Bilodeau et André Boutin ont complété.

Du côté de Princeville, les

équipes intercités ont visité Windsor samedi le 26 novembre dernier et les Atomes ont eu gain de cause 4 à 2 pendant que les Pee Wee pour leur part ont fait joute nulle 4 à 4, les Bantam ont baissé pavillon 11 à 1 et les Midgets ont fait match nul 4 à 4. Pour ce qui est de dimanche le 27 novembre, les équipes de Waterloo n'ont pu se présenter à Princeville à cause de la mauvaise température et ces parties ont été remises à une date ultérieure.

Ligue Bonne Entente

CH MOTEUR HOULE MUFFLER AU SECOND RANG

Par Pierre Nadeau

PLESSISVILLE—Le CH Moteur Houle Muffler a rejoint l'Épicerie Laurent Thibeault au second rang de la ligue en défaisant ces derniers samedi le 19 novembre dernier. Mais dans une première rencontre, le L. Drolet et Fils a continué de creuser l'écart en tête avec une septième victoire en huit rencontres alors qu'il a eu raison du Garage Guy Painchaud au compte de 6 à 2. Les vainqueurs n'ont pas pris de temps à s'inscrire à la feuille de pointage puisqu'après seulement 1.05 d'écoulé, Jean-Marc

Pelletier a déjoué le gardien adverse. Après le premier engagement le score était déjà de 4 à 0 et le Drolet et Fils en a ajouté deux autres en période médiane pour se donner une confortable avance de 6 à 0. Le Garage Guy Painchaud a compté ses 2 filets en troisième. Jean Gosselin et Jean-Yves Bourque ont été les auteurs de ces filets. Pour les gagnants, Jean-Marc Pelletier en a compté 2, Réjean Bellemare l'a imité et de plus il s'est mérité une aide, les autres sont allés à Henri Roussin et Alain Michaud, Laurent Fillion

pour sa part a obtenu 2 passes. Dans la seconde joute, le CH Moteur Houle Muffler a défait l'Épicerie Laurent Thibeault par un compte de 6 à 1. Les perdants ont ouvert le score en première avec 1.38 d'écoulé mais les vainqueurs ont répliqué à 6.08 de ce même engagement. La deuxième période a été vierge sur le plan offensif et la troisième a été celle du CH Moteur Houle Muffler qui a réussi 5 filets en 4.10 pour donner le pointage final de 6 à 1. Gaston Grenier a été le meilleur à l'attaque avec 2

but et 1 aide, Clermont Demers lui a marqué 1 but et a obtenu 2 passes. Les autres filets sont allés à Yves Fréchette, Normand Vézina et Réjean Gendron. Serge Fréchette a évité l'humiliation du blanchissage à son équipe.

CLASSEMENT

	PJ	V	D	N	PTS
L. Drolet et Fils	9	8	1	0	16
CH Moteur Houle Muffler	9	4	5	0	8
Épicerie Laurent Thibeault	9	4	5	0	8
Garage Guy Painchaud	9	2	7	0	4

Ligue Bon Plaisir

BERGERON DE DE LAVAL DE JUSTESSE

Par Pierre Nadeau

PLESSISVILLE—Le Bergeron de Laval a remporté une victoire serrée de 5 à 4 contre le Vigneault et Frères samedi dernier le 19 novembre. Le but vainqueur a été marqué alors que les gagnants jouaient à court d'un homme. Le Vigneault et Frères a ouvert le score avec un filet de Jean-Noël Gosselin qui a pris en défaut le gardien adverse André Samson. Puis Martin Gosselin a donné une priorité de 2 buts à son équipe avant de voir Alain Bédard réduire la marge à un but avec son filet. En période médiane, les

perdants ont repris cette avance de deux filets avec le but de Pierre Gignac qui d'ailleurs a été le seul à marquer dans cet engagement. Pierre Gignac a compté le dernier but des vaincus en troisième tandis que le Bergeron de Laval y est allé pour sa part de quatre. Roland Samson et André Vigneault ont inscrit des buts alors que Adrien Samson a créé l'égalité et Denis Paradis a été crédité du cinquième soit le vainqueur à 2.06 de la fin. Adrien Samson et André Vigneault se sont mérité deux aides chacun, dans cette rencontre.



T'NT est depuis toujours synonyme de performances élevées. La T'NT 1978 ne fait pas exception à cette règle.

Elle est à la fois nerveuse, endiablée, maniable, stable, confortable et sûre.

Sa fougue vous permettra de rester à la tête du peloton!

Carburateur Mikuni.

T'NT 1978 de Ski-Doo. Sur piste ou sur sentier, c'est le choix du sportif.



T'NT 1978



Chez nous c'est Ski-Doo.



ski-doo
motoneiges

SPORTS CARRIER INC.

ARTHABASKA
55 GIROUARD ■ 752-2634
PLESSISVILLE
1431 FORAND ■ 362-3549

LABORATOIRE DENTAIRE

André Côté, d.d.

DENTUROLOGISTE

Fabrication et Réparation
de Dentiers

1580, Suite A
Av. St-Louis
Plessisville
Tél.: 362-7837

Heures de bureau:
9h.00 à midi
1h.30 à 17h.00

Possibilité de
rendez-vous



LES DENEIGEMENTS PLESSIS ENR.

Résidences privées et commerciales.
Pour service sur appel et service automatique sur engagement saisonnier, s'adresser à:

1679 Des Erables
Tél: 362-3018
Plessisville, Qué.

LOGEMENTS NEUFS A LOUER 3 MOIS GRATUITS

«OFFRE POUR UNE DUREE LIMITEE»
REPARTIS Pour un bail de 12 mois.

COMME SUIV:
3 MOIS GRATUITS
PRIX ORIGINAL:
175.00 PAR MOIS

VOUS REVIENT
A PARTIR DE
131.25 / MOIS

POUR INFORMATIONS:

362-3902
364-2397

LE SOIR:

362-3651

Ligue Intercités de ballon sur glace

VICTOIRE ECRASANTE DE L'HOTEL RIO

PRINCEVILLE— La ligue de ballon sur glace intercités Molson a permis à l'Hôtel Rio de Princeville, tant du côté masculin que du côté féminin, d'acquiescer des victoires faciles.

Section masculine

«CLASSE A»

Le Tricôt LaSalle de Plessisville a vaincu les Cocus de Parisville 1 à 0. Le but vainqueur a été réussi par Robert Nadeau sur des passes de Roger Perreault et de Ronald Fortin. Le gardien Jacques Vachon a mérité le blanchissage.

La Caisse Pop de Laurierville n'a pas fait le poids devant l'Hôtel Rio de Princeville, s'inclinant 11 à 0. Tous les joueurs de l'Hôtel Rio ont participé au pointage: Bruno Lavigne, Michédi Lavigne et Dominique Roux ont obtenu chacun 3 buts-1 passe, alors que Gaétan Chrétien (1 but - 3 passes), Denis Lavigne (1 but - 2 passes), Jérôme Lecours (5 passes), Daniel Tardif (4 passes), Gilles Bernier (2 passes) complétaient le pointage. Le gardien Yvon Fournier a facilement acquis le blanchissage.

Les Villageois de Ste-Marie ont défaits les Pierrafeu de Lemieux par le pointage de 3 à 2. Pour les

Villageois, Christian Beauchesne a inscrit 2 buts, aidé sur le 1er de Bertrand Martel et sur le 2e, de Bertrand Martel et de Simon Côté et Noël Bergeron marquait le 3e but sur des passes de François Turmel et de Michel Bellefeuille. Pour les Pierrafeu, Daniel Bilodeau aidé de Michel Fortin et de Martin Poirier, et Jocelyn Dorion aidé de Gaétan Blanchette ont marqué.

«CLASSE B»

L'Hôtel France de Lyster a blanchi les Bibittes de Villeroy 2 à 0. Marc-Réal Beaulieu sur une passe d'André Turgeon et Denis F. Boislard aidé de Bertrand Fournier ont enfilé les buts. Le gardien Denis Boislard a mérité le blanchissage.

Les Artilleurs de Ste-Marie ont surpris les Coursiers de Ste-Croix les défaisant 4 à 2. Les compteurs des Artilleurs ont été Luc Gagnon aidé d'Alain Dumont et de Bertrand Turmel, Réjean St-Louis aidé de Claude Beauchesne et de Pierre Tousignant, Pierre Tousignant aidé de Alain Mailhot et Luc Gagnon, son 2e, aidé de Pierre Tousignant. Pour les Coursiers, Maurice St-Onge aidé de Roger St-Onge et de Pierre Tardif, et Raynald

Abel aidé de Maurice St-Onge ont marqué.

Les Aigles de Davleuyville ont eu raison des Braves de St-Valère l'emportant 3 à 1. Les marqueurs des Aigles ont été Jean-Pierre Blais aidé de Maurice Blais, Yves St-Laurent aidé de Richard Blais et d'Yves Allard, et Richard Blais aidé d'Yves St-Laurent et d'Yves Allard. L'unique filet des Braves a été réussi par Gaétan Vachon sur une passe de Michel Hébert.

Les Panthères de

Lourdes et le Sports D'enco de Princeville ont fait match nul 1 à 1. Alain Tremblay sur une passe de Michel Séguin a marqué pour les Panthères tandis que Alain Chrétien sans aide répliquait pour le Sports D'enco.

Section féminine

Les Rockets de St-Célestin ont blanchi les Idéfix de Parisville au compte de 5 à 0. Jacinthe Bergeron (2 buts), Hélène Desharnais (1 but - 2 passes), Michelle Daneau (1

but), Sylvie Joyal (1 but), Nicole Forest (3 passes) et Diane Boutin (2 passes) ont participé à la victoire. Le gardien Johanne Daneau a récolté le blanchissage.

Les Jades de Lemieux ont baissé pavillon 5 à 0 devant l'Hôtel Rio de Princeville. Les pointeurs pour l'Hôtel Rio ont été Manon Bécharde (2 buts), Jocelyne Pinette (1 but - 2 passes), Ginette Doyon (1 but - 1 passe), Sylvie Gagnon (1 but); pour leurs parts, Guylaine Coulombe et Judith

Bécharde ont amassé chacune 2 mentions d'assistance. Le gardien Clémence Latulippe, qui a eu la tâche facile, a mérité le blanchissage.

Un but de France Crochetière en fin de 1ère période a permis à la Caisse Pop de St-Rosaire de remporter une victoire de 1 à 0 sur les Rebelles de Ste-Eulalie; Diane Lupien et Guylaine Pratte ont obtenu des passes sur le but. Le gardien Hélène Bergeron a mérité le blanchissage.

Ligue Forano Labatt 50

DOUBLE EGALITE EN TETE

Par Pierre Nadeau

PLESSISVILLE—Le Dion et Frères qui avaient pu conserver le premier rang du classement depuis le début de la saison même malgré les difficultés connues au cours des dernières rencontres, a glissé au troisième rang vendredi dernier le 18 novembre.

Dans une première partie, le Désiré Sévigny a remporté un gain de 3 à 1 aux dépens du Buanderie Paul Maurice et ceci leur a permis de se hisser en tête exaequo avec le Garage Moderne Maurice Côté qui a défaits le Dion et Frères, au compte de 2 à 1.

Pour revenir à la joute de 3 à 1, Michel Poirier a ouvert le pointage en période initiale et Jean-Louis Guay a répliqué en deuxième période pour créer l'égalité. Le Désiré Sévigny a donné le coup de grâce à la période finale avec 2 filets soit ceux de J.M. Laliberté et de Gaston Grenier.

Dans l'autre partie, le Dion et Frères qui a subi un revers de 2 à 1 contre le Garage Moderne Maurice Côté en était à sa sixième rencontre successive sans avoir connu la victoire. Tous les buts de cette rencontre ont été marqués en première période alors que Réal Garneau a compté le premier pour les perdants mais par la suite ils ont été incapables de trouver le fond du filet. Dans le camp des vainqueurs, Ernest Nadon et Alain Michaud ont inscrit les 2 buts. Malgré ce changement au classement, les positions restent corsées puisque 3 points seulement séparent la tête de la queue.

CLASSEMENT

	P	J	V	D	N	PTS
Désiré Sévigny	10	4	3	3	3	11
Garage Moderne						
Maurice Côté	10	4	3	3	3	11
Dion et Frères	10	4	4	2	2	10
Buanderie						
Paul Maurice	10	2	4	4	4	8

METAL PLESSIS INC.

2000 rue HEON
PLESSISVILLE TEL. 362-2221

SPECIALITES

- Machinage général
- Découpeuse automatique
- Coupeuse hydraulique
- Roulage de "plate" (métal en feuille)
- Soudure de tous genres (aluminium — steanless)
- Fabrication de machines industrielles et agricoles

Enfin!
Une garantie de motoneige qui ne fond pas au printemps!



Offre spéciale:



seulement
\$8.95

Chez les concessionnaires participants, jusqu'à épuisement des stocks.

Votre concessionnaire Ski-Doo a quelque chose d'important à vous expliquer: la nouvelle garantie 2 saisons.

Vous achetez une nouvelle motoneige Élan*, Olympique*, T'NT* F/A ou F/C, Everest* ou Élite* et elle vous est garantie pendant deux saisons.

Passez voir au plus vite votre concessionnaire Ski-Doo au sujet de la garantie deux saisons. Et vous ressortirez peut-être avec une autre garantie, celle de vivre enfin vos nombreuses randonnées en motoneige bien au chaud. Car nos confortables "sous-vêtements" en coton et polyester vous garantissent une excellente protection contre le froid. Profitez de notre spécial de ce début d'hiver.

Chez nous c'est Ski-Doo.



** Marques de commerce de Bombardier Limitée



SPORTS CARRIER INC.

ARTHABASKA

55 GIROUARD ■ 752-2634

PLESSISVILLE

1431 FORAND 362-3549

LE COIN DES QUILLES...

Par Pierre Nadeau

LIGUE DES PLANETES

PLESSISVILLE---Dans la ligue des Planètes, jeudi le 17 novembre dernier, Mars a eu raison de Jupiter: 5-0 (1731-1608). Venus l'a emporté sur Saturne: 4-1 (1735-1708). Pluton a supplanté Mercure de justesse par 1 point seulement soit: 4-1 mais, (1705-1704).

Les P.H.S. féminins sont allés à: Christiane Mathieu: 164 (2fois) et Gilberte Lalonde: 126.

Les P.H.S. masculins sont allés à: Camil René: 154 et Denis Mercure: 125. Alors que les P.H.T. sont allés à Camil René: 390 et Denis Mercure: 339 chez les

hommes et chez les femmes à Christiane Mathieu: 433 et à Gilberte Lalonde: 320.

La plus haute moyenne femme:

Christiane Mathieu 134

Homme:

Denis René 128

La plus petite partie:

Colette Provencher 59
Gertrude Gagnon 59

CLASSEMENT

Mars	25 pts
Vénus	19 pts
Mercure	16 pts
Saturne	16 pts
Pluton	9 pts
Jupiter	5 pts

LIGUE DE LAURIERVILLE

PLESSISVILLE---3 rencontres ont été présentées dans cette ligue mercredi dernier le 23 novembre et les résultats sont les suivants, les Boulix ont blanchi les Coyottes 4 à 0, les Road Runner ont eu raison des Vikings 3 à 1 et les Bout-en-Train ont vaincu les Crickets 3 à 1.

Le plus haut simple masculin de même que le plus haut triple masculin sont allés à Alcide Côté avec 197 et 513. Par contre, Gilbert Bélanger a roulé la

plus haute par moyenne avec 145.

Chez les dames, Louise Piché s'est mérité le plus haut simple avec 145, le plus haut triple avec 363 et domine avec la plus haute moyenne soit 116.

CLASSEMENT

Boulix	26
Bout-en-Train	24
Coyottes	17
Road Runner	16
Crickets	14
Vikings	11

TOURNOI QUILLES

PLESSISVILLE---En ce qui concerne ce tournoi de quilles qui se terminera le 10 décembre prochain au lieu du 3 décembre, voici les positions actuelles.

Gaston Fréchette	826
André Lévassieur	796
Jeannot Rodrigue	796
Réjean Brisson	765
Jean-Rock Tremblay	761
Réjean Desrochers	759
Jean-Yves Drouin	759

Roland Desrochers	753
Michel Brisson	742
Guy Houde	740
Serge Fréchette	738
Daniel Bernard	737
Pierre Fréchette	736
Rock Lafrance	728
Lionel Beaudoin	705
Robert Bolduc	698

2 plus hautes parties

Pierre Fréchette	248
Gaston Fréchette	245

LIGUE DES PERLES

PLESSISVILLE---Les Emeraudes ont vaincu les Diamants 3 à 1 lundi dernier le 21 novembre. Dans les autres rencontres, les Perles ont blanchi les Saphirs 4 à 0 tandis que les Rubis ont remporté un gain de 3 à 1 sur les Topazes. Marie Platz a été la grande vedette de la soirée avec le plus haut simple 173 et le plus haut triple de 465. Les Emeraudes pour leur part ont décroché le plus haut triple avec un 1362.

3 plus hauts simples

Monique Lapointe	211
Marielle Simoneau	188
Marie Platz	173

3 plus hauts triples

Marie Platz	465
Marielle Simoneau	425
Monique Lapointe	416

3 plus hautes moyennes

Marie Platz	131
Monique Lapointe	124
Marielle Simoneau	117

CLASSEMENT

	V	D
Emeraudes	22	6
Perles	17	11
Rubis	16	12
Topazes	12	16
Diamants	11	17
Saphirs	6	2

LIGUE DES CONDO

Par Pierre Nadeau

PLESSISVILLE---Dans la ligue des Condo, aux grosses quilles mardi le 22 novembre. La Boutique Uni-Sexe a battu la Métropolitaine 4 à 0. Le Manoir Plessis a battu la Pharmacie Demers 3 à 1. La Bijouterie Labrecque a battu le Marché Yvon Lévassieur 3 à 1.

Plus haut simple

Réjean Desrochers	219
Denise Lévassieur	153

Plus haut triple

Réjean Desrochers	504
Claudette Gosselin	422

5 plus hautes moyennes chez les hommes.

Réjean Desrochers	173
André Beauchesne	166
Marquis Jacques	156
Louis Gosselin	153
Yvon Lévassieur	151

5 plus hautes moyennes chez les dames.

Denise Lévassieur	140
Claudette Gosselin	131
Hélène Belleville	126
Claire Breton	121
Blanche Gélinas	120

Plus haut simple d'équipe

Pharmacie Demers	619
------------------	-----

Plus haut triple d'équipe

Boutique Uni-Sexe	1712
-------------------	------

Plus haut simple actuel

Réjean Desrochers	224
Claudette Gosselin	216

Plus haut triple actuel

André Beauchesne	572
Denise Lévassieur	472

CLASSEMENT

Boutique Uni-Sexe	19
Marché Yvon Lévassieur	19
La Métropolitaine	15
Le Manoir Plessis	15
La Pharmacie Demers	14
La Bijouterie Labrecque	14

LIGUE DES POPEY'S

PLESSISVILLE---Mardi soir dernier le 22 novembre dans cette ligue, le Côté TV a défait le Proulx Auto Body au pointage de 3 à 1, Pharmacie Demers a eu raison du Autobus Bois-Francis 3 à 1 et dans la dernière partie, le Hôtel Bois-Francis a vaincu le Bijouterie Bellemare également 3 à 1. Dans la première partie, Donald Cyr a roulé le plus haut simple et le plus haut triple avec respectivement 222 et 588, et dans la troisième rencontre Denis Dubuc a été le meilleur avec un triple de 528.

3 plus hauts simples

Joséphat Bédard	222
Donald Cyr	222
Maurice Bureau	216

3 plus hauts triples

Donald Cyr	588
Maurice Bureau	568
André Turgeon	540

3 plus hautes moyennes

Maurice Bureau	179
Donald Cyr	177
André Turgeon	165

Plus haut simple d'équipe

Autobus Bois-Francis	715
----------------------	-----

Plus haut triple d'équipe

Pharmacie Tanguay	1973
-------------------	------

CLASSEMENT

Pharmacie Tanguay	23
Hôtel Bois-Francis	21
Autobus Bois-Francis	19
Côté TV	14
Bijouterie Bellemare	11
Proulx Auto Body	8

LIGUE COMMERCIALE

PLESSISVILLE---Dans les joutes mercredi dernier le 23 novembre, Forano Ltée a eu raison du Royaume de la Patate 3 à 1, par un même pointage le Marché de l'Ouest a vaincu le T. Poulin et Fils et finalement le Albert Houde a baissé pavillon 3 à 1 aux mains du Bijouterie Huot.

André Lévassieur a mérité le plus haut simple et triple individuel avec des scores

respectifs de 257 et 609

3 plus hautes moyennes

André Lévassieur	183
Gaston Fréchette	182
Gaston Brûlé	178

CLASSEMENT

Bijouterie Huot	26
T. Poulin et Fils	21
Marché de l'Ouest	21
Albert Houde	18
Royaume de la Patate	11
Forano Ltée	11

HOCKEY FEMININ

Par Pierre Nadeau

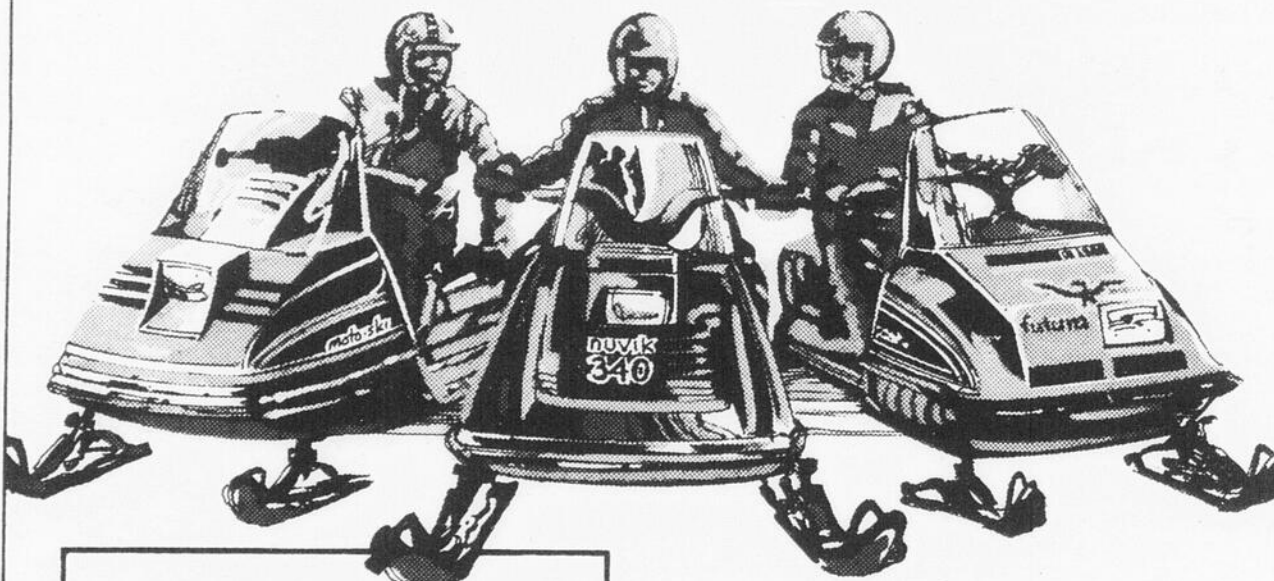
PLESSISVILLE---Une équipe de hockey féminin de St-Romuald était de passage lundi dernier le 21

novembre à l'aréna municipal de Plessisville pour y disputer une joute

Suite à la page B-6

Informez-vous sur la nouvelle

GARANTIE 2 saisons



Votre garantie contre le froid.



Ces confortables "sous-vêtements" deux-pièces en coton et polyester sont garantis pour vous garder bien au chaud.

Offre spéciale:

\$8.95 seulement

Chez les concessionnaires participants, jusqu'à épuisement des stocks.



Votre concessionnaire Moto-Ski, c'est pas n'importe qui.

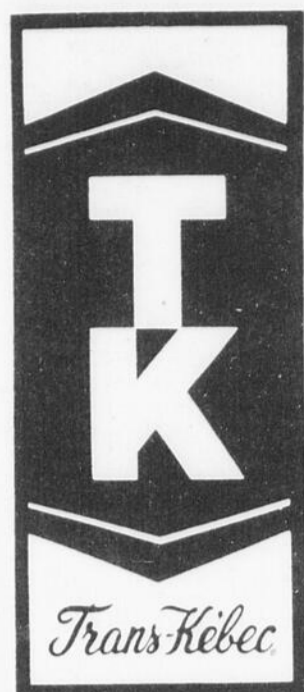
** Marques de commerce de Bombardier Limitée

ANDRE BIZIER SPORTS

1775 DUBLIN

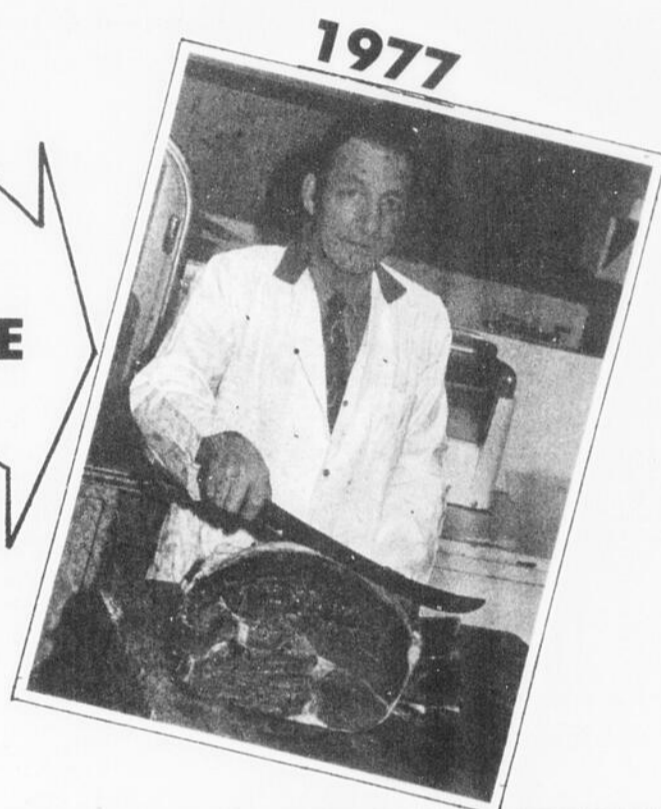
INVERNESS

Tél: 418-453-7787



VENTE

25ième ANNIVERSAIRE



**EPICERIE
COTE ET FILS
1685 ST-LOUIS
PLESSISVILLE
EPICERIE LICENCIEE**

25 ans à votre service, ça se fête en grand. Pour vous remercier de votre encouragement constant qui m'a permis de grandir parmi vous, je vous invite à profiter de ces nombreux spéciaux. J'espère, avec mon équipe jeune et dynamique, continuer à bien vous servir encore longtemps.

Mercl,
Roland Côté, propriétaire.

VENEZ VISITER NOTRE
PATISSERIE MAISON

LIQUEUR COKE Bout. 26 on. .25 + dépôt	CHIPS DULAC Sac 250 gr. 0.69	GATEAUX ASSORTIS VACHON Bte familiale 0.87	SOUPE AUX TOMATES AYLNER Bte 10 on. 0.19	CAFE INSTANTANE MAXWELL HOUSE Pot 10 on. 4.99
MAIS EN GRAINS NIBLETS Bte 12 on. 0.43	FROMAGE TRANCHE ind. KRAFT (8tr.) Pqt. 8 on. 0.75	FROMAGE CHEEZ WHIZ KRAFT Pot 16 on. 1.35	SHORTENING DOMESTIC Bte 1 lv. 0.63	FARINE ROBIN HOOD Sac 7 lv. 1.19
SUCRE (Papier) Sac 4 kg. 1.69	JUS DE TOMATES HEINZ Bte 19 on. 4 / 1.00	TOMATES AYLNER Bte 28 on. 0.59	DETERSIF TIDE Bte familiale 2.49	MOUCHOIRS KLEENEX BLANCS Bte 200's 0.59
RABAIS de 20¢ sur Biscuits de marque: LIDO, VIAU, DAVID. Applicable sur les paquets de biscuits spécialement marqués à cet effet.		MELANGES A GATEAUX DUNCAN HINES (blanc ou chocolat) Bte 19 on. 0.69		

FRUITS ET LEGUMES

Pamplemousses GR 48 Floride **6/.55**
Pommes **.75 lv.**

VIANDES

Boeuf haché ordinaire **0.59 lv**
Poitrines de poulet congelées **.99 lv**
Bien d'autres spéciaux en magasin.

GRATUIT

Liqueurs, chips et gâteaux seront distribués à tous. Bonbons et ballons aux enfants accompagnés de leurs parents.

TIRAGE

Surprise à l'intérieur du magasin. Prix en vigueur les 30 nov, 1-2-3 déc. '77. Nous nous réservons le droit de limiter les quantités, ainsi que sur les spéciaux réguliers.

Ligue Commerciale de ballon-balai

VICTOIRE DE DERNIERE MINUTE

Par Judith Béchar

PRINCEVILLE—Les parties de la Ligue Commerciale de ballon balai Molson de Princeville ont donné lieu à du jeu serré mercredi dernier.

Section masculine

Le «Weyerhaeuser» a remporté une victoire de 4 à 2 sur le «Charles Martin Sports». Le «Weyerhaeuser» a ouvert le pointage en 1ère période, grâce au filet de Michel Lavigne aidé de Fernand Carrier. Deux autres buts en période médiane permirent au «Weyerhaeuser» de prendre les devants 3 à 0: Richard Lavigne marquait 2 fois, alors que François Lemieux récoltait 2 passes. En 3e période, les «Chevaliers»

Michel Lavigne et d'Yves Vézina donnait une confortable avance de 4 à 0 au «Weyerhaeuser». Mais, Serge Vézina redonnait espoir au «Charles Martin», marquant 2 buts rapides; sur les buts, Gaétan Boissonneault amassait 2 passes. Mais le retour du «Charles Martin» était tardif et la rencontre se terminait au compte de 4 à 2.

Le «Eugène Fortier» est revenu de l'arrière pour ravir une victoire de 3 à 2 aux «Chevaliers de Colomb». Dès la période initiale, Richard Guillemette sur des passes de Bruno Boissonneault et de Gérald Fleury a donné l'avance au «Eugène Fortier». En fin de 2e période, les «Chevaliers»

marquaient 2 buts en 23 secondes, pour arracher les devants 2 à 1: Mario Gagnon aidé de Gaétan Chrétien et d'Ange-Albert Côté, et Ange-Albert Côté sur une passe de Mario Durand ont marqué. En 3e, Roger Perreault aidé de Gérald Fleury égalisait le compte 2 à 2. Et, à 1 minute 30 secondes de la fin, Léo Perreault aidé de Daniel Tardif déjouait le gardien des «Chevaliers» pour procurer la victoire au «Eugène Fortier».

Section féminine

Dans un match, où la première position au classement était à l'enjeu, le «Princeville Furniture» et les «Artisans» ont dû se

contenter d'un verdict nul de 0 à 0. Les 2 gardiens en présence, Clémence Latulippe du «Princeville Furniture» et Gisèle Daigle des «Artisans», ont excellé dans les filets pour se mériter le blanchissage.

CLASSEMENT HOMMES

	PJ	V	D	N	PTS
Eugène Fortier	8	5	2	1	11
Weyerhaeuser	8	4	2	2	10
Chevaliers de Colomb	8	2	4	2	6
Martin Sports	8	2	5	1	5

CLASSEMENT FEMMES

	PJ	V	D	N	PTS
Princeville Furniture	5	3	1	1	7
Les Artisans	6	2	1	3	7
Turlututu	5	0	3	2	2

Ligue Ballon balai Canadienne Molson UNE AUTRE VICTOIRE POUR LE BOUTIQUE ENFANTIN

Par Pierre Nadeau

PLESSISVILLE—Le Boutique Enfantin s'est presque assuré du championnat de la ligue mardi dernier le 23 novembre quand il a eu raison du Tricot LaSalle au pointage de 1 à 0. Pour les gagnants, c'était une sixième victoire en huit rencontres cette saison tandis que le Tricot LaSalle a subi son cinquième revers. Pour revenir au Boutique Enfantin, il est toujours invaincu.

Du côté de la rencontre en elle même, le Tricot LaSalle a largement dominé cette partie mais n'a pu réussir à s'inscrire à la feuille de pointage. Le seul filet de la joute a été enregistré sur un échappé par Johanne Blondeau avec l'aide de Ginette Doyon qui a disputé une forte partie à la défensive. Clémence Gosselin s'est également distingué sur ce plan pour le

Tricot LaSalle. Bref on a assisté à une bonne rencontre avec du jeu rude à l'occasion.

Rallye Auto

Cette ligue a tenu un rallye auto dimanche le 13 novembre dernier, et on a enregistré 39 départs et 35 prix ont été distribués. Ce qui veut dire que quelques uns seulement sont repartis les mains vides. Chantal Nadeau et Nicole Landry ont mérité la première place, Réal Taschereau et Jacques Dubois ont terminé second tandis que Brigitte et Ghislain Beaudoin se sont classés troisième. Les organisateurs ont été très satisfaits et tiennent à remercier tous les généreux donateurs.

CLASSEMENT

	PJ	V	D	N	PTS
Boutique Enfantin	8	6	0	2	14
Tricot LaSalle	7	2	5	0	4
Sonic Coop	7	1	4	2	4

HOCKEY FEMININ (SUITE)

contre des représentantes de Plessisville. Les visiteuses ont remporté une victoire de 4 à 2 mais ce gain a été assuré à seulement 1.33 de la fin alors que Patricia Moisan a marqué son deuxième filet de la rencontre. Plessisville pour sa part a donné une très belle opposition durant toute la partie. La première période s'est soldée par un compte de 0 à 0 et les locaux ont ouvert le pointage à 2.46 du second engagement avec un filet de Carole Perron.

Les gagnants ont répliqué avec 2 buts en 1.58

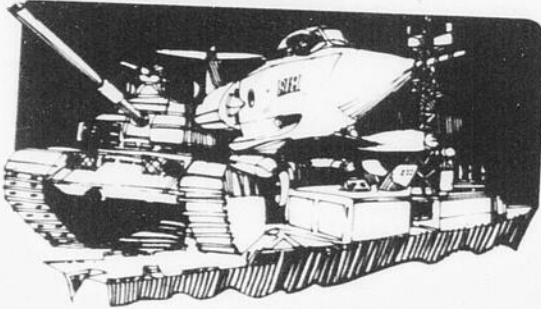
à la fin de cet engagement pour prendre une avance d'un but.

A la période finale, St-Romuald a inscrit un troisième filet et les perdants ont venus réduire la marge à un seul but à 7.55 mais le quatrième but des vainqueurs a mis fin aux espoirs du Plessisville de sortir de la patinoire avec un match nul.

Pour St-Romuald outre Patricia Moisan avec ses deux filets, Gisèle Cayouette et Murielle Fillion en ont marqué chacun un tandis

Suite à la page B-11

"LE GARS DES FORCES EST DANS TA VILLE"



C'est le temps d'aller rencontrer les recruteurs des Forces armées canadiennes. Ils sont là pour te fournir, sans obligations, tous les renseignements que tu veux sur les Forces: avantages offerts, conditions de salaire, possibilités de voyages et tout, et tout...

Diplôme, pas diplôme... on a une place pour toi.

Selon tes études, les Forces t'offrent différentes possibilités. Ceux qui ont un D.E.C. peuvent entrer directement comme officiers. Ceux qui ont fait le secondaire V, mais n'ont pas gradué du CEGEP ou de l'Université, sont reçus officiers après un entraînement approprié. Les étudiants encore au CEGEP ou à l'université peuvent se faire payer leurs cours. Ceux qui ont un secondaire I et plus peuvent apprendre un métier intéressant dans les Forces. Mais quel que soit ton option, tu verras que les Forces armées canadiennes ont beaucoup à t'offrir. Passe nous voir pour t'informer davantage.



LES FORCES ARMÉES CANADIENNES

SI LA VIE T'INTÉRESSE

Premer Maître Larose, conseiller en carrières militaires, sera à PLESSISVILLE au Centre de Main-d'Oeuvre du Canada, de 10.30hrs à 14.00hrs le 1 et 15 décembre.

Viens donc jaser avec lui!

LES MOTONEIGES

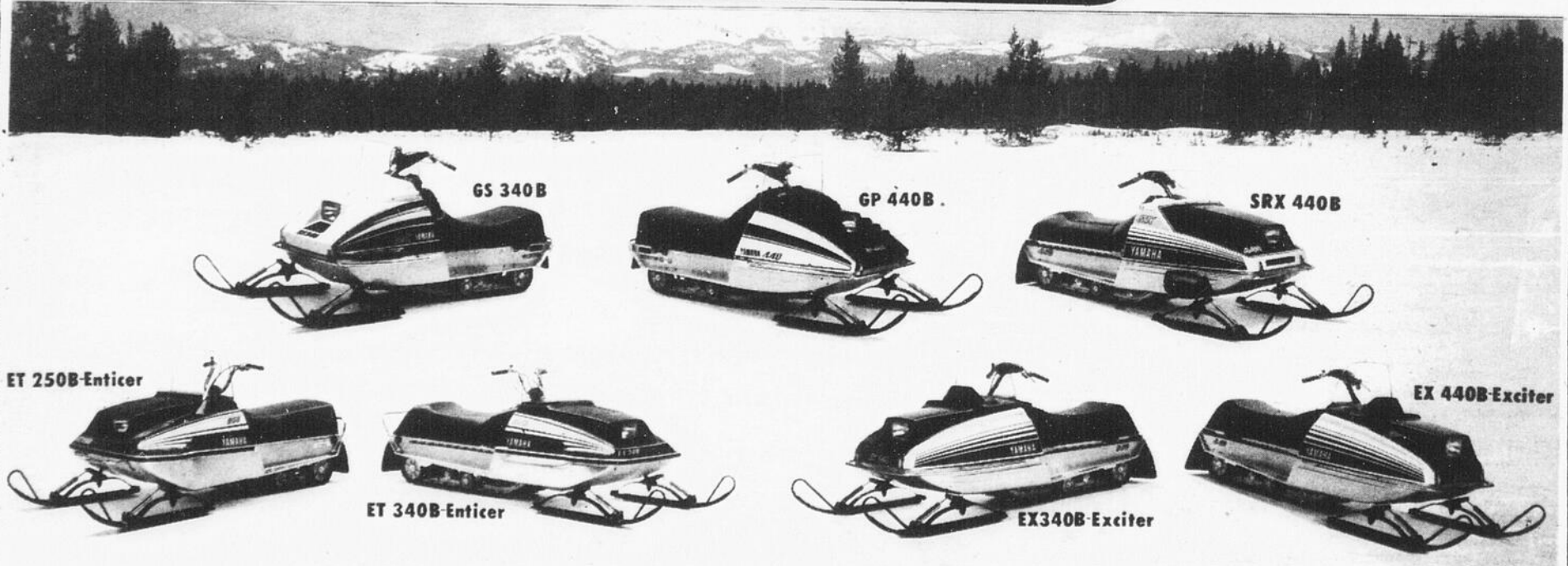
1978



YAMAHA

De la confiance bien placée

1978



LORSQUE VOUS SAUREZ COMMENT ELLES SONT CONSTRUITES, VOUS ACHETEREZ UNE YAMAHA

EUGENE FORTIER

100 BOUL. BARIL, PRINCEVILLE 364-5339

Profitez de nos prix pré-saison...



ON FRANCHIT DES ETAPES IMPORTANTES

QUEBEC...les dixièmes journées horticoles ornementales qui se déroulaient dernièrement à l'Institut de technologie agricole et alimentaire de Saint-Hyacinthe (ITAA) ont obtenu tout le succès escompté par le comité organisateur. On évalue en effet à plus de 3,000 le nombre des participants venus à l'ITAA pour prendre part à ces assises annuelles.

Pour la dixième année consécutive, le département de phytotechnie de l'ITAA parrainait ces trois journées. A cette occasion, les professionnels de l'ornementation tels les fleuristes, arboriculteurs, producteurs de gazon, paysagistes et pépiniéristes en profitent pour se rencontrer, échanger et concerter leurs efforts. Ils en arrivent ainsi à trouver

des moyens pour embellir, contrôler et améliorer l'environnement humain.

Des faits marquants

En ce dixième anniversaire des journées horticoles, on a assisté à la naissance de la Fédération inter-disciplinaire de l'horticulture ornementale. Le président élu, M. Claude Desjardins, arboriculteur,

croit au regroupement des associations s'intéressant à l'horticulture ornementale pour agir uniformément.

Les présidents et présidentes de sociétés d'horticulture du Québec réunis à cette occasion ont senti, pour leur part, le besoin de s'élire un conseil provincial des sociétés d'horticulture. M.

Jacques Lafrenière, président élu, représentera plus de 70,000 membres.

Le fonds Daniel Séguin

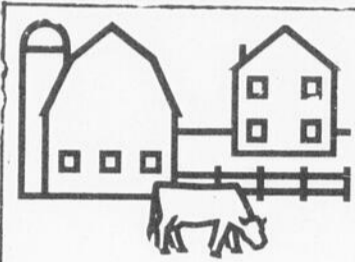
Finalement, pour marquer le 10e anniversaire des journées horticoles et surtout pour souligner le dévouement inlassable du président fondateur de ces journées, on a institué le fonds Daniel Séguin. M.

Séguin s'est montré heureux d'une telle initiative, lui qui dirige la

Suite Page B-8

VACHES LAITIÈRES

à vendre
Vaches et taures Holstein vêlant en tout temps, provenant du Québec ou de l'Ontario, croisées ou pur-sang. Acheteur de troupeaux laitiers. Paiement argent comptant.
JEAN-MARC LEBLANC INC.
St Sylvestre, Cité de Nicolet
285-2929, 285-2040, 285-2322



AGRO-REVUE

par Jean Fontaine

22 novembre au 1er décembre

SEMAINE DU CULTIVATEUR 1977.

ENDROIT:

Auditorium: Institut de technologie agricole, 3230, Sicotte, St-Hyacinthe.

Mercredi: 30 novembre
Bovins laitiers

Jeudi 1er décembre:
Maïs

30 novembre 1977

Rencontre des épouses des agriculteurs à la Salle Co-Op, 1800 St-Laurent, Plessisville. Sujet traité: l'élevage du jeune veau.

30 novembre 1977

Assemblée générale annuelle de la Société d'Agriculture du comté de Mégantic, à 10:00 à la Salle Thetford Réception. Remise des prix pour les gagnants des différents concours organisés par la Société d'Agriculture du comté de Mégantic, durant leur dernière année d'opération.

6 décembre 1977

Après-midi d'étable chez Carmin Pomerleau, à Leeds Village.

Programme:

13:00 Démonstration de classification.

14:00 Concours d'expertise

15:00 Choix de taureau (C.I.A.Q.) 1er, 2e, 3e pour 3 ou 4 vaches du troupeau.

16:00 Clôture, café et goûter servis sur les lieux.

7 décembre 1977

Réunion d'information en production végétale de 1.30h. à 4.30h. à la Salle Municipale de N.D. de Lourdes. Fait par la Coopérative Agricole de Plessisville.

14 décembre 1977

Réunion d'informations de 1.30h. à 4.30h. sur la production végétale à la Salle de la Coop de Plessisville.

15 décembre 1977

Visites de groupes:

Vous êtes les bienvenus pour faire les visites mentionnées plus bas qui ont pour objet de mieux connaître différents éleveurs, d'y puiser quelques idées pour améliorer votre entreprise et même, pour observer certains défauts à éviter

chez-vous.

PROGRAMME

DATE: 15 DECEMBRE 1977

1er regroupement:

Centre d'Etudes
Rue St-Calixte
(voisin de l'église)
Plessisville

Arrivée

9:15

Départ:

9:30

1ère visite:

Lise et Clément Marcoux
Rte 265,
St-Ferdinand.
(Face au Mont-Villeneuve)

Arrivée:

9:45

Départ:

10:45

2ème visite:

Anita, Bermond et Donald
Daigle,
Rang 3,
St-Jean-Baptiste Vianney

Arrivée:

11:00

Départ:

12:00

Diner:

St-Ferdinand,
Restaurant «Relais du pêcheur»

3ème visite:

Gisèle et Conrad ruel
Rte 265,
Ste-Sophie.
(à 5 milles de Plessisville)

Arrivée:

13:45

Départ:

14:45

4ème visite:

Agnès et Marcel Vigneault,
Rang Bellevue,
Plessisville

Arrivée:

15:00

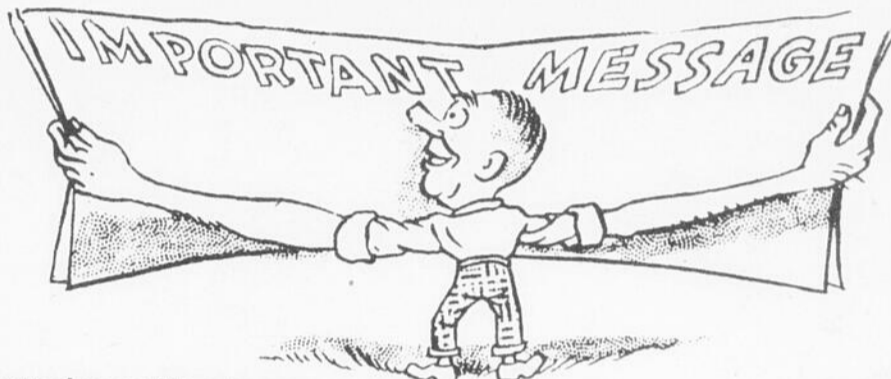
Départ:

16:00

Un dîner sera servi à ce dernier endroit.

18 décembre 1977

VOYAGE GRATUIT: Revue du voyage en Floride (agricole) en diapositives, avec Denis Rémillard, à la Salle Co-Op. de Plessisville, à 20:00. Goûter et entrée gratuits.



**Messieurs les cultivateurs,
Vous avez un tracteur
difficile à démarrer le matin,
le moteur fume, consomme beaucoup
de fuel,
vos pneus sont usés?**

**NE PRENEZ PAS
DE CHANCE**



**Avant l'hiver,
PRENEZ LE TAUREAU PAR
LES CORNES**

**ET VENEZ RENCONTRER LES MECANICIENS
DE VOTRE COOP qui sauront vous faire
économiser POUR LA FUTURE saison
de travaux sur votre ferme**



Jos Pomerleau, Gérant de Service

GARAGE S.C.A.

(Société Coopérative agricole)

1800 Avenue St-Laurent

Représentant WHITE ET RENAULT

PLESSISVILLE

Tél.:

362-3266

UN GASPESIEN DEVIENT ROI DE LA LUZERNE EN 1977

QUEBEC—Après cinq années d'effort, de labeur et d'investissements, Luc Cavanagh, agriculteur de Saint-Omer dans le comté de Bonaventure, a remporté le titre tant convoité de roi provincial de la luzerne pour l'année 1977.

Le comité Opération

luzerne a honoré M. Cavanagh de même que les douze gagnants régionaux de ce concours provincial lors de la journée de la luzerne, le 16 novembre dernier à Rimouski. Au-delà

de 400 personnes ont pris part à l'événement.

Un homme persévérant

Les efforts constants déployés par Luc Cavanagh

sont doublement méritoires de l'avis des juges provinciaux de ce concours. «La région a ses charmes, mais au point de vue agricole, elle n'a pas été gâtée par la nature» affirmait d'ailleurs le coordonnateur agricole du Bas Saint-Laurent, de la Gaspésie et des Îles-de-la-Madeleine, M. Réal Gendron.

Installé dans une région aux sols plutôt pauvres, où la main-d'oeuvre se fait rare et la belle saison assez courte, Luc Cavanagh a su persévérer. Il n'est pas homme à prendre des décisions irréflechies. Aussi, avant de «se lancer» dans la luzerne, a-t-il pris le temps de bien se renseigner et de consulter des spécialistes. Encore aujourd'hui, il raconte qu'il passe un mois par année à visiter ici et là les champs voisins, à participer aux diverses journées agricoles organisées par le ministère de l'Agriculture du Québec (MAQ) et à s'informer sur les techniques de pointe. «Aujourd'hui, affirme-t-il, la luzerne est bien implantée chez moi et elle y est pour y rester».

Une révolution verte au Québec.

Cette journée venait clôturer l'Opération luzerne qui démarrait il y a cinq ans en vue d'introduire et de développer la culture de cette plante fourragère au Québec. Le secrétaire du comité chargé de mener à bien cette expérience, M. Jean-François Bertrand du Service des productions végétales au ministère de l'Agriculture du Québec a fait, au cours de cette journée, le bilan qui suit:

«Même si le Québec n'a pas atteint l'objectif d'un million d'acres en luzerne, on peut qualifier cette opération de révolution verte». En effet, pendant cette période de cinq ans, 1600 agriculteurs différents se sont inscrits aux concours régionaux de luzerne, nous a-t-il appris. Depuis le lancement de cette opération, la culture de cette plante fourragère s'est donc de plus en plus répandue au Québec et aujourd'hui, bon nombre de luzernières verdissent le paysage.

Des conseillers en grandes cultures du ministère ont d'ailleurs appuyé les dires de M. Bertrand sur la popularité grandissante de cette plante fourragère au Québec. Selon eux, les superficies ensemencées de luzerne ont augmenté dans la plupart des régions depuis qu'on applique une meilleure régie de coupe et de conservation. De plus, les agriculteurs craignent moins de cultiver de la luzerne parce qu'ils savent maintenant que cette culture est possible partout au Québec, que le foin obtenu est de meilleure qualité et que de fait, elle s'avère plus économique.

L'enthousiasme manifesté au cours de cette journée

provinciale n'a cependant pas empêché les spécialistes de reconnaître qu'il reste du travail à accomplir. Le contrôle des mauvaises herbes, les resemis et le gel dans les luzernières figurent parmi les préoccupations quotidiennes des conseillers agricoles pour les saisons à venir.

Des heureux gagnants

Lors de cette journée de clôture, le ministère de l'Agriculture du Québec a honoré le gagnant provincial, M. Luc Cavanagh, d'une plaque souvenir et d'un trophée qu'il conservera pendant un an. Les douze gagnants régionaux ont eux aussi reçu une plaque souvenir; ils se sont partagés en plus un don de \$15,000 offert par le MAQ.

Au nom des Engrais chimiques du Québec Inc., M. Maurice Hardy a remis à chacun des gagnants une sculpture sur bois, signée Roger Bourgault de Saint-Jean-Port-Joli.

La Coopérative fédérée de Québec et l'Association des marchands de semences du Québec ont également offert d'autres prix aux gagnants régionaux dont voici les noms: MM.

Suite page B-9

ON FRANCHIT...(SUITE)


section d'horticulture ornementale du département de phytotechnie de l'ITAA et qui pourra, à l'occasion financer certains projets d'étudiants.

Les journées horticoles ont lieu à chaque année

grâce, en partie, au bon travail des étudiants en horticulture ornementale de l'institut, à celui de leurs professeurs, de l'entreprise privée et du ministère de l'Agriculture du Québec (MAQ).

\$20.00 DE RABAIS

GRAND SPÉCIAL DE NOËL POUR LES BRICOLEURS ET LES CHASSEURS DE FINS DE SEMAINE!



La tronçonneuse XL
Légère et facile à manipuler. Fabriquée avec un dispositif de sécurité. Système automatique de guide-lames et de huilage de la chaîne.
Prix de détail suggéré: **\$119.95+**
Grand spécial de Noël, seulement **\$99.95+**
Lame de 10"

La tronçonneuse XL-2CC
À double gachette, facile et sûre de manipulation, pleine puissance Homelite. Fabriquée avec un dispositif de sécurité et vendue avec un étui portatif.
Prix de détail suggéré: **\$159.95+**
Grand spécial de Noël, seulement **\$139.95+**
Lame de 12"

La tronçonneuse Super-2CC
À double gachette, avec une puissance de 20% de plus que la populaire XL-2!
Fabriquée avec un dispositif de sécurité et vendue avec un étui portatif.
Prix de détail suggéré: **\$183.95+**
Grand spécial de Noël, seulement **\$163.95+**
Lame de 14"

Chez les détaillants participants jusqu'au 31 décembre 1977
* Ces tronçonneuses peuvent être vendues à des prix plus bas

HOMELITE-TERRY
TEXTRON

Homelite-Terry
Division de Textron Canada Limitee

JEAN-PIERRE PARADIS

101 RENAUD LAURIERVILLE

Tél.: 365-4676

VENTE PAR ENCAN

SAMEDI LE 3 DECEMBRE
A 1 HEURE PRECISE CHEX JOSEPH GROLEAU,
ROUTE 116, DE ST-AGAPIT,

La ferme est située à 2 milles du village de St-Agapit en allant vers Dosquet, Cté Lotbinière.

SERA VENDU:

Un bon troupeau Hereford de 24 bêtes dont:
7 bonnes vaches Hereford pur sang
6 Déromme gris
2 taures de 2 ans vélant au printemps
9 génisses et taureaux de 1 an.

LA LAITERIE COMPREND:

Bulk-tank Kraft 200 gls, trayeuse De Laval magnétique à 3 chaudières, bassin de lavage, clipper à vache.

LA MACHINERIE COMPREND:

Tracteur W4 très propre, tracteur Super H International, presse à foin New-Holland 68, 2 rateaux filler, 2 faucheuses dont 1 à chevaux, monte-balles, 2 wagons sur pneus, charrue à versoirs, herses à disques Int, et à ressort, épandeur à fumier Int 110 minots, trailer, milleuse automatique, 2 pneus à tracteur neuf, brouette, 2 sets de chaîne à tracteur, bonne soudeuse Linkon avec masque, perche de cèdre, rouleau de broche, fan électrique, carcans, abreuvoirs, fournaise à bois, un séparateur De Laval, sleigh kotter, barlow, récolte de 2700 balles de bon foin.

CONDITION COMPTANT. CANTINE SUR LES LIEUX,

Prenez note que la terre est aussi à vendre en entier ou en parties privément, s'adresser à

CLEMENT BOUTIN

AU TEL.: 888-3028

Pour information s'adresser à

ALBERT BRETON

D'INVERNESS

TEL.: 418p453-2681,

ENCANTEUR LICENCIÉ BILINGUE

TOUJOURS ACHETEUR DE TERRES ET DE ROULANT DE FERME AU COMPLET ET A VOTRE DISPOSITION POUR TOUT GENRES DE VENTES PAR ENCAN.

Jacques Construction 1977, Inc.

VOUS OFFRE DES MAISONS DANS LES VILLES DE:

- VICTORIAVILLE
- PRINCEVILLE
- ARTHABASKA
- GENTILLY
- PLESSISVILLE

Telles que:



1405 BERTRAND

POUR PLUS DE RENSEIGNEMENTS

COMMUNIQUEZ AVEC NOS REPRESENTANTS

758-3722, 364-2397 362-3580,
Victoriaville Princeville Plessisville

MAISON MODELE A VISITER



Renald Jacques
propriétaire
vendeur

AU:
31 COMEAU
VICTORIAVILLE



Denis St-Pierre
gérant
des ventes



LA SOCIÉTÉ COOPÉRATIVE AGRICOLE DE PLESSISVILLE A 40 ANS (1957-58)

A une assemblée spéciale dont étaient présents: MM. Eugène Beauchesne, Joseph Boutin, Donat Brassard, Thomas Cloutier, Arthur Côté et Albert Carrier tous anciens directeurs.

Le but de cette réunion était d'avoir l'avis des anciens sur la façon de célébrer le 20ième anniversaire de la fondation de la Société Coopérative Agricole de Plessisville.

Du 1er mai 1956 au 1er mai 1957: 14,877,135 livres de lait reçues à la S.C.A. de Plessisville.

Le 1er octobre 1957, Congrès de l'U.C.C. à Ste-Croix de Lotbinière.

L'assemblée générale des membres est fixée au 14 novembre. A cette assemblée tenue à la Salle St-Louis sont présents 400 personnes. M. Pichette présente le bilan. Partage des trop-perçus

(\$43,181.27).
Détails de la ristourne:
Produits laitiers 1% = 19,268.71, Ferronnerie et machinerie agricole 3% = \$2,122.79 Total: \$29,109.60.

Réserve générale \$14,090.93 pour un grand total de \$43,181.27.

M. Henri Painchaud, président de l'élection proclame élu MM. Armand Dubois, Raoul Fradette, Ludger Gosselin, Robert Bergeron, Lionel Brassard.

En 1957 (Poudre) lait reçu...45,044,000 livres.

En 1957, si tout le gras vendu avait été fait en beurre cela aurait donné 2,958,000 livres de beurre.

Le 24 janvier 58, voyage à Québec au Congrès Fédéral des Producteurs de lait. MM. Armand Dubois prés, Ludger Gosselin directeur représentent la S.C.A., le soir au Château Frontenac, banquet offert par la

Province aux délégués du Congrès de producteurs de lait.

Il est question du projet de fusion avec la S.C.A. de St-Paul-de-Chester.

Ristourne reçue de la Coopérative Fédérée pour 1957: \$15,683.00.

Chiffre d'affaire pour 10 mois d'août 57 à Juin 1958 = \$2,512,123.

Profits sur 10 mois = \$86,480.51.

A SUIVRE

UN GASPESIEEN (SUITE)

Luc Cavanagh, de Saint-Omer, comté de Bonaventure (région 1); Egide Labonté, de Saint-Lazare, comté de Bellechasse (région 2); Jean-Luc Blais, de Sainte-Hénédiène, comté de Dorchester, (région 3); Arthur Spénard, de Victoriaville, comté d'Arthabaska, (région 4); Bessette et Frères, de Waterville, comté de Compton (région 5); Guy St-Jean, de Saint-Basile-le-Grand, comté de Verchères, (région 6); Guy Laberge, de Sainte-Marthe, comté de Vaudreuil (région 7); Jules Chartrand, de Plaisance, comté de Papineau (région 8); Robert et Frères, de Saint-Eugène de Guigues, comté de Témiscamingue

(région 9); Napoléon Brien, de Saint-Roch de l'Achigan, comté de l'Assomption (région 10); Ferme Gervais et Frères, de Saint-Timothée, comté de Laviolette (région 11); Alain Boudreault, de Sainte-Croix, comté de Lac St-Jean (région 12).

Mot de la fin

L'Opération luzerne a donc pris fin en cette journée et M. Ferdinand Ouellet, sous-ministre de l'Agriculture, a profité de

l'occasion pour louer les efforts de tous les participants aux concours de luzerne, en particulier ceux du roi provincial, M. Cavanagh. Se trouvant dans son pays d'origine, M. Ouellet a reconnu que les agriculteurs de la région du Bas-du-Fleuve vivent dans des conditions plutôt difficiles. Il les a cependant encouragés ainsi que le personnel du ministère à continuer leur travail tout en ne perdant pas de vue que «la dépendance du Québec en alimentation du bétail s'accroît de jour en jour».

La Sobriété, t'en occupes-tu?

LORSQUE TU CONDUIS TON VEHICULE!

Environ 3 millions de personnes sont autorisées à conduire un véhicule automobile au Québec. Actuellement, ce nombre augmente d'environ 230,000 par année. Ne soyons donc pas surpris si nos routes sont si encombrées. Toutes ces personnes ont confiance en elles et se sentent sûres de la qualité de leur conduite automobile. Toutefois, elles se doivent d'éviter la témérité qu'une trop grande confiance en soi peut donner.

Cette témérité est l'apanage de la majorité de ceux qui ont pris un «coup»

de trop et qui décident qu'ils peuvent quand même conduire leur voiture. C'est un des premiers effets de l'alcool qui, agissant surtout sur le cerveau, enlève les inhibitions et la prudence pour faire place à une trop grande confiance en soi.

POUR TANT L'EXPERIENCE EST FAIRE DEPUIS LONGTEMPS: A .08% D'ALCOOL DANS LE SANG, PERSONNE N'EST APTE A CONDUIRE UNE VOITURE! Tous ceux qui le font sont irresponsables puisqu'ils mettent sérieusement en

Suite page B-10

Au service de l'industrie, du commerce, du transport et des clubs sportifs.

camions - panneaux reclaims -
LETTRAGE

PUBLICITÉ

LVD Ltée.

SERIGRAPHIE
ARTICLES PUBLICITAIRES

2175 BILODEAU . PLESSISVILLE . 362-3072

Dessinateurs et fabricants de: **DECALQUES . ECUSSONS**

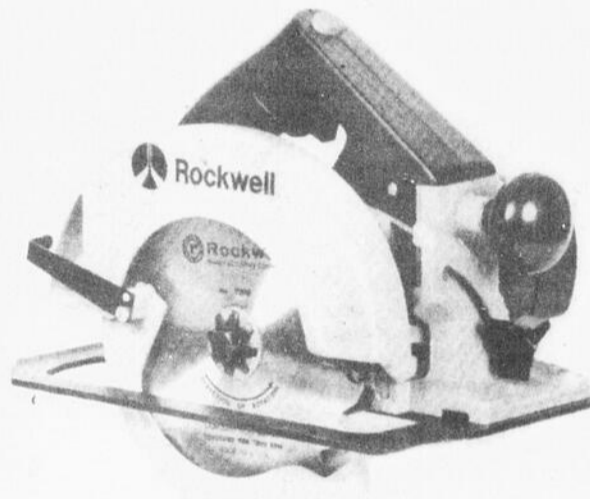
IMPRESSIONS SUR: VINYLE — BOIS
MASSONITE — METAL . PLASTIQUE
ET T — SHIRTS

POSTERS
ENSEIGNES
MAGNETIQUES

Nous imprimons les **PLAQUES
D'IMMATRICULATION** SELON VOS
SPECIFICATIONS.

SPECIAL CHEZ VOTRE MARCHAND B M R 2014 ST-CALIXTE PLESSISVILLE

Pour 4 semaines



SCIE ROCKWELL 7 1/4 po.
\$99.00

MATERIO PLESSIS INC.
TEL: 362-6333 (4-5-6)

VENTE PAR ENCAN

Mardi 6 décembre à midi.
Chez Clément Sanschagrin
St-Stanislas, Cte Champlain

La ferme est située 39, Côte St-Paul vers St-Narcisse.

SERA VENDU:

Un excellent troupeau Holstein de 30 bêtes clair de test fédéral. Il comprend: 20 vaches laitières, 1 taureau 2 1/2 ans, 3 taureaux de 1 an et 6 génisses, ce troupeau provient d'insémination artificielle.

EQUIPEMENT DE LAITERIE ET D'ETABLE:

Bassin refroidisseur De Laval de 300 gallons, trayeuse De Laval magnétique à 2 chaudières, réservoir à eau Cascade 40, bassin de lavage, nettoyeur d'étable Jutras avec 250L pieds de chaîne et montée-mobile de 55 pieds 2 ans d'usage.

LA MACHINERIE EN PARFAITE CONDITION:

Tracteur Massey Ferguson no 135 diésel, servo direction seulement 550 h. de travail, tracteur Massey ferguson no 35 au gaz, presse à foin New-Holland no 268, faucheuse Massey Ferguson, wagon sur pneu avec dunguay et plate-forme de 20 pieds, monte-balles de 24 pieds, graider, fourche à tracteur, épandeur Massey Ferguson capacité 140 minots, charrue Int. à 2 versoirs, herse à 28 disques Cocchutt, sermoir engrais chimique, crible, 2000 balles de beaux foin, 400 balles de paille. 100 poches d'avoine, outils d'hangar et d'autres articles trop long à énumérer.

N.B.

La terre de 100 arpents, très bien bâtie est aussi à vendre en entier ou en parties.

Condition comptant ou prêt de banque.

Pour information s'adresser à

LEO DASTOUS

ENCANTEUR LICENCIE BILINGUE
LAURIERVILLE, CTE LOTBINIERE
TEL.: (819) 365-4419

Vêtements Masculins

Faites
votre
choix!



POUR L'HIVER 1978

AU COIN DE L'HABIT

PLESSISVILLE • 1548 ST-LOUIS • 362-6111

LAURIERVILLE • 515 PROVENCHER • 365-4336

CARTES PROFESSIONNELLES

MEDECINS

Dr GABRIEL GIGUERE

SPECIALISTE EN CHIRURGIE GENERALE
 Certifié du Collège des Médecins et Chirurgiens de la Province
 de Québec et du Collège Royal du Canada.

BUREAU SUR RENDEZ-VOUS SEULEMENT

LUNDI après-midi et LUNDI soir
 MARDI après-midi et JEUDI après-midi
 VENDREDI après-midi et VENDREDI soir.

1565 Avenue St-Edouard - Tél. 362-7777 - Plessisville, P.Q.

Tél. 362-2127

Dr Raymond Charron

Médecin - Chirurgien
 1836 ST-CALIXTE
 Plessisville

BUREAU lundi - mardi - jeudi - vendredi
 1 hre à 4 hres et 7 hres à 9 hres.
 Vaccin disponible dès maintenant.

Dr BERTHOLD HARVEY

Médecine Générale - Obstétrique
 Clinique Notre-Dame Inc.
 147 Notre-Dame Est
 Victoriaville

HEURES BUREAU:
 Jour: mardi au vendredi: 2 à 5 hres
 Soir: mardi - jeudi - vendredi: 7 à 10 hres

Tel: 758-3165

**CLINIQUE DE
 MEDECINE FAMILIALE**

Dr Pierre Belle-Isle
 Dr Jeannot Breton
 Dr Charles Levesque

TEL: URGENCE ET RENDEZ-VOUS

362-6337

1578 ST-EDOUARD

PLESSISVILLE

OPTOMETRISTES

EXAMEN DE LA VUE
 LUNETTES

Dr Jean-Denis Mauger, o.d.

OPTOMETRISTE

1457, Avenue St-Edouard

Tél. 362-2188

PLESSISVILLE

EXAMEN DE LA VUE - VERRES DE CONTACT

Dr Yvon Bédard, o.d.

OPTOMETRISTE

1484 Ave. St-Louis

Tél. 362-3939

PLESSISVILLE

CHIROPRACTIENS

**PAUL ALLY
 CHIROPRACTICIEN**

HEURES DES VISITES

Ouverture de notre bureau
 le JEUDI seulement, de 2 à 9 heures p.m.

1508 St-Louis, PLESSISVILLE, tél. 362-7894

**LA SOBRIETE
 (Suite)**

danger leur sécurité et celle des autres. A jeun, tous les conducteurs acceptent cela mais, après avoir bu, beaucoup l'oublient et sont certains de pouvoir conduire sans danger. Quand apprendront-ils à laisser leur voiture et à se faire reconduire par un ami ou par les policiers? Pourquoi ne prendrait-il pas un taxi pour lequel ils paieraient quelques dollars qui leur en épargneraient sûrement des centaines sinon des milliers en plus de protéger la vie humaine? Le fait d'admettre leur état d'ébriété blesserait-il à ce point leur orgueil si mal placé?

Au taux de .08% d'alcool dans le sang, les expériences ont démontré les résultats suivants:

- 1- Une augmentation de vitesse.
- 2- Un surfreinage.
- 3- Une mauvaise appréciation des distances dans les arrêts et les tournants.
- 4- Une incapacité de sentir la position de l'automobile.
- 5- Une incapacité d'arrêter rapidement toute réaction commencée; le jugement est plus lent et il y a manque de coordination.
- 6- L'homme ordinairement prudent devient téméraire.
- 7- Il n'évalue pas normalement les dangers et les obstacles de la route.
- 8- Il roule vite, prend des risques et prête moins d'attention aux signaux et aux priorités.
- 9- En situation critique, il se met à hésiter parce qu'il ne sait plus apprécier les difficultés qui se présentent à lui.
- 10- Il tente des dépassements dangereux.
- 11- La vision normale est troublée et le conducteur voit son champ visuel

restreint comme s'il portant des oeillères et ainsi, il ne verra pas venir les véhicules sur la droite ou sur la gauche avant d'aborder un carrefour et causera l'accident.

12- Il s'agit d'un conducteur très dangereux en raison de l'euphorie et de l'agressivité qui en résulte.

N.B. Que faut-il penser du conducteur avec une alcoolémie de plus de .08%?

Et que penser de ces statistiques recueillies en 1974, à la suite des tests à l'ivressomètre effectués par la Sûreté du Québec, pour la période du 15 août au 15 septembre qui comprend la fin de semaine de la fête du travail:

- 1 = Nomb. de conducteurs
- 2 = % alcoolémie
- 3 = Age moyen
- 1- 19 conducteurs
- 2- .00%
- 3- 32
- 1- 167 conducteurs
- 2- (moins de .08%)
- 3- 30
- 1- 591 conducteurs
- 2- (.09% à .15%)
- 3- 32
- 1- 946 conducteurs
- 2- (.15 à 36%)
- 3- 37
- 1- 136 refus
- 2- nil
- 3- 36

Total de tests: 1,859

Nous, conducteurs de véhicules automobiles, devons nous occuper de la sobriété. Nos vies en dépendent puisque 64% des accidents mortels sont dus à l'alcool.

Secrétariat national
 de Sobriété du Canada
 805, Côte Franklin
 Québec 6, P.Q.
 Novembre 1977

**BILAN DES
 STATISTIQUES**

Alcoolisme

- 1977: 140,000 alcooliques au Québec

- Hausse de 5,000 par année

Mortalité (Canada)

- 1974: 2,500 victimes de cirrhose du foie

Consommation moyenne annuelle

- 1974: 2.5 gallons d'alcool absolu par personne.

Ventes de boissons alcooliques (Canada)

- 1974: \$2,979,735,000 (490 millions de gallons)

- 1975: \$3,504,000,000 (505 millions de gallons)

- Hausse de 524 millions de dollars (17.6%)

Recettes gouvernementales (1975)

- Provinciales: \$1,025,000,000 (augmentation de 11.3%)

- Fédérales: \$641,000,000 (augmentation de 4.4%)

Industrie Canadienne

Pertes financières attribuées à l'alcool: 250 millions de dollars

- Un travailleur alcoolique a trois fois plus d'accidents qu'un travailleur non alcoolique.

Jeunesse: (Enquête auprès de 1676 étudiants de la ville de Québec - 15 à 20 ans)

- 22% abusent de la bière

- 16.5% consomment trop de vin.

- 20.5% exagèrent concernant les spiritueux.

Sécurité routière

- Depuis l'abaissement de l'âge légal de 21 à 18 ans, les collisions impliquant l'alcool ont augmenté de 162% chez les 17 ans; 339% chez les 18 ans, 346% chez les 19 ans.

- Les jeunes de 16 à 24 ans constituent 19% des conducteurs, produisent 37% des accidents mortels et représentent 52% des tués de la route.

- Un sondage au hasard démontre que 21% des automobilistes consomment de l'alcool les fins de semaine. Un automobiliste sur cinq est sous l'influence de l'alcool et risque de causer un accident; un sur 2,000 est arrêté par la police.

- A chaque semaine les hôpitaux du Québec reçoivent 1,000 blessés de la route; les morgues, 32 victimes de la route.

Divers

- En plus des frais médicaux, allocations sociales et autres frais découlant d'accidents et d'incendies causés directement ou indirectement par l'alcool, ce dernier coûte, par année, 1 milliard au pays.

- Le taux légal d'alcoolémie tant en Europe qu'aux U.S.A. varie de .12% à .05% sauf dans les pays communistes comme la Pologne (.02%), la Tchécoslovaquie (.03%) et la Russie (.00%).

Sobriété du Canada
 Novembre 1977

CARTES PROFESSIONNELLES

CHIRURGIEN-DENTISTE

Dr Jacques Fortier

CHIRURGIEN - DENTISTE
 1457 avenue St-Edouard (Edifice Pelletier) apt 2
 Plessisville, P.Q.

Heures de bureau:

Jour: Lundi au vendredi, de 8:30 à 5:00 heures

Soir: Mardi et jeudi, de 7:00 heures à 9 heures

Clinique d'urgence: sans rendez-vous.

TEL. 362-6553

VETERINAIRES

TEL.: 362-2728 — 389-5551

Clinique Vétérinaire Bélanger Boutin et Associés

Docteur

JOSEPH BELANGER

Docteur

REAL BOUTIN

Docteur

RENALD BRETON

Médecins vétérinaires

1253, AVENUE ST-LOUIS, PLESSISVILLE, P.Q.

TEL. 362-2621

Dr Jacques Baron

MEDECIN - VETERINAIRE
 Clinique vétérinaire Plessisville

1820, rue St-Calixte

Plessisville, P.Q.

COMPTABLES

Tél. Plessisville
 (819) 362-2361

Tél. St-Ferdinand
 428-3326

Gérard G. RAYMOND, C.A.

COMPTABLE AGREE

1218 rue Napoléon

Plessisville

Roy, Desrochers, Dumont & Pellerin

Comptables Agréés

4 rue de l'Exposition,

Tél. 758-1544

VICTORIAVILLE

Jean Roy, syndic, c.a.
 René Desrochers, c.a.

Donald Dumont, c.a.
 René Pellerin, c.a.

Tél. (418) 335-7511

**THEBERGE, DAIGLE
 LESSARD & GRONDIN**

COMPTABLES AGREES

Gaetan Thèberge, C.A., Fernand C. Daigle, C.A.
 Jean-Pierre Lessard, C.A., Renald Grondin, C.A.

257, Notre-Dame Sud

THETFORD MINES

**Guillemette, Longchamps
 et Associés**

COMPTABLES AGREES

Phil GUILLEMETTE, C.A.
 Clermont LONGCHAMPS, C.A.

Plessisville
 tél. 362-2837
 1510 Avenue
 Gosselin

Pour abonnement à La Feuille d'Erable, rendez-vous
 au 1646 rue St-Laurent, Plessisville ou téléphonez à

362-7049

Ligue Industrielle de ballon-balai Laurentide

GASTON NADEAU ET CAISSE POP TOUJOURS EXAEQUO EN TETE

Par Pierre Nadeau

PLESSISVILLE...Le Caisse Pop de St-Ferdinand et le Gaston Nadeau de Ste-Sophie ont remporté chacun une victoire et sont demeurés sur un pied d'égalité en tête avec chacun 15 points.

Dans la première rencontre présentée dimanche dernier le 20 novembre, le Caisse Pop de St-Ferdinand a eu raison du Boisier Plessis 3 à 1 et a continué sa belle poussée victorieuse qui dure depuis quelques semaines. Conrad Lamontagne, Germain

Marcoux et André Marcoux ont compté pour les vainqueurs et l'unique filet des perdants a été enregistré par Jean-Yves Bédard. Lourdes pour sa part n'a pas encore connu la victoire en saison régulière et a subi un revers de 5 à 0 aux mains du Tricot Somerset. Christian Beauchesne a été la grande vedette de son équipe avec 3 buts, les autres ont été marqués par Harold Brindle et Rémi Garneau.

Finalement dans la dernière joute de la soirée,

le Gaston Nadeau de Ste-Sophie a blanchi le RDL 2 à 0. Réjean Gingras et Jean Gosselin ont compté pour les vainqueurs.

CLASSEMENT

	PJ	V	D	N	PTS
Gaston Nadeau	10	7	2	1	15
Ste-Sophie	10	7	2	1	15
Caisse Pop	10	6	4	0	12
St-Ferdinand	10	6	4	0	12
RDL Plessis	10	4	5	1	9
Boiserie	10	4	5	1	9
Plessis Ples.	10	3	6	1	7
Tricot Somerset	10	3	6	1	7
Plessisville	10	3	6	1	7
Lourdes	10	0	8	2	2

Ligue des Chevalliers

MBV PREND 3 POINTS DE PRIORITE

Par Pierre Nadeau

PLESSISVILLE... Le Machinerie BV qui n'avait pas connu la victoire depuis leurs 3 dernières joutes, ont repris le sentier de la victoire mardi dernier le 23 novembre avec un gain facile de 6 à 1 aux dépens du Drolet et Fils qui n'a pas été aidé par les expulsions puisque si on en juge l'aspect du match, les perdants ont terminé cette rencontre avec environ 7 joueurs. Par ce gain, le Machinerie BV prend une avance de 3 points en tête

du classement et met un terme à la série de victoires consécutives du Drolet et Fils soit 2. Benoit Boulanger et Marcel Huot ont dirigé l'attaque des vainqueurs avec chacun 2 filets tandis que Yvon Provencher et André Bourque ont complété. Pierre Bellemare a évité le blanchissage à son équipe.

Dans la seconde partie, le Autobus Bois-Francis a remporté un second gain de suite et a pris possession du troisième rang du

classement quand il a défait le Dubois et Frères au compte de 3 à 2. René Proulx, Léo Campbell et Roger Charland ont été crédité des filets des gagnants tandis que la réplique des perdants est venu de Clément Bourque et Roland Fradette.

CLASSEMENT

	PJ	V	D	N	PTS
Machinerie BV	9	5	2	2	12
Drolet et Fils	9	4	4	1	9
Autobus	9	4	4	1	8
Bois-Francis	9	4	4	1	8
Dubois et Frères	9	3	5	1	7

joute qui a été marquée d'aucune punition.

CLASSEMENT CLASSE A

	PJ	V	D	N	PTS
Princeville	8	5	2	1	11
Furniture	8	4	4	0	8
Meubles Estrie	8	3	4	1	7
Chevalliers de Colomb	8	3	4	1	7
René Sévigny	8	2	4	2	6

CLASSEMENT CLASSE B

	PJ	V	D	N	PTS
Prince Fib	8	6	1	1	13
Brasserie	8	6	1	1	13
Campagnard	8	6	1	1	13
Michel Transport	8	3	1	4	10
Jacques Construction	8	3	3	2	8
Legrade	8	1	6	1	3
Eusébe Allard	8	0	7	1	1

HOCKEY FEMININ (Suite)

que Danielle Demers a compté l'autre du Plessisville. A souligner la belle performance des gardiens Danielle Cormier et Janine Vigneault au cours de cette joute.

Ligue Hockey Industrielle de Princeville

EUSEBE ALLARD EN QUETE D'UN PREMIER GAIN

Par Pierre Nadeau

PRINCEVILLE...Suite aux rencontres présentées dans cette ligue au cours de la dernière semaine, le classement demeure toujours inchangé.

Classe A

Mardi le 22 novembre dernier, les Chevalliers de Colomb se sont approchés à un seul point du second rang quand ils ont disposé du Meubles de l'Estrie au pointage de 4 à 2. Tandis que dans l'autre joute, les Toros de René Sévigny et le Princeville Furniture ont fait match nul 5 à 5. Ceci a permis à ces derniers de prendre une priorité de 3 points en tête et pour les Toros de René Sévigny ça les a confiné au dernier rang avec un point de retard sur

les Chevalliers de Colomb.

Classe B

Dans les parties disputées lundi dernier le 21 novembre, le Brasserie Campagnard a écrasé le Legrade par un score de 9 à 2 et le Prince Fib pour sa part a infligé un premier revers au Michel Transport en les battant 5 à 3. Le Prince Fib et le Brasserie Campagnard par ces gains, demeurent sur un pied d'égalité au sommet du classement de cette classe. Finalement jeudi le 24 novembre dernier, le Eusébe Allard qui est toujours à la recherche d'une première victoire cette saison s'est incliné aux mains du Jacques Construction 3 à 1 dans une

ACTIVITES A L'ARENA DE PRINCEVILLE POUR DECEMBRE

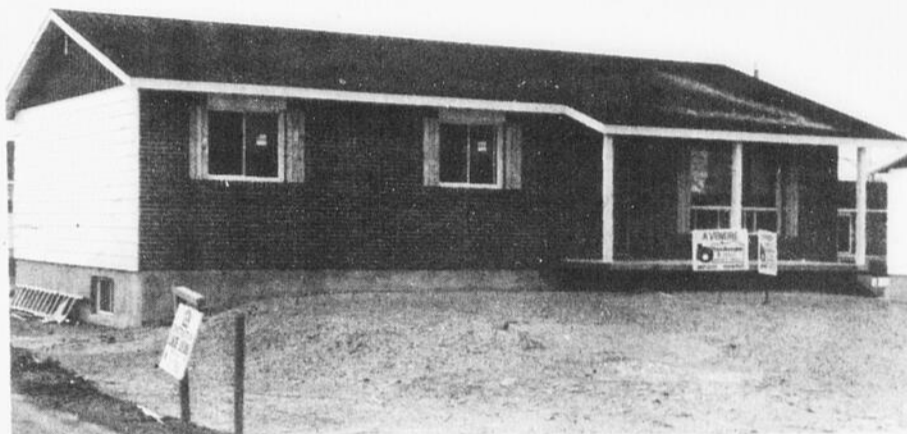
Par Pierre Nadeau

PRINCEVILLE...Le début de mois de décembre sera très chargé pour l'aréna inter-municipal de Princeville qui présentera à partir du 5 décembre et ce jusqu'au 11 du même mois un gala Atomes et Pee Wee avec des équipes de Princeville, Plessisville et Lourdes dans les deux catégories. Ce gala en est à sa seconde année

d'existence. Par ailleurs dans cette même semaine, il y aura un tournoi de hockey féminin qui comprendra 8 équipes soit Ste-Marie, Valcourt, Trois-Rivières, Princeville, Plessisville, Daveluyville, St-Isidore et Magog. Puis dimanche le 11 décembre, le Réseau des Appalaches disputera une rencontre hors-concours contre

l'association du Hockey Mineur de Princeville avant la finale de chacune des catégories. Enfin le lendemain soit le 12 décembre, le Fleur de Lys de Thetford-Mines de la ligue Junior A du Québec rendra visite au Manoir de Princeville de la ligue intermédiaire des Bois-Francis à compter de 7h 30.

CONSTRUCTION PRETE A ETRE HABITEE



1099 DES CEDRES

ELIGIBLE AU RABAIS FEDERAL



BIENTOT AU:
1085 ET 1069 DES CEDRES
Deux nouveaux modèles en construction



Claude Lafond prés. VENDEUR

Realisée par
CL Construction
claude lafond
Maisons usinées modulaires - Constructions de tous genres.
1285, ave Vallée, Plessisville, 819-362-7972.

GARAGE G. PAINCHAUD INC.

1562 Ave STE-THERESE PLESSISVILLE

DEBOSSAGE

MECANIQUE GENERALE

REMORQUAGE 24 HEURES/JOUR

SYSTEME ELECTRIQUE

INSTALLATION

SYSTEME D'ECHAPPEMENT AMORTISSEURS

GARAGE G. PAINCHAUD INC.

JOUR: 362-3793

NUIT: 362-2850

CARTES PROFESSIONNELLES

AVOCATS

Me Gabriel Michaud, d.e.c. III.

AVOCAT - PROCUREUR

Heures de bureau:

Tous les jours: de 9 h. a.m. à 12 h. - 2 h. à 5 h. p.m.
Vendredi soir, de 7 à 9 heures: sans rendez-vous

Les autres soirs: sur rendez-vous seulement

1457 St-Edouard Tél. (819) 362-6577
PLESSISVILLE, Qué. Rés.: 362-7019

Moisan Bellavance Aubert Lemelin Labbé
AVOCATS ET PROCUREURS

1628, Ave St-Louis - 362-7929 - Plessisville

HEURES DE BUREAU

A PLESSISVILLE (sans rendez-vous)

Vendredi p.m.: 2 h. à 5 h. et le soir, de 7:30 à 9:00

AUTRES JOURS SUR RENDEZ-VOUS SEULEMENT

ARTHABASKA: tous les jours, 9 h. a.m. à 5 h. p.m.

Provencher, Provencher, Fontaine & Neault

AVOCATS - PROCUREURS

Me Jean-Guy Provencher, B.A., LL.L.

1661 St-Calixte, Plessisville, Tél. 362-2091

HEURES DE BUREAU A PLESSISVILLE

Avant-midi: Lundi au vendredi, de 8 h. 30 à 9 h. 30

Après-midi: Vendredi, de 2 h. 30 à 5 h. 30

Soir: Lundi, jeudi et vendredi: de 7:30 à 10 heures.

BUREAU A VICTORIAVILLE

42 boul. Carignan - 758-0529

NOTAIRES

CHARTIER, CHARTIER & GAGNE

Notaires et Conseillers juridiques

Benoit Chartier, B.A., LL.L. Pierre Chartier, B.A., LL.L.
Jean Gagne, D.E.C., LL.L., D.D.N.

Cessionnaires L. R. GUILBAULT (1900-1933)

des greffes C. E. GOSSELIN (1894-1945)

des notaires CHS-EUG. GOSSELIN (1933-1954)

1578, Ave St-Edouard - Plessisville, P.Q. - 362-3224

**TETREAU, GUY, VERGE, OSTIGUY,
BOURGET, POULIN & POULIN**

NOTAIRES
CONSEILLERS JURIDIQUES

1588 Ave St-Laurent 501 Grande-Allée Est,
Plessisville, Qué. Québec, Qué.

G6L 2Y6 G1R 2J5

Téléphone: 819-362-7314 Téléphone: 418-529-3771

aussi

bureau à Inverness et St-Ferdinand d'Halifax, Qué.

Me YVES LAUZON

NOTAIRE - NOTARY

239 Principale, ST-JACQUES DE LEEDS

Bur: 424-3313 Rés: 424-3311

Salle Municipale, ST-PIERRE DE BROUGHTON 424-3313

Les lundis soirs de 7 hres à 9 hres

G.B. TROPHEES INC, INVERNESS 453-2679

Les mardis soirs de 6 hres à 9 hres

ARPEUTEUR-GEOMETRE

Tél. 362-3633, Plessisville

Michel BENJAMIN

ARPEUTEUR - GEOMETRE

Cessionnaire du greffe de Jean-Marie LAIR, a.g.

1945 avenue Painchaud - C.P. 40 - Plessisville

**Producteurs laitiers qui devez
réduire votre production de lait**

**LISEZ BIEN
CE QUI SUIT!**

QUEBEC---Plusieurs producteurs laitiers québécois ayant déjà dépassé la quantité de lait qui leur est possible de produire ou étant sur le point de le faire, il est urgent de prendre dès maintenant des décisions qui permettront de contrer cette situation. Voilà pourquoi le Comité des bovins laitiers du Conseil des productions animales du Québec (CPAQ), conscient de l'impact de ces décisions sur l'efficacité de production de chaque vache à moyen et à long terme, a élaboré des recommandations pertinentes quant à la régie des troupeaux laitiers durant cette période de restriction de production.

Les producteurs laitiers qui ont ou auront à faire face à de telles restrictions de production, doivent par ailleurs réaliser qu'ils gèrent une entreprise de production à long terme et qu'ils doivent éviter toute décision arbitraire ou irréfléchie risquant d'affecter plus ou moins gravement la santé de leur troupeau. Les quelques recommandations qui suivent concernant la sélection, l'alimentation et l'utilisation optimale des surplus de lait à la ferme ont pour but de les aider à tirer le meilleur parti possible de la situation qui prévaut actuellement dans l'industrie laitière québécoise.

1. La sélection des vaches

L'efficacité d'une entreprise laitière dépend du rendement par vache: il est donc logique de penser que l'élimination des plus faibles productrices contribuera à hausser le ni-

veau d'efficacité. Voilà pourquoi il est tellement important d'adhérer à un programme de contrôle laitier et d'utiliser les informatins qu'il fournit afin de déterminer la production exacte par vache, d'éliminer les sujets indésirables et d'alimenter les productrices en fonction de leurs besoins réels.

En effet, tous les programmes de contrôle laitier ont pour but de favoriser une meilleure sélection en fournissant un «indice» ou «classement» pour chacune des vaches du troupeau ainsi que des données sur la production journalière et cumulative. Lors de la sélection, les producteurs laitiers doivent également accorder une attention particulière à certains autres facteurs tels que les troubles du pis, de membres, de santé et de reproduction qui diminuent l'efficacité des vaches moyennes et contribuent ainsi à hausser les coûts de production.

2. Alimenter en fonction de la courbe de lactation, particulièrement pendant les 150 à 180 premiers jours de lactation.

Une bonne connaissance de la courbe de lactation permet au producteur laitier de prendre les décisions appropriées concernant l'alimentation individuelle de chacune des vaches de son troupeau. Le tableau suivant, tiré du rapport annuel du PATLQ-Régulier, illustre bien l'évolution d'une lactation normale: 50% de la production totale est obtenue au cours des quatre premiers mois de lactation et 71% après six mois.

Mois	1	2	3	4	5	6	7	8	9	10
par mois	12.5	13.1	12.6	11.8	11.0	10.0	8.9	7.8	6.5	5.8
cumulatif	12.5	25.6	38.2	50.0	61.0	71.0	79.9	87.7	94.2	100

Compte tenu de l'évolution d'une courbe de production normale, il est essentiel de bien nourrir la vache au cours des cinq premiers mois de lactation. Le but de cette mesure: ne pas nuire à la santé de la vache tout en évitant d'allonger l'intervalle entre les vêlages à cause de problèmes de conception dus à un déséquilibre alimentaire. A partir du sixième mois par contre, on pourra procéder à une coupure d'alimentation qui entraînera une diminution substantielle de production mais n'affectera pas la santé de l'animal. Dans certains cas cependant, cette coupure d'alimentation pourra invoquer un tarissement plus précoce.

Considérant la longue période sèche qui résultera de cette coupure d'alimentation, il faudra toutefois faire très attention pour balancer la ration de base afin de prévenir les déficiences. On devra également surveiller de très près l'embonpoint qui se manifeste souvent au cours de la période sèche si l'on veut éviter certains

problèmes qui pourraient résulter lors d'un prochain vêlage. Un conseil: étant donné la grande valeur énergétique de l'ensilage de maïs, il faudra limiter la quantité donnée aux vaches tarées.

3. Alimenter en fonction de la reproduction

Comme la vache est accouplée au cours des premiers mois de la lactation, il faut lui donner une alimentation équilibrée au cours de cette période si l'on veut obtenir un haut niveau de fertilité et des vêlages réguliers dans l'avenir.

Cependant, si un producteur laitier se voyait forcé de diminuer la quantité des concentrés donnée à ses vaches, il devrait commencer par celles qui en sont à la fin de leur lactation. Dans une telle situation, on peut supposer que de bons fourrages pourraient suffire à fournir la majorité des éléments nutritifs nécessaires à ce stade de la lactation. Les vaches consommant peu ou pas de

Suite à la page B-15

CARTES PROFESSIONNELLES

CONTRACTEURS

**DENIS BRETON
CONSTRUCTION INC.**

879 ST-LOUIS - PLESSISVILLE

Contracteur général - maisons unifamiliales
résidentielles et commerciales.
Réparations de tous genres.

TERRAINS disponibles pour construction au printemps

INFORMATIONS: 362-7862

**CONSTRUCTION
CLAUDE LAFOND INC.**

1285 VALLEE - PLESSISVILLE
TEL. 362-7962

Contracteur général - Maisons domiciliaires
Rénovations de tous genres
Résidentielles et commerciales

TERRAINS DISPONIBLES
pour construction au printemps
Renseignements sur demande

BERTRAND GAGNON
(819) 362-3319

ALAIN GAGNON
(819) 362-2684



(819) 362-3362

2060 AV. HEON - Parc Industriel - PLESSISVILLE, QUE.

Pour tous genres de construction et rénovation
Spécialiste Chevrons (trust)

SERGE GAGNON
(819) 362-2684

MARCEL GAGNON
(819) 362-3362

Evaluations immobilières

BOSSUT, LAPORTE, LESSARD & Associés inc.

210, rue Lee, Suite 275, Québec, Qué. G1K 2K6 - 529-0707

ÉVALUATIONS IMMOBILIÈRES
EXPERTISES EN EXPROPRIATION
EXPERTISES AGRICOLES

LOUIS V. BOSSUT, E.A.

CAPT. J. LAPORTE, E.D.

DENYS LESSARD, T.P., E.A., E.A.E.

GAETAN GAGNE, E.A., E.A.E., A.A.C.I.

ASSURANCES



MAURICE HOULE

Assurances générales

REP.: incendies commerciales et résidentielles

LE GROUPE LA LAURENTIENNE

VIE, FEU, VOL, AUTOS, ETC.

RISTOURNE SUR ASSURANCE AUTO
JUSQU'À 7.5%

BUREAU: Du lundi au vendredi de 9h. a.m. à 1h. p.m.
Vendredi soir de 5h. à 9h. p.m.

LE CLUB AUTOMOBILE DU QUEBEC

Services Routiers

1244, St-Calixte - Tél.: 362-2177 - Plessisville

Assurance Mutuelle St-Pierre Baptiste

VOUS OFFRE

Assurance: Feu, Foudre, Vent, etc...

Responsabilité civile

Responsabilité générale d'agriculteur

Risques multiples sur animaux et instruments

FLORENT LESSARD,
tél.: 418-453-2638
gérant

LAURENT PINETTE,
Tél.: 418-453-2638
inspecteur

HEURES DE BUREAU:

8.30h. à midi - 13h.00 à 17h.00

PETITES ANNONCES...

La Feuille d'Erable

A VENDRE

A VENDRE—Pianos neufs «Lesage et Willis». Ménages complets neufs et usagés, accessoires de bureaux. Robert Bourque 1435 St-Edouard et 1510 St-Louis Plessisville. Tél: 362-2781, 362-2031 (6-10-JNO)

A VENDRE—Camion Dodge 73 - 6 roues. Pas de boîte. S.C.A. Plessisville. Prix: \$1000.00. 362-3266 «27-10-JNO»

A VENDRE—Ford Gran Torino 1972, 2 portes, toit vinyle, en très bonne condition, peinture neuve. Prix à discuter. Tél: 362-3900. (1-12-P)

A VENDRE: Maison 2 logements, rue St-Calixte, entièrement rénoverée, acheteur sérieux seulement, tél.: après 5 h. 362-2994. (8-12-P)

A VENDRE: Poêles à bois et électriques, réfrigérateurs, set de chambre et de cuisine et plusieurs autres articles trop long à énumérer, s'adresser à 362-3005. (29-12-P)

A VENDRE- Maison deux étages 236 rue Bécancour à Lyster. Maison devant être démolie ou démolie cet hiver. Prix à discuter, aussi autonome Sno-Prince 1972, deux cylindres 24 forces 295 et aussi cariole en bonne condition. Lyster 389-5511 (1-12-P)

A VENDRE-Maison de deux ans, 5 1/2 pièces, foyer, salle de bain au sous-sol, grand terrain, à Ste-Anastasia. Tél: 389-5408 (15-12-P)

A VENDRE-Motoneige de marque TNT Ski-Doo, 340, 1974, en bonne condition. S'adresser à: 365-4349. (1-12-P)

A VENDRE-Laveuse et sècheuse en très bonne condition. \$75.00 Tél: 389-5934. (1-12-P)

A VENDRE-Stéréo Toshiba, table semi-automatique, céramique, radio incorporé, 2 colonnes 50 watts, écouteurs. Prix: \$250.00 Tél: 362-7876. (1-12-P)

A VENDRE- Maison en briques 25x48 sur terrain 100x100, 4 chambres à coucher, 2 salles de bain, salle de jeu, emplacement pour foyer, construction 1 1/2 an. 2108 Des Violettes, Plessisville. 362-2887. (02-02-P)

A VENDRE- Bois de chauffage pour foyer. 15 et 20 pouces de long. Pour informations, tél: 362-6541 ou 362-7193. (15-12-P)

A VENDRE- Un fox terrier enregistré tatoué, mâle 4 mois, aussi 4 bergers anglais mâles, enregistrés ou non de trois à quatre semaines. Pour inf: 362-3819. (1-12-P)

A VENDRE- 4 pneus d'hiver, Michelin recapés A78-13 2 avec crampons à l'état neuf, aussi poêle électrique. Parfaite condition. 428-9859 après 5 hrs. (8-12-P)

A VENDRE- Manteau en pattes de vison et chapeau, grandeur 12 ans, longueur 36. Prix à discuter. S'adresser à: 362-7133. (15-12-P)

A VENDRE- Auto Nova SS 1973, très bas millage, en très bonne condition. V-8 3 vitesses ordinaire au plancher. Prix à discuter. Tél: 362-2532. (8-12-P)

A VENDRE- Bungalow en briques, 28x50, 6 pièces, sous-sol isolé, prêt à finir, tout électrique, cheminée, lave-vaisselle encastré, tapis dans tous les appartements, terrain paysagé 70x100. Situé au 1017 Tardif Sud. Tél: 362-2754. (26-01-P)

A VENDRE- Auto 1973 Plymouth Satellite Sebring Plus, 2 portes, 48000 milles. En très bon ordre. Tél: 362-3543. (8-12-P)

A VENDRE- Trailer pour auto avec toile, avec système de lumières. Tél: 428-3604. (1-12-P)

A VENDRE-Un poêle à bois et un foyer «Franklin», s'adresser à: 1-418-599-2557 (15-12-P)

A VENDRE-Réservoir à l'huile 200 gallons - ou à échanger contre un plus petit. Tél: 362-2357. (1-12-P)

A VENDRE-Jeep Waggoner 1968 en très bonne condition à prix raisonnable. Mécanique à l'état de neuf. Pour plus d'informations, communiquez entre 17 et 19 heures à 418-728-2995. (8-12-P)

A VENDRE-Laveuse sècheuse de marque Inglis, en très bon ordre. Cause de vente: déménagement. Tél: 752-2040 (1-12-P)

A VENDRE-Evaporateur 4 1/2x14 chaudières, chalumoux, couverts, très propre. Tél: 362-7571. (1-12-P)

A VENDRE-Maison de campagne, dans le 10e rang. Pour informations, 362-7595 après 20 heures. (8-12-P)

A VENDRE-Camion 3 tonnes Ford 1972, aussi un Ski-Doo 24 forces 1972, ainsi qu'un tracteur Massey Harris 55, avec grader et fourche aussi plusieurs terrains. Pour inf: 362-7595 après 20 heures. (8-12-P)

A VENDRE-Ameublements usagés, nous achetons, échangeons meubles, ameublements de chambre, de salon, de cuisine, poêles et réfrigérateurs, chaises de toutes sortes, matelas, bicyclettes et T.V. en couleur, noir et blanc, escaliers de fer, humidificateur, ameublements d'enfants, lits superposés. Tél: 364-5374 ou 364-5315. (17-11-JNO)

A VENDRE- Ford Torino GT 1971 351 Cleveland, très propre, en parfaite condition, 4 pneus Michelin, 2 radials d'hiver. S'adresser à: 362-2570 ou 362-6436. (01-12-P)

A VENDRE- Quelques fusils antiques faisant partie d'une collection personnelle. 362-2369. (8-12-P)

A LOUER

LOGEMENT—neuf, 4 1/2 pièces, prêt à être habité immédiatement. Balcon, porte-patio, tapis, service d'aspirateur, intercom, rangement. Situé au 2038 Savoie, coin Vallée. Pour informations: Jacques Construction Inc. 364-2397, 362-3651 le soir. Benoit Laroche 362-3902. (JN-2-JNO)

A LOUER—Chambres avec cuisine et salle de bain adjacente, entrée privée et téléphone. Au 1932 St-Charles. Tél: 362-7697. (9-12-JNO)

LOGEMENT— 3 1/2 pièces, meublé, chauffé, eau chaude fournie. Situé au 1319 St-Louis. S'adresser à: 365-4525 Laurierville. (20-10-JNO)

A LOUER—2 logements 1 de 3 1/2 pièces, l'autre de 4 1/2 pièces. S'adresser à: Mme Roméo Pépín 1594 St-Louis Plessisville. Tél: 362-7225. (8-12-P)

A LOUER: Logement au 2180 Des Erables, 5 1/2 pièces, s'adresser à Henri Bussières, 2180 Des Erables, Plessisville. (1-12-P)

A LOUER-Logement de 4 1/2 pièces, chauffé, entrée laveuse-sècheuse. Libre immédiatement. S'adresser à 1755 Ave. Des Erables, Plessisville. Tél: 362-7817. (8-12-P)

LOGEMENT- 4 1/2 pièces, situé au 2109 St-Louis Plessisville. 362-7800, 362-3807, 362-7002. (24-11-JNO)

LOGEMENT- 3 1/2 pièces, meublé, chauffé, eau chaude fournie, libre immédiatement. 362-6286. (8-12-P)

APPARTEMENT- 4 1/2 pièces, non meublé, chauffé, aussi 2 1/2 pièces, meublé, chauffé. Libres immédiatement. S'adresser le jour à: 362-7245, le soir à: 362-3357. (01-12-JNO)

LOGEMENT- 5 1/2 pièces, entrée laveuse-sècheuse, situé près de la Forano et de l'église Fatima. Au 2005 St-Edouard. \$115.00 par mois. Libre immédiatement. S'adresser à Mme Gérard Labrecque. 362-7224. (8-12-P)

CHAMBRE- Rue St-Louis, pour homme seul. S'adresser à 1727 St-Louis. Tél: 362-7176. (8-12-P)

LOGEMENT- De 4 1/2 pièces, s'adresser à Mme Roméo Pépín 1594 St-Louis Plessisville, tél: 362-7225. (8-12-P)

CHAMBRE- Avec poêle et frigidaire, tapis mur à mur. S'adresser à Jacques Mercier, 1398 St-Louis tél: 362-3360. (01-12-JNO)

LOGEMENT- 3 1/2 pièces dans un haut non meublé, non chauffé. Prix: \$75.00 par mois. Tél: 362-7494. (1-12-P)

LOGEMENT-Situé au 1723 Marcoux, 4 1/2 pièces, libre immédiatement. Entrée laveuse-sècheuse, chauffage électrique. Tél: 362-7821 après 16:30h. (1-12-P)

LOGEMENT-De 4 1/2 pièces, entrée laveuse-sècheuse. S'adresser à Gilles Gingras 1446 St-Louis Plessisville, 362-7723. (1-12-P)

CHAMBRE-Avec cuisine et salle de bain, entrée privée. au 1890 St-Alfred. 362-3451. (8-12-P)

A VENDRE

Arbres de Noël
S'adresser à Raoul Beaudoin, 1936 Vaillancourt Plessisville, tél.: 362-3031

LOGEMENT-6 1/2 pièces, chauffé, eau chaude fournie, entrée laveuse-sècheuse, ainsi que 2 sets de chambre et set de cuisine moderne à vendre. 1590 Marcoux Plessisville. 362-6884. (8-12-P)

DIVERS

BANQUE DE LOGEMENTS CLSC DE L'ERABLE—Les propriétaires sont invités à y inscrire leurs logements ou chambres à louer et les personnes à la recherche d'un logement ou d'une chambre à venir la consulter sur place seulement, au CLSC de L'Erable, 1353 rue St-Calixte à Plessisville. (22-9-JNO)

DIVERS- Pour parfaire votre décoration d'intérieur ou pour offrir à l'être cher, j'ai ici de magnifiques tableaux en fils tendus entièrement faits à la main sur tissus, à prix très avantageux. Appelez Claude à 362-2232. (1-12-P)

DIVERS- Sincères remerciements à Marie-Reine des Coeurs pour faveur obtenue avec promesse de faire publier. GMB. (01-12-P)

DIVERS- Voulez-vous avoir plus de facilité à boucler votre budget. Nous avons ce qu'il faut pour vous. Un travail à temps partiel. Pour rendez-vous, les entreprises F.B.G. 362-7942. (22-12-P)

A VENDRE

Maison en briques, 28x40, avec carpot, sous-sol fini, 7 1/2 - pièces. A prix très avantageux. Située à 1875 Paris, Plessisville. Tél: 362-6167.



Maison de campagne à 2 milles de Plessisville. Maison 24x36. 4 1/2 pièces. Terrain 200x200. Très belle vue.



9e rang, Plessisville.

Maison 7 1/2 pces. Plus 4 1/2 pces au sous-sol. Chauffage air chaud. Terrain 100x100.



105 rue Caron, Lyster.

Bungalow en briques 6 1/2 pces. Sous-sol presque fini. Garage 15 x 24 en briques. Maison 32 x 42. Beau terrain.



1946 Vaillancourt Plessisville

Bungalow 38x40 en briques. 6 1/2 pces plus 4 1/2 pces au sous-sol. Entrée de garage, pavée. Parterre et arbustes.



1910 Rue Vaillancourt, Plessisville.

Grande maison en briques avec carport. 12 pces. Maison luxueuse avec foyer. Libre immédiatement pour acheteur sérieux.



1230 rue Napoléon Plessisville.

3 logements en briques (2x4 1/2 et 1 x 5 1/2). On peut faire 2 autres logements dans le haut. Terrain 124 x 135. Informez-vous.



305, Tanguay Laurierville

ROLLAND FILLION



REPRESENTANT POUR PLESSISVILLE ET ENVIRON

Rés. 362-6630
Bur. 758-3145

227
Notre-Dame Est
Victoriaville

4 camions pour vous servir



Service de livraison automatique

Les Pétroles Irving Inc.

Plessisville P. Q.

SERVICE DE NETTOYAGE DE BRULEURS GRATUIT POUR TOUS LES CLIENTS

LAUREAT BILODEAU
Gérant

Bur. 362-2325
Rés. 362-7995

REMBOURRAGE PLESSIS INC.

R.R. 1, 6e rang, Plessisville
Réparation et transformation de meubles
Estimation gratuite

JACQUES PELLERIN, prop. 362-2581

"La Feuille d'Erable"

Tél. 362-7049 — Plessisville

TARIF ET CONDITIONS DES ANNONCES CLASSEES
Minimum \$2.00 par insertion de 25 mots ou moins.
Chaque mot supplémentaire: CINQ SOUS. Toute annonce classée doit être payée avant publication.

Les annonces classées devront être annulées pour le jeudi midi au plus tard. Toutefois, les nouvelles annonces sont acceptées jusqu'au JEUDI midi pour parution le jeudi suivant.

MAISON NEUVE A LOUER
Située à 1 1/2 mille de Plessisville, 6 1/2 pièces, chauffage électrique. Construction de l'année.
Tél: 362-3005

A QUI LA CHANCE



1351 BEAUDETTE, PLESSISVILLE . SEULEMENT 2 ANS
CAUSE: TRANSFERT
. PRIX TRES RAISONNABLE
. GRANDEUR: 24x42
JUSQU'A 9 HRES P.M.:
TEL: 1-358-2483
DEMANDEZ PIERRE METHOT
APRES 9 HRES: 362-6723

TIR A LA CARABINE

Par Pierre Nadeau
PLESSISVILLE—Mercredi dernier le 23 novembre, il y a eu inscriptions pour le tir en ce qui concerne la prochaine saison et de plus

on a tenu une réunion et il a été décidé que les heures de tir seront les suivantes: Mercredi soir, 19h. à 22h., Vendredi soir, 20h. à 22h.30, et le dimanche de 9h. à 12h. pour le calibre 22 et la carabine à l'air et CO2. Les responsables seront Dany Bédard 362-7913, Réal Blanchette, 362-3650, Lionel Doucet 362-3527, Yvon Doucet, Rémi Lepage, 362-7791 et Jean-Claude Gamache, 362-3578.

Maintenant pour les jeunes de 12 à 18 ans, on tente une expérience nouvelle en leur permettant de tirer le samedi après-midi de 13h. à 16h. avec un calibre à l'air et CO2 seulement. Les inscriptions auront lieu samedi le 3 décembre prochain de 10h. à 12h. et 13h. à 16h. à la salle de tir située à l'école des Métiers du côté nord. Enfin un responsable pour l'organisation du tir à l'arc est recherché. Si quelqu'un a la compétence, bien vouloir communiquer avec un des responsables.

Ligue des Bons Vivants

PERFECTA 6/36 DE JUSTESSE

Par Pierre Nadeau
PLESSISVILLE—Le Perfecta 6/36 a remporté une victoire serrée de 6 à 5 contre le Eastern Auto Parts

Studio Boulanger Enrg.

Jean-Charles Boulanger, prop.

Spécialités
BANQUETS • MARIAGES • ANNIVERSAIRES
 Caméras • Ciné-Caméras • Ecrans
 Projecteurs • Encadrements

1527 ave St-Joseph, Plessisville, P. Q.
 Tél 362-7441

CENTRE DE COUTURE SINGER

VENTE ET SERVICE
 MACHINE A COUDRE
 ET ASPIRATEUR SINGER
 REPARATION DE TOUTES MARQUES
 P.E. TOURIGNY 2000 ST-CALIXTE
 TEL. 362-7574 PLESSISVILLE

"Les Forges du Lac Enr"

Fer ornemental et structures d'acier

SPECIALITES:
 * AUVENTS... * RAMPES...
 * ESCALIERS... * BALCONS...
 ESTIMATION GRATUITE

M. NOEL PARENT, PROPRIETAIRE
 Tél.: 428-3505 St-Ferdinand, P.Q.



Tél.: Victoriaville 752-4137

André Boissonneault

CONTRACTEUR PUIITS ARTESIENS
 OUVRAGE GARANTI
 6" de diamètre

50, rue POTHIER (Rang Pariseau) VICTORIAVILLE, Qué.
 C.P. 502

Maisons Sectionnelles avec fondation si désirée



Sans fondation — Prix à partir de \$15,400.

Plusieurs modèles différents avec ou sans abri - Plans approuvés par la SCHL s'adresser à

ROBERT FILLION

Reparations de tous genres
 Plessisville - Tél. 362-7506



de Disraéli samedi dernier le 19 novembre. Le Perfecta 6/36 était renforcé de quelques joueurs pour l'occasion et a bien failli se faire jouer un vilain tour puisqu'avec une avance confortable de 6 à 3 en troisième période, les visiteurs ont inscrit 3 buts dont un avec moins de 2 minutes à faire dans la rencontre. Deux joueurs ont marqué les filets des gagnants soit Gaétan Rodrigue et Michel Pomerleau avec chacun 3. Donald Claveau s'est fait complice de 2, Alain Rouiller, Yves Gosselin et Lionel Pouliot ont mérité une passe chacun. Dans le camp des perdants, Gaétan Boilard a été le meilleur avec 2 buts et une aide,

Michel Lessard, Pierre Lajeunesse et Adrien Côté ont complété. René Rousseau a obtenu 2 passes.

Dans l'autre rencontre de cette ligue samedi, le Guay Sports a encaissé un autre cuisant revers et celui-là au pointage de 9 à 1 aux dépens du Claude Pinette et Fils. Les compteurs des gagnants ont été Pierre-André Nault, Jean-Pierre Gobeil et Marcel Gilbert avec chacun 2 buts, Jean-Guy Daigle, André Bourque et Michel Mercier en ont réussi chacun un. Normand Gagné a évité l'humiliation d'un blanchissage à son équipe. Après cette partie, la fiche du Claude Pinette et Fils se lit comme suit: 7 victoires, 2 défaites et 1 joute nulle.

LA CHIROPRATIQUE A VOTRE SERVICE

ORIGINE ET PRINCIPE DE BASE.

Le mot *chiropratique* provient de deux mots grecs *cheir* et *praktikos* qui signifient fait avec la main. La chiropratique (prononcez Kiropratik) est donc la science et l'art de soigner par manipulations.

Découverte aux Etats-Unis en 1895 par D. D. Palmer, sa théorie repose sur le fait que les os de la colonne vertébrale peuvent se déplacer et, par là, dérégler la fonction du système nerveux. Ces déplacements, appelés *subluxations*, peuvent devenir à eux seuls la cause sous-jacente d'une foule de maladies. Comme chacun le sait, le système nerveux n'est rien d'autre qu'un réseau de communications entre le cerveau et les organes; lorsque l'influx neuro-électrique qui parcourt ce réseau est en partie interrompu par la subluxation, il s'ensuit un manque d'adaptation dans l'organisme. C'est la maladie.

Thomas A. Edison, un grand savant qui a vécu au début du siècle, écrivait: *"Le docteur de l'avenir ne donnera plus de médicaments, mais il s'attachera à la mécanique de l'ossature humaine, à l'alimentation ainsi qu'à la cause et à la prévention de la maladie."* En cela, il rencontrait en tous points le principe fondamental de la chiropratique qui veut que la nature, et la nature seule, ait le pouvoir de guérir.

L'HISTOIRE ET LES FAITS.

La colonne vertébrale a été, au cours des âges, la structure la plus oubliée du corps humain. Le rôle qu'elle joue, pourtant, sur la santé est capital. Hippocrate, le Père de la Médecine (460-370 avant J.-C.), disait: *"Pour trouver la cause de la maladie, cherchez d'abord à la colonne vertébrale."* Il avait déjà pressenti le rôle des déplacements vertébraux dans l'acquisition de la maladie. D'ailleurs, la science a démontré par la suite que le cerveau, anatomiquement et physiologiquement, était en relation directe avec tous les organes, tissus et cellules du corps par le truchement de faisceaux de nerfs qui passent dans la colonne vertébrale.

Ces faits, le chiropraticien en tient compte régulièrement dans son travail qui consiste à déceler et à corriger les déplacements de la colonne. Il fait ainsi revivre, après des siècles d'oubli, un des plus importants principes de l'art de guérir.



POUR ETRE EN SANTE

VOYEZ VOTRE CHIROPRAATICIEN

Roger Charland, d.c.

DOCTEUR EN CHIROPRATIQUE
 HEURES DE BUREAU
 Lundi - Mercredi - Vendredi
 de 14 heures à 17 heures et de 18:30 à 20:30 h.
 1457 Ave. St-Edouard, Plessisville
 TEL. 362-6161

MANUFACTUREUR
 25 ANS
BUREAU TECHNIQUE FOURNIER
 Procureurs de Brevets d'Invention
 1440 Ste Catherine Ouest
 Chambre 705—Montréal (25)

Bijouterie Labrecque
 Spécialités:
 Vente et Réparation
 1704, ave St-Louis
 Plessisville
 362-3778

SERVICE de LAVEUSE PLESSIS
 REPARATION de laveuses, sècheuses et cuisinières de toutes marques y compris marque "Inglis" après garantie. Réparation à domicile et à l'atelier.
 YVON PARENT
 909, ST-CALIXTE
 TEL. 362-7984
 PLESSISVILLE, P.Q.

Jean-Jacques BERGERON
 Fleuriste
 R.R. No 2
 Tél. 365-4643
 Laurierville P.Q.
 Diplômé de l'Ecole Moderne d'Art Floral
 Fleurs coupées pour toutes occasions
 Plantés, couronnes
 Arrangements floraux
 Ouvert de 9 a.m. à 9 p.m.
 Livraison à domicile
 Plessisville, Laurierville, Lyster, St-Jules, Inverness, Ste-Anastasia, Primroseville, Ste-Sophie, St-Ferdinand, Lourdes, St-Pierre-Baptiste

HUILE à CHAUFFAGE
raymond PROVENCHER
 362-2567
 Plessisville, P. Q.

Photographie STUDIO A. DUSSAULT
 NOIR - BLANC - COULEUR
 PEINTURE A L'HUILE
 Vente: Film - Caméra
 Service de développement 4 JOURS
 Tél. 362-3602
 1750 ave Des Erables Plessisville

Fleuriste Plessis
 UBALD PELLERIN, propriétaire
 1735 rue St-Calixte Plessisville, P.Q.
 Tél. 362-7567
 Fleurs naturelles et artificielles présentées avec art et bon goût.
 Fleurs télégraphiques dans le monde entier. Prix raisonnable.
 A votre service depuis 1953. Venez nous voir ou consultez-nous.
 Avons à notre disposition pour MIEUX vous servir TROIS ARTISTES DIPLOMES de l'Ecole Moderne d'Art Floral

Grenier, Ruel & Cie Inc.
 Membres de l'Association Canadienne des Courtiers en Valeurs Mobilières
 2 AV. CHAUVÉAU QUÉBEC 4 TEL. 522-5251
Commission Scolaire Jean Rivard
 1 an: 8 1/2%
 2 - 3 - 4 et 5 ans: 9%
 6 et 7 ans: 9 1/2%
 8 - 9 et 10 ans: 10%
 CONSULTEZ-NOUS
Henri-Paul Dion
 1570 Ave St-Louis
 Tél. Bur. 362-2450
 Tél. Rés. 362-2669
 PLESSISVILLE, P.Q.

PRODUCTEUR LAITIER DEVEZ...

(SUITE)

moulée, devraient quant à elles, recevoir un mélange de minéraux vitaminés.

4. L'utilisation optimale du lait à la ferme

Une autre solution qui s'offre aux producteurs laitiers qui doivent faire face à des surplus de lait consiste à produire des veaux de lait. L'étude du marché et de la rentabilité de cette production s'impose donc étant donné que les producteurs laitiers doivent rechercher une plus-vache pour la quantité de lait qui dépasse le quota qui leur est alloué.

Pour établir cette plus-value, il est essentiel de déterminer le coût comparatif du lait en utilisant le prix actuel du veau. En effet, on considère qu'un veau vendu au poids de 200 livres devrait avoir consommé entre 1000 et 1200 livres de lait environ. A condition que le prix du veau se maintienne entre \$0.50 et \$0.65 la livre au poids vif, on peut supposer que le lait ainsi utilisé rapportera entre \$5.00 et \$7.50 les cent livres.

Servir du lait entier aux génisses d'élevage constitue également un moyen pour utiliser les surplus de lait. Dans certains cas, en effet, le fait de retarder le sevrage à l'âge de 10 ou 12 semaines, en limitant cependant la quantité de lait à un maximum de 10 livres par jour afin de favoriser la consommation de fourrages, contribue aussi à éliminer une partie des surplus.

Les producteurs laitiers aux prises avec une production de lait supérieure au quota qui leur est alloué devront choisir parmi les moyens ci-haut mentionnés, ceux qui leur conviennent le mieux et qui ne risquent pas de désorganiser leur troupeau au cours des années à venir.

En résumé, voici ce qu'il faut retenir. Une bonne sélection s'appuyant sur les données d'un contrôle laitier, constitue une première amorce de solution. Par ailleurs, le producteur devrait aussi songer à utiliser de façon optimale les surplus laitiers à la ferme. Cependant, avant de réduire l'alimentation de ses vaches, il devra tenir compte du fait que plus de 71% de la production d'une vache s'obtient au cours des six premiers mois de lactation. De plus, puisque la vache laitière est généralement saillie au cours du deuxième ou troisième mois de lactation, le producteur laitier doit accorder une importance capitale à l'alimentation au cours de cette période.

Y penser
c'est aussi aider

OXFAM



CLUB MOTONEIGE

SAINTE-HELENE-DE-CHESTER (G.A.B.) La direction du club de motoneigistes «Les forges» de Sainte-Hélène-de-Chester est déjà au travail pour l'organisation des activités de la saison 1977-78. Quartier-général, sentiers, recrutement, colla-

boration avec d'autres clubs sont autant de domaines qui retiennent l'attention. Le club «Les forges» a déjà fait cause commune avec celui du «Lac Williams» pour une soirée canadienne marquant l'inauguration des activités de la saison.

AMBULANCE A LYSTER

LYSTER (JF)... Il y a maintenant plus d'un an que la région de Lyster est desservie par un service moderne d'ambulance. Cette entreprise est la propriété de M. Jean-Claude Marois et elle compte quelques employés. Si les

transports d'accidentés sont moins fréquents, M. Marois souligne toutefois que plusieurs sorties sont effectuées pour des malades qui doivent être conduits à Plessisville, Arthabaska ou Québec.

Le **CENTRE** de
la voiture
USAGEE

362-3944

C.H. / MOTEUR INC.
Route 49
PLESSISVILLE



GERARD HOULE



ALFRED SAMSON

REPRESENTANT:

COFFRE-FORTS · CLASSEURS DE
TOUS GENRES.

Equipement de bureau de toutes marques
Une bonne suggestion de cadeaux
pour les Fêtes.

181 rue Grenier
Laurierville, Qué.

Tél.: 819-365-4639

ENSEMBLE POUR LA 1ère FOIS
2 GRANDS FILMS CONCERNANT
UN HOMME QUI EST UNE
LÉGENDE DE NOTRE TEMPS

14
ANS

L'histoire vraie de Buford Pusser.

La puissante histoire
du shérif Buford Pusser
qui ne pouvait être
acheter mais pouvait
être tuer.

**JUSTICE
SAUVAGE**

#1

V.F. de "WALKING TALL I"

AUSSI AU MÊME PROGRAMME

Un homme peut
en prendre jusqu'à
un certain point
mais après il faut
qu'il se batte!



**JUSTICE
SAUVAGE**

#2

V.F. de "WALKING TALL II"

BO SVENSON

Ginéma Plessis
PLESSISVILLE

2-3-4 et
8 décembre

LUXOR CHESTERFIELD

VOTRE MAISON DE CONFIANCE

1527 ST-JEAN • PLESSISVILLE (819) 362-7858

LES FETES APPROCHENT!

Prévoyez immédiatement pour recouvrement
rénovation, fabrication de sets de salon
fauteuil, chaise, tabouret, etc.

ESTIME ET TRANSPORT GRATUIT

Grand choix de cadres tous genres et
bon service d'encadrement

SIGNEZ DES AUJOURD'HUI 362-7858

après "MOURIR D'AIMER" et "DOCTEUR FRANÇOISE GAILLAND" voici

LE FILM LE PLUS BOULEVERSANT

D'ANNIE GIRARDOT

Annie Girardot...
Une famille heureuse...
Soudain, le drame!
Sa petite fille est enlevée!
Ecrasée par la douleur,
contre tous elle va lutter...

POUR
TOUS



**A CHACUN
SON ENFER**

un film d'ANDRE CAYATTE

avec ANNIE GIRARDOT · BERNARD FRESSON · STEPHANE HILLEL · HARDY KRUGER

PRIS DANS UN PIEGE DIABOLIQUE, UN POLICIER
TRAQUE MÊME UNE ENQUÊTE CONTRE LUI-
MÊME... SON SEUL AMI... SON ARME... SON POLICE
PY THON 357... SA REACTION SERA IMPITOYABLE!

PIERRE DAVID présente
**POLICE
PYTHON
357★**



HORAIRE

Lundi au vendredi
Chacun: 9:00h.

Pyton: 7:30

Samedi Dimanche

Chacun: 6:45 et
10:00h.

Pyton: 8:30h.

DIMANCHE

MATINEE

Pyton: 1:30h.

Chacun: 3:00h.

Théâtre Colonial
PLESSISVILLE TEL: 362-2228

DU 2 AU 8 DEC.

AVEC LA PLYMOUTH CARAVELLE

PLUS ENCORE EN 1978



**Nouvelle voiture intermédiaire élégante
créée exclusivement pour le Marché
Canadien.**



**La Plymouth Caravelle reprend les tra-
ditions de luxe, de confort, de tenue
de route et de caractéristiques techni-
ques de la Plymouth, sous une presen-
tation attrayante.**

Venez rencontrer nos spécialistes de la vente:

DENYS COTE
Gérant des ventes
389-5320

RENALD ROY
Vendeur
389-5586

JACQUES BRETON
Vendeur
362-3100

PIERRE TARDIF
Vendeur
362-6594


**SERVICE DE NUIT
LOCATION D'AUTOS
ET
DE CAMIONS A LONG
TERME.**

VENEZ ET VOUS CONSTATEREZ.


**AUTOS USAGÉES
de Qualité**


Beaudoin
LYSTER 389-5765

**à la
bonne
enseigne**


Plymouth
CHRYSLER
Camions Dodge
VENTE SERVICE