

Le ministre des Finances dépose son budget

90% des Québécois paieront moins d'impôt

(J.P.P.) C'est mardi dernier, le 18 avril, que le ministre des Finances du Québec, M. Jacques Parizeau, déposait le budget 1978-1979, à l'Assemblée Nationale. A cette occasion, M. Parizeau a annoncé une réduction générale de l'impôt québécois sur le revenu des particuliers, l'indexation des exemptions à compter de l'an prochain et l'introduction, en 1979, d'un crédit d'impôt foncier qui permettra aux Québécois, locataires et propriétaires, de déduire selon leur revenu une partie de leurs taxes foncières de leur impôt du Québec.

90% des Québécois en profiteront

M. Parizeau a précisé que pour la seule année 1978, la réduction de l'impôt est de 7.5% et que la décision du gouvernement retournera quelque \$313 millions dans les goussets des contribuables et qu'elle sera profitable à plus de 90% des Québécois. En fait, tous les contribuables mariés, gagnant \$30,000 ou moins par an et tous les contribuables célibataires gagnant \$22,000 ou moins voient dès cette année leur impôt du Québec diminuer.

Exemptions personnelles

Avec le budget déposé mardi dernier, les exemptions personnelles de base passeront de \$1,900 à \$2,700 pour les personnes mariées et l'exemption pour enfant ou autre personne à charge, âgée de 18 ans et plus est portée de \$550 à \$900. Les personnes âgées voient leur exemption de base passer à \$1,500, de \$1,000 qu'elle était auparavant.

Indexation des exemptions personnelles et crédit d'impôt foncier

Pour 1979, le ministre des Finances a annoncé l'indexation des exemptions personnelles au taux de 6% et l'instauration d'un crédit d'impôt foncier. Ce crédit d'impôt foncier sera accessible aux locataires et aux propriétaires et il sera égal à quarante pour cent des taxes foncières jusqu'à un maximum de \$400. Ce crédit sera réduit graduellement avec l'augmentation du revenu imposable du ménage.

Déficit de \$1 milliard

Pour l'année en cours, les recettes budgétaires du gouvernement du Québec



M. Jacques Parizeau
Ministre des Finances du Québec

devraient atteindre \$12.3 milliards et les dépenses se chiffreront à \$13.3 milliard, ce qui signifie un déficit budgétaire de \$1 milliard.

Réduction de taxes pour les entreprises

Afin d'aider certains secteurs au niveau des entreprises, M. Parizeau a présenté les modifications fiscales suivantes: suppression permanente de la taxe sur les repas et l'hôtellerie applicable au prix des chambres; ceci signifie une baisse de tace de \$20 millions, réduction de la taxe sur le mazout et l'essence pour les véhicules circulant hors route et utilisés pour les opérations minières, forestières et agricoles; la baisse de tace sera de \$10 millions, dont \$8 millions pour l'industrie minière, abolition de la taxe de vente sur les prix des films rubans magnétiques et magnétoscopiques et autres enregistrements; ceci constituera un stimulant de \$2 millions pour l'industrie d'enregistrement du son et d'images.

Les fumeurs paieront

Les fumeurs ne s'en tire-

ront pas avec le budget présenté par M. Parizeau car ce dernier a annoncé une hausse de l'impôt sur le tabac et les cigarettes. De plus, le Discours sur le budget introduit un droit de 5 cents sur les contenants non-retournables de boissons gazeuses ou de bière.

La taxe sur les cigarettes passe de 0,80 cent à 1,08 cent par cigarette et le taux passe de 25% à 30% sur le tabac et les cigares. De la sorte, le gouvernement augmentera son revenu de 1978-1979 de \$48 millions, en plus de \$20 millions qu'on devrait récolter en taxant de 5 cents les canettes ou bouteilles non-retournables de moins de 16 onces et de 10 cents celles de plus de 16 onces.

Autres points

Les autres points principaux du budget de M. Parizeau sont: l'exemption totale des legs entre conjoints, l'abolition de la taxe de vente au détail sur tout appareil conçu pour suppléer à une déficience physique, comme les béquilles, les chaises roulantes, etc. le remboursement de la taxe de vente perçue à l'achat d'un véhicule transformé pour l'usage d'un handicapé ou servant au transport, dans un but non lucratif, de telle personne, les contributions à un comité paritaire et à l'Office de la construction du Québec seront déductibles d'impôt, les frais juridiques encourus dans le but de recouvrer une pension alimentaire ou d'en obtenir la révision, seront déductibles du revenu et la modification de la Loi sur l'évaluation foncière qui augmente le plafond de 30 cents à 50 cents par \$100 d'évaluation.

POUR VENDRE UN FRIGO AUX ESKIMAUX?

Les petites annonces de L'Écho



L'épouse de Gilles Villeneuve: Ce n'est pas ce que les gens pensent

Berthierville (V.M.) — Si la vie du coureur-automobile est passionnante et enlevante qu'en est-il pour sa femme? Nous avons interrogé Mme Gilles Villeneuve pour avoir son opinion et elle devait nous confier: "Ce n'est pas ce que les gens pensent, même si la vie n'est pas banale, il n'y a pas que des voyages de plaisir".

Sur la piste

Lorsque Johanne Villeneuve est en voyage avec son mari, les journées commencent tôt, à 6 ou 7 heures le matin, et se passent sur la piste, ce que la jeune femme trouve assez dur. De plus il y a les décalages horaires, les valises à faire et à défaire. Elle essaie d'éviter les longs voyages aux enfants même si elle accompagne son mari autant que possible. La maison des Villeneuve se trouve un peu à l'extérieur de Cannes, et la



Mme Johanne Villeneuve

campagne semble plaire à la jeune Québécoise, mais elle nous disait que toute la famille s'ennuie du père quand il est à l'extérieur, et

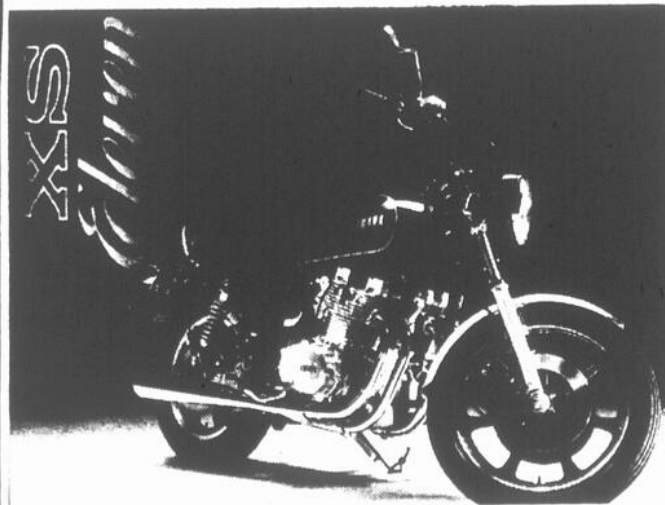
que les parents trouvent difficile d'être séparés des enfants pour la même raison.

Vie à la française

Mme Villeneuve semblait apprécier l'accueil des Français qu'elle juge "ouverts". Par contre elle disait qu'il y avait toute une adaptation à faire: les habitudes de vies étant différentes des nôtres. A Cannes, qui est une place touristique, la nourriture et les vêtements y sont plus dispendieux. Elle remarquait qu'il y a tant de choses que nous sommes habitués d'avoir et que l'on n'a pas en France, et en blaguant: "La mélasse, par exemple, j'en ai cherché sans en trouver, aussi je l'importe du Canada." Elle trouve que c'est une très belle expérience qu'elle a la chance de vivre.

(Suite à la page 3)

LA MOTO YAMAHA XS1100



Prétendante au trône des championnes. Partez gagnant avec Yamaha et Sicard.

YAMAHA

Aussi venez voir la ligne complète des nouvelles "XS" telles que XS 400, XS 650 SE, XS 750 SE et autres modèles.

Financement sur place.

J. Sicard Sports Enr.

811 boul. Est, Louiseville, 228-5803



Vous offre "pour la fête des Mères" un choix incomparable de chaînes, bagues, breloques, bracelets, bagues à diamant etc. à des prix qui n'ont pas d'égal.

CENTRE DU BIJOU ENRG. BERTHIERVILLE

Exclusif dans la région; or vendu au gramme et à la pièce

Venez nous rendre visite, nous serons heureux de vous conseiller



(Porte sur le côté de Ferland Sport)
120 rue Montcalm
Berthierville
836-6888

Nécrologie

CLOUTIER, M. ALBERT

— A Louiseville le 22 avril 1978 est décédé à l'âge de 63 ans M. Albert Cloutier, époux en premières noces de feu Alice Lafrenière et en secondes noces de Marie-Blanche Lafrenière. Il était membre du 4e degré et officier de l'assemblée générale de Louiseville et ex-Grand Chevalier du



conseil 2783, 3e degré de Louiseville, demeurant à 521 Notre-Dame-Sud, Louiseville.

Les funérailles eurent lieu lundi en l'église de Louiseville.

La dépouille mortelle fut exposée à la résidence funéraire Louis Richard et Fils Ltée, 140 St-Aimé, Louiseville.

L'inhumation eut lieu au cimetière de Louiseville.

Le défunt laisse dans le deuil: outre son épouse; son père: M. Louis Cloutier de Louiseville, ses enfants: M. et Mme Réjean Cloutier (Lise Déglise) de St-Mathieu de La Prairie, M. et Mme Ghislain Noël (Rita) de Louiseville, M. et Mme Fernand Cloutier (Lisette Lessard) de Louiseville; M. et Mme Jacques Dulude (Gisèle) de St-Mathieu de La Prairie; M.

et Mme Paul Lavaute (Jacqueline) Maskinongé; M. et Mme Gilles Cloutier (Pierrette Leblanc) de Trois-Rivières; M. et Mme Michel Cloutier (Aline Doucet) de Louiseville; ses frères, soeurs, beaux-frères et belles-soeurs: M. et Mme Jules Bellemare (Marguerite) de Ste-Ursule; M. et Mme Alphonse Cloutier (Laurette Pellerin) de Louiseville; M. et Mme Raymond Cloutier (Palma Milette) de Yamachiche; M. et Mme Lucien Cloutier (Thérèse Deschênes) de Louiseville; M. et Mme Alexandre Cloutier (Yolande Larivée) de Louiseville; M. et Mme Camille Livernoche (Lucille) de Louiseville; M. et Mme Fernand Deschênes (Annette) de Repentigny; M. et Mme Gérard Bergeron (Laure) de Ste-Ursule; M. et Mme Léo Lafrenière (Roberte Bellemare) de Maskinongé, ainsi que plusieurs petits-enfants, oncles, tantes, neveux, nièces, cousins, cousines et amis.

Gala de danse

Samedi le 6 mai à 8 h. à la Polyvalente de Berthierville organisée par le Studio de Danse Drouin. Au programme chorégraphie par les élèves, spectacle en international donné par Réjeanne et Albery Drouin Professeur.

Musique Orchestre Disco Drouin. Cardin, continuelle **Réservation tél.: 836-6639**



Billets à l'entrée \$4.00 Bienvenue à tous!

Remerciements



16 février 1978, 66 ans et 6 mois

Mme Jean-Marie Dumont, et ses enfants remercient bien sincèrement tous leurs parents et amis qui leur ont témoigné des marques de sympathie lors du décès de

M. Jean-Marie Dumont

"Industriel" soit par offrandes de messes, bouquets spirituels, tributs floraux, visites ou assistance aux funérailles.

Veillez considérer ces remerciements comme personnels.

REMERCIEMENTS



La famille Jean-Baptiste Michaud remercie bien sincèrement tous les parents et amis qui leur ont témoigné des marques de sympathie soit par offrandes de messes, tributs floraux, visites ou assistance aux funérailles lors du décès de

M. JEAN-BAPTISTE MICHAUD

survenu à St-Edouard, le 7 mars dernier, à l'âge de 87 ans et 3 mois.

Veillez considérer ces remerciements comme personnels.

REMERCIEMENTS



Mme Ovila Plante et ses enfants:

M. et Mme Bruno Plante
M. et Mme Camille Plante
M. et Mme Viateur Plante
M. et Mme Richard Plante
M. et Mme Nérée Plante
Mme Joseph Plante
Mme Paulin Plante remercient sincèrement les parents et amis qui leur ont témoigné des marques de sympathie lors du décès de **M. Ovila Plante** de St-Paulin, survenu le 29 mars 1978 soit par offrandes de messes, bouquets spirituels, tributs floraux, visites ou assistance aux funérailles. *Veillez considérer ces remerciements comme personnels.*

La famille Claude Damphousse remercie bien sincèrement tous les parents et amis qui leur ont témoigné des marques de sympathie lors du décès de

Monsieur Claude Damphousse,

le 8 mars 1978, à l'âge de 48 ans, soit par des offrandes de messes, bouquets spirituels, tributs floraux, affiliations, visites ou assistance aux funérailles, etc.

Veillez considérer ces remerciements comme personnels.

ENCAN

Jeudi le 17 avril à 1 heure précise chez: "La Ferme Rhino" A. Gagnon & Fils Enrg. Propriété de Angelbert & Raymond Gagnon. La ferme est située au No 187 Rivière-Sud-Est à Maskinongé.

SERA VENDU:

Un troupeau laitier HOLSTEIN de 62 bêtes comprenant: 47 vaches laitières, 10 génisses de 1 an et moins, 4 taures de 1 1/2 à 2 ans, 1 taureau de 2 ans. Le troupeau est CLAIR AU NOUVEAU TEST FEDERAL.

Le roulant comprend:

1 BULL TANK JOHN WOOD de 250 gallons, 1 tableau de régie. Pompe à mouche électrique. Herse à dents. Traileur à 2 roues. 1 tracteur COCKSHUTT année 1947 (à visiter il est actuellement immobilisé au bout de la ferme). Charrue OLIVER NO 3242 à 4 versoirs. Boîte à ensilage DION. Herse MASSEY HARRIS. Râteau OLIVER. 2 wagons sur pneus. Presse à foin INTER NO 37. 1 tracteur ALLIS-CHALMER année 1963. Epancheur d'engrais sur pneus NEW DIAL de 165 minots. Débouleur à silo WICK de 20 pi. Conditions: CLAUSE SPECIALE: Payer en argent ou par chèques certifiés à l'ordre de COLBERT & FRERE INC. Le tout est payable avant livraison et le jour de l'encan si ces conditions ne sont pas respectées nous nous réservons le droit et privilège d'annuler la vente. Cantine sur les lieux.

Pour informations s'adresser à:

**COLBERT & FRÈRE INC.
GILBERT COLBERT**

ENCANTEUR LICENCIÉ
Ste-Gertrude, Comté de Nicolet
Tél.: (819) 297-2713

ERRATUM

on aurait dû lire dans les remerciements de L'Abbé Jean-Paul Lebeau

Mme Vve Darius Lebeau

au lieu de Mme Vve Darius Leblanc

ERRATUM

Dans les remerciements de Mme Henri Bellemare on aurait dû lire:

M. & Mme Claude Bellemare remercient eux aussi tous les parents et amis lors du décès de Mme Henri Bellemare de St-Barnabé.

NECROLOGIE

Décès	\$10.00
(suivant la formule)	
Avec photo	\$20.00
Remerciements	\$ 5.00
Avec photo	\$15.00
Anniversaires, service	
ou messe	\$ 5.00
Avec photo'	\$15.00

Les avis de décès, services anniversaires, messes anniversaires et remerciements ne sont pas acceptés par téléphone et sont payables avant publication.

Se présenter à nos bureaux avant le vendredi 5 h. p.m.



M. Albertino Lafrenière ainsi que Daniel son fils, remercient bien sincèrement tous les parents et amis qui leur ont témoigné des marques de sympathie, lors du décès de

Mme Alice Lafrenière

survenu le 14 avril 1978, à l'âge de 82 ans et 10 mois, soit par offrandes de messes, tributs floraux, bouquets spirituels, affiliations, visites ou assistance aux funérailles, etc.

Veillez considérer ces remerciements comme personnels.

Les bêcheuses rotatives Columbia...retournent la terre.

modèles de 3 à 8 H.P.

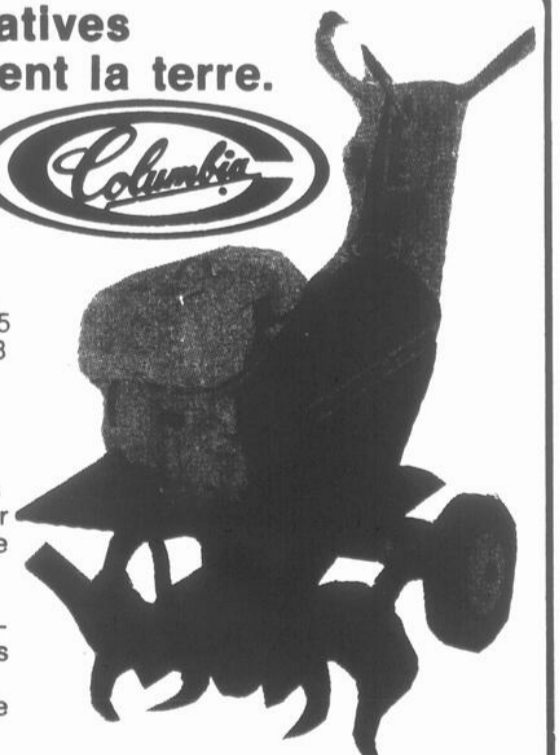


Modèle 395-6
8 c.v.

ENTRAÎNEMENT PAR CHAÎNE
CARACTÉRISTIQUES: Moteur: 5 c.v., B & S, (12.57 po³), (385-6); 8 c.v., B & S, (19.44 po³), (395-6) démarreur à rappel sur les 2 modèles. Groupe

motopropulseur: entraînement par chaîne. Carter d'engrenages scellé. Commandes: accélérateur et embrayage sur guidon. Marche arrière sur les 2 modèles.

Accessoires en option: Jeu de dents de prolongement — Ouvrillon (Disponible pour toutes les bêcheuses Columbia). La bêcheuse 385-6 peut être utilisée avec le tracteur 760-6!



HUBERT BEUPARLANT ENR.

Vente & Service
172 rue St-Georges

Ville St-Gabriel

835-2112

Mon oeil sur l'actualité



Le jardin zoologique de Saint-Félicien au Lac — Saint-Jean pourra continuer à développer son programme de sentiers d'observation des animaux en liberté. Il recevra à cet effet quelque \$400 000 grâce à l'entente auxiliaire sur le développement touristique.

Tourisme dans l'Est du Québec

D'ici 1983, une somme de \$11,648,000 sera dépensée dans l'Est du Québec pour la réalisation de différents projets à caractère touristique. Avec ces argents, on aménagera des parcs aux Iles-de-la-Madeleine, de la Gaspésie et du Bic. On restaurera aussi la maison Lamontagne, à Rimouski et on établira des relais touristiques culturels. En plus, on verra à l'amélioration de bases de plein air et à l'implantation de camps de vacances.

Attention aux lits d'enfant Bassett

Consummation et Corporations Canada lance un avertissement aux acheteurs de lits d'enfants. En effet, les bébés courent des risques d'étranglement dans certains lits d'importation américaine ayant des motifs découpés à la tête et au pied du lit. Aux Etats-Unis, on a obligé Bassett Furniture Industries Ltd. à interrompre la fabrication de ces lits et d'apporter les correctifs qui s'imposaient sur les numéros de modèles suivants: 5028-5505 et 5028-510, avec fini érable; 5127-505 et 5127-510, avec fini pin. Les détaillants suivants ont déjà vendu des lits d'enfant Bassett: Burwin Furniture (Ontario), Cradel Shop (Toronto), Kiddies World Furniture Ltd. (Downsview), La Valentina (Toronto), Ned's Furniture (Weston), Robert Simpson Co. (Toronto), N. Tepperman Ltd. (Windsor), Bébé Rama et Linda Furniture Inc. (Montréal) Alors si vous avez de ces modèles (5028 et 5127), vous pouvez communiquer avec le magasin où vous en avez fait l'achat.

(Suite de la page 1)

La mère: importance de la vie familiale

"Pour moi c'est important d'avoir une vie familiale, aussi j'essaie d'emmener les enfants avec nous autant que possible". Johanne et Gilles Ville-neuve ont deux jeunes enfants: Jacques, 6 ans, qui est inscrit au lycée, doit travailler très fort en français, alors qu'il est plus avancé en mathématiques. La petite fille Mélanie reste encore à la maison, où sa mère la divertit en lui confectionnant des jouets, puisqu'elle est habile en couture.

L'épouse: "On s'inquiète"

Le fait de voir son mari faire un métier aussi dangereux a complètement fait changer le point de vue des choses devait-elle nous dire. "Il m'a fallu exercer un contrôle plus grand sur mes émotions, j'ai changé mon optique de la vie et j'ai appris à profiter du moment présent, parce qu'on ne peut pas penser à l'avenir."

On ne peut donc qu'admirer le courage de cette jeune épouse et mère qui parvient à concilier ses deux rôles, ce qui ne semble pas si facile qu'on pourrait peut-être le croire, et qui paraît pouvoir être heureuse et surtout pouvoir rendre les siens heureux.

Production de véhicules automobiles

En février, la production de voitures particulières a totalisé 89,237 unités comparativement à 96,363 (-1.6%) en février 1977. Depuis le 1er janvier, la production a atteint 173,391 unités comparativement à 194,649 en 1977 (-5.7%). En février, la production de véhicules utilitaires fut de 146,844 unités comparativement à 143,585 l'an dernier. La production cumulée pour 1978 atteint 282,082 contre 288,350 en 1977.

Attention!

M. Bill Dorfman, directeur du Bureau régional du Québec et de l'Atlantique, informe les propriétaires d'habitations qui ont un système de chauffage à l'eau chaude de se méfier du sigle CSA de l'Association canadienne de normalisation sur ce type d'appareil à chauffage, car "la compagnie Electro Chauffage Thermique Canada Limitée, à Victoriaville, Québec, a apposé le sigle CSA de l'ACNOR sur des chaudières à eau chaude alors que celles-ci n'ont jamais été certifiées par l'ACNOR." Si vous pouvez identi-

fier ces appareils, on remédiera à la situation en avertissant les autorités compétentes, au bureau des examinateurs des électriciens, au ministère du Travail et de la Main-d'Oeuvre.

Accord Canada-Israël

Le Canada et Israël viennent de conclure un accord visant à permettre la co-production de longs métrages dans ces deux pays. Le document relatif à cette entente a été signé à Jérusalem par le Secrétaire d'Etat, l'honorable John Roberts, et le ministre israélien de l'Industrie, du Commerce et du Tourisme, M. Yagal Hurvitz. Cet accord sera en vigueur pour une période de trois ans.

Une société en quête d'éthique

Tel est le titre d'un ouvrage de Jacques Grand'Maison qui vient de paraître aux éditions Fides. C'est un volume de 208 pages, de la collection Cahiers et Recherche éthique. Jacques Grand'Maison, dans cet ouvrage, tente de cerner la quête positive d'une nouvelle éthique, par-delà l'éclatement des cohérences anciennes et le tâtonnement des explorations actuelles.

PATRICE PERREAULT ET TOUS LES EMPLOYÉS

VOUS INVITENT AU

CARNAVAL

Massey Ferguson

JEUDI 27 AVRIL

Au programme nous avons pour vous, films et diapositives. Plusieurs représentants de la compagnie MASSEY FERGUSON, seront sur les lieux pour répondre à vos questions et vous informer sur toute la gamme des produits MASSEY FERGUSON.

NOUVEAU! Venez voir notre nouvel ordinateur, qui parle au département des pièces.

ET DE PLUS

Plusieurs surprises vous attendent
Nombreux prix de présence
Rafraîchissements et goûter seront servis
après chaque présentation.

2 PRESENTATIONS

1ère: 13 h 30
2e: 19 h 30

Venez toute la famille, dites-le à vos amis



EQUIPEMENT G. GAGNON INC.

PATRICE PERREAULT, gérant

**2080, rang St-Albert
St-Thomas, cté Joliette 756-2479**

Echopinion

par M^r Serge Gagnon, avocat



“C'est l'fun”

Il est parfois comique d'observer le comportement des politiciens et aussi, de les écouter. Ainsi, dans un élan de vertu historique, le premier ministre Lévesque, peu de temps après son accession au pouvoir, a émis une directive sévère à l'effet que tous ses ministres dévoilent noir sur blanc tous leurs intérêts financiers, leurs placements etc... Ce qui fut dit fut fait. Bien sûr, cette démarche s'inscrivait dans le contexte de l'abolition des caisses électorales occultes.

Récemment, les journaux publiaient les pertes encourues par certains ministres à cause de l'application de ces directives. Ainsi, on disait que “par souci de vertu, plusieurs ministres subissent des pertes d'argent”... Tel ministre possédait une action dans Bell Canada (...), action achetée à \$19 et qui vaut maintenant \$28. Tel autre, plus en moyens, avait dû vendre ses actions dans une compagnie. Or, depuis qu'il les a vendues, elles valent plus cher (...) et il encourt une perte de \$1,800.00. Pour un

autre, la perte est de \$3,000.00. Ce dernier chiffre représente, selon la dépêche, le montant maximal perdu par un ministre.

Évidemment, on se doute bien que la fuite concernant les pertes financières des ministres du parti québécois a été provoquée par un attaché de presse futé.

Toutefois, un député d'un parti d'opposition, futé lui aussi, semble-t-il, regarde la vertu des ministres sous un angle tout différent.

Ainsi, dit-il en substance, 1½ mois après son élection, le premier ministre a décidé de compenser les “pertes” de ses ministres de la façon suivante. M. Lévesque reçoit un salaire de \$76,500, soit \$8,250 de plus que Robert Bourassa et \$4,500 de plus que P.E. Trudeau.

Quant aux ministres, ils reçoivent \$65,380, soit \$10,710.00 de plus que leurs prédécesseurs immédiats et \$6480 de plus qu'un ministre fédéral. Et hop! On fait sauter le slogan “investissons au Québec”. Investissons dans la vertu. C'est plus payant...

Serge Gagnon, avocat

Assemblée du conseil des loisirs de la Mauricie

“Nous sommes un organisme privé à but lucratif et pour cette raison nous devons rendre compte à nos membres de nos actions” telles ont été les paroles tenues par le Président du CLM, M. André Trahan, à l'approche de l'Assemblée générale annuelle du CLM.

C'est dans la ville du Maire Fleury que le CLM tiendra son assemblée ce mardi 23 mai prochain. Le programme débutera avec l'apéritif à 17.30 heures, suivi du dîner-causerie à 18.00 heures et enfin de l'Assemblée générale annuelle à 20.00 heures.

Selon M. Trahan, les principaux éléments de la prochaine assemblée seront les modifications aux règlements généraux de l'organisme, l'adoption des rapports et du plan d'action ainsi que les élections des administrateurs pour l'année 1978-1979.

Contrairement aux années antérieures, les

élections des représentants des huit zones de la région ne se feront pas lors d'une tournée dans chacune des zones, mais le tout se déroulera dans le cadre de l'Assemblée générale annuelle.

Déjà, les administrateurs sortants ont laissé entrevoir leur satisfaction en rapport avec l'année qui s'écoule. L'équipe en place avec la collaboration d'une kyrielle d'organismes et d'individus a su redonner du dynamisme au loisir dans la région.

Selon le Président sortant, M. André Trahan, il va s'en dire que nous ne devons pas nous arrêter là. Nous avons connu de bons moments, mais il y a encore beaucoup à faire. Malgré le peu de ressources dont il dispose, le CLM entend présenter à l'Assemblée générale annuelle un plan d'action des plus dynamiques pour la prochaine année.

ENCAN

Encan mercredi le 26 avril 1978 à 11:30 heures chez M. Aimé Lavallée, 2351 rg St-Pierre, Ste-Elisabeth, Cté Joliette, pour M. André Coutu.

SERA VENDU: un bon troupeau d'animaux Holstein croisé clair de test fédéral du 10 avril 1978 comprenant 71 têtes comprenant 30 bonnes jeunes vaches, 13 seront fraîches vélées, 8 sont vélées de 1½ mois, 9 sont vélées de nov. déc. et janv. resaillies, 6 taures de 2 ans sont vélées fin oct. nov. et janv. resaillies, 4 taures de 2 ans et plus, vélèrent sous peu, 4 en tout temps, 12 taures de 12 à 14 mois, 11 jeunes génisses en élevage et 4 taures de 1½ ans non saillies. Ce troupeau est descendant d'insimination artificielle sélectionnée depuis plusieurs années.

EQUIPEMENTS LAITIERS: bull tank ZERO en acier inoxydable, lavage automatique, 3490 lbs comme neuf avec sauve pas. et boyau transparent, 3 chaudières de trayeuse Surge avec compresseur Alamo 60 plus.

MACHINERIES: tracteur M. Ferg. no. 178 diésel avec loader double action modèle 1969 bon état chaîne à anneaux, tracteur M. Ferg. no. 275 diésel année 1975 avec sortie d'huile servo direction 1000 heures d'ouvrage seulement, tracteur M. Ferg. 135 diésel multi-power, 2 sorties d'huile très peu usagées, tracteur M. Ferg. 35 gaz bon état, charrue Aldring 4 versoirs 14 po. comme neuve, charrue à rigole, charrue 1 versoir, charrue 2 versoirs Case, herse à roulette 32 disques semi porté Oliver, herse à pacage 16 pi. Oto pic, niveleuse hydr., remorque 2 roues, plate forme long 15 pi. élévateur fond de toile 32 pi. commandé par PTO, gros crible Forano passe pour le mil et tréfle avec moteur électrique, arroseuse 100 gal. sur hydr., faucheuse conditionneuse New Holland 9 pi. no. 479 très peu usagée, presse Oliver à la corde no. 720 avec système pour produits chimiques, Pup pup Henry pour charger les balles sur le champs, épandeur à fumier New Holland 212 minots commandé par PTO comme neuf pelle à tracteur sur hydr., rateau de côté New Holland semi porté avec dents de caoutchouc, vis grains, carlon ½, grosse voiture Normand Tamdem montants à foin 24 pi. neuve, voiture 4 roues Normand montants à foin 18 pi., faucheuse hydr. 7 pi. John Deere, voiture Tamdem Normand 20 pi. génératrice Surge sur remorque 15,000 watts, fanne électrique, balance de la récolte foin et grains ainsi que les outils du hangar trop longs à énumérer, le tout sera vendu sans réserve.

Cause: terre vendue

Conditions: argent comptant ou prêts de banque acceptés

Pour informations 514 756-2195 ou 514 753-3179 ou **Georges Etienne Leblanc, encanteur licencié, St-Barnabé Sud, Cté St-Hyacinthe, 514 792-3595**

Cantine sur les lieux

Si vous désirez faire encan, réservez votre date tôt, il me fera plaisir de vous offrir mes services

Grand solde CIL

LE SUPER LATEX

lavable et frottable.

SUPER LATEX
MAT
\$12.95
le gallon



Le Super Latex est une peinture pour l'intérieur, lavable et frottable. La plupart des taches s'enlèvent à l'aide d'une éponge ou d'un chiffon et de détergent liquide.



NOUVEAU

SUPER LATEX
SEMI-BRILLANT
\$13.95
le gallon.

Pour ceux qui désirent un fini plus brillant, même dans la salle de bains et la cuisine, il y a maintenant le nouveau Super Latex semi-brillant.

ALKYDE
SEMI-BRILLANT
\$14.49*
le gallon.

Un autre excellent produit CIL qui vous est offert à prix réduit durant le grand solde CIL.



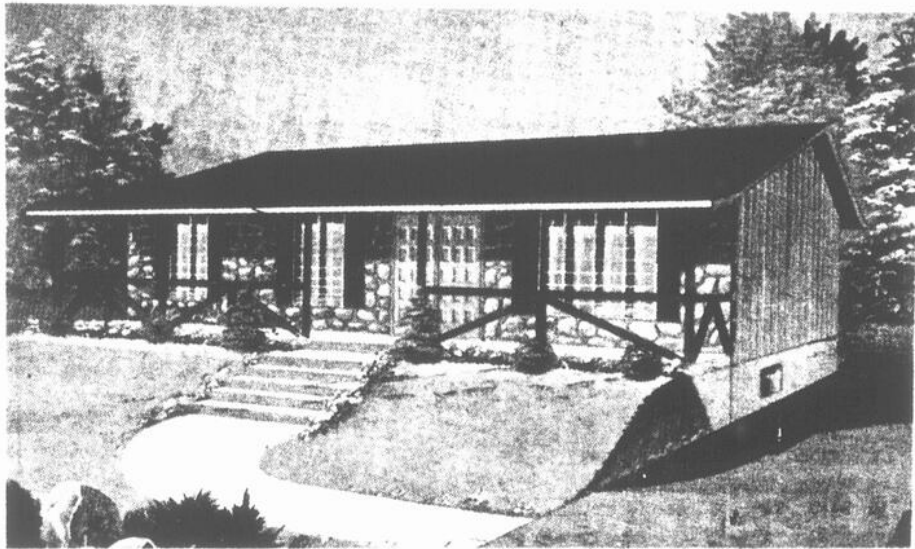
*Couleurs d'accent non incluses

Profitez de ce solde du 1er au 29 avril.

Quincaillerie Paul Lacourse Inc.

97 St-Laurent, Maskinongé, 227-4555

TON TOIT ATTEND MAINTENANT

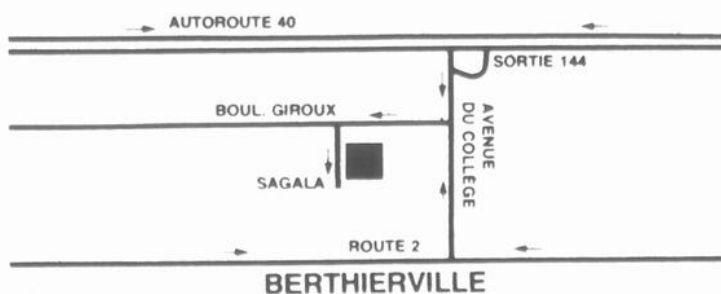


 **delvista**

LA MAISON DE VOS RÊVES À L'ENDROIT QUI VOUS PLAÎT

Choisissez dès aujourd'hui parmi nos 50
modèles de maisons unifamiliales.

LES AMÉNAGEMENTS G. BRISSETTE INC.
BRISSETTE
LES AMÉNAGEMENTS G. BRISSETTE INC.
880, rue Notre-Dame
Berthierville, Québec
Tél.: (514) 836-6307 -836-6231
maison modèle
coin boul. Giroux et
Sagala, Berthierville



En spécial

- Trois (3) modèles au prix de l'an passé, dont celui illustré ci-haut.
- Disponibles immédiatement.
- Sur la rue Sagala en face de l'aréna.
- Venez les visiter et choisissez.

Le golf est à nos portes

Textes: Jean-Paul Plante
Violette Morissette
Jacques Audet

(J.P.P.) Les amateurs de golf de la région sont fort nombreux et, avec la venue du printemps, c'est la fièvre pour plusieurs d'entre eux qui se volent déjà sur le terrain de leur club de golf favori en train de jouer un "9" ou un "18". L'Echo de Louiseville-Berthier, ayant un souci constant de bien renseigner ses lecteurs, a dépêché les journalistes Jean-Paul Plante de Louiseville, Violette Morissette de Berthierville et Jacques Audet de Saint-Gabriel dans les différents clubs de golf de la région desservie par le journal et c'est avec joie que nous vous présentons cette semaine un compte-rendu des renseignements que nous avons pu recueillir aux clubs de golf de Louiseville, Berthierville et Saint-Didace. Alors, pour vous golfeurs, soyez patients car il ne tardera pas le temps où vous irez de vos plus belles "drives", de vos approches sensationnelles et aussi... du temps passé à chercher votre balle dans l'herbe sans compter le nombre de coups nécessaires à sortir la balle d'une trappe de sable qu'on a tenté d'éviter par tous les moyens. Mais, malgré toutes ces petites mésaventures, le golf demeure un sport de plus en plus apprécié par la masse de la population et à juste titre d'ailleurs.

Club de Golf de Louiseville

Le Club de Golf de Louiseville est maintenant sous une nouvelle administration. On sait qu'il y a quelques temps, cinq personnes de l'extérieur de notre région; de Laval plus précisément, se portaient acquéreurs du club de Louiseville. Il s'agit de MM: André Pélouff, Gérard Pélouff, Jean Schubber, Claude Bourgouin et Jean Pélouff. Parmi ces nouveaux actionnaires, la figure la plus connue est certainement André Pélouff, hockeyeur professionnel pour les Whalers de la Nouvelle-Angleterre, de l'Association Mondiale de Hockey (A.M.H.).

Améliorations et recrutement

Au cours de la semaine dernière, nous nous rendions au Club de Golf de Louiseville et nous nous entretenions avec MM. Jacques Sigouin, Robert Brazeau, Claude Bourgouin, Jean Sigouin et Gérard Pélouff et ceci, dans le but de connaître leurs intentions pour la saison qui approche rapidement.

Au départ, ces Messieurs nous ont parlé d'une restructuration du club, chose que nous avons pu constater car un "ménage en règle" a été fait depuis quelques temps et l'endroit est des plus accueillant. En plus d'amélioration de la bâtisse, on veut apporter de l'amélioration sur le terrain également.

Un des buts que ce fixe les dirigeants du Club de Golf de Louiseville est de "ramener les anciens membres au club en plus d'en accueillir de nouveaux."

Faut que ça marche

Pour un, M. Gérard Pélouff nous disait: "Faut que ça marche et un objectif qu'on vise est de bien traiter les membres." En fait, pour devenir membre du club, il en coûtera \$225. Pour ce prix, vous pouvez compter également sur les conseils du professionnel de golf, André Pélouff de même que sur ceux de son assistant, Jacques Sigouin.

Visiteurs et tournois

Les responsables du Club de Golf de Louiseville s'attendent à voir plusieurs golfeurs de l'extérieur envahir le terrain de l'endroit, notamment de Montréal et de Laval où ils connaissent beaucoup de fervents du golf. Nous apprenions également que plusieurs tournois sont déjà signés en vue de la prochaine saison et que les approches sont faites actuellement pour l'organisation d'un tournoi de joueurs de hockey professionnels.

Verts et plus de trappes

Parmi les travaux qui seront faits dès que la température le permettra, il y a l'amélioration des "verts" (greens) et des "tees-off" ainsi que le nombre de trappes qui sera plus élevé sur le deuxième "9". A cela vient s'ajouter de nouveaux "Karts" et ce, à la plus grande joie des golfeurs.

Les idées de tous

La nouvelle direction du Club de Golf de Louiseville désire recevoir les idées de tous les golfeurs dans le seul et unique but de

(Suite à la page 7)



La Grange à Cali

228-4001

Normand Carpentier et Yvon Livernoche, props.



Se voulant spécialiste du matelas, nous avons ajouté une nouvelle marque à notre prestigieuse ligne.



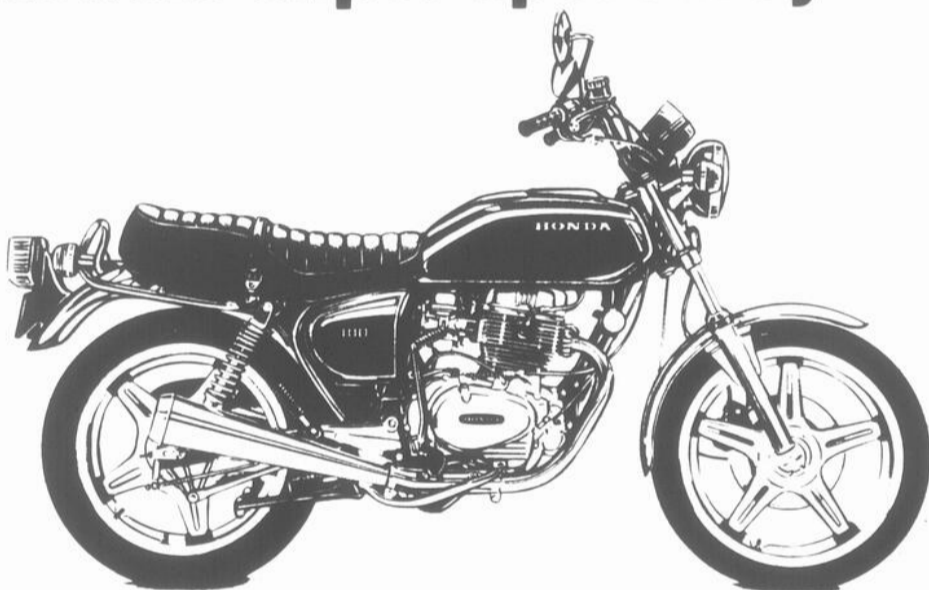
**PRIX CALI =
MEILLEURS PRIX**

Plan mise de côté.
Service d'un décorateur.
Livraison gratuite
dans toute la région.
Attention spéciale
aux futurs mariés.



LES GALERIES LOUISEVILLE

CB-400TII. Modèle super sport moyen.

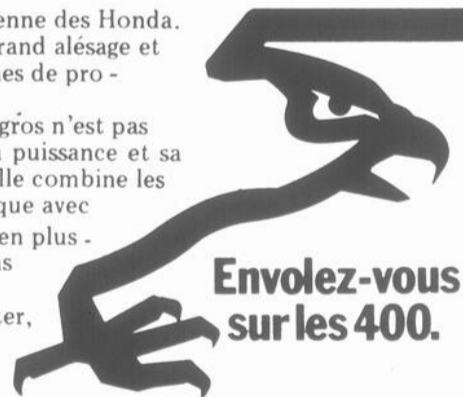


Le modèle CB-400TII est le chef de file de la nouvelle série moyenne des Honda. Tous les modèles 400 2 cylindres ont un moteur révolutionnaire à grand alésage et course ultra-courte, qui donne des performances élevées aux machines de production courante.

Essayez la CB-400TII et vous aurez la preuve qu'un moteur plus gros n'est pas nécessairement meilleur. La TII a des allures de 4 cylindres, par sa puissance et sa régularité. Cependant, elle a la maniabilité d'une machine légère. Elle combine les caractéristiques d'une moto supérieure - nouvel allumage électronique avec démarreur électrique, roues ComStar^{MD}, instruments complets et bien plus - à la technique de compétition que Honda a réussi à incorporer dans les modèles 400 deux cylindres.

La CB-400TII vous fera décoller en beauté. Mais avant de la piloter, venez la voir. Rendez-vous chez un de nos concessionnaires.

HONDA
mène partout.



**Envolez-vous
sur les 400.**

H. TURENNE INC.

85, rue Cohen
St-Gabriel

835-2362

En préparation Cahier Spécial Vie Agricole
Assurez-vous de parler à tous ceux qui sont intéressés par la vie agricole
C'est pour vous une occasion spéciale de leur rappeler tous les produits et services que vous offrez.

Réservez votre espace publicitaire maintenant, en téléphonant à J. Michel Jutras.

Louiseville: 228-5532
Berthierville: 836-6210

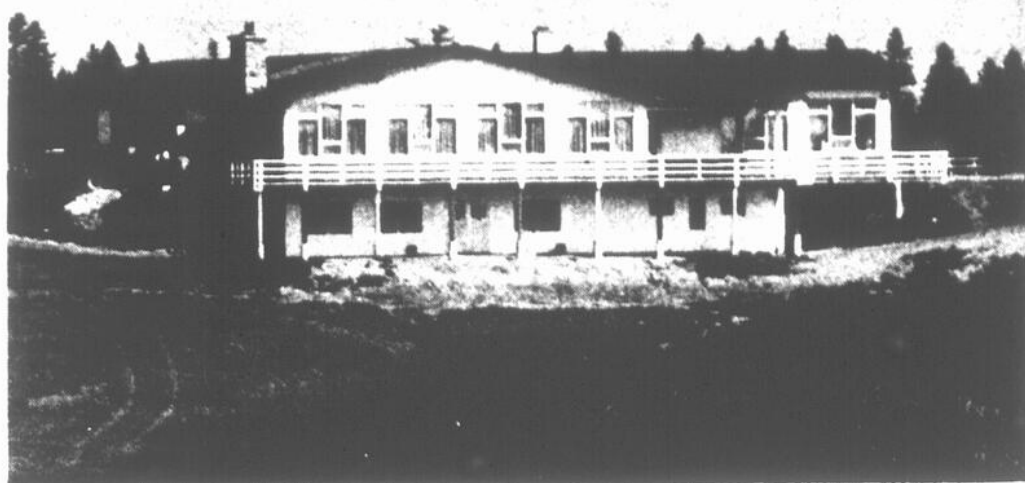
L'ÉCHO

BERTHIER

Vie agricole



La neige recouvre encore les terrains de golf de la région: Louiseville, Berthierville et Saint-Didace mais, dans quelques temps, on reverra de l'activité sur le parcours de ces endroits qui attirent tellement de sportifs durant les beaux mois de l'année.
Photo J.P.P.



Une vue extérieure du Club de Golf de Louiseville

rendre la pratique de leur sport favori encore plus agréable. On tient à voir une constante activité au club et tous les moyens seront pris pour y arriver.

\$6 et \$8

Pour les départs, au cours de la saison qui approche, les prix ont été fixés à \$6 sur semaine et à \$8 pour les fins de semaine. On verra à un entretien minutieux du terrain et, en plus des employés réguliers, des étudiants seront engagés pour la période d'été spécifiquement pour assurer une bonne condition au terrain.

Autres services

Parmi les services dont vous pourrez bénéficier au Club de Golf de Louiseville, il y aura les déjeuners et dîners, un bar, la piscine et au niveau spectacles, on poursuit les activités au Cabaret Théâtre avec des invités de marque et de la musique pour tous les goûts. Une discothèque figure également dans les projets des membres de la nouvelle direction.

Bref, au Club de Golf de Louiseville, on veut prouver que ce sport est à la portée de tous et on tend à faire de cet endroit un centre familial, autant durant la période de golf que durant la saison hivernale.

Au club de golf de Berthier Inc.

Le gazon commence à reverdir au Club de Golf de Berthier et le personnel s'affaire déjà à préparer la prochaine saison. Le "Pro" René Noël nous informait que le parcours a été modifié et que les cinq prochaines années seraient importantes pour le Club qui prendra de plus en plus l'allure d'un club professionnel et bien organisé avec des taux raisonnables. Présentement le Club de Golf a déjà quelques activités inscrites à son programme dont une parade de modes pour le 20 mai prochain et un championnat des professionnels du Québec qui aura une bourse de \$14,000.00, pour le 21 juillet.

3 nouveaux lacs

M. René Noël nous confiait que près de \$50,000.00 ont été investis pour travailler le parcours auquel trois nouveaux lacs ont été ajoutés au numéros 7, 10 et 17 donnant plus de cachet encore aux endroits. Les trappes de sable sont portés à 58 et cinquante-deux d'entre elles ont été renouvelées, ce qui rendra

**Le 24 juin s'en vient...
C'est le temps d'y voir !**

C'est le temps d'y voir et de préparer ensemble notre fête nationale.

Cette année on n'est pas des spectateurs mais des participants.

À 2, à 200 ou à 200,000, le 24 juin, on fêtera à notre goût.



Si votre projet nécessite une aide technique ou financière: faites parvenir votre demande avant le 3 mai au **Comité organisateur de la fête nationale** de votre région.

Pour plus d'informations composez 284-2424 abonnés de la région de Montréal ou 1-800-361-7650 (sans frais) abonnés de l'extérieur de la région métropolitaine.
... C'est le temps d'y voir.



Le "Pro du Club de Golf de Berthier, M. René Noël, nous confiait que le parcours de ce club subira des améliorations et que des lacs et des trappes de sable avaient été ajoutés pour la saison qui s'en vient rapidement.

Photo V.M.

(Suite de la page 8)

minime qui se donneront pour les dames à 16 h. les 21 et 28 mai, les 3 et 10 juin prochains.

Un défilé de modes est cédulé pour le 20 mai prochain, il comportera surtout des habillements pour le golf.

Conseil

Le Club de golf de Berthier Inc. qui compte 250 membres s'est donné un nouveau bureau de direction: MM. J.-P. Boucher, président, J.-P. Ouellet vice-président, et J. Casaubon secrétaire.

La population est invitée à encourager une entreprise qui emploie une vingtaine de personnes tout en profitant d'un des plus beaux parcours de la région.

Au club de golf St-Didace

Le terrain de golf de St-Didace, quant à lui, est situé au Lac Thomas à St-Didace. Le lac Thomas se trouve à mi-chemin entre St-Didace et Ste-Ursule. Le terrain appartient à une corporation dont le président est M. Maurice Cardinal de Laval. Nous n'avons pu rejoindre M. Cardinal qui se trouve actuellement en Floride. Par contre un responsable du tracé, M. Claude Grégoire, s'est fait un plaisir de nous donner des informations.

Tracé

Le tracé du terrain de golf St-Didace est d'une longueur de 2¼ milles c'est donc un terrain de neuf (9) trous. Les golfeurs qui fréquentent le terrain de St-Didace sont de toutes les catégories du professionnel à l'amateur. La clientèle vient tout aussi bien de St-Félix de Valois, St-Gabriel, St-Charles, que de Sorel, Louiseville, Berthierville. Le nombre moyen d'usagers pour les six mois d'ouverture est difficile à dire. M. Grégoire nous confie que "Souvent 150 golfeurs passent dans une journée".

Services

Le tarif pour y jouer est de \$5.00 par jour et on loue sur place, à des prix raisonnables, l'équipement qui peut manquer au golfeur occasionnel. Pour accommoder la clientèle, le terrain de Golf de St-Didace possède aussi un établissement licencié et un service de repas léger. On peut affirmer en terminant que le terrain de St-Didace est un atout pour notre région et un endroit agréable à fréquenter pour tous les golfeurs!

Au Salon de la femme, du 27 avril au 7 mai, l'affaire est dans l'sac...

Vos pieds sont légèrement fatigués... Votre estomac crie "famine"... Pourtant vous n'avez visité que la moitié du 9e Salon de la femme... Et vous ne partirez pas sans avoir tout vu ou presque. Que faire? Quoi manger et où? Une suggestion: allez donc vous installer bien sagement dans les gradins où des jeunes gens vous distribueront, pour moins de \$2.00, "Mon sac à lunch". Ceci, si vous ne vous l'êtes pas procuré vous-même en passant devant l'un des nombreux casse-croûte ou à la cafétéria du Vélodrome olympique.

"Mon sac à lunch"

Donc, bien assise en compagnie d'amies, de parentes ou d'autres visiteuses du Salon, tout en regardant spectacles, défilés

de mode ou en vous reposant tout simplement, vous irez de découvertes en agréables surprises en ouvrant "Mon sac à lunch": une portion de fromage, un yogourt, des crudités (céleri et carotte), un sand-

wich au poulet, une pomme, un coeur en sucre du pays et, au choix, du lait, du jus de pomme ou de raisin.

Tous des produits du Québec et dont le regroupement ainsi fait a été approuvé officiellement par le Ministère de l'Agriculture. D'ailleurs, le contenu de "Mon sac à lunch" est aussi le résultat de consultations avec des diététistes.

Pourquoi?

Pourquoi une telle initiative? "Pour répondre à un besoin", d'insister Jacqueline Vézina. "On parle de plus en plus de la santé, de la ligne, de diètes miracle,

de régimes extraordinaires, de l'importance de manger des aliments sains. Alors pourquoi ne pas oser offrir un repas léger mais débordant de belles et bonnes choses?"

Par ailleurs, d'un point de vue strictement pratique, si le Salon a reçu l'an dernier plus de 200,000 visiteurs, tous ne peuvent aller se sustenter à la cafétéria en même temps.

C'est pourquoi "l'affaire est dans l'sac". Pas pour y rester. Mais pour nourrir convenablement ceux et celles qui l'achèteront.

"Mon sac à lunch" vous attend du 27 avril au 7 mai, au Vélodrome olympique, pour être... savouré!



Fondé à Saint-Hyacinthe en 1907, le Groupe Commerce est aujourd'hui l'une des plus importantes entreprises d'assurance IARD au Québec.

Plus de 335,000 assurés, entreprises et particuliers, dont 170,000 en automobile et 165,000 en incendie, vol, accidents et risques divers.

La rapidité et l'intégrité qui caractérisent les 650 personnes du Groupe Commerce constituent la garantie de votre sécurité.

Parlez-en à votre courtier d'assurances!



LE GROUPE COMMERCE
Compagnie d'assurances

une présence rassurante

ECONOMIES UNIPRIX

SPÉCIAUX DU 26 AVRIL AU 6 MAI 1978



<p>CAREFREE Tampons hygiéniques réguliers ou super 40 Au comptoir avec ce coupon jusqu'au 6 mai, limite de 3</p> <p>2.92</p>	<p>BAN BASIC Antisudorifique à pompe, neutre ou parfumé 100ml Au comptoir avec ce coupon jusqu'au 6 mai, limite de 3</p> <p>1.47</p>	<p>FOAMY Crème à barbe de Gillette ordinaire, menthol, lime moussée de mer, Face sover 11 oz + 30% Au comptoir avec ce coupon jusqu'au 6 mai, limite de 3</p> <p>1.09</p>	<p>DELSEY 4 rouleaux de papier de toilette blanc ou couleurs Au comptoir avec ce coupon jusqu'au 6 mai, limite de 3</p> <p>96¢</p>		<p>UNIPRIX ULTRA BAN Désodorisant à bille ordinaire ou non-parfumé 71 ml Au comptoir avec ce coupon jusqu'au 6 mai, limite de 3</p> <p>1.28</p>
<p>STAYFREE 10 mini-serviettes hygiéniques Au comptoir avec ce coupon jusqu'au 6 mai, limite de 3</p> <p>61¢</p>	<p>VO-5 Shampooing ou crème-rince 450ml Au comptoir avec ce coupon jusqu'au 6 mai, limite de 3</p> <p>1.43</p>	<p>TRAC II Rasoir de Gillette à lames jumelles Au comptoir avec ce coupon jusqu'au 6 mai, limite de 3</p> <p>2.05</p>	<p>SCOTTIES Papier-mouchoirs, Boîte de 200 Au comptoir avec ce coupon jusqu'au 6 mai, limite de 3</p> <p>57¢</p>		
<p>TAME Crème de rinçage ordinaire avec corps citron ou extra 8 oz + 50% Au comptoir avec ce coupon jusqu'au 6 mai, limite de 3</p> <p>99¢</p>	<p>EVERY NIGHT Shampooing 350ml Citron, astringent, fraises, balsam ou hydratant Au comptoir avec ce coupon jusqu'au 6 mai, limite de 3</p> <p>1.27</p>	<p>RIGHT GUARD Antisudorifique en poudre ou régulier, parfumé ou non 9 oz + 30% Au comptoir avec ce coupon jusqu'au 6 mai, limite de 3</p> <p>1.38</p>	<p>BABY SCOTT Couches jetables régulières en 30 Au comptoir avec ce coupon jusqu'au 6 mai, limite de 3</p> <p>2.09</p>	<p>JOHNSON Shampooing pour bébés 850ml Au comptoir avec ce coupon jusqu'au 6 mai, limite de 3</p> <p>3.29</p>	
<p>H-N Régime amaigrissant Au comptoir avec ce coupon jusqu'au 6 mai, limite de 3</p> <p>10.95</p>	<p>ADORN Fixatif coiffeur bleu, rouge, vert ou mouve 13 oz Au comptoir avec ce coupon jusqu'au 6 mai, limite de 3</p> <p>1.78</p>	<p>JOHNSON Poudre pour bébés 397 gr Au comptoir avec ce coupon jusqu'au 6 mai, limite de 3</p> <p>1.45</p>	<p>BAND-AID Pansements plastiques réguliers, Boîte de 100 Au comptoir avec ce coupon jusqu'au 6 mai, limite de 3</p> <p>1.38</p>	<p>ORAL-B Brosses à dents Au comptoir avec ce coupon jusqu'au 6 mai, limite de 3</p> <p>57¢ 63¢ 69¢</p>	<p>ROYAL LECITHINE 16 ampoules buvables Au comptoir avec ce coupon jusqu'au 6 mai, limite de 3</p> <p>6.49</p>
<p>CONCEPTROL SHIELDS 12 condoms Au comptoir avec ce coupon jusqu'au 6 mai, limite de 3</p> <p>1.83 2.25 Ordinaires Lubrifiés</p>	<p>SOFT & DRI Antisudorifique non brûlant en aérosol Au comptoir avec ce coupon jusqu'au 6 mai, limite de 3</p> <p>1.27</p>	<p>VIVA Essue-tout 2 rouleaux Au comptoir avec ce coupon jusqu'au 6 mai, limite de 3</p> <p>94¢</p>	<p>STERI-PADS 12 tampons stérilisés Au comptoir avec ce coupon jusqu'au 6 mai, limite de 3</p> <p>1.25 1.39 3" x 3" 4" x 4"</p>	<p>LIBERTÉ NOUVELLE Maxi-serviettes sans ceinture, Boîte de 48 Au comptoir avec ce coupon jusqu'au 6 mai, limite de 3</p> <p>3.07</p>	<p>VASELINE Lotion pour soins intensifs extra-forte 400ml Au comptoir avec ce coupon jusqu'au 6 mai, limite de 3</p> <p>1.67</p>
<p>là où vous profitez du pouvoir d'achat énorme de 350 membres associés</p>					
<h1>UNIPRIX</h1>					<p>CLOSE-UP Dentifrice et rince-bouche combinés, Rouge ou vert 100 ml Au comptoir avec ce coupon jusqu'au 6 mai, limite de 3</p> <p>98¢</p>

Certains articles peuvent se vendre au-delà de nos prévisions de sorte que nous ne pouvons garantir les quantités pour la durée de la vente.

Une trouvaille bien le "fun" du M.T.C.P.

Le Ministère du Tourisme de la Chasse et de la Pêche vient de trouver, à mon avis, une idée en "or" pour les pêcheurs québécois. Il s'agit de la mise en oeuvre de la pêche-marche-camping dans certains parcs et réserves du Québec.

C'est pourquoi à compter du 29 avril, les sportifs aimant la grande nature pourront obtenir des réservations au ministère du Tourisme, de la Chasse et de la Pêche (M.T.C.P.) pour la pêche-marche-camping. Cette activité, riche en émotions, permet en effet aux pêcheurs de se rendre à de nombreux lacs éloignés, autrefois jugés inaccessibles. A partir d'emplacements de camping rustique, ils trans-

portent à pied leur équipement de pêche jusqu'en des lieux peu fréquentés où ils peuvent à loisir tendre leur ligne. Certains lacs sont toutefois accessibles au moyen d'un véhicule muni de quatre roues motrices.

Cette activité estivale qui a cours du 26 mai au 4 septembre, se pratique au Parc du Mont-Tremblant et à la Réserve Saint-Maurice. On peut également pratiquer cette activité sans réservation dans le Parc du Mont-Tremblant, compte tenu des disponibilités et selon le principe du "premier arrivé premier servi".

Il en coûte un montant forfaitaire de \$20 pour un séjour de deux jours et de \$30 pour un séjour de trois jours pour un groupe

maximum de trois personnes. Ces montants incluent les droits d'accès à la pêche, un emplacement de camping rustique pour un ou deux couchers et l'usage d'une embarcation.

Pour réserver, il s'agit de composer sans frais les numéros de téléphone suivants:

à Québec: 643-5439
à Montréal: 873-5349
ailleurs au Québec: 1-800-462-5349

à l'extérieur du Québec (il y aura alors des frais d'appel): 1-418-643-5349

Tous ceux qui pratiquent cette activité que l'on peut qualifier de complète, s'engagent bien sûr à respecter les règlements en cours dans les parcs et réserves et sont soumis comme tous les adeptes de la pêche à

une seule limite légale de prises quotidiennes.

N'oubliez donc pas le 29 avril! Le Service de l'accueil et des réservations prendra vos appels à compter de 9 heures.

Et bonne pêche, bonne marche et bon camping!



**POUR VENDRE
UN FRIGO
AUX ESKIMAUX?**

Les petites annonces
de l'Echo!

Tournoi de Balle Molle de Classe B

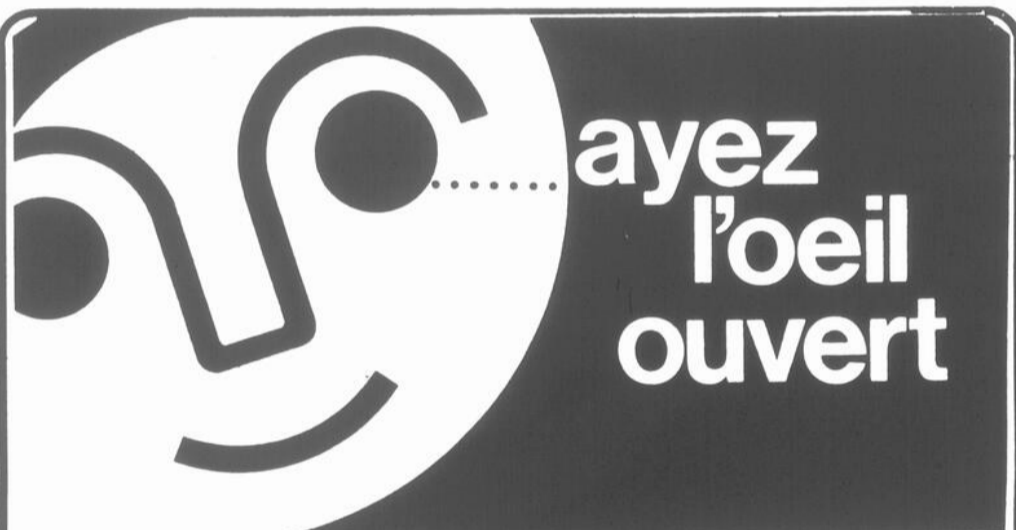
Un tournoi de balle molle de classe "B" aura lieu à St-Cuthbert, les 1er, 2, 3, 4 juin. 24 équipes seulement seront acceptées, alors, ceux que cela intéresse inscrivez-vous le plus tôt possible, les premières 24 équipes seront acceptées. Le coût de l'inscription est de \$50.00 et la date limite est le 17 mai. Une bourse de \$1,600.00 sera donnée, réparti comme ceci:

Les perdants en 1/8 de finale: \$50.00
Les perdants en 1/4 de finale: \$100.00
Semi-finaliste: \$200.00
Finaliste: \$300.00
Champion: \$500.00

Pour autres informations, s'adresser à Gilles Houle, (514) 836-3810.

Le tournoi est une commandite de la brasserie Molson et organisé par les Loisirs de St-Cuthbert Inc.

P.S.: Il y aura un autre tournoi, mais cette fois d'un autre genre, comme les années antérieures la fin de semaine de la Fête du Travail, du 28 août au 4 septembre.



..... ayez
l'oeil
ouvert

afin de ne pas
manquer
les célébrations
d'ouverture d'un
nouveau magasin

**RO-na
sports**

A la Marina, les avantages sont du côté du client.

- chasse
- pêche
- bicyclette CCM
- moteur hors-bord
- chaloupe, etc...
- de tout pour le sport

Spécial
du mois:
chaloupe
en fibre de verre 14'
\$425.00

À la Marina vous faites affaires avec le propriétaire non un employé, déjà une économie. Vaste stationnement. Rona pour de meilleurs prix. Amateurs de pêche et sports nautiques, 2 descentes gratuites à la rivière. Équipez-vous à la Marina J.-P. Buisson et pêchez tout près dans la rivière vos plus belles prises.

**MARINA
J.P. BUISSON**

821 Notre-Dame Sud, Louiseville, 228-4654

NOUVEAU PROJET DOMICILIAIRE À ST-NORBERT

Terrains cadastrés, service d'égoûts et d'aqueduc
Pour informations: 836-2996



1^{er} Mai
**Fête internationale
des travailleurs**



**Pour
le droit au travail**

CONTRE

- le chômage
- les mises à pied
- les fermetures d'usines
- les coupures de budget et de postes
- la répression

**Bâtissons
l'unité d'action**

Le 1er Mai, fête des travailleurs célébrée internationalement, doit être l'occasion de manifester ensemble notre solidarité.

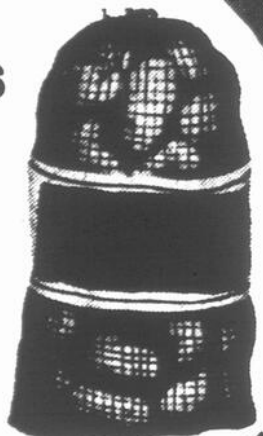
Dans toutes les régions du Québec, la CSN et la CEQ organisent des activités diverses pour célébrer l'événement. Tous les travailleurs sont invités à y participer. Contactez les bureaux de la CSN ou de la CEQ pour savoir comment on célèbre le 1er Mai dans votre région.

CASINO d'aubaines

**Pommes
de terre
de table**

sac 50 lbs.,
cul. du Qué.

1.69



**Foie
de lard**



frais
tranché

.49 lb.

**Nourriture
pour chiens**

Zip bte 15 on.

4/.89

**Boeuf de
marque Rouge**

Rib steak
Bifteck de côte



1.98 lb.

Café

"Nescafé"
bocal 10 on.

4.99



N'oubliez pas notre "coin du boulanger".

- Pain frais tous les jours
- Pâtisserie française
- Fromage au choix
- Pain chaud du mardi au samedi



CASINO d'aubaines



MOUCHOIRS DE PAPIER
couleurs assorties
SCOTTIES

bte 200 (2 plis)

.53

BISCUITS
Vogue ou Whippet
VIAU

bte 14 oz

1.39

BISCUITS SODA
Prémium Plus
CHRISTIE

bte 2 lb

1.35

MAYONNAISE
HELLMAN

bocal 16 oz

.81

MARGARINE 
dure pqt 1 lb **.55** molle cont 1 lb **.65**

THE EN SACHETS
"Prior Park"
SALADA

cello de 100

1.49

BREUVAGE DE FRUITS
assortis
F.B.I.

bocal 64 oz

.71

CREME GLACEE
saveurs assorties



cont 2 l. plastique

1.49

MAIS EN GRAINS
Canada de fantasia
NIBLETS

bte 12 oz

.41

**FEVES JAUNES ET VERTES
COUPEES**
Canada de fantasia
GREEN GIANT

bte 14 oz

2/.69



PRIX EN VIGUEUR JUSQU'AU 29 AVRIL 1978

VEAU DE LAIT FRAIS

dans la fesse
un bout ou l'autre



1.29

lb

POMMES DE TERRE DE TABLE

produit du N.B.
Canada no 1

sac 20 lb

.79

BOEUF DE MARQUE ROUGE ROSBIF DE COTES COURTES 1.98.	SALADE AUX CHOUX vinaigrette Cuisine Rochette cool 16 oz .65
PORC HACHE 1.19.	PATE AU POULET BILOPAGE 8 oz .75
SAUCISSES PUR PORC BILOPAGE bte 1 lb 1.19	CRANBERRIES DE POISSON chips panées .65.
FONDUE PARMESAN BILOPAGE cool plastique 4 portions 1.19	SAUCISSON en morceaux .79.



PRIX EN VIGUEUR
JUSQU'AU
29 AVRIL 1978
Vol. 2 No. 33

Un "p'tit coup"
peut provoquer
un "cuissant"
coup de soleil

La diversité des produits solaires est de routine pour beaucoup de nos lectrices qui demandent de faire une petite mise au point

(Suite p.2)

CASINO d'aubaines



LES GALERIES LOUISEVILLE

550 BOULEVARD EST LOUISEVILLE

EAU MINÉRALE MONTCLAIR

Bouteille 30 on.

.47

SERVIETTES SANITAIRES

Sans ceinture
CONFIDET
Bte 48

3.47

PAPIER DE TOILETTE

Couleurs assorties
LADY SCOTT
Pet 2 rlx

.65

ESSUIE-TOUIT

Couleurs assorties
VIVA
Pet 2 rlx

1.12

HUILE VÉGÉTALE

CRISCO

Bouteille 3 L.

4.15

DÉSODORISANT

Parfumé et inodore
SECRET
Aérosol 9 on.

1.68

ASSOUPNISSEUR DE TISSUS

En feuilles
BOUNCE
Bte 40

1.99

TABLETTES DE CHOCOLAT

Assorties
LOWNEY
Cello de 4.25c

.77

CORNETS CRÈME GLACÉE

Coups ou pointes
"PARTY PACK" McCORMICK
Bte 20

.49

BETTERAVES MARINÉES

Tranchées
AYLMER
Bouteille 15 on.

.53

BEURRE D'ÉRABLE

MAP-O-SPREAD

Cont. 14 on.

.91

SOUPES

Boeuf et nouilles
AYLMER
Bte 16 on.

.29

SOUPES

Crème de poulet
AYLMER
Bte 10 on.

.29

SOUPES

Poulet et riz
AYLMER
Bte 10 on.

.29

SOUPES

Crème de champignons
AYLMER
Bte 10 on.

.29

MARMELADE

À l'orange ou 3 fruits
LAURA SECORD
Bouteille 24 on.

1.18

SAUMON KÉTA

RED ROSE

Bte 1 lb.

1.69

PATATES CHIPS

Saveurs assorties
HUMPTY DUMPTY
Sac 225 gr.

.79

CAFÉ INSTANTANÉ

CHASE & SANBORN

Bouteille 10 on.

5.19

GELÉE À DESSERTS

Saveurs assorties
ROYAL
Bte 3 on.

.23

MÉLANGE À POUDING

Saveurs assorties
ROBIN HOOD
Bte 8.7 on.

.49

CROISSANTS

PILLSBURY

Bte 8 on.

.52

NETTOYEUR LIQUIDE

FANTASTIK

Bouteille 24 on.

1.25

CONDITIONNEUR

Cuir et vinyl
LA TANNERIE
Aérosol 7 on.

1.49

POIVRE NOIR

SCHWARTZ

Bte 8 on.

2.49

DÉTERSIF EN POUDRE

PUNCH

Bte 2.4 lb.

2.63

DÉTERGENT LIQUIDE

Pour la vaisselle
PALMOLIVE

Bouteille 24 on.

.95

SAVON DE TOILETTE

Blanc
COLGATE

Pet de 5

.99

LITIÈRE POUR ANIMAUX

SAULAR

Sac 4 lb.

1.29

POIS SUCRÉS (MOYENS)

Canada de fantaisie
GREEN GIANT

Bte 14 on.

.42

POUDING INSTANTANÉ

Saveurs assorties
ROYAL

Bte 3 1/4 on.

.32

NOURRITURE POUR CHATS

Saveurs assorties
NINE LIVES

Bte 6 1/2 on.

.27

RAGOÛT

Boeuf ou Irlandais
PURITAN

Bte 24 on.

.99

AVEC LES PRODUITS DE QUALITÉ

C'EST CERTAIN!

COCKTAIL DE FRUITS Catégorie de fantaisie Bte 28 on.	.82
TOMATES Canada de choix Bte 28 on.	.59
ASPERGES COUPÉES Bte 12 on.	.61
MARINADES SUCRÉES Bouteille 24 on.	.82
OIGNONS SUCRÉS Bouteille 12 on.	.84
MOUTARDE PRÉPARÉE Bouteille 24 on.	.54
SAUCE Hot chicken Bte 14 on.	.30
SACS À POUBELLES Intérieur 11 x 9 x 22 Pet 10	.41
BISCUITS SODA Salés ou non salés Bte 1 lb.	.72
BONBONS Saveurs assorties Le cello	.59

Singulièrement Féminin



MONIQUE MAYER BRULLEMANS



Pour tout commentaire au sujet de cette chronique, écrire à: **SINGULIÈREMENT FÉMININ**, 220 rue St-Laurent, Louiseville.

Un oeil sur les pommes de terre

La pomme de terre a beaucoup en sa faveur. Elle a nourri riches et pauvres du monde depuis plus de quatre siècles, et sa saveur douce et agréable en fait toujours une favorite à l'heure des repas. C'est aussi une aubaine alimentaire, et elle est facile à préparer et à entreposer.

Et pourtant, on peut plaindre l'humble pomme de terre. Elle est souvent considérée comme "engraissante" et ainsi, mise de côté par tous ceux qui surveillent leur poids; peut-être parce que les pommes de terre donnent une impression de satiété, associée aux calories non permises. En fait, une pomme de terre moyenne fournit seulement 90 calories et contient aussi de la vitamine C, des minéraux et des fibres. Le secret est de la savourer au naturel, sans la recouvrir de garnitures riches en calories. Ou, pour une gourmandise, substituer du yogourt nature à la crème sure habituelle.

Achetez des pommes de terre classées; vous êtes ainsi assuré qu'elles rencontrent les normes établies par le ministère de l'Agriculture du Canada. Les catégories comprennent Canada No. 1, Canada No. 1 grosses, Canada No. 1 petites et Canada No. 2; les trois premières sont de qualité supérieure, mais de grosseurs variées. Recherchez les emballages qui permettent de voir à l'intérieur, comme les sacs de plastique, les sacs de papier avec une fenêtre en treillis ou opaques d'un côté. Attention aux pommes de terre vertes! Elles ont été exposées trop longtemps à la lumière durant l'entreposage et seront amères. Enlevez toute partie verte.

Les pommes de terre se conservent dans un endroit frais, sombre et bien aéré. Trop de chaleur peut les faire germer ou ratatiner et trop de froid fera développer une saveur plus sucrée. Un gros sac de pomme de terre se conservera plusieurs mois dans une chambre froide. Toutefois, si vous devez conserver les pommes de terre à température ambiante, n'achetez que de petites quantités

à la fois et utilisez-les le plus tôt possible. Ça ne sera pas difficile! Les pommes de terre sont si versatiles; elles peuvent être bouillies, cuites au four, à la poêle ou frites.

Pour conserver à leur mieux valeur nutritive, saveur et apparence, faites cuire les pommes de terre juste pour qu'elles soient tendres et servez-les dès que possible. Les conseillères en alimentation d'Agriculture Canada vous font une dernière recommandation: ne jetez pas le liquide de cuisson dans le renvoi. Une partie de la vitamine C des pommes de terre est perdue dans le liquide de cuisson, elle devrait être récupérée dans les soupes et sauces. En ajoutant des assaisonnements et du bouillon, le tour sera joué!

Le passé... et l'avenir

Le passé d'un homme peut être semblable à l'herbe folle dans un champ ou à la plante grimpante sur un mur. Il peut étouffer les jeunes pousses, il peut desceller les pierres les plus lourdes.

Le passé peut être un mal pour l'homme. L'homme ne peut nier ou effacer le passé. Il le porte toujours en lui, gravé.

C'est son histoire personnelle, unique. Mais il doit s'y adosser. Prendre appui sur cette expérience pour s'en éloigner sans trahir et sans oublier.

Parce que la vie c'est la marche vers l'avenir. Et il faut faire confiance à ce qui viendra. (Le livre de la vie — Martin Gray)

Soupe repas

(par Soeur Monique Chevrier pour Nutriguide)

- Soupe — repas
- Poisson —
- Fèves de lima
- 4 tranches de bacon en dés
- 2 oignons hachés
- 4 t. de pomme de terre en cubes
- 8 t. d'eau
- 2 gousses d'ail
- 1 lb d'aiglefin en cubes
- 2 t. sauce tomates
- 2 boîtes de fèves de lima en conserve avec le jus
- 3 branches de persil haché
- Couper le bacon en petits dés. Les cuire bien croustillants.
- Les retirer de la poêle. Garder pour garniture.
- Faire revenir l'oignon, les pommes de terre. Ajouter l'eau.
- Mijoter jusqu'à ce que les pommes de terre soient cuites.
- Ajouter le poisson, la sauce tomates, les fèves de lima.
- Assaisonner — sel et poivre, un peu de thym. Vérifier. Mijoter 10 à 15 minutes.
- Servir avec les dés de bacon et le persil haché.

PEINTURE ET POÉSIE



"Y'A DES AMOURS"
Y'a des amours dans les villes,
Presque dans chaque maison.
Sous l'océan y'a des îles,
Et des pleurs sous les chansons.
Sous le filet y'a des truites
Sous la feuillée des fruits.

La peinture et la poésie peuvent faire bon ménage. A preuve, cette peinture de Jacques Tremblay qui "s'entend" fort bien avec cette chanson de Félix Leclerc.

Un programme d'aide aux écrivains d'ici

Le Conseil des arts du Canada vient de publier sa brochure d'aide aux artistes pour 1978-79. Dans le domaine des lettres, et plus précisément de la création littéraire, les bourses s'adressent exclusivement aux écrivains qui désirent s'adonner à un travail de création littéraire, proprement dite (roman, poésie, théâtre, etc.). D'autres programmes du Conseil sont offerts aux personnes qui désirent écrire dans un domaine ne relevant pas de la création littéraire.

Pour avoir accès au programme de bourses, il faut avoir publié au moins un livre de création littéraire chez un éditeur professionnel, ou l'équivalent d'un livre dans des revues littéraires, ou avoir eu des œuvres dramatiques publiées ou jouées par des gens de métier.

Une bourse ne peut servir à financer la publication d'un livre. Toutefois, le Conseil offre à cette fin des subventions aux maisons d'édition.

Des bourses de longue durée sont également offertes aux écrivains et s'adressent essentiellement à la même

clientèle, sauf que le titulaire doit être de nationalité canadienne. Leur durée est, en principe, de trois ans. Deux bourses sont attribuables annuellement, l'une à un écrivain francophone, l'autre à un anglophone.

Le titulaire peut toucher un maximum de \$17,000 par année, plus une indemnité de voyage ne dépassant pas \$2,600. Il doit s'engager à consacrer la majeure partie de son temps à son œuvre de création littéraire, mais peut néanmoins recevoir d'autres rémunérations. Au terme de chaque année, il doit présenter un rapport d'activité avant de pouvoir toucher les fonds imputables sur l'année suivante.

Le bénéficiaire d'une bourse de longue durée devra attendre trois autres années avant de pouvoir solliciter une autre bourse du Conseil.

Pour obtenir des renseignements et un formulaire de demande, on est prié de s'adresser au Service des bourses pour artistes, Conseil des arts du Canada, C.P. 1047, Ottawa, Ontario, K1P 5V8, 1-613-237-3400.

POUR VENDRE UN FRIGO AUX ESKIMAUX?

Les petites annonces de l'Écho!



La nouvelle Loi canadienne sur l'immigration...

Depuis le 10 avril, le Canada a une nouvelle loi concernant l'immigration. Cette loi est le fruit de quatre ans d'efforts conjoints de milliers de citoyens, lors de trois étapes principales: **Livre vert, comité mixte parlementaire** et adoption du **projet de loi C-24** par le Parlement du Canada

Trois siècles d'immigration

Notre pays a toujours été terre d'immigration. Depuis trois siècles, on vient de partout pour le construire. Mais pour la première fois, s'inscrivent dans la loi les principes de base qui guident la politique canadienne d'immigration. Cette nouvelle loi, **moderne et souple**, vise à assurer plus de justice et de sécurité aux Canadiens, à leurs visiteurs et aux immigrants.

Les principes de base...

1. Réunion des familles.
2. Non-discrimination.
3. Accueil des réfugiés.
4. Promotion des intérêts sociaux et économiques du pays.

Quelques points à retenir...

La réunion des familles sera davantage facilitée. La nouvelle loi prévoit, entre autres, que des citoyens canadiens peuvent parrainer l'entrée au pays de leur père et mère quel que soit leur âge. Le Canada a toujours souscrit à la Convention des Nations Unies concernant les réfugiés. La protection ainsi accordée aura maintenant force de loi. De plus, la nouvelle loi définit précisément les conditions d'admission des réfugiés au pays.

La sélection des immigrants se fera désormais en tenant compte davantage de la formation et de l'expérience des candidats. Cette disposition tient aussi compte des besoins de notre marché du travail.

La sécurité du pays doit être assurée dans le contexte de notre époque. Une surveillance plus sévère et efficace vise à nous protéger contre l'entrée d'éléments indésirables, de criminels ou de terroristes.

Un nouveau système d'examen des arrivants permet d'offrir une meilleure protection de leurs droits, notamment par l'addition d'un arbitre. Il y a maintenant des variantes, selon la gravité des cas, pour le renvoi des étrangers: expulsion, ordonnance d'exclusion ou interdiction de séjour. L'orientation des nouveaux arrivants tiendra compte des besoins des différentes régions du pays. Ainsi, invitera-t-on les immigrants à s'établir là où leur compétence sera le plus utile.

Les visas des étudiants et des travailleurs étrangers s'obtiennent désormais de l'extérieur du Canada uniquement. Les étudiants et les travailleurs ne pourront faire modifier leur statut une fois entrés au pays. Les étrangers autorisés à travailler temporairement au Canada recevront d'ailleurs un numéro d'assurance sociale distinctif (commençant par le chiffre 9).

Des niveaux d'immigration seront annoncés chaque année. Ces niveaux seront établis en fonction des besoins nationaux et régionaux, après consultation avec les provinces.

La nouvelle loi a été conçue pour assurer une collaboration fédérale-provinciale plus efficace. Ainsi, des accords destinés à assurer que l'immigration réponde mieux aux besoins des provinces ont été conclus récemment avec plusieurs d'entre elles dont celle de Québec.

Une loi qui s'adapte aux changements

Cette importante révision de la Loi canadienne sur l'immigration ne veut pas seulement répondre aux besoins actuels de notre société mais veut tenir compte des situations futures résultant de conditions nouvelles survenues au Canada et à l'étranger. Par sa souplesse, par les mécanismes de consultation qu'elle prévoit, la nouvelle loi devrait permettre aux nouveaux Canadiens de s'adapter et de s'intégrer rapidement chez nous où ils contribueront à leur tour au progrès et à la prospérité de tout le Canada.

Renseignements disponibles au Centre d'Immigration le plus près de chez-vous. Ceux qui désirent acheter une copie de la nouvelle loi peuvent écrire à l'adresse suivante:
Ministère des Approvisionnements et Services
45, boulevard du Sacré-Coeur
Hull (Québec) Canada.

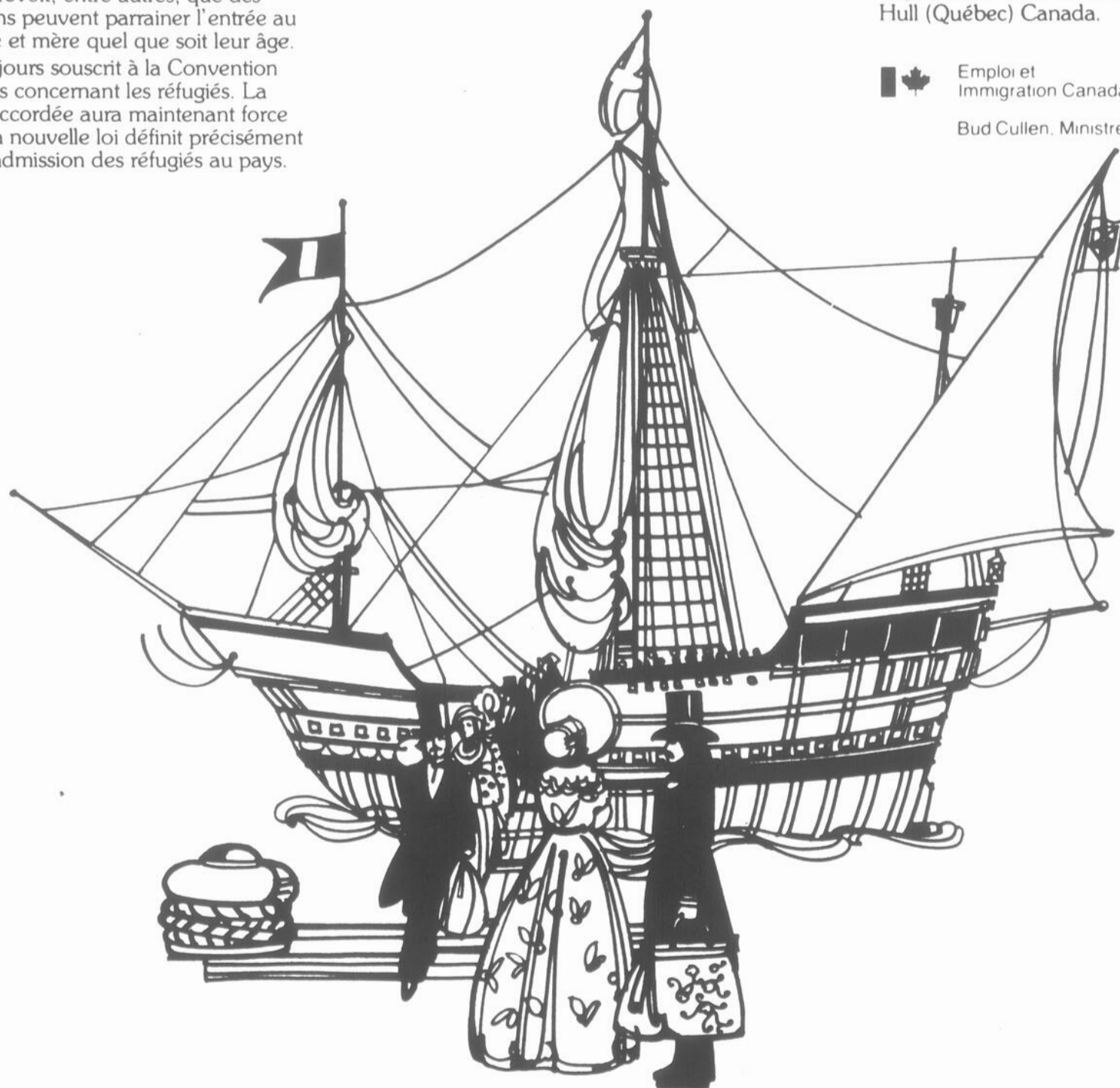


Emploi et
Immigration Canada

Employment and
Immigration Canada

Bud Cullen, Ministre

Bud Cullen, Minister



LE CANADA A UNE NOUVELLE LOI SUR L'IMMIGRATION. RENSEIGNEZ-VOUS !



Vous pouvez
à qualité égale,

ORANGES VALENCE importées de la Floride gr. 125 .79 DZ	RAISINS BLEUS BARLINKA produit de l'Afrique du Sud Canada No 1 .89 lb	SAUCE Hot Chicken HABITANT 14 oz. 4/1.00	HARICOTS VERTS OU JAUNES COUPÉS "RS" Canada Choix, bte 19 oz. .28	BREUVAGE FBI ass. cont. 64 oz. .68
--	---	--	---	--

CHOUX VERTS MOYENS produit des États-Unis Canada No 1 .21 lb	POMMES GRANNY SMITH produit du Chili Canada de fantaisie .69 lb	CHAMPIGNONS BLANCS FRAIS qualité No 1 chopine .79	RUTABAGAS produit du Québec Canada No 1 .08 lb
--	---	---	--

PRODUITS SURGELÉS	
JUS D'ORANGE CONCENTRÉ MÉRITE 6.25 oz. .35	FILETS DE MORUE HIGH LINER 16 oz. 1.59

PRODUITS "RS"	
JUS D'ORANGE "RS" non sucré 48 oz. .89	Mélangé non sucré 48 oz. .83
RIZ "RS" longs grains 2 lb. .77	MAÏS EN CRÈME "RS" Canada Choix, bte 19 oz. .43
SOUPE "RS" Crème de champignons bte 10 oz. .29	LIQUEURS "RS" saveurs variées 24/10-oz. 3.09

JUS DE TOMATES BRIGHT'S Canada Fantaisie bte 19 oz. .29	PAPIER DE TOILETTE FACELLE ROYALE couleurs ass. paquet 2 rouleaux .55
MOUTARDE PRÉPARÉE SCHWARTZ bocal 16 oz. .45	BISCUITS VIAU: Chocolat Vogue ch 425 g 1.49 Whippet 397 g 1.49
CHOCOLAT INSTANTANÉ HERSHEY , bte 2 lb. 2.29	MIEL LIQUIDE KRAFT 24 oz. 1.49
BEURRE D'ARACHIDES CRÉMEUX OU CROQUANT KRAFT 12 oz. .76	MARGARINE MOLLE PARKAY MAXI disponible au Québec seulement 1 lb. .79

CHAMPIGNONS ELBEE tiges & morceaux bte 10 oz. .79	CÉRÉALE NEWPORT A3 , 13 pt. 1.25
POUDING NESTLÉ saveurs variées, bte 15.5 oz. .51	CRISTAUX WYLER'S saveurs variées 3 env. x 3.4 oz. .79
BONBONS VIAU: MM. ass. 170 g. .69	GUIMAUVES CAMPFIRE LOWNEY blanches 11 oz. .45
BISCUITS DARE: Feuille d'Érable 14 oz. Crème au citron 15 oz. Peanut Crunch 14 oz. 1.15	

PRIX EN VIGUEUR
JUSQU'AU 29 AVRIL 1978

NOUS NOUS RESERVONS
LE DROIT
DE LIMITER
LES QUANTITÉS

A découvrir chez



nous faire confiance...
chez nous vous faites une bonne affaire!

SOUPE
 "RS"
 légumes ou tomates,
 bte 10 oz.

5/1.00

NETTOYEUR EN POUDRE
 SPIC AND SPAN,
 bte 1 litre

1.08

POULETS À RÔTIR CONGELÉS
 Canada cat. "A"
 5-7 lb.

lb. .78

RÔTI DE FESSE DE PORC FRAIS,
 un bout ou l'autre

lb. .98

JAMBON MIGNON MERITE
 prêt-à-servir 2/3 lb.

lb. 1.98

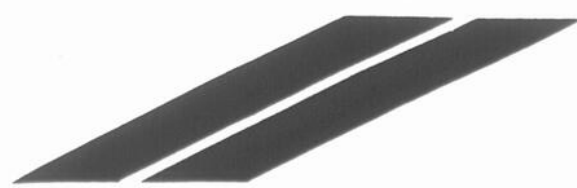
- CHOCOLAT HERSHEY:**
 aux amandes, chocolat foncé ou lait,
 3 tablettes géantes **1.59**
- BONBONS VIAU:**
 Lacets rouges 6 oz. ch
 Câbles rouges ou noirs 8 oz. **.49**
- GÂTEAUX VACHON:**
 Jos & Louis, Carrés Feuilletés caramel, 6's **1.09**
- GRIGNOTINES CHRISTIE:**
 Méli Mélo fromage 200 g **.79**
- NETTOYEUR LIQUIDE M. NET**
 cont. 32 oz. **1.13**
- ESSUIE-TOUT VIVA,**
 couleurs ass. paquet 2 rouleaux **.98**
- PAPIER-MOUCHOIRS FACELLE ROYALE,**
 blancs bte 60F **.35**
- NETTOYEUR À VITRES BON AMI**
 aérosol 15 oz. **.79**

- SHAMPOOING HALO,**
 pour cheveux normaux ou gras cont. 12 oz. **1.49**
- SACS À SANDWICHS BAGGIES,**
 paquet 120s **.88**
- PELLICULE PLASTIQUE STRETCH N SEAL**
 rouleau 50' **.49**
- BALAI IMPERIAL**
 5 cordes ch. **2.49**
- VADROUILLE À LAVER IMPERIAL**
 8 oz. **2.20**
- LINGES À RÉCURER GOLDEN FLEECE**
 bte 2s **.50**
- ENLÈVE-TACHES SHOUT**
 aérosol 10 oz. **1.41**
- PILES ALCALINE EVEREADY**
 petites 2s **1.75**
 moyennes 2s **2.25**
 grosses 2s **2.50**

BOEUF MERITE	SAUCISSON DE BOLOGNE	merceau 2 lb. et plus	lb. .78
SAUCISSES PUR PORC	congelées	BILOPAGE	1 lb 1.19
CRETONS	BILOPAGE	10 oz	1.05
PÂTÉ DU LAC ST-JEAN	BILOPAGE	24 oz	1.69
BOEUF FUMÉ	tranché	COORSH	2 oz 4/1.49
SAUCISSES FUMÉES	tout boeuf	COORSH	1 lb 1.09
SALADE DE CHOUX	COORSH	32 oz	1.09
SAUCISSE SALAMI	tout boeuf	COORSH	10 oz 1.05
DESSERT PARFAIT	COORSH	13 oz	.53



RICHELIEU



Musique populaire de danse
les vendredis
samedi et dimanches
avril
ENTREE LIBRE

Venez danser au son de l'orchestre de

Oliver et Leroy Mason

Boîte à chanson "LA TRAVERSE"

120 Chemin La Traverse
St-Ignace de Loyola 836-6655
sur le quai de la traverse Berthier-Sorel

Restaurant

HOTEL BERTHELET
DÉGUSTATION DE VINS ET FROMAGES

le samedi prochain le 29 avril

à compter de 17:30 heures jusqu'à 20 heures.
Entrée \$5.00
Un carafon de vin compris avec chaque couvert.

Buffet froid et chaud tous les dimanches à compter de midi

tous les midis du lundi au vendredi
Côte de boeuf au jus (Roast Beef) \$5.50
L'assiette est servie toute garnie

Heure d'ouverture: tous les jours de 11:30 à 15:00 heures et de 17:00 heures à la fermeture, le samedi de 17:00 heures à la fermeture.

Banquets — Noces — Assemblées

Pour réservations, tél.: 836-4817 ou 836-4244.

La chasse à l'original dans les parcs et les réserves

mal à l'adresse suivante: Ministère du Tourisme, de la Chasse et de la Pêche Service de l'accueil et des réservations Case postale 8888 Québec G1K 7W3

Un chasseur averti en vaut deux! N'oubliez donc pas de faire parvenir votre formule d'inscription avant le 31 mai, si vous voulez être de la partie!

C'est déjà le temps d'y penser!

Québec. — (MTCP) — A compter du 17 avril, les sportifs désireux de chasser l'original l'automne prochain dans les parcs et les réserves du Québec, peuvent s'inscrire à un tirage au sort qui aura lieu à la mi-juin.

Seules les personnes domiciliées au Québec sont éligibles à ce tirage électronique, lequel déterminera les 2,623 chasseurs qui pourront pratiquer leur sport favori, du 15 septembre au 22 octobre selon les endroits, dans les réserves et les parcs suivants: La Vérendrye, Mont-Tremblant, Mastigouche, Saint-Maurice, Chibougamau, Portneuf, Laurentides, Matane et Dunière.

On remarquera que pour la première fois cette année, la chasse à l'original est permise dans la réserve de Chibougamau. Par ailleurs, la réserve de la Haute-Mauricie recevra encore des chasseurs mais elle ne fera pas l'objet de ce tirage cette année.

Il suffit donc de remplir les formules d'inscription disponibles dans les principaux bureaux du ministère du Tourisme, de la Chasse et de la Pêche et de les retourner dument complétées, avant le 31

Cinéma Royal Louiseville

Débutant vendredi 28 avril

HORAIRE:
vend. et sam.: 6.30 - 8.15 - 10.00 heures
dim.: rep. cont. à compter de 1.30 heures
lun. à jeu. incl.: 1 rep. à 7.30 heures

MIDNIGHT SHOW: 3 grands films
Vendredi 28 avril à minuit
Venez passer la nuit avec nous

Après Emmanuelle et l'Antivierge.

18 ANS Adultes

voici Goodbye Emmanuelle, l'aventure ultime de Sylvia Kristel à la recherche de l'Amour dans l'Erotisme et le Plaisir...

Entièrement tournée aux ILES SEYCHELLES

SYLVIA KRISTEL
dans

Goodbye Emmanuelle

Combien d'entre nous pourront la suivre?

2e film: Le Jardin des supplées

CE QU'IL Y A D'AUSSE TERRIFIANT QUE LES 12 DERNIERES MINUTES DE CE FILM... LES 80 PREMIERES!

18 ANS Adultes

SUSPIRA

LORSQUE VOUS L'AUREZ VU, VOUS AUREZ TOUJOURS PEUR DANS LE NOIR!

un film de DARIO ARGENTO Jessica Harper Udo Kier

Définitivement, le film à frissons de l'année

JACK L'EVENTREUR

KLAUS KINSKY JOSEPHINE CHAPLIN

Le plus terrible de tous les monstres humains... parce qu'il était réel.

L'odyssée extraordinaire d'un groupe de jeunes et jolies filles enrôlées de force pour le plaisir des 44

TRAIN SPECIAL POUR 44

18 ANS Adultes

POUR VENDRE UN FRIGO AUX ESKIMAUX?

Les petites annonces de l'Echo!

Bienvenue au Bar-Salon
Le Tiffany
 du **Chateau Louise**
Le plus chic en ville
 Tous les mercredis soirs \$50. en prix de présence
 Dimanche après-midi la table chanceuse
 En vedette jeu. ven. sam. dim.

DANIELLE JACQUES
 chanteuse

ROLAND MATTE à l'orgue



Ligue Rurale de baseball de la Mauricie

Grande soirée pré-saison à Ste-Ursule

Habituellement, les joueurs de baseball de la ligue Rurale se réunissent et fêtent leurs exploits en fin de saison. Pour 1978, les dirigeants de la ligue ont décidé de sabler ce nouveau départ du plus vieux circuit de baseball rural par une soirée qui aura lieu à Ste-Ursule à compter de 20.00 heures. Quelques minutes avant, soit vers 18.30 heures, à l'école Rinfret, aura lieu la conférence de presse annuelle de la ligue. Cette journée du vendredi 28 avril sera donc très chargée.

Les membres de la presse écrite et électronique régionale sont convoqués à cette réunion. On dévoilera alors les renseignements usuels sur les activités du circuit en plus de projets spéciaux pour les séries éliminatoires. On profitera aussi de l'occasion pour mettre en relief le travail d'un bâtisseur du baseball rural, M. Napoléon Fleury. Le président

(Suite à la page 24)

POUR TOUTES OCCASIONS DISCO MOBILE ALTEK ENR.

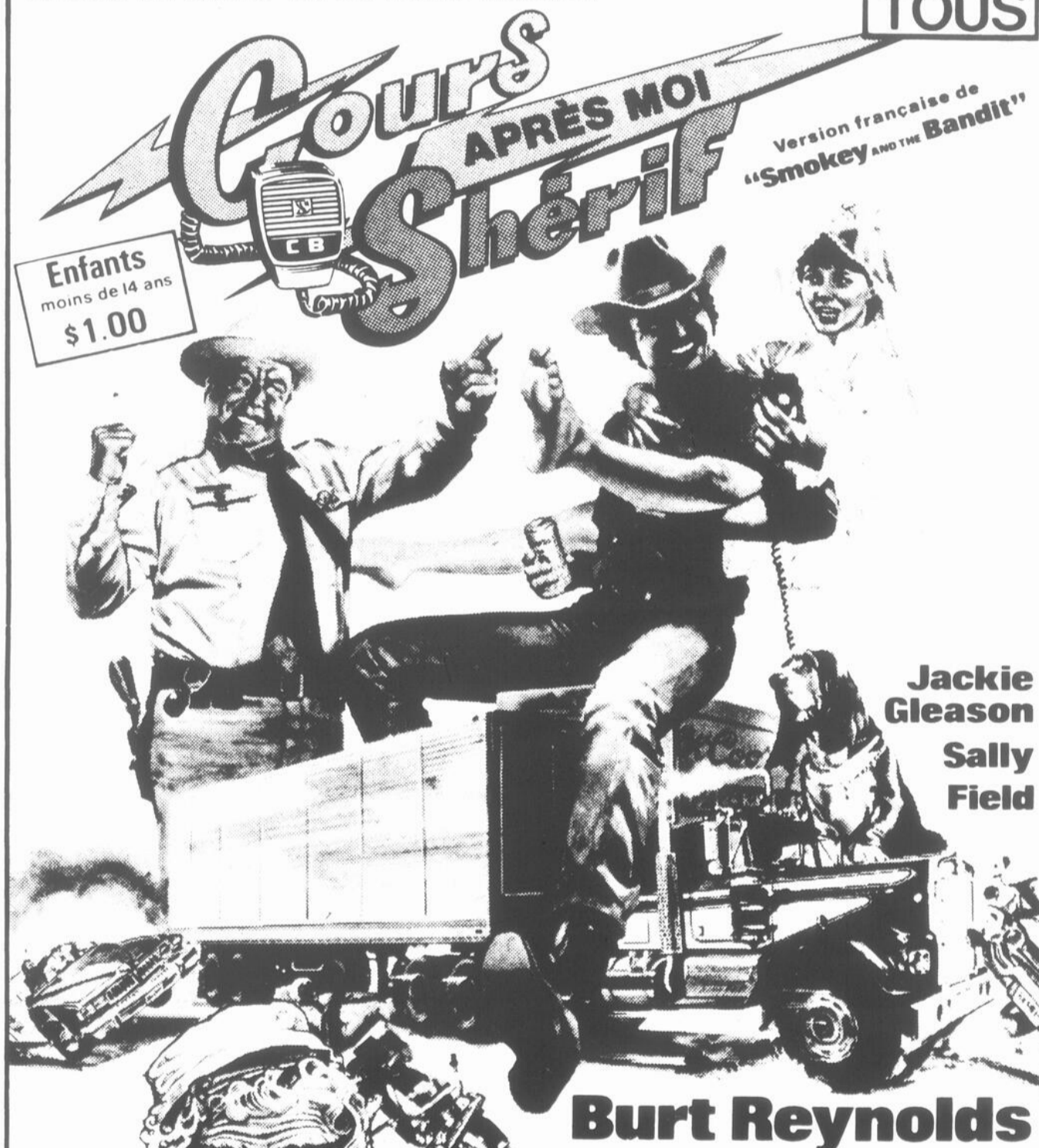
Jean-Guy Deshaies prop.
 Tél.: (819) 227-4444
 227-2418
 227-2469
 Membre de la Fédération des loisirs danse du Québec



DEUX JOYEUX AVENTURIERS QUI VEULENT TRAFIQUER 400 CAISSES DE BIÈRES EN UN TEMPS RECORD!

POUR TOUS

90 JOURS APRÈS MOI SHERIFF
 Version française de "Smokey AND THE Bandit"
 Enfants moins de 14 ans \$1.00



Jackie Gleason
Sally Field
Burt Reynolds

AUSSI AU MEME PROGRAMME

C'EST TROP DRÔLE! MON BEAU LÉGIONNAIRE

VF de THE LAST REMAKE OF BEAU GESTE
 avec **MARTY FELDMAN**
ANN-MARGRET **MICHAEL YORK**



ROYAL Berthier
 tél: 836-3402

Vendredi à jeudi 28 avril au 4 mai
 Horaire Semaine 1 représentation à 7:30 h.
 Dimanche 2 représentations:
 Matinée 1:30 h. Soirée 7:30 h.

Le Berthelet
 Route 138 836-4817 Berthier

Pierre Stéphan présente:
Les T-Shirts mouillés
 le vendredi soir à 10.30 h.
THE GONG SHOW
 le dimanche soir à 8.30 h.
 Musique de danse entre les spectacles.

En vedette les 28-29-30 avril
Georges Pantorez
 fantaisiste



RANCH Western & Variétés
 Route 138, Saint-Barthélemy

BOBY HACHEY
 vedette du disque, radio et T.V.
 le 28 avril

Pour informations, appelez le beau Réjean:
 (514) 885-3259



Soirée dansante

samedi le 29 avril
à 8:30 heures à

**l'Ecole Marie-Immaculée,
Maskinongé avec l'orchestre "Les
Gltans" aussi concours
d'amateurs.**

Adm.: \$1.75

Bienvenue à tous!

Echo Chasse et Pêche

par François Hogue

La manne des mers de mai

Alors que les fossés d'irrigation des terres sont gonflées par le refoulement des grandes rivières et des lacs et que les migrateurs ont recommencé l'aménagement du nid qui servira à leur prochaine couvée, des nuées d'adeptes envahissent les prairies, inondées elles aussi, et les fossés pour ramasser, ce que j'appelle: la manne des

mers de mai. En effet, c'est la période de l'année où barbottes, perchades, brochets, etc... viennent, via les lacs et les rivières où ils vivent normalement, fouiner jusqu'aux confins de ces canaux et des prairies, pour profiter, à mince d'eau, des rayons solaires déjà plus bienfaisants à ce temps de l'année.

Tous ces poissons

communs sont à cette période printannière, plus comestibles encore par l'eau froide où ils vivent. Tendre la ligne à ces endroits devient un peu de la pêche pour millionnaires du dimanche. En effet, plusieurs disciples de St-Pierre pêchent à la ligne dormante, assis dans leur chaise pliante, se chauffant tranquillement au soleil en sirotant une boisson quelconque, avec l'auto stationnée à quelques pas seulement. D'autres, amateurs de lancer léger, en cuissardes avancent dans l'eau jusqu'aux genoux pour taquiner les brochets. Fréquemment, des familles entières s'y rendent par le samedi ou les dimanches pour pratiquer ce genre de pêche, à la fois amusant et très peu onéreux. Plusieurs

endroits dans nos régions sont facilement accessibles et très bons pour la pêche des poissons de printemps, à cette où ils remontent les fossés. Il suffit de longer les routes qui bordent les grands plans d'eau comme le fleuve St-Laurent et le lac St-Pierre, pour voir les pléiades d'amateurs de fin de semaine, installés à pêcher. En plus de procurer les plaisirs halieutiques déjà mentionnés, ces rendez-vous du début de mai offrent l'occasion à ceux qui en sont fervents, des spectacles incomparables de renouveau comme le vol plané des couples de migrateurs qui se préparent à fonder leur nouveau foyer, ou encore le rat musqué qui s'affaire près de sa hutte sans se déranger pour autant, de la présence des intrus.

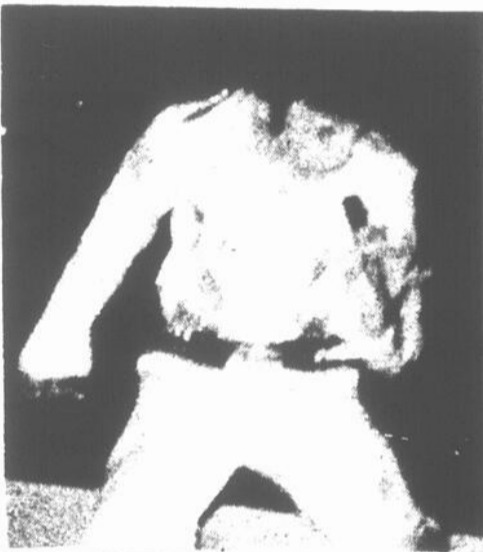
Hôtel Feuille d'Érable

Ste-Angèle-de-Prémont
dimanche, 30 avril

2 spectacles
avec

André Lajole

Danse avec orchestre
GROUPE VISION



H B BOULEVARD

Ô
T
E
L
du

Vendredi et samedi

ROSY

(chanteuse)

"Shirley Clément" M.C. (artiste de la région)
Orchestre: "Réal et Réal"

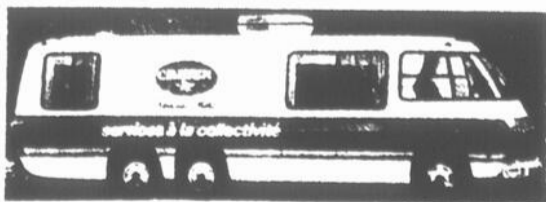
Disco-Mode Jacques Salvail

En Super-Spectacles de Mode

une commandite



Special Mild



- Deux heures de musique et de danse



- Avec six des meilleurs mannequins-danseurs du Québec

une commandite

Prestige

beauté

- La Maison de l'Habit de St-Paulin
- Boutique Nycole St-Louis de Louiseville
- Bijouterie Giguère Inc. de Louiseville

Judi le 4 mai
9 hres P.M.

À LA
SEIGNEURIE
DE LOUISEVILLE

- Le tout animé par Jacques Salvail

Les petites annonces

836-6210

228-5532

Elles coûtent \$2.00 pour une parution ou \$5.00 pour 3 parutions. Elles sont toujours payables avant publication.

A louer

TERRE à louer de 60 arpents cultivables. S'adresser à Roland Garand, 202 Rivière Sud Est, Maskinongé, tél.: (514) 227-4790 ou (514) 351-3782.

BERTHIER: 3 1/2 pièces à louer, entrée de laveuse et de sècheuse, électricité 220, au 371 de Bien-ville. Tél.: 836-3117.

LOGEMENT 4 1/2 pièces chauffé entrée laveuse sècheuse situé rue Principale à Ste-Ursule. S'adresser à Repentigny à tél.: 581-6392 ou 585-2401.

LOGEMENT de 3 1/2 pièces, meublé, chauffé, libre le 1er juillet, situé à 244 St-Laurent, Louiseville. S'adresser tél.: 228-5997.

APPARTEMENT 1 1/2 meublé, éclairé, chauffé, situé rue St-Antoine, 1er étage, entrée privée. S'adresser à 228-5788.

MAISON à louer, installation de laveuse et sècheuse salle de bain céramique, cour entretenue l'hiver, très propre, libre le 1er juillet. Tél.: 836-3372.

LOGEMENT à louer au 680 Montcalm Berthierville, libre le 1er juillet. Tél.: 759-1781.

MAISON à louer de 5 1/2 pièces entrée de la veuse et de sècheuse, également un logement de 2 1/2 pièces meublé. Tél.: 836-3456.

TERRE à louer, 45 arpents, à Berthier-Nord près du Berthelet, tél.: 836-2563.

2 logements de 4 1/2 pièces et 2 de 3 1/2 pièces, meublés ou non, situés à 201 St-Aimé, Louiseville, dont un de 4 1/2 libre immédiatement et les autres libres le 1er juillet. Aussi un de 2 1/2 libre immédiatement. S'adresser tél.: 228-3367.

LOGEMENT de 4 1/2 pièces, chauffé, éclairé, meublé, situé à 1 1/2 mille de la ville, pour personne sérieuse seulement. Aucun renseignement par téléphone. Rendez-vous après 6 hres, tél.: 228-5463.

APPARTEMENTS à Louiseville, à louer: 1 1/2 meublé, 3 1/2 meublé, 4 1/2 et 5 1/2 non meublé, chauffés, éclairés, stationnement, conciergerie, buanderie. S'adresser tél.: 228-4392.

2 logements de 5 1/2 pièces chacun, entrée laveuse, sècheuse, libres au mois de juillet, situés au 282-289 rivière Sud Ouest, à la sortie du village de Maskinongé. S'adresser à (819) 227-4939.

LOGEMENT de 2 1/2 pièces, meublé, situé à 307 St-Laurent, Louiseville, libre le 1er juillet, idéal pour jeune fille. S'adresser à Marcel Gauthier, tél. 228-5969.

APPARTEMENT de 3 1/2 pièces, situé au 273 St-Laurent, Louiseville, très moderne, chauffé, meublé, eau chaude, chambre de bain, entrée 220, plancher en tuiles, antenne de t.v. Universel fournie, au-dessus du restaurant Flamingo, libre le 1er mai. S'adresser tél. 228-4585 après 6 hres.

APPARTEMENT à louer 2 1/2 pièces, meublé, chauffé, éclairé, libre immédiatement. S'adresser à 228-4887.

APPARTEMENT 2 1/2 pièces meublé, chauffé, éclairé, très propre. Secteur Hôpital Comtois, Louiseville. S'adresser à 228-5884.

LOGEMENT de 4 1/2 pièces, situé au 679 Principale, St-Léon. S'adresser à 391, Bas du Grand Rang, St-Léon.

MAISON à vendre ou à louer avec terrain paysager 70 x 100 disponible le 1er/07/78, situé rue Casaubon St-Ignace. Tél.: 836-4882.

LOGEMENTS à louer au 831 et 835 rue Frontenac, libre le 1er mai. Téléphonez le soir 836-2494.

LOGEMENT à louer de 4 1/2 pièces avec véranda installation de laveuse et sècheuse fournie, antenne t.v. réservoir à l'huile, "tank" à eau chaude au 391 rue Montcalm.

LOGEMENT de 4 1/2 pièces, situé à 11 St-Louis, Louiseville, libre le 1er mai. S'adresser tél.: (819) 228-4862.

LOGEMENT de 4 1/2 pièces, situé à 401 St-Germain, St-Edouard, un bas, chauffage central, entrée pour laveuse et sècheuse, libre le 1er juillet. S'adresser à Marc-Henri Casaubon, tél.: (819) 268-5276.

ROULOTTE à louer de 18 pieds, à la semaine ou pour la saison, irons porter sur place, située à 461 Notre-Dame Sud, Louiseville. S'adresser tél.: (819) 228-4416.

LOGEMENT 4 1/2 pièces, 220, entrée laveuse, sècheuse, libre immédiatement. Pour visiter ou informations, s'adresser à 114 1ème ave. Boul. Est, Louiseville. Tél.: 228-5421.

POUR VENDRE UN FRIGO AUX ESKIMAUX?
Les petites annonces de l'Écho



A vendre

TERRAIN 100 x 100' situé sur la rue Marcel à Maskinongé. S'adresser à Maskinongé à (819) 227-2373 ou à Montréal, à (514) 326-9277.

MAISONS neuves à vendre, situées au 281 et au 311, 6e rue, Louiseville. S'adresser tél.: (514) 885-3244.

MOTO Yamaha 1977 400 cc. 4 temps roue mag, poignée de route, barre protectrice, porte bagage, pare brise, 800 km. tél.: 228-5962.

BOUTIQUE Apollon, Jeans, Habillons de 6 ans à la taille 44, 20 différents modèles en inventaire. Aussi jupes, chandails, pantalons, brassières "d'ici" et Wonder Bar", linge de travail, 10% d'escompte sur toute marchandise, excepté sur items annoncés et étiquetés à prix net. S'adresser à 712 Ste-Anne, Yamachiche, tél.: 296-3082.

TERRAIN en spécial à 25c le pi. car seulement, 20,000 pi. car comprend: eau rendue sur le terrain, 50 voyages de terre, pont de 40' de largeur, entrée d'auto en pierre concassée, situé à 620 Gr. Carrière, Louiseville. S'adresser à Repentigny, tél.: (514) 581-2193 ou 585-2516.

BOUTIQUE UNISEX, Jeans, Tris, Liberty, Love Jeans, Santana, T-Jeans, Road Runner pour enfants, chemisiers. S'adresser à 321 Ste-Dorothee, Louiseville. Jeanne d'Arc Ringuette, prop.

MACHINES à coudre. Je vends la fameuse Necchi. Je répare toutes marques de machines à coudre. Démonstration gratuite à votre domicile — sans obligation d'acheter. S'adresser à tél.: 836-3441, Délium Branconnier, centre Necchi Enr., 1811 rue Principale, St-Cuthbert.

RESTAURANT Phil à vendre, situé à l'intersection des routes 153 et 138. Loyer attenant. S'adresser à 296-3355 à Yamachiche.

MAISON mobile "Prince Caravan" 1976, grandeur 14' x 70', meublée ou non meublée, inclus foyer naturel, installée sur terrain. S'adresser à Normand Lessard, Louiseville, tél. rés.: 228-3365, bureau: 228-2711.

TRAILER 2 essieux, pneus de 12 po, grandeur 7 x 12 pieds, peut servir pour de grosses charges, plate-forme en acier, aubaine, téléphonez après 5 h. à 836-4389.

MACHINE à laver blanche Westinghouse, un frigidaire de marque Roy couleur jaune, un radio de table Philips en bonne condition. Vente faute d'espace. Tél. 836-4867.

YATCH à vendre Grew 1972, moteur 65 H.P. très propre. Tél. 836-3217.

TERRE à vendre de 50 arpents située à Berthier Nord. Tél. 836-3108.

ORGUE Hammond Monarch, professionnel, comme neuf, 2 claviers et un pédalier pleins, tous les jeux d'orchestre incluant piano. Le coût \$9,000. Sacrifice \$5,500. Tél.: 1-742-0363.

MOTO mini-trail 75 cc Kawasaki, à vendre avec tous les accessoires en bon état, bonne condition, presque neuve, tél.: 836-4430.

ROULOTTE 1977, de marque Proter avec équipement de camping et accessoires pour tirer la roulotte. Tél. 836-4491.

POMÉRIANIEN miniature, mâle enregistré, 2 ans, fourrure très longue, très bon sujet reproducteur \$200.00. Aussi bébés. S'adresser à 1-514-759-0523.

POELE électrique G.E., blanc, très propre, 4 ans d'usage. S'adresser à 228-3629.

1 ferme 67 1/2 arpents non équipée à St-Elie de Caxton Région St-Gabriel de Brandon. 7 maisons de campagne, 1 ferme équipée 100 arpents, 3 bungalows, plusieurs terrains à boisés, 7 chalets finis chauds et 5 chalets d'été. Acheterais comptant terres cultivables ou non, boisés, érables. Grandeur 10 arpents et plus pour le compte de GAMIEN INC. Pour l'achat ou la vente, consultez Marcel Turanne, courtier 265, ave du Parc, Ville St-Gabriel, Tél. 835-2995.

BUNGALOW 25' x 42', façade de briques, chauffage électrique, situé dans le secteur Bellemare, s'adresser à 228-3978.

MAISON de 4 logements de 5 1/2 pièces chacun, avec 4 garages, située rue Frontenac à Berthierville, près de la Great Lakes. S'adresser tél.: 228-5397.

MANNEQUINS, perruques, cintres et supports de plancher chromés, pour boutique de vêtements pour dames. S'adresser tél.: 228-4223 entre 9:30 hres et 5:30 hres.

MOTO "Kawasaki" 1973, 500, 3 cylindres. Tout équipée. S'adresser à 228-5420 St-Léon.

TERRE 187 arpents avec ou sans roulan, boisée, longeant la rivière du Loup aussi 25 bêtes à cornes. S'adresser à (819) 268-5721 M. Jean-Louis Descôteaux, 1950 Gr. Rang St-Léon.

MAISON à vendre, 6 1/2 pièces à St-Barthélemy. S'adresser à 885-3689.

COMPRESSEUR à 2 pistons avec robuste moteur de 3 forces, monté sur base de métal \$300.00 pas de réservoir. S'adresser tél.: 228-5790.

MAISON à vendre de 6 1/2 pièces. Tél.: 885-3689.

Meubles non peints et peints
Vaste choix
Chaises Relax, tables, vaisseliers, berceuses, commodes, pupitres, tables de nuit, modules, patères, étagères à plantes, jardinières, garde-robes, coffre à jouets.

Aussi sur mesure
MATELAS
toutes marques, toutes grandeurs (Queen size, king size, lit rond, lit capitaine). Livraison gratuite dans toute la région.

LA GRANGE A CALI 228-4001
LES GALERIES LOUISEVILLE

MAISON mobile de 58 x 14 semi-meublée, "Glendale" 1975, sans passage, salon, salle à manger et cuisinette, 3 chambres, salle de bain, endroit spécial pour laveuse et sècheuse, avec perrons et auvent. Peut être venue avec terrain et remise. S'adresser à Jacques Côté 1440 Petit-Bois, Louiseville, tél. 227-2110 (rés) ou 228-2706 (bur.)

CHALET à vendre à St-Edouard, écomité de Maskinongé, comprenant 3 chambres, cuisine, boudoir, salle de bain, chemin privé, vaste terrain, cadastré et paysagé. Valeur \$12,000.00 prix à négocier. S'adresser à 228-3635.

BERTHIERVILLE, maison canadienne à vendre, 3 chambre à coucher à l'étage supérieur, 1 chambre au rez-de-chaussée sous-sol fini avec foyer franklin, près des écoles, piscine, parc et centre ville. Tél.: 836-4911.

MOTO Kawasaki 90 cc très propre, à prix raisonnable, aussi pièces de Mazda, Chaparral, Thunderbird 440 1972, en très bonne condition. S'adresser tél. 228-4229.

2 basinettes avec matelas de 19' x 38' ainsi qu'un traîneau pour promenade et une marchette. S'adresser tél.: 228-5358.

CHALET 4 saisons, entièrement meublé, chauffage électrique, paysagé, sur le bord du lac Goudrault, à 80 rue St-Alexis, St-Alexis-des-Monts. S'adresser tél.: (819) 374-0734 T.-RRivières.

MOTO Suzuki 250, 1976, seulement 700 milles, à St-Barnabé Nord. S'adresser tél.: (819) 264-5574.

MOBILIER de salon, à l'état de neuf, pour un très bon prix. S'adresser à Avellin Boulay, tél.: 228-2556.

RESTAURANT à St-Alexis-des-Monts, bon chiffre d'affaires. S'adresser tél. 265-2195.

MOTO Honda 360, 1975, 4,500 milles, très propre, prix: \$675.00. S'adresser tél.: 227-4737 après 4 heures.

EQUIPEMENT et inventaire de restaurant à vendre, pour demeurer sur place. S'adresser au Restaurant des Sportifs, 43 rue St-Joseph, Maskinongé, tél.: 227-2500.

SET de cuisine, 1 table et 4 chaises, pattes en fer forgé noir. Très propre. S'adresser à (514) 836-3634.

MAISON à vendre, construction de 7 ans, grandeur 24' x 40', 5 1/2 pièces, située au 229, Petite-Rivière, Louiseville, terrain 75' x 100', paysagé, cause de transfert. Prix \$33,800.00. S'adresser à tél.: (819) 228-3551.

FRIGIDAIRE usagé, parfait pour chalet, de marque "WESTINGHOUSE". S'adresser à 228-4784.

PLANTE ÉLECTRIQUE ENR.
(Marché aux puces)
610 Route 549
St-Alexis-des-Monts, 265-2084

Vente — Service — Réparation d'appareils électriques, moteurs et outils avec garantie.
Nous réparons tout sauf les coeurs brisés.
Vous avez quelque chose à vendre... appelez-nous et nous le vendrons pour vous, en partant de l'épingle jusqu'à la maison.
Ameublements ménagers neufs au prix du gros, sur commande seulement.

LAFOND & FILS Enr.
soudure générale
fer ornemental
soudure sur place
fosse septique en métal
1920 rang St-David
St-Gabriel de Brandon
835-4073

MAISON mobile 10 x 40, chauffage électrique, poêle et rideaux inclus \$4,200. Aussi 2 poêles au gaz propane un de 19 po de large et l'autre de 30 po. Tél. 836-4983.

ROULOTTE de voyage 28' de marque Unik avec auvent à vendre en parfaite condition. S'adresser à Normand Lessard, tél. 228-2711.

FOYER avec cheminée pré-fabriquée, à très bon prix. S'adresser tél. 228-5611.

SET de 3 valises "Dionite" dont la grosse est sur roulettes et avec tirette. S'adresser tél. 228-4524.

RIDEAUX plein jour blancs, brodés, à motifs médaillons, plus français, couvrent fenêtre de 11' de large, presque neufs, aussi tapis à poils ras rose gomme, gr. 10' x 11', toiles blanches opaques à bords festonnés largeur 6 pieds, très propre. S'adresser tél. (819) 227-2664.

MAISON à vendre de 4 logements. Tél. 836-3125.

SET de salle à manger antique comprenant une table, 6 chaises, et un buffet, aussi un piano à vendre. S'adresser tél. 228-2433.

MOTO Yamaha 1977, 175 cc en très bonne condition, prix à discuter. S'adresser tél. 228-2817.

TERRAIN Grand terrain près de la seigneurie de Grandpré (rue Marion) 31,600 c à moins de \$0.13c le pied carré, terrain cadastré, eau passe en avant, avantageusement situé, aussi air conditionné neuve, (1 mois d'usage) de marque "Comfort air" de luxe, capacité de 12,000 BTU, 100 volts, payé \$500.00 laissée à \$350.00. S'adresser tél. 228-2882.

GARAGE flottant pour embarcation de 18 pi. au tél.: 836-4492.

UNE moto "BSA", 1969, 650 cc ainsi qu'un "Dodge" 1955, bonne condition. S'adresser à Gilles Gélinas, St-Barnabé Nord. Tél.: 819-264-2064.

UNE moto 1977, "CB Honda 125 S" 1900 milles, cause de vente transfert. S'adresser à 228-2115.

MAISON à vendre située au 651, Ste-Victoire, Yamachiche. S'adresser à 228-4238.

CHARRUE 4 raies, 12-14-16-18 po, "Overum" ayant servi qu'un an, à l'état de neuf, prix \$1,800.00, aussi herse à 36 disques, semi-portée, "Oliver", 4 ans d'usage, prix \$1,500.00. S'adresser à 228-3797.

TRACTEUR "Massey Ferguson" 1085, 1976, 325 heures d'ouvrage, à l'état de neuf, prix \$12,000.00. S'adresser à 228-3797.

MAISON de campagne, 12 pièces, avec grand terrain de 125 x 200', située à 960 Notre-Dame Sud, Louiseville. S'adresser à (819) 228-3797.

Nouvelle collection printemps-été en magasin

303 Petit-Bois
Maskinongé, 227-2041
Prendre note que notre marchandise printemps-été est maintenant en magasin.

LES PETITES ANNONCES (20 mots maximum)

À VENDRE À LOUER DIVERS

Tarifs: 1 parution: \$2.00
2 parutions: \$3.50
3 parutions: \$5.00

Elles sont toujours payables d'avance. La date limite pour faire paraître une annonce classée est LE LUNDI À 11.00 h. précédant la prochaine édition.

Inscrire correctement votre texte ici en lettres moulées s.v.p.

Expédiez à:
L'Écho de Louiseville,
C.P. 10,
St-Justin, P.Q.
Co. Maskinongé: (819) 228-5532

Le Courrier de Berthier,
C.P. 10,
St-Justin, P.Q.
Co. Berthier: (514) 836-6210

A vendre

2 robes de mariée, couleur blanche, coton brodé, nylon, grandeur 10-12 ans, avec chapeau et voile court. S'adresser à 885-3537.

MACHINES à coudre à vendre. Pour un service court, garanti, s'adresser au Centre de Couture Martel Enr., St-Alexis-des-Monts, tél. 265-2619 ou 265-2448 le soir.

MAISON mobile à vendre ou à louer, de 14 x 60 avec terrain de 75 x 100 située aux Chutes Ste-Ursule. S'adresser tél. 227-2626.

MAISON mobile Prince Caravan 1976, 14 x 70 avec foyer, située au 692 rue Denis, Louiseville. S'adresser tél. (819) 376-4656 à Trois-Rivières.

DOBERMAN femelle brune et tan, pure race de 4½ mois avec les oreilles taillées. S'adresser à 836-2823.

BUNGALOW neuf à vendre 26 x 44, 5 appartements, avec garage, système de chauffage électrique et foyer, situé à St-Barthélemy. S'adresser à 885-3443.

2 réfrigérateurs, 2 lits, avec matelas (lits double) 1 divan (3 places) une T.V. noir et blanc 20 pouces. S'adresser à 885-3567.

MAISON mobile (été) sur terrain Ile St-Ignace, 45 meublée, eau chaude, 75 x 150 paysagé, sur le fleuve, remise, tranquillité, pêche, navigation. S'adresser à 836-6631 ou 676-3998.

MOTO Honda 1977, 360 cc, 4,000 milles en excellente condition. Prix à discuter. S'adresser à 835-2284.

MAISON style canadien avec terrain boisé de 250 x 250'. S'adresser à (514) 836-2885.

BAIE-JOLIE, bungalow 38 x 28 x 42, façade en pierres taillées, autres côtés en brique, entrée pavée, 5½ vastes pièces plus 1 pièce finie au sous-sol, fanlink sur brique, stucco. Terrain 109' x 636', paysagé plus arbres fruitiers. Taxes minimales, 4½ milles du pont de Trois-Rivières-Ouest, s'adresser à (819) 377-4965.

POELE électrique de marque "Westinghouse" en parfaite condition, très propre. S'adresser à Paul Joly, Berthier, (514) 836-3194.

DEMI cheval blond de selle bien docile à vendre \$200.00. Aussi table de billard au complet 4 x 8' très propre \$275.00. S'adresser à (514) 835-5252.

"TRAILER" avec essieux de roulotte largeur 56" longueur 100". S'adresser à (514) 836-6573 ou 836-3684.

MACHINE à coudre de manufacture "Singer 96K40" Prix \$175.00. S'adresser à 885-3443.

POELE électrique 30 pouces de marque "Bélanger" en parfaite condition. S'adresser à (819) 296-3408.

AMPLIFICATEUR d'antenne pour T.V. couleur, marque "Channel-Master VHF-UHF" aussi lit junior (33 x 63") comprenant boîte de lit style moderne, matelas et sommier. Le tout comme neuf, en très bonne condition. S'adresser à (819) 265-2133 à St-Alexis.

MAISON de 5½ pièces, 2 pièces finies au sous-sol avec garage chauffé, située sur coin de rue, terrain 80 x 100'. S'adresser au 850 rue Dubé, Berthierville. Tél.: (514) 836-2961.

VOITURE à patate frite, prête à opérer, avec équipement au complet, poêle à frite 50.000 BTU, poêle à Hot Dog, "Fan" au-dessus des poêles, frigidaire, caisse "Cash" enregistreuse, fontaine pour liqueur, évier avec chaudière eau chaude et froide, cause de vente, maladie. S'adresser à Jean-Claude Lacombe, 2310 Camirand, Ste-Angèle. Tél.: 268-5712.

TENTE-ROULOTTE de marque "Travel Mate" pour 8 personnes, ayant peu servi, très propre. S'adresser tél.: 228-4308.

MAISON de campagne à Maskinongé, paysagé, avec ou sans dépendants, coin tranquille, cause de décès. S'adresser tél.: 228-4920.

4 terrains 100' x 200', \$5.000,00 chacun. Situés à 960 Notre-Dame Sud, Louiseville. S'adresser à 228-3797.

FAILLITE: peinture 1ère qualité seulement, latex \$4 79 gal, semi-lustre \$6 89 gal, email \$9 29 gal. S'adresser à (514) 835-7707.

CATALOGNES de lit et laises de plancher, tissées au métier. S'adresser à (819) 296-3021.

BALANCE d'épicerie capacité de 25 lbs en parfaite condition, lumineuse. S'adresser à Marché Moderne, 50, 3e avenue, Louiseville. Tél. 228-4617.

MOTOCULTEUR MTD 8 h.p., 1 an d'usage. S'adresser à 228-5685.

ORGE Bonanza, retour de certifié à vendre aussi sarrasin. S'adresser à (819) 296-3536.

GROSSE bazinette bébé, poussepousse, chaise haute, bain et chaise de table, traineau, marchette, siège d'auto, orgue électrique, 4 tapis très propre, robe de mariée gr. 10-12. Moteur électrique 1/3 ou 1/4 force. S'adresser à 228-3609.

MAISON mobile meublée. Peut rester hiver et été. Système électrique et à l'huile. Pour chalet 10 x 30. S'adresser à (819) 268-5724.

ROBE de mariée grandeur 9-10 et costume de voyage de noce 9-10 pour saison printemps-été. S'adresser à 228-3769.

TERRAIN 100 x 100' situé dans le rang Californie, St-Didace, Prix à discuter. S'adresser à (514) 835-5946, le soir seulement.

65 arpents de bonne terre à louer, à vendre ou à échanger pour emplacement situé dans le Nord de Berthier à environ ½ mille du Château Berthelet. Si intéressé, appelez à (514) 756-8109.

FOURNAISE à l'huile de 40.000 BTU avec réservoir de 125 gallons. S'adresser à 228-3983.

MOTO "Honda" modèle CJ 306T 1977, très propre et en bonne ordre, cause de la vente, achat d'automobile. S'adresser à (514) 835-4991.

POELE à bois l'Islet avec réservoir à eau chaude et un frigidaire Roy, en bonne condition et de plus une balance suspendue pour boucher (Capacité 600 livres) si intéressé s'adresser à 511 Haut St-Joseph, St-Barnabé Nord, 819 264-2008.

A BERTHIERVILLE maison à vendre, bien située, rue Pierre de l'Estage avec foyer et sous-sol entièrement fini, et avec plusieurs autres commodités, cours asphaltée. Tél.: 836-2936.

MAISON à vendre, joli bungalow bâti en 1973, 3 chambres à coucher, salle de jeu, terrain 68 x 100 avec arbustes et patio et remise de jardin situé au 860 rue Dubé, Berthierville près de la Polyvalente et du Centre récréatif, cause transfert, libre le 1er juillet. Téléphonez après 5 h. et les fins de semaine 836-4168.

CHALET à vendre, doit être déménagé à Lanoraie. Tél.: 887-2594.

ST-CUTHBERT, Grand Rang Ste-Catherine, maison 24 x 32, modèle récent, tous les loisirs d'hiver et d'été sont possibles. Tapis mur-à-mur \$19.500. Téléphonez après 4 h. 836-2181.

TROIS logements à vendre rang St-Joseph à St-Ignace, deux de 5½ pièces, un de 3½ pièces, entrée de laveuse et de sècheuse, et l'électricité 220. Tél.: 836-3841.

POELE électrique blanc, 22 po. de marque "Frigidaire", annexe blanche "Bélanger" avec dessus en fonte et tuyau chromé, réservoir d'huile de 125 gallons, polisseuse Electrolux à 3 brosses, en très bonne condition, cause de déménagement. S'adresser tél.: 228-4506.

MOTO Suzuki 1976, 125 TS, en très bonne condition, 5.000 milles. Prix très abordable. S'adresser tél.: (819) 265-2765.

TAUREAU 1 an enregistré de race "Holstein". S'adresser à 228-5902.

CHALET à vendre, face à la Feuille d'Erable. Terrain 100 x 80', \$10.000. S'adresser à 819 268-5467 Ste-Angèle.

ROULOTTE Lislet 1967, 17½ pieds, toilette, auvent, couche 6 personnes, \$2.000. Silo en bois 15 x 39' défilé, fer et bois \$1.000. Machine à coudre industrielle Conseqw 99, zig zag, 1977, \$650.00. S'adresser après 6 heures à (819) 296-3980.

ROBE longue de mariée, blanche, avec voile et diadème, grandeur 9 ans. S'adresser tél. 228-2411.

1 congélateur 22 pi cu. en très bon état, cause de déménagement aussi T.V. RCA Victor, 21 po., noir et blanc en bonne condition. S'adresser à Clément Déziel, 168 Pied de la Côte, Maskinongé. Tél. (819) 227-2579.

UN lit et un bureau, ainsi qu'une tête de chevet. Pour garçon de 8 à 12 ans. S'adresser à (514) 836-4735.

ARMOIRE en pin à panneaux porte à losanges avec tête moulurée à l'ancienne, intérieur tablette. Prêt à finir à votre choix, tout fait à la main. S'adresser à (514) 835-5568.

4 pneus neufs de marque Good-Year grandeur G-78-14, \$25.00 chaque ou \$80.00 pour les quatre. S'adresser à St-Alexis-des-Monts à (819) 265-2385.

SET de cuisine, 4 chaises, 1 table, 1 stéréo cabinet, 1 télévision couleur, 24 pouces, le tout en parfaite condition et très propre, très bon marché. S'adresser à (514) 836-4657 Berthierville.

ROULOTTE de voyage "Corsair" 1974, 21 pieds, doubles essieux, eau chaude, eau froide, chambre fermée, auvent automatique de 15 pieds, châssis doubles, à l'état neuf. S'adresser tél.: 228-3635.

POULES de ponte à vendre à .50c chacune ainsi que les cages à poules, 3 unités de réfrigération et 2 ventilateurs. S'adresser à Michel Gélinas, 300 Gr. Rivière Sud, Yamachiche, tél.: 296-3716.

TERRAIN bien situé près du centre d'achat à Louiseville, au coin de 9e Avenue et 2e rue, entrée d'eau et d'égoût. S'adresser tél.: 228-3447 si intéressé seulement.

SET de salon colonial français très propre, t.v. noir et blanc 26 po., tourne-disques et radio le tout dans un meuble de bois franc, Plymouth Fury 1968, 6 cylindres. S'adresser tél.: 227-2504.

TENTE-ROULOTTE de 6 places, très propre, \$1.500. S'adresser tél. 228-3843.

SET de salon, set de chambre, set de cuisine, lampes, tables, laveuse automatique. S'adresser tél. 227-2666 le samedi et le dimanche.

TERRAIN de 125' large x 250' profond, situé à ¼ de mille du village de Ste-Ursule. S'adresser tél.: 228-2823 à l'heure des repas ou le soir.

PIQUETS de cèdre à vendre. S'adresser à Germain Faucher, Ste-Ursule, tél.: 228-2016.

BUNGALOW en pierre et briques, très bonne construction, presque neuve, 6½ pièces, grand sous-sol, chauffage à air chaud, près de l'église, de la caisse, du bureau de poste et écoles, grand terrain paysagé. S'adresser à Ste-Angèle-de-Prémont, tél.: (819) 268-5290.

POISSONS à vendre tels que: barbottes, perchaudes etc... S'adresser à Gaston Dupuis, 201 Petite Rivière, Louiseville, tél.: 228-4920.

SEMOIR à grains "Cuckshutt" 11 disques, sur roues d'acier. S'adresser tél.: (514) 835-4112.

GAZONNIERE ENR. gazon cultivé de 1ère qualité. Economisez en achetant directement du producteur. S'adresser à Michel Laurendeau, prop., 1334 Petit-Bois, Louiseville, tél.: (819) 228-5685.

ENGRAIS de volaille, pour livraison. S'adresser tél.: (819) 377-3228.

ENGIN stationnaire, 7 forces, "Champion Bournival" en parfait ordre. S'adresser tél.: 228-2272.

HERSE à 28 roulettes, 1 semeuse à grain, 1 cultivateur, 1 table de ping-pong neuve, plante de grandeur réglementaire. S'adresser à Ferme Maski, André et Raymond Lebeau, 308 Petit-Bois Maskinongé. Tél. 227-4728.

YATCH en fibre de verre, 14½ pieds, cerveau direction avec moteur 40 forces McCurry, avec ceintures de sécurité. S'adresser à 227-2410.

MAISON de campagne 200, entrée laveuse et sècheuse, située dans un endroit tranquille, 1 ensilleuse pour foin et ble d'Indes, 1 planteur de ble d'Indes. S'adresser à 227-4497.

500 balles de foin à vendre. S'adresser à Ste-Ursule, tél. 228-2466.

4 roues chromées, presque neuves avec pneus lettrés G-60-15 pour Dodge. S'adresser à (819) 268-5321.

CANARDS noirs à vendre pour élevage. Canne Malard, française etc. S'adresser au Bois blanc St-Justin, demander Roger. Tél.: 227-2628.

CHIENS Epagnol Coker, Springer Anglais, Bigler, Labrador, Braque Allemand, Setter Harris, Basset Hand, Berger Allemand, 1 Caniche noir, tous vaccinés par le Dr J. Desrosiers, s'adresser à Aurèle Michaud, 2694 Augusta, Ste-Angèle. Tél.: 268-2893.

Divers

ATTENTION
Demande de couturières à domicile pour linge d'enfants (robes pour fillettes) de 2 ans à 6 ans x. S'adresser à 227-4601, demandez Mme Béland.

RECHERCHONS logement de 4½ pièces, de préférence au centre-ville. S'adresser tél.: 228-5564.

F. BRANCONNIER Electricien Inc 965 Frontenac, Berthierville, membre de la Corporation des Maîtres Electriciens du Québec. Tél.: 836-6728.

HOMME ou femme demandés. Combattre l'inflation par un revenu supplémentaire; pour quoi pas? Pour information, écrire à C.P. 82, St-Sulpice, J0K-3J0.

LAVAGE-NETTOYAGE de tapis à la vapeur ou shampooing, lavage de pais d'auto à la vapeur, lavage de murs et plafonds, résidentiel ou commercial, satisfaction assurée, estimation gratuite. S'adresser à Michelin Bergeron, Louiseville (819) 228-4049.

ARTISANAT Laine Pinguin, Chat Botté, laine en cône, petits points, lisière de jersey, macramé, tapis, urales, abat-jour, Boutique de l'artisan, 80 Duguay, St-Barnabé, tél.: (819) 264-5331.

DANS la construction: contracteur dans le Drywall; application de planche murale "Sheetrock", finition de joints. Estimation gratuite, s'adresser à Jean Dupuis à St-Alexis-des-Monts, tél.: (819) 265-2274.

RECHERCHONS maison de campagne à louer pour 6 mois, 3 à 4 chambres à coucher et jardin. S'adresser à tél.: (514) 521-5632.

LINGERIE Claudette, vêtements pour hommes, femmes et enfants au 51 rue Lafard, St-Cuthbert. Tél.: 836-3616.

"SLEIGHRIE" pour une balade en traineau tiré par 2 chevaux pouvant accommoder 25 à 30 personnes. Faites vos réservations Maurice Isabelle, 821, Grande-Rivière-Nord Yamachiche, 296-3080. Si désiré, repas canadien autour du vieux poêle.

EXTERMINATION: insectes rongeurs, estimé gratuit. J.G. Dubé, extermination, Tél.: 228-2590.

POUR trouver votre idéal écrivez à Courrier intime Enrg. C.P. 266 Station Youville, Montréal, H2P 2V4. Envoyer enveloppe affranchie, mandat ou argent. Un nom \$2.00, deux noms \$3.00, six noms \$5.00, dix noms \$8.00, abonnement un an \$25.00.

COMBATTRE l'inflation par un revenu supplémentaire, pour quoi pas? Pour inf. écrire à Case Postale 82, St-Sulpice, P.Q. J0K 3J0.

OFFRE d'emploi: augmentez vos revenus à temps partiel à la maison, pour gens mariés ou célibataires, 20 ans et plus. Tél. 753-3287.

ACHETONS vieilles autos pour "scrap". Tél. 887-2001.

VOULEZ-VOUS un revenu supplémentaire? Travaillez dans un territoire libre dans Berthier et les environs. Pour plus d'informations appelez Mme Hivon à 756-4354.

GARDERAI enfants à la maison de 9 à 5 ans de 8 heures à 5 heures, dans Berthierville. Tél. 836-6933.

RECHERCHONS petite ferme, à vendre ou à louer. Téléphonez après 5 heures (514) 277-3745 ou (514) 382-3143.

ACHETERAIS cheveux de travail et de selle, poneys et chevaux de toutes sortes. S'adresser à Trois-Rivières, (819) 377-4755.

GARDERAI un enfant de 1 an et plus à la journée. S'adresser à Madeleine Lague, tél. 228-3234.

ROMANS photos à échanger. S'adresser tél.: (819) 221-2155 ou 221-5214.

Couturières: Couturières avec expérience demandées. S'adresser à Confection Johanne, 191 Avenue du Parc, Louiseville, tél.: 228-4607.

COUTURIERES avec expérience demandées pour travailler pantalons et manteaux 2 à 6x, à domicile. S'adresser tél.: 228-3183.

GARDERAI enfants de 1 ans à 12 ans de 8½ à 5½ hrs, 5 jours par semaine. S'adresser à 228-3587.

HOMMES ou femmes demandés pour travailler à temps plein ou partiel. Si intéressé adressez-vous à Fernande Gélinas, (819) 264-2064.

DAME ou fille pour préparer le dîner et le souper pour 2 enfants (9 et 14 ans) et un adulte pendant 4 semaines en juillet, dans une résidence de l'avenue du Parc, à Louiseville, conditions de travail faciles. S'adresser tél.: 228-3488 après 5 hrs.

COUPLE sans enfant recherche logement de 4 ou 5 pièces, dans Louiseville avec entrée pour auto et remorque. S'adresser à 228-5292.

OPPORTUNITE immédiate, 2 ouvertures pour distributeurs dans chaque comté de la province. Aide du manufacturier à monter équipe de vente. Investissement optionnel. Distributeurs opérant depuis 6 mois, montent déjà un revenu exceptionnel. Pour information, appelez à Québec (418) 525-9087.

LOGEMENT DEMANDE Jeune couple louerai logement ou maison, à Lanoraie pour le 1er juillet. S'adresser à André Champagne, 11415 Allard, app 3, Montréal Nord ou téléphonez à 1-323-7218.

ISOLATION: fibre cellulosique pour grenier, mur, entretoit, etc... Estimation gratuite. S'adresser tél.: 228-5750.

Fiducie du Québec

ST-DIDACE
Maison de campagne, 5½ pièces, avec remise-garage et grange, étable, terrain de 8 arpents.

LOUISEVILLE
En campagne, deux maisons mobiles, 5½ pièces, chauffage électrique.

ST-ÉTIENNE DES GRÈS
Chalet 3 pièces à finir, terrain de 50 x 700', sable.

LOUISEVILLE
Centre des affaires, édifice commercial, trois logements et local commercial, bon revenu.

SECTEUR DE L'ÉCOLE POLYVALENTE

Bungalow très moderne 6½ pièces, garage, briques, terrain, de 100 x 100', paysagé, construction, 10 ans, libre à 30 jours.

ST-JUSTIN
Ancienne maison renouée de 8½ pièces, chauffage air chaud, terrain environ un arpent.

Terrains à vendre.
MAURICE AUGER
150 St-Almé
Louiseville
Interurbains acceptés
228-4929 375-1601

GOVERNANTE demandée du lundi au vendredi, logée, nourrie, chambre privée, t.v. \$60. St-Cuthbert. Téléphonez après 5 h. à 836-6541.

CHALET de 3 pièces meublé à vendre ou à louer fini été-hiver, chauffage électrique, Terrasse de Luxe à St-Gabriel. Téléphonez après 6½ h. à 589-6605 ou 325-4329.

SECRÉTAIRE-RÉCEPTIONNISTE bilingue entre 18 et 27 ans, demandée pour faire carrière comme assistante chiropratique, minimum requis: 12e année avec dactylo. S'adresser tél.: (819) 228-5221, pour une entrevue.

ACHETERAIS une basquette de bébé de 27" x 52", très propre, ne devant pas être repeinte. S'adresser tél. 228-5129.

DEMANDE de soumission. Pour le matériel du tennis de St-Barthélemy. Pour plus d'information, communiquez avec Jacques Plante à 885-3359 ou André Laurendeau à 885-3522.

Jean-Paul Malbeuf
excavation
drainage - égoûts - aqueduc
300 Grande-Carrière, Louiseville
Tél.: 228-5360

Le "Bargainneux"
819-228-2198 (3928)
1101, BOULEVARD EST, LOUISEVILLE, P.Q.
JE VENDS AUTOS MEUBLES
J'annonce Bateaux Accessoires électriques
J'ACHÈTE Camions OUTILLAGE
J'entrepose MOTOS Équipement de FERME
Ski-Docs Équipement de CONSTRUCTION
POUR VOUS AUN DOUX TIKI BAY
Surveillez nos annonces pour nos encans.
ENCAN tous les samedis — 1 h. P.M.

ENCAN
Tous les jeudis soirs, à 7 heures, à la salle Jacques Cartier, 1930 rue Principale, Ste-Ursule, (ancien couvent). Bienvenue à tous!

Autos-Camions

MUSTANG Mach II, 1974, 40,000 milles, peinture originale, radio AM/FM stéréo, 4 pneus radiaux neufs, moteur 4 cylindres. S'adresser à 227-2043 du vendredi au dimanche seulement.

CAMION Pick-Up Ford 1972, 1/2 tonne, très propres et en excellente condition. S'adresser tél. 228-5803

MAZDA 808, 1976, 20,000 milles, prix \$2500.00, en très bonne condition. S'adresser à 228-3923 après 5 hres.

CHRYSLER Newport Custom 1976, 2 p h, 400, air climatisé am/fm stéréo, s'adresser à Bayeur Autos, 821 Rang des Cascades, Berthierville, (514) 836-3917

JEEP C.J.S. impeccable, A.M.C. 1976, 35,000 milles. S'adresser à (514) 835-7260

PONTIAC 2 + 2, 350, 1969, hard top radials Toronado, roues mags, 88,000 milles. S'adresser à 63 St-Olivier, St-Alexis-des-Monts, tél. 265-2664

OLDSMOBILE Cutlass Suprême 1973, sièges baquets, s.f., s.dir, moteur 350, peinture neuve, en parfaite condition. S'adresser tel. 227-2103 le soir, 228-2851 le jour

CHRYSLER Newport Custom 1973, 4 portes HT radio AM/FM, vitres électrique, pneus Michelin, en bonne condition. S'adresser à St-Paulin, (819) 268-2813

BUICK Le Sabre 1976, 2 portes, hard top, servo-freins, servo-direction, toit en vinyle, en parfaite condition. S'adresser tél. 228-5778, Gilbert Michaud, Louiseville

CHRYSLER 1976 à vendre. S'adresser à Gilles Coutu, Maskinonge, tél. 227-4760

CHEVROLET, 1970, 6 cylindres, mécanique en très bon ordre. S'adresser à Jean-Marie Brissette, tél. 227-2677

PONTIAC Firebird 1970, 350 p.c. S'adresser à Normand Brissette, 227-4794

VOLVO 4 cylindres, 4 vitesses avec over drive — 142-E de luxe, radio AM/FM-tape, Sur Michelin, Bonne mécanique, Très bas prix. S'adresser à 228-3687 le soir.

OLDSMOBILE Delta Royal, 1972, 455, en bonne condition. S'adresser à (819) 264-5371 ou 228-3295

DUSTER 318, 1973, parfaite condition. Tel. 836-4603

MONACO Custom 1974, 2 p h 360. S'adresser à Bayeur Autos, 821 Rang des Cascades, Berthierville, tél. 836-3917

DODGE

STATION Wagon Chevrolet 1972, Kingswood Estate, en parfait état, pneus neufs, vitres électriques, servo commandes. S'adresser à Gerald Chagnon, tél. 228-3438

CHEVROLET Nova SS 1974, automatique, 350, pneus radiaux neufs, très propre. S'adresser tél. 228-4308

CHARGER S.E. 1975, 360, aut., am/fm, pneus Michelin. S'adresser à Bayeur Autos, 821 Rang des Cascades, Berthierville, tél. (514) 836-3917

BUICK Century 1976, 2 p coupé, 350 aut. S'adresser à Bayeur Autos 821 des Cascades, Berthierville, tél. (514) 836-3917

CAMION International 1970, modèle 1600 en très bonne condition, Bas millage. S'adresser à 228-5335

CHEVROLET Monte Carlo 1973, très propre, vitres électriques, sièges pivotants, 4 pneus Michelin presque neufs, prix raisonnable. S'adresser tél. 228-3513 après 5 hres.

CHRYSLER Cordoba 1977 vitres électriques, console, bas millage. S'adresser après 5 hres, tél. 228-3513

CAMION Chevy Van 1973, Chevrolet Caprice 1974, air climatisé, vitres électriques, sièges électriques, très propre. S'adresser à Epicerie R. Ricard, 80 St-Marc Louiseville, tél. 228-2764

CAMION Value Van V8, 307 p.c. — 1970, boîte de 10 pieds en marche, bon pour campeurs, chasseurs ou bûcherons, prix à discuter. S'adresser à St-Paulin à Robert Bédard, 819-268-2610

FORD Galaxie 1973, 2 portes hard top, propre, bonne mécanique, prix à discuter, aussi un Buick Skylark 1972, 2 portes hard top, propre, bonne mécanique. S'adresser à 227-4964

CAMION Dodge, 1/2 tonne, 1973, V8, en très bon état, seulement \$1800.00 aussi moto Honda 1974, 550 cc, 13,000 milles, hopper U.S.A. S'adresser à 227-2672

DODGE Polara Station Wagon 1969, mécanique A-1. S'adresser à M. Dumont tél. (819) 228-5551 le jour ou (514) 835-2950 après 6 hres

FORD LTD., 1973, tout équipé, 37,000 en parfaite état, 429 p.c. 4V (barils) 18 milles au gallon. S'adresser à Mme Cyrille Bernier à 885-3596 ou à 885-3966


THUNDERBIRD 1970, en bonne condition. S'adresser après 6 heures à 228-3964

CHEVELLE Malibu 1966, \$1500.00, bonne mécanique, Oldsmobile 98, 1970, en très bonne condition. Si intéressé tél. (819) 268-2846

BUICK Century Custom 1977, encore sur garantie, Volkswagen Super Beetle 1972, en bon ordre, morceaux de Datsun 610, 1973. S'adresser à tél. (819) 228-2698

PONTIAC Le Mans coupé sport 1974 tout équipé, 44,000 milles, pneus Michelin, en très bonne condition. S'adresser tél. (819) 228-3217

DATSUN 240 Z 1973, Bonne condition. S'adresser à (819) 268-2187



COLBERT ET FRERE INC. ENCHANTEUR LICENCIÉ
8990, boul. du Parc Industriel Ste-Gertrude, Ville Bécancour, Cté Nicolet. Tél.: (819) 297-2711
A votre service pour tous genres d'encans (Fermes, ménages, commerces, industries, etc.) Achat et vente

REVETEMENT DE MAISON

Entrepreneur en Stucco
Imitation de pierre et brique
Entrepreneur Peintre
Finition de solage
Estimation gratuite.

Yvon Lefebvre TEL. 228-5536
600, Notre-Dame Sud LOUISEVILLE

Soudure générale

Fer ornemental
Soudure à domicile
Buckets à tracteurs
Trailers de tous genres

S'adresser à:
Réal Girardin
11 rue Emmanuel Yamachiche
Tél.: (819) 296-3917

POUR VENDRE UN FRIGO AUX ESKIMAUX? Les petites annonces de l'Echo



S'IL S'AGIT DE PLOMBERIE, DÉCORATION, CONSTRUCTION

CETTE ANNONCE EST VALABLE JUSQU'À ÉCOULEMENT COMPLET DE LA MARCHANDISE. LES ILLUSTRATIONS NE CORRESPONDENT PAS TOUJOURS À L'ÉCHÉLON.

CASH'N CARRY
MON PÈRE ACHÈTE TOUT AU CENTRE DE RENOVATION

NOUVELLES HEURES D'OUVERTURE
depuis le 20 février du lundi au vendredi de 9h30 à 19h00
LE SAMEDI de 9h30 a.m. à 12h30

C'EST PAS CHER... TOUT LE MONDE EN PARLE!
Ce n'est pas pour rien que nous sommes #1

MEUBLES
"DINER SWITZER" \$25
"PROWOOD" \$180

ENSEMBLE 3 BOIS SALLE DE BAINS
COULEUR (Quantité limitée)
PRIX SPÉCIAL \$169⁹⁵

FOYER FRANKLIN
A compter de \$129⁹⁵

FOYER CAMPFIRE
A compter de \$99⁹⁵

ÉVIER INOXYDABLE
"STAINLESS STEEL" DOUBLE \$39⁶⁷

COMPTOIRS PRÉMOULÉS
Pour armoires de cuisine ou de salle de bains
A compter de \$250

VENTILATEUR SALLE DE BAINS
\$10⁹⁵
Quantité limitée

PORTE DE BAIN
à compter de \$39⁹⁵

20% D'ESCOMPTE
SUR NOTRE STOCK RÉGULIER DE PEINTURE "GLIDDEN" (GALLON SEULEMENT)

Jeu de colonnes en pièces ouvrées et prêtes à assembler, 3 de long

Pour faire division d'appartements
50% d'escompte

SOLDES TOILES À PLANCHER
6" x 6"
\$8⁹⁵

MINI-PANNEAU "PROWOOD"
Reg. \$1.09 SPÉCIAL \$59⁹⁵

MIROIRS DÉCORATIFS
12" x 12" à compter de \$99⁹⁵

ASPHALTE
\$329 LE SAC

ETIQUETTES ROUGES
Des centaines d'articles qui embellissent votre foyer sont offerts à des prix tout à fait spectaculaires. Ils sont identifiés par des étiquettes rouges.

TOILE DE TAPIS
12" x 12" (idéale pour locale)
49⁹⁵ le roll

DOUCHE MASSAGE
Rég.: \$49.95 SPÉCIAL \$39⁹⁵

"FOAM" ISOLANT
Blanc 7' 6" x 4' x 6" au paquet seulement (34 feuilles)
\$229 le feuille

STYROFOAM BLANC
7' 6" x 16" x 48"
Chaque \$50⁹⁵

FORMICA
Plusieurs couleurs A compter de \$8⁹⁵

SPRIFLEX
Chers de 20 modèles
20% d'escompte

MASONITE QUADRILLE
4' x 8' Aussi "Barbar" fini Coramélite à compter de \$12⁹⁵

LAVABO DE VANITÉ
en acier émaillé couleur "AMERICAN STANDARD" SPÉCIAL \$11⁹⁵

PEINTURE BLANCHE
\$4⁹⁵ le gal.
\$14⁰⁰ pour 3 galles

FEUILLES
Pour panneaux d'armoire 4' x 8' x 5/8" Fini mélamine (plaques formica) Couleur vieux chêne SPÉCIAL \$9⁹⁵ NO CHICK

PHARMACIE
A compter de \$11⁵⁰

PARQUETERIE PRÉ-FINIE
18" x 18" 8 modèles à compter de \$59⁹⁵ le gal.

TENTURE REDWOOD
\$4⁹⁵ le gal.

TUILES CÉRAMIQUES
4' x 4' A compter de \$69⁹⁵ le pied

GRAND SPÉCIAL DE LA SEMAINE
ensemble complet 2 morceaux VANITÉ dessus marbré \$59⁹⁵ (quantité limitée)

TOILETTES DE COULEURS
A compter de \$51⁰⁰

LUMINAIRES
Jusqu'à 50% d'escompte

CEINTRE DÉCORATIF DE L'OUEST
\$17.95 le paquet

PORTE ACCORDÉON
A compter de \$49⁹⁵

Centre de Rénovation Entr.
2201 BELLEFLEUR TROIS RIVIÈRES

Bernina-Oméga

Zig-zag
boutonnière
points de fantaisie
20 ans de garantie
cours de fonctionnement



\$99.00

seulement

Centre de Couture Berthier
880 Notre-Dame
Centre Brissette, tél.: 836-6030
René C. Gagnon, propriétaire
Ouverture le 28 avril à 1 h. p.m.

AVON

Soyez excellentes vendeuses même sans expérience.

Avon vous permet de gérer votre propre affaire agréablement aux heures de votre choix. Pour plus de renseignements au sujet de cette excellente occasion de profit, composez: (514) 756-8288 dès aujourd'hui. Appels à frais virés acceptés.

MECANICIEN DE MACHINES A COUDRE

On demande mécanicien pour entretien de machines pleines et overlock. Manufacturier avec 150 machines diverses.

Salaire à discuter selon expérience.

Ecrire à Case Postale, 8, Louiseville

Saint-Barthélemy

par claire plante

Réunion du 10 avril 1978

Les marguilliers ont résolu à l'unanimité de fixer les tarifs suivants pour le creusage de fosses: Saison du 1er mai au 1er novembre: \$75.00. Saison de l'hiver: du 1er novembre au 1er mai: \$90.00.

La famille paiera une charge additionnelle s'il y a déblaiement de neige, usage de machines spécialisées, compresseur, etc...

Réunion Régionale La-naudière

Samedi 15 avril, avait lieu la réunion de la régionale des Clubs de l'Age d'Or. Ce fut une rencontre des plus amicales pour tous les membres, dont 45 clubs étaient représentés.

M. le président Sévère Harnois a remis à M. George Rousseau un petit maillot souvenir pour souligner son travail apporté au club de l'Age d'Or de St-Barthélemy et de la Régionale. Au-delà de 150 membres assistaient à cette réunion qui coïncidait avec notre exposition d'Artisanat. La direction de l'Age d'Or remercie tous ceux qui ont assisté cette réunion et par le fait même ont visité l'exposition.

A votre service

A toutes les personnes intéressées à sa prévaloir des avantages que la société, Hypothèque, Logement, met à leur disposition pour la réparation des vieilles maisons ou logements. Il y aura une heure d'information par le maire de la paroisse avant la séance du conseil le 1er mai de 7 1/2 hres à 8 1/2 hres. A noter que la D.C.H.L. peut prêter jusqu'à \$10,000 par unité et peut donner aussi jusqu'à \$3,750 de subventions. Bienvenue à tous les intéressés

Félicitations

A M. l'abbé Gérard Drainville, fils de feu Norbert Drainville et d'Angéline Farley, de l'Île Dupas, qui vient d'être nommé évêque du diocèse d'Amos par le Pape Paul VI. C'est un grand honneur pour sa famille, pour tous les prêtres et les fidèles de notre région. Nous lui offrons nos vœux sincères et l'assurance de nos prières et notre amitié. Florian Aubin, curé.

Ligue de Hockey St-Barthélemy

Résultat de la Joute du 22 avril:

Hôtel Montmartre: 5

VS

Carrière St-Barthélemy: 4

La Série Finale en chiffres

Equipes	PJ	V	D	BP	BC	PTS
Hôtel Montmartre	4	3	1	19	20	6
Carrière St-Barthélemy	4	1	3	20	19	2

Les 5 Premiers Pointeurs des Séries

Noms	Eq.	PJ	B	A	PTS	PM
Mario Fafard	Hôtel	6	7	14	21	6
Fernand Rousseau	Hôtel	6	12	8	20	15
Michel Valois (C)	Hôtel	6	10	7	17	15
Michel Bernèche	Hôtel	6	7	5	12	3
Guy Dauphin	Carrière	6	7	5	12	8

Les Gardiens de Buts

Noms	EQ	PJ	MIN	LAN	BC	MOY
Alain Valois	R St-Yves	2110	0	74	8	4.36
Jean-Pierre Dufréne	Carrière	6329	1	106	25	4.56
Marcel Aubuchon	Hôtel	6330	0	107	32	5.82
Jean Bellemare	Caisse	2110	0	62	18	9.82

Donc, l'équipe de l'Hôtel Montmartre remporte le championnat des séries éliminatoires après avoir tout balayé en saison régulière. Félicitations à toute l'équipe et en particulier à Michel Valois qui était le Capitaine.

Il ne reste plus maintenant que la remise des trophées, lorsque j'aurai la date, je vous la communiquerai.

Ligue de Balle Lente de St-Barthélemy

N'oubliez pas qu'il ne reste plus que quelques jours pour signer votre contrat de balle lente, puisque la vente prend fin le 30 avril à 12.00 A.M. Ceux qui veulent jouer, hâtez vous parce qu'il ne

reste pas beaucoup de contrats en vente.

Le Comité de balle lente.

Balle Molle Féminine

Les filles de 12 à 20 ans intéressées à jouer à la balle, il y aura assemblée vendredi la 28 avril à 8 hres P.M. à la salle paroissiale. Commandité par les Chevaliers de Colomb.

La Direction

Les jeunes!

Tous les jeunes de 10 à 16 ans qui seraient intéressés à jouer à la balle molle sont priés de communiquer avec Guy Fafard (885-3966) samedi entre 10.00 A.M. et 4.00 P.M.

Les joutes auront lieu le Samedi de 1.00 P.M. à 4.00 P.M.

(Suite de la page 17)

Emilien Côté profitera de l'occasion pour parler des commanditaires de la ligue ainsi que les promotions offertes aux différentes équipes par les principaux commanditaires. Enfin, on dévoilera les dates des stages de perfectionnement ainsi qu'une vue d'ensemble de l'aide que le baseball rural senior entend apporter au baseball mineur.

Quant à la soirée proprement dite, de nombreux prix de présence sont offerts par différents commanditaires et le président Côté n'a rien négligé pour faire de cet événement un succès monstre. L'orchestre de Fafard, l'une des mieux appréciées en Mauricie, sera sur place.

Présentement, toutes les équipes ont des cartes et elles ont décidé de rivaliser pour amener le plus de monde possible à cette fête.

Le calendrier officiel sera dévoilé à l'occasion de la Conférence de presse mais déjà, on peut affirmer que les activités débuteront le 7 mai, à moins que la nature vienne contrarier les projets des gouverneurs des équipes. On peut aussi prévoir que les activités se termineront à la mi-octobre.

Vendredi 28 avril 1978: c'est l'heure H de la ligue Rurale de baseball de la Mauricie.

SOYEZ DANS LE VENT! PROFITEZ DES AUBAINES ZENITH DU PRINTEMPS

Enregistrez l'émission que vous regardez.

Enregistrez une émission pendant que vous en regardez une autre. Enregistrez une émission lorsque vous êtes absent.

Faites jouer des vidéo-cassettes pré-enregistrées et encore plus.

Pour regarder quand ça vous plaît les émissions que vous préférez le nouveau magnétoscope à cassette Zenith.

Le Panorama VJ2540X

J596W20 LE WEDGE Reg. \$569.95* Maintenant \$499.95*

Maintenant ÉPARGNEZ \$70.00

* Cartouche magnétique

* Shurex avec diamant

* Lenteur de réglage

* Synchronisation à haute fréquence

* 4000 Hz

* Haut parleur 12000

* Haut parleur 12000

* Haut parleur 12000

* Haut parleur 12000

* Haut parleur 12000

* Haut parleur 12000

* Haut parleur 12000

* Haut parleur 12000

* Haut parleur 12000

* Haut parleur 12000

* Haut parleur 12000

* Haut parleur 12000

* Haut parleur 12000

* Haut parleur 12000

* Haut parleur 12000

* Haut parleur 12000

* Haut parleur 12000

* Haut parleur 12000

* Haut parleur 12000

* Haut parleur 12000

* Haut parleur 12000

* Haut parleur 12000

* Haut parleur 12000

* Haut parleur 12000

* Haut parleur 12000

* Haut parleur 12000

* Haut parleur 12000

* Haut parleur 12000

* Haut parleur 12000

* Haut parleur 12000

* Haut parleur 12000

* Haut parleur 12000

* Haut parleur 12000

* Haut parleur 12000

* Haut parleur 12000

* Haut parleur 12000

* Haut parleur 12000

* Haut parleur 12000

* Haut parleur 12000

* Haut parleur 12000

* Haut parleur 12000

* Haut parleur 12000

* Haut parleur 12000

* Haut parleur 12000

* Haut parleur 12000

* Haut parleur 12000

* Haut parleur 12000

* Haut parleur 12000

* Haut parleur 12000

* Haut parleur 12000

* Haut parleur 12000

* Haut parleur 12000

* Haut parleur 12000

* Haut parleur 12000

* Haut parleur 12000

* Haut parleur 12000

* Haut parleur 12000

* Haut parleur 12000

* Haut parleur 12000

* Haut parleur 12000

* Haut parleur 12000

* Haut parleur 12000

* Haut parleur 12000

* Haut parleur 12000

* Haut parleur 12000

* Haut parleur 12000

* Haut parleur 12000

* Haut parleur 12000

* Haut parleur 12000

* Haut parleur 12000

* Haut parleur 12000

* Haut parleur 12000

* Haut parleur 12000

* Haut parleur 12000

* Haut parleur 12000

* Haut parleur 12000

* Haut parleur 12000

* Haut parleur 12000

* Haut parleur 12000

* Haut parleur 12000

* Haut parleur 12000

* Haut parleur 12000

* Haut parleur 12000

* Haut parleur 12000

* Haut parleur 12000

* Haut parleur 12000

* Haut parleur 12000

* Haut parleur 12000

* Haut parleur 12000

* Haut parleur 12000

* Haut parleur 12000

* Haut parleur 12000

* Haut parleur 12000

* Haut parleur 12000

* Haut parleur 12000

* Haut parleur 12000

* Haut parleur 12000

* Haut parleur 12000

* Haut parleur 12000

* Haut parleur 12000

* Haut parleur 12000

* Haut parleur 12000

* Haut parleur 12000

* Haut parleur 12000

* Haut parleur 12000

* Haut parleur 12000

* Haut parleur 12000

* Haut parleur 12000

* Haut parleur 12000

* Haut parleur 12000

* Haut parleur 12000

* Haut parleur 12000

* Haut parleur 12000

* Haut parleur 12000

* Haut parleur 12000

* Haut parleur 12000

* Haut parleur 12000

* Haut parleur 12000

* Haut parleur 12000

* Haut parleur 12000

* Haut parleur 12000

* Haut parleur 12000

* Haut parleur 12000

* Haut parleur 12000

* Haut parleur 12000

* Haut parleur 12000

* Haut parleur 12000

* Haut parleur 12000

* Haut parleur 12000

* Haut parleur 12000

* Haut parleur 12000

* Haut parleur 12000

* Haut parleur 12000

* Haut parleur 12000

* Haut parleur 12000

* Haut parleur 12000

* Haut parleur 12000

* Haut parleur 12000

* Haut parleur 12000

* Haut parleur 12000

* Haut parleur 12000

* Haut parleur 12000

* Haut parleur 12000

* Haut parleur 12000

* Haut parleur 12000

* Haut parleur 12000

* Haut parleur 12000

* Haut parleur 12000

* Haut parleur 12000

* Haut parleur 12000

* Haut parleur 12000

* Haut parleur 12000

* Haut parleur 12000

* Haut parleur 12000

* Haut parleur 12000

* Haut parleur 12000

* Haut parleur 12000

* Haut parleur 12000

* Haut parleur 12000

* Haut parleur 12000

* Haut parleur 12000

* Haut parleur 12000

* Haut parleur 12000

* Haut parleur 12000

* Haut parleur 12000

* Haut parleur 12000

* Haut parleur 12000

* Haut parleur 12000

* Haut parleur 12000

* Haut parleur 12000

* Haut parleur 12000

* Haut parleur 12000

* Haut parleur 12000