

# MON TOIT



**CHAUFFAGE  
À BAS COÛT**  
LA BI-ÉNERGIE  
L'EMPORTE  
PAGE 7

**JARDINIER**  
PETITS FRUITS  
D'AUTOMNE  
PAGE 27



PHOMETIER DÉCORATIF



Les portes-fenêtres, communément appelées portes-patio, sont plus populaires que jamais. Le secret de leur succès? Leur vaste surface vitrée, qui laisse entrer la lumière à souhait. Elles sont très pratiques, avec leurs volets coulissants. Mais elles ne sont pas toujours des modèles d'élégance. Heureusement, leurs styles se diversifient. Et de plus en plus de modèles ont un haut rendement énergétique. Aussi, beaucoup de propriétaires en profitent pour les remplacer lorsqu'ils rénovent leur cuisine ou leur salle à manger.

UN REPORTAGE DE DANIELLE BONNEAU  
À LIRE EN PAGES 2 À 4

## DES PORTES-FENÊTRES STYLÉES

PHOTO ALAIN ROBERGE, LA PRESSE



**Fortuna**  
Canapé composable en cuir  
solde **3 499\$**

### spécialement pour vous

Valeurs exceptionnelles... à temps pour les Fêtes!



**Tribeca** solde  
Canapé-lit en tissu **1 099\$**  
MONTRÉAL 514.284.6624  
POINTE-CLAIRE 514.695.8880



**Ernesto** solde  
Canapé en cuir **1 799\$**  
BROSSARD 450.462.1264  
LAVAL 450.687.1447

Aussi offert en rouge et perle!

Information en magasin, Novembre 2007

**mobilia**  
POUR LE STYLE

ST-HUBERT 450.443.5557  
SAINT-LÉONARD 514.253.1070

# DOSSIER PORTES-FENÊTRES



Résiver lancera le mois prochain sa version de la porte coulissante, qui ressemble à des portes de jardin.

PHOTO PATRICE LAROCHE, LE SOLEIL



Les portes-fenêtres coulissantes Imagine, de Novatech, ressemblent à des portes de jardin. L'intégration de stores horizontaux entre les deux vitres remporte un vif succès.

PHOTO FOURNIE PAR GROUPE VERRIER NOVATECH

# VUE

DANIELLE BONNEAU

Lorsqu'ils ont rénové leur maison, Anne Lavergne et Patrick St-Onge ont enlevé la plupart des cloisons au rez-de-chaussée. Ils ont ouvert le mur extérieur, à l'arrière, pour installer côte à côte une grande porte-fenêtre et une immense fenêtre, qui vont du sol presque au plafond. La lumière entre à flots!

Le couple a consacré une bonne part de son budget aux fenêtres et

aux planchers, qui devaient être refaits. « Nous désirions obtenir un effet de grandeur et d'unité », explique Anne Lavergne. La terrasse sera éventuellement en ipé, comme les parquets. L'extérieur sera alors en continuité avec l'intérieur. »

Patrick St-Onge, qui est entrepreneur général, et sa conjointe, qui travaille avec lui, savent exactement ce qu'ils voulaient: un lieu où ils pourraient concilier avec bonheur famille et boulot.



PHOTO ALAIN ROBERGE, LA PRESSE

Anne Lavergne et Patrick St-Onge ont ouvert le mur extérieur, à l'arrière, pour installer côte à côte une grande porte-fenêtre et une immense fenêtre, qui vont du sol presque au plafond. La lumière entre à flots!

**SHERBROOKE** vivre et voir Montréal

Le projet immobilier qui connaît le plus de succès  
Prestigieux condominiums – Style de vie européen  
Un modèle en matière d'architecture !  
Piscine suspendue

De 295 000 \$ à plus de 2 millions \$

333, rue Sherbrooke Est, Montréal (Qc) H2X 4E3  
514.849.5958 | www.333Sherbrooke.com

les lofts rosemont **60% VENDU**

À PARTIR DE **819\$** PAR MOIS

136 900 \$\* jusqu'à 293 900 \$\*

3175, boulevard rosemont

BUREAU > Les Lofts Rosemont et Les Lofts Saint-Raphaël  
DES VENTES 2055, rue Desjardins 514 253 6666

\* taxes en sus www.citycorpgroup.com

2 dernières unités LES LOFTS Saint-Raphaël

DE **17** PROJETS DE CONDOS EN COURS

À PARTIR DE 116 900 \$ TX INC.

VISITEZ-NOUS **samcon.ca**

Montréal-Nord St-Michel  
Ahuntsic Rosemont  
Côte St-Luc Hochelaga  
Sud-Ouest Ville-Marie

**Samcon** REDEVLOPPMENT URBAIN

# DOSSIER PORTES-FENÊTRES



PHOTO FOURNIE PAR ALUMILEX

Les portes-fenêtres coulissantes à deux volets en aluminium d'Alumilex sont conçues pour de grandes ouvertures. Cette porte-fenêtre compte deux immenses volets coulissants. Ils sont solides, pour supporter un poids énorme.

# SUR LE JARDIN

Mission accomplie. Donnant au rez-de-chaussée un style très contemporain, ils ont opté pour une porte-fenêtre coulissante en aluminium aux lignes épurées. En actionnant la poignée, celle-ci peut devenir oscillo-battante: le haut de la porte-fenêtre bascule de quelques centimètres pour laisser entrer l'air frais.

Les portes-fenêtres coulissantes, communément appelées «portespatio», sont populaires.

«Les consommateurs aménagent de mieux en mieux leur jardin et ils veulent le voir lorsqu'ils sont à l'intérieur, constate Christian Michaud, directeur des ventes et du marketing chez Résiver, un important manufacturier de portes-fenêtres établi à Beauceville.

Ils recherchent des produits faciles d'entretien, qui dureront longtemps.»

Les portes-fenêtres coulissantes dotées de deux volets en PVC, avec un cadre de bois recouvert de PVC, sont les plus populaires dans la province, dit-il. Dans la région de Montréal, toutefois, ce sont les fenêtres en aluminium, avec leurs deux rangs de volets, qui remportent la palme. «C'est un produit haut de gamme très performant, qui a une longue durée de vie», souligne-t-il.

Les produits hybrides, en aluminium à l'extérieur et en PVC à l'intérieur, gagnent par contre du terrain. «Les consommateurs aiment n'ouvrir qu'une seule porte lorsqu'ils entrent et sortent,

précise-t-il. C'est aussi moins laborieux de n'entretenir qu'un rang de volets.»

La firme montréalaise Alumilex, qui a recours à l'aluminium pour fabriquer ses portes, ses fenêtres et ses murs vitrés, note elle aussi un attrait croissant pour les portes-fenêtres à deux volets. «Tout dépend du budget, évidemment», admet Piera Zammataro, porte-parole de l'entreprise. Alors qu'une porte-fenêtre standard en aluminium anodisé clair, dotée de quatre volets coûte environ 1000\$, il faut déboursier environ 4500\$ pour une porte coulissante de grandeur similaire, à deux volets.

«Le système, entièrement différent, a été conçu pour de grandes ouvertures, explique-t-elle.

Jusqu'à six panneaux peuvent être installés côte à côte. Ils sont donc très solides, pour supporter un poids énorme.»

Les portes de jardin, qui ouvrent vers l'intérieur, gagnent aussi en popularité, constate-t-elle.

Beaucoup aiment l'apparence des portes à double battant. Mais tous n'ont pas l'espace, à l'intérieur, pour les ouvrir. Le Groupe verrier Novatech, dont le siège social se trouve à Sainte-Julie, a été le premier à proposer des portes-fenêtres coulissantes qui ressemblent à des portes de jardin. Leur particularité: elles ont de larges volets, en PVC. Ceux qui le désirent peuvent entre autres ajouter un carrelage blanc ou de laiton. L'intégration de stores horizontaux

entre les deux vitres, éliminant le besoin de les épousseter, remporte un vif succès. Environ 85% des clients choisissent cette option, dit Denis Têtu, directeur de produits. La facture variera alors de 1400\$ à 1600\$ (installation non incluse), selon les options choisies.

Résiver lancera le mois prochain sa version de la porte coulissante, qui ressemble à des portes de jardin. Pour recréer le même effet visuel, la structure est plus apparente et la surface vitrée, plus étroite, que celles de la porte-fenêtre traditionnelle. «La demande, pour ce produit, est indéniable, souligne Christian Michaud. Les consommateurs recherchent des produits différents, dans lesquels ils se reconnaissent.»

## De bonnes variations de prix

DANIELLE BONNEAU

Les styles et les modèles de portes-fenêtres coulissantes ne cessent de se diversifier. Leurs cadres peuvent être en PVC, en bois, en acier, en aluminium, de même qu'en bois recouvert de PVC ou d'aluminium. Les prix varient en conséquence.

Pour vous donner une idée, voici les six gammes de produits offertes par Portes patio Résiver, un manufacturier spécialisé dans la fabrication de portes-fenêtres, établi à Beauceville. Celles-ci sont vendues exclusivement par des manufacturiers de portes et de fenêtres. Il faut ajouter environ

150\$, dans chaque cas, pour obtenir une porte-fenêtre homologuée Energy Star. D'autres options, comme les carrelages (blanc ou dorés), la barre de sécurité, la serrure à clé extérieure, le recouvrement en PVC du cadre intérieur, ne sont pas inclus. L'installation est en sus.

Série Bronze (Bon) Cadre et volets en PVC. Environ 500\$.

Série Bronze (Bon) Cadre extérieur soudé en PVC et volets en PVC. Cadre intérieur en bois. Environ 550\$.

Série Argent (Mieux) Cadre entièrement en bois, recouvert à l'extérieur de PVC. Volets en PVC. Environ 600\$.

Série Argent (Mieux) Cadre entièrement en bois, recouvert à l'extérieur de PVC. Volets en PVC. Avec panneau français décoratif. Environ 700\$. La nou-

velle porte coulissante de la firme qui ressemble à des portes de jardin appartient à cette catégorie.

Série Or (Meilleur) Produit hybride. Cadre et volets à l'extérieur en aluminium (cinq coulisseurs standard). Cadre et volets en PVC à l'intérieur. Compter 1200\$ et plus.

Série Or (Meilleur) Cadre de bois recouvert d'aluminium ou cadre tout aluminium muni d'une barrière thermique. Double rang de volets en aluminium (quatre volets). Compter 1200\$ et plus.



**VIVRE EN VILLE, À TOUS PRIX...**  
**Visitez nos unités modèles.**  
 Achetez, prenez votre clef et déménagez !

à partir de **139 200 \$**

Financement disponible de 5,66 % pour 5 ans

Tél. : 514-396-4600  
 98, rue Charlotte, Montréal  
[www.ledistrict.ca](http://www.ledistrict.ca)

**5 électroménagers inclus**

Heures d'ouverture :  
 • Lundi au jeudi, de 12 h à 19 h  
 • Ven., sam. et dim. de 12 h à 17 h

**Bloc Urbain**  
**Au cœur du Quartier Latin**  
**Condos & Studios**  
**1 chambre & 2 chambres**  
**Occupation Novembre.07**  
**Lundi, Mardi, Mercredi 12h à 18h**  
**Samedi et Dimanche 13h à 17h**  
**WWW.RACHELJULIEN.COM**  
**125, rue Ontario E**  
**514.842.9672 WWW.BLOCURBAIN.COM**

Tél. : (514) 278.1191

Bureau des ventes :  
 5400, rue St-André, app. # 102

**LE JARDIN D'HERACLES**

Condos neufs 3 1/2 à 5 1/2  
 Nouveaux modèles à 159 900 \$ (taxes incluses)  
 Espaces de vie allant jusqu'à 1 169 pi<sup>2</sup>  
 Vue sur le centre-ville et le mont Royal  
 Ascenseur  
 Subvention de la ville de 6 500 \$ disponible\*  
 \*Certaines conditions s'appliquent.

On réapprend **À VIVRE** sur le **PLATEAU**

Stationnement optionnel  
[www.lejardinville.com](http://www.lejardinville.com)

RÉALISÉS POUR VOUS PAR :

**leJardinville**  
 CRÉATEURS D'ESPACE

**LES COURS DU PARC LAURIER**

Studios 1, 2 ou 3 chambres à partir de 139 900 \$ (taxes incluses)  
 Espaces de vie allant jusqu'à 1 683 pi<sup>2</sup>

- Phase 2, 4 étages avec ascenseur
- Phase 3, 3 étages sans ascenseur

Tél. : (514) 526.2220

Bureau des ventes :  
 1295, rue Saint-Grégoire, # 13

## DOSSIER PORTES-FENÊTRES

HAUT RENDEMENT ÉNERGÉTIQUE

## Encore du chemin à faire



PHOTO FOURNIE PAR PORTES PATIO RÉSIVER

Beaucoup de portes-fenêtres ont un haut rendement énergétique. Elles sont de plus en plus nombreuses à être homologuées Energy Star.

DANIELLE BONNEAU

La porte-fenêtre est essentiellement une immense fenêtre: plus de 80% de sa surface est vitrée. Aussi est-il primordial de choisir des produits à haut rendement énergétique.

«La surface vitrée étant vaste, il y a une grande perte de chaleur, explique Benoit Légaré, conseiller à l'Agence de l'efficacité énergétique du Québec. En réduisant la perte de chaleur, il y aura une incidence sur la facture d'énergie.»

Ce n'est pas tout. Il s'ensuivra un plus grand confort, une diminution du niveau de bruit extérieur et moins de condensation par temps froid.

Toutes les portes-fenêtres à haut rendement énergétique ne sont pas nécessairement homologuées Energy Star. Mais un nombre

**« La pellicule transparente à faible émissivité (low e) permet de retourner la chaleur à son point d'origine. »**

grandissant le sont. Leurs caractéristiques: elles possèdent un double vitrage et ont un gaz inerte (argon ou krypton) entre les vitres. Elles sont recouvertes d'une fine pellicule transparente à faible émissivité (low e). Des intercalaires à faible conductivité séparent les vitres. Les cadres sont isolés. D'une grande étanchéité, ces fenêtres ont de plus obtenu une cote énergétique élevée.

«Il y a eu une évolution, constate Steve Hopwood, agent responsable des produits de fenestration au sein du programme Energy Star, à l'Office de l'efficacité énergétique. L'industrie tend à atteindre des standards élevés, à mesure qu'ils sont établis.»

Les consommateurs et les entrepreneurs en construction ont toute-

fois encore du chemin à faire. Car plusieurs ne recherchent qu'une chose: le plus bas prix possible. Résultat: la plupart des portes-fenêtres homologuées Energy Star sont vendues en version économique avec du verre clair. Et plusieurs ne sont pas prêts à déboursier de 120\$ à 150\$ de plus pour obtenir du verre énergétique.

«Nous sommes obligés d'offrir des produits avec du verre clair, déplore Christian Michaud, directeur des ventes et du marketing chez Portes Patio Résiver, dont les six gammes de portes-fenêtres ont obtenu l'homologation Energy Star. Lors du lancement de notre modèle hybride, au cadre en aluminium à l'extérieur et en PVC à l'intérieur, nous avons essayé d'offrir le verre énergétique de façon standard. Mais on nous demandait souvent d'accorder un crédit pour obtenir le produit avec du verre clair.»

Selon lui, le verre clair ne devrait plus être proposé. «Il laisse entrer la chaleur l'été, nous forçant à mettre la climatisation, et il entraîne d'importantes pertes de chaleur l'hiver, nous amenant à chauffer davantage, explique-t-il. Or, la pellicule transparente à faible émissivité (low e) permet de retourner la chaleur à son point d'origine. Celle-ci demeure à l'extérieur l'été et est refoulée à l'intérieur du bâtiment l'hiver.»

La campagne de sensibilisation que vient d'entreprendre Hydro-Québec pour promouvoir les fenêtres et les portes-fenêtres homologuées Energy Star, est un pas dans la bonne direction, estime Sylvie O. Desroches, présidente de l'Association des industries de produits de vitrerie et de fenestration du Québec. «Ce sont les premiers produits non électriques dont Hydro-Québec fait la promotion, note-t-elle. C'est positif pour l'industrie. Il faut que nos maisons soient plus chaudes et coûtent moins cher d'électricité. Nous n'avons pas le choix!»



## Redécouvrez la vie à Montréal...

Réservez dès aujourd'hui!

514. 278.7464

7145 St-Urbain #103



**NOUVEAU PROJET**

**Longueuil**

**CONDOMINIUMS**

**Blū Rivage**

1 chambre  
2 chambres  
3 chambres

À partir de \$159,000  
Taxes et rabais inclus

**Bureau de Ventes**  
Angle St-Charles et Charles-Lemoyne

Lau J: 12 à 19H00 T (450) 651-5732  
S-D: 12 à 17H00 F (450) 651-6906

**TRUE NORTH PROPERTIES LTD.** **MAGIL**

**Blū Rivage**

www.blurivage.ca  
www.truenorthproperties.com

**GILLETTE LOFTS**  
1085 saint-alexandre

Nos penthouse...

Une adresse exclusive pour le style de vie urbain d'aujourd'hui

514-875-9708

www.gillettelofts.com

Visitez tous nos projets au [www.stluchabitation.com](http://www.stluchabitation.com)

L'inspiration du fleuve • LA VIE DU VIEUX-MONTRÉAL

**solano**

PHASE 1 et 2 : 85% VENDUS  
PHASE 3 : EN VENTE

«Lofts, condos, penthouses et maisons de ville, de 566 à 3200pica, vous offrent des vues spectaculaires sur le fleuve, la ville et les îles.»

Finition de qualité supérieure (haut de gamme) • Livraison immédiate

[www.lesolano.com](http://www.lesolano.com)

**Pavillon des ventes**

801, Rue de la Commune, app. 603, Vieux Montréal

**514-840-9222**

M060913 1483290

**St-Luc HABITATION CENTRE-VILLE**

**FLEUVE**

Bureau des Ventes

Rue de la Commune

Rue St-Hubert

Rue Notre Dame



PHOTO RÉMI LEMÉE, LA PRESSE ©

Claire Hotte, comptable de formation, est l'un des administrateurs du Rive-Gouin, phase I, à Montréal, en bordure de la Rivière-des-Prairies. Le week-end dernier, le syndicat de ce complexe en copropriété a reçu un CondOr en raison de son administration exemplaire.



PHOTO PATRICK SANFAÇON, LA PRESSE ©

Prével a été élu promoteur de l'année lors du dernier Salon de la copropriété, à Montréal. Selon Jacques Vincent, coprésident, un service à la clientèle rapide et efficace rapporte gros. À preuve, près de 40% de leurs acheteurs ont été influencés par les recommandations d'anciens clients.

# Un copropriétaire satisfait en attire d'autres

LUCIE LAVIGNE

Le week-end dernier, lors du Salon de la copropriété, à Montréal, un prix d'excellence CondOr a été remis à la copropriété québécoise la mieux gérée, Le Rive-Gouin, phase I, ainsi qu'à Prével, élu promoteur de l'année.

« Parmi la dizaine de promoteurs participants, l'entreprise Prével s'est distinguée entre autres par la rapidité avec laquelle elle corrige les déficiences observées par les acheteurs d'un appartement en copropriété », révèle Sylvain D. Clermont, président du Salon de la copropriété.

Mieux, un service à la clientèle rapide et efficace rapporte gros, enchaîne Jacques Vincent, coprésident de Prével.

« Plusieurs personnes achètent nos condos grâce aux recommandations des copropriétaires (ou de leurs amis) habitant nos édifices en copropriété. Près de 40% de nos acheteurs ont été influencés par les recommandations de nos anciens clients », précise-t-il.

Quelle est la recette du promoteur? D'abord, lors de la livraison de l'appartement, une personne issue du chantier de construction inspecte le condo en compagnie de l'acheteur. Ce qui est une procédure normale.

« Mais on essaie de régler les problèmes dans les meilleurs délais, pointe Jacques Vincent. Surtout, nous tentons de donner une réponse rapide aux clients inquiets face à une urgence. En moins de deux heures, ils obtiennent un retour d'appel. »

Le stress d'un copropriétaire réside bien souvent dans l'absence de réponse, plutôt que dans l'attente d'exécution d'une réparation, rappelle le promoteur et constructeur.

« Si vous ne respectez pas les délais, vous perdez la confiance de l'acheteur », ajoute-t-il.

Un acheteur chez Prével est invité à contacter le promoteur après 45 jours et même 365 jours après la prise de possession de l'appartement. Des ajustements sont alors proposés en cas de problèmes.

« On ne peut tout régler, mais le succès réside dans la communication », termine-t-il.

## Syndicat modèle

Avec Marianne Iorns et Louis Boudrias, Claire Hotte, 70 ans, administre l'immeuble en copro-

priété Le Rive-Gouin, phase I, à Montréal, en bordure de la Rivière-des-Prairies. « J'ai acheté mon appartement sur plan il y a 15 ans et je suis administratrice depuis 13 ans », résume-t-elle. Le syndicat de ce complexe de 86 copropriétaires vient de recevoir un prix d'excellence CondOr en raison de son administration exemplaire.

En clair, la constitution de leur fonds de prévoyance, la qualité de leur gestion et la transparence de leur communication ont impressionné le jury.

Selon Claire Hotte, comptable de formation, la clé du succès réside dans l'information. « Les copropriétaires doivent être renseignés et, surtout, se sentir concernés. Nous leur envoyons donc des lettres ou organisons des minirencontres », explique-t-elle.

Aucun gestionnaire n'a été embauché. Les trois administrateurs obtiennent, par ailleurs, une petite rémunération. « Nous avons chacun nos tâches à accomplir et nous nous rencontrons presque tous les jours », avoue Marianne Iorns.

Autre clé? Le respect. Claire Hotte, qui connaît Le Rive-Gouin du toit jusqu'au troisième sous-sol, rappelle que bien des problèmes sont évités lorsque les copropriétaires se respectent et paient leurs frais de condo à temps.

« Dernièrement, nous avons éprouvé des difficultés financières en raison d'un problème de paiement et huit copropriétaires se sont portés volontaires pour allonger chacun 5000\$. Ça vous prouve la confiance qui règne dans le syndicat! » conclut-elle.

## CETTE SEMAINE SUR MONTOIT.ca

### TENDANCES BESOIN DE NOUVEAUX MEUBLES?

Découvrez les tendances en ameublement sur [www.montoit.ca/mobilier](http://www.montoit.ca/mobilier)



### DOSSIER COPROPRIÉTÉ 101

Retrouvez nos conseils pour vivre harmonieusement en copropriété sur [www.montoit.ca/copropriete](http://www.montoit.ca/copropriete)

## CONSEILS



### PRÉPARER LA MAISON POUR L'HIVER

Quoi inspecter et réparer afin de passer un hiver sans tracas? Des solutions efficaces!

[www.montoit.ca/hiver](http://www.montoit.ca/hiver)

12,000 Poincaré (Gouin/Salaberry)  
Près de piste cyclable et bord de l'eau

**75% VENDU**

les Condos du Poincaré

35153632

**AHUNTSIC**  
Visite libre ce dimanche 2h à 4h

- chauffage central au gaz
- air climatisé
- stationnement intérieur
- ascenseur
- grande terrasse

Grand 4 1/2 à partir de 199,900\$

**SOCIÉTÉ DEVLER** [www.devler.ca](http://www.devler.ca)  
Robert St-Germain 514-983-5727

3 projets - grande superficie

**Projet Cuvillier**  
Mars 2008  
Grand 5 1/2 de 1 378 pi<sup>2</sup> car  
À partir de 185 000\$ taxes incluses  
**25% vendu**

**Projet Préfontaine**  
Livraison rapide  
3 1/2 de 4 112 et 5 1/2 Mezzanine pour 5 1/2  
À partir de 168 000\$ taxes incluses  
**80% vendu**

**Projet Masson**  
Espace commercial à vendre  
Livraison février 2008

**LES CONSTRUCTIONS D.L.A. INC.**  
(514) 522-5522 Cell.: (514) 823-4148  
[www.lesconstructionsdla.com](http://www.lesconstructionsdla.com) • Équipe de vente Procasa  
VISITES LIBRES SAM. ET DIM. DE 13H À 17H - SUR RENDEZ-VOUS EN SEMAINE  
545, Préfontaine #1 (coin Ste-Catherine)

3507196

3507195

3507198

Nous ne vendons pas des maisons.  
**Nous rehaussons votre qualité de vie!**

**Qualité Design Service**

**FAUBOURG POINTE AUX PRAIRIES**

Projet vert d'envergure à Montréal

- Terrains de 3500 à 9 000 pi<sup>2</sup> (boisés)
- Services souterrains (Bell, Hydro-Québec, câble)
- Certification Novoclimat
- Sept inspections statutaires (contrôle de la qualité)
- Terrassement et système d'irrigation en façade

Phase II maintenant en ventes:  
42% vendu depuis l'été 2007  
Pré-vente de condos bientôt disponible

**Le bâtisseur de communautés.**

**Bureau des ventes** **Marc Brunelle**  
11 308 boul Gouin est, Montréal (Québec)  
Tél.: (514) 648-4211  
Cell.: (514) 792-2753  
[www.fppventes.com](http://www.fppventes.com)

**ALLOGIO** **T.R.A.M.S.**

3509154

3509156

**SAINT-BRUNO**  
MAISONS DE VILLE DE PRESTIGE  
SUPERFICIE HABITABLE DE 1 675 pi<sup>2</sup>

Maison Modèle

3141, rue de la Fougère, St-Bruno  
Lundi au mercredi - 15h à 20h  
Samedi et dimanche - 13h à 17h  
Autres disponibilités sur rendez-vous

**SAINT-BASILE**  
NOUVEAU PROJET  
MÊMES MODÈLES EN UNIFAMILIALES

[WWW.HABITATIONS-SEIGNEURIE.COM](http://WWW.HABITATIONS-SEIGNEURIE.COM)  
514.995.9920

3504554

3511420

**DERNIÈRE PHASE EN PRÉ-VENTE**

habitat, cour + jardin

3511444A

## Saisissez une véritable opportunité à 10 minutes du centre-ville

NOUVEAU MODÈLE  
maison de ville  
À PARTIR DE 238 000 \$

profitez-en pour visiter nos condoplex  
À PARTIR DE 174 800 \$

514.605.2032  
32<sup>e</sup> Avenue et rue Provost  
arrondissement de Lachine

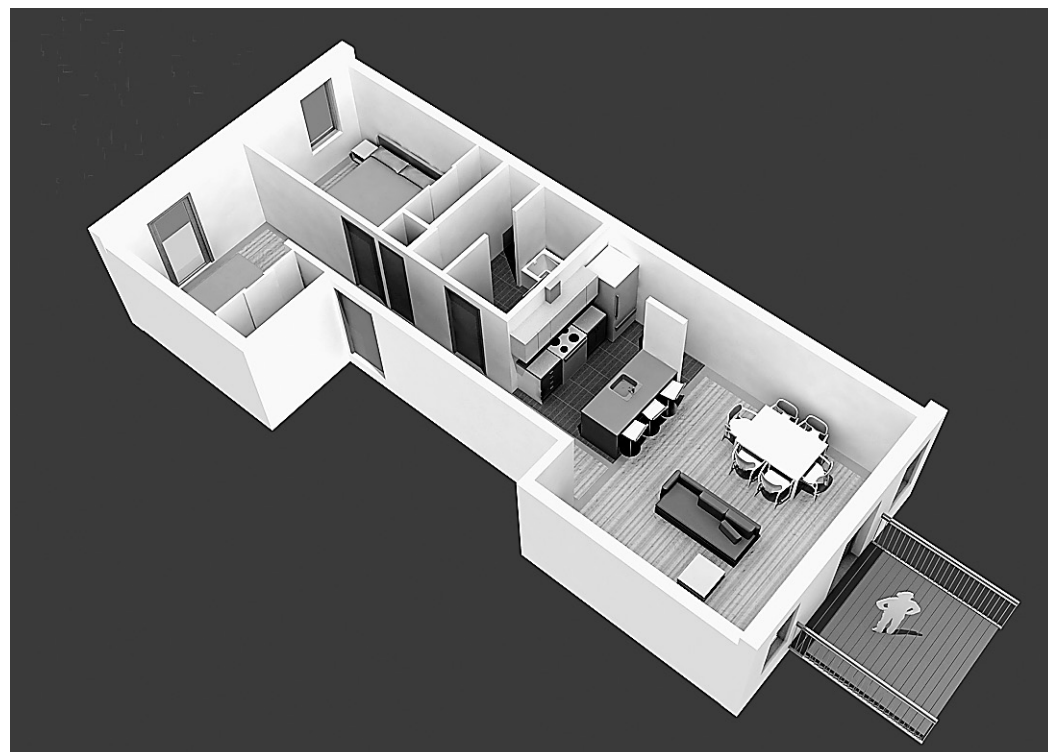
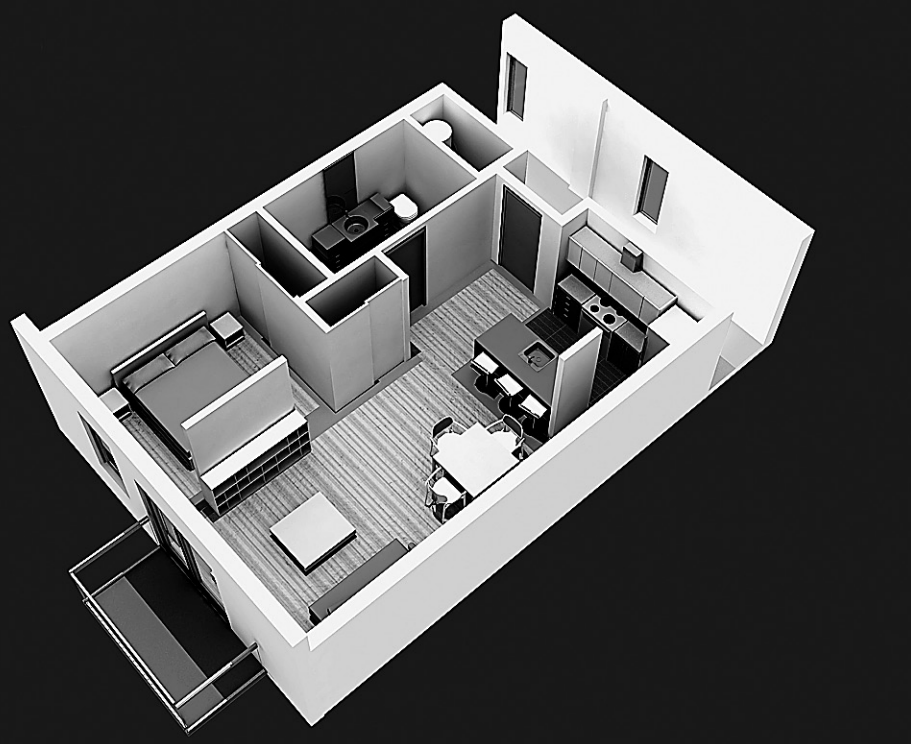
Au plaisir de vous rencontrer  
L M J 15-20 h  
S D 13-17 h

Havre Saint Louis



[www.havresaintlouis.ca](http://www.havresaintlouis.ca)

# MON TOIT



ILLUSTRATIONS FOURNIES PAR NOMADE

Une attention particulière a été apportée à la division de l'espace dans les appartements, afin que les espaces de vie (la cuisine et le salon) profitent de l'ensoleillement. Une trentaine de types de logements, avec certaines petites particularités différentes, sont proposés. En voici deux exemples.

## SQUARE BENNY

# Des condos écologiques pour les familles

DANIELLE BONNEAU

Il est possible de construire des appartements en copropriété verts et de les vendre à un prix abordable, sans pour autant sacrifier le design. C'est ce que croit fermement Développements McGill, qui relève ce triple défi dans Notre-Dame-de-Grâce, avec le projet Square Benny.

Comptant 118 unités, répartis dans deux bâtiments, il s'agit du plus gros projet de la firme. Cette dernière, qui a surtout réalisé des projets moyen et haut de gamme au centre-ville et dans le Vieux-Montréal, se lance pour la première fois dans la construction d'immeubles verts et vise une certification LEED (Leadership in Energy and Environmental Design), une des normes internationales les plus strictes en construction verte. L'entreprise cible par ailleurs une clientèle jeune et urbaine qui veut demeurer à Montréal et y élever ses enfants.

« Beaucoup de mes amis doivent aller en banlieue avec leur famille, car les logements sont trop chers à Montréal, constate Stéphane Côté, président de Développements McGill. Nous avons voulu faire un projet innovateur à prix raisonnable, dans un quartier où il fait bon vivre. »

La firme cherchait à modifier son orientation, l'an dernier, lorsque la Société immobilière du Canada a lancé un appel d'offres pour vendre ses deux derniers terrains résidentiels sur l'emplacement de Benny Farm. L'entreprise a sauté sur l'occasion, de concert avec la firme d'architecture Nomade, avec laquelle elle a conçu presque tous ses projets. Elle a aussi fait appel à Claude Cormier architectes paysagistes, la firme qui a réalisé l'aménagement paysager du plan d'ensemble de réaménagement de Benny Farm, en 2003. C'est leur proposition qui a été retenue pour le vaste terrain de deux acres situé rue Benny, entre la rue Sherbrooke et l'avenue Monkland, à l'est du boulevard Cavendish.

### Initiatives vertes

Le fait que le projet soit réalisé à Benny Farm, où plusieurs initiatives vertes audacieuses ont été menées à bien au cours des dernières années, a inspiré les concepteurs.

« Cela nous a donné l'occasion de commencer à avoir une attitude plus responsable face au développement durable, souligne Jean Pelland, associé principal chez Nomade, dont la spécialité est l'architecture et le design. On s'est demandé, par exemple, d'où proviennent les matériaux et combien de temps doivent-ils voyager avant de se rendre ici. Quand on commence, cela devient une sorte d'obsession! »

Les architectes ont étudié la course du soleil afin d'orienter les deux bâtiments vers l'ouest. Les buts visés: bénéficier de l'en-



PHOTO FOURNIE PAR NOMADE. PROJET DE DÉVELOPPEMENT MCGILL

Le fait que le projet soit réalisé à Benny Farm, où plusieurs initiatives vertes ont été menées à bien au cours des dernières années, a inspiré les concepteurs. « Cela nous a donné l'occasion de commencer à avoir une attitude plus responsable face au développement durable », souligne Jean Pelland, chez Nomade.

soleillement de fin de journée, tout en limitant le recours à la climatisation, l'été. Une attention particulière a aussi été apportée à la division de l'espace dans les appartements, afin que les espaces de vie (la cuisine et le salon) profitent de l'ensoleillement. Une trentaine de types de logements, avec certaines petites particularités différentes, sont ainsi proposés.

Quatre bâtiments, construits en 1947 pour les anciens combattants se trouvent encore sur le terrain.

Ils ont commencé à être « déconstruits » cette semaine. Ainsi, beaucoup de matériaux seront enlevés de façon méthodique afin d'être potentiellement réutilisés.

Même s'ils n'ont que trois et quatre étages, les bâtiments seront faits en béton. Les propriétés acoustiques du matériau, de même que sa masse thermique pouvant emmagasiner la chaleur, ont notamment penché en sa faveur. Les deux bâtiments seront par ailleurs chauffés et climatisés

grâce à la géothermie.

Les deux complexes, dont la construction commencera en même temps le printemps prochain, seront complètement différents. Le premier, qui comptera 42 logements, aura la typologie d'un triplex. Chaque appartement sera doté de deux balcons, à l'avant et à l'arrière. Le second édifice, qui comprendra 76 unités, ressemblera davantage aux immeubles en copropriété traditionnels, avec un ascenseur et des logements situés

de part et d'autre des corridors.

Environ 30% des logements de la phase I ont trouvé preneur. Devancée, la vente de la phase II débutera le 1<sup>er</sup> novembre. Dans les deux cas, le prix de départ a été fixé à 210\$ le pied carré. Un appartement de 850 pieds carrés (la superficie moyenne des logements), avec un espace dans le stationnement intérieur, reviendra à environ 205 000\$ (taxes en sus). Les copropriétaires emménageront au début de 2009.

**À vendre 750 000\$**  
 Mont-Saint-Hilaire 90 rue Ozias Leduc  
**La Maison Beatnik**  
 Une alternative à la vie de château

Ter. : 20 000 pi car. • Vue sur Montérégie  
 Pl. : 2 330 pi car. • S.S. • Aires ouvertes  
 Foyer central • Cloison mobiles • Terrasses

Portes ouvertes le sam et dim de 12h à 16h  
 Informations : (514) 808-1736  
 Un produit Studioarch

**LOFTS ST-CHARLES**

Nouveau projet

**Faites comme chez vous!**

- 1 ou 2 chambres à coucher
- Planchers en bois stratifié avec choix de couleur
- Plafonds de 9 pi et plus
- Armoires de cuisine « style européenne »
- Électroménagers inclus
- Stationnement disponible
- Près de tous les services

**CONDO MODÈLE À VISITER**

À partir de **119 990\$** taxes incluses

Bureau des ventes:  
 Angle Saint-Charles et chemin Chambly, Longueuil  
 Téléphone : 450-679-3773  
 Lundi au jeudi de 12 h à 18 h 30, Sam. et dim., de 12 h à 17 h

**STE-HÉLÈNE DU HAUT ST-LAMBERT**

St-Lambert, là où il fait bon vivre

- 1 ou 2 chambres à coucher
- Planchers préfinis en lattes
- Céramique dans la cuisine et salle de bain
- Phase II en vente maintenant
- Unité disponible en Phase I
- Quelques unités avec un espace de stationnement int. ou ext.

**Maison modèle ouverte**

GazMétro la vie en bleu

À partir de **161 990\$** taxes et stationnement inclus

Bureau des ventes:  
 38, av. Sainte-Hélène, # 1, Saint-Lambert  
 Téléphone : 450-465-2124  
 Lundi au jeudi de 13 h à 19 h, Sam. et dim., de 12 h à 17 h

**LE CHÂTEAU DUPUIS**

Nouveau projet

**Condos luxueux à prix abordables**

- 1, 2 ou 3 chambres et penthouse
- Planchers de bois d'ingénierie préfinis
- Planchers en céramique dans la cuisine et la salle de bain
- Comptoirs en granit
- Quelques unités avec 1 1/2 ou 2 salles de bains
- Climatisation • Près de tous les services

GazMétro la vie en bleu

À partir de **168 990\$** taxes et stationnement int. inclus

Bureau des ventes:  
 Coin Côte-des-Neiges et Dupuis  
 Téléphone : (514) 739-1570  
 Lundi au jeudi, de 13 h à 19 h  
 Vendredi, samedi et dimanche, de 12 h à 17 h

# MON TOIT

## CHAUFFER À FAIBLE COÛT

# La bi-énergie l'emporte

**PATRICIA SAUZÈDE-BILODEAU**  
LE SOLEIL

Avec les chutes de température qui s'en viennent, chauffer son chez-soi convenablement demeure un indispensable pour le confort, mais surtout pour le portefeuille.

De quelle façon chauffer sa maisonnée? Plinthes électriques, mazout, gaz naturel ou systèmes hybrides? Tout dépend de ce que l'on privilégie. Mais une chose semble certaine lorsque l'on compare les factures, le mazout est le plus glouton.

«Le plus cher, c'est définitivement le mazout», tranche Jean-Thomas Bernard, professeur au département d'économie de l'Université Laval. «Suivi du gaz naturel. Par exemple, pour un plain-pied de 11 mètres par 14, la facture pour un système uniquement au mazout va monter à environ 2200\$ par année. C'est assez dispendieux.»

Le même plain-pied chauffé au gaz coûterait 20% de moins, soit 1760\$. Et à l'électricité, on abaisse le tout d'encre 20%, pour rejoindre 1320\$ par année. «L'électricité est 40% moins cher que le mazout, et la facture augmente peu au cumulatif. Mais l'électricité n'est pas la méthode de chauffage que je recommande le plus.»

Le professeur ne conseille pas cette énergie à tout prix parce qu'elle coûte cher à produire et ne fournit pas à longueur d'année. Même les nouvelles avenues, plus écologiques, ne sont pas si avantageuses.

«Les nouvelles méthodes de production de l'électricité, comme l'énergie éolienne, sont dispendieuses à produire en période de pointe. En plein mois de février, c'est environ 35 cents du kWh. C'est beaucoup. Et quand arrive l'été, on ne s'en sert presque pas.»

### La bi-énergie l'emporte

Par-dessus tout, M. Bernard privilégie un système de chauffage hybride, où l'on utilise l'électricité et un système de chauffage à combustible comme appoint. Selon Hydro-Québec, la bi-énergie est le plus économique des chauffages. Par exemple, pour une maison unifamiliale de 158 mètres carrés, la facture annuelle s'élève à 715\$ selon les prix courants de juin 2007. Tandis qu'au chauffage électrique, la note atteint 983\$. Cette épargne se fait grâce à l'usage du chauffage d'appoint qui prend le relais dans

les temps froids. En fait, selon les tarifs d'Hydro-Québec au 1<sup>er</sup> octobre 2007, il en coûte 4,08 cents/kWh pour alimenter un système de chauffage mixte lorsque la température est égale ou supérieure à -12 °C ou à -15 °C. Lorsque le mercure descend, la facture grimpe à 17,55 cents/kWh et c'est à ce moment que le mazout entre en jeu. L'excédent dépassant 50 kW, surtout présent en hiver, est facturé au prix mensuel de 1,35\$/kW.

L'hybride est donc le plus recommandé, même si le système au mazout coûte cher à installer, et de plus en plus cher à exploiter.

### Des pommes et des oranges

Benoît Légaré, conseiller à l'Agence de l'efficacité énergétique (AEE) du Québec, prévient les consommateurs. Les comparaisons des tarifs unitaires peuvent induire en erreur lorsqu'on évince certains détails.

Elles forcent les consommateurs à calculer une facture annuelle sans prévoir les fluctuations et surtout la durée de vie des chauffages. «Ça dépend toujours du système de diffusion, insiste M. Légaré. Puis si on veut passer d'un chauffage à un autre, il faut inclure les coûts d'installation.» Selon l'AEE du Québec, la note de la pose des plinthes électriques peut s'élever à 2500\$, celle du mazout ou du gaz naturel, à 10 000\$. «Si on étale ces coûts en temps, ça fait monter le prix annuel», rappelle M. Légaré.

### Conseils en vrac

Même s'il n'est pas chaud à l'idée de mettre en parallèle des chauffages totalement différents, M. Légaré souligne que chacun a ses qualités et ses défauts.

«Si on veut absolument du gaz naturel, je conseille, entre autres, d'installer de l'équipement à haute performance à condensation. À ce moment, ça revient moins cher que l'électricité, surtout parce que l'installation peut être subventionnée par Gaz Métro.» Donc, le gaz naturel peut être plus économique en fin de compte que le chauffage électrique. Encore faut-il évaluer la durée de vie de l'équipement. «Le système de plinthes électriques peut durer 40 ans, tandis que celui au gaz naturel, de 25 à 30 ans.»

Le chauffage au mazout, lui, n'est pas donné, surtout si on le compare à l'électricité. Toutefois, sa température est plus éle-



PHOTO FOURNIE PAR CONVECTAIR

Le chauffage à l'électricité peut coûter 40 % moins cher que celui au mazout, surtout s'il est efficace.

vé. «On a l'impression que ça chauffe mieux, donc les consommateurs aiment l'effet, poursuit M. Légaré. Encore là, il faut penser à la durée de vie qui est de 25 ans.»

La bi-énergie dans tout ça se place assez bien, mais tout dépend encore une fois du système déjà en place. «Si on a un chauffage

électrique, installer l'appoint au mazout pour rendre le tout bi-énergétique est coûteux. On peut essayer de combiner l'électricité et le gaz naturel, mais ça se fait très peu parce que les structures pour de l'hybride au gaz ne sont pas faites.»

Il reste le propane, qui est aujourd'hui considéré comme un

véritable gourmand. «Il faut vraiment regarder à long terme. Par exemple, on dit que le prix du gaz et du mazout vont baisser éventuellement, alors peut-être qu'ils vont devenir plus économiques que l'électricité. Mais ça, c'est un peu faire une lecture à la boule de cristal, lance-t-il. Mais avec une boule embuée.»

## CHAUFFAGE EN BREF

### Chauffez vos locataires

Avec la période de froid qui s'entame, les propriétaires doivent s'assurer que leurs locataires ne passeront pas l'hiver à grelotter. La Régie du logement rappelle aux propriétaires responsable du chauffage qu'ils doivent maintenir une température minimale d'environ 21 °C. Si la température ambiante est inférieure pendant plusieurs jours, le locataire peut en aviser

son propriétaire, qui doit immédiatement remédier à la situation. Sinon, le locataire peut toujours prendre en note les températures extérieures et intérieures, à heure fixe, pendant plusieurs jours, afin d'en présenter la preuve devant le tribunal de la Régie. Ce prélèvement doit être fait à un mètre du sol au centre des pièces. En retour, le locataire s'engage à utiliser le matériel de chauffage adéquatement.

### Petits budgets

Lorsque les factures annuelles de chauffage dépassent le budget qui y est nor-

malement alloué, l'Agence de l'efficacité énergétique (AEE) du Québec offre un service d'évaluation des dépenses énergétiques, le programme Éconologis. Elle visitera, comme chaque année depuis 1999, 12 000 foyers où on désire abaisser la facture d'électricité. Le but est de renseigner ces ménages à budget modeste sur les façons d'économiser. On propose notamment le calfeutrage de certains petits coins et l'installation de produits économiseurs d'énergie. Pour savoir si vous êtes admissible, Consultez le site [www.aee.gouv.qc.ca](http://www.aee.gouv.qc.ca) ou téléphoner au 1 866 266-0008.

### LOFT GEN X 2

De 135 000 \$ à 295 000 \$

En exclusivité:  
4 BUNGALOFTS

Phase 1: 100% VENDUE

- Design urbain et épuré
- Plafonds de 10 pieds
- Grandes fenêtres
- Planchers de béton
- Toit jardin, garage
- Métro Viau
- À deux pas du marché Maisonneuve

**OFFRE SPÉCIALE DE PRÉ-LANCEMENT**

Visitez notre loft modèle pour en connaître tous les détails.

Livraison automne 2008

**Bureau des ventes:**  
2015, av. Aird, Loft 101

**RÉSERVEZ DÈS AUJOURD'HUI**

**514.838.5757**  
[loftgenx.com](http://loftgenx.com)

### LES TERRASSES DESJARDINS

- 64 Condominiums • Unités 3 1/2, 3 1/2 avec mezz, unité 4 1/2, unité 4 1/2 avec mezz. • Terrasses privées pour les penthouses • Insonorisation avec béton • Stationnement extérieur disponible
- Localisé près du métro Pie-IX • Espace bureau pour toutes les unités

De 139 900 \$ à 252 900 \$

### LES COURS VALOIS

Situé dans un milieu de vie urbain, ce projet participe au développement du secteur avec son «lien vert».

AV. VALOIS, ANGLE ONTARIO.

46 condominiums • Arrondissement Hochelaga-Maisonneuve • Unités 3 1/2, 4 1/2, 5 1/2 et lofts

- Projet sur parc
- Stationnements intérieur et extérieur disponibles

### LE 2140 AYLWIN

4 condominiums

- Unités 4 1/2 - 1 100 pi. car. et +
- Stationnements extérieur

**HABITATIONS LAURENDEAU**

514-252-5271 / 514-354-7687 / [habitationslaurendeau.com](http://habitationslaurendeau.com)

**PROFIL**

### Vieux-Montréal Cité du Havre

- 1, 2 et 3 chambres de 996 pi. car. à 1 850 pi. car.
- 1 penthouse exceptionnel de 5 626 pi. car.

**Visite le samedi et dimanche de 13 h à 16 h ou en tout temps sur rendez-vous**

**514-931-2292**  
**514-220-7199**

[www.condoprofilo.com](http://www.condoprofilo.com)

## QUEL TYPE ÊTES-VOUS ?

**TYPE B**

AVEC LOGGIA

**TYPE A**

**TYPE C**

VISITEZ LE BUREAU DES VENTES AVEC SALLE DE MONTRE

**T. 514.270.9003**

[WWW.7140ALEXANDRA.CA](http://WWW.7140ALEXANDRA.CA)

**7140**

ALEXANDRA

# solde

prolongé jusqu'au 31 octobre 2007

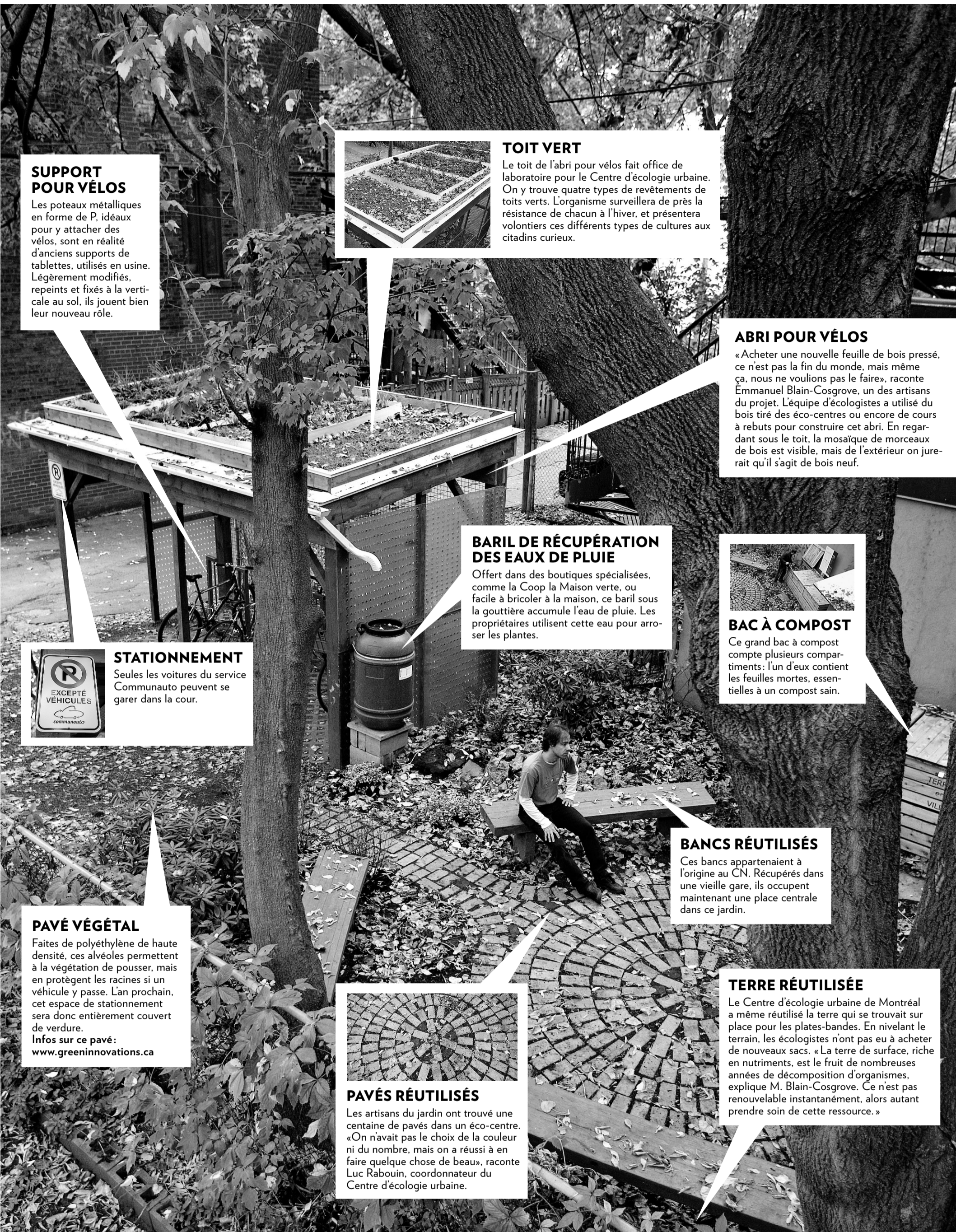
jusqu'à **60%** de rabais

céramiques porcelaines ardoises pierres carreaux de verre mosaïques sur la marchandise sélectionnée seulement. quantité limitée.

9975, boul. Saint-Laurent Montréal T : 514 384 2225

ventes finales. Ne peut être jumelé avec aucune autre offre. valide seulement à l'adresse indiquée.

# MON TOIT



## SUPPORT POUR VÉLOS

Les poteaux métalliques en forme de P, idéaux pour y attacher des vélos, sont en réalité d'anciens supports de tablettes, utilisés en usine. Légèrement modifiés, repeints et fixés à la verticale au sol, ils jouent bien leur nouveau rôle.



## TOIT VERT

Le toit de l'abri pour vélos fait office de laboratoire pour le Centre d'écologie urbaine. On y trouve quatre types de revêtements de toits verts. L'organisme surveillera de près la résistance de chacun à l'hiver, et présentera volontiers ces différents types de cultures aux citoyens curieux.

## ABRI POUR VÉLOS

« Acheter une nouvelle feuille de bois pressé, ce n'est pas la fin du monde, mais même ça, nous ne voulions pas le faire », raconte Emmanuel Blain-Cosgrove, un des artisans du projet. L'équipe d'écologistes a utilisé du bois tiré des éco-centres ou encore de cours à rebuts pour construire cet abri. En regardant sous le toit, la mosaïque de morceaux de bois est visible, mais de l'extérieur on jurerait qu'il s'agit de bois neuf.

## BARIL DE RÉCUPÉRATION DES EAUX DE PLUIE

Offert dans des boutiques spécialisées, comme la Coop la Maison verte, ou facile à bricoler à la maison, ce baril sous la gouttière accumule l'eau de pluie. Les propriétaires utilisent cette eau pour arroser les plantes.



## BAC À COMPOST

Ce grand bac à compost compte plusieurs compartiments: l'un d'eux contient les feuilles mortes, essentielles à un compost sain.



## STATIONNEMENT

Seules les voitures du service Communauto peuvent se garer dans la cour.

## BANCS RÉUTILISÉS

Ces bancs appartenaient à l'origine au CN. Récupérés dans une vieille gare, ils occupent maintenant une place centrale dans ce jardin.

## PAVÉ VÉGÉTAL

Faites de polyéthylène de haute densité, ces alvéoles permettent à la végétation de pousser, mais en protègent les racines si un véhicule y passe. L'an prochain, cet espace de stationnement sera donc entièrement couvert de verdure. Infos sur ce pavé: [www.greeninnovations.ca](http://www.greeninnovations.ca)



## PAVÉS RÉUTILISÉS

Les artisans du jardin ont trouvé une centaine de pavés dans un éco-centre. « On n'avait pas le choix de la couleur ni du nombre, mais on a réussi à en faire quelque chose de beau », raconte Luc Rabouin, coordonnateur du Centre d'écologie urbaine.

## TERRE RÉUTILISÉE

Le Centre d'écologie urbaine de Montréal a même réutilisé la terre qui se trouvait sur place pour les plates-bandes. En nivelant le terrain, les écologistes n'ont pas eu à acheter de nouveaux sacs. « La terre de surface, riche en nutriments, est le fruit de nombreuses années de décomposition d'organismes », explique M. Blain-Cosgrove. Ce n'est pas renouvelable instantanément, alors autant prendre soin de cette ressource. »

PHOTO ALAIN ROBERGE, LA PRESSE

# Cour écolo : il n'est jamais trop tôt

Réaliser un jardin urbain parfait d'un point de vue écologique. Voilà le défi que s'est donné un groupe de Montréalais cet été. Après des mois de travail, alors que les premières feuilles jonchent la toute nouvelle cour, les écologistes disent enfin mission accomplie. Ils ont fait du jardin du Centre d'écologie urbaine de Montréal un véritable exemple de recyclage et de récupération de matériaux. Et en plus, précisent-ils, c'est beau. Voici quelques idées pour un jardin original, et on ne peut plus vert.

**ISABELLE AUDET**  
« Avant qu'on se mette au travail, c'était épouvantable ici. Il y avait une grosse butte de terre, un stationnement de béton et un bac à compost inefficace. Ce n'était pas très chic », raconte Luc Rabouin, coordonnateur du Centre d'écologie urbaine de Montréal. Pour un organisme destiné à la promotion de l'environnement et du développement durable, la situation n'avait rien de très confortable. Il a donc formé un groupe pour réfléchir à la question, et mettre au point l'idée d'un jardin parfait. Cet été, l'équipe est passée à l'action, avec à sa tête Emmanuel Blain-Cosgrove, propriétaire d'une des maisons les plus vertes d'Amérique. « Un jardin écologique n'a rien de bien sorcier ni très cher, explique le consultant. Il faut seulement accepter de modifier le projet en cours de route, en fonction

des matériaux que l'on trouve dans les cours de rebuts. » C'est ainsi que des morceaux de tablettes industrielles sont devenus des supports à vélo, et que des restes de béton imitent la pierre dans la rocaille. Avec la mousse qui commence à s'installer, l'effet trompe-l'œil est plutôt réussi. Des matériaux recyclés et récupérés oui, mais beaucoup de verdure aussi. Idéalement, le groupe aimerait que du ciel, on ne voit pratiquement que des plantes. Ainsi, l'abri à vélos présente quatre techniques de toits verts. « C'est une bonne façon pour les propriétaires montréalais de venir constater ce que donne chacun de ces systèmes », croit Emmanuel Blain-Cosgrove. Les plantes du jardin sont aussi très résistantes et ne demandent presque aucun entretien. « Nous savions que personne au Centre se dirait: tiens, il faut arroser les plan-

tes! » lance en riant Luc Rabouin. Il nous fallait donc des végétaux presque autonomes! » « Notre premier but était de faire une cour qui n'aurait aucun impact sur l'environnement, ajoute M. Blain-Cosgrove. Mais de façon réaliste, c'est impossible. Même la teinture utilisée sur le bois de l'abri à vélos est passée par des procédés industriels qui laissent des traces. Mais au moins, on a fait notre part: tout ce qui est dans cette cour aurait pu finir dans un lieu d'enfouissement. » Le Centre d'écologie urbaine va d'ailleurs installer sous peu des panneaux un peu partout dans la cour afin d'expliquer la démarche derrière cette transformation. Les passants qui parcourent la ruelle à l'ouest de l'avenue du Parc (juste au nord de la rue Milton) sont donc les bienvenus dans le nouveau jardin.

## Comment s'y prendre?

Les artisans de ce jardin ont mis plusieurs mois à réunir les matériaux usagés pour leur projet. Leurs conseils? Établissez vos besoins, et faites le tour des éco-centres et de quelques centres de rebuts à la recherche du bois, des pavés et des objets dont vous aurez besoin. Ces endroits sont ouverts au public et les prix y sont habituellement très bas. Il est possible qu'en fonction de la taille des matériaux, vous deviez modifier légèrement vos plans. « C'est une partie du plaisir », lance Emmanuel Blain-Cosgrove.

# Chez Soi

## 55+



## Nouveautés, innovations et particularités

Lentement mais sûrement, la génération des baby-boomers commence à envahir le marché des résidences pour retraités. Au Canada, ce sont 10 000 000 de personnes qui pendant les 15 prochaines années prendront leur retraite et constitueront une force dominante du marché. Cette génération est en meilleure santé que la précédente, elle est aussi plus à l'aise, bénéficiant de caisses de retraite plus généreuses.

Les promoteurs et fabricants font preuve d'imagination et de créativité pour attirer son attention et susciter son intérêt.

Le Groupe Melior, par exemple, a lancé un programme pour expliquer à sa clientèle potentielle les différents aspects de la résidence pour retraités. Ces conférences suscitent de l'intérêt parce que les personnes intéressées peuvent y poser les questions qui les préoccupent. Cela peut être une question d'ordre budgétaire comme une question très personnelle comme l'avenir de son animal de compagnie.

Le Groupe Maurice met de l'avant, pour sa part, sa bannière Signature pour le jour où l'état de santé des retraités nécessitera une attention et des soins attentifs. Plusieurs locataires apprécient les services évolutifs, ils les voient comme une possibilité de demeurer dans le même milieu de vie, même si leur santé se détériore.

Pour d'autres, c'est la grande vie qui les attirent comme au Lux, dans l'est de Montréal, et au Cambridge, dans l'ouest, où la liste des services offerts et des activités organisées n'a pratiquement pas de limite. Le récréologue de service requiert des spécialistes pour voir à la bonne forme des locataires.

De son côté, le Symbiose propose des appartements-verrières qui suscitent la curiosité de la clientèle. Les balcons fenestrés peuvent être utilisés en tout temps pendant au moins trois saisons. Ils constituent à toutes fins utiles une pièce supplémentaire qui n'est pas comptabilisée dans le loyer, une aubaine!

À Laval, le Boisé Notre-Dame sait se distinguer par ses innovations. Plancher chauffant, immense abribus chauffé et même un trottoir roulant intérieur dans la nouvelle phase pour faciliter les déplacements entre les édifices.

De l'autre côté du fleuve Saint-Laurent, Jazz-Longueuil fait les choses autrement dans son édifice aux lignes courbes très modernes, susceptibles de plaire justement aux baby-boomers à la recherche constante de la différence.

Pendant ce temps, un détaillant comme Matelas Bonheur sait qu'il vise juste en proposant ses lits ajustables comme le summum du confort pour la lecture ou l'écoute de la télévision. Et pour ceux qui veulent prolonger leur séjour dans leur cottage ou leur résidence à trois étages, mais qui ne peuvent plus emprunter l'escalier qui les fait tant souffrir, Ascenseurs Supérieur leur propose un ascenseur pneumatique au design irrésistible et à une fraction du coût d'un ascenseur conventionnel.

Comment ne pas succomber à la tentation ?

# UN ASCENSEUR RÉSIDENTIEL PNEUMATIQUE AU DESIGN FUTURISTE

Il est maintenant possible de doter une résidence d'un ascenseur performant au design futuriste dans un simple délai d'installation de 24 heures. Cet ascenseur pneumatique est installé par le distributeur exclusif au Québec, Les Ascenseurs Supérieur Inc., de Lachenaie.

Sa conception futuriste lui donne un aspect esthétique de bon goût qui s'harmonise à tous les décors. Il est composé d'une structure tubulaire en aluminium et ses parois sont faites de polycarbonate légèrement teinté. Sa vue panoramique de 360° est une des caractéristiques exceptionnelles de cet ascenseur résidentiel.

L'ascenseur pneumatique s'installe facilement et rapidement puisqu'il s'agit de modules. Il est autoportant et son installation ne nécessite aucun puits, câbles, poulies ou éléments hydrauliques. Il repose strictement sur le plancher et une simple ouverture au plafond au diamètre voulu assure le passage entre les étages.

Cet ascenseur de forme cylindrique est le seul au monde à utiliser la pression atmosphérique pour son fonctionnement. Le principe de l'opération de l'ascenseur pneumatique est très simple. L'utilisation d'une chambre hermétique dépressurisée située au-dessus de la cabine de l'ascenseur assure la montée et la descente de la cabine sur 2, 3 ou 4 étages, pour un trajet maximum de 35 pieds.

Le modèle 37 courant offre une capacité de 450 lb. Le modèle 52 peut accueillir un fauteuil roulant standard et possède une capacité de 525 lb. L'appareil répond à toutes les normes en ce qui a trait à sa construction et aux mesures de sécuri-

té. Par exemple, lorsque l'ascenseur s'arrête à un palier, deux mécanismes de sécurité s'activent pour verrouiller automatiquement la cabine. En cas de panne de courant, la cabine redescendra lentement au premier palier. Un téléphone peut y être installé et l'entretien est minime.

Communément appelé PVE, il est idéal pour les maisons existantes ainsi que pour les nouvelles constructions. Les personnes âgées l'apprécient pour sa simplicité d'opération, son côté sécuritaire et surtout parce qu'il leur permet de demeurer chez eux plus longtemps. Il facilite aux personnes à mobilité restreinte le passage d'un étage à l'autre de leur résidence. Dans un délai d'installation de 24 heures, l'appareil est mis en place et opérationnel. L'installation et l'ascenseur pneumatique modèle 37 pour 2 étages coûtent 24 750 \$. Ce qui est beaucoup plus avantageux (jusqu'à 30 % moins dispendieux sur le coût total) que l'achat et l'installation d'un modèle traditionnel.

Neil O'Connor, président des Ascenseurs Supérieur Inc., oeuvre dans ce domaine depuis plus de trente ans. Il est fort enthousiasmé par ce nouveau produit dont il a obtenu la distribution exclusive pour le Québec. Dans le monde, plus de 800 ascenseurs pneumatiques ont été installés jusqu'à présent.



Sa conception permet à l'ascenseur pneumatique de s'intégrer harmonieusement aux résidences existantes.

## ASCENSEUR PNEUMATIQUE SUPÉRIEUR NOUVELLE TECHNOLOGIE

- Design futuriste aux lignes pures avec vue panoramique de 360 degrés.
- Capacité de 450 livres (204 kg) / 2pers. modèle 37"
- Haut standard de sécurité, incluant un retour automatique d'urgence au niveau le plus bas en cas de panne de courant.
- Fonctionnement extrêmement doux, durant l'accélération, la décélération et l'arrêt.
- Courant requis : 220 V/AC standard.
- Le seul ascenseur résidentiel pouvant être déplacé ou démantelé avec facilité.

### Concept «jamais trop tard» Idéal pour :

- Les maisons existantes et les nouvelles constructions.
- Les gens du troisième âge.
- Les personnes qui ont de la difficulté à se déplacer d'un niveau à l'autre dans leur maison.
- L'utilisation d'un espace restreint, 37 pouces (940 mm) de diamètre.
- Une installation rapide, assemblé et fonctionnel en 24 heures.



Venez en faire l'essai à notre salle de montre! Sur rendez-vous.

Cet ascenseur pneumatique, issu d'une toute nouvelle technologie, utilise la pression atmosphérique comme poussée principale pour son fonctionnement. Par l'application de ce simple principe de physique et de haut standard de sécurité, il est conçu pour occuper la première place aujourd'hui, ainsi que pour les années futures, dans le domaine des ascenseurs résidentiels.

**Ascenseur Supérieur Inc.**

1029-A, rue du Viger  
Lachenaie, Québec J6W 6B6  
courriel: [superieur@qc.aira.com](mailto:superieur@qc.aira.com)

Téléphone : 450-492-0968  
Cellulaire : 514-946-7271  
Sans frais : 1-800-363-7271  
[www.ascpneumatique.com](http://www.ascpneumatique.com)

# NOUVELLE RÉSIDENCE Pour les 60 ans et plus!



Dans le nouveau quartier résidentiel  
*Les Cours Lafontaine*



• **LE SYMBIOSE** •  
*Douceur de vivre*  
À partir de 975 \$/mois

### EN FACE DE PLACE VERSAILLES

Au sud de Sherbrooke  
À l'arrière du Loblaws  
Angle Trianon et Marseille



Le Symbiose, un membre de la famille d'habitations  
LE GROUPE RÉSIDENCES EXCELLENCE géré par GROUPE MAXERA

**514 352-8989**  
[WWW.LESYMBIOSE.COM](http://WWW.LESYMBIOSE.COM)

CONCOURS  
À GAGNER:  
3 000 \$  
DE MEUBLES  
**BRICK**  
Division des ventes commerciales

# LE «SYMBIOSE» ET LE «SOMMET SUR LA RIVE» DE GROUPE RÉSIDENCES EXCELLENCE

Le Groupe Résidences Excellence réalise présentement deux importants projets de résidence pour personnes retraitées qui viennent combler des besoins évidents dans leurs arrondissements respectifs : le Symbiose, dans l'est de Montréal et le Sommet sur la Rive, dans l'ouest, à Verdun.

Bannière du Groupe Maxera, un important constructeur montréalais, le Groupe Résidences Excellence constitue un regroupement d'habitations destinées aux personnes retraitées actives, autonomes ou semi-autonomes. Il se distingue tant par le confort offert à ses résidents que par les services mis à leur disposition pour profiter pleinement des meilleurs moments de la vie. Deux résidences, les Terrasses Versailles et le Navarro, prouvent déjà la volonté du groupe de répondre à ce qu'évoque son nom : des lieux d'excellence avant tout.

### Le Symbiose

Dès le 1er juillet 2008, le Symbiose, accueillera ses premiers résidents. Une fois achevé, le complexe comptera 308 appartements de 1 ½ à 4 ½ pièces, au sud de la rue Sherbrooke, tout près de Place Versailles. Haut de seulement six étages, l'immeuble en forme de « U » entourera un jardin extérieur où seront disposées les aires de jeu des retraités avec notamment une superbe piscine qui deviendra un haut lieu de vie sociale pour les retraités.

Les aires communes du Symbiose offriront une panoplie de services : salle à manger avec service personnalisé, salon avec foyer, salle communautaire, dépanneur, comptoir bancaire, comptoir pharmaceutique, cinéma maison, salle de conditionnement physique, lieu de prière, salon de coiffure et d'esthétique, etc. Quatre ascenseurs desserviront l'édifice et un responsable des loisirs organisera quotidiennement diverses activités appropriées pour des retraités autonomes et actifs. Le service infirmier et d'urgence sera assuré en tout temps. Un programme de soins sera offert à la carte, tout comme l'entretien ménager.

Plusieurs caractéristiques font du Symbiose une résidence distinctive. Au lieu d'avoir une remise au sous-sol, chaque locataire dispose sur son étage d'un espace pour le rangement d'objets divers. Les appartements comptent tous un balcon, sauf pour ceux en façade du côté est où l'architecte a prévu un balcon-verrière. Ces appartements-verrières soulèvent beaucoup d'intérêt et sont un trait distinctif du complexe. Plusieurs personnes trouvent les balcons trop chauds, trop froids ou trop venteux. Avec la verrière, ils peuvent être utilisés pendant au moins trois saisons en tout confort et deviennent réellement une pièce supplémentaire de l'appartement.

En louant tôt, les futurs locataires jouissent de plusieurs avantages. Jusqu'au 31 décembre, aux électroménagers déjà inclus seront ajoutés la laveuse et sècheuse. Diverses promotions ont aussi cours ponctuellement. De plus, il est possible de choisir l'appartement vraiment désiré au bon étage et avec le degré d'ensoleillement voulu.

Le Symbiose se distingue en plus en offrant sur un même étage 32 appartements pour personnes en légère perte d'autonomie avec les soins que requiert leur état. Ainsi, les résidents autonomes n'auront pas besoin de quitter la résidence advenant une détérioration de leur santé.

Situé dans un quartier résidentiel (Les Cours Lafontaine), Le Symbiose est vraiment près de tout : Place Versailles avec ses nombreux commerces et ses cinémas, la SAQ, le Loblaws, la station Radisson du métro et aussi de l'autoroute 25 qui permet d'aller sur la Rive-Sud ou la Rive-Nord en un rien de temps.

### Le Sommet sur la Rive

Situé sur le boulevard Gaétan-Laberge, le Sommet de la Rive fait face au parc Arthur-Therrien qui constitue l'un des maillons de l'immense espace vert qui revalorise la rive du Saint-Laurent, de Verdun à Lachine. L'immeuble de dix étages comptera 190 appartements climatisés de 1 ½ à 4 ½ pièces, tous pourvus d'un balcon, certains en auront même deux ! Les premiers locataires emménageront le 1er juillet 2008.

Le Sommet de la Rive se distingue par ses nombreuses aires communes au rez-de-chaussée, mais aussi au sommet de l'édifice. La moitié du 10<sup>e</sup> étage est convertie en verrière et en terrasse, devenant un lieu prisé de détente et de divertissement avec, entre autres, foyer, billard et superbe vue sur le fleuve et son environnement.

Les services offerts comprennent un service infirmier en tout temps, un cabinet de consultation médicale, une salle à manger au menu varié et de qualité, un responsable des loisirs, un dépanneur, un coin menuiserie, un salon de coiffure, une piscine intérieure, spa et baignoire à remous, etc.

Les deux projets du Groupe Résidences Excellence sont bien sûr admissibles au crédit d'impôt pour les personnes de 70 ans et plus.

## LE SOMMET DE LA RIVE

NOUVEAU COMPLEXE RÉSIDENTIEL  
POUR PERSONNES RETRAITÉES

**190 appartements : Studio, 2½, 3½ et 4½**

Construction de qualité  
Insonorisation supérieure  
Cuisinière et réfrigérateur  
Entrées laveuse-sècheuse  
Porte-patio, balcon privé

Ambiance familiale  
Accessible et abordable  
Services complets  
Cours, loisirs, culture  
Jardins et verdure

**24/7**  
Personnel qualifié  
Service infirmier  
Alarme d'urgence  
Surveillance vidéo

TERRASSES  
JARDINS  
PISCINE  
BAIN TOURBILLON  
SALLE D'EXERCICES  
RESTAURANT  
COIFFURE ET SPA  
INSTITUTION FINANCIÈRE  
COMPTOIR PHARMACEUTIQUE  
BIBLIOTHÈQUE  
ANIMATION  
INTERNET  
BILLARD  
CINÉMA  
SOINS  
SANTÉ  
SÉCURITÉ  
ASCENSEUR  
STATIONNEMENT

CONCOURS  
À GAGNER:  
3 000 \$  
DE MEUBLES  
**BRICK**  
Division des ventes commerciales



**D**OUILLET POUR LA VIE

OCCUPATION  
1<sup>er</sup> JUILLET 2008

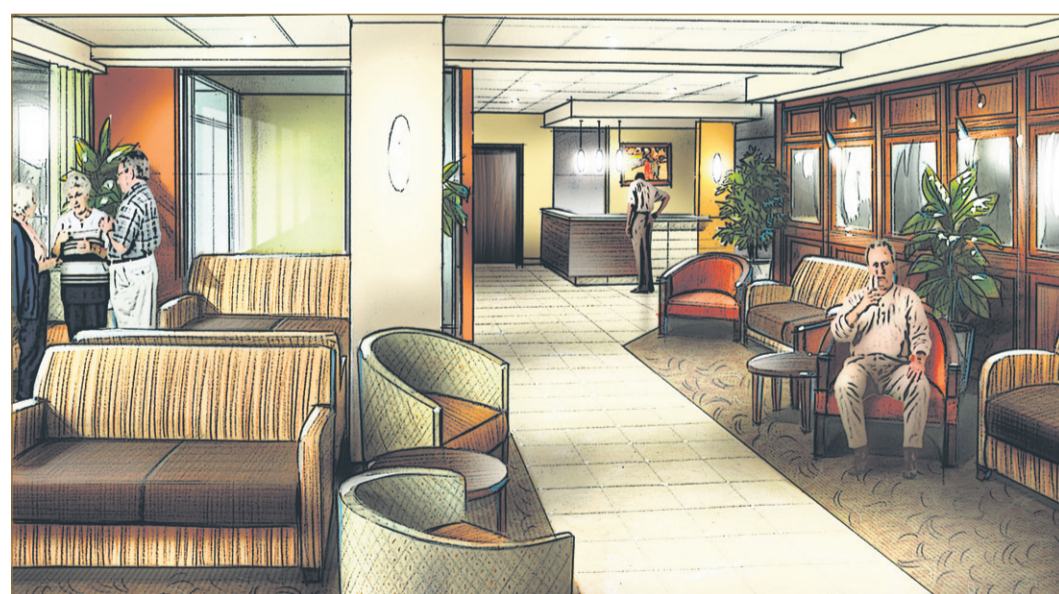
Bureau de location :  
Ouvert tous les jours de 10 h à 17 h  
3550, rue Wellington, Montréal

**514 768-8880**  
info@sommetdelarive.com



[www.sommetdelarive.com](http://www.sommetdelarive.com)

Le Sommet de la Rive, un membre de la famille d'habitations LE GROUPE RÉSIDENCES EXCELLENCE géré par GROUPE MAXERA



Au Symbiose, un salon accueillant pour des retraités actifs.



Au Sommet sur la Rive, une salle à manger au menu varié et de qualité.

## LE GROUPE MAURICE TOUJOURS À L'AVANT-GARDE AVEC SA BANNIÈRE «SIGNATURE»

Le Groupe Maurice, spécialiste d'avant-garde en habitation pour retraités, pousse encore plus loin son engagement à répondre aux besoins des personnes retraitées en réservant une partie de ses complexes aux gens nécessitant des soins et une assistance à la vie quotidienne.

La bannière « Signature » identifie les complexes du Groupe qui offrent des studios spécifiquement conçus pour une clientèle en perte d'autonomie, des retraités dont l'état de santé requiert une attention médicale plus soutenue.

« Signature » constitue un milieu de vie conçu pour les personnes demandant plus d'encadrement. Elles y sont en sécurité et y reçoivent les soins qu'exige leur condition dans un environnement très agréable, le tout administré par un personnel compétent et chaleureux. Avec trois édifices en construction qui ouvriront leurs portes au cours de la prochaine année, Le Groupe Maurice comptera huit complexes arborant la bannière « Signature ».

La cohabitation de studios de soins et d'appartements pour retraités autonomes dans un même complexe présente un avantage certain. Beaucoup de retraités optent pour une résidence du Groupe Maurice en considérant la partie « Signature » comme une police d'assurance au cas où leur condition physique se détériorerait. Savoir qu'ils demeureront en continuité dans le même milieu de vie les rassure et leur donne la tranquillité d'esprit désirée.

### Une approche personnalisée

Les résidents de « Signature » bénéficient d'une attention toute particulière dont l'ampleur est déterminée par une évaluation des heures quotidiennes de soins dont ils ont besoin. Dans le but de mieux répondre aux besoins précis de chacun, l'entreprise aménage des secteurs spécialement dédiés aux clientèles ciblées : déficits cognitifs ou physiques. Dans les deux cas, le résident a accès à une magnifique salle à manger privée et à un salon communautaire des plus chaleureux. L'approche est toujours axée sur les attentes et les besoins de la clientèle.

Tous les complexes « Signature » disposent de studios climatisés situés dans un environne-

ment sécuritaire et joliment décoré. Ils offrent une gamme complète de services, y compris les repas, l'entretien ménager, la prise en charge de la médication et le programme de soins et d'assistance personnalisé. Chaque studio comprend une salle de bain privée, en plus d'un téléviseur doté de la câblodistribution.

Pour animer ce milieu de vie, un récréologue voit à organiser des activités sociales, culturelles, de loisir, etc., et ce, toujours dans le respect des intérêts et de la situation du résident. Celui-ci est d'ailleurs incité à sortir de son studio pour socialiser avec les autres dans les aires communes.

Le personnel soignant se compose d'infirmiers(ères), d'infirmiers(ères) auxiliaires et de préposés(es) en mesure d'assurer une présence en tout temps. Un médecin vient aussi régulièrement sur place. Des services de physiothérapie et d'ergothérapie sont également proposés à la carte.

« Signature » offre aussi le séjour de courte durée pour la convalescence ou pour le répit-dépannage, un service apprécié des aidants naturels qui peuvent ainsi souffler un peu.

### Totalement dédié

Le Groupe Maurice a fait de l'habitation pour retraités sa spécialité. L'entreprise s'y consacre exclusivement, cherchant toujours à améliorer son produit. Il possède et gère quelque 3100 unités au Québec. Son côté innovateur et avant-gardiste lui vient de son écoute attentive aux besoins de ses résidents. L'entreprise se définit avant tout comme étant au service de sa clientèle. « Dans tous nos complexes, affirme avec conviction Luc Maurice, son président, qu'une personne soit en perte d'autonomie ou très autonome, elle est traitée avant tout avec dignité. Nous respecterons ses choix et son intimité. »



Son écoute des besoins explique pour quelles raisons Le Groupe Maurice a entrepris l'agrandissement du tout premier complexe de son réseau, les Résidences du Marché, à Sainte-Thérèse, sur la Rive-Nord. Aux 198 appartements actuels se grefferont une cinquantaine de nouvelles unités, dont 24 sous la bannière Signature.



Le Quartier Mont-Saint-Hilaire et son vaste salon-verrière, surmonté d'un monumental puits de lumière et offrant une vue imprenable sur la montagne. Plus qu'un lieu de résidence, cette résidence disposera aussi de 36 studios de soins, sous la bannière Signature, aménagés pour les personnes qui vivent avec un déficit physique ou cognitif.



## Bienvenue à

# Signature

Une bannière signée  
**LE GROUPE MAURICE**

CONVALESCENCE – RÉPIT – SOINS POUR PERSONNES EN PERTE D'AUTONOMIE OU ATTEINTES DE LA MALADIE D'ALZHEIMER



**CHEF DE FILE À MONTRÉAL EN SOINS DE SANTÉ POUR RETRAITÉS**

### VOTRE BIEN-ÊTRE NOUS TIENT À CŒUR

- Habitez un chez-soi chaleureux, sécuritaire et meublé avec goût
- Bénéficiez d'une approche humaine
- Recevez un programme personnalisé de soins
- Profitez d'une multitude de services : une excellente table, des activités récréatives, l'entretien ménager, et beaucoup plus!

#### ÎLE DE MONTRÉAL

- Ambiance Signature à L'Île-des-Soeurs  
48 studios-soins ■ 514 768-2888
- Elogia Signature au centre-est de Montréal  
51 studios-soins ■ 514 259-1234
- Vent de l'Ouest Signature à Sainte-Geneviève  
37 studios-soins ■ 514 620-4666
- L'Image d'Outremont Signature à Outremont  
33 studios-soins ■ 514 948-1040 (OUVERTURE AUTOMNE 2008)
- Le Vivalis à Pointe-Claire  
130 studios-soins ■ 514 694-4141

#### RIVE-SUD

- Les Promenades du Parc Signature à Longueuil  
116 studios-soins ■ 450 448-4021
- Le Quartier Mont-Saint-Hilaire Signature  
35 studios-soins ■ 450 464-1444 (OUVERTURE AUTOMNE 2008)

#### RIVE NORD

- Les Résidences du Marché Signature à Ste-Thérèse  
24 studios-soins ■ 450 433-6544 (OUVERTURE PRINTEMPS 2008)

**LE GROUPE MAURICE**  
SPÉCIALISTE D'AVANT-GARDE EN HABITATION POUR RETRAITÉS  
www.legroupeaurice.com

# LE SUMMUM DU CONFORT: LE LIT AJUSTABLE

Pour certaines personnes, le lit ajustable représente le summum du confort. Que ce soit pour la lecture au lit ou l'écoute de la télévision, ces lits de détente dépassent de beaucoup la stricte préoccupation médicale et permettent aujourd'hui de se consacrer à ses activités préférées, avant de plonger en toute quiétude dans un profond sommeil réparateur.

Le modèle 3000 de la gamme Zedmatic, offert en cinq couleurs.



De Rotec, le modèle Excellence II, de la gamme « Traditionnel ».



Matelas Bonheur s'est toujours affiché comme un détaillant offrant un choix incomparable de matelas et d'accessoires. Il reste fidèle à cette politique pour les lits ajustables puisqu'il présente en magasin les produits de trois fabricants réputés : Tempur-Pedic, Zedbed et Rotec International. C'est dire la variété et le choix offert dans de nombreux formats.

Le lit simple extra long rencontre actuellement la faveur du consommateur. Deux lits de ce genre côte à côte donnent le format « king ». Un fabricant offre des hauts de lit bougeant indépendamment, laissant madame confortablement installée pour sa lecture tandis que monsieur regarde une émission-télé dans une pose plus décontractée encore. Même le matelas peut être choisi de fermeté différente pour chacun des côtés. Moelleux, ferme, semi-ferme, tout est possible dans de multiples combinaisons.

Comme il se doit, une télécommande, avec ou sans fil, contrôle le fonctionnement du mécanisme et permet d'atteindre la position idéale pour l'activité voulue. Ajoutez à cela un mécanisme de vibromassage (haut du lit, bas du lit, haut et bas) pour procurer au corps fatigué et ankylosé la détente recherchée après une journée de travail ardu.

Ces lits ajustables ont d'abord été conçus à des fins médicales et thérapeutiques, domaine où ils ont fait largement leurs preuves. Les problèmes respiratoires, la circulation sanguine, les articulations et le reflux gastrique s'améliorent dans de tels lits, de nombreux témoignages le confirment.

Le consommateur doit d'abord choisir la base de lit qui correspond le mieux à ses besoins et ensuite, il choisit le matelas selon le degré de confort désiré. Différentes combinaisons sont possibles et même souhaitables. De plus, certaines bases sont ainsi faites qu'elles peuvent être adaptées à des têtes et des pieds de lit existants, tandis que d'autres viennent avec leur propre finition. La gamme de prix pour ces bases varie de 999 à 2500 \$.

#### Tempur-Pedic

Le lit réglable Tempur-Pedic est le plus populaire de sa catégorie en Amérique du Nord. Peu d'options sont offertes parce que le fabricant les a déjà incorporées dans son produit : massage à vagues, fonctionnement silencieux, télécommande ergonomique sans fil, mécanisme protège-mur, etc. Le tout assorti d'une garantie de 20 ans.

#### Zedbed

Ce fabricant présente toute une gamme de lits ajustables Zedmatic pour personnaliser le confort en offrant un large éventail de possibilités. L'option « Tête extensible », exclusive à Zedbed, donne un soutien complet au matelas en position relevée, pour un meilleur support de la tête. L'option « Zéro gravité » permet de libérer le corps d'un maximum de pressions et facilite la circulation sanguine. La fonction massage permet de cibler efficacement cinq points du corps pour une détente complète. Elle offre plusieurs modes de massage, ainsi qu'une minuterie de 15 ou 30 minutes. Le Zedmatic dispose d'un système lui permettant de revenir en position horizontale en cas de panne d'électricité.

## Matelas BONHEUR

## Lits de détente



Lit ajustable,  
manette avec fil,  
moteur silencieux

ROTEC  
INTERNATIONAL  
LITS AJUSTABLES

999\$  
matelas en sus\*



Tête et pied ajustables, moteur  
silencieux, manette sans fil

1499\$

ensemble avec  
matelas Visco



Zedbed  
Les lits Zedroom

## Zedmatic 3000

La collection Zedmatic 3000 vous permet de personnaliser votre confort grâce à un large éventail de possibilités. Parmi celles-ci, l'option de Tête extensible exclusive à Zedbed, qui procure un soutien complet au matelas en position relevée, résultant en un meilleur support pour la tête. Le Zedmatic 3000 offre aussi la position Zéro Gravité mise au point par Zedbed. Cette position permet de libérer votre corps d'un maximum de pressions, vous procurant ainsi une détente et un confort exceptionnels.

Sans tête décorative, le Zedmatic 3000 devient un sommier ajustable qui se dépose facilement dans tous les types de lits, tel un sommier conventionnel.

LES LITS AJUSTABLES  
ONT D'ABORD ÉTÉ  
CONÇUS À DES FINS  
MÉDICALES ET  
THÉRAPEUTIQUES,  
DOMAINE OÙ ILS  
ONT FAIT LARGEMENT  
LEURS PREUVES

#### Rotec International

Rotec International présente deux gammes de lits ajustables : la gamme médicale et pour soins à domicile, et la gamme « Traditionnel » pour des nuits de grande détente au confort assuré procurant une immense satisfaction.

Rotec se démarque également de ses concurrents par sa technologie de fabrication sophistiquée qui lui permet d'améliorer sa productivité et la qualité impeccable de ses produits.

#### 15 succursales

Matelas Bonheur n'est pas seulement le plus important détaillant dans la grande région de Montréal avec ses 15 succursales, il est aussi celui qui offre des produits exclusifs introuvables ailleurs.

En plus de 20 ans d'expérience, Matelas Bonheur a acquis une réputation impeccable auprès des consommateurs. Sa mise en marché obéit à ce principe : « Le bon matelas à juste prix, et non n'importe quel matelas, à n'importe quel prix ». Matelas Bonheur est un spécialiste du matelas et de ses accessoires, conscient de la valeur d'un sommeil de qualité pour sa clientèle. On y retrouve ainsi un choix diversifié avec des produits de grandes marques. En succursale, il peut y avoir en démonstration plus de 100 matelas différents !

Une qualité de vie. Un style de vie.

Tempur transforme votre vie.

« Vous savez, retrouver la santé à la suite d'une chirurgie comporte un aspect physique et un aspect émotionnel; et ce dont j'avais le plus besoin était une bonne nuit de sommeil. Ce qui m'a sauvé la vie à ma sortie de l'hôpital ce jour-là, ça a été d'avoir une solution en vue – les produits Tempur dont m'avait parlé mon chirurgien – et de savoir que j'allais en faire l'achat, parce que je n'en pouvais plus de ne pas dormir. Après m'avoir sauvé la vie, les produits Tempur sont devenus un style de vie. »

TEMPUR-PEDIC  
MATELAS ET OREILLERS  
SUÉDOIS ALLÉGEANT LA PRESSION



\* Tous les prix incluent les deux taxes payables et l'équivalent de la TPS et de la TVQ en rabais. Sur les modèles sélectionnés. Quantités limitées. Voir les détails en magasin. Photos à titre indicatif seulement.

• Service personnalisé • Prix garantis • Livraison gratuite • Installation gratuite • Nous ramassons votre vieux matelas

15 MAGASINS

- AHUNTSIC 1448 rue Fleury E.
- BLAINVILLE 757 boul. Curé-Labelle
- BROSSARD 8050 boul. Taschereau O.
- CHÂTEAUGUAY 152 boul. St-Jean Baptiste
- LACHENAIE 1313 Montée Masson
- LASALLE 1734 boul. Dollard
- LAVAL 1860 boul. le Corbusier
- MONTRÉAL 5164 avenue du Parc
- N.D.G. 5201 rue Sherbrooke O.
- OUEST DE L'ÎLE 15 634 boul. Gouin O.
- REPENTIGNY 85 boul. Brien (à côté du Pacini)
- ST-EUSTACHE 117 boul. Arthur-Sauvé
- ST-JÉRÔME 30 rue Bélanger
- ST-LÉONARD 5836 boul. Métropolitain E.
- VAUDREUIL 980 av. Saint-Charles

# Matelas BONHEUR

www.matelasbonheur.ca 1 877 BONHEUR

TOUS LES MATELAS PEUVENT ÊTRE ACHETÉS SÉPARÉMENT  
• MATELAS SUR MESURE AUSSI DISPONIBLES

# AU BOISÉ NOTRE-DAME, À LAVAL DES INNOVATIONS POUR UNE VIE CONFORTABLE ET STIMULANTE

Les Entreprises Immobilières Joyal Itée n'ont pas lésiné pas sur les moyens pour rendre la vie des retraités encore plus confortable et stimulante au Boisé Notre-Dame. Trottoir roulant, plancher chauffant et vaste abribus ne sont que quelques-unes des innovations apportées à ce complexe résidentiel qui, du haut de ses 17 étages, domine Laval. Et cela, à un coût très accessible.



Boulevard Notre-Dame, la deuxième phase de 170 appartements est en cours de réalisation et plus de la moitié d'entre eux sont déjà loués.

Les locataires de la première phase (193 unités), quant à eux, peuvent bénéficier d'une panoplie de services. Dès le hall d'entrée, de conception audacieuse, le visiteur constate que le ton est donné. Une ambiance chaleureuse, de qualité et de bon goût se perçoit. La salle à manger se distingue par son atmosphère feutrée et son service stylé. Ses excellents repas peuvent être livrés à l'appartement. Le rez-de-chaussée et le 1<sup>er</sup> étage comportent tous les services de base (café-bistro, piscine et spa, salon de coiffure, chapelle, dépanneur, comptoir bancaire avec personnel, clinique médicale, technicien en loisir, etc.).

#### Un trottoir roulant !

Le promoteur n'a pas hésité à élever les normes pour offrir ce qu'il y a de mieux à un coût accessible. Tous les appartements jouissent du chauffage radiant par les planchers avec thermostat dans chacune des pièces. Fini les plinthes et calorifères encombrants et



poussiéreux. Une douce chaleur baigne les pièces. Le Boisé Notre-Dame compte aussi un immense abribus fermé et chauffé, facilitant la descente des passagers, avec leurs paquets ou sacs, bien à l'abri des intempéries.

Dans la 2<sup>e</sup> phase, le promoteur innove encore avec la « Promenade du Boisé », un vaste atrium qui comprendra un trottoir roulant pour faciliter les déplacements entre les bâtiments, comme dans les aéroports, une première en Amérique du Nord dans le domaine des résidences pour retraités. Cet atrium accueillera d'autres services comme une salle de cinéma, des allées de quilles, un simulateur de golf 3D, une épicerie fine, une salle de spectacle, un bar-salon avec tables de billard et différents ateliers (menuiserie, artisanat et horticulture). Toutes ces innovations montrent le souci constant du promoteur pour le bien-être de ses locataires. De plus, tous les appartements disposent d'un coffret de sûreté ainsi que d'un système d'appel d'urgence de haute technologie. À l'extérieur, surfaces de pétanque et de palet (shuffle-board) accueilleront les joueurs.



Boisé Notre-Dame, tout pour rendre la vie encore plus intéressante et agréable.

#### Pour 975 \$ / mois

La clientèle a accepté d'emblée la vision du promoteur, les 3 ½ et 4 ½ de la première phase se sont rapidement envolés. Du 4<sup>e</sup> au 6<sup>e</sup> étage, il reste des studios et des 2 ½ à louer à partir de 975 \$ par mois. Ce loyer tient compte du crédit d'impôt pour le maintien à domicile et comprend entre autres un repas par jour, un entretien ménager hebdomadaire, un réfrigérateur et une plaque de cuisson. Des appartements témoins, dont des studios, peuvent être visités. D'intéressantes promotions, quant à l'ameublement et la décoration de ces derniers, sont présentement en vigueur, il suffit de s'informer.

La première phase compte en outre, aux 2<sup>e</sup> et 3<sup>e</sup> étages, 42 appartements parfaitement adaptés pour les personnes nécessitant soins et assistance avec la présence continue de personnel infirmier, sept jours par semaine, 24 heures par jour.

La deuxième phase compte 170 appartements de 3 ½, 4 ½ et 5 ½ pièces avec un ensemble complet d'électroménagers. Les appar-

tements-terrasses des étages supérieurs comprennent en plus un cellier et un foyer électrique. Même si l'ouverture est prévue pour le 1<sup>er</sup> juillet 2008, les déménagements pourront se faire à compter du mois de mai 2008.

Des commodités, le Boisé Notre-Dame en regorge avec notamment une salle de banquet au 16<sup>e</sup> étage dont la vue sur Montréal et Laval est incroyable. Et que dire de l'environnement du Boisé Notre-Dame ! Le parc régional Chomedey se situe juste en face de la résidence, un lieu de détente et de tranquillité sillonné de sentiers de marche. De plus, les Entreprises immobilières Joyal Itée ont toujours pris un soin jaloux à compléter leurs projets d'un aménagement paysager exceptionnel, celui du Boisé Notre-Dame les surpasse tous.

Compte tenu de ce succès, il est déjà question d'une 3<sup>e</sup> phase avec des habitations de prestige et une occupation prévue en 2009. Un dossier à suivre...

*Le Boisé Notre-Dame... ainsi nous habiterons nos saisons.*

Un milieu de vie chaleureux et stimulant... Voilà ce que vous offre **Le Boisé Notre-Dame**. Déjà, tous nos résidents ont accès à un personnel infirmier en tout temps ainsi qu'à une multitude de services et de commodités, dont les planchers chauffants de type radiant, la salle à manger et le café-bistro, la livraison de repas aux appartements, la piscine intérieure, le spa et le sauna.

Bientôt, tous pourront bénéficier d'installations récréatives encore bonifiées avec l'aménagement de la **Promenade du Boisé** qui comprendra notamment des allées de quilles, une salle de spectacle, une salle de cinéma, un simulateur de golf 3D, une épicerie fine, un bar-salon avec tables de billard, des ateliers de menuiserie, d'artisanat et d'horticulture ainsi que des terrains de shuffleboard et de pétanque à l'extérieur.

#### LA PHASE 1 : UN FRANC SUCCÈS

- Studios et 2 ½ disponibles

#### STUDIOS MODÈLES À VISITER

- Unités de vie formule clés en main pour personnes en perte d'autonomie (42 unités disponibles)

#### LA PHASE 2 :

- 3 ½, 4 ½ et 5 ½ à louer
- Ensemble complet d'électroménagers inclus dans tous les logements standards

**PHASE 2:**  
**50%**  
**déjà loués**

- Foyer et cellier inclus dans tous les appartements terrasses situés aux étages supérieurs

#### LA PHASE 3: HABITATIONS DE PRESTIGE

- À suivre... Occupation en 2009 !

**PHASE 1:**  
**3 ½ et 4 ½**  
**loués à**  
**100%**

**PHASE 2**  
**OUVERTURE**  
**JUILLET 2008**  
**LOCATION**  
**EN COURS !**



**UNIQUE ! CIRCULATION INTÉRIEURE ENTRE LES BÂTIMENTS ASSURÉE PAR UN TROTTOIR ROULANT !**



PHASE 3

PHASE 2

PHASE 1



**BOISÉ**  
**NOTRE-DAME**

3055, boul. Notre-Dame  
Laval (Québec) H7V 4C6

T 450 681.3055, poste 2  
F 450 978.3077  
location@boisenotredame.com

Visite virtuelle de la phase 1  
au [www.boisenotredame.com](http://www.boisenotredame.com)



FIDUCIE IMMOBILIÈRE JOYAL



# Le LUX à votre portée

Gouverneur, renommé pour la qualité de ses hôtels, innove en réalisant le plus grand et le plus élaboré complexe pour retraités au Québec.

Avec LUX, au nom si évocateur, Gouverneur met à profit son expérience d'hôtelier et une équipe réputée comptant de nombreuses années auprès des retraités. LUX, situé dans le voisinage immédiat du Village olympique, propose une « formule-club tout privilège ». Toutes les infrastructures ont été conçues pour une retraite à la fois dynamique et détendue dans un environnement enchanteur et parfaitement sécuritaire. C'est l'esprit « vacances » à son meilleur.

LUX s'impose comme le complexe pour retraités le plus grand et le plus complet au Québec. La construction est commencée et les premiers locataires emménageront dès novembre 2008.

## Un concept inégalé

L'architecture audacieuse du LUX marquera le ciel montréalais. Alliant les traits classiques d'inspi-

## UN FEU ROULANT D'ACTIVITÉS

Un feu roulant d'activités excitantes, enrichissantes et variées sera quotidiennement offert par une équipe d'animateurs enthousiastes. Les différents cours proposés incluront: peinture et sculpture, œnologie pour parfaire sa connaissance des vins, yoga, tai chi, danse, aquaforme, entraînement physique, chant, chorale et nombreux autres. Également au programme, ligues et tournois de golf, quilles, billard, bridge, « shuffleboard », pétanque intérieure et extérieure, la liste est longue. Sans oublier les fréquentes activités festives et thématiques, dégustations et spectacles de toutes sortes.

Des sorties extérieures, des excursions et des voyages organisés, de même que des activités intergénérationnelles, sont prévus.

## LES ARTS DE LA TABLE

Chaque jour, le chef créatif du LUX proposera une variété de plats, adaptés au gré des saisons, des fêtes, de même qu'aux préférences de chacun. Le tout dans un restaurant 4 fourchettes au décor somptueux, avec service aux tables, au son du piano et à la chaleur du foyer. Quatre salles de réception seront aménagées pour recevoir petites et grandes célébrations. Comme à l'hôtel, les repas pourront être servis sur demande aux appartements.

Les connaisseurs seront comblés par le cellier du LUX qui proposera une sélection de grands crus. Des celliers individuels seront également à la disposition des résidents, avec une salle de dégustation dont les murs de pierre rappelleront les caves à vin typiquement européennes.

Pour précéder ou parfois prolonger les plaisirs de la table, un élégant bistro-lounge « eurotendance » proposera canapés, cocktails... ou chocolats fins avec digestifs. De plus, trois salons offriront aux résidents un choix d'environnements de détente, dont l'un, sur le toit jardin, avec foyer et vue imprenable sur la ville.

ration « château » à ce qu'il y a de plus moderne en confort et en bien-être, LUX comprendra quatre immeubles de 12 étages pour personnes autonomes et un immeuble spécialement adapté pour personnes semi-autonomes, avec tout le stationnement intérieur désiré.

LUX est en fait un domaine avec déploiement sans pareil de fleurs, sous-bois, jardins, sentiers

pédestres, pavillons et zones contemplatives. Les « pouces verts » pourront poursuivre leur passion dans les aires spécialement aménagées pour le jardinage.

De grands studios et des appartements de 1, 2 ou 3 chambres à coucher sont offerts, avec différents panoramas, que ce soit les jardins, le fleuve, le centre-ville de Montréal ou le Stade

olympique. Les appartements sont pourvus de la climatisation à réglage individuel, d'une luminosité exceptionnelle due à l'abondante fenestration, de planchers en bois, de hauts plafonds et d'aires ouvertes. Tous comprendront un coffret de sûreté et une gamme de cinq électroménagers de qualité supérieure. Doit-on préciser qu'un service d'entretien ménager sera aussi proposé à ceux qui veulent profiter autrement de la vie ?

# DES AMÉNAGEMENTS EXCEPTIONNELS

Vivre au LUX, c'est aussi profiter pleinement d'une panoplie d'espaces conçus spécifiquement et exclusivement pour chaque activité, tels que: salle de spectacle de 350 places, cinéma professionnel, bibliothèque ornée de chaleureuses boiserie, salle d'écoute haute fidélité, atelier d'art, salle de cartes et de jeux, salle de cyberspace.

Un centre sportif comprenant: simulateurs de golf professionnel, allées de quilles, salle avec 4 tables de billard et de « snooker », gymnase, salle d'entraînement avec vaste gamme d'appareils, centre de jeux d'arcades et plus encore.

À cela s'ajoutera un magnifique SPA avec piscine intérieure surdimensionnée et terrasse ex-

térieure pour profiter des rayons du soleil, sauna, bain à remous, bain vapeur « hammam », salles de massothérapie, hydrothérapie et de thalassothérapie, avec tous les services professionnels qui s'y rattachent.

LUX comprendra également centre d'esthétique avec soins de beauté, pharmacie, dépanneur,

salon de coiffure, comptoir bancaire et chapelle soigneusement aménagée avec services religieux réguliers.

De tous les complexes multiservices pour retraités au Québec, LUX est celui qui proposera la gamme la plus élaborée d'activités de toutes sortes et consacra la plus grande proportion de superficie aux aires de loisirs, sports, divertissements et services.

*Des infrastructures conçues pour une retraite à la fois dynamique et détendue*

## UNE ÉQUIPE SANTÉ

Des professionnels de la santé disposant d'un centre médical doté d'équipements modernes veilleront sur les résidents 24 heures sur 24. Ils appliqueront les principes d'un programme santé de prévention, de soins et de mise en forme incluant la présence d'infirmières et de médecins.

## UN LIEU SÉCURITAIRE

La sécurité au LUX se distingue par une présence humaine 24 heures sur 24, allée aux contrôles technologiques les plus sophistiqués où aucun détail n'est laissé au hasard: surveillance vidéo numérique, système permanent de quietude comprenant détecteurs de mouvements, système d'appel d'urgence, carte d'accès à puce électronique, système téléphonique offrant plusieurs services, gicleurs et génératrice.

## À PROXIMITÉ

LUX est situé à proximité de ressources uniques dont l'Hôpital Maisonneuve-Rosemont, l'Institut de cardiologie de Montréal, le CLSC, le Parc Maisonneuve, le Jardin botanique, le Parc olympique, l'Insectarium, le Biodôme, le Marché Maisonneuve, plusieurs grands centres commerciaux et la station de métro L'Assomption à moins de deux minutes de marche. Les plus sportifs apprécieront le voisinage du Golf, du Centre Pierre-Charbonneau et de l'aréna Maurice Richard.

## LUX, POUR CEUX QUI VEULENT PROFITER PLEINEMENT DE LA VIE !

Si vous recherchez un nid douillet et accueillant, si vous vous préoccupez de votre santé et de votre sécurité, si vous êtes passionné par les activités culturelles, sociales ou sportives, vous trouverez au LUX sourires et tranquillité d'esprit, assurés au quotidien par une équipe expérimentée et passionnée.

***Vivement la retraite !***



**ATTENTION**  
Vivre au LUX  
provoque un WOW intense.  
Nous préférons en avertir les retraités.

Admirez Architecture d'inspiration château, jardins luxuriants, grandes fenêtres, planchers de bois, électros haut de gamme et climatisation compris.

Swignez Golf, quilles, billard, danse, spectacles grandioses, festivités enlevantes, cinéma, excursions, voyages et plus encore... G.O. inclus!

Savourez Cuisine fraîcheur, restaurant 4 fourchettes, terrasse barbecue, cellier, salle de dégustation, bistro-lounge, service à l'appart à volonté.

Relaxez Spa, sauna, hammam, piscine, gym, massages thérapeutiques, sécurité de pointe et équipe santé en tout temps pour un maximum de tranquillité.

Visitez 5500, rue Sherbrooke Est, Montréal. luxgouverneur.ca 514-259-5500

offrez-vous une retraite WOW

Tout luxe,  
tout confort,  
tous loisirs,  
tous plaisirs,  
tous services,  
à partir de  
**1 045 \$** par mois.

# LUX



**GOVERNEUR**  
RÉSIDENCES

# JAZZ LONGUEUIL: «L'ART DE FAIRE AUTREMENT» DÉBORDE DE VIE

Jazz Longueuil, la nouvelle référence en résidence pour retraités et œuvre du Groupe Kevlar, déborde de vie. Ses premiers locataires y mènent la grande vie depuis ce printemps.

L'architecture de l'édifice, en courbes gracieuses, donne le ton, un ton moderne, de son époque et de sa génération, avec de nombreux espaces communautaires au rez-de-chaussée aux teintes chaleureuses et à la décoration raffinée. « L'art de faire autrement », telle pourrait être la devise du Groupe Kevlar dont les projets immobiliers portent une signature distinctive. Le hall d'entrée de type grand hôtel avec foyer est maintenant témoin du va-et-vient calme et feutré des locataires et des visiteurs ; la vaste salle à manger peut facilement accueillir, midi et soir, une centaine de personnes sans être encombrée avec vue sur les espaces verts et les jeux extérieurs.

Jazz se distingue aussi par sa restauration soignée avec un véritable chef et une table digne de tout établissement réputé. Gastronomie et bonne chère dans un lieu convivial font partie intégrante du concept Jazz.

L'extrémité arrondie de l'édifice crée des appartements étonnants aux formes irrégulières qui contribuent à la touche si caractéristique de « Jazz ». Pas de corridors interminables, les architectes ont usé de créativité pour briser la ligne droite. Tout au long, une main-courante se veut rassurante. Les appartements-témoins démon-

tront l'amplitude de l'éclairage naturel. Le balcon-terrasse surprend par son espace-vie.

Jazz, c'est aussi un environnement exceptionnel, avec un corridor de verdure qui conduit directement à l'immense Parc régional de Longueuil, cadre idéal d'activités récréatives pour les retraités, été comme hiver, un autre lieu qui déborde de vie. Pistes cyclables, sentiers pédestres, étang, patinoire, ornithologie, du grand air et de l'espace à profusion.

Le loyer comprend : cuisinière et réfrigérateur, climatisation, électricité, eau chaude, chauffage, entrées laveuse/sécheuse, planchers en bois et en céramique, système d'appel d'urgence. Les services et les divertissements ne manquent pas au rez-de-chaussée : accès Internet, atelier d'art, bistro, vaste cinéma-maison qui se transforme en lieu de prière, dépanneur, piscine intérieure et spa, salle d'exercices, salon de coiffure, etc. Les locataires peuvent également compter sur les services d'une infirmière de jour, de préposés aux bénéficiaires la nuit, et la sécurité est assurée 24 heures sur 24.

Jazz, une oasis de paix et de sérénité, à quelques minutes du Vieux-Longueuil et du centre-ville de Montréal.



Une extrémité arrondie crée des appartements étonnants.

## «BIEN VIVRE AVEC SON ÂGE», C'EST CHOISIR CE QUE L'ON VEUT FAIRE ET AVEC QUI...

Bien vivre avec son âge, c'est découvrir de nouvelles relations pouvant être une source de plaisir et de découvertes. Les plus jeunes ont besoin de leurs aînés, c'est un des aspects naturels de la vie. Les jeunes, les enfants sont souvent attirés par des relations qui les aident à se connaître et à se respecter. En particulier, les grands-parents ont le pouvoir d'aider les enfants à grandir ; leur présence affectueuse et sincère est souvent très précieuse.

C'est parfois profiter des occasions pour se sentir utile dans son milieu. Le voisinage, la communauté, la famille ou les membres d'un groupe peuvent également devenir des personnes à qui il est bon de confier ses pensées et ses sentiments.

C'est décider de son entourage et de ses activités. La solitude, choisie, peut être très bonne. C'est lorsqu'elle ne relève pas d'une préférence que l'expérience peut être difficile.

C'est aussi rechercher un soutien, la présence de quelqu'un, dans l'environnement familial, social et même professionnel pour contrer la solitude non désirée.

### C'est savoir qu'il est possible de vieillir en santé...

La santé et le bien-être sont toujours améliorés par des conditions sur lesquelles il est possible d'agir :

- un réseau d'amis et de proches
- une spiritualité bienfaisante
- des comportements sains et sécuritaires
- une alimentation équilibrée
- un sommeil réparateur
- des activités physiques à l'extérieur
- des défis intellectuels stimulants
- des activités créatrices énergisantes
- des activités sociales valorisantes.

D'autres conditions relèvent de choix de société et influencent également la santé :

- La lutte contre les préjugés dont sont victimes les personnes âgées
- des revenus suffisants
- un environnement sain et sécuritaire.

Vieillir en santé est une réalité au Québec.

### C'est profiter des ressources et des services...

Dans toutes les régions du Québec, une multitude de ressources existent et se développent pour correspondre aux intérêts des personnes âgées. Différents organismes offrent des services à celles et ceux qui en font la demande. De nombreux groupes et organismes sont dirigés et soutenus par des personnes âgées bénévoles. Fréquemment, les personnes âgées choisissent de partager leur temps et leurs capacités dans l'entraide. Par ailleurs, beaucoup de personnes dites « aidantes » consacrent leurs énergies à accompagner leurs proches vivant de graves problèmes de santé. Ces personnes sont très souvent des femmes âgées qui, à leur tour, ont besoin d'accompagnement et de répit pour sauvegarder leur propre santé. Les CLSC se préoccupent de fournir de plus en plus de services aux aidantes et aux aidants. Ils sont notamment en mesure d'offrir de l'information, de la formation, du soutien à des groupes qui rendent de grands services à leur communauté.

Pour de l'information sur des problèmes de santé et pour savoir qui consulter, vous pouvez joindre la ligne Info-Santé CLSC, disponible 24 heures sur 24 et 7 jours par semaine. Des établissements, particulièrement les CLSC et les CHSLD, offrent des services aux personnes âgées en perte d'autonomie.

### C'est continuer à apprendre, à grandir...

En outre, pour les personnes intéressées à parfaire leur formation, à rencontrer d'autres personnes qui ont des intérêts semblables, de nombreux cours aux adultes sont offerts dans les localités par les loisirs municipaux, les écoles secondaires ou les cégeps.

Les universités du troisième âge sont de plus en plus disponibles dans les régions du Québec. Ces initiatives sont souvent concrétisées grâce aux aînés eux-mêmes. Il est donc important que chacun fasse connaître ses besoins aux personnes et aux institutions concernées afin de maintenir l'intégration des personnes âgées à leur communauté.

Bien vieillir repose sur l'acceptation de sa réalité et sur la reconnaissance envers soi-même et les autres.

### Bien vivre avec son âge... c'est prendre soin de soi...

C'est avant tout une aventure individuelle et passionnante, faite de choix, de changements et de respect pour soi-même.

C'est considérer que vieillir est naturel. L'adaptation est nécessaire et tout aussi importante qu'aux autres âges de la vie.

C'est aussi choisir des activités agréables, et possiblement contribuer à la solidarité avec les générations plus jeunes.

Malgré des changements difficiles à vivre. La perte d'un conjoint, d'une conjointe ou d'une autre personne importante est un deuil qu'il faut traverser parfois avec de l'aide.

D'autres pertes peuvent se produire, par exemple lorsqu'il faut apprendre à vivre avec une maladie, quitter sa maison, prendre sa retraite ou encore planifier ses activités avec une situation financière différente. Ces événements doivent être préparés et vécus au rythme qui convient en bénéficiant d'un soutien respectueux.

Les changements, les départs et les arrivées dans sa propre vie favorisent la réflexion sur ce qui est vraiment important. Ce sont des adaptations, qui peuvent se vivre avec sérénité. Il est naturel de penser que la vie sur terre a une fin, comme elle a eu un commencement, et qu'il faut s'y préparer.

Vieillir, c'est vivre en profitant encore plus de son temps et en faisant des choix importants pour soi.

Source : ministère de la Santé et des Services sociaux

**Jazz**<sup>MD</sup>  
Nouvelle génération de résidences  
pour gens retraités

«On est super bien  
chez toi grand-maman!»



### Imaginez votre retraite ici.

Le luxe et le confort d'un hôtel et d'un restaurant cinq étoiles, avec sécurité assurée 24 heures sur 24 et tous les services souhaités pour profiter pleinement de la vie. Et ce, à un prix étonnamment abordable.

Un mode de vie qui vous sourit! Ici, les appartements sont spacieux, climatisés, bien aménagés et bien insonorisés pour un maximum de confort.



### Occupation immédiate!

Prenez rendez-vous pour une visite personnalisée de nos appartements modèles!

www.residence-jazz.com  
Le mieux-vivre signé KEVLAR

Studio et appartements  
3 1/2, 4 1/2 ou 5 1/2



Bureau - Visite & location  
1235, chemin du Tremblay, Longueuil  
Tél. : 450.448.8853

# « INFORMEZ LES 60 ANS ET + » UN PROGRAMME POUR FACILITER LE CHOIX DE SA RÉSIDENCE

Toujours à l'écoute de sa clientèle, le Groupe Melior, la plus grande entreprise québécoise exclusivement dédiée à la gestion de complexes d'habitation pour aînés, a lancé cet automne un programme pour faciliter aux retraités leur démarche dans le choix d'une résidence.

Quitter sa maison ou le logement qu'on habite depuis si longtemps pour aller en résidence représente toujours un déchirement, certains parlent même de deuil, tellement l'émotion ressentie peut être forte. « Ce que nous constatons, indique Josée de Montigny, du Groupe Melior, c'est que les aînés en général ainsi que les aidants naturels, les membres de la famille vivent une démarche pour laquelle peu d'outils sont offerts pour vivre ce processus de manière informée. Notre programme **Informez les 60 ans et +** est offert à tous les groupes intéressés via les CLSC, les clubs d'âge d'or et les organisations d'aînés. Nous leur proposons d'aller à leur lieu de rencontre habituel ou de venir dans l'un de nos complexes. »

Ce programme se veut informatif et désire répondre à un besoin réel des aînés en leur procurant une méthode ordonnée d'évaluation des résidences.

Par ses conférences, le Groupe Melior offre différents outils permettant aux intéressés de mieux comprendre l'univers des résidences et procure surtout des outils d'analyse et de comparaison sur les résidences pour aînés. Ces conférences informatives répondent en priorité aux questions et aux attentes des participants. En définissant mieux leurs besoins et leurs attentes, ils sont amenés à déterminer leurs propres critères de sélection et de comparaison.

## Démystifier

Les conférenciers démystifient ce qu'est aujourd'hui, en 2007, une résidence pour aînés. Ils dressent le portrait général des différents types de complexe, autant au sein du réseau public que du privé. Quels sont les différences, le processus d'inscription, les types de clientèle et surtout les offres sur le marché actuellement? Quels sont les coûts et les services offerts selon les besoins? Définir les termes utilisés?

Cela va des termes comme personne autonome, semi-autonome ou en perte d'autonomie jusqu'à la certification gouvernementale.

Un livret est remis à chacun des participants. Il rappelle les principaux éléments de la conférence et contient la grille d'analyse. Les éléments à évaluer sont, entre autres :

- l'aménagement
- la sécurité
- l'accessibilité
- les soins
- les services alimentaires
- la buanderie et l'entretien ménager
- les loisirs et les activités sociales
- les autres services internes
- les frais mensuels

La conférence permet aussi de répondre à des questions de différents ordres, mais toujours importantes pour les personnes qui les forment. Puis-je amener mon chat ou mon chien? Que dois-je faire de mes meubles? Est-ce que je peux fumer dans mon appartement? Etc.

## Trois visites au moins

« Nous recommandons aux gens, précise Mme de Montigny, de visiter au moins trois résidences. C'est très important, elles ont à choisir leur nouveau style de vie. Notre grille d'analyse permet de comparer des pommes avec des pommes et des oranges avec des oranges. Pendant la visite, la personne remplit son carnet et y inscrit aussi différents commentaires. Cela lui donne une vue d'ensemble de la situation et lui procure aussi du recul par rapport à la décision à prendre. Cette démarche constitue aussi un moment d'émotion. Les gens peuvent avoir un coup de cœur pour telle résidence et négliger des points essentiels. La décision finale se prend à la maison en toute connaissance de cause en étudiant la grille d'analyse avec des points valables de comparaison. »

« Vous savez, poursuit-elle, chaque aîné vit une situation particulière. Il n'y a pas d'âge précis pour amorcer sa démarche. Souvent, il y a un élément déclencheur qui amorce tout le processus de réflexion et notre programme donne une méthode ordonnée pour faire une sélection réfléchie, en suivant des étapes simples. »

Ce programme répond vraiment à un besoin et correspond aux valeurs du Groupe Melior, notamment son grand respect pour la personne âgée. « Ce programme, conclut Mme de Montigny, nous aide aussi à prendre le pouls réel de la clientèle, nous savons mieux quels sont ses besoins et permet au Groupe Melior de demeurer innovateur et de répondre adéquatement à ses attentes actuelles et futures. »

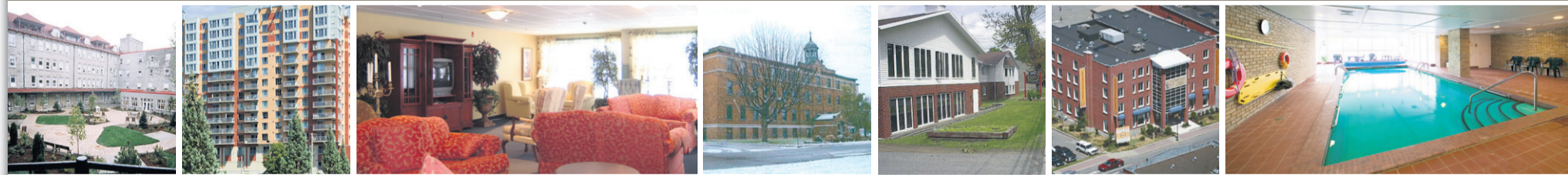
**Les conférences « Informez les 60 ans et + » sont offertes gratuitement. Pour information et réservation : sans frais 1 866 635-4571.**



Ce livret est distribué à tous les participants à la conférence organisée par le Groupe Melior en collaboration avec les organismes du milieu.

**À l'agenda:**  
Un style de vie bien mérité

## COMPLEXES D'HABITATIONS ET SERVICES ÉVOLUTIFS POUR AÎNÉS



Groupe Melior, implanté depuis plus de 15 ans, est la plus importante entreprise québécoise dédiée exclusivement à la gestion d'environnements propices au bien-être et à l'épanouissement des aînés.

### Abitibi-Témiscamingue

Résidence Saint-Pierre

### Estrie

Maison Melior  
Résidence Principale  
Résidence Le Riverain  
Les Seigneuries du Carrefour

### Laval

Domaine Bellerive  
Domaine des Forges  
Domaine des Forges III  
Les Loggias et la Villa Val des Arbres

### Mauricie

Domaine Cascade  
Résidence Le Duplessis

### Montréal

Castel Royale  
Les Appartements du Square Angus  
Maison Herron  
Manoir Kirkland  
Manoir Pierrefonds  
Les Belvédères de Lachine  
Château Vincent d'Indy

### Montréal

Castel Royale  
Les Appartements du Square Angus  
Maison Herron  
Manoir Kirkland  
Manoir Pierrefonds  
Les Belvédères de Lachine  
Château Vincent d'Indy

### Outaouais

Cité-jardin/Phases I et II  
Cité-jardin/Phase III  
Cité-jardin/Phase IV  
Résidence Le Monastère  
Résidence Notre-Dame

### Québec

Domaine du Château de Bordeaux  
Les Appartements du Château de Bordeaux  
Résidence Ste-Geneviève

UNE AUTRE RÉALISATION DE



## PROCHAINES OUVERTURES

Cité-jardin/Phase III-B2  
72 unités (Gatineau)

Cité-jardin/Phase V  
175 unités (Gatineau)

Résidence Ste-Marthe  
Agrandissement de 131 unités  
(Saint-Hyacinthe)

Maison Herron  
Agrandissement 60 unités  
(Dorval)

Manoir Pierrefonds  
Agrandissement de 81 unités  
(Montréal)

Jardins Notre-Dame  
167 unités (Outaouais)

Domaine Des Forges II  
169 unités (Laval)

Manoir Saint-Bruno  
118 unités  
(St-Bruno-de-Montarville)

*Un style de vie bien mérité*

Plus de 30 résidences à travers le Québec

1 866 melior-1 • 1 866 635-4671 • www.groupemelior.com

# DU PERSONNEL MIEUX FORMÉ DANS LES RÉSIDENCES

La compétence et la formation adéquate du personnel devant traiter avec la personne âgée ont toujours été prioritaires pour l'Association des résidences et CHSLD privés du Québec. « Il faut bien comprendre ce qu'est la personne âgée et ce que signifie le processus de vieillissement », explique sa directrice générale, Mariette L. Lanthier.

« Nous avons développé avec la Commission scolaire des Navigateurs, à Lévis, un programme de formation professionnelle qui s'adresse au personnel en place actuellement, celui qui est en contact direct avec la clientèle de nos centres. » Mme Lanthier précise que la réalité en hébergement a changé avec le temps, au moment où les premiers baby-boomers commencent à faire leur apparition.

Son association regroupe 555 des 2300 résidences au Québec, soit 25 %, mais elles hébergent 65 % de la clientèle. L'ARCPQ représente des résidences ayant 10 unités d'hébergement et plus. Les plus grosses résidences comptent plus de 700 unités.

Mme Lanthier signale qu'une quarantaine de commissions scolaires offrent maintenant le programme de formation développé à Lévis, notamment avec l'aide d'Emploi-Québec qui le subventionne. « Nos préposés doivent bien comprendre ce que vivent les personnes âgées et ce qu'implique le processus de vieillissement, dit-elle. Pourquoi Mme Unetelle ne bou-

ge-t-elle pas aujourd'hui ? Manque-t-elle de stimulation ? Souffre-t-elle ? A-t-elle des pertes d'équilibre ? Ils doivent être attentifs aux besoins bien particuliers des aînés. »

La moyenne d'âge dans les résidences membres semble augmenter, rendue qu'elle est à 83 ans. La majorité des personnes âgées hébergées demeurent autonomes, mais en vieillissant, elles requièrent de plus en plus d'aide pour certaines activités, que ce soit pour se vêtir ou prendre leur bain.

Mme Lanthier se dit plutôt satisfaite de la participation de ses résidences membres. À ce jour, une cinquantaine de groupes de 15 à 20 personnes ont suivi cette formation et l'effort se poursuit.

#### Aussi pour les gestionnaires

L'Association répond aussi aux besoins des gestionnaires de résidence qui, sans vivre une problématique spécifique, font face à une réalité particulière, notamment le vieillissement. Elle donne l'exemple d'une résidence qui

a vu sa moyenne d'âge passer de 87 à 82 ans en un mois à cause du décès de quatre centaines. Sur les 225 résidents, il y a six personnes qui avait franchi le cap des cent ans ! « La gestion d'une résidence doit tenir compte de cet aspect bien particulier », dit-elle. Aussi, l'ARCPQ a-t-elle développé un programme avec l'Université de Sherbrooke d'une durée de deux ans et demi à temps partiel. Une soixantaine de gestionnaires le suivent actuellement et l'Association prépare une quatrième cohorte.

« Le portrait de la clientèle change depuis dix ans. Auparavant, nombreuses étaient les personnes à opter pour la résidence vers 70 ans ; aujourd'hui, c'est plutôt 80. Ce vieillissement explique pourquoi une bonne partie des résidences offrent maintenant des services d'aide et de soin. » Elle note aussi que plusieurs résidences innovent en variant les formules et en élargissant la gamme des services qu'elles offrent pour répondre aux besoins de plus en plus nombreux d'une clientèle vieillissante et en perte d'autonomie.



Mariette L. Lanthier  
Directrice générale ARCPQ

## TROIS PREMIÈRES RÉSIDENCES « CERTIFIÉES »

C'est dans le cadre de L'Événement, la rencontre annuelle organisée par l'Association des Résidences et CHSLD privés du Québec (ARCPQ) que Philippe Couillard, ministre de la Santé et des Services sociaux et Marguerite Blais, ministre responsable des Aînés, ont procédé à la remise des tout premiers certificats de conformité à trois résidences.

« L'ARCPQ a toujours été favorable à la certification. Elle a depuis le début travaillé en étroite collaboration avec le ministère et continuera de le faire pour assurer l'implantation harmonieuse de la certification », a déclaré Mariette L. Lanthier, directrice générale de l'ARCPQ.

« Nous soutenons auprès de nos membres que la certification constitue une valeur ajoutée pour leurs résidences. Offrir à notre clientèle un milieu de vie de qualité, qui répond à leurs besoins : voilà le défi quotidien des gestionnaires/propriétaires de résidences privées pour personnes âgées ! », a ajouté pour sa part Robert Laplante, président du conseil d'administration.

Deux résidences membres de l'ARCPQ ont accepté de se soumettre au processus de la certification dans le cadre d'un projet pilote lancé avant même que le règlement soit en vigueur. « Je suis très fière qu'elles aient réussi et qu'elles puissent partager leur expérience avec les autres membres réunis en congrès », a conclu Mme Lanthier. Rappelons que l'ARCPQ accueille comme membres les résiden-

ces et CHSLD privés de dix unités de logement et plus.

Voici les trois résidences qui ont reçu leur certificat de conformité :

- Château Pierrefonds, de Montréal, membre de l'ARCPQ, 63 unités
- Résidence Les Marronniers, de Lévis, membre de l'ARCPQ, 156 unités
- Résidence Vivre en harmonie, de Saint-Raphaël de Bellechasse, 9 unités

#### D'ici le 14 février 2009

Il n'y a pas si longtemps, il n'était pas nécessaire de détenir un permis pour exploiter une résidence pour personnes âgées au Québec. La situation est maintenant changée. L'obtention d'un certificat de conformité est obligatoire pour tous les types de résidences hébergeant des personnes âgées d'ici le 14 février 2009. Ainsi, tout exploitant d'une résidence privée devra respecter un ensemble de critères sociosanitaires pour obtenir sa certification.

Traiter les résidents avec respect et courtoisie, donner des services de qualité par la formation du personnel, offrir des menus variés et

équilibrés, assurer une distribution sécuritaire des médicaments : voici quelques-uns des 26 critères inscrits au règlement pour la certification. Il vise à assurer la sécurité des personnes âgées et à éviter les cas d'abus chez cette clientèle vulnérable.

La certification constitue un gros dossier pour l'ARCPQ qui a collaboré avec le MSSS à l'élaboration du règlement pendant plus de deux ans. Mme Lanthier se dit convaincue que tous ses membres obtiendront la certification sans difficulté.

C'est le Conseil québécois d'agrément (CQA) qui a été désigné par le ministre de la Santé et des Services sociaux pour vérifier, sur place, la conformité des résidences privées pour personnes âgées. Suite à sa visite, il doit produire un rapport de vérification qu'il fait parvenir à l'Agence de la santé et des services sociaux de la région. Cette dernière est responsable de l'analyse des dossiers provenant du CQA, de la décision d'émettre ou non un certificat et de son renouvellement aux deux ans. L'obtention de la certification est gratuite.



Le Château Pierrefonds

**Bois du Nordais**  
Vivre en harmonie avec la nature

A 5 minutes de marche du village de Saini-Sauveur

A partir de  
**339 349 \$**  
taxes incluses

R. R. Q. : 2635-3748-66

**Luxeux Condos**  
d'une superficie habitable de 1 400 pi<sup>2</sup> et plus

• Garage intérieur • Ascenseur  
• Terrasse privée de 12 pi x 20 pi pouvant accueillir un spa

3515401A

**Bureau des ventes : 201, chemin du Nordais, Piedmont**  
514.821.1677 | 450.227.4047 | [www.gestiondub.com](http://www.gestiondub.com)



Remise des premiers certificats de conformité, de gauche à droite : Robert Laplante, président du conseil d'administration de l'ARCPQ, Marguerite Blais, ministre responsable des Aînés, Pierre et Monique Laplante, propriétaires du Château Pierrefonds, à Montréal, Guylaine Morin, responsable du dossier de la certification, Agence de santé et de services sociaux Chaudière-Appalaches, Nicole Boudreault, directrice générale, résidence Les Marronniers, de Lévis, Dyane Benoit, directrice de la qualité, Agence de santé et de services sociaux Chaudière-Appalaches, Marie Charest, co-propriétaire, résidence Vivre en harmonie, de Saint-Raphaël de Bellechasse, Philippe Couillard, ministre de la Santé et des Services sociaux, Mariette L. Lanthier, directrice générale de l'ARCPQ, David Levine, président-directeur général, Agence de la santé et des services sociaux de Montréal.

## LA RÉALITÉ DES AÎNÉS QUÉBÉCOIS, 3<sup>E</sup> ÉDITION

Il existe de nombreux mythes autour de la situation des aînés. Mais qu'en est-il vraiment ? Constatant l'écart entre la réalité des aînés et la perception de la société à l'égard de ce segment de plus en plus important de la population, le Conseil des aînés publiait, en 1997, le document « La réalité des aînés québécois ». Ce document, toujours très demandé, en est maintenant à sa troisième édition.

« Si après ces quelque 14 ans d'existence, le Conseil des aînés a réussi à affirmer sa crédibilité et à s'imposer, notamment auprès des universitaires et des associations d'aînés, comme source sûre de référence, c'est essentiellement dû à la rigueur de ses analyses, à sa volonté d'informer et de rendre accessible toute recherche conformément à la stricte réalité que vivent

les aînés québécois », a souligné Georges Lalande, président du Conseil des aînés.

Cette troisième édition de « La réalité des aînés québécois » trace un portrait global reposant sur des données fiables et récentes qui permettent d'aller au-delà des simples perceptions. Cet ouvrage offre une perspective d'ensemble sur l'important phénomène du vieillissement. Il présente un profil sociodémographique des aînés et traite de divers aspects de leur vécu comme le milieu de vie, l'état de santé et de bien-être, la situation économique, le vieillissement de la main-d'oeuvre, la retraite et l'apport socioéconomique.

« La réalité des aînés québécois » est en vente dans la section des Publications du Québec chez votre libraire habituel au prix de 25,95 \$ ou au [www.publicationsduquebec.gouv.qc.ca](http://www.publicationsduquebec.gouv.qc.ca).

**ÉQUIPEMENTS ADAPTÉS MCL**

**S'OCCUPE DE VOTRE CONFORT ET SÉCURITÉ !**

35154050

**Thérapie par la lumière 10 000 lux**

ORTHO-CERV  
3 positions des sommeil

Pride  
FAUTEUIL AUTOSOULEVEUR AUTOMATISÉ

AQUA TEC  
CHAISE DE BAIN AUTOMATISÉE

Fauteuil de transport léger : 19 lb

Trophy  
15 km/heure

**985 boul. Curé-Poirier O.**  
(angle Duverney) Longueuil  
(450) 442-4111 • 1 877 442-4111

**Vous ne pouvez pas vous déplacer?**  
Service personnalisé à domicile.

**ÉQUIPEMENTS ADAPTÉS MCL**

LOCATION - LIVRAISON - SERVICE DE RÉPARATION

# AU CAMBRIDGE, À POINTE-CLAIRE MÊME UN ENTRAÎNEUR SPORTIF POUR QUE TOUS GARDENT LA FORME !

Le promoteur Prével a mis sur la qualité et la quantité des services pour faire du Cambridge, dans l'ouest de l'île de Montréal, un milieu de vie exceptionnel en termes d'animation et d'activités. « C'est comme vivre sur un navire de croisière », dit M. Gibb, un retraité qui s'étonne toujours du nombre d'activités qui rythment la vie quotidienne à cet endroit.

Prével vient d'entreprendre la quatrième et dernière phase de cet important complexe de 530 unités d'habitation, unique au Québec par son offre de services et d'activités. En plus d'un récréologue, le Cambridge a au sein de son personnel un entraîneur sportif qui a le mandat de « faire bouger » les résidents, d'améliorer leur forme physique ou, à tout le moins, de la maintenir. Aquaforme, aérobie, marche, appareils d'entraînement, exercices en groupe, etc., sont proposés tous les jours. « Nous avons plusieurs témoignages, souligne Jacques Vincent, de Prével, de résidents qui ont amélioré leur santé et leur condition physique depuis qu'ils sont au Cambridge. »

La dernière phase du Cambridge verra la réalisation d'un spa qui n'aura rien à envier au Givenchy, par exemple. Bain-vapeur, salles de massage, baignoires à remous et surtout une ambiance de détente.

Un atelier de bricolage et de menuiserie bien équipé attend les résidents qui veulent créer de leurs mains. Une serre permet aux horticulteurs amateurs de s'adonner à leur passion. Les golfeurs ont accès à un vert de pratique très utile pour améliorer leur petit jeu. Un local sera aménagé et équipé pour des cours de cuisine, il pourra aussi servir à des réceptions sociales et familiales.

Le Cambridge n'a pas une, mais deux salles de visionnement, dont une pour les grands événements sportifs en direct ; pas une, mais deux salles à manger, dont une trattoria méditerranéenne ; pas une, mais deux piscines, une intérieure et l'autre extérieure. Il va sans dire qu'un tel endroit compte aussi son propre cellier.

Prével a fait profiter le Cambridge de son expertise comme constructeur de condos. « Nous avons appliqué ici les normes que nous appliquons dans la réalisation des copropriétés, dit M. Vincent, soit une coche de plus que ce qu'on retrouve normalement sur le marché locatif. Quand nous avons commencé, nous étions l'un des premiers constructeurs à offrir des planchers en vrai bois partout ainsi que la climatisation. Nous avons été imités depuis. Nos appartements offrent en plus une insonorisation de type condo, nos salles de bain ont une douche séparée. »

Un milieu aussi grouillant de vie fait dire en conclusion à Mme Parisé, une résidente plus que satisfaite : « ma maison ne me manque jamais, je n'ai pas encore eu le temps de faire tout ce que je veux faire depuis que je suis au Cambridge ! »



Le Cherbourg, à Brossard, résolument orienté sur le fleuve Saint-Laurent.

L'aménagement extérieur du Cambridge comprend un plan d'eau ainsi qu'un sentier de marche fréquenté.

## LE CHERBOURG A SA CHORALE!

Quand on parle de milieu de vie dynamique et actif, des indices ne trompent pas. Au Cherbourg, à Brossard, des retraités ont mis sur pied leur propre chorale et ont même réalisé un disque dont les profits de la vente sont remis à une œuvre charitable.

Le Cherbourg, une réalisation de Prével, bénéficie d'un site exceptionnel sur les berges du Saint-Laurent, à la hauteur du bassin de Laprairie et de la voie maritime du Saint-Laurent. Les résidents de ses 264 appartements voient tous les jours, exception faite de l'hiver, les énormes cargos qui passent pratiquement à leur porte ; ils jouissent d'une vue remarquable sur le centre-ville de Montréal, particulièrement le soir venu avec toutes les lumières scintillantes.

Un quai permet aux pêcheurs de s'adonner à leur passion ; des parcs et une piste cyclable à proximité favorisent l'activité physique.

Au Cherbourg, tout a été conçu pour favoriser la vue sur le fleuve. Les verrières de la piscine donnent sur le Saint-Laurent tandis que la terrasse communautaire aménagée au 7<sup>e</sup> étage avec ses poêles barbecue devient un lieu recherché lors des belles journées de l'été.



**LE CAMBRIDGE**.ca  
APPARTEMENTS SUR JARDINS POUR RETRAITÉS ACTIFS



Le Cambridge, en plus des services usuels, innove dans sa **phase 4** avec des atouts incomparables !

- grand centre d'entraînement avec service d'entraîneur personnel
- spa avec sauna, bain vapeur, jacuzzi et espace massage
- cuisine privée et salle à manger pour la famille et les amis
- grand écran plasma pour soirées sportives
- piscine et vert de pratique extérieurs
- trattoria de quartier et bistro chaleureux
- serre pour jardinage personnel
- cellier pour dégustation et cours de fine cuisine

*Bienvenue !*

**PORTES OUVERTES  
LE 4 NOVEMBRE**

**LE CAMBRIDGE**  
340, BOUL. HYMUS, POINTE-CLAIRE  
**5 1 4 . 6 9 4 . 8 3 8 3**

## MON TOIT

**Discrétion assurée** Faire plus avec peu



PHOTO FRED R. CONRAD, THE NEW YORK TIMES

Les New-Yorkais sont forcés d'avoir de grandes idées pour maximiser l'espace dans leur petit logement. Mark Robohm, musicien et webdesigner, et sa compagne Stéphanie Doucette, de Manhattan, ont réussi l'exploit avec élégance et économie dans leur logement de 400 pieds carrés, en adoptant cette unité de divertissement audio-vidéo avec écran de télévision rétractable.

**Impérial 2**  
carrement loft



139 000\$ ←

Fenestration imposante  
Plafonds en béton de 10 à 14 pieds  
Colonnes apparentes  
Structures industrielles d'origine  
Chalet urbain, terrasse et piscine au toit

514.935.7555 ANGLE SAINT-ANTOINE  
750 RUE ROSE-DE-LIMA À L'OUEST D'ATWATER

HEURES DE VISITE L.M.M.J. 16H>21H S.D. 12H>17H

Prével .ca



→ 139 000\$

architecture de caractère  
grande fenestration  
toit terrasse  
spa • piscine • bbq

514.868.1555 UNE RUE À L'EST DE PEEL  
1000 RUE ST-PAUL OUEST ANGLE NOTRE-DAME

HEURES DE VISITE L.M.M.J. 16H>21H S.D. 12H>17H

Phase 1 : 25 % vendus en trois semaines

SQUARE  
BENNY  
N.D.G.

La vie en vert  
dans NDG

Écoénergétique  
Design innovateur  
À deux pas du Village Monkland

★ Condo à partir de 196 000 \$  
(2 chambres à coucher + stationnement)



Visitez Square Benny dès maintenant.

4100, avenue Benny  
(coin Monkland)  
Debby 514.947.5597  
Patrice 514.928.2120

Du lundi au jeudi  
de 13 h à 19 h  
Samedi et dimanche  
de 12 h à 17 h

www.habiter.com

DÉVELOPPEMENTS McGill inc.

À VOS MARQUES

LES  
SPORTS



Tous les jours dans LA PRESSE

LOFTS  
DE LA  
BISCUITERIE

Le retour des  
grands lofts



100 % béton, 100 % abordable

- HOMA, près du marché Maisonneuve
- Plafonds en béton jusqu'à 13,5 pi
- Terrasse commune au toit avec spa et grill
- Unités admissibles à la subvention de la Ville de Montréal

Bureau des ventes  
2097, rue Viau  
(entre Ontario et De Rouen)

Tél. : 514 789-0544

www.loftsbiscuiterie.com

Heures d'ouverture :

lundi au jeudi  
15 h à 20 h  
samedi et dimanche  
12 h à 17 h  
ou sur rendez-vous

Financé par



Desjardins

Unité de coin avec balcon à 158 900 \$

PHASE 2 › EN VENTE  
PHASE 1 › 80 % VENDU

SAISISSEZ LES JUMELLES

LE VISTAL 2  
LA PHASE ULTIME À LA FINE POINTE DE L'ÎLE-DES-SŒURS

› ÉCO-COMMUNAUTÉ<sup>MC</sup> › 35 % D'ÉCONOMIE D'ÉNERGIE › JARDINS ET BOISÉ › VALEUR AJOUTÉE

VISITES L/M/M/J/V : 11 H - 19 H S/D : 11 H - 17 H

BUREAU DES VENTES 300, AV. DES SOMMETS, BUREAU 118, L'ÎLE-DES-SŒURS | (514) 762-3450 | VISTALCONDOS.COM



PORTES OUVERTES

SIMON DIOTTE, COLLABORATION SPÉCIALE

# Projet intégré à Bromont



Dans la phase I, le projet comprend des bâtiments de quatre ou cinq unités avec revêtement en pierre de béton et en fibrociment avec pignons en cèdre teint.

**Projet:** Marmotte et compagnie

**Promoteur:** iDéveloppement. Il s'agit de leur premier projet immobilier.

**Nombre d'habitations:** ce projet intégré comprendra huit immeubles de quatre ou cinq unités et trois immeubles de 12 unités.

**Superficie:** Marmotte et compagnie offre une grande variété de logements. On y trouve des lofts de 690 pieds carrés au sous-sol, des maisons en rangée sur deux ou trois étages (1300 pieds carrés et 2000 pieds carrés respectivement), des condos sur deux étages (1300 pieds carrés), ainsi que des studios à l'étage (730 pieds carrés).

**Prix:** à partir de 95 500\$ plus taxes.

**Municipalité:** Bromont, ville des Cantons-de-l'Est reconnue pour ses activités à longueur d'année.

**Description:** ce quartier intégré vise non seulement les Montréalais avides d'un pied-à-terre à la campagne, mais également les Bromontois à la recherche d'une nouvelle résidence. C'est pour cette raison qu'on y offre une grande variété de logements: du petit studio jusqu'à la maison en rangée.

**Fait intéressant:** la plupart des résidents profitent d'un petit espace privé extérieur de 400 à 1000 pieds carrés pour planter des fleurs ou aménager un potager. De plus, toutes les unités sont vendues avec deux cases de stationnement extérieur.

**Les promoteurs:** ont choisi de construire les bâtiments à un rythme plutôt lent de façon, disent-ils, à minimiser les dommages à la nature et à préserver le maximum d'arbres. À terme, les résidents profiteront d'une zone récréative en plein cœur du projet, avec espace naturel, piscine, spa ouvert toute l'année et pavillon communautaire. Tous les logements possèdent leur propre entrée commune avec leur adresse. Donc, pas de couloirs comme à l'hôtel. Il s'agit également d'un quartier sans fil.

**À cinq minutes:** centre de ski et glissades d'eau, golfs, épiceries, SAQ et restaurants.

**Clientèle cible:** les Montréalais et les Bromontois âgés de 35 à 50 ans constituent le gros de la clientèle.

**On aime:** le design urbain-campagnard des logements.

**On aime moins:** le nom un peu ringard du projet.

**Adresse et site internet:** Marmotte et compagnie  
111, rue Laviolette  
Tél. : 514-776-1234  
[www.marmotteetcie.com](http://www.marmotteetcie.com)



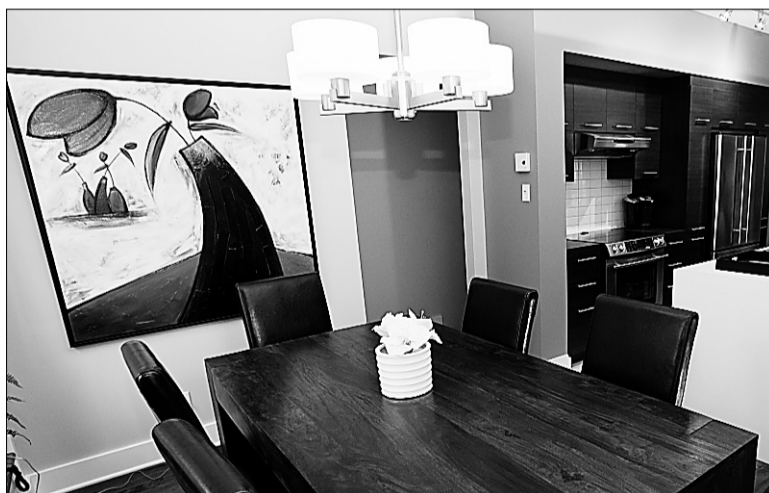
Cette cuisine ultramoderne se trouve en plein cœur du rez-de-chaussée et fait le lien entre le salon et la salle à manger.



La plupart des unités possèdent un foyer au bois.



Le design des unités chez Marmotte et compagnie est un mélange de style urbain et d'ambiance champêtre.



Au rez-de-chaussée de cette maison-témoin, on a aménagé un espace à aire ouverte, idéal pour recevoir de la visite.



Le salon possède un superbe foyer en coin.

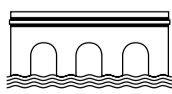


Les logements possèdent une baignoire et une douche séparées.

PHOTOS RÉMI LEMÉE, LA PRESSE



Condominium



le rive gouin  
PHASE II

**60% VENDU**

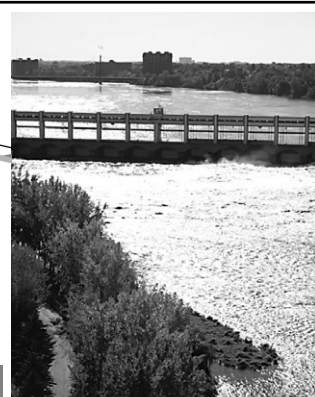
Occupation immédiate

Un site extraordinaire  
*Directement au Bord de l'eau*

- Vue panoramique imprenable
- Climatisation centrale
- Salle d'exercice • Spa
- Piscine intérieure • Sauna
- Piste cyc. et sentier piétonnier aux abords de la Riv.-des-Prairies

à partir de  
**197 000 \$**

stationnement intérieur et taxes inclus



FINALISTE  
CONDOS EN HAUTEUR  
2007

3581, boulevard Gouin Est, Montréal, bur. 112 514.955.5354 [www.rg2.info](http://www.rg2.info)

## MON TOIT

## TRANSACTIONS RÉCENTES RHÉAL BERCIER



Prix demandé: 219 000 \$  
Prix de vente: 213 500 \$ (30 jours)

## Montréal-Nord

Ce bungalow est situé au 10 964, avenue Racette, près de la rue de Castille. Construit en 1959, il compte trois chambres avec planchers de bois. La maison a été entièrement rénovée au fil des ans. Le sous-sol n'est pas entièrement aménagé. Le chauffage est alimenté à l'électricité (plinthes). Le garage est simple. Un véhicule peut être stationné dans l'entrée asphaltée. Le terrain a une superficie de 4350 pieds carrés. La Ville de Montréal évalue la propriété à 171 100\$. Les impôts fonciers s'élèvent à 1731 \$ (taxes scolaires: 396\$). Raffaëlle Nudo, de Royal LePage Versailles, a joué un rôle dans cette vente.



Prix demandé: 319 000 \$  
Prix de vente: 317 000 \$ (4 jours)

## Saint-Michel

Ce duplex avec garçonnière est situé au 8031-8033, 15<sup>e</sup> Avenue. Construit en 1956, il compte deux logements de six pièces, qui ont chacun trois chambres. Le troisième logement comprend trois pièces, dont une chambre. Le chauffage est alimenté à l'électricité (plinthes électriques et à convection). Le garage est simple. Une voiture peut être stationnée dans l'entrée asphaltée. La Ville de Montréal évalue la propriété à 213 500\$. Les impôts fonciers s'élèvent à 2331 \$ (taxes scolaires: 514\$). Jacques et Colette Gaudreau, de Proprio Direct, ont servi d'intermédiaires dans cette transaction.



Prix demandé: 259 000 \$  
Prix de vente: 245 000 \$ (18 jours)

## Dorval

Ce cottage est situé au 345, avenue Clément, près de la rue Carson. Construit en 1949 et rénové, il compte sept pièces, dont deux chambres à l'étage. Le chauffage est alimenté au mazout (air soufflé). Une annexe avec un poêle au bois donne sur un joli jardin. Une troisième chambre se trouve dans le sous-sol, qui est entièrement aménagé. Trois voitures peuvent être stationnées dans l'entrée asphaltée. Le terrain a une superficie de 4799 pieds carrés. La propriété est évaluée à 176 700\$. Les impôts fonciers s'élèvent à 1781 \$ (taxes scolaires: 411\$). Marie-Claire Le Pessec et Yvan Pelland, du Groupe Centre Ouest, ont servi d'intermédiaires dans cette vente.



Prix demandé: 219 000 \$  
Prix de vente: 211 000 \$ (14 jours)

## Rosemont

Cet appartement en copropriété est situé au 4835, rue de Chambly, près du boulevard Saint-Joseph, dans le secteur Angus. Il se trouve au rez-de-chaussée d'un immeuble qui a été construit en 1999 et compte 14 unités. Il comprend cinq pièces, dont deux chambres. L'aire habitable est de 1066 pieds carrés. Le chauffage est alimenté à l'électricité. Un foyer au bois est utilisé comme chauffage d'appoint. Une place de stationnement est attribuée au condo. La Ville de Montréal évalue la propriété à 183 700\$. Les impôts fonciers s'élèvent à 2175 \$ (taxes scolaires: 478\$). Les charges mensuelles de copropriété sont de 78\$. La vente s'est réalisée avec le concours d'Aline Chalifoux, de Re/Max Harmonie.

## PATRIMOINE ARCHITECTURAL

## La résidence de l'architecte Roger Vandal

CLAUDE-V. MARSOLAIS

La résidence du 10 165, avenue d'Auteuil, dans l'arrondissement d'Ahuntsic, se démarque des bâtiments voisins faits en série et selon un modèle assez uniforme comme on les faisait dans les années 1950. Ce bâtiment a en effet été construit selon les plans de l'architecte Roger Vandal qui s'était beaucoup inspiré de l'œuvre de l'américain Frank Lloyd Wright, caractérisé par sa simplicité, l'élégance, l'expression du matériau et le jeu des formes.

Danielle Lussier et Albert Lejeune qui ont acquis la propriété (un duplex détaché) en 2003 se sont vus remettre le Prix émérite du patrimoine de l'arrondissement d'Ahuntsic-Cartierville pour le bon état de conservation de ses éléments d'origine. C'est aussi rendre hommage à l'architecte Vandal qui y a résidé et élevé sa famille jusqu'à son décès en 2002.

La composition architecturale se définit par la découpe des plans de façade et par les deux teintes de maçonnerie (beige et café) qui forment le volume. L'entrée prin-

cipale est placée en retrait derrière un mur de brique ajouré. À sa gauche, se retrouve le garage. Un large parapet débordant formant une fausse marquise sur la façade couronne le bâtiment qui se distingue également par ses grandes ouvertures alignées à la verticale en coin. Lorsqu'on regarde la maison le soir, on jurerait qu'elle a des ressemblances avec les maisons japonaises ce qui est tout à fait dans le style de Frank Lloyd Wright qui a été influencé par l'architecture orientale.

« J'avais six ans en 1957 lorsque nous avons emménagé avec mes parents dans le duplex tout juste complété. Ce n'était pas très grand mais c'était lumineux à cause des grandes fenêtres, le salon était vaste et c'était divisé selon le concept des aires ouvertes. J'y ai conservé de magnifiques souvenirs de mon enfance et adolescence avec mes frères et sœurs », confie le docteur Johanne Vandal qui habite une autre maison de l'arrondissement dont les plans ont été préparés par son père.

Le couple Lussier-Lejeune a eu un véritable coup de cœur



PHOTO LA PRESSE

Simplicité, élégance, expression du matériau et jeu des formes, cette résidence, conçue et longtemps habitée par un architecte, se démarque de ses voisines de l'avenue d'Auteuil.

lorsqu'il a décidé de faire l'acquisition de la résidence. « Tout nous enchantait, le design du bâtiment, la division des pièces (la salle à diner sans cloison qui surplombe le salon, les chambres d'un côté et à l'arrière ainsi que la piscine creusée d'origine sur le terrain à l'arrière. Et puis nous sommes à quelques minutes de la station de métro Sauvé et nous pouvons facilement faire nos emplettes à pied sur la Promenade Fleury », souligne Danielle Lussier.

Les nouveaux propriétaires

ont fait refaire la cheminée ce qui a leur valu de nombreuses heures de recherche afin de retrouver la couleur originale de la brique qui enveloppait la cheminée. Ils ont aussi fait repeindre les fenêtres de bois qui sont d'un gabarit peu commun et dont la section inférieure s'ouvre, comme on retrouve dans les couvents ou institutions publiques.

Nul doute que l'architecte Vandal qui a conçu les plans de nombreuses résidences de religieux, des écoles et des églises

(Saint-Donat dans Lanaudière et Saint-Barnabé près de Saint-Hyacinthe) s'en était inspiré pour sa résidence.

La Ville de Montréal, en remettant son Prix d'excellence, a ainsi voulu reconnaître les mérites de ce bâtiment comme un bel exemple du patrimoine moderne de la Ville. Il faut signaler que l'avenue d'Auteuil, comme une de ses voisines, la rue Grande-Allée, est très attrayante parce qu'il s'agit d'une voie publique divisée par un terre-plein et que l'on y compte de nombreux arbres matures.

## ANCIENNE GARE-HÔTEL VIGER

## Réaménagement controversé

DANIELLE BONNEAU

Mardi soir, plus de 200 personnes ont assisté à la séance d'information et de questions sur le projet de réaménagement de l'ancienne gare-hôtel Viger, située en partie dans le Vieux-Montréal. Les chaises étaient presque toutes occupées dans la salle réservée pour l'occasion à l'hôtel Hyatt Regency, par l'Office de consultation publique de Montréal.

Beaucoup de résidents de l'arrondissement Ville-Marie se sont déplacés pour en savoir davantage sur l'important projet immobilier qui pourrait voir le jour autour de l'ancienne gare-hôtel Viger, dans le quadrilatère délimité par les rues Saint-Antoine Est,

Saint-Christophe, Notre-Dame Est et Berri. La société DMC Viger International a présenté son programme, qui comprend la transformation du splendide édifice en un hôtel de 227 chambres. L'immeuble de six étages, conçu en 1898 par l'architecte Bruce Price, le même qui a dessiné le château Frontenac, retrouverait sa vocation première. Le nouvel hôtel se trouve au cœur du projet. Il desservirait les touristes attirés par le Vieux-Port et le Vieux-Montréal, mais aussi une clientèle locale, grâce à ses nombreux commerces. L'ensemble abriterait aussi 126 logements avec services hôteliers et 163 unités résidentielles. Un stationnement souterrain de 1600 places a soulevé plusieurs inquiétudes chez des résidents du secteur,

qui doivent déjà composer avec une importante circulation automobile.

Comme le projet se trouve en partie à l'intérieur d'un arrondissement historique et qu'il nécessite des modifications au plan d'urbanisme, il devra recevoir une approbation référendaire. Ce qui déplaît à plusieurs? La construction d'une tour de 60 mètres et d'une autre de 40 mètres. Dans ces cas, les hauteurs maximales des bâtiments actuellement autorisées devront être haussées. Certains participants se sont enquis des démarches à effectuer pour lancer le processus référendaire. La date limite pour déposer un mémoire sur le sujet est le 16 novembre.

www.ocpm.qc.ca



PHOTO RÉMI LEMÉE, LA PRESSE

L'ancienne gare Viger.

## UN SITE EXCEPTIONNEL AU CENTRE-VILLE

Une adresse de prestige sur la rue Sherbrooke

Un projet sur parc privé entouré de bâtiments historiques

CONDOMINIUMS  
à partir de 177 500 \$ +tx

75%  
vendu

Terrasse au toit 3 ascenseurs Salle d'exercice Stationnement intérieur Plafond 9 pi

Lundi : 12 h à 19 h  
Mardi au vendredi 12 h à 18 h  
Samedi et dimanche 12 h à 17 h

514.849.7666  
www.lemontmartre.ca



En construction

Occupation printemps 2008



UNITÉ MODÈLE À VISITER  
170, rue Sherbrooke est

**BAC VERT** ISABELLE AUDET

**1 DES PLANTES BONNES POUR LA SANTÉ**

Plusieurs éléments comme le formaldéhyde, la fumée de cigarette et les produits nettoyants polluent l'intérieur des maisons. Une fatalité? Pas tout à fait. Sans avoir des vertus miraculeuses, certaines plantes améliorent la qualité de l'air. C'est le cas notamment du figuier caoutchouc, de la plante araignée, des langues de belle-mère et du philodendron grim pant. Le Jardin botanique de Montréal dresse sur son site internet une liste de 11 plantes dépolluantes, en plus de donner des suggestions de lectures intéressantes sur le sujet.

**Infos:** [www2.ville.montreal.qc.ca/jardin/biblio/carnet.htm](http://www2.ville.montreal.qc.ca/jardin/biblio/carnet.htm)



**2 RECYCLAGE: DERNIER RESSORT**

Chaque année, Recyc-Matelas estime que plus de 250 000 matelas se retrouvent au dépotoir. Pourtant, le bois, le coton, le métal et la mousse de polyuréthane qui les composent sont recyclables. Pour 10\$, l'entreprise reprend les vieux matelas si les propriétaires les déposent eux-mêmes à son usine, située à Mont-Royal. La facture peut cependant grimper si Recyc-Matelas doit aller cueillir le matelas. L'entreprise s'est aussi associée à Dormez-Vous. Le détaillant débarrasse gratuitement ses clients de leur vieux matelas et, s'il ne peut être donné à un organisme de charité, il sera réduit en pièces chez Recyc-Matelas.

**Infos:** [www.recycmatelas.com](http://www.recycmatelas.com)

**3 SOURIS, SORS D'ICI!**

Avec le temps frais, les rongeurs cherchent, tout comme nous, à se réchauffer dans le confort de nos maisons. Afin d'éviter la lutte chimique, pourquoi ne pas leur bloquer tout de suite l'accès à l'intérieur? L'Agence de réglementation de la lutte antiparasitaire suggère aux propriétaires d'installer des coupe-froid en métal sous les portes (ceux en caoutchouc ne sont pas à l'épreuve des souris), de remplir les trous autour de leur maison de laine d'acier avant de les calfeutrer, et de recouvrir le conduit de ventilation de sècheuse d'un fin grillage métallique. En cas d'infestation, l'Agence donne aussi plusieurs solutions écologiques pour faire fuir ces intrus.



**4 LAVEZ LAVEZ!**

Automne oblige, les portes et fenêtres sont fermées... et certaines odeurs s'incrument. Pour s'en défaire tout en laissant les purificateurs d'air chimiques au magasin, voici une recette simple de Greenpeace: déposez quelques tranches d'agrumes, un soupçon de clou de girofle, ou encore de la cannelle dans une casserole remplie d'eau, et faites mijoter le mélange pendant une heure ou deux, à petits bouillons. Nous avons testé cette recette maison, et même l'odeur tenace du poisson cuit la veille s'est évaporée.



**HAMEAU LAC OUAREAU**  
HÔTEL - RÉSIDENCES CHAMPÊTRE



**DÉJÀ 45 UNITÉS VENDUES EN 3 JOURS!**



**RESORT ONE**  
*Hôtels/Residences*  
Une réalisation GUEPAR sous la bannière Resort One

Sur les rives du spectaculaire lac Ouareau, au pied du mont La Réserve, 2<sup>e</sup> plus haut sommet de ski des laurentides, se niche un complexe de villégiature unique au Québec.

En harmonie avec la nature, le concept assure la conservation de 85 % du précieux territoire de 2 200 acres de La Réserve avec ses forêts, ses montagnes, ses lacs sauvages, ses ruisseaux et ses 35 km de sentiers pédestres.

Hameau lac Ouareau : une formule inédite vous permettant de profiter de chaque minute de vos loisirs et de recevoir des revenus en votre absence.

Choix de suites hôtelières, de résidences jardin et de villas sur le lac de 225 000\$ à 975 000\$.

**Bureaux des ventes**

Montréal : 418, St-Sulpice (angle St-Paul)  
Du mardi au vendredi de 12h à 18h

St-Donat : Route 125 Sud  
(vis-à-vis la station de ski La Réserve, côté lac)  
Du jeudi au dimanche de 10h30 à 17h30

Tél. : 514 282-9942 ou 1 866 731-9989  
[info@lacouareau.com](mailto:info@lacouareau.com) / [www.lacouareau.com](http://www.lacouareau.com)

À seulement 75 minutes de Montréal  
Autoroute 15 sortie 89 ou route 125

# MON TOIT

## LES LAS DE VOTRE PISCINE, DE VOTRE CUISINE EXTÉRIEURE, DE VOTRE COURT DE TENNIS ?

# Voici le cinéma maison extérieur

JOYCE WADLER  
NEW YORK TIMES

En matière de vidéo tape-à-l'œil, il est difficile de surpasser le manoir de 5 millions US de Bill Williams, multimillionnaire floridien de l'industrie du béton, à Naples.

Le plus brillant accessoire de la maison est probablement l'écran DCL Samsung dans le bain de la chambre principale, encastré dans un miroir. Si, comme Williams, célibataire âgé de 51 ans, vous avez le goût de visionner un film dans le bain, vous mettez tout simplement l'écran en marche. En le fermant vous ne voyez que le miroir.

M. Williams a bien sûr une salle de cinéma maison avec projecteur et écran fixe Vutec de 110 pouces. Son terrain, y compris une piscine de 80 pieds surplombant le club de golf Tiburon, est câblé pour l'ambiophonie. Son bar extérieur a un écran DCL de 40 pouces de marque Sony. Cet écran peut paraître un peu exagéré pour un bar à la maison, jusqu'à ce que l'on apprenne que le bar de M. Williams est couvert, long de 14 pieds et équipé d'un frigo, d'un congélateur et de deux lave-vaisselle.

### Des invités impressionnés

À l'occasion du Super Bowl 2007, M. Williams a épaté ses invités avec un écran gonflable de 16 pieds, près de la piscine. Les convives pouvaient flotter, verre en main, et regarder le match.

Criteria of Naples, l'entreprise floridienne qui a conçu et installé le système audiovisuel de 270 000\$ de M. Williams, supervise présentement la construction d'un grand écran extérieur permanent, au prix d'environ 30 000\$. Au départ, on voulait que l'écran disparaisse sous le sol, mais devant les craintes d'infiltration d'eau, Dave Tovissi et Chris Locadia, respectivement président et associé directeur de Criteria, ont décidé de changer de direction... littéralement.

« Chris a eu l'idée de créer une tonnelle dans la cour arrière, avec un écran qu'on peut lever ou baisser. La colonne contient des haut-parleurs, et nous aurons des bougainvillées au sommet », dit M. Williams.

Vous êtes las de votre piscine, de votre spa, de votre cuisine extérieure, de votre court de tennis, de votre foyer? Ne vous inquiétez pas: voici maintenant le vidéo extérieur. La technologie existe depuis des années: un téléviseur escamotable sur le bord d'un bain à remous, une projection vidéo sur un écran gonflable.

Mais cela fait toujours nouveauté fantaisiste, comme les téléphones cellulaires il y a 15 ans. Le cinéma extérieur continue cependant à s'imposer de plus en plus grâce aux progrès technologiques y compris les téléviseurs imperméables; des projecteurs et écrans bon marché de bonne qualité; les télégrand écran à haute définition; et une tendance générale à ne plus rester encabanés.

« Le cinéma extérieur devient de plus en plus populaire parce que les produits sont meilleurs et moins chers, déclare Jeff Hoover, président de la société Audio Advisers à West Palm Beach, en Floride. Au lieu de dépenser 10 000\$ ou 15 000\$ pour un projecteur, vous pouvez vous procurer un beau petit projecteur de 1500\$ qui donne de bonnes images sur un écran de 100 pouces. Et maintenant que les télégrand écran sont plus brillants et meilleur marché, des gens commencent à faire installer des cinémas extérieurs sur des terrasses recouvertes. »

### Écran motorisé

« J'ai installé un écran plat DCL de 65 pouces dans un mur de soutènement d'une piscine. Il est motorisé pour monter ou baisser, encastré dans un abri à l'épreuve des intempéries. L'écran est équipé d'une petite télécommande imperméable, et le propriétaire peut mettre le système en marche à partir de son spa ou de sa piscine. »

Maureen Jenson, rédactrice en chef du magazine *Home Theater*, constate une très forte augmentation de la popularité du cinéma extérieur aux États-Unis, et en particulier des systèmes résistants aux intempéries, conçus pour être laissés dehors.

Et cet équipement devient plus gros. SunBrite, qui affirme que ses téléviseurs peuvent fonc-

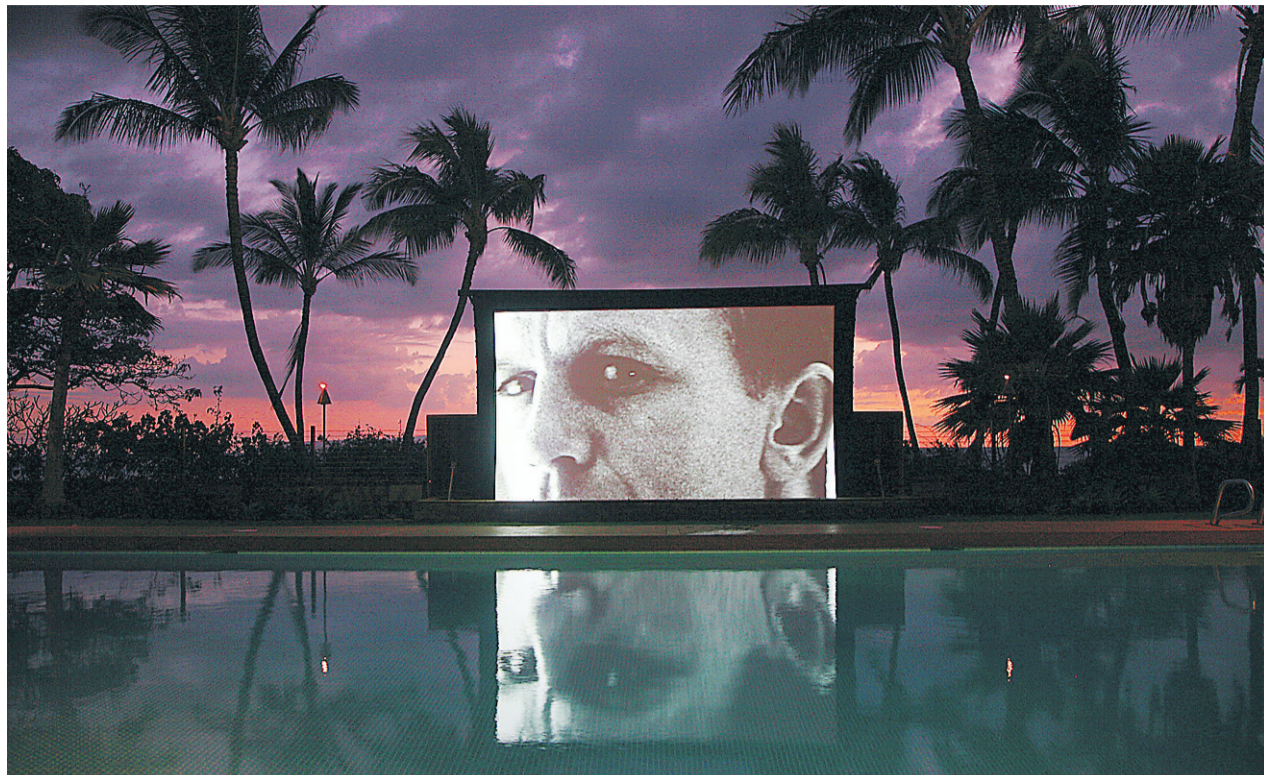


PHOTO JIM WILSON/THE NEW YORK TIMES

tionner à l'extérieur dans des températures entre moins 24 et 125 degrés Fahrenheit (entre -31 et + 62 degrés Celsius), mettra en marché une télé de 46 pouces au mois de mai au prix suggéré de 5000\$. Global Outdoor Concepts, fabricant des

télévisions extérieures MirageVision, a ajouté un modèle de 42 pouces à sa gamme et prévoit offrir bientôt un modèle de 47 pouces.

La société Cal Spas, conceptrice d'un bain à remous avec une télé escamotable de 15 pouces, vient de créer la salle

extérieure Cal Spa: outillée pour une connexion internet, elle est équipée d'une télé plasma de 65 pouces antireflet et antibrouillard, d'un foyer et de trois fauteuils inclinables à l'épreuve de l'eau. Le prix de détail suggéré? 60 000\$...

**maisonterrasse.com**

**40% VENDUS**

**MAISONS TERRASSE SAINT-BRUNO**

**PROFITEZ DES OFFRES DE LA PRÉ-VENTE**

Maisons de ville **232 500\$**

**BUREAU DES VENTES**  
Lun-Mar-Mer : 15h à 19h  
Jeu-Ven : fermé  
Sam-dim : 13h à 17h  
DE CHAMBLY  
DES TILLEULS 116

Garage double privé  
Finition intérieure haut de gamme sans compromis!  
Vaste cour arrière  
Architecture tendance  
Aménagement paysagé et terrasse inclus

**Au rythme de votre vie!**

**1320, des Tilleuls, St-Bruno 514 499-1092**

*Venez découvrir le plus prestigieux site la pointe-sud de l'île*

**SYMPHONIA**  
ÎLE-DES-SOEURS

**PHASE II EN VENTE**

DESSINS D'ARTISTE

**DE 564 900 \$ À 819 900 \$**

- TPS - TVQ INCLUSES
- FINITION DE LUXE
- BOISÉ RIVERAIN
- PARC + 70 000 PIEDS
- INFRASTRUCTURES INCLUSES
- GOLF
- VUE SUR LE FLEUVE
- AMÉNAGEMENT PAYSAGER

**AUSSI TERRAINS FACE AU FLEUVE**  
4 TERRAINS DISPONIBLES POUR CONSTRUIRE VOTRE MAISON DE PRESTIGE

**BUREAU DES VENTES**  
TÉL. : 514-767-4555

HEURES D'OUVERTURE :  
LUNDI AU JEUDI DE 13H À 19H  
VENDREDI DE 13H À 17H  
SAMEDI ET DIMANCHE DE 12H À 17H

**WWW.SYMPHONIA-IDS.COM**

**Dans le nouveau Quartier des spectacles AVEC ACCÈS DIRECT À LA STATION DE MÉTRO PLACE-DES-ARTS**

ENTRE 670 ET 1 580 PIEDS CARRÉS À PARTIR DE 183 000\$

Au centre de tout, au centre-ville, il y a Louis Bohème et son design pur et aérien, son pavillon d'exercice ultramoderne, son lounge-bibliothèque décontracté, son jardin-terrasse privé... Il y a la vie. Mi-bohème, mi-chic.

**Louis Bohème, condominiums**  
Boutique - Vente & visite  
boul. De Maisonneuve et rue De Bleury, Montréal  
T 514.842.3323 L M M J 11h-19h S D 11h-17h

**www.louisbohème.com**

Les condominiums Louis Bohème sont signés Sacresca Canada.

**LOUIS BOHÈME**

# Lancement de la phase II du Vistal

DANIELLE BONNEAU

Un tsunami vert secoue le monde entier, de l'Inde à l'Australie. Et à Montréal aussi, le désir de sauver la planète motive l'industrie de la construction à changer ses habitudes, a noté mardi soir avec satisfaction Kevin Hydes, président du World Green Building Council, une organisation qui encourage la construction de bâtiments écologiques à l'échelle internationale.

Selon lui, l'attrait croissant pour les bâtiments verts est logique. Ces derniers permettent d'économiser de l'énergie et de l'eau, tout en réduisant les déchets et les émissions de gaz à effet de serre, a-t-il indiqué lors d'une causerie soulignant le lancement de la phase II du Vistal, à l'Île-des-Soeurs. «La technologie existe, a constaté M. Hydes, un des pionniers du mouvement vert au Canada, qui habite à Montréal depuis quatre ans. Il faut simplement changer nos comportements. Chaque geste compte.»

L'événement était organisé par la Corporation Proment, qui a pris le pari de construire un complexe résidentiel écologique dans un environnement enchanteur, sur le bord du fleuve Saint-Laurent. En planifiant soigneusement et dès la conception l'aspect écologique des deux tours de 25 étages, et en réalisant un aménagement paysager nécessitant le moins d'eau potable possible, le promoteur prévoit obtenir une certification LEED (Leadership in Energy and

Environmental Design), une des normes internationales les plus strictes en construction verte. Au Canada, cette dernière est attribuée par le Conseil du bâtiment durable du Canada, que Kevin Hydes a contribué à fonder, en 2003.

La certification LEED deviendra un jour la norme dans l'industrie de la construction, croit Samuel Gewurz, président de la Corporation Proment. C'est en pensant à l'avenir qu'il a décidé de faire preuve de leadership. Car l'investissement n'en sera que plus rentable pour les acheteurs.

«Construire selon les paramètres écologiques exige plus d'efforts et entraîne des coûts supplémentaires, convient-il. Nous avons cherché à obtenir le plus de bénéfices

**« Nous avons institué un prêt vert, qui sera remboursé à même les économies d'énergie effectuées. »**

possibles, sans pour autant imposer un fardeau financier trop lourd à nos clients. C'est pourquoi nous avons institué un prêt vert, qui sera remboursé à même les économies d'énergie effectuées.»

Une quarantaine de personnes, qui ont déjà acheté un condo dans une des deux phases du Vistal ou songent à le faire, ont assisté à la soirée, organisée pour mieux leur

faire apprécier la complexité du projet. Benoît Godard, qui vient d'acquérir un appartement dans la première phase avec son épouse, Pierrette Roy, était ravi. «C'est encore mieux que je pensais», a souligné le futur copropriétaire, pour qui l'aspect écologique du projet est fort important.

## Géothermie

La géothermie répondra à 35 % des besoins en chauffage et en climatisation, a expliqué Louis-Joseph Papineau, qui chapeaute tous les aspects écologiques au sein de la Corporation Proment. Des matériaux favorisant une meilleure qualité de l'air à l'intérieur seront utilisés, a-t-il notamment mentionné. Des appareils et des fenêtres à haut rendement énergétique seront par ailleurs installés.

La firme d'architectes l'œuf (Office de l'éclectisme urbain et fonctionnel), de même que le bureau d'ingénieurs Martin Roy et associés, reconnus pour leurs initiatives vertes innovatrices, se sont greffés à l'équipe. Leur défi? Rendre le plus

vert possible les bâtiments, dont plus de 60 % de la façade sont en verre, conformément à la conception originale du Groupe Conseil Jean-Pierre Bart architecte. Dans ce contexte, le recours à du verre à haut rendement énergétique est essentiel, a souligné l'architecte Daniel Pearl, cofondateur de l'œuf.

Ce qui lui plaît? Le soin



ILLUSTRATION FOURNIE PAR GROUPE CONSEIL JEAN-PIERRE BART ARCHITECTE

En planifiant soigneusement et dès la conception l'aspect écologique des deux tours de 25 étages du Vistal, et en réalisant un aménagement paysager nécessitant le moins d'eau potable possible, la Corporation Proment prévoit obtenir une certification LEED.

apporté à certains éléments qui ne paraissent pas comme la qualité de l'air intérieur et l'enveloppe extérieure des bâtiments. «Certaines mesures prises sont cachées à l'intérieur des murs, a-t-il souligné. Elles n'ont pas été adoptées en tant qu'outil de mar-

keting.» Le promoteur s'est assisté avec les architectes et les ingénieurs tout au long du processus de conception, a-t-il apprécié. «Il ne devrait pas y avoir de grande différence entre la conception et la construction», prévoit-il. Ce n'est pas toujours le cas.

## DÉCATHLON SOLAIRE DE WASHINGTON

# Équipe Montréal huitième

ISABELLE AUDET

Équipe Montréal, qui présentait la semaine dernière une maison au Décathlon Solaire de Washington, revient au Québec avec une huitième place. Le bâtiment québécois, entièrement alimenté à l'énergie solaire, a fait bonne figure, notamment sur le plan de la conception.

Au total, 20 équipes composées d'étudiants de collèges et d'universités des États-Unis, du Québec, d'Allemagne et de Porto Rico se disputaient les honneurs du prestigieux concours. Toutes devaient prouver l'efficacité de leur maison, qui ne fonctionnait qu'à l'énergie solaire.

«On plie bagages heureux, raconte Catherine Seers, responsable des communications pour le groupe d'étudiants de l'Université de Montréal, de l'École de technologie supérieure et de l'Université McGill. On a atteint le top 10, et c'est ce que nous nous étions fixé comme objectif.»

Lumen-Essence, la maison d'Équipe Montréal, était jugée d'après 10 critères. Les étudiants de l'Université de Montréal, de l'École de technologie supérieure et de l'Université McGill ont notamment démon-

tré aux juges du Décathlon que, dans leur maison, il est possible de laver des vêtements, de prendre quatre douches d'eau chaude par jour et de recevoir huit convives pour souper sans manquer d'électricité.

C'est la conception de la maison qui a le plus plu aux juges. L'édifice, d'environ 800 pieds carrés, intègre les panneaux solaires dans son design, et malgré ses prouesses technologiques, rien n'y paraît dans les pièces de vie. Le seul pépin d'Équipe Montréal pendant le concours a été le calcul des dépenses énergétiques.

«L'instrumentation que les juges utilisaient pour calculer notre balance énergétique (l'équilibre entre la production et la consommation) a été mal branchée deux fois sur notre maison, raconte Catherine Seers. Au final, personne n'a vraiment été capable de la déterminer. Nous aurions peut-être terminé dans les cinq meilleurs sans ce problème.»

La maison solaire d'Équipe Montréal sera sous peu reconstruite à la Biosphère de Montréal. À la fin du mois de novembre, elle devrait être ouverte au public.

[www.solardecathlon.org](http://www.solardecathlon.org)

*Condominiums haut de gamme*

*La nature à 16 minutes de Montréal*

**SAINT-BRUNO SUR LE LAC**

**450 461-3535**  
STBRUNOSURLELAC.COM  
303, CLAIREVUE EST #1104, ST-BRUNO

---

**PHASE I: COMPLÉTÉE**  
**PHASE II: EN CONSTRUCTION**  
**SYSTÈME DE CHAUFFAGE ET CLIMATISATION GÉOTHERMIQUE**  
**STRUCTURE 100% BÉTON, ASCENSEUR**  
**PISCINE, CENTRE SPORTIF, SENTIERS PÉDESTRES**

UNITÉS DE 1130 À 6000 PIEDS CARRÉS  
**À PARTIR DE 364 000 \$**

VISITES LUN. AU MER.: DE 13H À 19H  
SAM. ET DIM.: 13H À 17H

# KOHLER®

## GÉNÉRATRICES RÉSIDENTIELLES

Pour la sécurité et le confort sans interruption

La génératrice dont le service est assuré par Génétratrice Drummond, le distributeur **Kohler** établi au Québec depuis 40 ans.

Service d'urgence 24 heures et entretien préventif fait par des techniciens spécialisés **Kohler** situés près de chez vous.

Entièrement automatique pour votre bien-être.

Procurez-vous une génératrice **Kohler** dès aujourd'hui.

**GÉNÉRATRICE DRUMMOND**

**1 800 567-3835**  
confort@generatricedrummond.com

■ Commerçants, offrez à votre clientèle la tranquillité d'esprit. Devenez dépositaires des génératrices résidentielles Kohler.

**MODERNE. UNIQUE. COMME MOI.**

**OFFRES AVANTAGEUSES EN PRÉ-VENTE**  
JE CHOISIS D'Y HABITER DÈS MAINTENANT !

# MAISONS DE VILLE CONDOS

UNE COMMUNAUTÉ INTÉGRÉE

**2500, boul. de la Grande-Allée Boisbriand**

Intersection des autoroutes 15 et 640  
sortie 19 de l'aut. 640 Est  
sortie 20 de l'aut. 640 Ouest

**450 420-3737**

Heures d'ouverture :  
lundi, jeudi, vendredi 12 h - 20 h  
samedi et dimanche 11 h - 17 h

**FAUBOURG BOISBRIAND**

[www.faubourgboisbriand.com](http://www.faubourgboisbriand.com)

## RÉNOVATION

## L'OEIL DE L'ÉBÉNISTE

BÂTIE DANS LES ANNÉES 90, LA MAISON DISCRÈTE DE POINTE-AUX-TREMBLES CACHE BIEN SON JEU. LE PROPRIÉTAIRE, MICHEL MASSÉ, ÉBÉNISTE COMMERCIAL, A PATIEMMENT AMÉLIORÉ SA DEMEURE AVEC LA COLLABORATION DE LA DESIGNER MARYSE CRÔTEAU. VOICI CES RÉNOVATIONS.

TEXTES DE MARIE-FRANCE LÉGER  
PHOTOS DE ROBERT MAILLOUX, LA PRESSE ©

**PROPRIÉTAIRE**  
L'ébéniste commercial Michel Massé, président de Usimm

**DESIGNER D'INTÉRIEUR**  
Maryse Crôteau  
[www.cmcdesigner.com](http://www.cmcdesigner.com)



Comme finition, Michel Massé a opté pour un décroché qui court le long du mur de la salle à manger et de la cuisine.



Le bureau des parents jouxte le comptoir-bureau des enfants qui ont leur propre portable. Les bureaux sont très ergonomiques.



Le comptoir cuisine est élargi et recouvert de céramique de plancher. Cette céramique résiste aux chocs et aux plats brûlants.



Spectaculaire panneau MDF de huit pieds de haut au-dessus de la cheminée, confectionné à l'usine de M. Massé avec un appareil à commande numérique. Manteau en érable plaqué. Finition du muret en céramique gris clair.



Ajout d'un mur étroit dans la cuisine pour cacher le comptoir.



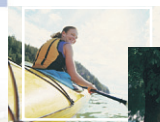
Une entrée à laquelle on a ajouté un élément utile: un joli meuble vide-poche encastré.

**Villas-sur-Rive**  
SAINTE-DOROTHÉE, LAVAL

Soyez parmi les derniers privilégiés!

À 3 km de Montréal, rivière, marina, parc et jardins

- piste cyclable et piétonnière
- nature à profusion
- trois secteurs harmonisés
- belvédère et marina
- intégration architecturale
- projet sans fil
- accès rapide à l'autoroute 13
- mégacentre et gare de train
- parc pour enfants



175 000 \$\*



328 600 \$\*

Aussi maisons en rangée à 304 200 \$\*, maisons concept à 343 000 \$\*, duplex à 343 800 \$\*\* et triplex à 541 300 \$\*

Condominiums, unifamiliales, maisons en rangée, duplex et NOUVEAU: TRIPLEX!

**VillasSurRive.com**

100, chemin du Bord-de-l'Eau, Sainte-Dorothée, Laval  
(450) 689-0995

L-M-M : 13h à 20h • S-D : 12h à 17h

\* Prix de départ incluant les taxes. Prix sujets à changement sans préavis. A titre indicatif. \*\* Location : 1 250 \$/mois





## LE GROUPE MAURICE N'A QU'UN SEUL CRÉNEAU: L'HABITATION POUR RETRAITÉS

**UN SEUL OBJECTIF**  
Réaliser un ensemble de complexes, à la fois modernes et chaleureux, qui répondent mieux aux attentes des retraités d'aujourd'hui... et de demain! Ni trop gros, ni trop petits, nos complexes offrent une panoplie de services tout en conservant leur dimension humaine.

**UNE ASSURANCE QUALITÉ DE DIMENSION HUMAINE**  
Tous les services des complexes sont assurés par les employés du Groupe Maurice. Contrairement à la pratique courante dans l'industrie, Le Groupe choisit de ne pas octroyer de contrats de services à des sous-traitants, et réussit donc à contrôler entièrement la qualité à tous les échelons.

**UN ENVIRONNEMENT QUI CONJUGUE MODERNITÉ, PLAISIR DE VIVRE... ET SÉCURITÉ**  
Toujours à l'écoute de ses clients et de leurs besoins particuliers, Le Groupe Maurice est conscient que la sécurité constitue un des aspects les plus importants pour les personnes retraitées. Construits en béton armé à l'épreuve du feu, les complexes sont munis de détecteurs de fumée et de gicleurs dans toutes les pièces, d'un système d'appel d'urgence et de sécurité haut de gamme, d'une génératrice d'appoint et de surveillance 24 heures.

**UN PERSONNEL D'EXPÉRIENCE**  
Le Groupe Maurice doit la croissance de son entreprise tout autant à la qualité de ses complexes résidentiels qu'à son équipe multidisciplinaire, triée sur le volet et formée selon les valeurs et l'éthique de l'entreprise. L'équipe de direction du Groupe cumule plus de 100 ans d'expérience dans le secteur des résidences pour retraités.

**QUALITÉ SUPÉRIEURE DES COMPLEXES EN PARALLÈLE AVEC LA LIBERTÉ D'AGIR DES RÉSIDANTS**  
La qualité des appartements et des aménagements intérieurs, l'importance accordée aux espaces verts et au paysage entourant chacun des complexes... tout a été pensé pour permettre aux résidents de mener une vie active selon leurs goûts et leurs désirs dans des constructions récentes et de qualité supérieure.

*C'est de cette façon que Le Groupe Maurice obtient son succès!*

*C'est de cette façon que Le Groupe Maurice obtient son succès!*

**LE GROUPE MAURICE EN UN CLIN D'ŒIL**

PROJETS EN EXPLOITATION	10
PROJETS EN DÉVELOPPEMENT	2
APPARTEMENTS-SERVICES HABITÉS	2689
APPARTEMENTS-SERVICES EN CONSTRUCTION	461
TYPES D'HABITATION	
APPARTEMENTS-SERVICES	2488
CONDOS	186
UNITÉS DE SOINS	476
<b>TOTAL</b>	<b>3150</b>
EN EXPLOITATION DEPUIS 1998	

**LE GROUPE MAURICE**  
www.legroupemaurice.com

# Des fruits pour colorer la fin de l'automne



Une branche de l'épine-vinette « Rose Glow ».  
PHOTO ROBERT MAILLOUX, LA PRESSE

**PIERRE GINGRAS**  
**JARDINER**

Pourquoi se priver d'un jardin tout en beauté jusqu'aux premiers gels et même une bonne partie de l'hiver alors que ce bonheur est à la portée de tous? Bien sûr, il y a ces plantes dont le feuillage transforme l'automne en une saison encore plus éclatante, notamment ces fusains ailés au feuillage rouge vif, presque chaud. Sans oublier ces vinaigriers aux feuilles rougeâtres, orangées ou dorées, comme les espèces laciniées, notamment ce magnifique « Tiger Eyes », des arbustes dont il faut toutefois modérer les ambitions territoriales. Évidemment, le jardin d'automne ne pourrait être aussi spectaculaire sans le berberis « Rose Glow » aux feuilles rose clair et rouge vin, un spectacle qui commence dès la feuillaison du printemps, mais qui atteint son apogée en octobre quand le feuillage devient rouge clair. Une splendeur, je vous dis! Et il y a son cousin, « Aurea Nana », au feuillage estival jaune qui passe à l'orange l'automne.

Mais il existe aussi plusieurs autres arbres et arbustes qui continuent de nous

éblouir longtemps après la chute des feuilles grâce à leurs petits fruits. Mon berberis préféré « Rose Glow » fait justement partie du groupe, comme la plupart des épines-vinettes. Quand ses feuilles disparaissent, une multitude de jolies clochettes rouges pendent aux branches pourpres.

C'est aussi le cas du houx verticillé (*Ilex verticillata*), notre seule espèce de houx indigène aux feuilles caduques. Cet arbuste, qui ne dépasse guère les 90 cm, se pare de fruits orangés qui resteront sur les branches jusqu'à la mi-décembre, parfois plus longtemps. Mais comme il est dioïque, il faut absolument un plant femelle et un plant mâle pour obtenir une fructification.

L'arbre aux bonbons ou callicarpe (*Callicarpa dichotoma*) est unique en son genre. Originaire des États-Unis, de la Virginie jusqu'au Texas, il produit des amas de petits fruits violets qui rappellent effectivement des bonbons. On a presque envie de les manger. Le callicarpe est rustique en zone 5 et vraisemblablement en zone 4, là où la neige est abondante. Ses branches d'environ 1 m de longueur gèlent en hiver mais repoussent sans peine au cours de l'été pour se couvrir de fruits vers la mi-septembre. Les cultivars les plus souvent offerts au Québec sont « Early Amethyst » et « Issai ».

Les symphorines, elles, sont utilisées dans nos jardins depuis des décennies. Formant souvent des buissons assez denses de 1 à 2 m de hauteur, elles servent

parfois de haies. En fin d'été, l'arbuste produit d'innombrables fruits blancs et ronds comme des perles, fruits qui persistent souvent des semaines après les premiers gels. On trouve également plusieurs espèces et cultivars qui donnent des fruits roses ou rougeâtres très beaux comme « Magic Berry » et « Marleen », tous deux rustiques en zone 4. D'ailleurs, la rusticité de cette plante, qui répond au nom scientifique de *symphoricarpos*, varie considérablement selon les hybrides. Demandez conseil à votre pépiniériste.

Ce dernier pourra aussi vous guider dans l'achat de certaines variétés de cotoneasters rampants, des plantes au feuillage persistant, vert très foncé, aux fruits rouges ou orangés, qui résistent aux plus grands froids. Je vous présente d'ailleurs ci-contre un spécimen qui pousse depuis plusieurs années en bordure d'un trottoir de mon patelin. L'hiver, lors de ma promenade matinale, je prends le temps de l'observer. Chaque fois, je suis étonné de voir à quel point ses gros fruits restent beaux même à 15 ou 20 C au-dessous de zéro. Le contraste avec la neige est toujours saisissant. Malheureusement, je n'ai pu savoir de quel cultivar il s'agit.

Évidemment, la liste des espèces produisant

des petits fruits persistants à la fin de l'automne est très longue. Les viorneros, les pommetiers, les ifs, plusieurs rosiers rustiques, les fusains, notamment *Eonymus planipes*, les sorbiers sont aussi de ceux-là. Et en prime, la plupart attirent les oiseaux.

Un dernier mot : il est encore temps de procéder à des plantations même si le temps se refroidit. Vous avez d'ailleurs encore une occasion de le faire car plusieurs jardinerie et pépinières mettent un terme à leurs activités saisonnières ce week-end. Et de nombreux rabais sont offerts.

### LE TOUR DU JARDIN

## Cônes mortels...

Je n'en croyais pas mes yeux. Après les décorations d'Halloween, l'exposition hivernale des cônes à rosier commence habituellement vers la fin novembre. Or, j'ai vu apparaître les premiers cônes en fin de semaine dernière chez un lointain voisin, ce qui m'a renversé. D'abord parce qu'il est beaucoup trop tôt pour offrir une protection hivernale à une plante. Si tôt d'ailleurs qu'en raison des chaleurs que nous avons connues, l'intérieur du cône s'est probablement transformé en véritable sauna. Une situation qui peut compromettre l'existence de la plante, notamment en créant un milieu propice au développement de microorganismes ou de champignons.

Si besoin est, il faut protéger les vivaces seulement après les premiers gels. Rappelons aussi que dans le cas des rosiers fragiles comme les hybrides de thé, il suffit de les recouvrir d'une trentaine de centimètres de terre, soit la hauteur de la taille automnale, pour leur

offrir une bonne protection. C'est aussi efficace qu'un cône à rosier et cela ne dépare pas le paysage devant la maison. Pourquoi consacrer autant d'efforts à présenter un beau terrain en été pour le transformer ensuite en jardin des horreurs.

#### Floraison inusitée

L'automne merveilleux que nous avons connu jusqu'ici a permis à certaines vivaces de fleurir deux fois chez moi. C'est le cas d'un plant de trolle, de delphinium (pied d'alouette) et du lilas « Miss Canada ». En fin de semaine dernière, les kalamers, gauras, hortensias, dahlias, ainsi que plusieurs crocosmias et les cœnothères rampants étaient toujours en fleurs. C'était aussi le début de la floraison des crocus et cyclamens d'automne.



Des trolles en fleurs un 27 octobre, je n'aurais encore jamais vu ça!

PHOTO ARMAND TROTTIER, LA PRESSE



La nouvelle symphorine « Amethyst » donne une profusion de fruits rosâtres.

PHOTO ARMAND TROTTIER, LA PRESSE

# inspiration

MANON, TU M'INSPIRES!

EN KIOSQUE DÈS MAINTENANT!

**Retrouvez Manon LeBlanc dans**

**Manon**  
tu m'inspires!

samedi 20h 30  
et lundi 18h à canal vie

LES ÉDITIONS GESCA

ABONNÉS DE LA PRESSE  
Obtenez 10% de rabais  
cyberpresse.ca/privileges

CLUB PRIVILEGES

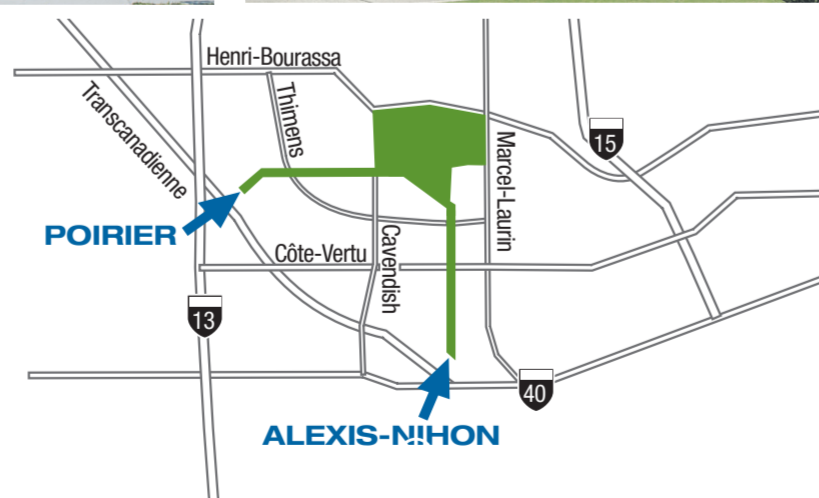


# Bois-Franc Au milieu de ma vie!

CONDOMINIUMS - MAISONS JUMELÉES - MAISONS EN RANGÉE  
À PARTIR DE 234 900 \$ TAXES INCLUSES



La vraie façon de connaître Bois-Franc, c'est d'y venir par les boulevards Alexis-Nihon ou Poirier dans l'arrondissement de Saint-Laurent pour y découvrir une toute nouvelle QUALITÉ DE VILLE où chacun peut trouver son milieu de vie !



CENTRE INFO BOIS-FRANC  
2505, rue des Nations, bureau 100  
Saint-Laurent

SERVICES IMMOBILIERS  
Promoteur du plan directeur **BOMBARDIER**

REPORTAGE PUBLICITAIRE

# Chez Soi 55+



Section spéciale  
De la page 9 à la page 19

*Maman, papa,  
Votre perte d'autonomie me  
préoccupe. Maman, ta  
mémoire te laisse  
parfois tomber. Papa, tu  
perds occasionnellement  
l'équilibre...  
Enfin, j'ai trouvé ce qu'il y  
a de mieux pour vous, une  
approche chaleureuse, un  
chez-soi comme à la maison.  
Votre fille qui vous aime*

Bienvenue à

# Signature

Une bannière signée  
**LE GROUPE MAURICE**



CONVALESCENCE - RÉPIT - SOINS POUR  
PERSONNES EN PERTE D'AUTONOMIE OU  
ATTEINTES DE LA MALADIE D'ALZHEIMER  
Voir détails en page 11

## Sommaire +

- Une approche personnalisée
- Un ascenseur résidentiel
- Des lieux d'excellence avant tout
- Le summum du confort
- Une vie confortable et stimulante
- L'hôtel au quotidien
- L'art de faire autrement
- Choisir en connaissance de cause
- Une foule d'animations et d'activités