

1112 com

La Voix du Sud

Bellechasse • Etchemins

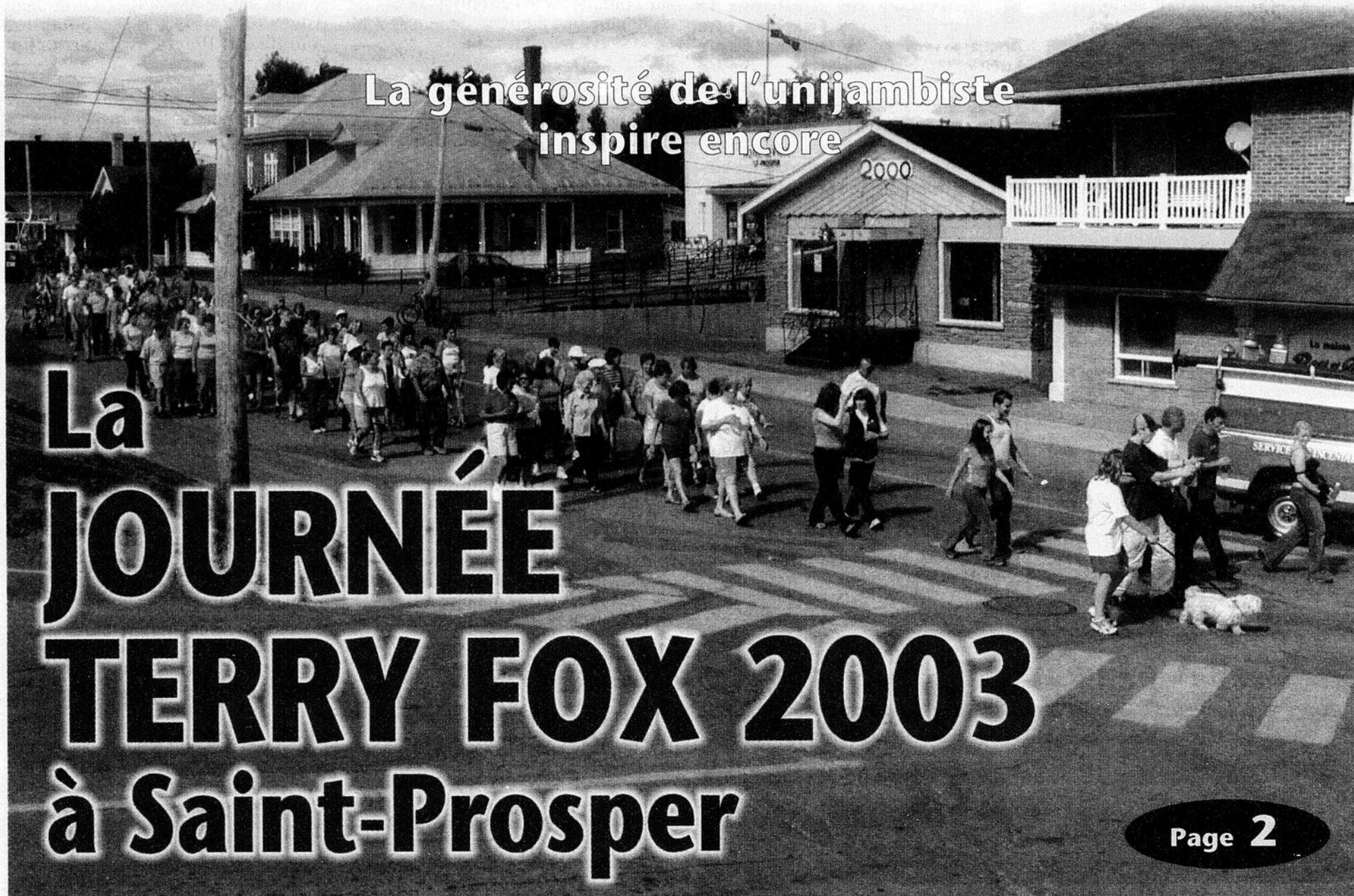
Transcontinental MÉDIAS

42^e année, no 38 - Dimanche 21 septembre 2003 • (418) 625-7471 • 22 749 exemplaires

Sportsman 500 H.O.
à seulement
4739\$ /sem.
Taxes incluses (5 ans)
Treuil inclus

POLARIS
L'évasion plein air.

Brossseau
STE-JUSTINE & FILS
FINANCEMENT SUR PLACE

La générosité de l'unijambiste inspire encore

La JOURNÉE TERRY FOX 2003 à Saint-Prosper

Page 2

Vie Communautaire



SIMONE FORTIN
PUBLIE LE
RÉPERTOIRE
DES REGISTRES
DE
SAINT-VICTOR

Page 12

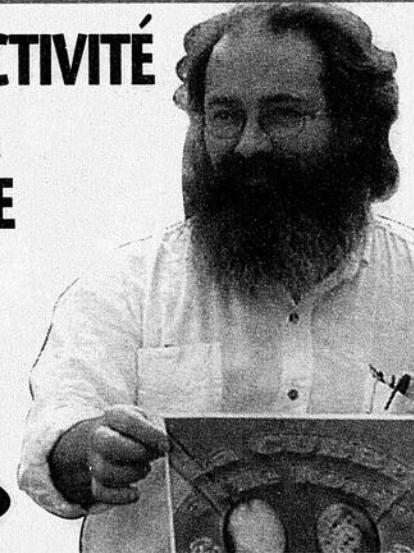
Vie Communautaire

**L'ÉCOLE MORISETTE
DE SAINTE-CLAIRE
À L'HONNEUR**

Page 8

Actualité

**1^{ère} ACTIVITÉ
DE LA
CUBBE**



Page 4



0% Liquidation 2003

+ rabais incroyables

16 14 FOCUS + 2 1 DÉMO • 1 ESCAPE + 1 DÉMO
• 1 WINDSTAR • 1 F-150 + 1 DÉMO

*Voir conditions

Achtung!
Focus
ZX5
Effekt



Sainte-Justine 383-3412 Sans frais: 1-877-340-3412 www.fordappalaches.com

21

21

21

LA JOURNÉE TERRY FOX SOULIGNÉE DE BELLE FAÇON À SAINT-PROSPER

Daniel Couture



Clinique de denturologie
Stéphane Langlais, d.d

Prothèse dentaire
à partir de **275\$**

- Urgence 7 jours/semaine
- Fabrication tous genres de prothèses



CONSULTATION GRATUITE

pour répondre à vos questions

207, 2^e Avenue,
Lac-Échemin

625-3828

10, rue Alphonse (CLSC),
Saint-Fabien-de-Panet

249-2572

*Je travaille
à votre sourire!*



L'initiative de souligner la journée Terry Fox par une marche revient à madame Lucille Thompson qui avait réalisé une première marche de l'espoir l'an dernier à Saint-Georges. La participation populaire avait été quelque peu décevante pour l'édition 2002, en grande partie en raison du mauvais temps, mais cette année tous les objectifs auront été atteints et même dépassés.

Comme le soulignait Mme Thompson aux participants, "sachant qu'il allait mourir du cancer, Terry Fox a réalisé sa tentative de traverser le Canada d'un bout à l'autre en joggant

sur l'unique jambe qui lui restait pour accomplir une action exemplaire dont on se souviendrait toujours".

On se souviendra que Terry Fox, parti de Terre-Neuve, n'est pas parvenu jusqu'à la Colombie-Britannique, mais il avait parcouru en 143 jours la distance impressionnante de 5374 km en s'arrêtant à Thunder Bay, en Ontario alors que son cancer atteignait ses poumons.

Le courage et la générosité de Terry en ont inspiré plus d'un. Depuis sa création en 1980, la Fondation a amassé plus de 300 millions de dollars consacrés à la recherche pour trouver des méthodes curatives contre le cancer. Aussi, chaque année a lieu une marche commémorative pour amasser des fonds pour la recherche sur la maladie du cancer sous toutes ses formes.

L'an passé, Lucille Thompson avait une excellente raison d'organiser une marche pour la Journée Terry Fox, Suzie Paquet, une grande amie à elle, venait de mourir du cancer. Cette année, mme Thompson a de nouveau perdu une bonne amie en la personne de madame Paulette Veilleux de Saint-Prospér, également décédée du cancer en mai dernier. Pour Lucille Thompson, il était donc normal que la marche de la Journée Terry Fox se déroule à Saint-Prospér.

Il se trouve que mme Veilleux était membre du comité de la Maison des jeunes lors de sa fondation en 1997, qui fréquente actuellement la Maison lui ont rendu hommage en participant à la réalisation de cette marche en son honneur.

Ce sont ces jeunes qui recevaient les dons des marcheurs qui ont totalisé la belle somme de 1653,60\$, soit le double du montant de l'an passé. Plus de 150 marcheurs ont réalisé le parcours de 3,4 km qui partait de l'Hôtel de Ville

sous la supervision de l'agent Jean Bilodeau de la SQ et des pompiers volontaires Pierre Vaillancourt et Daniel Pruneau.

Pour préparer une relève de la chasse

(DC)Le ministre délégué à la Forêt, à la Faune et aux Parcs, monsieur Pierre Corbeil, annonce que, pour attirer de nouveaux adeptes de la chasse, les personnes de 18 ans et plus qui ne possèdent pas de certificat de chasseur auront la possibilité d'obtenir des permis en vue de s'initier à la chasse au petit gibier, à l'orignal, au cerf de Virginie, à l'ours noir ou au caribou.

"Nous devons stimuler la relève de la chasse en raison de l'importance de cette activité pour l'ensemble du Québec... pour s'assurer que les activités de chasse et de pêche se développent et évoluent avec un nombre important d'adeptes a mentionné le ministre Corbeil.

De plus, les jeunes de 12 à 17 ans et les étudiants de 18 à 24 ans pourront, sous certaines conditions, chasser différentes espèces de gibier sous la couverture du permis d'un adulte. Il va sans dire que pour le comté de Bellechasse, de nombreuses personnes, jeunes ou pas, devraient se prévaloir des possibilités offertes par ces nouvelles dispositions de la réglementation générale sur la chasse.

Pour plus d'information communiquer au 1 800 561 1616 ou consulter le site internet de la Société de la faune et des parcs du Québec : www.fapaq.gouv.qc.ca.

MCS
INFORMATIQUE inc.

Vente et Achat d'Ordinateurs
Service de dépannage à domicile
Installation logicielle et matérielle
Montage Réseau

MCS INFORMATIQUE INC.
6, route du Président Kennedy, Saint-Henri
Tél : 882-2923 Téléc : 882-5147 Cell : 561-6338
Courriel : mcs.informatique@globetrotter.net
Propriétaire : Steve Pouliot

BAR DU PONT
14, rue Du Pont, St-Claire 418-883-4202

CANADIAN GIRLS
VERSION
COYOTE UGLY

**NOUVELLE ADMINISTRATION
DU MERCREDI AU SAMEDI
DE 9H00 PM A 3H00 AM**

HÔTEL BELLEVUE

**Cours de danse
country**

à l'Hôtel Bellevue
de Lac-Échemin

DÉBUT DES COURS

AVANCÉS : Mercredi le 24 septembre de 19h00 à 21h30
DÉBUTANTS : Samedi le 27 septembre de 19h00 à 21h30

Danielle Tanguay, professeure

POUR INFORMATION :
Hôtel Bellevue : **625-5551**
Danielle Tanguay : **383-3761**

LE CLD DE BELLECHASSE INVESTIT DANS LA RELÈVE

Nouveau volet « relève » pour le FLI et Jeunes Promoteurs

Serge Lamontagne

Déjà impliqué financièrement dans la création et les projets d'expansion d'entreprises, le CLD de la MRC de Bellechasse pourra maintenant aider les jeunes entrepreneurs qui souhaitent acquérir une participation au sein d'une entreprise existante.

En conférence de presse tenue mercredi dernier à Saint-Lazare, le CLD a annoncé qu'il avait modifié, dans le cadre de la Politique nationale de la ruralité, sa politique d'investissement afin d'y inclure un nouveau volet « relève ». Selon le président et la directrice du CLD, M. Jules Lacasse et Mme Micheline Audet, les directions d'entreprises sont de plus en plus vieillissantes et on souhaite ainsi permettre l'arrivée de sang neuf dans plusieurs d'entre elles et, par le fait même, assurer la survie à long terme de plusieurs d'entre elles.

Ces nouvelles mesures s'adressent principalement aux jeunes entrepreneurs âgés entre 18 et 35 ans et s'appliquent dans le cadre du programme « Jeunes promoteurs » et du « Fonds local d'investissements ».

Les candidats admissibles au nouveau volet « relève » et souhaitant profiter de ce nouveau financement devront respecter des balises bien précises. Ils devront tout d'abord posséder une expérience ou une formation pertinente et s'engager à travailler à temps plein dans l'entreprise visée. Le projet devra aussi s'appuyer sur un plan d'affaires et des prévisions budgétaires réalistes montrant la bonne santé de l'entreprise et sa pérennité en plus d'assurer le maintien d'au moins deux emplois à temps plein, ce qui exclut par le fait même les travailleurs autonomes.

Le propriétaire de l'entreprise visé par le projet de relève devra aussi s'engager à agir comme mentor du candidat pour une certaine période et ce, tout en demeurant dans l'entreprise. Toutefois, dans le cas où la majorité de la valeur de l'entreprise ne serait pas acquise, il faudra démontrer que le candidat détient un poste décisionnel au sein de l'entreprise.

Tous les secteurs économiques sont admissibles au volet relève. Du côté agricole, les fermes porcines comme celles étant sous le coup d'une gestion de l'offre (lait et volaille) ou de moratoires sont exclues, à l'exception de celles qui se trouvent dans l'une des municipalités du territoire (6 ou 7) possédant un indice global de développement négatif.

Dans le cadre du programme « Jeunes promoteurs » volet relève, le CLD pourrait verser au candidat une subvention non remboursable pouvant atteindre 50 % des dépenses admissibles et ce, jusqu'à concurrence de 10 000 \$. Pour ce faire, les candidats devront acquérir une participation d'au moins 25 % de la valeur de l'entreprise existante pour les trois années suivant la signature de la convention d'aide. Ils devront par ailleurs investir une mise de fonds d'au moins 10 %, jusqu'à concurrence de 10 000 \$, du total des dépenses admissibles.

Les candidats pourront aussi se tourner vers le Fonds local d'investissement (FLI) qui pourra alors fournir un prêt personnel sans intérêt n'excédant pas 25 000 \$. Cette aide ne devra pas excéder 80 % des dépenses admissibles et le prêt est assorti d'un congé de remboursement de capital pour la première année.

Il va sans dire, comme le soulignait la directrice générale du CLD, Mme Micheline Audet, que les candidats

devront avoir un bon historique de crédit en tant qu'emprunteur et démontrer de bonnes perspectives de remboursement du prêt en question. Selon la valeur du projet, le ou les candidats pourront faire appel à l'un ou l'autre

des programmes ou au deux en même temps. Le programme Jeunes Promoteurs et le FLI, dont les budgets ont été légèrement augmentés récemment, disposent de montants globaux de 170 000 \$ et 70 000 \$ respectivement.

Création de l'Association régionale «Chaudière-Appalaches» de l'UFP

(DC) L'Association régionale «Chaudière-Appalaches» de l'Union des Forces Progressistes (UFP) a officiellement été créée le 10 septembre 2003, lors d'une première assemblée générale au Cégep Lévis-Lauzon. L'UFP a récolté 2143 votes aux élections d'avril dans la région, justifiant la création d'une section régionale de ce parti fondé en 2002, suite au regroupement de la gauche québécoise. La région «Chaudière-Appalaches» réunit les comtés suivants: Beauce-Nord, Beauce-Sud, Bellechasse, Chutes-de-la-Chaudière, Frontenac, Lévis, Lotbinière, Montmagny-L'Islet.

«Notre union des forces progressistes prend la forme d'alliances avec d'autres composantes de la gauche sociale et politique, dans le respect de l'autonomie et des règles démocratiques de chacune» affirmait à cette occasion Pierre Dostie, porte-parole national de l'UFP. Il a fait état de l'excellent moral du parti qui en sont à construire l'UFP dans les régions du Québec. «Je suis particulièrement fier de m'associer à l'événement qui consacre la création d'une association de l'UFP dans ma région d'origine», a-t-il affirmé.

AGENDA

L'assemblée a procédé à l'élection

des membres du Comité de coordination régional. Le principe de la parité hommes-femmes étant inscrit aux statuts de l'association, un homme et une femme, sont conjointement responsables du Comité de coordination. Madeleine Provencher (Lévis) et Mario Ouellet (Bellechasse) se partageront le travail, assistés d'Étienne Hallé (Lotbinière), Fernand Dorval (Montmagny-L'Islet), Jean Bernatchez (Chutes-de-la-Chaudière), Mario Trépanier, Alexandre Pouliot-Roberge et Guy Roy. Trois grands enjeux régionaux ont été identifiés : la lutte à la pauvreté; l'agriculture et l'élevage dans une perspective de développement durable; la démocratie en région.

L'UFP Chaudière-Appalaches promet d'animer le paysage politique de la région. Au programme, différentes activités de soutien aux groupes sociaux et communautaires, aux mouvements d'entraide, de solidarité et de protection de l'environnement. Un atelier sur la réforme du mode de scrutin est prévu pour cet automne.

Un événement sur «l'art rebelle» est également en gestation. Ces activités seront ouvertes à tous, sans frais ni obligation, en conformité avec les principes que promeut l'UFP.

Atelier Mobile

Rembouillage de sièges
Service ultra rapide fait sur place

- Tracteur
- Moto
- Camion
- Bateau
- VTT
- etc...

Réal Leclerc

2, Entrée 75, St-Michel de Bellechasse G0R 3S0
Tél.: (418) 884-2838 • Cell.: (418) 570-9110

CLINIQUE CHIROPRATIQUE SOPHIE CHABOT

• Soins chiropratiques pour toute la famille
• Radiologie sur place

JOURS D'OUVERTURE

LUNDI - JEUDI
13h00 à 19h00
584, Route Bégin, suite 205
Saint-Arsène (Québec)
885-9366

MARDI - VENDREDI
13h00 à 19h00
15, boul. Père-Broussais
Saint-Esprit
789-3939

Membre de l'Ordre des Chiropraticiens du Québec

Me Sophie Audet, notaire

Service professionnel à domicile
(418) 625-2751

1684, Route 277, Lac-Etchemin

«Dans la lignée du PÉRIL JEUNE, un petit bijou d'humour et de sensibilité. Le film le plus abouti de Cédric Klapisch.» (Studio)



Romain Duris Audrey Tautou

L'AUBERGE ESPAGNOLE
un film de Cédric Klapisch

LA BOÎTE À FILMS présente
à l'auditorium de la
Polyvalente des Appalaches

Québec

DIMANCHE
28 SEPTEMBRE
19h00

Enfin Internet

Haute Vitesse
dans votre région!

Différents plans adaptés à vos besoins

- Entreprises
- Résidences
- Entreprises agricoles
- PME

COMMUNIQUEZ AVEC NOUS POUR EN SAVOIR D'AVANTAGE
SUR LES INSTALLATIONS PRÉVUES DANS VOTRE RÉGION

WebNet
DEPUIS 1995

APPELS LOCAUX **266-9000** EXT. 2
1-888-522-4426
webnet.qc.ca

Denturologiste
Marc Lapointe D.D.

Réparation et fabrication
de prothèses dentaires :

- Amovibles (dentiers)
- Partiels
- Sur implants
- Protecteurs buccal

Consultation gratuite

1442, ROUTE 277, LAC-ETCHEMIN
(418) 625-3218

La CUBBE présente sa première activité sur l'Île ronde à Beauceville

(DC) La coopérative de solidarité des Créateurs Unis de Beauce, Bellechasse, Etchemins regroupe des créateurs de toutes les formes d'art de la région. La CUBBE a été officiellement fondée le 10 juillet dernier. Cependant, l'idée originelle de ce regroupement a germé au mois de mai 2002. Un comité provisoire avait alors été mis sur pied pour se charger de concrétiser sur papier et dans les faits la coopérative.

La CUBBE qui vise à décloisonner le monde des créateurs en favorisant l'inter-



Dans l'ordre habituel, Marie Giroux, coordonnatrice des activités de l'Île ronde, Michel Binet, vice-président du c.a. Jocelyn Carpentier, coordonnateur de La CUBBE, Diane Éthier, présidente du c.a. et Henri-Marcel Veilleux, maire de Beauceville.

disciplinarité, s'est établie à Saint-Joseph, depuis le 1^{er} septembre, la Ville de Saint-Joseph lui ayant fourni un local à des conditions très avantageuses. En démarrage et en recrutement, la CUBBE organise son premier événement destiné à rassembler et promouvoir la création artistique. Il s'agit de l'activité "La CUBBE à l'Île ronde, salon de création qui se déroulera sur l'Île Ronde, à Beauceville bien sûr, les 27 et 28 septembre prochains, dans le cadre des Journées de la Culture. Un grand chapiteau sera installé sur l'Île pour accueillir l'événement qui réunira 18 créateurs s'exprimant dans

divers arts et qui exposeront de leurs œuvres tout en faisant participer la population à la création. On a stratégiquement combiné avec ce Salon la réalisation d'une fresque de 10' X 10' sur un pilier du pont. Cette murale est rendue possible grâce à une subvention de 1000\$ du programme "Soutien aux manifestations culturelles de la jeune relève amateur" mis sur pied par l'URLS de Chaudière-Appalaches. L'œuvre peinte sera réalisée sur un des piliers, à partir de l'Île ronde, par des jeunes de la Polyvalente Saint-François supervisés par leur professeur d'arts plastiques. L'objectif est de produire une fresque représentant un fait historique beauceron auquel on ajoutera d'autres œuvres dans les années à venir de manière à couvrir l'ensemble des piliers du pont de l'Île ronde. La CUBBE a l'intention d'organiser quatre ou cinq salons de créations annuellement à différents endroits. Le prochain se tiendra à Saint-Joseph durant la période des Fêtes et d'autres suivront vraisemblablement à Frampton et Saint-Séverin au printemps 2004.

La coopérative est composée de trois catégories de membres, les utilisateurs (les créateurs), les membres de soutien et les membres travailleurs (à l'emploi de la coopérative).

LES ENTREPRISES LÉVISIENNES PAVAGE

831-4111

Établie depuis 1967

usinage & pavage d'asphalte

- Résidentiel
- Commercial
- Municipal

Estimation gratuite www.levisiennes.com

CONCESSIONNAIRE

Ford

VOTRE VENDEUR

PAR EXCELLENCE

PIERRE MORIN

MARTIN

LE PLUS FORT DES FORD

www.martinford.qc.ca

5475, boul. de la Rive-Sud, C.P. 580, Lévis

837-8801

Fraises et framboises D'AUTOMNE

Sur réservation seulement

- Tomates - Concombres - Maïs sucré

Fruitière

Fraises d'automne
Framboises
Bleuets

CHARLOTTE & ANDRÉ MORISSETTE

100, Rte Caroline, Sainte-Clair

Autocueillette et réservation

883-3150

SOMMAIRE

Actualité

Première activité de la CUBBE.....4

Vie communautaire

Saint-Gervais prêt pour le Festivaloween.....9

Art et culture

Journée de la culture dans Bellechasse-Etchemins..... 15

Annonces classées..... 17

Sports

Saint-Henri, champion de la ligue de balle rapide.....22

Fraisière A.D.

ROY

10305, 127e Rue, St-Georges Est G5Y 5B9

Tél.: 418.227.4343 • Cell.: 418.226.5703 • 418.227.0338

CAROTTES À CHEVREUIL DISPONIBLES EN Poches OU EN BENNES

Réservez vos provisions de pommes de terre rouges ou blanches

L'automne est arrivé, nos courges décoratives, et citrouilles sont prêtes, ainsi que nos conserves maison

Heures d'ouverture : 8h00 à 18h00

10305, 127e Rue, Saint-Georges-Est

227-4343

ERRATUM

Dans notre annonce du 14 septembre, la raison sociale du magasin Marché Bonichoix aurait dû se lire **Carrefour Saint-Gervais inc.** au lieu de Supermarché Yves Boucher inc.

Le nouveau propriétaire du Carrefour Saint-Gervais inc. est monsieur Jean-Pierre Labrecque.

Toutes nos excuses

MARCHE BONICHOIX

La Voix du Sud

Bellechasse • Etchemins

1516-A, Route 277, Lac-Etchemin G0R 1S0

(418) 625-7471 (418) 883-2326

Fax: (418) 625-5200

Montréal : 1 800 361-7262

Toronto : (416) 362-4488

Adresses électroniques

production_lacetchemin@transcontinental.ca

redaction_lacetchemin@transcontinental.ca

Directeur régional
Gaston Martin

Éditrice
Caroline Gilbert

Directeur de l'information
André Poulin

Directeur de la production
Rock Bizier

Graphiste
Stéphanie Cloutier

Infographe
Claude Tanguay

Administration et service à la clientèle
Sylvie Alexandre

Journalistes
Serge Lamontagne
Daniel Couture

Conseillers(ères) publicitaires
Caroline Gilbert
Johanne Lessard

Impression
Transcontinental de la Capitale

Distribution
Distribution Transcontinental inc.
Publi-Sac Québec

Dépôt légal: Bibliothèque Nationale du Québec. Société canadienne des postes - Envois de publications canadiennes. Convention 40013316. Toute reproduction des annonces ou informations, en tout ou partie de façon officielle ou déguisée est interdite sans la permission écrite de l'éditeur. La Voix du Sud ne se tient pas responsable des erreurs typographiques pouvant survenir dans les textes publicitaires mais il s'engage à reproduire uniquement la partie du texte ou se trouve l'erreur. La responsabilité du journal et de l'éditeur ne dépassera en aucun cas le montant de l'annonce. Les articles publiés dans La Voix du Sud sont sous la seule responsabilité des auteurs et la direction ne partage pas nécessairement les opinions émises.

Autres publications de

Transcontinental MÉDIAS

l'Actuel *Charlesbourg* *l'Épave*

Québec *Le Journal de HABITATION* *économique*

Jacques-Cartier

DISTRIBUTION: 22 749 exemplaires

Le Conseil des Provinces

Le gouvernement fédéral n'est-il pas déjà, en lui-même, un conseil des Provinces ? Et si ce n'était pas ça, qu'est-ce que c'est cette structure de gouvernement ?

S'il faut aux provinces et territoires une association qui leur permettrait de mieux se défendre du fédéral, ne serait-ce pas parce que ce niveau supérieur de gouvernement, dans sa forme actuelle, est devenu trop vorace, trop dominateur, trop encombrant et cause de chicanes perpétuelles ?

Ce gouvernement fédéral, ce gouvernement du Canada, qui doit justement son existence aux provinces, serait-il devenu aussi nuisible qu'utile et, qu'à ce titre, il devrait être refait de fond en comble comme on procède avec une vieille bâtisse qu'il vaudrait mieux démolir

parce qu'il serait plus coûteux de la « radouer » que d'en construire une nouvelle plus convenable, plus appropriée aux besoins du moment? Défaire cette vieille structure trop coûteuse, qui nous écrase, devient donc une nécessité. Alors, pourquoi lui laisser la vie en continuant à élire, au suffrage universel, ceux qui, Bleus ou Rouges, sont chargés de la tenir en place ?

Peut-on concevoir un organisme fédéral, organisme de coordination et de complémentarité, s'il en est un, composé de dirigeants nommés par les Provinces et les Territoires ?

Peut-on concevoir un gouvernement fédéral dont la taille serait réduite au maximum ?

Peut-on en plus, concevoir l'idée que la perception des taxes et des impôts se fasse par les Provinces et

Territoires, à charge pour elles et pour eux de remettre sa part au niveau fédéral, une part suffisante à ses besoins, à sa bonne marche ?

N'allons pas plus loin pour le moment, pour ne pas « faire peur au monde », mais... qu'on y pense.

Simon Poulin
St-Benjamin, Beauce-Sud

Spécial :
Rides
Dr Jean-Yves Perreault M.D.
omnipraticien
INJECTIONS DES RIDES ET DE LA CELLULITE
OBÉSITÉ, VARICES
Ste-Foy 651-6408 Lévis 837-4742

BAR LA GARGOTE

Party
d'ouverture



Vendredi 26 septembre

avec

Conrad Lemieux

Venez vous amuser en grand nombre!

RESTAURANT 281

Ouvert 7 jours

Spécial du jour en semaine

Table d'hôtes en soirée,
la fin de semaine

Motel Dominique

Réception
restaurant



106, route 281, Armagh

Conducteur-fuyard recherché

Monsieur Serge Roy est à la recherche d'informations à propos d'un accident survenu sur la route 279 à Saint-Charles-de-Bellechasse, à la hauteur du rang Ville-Marie, samedi dernier, le 13 septembre, vers 19.30. L'accident impliquait un véhicule automobile qui a littéralement projeté un

chevreuil sur le fils de m. Roy qui circulait en mobylette. Il y aurait eu des témoins et ce sont eux qui sont recherchés pour pouvoir identifier le conducteur-fuyard. Que toutes personnes possédant des informations sur cet accident veuille communiquer sans tarder avec Serge Roy au 418-572-0540.

TANNÉ DE VOTRE PORTE?

Votre porte de garage vous fait perdre du temps?

Appelez le gars de Garaga!

Il va vous arranger ça.

COUTURE ALUMINIUM (ST-GEORGES) INC.
St-Georges-de-Beaucé
(418) 228-8951
Licence RBQ : 1191-9768-41

GARAGA EXPERTS
Toujours bien fait!

OFFRE

IMBATTABLE

C'est la grande liquidation

SEULEMENT
19 899\$

5 800\$ DE RABAIS **OU** **0%** 72 mois

NOUVEAU Service mécanique ouvert tous les soirs de la semaine

Daniel Paré
DODGE CHRYSLER JEEP

692, boul. Henderson,
St-Malachie
(418) 642-2855
1-800-665-2855

Armoires Abénakis inc.

PLUS DE 15 ANS D'EXPÉRIENCE, TOUT PRÈS DE VOUS...

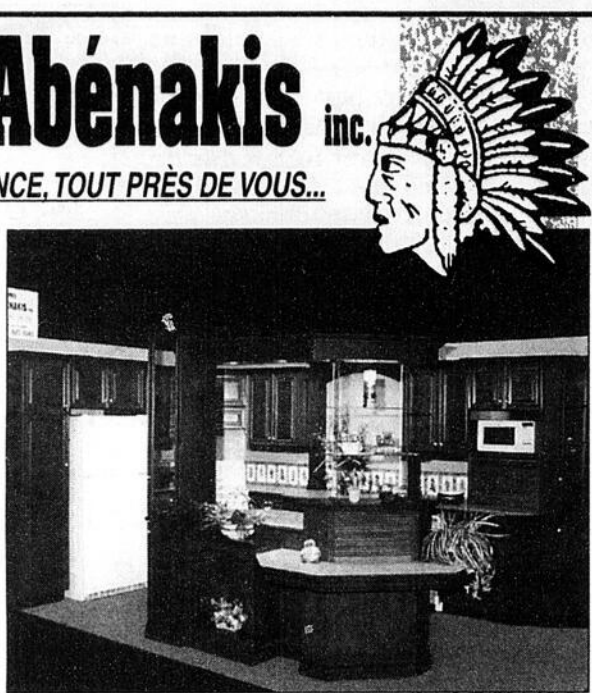
- Armoire de cuisine sur mesure
- Vanité de salle de bains
- Comptoir - Bibliothèque
- Manteau de foyer
- Meuble sur mesure et commercial
- Toutes les essences de bois disponibles: stratifié, mélamine, choix de couleurs.

Faites affaire avec une équipe dynamique!

301, Rue Industrielle
LAC-ETCHEMIN
625-5245

RÉSIDENCE: 594-5748
M. Paul Caron, prop.

Licence RBQ: 1638-8308-48



RENDEZ-VOUS 911

Il meurt incendié

Un résidant du Foyer de Saint-Raphaël, M. Gérard Marcoux, est mort brûlé dans sa chambre dans la nuit du 13 septembre dernier. L'homme de 69 ans, aveugle et en perte d'autonomie, avait le droit de fumer la pipe et selon toutes vraisemblances, il aurait échappé celle-ci sur lui lors de son sommeil.

Vers minuit 30, une infirmière de garde aurait entendu M. Marcoux tousser et en ouvrant la porte, il gisait au sol avec ses vêtements en feu. On a réussi à éteindre les flammes après

plusieurs minutes d'essai, à l'aide d'une couverture mouillée, mais il était trop tard.

La fumée a forcé l'évacuation des autres résidents qui ont pu regagner leurs quartiers plus tard dans la nuit.

Accident mortel à Saint-Charles

Un jeune automobiliste de 19 ans de Saint-Charles, Simon Bourgeault, a perdu la vie le 16 septembre dernier après qu'il eut perdu le contrôle de son véhicule dans le rang de l'Hétrière Est, à Saint-Charles. L'accident est survenu vers 21 heures et selon les policiers, le jeune homme aurait mal négocié un virage avant de faire plusieurs tonneaux. Il est resté coincé dans son automobile alors que la passagère qui l'accompagnait au pu en sortir pour appeler du secours.

Vols par effraction

Les policiers de Bellechasse enquêtent sur quelques vols par effraction

AGENDA

Section pour les organismes à but non lucratif
communautaire

A TOUS LES LUNDIS

- Au Centre communautaire de St-Luc à 19h00, session Vie Active.

A TOUS LES MERCREDIS

- Marche en groupe. Départ du club de l'Age d'Or de Lac-Etchemin à 9h30.

TOUS LES VENDREDIS

- A 20h00, à La Maison de la Famille, 5905 St-Georges, Lévis. Réunion des Outremangeurs Anonymes. Etes-vous dominé par la nourriture? Mangez-vous quand vous n'avez pas faim? Avez-vous des fringales sans aucune raison apparente? Aucun

frais, aucune pesée. Inf : 681-0807 ou 884-1394

- Cours de Gigong de 9h00 à 10h00 avec Claude Fournier, md. en collaboration avec le CLSC de Bellechasse. Service offert gratuitement à la Maison Accueil-Sérénité, 101 rue Principale Ste-Claire. Inf : 883-2121

SAMEDI 20 SEPTEMBRE

- Le Club de l'Age d'Or de St-Charles vous invite à une soirée dansante à l'Aréna St-Charles à 20h30. Au programme : l'orchestre Roselyne Plante. Buffet en fin de soirée. Info :

887-3223

- Le Club de l'Age d'Or de Ste-Claire, vous invite à une soirée dansante avec l'orchestre Maurice Pomerleau, au Complexe sportif et culturel (Aréna). Prix de présence et goûter en fin de soirée.

SAMEDI 27 SEPTEMBRE

- L'Age d'Or Les Villageois. Soirée dansante à la salle municipale St-Magloire à 20h00, avec l'orchestre Charles et Diane.
- Le Club de l'Age d'Or de St-Lazare vous invite à une soirée, au Centre communautaire, avec l'orchestre POMERLEAU. Prix de présence et goûter.
- Le Club de l'Age d'Or de St-Luc vous invite à une soirée dansante, les quatrièmes samedis du mois, au Centre communautaire à 20h00. Orchestre : Les Damas.

A votre service

CONSEILLER



Pour l'achat de votre prochaine MAZDA venez me rencontrer chez



Votre conseiller
Guy Beaupré

5095, Louis-H.-Lafontaine, LÉVIS
Tél.: (418) 837-8897 Sans frais: 1 (866) 337-8897

PUBLICITAIRE



La Voix du Sud
Bellechasse - Lévis

Caroline Gilbert
publicitaire

252, 3e Avenue
Lac-Etchemin
625-7471 / 883-2326
Fax: 625-5200

production_lacetchemin@transcontinental.ca

CONSEILLER

VOUS PRÉVOYEZ CHANGER DE VÉHICULES?
Autos, camions, camionnettes
PLUS DE 50 VÉHICULES EN INVENTAIRE

Venez me rencontrer



Yvon Morneau

532, 3e Rang Ouest, Honfleur 418-885-9049

CONSTRUCTION

LES CONSTRUCTIONS
G. FORTIER INC.

Location d'une grue 25 tonnes

- Citerne à fumier ronde ou carrée
- Service d'ingénierie

255, 3e Rang Est, Honfleur
Cell.: 882-8537 • Tél.: 885-8036

CONSEILLER

Avant d'acheter
Contactez-moi!

CLAUDE LACASSE,
conseiller en véhicules neufs et usagés



SAINT-ANSELME 418 885-4471

CONSEILLER



Éric Bélanger



ST-PHILÉMON & MONTMAGNY

Du lundi au vendredi:
de 8h00 à 21h00
469-2144/1-800-924-2144

LIGNE DIRECTE

www.lapointechrysler.ca

BINGO

DIMANCHES

Bingo à la salle de l'Age d'Or de Lac-Etchemin à 19h00.

LUNDIS

Bingo au centre culturel de St-Prosper à 19h30.

MARDIS

Bingo Express 2000 sur les ondes de CFIN (100,5 - 103,9) à 18h00.

MERCREDIS

Bingo à la salle de l'age d'or St-Anselme à 19h15 avec M. Paradis.

JEUDIS

Bingo à 19h15 au chalet du Club Motoneige de Ste-Justine.

VENDREDIS

Bingo à la salle Parasol à 19h15 à St-Malachie.

CONSEILLER

CINQ ÉTOILES

Contactez
Simon Bédard



692, boul. Henderson, St-Malachie (418) 642-2855

CINQ ÉTOILES



CHEMINÉES



Bruno VERMETTE

Entrepreneur en installation et réparation de cheminées

ESTIMATION GRATUITE

Licence R.B.Q.: 8951-3847-07

5, rue Principale, St-Camille • Tél.: (418) 595-2479

CONSEILLER



N'hésitez pas à venir me rencontrer, je vous attends!

Marcel Turmel

5250, boul. de la Rive-Sud

Lévis

Téléphone: 418.833.3201

www.lamimichel.com



survenus récemment sur leur territoire. Le premier vol est survenu dans la nuit du 11 au 12 septembre dans une résidence du rang 8 à Armagh. Selon les policiers, la porte de la cave aurait été défoncée et les voleurs se sont enfuis avec 1 900 \$ d'appareils électroniques.

Le 13 septembre, on note deux vols par effraction survenus dans des chalets du rang Saint-Louis à Buckland. Ces vols auraient été perpétrés dans les journées précédentes et on y a dérobé des appareils électriques et électroniques. D'autre part, on note presque en même temps le vol de deux scies mécaniques perpétré dans le garage d'une résidence de la route 219 à Saint-Nazaire.

Dans les Etchemins, le vol d'une scie mécanique et d'outils, d'une valeur totale de 3 050 \$, survenu le 12 septembre dans le garage d'une résidence de Saint-Prospère ainsi que le vol d'une scie mécanique dans une érablière à Saint-Benjamin.

Enfin, on note le vol d'un VTT Honda 2003 de couleur jaune, évalué à près de 10 000 \$, survenu dans la nuit du 13 septembre dernier sur le boulevard Bégin à Sainte-Claire.

25^e de la création des zecs de Chaudière-Appalaches

(DC) La Société de la faune et des parcs du Québec et l'Association régionale des zecs de Chaudière-Appalaches et de l'Estrie ont tenu le 30 août dernier au Refuge du Cerf de la Zec Jaro, une activité pour souligner le 25^e anniversaire de la création des zones d'exploitation contrôlée au Québec. L'événement a réuni des représentants régionaux de la Société de la faune et des parcs du Québec ainsi que des administrateurs et employés des quatre zones d'exploitation contrôlée du territoire; les zecs Jaro, Louise Gosford, St-Romain et de l'Oie blanche. Parmi les invités, on retrouvait Mme Diane Leblanc, vice-présidente à l'Assemblée nationale et députée de Beauce-Sud qui, pour l'occasion, représentait M. Pierre Corbeil, ministre délégué à la Forêt, à la Faune et aux Parcs.

Étaient également présents, MM. Guy Boucher, directeur de l'Aménagement de la faune de la Chaudière-Appalaches, Bernard Bergeron, directeur de l'Aménagement de la faune de l'Estrie, Réal D. Charbonneau, directeur de la Protection de la faune de l'Estrie, Claude Beausoleil, président

de la Fédération québécoise des gestionnaires de zecs, Mario Lacasse, président de l'Association régionale des zecs de Chaudière-Appalaches et de l'Estrie, et président de la Zec Louise Gosford, Michel Carrier, président de la Zec Jaro, Réjean Hallée de la Zec St-Romain, et Claude Hamel, vice-président de la Zec de l'Oie blanche.

On a profité de l'occasion pour honorer les 32 gestionnaires ainsi que des employés pour le travail accompli à la création des zecs et leur développement.

Dans les régions de la Chaudière-Appalaches et de l'Estrie, les zecs opèrent dans un contexte où plus de 90% du territoire est de nature privée.

Elles représentent donc pour la population environnante, la principale opportunité pour s'adonner à la pratique d'activités liées à la faune sur des terres publiques.

Rappelons qu'en décembre 1977, le gouvernement du Québec a décidé de ne plus renouveler les baux de chasse et de pêche à des fins récréatives et de reprendre en main la gestion de la faune et de son territoire. Cette décision s'est traduite par la mise en place du réseau des zones d'exploitation contrôlée à partir du printemps 1978. Ce concept est toujours d'actualité puisque la 63^e zec de chasse et pêche a vu le jour en Estrie l'an dernier.

Nouveau service de psychothérapie

S'adresse à toute personne:

- Présentant des difficultés relationnelles
- Problèmes de burn-out
- Difficultés à faire des choix
- Qui ne sait plus quoi faire pour s'en sortir
- Qui n'est pas satisfaite de sa vie

Bureau privé à Lac-Etchemin
Thérapie individuelle **625-3878**



À VENDRE

Pommes à chevreuil en poche (ou en vrac sur commande)

- En boîte de 35 livres pour consommation.
- Plusieurs variétés.

Épicerie Guy Duquet

17, Chemin de la Rivière Est, Sainte-Claire
418 883-2977



À tous les vendredis
à partir du 26 septembre

SPÉCIAL
DE 22H À MINUIT
Bière à volonté pour 10\$
de 22h à 23h30

LES DAMES SONT
CHOYÉES !
Fort à 1,99\$

ÉGALEMENT
le concours "As-tu ton cap?"
se poursuit de 16h à 21h



À partir du samedi
11 octobre
LES
SAMEDIS
PAYANTS!

À voir!

138, route de la Station, Sainte-Justine
383-8889

Dans le cadre des spectacles d'artistes régionaux

HÔTEL
BON-GÎTE

RESTAURANT
OUVERT
DE 8H À 21H

BAR SALON
SPÉCIAL 5 À 7
LOTÉRIES VIDÉO

CHAMBRES
SALON DE BRONZAGE
OUVERT À TOUTE HEURE

STE-JUSTINE
TÉL.: 383-3531

Martine Létourneau
Ste-Justine

Dave Dubois
St-Cyprien



28 septembre

Admission pour le spectacle : 6\$
Possibilité de souper dans la salle
(préférable de réserver à l'avance)
Direction musicale: Jacques Jolin

Hôtel Bon Gîte 383-3531

SUPER LIQUIDATION

CAVALIER 2003 ZTYPE **13 695\$***
(Stock 23107)



manuelle, 2.2 L,
140 HP, aileron, CD

MALIBU 2003 (Stock 23106) **18 395\$***



V6, groupe électrique, air climatisé,
régulateur de vitesses, CD, etc.

0%
*OU
DE FINANCEMENT
À L'ACHAT PENDANT
60 MOIS*

*Rabais GM inc.
*Financement bancaire *Transport inclus.

PARÉ

~~PDSF 41 000\$~~

OLDSMOBILE SILHOUETTE
GLS 2003 (DÉMO)

31 995\$*



Équipement complet, intérieur
en cuir, roues chromées,
2 portes latérales électriques,
groupe remorquage

(Stock 23529) **TRACKER LXT 2003**
274⁷⁵\$* /mois



Taxes en sus
0\$ comptant
Location 48 mois

4 portes, manuel, CD, roues aluminium, moulures latérales

Encore plus de rabais

1000\$ de rabais sur
GM de 1993 à 2002

avec échange
sur modèles sélectionnés

750\$ de rabais sur
autres marques de
1993 à 2002



1239, ROUTE BÉGIN,
SAINT-ANSELME
(418) 885-4471



Les élèves de l'école Morissette joyeusement fiers d'avoir remporté le trophée Toupaix de la persévérance pour avoir planté 400 arbres le long des berges de l'Etchemin.

«TOUPAIX DE LA PERSÉVÉRANCE POUR L'ÉCOLE MORISSETTE DE SAINTE-CLAIRE»

(AP) Lors de la fête de la Terre, célébrée le 21 mai au Centre de Foire de Québec, les élèves et les membres du personnel de l'école Morissette de Sainte-Claire recevaient avec beaucoup de fierté le trophée « Toupaix » de la persévérance. Cette reconnaissance visait à souligner l'ensemble des activités vécues au cours de l'année par les élèves et le personnel de l'école Morissette et qui étaient en lien avec les valeurs promues par le réseau des Écoles Vertes Brundtland

(E.V.B.), soient la solidarité, l'environnement, le pacifisme et la démocratie. En partenariat avec le C.R.R.E. (comité de restauration de la rivière Etchemin) les élèves ont procédé à la plantation de près de 400 arbres le long des berges de la rivière Etchemin, rivière dans laquelle les élèves de 4/5ème de madame Florence Blais ont ensemencé des alevins de saumons. L'implication de plusieurs élèves du 3ème cycle à titre de jeunes leaders participant à l'animation des récréations sous la supervision de madame Jocelyne Ferland fut également reconnu à travers ce prix. Finalement, l'accueil de la finale régionale de la dictée P.G.L., sous la supervision de madame Candide Gourde, fut un autre témoignage de l'implication sociale de l'école. Cette récompense couronne les efforts et le dynamisme de madame Madeleine St-Hilaire, responsable du comité E.V.B. de l'école, ainsi que tous les acteurs de ce groupe sans qui cette récompense n'aurait pu être rendue possible.

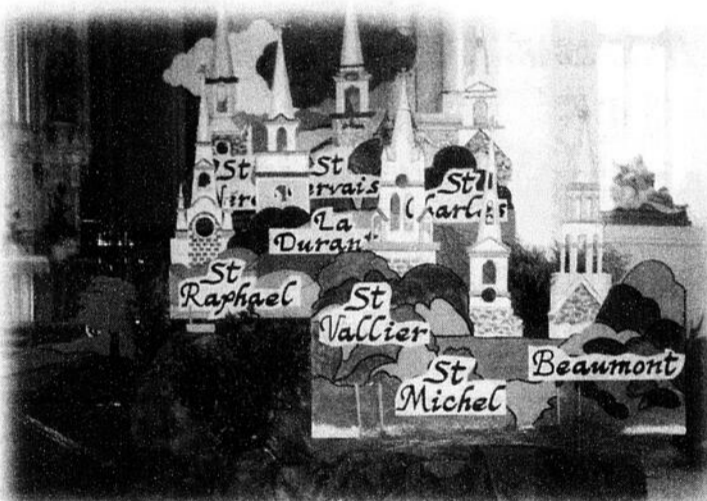
Unité du Fleuve

Horaires des messes

Samedi:	16h00:	La Durantaye	Dimanche:	9h00:	Beaumont
		Saint-Charles			Saint-Gervais
	19h30:	Saint-Michel		11h00:	Saint-Vallier
		Saint-Raphaël			Saint-Nérée

Messes sur semaine

Lundi:	8h30	Saint-Vallier
	14h30	Foyer de Saint-Raphaël
	16h30	Saint-Michel
Mardi:	16h30	Beaumont
	19h00	Saint-Raphaël
Mercredi:	8h30	Saint-Vallier
	15h00	Foyer Saint-Gervais
	16h30	Saint-Charles
	19h00	Saint-Nérée
	19h00	Célébration de la Parole Saint-Raphaël
Jeudi:	9h30	Saint-Charles
	16h30	La Durantaye
	19h00	Saint-Gervais
	19h00	Célébration de la Parole Saint-Raphaël
Vendredi:	13h45	Hôpital de Saint-Michel
	16h30	Beaumont



Inscription aux parcours d'initiation à la vie chrétienne pour 2003-2004

Aux paroissiens de l'Unité du Fleuve (Beaumont, La Durantaye, Saint-Charles, Saint-Gervais, Saint-Michel, Saint-Nérée, Saint-Raphaël, Saint-Vallier)

Vous avez un enfant qui aimerait vivre le sacrement du PARDON, de L'EUCCHARISTIE ou de la CONFIRMATION, ou encore un parcours de foi tel LES BREBIS DE JÉSUS ou LA CATÉCHÈSE BIBLIQUE SYMBOLIQUE. Les huit paroisses de l'Unité du Fleuve vous invitent à une rencontre d'accueil, de discernement et d'information. Cette rencontre s'adresse aux parents. Les équipes d'initiation à la vie chrétienne seront heureuses de vous accueillir à la rencontre qui vous conviendra:

Mardi 23 septembre à 19h30 au sous-sol de l'église Saint-Vallier

Mercredi 24 septembre à 19h30 à la salle paroissiale de La Durantaye

Mardi 30 septembre à 19h30 à la sacristie de l'église Saint-Raphaël

Mercredi 1er octobre à 19h30 à la sacristie de l'église Saint-Gervais

PARC RÉGIONAL MASSIF DU SUD

1989, Route du Massif
Saint-Philémon, Bellechasse

VOIR,
SENTIR
DÉCOUVRIR...



RANDONNÉE PÉDESTRE
RANDONNÉE À VÉLO
RANDONNÉE ÉQUESTRE
CONDOS ET CHALET
LOCATION DE REFUGES
CAMPING SAUVAGE
QUAD

Remontée mécanique
en opération les dimanches de
septembre jusqu'à l'Action de Grâces

418.469.2228
www.massifdusud.com

Saint-Gervais fin prêt pour le premier Festivaloween

La programmation officiellement dévoilée

(SL) Du 24 au 26 octobre prochain, les résidants de Saint-Gervais vivront au rythme de la première édition du Festivaloween.

En marge de cet événement, le comité organisateur conviait la population à un brunch spécial qui se tenait le dimanche 14 septembre dernier au Centre socioculturel. Près de 275 personnes ont pris part à cette activité qui servait en même temps de levée de fonds pour l'organisme.

Rallye automobile au profit du Groupe L'Éveil

Le Groupe d'entraide L'Éveil qui vient en aide aux personnes atteintes de maladie mentale organise le dimanche 5 octobre un rallye automobile au profit de sa clientèle jeune en particulier.

Le départ de ce rallye se fera du Resto-Bar Jos Blo à Lac-Etchemin entre 9:00 et 13:00 pour une durée d'environ 3 heures.

L'arrivée du rallye se fera au Restaurant-bar le Soleil Rouge à Lac-Etchemin.

Il en coûte 5 \$ pour participer à ce rallye qui est organisé par Benoit Leclerc et les billets peuvent être obtenus à L'Éveil au 625-3817, au dépanneur Chez Ben, au Resto-bar Jos Blo, au Restaurant-bar Le Soleil Rouge au Resto-bar le Colibri ainsi qu'au dépanneur Serge Fortier (Lynda Gilbert) de Sainte-Justine.

De nombreux prix de participation seront attribués au cours de ce rallye.

On a profité de ce brunch pour dévoiler le programme de cette fin de semaine réservée principalement à la famille. Une parade de mode, organisée de concert avec les Créations Marylou de Saint-Charles et Location de costumes Céline Guay de Lévis, a permis aux personnes présentes d'admirer plusieurs dizaines de costumes

et d'ainsi profiter d'idées originales pour leur déguisement d'Halloween.

M. Rock Roy, attaché politique de la députée de Bellechasse, Mme Dominique Vien, a également profité de l'occasion pour remettre un chèque de 500 \$ au comité organisateur qui tiendra, le 11 octobre prochain, une grande vente de citrouilles. Des

bénévoles passeront aux portes pour offrir des citrouilles aux résidants. De plus, un kiosque de vente sera aménagé au Centre socioculturel.


Du lot, on retrouvera une citrouille à l'intérieur coloré et la personne qui l'aura se verra remettre un forfait dont la teneur et la valeur restent à déterminer.

Venez voir le

DUR DE DUR

plus incroyable que jamais !!!

Le tout nouveau F-150 2004
le camion le plus vendu au Canada



Jeudi le 25 septembre et
Vendredi le 26 septembre
de 15h à 21h

Surprises et léger goûter
On sent déjà de **L'EXCITATION** dans l'air!

LA DILIGENCE
APPALACHES

FORD
APPALACHES

Sainte-Justine
(418) 383-3412 • 1-877-340-3412
Visitez notre site web:
www.fordappalaches.com

LOCATION Sainte-Justine
Pelletier (418) 383-3444
AUTOS • CAMIONS • MINIBUS

Certifié Ovale Bleu

Garage L.J. Roy, Saint-Damien, 789-3429

LA DILIGENCE



10, Route Morissette, Saint-Anselme

COURS DE DANSE COUNTRY

les mercredis soirs pour débutants
et les jeudis soirs pour intermédiaires

POUR INFORMATIONS:
(418) 885-9039 • (418) 874-1468

VOUS RÊVEZ DE PORTES ET FENÊTRES EN PVC, EN BOIS, EN ALUMINIUM OU UNE COMBINAISON DE CES MATÉRIAUX, NOUS AVONS LE PRODUIT QUE VOUS RECHERCHEZ.

PORTES & FENÊTRES

vitrierie lévis

Québec : 2780, boul. Henri-bourassa (angle aut. de la Capitale) 521-2161

Lévis : 12, du Vallon (sortie 325 Sud) 833-2161

www.vitrierielevis.com



Bienvenue à



2003 Expo-Arts

(exposition d'arts visuels, 24^e édition)

Les 26, 27 et 28 septembre

Sous la présidence d'honneur de
Madame Yolande Labrie,
préfet de la MRC de Bellechasse,
ex-présidente provinciale des Cercles des
Fermières du Québec

Venez rencontrer notre artiste invité

Yvon Dubé, sculpteur

ainsi que plus de 35 artistes,
peintres, céramistes,
joailliers, photographes de la région de
Bellechasse, Beauce, Rive-Sud et Québec
qui vous feront découvrir plus de 500
oeuvres inédites.

En collaboration avec la MRC de Bellechasse,

vous pourrez voter pour la photo de votre
choix parmi les cinquante photos
pré-sélectionnées pour la réalisation du
Calendrier de Bellechasse 2004.

CET ÉVÉNEMENT CULTUREL
RÉGIONAL
EST RENDU POSSIBLE GRÂCE À :

*La MRC de Bellechasse,
la Municipalité de Ste-Claire,
PRÉVOST, La Caisse populaire
Desjardins des Abénakis, Dominique
Vien, députée de Bellechasse,
ainsi que Moules et Modèles PCM inc., Georges
Laflamme Inc.,
Métro Gagnon et les Serres Laliberté.*

Heures d'ouverture :
Vendredi (20 h à 22h30),
Samedi : (13 h à 22 h),
Dimanche : (13 h à 17 h)

Bienvenue à tous!

L'ENTRÉE EST GRATUITE !

Travail des brigadiers scolaires souligné par la S.Q.

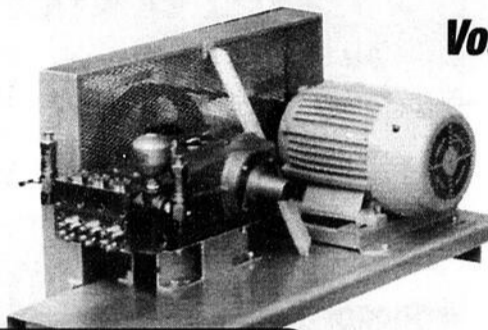
Désirant souligner le travail des jeunes
brigadiers scolaires, la Sûreté du Québec,
en collaboration avec Fauchon Sport de
Sainte-Claire, a procédé au tirage d'une
bicyclette parmi les jeunes brigadiers de
l'école Belleau de Saint-Henri de Lévis.
Sur la photo, le sergent Richard Robin du
poste de Bellechasse remet la bicyclette
à Maxime Gosselin, l'heureux gagnant de
ce tirage.



hydrpompe
INDUSTRIELLE inc.

RÉSIDENTIEL • COMMERCIAL • INDUSTRIEL

520-B, rue Arduin, Beauport
664-1818



**Vous désirez des
solutions
à vos problèmes ?**

Hydro Pompe Industrielle est une
compagnie qui se spécialise dans la vente
et la réparation de pompes.

Nous assurons également un service
d'entretien 24/24 hres à votre entreprise.

Service 24 heures

Cueillette gratuite

Estimation gratuite

**Vente et réparation de laveuses
à pression**

UNIMANIX inc.

Nous pouvons également vous offrir des pompes et
accessoires de toutes marques tels que :

MYERS • TACO • BARNES • SIMERS • FLOTEC • ARMSTRONG • DARLING • GRUNDFOS



Sympathies et remerciements

Tout le personnel du Centre de Santé de Bellechasse a été
touché par le décès tragique de Monsieur Gérard Marcoux sur-
venu le 12 septembre dernier. Nous tenons à offrir nos sympa-
thies à la famille et aux proches de Monsieur Marcoux.

Nous tenons aussi à remercier les personnes et organismes
qui ont prêté main-forte lors de l'évacuation des résidents du
Foyer St-Raphaël. Plus particulièrement, nous désirons
souligner la rapidité d'intervention et le professionnalisme du
personnel en fonction, de même que des pompiers du service
d'incendie de St-Raphaël. Par votre action diligente, vous
avez contribué à la fois à limiter au minimum l'étendue du sin-
istre et à procéder à une évacuation efficace dans le calme des
autres résidents de ce Foyer.

Nous remercions également la municipalité de St-Raphaël
qui nous a accueillis à l'intérieur du centre communautaire, de
même que les ambulanciers, la Sûreté du Québec, les chauf-
feurs d'Autobus Martel et le service des incendies de St-
Gervais venu en renfort lors de l'évacuation.

Enfin, merci aux membres des familles et aux résidents eux-
mêmes pour leur compréhension et leur patience.

*Le conseil d'administration
du Centre de Santé de Bellechasse*

Le Corps de cadets 2765 de Lac-Etchemin a connu un très bon été



Les sœurs Toulouse de Lac-Etchemin, membres du Corps de cadets 2765. Nous pouvons reconnaître Johanie, à gauche et Stéphanie à droite.

(DC) Comme à chaque année les Cadets de l'armée n'ont pas chômé cet été. Apprentissages techniques théoriques et pratiques, tirs de précision, entraînement en forêt, randonnées pédestres, escalades, canots et autres activités aquatiques, compétitions militaires et sportives, de quoi ne pas se tourner les pouces en performant.

On ne saurait trop louer les bienfaits des organismes bien encadrés comme celui des cadets, il s'agit d'une excellente manière de remplir son été sans s'ennuyer tout en acquérant de la maturité. Cette année, des cadets de Lac-Etchemin, Jennely Therrien, Xavier Pouliot, Émie Gagné, Johanie Toulouse, Stéphanie Toulouse, Anne-Marie Parée et Karine Audet se sont démarqués de leur peloton en se méritant différents honneurs ou responsabilités.

50^e anniversaire de mariage



Mme Yvette Gagné et de M. Laval Carrier se sont mariés le 20 juin 1953 à l'église de Sainte-Hénédiène. Ils ont habité St-Anselme jusqu'en 1991 et par la suite Ste-Claire où ils demeurent encore. Le samedi 26 juillet, une messe a été célébrée à Sainte-Hénédiène pour souligner cet événement. Après la cérémonie religieuse, parents et amis se sont réunis à l'arena de Saint-Henri pour un souper et une soirée pour fêter ce 50 ième anniversaire de mariage.

Nouveau concept !

PORTES OUVERTES

Dimanche le 21 septembre de 13h à 17h

Venez participer au tirage de 10 000\$ en meubles

Bruno et Dany vous invitent à leur

Au plaisir de vous rencontrer!

MULTI MEUBLES

Sainte-Justine

Ma source de confort... et d'inspiration!

160, rue Royer, Sainte-Justine 383-3207

Bien maigrir

La santé commence par une bonne alimentation



Recommandé par les professionnels de la santé

Notre mode de vie !

SUIVI INDIVIDUELLE

Belle & Mince c'est avant tous apprendre à bien manger pour le soin de sa santé tout en perdant du poids; et aussi, apprendre à vous gâter sans avoir de remords et à vous reprendre sainement bien entendu.

UN PROGRAMME ALIMENTAIRE POUR PERDRE DU POIDS

- Sans peser les aliments • sans calculer les calories
- Sans produits ou appareils dispendieux

Inscription 25\$

Valide jusqu'au 2 octobre 2003

JUSTE EN S'ALIMENTANT BIEN !

POUR INFORMATION: (418) 227-4377

St-Georges : 9085, boul. Lacroix (face à Guincaillerie Fecteau)
Tous les jeudis de 10h00 à 19h00

Ste-Claire : 37 rue de l'Église
Ouverture lundi 22 septembre de 4h00 à 7h00

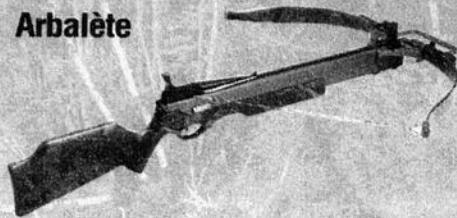
Lévis : Salle de réception Rive Sud 5, rue St-Louis Lévis
Mercredi de 14h à 19h

Pour nos membres, nous offrons un service de mets préparés par Nelson Blais de la Boucherie Janel

Guylaine Poulin, Sylvain Couture • www.belleetmince.qc.ca

Tout pour la chasse

Arbalète



EXCALIBUR

à partir de **600\$**

Aussi Horton à partir de 695\$ le kit



Poudre noire, cal. 50 Tradition (téléscope non inclus) **200\$** et plus

ÉTUI **19.99\$**



Barrure de détente **5.99\$**



Radio/marine **139.99\$**

Super puissant



FAMEUX TÉLÉSCOPE

Exclusif à

3 x 9 x 40 **349.99\$**

3,5 x 10 x 50 **639.99\$**

AUTRES MODÈLES à partir de 99\$
BUSHNELL #4200 4 x 16 x 50 625\$

PRODUITS *Buck Expert*

10% RABAIS
avec coupon
Sauf gros sac de sel
Valide jusqu'au 30/9/03

Au Bon Marché
BERNARD

Plein air • Travail • Mode
Chasse • Pêche

Les permis de chasse, les pommes et carottes sont arrivées

PROPAC
Bien conseiller. Bien équiper

12535, 1^{re} Avenue,
Saint-Georges
(418) 228-2463
QUANTITÉ LIMITÉE

VIE COMMUNAUTAIRE ET LOISIRS

Lancement du Répertoire des registres de Saint-Victor

(DC) Mardi le 16 septembre en l'église de Saint-Victor, Mme Simone Fortin, en étroite collaboration avec la Société du Patrimoine de Saint-Victor-de-Beauce et plusieurs partenaires professionnels et financiers, a procédé au lancement de son livre Répertoire des Registres Saint-Victor 1848-2002.

Le Répertoire des Registres de Saint-Victor est le dernier volume en liste édité par la Société du Patrimoine de Saint-Victor-de-Beauce (SPSVB). Ce répertoire comprend : 13 364 naissances, 2 957 mariages, 5 024 décès ainsi que de nombreuses annotations marginales.

Le travail effectué par Mme Fortin représente une grande richesse pour le patrimoine familiale de la localité. « Avec sa simplicité, son humilité et sa perspicacité, sans hésitation, elle a pris l'initiative d'une recherche fort laborieuse étalée sur une période de plus de dix ans. Elle laisse à sa paroisse un trésor de renseignements qui répondra aux questions des générations d'aujourd'hui et de celles à venir », a commenté le président de la SPSVB, M. Mario Bernard. L'ouvrage de 600 pages, tiré à 750 copies, est disponible au coût de 45,00\$ à la Société du Patrimoine de Saint-Victor (262, rue Doyon, Saint-

Victor, Beauce, Qc, G0M 2B0, téléphone : (418) 588-5436) L'auteure, Mme Simone Fortin, a débuté ce travail le 20 août 1993 au presbytère de Saint-Victor. Elle a d'ailleurs tenu, lors de cette rencontre publique, à remercier l'apport considérable de Monsieur l'abbé Germain Tardif, de Mme Carole Lessard ainsi que de Mme Louise Senécal et M. Claude Desmarais de la SPSVB. Mme Fortin indique que cette recherche a été initiée par une curiosité personnelle pour finalement se terminer par ce lancement de livre. « J'ai voulu que ce livre en soit un qui se démarque tant par l'originalité de la présentation que par le grand respect envers les personnes dont les noms, les familles ont tissé l'histoire de Saint-Victor », a-t-elle déclaré.



M. Claude Desmarais, M. Mario Bernard, Mme Louise Senécal, tous trois membres de la Société du Patrimoine de Saint-Victor-de-Beauce, M. Janvier Grondin, député de Beauce-Nord, l'auteure, Mme Simone Fortin, M. l'abbé Germain Tardif, curé de Saint-Victor et M. Jean-Paul Bernard, maire de Saint-Victor.

MEMBRE FADOQ ET FIER DE L'ÊTRE



C'est de plus en plus payant d'être membre FADOQ

- Je reçois gratuitement le magazine VIRAGE (valeur de 14,95 \$).
 - J'assure mon auto et ma maison avec le programme ASSUROR ; j'économise plus de 100 \$ par année et je profite d'un service d'assistance routière gratuit pour 2 ans.
 - Je reçois gratuitement un agenda.
 - Je profite de rabais pouvant aller jusqu'à 30 % dans plus de 200 commerces (pharmacie, bijouterie, hôtellerie...)
 - Je profite de réductions très avantageuses (jusqu'à 80 % de rabais par rapport au prix en kiosque) avec Rabais-Campus, sur le prix de l'abonnement à plus de 150 magazines et journaux populaires. (Journal de Québec, Clin d'Oeil, Le Lundi...)
- Et je profite de bien d'autres avantages.

* Basé sur un coût d'adhésion de 20\$ par année.

« Il m'en coûte 5 cents par jour* pour être membre de la FADOQ. C'est vraiment pas cher pour tous les avantages que me procure ma carte de membre. »

« Sans oublier que la FADOQ est toujours là pour défendre nos droits. La force du nombre, c'est le secret. Je suis fière d'être membre. »



Pour en profiter,

il s'agit de présenter sa carte de membre FADOQ.

Membre FADOQ, dès l'âge de 50 ans

Pour en savoir plus : votre club local ou le 1.800.828.3344
internet : www.fadoq-quebec.qc.ca
courriel : info@fadoq-quebec.qc.ca

Grâce à la FADOQ

- L'indexation de ma pension de vieillesse a pu être maintenue.
- Je peux compter sur des services bancaires personnalisés.
- Je peux profiter de programmes de prévention contre les abus et la violence.
- Je m'assure d'un réseau de résidences privées de qualité pour personnes âgées. (programme ROSES D'OR)

Et je suis assurée que mes droits continueront d'être toujours bien protégés.

FADOQ
Mouvement
des Aînés du Québec

Régions de Québec et Chaudière-Appalaches

EN BREF

Horaires du Centre de santé des Etchemins

Pour la semaine du 22 au 28 septembre, le service d'urgence de 1ère ligne du Centre de santé des Etchemins sera ouvert 24 heures sur 24 sauf les jeudi 25 septembre de 19:00 à 8:00 le lendemain et samedi 27 septembre de 15:00 à 8:00 le lendemain. Au cours de ces périodes, il n'y aura pas de médecin de garde sur place, par contre le service Info-santé-urgence détresse CLSC demeure accessible 24 heures/24-7 jours/7 au 625-5080 ou 594-5080.

On danse au profit de la Maison Catherine-de-Longpré

Une grande soirée de danse se tiendra au profit de la Maison Catherine-de-Longpré, le samedi 27 septembre à partir de 20:00 à la Villa des Pins située au 2505, route Kennedy à Notre-Dame des Pins. La soirée se déroulera au son de la musique de Claude et Micheline. Il en coûte 10 \$ par personne pour participer à cette soirée.

Journée retrouvailles du Collège Dina-Bélanger et du Couvent Saint-Michel

Le Collège Dina-Bélanger de Saint-Michel-de-Bellechasse invite tous les anciens étudiants et professeurs qui ont fréquenté le Collège ou le Couvent Saint-Michel à une journée retrouvailles qui se tiendra le samedi 27 septembre 2003 au Collège Dina-Bélanger à Saint-Michel. Pour confirmer votre inscription, faire parvenir un chèque de 20\$ à l'ordre de Retrouvailles Collège Dina-Bélanger; adresse : 1, rue Saint-Georges, Saint-Michel-de-Bellechasse, c.p. 98, Québec, G0R 3S0. Pour informations 884-2360.

Hockey et patinage pour plus de 50 ans

En collaboration avec les loisirs de Lac-Etchemin, Hockey : 2 après-midi par semaine; Patinage : 2 après-midi par semaine; début de la saison, semaine du 6 octobre. Pour inscriptions et informations, Marcel Rancourt 625 8441

Journée "Portes ouvertes" au Village des Défricheurs

Le Village des Défricheurs vous invite à sa journée portes ouvertes le dimanche 28 septembre de 13:00 à 17:00. Au cours de cet après-midi, des visites guidées seront proposées gratuitement aux visiteurs.

Invitation de la Société historique de Saint-Vallier de Bellechasse

Les sœurs de Saint-Joseph de Saint-Vallier ont accompagné des milliers de jeunes Valliéroises et Valliérois depuis plus de 75 ans. En hommage à leur dévouement et pour souligner le 350ième anniversaire de la naissance de celui qui a légué son nom à la paroisse de Saint-Vallier, la Société historique de Saint-Vallier vous invite à assister au dévoilement d'une plaque commémorative. C'est un rendez-vous le samedi, 27 septembre 2003, 13:45, pour l'accueil, à la Place de l'Église de Saint-Vallier.

Gala de la Maison de la culture de Bellechasse

La Maison de la culture de Bellechasse présente le samedi 18 octobre 2003 à 20:00, le Gala découvertes du Grand Rire Bleu actuellement en tournée à travers la province. Cinq humoristes de la relève viendront surprendre les spectateurs par leur originalité. Ce spectacle est le premier des 12 qui seront présentés de l'automne-hiver 2003-04 à la Maison de la culture. Coût du billet : 20\$, pour réservation

ou information, tél. et télécopieur : 789-2588, courriel : adm@culturebellechasse.qc.ca.

Marché aux puces au profit de la Fabrique d'Armagh

Un super-marché aux puces au profit de la Fabrique d'Armagh est organisé par le Mouvement des femmes chrétiennes et le Cercle de Fermières. Il aura lieu samedi et dimanche les 20 et 21 septembre 2003 au sous-sol de l'église d'Armagh. Pour information 466-2178 et 466-2321.

Marché aux puces du club de l'Âge d'Or de Sainte-Germaine

Le club de l'Âge d'Or de Sainte-Germaine Station organise dans ses locaux un marché aux puces les 27 et 28 septembre prochains. Locations de table 10 \$ ou 15 \$ pour deux jours. Le même club

(suite à la page 14)



Blouin Optométrie

Services visuels complets
• Examen de la vue • Lunettes • Verres de contact

Qualité supérieure

LABORATOIRE DE TAILLAGE
SUR PLACE

207, 2^e Avenue, Lac-Etchemin 625-5253



LIQUIDATION

LA COMPTÉ À REBOURS 2003

MÊME STATIONNÉES, ELLES PARTENT VITE.

Camry
Celica
Solara
Avalon
Prius
Sienna
RAV4
4Runner
Highlander
Tundra
Tacoma
Sequoia

première mensualité 0\$
location 48 mois

dépôt de sécurité 0\$

ou premier versement 0\$
financement à l'achat 60 mois

Sur ces modèles 2003 en stock.

TOYOTA
un coup de cœur sans fin

Programmes de location au détail et de financement à l'achat de Toyota Canada inc. Sur approbation de crédit par Toyota Services Financiers. * Première mensualité de 0 \$ sur tous les modèles 2003 neufs en stock à l'exception des modèles Corolla, Echo et Matrix, sur des termes de location de 48 mois et plus. Dans l'éventualité qu'un client désire avoir un terme de location moindre que 48 mois, un rabais représentant le coût d'une mensualité basée sur un terme de 48 mois sera accordé. Aussi, offre de 0 \$ de dépôt de sécurité sur tous les modèles 2003 neufs en stock à la location. Franchise annuelle de 24 000 km. Immatriculation, assurances et taxes en sus. 1 Offre premier versement de 0 \$ s'applique au financement à l'achat de tous les modèles 2003 neufs en stock à l'exception des modèles Corolla, Echo et Matrix sur des termes de financement de 60 mois et plus. Dans l'éventualité qu'un client désire avoir un terme de financement moindre que 60 mois, un rabais représentant le coût d'un versement basé sur un terme de 60 mois sera accordé. L'immatriculation, les frais de transport, la préparation, l'enregistrement (y compris ROPRM), les frais d'administration, l'assurance et les taxes sont en sus. Le concessionnaire peut vendre à prix moindre. ** Le rabais aux diplômés (jusqu'à 1,000 \$ de remise) peut différer selon le modèle. Photos à titre indicatif seulement. Les offres se terminent le 30 septembre 2003. Détails chez votre concessionnaire Toyota participant.

21

21

21

(suite de la page 13)

organise un rallye automobile le 28 septembre. Les inscriptions se feront de 10:00 à 14:00. Prix de participation. Réservations & informations : 625-7791 ou 625-5058.

Ateliers et cafés-rencontres du Centre-Femmes de Beauce

Des places sont disponibles aux ateliers suivants : Question de santé, des alternatives à ta portée (5 rencontres débutant le

29 septembre à 19:00; Je me regarde, je m'affirme et j'agis (10 rencontres débutant le 30 septembre à 13:15). Des cafés-rencontres débutant le 23 septembre à 19:00 sont également au programme. Pour information ou inscription : 227-4037.

apprendre au sujet de l'agriculture durable. La Mauve, coopérative située à Saint-Vallier vous invite. Pour information Manon Ruel au 838-3906 ou Marie Lacasse au 884-2888.

Célibataires s'amuseⁿt SUPER PARTY

Vendredi le 26 septembre, 19h30 au Centre Récréatif et Sportif Saint-Henri
120, rue Belleau, Saint-Henri

Danse sociale, de ligne, latine, disco, cadeaux et prix de présence



Admission 10\$

Carte de membre annuelle
obligatoires [5\$]

CFOM
102.9 FM
La Radio Flash-back

Info-célibataires : 418.990.0833 www.celibataires-samusement.com

Cadets de Sainte-Justine

Les activités du Corps de cadets 2948 de Sainte-Justine reprendront le vendredi 26 septembre 2003. Une réunion d'information pour les parents et les jeunes aura lieu ce même jour, à 19:00 à l'école Dominique Savio. Les jeunes voulant se joindre aux cadets doivent être âgés entre 12 et 18 ans et être citoyens canadiens. Il n'y a aucun frais d'inscription et tout le matériel est fourni gratuitement. Pour information : Benoît Jacques, commandant, au 383-5108.

La Mauve organise une Fête des moissons

La toute première édition de la Fête des moissons se tiendra ce samedi 20 septembre 2003 de 12:00 à 18:00 au cœur du village de Beaumont. L'événement a lieu pour que les producteurs régionaux rencontrent la population intéressée à en

Comptoir de vente des Fermières de Beaumont

Conserves, pâtisseries, pains maisons, artisanats et bricolages seront mis en vente par les Fermières de Beaumont le samedi et dimanche, 27, 28 septembre 2003 de 10:00 à 16:00. Une partie des profits sera versée à la fondation OLO aidant les femmes enceintes ou allaitantes. Information : Denise Ouellet 833-3003.

Session de spiritualité amérindienne au Camp forestier de Saint-Luc

Du 10 au 12 octobre 2003, Raymond Laliberté, Malécite, donnera 2 jours d'atelier d'initiation aux spiritualités amérindiennes au Camp forestier de Saint-Luc. Pour information : 636-2626.

Proches aidants

Le Centre de santé des Etchemins en collaboration avec la Société d'Alzheimer Chaudière-Appalaches offre la possibilité de participer à un groupe de soutien pour tous ceux qui hébergent ou qui côtoient une personne atteinte de la maladie d'Alzheimer. Le groupe débutera ses rencontres en fin de septembre. Pour information, Annie Cormier, 625-3101, poste 2306.

Exposition à la bibliothèque Luc-Lacoursière

La bibliothèque de Beaumont, 64, chemin du Domaine, présente une exposition des toiles de Pauline L'Heureux. L'ensemble des œuvres présentées intitulé Diversité pourra être admiré gratuitement du lundi au vendredi de 12:30 à 16:00, le mardi soir de 18:30 à 20:30 et le dimanche de 9:30 à 11:30. Information 837-2658

Spectacle présenté par le Comité de l'Unité pastorale Notre-Dame des Montagnes

Le 27 septembre prochain aura lieu à la Maison de la culture de Saint-Damien de Bellechasse, à 20:00, un spectacle religieux conçu par et pour les jeunes et présenté par la famille Roberge-Dion de Saint-Henri de Lévis. S'entourant d'un batteur, d'un guitariste, d'un bassiste et d'un saxophoniste, les six membres de la même famille offriront des pièces d'un genre qu'on pourrait qualifier de pop religieux, inspiré du gospel américain et de groupe tels que le français EXO. Entrées : étudiants 5 \$, adultes 10 \$, bien-faiteurs 15 \$.

Onction des malades à Saint-Léon-de-Standon

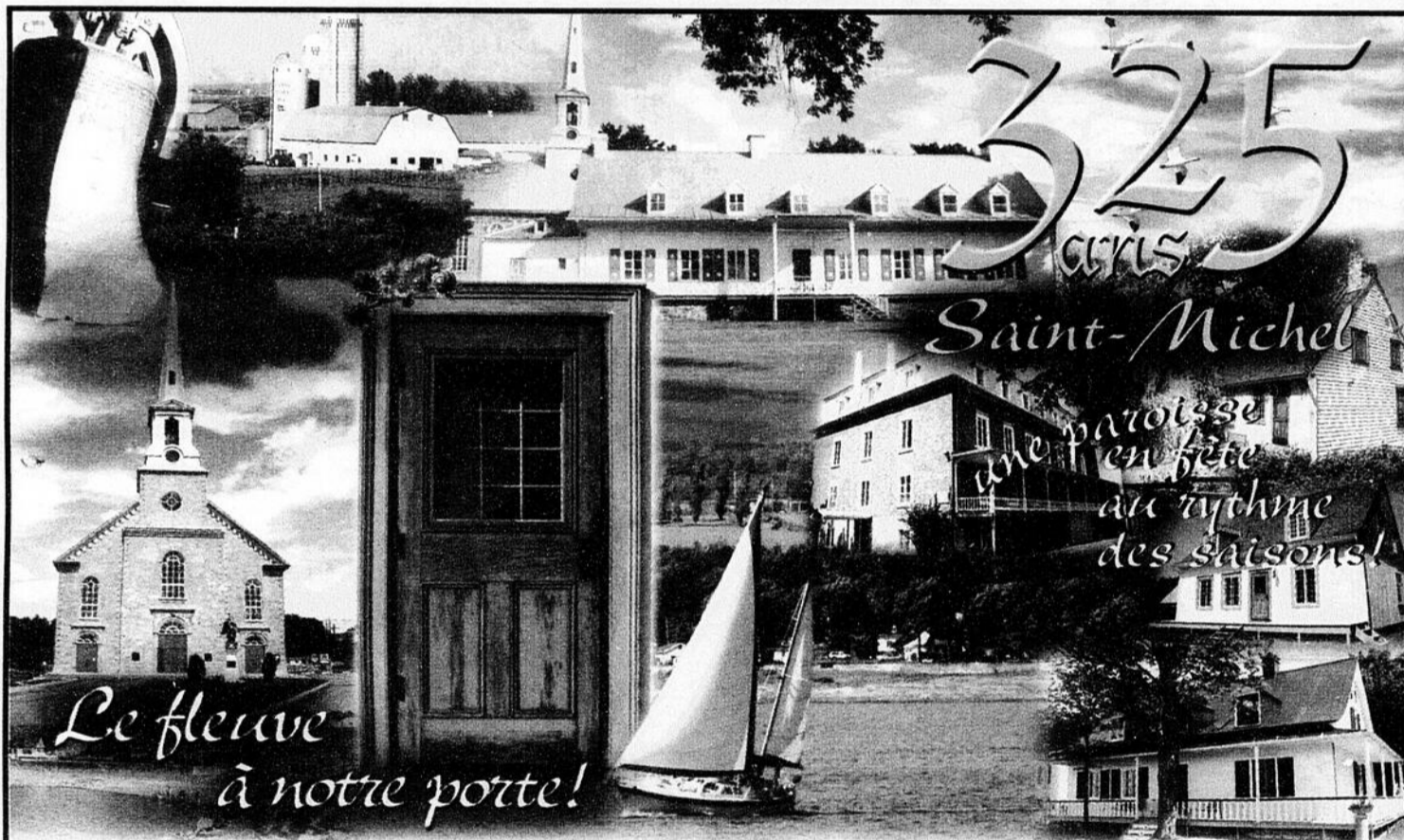
Dimanche, le 28 septembre, il y aura onction des malades à l'église Saint-Léon à 14:00. Toutes les personnes qui désirent recevoir ce sacrement sont invitées. Si vous avez besoin d'un transport, contactez André Hince au 642 5431.

Cours de peinture à la Maison Perreault

La fondation Lucille-Perreault offre des cours de peinture à l'huile avec Joanne. Les cours débutent le samedi 4 octobre prochain de 9:00 à 11:00 dans la grande cuisine de l'ancien presbytère de Saint-Luc. Pour inscription, 636-2030.

Pétanque à la Salle Fleur de Lys de Honfleur

Pour ceux qui sont intéressés à jouer à la pétanque au cours de l'automne à Honfleur, notez que la saison débutera le 15 octobre prochain. Les parties ont lieu le mercredi soir à la Salle Fleur de Lys de Honfleur. S'inscrire avant le 8 octobre. Informations et inscriptions, Gaétan Roy 885-4637 ou Nicole Dutil 885-4785.



Le Comité des fêtes du 325^e de Saint-Michel remercie tous ses commanditaires et en profite pour souligner l'excellent travail des bénévoles

OR

- Caisse populaire Desjardins du Littoral de Bellechasse
- Le Gouvernement du Canada
- Le Gouvernement du Québec
- L. Bilodeau & Fils Ltée
- Meubles Idéal Ltée
- Molson
- Municipalité de Saint-Michel-de-Bellechasse
- Pharmacie Denis Duval
- Promutuel Bellechasse
- Provigo
- Roche Ltée Groupe-Conseil
- Station Gilles Leclerc Inc.

ARGENT

- Boucherie Laval Marquis
- Club de Golf Saint-Michel-de-Bellechasse
- Consultants H.G.B. Inc.
- Entreprises D-Volt Inc.
- Épicerie Alimentation St-Michel Inc.
- Excavation St-Charles Inc.
- Ferme Horticole Lajoie Inc.
- Garage A. Chamberland & Fils Inc.
- M. Georges Gonthier
- M. Gilles Lemay, Groupe Sutton-Pro
- Marqcas Inc.
- MM. Gilles et Yves Lamontagne
- M. Martin Pouliot
- Restaurant Le Saint-Michel
- Société Coopérative Agricole de la Rivière-du-Sud
- Théâtre Beaumont St-Michel

BRONZE

- Boulangerie La Sainte-Miche
- Épicerie Maxi
- Épicerie Super C
- Garage Jean-Guy Roy Débrosselage
- La Folie à Deux
- Le Groupe Robert Giroux, Arpentiers-Géomètres
- Les Constructions G.P. Martineau Inc.
- M. Claude Gagnon
- M. Michel Perreault
- Mini Golf
- Ruelland et Boulanger Inc.
- Les Constructions Simon Breton Inc.
- Transport M & F Inc.
- Ultrafort Inc.

N'OUBLIONS PAS :

- La fête Pastorale de la paroisse, le 28 septembre à 10h00 à l'église
- Le Festival des Chorales, les 3, 4 et 5 octobre
- Le Salon des Artisans, les 7, 8 et 9 novembre au Centre communautaire

Les Journées de la culture bien soulignées dans Bellechasse-Etchemins

(DC) La septième édition des Journées de la culture est placée sous le thème de l'expérimentation. Le but est de permettre à chacun de mettre son talent à l'œuvre ou de réaliser un vieux rêve. Arts visuels, poésie, métiers d'art, patrimoine, arts de la scène, culture scientifique, histoire, cinéma, des domaines propres à réaliser tous les rêves de productions ou d'éducation artistiques.

1003 organisations collaborent à accueillir des visiteurs pour cette journée, ce qui correspond à une augmentation de 23% sur l'an dernier. Artistes, artisans, organismes, institutions et administrations municipales s'associent à des centaines d'autres collaborateurs pour présenter cette année activités de type expérimental, circuits guidés, visites et démonstrations forums et causeries.

DANS BELLECHASSE-ETCHEMINS

Une foule d'activités sont organisées dans la région pour souligner les Journées

de la culture, comme en témoigne notre article sur les activités du Lac-Etchemin. Saint-Anselme mettra en valeur l'héritage patrimonial en donnant le coup d'envoi à la préparation des fêtes du 175e anniversaire de la Municipalité en 2005. À Sainte-Claire, on présentera Expo/Arts, une exposition commentée de plus de 500 œuvres réalisées par une quarantaine d'artistes en arts visuels et d'artisans de la région. Sainte-Justine favorisera le culte des ancêtres avec Jacques Lemieux, historien et géographe qui entretiendra les visiteurs des fondements de notre culture, qui sera complété par une visite du site historique des pères trapapistes.

La Beauce et la grande région de Lévis n'est évidemment pas en reste pour célébrer ces journées qui devraient connaître chez nous, souhaitons-le, un succès de participation sans précédent.



CINÉMA



en primeur...en primeur...en primeur...en primeur...en primeur...en primeur...en primeur...en primeur...

L'ORDRE

Un jeune prêtre tourmenté participe à une enquête concernant la découverte d'un cadavre recouvert d'écritures religieuses écrites en Araméen. Le prêtre soupçonne le meurtre d'avoir été commis par le dernier représentant des Mangeurs de péchés, un ancien ordre chrétien oeuvrant en marge de l'église catholique. Cet ordre prétend pouvoir absoudre les coupables de leurs péchés, mais l'absolution est fatale...

Durée : 102 minutes. (horreur, suspense, mystère) Classement : 13 +

Info.: www.infinet.com/cinema



Saint-Georges



VENDREDI 19 SEPT.
AU JEU. 25 SEPT. 2003

Cinéma en folle
tous les mardis
et jeudis 5,50 \$

Ciné-Info.:
(418)
228-6000

TOUJOURS LES MARDIS ET LES JEUDIS \$5.50



13 VEN.: 15h30 - 19h00 - 21h30 SAM.: 13h30 - 19h00 - 21h30
DIM.: 13h00 - 15h30 - 19h00 - 21h30 LUN. à JEU.: 19h00 - 21h30



13 VEN.: 15h30 - 19h00 - 21h30 SAM.: 13h30 - 19h00 - 21h30
DIM.: 13h00 - 15h30 - 19h00 - 21h30 LUN. à JEU.: 19h00 - 21h30



16 VEN.: 15h30 - 19h00 - 21h30
SAM.: 13h30 - 19h00 - 21h30
DIM.: 13h00 - 15h30 - 19h00 - 21h30
LUN. à JEU.: 19h00 - 21h30



G VEN.: 15h30 - 19h00 - 21h30
SAM.: 13h30 - 19h00 - 21h30
DIM.: 13h00 - 15h30 - 19h00 - 21h30
LUN. à JEU.: 19h00 - 21h30



13 VEN.: 15h30 - 19h00 - 21h30
SAM.: 13h30 - 19h00 - 21h30
DIM.: 13h00 - 15h30 - 19h00 - 21h30
LUN. à JEU.: 19h00 - 21h30



G VEN.: 15h30 - 19h00 - 21h30 SAM.: 13h30 - 19h00 - 21h30 DIM.: 13h00 - 15h30 - 19h00 - 21h30 LUN. à JEU.: 19h00 - 21h30

Sainte-Marie

CINÉMA ST-GEORGES: INFORMATIONS 228-6000 BUREAU 228-2422

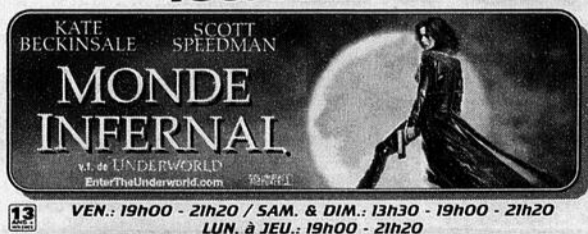


VENDREDI 19 SEPT.
AU JEU. 25 SEPT. 2003

Cinéma en folle
tous les mardis
et jeudis 5,50 \$

Ciné-Info.:
418-387-6000

TOUJOURS LES MARDIS ET LES JEUDIS \$5.50



13 VEN.: 19h00 - 21h20 / SAM. & DIM.: 13h30 - 19h00 - 21h20
LUN. à JEU.: 19h00 - 21h20



13 VEN.: 19h00 - 21h20 / SAM. & DIM.: 13h30 - 19h00 - 21h20
LUN. à JEU.: 19h00 - 21h20



16 VEN.: 19h00 - 21h20 / SAM. & DIM.: 13h30 - 19h00 - 21h20
LUN. à JEU.: 19h00 - 21h20



G VEN.: 19h00 - 21h20 / SAM. & DIM.: 13h30 - 19h00 - 21h20
LUN. à JEU.: 19h00 - 21h20

Heures de tombée

PRENEZ NOTE

Nouvelles heures de tombée

Publicités régulières:
MERCREDI 16h30

Agents d'immeubles, avis publics,
offres d'emploi, appels d'offres,
remerciements, etc. :
MERCREDI 12h

Annonces classées:
MERCREDI 16h30

Communiqués de presse:
MERCREDI 12h

Nous vous remercions de votre compréhension.



Heures de tombée
PRENEZ NOTE
 Agents d'immeubles, avis publics, offres d'emploi, appels d'offres, remerciements, etc. :
MERCREDI 12h
 Annonces classées:
MERCREDI 16h30
Nous vous remercions de votre compréhension.

Le Permanent
 DE BEAUCE INC.
 Louis Trudel
625-3554

DOMAINE BOISÉ: Sainte-Justine. Terre 110 acres. Maison récente 2 chambres. Garage. À voir absolument.

LAC-ETCHEMIN: Rang 8. Plain-pied 3 chambres. Sous-sol fini. Grand terrain. Bas prix pour vente rapide.

LAC-ETCHEMIN: Route 277. Grande maison rénovée à neuf. Tout brique. Patio. Garage attenant + garage pour camion. Très grand terrain.

PAS CHER: Lac-Etchemin. Terrain prêt à construire. Boisé. Intimité.

LOT à bois zoné blanc. St-Luc. Grande route. Nombreux terrains prêts à construire. Très belle vue. Boisé mixte.

Ste-Rose. 2 étages. 4 chambres. Très grand terrain. Hangar. À qui la chance?
PRIX RÉDUIT.

MAISON MOBILE: 3 chambres. Cave ciment. Rue tranquille. Bas prix.

ST-CAMILLE: Grande maison avec revenus de 2 logements. Grosses rénovations faites. Bas prix.

STE-JUSTINE: Local commercial avec résidence. Bien situé. Bas prix.

ÉRABLIÈRE: 4000 entailles. Cabane neuve. Équipement haute qualité. Accessible à l'année.

ÉTABLISSEMENT HÔTELIER. Région des Etchemins. Vente pour cause de retraite.

MOULIN À SCIE TRUDEL ET FILS
 scierie mobile **418 625-3554**

Groupe **Sutton** Pro
 COURTIER IMMOBILIER AGRÉÉ

Lionel Roy
 agent immobilier affilié
882-0753

ST-HENRI: À la campagne, bungalow briques et pierre, 3 c.c., cuisine rénovée, garage isolé, 15 775 pi. ca. terrain.

ST-ANSELME: 6 espaces commerciaux situés dans le centre industriel, tous loués, n.c., n.e., très bon revenu.

ST-MALACHIE: 2 terrains prêt à bâtir, 5600 pi.² ch., service eau et égout rendu, 5000\$ ch., vur sur la montagne.

ST-HENRI: Bungalow, 3 c.c., poêle à comb., portes acier, solage 8 pieds, 80 x 100 pi. ca. terrain A la campagne pour petit budget. 44 900 \$.

ST-HENRI: Cottage 1 1/2, 4 c.c., arm. mélamine et chêne, échangeur d'air, fenêtres PVC, ext. réisolé et clabo., 17 230 pi.ca., terrain. Faut la visiter!

ST-IDORE: Érablière sur tubulures, appx 1500 entailles, cabane 5 ans 34' X 42', garage 24' X 32', puits art., 905 244 pi² terrain

ST-IDORE: Cottage 5 c.c., garage 13 x 24, poêle à bois, chambre froide, 11 626 p.c. terrain, 64 900\$. Près de tout. Pour petit budget.

Groupe **Sutton**
 COURTIER IMMOBILIER AGRÉÉ

SOLANGE BLANCHET
 Agent immobilier affilié
887-7008
838-0900

17 ans d'expérience
 Service professionnel et confidentiel

ST-CHARLES: Cottage garage annexé, 10 pièces, bois franc, céramique, espace et confort, aucun voisin à l'arrière. Secteur recherché. 149 000 \$.

ST-CHARLES: 4 logis, extérieur vinyle, gypse, mélamine, asphalte, paysager, terrain 8658 p.c. Revenu 16 200 \$. Prix demandé : 125 000 \$

ST-CHARLES: Édifice à bureaux offrant plusieurs autres possibilités, paysager, terrain 10 094 p.c., sortie extérieure sous-sol.

ST-CHARLES: Maison garage double, en asphalte, paysager, 34 200 p.c. 159 000 \$.

URGENT BESOIN DE PROPRIÉTÉS de tout genre entre 50 000 \$ et 250 000 \$ dans Bellechasse et les environs

ST-CHARLES: 2 logis 5-1/2 pces, très éclairé, fenêtres PVC + revêtement ext. vinyle, garage 27 x 27 vinyle. 99 000 \$.

Groupe **Sutton** Pro
René Lemieux • Mariette Noël
 Agents affiliés
 Bur.: **418 838-0900**

Visibilité sur différents sites internet

ST-RAPHAËL: Maison de pierres, 4 c.c., garage excavé, terrain 21 000 p.c.

ST-GERVAIS: Résidence prestigieuse, 4 c.c., garage, abri d'auto, terrain 33 000 p.c., petit lac.

ST-GERVAIS: Cottage avec garage, impeccable, 3 c.c., sans voisin arrière. Rue sans issue.

ST-RAPHAËL: Terrain avec services, 9 300 p.c., prix à discuter.

ST-RAPHAËL: Chalet meublé: 24 500\$

ST-NEREE: résidence pour personnes âgées, possibilité de 9 bénéficiaires. Créer votre propre emploi. 3 1/2 pour propriétaire occupant. Beaucoup de potentiel.

RARE

ST-NEREE: 25 arpents, maison 3 c.c., érablière, grange.

ARMAGH: 4 logements très propres, idéal pour propriétaire occupant, près de tout.

LEVIS: Duplexe 5-1/2 au propriétaire, 4-1/2 loué au 30 juin. 64 500\$.

ST-GERVAIS: maison 3 c.c., poss. de commerce ou autre. Gar. pet. 12' X 25', grand terrain.

ST-NEREE: 2 c.c., cabanon, ter. 8 900 p.c., sans voisin arrière.

Pour une transaction réussie et en retirer le meilleur prix, contactez nous!

La Capitale Sélect*
 Courtier immobilier agréé

RAOUL LEMIEUX
627-3333 • 670-3041

ST-DAMIEN: Très beau duplex de 4 1/2 pièces chacun, sans entretien, extérieur rénové et bien entretenu. Logements disponibles en 2004 idéal pour propriétaire occupant. Faites vite. nég. **109 500\$**

ARMAGH: Ferme de 3 1/2 x 40 arpents, dont les 2/3 boisés, grange, garage et très belle maison canadienne sont inclus dans cette vente. Vue magnifique, la nature, le calme. Située à 1 heure des ponts.

ARMAGH: Située sur un terrain de 12 500 p.c., vue sur la rivière, maison de campagne, 2 grandes chambres c.c., salle de bain rénovée, garage détaché, à 35 minutes de Lévis **42 500\$**

ST-RAPHAËL: Immeuble commercial pouvant être converti facilement résidentiel, 2 planchers de 50x35, terrain de 20 000 p.c., Négociable **70 000\$**

ARMAGH: Immeuble commercial à vendre ou à louer situé sur la route 281, très bonne fenestration, grand terrain, idéal pour tous genres de commerces, industries ou autres. **60 000 \$.**

ARMAGH: Résidence comprenant 2 logements de 3 1/2 pièces, pouvant être modifiée en 1 seul. Située près de l'école. À qui la chance!
54 500\$ négociable

ARMAGH: Idéal pour couple ou personne seule, jolie petite maison de campagne située dans le village, un peu en retrait. Vue sur les appalaches. Seulement **22 500\$**

ARMAGH: ferme, incluant très belle et grande maison de campagne. 5 c.c., vue sur la rivière. 3 bâtiments secondaires ainsi qu'un pit de sable. Très intéressant. Prix **130 000\$**

STE-EUPHÉMIE: En pleine nature, sans voisin collé, très beau chalet, propre, disponible à l'année, à 1 heure des ponts, chasse et sports de nature. Prix **34 500\$**

ST-PHILÉMON: Très belle propriété, 3 c.c., grand terrain paysagé, piscine 15x30, située à 10 minutes des centres de ski et golf et à 45 minutes de Lévis. Seulement **110 500\$**

ARMAGH: Maison chalet, habitable à l'année. Située sur un terrain de 40 000 p.c. en pleine nature près d'une rivière, vue sur les Appalaches, à 15 minutes du golf et du ski et à 35 minutes de Lévis. Prix réduit, **34 500\$**

ARMAGH: Maison campagne située au centre du village d'Armagh, 5 c.c., bon potentiel pour le prix de **38 000 \$.** FAITES VOTRE OFFRE!

ARMAGH: Immeuble commercial, situé au coeur du village, pourrait être converti en multi-usages, soit commercial et/ou résidentiel, **45 000 \$.**

ARMAGH: Très jolie maison de campagne situé à 30 minutes de Lévis. 2 chambre à coucher. Terrain 27 000 p.c. Le calme et la nature! Rénovée de l'extérieur et très propre de l'intérieur **34 500\$ négociable**

ARMAGH: Située sur un terrain de 7 800 p.c., très jolie maison, 3 chambre à coucher, 2 salles de bain, très propre et bien située. Faites vite!
42 000\$ négociable

ARMAGH: Immeuble de 4 logements, 3 x 2 1/2 et 1 x 5 1/2 pièces. Peut devenir 2 logements et bas rentable. Situé près de tous les services au coeur du village. **52 500\$ négociable.**

AVIS DE RECHERCHE
 Acheteurs sérieux pour fermettes, terre boisée et maisons dans Bellechasse.
CONTACTEZ-MOI!

Hélène F.-Corriveau
 Courtier immobilier
 23, Couture, St-Anselme
 Rés. bur.: **885-9144**

COMMERCES

NOUVEAU HONFLEUR: Casse-croûte avec équipement, situé sur un terrain loué, peut être déménagé. En-dessous de l'évaluation.

SOYEZ VOTRE PATRON
 Boucherie, bar laitier, résidence de 5-1/2 pces, 3 c.c., possibilité de vendre bâtiment et terrain sans commerce. À qui la chance?

FAUT VENDRE: CAUSE SANTÉ BELLECHASSE: Maison d'accueil pour personnes âgées. Très belle résidence ancestrale en brique. **TRÈS BAS PRIX.**

ST-ANSELME: Bâtiment commercial exploité présentement par vitrière, garage adj., loyer 5-1/2 pces loué. Beaucoup de potentiel. Informez-vous.

NOUVEAU ÉPICERIE: Avec 2 logements, située à 15 km approx. du Massif du Sud. **BONNE RENTABILITÉ.**

TERRES - TERRAINS FERMETTES

ST-MALACHIE: La Crapaudière, terrains résidentiels, boisés, aubaine.

MAISONS

NOUVEAU LAC-ETCHEMIN: Chalet habitable à l'année, 3-1/2 pces, sous-sol non aménagé, ter. de 44 887 p.c. borné au lac. Petit domaine, lac privé. Secteur de rêve.

NOUVEAU LÉVIS: 2 logements de 4-1/2 pces loués, vue sur le fleuve du 2e étage. Super intéressant.

ST-ANSELME: Cottage en pierre, 11-1/2 pces, 5 c.c., 2 s. de bain, sous-sol semi-aménagé, garage double, piscine creusée. Elle est pour vous!

ST-NAZAIRE: Bungalow 5-1/2 pces, 3 c.c., véranda, terrain 40 000 p.c. approx. Situé près des services. Succession.

NOUVEAU ST-LUC: Maison ancestrale, 4-1/2 pces, grand terrain. Située près des services. **AUBAINE 24 000 \$.**

NOUVEAU ST-ANSELME: Maison 1-1/2 étage, 6-1/2 pces, 4 chambres, garage, possibilité d'un loyer où commerce au sous-sol. Près des services.

ST-ANSELME: Cottage 7-1/2 pces, 4 c.c., verrière, garage adjacent, très chaleureuse, elle est pour vous.

ARMAGH: Cottage ancestral en brique, 12-1/2 pces, 7 c.c., s.-s. semi-aménagé avec foyer, près de tous les services. Elle vous charmera.

ST-LAZARE: Maison 1-1/2 étage, 3 c.c., hangar, située au centre du village. Bas prix.

ST-LAZARE: Maison 1-1/2 étage, 3 c.c., borné par ruisseau. Cause de la vente succession.

STE-GERMAINE STATION: Maison 1-1/2 étage, 5 pces, 3 c.c., beaucoup de rénovations effectuées. Une visite s'impose

100 LOGEMENTS À LOUER
 A louer, logement 4-1/2 pces, Route de la Station à Ste-Justine. Taxes et déneigement inclus. Libre immédiatement. Info: 595-2303

100 LOGEMENTS À LOUER
 ST-ANSELME, 2-1/2 chauffé éclairé meublé, accès à la laveuse-sécheuse. Prix: 260\$/mois, libre 1er décembre. Info: 885-0056

100 LOGEMENTS À LOUER
 Au centre du village, 4 1/2 refait(s) à neuf, près de tous les services, idéal pour un repos bien mérité, St-Odilon. Prix 370\$ à 400\$/mois. Info: 418-625-7774 267-4026 580-4640

100 LOGEMENTS À LOUER
 ST-DAMIEN logement à louer 4-1/2 sous-sol, meublé pas éclairé pas chauffé, 250\$/mois. 4-1/2 2ième étage, pas éclairé pas chauffé, libre 1er octobre 300\$/mois. 175 et 179 rue Commerciale. Info: 887-3595

102 MAISONS
 1,2,3... CLIC! VENDU! C'EST GARANTI. Oui vous pouvez vendre vous-même et économisez la commission. Avec www.clicmaison2000.com, achetez et vendez rapidement grâce à nos 45000 visiteurs par mois. (maisons terrains commerces etc.) Notre concept: 17 photos, texte complet, pancarte, annonces dans 130 journaux. partir de 299.95\$... (514) 990-2542 engagements représentants.

102 MAISONS
 ST-LAZARE maison ancestrale 123 ans, salon cuisine salle à manger 4cc 1sdb et 1 salle d'eau, plancher en bois, plafond à caisson, terrain aménagé 100'x200' avec grange, rénovation cachet d'antan. Info: 883-5142 ou 789-1331

106 COMMERCES
 A votre compte, route de distributrice sur mesure, produit national reconnu, profit garanti dès la première journée. Financement spécial disponible, à voir aujourd'hui même. 450-445-1551

200 AUTOS
 GARAGE DAVID ROY Pontiac Firefly 1999 4 cyl manuel 75000km 4,800\$. Dodge Caravan Sport 1996 3.3L blanche a/c 7 passagers 184000km 6,500\$ Dodge Caravan 1996 3L A/C 7 passagers 4,800\$. Grand Marquis 1994 full equip, extrêmement propre 76,000km 6,600\$. Mercury Sable familiale 3L 1995 full equip, transmission défectueuse, 166,000km 1,100\$ Oldsmobile Cutlass Supreme 1990 3.1L gris full equip 850\$ Toute offre raisonnable sera acceptée St-Nérée 418-243-2233

Vaillancourt, Robitaille, Savoie, Bédard et Associés
 Certificat de localisation
 Cadastre - Bornage
Pierre Grégoire,
 arpenteur géomètre
 108, Côte du Passage
 (418) 835-1535 • (418) 882-7240

RE/MAX
RÉFÉRENCE 2000
 Courtier immobilier affilié
Carol Dicaire
 Agent immobilier affilié
666-5050

ST-MALACHIE
 Garage de mécanique avec poste d'essence, route très passante (277), clientèle fidèle depuis 36 ans, inclus équipement + inventaire, terrain 16 027 p.c., potentiel illimité pour qui veut réaliser son rêve à bon prix! 149 000 \$

LAC-ETCHEMIN 4-1/2 pces, chauffé, situé au 291C, rte 277. Inf: 625-5021

LAC-ETCHEMIN Logement 4-1/2 à louer, chauffé éclairé. Logement commercial 1320 pi.car. Info: 625-5254

ST-DAMIEN 4-1/2 + salle/lavage, 1er étage, grand 2-1/2 meublé, avec entrée laveuse/sécheuse 1er étage. Aussi local commercial 30'x40'. Disponibles présentement. Info: 789-2701

ST-DAMIEN, à louer au 121 rue Commerciale, maison seule, libre immédiatement. Info: 885-4062

AUDET
 Agricole - Industriel - Forestier
 Ste-Claire (418) 883-3926
À VENDRE

- Chargeuse à bois usagé PATU 480, 16' avec remorque
- Tracteur 640 DTC 4x4, Universel, cab.
- M.F. 165 • D.B. 880
- CASE 2090
- Citerne à purin 2800 gallons, tandem ballon
- Treuil à bois 5500 livres. 1995\$

ST-JUST, 3-1/2 semi-meublé. Libre le 1er octobre. Les animaux ne sont pas admis. Info: 244-3879

ST-MALACHIE A VENDRE OU A LOUER: condo situé bas des pentes, 4-1/2 semi-meublé. Inf: 836-3585

ST-MALACHIE face à la Crapaudière, 4-1/2 studio libre immédiatement insonorisé, meublé, chauffé, éclairé, antenne Star-Choice. Inf: 885-4564, 885-9230

STE-JUSTINE logements 3-1/2 et 4-1/2, rénovés au complet, semi-meublés si désiré, taxes et déneigement inclus. Bien situés, rue Principale. Libres immédiatement. Inf: 267-5131 267-5132

STE-ROSE, à louer grand 4-1/2 chauffé, éclairé et déneigé. Services compris. Libre immédiatement. Info: 267-5237

102 MAISONS
HONFLEUR fermette de 3,8 arpents avec cottage, 5 c.c., salle familiale, bureau, 2 garages, bâtiment de ferme 26x26, 130 pommiers, zonage agricole. Inf: Mario Giguère, Re-Max Avantages inc., courtier immobilier, 418-386-6223

LAC-ETCHEMIN A LOUER maison 4-1/2, libre immédiatement. Inf: 625-5642 ou 885-4062

Maison mobile à louer à HONFLEUR. Info: 885-9492

ST-ANSELME Style Victorien, 3cc, plancher bois, 2sdb, salle/lavage, sous-sol fini, garage. Info: 885-4204

ST-ISIDORE Maison 26'x38' 3cc sous-sol fini, située au centre du village. Info: Le soir au 882-5363 ou 882-5373

ST-JUST Maison à louer, 4cc, coin tranquille, grand terrain 200'x300', non chauffée non éclairée. Prix: 300\$/mois. Info: 244-3335 entre 9h et 16hpm, demandez Gaétan

STE-HENEDINE, maison 3cc 1-1/2 étage, rénovations, piscine creusée, rue tranquille, cour asphaltée, 2 garages, prix raisonnable. Info: 418-935-3841

STE-JUSTINE, maison à louer, 6-1/2 pces, non chauffée, non éclairée, chauffage à l'huile, centre du village, garage, libre immédiatement. Info: 383-5066 ou 625-4838

A vendre, terrains, en Estrie, à partir de 6,250\$. Immense domaine privé: 4 montagnes, ruisseaux, petits lacs à truites. Financement à partir de 75\$/mois. Documentation gratuite: 819-888-2314

Grand terrain à vendre, environ 125,000 pi.car. début du rang 10 Lac-Etchemin. Info: 418-259-3000

104 TERRAINS

107 FERMES
 FERME PORCINE 385 TRUIES avec ou sans pouponnière. PAEF Conforme Appeler 882-0659

108 TERRES
 FEU Econobois 4'x14' avec dome préchauffeur, pannes en Stainless, une supplémentaire, brique, très propre, 2,000\$. Info: 883-4302 ou 837-8822

Recherche terres à bois ou coupes de bois mature, n'importe quelles essences, aussi intéressé à acheter des beaux fonds de lots pour la chasse. Info: 418-227-8562 ou 226-8173 cell

NOUVEAU
 Heures de tombée offres d'emploi, agents d'immobles, appels d'offres, avis publics, etc.
MERCREDI 12h

Commission scolaire de la Côte-du-Sud
Le Service aux entreprises
 ... Une présence active pour le développement de la région ...

OFFRE DE FORMATION DE COURTE DURÉE : AUTOMNE 2003

Cours	Lieu	Durée	Coûts (Par personne)
Formation de formateurs en entreprise	Ste-Claire	21 h	175 \$
Tenue de réunions efficaces	Ste-Claire	9 h	70\$
Introduction : Gestion de projet de formation en entreprise	Ste-Claire	9 h	70 \$
Hygiène et salubrité dans la manipulation des aliments	Ste-Claire	21 h	175 \$
Accord des vins et des mets	Ste-Claire	21 h	175 \$
Santé et sécurité sur les chantiers de construction	Ste-Claire	30 h	200 \$
Utilisation de l'équerre de charpente métrique	Ste-Claire	30 h	250 \$
Lecture de symboles de soudage	Ste-Claire	15 h	125 \$
Système d'information sur matières dangereuses (SIMDUT)	Ste-Claire	4 h	50 \$
Métrologie	St-Damien	30 h	210 \$
Initiation aux matières plastiques	St-Damien	30 h	210 \$
Français - Communication d'affaires -	Ste-Claire	18 h	150 \$
Analyse de vos états financiers et ratios	Ste-Claire	18 h	150 \$
Informatique : Access I	St-Anselme	30 h	225 \$

EN COLLABORATION AVEC EMPLOI-QUÉBEC

COURS GRATUITS

CLIENTÈLE : PRIORITÉ SERA ACCORDÉE AUX TRAVAILLEURS DES PETITES ENTREPRISES

Introduction à la comptabilité générale	St-Anselme	30 h	Début : 29/09/03
Comptabilité informatisée : Simple Comptable	St-Anselme	18 h	Début : 17/11/03
Word intermédiaire	St-Anselme	30 h	Début : 30/09/03
Conception de forfaits touristiques	Ste-Claire	32 h	Début : 26/09/03
Lecture de plans industriels	Ste-Claire	30 h	Début : 07/10/03
Soudure GMAW (MIG) - Techniques de base II	Ste-Claire	30 h	Début : 14/10/03

POUR INFORMATION ET INSCRIPTION :
 Harold Baillargeon, Conseiller en formation
 Le Service aux entreprises. Commission scolaire de la Côte-du-Sud
 Téléphone : (418) 883-4610
 N.B. Les cours seront offerts si le nombre minimum d'inscriptions est atteint.

Carrières et professions
Heures de tombée offres d'emploi: MERCREDI 12h

CARREFOUR
 Jeunesse-emploi
 MRC de Bellechasse
 Pour trouver sans détour

Tu veux travailler dans Bellechasse

Le Carrefour Jeunesse Emploi de la MRC de Bellechasse peut te venir en aide !

Les entreprises de la région sont en pénurie de main-d'oeuvre, viens t'inscrire à notre banque de candidats et nous pourrons référer tes coordonnées à ces employeurs

Si tu es âgé(e) de 16 à 35 ans et que tu résides dans la MRC de Bellechasse, contacte-nous au (418) 887-7117 ou au 1-800-932-4562 et viens nous rencontrer.

Programme de Ressource Alternative des Jeunes de Bellechasse

21-09-03 Contribution Québec Emploi-Québec

CEAUPA Emploi Québec
 Centre d'emploi agricole
 Service financé par Emploi-Québec et les clients utilisateurs

OFFRES D'EMPLOIS

POSTES EN PRODUCTION PORCINE

- St-Elzéar, 12 à 15\$/h, temps partiel, remplacement maternité et engraissement (02-196)
- St-Narcisse, 10\$/h, 30h., pouponnière (02-180)
- St-Edwidge, 25 000 à 30 000\$, 50h, poss. d'association, aide maternité et engraissement (03-020)
- Sts-Anges, 9\$/h, aide maternité, bâtiment neuf (03-024)
- St-Victor, sal. à disc., maison, aide maternité mise-bas (03-019)
- East-Broughton, 10 à 11\$/h, poste de fins de sem., maternité (gestation) 03-038
- Ste-Marie, 9 à 10\$/h, 16h/sem., travail d'équipe maternité (03-040)
- St-Narcisse, 450 à 500\$ + bonus, logement, resp. d'un engraissement et aide dans un 2e engraissement (03-047)
- Près de Ste-Marie, sal. à disc., logement, resp. maternité mise-bas (03-044)
- Près de Ste-Claire, 10,93\$/h, 40h, prélever semence, soin, entretien locaux et équipements (03-050)

POSTES EN PRODUCTION LAITIÈRE ET BOVINE

- St-Odilon, 534\$, 55h, logement, aide traite, machinerie (03-012)
- Stanstead, 350\$ brut, 4 jrs/sem., poss. ch. et pension, traite, machinerie (03-014)
- Stornoway, 10\$/h, 50 à 60h, traite, céréales, machinerie, érablière, coupe de bois (02-188)
- Ste-Marie, sal. à disc., logement, salon de traite, poste axé sur le troupeau (03-028)
- St-Joseph, 9\$/h, aide traite, machinerie, travaux aux récoltes (03-046)
- St-Benoit, 400 à 500\$ brut, ferme bovine, ovine et cerfs rouges, alimentation, soin, machinerie (03-045)
- St-Elzéar, sal. à disc., traite, machinerie (03-053)
- Près de Lambton, 10\$, 50-60h, maison, traite, machinerie (03-048)
- St-Léon, sal. à disc., 50h, aide bovin, vêlage, machinerie, coupe de bois (03-049)

VOLAILLES

- Près de St-Bernard, 400\$, surveillance poulets de chair, habileté en mécanique, transport (02-058)
- St-Anselme, 475-550\$, 45h, alimentation, régie des poulaillers, contrôle de l'ambiance, formation sur place (03-011, 03-015)

DIVERS

- Vendeur : St-Bernard, 30 000 à 40 000\$/an + bonus, 40h, vente de panneaux et location d'équipement de signalisation, embauche de personnel, tenue de livres... (03-043)

EMPLOIS SUR INTERNET: www.emploi-quebec.net OU www.emploiagricole.com

Si intéressé, faites parvenir votre c.v. à:
 Centre d'emploi agricole (CEA)
 2550, 127e Rue, Ville de Saint-Jerome G5Y 5L1
 Tél.: (418) 228-5588 Fax: (418) 228-7119
 Courriel: igagnon@upa.qc.ca
 Nous privilégions la formation agricole.

Cette publication est financée par :
Emploi Québec
 Chaudière-Appalaches

200 AUTOS

A vendre, 4 pneus d'hiver Blizzac 19565-15 avec roues. Prix 225\$ Info: 883-3694

CHEVROLET Malibu 1998, 110,000km couleur champagne, à l'état neuf. Prix: 7,200\$ discutable. Info: 885-8025 le soir

Dodge Néon Expresso 1996 bas millage. Dodge Néon 1995 4 portes auto. Ford Escort 1996 2 portes manuel. Chevrolet Cavalier 1999. Oldsmobile Achieva 1994. Hunday Elantra 4 portes manuel. Ford Taurus GL 1993. Volkswagen Jetta 1992 très propre. Dodge Shadow convertible 1992 bas millage. Volks Jetta GL 1997 turbo Diesel. Visibles au 700 rang de la Fourche, Armagh, 466-2551. Site internet www.quebecweb.com/ghis lainchabot

ELANTRA GLS 1993, 4 portes, auto., air, vitre, croise, volant, très bonne mécanique 800\$. Info: 267-4105

HONDA Accord 1991 très propre, automatique, 285,000 km. Prix: 2,000\$ Info: 885-4264

HONDA Civic DX Hatchback, spécial édition, 1999, 82,000km, manuel, couleur noir, mags, état neuf. Info: 642-2008

HONDA CRV 4x4 1997, 120,000km, tout équipé, démarreur/distance, très propre. Prix à discuter. Info: 625-5254

KIA Rio LS 2001, 68,000 km, 5 vitesses, balance de garantie, avec roues et pneus d'hiver. Prix: 7,500\$ Info: 464-4980

MERCURY Cougar 2000 60,000km, V6-auto, a/c, portes et vitres élec., roues mag, freins ABS, très propre. 10,200\$ Info: 267-5381

Pièces Néon 1995 77,000km, méc.A1, cause: accident. Info: 383-5264

200 AUTOS

SATURN SC1 1998 noir, automatique, climatiseur, démarreur cassette 80,000km. Cause: départ extérieur. Prix 8,500\$ Info: 418-22-5073

SATURN SL2 1998, verte, 148,000km, 4 portes, automatique, air, mags, vitres teintées, aileron. Prix: 7,200\$. Info: 249-2160

TERCEL CE 1999 2 portes manuel, 114,000km, très propre. Info: 885-9016

VENTE d'automne, rabais de 500 à 1000\$. Civic LX 1997, 4 portes manuel, 102,000 km. Cougar XR7 1993 107,000km Windstar GL, 1995, 140,000 km. PROTEGE LX 1996 auto, 88,000km PROTEGE S 1995 auto, 130,000km Véhicules inspectés et garantis. Promolab, 196 route de l'Eglise à Honfleur 885-9016 882-9476 882-9476

201 CAMIONS

A voir, BLAZER 1997 4x4 A-1, 4.3L, 176,000km Auto full antivol, traité anti-rouille, 8 roues mag, 12,500\$ nég. Info: 883-4001 demandez Serge

Camion DODGE Dakota 1988 4x4 3.9L moteur 26,000km, boîte 8' peinture neuve, beaucoup d'accessoires, méc.A1. Info: 418-469-3287 le soir ou 469-2124 ou 1-800-924-2144 le jour, demandez Daniel

Dodge Dakota king cab 4x4 1993, très propre, très bonne condition. Caravan SE 1993, 7 passagers, bien équipée. Motorisé Campeur Dauphine de luxe, 1979, mécanique GM 60,000 km, très propre. Visibles au 700 rang de la Fourche, Armagh, 466-2551. Site internet www.quebecweb.com/ghis lainchabot

201 CAMIONS

FORD F150 XLT 1992 4x4 boîte de 8 pieds, équipement complet. Info: le soir 883-6779

PICK-UP Chevrolet S10 King cab, 4.3L, 1991, 4x4, automatique, 175,000km. Info: 882-2611

PICK-UP FORD F250 Diesel 4x4 1996, prix demandé 7,000\$. Info: 257-2665

202 ÉQUIPEMENTS DE FERME

Achetons tracteurs de ferme de toute marque, "Bull dozers", pépines, "skidders", excavatrices, engins stationnaires, etc. (819)364-2666 Yvan, (819)364-2021 Gervais. Payons bons prix comptants.

EVAPORATEUR 4'x14' au bois avec 3 panes 2'x4' et une panne 4'x10' Stainless Waterloo, situé à St-Malachie. Info: 418-423-7718

203 MACHINERIE

BANC DE SCIE de luxe General inter. pour entrepreneur, moteur 2 forces, utilisé 2 mois, reste 2 ans de garantie, avec rallonge en fonte pour toupie. Info: 625-5388 ou 222-9439 cell. entre 8h00 et 15h30

CHARRUE Kverneland, 14 pouces, 2 versoirs, comme neuve. Info: 642-2262 après 19h00

Gratte trainante, à 3 coueteaux, roues hydrauliques, idéale pour chemin de gravier. Info: 789-2998

LOCATION DE PELLE John-Deere 70, Caterpillar 307, bull D4, Cat 301.5 sans opérateur. Inf: 887-3874, 801-6360

Set de chaîne à anneaux, 3/4 d'anneau, 5/8" de chaîne, grandeur 30.5-32. Prix: 1,000\$. Deux mois d'usage. Info: 418-642-5670

TRACTEUR de ferme 1952, MF 2085, une faucheuse MF très propre. Info: 595-2378

203 MACHINERIE

SOUFFLEUR avec gear box, sleigh neuve pour transport de bois, réservoir à l'huile, tour plus antenne de TV, lave-vaisselle encastré, piquets de cèdre, soudeuse à l'arc, planeur à bois, tôle usagée de 8 pi. Info: 847-6562

SOUFFLEUR d'ensilage Case Inter 600, très propre. Une boîte Dion avec wagon tandem Normand. Tracteur MF 265, très bon état. Info: 935-3300

206 ROULOTTES MOTORISÉES TENTES-ROULOTTES

RENOVATION, REPARATION DE MOTORISES, roulettes, tentes-roulottes, toile, recouvrement, etc. Le Rembourseur CL Inc., 175, rang 10, St-Luc, 636-2195, site web: www.geocities.com/rembourseur_cl

ROULOTTE 1974 29 pieds, Golden Falcon, toiture et intérieur refaits à neuf. A voir à Lac-Etchemin. Prix à discuter. Info: 1-418-683-3274 le soir ou 683-3071 le jour.

207 TOUT-TERRAIN

\$\$\$Achat et vente de VTT, 3 et 4 roues, 2x4, 4x4, sport, moto. Payons les meilleurs prix comptants. Allons chercher. Michael 819-364-2132 pagette 819-795-0952

3-roue ATC 1984, bonne condition, prix: 600\$ nég. Balançoire pour enfants très propre, 40\$ nég. Info: 833-4898

ACHAT DE VTT, 4-roues 1985 à 2003, 2x4, 4x4, et sport. Payons les meilleurs prix comptants. Nous nous déplaçons. Martin 819-364-2578 paget 819-795-2605 Achat, vente, échange.

NOUVEAU Heures de tombée annonces classées: MERCREDI 16h30

300 EMPLOI

CAMELOTS demandés pour le Journal de Québec à Beaumont, rues: du Fleuve, Bellevue, Coteau, Filion. Si intéressés, contactez le 1-866-774-4028, laissez message.

CAMELOTS demandés pour le Journal de Québec à La Durantaye. Si intéressés, contactez le 1-866-774-4028, laissez message.

CHAUFFEUR CLASSE 1: *****USA/Canada***** Vous voulez devenir **voiturier-proprétaire**? **Nous avons la solution** Plan de location GDC. Des restrictions s'appliquent 1-800-363-4216 ext. 2233, 819-395-2044 Guy Lamontagne

Des études menant à un emploi d'avenir aux heures qui vous conviennent ca vous intéresse? Le CFAP-BQ vous offre: un Cours de préposé aux bénéficiaires. Région: Chaudière-Appalache. Début: 30 septembre 2003. Coût: 450\$, déductible d'impôt. Pour information ou inscription: 1-866-770-2727

301 GARDERIE

ST-HENRI ouverture 6 octobre, garderie milieu familial, enfants 0-5 ans plus d'âge scolaire, pour dîner et retour de l'école, milieu sécuritaire, jeux intérieurs et extérieurs, repas équilibrés, avec reçus. Catherine au 882-3543 Alexandra 882-0024

Une place à 5\$ en milieu familial, à Ste-Claire. Info: 883-3430

302 SERVICES SPÉCIALISÉS

DÉMÉNAGEMENT ENTREPOSAGE A. DORÉ Bellechasse - Etchemins Local - Longue distance 1-888-835-5184 (sans frais) www.alaindore.com

Pour tous problèmes de cors, ongle incarné, taille d'ongles, etc. Contactez: Madeleine L. Infirmière-auxiliaire en soins des pieds, sur rendez-vous: 625-5876

303 OCCASIONS D'AFFAIRES

VOUS CHERCHEZ UN BON EMPLOI? nous cherchons de bons(nes) candidats(es). Vente, service ou démo pour produits alimentaires, naturels, pharmaceutiques, personnels et nettoyage. Dans votre région. Salaire au-dessus de la moyenne. Pour inf. Hélène, 819-362-6571, bureau 514-955-1128. www.multi-pro.ca

304 OFFRE DE SERVICES

ESSOUCEMENT: Vous avez des souches à faire enlever. Info: 885-9763 ou 882-7163

500 AMEUBLEMENT

AMEUBLEMENT USAGE BEAUDOIN: 12755, 121e Avenue, St-Georges Est (équerre entre St-Georges et St-Prosper), rte 204. Achat, vente, consignation. Vous voulez acheter, vendre, mettre en consignation des meubles tels que: poêle, réfrigérateur, lav., sècheuse, set salon, set de cuisine, bibliothèque, set chambre. Inf. Guy, 227-2988/ouvert lundi au dimanche

500 AMEUBLEMENT

A vendre 3 stores verticales 84" large x 70" haut blanc. Un lit superposé 39" métal blanc, une commode 5 tiroirs blanche, un bureau double blanc. Un micro-ondes noir GE. Info: 387-5945 Angèle le soir

501 ANIMAUX

A vendre CHEVAL de selle Paint 1,000 à 1,100 lbs. 2 couples de lapins miniatures 2 mois. Info: 418-595-2026

A vendre, boucs et chèvres du printemps, nés février 2003, races mélangées. Prix 45\$ à 55\$ Info: 882-3213 Ste-Claire

CANICHE mini Colly Shitzu Lhapsa Golden Labrador Husky Berger Poméranien Dalmatien. Aussi croisés. Info: 469-2558

Chevaux à prêter pour hivernement près de Québec. Info: 418-683-9222 ou 520-1555

COQ/POULES: Golden Sebright, Buff Brahma, Gall gris, Canards de Barbarie, dindes Royal oies et pigeons. Info: 885-4399 NOUVEAU NUMERO

Deux fours à pizza 500\$/chaque. Neuf brebis 100\$/chaque. FORD F150 Lariat 1989 4x4 2,000\$ Info: 267-5415 ou 226-5415

COMMERCÉ À VENDRE à Frampton Dépanneur, résidence privée et un logement. Bien situé, bon chiffre d'affaires, essence, vidéo, loterie... Occasion de créer votre emploi ou de vous partir en affaires. Venez voir ! 479-2101

Offre d'emploi LE MARCHÉ COUTURE RICHELIEU situé à Saint-Léon recherche un BOUCHER Expérience obligatoire Poste temps plein 40heures/semaine Téléphonez au 642-5667 demandez Gilles

OFFRE D'EMPLOI LES CONSTRUCTIONS GILLES ROY situé à Saint-Anselme recherche OUVRIER DE LA CONSTRUCTION Carte de compétence non-requise Emploi à temps plein Communiquez avec M. Sébastien Roy au 885-9703 ou par fax au 885-9323

OFFRE D'EMPLOI Le restaurant L'Amical L.M. situé à Saint-Lazare recherche Cuisinière/Serveuse Expérience obligatoire. Présentez-vous au : 99, Mgr Bilodeau, Saint-Lazare 418 883-2994 DEMANDEZ LUCIE OU MICHELINE

OFFRE D'EMPLOI LA STATION TOURISTIQUE LA CRAPAUDIÈRE RECHERCHE UN(E) CUISINIER(E) AVEC EXPÉRIENCE EXPÉDIER CURRICULUM VITAE AU : 244 CHEMIN DE LA STATION ST-MALACHIE, P.Q GOR 3N0

Offre d'emploi Pièces d'autos G.G.M. (NAPA) Lac-Etchemin est à la recherche d'un: COMMIS AUX PIÈCES TÂCHES: • Service à la clientèle • Travail sur informatique • Effectuer différentes tâches connexes à l'emploi EXIGENCES: • Détenir un permis de conduire de classe 5 • Avoir une connaissance de base en mécanique automobile • Avoir de très bonnes dispositions pour travailler en équipe et avec le public • Entregent • Très polyvalent CONDITIONS: • Possibilité d'avancement intéressante • Salaire en fonction des connaissances et de l'expérience N.B.: Faites parvenir votre curriculum vitae à l'adresse suivante avant le 26 septembre 2003: 1564, route 277 Lac-Etchemin (Québec) GOR 1S0

DEVENEZ PRÉPOSÉE(AUX) BÉNÉFICIAIRES MAINTENANT ! • Formation rapide sur 6 semaines • Travail garanti Appelez pour vous inscrire ÉCOLE-FORMATION SOINS SANTÉ Reconnue depuis 1991 687-9756

Recyc RPM inc. est présentement à la recherche de candidats afin de combler les postes suivants :

Opérateurs d'extrudeur (soir, nuit, fin de semaine) - Secondaire IV ou V - 1 an d'expérience dans le domaine industriel - Bonne capacité physique - Facilité d'apprentissage et responsable Faire parvenir C.V. par télécopieur au (418) 789-2552 à l'attention de Serge Sinclair

RESTAURANT Normandin Chef de file de la restauration familiale au Québec, Restaurant Normandin est à la recherche de candidats dynamiques ayant à coeur le service à la clientèle pour combler le poste de : CUISINIER(IÈRE) temps plein, matin Pour son restaurant de SAINT-ANSELME Jumelé à une ambiance dynamique ainsi qu'à une formation complète rémunérée, nous offrons des conditions de travail et salariale des plus compétitives ainsi que des possibilités d'avancement. Le défi vous intéresse... Présentez-vous avec votre curriculum vitae entre 14h et 16h au 679, boul. Bégin, Saint-Anselme. Demandez le gérant.

Retour aux études? Date limite : 1er novembre 2003 Besoin d'orientation? Présente-toi à ton Carrefour Jeunesse-Emploi • Connaissance de soi • Psychométrie (test) • Information scolaire et professionnelle • Bilan professionnel et personnel LUNDI AU VENDREDI DE 8H30 À 12H00 ET 13H00 À 16H30 SOIR ET FIN DE SEMAINE SUR RENDEZ-VOUS Carrefour Jeunesse-Emploi les Etchemins 201, rue Claude-Bilodeau, bureau 2 Lac-Etchemin (Québec) GOR 1S0 (418) 625-2533 cjeetchemins@sogetel.net

Avis Public Collectif

RÔLES TRIENNAUX D'ÉVALUATION MUNICIPALITÉS DE BELLECHASSE

AVIS PUBLIC est, par les présentes, donné, par les soussignés, secrétaires-trésoriers et secrétaires-trésorières,

QUE les rôles triennaux d'évaluation foncière des municipalités de

Honfleur, 320, rue Saint-Jean,
Sainte-Claire, 135, rue Principale,
Saint-Damien-de-Buckland, 75, route Saint-Gérard,
Saint-Lazare-de-Bellechasse, 116, rue de la Fabrique,
Saint-Léon-de-Standon, 100A, rue Saint-Pierre, et
Saint-Nazaire-de-Dorchester, 61-A, rue Principale,
devant être en vigueur durant les exercices financiers 2004, 2005 et 2006 ont été déposés aux bureaux des municipalités concernées le 15 septembre 2003; et

QUE toute personne peut en prendre connaissance à ces endroits durant les heures d'affaires régulières.

Conformément aux dispositions de l'article 74 de la Loi sur la Fiscalité municipale, AVIS est également donné que toute personne qui a un intérêt à contester l'exactitude, la présence ou l'absence d'une inscription à ces rôles, relativement à un bien dont elle-même ou une autre personne est propriétaire, peut déposer une demande de révision prévue par la section 1 du chapitre X de cette loi.

Pour être recevable, une telle demande de révision doit remplir les conditions suivantes:

- * être déposée avant le 1er mai 2004;
- * être déposée à l'endroit suivant ou y être envoyée par courrier recommandé :

M.R.C. de Bellechasse
100, Mgr Bilodeau
Saint-Lazare (Québec) G0R 3J0

- * être faite sur le formulaire prescrit à cette fin et disponible aux bureaux de la M.R.C. de Bellechasse et à ceux des municipalités concernées; et
- * être accompagnée de la somme d'argent déterminée par le règlement 80-97 de la M.R.C. de Bellechasse et applicable à l'unité d'évaluation visée par la demande.

Donné le 19 septembre 2003

Les secrétaires-trésoriers et
secrétaires-trésorières

Jérôme Fortier
Serge Gagnon
Jacques Thibault
Richard Côté
Gérald Patry
Francine Brochu

Honfleur
Sainte-Claire
Saint-Damien
Saint-Lazare-de-Bellechasse
Saint-Léon-de-Standon
Saint-Nazaire-de-Dorchester

AVIS PUBLIC est donné, par les soussignés, secrétaires-trésoriers et secrétaires-trésorières,

QUE les rôles triennaux d'évaluation foncière des municipalités de

Armagh, 5, rue de la Salle,
La Durantaye, 539, rue Piedmont,
Notre-Dame-Auxiliatrice-de-Buckland, 4340, rue Principale,
Saint-Charles-de-Bellechasse, 2815, Ave Royale,
Saint-Nérée, 1990, route Principale,
Saint-Philémon, 1531, rue Principale
Saint-Vallier, 375, Montée de la Station,
seront, en 2004, en vigueur pour leur deuxième exercice financier;

QUE les rôles triennaux d'évaluation foncière des municipalités de

Beaumont, 6, boul. Mercier,
Saint-Anselme, 134, rue Principale,
Saint-Gervais, 150, rue Principale,
Saint-Michel-de-Bellechasse, 129, route 132, et
Saint-Raphaël, 19, rue Chanoine Audet,
seront, en 2004, en vigueur pour leur troisième exercice financier; et

QUE toute personne peut en prendre connaissance aux bureaux des municipalités concernées, aux heures d'affaires régulières.

Conformément aux dispositions de l'article 74.1 de la Loi sur la Fiscalité municipale, AVIS est également donné que toute personne ayant un intérêt à cet effet peut déposer, à l'égard de ces rôles, une demande de révision prévue par la section 1 du chapitre X de cette loi, au motif que l'évaluateur n'a pas effectué une modification qu'il aurait dû y apporter en vertu de la loi.

Pour être recevable, une telle demande de révision doit remplir les conditions suivantes:

- * être déposée au cours de l'exercice pendant lequel survient l'événement justifiant une modification du rôle en vertu de la loi, ou du suivant;
- * être déposée à l'endroit suivant ou y être envoyée par courrier recommandé :

M.R.C. de Bellechasse
100, Mgr Bilodeau
Saint-Lazare (Québec) G0R 3J0

- * être faite sur le formulaire prescrit à cette fin et disponible aux bureaux de la M.R.C. de Bellechasse et à ceux des municipalités concernées;
- * être accompagnée de la somme d'argent déterminée par le règlement 80-97 de la M.R.C. de Bellechasse et applicable à l'unité d'évaluation visée par la demande.

Donné le 19 septembre 2003

Les secrétaires-trésoriers et
secrétaires-trésorières

Sylvie Vachon
Benoit Roth,
Marie-Josée Blais
Jocelyne Nadeau
Louis Felteau
Denis Labbé
Gilles Breton
Ronald Gonthier
Jean-Louis Chabot
Diane Labrecque
Paul Beaudoin
Julie Roy

Armagh
Beaumont
La Durantaye
Notre-Dame-Auxiliatrice-de-Buckland
Saint-Anselme
Saint-Charles-de-Bellechasse
Saint-Gervais
Saint-Michel-de-Bellechasse
Saint-Nérée
Saint-Philémon
Saint-Raphaël
Saint-Vallier

501 ANIMAUX

GARDERIE, tonte, toilettage, coupe de griffes. Vente, achat, accouplement, Danois, Caniche, Yorkshire, étalon Canadien. Laissez message Marnick, 642-2001

POULETS de grain à vendre, engraisés dehors, seraient prêts mardi soir prochain le 23, de 5 à 7 lbs. Info: 464-4457

NOUVEAU
Heures de tombée offres d'emploi, agents d'immobiliers, appels d'offres, avis publics, etc.
MERCREDI 12h

AVIS DE DEMANDE DE DISSOLUTION

PRENEZ avis que la compagnie 9049-4709 Québec Inc. demandera à l'inspecteur général des institutions financières la permission de se dissoudre.

Saint-Magloire,
le 17 septembre 2003

Jean PORTUGAIS,
personne morale

502 ANTIQUITÉS

Bibliothèque vitrée, bureau, petites tables, vaisselles, lampes à l'huile, chiffonnier, causeuses, cadres, miroirs et plus. Info: Madeleine 625-5876

503 APPARELS MÉNAGERS

A vendre FRIGO sans givre, 12 pi.cu., 24"x60", 2 portes, 3 ans d'usage, comme neuf. Info: 625-5550

504 BOIS DE CHAUFFAGE

A vendre, 10 CORDES de bois de poêle de 18 pouces à 50\$/corde. Info: 464-4975

505 COIN DU BÉBÉ

AUX MILLE TRESORS, vendons articles et jouets pour enfants, usagés, service de consignation. Ouvert Jeudi-Vendredi 10h à 17h, Samedi 10h à 14h. St-Henri 882-6418

506 COURS

DEVENEZ UN AUTEUR A SUCCES avec notre cours d'écriture par correspondance. Recevez gratuitement notre brochure. 1-800-267-1543. www.qualityofcourse.com. brochure@qualityofcourse.com. L'Ecole de rédaction, 676-38 av. McArthur, Ottawa, ON, K1L 6R2

ST-MAGLOIRE, cours de dessin et peinture avec Mariette Leclerc, artiste-peintre 35 ans d'expérience. Aux personnes intéressées, laissez vos noms à Mariette Leclerc au 469-2904 ou Yvette Goupil 257-4919

507 ORDINATEURS INTERNET

INTERNET PC 24,99\$ par mois (LOUER OU ACHETER) PC Prêt pour Internet AVEC PentiumIII Pas de vérification de crédit Appelez SANS FRAIS Re-Compute au 1-866-233-0747

508 MATÉRIAUX

1x3, 4x4, 2x4, 2x6, 2x8, 8 à 12 pieds, brut ou plané, planches emboutées. Inf: 887-6661 soir

509 MARCHANDISES DIVERSES

A BAS PRIX! Matériaux imparfaits... prix parfaits! 10% sur 100\$ et plus ou 15% sur 500\$ et plus sur produits de ciment et de bois traité. Bordure sentinelle 0.99\$, bloc architectural 0.49\$, dalle patio 12"x12" 0.65\$. Bois traité: barotin 2"x2" 0.19\$, 2"x6" 8' 3.29\$, 10' 5.14\$, 12' 6.19\$, 5/4x6"x8" 2.59\$, 4"x4"x8" 6.29\$. Porte lauan 11.99\$, coloniale 14.99\$. Epinette 2"x3"x8" 0.99\$, 2"x4"x8" 1.59\$, 10' 1.89\$, 12' 2.39\$, 2"x6" 8' 1.99\$, 10' 2.99\$, 12' 3.59\$, 2"x8"x12" 5.79\$, 2"x10"x14" 7.99\$. Chêne rustique verni 2-1/4" 1.49\$, hêtre naturel verni 3-1/4" 2.49\$. Valide du 19 au 26 septembre 2003. Voir notre circulaire au www.materiauxabasprix.ca ou 418-836-3636

AVIS DE VENTE SOUS CONTRÔLE DE JUSTICE (aux enchères)

CANADA
PROVINCE DE QUÉBEC
DISTRICT DE BEAUCE
COUR DU QUÉBEC
No.: 350-22-000092-034

CAISSE POPULAIRE DES JARDINS
DU SUD DE LETCHEMIN
Partie demanderesse

MARIO VALLIÈRES
Partie défenderesse

AVIS EST DONNÉ QUE BERNARD A. POULIN huissier de Justice a été désigné pour procéder à la vente SOUS CONTRÔLE DE JUSTICE AUX ENCHÈRES des immeubles ci-après décrits:

Lot 1 (Maison) Désignation

Circonscription foncière de Dorchester
Partie 963, Paroisse Saint-Léon de Standon

UN IMMEUBLE situé dans la municipalité de Saint-Luc, connu et désigné comme étant une PARTIE du lot NEUF CENT SOIXANTE ET TROIS (Ptie 963), aux plans et livre de renvoi du cadastre officiel pour la PAROISSE DE SAINT-LÉON DE STANDON, circonscription foncière de DORCHESTER, avec la maison érigée portant le numéro 191, rang X à Saint-Luc, province de Québec, G0R 1L0, circonstances et dépendances.

MESURES: Ledit immeuble mesure deux cent pieds (200') de largeur dans ses lignes sud-ouest et nord-est par trois cent pieds (300') de profondeur dans ses lignes nord-ouest et sud-est.

BORNES: Ils est borné en front vers le sud-ouest par le lot 951 appartenant à Luc Vallières et/ou représentants et partie par le chemin public du Rang X; vers le nord-ouest et le nord-est par une partie dudit lot 963 appartenant à Roland Fortin; et vers le sud-est par le lot 964 appartenant à Bertrand Chabot et/ou représentants (Maurice Chabot)

Lot 2 (Lot) Désignation

Un immeuble situé dans la municipalité de Saint-Luc, connu et désigné comme étant une partie non subdivisée du lot HUIT CENT VINGT-SEPT (Ptie n.s. 827) pour le cadastre officiel de la PAROISSE DE SAINT-LÉON DE STANDON, circonscription foncière de DORCHESTER, sans bâtisse.

BORNES ET MESURES:

Ledit terrain de forme irrégulière est borné vers le nord-est en partie par le lot 857, par le lot 858, et par la Route du Rang VI reliant Saint-Luc à Sainte-Germaine mesurant le long de cette limite environ cinq cent quatre-vingt pieds (580'); vers le nord-ouest par la ligne séparative des lots 825 et 827 mesurant le long de cette limite environ sept cent quinze pieds (715'); vers le sud-ouest (dans une première ligne) par le résidu du lot 827 appartenant au vendeur et mesurant le long de cette limite environ trois cent soixante-quinze pieds (375'); vers le sud-ouest (dans une seconde ligne) et vers le sud-est en suivant un chemin privé étant une partie du lot 827 et demeurant la propriété du vendeur.

LA VENTE AURA LIEU LE 23 OCTOBRE 2003 À 13H30 AU 795, Ave du Palais Saint-Joseph à la salle RC-06 du Palais de Justice de Saint-Joseph et LES IMMEUBLES POURRONT ÊTRE VISITÉS LE 16 OCTOBRE 2003 ENTRE 14h00 et 16h00 en se rendant au 191 Rg 10 à Saint-Luc

Conditions:

- Le montant de la mise à prix et le prix de vente minimal sera de 20 000,00\$ pour l'immeuble 1 et de 6 000,00\$ pour l'immeuble 2;
- Le nom du vendeur est MARIO VALLIÈRES et Bernard A. Poulin a été désigné pour faire la vente en son nom;
- La vente se fera sans garantie et de plus, la personne désignée pour faire la vente agira au nom de la partie intimée et ne sera tenue personnellement à aucune obligation incombant au vendeur de la loi;
- La vente ne sera parfaite qu'au moment du paiement total du prix de vente;
- Au moment de l'adjudication, l'adjudicataire devra payer dix pour cent (10%) du prix de l'adjudication à titre de dépôt non remboursable, payable à l'ordre de Bernard A. Poulin en fiducie.
- Le solde du prix d'adjudication plus toutes les taxes applicables doivent être payés au comptant ou par chèque visé payable à l'ordre de Bernard A. Poulin, en fiducie, au plus tard dans les vingt jours de la vente. À l'expiration desquels la personne désignée pourra conserver le dépôt et republier le nouvel avis de vente aux mêmes conditions.
- Toutes autres conditions et informations pertinentes seront communiquées avant le début de la vente aux enchères lesquelles font partie intégrale des conditions générales régissant la présente VENTE SOUS CONTRÔLE DE JUSTICE AUX ENCHÈRES. Pour toutes autres informations additionnelles, communiquer avec la personne désignée.

Bernard A. Poulin,
Personne désignée

111, rue Verreault, Saint-Joseph, Beauce (Québec) G0S 2V0
(418) 227-8070

509 MARCHANDISES DIVERSES

1 BEAU PLANCHER flottant HDF stratifié clic sans colle #1, garanti trafic résidentiel intense 7mm, \$1.17/p.c. Erable 2-1/2", verni 10 couches, \$2.49 p.c. Bois Franc Laurier. Entrepôt chauffé. Ville de Québec, 418-840-1458 CAA

A vendre, poêle blanc Findlay Condor, très propre. Aussi laveuse O'Connor avec tordeur. Info: 418-594-8766

509 MARCHANDISES DIVERSES

4 pneus d'hiver P195-75-R14 Ultra grip, à l'état neuf: 150\$. Boîtes de fibre Prestige Sport 7 pieds: 100\$. Sécheuse en bonne condition: 50\$. Lave-vaisselle: 75\$. Info: 885-8424 après 18h00

CHAUDIÈRES d'aluminium de 2 gallons, propres, à vendre pour érablière. Info: 243-2171

Boîte de pick-up GM 1987, 8 pieds, bon état, 175\$. Info: 833-2942

509 MARCHANDISES DIVERSES

CAMPEUR pour pick up, camion 5tonnes, pelle 35F MF, moteur 427 pour camion, adoucisseur d'eau, VTT 250 1985 (3-roues), épandeur à fumier 5'x14' Info: 253-5070

FOURNAISE à bois L'slet 228 avec système de soufflerie et thermostat, en excellente condition. Aubaine. Prix: 500\$ Info: 418-469-2619

FOURNAISE à l'huile air chaud Excelsior, 114000BTU avec réservoir. Poêle électrique Admiral 50\$. Volvo 1984 manuel 5 vitesses, modèle 240, 950\$. Info: 789-2767

Garage de toile 10'x20', une grande porte et une petite porte. Prix: 375\$. Info: 642-2702

GARAGE de toile 19'x11', côtés renforcés. Réal Beaudoin 383-3738

HYDROPONIE Tout pour culture hydroponique. Spécial: engrais finition pour grosses fleurs! 5.99\$ et+. Booster pour feuillage. Livraison partout au Québec. Serres Perrault. Sans frais: 1-877-358-4419

Mobilier de cuisine 6 places 125\$, cuisinière électrique 250\$, 1 orgue Lowrey 2 claviers 250\$. Info: 572-0540

MOTONEIGE Bombardier 1997 grand touring, 700CC, full equip., très propre. Panneau arrière de pick-up Chevrolet ou GMC 1992 et plus, pour fifth-wheel et extension de miroir 150\$. Patins à roulette grandeur 8. Sécheuse Westinghouse blanche 50\$. Boîte à malle plastique vert à l'état neuf 50\$. Info: 418-383-3305

PIANO à vendre en très bon état. Prix: 900\$. Appelez au 883-4167 demandez Yvon

PISCINE 27 pieds toute équipée. Prix 350\$ Info: 625-2017

Poêle réfrigérateur laveuse sécheuse, en bon état, blancs. Prix 600\$ pour les quatre. Info: 883-3421

509 MARCHANDISES DIVERSES

SCIERIE PORTATIVE 4995\$ Le LumberMate 2000. Des capacités plus larges et plus d'options. Les Industries Norwood Inc., fabricant de scieries portatives, de délinéuses et de skidders pour VTT. Renseignements gratuits. 1-800-408-9995, ext.400-QN

Ski-doo Safar 1989 avec démarreur électrique. Attelage pour gros chevaux. Sley de travail pour gros chevaux. Sley pour ski-doo à l'état neuf. Carabine 308 avec télescope. Prix à discuter. Info: 625-4401

TABLE DE POOL à vendre, prix de débarras. Info: 418-469-2824

TRAILER à vendre Tandem 4'x10', cages à lapins à vendre. Prix à discuter. Info: 885-9126

VENTE DE FERMETURE DE MAISON: Vaissellier table chaises, causeuse à 2 places, 2 chaises, congélateur, réfrigérateur, vaisselle, lingerie, parasol/table/chaises, accessoires de maison de toutes sortes... au 104 rue Duchesneau à Armagh Info: 466-2667

510 SOUFFLEUSES / TONDEUSES

SOUFFLEUR à neige Bervac, 108" de large, 1995, 2 rouleaux, chute hydraulique, ultra propre. Prix: 3,200\$ Info: 883-2860

SOUFFLEUR Colombia domestique, avec abris. Info: 625-3632

512 VÊTEMENTS

A vendre, manteaux fourrure: 2 chats sauvages. Homme grandeur large, femme medium. Très bon état. Info: 883-3803

NOUVEAU

Heures de tombée annonces classées: **MERCREDI 16h30**

513 MARCHÉ AUX PUCES

A vendre: Ouvert à l'année, du mardi au samedi. Du neuf à l'usager. Directement du prop. 330 Principale, St-Gervais. Info: 418-887-3914

516 ACHÉTERAIS

ACHÉTERAIS anciens centrifuges électriques Delaval ou Viking, moteur à l'intérieur, bois stainless, barattes à beurre en bois, laveuses en bois, presses à beurre en bois, anciennes voitures à chevaux (roues de bois), banneaux, semoirs, wagons, buggy, express, sleigh à patins, balance à manchons, pièges à ours, engins stationnaires, vieux meubles, jukes à boeuf double en bois, traileuses Delaval en Stainless. Inf: 789-2153

518 VOYAGES

ÉVADEZ VOUS! CASINO DE CHARLEVOIX Départ à tous les jours jusqu'au 18 juillet 2004. 15\$ avec repas (taxi incl.) Réservez tôt! Plusieurs avantages pour les groupes\$. MANOIR RICHELIEU À PARTIR DU 11 OCTOBRE Départ à tous les jours, 1 nuit/2 jours avec 3 repas à partir de 95\$ par pers. en occupation double (taxi incl.) jusqu'en mai 2004 MOSAÏCULTURES INTERNATIONALES & CASINO DE MONTREAL Départs tous les jeudis et samedis jusqu'au 2 octobre et le mercredi 6 octobre à 40\$ taxi incl. + 20\$ de coupons, ou Casino 25\$ taxi incl. + 20\$ de coupons. ILES-AUX-COUDRES 23,25,26 et 27 septembre ET 6,10,11,17 et 18 octobre. Au coût de 49\$ par pers. taxi incl. Forfait comprend: dîner voiture d'eau, visite musée, tour de ville, souper Manoir Richelieu et visite Casino de Charlevoix. Réservez tôt, places limitées! CASINO DU LAC LEAMY/ HULL 8 et 9 novembre. A partir de 150\$ par pers. incluant les taxes, le transport, l'hébergement, le tour de ville, 2 repas et un total de 60\$ en coupons-casino (Casino de Montréal et Lac Leamy) INFORMEZ-VOUS SUR NOS FORFAITS 1 JOUR ET 1 NUIT/2 JOURS POUR LE TEMPS DES FÊTES!!! Bienvenue aux groupes, remise de jetons et cadeaux! Pour réservation: Mme Aline Plante, 418-623-8906 détenteur d'un permis du Québec

601 AGENCES DE RENCONTRE

AGENCE NICOLE pour but sérieux, amitié ou aventures occasionnelles. Lundi 9h00 au jeudi 21h00. Inf: 831-6970 ou 670-8984 cell

ESCORTE: accueillante, douce, blonde, belle apparence, reçoit/déplace avec discrétion, 10h00 a.m. à 3h00 a.m. Bienvenue aux voyageurs. Québec 418-836-1410 Sandra

Ligne de rencontre Liaison d'Amour. Le seul réseau rencontre qui vous offre plus de chance de rencontrer l'âme sœur! Le réseau des nouveaux célibataires! NOUVEAU! Mesdames parlez en direct et accumulez des points! Échangez vos points contre des certificats cadeaux, des cellulaires, une fin de semaine de rêve et plus encore! Bienvenue gais et hétéros! Messieurs composez dès maintenant le 1-900-561-0007 et obtenez 100 minutes pour 25\$. Gratuit en composant le (514)766-5029. Service 24 hrs. Visa/Mastercard, Western Union et autres modes de paiement avantageux.

SOUPER RENCONTRES pour gens libres, danse avec orchestre DUO WEEKEND, LE 27 sept à 17h30, Restaurant La Différence, rte Cameron, réservations 387-5092

Télé Sexe: le réseau rencontre qui tesse! Gratuit pour les femmes! Messieurs dépêchez-vous d'appeler, elles n'attendent que vous! Mesdames accumulez des points c'est payant! Des milliers de dollars en prix. Composez dès maintenant le 514-768-3999. Achetez 500 léselles pour 25\$ au 1-900-643-7700. Sexe instantané au 1-514-976-7393 pour les gens des codes régionaux 450 et 514 seulement, 25\$/appel. Visa/Mastercard au 514-768-3999 et en appuyant sur le 0. Pour les rencontres d'un soir! Osez le direct! 1-900-830-9900, 2.45\$/minute (pour 10 minutes) (+taxes), ou le (code) 976-3999 15\$/appel (0.99\$/min), Visa/Mastercard (514)761-3999, 1-800-571-3999 pour les gens de l'extérieur, www.3xx.com

602 SCIENCES OCULTES

Vous êtes curieux(ses) de votre avenir, votre carte du ciel vous aidera à prendre de bonnes décisions. Donnez-moi la date, l'année et l'heure de votre naissance. Demandez Chantal au 418-383-3357

602 SCIENCES OCULTES

****A LA MAISON JO SOLEIL. Voyantes expérimentées à votre écoute en direct 24h/24 7jrs/7, 18 ans + pour seulement \$4.25/min. Vous serez enchanté des résultats obtenus sur le plan SANTE, ARGENT, AMOUR, TRAVAIL, PROTECTION. Définition des rêves. Composez dès maintenant le 1-900-451-8883 pour consultation en direct. Info gratuit ou consultation privée 514-869-8435 Page web: www.josoleil.com. Vous pouvez payer par carte de crédit en passant par mon site web, pour parler avec Jo Soleil et ses médiums Louise, Jasmine, Marie-Soleil, Lucy, Emma, Lison et autres en direct avec possibilité de minutes gratuites. Consultez les disponibilités de nos astrologues au 514-724-6904

12 MINUTES GRATUITES ET DES REPONSES PRECISES. Que demander de mieux. Et oui en composant le 1-900-451-6675 vous pourrez parler avec des vrais spécialistes dans le domaine du tarot, de la numérologie, de l'astrologie, et de la voyance pure. Ils pourront répondre à vos questions d'amour, d'argent, de bonheur, et encore plus. Et oui 12 minutes gratuites. Composez dès maintenant l'Ere du Verseau au 1-900-451-6675 à 3.79\$/min, seulement 18 et plus. 1-900-451-6675

Astro-Club, ligne de voyance en direct 24 heures à seulement 2.85\$/min. Consultez dès maintenant nos astrologues et nos tarologues d'expérience au 1-900-830-6767. Clinique d'ésotérisme du Québec avec Louise Haley (Mme Minou) 1-900-561-1212, 4.89\$/min. NOUVEAU! Consultation en personne avec Mme Louise Haley (Mme Minou) GRATUIT 514-768-2000 (Montréal ET 450), ext. 1-800-799-6395, Visa, Master. 2.59\$/MIN (+taxes, www.predictions2000.com

TELE-VOYANCE avec Céleste. Tel que vu à la télévision sur les ondes de TQS et de TVA. Spécial Visa/Master-Card, seulement \$2.99 la minute 1-866-voiance et aussi payable par Western Union. Nouveau: consultation en personne avec Céleste, pour inf: 1-866-voiance. Consultez dès maintenant nos astrologues ou tarologues d'expérience pour vos questions d'amour, de travail, de finances... Réponse rapide et précise. \$4.49 la minute (+taxes) au 1-900-561-3000 Venez rencontrer Céleste au Salon des sciences occultes les 3,4 et 5 octobre au Stade Olympique.

602 SCIENCES OCULTES

APPEL C'EST SÉRIEUX Aide et soutien psychique. Astrologue réputée, voyance naturelle, plus de 20 ans d'expérience. Mme De Gaspé. Possibilité de minutes gratuites 2.99\$/min. 18 ans et plus... 1-900-643-5779

700 FAVEURS OBTENUES

REMERCIEMENTS A LA SAINTE VIERGE MARIE pour faveur obtenue avec promesse de faire publier. J.L.N.

REMERCIEMENTS AU SACRÉ-COEUR DE JÉSUS pour faveur obtenue avec promesse de faire publier. J.F.

REMERCIEMENTS AU SACRÉ-COEUR

Que le Sacré-Coeur de Jésus soit loué, adoré et glorifié à travers le monde entier pour les siècles et des siècles. Amen. Dites cette prière 6 fois par jour pendant 9 jours et vos prières seront exaucées même si cela semble impossible. N'oubliez pas de remercier le Sacré-Coeur avec promesse de publier quand la faveur sera obtenue. (M.R.C.)

REMERCIEMENTS AU SACRÉ-COEUR

Que le Sacré-Coeur de Jésus soit loué, adoré et glorifié à travers le monde entier pour les siècles et des siècles. Amen. Dites cette prière 6 fois par jour pendant 9 jours et vos prières seront exaucées même si cela semble impossible. N'oubliez pas de remercier le Sacré-Coeur avec promesse de publier quand la faveur sera obtenue. (G.A.)

MESSE ANNIVERSAIRE

Monsieur Gérard Noël

Il y a un an tu nous quittais pour ce long voyage sans retour et depuis plus rien n'est pareil. Nous avons beau nous dire que tu es bien mais ta présence nous manque énormément.

Ton amour, ta générosité et ta joie de vivre seront à jamais gravés dans nos coeurs. Continue de nous guider et de nous protéger comme tu l'as toujours si bien fait. Nous t'aimons beaucoup et ton souvenir restera toujours vivant dans nos coeurs.

En souvenir de toi, une messe sera célébrée en l'église de Saint-Léon de Standon le dimanche 28 septembre 2003 à 9h30.

Merci aux parents et ami(e)s qui se joindront à nous.

Sa conjointe Roline ainsi que les familles Noël et Fournier

Municipalité de Saint-Philémon

AVIS PUBLIC

EST PAR LES PRÉSENTES DONNÉ par la soussignée, secrétaire-trésorière de la susdite municipalité, QUE:

Il y aura une séance spéciale du conseil municipal, lundi 6 octobre 2003 à 19h30, à la salle du complexe municipal au 1531, rue Principale à Saint-Philémon.

Au cours de cette séance, le conseil doit statuer sur la demande de dérogation mineure suivante: Nature et effets: Agrandissement d'une étable à vaches laitières, dont la distance séparatrice d'avec le périmètre urbain sera de 611 mètres, alors que la norme requise selon les articles 135 et 139 du règlement de zonage no 196-90 est fixée à 723.80 mètres.

Identification du site concerné: Terrain situé au 726, route 216 à Saint-Philémon, lots 30, 31 rang Sud-Est du chemin Taché canton Mailloux propriété de Ferme Emilien Pouliot inc. Tout intéressé pourra se faire entendre par le conseil municipal relativement à cette demande.

Donné à Saint-Philémon ce 3e jour de septembre 2003

Diane Labrecque, secrétaire-trésorière

AVIS PUBLIC

AVIS PUBLIC est par les présentes, donné que les rôles d'évaluation foncière (F) des municipalités de :

- Sainte-Sabine (F)
- Saint-Camille (F)
- Saint-Magloire (F)

ont été déposés aux bureaux des municipalités susmentionnées et que toute personne peut en prendre connaissance à ces endroits.

Une personne qui a un intérêt à contester l'exactitude, la présence ou l'absence d'une inscription aux rôles d'évaluation des municipalités susmentionnées peut demander une révision avant le premier mai suivant l'entrée en vigueur du rôle.

Une demande de révision peut également être déposée en tout temps au cours de l'exercice financier pendant lequel survient un événement justifiant une modification du rôle en vertu de l'article 174 ou 174.2 de la Loi sur la fiscalité municipale ou au cours de l'exercice suivant si l'évaluateur n'effectue pas cette modification.

Ces demandes de révision prévues par la section 1 du chapitre X de la Loi sur la fiscalité municipale doivent être effectuées sur le formulaire prévu à cette fin et déposées au bureau de l'organisme municipal responsable de l'évaluation.

L'organisme municipal responsable de l'évaluation est :

MRC des Etchemins
1137, Route 277
Lac-Etchemin (Qc)
G0R 1S0

Donné dans le journal
La Voix du Sud du 21 septembre 2003.

Les secrétaires-trésoriers (ières)

- Réjeanne Ruel
- Nicole Mathieu
- Francine Chabot

Saisissez la bonne OCCASION !!!



Michel Lehoux, co-prop. Jocelyn Buteau, co-prop.

AUTOS

- 2003 Chevrolet Impala, tout équipé, 3.1 litres, couleur rouge vin, 16 469 km. 18 495\$.
- 2003 Pontiac Grand Prix SE, 4 portes, tout équipé, couleur bronze, 23 374 km. 17 995\$.
- 2002 Suzuki XL7, 4 portes, manuel, air climatisé, vitres et barres élect., couleur étain, 40 916 km, 20 495\$.
- 2001 Oldsmobile Aurora, 3.5 L, tout équipé, mags, int. cuir, couleur bronze, 78 904 km, 19 495\$.
- 2001 Toyota Corolla CE, manuel, CD, couleur noir, 104 000 km, 9 495\$.
- 2000 Ford Taurus SE, tout équipé, mags, aileron, couleur or, 58 686 km, 13 495\$.
- 2000 Ford Focus Station, 5 portes, air climatisé, CD, couleur rouge, 51 620 km, 10 495\$.
- 2000 Chevrolet Cavalier, 2 portes, automatique, mags, couleur argent, 56 094 km, 7 995\$.
- 2000 Ford Focus SE, 4 portes, manuel, a/c, CD, aileron, couleur argent, 55 744 km, 9 995\$.
- 2000 Ford Focus ZX3, 2 portes, manuel 5 vitesses, lecteur CD, couleur argent, 50 171 km, 9 995\$.
- 2000 Hyundai Accent GS, 2 portes, auto., rouge, 75 000 km, 7 995\$.
- 1999 Mazda Protégé SE, 4 portes, manuel, 104 320 km, CD, 8 995\$.
- 1999 Chevrolet Malibu, 4 portes, air climatisé, volant ajustable, couleur bronze, 9 995\$.
- 1999 Hyundai Accent GS1, 2 portes, manuel, toit ouvrant, mags, noir, 80 565 km, 7 995\$.
- 1999 Toyota Corolla CE, automatique, air climatisé, vitres électriques, régulateur de vitesses, couleur argent, 94 560 km, 10 995\$.
- 1999 Toyota Tercel CE, 4 portes, automatique, couleur bleu, 85 540 km, 8 995\$.
- 1999 Toyota Tercel CE, 4 portes, manuel, couleur vert, 85 130 km, 7 295\$.
- 1997 Chevrolet Cavalier, 2 portes, automatique, 67 000 km, 6 495\$.

Peu importe le véhicule que vous cherchez nous pouvons le trouver!
313, route 277, Lac-Etchemin
625-4040

A & D BOURGET AUTO INC.

- Véhicules récents
- Soigneusement sélectionnés
- Accueil chaleureux
- Service courtis

179, du Fleuve, Beaumont

ACHAT • VENTE AUTOS USAGÉS

www.adbourget.com

Bur.: **837-2904** • Rés.: **837-7054**

FINANCEMENT SUR PLACE À PARTIR DE 6.99%

AUTOS

- 2003 Chrysler Sebring LX Plus, 28 000 km, 17 495\$.
 - 2002 Buick Century Special Edition, 15 885\$.
 - 2001 Malibu, V6, tout équipé, 18 000 km, 13 995\$.
 - 2001 Oldsmobile Aurora, 3.5 litres, noir, toit, 19 595\$.
 - 2000-2001 (3) Cavalier Z22, bas kilométrage, à partir de 7 495\$.
 - 2000 Ford Escort ZX2, 61 000 km, 8 395\$.
 - 2000 Sunfire GT, décapotable, 15 495\$.
 - 2000 Oldsmobile Intrigue, toit élect., 47 000 km, 14 995\$.
 - 2000 (2) Ford Focus SE, 5 vit., air, 52 000 km, 8 995\$.
 - 2000 (2) Saturn SL1 et SL2, auto, air, 67 000 km, 9 595\$.
 - 1999 Mazda Protégé SE, 5 vit., air, 80 000 km, 10 495\$.
 - 1999 Hyundai Sonata GL, tout équipé, 60 000 km, 9 995\$.
 - 1999 CavalierZ24, décapotable, 13 495\$.
 - 1998 Plymouth Breeze, tout équipé, à voir, 6 495\$.
 - 1994 Cadillac Séville STS, 128 000 km, à voir, 9 995\$.
 - 1992 Mercedes 300E, un bijou, 11 495\$
 - 1988 Nissan 300ZX, automatique, t-top, 141 000 km, 5 595\$.
- UTILITAIRES**
- 2002 Ford Escape XLS, V6, auto., 29 000 km, 18 595\$.
 - 2000 Ford Windstar SEL, 72 000 km, 15 495\$.
 - 2000 Dodge Caravan, 4 portes, 68 000 km, 12 595\$.
 - 2000 Astro LS AWD (4x4), tout équipé, 15 995\$.
 - 2000 Dodge Grand Caravan SE, 2 airs, mags, 11 995\$.
 - 1998 GMC Safari SLX, 8 places, 78 000 km, 10 995\$.
 - 1995 Pontiac Transport SE, 2.3 litres, 112 000 km, 6 995\$.
 - 1995 Ford Windstar GL, 3 995\$.

MESSE ANNIVERSAIRE

Monsieur André Roy

Il y a un an, tu es parti pour ton dernier voyage. Tu as laissé un grand vide dans nos vies.

On garde tous de toi, un souvenir qui restera gravé à jamais dans nos coeurs.

En ta mémoire, une messe anniversaire sera célébrée le dimanche 28 septembre 2003 à 10h45 en l'église de Saint-Philémon.

Merci à tous ceux et celles qui se joindront à nous pour cette célébration.

Ton épouse Thérèse, ton fils Normand (Annick) et tes petits-enfants

SAINT-HENRI REMPORTE LE CHAMPIONNAT DE LA LIGUE DES CAISSES POP

(SL) Déjà en avance 3-0 dans leur série finale l'opposant à Saint-Damien, champions du calendrier régulier, la formation de Saint-Henri a remporté, le jeudi 4 septembre dernier, la finale de la Ligue de balle rapide des Caisses pop de la Rive-Sud.

Dans cette rencontre présentée devant leurs partisans, les joueurs de Saint-Henri ont signé un difficile gain de 5-4 en manches supplémentaires, ce qui leur a permis de signer

un premier titre en sept ans d'histoire dans le circuit. Cette rencontre chaudement disputée a donc duré neuf manches et les perdants ont chèrement vendu leur peau, passant bien près de l'emporter en temps régulier. Tirant de l'arrière 2-1, les locaux ont créé l'égalité en 7e manche. Saint-Damien a ensuite pris les devants 4-2 avec deux points contre le lanceur Réjean Guillemette mais le releveur Luc Thibault est venu fermer la porte. À leur retour

au bâton, les joueurs de Saint-Henri ont marqué deux points puis, avec un joueur au 3e but et aucun retrait, Richard Lamontagne a donné deux buts sur balles intentionnels avant d'enregistrer trois retraits au bâton.

En fin de 9e, les joueurs de Saint-Henri ont failli se faire jouer le même tour mais un petit coup sur à l'avant-champ avec trois coureurs sur les buts et deux retraits leur a permis de l'emporter.



La formation de Saint-Henri a remporté son premier titre dans la Ligue des Caisses pop. Ils ont reçu leur trophée des mains du président Daniel Bélanger, situé à l'extrême droite sur la photo.



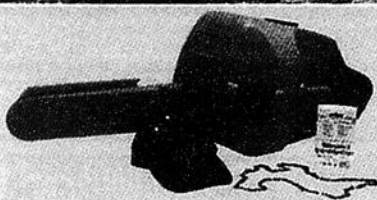
Seulement **299⁹⁵ \$**

Scie à chaîne
MS 170 STIHL

80 \$

valeur

Recevez votre
trousse Wood-Pro[™]
GRATUITE avec achat



229⁹⁵ \$
Épargnez 20 \$

BG 55 Souffleur à
essence STIHL



MS 210

379⁹⁵ \$

Épargnez 30 \$



MS 250

449⁹⁵ \$

Épargnez 50 \$



MS 290

479⁹⁵ \$

Épargnez 120 \$



MS 270

549⁹⁵ \$

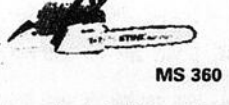
Épargnez 80 \$



MS 260

599⁹⁵ \$

Épargnez 70 \$



MS 360

729⁹⁵ \$

Épargnez 70 \$

Présentement, recevez une trousse Wood-Pro[™] gratuite à l'achat d'une des scies à chaîne STIHL suivantes: 009 L, MS 170, MS 180 C, MS 200 T, MS 210, MS 230, MS 250, MS 250 C, MS 260, MS 270, MS 280, MS 290, MS 310, MS 340, MS 360, MS 360 OS, et MS 390.

Tous les prix promotionnels sont basés sur les guide chaînes de 15" ou 16".

Les TVH, TVP, TPS, TVO ne sont pas comprises dans les prix, lorsque applicable. Les prix promotionnels sont en vigueur jusqu'au 30 novembre 2003 chez les détaillants participants. L'offre de la trousse Wood-Pro[™] s'applique aux achats de nouvelles scies à chaîne seulement. Elle est en vigueur jusqu'à épuisement des inventaires.

www.stihl.ca

Les scies à chaîne professionnelles STIHL, y compris les modèles Arctic[™], sont également en vente. Demandez-nous tous les détails!

STIHL[®]

Pour tous les détails et une démonstration de la vraie puissance, venez nous visiter dès aujourd'hui!

T.Y. MOTEURS
Saint-Raphaël 243-2292
ÉMILE TURGEON
Buckland 789-2094
MAURICE BROUSSEAU
Sainte-Justine 383-3212

GARAGE SIMON GIGUÈRE
Sainte-Aurèle 593-3292
ÉLOI MORIN
Saint-Prosper 594-5348
J.M. JACQUES
Lac-Échemin 625-2081

**LOCATION D'OUTILLAGE
SAINT-ANSELME**
Saint-Anselme 885-4468
ROY MINI-MOTEUR
Saint-Charles 887-3653

Une contribution significative à la Randonnée cycliste pour la prévention du suicide



Sur la photo, M. Michael Byrns, directrice de la Caisse populaire de Frampton remet un chèque de 1000 \$ à M. Tony Pouliot, fondateur de cette activité.

Les caisses populaires Desjardins de Bellechasse et de Chaudière-Nord ont contribué de façon significative à la troisième randonnée cycliste pour la prévention du suicide, qui a regroupé plus de 180 cyclistes le dimanche 24 août dernier sur les routes de ces deux MRC, en versant 1000 \$ aux organisateurs de cette activité.



Une
équipe
d'enfer,
on les a
à coeur

Hockey Senior «A»

SAMEDI LE 27 SEPTEMBRE

à Lac-Échemin, reçoit

SAINT-VICTOR

à 20h30



VENDREDI LE 3 OCTOBRE

à Lac-Échemin, reçoit

BLACK LAKE

à 21h30



À VENIR :

VENDREDI LE 10 OCTOBRE

à Lac-Échemin, reçoit

SAINT-PASCAL

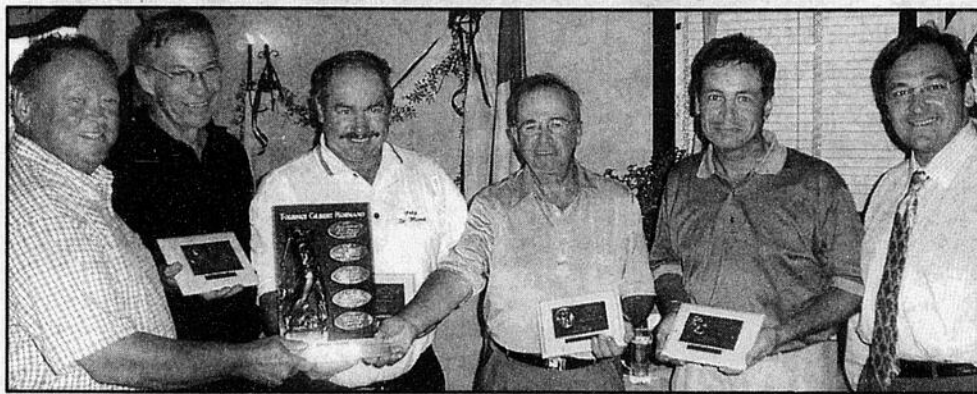
à 21h15

Restaurant - Bar

Le Soleil Rouge



EXCELLENTE PARTICIPATION AU TOURNOI DE GOLF « GILBERT NORMAND »



La sixième édition du tournoi de golf « Gilbert Normand » qui s'est tenu le 15 août dernier au Club de golf de Saint-Michel-de-Bellechasse, a obtenu beaucoup de succès. Quelque 120 golfeurs ont répondu à l'invitation et près de 140 convives étaient présents au souper qui a suivi le tournoi. Animation, musique et prix de présence ont agrémenté cette journée que les organisateurs qualifient de très réussie. Cette activité a

bénéficié de l'appui de nombreux commanditaires. Cette année, l'équipe gagnante est composée de messieurs : Bruno Bérubé, Conrad Lord, André Paré et Marcel St-Amant. L'honorable Martin Cauchon, ministre de la Justice et Procureur général du Canada, était l'invité d'honneur.

Sur la photo, messieurs Gilbert Normand et Martin Cauchon entourent les membres de l'équipe gagnante.

Le Club de ski Bord de l'eau de Saint-Henri remercie ses partenaires

La fête du 25^e de la fondation du Club de ski Bord de l'eau s'est déroulée à l'érablière Bruneau. Le Club tient à remercier ses partenaires pour leur aide financière, pour cette occasion.

L'URLS de Chaudière-Appalaches, la Caisse populaire Desjardins des

Rivières Boyer et Etchemin, la municipalité de Saint-Henri, la députée de Bellechasse madame Dominique Vien et René Bussièrès, président de Martin Chevrolet Oldsmobile ont contribué à la réalisation de cette journée mémorable à plus d'un titre.



Hockey Junior BB PRO LAC

Vendredi le 26 septembre : à Lac-Etchemin

reçoit

Saint-Éphrem

à 21h15



DOMINIQUE VIEN
Députée de Bellechasse

Vendredi le 3 octobre : à Saint-Prospér

reçoit

Thetford Mines

à 21h30



Transport
sécuritaire

Nos commanditaires:



Bar
La Grille

Spécial fin de saison

Spéciaux sur tracteurs à pelouse !

Profitez-en dès aujourd'hui!

- 1 White, 12 h.p. x 38", semi-auto
- 1 Yard Machine, 12.5 h.p. x 38", semi-auto
- 1 Honda Liquide, 13 h.p. x 38", avec ramasse herbe
- 1 Rally, 8 h.p. x 36"
- 1 Ariens, 8.5 h.p. x 30", à siège
- 1 Craftman, 18 h.p. x 42"
- 1 Canadana, 13 h.p. x 42"
- 1 Canadana, articulé, 12 h.p. x 42"
- 1 Quatre roues Honda (copie), neuf, 250 c.c., manuel

Modèles neufs
également
disponibles
Kubota
COLUMBIA
Jonsered
Husqvarna



Contactez
M. Jean-Paul Lacasse

Et plusieurs soufflantes neuves et usagées dans les marques Ariens et Craftman.



Jean-Paul, François et Antony Lacasse
535, route Bégin
Saint-Anselme
Tél.: (418) 885-4754

VENTE
&
SERVICES



notre plus grand choix à nos meilleurs prix...pendant les Jours Sears
À l'exclusion des pneus sur commande spéciale

Nos plus bas prix de la saison!



Rabais 28%

PNEUS DE TOURISME RoadHandler[®] ESPRIT PLUS

Soldé, à partir de 38,87 chacun. P155/80R13.

Garantie de 100 000 km contre l'usure*.

Série n° 38000. Autres formats, soldé 43,91-71,27 chacun

79⁸⁸

Soldé, à partir de 79⁸⁸ chacun. P175/70R13

PNEUS DE TOURISME MICHELIN[®] AGILITY

DE QUALITÉ SUPÉRIEURE

Garantie de 130 000 km contre l'usure*.

Série n° 79000. Autres formats, soldé 93,88-126,88 chacun

71⁸⁸

Soldé, à partir de 71⁸⁸ chacun. P215/75R15

PNEUS RoadHandler ASSURETY POUR VÉHICULES

UTILITAIRES SPORT ET CAMIONNETTES

Garantie de 60 000-80 000 km contre l'usure*

suivant le style. Série n° 31000.

Autres formats, soldé 79,88-123,88 chacun

Nous avons tout un choix de pneus et de formats en solde en magasin

Pneus en stock seulement. À l'exclusion des pneus sur commande spéciale et des pneus Sears "Valeur sûre"

MICHELIN PNEUS DUNLOP BFGoodrich BRIDGESTONE UNIROYAL ROADHANDLER

Prix en vigueur jusqu'au samedi 4 octobre 2003, dans la limite des stocks

service auto SEARS

Découvrez tous les côtés de sears^{MD}

Place Fleur de Lys	529-9861	poste 228
Place Laurier	658-2121	poste 228
Lévis	833-4711	poste 228

NE095A103 © 2003 Sears Canada Inc.

QUALITÉ • FRAÎCHEUR • SERVICE

Pères Nature



Du 20 septembre
au 26 septembre 2003

POMME LOBO
QUÉBEC
SAC DE 5 LBS

2,59^{\$} /ch.

**CHAMPIGNON
BLANC**
227 G.

1,79^{\$} /ch.

OIGNON
2 LBS
QUÉBEC

79[¢] /ch.

POIREAU
QUÉBEC

6 pour 2,59^{\$}

SAMEDI - DIMANCHE - LUNDI
LAITUE FEUILLE ROUGE
QUEBEC

49[¢] /ch.

**PAMPLEMOUSSE
ROSE**
MEXIQUE

2 pour 98[¢]

MELON MIEL
É.-U.

1,99^{\$} /ch.

MARDI - MERCREDI - JEUDI - VENDREDI
PIMENT ROUGE
QUÉBEC

59[¢] /lb.

PATATE
SAC DE 10 LB
QUÉBEC

1,39^{\$} /ch.

LAITUE POMMÉE
QUÉBEC

99[¢] /ch.

**RAISIN RED
GLOBE**
É.-U.

1,79^{\$} /lb

BANANE
COLOMBIE

39[¢] /lb

RADIS
QUÉBEC

59[¢] /ch.

PIMENT VERT
PRÉ-EMBALLÉ

79[¢] /lb.

La Table Du Père Nature

Aumônière de foies de volaille aux champignons sauvages et son panaché au vinaigre balsamique.

Ou

Oreillette de crabe et crevettes de Matane à l'orange et aux asperges vertes.

Soupière du jour ou salade verte ou salade césar.

Le feuilleté de saumon frais de l'Atlantique à la ciboulette et à la crème.

Ou

Aiguillette de cerf aux pommes et sa croûte au miel et à la cannelle.

Ou

Le phylo de filet mignon de porc au jambon et à la raclette suisse.

Notre chariot de desserts.
Café, thé ou infusion.



Prenez votre réservation
Du Lundi au Vendredi: 11H30 à 14H00
Tous les soirs de 18H00 à 22H00

Pour informations et réservation: (418) 227 0888

CHEZ Les Pères Nature LA QUALITÉ EST LE FRUIT D'UNE RECHERCHE ET NON UN ACCIDENT DE PARCOURS.

Saint-Georges, 1ère Avenue - Sainte-Marie, boul. Vachon