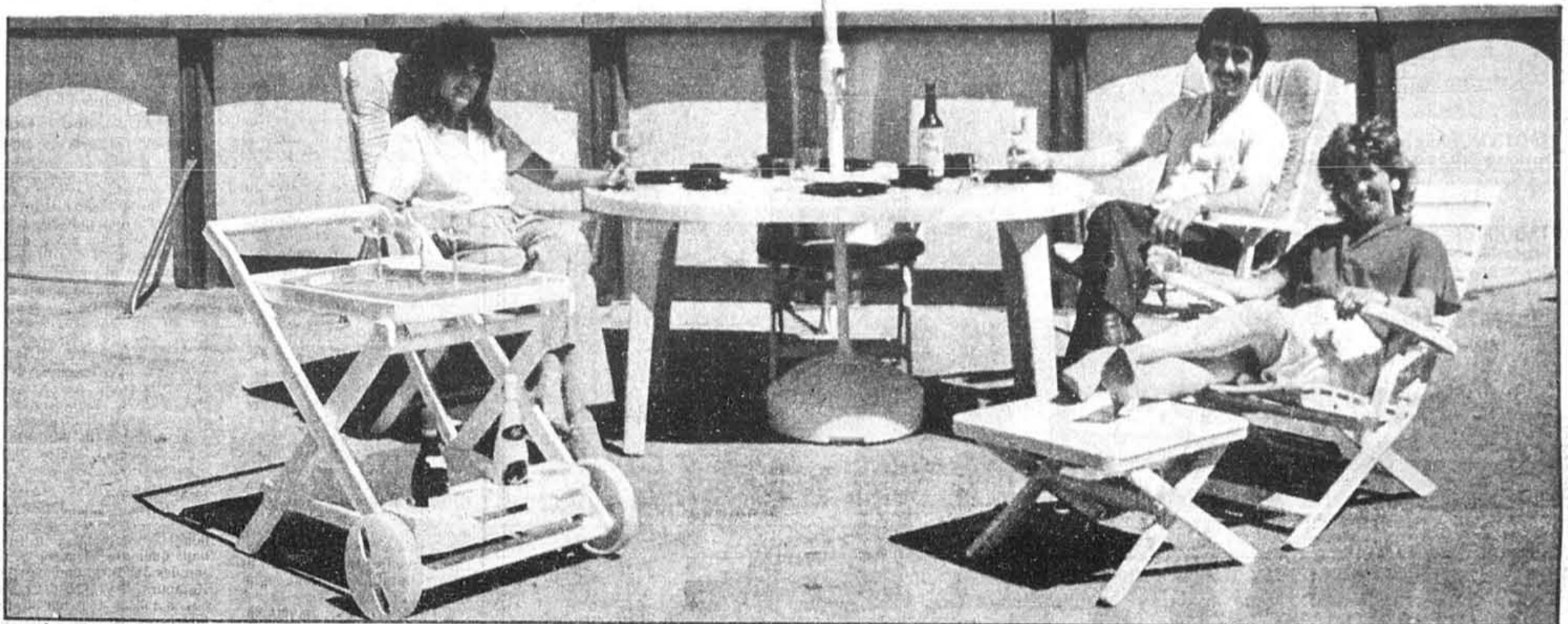
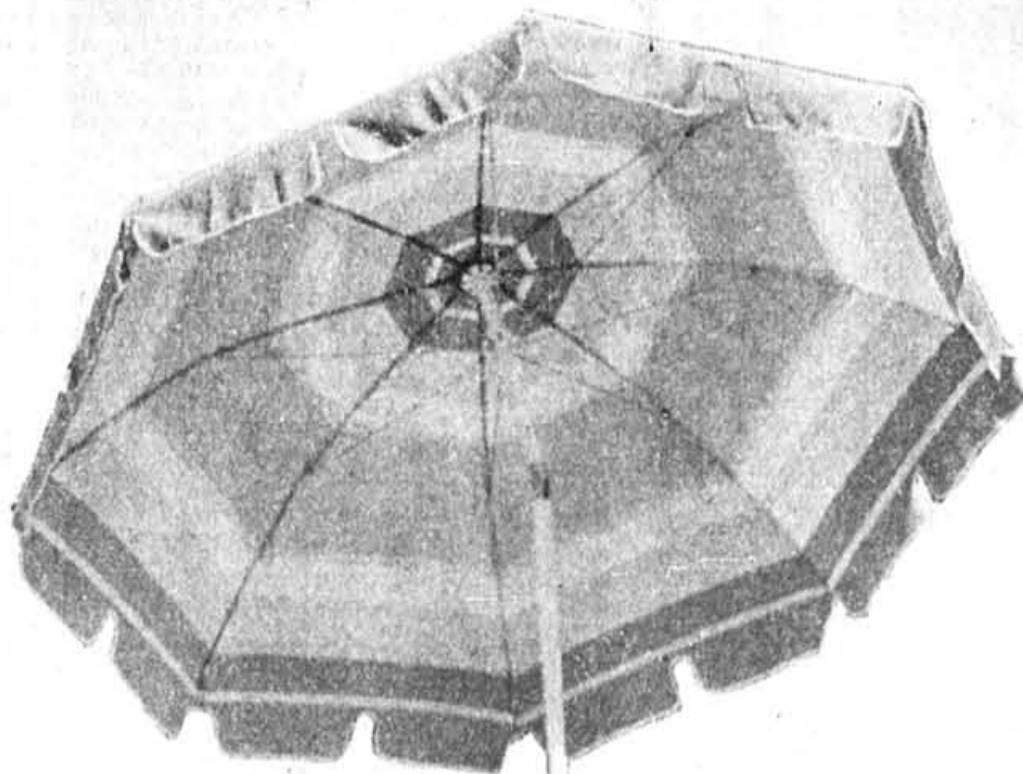




LES MEUBLES DE JARDIN

POUR MIEUX PROFITER DE L'ÉTÉ



Cet ameublement de jardin est offert en promotion chez les vendeurs de piscine Citadelle. C'est une importation haut de gamme qui se vend normalement plus de \$2 000.



Photos Jean Yves Létourneau, LA PRESSE

Les deux chaises de gauche, empilables, en résine de synthèse, moulées d'un seul morceau, coûtent moins de \$40; celle du centre, pliable, en résine et acier inoxydable, coûte une centaine de dollars, comme sa voisine, une bercante en métal et vinyle. La chaise longue tout-confort coûte \$500; elle s'articule et se désarticule comme un lit d'hôpital

■ L'été est si court, on l'étire autant qu'on peut! Si la nature veut bien collaborer, on emprunte sur le printemps, on emprunte sur l'automne. On installe sa petite terrasse familiale avant même que les restaurants de la rue Saint-Denis sortent leurs parasols, et on mange dehors jusqu'à l'été des Indiens.

A voir tout ce qu'on nous vend pour vivre dehors, pour manger dehors, pour s'étendre au soleil, pour fleurir le jardin, on pourrait se croire en Californie. Avec cette exception qu'on est plus fébrile ici, parce qu'il faut profiter de la chaleur pendant qu'elle est là, parce qu'on passe trop vite de la planche à voile au ski de fond.

Sacré pays, où l'on ne peut jamais rien faire comme les autres! On nous a vendu des parasols trop légers pour nos grands vents, des chaises de jardin que la pluie a fait rouiller, des tables qui s'écaillaient ou qui fendillaient.

Voici que tout cela est en train de changer. La résine est entrée dans nos vies. Cette nouvelle matière plastique ne rouille pas, ne jaunit pas, n'a jamais besoin de peinture. C'est en même temps robuste et léger, c'est garanti pour 3 ans. Et à mesure que le volume des ventes augmente, les prix baissent. Au moins deux fabricants québécois entrent sur ce marché qui était jusqu'ici réservé aux européens.

VOYAGES BERGERON INC.
 7725, rue Saint-Denis 273-3301 région 514
 7190, boul. Pie IX 376-6700 composer
 Place Desjardins 281-1661 1-800-
 Saint-Eustache 472-6112 361-0813

... PARIS ...

■ VOL LA CLASSE WARDAIR 1 VOITURE RENAULT 5 GT
 24 JOURS ■ UNE NUIT GRATUITE À ORLY ■ 2 DÉPARTS
 ■ LE 4 SEPT. ET LE 11 SEPT. 1985

795\$ par pers.
 (base 2 pers.)
Wardair

VENTE

DE RÉNOVATION

CHEZ dix Versions

Du 15 juin
au 15 juillet



SPOTS MURALES OU SUR PINCES Régulier \$30	SPECIAL \$19 ⁹⁵	FAUTEUIL Régulier \$125	SPECIAL \$59
TABOURET Hauteur 24" Régulier \$44	SPECIAL \$18	CHAISE Régulier \$69	SPECIAL \$39
DESSERTS EN BOIS Régulier \$185	SPECIAL \$89	CHAISE DACTYLO Régulier \$79.00	SPECIAL \$49

4361, RUE ST-DENIS
(Métro Mt-Royal)
284-9384

DÉJÀ CERTAINS PRIX ONT BAISSÉ DE MOITIÉ

La résine de synthèse sera fabriquée au Québec

■ Un fabricant belge explique ainsi la popularité des meubles de jardin faits de résine de synthèse : le polypropylène est teinté dans la masse, il est insensible à l'humidité, aux moisissures, au sel de mer, aux rayons du soleil, aux écarts de

JEANNE DESROCHERS

température. La résine est dense, elle permet de faire des meubles massifs qui ne sont pas lourds. Exposée au soleil, elle ne conduit pas la chaleur comme le métal, mais se compare plutôt au bois.

Les chaises moulées d'une seule pièce coûtent moins cher à fabriquer, et la production de masse réduit encore les prix. C'est ainsi qu'une chaise qui se vendait \$79 l'année dernière se vend \$40 cette année. Et on nous laisse espérer que les prix baisseront encore avec l'arrivée sur le marché d'au moins deux fabricants québécois.

Les chaises ajustables ne sont pas aussi simples à fabriquer. Il faut cinq moules pour assembler le modèle Garden Club, qui se vend \$125 chez Citadelle. Le fauteuil Vega, plus complexe parce qu'il se transforme en chaise longue, se vend \$225.

Les parasols ont aussi leurs subtilités. On peut les payer \$50 ou \$200. La différence est surtout dans le tissu, qui peut être opaque (en coton ou en dralon, une fibre synthétique qui ne change pas au soleil) ou plus transparent (en textylène, une fibre synthétique ajourée, qu'on peut laver au boyau). Il y a aussi des différences dans la dimension et dans le montage du parasol. Le poteau est plus ou moins gros, plus ou moins solide, monté sur plus ou moins de broches.

Nouveau matériau, nouveaux détaillants

La montée de la résine coïncide avec la montée de Citadelle

parmi les plus importants détaillants de meubles de jardin. Pour l'un comme pour l'autre, cela s'est fait en trois ans.

En juillet 83, les meubles de résine ne faisaient pas partie de l'éventail des fauteuils de plein air étudié par le magazine Protégez-vous; probablement parce qu'il fallait les chercher parmi les importations à prix très élevé, et qu'elles comptaient pour moins de 10 p. cent du marché.

Chez Rona on estime que la percée s'en fait en 84, et que la part du marché a grimpé à 25 p. cent.

Les quincailliers Rona ont encore limité à 25 p. cent, cette année, la proportion de leurs meubles de jardin en résine, mais devraient l'augmenter l'année prochaine.

L'ensemble de résine Grosfillex qu'ils vendent \$380 (table ronde de 40 pouces, 4 chaises moulées, parasol de dralon), est

moins cher que les meubles à structure d'aluminium et d'émail cuit qui approchent les \$550, \$700 et \$800.

Le plastique noble

Avec les meubles de jardin, les balançoires, les dessertes, les barbecues, qui allongent la saison des pique-niques, on voit apparaître une vaisselle de plastique aussi belle que robuste, des verres de plastique agrémentés de couleurs vives, des pichets, des ustensiles, des plateaux qui accentuent l'atmosphère de pique-nique.

Les plus mordus de la vie en plein air en viennent à installer l'électricité et l'eau courante dans leur remise de jardin, qu'ils transforment en cuisine d'été.

Tout cela pour cesser de soupçonner que nos étés sont trop courts, et pour nous mettre à en profiter, jusqu'à la dernière goutte.



Si on cherche des meubles de jardin en résine de bonne qualité, moins chers que l'ensemble de luxe de la première page, voici le Garden Club (chez Citadelle), très appréciée pour sa polyvalence. Pour \$700, on obtient une table rectangulaire, quatre fauteuils à haut dossier et un parasol. La table se rallonge de 49 à 89 pouces, et les fauteuils ajustables (4 positions) se transforment en chaises longues.

Photo Jean-Yves Létoirneau, LA PRESSE

VENTE TROTTOIR

MERCREDI AU SAMEDI 19-20-21-22 JUIN



75 MAGASINS INCLUANT



CENTRE COMMERCIAL

Boulevard

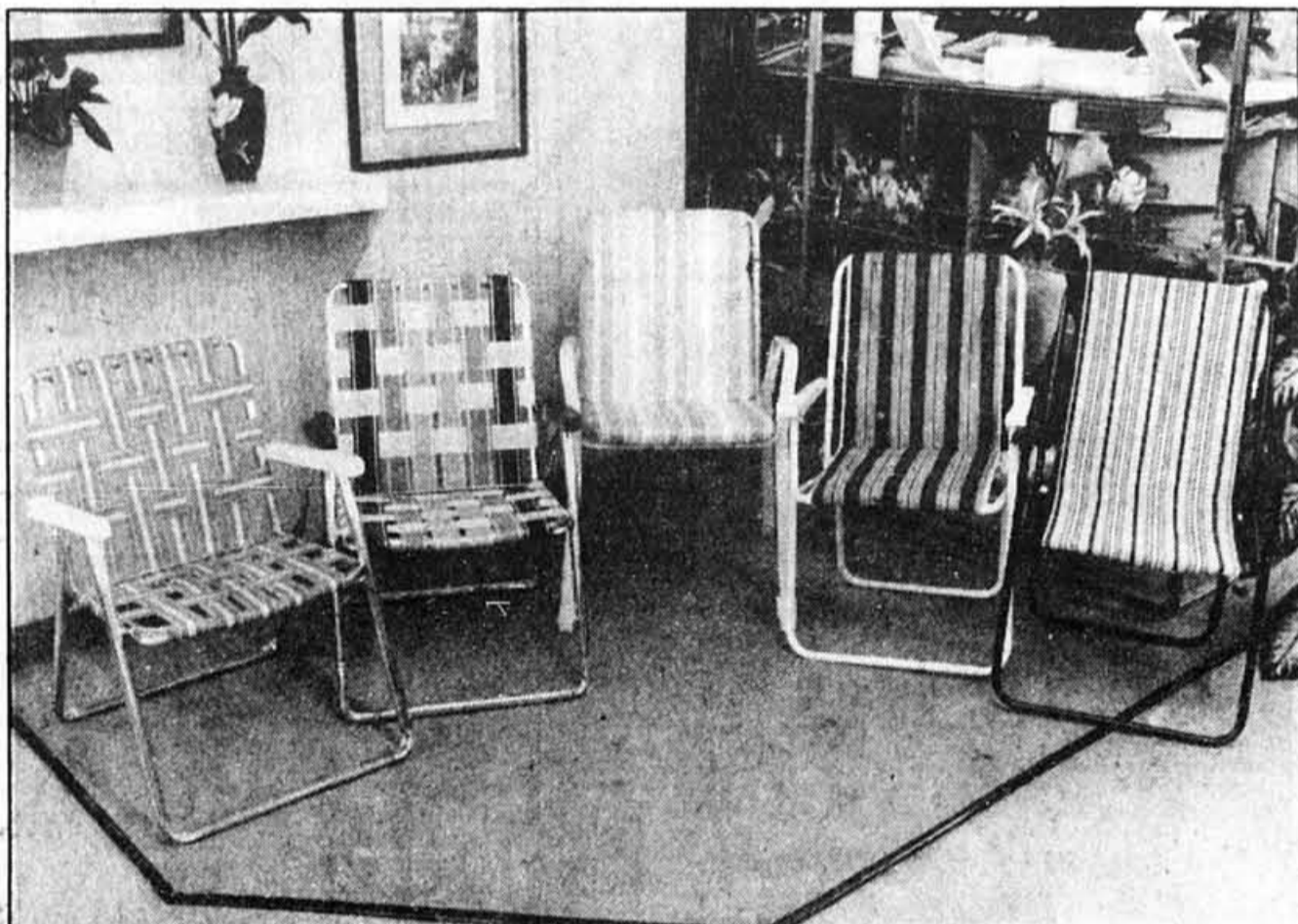
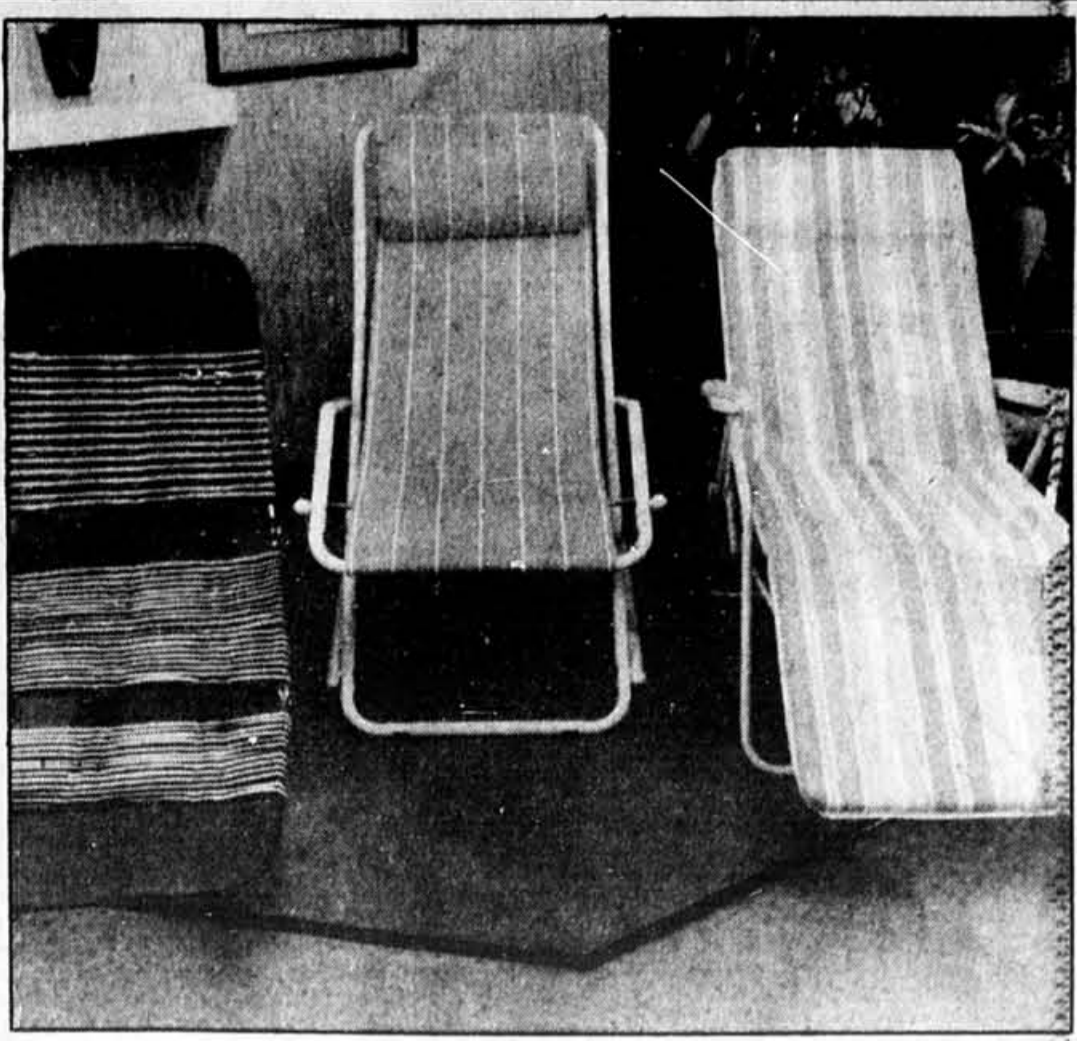
BOUL.
PIE-IX
ET
JEAN-TALON

Les chaises longues les plus populaires (photo ci-contre) chez les quincaillers Rona : boyaux de vinyle sur acier, \$16; berçeuse de toile sur structure d'acier, \$69; toile synthétique tendue sur sangles de vinyle et tubulure d'acier, \$36.



C'est à peu près ce que l'importation produit de moins cher, en résine : un ensemble à \$400 baptisé Lucarno. Les chaises sont moulées d'une seule pièce, et les coussins sont en supplément, à \$25 chacun. On peut trouver pour moins cher (\$300) chez Citadelle un ensemble formé d'une table de particules de bois gainée de mélamine, de quatre chaises en acier émaillé et d'un parasol de qualité comparable à celui de la photo.

Photos Jean-Yves Létourneau, LA PRESSE



Les deux chaises de gauche (chez Rona) sont faites de sangles de polypropylène sur tubulure d'aluminium; la première coûte \$10 et la deuxième, qui en coûte \$20, est mieux construite, elle a des sangles plus resserrées, et un dossier plus haut. La chaise du centre, très populaire cette année, a un coussin de toile synthétique posé sur une treillis d'acier plastifié. Selon qu'elle est ou non en promotion, elle dépasse un peu la trentaine de dollars, ou se rapproche plus de \$40. La petite chaise de toile plastifiée sur structure d'aluminium peint est la moins chère des chaises de jardin, on la trouve en promotion à \$7, \$8 ou \$9 dans les quincailleries et les supermarchés. Elle coûte \$2 de plus quand elle est coussinée.

GRANDE VENTE DES DÉMÉNAGEMENTS DE JUILLET PLUSIEURS AUTRES SPÉCIAUX EN MAGASIN

MISE DE CÔTÉ ACCEPTÉE LIVRAISON GRATUITE

<p>ÉPARGNEZ Plus</p> <p>CUISINIÈRE ÉLECTRIQUE de marques telles que: • Mofat • Admiral • General Electric</p> <p>24" à partir de \$439⁹⁵ 30" à partir de \$499⁹⁵ Quantité limitée</p>	<p>ÉPARGNEZ Plus</p> <p>4 APPAREILS électroménagers</p> <ul style="list-style-type: none"> • CUISINIÈRE 30 PO • RÉFRIGÉRATEUR sans givre • LAVEUSE et SÈCHEUSE gros format <p>le tout pour: \$1888 PEUVENT ÊTRE ACHETÉS SÉPARÉMENT</p>	<p>ÉPARGNEZ Plus</p> <p>RÉFRIGÉRATEUR</p> <ul style="list-style-type: none"> • 2 portes • 14 pieds cubes • sans givre • tablettes ajustables • choix de couleurs léger supplément <p>PRIX INCROYABLE \$639⁹⁵</p>
<p>ÉPARGNEZ Plus</p> <p>LESSIVEUSES Très bon choix • Mofat • Admiral • General Electric • Kelvinator</p> <p>EXTRA SPÉCIAL Beaulieu & Gladu</p> <p>MINI-LAVEUSE AUTOMATIQUE À PARTIR DE \$479⁹⁵</p>	<p>ÉPARGNEZ Plus</p> <p>LUXUEUX MOBILIER DE SALON</p> <p>SOFA et FAUTEUIL Fabrication confortable, tissu durable, antitache, couleur PRIX INCROYABLE \$399⁹⁵ 2 MCX</p>	<p>ÉPARGNEZ Plus</p> <p>LAVE-VAISSELLE • 3 niveaux de lavage • Broyeur d'aliments • Intérieur porcelaine • Encastré</p> <p>3 CYCLES PRIX INCROYABLE Quantité limitée \$399⁹⁵</p>
<p>ÉPARGNEZ Plus</p> <p>MOBILIER DE CUISINE Grand choix de style et grandeurs en stock Prix incroyable \$149⁹⁵</p>	<p>ÉPARGNEZ Plus</p> <p>LIT MATELOT Fabrication bois dur, fini érable, 3 tiroirs. Matelas orthopédique inclus. Prix incroyable \$299⁹⁵</p>	<p>ÉPARGNEZ Plus</p> <p>MOBILIER DE CHAMBRE LUXUEUX</p> <ul style="list-style-type: none"> • Bureau triple + Miroir • Commode 4 tiroirs • Tête de lit 39", 54" • Fini chêne <p>Prix incroyable \$249⁹⁵</p>

4589

est, rue
STE-CATHERINE

NOS CLIENTS SONT LES ROIS/CHÈZ
Beaulieu & Gladu 1970 INC

255-
7787-8

TOUT UN CHOIX...

PROFITEZ DES DERNIERS JOURS
QUI RESTENT AVANT LA FIN DE CETTE PROMOTION!

DE LUMINAIRES D'EXTÉRIEUR

ET DE BIEN D'AUTRES CHOSES...

<p>A- LAMPADAIRE, FINI NOIR. #124594 SPECIAL \$39⁹⁵</p> <p>B- POTEAU, 84" FINI NOIR. #212118 SPECIAL \$24⁹⁵</p>	<p>C- LANTERNE MURALE, FINI NOIR. #162156 SPECIAL \$29⁹⁵</p> <p>D- APPLIQUE MURALE, FINI LAITON, VERRE DE COULEUR CHAMPAGNE. D- DIAM. 8". #143057 SPECIAL \$29⁹⁵</p> <p>E- APPLIQUE MURALE, FINI LAITON, VERRE DE COULEUR CHAMPAGNE. E- DIAM. 6". #142620 SPECIAL \$15⁹⁵</p>	<p>F- LAMPADAIRE, FINI LAITON, VERRE DE COULEUR CHAMPAGNE. POTEAU EN SUS. #143099 SPECIAL \$59⁹⁵</p>
<p>G- PROJECTEURS PIVOTANTS SIMPLE #109888 NOTRE PRIX \$24⁹⁵</p> <p>H- PROJECTEURS PIVOTANTS DOUBLE #109876 NOTRE PRIX \$46⁹⁵</p>	<p>I- BOÎTE À LETTRES AVEC PORTE-JOURNAUX. FINI NOIR, 11" x 6 1/2". #123208 SPECIAL \$34⁹⁵</p>	<p>J- CELLULE PHOTO-ÉLECTRIQUE. ELLE CONTRÔLE AUTOMATIQUÉMENT VOTRE ÉCLAIRAGE EXTÉRIEUR. #182354 NOTRE PRIX \$12⁹⁵</p>

boiteau luminaire



• 6525 DÉCARIE • 735-4631
• 2055 BOUL. ST-MARTIN O. LAVAL • 682-2770
• GALERIES D'ANJOU • 352-8231

• 3130 CHEMIN CHAMBLY LONGUEUIL • 651-3820
• MAIL CHAMPLAIN BROSSARD • 671-0655

MAISON DE TISSUS

Bouclair

NOUS ACCEPTONS
TOUS LES COUPONS
POUR PATRONS
GRATUITS, AUX
MÊMES
CONDITIONS,
OFFERTS PAR
N'IMPORTE LEQUEL
DE NOS
COMPÉTITEURS!

LIQUIDATION ESTIVALE
TOUS LES COTONS ET COTONS EN MÉLANGE
RÉDUITS JUSQU'À

50%**TISSÉ TEINT «INTERLUDE»**

115 cm
L'allure champêtre carreaux et rayures en couleurs pastel et vives sur fond blanc. 65% polyester, 35% coton.

Ord.: 4,99\$ le mètre **SOLDE 2,49\$** le mètre

GABARDINE DE POLYESTER

150 cm
Toujours populaire, ce tissu versatile est disponible en 25 couleurs.

Ord.: 5,99\$ le mètre **SOLDE 2,99\$** le mètre

DENIM

150 cm
Un tissu pratique, aux milles usages. 100% coton et mélange polyester et coton, pour des tenues très variées.

Ord.: 5,99\$ le mètre **SOLDE 2,99\$** le mètre

SOIE BRUTE «SUPERIOR»

150 cm
Tissu mode très en vogue, 100% soie, pour ensembles et robes. Teintes variées.

Ord.: 19,99\$ le mètre **SOLDE 9,99\$** le mètre

«SORRENTO» genre lin

150 cm
Tissu qualité robe populaire. Aspect lin. 50% polyester, 30% lin, 15% coton. Rayures et carreaux coordonnés, en bleu, beige et ton naturel.

Ord.: 13,99\$ le mètre **SOLDE 6,99\$** le mètre

«MARINA» TOILE TYPE LIN

115 cm
Délicate toile 70% coton, 30% lin, offerte dans une sélection variée de rayures coordonnées dont le choix de tons est très harmonieux.

Ord.: 5,99\$ le mètre **SOLDE 2,99\$** le mètre

IMPRIMÉS «MÉMOIRE»

115 cm
Grande sélection d'imprimés et de tissé-teint des mélanges coton/polyester. Pour la décoration intérieure et les vêtements d'enfants.

Ord.: 3,99\$ le mètre **SOLDE 2,66\$** le mètre

TRICOTS DE COTON

150 cm
Toujours pour les tenues de détente et sport. Rayé uni et genre maille. Polyester et coton mélangés.

Ord.: 3,99\$ le mètre **SOLDE 2,66\$** le mètre

PLISSE BALADE

115 cm
Imprimés, pois, coeurs et rayures colorés. Fond blanc. Idéal pour les vêtements d'enfants. 50% polyester, 50% coton.

Ord.: 5,99\$ le mètre **SOLDE 3,99\$** le mètre

IMPRIMÉS «JOUJOU»

115 cm
Frais imprimés d'été sur fond blanc ou pastel. 65% polyester, 35% coton.

Ord.: 5,99\$ le mètre **SOLDE 3,99\$** le mètre

«MONTE CARLO» TYPE LIN

115 cm
Une collection très dynamique en rayures et carreaux sur un tissu chambray. 65% polyester, 35% viscose.

Ord.: 7,99\$ le mètre **SOLDE 5,99\$** le mètre

«SAHARA» IMPRIMÉS

115 cm
Toile à effet tissé, à l'allure très jeune et fraîche, vous est offerte dans une variété de rayures et de carreaux colorés très à la mode.

Ord.: 7,99\$ le mètre **SOLDE 5,99\$** le mètre

**PLUSIEURS AUTRES SPÉCIAUX
EN MAGASIN**

ATTENTION**DÉTENTEURS DE LA CARTE DORÉE**

Bouclair se fera un plaisir d'accepter la carte de notre compétiteur aux mêmes conditions et pour la même marchandise, avec un

RABAIS ADDITIONNEL DE 10%

APPRENEZ À COUDRE CET ÉTÉ

Bouclair

vous offre des

CLASSES DE COUDURE DE BASE

sous la direction de

Mme Doreen St-Denis, dessinatrice de mode

8 semaines, 2 juillet au 22 août, 3 heures/semaine

6000\$

Machines à coudre disponibles sur place • 10% d'escompte sur les achats de

tissus et d'accessoires de couture

Spécial: ensemble d'accessoires de couture pour débutants

LES CLASSES DANS TOUTS LES MAGASINS BOUCLAIR

Téléphonez aujourd'hui

STORES VERTICAUX

JUSQU'À

50%

DE RABAIS

Marques connues

Draco — Levelor — Bergemont

Voyez notre stock de stores verticaux pour

portes patio 76" x 84" et 85" x 84"

Prix de détail suggéré 149,99 159,99

SOLDE 69,99 80,99**RAYON COMPLET POUR LA SALLE DE BAIN****20%**
DE RABAIS

Serviettes... rideaux de douches... rideaux de fenêtres... tapis de bain... couvre-réservoir... corbeilles à papier... porte-savons... sièges de toilette... crochets de rideaux de douche... couvre-sièges... accessoires coordonnés... etc.

Disponible aux: boul. des Laurentides, boul. St-Martin ouest, rue Henri-Bourassa est et boul. des Sources.

**Les mini-
mélangeurs,
beaux, mais
pas très
pratiques**

■ La publicité mise sur la commodité et la rapidité. On peut plonger le mini-mélangeur directement dans le chaudron de soupe pour obtenir en un rien de temps un potage velouté. Même chose pour mettre les pommes de terre en purée, pour préparer les légumes du bébé, pour battre les oeufs, fouetter la crème, monter la mayonnaise. Rien à transvider, moins de vaisselle à laver, moins de temps perdu.

Et en plus, l'appareil est mignon, peu encombrant, pas cher, se porte bien, se présente bien. Le cadeau idéal pour la ménagère.

JEANNE DESROCHERS

L'ennui, c'est qu'il est rarement aussi polyvalent que le prétendent ses fabricants. Le seul qui remplit à peu près ses promesses, le plus gros modèle de Braun, à \$40 ou \$50 selon qu'il a plus ou moins de gadgets ajoutés, a un gros problème de sécurité. Son fil, qui s'arrache facilement si on applique une traction de 9 kilos, ne remplit pas les normes minimales de sécurité de l'Acnor, même s'il en porte le sceau. L'enquêteur en vient à croire que les échantillons soumis à l'organisme de normalisation étaient de meilleure fabrication que les produits mis sur le marché.

Protégez-Vous a étudié dans son numéro de juillet (qui arrivera dans les kiosques et chez les abonnés ces jours-ci), quatre modèles de Braun, de \$25 à \$50, deux modèles de Moulinex, à \$22 et \$35, et un Seb à \$35.

Quatre modèles présentaient très peu d'intérêt vu leur usage fort limité. Les deux petits Braun, le Moulinex dépourvu de gadgets et le SEB ont été jugés pratiquement incapables de préparer convenablement des mélanges aussi courants qu'une meringue, une mayonnaise ou une purée de pomme de terre. Les lames tournent tellement vite qu'on risque d'obtenir du beurre avant que la crème soit fouettée, et les pommes de terre sont transformées en colle plutôt qu'en purée.

Petites quantités

« En un mot, aucun de ces appareils ne peut remplacer avantageusement une mixette. »

Le Moulinex Robot Marie 730 (qui a un pied presse-purée, un réducteur et deux batteurs) et le Braun MR-7 (de même que le MR-72, qui a moins de gadgets et coûte \$10 de moins) réussissent mieux, à condition qu'on s'en tienne à de petites quantités.

Tous les mini-mélangeurs, ou mélangeurs plongeants, réussissent les laits battus; le Seb donne le mélange le plus mousseux.

Pour liquéfier une soupe (on a utilisé pour les épreuves la soupe Campbell, de type Chunky), le SEB a produit un mélange très onctueux en 20 secondes, et le Braun MR-7 un bon mélange, moins onctueux. L'autre modèle de Braun a laissé des petits morceaux, et la purée aurait été trop fibreuse pour un bébé.

Le Moulinex a donné des résultats pires que le petit Braun. L'enquêteur conclut que seuls le SEB et le Braun MR-7 peuvent remplacer un mélangeur.

« Les autres modèles ne donneront jamais de bons résultats. Ils dépanneront, bien sûr, et accompliront un travail qu'on ne pourrait faire à la main, mais il ne faudra pas exiger d'eux le rendement d'un bon mélangeur. »

Décapants, clubs vidéos

Le magazine de l'Office de la protection du consommateur a un contenu varié dans son numéro de juillet: sécurité automobile, désodorisants, veau de grain (avec recettes d'osso bucco et de blanquette), décapants; dans la section destinée aux jeunes consommateurs, concerts, rocks, leçons de conduite, scies à chaînes, clubs vidéos et coût du crédit.

La revue donne un renseignement fort utile pour les consommateurs: quand on a besoin d'un service du gouvernement québécois et qu'on ne sait trop où s'adresser, le numéro dépannage pour Montréal est le 873-2111. De l'extérieur, pour éviter les frais d'interurbain, on fait le zéro, et on demande Zenith Communication-Québec.

LES PRIX SOLDE SONT EN VIGUEUR JUSQU'AU 29 JUIN 1985

Dollard-des-Ormeaux
3345, ch. des Sources
683-4711

Lachine
3100, rue Notre-Dame
637-1102

Laval
3350, boul. St-Martin Ouest
687-8480

Laval
1720, boul. des Laurentides
667-3120

Saint-Léonard
4490, rue Jean-Talton Est
725-9175

Greenfield Park
124, boul. Taschereau
672-4372

Montréal-Nord
5630, boul. Henri-Bourassa Est
327-1113

**LE PLUS GRAND CHOIX À MONTRÉAL DE TISSUS POUR DRAPERIES
EN STOCK ENTIERE SÉLECTION**

20% DE RABAIS DRAPERIES SUR MESURE

20% DE RABAIS
Satisfaction garantie

Saletex • Avant Garde • Tuxedo • Gouverneur
Beaudry • Richfab • Rosedale • Sanderson •
Park Avenue • Toby • Karentex • Diplomat •
Pride of Paris • Redecor



JEAN COUTU



C'est tellement mieux...

c'est bien évident!



À VOTRE SERVICE,
7 JOURS, 7 SOIRS,
TOUS LES
WEEK-ENDS.

NOMBREUX SPÉCIAUX DANS
NOTRE CIRCULAIRE À L'ENTRÉE

Nous nous réservons le droit de limiter les quantités. Spéciaux valides au comptoir seulement. Si un article venait à manquer dans une succursale, n'hésitez pas à demander un bon de garantie de prix. Mille Excuses - Le texte prévaut en tout temps. Illustrations à titre indicatif seulement. Mille excuses, la loi nous défend de vendre certains produits identifiés par une étiquette vert lime dans nos succursales: lundi, mardi, mercredi après 18h, jeudi, vendredi après 21h30, samedi après 17h et le dimanche sauf Ontario et Nouveau-Brunswick. Pas de vente aux marchands.

*LIMITE 3 PAR CLIENT
*VALIDE DU 19 AU 22 JUIN 1985

80 SUCCURSALES partout au Québec et maintenant au Nouveau-Brunswick et en Ontario

AQUA-FRESH
Dentifrice au fluorure.
Format 100 ml. AU CHOIX:
Savoir populaire ou à la menthe.

.89

*LIMITE 3 PAR CLIENT
*VALIDE DU 19 AU 22 JUIN 1985

FINESSE

Shampooing ou revitalisant.
Format 300 ml.

AU CHOIX:
Régulier ou Plus de corps.

2.39

*LIMITE 3 PAR CLIENT
*VALIDE DU 19 AU 22 JUIN 1985

PAMPERS

NEWBORN COMFY SOFT LINING
TODDLER OVER 23lb PREMIERS PAS

9.14

AVEC CE COUPON PJC

9.89

SANS COUPON

ÉPARGNEZ 75¢

À L'ACHAT DE COUCHES PAMPERS, FORMAT BOÎTE - PROVISION

AU CHOIX: Pampers Nouveau-né en 84. Absorption Normale en 72. Extra-absorbante en 60. Super-Absorbante en 54. Premiers-Pas en 48 ou Premiers-Pas plus absorbante en 40.

PRÉSENTEZ SIMPLEMENT CE COUPON À LA CAISSE. L'OFFRE EST VALIDE DU 19 AU 22 JUIN 1985 ET NE S'APPLIQUE QU'ÀUX SUCCURSALES JEAN COUTU UN COUPON PAR CLIENT.

75¢

ENERGIZER

Piles ultra-durables.
AU CHOIX: • C ou D, format 2 ou • 9 volts, format 1

2.79

2.49

Piles AA. FORMAT BONI: 2 + 1 2.49\$

*LIMITE 3 PAR CLIENT
*VALIDE DU 19 AU 22 JUIN 1985

COTTONELLE

Papier hygiénique.
Format 4 rouleaux.

1.27

*LIMITE 3 PAR CLIENT
*VALIDE DU 19 AU 22 JUIN 1985

Gagnez l'un des 14 voyages à CUBA grâce à **Cubana** et **Shell**

5.99

PEPSI ou 7UP

Caisse familiale de 24 cannettes. AU CHOIX: Régulier ou diète. Dépôt en sus.

*LIMITE 3 PAR CLIENT
*VALIDE DU 19 AU 22 JUIN 1985

Prix

- 14 voyages à Cuba (7 voyages pour 2 personnes) avion, hotel, repas inclus
- 7,500 Diet Pepsi format 750 ml (contenu seulement)
- 7,500 Diet 7UP format 750 ml (contenu seulement)
- 12,500 rabais de 15 applicables sur les lunettes de soleil de marque *personnelle*
- 12,500 rabais de 25 applicables sur les lunettes de soleil de marque *personnelle*
- 100,000 rabais de 15 applicables chez les détaillants participants Shell (avec plein d'essence de 25 litres minimum).
- 40,000 rabais de 25 applicables chez les détaillants participants Shell (avec plein d'essence de 25 litres minimum).
- 10,000 rabais de 55 applicables chez les détaillants participants Shell (avec plein d'essence de 25 litres minimum).
- 7,500 rabais de 10\$ applicables chez les détaillants participants Shell (avec plein d'essence de 25 litres minimum).
- 7,500 rabais de 15\$ applicables chez les détaillants participants Shell (avec plein d'essence de 25 litres minimum).

VOIR LES RÈGLEMENTS OFFICIELS DU CONCOURS AU VERSO DU COUPON DE PARTICIPATION

ECOUTEZ LA STATION OFFICIELLE DU CONCOURS **cjms 128** RADIO AM STEREO

JEAN-CLAUDE BEAUCHAMP, PRÉSIDENT DE L'ASSOCIATION DES CONSOMMATEURS DU QUÉBEC

La loi protège mieux le consommateur quand il achète une chemise que quand il achète une maison

■ Acheter une maison, c'est une course à obstacles. Et le consommateur novice s'aventure dans la course sans bien savoir le nombre d'obstacles à franchir.

JEANNE DESROCHERS

Pour Jean-Claude Beauchamp, président de l'Association des consommateurs du Québec (ACQ), le projet de loi sur le bâtiment, actuellement discuté en commission parlementaire, est un pas dans la bonne direction, mais un pas encore trop hésitant.

Le Livre vert «Se loger au Québec» contenait des propositions intéressantes, qui n'ont pas été retenues, dont celles que mentionne Me Beauchamp dans un mémoire présenté à la commission parlementaire :

— que l'offre d'achat écrite contienne un minimum d'information; que cette information soit complétée, dans le cas d'un développement résidentiel ou logement en co-propriété, par un prospectus offrant des informations plus précises;

— que le consommateur bénéficie d'un délai de dix jours pour pouvoir se dédire sans pénalité

d'un contrat avec un courtier en immeubles;

— que le consommateur soit protégé, quand le contrat de prêt hypothécaire exige le paiement anticipé des taxes foncières;

— qu'on reviole les pénalités imposées par les créanciers hypothécaires lorsqu'un consommateur veut rembourser sa dette avant échéance;

— qu'on crée un mécanisme favorisant un règlement rapide et complet de tout litige opposant consommateur et entrepreneur, prévoir autre chose (par exem-

ple, conciliation et arbitrage) que des indemnités en cas de manquement et des recours civils interminables.

L'ACQ constate que le projet de loi sur le bâtiment protège mieux le consommateur que ne le font les règlements actuels contre la fraude ou l'insolvabilité d'un entrepreneur; mais que la protection n'est pas aussi complète que celle qu'on retrouve dans la Loi de la protection du consommateur, qui porte sur des transactions beaucoup moins complexes et impliquant des sommes beaucoup moins importantes.



EXCÈS de POUNDS?

PROFITEZ DE VOTRE ÉTÉ VOYEZ-Y DÈS MAINTENANT

- infirmières diplômées
- service de nutritionnistes
- soins professionnels, pour résultats efficaces.

Ouvert de 8h à 19h

LES CENTRES DE CONTROLE DE POIDS

6 SUCCURSALES POUR VOUS SERVIR

CENTRE-VILLE 2020 UNIVERSITÉ, SUITE 1624 MÉTRO MCGILL 845-9141	SNOWDON 5180, chemin Reine-Marie suite 340 489-8891
EST DE MONTRÉAL 6070 est, Sherbrooke situé près métro Cadillac 252-1101	VILLE DE QUÉBEC 2600, boul. Laurier Ste-Foy, Québec 659-4596
LAVAL 2525 Daniel-Johnson, suite 210 près du Carrefour Laval 687-7290	WEST ISLAND 3639, boul. des Sources près Centennial Plaza 683-0320

CHARGES VISA

FABRICVILLE

NOTRE SOLDE SEMI-ANNUEL

SOLDE MYSTÈRE

Épargnez **33 à 60%** sur tous les tissus de printemps et d'été.

LE SOLDE DÉBUTE LE MERCREDI 19 JUIN ET SE POURSUIT JUSQU'AU 21 JUIN À LA FERMETURE

33 à 60% de réduction sur toutes les nouveautés de printemps et d'été.

10 000 m de tissus assortis 3 mètres pour **99¢**



Venez en juger par vous-mêmes

33 à 60% de réduction SUR LES TISSUS DE PRINTEMPS ET D'ÉTÉ

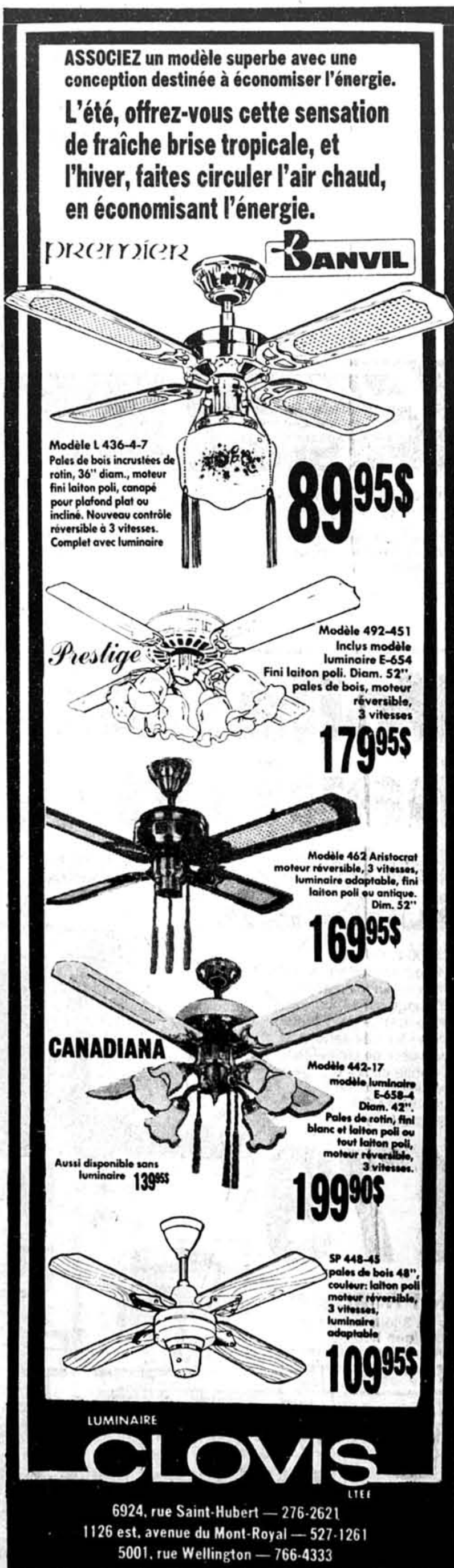
Excepté: les articles de base et nouveautés d'automne

N'oubliez pas: LES MAGASINS DU QUÉBEC SONT FERMÉS LE JOUR DE LA SAINT-JEAN-BAPTISTE LE 24 JUIN

WEST ISLAND 2050, boul. St-Régis Dorval, Québec 683-4550	LASALLE 1655, rue Dollard Ville LaSalle 365-8045	MONTRÉAL 7760 est, rue Sherbrooke Mail Champlain 354-0090
RIVE SUD 605, boul. Taschereau Greenfield Park 672-6884	CENTRE-VILLE 354 ouest, rue Ste-Catherine Montréal 866-1821	ST-LAURENT 1240, boul. Laurentien St-Laurent 334-0910
MONTRÉAL 6444, rue Somerset N.D.G. 483-2685	CORNWALL 124, 2nd St. West Cornwall, Ontario (613) 938-3327	CHOMÉDEY 1205, boul. LaSalle Chomedey, Laval 688-1039

ASSOCIEZ un modèle superbe avec une conception destinée à économiser l'énergie. L'été, offrez-vous cette sensation de fraîche brise tropicale, et l'hiver, faites circuler l'air chaud, en économisant l'énergie.

premier **BANVIL**



Modèle L 436-4-7
Pales de bois incrustées de ratin, 36" diam., moteur fini laiton poli, canapé pour plafond plat ou incliné. Nouveau contrôle réversible à 3 vitesses. Complet avec luminaire
8995\$

Modèle 492-451
Inclus modèle luminaire E-654
Fini laiton poli. Diam. 52", pales de bois, moteur réversible, 3 vitesses
17995\$

Modèle 462 Aristocrat
moteur réversible, 3 vitesses, luminaire adaptable, fini laiton poli ou antique. Dim. 52"
16995\$

CANADIANA
Modèle 442-17
modèle luminaire E-658-4
Diam. 42".
Pales de ratin, fini blanc et laiton poli ou tout laiton poli, moteur réversible, 3 vitesses.
Aussi disponible sans luminaire **13995\$**
19990\$

SP 448-45
pales de bois 48", couleur: laiton poli
moteur réversible, 3 vitesses, luminaire adaptable
10995\$

LUMINAIRE

CLOVIS

6924, rue Saint-Hubert — 276-2621
1126 est. avenue du Mont-Royal — 527-1261
5001, rue Wellington — 766-4333

Trop d'accidents de vélos

■ En été, on tombe plus à bicyclettes qu'on tombe dans les escaliers. Le reste de l'année, les chutes dans les escaliers viennent en tête du rapport sur les blessures accidentelles publié par la direction de la sécurité des produits, à Consommation et Corporations Canada.

Il semble que depuis que le ministère fait campagne sur la sécurité des sièges d'enfants, on en a amélioré la conception, et on les utilise plus prudemment. De sorte que les accidents de bicyclette ont baissé pour les enfants de 2 à 4 ans. Par contre le groupe 5 à 14 est plus touché.

Le rapport sur les blessures accidentelles est publié deux fois l'an, depuis trois ans, dans le but de créer une banque de données, et d'aider les organismes intéressés à établir des priorités et à évaluer leurs programmes.

Le ministère précise que les accidents ne sont pas tous provoqués par le cycliste. Mais pour éviter les risques, il suggère les précautions suivantes :

- s'assurer que la taille de la bicyclette convient à celle du cycliste;
- s'assurer que les freins sont faciles à utiliser, et les faire vérifier régulièrement, de même que l'état général du vélo, par une personne compétente;
- éviter les accessoires comme les ap-pui-dos et les guidons surélevés;
- s'assurer que la bicyclette est équipée de phares et de réflecteurs, et d'un carter de chaîne bien fixé;
- enseigner aux enfants le code de la route, leur montrer comment rouler en toute sécurité, leur faire comprendre que les exercices de voltige sont sources d'accidents.

Le ministère déconseille d'utiliser les sièges d'enfants pendant les heures de pointe, de les utiliser pour un enfant de moins d'un an, de s'en servir sur les routes achalandées. Il recommande de suivre à la lettre les directives d'installation du fabricant, de porter et de faire porter à l'enfant un casque protecteur, d'écarter ses pieds et ses mains des rayons de la roue.

Le numéro du printemps 85 du magazine « Famille Avertie » a publié un article intitulé « A bicyclette en ville ». On peut se le procurer auprès du Conseil de la sécurité, 1765 boul Saint-Laurent, Ottawa, Ontario, L1G 3V4.

Après l'école, le CoCo!



BASIC standard
16 K
26-3134



rabais
\$ 90

Un été amusant et très instructif

Ce n'est pas parce que l'école est finie que l'on arrête d'apprendre. Pas quand on peut s'amuser tout en apprenant avec l'ordinateur couleur 2 de Radio Shack, en solde à \$99.95. Il suffit de le brancher à votre télé couleur et d'y ajouter un de nos nombreux logiciels. Ouvrez à vos enfants une porte sur l'avenir. Offrez-leurs un été dont ils se souviendront. Offrez-leurs l'étonnant CoCo® 2. Seulement chez Radio Shack.

seulement
\$ 99.95
~~189.95~~

BASIC étendu 15995
16 K 26-3136 ~~249.95~~

BASIC étendu 25995
64 K* 26-3127 ~~349.95~~

Les prix de solde expirent le 30 juin 1985
*32 K de mémoire. Pour 64 K, système d'exploitation OS-9 requis

E.W. FINNIE INC
14 031 EST RUE NOTRE DAME
POINTE-AUX-TREMBLES, MONTRÉAL P.Q.
H1A 1T9
TELEX 05 829508 • TEL. (514) 642-8843

COURROIES DE CONVOYEURS POUR TOUS LES GENRES D'INDUSTRIES:
CONFISERIE — ALIMENTATION — MANUFACTURE — MINES — ÉQUIPEMENT DE FERME — FABRICANT DE BOÎTES DE CARTON — IMPRIMERIE

Radio Shack
DIVISION, ÉLECTRONIQUES TANDY LIMITEE

Voir les pages blanches pour le Centre d'ordinateurs, magasin ou détaillant participant le plus proche



Voilà! Un été haut en saveur!

Barbecue au gaz Sunbeam

- 30 000 B.T.U.
- 348 po² de surface de cuisson
- Deux brûleurs en acier inoxydable
- Allumage par bouton-poussoir
- Grille revêtue de porcelaine
- Cible chromée servant de chauffe-plat
- Indicateur de température
- Garantie de 5 ans sur pièces en fonte
- Approuvé CGA
- Bombonne en sus

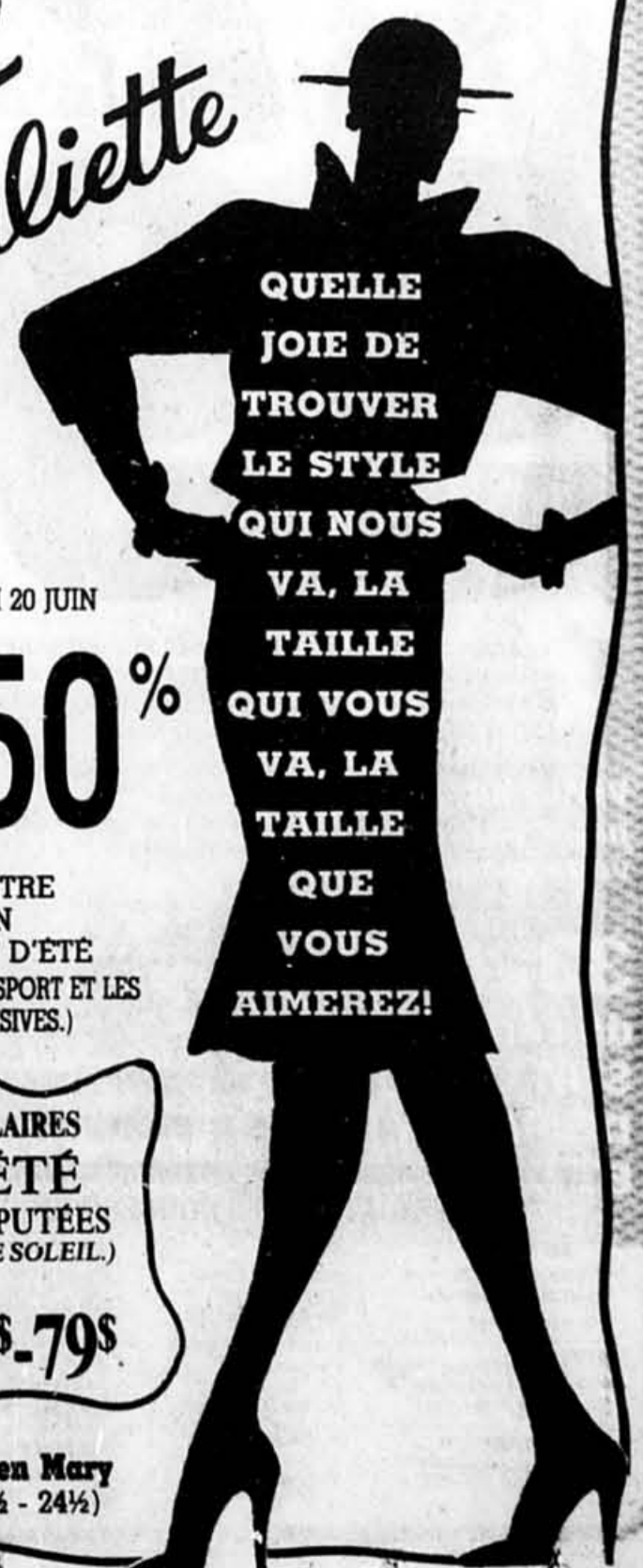
179\$

EN PRIME
Jeu de 3 jolis ustensiles et pratique housse imperméable de Sunbeam. Une valeur de plus de 30\$.



En vente chez le Quincaillier RO-NA, Botanix et le Rénovateur RO-NA. Jusqu'à écoulement des stocks.

Salon Juliette



QUELLE JOIE DE TROUVER LE STYLE QUI NOUS VA, LA TAILLE QUI VOUS VA, LA TAILLE QUE VOUS AIMEREZ!

COMMENÇANT JEUDI 20 JUIN

25% à 50%

SUR TOUTE NOTRE COLLECTION DE PRINTEMPS ET D'ÉTÉ (INCLUANT LES VÊTEMENTS SPORT ET LES IMPORTATIONS EXCLUSIVES.)

ACHATS SPECTACULAIRES ROBES D'ÉTÉ DE MARQUES RÉPUTÉES (INCLUANT POUR LE SOLEIL.) Régulier jusqu'à 170\$

MAINTENANT **55\$-79\$**

5457, Chemin Queen Mary
Taille (12-16) (12½ - 24½)

mode + valeur

tailles 36 à 48
14 1/2 à 28 1/2

CULOTTES
Culottes de première qualité à un prix très abordable.
Blanc ou beige.
Ordinairement \$6.00
TAILLES T.G. et T.T.G.
\$1.90

TEE-SHIRTS
Modèle attrayant en tissu de polyester et coton à manches courtes. Garniture de broderie. Bleu, jaune.
Valeur exceptionnelle
TAILLES 38 à 44
\$7.90

DÉBARDEURS
La nouvelle allure d'été en tissu éponge extensible.
Choix de couleurs attrayantes.
Valeur exceptionnelle
TAILLES 38 à 44
\$7.90

BLOUSES
Une sélection de blouses à prix spécial. Modèles à boutons devant ou style tunique. Teintes unies et imprimées attrayantes.
Valeur exceptionnelle
TAILLES 38 à 44
\$8.90

ROBES BAIN-DE-SOLEIL TAILLES 18 1/2 à 24 1/2
Un modèle frais et confortable en tissu de polyester et coton garni de dentelle, à ceinture qui s'attache. Bleu, marine ou rouge.
Ordinairement \$16.98
\$12.90

SHORTS
Shorts très populaires à glissière devant ou à taille élastique en tissu de polyester et coton. Noir, marine, turquoise ou bleu.
Ordinairement \$20.00 et \$22.00
\$14.90

ENTREPOT D'AUBAINES Pennington

Les Galeries Taschereau, 745, boul. Taschereau, Greenfield
Lun.-Mer. 9:30-6 p.m.; Jeu.-Ven. 9:30-9 p.m.; Sam. 9-5 p.m.

La loi Lacombe de moins en moins utilisée

La Fédération des ACEFs (association coopérative d'économie familiale) proposait la semaine dernière de rajouter la loi Lacombe, pour éviter le déshonneur de la faillite aux débiteurs de bonne volonté, et pour permettre aux créanciers de récupérer au moins une partie de ce qui leur est dû.

JEANNE DESROCHERS

Le rapport est présenté par la fédération des ACEFs à la mode gouvernementale, sous forme de Livre vert, c'est dire sous forme de document présenté aux milieux intéressés pour consultation et réflexion. On y explique comment la loi Lacombe, ou loi du dépôt volontaire, ne répond plus à ses objectifs, pas plus que le recours à la faillite personnelle.

Les réclamations des créanciers ont augmenté de 41 p. cent entre 1982 et 1983, et pourtant les inscriptions au dépôt volontaire ont baissé de 32 p. cent.

Les ACEFs ont révisé les cas de 627 familles qui ont bénéficié d'une consultation budgétaire ces dernières années. De plus en plus, on est obligé de choisir entre la décision de déclarer faillite, ou celle de se serrer la ceinture. On réaménage le budget (16 p. cent en 80, 24 p. cent en 84); on consolide les dettes (6 p. cent en 80, 13 p. cent en 84); on négocie avec les créanciers (8 p. cent en 80, 13 p. cent en 84); on vend ce qu'on possède encore (5 p. cent en 80, 8 p. cent en 84).

On a de moins en moins recours au dépôt volontaire (17.6 p. cent en 80, 6.7 p. cent en 84) et à la faillite (32.8 p. cent en 80, 15.3 p. cent en 84).

20 p. cent des consultants s'en tiennent au statu quo ou trouvent de l'aide parmi leurs parents et amis.

Pour la Fédération des ACEFs, le dépôt volontaire ne protège plus ni les débiteurs ni les créanciers; les paiements exigés, beaucoup trop élevés pour le niveau de revenu de ceux qui y ont recours, sont abandonnés en cours de route. Quant à la faillite, elle ne remplit pas non plus ses objectifs, puisqu'en plus de coûter cher, elle rend la réhabilitation de l'endetté trop difficile et beaucoup trop longue.

Les conseillers budgétaires des ACEFs estiment que la moitié des faillites personnelles déclarées en 84 auraient pu être évitées si des solutions intermédiaires efficaces avaient été accessibles, et si les intéressés avaient appelé à l'aide plus tôt.

Les ACEFs souhaitent une plus grande concertation entre les gens qui s'occupent des endettés. Les banques et les caisses devraient avoir recours aux conseillers budgétaires; on ne rend pas service à une clientèle à risque élevé en lui prêtant au delà de ses capacités de payer.

Les ACEFs reprochent aux professionnels de recommander trop facilement la faillite à leurs clients, et au gouvernement de ne pas contrôler les intérêts des compagnies prêteuses. Ils proposent des changements importants aux règlements du dépôt volontaire et de la faillite.

Une loi Lacombe rajeunie échelonnerait des paiements raisonnables sur une période limitée (5 ans), mais par contre exigerait des intérêts plus réalistes (10 p. cent plutôt que 5 p. cent).

Un père de famille qui paye une pension

alimentaire déduirait cette pension de son salaire brut, et déposerait pour ses créanciers 25 p. cent du reste. Par exemple, s'il gagne \$260 et qu'il paye \$100 pour faire vivre ses enfants, il lui en restera \$160,

dont le quart, soit \$40, ira au dépôt volontaire. Moins étriqué que par le procédé actuel (30 p. cent de son salaire brut, soit \$78), il sera plus assidu, et aura remboursé \$10 000 en 5 ans.

CASAVANT

Une occasion rêvée d'acquérir des meubles distinctifs qui gardent leur valeur dans le temps.



Ils ont été conçus en fonction des habitations modernes et de la vie en milieu urbain, du petit appartement à la résidence spacieuse, ils dégageront chaleur et raffinement.

N'oubliez surtout pas que chez nous vous pouvez toujours obtenir.

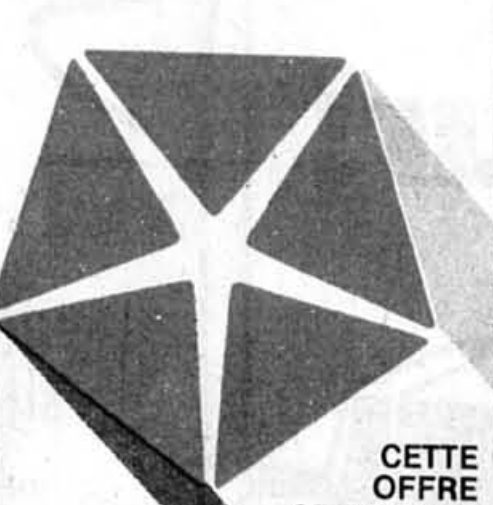
- Un service gratuit de planification de l'agencement de votre intérieur;
- une livraison gratuite n'importe où au Québec;
- une sélection complète de mobilier de salon qui peut être livré à votre domicile dans un délai maximum de 4 à 6 semaines;
- un choix de plus de 500 tissus «Design» permettant d'accommoder tous les décors et toutes les bourses.

LA MAISON CASAVANT INC.

Venez nous rendre visite au 206, rue Saint-Paul ouest, Vieux Montréal, téléphone: 845-7118

LES CONCESSIONNAIRES CHRYSLER VONT ENCORE PLUS LOIN et vous disent encore une fois *Merci Grand Montréal*

9,9%



CETTE OFFRE SE TERMINE LE 30 JUIN 1985

Les concessionnaires Plymouth et Dodge du Grand Montréal veulent encore une fois vous remercier en vous offrant une sélection de voitures et camions neufs 1985 au bas taux de financement à 9,9%*. Cette offre se termine le 30 juin 1985.

- | | | | |
|--------------------|--------------------|------------------------|----------------------|
| VOITURES | • Plymouth Turismo | • Chrysler Daytona | CAMIONS |
| • Dodge Omni | • Dodge Aries | • Dodge Lancer | • Dodge Ram 50 |
| • Plymouth Horizon | • Plymouth Reliant | • Chrysler LeBaron GTS | • Dodge Power Ram 50 |
| • Dodge Charger | • Chrysler Laser | | |

Offre valable pour les modèles 1985 éligibles et en inventaire chez les concessionnaires participants; on doit acheter et prendre livraison au détail du 6 mai au 30 juin 1985. Offre non valable pour les véhicules de parc ou de location. Tous les détails chez les concessionnaires participants.

*Taux offert aux acheteurs qualifiés, pour le plein montant à crédit pour toute la durée du contrat, maximum 48 mois, par l'entremise de Credit Chrysler Ltée.

Chez Chrysler, notre seule ambition c'est d'être les meilleurs.



CHRYSLER

L'ASSOCIATION DES CONCESSIONNAIRES CHRYSLER DU GRAND MONTRÉAL

- | | | | | |
|---|--|---|---|---|
| AU NORD:
Automobiles Plymouth
Chrysler Laurentien
2525, boul. Laurentien
St-Laurent 335-0500

Boulevard Dodge Chrysler
330, boul. Crémazie
Montréal 389-7871

Babin Automobile
10660, rue Lajeunesse
Montréal 389-8271 | À L'EST:
Automobiles Fergus
15949, rue Sherbrooke est
Montréal 642-7411

Longue Pointe Chrysler
Plymouth
7150, boul. Langelier
Montréal 256-5092

Touchette Automobile
2175, av. Papineau
Montréal 526-6691 | À L'OUEST:
Pointe-Claire Plymouth Chrysler
335, boul. Brunswick
Pointe-Claire 694-8333

Automobile Jarry
2090, boul. St-Joseph
Lachine 637-2345

Champlain Dodge Chrysler
3350, rue Wellington
Verdun 761-4801

Dollard Newman
Plymouth Chrysler
8550, boul. Newman
LaSalle 363-5000 | Lasalle Automobile
7635, boul. LaSalle
LaSalle 366-7818

À LAVAL:
Automobiles Plymouth
Chrysler de Laval
1058, boul. des Laurentides
Laval 668-8080

Landry Automobile
103, boul. Labelle
Laval 625-0733

Desmeules Dodge Chrysler
1400, boul. Labelle
Laval 682-1700 | RIVE-SUD:
Rond-Point Dodge & Chrysler
5055, boul. Cousineau
St-Hubert 656-4110

Lucerne Automobiles
(Candiac) Ltée
185, boul. de l'Industrie
Candiac 659-5474

Langueuil Dodge Chrysler
770, rue St-Charles ouest
Langueuil 674-1571 |
|---|--|---|---|---|

Piscines Unies

LE CHOIX PAR EXCELLENCE



La Tiffany de vogue
Une piscine hors terre de marque réputée dont la robustesse et la durabilité sont garanties.

L'inébranlable piscine creusée de 7-11
Une piscine creusée dont les parois d'acier sont garanties à vie. Toile de vinyle garantie prorata de 25 ans.
Toile solaire
À voir chez nos marchands, prix spéciaux saisonniers.

Purox
Pour une eau limpide



À prix d'aubaine, le barbecue Jacuzzi



Improvisez en tout temps vos repas en plein air et offrez-vous, à prix d'aubaine, l'indispensable barbecue Jacuzzi à partir de **129,95 \$** (réservoir non inclus).

VENTE D'ACCESSOIRES ET DE JEUX



Nouveau Fiberglass
KREEPY KRAWLY EN VENTE DANS NOS MAGASINS

Bathurst, N.B. P.O. box 654 Tel: (506) 546-3301 Brossard 2889 boul. Taschereau Tel: 676-1503 Chambly 999 boul. Périgny Québec Tel: 658-1949 Dollards-des-Ormeaux 45 Brunette Tel: 315-1269 Drummondville Tel: 474-1771 Gatineau 815 boul. St-Remy ouest Tel: (819) 568-4454	Granby 667 Principale Tel: 375-5225 Joliette 580 boul. Barrette Lafontaine 2395 boul. Labelle Tel: 436-9037 L'Assomption 975 boul. Ange Garden nord Tel: 549-4155 Laval 2000 Le Corbusier Tel: 688-6270 Longueuil 891 boul. Ste-Foy Tel: 674-3707	Ormaizéon 1694 Island road Tel: 829-2307 Ottawa 811 Richmond Ontario Paragardien Ontario 747 Gerard Street C.P. 318 Tel: (613) 673-5418 Princeville 238 boul. Barré Tel: (819) 364-5427 Québec 2529 boul. Hamel Tel: (418) 648-1795 Québec 1000 boul. des Capucins Tel: (418) 529-0293	Rock Forest 4401 boul. Bourque Tel: (819) 562-4275 Saint-Hyacinthe 15845 rue St-Louis Tel: 775-6634 Shawinigan 9750 boul. des Héberts Tel: (819) 539-6677 St-Constant 125 St-Pierre Tel: (514) 632-8880 St-Jean 22 Jacques Carrière sud St-Jean-sur-Richelieu 555 boul. Gemmeau Tel: 364-6651	St-Louis-de-France 701 boul. St-Alex ouest Tel: (819) 379-8374 St-Louis-de-Terrebonne 1715 chemin Gascon Tel: 471-9903 Ste-Marie Beauce 1068 boul. Veillon sud Tel: (418) 387-2121 Troy 402 route Marie-Victoire Tel: 742-8433 Trois-Rivières ouest 5425 boul. Roy Tel: (819) 375-7771 Valleyfield 196 mg. Langlois Tel: 571-9199
---	--	---	--	--

c'est "LA FÊTE"



**7up
ou
Pepsi**

649
DÉPÔT EN SUS

**LA CAISSE
DE 24 CANETTES**

AVEC TOUT ACHAT D'ESSENCE.
AU CHOIX: RÉGULIER OU DIÈTE
VALIDE DU 19 JUIN AU 05 JUILLET, 1985
LIMITE 3 PAR CLIENT



Cette offre est valable chez votre détaillant Shell participant affichant cette annonce dans la région de Montréal Métropolitain et la région de Québec et leurs environs.

7up ou Pepsi pour 7,99\$ dépôt en sus la caisse de 24 canettes sans achat d'essence.

Au choix: régulier ou diète.

"Seven-Up", "7UP" et "DIET 7UP" sont les marques de commerce de The Seven-Up Company, dont Seven-Up Canada Inc. est un usager inscrit.

"PEPSI", "PEPSI-COLA", "DIET PEPSI" et "DIET PEPSI-COLA" sont des marques déposées de PEPSICO INC.

LES BONS ACHATS de la semaine

NOTE — Les prix sont indiqués au kilogramme, entre parenthèses, à la livre, sauf pour quelques aliments pré-emballés.

AXEP
Jambon dans la fesse, prêt-à-manger, 2,16 (0,98)
boeuf haché ordinaire, 2,16 (0,98)
cubes à brochette (cuisse, Canada no 1), 8,55 (3,88)
saucisses fumées budget (frankfurters) 450g, 0,88 ch.
gigot d'agneau surgelé (Nouvelle-Zélande), 4,37 (1,98)
concomres anglais (Ontario), 0,69 ch.
prunes rouges (Canada no 1), produit de Californie, 2,18 (0,99)
pommes de terre blanches (nouv. récolte USA), 0,55 (0,25)
bananes importées, 0,90 (0,41)
raisins verts (Canada no 1), Californie, 2,40 (1,09)

BONICHOIX
boeuf haché, mi-maigre, 3,92 (1,78)
jambon (dans la fesse), prêt-à-manger, 2,16 (0,98)
tranches de jambon, prêt-à-manger, 3,26 (1,48)
saucisses fumées (Maple Leaf) ordinaires, 1,58 (paq. 500g)
cretons Taillefer, 5,47 (2,48)
melons d'eau (Floride), 0,64 (0,29)
tomates (Canada no 1), prod. USA, 1,74 (0,79)
laitue en feuilles (prod. Québec), 2 paq. 0,59 radis (prod. Québec), 3 paq. 0,79
nectarines (brugnons), USA, 1,74 (0,79)

BONIPLUS
quart de jambon (prêt-à-manger), 2,60 (1,18)
jambon dans la fesse (prêt-à-manger), 2,38 (1,08)
saucisson de bologne, 2,82 (1,28)
cretons Taillefer (en vrac), 4,81 (2,18)
saucisses Taillefer (porc et boeuf), 3,92 (1,78)
nectarines (brugnons), USA, 1,74 (0,79)
melons d'eau (Floride), 0,64 (0,29)
tomates (Canada no 1) prod. Floride, 1,74 (0,79)
radis (prod. Québec), 3 paq. 0,79
laitue en feuilles (prod. Québec), 2 paq. 0,59

IGA BONIPRIX
épaule de porc fumé (picnic), 2,18 (0,99)
poulet frais (Canada A) moins de 2 kg, 1,94 (0,88)
boeuf haché mi-maigre, 3,92 (1,78)
poulet frais dépecé, 2,82 (1,28)
saucisses Taillefer (paq. 450 g), 0,99
pêches (Canada no 1) prod. USA, 1,30 (0,59)
champignons blancs, (paq. 227g), 1,09
poivrons verts doux, gros (prod. USA), 1,96 (0,89)
oignons verts (prod. Québec), 3 paq. 0,79
épinards (prod. Québec), 284 g, 0,59

JOVI
jambon dans la fesse (prêt-à-manger), 2,16 (0,98)
côtelettes de porc froid (Trio), 4,14 (1,88)
boeuf haché mi-maigre, 3,92 (1,78)
saucisses pur porc (Royal), 3,92 (1,78)
jambon cuit rond tranché (Royal), 4,81 (2,18)
céleri (Canada no 1) prod. USA, 0,79 ch.
tomates roses de serre (Ontario), 2,18 (0,99)
melon d'eau (Floride), 0,55 (0,25)
pommes Granny Smith (importées Afrique du Sud), sac de 3 lb, 1,99

METRO
jambon fumé découenné, env. 6 lb, prêt-à-manger, 1,96 (0,89)
cuisses de poulet avec dos, 2,60 (1,18)
haut de cuisse de poulet, 3,48 (1,58)
poitrines de poulet, 4,14 (1,88)
côtes de flanc de porc (décongelé), 5,47 (2,48)
céleri pascal (Canada no 1), prod. USA, 0,89 ch.
épinards (prod. USA), 0,69
melon d'eau (prod. USA), 0,42 (0,19)
laitue romaine (prod. USA), 0,69 ch.
pêches (Canada no 1), prod. USA, 1,08 (0,49)
cantaloup (prod. USA), 0,89 ch.

RICHELIEU
jambon fumé découenné, environ 6 lb, prêt-à-manger, 1,96 (0,89)
cuisses de poulet avec dos, 2,60 (1,18)
pilon de cuisse de poulet, 3,92 (1,78)
demi-poulet assaisonné, 2,82 (1,28)
saucisses fumées Schneiders (450g), 1,79
melon d'eau (prod. USA), 0,42 (0,19)
nectarines (prod. Californie), 2,62 (1,19)
poivrons verts (prod. USA), 1,96 (0,89)
pommes de terre nouvelles (prod. USA), 0,52 (0,24)
tomates rouges (prod. USA), 1,08 (0,49)
oignons verts (prod. Québec), 3 paq. 0,89

SUPER CARNAVAL
boeuf haché ordinaire, 2,14 (97)
saucisses fumées Taillefer (450g), 0,99
bifteck de ronde désossé (Canada, cat. A), 5,25 (2,38)
poulet surgelé, catégorie Utility, moins de 2 kil., 1,74 (0,79)
rôti de palette, coupe rég., cat. A, 2,58 (1,17)
prunes Red Beauty (prod. Californie), 1,96 (0,89)
melon d'eau entiers (USA) 7 kil, 2,99 chacun
bananes importées, 0,77 (0,35)

STEINBERG
jambon fumé désossé (toupie), 3,51 (1,59)
boeuf haché mi-maigre, 3,92 (1,78)
côtelettes de porc frais, coupe ordinaire, 3,92 (1,78)
jambon désossé (style paysan) Steinberg, 9,68 (4,39)
côtelettes d'agneau frais (prod. d'Australie), 11,00 (4,99)
melon d'eau (prod. USA), 0,55 (0,25)
pêches (prod. USA), 1,52 (0,69)
laitue romaine (prod. USA), 0,59 ch.
oignon rouge sucré (prod. Californie), 1,74 (0,79)
courgettes (zucchini) (prod. USA), 1,52 (0,69)

On trouvera les publicités des grands magasins d'alimentation dans les cahiers suivants :

- IGA Z 5 — Z 7 ;
- MARCHE DU JOUR Z 10, Z 11 ;
- METRO Z 8, Z 9 ;
- PROVIGO E 15 ;
- STEINBERG A 8, Z 12, Z 13 ;
- SUPER CARNAVAL Z 16.

Un dépliant distribué par Bien-être et santé Canada explique à ceux qui portent des verres de contact les précautions à prendre.

Les lentilles souples nécessitent plus de soins que les lentilles rigides, mais tous les types de lentilles constituent un milieu où l'on peut retrouver des bactéries, de la poussière et des sécrétions oculaires; puisque l'accumulation de poussières peut entraîner une irritation douloureuse de l'oeil et une détérioration des verres, il faut les nettoyer régulièrement et scrupuleusement.

Les verres de contact posent un problème particulier: ils bloquent la transmission de l'oxygène au tissu oculaire qu'ils recouvrent, ce qui a tendance à diminuer la période pendant laquelle on peut les porter. Les lentilles souples et perméables aux gaz ont réduit quelque peu ce problème.

Etant donné que les verres de contact flottent sur une couche de liquide lacrymal, tout facteur qui a pour effet d'assécher l'oeil peut causer de l'irritation et des malaises.

Parmi ces facteurs il faut mentionner l'absorption de certains médicaments tels que les antihistaminiques ou les pilules contraceptives, la consommation d'alcool, un séjour dans un avion où la pression est maintenue artificiellement, ou encore dans un milieu enfumé ou poussiéreux.

Verres de contact vs pilules et alcool

— les placer dans les contenants prévus pour l'oeil droit et l'oeil gauche;
— éviter autant que possible les produits de maquillage pour les yeux;
— fermer les yeux lorsqu'on vaporise un

fixatif pour les cheveux;
— porter pour la pratique d'un sport un appareil protecteur pour les yeux;
— se débarrasser des solutions de nettoyage dont la date est expirée, et de tout verre déformé, fêlé, égrati-

gné ou endommagé de quelque façon;
— enlever ses verres de contact pour dormir, à moins qu'ils ne soient conçus pour être portés sans interruption (et dans ce cas suivre les instructions);
— rincer les verres

avant de les porter;
éviter que les solutions de nettoyage viennent en contact avec les yeux;
— éviter de porter les verres dans un milieu où l'on trouve des poussières ou des produits chimiques, ou encore si vous utilisez un vaporisateur;
— si vous ressentez un malaise, consulter votre spécialiste.

Plusieurs autres spéciaux en magasin. Venez nous voir.

JAMAIS FUTON VU! \$69
(double 6")
avec l'achat d'une base, d'une housse et deux oreillers

NU-AGE
RIVE-SUD OUVREURE BIENTÔT

MONTRÉAL
Place Bonaventure
Le Passage 866-2120
3607, rue Saint-Denis, app. 2 849-8879

LAVAL
425, boul. Saint-Martin ouest 663-3708

NOTRE-DAME-DE-GRÂCE
6004, rue Sherbrooke ouest 486-6624
DOLLARD-DES-ORMEAUX
Mail West Island 683-5931

Zellers EN SOLDE DU MERCREDI 19 JUIN AU SAMEDI 22 JUIN

LIQUIDATION

15% À 20% DE RABAIS

<p>Épargnez 20\$ Vélo Sabre 10 vitesses Cadre 21" pour homme 19" pour femme Pneus à flanc blanc de gomme 26 x 1 1/2 Offert en bleu ou rouge</p> <p>104^{97S} rég.: 124,99\$</p>	<p>Épargnez 20\$ Vélo Le Mans 12 vitesses Cadre 21" ou 23" pour homme 19" pour femme Pneus à flanc de gomme 27 x 1 1/4 Offert en bleu ou rouge</p> <p>119^{97S} rég.: 139,99\$</p>	<p>Épargnez 15\$ Vélo Fire Ball 20" pour garçon à rétro-pédalage</p> <p>84^{97S} rég.: 99,99\$</p>
<p>Chaîne 36" avec cadenas</p> <p>1^{97S} rég.: 2,39\$</p>	<p>Siège d'enfant pour les randonnées</p> <p>16^{97S} rég.: 19,99\$</p>	<p>Épargnez 20\$ Vélo de Motocross 20" GT Pro BMX</p> <p>99^{97S} rég.: 119,99\$</p>
<p>ASSORTIMENT PEUT VARIER SELON LES MAGASINS. TOUTES NOS BICYCLETTES SONT GARANTIES 1 AN. CADRE ET FOURCHE GARANTIS À VIE.</p>		
<p>MAGASINS DU GRAND MONTRÉAL</p> <ul style="list-style-type: none"> <li style="width: 25%;">• BELOEIL Centre d'achat Monténach <li style="width: 25%;">• DEUX-MONTAGNES Les Promenades Ste-Marthe <li style="width: 25%;">• GREENFIELD PARK Les Galeries Taschereau <li style="width: 25%;">• LaSALLE Place Newman <li style="width: 25%;">• LONGUEUIL Place Desormeaux <li style="width: 25%;">• LACHUTE Les Galeries Lachute <li style="width: 25%;">• MONTRÉAL Centre d'achat Domaine <li style="width: 25%;">• MONTRÉAL-NORD Place Bourassa <li style="width: 25%;">• POINTE-AUX-TREMBLES Carrefour de la Pointe <li style="width: 25%;">• POINTE-CLAIRE 195, Hymus <li style="width: 25%;">• REPENTIGNY Place Repentigny <li style="width: 25%;">• ROSEMÈRE Les Galeries des Millies-les <li style="width: 25%;">• ST-EUSTACHE Place St-Eustache <li style="width: 25%;">• ST-HYACINTHE Les Galeries St-Hyacinthe <li style="width: 25%;">• ST-JEAN Carrefour Richelieu <li style="width: 25%;">• ST-JÉRÔME Les Galeries des Laurentides <li style="width: 25%;">• ST-LAURENT Les Galeries St-Laurent <li style="width: 25%;">• TERREBONNE Les Galeries de Terrebonne 		
<p>Zellers Charge Card, Carte de crédit, Crédit accepté</p> <p>VISA MasterCard</p>		

SELON MONSIEUR BERNARD HUBERT

Loi 3: une chance pour les familles intéressées à l'éducation catholique

Les nouveaux aménagements contenus dans la loi 3 sur la restructuration scolaire constituent « une chance pour les familles intéressées à l'éducation », a soutenu Mgr Bernard Hubert dans un récent discours.

JULES BÉLIVEAU

Les aspects confessionnels de la loi sont un lieu excellent pour promouvoir la vérité et le respect des divergences ou le pluralisme, a dit l'évêque de Saint-Jean-Longueuil devant des représentants du monde scolaire de son diocèse.

La loi 3 vise à remplacer les commissions scolaires catholiques et protestantes par des commissions scolaires françaises et anglaises.

Mgr Hubert a souligné plusieurs éléments, selon lui, positifs de cette loi qui pourrait être bientôt jugée inconstitutionnelle par la Cour supérieure du Québec à la suite d'un procès intenté par la Commission des écoles catholiques de Montréal et l'Association des commissions scolaires protestantes.

« Auparavant, a noté Mgr Hubert, l'école était officiellement catholique. Il faut dire que cela comportait parfois beaucoup de verrouillage ». Et l'évêque a indiqué sa préférence pour un statut confessionnel souhaité par les parents plutôt qu'imposé par une structure externe.

Exprimant ses attentes à l'endroit de la réorganisation de la confessionnalité scolaire, l'évê-

que a d'abord formulé le vœu qu'il y ait une collaboration réelle et adulte entre la famille, l'école et la communauté chrétienne d'une part, entre les familles, la commission scolaire et l'Église diocésaine d'autre part. Et il a signalé qu'il faudra être très attentifs aux groupes minoritaires dans l'application de la nouvelle loi.

Pensant à l'essoufflement de tous ces gens réclamant depuis si longtemps une restructuration scolaire, il a déclaré: « Personnellement, je souhaite que la loi soit appliquée afin d'éviter le marasme, quitte à ce que cette loi soit amendée, corrigée si elle est jugée incomplète, insatisfaisante ».

Mgr Hubert a posé de nombreuses questions — et offert plusieurs suggestions — au sujet du poste de responsable du soutien à l'éducation catholique dont la nouvelle loi prévoit la création. Il a demandé notamment qu'il réponde de son travail et de l'état de l'éducation catholique à la fois à l'autorité scolaire et à l'évêque de son diocèse.

Au sujet des personnes chargées à l'école de l'enseignement religieux, Mgr Hubert a souligné: « Il ne suffit pas que l'enseignant ne se soit pas prévalu de son droit d'être dispensé de cet enseignement, a-t-il dit, car ce ne serait alors qu'un acte purement formel. La loi ne nous invite pas au légalisme mais à une démarche vraie qui devrait conduire à l'efficacité et à l'enthousiasme ».

VENTE
DE TOUTE NOTRE MARCHANDISE D'ÉTÉ
(sans exception)

1/3 à 1/2

RABAIS DE

Elizabeth Hager

Mail Cavendish (Côte St-Luc) 5256, chemin Queen Mary métro Snowdon, coin Décarie

Ouvert jeudi et vendredi jusqu'à 21 h. À nos deux succursales.

AVIS

PAR AUTORISATION D'UNE BANQUE À CHARTE

LIQUIDATION AU PUBLIC

GUY ET PIERRE-PAUL CHALIFOUR Inc.
AU
6585, rue SAINT-HUBERT

50% à 70%

ESCOMPTE MACHINES À COUDRE

- ✓ NEUVES: SINGER, NECCHI, VIGORELLI, ALFA, BROTHER, WHITE, À POINTS DROITS, ZIG ZAG, AUTOMATIQUES, ÉLECTRIQUES.
- ✓ USAGÉES: REMISE À NEUF, TOUTES MARQUES, MODÈLES.
- ✓ MEUBLES: CABINETS, BANCS ASSORTIS.
- ✓ ACCESSOIRES: FIL, BOUTONS, AIGUILLES, FERMETURES ÉCLAIR, RUBAN, DENTELLE, CISEAUX, LAMES, ETC.
- ✓ ATELIER DE RÉPARATION: PIÈCES NEUVES, USAGÉES, OUTILS, ETC.
- ✓ ÉQUIPEMENT DE BUREAU: DACTYLOS, CALCULATRICES, PHOTOCOPIEUSE, CLASSEURS, PUPITRES, FAUTEUILS, CHAISES, PATÈRE, COFFRE-FORT, ETC.
- ✓ ÉQUIPEMENT-MAGASIN: MONTE-CHARGE ELECT-VIT-VAR., DIABLES, CAISSE ENR., COMPTOIRS, SUPPORTS, CASIERS, CABINETS, ASS., ETC.

sous la direction de:

FOURNIER

666-1251

Zellers

EN SOLDE: Du mercredi le 19 juin au samedi le 22 juin

SOLDE DU MANUFACTURIER Caldwell De véritables économies pour vous!

Serviettes de bain de 1ère qualité	Essuie-mains de 1ère qualité	Débarbouillettes de 1ère qualité	Ensembles de 3 serviettes de 1ère qualité	Marchandises de 1ère qualité et de 2ème choix
2/\$10	2/\$7	2/\$4	\$10	Serviettes de bain ou tapis de bain 2/\$8 Débarbouillettes ou essuie-doigts 2/\$3

Quantités limitées. Venez vite faire votre choix. Désolé, pas de bons d'achats différés.

SUPER ÉPARGNES DE 25%

Épargnez 25% sur petits tapis en peluche
Grand choix d'imprimés et de couleurs unies.

14⁹⁷ - 21⁹⁷ ch.

Ord. 1999 - 2999

Épargnez 25% sur des coordonnés choisis pour chambres à coucher.
Drap, douillettes et couvertures à motifs décoratifs, "Milly" par Wabasso, "Lisa" par Texmade, pour enfants "La forêt des Schtroumpfs, Fraîsinettes et ses amis."
Il se peut que tous ces articles ne soient pas en vente dans tous nos magasins.

Épargnez 25% sur des tapis orientaux en laine vierge
Pure laine vierge; 2 coloris riches et 3 décors attrayants. Toutes les grandeurs sont pas en vente dans tous nos magasins.

24⁹⁷ - 209⁹⁷ ch.

Ord. 3399 - 27999

Zellers

MAGASINS DU GRAND MONTRÉAL

• BELOEIL Centre d'achat Montmarché	• LA SALLE Place Henriem	• MONTRÉAL Centre d'achat Donat	• POINTE-CLAIRE 185 Hymus	• ST-EUSTACHE Place St-Eustache	• ST-JÉRÔME Les Galeries des Lauréolides
• DEUX-MONTAGNES Les Promenades Ste-Marthe	• LONGUEUIL Place Desmarais	• MONTRÉAL-NORD Place Bourassa	• REPENTIGNY Place Repentigny	• ST-HYACINTHE Les Galeries St-Hyacinthe	• ST-LAURENT Les Galeries St-Laurent
• GREENFIELD PARK Les Galeries Taschereau	• LACHAPELLE Les Galeries Lachelle	• POINTE-AUX-TREMBLES Carrefour de la Pointe	• ROSEMÈRE Les Galeries des Mille-les	• ST-JEAN Carrefour Michal	• TERREBONNE Les Galeries de Terrebonne

Crédit accepté

Prêts et bourses: on réclame l'universalité

Dans un mémoire remis au ministre de l'Éducation, Yves Bérubé, la Confédération des organismes familiaux du Québec réclame l'universalité du régime des prêts et bourses. L'organisme, qui dit regrouper près de 900 fédérations et associations d'action familiale, et plus de 100 000 familles membres, estime que le programme actuel d'aide financière incite les étudiants « soit à quitter leur famille, soit à contracter des mariages blancs ».

Le document a été dévoilé hier, en présence de membres d'associations étudiantes. Selon la Confédération des organismes familiaux, certains étudiants doivent quitter le domicile familial afin d'être admissibles au programme des prêts et bourses. Dans plusieurs cas, le ministère de l'Éducation estime que le revenu de leurs parents est trop élevé pour justifier une aide supplémentaire. Aussi, d'après le mémoire, il faudrait que tous les étudiants de 18 ans et plus, soient considérés comme autonomes et puissent tous obtenir des prêts ou des bourses.

Les étudiants doivent avoir la liberté de choisir, précise-t-on, et elle devrait coïncider avec la majorité légale de 18 ans. Cette reconnaissance de l'autonomie, comme l'écrit le document, ne nie pas à la famille la possibilité de soutenir ses membres autant au plan économique qu'au plan affectif, mais elle ne lui en fait pas une obligation.

Le revenu des parents
Pour qu'un étudiant obtienne un prêt ou une bourse, la Confédération propose que l'on tienne compte de sa capacité de subvenir à ses besoins, et non pas du niveau économique de ses parents.

Ces critères s'appliqueraient également à des étudiants qui vivent avec une personne ayant des revenus. En ce moment, le ministère de l'Éducation exige que ce conjoint défraie une partie des coûts des études de son ou sa partenaire.

Quant aux étudiants qui n'ont d'autre choix que de se marier pour obtenir des prêts et des bourses plus élevés, la Confédération déplore que l'on pénalise les personnes qui ne veulent pas se livrer à ce simulacre.

De plus, on dénonce la condition des étudiants qui ont des enfants à leur charge. L'attribution de l'aide financière gouvernementale ne tiendrait pas compte du coût réel de la vie.

Le document conclut que le Québec a fait un choix favorisant l'éducation jusqu'aux niveaux collégial et universitaire. Aussi, pour respecter ce choix, il ne faut pas faire porter exclusivement ce fardeau financier sur les épaules des familles qui ont des enfants aux études, mais plutôt diminuer cette charge.

Joint à Québec hier en fin d'après-midi, Yves Baumbert, nouveau ministre délégué à la Politique familiale, n'a pas encore eu le temps de prendre connaissance du mémoire, mais il estime que la Confédération des organismes familiaux sera l'un de ses interlocuteurs les plus importants dans l'exercice de sa nouvelle fonction. Son confrère de l'Éducation, Yves Bérubé, quant à lui, devrait rencontrer les membres de l'organisme, pour leur faire part de ses réactions concernant le document, à la fin du mois d'août.

Tests d'urine pour déceler les usagers de narcotiques

OTTAWA (PC) — Sur les 10 438 prisonniers purgeant des peines de deux ans et plus dans les pénitenciers fédéraux, 743 ont été trouvés en possession de narcotiques illégaux au cours de 1983.

C'est pourquoi les autorités pénitentiaires seront prochainement autorisées à procéder à des tests d'urine pour déceler les usagers de narcotiques.

Un porte-parole des Services pénitentiaires du Canada a en effet confirmé que le cabinet fédéral a récemment approuvé cette mesure qui ne sera toutefois mise en vigueur que lorsque les autorités auront déterminé les modalités d'application de cette mesure.

C'est votre journée de chance... vous venez tout juste de découvrir Caplan-Duval le magasin de classe mondiale de Montréal

des
cadeaux
du monde
entier

**VISITEZ
NOTRE NOUVEAU
RAYON DU GOURMET
AVENUE GREENE**
«TOUT POUR LA
CUISINE» MAINTENANT
DANS NOTRE MAGASIN
DE L'AVENUE GREENE

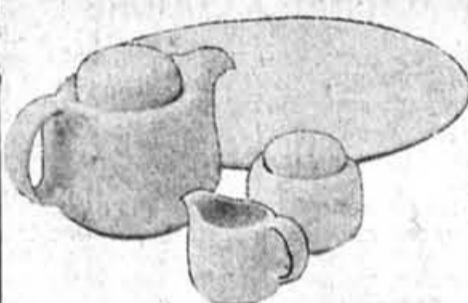
TOUS LES ARTICLES ANNONCÉS SONT OFFERTS DANS TOUS NOS MAGASINS

CRISTAL D'ARQUES

Motifs Longchamps
Offert en différents
formats

1199\$

la boîte de 6



TAVOCA BLANC

inclus plusieurs
articles pour le
gourmet

Épargnez **50%**

ROYAL ALBERT

Tenderness
Serenity
Silver Maple
Roug field
Ponsetta

Épargnez

60%

PARAGON



Économisez
60%

First Choice
Malvean
Belinda
Burford
Olympus
Remember Me
Rose Bouquet
Spring Garland

DENBY

**ÉCONOMISEZ
50%** sur marchandise
en stock

SUNDANCE BRITANNY POTTERS WHEEL
MIDNIGHT DAUPHINE FALLING LEAVES
PROVINCE CHANTELLE BAKEWELL
NORMANDY SEVILLE COUNTRY
SAVOY SAHARA SAHARA CUISINE

**ÉCONOMISEZ
60%** sur marchandise
en stock

COGNAC ROMANCE CORFU
VENICE ROMANY SONNET
LORENZO GYPSY RONDO
COTSWALD TROUBADOUR SERENADE

MULTICHEF

CAFETIÈRE AUTOMATIQUE
MULTICHEF POUR
ESPRESSO CAPUCCINO
Prix Caplan-Duval
Plaquée chrome, avec
carafe en acier
inoxydable. Fait 2-4
tasses à la fois

9999\$



COUPELLERIE

24 pièces
Avec support
plastique
Teintes variées.

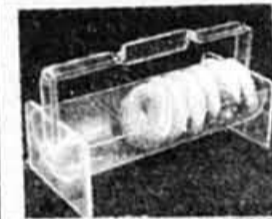
1399\$

l'ensemble

Offre de
liquidation répétée



LUCITE



Panier à bagel

549\$



Cabaret

1499\$

Également...

Porte-recette 6 ^{99\$}	Porte-photos 4 ^{99\$}	Cloche à gâteau 19 ^{99\$}
Coffret à recettes transparent 4 ^{99\$}	Râpe à fromage avec tasse 5 ^{99\$}	Porte-sac de lait 3 ^{99\$}
Porte-cartes d'affaires 1 ^{99\$}	Salère et poivrière (ensemble de 2) 2 ^{99\$}	Verres highball, ensemble de 4 7 ^{99\$}
Porte-revues 29 ^{99\$}	Ensemble de 4 anneaux à serviettes ???	Verres à eau, ensemble de 4 6 ^{99\$}
Porte-livre de recettes 5 ^{99\$}	Salère et poivrière 4 ^{99\$}	Verres à pied, 14 on, ensemble de 4 6 ^{99\$}
Porte-serviettes de table 4 ^{99\$}	Organisateur de bureau 9 ^{99\$}	Verres à vin, 8 on, ensemble de 4 5 ^{99\$}
Boulot à fromage 99 ^{99\$}	Tranche-fromage 9 ^{99\$}	Verres à champagne, 8 on, ensemble de 4 4 ^{99\$}

WEDGWOOD

Ensemble
5 morceaux
PERFECTION
PETERSHAM

Ord.: 120\$

Prix Caplan-Duval

30\$

JOHNSON BROS

20 morceaux,
service pour 4
REGENT

1499\$

PORCELAINE TOUTES OCCASIONS

Service 40 pièces (8 personnes)

Économisez de 40% à 62% sur des marques réputées

ROYAL DOULTON LAMBETHWARE		MIDWINTER		JOHNSON BROS.	
Ord.	Prix Caplan-Duval	Ord.	Prix Caplan-Duval	Ord.	Prix Caplan-Duval
Bistro 450.00	180.00	Carnaval 350.00	140.00	Blue Nordic 210.00	105.00
Blue Iris 450.00	225.00	Calyppo 350.00	140.00	Blue Ice 290.00	145.00
Daisyfield 450.00	225.00	Chromatices 350.00	140.00	Celebrity 310.00	155.00
Earthflower 450.00	180.00	Conetti 350.00	120.00	Early Dawn 290.00	145.00
Filedflower 450.00	180.00	Coral Mist 350.00	140.00	Eternal Beau 290.00	145.00
Indigo 450.00	180.00	Creation 185.00	142.50	Focus White 185.00	92.50
Nutmeg 450.00	180.00	Crystal 400.00	180.00	Hearts & Flowers 220.00	110.00
Ravel 450.00	225.00	Invitation 380.00	190.00	Heritage White 185.00	92.50
Sandsprite 450.00	225.00	Stonehedge Wh 210.00	105.00	Janestown Blue 220.00	79.90
Shady Lane 450.00	225.00	Style White 210.00	105.00	Madison 290.00	145.00
J & G MEAKIN		Sun 400.00	200.00	Medina 350.00	140.00
Morning Dew 290.00	115.00	Wild Oates 340.00	170.00	Misty Rose 350.00	140.00
White Ice 150.00	75.00			Petite Fleur 210.00	79.90

Royal Doulton

Personnages Royal Doulton



Économisez
40%

TERRE CUITE ET FINE PORCELAINE

Assiettes, assiettes à pain, bols à
céréales, tasses et soucoupes

50¢ à 299\$ Pièces de service
également à prix spécial
Faites votre
assortiment

COUPELLERIE

Acier inoxydable assortie
couteaux - Fourchettes - Cuillères

Au choix **39¢** ch.

VALISES

Économisez
jusqu'à

50%

CADRES

TABLEAUX ENCADRÉS
Reproductions d'artistes
mondialement connus

Économisez de
25-50%

ACCESSOIRES



Sac à tarte 99¢

Théière Jena originale 29^{99\$}

Bouteille isolante chrome 10^{99\$}

Assiette à hors-d'oeuvre céramique 9^{99\$}

Jeu d'ustensiles B-B-Q 19^{99\$}

ACCESSOIRES

Jeu de 6 couteaux à steak 19^{99\$}

Jeu de 4 planches à steak 9^{99\$}

Assiette à poisson en acier inox 19^{99\$}

Assiette à poisson en céramique 15^{99\$}

Jeu de 15 ustensiles pour le maïs 9^{99\$}

Cabaret laqué 3 pièces 6^{99\$}

Seau à glace 23^{99\$}

Jeu de 6 sous-verres 8^{99\$}

Ensemble 5 morc. en porcelaine 7^{99\$}

Balai pour la table 3^{99\$}

Ens. à salade en teck 7 morc. 19^{99\$}

Chaises pliantes en lucite 29^{99\$}

Assiette de service laquée, noire 7^{99\$}



DU CÔTÉ DE LAVAL

Jean-Paul Charbonneau

La Commission scolaire Chomedey relocalise ses décrocheurs

■ L'ancienne école Saint-Maurice devenue par la suite l'école anglophone Saint-Patrick et désaffectée depuis trois ans aura enfin une nouvelle vocation en septembre prochain.

LA PRESSE a, en effet, appris que la Commission scolaire Chomedey de Laval se propose de loger dans cet endroit les décrocheurs qui sont actuellement à l'école Le Virage. Ce transfert est rendu nécessaire à cause de la forte augmentation à l'école Demosthènes d'élèves d'origine grecque. Actuellement, quelque 400 jeunes de ce groupe ethnique fréquentent cette institution et, en septembre, il y en aura 100 de plus.

Pour faire de la place à ces élèves dont le nombre ne cesse d'augmenter, la Commission scolaire Chomedey croit qu'il est préférable de loger à une autre adresse les décrocheurs. Précisons que les écoles Le Virage et Demosthènes sont voisines.

La colonie grecque à Laval est composée de 18 000 personnes, dont la majorité demeure dans le quartier Chomedey.

Actuellement, il y a 250 garçons et filles qui fréquentent l'école Le Virage. Ce nombre sera porté à 300 en septembre prochain. Cette école est réservée aux décrocheurs qui ont quitté l'école avant d'avoir obtenu leur certificat de secondaire V.

L'ancienne école Saint-Patrick était devenue à un cheveu de devenir propriété du gouvernement du Québec, la Commission scolaire Chomedey l'a reprise peu de temps avant que les actes de vente ne soient signés.

Campagne contre le gaspillage de l'eau

■ L'administration municipale de Laval avise la population qu'il est défendu d'arroser pelouses, arbres, arbustes, fleurs et autres végétaux au moyen d'un boyau d'arrosage muni de quelque appareil que ce soit entre minuit et 20 h, et ce jusqu'au 1er septembre.

Afin de s'assurer que ce règlement soit bien observé, les autorités ont demandé au Service de la police de procéder à une surveillance accrue sur tout le territoire. La non observance des prescriptions de ce règlement municipal expose le délinquant à des amendes.

Saviez-vous que seulement 1 p. cent de l'eau traitée à Laval est consommée pour l'alimentation.

Stage d'emploi à la STL

■ À la suite d'une rencontre avec les dirigeants du Centre d'intégration socio-professionnelle de Laval, la Société de transport de Laval offrira un stage d'emploi aux adultes atteint d'une déficience intellectuelle.

Ce Centre qui relève du ministère des Affaires sociales invite toutes les entreprises lavalloises à limiter la STL. Pour renseignements, Mme France Duquette, 668-9840.

Le 1er juillet à Laval

Le comité organisateur des Fêtes du Canada Laval 1985, propose une fête populaire à saveur sportive et culturelle.

Les activités débuteront à 10 h par une messe à l'église Saint-Yves. À midi, 25 nouveaux Canadiens seront assermentés lors d'une cérémonie spéciale à l'hôtel de ville.

À 13 h 30, la population est invitée à se rendre le long du boulevard Daniel-Johnson, entre le centre commercial Le Carrefour et l'ancien Marché Laval pour assister à un défilé musical comprenant dix corps de tambours et clairons.

Par la suite, la population est invitée à se rendre sur le site du terrain de stationnement de l'ancien Marché Laval où se tiendra également un souper communautaire. La journée de festivités prendra fin par un feu d'artifice. Renseignements, Roger Caron, 663-0712.

49 écoliers en Europe

■ Vingt-six écoliers de l'école Demers, de la Commission scolaire des Mille-Îles, sont actuellement en France dans le cadre d'un échange culturel. Ces enfants de 11 et 12 ans ainsi que neuf accompagnateurs seront de retour à Laval le 27 juin.

Par contre, 23 étudiants de l'école Secondaire Saint-Sacrement, à Terrebonne, passeront 15 jours en France cet été.

Pour la fusion

■ Les représentants des comités de parents des Commissions scolaires des Écotes et des Mille-Îles sont en faveur de la formation d'un comité provisoire en vue de la fusion prochaine de ces deux organismes.

Et sur cette note, passez de bonnes vacances, cette chronique sera à nouveau publiée au début de l'automne.

Tourisme: nouvelle signalisation routière

■ QUÉBEC (PC) — Les ministres du Tourisme et des Transports, MM. Marcel Léger et Guy Tardif, ont dévoilé hier, lors d'une conférence de presse les objectifs d'une nouvelle politique de signalisation touristique qui sera implantée à l'été 1986.

Cette politique a comme objectifs d'installer une signalisation jusqu'au site de l'activité touristique et d'amener ses exploitants à en défrayer une partie des coûts.

Un calendrier de réalisation échelonné sur une période de deux ans a été établi par les deux ministères pour installer les panneaux de signalisation en bordure des routes.

Cet été, on élaborera les normes de signalisation et on procédera à des simulations et à des évaluations.

L'automne prochain, on élaborera des programmes de signalisation touristique.

À l'été 1986, on procédera enfin à l'implantation de la signalisation touristique.

Caplan-Duval

6700, Cote-des-Neiges (Plaza Cote-des-Neiges)
5090, boul. Cavendish (Mail Cavendish)
1250, av. Greene
Mail West Island

483-4040

APPEL SANS FRAIS
1-800-361-6482

OFFRES VEDETTES

DE LA SEMAINE

À VOTRE MAGASIN SEARS LE PLUS PROCHE



Rabais 30\$

Bicyclettes de course 12 vitesses ou tout terrain partiellement assemblées

Sears ord. 179,99\$ à 219,99\$... 149,99\$ à 189,99\$



14⁹⁹ paire

Jolies chaussures d'athlétisme Sonic... exclusives à Sears!

Pour homme et dame, choix de pointures et de couleurs.



Rabais 1/3 au total*

Pneu radial Silverguard à deux ceintures d'acier

*Rabais 30\$-50\$ sur jeu de 2 tel qu'indiqué dans notre catalogue 'Réclame d'été 1985', plus un rabais additionnel de 8\$ à 14\$ sur chaque pneu. En vigueur jusqu'au 29 juin.

Sears ord. 69,99\$ - 118,99\$.....46,66\$ - 79,32\$

Rabais 20\$

Climatiseurs Sears 10 000 ou 10 500 B.T.U. avec nécessaire d'installation

Sears ord. 589,99\$ - 679,99\$.....569,99\$ - 659,99\$

Rabais 80\$

Lave-vaisselle Kenmore à 7 programmes pour les gros travaux

À encastrer. No 74350.

Sears ord. 599,99\$.....519,99\$

Rabais 40\$

Déshumidificateur retirant jusqu'à 9.5 L d'eau en 24 heures

Avec humidistat. No 25620

Sears ord. 269,99\$. Ch.....229,99\$



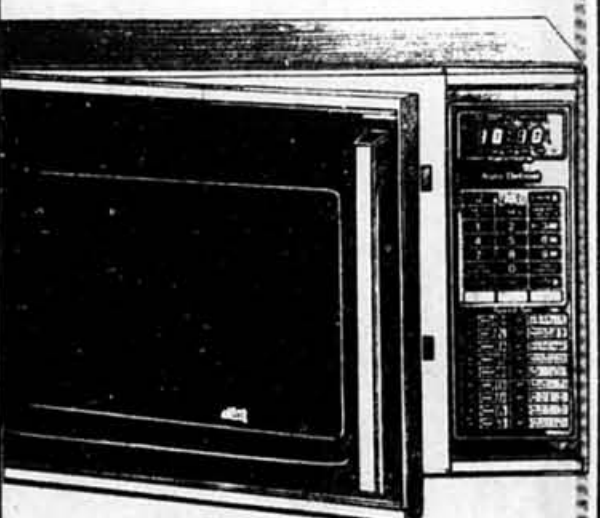
La carte de crédit N°1 des magasins à rayons au Canada!



Rabais 340\$ 510\$

Ensembles Prestige II Sears 1^{er} choix en mousse ou à ressorts

Sears ord. 779,96\$-1359,96\$.....439,96\$-849,96\$



Rabais 100\$

Micro-ondes Kenmore à mémoire 6 étapes sonde et grille 'repas complet'

No 88849. Sears ord. 769,99\$. Ch.....669,99\$

9⁹⁹ ch.

Soyez prêtes pour l'été avec ces robes bain de soleil

Tailles J femme P, M, G. 4 modèles, 5 couleurs.

Vêtements pour dames.

19⁹⁹ ch.

Maillots de bain avec bonnet assorti à prix sensas

Choix d'attrayants modèles et de jolies couleurs.

Taille J. femme 8 à 16.

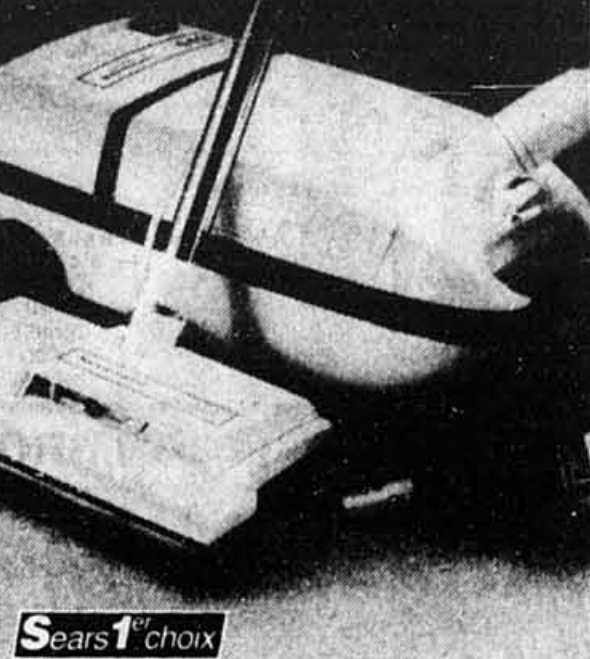
Lingerie pour dames.



Rabais 40%

Service Endura 20 pièces en stoneware...chez Sears. Choix de 4 motifs

Série 38700. Sears ord. 99,99\$.....59,99\$



Sears 1^{er} choix

Rabais 60\$

Aspirateur Power-mate Sears 1^{er} choix à réglage à quatre hauteurs

4 accessoires incl. No 32442.

Sears ord. 559,99\$. Ch.....499,99\$

Rabais 30\$

Tondeuse à essence 3.5 HP à moteur 'Eager 1', coupe 20"

Éjection latérale. No 36510.

Sears ord. 299,99\$.....269,99\$

Nous visons à une publicité aussi précise que possible. Si une erreur s'y glisse par mégarde, nous la corrigeons dès qu'elle est détectée et le client commandant cette marchandise est immédiatement informé de la correction. Pour éviter tout désappointement, notez que des modèles, des tailles et des coloris peuvent manquer dans certains magasins.



Moitié prix

Teinture pénétrante 'Défi climat'. Bidon de 4 L...seulement chez Sears

No 22727. Sears ord. 26,99\$.....13,49\$

LE SOLDE SE TERMINE SAMEDI

Prix en vigueur jusqu'au 22 juin 1985 sauf indication contraire.

Les mentions 'Ord.' ou 'Était' de Sears Canada Inc. se rapportent à des prix Sears. Heures d'ouverture: 9h30 à 17h30 du lundi au mercredi; de 9h30 à 21h le jeudi et le vendredi; de 9h à 17h le samedi. Ville Saint-Laurent, Place Vertu, 335-7770; Brossard, Mail Champlain, 465-1000; Anjou, Galeries d'Anjou, 353-7770; Laval, Carrefour Laval, 682-1200; St-Jérôme, Carrefour du Nord, 430-9980; St-Jean Carrefour Richelieu, 349-2651. Copyright Canada, 1985, Sears Canada Inc.

Passez sans tarder à votre magasin Sears pour un meilleur choix.

SEARS

vous en avez pour votre argent...et plus

OFFRE SPÉCIALE EATON DE JUIN!

NETTOYAGE À LA VAPEUR DE MOQUETTE PAR CAMION ET EN PRIME, NETTOYAGE D'UNE MOQUETTE DE VESTIBULE OU DE COULOIR

2 pièces **58.00** 3 pièces **81.00** 4 pièces **99.00**

- **Prime!** Pendant cette offre spéciale, Eaton nettoiera sans frais supplémentaires une moquette de vestibule ou de couloir (nettoyage d'une valeur de 10.00 à 15.00).
- Minimum de deux pièces par visite. Salon et salle à manger attenants sont considérés comme deux pièces. Coût pour sous-sol ou salle familiale: 2.40 du mètre carré (0.22 du pied carré).
- Service offert pour maisons unifamiliales seulement. Pour appartements, demandez le nettoyage à la vapeur par appareil portatif.
- Légers frais supplémentaires pour tout travail effectué hors de la région métropolitaine.
- Nettoyage de meubles et traitement contre les taches aussi offerts à frais supplémentaires.
- **L'offre prend fin le samedi 29 juin 1985.**

Pour tout rendez-vous, du lundi au vendredi de 9 h à 17 h et le samedi de 9 h à 14 h, composez **738-4728** ou **341-3000**, poste 267.

EATON

VOTRE GARANTIE DE QUALITÉ À JUSTES PRIX

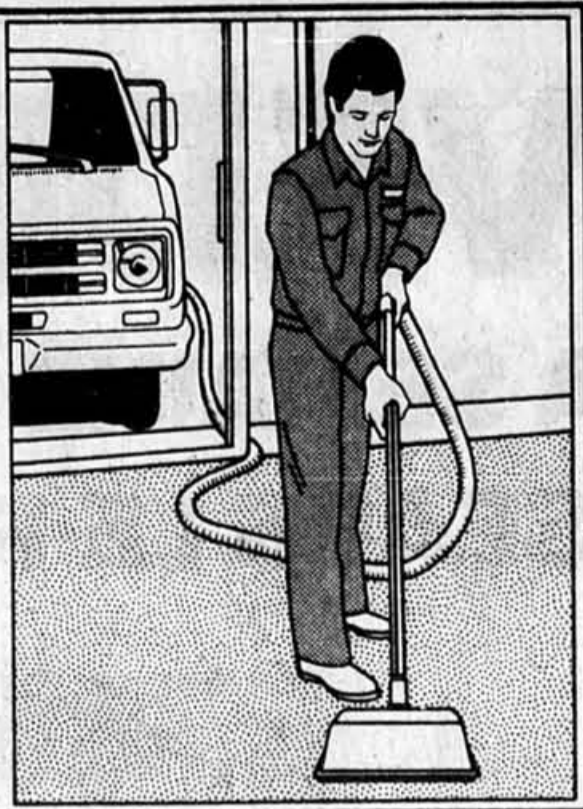


photo J.-Y. Létrouneau, LA PRESSE

★ CADEAU D'ANNIVERSAIRE DE LEON ★

RABAIS

★★★ SUR LES MOBILIERS DE SALON ★★★

EN CUIR

CETTE SEMAINE SEULEMENT, VOUS POUVEZ VOUS OFFRIR LA RICHESSE DU CUIR, À DES PRIX DE RABAIS INCROYABLES. VOUS TROUVEREZ CHEZ LEON UNE VASTE GAMME DE MOBILIERS EN CUIR FAITS PAR DES FABRICANTS RENOMMÉS ET FIABLES. VENEZ VISITER LES GRANDES SALLES D'EXPOSITION DE LEON ET ÉCONOMISEZ.



JUSQU'À
ÉPUISEMENT
DU STOCK

UN SEUL EXEMPLE: BAUHAUS

Mobilier contemporain de style pub anglais, avec appuie-bras, sièges, dossiers et coussins recouverts de cuir allemand fine fleur. Dos, côtés et parement avant recouverts de vinyle assorti.

CANAPÉ **\$698**

FAUTEUIL **\$498**

CAUSEUSE **\$598**

TOUS LES MOBILIERS EN CUIR SONT À PRIX RÉDUIT! CETTE SEMAINE SEULEMENT! PROFITEZ-EN!

6 MOIS SANS INTÉRÊT

MEUBLES ET TAPIS: achat minimum de 500\$ avec acompte de 25%.
ÉLECTROMÉNAGERS: achat minimum de 750\$ avec acompte de 50%.
APPROBATION DE CRÉDIT REQUISE.



MONTRÉAL

Centre 2000, boul. St. Martin ouest, Laval
Sortie 9 de l'autoroute des Laurentides
Tél.: (Montréal) — 336-7741 sans frais
Tél.: (Laval) — 688-3851
LUN.-MER. 9h00-18h00;
JEU. ET VEN. JUSQU'À 21h00;
SAM. JUSQU'À 17h00.

Laval fête ses employés

Les fonctionnaires lavallois de 20 ans de service et plus ont été reçus au petit-déjeuner hier, par l'administration Lefebvre, qui voulait ainsi les féliciter d'avoir été présents à la naissance de la deuxième ville du Québec. Le premier des 377 fonctionnaires honorés par le maire a été le directeur général de la Ville, Marc Perron. Puis ce fut le directeur de la Sûreté municipale, Gaétan Bélisle, qui compte 37 ans de service. Doyen des fonctionnaires, M. Bélisle a fait ses débuts dans la police le 15 avril 1948 alors à l'emploi de l'ex-municipalité de Laval-Ouest. On le voit ici en compagnie du maire de Laval, M. Claude Lefebvre.

MRC Champlain: le projet préliminaire d'aménagement est adopté

La municipalité régionale de comté (MRC) de Champlain a adopté hier, à Longueuil, à l'unanimité des six maires intéressés, sa proposition préliminaire d'aménagement qui aura ainsi nécessité plus d'un an de discussions et de négociations parfois ardues.

PIERRE BELLEMARE

En regroupant les villes de Longueuil, Brossard, Greenfield Park, Lemoyne, Saint-Hubert et Saint-Lambert, la MRC de Champlain constituera le plus important bassin de population après Montréal, Québec et Laval.

Comme l'indiquait hier le préfet de la MRC et maire de Saint-Lambert, M. Michel Gratton, on se conforme par cette proposition, préparée avec l'aide des firmes Pluram Inc., et Daniel Arbour et Associés, à la loi 125 sur l'aménagement du territoire.

Chacune des municipalités compte, à partir de maintenant, sur un délai de 60 jours pour faire parvenir ses commentaires à la MRC. Par la suite, celle-ci soumettra, à la lumière des commentaires reçus, un nouveau document amendé devant conduire, vers mai 1986, à l'adoption d'un véritable schéma d'aménagement.

Dans environ un mois, toutefois, un résumé de la proposition préliminaire sera expédié à chaque adresse civique du territoire, ce qui représentera quelque 110 000 envois postaux, pour permettre à toute la population d'en prendre connaissance. C'est la loi sur l'aménagement du territoire qui exige cette procédure que plusieurs jugent pour le moins fastidieuse.

Version définitive

Les municipalités ont d'ailleurs le loisir de présenter la proposition préliminaire lors d'assemblées publiques sur leur territoire respectif, mais on ne se fait pas d'illusions: il ne sera pas facile de faire déplacer les gens au cours des deux prochains mois pour s'intéresser à un document passablement technique.

En juin 1986, les citoyens et organismes auront une deuxième chance de se prononcer sur le document. Il s'agira cette fois d'audiences convoquées par la MRC elle-même.

Le document de plus d'une soixantaine de pages trace dans ses grandes lignes les divers développements souhaités sur le territoire de la MRC: résidentiel, commercial, industriel, loisir et plein air, axe routier et transport en commun.

Transport en commun

Le préfet de la MRC soulignait hier: « Il n'est pas question pour nous de tout réinventer sur la Rive-Sud, où le développement, à tous les niveaux, est à peu près complété ».

Le volet transport en commun est sûrement celui qui peut susciter le plus d'intérêt. Reprenant des hypothèses du ministère des Transports du Québec, la MRC retient quatre options: un métro léger en surface, l'extension du métro conventionnel (qui relierait Verdun à Longueuil en passant par l'île des Soeurs et Brossard), l'utilisation accrue des voies ferrées ou, enfin, un plus grand nombre d'autobus express sur voies réservées.

Par ailleurs, le document suppose idéalement la disparition de la cour de triage de Saint-Hubert, le long de la route 116, pour concentrer plutôt la zone industrielle aux abords de l'aéroport.

Question espaces verts, le document propose l'établissement d'un parc linéaire le long de Saint-Laurent, incluant la base de plein-air de Longueuil. Pour ce qui est des autres facettes du développement, chaque municipalité est en mesure généralement de les orienter elle-même.

SEUL LÉON PEUT OFFRIR DE TELS BAS PRIX!

Voyez Sentez Goûtez

La différence Provigo.

épicerie

POPSICLES
assortis, tablettes de glace à l'eau
SEALTEST
emb. de 12

99



viande

BIFTECK
ou rosbif de côtes de boeuf Canada A

657
299
kg lb



épicerie

CIGARETTES
long format filtre
ÉTIQUETTE ROUGE
Cart. de 200
ÉCONOMISEZ 3.00\$

1579

cigarettes virginie long format filtre



viande

SAUCISSES
fumées
ROYAL
450 g

.79



épicerie

PAINS
à hot dog ou à hamburger
PROVIGO
emb. de 12

88



fruits et légumes

NECTARINES
de Californie

152
.69
kg lb



REMBOURSABLE SEULEMENT AU SUPERMARCHÉ PROVIGO

ÉCONOMISEZ 50¢
lorsque vous achetez une boîte de 6 litres de

TIDE (2,4 kg)

349
AVEC CE COUPON
(3.99 SANS CE COUPON)
LIMITE: UN COUPON PAR BOÎTE

L'OFFRE SE TERMINE LE 22 JUIN 1985

Au détaillant:
Pour remboursement, envoyez à Bons d'achat-Presses Tide, Procter & Gamble Inc. A/S, Herbert A. Watts Ltd, C.P., 2160, succursale A, Toronto, Ontario M5W 1H1

provigo
LOH



LE BASEBALL À SUPERMARCHÉ!

VISA BASEBALL
échangeable contre un BILLET DES EXPOS niveau 400 une valeur de 8.00\$

425
SUPER SPÉCIAL



PRIX EN VIGUEUR JUSQU'AU SAMEDI 22 JUIN 1985.

NOUS NOUS RÉSERVONS LE DROIT DE LIMITER LES QUANTITÉS.

Consultez notre circulaire et profitez de nos nombreux autres bas prix!

LES SUPERMARCHÉS



provigo

le client d'abord... la compétition ensuite!!!
 Pour vos **DOUILLETES... VÉNTIENS...**

DRAPERIES... STORES VERTICAUX

DIRECTEMENT
 DU MANUFACTURIER

La Tringle et les supports sont inclus dans notre prix.

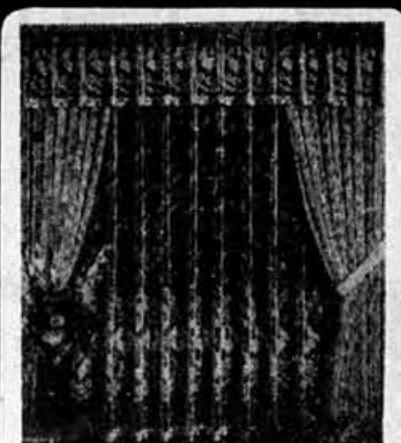
STORES VERTICAUX P.V.C.
 Super-ÉPAISSEUR

75" x 84"	84" x 84"
\$69 ⁹⁹	\$84 ⁹⁹
120" x 95"	144" x 95"
\$159 ⁹⁹	\$179 ⁹⁹

Grandeurs disponibles en magasin
 Blanc ou ivoire. Lames de plastique.

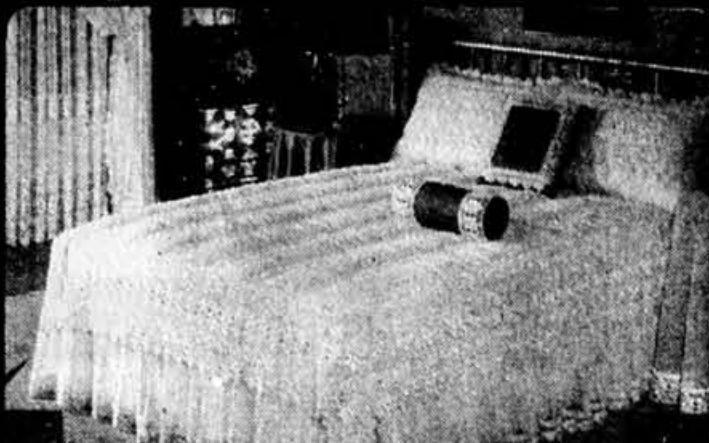
ALUMINIUM
 Choix de 12 couleurs

75" x 84"	84" x 84"
\$109.	\$129.
120" x 95"	144" x 95"
\$179.	\$199.



RIDEAUX et VALENCE EN DENTELLES

145" x 95" \$299⁹⁵ Autres grandeurs disponibles
 Draperies de côté: \$149



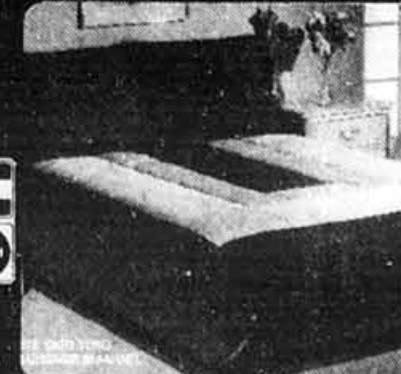
COUVRE-LIT EN DENTELLES
 Avec 2 toies d'oreiller

Lit Double \$569
 Lit Queen \$599

STORES VÉNTIENS

27" x 45"	\$22 ⁹⁵	36" x 64"	\$38 ⁹⁵
36" x 45"	\$28 ⁹⁵	48" x 64"	\$48 ⁹⁵
48" x 45"	\$38 ⁹⁵	63" x 64"	\$63 ⁹⁵
63" x 45"	\$46 ⁹⁵	72" x 64"	\$68 ⁹⁵
27" x 54"	\$27 ⁹⁵	36" x 84"	\$129

En stock Disponible en blanc ou ivoire.



ENSEMBLE DE DOUILLETTE
 Composé de: une douillette et un oreiller. Choix de couleurs. Réversible sur le bon côté.

Simple (39") \$99
 Double (54") \$129
 Queen (60") \$149

RIDEAUX 100% EN POLYESTER LAVABLE.
 144" x 95" \$129.

AUSSI EN MAGASIN, RIDEAUX 100% EN POLYESTER LAVABLE.
 144" x 85" \$59.

bonitex



4241, Boul. Industriel Mtl-Nord
 3 rues à l'est de Pie-IX
 326-3693

Heures d'ouverture:
 Lun., Mar., Merc.: de 9h à 17h
 Jeu., Ven.: de 9h à 21h
 Samedi: de 9h à 16h

EN BREF

Le couple Zurlo-Selby à son enquête préliminaire

L'enquête préliminaire d'Aldo Zurlo et de Charlotte Selby, accusés de négligence criminelle et d'homicide involontaire relativement à la mort violente de leur bébé de 29 jours en septembre dernier, a été fixée à mercredi prochain. Zurlo, que le tribunal a refusé de libérer sous cautionnement, et Mme Selby, provisoirement libérée mardi dernier, ont comparu brièvement hier devant le Juge André Chaloux, de la Cour des sessions. L'avocat de Zurlo, Me Braun a annoncé qu'il s'adressera à la Cour supérieure pour obtenir que son client soit libéré d'ici l'enquête préliminaire.

23 mois pour actes sexuels avec sa belle-fille de 13 ans

Hervé Bond, 54 ans, qui s'est livré à des actes sexuels avec sa belle-fille pendant trois ans et demi, devra passer 23 mois en prison. En lui imposant la sentence, le Juge Jean Falardeau a souligné que l'accusé avait nié les faits jusqu'à la fin et démontré par là qu'il n'avait aucune intention de se réformer. «La société dans laquelle nous vivons ne peut tolérer de tels crimes», a dit le juge. Bond était accusé d'attentat à la pudeur et d'agression sexuelle contre sa belle-fille. Celle-ci n'avait que 13 ans lorsqu'elle fut victime pour la première fois de ces actes allant de la masturbation à la tentative de pénétration.

Victimes de meurtre identifiées

Après cinq jours de recherches, la police a finalement identifié l'homme et la femme dont les corps en état de décomposition avancé ont été trouvés vendredi, en bordure de la route 117, dans le parc La Vérendrye. Il s'agit de Johanne Daoust, 27 ans, de Montréal, qui avait été portée disparue au début de l'hiver. L'autopsie a révélé qu'elle avait été tuée de trois balles de calibre .38. Avant de publier l'identité de l'homme, les enquêteurs préfèrent toutefois attendre les résultats d'expertises dentaires. Il a lui aussi été assassiné par balles. Sa mort et celle de sa compagne remonteraient à trois ou quatre mois. La Sûreté du Québec dit ignorer le mobile de ce double meurtre. Aucune des victimes n'avait de casier judiciaire.

Saint-Léonard ne louera pas de parc à Régis Lévesque

La Ville de Saint-Léonard refusera de louer son parc pour la tenue du combat de boxe entre Robert Cléroux et Joe Frazier même si le promoteur Régis Lévesque était acquitté aujourd'hui en Cour des sessions de l'accusation d'avoir fait la promotion d'un combat illégal, a indiqué hier en interview téléphonique l'avocat de Ville Saint-Léonard dans ce dossier, Irving Gaul. La Ville de Saint-Léonard avait donné son accord, fin mai, à la tenue du combat Frazier-Cléroux le 23 juin à la condition d'obtenir l'assurance que le combat avait reçu la sanction d'une commission athlétique, tel que requis par le Code criminel. Me Gaul souligne qu'il reviendra au conseil de ville de prendre une décision finale, mais il croit que les élus refuseront la location du parc parce que personne n'est assuré que l'article 81 du Code est respecté.

Un mort et deux blessés dans une collision

Une collision frontale entre deux véhicules vers 6 heures, hier matin, a causé un mort et deux blessés. La victime de l'accident à l'intersection des rues Tourangeau et du boulevard Des Laurentides, à Pont-Viau, est M. Gian Carlo Pierleoni, 47 ans, de la 12e rue, à Laval-des-Rapides. Les deux autres accidentés ont subi des blessures mineures.

Les cols bleus rejettent l'offre de la CUM

Après avoir rejeté les offres patronales, les cols bleus de la Ville et de la Communauté urbaine de Montréal ont mandaté leur exécutif, samedi dernier, pour demander la conciliation au moment jugé opportun. Leur convention collective est échue depuis le 31 décembre dernier et jusqu'ici, vingt séances de négociation n'ont pas donné les résultats escomptés. Les syndicats ont d'ailleurs rejeté à l'unanimité les dernières offres patronales portant sur les clauses normatives.

Des Marais II répondra au RCM ce soir

C'est ce soir que le président de la Communauté urbaine de Montréal, M. Pierre Des Marais II, fera le point sur le tronçon de Castelnau-Saint-Michel de la ligne 5 du métro. Il répondra ainsi à l'achat de semences et à l'approvisionnement en eau potable. Lors de catastrophes semblables à celle qui frappe actuellement plusieurs pays d'Afrique, Oxfam-Québec tente de livrer sur place, dans la mesure du possible, des secours d'urgence. Par exemple, entre décembre et février dernier, l'organisme a acheminé au Soudan, dans un camp de réfugiés éthiopiens, suffisamment de trousses de vaccination contre la rougeole et la fièvre typhoïde pour vacciner 200 000 personnes, en majorité des femmes et des enfants.

Reclamation de \$285 000

Une dizaine d'anciens membres de l'église de scientologie réclament le remboursement des sommes qu'ils ont payées pour des cours donnés par cette secte. Le procureur de l'association coopérative d'économie familiale (ACEF) du centre de Montréal a fait parvenir, hier, 15 mises en demeure dans le but de récupérer une somme globale de \$285 000. Un des plaignants soutient avoir dépensé \$36 000 en trois mois sous la pression des vendeurs de cette église. Signalons que l'Office de protection du consommateur du Québec poursuit la secte pour non respect de la loi sur la protection du consommateur.

\$3 millions pour l'Éthiopie

Oxfam-Québec a réussi à recueillir près \$3 millions pour venir en aide aux victimes de la sécheresse et de la famine en Éthiopie. Ces dons ont permis d'apporter une aide alimentaire et médicale d'urgence en plus d'avoir servi à l'achat de semences et à l'approvisionnement en eau potable. Lors de catastrophes semblables à celle qui frappe actuellement plusieurs pays d'Afrique, Oxfam-Québec tente de livrer sur place, dans la mesure du possible, des secours d'urgence. Par exemple, entre décembre et février dernier, l'organisme a acheminé au Soudan, dans un camp de réfugiés éthiopiens, suffisamment de trousses de vaccination contre la rougeole et la fièvre typhoïde pour vacciner 200 000 personnes, en majorité des femmes et des enfants.

MUR À MUR

4 MILLIONS \$ DE TAPIS

LIVRAISON SANS FRAIS dans un rayon de 50 km de Montréal

DOIVENT ÊTRE LIVRÉS IMMÉDIATEMENT

Carpettes d'appoint

15.000 en stock valant jusqu'à 450\$

Superbe motifs orientaux Exclusifs. Environ 6 x 9 À compter de **55\$** chaque

Tapis de passage et d'escalier

Vaste assortiment de modèles et de teintes



Modernes et orientaux À compter de **210\$** le pied linéaire

Vinyle coussiné

5.000 rouleaux en stock, valant jusqu'à \$5 le pied carré.

À compter de **33¢** le pied carré

TAPIS CHAMPION

Offert dans une gamme incroyable de qualités, de teintes, de modèles et de dimensions



10.000 carpettes d'appoint de toutes dimensions, périmètre fini

Parqueterie



Merisier rustique 49⁰⁰\$ la boîte de 60 pied car.

Carreaux de vinyle

20.000 boîtes en stock, valant jusqu'à \$2 le pied carré

À compter de **39¢** chacun

TAPIS GAZON



À compter de **31¢** le pied car.

Valant jusqu'à **5\$** le pied carré

MOQUETTE

2.000 rouleaux en stock, valant jusqu'à **5\$** le pied carré

À compter de **51¢** le pied car.

Collection complète de tapis modernes et orientaux

Le plus grand choix de tapis modernes et orientaux

MILLION TAPIS ET TUILES

Lun. à merc. de 9h à 18h — Jeu. à ven. de 9h à 21h — Sam. de 9h à 17h

Centre commercial Plaza Concorde
 175 est, boul de la Concorde
 5 rue à l'est du boul. des Laurentides, LAVAL

663-9870

Montréal

15 est, rue Bernard

(coin boul. Saint-Laurent)

273-9983

Centre-ville
 3424, avenue du Parc
 MONTRÉAL (coin Sherbrooke)

842-2539

Ville LaSalle

2019, rue Lapierre

(coin Jean-Brillon)

365-1652



Crédit instantané

VENTE, LIVRAISON ET INSTALLATION DANS LES 24 HEURES, POUR LES RÉSIDENCES ET LES COMMERCES, MOQUETTE, LI-NOLEUM, CÉRAMIQUE, PLANCHERS DE PARQUETERIE, CARPETTES, PAPIER PEINT, PEINTURE ET ACCESSOIRES.

LA FILIÈRE BULGARE

Agca nie avoir été inspiré par la police

ROME (AFP) — Ali Agca, l'auteur de l'attentat contre le pape et principal accusateur de ses complices bulgares présumés, a nié, mardi, à Rome, avoir lancé la filière bulgare à l'instigation des services secrets italiens relayés par la Camorra, le milieu napolitain.

Le terroriste turc, dont l'audition se poursuit dans le bunker du Foro Italico, a démenti les affirmations d'un repent de la Camorra, Giovanni Pandico, selon lesquelles les services secrets lui auraient soufflé les noms de ses complices bulgares et soviétiques, après avoir conclu un marché avec les représentants d'un pararam napolitain, Rafaele Cutolo.

Ce Pandico, qui a fait lundi de nouvelles révélations, je ne l'ai jamais rencontré. Je n'ai jamais connu aucun membre de la Camorra. Maintenant, on en parle, mais je n'ai rien à voir dans cette affaire... », a déclaré Agca.

Le terroriste a par ailleurs reconnu avoir eu recours, dans le passé, à des inventions pour riposter, a-t-il dit, aux fausses nouvelles publiées par les Bulgares et même par les Soviétiques. Il a assuré que désormais il ne dit que la vérité.

Nombreuses hésitations

Il a cependant longuement hésité à plusieurs reprises, suscitant la visible satisfaction des observateurs bulgares, lorsqu'on lui a demandé de reconnaître sur les photos prises lors de l'attentat

son complice Oral Celik, de s'identifier lui-même, et de définir la distance qui les séparait. Au cours de l'enquête, Agca avait indiqué sur une des photos le caissier de l'ambassade bulgare Todor Alvazov, mais avait ensuite reconnu avoir menti pour protéger son ami Celik qui figure, selon lui, sur l'image en question.

Par ailleurs, il n'a pas su expliquer pourquoi Celik, censé porter un sac avec deux grenades dont l'explosion devait couvrir leur fuite, ne l'a plus sur la photo qui le montre de dos, au moment où il s'enfuit, un pistolet à la main.

Le plan de fuite

Par la suite, Agca a confirmé son plan de fuite après l'attentat: une voiture bleue avec le Bulgare Serguei Antonov au volant devait les attendre, lui et Celik, devant l'ambassade du Canada, près le Saint-Siège, rue de la Conciliation, pour les emmener à l'ambassade bulgare. Là, ils devaient s'embarquer dans un camion bulgare couvert par l'immunité diplomatique.

Par ailleurs, l'hebdomadaire catholique italien Il Sabato a publié mardi une interview du marchand d'armes autrichien Horst Grillmayer, qui avait vendu à Agca — par l'intermédiaire d'Otto Tintner — le pistolet utilisé contre le pape. Grillmayer affirme avoir été menacé par les services secrets bulgares par l'intermédiaire d'un marchand d'armes israélien, dont il ne révèle pas l'identité.

VENTE D'ÉTÉ 40-50% DE MOINS MEUBLES CHINOIS

«Agent et distributeur officiel des meubles laqués de Pékin au Canada»



中國物產

Paravent laqué noir avec pierres incrustées
Toute notre marchandise est directement importée de Chine

30% de moins sur toute autre marchandise

• Tapis • Bijoux • Jade et ivoire • Cloisonnés • Blouses de soie • Porcelaine et poterie • Nappes • Kimonos • Dessins et peintures chinois • Cadeaux variés •

PRODUITS & RESSOURCES DE CHINE LTÉE

357, rue de la Commune Ouest, Vieux Montréal
(Près du bord de l'eau, au pied de la rue McGill)



Heures d'affaires: du lundi au samedi 10h à 17h
845-6151

Stationnement gratuit Ouvert au public

LE SOLDE D'ÉTÉ ROOTS

20% À 50% DE RABAIS
LE SOLDE EST DÉJÀ COMMENCÉ

Articles exclusifs ROOTS. Vêtements en coton ouaté. Économisez et profitez d'un grand choix de modèles dernier cri, de couleurs et de grandeurs... en y allant dès maintenant!



ROOTS NATURAL FOOTWEAR, 716 rue Ste Catherine Ouest 875-4374
à Québec, Place Ste Foy 658-0430



Le terroriste turc Ali Agca, dont le procès se poursuit dans le bunker du Foro Italico. photolaser AP

Celik : cerveau de l'attentat

ROME (AP) — Une figure énigmatique a commencé à émerger au procès des sept hommes accusés d'avoir complété l'assassinat du pape: celle du « bras droit » d'Ali Agca, Oral Celik, le mystérieux Turc qui aurait pris la fuite après l'attentat.

Agca, l'homme qui a tiré sur le pape a d'abord dit qu'il avait agi seul. Ulterieurment, il est revenu sur ses déclarations et a apporté des témoignages qui ont conduit au procès de trois Bulgares et de quatre Turcs pour complicité dans l'attentat du 13 mai 1981. Mais Agca a gardé le secret sur « son bras droit, son meilleur ami, Oral Celik », jusqu'au dernier moment.

En fait, l'accusation selon laquelle Celik a également tiré sur le pape ne représente qu'une note annexe à la fin du rapport de 1,200 pages élaboré en octobre par le juge d'instruction Ilario Martella.

Presque quotidiennement, depuis trois semaines qu'a commencé le procès, Agca a fourni de nouveaux détails sur son ami, un homme d'un mètre 70, au teint basané, aux paupières lourdes, qui a disparu.

Ce sont des accusations qui demandent à être prouvées », a déclaré Me Vito di Giulio, l'avocat de Celik, commis d'office. Il a ajouté qu'il n'avait aucune idée de l'endroit où se trouvait son client.

D'après Agca, c'est Celik qui a arrangé son évasion de prison. C'est Celik, encore, qui lui a donné de l'argent et l'a introduit dans le milieu trouble de la mafia turque. Et Celik était derrière chacun des pas d'Agca sur le chemin qui a conduit celui-ci jusqu'à la place Saint-Pierre.

Le cerveau
Celik était le véritable cerveau de l'opération, Agca l'exécutant », a déclaré Ugur Mumcu, un journaliste du quotidien turc Cumhuriyet, qui a mené une enquête et fait autorité dans l'affaire. « Mais nous ne savons presque rien de lui », a-t-il ajouté au cours d'une interview.

Celik est né il y a vingt-six ans, à Yukari Girmene, un village de la province de Malatya, dans l'est de la Turquie, dans une famille de métayers. Ses parents sont morts très tôt et Celik a été élevé par son frère aîné Mustafa, que la presse turque a dépeint comme un instituteur aux idées de droite. Celik a suivi les cours du lycée Turhan Emeksiz avec son ami d'enfance, Mehmet Ali Agca.

D'après l'hebdomadaire turc Nokta, Celik a été profondément bouleversé lorsque son frère Mustafa a été sérieusement blessé dans une embuscade imputée à des activistes de gauche.

Peu après, Celik adhéra aux 'Loups Gris', une organisation terroriste d'extrême-droite et lui lui-même blessé dans une rixe au couteau avec des militants de gauche, selon Nokta.

Agca a déclaré que Celik et lui avaient formé, à Ankara, leur propre bande, composée de sept ou huit personnes, afin de mener des opérations terroristes, en association avec les Loups Gris.

L'ÉTÉ EST LÀ! PROFITEZ DE NOS VALEURS RAFRAÎCHISSANTES



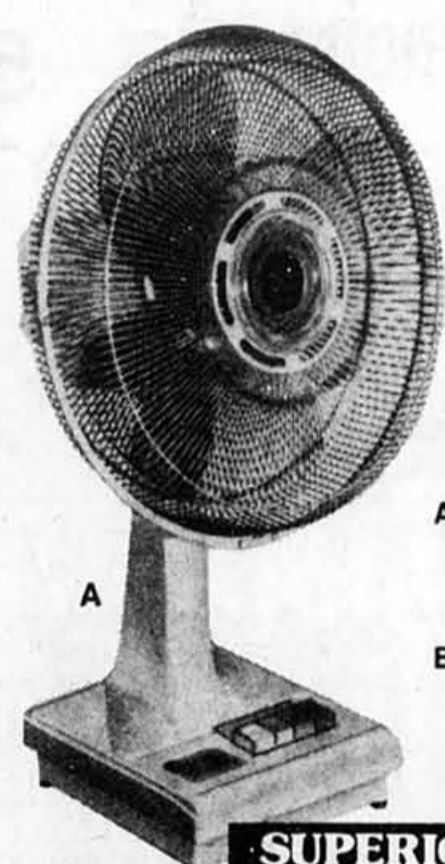
**RABAIS
30%**

**PROTÉGEZ
VOS YEUX**
Voyez notre vaste sélection de lunettes solaires, y compris POLAROID[®], sur les présentoirs Riviera[®] de nos magasins.
COUR. \$9.99 à \$19.99

6⁹⁹ à 13⁹⁹



Riviera.



A

SUPERIOR

**AUBAINE!
VENTILATEURS
OSCILLANTS
SUPERIOR**

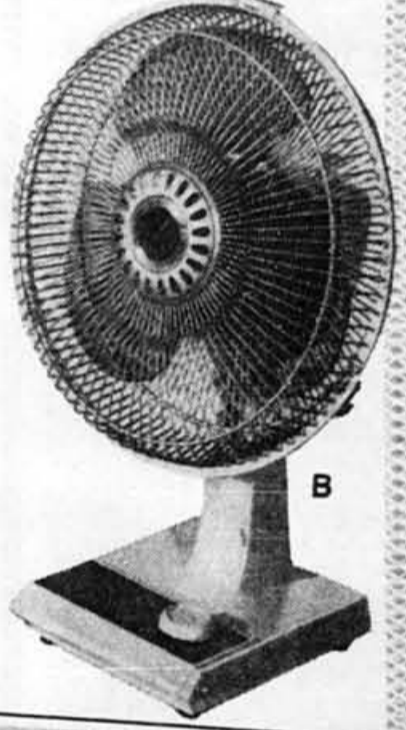
Fonctionnement silencieux; pales modelées pour rendement optimal; inclinaison réglable.

A. Modèle 12", 3 vitesses. #726-646

28⁸⁸

B. Modèle 9", 2 vitesses. #726-711

23⁹⁹



B

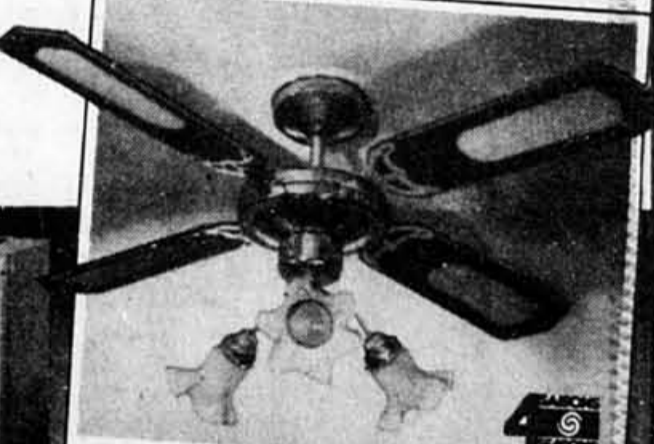


**RABAIS \$2
VENTILATEUR 10"
OSCILLANT 2 VIT.**
4 volets encastrés dispersent l'air partout... pas de pièce extérieure mobile. Peut se fixer au mur.
COUR. \$29.99 #726-356
27⁹⁹

En vigueur jus. 29 juin 1985



**OFFRE D'ÉTÉ!
MODÈLE CARRÉ
20" 3 VITESSES**
Ventilateur à disjoncteur sécuritaire. Pales modelées pour rendement maximal. Agréé ACNOR. #726-489
32⁹⁹



**RABAIS \$15
MODÈLE DE PLAFOND 48" EN LAITON**
Ce ventilateur consomme moins d'énergie qu'une ampoule ordinaire. 4 pales en teck rotin. 3 vitesses, réglables par chaînette. Carter en métal. Garanti 5 ans par fabricant.
COUR. \$129.99 #726-026
114⁹⁹

**RABAIS \$5
NÉCESSAIRE "TULIPES"**
3 diffuseurs givrés pour lumière douce. Se fixent facilement au ventilateur.
COUR. \$39.99 #726-034
34⁹⁹

**SUIVEZ LE GUIDE
DES BONNES VALEURS!**

**Distribution aux
Consommateurs**

MONTREAL: 6580, rue St-Hubert • 900, rue St-Zotique est • 1018, rue Ste-Catherine est • Place Frontenac • 2565, rue Masson, 4485, rue Jean Talon est • 4655, rue Jean Talon est • 9235, boul. Lacordaire • Place Bourassa • Place Versailles • Les Galeries d'Anjou • 1480, boul. St-Jean Baptiste • Alexis Nihon Plaza • Cavendish Mall • 1439, rue Bleury • Plaza Cote-des-Neiges • 1466, rue Sauvé ouest • 1120, boul. Laurentien • 4470, rue Wellington • 2700, rue Victoria • 8371, boul. Newman • West Island Mall • 3066, boul. St-Charles. **MONTREAL SOUTH SHORE:** Centre Jacques Cartier • 2930, chemin Chamby • 3535, boul. Taschereau • Mail Champlain • Centre Chateauguay. **LAVAL:** 3370, boul. St. Martin • 1730, boul. des Laurentides • Carrefour Laval. **SUBURBAN LOCATIONS:** Granby • Ile Perrot • Place Repentigny • St-Bruno • St-Eustache • St-Hyacinthe • St-Jean • St-Jérôme • Valleyfield • Rosemere St. Therese-de-Blainville



Gros lot de plus de

7
8
9
0
1
2
3
4
5

* Approximatif

* Montant approximatif

TIRAGE VENDREDI
NE LE RATEZ PAS!



Il s'est sorti de l'enfer de la drogue

■ Simon Lavigne, 29 ans se croit sorti pour de bon de l'enfer des stupéfiants où il s'est enlisé pendant 13 ans. Bénéficiaire de la bourse du centre Le Portage, il entreprendra en septembre sa deuxième année d'étude en travail social à l'Université du Québec. Il travaille aussi à temps partiel à l'hôpital Douglas, auprès d'adolescents perturbés.

HUGUETTE ROBERGE

Simon Lavigne est l'un des 24 « gradués » de la promotion 1985 du centre Le Portage, auxquels le gouverneur général du Canada, Mme Jeanne Sauvée, remettra un diplôme de mérite, au cours d'une cérémonie qui aura lieu le 29 juin prochain à Montréal.

Le jeune boursier a été choisi parmi un groupe de candidats, en raison de l'effort qu'il a consacré, pendant plus de deux ans, à se débarrasser de l'emprise des stupéfiants et à mener depuis un an une vie saine et productive.

Chaque année, depuis douze ans, le Portage procède à une telle cérémonie, et décerne un prix — une bourse d'études d'un an — qui porte le nom d'une personne qui s'est distinguée par son action sociale. La bourse offerte à Simon Lavigne veut cette année rendre hommage à M. Sid Stevens qui a contribué, par son travail au sein de l'organisme Sun Youth, au bien-être des jeunes.



photo René Picard, LA PRESSE
Simon Lavigne

Le directeur général du centre Le Portage, M. Peter Vamos, a souligné hier les performances, non seulement thérapeutiques, mais également administratives du centre Le Portage, qui est un centre privé. Le per diem de l'établissement (coût par jour par patient) est sans doute, à \$43, le plus bas de celui de tous les établissements de santé. M. Vamos a aussi annoncé l'implantation en Ontario, au cours de l'été, du programme du centre Le Portage. Les 30 lits de la filiale ontarienne porteront à 188 le nombre total de patients que le centre pourra traiter chaque année au pays.

Le programme Le Portage met l'accent sur la réconciliation entre le toxicomane et sa famille. Il enseigne les valeurs et les attitudes nécessaires pour s'adapter et faire face aux difficultés de l'existence dans une société complexe.

Les médias nous cacheraient que la vie n'est pas facile

■ GUELPH, Ont. (PC) - Les problèmes auxquels sont confrontés les thérapeutes lorsqu'ils reçoivent des patients à leur cabinet aujourd'hui, sont bien différents de ceux qu'attendaient leurs confrères, il y a 15 ans, et une partie de cette évolution est due aux médias, constate le Dr Elaine Hatfield, un professeur de psychologie à l'université de Hawaï.

Le Dr Hatfield a fait part de ses constatations à quelque 600 spécialistes réunis pour la septième conférence annuelle sur la sexualité à l'université de Guelph, en Ontario.

Il y a quinze ans, selon le Dr Hatfield, « les thérapeutes en sexualité faisaient face à des problèmes faciles à résoudre : les gens étaient soit mal informés, soit nerveux. » Une relation est quelque chose d'intime, vous vous parlez, vous apprenez à connaître l'un l'autre vos émotions. Il faut y mettre le temps, ça se travaille. »

De nos jours, cependant, a souligné la spécialiste, les médias ne montrent pas cela. La télévision dépeint des femmes et des hommes séduisants, des vies triplantes. La plupart des gens ignorent à quel point la vie est difficile. »



Université de Montréal
Faculté de l'éducation permanente

La santé et sécurité du travail : une problématique sociale

La Faculté de l'éducation permanente offre un programme de formation en santé et sécurité du travail à tous ceux qu'intéresse l'assainissement du milieu de travail. Ce certificat de trente (30) crédits s'adresse plus particulièrement :

- aux travailleurs et travailleuses qui vivent des risques d'accidents et de maladies du travail
- aux membres de comités de S.S.T., directeurs de la sécurité, représentants à la prévention, techniciens en hygiène industrielle, infirmières industrielles
- à ceux qui doivent assumer de nouvelles responsabilités à la C.S.S.T., dans les D.S.C., les C.L.S.C., les associations sectorielles en S.S.T., les ministères, les entreprises et les syndicats.

Dépliant sur demande

Date limite d'admission et d'inscription pour l'automne 1985: le 1er août

Renseignements
Tél.: 343-6090

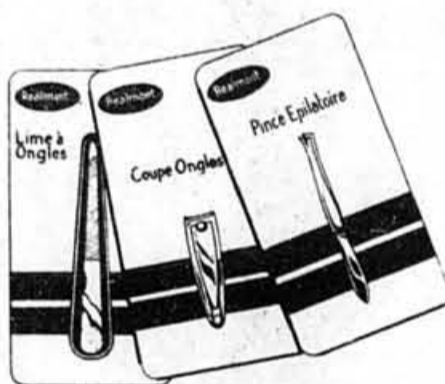
SOLDE DE 10 JOURS



OCCASIONS SENSAS!

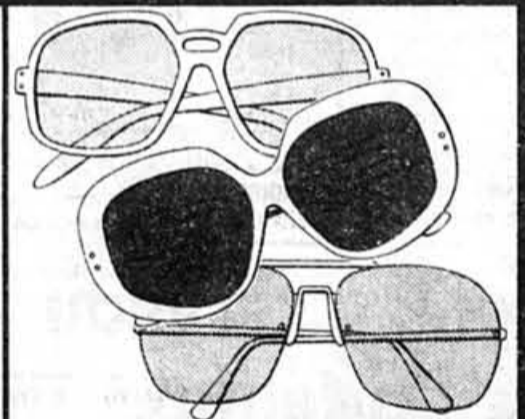
20% DE RABAIS

Rabais de 20% sur toute la sélection Realmont.



RAVE
Masque pour cheveux. Revitalisant en 2 minutes. 200 mL.

2.99 chac.



1/3 DE RABAIS* **FOSTER GRANT**
Lunettes de soleil

*1/3 de rabais sur les prix courants de toute notre sélection de lunettes de soleil Foster Grant.



Tampons Tampax
Ordinaires ou désodorisants. Paquet de 40. **4.59** le paquet



PRIME DE 20%
Pansements «Band Aid» de Johnson. 100 pansements et 20 en prime. **2.69** chac.



Lotion ou huile **Hawaiian Tropic**

240 ml. **3.99** chac.



Shampooing ou revitalisant Farah Fawcett
350 mL et 150 mL en prime. **1.99** chac.



Eau dentaire Merit
1 litre. **2.79** chac.



Dépilatoire Neet
175 mL. **2.19** chac.



15% DE RABAIS*
Rabais de 15% sur toute notre sélection de produits cosmétiques Max Factor. *Sur les prix courants.



Édulcorant Sucaryl
100 sachets. **1.39** le paquet



Supplément en fibres Fibermed
Ordinaire ou à saveur de fruits. 248 g. **2.79** chac.



Débarbouillettes humides Merit.
Paquet de 70. **1.69** le paquet



À l'achat de tout produit ENJOLI, obtenez une tasse en prime.

Prix en vigueur jusqu'au 29 juin 1985. Venez tôt pour un meilleur choix!



- | | | | | |
|---|--|---|--|--|
| BROSSARD
PLACE PORTOBELLO
7200, boul. Taschereau
pont Champlain | LAVAL
CENTRE LAVAL
Sortie 8 de l'autoroute
des Laurentides
et boul. St-Martin | ST-LÉONARD
CARRÉ FOUR RABAIS
LANGELIER
7445, boul. Langelier
et Jean-Talon est | KIRKLAND
PLAZA ST-CHARLES
Sortie 50
de la Transcanadienne
et boul. St-Charles | LONGUEUIL
PLACE CENTREVILLE
boul. Roland-Thérien
et Curé-Poirier |
| REPENTIGNY
LES GALERIES RIVE-NORD
100, boul. Brien | ROSEMARE
PLACE ROSEMARE
401, boul. Labelle | LE SAUL
CENTRE LE CAVALIER
8248, boul. Champlain | VILLE ST-LAURENT
Centre Commercial
le Bazar | |