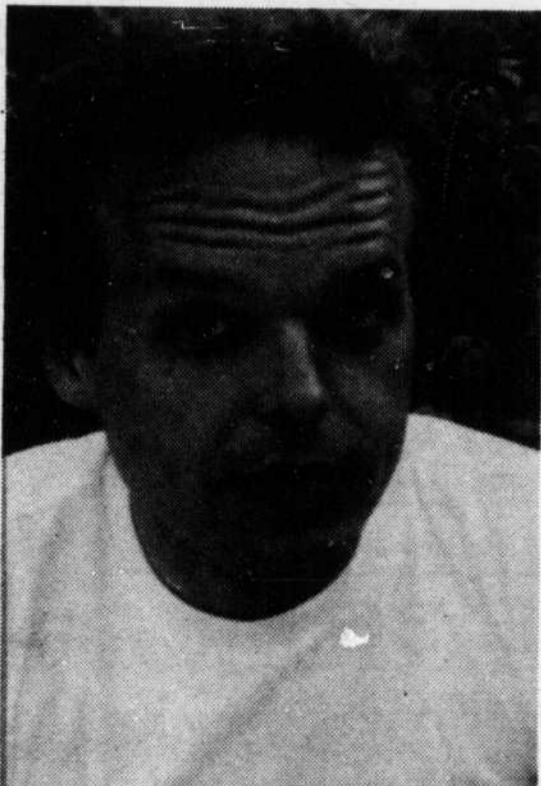


La journée internationale de la
musique soulignée
**L'Orchestre symphonique
de la Montérégie**
présente son concert à
**l'église St-Antoine de
Longueuil**



Jean-Pierre Brunet, fondateur et chef d'orchestre de l'orchestre symphonique de la Montérégie.

Un grand concert de qualité sera offert à la population de la Montérégie lors de la journée internationale de la musique, soit le 1er octobre.

Nicole Lussier

prochain, à l'église St-Antoine de Longueuil. Pour cette occasion, l'orchestre symphonique de la Montérégie, présenté par la ville de Longueuil, offrira son concert «Hommage à Mozart» auquel viendra se joindre la société chorale de St-Lambert.

Dernier-né des orchestres québécois, l'orchestre symphonique de la Montérégie donna son premier concert de lancement le 11 mai dernier à Longueuil. Formé de 45 musiciens professionnels (9 premiers violons, 8 deuxième violons, 6 altos, 6 violoncelles, 3 contrebasses, 2 flûtes, 2 hautbois, 2 clarinettes, 2 bassons, 2 cors, 2 trompettes, 1 timbale), cet orchestre est dirigé par M. Jean-Pierre Brunet, violoniste et membre-fondateur.

M. Brunet étudia le violon et la direction d'orchestre au Conservatoire de musique à Montréal. Par la suite, il effectua un voyage en Europe dans le but de se spécialiser en musique ancienne en Hollande au Conservatoire de La Haye. Il a également été chargé de

cours en violon baroque à l'Université de Montréal, pendant 3 ans. Présentement, il enseigne l'histoire de la musique à l'Université Concordia et s'occupe également de l'orchestre intermédiaire à St-Hilaire et d'une classe de violons à Boucherville.

Financé par le Ministère des Affaires Culturelles (11,000\$), par la ville de Longueuil et par le fond de financement de la musique (New-York), l'orchestre symphonique de la Montérégie espère donc, grâce à cette aide financière, offrir un orchestre d'une qualité

professionnelle rare afin de combler un manquement du côté de la musique dans la Montérégie.

La journée du 1er octobre laquelle sera d'ailleurs célébrée dans plus de 200 pays, sera en fait l'occasion de créer une tradition chez les montréalais et les montérégiens afin que ceux-ci viennent assister annuellement à un concert de l'orchestre présenté lors de cette journée spéciale.

Donc, le 1er octobre, le grand public aura la possibilité d'entendre, dans les différentes écoles de la Montérégie, les meilleurs instrumentistes (niveau primaire et secondaire) qui se sont qualifiés dans des concours d'importance. Ceux-ci ont été sélectionnés à l'association des musiciens éducateurs de la Rive-Sud, au concert Jeunesse de St-Bruno, à l'association des cors de la Rive-Sud de St-Hilaire et au Festival du Haut-Richelieu de St-Jean.

Pour clôturer cette journée le grand concert «Hommage à Mozart», assisté de la Société chorale de St-Lambert qui regroupe 80 chanteurs et musiciens. Le tout sera dirigé par les chefs-d'orchestre Jean-Pierre Brunet et David Christiani lesquelles dirigeront chacun une partie des oeuvres.

Voilà donc un événement à ne pas manquer pour tous ceux qui aiment Mozart et Handel. Je le rappelle, l'entrée est libre et vous pourrez vous procurer des billets, à partir du 19 septembre, aux endroits suivants: Centre culturel de Longueuil, Station CIEL-MF à Longueuil, Archambault Musique à Montréal, Station CJSO à Sorel.

PROGRAMME

- Ouverture (Don Giovanni)..... W.A. Mozart
- Dixit Dominus
- Laudate Dominum (extraits des Vêpres Solennelles)...W.A. Mozart
- Sound the Trumpet..... H. Purcell
- Le Pont Mirabeau..... L. Daunais
- Cantique de Sean Racine..... G. Fauré
- And the Glory (Of the Lord)
- Extrait du «Messie»..... G.F. Handel

ENTRACTE

- Symphonie No 40 EB Sol Mineur E550
- Allegro Molto - Andante - Menuetto - Allegro Assai...W.A. Mozart
- Alleluia extrait du «Messie»..... G.F. Handel

**MERCREDI
JEUDI
VENDREDI**

**BONNE
NOUVELLE**

**NOUS
OUVRONS
JUSQU'À**

20h

Ce nouvel horaire est notre façon
de vous faciliter la vie,
en répondant toujours mieux
à vos besoins.

Profitez de ce nouvel horaire à la succursale suivante:

**1346, chemin Chambly
Longueuil**

**VOTRE
FORCE**

**BANQUE
NATIONALE**



PÉPINIÈRE BROSSARD INC.



200,000
bulbes d'automne
viennent d'arriver!
Venez les choisir!



VIGORO®

Os Moulu
Boîte de 2 kg

Rég.: 5.99\$

3⁹⁹\$

SPÉCIAL:

Remplissage **GRATUIT** de grain «au
choix» à l'achat d'une mangeoire!
aussi: nourriture en vrac

EN SPÉCIAL
Nourriture «CRIC CROC
oiseaux sauvages»
Sac de 20 kg rég.: 12.99\$

8⁹⁵\$



CÔNES À ROSIER
Profitez-en!
SPÉCIAL:
2²⁵\$

**FUMIER DE
MOUTON**
«DES PRÉS»
Sac de 30 litres

SPÉCIAL
1⁹⁵\$

*Dans nos serres, vous
trouverez le plus grand
choix de plantes sur la
Rive-Sud*

CONFÉRENCE AUTOMNE 86

*** Gratuit * Gratuit * Gratuit**
Jusqu'au 19 octobre 1986

- Les samedis et dimanches à 15 heures
- Conférence et période de questions; aucune inscription nécessaire
- Capacité de 150 sièges;
- Café et beignes seront servis;
- Un rabais sera accordé aux personnes présentes pour achat le jour même;
- Au début de chaque conférence un feuillet d'instruction sera remis gratuitement, suivra une démonstration sur place et diapositive.

BIENVENUE À TOUS

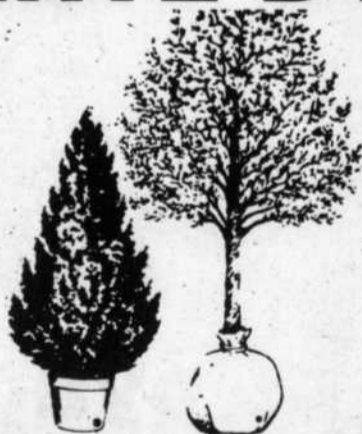
SUJET CETTE SEMAINE

SUJET: Protection d'automne
(arbres, conifères, rosiers)
PAR: Francesco Tortoricci
DURÉE: 1 heure et 30 minutes

SUPER VENTE D'AUTOMNE EN POT EN MOTTE

- Arbres
- Arbustes
- Conifères
- Arbres fruitiers
- Vivaces

30%
de rabais
(Profitez-en!)



EN POT OU EN MOTTE

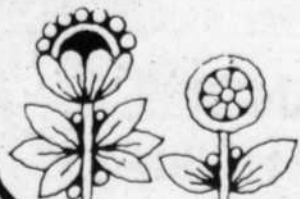
- Arbres
- Conifères
- Arbres fruitiers

20%
de rabais
(Profitez-en!)

LA PÉPINIÈRE BROSSARD, VOTRE MEILLEUR CHOIX TOUJOURS!

**OUVERT 7 JOURS PAR
SEMAINE TOUTE
L'ANNÉE**

**8280 Boul. Taschereau • Brossard
466-2997**



**Du ballet classique au
Centre culturel
de Longueuil**



Madame Véronique Landory, professeur de ballet classique au Centre culturel de Longueuil, vous annonce qu'elle ouvre un cours spécifiquement pour les adolescentes de 12 à 15 ans. Le cours débutera au Centre culturel de Longueuil, lieu de l'annonce, le lundi 29 septembre, de 17h à 18h15. Le coût mensuel: 30\$. Renseignements: 646-8610.

Octobre: mois de théâtre à Longueuil



Le Centre culturel de Longueuil est à la recherche de jeunes de 6 à 8 ans et de 9 à 11 ans pour former des groupes de théâtre. Les jeunes travaillent sous la direction de Jean-

Marc Lavergne, comédien, narrateur, chanteur, musicien. Il est aussi commentateur-analyste des matchs de la ligue nationale d'improvisation à Radio-Québec depuis 1982, et me-

mbre de la LNI depuis 1978.

Il s'agit de mettre les enfants en situation de jeux individuels et collectifs par lesquels on explore leurs capacités. On découvre la

respiration, la voix, la gestuelle, l'imagination.

Inscription: jeudi et vendredi, de 18h à 21h. Horaire: samedi, de 9h30 à 19h30 (6 à 8 ans), samedi, de 10h30 à 12h00 (9 à 11 ans). Durée:

10 semaines. Coût: 25\$ la session (6 à 8 ans); 30\$ la session (9 à 11 ans).

Renseignements: 646-8610.



POIRRIER
NETTOYEUR INC.

2 pour 1

sur tout nettoyage à sec

20%
D'ESCOMPTE

- Sac de couchage
- Couvre-lit
- Draperie
- Suède
- Peau
- Tissage invisible
- Douillette
- Couverture
- Cuir
- Fourrure
- Réparation de vêtement

NETTOYAGE

Du lundi au vendredi
Entrée avant 12 heures, sortie 16 heures
Vendredi avant 20 heures
sortie samedi 15 heures
(sur demande du client)

790, Fréchette, Longueuil, 677-1259
2295, Joliette, Longueuil, 677-2211
2804, De Lyon, Longueuil, 677-8531
3071, Montée St-Hubert, 445-2661
5625, Grande-Allée, Brossard, 656-0500
240, Victoria, Greenfield Park, 672-3211

**S'APPLIQUANT
SEULEMENT
À CES 6
SUCCURSALES**

Cette promotion est valide pour un temps limité.

Chansonnier Lambertois bien connu

Pierre Calvé a-t-il abandonné définitivement la chanson?

A ma grande honte, j'ignorais à peu près tout de lui. Je savais bien sûr qu'il avait été un chansonnier-vedette dans les années

Nicole Lussier

1960-72 mais pour le reste, j'étais dans l'ignorance totale. Sachant qu'il habitait St-Lambert, je lui donnai un coup de fil afin de lui demander une entrevue. Fidèle à lui-même, il accepta de me rencontrer en toute simplicité afin de me parler du passé et du présent...

Nous remontons dans le temps et j'apprends que ce montréalais d'origine abandonna ses études à 16 ans. Alors très épris des bateaux, il décida de s'engager dans la marine marchande et de naviguer pendant 6 ans. Sa vie de marin le conduisit dans les Caraïbes, dans le golfe du Mexique, en Amérique du Sud, en Méditerranée, dans l'Atlantique-Nord, dans l'Arctique et sur la Côte Ouest. Pendant ce temps, sur les bateaux et entre deux quarts, il écrivait des chansons et trimaît sur sa guitare...

En 1961, il quittait les bateaux et chantait pour la première fois en public dans une «Boîte à chansons», en Gaspésie. A compter de ce jour, il voyagerait désormais



comme auteur-compositeur-interprète et chanterait dans toutes les boîtes à chansons et sur les scènes de toutes universités et collèges ainsi qu'à peu près dans toutes les villes du Québec, dans les maritimes, en Ontario, dans les provinces de l'Ouest ainsi qu'en Nouvelle-Angleterre.

En 1973-74 alors qu'il était au sommet de sa carrière, Pierre Calvé dut tout abandonner pour une question de santé. Quelques années plus tard, il devait refaire surface, cette fois-ci, en tant que directeur artistique de la boîte à chansons de l'Hotel Méridien, considérée à l'époque comme le meilleur endroit pour se produire. Il occupa ce poste pendant plus de trois ans en affirmant aujourd'hui qu'il y vécut peut-être ses meilleurs moments se souvenant de certains soirs où, chantant en première partie, il devait «aller chercher» un public venu entendre des artistes tels Michèle Richard ou Michel Louvain.

Nous en sommes maintenant au milieu des années 70, période plutôt difficile pour la chanson Québécoise. Il me rappelle qu'à ce moment-là, il n'y avait plus rien qui fonctionnait au Québec. Pour lui, il n'était pas

question de s'expatrier en France car il ne voulait pas y vivre et surtout y attendre le succès. Il avait d'autres priorités et celles-ci eurent raison sur lui... Alors un beau jour, il décida, par choix, de quitter la scène et ce sans regret ni amertume. Aujourd'hui, Pierre Calvé

travaille en solitaire dans son atelier de St-Lambert. Il fait de l'encadrement et ce métier semble le satisfaire pleinement pour l'instant. Pour lui, «bien faire les choses» est un élément primordial dans la vie et il pratique son art avec autant de passion qu'il le fit pour son ex-

carrière jadis. Quant à la chanson, il m'avoue très honnêtement qu'il y a pensé dernièrement mais son optique a changé puisque s'il chantait à nouveau, il le ferait pour le plaisir. Il n'aurait d'ailleurs aucune crainte à recommencer car dit-il, sans pré-

attention, «mon public se souvient que j'ai toujours présenté des spectacles de qualité et c'est encore la meilleure assurance qu'il me reste»... Créateur indépendant qui vécut sa vie au jour le jour, Pierre Calvé n'a jamais été un artiste innovateur (selon

ses dires), n'a jamais suivi les modes et pourtant a quand même réussi à immortaliser des chansons comme «Quand les bateaux s'en vont», «Le vent de l'hiver», «Toi, le printemps», et la plus connue «Vivre en ce pays» que plusieurs attribue faussement à

Charlebois. Sait-on jamais, peut-être aurons-nous la chance de revoir Pierre Calvé sur une scène car de ce bref entretien, il en ressort que sa vie ressemble un peu à celle du marin qui se laisse bercer sur les flots d'une mer inconnue...

OTS - FLANELLETES - MOUSSES - TRICOTS - FLANELLETES - PATRONS - VELOURS - RATINES - DENTELLES - VALENCES - STORES - MOUSSES



JONCTION DE TISSUS

LE PLUS GRAND ENTREPOT D'ESCOMPTE DE TISSUS ET DRAPERIES

PRIX EN VIGUEUR JUSQU'AU 30 SEPTEMBRE 1986

SPÉCIAL

20,000 mètres

A

\$1.00

le mètre

VENTE

COTON QUATÉ

150 cm (60")

VALEUR 7.99\$

Vaste choix de coloris

ÉPARGNEZ 33%

4.99\$

le mètre

TRICOT COTON

150 cm (60")

VALEUR 4.99\$

ÉPARGNEZ 50%

2.44\$

le mètre

LAINAGE

150 cm. (60")

Vaste sélection:

- Uni
- Rayé
- Carrelé

20%

DE RABAIS

SUR NOS PRIX DÉJÀ RÉDUITS

FLANELETTE

115 cm (45") Vaste choix d'imprimé

Rég.: 3.99\$

ÉPARGNEZ 50%

1.99\$

le mètre

TRICOT à CHANDAIL

150 cm (60")

Dernier cri Grand choix

20%

DE RABAIS

VASTE CHOIX • CUIRETTE (PIQUÉE) • FOAM
MEILLEUR PRIX • FOURRURE • REMBOURRAGE

20% DE RABAIS

- Poles en bois
- Stores DRACO

ENSEMBLE:

COMPRENANT: Douillette, jupe, oreillers

	Valeur	Notre PRIX
LIT SIMPLE	\$119.00	\$59.00
LIT DOUBLE	\$139.00	\$69.00
LIT QUEEN	\$159.00	\$79.00

2588 Ch. Chambly Longueuil 651-8121

291 Boul. Taschereau Greenfield Park 672-3670




MODE - COTONS - STORES - COUTURE - CUIRETTES - TISSUS MODE - MOUSSES - CUIRETTES - TISSUS MODE - COTONS - MOUSSE VALENCES

Je fais mon Metro



23

*** ROSBIF DE PALETTE
COUPE EUROPÉENNE**



1,58 /lb **3⁴⁸/kg**

**HÛÎTRES FRAÎCHES EN
ÉCAILLES DE CHOIX**



Marchands participants.
Si la température le permet.

4,99

TOMATES ROUGES
produit des États-Unis
Canada no. 1
gr. 6 x 6



69¢ /lb **1⁵²/kg**

KIWI
importé de Nouvelle-Zélande
gr. 46



4/99¢

SOUPE AYLMEYER
tomates, légumes
bte 284 mL



3/99¢

FAIT 1,4 LITRE
100% PUR NON SUCRÉ

VALEUR DE 20¢

OASIS
orange, ananas, surgelé
cont. 355 mL

89¢ sans coupon
69¢ avec coupon

à l'achat de
JUS CONCENTRÉ OASIS

Limite: un coupon par client.
Valable du 22 au 27 septembre 1986, chez Metro seulement.
Au détaillant: pour être remboursé, veuillez retourner vos coupons à:
Redemco Inc.
C.P. 128, Longueuil
P.Q. J4K 4N8
Redemco vous remboursera 20¢ plus 0,09¢ pour les frais de manutention.

2258254

Sunlight
SAVE ECONOMISEZ \$20

**DÉTERSIF EN
POUDRE POUR
LA LESSIVE
SUNLIGHT**
bte 6 L

VALEUR DE 1,00

à l'achat de
**DÉTERSIF EN
POUDRE POUR
LA LESSIVE
SUNLIGHT**
bte 6 L

2,99 avec coupon
3,99 sans coupon

Limite: un coupon par client.
Valable du 22 au 27 septembre 1986, chez Metro seulement.
Au détaillant: pour être remboursé, veuillez retourner vos coupons à:
Redemco, C.P. 128, Longueuil, J4K 4N8
Redemco vous remboursera 1,00\$ plus 0,09¢ pour les frais de manutention.

2602014 r1

Les articles annoncés dans cette page sont en réclame aux supermarchés Metro situés dans la ville principale de diffusion de ce journal et sa proche banlieue du lundi 22 au samedi 27 septembre 1986 jusqu'à 17h00. Nous nous réservons le droit de limiter les quantités. Si un article venait à manquer, n'hésitez pas à demander un bon d'achat différé. Si certaines marques de commerce de produits annoncés ne sont pas disponibles dans certaines régions, elles seront alors remplacées par une autre marque de commerce de même nature, et d'un prix coûtant égal ou supérieur. Pas de vente aux marchands. Photos à titre indicatif seulement.



METRO
LE SPÉCIALISTE
par excellence

23

23

Pour une 5e saison

Deux séries de matinées scolaires au Centre culturel de Beloeil

Pour une 5e saison, le Centre Culturel de Beloeil accueille les jeunes de la région et leurs enseignants, une initiative du théâtre

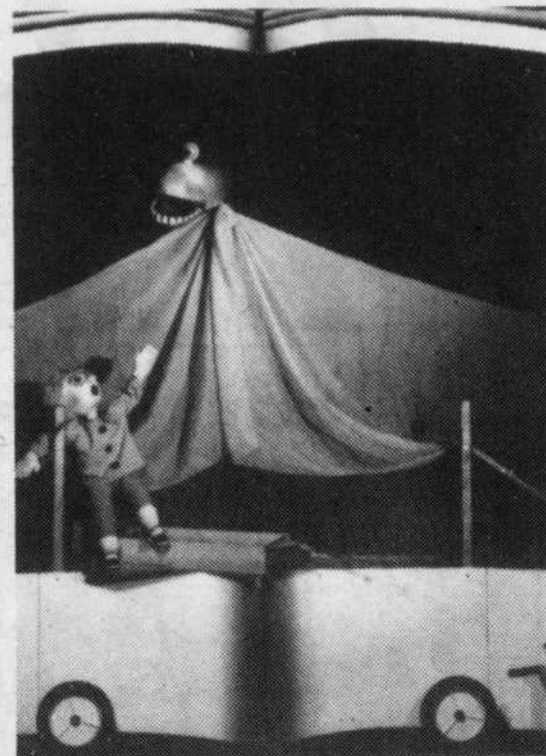
L'Arrière-Scène, en collaboration avec Les Productions de la Coulisse, Deux séries de théâtre y seront présentées, l'une à l'automne pour

«les petits», l'autre au printemps pour les «grands».

De nombreuses écoles ont, jusqu'à maintenant, assisté à ces représenta-

tions théâtrales de qualité. Certaines viennent même de loin. Entre autres, l'an dernier, Le Cocodril, du théâtre L'Arrière-Scène, a

attiré près de 3000 enfants (10 représentations) provenant de Beloeil, St-Hilaire, St-Bruno, St-Jean-Baptiste, Boucherville, Longueuil,



Tempête dans un verre de lait de l'illusion, théâtre de Marionnettes, présenté en matinées scolaires, du 17 au 20 novembre, au Centre Culturel de Beloeil.

Ste-Julie, Otterburn Park, tandis que Les Boîtes, à la demande de plusieurs écoles, était présenté en reprise.

Voici donc les matinées scolaires offertes cette année: Du 17 au 20 novembre, à 9h30 et 13h30. Pré-scolaire (4 ans à 8 ans). Tempête dans un verre de lait, une production de l'illusion, théâtre de marionnettes.

A son réveil, un enfant «lève-tôt» constate l'absence du soleil. Il surmonte sa crainte de la noirceur et de l'inconnu et il part à la recherche de cet ami disparu... Le voyage de l'enfant est parsemé de découvertes, de rencontres et d'embûches.

Tempête dans un verre de lait a remporté un très vif succès lors de sa présentation à la Maison Théâtre de Montréal (février 1986) et au Festival international de la marionnette de Montréal (juin 1986).

Du 9 au 13 mars 2e cycle du primaire et secondaire (9 ans et plus)

Train de Nuit ou Le premier amour de Roy Rogers une production de Serge Marois du théâtre L'Arrière-Scène.

Pour faire suite au succès de Les Boîtes, reconnu par le public et la critique comme un «événement»; un grand pas en avant pour le théâtre jeune public, Serge Marois relève de nouveau le défi d'émerveiller jeunes et adultes.

Un jeune homme voyage dans un train Montréal-Paris. Une affaire de cœur et d'imagination, de risque et de passion. Histoire d'amour? intrigue policière? Un spectacle où l'humour, la caricature et l'absurde se mêlent au romantique.

Dès juin 1987, une série de représentations de Train de Nuit seront données au prestigieux Festival de Lyon: Les rencontres internationales de théâtre pour l'enfance et la jeunesse.

DU THÉÂTRE AU THÉÂTRE... POUR LES JEUNES, CE PUBLIC DE DEMAIN...

PLACE À LA MAGIE DU THÉÂTRE ET À SES MAGIENS!

Les billets sont au coût de 3\$. Forfait disponible pour réservations en grand nombre.

Les écoles peuvent réserver dès maintenant en communiquant avec Gisèle Beauchemin de l'Arrière-Scène, au 467-4504.

Une salle de spectacle pour les groupes "Band" amateurs

Vous êtes deux, trois ou quatre? Vous faites de la musique dans le sous-sol ou à l'école et vous aimeriez vous produire en spectacle? Une seule condition: vous devez être un groupe amateur.

Nous sommes ouverts à tous les styles de spectacle: jazz, rétro, rock, heavy métal, hardcore, classique et tous les autres. Il vous suffit de nous contacter pour réserver votre fin de semaine. Faites vite et laissez pas votre talent s'évaporer dans le sous-sol.

Outre le système d'éclairage, nous fournissons la promotion et la publicité. Pour réservation et rangement, nous fournissons la promotion et la publicité. (le soir), Patrice Lacaille.

RUSCO

ST-CONSTANT ALUMINIUM INC.

Estimation gratuite

632-7484

Aussi disponibles: Corniches, persiennes, gouttières sans joints, revêtement Kaycan.

VISITEZ NOTRE SALLE DE MONTRE

213 A, ST-PIERRE ST-CONSTANT

(voisin de Voyages Rive-Sud)

Spécialités: Portes & fenêtres

Notre installation sera effectuée par nous-mêmes et garantie.

PERMIS RECQ

Pour la vie de votre maison

GARANTIE DE CINQ ANS

ATELIERS BROSSEAU 25 ANS À VOTRE SERVICE

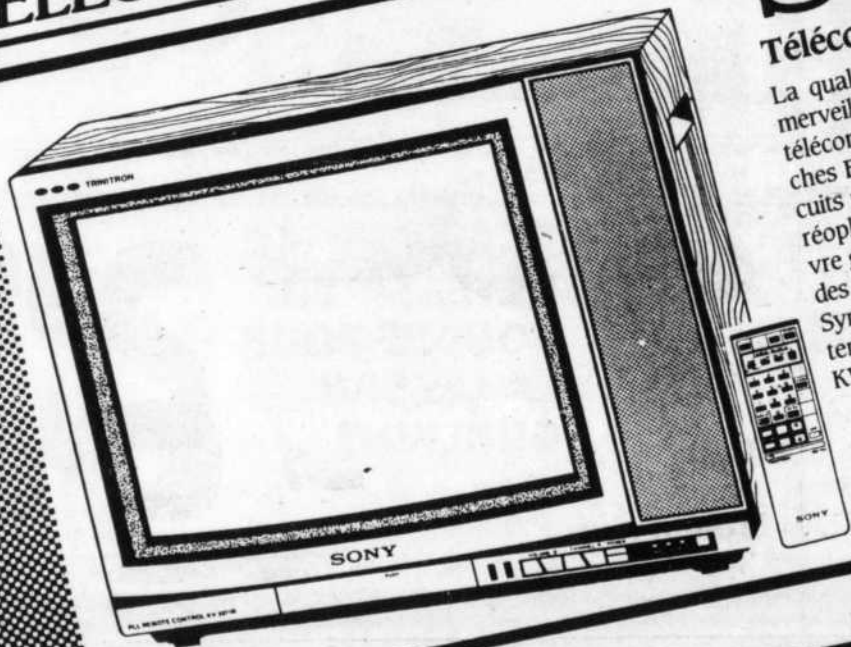
TÉLÉCOULEUR SEULEMENT

SONY

Télécouleur stéréo 20 po

La qualité en vedette! Cette petite merveille de Sony est pourvue d'une télécommande à infrarouge 10 touches Express Commander et de circuits permettant la reproduction stéréophonique. Pièces et main-d'œuvre garantie 5 ans. Écran noir pour des couleurs éclatantes et naturelles. Syntonisation Express pouvant capter les canaux de la télévision. No KV1972R. Prix ord.: 769\$ vente:

699\$



Achetez directement d'un centre de service SONY autorisé.

ATELIERS ÉLECTRONIQUES BROSSEAU

GRANBY, 378-0139 CHATEAUGUAY, 692-1878
31, rue Evangéline 100, boul. d'Anjou

ST-HUBERT, 678-3430
3256 rue Grande-Allée

Aussi spécialisé en

INFORMATIQUE

SPEC ELECTRONIQUE

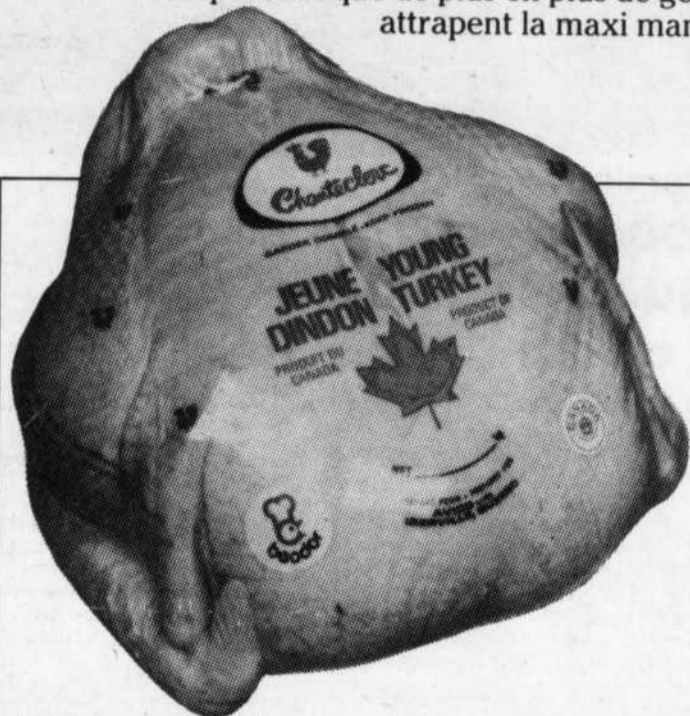
FINIS LES PETITS RABAIS HEBDOMADAIRES, VOICI LES MAXI ÉCONOMIES!

Jour après jour, semaine après semaine, Maxi peut vous faire économiser jusqu'à 30% sur votre marché hebdomadaire. Oui, 30%! Toujours sur des produits frais et de première qualité. Pas surprenant que de plus en plus de gens attrapent la maxi manie!

Les prix annoncés sont valides pendant un mois, du 22 septembre au 18 octobre 1986.

Prices advertised valid for one month: Sept. 22 to Oct. 18, 1986.

Little discounts aren't big news anymore... **Introducing Maxi Savings!** Day after day, week after week, Maxi can help you save up to 30% on your weekly food order. That's right, 30%! And we're talking fresh, top quality products. So, it's no surprise that more people everyday, are becoming Maxi Maniacs. You will too!



Dinde surgelée
catégorie utilité
emballée sous vide
de 3 à 8 kg.
Vacuum pack, utility grade
frozen turkey

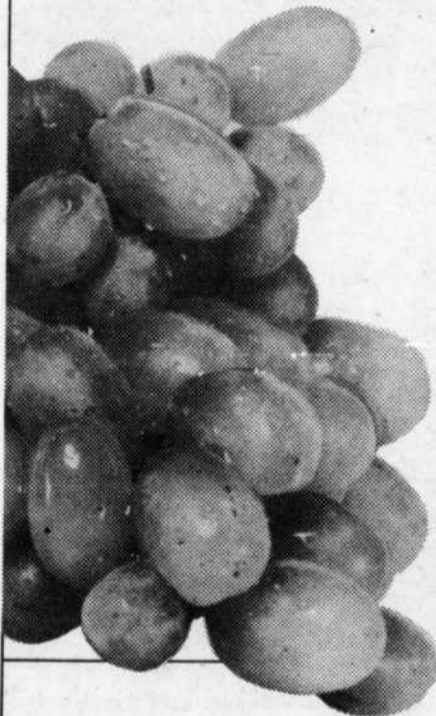
218 kg
.99 lb



Jus d'oranges
surgelé, concentré
Kent
frozen, concentrated
orange juice
341 ml

.69

Le prix des raisins peut varier selon les conditions climatiques et les arrivages.
Grape prices vary based on climate and consignment conditions.



Raisins verts
"Thompson" sans pépins
des États-Unis, Canada no. 1
from U.S. seedless Thompson
green grapes

194 kg
.88 lb



Jus de tomates
de fantaisie
Heinz
Fancy
Tomato juice
540 ml

3/.99

LES MAXIMARCHÉS

maxi

Maxi Longueuil, 2685, Chemin Chambly, angle boul. Jacques-Cartier, Longueuil

40 ans d'histoire en images, à la paroisse Sacré-Coeur

Toujours dans le cadre des fêtes soulignant le 40e anniversaire de la paroisse Sacré-Coeur, recueillies et agencées de main de maître par M. Albert Grégoire) viendra illustrer les différentes étapes de notre communauté paroissiale et

rappellera à plusieurs les visages des personnes qui ont marqué la petite histoire des gens d'ici. Une invitation particulière est adressée aux anciens de l'école

Samuel-de-Champlain et à tous ceux qui, à un moment ou l'autre, ont séjourné dans notre milieu. Cette exposition se tiendra au sous-sol de

l'église Sacré-Coeur, immédiatement après la messe de 11h., en ce dimanche, 28 septembre prochain, et à cette occasion un vin d'honneur sera servi.

LE TARPAN D'EUROPE Boucherie Chevaline

STEAK DE BAVETTE

4.38 kg **1⁹⁹** lb

CUBES À RAGOÛT

3.27 kg **1⁴⁹** lb

10 lbs et plus

2.84 kg **1²⁹** lb

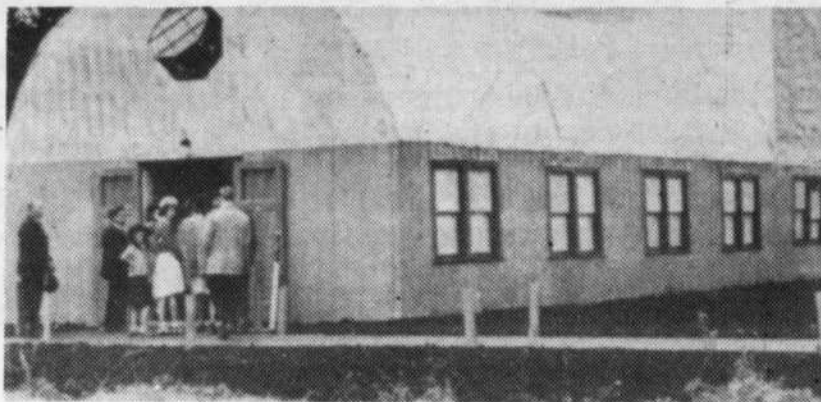
STEAK DE RONDE

5.39 kg **2⁴⁵** lb

*Venez vérifier,
nos prix sont
meilleurs que chez
Véronneau!*

Ces spéciaux sont en vigueur du 23 au 27 septembre inclusivement

360, rue St-Jean, Longueuil (coin St-Laurent)



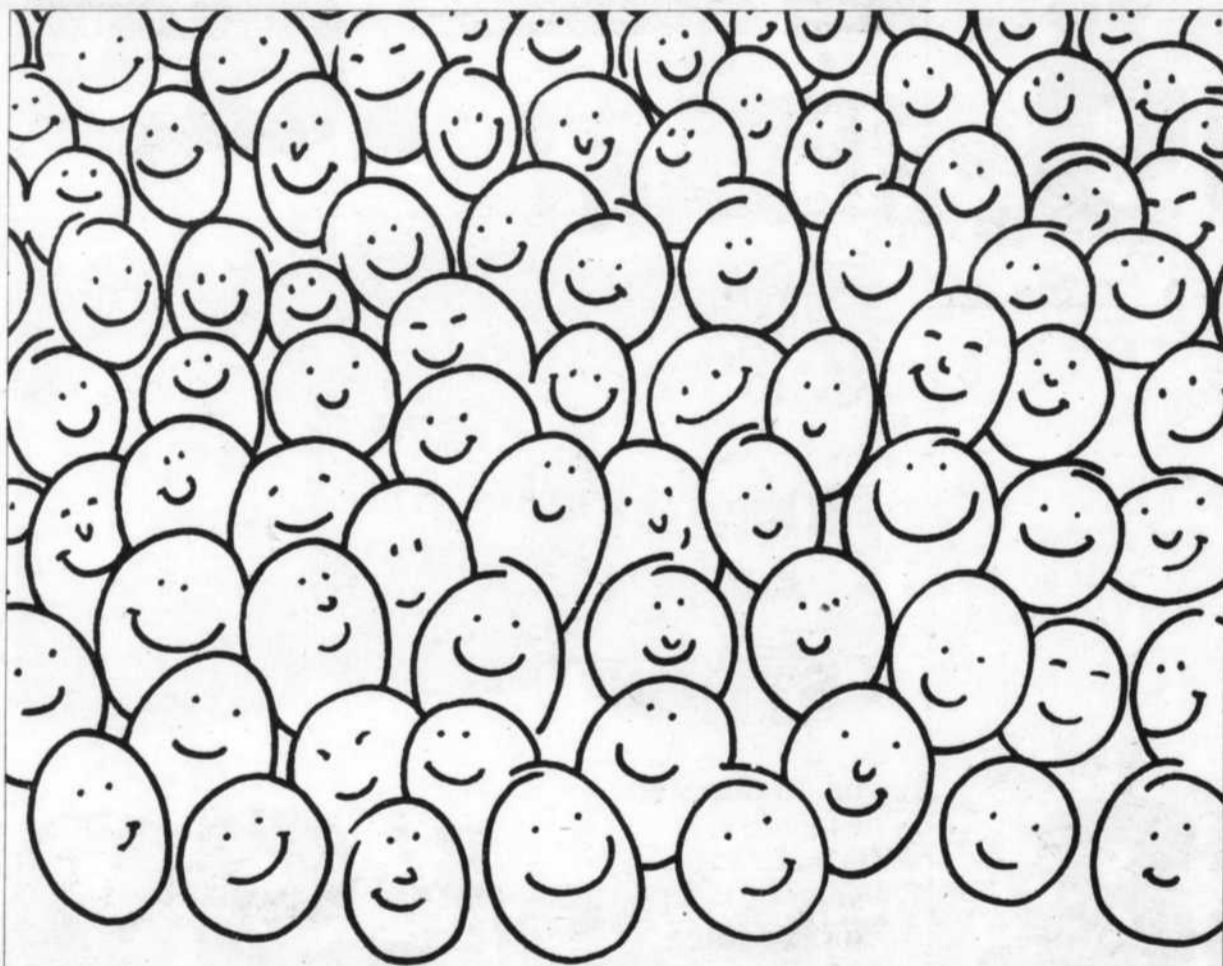
Une première à la CSRC La polyvalente Jacques-Rousseau à sa co-op étudiante

Depuis le début de l'année scolaire, la polyvalente Jacques-Rousseau de Longueuil a sa co-op étudiante, faisant ainsi figure de pionnière à la Commission scolaire régionale de Chambly. Mise de l'avant entre autres, par les techniciens en loisirs de l'école et bénéficiant de l'aide et de l'expertise des dirigeants de

la co-op du Cégep Édouard-Montpetit, la co-op de Jacques-Rousseau permettra à ses membres de bénéficier de rabais sur le matériel scolaire, en se procurant la carte de membre au coût de 2,00\$.

En plus de faire bénéficier les étudiant(e)s de prix inté-

ressants, cette co-op permet à ces derniers de participer activement à l'administration, à la gestion et souvent aux opérations d'une entreprise. Elle permet donc aux jeunes d'acquérir des connaissances et de l'expérience. Elle initie les jeunes à des valeurs d'entraide, de travail d'équipe, d'initiative et de responsabilité.



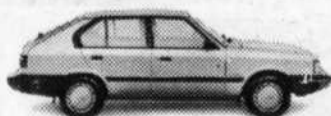
Plus de 100 000 propriétaires de Pony circulent déjà sur nos routes.

Les heureux propriétaires de Pony se saluent souvent d'un petit coup de klaxon. Aujourd'hui, ils ont toutes les raisons du monde pour célébrer.

Ils conduisent la voiture la plus populaire au Canada et ils sont maintenant 100 000 à s'en féliciter!

Si vous croyez que tous ces propriétaires de Pony sont trop enthousiastes, passez jouer du klaxon chez un concessionnaire Hyundai.

Vous verrez à quel point cet enthousiasme est contagieux. Puis, circulez! Circulez!



MONTEZ EN PONY AUJOURD'HUI.



Automobiles Corée Longueuil Ltée
1680, boul. Marie-Victorin
Longueuil 670-2080

C. W. AutoSud Inc.
3839, boul. Taschereau
St-Hubert 678-1220

Seray Auto Inc.
730, boul. Perigny
Chambly 658-4482

Exposition à la bibliothèque municipale de Brossard



Du 25 septembre au 21 octobre 1986 aura lieu l'exposition intitulée 'L'Art du Lyrique'.

à la Bibliothèque municipale de Brossard (3,200 rue Lapinière) une exposition de peintures récentes de Francine Migner et de Joyce Dupuis. Les œuvres de Francine Migner sont inspirées par la nature et composées avec des couleurs vives, les roses et les jaunes, les roses et les verts.

Plante. Jouant sur plus d'un médium, nous proposons une sélection de toiles peintes par Madame Migner et de Joyce Dupuis. Les œuvres de Madame Migner sont inspirées par la nature et composées avec des couleurs vives, les roses et les jaunes, les roses et les verts.

Des aquarelles, des huiles, des acryliques, des collages où dominent le figuratif personnel et l'abstraction lyrique. Pour informations supplémentaires contactez Madame Migner au 656-5960.

Mathable, jeu de nombres croisés

Une intéressante invention québécoise

François Robillard et Lorraine Matteau habitent Saint-Jean-Baptiste de Rouville. Ils sont respectivement professeur en techniques

Maryse Dubray

de loisirs et graphiste. De l'union de leurs talents est née une petite merveille ludique, Mathable, un jeu de société cousin germain du Scrabble mais qui se joue quant à lui avec des nombres.

Mathable est un jeu de nombres croisés essentiel-

lement centré sur les résultats d'opérations mathématiques qui se forment sur la grille du jeu.

Pour ce faire, on dispose de 126 jetons numérotés et d'une grille de jeu sur laquelle sont dessinées des cases normales, des cases de restriction et des cases de prime. Le gagnant se trouve être celui qui, à la fin de la partie, grâce aux opérations mathématiques réalisées, aura obtenu le plus haut score. Mais rassurez-vous, nul besoin d'être Pythagore pour pouvoir jouer...

AVOIR DE LA STRATÉGIE

S'il n'est pas nécessaire d'être un mathématicien émérite — le score maximum réalisable en une pose de jeton n'excédant pas 90 — il est toutefois appréciable d'être un fin stratège pour se tailler une place honorable à ce jeu-là. En effet, il est fréquent qu'un joueur ait l'embarras du choix pour ce qui est des jetons qu'il peut poser, et il lui faut analyser le jeu et tenir compte des autres jetons qu'il possède (il en a 7 à chaque tour) pour mieux ouvrir le jeu pour ses coups

à venir sans pour cela laisser à son adversaire l'opportunité de réaliser un gros score. Cette nécessité d'avoir un bon jugement et de savoir anticiper les poses de jetons est un petit clin d'oeil à un autre cousin germain... les échecs.

31 PAYS DANS LE MONDE DÉCOUVRENT MATHABLE

Pour que je sois en mesure de faire cet article, ses inventeurs m'ont suggéré de jouer à Mathable avec eux. C'est ce que j'ai

fait, et j'y ai pris goût. Les règles du jeu sont simples et le jeu agréable.

Avant moi, le directeur général de Jocus et son adjoint y ont joué eux aussi, mais sur un prototype et tout comme moi ils se sont laissés séduire. À la différence près que c'est avec la quasi-certitude de décrocher un contrat avec le distributeur québécois que François et Lorraine ont terminé cette première partie.

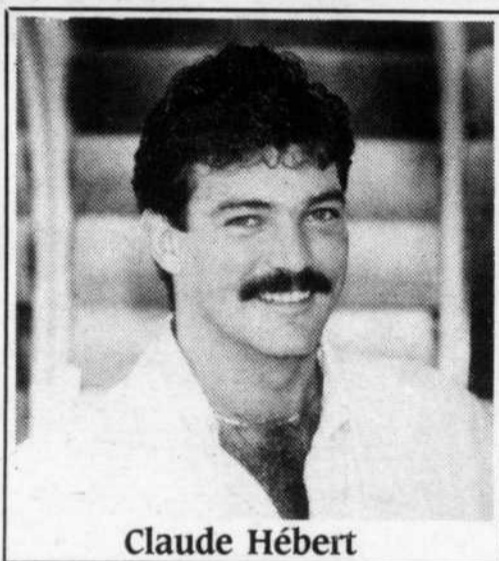
Ce contrat, ils l'ont! Jocus, pour cette année, sort Mathable en exclusivité

dans le réseau au Québec, et il est donné sous licence à Diset, société hollandaise ayant son siège social en Espagne, pour diffusion dans le monde entier pour une durée de 2 ans. Mathable est ainsi distribué dans 31 pays et traduit en 9 langues. Ses inventeurs ont préféré cependant attendre la Foire internationale de Nuremberg (Allemagne) en janvier 1987, avant de donner la licence pour le reste du Canada. Ce premier succès a précipité la création des Productions ludiques et graphiques Parbleu, dont

François Robillard et Lorraine Matteau sont, vous l'aurez deviné, les actionnaires.

Ils ont en tête d'autres projets de jeu, dont un est en fait en phase de pré-contrat en Europe. Aussi leur pardonneriez-vous de garder là-dessus le plus grand secret. Si vous êtes tenté de vous procurer Mathable, il vous suffit de faire quelques chiffres — déjà! — et de composer le 527-8221 ou sans frais le 1-800-361-3161 pour le commander. Vous devrez déboursier 16,99\$.

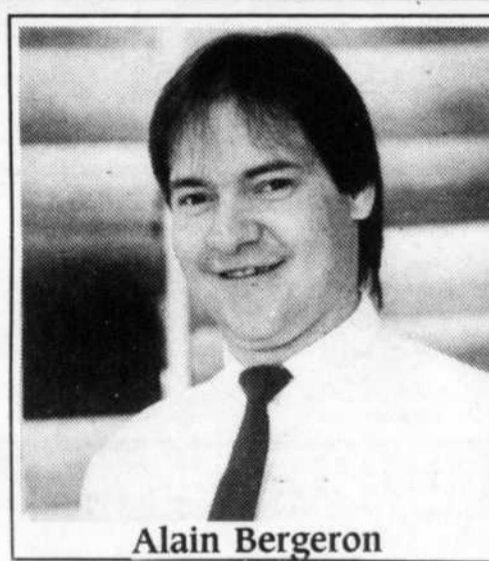
DÉJÀ PLUS DE 950 CLIENTS SATISFAITS EN SEULEMENT 4 MOIS NOTRE VENTE SE POURSUIT



Claude Hébert

**TAPIS-PRÉLART
STORES
PAPIER PEINT**

VERTICAUX
HORIZONTAUX
TOILES



Alain Bergeron

★ CHOIX
★ QUALITÉ

**STORES EN STOCK
PORTES PATIO**

SERVICE ★
BAS PRIX ★

INSTALLATION PROFESSIONNEL ET SOIGNEE

**NOUS VOUS PROMETTONS LES MEILLEURS PRIX ET SERVICE
SUR LA RIVE-SUD (SINON NOUS VOUS REMBOURSONS LA DIFFÉRENCE + 10%)
(Pour la même qualité...)**

Nous sommes les seuls
représentants

BOUTIQUE
Collection
PEERLESS™
à Longueuil



**DÉCORS
EXPERTS INC.**

Services à domicile Gratuit

1255 Chemin Chambly
Longueuil, Québec J4J 3W9
(514) 651-8265
(514) 651-8266



GRATUIT

- 3 CASSETTES T120
 - 200 FILMS
 - CARTE de MEMBRE pour 2 ANS
 - 1 TÉLÉPHONE
- à l'achat d'un vidéo ou T.V. ou système de son (selon la politique de la compagnie) Item sélectionné

MATTEAU ÉLECTRONIQUE

SERVICE

- * RÉPARATION SUR PLACE
- * SUR GARANTIE ET NON GARANTIE
- * PIÈCES DISPONIBLES
- * GARANTIE SERVICE

VIDÉO

JVC

HRD-180
4 TÊTES HQ

- High Quality VHS
- Accès direct
- 4 - Programmes 14 jours
- 111 canaux, câblesélecteurs

\$595



HRD-142

- Programme 14 jours
- Câblesélecteur
- 105 canaux
- Télécommande
- Effets spéciaux

\$499

Hi-Fi

JVC
HRD-370

- HI-FI
- Télécommande sans fil
- Compatible au câble
- Recherche musicale
- MTS stéréo décodeur

\$995

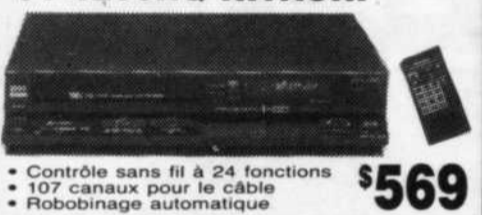


JVC **HRD-470**

- 181 canaux câble compatible
- MTS décodeur
- Musique scan
- Contrôle à distance

\$1095

VT-1200HQ HITACHI



- Contrôle sans fil à 24 fonctions
- 107 canaux pour le câble
- Robobinage automatique

\$569

VT-1400 STÉRÉO HITACHI



- Contrôle à distance sans fil
- Câble compatible
- Son stéréo

\$679

TOSHIBA

M-2100 HQ

- 105 canaux compatible avec câble
- Télécommande sans fil

\$469



TOSHIBA

M-2300 HQ

- Contrôle à distance
- Accès direct
- 117 canaux
- 4 émissions, 14 jours

\$499



TOSHIBA

M-5900

- HI-FI
- MTS stéréo STÉRÉO HQ
- Câblesélecteur
- Son HI-FI super

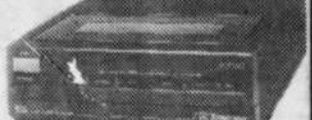
\$999



Emerson

VCP660
VIDÉO
PLAYBACK
SUPER PRIX

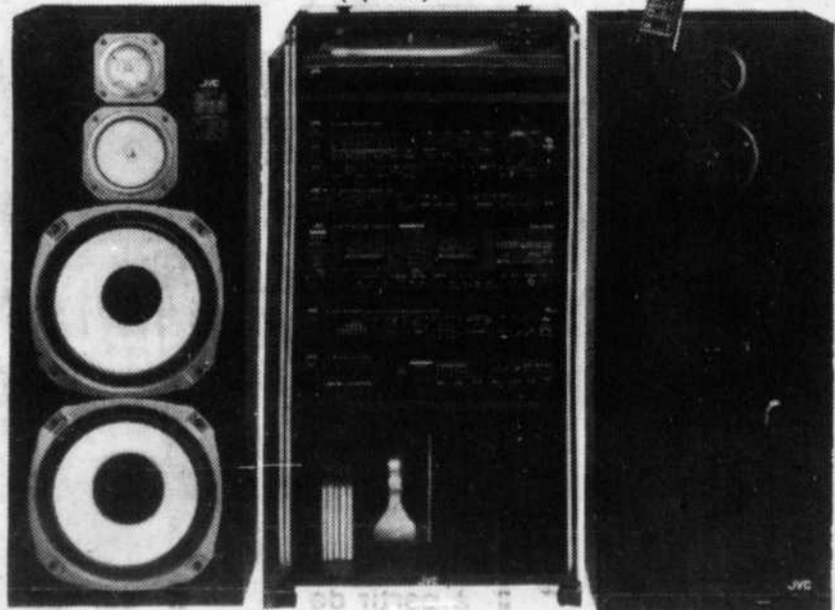
\$269



JVC

- LAX3 table tournante
- AX-66 ampli 240 watts
- TDW55 double cassettes
- F33 tuner computer control
- Haut-parleurs 4 voies
- SEA-RM20 EQ contrôle (option)

240 WATTS



PRIX SUPER SPÉCIAL

JVC

200 WATTS



- AX 44 amplificateur 200 watts
- LAX3 table tournante
- TDW10 double cassette
- TGX2 tuner digital
- SK404 haut-parleurs

\$1,099



ST-HUBERT

3945 boul. Taschereau
656-0061 - 676-9226 - 656-5844

LONGUEUIL

2110 Ste-Hélène
674-7760

AU

JVC



G CAS

VIDÉO
CASSETTE
RECEP
POUR
FO
MICR

I R T

U

U

U

D

50 W

• RX110 watts

• LAX3 ta

• KDV-12 à casse

• SK 101 voies

\$5



CE
R PLACE
ET NON

BLES
ICE

ST
IC
R

9

A

U

E

GRATUIT CASSETTE VIDÉO

Cours de recettes
de fours à micro-
ondes à l'achat
d'un MICRO-
ONDES par:
Claudette
Hethrington.

VIDÉO
CASSETTES
RECETTES
POUR
FOUR À
MICRO-ONDES

MATTEAU ÉLECTRONIQUE

GRATUIT

- * 3 CASSETTES T120
 - * 208 FILMS
 - * CARTE de MEMBRE pour 2 ANS
 - * 1 TÉLÉPHONE à l'achat d'un vidéo ou T.V. ou système de son (selon la politique de la compagnie)
- Item sélectionné

23

IVAL RO-ONDES TIR DE 9⁰⁰

Emerson
SHARP
TOSHIBA
Emerson

CAMÉRA-VIDÉO

JVC LA PLUS PETITE AU MONDE!

- 4,3 lbs
- Automatique Iris
- Zoom de 6:1
- VHS compatible



VHS \$995

GR-C7 HQ CCD

VHS-C



JVC \$1,595

- CCD pour meilleur image
- Opération automatique complète

SHARP VC-C10

- Focus automatique
- Écrit la date sur l'écran
- Zoom électrique



FORMAT VHS \$1,495

VM2100 VHS HQ

- Caméra et magnétoscope intégrés
- 7 lux
- VHS grandeur standard



\$1,599

T.V.

JVC

C-2526

- 26"
- Câble-compatible
- AV input
- Contrôle à distance

\$995

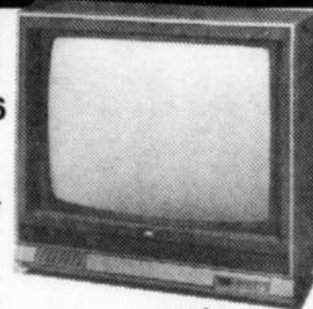


JVC

20" C-1936

- Contrôle sans fil
- Câble-sélecteur incorporé
- Accès direct

\$595 NOUVEAU

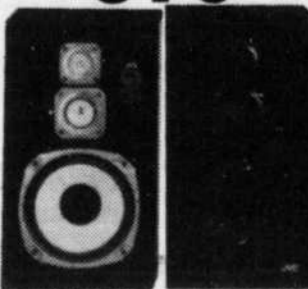


DIO

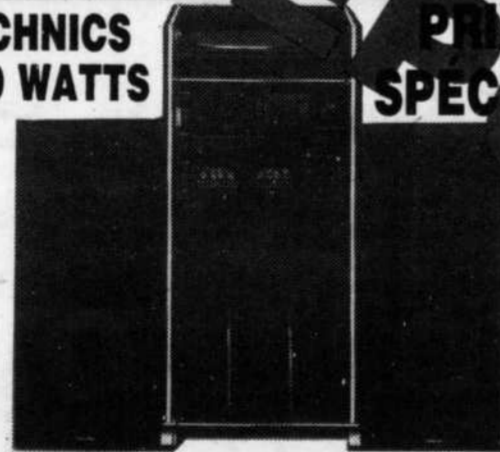
50 WATTS

- RX110 ampli-tuner 50 watts
- LAX3 table tournante
- KDV-120 Magnétophone à cassettes
- SK 101 haut-parleurs 3 voies

\$579



TECHNICS 220 WATTS



Contrôle à distance sans fil

ST-HUBERT

3945 boul. Taschereau

656-0061 - 676-9226 - 656-5844

LONGUEUIL

2110 Ste-Hélène

674-7760

PRIX SPECIAL



HITACHI

28" Stéréo MTS

TE-4400

- MTS stéréo
- Câble-sélecteur incorporé
- Contrôle sans fil

\$1,299

TOSHIBA



20" M-915

- Câble-sélecteur
- Contrôle à distance
- 50 mois garantie à domicile

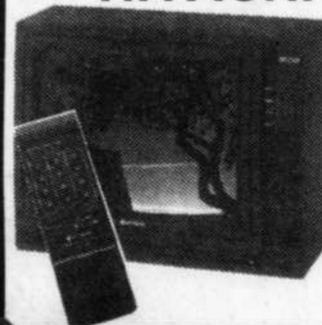
\$579

HITACHI

20" MT-2556

- 19 fonctions contrôle à distance
- Minuterie (sleep timer)
- Câble-sélecteur

\$599



LECTEUR À DISQUES

aux LASER

lecteur de disques compact



à partir de

\$199

LE COURRIER DU SUD - 23 septembre 1986 - Page B11

23

23

héritage

s'est refait une beauté

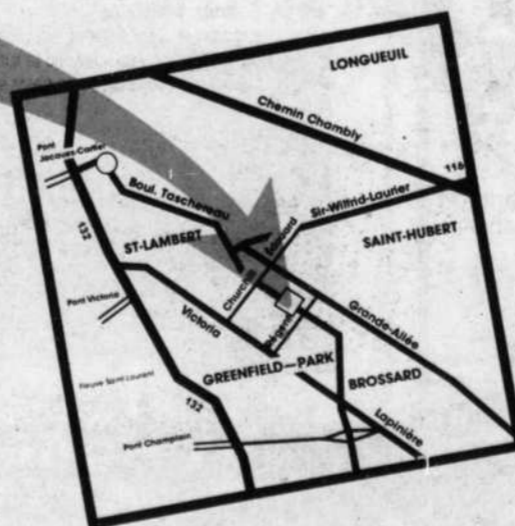
**Boulangerie et charcuterie
pour mieux vous servir.**

Toujours les mêmes bas prix!

- Tous nos articles sont en spécial semaine après semaine!
- Des produits de qualité!

**TOUJOURS
Jusqu'à
30%
d'économie!**

**héritage
l'imbattable
de l'alimentation**



**3565, boul. Taschereau
Saint-Hubert**

* Le magasin sera fermé le 23 septembre 1986.

foode

e beauté!*

cuterie
vir.

bas prix!

TOUJOURS
Jusqu'à
30%
d'économie!



Grande
ouverture
le
1^{er} octobre

* Le magasin sera fermé le 23 septembre 1986.

Des handicapés intellectuels entrent sur le marché du travail

L'Ergon, un centre d'apprentissage aux habitudes de travail, est le tout dernier né du Centre d'Accueil Anne

Carmen Bastida

Leseigneur, un centre de réadaptation globale

pour handicapés intellectuels qui oeuvre à Chambly et sur la Rive-Sud.

Avec l'Ergon, les handicapés intellectuels de la Rive-Sud voient leur chance d'entrer sur le marché du travail s'améliorer considérablement. Ergon est un terme Grec qui signifie "travail".

À l'heure actuelle, une partie de la clientèle sociale que le centre d'accueil Leseigneur loge dans ses appartements. Répartis en groupe de quatre, ils vivent sous la supervision d'un éducateur.

C'est dans cette optique de réinsertion sociale que le centre

d'accueil Leseigneur a mis sur pied deux ateliers de travail protégés: L'Ergon 1 et l'Ergon II, en opération depuis janvier dernier.

L'un est situé rue Charron à Ville Lemoyne, l'autre sur le boulevard Losch à St-Hubert. L'Ergon dessert, plus spécifiquement, la

sous-région de Longueuil.

Le public était invité à visiter les ateliers de travail, lors de l'ouverture officielle le 10 septembre dernier. Les services de l'Ergon visent la normalisation de l'individu par un processus d'apprentissage et de revalorisation.

Les stagiaires exécutent des travaux dans le cadre de sous-contrats. Ces travaux sont réalisés pour le compte de com-

pagnies comme: Emballage Écho de Longueuil, Imprimerie Laprairie, Éclairages Sélection de St-Hubert.

Les stagiaires, par exemple, recyclent des fils pour le téléphone. Ils préparent des fixtures électriques, des étuis vendeurs pour "Royal Crest". Ils remplissent des petits sacs contenant ustensiles et serviettes pour les rôtisseries St-Hubert.

Trois programmes

sont mis en oeuvre pour réaliser les objectifs de l'Ergon: l'évaluation, l'apprentissage des habitudes de travail et le programme de maintien au travail. Ce dernier permet au stagiaire d'effectuer un stage dans une entreprise.

De janvier à juillet, 29 placements ont été effectués dans 21 entreprises. Pour ces bénéficiaires, on peut déjà parler d'un curriculum qui témoigne de leur expérience.

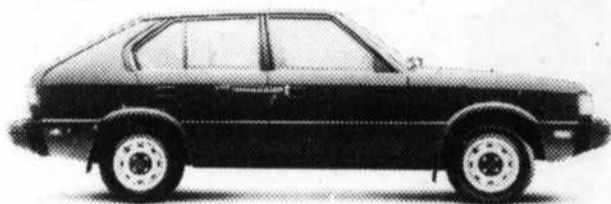


À l'Ergon, les handicapés intellectuels ont la possibilité de se former et de s'intégrer sur le marché du travail. (Photo: Danny McKenzie)

CHAQUE JOUR, HYUNDAI S'IMPOSE PAR LA VALEUR DE SES VOITURES.

SANS JONGLER AVEC LES CHIFFRES À LA SAISON DES SOLDES.

Voici venue la saison des soldes d'autos, des rabais au comptant et des taux d'intérêt réduits. Chez Hyundai, nous ne jouons pas avec les chiffres. Nous croyons en la valeur intrinsèque de nos voitures. Nous vous démontrons précisément les avantages de nos Pony, Stellar et Excel. Puis, nous vous disons exactement le prix qu'elles coûtent. Nos clients et clientes trouvent que c'est la seule façon honnête de procéder.



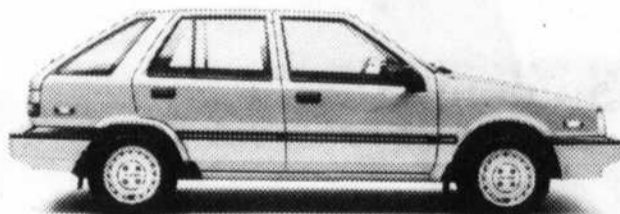
EXEMPLE PRATIQUE : PONY « L » À HAYON : 6 595 \$*

Cinq portières et 5 pneus radiaux Michelin quatre saisons ceinturés d'acier. Sièges avant inclinables, servofreins, phares au quartz halogènes scellés et 736 litres d'espace de rangement. La liste des caractéristiques s'allonge sans bousculer le prix!



EXEMPLE LUXUEUX : STELLAR « SL » SEDAN : 9 595 \$*

Impressionnante par son luxe et son style, remarquable par son confort, pourvue de caractéristiques bien pensées, dont l'éclairage sous le capot, les vitres de sécurité teintées, une sellerie en tissu et bien d'autres encore. Toutes comprises dans un prix étonnamment modeste.



EXEMPLE EXALTANT : EXCEL « GL » TRACTION AVANT, À HAYON : 7 995 \$*

Moteur de 1,5 litre à arbre à cames Men tête, direction à pignon et crémaillère et système de freinage à double circuit en diagonale. Une technologie d'avant-garde et des performances exaltantes. À ce prix, l'Excel (cinq portières à hayon ou sedan quatre portières) est sans rivale.

*Prix de détail suggéré par le fabricant. Taxe, immatriculation, transport et préparation en sus. Enjoliveurs de roues stylisés sur modèle GLS seulement.

HYUNDAI

Aidez-moi à améliorer la qualité de vie des malades atteints de cancer



1 personne sur 4 est atteinte de cancer au cours de sa vie.

Je suis placée pour le savoir ma mère est morte de cancer. Aidez-moi à améliorer la qualité de vie de cette personne en l'informant, en améliorant les lieux où elle reçoit ses traitements, en aménageant des hôtels pour l'héberger entre ses traitements, si nécessaire.

Faites-moi parvenir vos dons à:

Louise Deschâtelets
Fondation Québécoise du Cancer
801, rue Sherbrooke est, bur. 300
Montréal, Québec
H2L 1K7

Louise Deschâtelets

Automobiles Corée Longueuil Ltée
1680, boul. Marie-Victorin
Longueuil 670-2080

C. W. AutoSud Inc.
3839, boul. Taschereau
St-Hubert 678-1220

Seray Auto Inc.
730, boul. Perigny
Chambly 658-4482

Hyundai s'implante chez nous pour mieux nous servir.

AMBULANCE

CENTRALE PARA-MÉDICALE de la Rive-Sud inc.

AMBULANCE

463-0150

APPELS
SANS FRAIS

1-800-361-3010



23

23

23

- La Centrale est en opération depuis 2 ans.
- Nos ambulances courent les secteurs suivants: Longueuil (Est du Chemin Chambly)
- Brossard, St-Bruno, St-Hubert
- Candiac, Delson, Laprairie
- St-Constant, Ste-Catherine
- St-Philippe, St-Rémi et les environs de ces secteurs.
- Tous nos mobiles sont équipés selon les normes gouvernementales
- Tous nos employés sont détenteurs de: L'attestation du ministère des Affaires Sociales.
- Les gens ayant 65 ans et plus n'ont pas à payer leur transport d'ambulance.
- Les bénéficiaires de l'Aide Sociale, avec une attestation médicale, n'ont pas à défrayer les coûts du transport.
- La centralisation des appels dans votre secteur permet une meilleure répartition des mobiles ambulanciers, donc une couverture plus rapide des urgences.
- Notre but, desservir les citoyens de la Rive-Sud d'une façon plus professionnelle.

LES SERVICES D'AMBULANCES:

RÉGIONALE MF INC.
PARA-MEDIC (1984) INC.
KATERI (1984) INC.



CPM

RIVE-SUD inc.

AMBULANCE

LE VRAI MANUFACTURIER DE STORES

QUI DIT MIEUX?

POURQUOI ATTENDRE 2 à 3 SEMAINES?

COMPAREZ • LE SERVICE • LA QUALITÉ • LES PRIX

FABRIQUÉ SELON VOS MESURES EN 30 MINUTES
Le vrai manufacturier du stores!



VINYLE 75x84 64.95\$



TISSUS 75x84 89.95\$



ALUMINIUM 75x84 109.95\$

ACHETEZ UN PATRON McCall et obtenez en un GRATUITEMENT Valable du 1er au 30 septembre '86

DRAPERIES · TISSUS PARENT

700 ouest. CURÉ-POIRIER LONGUEUIL 670-3324
ETABLIS DEPUIS 1967

SERVICE À DOMICILE GRATUIT 670-3324

DÉCORATRICE DIPLOMÉE

SERVICE À DOMICILE GRATUIT: 670-3324

PLUS DE \$1,000,000 DE STORES VERTICAUX À ÉCOULER

NOUVEAU: DÉCORATRICE DIPLOMÉE

Véritable «PME» avec ses 325 bénévoles:

Après une année d'opération, la Mosaïque atteint sa vitesse de croisière

Le Centre d'action bénévole la Mosaïque qui dessert les villes de Brossard, Greenfield Park, Lemoine et Saint-Lambert a connu

Thérèse Legendre

une première année très active et il est aujourd'hui reconnu comme un des organismes les plus dynamiques de la Rive-Sud.

Le succès de la Mosaïque repose sur sa philosophie d'action orientée vers la prise en charge du milieu

par le milieu». Par ailleurs, ses projets et programmes doivent s'inscrire dans un processus d'autonomie des personnes.

DIX-SEPT PROGRAMMES

Dans un objectif global d'améliorer la qualité de vie de la communauté, la Mosaïque a 17 programmes dirigés par des bénévoles et fonctionnant en collaboration avec les organismes du milieu. Ses services atteignent une clientèle diversifiée: personnes en perte d'autonomie, handicapées

physiques ou mentales, analphabètes, en difficulté temporaire; assistés sociaux, chômeurs, etc.

Pour répondre à des besoins urgents, le C.B. la Mosaïque a créé quelques programmes très spécifiques: «Transition» (aide aux cancéreux et leur famille), «Action bénévole jeunesse» (réseau d'entraide pour adolescents et jeunes adultes); «Bouffe-amis» (briser la solitude des personnes du 3e âge). On prépare aussi d'autres programmes dont l'aide aux jeunes mères céli-

bataires et aux familles monoparentales.

Parmi les autres programmes il faut noter lota (alphabétisation), le bénévolat pour adolescent-e-s, les Baladins (transporteurs), le Relais du sourire, le Bazar du vêtement, «Les 4 vents (chorale), les Visites amicales et plusieurs autres.

Une attestation toute particulière est accordée à la formation des bénévoles et des séances d'information, couvrant tous les domaines de leur action, sont offertes.

La Mosaïque doit faire

face aux difficultés financières causées par le retrait graduel de l'aide gouvernementale et le gel de subventions. N'acceptant pas de diminuer son action, la Mosaïque se dirige vers l'auto-financement et un comité des finances a été créé à cette fin.

Dîners de gens d'affaires, dîner spaghetti, démarches auprès de grandes compagnies, des communautés religieuses, des fondations et des gouvernements font partie des activités de financement de la Mosaïque.

VOICI NOTRE MISE EN MARCHÉ SUR MESURE

Quand vient le temps de vendre votre maison, vous devez tenir compte de deux réalités: vous avez des besoins particuliers, et votre maison n'est identique à aucune autre. Le Programme garanti de Mise en Marché sur Mesure du Trust Général est conçu précisément de façon à respecter ces particularités.

Grâce aux experts-conseils du Trust Général vous pouvez désormais compter sur une mise en marché qui satisfera véritablement vos besoins, une mise en marché taillée sur mesure pour vous.

C'est le programme le plus complet sur le marché. Et de plus il est garanti. Le Trust Général et son agent s'engagent à ce que chacun des éléments du plan soit vraiment exécuté et à mettre tous les efforts requis pour vendre plus rapidement votre maison.

Voici ce que les experts-conseils du Trust Général feront pour vendre rapidement votre propriété:

1 ANALYSE COMPARATIVE DU MARCHÉ

Afin de déterminer avec précision la valeur marchande de votre maison, nous procéderons à une étude en détail des propriétés à vendre ou vendues dernièrement dans votre secteur, de même qu'à un examen approfondi des particularités de votre propriété.

2 CONSEILS DE MISE EN VALEUR

Notre expertise du domaine immobilier nous permettra de vous conseiller sur les moyens à prendre pour montrer votre maison sous son meilleur jour.

3 MOYENS DE COMMUNICATIONS

En fonction des besoins de la mise en marché de votre propriété, nous appliquerons les méthodes qui conviennent le mieux à votre maison.

4 RECHERCHE HYPOTHÉCAIRE

Avec votre accord, nous procéderons à une recherche sur votre hypothèque, de façon à encourager les acheteurs potentiels et les informer à l'avance des possibilités de financement.

5 NÉGOCIATION

Les experts-conseils du Trust Général possèdent l'expérience nécessaire pour mener à bien le jeu des offres et contre-offres. Nous mettrons notre expérience à votre service pour vous guider à travers la complexité des négociations. Tout au long de votre transaction, nous vous assisterons pendant et après la vente.

6 RELEVÉ DES ACTIVITÉS

Nous vous tiendrons au courant des activités qui ont été faites et des moyens de communication qui ont été utilisés pour faciliter la vente de votre propriété.

Et plus...



TRUST GÉNÉRAL

Le maître courtier



**C'est beau,
c'est bon!**

***BIFTECK DE RONDE**
désossé, tranche entière
OU ROSBIF D'EXTERIEUR DE CROUPE
désossé

2,28
/lb **5,03**/kg



*Coupe provenant de boeuf Canada catégorie "A"

***BIFTECK OU ROSBIF DE**
POINTE DE SURLONGE

2,98
/lb **6,57**/kg



*Coupe provenant de boeuf Canada catégorie "A"

JUS DE LÉGUMES
E.D. SMITH GARDEN COCKTAIL
cocktail tomate palourde
bocal 796 mL

89¢



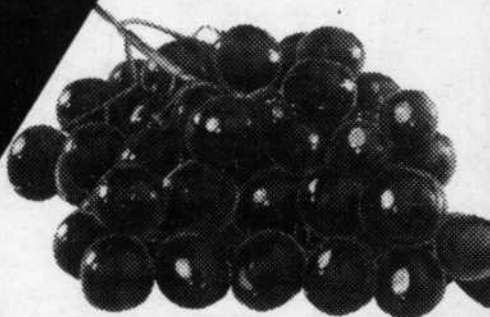
MÉLANGE À GÂTEAU
SUPER MOELLEUX
BETTY CROCKER
saveurs variées, bte 510 g

89¢



RAISIN NOIR
RIBIER
produit de la Californie, Canada no. 1

79¢
/lb
1,74/kg



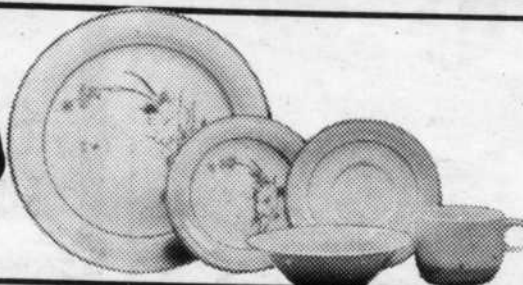
JUS D'ORANGE
CONCENTRÉ
KENT
surgelé, cont. 341 mL

69¢



EN EXCLUSIVITÉ
CHEZ RICHELIEU
LA COLLECTION
DE VAISSELLE

IMPRESSIONS
de Danièle



- assiette à diner
- assiette à pain
- bol à soupe / céréales
- soucoupe
- tasse

Convient au four micro-ondes
et au lave-vaisselle

couvert **5** pièces

6,99

plus taxe,
avec tout achat
de 20\$ ou plus



MARCHÉ RICHELIEU

TOUT PRÈS DE VOUS

Les prix annoncés dans cette page sont en réclame aux marchés Richelieu situés dans la ville principale de diffusion de ce journal et sa proche banlieue du lundi 22 au samedi 27 septembre 1986 jusqu'à 17h00. Nous nous réservons le droit de limiter les quantités. Si un article venait à manquer, n'hésitez pas à demander un bon d'achat différé. Si certaines marques de commerce de produits annoncés ne sont pas disponibles dans certaines régions, elles seront alors remplacées par une autre marque de commerce de même nature et d'un prix coûtant égal ou supérieur. Pas de vente aux marchands. Photos à titre indicatif seulement.

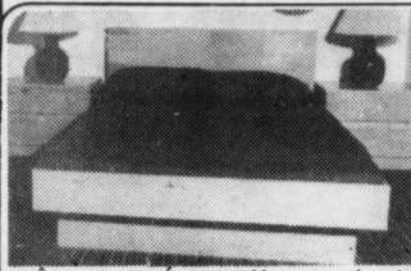
**M
E
L
A
M
C
O**

MANUFACTURIER DE MEUBLES EN MÉLAMINE

- Apportez vos plans de pièces à meubler
- Achetez en toute confiance et détente
- Qualité - prix imbattable!
- Pas d'intermédiaire, vous êtes en manufacture

Mise de côté
12 mois sans frais
Livraison léger supplément

MATELAS AU PRIX DU MANUFACTURIER



BOÎTES DE LIT MÉLAMINE blanc, amande, gris

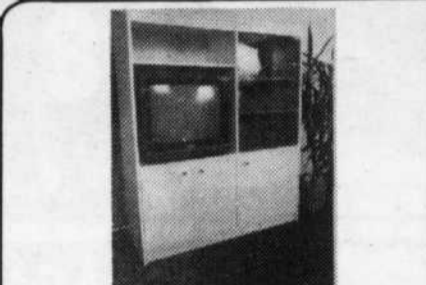
Simple	Double	Queen	King
A 60\$	70\$	85\$	105\$
B 120\$	140\$	160\$	195\$
C 140\$	160\$	180\$	220\$



MOBILIER DE CHAMBRE MÉLAMINE
Blanc, amande, gris **429\$**



MOBILIER DE CHAMBRE JUNIOR
5 mcx (banc non inclus)
Chaise incluse
Mélamine blanc, amande, gris **399\$**



AUDIO-VIDÉO
Mélamine blanc, amande, gris **289\$**

Salle d'exposition
5775, boul. Taschereau,
Brossard
(angle Angèle, face Disco Laser)
656-2146

- meubles garantie 1 an
- modèles disponibles en tout temps
- peut-être acheté individuellement
- sélectionnez et créez votre ensemble

FERMÉ: LUNDI, MARDI
MERC. 10h à 18h
JEU. VEND. 10h à 21h
SAM. 10h à 17h



Plus de la moitié des femmes locataires sont victimes de harcèlement ou discrimination

C'est ce qu'indique le rapport d'une enquête menée auprès de 297 femmes locataires par le groupe «Femmes et logement» sur la dis-



faire des réparations urgentes.

Il est inquiétant, dit-on dans le rapport d'enquête que les femmes ne se sentent plus en sécurité dans leur logement. Ce climat d'inquiétude n'est pas sans toucher aussi les enfants.

Thérèse Legendre

crimination et le harcèlement en matière de logement.

Cette enquête fut tenue dans trois quartiers «ouvriers moyens» du centre de Montréal, comme il s'en retrouve un peu partout dans la province et qui sont très semblables à maints secteurs de la Rive-Sud.

Dans d'autres cas, on dira que le logement est déjà loué ou on demandera à la femme de rappeler.

Même si les femmes salariées sont aussi victimes de discrimination, celles qui sont chefs de familles monoparentales ou assistées sociales sont les plus touchées. L'enquête a permis de constater que si elles connaissent leurs droits et les recours possibles, peu de femmes les utilisent pour se défendre.

Des situations absolument aberrantes auxquelles sont confrontées les femmes locataires ont été mises en évidence par cette enquête qui a établi que 68 pour cent des femmes interviewées ont vécu des situations de discrimination et de harcèlement. Dans le cas des femmes assistées sociales, ce pourcentage est haussé à 86.

LE HARCELEMENT

La discrimination n'est pas toujours évidente et s'exerce parfois subtilement mais elle est quand même très présente. C'est ainsi que les propriétaires ne se gênent pas pour motiver leur refus de louer un appartement à une femme parce qu'elle a des enfants ou qu'elle est assistée sociale.

Près de la moitié des femmes interrogées admettent avoir subi du harcèlement et un certain nombre précisent qu'il s'agit de harcèlement sexuel. Les propriétaires sont généralement les auteurs de ce harcèlement qui peut prendre la forme de visites imprévisibles chez la locataire, d'indiscrétions sur sa vie privée, d'insultes, de menaces ou de refus de

Les femmes harcelées se retrouvent souvent dans une situation sans issue, si elles réagissent, elles craignent les représailles de la part du propriétaire; si elles ne réagissent pas, elle deviennent une cible idéale des abus de pouvoir du propriétaire.

LES INFORMER

«La situation des femmes locataires est très grave et l'avenir n'est guère réjouissant». Le grand problème est que les femmes ne sont pas informées sur leurs droits.

«Femmes et logement» veut donc la diffusion de l'information, la sensibilisation des intervenants susceptibles de répondre aux femmes. On parle aussi de bataille juridique pour changer les lois et politiques. Sur la Rive-Sud, l'Association des locataires de Longueuil est une intervenante très active.

Il faut que cessent la discrimination et le harcèlement envers les femmes qui sont actuellement des «locataires en liberté surveillée» affirme-t-on.

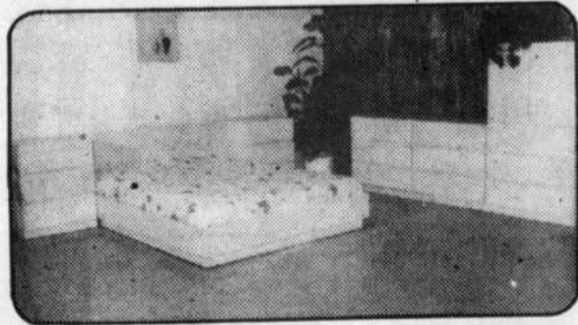
Sens O Réel

Spécialiste de la mélamine!

SOLDÉS D'OUVERTURE



Causeuse **695\$**



2035, boul. Lapinière, BROSSARD 656-0346

L'HARMONIE SUR MESURE



STORES HORIZONTAUX
50% de rabais

VERTICAUX P.V.C. 1ère QUALITÉ

42"x48"	\$45.	\$ 7.60
48"x48"	\$47.	\$ 7.60
54"x48"	\$53.	\$ 9.00
60"x48"	\$56.	\$ 9.00
*66"x84"	\$64.	\$10.50
*72"x84"	\$66.	\$12.50
*78"x84"	\$78.	\$13.00

Nous fabriquons, réparons stores verticaux, rideaux, couvre-lits, dentelle, couettes, housses, douil.

* Tel quel du 16 au 30 septembre 1986. Autres grandeurs sur mesure sans frais supplémentaires.

Service de décoration professionnelle; Service d'achat à domicile **GRATUIT**

draperies

JOLIETTE

845 Ste-Hélène, Longueuil
670-8360 • 670-7769

Établi depuis 1972



Décoration Intérieure en Vedette



Venez voir les plus récents styles de décor-maison, les toutes dernières couleurs mode, les tissus les plus populaires à des prix spectaculaires chez Harrison

Stores Verticaux



P.V.C. 75" x 84"
Rég. \$229.00

\$59.99

Blanc
Ivoire
Gris

S'ajuste à toutes portes patios
Tringles garanties à vie.

Exclusif à Harrison
Une première au Canada

Lamelles

verticales **100%**
lavables à la machine;

garantis seulement
chez Harrison

ÉPARGNEZ **50% à 70%**
sur verticaux faits sur mesure.
Choisissez parmi plus de 250 modèles.
Tringles garanties à vie.

Stores Vénitiens



Épargnez **40%**

sur stores vénitiens
faits sur mesure.

Levolor®

Choix de plus de
300 couleurs en plus
de la garantie à vie Levolor.

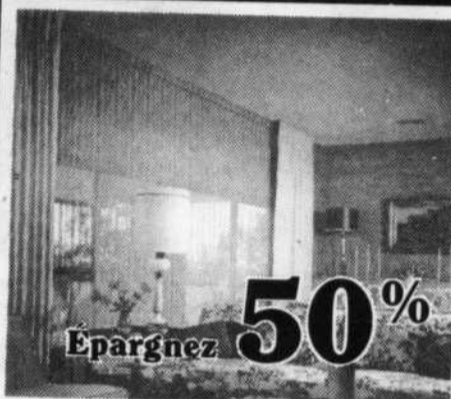
24" x 42" **\$112.79**
Rég. \$88.00

Stores "Sundown" par **draco**

	Rég.	Spécial
28" x 70"	\$14.05	\$9.13
31" x 70"	\$17.30	\$11.24
37" x 70"	\$17.30	\$11.24
43" x 70"	\$22.25	\$14.46
49" x 70"	\$29.40	\$19.11
55" x 70"	\$33.30	\$21.64
64" x 70"	\$55.80	\$36.27
70" x 70"	\$64.60	\$41.99
78" x 70"	\$95.35	\$61.97

- Vynyle gaufré résistant
- Aluminium
- Voile le soleil à 100% ou obscurcissement total de la pièce
- Lavable

Draperies



Épargnez **50%**

DRAPERIES EN VOILE
ET DENTELLE FAITES SUR MESURE
Pour un temps limité seulement
épargnez 50% sur tissus et main-d'oeuvre:
\$6/m (prix après vente \$12)

	Rég.	Spécial
Voile de France 300 cm - 15 couleurs lavable à la machine	\$17.99	\$8.99
Pierre Bouclé 300 cm - 3 couleurs lavable à la machine	\$29.99	\$15.99
Bouclé de Versailles 300 cm - 6 couleurs	\$26.99	\$13.99
Soie de France 300 cm - 9 couleurs lavable à la machine	\$25.99	\$12.99
Linen de France 300 cm - 4 couleurs lavable à la machine	\$19.99	\$10.99
Louisana Lace 300 cm - lavable à la machine	\$42.99	\$21.99

Venez voir la plus grande sélection
d'échantillons de draperies sur mesure à la
plus grande chaîne de magasins de
draperies faites sur mesure au Canada.

- Travail professionnel garanti
- Livraison rapide
- Plus de 500 échantillons disponibles
- Consultant décorateur disponible

Literie



Épargnez jusqu'à **50%**

Wamsutta
Christian Dior

180 fils Percalé par pouce carré.
Disponible à 50% de rabais lavable à la
machine, motifs assortis. Extra doublure
dans chaque douillette.

Douillette simple
Rég. \$129.99 **\$64.99**

Douillette double
Rég. \$139.99 **\$69.99**
SPÉCIAL

Douillette Queen
Rég. \$149.99 **\$74.99**
SPÉCIAL

ENSEMBLE DE DRAPS:
contours, draps et taie d'oreiller

Simple
Rég. \$44.99 **\$29.99**

Double Rég. \$52.99 Queen Rég. \$119.99

SPÉCIAL **\$44.99** SPÉCIAL **\$59.99**

Quantités limitées

sur douillettes
et couvre-lits
faits sur mesure
ÉPARGNEZ **25%**

Park Avenue

SERVICE À DOMICILE
GRATUIT

270-5201

• accessoires de salle de bain • accessoires de draperies • draperies • tergalis • stores verticaux • stores vénitiens • accessoires de salle de bain •

Mme Bernard Carrefour Laval 681-2549	Mlle White Fairview 695-3156	Mme Dépatie Place Versailles 353-8625	M. Rémy Centre St-Martin 687-3914
Mme Giard Centre Laval 688-6342	Mme Gaulin Plaza Newman 365-1360	Mlle Lavoie Place Longueuil 677-1938	M. Dubois Pointe-aux-Trembles 645-0281
M. Kaplo Place Bourassa 325-5410	Mme Doucet Les Galeries d'Anjou 353-6740	Mme Rene Promenades St-Bruno 461-1516	Mme Sullivan Centre Domaine 259-7661

Harrison

Pantorama

un assorti de
BLOUSES
CHEMISES et
CHANDAILS
d'AUTOMNE
20% de rabais
(du prix régulier)

Levi's
pour Homme & Femme
"531"
RED TAB
Stonewashed
JEANS
\$10⁰⁰
DE
RABAIS
(de prix régulier)

Levi's
JEAN
JACKETS
20%
DE RABAIS
(du prix régulier)



PLACE DESORMEAUX
PLACE LONGUEUIL
MAIL CHAMPLAIN

PROMENADES ST-BRUNO
CENTRE COMMERCIAL
GREENFIELD PARK

LES GALERIES D'ANJOU
CENTRE COMMERCIAL
JACQUES-CARTIER

Aussi disponible chez les magasins d'été VALIDE JUSQU'AU: 27 SEPTEMBRE 1986

Succès de la clinique de sang de la ville de Longueuil



Apparaissent sur la photo à droite: Madame Jeannette Boisvert, madame Florence Mercier, monsieur Jacques Finet, madame A. Lebreux, monsieur Guy Lebreux, monsieur Gaston Dunn, madame Laurianne St-Pierre.

Magnifique succès de la 45e Clinique de donneurs de sang organisée par la Ville de Longueuil avec le Club optimiste St-Charles, les Chevaliers de Colomb - conseil 3967, le Cercle des Filles d'Isabelle Jacques-Cartier 877 et les employés des postes de la Rive-Sud. Les remerciements s'adressent aux organisateurs Laurianne St-Pierre, Bernard Lebreux, Guy Chartrand, André Cardinal, ainsi qu'à madame Jeannette Boisvert et le groupe de bénévoles, à monsieur Gaston Dunn, coordonnateur des Cliniques de sang de la Ville de Longueuil, nos remerciements s'adressent tout spécialement à tous les don-

neurs de sang et à tous les donateurs de cadeaux ainsi qu'à monsieur Jean Toupin pour sa collaboration.



Madame Florence Mercier, conseillère de la Ville de Longueuil, donne de son bon sang, elle est accompagnée par monsieur Jacques Finet, Maire de Longueuil

VENTE D'AUTOMNE

21,49\$*
ou moins les 4 litres



PERLATEX
Email fini perle
d'intérieur au latex
Super blanc titane (163-110)

22,49\$*
ou moins les 4 litres



SICOVEL
Email semi-lustré d'intérieur
à l'alkyde
Super blanc titane (130-110)

26,49\$*
ou moins les 4 litres



VEL-OPAC
Une couche
Email semi-lustré
d'intérieur à l'alkyde
Super blanc (130-111)

**SICO C'EST POP...
C'EST PAS PAREIL SICO**

D'autres produits SICO sont également offerts à prix spéciaux. Demandez-les à votre détaillant.

*Dans un choix de plus de 250 teintes pastel pop... Sans frais! Cette offre se termine le 31 octobre 1986.

FERRONNERIE GADBOIS
1914, boul. Édouard ST-HUBERT
676-4221

FERRONNERIE A. LEDUC
1917, Ste-Hélène LONGUEUIL
674-4290

DÉCORATION LESIEUR
7567 boul. Taschereau Plaza Ventura, BROSSARD
676-2912

QUINCAILLERIE ROBERGE (1983) INC.
Les Galeries Cousineau ST-HUBERT
656-9993

DÉCORATION ROBERGE INC.
2239 Ch. Chambly LONGUEUIL
647-1338

QUINCAILLERIE SÉNÉCHAL
155, rue St-Louis VILLE LEMOYNE
671-6694

PIROCO (1983)
1325 ouest, boul. Curé-Poirier LONGUEUIL
677-2897
677-5284

CENTRE DE PAPIER PEINT ET PEINTURE LASALLE INC.
3200 Lapinière, BROSSARD
656-0124

QUINCAILLERIE J. LEBEAULT INC.
193, St-Charles Ouest LONGUEUIL
674-9423
674-9927

DÉCOR LONGUEUIL ENR.
1162, boul. Ste-Foy LONGUEUIL
670-5440

QUINCAILLERIE ROUSSEAU ENR.
463 Victoria ST-LAMBERT
671-3267

LE COLORI MAÎTRE
1875 rue Panama, local E BROSSARD
465-2086

SICO

QUINCAILLERIE MEILLEUR INC.
5650 Grande-Allée ST-HUBERT
656-1720

UNIPAR INC.
575, Ste-Foy LONGUEUIL
677-6355

gédéonades



Les souliers de Carméline

C'est trop drôle, faut que je vous conte ça...
Quand j'étais petit gars, moi, avant de faire notre communion solennelle, on allait suivre des leçons de catéchisme pendant un mois à l'église. C'était le vicaire Turgeon qui nous les donnait. On appelait ça «marcher au cathéchisme». Tous les enfants de la paroisse étaient là, pis on s'amusait ensemble pendant les récréations. Je l'aimais à plein, moi, le vicaire Turgeon, parce qu'il me prêtait son bicyclette. Je m'en rappelle, j'ai manqué de casser la gueule deux fois en descendant la côte sur Fred Royer, dans le haut du 1er Rang.

Ça fait que... pendant le catéchisme... je m'étais fait une blonde! Elle s'appelait Carméline... Elle était fine... Elle avait des beaux yeux noirs qui me faisaient fondre le coeur. Ces amours-là, ça avait commencé dans le chemin des vaches.

À tous les matins, avant l'école, j'allais mener mes vaches dans le clos de pacage, à la sucrerie, pis je me dépêchais pour pouvoir redescendre avec Carméline qui allait conduire les siennes à la petite rivière aux Truites du long de chez Juvénal Lacroix... Pis en descendant, on se prenait par le petit doigt tous les deux... On se regardait... pis on était heureux.

Pis Carméline, elle pour sa communion solennelle, il lui fallait des souliers neufs... pour aller avec sa petite robe blanche... Elle voulait avoir des souliers en cuir «patan»... des beaux souliers qui reluisent, là...

Ça fait que son père l'a amenée au magasin chez Joséphat Roy, juste en face du presbytère, pis il lui en a acheté une paire... Ils étaient flambant neufs...

Elle s'en va à la maison avec... pis à force de les essayer - tu comprends, elle était fière, hein! - pis de marcher avec dans la maison, elle s'est fait des ampoules aux talons... Ça lui faisait mal.

Ça fait qu'elle retourne au magasin chez Joséphat Roy, pis elle dit à Joséphat: «Monsieur Roy, mes beaux souliers, là, ils me font mal. Qu'est-ce que je vas faire?» Joséphat lui a répondu: «C'est ben simple, ma petite, les premières fois, mets-les pas!»

Le père Saison
cultivateur,
maître-chanteur,
mire de Saint-Gérard-de-Beauce
depuis 1946.

GENERAL  ELECTRIC

Économisez

des
\$\$\$

4
APPAREILS
ÉLECTRO-
MÉNAGERS

«Général Electric»

1 réfrigérateur
13 pi. cu.

1 cuisinière 30"

1 laveuse

1 sècheuse
à haut rendement

\$1998



568^{00\$}

378^{00\$}

Amande ou blanc neige.

À l'achat de 4
électro-ménagers
Four Micro-ondes
«SpacemakerIII»
Général Electric



\$179

GENERAL  ELECTRIC

**LAVE-VAISSELLE MOBILE OU ENCASTRÉ
CONTESSA POTSCRUBBER II:**

- action de lavage à trois niveaux
- distributeur de détergent à double godets
- broyeur d'aliments mous
- bras gicleur inférieur épicyclique
- filtre autonettoyant
- distributeur de produit rinçage
- 8 cycles
- 1 voyant
- paniers grands formats
- pieds antibasculement escamotables
- isolant insonorisant
- surface de travail en merisier sur le modèle mobile

**Garantie prolongée sur
le mécanisme de lavage.**



MODÈLE ENCASTRÉ À
548^{00\$}

Amande ou blanc neige.

CUISINIÈRE GÉNÉRAL ÉLECTRIC

- 4 commandes à réglage continu
- Lèche-frite et grille sans fumée
- Élément de mijotage
- Réflecteur pour grillage
- Panneau de commande en verre, amovible
- Prise pour appareils
- Horloge électronique
- Couvercle relevable de la lampe
- Porte en verre noir
- Tiroir avec poignée en retrait
- Garnitures protectrices en chrome



CUISINIÈRE
688^{00\$}

Egalement disponible
modèle auto-nettoyant

RÉFRIGÉRATEUR GÉNÉRAL ÉLECTRIC

Comme tous les produits GÉNÉRAL ÉLECTRIC,
MÉDALLION allie commodité et fiabilité à une concep-
tion contemporaine.

- vaste congélateur superposé
- capacité de 15 pi. cu.
- demi-clayettes réglables dans le congélateur
- nécessaire à glaçons Ice'n Easy
- 4 demi-clayettes métalliques
- bacs à légumes et à fruits
- bac à viande
- interrupteur Éconergie TM
- 78 L x 70 P x 154 H cm.

Egalement disponible 17 pi. cu.

RÉFRIGÉRATEUR
848^{00\$}

ARCA

5840

BOUL. TASCHEREAU
445-8185
BROSSARD

4117

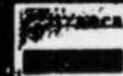
BOUL. ST-LAURENT
845-6470
MONTREAL

HEURES D'OUVERTURE:

Lun., Mar., Mer., 9h30 à 6h00
Jeu., Ven., 9h30 à 9h00
Sam. 9h30 à 5h00

LIVRAISON RAPIDE
ET MISE EN PLACE

DANS LA RÉGION DE MTL.



23

23

23

Une fondation pour le coeur voit le jour sur la Rive-Sud

Les cardiologues de l'hôpital Pierre-Boucher soit, les docteurs: Jacques Lenis, Anne Ouellet, Laurent Guy Bélanger, Jean-Pierre Lavallée, Marcel Charbonneau ainsi que Rock Lalancette, directeur exécutif, et son épouse Aline Lalancette, adjointe administrative ont mis sur pied la Fondation du Coeur de la Rive-Sud, un organisme à but non lucratif.

Cette fondation a pour but

d'acheter de l'équipement nécessaire aux cardiologues afin de desservir la population de la Rive-Sud. Ceci afin de permettre à la population d'avoir des soins près de chez eux sans à avoir à traverser les ponts.

Pour permettre ces services, nous nous devons d'avoir les moyens diagnostiques et thérapeutiques à la fine pointe du

développement.

Nous avons actuellement les appareils de base: tapis roulant, électrocardiogrammes, soins intensifs sophistiqués, échocardiogrammes. Cependant, le développement de la science progresse à un tel rythme qu'il faut des fonds supplémentaires pour acheter de l'équipement et atteindre un but qui nous teint à coeur: avoir une salle de

cathétérisme (coronarographie sur la Rive-Sud).

De plus, depuis quelques années, la recherche en cardiologie a pris un essor considérable. La recherche demeure une priorité pour les cardiologues de la Rive-Sud.

Deux projets sont actuellement en cours: l'un étudiant un nouveau médicament dans le traitement de l'angine et un autre dans le

traitement de l'hypertension artérielle. De plus, un nouveau médicament, la Streptokenase est employé durant la phase aigüe d'infarctus, dans le but de dissoudre le caillot.

Afin de poursuivre cette recherche, il faut beaucoup de temps, de l'énergie et des fonds supplémentaires. L'objectif de la campagne a été fixé à \$500,000 réparti sur les 5 prochaines

années.

La création de la "Fondation du coeur de la Rive-Sud" nous permettra de poursuivre ces objectifs afin d'améliorer la qualité des soins cardiologiques de la population Sud riveraine.

Nous vous invitons donc à participer par vos dons à nous aider à vous donner les osins que vous méritez près de chez-vous.

Afin de mieux desservir

les 16 villes de la Rive-Sud, nous formons un comité de bénévoles qui opérera dans chacune des villes. Si vous pensez pouvoir donner quelques heures de votre temps, vous pouvez laisser votre nom et numéro de téléphone à: la Fondation du Coeur de la Rive-Sud, 1660, Chemin du Temblay, suite 2000, Longueuil, J4N 1E1, téléphone: 468-6249.

Un reçu sera retourné au donateur si désiré.

Marché De L'habit
On est à la mode!

SPÉCIAL D'OUVERTURE

HABITS
2 ou 3 mcx
Prix rég.: \$189.
SPÉCIAL D'OUVERTURE \$159.⁰⁰

VESTONS SPORTS
Nouveau modèle automnale
Prix rég.: \$135.
SPÉCIAL D'OUVERTURE \$99.⁰⁰

CHANDAILS choix de couleurs
CHEMISES HABILLÉES
CHEMISES SPORT tout pour l'homme et le jeune homme bien habillé

PANTALONS LAVABLES
Grandeurs: 28 à 42
\$21.⁵⁰

CHEMISES ton sur ton
\$14.⁵⁰

Marché De L'habit 3545 boul. TASCHEREAU ST-HUBERT — 875-5588
(Voisin du Super Marché aux Pucés 5 ÉTOILES ★★★★★)

BON D'ACHAT \$10

ÉCONOMISEZ à l'achat d'un habit ou d'un gilet sport & 1 pantalon.

Marché De L'habit
3545 Boul. Taschereau, St-Hubert,
VOISIN DU SUPER MARCHÉ AUX PUCES
5 ÉTOILES ★★★★★

Date limite: 31 décembre '86. Tél.: 875-5588

BON D'ACHAT \$10

BON D'ACHAT \$2

ÉCONOMISEZ à l'achat d'une chemise ou d'un pantalon.

Marché De L'habit
3545 Boul. Taschereau, St-Hubert,
VOISIN DU SUPER MARCHÉ AUX PUCES
5 ÉTOILES ★★★★★

Date limite: 31 décembre '86. Tél.: 875-5588

BON D'ACHAT \$2

Les Dames auxiliaires de l'hôpital de St-Lambert vous proposent de gagner 12 000 \$

Le nouveau tirage de 250, de gagner \$1,000 par mois, durant 12 mois. C'est beaucoup plus avantageux que seront versés aux bénéficiaires de cet hôpital, est des plus excitants cette année. En effet, 250 billets seulement seront émis. \$1,000 par mois à gagner durant 12 mois, modalités de paiement si désiré. Vous avez donc une chance sur

250, de gagner \$1,000 par mois, durant 12 mois. C'est beaucoup plus avantageux que seront versés aux bénéficiaires de cet hôpital, est des plus excitants cette année. En effet, 250 billets seulement seront émis. \$1,000 par mois à gagner durant 12 mois, modalités de paiement si désiré. Vous avez donc une chance sur

250, de gagner \$1,000 par mois, durant 12 mois. C'est beaucoup plus avantageux que seront versés aux bénéficiaires de cet hôpital, est des plus excitants cette année. En effet, 250 billets seulement seront émis. \$1,000 par mois à gagner durant 12 mois, modalités de paiement si désiré. Vous avez donc une chance sur

250, de gagner \$1,000 par mois, durant 12 mois. C'est beaucoup plus avantageux que seront versés aux bénéficiaires de cet hôpital, est des plus excitants cette année. En effet, 250 billets seulement seront émis. \$1,000 par mois à gagner durant 12 mois, modalités de paiement si désiré. Vous avez donc une chance sur

billet de la semaine

"Laisse tes soucis au seuil du sommeil, laisse toute préoccupation, toute amertume, tout chagrin pour ne pas te retrouver aussi fatigué que si tu avais dormi tout habillé.

La nuit est faite pour le repos, pour la détente et pour l'oubli. Il ne faut pas lui apporter la lourdeur des jours, l'application des heures, le plein des amertumes.

La nuit, c'est le vide que doit remplir les rêves, les trésors des rives inconnues, la soif des bonheurs perdus, l'espérance dont souffrent les hommes.

J'aime m'asseoir quand le sommeil ne vient pas, pour discuter avec lui, en percer le mystère et, fraternellement, m'en faire un ami.

La nuit est pleine de mystères, de bruits qu'on reconnaît, de bruissements qui ont connu d'autres mondes, d'autres temps, et qui sont à la recherche d'amitiés.

Les mille bruits qui viennent frapper aux fenêtres fermées au froid en ce début d'automne ont tous une histoire à nous raconter pour que vienne la paix et bientôt, le silence...; une histoire prise dans la course des vents. "Il nous faut de toute urgence, des inventions qui aident le silence, le protègent, le sauvent..."

Tous les cris, les misères, les chagrins, les révoltes, les violences viennent tous ensemble frapper à nos portes. Il nous envahissent et nous empêchent d'exister. La paix ne nous reconnaît plus; c'est la peine des autres que nous vivons.

Le ciel est sans nuage. Une pleine lune a le sourire triste et seul, un clou d'or l'accompagne.

Et puis... le jour est venu avec son visage ouvert, sa vision des formes et son calme apparent... Il a arrangé vos heures, monté vos rêves comme dans un théâtre pour créer une illusion...

"Si les gens te pèsent? Ne les porte pas sur tes épaules, prends-les dans ton coeur".

Thérèse.

jocuis
LES CONSEILLERS EN JOUETS

527-8221



**PÉPINIÈRE
RIVE-SUD G.M. LTÉE**

670-7690

4260 GRANDE-ALLÉE — GREENFIELD PARK



**SUPER VENTE
FIN DE SAISON**

**Vaste choix
de jardinières
en macramé**

\$0.99



**SUPPORT à
JUTE pour
CONIFÈRES**

• 30 pouces rég.: \$3.59 SPÉC. **\$2.49**

• 54 pouces rég.: \$4.29 SPÉC. **\$4.29**

• 78 pouces rég.: \$8.79 SPÉC. **\$6.99**

**FUMIER DE POULE
20 KG
SPÉCIAL**

\$3.99

**LES "BULBES
de TULIPES
sont
arrivées!**

**JUTE à la
VERGE**

\$0.99 vg

**PLANTES
VERTES**

50% de rabais

**SACS
de
TERRE**

3 sacs pour **\$4.49**

**ARBRES,
ARBUSTES et
CONIFÈRES**

30% de rabais

**PROTÉGEZ VOS
ROSIERS
avec des CÔNES**

SPÉCIAL **\$2.79** ch.

**FUMIER de MOUTON
\$1.59**

20 kg

**PIERRE BLANCHE
\$1.99**

20 kg



**RÉPULSIFS
contre les RONGEURS
repousse lièvres, souris
500 ml**

Rég.: \$7.69
SPÉCIAL

\$4.69

LA CHAUX

La chaux sur votre terrain
apportera une grande réussite.

\$3.99



**PEPSI-COLA,
SEVEN-UP,
PEPSI CERISES,
DIET PEPSI
OU DIET SEVEN-UP**
Bouteilles consignées 750 mL

6/3,89

ÉCONOMISEZ 1,50\$

Avec le bon de réduction offert dans notre circulaire



**SOUPE
AUX TOMATES
OU AUX LÉGUMES
IGA**
Boîtes 284 mL **3/1,90**



LÉGUMES ASSORTIS
Canada de choix
Maïs en crème, haricots coupés,
macédoine, pois assortie, pois et
carottes
IDEAL
Boîtes 284 mL **1/79¢**



JUS DE FRUITS
Ananas, orange,
pomme à l'ancienne,
pomme pur
OASIS
89¢



**MOUCHOIRS
DE PAPIER
WHITE SWAN**
Boîte de 200 **79¢**



**SUCRE
BLANC**
Granulé
REDPATH

Sac 2 kg **79¢**

DE LA
QUALITÉ
SUR COMMANDE

Un cahier publicitaire sera distribué à votre domicile. Consultez ses pages débordantes de nombreuses autres aubaines. (Si vous ne recevez pas ce cahier publicitaire, demandez-en un à votre marchand IGA)

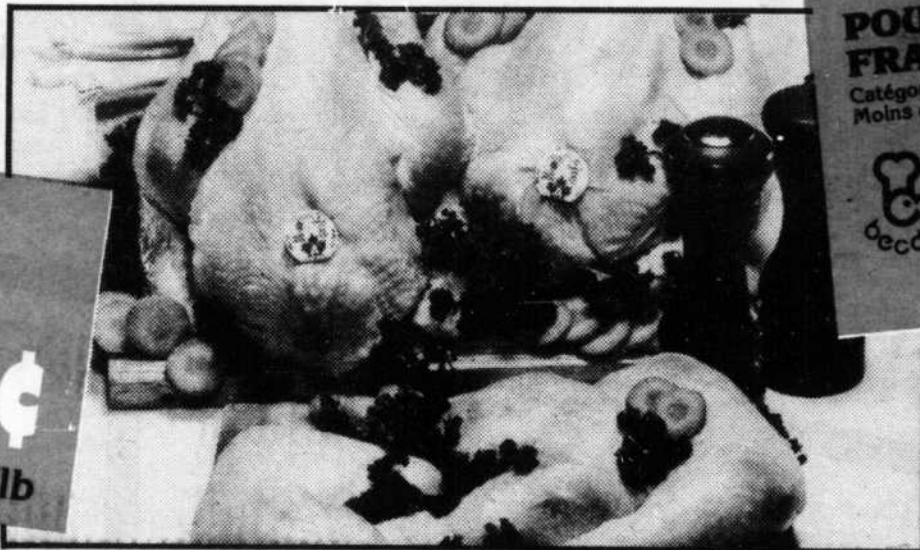
**ÉPAULE
DE PORC FRAIS**
Partie du soc

3,92 \$/kg 1,78 \$/lb

**CUISSES
DE POULET FRAIS**
Avec dos



1,94 \$/kg 88¢ /lb



**POULET
FRAIS**
Catégorie Canada "A"
Moins de 2 kg

2,54 \$/kg 1,15 \$/lb

**ÉPAULE
DE PORC FRAIS**
Partie du paleron

2,82 \$/kg 1,28 \$/lb



Article de la semaine
Jusqu'au 27 septembre
VERRE À CHAMPAGNE

1,99 ch.
SEULEMENT
Prix gros: 3,99

"Cristal d'Adriana" est une élégante collection de verres sur pied et d'articles faits de cristal de plomb 24%. Chaque semaine, un article vedette différent vous sera offert à un prix d'aubaine spécial. De plus, des pièces d'appoint sont offertes pour vous permettre de compléter votre collection, voyez l'étalage en magasin.

COLLECTIONNEZ VOTRE NOUVEAU SERVICE DE CRISTAL, DÈS MAINTENANT!

Fruits et Légumes



**RAISINS
BLEGS
CONCORD**
Produit de l'Ontario
Canada no 1

Panier 2 L **1,49**



KIWIS
Produit de la
Nouvelle-Zélande
Grosseur 46

5/98¢

Suite à des délais de livraison et/ou aux variations climatiques de certaines régions, des difficultés d'approvisionnement en fruits et légumes peuvent survenir. Si cette situation devait se produire, votre marchand IGA veillerait à ce que chacun de ses clients soit entièrement satisfait.

H. AUBERTIN
3905 Montée St-Hubert
St-Hubert

**SUPERMARCHÉ
I.G.A.**
599 boul. Taschereau
Greenfield Park

**MARCHÉ P.
BOUTHILLIER INC.**
2220 est boul. Marie-Victorin
Longueuil

**ALIMENTATION
J.D.G. INC.**
1032, boul. Ste-Elisabeth
La Prairie



*certification d'IGA Canada Itée

Boniprix



Prix en vigueur du lundi 22 septembre au samedi 27 septembre 1986. Nous nous réservons le droit de limiter les quantités. Pas de vente aux marchands. Le texte prévaut sur la photo lorsque celle-ci ne correspond pas à la description du produit annoncé.