

4515 200

L'ŒIL *Blanche*

JOURNAL DE MONTMAGNY, L'ISLET, BELLECHASSE

VOL.7 NO 1

18 321 COPIES

Dimanche 5 janvier 1992

CAMRY
SEDAN 4 portes, 5 vitesses
à partir de
17 798\$*



Transport, taxes et préparation en sus

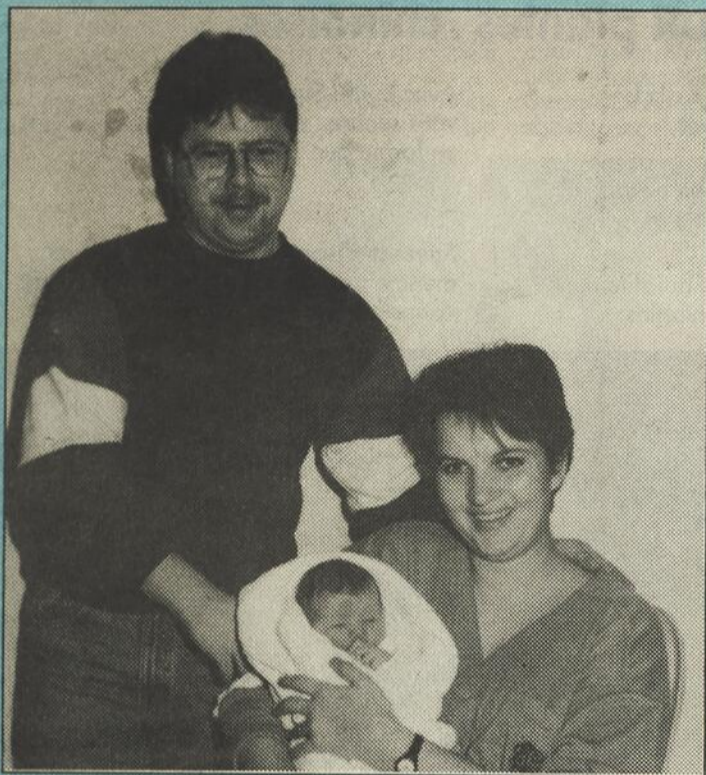


TOYOTA
Montmagny

à votre service depuis 34 ans

248-2323

Bienvenue Sabrina! LE PREMIER BÉBÉ DE 92



Le premier bébé de l'année 92 dans notre région est né à 2h15 le 1^{er} janvier. Bébé Sabrina, premier enfant de Lynda Chenard et Daniel Joncas de Saint-Roch-des-Aulnaies, pesait à sa naissance 7 livres et 5 onces et mesurait 55 cm. Le poupon est né à l'hôpital Notre-Dame de Fatima de La Pocatière. À Montmagny, la première naissance en 92 avait lieu le matin du nouvel an à 7h53. Une autre petite fille de 7 livres et 13 onces est née, enfant de Caroline Couture et Denis Collin de Ste-Apolline.

Le 5^e Slalom Caron remet plus de 3 000\$ au Foyer Bon Secours de L'Islet



Comparativement à 2 000\$ l'an passé, la 5^e édition du Slalom Caron a permis de recueillir quelque 3 030\$. Plus de 60 skieurs ont participé au Massif du Sud à cette compétition amicale qui permet d'aider les bénéficiaires du Foyer Bon Secours situé à L'Islet-sur-Mer.

Loto-Voyage

Les Optimistes de Cap-Saint-Ignace récoltent 12 000\$ pour la jeunesse

**clinique de
denturologie
normand
& associé**



André Normand d.d.
Yves Normand d.d.

Montmagny
25, Boul. Taché O. #103
248-0849

St-Pamphile
12, Elgin Sud
356-5515

Citoyens exaspérés St-Philémon pourrait appliquer son règlement sur la propreté du milieu

L'exaspération de deux citoyens de St-Philémon, incommodés par la présence d'un cimetière d'autos voisin, pourrait donner à la Municipalité l'occasion d'appliquer son règlement sur la propreté du milieu.



LIVRAISON
GRATUITE

FAMILI-PRIX

JACQUES BERNIER, PROP.

79, av. de la Fabrique
MONTMAGNY
248-5595

OUVERT DU LUNDI AU DIMANCHE
9h00 à 22h00

42, des Pionniers Est
CAP-SAINT-IGNACE
246-5613

OUVERT: Lundi, jeudi, vendredi 9h00 à 21h00
Mardi, mercredi 9h00 à 18h00
Samedi 9h00 à 12h00

CLINIQUE MÉDICALE DE MONTMAGNY CLINIQUE SANS RENDEZ-VOUS (URGENCES)

DE 9h00 à 12h00 DU LUNDI AU VENDREDI

- MÉDECINE GÉNÉRALE
- DERMATOLOGUE
- DIÉTÉTISTE-CONSEIL
- GYNÉCOLOGUE
- PÉDIATRE
- PODIATRE
- RHUMATOLOGUE

83 AV. DE LA FABRIQUE - MONTMAGNY 248-4933



Peu de spectateurs pour Anonymus

(S.F.) Seulement 40 personnes se sont déplacées le 15 décembre dernier à l'église St-Thomas pour entendre l'ensemble Anonymus. Cette célébration de Noël du 13e siècle présentait en musique et en théâtre des oeuvres lyriques et instrumentales évoquant le Moyen Age et la Renaissance. Les musiciens utilisent des instruments anciens durant le spectacle.

Magny-Gym joue au bingo Richelieu

Le dimanche 12 janvier prochain à 19 h 30, le club Richelieu de Montmagny offre au club de gymnastique Magny-Gym la possibilité de s'amuser tout en contribuant à son financement.

Une invitation particu-

lière est lancée aux gens de Montmagny et des environs afin de se joindre à tous nos amis de la gym. Tous les amateurs de bingo sont donc invités à venir jouer en groupe le dimanche 12 janvier à 19 h 30 au Centre sportif Le

Bûcheron. Des cartes seront en vente sur place. Merci au club Richelieu ainsi qu'à toutes les personnes qui se joindront à nous.

Lauraine B. Picard
Magny-Gym inc.

Brunch du Bloc québécois

Le Bloc québécois, région Chaudière-Appalaches (Beauce, Bellechasse, Lévis), dans le cadre de ses activités de rencontre et de financement, organise un brunch qui aura lieu le dimanche 26 janvier à 10 h 00 au Centre Raymond-Blais, situé au

6, rue Olympique, Lévis (St-David). Les participants auront l'occasion de faire plus ample connaissance et d'échanger sur la situation politique et les échéances de 1992. Pour couronner l'activité, le chef du Bloc, monsieur Lucien Bou-

chard s'adressera aux sympathisants et sympathisantes.

Les cartes d'entrée, au coût de 25\$ chacune, seront disponibles le jour de l'activité et elle sont actuellement en prévente. Ceux et celles qui désirent

en réserver dès maintenant peuvent le faire en téléphonant au 884-3459 pour l'ouest de la circonscription de Bellechasse (Dorchester-Bellechasse) ou au 248-5825 pour l'est de la circonscription (Montmagny-L'Islet).

Laci Le Beau® Le thé Super D aux plantes chinoises

une boisson naturelle qui favorise l'amincissement en éliminant les graisses en excès.

Retrouvez une ligne jeune en buvant régulièrement 2 fois par jour le thé Super D

Ce thé contient des plantes qui stimulent sur le foie, les reins et les intestins.

Avec le thé Super "D" vous vous sentirez plus alerte et plus en forme que jamais.

Saveurs disponibles:
menthe poivrée, abricot, citron-menthe, cannelle, orange, canneberge.



COUPON RABAIS SPÉCIAL

valide dans les pharmacies et les magasins d'alimentation naturelle participants. Sur présentation de ce coupon rabais, obtenez un rabais de \$1.00 à l'achat d'une boîte de thé Super D (1 boîte par client) ou un échantillon gratuit.

Pour connaître le détaillant le plus proche de chez vous appelez le 1-800-363-5740 (numéro sans frais) Distributeur /grossiste:
TURIYA inc. 5726 Sherbrooke Ouest, suite 211, Montréal, H4A 1W8

BONI DE 100\$ EN PUBLICITÉ

aux membres
du Journal L'Oie Blanche

Cette semaine vous pourrez voir la publicité du Centre (Chantal et Yvon Boulet) et Boulanger, Dolan, Denault notaires. La semaine prochaine nos membres vedettes seront René Samson Inc. (Jean Samson) et Équipement Bolduc (Michel Bolduc).

AMEUBLEMENT LÉONARD CHABOT INC.

T.V. - VIDÉO
SYSTÈMES DE SON
APPAREILS MÉNAGERS
CELLULAIRES
VENTE - ACHAT
ÉCHANGE - SERVICE
SUR TOUTES LES
MARQUES POPULAIRES
RCA

6, DE LA RIVIÈRE (SUD)
MONTMAGNY
248-1071



JEAN GENDREAU

AMEUBLEMENT LÉONARD CHABOT INC.

T.V. - VIDÉO
SYSTÈMES DE SON
APPAREILS MÉNAGERS
CELLULAIRES
VENTE - ACHAT
ÉCHANGE - SERVICE
SUR TOUTES LES
MARQUES POPULAIRES
RCA

6, DE LA RIVIÈRE (SUD)
MONTMAGNY
248-1071



JEAN GENDREAU

AMEUBLEMENT LÉONARD CHABOT INC.

T.V. - VIDÉO
SYSTÈMES DE SON
APPAREILS MÉNAGERS
CELLULAIRES
VENTE - ACHAT
ÉCHANGE - SERVICE
SUR TOUTES LES
MARQUES POPULAIRES
RCA

6, DE LA RIVIÈRE (SUD)
MONTMAGNY
248-1071



JEAN GENDREAU

AMEUBLEMENT LÉONARD CHABOT INC.

T.V. - VIDÉO
SYSTÈMES DE SON
APPAREILS MÉNAGERS
CELLULAIRES
VENTE - ACHAT
ÉCHANGE - SERVICE
SUR TOUTES LES
MARQUES POPULAIRES
RCA

6, DE LA RIVIÈRE (SUD)
MONTMAGNY
248-1071



JEAN GENDREAU

AMEUBLEMENT LÉONARD CHABOT INC.

T.V. - VIDÉO
SYSTÈMES DE SON
APPAREILS MÉNAGERS
CELLULAIRES
VENTE - ACHAT
ÉCHANGE - SERVICE
SUR TOUTES LES
MARQUES POPULAIRES
RCA

6, DE LA RIVIÈRE (SUD)
MONTMAGNY
248-1071



JEAN GENDREAU

AMEUBLEMENT LÉONARD CHABOT INC.

T.V. - VIDÉO
SYSTÈMES DE SON
APPAREILS MÉNAGERS
CELLULAIRES
VENTE - ACHAT
ÉCHANGE - SERVICE
SUR TOUTES LES
MARQUES POPULAIRES
RCA

6, DE LA RIVIÈRE (SUD)
MONTMAGNY
248-1071



JEAN GENDREAU

AMEUBLEMENT LÉONARD CHABOT INC.

T.V. - VIDÉO
SYSTÈMES DE SON
APPAREILS MÉNAGERS
CELLULAIRES
VENTE - ACHAT
ÉCHANGE - SERVICE
SUR TOUTES LES
MARQUES POPULAIRES
RCA

6, DE LA RIVIÈRE (SUD)
MONTMAGNY
248-1071



JEAN GENDREAU

AMEUBLEMENT LÉONARD CHABOT INC.

T.V. - VIDÉO
SYSTÈMES DE SON
APPAREILS MÉNAGERS
CELLULAIRES
VENTE - ACHAT
ÉCHANGE - SERVICE
SUR TOUTES LES
MARQUES POPULAIRES
RCA

6, DE LA RIVIÈRE (SUD)
MONTMAGNY
248-1071



JEAN GENDREAU



10% DE RABAIS

(Sur toute la marchandise en magasin)

Sur présentation
d'une carte d'affaires.
Donnez-en à vos amis(es).

T.V. - VIDÉO - SYSTÈMES DE SON - TÉLÉPHONES SANS FIL COBRA - CAMÉRAS - APPAREILS MÉNAGERS

St-Philémon

Deux citoyens exaspérés pourraient forcer la municipalité à appliquer son règlement sur la propreté du milieu

par Raynald Laflamme

À St-Philémon, l'exaspération de deux citoyens incommodés depuis plusieurs années par la présence d'un cimetière d'autos voisin de leur propriété pourrait donner à la municipalité l'occasion de régler une fois pour toutes une situation qu'elle a laissée se développer au cours des années.

Le ras-le-bol de Placide Chamberland et Philémon Brochu s'est mani-

festé en novembre dernier par une pétition au bas de laquelle près de 300 personnes de la petite localité de St-Philémon ont apposé leur nom en demandant au Conseil municipal d'adopter une réglementation dans les plus brefs délais afin que tous les vieux véhicules situés dans le garage et sur le terrain de M. Gérard Maheux soient complètement évacués et ce pour le 1^{er} mai 92.

Ce commerce existe depuis 30 ans à l'inter-

section des routes 281 (rue Principale) et 216. Au fil des ans Gérard Maheux qui y a entassé des carcasses d'automobiles, d'autobus, de camions, des pièces d'automobiles de toutes sortes et quelque 200 pneus. Tout ça dans un quartier à double vocation, résidentiel et commercial, tout ça à une intersection très passante et tout ça sans que la municipalité n'intervienne fermement par l'entremise du règlement 167, règlement qu'elle a adop-

té le 4 juillet 1978, qui, article 2, "ordonne à tous les propriétaires résidents ou non résidents et locataires de la municipalité de St-Philémon dans une période d'au plus 30 jours après l'adoption du dit règlement d'enlever tous les résidus, déchets ou débris de vieilles autos qui sont exposés à la vue du public circulant sur la route ou les rues du village

(Suite à la page 4)

Loto-Voyage 91

Les Optimistes de Cap-Saint-Ignace remettent leurs destinations soleil

par Sylvain Fournier

Quelque 660 personnes participaient cette année à la 7^e édition de la Loto-Voyage du Club Optimistes de Cap-Saint-Ignace. Les cinq gagnants d'une destination soleil d'une valeur de 1600\$ chacune étaient connus le 14 décembre dernier lors d'une soirée spéciale pour les détenteurs de billets.

Plus de 500 personnes assistaient au tirage qui se veut le principal outil de financement des 56 membres Optimistes de Cap-Saint-Ignace. Les gagnants et leur destination sont Mmes Raymonde St-Pierre (Puerto La Cruz au Venezuela), Marie-Josée Richard (République Dominicaine), Louise Mercier Bernier (Cuba) ainsi que MM. André DelaDuran-taye, tous de Cap-

Saint-Ignace, (Puerto Plata en République Dominicaine) et Germain Laberge de Montmagny (Acapulco).

Fait remarquable, M. Laberge remporte pour une seconde année consécutive un voyage à Acapulco grâce au tirage des Optimistes de Cap-Saint-Ignace. Les profits qui retournent aux oeuvres des Optimistes se chiffrent à quelque 12 000\$. Ces argents profiteront à des organismes voués à la jeunesse de Cap-Saint-Ignace et des environs ainsi qu'en majeure partie pour les élèves de l'école Mgr Sirois.

Le billet était vendu à 30\$ l'unité, soit une chance sur 114, en plus du spécial lors de la soirée du tirage, nous expliquait le président des Optimistes, M. Jules Coulombe,

qui présentait les gagnants à la presse le 30 décembre dernier à Cap-Saint-Ignace. «Les billets pour l'an prochain sont déjà presque tous promiss», de lancer le président très heureux que ce tirage puisse profiter à la jeunesse de Cap-Saint-Ignace.

Très dynamiques, les Optimistes de Cap-Saint-Ignace présentent comme autres activités de leur

calendrier une journée des Optimistes lors d'un match local du Junior CC à l'aréna de Montmagny, ce dimanche 5 janvier en après-midi. Les Optimistes de Cap-Saint-Ignace sont également à la présidence d'honneur d'une clinique de sang qui se tiendra le 8 janvier au centre sportif Le Bûcheron. Le club se prépare aussi à Fêter son 10^e anniversaire l'an prochain lors de l'édition 92-93.

Vol d'outils à la Scierie Morigeau

(S.F.) La Sûreté municipale de Montmagny était appelée le 27 décembre dernier à la Scierie Morigeau pour y constater un vol d'outils.

Le ou les individus se sont introduit par l'atelier de la scierie située sur la

route du Rosaire à Montmagny. Les outils dérobés sont d'une valeur de plus de 2 000\$.

Le vol serait survenu entre le 23 et le 27 décembre dans la nuit. L'enquête est toujours en cours.



Placide Chamberland et Philémon Brochu ont choisi les journaux pour faire valoir leur droit à la qualité de vie.

Chèque de 3 030\$

Le Slalom Caron continue d'aider les bénéficiaires du Foyer Bon-Secours

(M.C.) En plus d'attirer une soixantaine de skieurs et skieuses sur les pistes du Massif-du-Sud à St-Philémon le samedi 28 décembre dernier, la 5^e édition du Slalom Caron a permis de recueillir 3 030\$ pour les personnes âgées du Foyer Bon-Secours de L'Islet-sur-Mer, comparativement à 2 000 l'année précédente.

Après la journée de compétitions amicales, les participants avaient rendez-vous à l'Auberge du Faubourg de St-Jean Port-Joli pour la remise des médailles et un souper. On y comptait une centaine de convives.

C'est à ce souper qu'on a remis le chèque de 3 030\$ à Mme Christine Pelletier, responsable des loisirs pour les bénéficiaires du Foyer. Ces argents, qui serviront uniquement aux loisirs, ont été amassés grâce à la vente de billets, qui donnaient droit

à un prix de 500\$. La gagnante de ce prix fut Mme Josée Larocque, de St-Jean Port-Joli.

Quant aux participants, ils ont reçu différents prix, gracieusement de nombreux commanditaires. Voici la liste des gagnants et gagnantes dans chaque catégorie: 9 ans et moins, Vincent Caron (20,93s.); 10-14 ans garçon: Ian Journault (17,43s.); 10-14 ans fille, Isabelle Lemieux (15,5 s.) 15-19 ans - garçon, David Lemieux (14,92 s. - meilleur temps de la journée); 15-19 ans - fille, Cinthia Caron (16,76 s.); 20-29 ans - femme, Luce Mercier (29,9 s.); 30-39 ans - homme, Michel Ouellet (16,54 s.); 30-39 ans - femme, Colombe Proulx (17,72s.); 40-49 ans - homme, Réal Lemieux (15,61 s.); 40-49 ans - femme, Lise Caron (19,12s.); 50 ans et plus, Valère Lord (20,31 s.).



Les gagnants du Slalom Caron dans les différentes catégories furent, de gauche à droite, Ian Journault, Colombe Proulx, Luce Mercier, Lise Caron, David Lemieux (grand gagnant du slalom), Vincent Caron, Réal Lemieux, Cinthia Caron, Michel Ouellet, Isabelle Lemieux et Valère Lord.

L'OIE

JOURNAL DE MONTMAGNY, L'ISLET, BELLECHASSE
LA COOPÉRATIVE DU JOURNAL L'OIE BLANCHE

La plus importante entreprise de presse de la Côte-du-Sud, propriété des gens d'affaires d'ici

18 321 COPIES CHAQUE SEMAINE

LES PETITES ANNONCES

SPÉCIAL 3 pour 9^{95\$} TPS de 7% incluse

DANS VOTRE JOURNAL!

248-8820

VOIR PAGES 20-21

L'OIE
JOURNAL DE MONTMAGNY, L'ISLET, BELLECHASSE
LA COOPÉRATIVE DU JOURNAL L'OIE BLANCHE
598-7179

Une présence constante dans L'Islet



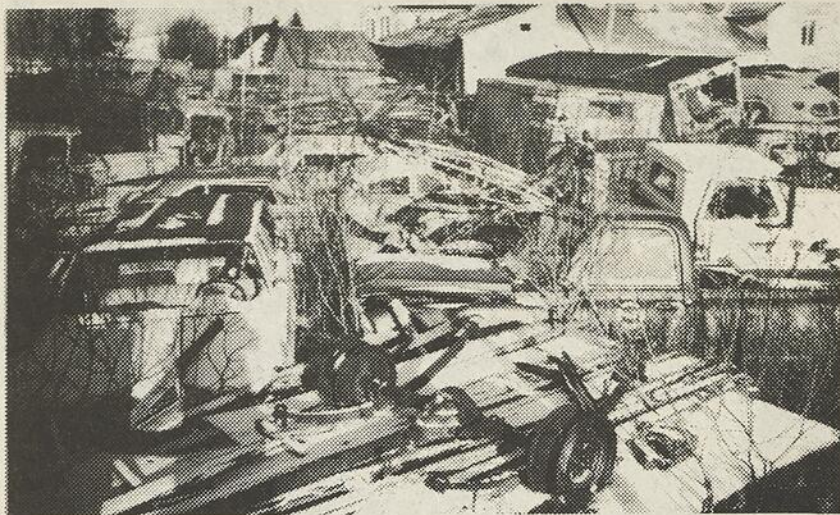
MICHEL CHASSÉ

INFORMATION PUBLICITÉ

Il me fait plaisir de vous assurer du meilleur service. Plus près de vos préoccupations, n'hésitez pas à communiquer avec moi pour vos besoins en information et en publicité.

Michel Chassé

FAITES ROUTE AVEC NOUS!



Le cimetière d'autos au coin des routes 281 et 216 à St-Philémon est cause de conflit entre d'une part MM Placide Chamberland, Philémon Brochu et Gérard Maheux, propriétaire du terrain et d'autre part, entre ce dernier et la municipalité de St-Philémon qui s'est toujours refusé à appliquer son propre règlement sur la propreté du milieu.

(Suite de la page 3)

de même que les rangs de paroisse".

Déjà en 1985, Philémon Brochu faisait part à la municipalité que depuis quelques années il est importuné par un voisin "qui ne respecte aucunement l'environnement dans sa plus simple expression". En plus de faire mention des nuisances, M. Brochu révélait qu'à cette époque le cimetière d'autos était infesté de rats et de mouffettes. La situation n'a semble guère changée puisque Placide Chamberland, voisin du cimetière d'autos, a été victime cet automne d'une

vague de rats qui sen sont pris à sa conduite d'eau, lui occasionnant par la même occasion des frais de remplacement.

La municipalité ignore son propre règlement

À la veille du Centenaire de la paroisse célébré en 1986, la municipalité a, tout en ignorant sa propre réglementation, essayé de se débarrasser de ce commerce gênant. Appel au ministère de l'Environnement qui après enquête en date du 3 avril 1985 n'a pu constater "aucune agression sur l'environnement", mais indiquait clairement que "les municipalités possè-

dent tous les pouvoirs nécessaires pour régler sur des causes de nuisance et d'insalubrité. Appel également au ministère des Transports qui, après plusieurs contacts avec la municipalité, indiquait dans une lettre du 24 septembre 1985 : "nous ne pouvons recommander l'expropriation de ce commerce en prétextant des besoins routiers. Cette situation s'est développée au fil des années et il aurait peut-être fallu que votre municipalité intervienne au moyen de certains règlements". Pourquoi tant d'entêtement à ne pas appliquer le

règlement municipal 167 décrétant la propreté du milieu? Joseph Talbot, maire de St-Philémon explique la situation par le fait qu'il n'est pas facile de faire appliquer des règlements alors qu'il n'existe pas de cour municipale dans Bellechasse (un situation qui devrait changer sous peu puisque 22 municipalités viennent de la réclamer).

D'autre part, monsieur le maire mentionne qu'une telle cause devant les tribunaux entraînera inexorablement des frais pour la municipalité. "Il faut, dit-il, envisager que ça va coûter quelque chose."

Le Conseil municipal sera invité à nouveau ce lundi 6 janvier à préciser sa position dans le dossier lors de la séance du Conseil. L'exaspération semble à son comble chez certains citoyens de St-Philémon.

La Caisse pop de L'Islet distribuera 1 000\$ à des étudiants de niveau collégial et universitaire

Dans le cadre des «Bourses Pop 1991», la Caisse populaire de L'Islet remettra 22 bourses totalisant 1 000\$ à des étudiants et étudiantes de niveau collégial et universitaire.

La distribution des bourses sera la suivante: 18 bourses de 50\$ et 4 bourses de 25\$.

Les conditions de participation sont les suivantes: être étudiant(e) au niveau Cegep ou universitaire à des cours réguliers depuis septembre 1991 et poursuivre ses cours en janvier 1992; être membre de la Caisse. S'inscrire au siège social ou au Centre de services de la Caisse populaire de

L'Islet avant le 6 janvier 1992. Bonne chance à tous.

Dès les premiers jours de janvier, les gagnants (es) recevront leur bourse par la poste. La liste des gagnants (es) sera affichée au siège social et au Centre de services de la Caisse.

Depuis 1979, la Caisse populaire de L'Islet a contribué pour 11 500\$ en «Bourses Pop» pour les étudiants de niveau collégial et universitaire.



EXAMEN DE LA VUE
LUNETTES
VERRES DE CONTACT

Gobeil et St-Martin Enr.

MARC-ANDRÉ ST-MARTIN o.d.

OPTOMÉTRISTE

45, St-Jean-Baptiste est.
Montmagny
248-3420

CENTRE
CHIROPATRIQUE

DR. ANDRÉ C. PARIS D.C.
CHIROPATRICIEN
124, du Manoir Est
Cap-Saint-Ignace
GOR 1HO

«SUR RENDEZ-VOUS SEULEMENT»
246-5641

YVON BOULET

112, av. de la Gare
Montmagny (Québec)
G5V 2T3

COMPTABLE GÉNÉRAL LICENCIÉ
COMPTABLE EN MANAGEMENT ACCRÉDITÉ **418/248-9321**

1992

Commence sous le signe des Aubaines

aux Tissus Normand Plus

Tout le mois de janvier vos prix sont NOS PRIX!

NOUS CHOISISSONS POUR VOUS TISSUS ET FOURNITURE 1 SEUL PRIX	TISSUS À ROBE DE MARIÉE 10% À 40%
Douillette à partir de 10⁰⁰\$	COTON OUATÉ 3⁹⁵\$ le mètre
TOUT EST RÉDUIT MÊME LES TISSUS DE PRINTEMPS	20% à 50% SUR TISSUS RÉGULIERS
UN LOT DE TISSUS À 1 ⁰⁰ \$ MÈTRE	
ATTENTION PARTICULIÈRE AUX GRANDES QUANTITÉS	

Tissus Normand Plus

COUPONS-BONI

280, ST-DAVID, MONTMAGNY **248-1832**

SKIS DE FOND

ENSEMBLE DÉBUTANT
SKIS, FIXATIONS, BOTTES 75 mm

JUNIOR	ADULTE
89⁹⁵	99⁹⁵

ENSEMBLE INTERMÉDIAIRE
SKIS JARVINEN, FIXATIONS SALOMON, BOTTES SALOMON, BATONS FIBRE DE VERRE

ADULTE **149⁹⁵**

JUSQU'À

50%

DE RABAIS

SUR VÊTEMENTS DE SKI ALPIN

SKIS ALPIN

VALEUR 119 \$ À 600 \$

RÉDUITS

69 \$ À 399 \$

PLANCHE À NEIGE
CHECKER PIG et
À partir de

449 \$

avec fixations

CHANDAILS VUARNET
MANCHES LONGUES
valeur de 32 \$ à 38 \$

25 \$ ou **2 / 39⁹⁵ \$**

VUARNET FRANCE
LANCTOT

boutique

NEIGE

VENT sport

4 boul. Taché Est
MONTMAGNY
YVES GENDREAU, prop.
248-6015

SUR PRÉSENTATION DE CE COUPON

GRATUIT

UN BILLET DE SKI ALPIN
À L'ACHAT D'UN ÉQUIPEMENT DE SKIS ALPIN POUR LA GRAPAUDIÈRE OU MASSIF DU SUD À VOTRE CHOIX.

La taxe foncière augmente en dessous de l'inflation à St-Raphaël paroisse

par Raynald Laflamme

La corporation municipale de St-Raphaël paroisse a adopté le 16 décembre dernier un budget de 490 225\$, budget qui prévoit une augmentation du taux de la taxe foncière de 5,3%. Le taux passe donc de 1,0207\$ du cent dollars d'évaluation à 1,0750\$. Il s'agit d'une augmentation en dessous de l'inflation.

Les compensations pour les services municipaux demeurent inchangés. Ainsi, il en coûte toujours 220\$ à un propriétaire de résidence pour le service d'eau. Ce tarif fixe est de 160\$ pour un foyer d'accueil, 68\$ additionnel pour une piscine et 110\$ pour une serre. Le tarif fixe pour le service d'égout est gelé à 195\$ au secteur résidentiel. La grille de tarification pour le service d'enlèvement et de destruction des ordures ne bouge pas à 48\$ pour les résidences, 60\$ pour les commerces sans conteneur, 125\$ pour les commerces avec conteneur, 18\$ pour les chalets sans service de déneigement et de 35\$ avec service de déneigement.

Cercle Élise Blouin 784

La réunion des Filles d'Isabelle, cercle Élise Blouin 784, aura lieu le lundi 13 janvier au sous-sol de l'église St-Mathieu, salle 4.

Les taxes rapporteront 345 953\$. Les autres revenus proviendront des paiements tenant lieu de taxes (28011\$), des autres recettes de sources locales (69 000\$) et des transferts (47 261\$).

La municipalité prévoit des dépenses de 87 512\$ pour l'administration générale, 15 950\$ pour la sécurité publique, 173 989\$ pour le transport, 28 302\$ pour l'hygiène du milieu, 7 793\$ pour l'urbanisme et la mise en valeur du territoire, 66 778\$ pour les loisirs et la culture et 94 901\$ pour les frais de financement. Une somme de 15 000\$ sera affectée au fonds de dépenses en immobilisation.

Comme bien d'autres municipalités, St-Raphaël paroisse a choisi de ne pas inclure dans le présent budget ce qui lui en coûtera pour la Sûreté du Québec. Une fois qu'elle en connaîtra les coûts, le Conseil municipal convoquera une séance afin d'adopter un budget spécial, étant donné que les municipalités ont préféré la voie de la transparence dans l'application de la réforme Ryan.

St-Raphaël village adopte un budget de 656 800\$

par Raynald Laflamme

Avec un budget de recettes et de dépenses pour l'année 92 s'élevant à 656 800\$, le Conseil municipal de St-Raphaël village a décrété en séance spéciale le 17 décembre dernier les taux de taxation suivants : 0,85\$ du cent dollars d'évaluation pour la taxe foncière générale, 0,42.5\$ du cent dollars d'évaluation en surtaxe sur les terrains vagues desservis, 200\$ par résidence, logement, maison mobile, bar, motel, restaurant, boutique et atelier comme tarif fixe pour le service aqueduc, 150\$ par résidence, unité de logement et commerce comme tarif fixe pour le service d'égout, 48\$ par résidence et par unité de logement comme tarif fixe pour le service de cueillette et destruction des ordures. À noter que les services aqueduc et de cueillette des ordures font état d'une tarification multiple.

Pour boucler son budget, la municipalité anticipe des recettes de 404 400\$ provenant de la taxation locale, 85 750\$ des paiements tenant lieu de taxes en provenance des gouvernements provincial et fédéral, 22 750\$ des services rendus aux organismes, 21 700\$ des loyers du chef-lieu et autres locations de matériel, 10 600\$ en provenance d'autres recettes comme les licences, permis, certificats, intérêts de

caisse, intérêts sur aréages de taxes et droits de mutation, 75 000\$ de la péréquation et 16 600\$ de diverses subventions s'appliquant à l'entretien des chemins d'hiver, à la réfection des chemins, à l'application du programme AIDA et autres. Un montant de 20 000\$ en provenance du surplus accumulé est affecté au présent budget.

Les dépenses prévues sont de 101 386\$ pour l'administration générale, 32 700\$ pour la sécurité publique dont 30 700\$ vont à la protection incendie, 109 200\$ à l'item transport ce qui comprend les dépenses de la voirie municipale (26

600\$), l'enlèvement de la neige (52 100\$) et l'éclairage des rues (30 500\$), 123 533\$ pour l'hygiène du milieu dont 72 000\$ pour l'entretien du réseau d'aqueduc et d'égout, 15 531\$ pour l'urbanisme et

la mise en valeur du territoire, 43 500\$ pour les loisirs et la culture dont 16 000\$ iront au Centre communautaire et 190 950\$ pour les frais de financement de la dette. Quelque 40 000\$ sont

prévus pour les dépenses en immobilisation, soit 20 000\$ pour la recherche d'eau, 10 000\$ pour la bâtisse de l'aqueduc et 10 000\$ pour la réfection de la toiture du Centre communautaire.

Budget de 640 203\$ à Tourville

(M.C.) Les édiles municipaux de Tourville ont adopté le 17 décembre dernier des prévisions budgétaires de 640 203\$ pour l'année 1992, les taux de taxes demeurant inchangés.

Ainsi, la taxe foncière reste à 0,98\$ du 100\$ d'évaluation, le tarif des

ordures à 50\$, et celui pour l'aqueduc et égouts à 450\$ par logement.

Comme principales recettes, les taxes rapporteront 217 128\$, les paiements tenant lieu de taxes 47 592\$, les autres recettes de sources locales 13 600\$, et les transferts 353 883\$.

Au chapitre des dépenses, on consacrera 88 609\$ à l'administration générale, 20 348\$ à la sécurité publique, 83 132\$ au transport, 64 742\$ à l'hygiène du milieu, 7 061\$ à l'urbanisme et à la mise en valeur du territoire, 14 785\$ aux loisirs et à la culture, et 357 291\$ aux frais de financement.



L'assureur-vie Desjardins

DANIEL BOURGAULT
325, rue Kirouac
Montmagny (Québec)
G5V 4E4
(418) 248-2802



- assurance-vie
- assurance-salaire
- assurances collectives
- rentes

Le Studio
Photo Gagné®

- Vidéo • Mariage
- Portrait • Cadres

3, des Pionniers Est
Cap St-Ignace, Qc.

246-5681

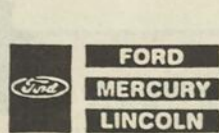
Gilles Gagné P.P.

Une tradition de SATISFACTION



Une occasion spéciale

M. Jean-Louis Gaudreau, représentant chez Les Automobiles Chabot Inc., remet à M. Jean-Paul Langlois de Ste-Apolline les clés de son F-150 Super Cab 1992. M. Langlois a toujours acheté ses camions lourds, légers et automobiles chez Les Automobiles Chabot depuis plus de 30 ans.



LES AUTOMOBILES

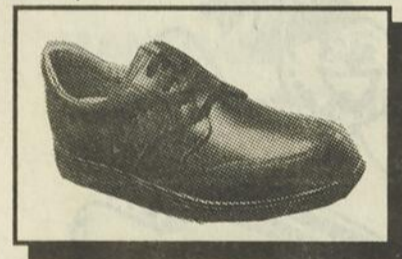


Une tradition de satisfaction

260, Chemin des Poirier, Sortie 376, Autoroute 20, Montmagny

248-0612

VENTE DE JANVIER



SOULIERS
WalkaBouts
25%
de rabais

25% de rabais sur tous les couvre-chaussures en inventaire

N.B.: Une personne bien chaussée est une personne de bonne humeur!

Plusieurs autres spéciaux en magasin

Cordonnerie C.M. Enr.



PLAN MISE DE CÔTÉ

180 Av. de la Gare
Montmagny
248-3245

DEMANDEZ VOS COUPONS-BONI Réparations garanties



À Ste-Euphémie, les nouvelles charges fiscales de la réforme Ryan imposent une légère hausse de taxes

par Raynald Laflamme

En séance spéciale le 2 décembre dernier, la municipalité de Ste-Euphémie adoptait un budget de 150 852\$ avec une légère hausse de 0,03\$ de la taxe foncière générale qui a été fixée à 1,12\$ du 100\$ d'évaluation.

Cette taxe apportera 62 811\$ dans les coffres de la municipalité. Les autres sources de revenu proviendront des compensa-

tions pour les paiements tenant lieu de taxes (15 975\$), des services rendus aux organismes municipaux (1000\$), de source locale (1563\$), de la péréquation (34 936\$) et de la subvention des chemins d'hiver (19 567\$). La municipalité puisera d'autre part 15 000\$ à même son surplus accumulé.

Les dépenses prévues sont de l'ordre de 56 875\$

pour l'administration générale, 17 467\$ pour la sécurité publique, 58 410\$ pour les transports, soit

pour la voirie municipale (16 000\$), pour l'enlèvement de la neige (31 910\$), pour l'éclairage des rues (10 000\$) et pour la circulation (500\$), 8200\$

pour l'hygiène du milieu dont 6600\$ pour l'enlèvement des ordures, 1000\$ pour les loisirs et la culture et 8 900\$ comme autres

dépenses, principalement la quote-part à être versée à la MRC pour un montant de 8850\$.

Cette légère hausse de taxes pour les contribuables de Ste-Euphémie, le maire Gerald Huel l'explique par les nouvelles charges fiscales de la réforme Ryan. Toutefois, note-t-il, la plus lourde charge est à venir pour l'année 1993 avec le transfert des chemins municipaux.

St-Philémon abaisse son budget à 374 763\$

par Raynald Laflamme

La municipalité de St-Philémon adoptait le 16 décembre dernier ses prévisions budgétaires pour l'année 92. Fait saillant de ce budget, la municipalité prévoit des revenus moindres établissant ainsi son budget à 374 763, en baisse de 4,8% sur les prévisions 91.

Cette baisse de revenus se fait sentir principalement du côté des compensations tenant lieu de taxes versées par le gouvernement du Québec.

Ces compensations seront de 29 165\$, une perte de 8952\$ sur l'an dernier. Un effet direct de la réforme Ryan. De plus, la somme versée à la péréquation chute de 38 638\$ pour se fixer à 25 500\$.

Cela est dû à la richesse foncière de la municipalité qui, après un rôle refait à l'été 90, passait à 24 millions\$, un bond de plus de 50%.

Les recettes de sources locales seront de 264 060\$, légèrement à la baisse. De fait, la taxe spéciale d'aqueduc a été établie à 0,30\$ du 100\$ d'évaluation en baisse de 0,10\$. La taxe foncière générale demeure inchangée à 0,60\$ de même que la compensation pour les services d'eau, d'égout et de vidanges.

La municipalité doit couper dans ses dépenses, principalement au chapitre de la voirie municipale, du bassin d'épuration et des dépenses en immobilisations auxquelles

les la municipalité déboursa 11 500\$ au lieu des 39 850 \$ prévus au budget 91. Par contre, la

municipalité prévoit débourser davantage pour les loisirs, 18 256\$ au lieu de 10 611\$.

R.E.M. INC.
RÉPARATION ELECTRIQUE
MONTMAGNY INC.
VENTE - RÉPARATION - MOTEURS - EQUIPEMENT INDUSTRIEL
 170 - 46 RUE MONTMAGNY, Q.C. G5V 3L5

Tel: (418) 248-2072
 Fax: (418) 248-2073

VENTE

RÉPARATION

Outils électriques

GAGE DE QUALITÉ
 POUR LES CONSTRUCTEURS

Essayer cet outil au travail et si le vous donne pas entière satisfaction, rapportez-le dans les 30 jours. Vous serez intégralement remboursé.

SERVICE-JET

BLACK & DECKER

Centres de service

Aux Galeries Montmagny

Mercredi 8 au samedi 18 janvier



Le Carnaval des Chiards Blancs de L'Islet sera sur place du jeudi au samedi

- Présentation du programme
- Présentation des d'uchesses
- Présentation du comité organisateur et activité

LES GALERIES MONTMAGNY

À l'intersection
 chemin des Poirier et boul. Taché (route 132)
 (sortie chemin des Poirier de l'autoroute 20)

Laurent Normand Inc.
 Entreprise funéraire

Pierre Normand, prés. T.D.L.
 Jeah Normand, T.D.L.
 Mario Gaudreau, T.D.L.

116, Ste-Julie,
 Montmagny, QC - G5V 2M1
 (418) 248-0545

NOUS
 DESSERVONS
 MONTMAGNY,
 BELLECHASSE

▪ Service de crémation ▪ Service pré-arrangement

Ruelland & Boulanger Inc.

ENTREPRISE FUNÉRAIRE
 31 AV. DE LA FABRIQUE MONTMAGNY Q.C. G5V 2J3

B

MAURICE BOULANGER, PRÉS.
 ALAIN BOULANGER, T.D.L. 248-1363

De la Durantaye et Fils Inc.

Thanatopracteurs diplômés-licenciés
SERVICES THANATOLOGIQUES
 CRÉMATION ET PRÉ-ARRANGEMENTS
 (418) 246-5337

558, du Souvenir, Cap St-Ignace

**LE CHOIX
LOGIQUE!**

**POUR
LA**

GRANDE VENTE de fin de saison

C'EST



**1, Chemin
des Poirier
MONTMAGNY
248-1961**

DÉBUTANT MERCREDI LE 8 JANVIER 92 DÈS 9H00

PANTALONS DE TRAVAIL 1^{ère} QUALITÉ	GILETS ACRYLIQUE (fillettes 7-14 ans)	LOTS DE GILETS OUATÉS pour enfants 4 - 6x
MANTEAUX DE SKI 3/4 POUR HOMMES	CHAUSSURES FEUTRÉES (doublures de bottes)	GILETS ACRYLIQUE POUR HOMMES
BAS DE TRAVAIL EN LAINE	LOTS DE PANTALONS OUATÉS (pour enfants 4-6x)	LOTS DE PANTALONS ET BLAZERS POUR DAMES
GILETS ACRYLIQUE POUR DAMES	DÉBARBOUILLETES À	SOUS-VÊTEMENTS POUR DAMES (Rég. bikini)

BEAUCOUP D'AUTRES SPÉCIAUX EN MAGASIN
L'AUBAINERIE SE RÉSERVE LE DROIT DE LIMITER LES QUANTITÉS

**VISA & MASTER CARD
ACCEPTÉES**

**Le magasin sera fermé mardi le 7 janvier de 1h à 5h afin de préparer
cette Super Vente.**

Augmentation de la taxe foncière à Ville de L'Islet

(S.F.) La Ville de L'Islet adoptait le 16 décembre dernier une augmentation de 10% de la taxe foncière alors qu'elle passera en 92 de 0,70\$ à 0,77\$ du 100\$ d'évaluation.

Pour la Ville de L'Islet, la réforme Ryan coûtera quelque 24 700\$ de plus

aux contribuables de l'endroit. Le budget 92 se chiffre à 457 509\$. Les revenus de la taxe foncière atteignent quelque 197 078\$.

La Ville de L'Islet n'augmente pas l'ensemble des autres taxes soit les taxes de secteur,

d'aqueduc, d'égouts et d'ordures ménagères. L'administration municipale prévoit coûter 89 900\$.

Comme autres dépenses soulignons quelque 29 500\$, quelque 72 792\$ en travaux publics, 24 000\$ en santé publique, 90 503\$ au service de la dette, 49 025\$ à l'aqueduc et pour l'usine de filtration, 13 313\$ pour la dette de cette usine, 35 500\$ pour les frais d'exploitation et 59 975\$ au divers.

Le nouveau rôle fait diminuer le taux de taxation à L'Isle-aux-Grues

(S.F.) En raison du réajustement de son rôle d'évaluation, le Conseil municipal de L'Isle-aux-Grues a décidé de baisser de 0,92\$ à 0,90\$ du 100\$ en 92 son taux de taxation. Le nouveau rôle devrait malgré tout influencer à la hausse le compte de taxes de certains citoyens.

Les prévisions de revenus et de dépenses en 92 se chiffrent à quelque 120 165\$. Parmi les dépenses on enregistre quelque 40 200\$ en administration,

20 000\$ en déneigement, 8 500\$ pour l'hygiène du milieu, 7 000\$ en remboursement de dettes, 10 000\$ pour la sécurité et incendie ainsi que 12 500\$ en quote part à la MRC.

Noms de rues

«Au cours des 12 prochains mois, j'ai l'intention de négocier avec le gouvernement provincial une entente au sujet de la loi 142 de M. Ryan concernant la police. Il faut aussi penser à relocaliser le terrain de balle, à paysa-

ger le terrain de jeux et de camping, à prolonger le fossé près de l'école et à obtenir un nouveau PDE. Suite à la suggestion de certains citoyens, je désire aussi doter l'île de noms de rues et de numéros de portes facilitant ainsi le travail des livreurs»,

d'expliquer le maire de l'île, Mme Louise Dion Roy, dans un document acheminé à L'Oie Blanche.

«Le budget 91 ne prévoit pas de déficit et les revenus seront utilisés dans le but d'améliorer la qualité de vie des résidents», de conclure Mme Roy, au nom de son conseil municipal.

Bingo à Cap-Saint-Ignace

Bingo au profit de l'Oeuvre des terrains de jeux de Cap-Saint-Ignace ce dimanche 5 janvier à 19 h 30 à la salle communautaire. Cartes en vente à la porte. Système de tampons et 1500\$ en prix. Bienvenue à tous.

1^{ER} Spécial
DE L'ANNÉE 92
DU 7 AU 11 JANVIER



LABORATOIRE
DR RENAUD
PARIS, FRANCE



ESTHEDERM
Méthodes et techniques

**Maria
Galland
PARIS**



Clayton Shagal

Margaret Astor

**Commencez
l'année
en beauté**

**Faites provision
de vos produits
de soins et de
maquillage**

**COMMANDEZ UN PRODUIT
À PRIX RÉGULIER
OBTENEZ LE DEUXIÈME
VENTE À 20% DE RABAIS
(quelque soit la marque)**

Salon d'Esthétique
Gina-Lyn Enr.



215, rue du Manoir, Montmagny

248-3081

P

réparez votre envol...



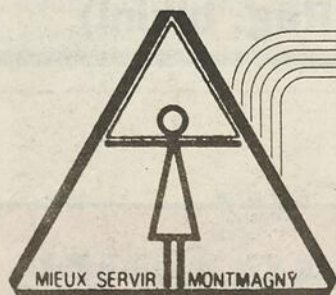
Nouveautés '92, prêtes pour le décollage!

Vêtements de croisière - Maillots



Lingerie Feminelle

BRIGITTE FOURNIER
FINE LINGERIE • UNIFORMES • VÊTEMENTS DE CROISIÈRE, DE MATERNITÉ, DE NUIT
LES GALERIES MONTMAGNY
248-5879



**L'ASSOCIATION DES FEMMES
D'AFFAIRES DE MONTMAGNY**
Banque Nationale
1, de l'Église, Montmagny, 248-2255

L'OIE Blanche
JOURNAL DE MONTMAGNY, L'ISLET, BELLECHASSE

À VOTRE SERVICE

Le monde des affaires au féminin

Membre de notre association depuis six ans, notre femme d'affaires de la semaine a repris le travail dans le monde de la finance en 1974. C'est à la Banque Provinciale, devenue la Nationale en 1979, que Lili Dubé a fait ses premières armes dans le milieu financier. Comme elle nous le mentionnait, elle a commencé au bas de l'échelle à la banque et au fil des ans a acquis compétence et maturité qui lui ont permis d'accéder à des postes plus élevés pour atteindre celui qu'elle occupe aujourd'hui, soit directrice des services financiers, prêts, prêts personnels, auto, hypothécaires, aux petites entreprises, prêts agricoles etc, sont sa responsabilité.

Pour vivre confortablement dans un fauteuil de direction de ce genre, il faut posséder des qualités primordiales que l'on retrouve chez Lili: perspicacité, sens de l'écoute, chaleur humaine, facilité d'adaptation, psychologie. D'un calme remarquable, les clients de la banque apprécient la facilité de Lili à saisir rapidement les principaux points d'un dossier.

En femme d'affaires professionnelle, elle a également compris que la représentativité est importante pour atteindre les objectifs visés. Nous la retrouvons donc dans différents clubs sociaux où ses nombreuses qualités transpirent. L'Association des Femmes d'Affaires l'a élue présidente en 1989, année de son vingt-cinquième anniversaire. Le chœur Hallelou met son talent à profit depuis sa fondation. Sa voix chaude soulève les applaudissements lors des concerts. Dans son milieu de travail, elle participe aux efforts pour créer l'ambiance qu'il faut pour souligner certains événements.

Peu sportive, seule la marche lui suffit pour retrouver son équilibre physique. La lecture, par contre, lui permet de s'évader et refaire le plein d'énergie mentale.

Lili Dubé, une femme de tête, dans la lignée de ces femmes qui font leur marque partout où elles passent.



Lili Dubé

Augmentation de la taxe d'enlèvement des ordures à St-Cyrille

(S.F.) Seule la taxe d'enlèvement des ordures ménagères subit une hausse de 1\$ dans le budget 92 de la Municipalité de St-Cyrille-de-

Lessard. Le rôle d'évaluation imposable passe de 16 623 600\$ à 20 220 100\$ en 92; explication du statut quo sur la taxe foncière à 0,75\$

du 100\$ d'évaluation. La taxe d'éclairage est fixée à 0,10\$ du 100\$ et la taxe d'enlèvement des ordures passe à 48,50\$ par logement.

Le budget 92 passe de 256 250\$ à 285 375\$. On prévoit des dépenses de 68 200\$ pour l'administration, 21 540\$ pour la

quote-part à la MRC, 17 000\$ pour la Sécurité publique, 19 100\$ pour la Sûreté du Québec, 110 900\$ pour le réseau routier, 22 125\$ pour l'hygiène du milieu, 4 000\$ pour les loisirs et culture et 22 510\$ pour un remboursement d'emprunt.

L'évaluation générale augmente de 32% à Lac Frontière

(S.F.) La Municipalité de Lac Frontière enregistre cette année une augmentation de son évaluation à la section générale de 32% alors qu'elle demeure stable à la section aqueduc.

Globalement l'évaluation de la municipalité se fixe à 5 048 600\$. Le taux

de la taxe foncière se réajuste à cette augmentation en passant à 1,12\$ du 100\$, une diminution de 0,04\$. La taxe spéciale d'aqueduc demeure stable à 0,15\$ du 100\$ d'évaluation.

Le taux de la taxe de vidange est de 20\$ ou 40\$,

selon qu'il s'agisse d'une résidence ou d'un service saisonnier, 48\$ ou 24\$ pour la taxe d'aqueduc et 30\$ ou 15\$ pour la taxe d'égouts. Les prévisions budgétaires passent cette année à 68 758\$ contre 67 375\$ en 91. Quelque 6 000\$ bénéficieront au secteur de l'aqueduc.

La Municipalité de Lac Frontière dépensera quelque 28 365\$ en administration générale, 9 050\$ pour la sécurité publique (dont 3 500\$ pour le service de la police), 13 400\$ pour son réseau routier, 3 795\$ pour l'hygiène du milieu en plus du 4 970\$ prévu à la section aqueduc, 1 100\$ pour les loisirs et culture et quelque 7 148\$ en quote-part à la MRC.

Familles monoparentales

Il y aura réunion mensuelle de l'Association des familles monoparentales de Montmagny le mercredi 8 janvier dès 19h30 à l'Expodrome Boulet, premier étage, porte côté est.

Souper des rois à St-Adalbert

Le traditionnel Souper des rois aura lieu ce samedi 11 janvier à 17h30 à la salle communautaire de St-Adalbert.

Le coût d'entrée de 8,00\$ inclus le vestiaire, le souper et la soirée avec l'or-

chestre Journault Plus. Ceux qui désirent ne participer qu'à la soirée devront déboursier 3,00\$.

Le souper sera précédé de la messe dominicale à 16 h 30 à l'église.

UN MODÈLE DE L'AN 2000
DISPONIBLE DÈS AUJOURD'HUI

LA COLUMBIA 1992



DERNIÈRE CHANGE

6.9%

sur les souffleuses à neige

3 ANS de GARANTIE limitée

COLUMBIA
Des gens de service!



Gagné Équipement inc.

516, Rte du Petit-Cap
Cap St-Ignace

246-3127

SUPER VENTE ANNUELLE DE JANVIER DES SPÉCIAUX DE 20% à 50% SUR TOUS LES LUMINAIRES ET LAMPES EN MAGASIN

LAMPE DE TABLE À HALOGÈNE
50 watts
Fini noir
29⁹⁵
(ampoule incluse)

SUSPENSION POUR SALLE À MANGER À HALOGÈNE
Diamètre de 21 po
blanche/noir
Ampoules de 50 watts en sus.
79⁹⁵

SUSPENSION POUR SALLE À MANGER À HALOGÈNE
Diamètre de 16 po
blanche/noir
Ampoule de 50 watts en sus
58\$

PLAFONNIER DOUBLE AJUSTABLE
2 x 50 watts à halogène, fini noir ou blanc, ampoule en sus.
79⁹⁵

PLAFONNIER TRIPLE AJUSTABLE
3 x 50 watts à halogène, fini noir ou blanc, ampoule en sus.
99⁹⁵

PLAFONNIER SIMPLE AJUSTABLE
50 watts à halogène, fini noir ou blanc, ampoule en sus.
39⁹⁵

LAMPE TORCHÈRE À HALOGÈNE
300 watts, fini noir, ampoule en sus
69⁹⁵

LUMIÈRE ENCASTRÉE
à halogène, 50 watts, offerte en noir et blanc (ampoule en sus).
19⁹⁵

LUMINAIRE BÉDARD

2, Boul. Taché, Montmagny
248-5556
PAYEZ ET EMPORTEZ

SPÉCIAL CIVIC '91

À PARTIR DE: **7 995^{00\$*}**



HONDA
DEGIRO

248-2133

196, ST-DAVID
MONTMAGNY

* Transport, taxes et préparation en sus

Une vie étudiante qui bouillonne d'activités à la polyvalente de St-Paul

par Sylvain Fournier

Les 422 élèves de la polyvalente de St-Paul participent activement aux nombreuses activités de la vie étudiante. Les élèves restent en presque totalité à l'école sur l'heure du midi; un constat qui fait dire à Mme Rita Lapointe, responsable des activités éducatives à la polyvalente,

que les rencontres culturelles, sportives et éducatives tiennent une place importante dans le développement des élèves.

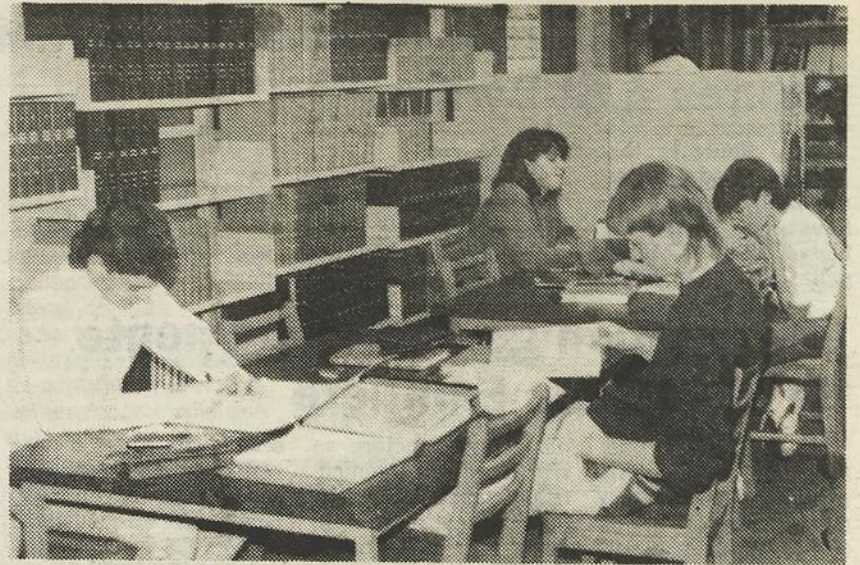
Journal étudiant, un nouveau comité des enseignants qui supervise la vie scolaire, sorties culturelles et sportives, rencontres du midi éducatives et comité de la langue

française ne sont que quelques exemples du dynamisme des élèves de la polyvalente de St-Paul; une grande famille.

La taille de l'école est pour beaucoup dans ce climat harmonieux de l'éducation et de la vie scolaire. Cette facilité à intercommuniquer permet de régler les petits problèmes rapidement

avec les élèves, d'expliquer Mme Lapointe.

La polyvalente de St-Paul était dernièrement nommée école la plus «livromaniaque» du Québec, en raison de la grande fréquentation de la bibliothèque par les élèves de 1ère à 5e secondaire. Une plaque a été décernée à l'école et certains élèves ont participé à une émission télévisée à Radio-Canada.



À la polyvalente de St-Paul, on est "livromaniaque".

Café-rencontre du Havre des Femmes: échange, gaieté et fraternité

Le vendredi 13 décembre avait lieu le souper communautaire de Noël. Vingt-six femmes étaient au rendez-vous pour l'occasion. Cette rencontre s'est déroulée dans l'échange, la gaieté et la fraternité.

Un atelier de décorations de Noël a été pré-

senté par Hélène, Nicole et Françoise. Cette fête fut une réussite grâce au support et à la participation des femmes ex-hébergées, hébergées et intervenantes qui reconnaissent la nécessité des cafés-rencontres. Un gros merci à toutes.

La prochaine rencontre

aura lieu le 24 janvier, à 19h00, au Havre des Femmes.

En terminant, je veux vous offrir mes vœux pour la Nouvelle Année.

Que cette année soit la plus belle pour vous!

Hélène Lavigne, intervenante
Le Havre des Femmes

Afin de financer les nombreuses activités étudiantes, les élèves ont reçu un appui remarquable de la population des environs. Quelque 18 948 billets de loterie ont été vendus sur une possibilité de 20 000\$, rapportant ainsi quelque 11 878\$ pour les activités étudiantes, une légère augmentation comparativement à l'an dernier.

Importante hausse de taxes à St-Marcel

(S.F.) L'année 92 sera marquante pour le portefeuille des contribuables de la municipalité de St-Marcel. Des augmentations assez importantes sont notées à la taxe foncière générale et à la taxe de vidanges.

Ainsi la taxe foncière fait un bond de 0,13\$ du 100\$ se fixant à 1,19\$. Le point de vidanges passera pour sa part de 55,50\$ à 72,50\$ en 92. On explique cette dernière augmentation en raison d'une hausse des prix du contracteur des vidanges.

La réforme Ryan coûte environ 12 000\$ aux contribuables de St-Marcel. Les revenus de la taxe foncière sont les plus imposants avec 104 731\$ sur un budget de 198 796\$.

Au niveau des dépenses, on prévoit entre autres 65 608\$ en administration générale, 20 340\$ pour la sécurité publique, 51 847\$ en transport, 18 854\$ en hygiène du milieu, 31 730\$

en loisirs et culture et 7 800\$ pour les autres dépenses.



VINYLE
VINYLE
VINYLE
VINYLE
VINYLE
**LETTAGE
VINYLE**

248-0765

ANDRÉ OUELLET SERVICE ENR.

Réparation d'appareils ménagers de toutes marques

LAVEUSE, SÈCHEUSE,
RÉFRIGÉRATEUR, POÊLE,
LAVE-VAISSELLE
MICRO-ONDES...



171, 4E AV., VILLE DE L'ISLET
247-3016

Au service de la population depuis 1976

Centre de Service • Serrurier
• Traitement d'eau
• Aiguillage
François Côté Enr.

SPÉCIAL DU MOIS

20% Sur toutes les scies en magasin
248-3939
233, av. Collin, Montmagny

DISTRIBUTION MONTMAGNY enr.
CIRCULAIRES - JOURNAUX - REVUES

CRÉATIONS d'imbud T-SHIRT COTON QUATÉ (GROS & DETAIL)

CONCEPTION GRAPHIQUE LETTRAGE PAR ORDINATEUR SÉRIGRAPHIE DE TOUS GENRES

Les Ateliers Maurice Boulay inc.

168-A 4e Rue (Parc industriel) Montmagny, Qué.

248-7102 Fax: 248-7117

ROGER PROULX & FILS INC.

Installation de systèmes de chauffage convectif et de chauffage par rayonnement

Installation et réparation résidentielle, commerciale et industrielle

Pour mieux vous servir magasin spécialisé en électricité

29, St-Jean-Baptiste Ouest
Montmagny
248-0970



Robert Corbin & Fils inc.

ENTREPRENEUR ÉLECTRICIEN
SPÉCIALITÉ EN CHAUFFAGE
INDUSTRIEL - COMMERCIAL - RÉSIDENTIEL
CLIMATISATION ET RÉFRIGÉRATION

Réjean
Bur.: 248-2396
Rés.: 248-3943

358, Boul. Taché Est
Montmagny, QC G5V 1E1



SG Service inc.
SIMON GAUDREAU - PROP

RÉFRIGÉRATION COMMERCIALE
CLIMATISATION
VENTE - INSTALLATION
FERBLANTERIE

Bur.: 248-7419
246-3196

307 TACHÉ EST.
MONTMAGNY, P.Q.

BINGO RICHELIEU
Tous les dimanches, 19h30

Les cartes de Bingos sont en vente chez les dépositaires autorisés suivants:

MONTMAGNY			CAP-SAINT-IGNACE
Dépanneur Chez Marcel 122, rue Cloutier Montmagny, Qué. G5V 1W9 248-3629	Accommodation Taché 123, ave de la Gare Montmagny, Qué. G5V 2T4 248-4512	Marché Têtu Enr. 156, Montée de la Rivière Sud Montmagny, Qué. G5V 3R9 248-1186	Alimentation Du Faubourg 3, du Manoir Est Cap St Ignace Qué. G0R 1H0 246-5575
Marché Fortin 92, 3e Avenue Sud Montmagny, Qué. G5V 3N9 248-3797	Saluste Jacques et Fils Inc. 206, av. de la Gare Montmagny, Qué. G5V 2T7 248-0444	Tabagie au Royaume du Fumeur 130 Est. St-Jean-Baptiste Montmagny, Qué. G5V 1K5 248-3654	TÉLÉ COMUNA-TAIRE
Dépanneur Proprio 1, boul. Taché Ouest Montmagny, Qué. G5V 2Z9 248-0707	Dépanneur Morin 155, 7e Rue Montmagny, Qué. G5V 3H7 248-2957	Dépanneur Irving 20, boul. Taché Est Montmagny, Qué. G5V 1B7 248-7892	CANAL 6
Marché Morency 342, St-Ignace Montmagny, Qué. G5V 1S7 248-1588	Dépanneur Rosaire 114, av. Ste-Marie Montmagny, Qué. G5V 2S2 248-0447		BONNE CHANCE



CÉGEP DE LA POCATIÈRE

140, 4^e AVENUE, LA POCATIÈRE QUÉ. G0R 1Z0 (418) 856-1525

ÉDUCATION AUX ADULTES HIVER 1992

IMPORTANT

PROCÉDURES D'INSCRIPTION

Vous pouvez vous inscrire selon l'une ou l'autre des modalités suivantes :

EN PERSONNE

En vous présentant **AUX SÉANCES D'INSCRIPTION** qui se tiendront dans les bureaux de l'éducation aux adultes aux heures, dates et endroits suivants :

	<u>HIVER</u>	<u>HEURES</u>
La Pocatière	13-14-15	13 :30
Montmagny	janvier	à
Saint-Pascal	1992	20 :30

PAR COURRIER

En complétant un formulaire d'inscription que vous nous ferez parvenir avant le 15 janvier 1992.

Les formulaires d'inscription sont disponibles aux bureaux du Service de l'éducation aux adultes de La Pocatière, Montmagny et Saint-Pascal ainsi qu'aux Caisses populaires de chacune de vos localités.

TEST DE CLASSEMENT D'ANGLAIS

Les personnes qui s'inscrivent à un cours d'anglais pour la première fois au Cégep de La Pocatière doivent se présenter à un test de classement.

<u>LIEU</u>	<u>DATE</u>	<u>HEURE</u>	<u>LOCAL</u>
La Pocatière	14 janvier	19:00	C-503
Montmagny	15 janvier	19:00	2129
St-Pascal	16 janvier	19:00	4405

INFORMATION ET INSCRIPTION

SAINT-PASCAL

Service de l'éducation aux adultes du Cégep de La Pocatière

535, de l'Église, SAINT-PASCAL
(Québec) G0L 3Y0
Tél. : 492-9001

LA POCATIÈRE

Service de l'éducation aux adultes du Cégep de La Pocatière

140, 4^e Avenue, LA POCATIÈRE
(Québec) G0R 1Z0
Tél. : 856-1525

MONTMAGNY

Service de l'éducation aux adultes du Cégep de La Pocatière

141, Taché Est, Entrée 111,
MONTMAGNY (Québec) G5V 1B9
Tél. : 248-7164

RENSEIGNEMENTS GÉNÉRAUX

INSCRIPTION:

Les frais d'inscription sont payables en argent, par chèque ou mandat-poste, en un seul versement **AU MOMENT DE L'INSCRIPTION**. Ces frais ne sont jamais remboursables, sauf dans le cas d'annulation par le collège.

ANNULATION:

Certains cours peuvent être annulés ou reportés si le nombre d'inscriptions est insuffisant. Nous vous recommandons donc de vous inscrire le plus tôt possible.

FORMATION GÉNÉRALE ET PROFESSIONNELLE

TEMPS PARTIEL (Le soir)

Numéro	Titre	Durée	Coût	La Pocatière	St-Pascal	St-Pamphile	Montmagny	Début
TECHNIQUES ADMINISTRATIVES								
401-111-84	Comptabilité informatisée I (Fortune 1000)	60	120,00 \$	Mardi	Lundi	-----	Mercredi	Semaine du
401-211-84	Comptabilité informatisée II (Avantage)	60	120,00 \$	Lundi	Mardi	-----	Mardi	27.01.92
401-425-90	Aspects légaux des affaires	45	67,50 \$	Lundi	-----	Mercredi	-----	
401-971-84	Comptabilité avec Bedford	45	67,50 \$	-----	-----	-----	Mardi	
410-110-90	Comptabilité I	60	90,00 \$	Mercredi	Mercredi	Lundi	Mardi	
410-210-90	Comptabilité II	60	90,00 \$	Mardi	Lundi	Mardi	Lundi	
410-430-90	Marketing	45	67,50 \$	Jeudi	Mardi	-----	Mercredi	
410-513-90	Comptabilité financière spécialisée (Comptabilité III)	60	90,00 \$	Lundi	-----	-----	Lundi	
410-540-90	Finance I	45	67,50 \$	-----	-----	-----	Mardi	
415-751-80	Le commerce international	45	67,50 \$	-----	-----	-----	Mardi	
INFORMATIQUE								
420-122-84	Introduction au PC et ses logiciels	45	90,00 \$	Lundi	Mardi	Mardi	Samedi	Semaine du
420-842-90	Utilisation du logiciel WORKS sur Pc	45	90,00 \$	Mardi	Jeudi	-----	Samedi (A.M.)	27.01.92
420-905-87	Le système d'exploitation (MS/DOS-PC/DOS)	30	60,00 \$	Jeudi	Jeudi	Mercredi	Jeudi	
420-961-91	Programmation avec PASCAL	45	90,00 \$	Mercredi	-----	-----	-----	
420-971-91	Développement d'application avec LOTUS 1-2-3	45	90,00 \$	Mardi	Lundi	Jeudi	Lundi	
420-972-91*	Développement d'application avec EXCEL	45	90,00 \$	Mercredi	-----	-----	Lundi	
420-974-91	Approfondissement du développement avec LOTUS 1-2-3	45	90,00 \$	Jeudi	Lundi	-----	Mercredi	
420-981-91	Développement d'application avec dBASE III+	45	90,00 \$	Lundi	-----	-----	Samedi (A.M.)	
420-985-91*	Approfondissement du développement avec dBASE III+	45	90,00 \$	Mercredi	Vendredi	-----	Samedi (A.M.)	
420-994-91*	Système d'exploitation WINDOWS	45	90,00 \$	Mardi	-----	-----	Mercredi	
TECHNIQUES DE GESTION DE BUREAU								
412-099-99	Transition WordPerfect 5.0 à 5.1	15	90,00 \$	Jeudi	Vendredi	-----	Samedi (A.M.)	Semaine du
412-201-87	Traitement de l'information textuelle (WordPerfect 5.1)	60	120,00 \$	Lundi	Mercredi	Lundi	Mardi	27.01.92
412-301-87	Transformation de l'information textuelle (WordPerfect avancé 5.1)	60	120,00 \$	Mardi	Jeudi	Mardi	Lundi	
412-605-89	Gestion de documents avec DOCUMENTIK	45	90,00 \$	Lundi	-----	-----	-----	
412-805-89*	Mise en page avec PAGEMAKER	45	90,00 \$	Mercredi	-----	-----	Jeudi	
412-916-77	Initiation à la dactylo	45	90,00 \$	Mardi	Mercredi	Mercredi	Jeudi	
GESTION DES APPROVISIONNEMENTS								
401-915-76	Approvisionnement	45	67,50 \$	Mardi	-----	-----	Lundi	Semaine du 27.01.92
GÉRONTOLOGIE								
350-951-78	Psychologie de la personne adulte	45	67,50 \$	Lundi	-----	Mercredi	Mardi	Semaine du
352-103-89	Soins à la personne âgée	45	67,50 \$	-----	Mardi	-----	Lundi	27.01.92
352-105-89	Phénomènes biologiques et vieillissement I	45	67,50 \$	Mercredi	-----	-----	-----	
352-110-89	Initiation à la gérontologie	45	67,50 \$	Mardi	Mercredi	Mardi	Lundi	
352-221-89	La personne âgée dans la société	45	67,50 \$	-----	-----	-----	Jeudi	
352-503-89	Approche de la mort	45	67,50 \$	Lundi	Mercredi	-----	-----	
353-713-85	Préretraite	45	67,50 \$	Lundi	-----	-----	-----	
352-161-89	Activité en milieu gérontologique	45	67,50 \$	Mardi	-----	-----	Mercredi	
TECHNIQUES DE LA SANTÉ								
107-941-81	Réanimation cardio-respiratoire	30	60,00 \$	Février	Février	Mars	Février	À déterm.
391-110-87	Sécurité et premiers soins	30	60,00 \$	Mercredi	Lundi	-----	Mardi	semaine du
451-029-91	Problèmes de santé	45	67,50 \$	Mardi	-----	-----	Mardi	27.01.92
951-025-88	Gestion du stress	45	67,50 \$	Lundi	Mardi	-----	Mercredi	
TECHNIQUES ET SCIENCES HUMAINES								
322-444-85	Animation de groupe et travail en équipe	45	67,50 \$	-----	Mardi	-----	-----	Semaine du
322-950-74	Budget familial et consommation	45	67,50 \$	-----	Mercredi	-----	Lundi	27.01.92
350-703-81	Communications et relations humaines	45	67,50 \$	-----	Mardi	-----	-----	
604-103-82	Anglais élémentaire I	45	67,50 \$	Lundi	Mardi	-----	Lundi	
604-104-82	Anglais élémentaire II	45	67,50 \$	Mercredi	Mardi	-----	Mardi	
604-301-82	Anglais intermédiaire I	45	67,50 \$	Mercredi	Mercredi	-----	Mardi	
604-302-82	Anglais intermédiaire II	45	67,50 \$	Mardi	Mercredi	-----	Mardi	
604-901-82	Anglais (conversation)	45	67,50 \$	Mardi	Mercredi	-----	Mercredi	
607-101-70	Espagnol élémentaire I	45	67,50 \$	Mardi	Lundi	-----	Lundi	
607-201-70	Espagnol élémentaire II	45	67,50 \$	Lundi	-----	-----	Lundi	
986-013-90	Français: récapitulation du code grammatical	45	67,50 \$	Lundi	-----	-----	Mercredi	
TECHNIQUES PHYSIQUES								
221-514-77	Lecture de plans et devis (construction)	45	67,50 \$	Lundi	Mardi	-----	Lundi	Semaine du
241-099-99	Notions de base en hydraulique	30	60,00 \$	-----	-----	-----	Lundi	27.01.92
241-099-99	Notions de base en pneumatique	30	60,00 \$	-----	-----	-----	Mardi	
241-099-99	Hydraulique (conception de systèmes)	30	60,00 \$	-----	-----	-----	Mercredi	
241-099-99	Pneumatique (conception de systèmes)	30	60,00 \$	-----	-----	-----	Jeudi	
242-904-90	Plans et devis industriels	45	90,00 \$	Mercredi	-----	-----	Mardi	

* Deux personnes/appareil à Montmagny

FORMATION GÉNÉRALE ET PROFESSIONNELLE

TEMPS PLEIN (le jour)

INFORMATIQUE (420.31)

Les objectifs de ce programme sont de rendre l'élève adulte apte à suivre des spécifications de programmes, à appliquer des normes de programmation, à programmer modulairement, à effectuer l'entretien et à documenter.

MODALITÉS:

- | | |
|----------------------------|--|
| • Conditions d'admission : | Diplôme d'études secondaires (DES) ou l'équivalent |
| • Lieux de formation : | Saint-Pascal / Montmagny |
| • Début : | Hiver 1992 |
| • Durée : | 43 semaines |
| • Sanctions d'études : | Attestation d'études collégiales (AEC) |

INFORMATION ET INSCRIPTION :

- | | |
|-------------------------|---------------------------|
| • Cégep de La Pocatière | |
| La Pocatière: | Gilles Lagaçé : 856-1525 |
| Saint-Pascal: | Monique Paradis: 492-9001 |
| Montmagny: | Nicole Béland: 248-7164 |

GESTION DES APPROVISIONNEMENTS (901.27)

Ce programme s'adresse à tout adulte qui désire acquérir une formation technique en gestion des matières, en techniques d'achats et d'un ensemble de connaissances générales d'analyse et de planification.

MODALITÉS:

- | | |
|----------------------------|--|
| • Conditions d'admission : | Diplôme d'études secondaires (DES) ou l'équivalent |
| • Lieu : | La Pocatière |
| • Début : | 20 janvier 1992 |
| • Durée : | 30 semaines |
| • Sanctions d'études : | Attestation d'études collégiales (AEC) |

INFORMATION ET INSCRIPTION :

- | | |
|----------------------------------|---------------------------|
| • Emploi et Immigration Canada : | La Pocatière
856-2041 |
| • Cégep de La Pocatière : | Gilles Lagaçé
856-1525 |

(Ce programme est offert en collaboration avec Emploi et Immigration Canada (E.I.C.) et la Commission de formation professionnelle (CFP))

ANIMATION PASTORALE

Ce programme veut aider des personnes à acquérir des connaissances, à développer des habiletés et à adapter des attitudes pastorales pour mener à bien leur engagement.

CONTENU :

- Onze (11) cours de durée variable dont entre autres :
- | | |
|--------------------------------------|--------------------------|
| • Introduction aux études pastorales | • Liturgie et sacrements |
| • L'entretien pastoral | • La famille |
| • Éducation de la foi des adultes | • Bible I |

MODALITÉS:

- | | | |
|----------------------------|---|--|
| • Conditions d'admission : | Avoir 20 ans et avoir terminé un diplôme d'études secondaires (DES) ou posséder une formation équivalente | |
| • Début : | Septembre 1992 | |
| • Durée : | Deux (2) ans (4 sessions) à temps partiel en soirée | |
| • Sanctions d'études : | Attestation d'études collégiales (AEC - 371.31) | |
| • Lieu de formation : | Saint-Pascal | |

INFORMATION ET INSCRIPTION :

- | | | |
|-----------------------------|---------------------|----------------|
| • Cégep de La Pocatière | Gilles Lagaçé : | 856-1525 (276) |
| • Diocèse de La Pocatière | Michelyne Mayrand | 856-1811 |
| | Abbé Jacques Lajoie | |
| • Petit séminaire de Québec | Abbé Claude Côté | 694-1020 (346) |

(Ce programme est offert en collaboration avec le Petit Séminaire de Québec)

FORMATION PLUS

JEUNES DE 18-30 ANS

- Tu as terminé ou tu es en voie de terminer tes études secondaires,
- tu n'es ni aux études ni au travail,
- tu veux choisir ton avenir professionnel

NOUS T'OFFRONS:

- Une démarche d'orientation professionnelle (connaissance de soi, du marché du travail...)
- des méthodes de travail éprouvées (style d'apprentissage, attention, mémoire...)
- Une technique efficace de recherche d'emploi (contacts téléphoniques, par écrit, entrevues, ...)
- Un processus de développement personnel, social et professionnel (style de négociation, affirmation de soi, leadership, ...)

MODALITÉS:

- | | |
|-----------------------------|---|
| • Début : | 3 février 1992 |
| • Durée : | 6 semaines (24 heures/semaine) |
| • Lieu : | Cégep de La Pocatière |
| • Aide financière : | Aucun frais de formation ou d'inscription. Possibilité de bénéficier gratuitement de certains services (résidence - transport...) |
| • Reconnaissance d'études : | Attestation et BCU (6 unités collégiales) |

INFORMATION ET INSCRIPTION :

- | | |
|-----------------|--------------------|
| • Denyse Savard | 856-1525 poste 278 |
|-----------------|--------------------|

(Ce programme est offert en collaboration avec le Centre Travail-Québec de La Pocatière et de L'Islet)

SERVICE PERSONNALISÉ DE RECHERCHE D'EMPLOI

Une méthode efficace pour chercher un emploi :

- De l'aide pour apprendre à :
 - établir des contacts
 - éviter certains pièges
 - combattre le stress

DÉBUT : 9 mars 1992

Services offerts gratuitement :

- conseils professionnels
- soutien technique (dactylographie, photocopies, envois postaux)

INFORMATION : Denyse Savard : 248-7164

CENTRE D'INTERVENTION EN ENTREPRISES ET CECEM

FORMATION COLLECTIVE

Titre du cours	Durée	Coût	Date	Heure	St-Pascal	La Pocatière	St-Jean-Port-Joli	Montmagny
ENTREPRENEURIAT								
Profil et démarche entrepreneurial (Sensibilisation au démarrage d'entreprises)	30	45,00\$	29 janvier	19 h 00	-----	Mercredi	-----	Mercredi
ADMINISTRATION								
Comptabilité pour petites entreprises	30	45,00\$	27 janvier	19 h 00	Lundi	Lundi	Lundi	Lundi
Marketing à l'aide de la PME	30	45,00\$	28 janvier	19 h 00	Mardi	Mardi	Mardi	Mardi
Les dix commandements de la finance	30	45,00\$	29 janvier	19 h 00	-----	Mercredi	-----	Mercredi
La communication et le travail d'équipe dans l'entreprise	30	45,00\$	27 septembre	19 h 00	Lundi	-----	Lundi	Lundi
Prix de revient	30	45,00\$	4 février	19 h 00	-----	-----	-----	Mardi
Fortune 1 000 - module de paye	12	72,00\$	22 janvier	19 h 00	-----	Mercredi	-----	Mercredi
La qualité dans le service à la clientèle	30	45,00\$	À déterminer	19 h 00	-----	-----	Lundi	-----
Le management	30	45,00\$	28 janvier	19 h 00	Mardi	Mardi	Mardi	Mardi
La qualité totale	20	20,00\$ (1) 120,00\$ (2)	Intensif Date à fixer avec clients		Samedi	Samedi	Samedi	Samedi
Techniques de vente	30	45,00\$	27 janvier	19 h 00	Lundi	Lundi	Lundi	Lundi
TECHNIQUES MANUFACTURIÈRES								
Dessin assisté par ordinateur (DAO) - Autocad V. 11 • formation de base (initiation au Dos inclus)	60	120,00\$	30 janvier	19h 00	-----	Jeudi	-----	Date et jour à déterminer
• formation avancée	45	90,00\$	10 mars	19 h 00	-----	Mardi et Mercredi ou lundi et mardi	-----	Mardi

NOTE : La tenue d'une activité sera confirmée lorsque le nombre d'étudiants requis pour cette activité sera atteint.
(1): Activité subventionnée (2): Activité autofinancée

FORMATION EN ENTREPRISES ET INDIVIDUELLE

- Nous disposons d'ordinateurs compatibles IBM qui peuvent être installés dans votre entreprise pour une démonstration, une formation ou un perfectionnement.
- Nous avons une équipe de professeurs qui peuvent former votre personnel directement dans l'entreprise, selon vos besoins et vos disponibilités.
Ex.: informatisation de votre comptabilité avec Bedford, Fortune 1 000 ou Avantage.

INFORMATION ET INSCRIPTION

La Pocatière

Gilles Laplante
856-1525 poste 277

Montmagny

Ghislain Morin
248-7164

NOTES : • Les frais d'inscription mentionnés dans cette publicité ne tiennent pas compte de la taxe sur les produits et services (T.P.S.)
• L'usage du genre féminin ou masculin devra être interprété comme incluant les deux et non comme restriction à un sexe en particulier.

Une compétition régionale d'envergure les 1er et 2 août

(M.C.) «Attache ta tuque avec des broches et tape tes bas, on part», voilà qui illustre bien le dynamisme des dirigeants du Club de Vélo du Lac Trois-Saumons. Dynamisme qui se traduit de façon concrète par l'obtention d'une compétition régionale d'envergure (région de Québec) les 1er et 2 août prochain.

Pas moins de 250 participants et participantes sont attendus à cette épreuve sanctionnée par la Fédération Québécoise des Sports Cyclistes. Le 1er jour, un critérium ou circuit fermé de 5 kilomètres à proximité du Camp-École Trois-Saumons, permettant aux spectateurs de bien voir les cyclistes inscrits dans les différentes catégories.

Le lendemain, c'est le sprint (montée) de 5 kilomètres, court mais intense. Les coureurs partent du 4e rang pour se rendre jusqu'au Chemin Arago en empruntant la Route Seigneuriale. Des

montées et descentes totalisant approximativement 1 000 mètres d'ascension!

Le responsable de l'événement est M. Martin DeBlois. En plus de compter sur l'aide de nombreux bénévoles, ce dernier recevra également le soutien de GesteV, qui organise le Championnat mondial 92 à Bromont. Voilà pour le sérieux de l'événement, qui devrait attirer de 600 à 700 visiteurs cette fin de semaine dans notre région. Si tout va bien, on parle même d'une compétition provinciale pour 93.

125 kilomètres

Le dynamisme du Club de Vélo se traduira également par l'ajout de 50 kilomètres de sentiers pour la saison 92, portant le total à 125 kilomètres. Le 2e plus gros centre du genre au Québec, après le Mont Sainte-Anne!

Ces 50 nouveaux kilomètres s'étendront vers l'ouest, pour permettre la descente de la montagne. On offrira même un service de taxi, avec support de bicyclettes, pour la remontée.

Le Club consacrera 14 900\$ à l'aménagement de sentier et en signalisation, et 4 500\$ en documents

de promotion (carte des pistes entre autres). Les dirigeants visent l'autofinancement d'ici trois ans.

De nouvelles figures viennent aider les gens déjà en place. Martin DeBlois s'occupe de la mise en marché et des événements spéciaux, alors que Claude Poitras et Michel Gaudreau sont responsables de l'aménagement. Un médecin sera en charge de la sécurité.

Les 155 membres du Club de Vélo seront convoqués à l'assemblée générale de fondation en avril ou mai. Actuellement l'organisme est dirigé par un comité provisoire. Mais dynamique!



En plus de convoquer la presse pour annoncer la tenue de la compétition régionale en août prochain, une dizaine de membres du Club de Vélo du Lac Trois-Saumons ont profité de la journée du dimanche 29 décembre pour faire un tour du lac en vélo! Comme quoi ça se fait très bien l'hiver. Dans l'ordre, posant devant la halte du maire, on reconnaît Frédéric et Wilson Thibault, Martin De Blois, Ché Bourgault, Alain Bélanger, président, Angélo Giasson, Yvon Fournier, le maire de St-Aubert, et Serge Kirouac. Ceux qui veulent participer à la compétition peuvent faire comme eux et commencer à s'entraîner!

Simon Gosselin

COMPTABLE GÉNÉRAL LICENCIÉ

4 Boul. Taché Est
Local 108, Montmagny, Qc.
G5V 1B9

Tél.: 248-1616

Fax: 248-1625



CLINIQUE D'ACUPUNCTURE DE MONTMAGNY

AVEC OU SANS AIGUILLES

Jeanine Dion

Infirmière, Acupuncteur, thérapeute psycho-corporelle

Réjane Dufresne

Infirmière, Acupuncteur

Inscrites à la Corporation professionnelle des médecins du Québec

Pour stress - anxiété - insomnie - fatigue - migraines - sciatique - allergie
arthrite - sinusite - douleurs de toutes sortes - arrêt de tabac - etc.

83, de la Fabrique, Montmagny 248-4465 ou 248-4933

Elle ne boit pas. Elle sirote.



Vous roulez beaucoup? C'est une Jetta Diesel économique qu'il vous faut.

- 1000 km d'autoroute par plein
- Sièges avant réglables en hauteur
- Volant réglable en hauteur
- Radio AM/FM stéréo cassette

• Version turbo (avec supplément)
Venez l'essayer aujourd'hui même.



Jetta Diesel
13 713^s

*Prix de détail maximum suggéré par le constructeur du modèle 2 portes avec boîte manuelle à 5 vitesses
TPS, options, frais de préparation et de transport en sus. Un concessionnaire peut offrir un prix moindre.

Montmagny Volkswagen

Montmagny Volkswagen
160, boul. Taché Ouest
Montmagny

Télécopieur: 248-3326
Téléphone: 248-0057
Tél. Résidence: 248-6170

ANDRÉ MORIN
Directeur aux ventes



CHOISIR UN TERRAIN C'EST INVESTIR POUR L'AVENIR

LE PROJET DOMICILIAIRE DE L'AN 2000

LES POINTS QUI SUIVENT PEUVENT-ILS DONNER ENCORE PLUS DE VALEUR À VOTRE PLACEMENT?

- Sol stable
- Nouveau quartier entièrement résidentiel
- Loin: -de l'autoroute (plus sécuritaire, moins de bruit)
-des zones inondables
-de la voie ferrée
- Accès facile à la route 132 (centre-ville)
- Proximité d'une école primaire (École St-Pie-X)
- À deux pas des services:
 - Épicerie-dépanneur
 - Station-service
 - Marché de fruits et légumes (en saison)
- Près de: -Terrain de jeux
-Piscine
-Camping
- Non loin du fleuve (environnement champêtre)
- Circulation de quartier (tranquillité, sécurité pour les enfants)

INTÉGRÉS DANS LE DÉVELOPPEMENT:

Parc municipal
Sentier pédestre
Piste cyclable

PHASE I
RABAIS DE 10% SUR PRÉ-VENTE
DU 1ER JANVIER AU 1ER MARS 1992

PHASE II-III-IV-V
JUSQU'À 5 ANS SANS INTÉRÊT
SUR PRÉ-VENTE

PLAN DISPONIBLE CHEZ:
TAPIS MONTMAGNY
248-7840

Grâce à Jeunesse Canada Monde

Simon Lamonde en Acadie et au Costa Rica

Bonjour, il y a maintenant plus de 14 semaines que je suis dans le programme Jeunesse Canada Monde. Vous souvenez-vous de cet organisme qui propose des échanges éducatifs entre des jeunes du Canada et d'autres de pays en voie de développement!

J'ai vécu 13 semaines à Caraquet au Nouveau-Brunswick, petite ville d'un peu plus de 5 000 habitants dans la Péninsule Acadienne. J'ai appris à partager la vie des Acadiens, leur mentalité, leur culture.

Pour moi, c'est très enrichissant de vivre les trois

composantes de J.C.M. et de partager le tout en groupe. (Nous sommes huit canadiens et huit Costariciens).

Je suis jumelé avec Henry Battantes du Costa Rica. Il a vu la neige, fait son premier bonhomme, patiner sur la glace. Et que dire des apprentissages culturels qu'il a faits. Première composante: l'homologation. La deuxième est mon projet de travail. Ensemble, nous avons travaillé à l'école élémentaire et à l'école polyvalente. Nous avons préparé et présenté des sessions en classe sur le Costa Rica. Nous avons eu beaucoup d'intérêt pour la culture Costaricienne.

Le 10 décembre dernier, je me suis envolé au Costa Rica pour vivre la culture Costaricienne, me sensibiliser aux différences. Tout ceci, dans un projet de travail et une famille d'accueil détermi-

née en compagnie de mon homologue. Dans une prochaine lettre, je vous ferai partager mon expérience du Costa Rica.

«Félicité Navidad y prospero ano nuevo»,
Simon Lamonde
St-François



Pour Henry Battantes du Costa Rica, homologue de Simon Lamonde, c'était là son premier bonhomme de neige. Que de découvertes!

Le Club des Maîtres reprend ses activités

C'est avec un nouveau bureau de direction et un nouveau locataire que le Club des Maîtres reprend ses activités sans toutefois rien changer aux jours et heures d'entraînements.

Après une période inactive et de bonnes bouffes rien de mieux pour reprendre la forme physique que de venir nager d'une à trois fois par semaine. Notre entraîneur se fera un plaisir de vous conseiller.

Pour faire partie de notre groupe pas besoin d'exceller en natation. Il suffit d'être capable de nager au moins une longueur de piscine. Vous êtes libres de nager le style que vous voulez et à votre rythme.

Les périodes d'entraînement sont les dimanches, lundis et mercredis de 21h00 à 22h00 ainsi que les mardis et jeudis de 6h30 à 8h30 en plus des vendredis de 6h30 à 8h30.

Pour plus d'information communiquez avec la di-

rection: Mmes Rachel Clavet 248-3879, Marcel le Guay 248-7911 ou Johanne Pelletier 248-0008.

15 ANS D'EXPÉRIENCE À VOTRE SERVICE

ÉLECTRIQUE-ÉLECTRONIQUE
RÉPARATION

D'APPAREILS ÉLECTRO-MÉNAGERS
DE TOUTES MARQUES



POULIOT SERVICE ENR.

• RÉFRIGÉRATEUR • MICRO-ONDES • POËLE
• CONGÉLATEUR • LAVE-VAISSELLE • LAVEUSE-SÈCHEUSE

246-3319

Forever Living PRODUITS:

- de l'abeille
- Gln Chla
- Lotion solaire
- Masque facial
- Crème pour la cellulite

ALOE VERA
- Un nouveau
style de vie -

Vous pouvez vous procurer tous ces merveilleux produits au
50 av. Valcourt, Montmagny
Demander Mme Jeanne D'Arc Lajole
248-9680

VENTE DE JANVIER

RABAIS
DE:

20% 30% 40% 50%

SUR LES TISSUS DE SAISON EN MAGASIN



LES TISSUS DU QUÉBEC



52, St-Jean-Baptiste Ouest, Montmagny

248-3122

POUR ÊTRE BIEN DANS SA PEAU

MAURICE BOULET MASSOTHÉRAPEUTE

- Traitement des douleurs musculaires
- Intervenant en relation d'aide
- Relaxation

433, chemin des Sucrières, Montmagny
Sur rendez-vous: Bur.: 248-4214 Rés.: 248-2196



LES NOTAIRES

Marc Boulanger

Mario Dolan

Charles Denault

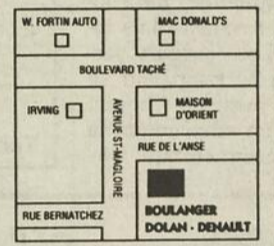
Bonne Année
1992 à
notre clientèle!

BOULANGER,
DOLAN, DENAULT
NOTAIRES ET CONSEILLERS JURIDIQUES

70, RUE DE L'ANSE,
MONTMAGNY - G5V 1G8

248-1414

Télécopieur: 418-248-8944



“Partenaires de vos affaires”

Vente

7 janvier au 18 janvier

50%

et plus

sur tous les
vêtements mode

20%

sur les
vêtements de base

Un lot de vêtements
réduits à seulement
5.00\$

Boutique

Chaperon Rouge

VOTRE CENTRE
RÉGIONAL DE
MODE FÉMININE

598-3308

Saint-Jean-Port-Joli



Le badminton est une activité populaire que l'on pratique régulièrement au centre culturel.

Gymnases libres à Casault

Les soirs de semaine, à partir de 18h00, plusieurs personnes de Montmagny et des environs viennent aux gymnases de la polyvalente Louis-Jacques-Casault pour y pratiquer des sports d'intérieur tels le badminton, le tennis, le volley-ball, le hockey Cosom, etc. Il en est de même les fins de semaine de 9h00 à 23 h 00.

Il est possible de réserver et de louer des surfaces pour jouer. De très belles disponibilités existent la semaine et les fins de semaine. Il n'en coûte vraiment pas cher pour s'amuser et se garder en bonne condition physique chez-nous.

Ça t'intéresse? Tu veux bouger, faire du sport? Communique avec Denis Gendron au n° 248-2370 ou viens me voir les 6, 7 et 8 janvier aux gymnases de la polyvalente Louis-

Jacques-Casault entre 19 h 00 et 20 h 00.

Denis Gendron
Technicien en loisirs

Plusieurs services sont offerts à Grande Coulée

Les amateurs de ski sont invités à venir dévaler en toute sécurité les pistes de Grande Coulée, en semaine de 10h00 à 15h30 et en fin de semaine de 9h00 à 16h00.

Des forfaits-ski sont disponibles avec différents auberges de la région. A St-Paul, vous retrouverez le Gîte des Chutes d'argent, Aux Berges de la Coulée et l'Auberge de l'Est ainsi qu'à Montmagny, L'Oiselière, le Manoir des Érables et le Tandem/Café Renoir.

Les détenteurs de billets de saison bénéficient de nombreux avantages comme, 25% de réduction dans 35 domaines skia-

bles du Québec, leçon de ski gratuite, etc. Des réductions de 20% sont accordées aux groupes de 10 adultes ou plus.

La boutique de location, concession Bouffard Sports, vous offre un équipement complet pour la journée à 16,15\$, adultes, 13,85\$ étudiants et 11,50\$ enfants. Des prix de groupes sont disponibles. La concession de cafétéria et bar, opérée par GATRI, vous offre des menus santé et boîtes à lunch pour les enfants à prix très abordables. Des 5 à 7 sur différents thèmes vous seront aussi offerts.

La garderie sera ouverte les fins de semaine et

jours fériés. Le coût est de 10\$ la journée et 6\$ la demi-journée. Un forfait-garderie vous est également offert. L'École de ski et ses moniteurs vous offre des cours à prix très abordables allant de 15\$ (iniski) en semaine à 35\$ les samedis, équipement tout compris.

Une course à obstacles aura lieu le 18 janvier où plusieurs prix de présence seront attribués. Une série de compétitions sont aussi prévues pour les moins de 17 ans les 26 janvier, 9 et 23 février.

Pour toute information concernant les nombreux services offerts à Grande

Coulée communiquez au 469-3453. Grande Coulée, la plus jolie naturellement.

CLINIQUE DENTAIRE

Dr. Pierre Richard
Dr. Benoît Hudon
Dr. Maryse Faucher
Dr. Domenic Morielli, chirurgien maxillo-facial
Dr. Suzanne Hébert, dentiste pédiatrique
Dr. François Bérubé, orthodontiste

• 25, Boul. Taché ouest
suite 204, Montmagny
248-2175
• 82, 10e Rue
L'Isletville
247-5055



**HEURES
D'OUVERTURE**
Lundi au
vendredi
8h30 à 21h00



EN AVANT, SKIEZ!

72\$

Du 13 décembre 1991
au 27 février 1992*

92\$

Du 28 au 31 décembre 1991
et du 7 au 15 février 1992 (excluant
les fins de semaine du Carnaval)

82\$

Du 6 mars au 20 avril
1992 (minimum 2 nuits,
sur semaine)

Juste à côté sur les plaines d'Abraham. Juste un peu plus loin, sur les pentes du Mont Sainte-Anne ou de Stoneham. Le ski vous attire? Nous vous proposons des prix d'ami. L'hôtel Loews Le Concorde. L'hôtel sur les Champs-Élysées de Québec. Pour le ski, l'après-ski et la compagnie à l'heure de la fondue le soir.

Pour réserver, composez dès aujourd'hui notre numéro sans frais : 1 800 463-5256.

Transport disponible par autobus vers les stations du Mont Sainte-Anne et de Stoneham.

Aucuns frais pour les enfants de 17 ans ou moins partageant la chambre d'un adulte. Tous les tarifs sont par chambre, par nuit, en occupation simple ou double et en "classe Hospitalité". Les groupes et les congrès ne peuvent se prévaloir de ce tarif.



LOEWS
LE CONCORDE

Vive la vie! Vive la compagnie!

L'HÔTEL SUR LES CHAMPS-ÉLYSÉES DE QUÉBEC
1225, Place Montcalm, Québec, (Québec) G1R 4W6



À ceux et celles dont le nom de famille commence par B, le mois de janvier, c'est votre mois. C'est le temps de renouveler l'immatriculation de votre véhicule automobile. Et vous, qui avez votre anniversaire en janvier, c'est peut-être l'année où vous renouvelez votre permis de conduire.



La bonne idée

La Société de l'assurance automobile du Québec simplifie son système d'émission du permis de conduire et de l'immatriculation. Désormais, vous recevrez vos documents en même temps que les avis de paiement et pourrez régler la note dans plus de 2200 nouveaux endroits. Fini les attentes de courrier! Et aussi, adieu les vignettes à coller, les duplicata d'immatriculation et autres papiers sales!

qui profite à des milliers de Québécois ce mois-ci!

Mais attention! Si vous ne réglez pas votre paiement avant la date d'échéance, votre permis de conduire ou votre certificat d'immatriculation ne vous permettront plus de conduire ou de circuler avec votre véhicule.

Consultez la documentation qui accompagne votre avis de paiement, vous y trouverez réponse à toutes vos questions. Vous verrez, c'est vraiment une bonne idée!

Si vous avez des questions sur le nouveau mode de paiement du permis de conduire et de l'immatriculation, composez :

à Québec : 528-8200

à Montréal : 847-8200

ailleurs au Québec, sans frais : 1 800 361-7620



SOCIÉTÉ DE L'ASSURANCE
AUTOMOBILE DU QUÉBEC

Chronique Policrière



Prévenir le vol

Les vols dans les maisons privées se multiplient et les cambrioleurs n'hésitent plus à visiter les domiciles au beau milieu de la journée. Selon certaines études, dans 46% des cas, les voleurs choisissent leur cible spontanément saisissant l'occasion qui se présente. Une fenêtre ouverte, une clé sous le paillason, il n'en faut parfois pas plus pour inviter les cambrioleurs. Voici donc quelques conseils préventifs.

Absence de courte durée

- Barrez bien toutes les portes et fenêtres, y compris, celles du garage, de la remise et de la clôture.
- Le soir, laissez de la lumière à l'intérieur et à l'extérieur.
- Ne déposez pas vos clés dans une boîte à lettres ou sous le tapis d'entrée. Confiez-les plutôt à un voisin.
- Ne laissez pas de note indiquant votre heure de retour sur la porte d'entrée ni sur le message de votre répondeur téléphonique.

Absence de longue durée

- Confiez les clés à un ami ou un voisin qui visitera votre maison régulièrement, y allumera quelques lumières, ramassera les circulaires et les journaux.
- Durant l'été, assurez-vous que la pelouse sera tondu régulièrement. L'hiver, les entrées de garage et de maison doivent être déblayées.
- Ne laissez pas de message sur votre répondeur téléphonique, indiquant votre date de retour ou autre précision invitante.
- Il ne faut pas laisser les lumières allumées 24 heures sur 24, surtout à l'extérieur ou laissez une radio allumée en permanence. Il existe des systèmes de minuterie qui peuvent allumer ou éteindre la radio et les lumières à différentes heures. Ces systèmes s'avèrent plus efficaces.
- Ne révélez pas la date de vos prochaines vacances dans un endroit public, les voleurs ont l'oreille fine.
- Ne laissez pas traîner d'objets (poubelles, échelles, tables, chaises, etc.) autour de la maison qui pourraient faciliter l'accès aux fenêtres.
- Si vous possédez un système d'alarme, faites-en vérifier le bon fonctionnement avant de quitter.

Collaboration
Sûreté du Québec
Poste Saint-Camille

Service de Réparation Électroménager



Poêle, laveuse,
sècheuse,
réfrigérateur,
lave-vaisselle



Richard Nicole
323, St-Ignace
Montmagny
248-7116

LAISSEZ PASSER

POUR ASSISTER **SANS FRAIS** À UN SOIR
DU COURS ÉCOUTE TON CORPS
POUR UNE DURÉE DE 3 HEURES

Cours de croissance personnelle

ÉCOUTE TON CORPS

à MONTMAGNY

Nouveau: session de 7 semaines:
débutant mardi 14 janvier à 19h30

Endroit: Motel L'Oiselière
105 Chemin des Poirier, Montmagny.

Téléphonez pour réserver!

sans frais d'interurbain
1-800-361-3834

L'Ancre, au service des familles touchées par la maladie mentale

L'Ancre est un organisme communautaire qui a comme principal objectif de regrouper les parents et amis des personnes atteintes de maladie mentale. Depuis septembre 91, et ce jusqu'à mai 92, des cafés-rencontres ont lieu tous les deuxièmes mercredis du mois dans les locaux de l'Ancre si-

tués au 62, rue St-Louis à Montmagny.

C'est dans une atmosphère amicale que les parents présents peuvent échanger entre-eux et s'apporter un support mutuel. Des cours sur la schizophrénie ainsi que des activités de loisir ont

également eu lieu au cours de l'automne 1991 et seront offerts à nouveau selon le besoin des familles.

Conscients que bien des familles n'ont pas encore été rejointes, des parents déjà impliqués à l'Ancre ont l'intention d'organiser des cafés-rencontres dans

diverses municipalités des MRC de Montmagny et de L'Islet.

Ainsi au cours de l'hiver 92, ils iront à la rencontre des familles touchées par la maladie mentale. Ces activités seront annoncées dans les journaux en temps et lieu. Les membres de l'organisme invi-

tent donc tous les parents et amis des personnes atteintes de maladie mentale à se joindre au groupe.

Si vous désirez avoir plus d'information contactez Sylvie Létourneau au 248-0068 ou venez nous rencontrer au 62 rue St-Louis à Montmagny.

Fini le pipi au lit!

«LE MOUILLEUR DE LIT»



PARENTS:

POURQUOI LUI, LA VICTIME? IL N'EST PAS COUPABLE

L'incontestable succès de notre méthode vous assure que, en quelques semaines seulement, vous pouvez faire le bonheur de votre enfant de 3 ans et plus et le débarasser à jamais de ce problème.



QU'EST LE MOUILLAGE AU LIT?

(418)259-2146 (coupon-réponse aussi disponible en pharmacie)

COUPON-RÉPONSE

NOM : _____

ADRESSE : _____

COMTÉ: _____

CODE POSTAL : _____

TÉL.: _____ ÂGE DE L'ENFANT : _____

MÉTHODE URINO ARRÊT

G. G. Médic inc.

C.P. 157

St-François, P.Q.

GOR 3A0

DEJA
25 ANS
À VOTRE SERVICE



P...

OPTEZ GUY ROULEAU OPTICIEN ET PROFITEZ DU 2 POUR 1, À L'ANNÉE, SANS RESTRICTION.

VOUS CHOISISSEZ DEUX PAIRES DE LUNETTES COMPLÈTES, VERRES ET MONTURES ET VOUS NE PAYEZ QUE LA PLUS CHÈRE DES DEUX : L'AUTRE EST TOUT À FAIT GRATUITE, QU'ELLE SOIT POUR VOUS OU POUR QUELQU'UN D'AUTRE.

EXAMENS DE LA VUE SUR PLACE PAR DES OPTOMÉTRISTES. NOUS ACCEPTONS ÉGALEMENT LES PRESCRIPTIONS DE L'EXTÉRIEUR.

2 POUR 1

LA TPS NE S'APPLIQUE PAS À L'ACHAT DE LUNETTES SUR PRESCRIPTION.

OPTEZ
GUY ROULEAU
OPTICIEN

QUÉBEC
699, Boul. Charest Est
523-6958

LORETTEVILLE
592, rue Racine
843-6542

SAINTE-FOY
Place Belle-Cour
659-4169

MONTMAGNY
59, Boul. Taché
248-8383

Session de rencontres prénatales au CLSC des Appalaches

Vous attendez votre premier enfant d'ici le début de l'été 1992 et vous désirez vous informer, planifier pour mieux choisir... vous informer concernant les inconvénients liés à la grossesse et les moyens de les soulager, pratiquer postures et respirations en travail, visiter une salle d'accouchement... planifier d'allaiter au sein ou au biberon, d'accoucher avec ou sans

anesthésie et enfin préparer votre retour à la maison avec bébé.

Tous ces sujets et bien d'autres seront discutés lors de la prochaine session de rencontres prénatales qui va débuter le mardi soir 14 janvier au CLSC des Appalaches.

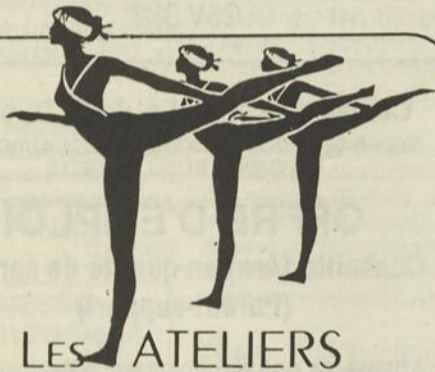
Pour information et inscription : Clémence Lord, infirmière, CLSC des Appalaches au n° 356-3393.

Fermières de Montmagny

Assemblée mensuelle du Cercle des Fermières de Montmagny le lundi 6 janvier à 20h00 à l'école Beaubien. Bienvenue à toutes.

Age d'or St-Mathieu

Soirée de l'Age d'or St-Mathieu ce samedi 11 janvier à 21h00 au sous-sol de l'église. Orchestre Messervier, prix de présence et goûter. Souper de l'amitié le jeudi 16 janvier à 17h00 au sous-sol de l'église. Soupe et café fournis. Ce sera suivi de la soirée avec Francine Desjardins.



LES ATELIERS

MAGNY-DANSE INC.

Permis du ministère de l'Éducation no CP0048

Cours de ballet-jazz

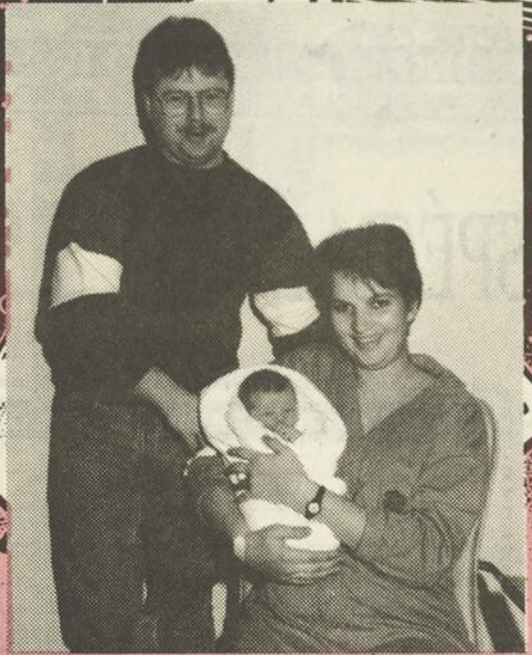
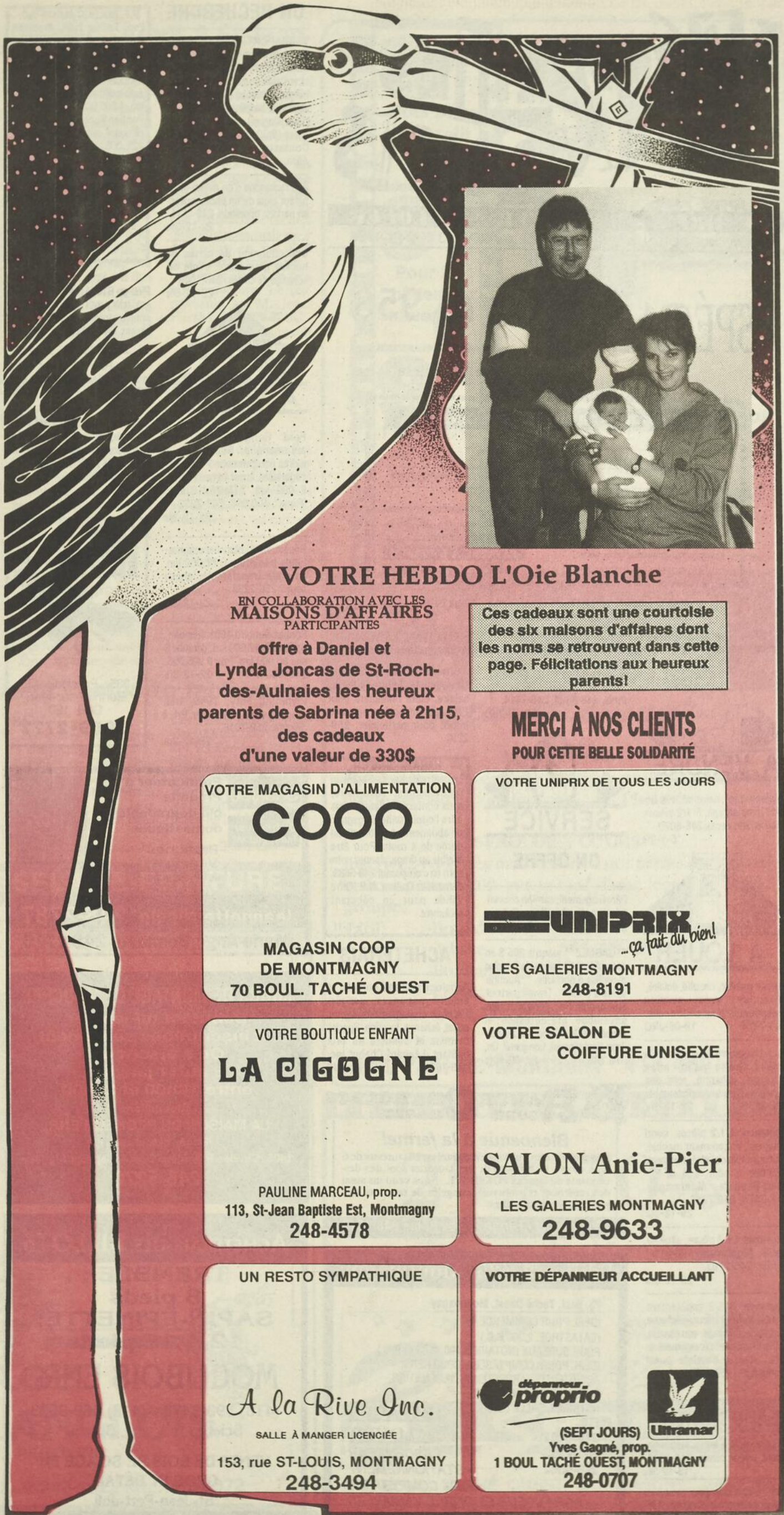
Inscription pour la session hiver
92 au local 2102 (ancien gymnase)
de la Polyvalente

LE SAMEDI 11 JANVIER
de 9h00 à 12h00

Horaire	Coût
Débutants	
Samedi 9h00 à 10h00	35,00\$
Danse Créative	
Samedi 10h00 à 10h45	30,00\$
Intermédiaire III	
Samedi 10h45 à midi	38,00\$
Intermédiaire II	
Samedi midi à 13h15	38,00\$
Intermédiaire IV	
Vendredi 17h15 à 18h30 ...	38,00\$
Avancé I	
Vendredi 18h30 à 19h30 ...	30,00\$
Atelier chorégraphique	
Vendredi 19h30 à 20h30 ...	30,00\$
Avancé II	
Vendredi 20h30 à 21h30 ...	30,00\$

Professeur: Paule Boulanger
Début des cours: 24 janvier
Session: 12 semaines

POLYVALENTE LS.-JACQUES-CASUALT
MONTMAGNY



VOTRE HEBDO L'Oie Blanche

EN COLLABORATION AVEC LES
MAISONS D'AFFAIRES
PARTICIPANTES

offre à Daniel et
Lynda Joncas de St-Roch-
des-Aulnaies les heureux
parents de Sabrina née à 2h15,
des cadeaux
d'une valeur de 330\$

Ces cadeaux sont une courtoisie
des six maisons d'affaires dont
les noms se retrouvent dans cette
page. Félicitations aux heureux
parents!

MERCI À NOS CLIENTS POUR CETTE BELLE SOLIDARITÉ

VOTRE MAGASIN D'ALIMENTATION

coop

MAGASIN COOP
DE MONTMAGNY
70 BOUL. TACHÉ OUEST

VOTRE UNIPRIX DE TOUS LES JOURS

UNIPRIX
...ça fait du bien!
LES GALERIES MONTMAGNY
248-8191

VOTRE BOUTIQUE ENFANT

LA CIGOGNE

PAULINE MARCEAU, prop.
113, St-Jean Baptiste Est, Montmagny
248-4578

VOTRE SALON DE
COIFFURE UNISEXE

SALON Anie-Pier
LES GALERIES MONTMAGNY
248-9633

UN RESTO SYMPATHIQUE

A la Rive Inc.
SALLE À MANGER LICENCIÉE
153, rue ST-LOUIS, MONTMAGNY
248-3494

VOTRE DÉPANNEUR ACCUEILLANT

dépanneur proprio
Ultramar
(SEPT JOURS)
Yves Gagné, prop.
1 BOUL TACHÉ OUEST, MONTMAGNY
248-0707

LES PETITES ANNONCES

VENDRE - ACHETER - LOUER
119, AVENUE COLLIN, MONTMAGNY, C.P. 40, G5V 3S3 248-8820

SPÉCIAL 3 POUR 9.95\$

TPS de 7% incluse

VENDRE - ACHETER - LOUER

LES PETITES ANNONCES

CHEQUE OU MANDAT PAYABLE
À L'ORDRE DE: JOURNAL L'OIE BLANCHE

119, AV. COLLIN, MONTMAGNY, C.P. 40, G5V 3S3 248-8820

NOM _____
ADRESSE _____
TEL. _____

PAYABLE À L'AVANCE

MAXIMUM DE 15 MOTS, EN LETTRES MOULÉES
MOT ADDITIONNEL .12¢

CETTE PROMOTION EST POUR UNE PÉRIODE LIMITÉE



A VENDRE

Maison centenaire en très bon état avec garage, 5 1/2 pièces. Heures des repas 248-8070. 5-1-2fs



A LOUER

Bureau meublé, chauffé, éclairé, climatisé avec service réceptionniste au centre-ville. 248-7214. 19-05-JNO

Grand logement 4 1/2 neuf, très éclairé, porte patio, aires ouvertes, cabanon, près des services, libre immédiatement. 246-5931. 22-12-3fs

Logement 4 1/2 pièces, demi sous-sol, entièrement meublé, sècheuse fournie, stationnement, 280,00\$ / mois, 114 A, St-Jean-Baptiste, Montmagny. 248-7474, 259-7218. 29-12-3fs

Logement 4 1/2 pièces, situé Av. Collin, Montmagny, libre 1er février. 248-9705. 29-12-3fs

Logement 3 1/2 entièrement meublé, incluant laveuse-sècheuse, chauffage, éclairage, eau chaude, stationnement et déneigement au 182, St-Jean-Baptiste ouest Montmagny. 259-7937. 5-1-JNO

GARCONNIERE

Garçonnière à louer, stationnement, entrée privée. 248-2544. 15-12-3fs

Chambres à louer pour personnes âgées autonomes et autres. 248-9013 5-1-3fs

À louer garçonnière chauffée, éclairée, meublée, 325,00\$ / mois. 248-5564, 248-1414. 29-12-JNO



SERVICE

ON OFFRE

Déménagement: camion couvert 14 pi. avec chauffeur. Sylvain 248-2787. 7-07-JNO

****GAGNEZ**** jusqu'à 265 \$ en assemblant 50 paires de boucles d'oreilles à domicile. ****Aucune vente à faire****. Travail partout au Canada. Info.: Envoyez une enveloppe pré-adressée et timbrée BOLAN inc., 841 boul. Jean-Paul Vincent, Longueuil, Qc, J4G 1R3. 22-09-16fs



RANCH CHAROLAIS
ROGER CHABOT

Bienvenue à la ferme!

Plus de 100 têtes pur sang enregistrées, 20 taureaux de 6 à 24 mois. La majorité de ces taureaux sont des descendants du fameux POKER ACE. Nous vendons aussi des semences et embryons congelés de taureaux très prestigieux et populaires.

Montmagny - Ferme: Gilles Robin 248-4517

Édifice "Le 25" Montmagny

25, Boul. Taché Ouest, Montmagny
IDÉAL POUR COMMERCE (CATASTROF, 2,300 P.C.)
POUR BUREAUX (NOTAIRES 100' à 2550 P.C.)
IDÉAL POUR: COMPTABLES, COURTIERS, ARCHITECTES, ARPENTEURS, INGÉNIEURS, BUREAU D'INFORMATIQUE, NOTAIRES, SALLE DE COURS, ETC.

248-0401
259-2236
248-9362

ESPACES À LOUER

- ASCENSEUR
- STATIONNEMENT
- PRIX COMPÉTITIFS
- GRANDEUR ET DURÉE VARIABLES

ON RECHERCHE

TRANSPORT. Nous sommes deux étudiants qui venons s'établir ici en janvier 1992. Nous cherchons un transport de Montmagny à Québec (l'Université Laval) ou de Montmagny à La Pocatière (Cegep) aux heures scolaires (8:00 hres à 17:00 hres). Contactez 1-800-567-6181 Alice. 15-12-3fs

À la recherche d'un micro-ordinateur ainsi qu'un photocopieur en parfaite condition. 248-3111. 22-12-3fs

Collectionneur de cartes de hockey pour achat, vente ou échange de cartes. 248-1940. 22-12-3fs



A VENDRE

Ford Ranger 1987, 4x2 automatique, Super Cab et autres équipements, 7 500,00\$ négociable. Aussi 4 pneus d'hiver 2 000 km, 215x75x15 avec "Rims", 400,00\$. 248-2232 22-12-2fs

Sonata 1989, blanche, automatique, très propre, 72 000 km, garantie transférable, pneus neufs. 259-2236. 22-12-3fs

Pontiac Sunbird 1991, blanche, option V6, 17 000 km, garantie 3 ans 80 000 km. Prix 9 995,00\$. 246-3304. 22-12-3fs

Plymouth Fury, 1965, très propre, jamais sorti l'hiver. Prix à discuter 259-7016. 29-12-3fs

R.F. BOLDUC AUTOS INC.
Ford Taurus 1988, 4 portes automatique, bas millage, garantie prolongée 1992, 5 950,00\$
Hyundai Excel 1989, 3 portes, automatique, blanche, 39 000 km, 4 565,00\$.
Pontiac Sunbird LE 1989, air climatisé, automatique, grise, 7 225,00\$.
Buick Régali Limited 1988, entièrement équipée, garantie prolongée 1994, 64 000 km, 8 500,00\$.
R.F. Bolduc Autos Inc.
87, St-Pierre, St-Raphaël
243-2062
5-1-2fs

Pick-up S10, 4 x 4 1987, 85 000 km, très propre ou échangerait contre motoneige liquide assez récent. 248-0020. 5-01-1f

Dodge Ram 50, 4 x 4 1985, moteur diesel. 469-3315, 469-3372. 5-01-3fs

Oldsmobile Cutlass Cierra 1983, toute équipée, 4 portes, automatique, aussi Buick Skylark Limited 1981, 4 portes, automatique. 469-3770. 5-1-3fs



BSL extermination

335, Principale O.,
Berthier-sur-mer,
G0R 1E0
☎ 259-2777



Shaklee
Distributeur indépendant

Purificateur d'eau Produits bio-dégradables domestiques

- Protéines
- Vitamines
- Minéraux

Jeannette Nicole 248-2787
Marie-Ange Bonneau 248-1776

COURS DE MONTAGE DE MOUCHES
Débutant mi-janvier
12 inscriptions seulement
On s'inscrit du
6 au 11 janvier
entre 18h00 et 21h00
Information:
LA MAISON DU PÊCHEUR ENR.
Roger Létourneau
1406, Ch. des Pionniers Ouest, Cap-Sant-Ignace
246-5270

ACHÈTERAIS DES BILLOTS
TREMBLE :
8 pieds
SAPIN-ÉPINETTE:
12 à 16 pieds
MOULIBOIS ENR.
(418) 598-9478 / (418) 469-3033
Scierie Bureau
VENTE DE BOIS DE SCIAGE EN GROS ET DÉTAIL
St-Jean-Port-Joli



DIVERS

Motoneige Formula MXLT-88, équipée, prêt pour l'hiver, 5 500 km, 2 995,00\$. Demandez Jean, jour 248-1071, rés. 248-3751. 13-10-JNO

Souffleuse à neige 24 po. usagée, à vendre, avec garantie. Demandez Robert 248-8590. 22-12-3fs

Motoneige TL 433 Yamaha avec cariole (très propre). 1 chaise d'haltérophilie avec haltères et curling barre incluse. Prix spécial. 356-3833. 22-12-3fs

À vendre chienne Schbauzer 2 ans, 20 lbs, cause logement. Prix à discuter. 598-7179. 22-12-3fs

Offre d'emploi

SECRETARE-RÉCEPTIONNISTE

- Pour Montmagny
- Entre 20 et 24 heures / semaine

Faites parvenir votre Curriculum vitae avant le 13 janvier 1992 au:

Journal L'Oie Blanche
Dép. #14
C.P. 40
119, av. Collin, Montmagny
G5V 3S3

Centre d'Accueil Louis-C. Dupuis
ORGANISME POUR PERSONNES PRÉSENTANT UNE DÉFICIENCE INTELLECTUELLE

OFFRE D'EMPLOI

Conseiller(ère) en qualité de service (Parent-support)

SOMMAIRE DES RESPONSABILITÉS:

Sous l'autorité du directeur général, cette personne établit et maintient une relation support avec les parents des personnes visées par le processus d'intégration sociale. Elle conseille le directeur général, le directeur des services de réadaptation et le comité des usagers sur toute question qui relève de son mandat, plus spécifiquement sur la qualité des services et joue le rôle d'ombudsman auprès des personnes et de leurs parents.

EXIGENCES DU POSTE:

- Être parent d'une personne présentant une déficience intellectuelle de préférence, impliquée dans le processus d'intégration sociale de l'établissement;
- Partager les orientations préconisées dans le plan d'intégration en ce qui concerne l'intégration sociale des personnes handicapées;
- Valoriser le rôle social de la personne présentant une déficience intellectuelle, celui des parents dans le processus et être capable de défendre son point de vue;
- Être capable de défendre son point de vue tout en étant empathique et à l'écoute de l'autre;
- Accepter de recevoir toute la formation requise pour remplir adéquatement ses fonctions;
- Visiter les parents dans leur milieu. La possession d'une voiture est un atout souhaitable;
- Accepter un horaire souple permettant des rencontres le soir et les fins de semaine.

STATUT:

- Emploi contractuel à temps partiel, renouvelable annuellement.

HONORAIRES ET FRAIS AFFÉRENTS:

- Selon l'entente entre le parent-support et le directeur général.

Les propositions doivent être reçues, au plus tard, le 17 janvier 1992, à 16 h 30 en indiquant la mention:

Concours: Conseiller en qualité de service
CENTRE D'ACCUEIL LOUIS-C. DUPUIS
20, avenue Côté
Montmagny (Québec) G5V 3V2

AUBAINE manteau de vison (mâle), noir, grandeur 14 ans, à l'état neuf, valeur de 3 000,00\$. Prix à discuter, après 18 heures contacter Madeleine ou Simon 248-5600. 29-12-3fs

Vente de déménagement, tracteur à pelouse avec ramasse-herbe, réfrigérateur amande, T.V. moniteur écran géant 43 pcs. 248-7951. 5-1-3fs

Skidoo Nordic 1974 avec marche arrière, carrieole, bonne condition. Prix 780,00\$. 248-1950. 5-1-3fs

Motoneige Blizzard 5005 MX 1982 aussi Safari grand luxe 1984, comme neuve. Prix à discuter 247-7144. 5-1-1f

À vendre serins mâles et femelles, jeunes et adultes, directement de l'éleveur. 246-5871. 24-11-6fs

Terrain résidentiel 66 pieds x 113 pieds avec services au 71 rue Gaudreau, Montmagny, accès à la rivière via le parc. Prix à discuter. 259-7937. 10-11-JNO

Articles de sport usagés, équipements de hockey, patins, skis, etc. Boutique Neige et Vent, 4 Boul. Taché est 248-6015. 17-11-12fs

Appareils ménagers usagés de toutes sortes, très grand choix à prix compétitif. Garantie et livraison. Ameublement Léonard Chabot Inc. 248-1071. 12-05-JNO

MESSE ANNIVERSAIRE M. Émile Gagné
Une messe anniversaire sera chantée pour le repos de l'âme de M. Émile Gagné, le samedi 11 janvier 1992 à 19:30 heures, en l'église de St-Pierre de Montmagny. Merci aux parents et amis qui se joindront à la famille pour cette célébration.

Les Lynx de Québec seront à St-Jean

Le dimanche 9 février prochain à l'Amphithéâtre L'Islet-Nord aura lieu une partie de hockey très spéciale, en effet, les Lynx de Québec rencontreront les Lions de L'Islet et de St-Jean Port-Joli.

Les Lynx ont ceci de particulier: c'est que les membres de cette équipe souffrent de cécité totale ou partielle, les plus voyants ont une capacité de vision de seulement 15%. A cause de ce handicap, une rondelle conventionnelle ne pourrait faire l'affaire, c'est pourquoi ils utilisent une boîte, format jus de tomates

28 onces, peinte en noir, remplie de cailloux. Venez les voir, le déplacement en vaut vraiment la peine. On demande aux spectateurs de se présenter à l'Amphithéâtre à 13h30. Les membres du club Lion vendront à l'entrée des macarons qui serviront de droit d'entrée.

Si des personnes désirent faire plus ample connaissance avec les joueurs des Lynx ou des Lions, il y aura un déjeuner qui sera servi entre 8h30 et 12h30, dans la grande salle de l'Amphithéâtre L'Islet-Nord. Le

coût du déjeuner est de 6\$ pour chaque adulte et 3\$ pour les enfants de 6 à 12 ans. Les bénéficiaires de ce déjeuner serviront à une bonne oeuvre parrainée par les Lions.

Venez encourager les deux équipes. Le simple fait de patiner sans rien voir sur une surface remplie d'obstacles c'est déjà quelque chose, mais jouer du hockey en sus c'est plus qu'extraordinaire.

On vous attend en très grand nombre. Le responsable est M. Jean-Pierre Lebel, 598-9216,

Lise Bourgault relationniste

Cours d'initiation en badminton, volley-ball et kindball

L'hiver est le moment idéal pour vous initier à de nouvelles disciplines. Le Centre culturel et récréatif de Montmagny vous offre la possibilité de suivre des cours d'initiation en badminton, volley-ball et kindball.

Le cours d'initiation en badminton comprendra des notions de base, les règlements, techniques de base, pratiques et petits tournois, etc. et aura lieu les mercredis de 20 h 00 à

22 h 00. Le cours d'initiation au volley-ball aura sensiblement le même contenu. Le soir et l'heure restent à déterminer. Le kindball, nouveau sport québécois inventé par Omnikin inc., est très populaire dans la région de Québec.

Il sera possible de s'initier à ce nouveau sport les mardis de 19 h 00 à 20 h 00 (possibilité de deux fois par semaine). Pour chacune de ces

activités, le coût sera fixé selon le nombre d'inscriptions lesquelles seront limitées. Les cours auront une durée de 10 semaines et c'est mixte.

Ça vous intéresse? Venez vous inscrire les 7, 8 et 9 janvier aux gymnases de la polyvalente Louis-Jacques-Casault entre 19 h 00 et 20 h 00. Pour plus d'information, contactez Denis Gendron au n° 248-2370.

Bar l'Atmosphère l'emporte facilement

Benoît Bernier, 3 buts, André Frégeau, 2 buts, Eric Talbot et Carl Lemieux ont participé à la victoire du Bar l'Atmosphère sur Alarmes Clément Pelletier 7 à 3. La réplique est venue de Sylvain Chabot, Eric Gaudreau et Francis

Blais. Les Toiles S.G. a défait le Normandin 8 à 5 avec des buts de David Gaudreau (3), Jacques Gaudreau, Eric Noël et Sylvain Chabot avec deux buts chacun ont marqué dans la défaite. Les prochaines rencontres

auront lieu le 11 janvier 92 à 20h00, Normandin VS Vendredi 15 et à 21h30, Toiles S.G. VS L'Atmosphère. Bonne et Heureuse Année 92 à tous les joueurs et commanditaires de la LHGS.

Réjean Tondreau

9⁹⁵

Pour 350 mètres de dénivellation

9⁹⁵

Pour 28 pistes et traverses

9⁹⁵

Pour 100% de neige naturelle

9⁹⁵

SKI

9⁹⁵

SUR SEMAINE:

pour tous

FINS DE SEMAINE:

enfants et étudiants

Taxes non comprises

Grande Coulée la plus jolie naturellement

LIVRET 5-10

Économisez 10% en achetant 5 billets de ski adulte sur fin de semaine. Valide à partir du 15 janvier.

SÉRIE DE 5 COURS

Inscrivez-vous dès maintenant à nos séries de 5 cours et économisez 20% sur le tarif d'une leçon de ski de groupe:

Tarif: -Bout'd'chou :45\$ TPS en sus
-Adulte :55\$ TPS en sus
-Étudiant
-Enfant

DÉBUT 11 OU 12 JANVIER

Saint-Paul-de-Montminy 418.469.3453

25% à 70%

de rabais

sur vêtements de ski en magasin

BOUTIQUE DE SKI SAISON 91-92 GRANDE COULÉE

BOUFFARD SPORTS

114, BOUL. TACHÉ OUEST, MONTMAGNY 248-1245

SPÉCIALITÉ DÉBOSELAGE-PEINTURE

4 DÉBOSELEURS ET 1 PEINTRE D'EXPÉRIENCE À VOTRE SERVICE!

NOUVEAU

Thermoréacteurs mobiles à rayonnement infra-rouge catalytique pour un fini de haute qualité



- SERVICE "FRAME MASTER" REDRESSEMENT DE CHÂSSIS
- NETTOYAGE ET PRÉPARATION DE CARROSSERIE AU JET DE SABLE (SANDBLAST)
- DÉBOSELAGE
- INSTALLATION DE PARE-BRISE
- PEINTURE
- VOITURES DE COURTOISIE À VOTRE DISPOSITION
- ESTIMATION GRATUITE

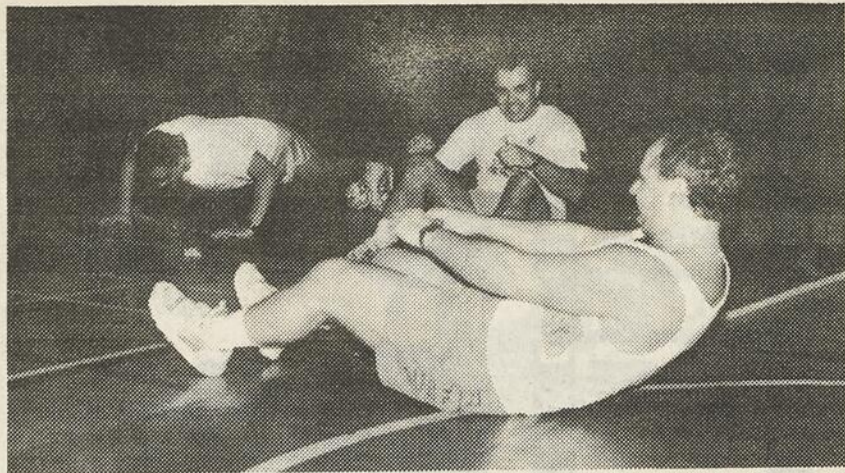
GARAGE

FERNAND LANGLOIS

DÉBOSELAGE - PEINTURE

174, 4ième rue, MONTMAGNY Bur.: 248-5622 Rés.: 248-6072

PLUS DE 30 ANS D'EXPÉRIENCE



Le conditionnement physique est une façon idéale de se maintenir en forme.

La forme par le conditionnement physique

De plus en plus populaire, le conditionnement physique est une façon idéale et complète de se tenir en forme durant l'hiver. Étant donné que les journées de grand froid nous incitent moins aux sports d'extérieur, le Centre culturel et récréatif de Montmagny veut te permettre de garder ta bonne forme en t'offrant divers cours de conditionnement pour la session de janvier.

Si tu es adepte du jogging et des exercices au sol, le conditionnement

physique en gymnase sera sûrement te satisfaire. Ceci, sous la responsabilité de Marc Normand du lundi au jeudi de 18 h 00 à 18 h 50.

Par contre, si tu désires, un programme d'entraînement personnalisé sur des appareils, le centre de conditionnement physique (salle de musculation), dirigé par Bernard Boulet les lundis, mercredis et vendredis de 18 h 00 à 20 h 00 pourra répondre à tes attentes.

Si tu aimes la musique, l'aérobic, le travail musculaire et un conditionne-

ment dynamique, il y a le *work out*. Sylvie Métivier et Denis Gendron se feront un plaisir de t'entraîner au son de la musique.

Quelle que soit l'option choisie, chaque animateur t'assurera de suivre un rythme qui te convient sans aller au-delà de tes possibilités. Ça t'intéresse, viens t'inscrire les 7, 8 et 9 janvier aux gymnases de la polyvalente Louis-Jacques-Casault de 19 h 00 à 20 h 00. Pour plus d'information, contactez Denis Gendron au n° 248-2370.

Le "247" de L'Islet termine bien l'année 1991

C'est en effet par une victoire convaincante de 12 à 5 contre la formation de St-Pascal que le 247 terminait l'année 91 le 30 décembre dernier.

La première période semblait promettre un match serré en se terminant égale 2 à 2. Pour le 247, les 2 buts reviennent à Réjean Paquet. Dans le premier engagement, notons un arrêt spectaculaire du gardien de St-Pascal face à un Simon Cloutier qui en demeure encore médusé.

En deuxième période, le 247 éclate avec 4 buts pour prendre une avance de 6 à 3. Cette période est marquée par la robustesse et pas moins de 10 pénalités sont écopées par les 2 équipes.

En troisième période, le toit s'effondre sur St-Pascal qui se fait compter pas moins de 6 buts par le 247 qui retrouve ses talents

offensifs, Réjean Paquet s'est retrouvé avec 4 buts et 2 passes et son frère Pierre avec 2 buts et 3 passes à la fin de ce festi-

val offensif. Le résultat est de bon augure pour les séries éliminatoires qui approchent à grands pas. Prochain match du 247:

le samedi 11 janvier à 20h00 le 247 vs St-Pamphile à St-Pamphile. Serge Kirouac relationniste du 247



CENTRE SPORTIF

Club Le Bûcheron Inc.

DÉJEUNER DES MEMBRES le 12 janvier 92

à compter de 9h00

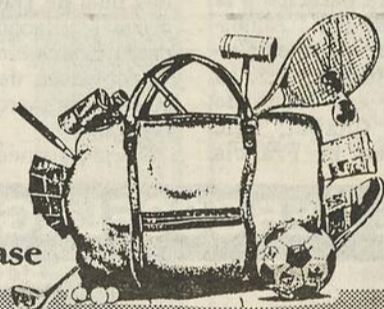
Bienvenue à tous!

CLINIQUE DE SANG LE 8 JANVIER

ça bouge

AU CENTRE CULTUREL ET RÉCRÉATIF DE MONTMAGNY

- Conditionnement physique (en gymnase)
- Centre de conditionnement (musculation)
- Workout
- Initiation au
 - Volley-ball
 - Badminton
 - Kinball
- Location de gymnase



INSCRIPTION:

7-8-9 janvier 1992
au Gymnase de la Polyvalente de 19h00 à 20h00

INFORMATION:
Denis Gendron
ou Guy Larochelle
248-2370

Nouveau

"Brochettes"
(POULET, BOEUF, EXOTIQUE)

7 95\$
EN TOUT TEMPS
(Incluant thé, café)

SPÉCIAL

"Rosbeef"

1 100\$
Taxes incluses
(Incluant soupe, thé, café, dessert)
EN TOUT TEMPS

"Buffet"
DU LUNDI AU VENDREDI

6 93\$
Taxes incluses

À surveiller: nos soupers dansants le samedi soir

Pour réunions matinales avec petit déjeuner.
Groupe de 20 personnes et plus, réservez au **248-7413**

Merci de votre encouragement!

RESTAURANT - BAR

L'Inter 186, boul. Taché O.
MONTMAGNY
248-7413: Resto
248-5747: Bar

BINGO

10	20	38	50	71
8	29	39	60	75
6	17		48	72

RICHELIEU

MAGNY-GYM
• 140 GYMNASTES • 11 ENTRAÎNEURS • 10 DIRECTEURS GARÇONS ET FILLES DIRECTRICES

CENTRE SPORTIF LE BÛCHERON
DIMANCHE 12 JANVIER 19h30

Le Dépanneur Proprio Ultramar (7 JOURS) vous remettra 1 carte gratuite (valeur de 1,00\$) sur votre demande, durant la semaine du 6 janvier au 12 janvier. Aucun achat requis. Quantité limitée. Une invitation est faite à tous de se joindre au Club Magny-Gym, dimanche le 12 janvier 1992, à compter de 19 heures au Centre Sportif le Bûcheron. Cartes en vente sur place. Apportez vos jetons.

Gracieuseté **dépanneur proprio**

(SEPT JOURS)
Yves Gagné, prop.
1 BOUL. TACHÉ OUEST, MONTMAGNY
248-0707

Tournoi des familles La saga des Caron se continue

(M.C.) Faudrait peut-être penser à réviser le nom du Tournoi des familles à St-Jean Port-Joli. En effet, le dimanche 29 décembre, en disposant

des Paquet par 3 à 1 dans la finale, les Caron enlevaient les honneurs de cette compétition pour une 5e année de suite, soit depuis les tous débuts!

Inutile de vous dire que j'en ai entendu des vertes et des pas mûres au moment de prendre la photo dans la chambre des vainqueurs. Des vertes et des pas mûres que la décence m'empêche de répéter.

Tout de même, selon les représentants de l'illustre famille, on devrait désormais parler du Tournoi des Caron: on prévoit que Réjean Tremblay fera une série télévisée sur les Caron: le len-

demain du tournoi, le presbytère est inondé d'appels de gens qui veulent désormais s'appeler Caron: que l'an prochain, on va diviser la famille en deux clubs, qui vont sûrement se rencontrer en finale!

Enfin, bref, c'était l'euphorie totale... Mais selon une source digne de foi, cette euphorie aurait fait place à des maux de têtes le lendemain!

La saga des Caron, qui n'ont jamais perdu un match en 5 ans (22 victoires), ne doit pas nous

faire oublier que le tournoi regroupait aussi les familles Bélanger, Robi-

chaud, Côté, Deschênes, Paquet, Cloutier, Dubé, Bernier et une équipe

d'orphelins. Le tout était organisé par l'Amphithéâtre L'Islet-Nord Inc.



L'équipe invaincue des Caron était composée de Rémi, Steve, Serge (St-Eugène), Michel (St-Pamphile), Serge, Carl, Richard (St-Eugène), Gaétan, Patrick, Sylvain (L'Islet) et Michel. Ceux dont le lieu de résidence n'est pas nommé sont de St-Jean Port-Joli. Apparaissent également sur la vignette la mascotte Ghyslain, le coach Jean-Paul, le commanditaire Denis et le vétéran Yvon.



10 - 11 - 12 - 14 JANVIER
Début 20h00 - ADMISSION 4\$
DIMANCHE: 13h30 et 20h00

CINÉMA

LAFONTAINE

Montmagny

248-0155

DOJO YOSEIKAN

DE MONTMAGNY

Début des cours: 7 janvier

Polyvalente Casault 101, boul. Taché
Local 2402



ÉCOLE DE KARATÉ

TECHNIQUES DE COMBAT, AUTO-DÉFENSE
KATA, POINTS DE PRESSION, KUBOTAN

COURS DE KARATÉ - AUTO-DÉFENSE - COND. PHYSIQUE
POUR HOMMES, FEMMES ET ENFANTS (5 ANS ET PLUS)

DIPLÔMÉ EN KARATÉ ET AUTO-DÉFENSE PAR LA FÉDÉRATION YOSEIKAN KARATÉ-DO



INSTRUCTEURS
PIERRE MERCIER
Ceinture noire 3^e Dan
DANIEL LEBLANC
Ceinture noire 2^e Da

À votre service depuis 19 ans

Classement Ligue Junior Rive-Sud CC

	PJ	G	P	N	PTS
Le Globe	21	18	2	1	37
Ambassadeurs	20	10	7	3	23
Sonic	19	7	8	4	18
La Relance	18	7	10	1	15
G.F. Langlois	20	6	11	3	15
Pte Lévy	20	5	10	5	15

COMMENCEZ 1992
SUR VOS SKIS!

SUPER VENTE
SKIS ALPIN

JUSQU'À **70%** de rabais sur VÊTEMENTS

BILLETTS PRÉ-VENTE DISPONIBLES: Stoneham, Massif du Sud, Mont St-Castin

ENSEMBLES: ADULTES 199,99\$ à partir de:
SKIS - BOTTES - FIXATIONS - BÂTONS
JUNIOR 149,99\$ à partir de:

La première place!



QUÉBEC SPORTIF

LES GALERIES
MONTMAGNY 248-1282

3ième voyage de ski du Club de ski alpin Québec Sportif, samedi le 11 janvier '92 à Stoneham. Informez-vous.

LE CENTRE
DANCING



Un feeling
remarqué



En 1992,

L'impossible.



L'accessible.

Se distinguer
par l'originalité.

RESTAURANT ♦ DISCO-BAR ♦ MOTEL
3 boul. Taché Est ~ Montmagny ~ 248-3623

20%

40%

10%

30%

Grande

VENTE

de Janvier

- PRIX RÉDUITS - PRIX RÉDUITS - PRIX RÉDUITS - PRIX RÉDUITS -

Jusqu'à

50%

de réduction sur nos meubles en échantillons de plancher

Caractéristiques GE authentiques
Disponibles en quantités limitées
Achetez maintenant et économisez

SAMSUNG



299\$

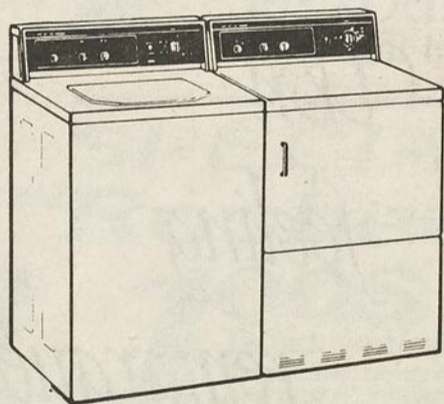
APPAREILS MÉNAGERS



SEULEMENT 899\$

LAVEUSE
GW973W

SÉCHEUSE
GOR952W



LAVEUSE

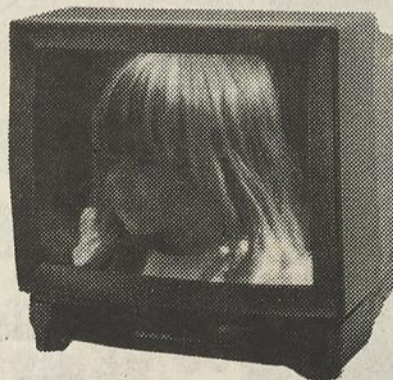
- 3 ou 4 combinaisons de lavage/ essorage
- 5 combinaisons de température de lavage/rincage
- 6 ou 7 programmes de lavage
- Niveau d'eau infiniment variable
- Pieds arrière autoniveleurs
- Système Filter-Flo
- Rincage supplémentaire

SÉCHEUSE

- Mode automatique
- 5 programmes de séchage
- 3 niveaux de température

MAGNÉSCOPE VHS VT-1270C

- Programmation à l'écran
- Nettoyage automatique des têtes
- Prises d'entrée audio / vidéo à l'avant
- Télécommande à compatibilité multiple (programmable avec d'autres appareils)
- 8 événements / un an



TÉLÉCOULEUR 14 po.
CT-3313VC

- Télécommande
- Style moniteur
- Affichage à l'écran
- Entrée audio / vidéo

279\$

Qualité, prix et service assurés!
Votre marchand de confiance...

(Prix en vigueur du 6 au 31 janvier 1992 ou jusqu'à épuisement des stocks)

- Mise de côté
- Financement sur place
- Livraison gratuite



RENÉ SAMSON INC.

80 BOUL. TACHÉ OUEST MONTMAGNY
248-0210

- 6 mois sans intérêt
- Sujet approbation de notre bureau de crédit.