

## TOUT PAROISSIEN DOIT SAVOIR A QUOI S'EN TENIR SUR LA LOI DES FABRIQUES

Assemblée des Paroissiens dimanche, le 12 décembre 1965, après la Messe Paroissiale.

Le 6 août 1965, la sanction était donnée au Parlement de Québec a la nouvelle loi des fabriques votée par l'Assemblée législative et par le Conseil législatif à la demande des évêques de la province.

C'est une loi moderne, organique et appropriée aux besoins de notre époque. Au lieu de donner nous-mêmes un résumé de la loi, nous avons pensé emprunter à l'abbé Jean Rondeau, secrétaire du Comité des Affaires canonico-civiles de l'Assemblée épiscopale de la province civile de Québec, les grandes lignes d'une étude qu'il a faite sur la question, et qui était reproduite dans "La Semaine Religieuse" du 31 août 1965.

L'évêque est responsable de l'administration des biens ecclésiastiques du diocèse, notamment des biens paroissiaux. La loi lui reconnaît les pouvoirs qui lui sont nécessaires pour exercer cette charge au service de l'Eglise diocésaine. La nouvelle loi précise les pouvoirs déjà reconnus et ajoute de nouveaux pouvoirs qui sont des facultés déjà données à l'évêque par le droit canonique.

La loi des fabriques reconnaît à l'évêque le pouvoir d'ériger de s paroisses et des dessertes, de les démembrer, de les diviser, de les supprimer ou de les annexer à d'autres paroisses ou dessertes et d'en déterminer les paroissiens, d'arrêter l'emplacement des églises des chapelles et des cimetières et d'en approuver les plans, les devis et le coût. L'évêque peut aussi nommer et révoquer les curés, les desservants et les clercs auxiliaires, dans les paroisses et dessertes, et fixer leur rémunération. Il peut enfin, selon la loi, faire des règlements pour fixer les prélèvements payables par les fabriques à la corporation épiscopale de leur diocèse et pour régir les travaux de réparation et d'entretien des immeubles des fabriques.

La fabrique demeure une corporation. Son objet des d'acquiescer, de posséder, de détenir et d'administrer les biens nécessaires à l'exercice de la religion catholique romaine dans la paroisse ou la desserte pour laquelle elle est formée. La loi fixe sa désignation ainsi que son siège social.

Il y a deux sortes de fabriques: en plus des fabriques de paroisse, il peut y avoir des fabriques de dessertes.

La fabrique demeure ce qu'elle était. Elle est formée du curé de la paroisse ou du desservant de la desserte et des marguilliers de cette paroisse ou des dessertes.

Les marguilliers sont au nombre de six dans les paroisses et au nombre de trois dans les dessertes. Ils sont élus pour trois ans à raison d'un tiers chaque année. Ils sont rééligibles un an après l'expiration de leur mandat.

Toute personne majeure de religion catholique romaine qui y consent, même si elle est de sexe féminin, peut être élue marguillier par l'assemblée des paroissiens.

Il n'y a plus ni de marguilliers du banc, ni de marguilliers anciens et nouveaux, et les personnes qui remplissent actuellement ces fonctions, cesseront de les remplir le 1er janvier 1966.

Il y aura une assemblée des Paroissiens dans les Paroisses de St-Calixte et Fatima à Plessisville, après la Messe Paroissiale, pour l'élection des nouveaux Marguilliers.

Les pouvoirs, droits et privilèges de la fabrique sont augmentés et précisés par la loi. Signalement acquisir et admettre des biens sans être assujettis à la Loi de mainmorte, emprunter, placer ses fonds dans certaines valeurs, venir en aide à une autre fabrique, être membre d'une caisse d'épargne ou de crédit et y déposer ses fonds, contribuer à une caisse de retraite ou à un régime d'assurance collective pour le bénéfice de ses employés ou des clercs attachés à la paroisse dont elle administre les biens. Elle a aussi la capacité de faire des règlements concernant sa régie interne, les conditions de concession et d'occupation des bancs dans l'église et les conditions de concession des lots dans le cimetière.

Les formalités actuelles concernant les emprunts des fabriques ne seront plus obligatoires à compter du 1er janvier 1966.

Les fabriques pourrout alors emprunter par tout mode reconnu par la loi. Tout emprunt d'une fabrique devra être autorisé par l'évêque. De plus, tout emprunt dont le montant excédera le quart de s recettes ordinaires de l'année précédente ou dont l'échéance dépassera l'année financière en cours, devra être autorisé par l'assemblée des paroissiens.

Comme pas le passé, la fabrique doit être préalablement et spécialement autorisée par l'évêque du diocèse pour poser les actes importants qui dépassent l'administration courante. Elle doit notamment avoir cette autorisation avant d'acquiescer, de louer ou d'aliéner des immeubles, de faire de nouvelles constructions ou de placer ses capitaux.

La nécessité de recourir à l'assemblée des paroissiens n'existe plus que dans deux circonstances. (Suite à la page 8)

## Grand succès du "Rallye" du 5 décembre

45 concurrents enregistrés

La Grande compétition sportive du "RALLYE" automobile qui eut lieu dimanche dernier, le 5 décembre, a remporté un réel succès.

Les concurrents au nombre de 45 devant rallier un point déterminé après certaines épreuves se sont montrés enthousiastes de leur expérience. Pour la plupart c'était la première du genre pour 50% des participants.

Ce concours n'est pas le genre

vitesse mais genre étude et observation. La moyenne de la vitesse enregistrée a été de 30 milles à l'heure.

Ce Rallye, sur un parcours de 95 milles et dont les endroits suivants ont été visités, Le Victoriaville à dix heures du matin, puis Plessisville, Plessisville, Laurierville, Ste-Julie, Lyster, Ste-Anastasia, Inverness, S.P. Baptiste avec retour à la Cabane 4-7 à Kelly à Plessisville.

Sur 45 au départ, 43 ont terminé avec beaucoup d'agrément.

Ce fameux Rallye avait été organisé par M. Bruno Lord, J. Charles Boulanger, du Studio Boulanger, René Huot, président Jeune Chambre, André Côté et Jacques Labrie de Plessisville.

Le tout s'est terminé par un souper à la cabane 4-7, et au

(Suite à la page 8)

## Au rallye d'automobiles Dimanche le 5 décembre 65.



Les premiers gagnants du fameux Rallye du 5 décembre dernier. De gauche à droite: M. Paul Paquette de Victoriaville et professeur à l'école de métiers de Plessisville, M. Bruno Lord organisateur de Plessisville et M. Jacques Poirier de Victoriaville.



Les vainqueurs des 12 premières équipes qui ont remporté trophées et cadeaux ainsi que les organisateurs. N'apparaît pas sur cette photo M.J. Charles Boulanger. De gauche à droite: A genoux 1ère rangée: Jules Thibodeau, Laurier Biron Michel Biron, Bertrand Rheault et Gilles St Cyr. 2ème rangée: René Huot, Bruno Lord, André Côté et Jacques Labrie organisateurs 3ème rangée: Jacques Labrecque, Paul Paquette, Jacques Poirier, Nicole Mailhot et Nelson Bouffard.

## L'équipe Les Braves s'organise pour la saison 1966

Même si les activités des différentes ligues de hockey (Nationale, sénior et junior) sont en vogue, les dirigeants des Braves de Plessisville eux pensent à la saison de Baseball qui s'ouvrira assez tôt cette saison. Le calendrier régulier sera vraisemblablement porté de 48 à 64 joutes.

Pour que tout soit prêt en temps et spécialement l'équipe elle-même, des démarches ont été effectuées dans ce domaine.

Instructeur

Tout d'abord plusieurs amateurs sont au courant que Gaétan "Pete" Laliberté est en pour-

parlers avec la direction des Braves pour revenir comme instructeur à Plessisville. C'est un joueur qui a obtenu de bons résultats si l'on regarde les conditions qui existent alors. Une réponse est attendue sous peu et les amateurs de baseball seront mis au courant. (Suite à la page 8)

## Les Jeunesses Musicales à l'Ecole de Métiers de Plessisville, le 16 décembre



Voici le Quintette à Vent de Bruxelles à l'oeuvre. Nous voyons, de gauche à droite, le flûtiste Robert Everaert, le hautboïste André Antoine, le comiste, Georges Carael (commentateur) le clarinetiste Raymond Orban et le bassoniste Comel Pimay. Cet ensemble jouera le 16 décembre prochain, à l'école des Métiers, à Plessisville. Les personnes qui ne possèdent pas encore leur carte de Jeunesses Musicales pourront s'en procurer à l'entrée.

Après le succès éclatant remporté par le baryton Gaston Germain, artiste de très grande classe, à la voix chaude, souple, bien timbrée et dont la culture musicale et dramatique, allée à une sympathie personnelle remarquable a fait des merveilles lors du premier concert, les Jeunesses Musicales du Canada présentera maintenant, pour le 16 décembre prochain, un concert de valeur internationale: celui qui sera donné par le quintette à vent de Bruxelles.

Nous rappelons que c'est grâce à son organisation internationale que, par des échanges d'artistes, le Canada peut se permettre d'offrir à des prix si abordables, des concerts de cette envergure.

Le quintette à vent de Bruxelles est composé d'une flûte, M. Robert Everaert, un hautbois, M. André Antoine, une clarinette, M. Raymond Orban, un basson, M. Corneli Pirnay et un cor, M. (Suite à la page 8)

## M. l'Abbé Bernard Mercier de retour à son pays natal

Les citoyens de Laurierville ont le plaisir de revoir parmi eux un concitoyen, M. l'abbé Bernard Mercier, prêtre de la Société des Missions-Etrangères de Pont-Viau. L'abbé Mercier revient d'un séjour de cinq ans au Pérou, plus précisément dans le vicariat apostolique de Pucallpa où il a exercé son premier ministère missionnaire. Situé au coeur de la jungle péruvienne, le vicariat d'une superficie grande comme la Nouvelle Ecosse, compte environ 70,000 personnes, toutes catholiques à part un faible pourcentage d'Indiens encore païens.



Près de la moitié de la population se trouve dans la ville même de Pucallpa; le reste habite quelques gros villages ou est dispersé par petits groupes de 12 à 60 familles sur les rives d'une quinzaine de rivières qui constituent dans cette contrée les principales voies de communication. Pendant ces cinq ans, l'abbé Mercier a fait plusieurs voyages le long de ces rivières: l'Ucayali, le Pachitea, le Tamaya... amé de projecteur films et dynamo, autel portatif etc., voguant de village en village, faisant beaucoup de catéchisme d'abord. C'est au cours de tels voyages réguliers que des liens d'amitié se sont créés, que se sont formées de petites communautés, qu'en plusieurs endroits se sont érigées de petites chapelles. L'abbé Mercier est actuellement curé de Puerto Inca, village situé à quatre journées de bateau de la ville de Pucallpa. C'est un centre de rayonnement de l'apostolat missionnaire dans sa région.

Nous souhaitons à l'abbé Mercier un bon séjour et repos à son pays natal, parmi les siens.

## Le festival de l'érable à Plessisville est déjà en pleine activité

A tous les membres et citoyens des paroisses de Ste-Sophie, St-Pierre - Baptiste St-Ferdinand, et Plessisville, le nouveau président du Festival de l'Érable 1966 dédie ce message. Je désire par l'entremise de ce journal vous informer combien je suis touché de la confiance que vous ave z eu envers moi en me demandant d'être président du Festival de l'Érable 66. C'est une lourde tâche et si j'ai accep-

té c'est que j'ai reconnu dans le groupe présent des personnes très bien connues en qui je peux compter sur leur entière collaboration.

Je ne peux compter sur ma seule personne et pour cette raison j'invite toute la population en général des paroisses mentionnées à prendre une part active aux diverses organisations et j'y compte grandement.

A cette fin soyez assurés que le Festival de l'Érable 66, sera une réussite si tous travaillent pour le même idéal, j'espère avoir le plaisir de vous rencontrer dans les diverses manifestations qui débiteront très bientôt.

Je vous remercie à l'avance Jean Paul DUBOIS Président du Festival de l'Érable Inc. 66.

## La Guignolé à Plessisville lundi soir le 13 décembre

La guignolé se fera à Plessisville lundi soir, le 13 décembre. Les Chevaliers de Colomb ont accepté encore cette année de parcourir les

rues de la ville pour ramasser les argents et provisions qui seront distribués à nos miséreux à l'occasion de Noël.

Le départ se fera des salles Chevaliers vers 7 heures p.m. Donnons généreusement.

# LA FEUILLE D'ÉRABLE

Au pays de  
Jean Rivard  
Défricheur et Économiste

Rédaction et Administration  
à Plessisville, P.Q.  
Comté Mégantic



"LA FEUILLE D'ÉRABLE" est imprimée aux ateliers  
"Les Publications CMP Ltée"  
994 Notre-Dame Nord, Theford Mines, P.Q.  
**JEAN-PAUL HOUDÉ, propriétaire, Plessisville, P.Q.**  
Abonnement : Canada : \$3.00 — Six mois : \$2.00 — États-Unis : \$4.00  
Le Ministère des Postes à Ottawa a autorisé l'affranchissement en  
numéraire et l'envoi comme objet de 2ème classe  
de la présente publication.  
Il est entendu que les articles de "La Feuille d'Érable" sont publiés  
sous la responsabilité de leurs auteurs.  
Pour le tarif des annonces on voudra bien s'adresser à notre bureau.



## Le rôle du père de famille dans l'éducation de ses enfants

Le rôle du père de famille dans l'éducation de ses enfants.

La conférence donnée par l'orateur de Québec M. Léopold Grenon devant le club Richelieu de Plessisville, a fait un effet sensationnel. Le sujet touché par la conférence atteignant directement la plupart des personnes présentes il a vivement intéressé l'auditoire.

La responsabilité du père de famille industriel, professionnel, souvent le père n'est fin de compte que le pourvoyeur de dollar de la famille. Sa mission s'arrête là. Est-ce bien? Tous les autres problèmes de l'éducation restent

tré, morte à ses yeux. Il devient étranger à sa propre famille.

Les conseils de M. Grenon aux pères de famille, conseils qui préconisaient un contact étroit entre le père et ses enfants a été vivement apprécié. De très nombreuses questions posées au conférencier ont prouvé que la cause avait porté.

C'est le Dr. Anselme Roy qui a présenté M. Grenon et le travailleur social de la commission scolaire régionale, M. Louis Salois l'a remercié.

Le dîner s'est déroulé sous la présidence de M. J-Guy Coré.

Proposé par M. Conrad Henri  
Secondé par M. Paul-Maurice Jutras,

Marcel Collin  
Maire

Benoît Laliberté  
Sec. Trésorier

### Baptême

M. et Madame Ronald Martineau, un fils Joseph-André, Parrain et Marraine: M. et Mme Alfred Martineau, grand's parents de l'enfant.

## MARIAGE A PLESSISVILLE



En l'église St Calixte samedi après-midi le 4 décembre à quatre heures fut célébré le mariage de Mlle Lise Mercier, fille de M. et Mme Oscar Mercier de Plessisville à Monsieur Roland Ferland, fils de M. et Mme Alphonse Ferland de Joliette. Le Rév. P. Georges-Aimé Chicoine de Charlesbourg a béni leur union. La réception eut lieu à la salle de l'Érable de St. Pierre Baptiste. Les nouveaux époux iront résider à Joliette.  
(Photo Studio Boulanger Plessisville)

# Dion & Frère

Le Magasin  
de la  
parfaite élégance

VOUS OFFRE

ce qu'il y a de mieux comme

Complets, paletots, chapeaux, chemises,  
pantalons, souliers, sport Jackets,  
sous-vêtements, bas, cravates,

Soyez à la page et choisissez vos vêtements  
de toilette ou sport au  
"Centre de la parfaite élégance"

\$1,000. à gagner

Participez au Grand Tirage du 1er Prix de  
\$1,000.00 en Argent et demandez vos billets

VEUILLEZ PRENDRE NOTE QUE NOTRE MAGASIN SERA OUVERT LE JEUDI SOIR,

A PARTIR DU 25 NOVEMBRE

## Dion & Frère (confection) Ltée

Confection pour hommes et garçons  
Coin St-Louis et St-Calixte  
Plessisville, P. Q.



Deuxième étape au magasin "Dion & Frère" où l'on aperçoit encore la foule d'enfants venus à sa rencontre.



Dernière visite, au magasin People's où là encore une importante assemblée de jeunes et moins jeunes acclamèrent le personnage légendaire que l'on voit ici au milieu de la foule.  
(Photos Studio Boulanger Plessisville)

OUI, CE SERA UN  
NOEL TOUT BLANC!  
Vous pouvez  
LOUER de L'ARGENT  
chez CRESCENT!

Vous pouvez célébrer un Noël  
tout blanc cette année, en ce  
sens que des annués financiers  
ne viennent pas masquer la  
joie des Fêtes. Louez l'argent  
qu'il vous faut pour vos  
dépenses supplémentaires.

Vous pouvez LOUER de \$50  
à \$3,000 ou plus, pour une  
semaine, un mois, une année  
ou encore plus longtemps. Louer  
c'est transiger à la moderne  
et Crescent, c'est la compagnie  
recommandée par des  
amis. Faites-le dès aujourd'hui.  
Appelez Crescent et dites  
simplement que vous désirez  
louer de l'argent.

### MONTANTS TYPES

Montant	Conditions (mois)	Paiements mensuels
\$ 105.75	12	\$10.00
395.42	20	24.00
710.65	24	36.00
1,014.07	30	42.00
2,016.00	36	77.00

Jusqu'à \$3,000 et même  
davantage

### Crescent finance

P.L. DUCHESNEAU, GÉRANT  
Tél: 362-7303  
1578 St-Louis  
Plessisville, P.Q.

ARGENT  
à  
PRÊTER  
sur  
hypothèque  
—  
TAUX

RAISONNABLES  
—  
Case  
Postale  
160  
PLESSISVILLE

## VILLE DE PLESSISVILLE

Assemblée régulière d'ajournement du Conseil de la Ville de Plessisville tenue ce 30ème jour de novembre 1965, au lieu et heure ordinaire des séances du Conseil, à laquelle sont présents MM. les Echevins...

Paul-Emile Bilodeau, Paul-Mau-

rice Jutras, Jean-Marie Painchaud, Conrad Henri, Roger C. Dubois, Marc-Aurèle Bergeron.

Formant quorum sous la présidence de son Honneur le Maire M. Marcel Collin.

Le Secrétaire-Trésorier soumet deux plans de M. Jean-Marie Lair; l'un pour l'école régionale au Centre des Loisirs, l'autre pour une lisière de deux deuds voisin de M. Théobald Poulin.

Proposé par M. Conrad Henri, Secondé par M. Jean-Marie Painchaud,

Que les plans de M. Lair soient acceptés et que son Honneur le maire soit autorisé à les signer de même que le Secrétaire-Trésorier.

Dans une lettre en date du 26 novembre courant La Compagnie Shawinigan, avise la Ville qu'elle a changé par une lumière 4,000 lumens pour un 20,000. Vu qu'un marguillier, a demandé de pouvoir garder la 4,000 lumens aussi.

Il est Proposé par M. Paul-Emile Bilodeau, Secondé par M. Marc-Aurèle Bergeron,

Que la Compagnie Shawinigan soit autorisée à laisser aussi, la lampe 4,000 lumens Au Centre d'étude.

M. Armand Rodrigue soumet une soumission pour la pose d'un autre mat en avant de l'Hôtel de Ville au Prix de \$2 950. Posé.

Proposé par M. Marc-Aurèle Bergeron, Secondé par M. Jean-Marie Painchaud,

Que ce Conseil accepte la soumission de M. Rodrigue, et achète, un mat suivant sa soumission au prix de \$350.00 posé.

Proposé par M. Conrad Henri Secondé par M. Paul-Maurice Jutras,

Que M. André Chamberland Ing. soit engagé, pour faire l'étude des terrains éventuellement inondés à l'étang Kelly, afin d'en déterminer le prix.

ADOPTÉ

Le Père Noël est arrivé à Plessisville le 4 décembre avant-midi. Il a visité le magasin "Au BOTTILLON" en premier lieu. Escorté des majorettes des Bois-Francis de Plessisville.

## L'arrivée du Père Noël à Plessisville

### Messieurs les Automobilistes

Nous sommes à votre disposition pour les REPARATIONS GÉNÉRALES de votre auto, ainsi que pour la PEINTURE, DEBOSSAGE, SERVICE de REMORQUAGE... etc...

Hommes d'expérience dans  
la MECANIQUE et le DEBOSSAGE

Ouvrage garanti... Prix les plus bas...  
Service courtois et rapide... Estimé sur demande...  
NOTRE DEVISE: Connaissance, Compétence, Expérience...

Consultez-nous.

### Garage Clément Roy

2014, rue St-Calixte. - Téléphone: 362-2277  
Plessisville, P.Q.



Encore trois semaines

## Bonbons Laura Secord

Nous avons toutes les variétés des fameux bonbons Laura Secord, tels que:

Chocolats assortis, menthes, amandes, etc.

Bonbons de choix, Bonbons délicieux,  
Livraison à domicile.



Tél.: 362-7321

## Pharmacie DEMERS

LIVRAISON GRATUITE

1555 SAINT-CALIXTE, PLESSISVILLE

### dans le deuil

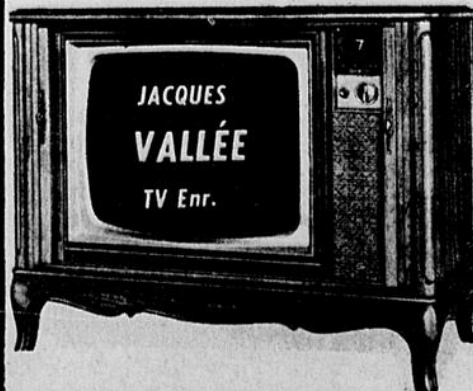
onze heures, en l'église St-Louis, à Plessisville.

Monsieur et Madame Marcel L'Ormier (Formade) accompagnés de Plessisville ont été éprouvés par le décès de leur petite-fille Manon, survenue le 19 novembre à l'âge de trois ans et demi. Elle laisse pour son père et sa mère, trois frères: Serge, Denis et René.

La cérémonie des aires eut lieu samedi, matin le 20 novembre à onze heures, en l'église St-Louis, à Plessisville.

### Baptême

Joseph-Yvon fils de M. et Mme Paul Beaulieu, Parrain et Marraine: M. Alfred Beaulieu, militaire de Valcartier et Mlle Huguette Beaulieu, frère et sœur de l'enfant.



Vente TV Stéréo

Tél. 362-2888  
PLESSISVILLE

Réparations de toutes marques

**BFG Goodrich**

**TRAILMAKER**  
Garage  
**Emile Labrie**  
Vendeur Autorisé  
1156, rue St-Calixte  
Tél. 362-7268  
Plessisville, P.Q.

**Nous sommes acheteurs**  
de BOIS FRANC et BILLES de longueur de 26 pouces et gros-seur de 10 pouces et plus. Pour plus de détails s. v. p. communi-quer avec nous.

**National Box and Lumber Co. Ltd.**  
1819, rue St-Anne, Tél. 362-2560  
Plessisville, P. Q.

Téléphone: 362-7894

## Paul Ally, D. C.

CHIROPATICIEN

**BUREAU : mardi et jeudi 2 hres p.m. à 10 hres p.m.**

1679, ave. St-Louis - Plessisville, P.Q.

## Restaurant "Au Rendez-vous"

ENEZ y déguster les MEILLEURS REPAS canadiens au meilleur prix en ville.

Aussi, REPAS A LA SEMAINE et Spécialité du jour.

"Au Rendez-Vous"  
Rosaire Rainville, propriétaire  
1840, ave St-Edouard  
Plessisville, P.Q.

**Théobald POULIN**  
 Marchand  
 1562 rue Savoie  
 Plessisville  
 Tél. 362-7245

Procurez-vous un superbe appareil **ELECTROHOME** A PRIX EXCEPTIONNEL  
 Nous en avons de plusieurs modèles et à des prix variés  
**Venez les voir dès aujourd'hui**



Nous avons tout ce que vous désirez dans les  
**Tuiles Tapis Prélarts**

Timbres Jumbo en double  
 Jeudi Vendredi Samedi  
 Nous donnons les billets pour le Tirage du Gros Lot de \$1,000.00

**Au Cinéma et à la Télévision**

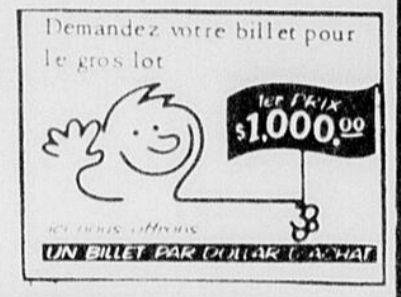
**Cote morale**  
 Significations des cotes morales.  
 AA- Adultes et adolescent. Film qui en général peuvent être vus sans danger par tous les spectateurs ordinaires des salles de cinéma (16 ans et plus.)  
 A- Adultes. Films qui ne conviennent qu'aux gens formés soit qu'ils présentent des problèmes moraux d'adultes soit qu'ils traitent d'un sujet trop sérieux pour les jeunes. Les adultes n'en tireront pas d'impression malsaine à condition de vouloir réfléchir et réagir. Ces films ne conviennent donc généralement pas aux adolescents.  
 Ar- Adultes avec réserves. Films qui présentent des dangers soit à cause des scènes suggestives, de la thèse qu'ils développent de certaines idées qu'ils émettent, soit encore en raison de l'atmosphère qui s'en dégage. Ces films s'adressent à un public d'adultes particulièrement avertis et ne conviennent jamais aux adolescents.  
 D-A déconseiller. Films dangereux pour tous, ne peuvent que nuire à la majorité des adultes et porter préjudice à la santé spirituelle et morale de la société.

l'odrame  
 11h.20 Le droit de naître (A) Mélo-drame  
 Dimanche 12 décembre  
 2h.30 Frankenstein 1970 (AR) Film d'horreur  
 7h. M. Belvédère fait sa cure (AA) Comédie  
 11h.15 La cage aux souris (AR) Drame  
 Lundi 13 décembre  
 2h.45 Les amants de Tolède (AR) Drame romantique  
 11h.15 L'aventurière des Champs Elysés (AR) Film policier  
 Mardi 14 décembre  
 2h.45 Bonjour jeunesse (AA) Mélo-drame  
 11h.15 La bête aux sept manteaux (AA) Drame d'aventures  
 Mercredi 15 décembre  
 2h.30 La Castiglione (A) Drame historique.  
 Canal 7  
 Mercredi 8 décembre  
 8h.30 Cocagne (A) Comédie de mœurs  
 11h.30 Des souris et des hommes (AR) Drame  
 Jeudi 9 décembre  
 9h.am. Mirages de la peur (A) Drame psychologique  
 11h.30 Marie Walewska (AR) Drame sentimental  
 Vendredi 10 décembre  
 9h.am. Jugez-les bien (AR) Drame  
 8h.30 Cet homme est un requin (A) Drame  
 Samedi 11 décembre  
 4h.30 Douze hommes en colère (AA) Drame psychologique  
 Lundi 13 décembre  
 9h.am. Mon secrétaire travaille la nuit (AA) Comédie  
 Mardi 14 décembre  
 9h.am. Double mariage (A) Comédie  
 11h.30 Sécheresse (AA) Drame social  
 Mercredi 15 décembre  
 9h.am. Le secret des chandeliers (AA) Comédie policière  
 Canal 10  
 Mercredi 8 décembre  
 11h.10 La route du bague (D) Mélodrame  
 Jeudi 9 décembre  
 10h.30 am. Nuits birmanes (A) Drame d'aventures  
 12h.15 La passagère (AR) Comédie  
 8h.30 Les conquérants de l'Orient (A) Film d'aventures  
 11h.10 Derrière la façade (AR) Film policier  
 Vendredi 10 décembre  
 10h.30 am. Le cobra de Shanghai (AA) Drame policier  
 12h.15 L'homme de la tour Eiffel (A) Drame  
 7h.30 Capitaine King (AA) Drame d'aventures  
 11h.10 Le mendiant de minuit (A) Mélodrame  
 Samedi 11 décembre  
 12h. Mascarade d'amour (A) Comédie musicale  
 3h. L'homme de ma vie (AR) Mélodrame  
 8h.30 Assurance sur la mort (AR) Drame policier  
 11h.15 Dortoir des grandes (AR) Comédie  
 Dimanche 12 décembre  
 1h.30 La belle Andalouse (AA) Mélodrame  
 7h. On va se faire sonner les cloches (AR) Comédie  
 Jeudi 9 décembre  
 10h.am. Mort parmi les vivants (AA) Drame psychologique  
 1h. C'est formidable d'être jeune (A) Comédie sentimentale  
 Vendredi 10 décembre  
 10h.am. La scandaleuse de Berlin (AR) Comédie  
 1h. Une âme perdue (AR) Drame passionnel  
 8h.30 Cet homme est un requin 900 Drame  
 11h.30 La chute d'un caïd (AR) Drame policier  
 Samedi 11 décembre  
 4h.30 Douze hommes en colère (AA) Drame psychologique  
 11h.30 Calypso (AR) Documentaire romancé  
 Lundi 13 décembre  
 10h.am. Sur la piste sanglante (AR) Film d'aventures  
 1h. Opération dans le Pacifique (AR) Film de guerre  
 Jeudi 9 décembre  
 11h.05 Trois hommes sur un radeau (AA) Comédie  
 Vendredi 10 décembre  
 1h.05 Le rendez-vous de minuit (AR) Drame psychologique  
 8h.30 Cet homme est un requin (A) Drame  
 11h.30 Eva (D) Drame psychologique  
 Samedi 11 décembre  
 4h.30 Douze hommes en colère (AA) Drame psychologique  
 11h.30 Les femmes accusent (AR) Film à sketches  
 Lundi 13 décembre  
 1h.05 Le retour d'un inconnu (A) Drame policier  
 Mardi 14 décembre  
 1h.05 Esclave de Rome (A) ILM d'aventures  
 11h.30 Sécheresse (AA) Drame social  
 Mercredi 15 décembre  
 1h.05 Le septième juré (D) Drame  
 Canal 13  
 Mercredi 8 décembre  
 8h.30 Cocagne (A) Comédie de mœurs  
 11h.30 Les bras de la nuit (D) Drame policier  
 Jeudi 9 décembre  
 10h.am. Mort parmi les vivants (AA) Drame psychologique  
 1h. C'est formidable d'être jeune (A) Comédie sentimentale  
 Vendredi 10 décembre  
 10h.am. La scandaleuse de Berlin (AR) Comédie  
 1h. Une âme perdue (AR) Drame passionnel  
 8h.30 Cet homme est un requin 900 Drame  
 11h.30 La chute d'un caïd (AR) Drame policier  
 Samedi 11 décembre  
 4h.30 Douze hommes en colère (AA) Drame psychologique  
 11h.30 Calypso (AR) Documentaire romancé  
 Lundi 13 décembre  
 10h.am. Sur la piste sanglante (AR) Film d'aventures  
 1h. Opération dans le Pacifique (AR) Film de guerre

**Suggestions pour vos Cadeaux de Noël**

Un SUPERBE MATELAS ou un MAGNIFIQUE AMEUBLEMENT de CHAMBRE feraient certainement de très beaux cadeaux à l'occasion de Noël et du Jour de l'An...  
 Nous avons un assortiment complet qu'il nous ferait plaisir de vous montrer... Prix et satisfaction garantis... Venez voir notre établissement.

**Rosaire Michel**  
 Marchand de Meubles  
 Manufacturier de Matelas  
 1496, rue St-Jean  
 Tel. 362-7575.  
 PLESSISVILLE - P.Q.



**Départ de Lise Doyon pour l'Afrique**



A l'occasion du départ de Mlle Lise Doyon, fille de M. et Mme Edouard Doyon de Lyster pou. le Cameroun Afrique un groupe d'élèves de l'an dernier est venu la rencontrer en cette circonstance. Mlle Lise est ici au milieu de ces jeunes. Une gerbe de fleurs lui fut présentée.  
 Mlle Doyon est allée enseigner à l'Ecole Normale de N'Hal Mayo Cameroun en Afrique Equatoriale. Son programme est de faire la classe à des jeunes filles de 14 à 18 ans et donnera 27 heures de cours par semaine. Son dévouement est... désintéressé car elle dispensera son enseignement à titre absolument gratuit.  
 Nous félicitons cette institutrice de chez-nous qui part pour une contrée lointaine et apportera tout son zèle d'apôtre laïque. Nous lui souhaitons beaucoup de succès et de consolations.

**Plus de \$300. en prix... LORS DE NOTRE TRADITIONNEL TIRAGE DE NOEL le 24 décembre '65 à 5hres 30.**

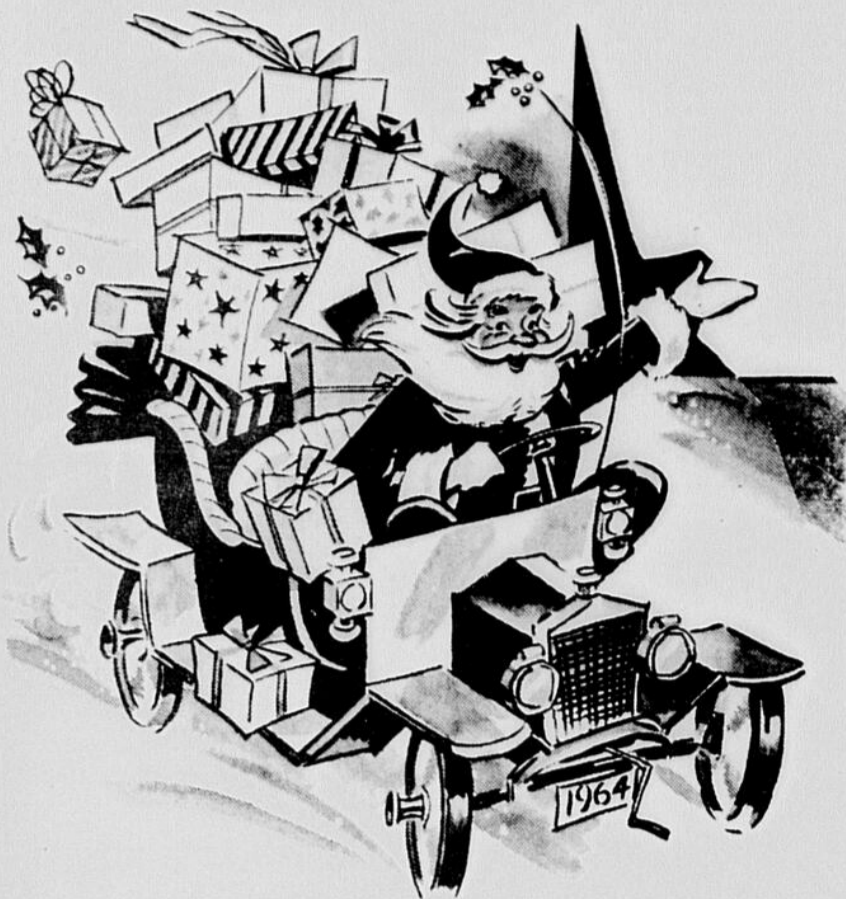
**UN BILLET PAR DOLLAR D'ACHAT**

**J**

**PLAN MISE-DE-CÔTÉ**  
 Nos deux magasins sont ouverts le mercredi après-midi et le jeudi soir, depuis le 25 novembre, pour la période des fêtes.  
**VASTE STATIONNEMENT**

- 1<sup>er</sup> PRIX** **RADIO AMFM? AFC LLOYD'S**  
 Deux haut-parleurs. Haute sensibilité. Très belle valeur
- 2<sup>ème</sup> PRIX** **ORGUE ELECTRIQUE MAGNUS**  
 Modèle de table, très facile à jouer. Sons aigus et sons graves.
- 3<sup>ème</sup> PRIX** **ROTOISSOIRE AUTOMATIQUE**  
 Dormeyer Idéale pour friture. Modèle électrique qui fera la joie de la ménagère.
- 4<sup>ème</sup> PRIX** **SECHOIR LADY SHICK**  
 Modèle consolette. Se transforme en mallette. Type professionnel portatif.
- 5<sup>ème</sup> PRIX** **NECESSAIRE DE VOYAGE**  
 Bar portatif. Trois sections

**John Jalleo & Fils Ltée**  
 Confection pour Hommes Dames et Garçons  
 1465-1469-St-Louis 362-2341 Plessisville  
**L'endroit où vous obtenez les marques reconnues et respectées**



**Le légendaire manufacturier du pôle nord apporte une manière livraison au magasin PAINCHAUD toujours en fête avec le plus formidable choix de cadeaux pour toute la famille**

**Chez PAINCHAUD vous en trouverez des petits et des gros. Chez PAINCHAUD il y en a plus qu'il n'en faut. Chez PAINCHAUD vous trouverez les plus beaux.**

**La direction et le personnel du magasin PAINCHAUD offrent à ses nombreux clients, ses souhaits les plus chauds pour un NOEL le plus beau.**

**Que l'Enfant-Dieu comble vos vœux et vous apporte le bonheur, la paix et la joie en ce Saint-Jour de NOEL.**

JOYEUX NOEL - HEUREUSE ANNEE

Magasin **PAINCHAUD** 5-10-15¢

1657 ave St-Louis,

Plessisville

Tél.: 362-7023

**Films de l'ONF à Plessisville**  
Margaret Mercier  
Ballerine

Elle a choisi de récréer le merveilleux, mais il faut être possédé pour obéir à un art aussi rigoureux.

L'office national du film a recueilli des lettres de la célèbre ballerine canadienne, Margaret Mercier, un témoignage au culte exigeant de la chorégraphie. A l'entraînement depuis le très jeune âge et à l'entraînement jour après jour, la ballerine vit qu'en regard de son art, elle est femme mais doit sans cesse "fermer la parenthèse" sur l'amour. La danse lui interdit la maternité, ses exigences physiques établissent les lois rigides de son programme de vie. Pourtant, le ballet la laisse au bord de la pauvreté et sa carrière est brève. Pour comprendre la ballerine, selon mademoiselle Mercier, il faut comprendre qu'elle obéit à une force qui dépasse le choix; c'est la danse qui l'a désignée qui la possède et lui dicte sa règle de vie. Car pour exécuter ces jeux chorégraphiques rigoureux et récréer le merveilleux, la ballerine doit être animée d'une extase comme le poète ou le musicien. Ainsi que l'exprime Margaret Mercier la ballerine est une éternelle cendrillon touchée par le génie qui ne vit que pendant et pour ces brèves heures d'enchantement devant les feux de la rampe.

Pour recueillir ces confidences, ce film suit la ballerine à ses diverses occupations entre les représentations chorégraphiques, dans sa vie privée et avec ses amis, et décrit l'émprise tyrannique qu'exerce l'art de la danse jusque dans les derniers retraits de la personnalité.

2ème film:  
Une promenade dans la ville d'Ottawa dont la beauté naturelle est rehaussée par la floraison chatoyante des tulipes au printemps. Le canal Rideau est la voie de navigation favorite des embarcations de plaisance et offre aux promeneurs une distraction de choix. Un bref coup d'oeil aux ambassades et aux légations étrangères souligne son caractère cosmopolite, tandis que les édifices fédéraux et le Parlement rappellent le caractère officiel, législatif et administratif de la capitale canadienne.

**Parts sociales**

**Vous pouvez maintenant ACHETER des PARTS SOCIALES de la Caisse Populaire de Plessisville jusqu'à concurrence de \$1,000.00 par personne.**

**Taux d'intérêt: 5 1/2%**

**Le Conseil d'Administration de la Caisse Populaire de Plessisville**

Par comparaison avec les autres villes du pays ou l'essor prodigieux de la nation canadienne stimule une éclosion rapide, une activité même fébrile. Ottawa est une capitale fort sage. Ses visiteurs peuvent à loisir admirer les édifices du Parlement, la beauté de ses parcs et de ses jardins, fleurs d'innombrables tulipes au printemps.

Tandis que sur l'autre rive de l'Outaouais, Hull, soeur québécoise, industrielle et vigoureuse, entretient des rêves de pro-

sonnes par cercle. Soulignons en passant que le cercle de Plessisville est le seul qui n'a pas interrompu ses activités tout au cours de ce demi-siècle. C'est un cercle de notre fédération.

Les femmes: de nos campagnes plus que jamais comprennent qu'elles ne sont pas les seules dans leur milieu, elles réalisent qu'elles ont besoin des autres et que les autres ont besoin d'elles. Par ce fait elles s'unissent pour faire leur part de travail social et lutter contre l'esprit d'égoïsme d'individualisme et de préjugés qui nuisent beaucoup à l'avancement et au progrès des familles rurales.

Qu'est ce qu'un cercle de fer-

priété matérielle, Ottawa, préoccupée des intérêts de tout un pays, se réserve à des destinées plus hautes.

Soucieuse de son importance nationale, elle sait se plier au cérémonial traditionnel des fonctions parlementaires et aux exigences des rouages complexes de l'administration d'un pays.

Ce film s'adresse au grand public et est d'un intérêt particulier pour les étudiants en géographie.

Ces films sont en dépôt à la cinémathèque de Plessisville.

Pour vous les procurer, veuillez en faire la demande à la cinémathèque.  
Tel: 362-2706 à Plessisville.

mières?

C'est un organisme qui groupe les femmes et les jeunes filles de nos centres ruraux, leur permet de mieux se connaître, de se comprendre, d'échanger leur connaissance, de s'entraider, de s'intéresser davantage à l'étude de leurs problèmes, de s'entraîner mutuellement à faire plus et mieux pour l'amélioration des conditions matérielles de vie.

C'est un lieu de rencontre où les membres discutent de leurs travaux ou obligations, mettent en commun leur expérience pour augmenter leur valeur individuelle et leur personnalité.

Un cercle des fermières est

une véritable école publique d'enseignement ménager-agricole. C'est aussi un milieu favorable à la pratique de la charité, le cercle fournit encore à ses membres l'occasion de développer un idéal et des convictions qui leur permettent de mieux remplir leur rôle.

Le cercle des Fermières est une oeuvre éducative rurale qui embrassa toutes les autres oeuvres, telles que charité, service social, mouvement d'action catholique, hygiène, arts domestiques, embellissement des demeures, organisation des loisirs.

But: Le but général est d'enrayer la désertion de la terre en faisant apprécier davantage la vie à la campagne et la dignité de la profession de la femme rurale.

Par leur bon esprit les cercles de Fermières encouragent le retour à une vie plus simple et plus économique, ils propagent les notions d'enseignement à l'agriculture. Les femmes qui ensuite sont en mesure de mieux comprendre et secondar le travail de leur mari.

Ceci est une biographie de ce qu'est un cercle de fermières.

La soirée récréative qui suivit le souper remporta un succès adéquat et toutes se déclarèrent enchantées de cette organisation qui est tout à l'honneur du vaillant groupe des Fermières de Laurierville.

**Souper des Fermières de Laurierville**

Au cours de la soirée récréative qui suivit le souper canadien des fermières à Laurierville le 13 novembre. On aperçoit ici M. Roland-Côté et Mme Côté son épouse, présidente du cercle des fermières de Laurierville. Ils sont costumés aux toilettes de l'an 1915, année de la fondation des cercles de fermières de la Province. Ce couple dynamique a été bien applaudi.

Mme Roland Côté adressa son message lors du souper canadien organisé afin de souligner le 50ème anniversaire de fondation du cercle provincial des fermières et des activités du cercle local.

Origine et but du cercle des fermières:

En 1915, les cercles de fermières furent organisés dans la Province de Québec. Dès cette époque nos gouvernants avaient à coeur d'enrayer l'exode rural. Ils reconnaissent que la femme joue un rôle tellement important au foyer qu'on ne saurait trop faire pour assurer sa collaboration et son influence.

En 1916- Effectif des premiers cercles de fermières était de 280 membres.

En 1919: premier congrès à Québec avec 34 cercles dont 2400 membres. Malgré les obstacles et difficultés du début de l'organisation les cercles de fermières ont pris un essor considérable, ils ont agrandi leur champ d'action, ils ont produit des résultats pratiques surprenants et hautement appréciés dans tous les milieux ruraux.

En 1926: Il y eut premier cours de couture et d'art culinaire.

En 1928: Il y eut grand Bazar.

En 1934: Ce fut la fondation du



cercle Laurierville dont la première présidente fut Mme Aimé Jacques qui demeure maintenant à Lyster.

En 1936: Premier cours de tissage.

En 1937: Première exposition locale.

En 1938: Elections pour former un conseil général.

En 1939: Première organisation des fermières.

En 1940: 25ème anniversaire de fondation des cercles

En 1943: Congrès des fédérations à Québec.

En 1949: 15ème anniversaire de fondation du cercle local.

En 1950 Comptons 720 cercles groupant 41,000 membres environ. La grande majorité de ces cercles sont des groupements actifs et bien vivants.

En 1959: Les 25 ans de fondation du cercle de Laurierville fut soulignés.

1964: L'intercercle et fête du 30ème anniversaire.

1965: C'est le grand jubilé d'or que nous soulignons ce soir. De brillantes manifestations eurent lieu à Québec les 21 et 22 août à l'Université Laval. Il y avait 1500 déléguées dont 2 per-

**Nous traitons votre Auto comme une Reine**

**Vente, Réparations, Service**

- Remorquage
- Alignement des Roues
- Balancement des Roues
- Mise ou point du moteur
- Réparations de crevaisons
- Huile - Gaz, etc.

**Garage René ROY**  
— GARAGE SUPER TEST —

1855 rue St-Calixte, tél. 362-7482 Plessisville, P. Q.

**Service D'AUTOBUS PLESSISVILLE - VICTORIAVILLE**

PLESSISVILLE - VICTORIAVILLE - STE-ANGÈLE - STE-ANGÈLE - VICTORIAVILLE - PLESSISVILLE

LOCALITES	Tous les jours		Dimanche seulement
	A. M.	P. M.	
PLESSISVILLE	7.45	1.45	7.00
PRINCEVILLE	7.55	1.55	7.10
VICTORIAVILLE	8.15	2.15	7.45
ST-VALÈRE	8.25	2.25	7.55
ROUTE JESS	8.30	2.30	8.00
ST-SAMUEL	8.35	2.35	8.05
STE-EULALIE	8.40	2.40	8.10
RANG 11	8.45	2.45	8.15
RANG 10	8.50	2.50	8.20
ST-WENCESLAS	8.55	2.55	8.25
RANG 6	9.00	3.00	8.30
RANG 4	9.05	3.05	8.35
ST-CELESTIN	9.15	3.15	8.40
ST-GREGOIRE	9.20	3.20	8.50
STE-ANGÈLE	9.30	3.30	9.00

**Asbestos Transit Inc.**

**Magasins Ouverts les Jeudis Soirs à Plessisville**

**Encore trois semaines**

**Gros barrages, grosses constructions, gros immeubles, grosses industries, gros efforts de chaque travailleur de la construction et de l'industrie lourde.**

En cette saison, l'équipe totalement canadienne-française des Distilleries Marchand, tient à faire savoir à tous et chacun le mérite accru de tous ces travailleurs qui poursuivent leurs efforts dans des conditions atmosphériques moins clémentes. A la fin d'une rude journée, leur fierté (et la nôtre) se doit d'être à la mesure du plaisir de savourer un Gros Gin Marchand.

**LES DISTILLERIES MARCHAND LIMITÉE**  
véritablement canadiennes-françaises

10 oz (no 186D de la Régie) \$2.10  
25 oz (no 186E de la Régie) \$4.80  
40 oz (no 186F de la Régie) \$7.30

# SOIREE ANNUELLE RICHELIEU, A PLESSISVILLE LE 3 DECEMBRE

La soirée annuelle du club Richelieu de Plessisville, qui est sous la présidence de M. Jean-Guy Côté, a remporté un succès extraordinaire. Cette soirée a eu lieu dans la grande salle de l'Hôtel de Ville de Plessisville. Un orchestre de Québec, les Andrews, faisaient les frais de la musique et l'entrain n'a jamais faibli, tout au cours de la soirée. Deux attractions, dans le plus pur style Richelieu, les Barbus, choeur pour hommes, composée de MM. Gérard Raymond, J. G. Boissonault, Jules Béliveau, Louis Salois et Laurent Dion, et un ensemble de "girls", les Blue Belle, du Lido de Paris, qui au fait n'étaient autres que Jules Boivert, et M. Jean Denis Maurer, MM. Raymond Rouiller, Iméné Boivin, et Claude Vétraquin, par leurs danses décapitantes, ont provoqué des rires qui ne sont pas encore tout à fait éteints. Et pour cause!

Félicitations à ces dévoués membres du Club Richelieu qui savent allier à l'humour le plus naturel leur sens social le plus aigé. Cette soirée a rapporté aux enfants malheureux une somme jusqu'ici encore inégalée.

Il faut encore citer les décors qui ont été peints par un élève des Beaux-Arts de Québec, M. Edmond Ledoyen. Ces décors étaient du tonnerre!

## Orientation

Dans le but de renseigner davantage les parents et les élèves, le Service d'Orientation de la Commission Scolaire Régionale des Bois-Francis a l'intention de publier des informations concernant les carrières les cours et tout ce qui peut inciter au perfectionnement intellectuel.

### ECOLE DES HAUTES ETUDES COMMERCIALES, MONTREAL.

1- BUT: Formation des professionnels de la direction d'une entreprise. L'école offre: 1) le baccalauréat des sciences commerciales, orienté vers le double objectif suivant: a) une formation intellectuelle tout aussi nécessaire pour assumer des responsabilités dans le monde des affaires que pour réussir des études universitaires conduisant à la licence; b) une formation professionnelle facilitant l'intégration dans le milieu des affaires. L'accession en 2e année du cours de licence.

### 2- LA LICENCE EN SCIENCES COMMERCIALES.

#### 2-CONDITIONS D'ADMISSION.

a) au baccalauréat

1- examen d'admission  
2- les sciences-mathématiques ou sciences-lettres (nouveau programme) ou équivalent.  
b) à la licence

R. A. ou Bacc. des sciences commerciales.

#### DUREE DES ETUDES

1- baccalauréat: 4 ans.  
2- licences: 3 ans pour les R. A. 2 ans pour les Bacc. des sciences commerciales.

#### 4- MATIERES ENSEIGNEES.

En 4e année du baccalauréat le programme compte un cours général et deux options: comptabilité ou licence.

En dernière année la licence, le programme comporte un cours général et cinq options: géométrie, finance, contrôle, économie appliquée, mathématiques appliquées.

Une thèse est obligatoire pour tous les étudiants.

#### 5-REMARQUES.

a) L'école offre aux licenciés des sciences commerciales (option économie appliquée), ou son équivalent, la possibilité de suivre le diplôme d'études supérieures en économie appliquée d'une durée d'un à 1 1/2 années de cinq heures par semaine ou de deux ans pour les porteurs de la licence sans option d'économie appliquée.

b) Les cours constituent une excellente préparation pour les étudiants qui désirent faire partie des associations professionnelles de comptables.

Le Service d'Orientation Commercial, Scol. Rég. des Bois-Francis.

## Décès de Madame Cléophas Faucher de Plessisville.

À Québec, au Centre Hospitalier St-François de la 1er décembre est décédée à l'âge de 89 ans Madame Cléophas Faucher, née Aurélie Lacasse, domiciliée au 1517 Ave. St. Edouard à Plessisville.

Originaire de Ste Anastasie, elle était veuve de feu Cléophas Faucher, homme d'affaires autrefois de Lourdes et de Plessisville.

Depuis 47 ans elle demeurait à Plessisville.

Dans le deuil elle laisse ses enfants:

Madame Antonie Montreuil, Rose-Alma de Plessisville, Madame Donat Robitaille (Léona) de St-Pascal de Kamouraska, et Monsieur Jean-Louis Faucher de Québec.

Un gendre M. Antonio Montreuil et une belle-fille M. J. Louis Faucher née Irène Ross.

Plusieurs petits enfants des familles Montreuil, Robitaille-Faucher ainsi que 12 de la famille de M. et Mme Achille Goulet (Olivine Faucher) décédée tragiquement dans l'incendie de l'Oratoire en 1959. Cette famille Goulet demeure à Québec.

Une belle-soeur Madame Maria Lacasse de Drummondville.

Les funérailles eurent lieu à l'église St-Calixte à Plessisville samedi matin le 4 décembre à 11h. 30 de l'inhumation au cimetière paroissial.

"La Feuille d'Erable" présente ses condoléances aux membres de cette famille en deuil.

## Deuil à M. et Madame Armand Marcoux de Sherbrooke

Notre ancien concitoyen M. Armand Marcoux, directeur général de l'Institut "Val du Lac" du Petit Lac Magog, a été éprouvé dernièrement par le décès subit de son beau-père M. Joseph Vaillancourt de Sherbrooke.

M. Vaillancourt est décédé le 27 novembre à l'âge de 62 ans.

Dans le deuil outre son épouse née Rose Plourde, une fille Mme Armand Marcoux, son gendre

M. Armand Marcoux de Sherbrooke et autres de Plessisville, fils de M. et Mme Emile Marcoux et aussi une petite fille Christine.

Les funérailles eurent lieu à l'église Ste-Thérèse, rue King ouest à Sherbrooke et l'inhumation au cimetière de Magog dans le lot de la famille.

A M. et Mme Armand Marcoux et à la famille nous offrons nos sincères condoléances.

## DECES DE M. EMILE BRASSARD un pionnier de l'Ouest Canadien

Nous avons appris avec regret le décès de M. Emile Brassard d'Albertville Sask, survenu à l'Hôpital de Prince-Albert le 2 décembre à l'âge de 78 ans.

Le défunt faisait partie du groupe de 7, originaires de Plessisville qui en 1910 ont fondé la paroisse d'Albertville en Saskatchewan.

Dans le deuil il laisse son épouse

née Malvina Boileau et une famille de 4 enfants tous établis dans l'ouest canadien.

Trois frères: M. Joseph Brassard de St. Lambert, Montréal; M. Calixte Brassard d'Albertville Sask, et M. Donat Brassard de Plessisville. Les funérailles eurent lieu à Albertville et l'inhumation au cimetière du même endroit.

Notre journal offre à Madame Brassard et à la famille Brassard ses sincères condoléances.

N. D. L. R. Pour le bénéfice de nos lecteurs de nom de M. Henri Pelletier d'Albertville qui est le dernier survivant de 7 citoyens de Plessisville qui allaient fonder cette paroisse de l'Ouest Canadien il y a 55 ans.

## Décès de M. Simon Vaillancourt à Ste-Sophie-de-Mégantic.

A sa résidence du sixième rang de Ste Sophie est décédé le 4 décembre M. Siméon Vaillancourt, célibataire, fils de M. et Madame Joseph Vaillancourt (née Céline Allaire) décédés autrefois de St Ferdinand.

Dans le deuil il laisse 2 frères M. Louis Vaillancourt de Ste-Sophie et M. Philéas Vaillancourt de St Ferdinand et son épouse.

Les funérailles eurent lieu à l'église de Ste-Sophie, mardi matin, le 7 décembre.

La dépouille mortelle avait été exposée au salon funéraire de M. François-Marie Rousseau, avenue des Erables à Plessisville.

"La Feuille d'Erable" offre ses condoléances sincères à la famille.

## Décès de Madame Edouard St-Hilaire de Plessisville

A sa résidence de l'Avenue St-Louis à Plessisville le 4 décembre est décédée à l'âge de 91 ans et 7 mois Edouard St-Hilaire née Marie-Clarisse Mathieu.

La défunte était originaire de Ste Hélène de Chester.

Dans le deuil elle laisse ses enfants:

Madame Veuve Alexandre Vallée (Rache) de Beauport, M. Emile St-Hilaire de Berlin et son épouse, M. L. Philippe St-Hilaire de Plessisville, et Mlle Simone St-Hilaire de Plessisville.

Les funérailles eurent lieu mardi matin, le 7 décembre, à l'église de Fatima à Plessisville avec inhumation au cimetière du même endroit. Notre journal offre ses condoléances sincères à la famille.

## Panel sur la question de l'eau à la Jeune Chambre

La première assemblée générale de la J. Chambre présidée par M. René Huot, après le départ de M. Raymond Martel a été extrêmement réussie à tous les points de vue: intérêt de l'assistance, questions apportées à la discussion et tenue générale de l'assemblée.

Il nous fait plaisir de féliciter les jeunes responsables du conseil d'administration de la Jeune Chambre et les membres qui ont participé au panel.

La Jeune Chambre a décidé affiliation à la Fédération, après des discussions préalables et un arrangement. Le journal de la Fédération accorde trois pages au cas de Plessisville et cela aura permis de mettre au point bien des choses.

La soirée s'est terminée par un panel sur la question de l'eau auquel étaient présents MM. J. P. Houde et J. M. Latr. L'esprit des plus jeunes membres a été particulièrement frappé par l'importance que revêt cette importante question et les discussions à ce sujet ont été loin d'être vaines. Encore une bonne réunion à l'actif des J. C.

# ROYAUME DES JOUETS

## MAGASIN FAMILIAL PEOPLE'S

VISITEZ VOTRE A VOTRE



**POUPÉES BAMBINES**

Mignonne poupée de 24" de hauteur. Cerveaux "Saran", yeux qui se ferment, bras et jambes articulés. Vêtu d'une robe garnie de dentelle, culottes, chaussettes et socquettes.

**377 ch.**



**POUPÉES-HOUSSE À PYJAMAS**

Quelle est la petite fille qui ne voudrait une housse aussi décorative pour ranger son pyjamas? Magnifique poupée de 18" en coloris pastels.

**397 ch.**



**OFFRE EXCEPTIONNELLE! CHEMISES SPORT POUR HOMMES**

Chemises sport pour hommes. Manches longues, col courant ou à pointes boutonnées. Très beau coton à dessins attrayants. Quadrillés, rayures et autres motifs. Chacune présentée dans une boîte à claire-voie. CADEAU DE NOEL UTILE ET AGREABLE!

**Spécial 299 ch.**



**Vente de Noël 398.698**

## MAGASIN PEOPLE'S

Rue St-Calixte Voisin du Bureau de Poste Plessisville, P.Q.

## L'auteur du drapeau national suggère des armes aux Lanouette du monde entier

A l'occasion du jubilé d'argent de mariage de son honneur Anonyme Lanouette de saint-Alban de Portneuf, célébré en octobre dernier, M. l'abbé Jean-Paul G. Hnas, D. Th., M. A., auteur du plan de notre drapeau national, suggère les Armoiries à tous les LANOUILLE du monde national, suggère des Armoiries à offrir, spécialement à ceux vivant au Canada, en France et aux Etats-Unis. Voici une brève légende de ce nouveau blason:

Reproduction linéaire: Emile Gagné, Québec. Photographie Jean-Claude Denis, Saint-Ubal Ubal de Portneuf.

N. B. Toutes personnes désirant procurer une copie en une ou leur (sur) de ces armes sont priées d'adresser leur demande à l'abbé Jean-Paul, Presbytère 3305 Loyola, Giffard, Québec

(5), Canada. Des exemplaires en couleurs naturelles, 2" par 2", sont disponibles dans deux mois.



**Encore trois semaines**

### Appareils pour les sourds

Les appareils "Sonotone" sont les seuls spécialement dessinés et fabriqués pour un rendement efficace. Seul votre représentant "Sonotone" peut vous fournir ces produits certifiés qui assurent votre garantie pour l'avenir. Ecrivez et envoyez votre adresse à:

Henri Bussiére  
2180, ave Des Erables Plessisville, P.Q. (N-18-nov. 65-)

### A VENDRE

SOUDEUSE GENERATEUR LINCOLN - 300 AMP...  
MOTEUR CHRYSLER T-120 GARAGE  
GUY BEAUDOIN Inc.  
LYSTER Co. Mégantic  
Tél. 389-5765

### La Corporation des Electroniciens

du Québec reconnait comme étant qualifiés

Vallée TV Enr.  
Drolet TV Service  
Bonneville TV Service

Tarif minima

Appels à domicile \$3.00  
En dehors des heures  
Après 6 hres Samedi p.m. \$4.00

### EXCURSION EN FLORIDE

1er VOYAGE  
Départ de Victoriaville, Samedi 29 janvier 1966  
Retour à Victoriaville, Dimanche 03 février 1966

2e VOYAGE  
Départ de Victoriaville, Samedi 26 février 1966  
Retour à Victoriaville, Dimanche 13 mars 1966

Prix: \$250.00 (Argent canadien)

COMPRENANT:

- Transport Aller et Retour par autobus de luxe
- 3 Couchers en s'en allant
- 3 Couchers à MIAMI BEACH
- 2 Repas par jour à Miami Beach
- 3 Couchers en revenant

SIÈGES RESERVÉS dans l'AUTOBUS (Les repas ne sont pas inclus en cours de route.)

HÉNEAULT TRANSPORT INC.  
38 De Courval Victoriaville  
752-4088 - 752-4097

Maurice Houle, Tél. 752-2479, Victoriaville  
Terminus d'Autobus de Victoriaville, Tél. 752-5400  
Terminus d'Autobus de Plessisville, Tél. 362-2305

# Arbres de Noël à vendre



MM. Athanase CARRIER et Edouard GOULET, demeurant au 8ième rang, à Plessisville, annoncent à la population qu'ils ont de MAGNIFIQUES ARBRES DE NOËL À VENDRE, grandeur de (1) un pied à (15) quinze pieds, ainsi que BRANCHES DE PIN et de SAPIN, de très belle qualité. M. CARRIER possède 15 ans d'expérience dans la coupe des sapins et il est en mesure de vous GARANTIR des arbres de première qualité.

Livraison rapide et à votre domicile, sur demande. Téléphonez pour vos commandes, chez...

## FRANCOIS GOULET

Tel. 362-7695 — PLESSISVILLE, P. Q. — 8ième rang.

### MARIAGE A PRINCEVILLE



Le 27 novembre à Princeville fut célébré le mariage de M. Gaëtan Prince à Mlle Liette Bergeron. La cérémonie eut lieu à 4 heures de l'après-midi. (Photo Studio Boulanger Plessisville)

## Le lait-écolier et liqueurs douces.

J'ai cherché et je cherche encore afin de trouver un seul bon point constructif à l'endroit de ces liqueurs douces vendues dans les écoles. Quel homme sérieux et positif, pour ces deux produits, même au point de vue financier, il n'y a aucune comparaison. Que penser des qualités nutritives de ces produits? Plus rien ne tient! Y a-t-il du calcium dans les liqueurs douces? Y a-t-il des sels minéraux dans les liqueurs douces? A-t-on besoin de calcium, de phosphore et de protéines et de sels minéraux pendant la période de la croissance et du développement? Personne n'osera nier cet avancé scientifique!

C'est un fait prouvé par les grands chercheurs dans le domaine de la santé. Le lait-écolier est l'aliment le plus complet et le plus sain sur le marché des denrées. Est-ce que les liqueurs douces sont un aliment au même sens que le lait? Il faut tout de même être sérieux et laisser de côté les fantaisies publicitaires montrées à la télévision lesquelles sont motivées par des intérêts financiers peut-être trop peu soucieux de la santé de notre jeunesse. Mais, là n'est pas le point, car nous n'y pouvons presque rien. Cependant, dans chaque famille et à l'école on peut facilement faire quelque chose en enseignant que le lait-écolier est indispensable, si nous voulons que notre jeunesse jouisse d'une bonne santé générale et dentaire. Le lait-écolier est le "Bébé" de la santé. Le lait-écolier est un bienfait et une oeuvre humanitaire contre laquelle on ne peut pas dire beaucoup de choses. En général, notre jeunesse doit prendre un demi-litre de lait-écolier à chaque jour. Les adolescents et adultes devraient surtout ne pas mésestimer, car ils en ont encore plus besoin! Etudiez un tant soit peu les avantages d'une ration quotidienne de lait et vous verrez que nous avons raison!

"Santé par le lait"

Au Centre de Loisirs de Plessisville.

## Gymnastique et garderie



Nous pouvons remarquer sur cette photo un groupe d'enfants qui semblent captivés par l'art du dessin sous la délicate attention de Mme Paul-Emile Pelchat.

Au Centre des Loisirs, de la gymnastique pour les dames, à la garderie d'enfant, il n'y a qu'un pas.

En effet, chaque mercredi après-midi une quinzaine de dames peuvent s'adonner sans inquiétude à la pratique de la gymnastique et de la rythmique en compagnie du professeur de ballet Madame Camille Provencher.

La direction du Centre a pensé aux mamans qui à cause de bébé pouvaient difficilement s'accorder des périodes de loisirs, en organisant conjointement des cours de gymnastique et une garderie d'enfants.

## Echos de l'Initiation des Filles d'Isabelle de Lyster et Ste-Anastasia

Dimanche le 7 novembre eut à l'École St-Louis de Gonzague de Lyster, l'Initiation des membres du cercle Yvonne-Marie de Ste-Anastasia de Lyster.

Une messe fut célébrée en l'honneur des nouvelles initiées par M. le curé Henri Boulet et la cérémonie se termina par un banquet à la fin duquel eut lieu l'élection de Mlle Edora Laliberté au poste de digne représentante de ce cercle.

Les autres membres du conseil élus à cette assemblée sont:

Mme Yvonne Jacques, ex-régente, Alice Blouin, vice-présidente, Mlle Françoise Pillion secrétaire-archiviste, Mme Gertrude Rioux, sec. financière, Nicole Rocheleau, rédactrice, Mme Angèle Gosselin, chancelière, Blandine Huard, gardienne, Mmes Ayllette Pillion monitrice, Irène Paradis, première sundic, Elisabeth Boisard, 2ème syndic, Mlle Brigitte Leclerc, 3ème syndic, Mme Gisèle Pillion, Germaine Rioux, respectivement 1ère et 2ème aides, Mmes Simone Moisan

porte bannière, Thérèse Million garde intérieure, Yolande Bolduc garde-extérieure et enfin Mme Eva Drouin organisiste.

Félicitations à ce nouveau Conseil.

## Hockey mineur

Le gérant du Centre M. Pelletier, informe les parents et les jeunes que la responsabilité du hockey mineur relève maintenant du Centre des Loisirs de Plessisville.

Pour la mise en marche du département du hockey mineur au Centre, il nous faut connaître le nombre de jeunes qui veulent faire partie des équipes de hockey.

# Attention!

Si vous n'avez pas encore visité ce MAGASIN DE MEUBLES, faites-le immédiatement. Ça en vaut la peine!

### Vous serez surpris de Voir Un si Grand Choix

à Plessisville, à des prix aussi bas

Des meubles de tous les Styles

### Coffres en Cèdre

## Rosaire Gosselin

Marchand et Manufacturier de Meubles  
Route 19—Tél: 362-7507  
PLESSISVILLE, P.Q.

Stationnement facile!

Ouvert tous les Soirs!

36 mois pour payer!

\$1,000.00 en argent à gagner et plusieurs autres prix!

## A la Croisée des Chemins

adolescents et "Teen-Agers", Salut

La crise d'autorité, le rejet du Père

Avant de vous entretenir pendant 3 semaines de l'événement des événements, la naissance du Christ-Dieu fait homme, je voudrais jeter un petit rayon de lumière sur la crise d'autorité qui règne actuellement dans nos milieux adolescents. Cette crise d'autorité peut se décrire par "le rejet du père" plus ou moins extériorisé, explicité et manifesté, mais bien là, en dedans au coeur de la poitrine de nos tout-jeunes.

Il y a une dizaine de jours, j'observais (ça arrive) les réactions d'une quinzaine d'adolescents, étudiants de 16 ou 17 ans, vis-à-vis de 4 ou 5 papas présents à une même réunion. C'était frappant ça crevait les yeux! Dès que l'un de ces pères de famille prenait la parole pour rappeler un principe ou présenter une opinion ou faire une suggestion, aussitôt les figures des 13-18 se raidissaient, s'enlisaient dans un froid silence, faisaient grève froide, et les yeux se fixaient au plafond ou au plafond. J'essuyai de m'expliquer ce phénomène. J'y ai lu et vu un comportement de refus du père et de son autorité qui pourrait se définir à peu près ainsi: "Vous autres, les pères de famille de 40, 45 ans, vous en avez assez d'être notre père; votre rôle est terminé maintenant que vos gars ont 15, 16 ou 18 ans. Gagnez-vous la vie, très bien! Occupez-vous de l'organisation matérielle de la maison, ça va! Payez dettes et emprunts, d'accord! Arrangez-vous avec la mère tant mieux! C'est là votre fonction. Mais de grâce et surtout, ne vous mêlez pas des affaires des adolescents: Pourquoi? Parce qu'ils ne croient et n'apprécient que ce qu'ils ont expérimenté. C'est clair!"

Fausse notion de l'autorité

Parce que votre père a autorité sur vous et cela de droit naturel et divin (le 4è commandement), du fait indéniable qu'il vous a transmis la vie, vous croyez erronément que cette autorité fait de lui un tyran, un despote, un brise-aventure, un trouble-veillé. Vous avez tort. Vous ne comprenez pas ce que qu'est que d'être père d'un en-

fant. Vous n'avez pas encore saisi avec votre intelligence si enflée la notion d'autorité dont vous faites le synonyme de tyrannie. C'est là que réside le mal.

Voyons un peu. Un père de famille, un vrai papa est un homme qui se revêt, de secours, d'appui, de lumière, de voie, d'amortisseur, de paix, d'idéal vécu dans la chair de sa chair.

Père est synonyme d'ami, de conseiller, d'aide, de secours, d'appui, de lumière, de voie, d'amortisseur, de paix, d'idéal vécu dans la chair de sa chair.

L'autorité du papa est synonyme de fiabilité, de prudence, de guide, de phare lumineux, de preuve de navire boussolée à bon port. Repenses-y et repensez-m'en.

### MÉCANICIEN DEMANDÉ

On demande un mécanicien d'expérience pour mécanique en général.

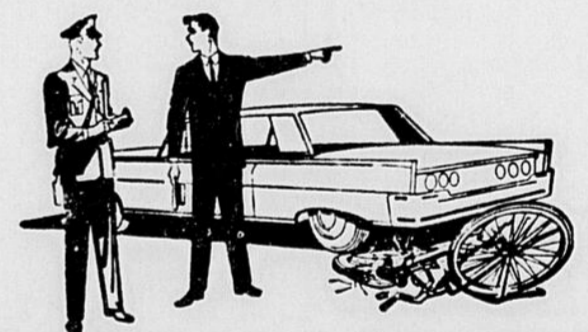
S'adresser à:

### GARAGE CLAUDE FOUQUETTE

Route 5 Plessisville.

Tel: 362-2569.

### Assurances de toutes sortes Vie - Feu - Auto



L'assurance est votre meilleure protection

### Georges H. Lemieux Ltée

COURTIERS D'ASSURANCE AGREES  
Bureau: 1782, St-Calixte, - Tél. 362-2311  
Résidence: 1374, Napoléon - Tél. 362-2662  
PLESSISVILLE, - P. Q.

## GRANDE VENTE

### DE Linge Neuf et Usagé pour toute la famille

### Marchandises Américaines

### À LA Salle Paroissiale de Laurierville Mardi, le 14 décembre 1965

De 2 hres de l'après-midi à 8 heures le soir

Profitez de cette vente pour faire l'achat des vêtements nécessaires pour la saison froide

### BERNARD ET SIMARD DE BEUCEVILLE

Il y aura Tirage à cette occasion

## PHARMACIE

### J. D. BERNIER

1590 avenue St-Louis - Plessisville, P. Q.

Signalez  
Tél.:  
362-7677

### PRESCRIPTIONS

PRODUITS DE BEAUTE

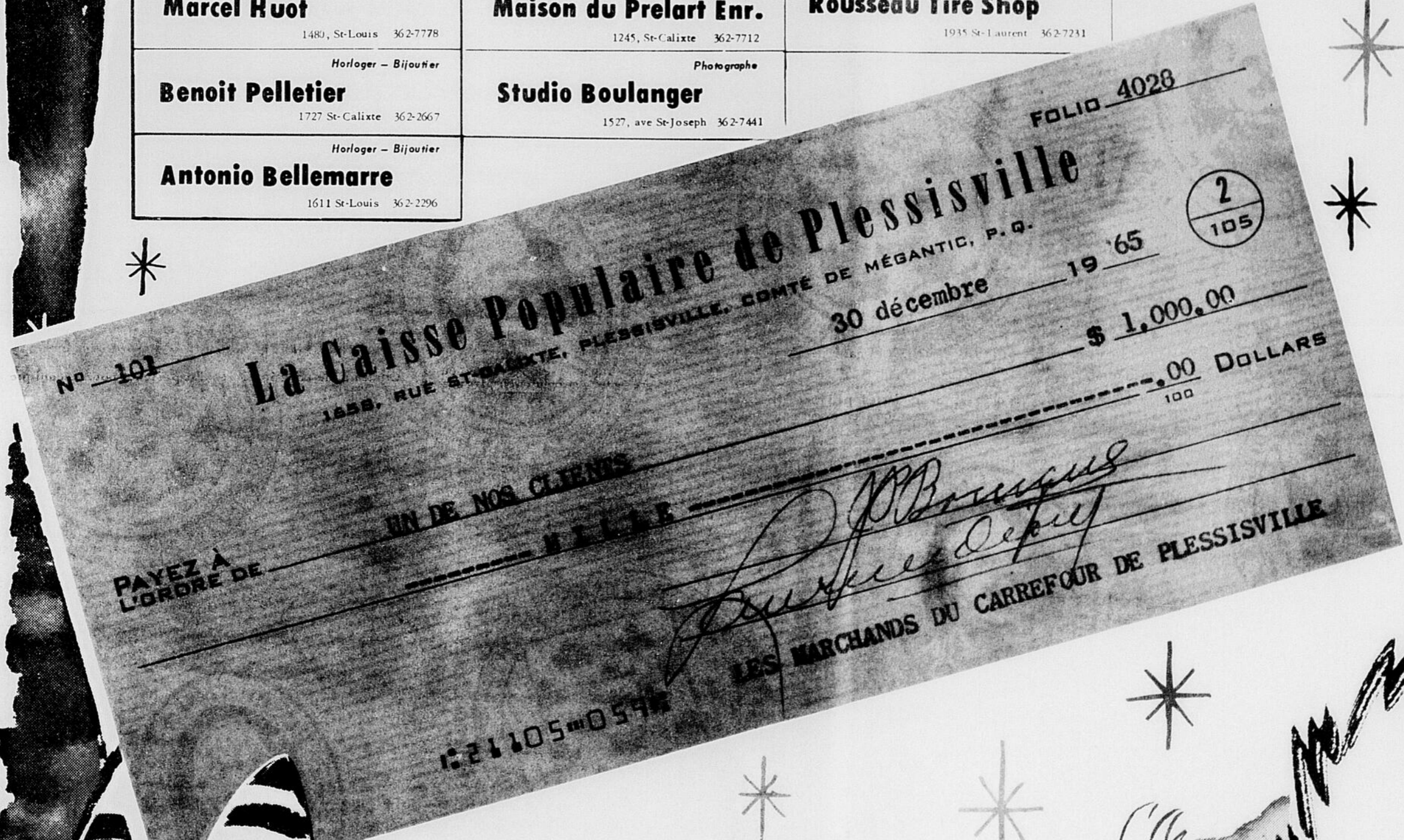
### Lancôme de Paris

### VOTRE PHARMACIE DE FAMILLE

Livraison  
gratuite  
partout

"La Feuille d'Erable" offre ses condoléances sincères à Mme Auger et à la famille.

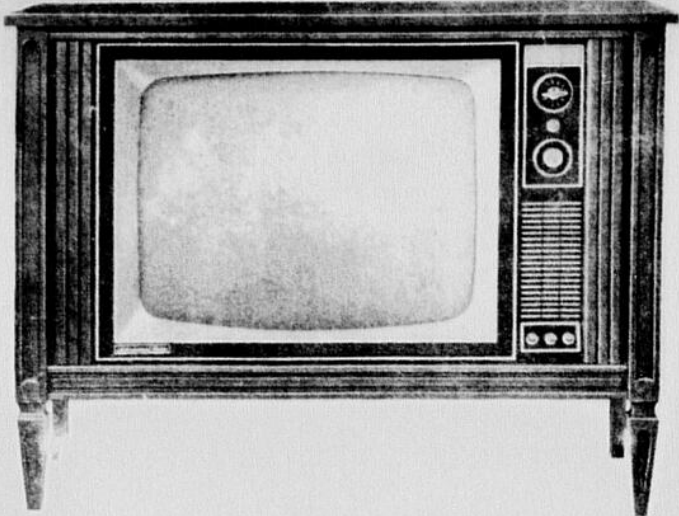
<p>Confection pour hommes et garçons</p> <p><b>Dion &amp; Frères</b> 1548 St-Louis 362-2450</p>	<p>Epicier</p> <p><b>Super-Marché "I.G.A."</b> 1534 St-Louis 362-7348</p>	<p>Epicier - boucher</p> <p><b>Rouillier &amp; Fils Ltee</b> 2211 St-Louis 362-7356</p>	<p>Epicier</p> <p><b>Roland Fillion</b> 1690, St-Nazaire 362-2103</p>	<p>Confection pour dames</p> <p><b>La Silhouette Moderne</b> 1604 St-Calixte 362-7076</p>
<p>Confection pour hommes et garçons</p> <p><b>J.O. Dubois</b> 1673 St-Louis 362-2717</p>	<p>Epicier - boucher</p> <p><b>Magasin Co-op</b> 1571 St-Louis 362-7384</p>	<p>Epicier - boucher</p> <p><b>Côté &amp; Fils</b> 1685 St-Louis 362-2338</p>	<p>Epicier</p> <p><b>Rene Frechette</b> 1807, St-Louis 362-2396</p>	<p>Lingerie pour enfants</p> <p><b>Mlle Georgette Blais</b> 1636 St-Louis 362-7470</p>
<p>Confection</p> <p><b>Magasin Economique</b> 1610 St-Louis 362-7776</p>	<p>Boucher</p> <p><b>Désire Sévigny</b> 1534 St-Louis 362-7348</p>	<p>Epicier</p> <p><b>Gilles Roberge</b> 2007 St-Calixte 362-7164</p>	<p>Epicier</p> <p><b>Réjean Nadeau</b> 1682, St-Laurent 362-2719</p>	<p>Marchandises sèches</p> <p><b>J. Henri Fournier</b> 1694 St-Louis 362-2105</p>
<p>Confection pour hommes, dames et enfants</p> <p><b>Syndicat de Plessisville</b> 1603 St-Louis 362-2075</p>	<p>Epicier - Prêlart</p> <p><b>Théobald Poulin</b> 1562, Savoie 362-7245</p>	<p>Epicier</p> <p><b>Paul-E. Tourigny</b> 2 000 St-Calixte 362-7574</p>	<p>Motel - Restaurant</p> <p><b>"A La Claire Fontaine"</b> 2165 St-Calixte 362-2544</p>	<p>Chapeaux exclusifs</p> <p><b>Mme L. Latulippe</b> 1519 St-Louis 362-2028</p>
<p>Chaussures et bourses</p> <p><b>"Au Bottillon"</b> 1615 St-Louis 362-2029</p>	 <p>ici nous offrons <b>UN BILLET PAR DOLLAR D'ACHAT</b> ASSOCIATION DES HOMMES D'AFFAIRES DE PLESSISVILLE</p>		<p>"Admiral" Ventes et réparations</p> <p><b>Vallee T.V. Enr.</b> 2165 St-Calixte Tel. 362-2888</p>	<p>Spécialiste: Chapeaux</p> <p><b>"Au Petit Salon"</b> 1506 St-Louis 362-7674</p>
<p>Chaussures et bourses</p> <p><b>Fournier &amp; Grégoire</b> 1587 St-Louis 362-2777</p>			<p>Flours - bibelots</p> <p><b>Fleuriste Plessis</b> 1735 St-Calixte 362-7567</p>	<p>Marchandises à la Verge</p> <p><b>Mme Claude Tardif</b> 1737 St-Calixte 362-2759</p>
<p>Spécialiste du cuir</p> <p><b>Chez Robert Inc.</b> 1584 St-Louis 362-2808</p>			<p>Articles de sport</p> <p><b>Henri Haroon</b> 1715 St-Louis 362-7590</p>	<p>10 billets par \$100. Pontiac - Buick - GMC</p> <p><b>Dubois &amp; Frère Ltee</b> 2194 St-Calixte 362-7377</p>
<p>Chaussures pour toute la famille</p> <p><b>"Centre Savage"</b> 1588 St-Louis 362-7709</p>			<p>Huile à chauffage</p> <p><b>Raymond Provencher</b> 1608 Vallee 362-2567</p>	<p>10 billets par \$100. Chevrolet - Oldsmobile</p> <p><b>Forand Auto Ltee</b> 1030 St-Calixte 362-7373</p>
<p>Bijouterie - Lingerie - Vaisselle</p> <p><b>Georges Dupont</b> 1522, St-Louis 362-2522</p>			<p>Tout en musique</p> <p><b>Musicana</b> 1707 St-Calixte 362-2333</p>	<p>Cadeaux - Sport - Quincaillerie</p> <p><b>Richard Inc.</b> 1823, St-Calixte 362-7878</p>
<p>Bijoutier</p> <p><b>Marcel Huot</b> 1480, St-Louis 362-7778</p>	<p>Peinture - Tapis - Tuile</p> <p><b>Maison du Prêlart Enr.</b> 1245, St-Calixte 362-7712</p>	<p>Pneus KELLY</p> <p><b>Rousseau Tire Shop</b> 1935 St-Laurent 362-7241</p>	<p>Ferronnerie - quincaillerie</p> <p><b>Louis Blondin</b> 1459 St-Louis 362-2641</p>	
<p>Horloger - Bijoutier</p> <p><b>Benoit Pelletier</b> 1727 St-Calixte 362-2667</p>	<p>Photographe</p> <p><b>Studio Boulanger</b> 1527, ave St-Joseph 362-7441</p>		<p>Ferronnerie - quincaillerie</p> <p><b>G. Labrecque &amp; Fils</b> 2206 St-Louis 362-7226</p>	
<p>Horloger - Bijoutier</p> <p><b>Antonio Bellemarre</b> 1611 St-Louis 362-2296</p>			<p>Rembourrage - Ameublement</p> <p><b>Luxor Chesterfield</b> St-Jean-Simonneau 362-7898</p>	



**\$1,000.00**  
\* 25 autres prix

et  
**Nous ajoutons**  
**4 PRIX de \$50.00**

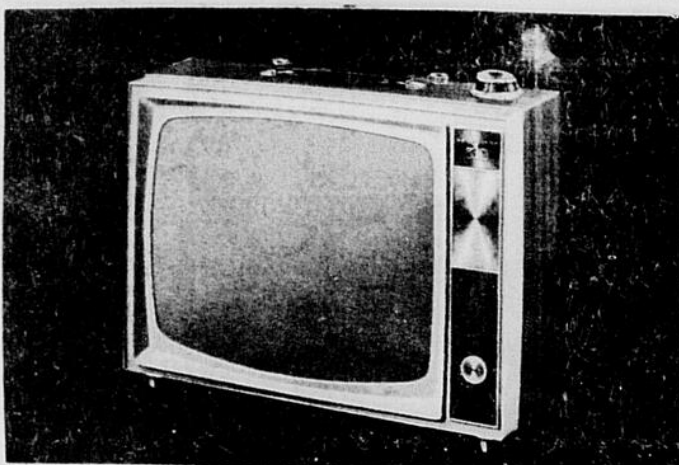




Les panneaux des circuits sont garantis pour la vie!

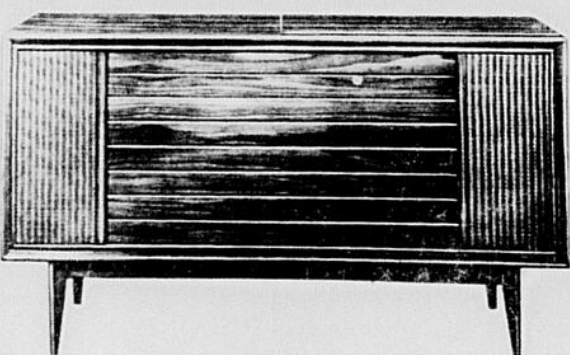
La lampe "NUVISTOR" est garantie pour 5 ans.

CA, C'EST R.C.A. VICTOR



MODELES PORTATIFS

à écran de 21 pouces - 19 pouces - 16 pouces - 12 pouces



Performance et Style de Qualité. R.C.A. VICTOR le nom le plus réputé en sonorité!

# RCA Victor...

## choix idéal pour Noël

### BAS PRIX SERVICE QUALITÉ



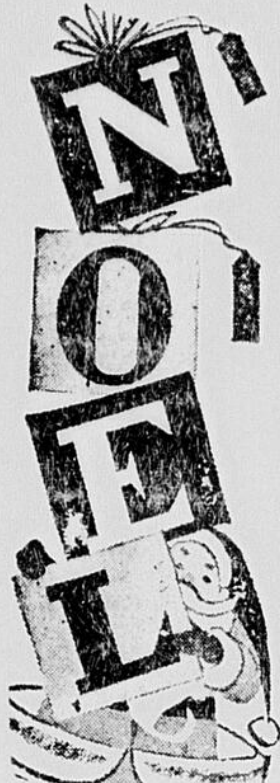
**Stéréo Gratis**  
**Valeur \$459.**

Appareil combiné avec radio FM/AM. Chaque dollar d'achat vous donne droit à un billet gratis vous permettant de participer au tirage.

Une raison de plus de faire vos achats de Noël chez Dubuc.

UNE SUGGESTION?  
UN PRIX INTERESSANT...

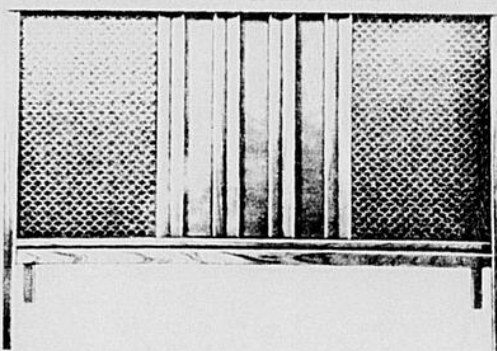
Téléphonez chez Dubuc...



### REMEUBLEZ VOTRE SALON

Une vaste salle remplie à craquer exclusivement de MOBILIER de SALON, pour la période des fêtes, est à votre disposition au NO. 2055, ave St-Louis, Louis.

AUCUNE OBLIGATION DE VOTRE PART  
Adressez-vous au Magasin pour visiter cette salle ou téléphonez-nous à  
Tél. 362-2696 le jour  
Tél. 362-7446 le soir



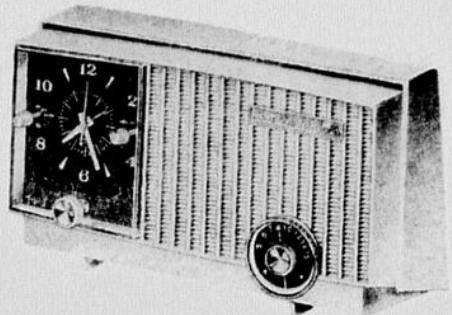
# Albert Dubuc & Fils Ltée

1769 rue St-Calixte

Tél: 362-2696

Plessisville, P.Q.

NOTRE SERVICE EST LA BASE DE NOTRE COMMERCE.



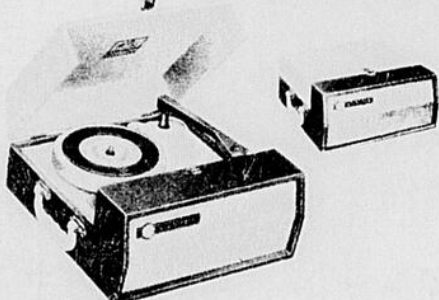
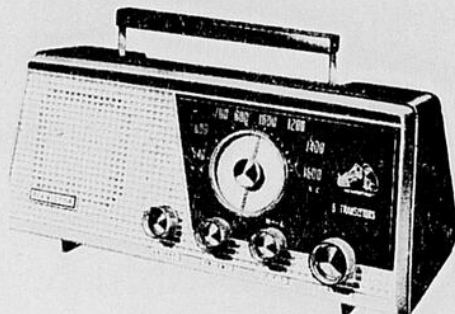
### Reveil Automatique

au son de la musique, avec sonnerie avertisseuse! Choix de couleurs variées.



### Les Radios Transistors

R.C.A. VICTOR, choix de 6,7,8,9,10,11 Transistors. Construction de Précision, Sonorité de qualité.



### Les Portatifs préférés de tous

R.C.A. VICTOR Faites la joie des plus jeunes avec un appareil STEREO-PHONIQUE R. C. A. VICTOR

- GRAND SUCCES... (Suite de la page 1)
- quel 150 personnes assistaient On a noté la présence même de gens de Québec.
- Pour les douze premiers mentionnés:
- 1- Paul Paquette, Jacques Poirier de Victoriaville, gagnent trois trophées: Eastern Auto Parts, trophée de l'organisation du Rallye et trophée de la Taguagie Nadeau. De la Filature Plessis, des cadeaux.
  - 2- Bertrand Rheault et Gilles St-Cyr de Victoriaville: Trophées de Forand Auto et Bijouterie Marcel.
  - 3- Les frères François et Michel Biron de Victoriaville: trophées de Forand Service et Pharmacie Houle de Victoriaville.
  - 4- Nelson Bouffard et Nicole Mailhot: Trophées: Pharmacie Demers de Plessisville et Sylvio Tremblay représentant O'Keefe de Victoriaville.
  - 5- Jules Thibodeau et Jacques Labrecque de Plessisville: Ca-
  - 6- Jacques St-Cyr et Gaétan Hamel: Cadeaux de Studio Boulanger de Plessisville.
  - 7- Guy Painchaud et Bruno Laperle de Plessisville: cadeaux de Esso Labrie Service
  - 8- Jacques Gagnon et Guy Houle de Plessisville: cadeaux de Rousseau Tire Shop de Plessisville.
  - 9- Claude Routhier et Denis Turcotte d'Inverness: Cadeaux du Garage Clément Roy de Plessisville
  - 10- M. et Mme Raymond Roux de Victoriaville: cadeaux de Texaco Service, (J. Marc Hébert gérant) Plessisville.
  - 11- Lucien Fauteux et Paul Gagné de Victoriaville: cadeaux de Fina Service
  - 12- Denis Ouellet et Michel Labbé de Victoriaville: cadeaux de Garage Fernand Bourque de Plessisville.
- Les organisateurs remercient

TOUT PAROISSIEN... (Suite de la page 1)

tances: pour l'élection des marguilliers et l'approbation des emprunts importants. Tous les paroissiens majeurs, hommes et femmes, peuvent participer à l'assemblée des paroissiens et y voter.

Au moins deux mois avant le début de son année financière, toute fabrique doit faire parvenir à l'évêque pour approbation, son projet de budget pour la prochaine année financière. Et dans les soixante jours qui suivent la fin de l'année financière, elle doit aussi transmettre à l'évêque le rapport de ses opérations financières. Le budget et le rapport financier doivent être communiqués aux paroissiens. Ces dispositions de la loi rendent maintenant obligatoire une pratique qui s'établissait de

sincèrement tous les généreux donateurs des trophées et cadeaux, ainsi que les vaillants concurrents et toutes les personnes qui de près ou de loin ont contribué au succès du rallye. Aussi, la collaboration des "C.B." qui ont effectué un travail merveilleux.

L'EQUIPE ... (Suite de la page 1)

"Américains"

En ce qui concerne les joueurs étrangers à la province, un nouveau règlement a été adopté lors de la dernière assemblée générale de la Ligue Provinciale. Cette saison Plessisville et Thetford Mines auront droit à 7 et les autres villes du circuit à 6.

Les Braves de Plessisville entendent bien aligner des joueurs de calibre encore cette saison et des démarches ont été effectuées dans ce but dernièrement. Le gérant-général et le coordonnateur se sont rendus à New-York il y a quelque temps. Benoît Jalleo et Bernard Nadeau se sont dit enchantés de leur voyage. Ils ont eu l'occasion de rencontrer un éclaircisseur compétent qui leur a donné de bons renseignements. Les résultats semblent excellents mais on ne peut pour le moment attacher de noms à ces résultats. Cependant disons que RAMIRO CABALLERA qui s'alignait l'an dernier avec Leon de la Ligue Centrale du Mexique appartient maintenant à Plessisville, en ce qui concerne la Ligue Provinciale, c'est-à-dire qu'aucune autre équipe n'a droit de négocier avec ce joueur. CABALLERA est un joueur de premier but et ce qui

est très important un excellent frappeur.

Résumons donc: En ce qui concerne les joueurs les nouvelles sont bonnes et d'autres résultats sont attendus sous peu.

"Bureau de direction"

Le bureau de direction de l'école de Baseball pour la saison Denis Cormier, publicitaire

## DANSE

À la Salle St-Louis de Plessisville

### Ouverture de danse

Les Dimanches après-midi  
Spécialement pour les jeunes  
De Deux heures à cinq heures p.m.

Pour la première fois le 12 décembre

**Orchestre invité**

**Les Cinq Barons**

**de St-Hyacinthe**

Invitation particulière à tous les jeunes.

**Admission: \$1.00**

### OUVERTURE DU SALON DE COIFFURE "SALON BERTHE"

Madame Arnold Dumas fait part à la population de Plessisville qu'elle a ouvert son salon de coiffure depuis le 9 décembre. Son établissement est situé au no. 2133 Ave St-Louis.

Pour appointments téléphonez entre 6 et 9 heures du soir au no. 362-2466, à Plessisville




Remerciements aux clientes de Laurierville et invitation à donner à nouveau leur encouragement.

## la vie est belle

quand on se réjouit avec le goût jovial d'une bière Dow

**DOW... toujours de bon goût**

DOW LES MAÎTRES BRASSEURS DU QUÉBEC

**CRAMPONS ROBUSTES QUI MORDENT DANS LA NEIGE**

TRACTION  
ET ÉCONOMIE

A PARTIR DE

# \$ 16.25

6.50/13  
sans chambre  
à air  
avec échange

Tout de **GO** **GOOD YEAR**

## Plessisville Tire Service Enr.

1068, rue St-Calixte    Tél.: 362-2275    Plessisville P. Q.

L'ingénieur Goulet a présenté un rapport écrit recommandant le projet Kelly, pour finalement mentionner oralement que les études n'étaient pas assez avancées pour se prononcer.

Pourquoi alors tant de hâte pour recommander ce projet? D'où tenait-il donc ses conclusions?

Nous croyons que le rapport Goulet est inutile superficiel, et préjudiciable aux citoyens de Plessisville, car il était de nature à faire prendre une décision hâtive à nos édiles, et entraîner ainsi la population dans des dépenses injustifiées.

Le rapport Goulet a semé le doute au sein de la population au lieu de la rassurer. Il a modifié très fortement un projet en faveur de l'autre, et laisse la plupart des points importants sans réponses. Il a de plus coûté \$1550,00 et chaque contribuable pourra se demander ce qu'il lui a apporté comme conviction.

Nous constatons aussi que le malaise actuel de la population vient du fait que nos autorités ne semblent pas voir l'importance d'une étude réaliste des différents projets. Se pourrait-il que l'on tente de prendre une décision sans plus d'analyses?

A l'heure actuelle nous ne pensons pas qu'il faille éterniser les études, mais nous savons qu'il faut s'assurer de certaines choses dans chaque projet, et si l'on se mettait sérieusement à la tâche, dans quelques semaines l'on serait en mesure d'éliminer passablement les imprévus, et de choisir à l'avantage de tous.

Intéressant développement dans le projet Rivière Blanche

Comme nous l'avons mentionné au début de cet article, un intéressant développement est en cours dans le projet Rivière Blanche. Il s'agit de la filtration naturelle à travers un lit de gravier constitué à même le lit de la Rivière.

L'on sait déjà que le projet Rivière Blanche consiste dans la régularisation du débit de la Rivière, pour obtenir dès le début un minimum de 5,5 millions de gallons d'eau par jour.

Il s'agit bien entendu d'un minimum dans les plus grandes sécheresses puisque l'on sait que le débit moyen de cette rivière est de 20 millions de gallons d'eau par jour.

Cette régularisation de la Rivière Blanche, est suffisante pour une population de 25,000 habitants et ceci tout en fournissant à la compagnie Crino, comme prévu.

**Filtration naturelle**  
La filtration naturelle des eaux d'une rivière à travers un lit de gravier n'est pas une nouveauté; elle est pratiquée à plusieurs endroits, particulièrement à Arthabaska, où l'on s'approvisionne à même la Rivière Nicolet, en captant l'eau par un drain collecteur le long de cette rivière, sous une couche de gravier.

Ceci permet bien entendu d'éviter une usine de filtration, en sauvant ainsi des sommes énormes.

La population se rappellera qu'au moment de la présentation du rapport sur la Rivière Blanche, l'on avait assuré une économie certaine de 215,000 dollars au moins; ceci demeure toujours vrai.

A ce moment, la question filtration n'avait pas été investiguée, nous savions toutefois que nous étions avantagés au départ par l'eau de la Rivière Blanche, et les analyses que nous avions en main.

**Lit de la Rivière Blanche**  
Nous savons que le lit de la Rivière Blanche est constitué de couches de gravier, et de roc en certains endroits. Les propriétaires de chalets situés en amont du rang IX pourront corroborer cet avancé.

Le débit de la rivière étant régularisé, ceci aura pour effet de diminuer l'importance des crues soudaines, et également assurera un flot continu minimum.

Nous sommes à étudier présentement la possibilité d'aménager un système de tuyaux filtrants sous le lit de la rivière; et de préparer sa surface pour en améliorer les propriétés filtrantes. Nous croyons ainsi pouvoir obtenir une filtration qui rendra très acceptable l'eau de la rivière pour la consommation et chacun voit immédiatement l'immense intérêt de pareilles recherches.

Il n'est pas nécessaire de capter une forte proportion de l'eau qui coulera continuellement dans la rivière si seulement nous pouvons soustraire 10% de cette eau, notre problème de filtration sera reporté à 10 ans.

**Coût total du projet Rivière Blanche**

A l'heure actuelle nous ne pouvons pas apporter une estimation exacte du coût de cette filtration naturelle, mais elle est infiniment plus économique qu'une usine de filtration conventionnelle complète, au point de vue construction, et au point de vue opération.

L'eau de la Rivière Blanche étant très avantageuse à filtrer, et ne contenant pas de coloration forte; des experts nous assurent à date de grandes chances de mettre ce dispositif au point.

Ceci nous permet d'anticiper des économies sensationnelles, tout en conservant tous les autres avantages du projet. Une prise d'eau à la rue St-Calixte, qui peut s'exécuter dans un temps record, nous permet comme prévu de fournir toute industrie qui serait intéressée à obtenir de l'eau brute à peu de frais.

Suivant des données obtenues de projet similaire, nous pouvons espérer que le projet Rivière Blanche, comprenant cette filtration naturelle, la construction d'un barrage de 20 pieds pour une réserve de 300 millions de gallons, le nettoyage du lac et l'achat des terrains nécessaires, la prise d'eau pour Crino et le tuyau de cette industrie de même que le pompage pour la distribution; le tout pourrait être de l'ordre de 350,000 dollars environ.

Comme l'on pourra le constater, la réflexion est importante dans la recherche de la meilleure solution pour l'eau. Nous sommes en mesure d'espérer, avec la filtration naturelle, et des travaux pour la rendre possible; en arriver à un projet qui coûtera environ "le tiers" de la somme initiale minimum que l'on pensait dépenser à Kelly.

La semaine prochaine, nous discuterons plus en détail des différents estimés du projet Rivière Blanche à mesure que des confirmations d'experts me parviendront.

A date, des photos aériennes récentes, datant de juin 1965, nous permettent de faire d'intéressantes constatations sur le projet Kelly, que nous communiquerons à nos lecteurs.

Jean-Marie Lair

**Faut-il servir de l'Alcool aux adolescents?**  
Quand vous organisez chez vous une réunion d'adolescents, faut-il leur offrir des boissons alcoolisées? A cette question l'auteur d'un article de Sélection du Reader's Digest de décembre répond

clairement et fermement: NON. Rien de plus simple, dit-il, que de répondre à l'argument des jeunes gens: "Tous mes amis boivent." D'abord, ce n'est probablement pas vrai. Et même si cela l'est, il faut qu'un jeune garçon ou une jeune fille apprenne à ne pas toujours se conformer aux usages du plus grand nombre.

Quant à croire que si on les autorise très jeunes à consommer des boissons alcoolisées, les enfants n'exagéreront pas par la suite, voilà une erreur que l'on a reconnue mille et mille fois. L'alcoolisme des adolescents pose un problème de plus en plus grave dans maints pays d'Europe où les parents servent du vin même aux petits enfants.

D'autre part, s'imaginer qu'il est préférable pour l'enfant de découvrir l'alcool à la maison

plutôt que dans les bars, c'est aussi peu sérieux que de prétendre qu'il est moins malsain d'absorber des pilules stimulantes en famille plutôt qu'au dehors. Quoi qu'ils en puissent dire, les parents qui autorisent les adolescents à boire chez eux semblent les encourager à le faire partout ailleurs.

Comment alors convaincre les jeunes de ne pas tenter l'expérience? D'après l'article de Sélection, quand parents et enfants communiquent constamment par de chaleureux échanges, la question de savoir s'il faut offrir des boissons alcoolisées aux adolescents peut se révéler étonnamment simple à résoudre. Le père qui leur explique les dangers que l'alcool fait courir et refuse purement et simplement de leur en offrir chez lui a plus de chances de gagner le respect de ses enfants que le père fatigué qui n'a pas d'opinion arrêtée ou qui refuse d'aborder le sujet.

**POUR VOS CHAPEAUX DES FETES. . .**



Modeles exclusifs.  
Confection de chapeaux de fourrures.  
Aussi réparations. Tirage du \$1000.  
comme gms lot.

**AU PETIT SALON**

Tél. 362-7674,  
1506 Avenue St Louis    PLESSISVILLE, P. Q.

**HUILE à CHAUFFAGE**



raymond  
**PROVENCHER**  
362-2567  
Plessisville, P. Q.

**Des Fleurs pour toutes occasions :**



Fleurs en pot, fleurs coupées.  
Arrangements de toutes sortes.  
Bibélots, gerbes, couronnes, etc.

**FLEURISTE PLESSIS**

UBALD PELLERIN, prop.  
1735 St-Calixte - Plessisville, P. Q.    Tél. 362-7567

## INTERESSANTS NOUVEAUX DEVELOPPEMENTS DANS L'ETUDE DU PROJET RIVIERE BLANCHE

Avant de parler de cette nouvelle possibilité concernant la filtration requise pour l'eau de la Rivière Blanche, il convient de rappeler au lecteur les circonstances dans lesquelles ce projet a été soumis au Conseil.

Nous considérons que certaines attitudes actuelles de nos édiles ne peuvent s'expliquer que par une étude du contexte.

**Circonstances entourant la présentation du projet Rivière Blanche**

Le soussigné s'étant rendu compte des possibilités offertes par la Rivière Blanche; et s'étant rendu compte par la même occasion que l'on avait nié les possibilités de réserves dans l'étude précédente, a réuni un groupe de citoyens, pour leur demander leur avis sur cette question.

Ces personnes, voyant une possibilité intéressante de résoudre le problème de l'eau; et considéré-

mandant qu'un proposeur et un secondaire était sur la table, pour sceller le sort définitif de la Ville au projet de Kelly.

Les discussions à l'effet qu'il pouvait y avoir une autre solution plus économique, et plus intéressante furent longues. Au bout d'une heure et demie, devant la pression des arguments, le nombre et l'importance des personnes présentes, nos édiles décidèrent d'attendre 15 jours pour passer la dite résolution.

**Attitude du Conseil devant les projets**

Le lecteur admettra sans peine que notre Conseil, s'il était décidé d'accepter le projet Kelly, le considèrerait comme le meilleur projet à ce moment.

Qu'on se rappelle qu'au mois de juillet, le projet Kelly avait été soumis à l'attention du public, mais sans solution de rechange. Le conseil s'engageait alors à le réaliser.

Il va de soi, qu'il fallait immédiatement renseigner le public sur cette nouvelle solution; et c'est ce que nous avons fait dans les jours qui ont suivi.

Egalement, il faut mentionner

l'existence d'une autre solution pour obtenir de l'eau souterraine; solution qui méritait elle aussi d'être examinée. Nous savons tous que le problème de l'eau est urgent, mais le projet Kelly ayant été soumis au peuple comme devant coûter près du million; et comme l'on nous a mis en garde en disant que les projets coûtent toujours le trouble, chacun admet qu'il convient de réfléchir.

D'autant plus qu'une étude attentive du projet Kelly nous permet de découvrir de jour en jour, des imprévus, des inexactitudes, qui nous laissent songeurs.

**Le Conseil peut s'être trompé sur nos intentions.**

Nous savons que les membres du Conseil sont d'honnêtes et d'honorables citoyens, mais ils peuvent peut-être s'être trompés sur nos intentions au moment de la présentation de ces nouvelles solutions.

Il est possible que le Conseil ait considéré ces nouveaux projets négativement; comme étant un reproche à son administration, plutôt que des solutions constructives présentées dans le meilleur intérêt de notre communauté.

Les projets présentés sont tous très différents, à tous points de vue, et ce n'est pas notre faute s'ils n'ont pas été étudiés avant.

Serait-il possible que nos édiles nous ait prises à la manière d'un "Chien dans un jeu de quilles" dont il faut se déhâsser le plus tôt possible?

Ces idées nous sont venues après avoir constaté un certain malaise parmi la population, et aussi devant le peu d'enthousiasme que semblait avoir manifesté nos administrateurs pour le projet Rivière Blanche, et ses avantages qui sautent aux yeux de tout citoyen.

**Malaise.**

Ce malaise a été confirmé à la suite de l'assemblée publique du 28 octobre, au cours de laquelle

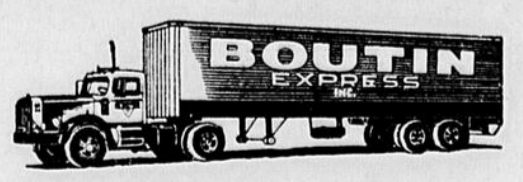
**Magasins Ouverts les Jeudis Soirs à Plessisville**

**Bureau Chef**

C. P. 327  
Plessisville  
Tél.: 362-7333

**Entrepôt**

1814, rue Préfontaine  
Montréal  
Tél.: 526-3757



**Endroits desservis:**

Plessisville, Princeville, Notre-Dame de Lourdes, Laurierville, Ste-Julie, Lyster, Ste-Anastasia, Inverness, St-Pierre-Baptiste, St-Ferdinand, St-Jean-Baptiste de Vianney, St-Adrien d'Irlande, Cté Mégantic. — Dosquet, St-Agapit, Ste-Agathe, Cté Lotbinière.

Service Express tous les jours. Marchandises couvertes par les assurances.

**Transport de marchandises en douanes**



**Encore trois semaines**

**Réservez immédiatement VOTRE Couvre-sièges d'auto: Mouton Rasé ou Mouton laine longue (couleur)**

Nous avons aussi de magnifiques serviettes pour étudiants et hommes d'affaires. Donnez votre commande sans tarder à:

**T. Antonio Fournier Limitée**

TÉL: 362-7338    PLESSISVILLE P. Q.

**CONVERSION DE 1 POUR 1 AVEC LACTIVO**



lactivo  
SHUR-GAIN

Produisez des veaux de lait "bons à choix" de 200 à 225 livres en 7 à 9 semaines avec moins de 150 livres de Lactivo.

Consultez-nous au sujet du régime SHUR-GAIN pour les veaux de lait.

VENDEUR AUTORISÉ:  
**W. A. Lamontagne Liée**  
Marcel Collin, propriétaire  
2042 Ave St-Laurent, Tél. 362-2050  
Plessisville, P. Q.

**VOUS PENSEZ A UN CADEAU pour MONSIEUR**  
alors VOYEZ VOTRE SPÉCIALISTE DU CUIR

**Chez ROBERT Inc.**

1584, ave St-Louis Plessisville Tél: 362-2808

Tous ces articles peuvent être INITIALES EN OR  
Service de MISE DE CÔTÉ et ENVELOPPAGE GRATUIT.

## le régime de rentes... ..et vous madame

Le fait de prendre sa retraite est devenu une coutume courante à notre époque. Après des années d'efforts d'une vie active, le travailleur mérite un peu de repos.

Tandis que l'âge de la retraite facultative ou obligatoire pour tous les travailleurs a tendance à baisser, il est normal que ceux-ci songent à une retraite qui leur assure non seulement le repos mérité mais aussi la sécurité.

Pour les moins de 40 ans, la retraite peut paraître lointaine, ou encore comme la dernière ambition à réaliser. On soupirera alors après le jour où on n'aura plus à se rendre au bureau, à l'usine, au chantier; en résumé, on a hâte de se la couler douce sans avoir rien à faire.

Chez les travailleurs plus âgés, c'est avec une certaine inquiétude au contraire qu'on voit se rapprocher le moment de la retraite car ce n'est plus à la belle vie que l'on songe, mais à la diminution ou à la perte du revenu qui suit la retraite. Cette inquiétude est celle de l'épouse tout autant que celle du mari.

Le but du présent article est de montrer comment le Régime de rentes cherche à résoudre le problème financier découlant de la retraite en accordant une protection de base. Nous résumerons peut-être alors à calmer également les inquiétudes de certaines lectrices.

Le Régime de rentes du Québec, en effet, prévoit le paiement d'une rente de retraite afin de protéger le travailleur, de sexe masculin ou féminin, contre la réduction ou la perte de son revenu à l'âge de la retraite.

Bénéficiaires

Bien entendu, seules les personnes qui travaillent et versent des contributions au Régime de rentes auront droit à la rente de retraite. Cette rente intéresse particulièrement l'époux soutien de famille, mais elle intéresse aussi directement les femmes qui travaillent et qui, à cause de leurs contributions acquiescentes des droits à recevoir la rente de retraite à l'âge requis, soit 65 ans ou 70 ans.

À 65 ans, la rente de retraite est facultative, c'est-à-dire que si une personne

Certaines trouveront que la rente de retraite est apparemment peu élevée. Il faut se rappeler d'abord que le montant de la rente de retraite est relié au revenu moyen du travailleur, et que ce montant est destiné seulement à lui assurer une protection de base.

À la rente de retraite de l'époux il faut ajouter cependant le montant de la pension de vieillesse de l'un ou des deux époux. On verra alors que pour un revenu moyen de \$400, par mois, assurant une rente de retraite de \$100 à laquelle il faudra ajouter \$150 de pension de vieillesse, un couple obtient un revenu qui se rapproche convenablement de celui qui a précédé la retraite du travailleur, ce qui lui permet maintenant d'enviesager la vie avec plus de confiance pour le reste de ses jours.

Salaires mens. moyen	Rente de retraite 25%	Pension de vieillesse Homme	Femme	Total
\$100.	\$ 25.	\$75.	\$75.	\$175.
200.	50.	75.	75.	200.
300.	75.	75.	75.	225.
400.	100.	75.	75.	250.

**MISE EN GARDE CONTRE L'IMMODESTIE**  
Le pape Paul VI a mis les comédiens en garde contre ce qu'il qualifie de "scènes immodestes" dans plusieurs productions théâtrales. Le pape prenait la parole devant les comédiens italiens et représentants du Centre de Théâtre d'Italie. "Tout autre mérite, tout autre titre de gloire ou succès seraient véritablement de peu d'importance, si le spectacle est contraire à la morale", a dit le Souverain Pontife. Il a ajouté que "l'Église reconnaît l'importance, l'efficacité et le pouvoir du spectacle".

**Personne pour prendre charge** d'un bureau de commandes.

**Garde-malade** diplômée pour travailler dans un foyer de personnes âgées environ 35 à 40 patients.

**Domestique** pour maisons privées.

**Cuisinière** dans un hôtel. Travail de jours, 5 jrs par semaine.

**Serveuses** de tables pour restaurant. Semaine complète et temps partiel.

### Souper causerie et danse

Au Centre de Loisirs de Plessisville

**Dimanche soir, le 12 décembre 1965**

M. Roger SMARD psychologue de Québec, nous entretiendra sur "Amitié-Personnalité"

Les Playboys agrémenteront la soirée.

TEL: 362-7549, PLESSISVILLE  
DIR. CLUB SOCIAL 3-A

Le spectacle de danse sera donné par le Studio Roger Hallé de Québec.

**Heures de Bureau :**

9.30 - 12 a. m. Fermé le mercredi après-midi et le samedi après-midi

2.00 à 5 p. m.

7.30 à 9 p. m.

Lundi et vendredi

## JEAN-DENIS MAUGER

OPTOMETRISTE

### EXAMEN DE LA VUE

LUNETTES

1667 Avenue St-Louis, Plessisville  
Tél: 362-2188

### Hotel-Restaurant

A vendre: Cause de Mortalité. Licence d'auberge. Chiffres d'affaires \$75,000 à \$80,000 par année. Le seul hôtel-restaurant du village. Prix d'achat \$55,000, dont \$15,000 COMPTANT Balance à termes faciles. Aussi Prêts sur 1er et 2ème hypothèque.

**Immeubles et Prêts Trans-Canada Enr.**

Florent CANTIN, courtier, 50, 69  
4, boul. Jutras Est — Tél: 752-4048  
Victoriaville, Qué.

### Vente et Service "BERNINA"

Vente et service, Réparations de tous genres de machines à coudre

S'adresser à:

**Raymond Vaillancourt**  
(Sous-agent de Jean-Marc Habel)  
1872 Ave St-Louis  
Tél: 362-2302 Plessisville

### Je suis acheteur ...

Je suis acheteur de bois de pulpe, de QUATRE PIEDS épinette et sapin. Pour information, téléphonez à Lyster, Tél. 389-5795 ou écrivez à:

**Alphonse Larochelle**  
Commerçant de bois, P.Q. Mégantic.  
Lyster, Station.

### Redécouvrez vos demeures Mesdames

Stores Venitiennes  
Portes Pliantes  
Supports à Rideaux de toutes sortes  
Toiles de toutes  
Housses, Couvre-Lits  
Matériel varié, etc.

Avons en Magasin toutes les Draperies et Accessoires pour bien habiller vos fenêtres. Nous faisons l'installation.

Nous sommes dépositaires de CLAPBOARD D'ALUMINIUM. Choix de 10 couleurs. Vente et installation. Estimé gratuit sur demande. Consultez-nous et demandez nos prix. - Service prompt et courtois.

**Robert Rouleau**  
1961, rue St-Jean Baptiste - Tél. 362-7205  
PLESSISVILLE, - P. Q.

L'abstinence totale est-elle exagérée?

## Qu'est-ce que la sobriété?

**OTTAWA**

Le taux de natalité a encore diminué au Canada durant 1964. Il s'établirait donc maintenant à 23,8 par 1,000 habitants, soit le taux le plus bas depuis le début de la 2e guerre mondiale.

La sobriété est cette partie de la vertu de tempérance qui a pour but de modérer les passions nous portant vers les boissons alcooliques. En d'autres termes, elle réalise le juste milieu déterminé par elle dans le plaisir de l'alcool.

Elle peut être partagée par deux façons: par l'usage modéré et par l'abstinence totale des boissons alcooliques.

Voici à ce sujet l'enseignement d'un éminent théologien Son Excellence Mgr Lionel Audet évêque auxiliaire de Québec.

"Tous les chrétiens sont tenus à la vraie modération. Et plus que jamais nous devons insister sur cette qualité fondamentale à un moment où l'abus est en train de devenir la règle générale.

-Ceux pour qui la modération est impossible (par exemple les alcooliques) doivent s'engager dans l'abstinence totale.

-Les plus généreux par esprit de sacrifice, par souci de bon exemple, par besoin d'apostolat, sont invités à choisir, même sans nécessité pour eux, la voie de l'abstinence complète afin d'être pour les buveurs, une lumière et un soutien.

-Ceux qui sont le plus exposés aux dangers de l'alcoolisme sont les femmes, les jeunes gens, les buveurs sociaux plus ou moins avancés prennent l'abstinence totale comme préservatif et comme protection.

-Si on ne se sent pas assez fort pour accepter l'abstinence complète qu'au moins à certains jours de la semaine, on s'impose l'abstinence temporaire ou occasionnelle.

-Respectons toujours, la liberté personnelle de nos frères et abstenons-nous de les juger.

(Conférence donnée au Congrès de Sobriété à Trois-Rivières en août 1964)

Plusieurs disent parfois que les Lacordaire sont des extrémistes. L'argument d'une vertu, on ne peut être extrémiste. Toute vertu se tient dans le juste milieu. Et comme il est permis de boire modérément et que d'autre part, il n'est jamais nécessaire de le faire, l'usage modéré et le non-usage sont tous deux dans le juste milieu. Ces deux actes deviennent plus ou moins parfaits, selon les intentions qui nous font agir.

"Avouons qu'en pratique, l'abstinence totale l'emportera souvent (sur la modération) en raison de la vertu impérieuse, car dans la majorité des cas, s'abstenir totalement de déclarations permises est le signe d'une plus grande charité."

Mgr Lionel AUDET, évêque auxiliaire de Québec  
Au congrès national de Sobriété.



La Société des Artisans est la première institution d'assurance-vie au Québec à acquérir un nouvel équipement électronique d'un demi-million de dollars. Il permet de réviser en deux heures les dossiers de 150,000 sociétaires; un dispositif spécial élimine la possibilité d'erreurs et de duplication. La photo ci-dessus nous montre les proches des employés de cette coopérative au cours d'une visite de l'édifice. Au centre Me René Paré, président et directeur général de la Société, et M. Jean-Robert Gigrard, directeur-adjoint de l'électronique lisent les renseignements transmis par l'ordinateur.

**Encore trois semaines**

### Arbres de Noël à vendre

Arbres de Noël pour l'intérieur ou l'extérieur

Livraison à domicile

S'adresser à:

**Raymond Dargy**

1314 rue St-Calixte.  
Tél: 362-2790.  
Plessisville.  
(P. 9-16 dec. 65)

### Offrez un cadeau pratique à Noël

## La Machine à coudre NECCHI

Il n'y a pas d'erreur, ..... c'est la meilleure.....  
garantie à vie... un an de Service Gratuit

Pas de comptant --- \$2.50 par semaine

Consultez-nous

## Centre Moderne Necchi

Roger Bisson, agent autorisé  
349, Notre Dame Est . Tél. 752-7791  
Victoriaville, P.Q.

# Tirage au Sous-Sol tous les Vendredis Soirs

Là où il y a de tout pour toute la famille



QUINCAILLERIE

# Richard

INC.

RICHARD FORAND, PRÉSIDENT.

1823, St-Calixte.

Tél. 362-7878

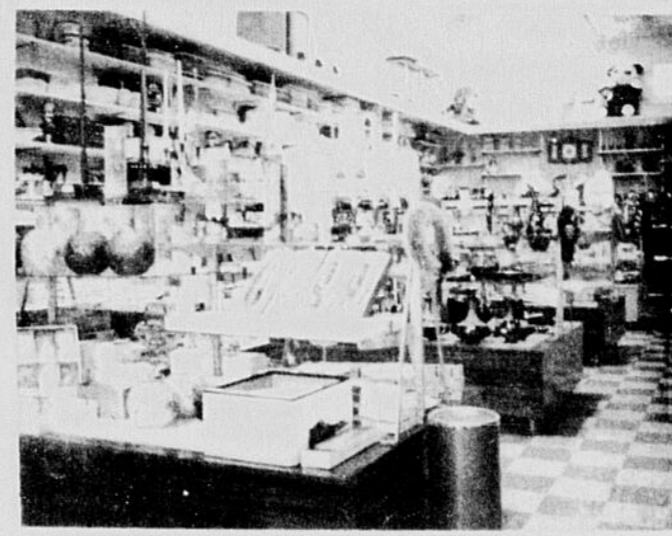
Plessisville

Autrefois Labrecque & Frère Enr.

DEMANDEZ VOS BILLETS POUR LE GROS LOT  
\$1000. ET PLUS DE 25 PRIX DE VALEUR



PROFITEZ DE  
NOTRE  
PLAN  
MISE-DE-CÔTÉ.



VISITEZ

NOTRE

## Département du Cadeau



VOYEZ  
nos magnifiques

## Arbres de Noël artificiels

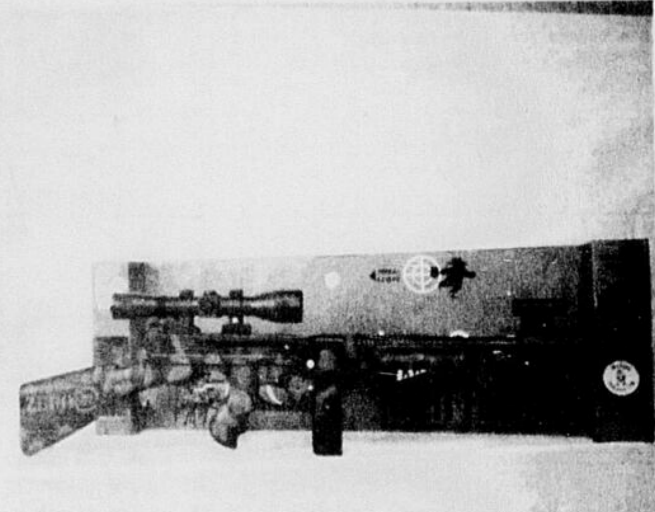


FAMEUSES

## Barbie Skipper

Jambes flexibles

## Spécial \$3.69



## Night-Fighter

Régulier \$5.69

## Spécial \$3.99



Encore trois semaines

## Réveillon de Noël



### Manoir du Lac

de St-Ferdinand

Le 25 décembre 1965

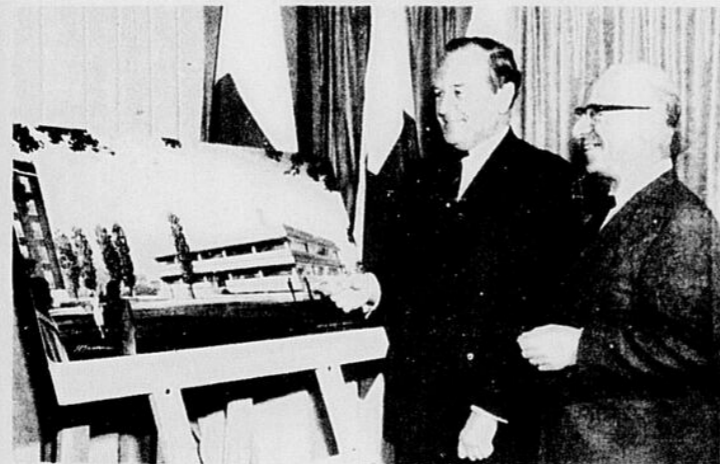
(après la messe de Minuit).

Cocktail servi GRATUITEMENT à l'entrée  
Orchestre au Programme

\$2.00 le couvert

Faites vos réservations immédiatement en vous adressant à Tél: 428-3781, au Manoir du Lac.

## La Société Canadienne de la Croix-Rouge division du Québec



Un dépôt de sang permanent de deux étages sera érigé dans l'est de Montréal pour approvisionner rapidement et avec efficacité les 123 hôpitaux de la métropole et de l'ouest du Québec. L'édifice en béton coulé s'élèvera à l'angle des rues Sherbrooke et Préfontaine. M. Gérald Bronfman, à droite, président de la division provinciale de la Croix-Rouge du Québec et M. André Marcil, vice-président du comité de construction, regardent une photo de l'immeuble proposé.

LES JEUNESSES...  
(Suite de la page 1)

Georges Carrel.

Cet ensemble peut être comparé aux meilleurs de ce genre dans le monde entier. Il possède la fine coordination, le balancement exquis des sons et la faculté de refléter musicalement un instrument dans l'autre sans aucune perte d'individualité.

C'est, jusqu'à ce jour, le meilleur orchestre à vent qui ait jamais rendu visite à Montréal.

### Programme

Le concert débutera par de la musique anonyme du XVIème siècle. Six danses paysannes, françaises.

Ensuite une oeuvre d'un compositeur du XIXème, comprenant sept mouvements. (Anton Reich) et un quatuor de Rossini de trois mouvements. En troisième lieu, une fantaisie pour quintette de Papineau Couture, sept mouvements d'Absil et trois pièces brèves de Jacques Ibert.

Les commentaires seront faits par M. Georges Carrel.

Les personnes qui n'ont pu assister au premier concert pourront se procurer un abonnement à l'entrée à l'école de Métiers, le jeudi 16 décembre à 8 hres p.m.

## C'est l'Hiver... Noël Bientôt

Toute la famille est-elle bottée pour l'HIVER???



Voulez-vous offrir une belle BOURSE comme cadeau de Noël???

Ainsi qu'une paire de pantoufles de choix. Ce sont des cadeaux bien appropriés pour les FETES. Maganisez à bonne heure pour avoir l'assortiment voulu.

Demandez vos coupons pour le Tirage du Gros Lot de \$1,000.

Soyez les bienvenus

## Fournier & Grégoire Enr.

Plessisville, -P.Q.

Il nous fait plaisir de vous donner quelques suggestions pour vos cadeaux de Noël!

Pour femmes  
Bottillons "Cocktail" suède ou cuir mat

Bottes de neige

Pantoufles

Bottes de ski-doo

Pour hommes  
Bottillons en loup-marin ou cuir mat

pour enfants

VOTRE CENTRE DE CHAUSSURES

## savage

1588 St-Louis-Plessisville-Tél: 362-7709

N.B. Chaque Achat de UN DOLLAR vous donne droit au GRAND PRIX de \$1,000.00

N.B. Notre Magasin est ouvert tous les jeudis soirs, jusqu'au 31 décembre



**AGENTS DEMANDES HOMMES ou FEMMES** DEMANDES pour vendre produits nécessaires au foyer; 45% de commission assure bon revenu. VALISE \$25.00. Produits gratuits - 30 jours d'essai. JITO, Dépt. "4", 5130 St-Hubert, Montréal.

**VENDEURS DEMANDES** Bon commerce RAWLEIGH maintenant vacant dans Victoriaville. Commerce bien établi. Excellente occasion. Temps plein. Ecrivez à: RAWLEIGH Dépt. L-541-189, 4005 rue Richelieu, St-Henri, Montréal.

**LOGIS A LOUER** Logis chauffé de trois pièces, plus chambre de bain, libre le premier novembre. S'adresser à: YVON BELANGER, 1435 ave St-Edouard, Appt. 4 Tél. 362-2566, Plessisville. (N-11-nov-65-J)

**LOGIS A LOUER** Logis de cinq pièces, au deuxième plancher, réservoir eau chaude, courant 220. Logis très propre, libre le premier janvier. S'adresser à: 1740, ave Des Erables, Tel. 362-2566, Plessisville. (N-9-16-23-déc. 65)

**AGENTS DEMANDES HOMMES ou FEMMES** QUE LA VENTE INTERESSE, demandez nos avantages. Bons territoires disponibles. Commission 45% meilleure période de l'année. JITO, Dept, 2, 5130 St-Hubert, Montréal.

**LOGIS A LOUER** Deux logis chauffés à l'électricité, de quatre pièces chacun. Libres à la fin de décembre. Aussi belle propriété à vendre et auto Chrysler. S'adresser à: JULES DICKNER, 1498 rue Savoie. Tél: 362-2591, Plessisville. (N-18-nov-65)

**MAISON A LOUER** Maison seule genre Bungalow à louer pour cause de départ. Libre immédiatement S'adresser à: M. JEAN-LEON MORNEAU 2015 rue St-Calixte, Tel: 362-7975 Plessisville. (N-18-nov-65-J)

**CHAMBRES ET PENSION** Chambres et pension tout près des Tricots et Forano s'adresser à: 1481 rue Magnan près de l'avenue des Erables Tel 362-7468 Plessisville (P. 9 déc. 65)

**LOGIS A LOUER** Logis de 5 pièces plus chambre de bain. Libre le 1er décembre. S'adresser à: 1439 Ave. St-Louis. Tel: 362-2965 Plessisville. (N. 25 nov. J.N.O.)

**NECCHI.** Procurez-vous une SUPERBE Machine à Coudre NECCHI... à des PRIX AVANTAGEUX. Nous pouvons échanger votre machine actuelle. Centre Moderne Necchi Roger Bisson vendeur autorisé Tél. 752-7791 349, Notre-Dame Est, Victoriaville, P.Q.

**LA CROIX-ROUGE TOUJOURS PRÊTE À AIDER**

**FAITES-LE DES MAINTENANT**

**PNEUS A VENDRE** Pneus à neige No. 670-15, aussi batterie 8 volts. S'adresser à: 1787, ave Tardifs, Tel 362-7715, Plessisville. (N-9-16-déc. 65)

**LOGIS A LOUER** Logis à louer au No. 1773 ave St-Charles à Plessisville, de quatre pièces, plus chambre de bain, avec entrée pour laveuse et sècheuse. Libre le premier décembre 1955. Peut-être peinturé au goût du locataire. S'adresser à: PIERRE GINGRAS, Tel: 478-3444, 363 rue Notre-Dame, Drummondville. (P.-2-9-déc.-65)

**CHAMBRES A LOUER** Grandes chambres pratiques avec évier dans chaque chambre. Maison neuve, à proximité de tout. 1696 Avenue Bélanger Tel: 362-7763 Plessisville. (P. 9-16-23-déc.65)

**LOGIS A LOUER** Logis de 3 pièces, plus chambre de bain, courant 220, réservoir eau chaude. Libre immédiatement. A louer pour cause de départ. Situé à 1648 Des Erables. S'adresser à: ALBERT LEVASSEUR, Plessisville (Bellevues) Tel: 362-2447. (N. 2 déc. j.n.o.)

**ENCOURAGEZ NOS ANNONCEURS**

**Argent à prêter** Prêts sur hypothèques ou autres garanties. S'adresser à:

**J. Aimé Gosselin** 1415, rue Savoie Téléphone: 362-2130 Case Postale: 14 - Plessisville.

**Logis à louer** Situé au No. 1760, coin St-Louis et Latond à Plessisville, comprenant trois grandes pièces, plus chambre de bain, eau chaude, courant 220. Logis peinturé à neuf. Libre immédiatement. S'adresser à: **Georges Carignan** Tél. 362-2843 1446, ave St-Louis, Plessisville, P.Q. (N 8 juillet 65 jgno)

**PLACEMENTS** Pour tous vos Obligations Fonds Mutuels Actions Consultez **J. Denis Béliveau** Bureau: 1244, St-Calixte, Tél.: 362-7162 PLESSISVILLE 255, Laurier, Tél.: 752-4822 VICTORVILLE

**HENRI-PAUL DION** 1503, Malte, Tél.: 362-2669 1548, rue St-Louis Tél.: 362-2430 PLESSISVILLE

Cliche Associés Ltée Courtiers en Valeurs Siège Social: Montréal, P. Q.

**CLAUDE BOISVERT** par FRASER WILSON



OU ENVOIE-T-ON LA PLUPART DE CES ARBRES, M BOISVERT?

AUX ETATS-UNIS, SURTOUT, PIERRE NOUS LEUR FOURNISSENTS ENVIRON 25% DE TOUTE LA QUANTITE D'ARBRES DE NOEL QU'ILS EMPLOIENT

POURQUOI AIMENT-ILS TANT CES ARBRES CANADIENS?

NON, MAIS! REGARDE MOI CE BEL ARBRE DE NOEL

PARCE QUE LES GEELES HATIVES AU CANADA DONNENT DE LA RESISTANCE AUX AIGUILLES QUI NE TOMBENT PAS EN COURS DE ROUTE ET PERSISTENT PLUS LONGTEMPS DANS LES MAISONS

LE FEUILLAGE EST EPAIS, D'UN BEAU VERT FONCÉ, UNE BELLE FORME EN POINTE, PARFAITEMENT SYMETRIQUE

LE CANADA EXPORTE QUELQUE 12 MILLIONS PAR AN, QUI VIENNENT SURTOUT DE LA NOUVELLE-ECOSSE, DU QUEBEC DE LA COLOMBIE-BRITANNIQUE ET DU NOUVEAU-BRUNSWICK.

**DOCTEUR Armand Charest** Chirurgien-Dentiste Plessisville, - Tél.: 362-2321 1667 avenue St-Louis

**DOCTEUR Guy Pelletier** Chirurgien-Dentiste 1731, rue St-Calixte Tél.: 362-7016 Plessisville, P. Q.

**Dr M. Morin** Chirurgien-Dentiste 1582 Ave St-Laurent Tél.: 362-2083, Plessisville, P.Q.

**ENCOURAGEZ NOS ANNONCEURS**

**LOGIS A LOUER** Logis de 4 pièces au premier plancher, courant 220-Prix avantageux. Libre le 1er décembre S'adresser: 1849 Ave St-Laurent Tel: 362-7193 Plessisville (M. 25 nov. 2-9-déc.)

**A LOUER** Deux locaux pour commerce. Neufs, très bien situés à Plessisville. Seront prêts au printemps. Pour plus de détails écrire à: Case Postale 216 ou téléphone: 362-2238 PLESSISVILLE. (N.4 nov. J.N.O.)

**LOGIS A LOUER** Logis de CINQ pièces, plus chambre de bain. S'adresser à: 2180, ave Des Erables, Tel. 362-2413, Plessisville. (N-18-nov. 65 J).

**TUILLE A VENDRE** Tuile à vendre. Prix défiant toute compétition. S'adresser à: ELZEAR GUAY 9ème rang Plessisville Tel: 362-2577. (P.25 n. 2-9-16-23-déc.)

**A VENDRE ARBRES DE NOEL** s'adresser à: Ernest CARON 1907 Ave St-Edouard, Tel: 362-2844, Plessisville. (F. 2 déc. 9- 16 déc. 65)

**REPRISAGE INVISIBLE** Reprisage, réparations accros brûlures de cigarette, etc. S'adresser à: 2152, rue Simonneau, Tel. 362-7232, Plessisville, P.Q. (N-9-déc. 65)

**ARBRES DE NOEL A VENDRE** Arbres de Noël à vendre. Livraison à domicile S'adresser à: HERVE FAUCHER Ste Sophie. Tel: 10-S-121 (P.25n. 2 déc.)

**A VENDRE** Une propriété de (7) sept logements plus Epicerie Licenciée attendant. Commerce très actif. Chiffre d'affaires très appréciable. Peut vendre le commerce seul se désiré avec le "stock" de marchandises et ameublement complet. Aussi avec la propriété au choix. Vendrais peut-être sur Echange de maison. Cette propriété a une valeur locative, annuelle de \$5,320.00 Vente pour cause de Santé. A toute personne intéressée veuillez communiquer à l'adresse suivante: **GEORGES CARIGNAN** 1446 Ave St. Louis Plessisville. Tel: 362-2843.

**A VENDRE MANTEAU DE Fourrures.** Manteau de mouton de perse noir, gamiture vision noir. Grandeur 16 ans ayant été porté 3 ou 4 fois. Vente: Cause de mortalité. Tel: 362-2379, Plessisville. (P. 2-9- déc. 65)

**TRAVAUX MUNICIPAUX** • STRUCTURES METALLIQUES • BETON ARME • PREPARATION DE SOUMISSIONS • EPURATION DES EAUX USEES **André CHAMBERLAND** Ing. P. Ingénieur-conseil 1230 rue Napoléon, — Tél.: 362-2621 — Plessisville

**LA LAURENTIENNE** Compagnie Mutuelle d'Assurance Succursale LES BOIS-FRANCS **Bureau 1628 avenue St-Louis** Téléphone: 362-7720 - PLESSISVILLE **ARSENE ROUSSEAU, gérant**

**Lucien Racine, C.A., R.I.A.,** COMPTABLE AGREE 265 - 65e RUE OUEST, CHARLESPOUR, QUEBEC 7

**Dr Joseph Bélanger** MEDECIN - VETERINAIRE 1588, avenue St-Laurent, Plessisville, P. Q. (Bureau 24 heures par jour). Tél.: 362-2728 C. P. 116

**Geo. Dupont** OPTICIEN D'ORDONNANCE Diplômé de la Corporation des Opticiens d'Ordonnances de la Province de Québec **1556 Avenue St-Louis Plessisville,** Tél.: 362-2522

**JEAN-BERCHMANS Gagnon** ARCHITECTE M.A.A.R.Q.-DIPLOMÉ DES BEAUX ARTS-M.R.A.I.C. 97-NOTRE-DAME-SUD-THETFORD-MINES-P.Q. TELEPHONE: BUREAU - F.E.:57515-RESIDENCE-F.E.:95202

**Laurent Therrien, C. d'A. As.** ASSURANCES GENERALES Vie... Feu... Autos... Accidents... Responsabilité 1308, rue Napoléon, PLESSISVILLE (Près de l'église St-Calixte) Assurance Vie: "Crown-Life" TEL: RES. et BUR.: 362-7869

1480 rue Savoie **Aqueduc et égouts... Travaux municipaux Filtration et épuration** **LAIR & Frères** INGÉNIEURS-CONSEILS APPENTEURS GÉOMÈTRES. Arpentage Légal; et Evaluations. Plessisville Tél. 362-7175

**Moisan & Bellavance** Avocats et Procureurs Heures de bureau: 1629, ave St-Louis Plessisville A Plessisville: mercredi après-midi de 2 hres à 5 hres vendredi: 2 hres à 5 hres p.m. et 7 hres à 10 hres p.m. Arthabaska: Tous les jours. 9 hres a.m. à 5 hres p.m. Princeville: Lundi soir, mardi soir et jeudi soir de 7 hres à 9 hres p.m.

**ENCOURAGEZ NOS ANNONCEURS**

**LA CROIX-ROUGE TOUJOURS PRÊTE À AIDER**

**CAS URGENTS** Si votre médecin n'est pas là appelez à l'hôpital - Tél: 362-7351

Tél.: 362-2127 **Dr Raymond Charron** MEDECIN - CHIRURGIEN PLESSISVILLE, - P. Q. L'AVANT-MIDI A L'HOPITAL 1 hre à 4 hres P. M. — 7 hres à 9 hres P. M. les lundi et vendredi Pas de bureau le mercredi et le samedi à partir de midi.

Tél.: 362-2224 **Dr Jules CANTIN** MEDECIN - CHIRURGIEN PLESSISVILLE, - P. Q. Heures de Bureau Heures de bureau: Avant-midi à l'Hôpital Après-midi: 1:30 - 4 hres — Soirée: 7 hres à 9 hres les lundi et vendredi Pas de bureau le mercredi et le samedi à partir de midi.

Tél.: 362-7157 **Dr Bertrand Savoie** MEDECIN - CHIRURGIEN PLESSISVILLE, - P. Q. Heures de Bureau 11 hres à midi - 2 à 4 hres p. m. - 7 à 9 hres p. m. les lundi et vendredi Pas de bureau le mercredi et le samedi à partir de midi

Tél.: 362-2655 **Dr Jules Boisvert** MEDECIN - CHIRURGIEN 1628 Avenue St-Louis, - Plessisville, P. Q. Heures de bureau: 11 hres à midi - 2 hres à 4 hres - 7 hres à 9 hres les lundi et vendredi Pas de bureau le mercredi et le samedi à partir de midi

**Dr Gabriel Giguère** SPECIALISTE EN CHIRURGIE GENERALE Certifié du Collège des Médecins et Chirurgiens de la Province de Québec et du Collège Royal du Canada Sur rendez-vous Lundi, en soirée Mardi, après-midi Jeudi, après-midi (Aucun changement les autres jours) 1578, avenue St-Edouard — Tél. 362-7777 — Plessisville

**C. Benoit Chartier, NOTAIRE, B. A. LL. L.** Cessionnaires des greffes des notaires L. R. GUILBAULT (1900-1933) C. E. GOSSELIN (1894-1945) CHS-EUG. GOSSELIN (1933-1954) 1578, Ave St-Edouard, - Plessisville, P. Q. - Tél.: 362-2152

Tél.: 362-2018 C. P. 550 **Tétreault & Tétreault** NOTAIRES 1588 Ave St-Laurent, Plessisville Me Jean TETREAU, B. A. LL. B., Stg. D. Notaire & Syndic Me Gaston TETREAU, B. A., N. P. Aussi bureaux à Inverness, St-Ferdinand d'Halifax Black-Lake, - Qué.

Téls: Bur.: 362-2288 Rés.: 362-2597 1806 St-Louis C. P. 728 **L. Antonio Gingras, Ltée** COURTIER D'ASSURANCE AGREE PLESSISVILLE, P. Q. Vie - Feu - Automobiles - Accidents - Responsabilité Représentants: L. Antonio Gingras et Jean-Guy Gingras Spécialité: PLAN FAMILIAL

Rés.: 362-7294 Bur.: 362-7261 C. P. 248 **Jacques Gagné** B. A. LL. L. Avocat et Procureur 1768 rue St-Calixte Plessisville Edifice J. F. Bourque & Fils Ltée HEURES DE BUREAU Tous les jours Soir 9:00 à 12:00 heures 2:00 à 5:00 heures Vendredi de 7:30 à 9:00 heures fermé le samedi toute la journée

**JEAN-LOUIS FRADETTE, C.D.A.A.** - ASSURANCES - Vie - Incendie - Auto - Risques divers Agent: Agent: **Jean-Louis Michaud** 1265 Rue St-Calixte PLESSISVILLE, - P. Q.

TEL.: 362,2170 1652 Avenue St-Louis, **J. H. Bélanger Enrg.** Courtier d'Assurances Assurances: Vie, Feu, Vol Automobiles, Accidents. PLESSISVILLE, - P. Q. Mlle Irène Bélanger, courtier d'assurances agréée

1563, Avenue St-Edouard, TEL.: 362-213 **Camille KELLY** COURTIER D'ASSURANCES AGREE ASSURANCES GENERALES Vie - Feu - Automobile - Accident PLESSISVILLE, - P. Q. (Bureau à la Résidence Madame Patrick Kelly) Rue St-Edouard

# Cinéma Plessis

Complètement Air Conditionné "Alton"

1897 ave St-Louis - Tél. 362-2318 PLESSISVILLE, P. Q.

DEC. 8-9-10-11 MER. JEU. VEN. SAM.

**LE PRINCE DE BAGDAD**

avec VICTOR MATURE et MARI BLANCHARD COULEURS

AUSSI: GERARD BARRAY - VALERIE LAGRANGE

AUSSI: **Hardi Paravallan**

Au Cinéma Plessis c'est l'endroit idéal pour passer une agréable soirée

**HORAIRE**  
Lun. Mar. Mer. 1er film à 7.30, 2e film à 9.00  
Jeu. Ven. Sam. Représ.: 7.00 - 8.30 - 10.00  
Dimanche et Jours de fête, 3 représentations:  
Matinées 2 hres - Soirées 6.45 - 8.30 - 10.00

DEC. 12-13-14-15 DIM. à MER.

**LA BALLADE DES SANS ESPOIR**

AUSSI: BOBBY DARIN STELLA STEVENS

**T'ES PLUS DANS LA COURSE PAPA**

AUSSI: FRANK SINATRA

COBB PICON RUSH ST JOHN BUCKER MEGUIRE

## LES QUILLES A PLESSISVILLE

(suite de la page 12)

### CHA CHA

Claire Provencher	77
Nicole Samson	87
Georgette Marcoux	92
Huguette Ruel	105
Cécile Cormier capt.	131
Total	472

### LES PLUS HAUTES MOYENNES:

Louissette Godbout	111
Cécile Cormier	131
Lucile Germain	127
Lise Provencher	119
Annette Huot	115
Claire Bradette et Cécile Paquet	113

### 3PLUS HAUTS SIMPLES DE LA SEMAINE

Nicole Hunter	183
Louissette Godbout	163
Annette Huot	158

### 3PLUS HAUTS TRIPLES DE LA SEMAINE:

Louissette Godbout	425
Anette Ho	414
Nicole Hunter	406

Félicitations à Louissette Godbout qui remporte le prix pour le plus haut simple du mois de novembre avec 194.

## Ligue commerciale de Grosses Quilles CLUBS

Marché Yvon Lévasseur	P.J.	Moy.
J.P. Poirier		156
J.A. Lachance		138
J.G. Daigle		164
A. Pelletier		142

### Tricot Somerset

Y. Gosselin	138
M.A. Bergeron	135
A. Simoneau	144
R. Simoneau	165

### Autobus H. Provencher

U. Gagné	145
P.E. Tourigny	128
A. Desrochers	149
H. Provencher	118

### Geo'Prince (Shell)

G. Gosselin	130
-------------	-----

## FLEURISTE PLESSIS

(suite de la page 12)

### CLASSEMENT

Arm. Bourque	139
J. Fillion	135
Rol. Bourque	121
Total	495

### 5 plus hautes moyennes

R. Simoneau	265
J.G. Daigle	164
A. Desrochers	149
U. Gagné	145
Total	723

### Plus haut simple de la semaine

J.G. Daigle	197
-------------	-----

### Plus haut triple de la semaine

J.G. Daigle	539
-------------	-----

### Plus haut simple de la saison:

R. Simoneau	234
-------------	-----

### Plus haut triple de la saison:

R. Simoneau	930
-------------	-----

### Ligue Féminine Des Bois-Francis Salle St-Edouard

#### FILATURE PLESSIS

Margot Huot	110
Margot Hudon	98
Jeanne D'Arc Pelletier	90
Ghislaine Desjardins	90
Réjeanne Drolet	89
Total	477

#### ROULLER & FILS

Huguette Simoneau	94
Jacqueline Hudon	88
Marcelle Marcotte	84
Monique C. Desrochers	103
Berthe Bergeron	141
Total	488

#### LES PLUS HAUTS SIMPLES

Yolande Lavigne	90
Boris Daigle	80
Rita Cormier	82
Micheline Maurice	97
Marielle Simoneau	108
Total	457

## BOULANGERIE GOSSELIN

(suite de la page 12)

### CLASSEMENT

Mariette Mauger	102
Yvonne Bourgoïn	82
Bibiane Faucher	114
Gisèle Lachance	101
Juliette Laliberté	103
Total	502

### 5 plus hautes moyennes

Françoise Desrochers	233
Rose Aimée Provencher	89
Lucille Boulanger	95
Huguette Bourque	98
Juliette Guay	101
Total	717

### Plus haut simple de la semaine

Monique Lapointe	102
Suzanne Pelletier	83
Denise Boulanger	95
Monique Bourque	94
Denise Tremblay	104
Total	482

### Plus haut triple de la semaine

Yolande Lavigne	90
Boris Daigle	80
Rita Cormier	82
Micheline Maurice	97
Marielle Simoneau	108
Total	457

### Plus haut simple de la saison:

R. Simoneau	234
-------------	-----

### Plus haut triple de la saison:

R. Simoneau	930
-------------	-----

### LA MAISON DU PELERIN

Monique Desrochers	91
Mme A. Bolduc	78
Roseline Binette	93
Carmen Poirier	103
Micheline Girard	123
Total	488

### POSITIONS DES EQUIPES

Flouriste Plessis	47
Roulier & Fils	41
La Maison du Pelier	35
Filature Plessis	29
Breton Gas Calex	25
Boulangerie Gosselin	21
Domaine Venise	21
Manoir Plessis	15

### LES PLUS HAUTS TRIPLES

Marielle Simoneau	185
Berthe Bergeron	180
Margot	173
Total	538

## LES PLUS HAUTES MOYENNES

(suite de la page 12)

### CLASSEMENT

Marielle Simoneau	185
Berthe Bergeron	180
Margot	173
Total	538

### 5 plus hautes moyennes

Michelle Girard	123
Margot Huot	116
Bibiane Faucher	114
Marie Patz	114
Berthe Bergeron	114
Total	581

### Plus haut simple de la semaine

Michelle Girard	123
-----------------	-----

### Plus haut triple de la semaine

Margot Huot	459
Marielle Simoneau	449
Berthe Bergeron	425
Total	1333

### Plus haut simple de la saison:

R. Simoneau	234
-------------	-----

### Plus haut triple de la saison:

R. Simoneau	930
-------------	-----

### LA MAISON DU PELERIN

Monique Desrochers	91
Mme A. Bolduc	78
Roseline Binette	93
Carmen Poirier	103
Micheline Girard	123
Total	488

### POSITIONS DES EQUIPES

Flouriste Plessis	47
Roulier & Fils	41
La Maison du Pelier	35
Filature Plessis	29
Breton Gas Calex	25
Boulangerie Gosselin	21
Domaine Venise	21
Manoir Plessis	15

### LES PLUS HAUTS TRIPLES

Marielle Simoneau	185
Berthe Bergeron	180
Margot	173
Total	538

Le trophée pour le plus haut simple du mois don de Raymond Nadeau représentant O'Keefe; Berthe Bergeron

Denise Tremblay Publiciste.

**SI FACILE**

**A DONNER...**

**SERVICE ANNIVERSAIRE**

Le Service Anniversaire de **M. Esdras Lafond** sera chanté en l'église de Laurierville **Samedi après-midi, le 18 décembre 1965** à 4 hres p.m. Parents et amis sont priés d'y assister.

Madame Jean-Baptiste Dickner et son fils Pierre La Famille Dickner La Famille Boulanger remercient bien sincèrement toutes les personnes qui leur ont témoigné de la sympathie, soient par offrandes de messes, bouquets spirituels, tributs floraux, cartes de sympathie, visites, télégrammes, assistance aux funérailles, service rendus, lors du décès de **M. Jean-Baptiste Dickner** Plessisville, novembre 1965.

**DANSE**

à la Salle St-Louis de Plessisville **Dimanche soir, le 12 décembre 1965** Orchestre: **Les mélodies de Drummond** avec deux autres chanteurs au programme. **Bienvenue a tous!**

**Bingo à la dinde**

Sous les Auspices de l'Union Musicale **Mercredi soir, le 15 décembre 1965** à 8.30 hres **Au Cinéma Plessis de Plessisville** ENTREE GRATUITE

**15 PARTIES de BINGO pour \$1.00**  
**2 BINGO MARATHON**

- Dîner de Noël et surprise
- 15 beaux coqs seront attribués comme prix de présence.
- Billets en vente au Cinéma Plessis et par les membres de l'Union Musicale
- Tout en passant une soirée agréable, vous contribuerez à rendre service à votre corps musical.

**LA RONDE DE PIERRE** (suite de la page 12)

la semaine passée. Un montant plus précis pourra vous être fourni dans une prochaine édition. Il reste trois semaines pour ceux qui ne sont pas encore procuré un billet. Plus il y aura de billets vendus plus le montant à gagner sera élevé.

Du théâtre au Collège de Victoriaville mercredi le 15 décembre.

Mercredi le 15 décembre, à 8 heures et 30, "La Troupe des 13" de l'Université Laval viendra présenter "Les Bâtisseurs d'Empire, ou le Schmutz" de Boris Vian, à l'auditorium du Collège de Victoriaville. Cette pièce a tenu l'affiche à l'Institut Canadien, de Québec, du 7 au 14 novembre.

Dans le but de renseigner les amateurs de théâtre, nous avons cru bon de recueillir les propos du directeur de la troupe, Claude Rochette, sur les objectifs de la troupe et le choix de la pièce :

"Il serait bon de rappeler les objectifs que les Treize veulent atteindre. Tout d'abord, l'orientation d'une troupe de théâtre universitaire doit être fonction du milieu qu'elle représente; aussi notre théâtre se doit d'être un théâtre d'étude et de recherches expérimentales. En conséquence, en plus de permettre à certains talents de s'épanouir et de se développer, une telle troupe donne à son public des notions instructives sur certains auteurs plus ou moins connus des amateurs et sur un genre de théâtre plus rarement présenté et avec lequel le public n'est pas très familiarisé.

C'est en tenant compte de ces objectifs que nous avons choisi de vous présenter "Les bâtisseurs d'Empire ou le Schmutz", de Boris Vian, auteur français contemporain. C'est indéniablement une pièce d'avant-garde! C'est aussi dans la même intention, soit celle de vous faire connaître Boris Vian que nous vous présentons ce programme.

De plus, en s'assurant les services d'un comédien professionnel pour faire la mise en scène, les Treize en retirent un double avantage: Ils assurent la qualité artistique de leur spectacle et permettent aux jeunes comédiens amateurs qui la composent de se familiariser avec les "trucs du métier", car, le jeune comédien amateur, si talentueux soit-il, a besoin de prendre contact avec la matière réelle du théâtre et d'acquérir une certaine technique qui rehaussera la qualité de son interprétation. Au nom de tous les comédiens, je dis "merci à Jacques-Henri Gagnon".

Les billets sont en vente à la Tabagie Nadeau et au Bureau de l'Information du Collège, en téléphonant à 752-5681.

**ARBRES DE NOËL**

A vendre arbres de Noël de différentes grosseurs. s'adresser à: **MAURICE ROUSSEAU**

Route 49, Plessisville  
Tél: 362-7450.  
(N 9-16 dec. 65)

**Théâtre Colonial**

Complètement "Air Climatisé" Tél. 362-2228 Ave St-Edouard PLESSISVILLE, P.Q.

HEURES DES SPECTACLES  
Dimanche: 2.00 - 7.00 et 9.00 hres P.M.  
Lun. Mar. Mer. Jeu. Ven. une représentation à 7.30 hres P. M.  
Samedi: 7.00 - 8.15 et 10.00 hres P. M.

DEC. 8 9 10 11 MER. A SAM

**Ose... Inédit**

**L'AMOUR à la SUÉDOISE**

AVEC Alberto SORDI

2ieme FILM

DEC. 12 13 14 DIM. LUN. MAR

**LES COSAQUES**

EDMUND PURDOM JOHN DREW BARRYMORE GEORGIA MOLL PIERRE BRICE GRAZIA MARIA SPINA LOUIS SEIGNER MASSIMO GIROTTI

TOTALSCOPE TECHNICOLOR

DEC. 15 16 17 18 MER. A SAM.

**LES DINGUES SONT LACHES**

TECHNICOLOR

avec TROY DONAHUE CONNIE STEVENS TY HARDIN STEFANIE

2ieme FILM

JACK KELLY: **OPERATION ESPIONNAGE CAP CANAVERAL**

**DEBBIE REYNOLDS**

"LES AMOURS D'UNE VEUVÉ"

2ieme FILM

avec SEAN CONNERY: **ESCROC EN UNIFORME**

L'hiver est la saison propice pour l'amélioration des maisons

**Pourquoi Attendre au Printemps FAITES-LE DES MAINTENANT!**

**SERVICE ANNIVERSAIRE**

Le service anniversaire de **M. Arthur Dion** sera chanté en l'église de St-Pierre Baptiste, **Samedi matin, le 18 décembre 1965** à 10 heures Parents et amis sont priés d'y assister.

*Roméo et Juliette dans le vent!*

**Grand Bal de Coton** à Laurierville

Organisé par la J. R. C. **Samedi soir, le 11 décembre 1965** à 8.30 hres (En la salle du Collège) **Tous sont invités!**

**SERVICE ANNIVERSAIRE**

Le Service Anniversaire de **M. Alcide Perron** sera chanté en la Salle de l'Ecole de Notre-Dame de LOURDES, **Samedi matin, le 11 décembre 1965** à 9 hres Parents et amis sont priés d'y assister.

**SERVICE ANNIVERSAIRE**

Le service Anniversaire de **M. Rosaire Beaudoin** sera chanté en l'église de Laurierville **Samedi après-midi, le 11 décembre 1965** à 4 hres p.m. Parents et amis sont priés d'y assister.

**PSM**

Encore trois semaines