

le richelieu agricole

SAINT-JEAN HAUT-RICHELIEU
LE MARDI 7 OCTOBRE 1980, VOL. 44 NO 46

33,781 COPIES 30¢
28 PAGES

Carte permanente

Huit municipalités zonées agricoles

Page 6

Légumes de transformation

On se souviendra longtemps de la saison '80

● Surplus d'inventaire

par Gilles LÉVESQUE

S'il faut en croire M. André Latour, vice-président exécutif de l'association des manufacturiers de produits alimentaires du Québec, les producteurs et les conserveurs de l'ensemble de la province n'oublieront pas de sitôt la saison '80.

En effet, un bilan provisoire de la dernière campagne révèle que les récoltes de pois et de tomates furent exceptionnelles tandis que celles de haricots, de maïs sucré et de consombres se sont avérées supérieures à celles enregistrées au cours des dernières années.

Passant en revue chacune des produc-

tions, M. Latour affirme que les conserveurs étaient loin de se douter, au printemps dernier, que la récolte de pois serait aussi exceptionnelle. Certaines conserveries sont maintenant aux prises avec de lourds inventaires ce qui, forcément, les obligera à réduire leur superficie d'ensemencement l'an prochain. Pour leur part, les producteurs ne se plaignent pas de ce surplus de production puisqu'ils en retirent des revenus plus qu'intéressants.

Pour ce qui est de la dernière récolte de tomates, notre interlocuteur croit que les rendements obtenus en '80 inciteront plusieurs producteurs à ensemercer de plus grandes superficies le printemps prochain. "Le moins que l'on puisse dire, précise M. Latour, c'est que la culture des tomates semble vouée à un avenir prometteur. Les

chercheurs ont réalisé d'immenses progrès au cours des derniers mois et les producteurs semblent de plus en plus intéressés à se lancer dans ce type de culture".

Par ailleurs, il semble que les récoltes de haricots jaunes et verts aient fourni des rendements différents d'une région à une autre. Quelques conserveurs sont aux prises avec des surplus d'inventaire tandis que d'autres croient qu'ils ne pourront pas répondre à la demande au cours des mois à venir. Quoi qu'il en soit, les rendements obtenus au cours de l'été dernier sont comparables ou sinon supérieurs à ceux obtenus par les années passées.

Pas de problème non plus pour ce qui est du maïs, la majorité des conserveries étant actuellement aux prises avec des surplus de production. "D'après les dernières informations que j'ai obtenues, il semble que les rendements étaient de loin supérieurs à la moyenne. Toutefois, je ne sais pas si les conserveurs se sont vus dans l'obligation de laisser certaines récoltes sur le champ au

cours des deux dernières semaines, ceci en raison du gel et de la pluie", explique le porte-parole de l'Association des manufacturiers de produits alimentaires du Québec.

Enfin, il appert que les récoltes de consombres aient été excellentes au sud du Saint-Laurent. La situation est toutefois différente pour les producteurs exerçant leur profession sur la rive nord. Toutefois, l'ensemble de la récolte peut être considéré comme excellente.

Société du crédit agricole

Réduction des taux d'intérêt

La Société du crédit agricole (fédérale) vient d'annoncer une réduction des taux d'intérêt qui s'appliqueront aux nouveaux fonds prêtés entre le 1er octobre '80 et le 31 mars '81.

Les prêts à long terme approuvés pendant cette période porteront un intérêt de 12,34% l'an, comparativement au taux de 13% exigés pour les prêts consentis depuis le 1er avril de cette année. Comme par le passé, les emprunteurs de la Société du crédit agricole sont éligibles à un rabais d'intérêt octroyé par la province. En vertu de ce rabais, la première tranche de \$15.000 empruntée à la société ne porte intérêt qu'à 2,12%, pour le plupart des emprunteurs de la société.

Quant aux prêts qui seront consentis aux syndicats agricoles pendant les prochains six mois, ils porteront intérêt au taux de 12,34%, au lieu de 13,14%. Ces prêts à moyen terme sont consentis à des groupes d'au moins trois agriculteurs et sont garantis par un billet à ordre. Dans certains cas, la société exige aussi un nantissement sur les machines ou une hypothèque sur les bâtisses ainsi financées.

Rappelons, en terminant, que pour les deux catégories de prêts mentionnées ci-dessus, soit les prêts agricoles à long terme et les prêts à moyen terme aux syndicats, le taux d'intérêt fixé lors de l'approbation d'un prêt demeure en vigueur pour toute la durée de ce prêt.

le richelieu agricole

33,781 copies

Abonnements (poste)	90
Abonnements (camelots)	375
Bedford	1.445
Clarenceville	544
Farnham (camelots)	2.500
Henryville	426
Iberville (rural) no. 1	408
Iberville (rural) no. 2	508
Iberville (camelots)	2.400
L'Acadie	960
Lacolle	876
Marcelle	1.989
Napierville	1.147
Notre-Dame-de-Stanbridge	320
Phillipsburg	214
Pike-River	203
Sabrevois	521
Saint-Alexandre	546
Sainte-Angèle	290
Saint-Armand	245
Saint-Bernard de Lacolle	446
Saint-Blaise	500
Sainte-Brigide	388
Saint-Grégoire	722
Saint-Ignace	215
Saint-Jacques-le-Mineur	361
Saint-Jean (rural)	188
Saint-Jean (camelots)	10.800
Saint-Luc	2.582
Saint-Paul	450
Sainte-Sabine	229
Saint-Sébastien	235
Saint-Valentin	164
Stanbridge Station	134
Venise	360

Sommaire

Relève agricole

Syndicat accrédité

Page 3

Dans la région

Où cueillir vos pommes

Page 7

David Lord

Récoltes de maïs exceptionnelles

Page 4



M. Jean-Yves Couillard

U.P.A. de Saint-Hyacinthe

Couillard réélu à la présidence

par Gilles LÉVESQUE

MM. Jean-Yves Couillard et Marcel Chagnon ont respectivement été réélus à titre de président et de vice-président de la Fédération de l'Union des producteurs agricoles de Saint-Hyacinthe, lors de l'assemblée générale annuelle qui s'est tenue mardi dernier.

Prenant la parole à l'issue de sa réélection, M. Couillard ne s'est pas caché pour dire qu'il aimerait bien que l'U.P.A. de Saint-Hyacinthe travaille à renforcer son service de la mise en marché au cours des prochains douze mois.

D'après les informations obtenues auprès de M. Gabriel Cossette, agent d'information, M. Couillard a de plus affirmé que l'U.P.A. se devait de s'impliquer davantage dans le milieu, même si cela dépasse parfois le cadre de l'agriculture.

Enfin, M. Couillard aurait mentionné qu'il serait également question d'environnement au cours des mois à venir, un dossier que les producteurs désirent voir examiner en profondeur.

U.P.A. Saint-Jean-Valleyfield

Congrès régional: 10 et 11 octobre

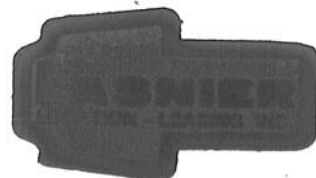
Page 3

OCCASION

NOS VOITURES DE LOCATION 1980
SONT MAINTENANT EN VENTE...

505 rue Saint-Jacques, Saint-Jean

Location d'autos et camions



347-3777

Budget

Une besogne de moins en moins ardue

Techniques modernes

Au petit jour, l'air est frais, la rosée perle encore dans les champs et le soleil pointe à l'horizon. Alors que la grande majorité des citadins sont encore au lit, le producteur laitier, lui, commence sa journée: c'est l'heure de la traite.

Déjà la traite des vaches demandait de longues heures de travail et la participation de presque toute la famille. Il fallait traire les vaches à la main, transporter de l'eau, donner du foin aux vaches, récupérer l'étable, écrémer le lait et laver les seaux et les bidons. Enfin, c'était le "barda"...

Aujourd'hui les techniques modernes et la mécanisation ont beaucoup facilité la tâche de l'agriculteur. Deux personnes réussissent maintenant à abattre une besogne plus imposante en moins de temps que ne l'aurait fait toute une famille il y a une trentaine d'années.

Salle de traite

Les vacheries modernes comptent une salle de traite où les animaux passent à tour de rôle manger leur ration tout en se faisant traire; ou encore, toute la vacherie est munie d'un

réseau de conduits de verre ou d'acier inoxydable qui achemine le lait directement du pis de la vache à un réservoir

en vrac réfrigéré.

Mais quel que soit le système, l'agriculteur doit s'assurer du bon fonctionnement de cet équipement et de respecter les normes sévères de salubrité.

Avant la traite, le pis des vaches est lavé avec de l'eau tiède à laquelle on a préalablement ajouté un désinfectant, afin de prévenir la contamination du lait par

des saletés et l'infection des trayons et du pis de la vache.

De nos jours le producteur connaît par expérience la durée de traite et le volume de lait que donne chaque vache. C'est pourquoi il accorde à chaque animal une attention particulière.

La trayeuse doit être enlevée immédiatement à la fin de la traite, car elle pourrait blesser l'animal et diminuer

son rendement.

Manipulation

L'agriculteur n'a pas à manipuler le lait. Celui-ci passe dans la trayeuse, circule dans une canalisation et atteint le refroidisseur habituellement installé dans un bâtiment adjacent à l'étable. En

refroidissant, le lait est agité pour éviter que la crème se sépare du lait; il sera ensuite transporté par camion citerne à l'usine de transformation ou à la laiterie.

La modernisation des méthodes de traite est un progrès important qui a permis aux fermes laitières de devenir un modèle de productivité et d'efficacité.



Eckankar "Un genre de vie"
PRÉSENTE
"UNE SOIRÉE EN ECK"
Causeries sur "Le monde des rêves",
"Les voies de l'évolution spirituelle"...
Musique, poésie, panel, présentation
du film "Un genre de vie".
Le samedi 18 octobre à 19 h 30, salle C-103
CÉGEP SAINT-JEAN-SUR-RICHELIEU
(boul. du Séminaire) Saint-Jean
Entrée: \$2. Bienvenue à tous! Rens.: 347-4645

Intéressé aux animaux?

Vous êtes un éleveur de Chinchillas en puissance. Ceux qui font l'élevage de Chinchillas à domicile sont les principaux fournisseurs de fourrures en Amérique du Nord. Ces animaux se domestiquent bien. Ils sont végétariens, se nourrissent de foin et de grains. Robustes et nocturnes, ils s'adaptent facilement à la plupart des milieux. Les Chinchillas sont bien disposés et tout-à-fait sans odeur. Ce sont des animaux extrêmement propres et d'excellents parents pour leurs petits. Donc, si vous aimez les animaux, si vous avez du temps et l'espace nécessaire et si vous voulez un commerce à temps partiel nous avons le financement pour vous permettre de devenir éleveur dans l'industrie des Chinchillas. On a besoin d'éleveurs. La demande de fourrures dépasse considérablement l'offre. Nous garantissons la viabilité et la reproduction des animaux. Le prix de vente est garanti par contrat.

Chinchilla Nord-Américain (Québec)
C.P. 268
Saint-Amable, Qué.
JOL 1N0

Je désire plus de renseignements, sans obligation, sur l'élevage des Chinchillas:

Nom

Adresse

Ville

Comté

Code Postal

Tél. (avec code)

K-38

Repiquage de la tomate

Ottawa poursuit ses recherches

Saison prolongée

La station fédérale de recherches d'Harrow en Ontario, étudie présentement les méthodes de culture et d'enlèvement des plants de tomates dans les champs de Georgie aux États-Unis.

La plupart des plants de tomates destinés à la production commerciale canadienne devant être importés des États-Unis, il est important de déterminer le degré de tolérance de la plante aux traitements qu'elle doit subir, et aux méthodes d'enlèvement et de repiquage.

"Comme la tomate préfère la chaleur, elle s'adapte plus au moins bien à notre climat", de dire M. Albert Liptay, spécialiste en culture maraîchère à la station de recherches d'Harrow en Ontario. "Cela justifie donc la nécessité du système de repiquage".

"Ce système permet de prolonger la saison de croissance et d'assurer au secteur de la transformation

un meilleur approvisionnement de tomates".

"Lorsque la plante a atteint une certaine hauteur, elle est étêtée et traitée avec un produit chimique qui détruit les fleurs et les fruits qui subsistent. Ainsi, la plante peut accroître ses réserves d'énergie avant d'être transportée au Canada et repiquée".

M. Liptay étudie actuellement les réactions de diffé-

rentes variétés de tomates face au traitement chimique en regard du développement des racines, de la résistance de la tige et du rendement.

"Nous nous intéressons surtout aux effets que provoque ce produit chez les plants hâtifs car ceux-ci s'adaptent mieux à nos conditions de croissance."

"La maturité hâtive constitue un facteur important puisque la main d'oeuvre est plus nombreuses en août qu'en septembre. Les champs sont également plus secs et la récolte peut s'effectuer plus facilement.

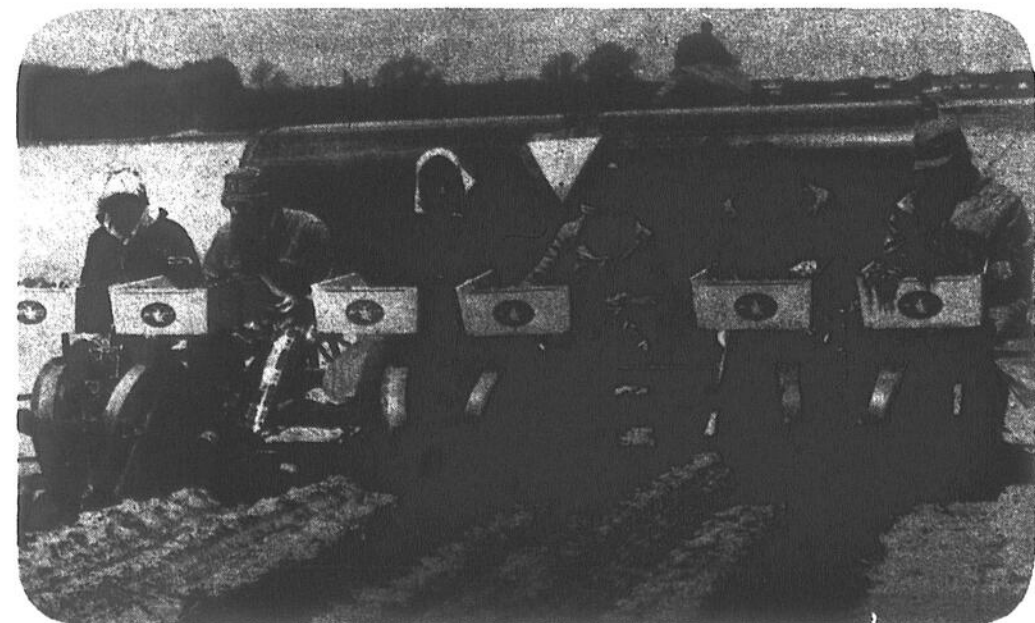
M. Liptay se penche aussi sur les systèmes mécanisés d'enlèvement des plants de semis utilisés dans le sud des États-Unis et sur leurs

répercussions sur la croissance et le rendement.

"Il est évident que l'enlèvement et le repiquage causent toujours quelques dommages, mais il nous faut déterminer le degré de tolérance de la plante et obtenir des rendements satisfaisants", ajoute-t-il.

Ces données permettront aux experts en génie rural de créer des machines pour les travaux de récolte et de repiquage.

Actuellement, le repiquage se fait à la main, mais on travaille à mettre au point une machine pour le repiquage automatique.



Chaque année, les producteurs de tomates doivent importer des États-Unis des plants, pour la production locale. Des recherches sont en cours pour déterminer les variétés les mieux adaptées au climat canadien.

studio
DANBEC inc
LA SOLUTION

SERVICE DE CONSULTATION

- Remplacement de cheveux
- Transplantation
- Fusion
- Volumateur

Alors messieurs, retrouvez votre coiffure d'aujourd'hui. N'hésitez pas à communiquer avec nous pour une consultation.

1011 Boul. Périgny
Chambly P.Q. J3L 1W7
658-4661

Accueil chaleureux
Entretien facile
Coiffez-vous comme il vous plait

Congrès régional les 10 et 11 octobre

● Polyvalente Beauharnois

par Gilles BÉRUBÉ

Le congrès régional de la Fédération de l'Union des producteurs agricoles de Saint-Jean-Valleyfield se tiendra en fin de semaine prochaine à la polyvalente de Beauharnois. Pour cette occasion, tous les producteurs agricoles membres du territoire de la Fédération sont invités à assister à cet événement qui débutera vendredi soir, le 10 octobre, pour se poursuivre durant toute la journée du samedi.

U.P.A.

Depuis plus de deux mois, la Fédération régionale a tenu une consultation lors des assemblées générales des syndicats de bases qui se sont tenues dans chacun des secteurs. Cette consultation a permis de connaître les principaux problèmes auxquels ont à faire face les producteurs de la région. Des discussions, il s'est dégagé quatre grands thèmes: l'environnement, le zonage agricole, le financement de l'U.P.A. et le crédit agricole. Les problèmes quelque peu particuliers à la région que sont l'hydraulique agricole et la main d'oeuvre ont aussi été soulevés.

L'assemblée générale se déroulera le vendredi soir. On y étudiera un projet d'amendement à la réglementation de la Fédération qui aura pour effet de modifier le mode d'élection du président. Le lendemain samedi, on procédera à l'étude de divers thèmes proposés par les syndicats de base. Ces discussions se dérouleront en plénière, les sujets étant abordés les uns après les autres.

Le responsable du service de l'information à la Fédération, M. Louis Beauclair, indique que l'environnement est sans doute le sujet qui a le plus retenu l'attention des

producteurs lors des assemblées des syndicats de base. A cette occasion, le mémoire de l'U.P.A. sur l'environnement, déposé auprès des autorités gouvernementales le printemps dernier, a servi de document de travail.

Les agriculteurs sont d'accord avec le principe de protection de l'environnement. A Saint-Jean Valleyfield, les producteurs s'inquiètent surtout de la recherche et de l'adéquation des installations exigées par le ministère de l'Environnement. Ils souhaiteraient également que les jeunes agriculteurs qui s'installent bénéficient de délais raisonnables pour se conformer aux normes environnementales.

Presque toutes les municipalités sur le territoire de la fédération sont l'objet d'un décret. Depuis l'instauration de la Loi de protection du territoire agricole, il n'est pas survenu des problèmes majeurs, cependant certaines municipalités à caractère plus urbain adoptent des réglementations en matière d'environnement et de construction qui briment l'agriculture dans la zone verte. A ce propos, les recommandations venant de la base s'inscrivent plus dans le sens d'établir un

dialogue entre les municipalités et la Fédération.

Au chapitre du crédit agricole, on blâme le traitement accordé aux jeunes qui s'installent. Le règlement actuel veut qu'un jeune qui se lance en agriculture ne bénéficie pas des intérêts subventionnés s'il a un revenu, lui ou son conjoint, supérieur à \$14,000. Dans certains cas, on a calculé que la subvention à l'intérêt annuel s'élevait à plus de \$14,000. Là encore, on est d'accord avec le principe, mais on demande que le maximum soit réajusté et indexé.

Enfin, lors du congrès, on discutera du financement de l'Union et il sera question d'augmenter la cotisation des producteurs.



La relève agricole, des problèmes avec l'environnement et le crédit agricole. Deux sujets qui seront discutés lors du congrès.

Eh Bien oui!

Tout le monde en parle
de notre garantie sans frais

sans frais 24 mois 40,000 kilomètres



Général Motors annonce une

extension majeure de la protection contre les frais de grosses réparations*

Protection pour propulsion



OMEGA BROUGHAM SEDAN



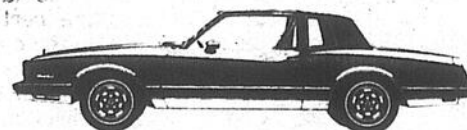
TORNADO



MALIBU SPORT SEDAN



CITATION



MONTE CARLO SPORT COUPE LANDAU

SUR TOUTES
NOS
AUTOMOBILES
1981



CUTLASS BROUGHAM SEDAN



610 CHEVY VAN



CUTLASS CALAIS COUPE

*FRANCHISE
DE 100.00
POUR CHAQUE
RÉPARATION

w/Deluxe Front Appearance

Relève agricole

Syndicat accrédité

● Saint-Hyacinthe

par Gilles LÉVESQUE

Bonne nouvelle pour les membres du syndicat de la relève agricole de la région de Saint-Hyacinthe. En plus d'avoir obtenu leur accréditation auprès du ministère du Travail du Québec, ils ont été avisés du fait qu'ils étaient officiellement affiliés avec la Fédération de l'Union des producteurs agricoles de Saint-Hyacinthe.

Tout en nous faisant part de cette nouvelle, M. Gabriel Cossette, porte-parole de la fédération, nous précisait que les pourparlers entre les deux parties devraient normalement débiter d'ici les jours à venir.

Membres

D'autre part, M. Cossette devait nous faire connaître le nom des dix administrateurs nommés au sein du premier bureau de direction du syndicat de la relève agricole de la région de Saint-Hyacinthe.

Il s'agit de MM. Daniel Brodeur, président, Pierre Houle, 1er vice-président, Réal Saint-Denis, 2e vice-président, Léo Morrissette, André Desrosiers, Sylvain Girard, Pierre Getten, Roger Govaerts, Gilles Leduc et Richard Lamoureux.

Rappelons, en terminant, que le syndicat de la relève agricole de la région de Saint-Hyacinthe est le troisième du genre à être formé au Québec.

Desjardins

ST-JEAN PQ
LE CONCESSIONNAIRE PLEIN DE BON SENS



Chevrolet



840, BOULEVARD DU SÉMINAIRE

Tél.: 348-4901

Récoltes de maïs en '80: rendements exceptionnels

● Saison terminée

par Gilles LÉVESQUE

Les énormes batteuses de la conserverie David Lord Limitée de Saint-Jean ne font plus entendre leur bruit infernal depuis le 30 septembre dernier. Elles nécessiteront sûrement de nombreuses réparations au cours de la saison morte puisqu'elles ont été très actives en '80, principalement en ce qui a trait aux récoltes de pois et de maïs, lesquelles se sont soldées par des rendements exceptionnels.

A l'instar de la récolte de pois, celle du maïs sucré s'est soldée par des rendements supérieurs à la moyenne et ce, dans une

proportion évaluée à plus de 35%. Qui plus est, les personnes à l'emploi de la conserverie auront été occupées jusqu'à la toute



A l'instar de la récolte de pois, celle du maïs sucré s'est soldée par des rendements supérieurs à la moyenne et ce, dans une proportion évaluée à plus de 35%. (Photo Archives).

dernière minute puisqu'aucune récolte n'a dû être abandonnée sur les champs en raison du gel ou de l'excès de pluie.

Surplus

Si la dernière récolte de maïs fait la joie des producteurs, il en est tout autre pour ce qui est de la compagnie qui, faut-il le préciser, devra assumer de lourds inventaires au cours des mois à venir.

"Nous n'avions pas anticipé de tels rendements, explique M. Léon Guillemette, directeur de la production agricole. Il va de soi que ces récoltes, pour le moins exceptionnelles, ne sont pas sans nous causer des problèmes. Si l'on se fie aux prévisions de vente pour les mois à venir, il est certains que notre offre excédera de loin la demande des consommateurs. Devant ce fait, nous nous verrons dans l'obligation de réduire notre superficie d'ensemencement l'an prochain".

Quoi qu'il en soit, les récoltes de pois, de haricots et de maïs sucré auront été fructueuses en '80, du moins pour les producteurs de la région.

Relève agricole

Soirée d'information ponctuée par de nombreuses questions

● Transfert de ferme

par Gilles LÉVESQUE

Près de cinquante jeunes producteurs de la région ont répondu, le jeudi 2 octobre dernier, à l'invitation que leur avait lancée l'Association de la relève agricole de Missisquoi-Iberville. Ils ont alors eu la chance d'en apprendre davantage sur le cheminement à suivre lors du transfert de la ferme du père au fils.

Comme il fallait s'y attendre, le conférencier invité à la soirée d'information a littéralement été bombardé de questions de la part des jeunes producteurs. M. Réginald Cloutier, un agronome à l'emploi du ministère de l'Agriculture des Pêcheries et de l'Alimentation du Québec, s'est alors fait un plaisir de répondre aux questions de

ces derniers, lesquelles portaient entre autres sur l'impôt et sur le cheminement à suivre lors d'une succession.

Complexité

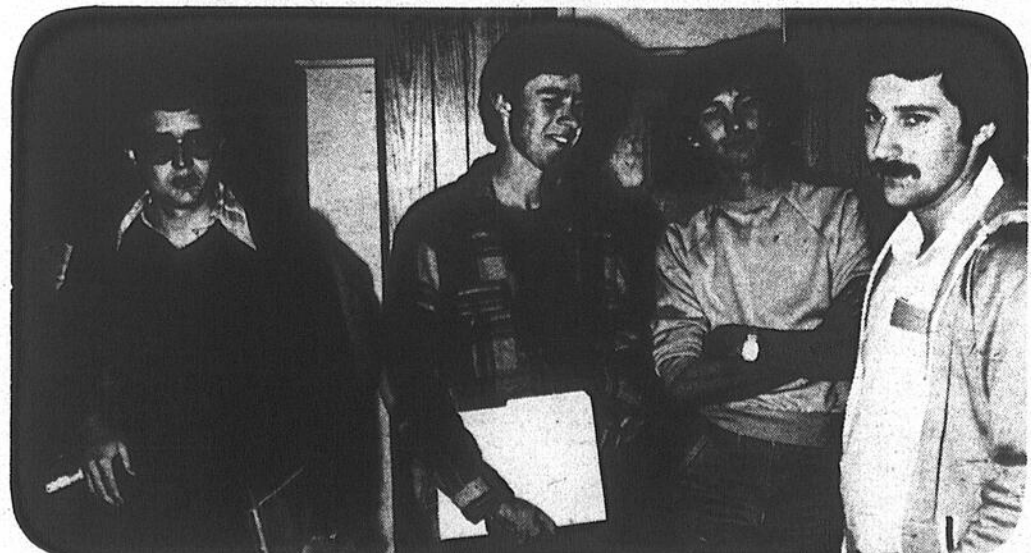
Comme le précise M. Daniel Brodeur, porte-parole de l'association de la relève agricole il semble que les jeunes ne se soient pas faits

prier pour questionner le conférencier. Il faut ici préciser que le sujet abordé au cours de la soirée d'information se voulait très complexe.

Sessions

300 jours selon M. Brodeur, les producteurs ont été avisés du fait que des sessions portant sur le transfert de la ferme du père au fils auront lieu dans la région au cours du mois de janvier ou de février. Un maximum de quarante-cinq personnes pourront assister à ces sessions.

Nous devrions être en mesure d'en apprendre davantage sur ces sessions au cours des semaines à venir.



C'EST UNE NOUVELLE SORTE DE FORD...

5 morceaux Ford Diesel - 13 - 30 HP

Maintenant, il y a une toute nouvelle gamme de petits tracteurs Ford... la grosseur qui convient aux personnes qui désirent plus qu'un simple tracteur de jardin, mais non le tracteur de grosse taille.

Chacun de ces nouveaux tracteurs de la série Ford 1000 offre plusieurs des caractéristiques des gros tracteurs: un moteur diesel à refroidissement liquide, une clef à 3 points et un système hydraulique encastré qui vous permettent de manoeuvrer les accessoires montés du bout des doigts... 540 rpm PTO avec pédale d'embrayage en roue libre pour opérer la faucheuse et autres accessoires motorisés; transmission à 10 ou 12 vitesses avec train d'engrenage bien entraîné pour fournir au moteur et aux accessoires la vitesse qu'il faut pour effectuer n'importe quel travail.

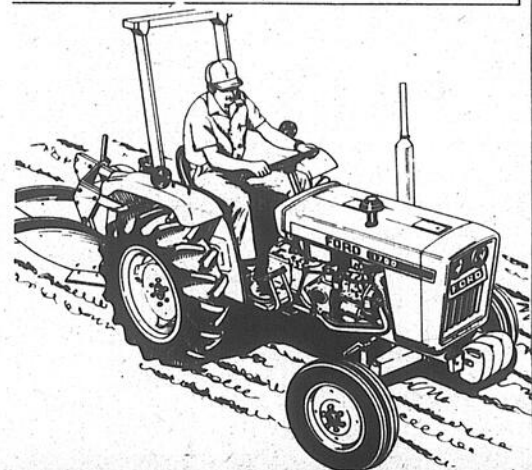
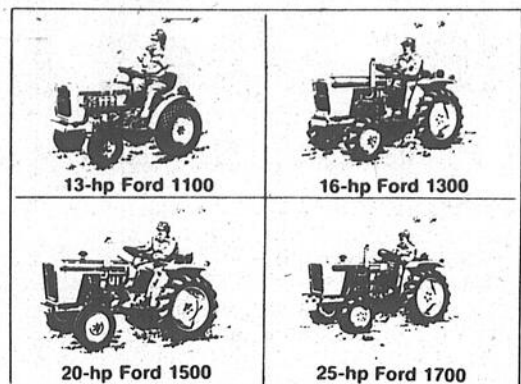
En option: transmission aux 4 roues pour plus de traction là où vous en avez besoin; transmission spéciale "à crampons" pour plus de choix de vitesses.

Nous les garantissons tout comme les "gros"; pièces de qualité.

Ford et un service dirigé par des mécaniciens possédant une solide expérience en moteur diesel.

Venez nous voir... choisir votre modèle... et discuter d'un plan de financement.

Essayez un Ford, juste pour la grosseur!



Tél.: 347-5596-7
Montréal: 658-2071

Guillet & Robert Inc.

125 Rte 104, Iberville, P.Q. J2X 1H4

Ford - Charrue Sasam - Forano - Allied - Silo Westeel Rosco Badger.

SERVICES AGRICILES COMMERCCE

En collaboration avec notre service de l'agriculture, nos directeurs de succursale ont mis sur pied une gamme de services que nous appelons "Services agricoles Commerce" et qui sont spécialement adaptés à tous les besoins de votre exploitation agricole.

Ces services comprennent:

Les prêts agricoles

—un programme complet de financement à court et à moyen terme adapté aux besoins de votre entreprise agricole.

Une assurance-vie pour prêts agricoles

—vous pouvez souscrire un montant allant jusqu'à \$ 500,000 tant pour les prêts d'exploitation que pour les prêts à terme.

Des services de dépôt

—depuis les comptes d'épargne Commerce jusqu'au régime d'épargne-retraite.

Un programme de planification et de gestion financières

—conçu pour vous aider à planifier votre entreprise de même que vos besoins en matière de financement.

Des services spécialisés

—lorsque vous avez un problème très particulier, vous n'avez qu'à consulter un de nos spécialistes en agriculture; ils sont aussi prêts de chez vous que l'est votre succursale Commerce.

Demandez au directeur de votre succursale de quelle façon nous pouvons adapter les services agricoles Commerce à vos besoins.

Après tout, c'est pour vous aider dans l'exploitation de votre ferme que nous avons prévu les services agricoles Commerce.



BANQUE DE COMMERCE
CANADIENNE IMPÉRIALE

Engrais

Économie à prévoir

Grâce aux travaux de recherches actuellement en cours, les agriculteurs de demain dépenseront peut-être moins pour l'achat d'engrais.

"Déjà les producteurs de légumineuses économisent de l'argent à ce chapitre en tirant profit de la capacité de leurs cultures à fixer l'azote de l'air grâce à un processus appelé fixation de l'azote", explique M. R.J. Rennie, spécialiste de la microbiologie des sols à la station de recherches d'Agriculture Canada à Lethbridge (Alb.).

"L'air que nous respirons se compose à 80% d'azote, et constitue une vaste source inexploitée de cet élément nutritif essentiel à la vie des végétaux", explique M. Rennie.

Légumineuses

Toutes les légumineuses, y compris la luzerne, le trèfle, la féverole, les haricots, les pois verts, les lentilles et le soja peuvent assimiler l'azote atmosphérique grâce à la présence de la bactérie Rhizobium dans les nodules de leurs racines. Cette bactérie tire de l'azote de l'atmosphère et le met directement à la disposition des végétaux. Cette propriété peut être assurée en inoculant les semences avec la bactérie Rhizobium.

"En travaillant ainsi avec la nature, l'agriculteur en tire plusieurs avantages, dont le plus important est d'économiser de l'argent à l'achat d'engrais", souligne M. Rennie.

"Cette année les agriculteurs de l'Ouest du Canada dépenseront environ 250 millions de dollars à l'achat d'engrais azotés destinés à leurs cultures. Comme les prix et les quantités nécessaires augmentent, leur facture d'engrais ne peut que grimper s'ils ne font pas appel aux solutions de rechange qui s'offrent à eux", affirme M. Rennie.

Les chercheurs sont optimistes lorsqu'ils parlent de la fixation de l'azote comme méthode susceptible de réduire les coûts de production des agriculteurs.

Des recherches ont démontré que les légumineuses peuvent fixer jusqu'à 300 kg d'azote atmosphérique par hectare chaque année.

"Pourquoi un producteur dépenserait-il \$20 l'hectare pour épandre 40 kg d'engrais azoté dans un champ de haricots alors que pour moins de \$2, il peut inoculer ses semences avec la bactérie Rhizobium et obtenir d'aussi bons résultats?" demande M. Rennie.

Les recherches se poursuivent afin de choisir les cultivars et les souches de bactérie qui mis ensemble permettront une fixation d'azote optimale.

"Nous espérons qu'il ne s'agit là que d'un début, de dire M. Rennie. Peut-être d'ici dix ans aurons-nous amélioré les techniques de fixation de l'azote pour d'autres cultures, telles le blé et le maïs".

L'ASSOCIATION DES MARCHANDS DU
carrefour richelieu

PRÉSENTE SA PROMOTION

Bien dans sa peau

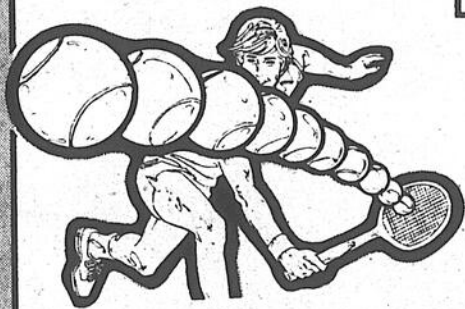
Jeudi, vendredi et samedi

9, 10 et 11 octobre

sur le mail du carrefour

Jeudi, vendredi et samedi

Le Club de tennis & raquetball



carrefour
SAINT-JEAN

présente de l'information
et une clinique sur

Tennis & Raquetball

visitez les
différents kiosques
traitant de santé,
beauté
et alimentation

Nous pensons à
votre bonne forme...

PENSEZ-Y!

À ne pas manquer!
SAMEDI 11 OCTOBRE

Le Centre du Culture

Physique

Denis Gauthier

venez rencontrer

M. & Mme Denis Gauthier

et Denis Jr. (4 ans)



Démonstrations de culturisme

11:00 et 14:00



**carrefour
richelieu**

600 Pierre Caisse Saint-Jean

Route 35 sortie Pierre Caisse

Membre de la chaîne

unicentre

LE RICHELIEU agricole, le mardi 7 octobre 1980

Huit autres plans de zonage approuvés

● Saint-Ignace: 100%

par Gilles LÉVESQUE

Le ministre de l'Agriculture, des Pêcheries et de l'Alimentation du Québec, M. Jean Garon, vient d'annoncer que le Conseil des ministres a approuvé le plan de zonage agricole de huit autres municipalités de la région. L'une d'elles, Saint-Ignace de Stanbridge (paroisse), est zonée agricole à 100%.

D'autre part, l'entente survenue entre les membres du conseil municipal de Saint-Armand Ouest (paroisse) stipule que la superficie de la zone verte est de 8,188 hectares, ce qui représente 99,1% de la superficie totale. Dans la zone non-agricole, telle que définie lors des négociations, la municipalité possède un potentiel de développement résidentiel pour les dix années à venir.

À Stanbridge (canton), l'entente survenue entre la municipalité et les représentants de la commission stipule que la superficie de la zone verte est de 4,812 hectares, ce qui représente 98,1% de la superficie totale. Par ailleurs, la municipalité possède un potentiel de développement résidentiel pour les dix années à venir.

Notre-Dame de Stanbridge

D'après l'entente intervenue entre la

municipalité de Notre-Dame de Stanbridge (paroisse) et la commission, la superficie de la zone verte est de 4,414 hectares, ce qui représente 99% de la superficie totale. Dans la zone non-agricole, la municipalité possède un potentiel de développement résidentiel pour dix ans encore.

Bedford (canton)

En ce qui a trait à la municipalité de Bedford (canton), la superficie de la zone verte est de 3,024 hectares, ce qui représente 96,6% de la superficie totale. Dans la zone non-agricole, telle que définie lors des négociations, la municipalité possède un potentiel de développement résidentiel pour neuf années encore.

Saint-Georges de Clarenceville

D'après l'entente intervenue entre la municipalité et la Commission de protection du territoire agricole, la superficie de la zone verte est de 5,825 hectares, ce qui représente 97,3% de la superficie totale. Par ailleurs, la municipalité possède un potentiel de développement résidentiel pour les quinze années à venir.

Clarenceville (village)

D'après l'entente inter-

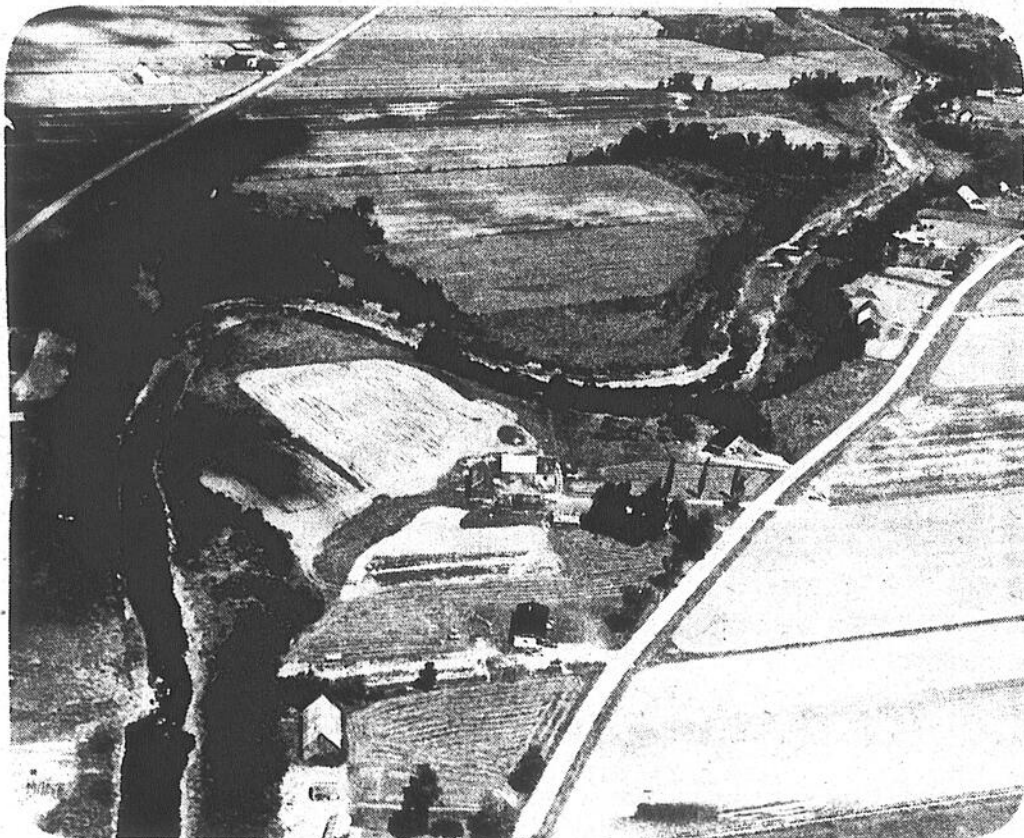
venue entre la municipalité et la commission, la superficie de la zone verte de Clarenceville (village) est de 359 hectares, ce qui représente 91,8% de la superficie totale. Dans la zone non-agricole, la municipalité possède un potentiel de développement résidentiel pour deux années encore.

Venise-en-Québec

À Venise-en-Québec, les deux parties en cause se sont

entendues pour que la superficie de la zone verte soit de 612 hectares, ce qui représente 45% de la superficie totale. Dans la zone non-agricole, la municipalité possède un potentiel de développement résidentiel pour les trente années à venir, compte tenu du rythme de la construction au cours des cinq dernières années. Ce plan de zonage (comme tous les autres) entrera en vigueur lors de sa publication dans une prochaine Gazette officielle.

Stanbridge (canton)



À l'heure actuelle, 566 municipalités ont fait l'objet d'un décret du Conseil des ministres dans le cadre de l'application de la loi

de protection du territoire agricole. (Photo Archives)

HOMELITE



La mini-tondeuse à essence la plus perfectionnée qui soit!

Parce qu'elle fonctionne à essence, ses possibilités d'usage sont presque illimitées. Homelite vous offre un accessoire peu coûteux qui convertira votre mini-tondeuse ST-100 en une puissante et efficace soufflante.

Elle sera pratique pour dégager patios, trottoirs, entrées et cour de feuilles, gazon, poussière, saletés, etc.

Une technologie Homelite... toujours à l'avant-garde du progrès.

HOMELITE
un nom qui fait sa marque.

• Textron Canada Limitée usager inscrit.

BERGER STATION SERVICE

817 - 1ère Rue, Iberville,
Tél.: 346-4422



BONNE RISTOURNE

DE \$150 À \$2,500
pour tous les tracteurs agricoles MF éligibles.



Obtenez votre RISTOURNE directement de Massey-Ferguson, ou utilisez-la pour réduire le prix d'achat!



ou plan sans intérêt jusqu'au 1er mars 1981

DEMANDEZ TOUS LES DÉTAILS!

L'offre expire le 31 octobre 1980

C'EST LE TEMPS DES
BONS ACHATS
★80★

Certaines unités peuvent ne pas être admissibles. Offre limitée au stock disponible.



Grande vente

Diminution d'inventaire chez votre concessionnaire

Garage Géo Ostiguy Inc. "Farnham"

Toute offre raisonnable sera considérée sur toutes machines en main.

Plusieurs de nos machines sont éligibles à un plan sans intérêt jusqu'au 1er juillet 1981.

Des centaines de dollars d'économies vous attendent

CHEZ:

Garage Geo. Ostiguy Inc.

850, O. Principale Farnham
293-4784 — 293-3833

Vendeurs agréés



les prix du marché

POMMES: Prix minimum net vendues livrées au détaillant & grossiste à compter du 21 septembre 1980.

Lobo: Cell pack: \$11.00; 12 cellos 3 lb: \$10.00, 9 cellos 4 lb: \$10.00, 8 cellos 5 lb: \$10.50; 4 x 4 pinte: \$6.75, 4 x 4 pinte "sous cello": \$7.25; 6 x 3 litres Exp: \$6.75; 40 lb vrac: \$8.00 McIntosh & Wolf-River & Cortland: Cell pack grosseau 140: \$11.00; grosseau 120: \$11.50; 12 cellos 3 lb \$9.25, 9 cellos 4 lb: \$9.25, 8 cellos 5 lb: \$9.75; 4 x 4 pinte: \$ 6.00, 4 x 4 pinte "sous cellos": \$ 6.50; minot en vrac: \$8.00. Spartan & Empire: \$2.00 de plus que le McIntosh sauf pour les 4 x 4 pinte, \$1.00 de plus. Prix minimum nets vendues et livrées aux grossistes: diminuer de 12 1/2% du prix du détaillant.

N.B.: Région à plus de 180 milles de Montréal: ajouter 0.50.

Ces prix sont fournis par le Plan Conjoint des Producteurs de Pommes du Québec.

FRUITS: ANANAS: Hond. \$13.50-\$14.00/10-12. Hawaï: \$12.00-\$12.50/5. BANANE: C.A. Chic & Dole \$11.40-\$11.60/40 lb. CANTALOUPE: Cal. \$11.50-\$12.00/12-18, \$12.00-\$12.50/21-23 CITRON: \$16.25-\$16.75/140. LIME: Fl. \$7.50-\$8.25/54-63. MELON: Cal. de miel \$9.50-\$10.00/5-10 Canary \$11.50-\$12.00/5. NECTARINE: Cal. \$10.50-\$11.00/48-50, \$10.50-\$11.00/60-64. ORANGE: Cal. Skt. \$10.75-\$11.25 de choix \$10.00-\$10.50/138. PAMPLEMOUSSE: Cal. de Choix Blanc \$9.00-\$9.50, Rose \$9.50-\$10.00, Skt. Blanc \$10.50-\$11.00, Rose \$11.00-\$11.25/48 PÊCHE: Ont. \$9.75-\$10.25/4x4 pinte, N.C. & N.J. \$17.50-\$18.00/38 lb. POIRE: Ont. \$9.00-\$9.50/4 x 4 pinte, C.B. \$19.00-\$19.75/135, \$16.00-\$16.75/150. PRUNE: Ont. Italian \$8.50-\$9.25/4 x 4 pinte, C.B. \$7.00-\$7.25/21 lb, Cal. \$17.00-\$17.50/80, \$17.50-\$18.00/70-72. POMME: N.C. Rouge Del. \$20.00-\$21.00, Jaune Del. \$15.50-\$16.00/125, Mi. Paulared \$9.00-\$9.50/12 x 3 lb. RAISIN: Cal. Sans pépin \$16.00-\$17.00, Ribier \$19.00-\$19.50/22 lb, Ont. Bleu \$9.00-\$9.75/4 x 4 pinte Vert \$7.50-\$8.00/4 x 4 pintes. TOMATE: N.C. & Va. 5 x 6 \$19.00-\$19.50, 6 x 6 \$16.00-\$16.50, 6 x 7 \$15.00-\$15.00/30 lb.

Légumes

LÉGUMES: AIL: \$2.00-\$6.00/tresse de 12 unités. ANETH: \$2.00/12 paquets. AUBERGINE: \$5.00-\$8.00/bu. BETTE A CARDE: \$5.50-\$6.00/12 paquets. BETTERAVE: \$0.90-\$1.00/6, Moyenne \$2.50-\$3.00 Grosse \$1.50/20 lb, \$2.50/50 lb \$3.00-\$3.50/12 xz 2 lb. BROCOLI: \$9.00-\$10.00/12 & 14. CAROTTE: \$1.75-\$2.50/12 paquets, Mini \$4.50-\$5.00/20 x 12 oz, \$2.00-\$2.50/25 lb, \$5.00-\$5.50/24 x 2 lb ou 10 x 5 lb, \$5.00-\$5.50/30 paquets, Grosse \$4.50-\$5.00/50 lb, Jacketed \$5.50/24 x 2 lb ou 10 x 5 lb. CÉLERI: \$6.50-\$7.00 Prérefroidi \$6.50-\$7.00/24. CHICORE: \$3.50-\$4.00/12 à 16. CHOU: Vert \$2.50-\$3.00/sac de 50 \$3.50-\$4.00/caisse 50 lb, Chinois \$3.00-\$3.50, Rouge \$3.00-\$3.50, Savoie \$3.50-\$4.00/12. CHOU DE BRUXELLE \$5.50-\$6.00/12x 10 oz. CHOU-FLEUR: \$7.00-\$8.00/12, \$10.00/12 en vrac. CITROUILLE: \$8.00/dz. CONCOMBRE: Sans pépins Gros \$5.50-\$6.00, Moy. \$4.50-\$5.00, Petit \$3.50-\$4.00/12 De Champ \$7.00-\$8.00/6 dz, à mariner Petit \$15.00-\$20.00, Moyen \$10.00-\$15.00, Gros \$7.00-\$10.00/bu. COURGETTE-ZUCCHINI \$7.00-\$9.00/20 lb. EPINARD: \$5.50/bu et 12 x 10 oz. ESCAROLE: \$4.00-\$4.50/12 à 16. HARICOT: Jaune et Vert: \$9.00-\$11.00/20 lb, Vert plat \$7.00-\$9.00/bu. LAITUE: Boston \$4.00/16, Frisée \$5.00/24, Iceberg \$4.00-\$4.50, Prérefroidie \$4.50-\$5.00/18 Romaine \$4.00-\$5.00/16. MAIS SUCRE: \$5.00/6 dz. NAVET BLANC: \$4.00-/25 lb. OIGNON: Jaune gros \$8.00-\$10.00, moyen \$4.00-\$4.50/50 lb, petit \$0.90-\$1.00/10 lb \$2.25-\$2.50/25 lb, \$2.50/botte de 6, \$6.00/24 x 2 lb ou 10 x 5 lb. OIGNON VERT: \$6.00/3 dz, \$7.00/4 dz, \$1.50-\$2.00/6. OIGNON ROUGE: \$4.50-\$5.00/50 lb, \$0.75-\$1.00/10 lb. PERSIL: \$1.50/12 paquets. PANAIS: \$7.50-\$8.00/12 x 2 lb, \$5.00/20 lb. PIMENT: Vert \$4.00-\$5.00, Rouge \$11.00 à \$16.00/bu Fort \$11.00 à \$15.00/4 pintes. POIREAU: \$2.00-\$2.50/12. RADIS: \$4.50-\$5.00/3 dz, \$4.50-\$5.00/30 x 6 oz \$4.50-\$5.00/12 x 16 oz. RUTABAGA: \$4.00/50 lb, \$2.25/25 lb. TOMATE: De Champ rose \$6.50-\$7.00, Rouge \$5.50-\$6.00/20 lb Verte, \$2.50/20 lb. De Serre \$5.00/8 lb. POMME DE TERRE: Lavée \$0.65/lb, \$1.18/10 lb, \$2.29/20 lb, \$4.70/50 lb, Brossee \$0.60/5 lb, \$1.06/10 lb, \$2.07/20 lb, \$4.12/50 lb \$4.50/50 lb Jumbo, \$6.25/75 lb Jumbo.

LÉGUMES: AIL: Cal. & Mex. Jumbo \$35.50-\$36.00, Grosse \$29.50-\$31.00/30 lb. ARTICHAUT: \$24.00-\$24.50/24. AUBERGINE: N.J. Italienne \$7.25-\$7.50/1/2 bu. CHAMPIGNON: Ont. & Qué. blanc & café \$7.00-\$7.25/5 lb en vrac, \$9.25-\$9.50/12 x 1 chop. LAITUE: N.J. Boston \$9.00-\$9.50, Romaine \$9.00-\$9.25/16. OIGNON: Or. & Tex. Jumbo \$13.00-\$13.50/50 lb, Arz. & Cal. Vert \$11.00-\$11.50/4 dz. PIMENT N.J. Cubanel \$8.50-\$9.00/bu.

Bestiaux

RÉCEPTIONS: - Cette semaine (à date): 1173 Bovins, 1417 Veaux, 31 Agneaux & Moutons, 20 Porcs - Semaine dernière (totale): 1062 Bovins, 1359 Veaux, 24 Agneaux & Moutons, 47 Porcs - A date - 1980: 32963 Bovins, 50311 Veaux, 848 Agneaux & Moutons, 1713 Porcs.

SOMMAIRE

Bovins: Les vaches se vendaient difficilement à l'ouverture du marché lundi, perdant \$2.00 pour se vendre à des prix de stables à fermes mardi; mercredi à des prix à peine stables. Les bouvillons, taures et taureaux s'échangeaient à des prix généralement stables compte tenu de la qualité toute la semaine.

Veaux: Les veaux d'abattages s'échangeaient à des prix stables à ceux de la semaine dernière toute la semaine. Les veaux de remplacement se vendaient à des prix à peine stables à légèrement moins élevés, suivant le poids lundi, pour demeurer stables par la suite.

Bovins: La majeure partie des réceptions cette semaine était formée de vaches laitières de diverses qualités, lesquelles étaient plus nombreuses que celles de la semaine dernière. Le marché n'était pas très actif, à l'ouverture du marché les vaches perdaient \$2.00 comparativement aux prix de la semaine dernière; les prix étaient irréguliers mardi et mercredi. Les bouvillons, les taures et les taureaux étaient à peu près stables, compte tenu de la qualité, avec les prix de la semaine dernière.

Bouvillons: B's: \$73.00-\$77.50. Comcl: \$55.00-\$70.00. Taures: Comcl: \$55.00-\$65.75. Vaches: D-1&2: \$54.50-\$59.00 ventes jusqu'à \$60.00. D-3: \$49.50-\$55.00. D-5: \$40.00-\$49.25 Taureaux: \$55.25-\$66.50.

Bouvillons d'engraissement: Med. & Com.: \$60.00-\$70.00 (+ 600 lbs). Taures d'engraissement: Med. & Com.: + 500 lbs): \$54.00-\$71.00.

Veaux: Plus nombreux que ceux de la semaine dernière, les arrivages de veaux se composaient de sujets de diverses qualités. Suite à un marché actif, les veaux d'abattage s'échangeaient à des prix stables avec ceux de la semaine dernière. Lundi, les veaux de remplacement rapportaient des prix à peine stables à légèrement inférieurs selon le poids, pour demeurer stables par la suite.

Veaux de choix: \$120.00-\$128.00, ventes jusqu'à \$132.00 - Bons veaux: \$100.00-\$116.00 - Moyens: \$80.00-\$98.00 - Communs: \$50.00-\$77.00 - Légers bons: \$150.00-\$223.00, ventes jusqu'à \$227.00 (bons) - Com. & Méd.: \$90.00-\$140.00

Agneaux & Moutons: Bons agneaux + 80 lbs: \$70.00-\$78.00

Truies: \$45.00-\$55.50 poids viv.

Les prix mentionnés sont ceux payés pour la majorité des ventes dans les diverses catégories.

J.P. Moreau
316 Bridge, Ste 110, Montréal, P.Q.
Tél.: 283-7318

Code-a-phone (français): 931-6716 après 2:00 p.m.

Dans la région

Où cueillir vos pommes?

D'après Agriculture Québec, la présente récolte de pommes s'annonce comme étant l'une des plus prometteuses des dernières années, du moins dans la région de Montréal. Aussi, les nombreux pomiculteurs des régions de Saint-Hilaire, Rougemont et Hemmingford qui permettent l'auto-cueillette sont prêts à recevoir les citoyens qui aiment faire eux-mêmes leur provision de pommes.

Rappelons que l'auto-cueillette des pommes, qui est en voie de devenir une coutume pour la population de Montréal et des environs, puisqu'elle s'effectue pour

une troisième année consécutive, a été mise de l'avant par le Service de la main-d'oeuvre agricole du ministère de l'Agriculture, des Pêcheries et de l'Alimentation, afin de remédier aux problèmes de main-d'oeuvre que connaissent les producteurs.

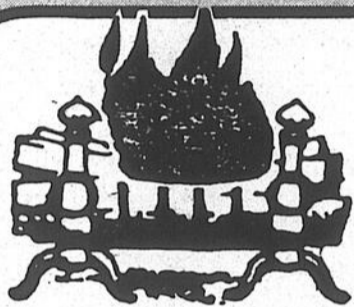
Des représentants du ministère de l'Agriculture se tiennent à la disposition des cueilleurs pendant toute la semaine, pour la durée de la récolte, afin de les diriger vers les vergers ouverts au public. Il suffit, soit de téléphoner au bureau local du Ministère, à Longueuil, à

873-2648, ou bien de téléphoner ou se rendre au kiosque d'information situé à Saint-Joseph-du-Lac (472-6261).

Un dépliant de recettes de pommes sera remis aux cueilleurs qui se rendront à ce dernier endroit.



LE RICHELIEU agricole, le mardi 7 octobre 1980

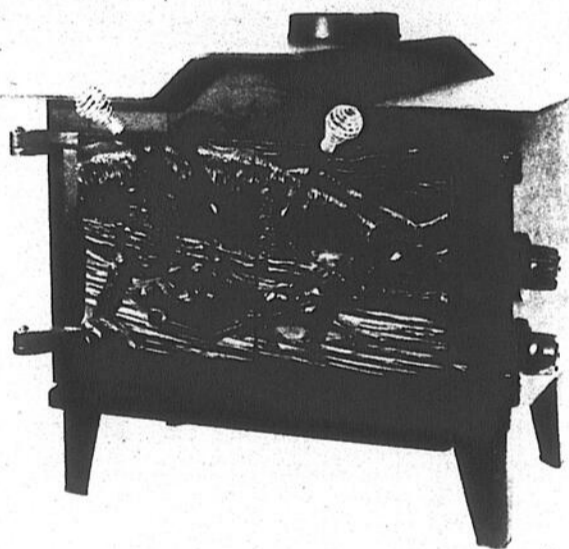


L'hiver est juste à la porte...

La Bûche Ardente

427, rue Saint-Jacques (coin Séminaire) Saint-Jean 347-7503

Le Patriote



Jusqu'au 15 octobre seulement

Rabais de \$100

sur le coût d'installation à l'achat d'un poêle LE PATRIOTE et d'une cheminée de 12 pieds et plus

Exemple

Coût d'installation d'une cheminée de 12 pieds	\$150
moins rabais	\$100
NET	\$50

Ne vous laissez pas leurrer par certaines imitations procurez-vous l'authentique poêle à combustion lente "Le Patriote" De conception moderne et robuste une véritable oeuvre d'art LE PATRIOTE économique

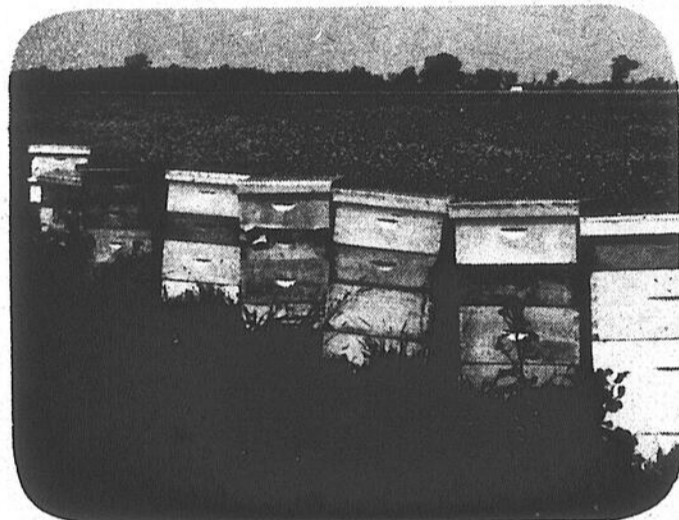
Consultez les seuls vrais spécialistes du foyer et du poêle à bois du Haut Richelieu

Publication des règlements en vue du concours de miel

Inscriptions acceptées jusqu'au 15 octobre

La Division de l'apiculture et de l'acériculture du ministère de l'agriculture du Québec vient de faire connaître les règles de participation au concours des produits de la ruche. Le concours qui s'adresse aux membres de l'industrie apicole se déroulera à l'occasion du Salon international de l'agriculture et de l'alimentation à Montréal. Seuls les apiculteurs ayant déjà été proclamés gagnants à l'occasion d'un concours organisé lors d'une exposition sont admissibles.

Notons que l'inscription au concours doit se faire avant le 15 octobre prochain. Quant aux produits en compétition, la date limite pour leur réception est le 17 novembre.



Seuls les apiculteurs ayant déjà été proclamés gagnants à l'occasion d'un concours organisé lors d'une exposition sont admissibles. (Photo Archives).

Les produits jugés, cette année, sont le miel blanc liquide, le miel blanc cristallisé, le miel doré ou ambré liquide, le miel en rayon et la cire d'abeille.

Les pots nécessaires pour la présentation de certains produits en compétition sont gratuits. Les concurrents doivent en faire la demande auprès des secrétaires d'expositions régionales et d'associations d'apiculteurs qui les obtiennent de la Division de l'apiculture et de l'acériculture, Complexe scientifique, 2700 rue Einstein, local D-1-14, Sainte-Foy (GIP 3W8).

Liste des règlements

1. Chaque exposant doit être apiculteur et faire la preuve qu'il s'agit d'un produit de son rucher.
2. Chaque exposant devra exploiter au moins 20 ruches.
3. Tout exposant doit demander une formule d'inscription au Salon international de l'agriculture. 10819 rue Saint-Denis, Montréal, Québec (H3L 2J6), d'exposant lui sera donné.
4. Chaque produit doit comporter trois échan-

tillons.
5. Les échantillons présentés aux concours ne devront pas porter d'étiquettes commerciales identifiant l'exposant.

Autres

6. L'exposant doit envoyer ses produits au Rucher expérimental, Institut de technologie agricole et alimentaire de Saint-Hyacinthe, 3230 rue Sicotte, Saint-Hyacinthe, Québec (J2S 2M2). La date limite de réception est le 17 novembre.
7. L'expertise se déroulera les 18 et 19 novembre.
8. Les juges pourront replacer les échantillons dans les classes ou les sections adéquates ou encore les rejeter s'ils ne répondent pas aux normes de qualité.
9. Le miel liquide et le miel blanc cristallisé doivent être exposés en pot plat de forme ovale d'une capacité d'une livre.
10. Le miel en sections doit être emballé en portions individuelles dans du cellophane ou dans des boîtes munies de fenêtres en cellophane.

BOUCHERIE JEAN INC.

176, Montée Paradis L'Acadie

POUR VOTRE CONGÉLATEUR

CANADA	A-1	C-1	D-1
DEMI SOEUF			
(250-300 lb approximatif)	\$1.62 LB	\$1.42 LB	\$1.32 LB
QUARTIER ARRIÈRE DE BOEUF			
(135-160 lb approximatif)	\$1.92 LB	\$1.72 LB	\$1.62 LB
QUARTIER AVANT DE BOEUF			
(150-165 lb approximatif)	\$1.52 LB	\$1.32 LB	\$1.22 LB

SPÉCIAL

Avec tout achat d'un arrière ou d'un côté de boeuf

Demi porc 95¢^{lb}

Toutes ces viandes sont coupées et emballées sans frais

POUR INFORMATIONS

TÉL.: 347-7763

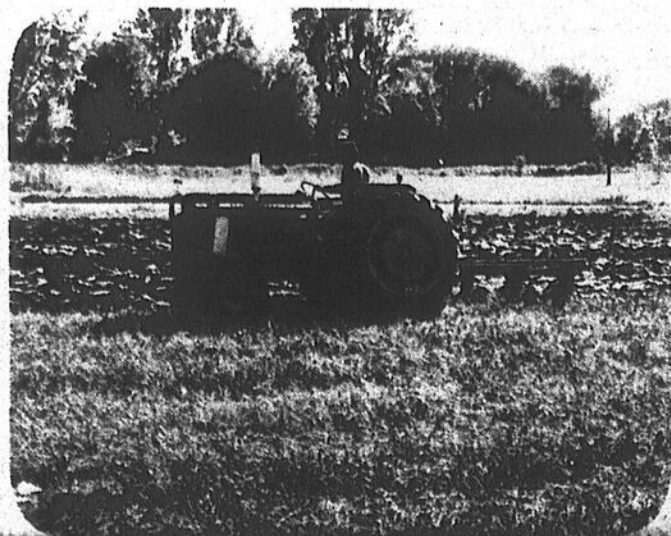
À Sainte-Angèle

Clinique de labour le sept octobre

Une clinique de labour a lieu aujourd'hui à la ferme de M. Albert Mailloux située dans le rang Saint-François à Sainte-Angèle de Monnoir. La journée débute à 10 heures.

Cette session est organisée par le bureau d'agronomes du ministère de l'Agriculture, des Pêcheries et de l'Alimentation du Québec à Marieville. L'un des agronomes, M. Hubert Fréchette indique que la personne-ressources invitée est M. Jean-Charles Marcil qui a déjà été champion international de labour.

Au cours de l'avant-midi, M. Marcil fera une démonstration sur la façon de bien ajuster une charrue en plus de répondre aux questions des agriculteurs présents. De plus, cinq producteurs ont été invités à se rendre sur les lieux de la clinique avec leur tracteur et leur charrue. Les cinq machines seront également ajustées. Après le dîner qui sera donné sur les lieux, l'expert fera une démonstration et ajustera sa charrue aux besoins. Les cinq autres agriculteurs feront de même par la suite.



Achetez aux morceaux et économisez

- Chaque morceau est pesé, découpé et emballé devant vous.
- Le boeuf est toujours de première qualité (À votre choix A-1, B-1, C-1, D-1)
- Vous choisissez vous-même dans notre vaste chambre froide.

LIVRAISON GRATUITE

<p>Demi boeuf \$1.42^{lb}</p> <p>Quartier arrière \$1.67^{lb}</p> <p>Quartier avant \$1.27^{lb}</p>	<p>Longe longue \$1.77^{lb}</p> <p>(70 à 100 lb approximatif) Excellent pour bifteck boston, bifteck d'aloyau et filet.</p>
<p>Fesse de boeuf \$1.69^{lb}</p> <p>Excellent pour rôti, bifteck et bifteck haché</p>	<p>Longe courte \$1.83^{lb}</p> <p>(20 à 30 lb approximatif) Excellent pour bifteck d'aloyau (T-Bone).</p>
<p>Surlonge \$1.87^{lb}</p> <p>(20 à 30 lb approximatif) Excellent pour bifteck boston et filet.</p>	<p>Bloc de boeuf \$1.37^{lb}</p> <p>(35 à 45 lb approximatif) Excellent pour bifteck haché et cube</p>
<p>Pointe \$2.19^{lb}</p> <p>(12 à 16 lb approximatif) Excellent pour bifteck et rôti.</p> <p>Haut ronde \$2.29^{lb}</p> <p>(18 à 24 lb approximatif) Excellent pour rôti, bifteck et fondue.</p>	<p>CONSERVES Marque Idéal</p> <p>Mais crémeux \$10.95 la caisse Revient à 45¢ l'unité 24 boîtes de 19 oz</p> <p>Fèves vertes ou jaunes \$9.95 la caisse Revient à 41¢ l'unité 24 boîtes de 19 oz</p> <p>Pois no. 4 \$10.50 la caisse Revient à 43¢ l'unité 24 boîtes de 19 oz</p>

SPÉCIAUX DE LA SEMAINE

Dindes u.t. (10 à 12 lb) **95¢^{lb}**

Plusieurs autres spéciaux en magasin: sur boeuf, porc, poulet. Tous ces prix comprennent la coupe, l'emballage et la congélation. Toutes ces coupes sont pesées avant toutes pertes du découpage. Notre garantie: Depuis 1913 au service du public.

Éthier & Frères

Saint-Blaise

Tél.: 291-3151-2 • 658-6231 MONTRÉAL

Le # **1** des bas prix et du service après-vente

Plan budgétaire · entreposage gratuit · livraison gratuite
· plan mise de côté · service impeccable · service d'ébénisterie.

GRANDE VENTE
30e anniversaire 3 jours seulement
Jeudi 8 octobre · vendredi 9 octobre · samedi 10 octobre
20% à 40% de réduction sur toute la marchandise.

PROFITEZ DÈS MAINTENANT DE CETTE OFFRE EXCEPTIONNELLE **AMEUBLEMENT 3 PIÈCES \$1,899.00**
Salon, cuisine et chambre à coucher

GRANDE VENTE WHITE-WESTINGHOUSE EN EXCLUSIVITÉ
MODÈLE '81 LA COLLECTION SÉVILLE MODÈLE '81



Seville
UNE AFFAIRE DE FAMILLE

<p>Collection Séville</p>  <p>\$659</p> <p>Laveuse/sécheuse</p>	<p>Collection Séville</p>  <p>WF 637 C CUISINIÈRE À FOUR Autonettoyant WHITE-WESTINGHOUSE</p> <p>\$489</p>	<p>Collection Séville</p>  <p>WF 437 C CUISINIÈRE WHITE-WESTINGHOUSE</p> <p>\$343</p>	<p>Collection Séville</p>  <p>WB 850 C Four encastré muni d'une porte en verre fumée, à ouverture latérale réversible. Ainsi grâce à la souplesse du four encastré White-Westinghouse, aménager une cuisine devient un véritable enchantement!</p> <p>\$399</p>
<p>Collection Séville Exemple</p>  <p>RABAIS DU FABRICANT \$25.00 à l'achat d'un lave-vaisselle</p> <p>Les lave-vaisselle mobiles ou encastrés White-Westinghouse pour des lavages efficaces, sécuritaires et silencieux. À l'achat d'un lave-vaisselle White-Westinghouse à action nettoyante hydro-dynamique, White-Westinghouse vous fera parvenir un chèque de \$25.00. Cette offre sera en vigueur du 15 septembre au 29 novembre 1980.</p> <p>Lave-vaisselle \$349.00 -25.00 votre prix \$324.00</p>	<p>Collection Séville</p>  <p>WT 147 C 15.6 pi. cu., RÉFRIGÉRATEUR WHITE-WESTINGHOUSE</p> <p>\$466</p>	<p>Collection Séville</p>  <p>WT 167 C 16.4 pi. cu., RÉFRIGÉRATEUR WHITE-WESTINGHOUSE</p> <p>\$556</p>	<p>Collection Séville</p>  <p>WS 189 CB6 Réfrigérateur, 3 portes en verre fumée</p> <p>\$949</p>

Dépositaire des marques aussi prestigieuse que Les Meubles Brouillette Inc., Peppler, Daveluyville, Princeville, Thomasville, Jean Bergeron Ltée, Sklar, Saint-Barthelemy, Nadeau.

Le # **1** des bas prix et du service après-vente

BRIEN
Ameublement



3 étages de meubles en exposition

169 est, Principale, Farnham - 293-4196 Mtl.: 658-7400

LE RICHELIEU agricole, le mardi 7 octobre 1980

Tirez profit des mouvements de caisse

● Méthode fort simple

La plupart des exploitations agricoles modernes enregistrent chaque année des rentrées et des sorties de fonds considérables. L'analyse des mouvements de trésorerie est justement une méthode qui consiste à prévoir et à analyser la situation de caisse nette à la fin de chaque mois ou de chaque trimestre, au moyen de formules de planification destinées à cette fin. Toute gestion financière qui se respecte devrait recourir à cette technique.

Directeur du service agricole
de la Banque Royale du Canada

**le
financement
agricole**



Florent Fortier
agronome

Plusieurs raisons tendent à prouver que l'analyse des mouvements de caisse est l'un des éléments essentiels d'une saine gestion financière. En premier lieu, elle permet à l'exploitant de déterminer le fonds de roulement dont il aura besoin chaque mois ou chaque trimestre, de même que le montant maximum nécessaire pour l'ensemble de l'année. De plus, ces renseignements intéressent le banquier, qui pourra ainsi établir en

faveur de l'agriculteur une marge de crédit d'exploitation renouvelable pour combler tous les besoins, y compris ceux des périodes creuses. L'analyse des mouvements de trésorerie est également un moyen d'exercer un contrôle sérieux sur les rentrées et les sorties de fonds au fur et à mesure qu'elles interviennent au cours de l'année. En comparant les chiffres réels avec ceux des états prévisionnels, on peut rapidement déceler

les secteurs qui présentent des faiblesses et adopter à temps des mesures correctives.

Grâce à une prévision détaillée des mouvements de caisse, l'agriculteur est en mesure de maintenir ses prêts d'exploitation au plus bas niveau et de réduire ainsi les frais financiers correspondants. Il peut en outre déterminer l'époque à laquelle des fonds seront disponibles pour des placements rentables à court terme. Enfin, l'analyse des mouvements de trésorerie sert de guide à l'exploitant; il n'ira pas immobiliser des fonds en apparence excédentaires dans des projets nouveaux ou non planifiés, alors qu'en réalité ils ont déjà prévus pour d'autres affectations.

La préparation

La méthode est fort simple. Elle consiste à dresser une liste de toutes les recettes et dépenses prévues pour l'année. Il convient ensuite de répartir les sommes obtenues conformément aux prévisions pour les différents mois ou trimestres. Dès lors que l'analyse fait seulement état des opérations au comptant, elle ne traduira pas nécessairement la rentabili-

té finale de l'exploitation. D'ailleurs, elle n'a pas été conçue à cette fin.

En établissant les prévisions des mouvements de caisse, il faut avoir à l'esprit que les rentrées de fonds comprennent toutes les recettes provenant des ventes au comptant de produits agricoles, auxquels il faut ajouter les revenus pouvant résulter de la vente de biens de capital, les comptes à recevoir et les autres revenus non agricoles. Parallèlement, les sorties de fonds comprennent toutes les dépenses d'exploitation, les

comptes-fournisseurs, les frais de subsistance de la famille, les achats de nouveaux biens d'équipement, les impôts sur le revenu et le service de la dette.

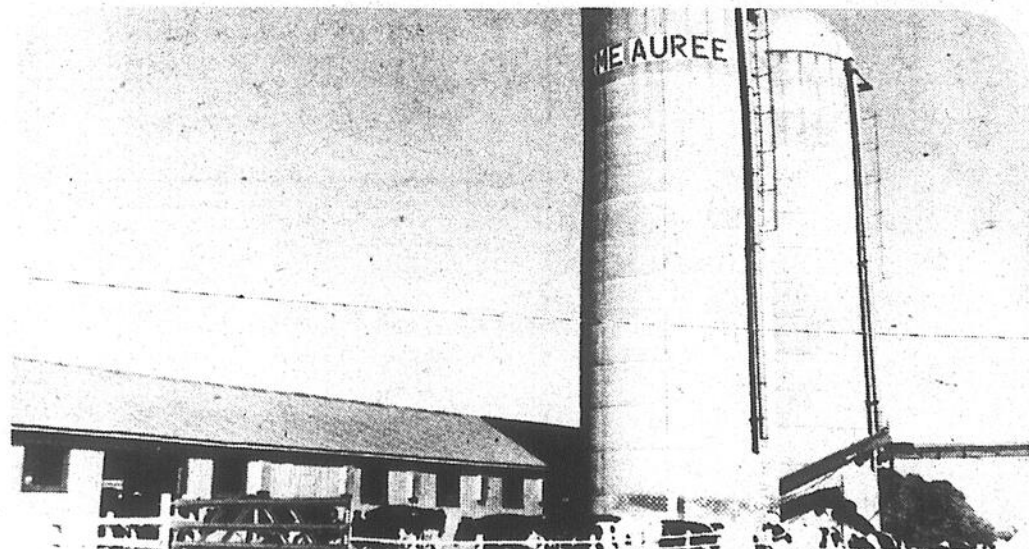
Évaluation

En établissant ainsi les prévisions des mouvements de caisse et additionnant les chiffres exacts correspondant à chaque mois ou trimestre, l'agriculteur se trouve en mesure d'évaluer, rapidement et en tout temps, le niveau de crédit nécessaire pour boucler la différence

entre ses rentrées et sorties de fonds.

Ce sont ces renseignements qui intéressent le prêteur. Le relevé des mouvements de caisse lui indique le niveau de crédit dont devra disposer l'agriculteur en période de déficit maximal, la durée d'immobilisation du capital prêté et la date probable du premier remboursement.

Les institutions financières peuvent vous aider à établir votre analyse des mouvements de trésorerie et mieux planifier votre exploitation.



Grâce à une prévision détaillée des mouvements de caisse, l'agriculteur est en mesure de maintenir ses prêts d'exploita-

tion au plus bas niveau et de réduire ainsi les frais financiers correspondants. (Photo Archives)

JOHN DEERE



Vente
d'écoulement
de l'inventaire

Découvrez à quel point le pont avant mécanique peut donner du nerf aux nouveaux tracteurs John Deere de 60 et 80 CV.

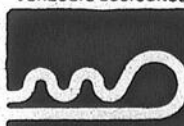
Voici votre chance de découvrir la valeur et les mérites de la traction avant; de prendre un John Deere à pont avant mécanique et de mettre à l'épreuve des avantages comme la hauteur libre sous l'essieu avant, le différentiel avant autobloquant et le système d'engagement et dégage-

ment en marche. Appelez-nous aujourd'hui même pour nous lancer votre défi et mettre à l'épreuve la force de traction des nouveaux tracteurs John Deere 1840 ou 3140 à pont avant mécanique. Mettez-les à l'épreuve!



**Prix et conditions
imbattable
Venez nous
rencontrer**

Vendeurs accrédités



Machineries agricoles

Garage Roch Fortin Inc.



131, de l'Église, Napierville

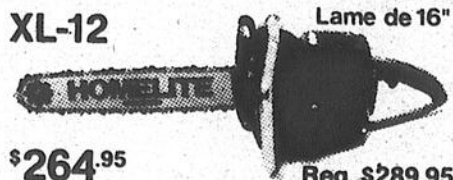
Tél.: 245-3624, 245-3929

HOMELITE®

**Le
Maître
de la
Forêt**

Les Homelite, des scies à chaîne qui mordent dans le bois. Elles sont très sécuritaires puisqu'avec leur Safe-T-Tip, disponible en option, il n'y a aucun risque de recul soudain. Soyez des nôtres à la Soirée du Hockey.

ÉCONOMISEZ \$25.00



\$264.95 Reg. \$289.95



\$294.95 Reg. \$319.95

Cette offre se termine le 30 novembre



©Trextron Canada Limitée usager inscrit

BERGER STATION SERVICE

817 - 1ère Rue, Iberville,

Tél.: 346-4422



CHARGEEX

Facile d'économiser avec Sears!

Moquettes à envers coussiné de belle qualité.
Faites-en la pose et économisez... c'est facile!

En vigueur du 8 octobre au 11 octobre
ou jusqu'à épuisement de la marchandise

11 LE RICHELIEU agricole, le mardi 7 octobre 1980

Économisez \$1 ver ca
Moquette multicolore
à poils bouclés

5.99 ver ca

Rég. 6.99
"Odessa": convient à toutes pièces de la maison. Moquette 100% nylon. Résistante et très facile d'entretien. Choix de 6 couleurs. 12' large env. 37R016300.

Économisez \$1 ver ca
Moquette à motifs

5.99 ver ca

Rég. 6.99
"Berwick": pour la famille active! Moquette 100% nylon. Traitée au protège-tapis Scotchgard. Motif de fleurs imprimé sur fond neutre. En 5 couleurs. 12' large env. 37R022730.

Commandes téléphoniques acceptées
Sears - Rayon 37, couvre-planchers

Économisez 1.50 ver ca
Tapis velours à relief

9.49 ver ca

Rég. 10.99
"Regal". Cette moquette se prête à tout décor. 100% nylon pour durabilité et entretien facile. Résiste aux taches et aux éclaboussures. L'envers coussiné élimine le sous-tapis. 6 couleurs. 12' large env. 37R018160.

Économisez \$1 ver ca
à boucles de hauteurs
variées

11.99 ver ca

Rég. 12.99
"Pindar": moquette 100% nylon DuPont. Convient au décor moderne. Grande durabilité et résistance aux taches et éclaboussures. Traitée Scotchgard. Antistatique. 9 couleurs. 12' large env. 37R015260

Économisez 1.67 ver ca
Moquette d'aspect ciselé

7.52 ver ca

Valeur 9.19
"Demure": moquette d'une rare durabilité. Velours multicolore 100% nylon. Dissimule taches et poussière. Traitée Scotchgard. Envers coussiné Ultra Cushion. 6 couleurs. 12' large env. 37R018450



POSE FACILE

Sears vous le dit... N'achetez aucun tapis qui ne porte l'étiquette de classification de l'Institut Canadien du tapis.



Les mentions "Rég." ou "était" de Simpsons-Sears Limitée se rapportent à des prix Sears. Heures d'ouverture: 9h30 à 17h30 du lundi au mercredi; de 9h30 à 21h le jeudi et le vendredi; de 9h à 17h le samedi. Utilisez notre service de commandes téléphoniques 24 heures, 333-5811, ou venez sur place: Place Vertu, angle Côte Vertu et boul. Cavendish; Brossard, Mail Champlain; Anjou, les Galeries d'Anjou. Pour les clients de St-Jérôme, composez 432-1130 ou venez au Carrefour du Nord. Pour les clients de St-Jean composez 349-2611 ou venez au Carrefour du Richelieu. Copyright Canada, 1980, Simpsons-Sears Limitée.

Sears

VOUS EN AVEZ POUR VOTRE ARGENT... ET PLUS

LE RICHELIEU agricole, le mardi 7 octobre 1980

Stages agricoles à l'étranger: un défi excitant

● 19 à 28 ans

Si tu es un futur agriculteur, si tu t'intéresses à l'agriculture des autres pays, si tu veux connaître des gens, l'IAEA (International Agriculture Exchange Association), en collaboration avec le Service de la relève agricole du ministère de l'Agriculture, des Pêcheries et de l'Alimentation te propose des stages sur des fermes d'une dizaine de pays.

Voici quelques-unes des exigences auxquelles doit satisfaire le futur stagiaire: être âgé de 19 à 28 ans; être déjà engagé dans la préparation de son projet d'avenir en agriculture, soit pour devenir exploitant de ferme, conseiller agricole enseignant ou ouvrier spécialisé; posséder une expérience pratique d'au moins trois mois sur une ferme (le degré d'expérience est un facteur déterminant pour obtenir le type de stage souhaité). Il faut évidemment avoir en plus certaines qualités personnelles, telles que l'entregent, le goût du travail, le sens de l'initiative, etc.

Catégories de stagiaires

Compte tenu de leur expérience et des objectifs qu'ils poursuivent, les stagiaires (garçons ou filles) se divisent en quatre catégories: Stagiaires en économie domestique, stagiaires en horticulture légumière ou fruitière, stagiaires "agrimix" et stagiaires agricoles. Cette dernière se divise en deux classes, selon l'expérience du candidat.

Revenus et dépenses

Le stagiaire doit déboursier un montant global couvrant le transport par

avion, selon le point de départ et d'arrivée fixé par l'IAEA, la session d'accueil, les couchers et les repas en cours du voyage, etc. Par ailleurs, le transport de la résidence au point de départ et le transport de la ferme d'accueil à l'aéroport ne sont pas compris dans le stage. Un stagiaire touche environ \$50 par semaine, pension comprise. Il a droit en outre à des vacances qui lui permettent de visiter le pays.

Programme des stages

Europe

- durée: 8 mois.
- types de stages: production laitière, porcine, avicole, horticole, bovins de boucherie.
- départ: 15 mars 1981
- inscription: faire sa demande d'application tôt en octobre.
- coût total: \$1,380

Ouest canadien

- durée: 4 mois et 6 mois
- types de stages: production laitière, bovins de boucherie, grandes cultures, horticulture
- départ: fin avril 1981
- coût total: \$250, transport non compris
- inscription: faire sa demande d'application tôt en novembre

Europe

- durée: 6 1/2 mois
- types de stages: production porcine, laitière, avicole, bovins de boucherie, horticole
- départ: début mai 1981
- coût total: \$1,330
- inscription: faire sa demande d'application tôt en novembre.

Australie ou Nouvelle-Zélande

- durée: 8 mois
- types de stages: production ovine, laitière, bovins de boucherie, horticole.
- départ: mi-août 1981
- coût total: Australie: \$2,300, Nouvelle-Zélande: \$2,300
- inscription: faire sa demande d'application au plus tard en février 1981.

Australie ou Nouvelle-Zélande

- durée: 6 mois
- types de stages: production ovine, laitière, bovins de boucherie, horticole
- départ: début octobre 1981
- coût total: Australie \$2,350, Nouvelle-Zélande: \$2,250
- inscription: faire sa demande d'application au plus tard en mai 1981

Australie ou Nouvelle-Zélande et Europe:

- durée: 13 mois (6 mois en Australie ou Nouvelle-Zélande et 7 mois en Europe)

- types de stages: production ovine, laitière, horticole, porcine, bovins de boucherie
- départ: mi-mars 1981
- coût total: Australie et Europe: \$6,100, Nouvelle-Zélande et Europe: \$6,100
- inscription: faire sa demande d'application au

plus tard en mai 1981. Pour obtenir des informations supplémentaires, il suffit de s'adresser à l'un des douze bureaux régionaux du ministère de l'Agriculture, des Pêcheries et de l'Alimentation, ou de s'adresser au Service de la relève agricole à 643-2656.

Concours provincial

Jean-Pierre Marcil: champion laboureur

● Carignan

Dans le cadre des concours national et provincial des labours qui se tenaient conjointement cette année du 11 au 13 septembre sur le Campus du Collège Macdonald de Sainte-Anne-de-Bellevue, M. Douglas E. Speers, directeur de la division vente au détail à la compagnie Pétrolière Impériale Limitée, avait le plaisir de remettre au gagnant national, M. Roland Bouchard, de Saint-Augustin, la célèbre "Charrue d'argent Esso", remise depuis plus de trente ans au champion national des laboureurs. En plus de ce trophée et d'une plaque perpétuelle, M. Bouchard recevait aussi une somme de \$4,000, qui lui ser-

vira à représenter le Canada lors du prochain concours international des labours.

Carignan

D'autre part, la fameuse plaque Esso, allant chaque année au laboureur par excellence du Québec, a été remise cette année par M. Speers à M. Jean-Pierre Marcil, de Carignan, qui s'est vu couronné champion des laboureurs du Québec. En plus des nombreux trophées et plaques qu'elle remet aux gagnants, l'Impériale donne annuellement une somme de mille dollars à l'association provinciale des laboureurs du Québec et fournit l'essence et le carburant diesel à tous les compétiteurs.



M. Jean-Pierre Marcil, à droite, se voit remettre la plaque remise annuellement au gagnant du concours provincial des labours. Le résident de Carignan reçoit la plaque des mains de M. Douglas Speers.

CMRS 1080 et C.E.G.E.P. de Saint-Jean-sur-Richelieu. Billets en vente chez Music.

LE THÉÂTRE POPULAIRE DU QUÉBEC

LE BATEAU POUR LIPAIA

ALEXEI ARBIZOV ADAPTATION POÉ QUENTIN

SPECIAL groupe de 30 et plus. Une histoire d'amour qui vous ra contait au cœur.

avec Janine Sutto et Jean Lajeunesse

Le samedi 8 novembre - 20 h 30

"Une femme... un homme se rencontrent et lentement l'amour s'installe entre ces deux êtres, isolés par le vie, quoi de plus simple et de plus touchant lorsque tout cela est dit avec raffinement, retenue, justesse, sobriété, émotion." Le Devoir

LES FOYERS et PISCINES OTARIE

CHALEUREUX	MORSO	KRESNO	FRANKLIN
LAKE WOOD	<h3>VOUS CHERCHEZ UNE AUBAINE</h3> <p>VENEZ NOUS VOIR</p> <p>10 modèles de poêles à combustion lente en LIQUIDATION</p> <p>Surveillez l'étiquette Rouge Premiers arrivés, premiers servis</p> <h1>\$119⁹⁵</h1> <p>à partir de</p>		CHATELAINE
PAYSAN			OLD TIMER
SELKIRK			
EARTH STOVE			JOTUL
HEATILATOR			REGAL
SURDIAC			FREE-FLOW
MARKSMAN			CONESTOGO
WONDER WOOD			KLONDIKE
COLONIAL			CIRC-AIR
PATRIOTE			PROJET
			SUPRA

1623 boul. Périgny 959-4361 Chambly

Service d'analyse à un coût minime

• Rendements

Dans le cadre de son programme d'«Amélioration des élevages de porcs», le ministère de l'Agriculture, des Pêcheries et de l'Alimentation du Québec met à la disposition des éleveurs, à un coût minime, un service d'analyse des troupeaux porcins.

L'analyse porte sur la production de porcelets et les rendements de chaque truie, en vue d'assurer une sélection des meilleurs reproducteurs et une gestion rationnelle du troupeau.

Dans le but d'atteindre cet objectif, le programme d'analyse des troupeaux porcins du Québec (P.A.T.P.Q.) fournit à l'éleveur participant un rapport mensuel concernant les résultats de son élevage et la moyenne des résultats des éleveurs inscrits.

Ce rapport mensuel se divise en deux parties: l'inventaire du troupeau et les performances des douze derniers mois, auxquels s'ajoutent certains documents complémentaires tels que les prévisions de mises bas, la fiche truie,

etc.

Admission

Tout producteur agricole qui participe aux programmes «Évaluation génétique et promotion de la femelle hybride» est admissible à ce programme ainsi que toute autre personne ou organisme qui possède ou gère un minimum de quarante truies en production.

L'éleveur qui désire se prévaloir de ce programme doit s'adresser au bureau de renseignements agricoles de son secteur.



Si vous pensez
FOURRURES
pensez
LOUVET
en confiance



Louvet Fourreurs
Inc.

Mont Saint-Grégoire, Qué.

Sur rendez-vous
347-7953
Manufacturier depuis 1927

Qualité

Meubles Denis Riel Inc.

Le Géant de l'économie

Vous avez décidé de changer votre matelas
Surtout n'allez pas jeter
votre vieux matelas
Nous vous donnerons

\$25⁰⁰

pour votre vieux matelas
(peu importe sa dimension ou son état)
à l'achat d'un neuf

Et ce n'est pas tout, voyez nos prix

ORTHO: Ensemble 39" matelas & sommier \$118.88

ORTHO: Ensemble 54" matelas & sommier \$148.89

Distributeur des fameux matelas
Chiro de bon-aire

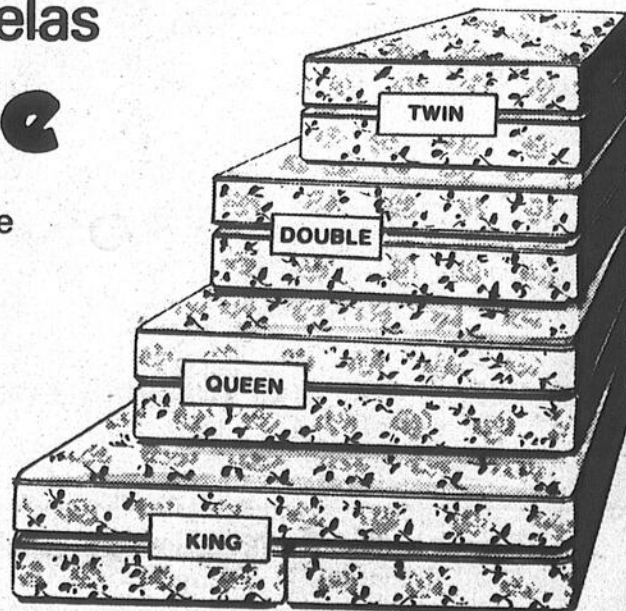
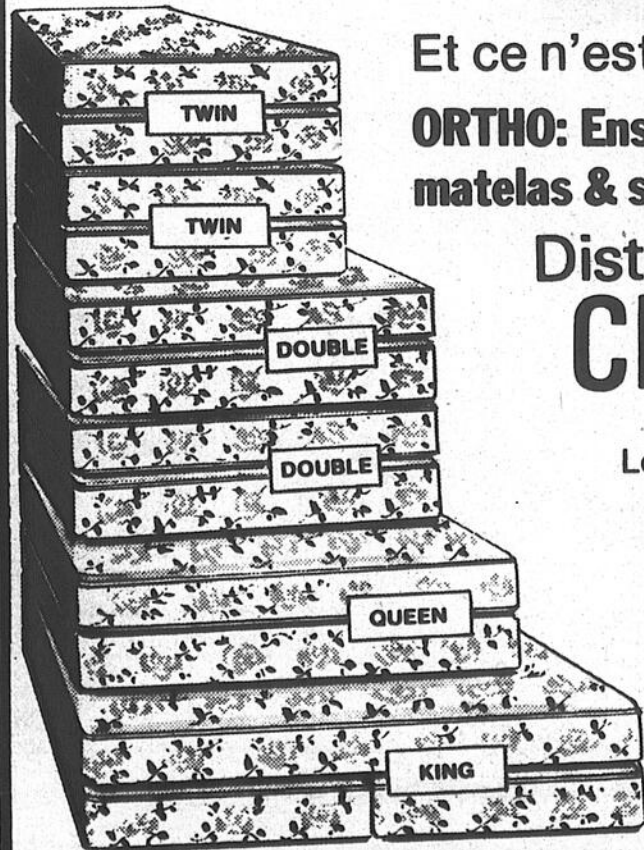
Ne cherchez plus,
Le géant a trouvé pour vous la meilleure affaire
POUVOIR D'ACHAT DE 125 MAGASINS

Meubles Denis Riel Inc.

Plan mise de côté - livraison gratuite - service après vente.

1470, Saint-Paul Nord
Farnham

293-5502 - 293-5533



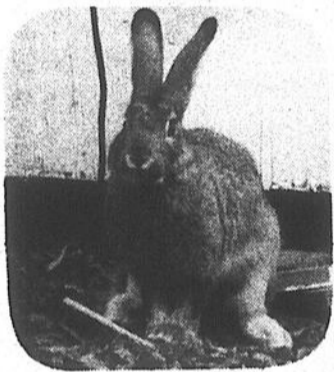
Nouveaux tarifs en vigueur depuis septembre

● Campagne de recrutement

Le conseil d'administration de la coopérative de producteurs de lapins du Québec adoptait dernièrement une résolution en rapport avec les versements que doivent défrayer leurs membres. Les nouveaux tarifs sont en vigueur depuis le 1er septembre dernier.

Les versements sont les suivants: \$50 de droit d'entrée et \$5 de frais d'administration. Des versements de \$25 par mois pour une période de douze mois. Après ces douze mois, les versements seront de \$50 par mois. À partir du 1er décembre '80 le droit d'entrée sera de \$140 plus \$5 de frais d'administration et les versements mensuels seront de \$50. Le montant total de la part social est de \$100.

En devenant membre de la coopérative de producteurs de lapins du Québec, revêlez le communiqué de presse, vous vous assurez une mise en marché totale de tous vos lapins et des prix stables à



l'année, de plus un regroupement d'éleveurs de lapins au Québec se donne les services nécessaires à la promotion de leurs intérêts économiques et sociaux.

Par la mise sur pied de nombreux comités régionaux, les membres mettent en commun leurs problèmes et travaillent à les solutionner s'il y a lieu. Ils sont appuyés dans leur démarche par le conseil d'administration de leur coopérative.

Entente écrite

La coopérative de producteurs de lapins du Québec conclut avec chacun de ses membres une entente écrite permettant à la coopérative de prévoir ses approvisionnements et d'assurer à ses producteurs l'écoulement total de leurs produits.

Par la participation aux activités sociales et éducatives de leur coopérative les membres échangent leurs expériences, publient un bulletin intitulé "lapinière" et un bulletin d'information interne. Ils appliquent dans leurs assemblées les règles de la démocratie et par-

tagent les responsabilités administratives de leur coopérative.

Saint-Apollinaire

La coopérative de produc-

teurs de lapins de Québec située à Saint-Apollinaire dans le comté de Lotbinière est en opération depuis le quatre mai dernier. L'abattage des lapins se fait maintenant tous les ven-

dredi matins. L'emballage est le lundi.

Vous êtes le bienvenu pour une visite de l'abattoir aux heures normales de bureau soit de 9 à 12 heures et de 13 à 16 heures du lundi au ven-

dredi inclusivement.

La coopérative de producteurs de lapins est située rue Roger à Saint-Apollinaire. Pour de plus amples informations, composer le numéro (418) 767-3930.

serres et tunnels

SERRE INDIVIDUELLE

Solidité, esthétique, durabilité, autant de caractéristiques qui ont fait de cette serre individuelle la meilleure sur le marché depuis plus de dix ans. Si vous recherchez une serre individuelle, faites comme des centaines de clients satis-



faits, choisissez ce qu'il y a de mieux, achetez une "SERRE HARNOIS"

nous vendons tous les produits pour la serré

SERRE JUMEELEE

Les serres jumelées Harnois résistent au climat québécois depuis sept ans. Plusieurs caractéristiques ont fait sa popularité: tous les éléments sont galvanisés après production, aucune soudure n'est repeinturée, ce qui vous assure une



structure ultra-résistante à la rouille. Tous les trous sont percés à l'usine, l'assemblage est simple et rapide. Ajoutez à cela la souplesse d'utilisation selon les besoins de chacun et vous comprendrez pourquoi les serres jumelées Harnois sont de loin le modèle le plus populaire au Québec.

TUNNEL

Après avoir étudié les meilleures techniques européennes et israéliennes, nous avons conçu un tunnel en ne conservant que ce qui pouvait s'adapter au Québec. On y retrouve donc toutes les qualités d'un vrai tunnel



● Economique à l'achat

● Facile à monter

● Economique à l'usage:

(ventilation naturelle chauffage réduit au minimum)



Les Industries
HARNOIS

SI VOUS RECHERCHEZ
QUALITE, DURABILITE, FIABILITE,
COMMUNIQUEZ AVEC NOUS

(514) 756-1041

TELEX: 05-267432

1044, RUE PRINCIPALE, ST-THOMAS DE JOLIETTE, QUÉ. J0K 3L0

extra Spéciale
extra Douce

Savourez le bon goût Rothmans dans une cigarette spéciale douce.

Avis: Santé et Bien-être social Canada considère que le danger pour la santé croît avec l'usage - éviter d'inhaler.
Moyenne par cigarette - "goudron" 12 mg, nic. 0.9 mg.

EN SUPER-SPÉCIAL

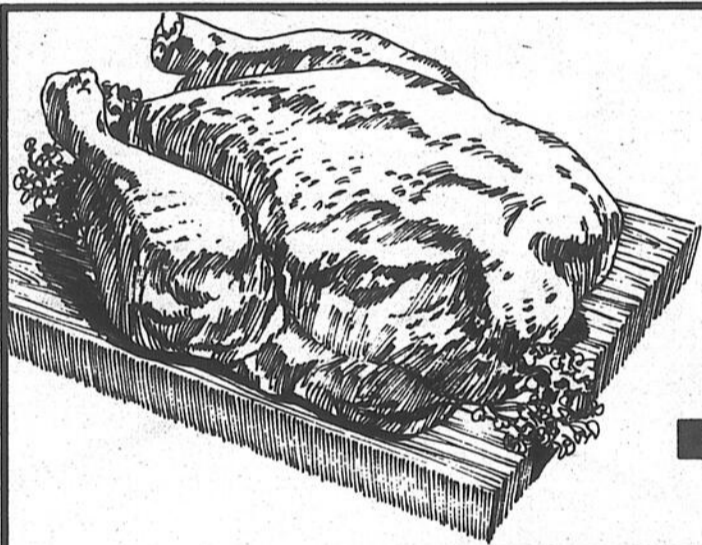
SEULEMENT A VOTRE

SUPERMAG

ALIMENTATION/DROGUERIE

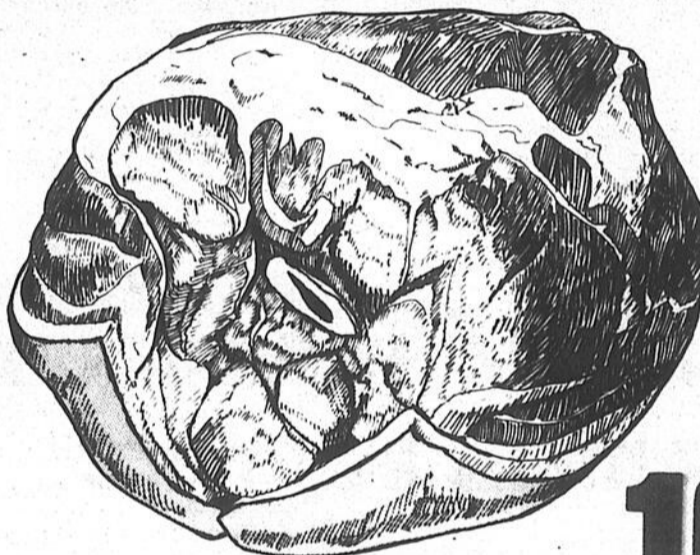
STEINBERG

600 PIERRE CAISSE, ST-JEAN.



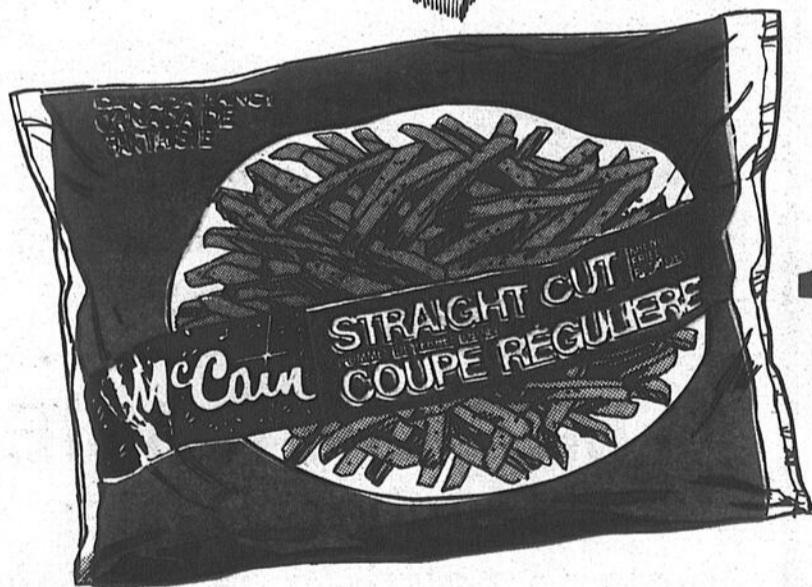
POULET SURGELÉ
SANS COU NI ABATS
CATÉGORIE CANADA "A"
3 A 4 LB
LA LB

.89



ÉPAULE DE PORC FUMÉ
GENRE PICNIC
LE BOUCAN
LA LB

1.08



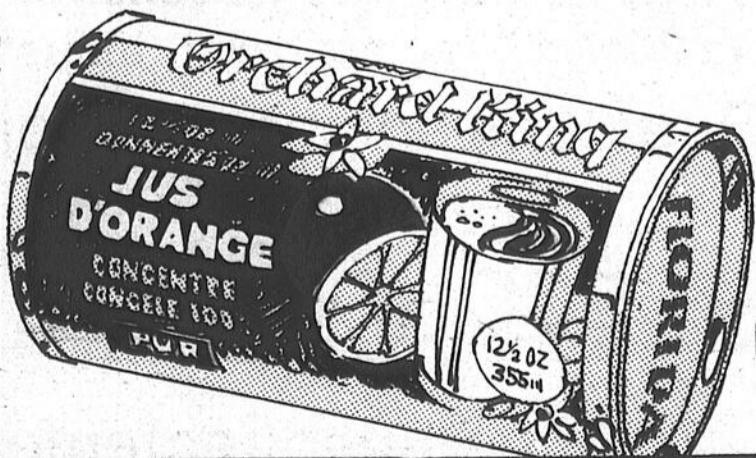
POMMES DE TERRE FRITES SURGELÉES
MC CAIN
COUPES AU CHOIX
SAC DE 3 1/2 LB

1.29



MIEL LIQUIDE
KRAFT
POT DE 2 LB

2.19



JUS D'ORANGE PUR SURGELÉ
ORCHARD KING
CONCENTRÉ
NON SUCRÉ
DE FLORIDE
BTE DE 12 1/2 OZ LIQ

.69



COMPOTE DE POMMES
ALLEN'S
ORDINAIRE
OU MC INTOSH
POT DE 28 OZ LIQ

.83

Les prix annoncés dans cette page sont valables jusqu'à la fermeture du supermarché du 600 Pierre Caisse, St-Jean **mardi prochain**. Nous nous réservons le droit de limiter les quantités. Pas de vente aux marchands. Si un article en réclame venait à manquer en rayon, demandez un bon de garantie de prix au comptoir d'information



Certains spéciaux sont également offerts au supermarché du 1046 boul. du Séminaire.

LE RICHELIEU agricole, le mardi 7 octobre 1980

Appliquez des herbicides d'ici les jours à venir

• Quelques suggestions

Selon le Service de recherches en défense des cultures d'Agriculture Québec, il est recommandé d'appliquer des herbicides l'automne précédant la plantation de fraiserie ou de framboiseraie.

Il est encore temps d'utiliser un herbicide pour détruire le chiendent dans les champs en préparation pour l'établissement de fraiserie ou de la framboiseraie du printemps '81. Pour ce faire, dès que le chiendent atteint quatre à huit feuilles et qu'il est encore en pleine croissance,

appliquer: Roundup (glyphosate), à raison de 80 à 100 onces à l'acre, dilué de façon à pulvériser de 20 à 40 gallons de bouillie à l'acre.

Attendre au moins cinq jours et de préférence quinze, puis labourer ou herser selon le besoin. Traiter au moins cinq heures

avant la pluie pour permettre l'absorption du produit par la mauvaise herbe.

Dans le cas d'une plantation automnale, il est recommandé de détruire les mauvaises herbes à feuilles larges et graminées annuelles.

Dans votre guide de protection 'Petits Fruits', agdex 230/605, page huit, une erreur s'est glissée concernant la dose recommandée d'herbicide Enide 50-W (diphénamide): Il faut lire huit à douze livres et non pas huit à douze onces.

Appliquer tard à l'automne, juste avant le paillage (sol légèrement gelé), un des deux herbicides suivants: Sinbar 80-W (terbacil) 10 à 12 onces à l'acre dans 20 à 50 gallons d'eau ou Enide 50-W (diphénamide) 8 à 12 livres à l'acre dans 50 gallons d'eau.

Il est recommandé de ne pas faire de nouvelle application de Terbacil au printemps '81, si son application est faite cet automne. S'assurer que la paille utilisée est propre et bien battue afin d'éviter une réinfestation par des mauvaises herbes ou par des céréales.



Il est encore temps d'utiliser un herbicide pour détruire le chiendent dans les champs en préparation. (Photo Archives)

Trèfle rouge

Programme d'hybridation actuellement en cours

• Étude de variétés

M. T.M. Choo sait très bien ce qu'il fera au cours des dix prochaines années. En effet, il se veut le seul chercheur au Canada à travailler à plein temps à l'hybridation du trèfle rouge. Il estime qu'il lui faudra au moins dix ans pour étudier des centaines de croisements et de variétés de trèfle rouge pour trouver la variété la mieux adaptée à l'est du Canada.

Cette variété doit pouvoir résister aux hivers dévastateurs des Maritimes, ainsi qu'aux principaux ravageurs et maladies du trèfle rouge, notamment les nématodes qui causent des lésions aux racines et le fusarium qui entraîne le piétin.

Selon M. Choo, le trèfle rouge est la principale variété fourragère des provinces maritimes et du

Québec car les sols trop acides de ces régions ne permettent pas de rentabiliser la culture de la luzerne. Le trèfle rouge constitue donc le deuxième meilleur choix pour la production de foin ou l'ensilage.

Cependant, malgré son importance économique, le trèfle rouge n'a fait l'objet d'aucun programme important d'hybridation dans l'est du Canada depuis 1965.



M. Choo, de la station de recherches d'Agriculture Canada à Charlottetown est le seul chercheur au pays à travailler à plein temps à l'hybridation du trèfle rouge.

Début

M. Choo a commencé ses travaux à la Station de recherches de Charlottetown, (I.P.E.) en 1978.

Il a d'abord importé 800 variétés de trèfle rouge de toutes les parties du monde puis il a établi des contacts aux États-Unis, et en Europe afin de recevoir toutes les nouvelles variétés dès qu'elles sont homologuées.

1982

Ces variétés sont mises à l'essai pour vérifier leur résistance au froid ainsi qu'aux nématodes qui causent des lésions aux racines. Certaines variétés sont mises à l'essai pour le fusarium qui entraîne le piétin.

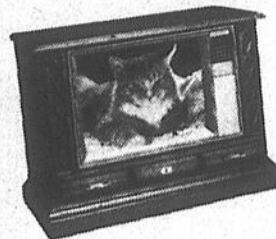
Les variétés résistantes sont conservées pour ensuite être croisées. Les nouvelles variétés ainsi obtenues subiront d'autres épreuves et les meilleures d'entre elles seront à nouveau croisées.

Résistante

"Grâce à ce processus constant de sélection, nous pourrions créer une variété plus résistante aux maladies et mieux acclimatée à la rigueur de nos hivers. Par ailleurs le trèfle rouge a l'avantage d'être facile à cultiver et de pouvoir être utilisé en rotation avec les pommes de terre," conclut le chercheur.

SYLVANIA

LE FABRICANT DE SUPERSETS



PRIX PLUS QUE COMPÉTITIFS

Les caractéristiques dominantes du **GT-MATIC** s'ajustant d'elles-mêmes



SUPERSET SUPER SOUND



L'exceptionnelle sonorité de Sylvania



Roger Fleury Inc.

Saint-Paul
Île-aux-Noix 291-5222



BOIS DE CONSTRUCTION



PLYWOOD
CLOUS

Armand Duhamel & Fils Inc.

Saint-Ignace de Standbridge, Comté Missisquoi, P.Q. J0J 1Y0

TÉL.: 296-4985

- MOULIN À SCIE -

- Lumber - Dealer

Vente de matériaux de construction résidentiel - commercial - industriel

Quelques soient vos projets de construction

ÉCONOMISEZ!

En achetant directement du manufacturier

L'alimentation: un monde en évolution

● Problèmes d'adaptation

Le monde de l'alimentation est en évolution constante, comme la société dans laquelle il se développe, et une des variables sociologiques à laquelle il doit consacrer le plus d'attention est le phénomène de la femme qui travaille et qui n'a plus le temps de faire ses emplettes qu'en des moments précis et limités de la semaine.

Mais le facteur le plus remarquable relié à ce changement et à celui auquel doit s'astreindre le marché de l'alimentation est l'arrivée massive de la femme sur le marché du travail. Ce facteur a presque complètement changé la physiologie des familles des dernières années. Le taux de participation de la femme aux activités de travail à l'extérieur du foyer, qui était de 33,1% en 1971, passera à 41,3% en 1986. Et plus important encore, ce même taux sera de 60% pour les femmes de 20 à 65 ans.

Par ce revenu supplémentaire qu'elle apporte à la maison, et par le minimum de temps dont elle dispose pour faire ses achats, la femme au travail possède une influence déterminante sur les habitudes alimentaires des familles québécoises, ce qui peut avoir des conséquences sur le marché de l'alimentation.

Concurrence du restaurant

Ce revenu supplémentaire dont bénéficie le couple où l'épouse travaille procure entre autres choses déterminantes la possibilité d'aller au restaurant.

C'est surtout dans le domaine de la nourriture à service rapide que ce phénomène se fait sentir. Les familles dont la mère travaille fréquentent ce type de restaurants presque deux fois plus souvent que celles dont la femme reste au foyer.

Dès que le revenu le permet, on s'offre des visites régulières au restaurant, et cette habitude prend de l'ampleur. L'argent supplémentaire se dirige vers la facilité du restaurant, et non vers la disponibilité du marché d'alimentation.

S'adapter

Il est clair que ce phénomène de la femme au travail a déjà une influence certaine sur les magasins d'alimentation.

Le facteur temps est ici très important. La femme au travail, contrairement à la femme au foyer, n'a pas la possibilité de faire ses achats durant les jours de semaine. Et il faut noter que 10% des femmes au travail font faire leurs achats par quelqu'un d'autre (mari, adolescent, aide-ménagère), ce qui n'est pas négligeable.

La femme qui travaille n'a donc pas le choix: elle doit se rendre à son magasin d'alimentation les jeudis et vendredis soirs, ou le samedi.

Et pour l'épicier, c'est là que les ennuis surgissent. Tout d'abord parce que ces heures sont déjà les plus achalandées, et c'est alors

l'inévitable encombrement. La conséquence directe se trouve être une perte de temps, chose inacceptable pour ceux qui n'en ont déjà

pas beaucoup à leur disposition.

Il faut aussi constater qu'à ces moments précis, surtout le samedi, les rayons de magasins risquent d'être mal approvisionnés ou dépourvus de marchandises, ce qui peut choquer d'une certaine

façon la clientèle.

Rappelons que dans cette société en mouvement, l'importance d'une saine alimentation a progressivement fait son chemin dans l'esprit du grand public. Celui-ci reconnaît maintenant qu'une bonne nutri-

tion va de pair avec une bonne santé.

L'exemple d'un produit comme le yogourt est fort révélateur. Aliment presque inconnu dans la province de Québec il y a une vingtaine d'années, il est aujourd'hui massivement vendu.

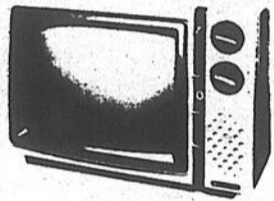
SOYEZ LES PREMIERS ARRIVÉS À

La Grande Foire des Aubaines

Oui! La grande foire des aubaines chez Éthier & Frères... c'est fantastique! Profitez donc des offres spéciales pour réaliser de véritables économies à l'occasion de notre 67e anniversaire.

Un
67e
Anniversaire...
Ça se fête!

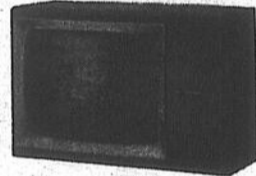
TV noir & blanc



14"
au prix
d'une 12"

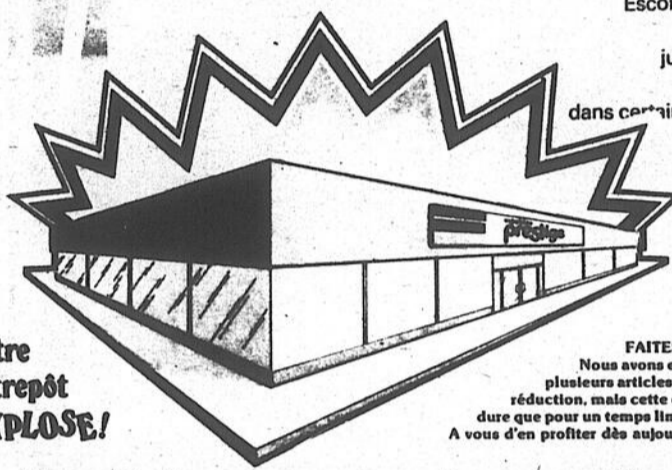
\$89.67

TV 20"



couleur

\$449



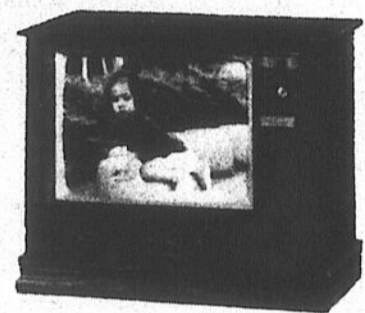
Notre
entrepôt
EXPLOSE!

Nous échangeons vos vieux meubles

Escomptes
allant
jusqu'à
50%
dans certains cas

FAITES VITE!
Nous avons encore
plusieurs articles en
réduction, mais cette offre ne
dure que pour un temps limité.
A vous d'en profiter dès aujourd'hui!

RCA 26" couleur cabinet

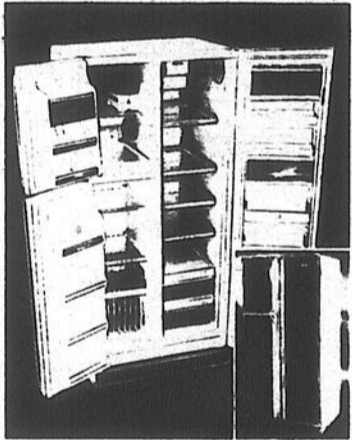


3 ans de garantie
sur pièces et main-d'oeuvre
modèle cabinet semblable
à celui illustré

\$679.67

Nous avons pensé à vous... Achat spécial... cuisinières 1979 - Lave-vaisselle 1979 - Réfrigérateurs 1979 - 10 ans de garantie

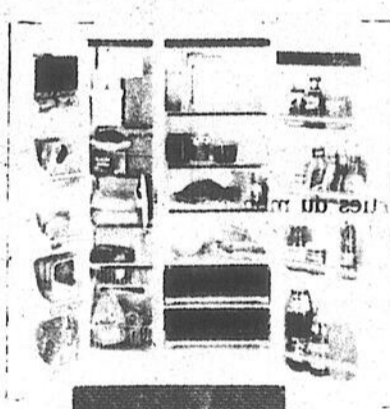
3 portes - façade noire - plat 7 jours



sans givre
congélateur 225 L
prix rég. \$1150

\$949.67

2 portes - façade noire - plat 7 jours



sans givre
congélateur 225 L
prix rég. \$995

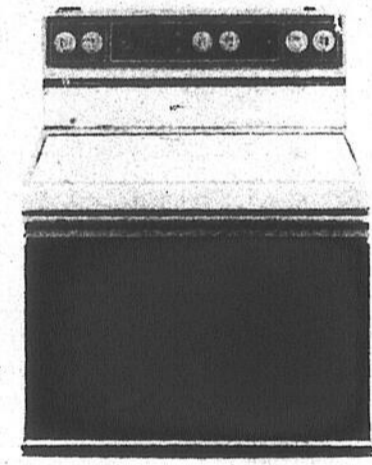
\$869.67

2 portes - façade noire
- 17 p.c. - plat 7 jours



sans givre
congélateur 169 L
prix rég. \$949

\$839.67



surface unie
four
auto-nettoyant

\$795.67

cuisinières 30" \$295.67

cuisinières 24" \$239.67

réfrigérateur 11 p.c. \$289.67

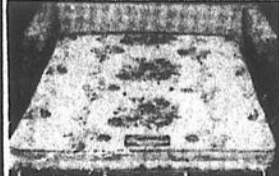
lave-vaisselle mobile \$319.67

surface Jenn-air \$399.67

laveuse Inglis 5 cycles \$669.67

& sècheuse Inglis \$669.67

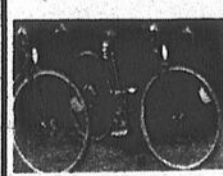
CANAPÉ



faisant
lit double
prix à partir de

209.67

10 VITESSES



pour filles
ou garçons

\$99.67
rég. \$149

TABLE 36 X 48 X 60



4 chaises
fini érable

209.67



CHAISE
BERÇANTE
sur billes
en bois franc
\$89.67

Congélateurs

12 p.c. / 430 lb \$269.67
16 p.c. / 570 lb \$299.67
23 p.c. / 815 lb \$349.67



ENSEMBLE
base
et matelas 39"
\$75.67

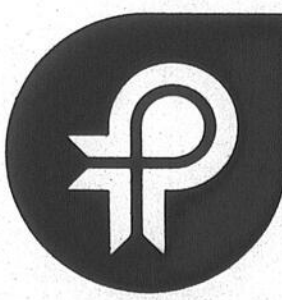
chez votre marchand de

meubles
prestige

Chez vos amis... LES BONS GARS DE SAINT-BLAISE
LES PLUS IMPORTANTS VENDEURS DE MEUBLES
ET DE VAISSELLES DE LA RÉGION
UN GRAND MAGASIN DANS UN PETIT
VILLAGE
ÉTHIER & FRÈRES
Saint-Blaise 291 3151 658-6231

Plus de 125 magasins à vous offrir de la qualité!

LES SUPERMARCHES Provigo



NOUS NOUS RESERVONS
LE DROIT DE LIMITER
LES QUANTITES.
PRIX EN VIGUEUR
JUSQU'AU SAMEDI
11 OCTOBRE 1980.

 JAMBON DANS LA FESSE PRET A MANGER PROVIGO		 MELANGE CROUTE DE TARTE MONARCH					
BOUT OU L'AUTRE LA LIVRE 1 28		BTE DE 18 OZ 69					
 ROSBIF DE COTE BOEUF CANADA CATEGORIE A LA LIVRE 2 98	 DINDE SURGEEE MOINS DE 12 lb CATEGORIE A LA LIVRE 98	 CREME GLACEE BANQUET VARIEES CONT. DE 2 LITRES 1 79	 ESSIE-TOUT VIVA DE PAPIER PAQ. DE 2 ROUL. 1 19				
SAUCISSES FUMES HYGRADE PAQ. DE 16 OZ 1 48	SAUCISSES PORC ET BOEUF ROYAL LA LIVRE 1 18	RELISH EN CUBES HABITANT BOCAL DE 24 OZ 89	PATES ALIMENTAIRES VARIEES GATTUSO PAQ. DE 1 kg 1 09				
JAMBON CUIT TONNELLE BELLE FERMIERE PAQ. DE 1 68	PAIN DE POULET ROYAL LA LIVRE 1 58	TOURTIERE LA BELLE FERMIERE BTE DE 500 g 1 88	JAMBON MIGNON HYGRADE LA LIVRE 3 08	PATE DE TOMATE GATTUSO BTE DE 13 OZ 79	SAUCE A LA VIANDE POUR SPAGHETTI, CATALI BTE DE 14 OZ 73	CRISTAUX SAUVIN D'ORANGE TANG 1 lb DE 4 SACHETS 1 49	LEGUMES DEL MONTE MAIS, MARCOTS, PUS BTE DE 10 OZ 3 POUR 1 00
SALADE DE CHOUX FERMIERE CONT. DE 500 g 1 18	SALAMI ROYAL LA LIVRE 1 98	BAYONNETS SIMPLE LEAF ROL DE 1 1/2 lb 1 58	BOLOGNE TRANCHE SIMPLE LEAF PAQ. DE 1 1/2 lb 2 08	ANANAS JUS NATUREL OSE, BRONZE, BRICK, TANG BTE DE 14 OZ 69	CANNELIERES ENTREMES OCEAN OCEAN SPICY BTE DE 14 OZ 69	CHOCOLAT INSTANTANE FERMIERE BTE DE 2 1/2 lb 2 09	CAFE INSTANTANE FERMIERE BICAL DE 4 OZ 3 59



ST-Laurent

Sucre granulé extra-fin

Sucre de canne
4 kg

SUCRE BLANC ST-LAURENT

GRANULE

SAC DE 4 kg

4 99

POMMES MC INTOSH

DU QUEBEC, CANADA DE FANTAISIE

CELLO DE 5 LB

1 25

tnm et provigo

20%

Cotonelle

PAPIER HYGIENIQUE

COULEURS VARIEES COTTONELLE

PAQ. DE 4 ROULEAUX

1 19

Habitant

SAVEUR MAISON

SOUPES

POIS DU LEGUMES HABITANT

BTE DE 28 OZ

59

CANNEBERGES

FRAICHES, DES E.U.

CANADA NO 1
PAQ. DE 12 OZ

54

ORANGES OUTSPAN

VALENCE, AFRIQUE DU SUD

GR. 112
LA DOUZAINE

1 37

SEVEN UP

BOUT. DE 750 ml

6 POUR

2 59

+ DEPOT

DETERSIF

LAVEUSE AUTOMATIQUE ALL

BTE DE 8,4 kg

11 49

CHOUX-FLEURS

FRAIS, DU QUEBEC

CANADA NO 1
CHACUN

69

COURGES "PEPPER"

DU QUEBEC

LA LIVRE

1 19

MACEDOINE IDEAL

DE CHOUX

BTE DE 19 OZ 2 POUR

89

GATEAUX VACHON

CHAUSSON, POUCE, BILLOT

BTE DE 6

1 29

DISCUITS RITZ

CHRISTIE

BTE DE 350 g

1 19

BOISSON

AUX POMMES PROVIGO

BTE DE 48 OZ LIQ

69

SAUCE

POULET CHAUD HABITANT

BTE DE 14 OZ 3 POUR

1 00

FARINE

TOUT USAGE PROVIGO

SAC DE 3,4 kg

2 49

GATEAUX AUX FRUITS

FRAIS PROVIGO

FORMAT DE 1 lb

1 39

FROMAGE

GRUYERE SWISS KNIGHT

PAQ. DE 8 OZ

1 29

BEURRE PROVIGO

PARACREMEUX

BIXA DE 1 kg

1 99

HUILE

100% SOYA PROVIGO

BOUT. DE 1 LITRE

1 69

TISSUS FACIAUX

QUINZAINES BLANCES

7 PIAISSEURS (BTE DE 200)

79

DETERSIF

A LEIGNE SUPREMIT

BTE DE 2,4 kg

3 09

GAUFRES SURGELEES

SOUS BLANCHES BELLEGGIO'S

BTE DE 11 OZ

79

JUS D'ORANGE PUR

CONCENTRE PROVIGO

CONT. DE 3 L OZ

89

PAIS

NOT BOA PROVIGO

PAQ. DE 12

79

LOTION SHAMPONG

HEAD & SHOULDERS

CONT. DE 150 ml

2 69

- ADRESSES DES SUPERMARCHES PROVIGO**
- 10455, boul. St-Laurent, Ahuntsic
 - 2323 est. Henri-Bourassa, Ahuntsic
 - 5600, Avenue du Parc, Mtl.
 - 7640, rue Viau, St-Léonard
 - 7476, rue St-Hubert, Mtl.
 - 1670 est. Mont-Royal, Mtl.
 - 2710, rue des Ormeaux, Mtl.
 - 3185 est. rue Beaubien, Rosemont
 - 6475, boul. Léger, Mtl-Nord
 - 14241 est. Dorchester, Pie-àux-Trembles
 - 8700, boul. Longueuil, St-Léonard
 - 4625, rue Jean-Talbot, St-Léonard
 - 1115, boul. Décarie, Ville St-Laurent
 - 8351, boul. Newman, Villa Lasalle
 - 5220, rue Verdun, Verdun
 - 5987, rue Bannantyne, Verdun
 - 71, rue Madan, Valleyfield
 - 484, rue Principale, Hudson
 - 2, rue Dufresne, Vaudreuil
 - 79, rue St-Jean Baptiste, Rigaud
 - 3595, de la Concorde, St-Vincent de Paul
 - 175, de la Concorde, Penf-Viau, Laval
 - 5290, boul. des Laurentides, Auteuil, Laval
 - 134, boul. Bellerose, Vimont, Laval
 - 1780, boul. des Laurentides, Laval
 - 3141, boul. Dagenais, Fabreville
 - 444, boul. Labelle, Fabreville
 - 358, Grande Côte, St-Eustache
 - 2984, Chemin Oka, Ste-Marthe-sur-le-Lac
 - 99, boul. de Gouffe, Lorraine
 - 1083, boul. Curé Labelle, Blainville
 - 600, Montée-du-Moulin, St-Francois
 - 1100, Montée Masson, Mascouche
 - 930, boul. des Seigneurs, Terrebonne
 - 529, rue St-Louis, Terrebonne
 - 380, Grande Côte, Boisbriand
 - 250, Chemin Maskinonge, St-Gabriel
 - 1001, rue St-Osages, St-Jérôme
 - 85, Chemin de la Gare, St-Sauveur
 - Carefour L'Annunciation, L'Annunciation
 - 1 sud, rue Principale, L'Annunciation
 - 600, de la Madone, Mont-Laurier
 - 550 est. boul. St-Laurent, Louiseville
 - 2000, rue Benin, St-Barthélemy
 - 400, boul. St-Joseph, Drummondville
 - 140, 12ième Avenue, Drummondville
 - 126, rue Marier, Drummondville
 - 1226, rue Dianna, Drummondville
 - 440, 2ième Avenue, Iberville
 - 755, rue St-Jacques, St-Jean
 - 429, rue St-Jacques, St-Jean
 - 2235, boul. Casavant, St-Myrsinthe
 - 101, boul. des Moutis-Bais, Ste-Julie
 - 1001, boul. de Montville, Boucherville
 - 820, boul. Taschereau, Greenfield Park
 - 50, boul. Taschereau, Laprairie
 - 2020, boul. René Gauthier, Verones



LE RICHELIEU agricole, le mardi 7 octobre 1980

Les économistes anticipent une hausse des prix

● Faible production

D'après Agriculture Canada, la baisse de la production mondiale de miel et des taux d'intérêt entraînera sans doute cette année une augmentation du prix et des volumes des exportations de miel canadien. En effet, des rapports préliminaires indiquent que la miellée sera moins bonne que prévue dans l'hémisphère sud et que le prix des exportations sera plus élevé.

Même si la Chine maintient le taux d'exportation atteint en 1979, la sécheresse en Argentine a entraîné des réductions considérables de la production et le miel est de qualité médiocre.

Au Canada, des conditions climatiques défavorables durant les principaux mois de production de nectar se sont soldées par une baisse de miellée dans la plupart des régions, comparative aux 72,5 millions de livres récoltées l'an dernier; plus de 18 millions de livres de miel ont été exportées en 1979, pour une valeur d'environ \$11,5 millions.

Hausse à prévoir

Les économistes d'Agriculture Canada croient que cette situation entraînera une hausse du prix du miel canadien.

La baisse des taux d'intérêt cet été peut également expliquer l'ascension du prix du miel. En effet, comme il en coûtait très cher pour emprunter de l'argent un peu plus tôt cette année, les transformateurs n'ont acheté qu'assez de miel pour suffire à leurs besoins. De grandes quantités de miel sont donc demeurées en entrepôt, ce qui a entraîné la stagnation des prix. Cependant, la baisse des taux d'intérêt cet été pourrait entraîner une hausse de la demande et consécutivement, des prix.

Les prévisions pour la production de miel canadien sont faibles dans toutes les provinces, sauf en Colombie-Britannique et en Alberta.

La pluie en juin et en juillet a diminué l'activité des abeilles dans les trois provinces maritimes. En Nouvelle-Écosse, le temps nuageux a nui à la production de nectar dans le tréfle. Cependant, grâce au temps ensoleillé de la fin du mois d'août, il se peut que la quantité de miel dans les ruches soit près de la normale.

Québec

Au Québec, la production a diminué dans une proportion allant jusqu'à 50% dans les régions au nord de Montréal. Le temps nuageux et la pluie ont retardé la floraison et empêché les abeilles de quitter leur ruche. De plus, la qualité du miel est médiocre, alors qu'elle était excellente l'année dernière.

La teneur en eau du miel ontarien est supérieure à la normale et on s'attend à ce que la production totale soit inférieure à celle de l'an dernier.

Au Manitoba et en Saskatchewan, les pluies récentes ont amélioré la production de nectar, mais la sécheresse a fortement diminué les plantations de colza et

une grande partie du mélilot qui a dû être coupé plus tôt.

Si le temps chaud et ensoleillé persiste, on s'attend à ce que la deuxième floraison de luzerne soit bonne et permette une dernière récolte de nectar. Cette



Au Québec, la production a diminué dans une proportion allant jusqu'à 50% dans les régions situées au nord de Montréal. (Photo Archives).

année, la qualité du miel varie de bonne à excellente, mais la production totale sera en-dessous de la normale.

Alberta

En Alberta, le miel est blanc, a une faible teneur en eau et la production est bien au-dessus de la normale.

Chez les apiculteurs de la Colombie-Britannique, les premières récoltes de miel blanc de la luzerne et du mélilot ont été bonnes et il semble que la production sera aussi élevée que celle de l'année dernière.

au conseil de

FARNHAM

Aqueduc

C'est la firme Construction Saint-Paul Limitée, le plus bas soumissionnaire, qui a obtenu le contrat (\$925,985) de la ville de Farnham pour des travaux d'aqueduc-conduite d'adduction d'eau brute.

Précisons toutefois que le conseiller Mme Madeleine Auclair a voté contre cette résolution lors de la séance du 17 septembre.

Emprunt

De même, Mme Auclair fut le seul membre du conseil de Farnham à s'opposer à l'emprunt par

obligations de \$120,000 rendu nécessaire pour acquitter le coût des travaux additionnels à effectuer à la centrale de traitement d'eau.

Lumières

Les Entreprises électriques Lanctôt Inc. et J.A. Robert Électricien ont reçu de la ville de Farnham, un appel d'offres sur invitation pour réaliser quelques transformations au système de lumières de la salle du conseil.

En effet, le conseil aimerait que ces lumières puissent être ouvertes et fermées à partir du hall d'entrée du rez-de-chaussée.

les activités de la semaine

8 octobre AFÉAS CATHÉDRALE

Tous les membres de l'AFÉAS, anciens et nouveaux, sont invités à 20 heures à la réunion qui aura lieu au sous-sol du presbytère de la paroisse Cathédrale. Toutes les intéressées sont les bienvenues.

18 octobre ECKANKAR

ECKANKAR "Un genre de Vie" présente une soirée en ECK, à 19 h. 30, au Cégep Saint-Jean-sur-Richelieu, salle C-103. Causeries sur le monde fascinant des rêves, des joies de l'évolution

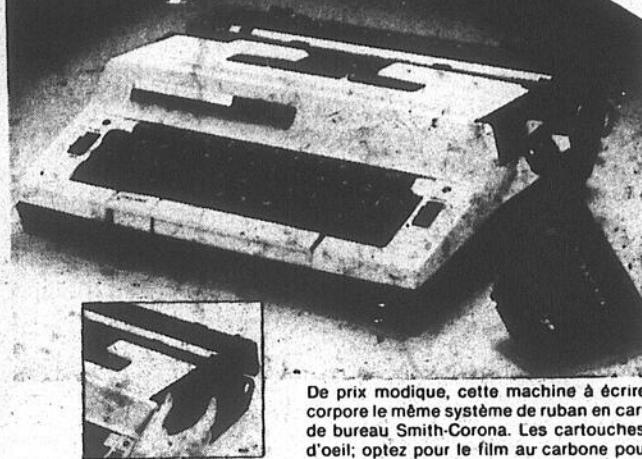
spirituelle. Une introduction, poésie, musique... Pour plus de renseignements: 347-4645.

26 octobre PARTIE DE CARTES

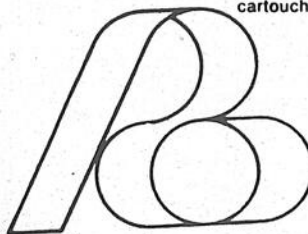
Dans le cadre des festivités du Cinquantenaire de la paroisse Saint-Edmond, une partie de cartes se tiendra au sous-sol de l'église Saint-Edmond à compter de 20 heures. Pour plus de renseignements, veuillez communiquer avec Mme Cécile Abel (347-4778). Admission: \$2. incluant prix de présence. Tous les intéressés sont les bienvenus.

Le cadeau idéal en toute saison

Enterprise Smith-Corona



De prix modique, cette machine à écrire électrique portable incorpore le même système de ruban en cartouche que les machines de bureau Smith-Corona. Les cartouches se changent en un clin d'oeil; optez pour le film au carbone pour la correspondance administrative, le ruban de nylon pour le travail ordinaire, les rubans rouge, bleu, vert ou brun pour donner de l'intensité ou bien la cartouche de ruban correcteur pour rectifier vos erreurs de frappe.



AMEUBLEMENT
PHILIPPE OUELLET INC.

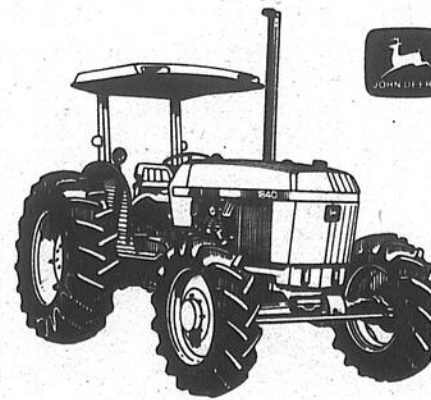
27 ST-CHARLES, SAINT-JEAN, QUE.
347-8364, MONTRÉAL 658-0608
866-8220

JOHN DEERE



Le nouveau John Deere 1840 vous offre maintenant une nouvelle option, les roues avant motrices mécaniques pour augmenter les performances

Vous n'ignorez pas les avantages des roues avant motrices: répartition uniforme du poids, moins de tassement du sol, et un meilleur usage de la puissance sur sols mous, sablonneux ou boueux. Mais constatez vous-même les avantages supplémentaires de la nouvelle option de roues avant motrices offerte sur le nouveau 1840. Embrayage et débrayage de la traction avant en marche, bonne garde au sol et réductions à planétaires, autant de caractéristiques que vous apprécierez. Et lorsque vous commandez l'option de roues avant motrices, votre 1840 vous est livré avec la boîte de vitesses à arbre supérieur synchronisé. Cette boîte de vitesses permet le changement de vitesse synchronisé en marche; il vous suffit de débrayer et de changer de vitesse. De plus, avec l'option de boîte double gamme haute-basse vous disposerez de 16 rapports avant, et de 8 rapports arrière. Venez nous voir dès aujourd'hui pour constater les performances supplémentaires que vous offre le nouveau tracteur 1840 à roues avant motrices.



Appelez-nous dès aujourd'hui pour mettre à l'essai une moissonneuse-batteuse Titan, ou un tracteur John Deere de votre choix



LE EQUIPEMENTS

FARNHAM: 1330, est Principale
293-5345 - 861-3070
SAINTE-ROSALIE: Sortie 138,
Trans-Canadienne
799-5533 - 464-0741
PIKE RIVER: Route 7 248-7597

Vendeurs accrédités



décès

Mme Eugène HAMEL

À Montréal, le 26 septembre 1980 est décédée à l'âge de 78 ans, Mme Eugène Hamel née Anita Bessette. Elle laisse dans le deuil son époux, ses enfants: M. et Mme Roger Hamel (Paulette Noiseux), M. et Mme Paul Ouellette (Jeanine), Mme Vve Mayrice Hamel (Gilberte Gauthier).

Pour vos
"annonces
classées"
347-5371

RÉCITAL DE CLAVECIN

Yolande Droque
Le dimanche 12 octobre 1980 à 20 heures
Polyvalente Jean-Jacques Bertrand
255, rue Saint-André sud, Farnham
Adultes: \$5.
Étudiants et Âge d'Or: \$3.
Oeuvre du 16e, 17e et 18e siècle
Billets en vente chez Duke et à la porte.

Mme Vve Georges HARDY

À Saint-Jean le 25 septembre 1980, est décédée à l'âge de 83 ans, Mme Vve Georges Hardy née Simone Raymond. Elle laisse dans le deuil: ses enfants M. et Mme Marcel Hardy (Rita Doyle), M. et Mme Pierre Poulin (Madeleine), M. et Mme Jacques Dufour (Claire), Mlle Louise Hardy, petits-enfants: M. et Mme Charles Norris (Diane Hardy), M. et Mme Glen Simpson (Caroline Hardy), M. Paul Hardy, M. Jean-Pierre Poulin, M. Robert Poulin, M. et Mme Jean Eudes Dufresne (Suzanne Poulin), Mlle Hélène Poulin, M. et Mme Yves Leduc (Lise Dufour), M. et Mme Jean Dufour, M. Gilles Dufour, Mlle Danielle Dufour, Mlle Nicole Dufour.

M. Henri CYR

À Maricourt, le 22 septembre 1980 est décédé à l'âge de 49 ans, M. Henri Cyr époux de Jacqueline Bessette. Outre son épouse, il laisse dans le deuil: ses enfants M. Raymond Cyr, M. et Mme Marcel Patenaude (Johanne), M. et Mme Jean-Paul Richard (Francine), un petit-fils: Danny Patenaude.

Mme Eddy DAUDELIN

Le 26 septembre 1980, à l'âge de 73 ans, est décédée Mme Eddy Daudelin, née Germaine Baraby. Outre son époux, elle laisse dans le deuil ses enfants: M. et Mme Alain Daudelin, Mme Carmen Daudelin, Mme Solange Gardiner, 8 petits-enfants: Luc, Linda et Mario

NOUS FAISONS
Cartes
Mortuaires et
Cartes de
Remerciements
Benoit Brouillette
INC.
171, RICHELIEU,
SAINT-JEAN,
346-5676 OU 346-6344

Mme Albert Barrière
À Saint-Bernard de Lacolle, le 8 septembre 1980, est décédée Mme Albert Barrière, née Alice Lavoie, épouse de feu Albert Barrière à l'âge de 87 ans et 7 mois. Elle laisse dans le deuil ses filles et gendres; M. et Mme Joseph Hébert (Clarisse); Mme vve Pierre Gamache (Herminie) M. et Mme Pierre Hébert (Antoinette) M. et Mme Louis Barrière (Yvette) ses beaux-frères et belles-soeurs. Mme Thomas Lavoie Mme Wilfrid Lavoie M. et Mme Albert Boyer M. et Mme Domina Giroux M. et Mme Hervé Barrière M. Edmond Corbière 21 petits-enfants 36 arrière-petits-enfants 1 arrière-arrière-petite-fille plusieurs neveux et nièces cousins, cousines et amis(es). Les funérailles ont eu lieu le 11 septembre 1980, à 14 heures, à l'Église de Saint-Bernard de Lacolle, l'inhumation au cimetière de Saint-Bernard.

Trudeau, M. et Mme Gilles Fournier (Nicole Trudeau), Julie & Michèle Gardiner, Paul & Michel Daudelin.

fantastic

246 rue Richelieu
Saint-Jean
347-8944

SUPER-SPECIAL
CONFITURE DE FRAMBOISES
Laura Secord 24 oz
\$1.79

ÉPARGNEZ
NEET
Lotion épilatoire
Format de 170 ml
\$1.79

MEILLEURE VALEUR
Nettoyeur à dentier
Polident
Format 48 tablettes
\$1.19

GROSSES ÉPARGNES
Poudre pour bébé
Johnson's
Format 400 g
\$1.79

Cigarettes
rég. **8.19**
king **8.29**

Dentifrice
CREST
Format 150 ml
\$1.44

BROMO-SELTZER
Format 225 g
\$1.99

PAMPERS
Super absorbante
Nouveau né
\$2.89
\$2.99

Barnes-Hinds
Solution de nettoyage
Format 120 ml
\$3.99

REACH
Brosse à dents
79¢

Lotion à mains
VASELINE
Soins intensifs
Format 400 ml
\$1.79

Cascade
Lave-vaisselle
Format 50 oz
\$2.59

Lotion après barbe
Mennen
Format 4 oz
89¢

Savon
CASHMERE BOUQUET
24¢

Chocolat
ROWNTREE
16 barres
Aéro - Coffe Crisp - Toffee - Smarties
\$1.99

Vitamines C
Format 100 mg
250 tablettes
\$1.09

J.E. RICHELIEU agricole, le mardi 7 octobre 1980

Le crabe des neiges: un met à découvrir

● Campagne de sensibilisation

Le crabe des neiges se veut un apport économique important dans l'industrie de la pêche québécoise. Relativement peu connu du consommateur québécois, ce crustacé est capturé, à des fins commerciales, depuis seulement 1968.

madame

L'année dernière, il s'est produit 2,600,000 livres de chair de crabe des neiges dans les cinq (5) usines de transformation situées au Québec. Cette année, les prises de crabe des neiges du Québec ont été supérieures à celles de 1979. Aussi, certaines usines ont déjà cessé leurs opérations pour cette année ayant atteint plus tôt

que prévu, un niveau d'inventaire acceptable.

Plus de 190 pêcheurs et 720 travailleurs québécois attachés aux usines de transformation du crabe des neiges oeuvrent exclusivement dans cette industrie. Moins de 2% du crabe des neiges produit au Québec est consommé localement.

Les producteurs sont conscients qu'ils produisent un fruit de mer qui s'apprête de nombreuses façons et qui possède un goût absolument exquis. Ils sont conscients aussi que la chair de crabe des neiges du Québec est inconnue des gourmets québécois. Aussi, en collaboration avec le ministère de l'Agriculture, des Pêcheries et de l'Alimentation du Québec, les producteurs ont décidé d'en informer la presse, la restauration et les représentants du commerce de la disponibilité de ce produit et de sensibiliser le consommateur québécois à son goût raffiné.

Corps arrondi

Scientifiquement appelé "Chionocetes Opilio", le crabe des neiges du Québec possède un corps de forme

arrondie, de dimension variant entre 3 1/4 pouces et 6 1/2 pouces de diamètre.

Classifié comme crustacé décapode, cet animal a une carapace au lieu d'un squelette interne et possède 5 paires de pattes. Ce fruit de mer à chair exquise se pêche du mois de mai au mois d'octobre. Il provient surtout des eaux salées du Golfe Saint-Laurent, de la basse et moyenne Côte-Nord, du Banc Bradelle et du Banc des Orphelins, en Gaspésie.

Le crabe des neiges habite généralement des profondeurs de 70 à 460 mètres où la température de l'eau varie de 0° à 4,5° celcius. A cause de leur taille, les femelles n'ont aucune valeur commerciale, d'ailleurs il est interdit de les pêcher. Seul, les mâles de taille de 3 1/4 pouces et plus sont capturés et transformés en usine.

ConsERVE

Au Québec, ce fruit de mer est surtout commercialisé à l'état surgelé et en conserve. La chair du crabe des neiges ainsi produite est cuite et prête à consommer et s'apprête à différents plats.

Véritable trésor gastronomique du Golfe Saint-Laurent, l'aristocrabe se distingue par sa saveur exquise, délicate et somptueuse, qui fait les délices des gourmets du monde entier. Finesse faite de pattes et de chair, le crabe

des neiges se prépare de multiples façons, toutes plus délectables les unes que les autres.

Découvrez, vous aussi, le crabe des neiges du Québec... l'aristocrabe des fruits de mer.



Moins de 2% du crabe des neiges produit au Québec est consommé localement.

Avocat ou salade

Deux recettes de crabe des neiges

Dans le cadre de leur campagne de promotion, les producteurs de crabe des neiges du Québec vous invitent à préparer un plat de crabe à l'avocat ainsi qu'une salade ou cocktail de crabe.

La recette de crabe à l'avocat est la suivante:

- 1 gros (ou 2 petits) avocat pelé et coupé en dés fins
- 1/2 livre (1 1/2 tasse) de crabe des neiges égoutté
- 2 c. à table de jus de citron
- 2 c. à table de ciboulette hachée
- 1 tomate pelée, épépinée et coupée en dés

Egoutter le crabe, le défaire à la fourchette, conserver quelques morceaux de pattes.

Préparer l'avocat et l'arroser avec le jus de citron.

Mêler délicatement tous les ingrédients.

Napper avec la sauce:

- 1/2 tasse de mayonnaise
- 1 c. à table de raifort
- 2 c. à table de sauce chili
- Pincée de cayenne
- Sel - poivre - paprika
- Saupoudrer de paprika, décorer avec des morceaux de pattes. Présenter sur une feuille de laitue ou une coquille.

Salade ou cocktail de crabe

La recette de salade ou cocktail de crabe est la suivante:

- 1/2 livre (1 1/2 tasse) de crabe des neiges égoutté
- 1 c. à table de whisky
- 1 petit concombre tranché mince
- 1 tomate moyenne pelée, épépinée et tranchée
- 2 oeufs durs tranchés
- Feuilles de laitue

Egoutter le crabe, le macérer 10 minutes dans le whisky.

Peler, trancher le concombre, le saler et le laisser

dégorger. Peler, épépiner, trancher mince la tomate. Cuire 2 oeufs durs, les trancher. Préparer la sauce:

- 4 c. à table de crème 35%
- 2 c. à table de yogourt nature
- 2 c. à table de relish ou de ketchup
- 2 c. à table de jus de citron
- 4 échalotes françaises finement hachées
- Sel - poivre
- Pointe de cayenne
- Persil ou cerfeuil haché - 1 citron tranché

Mêler le crabe macéré et les oeufs tranchés à la sauce, déposer sur une feuille de laitue, entourer de tranches de tomates et de concombre.

Saupoudrer de persil ou de cerfeuil haché, décorer d'une tranche de citron très mince.

Servir cette salade ou ce cocktail très frais.

Salade: 4 portions. Entrée: 6 portions.

LES ATELIERS GRAPHIQUES DU HAUT-RICHELIEU INC.

Confiez-nous vos travaux nous leur accorderons notre plus grande attention

- PHOTOCOPOSITION
- CONCEPTION GRAPHIQUE
- MONTAGE

(Journaux, revues, catalogues, circulaires, dépliants, fascicules, etc...)

Robert Legault
directeur

84, rue Richelieu, Saint-Jean, J3B 6X3
Tél: 347-0323 861-4624

DE TOUT, POUR TOUS!

- Vêtements pour toute la famille
- Importation (vêtement indien, etc.)
- Matériel à la verge

- Gamme complète de meubles neuf et usagés
- Lampes et fixtures électriques

GRAND CHOIX DE JEANS

de tous les modèles et grandeurs

Plantes vertes

Cadeaux, etc.

Fruits et légumes

Jouets, etc.

Marché aux Puces Saint-Luc

70 rue Moreau, Saint-Luc
(Ancien magasin Lasalle)

HEURES D'OUVERTURE:

JEUDI ET VENDREDI
10 H. À 21 H.

SAMEDI ET DIMANCHE
10 H. À 17 H.

348-8165

annonces classées

347-5371

vendre

CHARRUE John Deere, trois raies, déclanchables, inf. 348-3975.

CHEVAL hongre, pur-sang, Thoroughbred, cinq ans, plus de 16 mains, tout noir, \$2.900, inf. 348-3975.

SUZUKI rotative RE-5, un cylindre, très puissante et sportive, presque neuve, 1.800 milles, cadrans électroniques, toute équipée \$1.900, tél.: 348-3975.

BATEAU Glasstron, 19 pieds, "Inboard" en très bonne condition, prix à discuter, tél.: 246-2768 ou 346-5454.

CUISINIÈRE électrique "Westinghouse", 30 pouces, de couleur or, très propre, 4 ans d'usage, tél.: 346-8643 après 17 heures.

CHINCHILLAS: couples ou colonies disponibles à bas prix, ranch 27 ans d'opération, aussi peaux tannées pour confection, tél.: 460-4811.

RESTAURANT très bien situé, centre-ville de Bedford, faut voir, tél.: 248-2777 (entre 10 h et 14 h).

ACHETONS et vendons poêles 24 et 30 po. et réfrigérateurs, laveuses et sècheuses en bonne condition aussi mobilier de chambre à coucher, bureaux, Garage du Meuble Eng. 185 A. Bouthillier, tél.: 346-3701.

SPECIAL mobilier de cuisine colonial en érable, 4 chaises et vaisseliers en érable de coin 36 et 48" avec légère imperfection mobilier de salon colonial \$389 petit colonial \$236 grosses chaises berçantes en bois Garage du Meuble Eng. 185 A. Bouthillier, tél.: 346-3701.

COMMERCE fabrication de perrons en ciment, tél.: (819) 382-2599.

CALORIFÈRE électrique 48 po. 120 volts \$30, moteur 1 force sur 220 \$50, 2 rouleaux de papier sablé à bois, 24 po de large no 080-\$30,00, no 150-\$25,00 outils de machiniste, tél.: 348-5532, après 17 heures.

L. RICHELIEU agricole, le mardi 7 octobre 1980

ATTENTION!

Artisans du Québec, Noël approche

NOUS VOUS OFFRONS:

- Emplacement gratuit pour fabriquer, exposer et vendre vos produits finis.
- Emplacement situé sur rue commerciale et passante.
- École et magasin d'artisanat déjà établis.
- Promotion de vos produits à nos frais.
- Rien à signer, donc aucune obligation de votre part.

EN RETOUR

nous demandons ARTISANS compétents et honnêtes produisant de belles choses dans le domaine artisanal que ce soit
Bienvenue à tous!
Pour renseignements: Micheline Richard (514) 346-8048

FORAGE DE PUIITS

Les puisatiers Grenon et Cloutier Inc.

Forage de puits / Weel drill
6 et 8 pouces

Tél.: 347-2973 - 346-7666 - 299-2644

18 - 54e avenue, Sabrevois
Case Postale 69, J0J 2G0

ISOLATION RICHELIEU INC.

Laine minérale à foan
ouilles - Urthane
gypse - mousse isolante
acoustique liquide



Établi depuis 1948

347-1123

CAISSE ENREGISTREUSE NCR 52 REBÂTIE

7 départements
\$300.
Pour rens.:
Roger Trahan
347-0323

NOUVEAU Motel S & S

6 nouvelles unités modernes avec bains et en exclusivité le 15 octobre prochain, bains tourbillons thérapeutiques. Lits d'eau, films érotiques amusants pour 18 ans et plus, 17 unités pour mieux vous servir.

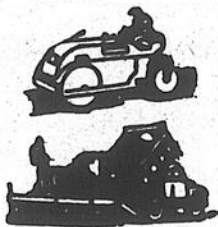
485, RUE JACQUES-CARTIER SUD
SAINT-JEAN 347-5949

PAVAGE D-L ENR. PAVEUSE HYDRAULIQUE

Estimation gratuite

PIERRE - SABLE - ASPHALTE
C. Lemaire

1425, Principale, Saint-Paul Île-aux-Noix
Tél.: 291-3103



HOMELITE

Scies à chaîne fabriquées au Québec. Choix de modèles de \$99,00 à \$400,00. Pièces et service après-vente assurés. Prix imbattables, venez constaté vous-mêmes.



Éthier & Frères

Saint-Blaise, Tél.: 291-3151
Mtl.: Chambly: 658-6231

Achetons Sarrasin

Prenons option sur maïs pour livraison, automne

À TRÈS BON PRIX

ÉTHIER & FRÈRES
Saint-Blaise 291-3151

Les soudures Michel Lussier

1037, Rang Sainte-Marie
Saint-Alexandre
296-4511

ÉQUIPEMENT DE PORCHERIE

- Cage à maternité
- Cage à gestation
- Enclos pour porc
- Cage à porcelet
- Grillage sur dalot

AUSSI ÉQUIPEMENT DE FERME

- Cage à veau
- Mangeoire à ensilage mobile
- Mangeoire à foin mobile
- Voiture à foin
- Niveleuse
- Gratte arrière pour tracteur
- Remorque (trailer)

AUSSI FABRICATION D'ÉQUIPEMENT DE TOUTES SORTES SUR DEMANDE

P.S. Tous les accessoires et machineries indiqués ci-dessus sont fabriqués par nous en usine.

Draperies Stélie INC.



Nouvelle adresse

48 rue Moreau, Saint-Luc, 348-8852
Carrefour Laplante, Iberville, 346-7484

OUVERTURE NOUVEAU LOCAL
jusqu'à 25% d'escompte

- Tapisserie
- Confection - draperie au prix du manufacturier
- Couvre-lit valences avec notre ou votre tissu
- Décoratrice à votre service
- Store vertical - Louver drape



M. Armand Chartrand, C.A., et M. Denis Tétrault, C.A. sont heureux d'annoncer que M. Georges Hamel, B.A.A., C.A., s'est joint à leur firme, située au 64, rue Saint-Jacques, Saint-Jean.

M. Georges Hamel s'occupera du département de la fiscalité.

Vous pourrez joindre M. Georges Hamel au:
347-3791 - bureau
348-6282 - résidence

Avez-vous des problèmes d'eau?

TELS QUE:

- Fer (rouille)
 - Calcaire (élément eau chaude) (machine à laver bloquée)
 - Mauvais goût
 - Senteur (souffre)
- Si oui! Appelez

TRAITEMENT D'EAU ANJOU INC.

Les spécialistes du traitement de l'eau
1, 6e Rue, Parc Rémillard, L'Acadie
Tél.: 348-7656

NOS TECHNICIENS SERONT À VOTRE DISPOSITION

vendre

PARC à chien 12 x 8, pneus d'hiver 15 po. montés sur roues de Ford, presque neufs, habit de garçon, 3 morceaux, 16 ans, brun, 348-2681. 26-3

ANGE-GARDIEN porcherie, capacité 2,000 cochons, très bonne maison, prix raisonnable, Claude Rodier, agent, 293-6005, 248-4242. Immobilis Ltée, courtier. 46-2

LITS capitaine \$179., mobiliers de cuisine à partir de \$199, vaisseliers colonial \$259., et plus, chaises sur billes \$79. et plus avec de légère imperfection, tapis commercial \$4.69 la verge ca., aussi choix de mobiliers de chambre et de salon ainsi que meubles canadiens. Ouvert du lundi au vendredi de 9 heures à 21 heures, samedi de 9 heures à 17 heures, conditions plan de financement si désiré, ou argent comptant, aucun chèque accepté, s'ad. à Ameublement L'Acadie, 788, chemin des Ormes, (route 219, direction Napierville) 347-4054.

ATTENTION attention, grande vente, votre représentant Watkins vous offre en réduction de 40 à 60% sur tous les cadeaux pour les fêtes, etc., s'ad. au 100 rue Grégoire, Saint-Jean, 348-5005, aussi beaucoup de meubles venez voir et appelez, homme et femme demandés. 46-2

MOBILIER de chambre à coucher, très propre, avec bureau triple, aussi matelas 48" avec base, tél. 291-5941. 46-1

autos

TOYOTA Land Cruiser 1974, en très bonne condition, 4 roues motrices, transmission manuelle à 4 vitesses, moteur 6 cylindres, tête de moteur refaite à neuf, appeler après 18 heures à 347-3854.

CHEVROLET Blazer 4 x 4, 1976, transmission manuelle, 4 vitesses, moteur V-8, excellente condition, tél.: 291-5112. 43-4

PACER 1977, acheter neuf en 1978, 17,000 milles, 6 cylindres, 3 vitesses, radio AM/FM, tél.: 348-3597 entre midi et 13 h. 43-3

RABBIT 1979 30,000 km, de luxe, 2 portes, tél.: 347-8905. 44-3



Congrès régional Fédération de l'UPA de Saint-Jean-Valleyfield

Tous les producteurs agricoles du territoire sont cordialement invités à participer à leur congrès régional qui se tiendra.

DATES:

Le vendredi 10 octobre à partir de 20 heures le samedi 11 octobre 1980 à partir de 9 h. 30.

ENDROIT:

Polyvalente de Beauharnois, Beauharnois, (Qué.)
Germain Laberge
Président Fédération UPA Saint-Jean-Valleyfield

ERRATUM

L'annonce parue dans le cahier publicitaire de RENOVPRIX, édition du 8 septembre 1980, aurait dû se lire:

• CONTRE-PORTE EN ALUMINIUM

avec fini émaillé bleu ou brun, à un coût supplémentaire seulement et non au coût supplémentaire de

\$00.00

Rénova/prix

845, rue Saint-Jacques SAINT-JEAN
TÉL.: 347-2353

Spécialistes en couvre-plancher depuis plus de 30 ans



WILFRID SIRARD

TUILES - TAPIS - PRÉLARTS
VENTE - POSAGE
Nettoyage de tapis

906, Saint-Jacques, Saint-Jean P.Q.
Tél.: 347-1340

Abonnement

LE CANADA FRANÇAIS

84, Richelieu Saint-Jean, J3B 6X3

Un an canada = **\$23.00**
6 mois = **\$13.00**

Nom.....

Adresse.....

Ville.....

Code Postal.....

S.V.P. Inclure chèque ou mandat-poste

Remorque

16 pi., côté 2 pi.,
idéal pour
4 motos-neige,

TÉL.:

346-3620

LE SOIR

ACHETEURS DE FOIN

belle deuxième coupe de luzerne
aussi première coupe pour chevaux.

Yves Bédard, Saint-Sébastien
244-3325

ENCAN
TOUS LES SAMEDIS
MARCHÉ AUX PUCES
À NAPIERVILLE
ROUTE 221

direction Lacolle
(Voisin Pavillon
des Légumes)
à 14 heures
Réception de la
marchandise à compter
de 9 heures
jusqu'à 13 heures

PARTEZ GAGNANT à coup sûr!

C'est officiel chez
**Pierre Laguë
Auto Inc.**

80 CITATION
2 portes, "hatchback",
6 cyl., automatique

80 CADILLAC
sédan de ville
d'élégance

79 PARISIENNE
BROUGHAM
landau, air climatisé,
toute équipée

78 CADILLAC
coupé de ville d'élégance

77 CENTURY (2)
6 cyl., aut., 2 portes.

77 NOVA
4 portes, V-8, automatique
1 seul propriétaire
faites votre offre.

76 VOLARÉ
6 cylindres, automatique.

76 CORDOBA
75 DODGE DART
V-8, 318, 2 portes,
47,000 milles

75 PONTIAC ASTRE
automatique, à voir.

74 FORD PICK-UP
8 cylindres, manuel

GARANTIE
12 MOIS,
20,000 KM
disponible
(de 76 à 80)
garantie 100%

avec inspection si désiré
OUVERT TOUS LES JOURS
DE

9 HEURES À 21 HEURES
du lundi au samedi inclus

Voitures bien sélectionnées,
inspectées par un expert
TERMES BANCAIRES
SUR LES LIEUX

670, rue Jacques Cartier
Sud, Saint-Jean

347-8848
ou **347-3031**

Huguette Hébert-Laguë
Voyez Pierre ou Huguette

Le spécialiste de l'auto usagée

Camions

1979 Ford
Pick-Up
F-100, avec boîte
en fibre de verre,
18,000 km.

1975 Pick-Up
Ford

1975 Camper
Unik
tout équipé, prêt
pour les vacances

Voitures usagées

1980 Acadian
9,000 km, balance
de garantie GM
comme neuf.

1980 Mazda GLC
4 portes

1979 Chevrolet
Monte Carlo

1979 Mazda 626
"hard top",
automatique, très
bas millage.

1979 Honda
Accord

1979 Mazda GLC
sport, 5 vitesses.

1979 Chevelle
Station wagon,
familiale, Michelin
moteur 305 p.c.

1978
Corvette
bas millage,
toute équipée

1978 Mazda GLC
Sport
5 vitesses

1978 Ford
Granada
4 portes sedan, 6 cyl.,
s.-f., s.-d., AM/FM

1978 Datsun 510
automatique

1978 Datsun 510
5 vitesses, AM/FM
stéréo, "hatchback"

1978 Mazda GLC
de luxe, Michelin
très belle.

1978 Toyota
Corolla 1600
Michelin

1978 Cordoba
Michelin,
tout équipé.

1978 Volkswagen
Rabbit
diésel, avec
toit ouvrant,
économique

1977 Véga
"hatchback",
automatique

1977 Pontiac
Lemans
305 p.c., pneus Michelin

1976 Rabbit
Volkswagen

1976 Chevette
aut. 30,000 milles

1975 Oldsmobile
442
Moteur 260

La plupart de ces voitures sont éligibles à la garantie 12 mois / 12 000 milles.

Ceci n'est seulement qu'une partie de notre inventaire. Ouvert tous les jours du lundi au vendredi de 9 h. à 21 h.

QUINTIN

490 JACQUES CARTIER SUD
SAINT-JEAN

346-9445 (h) Mazda 346-6314

POUR VOS BESOINS

BÉTON

PIERRE

P. Baillargeon Ltée

SERVICE DE COMMANDE

SAINT-JEAN

SAINT-JEAN

MONTRÉAL

347-3283

346-4441

671-2848

à louer

ABRI pour caravane ou bateau, situé à Saint-Alexandre, pour la saison automne/hiver, tél.: 296-4637.

44-3

LOGIS 4 1/2 rénové à neuf, chauffage électrique, 128-A, Bouthillier, 346-6402, occupation immédiate.

46-2

3 1/2, \$45/sem., meublé, chauffé, éclairé, très propre, libre, entrée privée, situé dans NDA, tél.: 348-0065 le soir. Et 2 1/2, \$35/sem.

46-3

MAISON de campagne à partager, personne sérieuse, Saint-Jacques, 346-8964 le soir, sauf mardi et jeudi.

46-4

emplois

URGENT besoin: femmes et hommes, gagnez de \$6. à \$8. de l'heure, distribuer des catalogues et prendre des commandes. Ouverture de gérance. Inf: 348-7184 entre 17 h. et 19 h.

45-4

CUISINIER (E) demandé(e), 30 ans et plus, pour auberge. Pour rens. Clarenceville 294-2255.

45-3

DEUXIÈME revenu pour personne ambitieuses à temps partiel, automobile nécessaire, tél.: 348-0958.

46-2

GARDERAIT enfants de 9 mois à 3 ans, journée ou semaine, sans nourriture \$35., avec \$45. expérience, tél. 349-1450.

46-2



LE COQ RAPIDE BAR-B-Q

"Le spécialiste du poulet rôti sur broche"

BUFFETS CHAUDS ET FROIDS

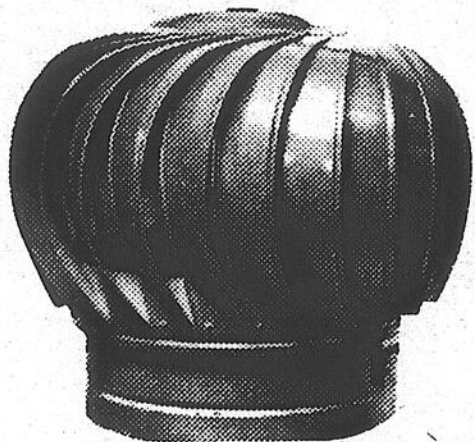
348-1191

640, Dorchester

Saint-Jean

La solution à vos problèmes

Condensation - humidité



Odeurs - fumée

SERVICE SUR TOUTS LES MODÈLES

SYSTÈME DE confort andré inc.

André Barrière, prés.

284 rue Champlain, Saint-Jean, tél.: 347-2349

Agrégats Bedford inc.

Chemin de la Carrière, Bedford, Qué.

Tél.: 248-7696 - 248-7880

ASPHALTE

Fabrication de tous les mélanges

Pose

Estimation gratuite

SABLE

Sable à ciment

Sable à mortier

Sable à remplissage

PIERRE CONCASSÉE

Calibre

0" - 3/4" - 1" - 2 1/2"

Classée 1/2 - 3/4 net

criblure

TERRE

Terre à parterre

Terre à remplissage

TRAVAUX D'ASPHALTE RÉSIDENTIEL

Quelque soit vos travaux, ils méritent notre attention. Appelez-nous pour un service rapide et à prix compétitifs

TRAVAUX D'ASPHALTE COMMERCIAL - INDUSTRIEL

Nous avons les services et l'équipement complet pour vos travaux de pavage commercial et industriel.

TRAVAUX D'ASPHALTE POUR AMÉNAGEMENT AGRICOLE ATTENTION AGRICULTEURS

Nous connaissons vos besoins particuliers! Confiez la solution à des experts. Et moquez-vous des intempéries à tout jamais.

ESTIMATION GRATUITE

JOSEPH QUOIBION

TÉL.: 346-3834

Frais vires acceptés

ALAIN TOUGAS

TÉL.: 248-7696

Frais vires acceptés

LUCIEN NOLIN

TÉL.: 296-4301

Frais vires acceptés



Grande vente pré-saison



Économisez vraiment

Chez nous, inutile d'acheter une deuxième machine ou de l'équipement superflu pour profiter des rabais de notre vente pré-saison.

Économisez **\$100 à \$359.**

Le rabais s'applique directement sur le prix régulier de la machine dont vous avez besoin.



EXEMPLES:

Modèle	prix rég.	rabais	prix pré-saison
Liquifire '81	4.099.00	359.00	3,740.00
Liquifire '80	3.699.00	283.00	3,416.00
Traifire 440 - 81	2.999.00	252.00	2,747.00
Traifire '79-'80	2.499.00	214.00	2,285.00
Spifire '81	1.974.00	160.00	1,814.00
Spifire '80	1.799.00	100.00	1,699.00

L'offre concerne les machines en magasin et se termine le 31 octobre 1980.

JOHN DEERE ANNONCE UN AJOURNEMENT DES FRAIS DE CRÉDIT SUR LES MOTONEIGES JOHN DEERE NEUVES.

À l'achat de toute motoneige John Deere neuve en vertu du plan de financement John Deere, les frais de crédit seront ajournés jusqu'au 1er décembre 1980. À cette date, le solde du capital pourra être payé ou le contrat de financement pourra être continué selon le plan de financement John Deere. Les mensualités normales incluant les frais de crédit commenceront à compter du 1er janvier 1981.

Cette offre de financement vaut aussi à l'achat d'une souffleuse John Deere neuve de modèle 826 ou 1032. Voyez-nous dès aujourd'hui pour tous les détails sur ces programmes avantageux qui sont en vigueur jusqu'au 30 novembre 1980. L'offre s'applique à tous les modèles neufs de 1979, 1980 et 1981.

PISCINES Jacques Cartier inc

Clovis Oigny, prés.

22 rue Jacques-Cartier sud, Saint-Jean 347-9833

TROUSSE D'HIVER POUR PISCINES

à partir de **\$7.99** ou 2 pour **\$14.99**

TOILE D'HIVER

disponible maintenant! Évitez la corvée d'avoir à enlever les feuilles mortes dans la piscine

Piscines creusées

SPÉCIAL 16' X 32' 7 1/2' de profond - toile 30 gauge fond de béton (installation et taxé incluses)

\$4 999

Piscines Hors terre

PLAN MISE DE CÔTÉ

Un léger dépôt vous la réserve pour le printemps prochain, sans aucun intérêt.

Rabais de 10%

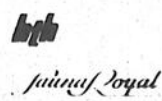
sur tous nos ensembles de patios, tables, parasols et chaises, ainsi qu'ensembles de B.B.Q.

Membre



DEPOSITAIRE

VOGUE Hercules



Plan de financement sur place

Pièces pour filtre Jacuzzi



le répertoire

N.B. Pour que votre nom apparaisse dans ce répertoire cinquante-deux (52) semaines consécutives dans LE CANADA FRANÇAIS et LE RICHELIEU agricole, il vous en coûtera \$52 la ligne agate. Pour plus de renseignements, il suffit de s'adresser au service de la publicité 347-0323.

A.

Aciers

LES ACIERS H&H INC.
1000 Boul. Iberville
Iberville 347-0351

HUBERT MILOT INC., 1025, Des Carrières 347-0774
RICHELIEU MÉTAL INC. Saint-Luc 348-1772-348-8044

Agence de publicité

PROMOTION G. & P.
84, Richelieu 347-0323

Agence de voyages

AGENCE DE VOYAGES ARÈS ENRG., 130 - 6e Ave., Iberville 347-8480
SYLVE SOLEIL INC., "Son voyage" 460-3878, 658-3771

LES TOURS D'ARGENT
320, Champlain - Saint-Jean 348-4945
Centre d'Achats
1003, du Séminaire - Saint-Jean 348-6808

VOYAGES LE TOURISTE LTÉE - Farnham 293-3189

Aiguillage professionnel

AIGUISAGE ARTISAN SPÉCIALISTE, 275 Boul. du Séminaire 347-6792
AIGUISAGE SAINT-JEAN ENR., 246 A. Mayrand, Saint-Jean 347-6908
ALBERT COUPEL, 3A, Place du Marché 346-7170
ROLLAND MORIN ENR. 150, Saint-Jacques

Aliment santé naturel

ALIMENTS DE SANTÉ BAZINET, 22, Place du Marché, Saint-Jean 347-3122
PLEINE LUNE INC., 145, Boul. Saint-Joseph, Saint-Jean 348-8238

Aluminium

BRUNO ALUMINIUM ENRG., 204, Ste-Thérèse, Ile Ste-Thérèse 348-8340

Animaux

AU CARROUSEL DES ANIMAUX 359, Collins, Saint-Jean 348-0265

Antiquités

ROY BESSETTE, 445, boul. du Séminaire, St-Jean 348-7264

Armoires de cuisine

ADAP INC., 512, rue St-Denis, Saint-Alexandre 347-0480 347-3621

Armurier

ROBERT HUDON 238, Dollier, Saint-Jean 347-1712

Artisanat

BOUTIQUE DE LAINE LEBLANC, 161, Notre-Dame 348-8797

Arts graphiques

LES ATELIERS GRAPHIQUES DU HAUT-RICHELIEU
84, Richelieu 347-0323

Ascenseurs

MÉTRO ELEVATORS ENR., 2324, Gamache, Longueuil 670-0553

Aspirateurs

FILTRE QUEEN 347-9236

Assurances

AETERNA-VIE 525, Séminaire, Saint-Jean 658-2201 348-6872

MARCEL FORTIER, C.L.U., dir. 348-6873 MICHEL SÉNÉSAC 347-5919
FRANÇOIS DOQUIER 348-2000 J.P. COULOMBE 347-9170
GASTON BEAUDOIN 348-4359 JACQUES LUSSIER 348-2942
ROLLAND GUAY 651-4633 PIERRE FORTIER 347-0571
PAUL LACHAPPELLE 348-8503 SERGE TREMBLAY 774-9334
ALLSTATE; vie-comm.-auto-feu. J.L. PARADIS, 348-1751-678-4070

170, rue Saint-Jacques, Saint-Jean 347-7585-658-8751 (Montréal) 348-6611
LA MÉTROPOLITAINE C. Ouellette 348-0000
JEAN-PAUL HARBECK 347-2050
CLÉMENT CARON, C.L.U. 348-3538
AURÉLE DESJARDINS

Autobus

AUTOBUS VIENS INC. - Farnham 293-5536
Location d'autobus de tous genres

Automobiles

CHAMBORD AUTOMOBILES LTÉE concessionnaire Plymouth-Chrysler 658-6675
DÉSOURDY AUTOMOBILES INC., Chambly, 658-8703-347-5759
FORT CHAMBLAY AUTO, Volvo, Mazda, Chambly 658-6623
NELSON FOURNIER inc. 94, de l'église Lacolle 246-3939-866-2463
FERNAND PERREault AUTO INC. concessionnaire G.M. Chambly 658-1753

Auto service

AUTO SERVICE I.M. 689, Boul. Saint-Luc 658-5188-348-5777

Auvents et marquises

CARNEVAS ET TOILES SAINT-JEAN, 143, Belvédère, St-Jean 347-0487

B.

Bâtiments en acier

LE CHALELET INC., agricole, commercial, industriel 347-3605

Beauté

VANDA BEAUTY COUNSELOR, Margot Massé 348-3951

Béton préparé

348-0373

Bijouterie

LA BIJOUTERIE **BARBEAU INC.**
171, Richelieu, Saint-Jean 347-1311
• Bijoux
• Cadeaux
• Réparation

BIJOUTERIE BERGER

Vente et réparation
J.G. Morin, prop. 347-6988
264, Richelieu, Saint-Jean Service rapide

Boucherie

BOUCHERIE CHEVALINE - 203, Champlain 346-9461
BOUCHERIE FRANÇAISE DU CENTRE, 177A, Champlain, Saint-Jean 347-6333

BOUCHERIE JACQUES-CARTIER SUD,
510 rue Jacques-Cartier sud, Saint-Jean 347-8210

BOUCHERIE PIERRE
Fernand Pascoal, prop. 348-1136
612, Dorchester - Saint-Jean

ÉTHIER & FRÈRES 291-3151

Boutique de couture

LOUISE HARNOIS, 244, Saint-Jacques, Saint-Jean 347-1550

Boutique de laine

BOUTIQUE À MOI, 1 rue Boulais, (Croisetière Nord), Iberville 347-0459

Boutique du Cuir

O'P'TIT SOLEIL ENR. 88, Saint-Jacques, Saint-Jean 347-4169

C.

Céramique

ROGER CARAZATO, spécialiste en pose; grand choix de tuiles importées; 261, Langlois, Saint-Jean 346-4710

Chasse et pêche

LASNIER CHASSE ET PÊCHE, 460, Boul. Séminaire, 348-8090

Chaussures

CHAUSSURES PIERRE ROY INC. 346-9849
252, Richelieu Saint-Jean-sur-Richelieu

Chenil

CHENIL DU CANARD SAUVAGE
Rang des Côtes Henryville 299-2896

Pension - dressage - obéissance - Labrador
CHENIL JOJO ENR. 347-7793
Saint-Bernard - Terre-Neuve - Poméranien

CHENIL M & M pension - tonte - obéissance - vente 346-5987
CHENIL THEREFORT, 46, Rang St-André, Saint-Luc 348-3616
MAISON CANNINE & FÉLINE, 2241, Bourgogne, Chambly 658-7023

Chevaux (Pension)

LE RANCH LASNIER, Saint-Alexandre 348-3975

Chiropraticien

RICHARD ROY, 341, Saint-Alexandre, Napierville, 245-7828
Michel P. Trudeau, d.c. 923, du Séminaire, suite 109 348-0606

Climatisation

DUGRÉ & BONNEAU, 930, Aubry, Saint-Jean 346-5526

Clinique médicale

"MAIGRIR, C'EST VOULOIR CHANGER"
CLINIQUE D'OBÉSITÉ ET DE NUTRITION
DR. FERNAND BERGERON, 624, boul. du Séminaire Saint-Jean 348-7744

Comptabilité

MICHEL GAGNON, Adm-agrèer, 4 route 202, Lacolle 246-2510

Couverture et tôlerie

COUVERTURE PIERRE CADIEUX, 76, Genest, Iberville 347-3522
FABRICATION DE TOITURE H.P. INC., 50 du Séminaire, St-Jean 346-5376

D.

Décapage

D.B.M. DÉCAPAGE ET FINITION 347-6521

Décorateurs diplômés

DRAPERIE SAINT-LUC, 48 rue Moreau, Saint-Luc 348-8852
Succursale Carrefour Laplante, 420 - 2e Avenue, Iberville 346-7484

Décoration

DÉCORATION MICHEL GUÉRIN, 29 rue Saint-Charles, Saint-Jean 346-4741

Décoration intérieure

AMEUBLEMENT MODÈLE INC.
180, Boul. Saint-Joseph - Saint-Jean 348-2843

DRAPERIE DU QUÉBEC RIVE-SUD SERVICE À DOMICILE 348-2281
145, Boul. Saint-Joseph, Tapis - Tapiserie - Peinture

STUDIO DE LA DÉCORATION, 780, 1ère rue, Iberville 347-8525

Denturologiste

JEAN-GUY COUTURE, 225 - 13e Avenue, Iberville 347-3578
JACQUES T. PARENT, 9 rue Daniel, Saint-Luc 348-6706

Dépanneur

DÉPANNÉUR GIRD INC., 622, Bl. Gouin, Saint-Jean 346-7611
DÉPANNÉUR JONANNAIS ENRG., 425, Boul. Gouin 346-7010
DÉPANNÉUR SONIC, 280 - 9e Avenue, Iberville, 346-7116
ÉPICERIE LAMARRE ENR., 500, Ave. Desjardins, Iberville, 346-6069

Diamantaire

GUY BRODEUR 348-5218

Disco mobile

348-0373

MUSIK G.B.C.

346-3852 347-6920

Disques

AU CARROUSEL INC
Disques et cassettes 347-4332
33, Saint-Jacques Saint-Jean

E.

Ébénisterie

JEAN-CLAUDE LEDOUX, 38, Grand-Bois, Saint-Grégoire 346-5241

École de conduite

ÉCOLE DE CONDUITE AUBE 526, boul. du Séminaire, St-Jean 348-4939

LE ROUTIER, G. Leclerc, dir. 228-A, Richelieu 347-0377
460, boul. du Séminaire 348-1538

Électricien

CLARENCEVILLE ÉLECTRIC, S. Maigar, 294-2009

Électricité

L.M.L. ÉLECTRIQUE 486, St-Jacques, St-Jean 347-1994-6

Enseignement spirituel

ECKANKAR - La voie de la conscience totale 347-4645
C.P. 213, Iberville, J2X 4L1

Enseignes

enseignes perfection
396 Grand Bernier Nord Saint-Jean 347-0313

Entrepreneurs

CONSTRUCTION G.C.P., 640, Dorchester 346-4444

Entrepreneur général

ÉBÉNISTERIE J.R.B. INC., 477, Vaudreuil, St-Jean 347-6880

Entreprise

LES ENTREPRISES PINCEAU, 43 rue Alain, Iberville 346-8611

Entretien

SERVICE D'ENTRETIEN COMMERCIAL P.T. INC. 656-7960

Épilation

SALON ÉPILATOIRE CYBELLE Saint-Jean 347-4832

Équipement de bureau

AMEUBLEMENT PHILIPPE OUELLET, 27, St-Charles, St-Jean 347-8364

Équipement de ferme

GILLES LAPLANTE & FILS INC., 240, Brome, Bromont 534-2715

Esthétique

SALON ARDEN-195, rue Richelieu, St-Jean 346-5510
STUDIO CHARMIS 244, St-Jacques, Saint-Jean 347-4566

Évaluateur

CLAUDE CHEVALIER, 640, Dorchester 346-4444

Extermination

EXTERMINATION SAINT-JEAN-SUR-RICHELIEU 346-1295
SATELLITE EXTERMINATION 346-9831

F.

Fer ornemental

FER ORNEMENTAL LAUZIÈRE INC., 460, Jacques-Cartier sud, St-Jean 347-6666

Finisseur de ciment

MICHEL HARDY, 284, France, Saint-Luc 348-9842

Fleuriste

FLEURISTE TOPAZE, 137, Saint-Jacques, Saint-Jean 347-8181

Fosses septiques

INSTALLATIONS SANITAIRES NORMAN INC., Iberville 347-5155 346-5769

Fournaise-nettoyage-réparation

BERGER CHAUFFAGE ENR. 346-4421

Foyer

LA BOUTIQUE DU FORGERON ENRG. 509-40e ave. Portes et acc. St-Blaise 291-3250

G.

Galerie d'art

GALERIE D'ART DE LA VALLÉE INC.
600, Pierre Caisse, Saint-Jean Rita Perreault, prop. 348-5868
Encadrement sur place. Grand choix de peintures

GALERIE D'ART DU VIEUX SAINT-JEAN, 92, Saint-Jacques, 346-1293

Garage

OMER DUBOIS & FILS 51, rue Normand, St-Bernard-de-Lacolle 246-3072
Service de remorquage 24 heures

Service de remorquage 24 HEURES **MORIN** 347-1946

H.

Hôpital

HÔPITAL DU HAUT-RICHELIEU, 920 du Séminaire N 348-6101

I.

Immeubles

IMMEUBLES ACTION Monique DeQuoy Chambly 658-8517
Ligne directe de Saint-Jean 460-3051
RENÉ VIENS 346-4722
MICHEL BARRÉ 658-4936
PAUL BÉLISSE 658-5798

À VENDRE
ACTION
658-6636

THÉRÈSE DOUCHER 658-4456
GÉRALD CADIEUX 293-7032
JOCELYNE CASAVANT 469-3537
PIERRE CASAVANT 469-2361
AUBETTE GAGNÉ 346-2935
CLÉMENT LARIVIÈRE 347-2010
RÉGINALD LAROSE 671-7469
JACQUES PETIT 348-9713
THÉRÈSE PILOTE 348-2925

Trust Royal
Résidentiel, commercial et agricole
Centre d'achat Woolco 348-1186

Incendies

IBERVILLE 700, Balhazard 347-3727
SAINT-JEAN 525, Saint-Jacques 347-5565

Isolation

ENTREPRISES FLORIAN GRÉGOIRE INC., 16 Alain, Iberville 346-9308
ISOLATION PLUS INC., estimation gratuite, Mariville 460-3483

J.

Jeans

SIROIS 347-2323
233, Champlain - Saint-Jean

Journaux

LE CANADA FRANÇAIS, 84, Richelieu 347-0323
LE RICHELIEU AGRICOLE, 84, Richelieu 347-5371

L.

Location d'auto long terme

LOCATION D'AUTO LACOLLE INC., 94, de l'église Lacolle 246-3939 866-2463

Location de camions

SERVICE DE LOCATION CL, 700, rue Saint-Jacques, Saint-Jean 346-4407

Location d'outils

LOCATION A.B.G. ENR., Saint-Luc 348-7486
SERVICE DE LOCATION CL, 700, rue Saint-Jacques, Saint-Jean 346-4407

Location de téléviseurs

CENTRAL T.V. SERVICE, 15, Saint-Louis, Saint-Jean 348-4383

M.

Machine à coudre

A.E. GOVETTE ENRG. Vente - réparation - location
Toutes marques domestiques et industrielles OMEGA BERNINA
68, Grégoire - Saint-Jean 348-3712

le répertoire

SAINT-JACQUES-LE-MINEUR, Ronald Potvin 347-2836
SAINT-JEAN, Ronald Beauregard 347-5351
SAINT-LUC, Édouard Bonaldo 348-7348
SAINT-PAUL ÎLE-AUX-NOIX, André Bisailon 291-3043
SAINT-SÉBASTIEN, Georges-Aimé Forget 244-5150

N.

Naturopathe
LUC JAUVIAUX N.D., 152, Bourassa - Saint-Luc 348-5501 - 348-1254

Nettoyage de tapis
LE VALET DU TAPIS ENR. 346-3643

Notaire

CLAUDINE MONETTE 438 rue Saint Jacques
 Notaire et conseiller juridique Saint Jean sur Richelieu 347 0301

O.

Optométriste
DR. PAUL GRANGER, 624 Boul. du Séminaire, Saint-Jean 348-0021

Orgues et pianos
STUDIOS D'ORGUES ET PIANOS DE ST-JEAN INC. 347-0467
 27 rue Saint-Jacques, Saint-Jean 347-0467

P.

Pâtisserie
LA FINE GUEULE, 268 Boul. Saint-Luc, Saint-Luc 348-4224

Photocopies
CENTRE DE REPRODUCTION, 529, du Séminaire, Saint-Jean 348-7359

Photographie
STUDIO PAUL, (Jacques Paul photographe), 84, Richelieu 348-6277

Photographie & rubrique
PHOTO FILM INC., 420 - 2e avenue, Iberville 347-7161

Pierre Concassée
BAILLARGEON LTÉE, P. 346-4441

Planchers
YVON BERGER, sablage, estimation gratuite 348-1065
LES PARQUETS J.P.A. INC. 347-4405
 Fourniture, pose, sablage et vernissage

Pneus et réparations
PNEUS GASTON DION INC., 223, Boul. Saint-Luc 348-3333
RELAIS DU PNEU INC., 450, Grand Bernier Nord, Saint-Jean 346-4457

Police
IBERVILLE, 880, Saint-Georges 347-3727
SAINT-JEAN, 525, Saint-Jacques 347-5565
SAINT-LUC, (appels d'urgence) 348-8222
SÛRETÉ DU QUÉBEC, Saint-Jean 348-6161
 Lacolle 348-1138
GENDARMERIE ROYALE, 550, Dorchester 348-1138
PROTECTION CIVILE 346-1222

Pompes à eau
ENTREPRISES SL ENRG., 395, Prncipale, Dunham 295-3111

Portes et fenêtres
LE CHATELET INC., tous les genres 347-3605

Portes de garage
PORTES DE GARAGE, de tous genres neuves et usagées 658-7581

Publicité
LE CANADA FRANÇAIS, 84, Richelieu 347-0323
LE RICHELIEU AGRICOLE, 84, Richelieu 347-5371

Publicitaires
McNEIL NORMAND, 346-9603
HIARD DENIS, 347-9610
FACCHINO LÉO, 347-6276
JOLIN DENIS, 346-5454
GAUDREAU ALAIN, 347-0323

THIBAUT JACQUES, 346-7750
CAGNON ROBERT, 245-7706
CORRIEU ANDRÉ, 346-9590
MORIN JACQUES, 348-3597
ROBITAILLE RAYMOND, 347-5016

R.

Réfrigération
DUGRÉ ET BONNEAU, 930, Aubry, Saint-Jean 346-5526

Rembourseur
DUVAL REMBOURSEURS, 380, 2e Avenue, Iberville 347-4791

J.R. REMBOURSEUR 917, Saint-Jacques, 347-1009

Roulottes - Ventes et service
FAILLE ROULOTTE, 175, J.-Cartier S., Saint-Jean 347-4643

S.

Scolaire
LOCALE D'IBERVILLE, 495, Bessette 347-3744
LOCALE SAINT-JEAN, 240, Frontenac 346-4425
RÉGIONAL HONORÉ-MERCIER, 69, Saint-Joseph 348-4951

Sport
GERMAIN BOUCHER SPORT, 980 Boul. d'Iberville, Iberville 347-4457

Soudure
HUBERT MILOT INC., 1025, Des Carrières 347-0774

Stucco et plâtre
R. LÉVESQUE Enduit intérieur et extérieur 348-4334

T.

Tapis
TAPIS MÉTROPOLITAIN INC.
 182 Boul. Saint-Joseph, Saint-Jean 348-6126

Téléviseurs
FORTIER TV SERVICE ENR., "RCA" 247, de l'Église, Napierville 245-3307

Toiletage
PASSE-POIL ENRG., 592, Grand Bernier, Saint-Jean 347-2469

Traitement informatique
LES SYSTÈMES ADMINISTRATIFS ST-ONGE INC. 348-1101
 Serge St-Onge B.A.A. (S.I.G.)

Transport
A. DUBUC DÉMÉNAGEMENT 346-9875

V.

Vétérinaire
CLINIQUE VÉTÉRINAIRE JOHANNISSE, 354 Philippe, Saint-Jean 349-1707

Vitrerie
VITRERIE SARAN, 18 rue Saint-Paul, Saint-Jean 348-0155 348-5756

\$1. par semaine

N.B. Pour que votre nom apparaisse dans ce répertoire cinquante-deux (52) semaines consécutives dans LE CANADA FRANÇAIS et LE RICHELIEU agricole, il vous en coûtera \$52 la ligne agate. Pour plus de renseignements, il suffit de s'adresser au service de la publicité:

347-0323

divers

RENA-WARE et Zilco sont en pleines extensions dans la région de Saint-Jean, pour vente et service ou pour du travail, tél.: 347-5927.

ACHETONS collection ou accumulation de timbres, tél.: 248-2608, Pierre Arpin. 45-3

ÉPLUMONS vos volailles \$1.25 ch. dindes moins 15 livres \$2.25, grosses \$2.50. Hâtez-vous avant la semaine de Noël, tél. 246-2215. 45-2

ATTENTION! j'achète antiquités, bureaux, tables, armoires, bibelots, lampes, fixtures, violons, vases, statuettes, vaisselles, boîtes à musique, petits meubles, horloges, bijoux, montres, monnaies, médailles de guerre, et beaucoup d'autres articles anciens. M. Raymond, 346-4755. j.n.o.

ECKANKAR est une voie individuelle qui apporte la joie de vivre et une compréhension de soi en tant qu'âme. Pour recevoir documentation concernant ce genre de vie. Tél.: 347-4645 ou C.P. 213, Iberville J2X 4L1. 40-8

ACHETONS chevaux de tous genres aussi pour la viande, tél.: 348-0120 ou 296-4929 après 17 heures. 44-3

NOUS constituons une banque de 500 figurants, tout âge, toute apparence, pour la région de Saint-Jean. Si informations désirées, écrire à: Services Cinématographiques du Québec Inc., 2892, rue de l'Anse, Ste-Foy, Québec G1W 2C8.



Tél.: 347-0076

Y.L. Electric Inc.

Yvon Leclerc, Prop.

Entrepreneur électricien
 Installation et maintenance — chauffage électrique

1561 Montée Lacroix

St-Alexandre, P.Q.

HOMELITE

Une panne d'électricité peut être coûteuse...
 Y avez-vous pensé?

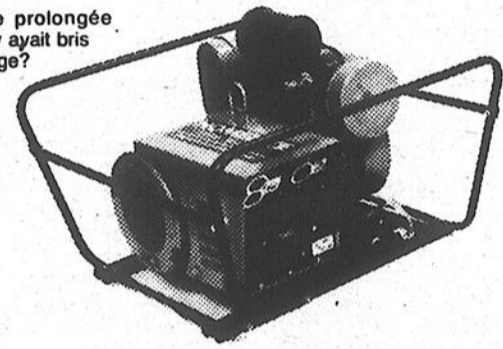
Qu'advierait-il lors d'une panne prolongée si votre congélateur dégelait ou s'il y avait bris de la tuyauterie et un arrêt de chauffage?

Afin de prévenir ces ennuis causés par un climat difficile comme le nôtre, Homelite a une génératrice qui assurera confort et sécurité à votre famille.

Prévenez les dégâts coûteux. Consultez votre dépositaire

HOMELITE
 un nom qui fait sa marque.

• Textron Canada Limitée usager inscrit.



BERGER STATION SERVICE

817 - 1ère Rue, Iberville,
 Tél.: 346-4422



Poêles populaires à prix populaire

La collection des poêles à bois



de **LAKWOOD**

Économisez de l'énergie et embellissez en même temps le décor de votre maison

GRANDE SALLE DE MONTRE

AU-DELÀ DE 50 MODÈLES DE POÊLES ET FOYERS

• Nous avons tous les accessoires • Estimation à domicile.
 pour l'installation et la décoration de • Installation et décoration faite par votre foyer. • des experts.

Voyez nos spéciaux en magasin



SYSTEME DE confort andré inc.

284 rue Champlain, Saint-Jean
 André Barrière, pres.
 Tél.: 347-2349

Eckankar

"un genre de vie"
 début des

cours/discussions le mardi 14 octobre

au CÉGEP
 Saint-Jean-sur-Richelieu
 salle A-360
 3e étage
 à 19 h. 30

Nombre de places limité
 Public invité

Pour rns.:
347-4645



Congrès régional Fédération de l'UPA de Saint-Jean-Valleyfield

Tous les producteurs agricoles du territoire sont cordialement invités à participer à leur congrès régional qui se tiendra.

DATES:

Le vendredi 10 octobre à partir de 20 heures le samedi 11 octobre 1980 à partir de 9 h. 30.

ENDROIT:

Polyvalente de Beauharnois, Beauharnois, (Qué.)
 Germain Laberge
 Président Fédération UPA Saint-Jean-Valleyfield

CENTRE DE CUISINE DE SAINT-JEAN

Réaliser son rêve à l'aide de magicien

Le Centre de Cuisine de Saint-Jean est filiale d'une maison qui a plus de dix ans d'expérience et dont on retrouve des succursales à Granby, à Brossard et à Napierville. En place chez-nous depuis à peine 18 mois, soit depuis le mois de mai 1979, il faut aller y faire un tour pour constater, de façon agréablement surprenante, combien il peut être agréable de "magasiner" le concept de la nouvelle cuisine dont on rêve.

En effet, l'entreprise s'est dotée d'une vaste salle de montre, rue Saint-Jacques à Saint-Jean, qui permet au client de concrétiser facilement l'ensemble ou les ensembles qui sont à sa disposition. Mais quels avantages cela a-t-il?

Du pratique à l'esthétique

La cuisine d'aujourd'hui est devenue un lieu où il y a beaucoup mieux à faire que de "travailler à toute vitesse" pour en sortir au plus tôt ou encore de "passer rapidement, le temps d'engouffrer à toute allure une pitance qui permettra de survivre".

On les voit coquettes, pratiques, faciles d'entretien et de bon ton. On a appris le plaisir qu'il peut y avoir à "vivre" dans ce lieu où, somme toute, nous passons qu'on le veuille ou non, une bonne partie de notre temps. Qu'il s'agisse d'une maison toute neuve ou de la rénovation d'une ancienne pièce, les spécialistes du centre de Cuisine de Saint-Jean sont là pour ça et ils ont plus d'un tour dans leur sac!

Bien plus que la vente d'armoires

Vendre des armoires, voire même en fabriquer peut sembler chose facile. Pourtant il s'agit là d'une spécialité aux mille facettes qui exige des connaissances et des aptitudes toutes particulières. Vous voulez que votre cuisine soit la plus fonctionnelle possible? Vous la voulez jolie? Bien éclairée, sobre ou joyeuse?

Vous voulez que l'aménagement vous évite des gestes et des pas inutiles, que les surfaces et les plans de travail soient conçus en fonction du déroulement logique des diffé-

rentes étapes qui amèneront le plat soigneusement préparé jusqu'à votre table?

Évidemment, vous désirez choisir des couleurs à votre goût et dont vous ne vous lasserez pas puisqu'il ne s'agit pas d'une entreprise que vous reprendrez tous les ans?

Ouf! Cette courte énumération suffit bien à nous permettre de réaliser qu'un tel travail n'est pas à la portée de tous. À moins de se creuser fort longtemps la cervelle... au risque de s'y tromper de surcroît, il vaut peut-être mieux confier notre beau rêve à ceux qui sauront en faire une réalité que vous n'aurez pas à regretter.

Trois étapes importantes

Au Centre de Cuisine de Saint-Jean, on ne procède pas à l'aveuglette. Loin de là. Conscients de tous les éléments cités plus haut et dont il faut absolument tenir compte, monsieur Clovis Bourgeois, et son équipe mettent tout en oeuvre pour vous satisfaire et cela avant même le début des travaux.

D'étape en étape, le travail est pensé en détail et vous pouvez en suivre toutes les phases ce qui permet, selon M. Bourgeois "une pleine satisfaction du client qui fait appel à nos services".

Par exemple

Une première phase très importante est celle de la conception. Le spécialiste se rend chez-vous, examine le potentiel qu'offre l'espace que vous avez, discute avec vous de vos goûts et bien sûr, de votre budget, après quoi il sera en mesure de vous conseiller adéquatement sur les différents choix possibles: "et croyez-moi on en a vu des cuisines, dira notre concepteur. Peu importe son âge et l'endroit où elle est située, il y a toujours moyen de faire quelque chose de bien et de satisfaisant pour le client".

C'est à cette tâche difficile qu'on s'attardera dans un deuxième temps. La planification. Des chiffres, des dessins, des calculs, des idées créatrices qui permettront au projet de prendre une forme définitive qu'on soumettra au client tout en lui donnant, dans la plus grande honnêteté, une idée de ce qu'il en coûtera et de ce que ça implique comme travail à exécuter. Éventuellement, moyennant un léger coût supplémentaire, une dessinatrice sera même à votre disposition pour exécuter un croquis en trois dimensions qui concrétisera sous vos yeux, de façon très précise, l'objet de vos rêves.

Une cuisine à "croquer"

À partir de ce moment c'est à vous de jouer et encore là, on a pas laissé à la légère l'importance du choix définitif des matériaux. De la surface énorme et très agréable du magasin, on peut déjà voir, sur place, une grande variété de modèles et de couleurs d'armoires, de comptoirs et d'accessoires de toutes sortes. Si cela ne suffit pas, on vous parlera d'une centaine d'autres modèles disponibles et si vous êtes toujours réticent après ces efforts, on fera, sur demande et toujours en fonction des

budgets dont vous disposez.

"Il y a toujours des solutions affirme M. Bourgeois et nous offrons un service après-vente équivalent aux efforts que nous mettons pendant les phases planification et installation."

Parlant d'installation, on bénéficie là aussi d'une qualité que les mères de famille surtout trouveront non négligeable: en général, il faut compter moins de deux jours pour que les travaux soient terminés. Nous tentons de décaler le moins possible. Nos installateurs sont des menuisiers spécialisés qui

savent combien il est important, tout en offrant un travail de grande qualité, d'oeuvrer le plus rapidement possible. Inutile de mentionner que notre travail est garanti et qu'au besoin, nous retournons sur place dans les plus brefs délais pour exécuter les derniers aménagements nécessaires.

En fait, confortablement installé dans votre salon, en rêvant de la couleur de vos murs ou de la touche personnelle que vous donnerez ensuite à votre cuisine, il ne faut qu'entre une et six semaines pour voir se concrétiser cette pièce qui vous fait depuis tant d'années envie!

800 cuisines par année:

"Chacune est un nouveau défi à l'originalité"

(Bertrand Bourgeois)

On vit dans la cuisine. Cette dernière devrait être, dans chaque maison neuve ou ancienne, un LIEU privilégié où il fait bon non seulement travailler, mais aussi s'attarder, vivre en compagnie de ceux que l'on aime.

Notre Maison n'est pas une maison de décoration spécifique M. Bourgeois. Nous ne nous occupons en principe ni de papier peint ni de céramique par exemple. Notre spécialité se situe au niveau de l'essentiel, c'est-à-dire l'aménagement au mieux d'un espace donné en fonction de toutes les qualités que le client est en droit d'attendre.

Et M. Bourgeois sait de quoi il parle puisque c'est par centaines que l'on compte le nombre de cuisines aménagées ou renouvelées chaque année. "Chacune est un nouveau défi et chacune est unique puisque les espaces sont différents, puisque la quantité de modèles que nous offrons permet des variantes presque illimitées." De plus, le fait de tout trouver... ou presque! au même endroit permet au client d'éviter d'avoir à se confronter désagréablement à des erreurs de planification une fois terminé, c'est pour longtemps, c'est pour cela que nous attachons tant d'importance à la mise en place des plans".

Voici, à titre d'exemple quelques-uns des éléments essentiels dont les gens du Centre de Cuisine de Saint-Jean tiennent compte de manière rigoureuse:

- utilisation maximale de l'espace;

- qualité de l'éclairage;

- création d'un ensemble fonctionnel et efficace;

- notre esthétique;

- utilisation de matériaux de première qualité;

- attention particulière au moment de l'installation;

- service après-vente garanti.

Pour monsieur Bourgeois, "rien ne peut-être laissé au hasard: c'est l'ensemble qui fait la qualité et il faut être bien certain de son choix. "Nul doute qu'avec tous les tenants qui entrent en ligne de compte, on a avantage à faire appel à des spécialistes.

"D'ailleurs, nous tenons à prévenir le client des avantages et des inconvénients de chaque type de module. Il faut être difficile pour ne pas trouver à son goût et tout est possible. Les miracles prennent un peu plus de temps, ajoutera-t-il dans un demi sourire... mais ça se fait."

Évidemment, cela coûte des sous, selon les variantes que l'on y apporte. Mais comme il n'y a pas de risque, comme vous êtes en mesure de

connaître avec certitude ce que vous obtiendrez pour vos derniers, comme le service après-vente est une chose dont il faut tenir rigoureusement compte... c'est certes là une excellente façon d'économiser sur le total de l'opération.

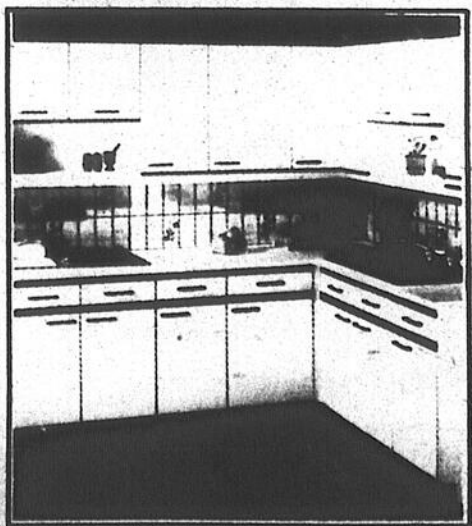
Nous avons beaucoup parlé de cuisine, mais l'activité du Centre est loin de s'arrêter là. On y est également spécialisé dans la planification et l'aménagement de salles de bains, on peut concevoir pour vous armoires de tous genres, bibliothèques, bars et même au besoin, on parlera meubles avec vous. En outre, le Centre de Cuisine de Saint-Jean offre cette année en exclusivité au Québec le "Profil Laminé", un nouveau concept de comptoir dont la conformation est basée sur un angle de 45 degrés plutôt que d'être traditionnellement droit ou arrondi. J'ai vu ce concept et cela donne une note de raffinement assez particulière qui vaut le coup d'oeil.

Et voilà. Le moins que l'on puisse dire, c'est que pour une Maison qui à pignon sur rue à Saint-Jean depuis à peine dix-huit mois, on ne néglige rien pour vous satisfaire et il est qu'au fil des années, on aura à en parler de moins en moins puisque les preuves seront évidentes "d'une cuisine à l'autre" dans toute la région.



Rajeunir et embellissez votre cuisine

Venez voir les spécialistes de la cuisine



- Service de planification de votre environnement
- Estimation gratuite
- De tout pour tous les budgets
- Armoires de cuisine
- Portes et fenêtres
- Vanités de salle de bain
- Vaste salle de montre

Heures d'ouverture
 lun-mar-merc. 9:00 hres à 17:00 hres
 jeudi-vend. 9:00 hres à 21:00 hres
 samedi 9:00 hres à 17:00 hres

4 MAGASINS POUR VOUS SERVIR

412 rue
 Saint-Jacques,
 Napierville
 245-7727

1630 C, Provencher
 Brossard
 465-1512

8, Robinson nord,
 Granby
 378-3838

688 rue
 Saint-Jacques,
 Saint-Jean
 347-5377

MATERIAUX DU
 haut-richeleu inc.

CENTRE DE CUISINE

688 rue Saint-Jacques, Saint-Jean

347-5377