

# Les donneurs potentiels d'organes dans les hôpitaux du Québec

## Année 2007



Rapport du comité de transplantation

Comité d'inspection professionnelle

# DP sans DDN / DP éligible / DDC

**DP sans DDN:** Tout individu intubé, sous respiration assistée, chez qui l'on soupçonne, ou anticipe un décès neurologique de cause connue.

**DP possiblement éligible:** Tout individu intubé, sous respiration assistée, chez qui l'on constate un décès neurologique de cause connue.

**DDC:** Donneur d'organes après décès cardio-circulatoire

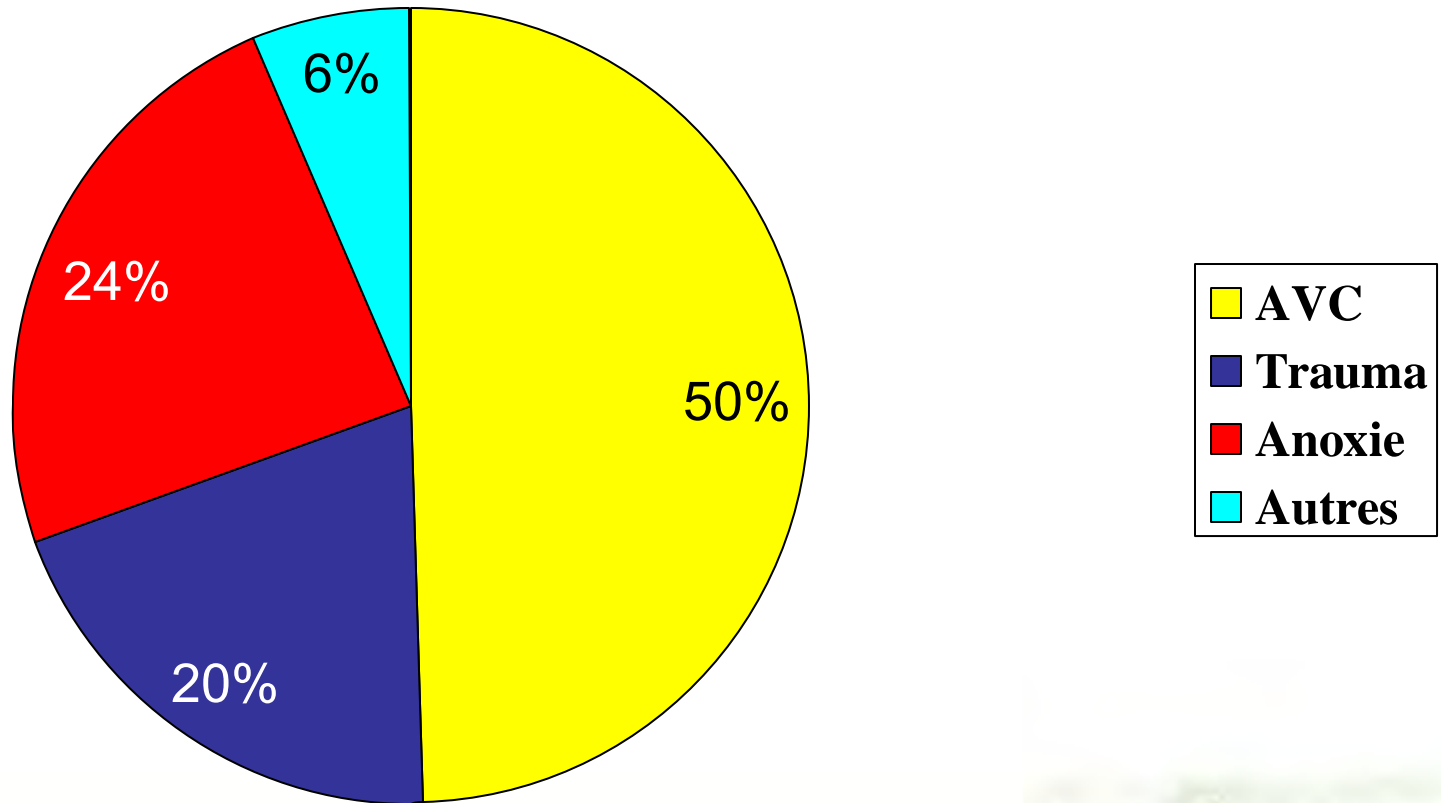


# Année 2007

- 33 098 décès dans 64 CSSS, CHU, CHA, CH incluant 12 urgences
- Archivistes et infirmières-ressources ou infirmières de liaison
- 1166 dossiers revus après application des critères d'exclusion et d'inclusion
- Validation avec Transplant Québec



# Causes de décès des DP éligibles



## Taux de 18,2 donneurs/million d'habitants

- 7,7 millions d'habitants → ~34 000 décès en CH → ~ 410 donneurs éligibles → 78% sont identifiés → 320 demandes à la famille → 56% acceptent → 170 donneurs potentiels présentés à Transplant Québec → 140 donneurs jugés satisfaisants et dont les organes ont été transplantés pour un taux de conversion provincial de 34%



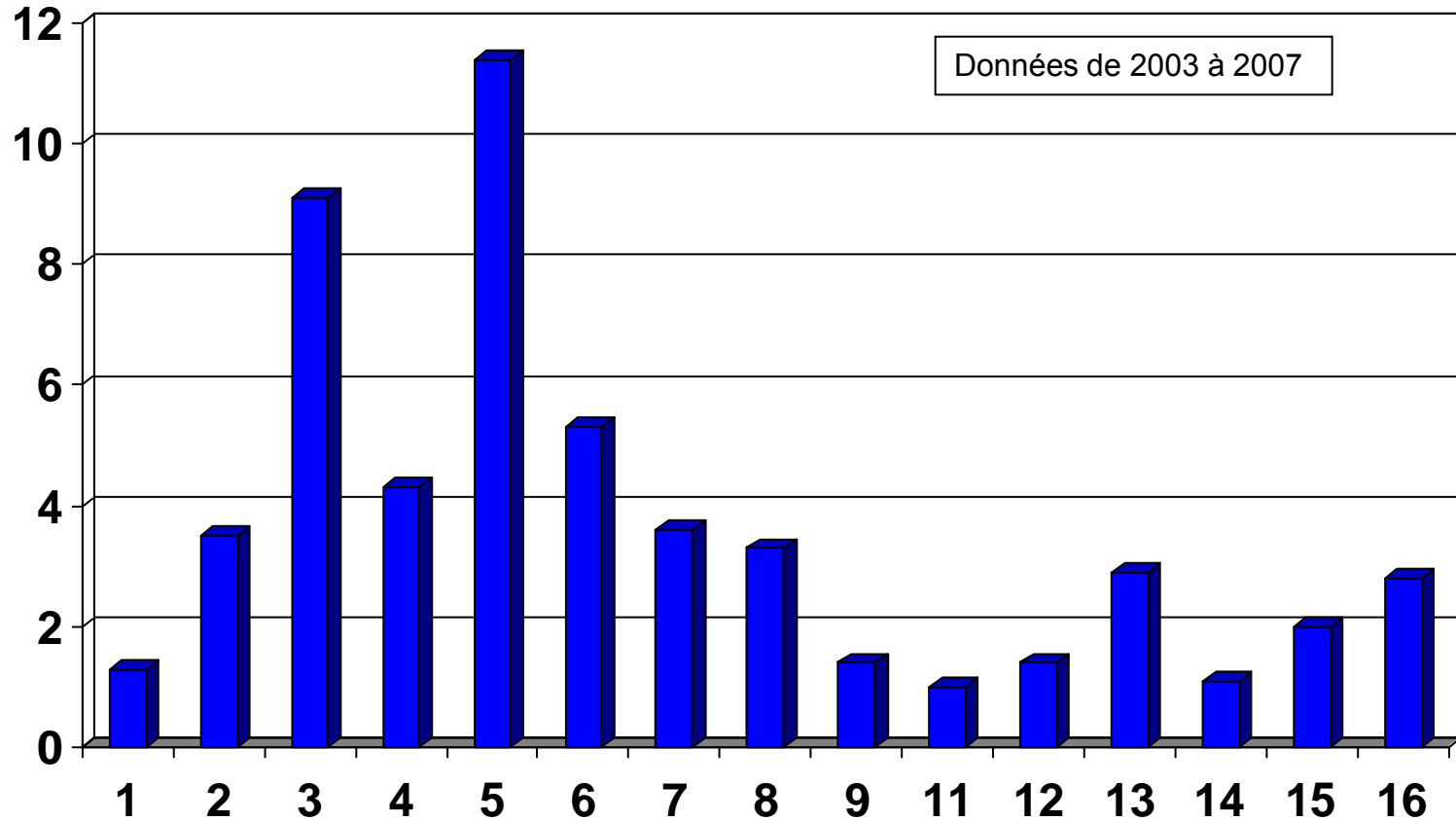
<b>Régions - année 2007</b>	<b>DP</b>	<b>Réels</b>	<b>Organes</b>
01 Bas-St-Laurent	5	1	6
02 Saguenay-Lac-St-Jean	7	3	9
03 Capitale nationale (Québec)	75	28	96
04 Mauricie et Centre du Québec	25	11	43
05 Estrie	19	12	33
06 Montréal	166	56	198
07 Outaouais	21	4	11
08 Abitibi-Témiscamingue	5	1	4
09 Côte-Nord	5	1	2
11 Gaspésie-Iles-de-la-Madeleine	4	1	2
12 Chaudière-Appalaches	6	2	4
13 Laval	7	3	5
14 Lanaudière	8	2	7
15 Laurentides	14	5	17
16 Montérégie	43	10	32
<b>TOTAL QUÉBEC</b>	<b>410</b>	<b>140</b>	<b>469</b>



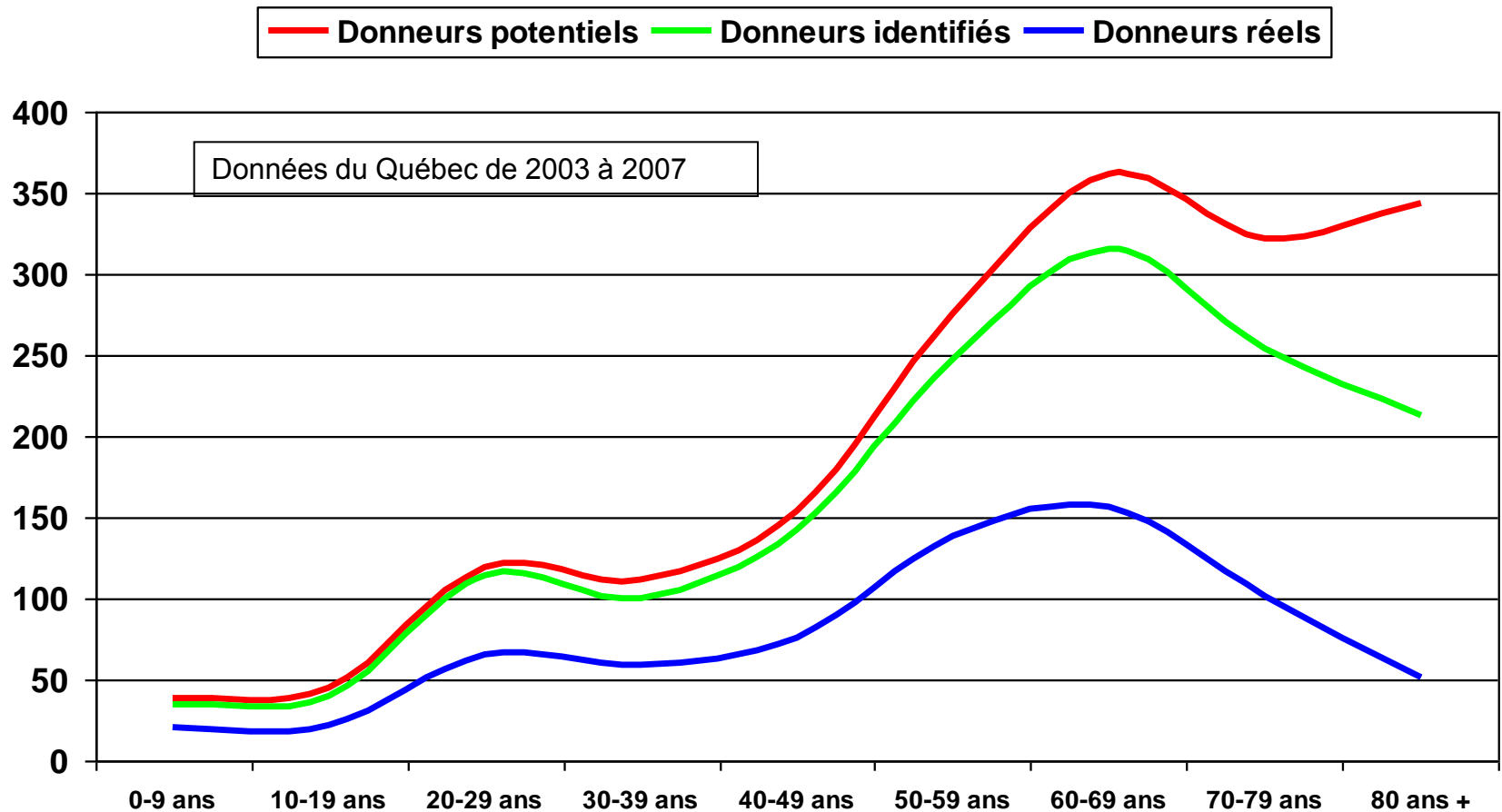
<b>Régions 2003 à 2007</b>	<b>Identification</b>	<b>Consentement</b>	<b>Conversion</b>
01 Bas-St-Laurent	<b>86%</b>	<b>58%</b>	<b>32%</b>
02 Saguenay-Lac-St-Jean	<b>87%</b>	<b>75%</b>	<b>43%</b>
03 Capitale nationale (Québec)	<b>91%</b>	<b>69%</b>	<b>51%</b>
04 Mauricie et Centre du QC	<b>80%</b>	<b>75%</b>	<b>43%</b>
05 Estrie	<b>88%</b>	<b>69%</b>	<b>54%</b>
06 Montréal	<b>83%</b>	<b>59%</b>	<b>37%</b>
07 Outaouais	<b>92%</b>	<b>58%</b>	<b>28%</b>
08 Abitibi-Témiscamingue	<b>86%</b>	<b>77%</b>	<b>43%</b>
09 Côte-Nord	<b>73%</b>	<b>25%</b>	<b>18%</b>
11 Gaspésie-Iles/Madeleine	<b>54%</b>	<b>43%</b>	<b>15%</b>
12 Chaudière-Appalaches	<b>96%</b>	<b>50%</b>	<b>32%</b>
13 Laval	<b>85%</b>	<b>62%</b>	<b>38%</b>
14 Lanaudière	<b>58%</b>	<b>61%</b>	<b>26%</b>
15 Laurentides	<b>69%</b>	<b>56%</b>	<b>33%</b>
16 Montérégie	<b>71%</b>	<b>61%</b>	<b>32%</b>
<b>TOTAL QUÉBEC</b>	<b>78%</b>	<b>65%</b>	<b>40%</b>



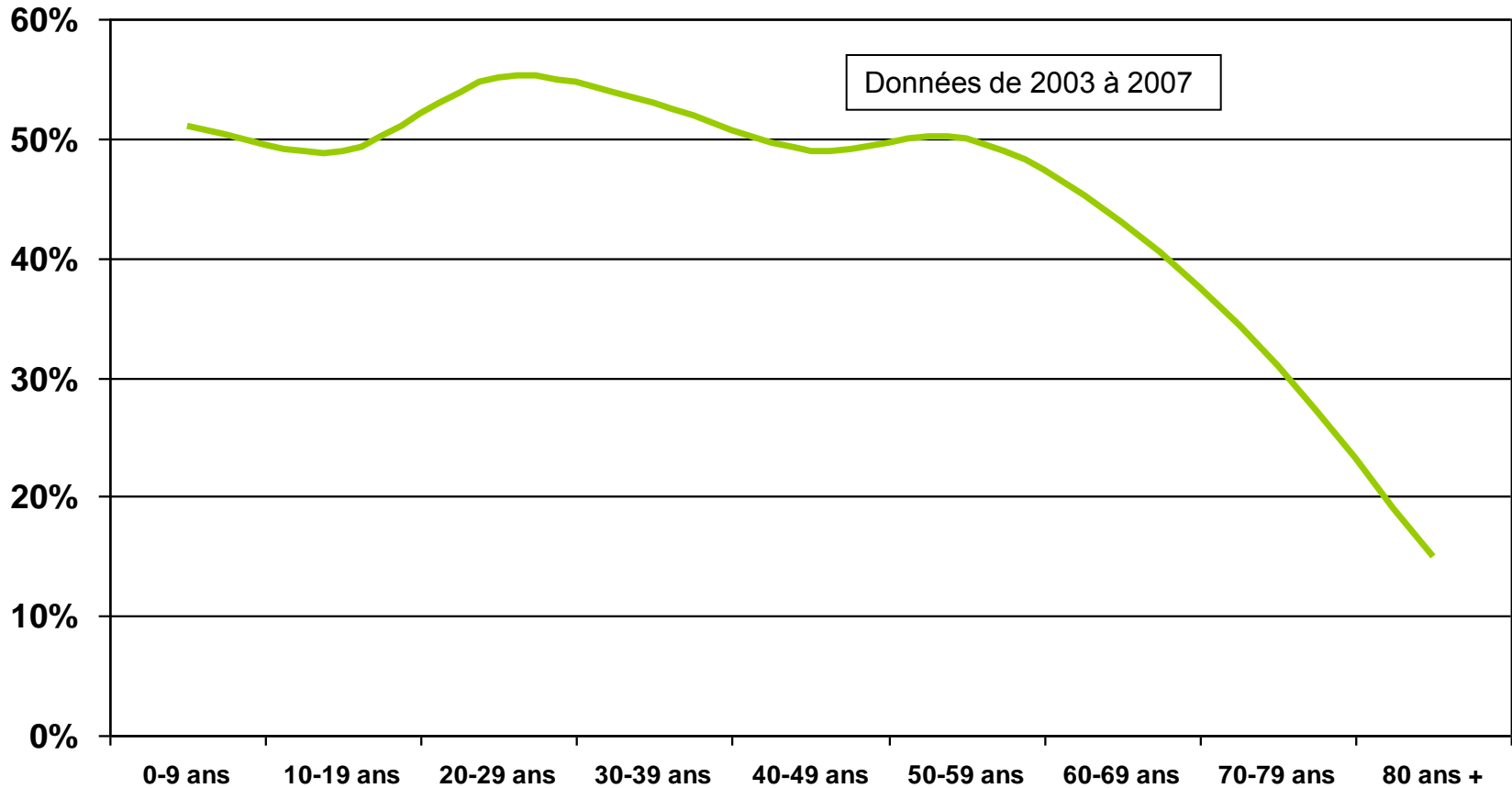
# Donneurs réels / 1000 décès / par région



# Donneurs potentiels, identifiés et réels selon l'âge

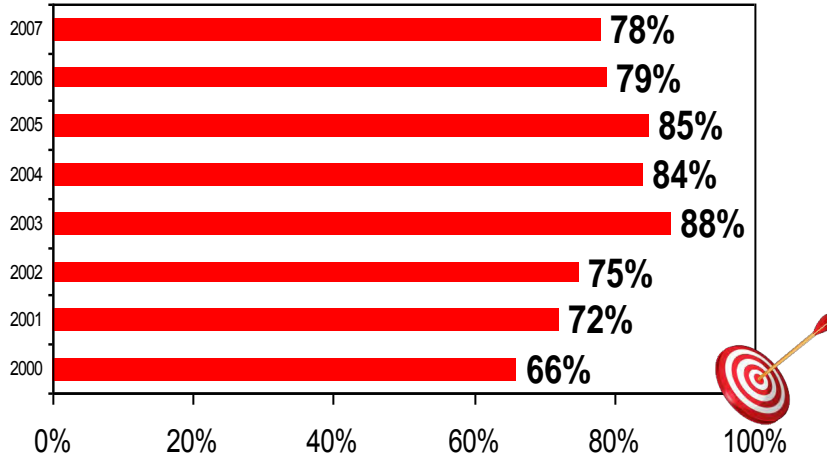


# Taux de conversion selon l'âge

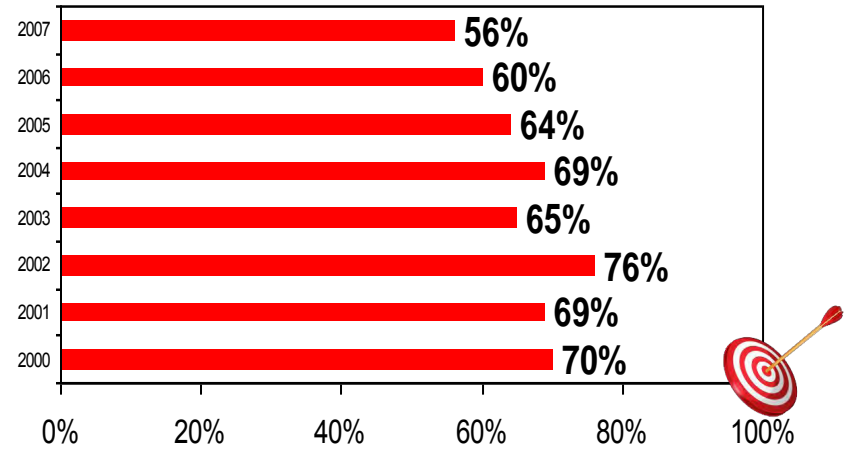


# Portrait global du Québec

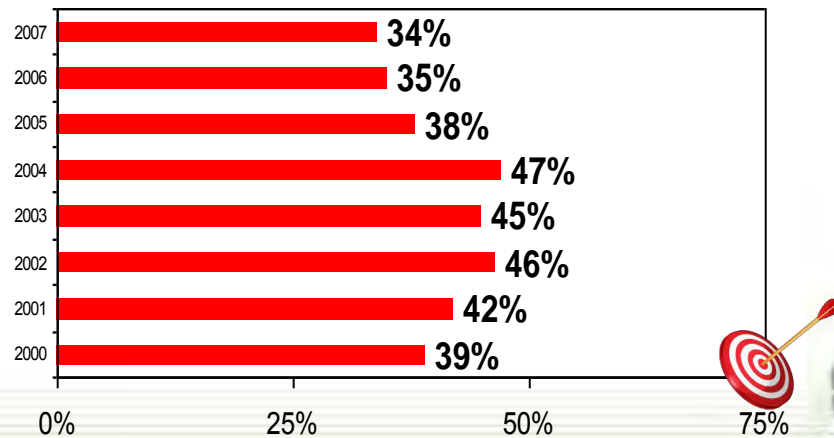
## Taux d'identification



## Taux de consentement

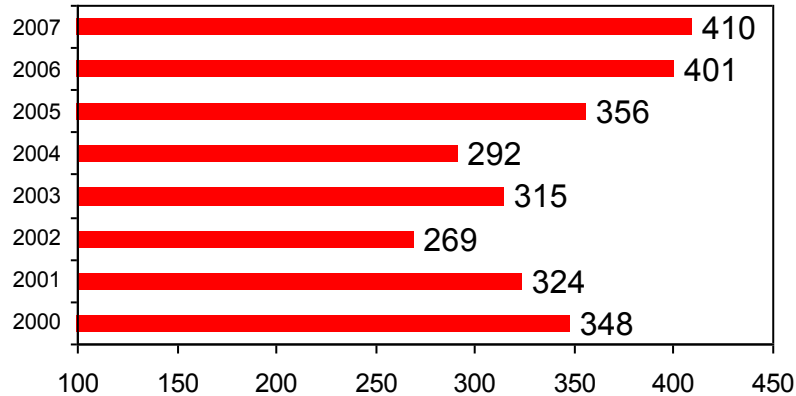


## Taux de conversion

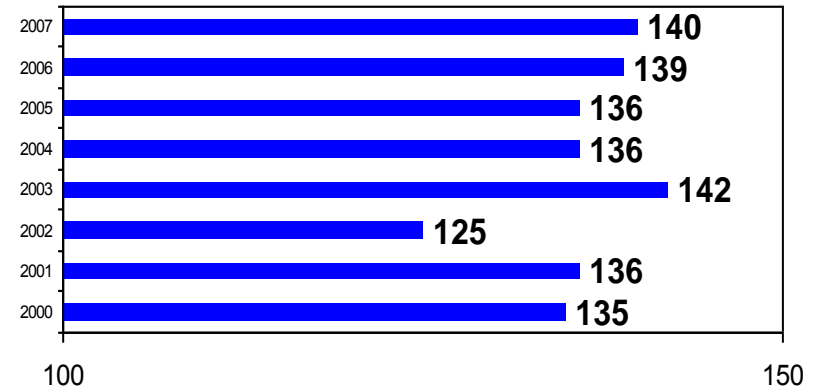


# Portrait global du Québec

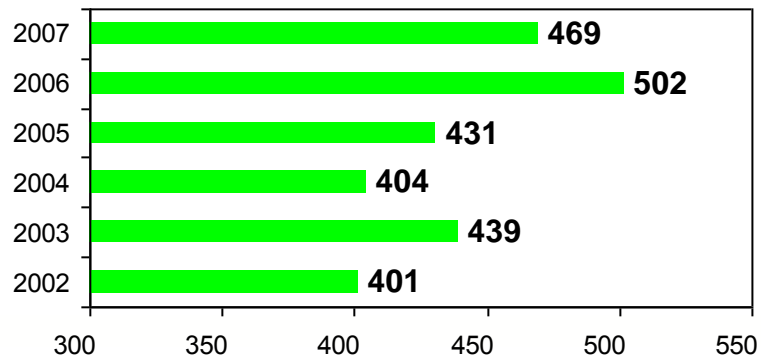
## Donneurs potentiels



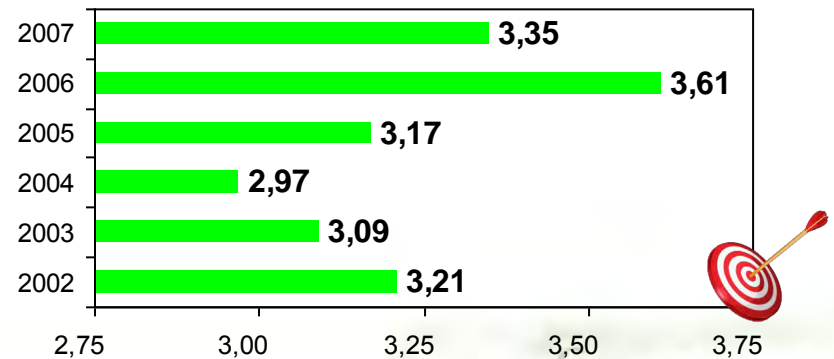
## Donneurs réels



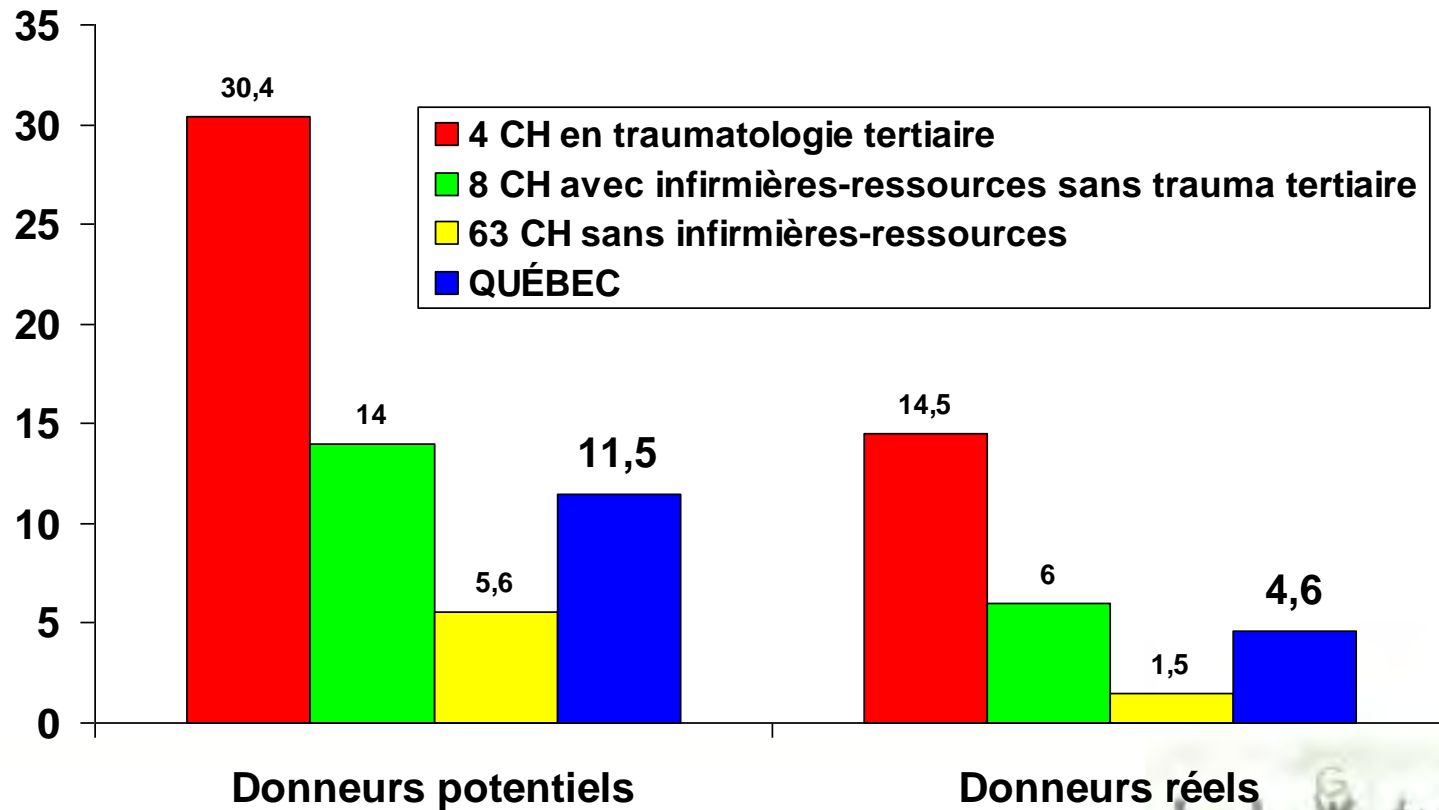
## Organes transplantés



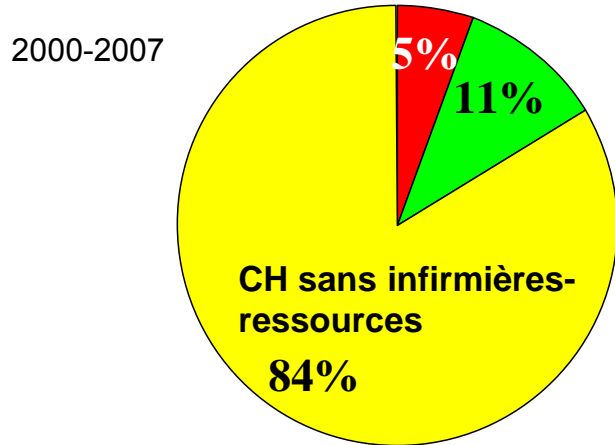
## Organes transplantés / donneur



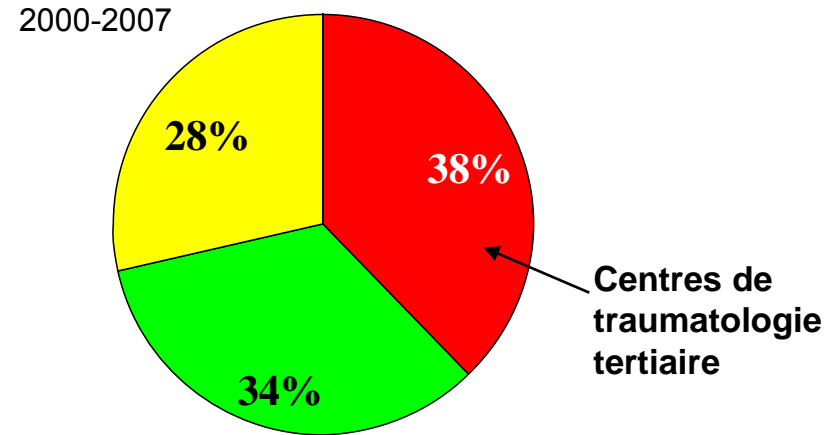
# Taux de donneurs / 1000 décès au Québec de 2000 à 2007



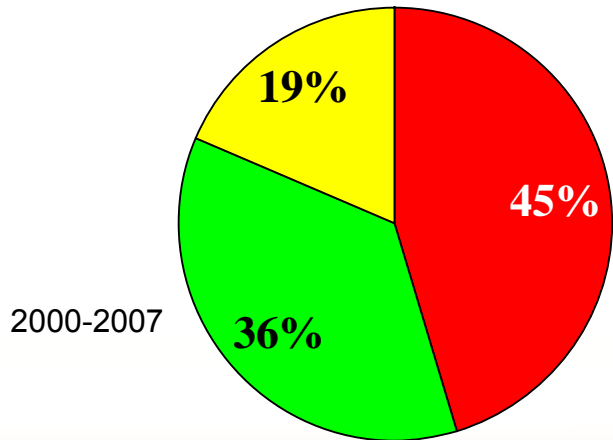
## Répartition des centres



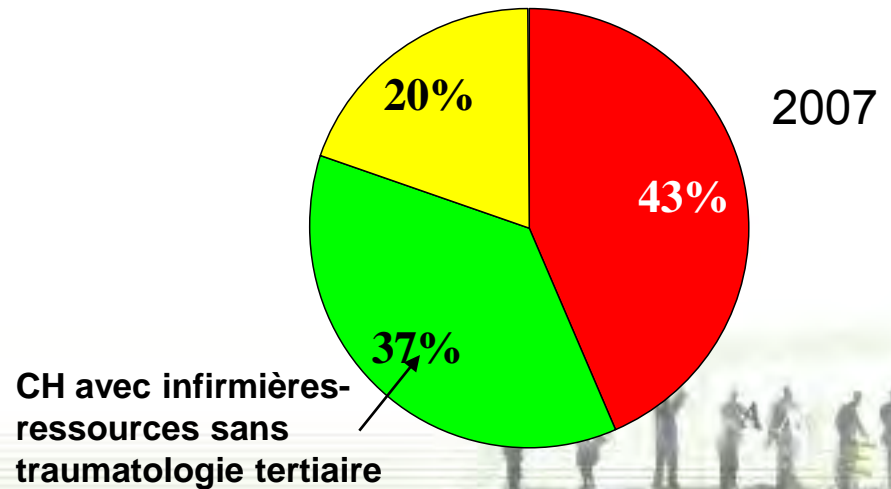
## Provenance des DP



## Provenance des donneurs réels

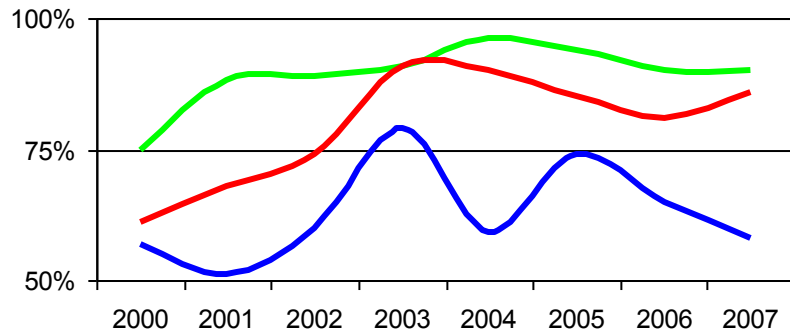


## Provenance des organes

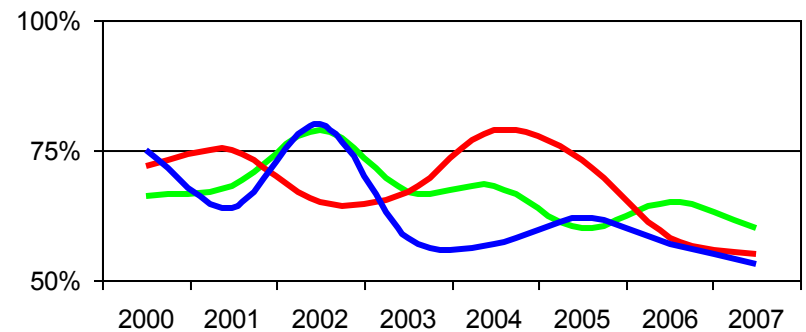


Centre de traumatologie tertiaire  
autres CH avec infirmières-ressources, depuis 2003  
CH sans infirmières-ressources

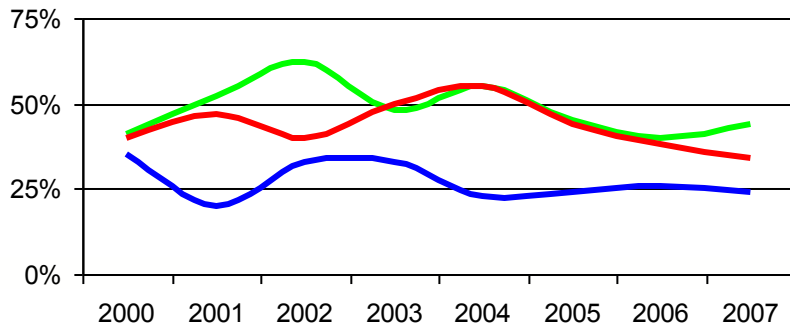
Taux d'identification



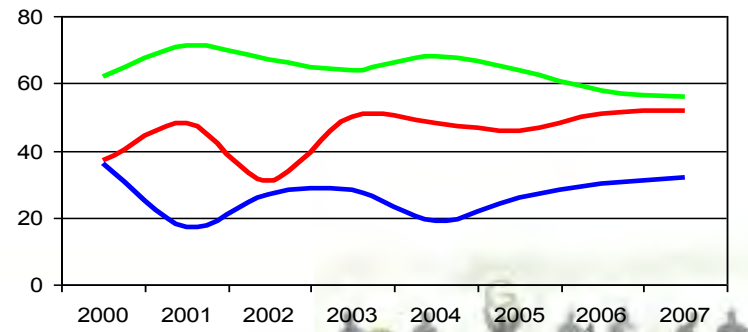
Taux de consentement



Taux de conversion



Donneurs réels




# Constats de l'étude 2007

- Taux d'identification stable à 78% ce qui représente environ 90 donneurs potentiels non-identifiés

 Taux de consentement diminué à 56%

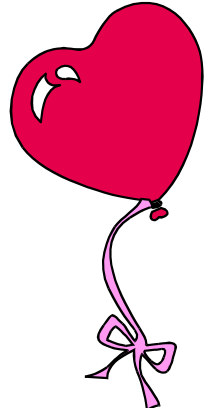
 Nombre de donneurs réels stable

 Diminution de 7% du nombre d'organes/donneur à 3,35 organes / donneur





# Rêvons ...en couleurs



100 % d'identification, 75 % de conversion et 3,75 organes / donneur

- 410 DP éligibles / année à un taux de conversion de 75% = 308 donneurs + 20 DDC
- Au Québec, on pourrait avoir **328** donneurs réels ce qui représente près de **1 230** organes
- **Soit 43 donneurs / million d'habitants**



# Bibliographie

- Rapports annuels Transplant Québec
- Rapports du comité de transplantation du CMQ :
  - Les donneurs potentiels dans les hôpitaux du Québec en 2000, 2002, 2003, 2004, 2005, 2006
- Registre canadien des insuffisances et des transplantations d'organes de l'Institut canadien d'information sur la santé
- [www.quebec-transplant.qc.ca](http://www.quebec-transplant.qc.ca)
- [www.cmq.org](http://www.cmq.org)
- [www.icis.ca](http://www.icis.ca)
- [www.ccdt.ca](http://www.ccdt.ca)
- [www.organdonationnow.org](http://www.organdonationnow.org)

