



**RAPPORT
D'ACTIVITÉS
2015-2016**

25 ANS AU SERVICE DES AIDANTS!

CENTRE
DE SOUTIEN
entr'
Aidants



MESSAGE DU PRÉSIDENT ET DE LA DIRECTRICE GÉNÉRALE



Cela fait déjà 25 ans que le Centre de soutien entr'Aidants a pour mission de soutenir les aidants qui prennent soin d'un proche âgé et année après année, de plus en plus d'aidants frappent à notre porte. Mais, qu'est-ce qui fait notre succès? D'abord, il y a l'*Innovation*. Nous avons été le premier organisme communautaire incorporé au Québec à avoir une telle mission et en 1990, c'était plutôt avant-gardiste. Depuis, nous avons continuellement adapté notre offre de service afin qu'elle corresponde aux besoins de la clientèle. Nous avons choisi de développer des services pour les ex-aidants, car après qu'ils aient pris soin d'une personne malade pendant plusieurs années, il était nécessaire de les aider à reconstruire leur avenir. De plus, afin de pouvoir desservir la clientèle anglophone et allophone du territoire, des services en anglais se sont ajoutés à l'offre de services.

Ensuite vient la *Performance*. L'équipe de travail a un souci constant d'évaluer les services afin de s'assurer de leur pertinence, mais également de leur qualité. Une autre clé de notre succès est liée à la *Collaboration*. Depuis toujours nous participons activement à des tables de concertation et collaborons à divers projets pour améliorer la qualité de vie des aidants dans la communauté. Le dernier élément à la recette du succès de nos 25 années, est sans aucun doute la *Stabilité*. Celle de l'équipe, des bénévoles, des membres du conseil d'administration, des partenaires, des collaborateurs, des commanditaires et des donateurs qui offrent un appui inconditionnel et sont fidèles à l'organisme depuis longtemps. Grâce à l'implication de toutes ces personnes, le Centre de soutien entr'Aidants est un organisme communautaire unique, remarquable et indispensable.

Pour l'avenir, plusieurs défis nous attendent et grâce à la planification stratégique 2016-2019, le conseil d'administration a des orientations précises qui lui permettront d'atteindre la vision et la mission du Centre de soutien entr'Aidants.

« Rêver seul ne reste qu'un rêve, rêver ensemble devient la réalité » (John Lennon)

A handwritten signature in black ink that reads "Jean-Paul Sauro".

Jean-Paul Sauro, Président

A handwritten signature in black ink that reads "Anyela Vergara".

Anyela Vergara, Directrice générale

25 ANS DE SOUTIEN AUX AIDANTS!



En 2015, on célébrait le 25^e anniversaire du Centre de soutien entr'Aidants. Pour lancer les festivités qui se sont déroulées tout au long de l'année, nous avons ouvert notre porte à la communauté le lundi 14 septembre et avons convié des partenaires et des dignitaires à un « 4 à 6 ».

De plus, grâce au ROMAN/Appui Montérégie, nous avons pu présenter l'exposition *Solidaires*, qui met en images le quotidien de proches qui prennent soin d'un aîné, mais qui met surtout en lumière l'amour qui traverse chacune de ces histoires.

Porte ouverte : 30 participants | 4 à 6 : 53 participants



Locaux de l'organisme depuis la fondation

1991



Maison des jeunes La Porte Ouverte
3835, rue Adélaïde

1994



4830, Montée Saint-Hubert

1997



Complexe Cousineau
5245, boul. Cousineau



Point de service LeMoyné
158, rue Charron
(1997-1999)

1998



Centre communautaire Taillon
1890, boul. Marie

2003



1688, Gustave-Désourdy

MISSION : Soutenir les aidants qui prennent soin d'un proche âgé.

VISION : Que tous les aidants, sans égard à leur condition, puissent aider leur proche âgé en conservant leur santé physique, psychologique et financière.

VALEURS : Le RESPECT des besoins des aidants; la RIGUEUR et la TRANSPARENCE du processus décisionnel; un souci constant accordé à la QUALITÉ et à la PERTINENCE de nos services.

CLIENTÈLE PRINCIPALE : Aidants qui prennent soin d'un proche âgé sans égard à la condition du proche.

CLIENTÈLE SECONDAIRE : Ex-aidants qui ont suivi un cheminement dans l'un ou l'autre de nos groupes, organismes et associations d'aînés, bénévoles et population.

LANGUES DE SERVICE : Nos services sont offerts en français et en anglais.

HEURES D'OUVERTURE : Lundi au vendredi entre 9 h et 16 h. Certaines formations et réunions ont lieu en soirée. Le Centre de soutien entr'Aidants est ouvert 50 semaines par année durant 1822,5 heures.

TERRITOIRE DESSERVI : Brossard, Saint-Lambert et Longueuil arrondissements Greenfield Park, Saint-Hubert et Vieux-Longueuil secteur LeMoyne.

Le Centre de soutien entr'Aidants est accrédité par les villes de Brossard, Saint-Lambert et Longueuil.



LE CONSEIL D'ADMINISTRATION



Stéphanie KAFANT, Secrétaire
Danielle FERLAND, Administratrice
Jean-Paul SAURO, Président
Gaston PLOURDE, Trésorier
Anyela VERGARA, Directrice générale
Élaine PRÉVOST, Représentante des bénéficiaires
Mélodie ROY, Représentante des employés

Absents de la photo

Louise STROPPOLO, Vice-présidente
Hélène-M. BLANCHETTE, Membre corporatif
Yves MORIN, Administrateur

COMITÉS

Finances : Marielle LARAMÉE, Gaston PLOURDE, Louise STROPPOLO, Anyela VERGARA. Mandat : Planifier le budget et effectuer la révision.

Planification stratégique 2016-2019 : Danielle FERLAND, Stéphanie KAFANT, Mélodie ROY, Anyela VERGARA. Mandat : Analyser l'environnement interne et externe, définir les orientations, objectifs, stratégies. Rédiger la planification stratégique.

STATISTIQUES

6 réunions régulières
2 réunions spéciales

138 heures de bénévolat par les membres du CA

25^e anniversaire | Président(e)s du conseil d'administration

1990



Etienne Giovanetto

1995



Gaétane Bergévin

2000



Lyse Boulanger

2003



Yannick Morin

2008



Michel Farmer

2009



Martyne-Isabel Forest

2015



Jean-Paul Sauro

L'ÉQUIPE



Myriam THURBER, intervenante, t.s.
Isabelle HARDY, coord. des activités et intervenante
Jennifer LALONDE, intervenante
Anyela VERGARA, directrice générale
Yvan PROVENCHER, intervenant
Marielle LARAMÉE, secrétaire administrative
Katerine OUIMET, coord. des programmes et intervenante
Mélodie ROY, agente de communication

Absentes de la photo
Karyne VIRGILE, Chargée de projets Emplois d'été Canada
Christelle SHEA, intervenante

25^e anniversaire | Prix et récompenses

2006



Armand-Marquiset
Petits frères des Pauvres

2007



Hommage
bénévolat-Québec

2008



Bernard-Hubert

2011



Prix d'excellence du MSSS

2013



Médaille
Assemblée
Nationale

2014



SDEM SEMO

Culture d'excellence
ROMAN

2015



Organisme en action
Ville de Longueuil

BILAN DE LA PLANIFICATION STRATÉGIQUE 2012-2015

L'équipe du Centre de soutien entr'Aidants a exécuté les orientations de la planification stratégique 2012-2015 avec beaucoup d'ardeur et de conviction. Trois grandes orientations ont guidés nos actions :

ORIENTATION 1 : MAXIMISER LES SERVICES AUX AIDANTS

Actions réalisées :

■	Les besoins des aidants qui ont été recensés sont liés au soutien psychologique, au répit, à l'information et aux formations
■	Augmentation de la fréquence de formations offertes, du nombre de plages horaires disponibles pour faciliter la participation des aidants et ajout de groupes pour les « Café-rencontres » et les « Apprentis-Sages »
■	Ajout d'une formation traitant de l'estime de soi chez les aidantes
■	Services désormais offerts en continu (automne – hiver/printemps – printemps/été)
■	Subvention du ROMAN/Appui Montérégie pour 3 ans nous permettant l'embauche de personnel bilingue
■	Outils de communication (dépliant, site Internet, infolettre, calendrier des activités...) développés pour rejoindre les clientèles ciblées
■	Services adaptés et désormais offerts en anglais

ORIENTATION 2 : OPTIMISER LES PROCESSUS DE GESTION

Actions réalisées :

■	Chaque employé a participé à différentes formations selon ses préférences et champs de compétences
■	La clientèle a été sensibilisée au programme de dons In Memoriam et des mécanismes favorisant le don spontané ont été mis en place
■	Dans les réunions d'équipe bimensuelles, une mise à jour de certaines politiques et procédures a été réalisée
■	Le trésorier fait une vérification mensuelle des états financiers

ORIENTATION 3 : ACCROÎTRE LE RAYONNEMENT DE L'ORGANISME DANS SON MILIEU

Actions réalisées :

■	Toutes les infirmières des pharmacies ont été rencontrées individuellement et informées de notre action
■	Un contact très privilégié a été établi avec le journal local dans lequel nous rédigeons des articles aux 5 semaines
■	Nous recevons des appels ciblés lorsqu'il y a des dossiers portant sur le thème des aidants dans différents médias
■	Nous sommes à l'affût des nouveautés et innovations dans le domaine des aidants et sommes des relayeurs d'information

SERVICES FOR ENGLISH-SPEAKING CAREGIVERS

Our organization has been providing services to caregivers for nearly 25 years. The services have always been tailored to meet the real needs of our clientele, and have been adapted and diversified over the years. The sociodemographic context is continually changing. Both the caregivers and our health and social services system are facing greater and great demands.

In 2012, the ROMAN/Appui Montérégie approved a grant to implement new services for the English-speaking caregivers of our territory. The project "*Soutien, Estime de soi et Évasion pour les aidants*" (support, self-esteem and respite for caregivers) is aimed at improving the quality of life of Anglophone, Allophone and Francophone caregivers, by providing services designed for their realities. During the first phase of three years of the project (2012-2015), we reached 1,344 caregivers and offered 13,889 hours of service

The diversity and complementarity of services that are in place allow us to respond to the various needs of caregivers: support, respite, recognition and prevention of caregiver burnout. In addition, we make our services more accessible by offering free transportation for caregivers and in-home supervision for their loved ones. This permits the caregiver to attend activities at our Centre, and to take advantage of our services with peace of mind. The respite services are offered by our partner, Amelys, Home Help Services.

The project was extended for a second phase of 3 years, until 31 March 2018, due to, amongst other things, the quality of services offered and the effective development of caregiver services.

This project is made possible with the financial support of:



ROMAN
REGROUPEMENT DES ORGANISMES
MONTRÉALAIS D'AIDANTS NATURELS

L'APPUÏ POUR LES
PROCHES AIDANTS
D'AINÉS
MONTÉRÉGIE



LES BÉNÉVOLES

Les bénévoles sont une force vive et font partie intégrante du paysage de notre organisme. Ils apportent leur soutien au niveau administratif (photocopies, appels des participants...), lors des activités (service au café-rencontre), réalisent divers travaux dans notre maison (passer la tondeuse, entretien et réparation...) et finalement, ils offrent le transport aux participants de leur domicile vers nos locaux.

BÉNÉVOLES 2015-2016

Alice LAFLEUR	Henri-Paul OUELLET	Marie SOUMAKO
Danielle FERLAND	Jacques GAUTHIER	Micheline HUDON
Dorothée BÉLANGER	Jeanne GOULET	Normand LEBEL
Élaine PRÉVOST	Jean-Paul SAURO	Philippe D'ACREMONT
Erika DESROCHERS-VERGARA	Jose VERGARA	Raymond ROYER
Gaston PLOURDE	Jules BOURDAGES	Rita BEAUSÉJOUR
Ginette ROY	Justin RICHER	RoseMarie LEBEAU
Guillaume LAFLEUR	Louise STROPPOLO	Stéphanie KAFANT
Gylaine BARD	Maggie DESROCHERS-VERGARA	Yves MORIN
Hélène BLANCHETTE	Maurice ST-JEAN	

STATISTIQUES

29 bénévoles

758 heures 14 minutes de bénévolat

285 transports effectués

44 personnes différentes ont utilisé notre service de transport



PORTRAIT DE LA CLIENTÈLE

NOMBRE DE MEMBRES : 336
NOUVELLES ADHÉSIONS : 80 (24 %)
RENOUVELLEMENT : 256 (76 %)

BÉNÉFICIAIRES (315 PERSONNES) :

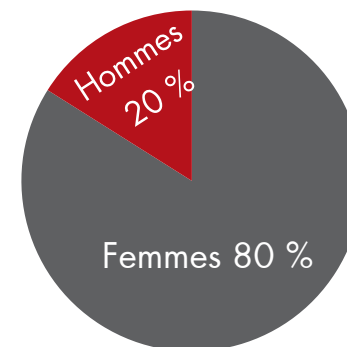
AIDANTS : 199
EX-AIDANTS : 78
AÎNÉS : 30
ADULTES : 8

ENTREPRISES PRIVÉES : 1

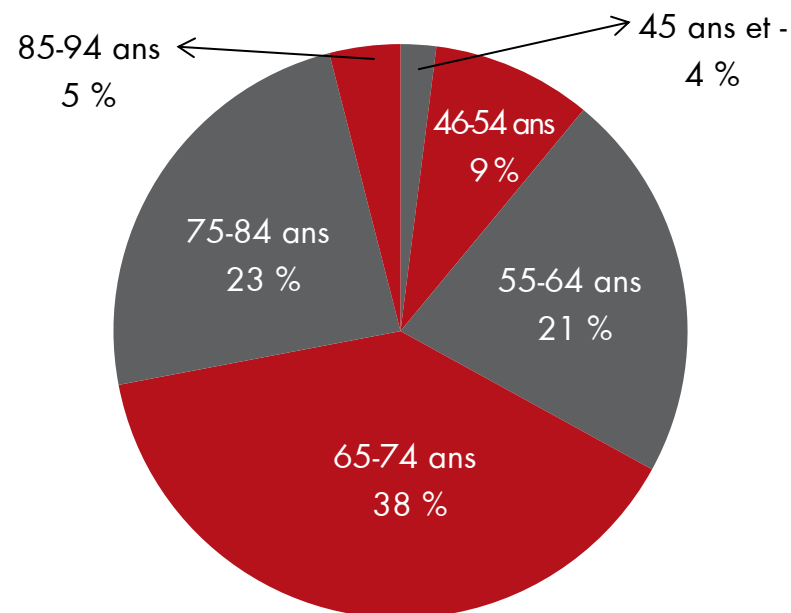
INDIVIDUS : 16

ORGANISMES : 4

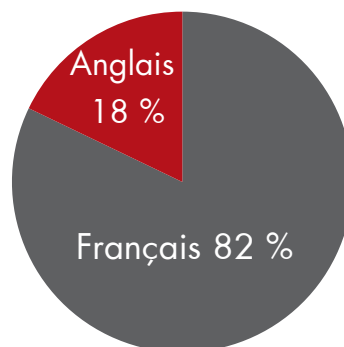
Sexe



Âge des bénéficiaires



Langues





Je suis aidante...et je m'estime | Automne 2015



I Am a Caregiver...and I Honour Myself | Automne 2015



Ressourc'É-MOI | Hiver 2016



Care-for-Me | Hiver 2016

SERVICES DE PRÉVENTION

JE SUIS AIDANTE...ET JE M'ESTIME (I AM A CAREGIVER...AND I HONOUR MYSELF)

Cette série permet aux aidantes de prendre conscience de leur niveau personnel d'estime de soi, de reconnaître leurs compétences, leurs capacités et leur valeur personnelle, de bénéficier d'un lieu d'échange et de partage, d'améliorer et consolider leur estime de soi et de réfléchir sur leurs besoins et leurs limites et ainsi contribuer à diminuer leur épuisement et leur détresse psychologique. (Max. de 8 participantes par session)

THÈMES ABORDÉS :

Détermination	Amour, compassion et acceptation
Sécurité	Adaptation et affirmation
Identité & appartenance	Intégrité personnelle
Compétence	Bien-être et estime

STATISTIQUES :

6 sessions de 8 rencontres + 1 suivi | 31 aidantes différentes

RESSOURC'É-MOI (CARE-FOR-ME)

Ces ateliers psychoéducatifs visent à prévenir l'épuisement chez les aidants. Les ateliers sont un lieu d'échange et de partage sur le vécu des participants. Ils leur permettent également de briser l'isolement et de réfléchir sur leurs besoins et leurs limites bvccx. Ils offrent aux aidants une occasion de travailler sur leurs sentiments, tout en intégrant des connaissances.

(Max. de 8 participants par session)

THÈMES ABORDÉS :

- Les motifs et les attentes
- L'épuisement et la culpabilité
- Les besoins
- Le choix
- Le pouvoir de changer

STATISTIQUES :

7 sessions de 6 rencontres | 43 aidants différents

SERVICES DE SOUTIEN

CAFÉ-RENCONTRE (COFFEE-MEETING)

Rencontre mensuelle structurée et animée par des intervenants permettant aux aidants d'échanger et de créer des liens. Les échanges favorisent la réflexion, les questionnements et les apprentissages. Chaque mois, 9 rencontres sont proposées afin d'offrir plus de flexibilité aux participants.

THÈMES ABORDÉS :

Espoir & spiritualité

Réflexions en vrac

Rencontre estivale et festive

Je passe à l'action, avec les cartes de l'affirmation

Moment de créativité et pensées inspirantes

La rentrée

Maudite culpabilité!

Mes droits, mes priorités

Repas de Noël et animation musicale

Place à la vie : parlons des bons coups!

Ma relation avec moi-même

Mieux vivre la solitude

STATISTIQUES :

86 rencontres | 1 107 participants (191 aidants et 28 ex-aidants différents)

MUSCLEZ VOS MÉNINGES!

Atelier de vitalité intellectuelle ayant comme objectif de renseigner sur le vieillissement intellectuel normal, d'augmenter le contrôle à l'égard de son vieillissement, d'enseigner des trucs concrets pour garder sa mémoire alerte et de faire expérimenter des jeux stimulants. Groupe offert en français uniquement (Max. 12 participants)

STATISTIQUES : 2 séries de 10 rencontres | 24 participants
(14 aidants, 7 ex-aidants, 1 aîné, 2 adultes différents)

SERVICE D'INTERVENTION INDIVIDUELLE

Aider et accompagner les personnes qui ont des besoins individuels. Les écouter, les référer et/ou les orienter vers les ressources externes au besoin. L'intervention se fait au téléphone, dans le salon aménagé à cet effet ou encore au domicile de la personne.

STATISTIQUES : Interventions individuelles totales : 1660
580 aidants, 117 ex-aidants, 32 aînés, 14 adultes différents

PROBLÉMATIQUES DE L'AIDÉ :

Alzheimer et autres démences : 429 (36 %)

Perte d'autonomie : 218 (18 %)

Atteintes combinées : 285 (24 %)

Vieillesse normale : 115 (10 %)

Autre : 114 (10 %)

Inconnu : 24 (2 %)



Café-rencontre | Novembre 2015



Café-rencontre | Décembre 2015



Coffee-Meeting | Décembre 2015



Musclez vos méninges | Printemps-Été 2015



Apprentis-Sages | Décembre 2015



Apprentis-Sages | Novembre 2015



Apprentis-Sages | Octobre 2015



Apprentis-Sages | Août 2015

SERVICES DE SOUTIEN (SUITE)

En plus de soutenir les aidants de proches âgés, le Centre de soutien entr'Aidants offre des services aux personnes dont l'aidé est décédé et que l'on appelle « ex-aidants ». Il s'agit de personnes qui ont perdu un proche mais qui, au préalable, ont suivi un cheminement dans l'un ou l'autre de nos services. Annuellement, des rencontres spécifiques sur le deuil ont lieu à l'approche des fêtes ainsi qu'au printemps. Un groupe de soutien mensuel nommé « Apprentis-Sages » permet notamment aux « ex-aidants » de se rencontrer et de briser leur isolement.

SURVIVRE AU DEUIL

Rencontre permettant aux aidants endeuillés d'être informés sur le processus du deuil et au besoin, d'être orientés vers des ressources spécialisées. Groupe offert en français uniquement. (Max. de 8 participants par session)

STATISTIQUES : 2 rencontres | 9 participants (9 ex-aidants différents)

MON PREMIER NOËL SANS TOI (MY FIRST CHRISTMAS WITHOUT YOU)

Rencontre permettant aux aidants qui ont perdu leur aidé au cours de l'année de partager et de s'outiller pour mieux traverser le temps des fêtes. (Max. de 8 participants par session)

STATISTIQUES : 3 rencontres | 21 participants (1 aidant et 20 ex-aidants différents)

APPRENTIS-SAGES (FORMER CAREGIVERS)

Rencontres mensuelles structurées et animées par une intervenante permettant croissance personnelle et échange, pour les aidants qui ont suivi un cheminement via un de nos groupes et dont l'aidé est décédé. Cela permet, entre autres, de briser l'isolement tout en offrant un lieu de rencontre avec des personnes ayant vécu la même situation.

STATISTIQUES : 28 rencontres | 379 participants (4 aidants et 62 ex-aidants différents)

CONTRIBUTION DE LA COMMUNAUTÉ

CONFÉRENCES

Conférence pour tous où divers thèmes sont abordés en lien avec la réalité des aidants. La tenue de conférence permet d'offrir un lieu de ressourcement, d'information et d'apprentissage sur des sujets diversifiés. Les conférenciers offrent gratuitement leurs services. (Max. de 38 participants par conférence)

- « Mandat en cas d'incapacité », Me Natacha Hébert, notaire accréditée, avril 2015
- « Démystifier, comprendre et maîtriser les troubles anxieux », Phobies zéro, mai 2015
- « Osez vieillir en santé », IUGM, septembre 2015
- « Security and Aging », Service Canada, octobre 2015
- « La sécurité des aînés », Service de police de l'agglomération de Longueuil, novembre 2015
- « Les bénéfices de l'activité physique et de la posture » FADOQ Rive-Sud-Suroît, janvier 2016
- « La sécurité de la vieillesse », Service Canada, février et mars 2016
- « Successions Planning », Me Natacha Hébert, notaire accréditée, mars 2016

STATISTIQUES : 8 conférences | 226 participants
(76 aidants, 37 ex-aidants, 14 aînés, 23 adultes différents)

EN SANTÉ APRÈS 50 ANS

Atelier de prévention, animé par Catherine Gagnon, infirmière-clinicienne de l'équipe des saines habitudes de vie du CISSS de la Montérégie-Centre (RLS de Champlain), où différents thèmes sont abordés pour mieux gérer sa santé et favoriser le bon usage des médicaments, des produits naturels ou des suppléments vitaminiques. Groupe offert uniquement en français. (Max. de 15 participants par session)

STATISTIQUES : 1 session de 6 rencontres | 15 participants
(7 aidants, 1 ex-aidants, 5 aînés et 2 adultes différents)



SERVICE DE RESSOURCEMENT

Journée de reconnaissance

Depuis 2002, dans le cadre de la semaine nationale des proches aidants, le Centre de soutien entr'Aidants rend hommage aux hommes et aux femmes qui prennent soin d'un proche âgé.

Durant les premières années, il s'agissait d'un événement se déroulant durant une journée entière et où l'on conviait les aidants de partout en Montérégie. Une thématique était développée, un atelier-échange et une conférence étaient présentés et un centre de documentation était mis à la disposition des participants.

Afin de répondre aux besoins de notre clientèle, nous avons modifié la formule en 2011. Depuis, l'événement se déroule au restaurant l'Ancêtre de Saint-Hubert. Nous partageons un repas et une conférence est offerte en après-midi.



Le 7 novembre dernier, c'est madame Rose-Marie Charest qui s'est entretenue avec les participants en présentant la conférence « Choisir ses combats ». Dans le cadre des célébrations entourant notre 25^e anniversaire, le repas était offert gratuitement aux aidants. Il s'agit, cette année encore, d'une belle réussite!

STATISTIQUES : 115 participants (79 aidants | 36 ex-aidants)



Dévoilement « É-MOI » | 2002



La Nouvelle-France | 2003



La croisière | 2004



Le cirque | 2005



La fiesta mexicaine | 2006



La reconnaissance | 2007



L'île au trésor | 2008



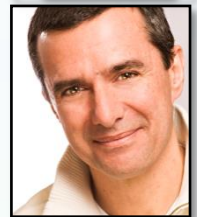
La fête foraine | 2009



Le bal masqué | 2010



Jean-Marc Chaput
2011



Guy Corneau
2012



Marcel Lebœuf
2013



Christine Michaud
2014

PARTENARIAT | LE RÉPIT À DOMICILE

amélys
services d'aide à domicile

Ces services sont possibles grâce, entre autres, au partenariat établi avec Amélys, Services d'aide à domicile. Ils sont responsables du recrutement, de la supervision et de la formation des accompagnateurs ainsi que du jumelage avec la clientèle.

RÉPIT À DOMICILE (AT-HOME RESPITE CARE)

Dans le cadre régional d'allocation des services de répit aux proches aidants de la Montérégie, des accompagnateurs sont jumelés à des aidants. Ces derniers peuvent donc recevoir du répit, à raison de 4 à 8 heures par semaine, visant à prévenir leur épuisement.

STATISTIQUES : 43 aidants | 7970 heures de répit | 1072 blocs

SURVEILLANCE SÉCURITAIRE (IN-HOME SUPERVISION)

Pour faciliter la participation des aidants à nos activités, un service gratuit de surveillance sécuritaire à domicile est offert. Ainsi, un accompagnateur prend soin du proche à domicile, pendant que l'aidant participe à nos activités.

STATISTIQUES : 40 aidants | 1234 heures de répit | 305 blocs de surveillance sécuritaire

ÉVASION (RESPITE GET AWAY)

Pour permettre à l'aidant une escapade du quotidien, un accompagnateur prend sa relève à domicile pour 48 heures. Ainsi, cela permet à l'aidant de partir l'esprit en paix.

STATISTIQUES : 7 aidants | 394 heures de répit | 8 évasions



COMMUNICATIONS

SITE INTERNET

Toujours pour souligner son 25^e anniversaire, le Centre de soutien entr'Aidants a fait confiance à l'expertise de l'équipe d'Esprits libres pour son nouveau site Internet. Conçu afin de respecter les normes du *Responsive Web design*, notre nouveau site permet maintenant d'améliorer l'accessibilité à nos informations.



PRÉSENCE DANS LES MÉDIAS

Bel-Âge
Courrier du Sud
FM 103.3

Point Sud
TVRS | Studio Direct
MATV | Montréalité



PARTENARIAT – COURRIER DU SUD

Depuis l'automne 2014, Mélodie Roy, agente de communication, signe des chroniques sur une base régulière dans le Courrier du Sud. En effet, la rédaction de l'hebdomadaire nous offre gratuitement une tribune afin de traiter de sujets liés à la réalité des aidants. Dans le cadre des célébrations entourant le 25^e anniversaire, une couverture spéciale a été octroyée à l'organisme.

Cette année, 11 chroniques ont été publiées dans le Courrier du Sud.

COLLABORATION AVEC LE MILIEU



Depuis le printemps 2011, un service de soutien et d'écoute est offert aux résidents du Manoir Cousineau. Ainsi, Katerine Ouimet, intervenante, rencontre les aidants et les aînés en toute confidentialité dans le confort de leur foyer. Cette année, 14 heures d'intervention ont été offertes.



Organisme de justice alternative, Ressources Alternatives Rive-Sud (RARS) a pour mission de développer et de maintenir une pratique différente en matière de justice qui se singularise par une approche reposant sur une large action communautaire. Ainsi, nous accueillons des jeunes qui doivent faire des travaux au sein de la communauté, afin qu'ils réalisent certaines tâches d'entretien comme la tonte de la pelouse ou le lavage des fenêtres.

STATISTIQUES : 4 jeunes | 57 heures

PRÊT DE SALLES

Une salle est généreusement prêtée aux organismes du territoire tel qu'au Réseau Sentinelle Champlain volet aînés et à l'AQDC. D'ailleurs, c'est dans nos locaux que les réunions du conseil d'administration d'Aînés en mouvement se déroulent.



ACCUEIL DE STAGIAIRES

Dans un souci de transfert des connaissances, pour permettre aux étudiants de divers domaines d'ouvrir leurs horizons et de mieux connaître le milieu communautaire, nous accueillons chaque année des stagiaires.

Suzanne SELICK | 6 semaines - 168 heures
Stage d'agente de bureau, SDEM SEMO



SDEM SEMO
MONTÉRÉGIE

Service d'aide à l'emploi et
de placement en entreprise
pour personnes handicapées

DYNAMISME ET ENGAGEMENT DANS LE MILIEU

CONFÉRENCES PRÉSENTÉES PAR DES MEMBRES DE L'ÉQUIPE :

Les aidants sont-ils des bénévoles?

Société Parkinson de la Montérégie | 28 avril 2015

AGA du comité des usagers HCLM | 4 juin 2015

Centre d'action bénévole de Boucherville | 5 novembre 2015

Musclez vos méninges

Bibliothèque de Brossard | 10 avril 2015

Bibliothèque de Beloeil | 22 septembre 2015

Présentation de nos services

Centre Saint-Lambert | 8 avril 2015

Aangan – Centre de bien-être des familles d'origine sud-asiatique | 9 avril 2015

South Shore Retired Educators | 16 avril 2015

HCLM Santé physique et réadaptation | 21 avril 2015

Café des aînés, Maison Internationale de la Rive-Sud | 28 août 2015

Prévenir l'épuisement des aidants

Centre de femmes l'Éclaircie | 13 mai 2015

74 aidants | 18 ex-aidants | 70 aînés | 78 adultes | 131 non-connus

ENDROITS VISITÉS POUR LA PROMOTION DES SERVICES :

Portes ouvertes HCLM | 6 mai 2015

Semaine des aînés de Longueuil | 12 mai 2015

Fête de quartier Laflèche | 6 juin 2015

Salon des organismes de Brossard | 28 septembre 2015

Salon des organismes CISSS de la Montérégie-Centre (RLS de Champlain) | 4 novembre 2015

Salon de la santé – Résidence le Castel | 13 novembre 2015

Dîner de Noël - Aînés en mouvement | 8 décembre 2015



LE CENTRE DE SOUTIEN ENTR' Aidants EST MEMBRE DE :

Aînés en mouvement

Association canadienne pour la santé mentale - Filiale de Montréal (ACSM-Montréal)

Conseil des Aînés de Saint-Hubert

La Mosaïque

Regroupement des aidants naturels du Québec (RANQ)

Regroupement des organismes montréalais d'aidants naturels (ROMAN)

Ressources Alternatives Rive-Sud (RARS)

Table régionale des organismes communautaires et bénévoles de la Montérégie (TROC-M)

Télévision Rive-Sud (TVRS)

DYNAMISME ET ENGAGEMENT DANS LE MILIEU

FORMATIONS, CONFÉRENCES ET COLLOQUES AUXQUELS LES MEMBRES DE L'ÉQUIPE ONT PARTICIPÉ CETTE ANNÉE :

30 ans plus tard, qu'en est-il de la mesure de travaux communautaires? | Robert Proulx, François Bouvier, Pierre Marcoux, RARS

Aider sans se brûler : Pour prévenir l'épuisement et l'usure de compassion | Karène Larocque, ROMAN

Animation créative | Manuel Soto, ROMAN

Bâtir sa fierté | Danie Beaulieu, Centre Saint-Pierre

De la perte à la reconstruction : l'expérience du deuil chez les aînés | Colloque CSSS Cavendish-CAU (CREGÉS)

Démonstration du logiciel Pro-Don | Anne-Marie Gravel et Pierre Brochu, Centre Saint-Pierre

Devenir aidant, ça s'apprend! | Louise-Marie Lessard, ROMAN

Faire face à l'agressivité sans être déstabilisé | Michelle Arcand & Lorraine Brissette, ROMAN

Interdisciplinarité et intervention | Élise Bourgeois-Guérin, Certificat Santé mentale : fondements et pratiques d'intervention, U de M

Le mandat en cas d'inaptitude et l'évaluation psychosociale | Rolande Daudelin et Audrey Laflamme, ROMAN

Les deuils et le vieillissement : pour mieux accompagner les aînés endeuillés | Valérie Bourgeois Guérin, Centre Saint-Pierre

Les dons majeurs et planifiés | Jocelyne Gonthier, Fondation J. Armand Bombardier

Maladies psychosomatiques | Donald Bouthillier, Certificat Santé mentale : fondements et pratiques d'intervention, U de M

Mea culpa! Pour en finir avec la culpabilité | Karène Larocque, ROMAN

Préparation à la retraite | Anne-Marie de la Sablonnière, RRFS

Prévention de l'épuisement | Michelle Arcand & Lorraine Brissette, ROMAN

Qui prend soin de qui prend soin?, Coaching | Doris Langlois, ROMAN

Saine gouvernance et comportement éthique | Daniel Lapointe, Centre Saint-Pierre

Suivis cliniques | Michelle Arcand & Lorraine Brissette, ROMAN



« Aider sans se brûler », ROMAN, Mai 2015

DYNAMISME ET ENGAGEMENT DANS LE MILIEU

JE TIENS À MA
COMMUNAUTÉ



JE SOUTIENS LE
COMMUNAUTAIRE

Pour un meilleur Programme de soutien
des organismes communautaires
jesoutienslecommunautaire.org

Les organismes communautaires autonomes œuvrant en santé et services sociaux (OCASSS) mènent actuellement une vaste campagne à la grandeur du Québec. Cette année encore, le Centre de soutien

entr'Aidants a pris part à la campagne de mobilisation *Je tiens à ma communauté, je soutiens le communautaire* menée par la Coalition des tables régionales d'organismes communautaires (CTROC).

Nous demandons au gouvernement du Québec qu'il concrétise sa promesse faite aux organismes communautaires et nous accorde un financement stable et récurrent. Le gouvernement doit ainsi combler le manque de ressources en nous octroyant annuellement 225M\$ supplémentaires. Il doit aussi diminuer l'incertitude en instaurant un véritable programme national de financement. Le sous-financement actuel à la mission des organismes communautaires autonomes en santé et services sociaux nuit à la pleine réalisation de nos missions.



Montréal Mai 2015



Montréal Décembre 2015

LES MEMBRES DE L'ÉQUIPE SIÈGENT SUR DIFFÉRENTS COMITÉS, CONSEILS D'ADMINISTRATION ET TABLES DE CONCERTATIONS :

- Comité consultatif des Sages, Municipalité Amie des Aînés (MADA) de Longueuil
- Comité de direction, Conseil des Aînés de Saint-Hubert
- Comité Hommes Aidants (CHA), CSSS Cavendish et ROMAN/Appui Montérégie
- Comité volet aînés, Réseau Sentinelle Champlain
- Comité Vieillir en bonne santé mentale – ACSM Mtl
- Conseil d'administration, Aînés en mouvement
- Conseil d'administration et comité de formation, ROMAN/Appui Montérégie
- English Speaking Regional Partnership Table for Health and Social Services

BIENFAITEURS, BAILLEURS DE FONDS ET COMMANDITAIRES

Chaque année, nous pouvons compter sur le soutien financier de partenaires publics et privés permettant la réalisation de notre mission. Grâce à leur participation, nous pouvons offrir nos services, activités ou projets spéciaux à notre clientèle, et nous souhaitons les en remercier. De plus, des entreprises bienfaitrices choisissent de nous soutenir en nous offrant des cadeaux à remettre à nos bénévoles lors de la fête annuelle donnée en leur honneur. Merci à tous!

Agence de la santé et des services sociaux de la Montérégie
Amélys, Services d'aide à domicile
CRÉ de l'agglomération de Longueuil
Croisières AML
Coopérative funéraire du Grand Montréal
CISSS de la Montérégie-Centre (RLS de Champlain)
Desjardins, Caisse Charles-Lemoyne
Desjardins, Caisse de Saint-Hubert
Djaouida Sellah, Députée de Saint-Bruno | Saint-Hubert
Duceppe
Gaétan Barrette, ministre de la Santé et des Services sociaux
et député de LaPinière
EDSC - Programme Nouveaux Horizons pour les aînés
EDSC - Programme Emplois d'été Canada
Le Méchant Loup

Les Grands Explorateurs
Maison Simons
Manoir Cousineau
Martine Ouellet, députée de Vachon
Moreau, Boiselle, Brunelle et ass.
Nicole Ménard, députée de Laporte
Pivot Santé
Philips Lifeline
Retraite à domicile
Restaurant l'Ancêtre
Restaurant Mista
ROMAN/Appui Montérégie
Théâtre de la ville
Ville de Longueuil

SOURCES DE REVENUS

89 % Subventions provinciales
4 % Subventions fédérales
3 % Dons
4 % Autofinancement et autres

DONS EN MÉMOIRE



Micheline Romain entourée de Katerine et Isabelle

Salut Micheline!

Le 10 juin 2015, l'équipe du Centre de soutien entr'Aidants perdait une bénévole exceptionnelle. Micheline Romain est décédée des suites d'un cancer. Durant cinq ans, elle offrait généreusement son temps lors du service des cafés-rencontres et à certaines tâches administratives. Nous nous souviendrons de sa joie de vivre, de son dynamisme et de son grand cœur.

Cette année, des dons ont été faits en mémoire de personnes décédées.

Nos sincères sympathies aux familles de :



Anna Passaretti
Cécile Hébert
Constant Lasorsa
Daniel Moisan

Jean Morin
Lucille Archambault-Petit
Loring Mackenzie
Madeleine Noël

Micheline Romain
Robert Provencher
Suzanne Moquin

Moins de 100 \$

Diane Alexander	Joanne Desparois	Julie Laliberté	Élaine Prévost
Carmen Alleyne	Monique Desrochers	Jill Lapointe	Diane Prince
Lise Aspell	Françoise Dion	Marguerite Latour	Gilles Rioux
André Bahl	Monique Dionne	Jeanne Lavallée	Alice Rioux
Marie-Ange Baillargeon	Shirley Anne Downey La Sorsa	Donna Leclerc Main	Tina Roberge
Nadia Bastien	Claude Drouin	Raynald Lemieux	Suzan Robidoux Fortier
Marie Beauchamp	Nicole Dubois Paré	Muriel Lord	Odile Rolland
Yolande Béland	Louise Ducharme-Cloutier	Bernadette Louette-Martiat	Diane Rondeau
Ghislaine Bellisario Bayard	Denis Dupuis	Lorna Mac Eachen	Marie Rooke
Marie Claire Berteau	Monique Dussault	Najat Mahmoud El Achkar	Lise Rousseau
Geneviève Blain	Nicole England	Paulette Mallet	Chantal Rousseau
Marie-Denise Bois Brierre	Odete Estevo	Denise Marquette	Louise Rousseau
Carole Boudreau	Maria Fernandes	Michèle Martin	Edmond Roy
Agathe Boulay-Synnott	Roger Fournier	Carole Massé	Linda Roy Ostiguy
Lisette Brassard-Boivin	Claude Fournier	Jeanne-Marie Mathieu	Christyne Saucier
Manon Breault	Thérèse Frappier Bénard	Denyse Ménard	Jean-Paul Sauro
Carole Brisebois-Savoie	Marie-Claude Gadbois	Marie-Paule Mercille	Catherine Nina Sawchuk
Joan Butler	Diane Gariépy	Rosaire J. Michaud	Ann Shaw
Fernand Carrier	Jeanine Giroux	Pauline Miller Poirier	Odette Therrien Clermont
Suzanne Castonguay	Phyl Gomes Rodrigues	Elisabetta Modesti	Françoise Thomassin
Jeanne Chagnon Laliberté	Dina Haché Godin	Yves Morin	Denise Tonelli
Nicole Clouâtre	Michelle Hérard	Maria Pacelli	Céline Tremblay
Colette Cloutier Ciarlo	Denise Houle	Marina Padamadam-Kochumuttam	Jeanne Tremblay
Madeleine Collette	Paulette Justum	Rolande Paiement Levasseur	Daniel Turcotte
Paulette Cooper	Cristynn Kirby	Armand Paradis	Jocelyne Valade
Madeleine Côté	Micheline Labrecque	Robert Perron	Anyela Vergara
Danielle Couturier	Georges Lachance	Mélanie Perron	Carmen Viel
Pauline Deland Ouellette	André Laferrrière	Marie-Louise Pletenaz Markovic	Gisèle Wallace
Pauline Deschamps-Lachance	Marcelle Lafrance Fortier	Colette Poirier	

De 100 à moins de 500 \$

Aline Bélanger	Pascal Hébert	Nancy Rousseau Provencher
William Bevan	Danielle Hudon	Services financiers Primeau
Louise Bushey	Martin Juteau	Carol Ann Sutton Kitchen
Florent Desjardins	Margaret Lacoste	Jean-Guy Talbot
Gerardo Ducos	Imprimerie JM Legault S.E.N.C.	Doris Turcotte
Gilbert Faille	Nicolas Lemay	Rose Villeneuve
Suzanne Filion	Marcel Luc	Marie Widginton
Michèle Girouard-Ali	Estelle Moquin-Gauthier	Brenda J. Wilson

500 \$ et plus

Rose-Marie Charest
Yannick Tardy

TABLEAU RÉCAPITULATIF DES SERVICES RENDUS

	Aidants		Ex-aidants		Aînés		Adultes		TOTAL		
	Participants différents	Nombre total de présences	Participants différents	Nombre total de présences	Participants différents	Nombre total de présences	Participants différents	Nombre total de présences	2015-2016 (Participants différents)	2015-2016 (Nbr. total de présences)	2014-2015
Services de groupes											
Prévention	74	537							74	537	723
Soutien	210	1168	127	558	1	10	2	20	340	1756	1037
Ressourcement	79	79	36	36					115	115	112
Services individuels											
Intervention individuelle	417	1185	117	338	32	120	14	17	580	1660	1717
Sous-total	780	2969	280	932	33	130	16	37	1109	4068	3589
Activités de promotion	104	104	29	29	127	127	286	286	546	546	329
Répit	90	1385							90	1385	1782
Services offerts en collaboration	83	159	38	77	19	44	25	36	165	316	475
Transport	26	187	18	98	0	0	0	0	44	285	220
Sous-total	303	1835	85	204	146	171	311	322	845	2532	2806
TOTAL	1083	4804	365	1136	179	301	327	359	1954	6600	6395



1688, rue Gustave-Désourdy, Saint-Hubert, Québec, J4T 1Y6

T. 450 465-2520 F. 450 465-2290

www.CentredesoutienentrAidants.com