

LA MAGIE DE

BO JEANS

DU 18 AU 28 FÉVRIER 1976

VOUS OFFRE
CETTE SEMAINE

30%
D'ESCOMPTE SUR
LES JEANS
BRITANIA

LIBERTÉ
CORDUROY REG. 1995
SUPER SPÉCIAL
\$12.95 2 POUR
\$25.00

20%
D'ESCOMPTE SUR TOUS
LES CORDUROY 'A PRIX
RÉGULIER
Lee, Wrangler, Howick,
BIG BLUE ECT...

GWG
WIDE LEG SCRUBBIES
RÉG. \$19.95 SUPER
BO SPÉCIAL \$10.95
2 POUR
\$20.00

ÇA DEVAIT ÊTRE
DES LAPINS!
???

Boisjoly 76

Le Billet de la semaine par Thérèse

LE SOLEIL...

Rien ne vaut une grande lampée de soleil comme une bonne gorgée de bonheur pour faire renaître un courage maladié et en imprégner tous les tissus de votre corps.

Ce matin, 12 février, les arbres font des arabesques bleues sur la neige glacée de mon jardin et des fantaisies sur un fond de ciel à peine strié de blanc. Dieu! que c'est beau!

Je ne me fatigue pas à regarder un paysage qui semble figé dans le froid. Aucun souffle de vent; c'est le repos de l'air limpide. Le blanc domine accordé de bleu, de vert un peu passé, du gris des arbres aux cheveux rares qui paraissent coiffer des toits et des couleurs multiples des maisons. On voudrait y arrêter le temps mais le bruit d'un hélicoptère vient détruire la pause que je retrouve l'instant d'après.

Même si c'est encore l'hiver, on sait et l'on sent que la Nature est toute prête à s'éveiller pour venir encore une fois nous éblouir, nous épater et nous émouvoir. Elle sommeille mais d'un sommeil traversé parfois de fulgurantes couleurs. Elle est heureuse dans l'observance de ses fonctions et des lois auxquelles elle obéit. Elle n'en éprouve aucune révolte. Contrairement à l'homme, perdu dans la complexité de ses lois et qui n'arrête pas de se contredire, elle reste elle-même dans les leçons qu'elle nous sert et que nous ne comprenons pas.

Pourquoi, dans un matin comme celui d'aujourd'hui, ne pas retrouver la détente, le repos du corps, le relâchement des nerfs tendus comme les cordes d'un violon... ou comme celles de mon piano qui tirent quarante tonnes...

Il faut retrouver dans la contemplation, la sérénité nécessaire à la réussite d'une bonne journée. Admirez la Nature, elle vous parlera d'une petite voix très douce, très profonde et vous sourirez. Le fardeau de la vie vous semblera moins lourd et la leçon vous sera salutaire.

L'homme n'a donc pas encore compris dans notre civilisation suffocante, écrasante, pleine de stress, le vrai principe de la vie qui n'a rien à voir avec tous nos gadgets et notre faux modernisme, le sens de son voyage terrestre.

Thérèse

SOUTH SHORE ECHOS.

(Cont. from page A1)

the local Community Social Services Center (C.L.S.C.) assisted part-time by two other doctors. Appointments are easily obtained for the same day. Trouble is not enough people are making use of these facilities, which are free, but for which they still pay through their income taxes. The Center is located at 3120 Montée St-Hubert.

The Town of Brossard has an exciting Winter Carnival going on this week (it ends Sunday), winding up with a sleigh ride and a supper à 'la Canadienne' at the 'Antoine de Brossard School.

More about the pitfalls in being elected to look after the well-being of one's fellow citizens: in Greenfield Park that big flap about \$189,000, missing from the town treasury. It now appears that no skulduggery was involved at all, merely an inadvertent and often inevitable overspending on several projects to the tune of about \$153,700. At today's prices who can be surprised? The audit which discovered this much of the 'missing' money is expected to uncover the remaining \$30,000, and establish that no crime was committed.

From Lemoyne firefighters comes news that the Department is sprucing up its techniques via a four-week advanced course (two nights a week) given by Captain Claude Blain, of the St. Lambert Fire Department, a qualified instructor with many years of experience.

St. Bruno's artistic circles report that resident artist George Menendez Rae will have two exhibitions of watercolors in Saskatchewan this spring. The first opens at Battleford on April 25 and the second at Saskatoon on May 2.

The South Shore Philosopher telephoned the other day to inform us that minds are like parachutes - they only function properly when open.

Have a good weekend.

BO JEANS

LONGUEUIL
Centreville 1999 Roland Therrien 670-7835
127 ouest St-Charles 674-8563
1255 Curé Poirier 677-7212

BELOEIL
296 Sir Wilfrid Laurier 467-2099

BOUCHERVILLE
774 Pierre Viger 655-2026

BROSSARD Place Portobello
7250 Boul. Taschereau 672-0113

Voyages



Le carnaval de Viareggio

Le Carnaval de Viareggio, avec la rutilante variété et la piquante ironie de ses corsos masqués et des chars allégoriques, est sans nul doute, le plus célèbre d'Italie, le plus spirituel et celui qui attire le plus de monde. Pendant des mois et dans le secret le plus rigoureux, des artistes connus préparent les gigantesques caricatures et les "groupes" qui défilent dans l'allée du bord de mer avec l'accompagnement des orchestres les plus en-

diablés et les acclamations des foules de ceux qui aiment passer les mois d'hiver à Viareggio. Le Carnaval n'est qu'une des manifestations qui se suivent au calendrier de la Versilia en fait de spectacles, d'initiatives mondaines, de loisirs, de folklore, de sports, de culture, une longue liste, où brille, en août, avec le concours des noms les plus illustres de l'art et de la culture,

la remise du "Premio Viareggio", la plus connue des manifestations littéraires italiennes, ayant de vastes échos à l'étranger aussi. A ne pas oublier, enfin, que la Versilia peut se vanter d'avoir les plus fameux et raffinés lieux de rendez-vous mondains d'Italie.



Ville aux traditions historiques maritimes et balnéaires et dont l'esprit sportif est proverbial, Livourne peut se vanter d'avoir eu les premiers "établissements pour les bains de mer" d'Italie, nés au siècle dernier dans la zone urbaine de S. Iacopo. Une magnifique allée du bord de mer, bordée de villas et de jardins mène du centre de la ville vers le Sud jusqu'aux zones balnéaires de l'Ardenza et de Angignano, et sur la route du littoral qui, à travers les rochers de Calafuria et du Romito, aboutit à la plage de Quercianella.

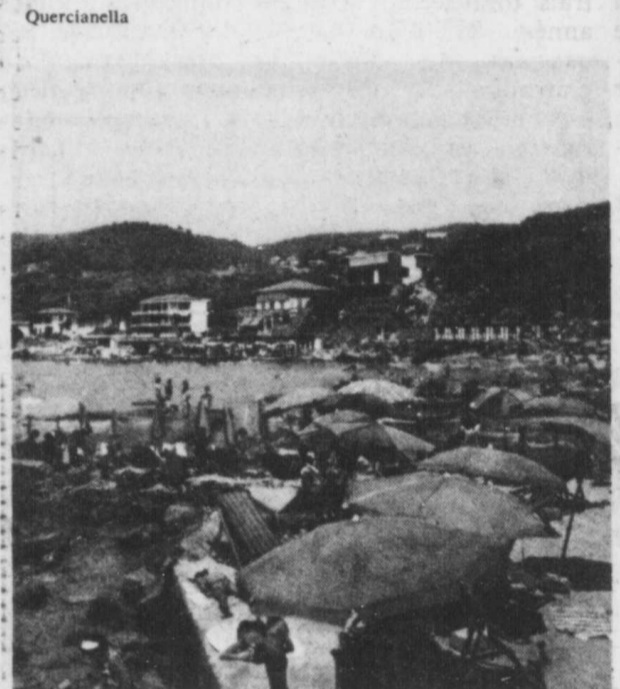


Livourne offre des excursions d'un grand intérêt dans son arrière pays en plus des superbes côtes qui l'entourent. La visite au Sanctuaire de Montenero, sur la colline dominant Antignano, que l'on rejoint d'abord en auto puis en funiculaire, est splendide surtout le matin. Puis on peut pousser jusqu'au sommet de la montagne, en cotoyant les villas historiques sur les pentes couvertes de végétation. De la-haut on jouit d'une vue d'une ampleur extraordinaire sur la ville, la plaine fertile, la côte et les fles de la Gorgona et de la Capraia.

Informations Larousse

Combinant les avantages d'une pile ordinaire et d'un accumulateur, la pile à combustible débite de l'électricité sans interruption si on lui fournit un combustible (hydrogène) et un comburant (oxygène). Cet appareil, dont la fabrication est délicate, semble destiné à équiper dans l'avenir les automobiles.

Chez les Mongols, la coutume interdit à la jeune épouse de retourner chez ses propres parents pendant la ou les premières années du mariage. Ses tâches domestiques sont lourdes et il lui faut contrebalancer par son travail la dot ("süi"), composée essentiellement de bétail, que la famille de son mari a payée à la sienne.



Viareggio - Le Carnaval



VOYAGES PLACE TRAVELAIDE LONGUEUIL 679-3777

LA TRAVERSÉE LE MONDE QUEBEC VOYAGES INC. ROLAND LEFRANÇOIS Tél: 674-3468 94, rue de Chateauguy, Longueuil, Que.

AGENCE de VOYAGE unik enr. 1574 Chemin Chambly Longueuil 674-6273 Permis No 50-184 Ouvert de 9 hres A.M. à 9 hres P.M. tous les soirs. Le samedi de 10 hres A.M. à 4 hres P.M.

VOYAGES... Vous organisez un voyage... Goutez aux joies d'un voyage en groupe. APPELEZ-NOUS, Nous vous offrons SECURITE, CONFORT, et mettons à votre disposition 30 autobus tout neufs, à des taux très raisonnables. SERVICE DE LOCATION D'AUTOBUS 674-4921. COMMISSION DE TRANSPORT DE LA RIVE SUD DE MONTREAL



Du nouveau!

Vos marchés d'aliments Bonimart·Boniprix sont heureux de vous présenter:

Monsieur Boni

Vous voulez des bons prix et des bons spéciaux chaque semaine? C'est facile. Faites toute votre épicerie aux marchés d'aliments BONIMART/BONIPRIX près de chez vous. Vous y serez reçu en ami. L'accueil est toujours chaleureux et souriant.

Les produits sont de première qualité. Vous devriez voir notre comptoir de viandes! Des viandes de choix, bien coupées, bien présentées et bien appétissantes.

Passez nous voir, vous y serez comme chez vous!

Profitez chaque semaine de tous mes spéciaux, ils vous feront économiser.

Vous verrez qu'à votre marché d'aliments BONIMART/BONIPRIX, l'affaire est bonne.

C'est Monsieur Boni qui vous le dit!

Les aliments Bonimart Les aliments Boniprix

Bonimart

Place St-Jean St-Jean - Québec
100, Des Grandes Fourches Sherbrooke
Place Des Quatre Bourgeois 999 De Bourgogne Ste-Foy - Québec
7325 Langelier Centre d'achats Langelier Mt.
599 Boul. Taschereau Greenfield Park
11990 Sherbrooke Pte-Aux-Trembles

Boniprix

4805 Boul. Sauvé Laval ouest
8378, Boul. Métropolitain Ville d'Anjou
227, Hamford, Lachute
1200 est, Beaubien Montréal
4240 est, Beaubien Montréal
3390, Henri-Bourassa Montréal-Nord

348, Grande-Côte Rosemère
2185 est, Mont-Royal Montréal
850, Chemin Oka Deux-Montagnes
2980 est, Bélanger Montréal
475, Côte-Vertu St-Laurent
2340, Boul. Rosemont Montréal

9190 Airrie Ville Lasalle
104, Boul. Ste-Rose Ste-Rose
3839 Boul. Ste-Rose Fabreville
4235, Domville St-Hubert
2955 St-Charles Kirkland
12445, Victoria Pointe-aux-Trembles

2125, Boul. De Blois Duvernay
755, rue Bélanger Montréal
4171, rue Amiens Montréal-Nord
735, rue Notre-Dame Lachine
121, St-Jean-Baptiste Châteauguay
6075, Henri Bourassa Montréal-Nord

2904, Chemin Chambly Longueuil
608 Mgr. Langlois Valleyfield
Centre d'Achats Boucherville Rue de Varennes Boucherville

Service de l'information

Longueuil en 30 secondes



De nouveaux titulaires de l'ordre du mérite civique

Lors d'une réception donnée à l'hôtel de ville pour commémorer le centième anniversaire de la compagnie d'assurances Les Artisans Coopvie, Monsieur le maire Robidas a décerné à ce groupe un certificat de l'Ordre du Mérite civique. Par la même occasion, ces derniers ont voulu souligner leur centenaire en offrant à la ville de Longueuil une médaille commémorative.

Centre sportif communautaire

Ceux qui attendent avec impatience la venue d'un complexe sportif pour l'ensemble de la population, ne vous découragez pas. Il semble que le protocole d'entente tripartite entre la municipalité, la commission scolaire régionale de Chambly et le Cégep sera signé cette semaine.

L'aréna Olympia

Situé au 2950 rue Dumont, cet aréna a retrouvé ses portes le 11 février aux jeunes patineurs et à l'entraînement des clubs de hockey locaux. L'ouverture officielle se fera d'ici trois semaines.

Hommage aux policiers

Les policiers de Longueuil ne s'attirent pas uniquement la réprobation. Certains citoyens ont récemment écrit à la ville pour des félicitations, notamment au sujet du dévouement des constables, lors de la dernière tem pête.

Un jeune cycliste de Longueuil s'entraîne pour les Olympiques

Monsieur Eric Van Den Eynde, jeune cycliste, a débuté sa carrière à 13 ans et compte maintenant 50 victoires à son actif, dont une médaille d'argent

au championnat canadien et trois médailles (or, bronze et argent) aux Jeux du Québec.

Il a été nommé l'athlète de l'année en 1975 pour la Rive-Sud. Il détient actuellement le record mondial sur rouleaux, par équipe de quatre. Le conseil de ville, afin de l'encourager, lui remettra une somme de \$100, pour l'aider à défrayer ses frais de participation aux pré-sélections olympiques qui auront lieu en Floride.

Aménagement de piétons aux écoles Adrien Gamache et Lionel Groulx.

Le service du génie vient de préparer les plans d'aménagement de deux piétons. L'un donnera accès par la rue Vimont à l'école Adrien Gamache située rue Lavallée et l'autre desservira l'école Lionel Groulx (rue Plessis) à travers le parc du même nom. Ces piétons seront

aménagés au frais de la commission scolaire 1976. Jacques-Cartier.



Me Paul Dolan, président des Artisans Coopvie, reçoit, au nom de sa société, un certificat de l'Ordre du Mérite de Longueuil des mains de monsieur le maire Marcel Robidas. Cette distinction leur a été décernée en remerciement du travail social qu'il accomplissent dans la région.

Le transport en commun: en 20 améliorations

Les participants au colloque Lib Rive Sud ont formulé une vingtaine de résolutions visant une amélioration du transport en commun. Ces points qui tiennent compte des installations présentes concernent la ligne de métro, les voies de communication routière, les ponts et les services de transport en commun de la Rive Sud.

Par exemple, la CTRS devrait avoir un droit de regard sur le stationnement et utiliser son pouvoir d'expropriation pour acquérir les terrains et accès à des stationnements. Que des parcs de stationnement soient prévus à différents endroits dans les villes pour permettre aux usagers du transport en commun de se rendre au métro. On pourrait aussi songer à prolonger le métro, sur la Rive sud, soit vers Saint-Hubert, vers l'est et l'ouest. Une question qui est retenue depuis quelques mois accorderait une voie prioritaire aux autobus sur les ponts. La station de métro pourrait être améliorée

en fonction d'un volume accru de passagers. Ce flux d'usagers entraînerait la permanence d'agents de sécurité au métro de Longueuil pour faire la circulation des passagers. Afin de faciliter l'accès des usagers aux autobus, on préconise le réaménagement des débarcadères. La CTRS devrait disposer des fonds pour réaliser cette transformation.

Correspondance unique

Il serait souhaitable qu'on établisse le système de correspondance unique CTCUM, CTRS et Métropolitain Sud dans l'immédiat et prévoir la même formule pour des moyens de transport à établir plus tard.

Une autre recommandation stipule que la CTRS devrait être exemptée de péage sur les ponts dont les frais totaliseront cette année \$52,000. Les usagers du métro pourraient partager le déficit. Au chapitre des routes, on demande que soit complété dans les plus bref délais le boulevard Cousineau (route 112) jusqu'à Chambly et l'autoroute 30 jusqu'à

l'autoroute des Cantons de l'Est et éventuellement jusqu'à Châteauguay.

Pour accélérer le transport, on pourrait utiliser les terre-plein des autoroutes et des voies divisées. Il importe de faire des pressions auprès de la ville de Longueuil pour accélérer son projet de débarcadères couverts, à la station de métro.

La CTRS devra aussi fournir plus d'information quant aux horaires et aux trajets d'autobus. Les voies ferrées existantes pourraient être utilisées pour le transport en commun. La CTRS se voit mandatée par les participants du colloque pour négocier avec les instances provinciales l'utilisation de ces voies.

Les résolutions adoptées dimanche seront transmises au ministre des Transports et à la CTRS.



Monsieur Boni vous offre cette semaine... **UNE VENTE DE BOEUF**

offers you this week... **BEEF SALE**

Aux Ateliers du Vieux Longueuil

Cours de céramique et de poterie

Dès le 22 mars une session de dix semaines de cours de céramique et de poterie se tiendra à l'atelier de Francine Prévost, situé au local 202 des Ateliers du Vieux-Longueuil.

Cette session de cours présentés sous forme d'ateliers, permettra aux débutants et amateurs d'exécuter les pièces de leur choix tout en apprenant ou perfectionnant les différentes techniques de façonnage manuel et de tournage.

Si donc le travail de l'argile vous intéresse vous pouvez venir à notre atelier: vos pièces exécutées en grès et émaillées de glaçures artisanales seront cuites pour vous au four à gaz.

Ces cours se donneront à raison de trois heures par semaine, soit les lundi, mardi, mercredi ou jeudi soirs de 19 heures à 22 heures ou le mercredi après-midi de 1 heure à 4 heures.

Bienvenue à tous et ne tardez pas à vous inscrire car le nombre de places est limité!

Pour de plus amples renseignements au sujet de ces cours vous pouvez communiquer avec Francine à 677-9233 ou 255-1806.

Informations Larousse

Un bidet était initialement un petit cheval trapu originaire du Morvan ou de Bretagne, dont la race servait à de nombreux croisements pour le sport ou pour le trait. On appelle le bidet d'allure un cheval de route dressé à ne jamais galoper. Dans l'armée, le bidet de compagnie portait les tentes des soldats et le bidet de poste servait de monture aux estafettes.

POUR VOTRE CONGÉLATEUR - FOR YOUR FREEZER		BOEUF CANADA CATÉGORIE "A" RUBAN ROUGE	
CÔTES DE BOEUF		CANADA GRADE "A" RED RIBBON	
(7 CÔTES) ENV 1.28	PALERON DE BOEUF	RÔTI DE PALETTE	
(7 RIBS) 28 AVE	COMPLET ENV 68¢	COUPE RÉGULIÈRE	
BEEF RIBS LB	WHOLE 80 LB AVE	TENDON DORSAL ENLEVÉ	
	CHUCK OF BEEF LB	REGULAR CUT LB	
		BACK STRAP REMOVED	
HAUT CÔTÉ DÉOSSÉ	78¢	BLADE ROAST	
BONELESS			
CHUCK ROAST			
BIFTECK DE CÔTES	1.88	RÔTI DE CÔTES	89¢
DE CHOIX		CROISEES	LB
PRIME RIB STEAK		CROSS	
		RIB ROAST	
		RÔTI DE CÔTES	1.78
		DE CHOIX	LB
		5 PREMIÈRES CÔTES	
		FIRST 5 RIBS	
		PRIME RIB ROAST	
FRUITS ET LÉGUMES - FRUIT AND VEGETABLES			
PAMPLEMOUSSES			
BLANCS DE FLORIDE	879¢		
INDIAN RIVER	GROS 48 SIZE	POUR	
FROM FLORIDA		FOR	
WHITE GRAPEFRUIT			
CAROTTES	CHOUX VERTS	CRÈME GLACÉE	
CANADA NO. 1	NOUVEAU DE LA FLORIDE	"BONIMART"	
CARROTS	FROM FLORIDA	ICE CONT 99¢	
SAC CELLO 5 LB	NEW GREEN	CREAM CONT	
CELLO BAG	CABBAGE		
	CANADA NO. 1		
		PATATES FRITES	
		CONGELÉES CANADA DE CHOIX	
		"VALLEY FARM"	
		FROZEN CANADA CHOICE	
		FRENCH FRIES 2 LBS BAGS	
		3 1.00	
		CAFÉ INSTANTANÉ	
		"MAXWELL HOUSE"	
		INSTANT POT 2.69	
		10 OZ JAR	
		COFFEE	
		MAÏS EN CRÈME OPAL	
		CANADA DE CHOIX - CANADA CHOICE	
		CREAM STYLE 3 1.00	
		CORN BTES 19 OZ TINS	

PRIX EN VIGUEUR JUSQU'AU 21 FÉVRIER '76 NOUS NOUS RÉSERVONS LE DROIT DE LIMITER LES QUANTITÉS WE RESERVE THE RIGHT TO LIMIT QUANTITIES

MARCHÉ D'ALIMENTATION

Boniprix

2904 CHEMIN CHAMBLY LONGUEUIL

MATERIAUX DE CONSTRUCTION

GREENFIELD PARK LUMBER

320 Boul. Taschereau 676-1881

PAYEZ ET EMPORTEZ - CASH AND CARRY

CHARGEX CES PRIX SONT VALABLES JUSQU'AU 25 FÉVRIER INCLUS master charge

ARBORITE

4' x 8'

Rég. 22.50

SPECIAL \$ 15.95 LA FEUILLE PER SHEET

CIMENT DECORATIF

bomix

Rég. 8.99

SPECIAL \$ 6.95 LE SAC - PER BAG

PRESSWOOD

4' x 8' x 15 m/m

«APP. 5/8»

Rég. 6.45

SPECIAL \$ 4.95 LA FEUILLE PER SHEET

LIVRAISON GRATUITE AVEC TOUT ACHAT DE \$30.00 OU PLUS FREE DELIVERY WITH ANY PURCHASE OF \$30.00 MORE

LES GALERIES TASCHEREAU

745 Bou
Greenfie

60 magasins pour mieux vous servir

60 stores to serve you better



A & P

Coca-Cola

24 canes format 10 oz

SPECIAL **3⁸⁹**



**LAVIGUEUR
BIJOUTIER**

Une maison de confiance

**50% de réduction
sur chaîne deux coeurs**
régulier \$30.00

SPECIAL **15⁰⁰**



**BOUTIQUE
MA
CHOUETTE**

Une très grande sélection de blouses
et chandails toutes les grandeurs,
en laine et polyester

Prix régulier \$15.00
à \$20.00

RÉDUIT A **8⁰⁰** SEULEMENT
tout doit être liquidé



**BOUTIQUE
MAXIME**

**ENSEMBLE
DE VELOURS
COTELES**

régulier: \$33.00

SPECIAL **13⁰⁰**



**BARBIER
BLUE
HAVEN**

**Vous cherchez
une nouvelle
coupe?**

Venez nous voir.



**GALERIE
ELITE**

PEINTURES

grandeur 24"x48"
régulier \$150.00

pour **74⁰⁰**



**THE GODFATHER RESTAURANT
LE PARRAIN**

SPECIALS / SPÉCIAUX

Full course - repas complet

3⁹⁹

Shish-kebab, tendres morceaux
de filet mignon

Shish-kebab, tender pieces
of filet mignon



**J.B.
LEFEBVRE**

Choix de souliers pour
homme en véritable cuir,
pointures 6 1/2 à 11
noir ou brun

régulier \$22.99 **9⁹⁷**

**Des spéciaux
extraordinaires**

Jeudi, vendredi
et samedi, 10h à 6h
et 21 février

VENTE DU GERANT



**A.L.
GREEN**

**Papier encollé
Vinyl plastic
adhesive**

.50¢ la verge



**CADET
ROUSSELLE**

LABO-2000

Kit à monter

■ four solaire ■ "telegraph morse"
■ copieur ■ ohmmètre ■ pompe électrique

\$5.95 pour **2⁹⁹** chaque

quantité limitée



**MERCERIE
CARTIER
MEN'S SHOP**

gérant R.Gosselin

Habits

Valeur jusqu'à \$150.00

29⁹⁹



**CENTRE
GENERAL
NUTRITION**

VENTE A 1c

Vitamine C/Acerola

régulier \$3.25

2 / 3²⁶



**BOUTIQUE
LINA**

SPECIAL DU GERANT

Blouses

régulier jusqu'à \$12.95

SPECIAL **5⁰⁰**



**BOUTIQUE
AKAT**

Remise de 50%

CHOIX DE BLOUSES ET C...

rég: \$18.00

SPECIAL



LUMBERLAND

Solde du manufacturier

Parquetterie préfinie, beau, durable,
absorbe les sons
faites-le vous-même
Pas de sablage. Pas de gâchis

Chêne clair rég. \$1.85 pc. ca.

PRIX SPECIAL **.69** pl. ca.



LUBIE

PAPETERIE - CADEAUX
CARTES DE SOUHAITS

STATIONERY - GIFTS
GREETING CARDS

Coutellerie 50 morceaux
"MANOIR CRAFT"
8 couverts

Flatware 50 pieces
"MANOIR CRAFT" 8 covers
régulier \$39.95

SPECIAL **19⁹⁵**



**BOUTIQUE
ADÈLE**

Vous trouverez à la Boutique Adèle
de jolies robes longues pour toutes
occasions, grandeurs, couleurs assorties
de 5 à 20 ans

régulier \$40.00

SPECIAL A **15⁰⁰**



**MONTREAL
STEREO**

**T.V. couleur
Zenith 19" color tv**

Sugg. list. \$599.95

SPECIAL **489⁹⁵**



**LA
REGLE
D'OR**

(ARTISANAT QUEBECOIS)

20 à 50%

de réduction
sur toute la marchandise



**CLARA
MODES**

Bottes sur mesure
Hommes et Femmes **30%**
avec présentation de cette



**CHAUSSURES
DUET**

Souliers sports pour dames
valeur \$25.00

pour **19⁹⁰**



**MICIN
GIFTS**

Vase
"Hand bags"
Blouses

40%
de

MANAGER'S SALE

Thursday, Friday and Saturday
February, 19th, 20th and 21st.

REAU

745 Boul. TASCHEREAU
Greenfield Park

ns pour mieux vous servir
to serve you better

Des spéciaux extraordinaires
Jeudi, vendredi et samedi, 19, 20 et 21 février

TE DU GERANT

<p>BOUTIQUE VARDA</p> <p>Chandails manches longues importés Prix régulier \$15.00 pour 9⁹⁸</p>	<p>PAVANE</p> <p>Souliers pour jeune fille régulier \$20.00 EN SPECIAL A 10⁰⁰</p>	<p>CLASSIC BOOK SHOPS</p> <p>Encyclopédie Focus de Bordas 4 volumes régulier \$85.00 EN VENTE A 29⁹⁵</p>	<p>HORIZON</p> <p>Sacs à vidange Garbage bags paquet de 10 (format: 26"x36") regular .83 SPECIAL .63</p>
<p>DESSAC</p> <p>Choix de foulards aux couleurs assorties Valeur de \$4.00 à \$5.00 pour seulement 1⁹⁵</p>	<p>INTERNATIONAL GIFT BOUTIQUE</p> <p>Chandails en coton brodés de différents dessins Rég: \$9.95 EN SPÉCIAL POUR 4⁹⁵</p>	<p>JEAN JUNCTION</p> <p>Chandail de ratine de velours régulier \$14.00 pour SPECIAL 7⁰⁰</p>	<p>PATISSERIE ROSAIRE</p> <p>CAFE TRADER VIC'S</p> <p>1- café mandarin 2- café moka 3- café viennois 4- café colada</p>
<p>BOUTIQUE AKAT</p> <p>Remise de 50% et plus CHOIX DE BLOUSES ET CHEMISES rég: \$18.00 SPECIAL 4⁹⁵</p>	<p>BATA SHOE STORE</p> <p>Men's boots Bottillons pour hommes regular \$32.99 SPECIAL 15⁰⁰</p>	<p>AU DECOR DES FLEURS</p> <p>Plante Verte régulier \$1.50 SPECIAL .99</p>	<p>PEOPLES JEWELLERS</p> <p>FEBRUARY TRADE-IN SALE Any watch in any condition accepted as a trade-in, to help you take advantage of this opportunity. Save 20 to 50% ON FAMOUS BRAND WATCHES LIKE BULOVA - ELGIN - OMEGA - SEIKO - BERTMAR - ROLEX - TUDOR - ACUTRON. Choose from a variety of styles for both men and women. All watches UNCONDITIONALLY guaranteed for 1 year.</p>
<p>CLARA MODES</p> <p>Bottes sur mesure pour Hommes et Femmes 30% ESCOMPTE avec présentation de cette annonce</p>	<p>PLAZA D'ENFANTS</p> <p>Pantalons 100% coton twill 100% coton European style pants. Style Européen Grandeur: 7 à 14 Size: 7 to 14 rég: 12.99 VENTE SALE 6⁹⁷</p>	<p>PRINCESS SILK</p> <p>Rideaux exclusifs tergal 100% polyester CHOIX DE DEUX MOTIFS grandeur 144"x95" régulier: \$104.99 SPECIAL 74⁹⁹</p>	<p>PHARMACIE LAPLANTE</p> <p>Nice n' Easy régulier \$3.00 SPECIAL 1⁴⁴</p>
<p>MICIN GIFTS</p> <p>Vase "Hand bags" Blouses 40% off de réduction</p>	<p>ST-BRUNO PETS & HOBBIES</p> <p>AQUARIUMS complet avec couvert (20 gallons approx.) reg \$42.98 SPECIAL 32⁹⁸</p>	<p>BODYGEAR</p> <p>Gilets et manteaux en suède ou cuir réduction jusqu'à 50% leather and suede jackets and coats up to 50% off</p>	

La neige, de la poésie à une affaire de gros sous

Ville de Longueuil, bureau d'information, N.P. - La neige ne fait pas le même effet à tous: aux enfants, aux skieurs et aux respon-

sables des Travaux Publics. Surtout lorsqu'il en tombe sans arrêt, au-delà de 89 pouces pour être plus précis. Au budget du déneige-

ment de la ville de Longueuil était prévue, pour 1976, une somme de \$1,434,000.00. Une partie de ce montant est affecté aux dépen-

ses encourues par le service des Travaux Publics, soit \$334,000.00. L'autre partie, - \$1,100,000.00 - sert à rembourser les

travaux effectués par des contracteurs qui, avec leurs propres équipements, déneigent une grande partie de la municipalité.

En ce qui concerne la partie du budget allouée aux Travaux Publics proprement dit, les montants prévus sont déjà entamés à 64 p.c. Ils servent principalement à la location d'équipements et à l'achat de sel.

Pour être réalistes, les responsables de ce service envisagent - non sans inquiétudes - qu'il tombera probablement 30 autres pouces de neige d'ici la fin de l'hiver.

Les chutes de neige fréquentes n'embêtent donc pas uniquement les automobilistes; elles obligent l'administration municipale à modifier ses prévisions budgétaires et à se serrer la ceinture.



Le comité d'embellissement de Greenfield Park a présenté un premier prix, une plaque commémorative à M. et Mde G. Harrison de 98 Jübilées. C'est le maire King qui fait la présentation,, accompagné du maire suppléant, G. Henri responsable de ce comité.



MICHEL FOURNIER [L], owner of the Sheraton Le St. Laurent, Longueuil, Quebec, was commended for the excellence of the interior atmosphere of his new property during the recent Sheraton Worldwide Bicentennial Conference in Boston. A plaque commemorating the award was presented by Irv Zeldam, president of Sheraton Inns, Inc, the international franchise division of The Sheraton Corporation.

1876-1976

Les Artisans Coopvie fêtent leur Centenaire

Soirée à la Canadienne avec nos vedettes de la télévision ANDRE LEJEUNE, MONSIEUR POINTU et leurs musiciens. **SAMEDI, LE 28 FEVRIER 1976 à 20h30 p.m.**

Ecole Samuel de Champlain.

2101 rue Lavallée
Longueuil

Prix de présence
bière
amuse-gueule

\$600
par personne

Bienvenue à tous, obtenez vos billets le plus tôt possible au Centre de Secrétariat de Longueuil Inc.

85 ouest, St-Charles ou
585 Barthélemy, Longueuil

Viva le "CARNAVAL CHIMO"

BAVAROISE

organisée par les

LOISIRS LIONEL GROULX INC.

lieu: Ecole Lionel Groulx
2725 Plessis, Long.

*** ORCHESTRE ***

Pour adultes
Permis de boisson
Admission: \$4.00
par pers.

CADEAU D'UNE CHOPE A BIERE

SAMEDI 21 FEVRIER

En effet, c'est maintenant une chose du passé, ce fameux carnaval pour les cadets et cadettes de la Marine. Chimo était l'hôte de plus de 250 jeunes des Corps de Marine avoisinants qui étaient venus y participer, le 7 Février dernier.

C'était une première pour "Chimo", qui avait élaboré un programme des plus ambitieux, en compétitions sportives de toutes sortes, ne négligeant pas le dîner au Ponderosa, rue Chambly et le souper canadien, suivi de la remise des trophées et d'une danse.

Nous en avons aussi profité pour couronner notre roi et reine du Carnaval en la personne de P.O. J.M.



Sur la photo, vous pouvez voir le Président de la Ligue Navale, section Longueuil, aidé de Mme Lachapelle et d'autres bénévoles qui servent le souper canadien lors du carnaval Chimo. La soirée a été un succès grâce à la collaboration de tous.

Lachapelle et L/C Louise Bachand pour les plus grandes contributions à notre coursethon.

Comme vous pouvez le constater, ce n'est pas l'action qui manque chez les Cadets de la Marine de Longueuil et nous aimerions faire participer à nos expériences et aventures tous les jeunes de 13 à 18 ans ayant une bonne santé. Hâtez-vous, car nous avons retardé au 11 Février la date limite d'éligibilité pour les camps d'été, pour des raisons administratives.

Nous espérons que vous serez des nôtres, c'est un défi à vous de le relever; notre adresse est maintenant Ecole St Antoine, 25 rue Chambly, coin St-Charles, Longueuil, tous les mercredis soirs de 19.00 hrs à 21.00 hrs ou les samedis matins de 09.00 à 12.00 hrs.

N. U. Brouillard
Commandant
"CHIMO"

Woodhouse

RÉDUCTIONS APRÈS INVENTAIRE

DES REDUCTIONS INCROYABLES SUR DES MARCHANDISES DE TOUTE PREMIERE QUALITE!



Tables de nuit aussi disponibles!

MOBILIER DE CHAMBRE «BRASILIA» 5 mcx

Décor exotique, ravissant et actuel! Fini bois de palissandre. Motif de parqueterie. Garnitures noires et poignées en chrome contrastantes. Tiroirs à joints enclenchés sur guides en nylon. Bureau de 66" avec tiroirs et armoire. Deux miroirs jumelés. Commode spacieuse à 5 tiroirs et Tête de lit de 54 / 60".

Spécial \$399.

LIVRAISON GRATUITE!



MOBILIER DE SALON STYLE «CONTEMPORAIN» 2 mcx

Long sofa de 88" et fauteuil très confortables. Haut de dos avec coussins semi-attachés. Sièges en "T", réversibles. Appuis-bras rembourrés. Cadre robuste en bois dur avec roulettes-avant. D'un style élégant, il est soigneusement recouvert d'un plaid résistant (59% polypropylène - 35% nylon - 6% polyester) carrelé en délicates nuances de brun et de beige. Aussi, table de coin et table "Cocktail" fini "Automne Bronze" (chêne). Surfaces en verre teinté. Et une lampe moderne en verre teinté.

Spécial \$699.

Woodhouse
COMPTÉ
AVEC UN COMPTÉ WOODHOUSE C'EST PLUS FACILE DE MAGASINER - NOUS FINANÇONS NOTRE CREDIT

Woodhouse

Ouvert de 9:30 a.m. à 5:30 p.m. Jeudi et Vendredi 9:00 p.m. Samedi 5:00 p.m.

204 boul. Taschereau
Tél: 671-5933

LES CARROSSERIES JLD

LES VRAIS EXPERTS

au service des résidents de la rive-sud...

Nous voilà...

Les spécialistes avantageusement reconnus!

PEINTURE CUITE

A L'INFRA-ROUGE

DÉBOSSAGE DE TOUS GENRES

ACCIDENTS

ESTIMÉS GRATUITS si réparations

CONSULTEZ-NOUS DÈS MAINTENANT

TOUT TRAVAIL ENTièrement GARANTI

6850 GRANDE ALLÉE ST-HUBERT

Tél: 678-1323

MATELAS ET SOMMIER-BOITE «RELAX-ORTHOPÉDIE» 39"

Un ensemble à prix avantageux! Pour un confort bien équilibré, fabriqué avec 312 ressorts spiraux et rembourré de couches de feutre blanc amélioré, puis recouvert d'un résistant couill piqué en volutes, 100% rayonne, à motif floral.

Spécial \$149



ENSEMBLE CONTINENTAL «GOLDEN» 39"

Un lit confortable et à bas prix. Fabriqué avec 231 ressorts spiraux, recouvert d'un résistant couill piqué en volutes sur isolation de sisal et rembourrage de plusieurs couches de feutre blanc... avec sommier-boite pour un support parfait. Jeu de pieds.

Spécial \$89.95

Des ententes qui se précisent entre la ville de St-Hubert le cegep E.-Montpetit et la Ville de Longueuil

Les commissaires du Comité exécutif de la CSRC, à leur assemblée du 10 février 1976, ajoutaient d'autres échelons au protocole d'entente intervenu le 10 mars 1975 avec la Ville de St-Hubert, relatif à la construction d'un centre sportif et à l'aménagement de jeux extérieurs à proximité des écoles André-Lauréndeau et Macdonald-Cartier, et pour l'utilisation et l'opération des lieux.

Ainsi, deux représentants de cette Commission étaient nommés sur le comité de gestion, lesquels en collaboration avec les représentants de la Ville de St-Hubert auront entre autres tâches de procéder à l'engagement d'un gérant du Centre, d'établir et de réglementer le calendrier d'utilisation, de surveiller et de réglementer l'exécution du mandat du gérant.

et d'établir et de préparer, annuellement, une reddition des comptes et la répartition des montants perçus pour la location et l'utilisation de ce Centre.

Ont été nommés sur ce comité, jusqu'au 1er juillet 1977, M. René Cyr, adjoint au directeur de l'Équipement,

et M. Louis Bertrand, conseiller en Éducation physique aux services de l'Enseignement.

Par ailleurs, les commissaires du Comité exécutif nommaient également les membres du Comité de coordination relatif à la construction du Centre sportif de Longueuil, ainsi que les

représentants de cette Commission sur le comité qui aura pour tâche d'établir le protocole d'utilisation et d'opération de ce Centre sportif. Il s'agit, pour le Comité de coordination, de M. Robert Belle-Isle, directeur général adjoint, et Normand Lapointe, directeur de la polyvalente Jacques-Rousseau.

Auront à apporter la collaboration de cette Commission pour l'établissement du protocole d'utilisation et d'opération de ce Centre sportif, MM. Alphonse Pundzius, directeur général adjoint, et Normand Lapointe, directeur de la polyvalente Jacques-Rousseau.

Le ministre Bienvenue devrait intervenir:

L'Opposition blâme le gouvernement pour l'impasse des négociations et appuie l'intervention des parents

Marcel Léger

Commentant l'impasse actuelle des négociations collectives dans le secteur de l'éducation, le critique de l'Opposition en matière d'éducation, M. Marcel Léger, député de LaFontaine, a blâmé sévèrement le gouvernement pour son retard à compléter ses offres et à appuyer la demande des parents

pour que leur représentant assiste aux séances de négociations à titre d'observateur. Voici le texte de la déclaration de M. Léger:

"Il est inconcevable que plus de sept mois après l'expiration du dernier décret, le ministre de l'Éducation n'ait pas encore déposé des offres complètes à la table de négociations. Ce retard inexcusable, qui vient d'être confirmé par la partie patronale, nous fait comprendre le harcèlement auquel la CEQ a décidé de recourir pour accélérer les négociations. C'est là la cause principale de la dégradation du climat de nos écoles et de la qualité de l'enseignement. C'est pourquoi le ministre Oswald Parent, au lieu de lancer des ultimatums démagogiques et de blâmer tout le monde, aussi bien les commissions scolaires que les

enseignants, ferait mieux de voir à ce que le gouvernement fasse son propre travail et complète ses offres.

En réalité, il est de plus en plus évident que le gouvernement ne veut pas de règlement négocié de l'impasse actuelle. Même le président de la Fédération des commissions scolaires catholiques, M. Hubert Lavigne, en vient à la même conclusion. Il n'est donc pas surprenant que le gouvernement refuse à la Fédération des comités de parents le pouvoir de déléguer un représentant comme observateur à la table de négociations. Quant à moi, j'appuie sans réserve cette demande des parents. Ce serait sûrement là un moyen d'amener au moins le gouvernement à compléter ses offres de façon à faire débloquent les discussions.

Enfin, je demande au nouveau ministre de l'Éducation, M. Jean Bienvenue, d'intervenir activement dans ce dossier, en lui donnant une priorité absolue. La situation actuelle ne peut se prolonger sans nuire gravement à la qualité de

l'enseignement au Québec et il est du devoir du ministre de l'Éducation de voir à ce que ses représentants à la table de négociations complètent sans délai leurs offres aux syndicats. Et comme gage de sa bonne foi, le ministre Bienvenue devrait accéder à la demande des parents en permettant qu'ils puissent déléguer un observateur à la table de négociations.

Les parents peuvent, en effet, jouer un rôle moral important dans cette difficile négociation, d'une part en tant que premiers intéressés par la qualité de l'enseignement donné à leurs enfants, d'autre part en tant que con-

tribuables soucieux de maintenir des coûts de l'éducation à un niveau raisonnable.

Monday, February 23, at the St. Lambert Cultural Centre, on the South-East corner of Webster and Notre-Dame, February meeting of the South Shore University Women's Club. Mrs. Delia Grudis will discuss yoga for women.

Le 25 février à 19 heures, démonstration sur les façons d'apprêter les poissons, organisée par le Projet S.O.S. Santé, 1147 rue Dollard.

Thursday, February 26 at noon for lunch at 1 pm., regular meeting of the St. Lambert Toastmistress Club.

Dimanche le 29 février à 19:00 au sous-sol de l'église St-Pierre-Apôtre, 400 St-Jacques, Longueuil, inscription pour les rencontres de préparation au mariage. Informations: 677-9114, 677-4232 ou 670-2535.

Jeudi le 26 février, collecte de sang annuelle organisée par le club Optimiste Jacques-Cartier au centre d'achat Desormeaux, 2877 Chemin Chambly, entre 2 heures et 5 heures et 6 heures à neuf heures. Si vous avez besoin de transport, appelez 651-5348.

Le 27 février à 8:00 p.m. invitation aux jeunes couples de moins de dix ans de mariage à rencontrer d'autres couples pour partager des idées, chercher des réponses aux questions, apprendre à mieux vous connaître. Vous n'avez qu'à vous rendre au 740 Ste-Foy, Longueuil. Pour informations: Gisèle et Pierre 653-6886 ou Carole et Roch 678-0134.

DESIGN D'INTERIEUR
COMMERCIAL - RESIDENTIEL

bach design

Boutique d'accessoires d'intérieur
74 Victoria Greenfield Park 671-7241

LA TECHNIQUE DE LA MÉDITATION
TRANSCENDANTE

ACCROÎT L'ÉNERGIE
ÉLIMINE LE STRESS

La méditation transcendantale telle qu'enseignée par Maharishi Mahesh Yogi est une technique simple et naturelle qui procure au corps et à l'esprit un repos très profond et favorise l'épanouissement total de l'individu.

Une soirée d'information aura lieu le 18 février à 8 h. p.m.

à ÉCOLE POLYVALENTE MONSIEUR A.M. PARENT
3875 Grande Allée, St-Hubert

Entrée libre Bienvenue à tous Association éducative à but non lucratif
Association internationale de méditation transcendantale
4364 rue St-Denis, Montréal, tél: 845-2101
au Cégep Édouard Montpetit local D. 0701 le 25 février à 8:00 p.m.
945 Chemin Chambly Longueuil

Trafalgar School for Girls

GRADE 7
ENTRANCE SCHOLARSHIPS FOR 1976/77

A number of scholarships are offered by the Advisory Board and Trafalgar Old Girls' Association.

Examinations for the Grade 7 Scholarships and for School entrance to all grades will take place at the School on March 12th, 1976, at 9:00 am.

Applications must be received by March 5th, 1976.

For information phone:
MRS. JANETTE DOUPE, PRINCIPAL,
Trafalgar School for Girls, 3495 Simpson Street,
Montreal H3G 2J7 (Tel.: 935-2644)

leblanc & roy
équipement de bureau
Office equipment

141 Grand Longueuil
651-6810

UNIVERSITY
SMITH-CORONA

VENTE
LOCATION
REPARATION

olivetti
SMITH-CORONA

Découpez pour besoin futur

ELIE BUSINESS COLLEGE

Nous acceptons présentement les inscriptions à notre cours du jour intensif (1 an): OPTION SECRÉTAIRE DE SERVICE, qui débutera en septembre 1976.

- Institution établie depuis 1904
- Près de la station de métro Mt-Royal
- Diplôme officiel du Ministère de l'Éducation

4510, RUE SAINT-DENIS (au nord de Mt-Royal) 845-2628

COLLÈGE FRANÇAIS

185 ouest, Fairmount Métro Laurier-St-Joseph

- Situé à l'est d'Outremont - une rue au nord de Laurier.
- Déclaré d'INTERET PUBLIC en 1969.
- Membre de l'A.I.E.S. et de l'A.C.C.
- Mixte, ouvert aux élèves canadiens-français et néo-canadiens.
- PENSIONNAT, demi-pension, externat.

ANNEXE Rive-Sud, 1391 rue Beauregard, Longueuil.

INSCRIPTIONS:

PRIMAIRE: ANNEXE RIVE-SUD
1391 rue Beauregard, Longueuil Tél: 670-7660

- ETUDES: Pré-scolaire - PRIMAIRE: toutes les classes (1ère à 6e année)
- TRANSPORT: autobus scolaires pour St-Bruno, St-Hubert, Brossard, Laflèche, St-Lambert, Greenfield Park, Longueuil...
- PENSIONNAT: à partir de 6 ans

SECONDAIRE (College Central: 185 et 172 ouest, Fairmount)

- Secondaire I à Secondaire V
- PROGRAMMES et EXAMENS du Ministère
- Promotion par matières

EXAMENS d'entrée en SECONDAIRE I
SAMEDI, 28 FEVRIER

COLLEGIAL:

- Préparation au D.E.C. (Diplôme d'Études Collégiales).
- Cours préparant aux structures d'accueil universitaires.

-SCIENCES DE LA SANTÉ
-SCIENCES PURES ET APPLIQUÉES
-SCIENCES DE L'ADMINISTRATION
-SCIENCES HUMAINES
-LETTRES - LANGUES

TRANSPORT:
trajet des autobus scolaires (secondaire et collégial)
- ST-HILAIRE, Beloeil, St-Basile, St-Bruno, St-Hubert... Montréal
- LAPRAIRIE, Brossard, Greenfield-Park, Laflèche, Ville Lemoyne, St-Lambert.
- LONGUEUIL... Montréal
- BOUCHERVILLE, Ville d'Anjou... Montréal.

Le Pavillon Montaigne ou Pavillon du Collégial - 172 ouest, Ave. Fairmount.

Pour renseignements, inscriptions ou PROSPECTUS
Tél.: 272-0754, 272-1455, 272-3848.

Ristournes...
Suite de la page A1
ville en est lui-même conscient et s'est plaint au conseil des disparités apparentes au rôle, en usage depuis 1970. La ville de Brossard a, de son côté, adressé une lettre, il y a quelque temps, à la Direction générale des évaluations demandant qu'un rôle d'évaluation régional soit fait pour toute la Rive Sud. Cette démarche a été suivie de la visite d'enquêteurs à Brossard qui ont passé une semaine entière à étudier les évaluations.

Devant le statu quo du conseil, les requérants ont demandé qu'une ristourne temporaire leur soit consentie sur leurs taxes, en attendant la décision de Québec. "Ce serait sans doute un précédent, a dit le porte-parole du groupe, mais faut en créer si on ne veut pas déclencher une guerre de clocher".

Le conseil a dit douter de la légalité de la demande qui est portée à l'étude. Les propriétaires ont promis de revenir à la prochaine assemblée.

ÉCOLE MATERNELLE LUSSIER
464-0486

INSCRIPTION pour SEPTEMBRE 1976 (actuellement)
Longueuil à St-Bruno
St-Hubert à St-Bruno

A votre disposition les cours suivants:

- Maternelle française (enfant ayant 5 ans au 1er oct.)
- Maternelle anglaise (enfant ayant 5 ans au 1er oct.)
- Pré-Maternelle française (enfant ayant 4 ans au 1er oct.)
- Pré-Maternelle anglaise (enfant ayant 4 ans au 1er oct.)

Centre de créativité (Halle garderie)

- L'enfant de près de 3 ans peut recevoir ce cours 2-3 ou 5 demi-journées.
- L'enfant de 4 à 5 ans peut bénéficier de 2 ou 3 demi-journées à la guise des parents.

Système de transport particulier:

Directement de Longueuil ou de St-Hubert; votre enfant est embarqué à la porte de votre domicile et le retour se fait de la même façon par un conducteur féminin compétent.

N'hésitez pas et téléphonez immédiatement en composant le no. 464-0486 ou 653-3148.

Très difficile de découvrir une "Ecole privée" sérieuse et compétente pour un enfant de 3-4-5 ans. Ici et là il existe certaines organisations qui se nomment Pré-Maternelle etc. Quelle valeur ont-elles? Sont-elles sous le contrôle des Ministères en éducation c'est-à-dire détiennent-elles un permis de l'un ou l'autre des ministères? Se sont des questions que tout parent sérieux de l'éducation et la formation de leur jeune enfant doit songer avant de poser un geste.

Vous qui connaissez l'Ecole Maternelle Lussier de St-Bruno en réputation tant qu'au point de vue service qu'au point de vue compétence.

Institut reconnu des Ministères de l'Éducation et Affaires Sociales, l'Ecole Maternelle Lussier vous offre en particulier pour vous, citoyens de Longueuil et St-Hubert, un personnel diplômé en éducation ce qui répond aux exigences des Ministères mentionnés ci-haut.

Tout sur l'immeuble



Question: Je viens de m'acheter une maison. La machine à laver et la sècheuse étaient censées être comprises dans le prix, mais l'offre n'en faisait pas mention. On me dit que le notaire s'en tiendra exactement à l'offre d'achat lorsqu'il rédigera le contrat. Je suis sûr que le propriétaire à l'intention de laisser les appareils en question, mais je préférerais que ce soit écrit en noir sur blanc. Est-il encore temps d'ajouter ce détail à l'offre si nous apposons tous les deux nos initiales?

Réponse: Lorsqu'une offre a été acceptée et qu'elle constitue un document légal complet, il est préférable de n'y apporter, dans la mesure du possible, aucune modification. Vous pouvez plutôt écrire une lettre au vendeur établissant que vous avez compris que les appareils étaient compris dans la vente et votre agent demandera au vendeur de signer sous votre propre signature. Une copie de votre lettre doit être envoyée au notaire.

que le propriétaire accordera à cette offre son attention exclusive et qu'aucune autre offre ne lui sera présentée pendant qu'il étudie la mienne.

Réponse: Au contraire, si deux ou plusieurs offres se présentent concurrentiellement, toutes doivent être immédiatement portées à l'attention du propriétaire afin qu'il puisse les comparer avant de prendre une décision. L'agent d'immeuble qui retient une deuxième offre, ou qui découragerait un deuxième client de faire une offre, afin d'éliminer toute concurrence, commettrait une faute contre l'éthique professionnelle et rendrait un bien mauvais service au propriétaire.

question: Quand je fait une offre d'achat, j'imagine

Sporac à Sugarbush et Mont Ste-Anne

Venez skier dans la vallée de Sugarbush dans l'état du Vermont le 22 février prochain avec le Club de Ski SPORAC.

SPORAC vous invite à passer la fin de semaine des 5, 6 et 7 mars 1976 au Mont Ste-Anne près de Québec. Cette fin de semaine vous est offerte pour \$65, comprenant: transport aller-retour, deux couchers, deux déjeuners et deux soupers à l'Auberge Normande au Lac Beauport, ainsi que deux billets de remontées mécaniques au Mont Ste-Anne. Pour plus de renseignements, veuillez communiquer avec l'un des directeurs ci-après.

Renseignements et réservations: Jean-Claude 670-0237, Danyelle 671-9575, Richard 728-3592.

CHEZ BRAULT & MARTINEAU LES PRIX SONT LÀ, LA PREUVE EST FAITE.

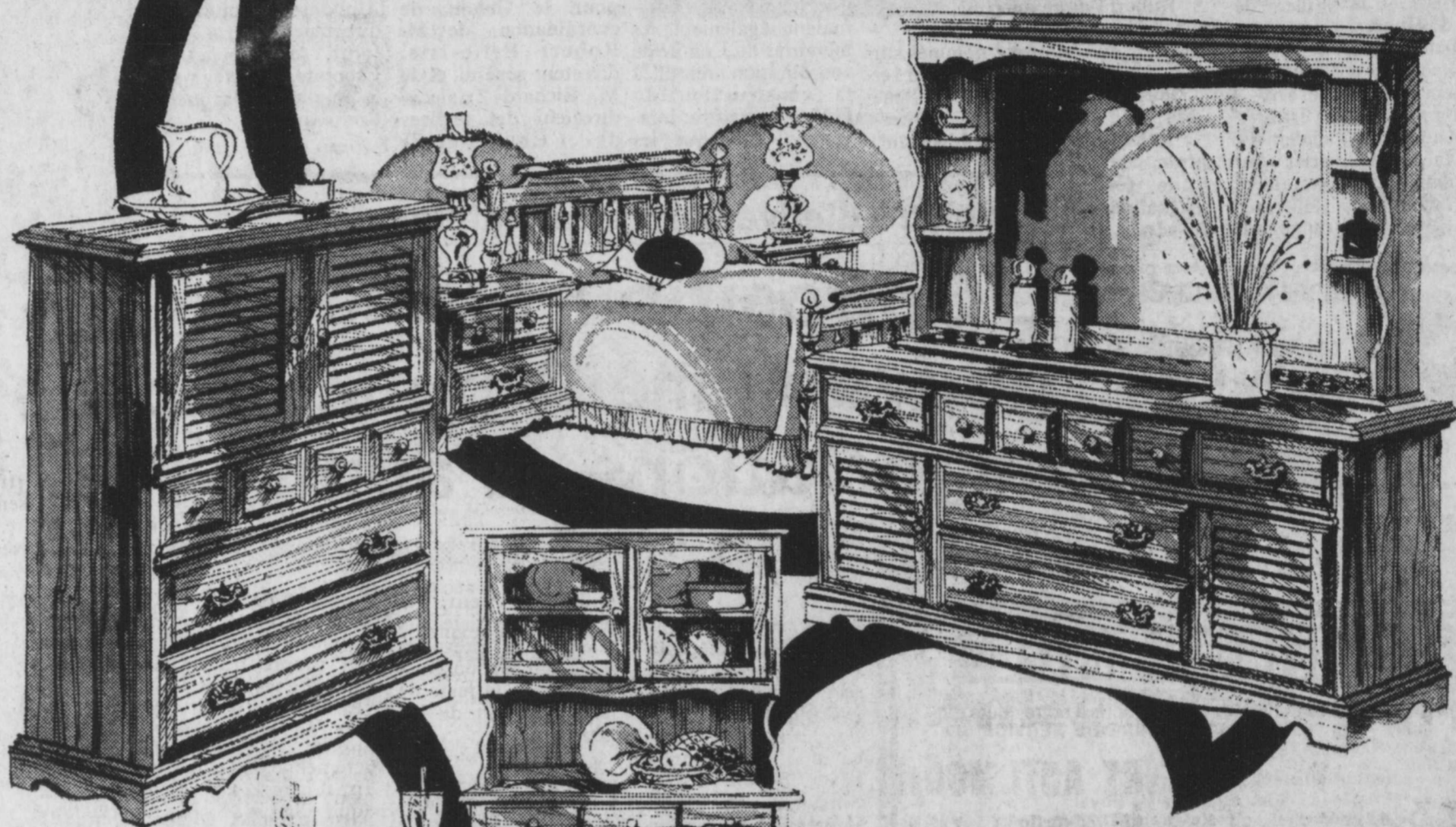
L'inflation s'est manifestée partout! La rareté des produits a créé une hausse des prix partout! Brault & Martineau a décidé d'enrayer l'inflation. Nous ne pouvons établir notre minute de vérité partout... mais vous pouvez être certain qu'à l'Hypermeuble et aux trois magasins Brault & Martineau c'est chose faite. Plus de confusion! Les prix sont là, la preuve est faite.

- Mise de colle sans frais
- Prix garantis jusqu'à livraison
- Livraison gratuite
- EN MONTRÉ
- Choix de 22 modèles
- Ensembles pour futures mariés
- Plan budgétaire
- Jusqu'à 36 mois pour payer



Brault & Martineau apporte une attention spéciale aux futurs mariés. Ne manquez pas les prix contre l'inflation qu'il vous offre toutes les semaines.

COLONIAL



Mobilier de chambre 5 morceaux

Élegant, pratique et solide, voici les qualificatifs de ce magnifique ensemble comprenant: Bureau triple surmonté d'un miroir à tablettes, commode avec portes, une tête de lit ainsi que 2 tables de chevet.

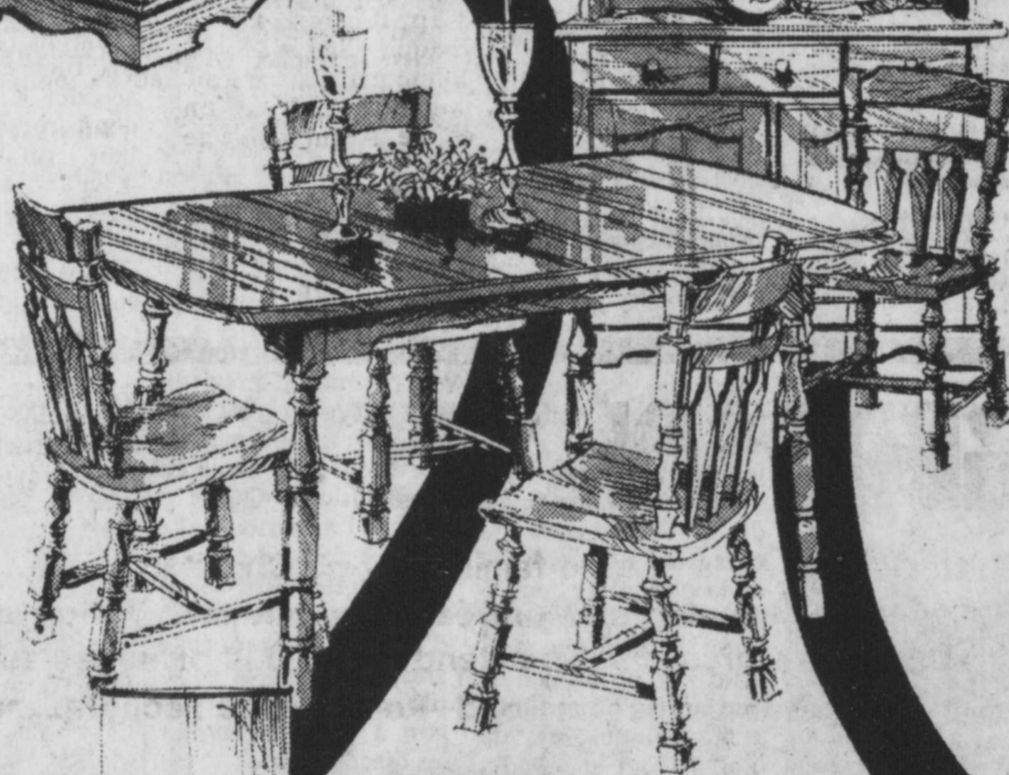
Mobilier de cuisine 5 morceaux

Voyez la beauté, la résistance de cette table rectangulaire en érable ainsi que le confort de ses 4 chaises. Le tout peut être complété harmonieusement par un ensemble de buffet et huche.

Mobilier de salon 2 morceaux

La richesse et la chaleur que dégage cet ensemble vous emballera en tout point. Un sofa 3 places de construction robuste ainsi qu'un fauteuil assorti complète le mobilier.

\$1699



DESIGN D'INTÉRIEURS

- SERVICE D'ÉBÉNISTERIE
- ENTREPOSAGE GRATUIT
- LIVRAISON GRATUITE JUSQU'À 50 MILLES
- JUSQU'À 36 MOIS POUR PAYER
- PLAN MISE DE CÔTÉ



• MEUBLES • UNITÉS MURALES • TAPIS
• COUVRE-LIT • DRAPERIES • CADRES
• TABLEAUX • LAMPES • PAPIERS PEINTS
• VINYLE DRAPS, ETC.

- Exigez toujours ce sceau de votre DÉCORATEUR ENSEMBLIER
- Assurez-vous que votre intérieur reflète votre personnalité.
- Planifiez la décoration de votre maison au complet.
- Consultez votre DESIGNER D'INTÉRIEURS CLAUDE DUBUC
- décorateur ensemblier du Québec
- Designer d'intérieurs du Canada

GRAND SPECIAL AUTOMATIQUE

Obtenez une Marina 1975 automatique pour seulement

\$100⁰⁰ DE PLUS



2 PORTES: **\$3375⁰⁰**

Equipement Standard

- Batterie 65 AMP.
- Démarreur 1.5 h.p.
- Chauffe carburateur électrique
- Dégivreur électrique
- Freins assistés
- Pneus radiaux
- Sièges inclinables
- Doublé miroir de portières
- Briquet

LEMENN

3839 BOUL. TASCHEREAU
ST-HUBERT (EN FACE DES GALERIES TASCHEREAU)
678-1220



BRAULT & MARTINEAU

1906 Chemin Chambly
(coin Curé-Poirier)
LONGUEUIL
679-1260

BRO MART