



MOT DU DIRECTEUR DE LA RECHERCHE

Dans cette édition automnale du bulletin semestriel *Flash Recherche*, nous sommes heureux de présenter les activités de recherche des professeurs de HEC Montréal pour la période du 1^{er} décembre 2011 au 31 mai 2012.

Ce numéro met en évidence les distinctions remarquables de plusieurs professeurs de l'École, en particulier l'élection de Guy Paré à la Société royale du Canada, l'élection de Danny Miller à titre de fellow de l'Academy of Management, et l'élection de Michèle Breton à la présidence de la International Society of Dynamic Games.

Il est également important de souligner qu'en termes de publications de recherche, les professeurs de l'École ont été très productifs ce semestre, en publiant 146 articles dans des revues arbitrées, tant scientifiques que professionnelles, incluant 7 revues répertoriées dans la prestigieuse liste des 49 revues scientifiques de *Business Week*, du *Financial Times* et de l'*Université du Texas à Dallas*. Ce qui porte à 294 le nombre d'articles publiés dans des revues arbitrées pour l'année 2011-2012.

Cette édition du bulletin *Flash Recherche* fait également mention des nouvelles

subventions octroyées aux chercheurs de l'École et, dans notre rubrique Portrait de la recherche, nous présentons les six revues spécialisées en gestion et économie publiées par HEC Montréal, seule ou en partenariat. Enfin, comme à chaque automne, la rubrique Nouveaux professeurs vous présente la liste et les intérêts de recherche des nouveaux professeurs que HEC Montréal est fière d'avoir recrutés en 2012. Nous leur souhaitons la bienvenue au sein de la communauté des chercheurs de l'École.

Jean-Claude Cosset
Directeur de la recherche

LA RECHERCHE À HEC MONTRÉAL

Données sur la recherche en 2011-2012 :

- 25 chaires de recherche dont 7 chaires de recherche du Canada
- 26 unités de recherche (centre, groupe et laboratoire de recherche)
- Participation au sein de 7 regroupements stratégiques québécois
- 12 millions de dollars en fonds de recherche annuellement, dont 7 millions obtenus en projets et contrats de recherche

Statistiques de publications et activités de recherche en 2011-2012 :

- 294 articles publiés dans des revues arbitrées
- 39 communications publiées dans des actes de congrès
- 65 professeurs et chercheurs ayant publié des ouvrages ou parties d'ouvrages
- 526 présentations faites lors de congrès scientifiques
- 112 mémoires et 18 thèses



SOMMAIRE

Nouvelles	2
Portrait de la recherche	4
Valorisation	5
Prix, bourses et distinctions de recherche	6
Publications	7
Nouvelles subventions	13
Nouveaux professeurs	13
Étudiants de Ph. D. :	
Recherche et distinctions	14

GUY PARÉ EST ÉLU MEMBRE DE LA SOCIÉTÉ ROYALE DU CANADA



Guy Paré

Le professeur **Guy Paré** a été officiellement reçu au sein de l'Académie des sciences sociales de la **Société royale du Canada** lors de la cérémonie de réception des nouveaux membres et de la remise des distinctions, le 17 novembre dernier, à Ottawa.

Spécialiste de l'application des technologies de l'information (TI) au secteur de la santé, Guy Paré se consacre à ce champ d'études d'une importance cruciale depuis une quinzaine d'années. La qualité remarquable de sa production scientifique a fait de lui l'un des plus éminents chercheurs au pays dans ce domaine et l'un des plus influents à l'échelle internationale. Elle lui a notamment valu l'octroi de la **Chaire de recherche du Canada en technologie de l'information dans le secteur de la santé** en 2004, et son renouvellement en 2009.

Dans tous ses travaux, Guy Paré cherche à mieux comprendre le rôle de levier que jouent les TI dans la mise en place – essentielle – de nouveaux modes d'organisation des soins de santé. Ses recherches ont permis de mesurer, par exemple, les effets cliniques, structurels et financiers associés à la mise en place de TI comme le dossier patient électronique, la télésurveillance à domicile et la radiologie numérique. Il a d'ailleurs été le premier chercheur à définir les facteurs de succès liés à l'implantation des télésoins à domicile et, conséquemment, à pouvoir émettre des recommandations adaptées.

Ses recherches sur l'autogestion des maladies chroniques par les patients (*patient self-management*) ont d'ailleurs retenu l'attention de

l'Organisation mondiale de la Santé (OMS). L'an dernier, l'OMS a en effet invité le chercheur à faire partie d'un groupe restreint d'experts pour échanger sur cette problématique, à Genève. D'autres organisations comme Inforoute Santé du Canada, le ministère de la Santé français, le ministère de la Santé et des Services sociaux du Québec et l'Institut national d'excellence en santé et en services sociaux ont aussi fait appel à son expertise.

Soucieux des répercussions sociales liées à sa recherche – qualité et accessibilité des soins, amélioration des conditions de pratique du personnel, responsabilisation des patients vis-à-vis de leur santé – Guy Paré a toujours accordé une grande importance à l'application de solutions nouvelles et efficaces à des problèmes concrets ainsi qu'au transfert des connaissances. À cet égard, avec un groupe de collaborateurs, il a conçu et mis en œuvre une méthodologie rigoureuse d'évaluation du niveau de risque applicable à l'ensemble des projets d'implantation de systèmes d'information cliniques. Fruit de nombreuses années de travail, cette méthodologie, récemment commercialisée, permet de suggérer des mécanismes d'atténuation du risque et de hiérarchiser les mesures palliatives proposées.

HEC Montréal compte 15 professeurs membres de la Société royale du Canada :

Henri Barki	François Colbert	Georges Dionne	Gilbert Laporte	Jean-Marie Toulouse
Michèle Breton	Jean-Claude Cosset	Pierre Hansen	Guy Paré	Christian Vandenberghe
Jean-Charles Chebat	Jacques Desrosiers	Ann Langley	Suzanne Rivard	Georges Zaccour

DEUX DISTINCTIONS PRESTIGIEUSES POUR DANNY MILLER EN 2012



Danny Miller

Le professeur Danny Miller s'est vu honoré de plusieurs distinctions cette année. En août 2012, il a été élu **fellow de la prestigieuse Academy of Management**. Cette élection fait du professeur Miller le 7^e Canadien seulement à recevoir cette très haute marque de distinction. Fondée en 1936, l'Academy of Management est le plus ancien et le plus important regroupement de chercheurs en management dans le monde, avec quelque 20 000 membres de 109 pays. L'honneur rendu à Danny Miller lui a été accordé en reconnaissance de sa contribution exceptionnelle au domaine du management, tant sur le plan scientifique que sur celui de la pratique.

Auteur prolifique, Danny Miller exerce en effet une influence marquante dans cette discipline, comme en fait foi son classement au cinquième rang des chercheurs en management les plus cités dans le monde, selon un article paru dans le *Journal of Management* en 2008. Il a d'ailleurs remporté, aussi en août 2012, le **prix du meilleur article publié en 2011** dans la prestigieuse revue *Journal of*

Management Studies, pour son article coécrit avec la professeure agrégée **Isabelle Le Breton-Miller** (management) et un de leurs collègues de la Texas A&M University, Richard H. Lester.

Le professeur Miller s'est également distingué, en octobre 2012, par sa nomination à titre de **2012 Falcone Distinguished Entrepreneurship Scholar** par la faculté *Entrepreneurship & Emerging Enterprises* de l'école de gestion Martin J. Whitman (Syracuse University), qui reconnaît chaque année l'excellence d'érudits s'étant distingués dans le domaine de l'entrepreneuriat par d'importantes publications ou par des projets ayant eu un impact majeur sur l'avancement de la discipline.

MICHÈLE BRETON ÉLUE PRÉSIDENTE DE LA INTERNATIONAL SOCIETY OF DYNAMIC GAMES



Michèle Breton

La professeure titulaire **Michèle Breton** (méthodes quantitatives de gestion) a été élue présidente de la **International Society of Dynamic Games (ISDG)**, pour un mandat renouvelable de deux ans. Son rôle à la tête de l'ISDG inclut l'animation scientifique et l'organisation matérielle des activités, ainsi que la dissémination de l'information et l'élargissement du nombre de membres et des intérêts de la société dans de nouveaux domaines d'application des jeux dynamiques.

Fondée en 1990, à Helsinki, en Finlande, l'ISDG regroupe environ 350 membres composés de chercheurs en recherche opérationnelle et en sciences sociales ainsi que d'économistes, de mathématiciens et d'ingénieurs intéressés à la théorie des jeux dynamiques. L'ISDG vise à promouvoir les développements théoriques et empiriques des jeux dynamiques et à offrir un forum d'échange aux chercheurs œuvrant dans ce domaine. Elle organise un symposium tous les deux ans (années paires) au cours duquel sont élus le président et les autres membres du conseil (12 en tout), un

colloque sur invitation, les années impaires, ainsi qu'un congrès annuel. Comptant des représentants de 20 à 30 pays, ces rencontres permettent aux membres de partager les nouvelles avancées dans le domaine des jeux dynamiques. Le **Groupe d'études et de recherche en analyse des décisions (GERAD)** s'occupe de la gestion financière de la Société et de l'organisation du congrès annuel depuis plusieurs années.

L'ISDG publie *Annals of Dynamic Games* aux deux ans, qui rassemble les contributions les plus importantes présentées au symposium sous la forme d'un volume édité par un comité scientifique choisi par les membres. D'autres publications savantes sont parrainées par la Société, notamment *Dynamic Games and Applications* et *International Game Theory Review*, deux revues dont les rédacteurs en chef sont des membres de l'ISDG.

HEC MONTRÉAL : UN JOUEUR MAJEUR DANS LA DIFFUSION DES CONNAISSANCES EN GESTION ET ÉCONOMIE

HEC Montréal contribue activement au développement et à la transmission des connaissances en publiant, seule ou en partenariat, six revues, dont *l'International Journal of Arts Management*, maintenant répertorié dans le prestigieux Journal of Citation Reports (JCR).

L'Actualité économique

➤ *L'Actualité économique* est une revue scientifique trimestrielle de langue française vouée à la diffusion de nouvelles connaissances en science économique. Elle publie des articles scientifiques spécialisés et généraux d'économie et de finance.

Assurances et gestion des risques

➤ *Assurances et gestion des risques* est une revue universitaire publiée par HEC Montréal. Elle analyse l'évolution de l'assurance au Canada et à l'étranger depuis 1932. Elle aborde, sous les angles théorique et pratique, tous les aspects liés à la couverture d'assurance et à la gestion des risques.

Gestion

➤ La revue *Gestion*, fondée en 1976, est l'une des revues francophones les plus réputées pour l'ampleur et la qualité de ses incidences sur les pratiques, les enseignements, la presse d'affaires et les services-conseils en matière de gestion.

International Journal of Arts Management

➤ Fondée en 1998, la revue *International Journal of Arts Management (IJAM)* publie des articles de recherche provenant du milieu académique dans un format accessible aux chercheurs, enseignants et praticiens du milieu des arts et de la culture afin de promouvoir l'avancement des connaissances en gestion des arts, à l'échelle internationale.

Management International

➤ La revue *Management international (MI)* est une publication universitaire indépendante. MI publie en français, en anglais ou en espagnol des articles originaux portant sur les différents aspects du management à l'échelle internationale.

Revue internationale de cas en gestion

➤ La *Revue internationale de cas en gestion* diffuse un grand nombre de cas de qualité auprès de tous les chercheurs et professeurs du monde francophone intéressés par la méthode des cas comme outil d'enseignement et de recherche.

EVALORIX – LA 3^e VOIE DE VALORISATION

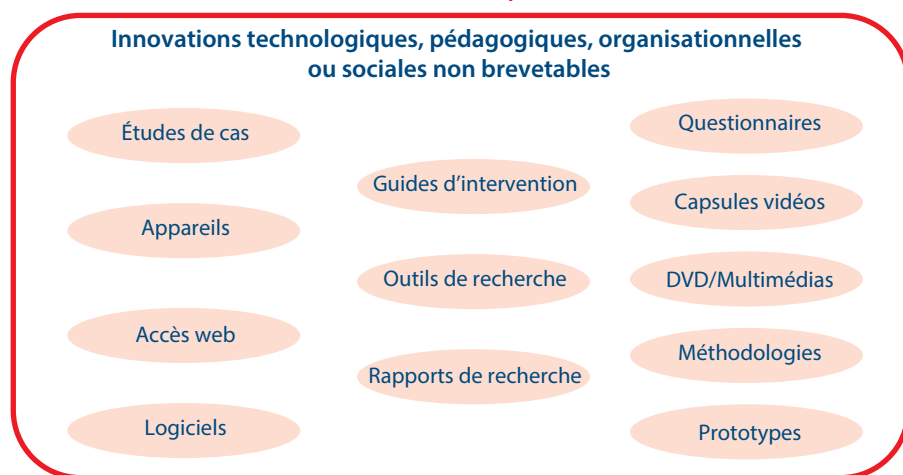
La valorisation à HEC Montréal fait désormais partie des priorités institutionnelles. La création de la Direction de la valorisation, du transfert aux entreprises et de la formation des cadres en 2007 a lancé un message clair à la communauté académique et à la communauté des affaires : la connaissance mérite d'être transférée. Dans cet état d'esprit, nous avons fait un choix, celui de relever le défi de valoriser le savoir, qu'il soit brevetable ou non. Depuis 2007, nous avons ainsi transféré, sous forme de licences d'exploitation commerciale, plusieurs méthodologies et logiciels à des firmes de consultants. À travers nos activités, nous avons également contribué à la création de deux entreprises dérivées dont la mission est de valoriser les innovations issues de deux groupes de recherche distincts (Laboratoire ERPsim et Chaire de commerce électronique RBC Groupe financier).

Malgré nos efforts, les véhicules traditionnels de valorisation que sont l'entreprise dérivée et la licence d'exploitation commerciale octroyée à des partenaires d'affaires ne parviennent toutefois pas à combler l'ensemble des besoins de l'École en matière de valorisation. Une troisième voie est manquante, une « fast-track » où l'on peut rendre accessible rapidement aux milieux de pratique des innovations issues des différentes sphères d'activités des chercheurs. Souvent de niche, ces innovations n'ont pas nécessairement le potentiel commercial suffisant pour véritablement attirer un partenaire d'affaires. Cependant, nous sommes convaincus que la mise en place du bon outil et d'une stratégie commerciale efficace nous permettra de rendre disponibles et visibles ces innovations.

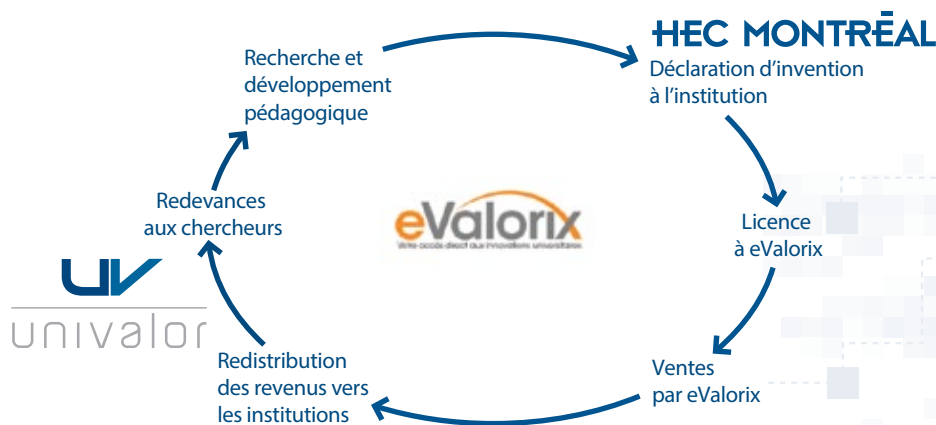
Depuis bientôt deux ans, avec Univalor, notre société de valorisation, nous imaginons cet outil. Nous développons une plateforme transactionnelle qui permettra de mettre en ligne rapidement de nombreuses innovations technologiques, pédagogiques et organisationnelles. La compagnie eValorix a vu le jour et a pour mission d'assumer cette responsabilité pour les établissements membres d'Univalor. À long terme, celle-ci pourrait proposer ses services à d'autres universités du Québec ou d'ailleurs. Inaugurée au cours du 1^{er} trimestre de 2013, eValorix prendra la forme d'un site Web transactionnel, où les institutions pourront soumettre les innovations. Le spectre des innovations qu'eValorix se propose de valoriser est large. Avant tout, le site proposera une recherche simple des innovations grâce à un regroupement des innovations par thématiques, mais également par institution. À HEC Montréal, nous sommes prêts à soumettre des cas pédagogiques, des accès Web, des contenus multimédias, des capsules vidéo, des logiciels, des méthodologies, ou encore des rapports de recherche.

En conclusion, une troisième voie s'offre à nous pour valoriser les innovations de HEC Montréal. Au-delà du transfert aux communautés de pratique, c'est un véritable moyen d'accroître le rayonnement de l'institution et des expertises des chercheurs. Sur eValorix, chaque institution pourra afficher fièrement ses couleurs dans une section dédiée à ses innovations et aux expertises de ses chercheurs. Ainsi, eValorix contribuera à promouvoir l'image de marque de chacune des institutions tout en développant sa propre identité dans l'univers émergent de la valorisation des innovations non brevetables.

Quelles innovations par eValorix?



Le cycle du transfert et eValorix



www.evalorix.com

PRIX ET DISTINCTIONS OCTROYÉS PAR DES ORGANISMES EXTERNES

DIONNE, Georges. Élu président désigné, Association canadienne d'économique, pour l'année 2011-2012.

DIONNE, Georges. Prix Marcel-Dagenais 2012, pour avoir contribué de façon remarquable à la vie scientifique économique au Québec ou au Canada.

DIONNE, Georges. Prix du 2^e meilleur article : « An Extension of the Consumption-Based CAPM Models », Journées de la Finance Mathématique (IFM²), mai 2012.

DUPUIS, Debbie J. Prisme, prix décerné à l'ancien de l'année de la Faculté des sciences de l'Université de Moncton en guise de reconnaissance pour une carrière remarquable, février 2012.

FACAL, Joseph. Récipiendaire, Chaire Bullock, Halbert Centre for Canadian Studies, Hebrew University of Jerusalem.

FRANÇOIS, Pascal, HÜBNER, Georges, SIBILLE, Jean-Roch. Prix du meilleur article de la revue *Finance* : « A Balance Sheet Model of Sovereign Credit Risk », Association française de finance (AFFI), mai 2012.

HANSEN, Pierre. Certification d'excellence, 10th DIMACS Implementation Challenge - Graph Partitioning and Graph Clustering, Atlanta, février 2012.

LAPORTE, Gilbert. Canada's third most influential researcher in the field of business, HiBAR, the Hirsch-Index Benchmarking of Academic Research, 2012.

LAPORTE, Gilbert. Prix du meilleur réviseur, *European Journal of Operational Research*, 2012.

LAPORTE, Gilbert, COELHO, Leandro. Prix Esdras-Minville, pour l'article : « The Inventory-Routing Problem with Transshipment ».

MALSCH, Bertrand. Mention spéciale pour la thèse de doctorat : « Trois essais sur les formes contemporaines du pouvoir politique, social et économique de l'expertise », Emerald - EFMD Outstanding Doctoral Research.

PAQUETTE, Julie. Prix Jim-Davey 2010-2011 pour le meilleur article rédigé par un étudiant au Canada : « Mesure de la qualité de service et développement d'un outil d'aide à la décision multicritère en transport adapté : le cas de la ville de Longueuil », Groupe de recherche sur les transports au Canada.

PARMENTIER, Marie-Agnès. Reviewer excellence certificate, *Family Firm Institute-Family Business Review*, octobre 2011.

RANCOURT, Marie-Ève, CORDEAU, Jean-François, LAPORTE, Gilbert. Prix Esdras-Minville, pour l'article : « Long-haul Vehicle Routing and Scheduling with Working Hour Rules », 2012.

THAI, Mai Thi Thanh. 2012 AGBA distinguished scholar, 2nd Technosphere in 2012 Conference and AGBA'S 9th World Congress, mars 2012.

TITAH, Ryad. Prix de la meilleure thèse en systèmes d'information (SI) : « Utilisation et impact du gouvernement électronique au niveau municipal », supervisée par Henri Barki, ACM SIGMIS doctoral dissertation award competition 2011, laquelle évalue les meilleures thèses en SI soutenues dans le monde, 5 décembre 2011.

TITAH, Ryad. Prix Mercure de la meilleure thèse de doctorat 2011 : « Utilisation et impact du gouvernement électronique au niveau municipal », HEC Montréal, mars 2012.

TURKINA, Ekaterina, KOURTIKAKIS, Kostas. Prix de la meilleure présentation : « Inter-Organizational Networks in the EU's External Relations with the Mediterranean and Post-Soviet States », Conference : Europe in an Age of Austerity : Integration, Disintegration, or Stagnation ?, avril 2012.

PRIX ET DISTINCTIONS OCTROYÉS PAR HEC MONTRÉAL

VINCENT, Nicolas. Prix Nouveau chercheur 2012, pour la production de recherche effectuée au cours des trois dernières années.



Nicolas Vincent

ROMBOUTS, Jeroen. Prix Chenelière Éducation/Gaëtan Morin 2012, pour la production de recherche effectuée au cours des trois dernières années.

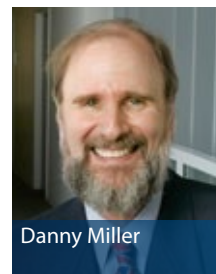


Jeroen Rombouts

LAPORTE, Gilbert et MILLER, Danny (ex-aequo). Prix Pierre-Laurin 2012, pour la contribution exceptionnelle en recherche durant l'ensemble de leur carrière à HEC Montréal.



Gilbert Laporte



Danny Miller

ARTICLES : LISTE DES REVUES DU *FINANCIAL TIMES*, DE *BUSINESS WEEK* ET DE L'*UNIVERSITÉ DU TEXAS À DALLAS*

(PÉRIODE DU 1^{er} DÉCEMBRE 2011 AU 31 MAI 2012)

CONTRERAS AGUILAR, Ivan Alonso, **CORDEAU, Jean-François, LAPORTE, Gilbert**. « Benders Decomposition for Large-Scale Uncapacitated Hub Location », *Operations Research*, vol. 59, n° 6, novembre-décembre 2011, p. 1477-1490.

DUPUIS, Debbie J. « Modeling Waves of Extreme Temperature : The Changing Tails of Four Cities », *Journal of the American Statistical Association*, vol. 107, n° 497, mars 2012, p. 24-39.

GROLEAU, Carole, **DEMERS, Christiane**, LALANCETTE, Mireille, BARROS, Marcos. « From Hand Drawings to Computer Visuals : Confronting Situated and Institutionalized Practices in an Architecture Firm », *Organization Science*, vol. 23, n° 3, mai-juin 2012, p. 651-671.

LEI, Hongtao, **LAPORTE, Gilbert**, GUO, Bo. « The Vehicle Routing Problem with Stochastic Demands and Split Deliveries », *INFOR*, vol. 50, n° 2, 2012, p. 59-71.

MALSCH, Bertrand, TREMBLAY, Marie-Soleil, GENDRON, Yves. « Sense-Making in Compensation Committees : A Cultural Theory Perspective », *Organization Studies*, vol. 33, n° 3, 2012, p. 389-421.

PATRIOTTA, Gerardo, **GOND, Jean-Pascal**, SCHULTZ, Friederike. « Maintaining Legitimacy : Controversies, Orders of Worth, and Public Justifications », *Journal of Management Studies*, vol. 48, n° 8, décembre 2011, p. 1804-1836.

ST-JAMES, Yannik, HANDELMAN, Jay M., TAYLOR, Shirley F. « Magical Thinking and Consumer Coping », *Journal of Consumer Research*, vol. 38, n° 4, décembre 2011, p. 632-649.

ARTICLES DE REVUES SCIENTIFIQUES AVEC ARBITRAGE

(PÉRIODE DU 1^{er} DÉCEMBRE 2011 AU 31 MAI 2012)

ABDALLAH, Chahrazed, DENIS, Jean-Louis, **LANGLEY, Ann**. « Having Your Cake and Eating it Too : Discourses of Transcendence and their Role in Organizational Change Dynamics », *Journal of Organizational Change Management*, vol. 24, n° 3, 2011, p. 333-348.

ACQUIER, Aurélien, **GOND, Jean-Pascal**, PASQUERO, Jean. « Rediscovering Howard R. Bowen's Legacy - The Unachieved Agenda and Continuing Relevance of Social Responsibilities of the Businessman », *Business & Society*, vol. 50, n° 4, décembre 2011, p. 607-646.

AHMED, Sara, BARTLETT, Susan, ERNST, Pierre, **PARÉ, Guy**, KANTER, Maria, PERREAULT, Robert, GRAD, Roland, TAYLOR, Laurel, TAMBLYN, Robyn M. « Effect of a Web-based Chronic Disease Management System on Asthma Control and Health-related Quality of Life : Study Protocol for a Randomized Controlled Trial », *Trials*, vol. 12, art. 260, décembre 2011, 12 p.

ALJUKHADAR, Muhammad, **SÉNÉCAL, Sylvain**. « Usage and Success Factors of Commercial Recommendation Agents : A Consumer Qualitative Study of MyProductAdvisor.com », *Journal of Research in Interactive Marketing*, vol. 5, n°s 2-3, 2011, p. 130-152.

ALJUKHADAR, Muhammad, **SÉNÉCAL, Sylvain**. « Segmenting the On-line Consumer Market », *Marketing Intelligence and Planning*, vol. 29, n° 4, 2011, p. 421-435.

ALOISE, Daniel, **HANSEN, Pierre**, LIBERTI, Léo. « An Improved Column Generation Algorithm for Minimum Sum-of-squares Clustering », *Mathematical Programming*, vol. 131, n°s 1-2, février 2012, p. 195-220.

AOUCHICHE, Mustapha, **HANSEN, Pierre**. « The Normalized Revised Szeged Index », *MATCH-Communications in Mathematical and in Computer Chemistry*, vol. 67, n° 2, 2012, p. 369-381.

ARCAND, Manon, **NANTEL, Jacques, SÉNÉCAL, Sylvain**. « The Effects of Sex and Internet Usage on Search Efficiency and Effectiveness », *International Journal of Computer Information Systems and Industrial Management Applications*, vol. 3, 2011, p. 663-670.

ARCAND, Sébastien. « Transmission of Entrepreneurial Spirit from First to Second Generation Ethnic Minorities in Montreal : Opening Paths for Further Researches », *Journal of Enterprising Communities : People and Places in the Global Economy*, vol. 6, n° 1, 2012, p. 39-56.

AUBÉ, Caroline, ROUSSEAU, Vincent, TREMBLAY, Sébastien. « Team Size and Quality of Group Experience : The More the Merrier ? », *Group Dynamics-Theory Research and Practice*, vol. 15, n° 4, décembre 2011, p. 357-375.

AUBERT, Benoit A., LÉGER, Pierre-Majorique, LAROCQUE, Denis. « Differentiating Weak Ties and Strong Ties among External Sources of Influences for Enterprise Resource Planning (ERP) Adoption », *Enterprise Information Systems*, vol. 6, n° 2, 2012, p. 215-235.

BAHN, Olivier, CHESNEY, Marc, GHEYSSSENS, Jonathan. « The Effect of Proactive Adaptation on Green Investment », *Environmental Science & Policy*, vol. 18, avril 2012, p. 9-24.

- BARÈS, Franck**, HOUE, Thierry, **JACQUOT, Thierry**. « Le projet « junior-entreprise » comme outil pertinent d'initiation à l'entrepreneuriat : une analyse des comportements et des compétences », *Revue de l'Entrepreneuriat*, vol. 10, n° 2, 2011, p. 89-119.
- BARKI, Henri**. « Managing Illusions of Control », *Journal of Information Technology*, vol. 26, décembre 2011, p. 280-281.
- BARNEA, Amir**, HOGAN, Reed. « Quantifying the Variance Risk Premium in VIX Options », *Journal of Portfolio Management*, vol. 38, n° 3, printemps 2012, p. 143-148.
- BELHAIZA, Slim, AUDET, Charles, **HANSEN, Pierre**. « On Proper Refinement of Nash Equilibria for Bimatrix Games », *Automatica*, vol. 48, n° 2, février 2012, p. 297-303.
- BEN AMAR, Walid, BOUJENOUI, Ameer, **FRANCOEUR, Claude**. « CEO Attributes, Board Composition, and Acquirer Value Creation : A Canadian Study », *Canadian Journal of Administrative Sciences-Revue canadienne des sciences de l'administration*, vol. 28, n° 4, décembre 2011, p. 480-492.
- BILLETTE DE VILLEMEUR, Étienne, **LEROUX, Justin**. « Sharing the Costs of Global Warming », *Scandinavian Journal of Economics*, vol. 113, n° 4, décembre 2011, p. 758-783.
- BILLETTE DE VILLEMEUR, Étienne, **PINEAU, Pierre-Olivier**. « Regulation and Electricity Market Integration : When Trade Introduces Inefficiencies », *Energy Economics*, vol. 34, n° 2, mars 2012, p. 529-535.
- BIRON, Alain, **VÉZINA, Michel**, ST-HILAIRE, Carole, LAVOIE-TREMBLAY, Mélanie, RICHER, Marie-Claire. « Role of Performance Measurement in a Major Redevelopment Project : The Case of the McGill University Health Centre Transition Support Office », *Healthcare Quarterly*, vol. 15, n° 1, 2012, p. 34-40.
- BIZZI, Lorenzo, **LANGLEY, Ann**. « Studying Processes in and Around Networks », *Industrial Marketing Management*, vol. 41, n° 2, février 2012, p. 224-234.
- BOIVIN, Jean, **CLARK, Robert, VINCENT, Nicolas**. « Virtual Borders », *Journal of International Economics*, vol. 86, n° 2, mars 2012, p. 327-335.
- BOUEZMARNI, Taoufik, **ROMBOUTS, Jeroen**, TAAMOUTI, Abderrahim. « A Nonparametric Copula Based Test for Conditional Independence with Applications to Granger Causality » *Journal of Business & Economic Statistics*, vol. 30, n° 2, mai 2012, p. 275-287.
- BOYER, Martin**, STERN, Léa. « Is Corporate Governance Risk Valued? Evidence from Directors' and Officers' Insurance », *Journal of Corporate Finance*, vol. 18, n° 2, avril 2012, p. 349-372.
- BOYER, Martin, BABIN, Gilbert, ROBERT, Jacques, LÉGER, Pierre-Majorique**. « North Eastern Gas : Treasury Management Using and Enterprise System », *Journal of Corporate Treasury Management*, vol. 4, n° 4, février 2012, p. 370-382.
- BOZEC, Richard, **BOZEC, Yves**. « The Use of Governance Indexes in the Governance-Performance Relationship Literature : International Evidence », *Canadian Journal of Administrative Sciences-Revue canadienne des sciences de l'administration*, vol. 29, n° 1, 2012, p. 79-98.
- BOZKAYA, Burcin, ERKUT, Erhan, HAIGHT, Dan, **LAPORTE, Gilbert**. « Designing New Electoral Districts for the City of Edmonton », *Interfaces*, vol. 41, n° 6, novembre-décembre 2011, p. 534-547.
- BRETON, Michèle**, KEOULA, Michel Yevenunye. « Farsightedness in a Coalitional Great Fish War », *Environmental & Resource Economics*, vol. 51, n° 2, février 2012, p. 297-315.
- BRUNELLE, Eric**. « Virtuality in Work Arrangements and Affective Organizational Commitment », *International Journal of Business and Social Science*, vol. 3, n° 2, Special Issue - janvier 2012, p. 56-62.
- BURGER-HELMCHEN, Thierry, **COHENDET, Patrick Serge R.** « User Communities and Social Software in the Video Game Industry », *Long Range Planning*, vol. 44, n° 5-6, octobre-décembre 2011, p. 317-343.
- CAFIERI, Sonia, **CAPOROSSI, Gilles, HANSEN, Pierre, PERRON, Sylvain**, COSTA, Alberto. « Finding Communities in Networks in the Strong and Almost-Strong Sense », *Physical Review E*, vol. 85, n° 4, avril 2012, 11 p.
- CAMERON, Ann-Frances, TRUDEL, Marie-Claude, TITAH, Ryad, LÉGER, Pierre-Majorique**. « The Live Teaching Case : A New IS Method and its Application », *Journal of Information Technology Education*, vol. 11, 2012, p. 27-42.
- CAPOROSSI, Gilles**, PAIVA, Marcia, VUKICEVIC, Damir, SEGATTO, Marcelo. « Centrality and Betweenness : Vertex and Edge Decomposition of the Wiener Index », *MATCH-Communications in Mathematical and in Computer Chemistry*, vol. 68, 2012, p. 293-302.
- CARRILLAT, François, D'ASTOUS, Alain**. « The Sponsorship-Advertising Interface : Is Less Better for Sponsors? », *European Journal of Marketing*, vol. 46, n° 3-4, 2012, p. 562-574.
- CHARBONNEAU, Étienne, **BELLAVANCE, François**. « Blame Avoidance in Public Reporting : Evidence from a Provincially-Mandated Municipal Performance Measurement Regime », *Public Performance and Management Review*, vol. 35, n° 3, mars 2012, p. 399-421.
- CISNEROS MARTINEZ, Luis Felipe**, GENIN, Émilie, **PEERALLY, Jahan Ara**. « Family, Business and Power : Illustrating Three Extreme Cases », *Journal of Family Business Management*, vol. 2, n° 1, 2012, 28 p.
- CLARK, Robert, VINCENT, Nicolas**. « Capacity-Contingent Pricing and Competition in the Airline Industry », *Journal of Air Transport Management*, vol. 24, 2012, p. 7-11.
- COHENDET, Patrick Serge R.**, PÉNIN, Julien. « Patents to Exclude vs. Include : Rethinking the Management of Intellectual Property Rights in a Knowledge-Based Economy », *Technology Innovation Management Review*, décembre 2011, p. 12-17.

- COLBERT, François.** « Financing the Arts : Some Issues for A Mature Market », *Megatrend Review*, vol. 9, n° 1, hiver 2012, p. 83-96.
- CORNUT, Francis, **GIROUX, Hélène, LANGLEY, Ann.** « The Strategic Plan as a Genre », *Discourse & Communication*, vol. 6, n° 1, 2012, p. 21-54.
- COSTA, Allyson, **CORDEAU, Jean-François, GENDRON, Bernard, LAPORTE, Gilbert.** « Accelerating Benders Decomposition with Heuristicmaster Problem Solutions », *Pesquisa Operacional*, vol. 32, n° 1, 2012, p. 2-19.
- CREVIER, Benoît, **CORDEAU, Jean-François, SAVARD, Gilles.** « Integrated Operations Planning and Revenue Management for Rail Freight Transportation », *Transportation Research Part B-Methodological*, vol. 46, n° 1, janvier 2012, p. 100-119.
- DE-LOS-SANTOS, Alicia, **LAPORTE, Gilbert, MESA, Juan A., PEREA, Federico.** « Evaluating Passenger Robustness in a Rail Transit Network », *Transportation Research Part C-Emerging Technologies*, vol. 20, n° 1, février 2012, p. 34-46.
- DESAULNIERS, Guy, **DESROSIERS, Jacques, SPOORENDONK, Simon.** « Cutting Planes for Branch-and-Price Algorithms », *Networks*, vol. 58, n° 4, décembre 2011, p. 301-310.
- DIONNE, Georges, OUEDERNI, Karima.** « Corporate Risk Management and Dividend Signaling Theory », *Finance Research Letters*, vol. 8, n° 4, décembre 2011, p. 188-195.
- DOMENECH, Pablo Andrés, SAINT-PIERRE, Patrick, **ZACCOUR, Georges.** « Forest Conservation and CO2 Emissions : A Viable Approach », *Environmental Modeling & Assessment*, vol. 16, n° 6, décembre 2011, p. 519-539.
- DOSTIE, Benoit, JAYARAMAN, Rajshri.** « Organizational Redesign, Information Technologies and Workplace Productivity », *B.E. Journal in Economic Analysis & Policy*, vol. 12, n° 1, 2012, p. 1-39.
- EBERLY, Janice, REBELO, Sergio, **VINCENT, Nicolas.** « What Explains the Lagged-Investment Effect ? », *Journal of Monetary Economics*, vol. 59, n° 4, mai 2012, p. 370-380.
- ERDOGAN, Gunes, BATTARRA, Maria, **LAPORTE, Gilbert, VIGO, Daniele.** « Metaheuristics for the Traveling Salesman Problem with Pickups, Deliveries and Handling Costs », *Computers & Operations Research*, vol. 39, n° 5, mai 2012, p. 1074-1086.
- FRANCOEUR, Claude, BEN AMAR, Walid, RAKOTO, Philémon.** « Ownership Structure, Earnings Management and Acquiring Firm Post-merger Market Performance - Evidence from Canada », *International Journal of Managerial Finance*, vol. 8, n° 2, 2012, p. 100-119.
- GALBRAITH, John W., **VAN NORDEN, Simon.** « Kernel-based Calibration Diagnostics for Recession and Inflation Probability Forecasts », *International Journal of Forecasting*, vol. 27, n° 4, octobre-décembre 2011, p. 1041-1057.
- GEFEN, David, RAGOWSKY, Arik, MCLEAN, Ephraim R., MARKUS, M. Lynne, **RIVARD, Suzanne, ROSSI, Matti.** « ICIS 2011 Panel Report : Are We on the Wrong Track and Do MIS Curricula Need to Be Reengineered ? », *Communications of the Association for Information Systems*, vol. 30, art. 11, 2012, 13 p.
- GUNER GOREN, Hacer, TUNALI, Semra, **JANS, Raf.** « A Hybrid Approach for the Capacitated Lot Sizing Problem with Setup Carryover », *International Journal of Production Research*, vol. 50, n° 6, mars 2012, p. 1582-1597.
- HAINES, Victor, **ST-ONGE, Sylvie.** « Performance Management Effectiveness : Practices or Context ? », *International Journal of Human Resource Management*, vol. 23, mars 2012, p. 1158-1175.
- HAJJI, Adnéne, PELLERIN, Robert, **LÉGER, Pierre-Majorique, GHARBI, Ali, BABIN, Gilbert.** « Dynamic Pricing Models for ERP Systems under Network Externality », *International Journal of Production Economics*, vol. 135, n° 2, février 2012, p. 708-715.
- HEYWOOD, John, **PARENT, Daniel.** « Performance Pay and the White-Black Wage Gap », *Journal of Labor Economics*, vol. 30, n° 2, avril 2012, p. 249-290.
- JAANA, Mirou, TAMIM, Haitham, **PARÉ, Guy, TEITELBAUM, Mari.** « Key IT Management Issues in Hospitals : Results of a Delphi Study in Canada », *International Journal of Medical Informatics*, vol. 80, n° 12, décembre 2011, p. 828-840.
- JANCZAK, Sergio, **BARÈS, Franck, FAYOLLE, Alain.** « Can Business Assistance Systems Perform their Task », *The International Journal of Entrepreneurship and Innovation*, vol. 13, n° 1, février 2012, p. 57-68.
- LABBÉ, Chantal, SENDOV, Hristo S., SENDOVA, Kristina P.** « The Gerber-Shiu Function and the Generalized Cramer-Lundberg Model », *Applied Mathematics and Computation*, vol. 218, n° 7, décembre 2011, p. 3035-3056.
- LABBÉ, Chantal, RÉMILLARD, Bruno, RENAUD, Jean-François.** « A Simple Discretization Scheme for Nonnegative Diffusion Processes with Applications to Option Pricing », *Journal of Computational Finance*, vol. 15, n° 2, hiver 2011-2012, p. 3-35.
- LANOIE, Paul, LAURENT-LUCCHETTI, Jérémy, JOHNSTONE, Nick, AMBEC, Stefan.** « Environmental Policy, Innovation and Performance : New Insights on the Porter Hypothesis », *Journal of Economics & Management Strategy*, vol. 20, n° 3, automne 2011, p. 803-842.
- LAPIERRE, Laurent.** « La subjectivité et la direction », *Nouvelle revue de psychosociologie*, vol. 13, printemps 2012, p. 59-73.
- LAPOINTE, Émilie, **VANDENBERGHE, Christian, PANACCIO, Alexandra-Joëlle.** « Organizational Commitment, Organization-Based Self-Esteem, Emotional Exhaustion and Turnover : A Conservation of Resources, Perspective », *Human Relations*, vol. 64, n° 12, décembre 2011, p. 1609-1631.

- LAPORTE, Gilbert**, MESA, Juan A., ORTEGA RIEJOS, Francisco A., PEREA, Federico. « Planning Rapid Transit Networks », *Socio-Economic Planning Sciences*, vol. 45, n° 3, 2011, p. 95-104.
- LAURENT-LUCCHETTI, Jérémy, **SANTUGINI, Marc**. « Ownership Risk and the Use of Common-Pool Natural Resources », *Journal of Environmental Economics and Management*, vol. 63, n° 2, mars 2012, p. 242-259.
- LAVOIE-TREMBLAY, Mélanie, BONNEVILLE-ROUSSY, Arielle, RICHER, Marie-Claire, AUBRY, Monique, **VÉZINA, Michel**, DEME, Mariama. « Project Management Office in Health Care - A Key Strategy to Support Evidence-Based Practice Change », *Health Care Manager*, vol. 31, n° 2, 2012, p. 154-165.
- LE MAUX, Julien**. « Honoraires de conseil et gestion du résultat : une liaison dangereuse ? », *Revue Française de Gouvernance d'Entreprise*, n° 10, 2011, p. 5-27.
- LEI, Hongtao, **LAPORTE, Gilbert**, GUO, Bo. « The Capacitated Vehicle Routing Problem with Stochastic Demands and Time Windows », *Computers & Operations Research*, vol. 38, n° 12, décembre 2011, p. 1775-1783.
- LEI, Hongtao, **LAPORTE, Gilbert**, GUO, Bo. « A General Variable Neighbourhood Search Heuristic for the Capacitated Vehicle Routing Problem with Stochastic Service Times », *TOP*, vol. 20, n° 1, 2012, p. 99-118.
- MACKINNON, Mary, **PARENT, Daniel**. « Resisting the Melting Pot : The Long Term Impact of Maintaining Identity for Franco-Americans in New England », *Explorations in Economic History*, vol. 49, n° 1, janvier 2012, p. 30-59.
- MALO, Marie-Claire, **VÉZINA, Martine**, AUDEBRAND, Luc. « Deciphering Tensions in the Development of Co-operatives : Insights from the Montréal School on Co-operative Management », *Ekonomia*, vol. 79, n° 1, 2012, p. 265-295.
- MARMOUSEZ, Sophie**. « Étude d'une exception française : les déterminants du choix de la composition du collège de commissaires aux comptes - Examining a French Exception : The Determinants of the Choice of Joint-Auditors », *Comptabilité, contrôle et audit*, vol. 18, n° 1, avril 2012, p. 121-152.
- MATTOS RIBEIRO, Glaydston, **LAPORTE, Gilbert**. « An Adaptive Large Neighbourhood Search Heuristic for the Cumulative Capacitated Vehicle Routing Problem », *Computers & Operations Research*, vol. 39, n° 3, mars 2012, p. 728-735.
- MERLE, Aurélie, **SÉNÉCAL, Sylvain**, ST-ONGE, Anik. « Whether and How Virtual Try-On Influences Consumer Responses to an Apparel Web Site », *International Journal of Electronic Commerce*, vol. 16, n° 3, Spring 2012, p. 41-64.
- MIGNERAT, Muriel, **RIVARD, Suzanne**. « The Institutionalization of Information System Project Management Practices », *Information and Organization*, vol. 22, 2012, p. 125-153.
- MOCCIA, Luigi, **CORDEAU, Jean-François, LAPORTE, Gilbert**. « An Incremental Tabu Search Heuristic for the Generalized Vehicle Routing Problem with Time Windows », *Journal of the Operational Research Society*, vol. 63, n° 2, février 2012, p. 232-244.
- MORIN, Danielle**, MEGAS, Sarah. « Caisse de dépôt et placement du Québec : Je me souviens... », *Canadian Public Administration-Administration publique du Canada*, vol. 55, n° 1, mars 2012, p. 91-123.
- NAGATI, Haïthem, **REBOLLEDO, Claudia**. « The Role of Relative Absorptive Capacity in Improving Suppliers Operational Performance », *International Journal of Operations & Production Management*, vol. 32, n° 5, 2012, p. 611-630.
- NIMUBONA, Alain Désiré, **SINCLAIR-DESGAGNÉ, Bernard**. « Polluters and Abaters », *Annals of Economics and Statistics-Annales d'économie et de statistique*, vol. 103-104, juillet-décembre 2011, p. 9-24.
- NOBLE, Steven, **HANSEN, Pierre**, MLADENOVIC, Nenad. « Maximizing Edge-Ratio is NP-Complete », *Discrete Applied Mathematics*, vol. 159, n° 18, décembre 2011, p. 2276-2280.
- OUIMET, Gérard**. « Criminel en col blanc de grande envergure. Un renard bien cravaté », *Psychologie française*, vol. 56, n° 4, décembre 2011, p. 239-258.
- PAQUETTE, Julie, BELLAVANCE, François, CORDEAU, Jean-François, LAPORTE, Gilbert**. « Measuring Quality of Service in Dial-a-Ride Operations : The Case of a Canadian City », *Transportation*, vol. 39, n° 3, 2012, p. 539-564.
- PARMENTIER, Marie-Agnès**, FISCHER, Eileen. « How Athletes Build their Brand », *International Journal of Sport Management and Marketing*, vol. 11, nos 1-2, 2012, p. 106-124.
- PEERALLY, Jahan Ara**, CANTWELL, John. « Changes in Trade Policies and the Heterogeneity of Domestic and Multinational Firms' Strategic Response : The Effects on Firm-Level Capabilities », *World Development*, vol. 40, n° 3, mars 2012, p. 469-485.
- PERUGIA, Alessandro, MOCCIA, Luigi, **CORDEAU, Jean-François, LAPORTE, Gilbert**. « Designing a Home-to-Work Bus Service in a Metropolitan Area », *Transportation Research Part B-Methodological*, vol. 45, n° 10, décembre 2011, p. 1710-1726.
- POISSON - DE HARO, Serge**, TURGUT, Gokhan. « Expanded Strategy Simulations : Developing Better Managers », *Journal of Management Development*, vol. 31, n° 3, 2012, p. 209-220.
- POITRAS, Jean**. « Meta-analysis of the Impact of the Research Setting on Conflict Studies », *International Journal of Conflict Management*, vol. 23, n° 2, 2012, p. 116-132.
- POZZEBON, Marlei**, PETRINI, Maira, DE MELLO, Rodrigo Bandeira, GARREAU, Lionel. « Unpacking Researchers' Creativity and Imagination in Grounded Theorizing : An Exemplar from IS Research », *Information and Organization*, vol. 21, n° 4, décembre 2011, p. 177-193.

- POZZEBON, Marlei**, PINSONNEAULT, Alain. « The Dynamics of Client-Consultant Relationships : Exploring the Interplay of Power and Knowledge », *Journal of Information Technology*, vol. 27, janvier 2012, p. 35-56.
- RAUFFLET, Emmanuel Benoit**, TENGO, Maria. « The Nature Centre at Mont Saint-Hilaire : How Far ? », *Case Research Journal*, vol. 31, n° 3, décembre 2011, 24 p.
- RAUFFLET, Emmanuel Benoit**. « Managing Long-Term Relations Locally : the Experience of the San Rafael Company (1947-1991) », *Review Innovation RICEC*, vol. 3, n° 1, 2011, 15 p.
- RAVENNA, Federico**, WALSH, Carl E. « Monetary Policy and Labor Market Frictions : A Tax Interpretation », *Journal of Monetary Economics*, vol. 59, mars 2012, p. 180-195.
- RAVENNA, Federico**. « Optimal Monetary Policy and Model Selection in a Real-time Learning Environment », *Economics Letters*, vol. 114, mars 2012, p. 322-325.
- RAVENNA, Federico**. « Why Join a Currency Union ? A Note on the Impact of Beliefs on the Choice of Monetary Policy », *Macroeconomic Dynamics*, vol. 16, avril 2012, p. 320-334.
- REID, Wendellyn, TURBIDE, Johanne**. « Board/Staff Relationships in a Growth Crisis : Implications for Nonprofit Governance », *Nonprofit and Voluntary Sector Quarterly*, vol. 41, n° 1, 2012, p. 82-99.
- SIMONATO, Jean-Guy**. « Computing American Option Prices in the Lognormal Jump-Diffusion Framework with a Markov Chain », *Finance Research Letters*, vol. 8, n° 4, décembre 2011, p. 220-226.
- STENTOFT, Lars**. « American Option Pricing with Discrete and Continuous Time Models : An Empirical Comparison », *Journal of Empirical Finance*, vol. 18, n° 5, décembre 2011, p. 880-902.
- ST-ONGE, Sylvie**, BUISSON, Marie-Laure. « La rémunération au mérite dans le secteur public : bilan des connaissances et avenues de recherche », *Management international*, vol. 16, n° 2, printemps 2012, p. 75-91.
- TAMS, Stefan**. « Toward Holistic Insights into Trust in Electronic Markets : Examining the Structure of the Relationship between Vendor Trust and its Antecedents », *Information Systems and e-Business Management*, vol. 10, n° 1, 2012, p. 149-160.
- TELLO ROZAS, Sonia Luzmila, **GAUTHIER, Bernard P.** « Les tontines améliorent-elles la performance des entreprises au Cameroun », *Revue d'économie du développement*, vol. 26, n° 1, février 2012, p. 5-39.
- TRUDEL, Marie-Claude, PARÉ, Guy**, LAFLAMME, Jonathan. « Health Information Technology Success and the Art of Being Mindful : Preliminary Insights from a Comparative Case Study Analysis », *Health Care Management Review*, vol. 37, n° 1, janvier-mars 2012, p. 31-42.
- TRUDEL, Marie-Claude, PARÉ, Guy**, TÊTU, Bernard, SICOTTE, Claude. « The Effects of a Regional Telepathology Project : A Study Protocol », *BMC Health Services Research*, vol. 12, mars 2012, 11 p.
- TURCATO, Carolina, **BARIN CRUZ, Luciano**, PEDROZO, Eugenio Avila. « Internal and External Pressures : How Does an Organic Cotton Production Network Learn to Keep its Hybrid Nature ? », *Learning Organization*, vol. 19, n° 1, 2012, p. 38-57.
- TYAGI, Rajesh Kumar**, DHANDA, K. Kathy, YOUNG, Scott. « An Operational Framework for Reverse Supply Chains », *International Journal of Management & Information Systems*, vol. 16, n° 2, 2012, p. 137-150.
- VERA, Luz Dinora, **RAUFFLET, Emmanuel Benoit, POZZEBON, Marlei**. « Community-Building and Green Gold Certification - The Experience of Oro Verde, Colombia », *Greener Management International*, vol. 57, mai 2012, p. 75-90.
- WEIJERMARS, Ruud, TAYLOR, Peter, **BAHN, Olivier**, RAJAN DAS, Subir, WEI, Yi-Ming. « Review of Models and Actors in Energy Mix Optimization - Can Leader Visions and Decisions Align with Optimum Model Strategies for our Future Energy Systems ? », *Energy Strategy Reviews*, vol. 1, n° 1, mars 2012, p. 5-18.

ARTICLES DE REVUES À CARACTÈRE PROFESSIONNEL ET AVEC ARBITRES

(PÉRIODE DU 1^{er} DÉCEMBRE 2011 AU 31 MAI 2012)

AUBERT, Benoit A., BOURDEAU, Simon, WALKER, Brett. « Successfully Navigating the Turbulent Skies of a Large-Scale ERP Implementation », *Revue internationale de cas en gestion*, vol. 10, n° 1, janvier 2012, 43 p.

BEAULIEU, Martin, **NOLLET, Jean**. « Conclure des négociations de gré à gré. Oui, mais pas à n'importe quel prix! », *Revue internationale de cas en gestion*, vol. 10, n° 1, janvier 2012, 27 p.

BEAULIEU, Martin, **LANDRY, Sylvain**. « La mise en œuvre du Hyundai Production System », *Revue internationale de cas en gestion*, vol. 10, n° 1, janvier 2012, 28 p.

BEAULIEU, Martin, **ROY, Jacques**, DESROCHERS, Rachel. « La gestion d'un rappel de produits : un enjeu logistique à maîtriser », *Gestion - revue internationale de gestion*, vol. 37, n° 1, printemps 2012, p. 36-46.

BEAULIEU, Martin, **NOLLET, Jean**. « Le choix d'un système logistique pour gérer les fournitures médicales dans les trois centres hospitaliers universitaires montréalais », *Revue internationale de cas en gestion*, vol. 10, n° 2, mai 2012, 33 p.

BIROCHI, René, **POZZEBON, Marlei**. « Theorizing in Distance Education : The Critical Quest for Conceptual Foundations », *MERLOT Journal of Online Learning and Teaching*, vol. 7, n° 4, décembre 2011, p. 562-575.

BOTTON, Carole, **JOBIN, Marie-Hélène**. « Système de gestion de la performance : les conditions du succès », *Gestion 2000*, mars-avril 2012, p. 37-52.

BOULIANNE, Rémy, **POISSON - DE HARO, Serge**. « Les Pompes Ohlson Canada (A) et (B) », *Revue internationale de cas en gestion*, vol. 10, n° 1, janvier 2012, 49 p.

BRETON, Michèle. « A Game Theoretic Perspective on Bankruptcy Procedures », *Annual Review of Insolvency Law*, 2011, p. 803-832.

CAPELLI, Sonia, **CORREA DANTAS, Danilo**. « Comment intégrer les clients à la démarche marketing ? », *Gestion - revue internationale de gestion*, vol. 37, n° 1, printemps 2012, p. 74-83.

CARDINAL, Jacqueline, **LAPIERRE, Laurent**. « Katharine Graham et le Washington Post », *Revue internationale de cas en gestion*, vol. 10, n° 1, janvier 2012, 49 p.

CLOUTIER, Charlotte. « Les organismes à but non lucratif : Comment mieux gérer les relations avec les donateurs ? », *Gestion - revue internationale de gestion*, vol. 36, n° 4, hiver 2012, p. 85-94.

FAURÉ, Bertrand, BRUMMANS, Boris Hubertus, **GIROUX, Hélène**, TAYLOR, James R. « ¿El cálculo del negocio o el negocio de calcular? La contabilidad como proceso de organización a través de la comunicación cotidiana », *Dialogos de la comunicacion*, n° 83, mars 2012, 25 p.

GAUTHIER, Geneviève. « Modélisation du risque/Credit Risk Models - La modélisation des risques, peut-on dompter le hasard ? », *Assurances et gestion des risques*, vol. 80, n° 1, avril 2012, p. 35-52.

HAFSI, Taïeb, PIFFAULT, Joelle. « Walter inc. : Faire face aux géants », *Revue internationale de cas en gestion*, vol. 10, n° 1, janvier 2012, 38 p.

HAFSI, Taïeb, DUPRÉ, Jean-Paul, BOUTIN, David. « Construction DJL inc. : passion et savoir-faire », *Revue internationale de cas en gestion*, vol. 10, n° 2, mai 2012, 54 p.

HEGE, Adelheid, **LÉVESQUE, Christian**, MURRAY, Gregor, DUFOUR, Christian. « Les délégués, acteurs stratégiques du renouveau syndical ? », *La Revue de L'IREs*, n° 68, numéro spécial : Les délégués et le renouveau syndical, décembre 2011, p. 3-18.

HENNEBERT FAULKNER, Marc-Antonin. « Quebecor World ou la chute d'un géant », *Revue internationale de cas en gestion*, vol. 10, n° 2, mai 2012, 39 p.

KLAGE, Malvina, **GIROUX, Hélène**, **LANGLEY, Ann**. « Strategic Planning at Saint Francis de Sales Schools », *Revue internationale de cas en gestion*, vol. 10, n° 2, mai 2012, 45 p.

LE CAPITAINE, Catherine, **LÉVESQUE, Christian**, MURRAY, Gregor. « Contre vents et marées : le délégué au cœur du renouveau syndical », *La Revue de L'IREs*, no 68, numéro spécial : Les délégués et le renouveau syndical, décembre 2011, p. 142-171.

NORMANDIN, François, **POISSON - DE HARO, Serge**. « Madeleine Careau et l'Orchestre symphonique de Montréal », *Revue internationale de cas en gestion*, vol. 10, n° 1, janvier 2012, 43 p.

POISSON - DE HARO, Serge, MONTPETIT, David. « Surviving in Times of Turmoil : Adaptation of the Théâtre Les Deux Mondes Business Model », *International Journal of Arts Management*, vol. 14, n° 3, printemps 2012, p. 16-31.

POZZEBON, Marlei, DELGADO, Natalia Aguilar. « Participatory Geography Information Systems in Sierra Nevada, Mexico », *Revue internationale de cas en gestion*, vol. 10, n° 1, janvier 2012, 31 p.

TESSIER, Sophie, **CISNEROS MARTINEZ, Luis Felipe**. « L'approche Timpson par « l'absence » de contrôle », *Revue internationale de cas en gestion*, vol. 10, n° 2, mai 2012, 37 p.

TURBIDE, Johanne. « Can Good Governance Prevent Financial Crises in Arts Organizations ? », *International Journal of Arts Management*, vol. 14, n° 2, hiver 2012, p. 4-16.

TURGEON, Normand. « Les rappels de produits : comment les gérer et les prévenir ? », *Gestion - revue internationale de gestion*, vol. 37, n° 1, printemps 2012, p. 5-16.

TURGEON, Normand, LOUDYI, Sara. « Le rappel de fromages au lait cru au Québec : quelles leçons en tirer ? », *Gestion - revue internationale de gestion*, vol. 37, n° 1, printemps 2012, p. 47-53.

TURGEON, Normand, LOUDYI, Sara, **TREMBLAY, Michel**. « L'avenir des cafés l'Espoir : Mousser ressources humaines et marketing », *Revue internationale de cas en gestion*, vol. 10, n° 2, mai 2012, 33 p.

CRSH – SUBVENTIONS CONNEXION

TREMBLAY, Benoît, BUENDIA MARTINEZ, Inmaculada, RIZKALLAH, Élias. *Atelier « Promouvoir et diffuser la recherche sur les coopératives de services financiers à l'ère du numérique », 42 099 \$.*

CRSH – SUBVENTIONS DE DÉVELOPPEMENT DE PARTENARIAT

BEAUDRY, Catherine, **COHENDET, Patrick**, DE MARCELLIS-WARIN, Nathalie, ZHEGU, Majlinda, SCHIFFAUEROVA, Andrea. *Partenariat pour l'Ouverture de l'Innovation dans les Nouvelles Technologies (POINT), 199 950 \$.*

CRSH – SUBVENTIONS DE DÉVELOPPEMENT SAVOIR

BARIN CRUZ, Luciano. *Innovation and Prosperity through Cooperative Banking : Organizing Institutional Work across Time, 44 262 \$.*

PARMENTIER, Marie-Agnès, FISCHER, Eileen. *Designing Brands in Aesthetic Markets : An Investigation in the Field of Fashion, 71 886 \$.*

TURKINA, Ekaterina, KALI, Raja. *Regional Clusters in High-Tech Industries in North America : Implications for Innovation and Prosperity, 19 796 \$.*

CRSH – SUBVENTIONS SAVOIR

BOUDRIAS, Jean-Sébastien, **BRUNELLE, Eric**, ROUSSEAU, Vincent. *Antécédents personnels et organisationnels du leadership transformationnel, 82 752 \$.*

IFM² – SUPPORT À LA RECHERCHE

BOYER, Martin, STENTOFT, Lars. *Pricing Longevity Risk Derivatives, 30 000 \$.*

BRETON, Michèle. *Évaluation et couverture de produits financiers, 60 000 \$.*

DELAGE, Erick, *Minimizing Risk when the Choice of a Measure of Risk is Ambiguous, 40 000 \$.*

DIONNE, Georges. *La titrisation des prêts bancaires : une analyse mathématique de la détermination endogène des contrats optimaux en présence de risque moral, 60 000 \$.*

INSTITUT SUR LA GOUVERNANCE D'ORGANISATIONS PRIVÉES ET PUBLIQUES

LABELLE, Réal. *Portefeuille de projets de recherche en gouvernance, 45 000 \$.*

IRSC – PARTENARIATS POUR L'AMÉLIORATION DU SYSTÈME DE SANTÉ (PASS)

LAVOIE-TREMBLAY, Mélanie, RICHER, Marie-Claire, AUBRY, Monique, LAPAIGE, Véronique Andréa Léontine, **VÉZINA, Michel**, KILPATRICK, Kelley, LA ROCHE, Daniel et coll. *La contribution des bureaux de projet à la gestion du changement et à la performance organisationnelle dans le secteur de la santé, 347 427 \$.*

MITACS – ACCÉLÉRATION

GHADIRI, Djahanchah Philip, BADER, Barbara, BEAUPRÉ-GATEAU, Thierry (stagiaire), GRAVEL-RICHARD, Pascale (stagiaire). *Mise en opération participative, inclusive et créative d'une démarche de co-construction de savoirs sur le volet Art social et éducation populaire des projets de coopération et de développement international de ONE DROP, 15 000 \$.*

ST-ONGE, Sylvie, CRAIG DUCHESNE, Maude (stagiaire). *L'outil des carnets de compétences : analyse et recommandations, 15 000 \$.*

PINEAU, Pierre-Olivier, BEN AMOR, Mourad (stagiaire). *Diminuer le chauffage électrique pour augmenter la productivité québécoise : évaluation conséquentielle de l'utilisation du gaz naturel pour le chauffage résidentiel, 15 000 \$.*

NOUVEAUX PROFESSEURS

ÉCONOMIE APPLIQUÉE

Mario Samano
Professeur adjoint
Ph. D. (Economics), University of Arizona

Expertise

- Organisation industrielle
- Économie de l'environnement et de l'énergie
- Économétrie appliquée



Mario Samano

GESTION DES OPÉRATIONS ET DE LA LOGISTIQUE

Ola Jabali
Professeure adjointe
Ph. D. (Industrial Engineering), Eindhoven University of Technology

Expertise

- Gestion des opérations
- Logistique
- Transport
- Optimisation combinatoire



Ola Jabali

LISTE DES THÈSES DE DOCTORAT

(DU 1^{er} DÉCEMBRE 2011 AU 31 MAI 2012)

KAY, Ondel'Ansek

Les contraintes de financement des PME en Afrique : Le rôle des registres de crédit

GAUTHIER, Bernard P. (directeur)

AMAYA, Diego

Trois essais en méthodes numériques appliquées à la finance

GAUTHIER, Geneviève (directrice)

HATIMI, Imad Eddine

Impact de l'environnement institutionnel sur la capacité d'innovation des firmes : Effets de modération

HAFSI, Taïeb (directeur)

DESLANDES, Manon

L'incidence du taux d'imposition des dividendes sur les décisions financières des sociétés

LANDRY, Suzanne (directrice)

ROUSSY, Mélanie

Une typologie des rôles et de stratégies de gestion de rôles conflictuels : l'auditeur interne dans un contexte d'organisations gouvernementales québécoises

MORIN, Danielle (directrice)

STOLERU, Raluca-Mihaela

La fonction approvisionnement : Niveau de développement et légitimité

NOLLET, Jean (directeur)

DOMENECH, Pablo Andrés

Three Essays on Sustainable Forest Management

ZACCOUR, Georges (codirecteur)

MARTIN-HERRAN, Guiomar (codirecteur)



HEC Montréal – Campus durable est un mouvement qui mobilise l'ensemble de la communauté universitaire autour de trois axes principaux : enseignement, recherche et milieu de vie.

PRODUCTION DE FLASH RECHERCHE

Produit par la Direction de la recherche,
HEC Montréal

Direction : Jean-Claude Cosset

Coordination et rédaction : Direction
de la recherche

Collaboration : Service des communications,
HEC Montréal

Direction de la valorisation, du transfert
aux entreprises et de la formation des cadres,
HEC Montréal

Traduction : Andrea Neuhofer

Photos : Jean Martin photographe

Conception : Studio de design graphique,
Service des communications
HEC Montréal

Courriel : recherche.info@hec.ca

Site internet : www.hec.ca/recherche_publications/index.html

