

THÉÂTRE DU RIDEAU VERT



UNE PIÈCE DE  
**MICHEL TREMBLAY**  
MISE EN SCÈNE DE  
**FREDÉRIC BLANCHETTE**

AVEC  
**RITA LAFONTAINE**

CRÉATION  
**LE PARADIS  
A LA  
FIN DE VOS  
JOURS**

2\$

AMIS DU RIDEAU VERT,  
TOUS NOS VŒUX DE SUCCÈS  
CONVERGENT VERS VOUS.

**QUEBECOR**

Penser média

GRAND PARTENAIRE DU THÉÂTRE DU RIDEAU VERT.



# MOT DE LA DIRECTION

## Chers amis,

Cette 60<sup>e</sup> saison du Théâtre du Rideau Vert s'ouvre sur une création de Michel Tremblay. Que pouvions-nous espérer de mieux pour célébrer notre anniversaire de fondation et d'un même élan souligner les 40 ans des *Belles-sœurs*, pièce maîtresse de la dramaturgie québécoise, qui fut créée en août 1968 sur notre scène!

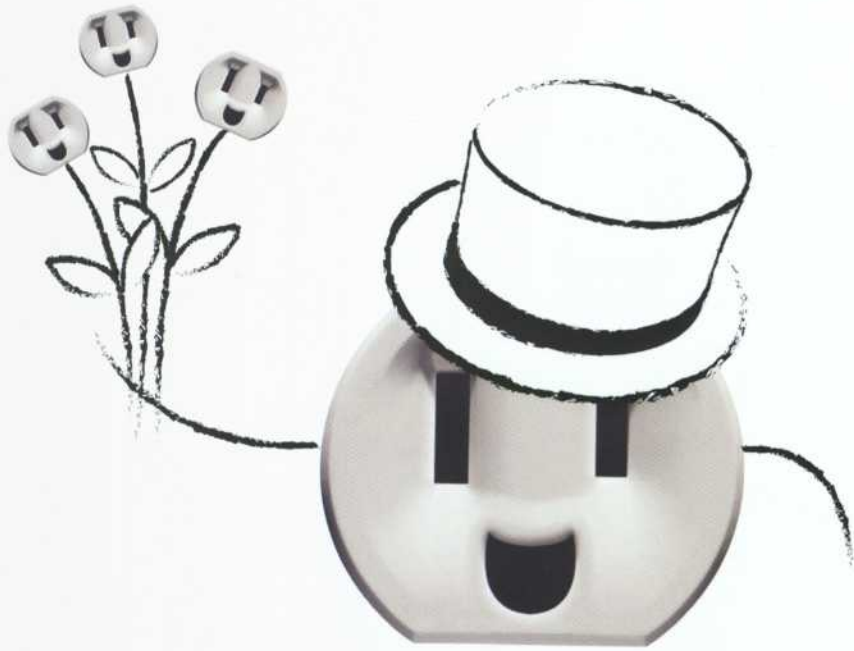
L'histoire d'amour qui unit le public du Théâtre du Rideau Vert à Michel Tremblay s'enrichit d'une nouvelle œuvre : *Le paradis à la fin de vos jours*. Frédéric Blanchette assure la mise en scène, et ce jeune artiste inspiré, insuffle à l'univers de Tremblay son talent, sa fougue et son enthousiasme. Cette pièce en un acte nous offre en prime, le bonheur de retrouver le personnage si attachant de Nana, brillamment interprété par la grande comédienne Rita Lafontaine.

Longue vie au Théâtre du Rideau Vert !

À vous tous, bonne soirée  
et bonne saison en notre compagnie.

**Denise Filiatrault**  
Directrice artistique





Bonne soirée !



© Guy Dubois

# C'était il y a 40 ans...

La création des *Belles-sœurs* au Théâtre du Rideau Vert le 28 août 1968...



© Guy Dubois

© Guy Dubois

UNE PIÈCE DE  
**Michel Tremblay**

MISE EN SCÈNE DE  
**André Brassard**

DISTRIBUTION

Denise Filiatrault  
Denise Proulx  
Hélène Loiseau  
Germaine Giroux  
Marthe Choquette  
Luce Guilbeault  
Josée Beauregard  
Anne-Marie Ducharme  
Odette Gagnon  
Sylvie Heppel  
Rita Lafontaine  
Denise de Jacquère  
Nicole Leblanc  
Lucille Bélaïr  
Germaine Lemyre

DÉCOR  
**Réal Ouellette**

COSTUMES  
**François Barbeau**

## Jean Basile écrivait dans *Le Devoir* du 30 août 1968

« (...) un grand souffle nous provient du Rideau-vert qui ouvre sa saison sur ce qu'il faut bien appeler un chef-d'œuvre.

Chef-d'œuvre en effet que *Les Belles-sœurs* de Michel Tremblay, sur les trois plans de l'intelligence, de la sensibilité et de l'écriture. Il faut immédiatement joindre au nom de l'auteur celui de son metteur en scène, André Brassard.

Sur le plan de l'intelligence, *Les Belles-sœurs* est, je crois, un des premiers véritables regards critiques qu'un dramaturge québécois jette sur la société québécoise.

Sur le plan de la sensibilité, le monde de Michel Tremblay est d'une justesse et d'une acuité, qui le classent immédiatement parmi les véritables artistes.

Sur le plan de l'écriture, la pièce est la démonstration éclatante que le « joual » employé dans son sens peut prendre des dimensions dans le temps et dans l'espace qui font de lui l'arme la plus efficace qui soit contre l'atroce abâtardissement qu'il exprime. (...)

Dans ce genre d'oeuvre-mosaïque tout tient dans la manière. Celle de Michel Tremblay est efficace. Temps morts, temps forts, dialogues rapides, monologues intérieurs qui entrecourent la pièce, numéro « à effet », tout s'entremêle et tout se fond. C'est du théâtre instantané. Il n'y a rien que 15 femmes qui parlent? Attendez. Quand la pièce est finie, ce que l'on a derrière soi, ce sont des énormes éclats de rire; ce que l'on a devant, c'est l'exposé brutal, vulgaire, net, froid de la lugubre solitude canadienne française. Tout cela sans un mot de trop, sans morale. Si le génie consiste à rendre lisible à l'œil nu les abîmes de la vie, Michel Tremblay a eu ce génie. »

# BLANC ROUGE

Bistro Moderne



*Si vous cherchez quelque chose de différent  
Blanc Rouge est une place que vous allez sûrement aimer  
Venez essayer notre cuisine unique et créative*

*Réduction de 15% sur la table d'hôte (avec billet)*

4727 Saint Denis  
Coin Gilford  
Montréal Québec. H2J 2L5  
**BlancRouge.ca**  
RÉSERVATIONS:  
**514.849.3615**



Ouvert tous les soirs du Mardi au Dimanche  
4723, St-Denis, Montréal, (514) 843-0268

Sur présentation du billet de Théâtre :  
15% de réduction sur la table d'hôte



Cuisine européenne

Pour toutes informations: [www.restaurant-lapiata.com](http://www.restaurant-lapiata.com)

## Menu\* souper-théâtre

- Service rapide
- Dessert gratuit

RÉSERVEZ VOS PLACES!  
514 844-9521

4462, rue St-Denis, Montréal  
(Angle Mont-Royal)



© George St-Hubert Inc.

\* Sur présentation de votre billet du Théâtre du Rideau Vert le soir d'une représentation. Détails en rôtisserie.

MERCURIADES 2007 MODÈLES D'AFFAIRES

LAURÉATE DANS LA CATÉGORIE

Ressources humaines  
PME

DEFI  
MEILLEURS EMPLOYEURS  
2006



# VÉZINA

Cabinet de services financiers

4374, avenue Pierre-De Coubertin  
Montréal (Québec) \* H1V 1A6

\*\*\*\*\*

T 514 253-5221 \* 1 877 253-5221

F 514 253-4453

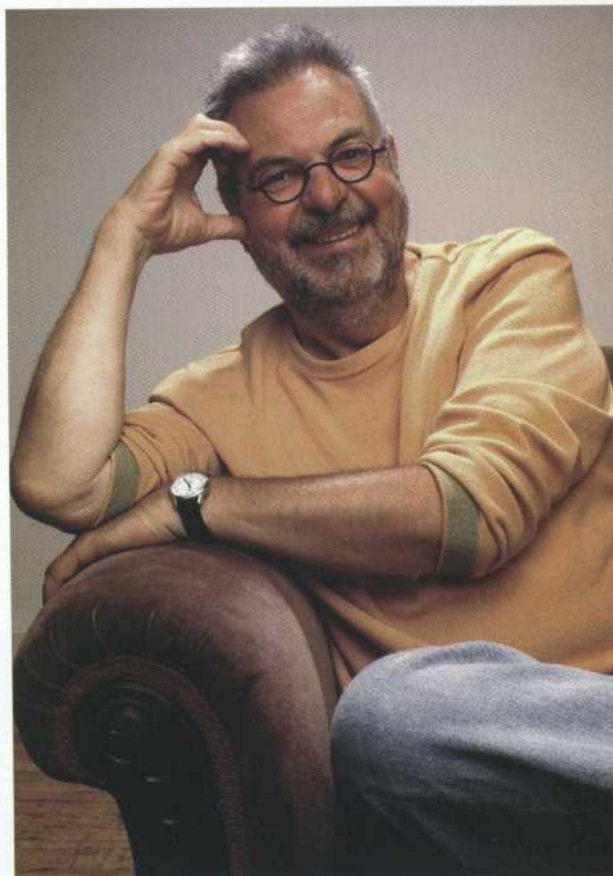
[www.vezinainc.com](http://www.vezinainc.com)

## À PROPOS DE L'AUTEUR

### Michel Tremblay

*Auteur*

Figure dominante du théâtre québécois, Michel Tremblay a érigé depuis la fin des années 1960 une œuvre imposante, comme dramaturge, romancier, traducteur, adaptateur et scénariste : 26 pièces de théâtre, 3 comédies musicales, 12 romans, 1 recueil de contes, 4 recueils de nouvelles, 7 scénarios de films, 23 traductions ou adaptations d'auteurs étrangers, 1 livret d'opéra, ainsi que les paroles d'une douzaine de chansons. Toutes publiées, plusieurs pièces de Tremblay ont été acclamées au Canada, aux États-Unis et un peu partout en Europe. Il est cité dans les dictionnaires Larousse et Robert, l'encyclopédie Who's Who et le « Dictionary of International Biography ». Six fois boursier du Conseil des Arts du Canada, Michel Tremblay a reçu plus d'une cinquantaine de prix au cours de sa carrière.



© Joshua Kessler

Chacun a un rôle à jouer  
sur la scène culturelle.  
Le nôtre, c'est de la soutenir.



Raymond Chabot  
Grant Thornton

[www.rcgt.com](http://www.rcgt.com)

Certification • Fiscalité • Conseil



« **Chez De Champlain Services financiers,**  
notre mission est de guider et d'inspirer les gens vers la réalisation de leurs objectifs de vie,  
en mettant en place les solutions et stratégies adéquates pour y parvenir. »

- » Gestion de portefeuille
- » Gestion des risques financiers
- » Planification financière et successorale
- » Produits en assurance de personnes offerts par l'intermédiaire d'Assurances Dundee ltée



**De Champlain**  
SERVICES FINANCIERS

GESTION DE PATRIMOINE DUNDEE  
Services financiers Dundee ltée

Sans frais 1 877 987-7100

[www.dechamplain.ca](http://www.dechamplain.ca)

[info@dechamplain.ca](mailto:info@dechamplain.ca)

# LE PARADIS À LA FIN DE VOS JOURS

UNE PIÈCE DE  
**MICHEL TREMBLAY**

MISE EN SCÈNE DE  
**FRÉDÉRIC BLANCHETTE**

AVEC  
**RITA LAFONTAINE**

CONCEPTEURS

DÉCOR  
**OLIVIER LANDREVILLE**

COSTUME  
**FRANÇOIS BARBEAU**

ÉCLAIRAGES  
**ANDRÉ RIOUX**

CONCEPTION SONORE  
**YVES MORIN**

ASSISTÉ DE **PATRICE D'ARAGON**

ASSISTANCE À LA MISE EN SCÈNE  
**GENEVIÈVE LESSARD**



## À PROPOS DU METTEUR EN SCÈNE

### Frédéric Blanchette

#### *Mise en scène*

Depuis la fin de sa formation en interprétation au conservatoire d'art dramatique de Montréal, Frédéric Blanchette partage son temps entre le travail de mise en scène, d'écriture pour la scène et le petit écran, et le jeu.

Comme metteur en scène, il a été nommé pour *Cheech* au Gala des Masques dans les catégories révélation de l'année et mise en scène de l'année. Il a aussi mis en scène *Pour faire une histoire courte...* (un texte de son cru), *Gestion de la ressource humaine* de François Létourneau, *Variations sur un temps* de David Yves, *Le périmètre* (son second texte qui lui a mérité le Masque du texte original 2007), *Vague de fond* de Jean-Guy Legault et Simon Boudreault, *L'envie* de Catherine-Anne Toupin, *Appelez-moi Stéphane* du tandem Meunier-Saia, à l'été 2007. Il a également mis en scène, en 2008, *À présent*, le second texte de Catherine-Anne Toupin pour le Théâtre de la Manufacture.

Sur scène, il a joué notamment dans *Trick or Treat* de Jean-Marc Dalpé, mise en scène de Fernand Rainville (Théâtre de la Manufacture), ou encore dans *Kean* au TNM et *Stampede* de François Létourneau, mis en scène par Claude Poissant au théâtre PaP. Il a aussi tenu le rôle solo dans *Trains Fantôme* de Mansel Robinson, mise en scène d'André Perrier à la Petite Licorne qu'il jouera en tournée en 2008. Depuis 2000, on a pu le voir à la télévision et au cinéma dans *Emma*, *Catherine*, *Fred-Dy*, *Horloge Biologique* et *Les Invincibles*.

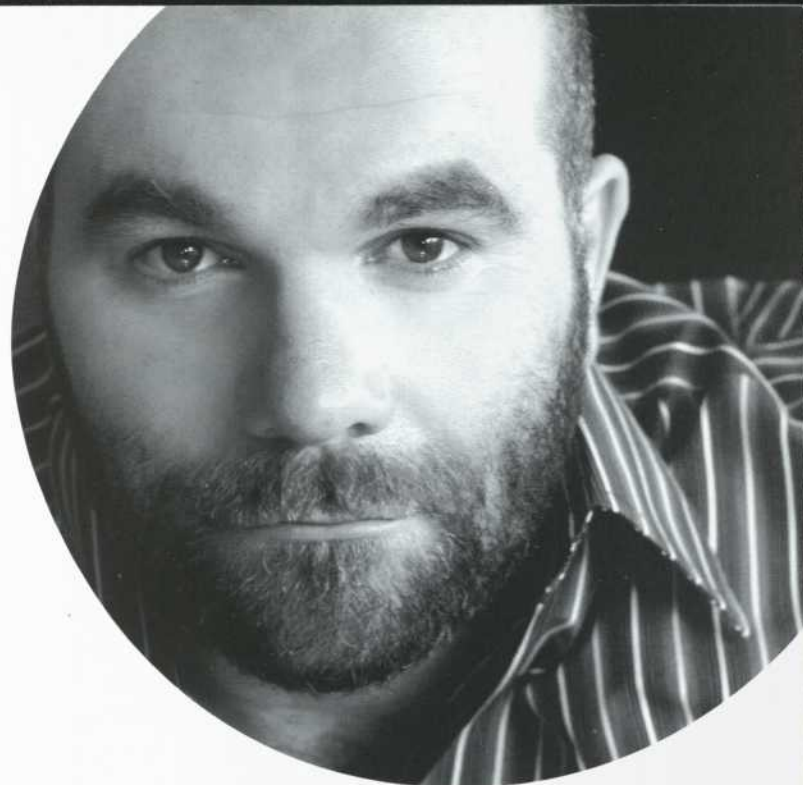
## ENTRETIEN AVEC LE METTEUR EN SCÈNE

**Frédéric, comment abordes-tu la mise en scène de cette création de Michel Tremblay ?**

Avec beaucoup d'humilité et aussi beaucoup d'excitation. C'est une chance énorme, un merveilleux cadeau qui m'a été offert de mettre en scène une pièce de celui qui a été en quelque sorte ma porte d'entrée dans le monde du théâtre. Les premières pièces que j'ai lues sont celles de Michel Tremblay. Les premières fois que j'ai jouées en théâtre amateur, c'était du Michel Tremblay. C'est vraiment par lui que j'en suis venu à lire, à aimer le théâtre.

**Comment vois-tu ton rôle dans cette production ?**

Surtout d'être à l'écoute de Rita Lafontaine, de ses formidables intuitions, de sa connaissance intime du monde de Tremblay, de son immense talent. Je lui dis souvent que c'est pas moi, du haut de mes 33 ans, qui vais lui montrer à elle comment jouer du Tremblay. Je suis là pour l'écouter. Rita Lafontaine est une femme d'une grande sensibilité avec qui il est passionnant de travailler.



© Julie Perreault

**Comment se situe *Le paradis à la fin de vos jours* dans le temps et dans l'espace?**

Au moment où le rideau se lève, Nana est au Paradis depuis plus de 40 ans, donc le temps a passé depuis la fin de *Encore une fois, si vous permettez*. Son regard sur les gens et sur la vie a changé... On avait le défi de créer un ciel. Un paradis sur scène. C'est facile de tomber dans l'illustration de clichés.

Évidemment, cette pièce est offerte dans le cadre du 40<sup>e</sup> anniversaire de la création des *Belles-sœurs*, cela lui donne une portée historique en quelque sorte. En 1968, je n'étais pas au monde, mais tout le monde sait à quel point la création de cette pièce a marqué la dramaturgie québécoise. Le simple fait que les gens de ma génération puissent utiliser aujourd'hui le niveau de langue qu'ils veulent au théâtre, au cinéma ou à la télévision montre bien tout le chemin parcouru depuis que Tremblay et Brassard ont mis en scène une langue jusque là jugée anti-théâtrale.

## À PROPOS DE NANA

Extrait de l'article d'Ève Dumas dans *La Presse* du 25 février 2006

### Nana

Directement inspirée de Rhéauna Rathier, mère du romancier et dramaturge, Nana apparaît d'abord dans *Les Vues animées*, puis dans tous les récits autobiographiques de son fils : *Douze coups de théâtre*, *Un ange cornu avec des ailes de tôle* et *Bonbons assortis*. On l'avait pourtant devinée bien avant dans les personnages de Germaine Lauzon (*Les Belles-sœurs*) et de la Grosse Femme (celle-ci porte finalement le nom de Nana dans *Un objet de beauté*, paru en 1997), mais ce n'est qu'assez tardivement que Michel Tremblay a décidé de faire tomber le voile de la fiction. Au théâtre, on a vu Nana dans *Encore une fois, si vous le permettez* et dans la version écourtée de cette pièce, *Nana et les autres* (présentée au Centre des arts par Rita Lafontaine en 2005).

### La Nana de Rita

Rita Lafontaine a créé le personnage de Nana dans *Encore une fois, si vous le permettez*, en 1998, sous la direction d'André Brassard. Ce dernier lui donnait même la réplique, dans la peau du narrateur. Elle a incarné près de 250 fois la fameuse maman, dans cette pièce, ainsi que dans *Nana et les autres*. La comédienne reprenait du service pour la série radiophonique *Autour de Nana* et dans le documentaire *Entre les mains de Michel Tremblay*, présentement en tournage. Avec *Bonbons assortis*, elle retrouve avec bonheur le tablier et la répartie de Nana. «Je ne dirais pas que c'est comme retrouver de vieilles pantoufles, parce qu'il n'y a jamais rien d'acquis, mais il y a quand même quelque chose que je connais du personnage et l'univers m'est bien sûr familier», déclare la muse de Michel Tremblay. «Quand j'ai créé *Encore une fois, si vous le permettez*, j'avais envie d'être le plus près possible de la vraie Nana, se rappelle-t-elle. J'avais envie de lui ressembler physiquement et de toucher Tremblay, de lui donner l'impression que sa mère revivait. Je n'avais jamais fait ça avant. Je lui ai demandé de me parler un peu des tics de sa mère et il m'a seulement dit: Quand elle mentait, elle tirait sur son tablier!» Rita Lafontaine n'a que de l'admiration pour cette femme magnifiquement



© Pierre Desjardins



© Suzanne O'Neill

imparfaite. «C'est une mère exceptionnelle, une femme intelligente, avec un humour phénoménal. Elle a une façon bien à elle de dire les choses. C'est aussi une femme de son époque, qui ressemblerait davantage à ma grand-mère qu'à ma mère, il me semble. Mais je me retrouve parfois en elle lorsque je parle à ma propre fille. Un peu comme les mères italiennes, elle est chaleureuse tout en étant intransigeante, surtout sur un sujet comme l'éducation. C'est elle qui a soutenu Michel dans son goût de la lecture, du théâtre et du cinéma. C'était son bébé, son cadeau du ciel. »

### La vraie Nana

Rhéauna Rathier est née en 1902 au Rhode Island. Sa mère crie (nommée Desrosiers) et son père français (nommé Rathier), un marin, eurent trois enfants. Nana fut en partie élevée par sa grand-mère en Saskatchewan. Elle avait 41 ans lorsqu'elle donna naissance à son petit Michel, qui avait 10 ans de moins que son frère le plus près. Elle est décédée en 1963, lorsque l'auteur n'avait que 21 ans. Elle n'a donc pu être témoin de la carrière exceptionnelle de son fils chéri. Celui-ci a d'ailleurs déjà déclaré qu'une certaine pudeur l'aurait peut-être empêché d'écrire *Les Belles-sœurs* si sa mère avait été vivante. Encore aujourd'hui, il affirme tout devoir à cette femme exceptionnelle. «La qualité principale de ma mère était qu'elle acceptait de discuter, même avec un enfant de 10-11 ans, se rappelle Michel Tremblay. Jamais elle ne nous a dit : "J'ai raison parce que je suis ta mère." Sa réponse pouvait être de mauvaise foi, mais elle arrivait toujours au terme d'une discussion. J'admirais aussi son côté dramatique, son côté théâtral dont j'ai certainement hérité. »



© Francois Brunelle

## RITA LAFONTAINE

### Nana

Rita Lafontaine, depuis *Les Belles-sœurs* en 1968, a été de presque toutes les créations du tandem Michel Tremblay – André Brassard, dont ces dernières années, *Encore une fois, si vous le permettez*, sur la scène du Théâtre du Rideau Vert puis en tournée, *L'État des lieux* au TNM et *Le Passé antérieur* à la Compagnie Jean-Duceppe. Au théâtre toujours, Rita Lafontaine a incarné plus de 70 personnages du répertoire de Tchekhov, d'Anouilh, de Miller, de Williams et tant d'autres. À la télévision, elle a participé à une vingtaine de téléseries et téléfilms. Parmi ses plus récentes apparitions, mentionnons *Les Super Mamies*, *Le Monde de Charlotte* et *Le Retour*, qui lui vaut le MétroStar de meilleure comédienne en 2002, 2000, 1999 et deux Prix Gémeaux en 1999 et 2000. Au cinéma, elle a joué dans le succès *La Grande Séduction*, ainsi que dans *Le Cœur au poing*, *L'Homme idéal*, *Mon amie Max*, *La Vie fantôme*, *L'Homme de rêve* et *Le Matou*, pour ne nommer que ces films.

Elle a récemment joué au Théâtre du Rideau Vert dans *Bonbons assortis*.

## MOT DES CONCEPTEURS

### Olivier Landreville

#### *Décor*



Ce nouveau texte de Michel Tremblay en hommage aux 40 ans de la création des *Belles-sœurs* demandait de représenter le ciel. Je me suis donc mis à chercher comment symboliser ce paradis sans faire de petits nuages ouateux.

Frédéric voulait sentir la cuisine des *Belles-sœurs* et moi la blancheur des cieux. Ces chaises de cuisines sont donc devenues autant de petits nuages sur lesquels chacun passe son éternité.

Le tout comme un espèce de mausolée en l'honneur de tous les disparus (personnages, comédiens, comédiennes et travailleurs de l'ombre) qui ont participé à l'œuvre de Tremblay.

L'espace scénique est composé de 90 chaises comme 90 personnes qui soutiennent Rita Lafontaine dans la prestation de ce monologue soir après soir.

### André Rioux

#### *Éclairages*

BLANC.

## François Barbeau

*Costume*

Merci Michel Tremblay.

## Yves Morin

*Conception sonore*

Je me souviendrai toujours de ce bel après-midi de mai dernier où, autour de la table de la salle de répétition du Théâtre du Rideau Vert, nous étions réunis, quelques concepteurs du spectacle, pour écouter Rita Lafontaine nous lire avec tant de simplicité et de sensibilité ce nouveau texte de Michel Tremblay. Nous étions 5 ou 6 membres de notre petite équipe de création autour de cette table, et nous vivions là un moment extrêmement intime et privilégié. Et je me suis dit, en sortant de la salle, que j'avais une chance inouïe de pratiquer ce métier. Bonne soirée!



## À PROPOS DE MICHEL TREMBLAY AU THÉÂTRE DU RIDEAU VERT

Après le grand succès connu par *Les Belles-sœurs*, Michel Tremblay a créé quatre autres pièces sur la scène du Théâtre du Rideau Vert.



**Albertine en cinq temps (1984)**

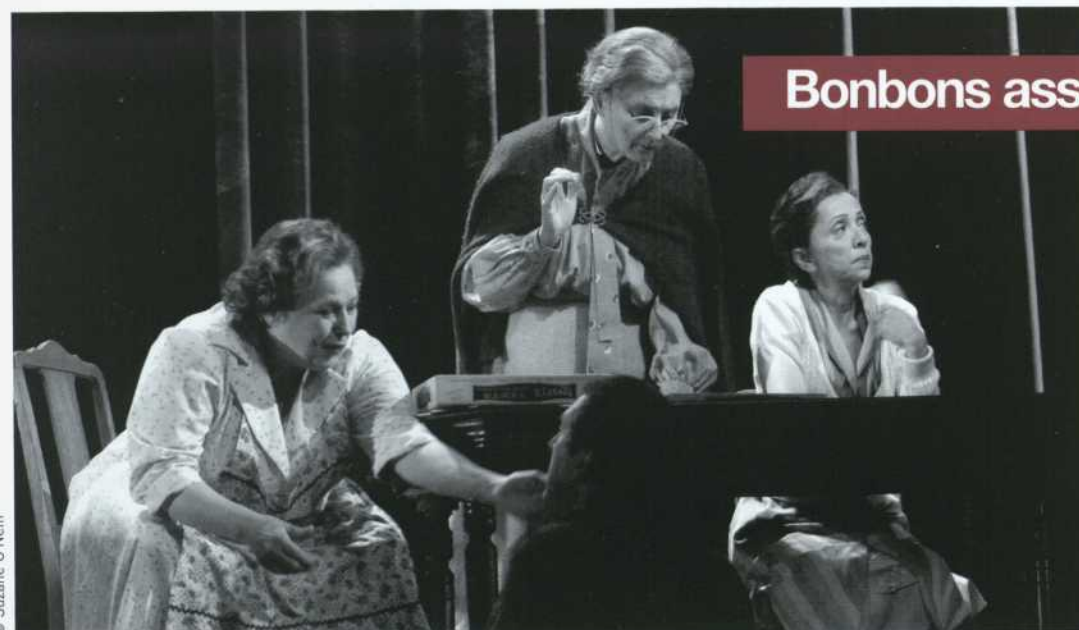
© Guy Dubois

DE GAUCHE À DROITE : Gisèle Schmidt, Huguette Oligny,  
Paule Marier, Amulette Garneau et Rita Lafontaine



© Guy Dubois

Rita Lafontaine et Murielle Dutil



© Suzane O'Neill

**Bonbons assortis (2006)**

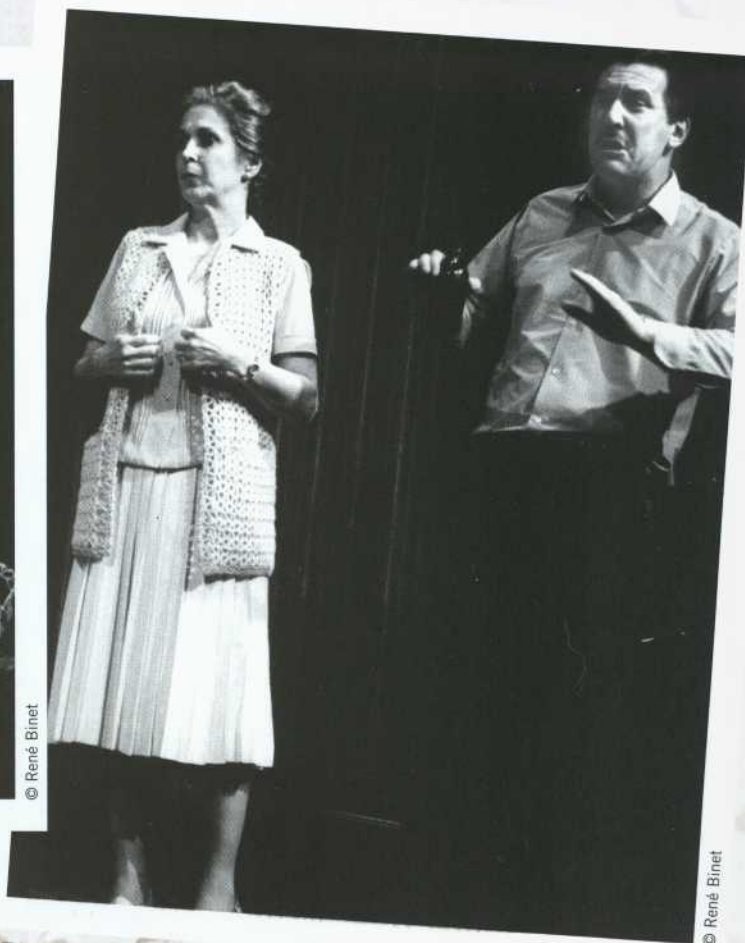
Rita Lafontaine,  
Gilles Renaud,  
Pierrette Robitaille  
et Adèle Reinhardt



**Le vrai monde ? (1987)**

© René Binet

Rita Lafontaine



© René Binet

Rita Lafontaine et Gilles Renaud



**Encore une fois, si vous le permettez (1998)**

© Pierre Desjardins

Rita Lafontaine  
André Brassard

*Mettez vos pieds à l'avant-scène !*

obtenez  
**15%**  
de rabais

Sur présentation de cette publicité  
Sur nos produits et services et  
dépistage gratuit sur rendez-vous



Laboratoire Orthopédique  
**Medicus**

\* Reproduction acceptée

1 866 525 3757

[www.medicus.ca](http://www.medicus.ca)



## Salon Cabello

4733 St-Denis

10 % DE RABAIS SUR PRÉSENTATION DE VOTRE  
BILLET DE SPECTACLE DU THÉÂTRE DU RIDEAU VERT !

COIFFURE  
COLORATION  
PERMANENTE  
et aussi  
EXTENSIONS



MAQUILLAGE



VENEZ LES RENCONTRER  
POUR UN CHANGEMENT  
DE LOOK !

POUR RENDEZ-VOUS: **514 985-4444**

**Halpern et Johnson**  
de Lionel Goldstein  
mise en scène de Monique Duceppe  
traduction de Michel Dumont

Gérard Poirier  
et François Tassé

**DUCEPPE**

DU 10 SEPTEMBRE AU 18 OCTOBRE

www.duceppe.com réservations 514 842-2112 www.laplacedesarts.com

Le théâtre TRESSS présente

# Trois histoires de mer

de Mariana de Althaus  
traduction de Francesca Gosselin

mise en scène par Miguel Doucet  
avec Sounia Balha, Talia Hallmona  
et Francesca Gosselin

23, 25, 26, 27, 30 septembre à 20h15  
24 septembre et le 1<sup>er</sup> octobre à 19h15  
2, 3, 4 octobre à 20h15

Au théâtre Prospéro (la salle intime)  
Au 1371, rue Ontario est, Montréal

En vente chez  
Réseau Admission au 514 790-1245  
Théâtre Prospéro 514 526-6582

## OÙ STATIONNER ?

Un stationnement à 5 \$ est accessible à proximité du Théâtre du Rideau Vert, coin Drolet et Marie-Anne, à l'arrière de la Librairie Renaud-Bray.

THÉÂTRES ASSOCIÉS

## deux pour un

### le jeudi aux théâtres

Offert par les compagnies membres de  
Théâtres Associés

### Montréal

Compagnie Jean Duceppe (514) 842-2112  
Espace GO (514) 845-4890  
Théâtre d'Aujourd'hui (514) 282-3900  
Théâtre Denise-Pelletier (514) 253-8974  
Théâtre de Quat'Sous (514) 845-7277  
Théâtre du Nouveau Monde (514) 866-8667  
Théâtre du Rideau Vert (514) 844-1793

### Québec

Théâtre de la Bordée (418) 694-9631  
Théâtre du Trident (418) 643-8131

### Ottawa

Centre national des Arts (613) 947-7000, poste 280

Valable sur le prix régulier. Au guichet du théâtre à compter de 19h00 le soir même. Argent comptant seulement. Billets en nombre limité. Aucune réservation acceptée. Certaines restrictions s'appliquent.

# LE TRV REMERCIE SES COMMANDITAIRES

GRAND PARTENAIRE

**QUEBECOR**  
Penser média

Conseil des arts  
et des lettres  
**Québec** 

Conseil des Arts  
du Canada  Canada Council  
for the Arts

CONSEIL DES ARTS  
DE MONTRÉAL  


Société  
de développement  
des entreprises  
culturelles  
**Québec** 

## THÉÂTRE DU RIDEAU VERT

### CONSEIL D'ADMINISTRATION

Antonine Maillet	PRÉSIDENTE D'HONNEUR, écrivain
Pierre Lampron	PRÉSIDENT, Vice-président aux relations institutionnelles, Quebecor Média inc.
Daniel Picotte	SECRÉTAIRE, Avocat Fasken, Martineau, Dumoulin, S.R.L.

### ADMINISTRATRICES ET ADMINISTRATEURS

Lise Bergevin	Directrice générale, Leméac Éditeur
Sylvie Cordeau	Vice-présidente, Communications, Quebecor Média inc.
Sylvain De Champlain	Président De Champlain Services financiers Président de la Fondation du Théâtre du Rideau Vert
Pierre Desroches	Consultant
Denis D'Etcheverry	Administrateur de sociétés
Jacques Dorion	Président, Carat Strategem
Denise Filiatrault	Directrice artistique, Théâtre du Rideau Vert
Michel Fortier	Secrétaire général et vice-président affaires corporatives et juridiques, Agence métropolitaine de transport
Christiane Germain	Coprésidente, Groupe Germain inc.
Céline Marcotte	Directrice générale, Théâtre du Rideau Vert
John Parisella	Président, BCP

LE THÉÂTRE DU RIDEAU VERT EST MEMBRE DE TAI.

# LES PRIVILÈGES DES ABONNÉS

## ABONNEMENT 6 OU 5 SPECTACLES

- Une réduction de plus de 20% sur le prix régulier des billets.
- Les meilleurs sièges (possibilité de les conserver la saison suivante).
- Possibilité d'échanger vos billets 48 h avant le spectacle, sans frais d'administration, deux fois durant la saison à la billetterie (514 844-1793).
- 15% de réduction sur le prix régulier des billets à l'achat de billets supplémentaires (dans la limite des places disponibles).
- Envoi des billets par la poste sans frais.
- Tarifs privilégiés pour les spectacles hors-saison du Théâtre du Rideau Vert.
- Un programme offert pour chaque pièce.

## ABONNEMENT 3 SPECTACLES

(POUR LES PIÈCES 3, 4 ET 5)

- En vente à partir du 29 mai 2008.
- Une réduction de plus de 15% sur le prix régulier des billets.
- Possibilité d'échanger vos billets 48 h avant le spectacle, sans frais d'administration, deux fois durant la saison à la billetterie (514 844-1793).
- Envoi des billets par la poste sans frais.
- Tarifs privilégiés pour les spectacles hors-saison du Théâtre du Rideau Vert.
- Un programme offert pour chaque pièce.
- 10% de réduction sur le prix régulier des billets à l'achat de billets supplémentaires (dans la limite des places disponibles).

## LE THÉÂTRE À LA CARTE

### 1. LE CARNET PASSEPORT DE 6 BILLETS

- Ce carnet de 6 billets peut être utilisé en toute liberté, pour la pièce de votre choix\* et le nombre de places de votre choix (dans la limite des places disponibles).
  - Vous bénéficiez d'une réduction d'environ 15% sur le prix régulier des billets.
  - Valide uniquement pour la saison 2008-2009.
- \* Supplément de 21,00 dollars pour *Un violon sur le toit*.

### 2. CHÈQUES CADEAUX 2008-2009

- Simples et efficaces, les certificats cadeaux sont offerts par tranche de 5 dollars et de 10 dollars.
- Valide uniquement pour la saison 2008-2009.

## AVANTAGES POUR TOUS

Le jour du spectacle, sur présentation de votre billet, profitez de réductions accordées chez nos partenaires restaurateurs. La liste des restaurants est disponible sur le site du Théâtre du Rideau Vert.

Pour plus d'informations, [www.rideauvert.qc.ca/partenaires](http://www.rideauvert.qc.ca/partenaires).



## COMMENT S'ABONNER

### PAR TÉLÉPHONE

du lundi au vendredi de 9 h à 17 h

**514 845-0267**

Avec les cartes de crédit Visa, Mastercard et American Express.

### PAR INTERNET en remplissant le coupon d'abonnement

[www.rideauvert.qc.ca/abonnement](http://www.rideauvert.qc.ca/abonnement)

### PAR TÉLÉCOPIEUR en retournant le coupon d'abonnement de la brochure 2008-2009.

**514 845-0712**

Prenez soin d'inscrire votre numéro de carte de crédit

### PAR LA POSTE en retournant le coupon d'abonnement de la brochure 2008-2009.

**Théâtre du Rideau Vert**  
355, rue Gilford, Montréal (Québec)  
H2T 1M6

L'achat de billets à l'unité, chèques cadeaux et carnets passeports se fait à la billetterie du théâtre située au 4664, rue St-Denis à Montréal par téléphone au (514) 844-1793 ou par Internet au [www.rideauvert.ca](http://www.rideauvert.ca)



Mont-Royal



Laurier

# L'ÉQUIPE DU THÉÂTRE DU RIDEAU VERT

## FONDATRICES

**Yvette Brind'Amour – Mercedes Palomino**



## DIRECTION

**Denise Filiatrault**, directrice artistique

**Céline Marcotte**, directrice générale

## ADMINISTRATION

**Francette Sorignet**, adjointe administrative

**Danielle Gagnon Dufour**, secrétaire-réceptionniste

## PRODUCTION

**Guy Côté**, directeur de production

**Guy-Alexandre Morand**, directeur technique

## ÉQUIPE DE SCÈNE

**Claude Barsetti**, chef machiniste

**Stéphane Pelletier**, régie de son

**Alexandre Michaud**, régie éclairage

**Geneviève Chevalier**, habilleuse

## DÉCOR

**Atelier de décor PRISME 3**

**Yves Labelle**, conseiller à la projection

## COMMUNICATIONS

**Catherine Escojido**, directrice des communications

**Julie Racine**, attachée de presse

**Jean-Daniel Papillon**, adjoint aux communications

**François Laplante Delagrave**, photographe de production

**Angelo Barsetti**, photographe de l'affiche

**Folio et Garetti**, graphistes

## COMPTABILITÉ

**Guylaine Trottier**, directrice des finances

**Yolande Maillet**, comptable

**Jo-Ann Grenier**, adjointe à la comptabilité

## CONSEILLERS

**Gabriel Groulx, c.a.**, vérificateur,  
Associé de Raymond Chabot Grant Thornton

## SERVICES AU PUBLIC

**Olivier Loïselle**, gérant de salle

**Marcel Girard**, responsable accueil

**Normand Petit**, concierge

## BILLETTERIE

**Ann-Julie Beaulieu**

**Johanne Caron**

**Liviène-Hélène Grenier**

**Marianne Paquette**

**Myriam Savard**

**Mickaël Bruneau**

**Miguel Doucet**

**Brigitte Ménard**

**Florence Turgeon-Provost**

**Nancy Simic**

## ACCUEIL

**Vivianne Barsetti**

**Sara-Eva Gonzalez**

**Marie-Michèle Laplace-Vallières**

**Élisa Léveillée**

**Justin Sirois-Marcil**

**Geneviève Doucet**

**Audrey Jacob**

**Marie-Hélène Lemarbre**

**Catherine Pilon-Dion**

**Sonia Therrien**

## BAR

**Etienne Langlois**

**Sophie Gendron**

**Catherine Ducharme**

## FONDATION

**Sylvain De Champlain**, président

**Hélène-Claire Émond**, agente de développement

Ce programme est produit en 4 000 exemplaires par le Théâtre du Rideau Vert à l'intention de ses abonnés et spectateurs.

Coordination et contenu : **Catherine Escojido**  
Rédaction et suivi de production : **Julie Racine**  
Publicité : **Jean-Daniel Papillon**, (514) 845-0267  
Graphisme : **Folio et Garetti**

Dépôt légal  
Bibliothèque nationale du Québec, 3<sup>e</sup> trimestre 2008

La soirée bénéfique du **THÉÂTRE DU RIDEAU VERT** a été un franc succès.  
 Merci aux personnes et aux sociétés qui y ont contribué !



#### **PARTENAIRES PLATINE**

Banque Nationale du Canada • Morneau Sobeco • BCF • Le très honorable Brian Mulroney • Caisse de dépôt et placement du Québec • Société générale de financement • Fasken Martineau • Woods • Hydro-Québec

#### **PARTENAIRES OR**

Artopex inc. • Pomerleau • Jean-Marc Gagné et la Fondation Canadian Tire du Québec • RNC Media inc. • Productions Juste pour rire inc. • Rio Tinto Alcan • Loto-Québec • Transat A.T. • Mouvement Desjardins • Tristan & Iseut

#### **PARTENAIRES ARGENT**

Aldo Giampaolo • Pratte, Bélanger, comptables agréés inc. • Hôtel Le Saint-Sulpice • Restaurants Pacini et Commensal • Lavery, De Billy • Watson Wyatt

#### **PARTENAIRES BRONZE**

Astral Media Affichage • Aon Conseil • Raymond Bachand - Ministère du Développement économique, de l'Innovation et de l'Exportation • Banque Royale du Canada • Line Beauchamp - Ministère du Développement durable, de l'Environnement et des Parcs • Françoise Bertrand • Jean Bissonnette • Claude Blanchet • André Bureau • Chambre de commerce du Montréal métropolitain • Les Consultants Androïde • Michel Côté • Davies Ward Philips & Vineberg • Sylvain De Champlain • André Delisle • Desjardins Capital de risque inc. • Denis D'Etcheverry • Yves Dion • Louise Fecteau • FIDEC • Fidelity Investments Canada ULC • Fondation Daniel Langlois • Heenan Blakie • Harry & Co • Huis Clos Itée • IDI productions • Joli-Cœur, Lacasse, Geoffrion, Jetté, St-Pierre • Diane Juster • Laboratoire Dr. Renaud • Sylvie Lalande • Pierre Lampron • A. Lassonde inc. • Pierre Laurin • Léger Robic Richard • Lemay-Yates Associés inc. • Ministère de la Culture, des Communications et de la Condition féminine • Norampac inc. • Robert Parizeau • Ping Communication • Place des Arts • POS Terminal 2000 inc. • Les Rôtisseries St-Hubert Ltée • Le Salon international de l'auto de Montréal Itée • Guylaine Saucier • Le SuperClub Vidéotron (Famille Serré de Québec) • Services intégrés Lemay et Associés • Sobey's Québec • SODEC • Statopex • Telon inc. • André Tranchemontagne • Bernard Trudeau, ing. • L'honorable Raymonde Verreault • Voxco • Zone 3

#### **NOS PRINCIPAUX COMMANDITAIRES**

Avocado traiteurs • Chocolats Geneviève Grandbois • Eaux Vives Water inc. • Société des alcools du Québec

Un merci tout spécial à notre grand partenaire Quebecor.

1. Sylvain De Champlain, président de la Fondation du Théâtre du Rideau Vert et Antonine Maillet, présidente d'honneur du Théâtre du Rideau Vert
2. De gauche à droite : Céline Marcotte, directrice générale Théâtre du Rideau Vert, Pierre-Karl Péladeau, président et chef de la direction, Quebecor inc., Denise Filiatrault, directrice artistique, Théâtre du Rideau Vert et Sylvie Cordeau, vice-présidente communications, Quebecor media inc.
3. La présentation des résultats de la soirée !
4. Denise Filiatrault, Julie Snyder et Pierre-Karl Péladeau



THÉÂTRE DU RIDEAU VERT



présente

UN ROMAN DE  
**ROMAIN GARY (ÉMILE AJAR)**  
ADAPTATION THÉÂTRALE DE  
**XAVIER JAILLARD**  
MISE EN SCÈNE DE  
**LOUISE MARLEAU**

AVEC  
**CATHERINE BÉGIN**  
**ALIOCHA SCHNEIDER**  
**PASCAL ROLLIN**  
**ALEJANDRO MORAN**

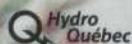
# LA VIE DEVANT SOI

PRIX  
GONCOURT 1975

CONCEPTEURS Jean BARD Marc SÉNÉCAL Matthieu LARIVÉE Simon CARPENTIER  
ASSISTANCE À LA MISE EN SCÈNE Stéphanie CAPISTRAN LALONDE

DU 23 SEPTEMBRE  
AU 18 OCTOBRE  
2008

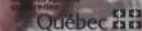
GRAND PARTENAIRE  
**QUEBECOR**



Conseil des Arts  
du Canada



Canada Council  
for the Arts



PRO THÉRIV 2008.08.12 X