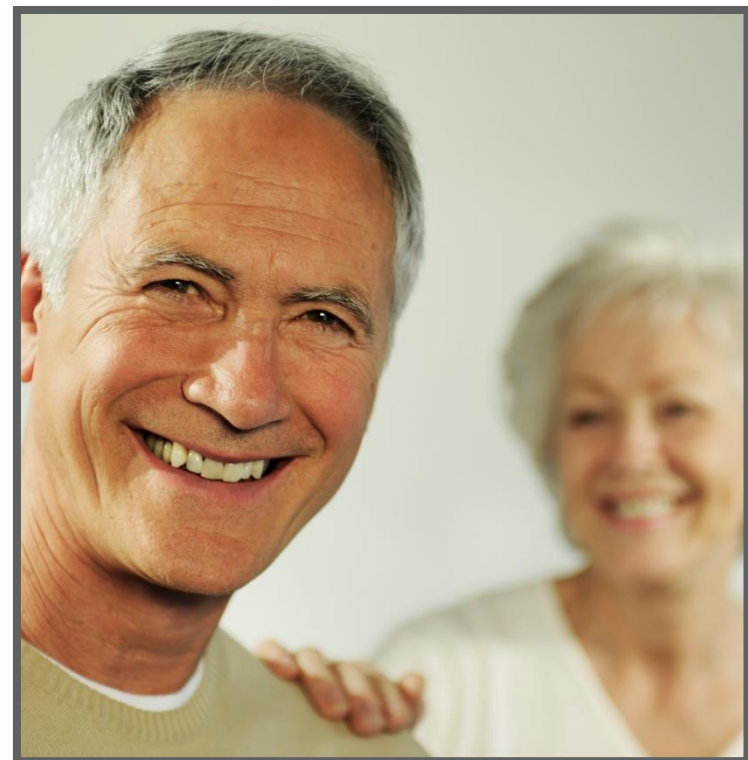


RAPPORT D'ACTIVITÉS 2014-2015



PRÉVENTION

SOUTIEN

RESSOURCEMENT

MESSAGE DE LA PRÉSIDENTE ET DE LA DIRECTRICE GÉNÉRALE



Me Martyne-Isabel Forest
PRÉSIDENTE



Anyela Vergara
DIRECTRICE GÉNÉRALE

C'est toujours très difficile de résumer une année de travail accompli par l'équipe du Centre de soutien entr'Aidants. Comment vous transmettre toute la passion de cette équipe qui soutient quotidiennement les aidants dans les différentes étapes de la prise en charge d'un proche dépendant? Comment attester du travail très rigoureux des membres du conseil d'administration, notamment dans la saine gouvernance de notre organisme communautaire? Comment vous démontrer le travail exceptionnel des bénévoles qui nous aident dans l'organisation des activités et dans le transport des aidants vers nos services ? Comment vous montrer notre participation à l'amélioration des conditions de vie des aidants?

Nous croyons que vous pourrez constater, dans ce rapport d'activités, tout le dévouement des personnes qui poursuivent la vision du Centre de soutien entr'Aidants afin *Que tous les aidants, sans égard à leur condition, puissent aider leur proche âgé en conservant leur santé physique, psychologique et financière.* C'est d'ailleurs cette vision qui guide chacune de nos décisions et de nos actions.

Nous désirons remercier chaleureusement toutes les personnes qui s'impliquent sans compter envers la cause des aidants. Un **GRAND MERCI** aux membres du conseil d'administration, bénévoles, employés, donateurs, commanditaires, collaborateurs et partenaires.

*« Il y a quatre catégories de personnes dans ce monde : celles qui ont été aidantes, celles qui le sont, celles qui le seront et celles qui en auront besoin. »
Rosalynn Carter, ancienne première dame des États-Unis*

Me Martyne-Isabel Forest
Présidente du conseil d'administration

Anyela Vergara
Directrice générale

MISSION : Soutenir les aidants qui prennent soin d'un proche âgé.

VISION : Que tous les aidants, sans égard à leur condition, puissent aider leur proche âgé en conservant leur santé physique, psychologique et financière.

VALEURS : La RIGUEUR et la TRANSPARENCE du processus décisionnel; un souci constant accordé à la QUALITÉ et à la PERTINENCE de nos services; le RESPECT des besoins des aidants.

CLIENTÈLE PRINCIPALE : Aidants qui prennent soin d'un proche âgé sans égard à la condition du proche.

CLIENTÈLE SECONDAIRE : Ex-aidants qui ont suivi un cheminement dans l'un ou l'autre de nos groupes, organismes et associations d'aînés, bénévoles et population.

LANGUES DE SERVICE : Nos services sont offerts en français et en anglais.

HEURES D'OUVERTURE : Lundi au vendredi entre 9 h et 16 h. Certaines formations sont offertes en soirée ou durant la fin de semaine. Le Centre de soutien entr'Aidants est ouvert 50 semaines par année durant 1809,5 heures.

TERRITOIRE DESSERVI : Brossard, Saint-Lambert et Longueuil arrondissements Greenfield Park, Saint-Hubert et Vieux-Longueuil secteur LeMoyne.

Le Centre de soutien entr'Aidants est accrédité par les villes de Brossard, Saint-Lambert et Longueuil.



LE CONSEIL D'ADMINISTRATION



CONSEIL D'ADMINISTRATION

Louise STROPPOLO | Administratrice

Mélodie ROY | Représentante des employés

Stéphanie KAFANT | Secrétaire

Élaine PRÉVOST | Représentant des bénéficiaires

Guylaine BARD | Représentante CEDRA

Jean-Paul SAURO | Vice-président

Anyela VERGARA | Directrice générale

ABSENTS DE LA PHOTO

Gaston PLOURDE | Trésorier

Martyne-Isabel FOREST | Présidente

Danielle FERLAND | Administratrice

FINANCES

Marielle LARAMÉE,
Katerine OUIPET,
Gaston PLOURDE,
Louise STROPPOLO,
Anyela VERGARA,

Planifier le budget et
effectuer la révision

RÉVISION DES RÈGLEMENTS GÉNÉRAUX

Stéphanie KAFANT,
Anyela VERGARA

Revoir en profondeur les
règlements généraux de
la corporation

STATISTIQUES

6 réunions régulières
6 réunions spéciales

165 heures de bénévolat
par les membres du CA

L'ÉQUIPE



Christelle SHEA, intervenante | Jennifer LALONDE, intervenante | Isabelle HARDY, coord. des activités et intervenante
Mélodie ROY, agente de communication | Anyela VERGARA, directrice générale | Marielle LARAMÉE, secrétaire administrative
Katerine OUMET, coord. des programmes et intervenante | Yvan PROVENCHER, intervenant
Absente de la photo Karyne VIRGILE | Chargée de projets programme Emplois d'été Canada

POURSUITE DE LA MISE EN ŒUVRE DU PLAN STRATÉGIQUE 2012-2015

MAXIMISER LES SERVICES AUX AIDANTS

- Consolider notre offre de services afin qu'elle continue d'être adaptée aux besoins des aidants et des ex-aidants
- Adapter ou développer des services afin de répondre aux besoins spécifiques des hommes aidants et des aidants sur le marché de travail

OPTIMISER LES PROCESSUS DE GESTION

- Diversifier et augmenter les sources de revenus
- Poursuivre la gouvernance de manière efficace et transparente

ACCROITRE LE RAYONNEMENT DE L'ORGANISME DANS SON MILIEU

- Être l'organisme de référence pour les aidants qui prennent soin d'un proche âgé, sur notre territoire
- Former une alliance avec les partenaires afin d'être mis en contact plus rapidement avec les aidants

LES BÉNÉVOLES

Les bénévoles sont une force vive et font partie intégrante du paysage de notre organisme. Ils apportent leur soutien au niveau administratif (photocopies, appels des participants...), lors des activités (service au café-rencontre...), réalisent divers travaux dans notre maison (passer la tondeuse, entretien et réparation...) et finalement, ils offrent le transport aux participants de leur domicile vers nos locaux.

BÉNÉVOLES 2014-2015

Alice LAFLEUR	Jeannine GOULET	Micheline HUDON
Danielle FERLAND	Jean-Paul RICHER	Noël LÉVESQUE
Dorothée BÉLANGER	Jean-Paul SAURO	Normand LEBEL
Élaine PRÉVOST	Jose VERGARA	Océane RICHER
Erika DESROCHERS-VERGARA	Jules BOURDAGES	Philippe D'ACREMONT
Gaston PLOURDE	Justin RICHER	Raymond ROYER
Ginette ROY	Louise STROPPOLO	RoseMarie LEBEAU
Guylaine BARD	Maggie DESROCHERS-VERGARA	Shanna LEDOUX-CARP
Henri-Paul OUELLET	Marie SOUMAKO	Stéphanie KAFANT
Jacques GAUTHIER	Martyne-Isabel FOREST	

STATISTIQUES

29 bénévoles

634 heures de bénévolat

220 transports effectués

42 personnes différentes ont utilisé notre service de transport



LE CENTRE DE SOUTIEN ENTR'AIDANTS HONORÉ

1. CERTIFICAT DE RECONNAISSANCE

Lors du cocktail de reconnaissance des employeurs, tenu le 28 mai 2014 et organisé par le SDEM SEMO Montérégie, le Centre de soutien entr'Aidants a reçu un certificat de reconnaissance soulignant son ouverture d'esprit et son engagement continu à l'insertion des personnes handicapées.

3. PRIX ORGANISME EN ACTION

Dans le cadre de la Semaine de l'Action bénévole qui a eu lieu le 15 avril 2015, la 2^e édition du Gala bénévole d'honneur de la ville de Longueuil. En plus de reconnaître l'apport remarquable de bénévoles, la ville de Longueuil reconnaît un organisme s'étant illustré en matière d'organisation, d'accueil et d'encadrement des bénévoles. Parmi 5 organismes finalistes, le Centre de soutien entr'Aidants a été nommé organisme en action.

2. PRIX CULTURE D'EXCELLENCE

Lors de la soirée gala 15^e anniversaire du ROMAN (Regroupement des organismes montérégiens d'aidants naturels), tenue le 22 octobre 2014, le Centre de soutien entr'Aidants a été honoré et a reçu le prix *Culture d'excellence*. Ce prix lui a été remis parce qu'il s'agit de l'organisme qui, dans l'ensemble des formations, suivi-clinique et rencontres de concertations organisées par le ROMAN a cumulé le plus grand nombre de participation. Il aura ainsi permis à ses intervenants de développer et surtout de maintenir une culture d'excellence.



Crédit : SDEM SEMO Montérégie



Crédit : Gilles Pilette



Crédit : Ville de Longueuil

LES ŒUVRES DE LA COLLECTION É-MOI EN EUROPE

CONFÉRENCE-DÉBAT SUR L'ACCOMPAGNEMENT DES AIDANTS FAMILIAUX

Me Martyne-Isabel Forest, présidente de notre Conseil d'administration et experte en droit des aînés et des proches aidants, a livré la conférence « *L'équilibre des temps de vie dans la conciliation entre vie professionnelle, vie personnelle et vie familiale* », lors de la conférence-débat sur l'accompagnement des aidants familiaux tenue le 9 octobre 2014 et organisée par l'UDAF 62 et l'AG2R Mondiale, région Nord-Pas-de-Calais, France.

De plus, les œuvres de la Collection É-MOI, créées pour le Centre de soutien entr'Aidants par Sylvain Gadbois ont été exposées lors du Coquetel d'înatoire en clôture de l'événement.



« MANÈGE »

RÉNOVATIONS MAJEURES

Grâce au soutien financier du Programme Nouveaux Horizons pour les Aînés et du Fonds pour l'accessibilité dans les collectivités du gouvernement fédéral, des travaux majeurs ont été effectués durant la saison estivale 2014. Ainsi, le toit et le drain français ont été changés, la fondation a été imperméabilisée et un stationnement nous permettant de mieux accueillir la clientèle a été créé.



COMMUNICATIONS

PARTENARIAT – COURRIER DU SUD

Depuis l'automne 2014, Mélodie Roy, agente de communication, signe des chroniques sur une base régulière dans le Courrier du Sud. En effet, la rédaction de l'hebdomadaire nous offre gratuitement une tribune afin de traiter de sujets liés à la réalité des aidants.

Statistiques : 9 articles publiés

PRÉSENCE DANS LES MÉDIAS :

Canal M | Sophie en direct
Courrier du Sud
FM 103.3
Journal de Saint-Hubert
Point Sud
Saint-Hubert Éclair
TVRS | Studio Direct



SITE INTERNET

Afin de garder contact et d'informer notre clientèle, le site Internet est un des moyens les plus efficaces. Cette année, c'est plus de 34 000 pages qui ont été vues par 8 773 visiteurs uniques.

NOUVEAUTÉ - INFOLETTRE

En septembre 2014, nous avons choisi d'utiliser un nouveau moyen de communication afin d'informer la clientèle sur divers sujets en lien avec leur réalité d'aidants ou d'aînés, promouvoir nos services et activités spéciales et partager des nouvelles importantes pour notre organisme. Chaque mois, une infolettre en français et une en anglais sont envoyées par courriel.

Statistiques : 15 infolettres envoyées, 3089 destinataires totaux

PORTRAIT DE LA CLIENTÈLE

NOMBRE DE MEMBRES : 330

NOUVELLES ADHÉSIONS : 112 (34%)

RENOUVELLEMENT : 218 (66%)

BÉNÉFICIAIRES (303 PERSONNES) :

AIDANTS : 192

EX-AIDANTS : 66

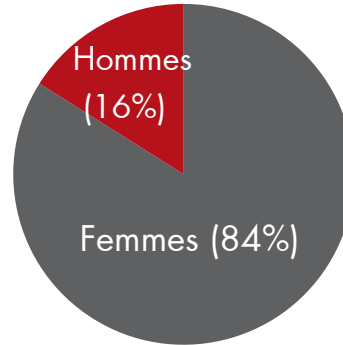
AÎNÉS : 42

ADULTES : 3

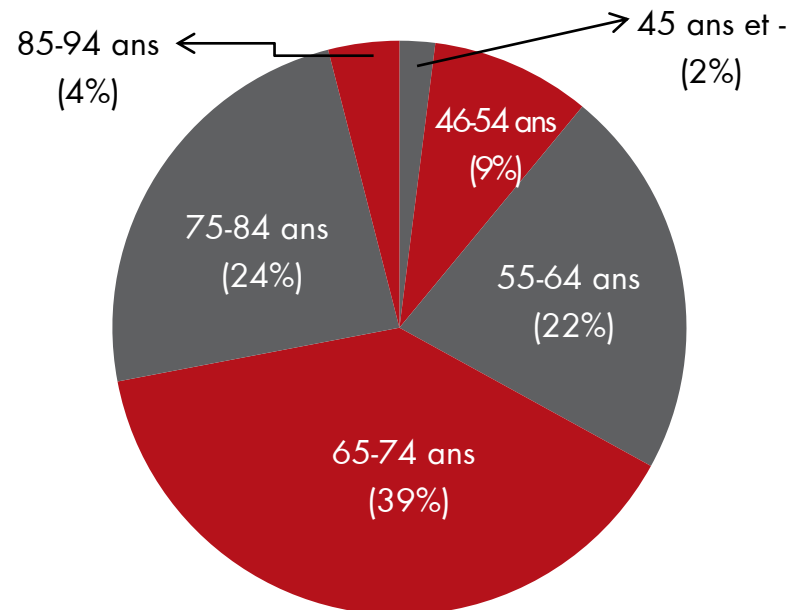
INDIVIDUS : 21

ORGANISMES : 6

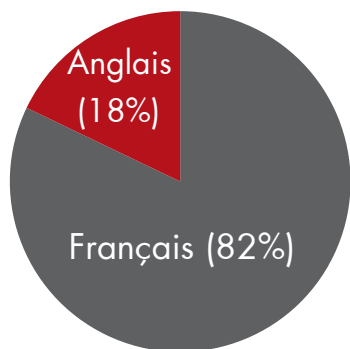
Sexe



Âge des bénéficiaires



Langues





Je suis aidante...et je m'estime | Automne 2014

SERVICES DE PRÉVENTION

JE SUIS AIDANTE...ET JE M'ESTIME

Série de dix rencontres permettant aux aidantes de prendre conscience de leur niveau personnel d'estime de soi, de reconnaître leurs compétences, leurs capacités et leur valeur personnelle, de bénéficier d'un lieu d'échange et de partage, d'améliorer et consolider leur estime de soi et de réfléchir sur leurs besoins et leurs limites et ainsi contribuer à diminuer leur épuisement et leur détresse psychologique.

(Max. de 8 participantes par session)

STATISTIQUES : 3 Sessions de 10 rencontres + 1 suivi | 15 aidantes différentes



Ressourc'É-MOI | Automne 2014

I AM A CAREGIVER...AND I HONOUR MYSELF

A series of 10 workshops which allow women caregivers to become aware of their level of self-esteem, to identify their qualities, skills and personal sense of worth, in an environment of learning, sharing and exchange with others, thus reducing feelings of exhaustion and psychological distress. (Max. 8 participants per session)

STATISTICS : 3 series of 10 workshops + 1 follow-up | 20 different women caregivers

RESSOURC'É-MOI

Série de six ateliers de réflexion et d'information pour prévenir l'épuisement chez les aidants. Les ateliers sont un lieu d'échange et de partage sur leur vécu. Ils permettent de briser l'isolement, de prévenir l'épuisement, d'offrir une occasion de réfléchir sur les besoins et les limites ainsi que sur les besoins des proches dépendants. Ils offrent également aux aidants une occasion de travailler sur leurs sentiments, tout en intégrant des connaissances.

(Max. de 8 participants par session)

STATISTIQUES : 6 séries de 6 rencontres | 39 aidants différents



Ressourc'É-MOI | Hiver 2015

CARE-FOR-ME

Workshops which offer awareness-raising and knowledge to reduce stress and prevent burnout in caregivers, in an environment of learning, sharing and exchange with others. (Max 8 participants per session)

STATISTICS : 3 series of 6 workshops | 19 different caregivers

SERVICES DE SOUTIEN

CAFÉ-RENCONTRE

Rencontre mensuelle structurée et animée par des intervenants permettant aux aidants d'échanger et de créer des liens. Les échanges favorisent la réflexion, les questionnements et les apprentissages. Depuis janvier, 5 rencontres sont offertes chaque mois (jour et soir), permettant ainsi une plus grande flexibilité.

STATISTIQUES : 50 rencontres | 640 participants (112 aidants et 15 ex-aidants différents)

COFFEE-MEETING

These meetings, led by a counsellor, are structured to allow caregivers the time to exchange, to receive support and to learn. A different theme is covered each month.

STATISTICS : 21 meetings | 297 participants (47 caregivers and 19 former caregivers)

MUSCLEZ VOS MÉNINGES!

Atelier de vitalité intellectuelle ayant comme objectif de renseigner sur le vieillissement intellectuel normal, d'augmenter le contrôle à l'égard de son vieillissement, d'enseigner des trucs concrets pour garder sa mémoire alerte et de faire expérimenter des jeux stimulants. Groupe offert en français uniquement. (Max. 12 participants)

STATISTIQUES : 1 série de 10 rencontres | 10 participants (4 aidants et 6 aînés différents)

SERVICE D'INTERVENTION INDIVIDUELLE

Aider et accompagner les personnes qui ont besoin d'aide ponctuelle dans différents domaines. Les écouter, les référer et/ou les orienter vers les ressources externes au besoin. Ce service est offert tant en français qu'en anglais.

STATISTIQUES : Interventions individuelles totales : 1717
1072 aidants | 308 ex-aidants | 239 aînés | 98 adultes

PROBLÉMATIQUE DE L'AIDÉ :

Alzheimer et autres démences : 316 (29%)	Vieillesse normale : 15 (1%)
Perte d'autonomie : 413 (39%)	Autre : 41 (4%)
Atteintes combinées : 234 (22%)	Non connu : 53 (5%)



Café-rencontre | Septembre 2014



Coffee-meeting | June 2014



Musclez vos méninges! | Automne 2014

SERVICES DE SOUTIEN (SUITE)

SURVIVRE AU DEUIL

Rencontre permettant aux aidants endeuillés d'être informés sur le processus du deuil et au besoin, d'être orientés vers des ressources spécialisées. Groupe offert en français uniquement. (Max. de 8 participants par session)

STATISTIQUES : 2 rencontres | 12 participants (5 aidants et 7 ex-aidants différents)

MON PREMIER NOËL SANS TOI

Rencontre permettant aux aidants qui ont perdu leur aidé au cours de l'année de partager et de s'outiller pour mieux traverser le temps des fêtes. Groupe offert en français uniquement. (Max. de 8 participants par session)

STATISTIQUES : 2 rencontres | 17 participants (2 aidants et 16 ex-aidants différents)

APPRENTIS-SAGES

Rencontres mensuelles structurées et animées par une intervenante permettant croissance personnelle et échange, pour les aidants qui ont suivi un cheminement via un de nos groupes et dont l'aidé est décédé. Cela permet, entre autres, de briser l'isolement tout en offrant un lieu de rencontre avec des personnes ayant vécu la même situation. Groupe offert uniquement en français.

STATISTIQUES : 17 rencontres | 248 participants (3 aidants et 50 ex-aidants différents)

SERVICE DE RESSOURCEMENT

JOURNÉE DE RECONNAISSANCE

Dans le cadre de la semaine nationale des proches aidants, le Centre de soutien entr'Aidants rend hommage aux hommes et aux femmes qui prennent soin d'un proche âgé. Au restaurant l'Ancêtre, le 8 novembre 2014, les aidants se sont réunis pour vivre une journée de ressourcement. En plus de partager un bon repas, les invités ont pu profiter de la présence de la conférencière Christine Michaud qui a livré sa conférence *Les miracles du coeur!*

STATISTIQUES : 112 participants (65 aidants, 30 ex-aidants, 5 aînés, 12 adultes différents)



Apprentis-Sages | Mars 2014



Apprentis-Sages | Mars 2015



Journée de reconnaissance | Novembre 2014

CONTRIBUTION DE LA COMMUNAUTÉ

CONFÉRENCE-ÉCHANGE

Conférence pour tous où divers thèmes sont abordés en lien avec la réalité des aidants. La tenue de conférence-échange permet d'offrir un lieu de ressourcement, d'information et d'apprentissage sur des sujets diversifiés.

(Max. de 42 participants par conférence)

« La prévention des chutes », CSSS Champlain—Charles-LeMoyne, avril 2014

« Accompagner un proche en fin de vie », Maison de Soins palliatifs Source bleue, mai 2014

« Les aidants naturels et la fiscalité », Lisa Doyon, Revenu Québec, septembre 2014

« Démystifier les soins palliatifs », Maison de Soins palliatifs Source bleue, octobre 2014

« Les recherches sur la maladie d'Alzheimer », Dr Ziad Nasreddine, CEDRA, nov. 2014

« Fiscalité chez les aidants et les aînés », Lisa Doyon, Revenu Québec, février 2015

STATISTIQUES : 189 participants (63 aidants, 22 ex-aidants, 13 aînés, 5 adultes et 25 non-connus différents)

CONFERENCE-EXCHANGE

Conferences available to all – themes pertinent to the role and realities of caregivers are explored. (Max. of 42 participants per conference)

« Aging and Memory », Dr Dolly Dastoor, Mc Gill Centre for Studies in Aging, April 2014

« Caring for Caregivers », Dr Dolly Dastoor, Mc Gill Centre for Studies in Aging, Oct. 2014

« Seniors and Fiscality », Revenu Quebec, March 2015

STATISTICS : 84 participants (33 caregivers, 14 former caregivers, 1 senior, 13 unknown)

EN SANTÉ APRÈS 50 ANS

Atelier de prévention, animé par Catherine Gagnon, infirmière-clinicienne de l'équipe des saines habitudes de vie du CSSS Champlain—Charles-Le Moyne, où différents thèmes sont abordés pour mieux gérer sa santé et favoriser le bon usage des médicaments, des produits naturels ou des suppléments vitaminiques. Groupe offert uniquement en français. (Max. de 15 participants par session)

STATISTIQUES : 3 sessions de 6 rencontres | 34 participants (16 aidants, 12 ex-aidants et 6 aînés différents)



Conférence-échange | Septembre 2014



En santé après 50 ans ! | Hiver 2015



PARTENARIAT | LE RÉPIT À DOMICILE

amélys
services d'aide à domicile

RÉPIT À DOMICILE (AT-HOME RESPITE CARE)

Dans le cadre régional d'allocation des services de répit aux proches aidants de la Montérégie, des accompagnateurs sont jumelés à des aidants. Ces derniers peuvent donc recevoir du répit, à raison de 4 à 8 heures par semaine, visant à prévenir leur épuisement.

STATISTIQUES : 55 aidants | 9172.25 heures de répit

SURVEILLANCE SÉCURITAIRE (IN-HOME SUPERVISION)

Pour faciliter la participation des aidants à nos activités, un service gratuit de surveillance sécuritaire à domicile est offert pour certaines activités. Ainsi, une accompagnatrice prend soin du proche à domicile, pendant que l'aidant participe à nos activités.

STATISTIQUES : 35 aidants | 1183 heures de répit | 296 blocs de surveillance sécuritaire

ÉVASION (RESPITE GET AWAY)

Pour permettre à l'aidant une escapade du quotidien, une accompagnatrice prend sa relève à domicile pour 48 heures. Ainsi, cela permet à l'aidant de partir l'esprit en paix.

STATISTIQUES : 27 aidants | 3076 heures de répit | 65 évasions

Ces services sont possibles grâce, entre autres, au partenariat établi avec Amélys, *Services d'aide à domicile*. Ils sont responsables du recrutement, de la supervision et de la formation des accompagnateurs ainsi que du jumelage avec la clientèle.

COLLABORATION AVEC LE MILIEU



Depuis le printemps 2011, un service de soutien et d'écoute est offert aux résidents du Manoir Cousineau. Ainsi, Katerine Ouimet, intervenante, rencontre les aidants et les aînés en toute confidentialité dans le confort de leur foyer. Cette année, 25 heures d'intervention ont été offertes.

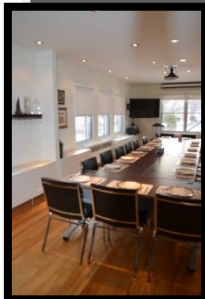


Organisme de justice alternative, Ressources Alternatives Rive-Sud (RARS) a pour mission de développer et de maintenir une pratique différente en matière de justice qui se singularise par une approche reposant sur une large action communautaire. Ainsi, nous accueillons des jeunes qui doivent faire des travaux au sein de la communauté, afin qu'ils réalisent certaines tâches d'entretien comme la tonte de la pelouse ou le lavage des fenêtres.

STATISTIQUES : 3 jeunes | 30 heures

PRÊT DE SALLES

Une salle est généreusement prêtée aux organismes du territoire tel qu'au Réseau Sentinelle Champlain volet aînés. D'ailleurs, c'est dans nos locaux que les réunions des conseils d'administration du Conseil des Aînés de Saint-Hubert et d'Aînés en mouvement se déroulent. De plus, le programme « Le Bouge-Aînés » offre des séances d'activités physiques aux aînés, dans nos locaux, chaque semaine.



ACCUEIL DE STAGIAIRES

Dans un souci de transfert des connaissances, pour permettre aux étudiants de divers domaines d'ouvrir leurs horizons et de mieux connaître le milieu communautaire, nous accueillons chaque année des stagiaires.

Suzanne SELICK | 3 h – Stage d'agente de bureau, SDEM SEMO



SDEM SEMO
MONTÉRÉGIE

Service d'aide à l'emploi et
de placement en entreprise
pour personnes handicapées

DYNAMISME ET ENGAGEMENT DANS LE MILIEU

CONFÉRENCES PRÉSENTÉES PAR DES MEMBRES DE L'ÉQUIPE :

Les bénévoles vs les aidants

AQRP Section Longueuil | 9 avril 2014

AFEAS Longueuil | 16 avril 2014

Comité des usagers CSSS Champlain-Charles-LeMoyné | 27 novembre 2014

Musclez vos méninges !

L'Émélite de Brossard | 20 novembre 2014

Présentation de nos services

Association pulmonaire du Québec, groupe Rive-Sud Entraide | 8 octobre 2014

Roman Catholic English-speaking Diocese | 14 février 2015

Saint-Lambert Seniors Council | 2 février 2015

Saint Paul's Anglican Church of Greenfield Park | 17 janvier 2015

Time-Out of Greenfield Park | 26 février 2015

Prévenir l'épuisement des aidants

Association Québécoise de l'Encéphalomyélite Myalgique | 16 janvier 2015

Centre Diagnostique & Recherche Alzheimer (CEDRA) | 15 octobre 2014

106 aidants | 127 aînés | 24 adultes

ENDROITS VISITÉS POUR LA PROMOTION DES SERVICES :

Le Cherbourg | 22 avril 2014

Résidences les Fontaines | 6 mai 2014

Manoir Cousineau, 10^e anniversaire | 21 juin 2014

20 aidants | 77 aînés | 8 adultes

LE CENTRE DE SOUTIEN ENTR'AIDANTS EST MEMBRE DE :

Aînés en mouvement

Association canadienne pour la santé mentale - Filiale de Montréal (ACSM-Montréal)

Conseil des Aînés de Saint-Hubert

La Mosaïque

Regroupement des aidants naturels du Québec (RANQ)

Regroupement des organismes montréalais d'aidants naturels (ROMAN)

Ressources Alternatives Rive-Sud (RARS)

Table régionale des organismes communautaires et bénévoles de la Montérégie (TROC-M)

Télévision Rive-Sud (TVRS)

DYNAMISME ET ENGAGEMENT DANS LE MILIEU

FORMATIONS, CONFÉRENCES ET COLLOQUES AUXQUELS LES MEMBRES DE L'ÉQUIPE ONT PARTICIPÉ CETTE ANNÉE :

Approche et stratégies d'intervention pour optimiser l'autonomie des personnes ayant des déficits cognitifs | Université de Sherbrooke

Déjeuner-causerie | Geneviève Michaud & Marie-Philippe Gagnon-Hamelin, Courrier du Sud , CDC Longueuil

Évolutions créatrices en santé mentale | Certificat en santé mentale, Université de Montréal

Focus sur le répit | Colloque du Regroupement des organismes montréalais d'aidants naturels (ROMAN)

Gouvernance des OBNL | Collège des administrateurs de sociétés, Université Laval à Montréal

Guide pratique de prévention et de règlement des différends | Linda Bérubé, AGIRE, ROMAN

La commandite comme tactique événementielle | Odette Trépanier, Centre Saint-Pierre

La voix des aidants | Carlos Hernandez, ROMAN

Le concept NOVA | Jasmine Bélanger, Swissnova, ROMAN

Les hommes qui prennent soin ; information pour les interventions | Isabelle Van Pevénage, Yvan Provencher, ROMAN

Pensoillard le Hamster, plaidoyer pour la croissance personnelle | Dr Serge Marquis, Centre Saint-Pierre

Psychologie sociale | Certificat en santé mentale, Université de Montréal

Qui prend soin de qui prend soin ? | Doris Langlois, AGIRE, ROMAN

Résister au désenchantement. S'engager! | Colloque de l'Association canadienne pour la santé mentale – filiale Montréal

Séance d'information sur la maladie de Parkinson | Jules Bélanger, ROMAN

Suivis cliniques | Michelle Arcand & Lorraine Brissette, ROMAN



DYNAMISME ET ENGAGEMENT DANS LE MILIEU

JE TIENS À MA
COMMUNAUTÉ



JE SOUTIENS LE
COMMUNAUTAIRE

Pour un meilleur Programme de soutien
des organismes communautaires
jesoutienslecommunautaire.org

Partout au Québec, les organismes communautaires autonomes œuvrant en santé et services sociaux (OCASSS) participent à l'amélioration de la société. Ils contribuent notamment à réduire les inégalités individuelles et collectives, agissant sur les causes des problèmes sociaux pour aider à les prévenir. Le sous-financement actuel à la mission des OCASSS, nuit à la pleine réalisation de leur mission.

Cette année encore, avec l'aval du conseil d'administration, le Centre de soutien entr'Aidants a pris part à la vaste campagne de mobilisation tenue au Québec et menée par la Coalition des tables régionales d'organismes communautaires (CTROC). Les revendications sont claires : obtenir un budget de développement pour l'ensemble des organismes communautaires de la Montérégie et de toutes les régions du Québec et obtenir un programme national dédié au PSOC.



17 NOVEMBRE 2014 | BROSSARD



15 DÉCEMBRE 2014 | BROSSARD

LES MEMBRES DE L'ÉQUIPE SIÈGENT SUR DIFFÉRENTS COMITÉS, CONSEILS D'ADMINISTRATION ET TABLES DE CONCERTATIONS :

Comité consultatif des Sages, Municipalité Amie des Aînés (MADA) de Longueuil
Comité de direction, Conseil des Aînés de Saint-Hubert
Comité Hommes Aidants (CHA), CSSS Cavendish et ROMAN/Appui Montérégie
Comité RLS en prévention du suicide – territoire Champlain
Comité volet aînés, Réseau Sentinelle Champlain
Conseil d'administration, Aînés en mouvement
Conseil d'administration, CO-RENA Inc.
Conseil d'administration et comité de formation, ROMAN/Appui Montérégie
English Speaking Regional Partnership Table for Health and Social Services
Semaine des aînés de Longueuil

BIENFAITEURS ET BAILLEURS DE FONDS

Chaque année, nous pouvons compter sur le soutien financier de partenaires publics et privés permettant la réalisation de notre mission. Grâce à leur participation, nous pouvons offrir nos services, activités ou projets spéciaux à notre clientèle, et nous souhaitons les en remercier. De plus, des entreprises bienfaitrices choisissent de nous soutenir en nous offrant des cadeaux à remettre à nos bénévoles lors de la fête annuelle donnée en leur honneur. Merci à tous !

Agence de la santé et des services sociaux de la Montérégie
Agence d'hébergement Doré
CRÉ de l'agglomération de Longueuil
CSSS Champlain–Charles-Le Moyne
Desjardins, Caisse Charles-Lemoyne
Desjardins, Caisse de Saint-Hubert
Djaouida Sellah, Députée de Saint-Bruno | Saint-Hubert
Gaétan Barrette, ministre de la Santé et des Services sociaux et député de LaPinière
EDSC - Fonds pour l'accessibilité dans les collectivités
EDSC - Programme Nouveaux Horizons pour les aînés
EDSC - Programme Emplois d'été Canada
Espace pour la vie Montréal
Hoang Mai, Député de Brossard | La Prairie
Le Méchant Loup
Les Grands Explorateurs

Maison Simons
Manoir Cousineau
Martine Ouellet, députée de Vachon
Nicole Ménard, députée de Laporte
Pivot Santé
Philips Lifeline
Pierre Nantel, député de Longueuil | Pierre-Boucher
Proxim Issa Karim, pharmacienne
Relocalisation Entourage
Retraite à domicile
Restaurant l'Ancêtre
ROMAN/Appui Montérégie
Sadia Groguhé, Députée de Saint-Lambert
Théâtre de la ville
Ville de Longueuil
Ville de Longueuil arrondissement Saint-Hubert

SOURCES DE REVENUS

88 % Subventions provinciales
9 % Subventions fédérales
1 % Dons
2 % Autofinancement et autres



DONATEURS

Moins de 100 \$

Anonymes	Pauline Deschamps-Lachance	Najat Mahmoud El Achkar
Lorraine Alarie	Lilianne Desormeau	Diana Marandola
Lise Aspell	François Desrochers	Denise Marquette
Louise Audet-Major	Monique Dionne	Carole Massé
André Bahl	Claude Drouin	Denyse Ménard
Nadia Bastien	Robert Ducharme	Pauline Miller Poirier
Jean-Marie Beaudoin	Louise Ducharme-Cloutier	Estelle Moquin Gauthier
Louise Bédard	Solange Dumas	Michel Morissette
Yolande Béland	Danielle Ferland	Marina Padamadam-Kochumuttam
Louise Béliveau	Roger Fournier	Chantal Pepin
Marie Claire Berteau	Thérèse Frappier Bénard	Michel Piché
Colette Bilodeau	Diane Gariépy	Linda Pilié
Marie-Denise Bois Brière	Hélène Gariépy	Marie-Louise Pletanaz Markovic
Claudette Boulanger	Diane Gauthier	Gaston Plourde
Brigitte Boulanger	Anne Hopkins	Colette Poirier
Denise Boutin	Jean-Jacques Hudon	Élaine Prévost
Manon Breault	Paulette Justum	Manon Proulx
Martine Caron	Micheline Labrecque	Suzanne Rodrigue Wickham
Lucille Castonguay Ménard	Georges Lachance	Micheline Romain
Nalini Chaudhri Verma	André Laferrière	Suzanne Rousseau Narlis
Rémi Chayer	Lucette Lagacé	Jean-Paul Sauro
Nicole Clouâtre	Dominique Lambert	Ann Shaw
Paulette Cooper	Jeannine Lavallée	Odette Therrien Clermont
Danielle Couturier	Donna Leclerc Main	Pauline Vadnais
Lucie Daniel	Ginette Lévesque-Perras	Danielle Vermette
Jacqueline Desautels	Muriel Lord	

De 100 à 500 \$

Anonymes
Michèle Ali
Joan Butler
Diane Coull Flewwelling
Pauline Deland Ouellette
Florent Desjardins
Jean-René Hamel
Danielle Hudon
Normand Hudon
Andrée Lamontagne
Imprimerie Michel Legault
Marcel Luc
Christine Michaud
Louise Stroppolo
Doris Turcotte
Rose Villeneuve
Marie Widgington

Plus de 500 \$

Louise Bushey

Cette année, des dons ont été faits en mémoire de personnes décédées.




Nos sincères sympathies aux familles de :

Bertha Boivin Hudon

Louis D'Anjou

Raymond Dubois

TABLEAU RÉCAPITULATIF DES SERVICES RENDUS

	Aidants		Ex-aidants		Aînés		Adultes		TOTAL	
	Participants différents	Nbr. présence	Participants différents	Nbr. présence	Participants différents	Nbr. présence	Participants différents	Nbr. présence	2014-2015 (Présences)	2013-2014
SERVICES DE GROUPES										
Prévention	93	723	n/a	n/a	n/a	n/a	n/a	n/a	723	72
Soutien	163	865	34	112	6	60	n/a	n/a	1037	807
Ressourcement	65	65	30	30	5	5	12	12	112	77
SERVICES INDIVIDUELS										
Intervention individuelle	-	1072	-	308	-	239	-	98	1717	2319
Sous-total	321	2725	64	450	11	304	12	110	3589	3275
Activités de promotion	93	93	0	0	204	204	32	32	329	653
Répit	118	1782	n/a	n/a	n/a	n/a	n/a	n/a	1782	n/a
Services offerts en collaboration	136	275	56	136	25	58	6	6	475	302
Transport	24	160	15	50	3	10	0	0	220	n/a
Sous-total	371	2310	71	186	232	272	38	38	2806	955
TOTAL	692	5035	135	636	243	576	50	148	6395	4230



1688, rue Gustave-Désourdy, Saint-Hubert, Québec, J4T 1Y6

T. 450 465-2520 F. 450 465-2290

www.CentredesoutienentrAidants.com