

# MAGAZINE

## Léopards, tigres, panthères et serpents peuplent les collections



C.

Le prêt-à-porter féminin vibre sous l'influence du règne animal. Les impressions tachetées empruntées aux fauves et les motifs écailles de reptiles s'illustrent à titre d'imprimés vedettes de la nouvelle saison.

Celles qui ont osé s'acheter, l'hiver dernier, des vêtements ou des accessoires à motifs animaliers ont fait une bonne affaire. Portez-les de nouveau mesdames ! Votre flair pour la nouveauté et votre audace vous font économiser cet automne. S'habiller de peaux de bêtes est devenu la tendance de l'heure. Dans les boutiques, les impressions léopards, tigres, panthères et serpents peuplent les collections.

Les imprimés animaliers ne sont pas des motifs classiques aussi faciles à adopter que les carreaux, les fleuris ou les rayures. Ainsi, l'hiver dernier ils furent boudés par un grand nombre de détaillants et cela même si plusieurs fabricants et designers avaient utilisé ces impressions dans leurs collections. Pour l'hiver 1996-1997, les boutiquiers ont révisé leur position donnant enfin aux motifs peaux de bêtes leurs heures de gloire et aux consommatrices... autres choses à porter que les éternels grands classiques dont nos garde-robes sont remplies.



Sylvie Corriveau

Collaboration spéciale



Tailleur-pantalon à motif reptile. Boutique OClan.



C.

Tailleur-pantalon à motif léopard de la collection Louise Falardeau. Boutique Falardo. Crédit photo Renée Methot.



Impression fauve pour cette jupe rolantée et cette écharpe portées sur une veste en ottoman. Collection Joseph Ribkoff.



C.

### LE GOÛT DE LA NOUVEAUTÉ

Quand arrive une nouvelle saison, on a toutes envie de s'acheter quelque chose de nouveau à porter qui va mettre du piquant dans notre quotidien vestimentaire. Personne n'a les moyens financiers, ni le goût de s'acheter des vêtements qu'il possède déjà. Les femmes veulent être séduites, excitées par une mode qui renouvelle vraiment leur garde-robe et non par du réchauffé. Informées par les médias des grandes tendances internationales de la mode, elles souhaitent pouvoir s'offrir ces nouveautés dans leurs boutiques préférées.

Si les ventes au détail dans le secteur du vêtement ne connaissent pas une forte remontée depuis plusieurs années, la conjoncture économique difficile que l'on connaît n'est pas la seule responsable. Les consommateurs, certes, ont réduit leurs dépenses. Par ailleurs, s'habiller comme manger est une nécessité. Ce qui toutefois nous fera nous offrir un petit luxe, c'est l'attrait de la nouveauté. Si l'on va magasiner et que l'on voit dans les boutiques ce qu'on retrouve déjà dans sa garde-robe, on se dit : « J'ai tout ce qu'il me faut, inutile de dépenser pour rien ». Si, à l'inverse, les vitrines me font considérer que la mode a changé, je vais être plus incitée à faire des achats.

Cette saison, l'arrivée massive des imprimés animaliers stimule la mode qui se faisait résolument un peu trop classique aux cours des dernières années. Les motifs peaux de bêtes s'impriment autant sur des tissus fins que sur des matières veloutées qui prennent l'aspect de la fourrure. Comme cette impression est plutôt voyante lorsqu'on s'en revêt entièrement, on peut agencer cet imprimé en le combinant avec un vêtement de teinte unie. Pour celles qui ne désirent qu'une touche subtile, on propose des vestes garnies d'un col à motifs peaux de bêtes, ou encore une vaste gamme d'accessoires offerts dans ces impressions, qui permettent sans trop de frais de réactualiser sa garde-robe.

Veste en fausse fourrure imprimée panthère de la collection Jean-Claude Poitras. Boutique Mélanie-Lyne.



C.



C.



**Claude Leblanc maintenant au salon**

LES INCROYABLES  
COIFFURE HOMME - FEMME  
BRONZAGE

801, chemin Saint-Louis  
Edifice Mérici  
682-2456



Soutien-gorge avec armature de coton

Mme Shirley Fréchette, conseillère de la maison Chantelle, sera à la Boutique Simone Paris, demain de 9h30 à 17h.

L'expertise de notre conseillère vous permettra de choisir le soutien qui vous convient.

Venez nous voir et courez la chance de gagner un ensemble

**Chantelle**

*Simone Paris*

LE PRÊT-À-RAVIR  
2646, chemin Ste-Foy, Ste-Foy (près de l'hôpital Laval)  
656-1902



**Mélanie Lyne**

2700, boul. Laurier  
PLACE LAURIER  
656-0383



Chez François Côté, un manteau et un tailleur de la collection féminine Tombolini et un costume signé Francesco Smalto.

**La boutique François Côté fête ses dix ans**

C'est l'année des anniversaires dans le domaine de la mode à Québec. La semaine dernière sur la rue Buade, c'était au tour de François Côté, propriétaire de la chic boutique éponyme, de célébrer son dixième anniversaire de fondation. Exclusivement réservée jusqu'à maintenant à la mode masculine, la boutique François Côté ajoute cette saison une collection féminine, Tombolini, un prêt-à-porter élégant dans la pure tradition des grands classiques. Pour les hommes, on retrouve une gamme de costumes et de vestons qui se distinguent par le raffinement des matières et qui s'actualisent par des effets de textures déridant ainsi les styles plus conservateurs. Pour ceux à l'affût de l'avant-garde, on propose des vestons à quatre ou cinq boutons et l'on suggère de porter le col des chemises ouvert et rabattu sur les revers à la manière des Latino-Américains. Nouveau, cette saison, la boutique François Côté offre à sa clientèle masculine des vêtements de la collection italienne Francesco Smalto, davantage connu en Amérique pour ses parfums que pour ses costumes dont la rigueur de la coupe a fait la renommée. S.C.



Infirmière et électrolyse diplômée  
Membre de l'Association

**CENTRE D'ÉLECTROLYSE PARAMÉDICALE**

POUR HOMMES ET FEMMES  
1505, chemin Sainte-Foy, local 101-B  
(angle Eymard) Québec

688-3555

**EXCELLENCE-MODE JEUNES DESIGNERS**  
**Concours ouvert aux nouveaux professionnels**

Le Salon de la jeunesse annonce le lancement de six concours en design de mode, auxquels peuvent s'inscrire des étudiants en mode et dont quatre sont ouverts également aux jeunes professionnels de toutes les régions du Québec. Si rejoindre les étudiants dans les écoles de mode du Québec pour leur faire connaître les modalités des différents concours en design est relativement facile, a expliqué l'organisatrice Mme Geneviève Saint-Germain, informer les jeunes professionnels, qui ont quitté ces institutions d'enseignement ou qui travaillent plus discrètement dans leurs ateliers, est nettement plus difficile. Afin d'accueillir un plus grand nombre de jeunes professionnels, les organisateurs ont prolongé la date d'inscription au 15 octobre 1996. Cette année, les concours Prix d'Excellence-Mode Jeunes Designers du Québec, Création Textile, Création de Bijoux et VoLait Innovation sont ouverts aux jeunes professionnels. Selon les règles d'admissibilité, on entend par jeune professionnel, un designer âgé de moins de 35 ans résidant au Québec et qui n'a jamais signé de collection. Les régions du Québec sont riches en talentueux jeunes designers et ces différents concours sont une excellente façon pour eux de faire valoir leur savoir-fai-

re et d'avoir la chance de mériter une des bourses allant de 250\$ à 2500\$ et offertes par le ministère de l'Industrie, du Commerce, de la Science et de la Technologie, par la Fédération des producteurs de lait du Québec et par de nombreux autres collaborateurs. Six finales régionales auront lieu à travers le Québec au cours des mois de février et de mars 1997 et la grande finale se tiendra le 21 avril à Montréal au Stade olympique dans le cadre du Salon de la jeunesse. Jeunes professionnels, sortez de l'ombre et inscrivez-vous ! Pour information: (514) 274-6124 ou par télécopieur au (514) 272-5939. S.C.

**Tournée Québec Mode & Beauté**

Place Ste-Foy accueillera samedi et dimanche la Tournée Québec Mode et Beauté, des défilés de mode mettant en vedette des collections québécoises en présence de plusieurs designers ainsi que des vêtements en provenance de plusieurs boutiques de ce centre commercial. Soulignons que la Tournée Québec Mode & Beauté est présentée en collaboration avec la Société immobilière, propriétaire de Place Ste-Foy ainsi que du Mail Champlain et des Galeries Rive-Nord, et gestionnaire de Place Montréal Trust, qui ont déjà accueilli cette tournée de défilés de mode. Horaires des défilés: Le samedi 5 octobre: 13h30, 14h15 et 15h. Le dimanche 6 octobre, la mode enfantine à 12h30 et la mode pour adultes à 14h et 15h. S.C.

**MÉTÉO**

QUÉBEC	AUJOURD'HUI	DEMAIN	JEUDI
	Maximum aujourd'hui: 14	Maximum le jour: 19	Nuageux, Quelques averses.
	Minimum cette nuit: 7	Minimum la nuit: 8	Max.: 16 Min.: 5
	Nuageux avec quelques percées de soleil, la possibilité d'une faible averse. Quelques nuages ce soir et cette nuit. Vents SO 10-20 km/h.	Devenant partiellement ensoleillé, températures douces. Vents SO 15-30 km/h.	<b>VENDREDI</b> Partiellement ensoleillé. Max.: 12 Min.: 1



Front froid Front stationnaire Front chaud Crux  
Averses Orages Neige Verglas Dépression Anticyclone

**PRÉVISIONS RÉGIONALES**

Prévisions maritimes	Sept-Îles	Matane	Gaspé
Donnacoona à Tadoussac Aujourd'hui: Vents devenant SO 10 à 15 nœuds. Bonne visibilité sous un ciel nuageux avec éclaircies. Averses isolées	Averses 11/2	Averses 13/2	Averses 14/2
La Tuque P/Nuageux 12/1	Chicoutimi P/Nuageux 11/2	Rimouski Averses 11/2	Rivière-du-Loup P/Nuageux 13/2
Trois-Rivières P/Nuageux 13/4	Thetford P/Nuageux 14/3	Sherbrooke P/Nuageux 19/2	
Montréal P/Nuageux 14/5			

Facteur de refroidissement	
Vents (km/h)	température (°C)
10	5 0 -5 -10 -15 -20 -25 -30
20	9 3 -2 -7 -12 -17 -22 -27 -32
30	5 1 -7 -13 -19 -25 -31 -37 -43
40	1 -5 -11 -17 -24 -31 -37 -44 -50
50	-3 -9 -13 -20 -27 -34 -41 -48 -55

**ALMANACH QUOTIDIEN**

Maximum hier: 14	6h44	Durée du jour: 18h24
Minimum hier: 7	11h40	
Normale le jour: 15		
Normale la nuit: 5		
Record max. pour aujourd'hui: 24 1983	Indice UVB: 3.5 Bas	
Record min. pour aujourd'hui: -2 1992	Coup de soleil (en minutes): 60 30 15 10	
Pluie (jusqu'à 20h00 hier)		
Septembre, 1996: 111 mm		
Septembre, l'an dernier: 85 mm		
Cet été: 635 mm		
Été dernier: 517 mm		

**AU SOLEIL**

Aujourd'hui	
Atlantic City	Soleil 22/13
Boston	Soleil 19/10
Cape Cod	P/Ng 16/7
Daytona Beach Nua.	31/22
Hampton Beach P/Ng.	18/9
Miami	Nua. 30/26
Myrtle Beach	Nua. 26/18
Ocean City	Soleil 21/12
Old Orchard	Soleil 18/3
Orlando	Orage 32/22
Plattsburg	P/Ng. 14/3
Virginia Beach	Soleil 22/13
Wells	P/Ng. 20/5
Wildwood	Soleil 21/12

**AU CANADA**

Aujourd'hui	
Iqaluit	Nua. 4/-1
Yellowknife	Au/N. -2/-6
Whitehorse	P/Ng. 4/-6
Vancouver	P/Ng. 17/6
Edmonton	Au/N. -6/-2
Calgary	Averse 7/-1
Saskatoon	P/Ng. 6/-1
Regina	Nua. -8/1
Winnipeg	P/Ng. 11/1
Thunder Bay	P/Ng. 12/1
Toronto	Soleil 18/9
Frédéricton	P/Ng. 17/2
Charlotte	Averse 16/4
Saint-Jean	Nua. 19/11

**DANS LE MONDE**

Aujourd'hui	
Amsterdam	Nua. 17/11
Beijing	Nua. 23/17
Berlin	Nua. 17/12
Buenos Aires	Nua. 12/6
Londres	Averse 17/12
Los Angeles	Soleil 28/18
Madrid	Soleil 28/12
Mexico	Nua. 25/14
Moscou	Soleil 13/2
New Delhi	Soleil 37/22
New York	Soleil 23/13
Paris	Nua. 19/11
Rome	Soleil 23/11
Washington	Soleil 23/13

**LES MARÉES (h.a.a.)**

Sept-Îles	Rimouski
05h15 H 2.4m	05h35 H 3.7m
11h10 B 0.4m	11h30 B 0.7m
17h30 H 2.8m	17h50 H 4.1m
23h55 B 0.4m	
<b>Québec</b>	<b>Grandines</b>
05h15 H 2.3m	06h05 H 3.7m
11h50 B 0.6m	08h25 B 1.3m
18h15 H 2.7m	12h30 H 3.4m
	20h25 B 1.3m
<b>Demain</b>	<b>Demain</b>
06h00 B 0.3m	09h05 H 3.7m
10h45 H 4.5m	13h15 B 1.3m
17h50 B 0.4m	21h00 H 3.2m

**LES CHOIX DE DIDIER FESSOU**

**20h-RC-Les héritiers Duval:** de plus en plus fou! René-Albert de Thorigny dit à Ron avoir rencontré la femme de sa vie. Ron est au supplice...

**21h-TVA-Le match de la vie:** pour les inconditionnels de Claude Charron. Sinon, à TV5, **Temps présent:** la Suisse en morceaux. Là-bas aussi, le fédéralisme bat de l'aile.

**22h-TQc-On n'est pas né d'hier:** la religion. Presque entièrement évacuée de notre vie quotidienne. Une vraie révolution.

**MARDI SOIR À LA TÉLÉ**

Réseau	Câb.	18h30	19h00	19h30	20h00	20h30	21h00	21h30	22h00	22h30	23h00	23h30	00h00	
(2) (TQ5)	13	Flash 84	Le Hockey du Canadien: les Devils du New Jersey rencontrent les Canadiens 436130											
(3) (CBS)	27	The News	CBS News	Ent. Tonight	Promised Land 1449	Movie: THE PEOPLE NEXT DOOR 4536								
(4) (TVA)	7	Piment fort	Ent/Cadioux 40517	Place Metrose 59265	Match de la vie 39401	Le TVA 39623		Cha ba da 91807	Le TVA Sports/Tirages Loto/Pub					
(5) (CBC)	3	Newswatch	Inside Quebec	Market Place	The Fifth Estate 97401	Witness 17265		The National/CBC News 10352						
(5) (NBC)	16	Nightly News	Home Improv.	Wheel Of Fort.	Baseball: Championnat de division 5290807	Temps présent 560913								
(5) (R.-C.)	6	18h-Ce soir	Virginie	La facture	Les Héritiers Duval 58739	Bangkok Hilton 38975	Le Téléjournal/Le Point/Météo		Studio Gabriel	Le Cercle de minuite 4004975				
(12) (CTV)	12	Pulse	Ent. Tonight	Pearl 3389	Roseanne	Frasier	Home Improv. Spin City		The New W-Five 67284	CTV News	Pulse/Sports	Babyton Five		
(15) (TQc)	8	Courte échelle	Québec plein écran 96975	Cinéma: LES RENDEZ-VOUS DE PARIS 16739			On n'est pas... Christiane Charette 833230							
(22) (ABC)	22	ABC News	M*A*S*H 30333	Roseanne	Life's Work	Home Improv. Spin City		À communiquer 39604		News/Rosean	Nightline	Pub		
(57) (PBS)	14	Night Report	The Newshour 910975	The Maid Of Orleans 946246	Sounding Tree									
Canal D	31	Goût du monde	Animalier 8849159	Filière D: COMME EN CALIFORNIE 8852623										
MusiquePlus	20	Les bombes	Le Mix	1 X 5 575791		Céline sans frontière 378975		Perfecto		Musique vidéo 171449				
RDI	19	Au travail!	Le Monoe	Capital actions		Grands reportages 8311449		Le Journal RDI		Maison neuve 6140449		Canada auj.	Téléjournal	Canada auj.
RDS	25	15h-Baseball	Sports 30 mag 374159	Baseball séries de division: équipes à confirmer 750062										
Télécomm	9	18h-Rangle B	Info 9	Aide et ress.	Artisanat	Pers. handic.	Québec monde	Lien direct	Évén. spécial					
Télé-Mag	24	18h-Billard	À déterminer	À déterminer	Portrait de...	Table de jeu	Voyages mag	Virage	Bonnes mains		Vision maison	Vie avenir financier		

# Farouche... mais bien déterminé

## Le couturier s'attaque au marché européen

MARLENE HABIB  
La Presse canadienne

■ MONTREAL — Dans une industrie de la mode qui bat de l'aile, l'acquisition de nouvelles installations plus spacieuses et plus modernes est sans contredit une occasion de se réjouir et de célébrer.

Imaginez maintenant l'euphorie qui peut régner dans les nouveaux quartiers de Farouche, qui vient non seulement de déménager dans des locaux plus vastes mais qui a aussi développé de nouveaux marchés en Europe.

« Les ateliers de fabrication et les entrepôts de Farouche, implantés depuis 1970, avaient besoin d'être agrandis et modernisés », explique Jean-Pierre Lareau, le président de la compagnie qui est marié à Lori Weidner, chef styliste et vice-présidente.

« Pour réussir dans un marché de plus en plus concurrentiel, une compagnie doit choisir le bon moment pour prendre de l'expansion. » Et le printemps dernier était de toute évidence le mo-

ment opportun pour la compagnie montréalaise.

Née en Pennsylvanie, Lori Weidner a délaissé temporairement le dessin de mode, qu'elle a étudié au Fashion Institute of Technology de New York avant d'immigrer au Québec il y a 15 ans, pour le dessin d'architecture afin de concevoir les plans de réaménagement des installations. Aidée de son mari, elle a redessiné le complexe de deux étages situé dans le parc industriel d'Anjou pour en faire un édifice de style art déco.

L'édifice abrite un studio de dessin, deux salles de démonstration, des bureaux administratifs et comptables, des salles d'expédition et de réception de la marchandise, une salle de coupe et de conception des patrons, de même qu'un entrepôt de tissus.

À l'intérieur, les boiseries de merisier agrémentent les murs de stuc blanc perle. Un puits de lumière éclaire le hall d'entrée pendant le jour, alors qu'un éclairage halogène prend la relève le soir venu. Les hauts plafonds à saisons ajoutent de la lumière et s'ajacent à merveille avec les murs vanille de la salle de réception.

Dans les salles de démonstration, des présentoirs en fer forgé aux motifs complexes et aux textures en relief ressemblent à des sculptures baroques. Ils mettent en valeur les tenues de soirée de griffe Farouche et Lori Weidner.

Farouche, qui confectionne quelque 50 000 pièces de vêtement par mois, approvisionne plus de 500 boutiques au Canada.

De plus, la compagnie exporte jusqu'à

40% de sa production. En août, lors du salon de mode Collections Premières de Düsseldorf, Farouche a renforcé sa position sur le marché européen. La directrice des ventes internationales, Johanne Labonté, a en effet reçu des commandes de l'Autriche, des Pays-Bas et de l'Allemagne pour ses collections de mode printanière 1997.

« Aujourd'hui, grâce à notre vaste réseau de représentants, nos collections sont présentes dans les grandes villes européennes, telles Moscou et Düsseldorf, de même qu'aux États-Unis et au Moyen-Orient », affirme Jean-Pierre Lareau.

Ce qui contribue au succès des créations de Lori Weidner et qui constitue sa marque de commerce, c'est le style élégant de ses ensembles aux ornements détaillés.

« Cette saison, nous avons redessiné nos vestes de façon à ce qu'elles soient plus seyantes. Elles sont soit courtes et ajustées, soit longues et fluides, une



Costume à l'allure exotique.

version plus moderne. » Pour l'automne, Farouche propose une jupe de jour et des pantalons-tailleurs en tweed de couleurs pâles, dont la coupe inspirée de la mode masculine a une touche très féminine. Certains de ces vêtements ont des motifs rayés, animaliers ou militaires et une multitudes de fermetures à glissière.

La collection de tenues de soirée comprend des vestes aux épaules arrondies avec col châle, revers étroits ou ceinture coulissante, ainsi que des vestes de satin piqué de couleur gris pâle, noir, vert émeraude et quartz. Elles sont parées de fermetures à glissière et de boucles dorées, et présentent des motifs intéressants comme des effets trompe-l'œil.

Le prix de détail des tailleurs et autres ensembles Farouche varie de 175 \$ à 225 \$, alors que les vêtements de la collection de tenues de soirée Lori Weidner se vendent entre 185 \$ et 265 \$.



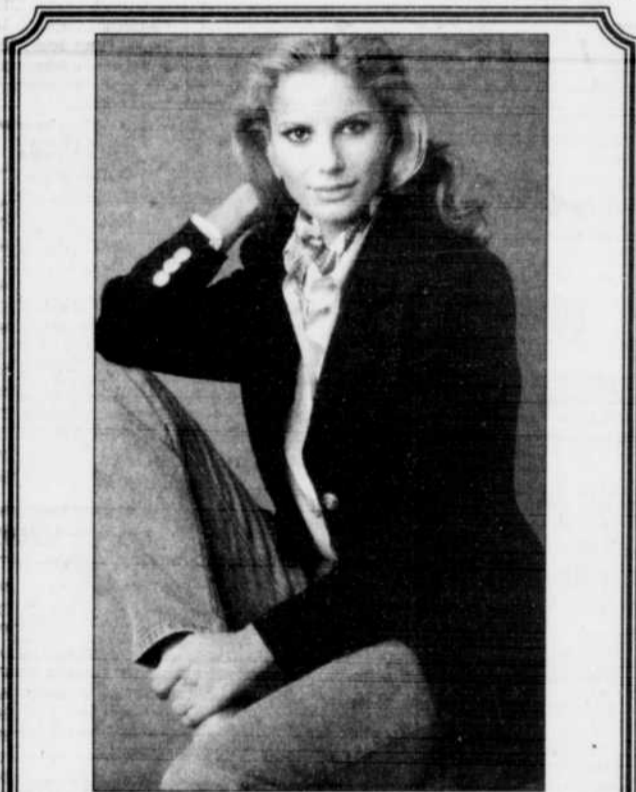
Lori Weidner



Tailleur à veste courte et longue jupe étroite.

18 ans et

« Cet automne on donne du sang. »  
Info-Collecte  
(418) 650-7230  
1 800 761-6610



SOLDES

sur une vaste sélection de vêtements importés automne-hiver

**Ferland Eccetera ..**

IMPORTATION

1005, De Salaberry, Québec (coin René-Lévesque)

LES COLLECTIONS AUTOMNE - HIVER 1996-97

# Les Griffes de la Capitale

Présentées les 15 et 16 octobre à 20 h  
Place Lebourgneuf, entrée n° 2

En vedette :  
Autrefois Saïgon par Hoang Nguyen  
Avalanche par Francine Poulin  
Falardo par Louise Falardeau  
Souris Mini par Annie Bellavance  
Style Gala par Caroline Hallak  
Daniel Bernier  
Hors La Loi  
Jean-François Morissette  
Vincent Nadeau

Invité spécial : **JEAN-CLAUDE POITRAS**  
Un hommage pour ses 25 ans de carrière et une avant-première de sa collection PRINTEMPS-ÉTÉ 97

À gagner **4000\$**  
en prix de présence

Billets en vente chez les designers participants et dans le réseau Billetech. Prix : 20\$ tx. ind.

Avec la collaboration de :

Gouvernement du Québec  
Ministère de l'Industrie, du Commerce, de la Science et de la Technologie

La Caisse populaire Desjardins

VILLE DE QUÉBEC

LE SOLEIL

# Les Griffes de la Capitale, un rendez-vous à ne pas manquer

Les Griffes de la Capitale présenteront à Place Lebourgneuf, les 15 et 16 octobre, à compter de 20h, les collections de prêt-à-porter automne-hiver 1996-97 de neuf griffes de la région de Québec. Lors de ces défilés de mode, un hommage sera également rendu à Jean-Claude Poitras, un couturier de réputation internationale, qui célèbre cette année ses 25 ans de carrière.

C'est dans le concept d'une présentation-couture très intimiste que défilent les quelque 200 vêtements, qui s'inscrivent aux nouvelles collections de ces talentueux designers. Seront présents Daniel Bernier, Jean-François Morissette, Vincent Nadeau, Autrefois Saïgon par Hoang Nguyen, Avalanche par Francine Poulin, Falardo par Louise Falardeau, Hors La Loi, Souris Mini par Annie Bellavance et Style Gala par Caroline Hallak.

Cet événement-mode est présenté avec la collaboration du ministère de l'Industrie, du Commerce, de la Science et de la Technologie du Québec, des Caisses populaires Desjardins et de la ville de Québec. Se joint à ces partenaires, le quotidien LE SOLEIL. Les billets pour assister à ces défilés de mode sont au prix de 20 \$ (taxes incluses) et en vente dans les boutiques des designers participants et sur le réseau Billetech, S.C.

Hommage à la carrière de Jean-Claude Poitras

# SANTÉ MINCEUR



Par le docteur J.-M. MARINEAU

## PERDEZ DU POIDS ET SAUVEZ VOTRE COEUR

L'EXCÈS DE POIDS, C'EST BIEN CONNU, EST DANGEREUX POUR LE COEUR, SURTOUT CHEZ LES HOMMES.

### UN COEUR, C'EST VITAL

Le thorax est une cage rigide composée de douze côtes qui s'accrochent dans votre dos à votre colonne vertébrale et qui viennent, pour la plupart, s'articuler à l'avant à un os appelé sternum. Dans cette cage, se trouvent des organes vitaux : un cœur et deux poumons. LE COEUR EST UN MUSCLE CREUX QUI SE CONTRACTE ENVIRON 72 FOIS À LA MINUTE POUR ENVOYER, À LA MANIÈRE D'UNE POMPE, LE SANG DANS VOS ARTÈRES.

### LA GRAISSE QUI ÉCRASE VOTRE COEUR

Lorsque vous engraissez, votre graisse ne va pas se loger uniquement en-dessous de votre peau, elle se distribue aussi autour de vos organes et elle n'épargne pas votre cœur, le gênant ainsi dans ses mouvements. Et comme par surcroît vous risquez d'avoir un cholestérol élevé qui durcit vos artères, il n'en faudra pas plus pour provoquer des maladies cardiovasculaires comme L'ANGINE, L'HYPERTENSION ET L'INFARCTUS.

### L'URGENCE DE MAIGRIR

Si un caillot bouche une artère qui nourrit votre muscle cardiaque, la partie de votre cœur irriguée par ce vaisseau ne reçoit plus de sang et dégénère, c'est ce qu'on appelle UN INFARCTUS. Si vous guérissez de cet infarctus, la région de votre cœur qui aura été privée de sang formera une cicatrice, mais VOTRE COEUR RESTERA FRAGILE ET AFFAIBLI. Si vous êtes une personne obèse, VOUS DEVEZ MAIGRIR DANS LES PLUS BREFS DÉLAIS, SINON VOS CHANCES DE FAIRE UN DEUXIÈME INFARCTUS SONT ENORMES.

### COMMENT MAIGRIR?

PAR LES BASSES-CALORIES Dans ce cas, une diététicienne vous proposera un régime équilibré qui réduira votre poids et qui normalisera la plupart du temps votre cholestérol. PAR LE JEUNE PROTÉINÉ. Si votre poids est excessif et qu'il est impératif que vous maigrissiez, un médecin pourra éventuellement vous soumettre à une méthode plus rapide. Cependant, si vous avez fait un infarctus, il vous faudra attendre six mois avant de bénéficier de cette méthode.

Si vous avez un excès de poids et que votre cœur est mal en point, CONSULTEZ VOTRE MÉDECIN.

Dr J.-M. Marineau, m.d. O.M.P.R.T. (M.D.)

Le docteur Marineau est affilié ou exerce sa profession dans les cliniques suivantes:

## CLINIQUE MÉDICALE D'AMAIGRISSEMENT

DONNACONA  
342, de l'Église  
285-3422

BEAUPORT  
728, avenue Royale  
666-7911

CHARLESBOURG  
4635, 1<sup>re</sup> Avenue  
622-3338

SAINTE-FOY  
955, de Bourgeois, Bureau 202  
652-1121

À notre tour de vous parler d'amour et de mode...

Du 1er au 15 octobre, **Josée Laurent** célèbre avec panache son anniversaire avec **25% de rabais** sur toutes ses collections!

De plus...  
Toutes les clientes ayant effectué un achat entre le 1er et le 15 octobre seront éligibles au tirage d'un **BON D'ACHAT de 1000\$\***

\* sans les bijoux et accessoires  
\*\* tirage le 16 octobre à la boutique, mise de côté non admissibles

# Josée Laurent

Place de la Cité, Ste-Foy 654-1388

Élegante comme une femme du monde.

Puisque vous recherchez le bon goût et l'élégance, la Boutique Simone Paris vous offre un choix de:

- Manteaux
- Tailleurs
- Coordonnés sport
- Bas Philippe Matignon
- Lingerie

Tailles jusqu'à 18 ans

Rabais de **20%** sur une belle sélection de manteaux

# Simone Paris

LE PRÊT-À-RAVIR  
2646, chemin Ste-Foy, Ste-Foy (près de l'hôpital Laval)  
656-1902

# VOTRE AGENDA DU 1<sup>er</sup>

ENVOYEZ VOS COMMUNIQUÉS, CINQ JOURS AVANT PUBLICATION, À:

**GINETTE CUSTEAU,**  
LE SOLEIL,  
C.P. 1547, succ. terminus,  
925, chemin Saint-Louis,  
Québec, G1K 7J6

Tél: 686-3489 Fax: 686-3374

## CINÉMA

\*Les chiffres indiquent la valeur artistique de l'oeuvre: (1) chef-d'oeuvre; (2) remarquable; (3) très bon; (4) bon; (5) moyen; (6) médiocre; (7) minable.

**CINÉPLEX CHAREST (529-9745).** Mesures extrêmes (-) 13h30, 16h, 19h, 21h30 (13 ans). À toute épreuve (5) 14h15, 16h25, 19h10, 21h10 (13 ans). L'île du Dr Moreau (5) 14h, 16h30, 19h20, 21h50 (13 ans). Risque maximum (4) 13h50, 16h05, 19h30, 21h50 (13 ans). Le premier envol (4) 13h35, 16h40 (G), L.D.4 (5) v.f. 20h (13 ans). Bogus (5) 14h, 16h30, 19h05, 21h25 (G). Le mercenaire (5) 13h30, 15h45, 19h05, 21h20 (13 ans). Le club des Ex (4) 13h40, 16h15, 19h30, 21h40 (G). Adm.: 5,95\$, 3,45\$ (enfants, étud. avec carte et âge d'or). Mardi: 2,95\$. Mercredi à compter de 18h: 4,95\$ adultes. Tous les jours avant 18h: 2,95\$.

**CLAP (650-CLAP).** \*Chacun cherche son chat (-) 11h30, 13h30, 17h15, 21h (G). \*Beaumarchais (4) 12h15, 14h30, 16h45, 19h, 21h15 (G). \*I shot Andy Warhol (3) 12h45 (16 ans). \*Fascination nature (5) 15h (G). \*Gabbah (-) 15h30, 19h15 (G). \*Jour de fête (3) 17h30 (G). \*Le huitième jour (4) 19h30 (G).

\*Ferrovopathes (3) 21h45 (16 ans). Adm.: 5,50\$, 4,50\$ moins de 14 ans et plus de 50 ans; 8\$ pour les \*Super-Primeurs les ven. sam. dim.; 5,50\$ du lun. au jeu. Le mardi: 4,50\$ pour tous.

**GALERIES DE LA CAPITALE (628-2455).** Mission: impossible (3) v.f. 18h55 (G). Le rocher (4) 21h30 (13 ans). Phénomène (5) 19h20, 22h (G). Non coupable (5) 19h, 21h55 (13 ans). Pinocchio (4) 13h10, 15h10, 17h10 (G). First Wife's Club (4) 13h20, 16h10, 19h10, 21h25 (G). Jack (5) v.f. 13h25, 16h10, 19h15, 21h45 (G). Le premier envol (4) 19h20, 21h40 (G). Deux jours dans la vallée (-) 19h15, 21h40 (13 ans). Le club des Ex (4) 13h, 15h10, 17h20, 19h, 19h30, 21h25, 21h55 (G). Le fanatique (5) 13h15, 15h55, 19h25, 22h (13 ans). Minnesota Blues (4) 19h30, 21h45 (13 ans). Bogus (5) 13h15, 15h55, 19h, 21h30 (G). Adm.: 8\$, 4,95\$ avant 18h et le mardi; 4,25\$ enfants et âge d'or.

## IMAX-LE THÉÂTRE

**Les Ailes du courage (3D).** 10h, 12h, 14h, 16h. Tarifs: adultes 9\$, 60 ans et plus et 12 à 17 ans: 8\$, 4 à 11 ans: 7\$. **Planète bleue (2D)** 11h, 13h, 15h. Tarifs: adultes: 8\$, 60 ans et plus et 12 à 17 ans: 7\$, 4 à 11 ans: 6\$. **Programme double** en soirée 17h, 19h, 21h et en option dès 10h. Tarifs: adultes: 11,75\$, 60 ans et plus et 12 à 17 ans: 10,75\$, 4 à 11 ans: 8,75\$. Gratuit pour enfants de 3 ans et moins occupant le même siège que l'accompagnateur. Prix spéciaux pour groupes de 20 personnes et plus. Réservation sur cartes VISA et MASTER CARD 627-4688 et sur BILLETECH. Rens. 627-IMAX, 1 800 643-IMAX. Rolling Stones at the Max. Vendredi, samedi: 21h, 23h. Tarif: 19,95\$. Réservation: 62-STONES et sur BILLETECH.

## TOUS LES DIMANCHES DANS LES ANNONCES CLASSÉES

### Chronique vétérinaire

avec Sylvie Robin, m.v.

Un rendez-vous à ne pas manquer pour ceux qui aiment la vie animale et désirent enrichir leurs connaissances.



LE SOLEIL

**LAURENTIEN (622-1077).** C'est elle (4) 13h, 15h, 17h, 19h, 21h (G). Beaumarchais (4) 13h35, 16h, 19h10, 21h20 (G). Le mercenaire (5) 13h20, 15h40, 19h30, 21h45 (13 ans). Mesures extrêmes (-) 13h40, 16h10, 19h20, 21h35 (13 ans). Risque maximum (6) 13h05, 15h10, 19h15, 21h25 (13 ans). Chacun cherche son chat (-) 13h25, 15h30, 19h05, 21h10 (G). ID-4 (4) 13h30, 16h30, 20h (13 ans). Last man standing (5) 13h05, 15h50, 19h25, 21h35 (13 ans). À toute épreuve (5) 13h15, 15h35, 19h30, 21h30 (13 ans). Le Pro (5) 13h10, 16h, 19h, 21h20 (G). Ferrovopathes (3) 14h, 16h30, 19h40, 21h55 (16 ans). Extreme measures (-) (v.o.a.) 13h50, 16h20, 19h05, 21h25 (13 ans). Adm.: 8,50\$, 4,50\$ (65 ans et plus et moins de 14 ans); 4,95\$ tous les jours avant 18h. Mardi et mercredi: 4,95\$. Prévente de billets du ven. au jeu. incl.

**LIDO (837-0234).** Le mercenaire (5) 19h, 21h15 (13 ans). Le premier envol (4) 18h50 (G). Ferrovopathes (3) 21h15 (16 ans). Otages en balade (6) 19h (G). À toute épreuve (5) 21h15 (13 ans). Risque maximum (6) 19h, 21h15 (13 ans). Mesures extrêmes (-) 18h45, 21h15 (13 ans). Le club des Ex (4) 19h, 21h15 (G). Adm.: 8\$, lun. au jeu.: 5,50\$, sam. et dim. en matinée: 5,50\$, 13 ans à 20 ans: 5,50\$, 12 ans et moins: 3\$ (sauf pour les films cotés 13 ans+) et plus de 65 ans.

**MIDI-MINUIT (522-2828).** Vidéo 18 ans. Mistress of the mansein 11h15, 13h55, 16h40, 19h25. Inter anal 12h30, 15h15, 17h55, 20h40. Adm. 7\$.

**PARIS (694-0891).** Le courage à l'épreuve (4) 19h (13 ans). Tornade (4) 21h30 (G). Chasseurs de fantômes (4) 19h30 (13 ans). La reine des vampires (5) 21h45 (16 ans). Strip-tease (5) 19h10 (13 ans). Fuir (5) 21h25 (13 ans). Adm.: Lun. mer. jeu. 2\$. Ven. Sam. Dim. 3\$. Mardi: 1\$.

**SAINTE-FOY (656-0592).** Mesure extrême (-) 19h, 21h30 (13 ans). Risque maximum (6) 19h10, 21h20 (13 ans). Adm.: 8\$, 4,95\$ tous les jours avant 18h et le mardi; 4,25\$ enfants et âge d'or.

**ALOUETTE.** Saint-Raymond (418 337-2465). Risque maximum (6) 19h30 (13 ans).

**CINÉSTRÔ.** 291, rue Saint-Vallier Est. Killing Zoé 19h. Grease 20h30. Les aventures de Priscilla la folle du désert 22h30. Admission: 18 ans.

## INTERNET

Paris, ville fortifiée

Les amoureux de Paris et férus d'Histoire se plairont à visiter le petit site Web sans prétention de Marie-Christine Milot, Le Paris de Philippe Auguste. Enrichis de quelques images de bonnes dimensions, les textes décrivant tous les aspects de la ville de Paris au 13<sup>e</sup> siècle sont très intéressants. Mais c'est surtout pour sa liste bien fournie de liens hypertextes sur d'autres sites consacrés à l'histoire de la Ville Lumière que le site apparaît comme référence à quiconque s'y intéresse de près.

<http://www.calvacom.fr/calvacom/mcm/index.html>



«La chasse-galerie» de Jean-Claude Dupont. L'exposition de cet artiste, «Légendes des pays d'en haut», est présentement en cours à la galerie d'art Diane Lefrançois dont les nouveaux locaux se situent au 1301, rue Maguire.

## THÉÂTRE

**MESSE SOLENNELLE POUR UNE PLEINE LUNE D'ÉTÉ** de Michel Tremblay par le Théâtre du Trident. Mise en scène de Serge Denoncourt. Int. Lise Castonguay, Sophie Dion, Denise Gagnon, Denise Verville, Marie-Thérèse Fortin, Marie-Ginette Guay, Denis Lamontagne, Gérard Poirier, Jack Robitaille et autres. Mardi au sam. à 20h. Salle Octave Crémazie du Grand Théâtre. Rens. 643-8131. Se termine le 12 octobre.

## SPECTACLES

**MARC DUPRÉ,** humoriste. À 20h30. Capitole. Rens. 694-4444.

## MULTIMÉDIA

**MUSÉE DU FORT.** Les six sièges de Québec. Son et lumière sur l'histoire civile et militaire de Québec. Sam. et dim. 10h à 17h. Sem. 10h à 12h. et 14h à 17h. Tarifs: 5,50\$, 4,50\$ aînés; 3,50\$ étud. Au 10, rue Sainte-Anne.

**QUÉBEC EXPÉRIENCE 3D,** spectacle en 3 dimensions. Un voyage au cœur de l'histoire de Québec. Effets spéciaux sur huit surfaces d'écran. Tous les jours, 10h à 22h. Adm. 6,75\$, 4,75\$ étud. et aînés; gratuit pour les moins de 6 ans. Au 8, rue du Trésor. Inf. 694-4000.

**FEUX SACRÉS.** Son et lumière sur l'histoire de Notre-Dame «à Québec et de la ville. Lundi au vendredi à 15h30, 17h, 18h30, 20h. Sam. et dim. à 18h30, 20h. Au 20 rue Buade. Rens. 694-0665. Jusqu'au 14 octobre.

**CENTRE D'INTERPRÉTATION DU PARC DES CHAMPS-DE-BATAILLE,** Pavillon Baillargé, Musée du Québec. Mar. au dim. 10h à 17h30. Spectacle audiovisuel (45 minutes) «Les Plaines d'Abraham racontées, mémoires et témoignages». Tarifs: 2\$, aînés et 13-17 ans 1,50\$, 12 ans et moins, gratuit. Rens: 648-4071.

## VERNISSAGES

**CHEFS D'ŒUVRE DU DESIGN ITALIEN, 1960-1994** et **MICHEL ARCHAMBAULT, sculptures et autres inventions.** À 17h30. Hall du Musée du Québec. Les expositions se poursuivront respectivement jusqu'au 15 décembre et 24 novembre.

## MUSIQUE

**ORCHESTRE SYMPHONIQUE DE QUÉBEC** sous la direction de Pascal Verrot. À 20h. Salle Albert-Rousseau. Rens. 643-8486.

**CONCERT DE VIOLON** avec Guillaume Tardif. De 12h à 13h. École des Ursulines de Québec, 4, rue du Parloir. Gratuit.

## BAR/RESTAURANTS

—Mardi Jazz à compter de 22h. Au Mardi Gras, 291, rue St-Vallier Est. Entrée libre.  
—Duo Lynn McDonald & Dave Restivo. À 21h30. Bar l'Emprise, hôtel Clarendon, 57, rue Ste-Anne. Entrée libre.  
—Christian Aubin, chansonnier. Bar chez son Père.  
—Power blues band. Chez Dagobert, 600, Grande-Allée Est.  
—Pedro Sardelia, guitariste-chanteur. Mardi au sam. au Restaurant Gambrinus, 15, rue du Fort. Rens. 692-5144.

## CONFÉRENCES

**CAUSERIE-LANCEMENT** avec Sylvain Lelièvre, auteur du roman «Le troisième orchestre». À 17h30. Café-spectacles du Palais Montcalm. Entrée libre. Réservation requise: 694-9748.

—**LA FIN DES ALLIANCES FRANCO-INDIENNES** par Denis Vaugeois. À 19h30. Bibliothèque Étienne-Parent, 3515, rue Clémenceau, Beauport. Rens. 666-2199.

**SOURCES VIVES.** Famille mono-parentales de Beauport. «Être célibataire: choix ou malchance» avec France Gosselin. À 20h. Pavillon Royal, 3365, chemin Royal. Adm. 2\$; gratuit pour les membres. Inf. 667-8121.

**OASIS CENTRE FEMMES DE BEAUPORT.** «Vous êtes le reflet de vos pensées» par Alain Bouchard. À 13h30. Centre municipal Mgr Laval, 2, rue du Fargy, Beauport. Coût: 5\$ non-membres. Inf. 824-3879.

**CARREFOUR FAMILLES MONO-PARENTALES DE CHARLESBOURG.** «La rencontre créatrice» par Ginette Boisvert. À 19h30. Centre de réadaptation La Triade, 9080, boul. du Jardin. Adm. 2\$; 5\$ non-membres. Inf. 623-4509.

## DANSES SOCIALES

**DANSE EN LIGNE.** De 19h à 20h: débutant(e)s; 20h à 21h: intermédiaires. Centre Durocher, 290, rue Carillon. Inf. 622-7330.

**DANSE EN LIGNE.** Cours débutants à 13h30; intermédiaires à 14h30. Loisirs Montcalm, 265, boul. René-Lévesque Ouest. Inf. 666-6611.

**LE TEMPO.** Danse en ligne avec moniteur à 21h. Au 2700, Jean-Perrin. Adm. 4\$, 5\$ non-membres. Inf. 842-7556.

**DANSE EN LIGNE.** Tous les mardis, 19h. Carrefour Liberté, 2165, Robert Giffard, Beauport. Adm. 5\$. Rens: 666-6611.

## RÉUNIONS

**OOPAC** pour les personnes atteintes de cancer. Rencontre de soutien à 19h30 au sous-sol de l'église St-Benoît, salle C, 3420, rue Rochambeau, Ste-Foy.

**L'AUTONHOMMIE,** centre de ressources sur la condition masculine. À 19h30, café rencontre masculin. Thème: C'est quoi être autonome? Au 1950, de la Normandie. Inf. 648-6480.

**ÉMOTIFS ANONYMES.** Tous les mardis, à 20h. Groupe Harmonie, 302, boul. St-Joseph, Lévis. À 19h30, Groupe Passeport d'Amour, Centre Charon, 525, boul. Hamel.

**CENTRE-FEMMES D'AUJOURD'HUI.** Groupe d'entraide pour les femmes qui subissent de la violence. Tous les mardis soir à 19h. Au 1305, chemin Sainte-Foy, local 202. Inf. 683-2548.

**ALCOOLIQUES ANONYMES.** Groupe Amour. À 20h30. Sous-sol de l'église Giffard, rue Guimond. Inf. 529-0015.

## À SURVEILLER

Le brunch bénéfique du **DOMAINE FORTGET** se tient le 20 octobre prochain à 11h dans la salle Charlevoix du Manoir Richelieu. Pour l'occasion la conférence invitée est la journaliste et écrivaine, Denise Bombardier. L'animation de la journée est assurée par le comédien et mélomane Edgar Fruiter. Le prix du billet est de 125\$. Inf. 1 888-D'Orget.

Les **CONCERTS CLAUDEL** organise une sortie-concert à Trois-Rivières pour entendre l'Orchestre symphonique de cette ville et la soprano Wilhelmina Fernandez. C'est le vendredi 18 octobre. Pour information: 628-4776.

La Fondation québécoise du cancer offre trois rencontres en **MUSIOTHÉRAPIE** pour les personnes atteintes de cette maladie. Les dates retenues sont le 16 octobre, 20 novembre et 18 décembre. Il faut s'inscrire au 681-9989. Sylvie Ouellet en est l'animatrice et les ateliers se tiennent au 40, av. Bégin à Lévis.

Le **CORPS DES CADETS ET CADETTES** de Loretteville procède actuellement à sa campagne annuelle d'inscription. Il faut avoir entre 12 et 18 ans et se présenter au centre des Loisirs de Loretteville, 305, rue Racine à 18h30 les mercredis ou vendredis. Inf. supplémentaires: 842-5752 le mercredi ou vendredi soir.

## DIVERS

**RENCONTRE D'AUTEUR.** Invitée: Line Arsenault. Bibliothèque Les Saules

**PORTES OUVERTES** au Centre de formation textile de l'Est du Québec. Démonstrations sur les techniques de la tapisserie, du tissage, du tricot et de la reliure d'art. Expositions sur la construction textile et la reliure d'art. Sur inscription de 19h à 21h, samedi 14h à 17h. Jusqu'au 5 octobre.

**VESTIAIRE SAINT-RODRIGUE** (Saint-Vincent-de-Paul). Ouvert les lundis et mardis de 13h à 15h30. Au 2<sup>e</sup> étage de l'ancien Centre de jour-Hoode, 100, 50<sup>e</sup> Rue Est, Charlesbourg.

## LOISIRS

**MARCHE GUIDÉE** tous les mardis. Durée: 1 heure. Départ à 19h des Loisirs Ste-Maria-Goretti, 7475, av. Paul-Comtois, Charlesbourg. Inf. 624-7890.

**BINGO.** Tous les mardis soirs à 19h. Montmartre, 1669, chemin St-Louis.

**CLUB DE CHIFFRES ET LETTRES.** Tous les mardis de 19h30 à 21h30. Cégep Mérici, 755, chemin Saint-Louis. Inf. 525-9952.

**JARDIN ZOOLOGIQUE,** avenue de la Faune, Charlesbourg. Ouvert tous les jours de 9h à 17h avec spectacle d'oiseaux de proie jusqu'à 6 oct. Les sam. dim.; expositions d'art animalier et d'insectes. Adm. 7,50\$, 14 ans et plus; 4 à 13 ans: 3,50\$, 65 ans et plus: 6,50\$; étudiants avec cartes: 4,50\$, gratuit de 0 à 3 ans; groupe d'adultes (15 personnes et plus): 6,50\$; groupes scolaires: 3,50\$. Inf. 622-0312.

**MUSÉE DE L'ABELLE.** 8862, boul. Sainte-Anne, Château-Richer. Tous les jours de 9h à 18h. Economisée du miel avec ruches géantes vitrées. Boutique, produits dérivés du miel. Entrée libre. Visites guidées et animation pour groupes. Inf.: 824-4411.

**VIGNOBLE ANGLE,** 267, 2e Rang, Saint-Michel-de-Bellechasse. Tous les jours, 9h à 18h. Accès gratuit au site et à l'aire de pique-nique; dégustation gratuite des vins et apéritifs; possibilité de visite guidée individuelle du vignoble; coût: 2\$ adultes; enfants: gratuit. Inf. 884-2327.

**MUSÉE LE CŒUR DE POMME,** 8850, av. Royale, Château-Richer. Exposition sur les différentes facettes de la pomme: Dégustation de cidre. Tous les jours de 9h à 18h. Entrée libre. Visites de groupes: inf. et tarifs: 824-4114.

**ANNEAU GAËTAN BOUCHER,** 930, av. Roland-Beaudin. Ouvert mardi, mercredi et samedi de 18h30 à 22h. Sam. dim. 13h à 16h30. Location de patins à roues alignées avec équipement. Tarifs de groupes disponibles. Inf. 650-7966.

**PLANÈTE BLEUE**

SIÈGES DISPONIBLES CE SOIR ET DEMAIN

Présente par: **ALTITUDE** le parc récréatif aérien À LA DÉCOUVERTE DE SAINT-JEAN-CHARLES

**IMAX** LE THÉÂTRE À Québec

L'ÉMOTION IMMENSE!

RÉSERVEZ À L'AVANCE... **627-4688** De 9 h à 21 h

AUSI À L'AFFICHE: **LES AILES DU COURAGE**

A un pas du Parc Récréatif! POUR TOUT SAVOIR EN TOUT TEMPS SUR VOTRE THÉÂTRE IMAX...

VOIR L'HORAIRE DANS LA RUBRIQUE IMAX LE THÉÂTRE À LA PAGE AGENDA

INFO : 627-IMAX 1800 643-IMAX

**CINEMAS CINEPLEX ODEON**

• **LE LAURENTIEN** MATINÉES À 4,99\$ Des Gradins et Le Bourgroul 622-1077 sur toutes représentations avant 18h00

• **PLACE CHAREST** Du Pont et Boulevard Charest 529-9745

MATINÉES ET MARDIS: 2,99\$ ADULTES EN SOIRÉES: 5,99\$ ENFANTS/ÂGE D'OR/ÉTUDIANTS (17 et moins): 3,49\$

CONSULTEZ LA CHRONIQUE CINÉMA DU JOURNAL

gene hackman hugh grant

**mesures extrêmes**

version française de EXTREME MEASURES

CONSULTEZ LA CHRONIQUE CINÉMA DU JOURNAL.

**MARDIS, MERCREDIS**

**Cochons et Sautés**

Dès 16h

Choisissez un de nos 5 plats les plus populaires et obtenez une entrée, un dessert et un breuvage GRATUITEMENT.

**La Table d'hôte au prix d'un plat à la carte**

46, boul. Champlain, Québec 692-2013

46, boul. René-Lévesque O. (coin Cartier) Québec 523-2013

1326, av. Maguire, Sillery 684-2013

52, Petit Champlain, Québec 692-5325

120, boul. René-Lévesque O. (coin Cartier) Québec 523-6777

**LES 100 ANS DE LA BANDE DESSINÉE**

**NOUVEAU**

**Centre des congrès de Québec**

Remplissez le coupon de participation et déposez-le dans un des restaurants McDonald's participants, entre les 27 septembre et 14 octobre, avant 13h30.

Courez la chance de mériter l'une des 4 collections de 20 bandes dessinées.

Pour gagner, il suffit de répondre correctement à la question-concours. Règlements complets disponibles au Salon du livre de Québec.

Vous pouvez également déposer votre coupon à l'entrée du Salon du livre de Québec, dans la boîte réservée à cette fin, entre les 10 et 14 octobre. Le tirage aura lieu à la scène jeunesse, au Salon du livre de Québec, le 14 octobre à 17h.

Question concours : La bande dessinée fête un anniversaire cette année. Quel âge a-t-elle?

Réponse : \_\_\_\_\_

Nom : \_\_\_\_\_

Adresse : \_\_\_\_\_

Tél. rés. : \_\_\_\_\_

Bureau : \_\_\_\_\_

LE SOLEIL

McDonald's ToS Québec

# ARTS SPECTACLES

## La Soirée des Masques reste à Montréal

À la télé, le 17 novembre

RÉGIS TREMBLAY  
Le Soleil

■ QUÉBEC — C'est le dimanche 17 novembre, qu'aura lieu la troisième Soirée des Masques, où seront couronnées les vedettes théâtrales de l'année au Québec. Conçu pour la télévision, ce spectacle promotionnel sera diffusé par Radio-Canada, en direct du Monument National, à Montréal. Cette cérémonie n'a jamais eu lieu à Québec.

Parmi la vingtaine de Masques remis ce soir-là, le plus convoité est certes celui décerné par le public. En conférence de presse, hier midi, au Périscope, Albert Millaire, nouveau président de l'Académie québécoise du théâtre, a dévoilé les dix productions finalistes, dont deux sont de Québec: *Le Songe d'une nuit d'été*, de Shakespeare, par Robc... Lepage (Trident), et *J.F. cherche homme désespérément* de Carole Tremblay, par Philippe Soldevila (La Fenière). *Le Voyage du couronnement* de Michel-Marc Bouchard, par René Richard Cyr, est coproduit par le Théâtre du Nouveau Monde et le Trident.

Parmi les autres finalistes, pas moins de trois sont des pièces de Michel Tremblay: *Messe solennelle pour une pleine lune d'été*, par André Brassard (Compagnie Jean Duceppe), *Albertine en cinq temps*, par Martine Beaulne



Albert Millaire, le nouveau président de l'Académie québécoise du théâtre, était à Québec, hier, pour annoncer que le gala des Masques aurait lieu à nouveau à Montréal, le 17 novembre.

(Espace GO) et *Demain matin, Montréal m'attend*, par Denise Filiatrault.

Les autres finalistes sont *Le Bienheureux* de Michael Cooney, par Monique Duceppe (Théâtre du Chenal-du-Moyne), *Cyrano de Bergerac* d'Edmond Rostand, par Alice Ronfard (Théâtre du Nouveau Monde), *Prière de ne pas m'envoyer de fleurs* de Normand Barrash et Carol Moore, par Monique Duceppe (Productions Charlot) et *Sur la route d' Avalon* de Marion Zimmer Bradley, par Mario Borges (Théâtre de la Nef).

En conférence de presse, le directeur général de l'Académie, Jean-Léon Rondeau, est venu expliquer que les spectateurs pourront voter dans les théâtres, au cours du mois d'octobre. Le grand public pourra aussi le faire avec des coupons publiés dans LE SOLEIL (les 3, 5, 10, 12, 17, 19, 24 et 26 octobre), de même que dans La Presse et Loto-Hebdo. Le premier prix sera une semaine de théâtre à Paris, toutes dépenses payées, le deuxième étant une semaine de théâtre en été au Québec. On attribuera aussi trois week-ends théâtre à Québec ou Montréal. Tous ces prix valent pour deux personnes.

Nommé récemment président de l'Académie québécoise du théâtre, Albert Millaire a dit avoir trouvé l'organisme «essoufflé, éprouvant des difficultés financières que nous sommes en train de résorber. Il faut dire que l'assistance au théâtre a diminué ces deux dernières années, tant à Québec qu'à Montréal. Mais sans l'Académie, cette baisse aurait certes été encore plus forte...»

Les spectateurs pourront voter dans les théâtres et le public dans les journaux

## Hugh Grant démarre en trombe et les ex s'accrochent...

NORMAND PROVENCHER  
Le Soleil

■ QUÉBEC — C'est le thriller médical *Mesures extrêmes* (*Extreme Measures*), avec Hugh Grant, qui s'est avéré le film le plus populaire la fin de semaine dernière, à Québec et dans l'Est de la province.

Pour le troisième week-end consécutif, c'est cependant un film français, *Beaumarchais l'insolent*, qui récolte les meilleures recettes en moyenne par écran. La fresque d'époque d'Édouard Molinaro a récolté plus de 5000 \$ dans chacune des deux salles où elle est projetée à Québec, se payant même le luxe d'augmenter légèrement son achalandage par rapport au week-end précédent.

Au total, en province, *Beaumarchais* a récolté plus de 310 000 \$ en trois semaines. Un immense succès.

À sa deuxième semaine, la comédie *Le club des ex* maintient son emprise sur la deuxième place. Ses recettes ont fait un bon bond important, laissant loin dans son sillage Bruce Willis et son personnage du *Mercenaire*, qui perd la moitié de son achalandage de son premier week-end. La descente sera difficile à arrêter.

Dur, très dur week-end pour les films d'action: *Risque maximum*, avec Jean-Claude Van Damme chute également de deux échelons. La petite comédie de Cécilie Klapisch, *Chacun cherche son chat*, l'aurait facilement doublé n'eût été des deux seuls écrans dont elle disposait.

*Le premier envol* perd également de

LE BOX-OFFICE				
FILM	RECETTE	ÉCRANS	CUMULATIF	SEMAINES
1. Mesures extrêmes	33 492	10	92 825	1
2. Le club des ex	20 557	5	159 867	2
3. Beaumarchais l'insolent	10 274	2	311 414	3
4. Le mercenaire	10 112	9	183 554	2
5. Risque maximum	7 104	7	313 974	3
6. Chacun cherche son chat	6 665	2	67 540	2
7. Le premier envol	6 531	7	166 203	3
8. Bogus	6 501	6	192 371	4
9. Le fanatique	5 621	6	499 722	7
10. Non coupable	4 154	3	1 014 277	10

Ce box-office est pour l'Est du Québec. Les régions répertoriées sont Québec, Lévis, Saint-Georges, Bas-Saint-Laurent, Theford Mines, Gaspésie, Côte-Nord, Chicoutimi et Jonquières.

SOURCE: ALEX FILMS INC.

l'altitude, devant *Bogus* qui ne réussit même pas à augmenter ses recettes même s'il dispose de quatre écrans supplémentaires.

Faute de compétition, *Le fanatique* fait un retour au classement, devant *Non coupable* qui n'en finit plus de s'accrocher à la dernière place.

R.I.P. cette semaine: *À toute épreuve* et *Jack*.

### NOUVEAUTÉS

À compter de vendredi, une semaine après Montréal, les cinéphiles de Québec pourront voir de quoi il en retourne avec la comédie québécoise *L'homme idéal*, mettant en vedette Marie-Li-se Pilote. L'histoire très contemporaine d'une femme de 35 ans qui part à la recherche de celui qui fera le meilleur père pour cet enfant qu'elle désire tant.

Les retombées du Festival de Cannes se poursuivent. En attendant la semaine prochaine la Palme d'or 96, *Secrets and Lies*, le controversé et sulfureux

*Crash*, de David Cronenberg, arrive en ville. Une histoire de tôle froissée et de perversité qui divise la critique. Un des rares films «pour adultes» à prendre l'affiche ailleurs qu'au Midi-Minuit...

Au rayon du film français, les amateurs pourront goûter à l'adaptation du roman de Henry James, *L'élève*, d'Olivier Schatzky. Un jeune précepteur (Vincent Cassel) est embauché par des aristocrates pour s'occuper de leur fils surdoyé.

Dans *Lone Star*, de John Sayles, un shérif texan enquête sur un crime commis 37 ans plus tôt. Ses recherches le mènent sur les traces de son père... En version originale avec sous-titres français.

Finalement, ceux qui ne veulent pas trop se triturer les méninges auront droit à leur ration hebdomadaire de films pop-corn: le troisième volet des aventures sur glace des *Mighty Ducks*, et les aventures musclées de Steven Seagal dans *L'ombre blanche* (*The Glimmer Man*).

### LA MINUTE ANACOUSTIQUE

## Du haut funambulisme verbal

■ LIMOGES — Du haut funambulisme verbal nous attendait à la création de *La Minute anacoustique*, du Belge Paul Pourveur.

Nombreux, le public de la seyante salle du Centre culturel Jean-Gagnant frémissait d'impatience dans l'attente de cette production belgo-franco-helvético-québécoise dirigée par Gill Champagne, du Théâtre Blanc, de Québec. Le Blanc n'a-t-il pas fait charmé les Limougeaux, l'an dernier, avec *Cendres de cailloux*, de Daniel Danis? On en est ressorti avec des sentiments contradictoires, à la fois séduit et perplexe. Un peu exsangue aussi: l'air se fait mince sur les hauteurs depuis lesquelles Pourveur s'élance vers l'abîme.

Car c'est bien d'une vertigineuse mise en abîme que procède ce texte raisonneur, qui cause silence avec un luxe de mots volontiers déliant. C'est le fouillis sur le plateau du théâtre dans le théâtre qu'est cette pièce, la technique n'est pas au point, les comédiens ne commenceront jamais à temps leur *Macbeth*, la pièce maudite de Shakespeare. Comme de fait, la malédiction s'abat. Routinier et distrait, l'Acteur marche pieds nus sur une mauvaise connexion et s'électrocute net. Machine à émotions, l'Actrice ne s'émeut pas le moins du monde de l'irruption du tragique dans la réalité de sa soirée et commande au Technicien de ressusciter le malheureux. Dans la minute d'éternité qui suit la catastrophe s'engage un bras de fer entre le gros bon sens timoré de celui-ci et l'irrationnel volcanique de celle-là, un duel philosophico-psychologique entre le théâtre et la vie, la passion et le doute, l'intime et le public, les mots et le silence. Dans ce temps compressé, tous les possibles du silence sont scrutés. Meneur de jeu, peut-être double de l'auteur, un Didascalteur observe et commente avec un étonnement amusé la joute que se li-

vent ses humains décidément pathétiques, écartelés qu'ils sont entre la l'ghorée de l'Actrice, tenante de la parole, et le silence malaisé du Technicien, dépositaire de la logique, de la pesante réalité des choses.

Présenté dans un dispositif de Jean Hazel, une machine toute en hauteur et en assez bel accord avec le baroque du texte, le spectacle nous réserve des moments brillants. Pourveur attaque la complexité de son sujet avec une verve jouissive, tel le casse-cou enivré par le risque. Le jeu est solide. Hélène Gailly fait de l'Actrice un moulin à paroles étourdissant de virtuosité et d'insolite. Pierre Gauvreau rend avec un sobre aplomb le prosaïsme du Technicien, tandis que le Didascalteur trouve en François Germond un conteur précis et un fin physiologiste.

Champagne réalise de belles images, notamment celle où l'Actrice, se drapant en un tour de main de la voile de tempête de *Macbeth*, proclame solennellement, telle une ironique Marianne de la République, la loi du silence politique. Mais pour toutes ses qualités, l'exercice est d'un bonheur inégal. Manque pour le moment à la sérieuse fantaisie de ce texte — en définitive miroir d'une vie toute en complexité et incommunicabilité — une folie plus libre dans le traitement et un découpage plus net des types de silence observés. Le début est trop mou, trop sage. Le délire verbal qui suit supporterait à mon sens un tragi-comique plus échevelé dans l'évocation de l'accident. Plus d'accent alors renforcerait l'idée de joyeuse spéculation sur laquelle repose ce texte, sans atténuer sa finesse d'observation des rouages des relations humaines modernes.

Un public chercheur et avide d'inédit trouvera son compte dans cette pièce qui s'amène au Périscope à partir du mardi 8 octobre, en deuxième phase d'une tournée qui le mènera ensuite en Belgique, en France et en Suisse.



Jean St-Hilaire

AU FESTIVAL DE LIMOGES

### EN BREF

#### Bénévoles recherchés

L'Orchestre symphonique de Québec recrute des bénévoles pour sa saison 1996-1997. La soirée d'information aura lieu le 9 octobre à la salle de répétition du 2e sous-sol du Grand théâtre de Québec. Les personnes intéressées doivent confirmer leur présence en téléphonant à Mme Chantale Arnoux au 643-5598.

#### Brunch bénéfique

Le Choeur de l'université Laval tiendra son brunch bénéfique annuel, le 6 octobre, au restaurant le Cercle du pavillon Alphonse-Desjardins. Pour 18\$, les convives pourront manger en écoutant des pièces du répertoire vocal du Choeur. Informations: SAC 656-2765.

#### L'Héroïque à l'OSQ

Pour le premier concert de sa série Découverte, axée cette année sur Beethoven, l'OSQ présente la *Symphonie no. 3 dite Héroïque*, écrite à l'origine en l'honneur de Napoléon. Également au programme, les 1er et 2 octobre à la Salle Albert-Rousseau, des extraits de l'opéra *Dardanus* de Rameau et un *Concerto pour hautbois* de Strauss, le tout dirigé par Pascal Verrot.

#### Vélo volé

La 7e saison des Dimanches-Famille débute par un spectacle de marionnettes de la compagnie Les amis du chiffon destiné aux enfants de 3 à 9 ans. *Vélo volé* met en scène des oiseaux qui parlent et vivent comme des humains. Les volatiles aborderont les thèmes de la confiance en soi et des rapports à l'argent, le 6 octobre, à 14h, à l'auditorium Joseph-Laver-gne.

**CINÉMA MIDI-MINUIT**  
252, ST-JOSEPH, 522-2828  
**SEXÉ**  
2 NOUVEAUX FILMS CHAQUE SEMAINE  
Matinée dès 11 h • Soirée dès 19 h  
MISTRESS OF THE MANSION INTER ANAL  
NOUVELLE PROGRAMMATION TOUTS LES MARDIS  
ACTION 2 FILMS  
Programmation disponible sur appel  
VIDÉOS XXX  
À DES PRIX IMBATTABLES

**FAMOUS PLAYERS**  
la fièvre du MARDI  
4,99 \$ TOUTES LES REPRÉSENTATIONS  
**GALERIES DE LA CAPITALE**  
5401 boul. des Galeries 628-2455  
LE ROCHER (13+) Dolby 21h30  
MISSION: IMPOSSIBLE V.F. (G) Dolby 18h55  
LE CLUB DES EX (G) Dolby 19h, 21h25  
MINNESOTA BLUES V.F. (13+) Dolby 19h30, 21h45  
2 JOURS DANS LA VALLÉE (13+) Dolby 19h15, 21h40  
FIRST WIVES CLUB V.O.A. (G) Dolby 13h20, 18h10, 19h10, 21h35  
JACK V.F. (G) Dolby 13h25, 18h10, 19h15, 21h45  
PINOCCHIO V.F. (G) Dolby 13h10, 15h10, 17h10  
BOGUS V.F. (G) Dolby 13h15, 15h55, 19h, 21h30  
LE CLUB DES EX (G) Dolby 13h, 15h10, 17h20, 19h30, 21h55  
NON COUPABLE (13+) Dolby 19h, 21h55  
PHENOMÈNE (G) Dolby 19h20, 22h  
LE FANATIQUE (13+) Dolby 13h15, 15h55, 19h25, 22h  
jeu 13h15, 15h55, 22h  
**STE-FOY**  
2500 boul. Laurier 656-0592  
LE MERCENAIRE (SAC) 19h20, 21h40  
RISQUE MAXIMUM (13+) 19h10, 21h20  
MEASURES EXTREMES (13+) Dolby 19h, 21h30



**230 à 249**  
Propriétés commerciales et industrielles

**236**  
Entrepôts

**LE CENTRE CHAREST**  
Entrepôt 505 pi.  
Tel. 687-1123

**238**  
Localux

750 RUE ST-JEAN, face Centre des Congrès, 660 p.c., 205 pi. de sol, libre immédiate, 651-0317

**651-0443, atelier à mini-entrepôt, 500 p.c., par mois, Ste-Foy**

à côté cégep - université pour restaurant ou pub "Site de premier choix"

**653-7458**

A Giffard, à louer, 1600 p.c. et 660 p.c. pour différents commerces, 667-2466

**251**  
Beauport

1 MOIS GRATUIT  
Giffard, rue Poulin, 4 1/2 chauffé, eau chaude, piscine, cyclisme, vue fleurie, libre, 657-3485

1 MOIS GRATUIT  
Giffard, près église, 4 1/2 chauffé, eau chaude, libre, 667-2892

2 x 4 1/2, Beauport, Centre des Congrès, 661-9224

3 1/2 TOUT MEUBLE, stationnement, sous-sol maison privé, tout compris, 340 \$, non fumeur, 661-8789

1 1/2, entre laveuse-sécheuse, parking, 340\$, 660-0739, 667-0241

5 1/2, demi sous-sol, 2 1/2 et 1/2 meublé, piscine, 688-2193

**660-7718, Beauport, condo à 1 1/2, tout neuf, 4 1/2, 400\$, par mois, non chauffé, non éclairé, 653-1242**

**658-6716, Couville, 4 1/2, vue splendide, chauffé, eau chaude, parking, réfrig., et piscine (1 1/2) semi-meublé**

**254**  
Charlesbourg

1723 JEAN Talon Est, 2 1/2 meublé, tout compris, 1er étage, balcon, 872-1560

1333 O. JEAN TALON, 3 1/2, bois franc, laveuse, sécheuse, gratuites, 1 mois grat., 872-1560, 626-7318

18RE AVE., coin 75ème Rue Est, 4 1/2, 3 1/2, libres immédiatement, très propres, piscine, Spécial 2-045, 622-3148

46e Rue Est, 4 1/2, planchers bois, 54e Rue Ouest, 4 1/2, planchers bois, chauffé, eau chaude, refaits à neuf, 1 MOIS GRATUIT, 654-5254

466E Rue Ouest, 3 1/2, 360 \$, 384 \$, 1 mois grat., 624-2283, 682-0145

**A Orsainville, 1 1/2 meublé, 3 1/2, très propre, 600-2876**

**A autoroute Capitale, 4 1/2, calme, rénové, 2 MOIS GRATUIT, 649-6111**

**A VOIR: 4 1/2, propre, tranquille, balcon, bois franc, parking, 666-0442**

A-847-2142, 622-3378, 2 1/2, revest 330\$ tout compris, semi-meublé ou non

**255**  
Beauport

Grand 3 1/2, rénové, entrée, lac, 2 1/2, 3 1/2, libres immédiatement, GRATUIT, 624-2125

**A 347 LOYOLA, 5 1/2 chauffé, très propre, stationnement, entrée lavé, 495\$, 687-3002 563-5665**

**A 426 av. Rue Montmorency, Grand 4 1/2, propre, planchers bois franc, 202\$, libre, 643-0387**

**A 667-0597, 666-1783, grands bois franc, 202\$, libre, 643-0387**

**A 667-1487, 171, Septentrion, grand 4 1/2, tout d'un 3 1/2, semi-meublé**

**A 660-7718, Beauport, condo à 1 1/2, tout neuf, 4 1/2, 400\$, par mois, non chauffé, non éclairé, 653-1242**

**A 658-6716, Couville, 4 1/2, vue splendide, chauffé, eau chaude, parking, réfrig., et piscine (1 1/2) semi-meublé**

**256**  
Côte de Beauport / Ile d'Orléans

**A 872-0164 SPAUX, 2 1/2, 4 1/2, RECENT TRANQUILLE IMPECCABLE & SECURITAIRE**

**A 347 LOYOLA, 5 1/2 chauffé, très propre, stationnement, entrée lavé, 495\$, 687-3002 563-5665**

**A 426 av. Rue Montmorency, Grand 4 1/2, propre, planchers bois franc, 202\$, libre, 643-0387**

**A 667-0597, 666-1783, grands bois franc, 202\$, libre, 643-0387**

**A 667-1487, 171, Septentrion, grand 4 1/2, tout d'un 3 1/2, semi-meublé**

**A 660-7718, Beauport, condo à 1 1/2, tout neuf, 4 1/2, 400\$, par mois, non chauffé, non éclairé, 653-1242**

**A 658-6716, Couville, 4 1/2, vue splendide, chauffé, eau chaude, parking, réfrig., et piscine (1 1/2) semi-meublé**

**257**  
Duberger / Les Saules

**A 627-7026**  
3 1/2, 5 1/2, 41ème Rue O. Frais pains, bois franc, stores fournis. TEL. 653-1242.

**A 624-0351, 626-0773**  
5 1/2, neuf, 2 mois gratuits, près tous les services scolaires.

**A 626-4948, BETON**  
4 1/2, TOUT COMPRIS, INTERCOM, STATIONNEMENT, 681-1568.

**A 1614, 80ème RUE**  
1 MOIS GRATUIT ET +  
4 1/2 tout inclus, immeuble récent, 626-7881, 658-6322

**258**  
Lebourneuf / Le Mesnil Charlesbourg-ouest

**A 8105 LATREILLE, 4 1/2, 2 1/2, 4 1/2, logis, intercom, laveuse, sécheuse, promotion, 839-2822, 624-5272**

**A 6365 Du Griffon, app. 1**  
2 deniers, 4 1/2, 2 mois gratuits, stores, girant 621-9513, 839-6496

**A MESNIL**  
4 1/2 A LOUER

Condo neuf, avec bain tourbillon, sur 1 ou 2 étages, entrée privée, voisin des Galeries de la Capitale, 400\$ du centre d'affaires Le Mesnil.

**628-1990, 621-9025**

**1 MOIS GRATUIT**  
Rue St-Charles, 5 1/2, non meublé, tout compris, 485\$, libre, 845-3953

3605 3655, 4 1/2, 485\$ chauffé, éclairé, rénové, propre, libre 849-1132

**4 1/2 TOUT INCLUS, près Pl. O'Roméo, 450\$, 1 mois grat., 843-3504**

**A LOUETTEVILLE, MOIS GRATUIT 4 1/2, 655-0842, 871-3515**

**A 2324 DES MEUNIERS**  
4 1/2, rénové, balcon, intercom, libre, 841-2339

**A 845-0822**  
A voir 3 1/2, 5 1/2, rénovés, tout compris, piscine, intercom, bois franc.

**A 847-0699, 688-0979**  
2 1/2, 4 1/2, grandes pièces, rangement, intercom, porte-pati, très bien tenu, 325\$ à 510\$ tout compris.

**A 51 SPASALCI, 5 1/2**  
Rénové, 490\$ chauffé, éclairé 1 MOIS GRATUIT, 622-3148

**A 654-9131, 2 1/2, 1/2, 510\$, bois franc, maison 2 logis, calme, 510\$, rénové, parking, cégep, école collinaire**

**A 654-9131, 2 1/2, 1/2, 510\$, bois franc, maison 2 logis, calme, 510\$, rénové, parking, cégep, école collinaire**

**A 2207, Candaride, 4 1/2, 325\$, 375\$, non chauffé, non éclairé, 648-9571**

**A St-Albert, libre 4 1/2 3 1/2 très propre, 1er et 3e, tranquille, 626-2923**

**259**  
Limoilou

**1 MOIS GRATUIT**  
4 1/2, NON MEUBLÉ, chauffé, eau chaude, piscine int., libre, 648-9111

1 1/2, 4 1/2, 5 1/2, LIBRES, garage int., ascenseur, 627-7888

**A 51 SPASALCI, 5 1/2**  
Rénové, 490\$ chauffé, éclairé 1 MOIS GRATUIT, 622-3148

**A 654-9131, 2 1/2, 1/2, 510\$, bois franc, maison 2 logis, calme, 510\$, rénové, parking, cégep, école collinaire**

**A 654-9131, 2 1/2, 1/2, 510\$, bois franc, maison 2 logis, calme, 510\$, rénové, parking, cégep, école collinaire**

**A 2207, Candaride, 4 1/2, 325\$, 375\$, non chauffé, non éclairé, 648-9571**

**A St-Albert, libre 4 1/2 3 1/2 très propre, 1er et 3e, tranquille, 626-2923**

**259**  
Limoilou

**1 MOIS GRATUIT**  
4 1/2, NON MEUBLÉ, chauffé, eau chaude, piscine int., libre, 648-9111

1 1/2, 4 1/2, 5 1/2, LIBRES, garage int., ascenseur, 627-7888

**A 51 SPASALCI, 5 1/2**  
Rénové, 490\$ chauffé, éclairé 1 MOIS GRATUIT, 622-3148

**A 654-9131, 2 1/2, 1/2, 510\$, bois franc, maison 2 logis, calme, 510\$, rénové, parking, cégep, école collinaire**

**A 654-9131, 2 1/2, 1/2, 510\$, bois franc, maison 2 logis, calme, 510\$, rénové, parking, cégep, école collinaire**

**A 2207, Candaride, 4 1/2, 325\$, 375\$, non chauffé, non éclairé, 648-9571**

**A St-Albert, libre 4 1/2 3 1/2 très propre, 1er et 3e, tranquille, 626-2923**

**259**  
Limoilou

**1 MOIS GRATUIT**  
4 1/2, NON MEUBLÉ, chauffé, eau chaude, piscine int., libre, 648-9111

1 1/2, 4 1/2, 5 1/2, LIBRES, garage int., ascenseur, 627-7888

**A 51 SPASALCI, 5 1/2**  
Rénové, 490\$ chauffé, éclairé 1 MOIS GRATUIT, 622-3148

**A 654-9131, 2 1/2, 1/2, 510\$, bois franc, maison 2 logis, calme, 510\$, rénové, parking, cégep, école collinaire**

**A 654-9131, 2 1/2, 1/2, 510\$, bois franc, maison 2 logis, calme, 510\$, rénové, parking, cégep, école collinaire**

**A 2207, Candaride, 4 1/2, 325\$, 375\$, non chauffé, non éclairé, 648-9571**

**A St-Albert, libre 4 1/2 3 1/2 très propre, 1er et 3e, tranquille, 626-2923**

**259**  
Limoilou

**1 MOIS GRATUIT**  
4 1/2, NON MEUBLÉ, chauffé, eau chaude, piscine int., libre, 648-9111

1 1/2, 4 1/2, 5 1/2, LIBRES, garage int., ascenseur, 627-7888

**A 51 SPASALCI, 5 1/2**  
Rénové, 490\$ chauffé, éclairé 1 MOIS GRATUIT, 622-3148

**A 654-9131, 2 1/2, 1/2, 510\$, bois franc, maison 2 logis, calme, 510\$, rénové, parking, cégep, école collinaire**

**A 654-9131, 2 1/2, 1/2, 510\$, bois franc, maison 2 logis, calme, 510\$, rénové, parking, cégep, école collinaire**

**A 2207, Candaride, 4 1/2, 325\$, 375\$, non chauffé, non éclairé, 648-9571**

**A St-Albert, libre 4 1/2 3 1/2 très propre, 1er et 3e, tranquille, 626-2923**

**259**  
Limoilou

**1 MOIS GRATUIT**  
4 1/2, NON MEUBLÉ, chauffé, eau chaude, piscine int., libre, 648-9111

1 1/2, 4 1/2, 5 1/2, LIBRES, garage int., ascenseur, 627-7888

**A 51 SPASALCI, 5 1/2**  
Rénové, 490\$ chauffé, éclairé 1 MOIS GRATUIT, 622-3148

**A 654-9131, 2 1/2, 1/2, 510\$, bois franc, maison 2 logis, calme, 510\$, rénové, parking, cégep, école collinaire**

**A 654-9131, 2 1/2, 1/2, 510\$, bois franc, maison 2 logis, calme, 510\$, rénové, parking, cégep, école collinaire**

**A 2207, Candaride, 4 1/2, 325\$, 375\$, non chauffé, non éclairé, 648-9571**

**A St-Albert, libre 4 1/2 3 1/2 très propre, 1er et 3e, tranquille, 626-2923**

**259**  
Limoilou

**1 MOIS GRATUIT**  
4 1/2, NON MEUBLÉ, chauffé, eau chaude, piscine int., libre, 648-9111

1 1/2, 4 1/2, 5 1/2, LIBRES, garage int., ascenseur, 627-7888

**A 51 SPASALCI, 5 1/2**  
Rénové, 490\$ chauffé, éclairé 1 MOIS GRATUIT, 622-3148

**A 654-9131, 2 1/2, 1/2, 510\$, bois franc, maison 2 logis, calme, 510\$, rénové, parking, cégep, école collinaire**

**A 654-9131, 2 1/2, 1/2, 510\$, bois franc, maison 2 logis, calme, 510\$, rénové, parking, cégep, école collinaire**

**A 2207, Candaride, 4 1/2, 325\$, 375\$, non chauffé, non éclairé, 648-9571**

**A St-Albert, libre 4 1/2 3 1/2 très propre, 1er et 3e, tranquille, 626-2923**

**259**  
Limoilou

**1 MOIS GRATUIT**  
4 1/2, NON MEUBLÉ, chauffé, eau chaude, piscine int., libre, 648-9111

1 1/2, 4 1/2, 5 1/2, LIBRES, garage int., ascenseur, 627-7888

**A 51 SPASALCI, 5 1/2**  
Rénové, 490\$ chauffé, éclairé 1 MOIS GRATUIT, 622-3148

**A 654-9131, 2 1/2, 1/2, 510\$, bois franc, maison 2 logis, calme, 510\$, rénové, parking, cégep, école collinaire**

**A 654-9131, 2 1/2, 1/2, 510\$, bois franc, maison 2 logis, calme, 510\$, rénové, parking, cégep, école collinaire**

**A 2207, Candaride, 4 1/2, 325\$, 375\$, non chauffé, non éclairé, 648-9571**

**A St-Albert, libre 4 1/2 3 1/2 très propre, 1er et 3e, tranquille, 626-2923**

**259**  
Limoilou

**1 MOIS GRATUIT**  
4 1/2, NON MEUBLÉ, chauffé, eau chaude, piscine int., libre, 648-9111

1 1/2, 4 1/2, 5 1/2, LIBRES, garage int., ascenseur, 627-7888

**A 51 SPASALCI, 5 1/2**  
Rénové, 490\$ chauffé, éclairé 1 MOIS GRATUIT, 622-3148

**A 654-9131, 2 1/2, 1/2, 510\$, bois franc, maison 2 logis, calme, 510\$, rénové, parking, cégep, école collinaire**

**A 654-9131, 2 1/2, 1/2, 510\$, bois franc, maison 2 logis, calme, 510\$, rénové, parking, cégep, école collinaire**

**A 2207, Candaride, 4 1/2, 325\$, 375\$, non chauffé, non éclairé, 648-9571**

**A St-Albert, libre 4 1/2 3 1/2 très propre, 1er et 3e, tranquille, 626-2923**

**259**  
Limoilou

**1 MOIS GRATUIT**  
4 1/2, NON MEUBLÉ, chauffé, eau chaude, piscine int., libre, 648-9111

1 1/2, 4 1/2, 5 1/2, LIBRES, garage int., ascenseur, 627-7888

**A 51 SPASALCI, 5 1/2**  
Rénové, 490\$ chauffé, éclairé 1 MOIS GRATUIT, 622-3148

**A 654-9131, 2 1/2, 1/2, 510\$, bois franc, maison 2 logis, calme, 510\$, rénové, parking, cégep, école collinaire**

**A 654-9131, 2 1/2, 1/2, 510\$, bois franc, maison 2 logis, calme, 510\$, rénové, parking, cégep, école collinaire**

**A 2207, Candaride, 4 1/2, 325\$, 375\$, non chauffé, non éclairé, 648-9571**

**A St-Albert, libre 4 1/2 3 1/2 très propre, 1er et 3e, tranquille, 626-2923**

**259**  
Limoilou

**1 MOIS GRATUIT**  
4 1/2, NON MEUBLÉ, chauffé, eau chaude, piscine int., libre, 648-9111

1 1/2, 4 1/2, 5 1/2, LIBRES, garage int., ascenseur, 627-7888

**A 51 SPASALCI, 5 1/2**  
Rénové, 490\$ chauffé, éclairé 1 MOIS GRATUIT, 622-3148

**A 654-9131, 2 1/2, 1/2, 510\$, bois franc, maison 2 logis, calme, 510\$, rénové, parking, cégep, école collinaire**

**A 654-9131, 2 1/2, 1/2, 510\$, bois franc, maison 2 logis, calme, 510\$, rénové, parking, cégep, école collinaire**

**A 2207, Candaride, 4 1/2, 325\$, 375\$, non chauffé, non éclairé, 648-9571**

**A St-Albert, libre 4 1/2 3 1/2 très propre, 1er et 3e, tranquille, 626-2923**

**259**  
Limoilou

**1 MOIS GRATUIT**  
4 1/2, NON MEUBLÉ, chauffé, eau chaude, piscine int., libre, 648-9111

1 1/2, 4 1/2, 5 1/2, LIBRES, garage int., ascenseur, 627-7888

**A 51 SPASALCI, 5 1/2**  
Rénové, 490\$ chauffé, éclairé 1 MOIS GRATUIT, 622-3148

**A 654-9131, 2 1/2, 1/2, 510\$, bois franc, maison 2 logis, calme, 510\$, rénové, parking, cégep, école collinaire**

**A 654-9131, 2 1/2, 1/2, 510\$, bois franc, maison 2 logis, calme, 510\$, rénové, parking, cégep, école collinaire**

**A 2207, Candaride, 4 1/2, 325\$, 375\$, non chauffé, non éclairé, 648-9571**

**A St-Albert, libre 4 1/2 3 1/2 très propre, 1er et 3e, tranquille, 626-2923**

**259**  
Limoilou

**1 MOIS GRATUIT**  
4 1/2, NON MEUBLÉ, chauffé, eau chaude, piscine int., libre, 648-9111

1 1/2, 4 1/2, 5 1/2, LIBRES, garage int., ascenseur, 627-7888

**A 51 SPASALCI, 5 1/2**  
Rénové, 490\$ chauffé, éclairé 1 MOIS GRATUIT, 622-3148

**A 654-9131, 2 1/2, 1/2, 510\$, bois franc, maison 2 logis, calme, 510\$, rénové, parking, cégep, école collinaire**

**A 654-9131, 2 1/2, 1/2, 510\$, bois franc, maison 2 logis, calme, 510\$, rénové, parking, cégep, école collinaire**

**A 2207, Candaride, 4 1/2, 325\$, 375\$, non chauffé, non éclairé, 648-9571**

**A St-Albert, libre 4 1/2 3 1/2 très propre, 1er et 3e, tranquille, 626-2923**

**259**  
Limoilou

**1 MOIS GRATUIT**  
4 1/2, NON MEUBLÉ, chauffé, eau chaude, piscine int., libre, 648-9111

1 1/2, 4 1/2, 5 1/2, LIBRES, garage int., ascenseur, 627-7888

**A 51 SPASALCI, 5 1/2**  
Rénové, 490\$ chauffé, éclairé 1 MOIS GRATUIT, 622-3148

**A 654-9131, 2 1/2, 1/2, 510\$, bois franc, maison 2 logis, calme, 510\$, rénové, parking, cégep, école collinaire**

**A 654-9131, 2 1/2, 1/2, 510\$, bois franc, maison 2 logis, calme, 510\$, rénové, parking, cégep, école collinaire**

**A 2207, Candaride, 4 1/2, 325\$, 375\$, non chauffé, non éclairé, 648-9571**

**A St-Albert, libre 4 1/2 3 1/2 très propre, 1er et 3e, tranquille, 626-2923**

**259**  
Limoilou

**1 MOIS GRATUIT**  
4 1/2, NON MEUBLÉ, chauffé, eau chaude, piscine int., libre, 648-9111

1 1/2, 4 1/2, 5 1/2, LIBRES, garage int., ascenseur, 627-7888

**A 51 SPASALCI, 5 1/2**  
Rénové, 490\$ chauffé, éclairé 1 MOIS GRATUIT, 622-3148

**A 654-9131, 2 1/2, 1/2, 510\$, bois franc, maison 2 logis, calme, 510\$, rénové, parking, cégep, école collinaire**

**A 654-9131, 2 1/2, 1/2, 510\$, bois franc, maison 2 logis, calme, 510\$, rénové, parking, cégep, école collinaire**

**A 2207, Candaride, 4 1/2, 325\$, 375\$, non chauffé, non éclairé, 648-9571**

**A St-Albert, libre 4 1/2 3 1/2 très propre, 1er et 3e, tranquille, 626-2923**

**259**  
Limoilou

**1 MOIS GRATUIT**  
4 1/2, NON MEUBLÉ, chauffé, eau chaude, piscine int., libre, 648-9111

1 1/2, 4 1/2, 5 1/2, LIBRES, garage int., ascenseur, 627-7888

**A 51 SPASALCI, 5 1/2**  
Rénové, 490\$ chauffé, éclairé 1 MOIS GRATUIT, 622-3148

**A 654-9131, 2 1/2, 1/2, 510\$, bois franc, maison 2 logis, calme, 510\$, rénové, parking, cégep, école collinaire**

**A 654-9131, 2 1/2, 1/2, 510\$, bois franc, maison 2 logis, calme, 510\$, rénové, parking, cégep, école collinaire**

**A 2207, Candaride, 4 1/2, 325\$, 375\$, non chauffé, non éclairé, 648-9571**

**A St-Albert, libre 4 1/2 3 1/2 très propre, 1er et 3e, tranquille, 626-2923**

**259**  
Limoilou

**1 MOIS GRATUIT**  
4 1/2, NON MEUBLÉ, chauffé, eau chaude, piscine int., libre, 648-9111

1 1/2, 4 1/2, 5 1/2, LIBRES, garage int., ascenseur, 627-7888

**A 51 SPASALCI, 5 1/2**  
Rénové, 490\$ chauffé, éclairé 1 MOIS GRATUIT, 622-3148

**A 654-9131, 2 1/2, 1/2, 510\$, bois franc, maison 2 logis, calme, 510\$, rénové, parking, cégep, école collinaire**

**A 654-9131, 2 1/2, 1/2, 510\$, bois franc, maison 2 logis, calme, 510\$, rénové, parking, cégep, école collinaire**

**A 2207, Candaride, 4 1/2, 325\$, 375\$, non chauffé, non éclairé, 648-9571**

**A St-Albert, libre 4 1/2 3 1/2 très propre, 1er et 3e, tranquille, 626-2923**

**259**  
Limoilou

**1 MOIS GRATUIT**  
4 1/2, NON MEUBLÉ, chauffé, eau chaude, piscine int., libre, 648-9111

1 1/2, 4 1/2, 5 1/2, LIBRES, garage int., ascenseur, 627-7888

**A 51 SPASALCI, 5 1/2**  
Rénové, 490\$ chauffé, éclairé 1 MOIS GRATUIT, 622-3148

**A 654-9131, 2 1/2, 1/2, 510\$, bois franc, maison 2 logis, calme, 510\$, rénové, parking, cégep, école collinaire**

**A 654-9131, 2 1/2, 1/2, 510\$, bois franc, maison 2 logis, calme, 510\$, rénové, parking, cégep, école collinaire**

**A 2207, Candaride, 4 1/2, 325\$, 375\$, non chauffé, non éclairé, 648-9571**

**A St-Albert, libre 4 1/2 3 1/2 très propre, 1er et 3e, tranquille, 626-2923**

**259**  
Limoilou

**1 MOIS GRATUIT**  
4 1/2, NON MEUBLÉ, chauffé, eau chaude, piscine int., libre, 648-9111

1 1/2, 4 1/2, 5 1/2, LIBRES, garage int., ascenseur, 627-7888

**A 51 SPASALCI, 5 1/2**  
Rénové, 490\$ chauffé, éclairé 1 MOIS GRATUIT, 622-3148

**A 654-9131, 2 1/2, 1/2, 510\$, bois franc, maison 2 logis, calme, 510\$, rénové, parking, cégep, école collinaire**

**A 654-9131, 2 1/2, 1/2, 510\$, bois franc, maison 2 logis, calme, 510\$, rénové, parking, cégep, école collinaire**

**A 2207, Candaride, 4 1/2, 325\$, 375\$, non chauffé, non éclairé, 648-9571**

**A St-Albert, libre 4 1/2 3 1/2 très propre, 1er et 3e, tranquille, 626-2923**

**259**  
Limoilou

**1 MOIS GRATUIT**  
4 1/2, NON MEUBLÉ, chauffé, eau chaude, piscine int., libre, 648-9111

1 1/2, 4 1/2, 5 1/2, LIBRES, garage int., ascenseur, 627-7888

**A 51 SPASALCI, 5 1/2**  
Rénové, 490\$ chauffé, éclairé 1 MOIS GRATUIT, 622-3148

**A 654-9131, 2 1/2, 1/2, 510\$, bois franc, maison 2 logis, calme, 510\$, rénové, parking, cégep, école collinaire**

**A 654-9131, 2 1/2, 1/2, 510\$, bois franc, maison 2 logis, calme, 510\$, rénové, parking, cégep, école collinaire**

**A 2207, Candaride, 4 1/2, 325\$, 375\$, non chauffé, non éclairé, 648-9571**

**A St-Albert, libre 4 1/2 3 1/2 très propre, 1er et 3e, tranquille, 626-2923**

**259**  
Limoilou

**1 MOIS GRATUIT**  
4 1/2, NON MEUBLÉ, chauffé, eau chaude, piscine int., libre, 648-9111

1 1/2, 4 1/2, 5 1/2, LIBRES, garage int., ascenseur, 627-7888

**A 51 SPASALCI, 5 1/2**  
Rénové, 490\$ chauffé, éclairé 1 MOIS GRATUIT, 622-3148

**A 654-9131, 2 1/2, 1/2, 510\$, bois franc, maison 2 logis, calme, 510\$, rénové, parking, cégep, école collinaire**

**A 654-9131, 2 1/2, 1/2, 510\$, bois franc, maison 2 logis, calme, 510\$, rénové, parking, cégep, école collinaire**

**A 2207, Candaride, 4 1/2, 325\$, 375\$, non chauffé, non éclairé, 648-9571**

**A St-Albert, libre 4 1/2 3 1/2 très propre, 1er et 3e, tranquille, 626-2923**

**259**  
Limoilou

**1 MO**

**à louer logements 250 à 299**

**271 Vieux-Port / Champlain**

**PLACE ROYALE**

312, balcon, foyer, 650 p.c. libre immédiatement SODEC, Yves Huard 643-2581

RUE CHAMPLAIN, 3<sup>e</sup>, grand balcon, vue fleuve, mur de briques, très éclairé, 4155, 524-2811

**VUE SUR LE FLEUVE**

329, rue Champlain, Québec Grand 2<sup>e</sup>, bon état, vue sur le fleuve, grande piscine, stationnement, 3705, 647-9007

**272 Vieux-Québec / Haute ville**

1102 2102 3102 CHAUFFES semi-meubles éclairés 694-1092 648-2871

77, rue ST-LOUIS, 1<sup>er</sup> et 2<sup>e</sup>, chauffé, éclairé, réfrig., 681-0836

**A 46 RUE ST-LOUIS**

2 pas Château beau studio meublé, chauffé, éclairé, mur pierre, 4525, tranquilles, 823-2364

A 659-4180, 632-4609, libre 2 1/2 semi-meubles, 3005, chauffé.

A 692-0543, 630 \$, superbe grand 4 1/2, rénové, intercom, mur pierre.

A 695-1858, adorable 3 1/2, rénové, meublé, grand parking en surplus, BONUS.

A VOIR! grand 2 1/2, face aux PLAINES, 529-2032.

1424 Couillard, neuf ravissant 3 1/2 et 4 1/2, mur pierre, balcon, 627-1584

**GRAND 3 1/2, ensemble, planchers bois, foyer boisier, rénové, 692-3056**

GRAND LOFT, rue St-Jasques, semi-meublé, chauffé, libre en 692-4326

GRAND-ALLENIE, 3<sup>e</sup>, 3505, tout inclus, 529-0074, 529-9641

2<sup>e</sup> Pres Château, 623-1787, soit 2<sup>e</sup> fr en 524-6790, 632-5332

1<sup>er</sup> 2<sup>e</sup> 3<sup>e</sup> MEUBLES, chauffés, éclairés, 628-1258

MANSION 5 1/2, plancher bois, foyer, mur pierre, entrée lav-séch, lav-séch, beaucoup de lumière, 575 \$, mur urgent, transféré, 692-4499

RECHERCHE personne tranquille et non-fumeur pour partager 5<sup>e</sup>, pres Grand-Théâtre, 205 623-6963

RUE LAVAL, tranquille, 3 1/2, semi-meublé, chauffé, eau chaude, planchers de bois, 4855, 692-2923

RUE Ste-Ange, 3<sup>e</sup>, semi-meublé, chauffé, libre, 692-4326

SUPRÊME 4 1/2, mur pierre, bon-voies, semi-meublé, stationnement, Bernard 694-1578

SUPRÊME 4 1/2, St-Denis, vue Plaines plancher bois, poêle frigo lave-vaisselle lav-séch, chauffé, eau chaude, 7905, 527-9990, 692-5332

VEUX-QUÉBEC, 75 Ste-Ursule, redécorée, très grand 5<sup>e</sup>, bois franc, foyer 2 salles de bain, stationnement, 692-1211, jour

**282 Maisons à louer**

6 MOIS

Now à ma. Oranville, moderne, meublé, chauffé, air clim 629-7851

A LOUER, petite maison, près de la rivière à L'Assommoir, 843-2915

A ST-JEAN/LEVEQUE, 4 étages, ancestrale 170 ans, à 15 min du centre-ville, 828-2562

LE CENTRI, cottage, 4 chambres étage, bureau, toilet, 1 200\$/mois, 628-4208

A VOIR, Beauport, coteau, cabanon, piscine, non chauffé, non éclairé, verrières inclus, 775\$/mois, 849-0417

A 624-4444, Charlebourg, location option d'achat, près de tout, piscine, 624-4444, 1000-1000

A 848-4848, vallée de la Jacques-Cartier, townhouse, maison 3 chambres, site magnifique, foyer 3005, meublé ou non, chauffé.

A 681-8151, près du Carrefour Charlebourg, maison de 4 chambres

A 882-2657, Québec, du 1<sup>er</sup> au 9<sup>e</sup>, à louer, 848-2657

A 848-4848, vallée de la Jacques-Cartier, townhouse, maison 3 chambres, site magnifique, foyer 3005, meublé ou non, chauffé.

A 681-8151, près du Carrefour Charlebourg, maison de 4 chambres

A 882-2657, Québec, du 1<sup>er</sup> au 9<sup>e</sup>, à louer, 848-2657

A 848-4848, vallée de la Jacques-Cartier, townhouse, maison 3 chambres, site magnifique, foyer 3005, meublé ou non, chauffé.

**288 RECHERCHE**

RECHERCHE appartement ou maison, non-fumeur, 2 ou 3 chambres, court ou moyen terme, 649-9087.

**288 RECHERCHE**

RECHERCHE appartement ou maison, non-fumeur, 2 ou 3 chambres, court ou moyen terme, 649-9087.

**à louer chambres 300 à 349**

**300 Ancienne-Lorette**

CUISINETTE et salle de bains privées +, non-fumeur, 872-9491

A 659-4180, 632-4609, libre 2 1/2 semi-meubles, 3005, chauffé.

A 692-0543, 630 \$, superbe grand 4 1/2, rénové, intercom, mur pierre.

A 695-1858, adorable 3 1/2, rénové, meublé, grand parking en surplus, BONUS.

A VOIR! grand 2 1/2, face aux PLAINES, 529-2032.

1424 Couillard, neuf ravissant 3 1/2 et 4 1/2, mur pierre, balcon, 627-1584

**GRAND 3 1/2, ensemble, planchers bois, foyer boisier, rénové, 692-3056**

GRAND LOFT, rue St-Jasques, semi-meublé, chauffé, libre en 692-4326

GRAND-ALLENIE, 3<sup>e</sup>, 3505, tout inclus, 529-0074, 529-9641

2<sup>e</sup> Pres Château, 623-1787, soit 2<sup>e</sup> fr en 524-6790, 632-5332

1<sup>er</sup> 2<sup>e</sup> 3<sup>e</sup> MEUBLES, chauffés, éclairés, 628-1258

MANSION 5 1/2, plancher bois, foyer, mur pierre, entrée lav-séch, lav-séch, beaucoup de lumière, 575 \$, mur urgent, transféré, 692-4499

RECHERCHE personne tranquille et non-fumeur pour partager 5<sup>e</sup>, pres Grand-Théâtre, 205 623-6963

RUE LAVAL, tranquille, 3 1/2, semi-meublé, chauffé, eau chaude, planchers de bois, 4855, 692-2923

RUE Ste-Ange, 3<sup>e</sup>, semi-meublé, chauffé, libre, 692-4326

SUPRÊME 4 1/2, mur pierre, bon-voies, semi-meublé, stationnement, Bernard 694-1578

SUPRÊME 4 1/2, St-Denis, vue Plaines plancher bois, poêle frigo lave-vaisselle lav-séch, chauffé, eau chaude, 7905, 527-9990, 692-5332

VEUX-QUÉBEC, 75 Ste-Ursule, redécorée, très grand 5<sup>e</sup>, bois franc, foyer 2 salles de bain, stationnement, 692-1211, jour

**302 Cap-Rogé / St-Augustin**

NON-FUMEUSE, entre-prie, bain d'eau, stationnement, 627-6225

NON-FUMEUSE, entre-prie, bain d'eau, stationnement, 627-6225

GRAND-ALLENIE, 3<sup>e</sup>, 3505, tout inclus, 529-0074, 529-9641

2<sup>e</sup> Pres Château, 623-1787, soit 2<sup>e</sup> fr en 524-6790, 632-5332

1<sup>er</sup> 2<sup>e</sup> 3<sup>e</sup> MEUBLES, chauffés, éclairés, 628-1258

MANSION 5 1/2, plancher bois, foyer, mur pierre, entrée lav-séch, lav-séch, beaucoup de lumière, 575 \$, mur urgent, transféré, 692-4499

RECHERCHE personne tranquille et non-fumeur pour partager 5<sup>e</sup>, pres Grand-Théâtre, 205 623-6963

RUE LAVAL, tranquille, 3 1/2, semi-meublé, chauffé, eau chaude, planchers de bois, 4855, 692-2923

RUE Ste-Ange, 3<sup>e</sup>, semi-meublé, chauffé, libre, 692-4326

SUPRÊME 4 1/2, mur pierre, bon-voies, semi-meublé, stationnement, Bernard 694-1578

SUPRÊME 4 1/2, St-Denis, vue Plaines plancher bois, poêle frigo lave-vaisselle lav-séch, chauffé, eau chaude, 7905, 527-9990, 692-5332

VEUX-QUÉBEC, 75 Ste-Ursule, redécorée, très grand 5<sup>e</sup>, bois franc, foyer 2 salles de bain, stationnement, 692-1211, jour

**304 Charlebourg**

A 627-7026, meublé, cuisine et salon, parking, buanderie, 2155

A St-Albert 5<sup>e</sup>, mur grout, bon état, 4005 524-9393, 627-8964

PRÈS ARTIEN, chambre à louer, avec cuisine, 623-1173

**306 Côte de Beauré / île d'Orléans**

CHATEAU-RICHER, logé-nourri, ac 2<sup>e</sup> au 2<sup>e</sup>, bienvenu, gaz, 824-5545, page 521-7935

**308 Labourgou / Le Mesnil Charlebourg ouest**

A 651-6473, PROFESSIONNEL TIREUR JOINTS

A 20 ANS d'expérience, peintre, tapiser, joints 874-7489, 843-7168

A 524-1952, Menuiserie générale, spécialiste en salles de bain, patio.

A 673-8853, menuiserie générale, réparation béton, escalier, perçage, collage, crépi, tirage de joints.

A 642-4621, peintre d'expérience, joints, joints ou rafraîchir logement, bas prix, estime gratuite.

A 834-4155, peintre 647-7821, Pose de céramique, Estimation gratuite.

**A 847-0303**

Tireur de joints, garanti.

A BAS prix, menuiserie d'expérience, construction, rénovation, 847-9153

A BAS PRIX Peinture int et ext et réparations. Estime gratuite 660-3302

**A BON PRIX**

Peinture, joints, 329-3758

A bon prix: électricité, plomberie, chauffage à l'eau, 648-0925

**A TOITURE IDEALE**

Spécialité bardeaux, produit élastomère, réparation toitures.

URGENCE 24H, 877-3570

**A-1 RENOVATION**

Finition intérieure, réidentelle et commerciale, installation de portes et fenêtres, page 874-7831

A 834-4155, peintre 647-7821, Pose de céramique, Estimation gratuite.

**309 Limoilou**

A 628-3928, Chambre, Studio, Et 2 salles, Meublé, chauffé, éclairé

CHATEAU, 2005/mois, cuisine, dépanneur en fact, prix épp, et centre d'achat, 523-0214, 622-1048.

**311 Montcalm**

A 624-4444, Charlebourg, location option d'achat, près de tout, piscine, 624-4444, 1000-1000

A 848-4848, vallée de la Jacques-Cartier, townhouse, maison 3 chambres, site magnifique, foyer 3005, meublé ou non, chauffé.

A 681-8151, près du Carrefour Charlebourg, maison de 4 chambres

A 882-2657, Québec, du 1<sup>er</sup> au 9<sup>e</sup>, à louer, 848-2657

A 848-4848, vallée de la Jacques-Cartier, townhouse, maison 3 chambres, site magnifique, foyer 3005, meublé ou non, chauffé.

A 681-8151, près du Carrefour Charlebourg, maison de 4 chambres

A 882-2657, Québec, du 1<sup>er</sup> au 9<sup>e</sup>, à louer, 848-2657

A 848-4848, vallée de la Jacques-Cartier, townhouse, maison 3 chambres, site magnifique, foyer 3005, meublé ou non, chauffé.

**316 Sainte-Foy**

2<sup>e</sup> étage accommodation, cuisine, stationnement, 598-5666

A 650-1870, à pied universitaire et centre-ville, meublé, frigo, 652-2434

A 656-6312, face Place La Cité et du Château, maison, 692-3484

A 538-1445, salle bain complète, grand garage, frigo, buanderie

A 650-2741, SOIR ou 848-6995, entrée-prie, cuisinisation/lav-éponge, cuisine, câble, près Chul

A 651-1201, Vrai cocoon pour adulte mature. Cuisine, frigo, sans tabac. Cuisine + salle bain tout équipés. Entrée-prie, Beau quartier

A 653-6199, grande, accès cuisine, et salon, entrée-prie, 653-6199

A 653-6191, près Chul et université, cuisine, frigo, lav-séch, 2255

A 688-0433, accès privé, frigo, près université cuisine, buanderie, étudiant(e)

ARRIÈRE Place Laurier, résidentiel 2005 tout compris, buanderie, étudiant de préférence, 652-3195

TOITURE/LOUER ou vendre, rénover, 1100\$/mois, 527-4409

NOTRE-DAME Portage, bord fleuve, 4 chambres, foyer, annuel, 1 mois gratuit, 1200\$/mois, 848-2034

LE MESNIL

Maison seule à charbon à 7 étages, 1 275\$/mois, libre, jumelé 2 chambres, 6955/1000, libre, 564-4171

MAISON avec vue sur fleuve, quartier préféré de Sillery, 1300 \$/mois, 527-2926 entre 19h et 21h.

MONTCALEM louer ou vendre, rénover, 1100\$/mois, 527-4409

NOTRE-DAME Portage, bord fleuve, 4 chambres, foyer, annuel, 1 mois gratuit, 1200\$/mois, 848-2034

LE MESNIL

Maison seule à charbon à 7 étages, 1 275\$/mois, libre, jumelé 2 chambres, 6955/1000, libre, 564-4171

MAISON avec vue sur fleuve, quartier préféré de Sillery, 1300 \$/mois, 527-2926 entre 19h et 21h.

MONTCALEM louer ou vendre, rénover, 1100\$/mois, 527-4409

NOTRE-DAME Portage, bord fleuve, 4 chambres, foyer, annuel, 1 mois gratuit, 1200\$/mois, 848-2034

**318 Sillery**

A 688-1580 voisin camion, chambre 455, tout compris, non-fumeur

A pied Université Laval, grandes fenêtres, non-fumeur, 681-9362

ST-FOY, frigo, poêle, 651-0592

NON-FUMEUSE, frigo personnel, stationnement, 1855/mois, 657-5117

PRÈS Coups universitaire grande chambre, stationnement, câble, 2005/mois, 651-1726

PRÈS Place Laurier, entrée-prie, cuisine, câble, 651-2705

**318 Sillery**

A 688-1580 voisin camion, chambre 455, tout compris, non-fumeur

A pied Université Laval, grandes fenêtres, non-fumeur, 681-9362

ST-FOY, frigo, poêle, 651-0592

NON-FUMEUSE, frigo personnel, stationnement, 1855/mois, 657-5117

PRÈS Coups universitaire grande chambre, stationnement, câble, 2005/mois, 651-1726

PRÈS Place Laurier, entrée-prie, cuisine, câble, 651-2705

**318 Sillery**

A 688-1580 voisin camion, chambre 455, tout compris, non-fumeur

A pied Université Laval, grandes fenêtres, non-fumeur, 681-9362

ST-FOY, frigo, poêle, 651-0592

NON-FUMEUSE, frigo personnel, stationnement, 1855/mois, 657-5117

PRÈS Coups universitaire grande chambre, stationnement, câble, 2005/mois, 651-1726

PRÈS Place Laurier, entrée-prie, cuisine, câble, 651-2705

**318 Sillery**

A 688-1580 voisin camion, chambre 455, tout compris, non-fumeur

A pied Université Laval, grandes fenêtres, non-fumeur, 681-9362

ST-FOY, frigo, poêle, 651-0592

NON-FUMEUSE, frigo personnel, stationnement, 1855/mois, 657-5117

PRÈS Coups universitaire grande chambre, stationnement, câble, 2005/mois, 651-1726

PRÈS Place Laurier, entrée-prie, cuisine, câble, 651-2705

**318 Sillery**

A 688-1580 voisin camion, chambre 455, tout compris, non-fumeur

A pied Université Laval, grandes fenêtres, non-fumeur, 681-9362

ST-FOY, frigo, poêle, 651-0592

NON-FUMEUSE, frigo personnel, stationnement, 1855/mois, 657-5117

PRÈS Coups universitaire grande chambre, stationnement, câble, 2005/mois, 651-1726

PRÈS Place Laurier, entrée-prie, cuisine, câble, 651-2705

**318 Sillery**

A 688-1580 voisin camion, chambre 455, tout compris, non-fumeur

A pied Université Laval, grandes fenêtres, non-fumeur, 681-9362

ST-FOY, frigo, poêle, 651-0592

NON-FUMEUSE, frigo personnel, stationnement, 1855/mois, 657-5117

PRÈS Coups universitaire grande chambre, stationnement, câble, 2005/mois, 651-1726

PRÈS Place Laurier, entrée-prie, cuisine, câble, 651-2705

**318 Sillery**

A 688-1580 voisin camion, chambre 455, tout compris, non-fumeur

A pied Université Laval, grandes fenêtres, non-fumeur, 681-9362

ST-FOY, frigo, poêle, 651-0592

NON-FUMEUSE, frigo personnel, stationnement, 1855/mois, 657-5117

PRÈS Coups universitaire grande chambre, stationnement, câble, 2005/mois, 651-1726

PRÈS Place Laurier, entrée-prie, cuisine, câble, 651-2705

**318 Sillery**

A 688-1580 voisin camion, chambre 455, tout compris, non-fumeur

A pied Université Laval, grandes fenêtres, non-fumeur, 681-9362

ST-FOY, frigo, poêle, 651-0592

NON-FUMEUSE, frigo personnel, stationnement, 1855/mois, 657-5117

PRÈS Coups universitaire grande chambre, stationnement, câble, 2005/mois, 651-1726

PRÈS Place Laurier, entrée-prie, cuisine, câble, 651-2705

**318 Sillery**

A 688-1580 voisin camion, chambre 455, tout compris, non-fumeur

A pied Université Laval, grandes fenêtres, non-fumeur, 681-9362

ST-FOY, frigo, poêle, 651-0592

NON-FUMEUSE, frigo personnel, stationnement, 1855/mois, 657-5117

PRÈS Coups universitaire grande chambre, stationnement, câble, 2005/mois, 651-1726

PRÈS Place Laurier, entrée-prie, cuisine, câble, 651-2705

**318 Sillery**

A 688-1580 voisin camion, chambre 455, tout compris, non-fumeur

A pied Université Laval, grandes fenêtres, non-fumeur, 681-9362

ST-FOY, frigo, poêle, 651-0592

NON-FUMEUSE, frigo personnel, stationnement, 1855/mois, 657-5117

PRÈS Coups universitaire grande chambre, stationnement, câble, 2005/mois, 651-1726

PRÈS Place Laurier, entrée-prie, cuisine, câble, 651-2705

**318 Sillery**

A 688-1580 voisin camion, chambre 455, tout compris, non-fumeur

A pied Université Laval, grandes fenêtres, non-fumeur, 681-9362

ST-FOY, frigo, poêle, 651-0592

NON-FUMEUSE, frigo personnel, stationnement, 1855/mois, 657-5117

PRÈS Coups universitaire grande chambre, stationnement, câble, 2005/mois, 651-1726

PRÈS Place Laurier, entrée-prie, cuisine, câble, 651-2705

**318 Sillery**

A 688-1580 voisin camion, chambre 455, tout compris, non-fumeur

A pied Université Laval, grandes fenêtres, non-fumeur, 681-9362

ST-FOY, frigo, poêle, 651-0592

NON-FUMEUSE, frigo personnel, stationnement, 1855/mois, 657-5117

PRÈS Coups universitaire grande chambre, stationnement, câble, 2005/mois, 651-1726

PRÈS Place Laurier, entrée-prie, cuisine, câble, 651-2705

**318 Sillery**

A 688-1580 voisin camion, chambre 455, tout compris, non-fumeur

A pied Université Laval, grandes fenêtres, non-fumeur, 681-9362

ST-FOY, frigo, poêle, 651-0592

NON-FUMEUSE, frigo personnel, stationnement, 1855/mois, 657-5117

PRÈS Coups universitaire grande chambre, stationnement, câble, 2005/mois, 651-1726

PRÈS Place Laurier, entrée-prie, cuisine, câble, 651-2705

**318 Sillery**

A 688-1580 voisin camion, chambre 455, tout compris, non-fumeur

A pied Université Laval, grandes fenêtres, non-fumeur, 681-9362

ST-FOY, frigo, poêle, 651-0592

NON-FUMEUSE, frigo personnel, stationnement, 1855/mois, 657-5117

PRÈS Coups universitaire grande chambre, stationnement, câble, 2005/mois, 651-1726

PRÈS Place Laurier, entrée-prie, cuisine, câble, 651-2705

**318 Sillery**

A 688-1580 voisin camion, chambre 455, tout compris, non-fumeur

A pied Université Laval, grandes fenêtres, non-fumeur, 681-9362

ST-FOY, frigo, poêle, 651-0592

NON-FUMEUSE, frigo personnel, stationnement, 1855/mois, 657-5117

PRÈS Coups universitaire grande chambre, stationnement, câble, 2005/mois, 651-1726

PRÈS Place Laurier, entrée-prie, cuisine, câble, 651-2705

**318 Sillery**

A 688-1580 voisin camion, chambre 455, tout compris, non-fumeur

A pied Université Laval, grandes fenêtres, non-fumeur, 681-9362

ST-FOY, frigo, poêle, 651-0592

NON-FUMEUSE, frigo personnel, stationnement, 1855/mois, 657-5117

PRÈS Coups universitaire grande chambre, stationnement, câble, 2005/mois, 651-1726

PRÈS Place Laurier, entrée-prie, cuisine, câble, 651-2705

**318 Sillery**

A 688-1580 voisin camion, chambre 455, tout compris, non-fumeur

A pied Université Laval, grandes fenêtres, non-fumeur, 681-9362

ST-FOY, frigo, poêle, 651-0592

NON-FUMEUSE, frigo personnel, stationnement, 1855/mois, 657-5117

PRÈS Coups universitaire grande chambre, stationnement, câble, 2005/mois, 651-1726

PRÈS Place Laurier, entrée-prie, cuisine, câble, 651-2705

**318 Sillery**

A 688-1580 voisin camion, chambre 455, tout compris, non-fumeur

A pied Université Laval, grandes fenêtres, non-fumeur, 681-9362

ST-FOY, frigo, poêle, 651-0592

NON-FUMEUSE, frigo personnel, stationnement, 1855/mois, 657-5117

PRÈS Coups universitaire grande chambre, stationnement, câble, 2005/mois, 651-1726

PRÈS Place Laurier, entrée-prie, cuisine, câble, 651-2705

**318 Sillery**

A 688-1580 voisin camion, chambre 455, tout compris, non-fumeur

A pied Université Laval, grandes fenêtres, non-fumeur, 681-9362

ST-FOY, frigo, poêle, 651-0592

NON-FUMEUSE, frigo personnel, stationnement, 1855/mois, 657-5117

PRÈS Coups universitaire grande chambre, stationnement, câble, 2005/mois, 651-1726

PRÈS Place Laurier, entrée-prie, cuisine, câble, 651-2705

**MANOIR SULLY**

Hébergement de qualité, surveillance 24h, résidence jolies retraitées, close off, ou rénovations

Faut voir 588-3330

**RESIDENCE DES FRANCISCAINS**

Montcalm, autonomes, semi-autonomes, service complet, haut de gamme, dépannage occasionnel

683-9120

**336 Chambres et pensions**

A 872-4118, Ancienne-Lorette, câble, fibre, travailleurs, pension loges

ST-FOY (étudiant), câble, proprio

ST-EMILE, collocation non fumeur pour maison meublé 11h, piscine câble et téléphone, David ou Carmen 642-2117 ou 647-9972 soir

**336 Chambres et pensions**

A 872-4118, Ancienne-Lorette, câble, fibre, travailleurs, pension loges

ST-FOY (étudiant), câble, proprio

ST-EMILE, collocation non fumeur pour maison meublé 11h, piscine câble et téléphone, David ou Carmen 642-2117 ou 647-9972 soir

**336 Chambres et pensions**

A 872-4118, Ancienne-Lorette, câble, fibre, travailleurs, pension loges

ST-FOY (étudiant), câble, proprio

ST-EMILE, collocation non fumeur pour maison meublé 11h, piscine câble et téléphone, David ou Carmen 642-2117 ou 647-9972 soir

**336 Chambres et pensions**

A 872-4118, Ancienne-Lorette, câble, fibre, travailleurs, pension loges

ST-FOY (étudiant), câble, proprio

ST-EMILE, collocation non fumeur pour maison meublé 11h, piscine câble et téléphone, David ou Carmen 642-2117 ou 647-9972 soir

**336 Chambres et pensions**

A 872-4118, Ancienne-Lorette, câble, fibre, travailleurs, pension loges

ST-FOY (étudiant), câble, proprio

ST-EMILE, collocation non fumeur pour maison meublé 11h, piscine câble et téléphone, David ou Carmen 642-2117 ou 647-9972 soir

**336 Chambres et pensions**

A 872-4118, Ancienne-Lorette, câble, fibre, travailleurs, pension loges

ST-FOY (étudiant), câble, proprio

ST-EMILE, collocation non fumeur pour maison meublé 11h, piscine câble et téléphone, David ou Carmen 642-2117 ou 647-9972 soir

**336 Chambres et pensions**

A 872-4118, Ancienne-Lorette, câble, fibre, travailleurs, pension loges

ST-FOY (étudiant), câble, proprio

ST-EMILE, collocation non fumeur pour maison meublé 11h, piscine câble et téléphone, David ou Carmen 642-2117 ou 647-9972 soir

**336 Chambres et pensions**

A 872-4118, Ancienne-Lorette, câble, fibre, travailleurs, pension loges

ST-FOY (étudiant), câble, proprio

ST-EMILE, collocation non fumeur pour maison meublé 11h, piscine câble et téléphone, David ou Carmen 642-2117 ou 647-9972 soir

**336 Chambres et pensions**

A 872-4118, Ancienne-Lorette, câble, fibre, travailleurs, pension loges

ST-FOY (étudiant), câble, proprio

ST-EMILE, collocation non fumeur pour maison meublé 11h, piscine câble et téléphone, David ou Carmen 642-2117 ou 647-9972 soir

**336 Chambres et pensions**

A 872-4118, Ancienne-Lorette, câble, fibre, travailleurs, pension loges

ST-FOY (étudiant), câble, proprio

ST-EMILE, collocation non fumeur pour maison meublé 11h, piscine câble et téléphone, David ou Carmen 642-2117 ou 647-9972 soir

**336 Chambres et pensions**

A 872-4118, Ancienne-Lorette, câble, fibre, travailleurs, pension loges

ST-FOY (étudiant), câble, proprio

ST-EMILE, collocation non fumeur pour maison meublé 11h, piscine câble et téléphone, David ou Carmen 642-2117 ou 647-9972 soir

**336 Chambres et pensions**

A 872-4118, Ancienne-Lorette, câble, fibre, travailleurs, pension loges

ST-FOY (étudiant), câble, proprio

ST-EMILE, collocation non fumeur pour maison meublé 11h, piscine câble et téléphone, David ou Carmen 642-2117 ou 647-9972 soir

**336 Chambres et pensions**

A 872-4118, Ancienne-Lorette, câble, fibre, travailleurs, pension loges

ST-FOY (étudiant), câble, proprio

ST-EMILE, collocation non fumeur pour maison meublé 11h, piscine câble et téléphone, David ou Carmen 642-2117 ou 647-9972 soir

**336 Chambres et pensions**

A 872-4118, Ancienne-Lorette, câble, fibre, travailleurs, pension loges

ST-FOY (étudiant), câble, proprio

ST-EMILE, collocation non fumeur pour maison meublé 11h, piscine câble et téléphone, David ou Carmen 642-2117 ou 647-9972 soir

DÉCÈS ET AVIS

véhicules 500 à 599

505 Autos à vendre

ALFA 1992, 136 000 km, en excellent condition...

525 Camions à vendre

CAMION 12 roues, à pompe, 20 x 20 / 46 / 8 L.L. international modèle 5000...

537 Equipements de ferme

ACHAT DE vieille machinerie, tracteur pépinière, etc. 849-2767, 521-9797

550 Garages à vendre

A bas prix, garages de toile à louer, différents grandeurs, 831-3069

555 Garages / stationnements à louer / entreposage

A STE-FOY, remise d'autos, nov. à mai, chauffage, sécurité, 2955, 658-9474

563 Machinerie

565 Pièces / accessoires / remorques

567 Réparations / entretien / dépannage

569 RECHERCHE / ÉCHANGE

580 Motoneige

583 Motocyclettes

587 Roulottes / tentes

JEEP Grand Cherokee 94, vert forêt, garantie Chrysler...

NISSAN Super Cab 1984, mécanique A1, 1.500 \$, 875-3765

525 Camions à vendre

CAMION 12 roues, à pompe, 20 x 20 / 46 / 8 L.L. international modèle 5000...

537 Equipements de ferme

ACHAT DE vieille machinerie, tracteur pépinière, etc. 849-2767, 521-9797

550 Garages à vendre

A bas prix, garages de toile à louer, différents grandeurs, 831-3069

555 Garages / stationnements à louer / entreposage

563 Machinerie

565 Pièces / accessoires / remorques

567 Réparations / entretien / dépannage

569 RECHERCHE / ÉCHANGE

580 Motoneige

583 Motocyclettes

587 Roulottes / tentes

AUBANE, à voir! Pour connaître votre roulotte Bonair 94, BA 1050...

NISSAN Super Cab 1984, mécanique A1, 1.500 \$, 875-3765

525 Camions à vendre

CAMION 12 roues, à pompe, 20 x 20 / 46 / 8 L.L. international modèle 5000...

537 Equipements de ferme

ACHAT DE vieille machinerie, tracteur pépinière, etc. 849-2767, 521-9797

550 Garages à vendre

A bas prix, garages de toile à louer, différents grandeurs, 831-3069

555 Garages / stationnements à louer / entreposage

563 Machinerie

565 Pièces / accessoires / remorques

567 Réparations / entretien / dépannage

569 RECHERCHE / ÉCHANGE

580 Motoneige

583 Motocyclettes

587 Roulottes / tentes

CLASSE A Southwest 28' 1984, URGENT! 681-2202

525 Camions à vendre

CAMION 12 roues, à pompe, 20 x 20 / 46 / 8 L.L. international modèle 5000...

537 Equipements de ferme

ACHAT DE vieille machinerie, tracteur pépinière, etc. 849-2767, 521-9797

550 Garages à vendre

A bas prix, garages de toile à louer, différents grandeurs, 831-3069

555 Garages / stationnements à louer / entreposage

563 Machinerie

565 Pièces / accessoires / remorques

567 Réparations / entretien / dépannage

569 RECHERCHE / ÉCHANGE

580 Motoneige

583 Motocyclettes

587 Roulottes / tentes

705 Avis de décès

705 Avis de décès

705 Avis de décès

705 Avis de décès

705 Avis de décès

705 Avis de décès

705 Avis de décès

705 Avis de décès

705 Avis de décès

705 Avis de décès

705 Avis de décès

705 Avis de décès

705 Avis de décès

705 Avis de décès

705 Avis de décès

705 Avis de décès

705 Avis de décès

705 Avis de décès

BRUNEAU Marcel Cyrille



À la chère épouse et à la chère fille...

À la chère épouse et à la chère fille...

À la chère épouse et à la chère fille...

À la chère épouse et à la chère fille...

À la chère épouse et à la chère fille...

À la chère épouse et à la chère fille...

À la chère épouse et à la chère fille...

À la chère épouse et à la chère fille...

À la chère épouse et à la chère fille...

À la chère épouse et à la chère fille...

À la chère épouse et à la chère fille...

À la chère épouse et à la chère fille...

À la chère épouse et à la chère fille...

À la chère épouse et à la chère fille...

À la chère épouse et à la chère fille...

À la chère épouse et à la chère fille...

Albert Reimnitz, Yvonne (feu Léopold Reimnitz)...

Yvonne (feu Léopold Reimnitz), sa tante Soeur Jeanne-D'Arc Reimnitz...

Yvonne (feu Léopold Reimnitz), sa tante Soeur Jeanne-D'Arc Reimnitz...

Yvonne (feu Léopold Reimnitz), sa tante Soeur Jeanne-D'Arc Reimnitz...

Yvonne (feu Léopold Reimnitz), sa tante Soeur Jeanne-D'Arc Reimnitz...

Yvonne (feu Léopold Reimnitz), sa tante Soeur Jeanne-D'Arc Reimnitz...

Yvonne (feu Léopold Reimnitz), sa tante Soeur Jeanne-D'Arc Reimnitz...

Yvonne (feu Léopold Reimnitz), sa tante Soeur Jeanne-D'Arc Reimnitz...

Yvonne (feu Léopold Reimnitz), sa tante Soeur Jeanne-D'Arc Reimnitz...

Yvonne (feu Léopold Reimnitz), sa tante Soeur Jeanne-D'Arc Reimnitz...

Yvonne (feu Léopold Reimnitz), sa tante Soeur Jeanne-D'Arc Reimnitz...

Yvonne (feu Léopold Reimnitz), sa tante Soeur Jeanne-D'Arc Reimnitz...

Yvonne (feu Léopold Reimnitz), sa tante Soeur Jeanne-D'Arc Reimnitz...

Yvonne (feu Léopold Reimnitz), sa tante Soeur Jeanne-D'Arc Reimnitz...

Yvonne (feu Léopold Reimnitz), sa tante Soeur Jeanne-D'Arc Reimnitz...

Yvonne (feu Léopold Reimnitz), sa tante Soeur Jeanne-D'Arc Reimnitz...

Yvonne (feu Léopold Reimnitz), sa tante Soeur Jeanne-D'Arc Reimnitz...

Yvonne (feu Léopold Reimnitz), sa tante Soeur Jeanne-D'Arc Reimnitz...

les condoléances à la résidence funéraire F.X. Bouchard Inc.

les condoléances à la résidence funéraire F.X. Bouchard Inc.

les condoléances à la résidence funéraire F.X. Bouchard Inc.

les condoléances à la résidence funéraire F.X. Bouchard Inc.

les condoléances à la résidence funéraire F.X. Bouchard Inc.

les condoléances à la résidence funéraire F.X. Bouchard Inc.

les condoléances à la résidence funéraire F.X. Bouchard Inc.

les condoléances à la résidence funéraire F.X. Bouchard Inc.

les condoléances à la résidence funéraire F.X. Bouchard Inc.

les condoléances à la résidence funéraire F.X. Bouchard Inc.

les condoléances à la résidence funéraire F.X. Bouchard Inc.

les condoléances à la résidence funéraire F.X. Bouchard Inc.

les condoléances à la résidence funéraire F.X. Bouchard Inc.

les condoléances à la résidence funéraire F.X. Bouchard Inc.

les condoléances à la résidence funéraire F.X. Bouchard Inc.

les condoléances à la résidence funéraire F.X. Bouchard Inc.

les condoléances à la résidence funéraire F.X. Bouchard Inc.

les condoléances à la résidence funéraire F.X. Bouchard Inc.

l'envoi de fleurs par des dons à la paroisse St-Louis-de-Courville.

l'envoi de fleurs par des dons à la paroisse St-Louis-de-Courville.

l'envoi de fleurs par des dons à la paroisse St-Louis-de-Courville.

l'envoi de fleurs par des dons à la paroisse St-Louis-de-Courville.

l'envoi de fleurs par des dons à la paroisse St-Louis-de-Courville.

l'envoi de fleurs par des dons à la paroisse St-Louis-de-Courville.

l'envoi de fleurs par des dons à la paroisse St-Louis-de-Courville.

l'envoi de fleurs par des dons à la paroisse St-Louis-de-Courville.

l'envoi de fleurs par des dons à la paroisse St-Louis-de-Courville.

l'envoi de fleurs par des dons à la paroisse St-Louis-de-Courville.

l'envoi de fleurs par des dons à la paroisse St-Louis-de-Courville.

l'envoi de fleurs par des dons à la paroisse St-Louis-de-Courville.

l'envoi de fleurs par des dons à la paroisse St-Louis-de-Courville.

l'envoi de fleurs par des dons à la paroisse St-Louis-de-Courville.

l'envoi de fleurs par des dons à la paroisse St-Louis-de-Courville.

l'envoi de fleurs par des dons à la paroisse St-Louis-de-Courville.

l'envoi de fleurs par des dons à la paroisse St-Louis-de-Courville.

l'envoi de fleurs par des dons à la paroisse St-Louis-de-Courville.

LAGUEUX Louis-Denis



À St-Augustin, le 29 septembre 1996, à l'âge de 78 ans, est décédé M. Louis-Denis Lagueux...

À St-Augustin, le 29 septembre 1996, à l'âge de 78 ans, est décédé M. Louis-Denis Lagueux...

À St-Augustin, le 29 septembre 1996, à l'âge de 78 ans, est décédé M. Louis-Denis Lagueux...

À St-Augustin, le 29 septembre 1996, à l'âge de 78 ans, est décédé M. Louis-Denis Lagueux...

À St-Augustin, le 29 septembre 1996, à l'âge de 78 ans, est décédé M. Louis-Denis Lagueux...

À St-Augustin, le 29 septembre 1996, à l'âge de 78 ans, est décédé M. Louis-Denis Lagueux...

À St-Augustin, le 29 septembre 1996, à l'âge de 78 ans, est décédé M. Louis-Denis Lagueux...

À St-Augustin, le 29 septembre 1996, à l'âge de 78 ans, est décédé M. Louis-Denis Lagueux...

À St-Augustin, le 29 septembre 1996, à l'âge de 78 ans, est décédé M. Louis-Denis Lagueux...

À St-Augustin, le 29 septembre 1996, à l'âge de 78 ans, est décédé M. Louis-Denis Lagueux...

À St-Augustin, le 29 septembre 1996, à l'âge de 78 ans, est décédé M. Louis-Denis Lagueux...

À St-Augustin, le 29 septembre 1996, à l'âge de 78 ans, est décédé M. Louis-Denis Lagueux...

À St-Augustin, le 29 septembre 1996, à l'âge de 78 ans, est décédé M. Louis-Denis Lagueux...

À St-Augustin, le 29 septembre 1996, à l'âge de 78 ans, est décédé M. Louis-Denis Lagueux...

À St-Augustin, le 29 septembre 1996, à l'âge de 78 ans, est décédé M. Louis-Denis Lagueux...

À St-Augustin, le 29 septembre 1996, à l'âge de 78 ans, est décédé M. Louis-Denis Lagueux...

DEDUCTO logo and contact information for Le Soleil newspaper.

# DÉCÈS

décès et avis divers 705 à 765

**705**  
Avis de décès

**PERRON**  
Simon



À l'Hôpital Laval, le 28 septembre 1996, à l'âge de 76 ans, est décédé M. Simon Perron, époux de dame Charlotte Gobel. Il demeurait à Ste-Foy. Selon ses volontés, il a été confié à la Maison funéraire Lépine-Cloutier Ltée pour crémation. Un service sera chanté en présence des cendres, le mercredi 2 octobre 1996 à 11h en l'église Ste-Ursule, 3431 boul. Neilson, Ste-Foy, où la famille recevra les condoléances une heure avant la cérémonie. Il laisse dans le deuil, outre son épouse, ses enfants: Jocelyn (Florence Fournier), Diane (Raymond Thabet), ses petits-enfants: Steve (Patricia Beaupré) et Nikolas Perron, Stéphanie et Michaël Thabet, ses sœurs: Solange et Marie, ses beaux-frères et belles-sœurs, de nombreux neveux et nièces. Toute marque de sympathie peut se traduire par un don à la Fondation de l'Hôpital Laval 2725 Ch. Ste-Foy, Ste-Foy, Québec G1V 4G5. Pour renseignements: 529-3371

**PLANTE**  
Bertha Picard



À l'hôpital Laval, le 29 septembre 1996, à l'âge de 78 ans, est décédée dame Bertha Picard, épouse de feu Fernand Plante. Elle demeurait à Sainte-Foy. La famille recevra les condoléances au funérarium

**LÉPINE-CLOUTIER**  
6450, Henri-Bourassa  
Charlesbourg

lundi de 14h à 17h et de 19h à 22h, mardi de 14h à 17h et de 19h à 22h, mercredi de 11h à 13h15. Le service religieux sera célébré le mercredi 2 octobre 1996 à 14h en l'église St-Benoît-Abbé, 3420, rue Rochambeau, Sainte-Foy, et de là au cimetière St-Charles. Elle laisse dans le deuil ses enfants: Claire (Pierre Shehyn) et Denis (Carole Robitaille); ses petits-enfants: Isabelle, Danik, Maxime et Sarah-Jane Plante; Philippe, Denis et Pierre-Vincent Shehyn Plante; ses frères et sœurs: Léopold (Jeanne-D'Arc Deschênes), Yvette (Joseph Lachance), Jacqueline (Lucien Ruel), Colette (André Gama-che), Gabrielle (Jacques Breton); ses beaux-frères et belles-sœurs: Révérend Léo Plante o.m.i., Gabriel Plante, Rachelle (Henri Laplante), Yvette (feu Lucien Plante), Gertrude (feu Charles-Henri Plante), Pierrette (feu Paul-Émile Plante); ses neveux, nièces, cousins, cousines, amis et amies. Pour renseignements: 529-3371

**THIVIERGE**  
Jean-Hugues

À l'hôpital St-François d'Assise, le 29 septembre 1996, à l'âge de 67 ans, est décédé Monsieur Jean-Hugues Thivierge, époux de feu dame Gertrude Bélanger. Il demeurait à Saint-Augustin. La famille recevra les condoléances au funérarium

**Lépine Cloutier Ltée**  
1025, rte de l'Église  
Sainte-Foy

mardi de 19h à 22h, mercredi de 12h30 à 13h40. Le service religieux sera célébré le mercredi 2 octobre 1996 à 14h, en l'église St-Félix, 1460, rue Provancher, Cap-Rouge et de là au cimetière paroissial. Il laisse dans le deuil, ses enfants: Daniel, Hélène (Renald Gagnon), Anne (Gaëtan Bélanger), Christine (Serge Jengnola), Frédéric (Jennifer Docherty); ses petits-enfants: Mathieu, Simon, Jean-Philippe Vignola; Benoît et Dominic Bélanger; Hugues Gagnon; ses sœurs: Pierrette (feu Pierre Gagneau), Ghislaine (André Boutin), Michèle (Robert Mercier); ses beaux-frères, belles-sœurs, cousins, cousines, neveux, nièces et amis. Pour renseignements: 529-3371 fax 529-9506

**N**ous  
compatissons à  
votre deuil et vous  
offrons nos  
condoléances

LE SOLEIL

**SIMARD**  
Lucien

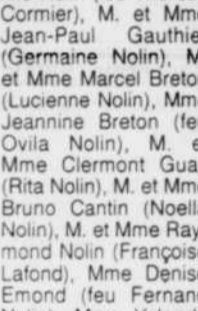


À C.H.U.Q., pavillon St-François d'Assise, le 28 septembre 1996, à l'âge de 76 ans, est décédé Monsieur Lucien Simard, époux de dame Yvonne Nolin. La famille recevra les condoléances au funérarium de la

**Coopérative funéraire de la Seigneurie**  
2450, St-Clement  
Giffard, Beaufort

le lundi 30 septembre de 19h à 22h et le mardi 1er octobre, jour des funérailles, de 11h à 13h30. Le service religieux sera célébré en l'église St-Pie X, rue Champfleury à Québec, à 14h. L'inhumation aura lieu au cimetière paroissial de St-Grégoire de Montmorency. Il laisse dans le deuil, outre son épouse, ses enfants, ses petites-filles et son arrière-petite-fille: ses fils André (sa conjointe Johanne Champagne) et ses filles Nadine (son époux André Bernier) et leur fille Jessica (Bernier), Anik Simard et leur mère (son ex-conjointe) dame Jacqueline Germain; sa fille Denise (son époux André Arcand) et ses beaux-frères, Martin et Dany Arcand; sa fille Louise (son époux Gilles Nadeau) leur fille Marie-Christine (son ami Michel Dolbec); sa sœur dame Georgette Simard; ses beaux-frères et belles-sœurs: Mme Rose Cyr (feu Henri Nolin), Mme Lucienne St-Laurent (feu Maurice Nolin), M. Cyrille Nolin (feu Thérèse Cormier), M. et Mme Jean-Paul Gauthier (Germaine Nolin), M. et Mme Marcel Breton (Lucienne Nolin), Mme Jeannine Breton (feu Ovide Nolin), M. et Mme Clermont Guay (Rita Nolin), M. et Mme Bruno Cantin (Noëlle Nolin), M. et Mme Raymond Nolin (Françoise Lafond), Mme Denise Emond (feu Fernand Nolin), Mme Yolande Nolin (feu Gilles Lachance), M. et Mme Armand Pakenham (Denise Nolin); un grand ami, pour lui un frère, le Chanoine Fernand Marquis, de même que de nombreux neveux et nièces des familles Nolin et Lévesque. Un merci tout à fait spécial au personnel de l'A 6 ouest de l'hôpital St-François d'Assise pour leur dévouement exceptionnel. Toute marque de sympathie peut se traduire par un offrande de messe ou un don à la Société canadienne du cancer. Pour renseignements: 663-4735

**TRUDEAU**  
Irene Drouin



À l'hôpital de l'Enfant-Jésus, le 29 septembre 1996, à l'âge de 80 ans et 11 mois, est décédée dame Irène Drouin, native de St-Côme de Beauce, épouse de feu M. Gérard Trudeau. Elle demeurait à Charlebourg. Elle laisse dans le deuil, ses enfants: Raymond (Lucienne Roy) et Yolande (feu Yvon Duhaime); ses petits-enfants: Lisson, Benoît, Nathalie et Martin; ses frères et sœurs: Annette, Maurice, Noëlla et Georges; ses arrière-petits-enfants: Rachelle, Yanick et Eric. La famille recevra vos condoléances à la salle de la résidence Jolibois, située au 5025, 5e Avenue Ouest, Charlesbourg, le mercredi 2 octobre 1996 après la messe de 16h à l'église St-Rodrigue de Charlesbourg. Que vos témoignages de sympathie se traduisent par un don à la Société canadienne du cancer, 489, boul. René-Lévesque O., Québec G1S 1S2. Direction

**Coopérative funéraire de l'Anse**  
280, Bième Rue  
Québec

Pour renseignements: 525-6044

**Lépine Cloutier Ltée**  
1025, rte de l'Église  
Sainte-Foy

mardi de 19h à 22h, mercredi de 12h30 à 13h40. Le service religieux sera célébré le mercredi 2 octobre 1996 à 14h, en l'église St-Félix, 1460, rue Provancher, Cap-Rouge et de là au cimetière paroissial. Il laisse dans le deuil, ses enfants: Daniel, Hélène (Renald Gagnon), Anne (Gaëtan Bélanger), Christine (Serge Jengnola), Frédéric (Jennifer Docherty); ses petits-enfants: Mathieu, Simon, Jean-Philippe Vignola; Benoît et Dominic Bélanger; Hugues Gagnon; ses sœurs: Pierrette (feu Pierre Gagneau), Ghislaine (André Boutin), Michèle (Robert Mercier); ses beaux-frères, belles-sœurs, cousins, cousines, neveux, nièces et amis. Pour renseignements: 529-3371 fax 529-9506

**N**ous  
compatissons à  
votre deuil et vous  
offrons nos  
condoléances

LE SOLEIL

**TREMBLAY**  
Marie Blackburn



À Centre hospitalier La Malbaie, le 29 septembre 1996, à l'âge de 63 ans, est décédée Dame Marie Blackburn, épouse de M. Julien Tremblay. Elle demeurait à La Malbaie. La famille recevra les condoléances au funérarium

**Lépine Cloutier**  
138, rue Doucet  
La Malbaie

mardi de 19h à 22h, mercredi de 13h à 13h45. Le service religieux sera célébré le mercredi 2 octobre 1996, à 14h, en l'église La Malbaie et de là au cimetière paroissial. Elle laisse dans le deuil ses enfants: Jean-Denis et Louis-Jérôme, sa sœur: Raymonde (Jean Tremblay); ses frères: Marc (Marie-Claude), Joseph (Louise Villeneuve), Raymond (Ghislaine Turcotte), Jacques (Dorothy Lesellier); sa belle-mère: Mme Jeanne Harvey; sa tante: Mme Blainde Harvey; ses beaux-frères, belles-sœurs, neveux, nièces, cousins, cousines. Vos offrandes de fleurs peuvent se traduire par un don à la Fondation Centre hospitalier La Malbaie, 303, St-Etienne, La Malbaie, Québec, G0T 1J0. Pour renseignements: 418-665-2455 Fax: 418-435-4001

**TRUDEAU**  
Irene Drouin



À l'hôpital de l'Enfant-Jésus, le 29 septembre 1996, à l'âge de 80 ans et 11 mois, est décédée dame Irène Drouin, native de St-Côme de Beauce, épouse de feu M. Gérard Trudeau. Elle demeurait à Charlebourg. Elle laisse dans le deuil, ses enfants: Raymond (Lucienne Roy) et Yolande (feu Yvon Duhaime); ses petits-enfants: Lisson, Benoît, Nathalie et Martin; ses frères et sœurs: Annette, Maurice, Noëlla et Georges; ses arrière-petits-enfants: Rachelle, Yanick et Eric. La famille recevra vos condoléances à la salle de la résidence Jolibois, située au 5025, 5e Avenue Ouest, Charlesbourg, le mercredi 2 octobre 1996 après la messe de 16h à l'église St-Rodrigue de Charlesbourg. Que vos témoignages de sympathie se traduisent par un don à la Société canadienne du cancer, 489, boul. René-Lévesque O., Québec G1S 1S2. Direction

**Coopérative funéraire de l'Anse**  
280, Bième Rue  
Québec

Pour renseignements: 525-6044

**Lépine Cloutier Ltée**  
1025, rte de l'Église  
Sainte-Foy

mardi de 19h à 22h, mercredi de 12h30 à 13h40. Le service religieux sera célébré le mercredi 2 octobre 1996 à 14h, en l'église St-Félix, 1460, rue Provancher, Cap-Rouge et de là au cimetière paroissial. Il laisse dans le deuil, ses enfants: Daniel, Hélène (Renald Gagnon), Anne (Gaëtan Bélanger), Christine (Serge Jengnola), Frédéric (Jennifer Docherty); ses petits-enfants: Mathieu, Simon, Jean-Philippe Vignola; Benoît et Dominic Bélanger; Hugues Gagnon; ses sœurs: Pierrette (feu Pierre Gagneau), Ghislaine (André Boutin), Michèle (Robert Mercier); ses beaux-frères, belles-sœurs, cousins, cousines, neveux, nièces et amis. Pour renseignements: 529-3371 fax 529-9506

**N**ous  
compatissons à  
votre deuil et vous  
offrons nos  
condoléances

LE SOLEIL

**VAILLANCOURT**  
Soeur Anna



À l'Infirmier Bon-Pasteur, est décédée le 29 septembre 1996, Soeur Anna Vaillancourt (S. Saint-Théodore) à l'âge de 84 ans, après 66 ans de vie religieuse. Elle était native de St-Prospère (Beauce). Outre les membres de sa famille religieuse, elle laisse dans le deuil son frère: Gérard (Rita Landry), son beau-frère: Paul Bertrand (feu Irène); sa belle-sœur: Virginie Lacroix (feu Napoléon) et de nombreux neveux et nièces. Le salon sera ouvert le 1er octobre de 14h à 17h; de 19h à 21h et le 2 octobre à 13h. Le service religieux sera célébré le 2 octobre à 14h à la chapelle des religieuses et l'inhumation se fera au cimetière de la Communauté à Ste-Foy. La chapelle et le salon mortuaire sont situés au 1180 Chemin Ste-Foy, Québec. La direction des funérailles a été confiée à la maison Lépine-Cloutier Ltée. Pour renseignements: 529-3371

**Lépine Cloutier**  
138, rue Doucet  
La Malbaie

mardi de 19h à 22h, mercredi de 13h à 13h45. Le service religieux sera célébré le mercredi 2 octobre 1996, à 14h, en l'église La Malbaie et de là au cimetière paroissial. Elle laisse dans le deuil ses enfants: Jean-Denis et Louis-Jérôme, sa sœur: Raymonde (Jean Tremblay); ses frères: Marc (Marie-Claude), Joseph (Louise Villeneuve), Raymond (Ghislaine Turcotte), Jacques (Dorothy Lesellier); sa belle-mère: Mme Jeanne Harvey; sa tante: Mme Blainde Harvey; ses beaux-frères, belles-sœurs, neveux, nièces, cousins, cousines. Vos offrandes de fleurs peuvent se traduire par un don à la Fondation Centre hospitalier La Malbaie, 303, St-Etienne, La Malbaie, Québec, G0T 1J0. Pour renseignements: 418-665-2455 Fax: 418-435-4001

**TRUDEAU**  
Irene Drouin



À l'hôpital de l'Enfant-Jésus, le 29 septembre 1996, à l'âge de 80 ans et 11 mois, est décédée dame Irène Drouin, native de St-Côme de Beauce, épouse de feu M. Gérard Trudeau. Elle demeurait à Charlebourg. Elle laisse dans le deuil, ses enfants: Raymond (Lucienne Roy) et Yolande (feu Yvon Duhaime); ses petits-enfants: Lisson, Benoît, Nathalie et Martin; ses frères et sœurs: Annette, Maurice, Noëlla et Georges; ses arrière-petits-enfants: Rachelle, Yanick et Eric. La famille recevra vos condoléances à la salle de la résidence Jolibois, située au 5025, 5e Avenue Ouest, Charlesbourg, le mercredi 2 octobre 1996 après la messe de 16h à l'église St-Rodrigue de Charlesbourg. Que vos témoignages de sympathie se traduisent par un don à la Société canadienne du cancer, 489, boul. René-Lévesque O., Québec G1S 1S2. Direction

**Coopérative funéraire de l'Anse**  
280, Bième Rue  
Québec

Pour renseignements: 525-6044

**Lépine Cloutier Ltée**  
1025, rte de l'Église  
Sainte-Foy

mardi de 19h à 22h, mercredi de 12h30 à 13h40. Le service religieux sera célébré le mercredi 2 octobre 1996 à 14h, en l'église St-Félix, 1460, rue Provancher, Cap-Rouge et de là au cimetière paroissial. Il laisse dans le deuil, ses enfants: Daniel, Hélène (Renald Gagnon), Anne (Gaëtan Bélanger), Christine (Serge Jengnola), Frédéric (Jennifer Docherty); ses petits-enfants: Mathieu, Simon, Jean-Philippe Vignola; Benoît et Dominic Bélanger; Hugues Gagnon; ses sœurs: Pierrette (feu Pierre Gagneau), Ghislaine (André Boutin), Michèle (Robert Mercier); ses beaux-frères, belles-sœurs, cousins, cousines, neveux, nièces et amis. Pour renseignements: 529-3371 fax 529-9506

**N**ous  
compatissons à  
votre deuil et vous  
offrons nos  
condoléances

LE SOLEIL

## LE SOLEIL ARTS SPECTACLES

### DIDIER BARBELIVIEN

# Des chansons plus qu'un nom

MICHELE LAFERRIERE  
Le Soleil

■ QUÉBEC — Le nom de Didier Barbelivien ne vous est peut-être pas familier. Mais vous connaissez sûrement ses chansons, puisque Patricia Kaas, Ginette Reno, Johnny Halliday, Gérard Lenorman, Serge Reggiani et une foule d'autres ont un jour interprété ses compositions.

*Mademoiselle chante le blues* et *Mon mec à moi*, de Patricia Kaas, c'est lui. *Elle m'oublie*, de Halliday, lui encore. *Et moi je chante*, de Lenorman, toujours Barbelivien.

Ce Français de 42 ans chante depuis 1980, il a une dizaine d'albums à son actif. Mais aucun n'avait été distribué au Québec avant *Que l'amour*, le printemps dernier. Comme son disque, Barbelivien avait alors fait une incursion en Amérique. Il s'était arrêté à Montréal, où il avait été immobilisé en raison d'une tempête de neige. Sa visite à Québec avait été annulée.

Il s'est repris cette semaine, profitant de son passage pour nous remettre une compilation intitulée *Chante*, qui contient des titres mieux connus, comme *Elle, Elsa, Là où je t'aime* ou *À toutes les filles*, en duo avec Félix Gray. Barbelivien a été conquis par notre ville et ses gens.

«À Paris, je n'ai jamais eu d'article

de journal», confie-t-il, tout surpris de l'accueil qu'on lui réserve ici. «C'est nouveau pour moi de traverser des continents, dit-il. Je suis touché par votre gentillesse.»

Il faut croire qu'il a pris goût aux traversées outre-Atlantique, car il nous prépare un spectacle, pour novembre, ou mars, il ne sait trop, histoire de parfaire nos relations naissantes. Rayon répertoire, l'homme ne sera pas pris au dépourvu puisqu'il écrit depuis près de 25 ans. Sans le savoir, vous avez un jour ou l'autre fredonné une chanson de Didier Barbelivien.

Plus habitué au studio qu'aux planches, il apprivoise peu à peu la scène, lieu qu'il trouve très excitant. «Il y a dix ans, j'aurais été paniqué», confie-t-il. Comme il est prolifique, il aura entretemps produit un autre album et écrit son second roman, l'expérience lui dictant de ne pas mettre tous ses oeufs dans le même panier.



Didier Barbelivien a visité Québec pour la première fois cette semaine.

### EN BREF

#### Ferland, père et fils

Le nom de Ferland est bel et bien associé aux éditions de la Huit, qui ont leur bureau à Sainte-Foy, sauf que le directeur s'appelle Rémi, contrairement à ce qui était écrit dans notre édition d'hier. La confusion vient du fait que Mario, le père, s'occupe de la promotion et signe les documents adressés aux médias.

#### Guy Corneau à Québec

L'auteur de *Père manquant*, fils manqué sera au Musée de la Civilisation, le jeudi 3 à 17h30, pour présenter son nouveau ouvrage, *L'amour en guerre* (éditions de l'Homme). Le librairie du Nouveau Monde informe qu'il prononcera, à cette occasion, une mini-conférence. L'entrée est libre. On demande de réserver au 6 432 158.

#### Michel Rivard et l'Alliance des chorales du Québec

Dans le cadre de sa série Rêves d'automne, le Domaine Forget propose, le 5 octobre, les *Chansons louses et cordes sensibles* de Michel Rivard et de son Flybin String Ensemble. Le lendemain, à 15h, 300 choristes plongeront dans le vaste répertoire classique et populaire, en chantant du Mozart comme du Séguin.

#### Nirvana vendu la nuit

Entre minuit et 2h du matin, la nuit prochaine, Archambault ouvrira ses portes pour vendre, *From the Muddy Banks of the Wisshkah*, le disque compact du groupe Nirvana contenant la meilleure sélection des chansons enregistrées live entre 1989 et 1993. Les 200 premières personnes à se rendre au magasin de la Place Sainte-Foy recevront un poster du groupe.

#### Brunch-bénéfice du Domaine Forget

Le traditionnel buffet-bénéfice annuel du Domaine Forget de Charlevoix aura lieu le 20 octobre, à 11h, au Manoir Richelieu. Les convives auront l'occasion de rencontrer le journaliste et écrivain, Denise Bombardier, et l'animation de la journée sera assurée par le mélomane et comédien, Edgar Fruitier.

## Les mémoires de B.B. sont déjà un best-seller en France

PARIS (AFP) — Les mémoires de Brigitte Bardot, intitulées «Initiales B.B.» et qui forment un pot-pourri de souvenirs amoureux et de considérations politiques, se vendent en France comme des petits pains, avec 300 000 exemplaires vendus en une semaine.

«Chaque jour, nous en sortons quelque 20 000 exemplaires, et ce n'est pas fini» a indiqué hier son éditeur, Grasset, qui aurait acquis pour 5 millions de FF (1 million \$US) le manuscrit de l'ex-star sex-symbol, devenue la madonne des animaux.

Vingt-trois ans après ses adieux au cinéma, Brigitte Bardot a décidé, à 61 ans, de tout révéler, en premier lieu qu'elle tombait «amoureuse» de tous ses partenaires «dès la première scène d'amour».

Tressant des lauriers à quelques

amants célèbres, comme les acteurs Sami Frey ou Jean-Louis Trintignant, elle traite Alain Delon de monstre froid «aux yeux bleus», comparable à «une comédienne Louis XVI», ou Jeanne Moreau de «dange-reuse» arriviste.

Elle affirme aussi que le leader d'extrême-droite Jean-Marie Le Pen, dont de récents propos racistes ont fait scandale, est un «homme charmant et intelligent», affirmant épouser ses vœux sur l'immigration «à la poussée terrifiante».

Son éditeur français, qui détient les droits francophones et les droits mondiaux à l'exception des droits anglo-saxons et allemands, vise un demi-million d'exemplaires. Des négociations sont déjà conclues pour des éditions allemandes et hollandaises et sont en cours pour la vente en langue anglaise.



## UNE PLACE AU SOLEIL



Jean Martel

### De bons locataires

La direction des Jardins Mérici a souligné les nombreuses années de location de plusieurs locataires en les invitant à un cocktail suivi d'un dîner au Château Frontenac. Parmi les 83 personnes présentes, on comptait 34 locataires habitant le Mérici depuis 20 ans et 26 y demeurant depuis au moins 15 ans. La soirée a été agrémentée de souvenirs, d'anecdotes et de prix, dont une toile intitulée «Le vieux chemin du Foulon» de l'artiste Jean-Paul Gaboury.

### Directeurs de crédit

L'Association des directeurs de crédit de Québec organise le 5 octobre un gala pour son 50e anniversaire, sous la présidence d'honneur de M. Yvan Caron, président de la Fédération des caisses Desjardins de Québec. Cocktail à 18h à l'hôtel Loews Le Concorde, repas et soirée dansante avec l'orchestre de Roland Martel. Coût: 60\$ par personne. Inscription: Pierrette Marcoux au 622-9123.

### La Société de géographie : 120 ans

La Société de géographie de Québec amorce sa 120e année le mercredi 2 octobre. Le conférencier est M. Philippe Desrosiers, vainqueur de la Course Destination-Monde 1996. Il entrainera son auditoire vers des coins méconnus de la planète: la Papouasie, les Îles Salomon, le Kazakhstan, le Burkina Faso... C'est à 20h à la salle Jean-Paul-Tardif du collège Saint-Charles-Garnier, 1150, boul. René-Lévesque ouest. Stationnement gratuit.



### Don du CP

Philippe Borel, vice-président régional et directeur général du Château Frontenac, a remis à Centraide Québec un don de 8700\$ de la part de La Société de Bienfaisance Canadienne Pacifique. Cette contribution est versée au nom de Canadien Pacifique, Réseau CP Rail, Corporation Hôtelière Canadien Pacifique, Les Châteaux Canadien Pacifique, Agences Canada Maritime et Cast Amérique du Nord. Sur la photo, de gauche à droite, Pierre Genest, président de la campagne Centraide 1996 et Philippe Borel.

**760**  
Autres services  
**FUNÉRAILLES**  
CHANT  
de haute qualité  
686-1070

**765**  
Monuments  
**THERIAULT & FILS**  
716, 1ère Avenue, Québec  
524-1561

**720**  
Remerciements  
**GERMAIN**  
Roch  
Monsieur et Madame Gaston Germain et les membres de leurs familles remercient sincèrement tous les parents et amis(esi) qui ont témoigné des marques de sympathie lors du décès de Monsieur Roch Germain, survenu le 30 juin 1996, à Portneuf, soit par offrandes de messes, affiliations de prières, cartes de sympathie, fleurs, dons, visites, assistance aux funérailles. Veuillez considérer ces remerciements comme personnels.

**740**  
Faveurs obtenues  
MERCI mon Dieu. Dites 9 fois par jour. "Je vous salue Marie", durant 9 jours. Faites 3 souhaits, le premier concernant les affaires, les deux autres pour l'impossible. Publiez cet article le 9ième jour, vos souhaits se réaliseront même si vous n'y croyez pas. Merci mon Dieu! C'est incroyable mais vrai. D.F.

**REMERCIEMENT** au St-Esprit pour faveur obtenue avec promesse de publier. F.F.

**REMERCIEMENTS** au saint Esprit et à saint Antoine, pour faveur obtenue avec promesse de publier. A.L.

**SINCÈRES** remerciements au Saint-Esprit pour faveurs obtenues. M.M.A.

**ST-ESPRIT** qui m'éclaircis tout, qui illumines tous les chemins pour que je puisse atteindre mon idéal. Toi qui me donnes le don divin de pardonner et d'oublier le mal qu'on me fait et qui, dans tous les instants de ma vie, es avec moi, je veux pendant ce court dialogue Te remercier pour tout et confirmer encore une fois que je ne veux pas me séparer de Toi à jamais, même et malgré n'importe quelle illusion matérielle. Je désire être avec Toi dans la gloire éternelle. Merci de Ta miséricorde envers moi et les miens. (La personne devra dire cette prière pendant trois jours de suite. Après les trois jours, la grâce demandée sera obtenue même si elle pouvait paraître difficile. Faire publier aussitôt la grâce obtenue sans dire la demande; au bas, mettre les initiales de la personne exaucée. F.V.

**Avis de demande de changement de nom**  
Prenez avis que France Bélanger en ma qualité de mère domiciliée à 850, St-Honoré, Québec, G1J 2W3 présentera au directeur de l'état civil une demande pour changer le nom de Pierre Alexandre Zazour en celui de Pierre Alexandre Bélanger Zazour  
Québec, le 27 septembre 1996  
France Bélanger

**Veuillez prendre note que la société 2840-7013 Québec Inc., demandera à l'Inspecteur Général des Institutions Financières du Québec l'autorisation de se dissoudre.**  
Huguette Sauterre Secrétaire  
Le 27 septembre 1996