

A Monsieur Louis Bouhier, P.S.S., curé de Notre-Dame, Montréal.

Chorale
Collège de l'Assomption

Messe au Christ-Roi

à 3 voix égales

par

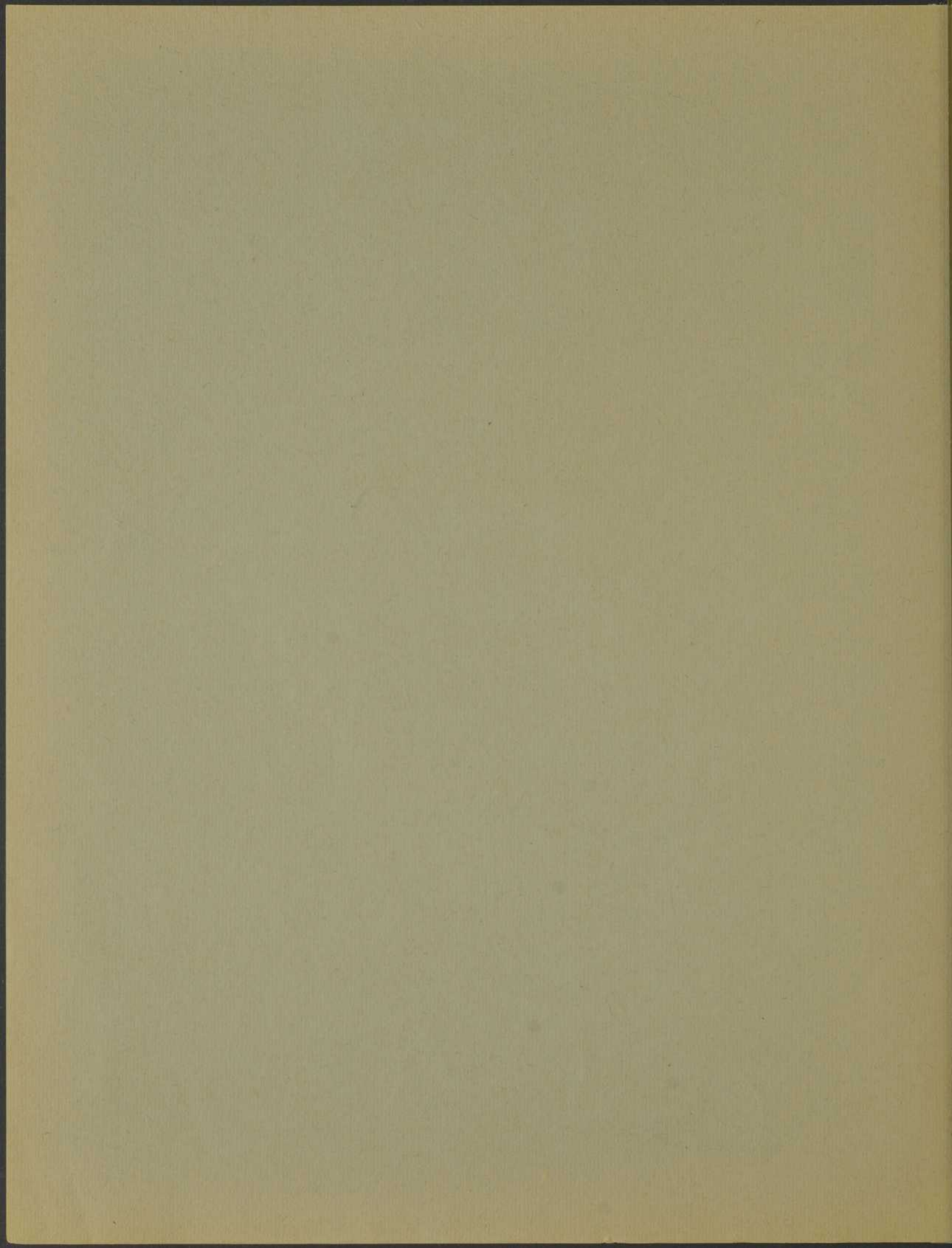
EDOUARD BIRON

Maître de chapelle à S.Vincent de Paul de Montréal.

Partition avec orgue	\$ 0.75
Parties de choeur	\$ 0.25

Dépositaire général
ED. ARCHAMBAULT, Enrg.,
500-est, rue Ste-Catherine
MONTREAL (Canada)

Tous droits d'édition de reproduction et d'arrangements réservés pour tous pays



A Monsieur Louis Bouhier, P.S.S., curé de Notre-Dame, Montréal.

Chorale
Collège de l'Assomption

Messe au Christ-Roi

à 3 voix égales

par

EDOUARD BIRON

Maitre de chapelle à S.Vincent de Paul de Montréal.

Partition avec orgue \$ 0.75
Parties de choeur \$ 0.25

Dépositaire général
ED. ARCHAMBAULT, Enrg.,
500-est, rue Ste-Catherine
MONTREAL (Canada)

Tous droits d'édition de reproduction et d'arrangements réservés pour tous pays

MQ
00650
MUS

MESSE AU CHRIST-ROI

KYRIE ELEISON

EDOUARD BIRON
Maître de Chapelle
à S. Vincent de Paul de Montréal

Moderato

1^{ère} VOIX

2^{ème} VOIX

3^{ème} VOIX

p

Ký - ri-e e - lé - i - son, Ký - ri - e e - lé - i - son, -

Ký - ri-e e - lé - i - son, - Ký - ri - e e - lé - i - son, -

Ký - ri-e e - lé - i - son, Ký - ri - e e - lé - i - son,

rall.

Ký - ri-e e - lé - i - son, Ký - ri - e e - lé - i - son. Chri - ste, e -

Ký - ri-e e - lé - i - son, - Ký - ri - e e - lé - i - son. Chri - ste, e -

Ký - ri-e e - lé - i - son, Ký - ri - e e - lé - i - son. Chri - ste, e -

-lé - i - son, - Chri - ste, e - lé - i - son, - Chri - ste, - Chri - ste, -

-léi - son, Chri - ste, e - lé - i - son, Chri - ste, - Chri - ste, -

-léi - son, Chri - ste, e - lé - i - son, Chri - ste, - Chri - ste, -

rall.

Chri - ste e - lé - i - son. Ký - ri-e e - lé - i - son, Ký - ri - e e -

Chri - ste e - lé - i - son. Ký - ri-e e - lé - i - son, - Ký - ri - e e -

Chri - ste e - lé - i - son. Ký - ri-e e - lé - i - son, Ký - ri - e e -

rall.

-lé - i - son, - Ký - ri-e e - lé - i - son, Ký - ri - e e - lé - i - son. 4

-lé - i - son, - Ký - ri-e e - lé - i - son, - Ký - ri - e e - lé - i - son. 4

-lé - i - son, Ký - ri-e e - lé - i - son, Ký - ri - e e - lé - i - son.

GLORIA

Vivo *mf*

1 Et in ter-ra pax ho-mí-ni-bus bo-nae vo-lun-tá-tis. Lau -

1 Et in ter-ra pax ho-mí-ni-bus bo-nae vo-lun-tá-tis. Lau -

Et in ter-ra pax ho-mí-ni-bus bo-nae vo-lun-tá-tis. Lau -

mf *p* *f* *rall.*

-dá - mus te. Be-ne-dí-ci-mus te. A-do-rá-mus te. Glo-ri-fi-cá - mus te.

-dá - mus te. Be-ne-dí-ci-mus te. A-do-rá-mus te. Glo-ri-fi-cá - mus te.

-dá - mus te. Be-ne-dí-ci-mus te. A-do-rá-mus te. Glo-ri-fi-cá - mus te.

a tempo

Grá - ti-as á - gi-mus tí - bi, propter magnam gló - ri-am tu - am.

Grá - ti-as á - gi-mus tí - bi, propter magnam gló - ri-am tu - am.

Grá - ti-as á - gi-mus tí - bi, propter magnam gló - ri-am tu - am.

Dó - mi-ne De - us Rex coe - lé - stis De - us Pa - ter om - ní-po-tens.

Dó - mi-ne De - us Rex coe - lé - stis De - us Pa - ter om - ní-po-tens.

Dó - mi-ne De - us Rex coe - lé - stis De - us Pa - ter om - ní-po-tens.

Dó - mi-ne Fi - li u - ni - gé-ni-te Je - su Chri - ste. Dó - mi-ne De - us

Dó - mi-ne Fi - li u - ni - gé-ni-te Je - su Chri - ste. Dó - mi-ne De - us

Dó - mi-ne Fi - li u - ni - gé-ni-te Je - su Chri - ste. Dó - mi-ne De - us

A - gnus De - i Fí - li - us Pa - tris

A - gnus De - i Fí - li - us Pa - tris

A - gnus De - i Fí - li - us Pa - tris

- re - re no - bis. Qui tol - lis pec - cá - ta mun - di sú - sci - pe depre - ca - ti - ó - nem

no - stram. Qui se - des ad déx - teram Pa - tris mi - se - ré - re no - bis.

Allegro

Quó - ni - am tu so - lus san - ctus, tu so - lus Dó - mi - nus,

Quó - ni - am tu so - lus san - ctus, tu so - lus Dó - mi - nus,

Quó - ni - am tu so - lus san - ctus, tu so - lus Dó - mi - nus,

Lento , **Allegro**

tu so - lus Al - tís - si - mus, Je - su Chri - ste. Cum San - cto

tu so - lus Al - tís - si - mus, Je - su Chri - ste. Cum San - cto

tu so - lus Al - tís - si - mus, Je - su Chri - ste. Cum San - cto

rall.

Spí - ri - tu in gló - ri - a De - i Pa - tris. A - - - men.

Spí - ri - tu in gló - ri - a De - i Pa - tris. A - - - men.

Spí - ri - tu in gló - ri - a De - i Pa - tris. A - - - men.

CREDO

Moderato

Pa - trem om - ni - po - tén - tem fa - ctó - rem coe - li et ter - rae

Pa - trem om - ni - po - tén - tem fa - ctó - rem coe - li et ter - rae

Pa - trem om - ni - po - tén - tem fa - ctó - rem coe - li et ter - rae

vi - si - bí - li - um om - ni - um, et in - vi - si - bí - li - um Et in u - num Dó - mi -

vi - si - bí - li - um om - ni - um, et in - vi - si - bí - li - um Et in u - num Dó - mi -

vi - si - bí - li - um om - ni - um, et in - vi - si - bí - li - um Et in u - num Dó - mi -

- num, Je - sum Chri - stum. Fi - li - um De - i u - ni - gé - ni -

- num, Je - sum Chri - stum. Fi - li - um De - i u - ni - gé - ni -

- num, Je - sum Chri - stum. Fi - li - um De - i u - ni - gé - ni -

- tum. Et ex Pa - tre na - tum, an - te oím - ni - a saé - cu - la. De - um de De - o

- tum. Et ex Pa - tre na - tum, an - te oím - ni - a saé - cu - la. De - um de De - o

- tum. Et ex Pa - tre na - tum, an - te oím - ni - a saé - cu - la. De - um de De - o

lu - men de lú - mi - ne De - um verum de De - o ve - ro. Gé - ni - tum non fa - ctum

lu - men de lú - mi - ne De - um verum de De - o ve - ro. Gé - ni - tum non fa - ctum

lu - men de lú - mi - ne De - um verum de De - o ve - ro. Gé - ni - tum non fa - ctum

consubstan-ti-á-lem Pa-tri, per quem om-ni-a fa-cta sunt, Qui

consubstan-ti-á-lem Pa-tri, per quem om-ni-a fa-cta sunt, Qui

consubstan-ti-á-lem Pa-tri, per quem om-ni-a fa-cta sunt, Qui

prop-ter nos hó-mi-nes et prop-ter nostram sa-lú-tem de-scen-dit, de-

prop-ter nos hó-mi-nes et prop-ter nostram sa-lú-tem de-scen-dit, de-

prop-ter nos hó-mi-nes et prop-ter nostram sa-lú-tem de-scen-dit, de-

Con espressione

-scen-dit de-coe-lis. Et in-car-ná-tus est de

-scen-dit de-coe-lis. Et in-car-ná-tus est de

-scen-dit de-coe-lis. Et in-car-ná-tus est de

Spí-ri-tu San-cto, ex Ma-rí-a Vir-gi-ne, et ho-mo fa-ctus est.

Spí-ri-tu San-cto, ex Ma-rí-a Vir-gi-ne, et ho-mo fa-ctus est.

Spí-ri-tu San-cto, ex Ma-rí-a Vir-gi-ne, et ho-mo fa-ctus est.

Cru-ci-fi-xus é-ti-am pro no-bis sub Pón-ti-o Pi-la-to, Pas-sus,

Cru-ci-fi-xus é-ti-am pro no-bis sub Pón-ti-o Pi-la-to, Pas-sus,

Cru-ci-fi-xus é-ti-am pro no-bis sub Pón-ti-o Pi-la-to, Pas-sus,

rall. **Allegro**

pas - sus, et se-púl-tus est. Et re-sur-ré-xit tér-ti-a di-e

pas - sus, et se-púl-tus est. Et re-sur-ré-xit tér-ti-a di-e

pas - sus, et se-púl-tus est. Et re-sur-ré-xit tér-ti-a di-e

se-cún-dum scrip-tú - ras. Et as-cén - dit in coe - lum, se-det ad d́ex-te-ram

se-cún-dum scrip-tú - ras. Et as-cén - dit in coe - lum, se-det ad d́ex-te-ram

se-cún-dum scrip-tú - ras. Et as-cén - dit in coe - lum, se-det ad d́ex-te-ram

Pa - tris, Et í - te-rum ven - tú - rus est cum gló-ri-a ju - di - cá - re

Pa - tris, Et í - te-rum ven - tú - rus est cum gló-ri-a ju - di - cá - re

Pa - tris, Et í - te-rum ven - tú - rus est cum gló-ri-a ju - di - cá - re

f *rall.* *ff*

vi - vos et mór - tu - os cu-jus regni non e-rit fi - nis.

vi - vos et mór - tu - os cu-jus regni non e-rit fi - nis.

vi - vos et mór - tu - os cu-jus regni non e-rit fi - nis.

p

1 Et in Spí-ri-tum San-ctum Dó - mi - num, et vi-vi-fi-cán

1 Et in Spí-ri-tum San-ctum Dó - mi - num, et vi-vi-fi-cán

Et in Spí-ri-tum San-ctum Dó - mi - num, et vi-vi-fi-cán

-tem. Qui ex Pa-tre Fi-li-ó-que pro-ce - dit Qui cum Pa-tre et Fí-li-o

si-mul a-do-rá - tur et conglo-ri-fi - cá - tur. Qui lo - cú - tus est per pro-

rall. f lento
-phé - tas. Et u - nam San-ctam ca - thó - li-cam, et a-pos-tó-li-cam Ec -

rall.
-clé - si-am. Con - fí - te-or u - num bap - tís - ma, in re - mis - si - ó-nem pec-ca-

a tempo
-to - rum. Et ex - péc - to re-sur-rec-ti - ó - nem mor - tu - ó - rum. Et

vi-tam ven-tú-ri sae - cu-li. A - men. A - men.
 vi-tam ven-tú-ri sae - cu - li. A - men. A - men.
 vi-tam ven-tú-ri sae - cu-li. A - men. A - men.

SANCTUS

Moderato

San - ctus, San - ctus, San - ctus Dó - mi - nus De - us
 San - ctus, San - ctus, San - ctus Dó - mi - nus De - us
 San - ctus, San - ctus, San - ctus Dó - mi - nus De - us

Sa - bá - oth. Ple - ni sunt coe - li, coe - li et ter - ra gló - ri - a
 Sa - bá - oth. Ple - ni sunt coe - li, coe - li et ter - ra gló - ri - a
 Sa - bá - oth. Ple - ni sunt coe - li, coe - li et ter - ra gló - ri - a

tu - a. Ho - san - na in ex - cel - sis.
 tu - a. Ho - san - na in ex - cel - sis.
 tu - a. Ho - san - na in ex - cel - sis.

BENEDICTUS

Lento

Be - ne - díctus qui ve - nit in nó - mi - ne Dó - mi - ni. Ho - san - na in ex - cél - sis.
 Be - ne - díctus qui ve - nit in nó - mi - ne Dó - mi - ni. Ho - san - na in ex - cél - sis.
 Be - ne - díctus qui ve - nit in nó - mi - ne Dó - mi - ni. Ho - san - na in ex - cél - sis.

AGNUS DEI

Moderato

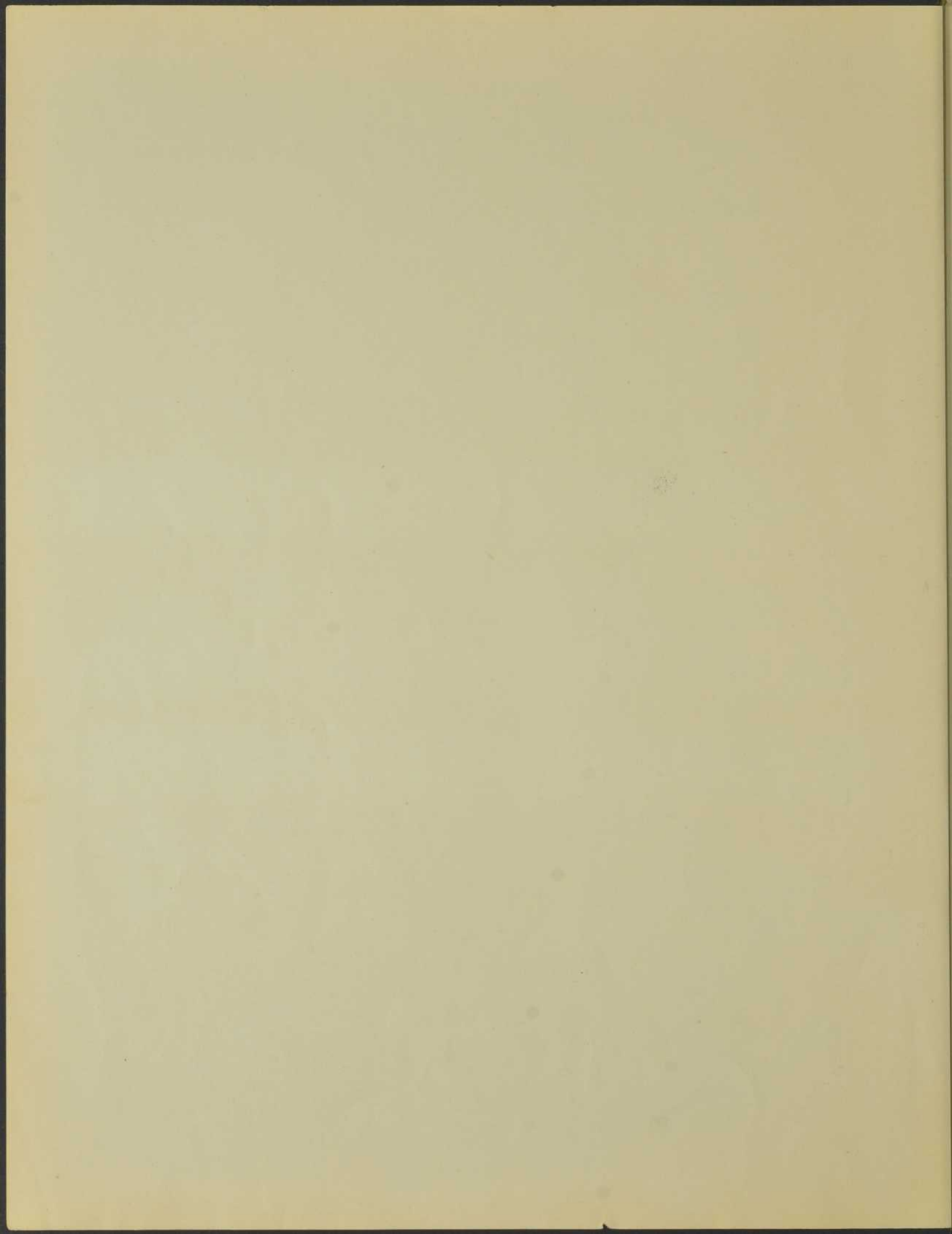
A-gnus De - i, A - gnus De - i, qui tol - lis pec - cá - ta mun - di,
 A - gnus De - i, A - gnus De - i, qui tol - lis pec - cá - ta mun - di,
 A - gnus De - i, A - gnus De - i, qui tol - lis pec - cá - ta mun - di,

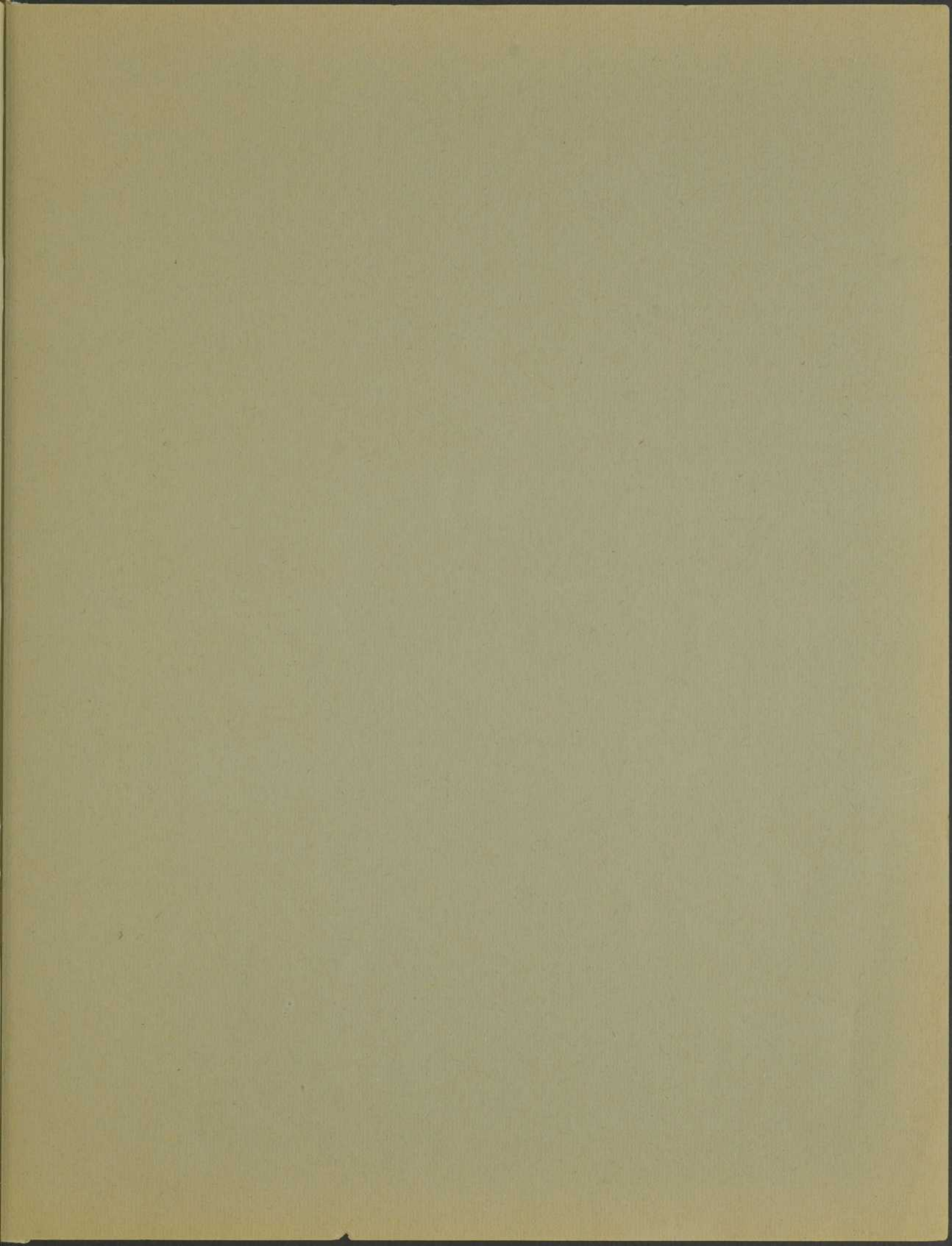
mi - se - ré - re, mi - se - ré - re no - bis. A - gnus De - i qui
 mi - se - ré - re, mi - se - ré - re no - bis. A - gnus De - i qui
 mi - se - ré - re, mi - se - ré - re no - bis. A - gnus De - i qui

tol - lis pec - cá - ta mun - di, mi - se - ré - re, mi - se - ré - re,
 tol - lis pec - cá - ta mun - di, mi - se - ré - re, mi - se - ré - re,
 tol - lis pec - cá - ta mun - di, mi - se - ré - re, mi - se - ré - re,

mi - se - ré - re no - bis. A - gnus De - i, A - gnus De - i qui tol - lis pec - cá - ta
 mi - se - ré - re no - bis. A - gnus De - i, A - gnus De - i qui tol - lis pec - cá - ta
 mi - se - ré - re no - bis. A - gnus De - i, A - gnus De - i qui tol - lis pec - cá - ta

mun - di, don - na no - bis pa - cem, don - na no - bis pa - cem.
 mun - di, don - na no - bis pa - cem, don - na no - bis pa - cem.
 mun - di, don - na no - bis pa - cem, don - na no - bis pa - cem.





BNQ



000 179 250