

GTA

GESTION ET TECHNOLOGIE AGRICOLES

Cultiver
la réussite

Le Courrier
de Saint-Hyacinthe



St-Hyacinthe 450 796-3360 St-Pie 450 772-2475

Il vous manque des semences pour finaliser votre programme? Appelez-nous!

www.agrocentre.qc.ca

Jeudi 20 juillet 2017 | Volume 42 | 7^e Numéro

180^E
EXPO
DE SAINT-HYACINTHE

PRÉSENTÉE PAR: **Desjardins**

CÉLÉBRONS 180 ANS DE PASSION AGRICOLE

DU 27 JUILLET AU 5 AOÛT EXPO-AGRICOLE.COM 450 773-8080



CULTIVER
le Savoir faire

Ceresco
Faire du soya une culture
1 888 427-7692
www.sgceresco.com

ADRIANA PUSCASU, agr.
Experte conseil depuis 2007

NORMAND DUPUIS
Ferme Normand & Robert Dupuis ass.
Région de la Montérégie



**BEACHCOMBER
HOT TUBS**

AU-DELÀ DU PRIX

WWW.BEACHCOMBERHOTTUBS.FR

RÉUNISSEZ toute la famille et vos amis.

SÉRIE 700

Rabais de 5,630.00\$ **\$43⁰⁰** /SEMAINE*

Anniversaire 720-730

Prix Beachcomber
~~19,325.00\$~~

Prix spécial
13,695.00\$
Taxes en sus



SÉRIE 300

Rabais de 1,941.00\$ **\$23⁰⁰** /SEMAINE*

MODÈLE 350-360

Prix Beachcomber
~~9,341.00\$~~

Prix spécial
7,400.00\$
Taxes en sus



SÉRIE 300

Rabais de 1,941.00\$ **\$21⁰⁰** /SEMAINE*

MODÈLE 340

Prix Beachcomber
~~8,341.00\$~~

Prix spécial
6,400.00\$
Taxes en sus



SÉRIE 300

Rabais de 1,891.00\$ **\$19⁰⁰** /SEMAINE*

MODÈLE 321

Prix Beachcomber
~~7,791.00\$~~

Prix spécial
5,900.00\$
Taxes en sus



22 JUILLET au 5 AOÛT 2017
ÉCONOMISEZ JUSQU'À 30%

FORFAIT «Clé en main» Informez-vous!

Les **SPAS**
4 saisons



Made in Canada
Fabriqué au Canada



Finest quality, best value!
La meilleure qualité,
au meilleur prix!



5405 AV. TRUDEAU ST-HYACINTHE

450 774-3388 1 800 522-SPAS

WWW.SPAS4SAISONS.COM

SPAS | GAZEBOS | RÉPARATION | PRODUITS DE PISCINE



L'Expo souffle 180 bougies!

Jean-Luc LORRY
Le Courrier
Collaboration spéciale

Guylaine Bouthillette qui incarne le personnage de Brimbelle a grandi à Sainte-Hélène-de-Bagot.

Pour célébrer en grand la 180^e édition, les organisateurs de l'Expo de Saint-Hyacinthe ont misé sur les valeurs sûres du vénérable festival agricole.

Ainsi, chevaux, manèges, sports extrêmes, salon des races, activités familiales et spectacles seront au programme du 27 juillet au 5 août.

« Comme nouveauté, nous avons une pouponnière. De petits animaux de la ferme comme de jeunes veaux, des chevreaux et des poulains s'abreuveront sous les yeux du public », mentionne Richard Lagacé, président de l'Expo.

Retour de La Pat'Patrouille par Télé-Québec

Comme à chaque édition, le menu sera copieux pour les plus jeunes. L'effervescence provoquée l'an dernier par la présence de deux personnages de la populaire série d'animation La Pat'Patrouille, a incité les organisateurs à renouveler l'expérience.

Le 29 juillet, certains enfants pourront serrer la patte et se faire poser en compagnie des personnages Stella et Ruben.

Les spectacles défilent le 5 août lors de la journée *Naître et grandir*. Le rideau s'ouvrira sur Anne-Lune et se succéderont sur scène Géronimo Stilton, L'incroyable télé animée, Mélou et Brimbelle.

Croiser Alphonse Desjardins

En plus d'agir à titre de présentateur officiel, les Caisses Desjardins de la région Richelieu-Yamaska renforceront leur visibilité par la présence sur le site du fondateur de l'institution financière, Alphonse Desjardins.

Un comédien se glissera dans la peau du personnage qui fêterait cette année son 163^e printemps. Tous les après-midis, M. Desjardins sera présent aux abords du Temple de la renommée de l'agriculture du Québec situé à l'entrée du Pavillon La Coop.

Force physique et mécanique

Autant la force humaine que mécanique seront à l'honneur une nouvelle fois à l'Expo. Douze hommes forts provenant de plusieurs pays offriront une prestation toute en muscles les 27 et 28 juillet.

Parmi eux, l'Irlandais Sean O'Hagan pesant 440 livres fera trembler la terre du haut de ses 6 pieds et onze pouces.

Une cinquantaine de véhicules se transformeront en autos tamponneuses pendant trois soirées au Super derby de démolition. Le populaire et traditionnel Grand National de tire de tracteurs sera de passage à Saint-Hyacinthe les 31 juillet, 1^{er} et 2 août.

Pour célébrer ses 180 ans, l'Institut de technologie agricole offre un mur vert à l'Expo de Saint-Hyacinthe. Un mur végé-



Voud risquez de croiser Alphonse Desjardins en personne en cette 180^e édition de l'Expo! Photo Robert Gosselin | Le Courrier ©

talisé intérieur composé de 944 plantes sera érigé au cœur du Pavillon BMO.

Les organisateurs espèrent que de nombreux visiteurs réaliseront un auto-portrait numérique devant cette fresque qui ne manquera pas d'originalité.

Comme chaque année, plusieurs formations musicales se produiront sur la scène de l'Expo-bar, dont le groupe Kaïn, le 4 août.

« Nous interpréterons les morceaux connus du band ainsi que deux tonnes de notre nouvel album *Welcome Bonheur* qui sortira le 15 septembre », indique le bassiste de Kaïn, Éric Maheu en entrevue.

Le musicien était présent au dévoilement de la programmation de l'Expo en compagnie du batteur du groupe, Yanick Blanchette.

Éric Maheu montera sur scène une seconde fois avec La Chicane lors de la soirée de clôture du festival. « Nous allons rejouer tous nos classiques. Ce sera notre dernière tournée. On va se payer tout un trip », prévient-il.

Le passeport pour les dix jours d'activités est disponible en prévente au prix de 45 \$ jusqu'au 21 juillet. Le tarif passe ensuite à 55 \$ du 22 juillet au 3 août. Il est possible de se procurer le précieux sésame en ligne, à la billetterie de l'Expo ou chez Buropro Citation.



L'enthousiasme était visible sur les visages lors du dévoilement de la programmation de la 180^e édition de l'Expo. Photo Robert Gosselin | Le Courrier ©



Le comité organisateur de l'Expo de Saint-Hyacinthe. François Brouillard, Isabelle Leblanc, Lyne St-Amant, Lucie Duchesne, Gaston Doré, Isabelle Desroches, France Cusson, Hugo Bouvier et Patrick Morency. Absente de la photo : Chantal Lavallée.

ÉDITEUR :
Benoit Chartier

RÉDACTEUR EN CHEF :
Martin Bourassa

ADJOINTE À LA RÉDACTION :
Josée Bachand

TEXTES ET COORDINATION :
Véronique Lemonde

EXPO DE SAINT-HYACINTHE :
Gaston Doré

CONTRÔLEUR :
Monique Laliberté

DIRECTEUR DU TIRAGE :
Pierre Charbonneau

DIRECTRICE DE LA PRODUCTION :
Josée Cusson

DIRECTEUR DE LA PUBLICITÉ
Guillaume Bédard

PUBLICITAIRES :

Louise Beauregard
Michel Bienvenue
Manon Brasseur
Candy Corriveau
Luc Desrosiers
Philippe Dumaine
Jean-Jacques Gagnon
Johanne Lafontaine
Josée Malo
Isabelle St-Sauveur

PUBLIÉ PAR :

DBC COMMUNICATIONS INC.

TÉL. : 450 773-6028
TÉLÉCOPIEUR : 450 773-3115
SITE WEB : www.dbccomm.qc.ca
COURRIEL : admin@dbccomm.qc.ca

Publié 12 fois par année par DBC Communications inc.
655, avenue Sainte-Anne, Saint-Hyacinthe, Québec J2S 5G4

Imprimé par Imprimerie
Transcontinental SENC division Transmag,
10807, rue Mirabeau, Ville d'Anjou Québec H1J 1T7.

Envoi de publications canadiennes
Enregistrement no 50350540
Dépôt légal Bibliothèque nationale du Canada
Copyright © Tous droits réservés sur les textes et les photos.
Les articles sont la responsabilité exclusive des auteurs.
Prix d'abonnement : 1 an (taxes incluses).....35\$005

GTA
GESTION ET TECHNOLOGIE AGRICOLES
journalgta.ca

Canada
Nous reconnaissons l'appui financier du gouvernement du Canada par l'entremise du Fonds du Canada pour les périodiques, qui relève de Patrimoine canadien.

MIXTE
Papier issu de sources responsables
FSC® C011825

Papier fabriqué au Québec fait à 40% de papier recyclé.
Merci de recycler ce journal.

Distribué dans la MRC les Maskoutains
Distribué dans Le Courrier de Saint-Hyacinthe et par la poste aux producteurs agricoles dans les MRC suivantes :

Acton
Brome-Missisquoi
Beauharnois - Salaberry
Drummond
La Haute-Yamaska
Lajemmerais
La Vallée-du-Richelieu
Le Bas-Richelieu
Le Haut-Richelieu

Le Haut-Saint-Laurent
Les Jardins-de-Napierville
Les Maskoutains
Longueuil
Nicolet-Yamaska
Rouillon
Rouville
Vaudreuil-Soulange

TIRAGE TOTAL 65 000 exemplaires



MOT DU MAIRE DE SAINT-HYACINTHE

Bienvenue à l'Expo de Saint-Hyacinthe



En tant que Technopole agroalimentaire, la Ville de Saint-Hyacinthe est heureuse d'être partenaire de l'Expo de Saint-Hyacinthe. L'agriculture a su rester au cœur de nos activités. Nous soulignons le 180e anniversaire avec une grande fierté.

Ce rendez-vous familial est le plus important du genre au Québec. Ce festival ouvre une fenêtre sur l'agriculture et il est une bonne occasion de découvrir les plus récents développements technologiques du domaine agricole tout en s'amusant pleinement.

L'organisation du festival nécessite des mois de travail acharné. Je félicite donc chaleureusement le comité organisateur pour l'excellence de leur événement.

L'avenir se cultive à Saint-Hyacinthe. Bon festival et un agréable séjour en sol maskoutain à tous les visiteurs.

Le Maire de Saint-Hyacinthe
Claude Corbeil

MOT DU PRÉSIDENT

À tous les exposants et visiteurs de l'Expo 2017

L'Exposition agricole et alimentaire de Saint-Hyacinthe en sera à sa 180^e édition. Elle fait partie intégrante du patrimoine de notre région, mais d'une façon plus large de l'histoire du Québec.

Les membres du comité organisateur de l'Expo relèvent avec succès année après année, le défi de présenter des activités qui répondent aux attentes des visiteurs.

La programmation 2017 est des plus variées. Les visiteurs auront l'opportunité de voir les 1 600 animaux de la ferme et leurs jugements, les démonstrations de végétaux et d'arts textiles, des exposants de machineries et d'équipements agricoles, le Championnat international des Hommes Forts, le Grand national des tires de tracteurs, les Derby de démolitions, les rodéos, les spectacles d'attelages de chevaux, une variété de spectacles pour les petits et les grands. Ils pourront aussi s'amuser dans les 25 manèges et trouver des aubaines dans les 225 kiosques commerciaux.

Le comité a voulu encore cette année mettre en valeur le travail et les efforts consentis par les gens qui vivent de la terre et qui nourrissent les Québécois.

L'Exposition de Saint-Hyacinthe 2017 se tiendra sous le thème qui suit : **CÉLÉBRONS 180 ANS DE PASSION AGRICOLE!**

Le travail et le savoir-faire de tous les intervenants de la terre à la table qui offre directement aux marchés un panier abondant, diversifié et de grande qualité. L'Expo offre aux citoyens l'opportunité de prendre contact avec la source : le producteur, l'artisan, la famille et l'expert.

En tant que président, je suis fier que l'Expo de Saint-Hyacinthe soit une belle occasion d'échanger et de fraterniser entre le monde urbain et agricole. Ceci procure à l'Expo ses lettres de noblesse et lui confère avec toutes ses activités son statut d'événement incontournable de l'été.

En terminant, je profite de l'occasion pour remercier les exposants de leur présence et leur souhaiter bon succès aux différents concours auxquels ils participeront.

Bonne visite et bonne Expo 2017! Ensemble, CÉLÉBRONS 180 ANS DE PASSION AGRICOLE!

Richard Lagacé,
Président de l'Exposition agricole et alimentaire de Saint-Hyacinthe

Brigitte Sansoucy
Députée Fédérale

180 ans de fierté agricole!

t. 450 771-0505
1 800 771-0505

  brigitte.sansoucy@parl.gc.ca

116274



JOUER DANS L'EAU, C'EST TRIPPANT!

PLAGES, AQUAPARC, PARCOURS WIBIT!

UNE EAU DE QUALITÉ, À PROXIMITÉ

PASSE FAMILLE À PARTIR DE ... 60 \$*

* Taxes non incluses




Domaine de Rouville.com
PLACES ET AQUAPARC
450-467-6867 | 1-866-467-6867
Saint-Jean-Baptiste, QC. J0L 2B0





MOT DU DIRECTEUR GÉNÉRAL

L'Expo agricole de Saint-Hyacinthe: des investissements majeurs!

Tous comprennent que la présentation de dix jours continus de festivités nécessite un important budget d'opération.

Année après année, c'est plus de 3 M\$ qui sont investis pour améliorer le plaisir et la satisfaction des visiteurs.

« Promouvoir l'agriculture, sensibiliser le milieu urbain au vécu et à la réalité rurale, favoriser la communication des produits agroalimentaires et à offrir une vitrine technologique » constitue la mission de l'organisation, un défi annuel et exigeant. La réalisation des concours, démonstrations et animations de l'univers agroalimentaire ne pourraient être possible sans l'appui financier des partenaires financiers.

De plus, de façon à optimiser l'affluence, la programmation est complétée par divers spectacles et attractions, dont les traditionnels manèges associés depuis longtemps aux foires agricoles.

La direction de l'Exposition porte à votre attention l'indispensable appui financier des gouvernements, du milieu des affaires privés et coopératifs.

Comme pour la majorité des fêtes, des festivals et des expositions, sans ces partenaires, des choix difficiles seraient à faire. Sans ces contributions, le coût d'entrée, les frais d'admission devrait être majoré de 40 %.



Nous travaillons jour après jour, année après année, à améliorer notre offre de façon à assurer des retombées aux partenaires et à développer significativement ces partenariats, les renouveler et ainsi permettre à l'Expo d'offrir

une expérience mémorable à chaque visiteur.

François Brouillard, T.P.
Directeur général
Expo de Saint-Hyacinthe

Mot de la députée

En tant que députée de Saint-Hyacinthe à l'Assemblée nationale, la promotion de l'agriculture et la transmission de nos traditions me tiennent particulièrement à cœur. C'est pourquoi je suis ravie et fière d'accueillir et de soutenir l'Expo de Saint-Hyacinthe dans ma circonscription!

Depuis maintenant 180 ans, cet événement fait rayonner notre région à travers la province. Avec ses centaines

de milliers de visiteurs chaque année, l'Expo de Saint-Hyacinthe constitue le plus grand festival familial à thématique agricole au Québec. Au fil du temps, il est devenu un véritable incontournable, tant pour les producteurs agricoles, que pour les centaines de familles des quatre coins du Québec qui l'attendent avec impatience, année après année.

Je tiens à remercier la Société d'agriculture de Saint-Hyacinthe, ainsi

que ses bénévoles, qui accomplissent un travail colossal dans l'organisation de cet événement d'envergure.

En terminant, j'invite les visiteurs à prendre un instant pour échanger avec les exposants et mettre un visage sur ceux qui, jour après jour, travaillent sans relâche pour nous permettre de remplir nos assiettes de produits frais et locaux. Bonne 180^e édition!



Chantal Soucy

Chantal Soucy
Députée de
Saint-Hyacinthe
à l'Assemblée nationale

**UNE FÊTE AGRICOLE
POUR ROSALIE**

Lafleur
FESTIVALIÈRE RAVIE

**DESJARDINS,
FIER PARTENAIRE
DE L'EXPO DE
SAINT-HYACINTHE**

Parce que dans chaque communauté
il y a des rêves, des projets et des gens
pour les réaliser.

Desjardins



Message du Gouvernement du Québec

Le gouvernement du Québec est fier de soutenir les expositions agricoles dont l'apport au développement et à la promotion de l'agriculture et de l'agroalimentaire québécois est reconnu.

L'Expo de Saint-Hyacinthe met en vedette le savoir-faire et l'esprit d'innovation de ce secteur unique de la région maskoutaine, tout en générant d'importantes retombées économiques pour ses artisans et ses producteurs.

En offrant un programme varié d'activités et en accueillant des milliers de

visiteurs, l'Expo de Saint-Hyacinthe fait partie de ces événements qui animent nos régions et qui bonifient significativement l'offre touristique du Québec.

Par la mise en valeur de notre patrimoine gastronomique, ce type de foire populaire contribue à renforcer le sentiment de fierté et d'appartenance à notre milieu.

Profitez-en pour discuter avec les exposants et découvrir leurs produits. Voici une excellente façon de participer à l'occupation et à la vitalité du territoire!



Le ministre de l'Agriculture, des Pêcheries et de l'Alimentation, et ministre responsable de la région du Centre-du-Québec, Laurent Lessard



La ministre du Tourisme et ministre responsable de la région de la Mauricie, Julie Boulet





POIRIER

drainage et aménagement

**RÉSERVEZ VOTRE PLACE AU PLUS TÔT
POUR VOS TRAVAUX DE DRAINAGE D'AUTOMNE !**

RENTABILISEZ ET MAXIMISEZ VOS RÉCOLTES EN FAISANT APPEL À NOS EXPERTS EN DRAINAGE AGRICOLE.

Régions desservies

- Centre-du-Québec
- Montérégie

- ✓ Bas prix garantis et travail de qualité
- ✓ Équipes professionnelles
- ✓ Estimation gratuite
- ✓ Travaux garantis 5 ans!




CONTACTEZ-NOUS AU 819 345-4232
PIERRE PARENTEAU, REPRÉSENTANT

2674, chemin Plamondon, suite 201, Sainte-Madeleine (Québec) J0H 1S0
www.drainagepoirier.com

40971

Le Spécialiste du
Ponceau
 Simon Desmarais, propriétaire



neufs et usagés









Réservoir acier ou fibre de verre
 Acier, différentes longueurs, diamètres de 4 pouces à 12 pieds
 Fibre de verre de 500 à 10 000 gallons

Choix inégalé de tuyaux pour ponceau
 Grosseur, longueur et diamètre variés de 1 pouces à 12 pieds
 Aussi acier ondule - geotextile - drain agricole

143, Rang 10, Lefebvre (Qué.) J0H 2C0 – Tél. : 819 394-2490 – Fax : 819 394-2654



DONALD MARTEL
DÉPUTÉ DE NICOLET-BÉCANCOUR

FRANÇOIS LEGAULT
CHEF DU 2^e GROUPE D'OPPOSITION

SYLVIE D'AMOURS
DÉPUTÉE DE MIRABEL



SIMON JOLIN-BARRETTE
DÉPUTÉ DE BORDUAS

CHANTAL SOUCY
DÉPUTÉE DE SAINT-HYACINTHE

ÉRIC LEFEBVRE
DÉPUTÉ D'ARTHABASKA



SÉBASTIEN SCHNEEBERGER
DÉPUTÉ DE DRUMMOND-BOIS-FRANCS

FRANÇOIS BONNARDEL
DÉPUTÉ DE GRANBY

ANDRÉ LAMONTAGNE
DÉPUTÉ DE JOHNSON





Desjardins, fier présentateur de la 180^e édition de l'Expo de Saint-Hyacinthe

Les caisses Desjardins de la région Richelieu-Yamaska sont fières d'être depuis de nombreuses années le présentateur officiel de l'Expo de Saint-Hyacinthe.

Nous croyons fortement en l'importance de l'agriculture et l'agroalimentaire dans notre société, et en ce sens, nous souhaitons particulièrement reconnaître le remarquable travail des producteurs(trices) et des agriculteurs(trices) et leur apport à l'économie régionale.

Nous félicitons tous les organisateurs et artisans de l'Expo pour avoir fait de cet événement un incontournable et nous offrir année après années une programmation variée et de qualité, où petits et grands y trouveront plaisir et bonheur.

C'est donc un rendez-vous cet été! Bonne 180^e Exposition à tous du 27 juillet au 5 août!



TEMPLE DE LA RENOMMÉE DE L'AGRICULTURE DU QUÉBEC De nouvelles admissions

Le Temple de la renommée de l'agriculture du Québec annonce l'admission de trois nouvelles personnalités du monde agricole : Ronald Drapeau, Robert Lefebvre et Claude Pépin seront admis au Temple de la Renommée de l'agriculture du Québec.

Cet événement sera souligné lors du banquet annuel de la corporation qui aura lieu à Québec, le samedi 23 septembre, à la salle de Bal du Château Frontenac à Québec.

Ces trois personnalités verront leur photographie installée en permanence dans la galerie du Temple de la renommée au 2740 avenue Beauport à Saint-Hyacinthe, comme pour les 92 autres personnalités déjà reconnues depuis l'inauguration du Temple.

Toute personne intéressée à assister au banquet d'admission peut se procurer des billets au coût de 90 \$ par personne en communiquant avec le secrétariat du Temple de la renommée de l'agriculture au 450 773-9307 poste 221.



Portraits du Temple de la Renommée de l'agriculture, dont Alphonse Desjardins (à gauche).

109358

NIVELLEMENT T. & G. MORIER

NIVELLEMENT DE PRÉCISION
Plans de nivellement laser et GPS

NOUVEAU! MAINTENANT 2 UNITÉS POUR MIEUX VOUS SERVIR

396, rang du Corbon, St-Damase, Québec
Thomas Morier, agr. • Cell. : 450 502-1679 • Courriel : tmorier@gmail.com

BÉTON MOBILE DALPÉ INC

Béton livré au compteur
Aucune perte
Payez seulement ce que vous utilisez
Maintenant 3 camions pour mieux vous servir!

Pour du béton et un service de qualité appelez **Béton Mobile Dalpé inc!**

953, 7^e rang, Saint-Dominique
POUR INFORMATIONS : **450 773-6682**
WWW.BETONMOBILEDALPE.COM

Les Bikinis les plus Chauds à St-Hyacinthe sont au...

Flamingo
C A B A R E T
SAINT-HYACINTHE

Venez nous Rencontrer du Lundi au Vendredi de 12H00 à 3h00 am et le Samedi 19H00 à 3H00 am

850 des Cascades ouest (entrée à l'arrière par le stationnement)



La 180^e Exposition de Saint-Hyacinthe, c'est aussi...

- 5 pavillons climatisés
- Un **stationnement incitatif (gratuit)**, avec service de navettes, dont une avec des chevaux!
- **20 spectacles** à l'Expo Bar Lassonde
- 10 spectacles en soirée à **La Chançonnerie Dooly's**
- 10 spectacles à la **Tente Country**
- Un vrai festival pour la famille
- La **Journée Télé-Québec**
- La **Journée Naître et Grandir**
- Plusieurs spectacles variés pour les plus petits
- La **Journée du porc le 2 août**, de 11 h à 15 h
- 2 soirées avec une compétition **Championnat mondial des hommes forts**
- 3 soirées de **Derby de démolition** de plus de 50 voitures
- 1 activité de tire de tracteurs de ferme et 3 soirées du Grand National de Tire de tracteurs et camions modifiés
- **3 soirées de super Rodéo**
- Des ateliers culinaires et des créations de collations pour les enfants
- **25 manèges** incluant de nouveaux manèges pour la 180^e édition de l'Expo
- Un mur végétalisé
- Une **section pouponnière** avec atelier d'alimentation au biberon et au robot URBAN
- Des animaux de boucherie **Angus miniature** (une première au Québec)
- De l'animation au Temple de la Renommée et Alphonse Desjardins revit!
- De la restauration variée sur le site
- La visite du **camion Fromage D'ici**
- La traditionnelle messe du dimanche matin
- Des visiteurs vip parmi les 200 000 visiteurs attendus!
- La mascotte de l'Expo : Mollie et sa fougue!
- Et bien plus encore...

Célébrons 180 ans de passion agricole!



Des mini Angus seront sur place à l'Expo cette année.



Melou est à nouveau de passage à l'Expo.

116212

RÉSIDENCE FUNÉRAIRE MONGEAU

Dignité

À la **Résidence funéraire Mongeau**, nous vous offrons des services personnalisés de grande qualité à prix abordable.

Notre engagement, rendre un hommage à la vie de l'être cher en respectant votre budget.

Osez comparer.

COMMUNIQUEZ AVEC NOS CONSEILLERS

 David Guilbert Thanatologue Directeur	 Louis-Philippe Perron Thanatologue Directeur adjoint	 Richard Thibault Conseiller aux préarrangements
 Jessika Beaugard Thanatologue Conseillère aux familles	 Marie-Michelle Chrétien Thanatologue Conseillère aux familles	 Alexandrine Esquilat Thanatologue Conseillère aux familles

Saint-Hyacinthe
1115, rue Girouard Ouest
Saint-Hyacinthe QC J2S 2Y9
450 774-8000

Saint-Pie de Bagot
244, rue Saint-Paul
Saint-Pie de Bagot QC J0H 1W0
450 772-2494

www.dignitequebec.com info@maisonfunerairemongeau.com

Possibilité de versements sur 60 mois sans intérêts sur les préarrangements

les revêtements **AGRO**

1195, rue Principale
Granby Qc
1 800 463-2906
revetementagro.com






Produit : AGROCORE
• Produit lisse 16" large
• Disponible en 10', 12', 16' et 20'

AVANTAGES :

- Surface antibactéries
- Résiste : à l'acide, aux produits chimiques, à l'essence, à l'huile
- Bonne résistance au choc, à l'abrasion et à la corrosion
- Facilité d'installation et de lavage
- Surface sans entretien
- Plus de peinture
- Ne craque pas

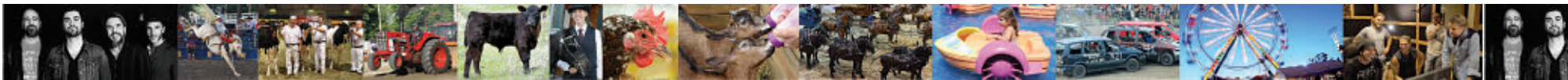


Produit : PVC ONDULÉ
45" large disponible en :
10', 12', 16', et 20'

FEUILLE DE FIBRE DE VERRE LISSE




Gestion et Technologie Agricoles - Jeudi 20 juillet 2017 - 9



Liste des exposants Centre BMO

CENTRE BMO - SECTION ARTISAN

- A-400 Artisan Paul Landry
- A-402 Artiste Stéphanie Gosselin
- A-403 Bijoux Sophistikate
- A-405 Créations Corachrome
- A-406 Tartan Du Québec
- A-408 Fortuna's
- A-409 Complexe Gaudreault & Produits Camelux
- A-410 Faux Vitrail Carole Lavoie
- A-411 Yasur Photos
- A-412 Lutinerie'z de Nathalie
- A-414-A Éditions Zyeudor
- A-414-B Création Colombe
- A-415 Aromas Naturelles
- A-416 Création Boubou
- A-417 Bijoux Carole Guay
- A-418 Créations Milou
- A-419-A Vos Origines
- A-419-B Photographie Équestre Marie-Claude Bérard
- A-420 Artisan Suzanne Meunier
- A-421-A Papilio Déco les Ailes du Monde
- A-421-B Frangines
- A-423 Ta Mère Design
- A-424 GD Concept Gilles Drolet
- A-426 Artisan Pierre Vincent
- A-427 Gars dans l'Bois
- A-429 Héraldia
- A-431 Paquin Fourrures

CENTRE BMO - SECTION SAVOIR ALIMENTAIRE

- B-103 Gestion Markam
- B-105 Vinerie du Kildare
- B-107 Fromagerie Qualité Summum
- B-109 Greenbrite
- B-111 Confiserie au Petit Cœur Sucré
- B-113 Mielleux
- B-119 Bar Laitier Simon Girouard

- B-203 Pro Snack
- B-205-A P'tits Péchés de Madeleine
- B-205-B Sauce Kipic
- B-207 Épicure René Houle
- B-209 Vignoble Domaine Bresee
- B-214-1 Oomph
- B-214-2 Produits d'Érable Cumberland
- B-215 Produits de l'Érable 4 Saisons
- B-216 Café Organo Gold Marie-Josée Arès
- B-218 Sauces Piquantes.ca
- B-219 Potence La Flambé
- B-220 Chèvrerie Julie Verreault
- B-221 Vignoble Domaine de Lavoie

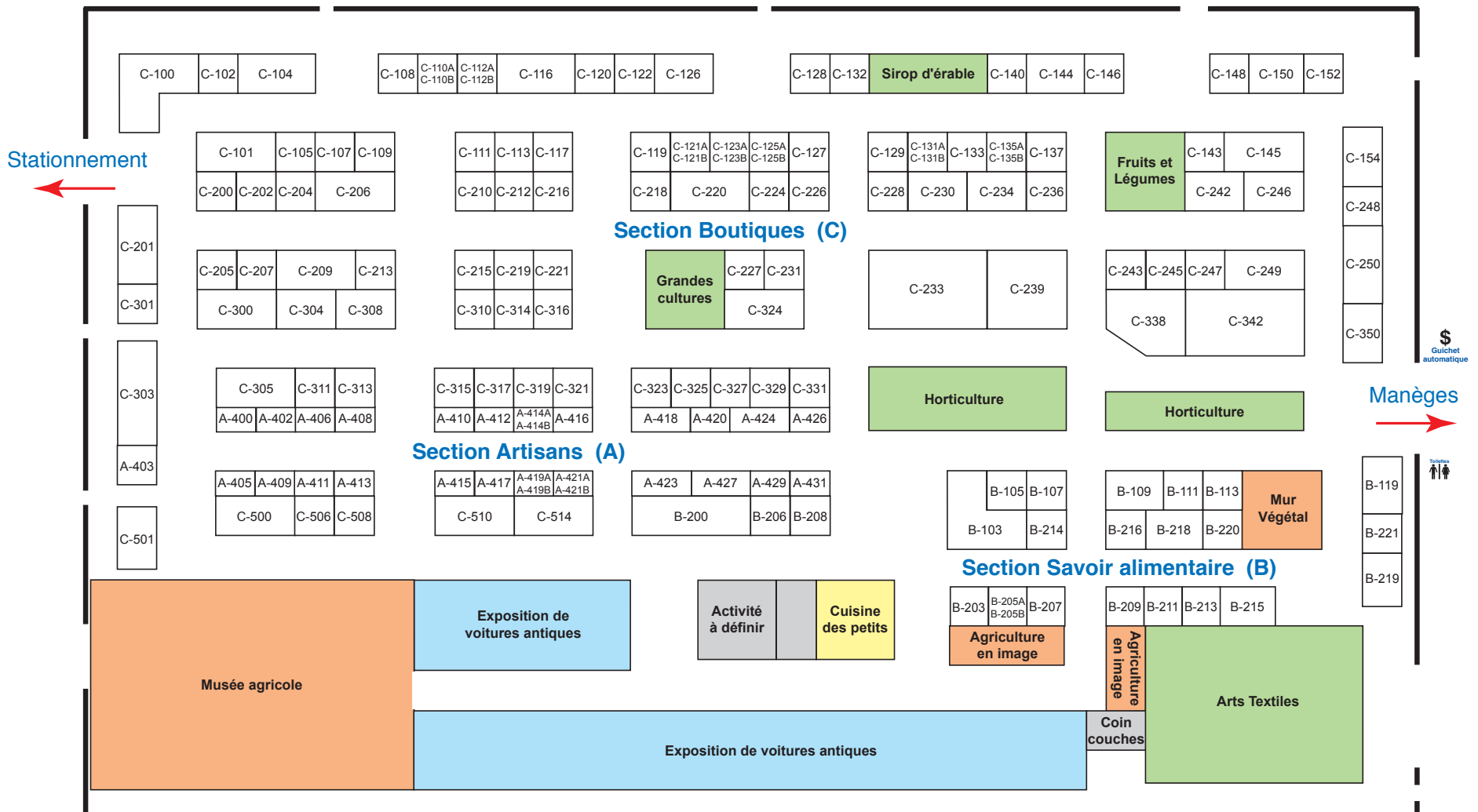
CENTRE BMO - SECTION BOUTIQUES

- C-100 Citadelle du Foyer
- C-101 5e Dimension International
- C-104 Infinieau
- C-108 Allia Design & Cultures
- C-109 Brave Bearded
- C-110-A Total RC Saint-Hyacinthe
- C-110-B Clinic SM
- C-111 Alcooliques Anonymes du Québec
- C-112-A Avon Marie-Andrée Ménard
- C-112-B Collège La Cité
- C-113 Club Jockey du Québec
- C-116 North American White Smile
- C-117 Association des Fermiers Chrétiens du Canada
- C-119 Bell
- C-120 Savon Artisan Orys
- C-121-A Mary Kay Jessika Pilette
- C-121-B Librairie Lumiance
- C-122 Bijoux Magnétique Gysèle Tremblay
- C-123-A ThermoFlow J.M. Roy
- C-123-B Regard9
- C-123-B Trésors de la Terre
- C-125-A Soins sur Mesure
- C-125-B Randstad
- C-126 Vintsini

- C-127 Entreprises R.F.
- C-128 Entreprises R.F.
- C-131-A Produits Novalife sens
- C-131-B Mary Kay Cosmétique Josée D'Anjou
- C-132 Feng Shui Nancy Ling
- C-133 Québec Loisirs
- C-135-A Studio Passion Pôle Fitness
- C-135-B Distribution Luminaire Plus
- C-137 Art of Rice
- C-140 Black Diamond
- C-143 Industrielle Alliance Joliette
- C-144 Société Saint-Jean Baptiste Richelieu/Yamaska
- C-145 Artisanat Exclusif Juanitos
- C-146 Ecodetox
- C-148 Greenbrite
- C-152 Century 21 Platine
- C-154 D&D Home Art
- C-200 Sébastien Bravo Cuir
- C-201 Boutique Cadeaux Ma-Jo
- C-205 Béton E.P.
- C-206 Oceans Sales
- C-207 Inca Aztèques
- C-210 Costco Boucherville
- C-212 Savonnerie Art en Bulle
- C-213 Produits Érotique Josée Leclerc
- C-215 Tupperware
- C-216 Entreprises R.F.
- C-218 Docteur Déroit
- C-219 Arbonne Sabrina Pigeon
- C-220 Portes et Fenêtres Président
- C-221 Entreprises R.F.
- C-224 ClimaXion
- C-226 Bijoux Magnétique R.F.
- C-227 KinergeX
- C-228 PartyLite
- C-231 Maison Familiale Rurale du Granit
- C-234 It Works / Saivian
- C-236 Tocara De Carufel et Erpelding
- C-239 Ultrassage

- C-242 Distribution Lotus International
- C-243 Massage Rivas
- C-245 Unicity International Michel Houle
- C-246 Sac a Mains Gaétan Ouellette
- C-247 Solutions Discales St-Hyacinthe
- C-248 Artiste en Henné
- C-249 T-Zone Québec
- C-250 Toute Vitesse
- C-300 Oceans Sales
- C-301 Boutique Cadeaux Ma-Jo
- C-304 Boutique Karo Nanna
- C-305 Entreprises R.F.
- C-308 Xplomet
- C-310 Groupe Investors
- C-311 Vêtement Benoit Du Sablon
- C-313 Tatouage Express
- C-314 T-Zone Québec
- C-315 Styl Afrique Coop
- C-316 Fifth Avenue Collection
- C-317 Importations Rouge Canyon
- C-319 Journal de Montréal
- C-321 Boutique Image
- C-323 Cosmitty Canada
- C-324 ECO Marco Toiture
- C-325 Importation le Tigre
- C-327 Inova Distribution
- C-329 Financière Liberté 55
- C-331 Courtier Pharma
- C-338 Matika international
- C-342 Trésors de l'Estrie
- C-350 Bigfoot Paintball
- C-500 J-Spec Atelier Mécanique
- C-510 Télékit
- C-514 Télékit
- B-200 Speedway Guy Charron

EXPO SAINT-HYACINTHE | CENTRE BMO





AUSSI DANS LE CENTRE BMO :

Agriculture en image
Arts Textiles
Cuisine des petits
Fruits et Légumes
Grandes cultures
Horticulture
Les Vieux Mercredis (Voitures antiques)
Mur végétal
Musée Agricole
Sirop d'érable

PAVILLON LA COOP

Académie Canine RM
AMH Poodle
B.io Animaux
Centre Rézoolution
Fondation Caramel
Fondation Mira
Institut Thérapeutique Canin
Lyly et Aglaé
Magazoo.com
Poules à Colin
Univers de Shelby
Zoothérapie Chantal Riendeau

EXTÉRIEURS

Atlantis Pompe
Centre de Formation du Transport Routier de St-Jérôme
CLD Beauharnois-Salaberry
Concessionnaires Case IH
Cotech
Dépanneur de l'Aréna
En un Clin d'Oeil
Événements Franck
Gripette et Salopette
Groupe Symac Machinerie Agricole

HeadRush
Import-Export Quillas
JLD-Laguë
Kenworth Maska
Khaled Akilil
Kodiak Snow
Les équipements Innotrac
Location d'outil Simplex
Lunettes Vic
Massage Rivas
Miss Québec
Normand Pion Fruits et Légumes
Québec Solidaire
Re-7 de Grand-Mère
SCR St-Bruno
Société Saint-Jean Baptiste Richelieu/Yamaska
Sugar Media
Sugar Media
Support 81 Montréal
Titan Attraction 5D
Tourisme Prescott-Russell
Vêtement Country Nashville
VP Concept Graphic

RESTAURATION

Café Expo
Chips à l'ancienne
Del Maestro
Dindons du Québec
L'Express 1
La Poutinière
Limonade Montréal
Parenteau
Popcorn / Slush / Mousse
Queue de Castor
Quiznos
Steak House
Tartouche

RABAIS VACANCES
DU 19 AU 31 JUILLET 2017

ADM
sport

116096



T-SHIRTS UNIT

9⁹⁹\$ ~~31⁹⁹\$~~

VÊTEMENTS MODE ÉTÉ

20%



SIÈGES CONDUCTEURS OU PASSAGERS AIRHAWK

20%



CASQUES MX FOX ET TLD 2017



TAXES PAYÉES



ENSEMBLES DE PLUIE GANKA UNISEXE

44⁹⁹\$ ~~64⁹⁹\$~~

ADMSPORT.COM
ST-HYACINTHE/QUÉBEC

*Photos à titre indicatifs, certaines conditions et exceptions s'appliquent.

QUÉBEC 1831, BOUL. HAMEL 407 418.527.4489 1.800.463.4340
ST-HYACINTHE 3003, RUE PICARD 20 138 450.252.4488 1.866.463.4340

GMC **FIÈREMENT CAMION**

JUSQU'À 20% DE RABAIS AU COMPTANT DU PDSF* SUR LES PREMIERS MODÈLES 2017 SÉLECTIONNÉS EN STOCK



YUKON



SIERRA



TERRAIN

CHEVROLET LUSSIER
CHEVROLET BUICK GMC CORVETTE
lussierchevrolet.com

Ouvert de 9h à 21h
tous les jours de semaine
Samedi : 10h à 16h • Dimanche : fermé

www.facebook.com/LussierChevrolet

3000, rue Dessaulles,
Saint-Hyacinthe
450 778-1112

116320

La référence en immobilier agricole au Québec



DAVID COUTURE
Ctr. imm., ing. agricole
450 525-0052

SARA DE GRADY
Ctr. imm., B.A.A.
450 521-8811

Groupe Sutton avantage plus
Agence immobilière

SUTTON
québec
1888

PRÈS DE
400 PROPRIÉTÉS
AGRICOLES VENDUES
DEPUIS 2010

Banque
d'acheteurs immédiats
Téléphonez-nous!

-SAVOIR-FAIRE
-EXPÉRIENCE
-COMPÉTENCE

Visitez notre site web
WWW.IMMOBILIER-AGRICOLE.COM

ENTREPRISES AGRICOLES - FERMES - TERRES AGRICOLES - TERRES À BOIS - ÉRABLIÈRES

NOUVEAUTÉS



ANGE-GARDIEN, Terre de 115 arp. presque toute cultivable, drainée et nivelée, remise à fumier, fosse à purin et maison, 1 695 000\$



ST-ALPHONSE-DE-GRANBY, Fermette 19 acres, érablière +/- 1000 à 1500 entailles, cabane à sucre équipée, maison bi-génération rénoverée, garages, 535 000\$



GRANBY, Fermette de 17 acres, grande prairie clôturée, écurie 10 boxes, 2 manèges extérieurs, grande maison, piscine hors-terre, garage, boisé avec sentiers, 455 000\$



STE-CÉCILE-DE-MILTON, aux limites de St-Dominique, Terre de culture, 73 arp. dont +/- 63 arp. cultivables ASRA, principalement drainés et nivelés, 925 000\$



CARIGNAN, Terre de 35 acres dont +/- 18 acres sont cultivables, le reste boisé, sans bâtiment, 349 000\$



CARIGNAN, Terre à bois de 19 acres, camps de chasse, sentiers aménagés, site idéal pour la chasse et autres activités agricoles, 225 000\$



RICHELIEU, Terre de 263 arp. dont +/- 189 cultivables, drainés et nivelés, impeccable, loam argileux, 3 125 000\$



COOKSHIRE-EATON, ferme de 1 231 arp. dont +/- 275 arp. sont cultivables, site d'exception, maison, plusieurs garages, entrepôt, rivière et plus 3 495 000\$



ST-HUGUES, aux limites de St-Simon, Terre de 121 arp. dont +/- 111 arp. cultivables, drainés et nivelés, sans bâtiment, 1 475 000\$ **Nouveau prix!**



ST-HUGUES, aux limites de Ste-Hélène, Terre de 119 arp. dont +/- 112 arp. cultivables, drainés et nivelés, sans bâtiment, 1 350 000\$ **Nouveau prix!**



ST-BERNARD-DE-MICHAUDVILLE, Terre 92 arp. dont +/- 55 arp. cultivables, abris à machinerie, grande maison luxueuse et plus, 1 195 000\$ **Nouveau prix!**



MARICOURT, Terre de 244 acres dont +/- 130 acres sont cultivables, érablière +/- 7800 entailles sur tubulure, grange/étable, maison et plus, 1 150 000\$ **Nouveau prix!**

FERMES À VENDRE



ST-JOACHIM-DE-SHEFFORD, Ferme laitière et porcine, quotas 54,30 kilos/j., troupeau Holstein, terre 157 arp., étable rénoverée/agrandie, engraissement de 1 500 porcs en intégration, maison rénoverée, 3 125 000\$



STE-HÉLÈNE-DE-CHESTER, Ferme laitière, quota 36 kilos/j., troupeau Holstein d'excellente génétique, terre 370 acres dont +/- 125 cultivables et prairie, érablière +/- 6 500 entailles avec quotas, 1 900 000\$



Près de **TROIS-RIVIÈRES**, Ferme laitière 36,59 kilos/j., troupeau Holstein, terre 172 arp. étable récente, maison, plusieurs garages, 2 495 000\$



HINCHINBROOK, Ferme de 205 arp. dont +/- 170 cultivables drainés et nivelés, argile, maison impeccable, garage, 4 silos et plus, 2 250 000\$



ST-GERMAIN-DE-GRANTHAM, Ferme de 214 arp. dont +/- 140 cultivables, boisé ayant un bon potentiel pour érablière, étable, grand poulailler, garages à machinerie, maison, 1 995 000\$



VALCOURT, Ferme porcine de +/- 1 650 porcs en intégration, terre 195 arp. dont +/- 60 cultivables, 2 porcheries rénoverées 2001, grande maison et plus, 975 000\$



ST-HUGUES, Ferme d'élevage de veaux de lait 210 places, terre 24 arp. presque toute cultivable, garage à machinerie, maison, 625 000\$



WICKHAM, Ferme d'élevage de veaux de lait 180 places, terre 96 arp. dont +/- 32 cultivables, étable, remise, garage et magnifique maison, 549 000\$



STE-HÉLÈNE-DE-BAGOT, Ferme d'élevage de veaux de lait, historique 1 705 veaux, bâtiments récents, terre 99 arp. dont +/- 72 cult., 2 695 000\$



ST-THÉODORE-D'ACTON, Élevage de veaux de grain avec historique annuel +/- 1 000 veaux, terre 227 arp. dont 150 cultivables, 2 195 000\$



ST-JEAN-SUR-RICHELIEU (secteur l'Acadie), Terre de 284 arp. presque toute cultivable, drainée et nivelée, maison, 2 grands garages et plus, 4 695 000\$



ANGE-GARDIEN, Terre de 115 arp. presque toute cultivable, drainée et nivelée, remise à fumier, fosse à purin et maison, 1 695 000\$



STE-CLOTILDE-DE-CHÂTEAUGUAY, Ferme/domaine de 102 arp. dont +/- 70 arp. culture/prairie, maison ancestrale, garages, 895 000\$



ST-JOACHIM-DE-SHEFFORD, Ferme bovine, terre 438 arp. dont +/- 195 cultivables, étable, garage, maison, 1 295 000\$



LEMIEUX, Terre 294 arp. dont +/- 160 sont cultivables, 2 maisons, garage et plus, 925 000\$



STE-HÉLÈNE-DE-CHESTER, Érablière 10 000 entailles, quotas 33 585 lb, cabane à sucre et maison attenantes, équipement complet, partie en prairie, 1 325 000\$



VALCOURT, Terre 387 acres, érablière potentiel 21 500 entailles, 5 000 entailles tubulées, équipements, maison 2 logements. **Vendeurs motivés, faites une offre!**



MARICOURT, Terre de 244 acres dont +/- 130 acres sont cultivables, érablière +/- 7800 entailles sur tubulure, grange/étable, maison et plus, 1 150 000\$

La référence en immobilier agricole au Québec

TERRES À VENDRE



BROMONT, Terre agricole de 358 acres, droit de bâtir une maison, grande prairie et boisé mature, bon potentiel pour aménager une érablière, 1 250 000\$



BOLTON-EST, Terre 45 acres zonée résidentiel (blanc), plusieurs droits de construire, forêt éclaircie de bois dur, accès facile à l'A10, 269 000\$
Vendeur motivé!



ST-OURS, Terre 73 acres entièrement boisée, cabane à sucre équipée avec chalet, petite érablière, garage, lac, site très privé, havre de détente, 299 900\$



ST-PAUL, Mtée St-Ours, Terre de 89 arp. dont +/- 79 cultivables, loam sablonneux, pas de roche, bon drainage naturel, sans bâtiment, 1 295 000\$



ST-PAUL-D'ABBOTSFORD aux limites de ST-PIE, Terre 79 arp. en partie drainée dont 63 arp. cultivables, ASRA, sans bâtiment, 850 000\$



ST-ANTOINE-SUR-RICHELIEU, Ferme/fermette 39 arp. dont +/- 26 cultivables, ASRA, loam argileux, vendue avec ou sans bâtiments, terre 399 000\$, ferme 699 000\$



ST-JEAN-SUR-RICHELIEU (L'Acadie), Terre de 284 arp. presque toute cultivable, drainée et nivelée, maison, 2 grands garages et plus, 4 695 000\$



BÉCANCOUR, Terre 552 arp. dont +/- 350 arp. sont cultivables, loam argileux, grandes parcelles nivelées, 3 695 000\$



ST-EUGÈNE, Terre 95 acres dont +/- 20 cultivables drainés, le reste boisé, excellent secteur pour la chasse, 325 000\$



ANGE-GARDIEN, Terre 219 arp. dont +/- 95 arp. cult. drainés, 3 garages, avec ou sans maison, 1 295 000\$ ou plus.



ST-THOMAS (Joliette), Terre 455 arp. presque toute cultivable, terre noire, sans bâtiment, site d'exception, 4 950 000\$



FRANKLIN, Terre 137 arp. dont +/- 70 cultivables, en partie drainée, beau loam sans roche, garage à machinerie, 575 000\$

FERMETTES ET DOMAINES À VENDRE



DRUMMONDVILLE, Vignoble en exploitation, certifié bio, terre 43 acres drainée, dont +/- 30 en culture céréalière, boutique, chai, atelier, équipement complet, maison luxueuse et plus, 1 075 000\$



BROMONT, Domaine/fermette de 113 acres, prairie de +/- 30 acres, boisé mature, maison de 2 logements, étang, vue magnifique et plus, 699 000\$



STE-ANNE-DE-LA-ROCHELLE, Fermette 105 acres, principalement boisés, plantation de sapins et épinettes, maison, garages, 439 000\$



MELBOURNE, Vaste domaine de 444 acres dont +/- 40 acres de prairie, le reste boisé, bonne maison, écurie, étang, 795 000\$



ST-PAUL-D'ABBOTSFORD, Domaine de 28 acres principalement cultivables et drainés, verger 800 pommiers, maison impeccable, garage, vue sur la montagne et plus, 695 000\$



STUKELY-SUD, Terrain de 16 acres, droit de bâtir une maison, magnifique boisé d'érables, site idéal pour y aménager une fermette, loin de la route, très privé, 145 000\$



BOLTON OUEST, Fermette de 19 acres avec érablière +/- 1 800 entailles sur tubulure, équipement complet et plus, 395 000\$



STE-CÉCILE-DE-MILTON, Fermette de 95 acres, prairie et boisé, bonne maison, écurie 7 stalles, étable, plusieurs endos et plus, 525 000\$ **Nouveau prix!**



ST-PAUL-D'ABBOTSFORD, Domaine d'exception situé au sommet du mont Yamaska, grand chalet, terrain de 38 acres, érablière et plus, 975 000\$



ST-JOACHIM-DE-SHEFFORD, Ferme de 64 acres dont +/- 50 cultivables, érablière, maison rénovée, garage de mécanique, ancienne grange et plus, 359 000\$



ULVERTON, Fermette/érablière, 101 acres dont +/- 20 acres en prairie, +/- 2 500 à 3 000 entailles, 2 maisons, écurie, 3 garages, lacs, 645 000\$



MELBOURNE, domaine de 80 acres, maison spacieuse, écurie 5 stalles, entrepôt à machinerie, garage, lac, 850 000\$

RÉCEMMENT VENDUS



ST-NAZAIRE, Terre de +/- 200 arp. presque toute cultivable, **VENDU**



ST-NAZAIRE, Terre de +/- 150 arp. dont +/- 70 arp. cultivables, **VENDU**



ULVERTON, Terre de 260 acres boisés et prairie, sans bâtiment, droit de bâtir une maison, bordée par la rivière, **VENDU**



SHEFFORD, Terre agricole de 120 acres, bâtiments agricoles et plus, **VENDU**



MONT-ST-GRÉGOIRE, Fermette de 90 acres, terre cultivable, prairie et boisé, écurie, maison et plus, **VENDU**



ACTON VALE, Terre à bois de 63 arp., sans bâtiment, **VENDU**



SHEFFORD, Fermette de 176 acres prairie et boisé, érablière, maison et grange/écurie, **VENDU**



STE-CÉCILE-DE-MILTON, Fermette de 31 acres, boisé et prairie, maison, 2 garages et plus, **VENDU**



ROXTON FALLS, Fermette/érablière, 34 acres, érablière, maison, garage et plus, **VENDU**



WOTTON, Ferme 205 arp. principalement cultivables, **VENDU**



DISRAELI, Ferme laitière, quotas 50 kilos/j., terre 789 arp., maison, garages, **VENDU**



RIVIÈRE-ROUGE, Érablière 9 000 entailles, potentiel supplémentaire, quota 18 503 lb, équipement, maison, **VENDU**

DAVID COUTURE
Ctr. imm., ing. agricole
450 525-0052

WWW.IMMOBILIER-AGRICOLE.COM

SARA DE GRADY
Ctr. imm., B.A.A.
450 521-8811

-David Couture est ingénieur agricole et courtier immobilier, diplômé de l'Université Laval.

-Sara de Grady est experte en marketing et courtière en immobilier, diplômée de l'Université de Sherbrooke.

-Eux-mêmes producteurs agricoles, propriétaires de terres et d'érablières.



L'ITA offre un mur « vert » à l'Expo de Saint-Hyacinthe

MARYLÈNE CHIASSEON
Conseillère en communication,
recrutement étudiant et promotion
Institut de technologie agroalimentaire

Cette année, l'Expo de Saint-Hyacinthe soufflera 180 bougies. Pour souligner l'occasion, l'Institut de technologie agroalimentaire (ITA) offrira à l'événement un cadeau de taille : un mur végétalisé intérieur de près de cinq mètres de hauteur. Située au cœur du Pavillon BMO, cette œuvre horticole permettra aux curieux d'en apprendre plus sur les bienfaits des végétaux sur l'environnement, la santé publique et le bien-être des collectivités.

Anciennement appréciés principalement pour leurs qualités esthétiques, les végétaux sont désormais reconnus pour leurs nombreux bénéfices. « Peu de gens le savent, mais on les considère dorénavant comme un outil de santé publique, rien de moins! Amélioration de la qualité de l'air, régulation du rythme cardiaque et de la tension artérielle, réduction du niveau de stress, augmentation de la capacité de concentration, les plantes apportent leur lot d'impacts positifs sur l'humain. On résume cette relation par le terme biophilie », indique Claude Vallée, professeur en horticulture et responsable du Pavillon horticole écoresponsable.

La fresque vivante de l'Expo de Saint-Hyacinthe attirera certes l'attention des visiteurs sur ces bienfaits! Elle sera composée d'environ 950 plantes de cinq espèces distinctes. Plusieurs personnes seront surprises d'apprendre que plus du tiers des végétaux présents sur le mur auront vu le jour en éprouvette, dans le laboratoire de micropropagation de l'ITA.

Une expertise unique exposée

L'établissement collégial spécialisé en horticulture environnementale possède de vastes connaissances relatives aux murs végétalisés. Son Pavillon horticole écoresponsable détient d'ailleurs le record du plus grand nombre de modèles de murs « verts » en Amérique du Nord! Ainsi, l'ITA est heureux de prendre part à l'Expo de Saint-Hyacinthe pour partager son savoir-faire innovant et conscientiser le maximum de personnes à l'importance des phytotechnologies, incluant notamment les murs végétaux.

Qui de mieux placé que la relève en horticulture pour sensibiliser les prochaines générations au rôle bénéfique des végétaux? Ainsi, des étudiants des programmes de Technologie de la production horticole et de l'environnement et de Paysage et commercialisation en horticulture ornementale ont pris part aux

différentes étapes de la production de ce mur sans égal.

Ces étapes de production seront justement révélées dans une vidéo diffusée à proximité près du mur à l'Expo. Un dépliant d'information se trouvera également à disposition des amateurs qui voudraient expérimenter leur propre mur vert à la maison.

Plus de détails sur ce mur vivant se trouvent sur la page Facebook de l'Institut au www.facebook.com/Institut.technologie.agroalimentaire.ITA. Pour plus d'information sur l'ITA : www.ita.qc.ca.

Le mur en quelques chiffres

Hauteur : 4,5 mètres

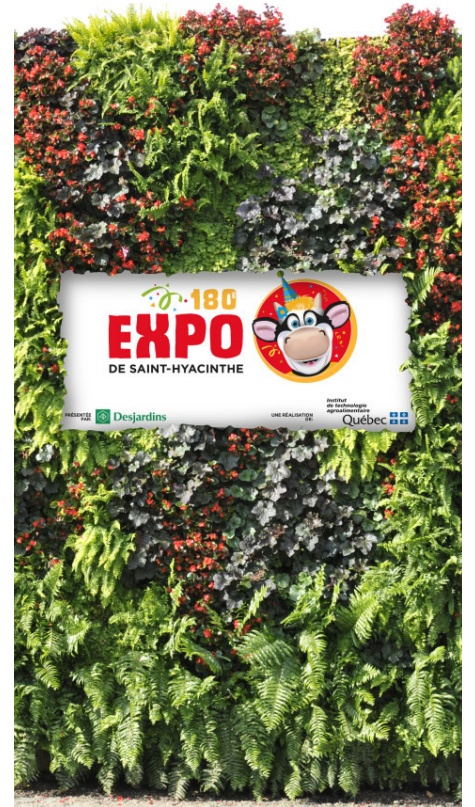
Largeur : 2,5 mètres

Superficie totale :
11,25 mètres carrés

Espèces de végétaux : 5

Nombre de plantes : 944 plantes

Plantes issues du laboratoire de micropropagation de l'ITA (multipliées en éprouvette par les étudiants d'horticulture) : 370



L'ITA met de l'avant son expertise unique en végétalisation des structures lors de la prochaine édition de l'Expo de Saint-Hyacinthe avec la création d'un mur vert.

Kubota M7 SÉRIE

Bienvenue à la fine pointe de la performance en agriculture

VOICI LA NOUVELLE GÉNÉRATION DE GROS TRACTEURS

Quand nous avons imaginé ce tracteur, nous voulions simplifier vos travaux quotidiens sur votre ferme et rendre vos opérations plus efficaces. Ensuite, nous avons imaginé une formule pour rendre vos opérations plus écologiques. Enfin, nous avons cessé de rêver et avons fabriqué le tracteur le plus puissant et le plus propre M7.

Kubota V6 108 Moteur

Un moteur plus propre, plus vert qui dépasse la réglementation des normes finales d'émission de Niveau 4

Moins de temps à faire le plein de carburant représente plus de temps au travail

KVT (Transmission à variation continue)

Servotransmission à 24 vitesses

Terminale tout-en-un

Des commandes simplifiées et adaptables sur un panneau convivial.

Compatibilité ISOBUS

Branchez et utilisez tout type d'accessoires et d'équipement à compatibilité ISOBUS

www.monkubota.ca



350 Raygo, La Présentation, Qc. • sortie # 123, autoroute # 20
Tél: 450-796-2966 • Mtl: 514-875-1600

www.monkubota.ca



Ensemble ON RÉUSSIT!



Une école pour tous, un programme pour chacun

- École privée mixte
- Encadrement exceptionnel et vie de groupe unique
- Un pavillon pour chaque cycle
- Sport élite et récréatif
- Nombreuses activités socioculturelles
- Programme d'éducation internationale, concentration langues avec bonification en éducation physique
- Programme d'enseignement personnalisé (1^{er} cycle sur trois ans)
- Programme d'aide à la réussite
- Programme régulier avec le choix d'une option parmi les suivantes :
 - multisports
 - multisciences
 - multimédias et arts visuels

PORTES OUVERTES

Dimanche 17 septembre
9 h 30 à 13 h 30

ESSJ EN FÊTE!

Journée d'activités pour les jeunes de 5^e et 6^e année

Vendredi 22 septembre
8 h à 15 h 30

TESTS DE CLASSEMENT

Samedi 30 septembre
et dimanche 1^{er} octobre
8 h 30 à 12 h



ÉCOLE SECONDAIRE
SAINT-JOSEPH
DE SAINT-HYACINTHE

2875, avenue Bourdages Nord
Saint-Hyacinthe (Québec) J2S 5S3
Tél. : 450 774-3775 • essj.qc.ca

EN LIGNE WWW.BARILFORD.COM



PRÉSENTEZ CETTE PUBLICITÉ ET OBTENEZ
500\$ DE RABAIS*

* Offre valable à compter du 20 juillet 2017. Sur les véhicules d'occasion seulement.



NOUVEL ARRIVAGE **CHAQUE SEMAINE**



2006 F-150 SUPERCREW
155 755 km
11 688 \$



2015 F-150 KING-CAB
47 631 km
33 488 \$



2014 TRANSIT CONNECT XLT
39 245 km
22 386 \$



2014 F-150 KING-CAB
55 385 km
26 488 \$



2015 F-150 SUPER-CREW
35 358 km
36 788 \$



2010 F-150 SUPER-CREW
104 686 km
20 688 \$



2011 F-150 SUPER-CREW
81 614 km
24 668 \$



2015 TRANSIT VAN T-150
40 257 km
28 218 \$



2015 F-150 KING-CAB
21 479 km
32 887 \$



2015 TRANSIT VAN T-250
39 202 km
28 888 \$



2015 F-150 SUPER-CREW
5 678 km
36 874 \$



2011 F-150 SUPER-CREW
69 510 km
26 766 \$

APPELEZ-NOUS 1 888 721-2512



BARIL FORD
ST-HYACINTHE



DERBY DE DÉMOLITION

Amateur de sensations fortes

Les compétitions de derby de démolition auront lieu en soirée à l'Expo de Saint-Hyacinthe les 27, 28 et 29 juillet.

Depuis les 15 dernières années, et ce chaque année, pas moins de 15 000 spectateurs assistent aux spectacles, avec plus de 135 bolides qui se font démolir par des compétiteurs assoiffés d'adrénaline qui s'affrontent soir après soir pour vous donner un spectacle hors de l'ordinaire.

Maintenant, avec notre classe « relève », des jeunes de 8 à 15 ans, accompagnés d'un parent, participeront au derby et ils en sont déjà des mordus!

De plus, avec la classe spéciale « Auto-sandwich », inventée par le promoteur depuis déjà 10 ans, ce sont

deux voitures l'une sur l'autre avec deux conducteurs, un au volant au deuxième étage et le deuxième conducteur s'occupe des freins au premier étage, coordination oblige de la part des deux pilotes.

Les courses ovales sur courte piste « Full contact » ont aussi été initiées par le promoteur.

Donc pour ceux et celles qui aimeraient vivre une expérience extraordinaire et des sensations fortes en s'ajoutant aux compétiteurs, communiquez avec le promoteur André Bienvenue au 450 501-8468, après 18h.

Sièges réservés : 6 \$
Estrades populaires : Gratuit
Lieu : Espace Sensations - Extérieur



Déjeuners spectaculaires

servis tous les jours!

1310, rue Johnson Ouest
St-Hyacinthe
450 778-2000

Repas pour enfant gratuit!
À l'achat d'un repas d'une valeur de 9 \$ ou plus, sur présentation de ce coupon, obtenez un repas pour enfant gratuit. Un coupon par client, par visite. Ne peut être jumelé à aucune autre offre et n'a aucune valeur monétaire. Valable exclusivement au restaurant Cora de St-Hyacinthe jusqu'au 31 août 2017. Aucune reproduction acceptée.

Breuvage gratuit au choix!
À l'achat d'un repas d'une valeur de 9 \$ ou plus, sur présentation de ce coupon, obtenez gratuitement un breuvage Cora. Au choix : cocktail de fruits, smoothie, jus d'orange, café spécialisé ou tout autre breuvage du menu régulier. Un coupon par client, par visite. Ne peut être jumelé à aucune autre offre et n'a aucune valeur monétaire. Valable exclusivement au restaurant Cora de St-Hyacinthe jusqu'au 31 août 2017. Aucune reproduction acceptée.

Lors de la perte d'un être cher, il y a tant à partager, nous le ferons ensemble !

À la résidence funéraire Maska nous comprenons l'importance des rituels d'adieux et nos animateurs de cérémonie sont là pour vous permettre de les vivre à votre façon. Nous vous proposons sur place un choix de cérémonies personnalisées telles que :

- Cérémonie Hommage à la personne décédée
- Liturgie de la parole (religieux)
- Brèves salutations (en salon)
- Hommage militaire
- Cérémonie anniversaire (nouveau)



Michel Duval,
animateur
de cérémonie



Marc Perrault,
animateur
de cérémonie

NOUS SOMMES UNE COOPÉRATIVE, INFORMEZ-VOUS SUR LES AVANTAGES DE DEVENIR MEMBRE !

Votre coopérative depuis 36 ans!



RÉSIDENCE
FUNÉRAIRE
MASKA

5325 Boul, Laurier O.
Saint-Hyacinthe J2S 3V6
450 773-8256 | rfmaska.coop

PRÉSENT
À CHAQUE
INSTANT

115793

BM ARMOIRES

CUISINES - SALLES DE BAIN

30 ANS

HABITATION
CAA
QUEBEC
Recommandé

18 325 ST-LOUIS, ST-HYACINTHE (QC) J2T 3H5
TÉL. : 450.778.1206 • SANS FRAIS : 1.800.447.1206
TÉLÉC. : 450.773.5000

R.B.Q.: 8106-7449-29

www.armoiresbm.ca

115863



Découvrez l'Espace Centre BMO

L'Espace Centre BMO offre depuis plusieurs années des expositions diversifiées et appréciées des visiteurs.



Cet immense pavillon climatisé offre un environnement commercial où sont installés des expositions ludiques, telles que les arts textiles, les *exhibits* de grandes cultures, d'horticulture et bien d'autres.

À l'occasion de la 180^e édition, pour la première fois, ce pavillon présente un mur végétalisé intérieur de près de 5 mètres de haut. Cette réalisation est possible grâce à la collaboration de l'ITA de Saint-Hyacinthe et du MAPAQ.

À proximité, vous trouverez un espace détente agrémenté de l'exposition « Le photographe est dans le pré », une présentation de la MRC des Maskoutains, en collaboration avec la Club de photo de Saint-Hyacinthe. Cette présentation vise à montrer les différents visages de l'agriculture de notre territoire.

Cette année, la section alimentaire présentera une nouveauté : un atelier création collations pour les petits. Une activité participative pour permettre aux jeunes de créer eux-mêmes une collation simple et savoureuse à partir d'aliments disponibles dans la région.

Sera aussi de retour la populaire cuisine des petits où les jeunes sont invités à préparer de savoureux biscuits et bien sûr à les déguster en guise de collation. Ces ateliers côtoient la section bioalimentaire du site.

La Chansonnerie Dooly's

Chaque soir dès 21 h.

Jeudi 27 juillet
Sébastien Brault

Vendredi 28 juillet
Christian Demers

Samedi 29 juillet
Samuel Lussier

Dimanche 30 juillet
Kevin Hébert

Lundi 31 juillet
Dany Pouliot

Mardi 1^{er} août
André Richard

Mercredi 2 août
Sébastien Brault

Jeudi 3 août
Pierre-Luc Belval

Vendredi 4 août
Marc Fecteau



Ferblanterie

Gilles Laliberté Inc.



Vente de tôle pour toitures et murs, pliage de moulures, déclin (acier, bois, aluminium, vinyle), ventilation, chauffage, fournaies, échangeurs d'air, persiennes, rampes en aluminium, portes de garage, plancher de patio en aluminium, portes et fenêtres, scellant, ventilateurs de toit, membrane de sous-toiture, barrières à neige, colonnes décoratives, soffite, vis et plus encore!

760, rue Jetté, Acton Vale, Qc, J0H 1A0
Tél.: 450 546-3184 Fax: 450 546-5743
ferblanteriegl.com ferbgl@hotmail.ca
RBQ 8270-0873-21



112483

ACHETEZ VOTRE TÔLE DIRECTEMENT DU MANUFACTURIER

REVÊTEMENT MÉTALLIQUE SUR MESURE
fabriqué dans un délai de 36 heures

Disponible
REVÊTEMENT
INTÉRIEUR
DE P.V.C.



TÔLE

VIGNEAULT

2565, route 165 Saint-Ferdinand, QC



Sans vis apparentes



800011

1 888 428-9921

www.tolevigneault.com

Les dix commandements d'une bonne régie au pâturage

LINDA LAROCQUE

Agronome
Conseillère en productions animales
et agroenvironnement
MAPAQ Outaouais

En production bovine, les frais liés à l'alimentation représentent plus de 60 % des coûts de production. Le pâturage est une façon efficace de diminuer cette charge. Voici dix commandements à appliquer pour bénéficier d'une saison de paissance longue et productive.

1- Tu planifieras ta saison

Avec l'aide d'un calculateur permettant de définir les besoins alimentaires et d'un plan de ferme, vous serez en mesure d'élaborer un plan de paissance qui utilisera de façon intelligente les ressources disponibles sur votre ferme. Le plan de ferme servira à identifier les sources d'eau, les sites d'ombre et les champs pouvant servir en cas de pertes dues au gel ou à la sécheresse. Attention aux zones ombragées! Elles sont des lieux de repos essentiels, mais aussi des espaces de perte de fertilisants.

2- Tu choisiras les plantes adaptées à ton type de sol

En plus de prendre en considération le drainage et le pH du sol, les espèces que l'on ensemencera devront favoriser la pérennité de vos pâturages. Il faut pour cela tenir compte de la production, de l'appétence et de la résistance au piétinement. Les associations de plantes doivent être composées de graminées et de légumineuses. Ces dernières apportent l'azote aux graminées grâce à leur capacité à le fixer. Les légumineuses ont une croissance plus uniforme tout au long de la saison et maintiennent une qualité constante de l'herbage. Même

si un mélange complexe est plus difficile à gérer qu'un mélange simple – ce qui est dû notamment aux écarts de maturité entre les espèces –, cette pratique est recommandée, car elle assure une diversité qui augmente la valeur nutritive et ralentit la prolifération des mauvaises herbes.

3- Tu combleras les besoins en eau de tes bovins

Ici, autant la qualité que la quantité de l'eau sont importantes. Au pâturage, les bovins boivent de 4 à 6 fois par jour pendant 2 à 8 minutes. Selon la température ambiante, la consommation d'eau pour une vache en lactation peut passer de 43 litres à 4,4°C à 61 litres en période de canicule (32°C). Idéalement, les vaches devraient parcourir moins de 250 mètres pour atteindre un site d'abreuvement. Les courtes distances favorisent les déplacements individuels plutôt qu'en groupe. Les sites devraient être exempts de trous boueux pour éviter le piétin et la prolifération des insectes.

4- Tu commenceras ta saison tôt au printemps

Au printemps, comme la croissance des plantes est rapide, il est recommandé d'effectuer un premier passage sur l'ensemble des parcelles en débutant par celles bien drainées et bien portantes. Une première paissance d'une herbe de 10 à 12 cm favorisera un tallage et une meilleure densité de l'herbe.

5- Tu déplaceras fréquemment tes bovins

Pour assurer une période de repos adéquate aux plantes par une régénération des racines et pour empêcher leur épuisement, déplacez fréquemment vos

bovins. Ce temps de repos varie de 15 à 20 jours en mai, de 20 à 30 jours en juin-juillet et de 30 à 40 jours d'août à novembre. Les déplacements fréquents assurent une meilleure répartition du fumier et de l'urine dans les champs, ce qui favorise la croissance uniforme de l'herbe. De plus, il a été prouvé qu'après trois jours, la consommation volontaire de matière sèche (CVMS) des bêtes aura tendance à diminuer.

6- Tu conserveras une hauteur adéquate de l'herbe à la sortie des bêtes

Il faut garder à l'herbe une hauteur résiduelle de plus de 8 cm, de manière à laisser suffisamment de surface foliaire pour capter les rayons du soleil et assurer une photosynthèse nécessaire à la croissance des plantes. Les repousses devront atteindre une hauteur de 20 à 30 cm avant d'y ramener le troupeau. Si la croissance tarde, nourrissez-les avec du fourrage mis en réserve.

7- Tu faucheras les refus

De façon générale, plus le séjour est court, moins il y a de refus. Faite au besoin, la fauche permet de maintenir un herbage jeune et appétant puisqu'elle stimule une nouvelle croissance. De plus, elle épuise les mauvaises herbes si elle est faite avant leur floraison.

8- Tu utiliseras de la machinerie au besoin

Dans un pâturage bien géré, les bovins font office de machinerie. Ils récoltent le fourrage et ils épandent les fertilisants à moindre coût. Utilisez la machinerie pour faucher les parcelles en surplus en début de saison, passez la herse pour répartir les matières organiques et pour assurer la

germination des semences épandues à la volée par un contact avec le sol. Selon l'analyse de sol, l'épandage de chaux ou de fertilisants pourra être fait.

9- Tu visiteras tes pâturages pour avoir une idée de leur état

Au printemps, une visite permettra de constater le besoin d'un vasage si le sol est nu à plusieurs endroits. Avec une bonne condition d'humidité, un vasage réalisé à un taux de semis de 2 kg/ha de trèfle ladino et de 2,8 kg/ha de mil maintiendra la qualité et la densité de l'herbe. L'état des clôtures et des sites d'abreuvement devra être vérifié. Une inspection pendant la saison de paissance vous permettra de constater la présence de plantes indicatrices. Ces plantes indiquent des problèmes à régler. Alors que le bouton-d'or révèle un drainage déficient, l'épervière, la marguerite et le fraisier sauvage témoignent d'un faible pH. Là où il y a surpâturage et accumulation de fumier, le chardon s'installera.

10- Tu prépareras tes parcelles à l'automne pour la prochaine saison de paissance

En fin de saison, ne laissez pas vos bovins dans des parcelles mal drainées. Offrez plutôt d'autres sources de fourrage tels les résidus de culture, chaume de céréales ou tige de maïs. Dans les pâturages à pH acide, épandez de la chaux selon les besoins. C'est une bonne période pour faire le vasage des pâturages. L'action du gel et du dégel introduira la semence dans le sol. Si vous épandez du fumier sur de vieux pâturages, incorporez de la semence de légumineuses à chaque chargement, cela lui permettra de s'implanter avec le temps.

Maladie de Lyme : mieux vaut prévenir que guérir

ROXANNE VIENS

Stagiaire en communication
MAPAQ, Chaudière-Appalaches

Depuis 2011, le nombre de personnes ayant contracté la maladie de Lyme au Québec a quintuplé. À ce jour, la majorité des personnes ou des animaux infectés provenaient de la Montérégie, de la Mauricie, du Centre-du-Québec et de l'Estrie. Il est donc important de vous informer sur les mesures préventives à adopter pour vous protéger, vous et vos animaux.

Description de la maladie

La maladie de Lyme se transmet par la piqûre d'une tique, connue sous le nom de « tique à pattes noires » ou « tique à chevreuil ». Elle se nourrit du sang des animaux et des humains; c'est de cette façon qu'elle contracte et transmet une bactérie causant la maladie de Lyme. En revanche, ce ne sont pas toutes les tiques qui la transmettent, mais bien celles qui ont été infectées par un cerf, un rongeur ou un oiseau porteur de la maladie, mais à condition qu'elles restent attachées à la peau pendant plus de 24 heures. Les zones ombragées et humides sont favorables aux populations de tiques.

Ainsi, dans les zones broussailleuses et les herbes hautes, demeurez vigilants, à la fois pour votre santé et celle de vos animaux.

Prévention chez l'humain

Plusieurs mesures préventives sont conseillées afin de contrer l'augmentation du nombre de Québécois infectés.

- Évitez les zones infestées de tiques;
- Portez des vêtements qui couvrent votre peau (pantalon long et chandails à manches longues);
- Rentrez votre pantalon dans vos bas et votre chandail dans vos pantalons;
- Portez des vêtements de couleur claire (les tiques seront plus facilement repérables);
- Appliquez un insectifuge avec 20 % et plus de DEET sur la peau et les vêtements;
- Achetez des vêtements insectifuges (prétraités à la perméthrine);
- Faites sécher vos vêtements dans la sècheuse à haute température pendant quelques minutes (la laveuse n'assure pas la mort des tiques);
- Procédez à un auto-examen après une promenade dans les zones à risque ou à la suite de la manipulation d'animaux qui ont ramené des tiques.

Symptômes fréquents chez l'humain

Quoique difficile à diagnostiquer en raison des multiples symptômes qui lui sont associés, la maladie de Lyme apparaît généralement sous forme d'éruption cutanée. Dans 60 à 80 % des cas répertoriés au Québec, on observe un cercle rouge d'environ 5 cm autour de la piqûre de la tique. C'est le premier symptôme apparent et c'est celui qui est le plus couramment relié à cette infection. Outre cette manifestation, des signes grippaux peuvent apparaître tels que la fièvre, la fatigue, les maux de tête, les raideurs dans la nuque, etc. Si vous souffrez de ces symptômes, il est important de faire appel à un professionnel de la santé afin qu'il identifie leur cause. En ne consultant pas, vous risquez de développer des complications comme des problèmes articulaires, cardiaques et neurologiques.

Prévention chez les animaux

Il est plus difficile de diminuer le risque d'infection chez les animaux, comme il existe moins de mesures préventives. On en compte toutefois quelques-unes :

- Limitez les contacts entre les animaux et les haies, les talus et le bois;

- Élaguez et débroussailliez les talus et les haies;
- Limitez la présence de rongeurs en entretenant régulièrement votre terrain et vos bâtiments;
- Installez une clôture pour éloigner les cerfs des animaux.

Symptômes fréquents chez les animaux

La bonne nouvelle, c'est que rien n'indique que les bovins et les autres animaux d'élevage sont affectés par cette maladie. Toutefois, les chiens et les chevaux sont susceptibles de la contracter. Chez les animaux, les symptômes d'infection sont plus difficilement perceptibles que chez l'humain. On constate, entre autres, de la photosensibilisation, des mortalités embryonnaires, de l'immunodéficience et des signes d'arthrite chez les bêtes infectées. C'est fréquemment à la suite de boiteries épisodiques que les propriétaires identifient la maladie chez leurs animaux. Lorsqu'un animal souffre de ces symptômes, il est important de consulter un vétérinaire qui l'examinera.

En cas de doute, n'hésitez pas à contacter Info-Santé 811 pour vous ou un vétérinaire pour vos animaux.



Sylvain Trépanier

courtier immobilier agréé

La RÉFÉRENCE AGRICOLE au QUÉBEC depuis plus de 30 ans!

CONSERVEZ CETTE PUB

514-239-7520

Sylvain.Trepanier@Maxxum100.com

MAXXUM INC.
100 CENTRE INC.
AGENCE IMMOBILIERE

TOUTES NOS
PROPRIÉTÉS

FERMES
FERMETTES

DOMAINES

COMMERCIAL

TERRES AGRICOLES

TERRES À BOIS



À votre service depuis plus de 34 ans

Sylvain Trépanier, un expert en immobilier agricole

Quand on parle de connaissance et d'expertise en immobilier agricole, on pense assurément à Sylvain Trépanier, courtier immobilier agréé depuis plus de 34 ans. Il détient une spécialité doublée d'une réputation inébranlable en vente de terres agricoles, de terres de grande culture, de terres à bois, d'érablières, de porcheries, de fermes, de maisons de campagne et de divers types de commerces souvent reliés à l'agriculture.

Tandis que peu de courtiers maîtrisent ce domaine, Sylvain le connaît à fond et il performe :

Depuis janvier, Sylvain a déjà vendu plusieurs millions de dollars à lui seul en valeurs immobilières.

Une simple visite sur son site web vous convaincra de son expertise.
www.SylvainTrepanier.com

Une pro de la pub

Depuis quelques années, son épouse, Nancy Hamel, travaille avec lui comme adjointe. Nancy a étudié en publicité et en communication à l'Université Laval pour ensuite se perfectionner avec les nouveaux médias et devenir une leader en pub Internet. Nancy se trouve maintenant épaulée par Nathalie Ouellette ; deux adjointes pour un courtier... ça roule!

Soucieux de valoriser votre propriété comme elle le mérite, nous utilisons des technologies performantes (dont un drone avec permis de Transport Canada) pour produire des vidéos professionnelles et des photos aériennes que nous publions dans les sites Internet les plus consultés par les acheteurs, dont Centris MLS et Maxxum (notre site) et autres site agricoles, en plus de les afficher dans les médias imprimés dédiés au domaine agricole et à l'immobilier. Nous consultons évidemment notre banque mondiale d'acheteurs sérieux dans laquelle peut très bien se trouver votre acheteur et nous détenons plusieurs trucs publicitaires éprouvés et des petits secrets bien gardés pour vendre votre propriété.

D'où vient Sylvain Trépanier?

Reconnu pour son vrai « front de bœuf » dès l'âge de 18 ans, Sylvain perce déjà en immobilier où ses résultats sont déjà impressionnants : il travaille quelques années chez Immeubles Paris, transfère chez Maxxum 100 Centre et... achète la compagnie dont il est encore l'unique propriétaire.

Prônant par l'exemple, Sylvain est propriétaire de fermes, de terres agricoles et de terres à bois car il est convaincu que ce sont les meilleurs investissements à faire.

Si vous demandez à Sylvain ce qu'il fait dans la vie, il répondra encore avec passion: «**JE VENDS**».

Sylvain est conscient que vendre une propriété où on a gagné sa vie est une étape importante d'où la nécessité de choisir un courtier d'expérience, capable de comprendre, d'expliquer et de rassurer afin de se permettre une transition plus facile et agréable tant au vendeur qu'à l'acheteur.

Pour vendre ou acheter en immobilier agricole

Contactez Sylvain Trépanier 514 239-7520

Investissement
Réaliser un rêve
Agrandissement
Changement de vie
Autonomie
Retraite
Etc.



Nancy Hamel



Nathalie Ouellette

www.SylvainTrepanier.com



Sylvain Trépanier

courtier immo. agréé

CONSERVEZ CETTE PUB

514 239-7520

Sylvain.Trepanier@maxxum100.com

MAXXUM^{MC}
100 CENTRE INC.
AGENCE IMMOBILIÈRE

LA RÉFÉRENCE en IMMOBILIER-AGRICOLE depuis plus de 30 ANS



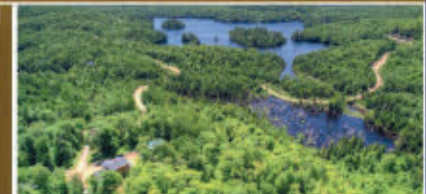
www.SylvainTrepanier.com



DURHAM-SUD
Ferme prod. veaux de lait 800 pl.,
180 arp. en culture, pls bâtiments
380 arp. 1 895 000 \$



GODMANCHESTER
Terre de grande culture
maraîchère, terre noire
351 acres 2 795 000 \$



ST-BONIFACE
Magnifique maison, accès lac
des Six, tout boisé, loin du chemin
6,84 acres 347 000 \$



ST-LUCIEN
Fermette avec écurie, garage,
terre à bois et poss. d'érablière
33 arp. 295 000 \$



LAC-BROME
Érablière de + 21 000 entailles,
équipement ultraperformant
100 ha 3 200 000 \$



ST-JOACHIM-de-COURVAL
Maison avec superbe forêt, chasse,
terre à bois, ruisseau, hangar
230,19 arp. 445 000 \$



MATAWIN / TROIS-RIVES
Domaine, 2 chalets, lac privé
et St-Maurice, pls possibilités
183 arp. 699 000 \$



ST-STANISLAS
Ferme avec érablière sur tubulure, terre
loam argileux, étable stab. libre, garage
129 arp. 445 000 \$



MARSTON
Superbe propriété avec vue,
forêt, plantation, chevreuils...
144 acres 429 000 \$



ST-ÉDOUARD-de-MASKINONGÉ
Ferme laitière avec ou sans maison,
quota 42 k/j, érablière et terre agricole
434 arp. 2 450 000 \$ +



NEWPORT
Domaine avec lac privé,
écurie, 3 garages, sentiers, forêt
97,9 arp. 945 000 \$



ST-JULIEN
Ferme, vue pano, rivière, 65 acres
en culture, érablière 3 000 ent., 6 252 lb
166,95 arp. 695 000 \$



STE-CHRISTINE
Grande maison bigénération,
serre 4 saisons 26 x 50 tranquille
9,12 arp. 445 000 \$



ST-PROSPER-de-CHAMPLAIN
Érablière 5500 entailles, 13 123 lb
contingent, poss. louer voisins
140,54 arp. 485 000 \$



ST-NICÉPHORE
Domaine équestre, 22+ box,
écurie, hangar, pâturages
19 arp. 220 000 \$

Idéale pour dével. domiciliaire



WICKHAM
Centre du village, zoné blanc
belle maison, terre de culture
52,8 arp. 695 000 \$



NOTRE-DAME-de-PORTNEUF
Domaine privé, sur la rivière,
maison et tour, jardins européens
Pls poss. 5 arp. 895 000 \$



ST-MICHEL
Entreprise spécialisée en service
d'entreposage de légumes et
fabrication de glace, avec gr. maison
8,42 arp. 1 795 000 \$



HEMMINGFORD
Entr. horticole, serres 47 835 pi²
+ entrepôt, domaine fleurs, plantes...
avec maison pièce sur pièce
112,82 acres 1 495 000 \$



COMPTON
agrotouristique
Culture / transformation cassis,
rivière, érablière 1 221 entailles,
235,57 arp. 1 195 000 \$



VIGNOBLE à STE-ANGÈLE
Surplombant le fleuve, microclimat,
10 000 plants de vignes, 11 cépages,
7 variétés de vin, pls prix remportés
27,94 arp. 2 800 000 \$



BÉCANCOUR
agrotouristique
Ferme avec auto-cueillette pommes,
prunes, dégustations, jeux enfants,
kiosque, maison, bât. agricoles
128,6 arp. 895 000 \$



ST-PROSPER-de-CHAMPLAIN
agrotouristique
Ferme de bisons avec pls bâtiments,
salle de réception, relais motoneige
groupes de touristes (Europe),
clientèle récurrente, maison
224 arp. 2 350 000 \$

★★★★★
LES GRANDS
PRIX
DU TOURISME
QUÉBÉCOIS

Plusieurs autres sur : www.SylvainTrepanier.com

St-Phi
St-R
Napie
St-Hya
La Prése
Acton
St-C
re-Per
Plessis
St-Cél
St-Ag
Ulver
Danv
Thetford
Godman
Thetfo
Bu
Lotbin
Mans
Brom
Sherbr
Dunh
Durh
Ste-Sér
St-Cl
Wish
Ting
Warw
Victori
St-Val
St-Hil
Comp
Bel
St-Ma
St-Hya
La Prése
Gran
St-Bonav
Drummo
St-Hu
St-Paul
Roxton
Roxton
Wick
Marie
Ste-Cl
Clarenc
St-Edr
St-Joa
St-Hu
St-O
St-Dom
St-Ro
St-R
St-A
St-Nor
Ste-Hélèr
Ste-M
...



Sylvain Trépanier

courtier immo. agréé

CONSERVEZ CETTE PUB

514 239-7520

Sylvain.Trepanier@maxxum100.com

MAXXUM
100 CENTRE INC.
AGENCE IMMOBILIERE

**FERMES
FERMETTES**

**DOMAINES
COMMERCIAL**

**TERRES À BOIS
TERRES AGRICOLES**



ST-SAMUEL

Terre à bois avec plantation, infrast. de chemins, beaucoup chevreuils. Poss. acheter maison voisine
314 acres. 425 000 \$



DURHAM-SUD

Ferme + érablière (2 000 entailles), rang tranquille, ruisseau, terre en culture + forêt, étable, hangar, cabane
431,38 arp. 785 000 \$



DÉLÉAGE / Maniwaki

Ferme maraîchère, culture et bois, CA de 300 animaux, 3 lacs, 2 serres, étable, grange, 3 garages, 2 kiosques
457 arp. 1 295 000 \$



L'AVENIR

Superbe domaine avec terre agricole forêt (érablière), grange, piscine, loin du chemin, très chaleureux
176 arp. 685 000 \$



WEEDON

Superbe domaine avec garage, terre à bois, ruisseau, sentiers, excellent pour chasse ou activités
219 arp. 375 000 \$



COOKSHIRE-EATON

Magnifique ferme, terres agricoles, garage chauffé type atelier, étable
42 x 100 pi, 36 places + 4 box
70,7 arp. 795 000 \$



ST-AMBROISE-de-KILDARE

Ferme multiusage et/ou porcine naisseur/finisseur (engraissement)
6,30 arp. 599 000 \$



MAYO (Outaouais)

Terre de grande culture, loam sablonneux et argileux, grange, avec partie en bois (forêt)
247,63 arp. 650 000 \$



ST-ÉTIENNE-de-BOLTON

Grand terrain résidentiel près de l'autoroute 10, boisé, prêt à construire
6,4 arp. 89 000 \$



ST-ÉDOUARD-de-LOTBINIÈRE

35 min Québec, terre agricole + bois droit de construction, lac
99 arp. 275 000 \$



ST-NICÉPHORE (Drummond)

Superbe terre agricole, loam sablonneux avec terre à bois, sable, excellent investissement
344 arp. 895 000 \$



« OUTAOUAIS »

Terre à bois, avec cours d'eau
Boileau : 111 acres 129 000 \$
Boileau : 53 acres 69 000 \$
Lantier : 63 acres 115 000 \$
Lac-des-Plages: 7 361m² 29 000 \$



ST-SAMUEL

Domaine, cul-de-sac, maison et garage type Scandinave, poss. de construire une 2^e maison
5,71 arp. 895 000 \$



ST-ALBAN, Lac Montauban

Terrain avec 225 pi sur le lac, droit de const. navigable, pas électricité, chemin privé
53 619 pi² 225 000 \$



BROSSARD DIX30

Près du centre-ville et Dix30 domaine équestre, manège int. +30 box, école réputée et rentable
5,04 arp. 1 495 000 \$



HAM-NORD

Ferme ovine avec bâtiments, 91 acres en culture et reste forêt, capacité de 630 moutons
142 arp. 395 000 \$



ST-JEAN-sur-RICHELIEU

Fermette, écurie 5 box, pls bât., maison ancestrale, loin chemin
5,13 arp. 499 000 \$



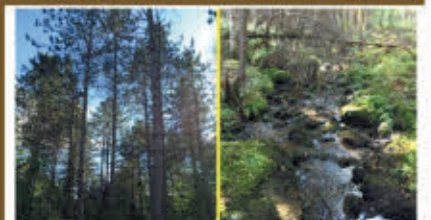
STE-IRÉNÉE

Domaine avec grande terre à bois, bleuets, idéal pour chasse ou autres.
582 arp. 549 000 \$



BROMONT sur l'aut. 10

Terre zonée commerciale sortie 78, 2,76 millions pi²
63 acres 3.5 millions



STUKELY-SUD

Terre pour la chasse, ruisseau, belle forêt
243 arp. 495 000 \$



ST-NICÉPHORE

Chalet + 3 terrains bord de l'eau Rivière St-François (navigable) avec terre à bois et pâturage
160,78 arp. 445 000 \$



FRAMPTON (érablière)

Ferme, terre en culture, érablière 5 000 entailles, quotas 14 061 lb, cabane, sablière/gravière, lac, forêt
293 arp. 1 695 000 \$



NOTRE-DAME-de-LOURDES

Terre agricole certifiée BIO, ail, arbres fruitiers, foin, garage avec bureau, atelier, entrepôt
72,24 arp. 435 000 \$



CHESTERVILLE

Domaine avec table champêtre, cabane à sucre, 1 800 entailles
168 arp. 695 000 \$

Plusieurs autres sur :

www.SylvainTrepanier.com



La pouponnière de l'Expo!

Une nouveauté cette année pour les visiteurs de l'Expo, la chance d'observer des veaux, un poulain, des chevreaux et des mini Angus. Le charme des nouveau-nés saura émerveiller les visiteurs.

Des animations seront à l'horaire pour permettre à tous de connaître les soins à apporter aux animaux et les réalités de ce département de la ferme. De plus, quelques chanceux auront le plaisir d'offrir le biberon aux petits trésors de la ferme. Vous pourrez compléter vos connaissances au Salon des races où les bovins laitiers et de boucheries, les ovins et les caprins sont toujours au rendez-vous.

En parallèle, la Louve de Leblanc Robotique, soit un robot d'allaitement, sera en fonction dans le parc des veaux. Comme sur nos fermes modernes où la technologie prend soin des petits tous les jours 24 heures sur 24, de façon personnalisée jusqu'au sevrage.



Un robot d'allaitement sera sur place en démonstration.



Drainage agricole
Nivellement
Creusage de fossé
Excavation de tous genres
Camions articulés
(25 tonnes)
Vente de matériel
de drainage
Vente de terre, sable
et gravier en vrac + sac
Installations sanitaires






255, route 112, Saint-Césaire (Québec) J0L 1T0
Tél. : 450 469 3156 • 1 800 363-8973 • Téléc. : 450 469-5667
ordrain@xplornet.com • www.ostiguyetrobert.com
RBQ : 1208-8779-96

OUTILLAGES MIGMARO

LE MAGASIN POUR LES PROFESSIONNELS






























6360, boul. Choquette, Saint-Hyacinthe,
J2S 8L1 (Quartier industriel)
450 250-7666 www.migmaro.com

SORTIE
128





Scène Expo-Bar Lassonde

Chaque soir dès 21 h 30.

Jeudi 27 juillet

Karma

Vendredi 28 juillet

DJ Short Cut

Samedi 29 juillet

Kids of Rock Reload

Dimanche 30 juillet

Danse Hipnoze

Lundi 31 juillet

Expo-Land 2.0

Mardi 1^{er} août

Fractal Cypher & Nailed It

Mercredi 2 août

Lendemain de Veille

Jeudi 3 août

Dark Whiskey

Vendredi 4 août

Kaïn

Samedi 5 août

La Chicane



Tente country

Chaque soir dès 21 h.

Jeudi 27 juillet

Fever

Vendredi 28 juillet

Alain Bérubé

Samedi 29 juillet

Jimmy Viens

Dimanche 30 juillet

Kenny Road & The Vagabond

Lundi 31 juillet

2 For The Show

Mardi 1^{er} août

Syldan

Mercredi 2 août

Syldan

Jeudi 3 août

The Body Hunter

Vendredi 4 août

Redneck Band

Samedi 5 août

Jimmy Viens



Bon spectacle!



MASKA
RÉFRIGÉRATION INC

RBO 2321-0511-43

Maska Réfrigération,
pour un air pur
et confortable
à Saint-Hyacinthe

Maska Réfrigération,
les experts de
la climatisation et
de la réfrigération
en Montérégie

La série LX fait partie
d'un système complet
de **YORK**

Pour une tranquillité
d'esprit accrue,
informez-vous sur le plan
de garantie prolongée
qui offre jusqu'à 10 ans
sur la main d'oeuvre.

10 ANS

10 ANS

ISO 9001
2014

450 799-4525

13950, avenue Morissette, Saint-Hyacinthe, J2R 1M9

La fierté de notre milieu!
Optez pour la solution d'assurances
qui protège votre patrimoine.

1 888 MALOUIN
625-6846

450 469-4994 *Arthur Malouin Ltée*

auto & véhicules | habitation | commerce & entreprise | agricole

www.malouinassurance.ca

Gestion et Technologie Agricoles - Jeudi 20 juillet 2017 - 23



Des hommes forts à l'épreuve!

Pour sa 180^e édition, l'Expo de Saint-Hyacinthe innove et entre dans la cour des grands dans le domaine des compétitions d'Hommes Forts. En effet, en exclusivité au Canada, se déroulera sur deux jours une manche du circuit mondial de la *Champions Strongman League* soit les 27 et 28 juillet.

Les deux athlètes les plus forts au Canada, Jean-François Caron, champion canadien lors des six

dernières années, et Jimmy Paquet, voudront, devant leurs supporteurs, remporter cette étape cruciale pour ainsi se qualifier pour la finale mondiale qui sera disputée aux îles Canaries en novembre 2017.

Toutefois, l'opposition sera féroce avec la présence confirmée de 10 autres athlètes parmi les meilleurs au monde. Notons parmi ceux-ci, les champions 2015 et 2016 de la CSL,

le polonais Krzysztof Radzikowski et de le Letton Dainis Zageris.

À noter également la présence du colosse du Royaume-Uni Terry Hollands (6'7 et 420 livres) et du géant irlandais Sean O'Hagan (6'11 et 440 livres).

Au total, huit épreuves spectaculaires requérant force brute, vitesse et endurance sont au programme, dont quatre présentations à chaque soir. Les caméras de la télévision seront présentes puisque la compétition sera diffusée dans plus de 100 pays à travers le monde.

Réservez vos sièges rapidement, car ils sont offerts en quantités limitées. Beau temps mauvais

Pour plus de détails

Luc Bouthillier
Attraction Marketing
450 501-4542

www.strongmancl.com
www.expo-agricole.com

Épreuves

Judi 27 juillet dès 18h30

Tire de camion
Levée du billot (*Log max rep*)
Levée de l'automobile (*deadlift*)
Pierres D'Atlas (*Atlas Stones*)

Vendredi 28 juillet dès 18h30

Marches de l'enfer (*Power stairs*)
Marche du fermier
Squat
Lancé de barils (*Keg Toss*)

DEPUIS 1976

Sylvain Plante

et Fils Inc.

• TERRASSEMENT • TRANSPORT •
• DÉMOLITION •

RBO : 8102-7773-03



NOUVEAU
À PRIX
COMPÉTITIFS

- Gravier brut et tamisé (0-3/4 et 0-3 po)
- Pierre 4" à 8"

SPÉCIALITÉS AGRICOLES

- Débroussaillage
- Fosses à purin
- Fosses septiques et champs d'épuration
- Creusage de fossés (godet en V)
- Démolition



Présent partout en Montérégie



Tél. : 450 793-2535
 Cell. : 450 793-2534
excspilante@netco.ca





DEPUIS 1888

LA FABRIQUE DE MATELAS

USINE BOUTIQUES-
matelas.ca

De plus, profitez en tout temps de notre politique de

SATISFACTION GARANTIE

OU

ARGENT REMIS!

Voir détails en boutique.

TOUJOURS JUSQU'À

50%

MOINS CHER QU'EN MAGASIN
(pour un matelas similaire)

Matelas • Lits électriques • Lits muraux • Draps • Couettes • Oreillers • Ensembles de lit, etc.

Achetez directement du manufacturier

MAINTENANT À SAINT-HYACINTHE

3320, boul. Laframboise | 450 252-6890
(entre Allô! Mon Coco et la Banque TD)

GRANBY (USINE)

800, rue Bernard | 1 800 363-1263

SHERBROOKE (OUVERTURE JUILLET 2017)

2185, rue King Ouest | 1 800 363-1263



Journée Télé-Québec du samedi 29 juillet

Encore cette année, Télé-Québec a privilégié l'Expo de Saint-Hyacinthe pour combler de bonheur des milliers d'enfants.

En grande primeur : les mascottes officielles de La Pat'Patrouille, Stella et Ruben, sont de passage au Québec et vont en profiter pour rencontrer les enfants. Câlin et tendresse seront au rendez-vous. N'oubliez pas votre appareil photo pour immortaliser cet instant!

Les deux mascottes seront également sur la scène familiale Lassonde après leurs rencontres pour dire bonjour au public. Les mascottes de la Pat'Patrouille, Ruben et Stella, seront présentes pour trois séances photos, à 10 h, 12 h et 15 h.

Chaque famille qui arrivera à l'Expo cette journée-là recevra un coupon de tirage et courra la chance de pouvoir rencontrer Ruben et Stella.

Les numéros gagnants seront affichés à l'entrée de la scène Lassonde à 9 h 45 pour la séance de 10 h, à 11 h 15 pour la séance de 12 h et à 14 h pour la séance de 15 h

De plus, dans la journée, les jeunes pourront rencontrer Masha et Michka à 10 h, 12 h et 15 h, découvrir le spectacle fort attendu de Salmigondis, à 11 h 15 et

14 h 30 et Kattam et ses tam-tams de 13 h 15 à 14 h 15.

Télé-Québec, la télé préférée des enfants est très heureuse de renouveler son partenariat avec l'Expo de Saint-Hyacinthe et de prendre part au plus important rendez-vous familial à thématique agricole du Québec.

surlaroute.telequebec.tv

Les mascottes officielles



Stella

Ruben



MASHA ET MICHKA



LES PORTES D'ACIER GARAGA :
CONÇUES POUR RÉSISTER AUX
ASSAUTS DU TEMPS ET AUX
PROPRIÉTAIRES EXIGEANTS.

PARLEZ-EN AVEC LES VRAIS EXPERTS !

PORTES DE GARAGE
ST-VICTOIR

(450) 782-2000

fruel@portesstevictoire.ca

www.portesstevictoire.ca

Licence RBQ : 8252-3689-57



Chaque détail est garanti™

La culture du pleurote de l'orme : rentable ou non?

ISABELLE COUTURE, AGR., M.SC.
conseillère en horticulture maraîchère
MAPAQ Montérégie

SOPHIE GUIMONT
Agronome
Club BioAction

La production de champignons comestibles peut être intéressante pour les jardiniers maraîchers diversifiés, car l'intérêt et la demande pour des champignons québécois sont grandissants.

Des essais de production de pleurote de l'orme ont été faits en 2015 et 2016 à la ferme Potager Samson située à Farnham (maintenant appelée Ferme des 3 Samson inc.). Le projet était sous la responsabilité de Sophie Guimont, agronome pour le club BioAction. Dans le cadre du projet, le pleurote de l'orme a été choisi pour son goût agréable, sa facilité de production et sa tolérance au soleil. Ce champignon, de couleur grise et blanche, a une saveur moyennement prononcée.

L'apport d'eau régulier, essentiel à la culture

L'option d'implanter les parcelles de culture de champignons en champ a été écartée en 2016 après l'avoir testée en 2015. La production de champignon est très sensible au niveau de l'humidité du substrat. Un excès ou un manque d'eau peut être fatal pour le mycélium. Aussi, étant donné les intempéries climatiques difficiles à contrôler, la moindre qualité du produit récolté et des très faibles rendements obtenus en 2015, il a été décidé de faire les essais uniquement sous abris. À cet effet, le rendement total en champ en 2015 était de 41,6 g/m² comparativement à 1357,5 g/m² sous serre non chauffée.

Implantation 2016

Deux taux d'inoculation du champignon ont été testés en 2016 avec une proportion équivalente de granules de bois franc (voir tableau 1). Une évaluation du potentiel économique de cette production a aussi été faite. Le mycélium du pleurote de l'orme, acheté chez Violon et Champignon, était vendu en pot Mason de 500 ml et contenait des grains de céréales enrobés de mycélium.

Dans la première parcelle, 30 pots ont été répartis sur une surface de 10 m², ce qui représente un volume d'inoculation de 1,5 L de substrat/m² et un total de 30 kg de granules de bois franc. Dans la deuxième parcelle, 60 pots ont été répartis pour obtenir un volume d'inoculation de 3,0 L de substrat/m² avec au total 60 kg de granules de bois franc. Pour l'implantation des parcelles, c'est la



méthode de production en «sandwich» qui a été retenue.

Les parcelles ont été mises en place dans une serre non chauffée, une à la suite de l'autre, sur une bande de 20 mètres de long et d'un mètre de largeur. Les granules de bois franc sont utilisées comme nourriture au champignon, c'est la première couche au sol. Vient ensuite la paille qui sert à la fois de nourriture et de matrice à la production. Elle est appliquée sur une épaisseur de 5 cm. Par la suite, tout le mycélium est réparti à la surface de la paille. On termine l'empilement avec la 2^e moitié des granules de bois et une dernière couche de paille. Le tout est recouvert de terreau de gobetage. Ce terreau réduit les conséquences d'une chaleur trop grande ou d'une exposition trop vive à la lumière. De même, il aide à garder l'humidité nécessaire au champignon. L'irrigation du substrat s'est faite à l'aide de cinq lignes de goutte-à-goutte pour bien humidifier la planche d'un mètre de large.

Rendement des parcelles

La parcelle avec le plus fort taux d'inoculation a produit plus tôt et plus longtemps en donnant plus du triple du rendement que la parcelle à faible taux d'inoculation (voir tableau 2). Au total, c'est 5 985 grammes de pleurotes de l'orme qui ont été récoltés dans la parcelle 1 comparativement à 20 115 g pour la parcelle 2.

Rentabilité économique ou marge sur charges variables

Le pleurote de l'orme est vendu au marché à 4 \$ le 100 grammes. Les intrants, sauf pour le mycélium et les granules de bois franc, sont mis en même quantité pour les deux doses utilisées. Pour ce qui est de la main-d'œuvre, la seule différence se situe au niveau du temps de récolte qui est proportionnel à la quantité récoltée.

Dans la parcelle 1, à dose faible de mycélium et de granules de bois, la vente des pleurotes a rapporté 239,40 \$ alors qu'il en a coûté en matériel et en main-d'œuvre 391,65 \$. Pour la parcelle 2, les pleurotes ont rapporté 804,60 \$ et le montant associé au matériel et à la main-d'œuvre s'élève à 719,09\$. La marge sur les charges variables est donc de -15,23 \$/m² pour la parcelle 1 et de 8,55 \$/m² pour la parcelle 2.

Actuellement, le projet ne démontre pas que cette production a un potentiel économique très intéressant. Par contre, il faut mentionner que ce sont les rendements d'une seule année avec les conditions de 2016. D'ailleurs il est important de noter qu'en 2015, de meilleurs rendements ont été obtenus en serre, soit 1 357 g/m² de pleurotes, avec un taux d'inoculation de seulement 1L/m³ de mycélium. Chose certaine, il faut travailler à diminuer les coûts de production.

La bonne nouvelle est que certaines solutions sont possibles. En effet, l'utilisation de sciure ou de copeaux de bois, au lieu des granules de bois franc, pourrait considérablement diminuer le coût des intrants. De plus, l'emploi de la chaux, au lieu de l'eau de javel, pour désinfecter la paille pourrait aussi s'avérer une avenue intéressante économiquement en plus d'être un choix plus écologique. Le terreau commercial peut être substitué par de la terre ou du compost de la ferme. Finalement, et c'est là que peut se faire le gros des économies, le producteur peut acheter le mycélium en sac plutôt qu'en pot avec grains de céréales. À titre indicatif, un sac de mycélium de 2 kg, soit environ 5-6 Litres, se vend approximativement cinq fois moins cher qu'une quantité équivalente de mycélium vendu en pots avec grains de céréales.

Nous tenons à remercier chaleureusement la ferme Potager Samson qui a participé à ce projet. Ainsi que Frank Djea, conseiller en économie et gestion au MAPAQ Montérégie, pour sa précieuse contribution dans l'analyse économique de la production. Cet essai a été rendu possible grâce au Programme d'appui au développement de l'agriculture et de l'agroalimentaire en région.

Tableau 2. Comparaison des rendements d'une dose faible de mycélium et de granules de bois par rapport à une dose forte de mycélium et de granules de bois

PARAMÈTRES	PARCELLE 1	PARCELLE 2
Date de la première récolte	17 juin	13 juin
Date de la dernière récolte	15 juillet	8 août
Somme des récoltes (10 m ²)	5 985 g	20 115 g
Rendement total en m ²	599 g	2012 g
Nombre de récolte	15	22
Rendement moyen d'une récolte	400 g	915 g
Récolte la plus faible	10 g	40 g
Récolte la plus grande	1795 g	3 800 g

Tableau 1. Paramètres de l'essai comparant une dose faible de mycélium et de granules de bois par rapport à une dose forte de mycélium et de granules de bois

PARAMÈTRES	PARCELLE 1	PARCELLE 2
Dimension de la parcelle	1m X 10 m (10m ²)	1m X 10m (10m ²)
Quantité de mycélium/parcelle	30 pots (1,5 L / m ²)	60 pots (3L / m ²)
Quantité de granules de bois/parcelle	30 kg de granules (3 kg/m ²)	60 kg de granules (6 kg/m ²)
Quantité de paille estimée/parcelle	Environ 60 à 70 kg de paille	Environ 60 à 70 kg de paille



Une coopérative d'utilisation du matériel agricole (CUMA), une option à considérer



NATHALIE ARÈS
Conseillère en
relève agricole
MAPAQ Montérégie



MOHAMMED ADLI
Conseiller en
relève agricole
MAPAQ Montérégie

besoins économiques et sociaux communs. La CUMA est régie par la Loi sur les coopératives.

Objectif d'une CUMA

C'est d'offrir un cadre légal aux entreprises agricoles qui utilisent en commun de la machinerie, des équipements, des intrants, de l'outillage ou autre matériel, et ce, au moindre coût possible.

La CUMA permet notamment de :

- Assurer la croissance de votre entreprise : la CUMA permet de réduire les risques financiers associés à la possession individuelle du matériel agricole. Les emprunts effectués par la CUMA sont partagés entre les adhérents à une branche d'activités et les membres ne sont aucunement liés conjointement par des obligations de prêts.
- Réduire les coûts de production : grâce au partage de matériel agricole, la CUMA permet de diminuer l'investissement associé à la mécanisation. Il s'en dégage des capitaux précieux qui offrent la possibilité de réaliser d'autres investissements, plus productifs pour votre entreprise.
- Moderniser et de diversifier votre entreprise : grâce à ses multiples branches d'activités, la CUMA vous permet d'utiliser du matériel agricole adapté à différents types de productions. Vous pourrez ainsi tirer profit d'une mécanisation qui est indispensable au développement de l'entreprise.

Sources de financement

La première source de financement est interne (autofinancement). Les revenus

proviennent des parts de qualification exigées pour être membre de la CUMA et des droits d'utilisation du matériel.

La deuxième source de financement, qui compte pour environ 80 %, est assurée par une institution financière sous forme de prêts traditionnels accordés à la CUMA. Puisque le parc de matériel agricole appartient à la coopérative, l'institution financière n'exigera aucune caution personnelle de la part des membres. Par ailleurs, aucun membre n'est habilité à acheter ou à signer des documents au nom de la CUMA, à l'exception des membres dûment autorisés par le conseil d'administration. Ainsi, étant donné que la CUMA est considérée comme une entité légale distincte qui procède aux emprunts, les membres ne sont pas personnellement liés aux obligations relatives aux prêts qu'elle contracte.

Aide financière

Cette année, l'aide financière accordée pour une adhésion à une CUMA ou à une CUMO est ouverte à tous les producteurs et peut couvrir 50 % des dépenses, jusqu'à concurrence de 1 500 \$. Pour la relève agricole, le taux s'élève à 80 %. L'aide financière s'applique à la partie des quotes-parts (20 %) des droits d'utilisation d'une CUMA.

Pour remplir le formulaire d'aide financière et obtenir plus d'information, vous pouvez visiter le site Internet du MAPAQ, à l'adresse www.mapaq.gouv.qc.ca/servicesconseils.

Soulignons que cette aide financière provient du Programme services-conseils, en vertu de l'entente Canada-Québec *Cultivons l'avenir 2*.

La production agricole demande des investissements parfois importants pour moderniser et augmenter la productivité d'une entreprise. Notamment, la mécanisation en propriété individuelle absorbe d'importants capitaux et engendre des coûts de production de plus en plus élevés. Tout cela laisse peu de marge de manœuvre pour l'innovation ou la diversification. Finalement, au terme d'un cycle de vie, le transfert de l'entreprise à la relève devient un véritable casse-tête, notamment à cause de la charge financière engendrée par la mécanisation. Dans cette optique, la CUMA prend tout son sens : elle permet à ses membres de réaliser ensemble ce qui n'est pas nécessairement accessible à un seul individu.

Définition d'une CUMA

Une CUMA est une coopérative d'utilisation de matériel agricole. C'est une association constituée d'un minimum de cinq entreprises agricoles fondatrices ayant des



Photo Éric Labonté, MAPAQ

La Caravane Santé des sols en tournée au Québec



LOUIS ROBERT,
AGR. M.SC.
Conseiller en
grandes cultures
MAPAQ Montérégie

culturelles à la suite d'un diagnostic sur l'état de santé de leur sol.

La plupart du temps, ce sont les conseillers des clubs-conseils en agroenvironnement qui, après en avoir entendu parler, ou y avoir assisté eux-mêmes, invitent la Caravane pour une démonstration à leur clientèle. D'autres organisations, telles que les organismes de bassins versants, les coopératives et d'autres, font aussi appel à la Caravane.

L'activité peut être offerte pour une journée complète ou une demi-journée. On y offre des ateliers simultanés (plusieurs groupes en rotation) ou en séquence. Une version hivernale en salle est aussi possible.

Le contenu des ateliers est assuré par des conseillers du MAPAQ : Odette Ménard (ingénieure et agronome), Bruno Garon (ingénieur), Louis Robert (agronome). À ces personnes s'ajoute très souvent un intervenant spécialisé qui anime un atelier sur un sujet d'intérêt spécifique à la clientèle rencontrée.

La publicité, le choix et la préparation du site, le repas ainsi que le financement de l'activité relèvent de l'organisme hôte. La plupart du temps, une aide financière (Programme d'appui au développement de l'agriculture et de l'agroalimentaire en région ou autre



La Caravane Santé des sols parcourt le Québec pour offrir des ateliers de démonstration directement sur les fermes.

programme) couvre une partie des frais non assumés par le MAPAQ. Les coûts sont donc minimes.

Depuis le début de la tournée, en 2011, la Caravane a connu un grand succès : 76 activités ont été tenues dans toutes les régions adminis-

tratives du Québec et ont rejoint près de 3 000 participants.

Vous souhaitez accueillir la Caravane dans votre région? Communiquez avec Louis Robert à louis.robert@mapaq.gouv.qc.ca ou au 450 778-6530, poste 6171.

Connaissez-vous la Caravane Santé des sols? Il s'agit d'une équipe du ministère de l'Agriculture, des Pêcheries et de l'Alimentation du Québec (MAPAQ) qui parcourt le Québec pour offrir quatre ateliers de démonstration au champ sur les thèmes du profil de sol, de la vie microbienne, du drainage et de la compaction. Cette formule clé en main est offerte à tout regroupement de producteurs agricoles, où qu'il se trouve dans la province.

Cette caravane mobile répond à un besoin d'information reconnu prioritaire par plusieurs secteurs de productions agricoles. Elle vise à démontrer aux exploitants et à leurs conseillers agronomes qu'ils peuvent améliorer leurs résultats agronomiques (rendements), économiques (marge nette) et environnementaux en ajustant leurs pratiques



www.carrieresstdominique.com

700, rue Principale, Saint-Dominique de Bagot • Tél.: 450 774-2591

- Saint-Dominique • Saint-Hyacinthe • Saint-Jean-Baptiste • Farnham
- Granby • Lac Brome • Magog • Sherbrooke • Lennoxville • Coaticook



Pierre concassée

Nous vous offrons de la pierre classifiée et MG de toutes dimensions servant à différents types d'usages.



Pierre à chaux

Notre chaux agricole CACHO est reconnue comme étant l'une des meilleures au Québec. Elle permet entre autres d'améliorer les terres agricoles.



Béton

Présentation des différents types de bétons conventionnels, béton haute performance (B.H.P.) et mélanges de béton M.T.Q.



Matériaux recyclés

Nous recyclons des matériaux comme l'asphalte, la brique et le béton avec ou sans armature.



Abrasifs mélangés

Nous vous offrons des sels déglaçants et de la criblure de pierre lavée.



Le béton

Notre usine de production de béton de Saint-Dominique fut la première à produire du béton dans la région.

BCR!

Béton Compacté Roulé

au-delà de 10 millions de pieds carrés d'appliqués

DEPUIS 1996

Béton compacté au rouleau (BCR)

Le BCR est le matériau d'avenir pour tous les types de projets. Il coûte de 25 % à 30 % moins cher que le béton conventionnel.

ÉCONOMIQUE • ÉCOLOGIQUE

« Matériau d'avenir, le béton **BCR** (Béton Compacté Roulé) s'adapte pour tous les types de projets, dalles ou planchers spécifiques tout en éliminant les coffrages, les armatures d'acier et les treillis métalliques. Comparativement au béton conventionnel qui obtient une résistance à la flexion d'environ 3.5 MPa, le béton **BCR** obtient une résistance à la flexion de 6 à 7 MPa et une résistance à la compression de plus de 50 MPa. Le squelette du mélange de **BCR** est beaucoup plus pierreux (300 kg / m3 de plus) et le rapport eau-ciment (E/C) est d'environ 50 litres / m3 en moins qu'un béton conventionnel ce qui contribue à réduire la fissuration. Le béton BCR est fabriqué avec un ciment de type 10 SF (fumée de silice) qui est de qualité supérieure à un ciment conventionnel et qui favorise la résistance à l'abrasion, au carburant et à la friction. »

DOMAINE AGRICOLE

Pour dalle (plate-forme) de Béton B.C.R. Peut être utilisé pour :

- Parc d'engraissement
- Aire d'entreposage ou stockage des grains
- Plate-forme pour fumier
- Silo meule
- Stationnement pour tous types de véhicules et machineries lourdes, etc.

DOMAINE AGRICOLE

- Rapidité d'exécution
- Infrastructure moins exigeante
- Utilisation des plus rapides après l'application
- Revêtement avec fini des plus satisfaisants
- Grande capacité de charge lourde
- Très résistant à l'abrasion et à la friction

116233



Jugements agricoles

SAMEDI et DIMANCHE 22 et 23 juillet

- 8 h 30 - Tissage & fantaisie
- 8 h 30 - Tricot & couture

MERCREDI 26 juillet

- 8 h 30 - Acériculture (érable)
- 13 h - Horticulture (fleurs), fruits et légumes

JEUDI 27 juillet

- 9 h - Grandes cultures
- 10 h - Chevaux Belge, Clydesdale, Percheron
- 13 h - Chevaux Canadien, poneys, chevaux légers

SAMEDI 29 juillet

- 8 h 30 - Pigeons
- 9 h - Volailles, perdrix
- 10 h - Lapins
- 10 h - Bovins Ayrshire
- 10 h - Bovins Canadienne
- 10 h - Moutons
- 19 h - Attelages de chevaux et poneys

DIMANCHE 30 juillet

- 8 h - Bovins Aberdeen Angus suivi de bovins Charolais
- 8 h - Bovins Hereford suivi de bovins Shorthorn & bovins Simmental
- 12 h 30 - Attelages de chevaux et poneys (dehors en cas de pluie, remis à 19 h dans l'aréna L.P. Gaucher)

LUNDI 31 juillet

- 10 h - Jeunes ruraux bovins Canadienne, Ayrshire
- 10 h - Jeunes ruraux toutes les races de bovins de boucherie

MARDI 1^{er} août

- 19 h - Attelages de chevaux & poneys

MERCREDI 2 août

- 10 h - Chevaux miniatures
- 12 h - Chèvres laitières
- 13 h - Agilité chevaux miniatures
- 19 h - Attelages de chevaux & poneys

JEUDI 3 août

- 9 h - Jeunes ruraux bovins Holstein, Jersey
- 11 h - Bovins Jersey
- 19 h - Attelages de chevaux & poneys

VENREDI 4 août

- 9 h - Bovins Holstein
- 19 h - Attelages de chevaux & poneys

SAMEDI 5 août

- 11 h - Chèvres Boer
- 19 h - Attelages de chevaux & poneys

Exposition de voitures antiques

Nouveau cette année, les Vieux Mercredis de St-Hyacinthe s'associe avec les Amateurs de Beaux Chars pour vous présenter une exposition de voitures anciennes à l'intérieur du Centre BMO. Ne manquez pas votre chance de voir des véhicules anciens uniques dans la région.

Pour en savoir plus sur les Vieux Mercredis de St-Hyacinthe, visitez la page Facebook LesVieuxMercredisAutosAntiques.



L'accès à 25 manèges des plus variés d'Amusements Spectaculaires vous en fera voir de toutes les couleurs!. Des attractions pour petits et grands et pour tous les goûts. Inclus dans le prix d'entrée tous les jours, de midi à minuit. Plaisir garanti! En 2017, quelques nouveautés, dont le Genesis (familial) et le Groovy Bus (pour enfants). Venez les découvrir!

2ème édition

TOURNOI DE GOLF UN SUCCÈS DE 24 567\$



Patrice Morier, Jacques Sylvestre Jr, Jean Fontaine, Rémi Cormier, Jean-François Fontaine, Steve Dillaire, David Gagnon et Sébastien Léveillé.

La Fondation Jefo tient à remercier le Journal GTA pour sa contribution de 10 000 \$, afin d'aider à la poursuite de sa mission qui est de supporter le développement académique et social de la relève en agriculture par un soutien financier dans son environnement scolaire et social, ainsi que l'intégration de celle-ci dans un réseau professionnel local et international. Ci-contre, Nicolas Jobin, de Vision Gestion, Benoit Chartier, propriétaire et éditeur du COURRIER et du journal GTA et Jean Fontaine, président de Jefo.



Félicitations à la deuxième cohorte de lauréats de la Fondation. Nous leur souhaitons le meilleur des succès dans leurs études et dans leurs carrières professionnelles. Eric Girard (Jefo), Jinny Caron (Boursière 2017), Jessica Éthier (Boursière 2017) et Nicolas Jobin (Vision Gestion).



Alexandre Taillefer,
Président d'Honneur Édition 2017.

Grâce à tous les participants réunis ce 1^{er} juin dernier, la Fondation Jefo a amassé 24 567 \$ et Jefo double la mise pour cette deuxième édition de son tournoi de golf. Au nom de tous les futurs lauréats, la Fondation Jefo remercie tous les participants.



Jean Fontaine, Sylvain Dagenais et Nicolas Jobin.



UN GRAND MERCI À NOS **PARTENAIRES!**





Bienvenue à Saint-Hyacinthe

DÉCOUVREZ NOS NOUVEAUTÉS !

SCORES

Appeler-nous pour livraisons et réservations.
1330, boul. Casavant Est, Saint-Hyacinthe
450 250-0110

Poulet et côtes levées

116459

116376

Mordez dans l'été

Dimanche au Jeudi

Crevettes papillon **16⁹⁵\$**

Crevettes sautées **14⁹⁵\$**

Filet mignon (5 oz) avec 3 crevettes papillon **23⁹⁵\$**

ET SURTOUT, Apportez votre vin!

AU VIEUX DULUTH
Au Vieux Duluth.com

3260, avenue Cusson, Saint-Hyacinthe
près des Galeries St-Hyacinthe.
Stationnement disponible.

450 778-3017

Bon expo!

SPÉCIAL Lundi / Mardi / Mercredi

PIZZA LARGE
TOUTE GARNIE OU MOINS
Livraison et pour emporter seulement

17⁹⁵\$ + tx.

Roma 52 ANS!
RESTAURANT

660, av. Bourdages nord, Saint-Hyacinthe
450 773-8183 • 450 774-8183

Suivez-nous sur

116296

À DEUX PAS DE L'EXPO !!

1947-2017

Le Croissant d'or

Pizzeria

Fête ses **70 ans**

2045, boul. Laframboise Saint-Hyacinthe
450 773-6677

NOS TRIOS EXPO 27 JUILLET AU 5 AOÛT 2017 en salle à manger seulement

<p>Hamburger Américain Fromage et bacon Frite + Rondelle + Breuvage</p> <p>10⁹⁵\$ + tx.</p>	<p>Mini-brochette poulet Breuvage</p> <p>10⁹⁵\$</p>	<p>Pizza 6 pouces (toute garnie, pep. fromage ou végétarienne) Frites et breuvage</p> <p>10⁹⁵\$ + tx.</p>
--	--	--

Photo © the restaurant

116296



Une journée pour combler les plus petits!

L'Expo de Saint-Hyacinthe est toujours fier d'accueillir dans sa programmation la *Journée Naître et grandir*.

Cette journée toute spéciale dédiée au monde de l'enfance aura lieu cette année le samedi le 5 août. Pour l'occasion, les enfants auront l'opportunité de se divertir avec cinq merveilleux spectacles :

Anne-Lune	10 h 30
Géronimo Stilton	11 h 30
L'Incroyable TÉLÉ animée	13 h
Mélou	14 h
Brimbelle	15 h 15

Les artistes présents prendront également le temps de rencontrer le public pour une photo, un câlin et un autographe.

Une association à succès entre l'Expo et Fondation Lucie et André Chagnon.



Mélou



naître
ET grandir



Anne-Lune



**UN SEUL ENDROIT
POUR VOS ÉQUIPEMENTS AGRICOLES**

CONTACTEZ-NOUS
1 800 361-1003
jolco.ca | ventec.ca | equipementsdussault.com
Suivez-nous sur Facebook







Membres du Groupe Jolco / Jolco Group members



Les concours d'attelages de chevaux : une fierté qui traverse le temps

L'Expo de Saint-Hyacinthe fête son 180^e anniversaire cette année et les concours d'attelages font la joie du public depuis ses débuts. Pour l'occasion, nous avons rencontré Nelson Grondin, adepte des concours d'attelages depuis 36 ans, président de la Société d'agriculture de Rouville et vice-président du conseil d'administration de l'Expo de Saint-Hyacinthe. Entrevue avec un passionné des chevaux.

Qu'est-ce qui vous a amené à vous lancer dans les concours d'attelages?

J'ai toujours été un amateur de chevaux. Quand je suis arrivé à Granby, à 20 ans, j'ai commencé à aller voir des expositions et ça m'a donné envie d'essayer. J'ai toujours eu des chevaux et je les aime beaucoup. Ils sont mon passe-temps et j'ai aussi un faible pour les voitures antiques. J'ai réuni ces deux intérêts en commençant à faire des concours d'attelages. Aujourd'hui, c'est toute ma famille qui participe avec moi et qui prendra la relève.

Qu'aimez-vous des concours d'attelages?

Les concours, c'est vraiment une occasion de montrer nos bêtes avec fierté, la manière d'en prendre soin, à quel point elles sont propres et heureuses. On le voit

tout de suite si ce n'est pas le cas. Les chevaux, c'est comme les personnes. Je dresse mes chevaux à ma manière et ils ont toujours été heureux et en santé. On participe aux concours pour gagner, bien sûr, mais une fois les concours terminés, on s'encourage entre participants et on se félicite.

Qu'est-ce cela demande de participer à un concours d'attelages?

Ça demande beaucoup d'équipement. Il faut transporter les chevaux, les voitures, et tout ce qui va avec. Ça demande aussi un travail d'équipe. C'est pour ça que l'aide de la famille est très importante. Il faut entraîner les chevaux à faire différentes figures, les nettoyer et les préparer, préparer leurs attelages, faire briller les voitures. Chaque attelage est différent et il faut toujours être à l'avant-garde des tendances dans les concours. Qu'il s'agisse d'attelages simples, doubles ou antiques, il faut préparer les costumes des conducteurs en conséquence.

Quelle est la réputation de l'Expo de Saint-Hyacinthe dans le monde des expositions agricoles?

On a déjà fait des concours ailleurs au Québec et en Ontario, mais l'Expo de

Saint-Hyacinthe est celle qui a la plus grande diversité de classes. C'est la plus grande compétition au Québec. Toutes les races de chevaux sont là, et chacune a son type d'attelage et sa classe de compétition. On y trouve aussi de très belles installations. Le pavillon équestre est climatisé, et ça, c'est très précieux pour nous. Nos bêtes n'ont pas trop chaud, et nous non plus.

À votre avis, quel est l'avenir des expositions agricoles?

Je crois qu'il est positif, pourvu que la relève et l'aide gouvernementale soient au

rendez-vous. À Saint-Hyacinthe, dans les débuts, c'étaient les cultivateurs qui présentaient les bêtes. Maintenant, tout le monde en présente : des éleveurs amateurs comme des agriculteurs. Et ça intéresse de plus en plus le grand public.

L'Expo présentera sept compétitions d'attelages, réunira plus d'une trentaine d'exposants et présentera quelque 180 chevaux. L'occasion rêvée de se familiariser avec le monde équin!

Par Gabrielle Brassard-Lecours
Collaboration spéciale



Les concours d'attelages de chevaux et de poneys se tiendront le 29 et 30 juillet, et les 1^{er}, 2, 3, 4, et 5 août. Ici, Nelson Grondin avec sa famille.

ST-HYACINTHE
MITSUBISHI

10 ANS
OU 160 000 KM*
SUR LE GROUPE
MOTOPROPULSEUR

MIEUX CONSTRUIT.
MIEUX GARANTI.



115411



100^e anniversaire

ST-HYACINTHEMITSUBISHI.CA



Exposition aux gaz de lisier : danger mortel

Source : Daniel Lemieux

Travaillez à l'extérieur de la fosse !

Les gaz de lisier font des victimes ! Au cours de la dernière année, des employeurs et des travailleurs ont été intoxiqués par ces gaz et certains en sont morts.

Les gaz de lisier sont particulièrement sournois et dangereux en espace clos, notamment dans les réservoirs d'entreposage, les préfosse et autres puits de pompage, les évacuateurs souterrains et les citernes d'épandage. Toutefois, ils ont aussi causé des intoxications et des explosions dans les locaux des bâtiments d'élevage. La défaillance ou l'absence d'un système de ventilation adéquat des locaux présente donc également un danger.

Les lisiers et les autres effluents de ferme produisent des gaz toxiques en fermentant. Les plus dangereux sont au nombre de quatre : deux gaz lourds, l'hydrogène sulfuré et le gaz carbonique, et deux gaz légers, le méthane et l'ammoniac. Une partie de ces gaz est libérée de façon continue, mais une partie demeure emprisonnée et est libérée brusquement lorsque le lisier est manipulé.

Pour prévenir les intoxications...

... n'entrez jamais dans les structures d'entreposage de lisier et de fumier comme les fosses et les préfosse ! Travaillez à partir de l'extérieur.

S'il est indispensable d'entrer dans une telle structure, une procédure complète d'entrée en espace clos est obligatoire et elle doit être planifiée. N'improvisez pas !

Pour en savoir plus sur la prévention des accidents liés aux travaux dans les préfosse et les fosses à lisier : cnesst.gouv.qc.ca/agriculture.

Les accidents les plus graves surviennent en espace clos, où les gaz peuvent être accumulés ou libérés brusquement, en absence de ventilation ou lors de l'agitation du lisier (brassage, pompage, transfert, retour dans les conduits, etc.).



L'hydrogène sulfuré est particulièrement dangereux. Quelques inspirations peuvent provoquer une perte de conscience subite. Dans un espace clos comme une préfosse, cela se traduit habituellement par un décès.

La CNESST, votre porte d'entrée en matière de travail

La CNESST offre aux employeurs et aux travailleurs une porte d'entrée unique et une expertise intégrée en matière de normes du travail, d'équité salariale et de santé et de sécurité du travail.

Commission des normes, de l'équité,
de la santé et de la sécurité du travail
cnesst.gouv.qc.ca/agriculture

DC1300-47 (2011.07)

EXPOSANTS

180^E

EXPO

DE SAINT-HYACINTHE

PRÉSENTÉE PAR:  Desjardins



116307



ASSAISONNEMENTS 100 % NATURELS POUR MAÏS SOUFLÉ

Venez goûter aux fameux assaisonnements OOMPH au kiosque B-214!



SANS AGENT DE CONSERVATION - SANS GRAS AJOUTÉ - 100 % NATUREL
Cajun piquant • BBQ à l'érable • Tarte aux pommes • Ranch • Sel rose • Dessert au citron

Utilisez-les aussi pour faire des chips de pain pita, assaisonner du fromage en grain, une viande, un filet de saumon... plein de possibilités en cuisine!

Tel que vu à l'émission « Dans l'oeil du dragon »

116299



Venez découvrir au stand **SECTION BOUTIQUE C-108**
les serviettes Fouta

Multifonctionnelles, elles vous suivent partout, tout au long de l'année: maison, vacances, voyages...

- Légère
- Chic et élégante
- Absorbante
- Sèche très vite
- Ne prends pas de place
- Taille généreuse

NOUVEAU!



438 382-1635 **ALLIA** Design & Cultures
by Souvenirs de Voyages

www.alliadesignetcultures.com

AYLA HENNA

Tattoo temporaire au henné



116442

514 653-2656

116409

CLUB JOCKEY DU QUÉBEC




819 374-6734
clubjockeyduquebec.com

Le Club de Jockey du Québec vous attend lors de l'Expo Agricole

hpiwet.com
Devenez membre aujourd'hui
Obtenez 100\$ pour votre premier pari



116428



Vous souhaitez avoir des trucs pour **aider vos enfants** à gérer leur **anxiété**, renforcer leur **confiance** et améliorer leur concentration ?

Vous cherchez des outils et solutions pour vos petits Trésors avec ou sans besoins particuliers?

Venez nous rencontrer au kiosque **C-123**

REGARD9
ÉCOUTER - SENSIBILISER - DIVERTIR

Activités en ergothérapie, formations pour augmenter la concentration, diminuer l'anxiété, améliorer le sommeil et plus!

Aussi mini-consultation **GRATUITE** en Naturopathie pour toute la famille. Au plaisir de vous rencontrer!

Facebook.com/lestresorsdelaterre • Facebook.com/pourunregard9/
www.lestresorsdelaterre.com • www.regard9.com

FRA-17-008



BOURSES DE 500\$ DISPONIBLES

Spécialisez-vous dans les domaines de la nutrition ou de l'agroalimentaire à Alfred

- Pratiques agricoles – production animale et production végétale
- Techniques agricoles – production animale et production végétale
- Gestion de la nutrition et des services alimentaires
- Aide en alimentation

alfred@collegelacite.ca
1 800 267-2483, poste 2420
www.collegelacite.ca/alfred

INSTITUT DE FORMATION ET DE RECHERCHE AGROALIMENTAIRE

LA CITÉ
LE COLLÈGE DES ARTS APPLIQUÉS ET DE TECHNOLOGIE

116300

116475

Création Colombe
ROSS

Venez voir ma collection au kiosque **A414B!**
Du 31 juillet au 5 août

rossmf@videotron.ca
608, Sainte-Catherine,
Granby
450 375-3251



VENEZ NOUS

VOIR SUR PLACE !



 **LE MIELLEUX**
Apiculture Artisanale
Tous Droits réservés

Kiosque B-113

Miel, bonbons au miel
et autres produits de la ruche

Ruches d'abeilles
Observation sur place

www.lemielleux.com

116584

Problème d'alcool?

On peut vous aider!

www.
 .org

116452

1 877 790-2526

cftr
CENTRE DE FORMATION
DU TRANSPORT ROUTIER
DE SAINT-JEROME

Formation offerte à
SAINT-HYACINTHE

**DEVENEZ
CAMIONNEUR**

**BON
EXPO!**

SÉANCE D'INFORMATION : LE MERCREDI 23 AOÛT 2017 À 18H30
À la cafétéria de l'immeuble Casavant
700, boul. Casavant Est, Saint-Hyacinthe
Inscrivez-vous en ligne à la séance d'information : www.cftr.ca

**OU RÉSERVEZ
VOTRE PLACE**
au 1 877 435-0167
poste 7101 ou au
450 773-8400 poste 6601

www.cftr.ca

116204

- Programme DEP : Transport par camion
- Durée : 5 mois
- Taux de placement : près de 90%
- Projet spécial : Les 17-18 ans peuvent être admis sous certaines conditions

EPSP ÉCOLE PROFESSIONNELLE DE SAINT-HYACINTHE COMMISSION SCOLAIRE DE SAINT-HYACINTHE

CFTR CENTRE DE FORMATION DU TRANSPORT ROUTIER DE SAINT-JEROME



SÉBASTIEN DESNOYERS

Conseiller en sécurité financière

ia.ca

40, rue Gauthier Sud, bur. 2100

Joliette Qc J6E 4J4

450 756-0578, 251 - 1 888 756-0578, 251

C. : 514 291-1503 - F. : 1 855 688-5252

seb.desnoyers@agc.inalco.com

*Cabinet de services financiers

Industrielle Alliance fête ses 125 ans cette année

et pour l'occasion beaucoup de prix
seront tirés parmi les gens qui viendront
nous visiter à notre kiosque.
Parmi nos prix, un téléviseur 49 pces 4K
d'une valeur de plus de 500 \$.
Ne manquez pas votre chance!

Nous offrons également des produits
d'assurance pour prêt agricole très
compétitif, ils nous fera plaisir de vous
en glisser un mot lors de votre visite.

IA
Groupe financier

**125
ANS**



ALEX DESROCHERS

Directeur des ventes

Agence Joliette

Conseiller en sécurité financière

40, rue Gauthier Sud, bur. 2100

Joliette Qc J6E 4J4

450 756-0578, 241 - 1 888 756-0578, 241

C. : 450 271-8815 - F. : 1 855 688-5252

alex.desrochers@agc.inalco.com

*Cabinet de services financiers



Le Lait est toujours présent à l'Expo et s'associe cette année à la Place de la famille du lait. Avec son grand bassin d'eau et ses pédalos tous neufs, le tout saura plaire aux plus petits.



De plus, les visiteurs pourront se reposer à l'aire de pique-nique sous un parasol. À l'Espace famille, vous retrouverez des tours de poneys en carrousel, des jeux gonflables, le petit train pour des balades sur le site, des spectacles de variétés et de l'animation quotidienne.



Spectacles quotidiens à l'Espace Famille

27 juillet Saya Percussion 11 h, 13 h, 15 h et 16 h 30

28 juillet Spectacles canins 13 h et 15 h, ainsi que Disco Kids à 18 h

29 juillet Amuseurs publics

30 juillet Les personnages d'une autre galaxie 11 h, 13 h 30 et 15 h 30

31 juillet Voyageur anachronique: 11 h, 13 h, 15 h et 16 h 30

1^{er} août Barbe-Rose 11 h, 13 h, 15 h et 16 h 30

2 août Magie des Étoiles 11 h, 13 h 30 et 15 h 30

3 août Maria Cannelloni 11 h, 13 h, 15 h et 16 h 30

4 août Mission Ouache! 11 h, 14 h et 16 h 30

5 août Gribouille Bouille 11 h, 13 h 30 et 15 h 30

Ateliers culinaires pour les plus petits

L'UPA et le MAPAQ sont heureux de participer, encore une fois cette année, à l'Expo en collaborant aux ateliers culinaires pour les plus jeunes.

Ateliers culinaires pour les plus petits

Tous les jours, entre 11 h et 20 h, la cuisine des petits est un incontournable de l'Expo! Les jeunes pourront y participer sous la responsabilité d'animateurs.

Création collation pour les petits

Dans le secteur alimentaire du Centre BMO, au cœur des activités jeunesse, un aire de création de collations santé sera aménagée pour les enfants.

Les jeunes de 6 ans et plus sont invités à faire, avec l'aide d'animateurs, collation santé. Voici quelques exemples : une salade verte, une salade de fruits, des smoothies, trempettes et crudités, etc. Pendant la préparation, les enfants recevront des informations, adaptées à leur âge, concernant les bonnes habitudes alimentaires.

Une petite pause méritée pour les parents... pendant que leurs enfants s'amuse en apprenant!



Agriculture, Pêcheries
et Alimentation

Québec

UPA POUVOIR NOURRIR
POUVOIR GRANDIR
Montérégie

L'Union des producteurs agricoles

échec au crime
ECHECAUCRIME.COM
1-800-711-1800

SIGNALEZ en toute SÉCURITÉ et de façon ANONYME

1 800 711-1800 • ECHECAUCRIME.COM

ENSEMBLE, FAISONS ÉCHEC AU CRIME!



Le Grand National de tires de tracteurs : la plus importante compétition du genre au pays

Le Grand National est de retour lors de l'Expo de Saint-Hyacinthe le **lundi 31 juillet, le mardi 1^{er} et le mercredi 2 août**. Amateurs de tracteurs, de camions et de moteurs, préparez-vous à trois soirées des plus excitantes et spectaculaires autant sur la piste que sur notre écran géant.

Au programme, on retrouve sept classes de véhicules en compétition cette année. Les impressionnants camions 2 roues et 4 roues motrices (2WD et 4WD)

et les Semi et Big Rigs Américain. Les tracteurs dans la classe Heavy Super Stock (Diesel et Alcool), la classe de tracteurs modifiés et la classe de modifié Unlimited, les véhicules les plus puissants sur terre qui incluent des bolides pouvant atteindre jusqu'à 15 000 chevaux vapeur. Enfin de retour cette année, après 10 ans d'absence, une classe de tracteurs mini modifié le mercredi 2 août.

Plus de 75 compétiteurs avec leurs bolides parmi les plus puissants en

Amérique du Nord seront présents. Devant une foule avide de puissance, ces véhicules des plus flamboyants se prêtent au jeu de la tire de charge. L'animation, la musique et l'enthousiasme des spectateurs font de ces soirées une occasion unique de prendre part à un spectacle hors du commun.

Sanctionnée par l'ASTTQ et la NYTPA, l'événement attire chaque année plus de 15 000 spectateurs tant du Québec, du reste du Canada que des États-Unis.

La couverture télévisée est assurée par l'équipe de *Festidrag.tv*, par les réseaux RDS et Télémag.

Cette année encore, l'Expo de Saint-Hyacinthe et le Grand National de tires de tracteurs vous offre l'achat de billets directement sur le site internet de l'Expo, à expo-agricole.com, en plus de l'achat directement à la billetterie de l'Expo au 2670 Beauport à Saint-Hyacinthe ou par téléphone au 450 773-8080. grandnationalsaint-hyacinthe.ca



Photos Grand National de tire de tracteurs et camions

DANIEL PAUL-HUS

**ENCANTEUR SPÉCIALISÉ
DANS LE DOMAINE AGRICOLE**

Acheteur de ferme complète, troupeau et roulant de ferme

27 JUILLET 2017 • 11 H
FERME CHANTEMERLE (JACQUES VERLY, PROP)
 79 têtes d'animaux Holstein Pur-sang, une partie de la machinerie - équipement laitier
 1105 route 243, Saint-Félix-de-Kingsey, Qc J0B 2T0

10 AOÛT 2017 • 10 H
ENCAN POUR FERME VARONIC (ROLLAND & FRANCIS LÉPINE, NICOLE SAVOIE, PROPS)
 Dispersion complète «Varonic» 135 sujets Holstein Pur-sang de qualité
 500 rang St-Edouard, Ste-Brigitte des Saules, Qc J0C 1E0

17 AOÛT 2017 • 11 H
ENCAN POUR MARC GUILMAIN
 Dispersion Holstein complète «ROXFALL» • 1631 rang 8, Roxton Falls, Qc J0H 1E0

NOUS AVONS TOUJOURS UNE PLACE POUR LE VÔTRE.

Visitez notre site web pour les détails www.paul-hus.com et notre babillard pour section vente privément. 450 773-5660 • Cell. : 450 701-5660

2017

Septembre / September

1 - 2 - 3 - 4

**VENEZ CÉLÉBRER
NOTRE 161^e ANNIVERSAIRE**

**Des activités pour tous
Activities for everyone**

Spectacles - Show / Agri-zone
/ Produits du Québec
- Quebec products /
Casse-croûte - Food Concessions
/ Petite ferme - Petting Zoo /
Et plus - And more ...

TOUS LES DÉTAILS SUR
ALL INFORMATION ON :
Téléchargez notre app pour
toutes les informations
concernant l'Expo

Download our app
for all the information
about the exhibition

Exposition artisanale
Handicraft Exhibit

Exposition horticole
Horticulture Exhibits

Produits du Québec
Quebec Products

Cold Creek

Jongleur / Juggler

The Bounty Hunters

Spectacle d'atelage
Horse hitch show

MERCI À NOS COMMANDITAIRES - THANK YOU TO OUR SPONSORS

LESTAGE ET FILS AUTOS

Vente de camion spécialisé

ET BENNE
BASCULANTE

- Vente et pose de pneus
- Mécanique générale
- Peinture
- Débrosselage
- Pièces d'autos
- Achat et vente autos usagées et accidentées

NOUS ACHETONS AUTOS
POUR RECYCLAGE

450 773-2822 1 888 254-2822

6300, Boul. Laurier Ouest (Douville) | SAINT-HYACINTHE

Gestion et Technologie Agricoles - Jeudi 20 juillet 2017 - 37



180 années consacrées à la promotion et au développement de notre industrie agricole!

L'Expo de Saint-Hyacinthe constitue un des événements phares de notre grande région. Depuis 180 ans, cette fête familiale unique permet de sensibiliser la population en offrant aux visiteurs un accès privilégié au monde de l'agriculture.

Chaque année, les organisateurs et les exposants redoublent d'imagination pour susciter l'intérêt des nombreux curieux grâce à une multitude d'activités populaires, éducatives et divertissantes.

L'Expo de Saint-Hyacinthe demeure un des rares lieux d'échanges, de partages et de rencontres entre la ville et la campagne. Elle contribue au dynamisme de notre région en offrant aux visiteurs une expérience extraordinaire.

Brigitte Sansoucy
Députée fédérale
Saint-Hyacinthe - Bagot



Rodéo extrême : un spectacle très apprécié!

L'Équipe de Rodéo du Québec a été fondée en 1995 et est présidé par Joey Tardif. Le circuit de Rodéo visite à chaque année une quinzaine de villes pendant sa saison estivale, pour plus de 40 jours de compétitions.

L'équipe de Rodéo du Québec est soucieuse de la qualité de son organisation, des animaux qui y performant, ainsi que des cowboys et cowgirls. C'est par l'International Professionnel Rodéo Association qui sanctionne plus de 300 rodéos en Amérique du Nord et qui s'assure d'offrir aux spectateurs des performances de très haut niveau.

L'équipe de Rodéo du Québec a à cœur le bien être et le respect de son cheptel, comprenant plus de 200 animaux de rodéo. Situé à Thetford

Mines, sur ses terres, le troupeau est gardé en stabulation libre dans un bâtiment solaire et à l'extérieur. La quantité de fourrage, de graminée et de litière consommé annuellement est faramineuse pour garder ces athlètes. La visite régulière du médecin vétérinaire, d'un maréchal ferrant, d'un tailleur de sabot de bovin et de la nutritionniste est également requise plusieurs fois par année. Chaque animal est inspecté avant le chargement pour se diriger vers le rodéo. La majorité des animaux de rodéo proviennent de l'ouest canadien mais l'équipe de Rodéo du Québec possède son propre élevage de Texas Longhorn. Cette race rustique est celle préconisée pour les épreuves chronométrées. erqrodeo.com



Un spectacle de haut niveau à ne pas manquer à Saint-Hyacinthe les 3, 4 et 5 août dès 19 h.

À propos de La Société d'Agriculture de Saint-Hyacinthe

La Société d'Agriculture est une source de fierté provinciale, et travaille avec dynamisme à l'organisation de la 180^e édition de l'Exposition agricole et alimentaire de Saint-Hyacinthe.

Sa mission consiste à encourager l'amélioration de l'agriculture sous toutes ses formes, à sensibiliser le milieu urbain au vécu et à la réalité des producteurs agricoles, à favoriser la commercialisation des produits agroalimentaires et à offrir une vitrine technologique et moderne. De plus, l'Exposition de Saint-Hyacinthe organise annuellement Le Suprême Laitier, qui inclut la Finale provinciale de bovins laitiers du Québec.

La Société d'Agriculture de Saint-Hyacinthe emploie une dizaine de personnes à temps complet et une centaine d'employés occasionnels pour la tenue des grands événements. C'est une organisation sans but lucratif avec des activités immobilières, avec ses quatre pavillons qui totalisent 166 000 pi² d'espace disponible en location pour des expositions, congrès et rassemblements sous l'entité Espace Saint-Hyacinthe, en collaboration avec le Centre de congrès de Saint-Hyacinthe.

François Brouillard, T.P.
Directeur général

www.expo-agricole.com
www.supremelaitier.com/fr
espacesainthyacinthe.com



Une petite nouvelle à l'Expo!

Lucie Duchesne s'est jointe au personnel de La Société d'Agriculture de Saint-Hyacinthe, l'Exposition agricole et le Suprême Laitier depuis le 5 juin au poste de coordonnatrice secteur agricole.

Lucie est native d'Alma au Lac St-Jean. Dès l'âge de 8 ans elle commença à présenter des génisses aux concours des jeunes ruraux dans sa région. Son père Ghislain Duchesne, président provincial de Holstein Québec en 1986, lui a appris toutes les facettes du monde des expositions en fondant en 1983, l'exposition agricole et commerciale du Lac St-Jean où Lucie a commencé en tant que coordonnatrice de l'événement.

Lucie détient 20 ans d'expérience en comptabilité et gestion administrative, dont 15 ans à titre de directrice générale de l'Exposition agricole régionale Rive-Nord.

Son professionnalisme, sa maîtrise de dossiers diversifiés, sa formation en administration et en comptabilité ainsi qu'une vaste expérience en coordination et planification d'expositions agricoles sont des atouts de choix pour l'équipe. Aussi, Lucie a su se démarquer par l'organisation et la réalisation de divers événements.

Au besoin, vous pouvez la contacter :
lduchesne@expo-agricole.com et 450 773-9509 poste 223.



... Et un petit nouveau à l'Expo!

Gaston Doré, T.P. est nouvellement en fonction depuis le 9 janvier dernier au poste de Directeur développement des affaires et communications pour La Société d'Agriculture de Saint-Hyacinthe, l'Exposition agricole et le Suprême Laitier.

Natif de Ferme-Neuve dans les Laurentides, il a grandi sur une ferme : de ferme laitière à ferme d'animaux de boucherie, la culture de pommes de terre et de fraises. Les chevaux ne lui sont pas inconnus, car il a toujours eu des poneys à la ferme ainsi que des poules, lapins, chiens et chats.

Gaston, détient une vaste expérience à titre de gestionnaire et de responsable des communications chez Vico le groupe inc. (L'Islet), Exceldor (Saint-Anselme), Groupe Dynaco (La Pocatière), BMR (Amqui), La Coop Saint-Damase et La Coop Comax (Saint-Hyacinthe).

Détenteur d'un certificat en administration au HEC, et d'un DEC en 1979 de l'ITA, Gaston a su se démarquer dans l'organisation et la réalisation de divers événements et activités par son implication au conseil municipal, à l'Association des technologues en agroalimentaire, la Chambre de commerce, La Société d'agriculture de comté de L'Islet, ainsi que dans le mentorat pour gens d'affaires.

Au besoin, vous pouvez le rejoindre à gdore@expo-agricole.com et 450 773-9509 poste 233.





DU RÊVE À LA RÉALITÉ



EXPO-CHAMPS

29, 30 & 31 AOÛT 2017
SAINT-LIBOIRE 145 & 147

expo-champs.com

COMMANDITAIRE MAJEUR



PARTENAIRE PRINCIPAL



MEUNERIE MASKA

La référence en nutrition animale

OUVERT AU PUBLIC  



Promotion
JUILLET 2017

ULTRA SHIELD

Chasse-moustiques pour chevaux
950 ml



19⁹⁹\$
+ TX.

BAG BALM

Crème antiseptique qui empêche l'infection et accélère la guérison



7⁹⁹\$
+ TX.



NUTRITION ANIMALE DE QUALITÉ
CONFIANCE • PERFORMANCE • SANTÉ • BIEN-ÊTRE

GOBELET GRADUÉ GRATUIT

avec achat d'un sac de vitamines et minéraux pour chevaux gamme Blue Seal



5\$

DE RABAIS

à l'achat de 3 sacs de moulée pour chevaux Blue Seal



Valide jusqu'au 31 août 2017. Sur présentation du coupon. Un coupon par client).

POUR CHEVAUX-QUALITÉ UKAL

Choix de plusieurs couleurs
LICOUS

9⁹⁹\$
+ TX.



LAISSE DE 8 PI AVEC CHAÎNE



5⁹⁹\$
+ TX.

*valide jusqu'à épuisement des stocks

MOULÉE POUR LAPINS

Sac 25 kg



12⁹⁵\$

MOULÉE PONTE

Pour poules pondeuses
Sac 25 kg



12⁹⁵\$

TIRAGE DE 100 \$ EN CARTE-CADEAU

UNE PARTICIPATION AVEC CHAQUE ACHAT

Tirage le 31 juillet 2017



13 505, rue de l'Église, Saint-Hyacinthe (Secteur Sainte-Rosalie) • 450 799-1711
Horaire : Lundi au vendredi : 8 h 30 à 17 h 30 | Sam.: 9 h à 12 h • Dim.: fermé