



L'HENRIÇOIS

Mensuel d'informations municipales

AVRIL 2020 Vol. 70 • No. 12

Ça va bien aller

COVID 19 : Report du paiement des taxes municipales, taux d'intérêt modifié, parcs municipaux, collecte des matières résiduelles
Lisez les mesures mises en place.

Pages 4-12

Services municipaux

Administration, Centre récréatif, Loisirs, Urbanisme et Garage municipal :

Un seul numéro à retenir **418-882-2401**

ou www.saint-henri.ca

Prochaine parution

Date de publication :
Mardi 19 mai

Date de tombée :
Jeudi 30 avril

Zone comptable
partenaire de votre réussite!



Tenue de livres
Assurez-vous d'une réalisation adéquate des différentes opérations comptables.

Formation
Démystifiez vos outils et processus comptable.

Accompagnement
Évaluez plus efficacement dans la comptabilité de votre entreprise.

Impôts pour particuliers

418 | 882 | 0225

690 Route Bégin
Saint-Anselme, QC G0R 2N0
info@zonecomptable.ca
www.zonecomptable.ca

AUTO EXCELLENCE
Un nom d'excellence



fix
COLLISION

À ST-HENRI
FIX AUTO ST-HENRI
500, boul. Campagna
St-Henri, Québec
418.882.0333

Tout sous le même toit
Carrosserie - vente auto - mécanique - lavage - location court terme
Auto-excellence.com

DEPUIS **1973**

LES BUFFETS

Les Buffets chez Paule
Service de traiteur

Buffet pour toutes occasions

- Baptême
- Funérailles
- Party de Noël
- Mariage
- Etc...

Paule Labbé
62, route Kennedy
Saint-Henri, Lévis
Québec G0R 3E0
Tél.: 418 882-0664

PAVAGE ST-HENRI

Licence RBQ : 8320-8512-49

418 882-6023
WWW.PAVAGESAINTHENRI.COM

ESTIMATION GRATUITE

- Pavage commercial, municipal et résidentiel
- Bordures déco, universelle ou de béton coulé
 - Réparations mineures
 - Lignage de stationnement
- Pavé uni • Grille d'égoûts pluviaux

François Marquis
www.pavagesainthenri.com
francois.marquis@globetrotter.net

Bur. : 418.882.6023
Cell. : 418.882.8352
Fax. : 418.882.0833

197, Trait-Carré Ouest, Saint-Henri, Qc G0R 3E0

NOUS VOUS FACILITONS LA VIE
TOUT SIMPLEMENT



**Vous avez un projet de rénovation?
Vous voulez une soumission pour vos matériaux?
Nos conseillers sont là pour vous aider.**

Saint-Lambert de lauzon | **Stéphane**: 418-889-9521
Saint-Henri de lévis | **Steve**: 418-882-2231
Saint-Charles de bellechasse | **Marie-France**: 418-887-3347
Sainte-Claire | **Josée**: 418-883-2241

Centre de Rénovation
Home hardware
L'OUÏLEUR
CENTRE DE RENOVATION
4 MAGASINS

SM VITRERIE SAINTE-MARIE INC.
• VERRE • MIROIR • PLEXIGLAS

10\$ DE RABAIS
SUR ACHAT DE
FENÊTRES THERMOS

ACHAT MINIMUM DE 100\$ AVANT TAXES.
SUR PRÉSENTATION DE CE COUPON
UN COUPON PAR CLIENT

**NOUS INSTALLONS VOTRE PARE-BRISE
ET VOS VITRES DE MAISON
DIRECTEMENT CHEZ-VOUS !**

RECEVEZ 125\$ D'ESSENCE
AVEC CHANGEMENT DE PARE-BRISE
Détails en magasin

VITRES D'AUTOS
STE-MARIE
Réparation et installation de vitres d'autos

POUR INFORMATION 418.387.3977 • SANS FRAIS 1 866 387.3977

695, BOUL. VACHON NORD, SAINTE-MARIE (FACE AU P.F.K.)
WWW.VITRERIESTEMARIE.COM



Voici un résumé des décisions du conseil municipal prises lors de la séance du 6 avril 2020.
La version complète des procès-verbaux est disponible sur www.saint-henri.ca.

Lors de la séance ordinaire tenue le 6 avril 2020, le conseil municipal a :

- accepté que la présente séance soit à huis clos compte tenu que la loi le permet pour protéger la santé de notre population, des membres du conseil et des officiers municipaux.
- approuvé des dépenses de 752 530,67\$ et des salaires nets de 121 542,04\$.
- décrété que le mois d'avril est le Mois de la jonquille.
- renouvelé notre contrat d'assurances avec la Mutuelle des Municipalités du Québec pour l'année 2020 au montant de 131 023,00\$.
- donné un avis de motion de l'adoption d'un règlement modifiant le règlement fixant les modalités de paiement des comptes de taxes.
- résolu que le taux d'intérêt applicable à toute somme due à la Municipalité qui demeure impayée en date du 15 mars 2020 est établi à 0% par année et qu'il s'applique jusqu'au 15 juillet 2020.
- nommé Nathalie Labonté, Marina Martin et Pierre-Luc Fontaine responsables de la numérisation et

du transfert de support des permis émis par la Municipalité.

- adopté le Règlement no 655-20 relatif à l'obligation d'installer des protections contre les dégâts d'eau.
- autorisé la présentation d'une demande d'aide financière pour les travaux admissibles dans le cadre du volet RIRL du PAVL.
- adopté le Règlement no 654-20 ayant pour but de réglementer les rejets dans les réseaux d'égouts de la municipalité de Saint-Henri.
- mandaté la firme WSP pour la mise à jour de notre plan d'intervention des infrastructures pour un montant de 17 500\$ plus taxes.
- autorisé le Club Quad de Chaudières-Appalaches à emprunter la rue Commerciale en direction sud à la sortie du pont Édouard-Brochu jusqu'au carrefour giratoire sud en période hivernale seulement.
- adopté le Règlement no 656-20 prohibant l'habitation bifamiliale isolée sur un terrain dérogoatoire.

Prochaine séance du conseil municipal : Lundi 4 mai 2020, 20h00



183 rue Commerciale
Saint-Henri (Québec)

(418) 882-2405
Prop.: Clermont Lachance

BUANDERIE PUBLIQUE

OUVERT 7 JOURS - 8H À 21H

À LOUER 2 1/2 CHAUFFÉ, ÉCLAIRÉ, MEUBLÉ
3 1/2 CHAUFFÉ, ÉCLAIRÉ, MEUBLÉ ET CLIMATISÉ
4 1/2 CHAUFFÉ, ÉCLAIRÉ, SEMI-MEUBLÉ

**NOUVEAU PRODUITS DE
MICRO BRASSERIE BELLECHASSE**

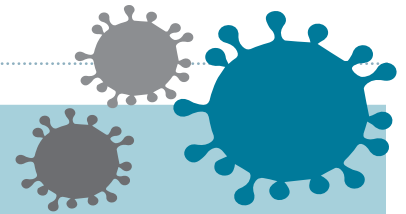


Pierre-Luc Masson
Arpenteur-Géomètre

**Certificat de localisation • Cadastre-Bornage
Plan d'implantation**

1391, chemin du Bord-de-l'eau
Saint-Henri (Québec) G0R 3E0

Tél.: 418 254-0615
plmasson@arpentagebellechasse.ca
www.arpentagebellechasse.ca



COVID-19 : Report du paiement de taxes et autres informations importantes

La Municipalité de Saint-Henri, à l'instar de toutes les municipalités de ce monde, doit supporter les conséquences de la pandémie causée par la maladie à coronavirus, la COVID-19. Ainsi, le quotidien de chacun d'entre nous a été transformé du jour au lendemain, et ce, sans que nous puissions y décider quelque chose.

Dans ces circonstances, nos gouvernements provincial et fédéral ont dû prendre les mesures nécessaires afin de nous protéger des effets de cette pandémie. Quoique la situation que nous vivons actuellement soit difficile, je tiens à remercier tous les citoyens et citoyennes de Saint-Henri pour leur collaboration à freiner la propagation de ce virus. Chaque petit geste compte! Ainsi, je vous rappelle l'importance de suivre les consignes de nos gouvernements afin de freiner la propagation du virus. Ils sont entourés d'experts et de spécialistes, écoutez-les! Nous ne voulons pas que des mesures coercitives soient mises en place!

Pour ce qui est de votre municipalité, voici la situation :

Paiement des taxes municipales

Le conseil municipal annonce la mise en place d'une mesure exceptionnelle afin de soutenir les citoyens affectés par la crise. Puisque l'article 252 de la Loi sur la fiscalité municipale le permet, le délai de paiement de chacun des versements de taxes municipales est modifié de la façon suivante pour l'année 2020:

	Dates d'échéance initiales	Nouvelles dates d'échéance
2e versement	15 mai	15 juillet
3e versement	15 juillet	15 septembre
4e versement	15 septembre	15 novembre

Afin de conserver certaines liquidités, nous demandons aux contribuables qui peuvent respecter les échéances prévues initialement (15 mai, 15 juillet et 15 septembre) d'effectuer les paiements normalement.

Pour ceux qui nous ont transmis des chèques postdatés ou qui sont inscrits au paiement préautorisé, les montants dus seront encaissés selon les nouvelles dates d'échéance. Si vous désirez que vos paiements soient pris aux dates initiales (15 mai, 15 juillet et 15 septembre), communiquez avec nous par courriel au comptabilite@saint-henri.ca ou par téléphone au 418 882-2401 poste 201 (ne pas transmettre l'information par la page Facebook par souci de confidentialité).

suite page suivante

LUC OUELLET

ÉLECTRIQUE inc.

COMMERCIAL - RÉSIDENTIEL - INDUSTRIEL
R.B.Q.: 5692-3709

Cell : **581 309-7001**
Bur. : **418 700-1001**
info@lucouelletelectrique.com
46, Route du Président-Kennedy
Saint-Henri QC G0R 3E0

ÉCLAIRAGE PUBLIC
PLANTAGE DE POTEAUX
CONSTRUCTION DE
LIGNE HAUTE-TENSION

- Télévision · Chaîne stéréo · Vidéo · Four micro-onde
- Radio d'auto · Installation d'antennes
- Antennes paraboliques
- Dépositaire JVC

Samsung
Shaw direct

marceau

RADIO - TV ENR.

754, route Bégin
Saint-Anselme (Québec)
G0R 2N0
jlmtv@globetrotter.net
Tél./Fax: 418 885-9858

Jean-Louis Marceau
propriétaire



Taux d'intérêt modifié

Le taux d'intérêt applicable à toute somme due à la Municipalité (taxes municipales, droits de mutations immobilières et facturations diverses) est fixé à 0% pour la période du 15 mars au 15 juillet 2020.

Accès aux bâtiments municipaux

Les bâtiments municipaux sont fermés au public, mais les services essentiels sont maintenus (administration, travaux publics, filtration de l'eau potable, épuration des eaux, incendie). Du personnel dans chaque service municipal peut être rejoint par téléphone ou par courriel pour répondre à vos questions. On peut rejoindre le personnel municipal en composant le 418 882-2401 ou encore par courriel à info@saint-henri.ca. Une partie du personnel travaille dans nos édifices municipaux et une autre partie fait du télétravail.

Parcs municipaux

Vous pouvez continuer de fréquenter les parcs municipaux. Toutefois, les rassemblements sont interdits et l'utilisation des modules de jeux est interdite pour des raisons sanitaires.

Collecte des matières résiduelles

Le service de collecte des matières résiduelles (ordures et matières recyclables) est maintenu selon l'horaire régulier.

Je termine en vous demandant, à nouveau, de respecter les consignes de santé publique. Tous ensemble, nous devons faire les efforts nécessaires pour limiter la croissance des cas de la COVID-19 et pour protéger nos personnes âgées en leur venant en aide sans les exposer à des risques inutiles.

Pour des informations au jour le jour, consultez le site du gouvernement du Québec www.quebec.ca/coronavirus, celui de la Municipalité www.saint-henri.ca et la ligne d'information du Québec 418 644-4545. Abonnez-vous également à notre page Facebook pour avoir les informations rapidement.

Cette situation nous concerne tous et ensemble nous allons gagner cette bataille à la COVID-19.

Ça va bien aller!

Germain Caron, maire

ON RESTE À LA MAISON ET ON SAUVE DES VIES!



Quebec.ca/coronavirus

Votre gouvernement

418 / 450 / 514 / 819 ou
1 877 644-4545

Québec



INFORMATIONS IMPORTANTES DE VOTRE SERVICE GMR EN LIEN AVEC LA COVID-19

Saint-Lazare, le 9 avril 2020 - Compte tenu des nombreux bouleversements qu'occasionnent la COVID-19, le Service de gestion des matières résiduelles (GMR) de la MRC de Bellechasse tient à vous informer de certains points importants concernant ses services et activités.

Maintien de la collecte des matières résiduelles et du recyclage

Tous les services réguliers de collectes (bac bleu et bac vert) sont maintenus, tant pour le secteur résidentiel que pour le secteur commercial et ce, pour toutes les municipalités de Bellechasse ainsi que pour les municipalités hors territoire ayant une entente de service avec la MRC, soit : Saint-Paul-de-Montminy, Sainte-Euphémie-sur-Rivière-du-Sud, Notre-Dame-du-Rosaire, Saint-Magloire, Sainte-Sabine et Saint-Camille-de-Lellis.

Par le fait même, nous voulons vous rappeler qu'il est très important d'effectuer un tri rigoureux des matières recyclables, particulièrement au temps de la COVID-19, puisque ces matières sont traitées par des humains. Par exemple, veillez à ne pas mettre de mouchoirs dans le recyclage pour éviter la contamination et déposez les déchets dans le bac vert. Pour plus d'informations concernant les matières acceptées dans le bac bleu, consultez l'endos de votre calendrier de collecte (disponible en ligne au www.mrcbellechasse.qc.ca/gmr).

Continuez vos efforts, toutes les matières mises au bac bleu seront acheminées dans un centre de tri des matières recyclables!

Accès restreint au lieu d'enfouissement technique (LET) (site d'enfouissement)

L'accès au LET situé à Armagh sera restreint aux organismes offrant des services essentiels. Ainsi, dès le 9 avril 2020 toute personne désirant amener des matières résiduelles au LET devra soumettre un document confirmant qu'il oeuvre pour assurer la continuité des services essentiels conformément à la liste diffusée par le gouvernement du Québec accessible via la page Web suivant : <https://www.quebec.ca/sante/problemes-de-sante/a-z/coronavirus-2019/fermetureendroits-publics-commerces-services-covid19/#c48429>.

À compter du 9 avril 2020, toute personne ou entreprise qui achemine des matières au LET sans les autorisations appropriées se verra refuser l'accès au site, et ce, jusqu'au lundi 4 mai, à moins d'indication contraire.

Fermeture des points de service de la Ressourcerie Bellechasse

Les deux points de service de la Ressourcerie Bellechasse situés à Saint-Léon-de-Standon et à Saint-Anselme sont présentement fermés afin de se conformer aux directives gouvernementales.

suite page suivante

Desjardins
Caisse de Bellechasse

Un allié présent dans Bellechasse

☎ 418 885-4421
ou sans frais 1 877 885-4423

f Caisse Desjardins de Bellechasse

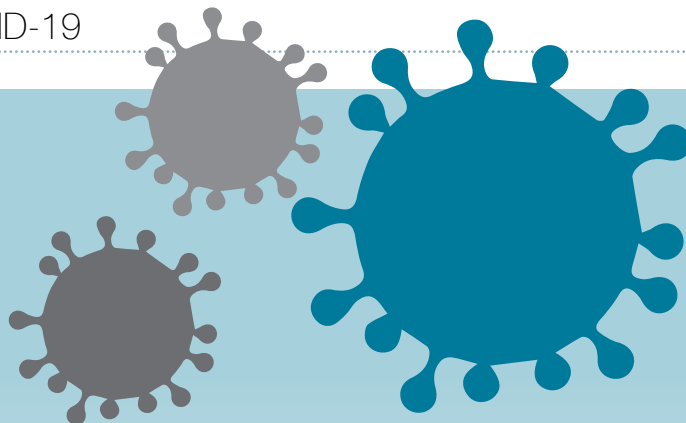
🌐 desjardins.com/caisse-bellechasse

Royal

St-Henri
20, rue de la Gare
St-Henri-de-Lévis QC
GOR 3E0

Tél.: 418 882-1314
Courriel: leroyal1@globetrotter.net

suite du communiqué de la MRC



Nous demandons donc aux citoyens de ne pas déposer de vêtements dans les bacs destinés à la Ressourcerie ni de déposer de meubles ou autres objets aux points de dépôt réguliers. Par contre, ne les jetez pas ! Gardez-les un peu chez vous, les collectes reprendront dès que possible.

Notez que la Ressourcerie offre toutefois le service téléphonique pour répondre à vos questions et pour inscrire vos demandes de collectes à effectuer lorsque le confinement sera levé, du lundi au jeudi entre 9h et 16h en communiquant au 418 642-5627.

Accès reporté aux écocentres municipaux

La MRC de Bellechasse recommande aux municipalités de reporter l'ouverture de leurs écocentres après le 4 mai 2020. Tout écocentre devant être ouvert avant cette date devra implanter des mesures sanitaires conformes aux exigences gouvernementales. En ce sens, le Centre d'expertise et de référence en santé publique a émis une liste de recommandations concernant les travailleurs de la gestion des matières résiduelles. Ce document est disponible au : <https://www.inspq.qc.ca/publications/2936-travailleurs-matieres-residuelles-covid19>.

Pour l'instant, nous demandons donc aux citoyens leur collaboration afin de conserver à leur résidence

les matières destinées à l'écocentre en attendant l'ouverture.

Ateliers sur le compostage domestique et disponibilité des compostières

Comme chaque année, la MRC de Bellechasse offre aux citoyens la possibilité d'assister à des ateliers gratuits sur le compostage domestique dans leur municipalité. Cette année, des ateliers sont déjà prévus à compter du mois de mai dans certaines municipalités et sont, pour l'instant, tous maintenus. En fonction de l'évolution des recommandations gouvernementales, il se peut qu'il y ait des changements. Restez informés par la page Facebook ou le site Web de la MRC de Bellechasse au www.mrcbellechasse.qc.ca/gmr.

En ce qui concerne la livraison des compostières domestiques, celle-ci a été un peu retardée en raison des événements des dernières semaines. Il sera encore possible de vous en procurer, mais avec un peu de retard. La MRC et votre municipalité locale vous informeront de la disponibilité des compostières.

Pour toute question concernant la gestion des matières résiduelles, veuillez communiquer avec notre service au 418-466-2495 ou au infogmr@mrcbellechasse.qc.ca.

Ferme Rouleau
& FRÈRES 2014, INC.
CENTRE JARDIN
AMÉNAGEMENT PAYSAGÉ

- | SERRE/PÉPINIÈRE
- | CENTRE DE VRAC
- | TERREAU/PAILLIS
- | ENGRAIS/COMPOST
- | DISTRIBUTEUR PERMACON

719, rang de la montagne, Saint-Anselme
www.fermerouleau.com 418.885.1555

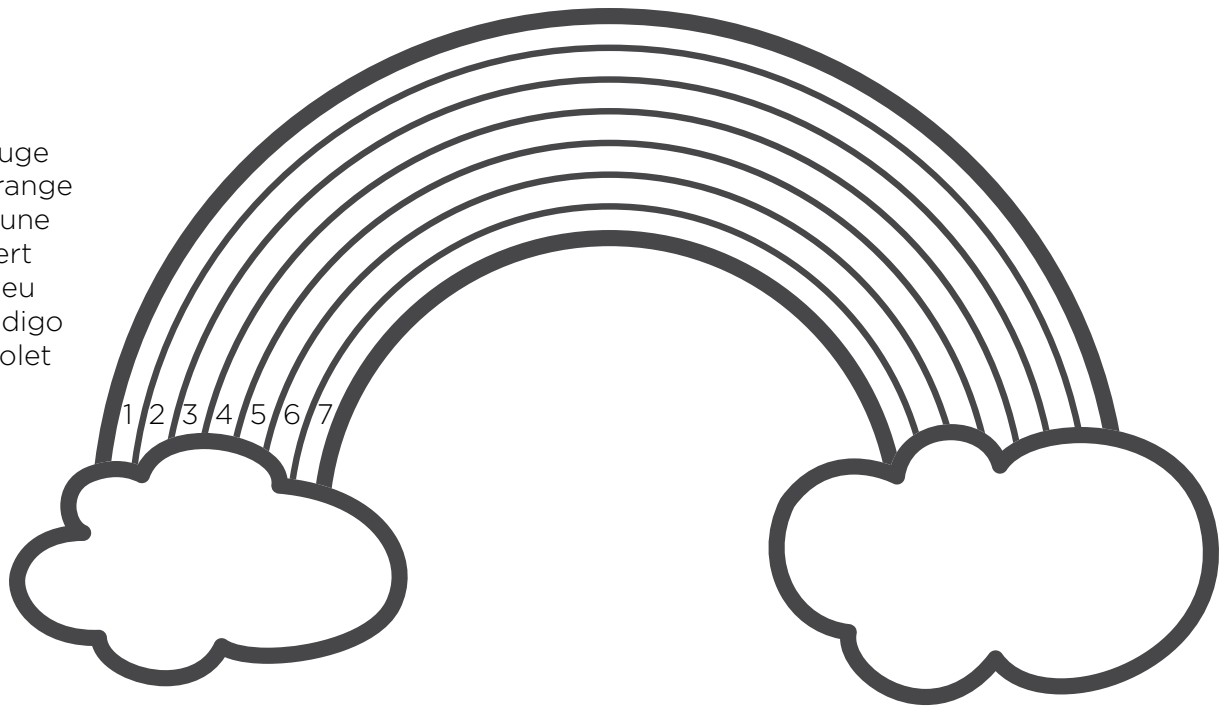
Licence RBQ 5743-3872-01

Pilotis Excavation Lessard Inc

- Terrière de toutes dimensions (6 pouces à 12 pouces)
- Réparation de fissures de solage
- Réparations de drains
- Déchaumage de la pelouse
- Installation de pieux vissés
- Mini excavation
- Déneigement

62, Route Kennedy, C.P. #512
Saint-Henri (Qc) G0R 3E0
Tél.: (418) 882-0664 Cell.: (418) 882-6951 Téléc.: (418) 882-1981

- 1 rouge
- 2 orange
- 3 jaune
- 4 vert
- 5 bleu
- 6 indigo
- 7 violet



Ça va bien aller



ALARMES
V.E.C. 2013 inc.

RÉSIDENTIEL
AGRICOLE
COMMERCIAL



- *Système d'alarme • Système d'intercom*
- *Système de surveillance par caméra accessible par internet*
- *Centrale d'alarme 24 H*
- *Système de contrôle d'accès*
- *Feu • Vol • Urgence*
- *Porcherie • Poulailier*

418.882.2469

Dominic Vallières

33, de la Concorde, C.P. 539

St-Henri, QC G0R 3E0

www.alarmevec.com

Pour un aménagement à votre image!



30 ans d'expérience

En conception et réalisation
d'aménagement paysager

- **Aménagement paysager**
- **Centre jardin**
- **Entretien paysager**
- **Traitement de pelouse**
- **Centre de vrac**
- **Service d'excavation et de livraison**

maître 
paysagiste

Serres
Laliberte
PAYSAGISTE & CENTRE JARDIN

428, Ch. Rivière Etchemin, Ste-Claire QC G0R 2V0
418 883-3998 www.serreslaliberte.com



Suivez-nous sur



RESTÉS INFORMÉS DE L'ACTUALITÉ MUNICIPALE!

Les réseaux sociaux et le site Internet de la Municipalité sont d'excellentes vitrines pour la diffusion d'informations importantes touchant la Municipalité, et particulièrement en cette période de pandémie durant laquelle la situation évolue très rapidement.

Pour être informés sur les sujets municipaux (camp de jour, paiement des taxes, collecte des déchets et des matières recyclables, écocentre, etc.), abonnez-vous à notre page Facebook ou au cyberbulletin:

- Facebook : Recherchez Municipalité de Saint-Henri et cliquez J'aime pour suivre les publications de la Municipalité.

- Abonnez-vous au Cyberbulletin de la Municipalité de Saint-Henri et recevez toutes les nouvelles importantes de l'actualité municipale dans votre boîte de courriel! Rendez-vous sur <https://www.saint-henri.ca/> et inscrivez votre nom et courriel dans l'espace Abonnez-vous au cyberbulletin.



LG inc. R.B.Q.: 5603 4861 01

Construction & Rénovation
Entrepreneur général

François Leblanc: **418 571-2024**
Karl Godbout: **418 571-9444**

www.lg-construction.com

ROY BECHARD FLEURY
Société de comptables professionnels agréés CPA INC.

- > Nicolas Roy, CPA auditeur, CGA
- > Marc-Étienne Béchard, CPA auditeur, CGA
- > Maxime Fleury, CPA auditeur, CA

Sainte-Claire: 76 Boul. Bégin, Sainte-Claire (QC) G0R 2V0
Lévis: 1655 Boul. Alphonse-Desjardins, bur.280, Lévis (QC) G6V 0B7
T 418 | 883 | 4747
www.comptablesrbf.com

DÉMÉNAGEMENT AFIN DE MIEUX VOUS SERVIR

NOUS SOMMES MAINTENANT RELOCALISÉ AU

258 B RUE COMMERCIALE ST-HENRI



DAVCO INC.
ACIER INOXYDABLE SANITAIRE • ALUMINIUM • ACIER

418 570.0056

David Couture
propriétaire

souduredavco@videotron.ca
www.souduredavco.com

Conception • Fabrication • Sous-traitance

Atelier d'usinage et soudure

AD Boivin enr.

- Conception
 - Fabrication
 - Réparation
- Agricole
- Forestier
- Machinerie lourde
- Service mobile d'usinage sur place (perçage)

1084, chemin St-Félix, St-Henri QC G0R 3E0

418.882.1946
Alain Boivin

RESTER EN CONTACT VIRTUELLEMENT

On protège aussi sa santé mentale !

Vous vous sentez stressé, anxieux ou déprimé? Les conseils suivants vous permettront d'affronter sainement les événements entourant l'épidémie du coronavirus COVID-19 au Québec.



Restez en contact virtuellement avec vos proches : une bonne façon d'affronter l'isolement

COMMUNIQUEZ RÉGULIÈREMENT

AVEC VOS PROCHES, tout en respectant les mesures de distanciation physique, peut contribuer positivement à votre mieux-être et au leur pendant cette période.

De nos jours, il y a plusieurs moyens pour communiquer à distance avec votre famille, vos amis, vos collègues et vos connaissances. Vous pouvez utiliser le téléphone, le courriel, le Web, le clavardage, les appels vidéo, etc.

FAITES-VOUS UNE LISTE DE GENS

À APPELER. Vous pouvez prévoir des moments dans votre journée pour appeler ces personnes.

Si vous vivez seul et que vous n'avez pas de famille ou de personnes proches autour de vous

Il est possible de téléphoner au 211. On vous donnera des noms d'organismes qui peuvent vous aider à vous sentir moins isolé.



VERBALISEZ CE QUE VOUS VIVEZ.

Vous vous sentez seul ? Vous avez des préoccupations ? Partagez-les à une personne de confiance, tout en observant les mesures de distanciation physique recommandées.



RAPPELEZ-VOUS QUE VOTRE ENTOURAGE VIT LA MÊME SITUATION QUE VOUS.

Vous ne voulez pas leur faire vivre davantage de frustrations ou briser les liens qui vous unissent. Identifiez une situation qui vous dérange et parlez-en avec les autres. Trouvez une solution acceptable en sachant que c'est temporaire, mais que la situation pourrait durer un certain temps.



DEMANDEZ DE L'AIDE QUAND VOUS VOUS SENTEZ DÉPASSÉ.

Ce n'est pas un signe de faiblesse, c'est vous montrer assez fort pour prendre les moyens de vous aider.



APPORTEZ DU SOUTIEN AUX AUTRES

en respectant les mesures de distanciation physique.

Aider les autres, lors de situations difficiles, rapporte autant à la personne qui reçoit le soutien qu'à celle qui l'offre.



SOYEZ ATTENTIF AUX SIGNES D'IMPATIENCE ET D'ANGOISSE CHEZ LES AUTRES.

Prenez le temps de leur demander et de comprendre ce qui les dérange.

Comment bien s'adapter à la situation ?

En période d'isolement préventif, prenez soin de vous.

Gardez contact avec vos proches par téléphone ou par le Web. Parlez avec une personne de confiance ou demandez de l'aide quand vous vous sentez dépassé : ce n'est pas un signe de faiblesse, c'est vous montrer assez fort pour prendre les moyens de vous en sortir.

La pratique d'une activité physique vous permettra également d'éliminer les tensions. Pour diminuer le stress, accordez-vous des moments de plaisir. Vous pourrez ainsi mieux traverser ces moments difficiles, en misant sur vos forces personnelles.

Gardez à l'esprit qu'en restant à la maison, vous contribuez à sauver des vies. Votre geste est important.

Repérer les signes de détresse

1 SUR LE PLAN PHYSIQUE

- Maux de tête, tensions dans la nuque
- Problèmes gastro-intestinaux
- Troubles du sommeil
- Diminution de l'appétit

2 SUR LES PLANS PSYCHOLOGIQUE ET ÉMOTIONNEL

- Inquiétudes et insécurité
- Sentiment d'être dépassé par les événements
- Vision négative des choses ou des événements quotidiens
- Sentiments de découragement, de tristesse, de colère

3 SUR LE PLAN COMPORTEMENTAL

- Difficultés de concentration
- Irritabilité, agressivité
- Isolement, repli sur soi
- Augmentation de la consommation d'alcool, de drogues et de médicaments

Ressources

En cas de stress, d'anxiété ou de déprime liés à la progression de l'épidémie actuelle au Québec, vous pouvez communiquer avec le service Info-Social en composant le **811 (option 2)**.

Pour les personnes malentendantes, veuillez composer le numéro ATF **1 800 361-9596** (sans frais).

Services téléphoniques pour les personnes ayant besoin d'écoute ou de soutien :

- **Tel-Aide**
Centre d'écoute offrant des services 24/7 aux gens qui souffrent de solitude, de stress, de détresse ou qui ont besoin de se confier : www.acetdq.org (pour connaître le centre d'écoute de votre région)
- **Écoute Entraide**
Organisme communautaire qui soutient les personnes aux prises avec de la souffrance émotionnelle : 514 278-2130 ou 1 855 EN LIGNE (365-4463)
- **Tel-Jeunes**
Ligne d'écoute 24/7 destinée aux jeunes ayant besoin de soutien : 1 800 263-2266
- **LigneParents**
Ligne d'écoute 24/7 destinée aux parents ayant besoin de soutien : 1 800 361-5085

[Québec.ca/coronavirus](https://quebec.ca/coronavirus)

1877 644-4545

20-210-28W

FONCTIONNEMENT DES FEUX POUR PIÉTONS SITUÉS AU PONT-ÉDOUARD-BROCHU

L'installation située au pont Édouard-Brochu est dotée d'un compteur numérique permettant aux piétons de connaître la durée du feu pour piétons. Ce décompte numérique sert à régulariser les déplacements des piétons.



La silhouette blanche fixe indique à un piéton qu'il peut traverser la chaussée dans le passage réservé à cette fin. Il doit traverser avec prudence en prêtant une attention particulière aux véhicules malgré sa priorité. Le décompte numérique indique la durée totale accordée aux piétons pour traverser l'intersection. L'installation située au pont Édouard-Brochu procure 25 secondes pour effectuer la traverse de la chaussée.



La main clignotante orange accompagnée d'un décompte numérique indique à un piéton qu'il peut s'engager sur la chaussée seulement s'il est en mesure d'atteindre le trottoir de l'autre côté de la rue ou la zone de sécurité avant que le feu passe à la main orange fixe. Il revient donc au piéton de juger s'il peut traverser ou non.



La main clignotante orange non accompagnée d'un décompte numérique indique à un piéton qui a déjà commencé à traverser qu'il doit presser le pas jusqu'au trottoir de l'autre côté de la rue ou à la zone de sécurité. Le piéton ne peut s'engager sur la chaussée s'il n'a pas déjà commencé à traverser.



La main orange fixe indique à un piéton qu'il ne peut s'engager sur la chaussée. Le décompte numérique indique 0 lorsque la main orange fixe est affichée. Dans cette situation, le piéton se doit d'attendre la prochaine silhouette blanche.



Le bouton d'appel de feux pour piétons

Le bouton d'appel de feux pour piétons permet d'obtenir la phase pour piétons. Le signal déclenché par le bouton d'appel intervient dans le cycle des feux de circulation afin d'introduire la phase pour piétons. Les piétons doivent obligatoirement utiliser le bouton d'appel pour traverser en toute sécurité.

Comment se servir du bouton d'appel de feux pour piétons?

Il suffit d'appuyer sur celui-ci lorsque le feu de circulation est rouge et d'attendre l'apparition de la silhouette du piéton. Lorsque le feu est vert, le signal sera enregistré dans le cycle suivant. Une petite lumière confirme l'enregistrement de la phase piétonnière.



RÉOUVERTURE DE L'ÉCOCENTRE

Compte tenu des orientations gouvernementales de santé publique visant à prévenir la propagation du COVID-19, il nous est impossible de vous informer de la date de réouverture de l'éco-centre municipal. Surveillez notre site Internet www.saint-henri.ca et notre page Facebook pour tous les détails.



DISTRIBUTION DE COMPOST

Compte tenu des orientations gouvernementales de santé publique visant à prévenir la propagation du COVID-19, il nous est impossible de vous confirmer s'il y aura une distribution de compost cette année. Surveillez notre site Internet www.saint-henri.ca et notre page Facebook pour tous les détails.

NOUVELLE PROCÉDURE POUR LES DEMANDES DE PERMIS

Bonne nouvelle pour les propriétaires d'une maison unifamiliale qui désirent entreprendre des travaux de rénovation : certains types de travaux de rénovation effectués sur les habitations unifamiliales ne nécessitent plus de permis lorsqu'une déclaration de travaux est transmise. La déclaration de travaux est gratuite, ne nécessite aucun déplacement de votre part et peut être transmise en tout temps via notre formulaire en ligne. Attention : certaines conditions s'appliquent! Visitez saint-henri.ca/demandes-de-permis/ pour connaître tous les détails!

Informations :

**Sébastien Roy, inspecteur
municipal en urbanisme**

(418) 882-2401 poste 205 ou
urbanisme@saint-henri.ca

Claude Laliberté

PROPRIÉTAIRE



354, Boul. Campagna
St-Henri (Qc)
G0R 3E0

Location de

- Locaux
- Machineries industrielles



Vente et location

à court et long terme

- Skyjack (intérieur & extérieur)
- Nacelles remorques
- Nacelles sur chenilles
- Pépines sur chenilles (petites & moyennes)



lalibert22@hotmail.com

Cell.: 418 858-2809 | Fax: 418 882-2809

Mario Gagné, chargé de projets
Tél.: 418 883-6912
Courriel: mario.ga@videotron.ca



S | F Design

- Service de design à domicile personnalisé
- Conception de mobilier sur mesure
- Plan d'aménagement & armoires en 3D
- Chargée de projet pour vos rénovations et plus encore ...

Sara Fortier
sarafortierdesign@gmail.com
418.575.2364
f SF Design



Claudette Fournier

Éducatrice spécialisée,
Consultante RMTi Réflexes archaïques
Coach familial et individuel
(35 ans d'expériences en éducations)

- Bébé-enfant-adolescent-adulte
- TDAH, trouble d'apprentissage, dyslexie, crise de colère, crise d'anxiété
- Langage, mise en place d'un plan de travail, atelier mouvement et conférence sur demandant, (Trucs et astuces pour un cerveau qui apprend différemment et le développement global de 0-5 ans)

Pour apprivoiser la différence

tournesoicf@gmail.com
tournesoicf.com

f /Tournesoicf

Cell: 418-554-8077 Bureau: 418-895-0428



LES ORGANISMES COMMUNAUTAIRES DE BELLECHASSE, TOUJOURS PRÉSENTS POUR VOUS!

En ce temps de confinement et d'arrêt de plusieurs activités, il est bon de savoir que vous pouvez quand même compter sur tout un réseau d'organismes communautaires dans Bellechasse.

La structure démocratique de ces organismes fait en sorte qu'ils sont en lien avec de nombreux citoyens, leurs bénévoles ou leur clientèle. Les canaux de communication habituels (téléphone, courriel, poste, Facebook...) leur permettent de garder contact avec leurs membres et s'assurer de leur bien-être. Parmi eux se trouvent, entre autres, des personnes fragilisées par la situation que nous vivons tous, que ce soit des aînés, des adultes, des familles, des jeunes, des travailleurs, des personnes immigrées.

Sachez aussi que ces organismes sont là **pour toute la population** de Bellechasse; encore plus dans les circonstances actuelles, nul besoin d'être connu de leur part ou d'être membre d'un organisme pour s'adresser à eux. Bien sûr il faut faire différemment pour répondre aux besoins, et les priorités sont l'approvisionnement alimentaire et la sécurité des gens. Mais l'accueil, l'écoute et l'accompagnement dans ce que vous vivez sont des baumes importants.

La Corporation de développement communautaire (CDC) Bellechasse tient à souligner l'incroyable solidarité qui se dégage et à remercier tous ces gens dans Bellechasse qui s'impliquent au service de leurs concitoyens.

Chapeau ! Aux travailleurs et aux bénévoles des organismes qui assurent une présence et des contacts avec des milliers de Bellechassois !

Chapeau ! Particulièrement aux travailleurs et aux bénévoles des organismes Frigos Pleins et Entraide Solidarité Bellechasse chez qui s'activent quotidiennement pour répondre aux besoins alimentaires !

Chapeau ! Spécialement aux nombreux bénévoles de Bellechasse qui ont répondu à l'appel de s'inscrire à www.jebenevole.ca, avec qui nous prenons contact pour les jumeler aux besoins exprimés, selon les municipalités.

Chapeau ! Également aux gens des épicerie, des commerces, des services de transport essentiels, qui tout autant, adaptent leur façon de répondre aux besoins de la population !

Pour plus d'informations, n'hésitez pas à communiquer avec nous,

Guylaine Aubin, directrice CDC Bellechasse,

418 883-1587 #202, ou cdcbelechasse@globetrotter.net, ou visitez le www.cdcbelechasse.com

Le Gouvernement du Québec a officiellement déclaré que les garages et les ateliers de mécanique seront considérés comme des services essentiels à partir du 15 avril 2020.

Nous avons donc le plaisir de vous annoncer que KENNEDY PNEUS MÉCANIQUE sera officiellement ouvert à partir de cette date pour les changements de pneus et faire l'entretien courant de son véhicule.

Afin de protéger la santé de nos employé(e)s et de nos client(e)s, KENNEDY PNEUS MÉCANIQUE adhère aux directives citées par les autorités gouvernementales, tant dans nos bureaux que dans le centre mécanique. Nous prenons des précautions additionnelles pour protéger nos employé(e)s et nos client(e)s dans le but de vous offrir le même service.

Le lavage des mains est obligatoire pour toute personne entrant dans notre établissement, autant nos employé(e)s que nos client(e)s.

- Toutes les personnes présentes dans notre établissement doivent respecter une distance de 2 mètres entre elles, que ce soit au comptoir ou dans nos ateliers.
- Tous nos employé(e)s au comptoir portent des gants changés sur une base régulière.
- Le lavage des mains pour tous nos employé(e)s AVANT et APRÈS chaque contact avec votre voiture, de même que la désinfection de toutes les surfaces touchées dans votre véhicule sont obligatoires.
- Nous désinfectons les comptoirs et autres outils de travail plusieurs fois par jour.
- Les terminaux de paiement sont nettoyés après chaque utilisation.
- Les plages de rendez-vous sont ajustées afin conserver un nombre minimal de client(e)s en même temps

Nous vous rappelons également qu'il est primordial de remettre votre rendez-vous si vous présenter les symptômes suggestifs de la COVID-19.

NOUVEAU

Afin de toujours vous offrir plus et faciliter la vie de nos clients, Kennedy Pneus et Mécanique a le plaisir de vous annoncer que nous offrons maintenant le financement pour l'achat de pneus, ainsi que l'entretien et les réparations de votre véhicule.

Programme "ACHETEZ MAINTENANT, PAYER PLUS TARD"

Le processus est simple : Vous devez remplir la demande de financement en ligne en cliquant sur ce lien : <https://web.fairstone.ca/pneuselect>

- Vous obtenez votre carte de crédit Pneu Sélect
- Vous achetez des pneus, effectuez des réparations ou de l'entretien sur votre véhicule
- Vous ne payez que dans 6 mois, paiements égaux et ce, sans intérêts!

*Sous réserve de l'approbation de crédit seulement.

*Certaines conditions s'appliquent.

Contactez-nous pour obtenir plus d'informations à ce sujet!

Kennedy Pneus et Mécanique
418-882-2234

www.kennedypneusmecanique.ca
147 Route du Président Kennedy, Saint-Henri

Si vous avez des questions, n'hésitez pas à me contacter. Au plaisir !



OFFICIELLEMENT OUVERT



PNEU SELECT
SERVICE PNEU ET MÉCANIQUE

NOUVEAU!
Financement

Achetez maintenant. Payez plus tard.



Lorsque vous utilisez votre carte
de crédit Pneu Select*

Faites une demande.



*Sur approbation de crédit. Certaines conditions s'appliquent. Obtenez tous les détails en magasin.
© 2017, MC Fairstone Financière Inc.



Comme vous le savez tous, compte tenu de la situation qui prévaut actuellement avec le COVID-19, nous avons terminé notre saison de façon abrupte afin de protéger la santé et la sécurité de tous nos membres. Nous avons suivi à la lettre les directives gouvernementales ainsi que municipales.

Contrairement à l'an dernier, il a fallu être très patient, car la neige n'était pas au rendez-vous. En effet, l'ouverture s'est faite un mois plus tard. Les gens avaient très hâte de commencer leur saison, les moindres flocons qui tombaient faisaient sonner le téléphone pour savoir si nous étions ouverts.

Malgré ce début tardif, nous avons connu une excellente saison avec de très belles températures, ce qui fait que, encore une fois nous avons terminé avec plus de 760 membres saisonniers. Nous vous en remercions infiniment.

Vous avez été nombreux à sillonner les sentiers de skis et de raquettes, et ce, toujours dans le respect de la nature, ceci contribue grandement à conserver nos droits de passage.

Nous voulons remercier nos précieux collaborateurs qui nous ont supportés tout au long de cette saison: Pétro-Canada St-Henri, Marché IGA Derâche St-Henri, Home Hardware L'outilleur St-Henri, Moto Rive Sud Pintendre, Service Vélo-ski Lévis, Ferme L'Heureux St-Henri.

Tous nos bénévoles se joignent à la direction pour vous remercier de votre présence et de votre bonne humeur. Vous contribuez au succès de votre Club de ski Bord de l'Eau de St-Henri.

Nous vous disons à l'an prochain et passez un très bel été en espérant que qu'un micro-organisme plus petit qu'un flocon de neige soit disparu de la circulation pour la prochaine saison. Nous vous invitons à notre assemblée générale qui se tiendra à l'automne 2020 **(surveillez L'Henriçois et nos réseaux sociaux de septembre ou octobre).**

La direction

fadoq

FADOQ ST-HENRI

À tous nos danseurs, la FADOQ de St-Henri tient à vous informer que nous avons dû annuler la soirée dansante du 23 mai prochain ainsi que l'après-midi dansant du 19 avril prochain.

Les raisons de cette annulation sont le Covid-19, mais aussi que M. Alain Plante (qui animait nos soirées par sa belle musique) nous a annoncé le 16 mars dernier qu'il prenait sa retraite, et ce, immédiatement. Le conseil d'administration de la FADOQ tient à dire un merci sincère à Alain pour tout le beau travail qu'il a réalisé au cours de ces nombreuses années. Alain, nous te souhaitons de profiter pleinement de cette retraite bien méritée.

Jeannine Courcy, présidente

- Audiologistes
- Médecins ORL
- Médecins de famille



AudiSon

Centre auditif Smith & Paradis

audioprothésistes

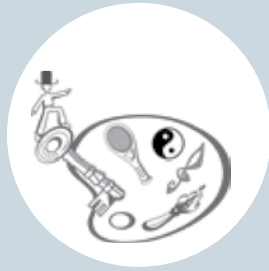
418 885-1550 • 1 866 885-1550

9, rue Gilles-Audet, suite 202, St-Anselme G0R 2N0

1568H, route 277, Lac-Etchemin

centre-auditif.ca





ACCÈS-LOISIRS

Sous la coordination de la CDC Bellechasse, le comité organisateur de ce nouveau service à la population dresse un bilan fort positif de cette première année de déploiement du programme Accès-Loisirs sur notre territoire. Plus précisément, les inscriptions tenues à l'automne dernier ont permis à 19 citoyens de bénéficier d'une place de loisir sportif, culturel ou de plein air, tandis que celles tenues à l'hiver, ont profité à 23 personnes.

Ce sont des citoyens de tous âges, en provenance de sept municipalités de Bellechasse (Saint-Anselme, Saint-Charles, Sainte-Claire, Saint-Damien, Saint-Henri, Saint-Malachie et Saint-Raphaël) qui ont trouvé réponse à leur besoin d'activité et de socialisation.

En concertation avec les acteurs du milieu, Accès-Loisirs rend accessible gratuitement le loisir aux personnes de 0 à 99 ans vivant une situation de revenu modeste.

L'offre d'Accès-Loisirs Bellechasse est rendue possible grâce à la collaboration de nombreux partenaires, nous tenons à souligner leur contribution grandement appréciée :

Les organismes responsables des inscriptions:

Les Frigos Pleins, La Barre du Jour, Alpha Bellechasse, l'Association des personnes handicapées de Bellechasse, le Regroupement des proches aidants de Bellechasse et la CDC Bellechasse.

Des places offertes gratuitement par :

Les municipalités de Saint-Anselme, Saint-Charles, Saint-Damien, Saint-Henri,

Saint-Raphaël, les Cours de Jouvence, la Corporation Loisirs & Sports Sainte-Claire, le Parc régional Massif du Sud, ainsi que la Maison de la Culture de Bellechasse.

Tous les collaborateurs diffuseurs :

La MRC de Bellechasse et les municipalités par les publications dans le journal local ou sur leur babillard électronique et Facebook; les intervenants des organismes communautaires et du CISSS Chaudière-Appalaches pour la diffusion à la population.

Un gros merci à vous tous pour cette belle réalisation collective !

Prochaines inscriptions: début septembre 2020

Pour informations :

Ariane Goupil, agente de développement
CDC Bellechasse

418 883-1587, poste 205 ou cdc.agent@globetrotter.net



CONSTRUCTION RÉNOVATION
VINCENT ASSELIN
ENTREPRENEUR GÉNÉRAL



ESTIMATION GRATUITE
Cell.: **418 956-9969**
const-renvasselin@hotmail.ca
www.crvasselin.ca

**Construction neuve
Rénovation générale
Agrandissement
Portes et fenêtres
Toiture
Revêtement extérieur
Dalle structurale
Conception de plan**
RBQ : 5671-3241-01



ME KARINE LEMAY, NOTAIRE
Gosselin Lagueux Roy
NOTAIRES

◀ CONSEILS AVISÉS. ESPRIT TRANQUILLE.

67, côte du Passage, case postale 1247
Lévis, Québec, G6V 6R8
Tél.: 418 833-0311 poste 235 Ligne directe : 418 833-0617
karine.lemay@notarius.net

186, rue Commerciale, Saint-Henri, Québec, G0R 3E0

Nom entreprise	Téléphone	Nom entreprise	Téléphone
Abattoir Rolland Pouliot & fils inc.	418-882-2370	Clinique d'Acupuncture Richard Létourneau	418-885-0011
AD Boivin	418-882-1946	Clinique de Massothérapie Anne-Marie Jomphe	581-999-0180
Aiguissages R.M. Rive-Sud inc.	418-882-2465	Clinique de soins infirmiers Marianne Lamontagne	418-700-0580
Alain Vallée comptable	418-700-1547	Clinique dentaire Saint-Henri	418-882-0221
Alarmes V.E.C.	418-882-2469	Clinique médicale Saint-Henri	418-882-2268
Alcool anonyme	418-386-7267	Coiffure Michaëlle	418-882-3530
Allen Entrepreneur Général inc.	418-882-2277	Coiffure Nouvel Éclat	581-308-6847
Altesse Coiffure Stéphanie Grenier	418-700-1777	Coiffure passion Marianne	418-700-1272
Atelier Michel Demers	418-882-2291	Comptabilité Nancy Bouffard	418-454-4846
Atelier Multi-Drive (1999) inc.	418-882-5115	Comptabilité & impôts Christiane Vincent	418-883-6640
Auto Excellence	418-882-0355	Composts du Québec inc. (Les) - filiale de GSI	418-882-2736
Autobus B. Vallières	418-882-5953	Confections Amélie Lacasse	418-882-0522
Automobiles Norman Lee Pro Carrossier	418-882-2220	Construction Anthony Lessard inc.	418-882-8277
Banque nationale du Canada	418-882-2264	Construction CHACAL inc.	418-956-3508
Bar Croteau	418-882-2405	Construction Eric Lessard	418-858-0334
Benoît Lambert auto inc.	418-882-0445	Construction et rénovation LG inc.	418-571-2024
Bleuetière Aux Fruits des champs	418-882-5283	Construction G. Lessard	418-882-7092
BM Service de traiteur inc.	418-882-5994	Construction M. Demers et fils inc.	418-882-0990
BME Techno Groupe Construction	418-895-0640	Construction NR	418-891-1120
Boucherie Mario Allen	418-882-0909	Construction & Rénovation Vincent Asselin	418-956-9969
Boulangerie artisanale L'Ami d'Antan	418-882-0461	Construction Réjean Morin	418-882-6199
Brochu Asselin Lajeunesse, notaires	418-882-3456	Construction Serge Pouliot Inc.	418-833-6875
Broderie SA MI inc.	418-882-5272	Construction Sylvain Larose inc.	418-559-5467
Bruno Marcoux Électrique inc	418-802-7242	Cordonnerie St-Henri	418-882-2879
Buffets chez Paule (Les)	418-882-0664	Couvre-planchers Dany Bélanger inc.	418-882-2928
CPE L'Amhironnelle	418-882-2831	Couvre-toit D.R.	418-882-3712
Caisse Desjardins de Bellechasse	418-885-4421	Créations Melchiavel	418-265-0666
Casse-croûte chez Dave	418-882-0350	Déménagement AGB	418-833-8366
Centre de formation en montage de lignes	418-834-2463	Demers G Auto inc.	418-882-2377
Centre de formation professionnel en esthétique automobile Carl Émond	418-802-2523	Déneigement Bruno Lessard	418-882-0664
Centre d'esthétique en remise à neuf automobile Carl Émond	418-802-2523	Déneigement Jastien	418-572-2748
Centre de rénovation Home Hardware	418-882-2231	Déneigement Roberge	418-882-6566
Centre d'esthétique d'Auto	418-882-2178	Déneigement T.B. Multi-Services	418-572-2748
Céramiques Mathieu Arbour inc.	418-670-9635	Denturologiste Nolet Jalbert inc.	418-882-0427
Cidrierie Le Somnambule	418-882-2929	Dépanneur Péto-Canada	418-895-0871
		Distribution DSA (2012) inc.	418-700-1056

Nom entreprise	Téléphone
Domaine Franco	418-882-2193
École Belleau	418-834-2465
Ébénisterie S.Pouliot Inc	418 882-0744
École de langues - Langues Illico	418 806-8597
École d'équitation La Chevalerie	418-882-0669
École Gagnon	418-834-2468
Enduits Carapace inc. (Les)	418-882-0712
Entreposage Etchemin	418-571-7632
Entreposage Johanne Labbé et Mathieu Buteau	418-882-0967
Entreposage Kennedy	418-421-0059
Entreposage G. Gosselin	418-882-3462
Entreprises Gosselin & Chouinard (Les)	418-700-3534
Entreprises Luc Mondoux inc. (Les)	418-882-0372
Épicerie L. Caron	418-882-2388
Équipements de ferme Raymond E. Laliberté (Les)	418-882-2408
Erablière Réal Bruneau	418-882-0630
Etoile du cœur	418-882-0770
Excavation Les Gravier Roy inc.	418-882-2509
Excavation Stephan Roy inc.	418-882-2864
F.B. Entrepreneur Électricien	418-882-2249
Fabri-Concept D.M. inc.	418-882-2122
Ferme Palyn	418-882-6184
Finitions de béton SJ	418-882-0126
Fix Auto	418-882-0333
Forages Nella inc. (Les)	418-882-2002
Forfaits Carlac	581-996-3099
Fortier 2000 Itée	418-882-2205
G.R. Service	418-882-6849
Garage Auto Plus SV	418-882-0007
Garage Pierre Allaire	418-882-3675
Garage Raymond Larose	418-882-0423
Gaz bar Ultramar	418-700-1771
Genest pneus et mécanique	418-262-7522
Germain Caron comptable	418-882-3453

Nom entreprise	Téléphone
	GERVAIS ROY Saint-Henri-de-Lévis Tél. : (418) 882-0444
Gestion Felma	418-882-0550
GoliathTech	418-700-1088
Gouttières Laliberté	418-882-6813
Hôtel Motel Le Manoir	418-882-5174
I.G.A. Deraîche Saint-Henri	418-882-5375
Industries de meubles Classic 2002 inc. (Les)	418-882-0841
Inspect Habitation	418-580-2500
Institut Beauté Chantal Lecomte	418-882-6151
Institut Cravate & Talons hauts	418-655-4356
Institut Marissa	418-882-0244
Institut Reflet Beauté	418-882-1978
Institut Solène Tremblay	418-882-0202
Jeld-Wen of Canada ltd	418-882-2223
Kennedy pneu et mécanique	418-882-2234
La Niche à Luna	418-700-0700
Labonté Pare-brise d'auto	418-882-0851
Lave-auto automobile Carl Émond	418-802-2523
Lembex Import inc.	418-895-6333
Lemieux Assurances	418-882-0801
Liquidation C.K.L.D. inc.	418-700-0507
Location C.L.	418-858-2809
Location de garages Olivier	418-882-0910
Location Fortier inc.	418-882-1919
Location NG & fils	418-700-1707
Logispro Inc.	418-951-4655
Luc Ouellet électrique	418-700-1001
Malex Mécanique	418 882-2377
Marco Anctil Entrepreneur spécialisé ébénisterie	418-700-0735

Nom entreprise	Téléphone
Martin Couture	418-563-3522
Ma Sage Thérapie Nancy	418-997-1066
Massothérapie E-fleur la vie	418-700-0759
MCS Informatique inc.	418-882-2923
Mécanique Auto MB	418-700-0990
Melcy Coiffure	418-882-6400
Michel Lessard Débosselage Peinture	418-882-7448
Mini-excavation André Gilbert	418-882-0862
Mini-excavation Blouin	418-575-1760
Monsieur Muffler	418-882-2320
Motel Le Villageois	418-882-0434
Nadeau & Associés Pneus et Mécanique	418-700-1330
Niche à Luna	418-700-0700
Ninja Média	581-777-0329
Norac Transport	418-882-0457
Office municipal d'habitation de St-Henri	418-882-6157
Olymel	418-882-2282
Optométrie Michèle Mercier	418-882-6345
Pavages St-Henri (Les)	418-882-6023
Paysagiste S. Roberge	418-882-6566
Peinture Léo Brochu et Fils	418-882-0695
Pharmacie Marc Falardeau	418-882-2246
Phoenix Services Environnementaux	418-882-0014
Pierre-Luc Masson arpenteur-géomètre	418-254-0615
Pilotis Excavation Lessard Inc.	418-882-0664
Plante Agri-Concept inc.	418-882-3698
Plomberie JPR inc.	418-882-6320
Potager Yvanhoé	418-882-2342
Prestolam	418-882-2242
Produits métalliques Bussières	418-882-0812

Nom entreprise	Téléphone
	PUITS ARTÉSIENS ÉMILIE BLAIS Saint-Henri Tél. : (418) 891-8021
Pure Point de vente Québec-Rive-Sud	418-802-2523
Réal Brochu inc.	418-882-0762
Recouvrements métalliques Bussières	418-882-0811
Rénovation Karl Mercier	418 895-6523
Rénovation Lavertu et fils	418-882-0932
Rénovations Mario Audesse	418 882-0201
Répartitions A. Lessard	418-882-0606
Restaurant Le Sagittaire	418-882-0750
Resto Le P'tit Jeannot	418-882-0667
Roland Caron & fils inc.	418-882-0457
Royal St-Henri (Le)	418-882-1314
Salon Élisianne	418-882-2110
Salon funéraire Gonzague Valois – Groupe Garneau Thanatologue	418-839-8823
Salon Johanne Bellavance	418-882-0281
Salon Lucia	418-882-0282
SAQ Agence (Dépanneur Pétro-Canada)	418-895-0871
Services de comptabilité CG	418-882-0126
S'IMPORT - Auto Importée Simon	418-882-0478
Solution Comptabili-T Inc	418-570-0861
SoluTrans Express	418-952-0125 418-882-0766 ou
Sos Allaitement Le Sein-Henri	418-858-0111
Soudure Davco	418-570-0056
Soudure Dion	418-882-2553
Studio coiffure Dominique	418-882-0835
Studio Delta	418-951-8601
Studio Pureté Beauté esthétique	418-700-0596
Taxi St-Henri	418 930-4540
Tempérament Sauvage	418-882-0558

Transport d'Agrégats du Québec inc.	418-741-1010	Verger et Vignoble Casa Breton	418-882-2929
Transport Multivrac 1998 inc.	418-741-1000	Verger Saint-Patrice et Le Rucher Labrie	418-882-2812
Transport Serro	418-882-0074	Viandes Délecta (Les)	418-882-0821
Transport Stephan Roy	418-882-2864	Villa Couture (La)	418-882-2600
Transport TriCam inc.	418-882-0059	Vitrierie Décor	418-882-2151
Transport Saint-Isidore	418-882-5639	Vitrierie et vitres d'auto mobile	418-998-7778
Valérie Fournier Photographe	418-700-0547	Vitres et accessoires d'auto Chrystian Héту	418-895-0415
Vente et réparation d'ordinateurs Victor Fournier	418-883-6942		

Achetez en toute confiance.

✓ **Magasinez de la maison**
Visitez www.danielpare.com

✓ **Report de vos paiements**
Jusqu'à 120 jours en plus des promotions

✓ **Réservation en ligne**
Dépôt en ligne sécurisé

✓ **Contactez-nous**
Par téléphone, courriel, livechat ou messenger

RIEN À PAYER AVANT 120 JOURS

Nous sommes là pour vous aider.

www.danielpare.com / Facebook 

TOUJOURS
LE PLUS PRÈS DE VOUS

Daniel Paré

CHRYSLER Jeep DODGE RAM

JE SUIS LE MIEUX ASSURÉ!

MEILLEUR SERVICE, MEILLEUR CHOIX, MEILLEUR PRIX



-  AUTO
-  HABITATION
-  ENTREPRISE

LEMIEUX ASSURANCES

Saint-Henri :
186, rue Commerciale
Saint-Henri (Québec) G0R 3E0

418 882-0801

CABINET DE SERVICES FINANCIERS

lemieuxassurances.com

GOLIATHTECH
SYSTÈME DE PIEUX VISSÉS



MINI-EXCAVATION GOLIATH-T

- Mini-excavation
- Terrassement
- Aménagement paysager
- Transport de terre en vrac
- Location de pelle mécanique Kubota
- Location pépinière Kubota
- Remorque pompeur

Franchisé indépendant

Québec Rive-Sud - Beauce

418.700.1088

FORCE & SAVOIR-FAIRE

RBQ : 5687-1247-01

WWW.PIEUXGOLIATHTECH.COM



Vos partenaires en matière de produits de béton préfabriqués

TUVICO

MEMBRE DU



146, rue Commerciale
Saint-Henri-de-Lévis (Québec)
G0R 3E0
Tél. : 418 882-2205
Télé. : 418 882-2067

SOUDEURE
DAVCO INC.
ACIER INOXYDABLE SANITAIRE • ALUMINIUM • ACIER

David Couture
propriétaire

418 570.0056

souduredavco@videotron.ca

www.souduredavco.com

Conception • Fabrication • Sous-traitance

Construction Sylvain Larose
ENTREPRENEUR GÉNÉRAL
RÉSIDENTIEL • COMMERCIAL

418 559-5467
ConstructionSylvainLarose.com

CONCEPTION DE PLAN SUR MESURE

Marie-Christine Lizotte
Marie-Christine Lizotte
Technologue en architecture
Designer - Chargée de projets

RBQ: 5601-3956-01

ROBERT PARÉ AUTOS



VÉHICULES D'OCCASION

6 rue Gilles-Audet
Saint-Anselme, Québec, G0R 2N0
T.: (418) 885-9500



Accessoires autos
Vitres d'autos et camions
Remboursement-automobile
SERVICE MOBILE



Lebeau Vitres d'autos MD

88, boul. Campagna, St-Henri, Qc G0R 3E0

leb6619@belroncanada.com

lebeau.ca

Valère Santerre & Carole Tremblay
Propriétaires

418 882-0851
FAX : 418 882-5439

Brochu Asselin Lajeunesse, Notaires



Josianne Asselin, Karine Lavertu, Chantal Brochu, Annie Pelletier, Isabelle Lajeunesse

17, route du Président-Kennedy, Saint-Henri, Québec G0R 3E0
Tél. : 418 882-3456 www.notairesbal.com



Germain Caron
Comptable, B.A.A. Lc. Sc. Ctb.

Comptabilité - Fiscalité
Corporation, particulier

17, route Kennedy
Saint-Henri (Québec) G0R 3E0
Tél.: 418 882-3453
Télééc.: 418 882-3454
Courriel: gcaron.ctb@videotron.ca

TOITURES

R.B.Q. : 5651-7550-01

CONSTRUCTION M. DEMERS & FILS INC.

ENTREPRENEUR GÉNÉRAL

Tél. : 418 882-0990 Cell. : 418 929-6059

- CONSTRUCTION DE MAISONS NEUVE
- COUVERTURES DE BARDEAUX
- TÔLE ET MEMBRANE ÉLASTOMÈRE
- RÉPARATIONS DE TOUS GENRES
- REVÊTEMENT EXTÉRIEUR

www.toituresmdemers.com

URGENCE
24/7

RÉSIDENTIEL - COMMERCIAL

LOCATION NG & FILS

LOCATION D'OUTILS ET DE REMORQUES
SERVICE DE LIVRAISON

418 700-1707

locationng@videotron.ca

2733 route Kennedy, St-Henri (Lévis) G0R 3E0

Nancy et Ghislain pour vous servir



- Balai mécanique • Aérateur à gazon
- Déchaumeuse • Excavatrice
- Mise au point de tondeus
- Service de fax et photocopies couleurs

Location d'outils de tout genre

RÉSERVEZ
VOTRE REMORQUE
POUR DÉMÉNAGEMENT



Plomberie J.P.R. Inc.

Plomberie • Déco • Accessoires

Tél.: 418 882-6320

2511, route du Président-Kennedy
Saint-Henri (Québec) G0R 3E0

- Salle de montre
- Boutique déco

R.B.Q. 5599-7589-01



CONSTRUCTION RÉJEAN MORIN.COM

PORTES OUVERTES LES DIMANCHES



- TERRAINS À VENDRE
- MAISONS, JUMELÉS ET CONDOS
- MODÈLES À VISITER
- CONFECTION DE PLAN SELON VOTRE BUDGET
- SERVICE DE DÉCORATION

418 882.6199
418 573.1588

www.rejeanmorin.com



R.B.Q. : 5586-2221

LES ENTREPRISES FRÉDÉRIC BOIVIN 2008 inc. ENTREPRENEUR ÉLECTRICIEN

Résidentiel-Commercial-Industriel

Tél.: 418 882-2249 Cell.: 418 891-1370 Fax: 418 700-0804
210, rue du Parc, Saint-Henri, G0R 3E0
bovinelectrique@gmail.com



Recevez 125\$ en argent*
pour tout changement de pare-brise

Remplacement et réparation
de pare-brise directement à l'endroit
que vous désirez **SANS FRAIS**

Pourquoi vous déplacer?

Aussi offert : Verre de meuble,
Thermos, moustiquaire etc.

* pour clients assurés

www.vitrieriemobile.com
103, de la Rive, Saint-Henri

Frédéric Boutin prop.
cell : 418 998-7778