

# LA VOIX DES MILLE-ÎLES.COM

VOTRE JOURNAL INDÉPENDANT D'ICI

MEMBRE **hebdo** QUÉBEC



Le mot est important.  
L'entendre l'est tout autant.

**Alyn Simard**  
AUDIOPROTHÉSISTES

50 ans  
DE PÈRE EN FILS DE PLUS

770356\_56315\_2  
380, boul. Curé-Labelle #201  
Rosemère, Qc J7A 3R8  
alynsimardaudio.com 450 979-4848

**Fruiterie**  
Jardin Labelle  
PAGE 9

**La Moisson**  
SUPERMARCHÉ SANTÉ  
PAGES 32 À 35

**FRAIS DE LA FERME**  
PAGE 2

**MANGEZ FRAIS**

**Animato**  
Le plus grand festival de théâtre pour enfants

POUR LES 6 À 16 ANS  
**LE PETIT CHŒUR ANIMATO RECRUTE**

24 Photo Claude Desjardins

NOUVEAU PROGRAMME DE BASKETBALL  
**PASCAL FLEURY AVEC LE COLLÈGE BOISBRIAND**

26

**MIRABEL FÊTE L'ÉRABLE DU QUÉBEC**

LES 23 ET 24 SEPTEMBRE

Photo Benoit Bloudeau

PAGE 5

LA RENTRÉE

CAHIER SPÉCIAL

pages 19 à 23



**DANSE SUZIE PAQUETTE**  
[WWW.DANSESUZIEPAQUETTE.COM](http://WWW.DANSESUZIEPAQUETTE.COM)

PRÉPARATOIRE | CLASSIQUE | POINTES | JAZZ-MODERNE  
3 ans à adulte

450.437.0750

**ilb2**  
Studio Ballet Danço

HIP-HOP | B-BOYING | KRUMP

**DR. MARTIN SCUTT, PODIATRE & ASSOCIÉS**

SOINS ET CHIRURGIES PODIATRIQUES

ROSEMÈRE 450.979.0303  
260, ch. GRANDE-CÔTE  
LAVAL 450.937.5055

- ÉVALUATION CHIRURGICALE
- HALLUX VALGUS (OIGNONS) • ORTHÈSES
- SALLE DE CHIRURGIE SUR PLACE • DOULEUR • VERRUES

SALLE OPÉRATOIRE, RADIOGRAPHIE & FLUOROSCOPIE (C-ARM)  
OIGNONS, ORTEILS MARTEAUX, NÉVROME DE MORTON, CORS

WWW.PODIATRERIVENORD.COM

**TIRAGE**  
LE 29 SEPTEMBRE  
D'UN BBQ  
À L'ACHAT DE  
DEUX PRODUITS

SAUCISSE HOT-DOG  
HYDGRADE



2/5\$

# FRAIS DE LA FERME

PLUS DE 50 BIÈRES  
DU TERROIR



Plus frais moins cher  
un point c'est tout!



SPÉCIAUX DU 31 AOÛT  
AU 6 SEPTEMBRE 2017

CONCOMBRE  
DES CHAMPS

WOW

5/99¢

SUPER SPÉCIAL  
COMME IL Y A 20 ANS  
PANIER DE  
PÊCHES



3 99\$

TOMATES ROUGES  
DES CHAMPS

WOW 79¢  
lb 1,74 \$ kg

BANANES  
DELMONTE

PR. HONDURAS

59¢  
lb 1,30 \$ kg

PATATES BLANCHES  
GRELOTS

69¢  
lb 1,52 \$ kg

POMMES  
PAULARED

79¢  
lb 1,74 \$ kg

CÉLÉRI

79¢  
ch.

CANTALOUPE

99¢  
ch.

HARICOTS  
JAUNES OUVERTS

1 49\$  
lb 3,28 \$ kg

CERISES

1 99\$  
lb 4,39 \$ kg

CŒUR DE ROMAINE

1 99\$  
ch.

CHOU-FLEUR

2/3\$

POIVRONS  
DE COULEUR

2/5\$  
Pqt de 4

## DÉCOUVREZ! Section fruits et légumes bio



Charcuterie	Fromages	Produits maison	Boulangerie	Épicerie
<p><b>RÔTI DE PORC CUIT SUR PLACE</b></p> <p>1 69\$ WOW 100 g Rég. 24,90 \$ kg</p>	<p><b>SUPER SPÉCIAL FETA CANADIEN</b> BONNE QUALITÉ</p> <p>1 69\$ 100 g Rég. 22,90 \$ ch.</p>	<p><b>PIZZA ALL DRESSED</b></p> <p>4 49\$ Le quart Rég. 6 \$ ch.</p>	<p><b>HUILE OLIVITTA EXTRA VIERGE</b></p> <p>3 99\$ WOW 500 ml Rég. 4,99 \$ ch.</p>	
<p><b>BOULETTES À L'ITALIENNE CUITES SUR PLACE</b></p> <p>1 69\$ WOW 100 g Rég. 19,90 \$ kg</p>	<p><b>OKA LÉGER MEULE</b></p> <p>1 69\$ WOW 100 g Rég. 24,90 \$ kg</p>	<p><b>NICHE BLANCHE MAISON COUSIN</b></p> <p>2/5\$ Rég. 3,89 \$ ch.</p>	<p><b>OLIVE VERTE OROS</b></p> <p>3 99\$ WOW 1 litre Rég. 5,99 \$ ch.</p>	
<p><b>JAMBON À L'ÉRABLE MAPLE LEAF</b></p> <p>99¢ WOW 100 g Rég. 17,60 \$ kg</p>	<p><b>GOUDA FUMÉ AGROPUR</b></p> <p>1 89\$ WOW 100 g Rég. 24,90 \$ kg</p>	<p><b>BAGEL SÉSAME CÔTE-ST-LUC</b></p> <p>2/6\$ l'unité Rég. 3,79 \$ ch.</p>	<p><b>TOMATES SÉCHÉES DANS L'HUILE CAMPAGNA</b></p> <p>2/5\$ WOW 285 g Rég. 3,99 \$ ch.</p>	
<p><b>DINDE RÔTIE AU FOUR BITTNER'S</b></p> <p>1 99\$ WOW 100 g Rég. 34,90 \$</p>	<p><b>SUPER SPÉCIAL BRIE DOUBLE CRÈME</b></p> <p>1 49\$ 100 g Rég. 19,90 \$ ch.</p>	<p><b>TOURTIÈRE PORC ET BOEUF CÔTE-ST-LUC</b></p> <p>5 99\$ Rég. 7,49 \$ ch.</p>	<p><b>DU JAMAIS VU KRAFT DINNER ORIGINAL</b></p> <p>69¢ WOW 225 g Rég. 0,99 \$ ch.</p>	

\*Spéciaux disponibles jusqu'à épuisement des stocks. Aucun bon différé.

109, CHEMIN DE LA GRANDE-CÔTE, BOISBRIAND 450 437-4774  
SPÉCIAUX EN LIGNE - SERVICE DE TRAITEUR ET LIVRAISON - CONSULTEZ LE WWW.FRAISDELA FERME.CA

Lundi au mercredi: 8 h à 20 h  
Jeudi et vendredi: 8 h à 21 h  
Samedi et dimanche: 8 h à 18 h





▼ AU PROFIT  
D'OPÉRATION ENFANT  
SOLEIL

## GEORGE LARAQUE ET ROSA LARICCHIUTA RENCONTRENT LES BLAINVILLOIS



Photo Nicolas T. Parent

Une soixantaine de partenaires étaient présents dans le cadre de la première édition des festivités à ta santé, au profit d'Opération Enfant Soleil.

NICOLAS T. PARENT  
nparent@groupejcl.ca

C'est le 27 août que se déroulait la toute première édition des Festivités à ta santé, au profit d'Opération Enfant Soleil, au carrefour Blainville, situé au 1340, boulevard Curé-Labelle. Plusieurs représentants étaient présents pour l'occasion, pour vendre divers articles aux visiteurs, mais surtout dans le but d'amasser des fonds venant en aide aux enfants malades, de partout au Québec.

Une tonne d'activités attendait les convives, tels des ateliers de création de bracelets, du maquillage et des jeux gonflables pour les enfants, mais aussi diverses promotions et produits offerts aux plus grands. L'activité commençait au coup de 10 h, avec l'ouverture des ventes et des encans sous un grand chapiteau rouge. Les 50 premiers clients à franchir le cap des 20 \$, en dépenses, recevaient un sac-cadeau.

«C'est un événement au profit d'Opération Enfant Soleil et c'est plus de 60 entreprises d'ici, présentes pour le plaisir des visiteurs. On cherche à encourager les entreprises locales qui ont un grand cœur. Voici le résultat», de mentionner Stéphanie Lebrun, organisatrice des Festivités pour ta santé.

En effet, petits et grands étaient présents pour profiter des diverses commodités sur le site. Il y avait une vaste gamme de représentants pour offrir produits, conseils et services. Notons également la présence d'un animateur et de représentants

de la police de Blainville, qui offraient la chance aux jeunes de s'asseoir dans une auto-patrouille.

### DEUX AMBASSADEURS DE CHOIX

George Laraque, ancien joueur des Canadiens de Montréal, et Rosa Laricchiuta, finaliste à l'édition 2015 de l'émission *La Voix*, étaient tous deux présents pour discuter et prendre des photos avec les convives. Ils étaient sous la tente pour rencontrer les gens, mais aussi pour promouvoir les ventes au profit de la fondation.

«J'adore les enfants, l'énergie qui règne ici et c'est une très belle cause. J'ai eu le plaisir de chanter et j'ai rencontré quelques jeunes par la suite. Nous avons discuté. Certains m'ont fait des high five et des calins», de raconter la chanteuse.

### UN GROS OBJECTIF

Avec la présence et la générosité des partenaires et des porte-paroles, Mme Lebrun espère amasser 25 000 \$ pour la cause, à son événement de Blainville. Notons que tous les profits accumulés par les représentants locaux sont versés à Opération Enfant Soleil, qui a amassé 210 millions de dollars jusqu'ici, et ce, partout dans la province. D'ailleurs, on promet de collecter une bonne partie des sous grâce à un encan silencieux comprenant un total de 120 lots offerts.

Enfin, pour plus d'informations concernant Opération Enfant Soleil ou pour faire un don directement à la fondation, il suffit de visiter le [www.operationenfantsoleil.ca].

**J.P. Lauzon & Fils**

R.B.Q. : 1337-6181-47

**PORTES  
FENÊTRES  
REVÊTEMENT**

JUSQU'À  
10 000\$

en crédit d'impôt\*

Faites remplacer vos portes et fenêtres  
et/ou isoler vos murs extérieurs\*

\*Programme gouvernemental, Détails en magasin, Valide jusqu'au 31 mars 2018

www.jplauzon.com

450.430.2918

1221, boulevard Curé-Labelle  
Blainville, Québec J7C 2N5

Une tradition  
depuis 1955

▼ ÉVÉNEMENT MAJEUR POUR LA FONDATION ÉMILE-Z.-LAVIOLETTE

# LE TOURNOI DE **GOLF DE CENTURY 21** EST DE RETOUR POUR UNE 7<sup>E</sup> ÉDITION



Photo Christian Asselin

Sur cette photo, on reconnaît Michel Beauchemin, président de la Fondation Émile-Z.-Lavolette, René Goyer des Résidences funéraires Goyer, Manon Binette, présidente d'honneur du tournoi de golf, Pierre Legault, directeur général de la Fondation, et Sylvain Dumoulin, Century 21 Réalité.



Photo Christian Asselin

De nombreux partenaires supportent la Fondation Émile-Z.-Lavolette.

**CHRISTIAN ASSELIN**  
christian.asselin@groupejcl.ca

C'est le 14 septembre que se déroulera la 7<sup>e</sup> édition du Tournoi de golf de Century 21 Réalité de Saint-Eustache sur les allées du club de golf Glendale. Grâce à la présentation de cet événement organisé au profit de la Fondation Émile-Z.-Lavolette, on espère amasser quelque 30 000 \$.

Manon Binette, de la firme Lavallée, Binette, Brière, Ouellette, CPA, assurera la présidence d'honneur de ce tournoi. Pour avoir côtoyé M. Lavolette, c'est avec plaisir qu'elle a accepté ce rôle d'ambasadrice.

«J'ai toujours gardé le souvenir de M. Lavolette comme étant une personne très chaleureuse, souriante et qui aimait taquiner les jeunes. Connaissant aussi la mis-

sion de la fondation qui veut faire une différence dans la vie des jeunes issus de familles à faibles revenus, c'est pour cette raison que j'ai accepté d'apporter mon humble contribution.»

## IMPLICATION APPRÉCIÉE ET ESSENTIELLE

Pierre Legault, directeur général de la Fondation Émile-Z.-Lavolette, a tenu à remercier Mme Binette, de même que Sylvain Dumoulin de Century 21 Réalité pour leur support, rappelant que ce tournoi de golf est un événement essentiel.

«C'est bien important que les gens sachent ce que l'on fait avec l'argent que nous amassons, soit de soutenir les organismes ainsi que les établissements scolaires qui viennent en aide aux familles à faibles revenus de notre région. Nous contribuons par le biais de notre programme d'aide alimentaire, d'achat d'effets scolar-

es et l'aide aux devoirs en fin de journée. Nous voulons aider ces enfants à bien grandir et à aller dans le droit chemin.»

Le Groupe JCL, Les Résidences funéraires Goyer, Benoît Biard, CIBC Wood Gundy, Les Évaluations Bigras, Vitro Plus St-Eustache, la Caisse Dsjardisn St-Eustache/Deux-Montagnes, Lavallée Binette Brière Ouellette CPA, Dimensions Portes et Fenêtres, Les Entrpôts Frigorifiques Trottier, Équilibrium, IGA Lamoureux, Century 21 Réalité, Boston Pizza St-Eustache, Amusements spectaculaires, Groupe Noddem, Transgestion, Entreprises P. Dion, Transport F. Bélisle, Excel Technologie de béton, Me Élyse Binette, notaire, Location de camions Bélisle, Garage Bélisle, Transport Levy International et Voyage Vasco St-Eustache. font partie de ces entreprises qui supportent la Fondation.

Sur une base annuelle, la Fondation

Émile-Z.-Lavolette a besoin de quelque 200 000 \$ pour lui permettre de poursuivre sa mission. Toutefois, comme l'a précisé Pierre Legault, les demandes de subventions en vue de la prochaine année scolaire commencent à entrer à la Fondation et déjà on craint de manquer d'argent.

«Un à deux enfants sur six ne mangent pas trois repas par jour dans la MRC de Deux-Montagnes. Les besoins sont donc criants pour la région, de là l'importance de faire un succès de notre tournoi de golf», a conclu le dg de la Fondation Émile-Z.-Lavolette.

Pour réserver son quatuor ou pour connaître les différents plans de commandes, il suffit de visiter le [emile-z-lavolette.com].

**D'ARBRE EN ARBRE MIRABEL**  
VOTRE ACTIVITÉ D'**AVENTURE**  
AU PARC DU DOMAINE VERT!

**ARBREENARBRE-MIRABEL.COM**

Parc DU DOMAINE VERT

769424\_41500\_1

UNE TROISIÈME ÉDITION  
LES 23 ET 24 SEPTEMBRE

# L'ÉVÉNEMENT MIRABEL FÊTE L'ÉRABLE DU QUÉBEC FAIT PEAU NEUVE

**BENOÎT BILODEAU**  
benoitb@groupejcl.ca

Pour sa troisième édition à venir, qui aura lieu les samedi 23 et dimanche 24 septembre prochain au Parc régional du Bois de Belle-Rivière, l'événement Mirabel fête l'érable du Québec mettra résolument l'accent sur les produits de l'érable, ce qui n'était pas nécessairement le cas les deux années précédentes.

Présenté par la Fédération des producteurs acéricoles du Québec et IGA Extra Famille Girard, l'événement a, en effet, entièrement été remodelé, de façon à ce que petits et grands célèbrent comme il se doit le sirop d'érable et les différents produits avec lesquels il peut être apprêté en tout temps de l'année.

En présence de nombreux intervenants et quelques-uns des 34 partenaires (répartis en quatre catégories) associés à l'événement, réunis le lundi 21 août à la cabane à sucre d'antan du Bois de Belle-Rivière, alors que l'orage grondait à l'extérieur, les organisateurs ont justement révélé à quoi ressemblera Mirabel fête l'érable du Québec cette année.

Parmi les personnes qui s'étaient déplacées, mentionnons les noms de Charles-Antoine Crête, chef propriétaire du restaurant Montréal Plaza, et de Gabrielle Rivard-Hiller, chef pâtissière émérite que l'on a appris à connaître lors de l'émission Un chef à la cabane avec Martin Picard, qui seront tous deux les chefs-vedettes de l'événement, mais aussi de Jean Bouchard, maire de la Ville de Mirabel, Normand Foisy, président du Syndicat des acériculteurs Laurentides-Outaouais, Julie Girard, du IGA Extra Famille Girard, Sylvie D'Amours, députée provinciale de Mirabel, Diane Leblond, directrice générale de Tourisme Laurentides, et Stéphane Michaud, directeur général du Parc régional du Bois de Belle-Rivière.

## UN ÉVÉNEMENT ENTIÈREMENT REDESSINÉ

Ce dernier a indiqué que le comité organisateur dont il fait partie avait travaillé d'arrache-pied pour concocter cette nouvelle édition de Mirabel fête l'érable du

Québec pour redessiner entièrement cet événement à saveur mirabelle.

«C'est une toute nouvelle formule: focus sur l'érable à 100 %, parce que l'érable est un produit identitaire de Mirabel, contrairement aux années précédentes alors qu'une panoplie de produits culinaires étaient en vedette. Cela se traduira par l'activité gourmande en premier lieu, mais aussi la mise en valeur de nos entreprises d'ici, à savoir de Mirabel et de la région. On peut vous dire qu'il s'agira d'un événement unique au Québec. On en est vraiment fiers!» d'indiquer M. Michaud, heureux de pouvoir compter sur la participation des deux chefs-vedettes, originaires incidemment de la région; du secteur de Saint-Augustin dans le cas de Charles-Antoine Crête et de Saint-Joseph-du-Lac dans le cas de Gabrielle Rivard-Hiller.

## PLUSIEURS ACTIVITÉS FAMILIALES AU MENU

Sur place donc, un Marché de l'érable réunira plus de 30 exposants, lesquels côtoieront des chefs et cuisiniers de camions gourmands (food trucks). Plusieurs activités familiales seront, bien sûr, au menu: atelier culinaire avec Gabrielle Rivard-Hiller le samedi, à 14 h; conférence avec Charles-Antoine Crête le même jour, à 15 h; visites de l'érablière et du musée; visites de cabanes d'antan et modernes; rallye de l'érable; atelier d'entailage; soirée folklorique autour du feu avec chanteur; zone musée; mixolab de l'érable; minilab et dégustation du sirop, et ainsi de suite.

Aussi, il sera possible de s'inscrire durant ces deux journées au kiosque de Tourisme Mirabel au concours de duchesse et de duc de l'érable qui seront connus lors de l'édition 2018 de l'événement Mirabel fête l'érable du Québec.

Mentionnons, enfin, que le coût d'entrée à l'événement sera de 8 \$ pour les 17 ans et plus, de 2 \$ pour 7 à 16 ans et gratuit pour les 0 à 6 ans. Notons aussi que l'accès gratuit au Bois de Belle-Rivière s'appliquant aux Mirabellois ne sera pas valable pour cette fin de semaine.

Pour plus de renseignements, on peut appeler au 450 258-4924 ou visiter la page [www.facebook.com/mirabelfetelera-bleduquebec].



Photo Benoît Bilodeau  
Les chefs Guillaume Veilleux, Gabrielle Rivard-Hiller et Charles-Antoine Crête seront notamment présents lors de l'événement Mirabel fête l'érable du Québec.

**QUELQUE  
CHOSE À  
VENDRE?**

**UN SEUL  
NUMÉRO**  
LES PETITES  
ANNONCES **450**  
**974-2244**



RECEVEZ  
**15%**

DE RABAIS SUR  
TOUTES LES MONTURES  
EN BOUTIQUE

Offres valides jusqu'au 15 septembre 2017. Ne peuvent être jumelées à une autre promotion.  
\*Étudiants de 21 ans et moins. Lentilles ophtalmiques de base incluant un traitement anti-reflet. Détails en boutique.

OU  
lentilles  
gratuites

POUR LES ÉTUDIANTS\*  
À L'ACHAT D'UNE MONTURE  
À PRIX RÉGULIER

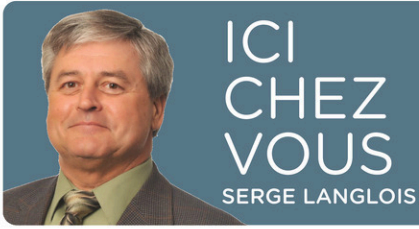
**TURCOT  
OLIVIER**  
OPTOMÉTRISTES

328 Grande-Côte  
ROSEMÈRE

744 Curé-Labelle  
BLAINVILLE

LAVAL

REPENTIGNY



**ICI  
CHEZ  
VOUS**  
SERGE LANGLOIS

▼ L'humoriste François Bellefeuille donnera un spectacle-bénéfice au profit de la Fondation Sercan, le dimanche 22 octobre à 14 h 30, au Centre d'art La petite église, à Saint-Eustache. La Fondation s'active à collecter des fonds destinés à la Maison Sercan, une institution qui abrite une unité de soins palliatifs et qui offre également du soutien aux personnes atteintes de cancer, à leurs proches et aux personnes endeuillées. Vous feriez une belle action en assistant à ce spectacle organisé en collaboration avec le Groupe Phaneuf. Procurez-vous des billets (au coût de 40 \$) au bureau de la Fondation, 50, rue Chénier à Saint-Eustache. Information: 450 491-1912.

▼ Cette semaine marque le retour en classe de milliers d'écoliers dans les écoles primaires et secondaires de la CSSMI. Nous en verrons les effets assurément sur la route, alors que le flot d'automobilistes augmentera à coup sûr, mais aussi sur les trottoirs et à l'angle des rues, où les enfants ont l'habitude de traverser pour se rendre à bon port, tout comme aux endroits où les autobus scolaires les font monter et descendre. Bien entendu, on leur répète à satiété les règles de sécurité à retenir, il nous appartient, en tant qu'automobilistes, de redoubler de prudence et d'ajuster notre conduite en conséquence. Soyons prudents, attentifs et vigilants. Un malheur est si vite arrivé.

▼ Une occasion de faire un don de vie vous est à nouveau offerte alors que le LIB Boisbriand tiendra une collecte de sang encadrée par Héma-Québec, le mardi 5 septembre, de 13 h 30 à 20 h, au rez-de-chaussée du 1900, rue des Francs-Bourgeois, à Boisbriand. On espère accueillir 80 donneurs, en vous rappelant qu'au Québec, toutes les 80 secondes, une personne a besoin de sang. Il faut être âgé de 18 ans et plus et répondre à certaines conditions que vous trouverez facilement sur le [www.hema-quebec.qc.ca].

## ▼ BÉNÉVOLE BIEN CONNU DANS LA RÉGION **SERGE BÉRARD N'EST PLUS**

**CHRISTIAN ASSELIN**  
casselin@groupejcl.ca

**B**énévole de longue date au sein du Club Lions de Sainte-Thérèse, notamment, Serge Bérard est décédé le 23 août. Il était âgé de 74 ans.

On se souviendra de M. Bérard pour son implication dans sa communauté à titre de bénévole. Outre le Club Lions, organisme avec lequel il a été très actif pendant de nombreuses années, M. Bérard était aussi impliqué avec l'Association des Bingos, l'Unité Domrémy de Sainte-Thérèse, Dépanne-Tout, le Club Optimiste et Blainville en fête. Il s'est aussi fait connaître en politique municipale.

Il laisse dans le deuil ses trois enfants ainsi que ses quatre petits-enfants et plusieurs autres parents et amis.

La famille recevra les condoléances le vendredi 1er septembre de 14 h à 17 h et de 19 h à 20 h 30 au Complexe funéraire Goyer situé au 105, boulevard Desjardins Est à Sainte-Thérèse. Une liturgie de la parole sera célébrée ce même vendredi à 20 h 30 en la chapelle du complexe. Ses cendres seront inhumées le lendemain, samedi 2 septembre à (heure à venir), au cimetière Le repos Saint-François d'Assise (rue Sherbrooke Est) à Montréal.

Vos marques de sympathie peuvent se traduire par des dons au Club Lions de Sainte-Thérèse ou à Unité Domrémy [unitalcotoxico.org].



M. Bérard a fait beaucoup de bénévolat à Blainville, Sainte-Thérèse et Boisbriand.

## ▼ À MIRABEL **ATTENTION À NOS ENFANTS!**



La présence policière sera accrue durant la période de la rentrée scolaire.

Le 31 août, des centaines d'enfants et d'adolescents reprendront le chemin de leur école primaire ou secondaire de Mirabel et de Saint-Colomban. Le Service

de police de Mirabel demande aux conducteurs de redoubler de prudence aux heures d'affluence: matin, midi et à la sortie des classes en fin de journée. Soyez

vigilants aux abords des zones scolaires, respectez la signalisation routière. De nouveaux panneaux et tracés ont été installés durant la saison estivale concernant les traverses piétonnières, les corridors scolaires et le stationnement interdit près de certaines écoles. La présence policière sera accrue durant la période de la rentrée et les agents verront au respect de la réglementation.

### AIDE-MÉMOIRE

Rappelons-nous que...

- Le dépassement d'un autobus d'écoliers dont les feux intermittents clignotent entraîne une amende entre 200 \$ et 300 \$ et l'accumulation de 9 points d'inaptitude.

- La limite de vitesse dans les zones scolaires est de 30 km/h. Pour les contrevenants, le non-respect de cette limite entraîne des amendes allant de 15 \$ jusqu'à 1 230 \$, l'accumulation de points d'inaptitude pouvant aller jusqu'à 18, ainsi que la suspension du permis de conduire et la saisie du véhicule.

- Le non-respect des indications du brigadier scolaire entraîne une amende de 100 \$ et l'accumulation de trois points d'inaptitude.

En adoptant des comportements responsables sur la route et en respectant les règles de prudence, nous serons tous en mesure d'assurer la sécurité de nos enfants.

**RÉPARATION  
de MACHINES à COUDRE**

758387\_72710\_1

36 ANS  
D'EXPÉRIENCE

TRAVAIL  
GARANTI

**MACHINES À COUDRE NATIONAL**

96, 64<sup>e</sup> Avenue, St-Eustache J7P 3P3

Près de Grande-Côte et l'autoroute 13 **450 491-0686**

**Suivez-nous**

[www.facebook.com/NordInfoCom](http://www.facebook.com/NordInfoCom)

LA VOIX DES MILLE-ÎLES

lavoixdesmilleiles.com

Membre du GROUPEJCL

50B, rue Turgeon, Sainte-Thérèse

Québec J7E 3H4

Bureau d'affaires: 450 435-6537

Petites annonces: 450 974-2244

Télé.: publicité: 450 435 7968

Télé.: rédaction: 450 435-0588

Site Internet: [www.groupejcl.com](http://www.groupejcl.com)

Les Éditions Blainville-Deux-Montagnes inc.  
Pour couvrir son territoire complètement,  
LA VOIX DES MILLE-ÎLES  
distribue toutes les semaines:

7 901	exemplaires à Boisbriand
10 836	exemplaires à Sainte-Thérèse
18 393	exemplaires à Blainville
8 140	exemplaires à Saint-Janvier/Saint-Canut
6 528	exemplaires à Lorraine/Bois-des-Filion
4 497	exemplaires à Rosemère
1 008	exemplaires au Faubourg Boisbriand
1 075	exemplaires en dépôt

Nombre d'exemplaires au 30 août 2017

8 807 EXEMPLAIRES CERTIFIÉS

Fondateur: Jean-Claude Langlois • Président-Éditeur: Serge Langlois • Conseil d'administration: Carole Côté, Claude Langlois, Michel Langlois, Serge Langlois • Directeur de la production: Yves Bourbonnais • Assistante: Michèle Giroux • Directeur du contenu rédactionnel: Christian Asselin • Adjoint au directeur du contenu: Claude Desjardins • Journalistes: Benoît Bilodeau, Nicolas Parent • Rédactrice publicitaire: Geneviève Blais • Adjointe à la rédaction: Nathalie Roy • Photographes: Yves Déry • Directeur des ventes: Jean-François Legault • Publicitaires: Sylvain Breault, Richard Lefebvre, Laurence Piquette • Valérie Francœur • Publicitaire aux cahiers spéciaux: Clémence Leblanc • Conseillère interne aux cahiers: Manon Gagnon • Assistantes aux ventes internes: Nathalie Durand, Claude Fontaine

LA VOIX DES MILLE-ÎLES est lithographiée par l'Imprimerie Transmag et publiée par Les Éditions Blainville-Deux-Montagnes. Toute annonce, grande ou petite, est acceptée par LA VOIX DES MILLE-ÎLES. Cependant, le journal dégage sa responsabilité au-delà du coût de l'annonce, en cas d'erreur ou d'omission. La reproduction des annonces et des nouvelles de ce journal est interdite. Distribution Blainville-Deux-Montagnes, distributrice de circulaires, ne peut être tenue responsable, pour un montant supérieur au coût du contrat, des dommages résultant d'un incendie, d'une inondation ou d'autres avaries. «Société canadienne des postes - Envois de poste, publication, contrat de vente n° 00112933»

RÉSEAU SÉLECT  
Conseil de presse  
du Québec

INFOPRO  
Directeur de la production:  
Yves Bourbonnais  
Assistante:  
MICHÈLE GIROUX  
Responsable du  
développement  
commercial:  
Louis Vallée

TIRAGE  
CERTIFIÉ  
HEBDOS  
QUÉBEC INC.

Distribution:  
Transcontinental inc.  
Division Publi-Sac  
Laurentides

ÉLECTIONS MUNICIPALES  
À LORRAINE

# JEAN COMTOIS EST FIER DE SON ÉQUIPE



Jean Comtois est devenu le premier chef à rallier autour de son projet politique une équipe complète de six conseillers et conseillères.

Le candidat à la mairie de Lorraine et conseiller municipal Jean Comtois est devenu le premier chef à rallier autour de son projet politique une équipe complète de six conseillers et conseillères aux expertises variées. Martine Guilbault, Lyne Rémillard, Pierre Barrette, Benoit Trottier, Diane D. Lavallée et Jocelyn Proulx se joignent à M. Comtois et apportent à son équipe «une vaste expérience en matière de gestion, de droit des affaires, de comptabilité, de reddition de compte, de gouvernance, de logistique et de communication».

Selon les dires du candidat à la mairie, de nombreux citoyens de Lorraine appuient l'Équipe Comtois pour son engagement à l'égard des aînés, des jeunes et des familles.

«Il faut plus que des sourires pour gérer une municipalité», a déclaré le candidat à la mairie et chef de l'Équipe Comtois, Jean Comtois. *Les citoyens de Lorraine doivent être représentés par une équipe compétente, experte et axée vers les résultats. L'Équipe Comtois représente ma vision d'une gestion des affaires municipales axée sur l'écoute, la transparence et la communication avec les citoyens.*

#### À PROPOS DU CHEF

Jean Comtois, reconnu pour son leader-

ship et ses réalisations depuis huit ans à titre de conseiller municipal, est, selon lui-même et son équipe, «la seule alternative crédible à la mairie de Lorraine pour gérer d'importants dossiers et représenter les intérêts des citoyens».

«Avec mon équipe, nous insufflerons une nouvelle énergie à l'hôtel de ville de Lorraine. Nous sommes à l'écoute des citoyens qui s'attendent à une prise en charge des dossiers qui traînent en longueur par manque de volonté et de compétence à la mairie. Des dossiers tels que la réalisation d'une résidence pour personnes âgées, l'aménagement de la forêt du Grand Coteau, l'avenir du golf de Lorraine et la préparation du renouvellement de l'entente de la Régie intermunicipale de police exigent la volonté de mon équipe à les réaliser et la force de mon expérience», de souligner le candidat à la mairie.

M. Comtois est également depuis huit ans le président de la commission des finances de Lorraine. Il travaille également à la commission administrative et à la commission des ressources humaines. «Comme maire, et avec l'équipe que je propose, les citoyens de Lorraine seront mieux représentés et davantage écoutés», de conclure le chef.



## Benjamin Moore<sup>MD</sup>

# Du jamais vu!

# 40%\*

de rabais

## Du 23 août au 3 septembre 2017

#### BLAINVILLE

Expression Décor  
625, boul. du  
Curé-Labelle  
450-435-6800  
expressiondecor.ca

#### BOISBRIAND

Centre de décoration  
le Corbusier  
2254, boul. du Faubourg  
450-419-8845  
lecorbusier.ca

#### BOISBRIAND

Maison du Décor  
380, boul. de la  
Grande-Côte  
450-433-2242

#### MIRABEL

Centre de décoration  
Le Corbusier  
17680, rue Charles  
local 103  
450-419-8448  
lecorbusier.ca

#### ROSEMÈRE

Décoration  
Huot & Hardy  
283, boul. du  
Curé-Labelle  
450-430-0630

\* Obtenez 40 % d'escompte sur le prix de détail suggéré. Cette offre est valable uniquement sur les produits Ultra Spec<sup>MD</sup> 500 d'intérieur. Les achats admissibles doivent être effectués en une (1) seule fois chez les détaillants listés ci-haut uniquement, jusqu'à épuisement des stocks. Le rabais s'applique au moment de payer. Valable du 23 août au 3 septembre 2017, cette offre ne peut être combinée à aucun autre rabais ou aucune autre offre promotionnelle, et ne peut s'appliquer à des achats antérieurs. Détails en magasin. ©Benjamin Moore & Cie limitée, 2017. Benjamin Moore, Regal Select 500, une peinture inégalee et le symbole triangulaire «M» sont des marques déposées de Benjamin Moore & Cie limitée.

776491\_47809\_4



Suivez-nous      
[www.facebook.com/NordInfoCom](http://www.facebook.com/NordInfoCom)

31<sup>E</sup> ÉDITION DE BLAINVILLE EN FÊTE

# LES BLAINVILLOIS N'ONT PAS MANQUÉ LE RENDEZ-VOUS

C'était jour de festivités au Parc équestre de Blainville, le 19 août, alors que se tenait la 31<sup>e</sup> édition de Blainville en fête, un rendez-vous culturel et familial auquel ont pris part plusieurs milliers de personnes.

Des dires des organisateurs, tous les ingrédients étaient réunis pour faire de cette journée de festivités un succès, dont le spectacle «à grand déploiement» de Robert Charlebois, des spectacles pour enfants, de l'Euro Bungee, des jeux gonflables, des jeux géants, de la microvoile, un mur d'escalade, un parc aquatique avec petits bateaux, un carré de sable géant et un feu d'artifice pyromusical.

«On connaît tous le répertoire de cette légende vivante qu'est Robert Charlebois. Ce fut un honneur de le recevoir à Blainville et d'entendre ses grands refrains de la chanson québécoise. Tout au long de la journée,

les Blainvilloises et les Blainvillois ont pu profiter d'une programmation riche, diversifiée et familiale. J'espère donc que ces festivités ont plu à notre population. C'est déjà un rendez-vous pour 2018, alors que Blainville fêtera ses 50 ans», de déclarer le maire Richard Perreault.

Ainsi, la Ville de Blainville tient à remercier les participants, les organisateurs ainsi que les commanditaires qui ont contribué à la tenue de l'événement, dont Stalex, Groupe JCL, CIME FM, Caisse Desjardins de l'Envolée, Vision Enviro Progressive, Transdev, Imagi Affichage, Constructions Raymond et Fils inc., Mario Laframboise, député de Blainville, Boisvert Chevrolet Buick GMC, IDOLEM Hot yoga Chaud, Les Estimateurs Professionnels Leroux Beaudry Picard & Associés inc., Magic Light, et IGA Famille Girard.



Nicolas T. Parent

Quatre finalistes de l'édition 2017, de Blainville en chanson, ont eu la chance de performer sur les planches de la scène principale, en première partie du spectacle de Robert Charlebois. De gauche à droite, Éliane Vaillancourt, Richard Perreault (maire de Blainville), Laurie-Anne Proulx, Cassandra Gauthier et Gabrielle Durocher.



Yves Lambert  
Fondateur de la bottine souriante

## Spectacle d'Yves Lambert et ses musiciens

**Jeudi le 23 novembre 2017 à 19 h 30**

**Au parc équestre de Blainville,  
1025, chemin du Plan-Bouchard, Blainville J7C 3B9**

**Spectacle bénéfique organisé par le Club Lions de Blainville**

**Les profits réalisés serviront à soutenir  
les causes de la cécité du diabète. But premier des Lions.**

**Coût: pré-vente: 23 \$ jusqu'au 15 octobre 2017**

**Régulier 28 \$ et étudiant 18 \$**

**Responsable:**

**Pierrette 450-435-1987**

776919\_46348\_4in



## Ventes de garage

à Bois-des-Filion

2, 3 et 4 septembre 2017



Pour une chasse aux aubaines efficace,  
**suivez le guide!**

20, croissant des Marronniers	77, 31 <sup>e</sup> Avenue
312, avenue des Bois-Francis	90, 31 <sup>e</sup> Avenue
106, rue Roger	87, 33 <sup>e</sup> Avenue
115, 24 <sup>e</sup> Avenue Nord	47, 34 <sup>e</sup> Avenue
143, 24 <sup>e</sup> Avenue Nord	19, 38 <sup>e</sup> Avenue
94, 25 <sup>e</sup> Avenue Nord	1, 42 <sup>e</sup> Avenue
88, 26 <sup>e</sup> Avenue Nord	82, 51 <sup>e</sup> Avenue Nord
123, 29 <sup>e</sup> Avenue	



# NOUS SOMMES OUVERT LE LUNDI DE LA FÊTE DU TRAVAIL!

DU JEUDI 31 AOÛT AU  
MERCREDI 6 SEPTEMBRE 2017

JEU	VEN	SAM	DIM	LUN	MAR	MER
31	1	2	3	4	5	6

190, BOUL. CURÉ-LABELLE,  
STE-THERÈSE J7E 2X5  
450 419-0606

## Fruiterie Jardin Labelle

14143, BOUL. CURÉ-LABELLE,  
MIRABEL J7J 1M3  
450 419-0602

<p>ANANAS IMPORTÉ CATEGORIE NO 1 <b>2/4\$</b></p>	<p>BANANES IMPORTÉ CATEGORIE NO 1 <b>49¢</b> LB 1,08 \$ KG</p>	<p>CANTALOUPE QUÉBEC CATEGORIE NO 1 <b>2/1\$</b></p>	<p>CITRONS IMPORTÉ CATEGORIE NO 1 <b>2/1\$</b></p>	<p>CERISES ROUGES IMPORTÉ CATEGORIE NO 1 <b>99¢</b> 2,18 \$ KG</p>	<p>POMMES ROUGES IMPORTÉ CATEGORIE NO 1 <b>99¢</b> LB 2,18 \$ KG</p>
<p>RAISIN VERT IMPORTÉ CATEGORIE NO 1 <b>99¢</b> LB 2,18 \$ KG</p>	<p>POMMES « NOUVELLE RÉCOLTE » LOBO, PAULARED QUÉBEC CATEGORIE NO 1 <b>79¢</b> LB 1,74 \$ KG</p>	<p>MANGUES RÉGULIÈRES IMPORTÉ CATEGORIE NO 1 <b>5/4\$</b></p>	<p>PRUNES ROUGES IMPORTÉ CATEGORIE NO 1 <b>99¢</b> LB 2,18 \$ KG</p>	<p>FRAISES QUÉBEC CATEGORIE NO 1 <b>2/5\$</b> 1 LITRE</p>	<p>RAISIN BLEU ONTARIO 1 LITRE CATEGORIE NO 1 <b>3/49\$</b> CH.</p>
<p>PÊCHES 3 LITRES ONTARIO CATEGORIE NO 1 <b>4/99\$</b> CH.</p>	<p>CHOU-FLEUR QUÉBEC CATEGORIE NO 1 <b>99¢</b> CH.</p>	<p>PIMENTS DE COULEUR PAQUET DE 4 IMPORTÉ CATEGORIE NO 1 <b>2/5\$</b></p>	<p>AIL 3 MORCEAUX IMPORTÉ CATEGORIE NO 1 <b>2/1\$</b></p>	<p>BROCOLI QUÉBEC CATEGORIE NO 1 <b>2/3\$</b></p>	<p>CAROTTES OU OIGNONS 5 LB QUÉBEC CATEGORIE NO 1 <b>1/79\$</b> CH.</p>
<p>CHOU VERT QUÉBEC CATEGORIE NO 1 <b>39¢</b> LB 0,86 \$ KG</p>	<p>CONCOMBRE ANGLAIS CANADA CATEGORIE NO 1 <b>79¢</b> CH.</p>	<p>ÉCHALOTES QUÉBEC CATEGORIE NO 1 <b>3/1\$</b></p>	<p>LAITUE ICEBERG QUÉBEC CATEGORIE NO 1 <b>79¢</b> CH.</p>	<p>MAÏS QUÉBEC CATEGORIE NO 1 <b>10/1 99¢</b></p>	<p>PIMENTS VERTS QUÉBEC CATEGORIE NO 1 <b>79¢</b> LB 1,54 \$ KG</p>
<p>TOMATES ROUGES QUÉBEC CATEGORIE NO 1 <b>69¢</b> LB 1,52 \$ KG</p>	<p>ZUCCHINI QUÉBEC CATEGORIE NO 1 <b>1/29\$</b> LB 2,84 \$ KG</p>	<p>HARICOTS VERTS OU JAUNES QUÉBEC CATEGORIE NO 1 <b>1/49\$</b> LB 3,28 \$ KG</p>			

<p>CONFITURE CANARY 380 GG 3 VARIÉTÉS <b>4/29\$</b> CH.</p>	<p>DATTES FRAÎCHES CEDAR 550 G <b>4/99\$</b> CH.</p>	<p>VINAIGRE BLANC CEDAR 4 LITRES <b>2/99\$</b> CH.</p>	<p>ILIOS GNOCCHI DE POMMES DE TERRE Potato Gnocchi 500 G <b>1/49\$</b> CH.</p>	<p>THON PÂLE ENTIER ALLESSIA 3 X 85 G <b>3/99\$</b> CH.</p>
<p>Elite BISCOTTES ELITE 250 G 2 VARIÉTÉS <b>1/49\$</b> CH.</p>	<p>PÂTES AUX ŒUFS PASTA BONONI 250 G 3 VARIÉTÉS <b>2/99\$</b> CH.</p>	<p>RIZ À GRAINS LONGS RIZPACK 10 LIVRES <b>9/49\$</b> CH.</p>	<p>PHOENICIA SARDINES ALBESCA 120 G <b>1/49\$</b> CH.</p>	<p>OLIVES ARISTON 3 VARIÉTÉS 500 ML <b>4/79\$</b> CH.</p>
		<p>VINAIGRE DE VIN ROUGE ARISTON 400 ML <b>99¢</b> CH.</p>		

OUVERT 7 JOURS PAR SEMAINE - LUN - MER 9 H - 19 H, JEU - VEN 9 H - 20 H - SAM - DIM 9 H - 18 H



# la collecte

Sous la présidence d'honneur de  
**M. Francis Charron**, président de Bâtimo Inc.  
et **M. Marc Dubuc**, président de EMD Construction Inc.



**Mardi 5 septembre**  
**13 h 30 à 20 h**

1900, rue des Francs-Bourgeois, Boisbriand

En collaboration avec



**DONNEZ DU SANG. DONNEZ LA VIE.**

776284\_73252\_4

▶ GRÂCE À DE JEUNES BÉNÉVOLES

# LE JARDIN DES SOURCES SE REFAIT UNE BEAUTÉ



Un groupe de jeunes bénévoles de Chantiers jeunesse, entouré de Rita Rachele Dandavino, présidente du conseil d'administration de Chantiers jeunesse, et de Patrick Morin, conseiller municipal à la Ville de Sainte-Thérèse. Ceux-ci sont passés saluer les participants lors de la fin des travaux.

Du 26 juin au 3 août derniers, des participants de Chantiers jeunesse ont exécuté des travaux d'entretien et d'embellissement au Jardin des Sources. La Ville de Sainte-Thérèse tient à remercier les 14 jeunes et leur accompagnateur pour leur précieuse contribution. Âgés de 18 à 28 ans, ces bénévoles proviennent d'aussi loin que la Belgique, la France, l'Espagne, la Hongrie, le Danemark, la Corée du Sud et le Kenya.

Le nettoyage des plates-bandes et des sentiers, l'ajout de plantes et le rafraîchissement de la peinture sont des exemples de travaux ayant été réalisés. Mentionnons la réparation d'un escalier et l'agrandissement du sentier adjacent à la rue Saint-Charles, améliorant la sécurité et l'accessibilité aux marcheurs. Une plate-forme de bois a aussi été construite, idéale pour pratiquer la méditation et le yoga.

«Pour un 24<sup>e</sup> été, de jeunes bénévoles ont vécu une expérience extraordinaire. Ils s'ouvrent sur le monde en tissant des liens avec des gens provenant d'un peu partout, tout en apprenant à exécuter de menus travaux, et ce, dans un contexte d'entraide», a déclaré la mairesse Sylvie Surprenant.

Depuis 11 ans, les bénévoles de Chantiers jeunesse comptent sur la coopération d'adolescents de la Maison des

jeunes des Basses-Laurentides. Cet été, huit jeunes accompagnés de deux intervenantes ont eu la chance de vivre une expérience de travail, tout en faisant preuve de solidarité.

## LE JARDIN DES SOURCES

Situé à Sainte-Thérèse, le Jardin des Sources est un espace vert parfait où pratiquer différentes activités et profiter de points de vue magnifiques. Le parc comprend un superbe sentier pédestre de 1,7 km, ainsi que des circuits d'entraînement extérieurs de Trekfit et de Benchfit. Le site, dont l'entrée est gratuite, est facilement accessible par le chemin de la Côte-Saint-Louis ou par des accès piétonniers et des sentiers situés sur le boulevard des Mille-Îles Est et sur la rue Saint-Charles. Détails au [www.sainte-therese.ca].

## CHANTIERS JEUNESSE

Chantiers jeunesse, c'est une communauté rassemblée autour d'un OBNL visant à la fois le développement personnel des jeunes et l'amélioration du milieu de vie des communautés locales québécoises et étrangères. La communauté des chantiers est fondée sur le respect des différences, le partage interculturel, la solidarité et l'engagement. Détails au [www.cj.qc.ca].

# Chico

La plus grande chaîne de boutiques d'animaux de quartier au Québec



# 1

## CHICO Bois-des-Filion a 1 ans !

365, boul. Adolphe-Chapleau, Bois-des-Filion • 450-951-2278

**2 et 3 septembre 2017 SEULEMENT**

Suivez nous sur Facebook

776746-56745-4

## Grande fête anniversaire Chico Bois-des-Filion



**Venez fêter avec nous le 2 et 3 septembre prochain !**

• Coupe de griffes gratuite

Venez rencontrer notre nouvelle styliste canin qui possède plus de 20 ans d'expérience en toilettage et qui travaille en renforcement positif.

• Vente trottoir

• Rabais entre 15 et 50 % sur plusieurs produits



5\$

boutiquedanimauxchico.com

**5\$ de rabais\***  
à l'achat de 25\$ et plus (avant taxes)

**OU**

**10\$ de rabais\***  
à l'achat de 50\$ et plus (avant taxes)

Valide à la succ. de Bois-des-Filion seulement, jusqu'au 31 octobre 2017

\* Limite d'un coupon par foyer / par transaction. Ne peut être jumelé aux spéciaux en vigueur.

10\$

Nourriture pour chiens et chats

**3 00 \$**  
de rabais  
4 lbs et plus

Nourriture pour chiens

**5 00 \$**  
de rabais  
14 lbs et plus

Nourriture pour chiens

**8 00 \$**  
de rabais  
24 lbs et plus

**Litière agglomérante Chico**

2 sac pour

**14<sup>99</sup>**  
2 x 14 kg

Du 22 au 24 septembre 2017

Fait au Québec

**SUPER SPÉCIAL!!!**

**2 POUR 1**  
2,5oz et 3oz

**5\$ rabais**  
27oz

**3\$ rabais**  
11-12-21oz

19 succursales pour vous servir

Abonnement à l'infolettre sur [boutiquedanimauxchico.com](http://boutiquedanimauxchico.com)

8646, Hochelaga, **Montréal**  
2016, Mont-Royal Est, **Montréal**  
3911, Ontario Est, **Montréal**  
3929, Wellington, **Verdun**  
3126, Masson, **Montréal** (sans animaux)  
215, St-Laurent, **St-Eustache**

549, principale, **St-Amable**  
841, Yvon l'Heureux Nord, **Beloeil**  
247 Boul. St-Luc, **St-Jean-sur-Richelieu**  
1410, St-Jean, **Laprairie**  
27, Raby, **Sherbrooke**  
5965, Jean XXIII, **Trois-Rivières**

**365, Adolphe-Chapleau, Bois-Des-Filion**  
13845, St-Simon, **St-Canut** (Mirabel)  
364, Antonio-Barrette, **N.D.P.** (Joliette)  
34, Grande-Côte, **Boisbriand**

**NOUVEAUX MAGASINS:**  
125, De la Fayette, **Repentigny**  
2860B, Boul. des Promenades  
**Sainte-Marthe-sur-le-Lac**  
169, Bélanger, **St-Jérôme**

PLUS DE

**100 000 \$**

EN CERTIFICATS-CADEAUX  
MAINTENANT EN LIGNE

**JUSQU'À 75% DE RABAIS**



En ligne



Payez **18\$**  
Obtenez 25\$



En ligne



Payez **20\$**  
Obtenez 25\$



En ligne



Payez **40\$**  
Obtenez 80\$



En ligne



Payez **25\$**  
Obtenez 50\$



En ligne



Payez **15\$**  
Obtenez 25\$



En ligne



Payez **30\$**  
Obtenez 48\$

Exclusivement sur [rabaischocs.com](http://rabaischocs.com)

**rabaischocs.com**

Achetez chez vos commerçants locaux

# LE CISSS RECHERCHE DES BÉNÉVOLES



Grâce à l'apport des bénévoles du Centre intégré de santé et de services sociaux (CISSS) des Laurentides, de nombreuses activités ont pu être organisées

Grâce à l'apport des bénévoles du Centre intégré de santé et de services sociaux (CISSS) des Laurentides, de nombreuses activités ont pu être réalisées encore cette année telles que des dîners barbecue, des méchouis, des spectacles de danse et des épluchettes de blé d'Inde. La contribution de chaque bénévole est importante puisque leur disponibilité et leur sollicitude font la différence dans la vie des usagers.

Le CISSS des Laurentides est présentement à la recherche de personnes qui désirent s'impliquer à titre de bénévoles. Vous êtes une personne de cœur aimant relever des défis et s'investir auprès des autres? Vous avez quelques heures par semaine à donner? Joignez-vous à notre équipe de bénévoles en contactant la personne responsable de votre secteur:

Mont-Tremblant: 819 425-2794, poste 36019

**SAINTE-AGATHE-DES-MONTS**  
Hôpital Laurentien et Pavillon Philippe-Lapointe: 819 324-4000, poste 34239

**SAINTE-ADÈLE**  
Centre d'hébergement des Hauteurs: 450 229-6601, poste 77152

**SAINT-JÉRÔME**  
Centres d'hébergement et hôpital: 450 432-2777, poste 22201

**SAINTE-THÉRÈSE**  
Centre d'hébergement Drapeau-Deschambault: 450 473-6811, poste 42006

**ROSEMÈRE**  
Centre d'hébergement Hubert-Maisonnette: 450 473-6811, poste 42006

**SAINT-EUSTACHE**  
Centres d'hébergement et hôpital: 450 473-6811, poste 42006

**LACHUTE**  
Centres d'hébergement et hôpital: 450 473-6811, poste 42006

**MONT-LAURIER**  
Centre d'hébergement Sainte-Anne: 819 623-5940, poste 5413  
Hôpital de Mont-Laurier: 1 866 963-2777, poste 22201

**RIVIÈRE-ROUGE**  
Centre de service de Rivière-Rouge: 819 275-2118, poste 53386

**LABELLE ET MONT-TREMBLANT**  
Centres d'hébergement de Labelle et de

**VOUS VOULEZ VENDRE?**

**UN SEUL NUMÉRO**  
LES PETITES ANNONCES **450 974-2244**

SAINTE-THÉRÈSE

# LES POLICIERS ONT PRIS **UN CAFÉ AVEC** LES CITOYENS



Le sergent Martin Charron, de la RIPTB, a eu la chance d'échanger avec Adrien Dion, résidant de Sainte-Thérèse, depuis 70 ans.

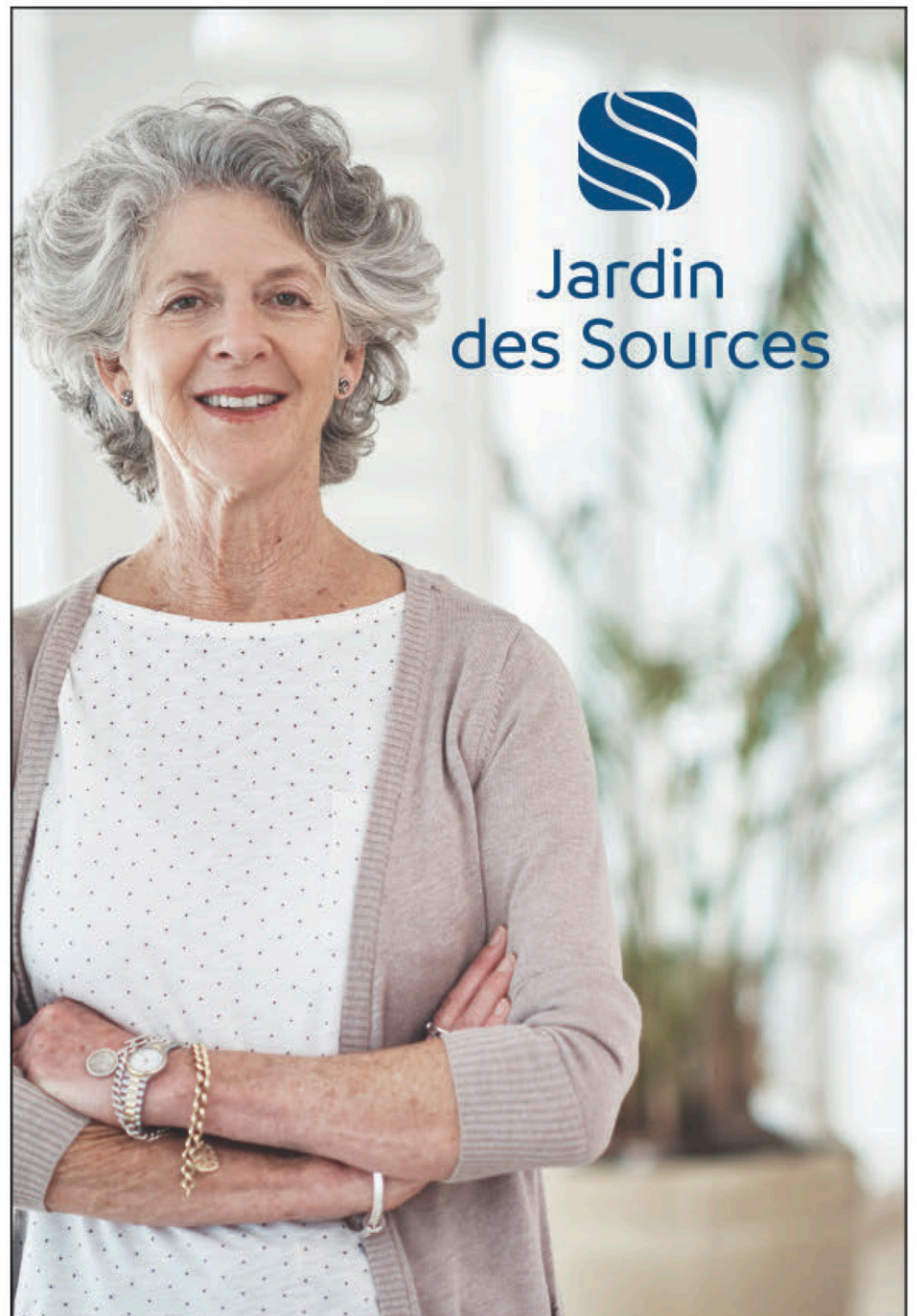
**CHRISTIAN ASSELIN**  
casselin@groupejcl.ca

Quelques policiers de la Régie intermunicipale de police Thérèse-De Blainville (RIPTB) se sont arrêtés au Café Les Allumés, rue Blainville Ouest, le 24 août. Dans le cadre de l'événement Café avec un policier, ils y ont rencontré des dizaines de citoyens.

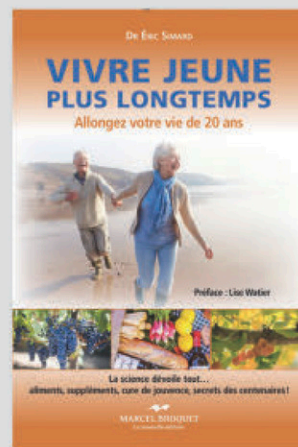
Composée en majorité d'étudiants du collège Lionel-Groulx, mais également de clients réguliers, la clientèle du Café les Allumés a apprécié cette visite qui leur a permis d'échanger avec les membres des forces de l'ordre, dont certains y étaient

pour représenter l'état-major de la RIPTB. « Cette activité nous permet de rencontrer les citoyens et les commerçants sur une base informelle et de discuter de plein de trucs, parfois avec beaucoup d'humour et parfois des sujets plus sérieux », a raconté le sergent Martin Charron, de la RIPTB. Celui-ci, comme ses collègues policiers, apprécie grandement ces rencontres avec les citoyens.

« Nous adorons tenir cette activité. Moins l'actualité est agréable, plus il est important de se rapprocher des citoyens et des communautés », a expliqué M. Charron, qui compte bien répéter l'expérience dans un avenir rapproché.



Jardin  
des Sources



**GRATUIT  
CONFÉRENCE**

« Vivre jeune plus longtemps: tout ce qu'il faut savoir! »  
**Dr. Éric Simard**

**7 SEPTEMBRE  
À 19H**

Places limitées

Réservation: **450 971-4500** p.227

Complexe pour retraités  
300, Chemin de la Côte-Saint-Louis O., Sainte-Thérèse  
**450 971-4500** • reseau-selection.com

 Réseau  
Sélection



  
**Centraide**  
Laurentides

**DONNEZ.CHANGEZ DES VIES.**  
centraidelautentides.org/don

# PROJET BARBO: UN GESTE DE SENSIBILISATION



Un des murs à graffitis installés au parc Ducharme permettant aux graffeurs de s'exprimer en toute légalité.

Sainte-Thérèse. Leur travail a été supervisé par l'entreprise Solutions-Graffiti qui est employée par la Ville de Sainte-Thérèse pour l'effacement des graffitis sur son territoire. Les jeunes ont également rencontré différents intervenants municipaux touchés par la problématique des graffitis, tels que les services des travaux publics, parcs et bâtiments, et celui de l'urbanisme et du développement durable.

«Les graffitis ont un effet sur la qualité de vie et le sentiment de sécurité des citoyens et des propriétaires de bâtiments vandalisés. Avec l'approche éducative proposée par le projet Barbo, nous croyons que les jeunes qui ont constaté directement les conséquences engendrées par un simple graffiti, de même que l'ampleur du travail demandé pour le retirer seront dissuadés de récidiver», a déclaré la mairesse de Sainte-Thérèse, Sylvie Surprenant.

Rappelons que la Ville de Sainte-Thérèse a installé des murs à graffitis au parc Ducharme pour permettre aux graffeurs de tous les âges de s'exprimer et de laisser leur marque en toute légalité.

La Ville de Sainte-Thérèse est heureuse de collaborer au projet Barbo, une initiative de la Régie intermunicipale de police Thérèse-De Blainville (RIPTB) mise sur

pied afin de sensibiliser de jeunes contrevenants à la problématique des graffitis illégaux.

Ainsi, le 23 août dernier, quatre jeunes

âgés de 15 à 17 ans encadrés par l'organisme Mesures alternatives des Basses-Laurentides et la RIPTB ont pris part à une corvée de nettoyage de graffitis à

**BILLETS INDIVIDUELS EN VENTE LE**  
**4 SEPTEMBRE**  
**À PARTIR DE 25\$ À MIDI**

**ROCKETLAVAL.COM — 1-855-595-2200**

**ROCKET R**  
CLUB AFFILIÉ DES CANADIENS DE MONTREAL

\*Taxes incluses

# BOISBRIAND VEUT OBTENIR LA NORME ANTICORRUPTION ISO 37001

La mairesse de Boisbriand, Marlene Cordato, et ses collègues conseillers ont adopté, lors de la séance du conseil municipal tenue le 22 août, une résolution afin d'obtenir la norme internationale ISO 37001 qui atteste la mise en place de mesures pour prévenir, détecter et traiter les problèmes de corruption. La certification ISO 37001 – système de management anticorruption – vise à implanter un système de gestion conçu pour instaurer une culture anticorruption au sein d'une organisation. «En matière de gestion municipale, je veille à ce que la Ville adopte les meilleures pratiques pour ne pas répéter les erreurs du passé. J'ai fait le choix de faire la promotion d'une culture démocratique et juste. J'ai mené plusieurs combats contre la corruption et la malversation: l'adhésion à la certification ISO 37001 est seulement une preuve de plus que la page est tournée et que les citoyens ne seront plus

floués», affirme Mme Cordato. Elle rappelle, du même souffle, que différents outils ont été mis en place au cours des dernières années afin d'enrayer la corruption, dont la Politique de gestion contractuelle. «Elle [la Politique] contient un rappel des mesures visant à éviter toute situation risquant de compromettre l'impartialité ou l'objectivité dans les processus de demandes de soumissions, de demandes de prix, des comités de sélection et de la gestion des contrats en général. La Politique oblige non seulement les fonctionnaires municipaux et les membres du conseil municipal, mais encore, les mandataires et les soumissionnaires à s'y soumettre», souligne la mairesse. Pour l'épauler dans sa démarche de certification, la Ville retient les services de Lévesque Stratégies & Affaires publiques, une firme spécialisée en gouvernance et en lutte anticorruption.

**QUELQUE  
CHOSE À  
VENDRE?**

**UN SEUL  
NUMÉRO**  
LES PETITES  
ANNONCES **450**  
**974-2244**

776965\_6994A\_4

Quoi de

**NEUF**  
chez nos annonceurs

Et la gagnante est...



Comptant plus de 4 000 participants, le concours estival 2017 des journaux Nord Info et la Voix des Mille-Îles, présenté en collaboration avec IGA Extra Daigle, a été couronné de succès. Tel qu'annoncé, le tirage a eu lieu le vendredi 25 août, à 14 h, aux bureaux du journal. L'heureuse gagnante est Francine Clément, de Blainville. Celle-ci remporte un montant de 2 000 \$ à dépenser dans les supermarchés IGA Extra Daigle de Boisbriand et Sainte-Thérèse. Toutes nos félicitations et merci aux nombreux participants qui ont fait de ce concours une grande réussite!

Francine Clément, de Blainville, est la grande gagnante du concours estival 2017.

- SPÉCIAUX DU MIDI
- APPORTEZ VOTRE VIN
- FINE CUISINE ITALIENNE

- PIZZA FOUR À BOIS
- TABLE D'HÔTE DIMANCHE AU JEUDI SOIR
- MOULES À VOLONTÉ LUNDI ET MARDI

- SPÉCIAL OSSO BUCO VENDREDI ET SAMEDI
- SALLE D'ÉVÉNEMENT PRIVÉE (JUSQU'À 100 PERSONNES)



**450.420.2722**

[scala20.com](http://scala20.com) RÉSERVEZ EN LIGNE  
259B boul Labelle, Rosemère, QC J7A 2H3

LE GROUPE  
MAURICE  
LEGROUPEMAURICE.COM

PLUS QU'UNE  
RÉSIDENTENCE,  
UNE COMPLICITÉ.



Lorenzo

Nicola

Marguerite

Réjeanne

Lyne

COMPLEXE RÉSIDENTIEL  
POUR RETRAITÉS  
AU CŒUR DE SAINTE-THÉRÈSE

25, rue du Marché, Sainte-Thérèse  
450 433-6544 | LesResidencesDuMarche.com

LES RÉSIDENCES  
DU MARCHÉ™

775238\_62546\_4

BLAINVILLE

# UNE CARTE DU CITOYEN NUMÉRIQUE



France Sylvain, Christian Fréchette, Louise Martel, Richard Perreault, Stéphanie Gingras, Patrick Marineau et Chrystian Huot.

Il y a un an, l'administration du maire Richard Perreault franchissait un pas important dans son évolution à titre de communauté intelligente en annonçant un important projet d'innovation.

Déjà reconnue pour son caractère novateur, la Ville de Blainville participe en effet au développement d'une plateforme appelée B-CITI, réalisée en collaboration avec un fournisseur externe ainsi que plusieurs partenaires issus de l'industrie des technologies de l'information, des universités et du milieu municipal.

Le maire Richard Perreault tenait à faire une mise à jour de ce projet: «Nous souhaitons livrer aux Blainvilloises et aux Blainvillois un outil de qualité, convivial et facile d'utilisation, explique-t-il. C'est pourquoi nous avons choisi de prendre le temps nécessaire afin d'effectuer tous les tests possibles avant de le présenter à la population. À ce sujet, depuis juillet, le portail B-CITI est ouvert à certains employés qui participent au pilote de ce nouveau service à titre d'ambassadeurs. Nous sommes donc en période de rodage et nous serons bientôt prêts à le déployer.»

## DÉPLOIEMENT CET AUTOMNE

L'administration municipale prévoit déployer sa nouvelle plateforme au cours de l'automne 2017. Les employés seront formés afin de bien répondre aux questions des résidentes et des résidents. Ces derniers pourront créer leur compte sur

le portail B-CITI. Ils auront alors accès à leur profil (renseignements sur le citoyen) et à une banque de connaissance leur permettant de retracer rapidement les informations usuelles.

«Les Blainvilloises et les Blainvillois pourront transmettre leurs requêtes à la Ville et en effectuer le suivi par le biais de ce portail, mais également s'inscrire au système automatisé de messages afin de recevoir les avis d'urgence, accéder à une banque de connaissance qui répondra à leurs questions et participer à des sondages. Dans un horizon à court terme, il sera aussi possible de renouveler sa carte du citoyen, qui sera numérique et accessible sur les téléphones intelligents. Une version mobile et d'autres fonctionnalités s'ajouteront également», indique Patrick Marineau, président de la commission des communications et des technologies de l'information.

«Ce projet d'innovation positionnera Blainville parmi les chefs de file en matière de communauté intelligente au Québec. Surtout, il permettra aux Blainvilloises et aux Blainvillois d'accéder aux informations concernant leur municipalité sur leur appareil mobile. Ce n'est qu'un début puisque d'autres initiatives suivront pour améliorer notre performance sur le plan des services numériques. Je suis persuadé que nos concitoyennes et concitoyens seront nombreux à adhérer à cette vision d'une communauté intelligente», conclut le maire Richard Perreault.



Suivez-nous



www.facebook.com/NordInfoCom

LE 13 SEPTEMBRE À SAINTE-THÉRÈSE

# CONSULTATION PUBLIQUE SUR LA LÉGALISATION DU CANNABIS

Organisée conjointement avec le bureau du député fédéral de Thérèse-De Blainville, Ramez Ayoub, et de la députée de Rivière-des-Mille-Îles, Linda Lapointe, une consultation publique concernant la légalisation et la réglementation stricte du cannabis aura lieu le 13 septembre, dès 18 h 30, au Centre culturel et communautaire Thérèse-De Blainville.

Cette consultation permettra d'informer et de répondre aux questions des citoyens sur les enjeux des deux projets de loi en lien avec le cannabis, soit le projet de loi C-45 permettant la légalisation, ainsi que le projet de loi C-46 qui mettra en place un nouveau régime pour encadrer la conduite avec facultés affaiblies.

Des panélistes invités, dont Joël Lightbound, secrétaire parlementaire de la ministre de la Santé et député de Louis-Hébert, Michel Picard P.h.D, membre du Comité permanent de la sécurité publique et député de Montarville, ainsi qu'Éric Goyer, directeur de la santé publique du Centre intégré de santé et de services sociaux (CISSS) des Laurentides seront présents pour répondre aux interrogations des gens.

Pour confirmer sa présence: 450 965-1188, [ramez.ayoub.c1b@parl.gc.ca](mailto:ramez.ayoub.c1b@parl.gc.ca) (Thérèse-De Blainville), ou 450 420-5525, [linda.lapointe@parl.gc.ca](mailto:linda.lapointe@parl.gc.ca) (Rivière-des-Mille-Îles).



Photo Benoît Bilodeau

Les députés Linda Lapointe et Ramez Ayoub convient la population à une consultation publique sur la légalisation et la réglementation stricte du cannabis, le 13 septembre.

**VOUS  
VOULEZ  
VENDRE?**

**UN SEUL  
NUMÉRO**  
LES PETITES  
ANNONCES **450**  
**974-2244**

**MAUX DE DOS, COU, ÉPAULES, GENOUX, OU  
TOUTES AUTRES DOULEURS INFLAMMATOIRES**

**L'ÉTIREMENT MUSCULAIRE PEUT CHANGER VOTRE VIE**



**DES RÉSULTATS SPECTACULAIRES**

Mme Lavoie enseigne cette technique dans le but thérapeutique. Il est possible d'obtenir des résultats spectaculaires en peu de temps. L'étirement musculaire est l'antidouleur par excellence.

Question résultats spectaculaires, Mme Lavoie sait très bien de quoi elle parle. Il y a plusieurs années, son époux Jacques Gauthier a été diagnostiqué pour une maladie neurologique importante. Les médecins le condamnaient au fauteuil roulant pour le reste de ses jours. Plutôt que de se résigner à son triste sort, M. Gauthier s'est mis au stretching. Peu de temps après, il était sur pieds. En 1999, il a traversé le Canada à pied, à raison d'une cinquantaine de kilomètres par jours. De juin 2004 à mai 2005, il accomplit un périple similaire autour des États-Unis.

«Un an après avoir commencé à pratiquer le stretching, j'avais rajeuni de dix ans, note Dorothée Lavoie.» Aujourd'hui à 75 ans, Mme Lavoie est davantage en santé (physique, émotionnelle et mentale) qu'elle ne l'était à 40 ans. Après plus de 25 ans à pratiquer sa méthode, elle est un exemple vivant de tout ce qu'elle enseigne.

**VISITEZ NOTRE SITE: [WWW.STRETCHINGPLUS.COM](http://WWW.STRETCHINGPLUS.COM)**

Lors de la conférence Mme Lavoie  
vous parlera de son parcours

776352\_56077\_4

**CONFÉRENCE**

**le 12 septembre à 19 h 30**

Centre culturel Ste-Thérèse de Blainville

120, boul. du Séminaire, salle Richelieu

**ENTRÉE 10 \$ - Billets en vente sur place.**

Aucune réservation nécessaire

**Cours du 16 au 20 octobre**

**de 15 h 00 à 16 h 15 ou de 18 h 30 à 19 h 45**

**Centre culturel Ste-Thérèse de Blainville  
120, boul. du Séminaire, salle Gendron**

Le nombre de participants par groupe  
(10 à 99 ans) est limité.

Informations et réservations (7 jours par semaine) : sans frais

**1 888 834-6720**

« Le cours est dispensé sur **5 jours consécutifs**, à raison de **75 minutes** par jour, afin de permettre aux participants d'obtenir des résultats dans la semaine et d'être ainsi motivés à prendre soin d'eux. Après la série de cours, les gens sont autonomes et repartent avec les outils nécessaires pour continuer les étirements à domicile », note Mme Lavoie.

**DERNIÈRE CHANCE  
CETTE SEMAINE**

**SPÉCIAL D'ÉTÉ  
JUSQU'AU 2 SEPTEMBRE 2017**

**20\$  
DE RABAIS**

SUR UN TRAITEMENT ANTIROUILLE COMPLET  
À PRIX COURANT

**ANTIROUILLE  
METROPOLITAIN?**

**GROUILLE AVANT QUE ÇA ROUILLE**



**BLAINVILLE**

738, boul. Du Curé-Labelle, # 100

**450-818-3600**

**LAVAL**

600, boulevard St-Martin Est

**450-668-9883**

**RENDEZ-VOUS : ANTIROUILLE.COM**

CONSERVATION DU PATRIMOINE  
RELIGIEUX

## 412 500 \$ POUR LA RESTAURATION DE L'ÉGLISE SAINTE- THÉRÈSE-D'AVILA



Photo Michel Chartrand - R

L'église Sainte-Thérèse-D'Avila est reconnue pour sa valeur architecturale.

La maçonnerie, le clocher et la fenestration de l'église Sainte-Thérèse-d'Avila, située à Sainte-Thérèse, seront restaurés grâce à une aide financière de 412 500 \$, accordée par Québec.

Érigé de 1885 à 1887, ce bâtiment présente un intérêt patrimonial pour sa valeur architecturale. Cela lui vaut d'ailleurs d'être inscrit au Registre du patrimoine culturel du Québec.

«Je me réjouis de la préservation de cet héritage historique et salue le travail du gouvernement du Québec en ce qui a trait à la conservation de notre patrimoine», soutient la ministre responsable de la région des Laurentides, Christine St-Pierre.

La subvention consentie provient du Programme d'aide à la restauration du

patrimoine à caractère religieux, qui dispose d'une enveloppe budgétaire s'élevant à 12 M\$ pour l'ensemble du Québec, en hausse de 20 % par rapport aux quatre années précédentes. Le programme permet de financer jusqu'à 85 % des coûts des projets de restauration.

«Nous sommes heureux que l'enveloppe budgétaire accordée pour la conservation du patrimoine religieux soit bonifiée. Nous continuerons, toujours avec la même fierté, d'accompagner les communautés qui se mobilisent pour prendre en charge leur patrimoine culturel à caractère religieux. Ces projets génèrent d'importants effets structurants, tant sur le plan communautaire que sur le plan culturel», souligne la vice-présidente du Conseil du patrimoine religieux du Québec, Caroline Tanguay.



# CAHIER LA RENTRÉE

- ▼ cours
- ▼ formations
- ▼ inscriptions
- ▼ un peu de tout

776821\_49995\_4

## Attestation d'études collégiales RETOUR AUX ÉTUDES

### STRATÉGIES ET ANIMATION DE RÉSEAUX SOCIAUX (NWY.1L)

**DÉBUT : 18 SEPTEMBRE 2017**  
**DURÉE : 35 SEMAINES À TEMPS PLEIN**

Vous êtes une personne sociable, dynamique, curieuse et créative?  
Vous désirez vous impliquer dans la mise en oeuvre de campagnes publicitaires efficaces?

#### APPRENEZ ENTRE AUTRES COMMENT :

- Définir les attentes et les objectifs d'une entreprise en matière de développement et de promotion sur le Web
- Établir et mettre en oeuvre une stratégie de communication sur le Web
- Rédiger ou soutenir la rédaction de différents types de documents (articles, billets, communiqués, chroniques, etc.)
- Collecter, produire et diffuser des contenus Web à l'aide d'outils et de logiciels appropriés
- Bâtir et animer une communauté sur le Web tout en développant et en maintenant l'intérêt de cette dernière



Avec la participation financière de:

**Québec**

MSI : 545-182-0

Rencontre d'information obligatoire le **19 août à 13 h**  
au 150, rue Duquet, Sainte-Thérèse.

Pour vous inscrire à la rencontre,  
écrivez à : [infoaec@clg.qc.ca](mailto:infoaec@clg.qc.ca)

Formation continue et services aux entreprises  
**Collège Lionel-Groulx**

150, rue Duquet, Sainte-Thérèse (Pavillon d'ordinaire)  
450.971.7878 - formationcontinue.clg.qc.ca



**Génération  
Confort Inc.**

Laboratoire orthopédique

- 15<sup>E</sup> ANNIVERSAIRE**
- Orthèses plantaires fabriquées sur place
  - Chaussures confort



Sylvie Chauvin,  
administratrice propriétaire  
Martin Tanguay, T. P.  
orthésiste propriétaire

**Douleur aux pieds...  
prenez rendez-vous!**



- Évaluation posturale (avec suivi)
- Approche personnalisée à l'écoute de vos besoins
- Appareils orthopédiques



L'orthésiste,  
le professionnel  
de l'orthèse  
plantaire  
orthopédique.

- Bas compressifs Sigvaris et Mediven
- Chaussures orthopédiques
- Vaste choix de sandales

**Nouvelle collection de chaussures  
automne / hiver**

• Accrédité: assurance privée • CSST • SAAQ • Permis MSSS

876, boul. Curé-Labelle, local 100, Blainville | **450 430-0668**  
[www.generationconfort.com](http://www.generationconfort.com) (angle 62e avenue)

HEURES D'OUVERTURE: Lundi, mardi, vendredi : 9 h à 17 h • Mercredi, jeudi : 9 h à 20 h

# GÉRER ET ANIMER LES RÉSEAUX SOCIAUX, ÇA S'APPREND!

Quelle que soit sa taille, toute entreprise devrait être présente sur les réseaux sociaux, mais sans un employé attribué à cette tâche, il n'est pas toujours facile de s'y retrouver. Cet automne, le Collège Lionel-Groulx offrira pour la première fois l'Attestation d'études collégiales (AEC) Stratégies et animation de réseaux sociaux.

Parmi les trois cégeps à le proposer, le Collège Lionel-Groulx est le seul sur la rive nord de Montréal. «Que ce soit pour le développement des relations interentreprises ou une meilleure communication entre commerçants et consommateurs, les réseaux sociaux, comme Facebook, Twitter ou LinkedIn, s'avèrent un excellent moyen

de faire la promotion de ses produits et services», reconnaît Pierre Levasseur, conseiller pédagogique à la formation continue et des services aux entreprises du Collège Lionel-Groulx.

Pour une utilisation optimale des plateformes disponibles, il faut toutefois être présent, alimenter les pages de contenu pertinent et en lien avec ses affaires, répondre aux interrogations et commentaires des internautes. Cette vigie et ses tâches en continu demandent temps et connaissances.

Née d'un besoin des milieux de travail, cette nouvelle AEC permettra d'acquérir, entre autres, les connaissances pour établir et mettre en œuvre une stratégie de communication sur le Web, effec-

tuer une veille informationnelle, rédiger ou soutenir la rédaction de différents types de contenu, comme des chroniques, communiqués ou billets, ainsi que bâtir et animer une communauté sur le Web.

«Ce secteur novateur et en plein développement a un besoin de personnel qualifié. Le futur diplômé agira principalement comme influenceur et communicateur sur le Web au nom de l'entreprise qui l'emploie», ajoute M. Levasseur.

La formation comprenant 795 heures et offerte à temps plein mènera à des emplois de gestionnaire ou d'animateur de réseaux sociaux et de communauté Web. Elle s'adresse à des person-

nes possédant déjà une expérience ou un diplôme en administration, gestion, communication, marketing ou autre domaine connexe. L'AEC se conclut par un stage non rémunéré de quatre semaines.

▼ **Collège Lionel-Groulx**  
**Formation continue et services aux entreprises**  
 100, rue Duquet, Sainte-Thérèse (Québec)  
 J7E 3G6  
 Téléphone: 450 971-7878  
 Sans frais: 1 877 971-7888  
 Courriel: formationcontinue@clg.qc.ca

## LES DIPLÔMES POSTSECONDAIRES

### COMMENT S'Y RETROUVER!

DEP, ASP, AEP, AEC, DEC, DESS. Voici un petit lexique pour s'orienter parmi tous ces acronymes de diplômes postsecondaires.

**DEP** — Diplôme d'études professionnelles

Le DEP atteste qu'un étudiant a réussi un programme d'études professionnelles de niveau secondaire visant un métier.

**ASP** — Attestation de spécialisation professionnelle

Les programmes menant à une ASP peuvent être suivis après l'obtention d'un DEP pour se spécialiser davantage dans un secteur d'activité précis

comme la mécanique ou en cuisine.

**AEP** — Attestation d'études professionnelles

Basée sur une partie d'un programme de formation professionnelle, l'AEP est généralement offerte pour répondre à des besoins ponctuels de main-d'œuvre. Elles visent surtout des gens qui veulent rapidement retourner sur le marché du travail.

**AEC** — Attestation d'études collégiales

Cette formation professionnelle et technique intensive est réservée aux adultes et se concentre sur la méthodologie et les connaissances liées à

l'apprentissage d'une technique en faisant abstraction des cours de culture générale.

**DEC** — Diplôme d'études collégiales

Les techniques permettent aux diplômés d'accéder, au terme de 3 ans d'études, au marché du travail dans son domaine ou d'accéder aux études universitaires. Les finissants préuniversitaires peuvent poursuivre leurs études à l'université après deux ans. Pour obtenir un DEC, un étudiant doit avoir atteint les objectifs de la formation générale, soit français, anglais, philosophie et éducation physique.

Diplômes universitaires (B, M, DESS, D, etc.)

Trois cycles d'études conduisant à des grades sanctionnés par le baccalauréat, la maîtrise, le diplôme d'études supérieures spécialisées ou le doctorat sont proposés au Québec.

▼ **Collège Lionel-Groulx Formation continue**  
 100, rue Duquet, Sainte-Thérèse (Québec)  
 J7E 3G6  
 Téléphone: 450 971-7878 / Sans frais: 1 877 971-7888  
 Courriel: formationcontinue@clg.qc.ca

## DANSER, TOUT UN FEELING AU FEELING!

Vous n'en pouvez plus du stress quotidien? Et si vous vous mettiez à danser? En plus de libérer votre corps de ses tensions, vous serez en forme et la danse deviendra peut-être votre nouvelle passion!

L'École de danse Diane & Michelle, située au 181, boulevard Ducharme, à Sainte-Thérèse, c'est la découverte d'un art qui allie grâce et dynamisme. Elle regroupe une équipe de professeurs compétents, qualifiés et dynamiques, qui savent transmettre le feu de la danse. Certains se spécialisent en danse sociale, tels le cha-cha-cha, la valse ou le tango, tandis que d'autres proposent la formule de groupe avec la danse en ligne.

### COURS GRATUITS

Vous hésitez à opter pour la danse? L'école de danse vous propose de venir faire l'essai d'un cours de niveau débutant, du 10 au 15 septembre, et ce, tout à fait gratuitement. Une fois la semaine terminée, vous aurez envie de continuer.

C'est une promesse!

Les cours de danse en ligne «Débutant gratuit» se tiendront les mercredis et les jeudis, à 13 h, ainsi que le mercredi à 19 h, dès le 11 septembre. Les cours de danse sociale «Débutant gratuit» débiteront plus tôt, soit le dimanche 10 septembre, dès 15 h. Le cours de danse en ligne dure deux heures; le cours de danse sociale, une heure. Ils sont payables à chaque cours.

Une nouveauté au programme de la saison d'automne: le Cours d'initiation à la danse qui se tiendra chaque vendredi, à 13 h. L'École invite par ailleurs ses étudiants de danse en ligne à venir s'exercer lors de ses soirées de pratique, toutes les semaines, les jeudis soir à 19 h.

De plus, tous les vendredis et samedis soir, la salle de danse LE FEELING offre aux amateurs de danse, seuls ou en couple, l'occasion de se dérouiller un peu les jambes avec ses soirées dansantes animées par une équipe de DJ renommés. En plus d'une ambiance du tonnerre et d'un bar sur place, ces soirées sont complétées d'un buffet en fin de soirée.

Inscrivez-vous sans tarder par téléphone, en ligne ou sur place.

▼ **École de danse Diane & Michelle**  
[www.danse-dianemichelle.com](http://www.danse-dianemichelle.com)  
 Facebook: Salle de danse Le Feeling  
 Danse en ligne: 450 435-9966  
 Danse sociale: 514 704-8789

## LE CHANT CHORAL ET LES ENFANTS

Faire partie d'un chœur est une activité stimulante et une source de joie pour tous, y compris les enfants. Cela contribue au développement de tous les aspects de l'être humain: physique, intellectuel, émotif et spirituel, et permet de tisser des liens avec ses pairs. Le chant choral est un moyen très efficace d'apprendre la théorie musicale, de former l'oreille et d'améliorer sa musicalité.

À chaque nouvelle saison de chorale, tous les chants sont nouveaux. Il faut quelques semaines de travail pour bien les interpréter et pour préparer un concert. Les enfants apprennent ainsi la valeur de l'effort soutenu.

Faire partie d'un chœur fait appel à l'esprit d'équipe. Pour faire de la belle musique, la présence et la participation de chacun sont essentielles pendant les répétitions. Chanter, c'est aussi partager une partie de soi-même, cela exige courage et générosité. Il a été démontré que de pra-

tiquer la musique accroît les capacités de concentration chez l'enfant, ce qui aide au rendement scolaire.

«Mais par-dessus tout, le chant choral est un vrai plaisir, une source de détente, d'expression et de bonheur. C'est une activité artistique passionnante et enrichissante. Pour tout enfant âgé de 6 ans (première année) à 16 ans, Le Petit Chœur de Rosemère, c'est la façon d'expérimenter tout ça!» lance Janice Goodfellow, directrice musicale, chef de chœur.

Vous pouvez joindre Le Petit Chœur de Rosemère en contactant Janice Goodfellow, par téléphone au 450 434-0520 ou par courriel, à l'adresse janice.goodfellow@lepetitchoeur.ca.

▼ **Le Petit Chœur de Rosemère**  
[www.lepetitchoeur.ca](http://www.lepetitchoeur.ca)  
 450 434-0520

Cours et Ateliers d'Art Nathalie  
 Développez votre créativité!  
**DESSIN ET PEINTURE**  
 Fusain, crayon, pastel, huile, acrylique, aquarelle, encre, techniques mixtes  
**ADULTES ET JEUNES**  
 Débutants - intermédiaires - avancés  
 450-430-0650 Ste-Thérèse  
 nathalie.fdbeetz@videotron.ca  
 www.nathalie-fd-beetz.com

**ÉCOLE ET BOUTIQUE**  
**Cours de musique**  
 • Piano • Guitare • Ukulele • Chant • Batterie  
 • Violon • Basse • Éveil musical • Band  
 • Tarif familial • Déductible d'impôt!  
**NOUVELLE ADRESSE**  
**940, boul. Curé-Labelle, Blainville 450 420-2777**

**Le Petit Choeur de Rosemère**  
 Tous les enfants, dès la 1<sup>re</sup> année, sont les bienvenus!  
 Répétitions: Adagio (1<sup>re</sup>-3<sup>e</sup> année):  
 les vendredis soir de 18 h 00 à 19 h 15  
 Allegro (4<sup>e</sup> année et plus):  
 les vendredis soir de 18 h 45 à 20 h 30  
 Les niveaux seront déterminés selon l'âge et l'audition  
 Les répétitions se tiendront au centre communautaire de Rosemère  
**Prix entre 80 \$ et 120 \$ selon le groupe, pour 14 semaines**  
**Information: Janice Goodfellow**  
 450 434-0520 [www.lepetitchoeur.ca](http://www.lepetitchoeur.ca)

**CONSERVEZ CE CAHIER**

**COURS D'ANGLAIS POUR ADULTES**  
 Sessions de 45 heures (soir) - Petits groupes  
 Test de classement  
**PROCHAINE SESSION: MI-SEPTEMBRE**  
**FRANCINE OUELLETTE**  
 Formatrice agréée par la Commission des partenaires du marché du travail  
 Déductible d'impôt - Payable par versements  
 11390, Arthur-Sauvé, Mirabel  
 450-258-2521

# L'EXTERNAT SACRÉ-CŒUR: POUR UN AVENIR PROMETTEUR!



L'Externat Sacré-Cœur tiendra une journée «Portes ouvertes» le 10 septembre.

Érigé sur un magnifique site à Rosemère, l'Externat Sacré-Cœur dispense un enseignement général riche et stimulant faisant appel aux nouvelles technologies. En effet, les élèves, de la première à la troisième secondaire, utilisent la tablette numérique comme outil pédagogique.

## CINQ PROFILS STIMULANTS

L'institution privée propose cinq profils aux jeu-

nes du 1er cycle: Danse, Musique jazz, Curios, Soccer+ et Sport-santé.

Les élèves attirés par les arts se voient comblés par le profil Danse, qui leur donne la chance de s'investir dans la création de chorégraphies originales, ainsi que par le profil Musique, qui leur permet de déployer leur potentiel sur des notes modernes tout en faisant une large place au jazz.

L'Externat a aussi mis au point le profil Curios. Apparenté au mot «curieux», ce profil s'adresse à ceux qui sont vivement intéressés par les sciences et la robotique.

L'établissement a également élaboré des programmes pour les sportifs. Les amateurs de soccer, filles et garçons, peuvent ainsi s'inscrire au profil Soccer+, tandis que ceux qui préfèrent les sports individuels peuvent opter pour le profil Sport-santé. Axé sur les activités de plein air, ce profil propose, entre autres, la randonnée, le cyclisme, la natation, le ski et l'escalade.

## UN GRAND SENTIMENT D'APPARTENANCE

De la première à la cinquième secondaire, chacun des groupes se voit assigner un titulaire, une approche qui favorise le sentiment d'appartenance et la réussite scolaire des élèves.

L'engagement des jeunes envers l'Externat Sacré-Cœur est, de plus, renforcé par une vie parascolaire bien remplie. Une multitude d'activités tant sportives que culturelles sont effectivement proposées: hockey, flag football, crosse au champ, soccer, robotique, comédie musicale, techniques de scène, et bien plus!

## JOURNÉE «PORTES OUVERTES»

L'occasion vous est offerte de découvrir ce milieu

d'enseignement des plus stimulant, le dimanche 10 septembre, de 13 h à 16 h, alors que se tiendra la journée «Portes ouvertes».

Bienvenue à tous!

▼ **Externat Sacré-Cœur**  
[externat.qc.ca](http://externat.qc.ca)  
450 621-6720

**YOGA ADAPTÉ  
MÉDITATION • QI GONG  
STRETCHING  
ÉDUCATION SOMATIQUE**

**DU 11 SEPT. AU 20 OCT.  
ET DU 6 NOV. AU 15 DÉC.**

COURS PERSONNALISÉS  
MAXIMUM:

7-8 PERSONNES  
**MANON  
LABELLE**  
DEPUIS 1990

Diplômée en soins infirmiers,  
yoga, autorééducation corporelle  
et gymnastique holistique



SAINTE-THÉRÈSE-BLAINVILLE  
450-433-7417



**SACRÉ-COEUR  
EXTERNAT**

# PORTES OUVERTES

DIMANCHE 10 SEPTEMBRE DE 13 H À 16 H



## TESTS D'ADMISSION PREMIÈRE SECONDAIRE

SAMEDI 23 SEPTEMBRE, 9 H OU 13 H 30

[externat.qc.ca](http://externat.qc.ca) • 450 621-6720

535, rue Lefrançois, Rosemère J7A 4R5 • Établissement d'enseignement secondaire privé de langue française

# YOGA, ÉTIREMENTS ET AUTORÉÉDUCATION CORPORELLE

«C'est avec bonheur que je vous donne rendez-vous depuis 1990 pour des ateliers de yoga, d'étirements et d'autorééducation corporelle. Ce sont des rencontres toujours vivantes et adaptées», lance d'entrée de jeu Manon Labelle. Les participants apprennent à personnaliser leurs mouvements afin d'être rejoints par eux et afin que ceux-ci soient bénéfiques.

Mme Labelle est diplômée en soins infirmiers, en yoga (viniyoga), en autorééducation corporelle et en gymnastique holistique (éducation somatique). Son enseignement est aussi enrichi d'une expérience de plus de 30 ans comme infirmière dans des milieux très variés.

«Je suis passionnée par les approches corporelles, psychocorporelles, énergétiques et spirituelles, ajoute-t-elle. J'ai exploré plusieurs disciplines: Alexander, Feldenkrais, reiki, tai-chi, qi-cong, cong, massage, danse, Pilates. Toute cette recherche, qui n'a de cesse, me permet de faire une synthèse et de collaborer à celle de mes clients.»

C'est à Sainte-Thérèse, dans un milieu de calme et d'intimité, que vous êtes convié pour la session automnale. Les cours s'adressent à un large éventail de personnes et les mouvements peuvent être adaptés aux différentes réalités corporelles. Les sessions comptent six rencontres de 90 minutes chacune, avec un maximum de huit personnes par groupe.

C'est une invitation à vous ressourcer et à vous retrouver...

**Manon Labelle**  
450 433-7417  
VOIR PUB À LA PAGE 21

# NOUVELLES TECHNOLOGIES: DES COURS DE PERFECTIONNEMENT À VOTRE PORTÉE

**CORDONNERIE**  
**SAINTE-THÉRÈSE**  
(Depuis 1972)

**Réparation de sacs d'école**

Réparation générale  
Réparation de manteaux de cuir  
Vente d'articles de cuir  
Fabrication d'articles de cuir

**Bottes de travail**  
à partir de 139<sup>95</sup>\$

Semelles de sécurité  
antidérapantes  
amovibles  
**44<sup>95</sup>\$**

Protège-bottes

**SERVICE RAPIDE, PRIX RAISONNABLE**  
62A, rue Dubois, Sainte-Thérèse

En plus d'offrir différents programmes menant à un diplôme d'études professionnelles (DEP) ou à une attestation de spécialisation professionnelle (ASP), le Centre de formation des Nouvelles-Technologies propose plusieurs cours de perfectionnement. Inscrivez-vous dès maintenant!

Si vous souhaitez vous familiariser avec les logiciels de dessin, de conception et de visualisation assistés par ordinateur (DAO et CAO), l'établissement a un programme adapté à vos besoins. Différents modes d'enseignement sont d'ailleurs proposés: des formations de courte durée avec contenus prédéfinis ou encore des formations sur mesure.

Le Centre de formation des Nouvelles-Technologies, un établissement de la Commission scolaire de la Seigneurie-des-Mille-Îles (CSSMI), offre un environnement d'apprentissage moderne et convivial qui vous permettra d'atteindre vos

# STUDIO ÊTRE PILATES TONUS - FLEXIBILITÉ - VITALITÉ

Vous souhaitez vous remettre en forme? Le Pilates vous donne l'occasion de vous surpasser et de repousser vos limites, et ce, grâce à des exercices alliant puissance, douceur et efficacité. Il n'y a rien de mieux pour faire le plein d'énergie... et de santé!

L'entraînement sur appareils proposé par le Studio Être Pilates permet d'améliorer la souplesse, la posture et la flexibilité, tout en tonifiant les muscles du corps. La propriétaire, Martine Sarrasin, et son équipe d'entraîneurs certifiés vous aideront à améliorer l'exactitude de vos mouvements afin que vous en retiriez pleinement les bienfaits et que vous atteigniez vos objectifs.

Quel que soit votre âge ou votre condition physique, que vous en soyez à vos débuts ou que vous soyez un habitué, le Studio Être Pilates a la formule qui vous convient. Vous pouvez, en effet, vous inscrire au cours de Pilates Douceur, Léger, Régulier, Intermédiaire ou Avancé. La session d'automne débute le 5 septembre prochain et s'échelonne jusqu'au 22 décembre. Les cours se donnent en petits groupes de six personnes, en formule semi-privée ou privée.

Sur place, bénéficiez également de services d'ostéopathie et de massothérapie.



Le Pilates est un entraînement musculaire doux, efficace et sécuritaire qui s'adresse aux gens de tous âges, peu importe leur condition physique.

## VOUS VOUS DEMANDEZ SI C'EST POUR VOUS?

L'équipe du Studio Être Pilates se fera un plaisir de vous faire visiter les installations et de répondre à vos questions lors des journées portes ouvertes qui auront lieu le jeudi 7 septembre, de 13 h à 20 h, ainsi que le samedi 16 septembre, de 10 h 30 à 14 h 30.

Pour plus de détails ou pour vous inscrire à la session d'automne, contactez-nous dès maintenant!

**Studio Être Pilates**  
[www.studioetrepilates.com](http://www.studioetrepilates.com), 450 818-2949  
VOIR PUB À LA PAGE 23



objectifs de carrière.

Il est à noter que les programmes de perfectionnement, offerts à 2 \$ l'heure grâce à la participation financière d'Emploi-Québec, sont d'abord destinés aux personnes en emploi et aux chercheurs d'emploi. Sont donc exclus les étudiants à temps plein, les employés des secteurs public et parapublic ainsi que les personnes pour qui la

formation visée ne serait pas en lien avec leur objectif professionnel.

Pour des informations supplémentaires ou pour vous inscrire, n'hésitez pas à nous contacter!

**Centre de formation des Nouvelles-Technologies**  
[www.cfnt.qc.ca](http://www.cfnt.qc.ca) / 450 433-5480

**CENTRE DE FORMATION DES NOUVELLES-TECHNOLOGIES**

**Avis aux employeurs et employés!**  
**Perfectionnement de soir, de 18h30 à 21h30**

Suivez-nous sur Facebook!

Formations	Début de la formation	Nombre d'heures	Jour	Coût avant taxes
AutoCAD 2018 Niveau 1	2017-10-10	36	Mardi et jeudi	72 \$
AutoCAD 2018 Niveau 2	2017-11-21	30	Mardi et jeudi	60 \$
Revit Architecture 2018 Niveau 1	2017-10-03	36	Mardi et jeudi	72 \$
Revit Architecture 2018 Niveau 2	2017-11-14	36	Mardi et jeudi	72 \$
Revit MEP 2018 Niveau 1	2017-10-03	36	Mardi et jeudi	72 \$

Pour vous inscrire, vous devez vous présenter à la réception du Centre pendant les heures d'ouverture. Payez comptant, par Interac ou par carte de crédit (Visa, MasterCard). Les prix peuvent varier sans préavis.

Inscrivez-vous dès maintenant

774780\_49300\_1

Commission scolaire de la Seigneurie-des-Mille-Îles

**Centre de formation des Nouvelles-Technologies**  
75, rue Duquet, Sainte-Thérèse 450 433-5480, poste 5861

Authorized Training Center  
Centre de formation agréé

Avec la participation financière de:

[www.cfnt.qc.ca](http://www.cfnt.qc.ca) • [infocfnt@cssmi.qc.ca](mailto:infocfnt@cssmi.qc.ca)

## être en santé

Pilates sur appareils | Ostéo | Masso



Journées  
portes ouvertes

**JEUDI 7 SEPTEMBRE**  
de 13 h à 20 h

**SAMEDI 16 SEPTEMBRE**  
de 10 h 30 à 14 h 30  
pour de l'information



**8 BIENFAITS DU PILATES :**

- **Corrige** et améliore la posture
- **Tonifie** les muscles
- **Raffermit** les abdominaux
- **Améliore** la flexibilité et la mobilité
- **Soulage** les douleurs et les raideurs du dos
- **Diminue** les effets de l'ostéoporose et les troubles articulaires
- **Soigne les troubles musculaires**
- **Élimine** le stress



COURS  
D'ESSAI  
GRATUIT!

studioetrepilates.com  
450 818-2949  
699A, boul. Curé-Labelle Blainville





## LA PETITE ÉCOLE

À BLAINVILLE 450 433-7392

ÉCOLE PRÉMATERNELLE PRIVÉE  
SOUVENT IMITÉE, JAMAIS ÉGALÉE

www.lapetiteecoleblainville.com

**FAITES VITE! PLUS QUE QUELQUES PLACES DISPONIBLES POUR SEPTEMBRE**

Pour l'amour des enfants depuis plus de 26 ans!

PRÉSCOLAIRE  
**3-4 ans**

• 2 demi-journées par semaine

PRÉMATERNELLE  
**4-5 ans**

• 3 demi-journées par semaine

IMMERSION ANGLAISE  
**4-5 ans**

• 2 demi-journées par semaine

• Possibilité de combiner 5 demi-journées par semaine  
• Une approche tout en douceur • Transport scolaire gratuit

**884, boul. Curé-Labelle, Blainville (coin 62e Avenue Est)**



# La Reentrée

pour tous les âges!

## Expression Danse



30 ans

**SESSION AUTOMNE 2017**  
Début des cours: 5 septembre 2017

INSCRIPTIONS DU LUNDI AU JEUDI  
ENTRE 17H ET 19H30 DES LE 21 AOÛT

**COURS OFFERTS**

- Danse créative	- Mini Hip Hop
- Pré-Ballet	- Hip Hop
- Ballet Classique	- Dancehall
- Jazz	- Vidéostyle
- Contemporain	- Break Dance

**EXPRESSION DANSE, C'EST AUSSI:**

- Cours payable à la session ou au mois
- Professeurs qualifiés et professionnels
- 2 salles climatisées
- Spectacles de fin d'année
- Rabais pour 2ième cours (ou 2ième enfant d'une même famille)

1436, Curé-Labelle, Blainville, Suite 203  
Renseignements en tout temps au:  
450 437.3889

www.expressiondanse.ca  
f ExpressionDanse

MAGASIN & ÉCOLE DE MUSIQUE



## LA ZONE MUSICALE

www.lazonemusica.com

VENTE - LOCATION - RÉPARATION - LUTHERIE

COURS DE : GUITARE • BASSE • CHANT  
PIANO • VIOLON • BATTERIE • PERCUSSION  
INSTRUMENTS À VENT ET CUIVRES

Programmes respectant vos attentes  
et vos ambitions musicales

Inscriptions dès maintenant

Location d'instruments disponible

1116 BOUL. GRANDE-ALLÉE, BOISBRIAND J7G 2T4

450 508-4717

INFO@LAZONEMUSICALE.COM

 LAZONEMUSICALE



POUR LES JEUNES DE 6 À 16 ANS

## DES VOIX RECHERCHÉES POUR LE PETIT CHŒUR ANIMATO

CLAUDE DESJARDINS  
cdesjardins@groupejcl.ca

La pratique de la musique et du chant choral gagne assurément en popularité, si bien qu'on voit surgir, ici et là, des regroupements de jeunes passionnés qui ajoutent l'expression artistique à la liste de tous les loisirs possibles. C'est le cas du Petit chœur Animato qui lancera ses activités sous peu, à Sainte-Thérèse.

À la tête de ce projet, on retrouve Mathieu Bourret, un jeune homme passablement actif qui dirige notamment l'Ensemble vocal Alternatim depuis 2012. Bachelier en musique (piano, harmonie, écriture, direction chorale et orchestrale) et auteur-compositeur-interprète, sa vie baigne dans le chant et la musique.

Outre M. Bourret, l'équipe du Petit chœur Animato pourra miser sur les talents combinés d'Élizabeth Lauzon, assistante-chef, Yohan Jager, pianiste de concert, Mireille Lauzon, secrétaire, Lucie Archambault, trésorière, Brigitte Venne, relations enfants-parents, Lucie Archambault, technique, et Joumana Morkos, graphisme.

### LES VERTUS DE LA MUSIQUE

Dans le document explicatif remis aux jeunes et aux parents qui assistaient à une rencontre d'information, la semaine dernière à la maison Lachaine, on indique que le Petit chœur Animato réunira des

jeunes de 6 à 16 ans qui recevront un enseignement musical complet et qui partiront à la découverte de cet instrument qu'est la voix humaine. «*La musique est un portail qui peut nous faire voyager*», peut-on notamment lire dans ce document qui révèle une autre ambition: faire du Petit chœur Animato une institution qui assurera la relève chorale au Québec.

On pourrait se contenter d'y évoquer le simple plaisir de se joindre à un ensemble musical et de participer, pas à pas, à la réalisation d'un exercice public duquel on ressort assurément gonflé de fierté, les porteurs de pareils projets ne manquent jamais d'en énumérer les effets bénéfiques sur le développement humain: interaction, respect d'autrui, rigueur, discipline, entraide, gestion des émotions, ouverture sur le monde, développement de la mémoire, bref, autant de qualités qu'on développe sans vraiment s'en rendre compte et qui ont des répercussions dans les autres sphères de notre vie... pour autant qu'on ait d'abord envie de chanter!

### AUDITIONS

Si c'est le cas, notez que des auditions sont prévues le mercredi 6 septembre à 18 h, à la Maison du citoyen sise au 37, rue Turgeon à Sainte-Thérèse. Pour plus d'informations, vous pouvez écrire à l'adresse courriel [lepetitchoeuranimato@gmail.com](mailto:lepetitchoeuranimato@gmail.com) ou téléphoner au 450 478-0904. L'organisme s'affiche également sur Facebook.



Photo Claude Desjardins  
Le directeur musical et fondateur du Petit chœur Animato, Mathieu Bourret, peut notamment compter sur Mireille Lauzon, Lucie Archambault, Brigitte Venne et Élizabéth Lauzon.

### Surveillez nos cahiers

**Rentrée Éducation**  
2 au 13 septembre

NORDINFO | L'ÉVEIL | VOIX MILLE ÎLES | LA CONCORDE

### Habitation

- Réno • Déco
- Maison neuve

13 et 20 septembre

VOIX MILLE ÎLES | LA CONCORDE

Format allongé

### Contactez-nous

Maximisez votre visibilité, réservez votre espace au

**450 435-0336** auprès de  
Clémence, poste 329  
Manon, poste 330  
[cleblanc@groupejcl.ca](mailto:cleblanc@groupejcl.ca)



Centraide Laurentides

**DONNEZ.CHANGEZ DES VIES.**  
[centraidelautentides.org/don](http://centraidelautentides.org/don)

▼ L'ENSEMBLE CHORAL SAINT-EUSTACHE RECRUTE

# CHANTER? C'EST FACILE!

CLAUDE DESJARDINS  
cdesjardins@groupejcl.ca

L'Ensemble choral Saint-Eustache (ECSE) annonce une activité de recrutement, le dimanche 10 septembre, journée au cours de laquelle il vous sera proposé de vivre, en quelques heures, un condensé de ce qui vous attend au cours de la session 2017 si vous choisissez de rejoindre ses rangs.

Et la prise de décision devra se faire rapidement si l'on tient compte que ce chœur classique à quatre voix mixtes lancera ses activités dès le lendemain, alors que le chef Jean-Sébastien Lévesque accueillera ses effectifs, nouveaux et anciens, à qui l'on confiera les partitions des concerts à venir, dont le premier est prévu en octobre. Ouf!

«Nous avions débuté la session de janvier avec 40 choristes et nous souhaitons porter ce nombre à 50. Notre chef a de grandes ambitions. Il veut créer de grandes œuvres et pour ça, il faut beaucoup de choristes», indiquait la présidente de l'ECSE, Danielle Bourgeois, en point de presse.

Or, le dimanche 10 septembre, les personnes intéressées seront accueillies dès 10 h, au local de répétition de l'ECSE, c'est-à-dire la salle Paul-Émile-Raymond sise au 367, rue Godard à Saint-Eustache. Puisque chaque répétition est précédée d'un exercice théorique, ceux et celles qui n'y sont pas habitués ou qui n'ont jamais tenu une partition dans leurs mains apprendront comment s'y retrouver. Une fois ces détails réglés, on commencera à répéter une œuvre (simple et accessible, assure M. Lévesque) avec l'objectif de la chanter en chœur avant la fin de la journée, c'est-à-dire avant 15 h.

## AIMER LA MUSIQUE ET AVOIR DU TEMPS

À moins d'écarquillerait les yeux, mais le détachement avec lequel on nous la présente nous fait croire que la chose est tout bonnement possible. C'est qu'on insiste

beaucoup sur le caractère accessible du chant choral, un exercice qui serait moins compliqué qu'on ne le croit. Tout le monde (ou presque) chante, après tout, et la fierté qu'on ressent après avoir déchiffré une partition vaut largement l'effort qu'on y aura mis, assure-t-on. Tout est dans la manière et, les résultats sont probants, l'ECSE dispose d'une méthode efficace.

«Le plus important, en fait, c'est d'avoir du temps à y consacrer», répond Jean-Sébastien Lévesque quand on le questionne sur les qualités de base qu'on doit posséder avant d'envisager la pratique régulière du chant choral. «Il faut, bien sûr, avoir envie de chanter et aimer la musique. Ensuite, peu importe d'où l'on part, on finit par y arriver tous en même temps», ajoute-t-il, tout en soulignant que seul un petit pourcentage de la population arrive mal à percevoir les hauteurs de son. «Ceux-là s'intéressent rarement à la musique», précise-t-il. Voilà qui explique pourquoi on n'a jamais refusé qui que ce soit, à l'ECSE.

## CONCERTS À VENIR

En prévision de Noël, les 26 novembre et 2 décembre, on interprétera deux des œuvres favorites de Jean-Sébastien Lévesque en pareille circonstance, en l'occurrence *A Ceremony of Carols*, de Benjamin Britten, qui aborde la chose avec une belle profondeur, avec un accompagnement à la harpe. On y chantera également les *Quatre motets pour le temps de Noël*, de Francis Poulenc, autant de moments empreints d'une égale solennité.

Un concert-bénéfice, dont les détails demeurent à préciser, est aussi prévu en octobre, de même que l'habituel concert *Coup de chœur* offert en novembre dans un CHSLD de la région.

Nous aurons l'occasion d'y revenir, mais dans l'intervalle, si vous souhaitez participer à cette activité de recrutement, manifestez-vous par courriel, en écrivant à l'adresse [choralesainteustache@gmail.com](mailto:choralesainteustache@gmail.com).



Photo Claude Desjardins

Le directeur et chef de chœur de l'Ensemble choral Saint-Eustache, Jean-Sébastien Lévesque, et la présidente de l'organisme, Danielle Bourgeois.

▼ JOURNÉES DE LA CULTURE

# LA BIBLIOTHÈQUE DE SAINTE-THÉRÈSE S'ANIME!

Le Service de la culture et des loisirs de la Ville de Sainte-Thérèse est heureux de vous présenter l'inspirante programmation offerte à l'occasion de la 21<sup>e</sup> édition des Journées de la culture. Les activités auront lieu le samedi 30 septembre, de 10 h à 19 h 30, à la bibliothèque municipale de Sainte-Thérèse, située au 150, boulevard du Séminaire.

La bibliothèque célèbre la culture sous

toutes ses formes

Les organismes de la région seront mis à contribution au cours de cette journée d'activités entièrement gratuites. Petits et grands sont invités à prendre part à cette incursion culturelle.

10 h – Atelier de fabrication de signet, de collier et tricoton avec le Cercle de fermières Sainte-Thérèse

11 h – Démonstration de danse folklori-

que par la troupe de danse «Virus-là»  
12 h 30 – Atelier de pochoirs de lettres et de philatélie par la Maison des mots des Basses-Laurentides

13 h 30 – Chanson thème des Journées de la culture composée par Les sœurs Boulay, interprétée par l'Ensemble vocal Alternatim et Le petit chœur Animato

14 h – Chasse au trésor pour enfants dans la bibliothèque

15 h 30 – Activité de création et d'exposition sur la thématique du patrimoine culturel par L'Académie des Arts Trouveta voie

18 h – Conférence sur les Annales thérésiennes par la Société d'histoire et de généalogie des Mille-Îles



SEUL QUÉBÉCOIS À AVOIR FAIT PARTIE DES HARLEM GLOBETROTTERS

## PASCAL FLEURY S'ASSOCIE AU COLLÈGE BOISBRIAND

CHRISTIAN ASSELIN  
casselina@groupejcl.ca

Dès la rentrée scolaire, Pascal Fleury sera chargé de mettre en place un programme de basketball au Collège Boisbriand, en plus d'y enseigner l'anglais. Les élèves l'ignorent peut-être encore, mais ils auront ainsi la chance de côtoyer un athlète de grande envergure.

Originaire de Saint-Jean-sur-Richelieu, Pascal Fleury réside à Lorraine depuis une dizaine d'années. Du haut de ses sept pieds et deux pouces, il a connu une carrière prolifique comme joueur de basketball, étant notamment le premier et seul Québécois à avoir endossé le mytique uniforme des Harlem Globetrotters. C'était en 1995-1996. Il avait alors eu la chance de partir en tournée mondiale avec cette formation et de visiter pas moins de 18 pays. Il avait aussi eu l'opportunité, à cette époque, de serrer la main de Nelson Mandela, un moment qui fut d'ailleurs immortalisé sur pellicule. Cette photographie s'était ensuite retrouvée en première page du USA Today.

### UNE CARRIÈRE BIEN REMPLIE

Au début des années 90, fraîchement diplômé du Collège Dawson, Pascal Fleury a décroché une bourse universitaire de la réputée école de Georgetown, située à Washington DC, d'où il a obtenu son baccalauréat en psychologie en 1995, en plus d'y pratiquer le basketball.

Au nombre des faits marquants de sa carrière, outre les Harlem Globetrotters, il peut aussi se targuer d'avoir fait partie, de 1995 à 1999, de l'équipe nationale du Canada. Il partageait alors le court avec Steve Nash, joueur canadien dont la réputation n'est plus à faire. Pascal a également joué professionnellement en France de 1999 à 2005 avant de prendre sa retraite définitive dans l'uniforme des Matrix de Montréal, en 2007.

Malgré les nombreux exploits qu'il a réalisés, des faits d'armes que peu ou pas

de Québécois peuvent se vanter d'avoir accomplis avant lui, Pascal Fleury demeure humble lorsqu'il est question de sa carrière, préférant se concentrer sur l'avenir.

«Pour moi, c'est du passé! C'est quand même arrivé au siècle dernier tout ça! Les élèves dont je serai responsable au Collège Boisbriand n'étaient même pas encore nés!»

### UN RÊVE QUI SE RÉALISE

Pour Pascal Fleury, que le Collège Boisbriand lui offre ainsi la possibilité de nourrir ses deux passions, soit le basketball et l'enseignement, est ce qui importe réellement.

«J'entreprendrai en septembre ma 13e année d'enseignement. J'ai toujours rêvé de monter mon école de basketball. En m'associant avec le Collège Boisbriand, je vais pouvoir faire les deux et j'en suis très heureux!»

Au Collège Boisbriand, une institution d'enseignement privée, les élèves bénéficient d'une période d'éducation physique par jour. Ceux et celles qui auront choisi le basketball comme sport seront donc confiés aux bons soins de Pascal Fleury, et ce, qu'ils soient débutants ou des basketteurs d'expérience.

Mais une chose est certaine, qu'ils soient au début de leur apprentissage ou non, les élèves qui passeront entre ces mains en ressortiront de meilleurs hommes.

«Mon but est de les faire grandir en tant qu'hommes. Bien sûr, si j'en mène un ou deux vers l'élite, ce sera la cerise sur le sundae, mais l'objectif premier est d'avoir un impact dans leur vie», de conclure Pascal Fleury qui, en plus de ses tâches au Collège Boisbriand, continuera d'organiser des camps de basketball et ses différentes ligues. Il poursuivra également la gestion des cinq équipes élites du Révolution des Laurentides qui évoluent au basketball civil.

Pour en apprendre davantage à son sujet, il suffit de visiter le [toutensport.com].



Pascal Fleury, du haut de ses sept pieds et deux pouces.

## Avis public

Régie des alcools, des courses et des jeux

### AVIS DE DEMANDES RELATIVES À UN PERMIS OU À UNE LICENCE

Toute personne, société ou association au sens du Code civil peut, dans les **trente jours** de la publication du présent avis, s'opposer à une demande relative au permis ou à la licence ci-après mentionnée en transmettant à la Régie des alcools, des courses et des jeux un écrit sous affirmation solennelle faisant état de ses motifs ou intervenir en faveur de la demande, s'il y a eu opposition, dans les **quarante-cinq jours** de la publication du présent avis.

Cette opposition ou intervention doit être accompagnée d'une preuve attestant de son envoi au demandeur par tout moyen permettant d'établir son expédition et être adressée à la **Régie des alcools, des courses et des jeux, 1, rue Notre-Dame Est, bureau 9.01, Montréal (Québec) H2Y 1B6.**

NOM ET ADRESSE DU DEMANDEUR	NATURE DE LA DEMANDE	ENDROIT D'EXPLOITATION
9357-2253 Québec inc. GRILLADES TORINO 10-95, boul. Curé-Labelle Sainte-Thérèse (Québec) J7E 2X6 Dossier : 181-107	2 Restaurant pour servir dont 1 sur terrasse	10-95, boul. Curé-Labelle Sainte-Thérèse (Québec) J7E 2X6

Québec



## QUELQUE CHOSE À VENDRE?

UN SEUL NUMÉRO

LES PETITES  
ANNONCES **450**  
**974-2244**

## AGENDA D'ICI

**AVIS: Veuillez prendre note que la publication gratuite de messages dans l'agenda d'ICI est réservée aux organismes sans but lucratif (maximum de 50 mots). Préparez votre communiqué et envoyez-le par télécopieur au 450 435-0588, ou à l'adresse suivante: nroy@groupejcl.ca avant le lundi à 14h.**

La rédaction

### L'OASIS DES AÎNÉS DE BOISBRIAND

L'Oasis des Aînés de Boisbriand organise ce mercredi 30 août, à 11h30, une épluchette de blé d'Inde avec bingo. De plus, inscription le 6 septembre de 10h à 15h. Hot-dogs gratuits pour les membres de l'Oasis. Ouverture du local: 11 septembre, à 9h30, pour les cours de danse en ligne. Dîners d'amitié le 11 septembre à midi (7 \$). Jeu d'O.K.O. à 13 h. Billard le lundi de 9h à 16h (1 \$). Aide-cuisinière demandée! Informations: [info@oasisdesaines.com](mailto:info@oasisdesaines.com) ou 450 430-4098.

### CENTRE RAYONS DE FEMMES THÉRÈSE-DE BLAINVILLE

Les femmes de la MRC Thérèse-De Blainville sont invitées à venir rencontrer les travailleuses du centre Rayons de Femmes, du lundi au jeudi, dans les semaines du 5 au 8 septembre, et du 11 au 14 septembre, entre 9h et 16h, au 27, boulevard Desjardins Ouest, à Sainte-Thérèse. Ce sera l'occasion de découvrir notre programmation automnale et de vous inscrire à l'une ou l'autre des activités offertes (*Antidote 1, Mise en forme et méditation, Si je m'écoutais, je m'entendrais, Défis de la vie amoureuse, Cuisine collective, Cafés-rencontres, En bref, Droits humains et fondamentaux des femmes, Reprendre son pouvoir, J'ai les moyens de décider*, etc.). Nouveau: le Centre Rayons de femmes ouvre ses portes les fins de semaine! Au programme: *Antidote 1* et *Ateliers de ressourcement*. Dates d'inscription pour les ateliers de fin de semaine: 7 et 12 septembre (jour et soir). Intervention individuelle disponible du lundi au jeudi, ainsi que les samedis et dimanches, de 9h à 16h. De plus, les services d'accueil, d'écoute et de références sont disponibles en tout temps, et ce, avec ou sans rendez-vous. Informations: 450 437-0890.

### 17<sup>E</sup> GROUPE SCOUT N.D.A. BLAINVILLE

Inscriptions en cours. Devenir un expert des sports en plein air, rencontrer un groupe survolté, tisser des amitiés solides, découvrir le meilleur de vous, développer votre plein potentiel, voilà un aperçu de ce qu'offre le 17<sup>e</sup> groupe scout N.D.A. Blainville de l'Association des scouts du Canada. Les rencontres ont lieu les jeudis ou vendredis pour les jeunes de 7 à 25 ans. Informations: 450 543-1773 ou [www.scoutblainville.ca](http://www.scoutblainville.ca).

### LES COMMUNICATEURS DE LA RIVE-NORD TOASTMASTERS

Portes ouvertes *Apprendre à parler en public*. Tous les mercredis matins du mois de septembre de 7h30 à 9h. Les Communicateurs de la Rive-Nord

Toastmasters. 2, Chemin du Ravin, à Sainte-Thérèse. Informations: 450 508-3385 ou [www.lescommunicateursdelarivenord.com](http://www.lescommunicateursdelarivenord.com).

### CERCLE DE FERMIERES DE LORRAINE

La première rencontre de l'année se tiendra le 12 septembre prochain. Joignez-vous à nos membres afin de partager vos connaissances et participer à toutes nos organisations, artisanat, encan, conférences, soirées récréatives. Tous les mardis de 19h30 à 21h30 au Centre culturel Laurent G. Belley, 4, boul. Montbéliard, à Lorraine. Informations: Suzanne Levesque au 450 478-1066 ou Ginette Aubry au 514 352-0357.

### ANXIÉTÉ GROUPE DE SOUTIEN

Le GROUPE G.E.M.E. offre plusieurs services pour vous aider à comprendre ce qu'est le stress, l'anxiété, les phobies, la panique, l'agoraphobie, le burnout, la dépression. Participez à nos rencontres hebdomadaires à Blainville, au 421, boul. Curé-Labelle. Information: 1 866 443-4363 ou [www.groupepegeme.com](http://www.groupepegeme.com).

### ASSOCIATION DE L'ÂGE D'OR DE BOIS-DES-FILION

Personnes de 50 ans et plus. Bingo et jeux de cartes tous les mardis et jeudis à compter de 13h ainsi que les mercredis à compter de 19h. Cours de danse en ligne à tous les mardis à compter de 9h30 - niveau intermédiaire et avancé. Cours de danse en ligne niveau débutant les mercredis soirs à compter du 18 octobre 2017 (pour des informations: Pierre Léveillé - 450 621-3967). Danse avec buffet en fin de soirée chaque premier samedi du mois: prochaine soirée le 7 octobre. Ligue de quilles tous les mercredis à 13h (pour informations: Claude Richard - 450 621-1826). Pour toute information sur l'Association et ses activités: Georges Flanagan au 514 442-0337. Chalet des Citoyens - 30, Montée Gagnon, BDF. Site Web: [agedorbdf.com](http://agedorbdf.com).

### ATELIER DES AÎNÉS

Programmation pour l'automne 2017. Ateliers: yoga, mise en forme, Tai chi, danse en ligne, peinture sur bois et toile, faux-vitrail, pétanque-atout, whist mili-

taire, jeu de poches. Informatique: tablettes Samsung et IPAD, initiation à l'informatique, initiation à Win 10 ou Excel, informatique intermédiaire. Ateliers libres: mailles en folie (tricot et crochet), scrabble, mandala et club de lecture. Nouveautés: initiation à la généalogie et peinture sur toile. Horaire disponible à l'Atelier des aînés, au 668, rue Labelle, à Saint-Jérôme. Tel: 450 569-8313. Courriel: [atelierdesaines@videotron.ca](mailto:atelierdesaines@videotron.ca). Occasion unique de se rencontrer entre amis. Inscription immédiate. Venez nous rencontrer, places limitées.

### MINOUS PARMIS NOUS

Organisme voué à la capture et la stérilisation des chats errants dans la ville de Sainte Thérèse. Nous avons un besoin urgent de bénévoles et de familles d'accueil, ainsi que de dons de nourriture, litière ou autres fournitures pour nos petits amours à quatre pattes! Si vous êtes intéressés: 450 434-1440 poste 2657. Pour des informations, visitez le [www.minous-parminous.wordpress.com](http://www.minous-parminous.wordpress.com). Visitez aussi notre page Facebook.

### SOCIÉTÉ D'HORTICULTURE ET D'ÉCOLOGIE DE ROSEMÈRE (SHER)

Le 2<sup>e</sup> mardi du mois, conférences variées sur l'horticulture et l'écologie. Gratuit pour les membres, 5 \$ pour les non-membres. En saison, plantes et semences à très bons prix. Bienvenue à tous, nombreux prix de présence, pause café. Maintenant à 19h, au Centre Communautaire, 202 Grande-Côte, Rosemère. Relâche juillet et août. Pour des informations: [www.sherosemere.com](http://www.sherosemere.com).

### PREMIÈRE RESSOURCE - AIDE AUX PARENTS

Service gratuit de consultation téléphonique professionnelle, pour les parents et intervenants; pour aider à comprendre et résoudre les difficultés reliées à l'éducation et aux relations parents-enfants; possibilité de suivi avec la même personne; lundi au vendredi, 9h à 16h30, et mercredi et jeudi, 18h30 à 21h. Information: 514 525-2573 ou 1 866 329 4223 ou [www.premiereresource.com](http://www.premiereresource.com).

### ATELIER ALTITUDE

Organisme qui reçoit des personnes ayant une déficience intellectuelle, de 8h30 à 15h, pour l'apprentissage de l'autonomie, la socialisation, l'intégration sociale et l'habileté manuelle. Information: 450 437-5053.

### LE REGROUPEMENT DES HANDICAPÉS VISUELS DES LAURENTIDES

Offre des ateliers, yoga, visites à domicile, rencontre, jeux adaptés, partage, écoute. Devenir membre du RHVL, c'est partager et se divertir avec des personnes qui ont vécu des situations similaires à la vôtre et qui maintenant ne vivent plus de l'isolement. Renseignements: 450 432-9689.

### GROUPE SOUTIEN PARKINSON MRC DE THÉRÈSE-DE BLAINVILLE

Rencontre à la Maison Sunrise de Blainville. Mme Chicoine, 514 217-8477, ou Mme Sarrazin, 450 430-104

### ASSOCIATION DES FAMILLES BRASSARD

Information et adhésion: [www.brassardamerique.com](http://www.brassardamerique.com).

**Granite NADON Inc.**  
750665.71592.1  
MONUMENTS  
LETTRAGES  
RESTAURATION  
[info@granitenadon.com](mailto:info@granitenadon.com)  
514 262-6220 7855, ch. du Chicot Sud, Mirabel

**Sarrasin Filion, André**  
1924 - 2017  
Au Centre d'hébergement Drapeau-Deschambault, à Sainte-Thérèse, le 19 août 2017, est décédée à l'âge de 92 ans, Mme Andrée Sarrasin, épouse de feu Maurice Filion.

Elle laisse dans le deuil ses deux sœurs, Gaétane (feu Oscar Viens) et Françoise (feu André Vadeboncoeur), sa belle-soeur Andrée Thibault (feu Paul Sarrasin), ses trois enfants, Louise (Jean-Rémi Brault), Hélène et Pierre Filion (feu Jacqueline Thiaudière), ses deux petits-enfants, Marie-Laure et Antoine Filion (Catherine Fiset), ainsi que parents et amis.

La famille vous invite à saluer sa mémoire au Complexe funéraire Goyer, de Sainte-Thérèse (105, boul. Desjardins E.), le samedi 2 septembre, à partir de 14 h 30. Une brève cérémonie d'adieu aura lieu vers 17 h.

Vos marques de sympathie peuvent se traduire par des dons à l'Accueil Bonneau.

776928.47807.4

**BÉRARD, Serge**  
1942-2017

De Blainville, le 23 août 2017, à l'âge de 74 ans est décédé M. Serge Bérard, fils de feu Roland Bérard et de feu Marie-Marthe Vermette.

Il laisse dans le deuil ses 3 enfants, ainsi que ses 4 petits-enfants et plusieurs autres parents et amis. Un homme très dévoué dans le bénévolat de la communauté: Blainville, Sainte-Thérèse et Boisbriand. Dû à son implication, depuis plusieurs années, il laissera un grand vide parmi plusieurs organismes, tels que: Club Lions, Association des Bingos, Unité Domrémy de Sainte-Thérèse, Dépanne-Tout, politique municipale, Blainville en fête, ainsi que le Club Optimiste.

La famille recevra les condoléances le vendredi 1<sup>er</sup> septembre, de 14 h à 17 h et de 19 h à 20 h 30, au: Complexe funéraire Goyer 105, boul. Desjardins Est Sainte-Thérèse 450 473-5934

Une liturgie de la parole sera célébrée ce même vendredi à 20 h 30, en la chapelle du complexe. Ces cendres seront inhumées le lendemain, samedi 2 septembre, à (heure à venir), au cimetière le Repos Saint-François (rue Sherbrooke Est) à Montréal.

Vos marques de sympathie peuvent se traduire par des dons au Club Lion de Sainte-Thérèse ou à Unité Domrémy: [www.unitalcotoxico.org](http://www.unitalcotoxico.org)

776922.60342.4

# LES PETITES ANNONCES

UN SEUL NUMÉRO

# 450 974-2244

Commandez vos petites annonces par Internet à [petitesannonces@groupejcl.com](mailto:petitesannonces@groupejcl.com)

## AVIS À NOS ANNONCEURS

L'article 242 de la Loi sur la protection du consommateur stipule que: «AUCUN COMMERÇANT NE PEUT, DANS UN MESSAGE PUBLICITAIRE, OMETTRE SON IDENTITÉ ET SA QUALITÉ DE COMMERÇANT.» Nos annonceurs se doivent de publier leurs annonces en conformité avec cette loi. Veuillez noter que la responsabilité des journaux L'ÉVEIL, NORD INFO, LA VOIX DES MILLE-ÎLES et LA CONCORDE se limite à une insertion d'une annonce erronée. Nous vous demandons de bien vérifier votre annonce dès la première parution.

## INDEX

05	Commerces à vendre / à louer	84	Motos / motoneiges / bateaux / VTT / motomarines à vendre
06	Fermes à vendre	85	Bicyclettes à vendre
07	Terres / terrains à vendre / à louer	101	Offres d'emploi
08	Terres recherchées	102	Demandes d'emploi / banque de CV
09	Bâtiments commerciaux à vendre / à louer	103	Occasions d'affaires
21	Logements à louer	104	Gardiennes disponibles / demandées
22	Condos à louer	106	Aides-domestiques disponibles / demandées
23	Maisons à louer	109	Musiciens / artistes
24	Logements / maisons demandés(es)	110	Logements / maisons à partager
25	Logements / maisons à partager	118	Santé / médecines douces
26	Chambres à louer	119	Coiffure / esthétique
27	Résidences de personnes âgées	120	Toiture chauffée, éclairé.
41	Bureaux à louer	121	Offres de services
42	Locaux à louer / à vendre	122	Paysagiste / abattage d'arbres
43	Entrepôts / Entreposage	123	Déneigement
44	Garages à louer	124	Peinture / joints
45	Salles à louer	125	Déménagement
46	Chalets à louer / à vendre	126	Rembourrage
47	Vacances	127	Couture
59	Recyclage	128	Astrologie / cartomanie
60	Articles demandés	129	Activités sociales
61	Meubles à vendre	130	Impôts / comptabilité
62	Électroménagers à vendre	131	Cours
63	Ventes de garage	132	Covoiturage
64	Informatique	140	Prêts sur gages
65	Instruments de musique	141	Méli-mélo
66	Divers à vendre	142	On demande à acheter
67	Antiquités	143	Perdu
68	Animaux à vendre	144	Trouvé
69	Bois de foyer à vendre	145	À donner
70	Tentes / roulottes / motorisés à vendre	146	Remerciements / prières
80	Machinerie lourde / agricole	147	Souhaits
81	Voitures / camions à vendre	148	Services financiers
82	Véhicules demandés	149	Argent à prêter
83	Remorques à vendre	150	Condos à vendre
		151	Propriétés à revenu à vendre
		153	Visites libres
		154	Propriétés à vendre

## 21 LOGEMENTS À LOUER

STE-ANNE-DES-PLAINES: grand 4.1/2, dans sixplex très tranquille, 3e étage, très ensoleillé. Planchers flottant/ céramique, portes, fenêtres et balcon neufs. Libre. Enquête de crédit. 650\$. 514-346-6290, 514-688-3219.

STE-ANNE-DES-PLAINES: grand 4.1/2, frais peint, ensoleillé. Prés de tout. Entrées laveuse, sècheuse. Sans tapis. Pas de chien. Libre. 625\$. 514-515-3055.

STE-THERÈSE: 2.1/2. 2 pas gare/ cégep, près services. Libre immédiatement, 575\$/mois chauffé, éclairé. 514-668-9191.

STE-THERÈSE: rue Cadieux, 4.1/2, 1er étage, rénové, stationnement, 695\$. Libre. 514-585-5260.

STE-THERÈSE, RUE ST-JOSEPH: grand 4.1/2, 2e étage, bois franc, en bon état. Disponible 1er septembre, 750\$. 450-602-4950.

STE-THERÈSE (rue Valiquette): 4.1/2 complètement rénové, chauffé, eau chaude inclus. Quartier tranquille. Prés de tous les services. Pas d'animaux. Libre immédiatement, 715\$/mois. André, 514-926-1191.

STE-THERÈSE: SPÉCIAL VACANCES! 1.1/2-2.1/2, 3.1/2-4.1/2. Immédiatement, septembre, octobre, Michel Guay, 514-519-6089, 450-419-0710.

## 22 CONDOS À LOUER

BOIS-DES-FILION: 5.1/2, 1350pi.ca., repeint, RDC, insonorisé, a/c, foyer au gaz. Voir: www.bailbdf.ca Libre 1er octobre, 1143\$/mois. 514-250-5075.

## 21 LOGEMENTS À LOUER

BOISBRIAND: 3.1/2 demi sous-sol, rénové, frais peint, chauffé, éclairé. Prés du Faubourg, autoroutes 15/640 et arrêt d'autobus. Libre immédiatement, 655\$/mois. 514-816-5305.

BOISBRIAND: 4.1/2 demi sous-sol. Disponible maintenant. Situé près Faubourg, autoroutes 13, 15 et 640. Possibilité de 2 stationnements. "Locker" intérieure, plancher flottant. Sécuritaire. 665\$/mois. 514-515-6248.

BOISBRIAND: 4.1/2 rénové, semi sous-sol, près du Faubourg. Pas de chien. Libre 1er août, 650\$/mois. 514-591-8042, 514-262-5266.

BOISBRIAND: 5.1/2, 1er plancher d'un duplex. Accès à la cour, stationnement. Libre. 450-939-5734, 514-242-7143.

OKA, CONDO (VILLAGE): beau 4.1/2, béton, plafond 12pi. ++ extra. 850\$/mois. 450-479-1135.

POINTE-CALUMET: 3.1/2, sous-sol, meublé. Tout inclus, seulement téléphone à payer. Non fumeur, stationnement privé. Libre immédiatement. 800\$/mois. 514-236-8493.

ST-AUGUSTIN: (Mirabel) merveilleux 5.1/2, 2e étage, très tranquille. Possibilité électroménagers(\$). 815\$. 438-880-2288.

## 23 MAISONS À LOUER

HAUT DE MAISON À LOUER: à Blainville. Bachelor déjà loué au sous-sol. Pour le 1er novembre 2017. Très propre. Il y a 2 chambres à coucher à l'étage, cuisine, salon ainsi qu'une salle de bain complète avec douche séparée et 1 autre très grande pièce au sous-sol, plus un rangement. Le terrain comprend un cabanon. Aucun voisin arriéré. 514-968-4660.

## 26 CHAMBRES À LOUER

BLAINVILLE: chambre meublée, internet. Travailleur. Coin tranquille. 475\$/mois. 450-806-6126.

BOIS-DES-FILION: chambre meublée, internet. Entrée privée, avec stationnement. 514-915-0110.

STE-THERÈSE: Chambre 12x15 à louer pour septembre et octobre seulement. Porte privée, cuisine de service, salle de lavage et s.d.b. partagées. Wifi avec llico enregistreur et électricité inclus. Prés de tous les services, train de banlieue. 460\$/mois, 450-430-8316.

STE-THERÈSE: Meublée, laveuse/sècheuse, accès à la maison/cour, câble et stationnement inclus. 450-971-0603.

## ST-JANVIER, MIRABEL (coin Curé-Labelle): chambre meublée, tout inclus. Accès poêle, frigo, laveuse, sècheuse, piscine. 3405-400\$/mois. 438-992-1516, 514-627-8559.

## 21 LOGEMENTS À LOUER

**Ste-Anne Des Plaines:**  
Grand 3.5 et 4.5, secteur paisible, près des services, Chauffage Électrique Loc., Balcon avant + arrière  
À VOIR: 514-712-2287

**LOGEMENTS À LOUER**  
Sainte-Thérèse • Boisbriand  
Superbes logements rénovés à louer  
3 1/2 - 4 1/2 - 5 1/2  
6 1/2 AVEC FOYER  
Idéal pour retraités ou personnes tranquilles.  
Pas d'animaux. Non fumeur. Références requises.  
Occupation immédiate ou à discuter.  
450-437-7710

## 27 RÉSIDENCES PERSONNES ÂGÉES

RÉSIDENCE GENS DU PAYS: Village de St-Janvier, Laurentides. Personnes âgées autonomes, concierges et dîners sur place. Ascenseurs, appartements complets, s.d.b. privée. 4.1/2, 3.1/2 et studio. 514-623-4191.

## 41 BUREAUX À LOUER

BUREAUX À SOUS-LOUER À LAVAL: 2550, Daniel-Johnson, jonction 440 et 15. 1700pi.ca. Très ensoleillé. Cuisine, 3 bureaux fermés. Peut accueillir 6 postes de travail. Salle d'entreposage. 4600\$/mois tout inclus. Fin de bail: décembre 2018. Info. 514-861-2088 poste 23.

VIEUX STE-THERÈSE, 48-A TURGEON: espace à partager (bureau comptable) 400pi.ca., s.d.b./ cuisine/ internet/ électricité. Poss. meublé. 700\$/mois. 514-827-6194.

## 42 LOCAUX À LOUER / À VENDRE

RUE ST-LAURENT, ST-EUSTACHE: beau local commercial, 225pi.ca., s.d.b. complète. BON PRIX! 550\$, chauffé, éclairé, TPS, TVQ ET TAXES D'AFFAIRES INCLUS. Idéal pose d'ongles, épilation cire, pose cils, etc... 514-809-7935.

SALON COIFFURE: dans résidence pour aînés autonomes, local à louer, 142pi.ca., Fontainebleau. 514-347-2043.

## 43 ENTREPÔTS / ENTREPOSAGE

ENTREPOSAGE EXTÉRIEUR: roulotte, bateau, remorque, auto, etc. Cour asphaltée, clôturée (barrée). 514-771-1389, 514-773-1111.

ST-EUSTACHE: 12X14 chauffé, éclairé, porte électrique, système d'alarme. Très sécuritaire. Libre. 514-809-7935.

## 45 SALLES À LOUER

SALLE COMMUNAUTAIRE Située à Ste-Marthe-sur-le-Lac. Capacité 50 personnes. Cuisine disponible, très propre. AIR CLIMATISÉ. Location pour quelques heures, la journée ou la soirée. Pour plus d'informations, 450-974-7089.

## 41 BUREAUX À LOUER

Sainte-Thérèse centre-ville  
Espace de bureau à partager pour professionnel  
Situé en face de la future salle de spectacle sur la rue Turgeon.  
Information Chantal: 514 953-2907

## 59 RECYCLAGE/ FERRAILLE

ACHETONS VOITURES POUR FERRAILLE: payons jusqu'à 1000\$. Remorquage gratuit. 514-578-7181.

## 61 MEUBLES À VENDRE

GRENIER POPULAIRE: Meubles divers, à bons prix. 450-623-5891.

## 62 ÉLECTROMÉNAGERS À VENDRE

A-1 SUPER LIQUIDATION: d'électroménagers neufs ou reconditionnés, matelas. 450-569-8353. www.liquidatronique.com

## 63 VENTE DE DÉBARRAS

2 ET 3 SEPTEMBRE: 9h à 17h. 1085, Normandie, Blainville, accès 81e Avenue Est. Antiquité, artisanat, livres, bijoux, articles vintage, outils, meubles, machine à coudre, manteaux moto en cuir, mags et pneus...

## 66 DIVERS À VENDRE

ACHAT ET VENTE de pneus et jantes (Mags) usagés. Alain 450-472-4413.

## 67 ANTIQUITÉS

GRENIER POPULAIRE: vêtements et articles de maison. À bons prix. 450-623-5891.

## 67 ANTIQUITÉS

SCIERIES MOBILES: à partir de 4,397\$. Coupez bois de toutes dimensions avec votre propre scierie à ruban portative. Info et DVD gratuits, www.ScieriesNord.ca/400QN 1-800-408-9995, poste 400QN.

## 67 ANTIQUITÉS

ANTIQUAIRE ACHÈTE À DOMICILE: TABLEAUX RECONNUS, BIJOUX EN OR. Meubles, luminaires, Bronzes, Monnaies, Coutelleries Sterling, Montres, Porcelaine, Vaisselle, Cruches, Vitraux, Jouets, Horloges, Articles Religieux, Militaires, Outils, Caisnes Enregistres, panaches. www.tableauxantiques.com 514-891-0699.

## 41 BUREAUX À LOUER

Sainte-Thérèse centre-ville  
Espace de bureau à partager pour professionnel  
Situé en face de la future salle de spectacle sur la rue Turgeon.  
Information Chantal: 514 953-2907

## 69 BOIS DE FOYER À VENDRE

\*\*MISE EN GARDE\*\*

A LA SUITE DE NOMBREUSES PLAINTES DE NOS LECTEURS CONCERNANT CERTAINES ANNONCES DE CETTE RUBRIQUE, NOUS VOUS RECOMMANDONS D'ÊTRE VIGILANTS AU SUJET DES ESSENCES ET QUANTITÉS DE BOIS DE CHAUFFAGE QUI POURRAIENT VOUS ÊTRE LIVRÉES.

BLAINVILLE: 596, Rang St-François. 2-3 septembre, 8h00 à 15h00. Un peu de tout.

## 70 TENTES / ROULOTTES / MOTORISÉS À VENDRE

ROULOTTE DE PARC 1995: Fleetwood Terry, 39pi., 2 extensions, auvent 22'x8', climatisation, chauffage central propane ou électrique, cabanon 6'x8, 10,900\$ transport inclus. 514-291-4791.

## 81 VOITURES / CAMIONS À VENDRE

ACHETONS AUTO/CAMION POUR FERRAILLE: (SCRAP). Payons \$200-\$250-\$500 meilleur prix garanti. Serge, 514-349-8259.

## ACHETONS VÉHICULES

Payons 300\$ à 550\$. Pour ferraille. 514-891-0808.

## INSTALLATEURS SIGNALISATION / SIGNALEMENTS ROUTIER: 17.49\$/heure, SIGNALISATION DE VILLE recherché, personne fiable, responsable. Envoyez votre CV: info@signalisationdeville.com Rejoindre Sylvie 450-983-5558, se présenter au 360 Boul. Industriel, St-Eustache.

## À VOIR! AUTO, CAMION, 4X4: Financement maison, aucun cas refusé. Voitures 2010 à 2016, léger dépôt, aucun endosseur. 1-866-566-7081. www.financementbrisson.com

## ANTIQUEURS BOIS-DES-FILION

Ouvert le vendredi de 10 h à 16 h, sur rendez-vous les autres jours

**NOUS ACHETONS EN PERMANENCE AU MEILLEUR PRIX**  
Tableaux (peintres canadiens, européens et autres).  
Objets d'art, bibelots, bijoux anciens, sculptures (bronze, bois, etc.), argenterie, montres, luminaires, monnaie et vaisselle ancienne, etc.  
514 268-3342  
561, Adolphe-Chapleau, Bois-des-Filion  
pierrot833@yahoo.fr

## 101 OFFRES D'EMPLOI

À LA RECHERCHE DE PERSONNEL FIABLE: Honnête, minutieuse, stable et ponctuelle, pour maisons haut de gamme. Du mardi au vendredi, entre 8h00 et 17h00. (possibilité samedi, commercial seulement). Secteurs Laval et Rivière-Nord. Doit posséder voiture. Cellulaire /text: Nancy, 514-992-7994. n.kingsbury@videotron.ca

AVANT 6 SEPTEMBRE: recherche 19 personnes désirant PERDRE 9 À 29LBS d'ici 30 jours sans les reprendre. (Règlementé Santé Canada). www.regimesplus.net 1-819-548-5752.

CHAUFFEURS(EUSES) DE TAXI OU ADAPTE: semaine, soir ou week-end selon vos disponibilités. Retraité ou semi-retraité accepté. Permis de chauffeur de taxi requis. Territoires Mirabel et St-Jérôme. Toutes les dépenses couvertes par la compagnie. 514-979-1317.

COMPAGNIE DE MESSAGERIE: recherche immédiatement sous-traitant, connaissance de Montréal et environs. Possédant auto ou camion 4 cylindres. Possibilité de 400\$ à 1000\$/semaine. Info Claude, 450-437-9805.

FEMME DE MÉNAGE DEMANDÉE: avec expérience, responsable. Bien rémunérée. Motel. 514-802-2262, 450-435-5547.

FEMMES ET HOMMES DEMANDÉS pour kiosque fruits & légumes, coin autoroute 15 et 158. Mirabel secteur Saint-Antoine. Sylvain Bélanger 514-236-3884.

INSTALLATEURS SIGNALISATION / SIGNALEMENTS ROUTIER: 17.49\$/heure, SIGNALISATION DE VILLE recherché, personne fiable, responsable. Envoyez votre CV: info@signalisationdeville.com Rejoindre Sylvie 450-983-5558, se présenter au 360 Boul. Industriel, St-Eustache.

## TRANSITION-EMPLOI 50 ANS +

Programme pour:

- » Faire le point sur vos compétences
- » Élaborer votre projet professionnel
- » Bâtir vos stratégies de recherche d'emploi

Inscrivez-vous à la session d'information en téléphonant au 450 435-5462

**OFFERT GRATUITEMENT**

Suivez-nous sur



Avec la participation financière de :



[WWW.CIBLE-EMPLOI.QC.CA](http://WWW.CIBLE-EMPLOI.QC.CA)

**CIBLE-EMPLOI**  
CONSEILLERS EN TRANSITION  
ET EN RECHERCHE D'EMPLOI  
*Au cœur de nos vies... l'emploi!*



774249\_45790\_4



**Nous sommes présentement à la recherche de personnel disponible de jour et de nuit.**

Les personnes recherchées doivent être disponibles à temps plein la semaine (du lundi au vendredi).

Les postes offerts sont permanents.

**Rosemère, Faubourg Boisbriand, Bois-des-Filion, Terrebonne-Ouest et Blainville (Fontainebleau)**

Merci de compléter l'application en ligne au : [www.mcdonalds.ca/carrieres](http://www.mcdonalds.ca/carrieres) et envoyer votre curriculum vitae au : [corine.findlay@post.mcdonalds.ca](mailto:corine.findlay@post.mcdonalds.ca)

776305\_44234\_2

**transdev**  
INVENTONS VOTRE MOBILITÉ



Transdev est à la recherche de mécaniciens pour sa division de Boisbriand.

776940\_55420\_5

## MÉCANICIEN

- 40 heures/semaine • Quart de travail de soir • Permis de conduire classe 5 valide • Fin de semaine de garde aux 7 semaines • DEP en mécanique de véhicules lourds ou moteur diesel ou expérience équivalente
  - Minimum 3 ans d'expérience • Autonome, débrouillard
  - Bonne communication • Travail d'équipe
  - Conscientieux, débrouillard, autonome, ponctuel

**ENVOYEZ VOTRE CANDIDATURE À**  
[rh.boisbriand1@transdev.ca](mailto:rh.boisbriand1@transdev.ca) ou par télécopieur au 450 435-1141



776622\_48908\_12

## PLAISIRS GASTRONOMIQUES PLUSIEURS POSTES À COMBLER!

Plaisirs Gastronomiques est une entreprise familiale et québécoise de transformation alimentaire qui se consacre à la fabrication d'une gamme élargie de mets préparés novateurs et de qualité. Toujours en croissance, nous comptons à ce jour plus de 400 employés.

Pour plus d'information: [www.plaisirsgastronomiques.com](http://www.plaisirsgastronomiques.com)

Nous avons actuellement plusieurs postes à combler dans différents départements (salades, pizzas, charcuterie, pâtés et quiches, etc.) et sur des quarts de travail variés (jour, soir, nuit):

### Journalier(ère)s à la production: Quart de jour ou de soir

#### DESCRIPTION DU POSTE:

- Accomplir diverses tâches manuelles simples, répétitives et particulières aux produits et aux activités du département; manutention, remplissage, fabrication et assemblage, étiquetage, emballage, palettisation, nettoyage des aires de travail, etc.
- Alimenter les équipements de production et s'assurer de maintenir la ligne de production en opération, tout en respectant les normes de qualité des produits, les normes d'hygiène et de santé-sécurité au travail en vigueur dans l'entreprise.

### Journalier(ère)s à la sanitation: Quart de nuit

#### DESCRIPTION DU POSTE:

- Préparer, nettoyer et assainir les outils, pièces mobiles, équipements et salles de production à l'aide de boyaux à pression ainsi que différents produits de nettoyage puissants dans le but d'assurer le départ ou la poursuite des opérations, et ce, dans les délais requis tout en s'assurant de respecter les méthodes de travail, les règles d'hygiène, de santé et de sécurité en vigueur dans l'entreprise.

#### NOUS OFFRONS:

- Emplois permanents, stables et à temps plein sur un quart de travail fixe.
- Échelle salariale compétitive.
- Prime de soir, de nuit, de chef d'équipe.
- Plan d'assurance collective complet (médical, dentaire et oculaire).
- Avantages sociaux compétitifs (journées maladie, reconnaissance \$\$\$ des années de service, vacances +++ vs années de service, etc.).
- Rabais employés sur tous nos produits.

**Soumettre votre candidature à l'attention de Josée Tessier**  
[jtessier@plaisirsgastronomiques.com](mailto:jtessier@plaisirsgastronomiques.com)  
Fax: 450 433-0953 ou 450 433-2131  
3740, La Vérendrye, Boisbriand, Qc J7H 1R5

776950\_56893\_4

## ARCHITECTURE

### NOUS EMBAUCHONS

**BELLEMARE ET GILBERT ARCHITECTES**  
est à la recherche de:

<p><b>Chargé de projet en architecture (Sénior)</b></p> <p><b>Type de poste :</b> Poste permanent à temps plein (35 à 40 heures par semaine)</p> <p><b>Entrée en poste :</b> Immédiatement</p> <p><b>Rémunération :</b> Selon expérience + Assurances collectives</p> <p><b>Expérience requise :</b> 15 ans et +</p> <p><b>Expérience et compétences recherchées :</b></p> <ul style="list-style-type: none"> <li>- DEC en technologie de l'architecture et/ou BACC en architecture</li> <li>- Maîtrise d'AutoCAD</li> <li>- Maîtrise de l'environnement Microsoft</li> <li>- Excellente connaissance des techniques de construction</li> <li>- Maîtrise de la langue française, anglais un atout.</li> <li>- Carte ASP construction (santé sécurité sur un chantier)</li> <li>- Maîtrise du code de construction</li> </ul>	<p><b>Technicien en architecture</b></p> <p><b>Type de poste :</b> Poste permanent à temps plein (35 à 40 heures par semaine)</p> <p><b>Entrée en poste :</b> Immédiatement</p> <p><b>Rémunération :</b> Selon expérience + Assurances collectives</p> <p><b>Expérience requise :</b> 2 à 15 ans</p> <p><b>Expérience et compétences recherchées :</b></p> <ul style="list-style-type: none"> <li>- DEC en technologie de l'architecture</li> <li>- Maîtrise d'AutoCAD</li> <li>- Connaissance de l'environnement Microsoft</li> <li>- Bonne connaissance des techniques de construction</li> <li>- Capacité de coordination des divers intervenants</li> <li>- Carte ASP construction (santé sécurité sur un chantier)</li> </ul>
--	--



Merci de faire parvenir votre CV par courriel au : [info@bgarchitectes.ca](mailto:info@bgarchitectes.ca)

**3215, boul de la Pinière (205) Terrebonne, QC, J6X 4P7**  
**Tél.: 514-526-2626**

*Une équipe professionnelle et dynamique est prête à vous conseiller.*

**Autobus R • M ☆☆☆ Inc.☆☆☆**  
*C'est voyager en toute sécurité...*

2 POSTES DISPONIBLES COMME

**CHAUFFEUR D'AUTOBUS SCOLAIRE**

1\*) Circuits scolaires seulement  
2\*) Voyages spéciaux nolisés 2 à 3 jours/semaine et au besoin des remplacements des circuits scolaires.

**EXIGENCES: PERMIS DE CONDUIRE CLASSE 2 ET CARTE DE MÉTIER UNIQUE OBLIGATOIREMENT COMMUNIQUEZ DU LUNDI AU VENDREDI SEULEMENT ENTRE 9 H ET 15 H AU**

**450 433-2666**

775755\_63308\_1

## GBD Construction.com

recherche

### MENUISIER Temps plein

**Description:**  
Sous les directives du contremaître

- Faire l'inspection avant la pose de gypse
- S'assurer de l'étanchéité
- Installer coupe-vapeur
- Faire réparations/ajustements
- Compléter détails avant la pose de gypse
- Faire escalier de service (garage)
- Exécuter différentes tâches de vérification
- Faire balcon en bois traité

**(milieu où les activités se déroulent à un rythme rapide)**

**Exigences**

- Cartes CCQ et Santé et Sécurité
- Minimum 1 an d'expérience structure-charpente (résidentiel)
- Permis de conduire valide
- Personne autonome

**Veillez envoyer votre CV à [emploi@gbdconstruction.ca](mailto:emploi@gbdconstruction.ca)**



**FENÊTRES MAGISTRAL**  
MAGISTRAL DEPUIS 20 ANS

Fenêtres Magistral est une entreprise marquant la tendance du XXI<sup>e</sup> siècle dans le domaine des fenêtres en PVC et de portes d'acier. Innovatrice et avant-gardiste dans l'industrie de la fenestration, l'entreprise fabrique, vend et installe dans le but d'offrir à sa clientèle un service des plus complets. Comptant aujourd'hui plus de 230 employés, celle-ci est en croissance constante depuis 1997.

**Rejoignez-vous à l'équipe!**

<p style="text-align: center;"><b>ASSEMBLEURS PORTES ET FENÊTRES</b></p> <p style="text-align: center;"><a href="mailto:offresassembleurs@fenetresmagistral.com">offresassembleurs@fenetresmagistral.com</a></p> <p><b>PRINCIPALES FONCTIONS :</b></p> <ul style="list-style-type: none"> <li>◆ Prendre connaissance du rapport de fabrication</li> <li>◆ Travailler manuellement avec scie et outils pneumatiques</li> <li>◆ Préparer, assembler et installer les composantes</li> <li>◆ Procéder à un contrôle de la qualité</li> </ul> <p><b>EXIGENCES DU POSTE :</b></p> <ul style="list-style-type: none"> <li>◆ Dextérité manuelle</li> <li>◆ Bonne endurance physique</li> </ul> <p><b>CONDITIONS DE TRAVAIL :</b></p> <ul style="list-style-type: none"> <li>◆ Lundi au jeudi 7 h 00 à 16 h 15, vendredi 7 h 00 à 12 h 00 (40 h)</li> <li>◆ Salaire à l'embauche de 13 \$ à 16 \$</li> <li>◆ Formation à l'interne</li> <li>◆ Plan d'assurance collective</li> <li>◆ Fermeture 2 semaines vacances de la construction été et 2 semaines Noël</li> </ul>	<p style="text-align: center;"><b>MANUTENTIONNAIRE / AIDE-LIVREUR</b></p> <p style="text-align: center;"><a href="mailto:offresmanutentionnaire@fenetresmagistral.com">offresmanutentionnaire@fenetresmagistral.com</a></p> <p><b>PRINCIPALES FONCTIONS :</b></p> <ul style="list-style-type: none"> <li>◆ Effectuer la manutention de la marchandise dans l'entrepôt</li> <li>◆ Comptabiliser et valider la marchandise</li> <li>◆ Consulter le système informatique et imprimer les étiquettes</li> <li>◆ Au besoin: faire le chargement et le déchargement des camions; effectuer la livraison de la commande chez le client; assurer l'entretien des lieux (intérieur et extérieur).</li> </ul> <p><b>EXIGENCES DU POSTE :</b></p> <ul style="list-style-type: none"> <li>◆ Expérience en manutention</li> <li>◆ Bonne endurance physique</li> <li>◆ Ponctualité et assiduité</li> </ul> <p><b>CONDITIONS DE TRAVAIL :</b></p> <ul style="list-style-type: none"> <li>◆ Lundi au jeudi 6 h 00 à 15 h 15, vendredi 6 h 00 à 11 h 00</li> <li>◆ Possibilité de temps supplémentaire</li> <li>◆ Salaire selon expérience</li> <li>◆ Formation à l'interne</li> <li>◆ Plan d'assurance collective</li> <li>◆ Fermeture 2 semaines vacances de la construction été et 2 semaines Noël</li> </ul>
---	---

776501\_47419\_4

Faire parvenir votre curriculum vitae avant le 10 septembre 2017 au Service des ressources humaines



**MASTER SOURCING INC.**  
BOIS-DES-FILION

## RECHERCHE

### COMMIS À L'EXPÉDITION / RÉCEPTION

### GRAPHISTE

### COMMIS AUX PIÈCES

**Qualifications:**

**AMBITIEUX / AUTONOME / TRÈS MOTIVÉ / ORDONNÉ**

Bilinguisme & connaissances en hydraulique, seraient des atouts

Emploi temps plein de jour.

Salaire selon compétence.

Faire parvenir votre CV à :

**[drheume@mastersourcinginc.com](mailto:drheume@mastersourcinginc.com)**

777107\_56872\_2

101 OFFRES D'EMPLOI

101 OFFRES D'EMPLOI



**FENÊTRES CONCEPT**  
PORTES - FENÊTRES - PORTES PATIO

### Manœuvres assembleurs de fenêtres.

Candidats responsables et minutieux. Maîtriser les mesures métriques et impériales, lire et comprendre les instructions de travail, esprit d'équipe, ponctuel. Travailler selon les normes de qualité, demandes de clients. Cie en constante évolution.

**Temps plein, horaire variable, 12,50 \$/h minimum, selon expérience Terrebonne.**

Réponse par CV:  
[mfdelforge@fenetresconcept.com](mailto:mfdelforge@fenetresconcept.com)

776166\_40919\_2

## Tim Hortons

Sainte-Thérèse

### NOUS EMBAUCHONS

Aucune expérience requise, formation, horaires flexibles. Environnement convivial.

Se présenter avec votre CV au 210, rue Saint-Charles, Sainte-Thérèse, sortie 23, autoroute 15 N ou envoyer CV au:  
[tim210stcharles@gmail.com](mailto:tim210stcharles@gmail.com)



Formation continue et services aux entreprises  
**Collège Lionel-Groulx**

## COURS D'ANGLAIS NIVEAU DÉBUTANT

**FORMATION INTENSIVE DE 600 HEURES**

**Dates : Du 2 octobre 2017 au 22 mars 2018**

**Horaire : Du lundi au jeudi, de 8 h à 15 h 30**

**Lieu : Collège Lionel-Groulx**

**SÉANCES D'INFORMATION :**  
**6, 19 OU 25 SEPTEMBRE 2017 (9 h à 12 h)**

**Vous devez vous inscrire au : [goo.gl/lcnBnp](http://goo.gl/lcnBnp)**

- Cours d'anglais (communication orale et écrite)
- Techniques de recherche d'emploi bilingue (rédaction de CV)

**Conditions d'admission :**

- Être admissible à la mesure de formation d'Emploi-Québec;
- Il vous manque uniquement la connaissance de la langue anglaise et vous possédez toutes les autres connaissances et compétences exigées pour l'obtention d'un emploi dans votre domaine.



Cette activité est réalisée avec la participation financière de :



Laurentides  
#MSI : 5450271-1

**150, rue Duquet, Sainte-Thérèse (Pavillon d'ordinique)**  
**450.971.7878 - formationcontinue.clg.qc.ca**

101 OFFRES D'EMPLOI

776886\_67589\_1



**DISTRIBUTION**  
Blainville Deux-Montagnes

recherche  
**Camelots**  
pour porte-à-porte

**Encarteur(se) pour mise en sac (de votre maison ou de notre entrepôt)**

**Appeler 450 491-1410**

Aucune expérience requise

**Programme d'intégration en emploi - Postes manœuvres**

Palettes FGL vous offre:

- Une expérience de travail en usine
- Une formation et du support dans votre recherche d'emploi

Durée du programme: 26 semaines  
Horaire: 7 h 30 à 16 h du lundi au vendredi  
Salaire: Salaire minimum

Exigences: Être âgé de 18 à 55 ans  
Être apte et motivé au travail  
Aimer les tâches manuelles  
Être en bonne condition physique  
Être résolu à intégrer le marché du travail

Toute personne sans emploi  
N.B.: les prestataires de l'aide de dernier recours seront traités de façon prioritaire

Si vous avez des questions, vous pouvez communiquer avec nous.  
Demandez Christine Rheault, au 450 437-1146  
Fax: 450-437-0938  
Courriel: info@palettesfgl.org

Avec la participation financière de

Emploi Québec

770686\_53315\_2

776887\_67589\_2



**DISTRIBUTION**  
Blainville Deux-Montagnes

Travailleur autonome recherché

Distribution de journaux et circulaires de porte en porte

Mise en sacs de circulaires

Secteur Boisbriand et environs

Doit posséder un bon véhicule

**Appeler 450 491-1410**

**Canadian Tire**

10, boul. Bouthillier, Rosemère

**RECHERCHE**

**Caissier / Caissière**

- Poste de 30 heures par semaine
- Doit être disponible jour, soir et fin de semaine
- Expérience un atout

**Commis d'entrepôt**

- Emploi à temps plein

**Commis de plancher**

- Emploi à temps plein

Envoyer CV à [ctcrosemere@bellnet.ca](mailto:ctcrosemere@bellnet.ca) ou par fax: 450 437-1983

776796\_41643\_4

101 OFFRES D'EMPLOI

RECHERCHE HOMME À TOUT FAIRE: incluant petits travaux de plomberie. Pour bloc appartements à Deux-Montagnes. 514-978-3937.

**NATIONEX RECHERCHE:** des trieurs-manutentionnaires de NUIT, pour son entrepôt de Blainville. Lundi: 00h00 à 7h00, mardi au vendredi: 22h-7h00. 12,54\$/hre, +.60c prime de nuit, +prime 50\$/sem. Environ 3 8 - 4 0 h / s e m . . 450-435-9595.

NETTOYAGE-BEAUCHAMP.NET /Ste-Thérèse: URGENT Sollicitation téléphonique. Offrez estimations gratuites pour nettoyages. Jour: 9h00 @ 14h30 lundi au vendredi et/ou SOIR: 17h30 @ 21h00 lundi, mardi, mercredi. Formation payée. 11.24\$/hre +bonus\$. 450-818-5550.

POUR LA SAISON DES RÉCOLTES 2017: CABANE À SUCRE AU PIED DE COCHON: est à la recherche de PLONGEURS(SE) à temps plein et temps partiel, sur semaine et fin de semaine, de jour et de soir. Pour informations, Philippe Labelle, 438-889-2981, phil.labelle91@gmail.com

**PRÉPOSÉE AUX BÉNÉFICIAIRES: temps partiel de jour (1 fin de semaine/2). Travail étudiant en soins. 450-623-4481, grandecote@videotron.ca**

**RECHERCHE: JOURNALIERS(ES)** de production sur chaîne de montage. Assemblage de pièces métalliques, aucune expérience requise, bonne forme physique. 40hre /sem. de jour, du lundi au vendredi, travail environ 9 mois /an, 13\$/hre. Envoyez votre cv par courriel au: pieges@belisletrap.com pour présélection.

**RECHERCHE: ADJOINTE ADMINISTRATIVE BILINGUE:** Formation en administration ou comptabilité ou bureautique. Sage 50, Suite Office. Bonne condition physique. Environ 20h de bureau et 15h de petits travaux manuels/sem. Tâches: facturation, réception/expédition marchandises locales et international, inventaire, réceptionniste et autres tâches connexes. Salaire à discuter selon expérience. Envoyez votre cv au: admin@belisletrap.com pour une présélection. Références requises.

REPRÉSENTANT(E) SUR LA ROUTE: pour levée de fond, 20\$ de l'heure. Mélanie, 514-629-3311.

**SERVEUSE, CUISINIER, DEMANDÉS:** expérience un atout, temps plein ou partiel, bon salaire. Se présenter au 13,957 boul. Labelle, St-Janvier. 450-430-7490.

URGENT: Nous recherchons des employés à temps plein et à temps partiel. 450-430-1221 Jean-Luc.

106 AIDES-DOMESTIQUES DISPONIBLES / DEMANDÉES

J'OFFRE MES SERVICES D'ENTRETIEN MÉNAGER. Sans tache, ni dossier criminel. À prix compétitif! Références sur demande. Nancy 450-806-2996.

118 SANTÉ / MÉDECINES DOUCES

450-431-7966 ABSOLUMENT À DÉCOUVRIR, LA MAGIE D'UN MASSAGE, QUALITÉ SUPÉRIEURE, EXTRÊME DÉTENTE. PRIVÉ. REÇU, 7/7, 9H00-22H00. ENDROIT CHAMPÊTRE, ST-JÉRÔME.

450-491-6419 MASSOTHÉRAPEUTE ET NATUROPATHE: Massages suédois (doux), shiatsu (musculaire). Reçu, certificats-cadeaux.

BON MASSAGE QUALITÉ: douceur et détente, 7/7, 8h-22h, privé, sécuritaire, reçu. 514-775-8333.

118 SANTÉ / MÉDECINES DOUCES

**MASSAGE MÉDITERRANÉEN:** dans une ambiance de calme et de détente. 7/7, 8h à 20h. Au plaisir de vous accueillir! Reçu, 514-569-3305.

NATHALIE HOUDE, MASSOTHÉRAPEUTE PROFESSIONNELLE À BLAINVILLE: du lundi au vendredi, 9h00 à 16h00, reçu. 514-249-5663.

119 COIFFURE / ESTHÉTIQUE

CONSEILLERES VENDEUSES DEMANDÉES: Avec expérience de coiffure, à l'Entrepôt de la coiffure à Laval. Temps plein et temps partiel. Informations, 514-703-9600.

ST-EUSTACHE URGENT! RECHERCHE COIFFEUSE D'EXPERIENCE: clientèle disponible, location de chaise ou employée, aucun bail, aucun contrat. Cause santé. La Griffe Coiffure, Ginette 514-886-0962.

120 TOITURE

COUVREUR ST-JÉRÔME: spécialiste des toits plats. Résidentiel, commercial, industriel. www.couvreurst-jerome.com 1-450-0-COUVREUR, 1-450-268-8738, 450-848-2151.

121 OFFRES DE SERVICES

**POSEUR CÉRAMIQUE, BOIS FRANC:** plâtre, rénovation de s.d.b., cuisine, sous-sol. Steve, 514-947-8765, paiement carte crédit accepté.

450-430-3395, A.L. RÉNOVATION PATIO  
Finition sous-sol, s.d.b., plafonds suspendus, planchers flottant/ céramique, peinture, joints, etc... Réparations tous genres. 27 ANS D'EXPERIENCE. Estimation gratuite. RBQ:8305-9998-59, André.

514-444-6106, LES TOITURES ROGER LACASSE INC.: Spécialités bardeau d'asphalte, réfection toitures, réparations. Estimation gratuite. Travail garanti. 450-438-9529. RBQ:8279-8828-34.

BRIQUE, BLOC, pierre décorative, crépis. 30 ans d'expérience. Estimation gratuite. Michel, 514-944-5979.

HOMME SPÉCIALISÉ: 38 ans d'expérience en réparation de ciment, crépi, balcon, joints de brique, cheminée, agrégat de couleur, seuil de fenêtre. 514-707-0595.

SAAQ-SAAQ-SAAQ Victime d'un accident automobile? Vous avez des blessures? Contactez-nous. Consultation gratuite. M. Dion Avocats, Tél. 514-282-2022. www.sossaaq.com

122 PAYSAGISTE / ABATTAGE D'ARBRES

AMÉNAGEMENT PAYSAGER: pose de gazon, taille arbres, arbustes et haies. Nettoyage de plates-bandes et terrain. Sur appel. Services horticoles Halin, 514-244-1358.

124 PEINTURE / JOINTS

1 VRAI TIREUR DE JOINTS: 27 ans d'expérience 450-430-3395, A.L. RÉNOVATION, joints/peinture. André. RBQ:8305-9998-59.

L'EXCELLENCE EN FINITION Travaux peinture + joints. Expérience, honnêteté. Jacques, 514-250-9792, 450-433-0101. RBQ:5591-3750-01.

PEINTRE 30 ANS D'EXPERIENCE: Ponctuel, fiable. Estimation gratuite. Travail garanti! RBQ:8101-4151-03. 450-491-8065, Gilles.

124 PEINTURE / JOINTS

MAÎTRE D'OEUVRE: en rénovations générales. Travaux de joints et peinture. André 514-246-8272.

PEINTURE, JOINTS, PLÂTRE: rénovation... R B Q : 8 2 9 4 - 2 1 5 2 - 0 1 . 514-979-1294.

125 DÉMÉNAGEMENT

DÉMÉNAGEMENT D. TOUCHETTE INC.: Depuis 1978, petits/gros déménagements. Service 7jours. Assurances. 450-430-1408.

125 DÉMÉNAGEMENT

**DÉMÉNAGEMENT J.L.G.:** camions 26pi., à partir 60\$/heure, avec assurances. 450-694-0022, Jean-Luc.

128 ASTROLOGIE / CARTOMANCIENNE

ANA MÉDIUM PURE: 40 ans d'expérience, ne pose aucune question, réponses précises et datées, confidentielles. Tél. 514-613-0179 (Avec ou sans Visa/ Mastercard).

129 ACTIVITÉS SOCIALES

AGENCE RENCONTRE: Temps et rencontres illimités. Souper vendredi, brunch samedi. 514-781-2546. www.agenceaccord.com

130 IMPÔTS / COMPTABILITÉ / SECRÉTARIAT

COMPTABILITÉ COMPLÈTE: invitation aux impôts corporatifs et travailleurs autonomes: Alain 450-735-3953. Tenue de livres, DAS, TPS/TVQ: Louisa 514-965-3957. info@comptabilitegibro.com www.comptabilitegibro.com

148 ARGENT À PRÊTER / SERVICES FINANCIERS

**AVEZ-VOUS BESOIN D'AIDE?** depuis 30 ans, nous aidons les gens à trouver une solution à leurs problèmes financiers. Consultation sans frais. Aucun intermédiaire. Un seul paiement sans intérêt. 1-877-994-2433. JeanFortin.com Jean Fortin et Associés, syndicat autorisé en insolvabilité.

PRÊTEUR HYPOTHÉCAIRE PRIVÉ: de premier et deuxième niveau. Financement rapide peu importe votre région. Service professionnel. Nos taux sont compétitifs et nos conditions de financement flexibles. Financement Brison. 1-866-566-7081.

PLUS DE

**100 000 \$**


EN CERTIFICATS-CADEAUX

MAINTENANT EN LIGNE

**JUSQU'À 75% DE RABAIS**

En ligne


**NOS DROITS ET LIBERTÉS NANTAEL**



Théâtre des Pays d'en Haut

Payez 22\$ Obtenez 45<sup>35\$</sup>

En ligne



d'ARBRE EN ARBRE TREEGO MIRAET

Payez 16<sup>12\$</sup> Obtenez 32<sup>25\$</sup>

Exclusivement sur [rabaischocs.com](http://rabaischocs.com)

**rabaischocs.com**

Achetez chez vos commerçants locaux

Depuis **27** ans



VALABLE DU 31 AOÛT AU 6 SEPTEMBRE 2017 OU JUSQU'À ÉPUISEMENT DES STOCKS

La Moisson – Supermarché santé

**CITRON**  
AFRIQUE DU SUD

**2.23\$**  
LB  
4,88\$ KG

**BIO**

**MANGUE**  
MEXIQUE

**0.98\$**  
UNITÉ

**BIO**

**MELON MIEL**  
MEXIQUE

**4.48\$**  
CH.

**BIO**

**PAPAYE**  
MEXIQUE

**1.67\$**  
LB  
3,68\$ KG

**BIO**

**BLEUETS SAUVAGE**  
QUÉBEC

**2.98\$**  
CH. BARQUETTE 170G

**BIO**

**CLÉMENTINES**  
AFRIQUE DU SUD

**2.48\$**  
LB  
5,48\$ KG

**BIO**

**PAMPLEMOUSES**  
AFRIQUE DU SUD

**1.30\$**  
LB  
2,88\$ KG

**BIO**

**ZUCCHINI VERT**  
QUÉBEC

**1.58\$**  
LB  
3,48\$ KG

**BIO**

**CAROTTES**  
ÉTATS-UNIS

**4.48\$**  
SAC DE 5 LBS

**BIO**

**BETTERAVES ROUGE**  
QUÉBEC

**1.35\$**  
LB  
2,98\$ KG

**BIO**

**CAROTTES**  
QUÉBEC

**1.98\$**  
SAC DE 2 LBS

**BIO**

**COEUR DE ROMAINE**  
QUÉBEC

**1.98\$**  
SAC DE 3 UNITÉS

**BIO**

**CHOUCROUTE**

BIOLOGIQUE,  
FAITE AU QUÉBEC,  
CRUE.

**-15%**  
490 ml

**BISCUITS SANS GLUTEN**

BISCUITS AVEC CRÈME  
OU PETITS ANIMAUX.  
SANS GLUTEN, SANS NOIX,  
SANS LAIT.  
SAVEURS VARIÉES.

À PARTIR DE  
**2.95\$**  
Formats variés

**NutriPur** **BAMBOUSIL**

MAINTIEN DE LA SANTÉ DES CHEVEUX,  
DE LA PEAU, DES ONGLES ET DES OS.  
SANS GLUTEN, SANS OGM!

**-20%**

# MANGEZ BIEN • VIVEZ BIEN en forme et en santé!

360, SICARD | STE-THÉRÈSE | 450 437-3326 | LAMOISSON.COM



VALABLE DU 31 AOÛT AU 6 SEPTEMBRE 2017 OU JUSQU'À ÉPUISEMENT DES STOCKS



## FARINES ET MÉLANGES SANS GLUTEN

Mélange à pain, mélange à gâteau, farine tout usage, etc. Produits au Québec, sans gluten, sans caséine et biologique!

À PARTIR DE  
**5.95\$**  
Formats variés



## EAU DE NOIX DE COCO

Biologique, sans OGM, sans sucre ajouté. Saveur originale ou ananas

**3.95\$**  
1 litre



## HUILES D'OLIVE CASA CRETA GREECE'S BEST OLIVE OIL

Choix varié d'huiles d'olive extra vierges de qualité supérieure. Récolte précoce aussi disponible.



À PARTIR DE  
**7.95\$**  
375 ml et 3 L



## HUILE DE COCO BIOLOGIQUE

Sans OGM, pressée à froid, végane, 100% pure.

À PARTIR DE  
**11.95\$**  
355ML ET 591ML



## PÂTES, SAUCES ET COULIS

Pâtes blé et de légumineuses. Biologiques et sans gluten.



SAUCES ET COULIS :  
Biologiques et sans gluten.



PÂTES :  
À PARTIR DE  
**2.25\$**



SAUCES ET COULIS :  
À PARTIR DE  
**2.65\$**



## MULTIVITAMINES

Gamme de multivitamines et Omega 3 pour adultes et enfants. Avec ou sans fibres. Sans OGM, sans colorants synthétiques, sans allergènes.

À PARTIR DE  
**19.95\$**  
Formats variés



La Moisson — Supermarché santé

LA VOIX DES MILLE-ÎLES.COM, 30 août 2017 Page 33

Depuis **27** ans

**La Moisson**  
SUPERMARCHÉ SANTÉ

VALABLE DU 31 AOÛT AU 6 SEPTEMBRE 2017 OU JUSQU'À ÉPUISEMENT DES STOCKS

La Moisson – Supermarché santé

**JUS DE FRUITS BIOLOGIQUES**

KIJU  
• Biologiques, sans OGM, sans sucre ajouté, 100% pur



**2/5\$**

**YOGOURT VÉGÉTAL**

YOSO  
• À base de noix de cajou, amende ou noix de coco.  
• Saveurs variées. Source de calcium et fibres. Sans gluten, sans carragénine, végétalien.



À PARTIR DE **3 18\$**

**FRUITS SÉCHÉS, LUCUMA, MACA ET CAROUB**

PRANA  
• Biologique, végétalien, sans OGM, sans gluten, sans préservatifs et sans sulfites.



À PARTIR DE **3 28\$**

**PAINS, DESSERTS**

MAISON CANNELLE  
• Produits variés de boulangerie artisanale.  
• Sans OGM, sans gluten, sans agent de conservation. • Option végane



À PARTIR DE **4 98\$**

**CAFÉ ÉQUITABLE BIOLOGIQUE**

KICKING HORSE  
• Moulu ou en grains.  
• Torréfaction légère à corsée.  
• Arômes variés.



À PARTIR DE **10 48\$**

**BOISSON DE SOYA BIOLOGIQUE**

NATURA  
• Vanille, originale, chocolat ou non sucrée.  
• Faible en sodium, riche en calcium et vitamines A et D.  
• Biologique



**3 58\$**  
1,89 L

**COMPOTE DE FRUITS**

DÉLIPOMME  
• Saveurs de pomme, fraise, pêche et autres.  
• Options biologique et sans gluten



À PARTIR DE **2 98\$**

**SAUCES, SOUPES, PESTOS ET CHILIS**

MAISON LEGRAND  
• Sans OGM, sans produits laitiers.  
• Sauces, soupes et chilis sans gluten.



À PARTIR DE **4 98\$**

**BEURRE DE NOIX**

NUTS TO YOU  
• Beurre de noix de cajou et noix de forêt tropicale.  
• Sans gluten, sans sucre ajouté, 100% naturel.



À PARTIR DE **5 98\$**  
250 g ou 500 g

**METS INDIENS ET RIZ PRÊTS À MANGER**

TASTY BITE  
• METS INDIENS : végétarien, sans GMS, sans agent de conservation. • RIZ : végétarien, ingrédients naturels. • Option biologique.



À PARTIR DE **2/3 98\$**

**BOISSON VÉGÉTALE**

DREAM  
• À base de riz, cajou, noix de coco, avoine ou quinoa. • Saveurs variées. Sans produit laitier, sans gluten.  
• Option enrichie vitamines D et B12.



**2 28\$**  
946 ML

**CROUSTILLES DE POMMES DE TERRE**

KETTLE  
• Grande variété de saveurs.  
• Sans OGM, sans gluten



**2/5\$**

**SOINS BUCCAUX ET DÉODORANTS**

JASON  
• Dentifrices et rince-bouche naturels.  
• Déodorant sans aluminium, parabènes & phthalate



À PARTIR DE **4 98\$**  
Variés

**SHAMPOOING ET REVITALISANT**

DESERT ESSENCE  
• Pour tout type de cheveux.  
• Fragrances variées.  
• Ingrédients sains et végétaliens.



**9 48\$**  
237 ml

**SERVIETTES SANITAIRES ET TAMPONS**

ORGANYC  
• Fait de coton bio blanchi à l'eau oxygénée (non au chlore).  
• Sans parfum ni matière synthétique.



À PARTIR DE **4 78\$**  
Variés

**SOINS CAPILLAIRES**

DRUIDE  
• Soins capillaires avec ingrédients naturels, pour une chevelure saine et renforcée.  
• Biologique, option végane.



À PARTIR DE **6 48\$**  
250 ml

**VITAMINES, MINÉRAUX ET OMÉGA POUR ENFANTS**

SISU  
• Supporte la concentration et le système immunitaire des enfants.  
• Pour une rentrée scolaire optimale !



À PARTIR DE **13 98\$**

**COMPLEXE B**

LAND ART  
• Formule liquide pour favoriser une assimilation rapide.  
• Idéal en cas de stress, fatigue ou manque d'énergie.



À PARTIR DE **19 98\$**

**HUILES ESSENTIELLES**

DIVINE ESSENCE  
• Gamme d'huiles essentielles biologiques.  
• Pour les soins de santé et d'hygiène au quotidien !



**-20%**

**KINDERVITAL ET PROBIOTIQUES POUR ENFANTS**

FLORA  
• KINDERVITAL : multivitamines et minéraux liquide. Bon goût, idéal pour les tout-petits !  
• PROBIOTIQUES : supportent le système immunitaire.



**22 98\$** **17 98\$**

# MANGEZ BIEN • VIVEZ BIEN en forme et en santé !

360, SICARD | STE-THÉRÈSE | 450 437-3326 | LAMOISSON.COM



VALABLE DU 31 AOÛT AU 6 SEPTEMBRE 2017 OU JUSQU'À ÉPUISEMENT DES STOCKS

## OMÉGA POUR ENFANTS ET ADULTES

NEUROMEGA

- Formule d'Oméga liquide à forte concentration en DHA
- Support mental, concentration, attention, mémoire
- Formule pour enfants idéale pour les déficits d'attention



ENFANTS ADULTES

**22<sup>98</sup>\$ 29<sup>98</sup>\$**

## OMEGA POUR ENFANTS MINAMI

- Support quotidien pour le focus et la mémoire des enfants
- Sous forme de gellule à saveur agréable !



À PARTIR DE

**11<sup>98</sup>\$**

## MegaFood<sup>MD</sup>

Frais de la ferme au comprimé

### FORTIFIANT DU SANG

Vrai fortifiant du sang à base d'aliments complets. Aide à maintenir efficacement le niveau de fer dans l'organisme.

À PARTIR DE

**24<sup>95</sup>\$**

Formats variés



## PROBIOTIQUES POUR ENFANTS ET STRONG BONES

NEW ROOTS HERBAL

- **Probiotiques pour enfants:** prévention de la gastro-entérite, du rhume et de la grippe.
- **Strong bones:** favorise une meilleure densité osseuse. Idéale en cas de fracture ou en prévention de l'ostéoporose!



PROBIOTIQUES POUR ENFANTS STRONG BONES

À PARTIR DE

**19<sup>98</sup>\$ 19<sup>98</sup>\$**

## MAGNESIUM 2000

- Relaxant musculaire, formule énergisante
- Idéale pour les crampes ou les jambes sans repos!



**9<sup>98</sup>\$**

## CURCUMA ET GRIFFE DU DIABLE

LABORATOIRE LÉO DÉSILETS

- Gestion de la douleur et de l'inflammation.
- Idéale pour les os et les articulations !



CURCUMA

GRIFFE DU DIABLE

**9<sup>88</sup>\$**

**11<sup>88</sup>\$**

## PROBIOTIQUE DOCTOR FORMULATED

GARDEN OF LIFE

- Supporte et maintient la santé du microbiote intestinal pour une digestion et un bien-être optimal. Sans gluten, sans produits laitiers, sans soya. Option végane. Gammas pour adultes et enfants.

À PARTIR DE

**18<sup>98</sup>\$**



## CONCENTRACE ET ION MAG

MONNOL

- Redonnez les minéraux essentiels à votre santé!
- Favorise la réhydratation optimale!



CONCENTRACE ION MAG

À PARTIR DE

**9<sup>98</sup>\$ 17<sup>98</sup>\$**

## PROBIOTIQUES

BIO-K+ ET BIO-KIDS

- Supporte le système immunitaire.
- Idéale contre la gastro-entérite et les intoxications alimentaires.
- Formule pour enfants, aussi disponible!



À PARTIR DE

**12<sup>48</sup>\$**

## SYMBIOTIQUE VOTRE FLORE

LIVING ALCHEMY

- Formule avant-gardiste de kéfir de kombucha pour le maintien d'une flore digestive saine !



À PARTIR DE

**26<sup>98</sup>\$**

## TEINTURES MÈRE

BOTANICA

- Contient des élixirs spagyriques créant une alliance entre la teinture mère et les minéraux de la plante pour maximiser le potentiel de la teinture mère.



**-20%**



ACADÉMIE VÉGÉTALE  
— santé & plaisir gourmand —  
par Crudessence

Cours d'alimentation saine & gourmande  
La Moisson - à partir de 30 \$+tx

Tout savoir sur les superaliments - Pousses & germinations  
Cuisine vivante - Fertilité & grossesse  
Gestion du stress par l'alimentation

www.academievegetale.com - 438-396-9582



# Mieux vivre... *en toute liberté!*

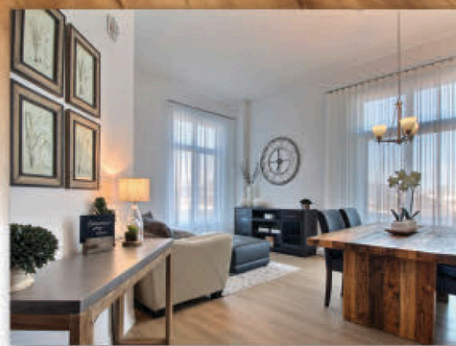
COUP DE COEUR  
**LOCATIF**  
**55 ans**  
et plus  
60% d'occupation



**3 1/2**

à partir de  
**1070\$**/mois  
4 1/2 et 5 1/2 également offerts

**INCLUSIONS :**  
comptoirs en quartz, câble, Internet,  
téléphonie et cinq électroménagers.



**lib**  
BOISBRIAND

**lelib.ca** 450 951-2333  
1900, rue des Francs-Bourgeois, Boisbriand J7H 0G6

Une réalisation

**bâtimo**  
PROMOTEUR ET GESTIONNAIRE IMMOBILIER



En partenariat avec

**FONDS**  
immobilier de solidarité FTQ

**Voyer**  
CONSTRUCTION  
.CA