



SUZANNE GAGNON REÇOIT LE PRIX MICHÈLE-BOHEC

GALA STELLAR 2018 PAGE 4

Photo Nicolas T. Parent

QUÉBEC CINÉMA: UN IRIS POUR ANOUK DESCHÊNES

PAGE 12

LHJMQ: L'ARMADA RÉCLAME SIMON PINARD

PAGE 26

Fenplast Complice de vos rénos depuis plus de 40 ans 802454_73292_4
Contactez-nous pour une estimation gratuite • Installation professionnelle

Faites vite!
L'offre prend fin le 22 juin 2018 !

10% de rabais sur
les fenêtres blanches
* Aussi connu sous le nom de « blanc »

COULEUR : Envolee de colombes

Portes et fenêtres Saint-Eustache
Une division de Vitrierie Repentigny Inc. 413, ave Mathers J7P 4C1 • 450 323-0323

R.B.O. : 2619-7483-21

Location Canot, kayak et chaloupe

AVENTURE MILLE-ÎLES

Que vous soyez débutants ou non, nous avons le type d'embarcation idéal pour vous.

1553, rue du Parc des Plaines, Laval, H7P 5S9
514 463-1402 - www.aventuremille-iles.com

Venez déguster les

Beignes d'Antan

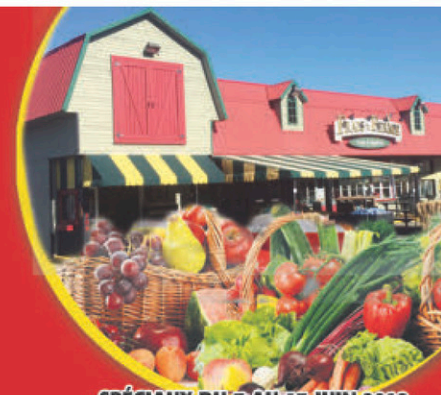
Beignes d'ANTAN

toute la semaine
jusqu'à dimanche 18 h

FRAIS DE LA FERME

Plus frais moins cher
un point c'est tout!

PLUS DE 50 BIÈRES
DU TERROIR



SPÉCIAUX DU 7 AU 13 JUIN 2018

LAITUE FRISEE

VERTE OU ROUGE



69¢ ch.

SUPER SPÉCIAL COMME IL Y A 20 ANS

CONCOMBRE ANGLAIS

PR. CANADA

69¢ ch.

ASPERGES

PQT ENVIRON 1 LB



2/5\$

MANGUE

PR. IMPORTÉ

99¢

RADIS EN FEUILLES

99¢ ch.

LIMES

PR. IMPORTÉ

5/99¢

TOMATES ROUGES DE SERRE

PR. CANADA

1/29\$
lb 2,84 \$ kg

ZUCCHINIS VERTS

PR. É.U.

1/29\$
lb 2,84 \$ kg

PÊCHES

PR. É-UNIS

1/69\$
lb 3,73 \$ kg

NECTARINES

PR. É-UNIS

1/99\$
lb 4,39 \$ kg

CONCOMBRES LIBANAIS

PR. CANADA

3/5\$



STEAK BUCHERON **8/99\$** lb
SANS HORMONES NI ANTIBIOTIQUE
MEYER 19,81 \$ kg



SOUVLAKIS DE POULET **7/99\$** lb
GREC VOLTIGEURS 17,61 \$ kg



SAUMON ATLANTIQUE **12/98\$** lb
NATURE, VIN BLANC, ÉRABLE, MANJOL 28,63 \$ kg

Encore plus de produits Bio



Charcuterie

PROSCIUTTO ITALIEN

EMMA

3/99\$ 100 g
Rég. 49,90 \$ kg



CAPICOLLE

DOUX ET FORT
CASA ITALIA

1/29\$ 100 g
Rég. 22,90 \$ kg



BOLOGNE SIMILI POULET

89¢ 100 g
Rég. 13,90 \$ kg



SALADE

BETTERAVES, BRUSCHETTA, COQUILLES
TOMATES SÉCHÉES

99¢ 100 g
Rég. 14,90 \$ kg



Fromages

CHEDDAR FORT

VIELLI 2 ANS

1/99\$ 100 g
Rég. 24,90 \$ kg



BRIE CONNAISSEUR

TRIPLE CRÈME

1/99\$ 100 g
Rég. 24,90 \$ ch.



JARLSBERG RÉGULIER

NORVÈGE FUMÉ

2/69\$ 100 g
Rég. 29,90 \$ kg



SUPER SPÉCIAL BOCCONCINI

FETA SAPUTO

2/7\$ 100 g
Rég. 4,99 \$ ch.



Produits maison Boulangerie

PIZZA

OLIVE OIGNON

4/99\$ le quart
Rég. 6,00 \$ ch.



BEIGNE D'ANTAN

MIEL ET SIROP D'ÉRABLE

3/99\$
Rég. 4,99 \$ ch.



PAIN AU FROMAGE

3/19\$
Rég. 4,19 \$ ch.



MUFFINS

ASSORTIS

2/99\$ pqt 4
Rég. 3,99 \$ ch.



Épicerie

VINAIGRETTE

CIBOLA
CHOIX ASSORTIS

2/4\$ 475 ml
Rég. 2,49 \$ ch.



CROUSTILLES

CAPE COD
COUPE GAUFREE

2/5\$ 500 ml
Rég. 6,99 \$ ch.



RONDELLES DE PIMENTS FORTS

VALLI

2/5\$ 750 ml
Rég. 3,49 \$ ch.



CORNICHONS

MAILLÉ

2/4\$ 400 ml
Rég. 4,99 \$ ch.



*Spéciaux disponibles jusqu'à épuisement des stocks. Aucun bon différé.

109, CHEMIN DE LA GRANDE-CÔTE, BOISBRIAND 450 437-4774
SPÉCIAUX EN LIGNE - SERVICE DE TRAITEUR ET LIVRAISON - CONSULTEZ LE WWW.FRAISDELAFERME.CA

Lundi au mercredi: 8 h à 20 h
Jeudi et vendredi: 8 h à 21 h
Samedi et dimanche: 8 h à 18 h



LES FONDATIONS DU CISSS DES LAURENTIDES

«UNE AIDE PLUS PRÉCIEUSE...»

- JEAN-FRANÇOIS FOISY



Photo Mychel Lapointe
Jean-François Foisy n'a pas manqué de vanter les mérites des fondations du territoire du CISSS des Laurentides.

Mychel Lapointe
redaction@groupejcl.ca

Foi de Jean-François Foisy, les 16 fondations qui œuvrent sur le territoire du Centre intégré de santé de services sociaux (CISSS) des Laurentides font un travail «exceptionnel».

C'est ce qu'a témoigné le président-directeur général du CISSS, mercredi dernier à l'Hôpital régional de Saint-Jérôme, alors qu'on lançait (tout comme on l'avait fait à Rivière-Rouge le matin, et qu'on allait le faire à Saint-Eustache plus tard dans la journée) une campagne de promotion commune sous le thème *Pour notre santé et notre bien-être, je donne localement*.

«Il est important de bien comprendre leur rôle. Sans ces fondations, on n'y arriverait pas», de reprendre M. Foisy. «Elles offrent une aide plus que précieuse pour nous».

VOCATIONS MULTIPLES

Comme l'explique le PDG du CISSS, certaines fondations amassent des fonds afin de «nous soutenir dans l'achat de différents équipements médicaux».

«D'autres nous épaulent plutôt dans la mise en place d'activités additionnelles et de milieux adaptés pour les personnes en centres d'hébergement. D'autres fondations appuient plutôt nos interventions en réadaptation auprès des personnes ayant une déficience physique ou intellectuelle, nos interventions auprès des jeunes en difficulté, ou encore, auprès des personnes aux prises avec une dépendance».

QUELQUE 80 INSTALLATIONS

Il faut savoir que le CISSS des Laurentides compte plus de 80 installations et une panoplie d'experts au service de la santé et du bien-être de la population.

L'organisation régionale regroupe des hôpitaux, des CLSC, des centres d'hébergement, des centres de protection et de réadaptation pour les jeunes en difficulté d'adaptation, des centres de réadaptation en déficience intellectuelle et en trouble du spectre de l'autisme, des centres de réadaptation en déficience physique et des centres de réadaptation en dépendance.

«Nos équipes sont reconnues pour leur engagement et leur professionnalisme et elles travaillent de concert afin d'offrir des

services de qualité. À cela, s'ajoute l'apport inestimable des fondations qui nous permettent de nous améliorer continuellement, de toujours faire plus et mieux. Elles nous soutiennent dans les projets qui peuvent faire une différence auprès de la population», d'ajouter M. Foisy.

Pour contribuer à l'une ou l'autre des fondations, on visite le [www.santelaurentides.gouv.qc.ca].

Centraide
Laurentides

DONNEZ. CHANGEZ DES VIES.
centraidelalaurentides.org/don

maison FRANÇOIS le Restaurant

SPÉCIALITÉS Servi tous les jours
CAVE À VIN Excellente variété
Vos hôtes: Yves Gravel et Samuel Lavoie

SPÉCIALITÉS
Carré d'agneau, rognons, ris de veau
et toujours nos fameux steaks

NOS SPÉCIAUX
LES MARDIS ET MERCREDIS
Steak et frites
à partir de 20\$

LES JEUDIS
Fish and chips
à 15\$

LES VENDREDIS
Notre fameux carré d'agneau
à seulement 28\$

Cave à vin | Excellente variété
Nouveau chef!
Même qualité, mêmes saveurs!

450 435-9573

67, rue Blainville Ouest, Sainte-Thérèse | www.maisonfrancois.ca

NOUVEAU CONCERT
sous les chandelles
Venez écouter avec l'Ensemble Ambitus
LES PLUS BELLES MÉLODIES AU MONDE!

Dans une église uniquement illuminée de chandelles!

SAINTE-THÉRÈSE
Samedi 9 juin, à 20 h

Église Cœur Immaculée de Marie
7, boul. Desjardins Ouest

Billets en vente :
à la Librairie Carcajou
(Place Rosemère) ou
à l'entrée le soir du concert,
dès 19 h 15.

Informations :
514 774-9148
Admission : 30 \$
concertchandelle.com

Argent comptant seulement



Photo Nicolas T. Parent
La nouvelle récipiendaire du prix Michèle-Bohec, Suzanne Gagnon, lors de sa brève déclaration sur scène.

▼ GALA STELLAR DE LA CCITB

SUZANNE GAGNON REÇOIT LE PRÉSTIGIEUX PRIX MICHÈLE-BOHEC

▼ AVEC SA CLASSIQUE DE GOLF

MOISSON LAURENTIDES AMASSE 32 338 \$



Le coprésident d'honneur, Mehdi Jamal est entouré de Laurent Martineau, Michel Gareau, Lyne Chouinard, Vanessa Cataphard, Annie Bélanger et Jonathan Bouret.

Le mardi 22 mai dernier, Moisson Laurentides tenait sa 19e Classique de golf annuelle au club Le Blainvillier, à Blainville. Près de 130 golfeurs du milieu des affaires de la région des Laurentides et de la sphère politique ont ainsi permis d'amasser 32 338 \$.

À la générosité des participants, s'ajoute la générosité des commanditaires et des autres partenaires financiers qui ont, entre autres, contribué en offrant des prix de présence et des cadeaux qui ont été mis en vente lors de l'encan silencieux, en soirée. Avant le souper, le coprésident d'honneur, Mehdi Jamal, copropriétaire et dirigeant d'agence pour Re/Max T.M.S. & Re/Max V.R.P., a d'ailleurs souligné l'importance de cette

activité et l'impact positif des retombées dans la région: «*Nous, comme courtiers immobiliers, sommes témoins des difficultés que plusieurs personnes vivent. L'insécurité alimentaire peut toucher tout le monde; personne n'est à l'abri. C'est pourquoi, si nous en avons la possibilité, nous devons redonner aux plus démunis. Re/Max T.M.S. & Re/Max V.R.P. sommes très fiers d'être partenaires de Moisson Laurentides.*»

«*L'argent amassé servira à entretenir et renouveler notre matériel roulant afin d'assurer un service d'approvisionnement et de redistribution efficace et fiable*», confirme Annie Bélanger, directrice générale de Moisson Laurentides.

Nicolas T. Parent
nparent@groupejcl.ca



lice pour ce prix Michèle-Bohec.

LES AUTRES LAURÉATS

Présidente de la Garderie des Petits Sages de Boisbriand, Suzanne Gagnon a été élue «personnalité de l'année», et s'est vue remettre le très prestigieux prix Michèle-Bohec, le vendredi 1^{er} juin, lors du traditionnel Gala Stellar de la Chambre de commerce et d'industrie Thérèse-De Blainville (CITTB); distinction attribuée par les membres du regroupement d'affaires à la suite d'un vote électronique.

Ce prix permet ainsi de reconnaître l'apport de Mme Gagnon dans sa communauté, en terme d'implication sociale et professionnelle, en plus de mettre en lumière ses réalisations durant toute sa carrière.

«*Cette reconnaissance est inestimable et nous encourage à nous dépasser davantage pour le développement de notre communauté*», déclare la dernière récipiendaire du prix Michèle-Bohec et directrice générale du Resto Pop de Thérèse-De Blainville, Christine Vachon. C'est d'ailleurs le préfet de la MRC de Thérèse-De Blainville et maire de la Ville de Blainville, Richard Perreault, qui a remis la récompense à Suzanne Gagnon.

«*Vous savez, nous vivons dans une communauté extraordinaire et nous avons des entrepreneurs inspirants et qui m'inspirent beaucoup. Je vous remercie de me décerner cet honneur. Je ne m'y attendais pas, de déclarer la récipiendaire. L'important dans la vie est de faire ce que l'on aime et moi, ma passion, c'est les enfants et la petite enfance. Il faut s'y investir, car les enfants représentent notre avenir.*»

Notons qu'Hélène Bergevin (Re/Max), Philippe Bolduc (Discount Location d'autos et de camions), Dominic Payette (Les Entreprises Dominic Payette Ltée), ainsi qu'Alain et Sylvain Mathieu (Groupe Mathieu) étaient en

Cette édition du Gala Stellar, présenté par Desjardins Entreprises et animé par Luc Daigle et sa fille Andréanne Daigle, a également récompensé 12 entreprises et gens d'affaires de la MRC de Thérèse-De Blainville, dont Jean-Claude Boies, de Boisvert Buick Chevrolet GMC, qui a reçu le prix Jean-Marc Boisvert pour sa contribution dans la communauté et une «carrière remarquable».

Notons que la mention spéciale «Coup de cœur du jury», a été attribuée au Club Lions Sainte-Thérèse et acceptée sur scène par la présidente de regroupement, Danielle Corbeil.

Devant 400 convives réunies au Centre culturel et communautaire Thérèse-De Blainville, des prix ont été remis durant cette soirée à Arboplus inc. (Entreprise de l'année de moins de 15 employés); Les bicycles Quilicot inc. (entreprise de l'année de 15 employés et plus); Local Barbershop (Nouvelle entreprise de l'année); Zone Enseignes + Éclairage (Investissement de l'année), Marilyse Richard-Robert d'Edphy International (Jeune entrepreneur de l'année); Félix St-Louis du Fogo Euro-Lounge (hommage à un employé remarquable); Fondation Pallia-Vie (OSBL ou entreprise d'économie sociale de l'année); Moov Activewear (Initiative numérique de l'année); Openmind Technologies inc. (Gestion des ressources humaines) et Serge Dion de Jardin Dion (Implication bénévole dans sa communauté).

Enfin, si les gens présents ont chaleureusement applaudi les lauréats durant ce Gala Stellar, ils ont eu l'occasion de danser lors des performances endiablées du Groupe Lady Beats, avec DJ Abeille et la percussionniste Mélissa Lavergne.

▼ AU COÛT DE 27,3 M\$

LE CENTRE DE FORMATION CONSTRUC-PLUS EST NÉ



Photo Christian Asselin
Anick Maranda, du département des ressources matérielles à la CSSMI, discute avec Marie-Pier, élève en peinture du bâtiment.



Photo Christian Asselin
Stéphane Bédard, directeur du Centre Construc-Plus.

Christian Asselin
casselina@groupejcl.ca

C'est en présence de nombreux dignitaires, membres du personnel et étudiants qu'a été inauguré, à Saint-Eustache, le 1er juin, le Centre de formation professionnelle (CFP) Construc-Plus. Bilingue, l'établissement construit au coût de 27,3 M\$ offrira six programmes d'études professionnelles.

Depuis septembre 2017, grâce à un partenariat unique entre la Commission scolaire de la Seigneurie des Mille-Îles (CSSMI) et la Commission scolaire Sir Wilfrid-Laurier (CSSSWL), 392 élèves, soit 174 francophones et 218 anglophones, apprennent les rouages de la charpenterie-menuiserie, la peinture en bâtiment, la préparation et finition de béton, la plomberie et chauffage, le soudage-montage ainsi que la gestion d'une entreprise de construction afin d'en faire un métier.

Chacun des programmes bénéficie de son aire d'enseignement propre,

d'une superficie de 30 mètres par 20 mètres et est construit à la fine pointe de la technologie. À l'intérieur de ces vastes locaux éclairés, aux plafonds élevés et aux planchers radiants, sont recréés, en plus des classes théoriques et des bureaux des enseignants, de réels espaces d'apprentissage, semblables à ceux que les étudiants retrouveront une fois sur le marché du travail.

«Quand nous avons livré le bâtiment, a expliqué Anick Maranda, du département des ressources matérielles de la CSSMI, nous avons aménagé, pour chacun des programmes, des postes de travail afin que les étudiants puissent pratiquer la peinture, la finition, le gypse, la soudure, etc. Chaque étudiant dispose de son cubicule pour pouvoir s'entraîner, ce qui facilite son apprentissage.»

INSPIRATION QUÉBÉCOISE

Lorsque la CSSMI et la CSSSWL ont obtenu de Québec l'autorisation d'implanter ce nouveau centre de formation professionnelle, leurs représentants ont alors visité de nombreux centres semblables au Québec afin de

s'en inspirer. On a ainsi été en mesure d'identifier les bons et les mauvais côtés de chacun d'entre eux.

«Nous avons colligé ces informations et nous sommes ensuite assis avec les entrepreneurs, architectes et membres de la direction du centre afin d'aménager chaque secteur selon les besoins des étudiants», de dire Mme Maranda, citant en exemples de CFP visités, ceux de Montréal, Gatineau et Québec.

PRÉSENCE ACCRUE DES FEMMES

La soudure, la finition de béton, la menuiserie et la plomberie, pour ne nommer que ces métiers, sont, en général, associés davantage aux hommes qu'aux femmes. Toutefois, si l'on se fie au nombre de femmes inscrites dans ces différents programmes au CFP Construc-Plus, il appert que cette donnée est vraisemblablement appelée à changer au cours des prochaines décennies, voire des prochaines années. Les femmes prennent en effet de plus en plus leur place sur les chantiers de construction.

«Il y a beaucoup de femmes inscrites, affirme Isabelle Lacasse, conseillère en formation au Centre Construc-Plus avant d'ajouter que d'un programme à l'autre, «c'est vraiment différent».

«Par exemple, dit-elle, en peinture, 50 à 60 % des élèves inscrits sont des femmes. En soudage-montage, sur 25 élèves, nous avons 5 femmes, ce qui représente aussi une belle proportion. L'objectif de la CCQ (Commission de la construction du Québec) est d'augmenter le nombre de femmes sur les chantiers et nous y croyons, car les femmes se démarquent, par leur minutie et leur dextérité, notamment. Elles prennent le temps de réfléchir!»

«La soudure, c'est à 95 % la réaction de la main à ce que l'œil voit», de renchérir Bruno Lalande, enseignant en soudure. «Chez les femmes, poursuit-il, c'est inné comme comportement. Beaucoup d'hommes devront travailler des années pour acquérir cette dextérité-là! Franchement, elles sont dédiées et j'en prendrais davantage dans mes cohortes.»

www.pizzaexpress2pour1.ca

PIZZA EXPRESS

2 POUR 1

450 430-4-430

U ❤️ PIZZA

801083_54306_2

Festin pour 2 DIMANCHE AU JEUDI

servi avec soupe ou salade, café et dessert

| | | |
|---|--|---|
| Hamburger steak Pennine Arrabiata Filet de sole Doigts de poulet maison Foie de bœuf 2 souvlakis au porc 1 souvlaki au poulet Lasagne | Steak de Londres (AAA) Crevettes papillon ou provençale Brochette de crevettes Brochette de poulet Filet de saumon rouge Filet de doré | Surf & surf (filet mignon AAA et 4 crevettes) Steak de surlonge AAA Steak d'entrecôte AAA Brochette de filet mignon AAA |
|---|--|---|

2 pour 32\$ 2 pour 44\$ 2 pour 56\$

Appportez votre VIN

Déjeuner Californien tous les jours de 6H à 15H

450 818-5252 ou 818-5253 • 21, Grande-Côte, Boisbriand



ICI CHEZ VOUS

Serge Langlois

▼ **DÈS SEPTEMBRE**

LES THÉRÉSIENS AURONT ACCÈS AU CENTRE RÉCRÉO-AQUATIQUE

▼ La communauté d'affaires régionale célébrait l'excellence, vendredi dernier, dans le cadre du Gala Stellar de la Chambre de commerce et d'industrie Thérèse-De Blainville. C'était la 32e édition de cet événement prestigieux dont je laisse le soin à notre journaliste Nicolas Parent de vous livrer tous les détails, je me permettrai tout de même d'adresser mes plus chaleureuses félicitations à tous les lauréats de cette soirée qui demeurent des acteurs essentiels de notre vie en communauté. Bravo à la Personnalité de l'année, Suzanne Gagnon, et chapeau à Jean-Claude Boies, récipiendaire du Prix Jean-Marc Boisvert.

▼ Il a fait la une de ce journal, il y a quelque temps, le Thérésien Pierre Leclerc est un féru d'histoire et c'est justement au nom de la Société d'histoire et de généalogie des Mille-Îles qu'il vous invite à la Maison Lachaine (37, rue Blainville Ouest à Sainte-Thérèse), le dimanche 24 juin à 14 h, alors qu'il prononcera une conférence intitulée *Cœurs d'or sous la braise: histoire de l'incendie et de la renaissance du Séminaire de Sainte-Thérèse (1881-1883), institution d'importance nationale au Canada Français*. Une belle façon de plonger dans les racines de l'histoire régionale, en cette journée de Fête nationale. D'autant plus que l'admission est gratuite.

▼ L'Armada de Blainville-Boisbriand était active, vendredi soir, alors que se déroulait la séance annuelle de repêchage de la LHJMQ, à Shawinigan. Notre journaliste Luc Carbonneau était sur place et n'a rien raté. Il vous parle non seulement des choix de l'Armada, mais de ce qu'il est advenu des autres hockeyeurs de la région, notamment ceux des Vikings de Saint-Eustache (Midget AAA), qui ont été réclamés par l'une ou l'autre des équipes du circuit Courteau. Beaucoup d'émotions pour ces jeunes hommes qui mettent les bouchées doubles depuis l'enfance et qui franchissent une étape importante vers le rêve ultime d'évoluer un jour chez les professionnels. À lire, bien entendu, dans nos pages sportives.

La Ville de Sainte-Thérèse est très heureuse d'annoncer qu'à compter du 8 septembre, les Thérésiens auront accès aux activités de bain libre du Centre récréo-aquatique de Blainville, aux mêmes coûts et conditions que les Blainvillois, sur présentation d'une Carte citoyen valide. Une résolution a officialisé l'entente survenue entre les villes de Sainte-Thérèse et de Blainville à cet effet, lors de la séance du conseil municipal du 7 mai dernier.

« Cette entente intermunicipale avec la Ville de Blainville nous permet de bonifier l'offre de services offerte aux citoyens de Sainte-Thérèse. Le bain libre intérieur est une activité des plus appréciées et le Centre récréo-aquatique est une infrastructure moderne située à proximité de chez nous », a déclaré la mairesse de Sainte-Thérèse, Sylvie Surprenant.

D'une durée de quatre ans, l'entente vise les citoyens de Sainte-Thérèse, de même que les employés municipaux et leur famille immédiate. Pour s'en prévaloir, il suffira de présenter une Carte citoyen valide et de payer les frais associés au bain libre. Les écoles situées à Sainte-Thérèse pourront également bénéficier d'un accès à la piscine.

Le Centre récréo-aquatique de Blainville est situé au 190, rue Marie-Chapleau, à Blainville. L'horaire et les modalités sont disponibles au [www.blainville.ca].

Renseignements: Service de la culture et des loisirs de Sainte-Thérèse au cultu-reetloisirs@sainte-therese.ca.



Dès le 8 septembre, les Thérésiens auront accès aux activités de bain libre du Centre récréo-aquatique de Blainville.

LES POLICIERS BLAINVILLOIS BÉNÉFICIENT D'UN NOUVEL OUTIL D'INTERVENTION

Depuis le 19 avril, douze policiers du Service de police de Blainville patrouillent avec une pièce d'équipement supplémentaire à leur ceinturon, soit une arme à impulsion électrique, communément appelée «Taser».

La direction du Service de police tenait à déployer cette arme intermédiaire qui offre une nouvelle option pour les policiers et permettant des interventions plus sécuritaires pour tous. À noter qu'au cours des dernières années, quatre coroners différents ont recommandé aux services policiers d'être munis de cet équipement.

Lorsqu'utilisée, l'arme à impulsion électrique provoque instantanément une dysfonction biomécanique générale ou locale permettant au policier d'avoir un avantage temporaire et ainsi contrôler physi-

quement un individu.

Au-delà de l'utilisation, les études antérieures démontrent que dans plus de 70 % des cas, seule la démonstration de l'arc électrique est suffisante pour convaincre un individu de se rendre sans qu'un contact physique soit nécessaire. Cela a comme résultat d'éviter des risques de blessures autant pour le policier que pour le sujet appréhendé.

L'arme peut s'avérer très efficace, et ce, même auprès d'une personne en psychose avec qui il n'y a aucun dialogue possible.

À noter que le nombre de policiers formés doublera dès 2019. Cette formation est accréditée par l'École nationale de police du Québec et permet aux agents de se familiariser avec l'appareil et les diverses formes d'intervention.

RÉPARATION de MACHINES à COUDRE

794590_72710_1

38 ANS D'EXPÉRIENCE

TRAVAIL GARANTI

MACHINES À COUDRE NATIONAL

96, 64^e Avenue, St-Eustache J7P 3P3

Près de Grande-Côte et l'autoroute 13 **450 491-0686**

LA VOIX DES MILLE-ÎLES

lavoixdesmilleiles.com

Membre du GROUPE JCL

50B, rue Turgeon, Sainte-Thérèse Québec J7E 3H4

Bureau d'affaires: 450 435-6537

Petites annonces: 450 974-2244

Télé.: publicité: 450 435 7968

Télé.: rédaction: 450 435-0588

Site Internet: www.groupejcl.com

Les Éditions Blainville-Deux-Montagnes inc. Pour couvrir son territoire complètement, LA VOIX DES MILLE-ÎLES distribue toutes les semaines:

| | |
|--------|---|
| 8 581 | exemplaires à Boisbriand |
| 9 429 | exemplaires à Sainte-Thérèse |
| 19 197 | exemplaires à Blainville |
| 8 528 | exemplaires à Saint-Janvier/Saint-Canut |
| 6 402 | exemplaires à Lorraine/Bois-des-Filion |
| 4 683 | exemplaires à Rosemère |
| 1 249 | exemplaires au Faubourg Boisbriand |
| 1 275 | exemplaires en dépôt |

Nombre d'exemplaires au 6 juin 2018
59 344 EXEMPLAIRES CERTIFIÉS

Fondateur: Jean-Claude Langlois • Président-Éditeur: Serge Langlois • Conseil d'administration: Claude Langlois, Michel Langlois, Serge Langlois • Directeur de la production: Yves Bourbonnais • Assistante: Michèle Giroux • Directeur du contenu: Christian Asselin • Adjoint au directeur du contenu: Claude Desjardins • Journalistes: Benoît Bilodeau, Nicolas Parent • Rédactrice publicitaire: Geneviève Blais • Adjointe à la rédaction: Nathalie Roy • Photographes: Yves Déry • Directeur des ventes: Jean-François Legault • Publicitaires: Sylvain Breault, Laurence Piquette, Lynda Archambault, Suzanne Lamarche • Publicitaire aux cahiers spéciaux: Clémence Leblanc • Conseillère interne aux cahiers: Manon Gagnon • Assistantes aux ventes internes: Nathalie Durand, Claude Fontaine

LA VOIX DES MILLE-ÎLES est lithographiée par l'imprimerie Transmag et publiée par Les Éditions Blainville-Deux-Montagnes. Toute annonce, grande ou petite, est acceptée par LA VOIX DES MILLE-ÎLES. Cependant, le journal dégage sa responsabilité au-delà du coût de l'annonce, en cas d'erreur ou d'omission. La reproduction des annonces et des nouvelles de ce journal est interdite. Distribution Blainville-Deux-Montagnes, distributrice de circulaires, ne peut être tenue responsable, pour un montant supérieur au coût du contrat, des dommages résultant d'un incendie, d'une inondation ou d'autres avaries. «Société canadienne des postes - Envois de poste, publication, contrat de vente n° 00112933»

RÉSEAU SÉLECT

Conseil de presse du Québec

INFOPRO

Directeur de la production: Yves Bourbonnais • Assistante: Michèle Giroux • Responsable du développement commercial: Louis Vallée

TIRAGE CERTIFIÉ HERBOS QUÉBEC INC.

Distribution: Transconcentrag Inc. Division Publ-Sac. Laurentides

FABIEN TORRES SERA LE CANDIDAT DE QUÉBEC SOLIDAIRE DANS GROULX



Crédit photo Pierre Robert

Enseignant de sociologie au Collège Lionel-Groulx, ainsi qu'en milieu carcéral, Fabien Torres défendra les couleurs de Québec solidaire dans Groulx lors des élections provinciales du 1er octobre prochain.

Benoît Bilodeau
benoitb@groupejcl.ca

Né en Corse, établi au Québec depuis 2006 et enseignant de sociologie au Collège Lionel-Groulx, ainsi qu'en milieu carcéral, Fabien Torres sera le candidat de Québec solidaire (QS) dans la circonscription de Groulx lors des élections provinciales du 1er octobre prochain.

Seul en lice, celui-ci a officiellement désigné au terme d'une assemblée d'investiture qui a eu lieu le mercredi 30 mai dernier au Centre d'entraide Thérèse-de Blainville, à Sainte-Thérèse, dans une salle remplie de membres de Québec solidaire.

UNE PLUS GRANDE JUSTICE SOCIALE

«Je suis extrêmement honoré de représenter Québec solidaire dans Groulx. Je vois cela comme l'aboutissement de mes différentes implications ici et une manière très importante de démontrer mon fort sentiment d'appartenance aux Basses-Laurentides. Car les Basses-Laurentides, ce n'est pas une banlieue-dortoir, c'est une région avec une identité de plus en plus forte», a déclaré, dans un premier temps, celui-ci dans son discours.

Le candidat solidaire, qui sera notamment opposé à l'économiste et caquiste Éric Girard, a indiqué que ses valeurs l'ont toujours guidé dans ses actions, et que celles de Québec solidaire le rejoignent particulièrement, qu'il s'agisse d'une plus grande justice sociale, de la nécessité d'une transition écologique, de l'importance de la démocratie participative ou encore de la nécessité de bâtir des communautés fortes.

«Dans Groulx, je souhaite donc être le can-

didat d'une plus grande justice sociale. Je souhaite représenter celles et ceux qui travaillent pour un autre Québec, et depuis sept ans que je m'implique ici, j'en ai rencontré beaucoup», a renchéri le candidat de QS dans Groulx, précisant que ses quatre priorités pour une plus grande justice sociale tourneront autour de la santé, des logements, de l'éducation et du transport.

«Jusqu'au 1er octobre, c'est la bataille des idées qui doit primer. Nous devons convaincre nos amis, collègues, voisins du bien-fait des idées de QS. Nous devons rayonner dans ces valeurs. L'histoire électorale n'est pas écrite d'avance. Notre mouvement n'obéit pas aux sondages. Je sais que nous allons surprendre. Car le statu quo n'est pas viable», d'affirmer avec conviction Fabien Torres.

RENCONTRER UN MAXIMUM DE CITOYENS

Enfin, l'équipe de Québec solidaire prévoit être, au cours de cette campagne électorale qui s'amorce, le plus souvent possible sur le terrain afin de rencontrer un maximum de citoyens.

Dès la semaine à venir, le comité électoral de M. Torres a prévu une première soirée d'appels et du porte-à-porte. Aussi, des assemblées de cuisine dans chacune des trois villes de Groulx, à savoir Boisbriand, Rosemère et Sainte-Thérèse, sont également à l'agenda.

Notons que la candidate de Québec solidaire, Sylvie Giguère, avait lors du scrutin du 7 avril 2103 terminé quatrième parmi les six candidats en lice. Elle avait recueilli 2 810 voix, soit l'équivalent de 6,79 % du suffrage exprimé.



BRUNO ST-ONGE

PRÉSIDENT, CO-FONDATEUR

Antirouille Métropolitain spécialiste dans le domaine de la protection antirouille depuis plus de 40 ans.



3 CRITÈRES IMPORTANTS POUR CHOISIR UN BON ANTIROUILLE

Le savoir

Le fait d'avoir des connaissances approfondies dans le domaine m'apparaît primordial. L'atelier choisi doit avoir le souci de s'améliorer et connaître les points stratégiques de chaque modèle de véhicule. Comme les attentes des clients sont élevées, il faut travailler à offrir un produit performant impeccable en effectuant des recherches appliquées par un laboratoire reconnu.

Qualité d'application

Quand on parle d'antirouille, il faut savoir qu'il existe autant de méthodes d'application que de types de traitements. Mais qu'à cela ne tienne, la qualité d'application est le seul gage de réussite. Des techniciens formés font toute la différence. Comme les endroits vulnérables à la rouille varient d'un véhicule à un autre, il est important d'avoir un manuel de référence des points à traiter. Le fait d'apprendre les particularités de chaque modèle assure une haute qualité d'application.

Fluidité

La fluidité est la plus grande qualité qu'un antirouille puisse avoir. Cela permet à la formule d'être diffusée dans les moindres coins et recoins de la tôle. Le produit s'infiltré même à travers les pores du métal! Cette fluidité assure une protection contre les assauts de l'air, de l'humidité et du climat sur le véhicule.

C'est ce que vous offre Antirouille Métropolitain : plus de 40 ans d'expertise, des techniciens formés et qualifiés, et un produit antirouille hors-pair.



800445_62546_4

BLAINVILLE
738, boul. Du Curé-Labelle, # 100
450-818-3600

LAVAL
600, boulevard St-Martin Est
450-668-9883

RENDEZ-VOUS : ANTIROUILLE.COM


Suivez-nous

www.facebook.com/NordInfoCom

 **Bagel et Oeufs!**
RESTAURANT LA BAGELIÈRE
ERRATUM
Malgré toute l'attention que nous portons à la réalisation de nos journaux, une erreur s'est glissée dans la publicité de Bagel et Oeufs qui a été publiée dans le Nord Info du samedi 2 juin dernier à la page 9.
Pour les «Spéciaux lève-tôt», il aurait dû être indiqué que ceux-ci étaient valables uniquement du lundi au vendredi.
Nous nous excusons des inconvénients que cette erreur a pu causer.
La Direction
NORDINFO

COUPS DE CŒUR INSPIRANTS: LES BLAINVILLOIS À L'HONNEUR

La Ville de Blainville a tenu une soirée Coups de cœur inspirants, afin de souligner la contribution exceptionnelle de citoyennes et de citoyens qui se sont illustrés dans les domaines sportif, artistique, culturel, communautaire et entrepreneurial.

«Il est fondamental de souligner les gestes, les exploits et le dévouement des Blainvilloises et des Blainvillois. Les soirées Coups de cœur inspirants sont des occasions de lever notre chapeau à ces personnes qui animent notre vie collective et qui l'enrichissent par leur présence, leur personnalité et leur engagement», a rappelé le maire de Blainville, Richard Perreault.

Gabriele Lefebvre, Laurie-Anne Désilets, Jasmina Morroni, Alex Raymond-Couturier, Mégane Fortin et Marie-Ève Dubé: ces six joueuses blainvilloises de l'équipe de ringuette des Laurentides U19 AA ont remporté les grands honneurs lors des championnats canadiens tenus à Winnipeg, en avril, en affrontant les meilleures équipes du Canada. L'équipe avait également gagné les championnats il y a deux ans.

Jean-Paul Frey: d'origine française, ce Blainvillois d'adoption participe depuis plusieurs années à des ultramarathons. En 2017, il a couru une distance de 1 040 km, en Corse, soit l'équivalent de 24,7 marathons, et ce, en 17 jours consécutifs. Seulement 9 des 18 concurrents ont franchi la ligne d'arrivée, dont ce Blainvillois de 60 ans.

Yan Vaillancourt (catégorie bantam) et Zachary Miller (catégorie midget): ces deux adeptes de la crosse se sont démarqués durant la saison 2017, en étant sélectionnés par l'équipe du Québec. Yan Vaillancourt a participé aux championnats canadiens tenus à Saskatoon, en 2017, et intégrera en 2018, l'équipe des Kodiaks (volet compétitif).

Mathis Boulay: ce jeune pianiste est aussi choriste au sein de l'organisation Les Petits Chanteurs de Laval. Il a effec-



Lors de la soirée Coups de cœur inspirants, plusieurs Blainvillois ont été honorés.

tué des tournées dans plusieurs villes américaines et en Italie, en plus de chanter au prestigieux Carnegie Hall, de New York, durant le festival Choirs of America.

Jean-Luc Vaillancourt: surnommé le «doyen», par ses amis du Chœur Musique en Tête, ce Blainvillois fait partie de cette association depuis 1995. Très engagé au sein de celle-ci, il se distingue par sa capacité à tout assimiler en un temps record (ex.: chansons et chorégraphies), et ce, malgré son âge vénérable (82 ans).

Marjolaine Racine: membre de la Ligue navale du Canada, cette jeune Blainvilloise

de 12 ans se distingue par son engagement communautaire et ses réalisations. Elle a reçu la plus haute distinction décernée à un cadet de la Ligue navale au Québec, soit le Trophée du président, et figure maintenant parmi les finalistes canadiens.

Francine Bigras: membre du Cercle de Fermières depuis 1985, elle a tricoté un nombre impressionnant de bonnets pour bébés pour Le Petit Patro et cousu des foulards pour les scouts de Blainville. Elle agit aussi comme bénévole pour le projet de tricot graffiti de l'école primaire de la Seigneurie et transmet son savoir dans les

écoles primaires et secondaires.

Nathalie Berthiaume, Cindy Allaire et Lucia Barreiro, de l'entreprise Apparence centre capillaire. En plus d'offrir, depuis 2014, un service complet de prothèses capillaires, ces Blainvilloises ont agi comme bénévoles au Relais pour la vie de Blainville, en 2017. Cette année, elles ont participé à la collecte de fonds au profit de la Fondation Hôpital Saint-Eustache et remis un chèque de 1 300 \$, lors du Télédon tenu le 13 avril.

LES CITOYENS INVITÉS À S'INSCRIRE AU 50^E EN BLANC

Les Blainvillois, en compagnie des membres de leur famille et de leurs amis, sont cordialement invités à participer au 50e en blanc, le samedi 7 juillet, dès 16 h, dans le stationnement arrière de la Maison des associations, 1001, chemin du Plan-Bouchard.

Pour ce souper champêtre, les convives sont invités, dans la mesure du possible, à enfiler des vêtements blancs. Ils devront également apporter leur propre nourriture, leurs couverts et une nappe

blanche. Le site sera aménagé pour les recevoir, avec des tables et des chaises. Il sera possible de faire cuire des aliments sur des barbecues disponibles sur place. Aucun autre appareil de cuisson personnel ne sera autorisé sur le site.

«À la manière du Dîner en blanc, qui a lieu à Montréal et dans plusieurs villes, nous voulons faire de cette fête populaire un grand rendez-vous pour les Blainvilloises et les Blainvillois, à l'occasion du 50e anniversaire de notre ville.

Comme le veut notre thème, profitons de ce moment pour tisser des liens et pour célébrer notre belle communauté!» a souligné le maire Richard Perreault.

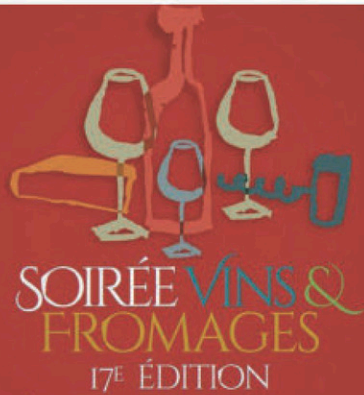
ANIMATION ET INSCRIPTION

En plus d'avoir l'occasion de déguster un repas en famille ou entre amis, les participants pourront monter sur un grand carrousel et démontrer leurs habiletés dans des jeux d'adresse. Il y aura également de l'animation par le DJ Mister

Welz, de la musique et d'autres surprises.

Pour participer au 50e en blanc, il suffit de s'inscrire en ligne, en remplissant le formulaire à [blainville50e.ca/evenements/50e-en-blanc].

La Carte du citoyen est obligatoire pour inscrire un groupe. Il n'est toutefois pas nécessaire que tous les invités soient des résidents de Blainville. En cas de pluie, l'activité aura lieu au manège du Parc équestre, 1025, chemin du Plan-Bouchard.



Maison de la famille de Bois-des-Filion

Un succès assuré pour la traditionnelle Soirée vins et fromages

Photos Nicolas T. Parent

La Maison de la famille de Bois-des-Filion organisait, le 25 mai en soirée, sa collecte de fond annuelle qu'est la traditionnelle Soirée vins et

fromages, sous la présidence d'honneur de Marie-Claude Favreau et de Marc Pelchat, propriétaires Pharmacie Jean-Coutu.



Les représentants de la Caisse Desjardins Thérèse-De Blainville, un partenaire majeur: Ginette Auger, Louise Filion, Sylvie Beaulieu, Jean-Guy Auger, Johanne Ouellette, Jeanne Couture, Brigitte Galarnau et Raymond Prévost.



La table des IGA famille Girard, également partenaire de la soirée. De gauche à droite: Catherine Sansregret, Stéphanie Nolin, Serge Girard, Monique Girard, François Girard, Josée Nadon et Marianne Bédard.



Voici la table d'honneur, de la famille Favreau-Pelchat: Paul Fagnan, Gabrielle Favreau-Pelchat, Simon Favreau-Pelchat, Arianne Hudon-Brook, Julie Lessard, Benoit Pelchat, Marc Pelchat, Marie-Claude Favreau, ainsi que les parents de Marc Pelchat.



Les représentants de la Ville de Bois-des-Filion, toujours partenaire de la Maison de la famille: Gilbert Guérette, le maire de la Ville, Gilles Blanchette, Denis Bourgeois, Benoit Latour, France Leclerc, Odette Filion et Chantale Plouffe.



Les membres du conseil d'administration de la Maison de la famille de Bois-des-Filion tiennent à remercier leurs partenaires et nombreux convives pour leur présence. Sur la photo, nous reconnaissons Philippe Raymond, Nathalie Dussault, Ramez Ayoub (député fédéral de Thérèse-De Blainville), Gilles Blanchette (maire de Bois-des-Filion), Marc Pelchat, Denis Girard, Alexandre Bissonnette, Mario Laframboise (député provincial de Blainville), Caroline Bolduc, Karine Houle, Marie-Claude Favreau, Line Deschênes et Lise Houle.



Nous reconnaissons Marc Pelchat et Marie-Claude Favreau, coprésidents d'honneur, accompagnés de Jean-Michel Coutu, membre de la famille de Jean Coutu.

802261_49995A_4

Heureux de soutenir la Maison de la famille de Bois-des-Filion

BOIS-DES-FILION

Ville de LORRAINE
www.ville.lorraine.qc.ca

Jean Comtois, maire

Albert Lévy, franchisé 3323552 CANADA INC.
Restaurants

190, boul. Labelle
Rosemère J7A 2H1
Tél.: 450 437-5320
Télé.: 450 437-3647

401, boul. Labelle, Rosemère
443, Adolphe-Chapleau, Bois-des-Filion
57, boul. des Châteaux, Blainville
2515, ruelle St-Jacques, Faubourg Boisbriand

rabaischocs.com

Des rabais à profusion!

175

COMMERÇANTS
EN LIGNE



Payez **16,53 \$**
Obtenez 33,05 \$



Payez **18 \$**
Obtenez 25 \$



Payez **18 \$**
Obtenez 25 \$



Payez **60\$**
Obtenez 100 \$



Payez **20\$**
Obtenez 30 \$



Payez **35 \$**
Obtenez 50 \$



Payez **15 \$**
Obtenez 25 \$

**BISTRO BAR
ROSSIGNOL**

POUR LA MAISON DES MOTS DES
BASSES-LAURENTIDES

UNE JOURNÉE- SPAGHETTI QUI RAPPORTE GROS



Photo Christian Asselin

De gauche à droite, on reconnaît Sandro Mussini, de la Caisse Desjardins Thérèse-De Blainville, président d'honneur de l'événement, Maude Gauthier, Lionne, Claude Descôteaux, propriétaire du restaurant Chez Milot, et Michel Binette, Club Lions de Sainte-Thérèse.

Christian Asselin
casselin@groupejcl.ca

Élus et personnalités issues du monde des affaires se sont mobilisés, le 28 mai, afin d'aider les Lions de Sainte-Thérèse à amasser des dons destinés à la Maison des mots des Basses-Laurentides à l'occasion de sa journée-spaghetti.

Pour une 2e année consécutive, l'événement se déroulait au restaurant Chez Milot. Son propriétaire, Claude Descôteaux, lui-même Lion, était particulièrement heureux d'accueillir tout ce beau monde à Boisbriand, et de leur servir le dîner ou le souper.

«Des organismes comme la Maison des mots vivent de subventions et ont de la difficulté à boucler leur budget. Nous avons donc choisi de leur donner un coup de pouce», de mentionner M. Descôteaux, homme d'affaires bien impliqué dans son milieu, et ce, depuis de nombreuses années.

«Je fais aussi un spaghetti-thon pour l'organisme Le Relais. Nous en serons à notre 4e édition cette année», d'ajouter le propriétaire du restaurant Chez Milot.

BESOINS CRIANTS

Pas plus tard qu'au début d'avril dernier, en marge de la 3e semaine de l'alpha-

bétisation Alpha pop, des représentants de nombreux groupes d'alphabétisation populaire de la région s'étaient déplacés à la Maison des mots des Basses-Laurentides, à Sainte-Thérèse, pour échanger sur l'importance d'investir dans l'éducation de ceux et celles qui ont de la difficulté à lire et à écrire. Ils sont près de 40 000 dans les Laurentides.

«Plus d'un million d'adultes au Québec, de dire Ilham Gaudreau, directrice de l'organisme, ont de la difficulté avec la lecture et l'écriture et bon nombre d'entre eux entreprennent une démarche offerte par les groupes populaires. Ceux-ci offrent une réponse alternative pour renouer avec l'écrit, améliorer leur condition de vie et celle de leur famille en plus de leur permettre d'exercer leurs droits».

Pour remplir leur mandat, ces organismes ont évidemment besoin de sous. Les besoins à ce niveau sont toujours bien présents.

«Nous sommes inquiets de l'avenir de la subvention que nous octroie le ministère de l'Éducation. Malgré les gains des derniers mois, l'avenir des organismes n'est toujours pas assuré. Force est donc de constater que la lutte doit se poursuivre», a dit Ilham Gaudreau, reconnaissante envers les Lions de Sainte-Thérèse, pour leur contribution de 2500\$.

LA SAINT-JEAN À SAINTE-THÉRÈSE UNE FÊTE À SAVEUR FAMILIALE AVEC MARJO EN TÊTE D’AFFICHE

 Claude Desjardins
cdesjardins@groupejcl.ca

La journée de la Saint-Jean-Baptiste, à Sainte-Thérèse, sera pour le moins inclusive, de telle sorte que l’on a pensé à tous les groupes d’âge, enfants, ados et adultes, avec un spectacle principal qui sera tout sauf ennuyant, puisque l’on nous confirme la présence de la rockeuse Marjo, le dimanche 24 juin.

Elle en a fait du chemin, Marjolaine Morin, depuis ses débuts avec Corbeau, un groupe dont elle fut la voix principale et l’auteure de plusieurs chansons (*Illégal, J’lâche pas*), de 1975 à 1984, avant d’entreprendre une carrière solo parsemée de grands succès (*Doux, Chats sauvages, Celle qui va, Provocante, Tant qu’il y aura des enfants, Bohémienne*).

Au cours de cette carrière florissante, elle a remporté une pléthore de Félix et vendu plus d’un million d’albums, ce qui faisait dire à la mairesse de Sainte-Thérèse, Sylvie Surprenant, que sa présence dans sa municipalité était en lien direct avec le thème de la Fête nationale de cette année, *Histoire de nos héros!*, une occasion de célébrer nos racines, notre histoire et les réussites de ceux et celles dont on retiendra le nom.

Ce sera donc, dès 20 h, sur la scène principale aménagée dans le stationnement de l’Hôtel de Ville, le spectacle d’une véritable bête de scène, une grande dame du rock, qui nous mènera vers les traditionnels feux d’artifice, prévus vers 22 h et qu’on pourra observer depuis le stationnement du collègue Lionel-Groulx, situé à deux pas.

DES ACTIVITÉS TOUTE LA JOURNÉE

Auparavant, et à compter de 14 h, le public pourra évoluer à sa guise sur un site fermé à la circulation automobile (rue Blainville Ouest, entre les rues Saint-Louis et de l’Église, de même que sur la rue Turgeon, entre les rues Blainville Ouest et Roux.

Terrasses, jeux gonflables, caravane de maquillage, jeu d’évasion, ateliers de bricolage et amuseurs publics sont énumérés comme autant d’attrait, sans oublier

les spectacles réservés à la jeunesse, comme celui de Mélou, intitulé *Mission sourire*.

Le personnage de Mélou, incarné par Mélanie Ratté, se donne pour mission de jouer les grandes sœurs auprès des enfants de 2 à 7 ans, de manière à ce qu’ils apprennent à gérer leurs émotions et à développer leur empathie. «*C’est une comédie musicale dans laquelle Mélou rencontre des personnages qui portent des émotions négatives. Elle les aide à retrouver le sourire. Ça se fait par le chant et la danse*», de dire l’artiste, présente lors du dévoilement, tout en précisant qu’il s’agit d’une adaptation scénique du livre et du CD qui portent le même titre.

Mélou occupera la scène de la rue Blainville Ouest (tout près de la Place du Village) de 15 h à 16 h, là où se produira le groupe traditionnel Les Portageux, à 18 h 30. À 16 h 30, sur la scène principale, rendez-vous avec Les Petites Tounes, un groupe fort sympathique qui chante pour les enfants depuis une bonne vingtaine d’années, quand Claude Samson, ex-guitariste de Vilain Pingouin, et son pote Carlos Vergara se sont mis à composer des «petites tounes» pour ceux de leur entourage, entraînant dans leur sillage des camarades talentueux comme Martin Saucier et Éric Bégin.

Enfin, sur la rue Turgeon, à 16 h 30, les ados pourront rencontrer la chanteuse et comédienne Claudia Bouvette, qu’ils connaissent bien via VRAK.tv (*Mixmania, Vrak te répond*). À 17 h 30, elle montera sur scène pour chanter avec Édouard Lagacé, qui était de la dernière mouture de l’émission *La Voix*.

TRANSPORT GRATUIT

À noter que vous trouverez les détails de cette programmation sur le site Web de la ville de Sainte-Thérèse [www.sainte-therese.ca] qui vous informe par ailleurs qu’en raison d’une entente avec le Réseau de transport métropolitain, le transport collectif sera gratuit tout au long de la journée du 24 juin. Il suffit de se procurer le laissez-passer, valide pour une personne ou une famille, sur le site Web de la Ville.



Marjo sera la tête d’affiche de la Fête nationale, le 24 juin à Sainte-Thérèse.



Photo Claude Desjardins
Mélou entraînera les tout-petits dans sa Mission sourire, dès 15 h, dans le cadre du volet jeunesse de la Fête nationale.

▼ CINÉMA QUÉBEC

UN IRIS POUR ANOUK DESCHÊNES



Photo courtoisie ViPhotographie
Anouk Deschênes, récipiendaire de l'Iris du meilleur montage, catégorie «long métrage documentaire», dans le cadre du Gala Québec Cinéma.

Claude Desjardins
cdesjardins@groupejcl.ca

séduisant et père de pas moins de 15 enfants.»

CONTRIBUTION GAGNANTE

Dans le cadre du Gala Québec Cinéma présenté sur les ondes de Radio-Canada, dimanche dernier, Anouk Deschênes était de l'équipe qui entourait le réalisateur Marc-Antoine Lemire, récipiendaire de l'Iris du meilleur court-métrage de fiction, pour son film intitulé *Pre-Drink*. C'est elle, d'ailleurs, qui en a réalisé le montage.

Si le nom d'Anouk Deschênes vous semble familier, c'est qu'il fut souvent mentionné dans ce journal, puisqu'elle excelle aussi à la clarinette. Elle est la fille des musiciens Jean Deschênes et Anne Lauzon, réputés pour leur engagement au sein de la Société de musique viennoise du Québec et qui œuvrent à faire connaître ce répertoire depuis bon nombre d'années.

La Thérésienne Anouk Deschênes s'est signalée dans le cadre du Gala Québec Cinéma, présenté en deux temps au cours de la dernière semaine.

Lors du Gala Artisans, tenu le mardi 29 mai, elle a remporté l'Iris du meilleur montage, catégorie «long métrage documentaire», pour sa contribution au film de Kalina Bertin, intitulé *Manic*, une œuvre qui se trouvait d'ailleurs parmi les finalistes de la catégorie «meilleur long métrage».

Kalina Bertin y aborde le sujet de la maladie mentale, à travers les troubles de bipolarité vécus dans sa propre famille, et fouille les archives familiales sur les traces de son père dont elle peint un portrait peu flatteur, celui d'un homme «plus que complexe, extrêmement manipulateur, menteur de haut vol et qui fut gourou, escroc

Cinémas GUZZO
BEAUCOUP PLUS QUE DU CINÉMA

**LES CERTIFICATS CADEAUX CINÉMAS GUZZO...
LE CADEAU PARFAIT POUR TOUTES OCCASIONS!**

**LA CARTE CADEAU CINÉMAS GUZZO...
LE CADEAU PARFAIT POUR TOUTES OCCASIONS!**

DISPONIBLE CHEZ
JEAN COUTU • WAL-MART • PETRO-CANADA
SHELL • TIGRE GÉANT • COUCHE-TARD

BIGFOOT JUNIOR **SON OF BIGFOOT**

EN VERSION FRANÇAISE AUX

| | | |
|--|--|---|
| CINÉMAS SM GUZZO SAINTÉ-THÉRÈSE 8 | MEGA-PLEX SM GUZZO TERREBONNE 14 | MEGA-PLEX SM GUZZO JACQUES-CARTIER 14 |
| MEGA-PLEX SM GUZZO DEUX-MONTAGNES 14 | MEGA-PLEX SM GUZZO LACORDAIRE 16 | MEGA-PLEX SM GUZZO PONT-VIAU 16 |
| MEGA-PLEX SM GUZZO TASCHEREAU 18 | MEGA-PLEX SM GUZZO MARCHÉ CENTRAL 18 | |

EN VERSION ANGLAISE AUX

| | | |
|--|--|--|
| CINÉMAS SM GUZZO DES SOURCES | MEGA-PLEX SM GUZZO SPHEREYTECH 14 | MEGA-PLEX SM GUZZO LACORDAIRE 16 |
| MEGA-PLEX SM GUZZO TASCHEREAU 18 | MEGA-PLEX SM GUZZO MARCHÉ CENTRAL 18 | |

cinemas_guzzo **@cinemas_guzzo** **cinémas guzzo**



CAHIER
**À CHAQUE
 DOMAINE SON
 SPÉCIALISTE**

802177_49995_4

802406_57055_4



OUTILS | EXCAVATION | ÉLÉVATION

+
DE 500
 ÉQUIPEMENTS EN
 EXCAVATION, ÉLÉVATION
 ET COMPACTION

LE +
GRAND
 LOU-TEC AU
 QUÉBEC

24H/7
 REPRÉSENTANTS
 ACCESSIBLES

**TOUT
 POUR VOS
 TRAVAUX!**

**MAINTENANT À
 MIRABEL!**

1 888 448-0505 LOCATIONGM.CA



PAVÉS • BRIQUES • PIERRES



1 JOURNÉE SEULEMENT

GRANDE VENTE DE LIQUIDATION

Jusqu'à _____

80%

d'escompte

sur marchandise sélectionnée

100 000\$
À LIQUIDER
D'INVENTAIRE

SAMEDI 16 JUIN DE 9H00
À 16H00

Pavescompte

1342, AV DE LA GARE, MASCOUCHE J7K 2Z2
450 474-7283 PAVESCOMPTE.COM

Techo-Bloc

CLÔTURES FRONTENAC VOUS FAIT LA COUR!

Profitez des belles journées de printemps pour refaire une beauté à votre terrain. Que vous soyez propriétaire d'une résidence ou d'un commerce, Clôtures Frontenac se propose de vous faire la cour en vous offrant une gamme complète de produits de clôtures; maille, ornamental, de verre, de bois, en PVC et également la collection de rampes de balcon.

Depuis maintenant 20 ans, cette entreprise québécoise se fait un point d'honneur d'offrir à sa clientèle des produits québécois et à prix compétitifs.

Très bien située géographiquement, cette usine est si facilement accessible que l'on peut l'apercevoir de l'autoroute 640.

Une vaste salle de montre permet immédiatement de juger de la qualité et de la diversité des produits. Ceux-ci étant pour la plupart fabriqués directement à l'usine de Terrebonne.

Avec l'expertise du personnel et la multitude de produits, vous aurez envie de vous laisser faire la cour!

Clôtures Frontenac est situé au 3318, rue Jacob-Jordan, à Terrebonne. Pour plus d'informations ou un avis d'expert, n'hésitez pas à nous contacter.

Clôtures Frontenac
cloturesfrontenac.com
 450 968-1000



ZOOM SUR LES MURETS DÉCORATIFS EN BÉTON!

Vous voulez concevoir un aménagement paysager durable et élégant? Planter des arbres et créer des allées, notamment, constituent des projets des plus intéressants. Ceci dit, sachez que les murets en béton sont plus que jamais dans l'air du temps! Imitant la pierre à la perfection et offerts en différents formats, les blocs décoratifs sont idéaux pour donner du caractère à votre jardin!

Un point important pour commencer : pour être rentables, ces éléments architecturaux doivent être aménagés selon les règles de l'art. En effet, « tourner les coins ronds » pourrait vous occasionner de bien mauvaises surprises. Imaginez si votre muret s'effondrait le printemps suivant ou après un gros orage estival : du jour au lendemain, vous vous

retrouveriez avec un jardin aux allures de ruines... et vous devriez tout recommencer!

FONDATION

Pour aménager la fondation de votre muret de béton, trois mots à retenir : excavation, nivellement et compactage. Il faut impérativement que le sol soit solide et stable pour soutenir le poids du béton de saison en saison.

IRRIGATION

On sait que le gel et le dégel sont des phénomènes qui créent des mouvements dans le sol. Ainsi, lors de l'aménagement d'un muret en béton, il est essentiel de calculer la pente de ruissellement pour éviter les accumulations de glace ou de pluie qui pourraient exercer une pression excessive sur les blocs et les faire bouger.

INSTALLATION

Pour des résultats impeccables, faites affaire avec des professionnels de l'excavation et du paysage. Vous obtiendrez à coup sûr un muret esthétique qui mettra en valeur votre terrain — et qui vous attirera bien des compliments!

PORTE D'ENTRÉE : QUELLES CARACTÉRISTIQUES DEVRIEZ-VOUS RECHERCHER?

Pleine, vitrée, blindée; en bois, en PVC, en fibre de verre; ton neutre ou éclaté; vitrage carré, en demi-lune, en mosaïque... la porte d'entrée se décline en une infinité de possibilités! Comment faire le bon choix?

D'un point de vue esthétique, la porte doit bien entendu s'harmoniser avec l'architecture de votre demeure. Classique ou audacieuse, elle peut être un élément décoratif à part entière utilisé, entre autres, pour donner de la personnalité à la façade. Lors de votre magasinage, apportez une photo de votre résidence, ainsi que les dimensions de l'espace où la porte doit s'insérer. Vous pouvez aussi faire concevoir une porte sur mesure en fonction de vos goûts et de vos besoins.

D'un point de vue pratique, misez sur une porte (matériaux et vitrage, le cas échéant) offrant une bonne isolation et un faible taux de fuites d'air (facteur U) en recherchant, par exemple, la certification Energy Star. Optez également pour des coupe-bise durables et performants.

Par ailleurs, assurez-vous que la porte choisie est dotée d'une bonne insonorisation, qu'elle résiste bien aux chocs et qu'elle est facile à entretenir. Veillez en outre à ce qu'elle soit sécuritaire, c'est-à-dire que la serrure et le vitrage doivent offrir une bonne résistance aux tentatives d'entrées par effraction, notamment. Enfin, pour que la porte joue parfaitement son rôle, confiez son installation à des experts!



*Laissez-nous vous faire la cour!*SM

Venez nous visiter!
 3318, rue Jacob Jordan,
 Terrebonne
 Québec Canada J6X 4J6

- Salle de montre
- Comptoir pièces
- Installation
- Réparation

450 968-1000
www.cloturesfrontenac.com

ORNEMENTAL - MAILLE - BOIS - VERRE - LATTES - RAMPE DE BALCON

Fenplast

Complice de vos rénos depuis plus de 40 ans

Contactez-nous pour une estimation gratuite • Installation professionnelle

801947_73292_4





Faites vite!
 L'offre prend fin
 le 22 juin 2018 !

10% de rabais sur
les fenêtres blanches

* Aussi connu sous le nom de « blanc »



**COULEUR :
 Envolee de colombes**

Portes et fenêtres Saint-Eustache

Une division de Vitrierie Repentigny Inc. 413, ave Mathers J7P 4C1 • 450 323-0323





R.B.Q.: 2619-7483-21



Pépinière Gravel compte 36 ans d'existence en tant que grossiste. Qualité, service et économies sont au rendez-vous!

TOP SOIL | TERRE À JARDIN

Achetez directement du grossiste!

Plus de 40 produits en vrac!

Livraison rapide

2 produits en une livraison

Pépinière Gravel
150 430-6268

201, rue Legault, Blainville | 450 430-6268

Visitez le gravelexcavation.com pour nos promotions!

— Depuis 1982 —

CHARGEMENT À LA REMORQUE

300014-43815-2101

À VOTRE SERVICE DEPUIS 36 ANS

PÉPINIÈRE GRAVEL: LA RÉFÉRENCE POUR VOS AMÉNAGEMENTS PAYSAGERS

Pépinière Gravel dispose d'un grand inventaire de produits de vrac de qualité pour les aménagements extérieurs, dont des pierres décoratives et de construction, de la terre, du paillis, du sable, des cèdres et bien plus encore! De plus, que ce soit pour de petites ou de grandes quantités, Pépinière Gravel offre le service de chargement à la remorque et le service de livraison.

qualités de «top soil» afin de répondre aux différents types de sol que vous pouvez retrouver sur vos terrains. Ses conseillers vous aideront à choisir la bonne terre afin d'obtenir les meilleurs résultats.

PIERRES, ASPHALTE ET GALETS DE RIVIÈRE RECYCLÉS

Vous avez un projet d'aménagement? Pépinière Gravel vous donne l'occasion de le réaliser à meilleur prix, en vous offrant une gamme de produits recyclés de 10 \$ à 12 \$ la tonne: pierre concassée 0-3/4 po, pierre 1 po à 3 po nette, asphalte recyclé 0-3/4 et 0-2 1/2, ainsi que des galets de rivière décoratifs. D'autres produits recyclés sont aussi offerts sur place. Hâtez-vous de passer pour profiter du meilleur choix!

Pépinière Gravel
www.gravelexcavation.com
450 430-6268

ACHETEZ DIRECTEMENT DU GROSSISTE ET ÉCONOMISEZ!

Assurez-vous de pouvoir voir le produit avant de l'acheter afin de vous assurer de sa qualité. De plus, vous profiterez sur place des excellents conseils de Pépinière Gravel, qui compte 36 ans d'existence en tant que grossiste. Qualité, service et économies sont au rendez-vous. Venez voir sur place!

TROIS QUALITÉS DE «TOP SOIL»

En plus de terre noire pour le sol, la pelouse, les fleurs et les légumes. Pépinière Gravel offre trois

LES HABITATIONS NORD-EST, PROJET URBANOVA

L'INCONTOURNABLE CONDO POUR TOUT ACHETEUR

Imaginez le potentiel d'un condo dans Urbanova, le plus grand projet écoresponsable au pays. Situé à Terrebonne, Urbanova comptera à terme plus de 600 hectares de milieux naturels protégés à vie, 20 parcs et espaces verts, ainsi que des réseaux de sentiers pédestres et cyclables.

à un très vaste choix de couleurs et de matériaux. «Un atout de taille: 1 stationnement intérieur est inclus pour les condos de 1 ou 2 chambres. Nous offrons également pour certains condos un espace de stationnement extérieur», mentionne Lyne, la responsable aux ventes.

CONDOS ABORDABLES

L'un des constructeurs du projet, Habitations Nord-Est, propose les condos les plus abordables d'Urbanova! Les condos 3 1/2 sont offerts à partir de 159 900 \$, incluant les taxes.

Phase 6 en cours, phase 7 avec ascenseur en prévente

Déjà 13 condos sur 15 ont trouvé preneur, dans la phase 6, qui seront disponibles au printemps 2018. Et la phase 7, avec ascenseur, est en pré-vente!

Vous pouvez ainsi faire votre choix parmi des condos de 1 ou 2 chambres dont la superficie varie de 771 pi² à 1 481 pi². Ces condos sont dotés d'une thermopompe, d'un foyer au gaz naturel, d'une grande fenestration et de grands balcons. Vous pouvez en personnaliser tout l'intérieur grâce

Pour toute information, contactez Lyne au bureau des ventes, par téléphone ou par courriel à lynerf@vl.videotron.ca.

www.habitationsnordest.com
Lyne: 514 910-9104

LES HABITATIONS NORD-EST RBO 5663-0130

Prévente de la phase 7 avec ascenseur
Déjà 7 vendus!

Vivez votre rêve

PHASE 6
Livraison printemps 2018
Déjà 13 condos de vendus sur 15

514 910.9104
www.habitationsnordest.com
875, Avenue Pierre-Dansereau, TERREBONNE
lynerf@vl.videotron.ca

HEURES D'OUVERTURE
Du lundi au mercredi de 13 h à 19 h 30
Du jeudi au dimanche de 12 h 30 à 16 h 30

801284_56331_4

PROJET

MAISON



802269_49995_4



797690_54070_4

RBQ 5599-6680-01

RÉSIDENTIEL - COMMERCIAL - CONSTRUCTION NEUVE

Spécialité bardeau d'asphalte

450 965-0002

toiture640.com



ESTIMATION GRATUITE - SATISFACTION GARANTIE

Terre Constantin

À votre service depuis 1956



Livraison de sable, terre et gravier

Terre noire • Terre à gazon • Terre à jardin • Terre jaune • Sable à mortier
Sable à compaction • Pierre concassée

780219_60475_5

125, montée du Domaine, Saint-Eustache
www.terreconstantin.ca 450 473-2384

797264_72249_5in



- CLIMATISATION
Thermopompe
- VENTILATION
Traitement de l'air
- CHAUFFAGE
Mazout, électricité, gaz

NETTOYAGE À PRESSION POUR CLIMATISEURS MURAUX



PROMOTION
150\$
POUR UN
TEMPS LIMITÉ

RÉGULIER
À PARTIR DE
~~195\$~~

WWW.GRAND-MAISON.COM

200 boulevard Lachapelle (Route 158), Saint-Jérôme | 450-438-1266 | Sans frais: 1 800 565-2262

411, Mathers, Saint-Eustache | 450-472-2025

ASPIRATEUR 2000 plus

L'EXPÉRIENCE À VOTRE SERVICE

POUR DES CONSEILS,
UNE INSTALLATION,
UNE RÉPARATION OU UNE PIÈCE
D'ASPIRATEUR,

PASSEZ VOIR NOS EXPERTS!

**SERVICE
À
DOMICILE**

ASPIRATEURS, ACCESSOIRES ET OUTILS SPÉCIALISÉS



Electrolux

Aspirateur central

à partir de

449\$



ACCESSOIRES



Matthew, votre
conseiller à la
succursale
de Rosemère

ROSEMÈRE: 217, BOUL. LABELLE 450 979-6553
BLAINVILLE: 952, BOUL. LABELLE 450 818-8568
LAVAL • SAINT-EUSTACHE • TERREBONNE • REPENTIGNY • ST-JÉRÔME
www.aspirateur2000plus.com





Dre Patricia Côté

LE COOLSCULPTING

LA LIPOSUCCION SANS CHIRURGIE

C'est avec beaucoup de curiosité que nous sommes allés rencontrer l'équipe de la Clinique Excellente MD, à Saint-Eustache, afin de découvrir cette technologie qui fait fureur partout à travers le monde. «Le CoolSculpting est une procédure médicale reconnue par Santé Canada. Ce traitement est plus sécuritaire que la liposuccion et vous permet de vous débarrasser de vos bourrelets», assure Amina, l'esthéticienne médicale de la Clinique Excellente MD, située derrière l'Hôpital de Saint-Eustache.

Les cellules graisseuses sont exposées au froid contrôlé, ce qui entraîne leur destruction définitive. Il faut compter de trois à douze semaines afin que les cellules soient complètement éliminées par le corps. Les résultats sont aussi permanents que la liposuccion, mais sans la chirurgie et les risques d'infection qui y sont inhérents. À la Clinique Excellente MD, le CoolSculpting est pratiqué sous supervision médicale. Avant tout traitement, chaque patient est rencontré par un médecin ou une infirmière praticienne spécialisée – IPS pour une évaluation. Votre sécurité et votre mieux-être sont au cœur des priorités de l'équipe. L'esthéticienne médicale reste d'ailleurs disponible en tout temps après les traitements afin de répondre à vos questions, et ce, le jour, le soir, comme les fins de semaine.

Le département médico-esthétique de la Clinique Excellente MD est sous la direction médicale de Dre Patricia Côté. Celle-ci pratique en médecine privée depuis 2009. Diplômée de l'Université de Montréal, elle est aussi certifiée en esthétique. Vous serez rassurés par notre service professionnel en tout temps!

Avec le CoolSculpting, la Clinique Excellente MD peut vous aider à perdre votre graisse rebelle et à vous sentir mieux dans votre corps. Réservez votre évaluation gratuite dès aujourd'hui.

Clinique Excellente MD
450 735-8111
info@excellentemd.com

PODIATRE
MIRABEL • STE-THÉRÈSE

ERRATUM

Dans notre édition du 30 mai dernier, à la page 24, une erreur s'est glissée lors de la conception du texte de la Clinique Podiatrique Mirabel – Ste-Thérèse.

On aurait dû lire: Melly-Anne Bouchard, future podiatre

Nous sommes désolés des inconvenients que cela a pu vous causer.

La direction

802044_56446_4

BIENVENUE CHEZ NOUS, CHEZ VOUS...

SOIRÉES RENCONTRES D'ÂMES, CLAIRVOYANCE, CONTACTS DÉFUNTS ET CANALISATION CHEZ FRANCE GAGNON MÉDIUM

SOIRÉES MIRACLES MAGIQUES!

Pour commencer la soirée, miniconférence et canalisation des guides de lumière!

Par la suite, je toucherai vos mains et vous recevrez des messages de clairvoyance ou d'une personne décédée!

Des surprises à chaque rencontre et des cadeaux du ciel qui vous donneront des ailes!

Quand: le mercredi 13 juin, 19 h, coût: 20 \$.

Au 2708, chemin d'Oka, à Deux-Montagnes, J7R 5Z6

SPÉCIAL FORFAIT TRIO-VITALITÉ, EN PRIVÉ!

Un ressourcement assuré, élevant et apaisant!

Clairvoyance – divinement guidée par l'au-delà, en touchant vos mains, je reçois des messages de vos anges qui dansent! Je vois, je ressens, j'entends, passé, présent et avenir et parfois vies antérieures! Posez-moi des questions, je vous réponds! (Psychométrie, photos de personnes

vivantes ou décédées) Coût: 80 \$.

Toile de votre âme – Je peins avec mes doigts de fée les couleurs de votre aura! Des messages vous sont transmis par écriture inspirée de vos anges (mission de vie). Coût: 80 \$.

Traitement d'énergie, guérison de l'âme – Pour terminer cette rencontre divine, un traitement énergétique accompagné des êtres de lumière vous équilibre et vous guide! Tambour, carillons, bol de cristal, m'accompagnent avec chants canalisés (DIVIN).

Coût: 80 \$.

Vous pouvez vous offrir ce merveilleux trio pour seulement 195 \$, profitez-en! Ou offert séparément.

Mes dons sont dans mon cœur, mon âme et mes mains!

NOUVEAUTÉ: SPÉCIAL LANCEMENT 2 LIVRES POUR 30 \$.

Les miracles du ciel, c'est ici qu'on les vit!

Messages inspirés

Ils nourriront votre âme d'inspiration et de guidance

Également, boutique en ligne!

RETRAITE D'ÉVEIL SPIRITUEL PISCINE ET SPA!

le samedi 9 juin 2018

Venez vivre une journée dans la pleine conscience et la purification de notre être à tous les niveaux!

Piscine, spa, bâton de parole autour du feu, exercices d'éveil en groupe et à deux!

Une journée pour ouvrir nos cœurs à nos cœurs!

Au plaisir de vous accueillir!

France Gagnon
www.francegagnonmedium.com
450 623-8519

SOIRÉES RENCONTRES D'ÂMES, CLAIRVOYANCE, CANALISATION ET CONTACT DÉFUNTS



Aujourd'hui, je me choisis!

Spécial FORFAIT TRIO-VITALITÉ en privé 195 \$

- Clairvoyance de France: 80 \$
- Toile d'âme: 80 \$
- Traitement de guérison: 80 \$

Retraite d'éveil spirituel | Piscine et spa!

Samedi 9 juin
Prenez rendez-vous aujourd'hui
Gâtez-vous! 450 623-8519

Mamma Mia!
Cabaret musical



Trois week-end en juillet

6.7.13.14.20.21 juillet



FONDUES URBAINES | TAPAS
PRODUITS DU TERROIR



Théâtre des petits bonheurs

523, rue Berry, Lachute J8H 1S4
Spectacle à 20h (ouverture des portes à 19h30)
ADULTE 32\$ ENFANT-ÉTUDIANT 28\$

FORFAIT SOUPER-SPECTACLE

Restaurant Le Bouillon • 575, rue Principale, Lachute
www.lebouillon.ca f RestoLeBouillon
ADULTE 65\$ • ÉTUDIANT 61\$ (TAXES ET POURBOIRE INCLUS)

INFOS & RÉSERVATIONS 450.562.3600 pcdmlachute.com

802152_48721_5

MAGASIN & ÉCOLE DE MUSIQUE
LA ZONE MUSICALE 10 ANS
 www.lazonemusica.com

PROMOTION D'ÉTÉ
 Forfait de 8 cours de 1 heure
 Guitare - Piano
 Chant - Violon
 Batterie - Basse
 Saxophone - Clarinette
275\$
 Forfait de 30 minutes, aussi disponible
 *Date limite d'inscription 30 juin 2018

BAND CAMP LA ZONE MUSICALE
 8 semaines (juillet - août)
 1 cours de Band par semaine
 1 spectacle
160\$
 *Doit obligatoirement suivre des cours en privé durant l'activité.

1116, boul. Grande-Allée, Boisbriand J7G 2T4
450 508-4717 info@lazonemusica.com

ENSEMBLE NOUVEAU DÉPART
124⁹⁹\$ Rég. +225\$

3 boîtes de repas/collations Ideal Protein
 Ensemble de vitamines et suppléments
 (Multi-Vita | Cal-Mag | Oméga-3 | Potassium)
 1 verre mélangeur (Shaker)
 1 sac réutilisable
 Rencontre ouverture de dossier
 (Valeur 50\$)

Ideal Protein
 CENTRE INDÉPENDANT
 AUTORISÉ

venez rencontrer votre coach

Clinique ÉducoSanté
 324, montée Sanche, Rosemère
 cliniqueeducosante@gmail.com

Nancy Marois, naturopathe
514 617-2954

Nos spécialistes

ExcelleMD
 MÉDECINE PRIVÉE
 — ESTHÉTIQUE —

clinique certifiée
coolsculpting

Une alternative à la liposuction sans chirurgie

Le CoolSculpting®, est un système qui vise à détruire les cellules graisseuses en les exposant à un froid contrôlé pour entraîner leur mort cellulaire (apoptose). Le bourrelet est aspiré dans un applicateur et refroidi.

PAS DE CHIRURGIE | PAS D'ANESTHÉSIE | PAS DE TECHNIQUE INVASIVE

À GAGNER :
 un traitement de Coolsculpting d'une valeur de 800\$
 parmi les invités présents

SOIRÉE COOLSCULPTING
 MERCREDI LE 13 JUIN 2018, 18H00

RÉSERVEZ VOTRE PLACE : 450 735-8111

ST-EUSTACHE, 465, RUE BIBEAU, LOCAL 110 | INFO@EXCELLEMD.COM

www.podiatre.pro
450-327-6332

PODIATRE
 MIRABEL • STE-THÉRÈSE

Prise de rendez-vous en ligne et par téléphone 24 / 7

**IL N'EST PAS NORMAL D'AVOIR MAL AUX PIEDS!
 CONSULTEZ VOTRE PODIATRE!**

MEMBRES-DE
 Ordre des Podiatres du Québec
 Reçu pour assurances privées

SERVICES OFFERTS SUR PLACE :

- Soins des pieds
- Évaluation des enfants
- Laser
- Orthèses sur mesure
- Échographie
- Et plus...

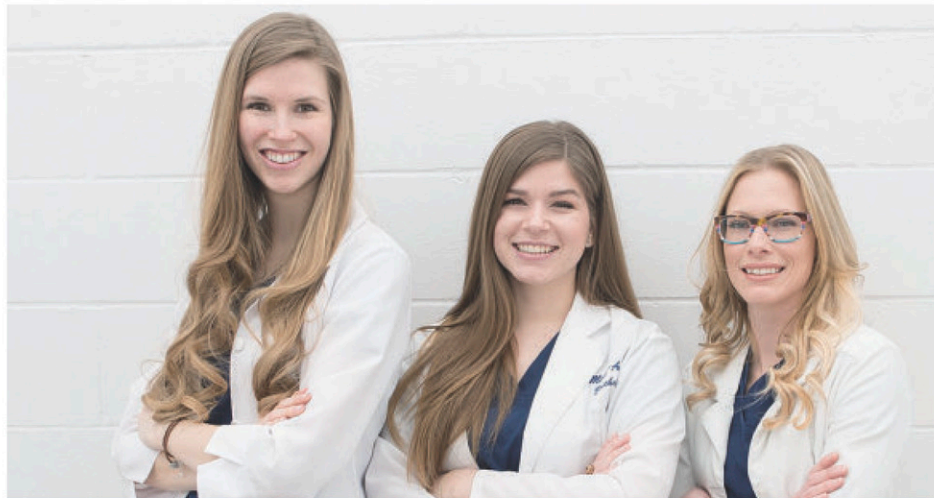
- Douleur au gros orteil
- Déformation des orteils
- Douleur sous les pieds
- Verrues
- Corne, cors et œil de perdrix
- Champignons
- Ongles incarnés
- Épine de Lenoir
- Pieds plats
- Blessures sportives

Clinique Podiatrique
 MIRABEL • STE-THÉRÈSE

13714, Boul. Curé-Labelle, Mirabel, J7J 2K8
 9, rue de l'Église, local 205, Sainte-Thérèse, J7E 3K9

CAHIER SPÉCIAL

VOUS SOUFFREZ D'UNE BLESSURE SPORTIVE DU PIED OU DE LA CHEVILLE?



Nous reconnaissons Dre Gabrielle Daigneault, podiatre, Melly-Anne Bouchard, future podiatre, ainsi que Dre Sophie Roy, podiatre propriétaire.

Les blessures sportives du pied et de la cheville totalisent 25 % des blessures survenues lors d'un sport.

Le diagnostic d'une blessure sportive est parfois complexe et le plan de traitement varie en fonction de la sévérité de votre blessure. Les podiatres, par leur expertise et leur expérience unique, peuvent facilement identifier les causes de ces blessures et vous aider à traiter la douleur.

Les blessures les plus fréquentes sont les entorses de cheville, les tendinites et les fasciites plantaires. On diagnostique aussi régulièrement des fractures de stress, métatarsalgies, névromes de Morton et périostites.

Ces blessures citées ci-dessus sont énormément influencées par la biomécanique du pied. C'est pourquoi la podiatrie sportive est intrinsèquement liée à la biomécanique.

Les traitements pour les blessures sportives du pied et de la cheville varient: simple repos, immobilisation (tapping, attelle de cheville, botte de décharge), exercices, physiothérapie, injection de cortisone, traitement au laser, orthèses plantaires, chirurgie, etc.

Plus vite vous commencez votre traitement, plus rapidement vous retournerez au jeu! Sachez que l'équipe se fera un plaisir de vous garder actif autant que possible lors de votre réhabilitation. N'attendez pas et prenez rendez-vous pour une évaluation dès maintenant.

Dre Sophie Roy, podiatre propriétaire
Clinique Podiatrique Mirabel
et Sainte-Thérèse
www.podiatre.pro
450 327-6332
VOIR PUB À LA PAGE 19

LOCATION D'OUTILS MECATECH

LA RÉFÉRENCE POUR VOS TRAVAUX DEPUIS PLUS DE 20 ANS!

Grâce à l'excellence de ses services de vente, de location et de réparation d'outils et d'équipements, Location d'outils Mecatech s'impose depuis plus de 20 ans comme votre allié de choix pour la réalisation de tous vos projets de rénovation, de construction ou d'entretien extérieur.

DES SPÉCIALISTES DES OUTILS À VOTRE SERVICE

Location d'outils Mecatech dispose d'une vaste gamme d'outils et d'équipements. L'entreprise est, en effet, dépositaire des plus grandes marques sur le marché. Que vous ayez besoin d'une scie à béton, d'un échafaudage de quelques mètres, d'une excavatrice ou de simples outils à main, elle saura vous accommoder.

Le personnel est spécialement formé afin de vous aider à trouver les produits que vous recherchez, quelle que soit la nature des travaux que vous souhaitez réaliser. Il se fera un plaisir de répondre à toutes vos questions. Achat ou location: n'hésitez pas à faire appel à son expertise.

Le commerce compte également au sein de son équipe des mécaniciens qualifiés, ce qui lui per-



Location d'outils Mecatech, à Mirabel, met à votre disposition une vaste gamme d'outils et d'équipements de grandes marques.

met d'offrir un service de réparation d'outils et d'équipements de première qualité.

Ne retardez pas vos projets et faites affaire dès aujourd'hui avec Location d'outils Mecatech, à Mirabel. L'équipe se fera un plaisir de vous accueillir!

Location d'outils Mecatech
www.locationmecatech.ca
450 979-2222

Faubourg du Domaine
Résidence pour personnes retraitées et semi-retraitées

Appartement 3^{1/2} - 4^{1/2}
 Chauffage, électricité, eau chaude et câble Vidéotron

- Ascenseur - Entrée protégée
- Foyer
- Plancher de marqueterie, aucun tapis!
- Chauffage alternatif en cas de panne électrique
- Insonorisation supérieure
- Entrée laveuse et sècheuse - Buanderie
- 4 salles communautaires dont une avec cuisine utilitaire
- Rangement indépendant au sous-sol

Pour plus d'information: **450 512-6024**
 13300, rue Brault, Saint-Janvier Aut. 15, sortie 31 à Saint-Janvier VISITE SUR RENDEZ-VOUS

L.B.O. MOTEUR
 742, boul. Industriel (Local 116) Blainville
435-0905

SPÉCIAL MISE AU POINT TONDEUSES
 de toutes marques **96⁹⁵\$**

Comprenant:

- Ensemble de pointes - Bougies
- Huile - Aiguillage de lame
- Kit de carburant
- Ajustement des valves
- Nettoyage du système d'échappement

Toutes autres pièces en sus

Aiguillage d'outils à jardin

Portes d'acier D.S.A. et FENÊTRES
EM MIRABEL INC.
sous un même toit

www.fenetresmirabel.com



Nouveauté:
 Distributeur des produits isothermiques pour fenêtres PVC et hybrides, et produits Lepage Millwork pour fenêtres de bois

RÉNOVERT. Crédit d'impôt **20%** des dépenses admissibles excédant 2500 \$, pouvant atteindre un maximum de 10 000 \$ en crédit. Se termine le 31 mars 2019

heures d'ouverture : Lundi au jeudi 8 h à 17 h vendredi 8 h à 16 h

ESTIMATION GRATUITE CONTACTEZ-NOUS!

450.436.8190

1133, BOUL. DES LAURENTIDES, SAINT-JÉRÔME

NOUS SOMMES CERTIFIÉS ENERGY STAR PARTNER



20^e anniversaire

LOCATION D'OUTILS
Mecatech

LOCATION • VENTE • RÉPARATION
• REMPLISSAGE PROPANE

20%

DE RABAIS SUR
TOUTE LOCATION*

* Sur présentation de cette
annonce, 1 coupon par client.
Valable jusqu'au 30 juin 2018.

14160, boul. Curé-Labelle, Mirabel J7J 1L6 **450 979-2222**

PROJET

MAISON



OFFREZ UN NOUVEAU LOOK À VOS ARMOIRES!
UNE NOUVELLE CUISINE... POURQUOI PAS!

RESURFAÇAGE

✓ Changer de couleur
OU DE MODÈLE DE PORTES

✓ Service de designer
disponible

✓ Changer les comptoirs
et poignées

✓ Service clés en main

PEINTURE, JOINTS, CÉRAMIQUE, RETOUCHES,
RÉPARATION MEUBLES ET TRAVAUX DE FINITION

✓ Ajouter des modules
OU UN ÎLOT CENTRAL

✓ Estimation gratuite

✓ Financement personnalisé
disponible



ARMOIRES NEUVES

Armoires de cuisine
complètes de haute qualité,
SUR MESURE ET SELON
VOS BESOINS

- BOIS TEINT • THERMO FORM
- MDF PEINT • POLYESTER
- MÉLAMINE

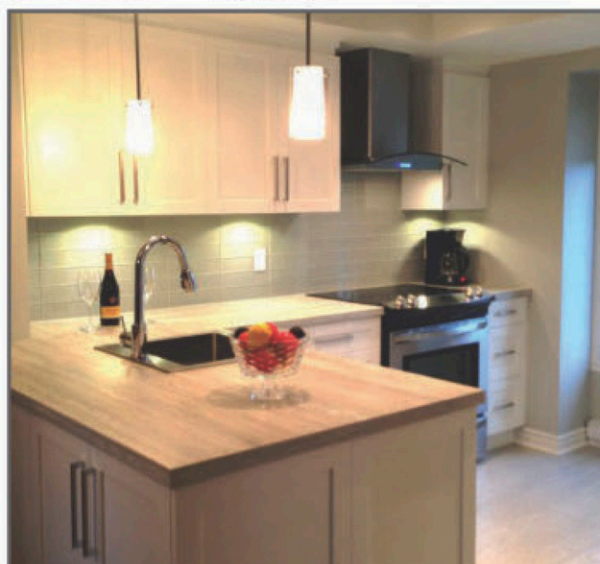
PLUSIEURS MODÈLES

- CUISINE • PORTE • COMPTOIR
- ACCESSOIRES EN SALLE DE MONTRE

Nouveau
service
disponible
Financement



sur place





TYROPARC

Parc d'aventures en montagne
Mountain Adventure Park



OUVERT À L'ANNÉE
OPEN YEAR-ROUND



MEGA TYROLIENNES MEGA ZIPLINES

PARMI LES PLUS LONGUES
ET LES PLUS HAUTES AU CANADA
ONE OF THE LONGEST
AND HIGHEST IN CANADA

VIA FERRATA



PLUSIEURS FORAITS DISPONIBLES
MULTIPLE PACKAGES AVAILABLE

TYROPARC.COM

819 324 2002

1 844 324 2002

400, chemin du Mont-Catherine
Sainte-Agathe-des-Monts (Québec) J8C 0L1



Aventure
Écotourisme
Québec

L'Association des professionnels

MÉGA-TYROLIENNES, VIA FERRATA, RAPPEL TYROPARC: DE L'ÉMOTION À L'ÉTAT PUR!

Vous avez envie de sortir de l'ordinaire cet été? Venez vivre l'expérience Tyroparc! Ce parc d'aventure en montagnes est le seul à combiner au même endroit les fameuses méga-tyroliennes – parmi les plus longues et les plus hautes au Canada! –, la via ferrata et le rappel. À moins d'un kilomètre de la sortie 88 de l'autoroute 15 à Sainte-Agathe, le site est aussi accessible qu'abordable.

DÈS L'ÂGE DE CINQ ANS

Tyroparc vous donne l'occasion de passer du bon temps en famille, entre collègues ou entre amis. L'émotion est toujours au rendez-vous, et ce, pour petits et grands. Les méga-tyroliennes sont accessibles aux jeunes dès l'âge de cinq ans. Pour ce qui est de la via ferrata et du rappel, c'est à par-

tir de 10 ans qu'on peut s'y adonner.

FORFAITS À VOTRE MESURE

Plusieurs forfaits incluant ces formidables activités sont offerts. Les forfaits vous permettent de combiner plaisir et économies! Choisissez entre le forfait Classique (une randonnée de 1,5 km et quatre méga-tyroliennes), La Découverte (la via ferrata et deux méga-tyroliennes) ou, pour un maximum de plaisir, Le Méga Combo (quatre méga-tyroliennes, 1,5 km de randonnée pédestre, la via ferrata et le rappel).

De plus, l'aventure peut se transformer en belle escapade puisque, en visitant le [www.tyroparc.com], vous remarquerez que des forfaits sont aussi offerts avec de l'hébergement.



Le parc d'aventure en montagne combine les fameuses méga-tyroliennes, la via ferrata et le rappel.

Un décor de rêve, des émotions exaltantes dans un cadre très sécuritaire, un dépassement personnel; c'est l'invitation que vous lance Tyroparc.

www.tyroparc.com
819 324-2002
844 324-2002

QUOI CHOISIR POUR VOS ÉLECTROS: INOX OU INOX NOIR?

Entre l'inox et l'inox noir, votre cœur balance pour votre nouvel électroménager Whirlpool? Pour vous aider à vous décider parmi ces deux très belles finitions, on vous décrit ici leurs principales caractéristiques...

L'ACIER INOXYDABLE: PROFESSIONNEL ET CLASSIQUE

La plupart des grands chefs préfèrent une cuisine équipée d'appareils en inox, pour sa durabilité et son look intemporel. C'est une solution parfaite pour ceux qui passent beaucoup de temps dans la cuisine ou qui ont des enfants, car les appareils en acier inoxydable résistent bien aux égratignures, aux taches et à la rouille, et pour longtemps.

De plus, l'entretien des surfaces en inox est extrêmement facile. Surtout que les appareils en acier inoxydable de Whirlpool résistent maintenant aux traces de doigts. Un simple coup de chiffon propre suffit pour que vos appareils redeviennent immaculés.

L'ACIER INOXYDABLE NOIR: OSEZ LA NOUVEAUTÉ

L'acier inoxydable noir possède tout ce que vous aimez de l'inox, mais en noir. En fait, il s'agit d'acier inoxydable recouvert d'un oxyde noir, ce qui lui donne un surcroît de protection. Leur audace et leur nouveauté en feront le centre d'attention de la cuisine. Ils sont aussi résistants aux traces de doigt et faciles à nettoyer que les autres appareils Whirlpool en inox, et offrent une excellente protection contre les égratignures. Par contre, notez que vous pourriez laisser une marque si vous accrochiez votre bague sur l'appareil.

Vous hésitez encore entre l'aspect classique de l'inox et la transformation qu'apporterait l'inox noir? Passez chez Ameublement BrandSource Desrochers pour voir de près les deux styles des modèles Whirlpool. Ses conseillers sauront vous guider!



L'inox noir donne une allure audacieuse et innovante à la cuisine.

Ameublement BrandSource Desrochers
www.brandsource-desrochers.ca
450 435-5222

MAGASIN & ÉCOLE DE MUSIQUE
LA ZONE MUSICALE 10 ANS
www.lazonemusica.com

PROMOTION D'ÉTÉ
Forfait de 8 cours de 1 heure
Guitare - Piano
Chant - Violon
Batterie - Basse
Saxophone - Clarinette
Forfait de 30 minutes, aussi disponible
275\$

BAND CAMP LA ZONE MUSICALE
8 semaines (juillet - août)
1 cours de Band par semaine
1 spectacle
160\$

*Date limite d'inscription 30 juin 2018 *Doit obligatoirement suivre des cours en privé durant l'activité.

1116, boul. Grande-Allée, Boisbriand J7G 2T4
450 508-4717 info@lazonemusica.com

Passez voir les spécialistes de l'autoconstruction
chez MATÉRIAUX ST-ANTOINE

MATÉRIAUX ST-ANTOINE
16683, boul. Curé-Labelle, Mirabel
450 432-6555
matériauxstantoine.com

Lundi, mardi, mercredi: 7 h 30 à 18 h
Jeudi et vend.: 7 h 30 à 21 h
Samedi: 8 h à 17 h

- ✓ Faites confiance à une équipe de professionnels
- ✓ Service personnalisé
- ✓ Depuis plus de 40 ans avec vous
- ✓ Suivi de clients avec référence
- ✓ Construction neuve ou rénovation
- ✓ Service de livraison
- ✓ Service de lecture de plan

MasterCard VISA Interac

BRANDSOURCE

AMEUBLEMENT

Desrochers

**AIMEZ. OSEZ.**L'événement **Ça déménage!**

7 - 27 juin

Frigos en **PROMOTION!**
OFFRE EXCLUSIVE
 BRANDSOURCE

Rabais additionnels
 à l'achat d'appareils
 de cuisine MAYTAG.††

Achetez un
 réfrigérateur

+1 = **économisez 200\$**
 +2 = **économisez 300\$**
 +3 = **économisez 400\$**

**4696\$** → ~~5846\$~~**RABAIS DE 1150\$**-400\$
supplémentaire en ensemble**Ensemble de cuisine Maytag**

- 1999\$** → ~~2349\$~~ Rabais de 350\$
Réfrigérateur à porte française avec congélateur tiroir inférieur. Capacité de 21,7 pi³. Fonction PowerCold^{MC}. Compartiment pour boissons à température contrôlée. Distributeur de glace et d'eau. MFI2269FRZ
- 1599\$** → ~~2049\$~~ Rabais de 450\$
Cuisinière à commandes frontales. Capacité de 6,4 pi³. Convection véritable EvenAir^{MC} avec troisième élément. Préchauffage rapide Power Preheat^{MC}. Tiroir réchaud. YMES800FZ
- 599\$** → ~~849\$~~ Rabais de 250\$
Lave-vaisselle. Cycle PowerBlast^{MC}. Broyeur à 4 lames en acier inoxydable. Intérieur en acier inoxydable. MDB4949SDZ
- 499\$** → ~~599\$~~ Rabais de 100\$
Four à micro-ondes avec hotte intégrée. Capacité de 2,0 pi³. Cuisson et réchauffage par détection. Ventilateur de 400 pi³/min à 3 vitesses. YMMV4206FZ

PROMOTION
**Définissez
 votre style**

Whirlpool®

ÉCONOMISEZ JUSQU'À 25 %
 sur les électroménagers Whirlpool® admissibles†

**3996\$** → ~~5446\$~~**RABAIS DE 1150\$**

- 799\$** → ~~1099\$~~ Rabais de 300\$
Lave-vaisselle à cuve haute. Lave-vaisselle en acier inoxydable avec bras gicleur à couverture totale. Programme de lavage par détection. Programme de lavage en 1 heure. WDT750SAHV
- 999\$** → ~~1299\$~~ Rabais de 300\$
Cuisinière avec four autonettoyant. Capacité de 5,3 pi³. Convection véritable. Technologie Frozen Bake^{MC}. Élément radiant double FlexHeat. YWFE550SHV
- 499\$** → ~~599\$~~ Rabais de 100\$
Four à micro-ondes avec hotte intégrée. Capacité de 1,9 pi³. Ventilateur de 300 pi³/min. 950 watts. 10 niveaux de puissance. YWMH32519HV
- 1699\$** → ~~2149\$~~ Rabais de 450\$
Réfrigérateur à porte française avec congélateur tiroir inférieur. Capacité de 22,1 pi³. Plus grande capacité. Garder manger pleine largeur à température contrôlée. Balconnets réglables pour contenants de 4 litres. WRF5325NHV

60 MOIS POUR PAYER

*Sur meubles, matelas et électroménagers.
 SAC. D'autres plans de financement
 disponibles. Détails en magasin.

Ameublement BrandSource Desrochers

229, Rue Principale, Plaisance, 819-427-5111
 67, Rue Turgeon, Ste-Thérèse, 450-435-5222

EN SAVOIR PLUS →
 brandsourcedesrochers.ca

▼ QUELLE FAMILLE! LE BONHEUR SELON FRANÇOIS MASSICOTTE

Claude Desjardins
cdesjardins@groupejcl.ca

Le titre du spectacle fait penser à celui qui coiffait ce téléroman éminemment populaire dans les années 1970 et l'affiche dissipe toute équivoque en nous montrant un François Massicotte souriant à belles dents, mais non moins chargé de tout un attirail de jouets, de poupées et d'équipements de sport sur lesquels il vient peut-être de trébucher. Assurément, nous ne sommes pas chez Jean et Jeannette.

Mais nous sommes bien au cœur d'un sujet qui lui est cher et familier puisque la marmaille, chez lui, se compte sur les quatre doigts d'une main. Sortir du bureau pour entrer à l'usine (les devoirs, les lunchs, les bains, les jeux, etc.), il connaît bien ça, il reconnaît l'ampleur de la tâche et il en rigole de bon cœur en conviant son public à faire de même avec lui.

«Au moment d'écrire un spectacle, je m'efforce toujours d'y aller avec ce que les autres ne font pas. À part Réal Béland, je crois bien être le seul humoriste à avoir quatre enfants», dit-il, ajoutant à l'équation son âge (51 ans), tout comme le fait qu'il ait eu recours, avec sa conjointe, à l'adoption internationale. «Je voulais en faire un numéro et je me suis rendu compte que dans le sujet de la famille, il y en avait plein d'autres. En bout de ligne, c'est devenu la ligne directrice, le sujet unique, et j'adore ça. C'est complètement différent de mes autres spectacles», ajoute celui qui en est rendu à un 7e solo en quelque 30 ans de carrière.

LA FAMILLE, ON S'Y CONNAÎT!

L'éducation, les sports, les fêtes d'enfants, le ménage, le partage des tâches, les voyages, le couple, les anecdotes de camping et de glissades d'eau, le filon de la famille est inépuisable. «Et c'est un sujet qui touche tout le monde. Les gens rient parce qu'ils se reconnaissent énormément là-dedans», souligne François Massicotte.

Il n'en demeure pas moins que tous les humoristes qui ont eu au moins un enfant ont écrit au moins un numéro sur la question. Comment faire, alors, pour se démarquer? «Chacun y met tout simplement sa couleur. Un numéro sur le camping, par exemple, ce n'est peut-être pas très original, mais quand je raconte mes anecdotes de camping, si tout le monde rit, j'ai raison de les garder dans le spectacle», exprime l'artiste qui, dans la vie de tous les jours, n'est pas comme son personnage de scène, c'est-à-dire qu'il n'est pas du genre à s'exclamer continuellement sur ce qu'il est en train de vivre.

«C'est quand je m'installe pour écrire du nouveau matériel que ça se passe. J'essaie de me rappeler des choses que j'ai vécues et de trouver une manière comique de les raconter. Le plus important, pour moi, c'est que les gens s'y reconnaissent, qu'ils aient vécu sensiblement les mêmes choses. Si j'écris sur mon séjour au Koweït, il y aura peu de chances que les gens rient, sauf si je trouve une manière de le raconter», dit-il en gardant tout de même la porte ouverte.

SIMPLICITÉ VOLONTAIRE

Pas de personnage, pas de décors ni de costume, non plus. Les spectacles de François Massicotte sont toujours livrés avec une économie de moyens qui laisse à l'artiste la pleine et entière responsabilité du succès... ou de l'échec. «Encore là, tout est dans la manière. Parce qu'il n'y a rien autour de toi, il faut que tu joues, que tu sois physique, que tu esquisse rapidement les personnages de qui tu parles. De cette manière, tu es complètement libre. Tu peux emmener les gens où tu veux», apprécie l'humoriste, qui ne déroge qu'une seule fois en introduisant des accessoires destinés à une vente-débarras fictive, un procédé qu'il reprend depuis deux ou trois spectacles. «C'est mon côté Testostérone qui revient!» s'exclame-t-il, en faisant allusion à l'émission qu'il a créée avec Mike Ward, Jean-Michel Dufaux et Marc Boilard, au début du présent millénaire.

UN SPECTACLE BIEN RODÉ

Le spectacle a été présenté environ 75 fois jusqu'ici et François Massicotte y trouve toujours le même plaisir, d'autant plus, dit-il, que la chose connaît une évolution constante. «J'y vais selon l'inspiration, en évitant de tomber sur le pilote automatique, en laissant venir les choses comme elles viennent. C'est l'avantage de maîtriser son texte et de pouvoir jouer avec, de niaiser dedans. Quand tu as du plaisir sur la scène, les gens le sentent», enchaîne François Massicotte, qui a bien hâte de retrouver le public, le samedi 9 juin, à la salle du Zénith.

«J'adore cette salle-là, j'adore Saint-Eustache qui est une ville familiale, et en plus, c'est à côté de chez moi», de dire ce Rosemérois sans ambition, qui n'a jamais eu de plan de carrière, qui n'en a pas moins tout fait, qui a beaucoup travaillé, qui est heureux comme ça et qui n'a aucune idée de quoi sera fait son prochain projet.

Pour le moment, avec *Quelle famille!*, il souhaite transmettre l'idée que la famille est l'un des plus grands bonheurs de la vie, un bonheur à prendre tout de suite et maintenant. C'est aussi simple que cela.



François Massicotte présentera son spectacle *Quelle Famille!*, le samedi 9 juin, à la salle du Zénith. Information: [www.lezenithsteustache.ca].

▼ AVEC LE QUATUOR À CORDES AMBITUS

LES PLUS BELLES MÉLODIES DU MONDE



Le Quatuor à cordes Ambitus.

C'est sous un éclairage tamisé, dans une église uniquement illuminée de chandelles, et donc dans une ambiance feutrée propice à l'écoute, que les musiciens du quatuor à cordes Ambitus vous convient à un concert intitulé *Les plus belles mélodies du monde*, le samedi 9 juin à 20 h, à l'église Cœur-Immaculé-de-Marie de Sainte-Thérèse.

En levée de rideau, vous entendrez le *Canon* de Pachelbel, une des œuvres les plus connues de la musique classique, suivie d'un pot-pourri de tangos et d'un *Concerto pour violon* de Vivaldi. Puis, une musique bien de chez nous: *L'automne* de Galzounov (La musique thème des *Belles histoires des pays d'en haut*) ainsi que la musique du film *Un homme et son péché*. Charles Aznavour apparaît également au programme, avec quatre de ses

plus belles chansons, dont *La Bohème*, et c'est avec trois extraits de la suite pour orchestre de l'opéra *Carmen* de Georges Bizet, que l'on bouclera cette première partie.

La Valse des fleurs de la suite *Casse-Noisette* et le *Lac des cygnes* de Tchaïkovsky ouvriront la deuxième partie du concert, suivis d'un autre *Concerto violon* de Vivaldi. *Le beau Danube bleu* de Strauss, la musique du film *La Mélodie du bonheur*, tout comme la *5e Danse hongroise* de Brahms, résonneront également dans l'église située au 7, boulevard Desjardins Ouest.

Billets: 30 \$, en vente à la librairie Carcajou de la Place Rosemère, ainsi qu'à la porte le soir du concert. Information: 514 774-9148 ou [www.concertchanelle.com].

▼ ALEXIS BÉLISLE REJOINT LAFRENIÈRE À RIMOUSKI

SIMON PINARD, PREMIÈRE SÉLECTION DE L'ARMADA



Photo Luc Carboneau

Les deux premiers choix de l'Armada, Simon Picard et Michel Tourigny.



Photo Luc Carboneau

Alexis Bélisle rejoint un ancien des Vikings, Alexis Lafrenière, à Rimouski.

Luc Carboneau
redaction@groupejcl.ca

Page 26 LA VOIX DES MILLE-ÎLES.COM, 6 juin 2018

Pour une deuxième année consécutive, l'Armada de Blainville-Boisbriand a passé son tour lors de la première ronde du repêchage de la LHJMQ. Toutefois, la flotte laurentienne a fait mouche coup sur coup au deuxième tour.

Le joueur de centre des Cantonniers de Magog, Simon Pinard, est devenu le premier choix de l'Armada au 22e rang de l'encan 2018. Il a été suivi par le défenseur des Estacades de Trois-Rivières, Miguel Tourigny.

«C'est un sentiment incroyable. La famille était tout autour de moi et me disait: c'est ton tour», soulignait Tourigny. Quand on a entendu le nom des Estacades de Trois-Rivières, mon père m'a fait signe que ça y était.»

Pour repêcher Pinard, l'Armada a sacrifié le défenseur Antoine Crête-Belzile et

un choix de quatrième tour au profit des Screaming eagles, du Cap-Breton. Blainville-Boisbriand a mis la main sur les attaquants Peyton Hoyt ainsi que le porte-couleurs des Vikings Antoine Rochon. «On avait un surplus de défenseurs et Cap-Breton avait beaucoup d'intérêt pour Crête-Belzile», plaidait Joël Bouchard. Un moment donné, on veut que les joueurs jouent à leur position.»

Plus tard, Ryan DaSilva quittait la flotte pour Sherbrooke, accompagné d'un choix de cinquième ronde de cette année. En retour, l'Armada a acquis des choix de quatrième et cinquième tour, respectivement pour 2019 et 2020.

La Flotte a pris une chance en repêchant au 5e tour l'attaquant Thomas Bordeleau qui s'est compromis avec le programme de hockey américain. «On avait beaucoup de choix de repêchage cette année», déclarait Bouchard. On ne considère pas avoir sacrifié ou perdu un joueur que nous voulions repêcher. Au contraire, on pense qu'on a choisi un espoir de premier plan.»

Zachary Roy, Stéphane Jr Huard et Simon Lavigne ont été les autres choix de l'Armada aux troisième et cinquième tours. Nikolas Kingsbury-Fournier a été le premier joueur de la région repêché. Il est devenu un membre des Wildcats de Moncton au second tour.

LES VIKINGS DE RIMOUSKI

Xavier Fortin a été le premier représentant des Vikings de Saint-Eustache sélectionné au repêchage. Le premier choix de la troisième ronde arborera les couleurs des Islanders de Charlottetown.

«Ça va me permettre de vivre l'expérience du hockey junior à 100 % et je suis content pour ça», précisait Fortin. On avait parlé avec les parents et on était d'accord avec le fait d'aller loin de la maison et de vivre en pension.»

Immédiatement après, l'Océanic de Rimouski sélectionnait Alexis Bélisle. Il retrouvera son ancien compagnon de classe Alexis Lafrenière. Percer l'alignement rimouskois sera tout un défi et cela

ne l'inquiète guère. «Dès l'an prochain, je vais travailler comme un fou pour faire l'équipe, promettait Bélisle. Peu importe où je vais être, que ce soit avec Rimouski ou dans le Midget AAA, je vais travailler pour avancer. Si je suis retourné à Saint-Eustache, je vais travailler fort pour être rappelé.»

En troisième ronde, deux frères laurentiens ont été sélectionnés. Julien et Vincent Anctil sont devenus des propriétés du Phoenix de Sherbrooke. «La possibilité d'être repêchés par deux équipes différentes, c'était notre plus grande nervosité. Le fait de poursuivre ensemble, c'est incroyable», avouait Julien Anctil. On voulait être ensemble puisqu'on a tout vécu en duo depuis 12 ans.»

Romain Rodzinski et Pierre-Olivier Bourgeois ont pris la direction de Rouyn-Noranda. Nikolas Hurtubise, Samuel Pilon, Noah Gaudette et Félix-Anthony Éthier ont également été sélectionnés entre le quatrième et sixième tour.

SOIRÉE HOMMAGE
À MIKAËL KINGSBURY

OVATIONS ET RÉCOMPENSES POUR LE SKIEUR ACROBATIQUE

Nicolas T. Parent
nparent@groupejcl.ca

Le skieur acrobatique et champion du monde de sa discipline, Mikaël Kingsbury, a été honoré dans le cadre d'une grande cérémonie se tenant le 25 mai, à l'aréna Olympia de Deux-Montagnes.

Le récipiendaire du dernier titre olympique dans l'épreuve des bosses a reçu plusieurs récompenses lors de cette soirée, telles des déclarations de personnalités locales, une large plaque commémorative et une médaille de l'Assemblée Nationale, devant amis, admirateurs et membres nombreux de sa famille.

Décrit comme un jeune homme «simple» et très talentueux, Mikaël a en effet été l'invité de plusieurs élus locaux, soit le maire de Deux-Montagnes, Denis Martin, la députée fédérale de Rivière-des-Mille-Îles, Linda Lapointe, et le député provincial de Deux-Montagnes, Benoit Charette.

Le premier, accompagné sur scène par des membres de son conseil municipal, a dressé le parcours impressionnant du skieur que l'on connaît tous. D'ailleurs, deux globes de cristal, remportés à l'international, trônaient sur la scène et aux abords du lutrin.

Place ensuite à la déclaration de Mme Lapointe, qui se disait très fière de voir Mikaël remporter sa médaille d'or en sol sud-coréen, lors des derniers Jeux olympiques d'hiver, lui qui est d'ailleurs le premier athlète canadien à avoir remporté cette ultime récompense lors des compétitions de 2018, étant originaire du comté de l'éluée fédérale. Rappelons que le Canada a remporté un total de 11 médailles à Pyeongchang.

PLUSIEURS RÉCOMPENSES

Au tour de Benoit Charette d'avouer son admiration à l'athlète d'ici, pour ensuite lui donner une belle médaille de

l'Assemblée Nationale, soit la plus grande récompense qu'un député local peut offrir à une personne s'étant démarquée d'une manière ou d'une autre.

Décrit par ses proches tel un jeune homme très humble malgré son succès, Mikaël Kingsbury a pris la fameuse médaille, avant de s'emparer du microphone afin de remercier les convives alors nombreux.

«J'aimerais remercier la Ville de Deux-Montagnes d'avoir organisé le tout. Vous savez, je voyage dans beaucoup de pays, de très beaux endroits, mais je suis toujours excité de revenir à la maison, car on est bien à Deux-Montagnes. Je suis vraiment fier», déclare ce dernier, lui qui a d'ailleurs donné son nom à un parc à Deux-Montagnes, il y a quelques années. Dominant dans son sport et très jeune, la Ville de Deux-Montagnes n'a pas hésité à immortaliser son athlète fétiche.

A d'ailleurs suivi le dévoilement d'une grande plaque commémorative, retraçant, en image, les exploits du jeune homme. Des personnes évoluant dans le monde du ski acrobatique et auprès de Mikaël au fil de son parcours, ont ensuite monté sur la scène afin d'accompagner le principal intéressé dans un discours long, mais très bien senti.

Notons au final que la plaque commémorative sera affichée au parc Mikaël Kingsbury. «On espère vraiment qu'il s'agira d'une source d'inspiration pour nos jeunes qui visiteront le parc», de déclarer le maire de Deux-Montagnes. Il est inscrit, sur celle-ci, «Impossible n'existe pas».

«Je vous remercie pour le parc et cette belle affiche. Je ne le réalise pas présentement, même si le parc dans ma rue porte mon nom depuis 2014. Quand je serai plus vieux et retraité, je crois que je vais mieux le réaliser. Je tiens à vous remercier pour vos beaux messages. C'est très touchant», ajoute enfin Mikaël Kingsbury, visiblement fier.



Photo Nicolas T. Parent
Mikaël Kingsbury semblait très fier lors du dévoilement de la plaque commémorative qui sera installée au parc portant son nom depuis 2014.

Surveillez nos cahiers

**Auto
moto et VR**

Format
allongé

9 Juin

NORDINFO | L'ÉVEIL

**Fête
des Pères**

9 Juin

NORDINFO | L'ÉVEIL

13 Juin

LA VOIX MILLE ÎLES | LA CONCORDE

Contactez-nous

Maximisez votre visibilité,
réservez votre espace au

450 435-0336 auprès de
Clémence, poste 329
Manon, poste 330
cleblanc@groupejcl.ca



**QUELQUE
CHOSE À
VENDRE?**

**UN SEUL
NUMÉRO**
LES PETITES
ANNONCES **450**
974-2244

AGENDA D'ICI

AVIS: Veuillez prendre note que la publication gratuite de messages dans l'Agenda d'ici est réservée aux organismes sans but lucratif (maximum de 50 mots). Préparez votre communiqué et envoyez-le par télécopieur au 450 435-0588, ou à l'adresse suivante: nroy@groupejcl.ca avant le lundi à 14 h.

LA RÉDACTION

CLUB PHILATÉLIQUE LES TIMBRÉS DE BOISBRIAND

Tous les lundis, 19h, pour les seniors (18 ans et +), et tous les samedis, 9h à 11h, pour les juniors (7-17 ans), au Centre socioculturel, 480, de Chavigny. Renseignements: Service des loisirs, 450 437-2727.

GROUPE AMOUR LIBERTÉ INTÉRIEURE

Tous les vendredis à 20h, le Groupe vous accueille pour vous libérer de la dépendance affective. C'est basé sur les 12 étapes et les 12 traditions, au 1015, boulevard Labelle, Blainville (coin 70e Avenue), à l'arrière de l'église Ste-Famille au 2e étage. Renseignements: Jean-Pierre au 450 565-9475.

CENTRE INTÉGRÉ DE SANTÉ ET DE SERVICES SOCIAUX (CISS) DES LAURENTIDES

Recrutement des gens désirant s'impliquer bénévolement à Saint-Jérôme auprès

de la clientèle en centre d'hébergement (CHSLD) ou celle de l'hôpital. Vous disposez d'un peu de temps et vous avez envie d'en donner? Renseignements: Suzanne Desjardins au 450 432-2777, poste 22201.

DYSPHASIE LAURENTIDES

Votre enfant est-il atteint d'un trouble du langage (dysphasie)? Besoin d'informations, de soutien ou d'activités adaptées pour votre jeune? Renseignements: 450 951-8520 ou direction@dysphasielaurentides.org.

COURS DE MISE EN FORME

Tous les mercredis au Chalet des citoyens, Bois-des-Filion, 10h45 à 12h45, mise en forme pour hommes et femmes de 50 ans et plus. Andrée Marquis, 450 621-3109.

GROUPE LA LICORNE MRC DE THÉRÈSE-DE BLAINVILLE

Un suivi communautaire à domicile offre aux adultes vivant une problématique en santé mentale aide et soutien pour améliorer leurs conditions de vie par l'accompagnement dans les démarches personnelles, budget, alimentation, gestion du stress, l'emploi, les études. Renseignements: 450 433-1428. De nombreuses activités sont organisées avec des aidants dans le but d'offrir un lieu et un moment d'échange, de support et de socialisation. Renseignements: 450 433-9084.

COMPTOIR D'AUBAINES SAINT-RÉDEMPTEUR

Vente de vêtements usagés en très bonne condition pour tous les membres de la famille, au 421, boulevard Curé-Labelle, à Blainville. Horaire: lundi et vendredi, 10h à midi et 13h à 16h, samedi de 9h à midi. Renseignements: 450 437-2018.

CORPS DE CADETS DE L'ARMÉE 2935 BOIS-DES-FILION

Les mercredis, 19h à 21h, école secondaire Rive-Nord, pour tous les 12-18 ans; activités de groupe: sports, tir, cartes et boussole, secourisme, leadership, camps aventureux et d'été. Renseignements: [www.cadetsbdf.net]. Inscription de septembre à mai, au cadetsbdf@hotmail.ca.

FEMMES ET MÉTIERS GAGNANTS

À celles qui souhaitent construire un projet de carrière réaliste et réalisable, qui ont un intérêt pour explorer le marché de l'emploi et de la formation, qui veulent obtenir un emploi gagnant et qui désirent découvrir les métiers non traditionnels. Renseignements: 450 435-4565.

CAFAT

Groupe d'entraide anonyme gratuit et pour tous les âges. Parce que la dépendance affective et toutes les autres formes de dépendance (jeu compulsif), ce n'est pas sans issue! Nos intervenants sont disponibles tous les jours de la semaine

et spécialement les mercredis soir, au 1772, boulevard des Laurentides, Laval. Papier à recycler demandé (8 1/2 x 11, pour nos besoins internes seulement). Renseignements: 450 669-9669.

MAISON CAP VIE

Atelier de croissance personnelle: large gamme de démarches et de formations de groupe afin de vous guider vers un mieux-être physique, psychique et spirituel; inscription et renseignements: 450 625-3083 ou [www.cap-vie.org].

CORPS DE CADET 3062 SADP - AVENTURIERS RECHERCHÉS

Pour les 12-18 ans, qui aiment les défis et les aventures palpitantes; vous pouvez vous joindre au groupe, les lundis, 18h30, centre Jean-Guy-Cardinal, 156, 3e Avenue, Sainte-Anne-des-Plaines. Renseignements: 450 478-2262 ou 3062sadb@gmail.com.

ASSOCIATION DES FAMILLES DOYON D'AMÉRIQUE

Recherche des informations sur les générations de Doyon depuis le début des années 1900, pour finaliser le dictionnaire des Doyon (de leur arrivée en Nouvelle-France à aujourd'hui). Guy Létourneau, 1 819 845-2988 ou letourneau@abacom.ca, ou Yvan Doyon, 1 418 839-9366 ou claire-yvan@sympatico.ca.

ASSOCIATION D'HÉLIMODÉLISME RC DE BLAINVILLE

Recherche personnes passionnées des hélicoptères radiocommandés, pour rencontres et discussions et s'adonner à leur passion dans de grands espaces intérieurs ou extérieurs. Renseignements: [assoche-lirclainville.wordpress.com].

NOUS RECHERCHONS



SOUS-DISTRIBUTEURS

Vous désirez travailler à votre compte? Vous aspirez à gérer votre équipe et votre route? Distribution Blainville-Deux-Montagnes, une division du Groupe JCL, recherche des gens comme vous!

Reconnue pour son efficacité et son savoir-faire, notre entreprise recherche actuellement des sous-distributeurs.

Ce poste est pour vous!

Description de tâches: À titre de sous-distributeur, vous procéderez à la mise en sac de journaux et à la distribution de publisacs

Secteurs: Saint-Eustache, Deux-Montagnes et les environs

Jours de distribution: Mercredi, jeudi, samedi et dimanche

Profil recherché: Posséder un permis de conduire valide et un véhicule en bonne condition

- Démontrer un bon sens de l'organisation, être en mesure d'établir des parcours
- Être reconnu comme une personne ponctuelle et fiable
- Faire preuve d'autonomie et de débrouillardise
- Avoir une bonne condition physique et l'endurance nécessaire pour effectuer la distribution de porte en porte

Avantages:

- Rémunération à la pièce concurrentielle
- Possibilité de créer votre propre équipe
- Territoire désigné

Établi depuis plus de 40 ans, le Groupe JCL - Les Éditions Blainville-Deux-Montagnes inc. est une entreprise familiale aux valeurs résolument humaines. Le Groupe publie quatre journaux hebdomadaires - L'Éveil, La Concorde, Nord Info et la Voix des Mille-Îles -, et compte plusieurs divisions, dont Distribution Blainville-Deux-Montagnes, reconnue pour l'efficacité de son service, ainsi que DistrictWeb, spécialisée en gestion de publicité numérique et création de sites Web, et RABAISCHOCS.COM, un portail qui offre une multitude de coupons-rabais, de bons d'achat et de chèques-cadeaux vraiment avantageux.

Pour soumettre votre candidature, veuillez faire parvenir votre curriculum vitae par courriel à michaellanglois@groupejcl.ca, en indiquant le secteur qui vous intéresse. Vous pouvez également joindre M. Langlois en téléphonant au 450 491-1410, poste 103.

Merci de visiter le [www.groupejcl.com] et le [www.rabaischocs.com].

Distribution Blainville-Deux-Montagnes souscrit au principe d'égalité des chances en matière d'emploi. L'utilisation du masculin dans le texte vise uniquement à simplifier la lecture. Nous remercions toutes les personnes qui manifesteront leur intérêt pour cette offre. Soyez avisé que nous communiquerons uniquement avec celles dont la candidature aura été retenue.

GROUPE JCL | L'ÉVEIL | LA CONCORDE | NORD INFO | VOIX DES MILLE-ÎLES

IDÉAL POUR PROFESSIONNELS

À LOUER SAINT-EUSTACHE

ESPACES DE BUREAU

Chauffage, climatisation et électricité sont inclus.

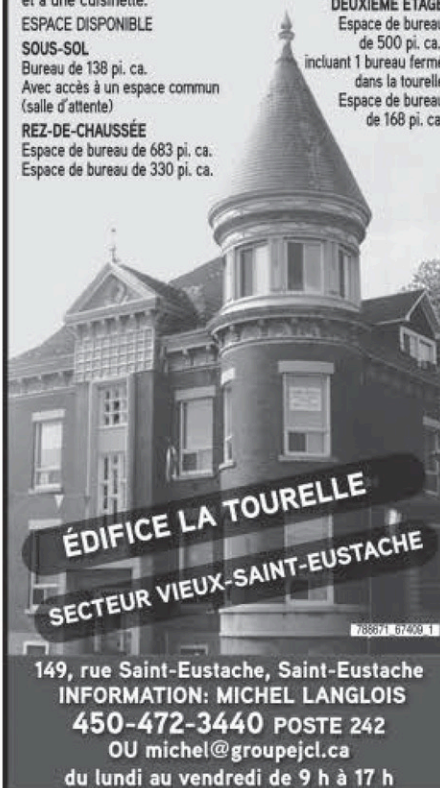
La location inclut le droit d'accès à une salle de conférence et à une cuisinette.

ESPACE DISPONIBLE

SOUS-SOL
Bureau de 138 pi. ca.
Avec accès à un espace commun (salle d'attente)

REZ-DE-CHAUSSÉE
Espace de bureau de 683 pi. ca.
Espace de bureau de 330 pi. ca.

DEUXIÈME ÉTAGE
Espace de bureau de 500 pi. ca., incluant 1 bureau fermé dans la tourelle
Espace de bureau de 168 pi. ca.



ÉDIFICE LA TOURELLE SECTEUR VIEUX-SAINT-EUSTACHE

149, rue Saint-Eustache, Saint-Eustache
INFORMATION: MICHEL LANGLOIS
450-472-3440 POSTE 242
OU michel@groupejcl.ca
du lundi au vendredi de 9 h à 17 h

802206_49990_4

« Ô grand Saint Antoine, apôtre plein de bonté, qui avez reçu de Dieu le privilège de faire retrouver les objets perdus, secourez-moi en ce moment, afin que par votre assistance j'obtienne la grâce que je demande et que je puisse ainsi glorifier de plus en plus le Seigneur qui opère par vous de si grandes merveilles. Ainsi soit-il ! »

D.D.

802272_4

REMERCIEMENTS au Sacré-Cœur pour faveur obtenue

Que le Sacré-Cœur de Jésus soit loué, adoré et glorifié à travers le monde pour des siècles et des siècles. Amen.

Dites cette prière six fois par jour pendant neuf jours et vos prières seront exaucées, même si cela semble impossible. N'oubliez pas de remercier le Sacré-Cœur avec promesse de publication quand la faveur sera obtenue.

A.B.

802248_4

Mère Teresa

Dites neuf fois *Je vous salue Marie* par jour, durant neuf jours. Faites trois souhaits, le premier concernant les affaires, les deux autres pour l'impossible. Publiez cet article le neuvième jour. Vos souhaits se réaliseront même si vous n'y croyez pas. Merci Mère Teresa.

D.C.

INDEX

| | | | |
|----|--|-----|---|
| 05 | Commerces à vendre / à louer | 84 | Motos / motoneiges / bateaux / VTT / motomarines à vendre |
| 06 | Ferme à vendre | 85 | Bicyclettes à vendre |
| 07 | Terres / terrains à vendre / à louer | 101 | Offres d'emploi |
| 08 | Terres recherchées | 102 | Demandes d'emploi / banque de CV |
| 09 | Bâtiments commerciaux à vendre / à louer | 103 | Occasions d'affaires |
| 21 | Logements à louer | 104 | Gardiennes disponibles / demandées |
| 22 | Condos à louer | 106 | Aides-domestiques disponibles / demandées |
| 23 | Maisons à louer | 109 | Musiciens / artistes |
| 24 | Logements / maisons demandés(es) | 110 | Discomobile |
| 25 | Logements / maisons à partager | 118 | Santé / médecines douces |
| 26 | Chambres à louer | 119 | Coiffure / esthétique |
| 27 | Résidences de personnes âgées | 120 | Toiture |
| 41 | Bureaux à louer | 121 | Offres de services |
| 42 | Locaux à louer / à vendre | 122 | Paysagiste / abattage d'arbres |
| 43 | Entrepôts / Entreposage | 123 | Déneigement |
| 44 | Garages à louer | 124 | Peinture / joints |
| 45 | Salles à louer | 125 | Déménagement |
| 46 | Chalets à louer / à vendre | 126 | Rembourrage |
| 47 | Vacances | 127 | Couture |
| 59 | Recyclage | 128 | Astrologie / cartomancie |
| 60 | Articles demandés | 129 | Activités sociales |
| 61 | Meubles à vendre | 130 | Impôts / comptabilité |
| 62 | Électroménagers à vendre | 131 | Cours |
| 63 | Ventes de garage | 132 | Covotage |
| 64 | Informatique | 140 | Prêts sur gages |
| 65 | Instruments de musique | 141 | Méli-mélo |
| 66 | Divers à vendre | 142 | On demande à acheter |
| 67 | Antiquités | 143 | Perdu |
| 68 | Animaux à vendre | 144 | Trouvé |
| 69 | Bois de foyer à vendre | 145 | À donner |
| 70 | Tentes / roulottes / motorisés à vendre | 146 | Remerciements / prières |
| 80 | Machinerie lourde / agricole | 147 | Souhaits |
| 81 | Voitures / camions à vendre | 148 | Services financiers |
| 82 | Véhicules demandés | 149 | Argent à prêter |
| 83 | Remorques à vendre | 150 | Condos à vendre |
| | | 151 | Propriétés à revenu à vendre |
| | | 153 | Visites libres |
| | | 154 | Propriétés à vendre |

LES PETITES ANNONCES

UN SEUL NUMÉRO

450 974-2244

Commandez vos petites annonces par Internet à petitesannonces@groupejcl.com

AVIS À NOS ANNONCEURS
L'article 242 de la Loi sur la protection du consommateur stipule que: «AUCUN COMMERÇANT NE PEUT, DANS UN MESSAGE PUBLICITAIRE, OMETTRE SON IDENTITÉ ET SA QUALITÉ DE COMMERÇANT.» Nos annonceurs se doivent de publier leurs annonces en conformité avec cette loi. Veuillez noter que la responsabilité des journaux L'ÉVEIL, NORD INFO, LA VOIX DES MILLE-ÎLES ET LA CONCORDE se limite à une insertion d'une annonce erronée. Nous vous demandons de bien vérifier votre annonce dès la première parution.

21 LOGEMENTS À LOUER

BLAINVILLE, 480 ERNEST-BOURQUE: 4.1/2, haut duplex. Entrées laveuse, sècheuse et lave-vaisselle. Pas d'animaux. Stationnements. Près école et 2 pas de l'autoroute 15. Enquête de crédit. 770\$. Libre 1er juillet. 514-266-2863.

BLAINVILLE: 5.1/2 dans triplex, 2e étage, très beau secteur. Près des services. Libre 1er juillet, 885\$. Daniel, 514-953-0719.

BLAINVILLE: grand 3.1/2, 2 stationnements déneigés, quartier tranquille. Entrées laveuse, sècheuse. Pas d'animaux. Non fumeur. 560\$/mois. Libre 1er juillet. 514-608-5230.

BOISBRIAND: 5.1/2 (815\$), rénové, plancher flottant, stationnement. Libre juillet. 514-686-4498.

BOISBRIAND: Plusieurs grands 4.1/2, libres juin ou juillet. Porte patio, plancher bois franc. Près Place Rosemère. Pas chien. A partir de 635\$/mois. 514-830-9055.

BOIS-DES-FILION: 2X4.1/2 (675\$, 735\$), 5.1/2 (860\$). Rénovés. Style condo. PAS CHIEN!!! Non fumeur. Enquêtes de crédit /criminel. 514-917-0025.

MIRABEL: 3.1/2, très éclairé. Sortie 23, hauteur Ste-Thérèse. 650\$ chauffé, éclairé. 514-652-6967.

MIRABEL, STE-SCHOLASTIQUE: construction récente, grand 5.1/2, porte patio, terrain, cabanon, 895\$. 2 stationnements. Libre immédiatement. 514-777-7788.

OKA, CONDO LUXUEUX (VILLAGE): 4.1/2, plafond 10pi. plusieurs entrées. Non fumeur. 875\$. 450-479-1135.

ST-AUGUSTIN: 5.1/2, rez-de-chaussée, triplex. Très moderne. Bois franc. Près école primaire. Secteur tranquille. Pas d'animaux. Libre 1er juillet, 940\$/mois. 5 1 4 - 9 7 1 - 7 3 7 0 , 514-946-4617.

STE-THÉRÈSE, 34 LABONTE: DUPLEX: 5.1/2, haut, stationnement, 775\$/mois. Pas d'animaux. Non fumeur, libre 1er juillet, 450-435-1842.

STE-THÉRÈSE: 4.1/2 (775\$) style condo. Libre juillet. 514-885-9768, 450-661-2660.

STE-THÉRÈSE: 5 rue Lachaine, bachelor 2.1/2, meublé, chauffé, éclairé. Bail au mois. 540\$/mois, frais peinturé. Libre 1er juillet. Enquête de crédit. 450-435-7500.

STE-THÉRÈSE: (6 logements), 4.1/2 (1er juillet), nouveau plancher, 695\$. 4.1/2 (15 juin), étage supérieur, 690\$. Tranquille. Pas d'animaux. Non fumeur. 514-984-1332.

STE-THÉRÈSE, 61 Blainville-est: 4.1/2 rénové, insonorisé, 1er (escalier extérieur). Juillet, 775\$ chauffé. Enquête. Pas d'animaux. 450-433-6220.

STE-THÉRÈSE, boul. du Séminaire: CADEAU DE 200\$. 3.1/2 (670\$), 4.1/2 (770\$). Pas de tapis. Libre juillet. Pas de chien. 514-922-0439.

STE-THÉRÈSE, RUE VALIQUETTE: 4.1/2, très propre, chauffé, eau chaude inclus. Quartier tranquille. Près de tous les services. Pas d'animaux. Libre immédiatement, 745\$/mois. André, 514-926-1191.

STE-THÉRÈSE, SPÉCIAL PRINTEMPS! 1.1/2-2.1/2, 3.1/2-4.1/2. Immédiatement, juillet. Michel Guay, 514-519-6089, 450-419-0710.

ST-EUSTACHE: 4.1/2, 690\$/mois, entrées laveuse, sècheuse. Enquête de crédit. Pas d'animaux.

21 LOGEMENTS À LOUER

ST-EUSTACHE ET DEUX-MONTAGNES: 2X4.1/2. Pas de chien. Enquête de crédit. Libre 1er juillet. 755\$/610\$. 514-946-2779.

ST-JÉRÔME, 128 ROLLAND: 6.1/2, 2e étage, 2min. hôpital, balcons avant et arrière. 1er juillet, 850\$/mois chauffage non inclus. François, 514-664-4525.

ST-JÉRÔME: 3.1/2 très propre, 1 stationnement, cabanon ext., déneigement inclus. Pas d'animaux. 560\$/mois. 450-560-2103, 450-560-0365.

ST-JÉRÔME: 5.1/2 style condo avec garage + 1 stationnement ext., climatisation, cabanon 6X4. 1er juillet, 1150\$. 514-909-1222.

ST-JÉRÔME: beau 2.1/2, frais peinturé. Semi-meublé. Libre 1er juillet, 595\$, chauffé, éclairé. 514-995-6983.

ST-PLACIDE: 3.1/2, petite maison. Quai pour bateau. Idéal pour la pêche. Libre juillet, 700\$, chauffé, éclairé. 450-258-2146, 438-873-2246.

VIEUX ST-EUSTACHE, 316 et 320 Renaud: secteur paisible. Grands 4.1/2, demi sous-sol. Libres 1er juillet, 680\$/mois. Pas de chien. Enquête de crédit. 450-974-3301.

41 BUREAUX À LOUER

BOISBRIAND, LOCAL /BUREAU À LOUER: très bien situé, 160pi.ca.. Jacques, 819-838-4887.

VIEUX ST-THÉRÈSE, 48-A TURGEON: espace à partager (bureau comptable) 400pi.ca., s.d.b./cuisine/ internet/ électricité. Possibilité meublé. 700\$/mois. 514-827-6194.

59 RECYCLAGE/FERRAILLE

ACHAT: auto, mini-van, machinerie lourde et métaux en grosse quantité pour la ferraille. Payons comptant. Meilleur prix garanti. Estimation et remorquage gratuits. Donne reçu pour SAAQ. Possède licence de recycleur. Info. 514-944-2834.

ACHETONS VOITURES POUR FERRAILLE: payons jusqu'à 1000\$. Remorquage gratuit. 514-578-7181.

REMRORQUAGE LE GASPÉSIEN: Achat auto /camion pour ferraille, 350\$ et plus, reçu SAAQ. Meilleur prix 24/24. Francis: 450-602-6322.

81 VOITURES / CAMIONS À VENDRE

514-668-7594. ACHETONS VEHICULES. Payons 400\$+ pour ferraille. 514-668-7594.

À VOIR AUTO, CAMION, 4x4: Financement maison, aucun cas refusé. Voitures 2010 à 2017, léger dépôt, aucun endosseur. 1-866-566-7081, www.financementbrisson.net

ATTENTION! ATTENTION! Besoin d'une auto. Problème de crédit? C'est fini. Aucun cas refusé. Financement sur place. Voiture, camion, van, 2004 à 2013. Robert Cloutier Autos 450-446-5250 ou 5 1 4 - 8 3 0 - 0 0 9 8 , 1-888-446-5250. www.robertcloutierautos.com

101 OFFRES D'EMPLOI

AUTO CONFIANCE RECHERCHE EMPLOYÉ: Temps plein ou temps partiel. Débousseleur, préparateur. St-Janvier, 450-435-7639.

COUVREUR AVEC OU SANS EXPERIENCE: carte ASP obligatoire. Salaire très compétitif. Secteur St-Eustache. 450-623-4050. Faire parvenir CV à chalifour.marc@gmail.com

CUISINIERS, SERVEUSES ET PLONGEUR DEMANDÉS: expérience un atout, temps plein ou partiel, bon salaire. Se présenter au 13,957 boul. Labelle, St-Janvier. 450-430-7490.

EXPÉDITEUR/ RECEVEUR: Pour grossiste dans salon de coiffure. 40 heures semaine, du lundi au vendredi. Se présenter au 585 Curé-Boivin, Boisbriand ou téléphonez au 450-434-9911, demandez Jean-Paul Hélu.

GRILLAGE BOLAR à Blainville recherche MANOEUVRE: 40hrs/ semaine, de jour. Salaire à discuter. C.V. à l'attention de Frédéric Lazure: dir.production@bolar.com 4 5 0 - 4 3 5 - 7 3 8 5 , fax:450-435-3600.

LES SERVICES D'ENTRETIEN NANCY INC.: URGENT! recherche personnel fiable, stable, honnête, pour maisons de haute gamme, entre 8h00 et 17h00, secteurs Laval et rive-nord. Doit posséder voiture. Nancy cellulaire /text: 514-992-7994. n.kingsbury@videotron.ca

LIVREURS, AIDE LIVREURS: compagnie établie depuis 25 ans. Pour livraison de toutes sortes. Bonne ambiance de travail. Entre 16\$-18\$ de l'heure. Contactez Sylvain, 514-953-9002.

MONITEUR DE CONDUITE AUTOMOBILE: 3131 Chemin d'Oka, Ste-Marthe-sur-le-Lac possédant sa carte de compétence. Salaire 14\$ ou selon expérience. 514-262-0297. info@EcoleConduiteSM.ca

21 LOGEMENTS À LOUER

BLAINVILLE, MAISON RÉCENTE: 3.1/2, demi sous-sol, 750\$/mois, 2 stationnements, cabanon. Déneigé. Pas d'animaux. 450-435-6909, 514-668-7563.

À QUI LA CHANCE! STE-THÉRÈSE PLACE BROUSSEAU: 4.1/2 à partir de 715\$, 5.1/2 à partir de 815\$. 1km du train banlieue. Place Rosemère. Jonction 640 et 15. Immeuble bien entretenu. Pas de chien. 514-754-4661, www.locationappartement.ca

ROSEMÈRE: 3.1/2 demi sous-sol. Stationnement. Enquête crédit. Non fumeur. Pas d'animaux. Juillet, 620\$. 514-726-4641.

3.1/2, ST-JÉRÔME: bachelor. Libre. Semi-meublé, chauffé, éclairé, buanderie. Près services/ CÉGEP. Pas d'animaux. Non fumeur. 450-432-4487.

3.1/2, très grand, au rez-de-chaussée d'un triplex: 18 ST-JOSEPH, STE-THÉRÈSE. Espace de stationnement. Pas d'animaux. Libre 1er juillet, 685\$. 450-430-1010.

4.1/2, 5.1/2 ST-JÉRÔME: libres ou juillet. Propres, paisibles. Près services. Rangement, balcons, stationnement. Pas d'animaux. Non fumeur. 450-432-4487.

4.1/2 (840\$), ROSEMÈRE (rue Cloutier): chauffés, éclairés, ascenseur, piscine ext., nouvelles fenêtres, planchers flottant/ céramique. 438-725-2543, 514-806-0543.

21 LOGEMENTS À LOUER

4.1/2, ST-JÉRÔME (PAISIBLE), 145, 103e Avenue: juillet, 2 portes patio, balcons, cordé à linge. Pas d'animaux. Non fumeur. Près IGA, bowling. 450-438-6463.

BLAINVILLE, 20E AVENUE: grand 5.1/2, haut duplex, près des services, balcon 10X12, stationnement. Pas d'animaux. Libre 1er juillet, 915\$/mois. Enquête de crédit. 450-818-4146.

BLAINVILLE: 2.1/2, semi-meublé (poêle, frigo, laveuse, sècheuse et tv). Abonnements internet et tv (Super Ecran, Ili-co). Libre 1er juillet, 560\$, chauffé, éclairé. 438-882-5439.

BLAINVILLE: 3.1/2, 665\$, chauffé, éclairé. Demi sous-sol. Près du Parc Équestre, Paisible, 1 stationnement déneigé, entreposage. Pas d'animaux. Non fumeur. Enquête de crédit. 1er juillet 514-239-2410.

BLAINVILLE: 4.1/2 (680\$) et 5.1/2 (700\$). 1er et 2e étage. Bien ensoleillé, près de tous les services. 43e Avenue est. Porte patio, plancher bois. Entrées laveuse sècheuse, lave-vaisselle. 1 stationnement déneigé (possibilité 2). Idéal pour gens tranquilles. Pas de chien, pas de cannabis. 514-261-3429.

BLAINVILLE: 4.1/2, sous-sol dans triplex, secteur paisible, douche séparée, foyer naturel, aucun tapis. 2 stationnements déneigés, cabanon ext.. Libre 1er juillet. 750\$/mois. 514-777-1159.

22 CONDOS À LOUER

FAUBOURG BOISBRIAND: 4.1/2, 1100pi.ca., garage intérieur. Libre 1er juillet. 514-386-8660.

ST-EUSTACHE, 124, Grande-Côte: grand 3.1/2, 5e étage, éclairé, électroménagers. À vendre ou à louer. 514-824-3775.

45 SALLES À LOUER

SALLE COMMUNAUTAIRE Située à Ste-Marthe-sur-le-Lac. Capacité 50 personnes. Cuisine disponible, très propre. AIR CLIMATISÉ. Location pour quelques heures, la journée ou la soirée. Pour plus d'informations, 450-974-7089.

44 GARAGES À LOUER

BLAINVILLE: petits ateliers 12x22, porte 10pi. et 7x22. Pour travailleur autonome. Travaux léger. Chauffage et électricité extra. 400\$/mois 514-267-1253, Marcel.

61 MEUBLES À VENDRE

ÉLECTROMÉNAGERS: poêle, réfrigérateur, laveuse, sècheuse. AUSSI MOBILIER DE CUISINE à vendre. 450-971-1660, 514-702-3782.

GRENIER POPULAIRE: Meubles divers, à bons prix. 450-623-5891.

84 MOTOS / BATEAUX MOTONEIGES / VTT MOTOMARINES À VENDRE

ROULOTTE NOMAD SKYLINE 2012 PRIX RÉDUIT 9,000\$. 20 pieds, 2580lbs, couche 4 personnes, frigidaire électricité /propane. Chauffage, a/c, douche et toilette séparées, auvent. 10,200\$ négociable 450-430-5832 438-494-4451

101 OFFRES D'EMPLOI

AIDE-CONCIERGE, HOMME À TOUT FAIRE: Ste-Thérèse, 150 appartements. Entretien et réparations. Expérience requise. Faxe CV au 514-871-9532 ou courriel: iots@bellnet.ca

CHAUFFEUR classe 3 et AIDE-DÉMÉNAGEUR DEMANDÉS: avec expérience, pour déménagement. 450-430-1408.

COUTIÈRE: avec expérience demandée, temps plein ou temps partiel. Blainville. 514-774-6637, Ernest.

LOGEMENTS À LOUER
Sainte-Thérèse - Boisbriand

Superbes logements rénovés à louer
3 1/2 - 4 1/2

Idéal pour retraités ou personnes tranquilles.
Pas d'animaux. Non fumeur. Références requises.
Occupation immédiate ou à discuter.
514-262-4114

785539, 53644, 4

27 RÉSIDENCES PERSONNES AGÉES

PRÉPOSÉS(ES) AUX BÉNÉFICIAIRES: PDSB, RCR un atout. Recherche personnes dynamiques. Poste 7/15, permanent. Deux-Montagnes. Ysabelle, 438-826-7256.

ANTIQUITÉS BOIS-DES-FILION
Ouvert du mardi au dimanche de 10 h à 17 h

NOUS ACHETONS EN PERMANENCE AU MEILLEUR PRIX

Tableaux (peintres canadiens, européens et autres). Objets d'art, bibelots, bijoux anciens, sculptures (bronze, bois, etc.), argenterie, montres, luminaires, monnaie et vaisselle ancienne, etc.

514-268-3342
561, Adolphe-Chapleau, Bois-des-Filion
pierrot833@yahoo.fr

ADESA Montréal (St-Eustache)
300, Albert-Mondou
Chef de file dans le domaine de l'automobile
OPPORTUNITÉ D'EMPLOI

ADESA MONTREAL A BESOIN DE CONDUCTEURS FIABLES POUR CONDUIRE DES VÉHICULES LORS DES ENCANS TENUS TOUS LES MERCREDIS!

Possibilité d'effectuer plus d'heures dans la semaine selon vos disponibilités et les besoins de l'encan.
Début du quart de travail : 9 h
Salaire : 12 \$ l'heure

Qualifications requises :
Permis de conduire valide
Conduite transmission manuelle obligatoire
Bonne forme physique

Période d'inscription: le vendredi 15 juin
Vous devez vous présenter le vendredi 15 juin entre 9 h 30 et 11 h chez ADESA
Documents requis: Permis de conduire et copie de dossier de conduite.
(Disponible en ligne sur le site de la SAAQ)
Test de conduite sur place

Seulement les candidats retenus seront contactés



NETTOYEUR
Eco Vert

NOUS EMBAUCHONS

Emploi temps plein,
40 heures par semaine

Lundi au Mercredi jusqu'à 18h30
Jeudi et Vendredi jusqu'à 20h00

579.637.6637
199, boulevard Labelle
Rosemère (Québec) J7A 2H2

101 OFFRES D'EMPLOI

COMMIS AUX INVENTAIRES: temps partiel, 12.75\$/hre, allocation pour véhicule. C.V. à: pmorin@groupeparaviau.com

101 OFFRES D'EMPLOI

CUISINIER(ÈRE): avec expérience, temps plein ou partiel. Pour restaurant "fast food". Se présenter avec CV au Rest-Poutine, 554 boul. Labelle, Blainville.

101 OFFRES D'EMPLOI

FEMME DE MÉNAGE DEMANDÉE: avec expérience, responsable. Môtel. 514-802-2262, 438-969-6955.

101 OFFRES D'EMPLOI

RECHERCHE UN APPRENTI-MÉCANICIEN: dans le domaine de la remorque utilitaire. 450-623-1468.



INDUSTRIES
JOIGNEZ-VOUS AU CHEF DE FILE EN PROFILAGE D'ACIER.

Vous êtes familiers avec le domaine de l'acier, nous donnons la formation d'opérateur sur place. Très bonnes conditions de travail.

lfebvre@rfcindustries.com



DISTRIBUTION
Blainville Deux-Montagnes

Recherchons
COMMIS D'ENTREPÔT

Temps partiel
25 à 30 heures/semaine
4 jours/semaine
Bienvenue aux étudiants
Aptitude en calcul mental un atout.

Contactez Sébastien Langlois
450 491-1410, poste 105
Télec.: **450 491-4122**



TOITURE 640 INC.

R.B.Q. 5599-6680-01

RECHERCHE
JOURNALIER
Rénovation de toiture
514-945-8977

Autobus R • M ☆☆☆ Inc. ☆☆☆
C'est voyager en toute sécurité...
2 POSTES DISPONIBLES COMME
CHAUFFEUR D'AUTOBUS SCOLAIRE

1^{er}) Circuits scolaires seulement
2^e) Voyages spéciaux nolisés 2 à 3 jours/semaine et au besoin des remplacements des circuits scolaires.

EXIGENCES: PERMIS DE CONDUIRE CLASSE 2 ET CARTE DE MÉTIER UNIQUE OBLIGATOIREMENT
COMMUNIQUEZ DU LUNDI AU VENDREDI SEULEMENT ENTRE 9 H ET 15 H AU
450 433-2666



GROUPE CRÊTE

Le Groupe Crête est une entreprise familiale fondée en 1949.

Nous sommes à la recherche de

| Électrotechnicien | Mécanicien industriel |
|---|---|
| <p>Pour son usine de Saint-Faustin située entre Ste-Agathe et Mont-Tremblant dans la magnifique région des Laurentides. Le poste est de jour et ce, du lundi au vendredi.</p> <p>Description sommaire:</p> <ul style="list-style-type: none"> • Améliorer les systèmes électriques et les automatismes du plan. • Doit avoir posséder des notions de bases en mécanique pneumatique et en hydraulique. • Assister la production sur ordinateur et / ou PLC au besoin • Maintenir et effectuer la programmation et faire les modifications et les améliorations qui s'imposent • Participer à l'élaboration et au suivi du programme d'entretien préventif • Être responsable des projets de maintenance électriques reliés au bon fonctionnement de la production en collaboration avec son contremaître <p>Exigences de base:</p> <ul style="list-style-type: none"> • Diplôme de technique en génie électrique (électrodynamique, instrumentation et contrôles, électronique industrielle) • Zéro (0) à cinq (5) ans d'expérience dans un poste similaire • Licence C <p>Nous offrons un salaire compétitif pour ce type de poste</p> <p>Horaires de travail: 45 hrs/sem. (du lundi au vendredi) Si vous avez de l'intérêt pour ce poste, svp faire parvenir votre curriculum vitae à l'attention de madame Isabelle Coulombe.</p> | <p>Pour du travail de jour et ce, pour notre usine située à St-Faustin dans la région des Laurentides.</p> <p>Description de tâches</p> <ul style="list-style-type: none"> - Réparer et effectuer des modifications des équipements de production (mécaniques, hydrauliques, pneumatiques et système automatisé) - Effectuer un entretien préventif des équipements de production <p>Exigences</p> <ul style="list-style-type: none"> - 0 à 4 ans d'expérience - DEP en mécanique industrielle ou 5 ans et plus d'expérience pertinente <p>Horaires de travail</p> <p>De 6h à 18h Horaire: 3-2, 2-3</p> <p>Conditions de travail</p> <p>Selon la convention collective Régime d'assurances compétitif</p> |

Groupe Crête division St-Faustin Inc.
1617, route 117
isabelle.coulombe@groupecrete.com
Tél : 819 688-5550 | Téléc. : 819 688-3583

**AVIS D'APPEL DE CANDIDATURES
FONCTION PUBLIQUE QUÉBÉCOISE**

ON VEUT VOTRE TALENT



Derrière la qualité de vie des Québécois, il y a des carrières pleines de défis.

OUVRIÈRE OU OUVRIER DE VOIRIE

Ministère des Transports, de la Mobilité durable et de l'Électrification des transports
Processus de qualification numéro : 45935RS08500003
Régions : Toutes les régions administratives du Québec

Vous souhaitez effectuer divers travaux d'entretien, de réfection et de construction d'infrastructures de transport ? La conduite d'équipement fixe utilisé pour l'exploitation des bancs de gravier et la fabrication du béton bitumineux vous intéresse ? Vous souhaitez travailler à l'extérieur et faire partie d'une équipe dynamique qui a à cœur le maintien en bon état du réseau routier québécois ?

Vous êtes le bâtisseur que nous recherchons !

Consultez la section « Appels de candidatures disponibles » du site **CARRIERES.GOUV.QC.CA** ou téléphonez au **1 866 672-3460** pour obtenir les détails sur ces emplois et la façon de poser votre candidature.

La fonction publique québécoise a mis sur pied des mesures d'accès à l'égalité en emploi à l'intention des femmes, des membres de communautés culturelles, des autochtones, des anglophones et des personnes handicapées.

Québec
LA FONCTION PUBLIQUE AU SERVICE DU QUÉBEC

LES RÉSIDENCES DU MARCHÉ RECRUTE!

Vous désirez travailler dans un environnement moderne, humain et unique au Québec? C'est possible!

Le complexe résidentiel pour retraités LES RÉSIDENCES DU MARCHÉ a besoin de vous. Venez nous rencontrer lors de notre journée de recrutement.

LE MERCREDI 20 JUIN DE 16 H À 19 H À LA RÉSIDENCE LES RÉSIDENCES DU MARCHÉ

N'oubliez pas votre CV!

LE BONHEUR DES RETRAITÉS, ON S'Y EMPLOIE!

legroupemaurice.com/emplois

25, rue du Marché, Ste-Thérèse

450 433-6544 | LesResidencesDuMarche.com

LES RÉSIDENCES DU MARCHÉ

101 OFFRES D'EMPLOI

RECHERCHE COMMIS COMPTOIR, PRESSEUR et COUTURIÈRE: pour Nettoyeur Daoust, Blainville, St-Jérôme, Bellefeuille. 25 heures+ /semaine. 450-438-4544.

PLUSIEURS HOMMES ET FEMMES DEMANDÉS pour la vente de fruits & légumes, de la mi-mai à mi-octobre. Kiosque sur autoroute 15 (à côté de Toyota Mirabel). Sylvain Bélanger 514-236-3884.

PRÉPOSÉ(E) DE NUIT: temps complet. Assurer en tout temps la sécurité des personnes et voir à leur bien être en leur offrant et en leur dispensant les soins de base. Participer aux tâches domestiques et voir à l'entretien de la résidence. Taux horaire 12\$ +prime de nuit de 0,65\$ entre 23h et 6h. Pour plus de détails: www.lepiliier.org kfournier-gorley@lepiliier.org

106 AIDES-DOMESTIQUES DISPONIBLES / DEMANDÉES

Entretien ménager et grand ménage, résidentiel/commercial. Travail professionnel, produits fournis. Sébastien 450-806-0723.

ENTRETIEN MÈNAGER ADELE PLUS recherche d'employé(e) pour grand ménage dans résidences privées. Laval, rive-nord. Gérald, 514-603-1452.

J'OFFRE MES SERVICES pour l'entretien de votre foyer. Services de repas et d'accompagnement aussi disponibles. Florence, au plaisir de vous rencontrer, 514-974-9148.

118 SANTÉ MEDECINES DOUCES MASSOTHÉRAPIE

450-431-7966 **ABSOLUMENT À DÉCOUVRIR! LA MAGIE D'UN MASSAGE, QUALITÉ SUPÉRIEURE, SENSORIEL, EXTRÊME DÉTENTE. PRIVÉ. REÇU D'ASSURANCES.** 717, 9H00-22H00. ENDROIT CHAMPÊTRE, ST-JÉRÔME.

450-491-6419 **MASSOTHÉRAPEUTE ET NATUROPATHE:** Massages suédois (doux), shiatsu (musculaire). Reçu, certificats-cadeaux.

118 SANTÉ MEDECINES DOUCES MASSOTHÉRAPIE

BON MASSAGE RELAXANT, détente, chez-moi, reçu, 717, 9h-21h. 514-775-8333.

MASSAGE MÉDITERRANÉEN: dans une ambiance de calme et de détente. 777, 8h à 20h. Au plaisir de vous accueillir! Reçu, 514-569-3305.

NATHALIE HOUE, MASSOTHÉRAPEUTE PROFESSIONNELLE À BLAINVILLE: du lundi au vendredi, 9h00 à 16h00, reçu. 514-249-5663.

119 COIFFURE / ESTHÉTIQUE

COIFFEUSE/COIFFEUR DEMANDÉ(E) À ST-JÉRÔME: 4-5 jours/semaine, avec expérience. Pour homme et femme. Laissez message, 450-430-4419.

121 OFFRES DE SERVICES

C.J. RÉNOVATIONS: rénovations int./ext.. Spécialité balcon. Cuisine, s.d.b., sous-sol, recouvrement planchers, béton ciré, peinture... Claude, 514-826-0242.

POSEUR CÉRAMIQUE, BOIS FRANC: plâtre, rénovation de s.d.b., cuisine, sous-sol. Steve, 514-947-8765, paiement carte crédit accepté.

450-430-3395, **A.L. RÉNOVATION PATIO** Finition sous-sol, s.d.b., plafonds suspendus, planchers flottant/ céramique, peinture, joints, etc... Réparations tous genres. 28 ANS D'EXPÉRIENCE. Estimation gratuite. RBQ:8305-9998-59.

514-250-6388, **HOMME À TOUT FAIRE:** Rénovations intérieure /extérieure. 514-250-6388.

514-444-6106, **LES TOITURES ROGER LACASSE INC.:** Spécialités bardeau d'asphalte, réfection toitures, réparations. Estimation gratuite. Travail garanti. RBQ:8279-8828-34.

FEMME DE MÉNAGE: Prix fixe, compétitif. Quelques disponibilités. Lavage fenêtres. Mélissa, 514-924-1666.

SAAQ-SAAQ-SAAQ: Victime d'un accident automobile? Vous avez des blessures? Contactez-nous. Consultation gratuite. M. Dion, Avocats. Tél. 514-282-2002, www.sosaaq.com

121 OFFRES DE SERVICES

HOMME À TOUT FAIRE: de la maison au jardin. Jean-Claude 450-806-0264.

HOMME SPÉCIALISÉ: 39 ans d'expérience en réparation de ciment, crépi, balcon, joints de brique, cheminée, agrégat de couleur, seuil de fenêtre. 514-707-0595.

124 PEINTURE/ JOINTS

1 VRAI TIREUR DE JOINTS: 28 ans d'expérience. 450-430-3395. A.L. RÉNOVATION, joints/peinture. André. RBQ:8305-9998-59.

PEINTRE RÉSIDENTIEL D'EXPÉRIENCE: prix très compétitifs! Disponible 7 jours. Estimation gratuite! 438-394-8505.

PEINTURE INTÉRIEURE/ EXTÉRIEURE: plusieurs années d'expérience. Claude, 514-702-3584.

125 DÉMÉNAGEMENT

DÉMÉNAGEMENT J.L.G.: camions 26pi., à partir 60\$/heure, avec assurances. 450-694-0022, Jean-Luc.

DÉMÉNAGEMENT D. TOUCHETTE INC.: Depuis 1978, petits/gros déménagements. Service 7jours. Assurances. 450-430-1408.

MPV DÉMÉNAGEMENT: à partir de 70\$/heure. Assurances complètes. 438-879-8926.

128 ASTROLOGIE /CARTOMANCIENNE

ANA MÉDIUM PURE: 40 ans d'expérience, ne pose aucune question, réponses précises et datées, confidentielles. Tél. 514-613-0179 (Avec ou sans Visa/Mastercard).

129 ACTIVITÉS SOCIALES

AGENCE RENCONTRE: Temps et rencontres illimités. Brunch le samedi. www.agenceaccord.com 514-781-2546.

OFFRE DE SERVICE: Technicienne comptable. 450-565-4583, 450-419-2804.

130 IMPÔTS/ COMPTABILITÉ/ SECRETARIAT

COMPTABILITÉ COMPLÈTE: invitation aux impôts corporatifs et travailleurs autonomes: Alain 450-735-3953. Tenue de livres, DAS, TPS/TVQ: Louisa 514-965-3957. girbro@comptabilitegirbro.com www.comptabilitegirbro.com

131 COURS

COURS COMPTABILITÉ: SAGE 50, manuelle, informatisé, TPS /TVQ, DAS, salaire, payable, recevable. Reconnu Emploi Québec. www.formationsuzanneallard.com Courriel: sallard@b2b2c.ca 450-565-4583, 450-419-2804.

140 PRÊT SUR GAGES

PRÊT 500\$ À 1000\$. Maintenant ouvert 7 jours. Obtenez votre argent instantanément avec Sekur. Mauvais crédit accepté. Dépôt d'argent 7/7. Crédit Yamaaska 1-877-661-4721. www.credityamaaska.com

146 REMERCIEMENTS / PRIÈRES

REMERCIEMENTS À ST-ANTOINE POUR FAVEUR OBTENUE: M.C.

148 ARGENT À PRÊTER /SERVICES FINANCIERS

PRÊTEUR HYPOTHÉCAIRE PRIVÉ: de premier et deuxième niveau. Financement rapide peu importe votre région. Service professionnel. Nos taux sont compétitifs et nos conditions de financement flexibles. Financement Brisson. 1-866-566-7081.

SOLUTIONS à l'endettement. Trop de dettes? Laissez-nous vous aider. 7 sur 7, de 8h à 20h. MNP Ltée, Syndics autorisés en insolvabilité. 514-839-8004.

154 PROPRIÉTÉS À VENDRE

JOLIE MAISON à vendre ou peut aussi être louée. Secteur de St Colomban. Grand terrain 300pi. x 100pi.. Demande 175.000\$. Pour plus d'informations, 450-438-8239.

Mirabel (St-Janvier) 499 900 \$



Construction 2013, 2 étages, 5 chambres, 2 sdb, 1 salle d'eau. Aire habitable (s.sol exclu): 1 825 pi² (169,55 m²). Terrain: 14 736 pi², (1 369,02 m²).

450 516-1660

799417_49991A_2

329.000 \$

TRÈS intime, aucun voisin à l'arrière

Condo à vendre • Cité 7 à Mirabel

- Fenêtres de 7 pieds dans toutes les pièces et plafonds de 9 pieds. - Air climatisé mural 18 000 BTU
- Comptoir en quartz dans la cuisine
- Immense terrasse de 230 pc (19,5p x 20p)

- Plafond tendu «Extenzo» salon/salle-à-manger
- Un stationnement intérieur et un extérieur
- 2 chambres à coucher
- Superficie brute 1418 pc
- Lounge privé avec gym et piscine creusée

Pour plus d'informations :
Jean-François Legault 514-466-0311

17905, Du Grand Prix, Mirabel

VALABLE DU 7 AU 13 JUIN 2018 OU JUSQU'À ÉPUISEMENT DES STOCKS

La Moisson – Supermarché santé

MÛRES
MEXIQUE

348\$

BARQUETTE

BIO

NECTARINES
ÉTATS-UNIS

290\$

LB
6,38 \$ KG

BIO

PÊCHES
ÉTATS-UNIS

290\$

LB
6,38 \$ KG

BIO

PAMPLEMOUSSES
ÉTATS-UNIS

180\$

LB
3,98 \$ KG

BIO

POMMES GRANNY SMITH
ARGENTINE

180\$

LB
3,98 \$ KG

BIO

POMMES ROUGES
ARGENTINE

398\$

SAC 3 LB

BIO

RADIS EN FEUILLE
QUÉBEC

258\$

PQT

BIO

BÉBÉS ÉPINARDS
QUÉBEC

817\$

LB
17,98 \$ KG

BIO

ROQUETTE
QUÉBEC

908\$

LB
19,98 \$ KG

BIO

CONCOMBRES ANGLAIS
QUÉBEC

198\$

UNITÉ

BIO

HARICOTS VERTS GRIMPANTS
QUÉBEC

612\$

LB
13,48 \$ KG

BIO

LAITUE FRISÉE, ROMAINE ET CHÊNE
QUÉBEC

198\$

UNITÉ

BIO

SO DELICIOUS DAIRY FREE

DESSERT GLACÉ SANS PRODUITS LAITIERS

DESSERT GLACÉ À BASE DE COCO OU DE CAJOU. SAVEUR VARIÉES.

À PARTIR DE 655\$

500 ML

Molinaro's ENSEMBLE À PIZZA

BIOLOGIQUE. SANS CHOLESTÉROL, SANS GRAS TRANS. SOURCE DE FIBRES. INCLUS 2 SACHETS DE SAUCE TOMATE ET 2 CROÛTES.

À PARTIR DE 665\$

760 G

vega

GAMME VEGA SPORT

GAMME SPORTIVE VÉGÉTALIENNE. PROTÉINES EN POUDRE, ÉLECTROLYTES, ACCÉLÉRATEUR DE RÉCUPÉRATION ET BARRES PROTÉINÉES.

À PARTIR DE 2298\$

Formats variés

MANGEZ BIEN • VIVEZ BIEN en forme et en santé !

360, SICARD | STE-THÉRÈSE | 450 437-3326 | LAMOISSON.COM



VALABLE DU 7 AU 13 JUIN 2018 OU JUSQU'À ÉPUISEMENT DES STOCKS

La Moisson — Supermarché santé

LA VOIX DES MILLE-ÎLES.COM, 6 juin 2018 Page 33

flow
alkaline spring water

EAU ALCALINE

EAU DE SOURCE NATURELLEMENT ALCALINE.
ÉLECTROLYTES NATURELS. PH 8.1.
NATURE OU AROMATISÉE.



À PARTIR DE
1.25\$
500 ml et
1 l

Yves
VEGGIE CUISINE®

BOUCHÉES ET BOULETTES VÉGÉTARIENNES

VÉGÉTALIEN. SANS OGM. SOURCE DE
PROTÉINES, DE FIBRES ET DE LÉGUMES.
CHOIX VARIÉ.



À PARTIR DE
3.45\$
Formats
variés

**LORISSA'S
KITCHEN**

JERKY

SANS GLUTEN, SANS AGENT DE CONSERVATION AJOUTÉ.
RICHE EN PROTÉINES. ISSUS D'ÉLEVAGE RESPONSABLE.
PORC, BŒUF OU POULET. SAVEURS VARIÉES.



4.95\$
63 g

**Ma Vie
sans gluten**
LIVING GLUTEN FREE

GALETTE À POÊLER

SANS GLUTEN, VÉGÉTALIEN.
RICHE EN FIBRES. SAVEURS VARIÉES.



6.25\$
2x 100 g

PRODUITS MÉNAGERS ÉCOLOGIQUES

INGRÉDIENTS RASSURANTS. FRAGRANCES VARIÉES. OPTIONS
SANS FRAGRANCE ET HYPOALLERGÈNE DISPONIBLES.
SUR PRODUITS SÉLECTIONNÉS.

ATTITUDE®
bien-être durable

À PARTIR DE
2.45\$
Formats
variés



NOUVEAU COLLAGÈNE CORPS ENTIER^{MC}

À PARTIR DE
44.98\$

Des effets bénéfiques sur la beauté de tout le corps



VALABLE DU 7 AU 13 JUIN 2018 OU JUSQU'À ÉPUISEMENT DES STOCKS

VÉGÉ POULET

TOUFURKY

- Végétalien.
- Sans OGM.
- Source de protéines.
- Saveurs variées.



-15%

227 g

YOGOURT VÉGÉTAL

YOSO

- Sans gluten, sans carragénine.
- Végétalien. Choix varié.



À PARTIR DE
318\$

440 g

FROMAGE

ANCÊTRE

- Biologique. Sans lactose.
- Choix varié.
- Sur produits sélectionnés.



À PARTIR DE
528\$

200 g

BOISSON VÉGÉTALE

NATURA

- Boisson de soya et boisson d'amande.
- Biologique, sans lactose.
- Riche en protéines, en calcium et en vitamines A et D.
- Saveurs variées.



2/4\$

946 ml et 3X200ml

CROUSTILLES DE LÉGUMES

TERRA

- Sans gluten.
- Choix varié.



488\$

Formats variés

CHANVRE

MANITOBA HARVEST

- Choix et saveurs variées.
- Option biologique.
- Sur produits sélectionnés.



À PARTIR DE
338\$

Formats variés

GHEE

PRASAD

- Beurre clarifié biologique.
- Sans gluten, sans lactose.
- Nature ou aromatisé.



À PARTIR DE
978\$

Formats variés

BOISSON D'EAU GAZEUSE

LACROIX

- Sans calorie, sans édulcorant artificiel, sans sodium.
- Arôme naturel.
- Saveurs variées.



498\$

8x355ML

COLLATION À SAVEUR DE FRUITS

JELLY BELLY

- Sans gluten, sans arachide.
- Végétarien. • Fait avec des ingrédients sans OGM. • Saveurs variées.



À PARTIR DE
258\$

Formats variés

SEL DE GUÉRANDE

LE PALUDIER

- Sel marin gris de table.
- Mouture fine ou grosse.



À PARTIR DE
328\$

Formats variés

GRIGNOTINES SALÉES

NEAL BROTHERS

- Option biologique disponible.
- Choix varié.
- Sur produits sélectionnés seulement.



À PARTIR DE
298\$

Formats variés

REPAS VÉGÉTARIENS

VEGETARIAN GOURMET

- Sans gluten. • Végétalien.
- Riche en protéines.
- Burger de tofu, boulette aux lentilles, préparation pour tacos.
- Produits surgelés.



À PARTIR DE
588\$

Formats variés

VERNIS À ONGLES

BO-HO

- Biologique. • Écologique.
- Enrichis en silice.
- Choix de couleurs varié.



948\$

Formats variés

GAMME PLEIN-AIR

DRUIDE

- Écran solaire et produits chasse-moustique.
- Faits d'ingrédients naturels.
- Choix varié.



-20%

Formats variés

GAMME SOLAIRE

GREEN BEAVER

- Écran solaire minéral naturel.
- Hypoallergène, biodégradable, sans parfum, sans nano.
- Choix varié.



1598\$

90 ml

GAMME SOLAIRE

GODDESS GARDEN

- Écran solaire minéral naturel.
- Protection puissante sans écran solaire chimique.
- Choix varié



À PARTIR DE

1998\$

Formats variés

CONCENTRÉ

MONNOL

- Pour une hydratation optimale lors de la période estivale.
- Supplément complet de minéraux et d'oligo-éléments.



À PARTIR DE
998\$

Formats variés

PROTÉINES VÉGÉTALES

PRO-CIRCUIT

- Contient des aliments verts et enzymes digestives.
- 20 g de protéines par portion.
- Saveurs variées



2798\$

500 g

MATRICE MINÉRALE

ST-FRANCIS

- Concentré de minéraux et d'électrolytes à assimilation optimale
- Alcalinise et reminéralise
- Fait à partir de petit lait de chèvre de pâturage
- Sans antibiotiques, sans hormones.



À PARTIR DE
2598\$

Formats variés

BOUILLON D'OS

ORGANIKA

- Poudre de protéines.
- Sans antibiotiques, sans hormones.
- Riches en vitamines et minéraux.
- Saveurs et choix variés.



À PARTIR DE
2898\$

300 g

MANGEZ BIEN • VIVEZ BIEN en forme et en santé!

360, SICARD | STE-THÉRÈSE | 450 437-3326 | LAMOISSON.COM



VALABLE DU 7 AU 13 JUIN 2018 OU JUSQU'À ÉPUISEMENT DES STOCKS

ÉNERGISEZ VOTRE EAU!

LAND ART

- Alcalinise, reminéralise et vitalise l'eau.
- Choix varié.
- Sur produits sélectionnés.

À PARTIR DE

10⁹⁸\$

Formats variés



GAMME D'ACIDES AMINÉS

GAMME COMPLÈTE D'ACIDES AMINÉS. IDÉAL POUR LE MAINTIEN D'UN BON ÉQUILIBRE CÉRÉBRAL, GLANDULAIRE, IMMUNITAIRE, MUSCULAIRE, ETC.

À PARTIR DE

11⁹⁸\$

Formats variés



HUILE UDO

FLORA

- Mélange d'oméga 3-6-9.
- Biologique, sans OGM.
- Origine végétale.

À PARTIR DE

12⁹⁸\$

Formats variés



GUERRIER

LIVING ALCHEMY

- Énergie, vitalité et balance hormonale.
- Mélange de plantes fermentées et 35 souches de cordyceps.
- Biologique, sans gluten, sans produits laitiers.

26⁹⁸\$

60 capsules



SUPERALIMENTS PROTÉINÉS

AMAZING GRASS

- Boisson fouettée quotidienne à base de plantes.
- 20 g de protéines par portion.
- Saveurs variées.

32⁹⁸\$

Formats variés



REMÈDE SECOURS

BACH CANADA

- Fleurs de Bach pour améliorer les états de stress, de nervosité et d'anxiété.

-20%

Formats variés



PROTÉINES EN POUDRE

ATP

- Sans hormones. Sans pesticides.
- Sans antibiotiques. Sans OGM.
- Avec stévia biologique. Saveurs et choix variés.

-15%

Formats variés



ALIMENTS VERTS

ENEREX

- Pour l'énergie accrue, l'endurance et la vitalité.
- Alcalinisant. Sans gluten.

À PARTIR DE

34⁹⁸\$

250 g



HEPATOL

NUTRIPUR

- Herbes médicinales qui renforcent le foie et facilitent la digestion difficile.
- Stimule la production et la sécrétion de bile.

À PARTIR DE

15⁹⁸\$

60 et 120 capsules



PROTÉINES SPORT

GARDEN OF LIFE

- Biologique. Sans OGM, sans gluten.
- Protéines végétales et whey disponibles.
- Saveurs variées.

47⁴⁸\$

Formats variés



PSYLLIUM

NOW

- Enveloppes de psyllium entières.
- Supporte la santé intestinale.

13⁹⁸\$

454 g



LA MOISSON EST AUSSI

UN LIEU D'APPRENTISSAGE !

PARTICIPEZ À NOS NOMBREUSES CONFÉRENCES.

11 JUIN : gestion de stress par l'alimentation.

13 JUIN : sport et alimentation thérapeutique.

18 JUIN : rêves et alignement énergétique.

La Moisson – Supermarché santé

LA VOIX DES MILLE-ÎLES.COM, 6 juin 2018 Page 35

PRODUITS
DU QUÉBEC
DIRECTEMENT
DU MARCHÉ CHAQUE MATIN

SPÉCIAUX DU 7 AU 13 JUIN 2018

OUVERT
7 JOURS

Fruiterie Jardin Labelle



Fraises importé
2/5\$

Mangues régulières importé
2/3\$

Bananes importé
39¢
/lb
86/kg

Raisin rouge sans pépins, très sucré importé
149\$
/lb
3,28/kg

Ananas importé
2/4\$

Pêches importé
149\$
/lb
3,28/kg

Pommes jaunes importé
99¢
/lb
2,18/kg

Clémentines sans pépins, très sucrées Maroc
99¢
/lb
2,18/kg

Avocats en sac pqt. de 4 importé
249\$

Ail 3 morceaux importé
69¢
ch.

Tomates sur vigne importé
89¢
/lb
1,96/kg

Concombres anglais importé
89¢
ch.

Zucchinis verts importé
99¢
/lb
2,18/kg

**FESTIVAL DES PRODUITS
DU QUÉBEC**

Laitue frisée rouge ou verte, laitue romaine
99¢
ch

Radis en feuilles
99¢
ch.

WOW! WOW! WOW!
SEULEMENT LES 11-12-13 JUIN
WOW! WOW! WOW!

Tomates sur vigne importé
69¢
/lb
1,752/kg
WOW!

Radis en feuilles Québec
69¢
ch.
WOW!

Bananes importé
29¢
/lb
64/kg
WOW!

Asperges pqt. 1 lb
2/5\$

Oignons sac 5 lb
179\$
ch.

Sauce Mussini Gourmet 5 variétés
799\$
500 ml

Sirop d'érable du Québec
2/10\$
ou 599\$
540 ml

Pois chiches Phoenicia
99¢
540 ml

Dattes d'Algérie
2/5\$
ou 299\$
500 g

Sauces BBQ ou marinade Brickstone Fine food 8 variétés Plusieurs variétés
2/10\$
ou 599\$
350 ml

LUN - MER 9 H - 19 H JEU - VEN 9 H - 20 H - SAM - DIM 9 H - 18 H

190, boul. Curé-Labelle, Ste-Thérèse J7E 2X5 450 419-0606