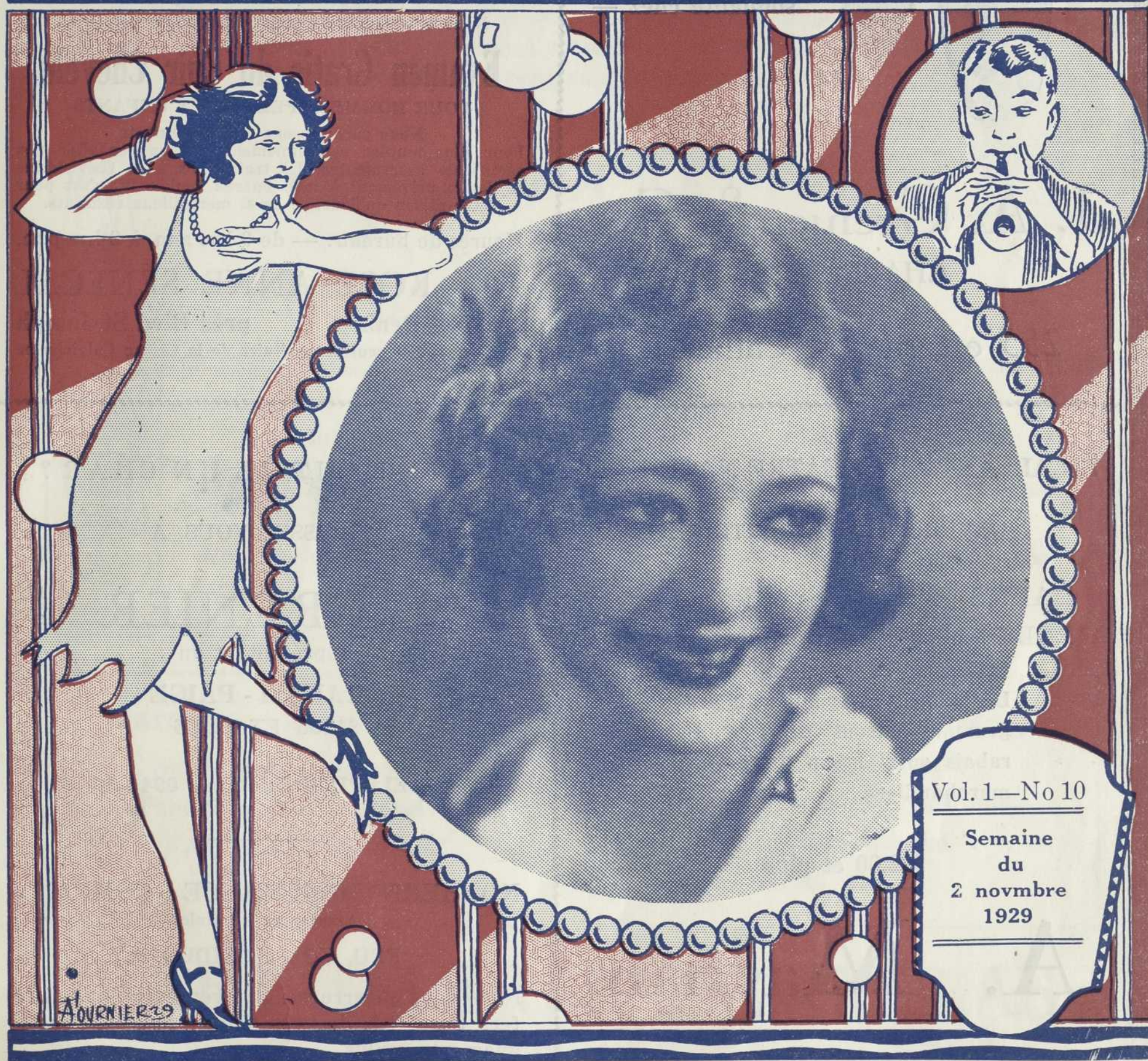


PROGRAMME DU

THÉÂTRE NATIONAL



Vol. 1—No 10

Semaine
du
2 novembre
1929

Mlle Rita COX, danseuse

Un produit "VALDOR" — "Qualité Suprême".
LOTION "DOUCEINE" LOTION

Enlève les taches de rousseur.
Eclaircit le teint et rend la peau fraîche et douce.
MIEUX QU'UN MASSAGE — COUTE UNE FRACTION
En vente dans les pharmacies et salons de coiffure.

1220, NOTRE-DAME OUEST, MONTREAL

"VALDOR" — Dépositaire Général.



Tout homme est
certain de trou-
ver un chapeau
qui reflète sa per-
sonnalité chez —

J. A. Grenier & Cie
CHAPELIERS

255 est, rue Ste-Catherine

EN ALLANT AU THEATRE NATIONAL

SURVEILLEZ NOTRE VITRINE

HABITS pour hommes et jeunes gens
ROBES pour dames et jeunes filles

Les numéros gagnants du pro-
gramme auront droit à un
rabais spécial sur toutes nos
marchandises. :: ::

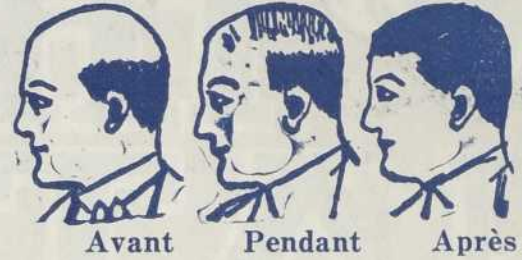
\$12.00 et plus

A. Magnan

1224, RUE SAINTE-CATHERINE EST
(Porte voisine du théâtre)

CHERRIER 2755

CALVICIERINE
FAIT DES HEUREUX



Toutes personnes et enfants qui souffrent des maladies
du cuir chevelu, sont traités à notre Bureau privé avec le
plus grand soin.

Nous traitons également les cils et les sourcils.
Nous nous ferons un plaisir d'examiner votre cas.

Examen Gratis du Cuir Chevelu

POUR HOMMES, FEMMES ET ENFANTS

Nous garantissons nos traitements
Pour plus amples renseignements, venez consulter nos
certificats assermentés. Le traitement à la Calviciérine
se donne privément à mon bureau seulement, c'est pour
cette raison qu'il donne de si merveilleux résultats.

Heures de bureau: — de 9 hrs a.m. à 8 hrs p.m.

Dame **ROSE ANNE SÉNÉCAL**

4861, St-Denis près Blvd St-Joseph
Seul bureau et seul propriétaire de la Crème Calviciérine

VOUS FAUT-IL UN CHAR ?

ADRESSEZ-VOUS A

L. GRENIER

Représentant du

GRAHAM - PAIGE

\$1255 ET PLUS

TELEPHONE: BELAIR 8946-J

NOTHERN INSURANCE COMPANY

Assurances générales

FEU, VOL, ACCIDENTS

Nous vous enverrons notre représentant qui se
fera un plaisir de vous donner tous les rensei-
gnements voulus.

Téléphonez dès aujourd'hui à

BALAIR 8946-J

L. NORMAND

Echantillon

35c

LE PARFUM
TOUJOURS EN VOGUE

FAITES-MOI-REVER

L'ONCE

\$2.50

22 Années d'expérience sont votre garantie

Il est aujourd'hui inutile d'acheter des PARFUMS importés, car vous pouvez vous procurer chez votre Pharmacien nos PARFUMS dont l'arome doux et pénétrant surpasse tout autre.

Essayez l'un des parfums suivants:

FAITES MOI REVER

OU

BOULE DE NEIGE



*Se Parfumer avec
le véritable parfum*
"Boule de Neige"
de J. JUTRAS

dénote une marque de distinction

L'ONCE
\$3.00

BOUTILLE D'ESSAI
50c.

LA
FLORE
DU
TERROIR



*Se Parfumer avec
le véritable parfum*
"Faites-Moi Rêver"
de J. JUTRAS

dénote une marque de distinction

L'ONCE
\$2.50

BOUTILLE D'ESSAI
35c.

Gardez ce Programme !

il vous donne droit au tirage
d'une bouteille d'une once de
"FAITES-MOI REVER"

Valeur \$2.50

Poudre "Faites-Moi Rêver",
En boîte de fantaisie.

Nuances: Chair, Naturelle,
Rachel ou Blanche.

\$0.50 chacune

PARFUMERIE J. JUTRAS

ALBERT BELLEFONTAINE

PROP.

1670 SAINT DENIS

MONTREAL

Programme

SEMAINE DU 4 NOVEMBRE 1929

M. RAOUL LERY PRESENTE
"EN VITESSE" par Léry
 Grande Revue Sensationnelle. Tout le monde
 en scène.

"AU TEMPS DES LILAS"
 Comédie Musicale. Costumes, effets, tous
 nouveaux.
 Ouverture par Hector PELLERIN
 Mme Rey Duzil — Gilda Guercy — Melodie
 Boys et Girls — 30 —

"LA MARCHÉ DES GENS GRAS"
 Scénette comique par M. et Mme Dubuisson

"C'EST UN GARÇON"
 par TIZOUNE avec
 TIZOUNE R. LERY
 H. PELLERIN JULIETTE BELIVEAU

SPECIALITES Par
 MERRILL SISTERS MARIAN COLE
 RITA COX
 Hector PELLERIN et son piano

1—Henriette Demers et les Boys; MM. Savard,
 Carmel, Robert, Parent, Jacques, Chaput.
 2—André Carmel et les Filles.
 "I KISS YOUR HAND MADAM."
 3—Alice Allard et les Filles.
 CHANSON FRANÇAISE

"L'HOMME MASQUE"
 Sous la direction de M. Raoul Léry. Effets élec-
 triques, décor spécial. — Première fois à
 Montréal.

Le Pêcheur M. LERY
 La Perle Mlle EFFIE MACK
 2—MELODIE BOYS et GIRLS

**GRAND NUMERO EXTRAOR-
 DINAIRE**
 Directement des FOLLIES NEW YORK.

"LES PECHEURS DE PERLES"
 Drame par Raoul Léry

Louise ROSE REY DUZIL
 La Mère MME DUBUISSON
 Henri HECTOR PELLERIN
 Le Père D. DUBUISSON
 et RAOUL LERY

Comédie Sketch par TIZOUNE
"SES CLAQUES"
 REY DUZIL, EFFIE MACK, RAOUL LERY

PERSONNEL
 HAROLD VANCE Gérant
 B. LECLAIRE Surintendant
 Mlle MISERANY Trésorière
 M. REID Chef placier
 M. HECTOR LAROSE Artiste scénique

ORCHESTRE
 A. GRENIER, Chef; MME RONDEAU
 C. BEAUPRE, J. LEWIS
 M. GARY, M. BROUSSEAU
 M. MAJOR.
MACHINISTES
 P. TETRAULT H. GAUVREAU
 M. PEPIN, M. BOURDON (Chef-opérateur)



M. RAOUL LERY
 Artiste dramatique



GILDA GUERCY
 (2e Chanteuse)

Tél.: BELair 3640

J. OSWALD HOULE

DOCTEUR EN CHIROPRA TIQUE



Lorsque tout aura failli, essayez
 la Chiropratique, car 95% des
 maladies sont causées par des
 déplacements de vertèbres. ::

Heures de bureau: 10-12, 2-4; Soir, 7-8

4434, RUE ST-DENIS MONTREAL
 (Près Mont-Royal)

Chanté par H. PELLERIN

Cousine



Allegretto Mod^{to}
Piano

Couplet
 Au tre fois ma cou sine Hortense Ar ri vait de temps en temps Chez mes pa rents · Ell' ve
 nait pas ser ses vacances Dans notre pe tit' mai son Prés de Tou lon — Cé tait dans l'pro gram me Quand nous
 re ce vions le te le gram me Le bon heur dans l'à me · A la gar' je courais comme un fou — Mais

Refrain
 l' train ar ri vait tout à coup En la voyant je cri ais (Zou! — Cou si ne cou si ne Tes

PARLÉ
 fraich' comme une pra. li. ne, Cou. si. ne. cou si ne Co quin de sort qu'ell' bon mine! Et tu as
 bien dormi dans le train? J'espère que tu quais un cotn? Cou si ne cou si ne Em

2^e C^t
 brass' ton cousin ger. main! Chaque ma

Mais elle m'écrivit l'autre année;
 "Cher cousin, je n'viendrai pas,
 Tu m'excus'ras,
 Depuis huit jours, je suis mariée,
 Et pour plaire à mon mari
 J'reste à Paris."
 La méchante lettre,
 En moi quel chagrin elle fit naître,
 Du fondo de mon être
 Monta comme un frisson de rancoeur.
 J'interrogeai dans ma douleur
 Les arbres, la grève, les fleurs...

REFRAIN

Cousine, cousine,
 Si gentille, si câline
 Cousine, cousine,
 C'est mon cœur qu'elle piétine.

PARLÉ

On devait s'unir au printemps,
 Et moi je suis là, té, j'attends.
 Cousine, cousine,
 L'amour, c'est des boniments!



Pianos Remis à Neuf

L'Atelier de réparations le mieux
 outillé et le plus considérable
 à Montréal.

O. MICHAUD, Enrg.

970, RACHEL E. BELAIR 0366

Accordeur et fabricant.

Professeur d'acoustique à l'Univer
 sité de Montréal et examinateur
 pour les cours d'accordage.

Membre conférencier de l'Associa
 tion des fabricants de pianos
 de New-York et Chicago.

Membre de l'Association Canadien
 ne des Accordeurs de pianos.

**Service de la plus haute
compétence**

ESTIMATION GRATUITE

BELAIR 0366

Tel. AMherst 7414

AUX DEUX FRERES

Marchandises Sèches
et Nouveautés



Chapeaux pour Dames et
Enfants, Etc.



1363 rue Ontario Est
MONTREAL

COSTUMIERS



Tous costumes de
théâtre et de fan-
tasiaie à louer.
Perruques, mas-
ques, maquillages
Etc.



Montreal Costumes

L. BEAUDIN, Prop.

92 S.-Catherine E.

1er Etage

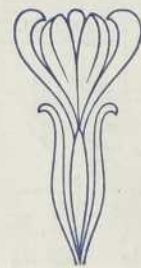
Tél.: LANcaster 5367

NOS PRODUITS

Les meilleurs sur le marché

Informez-vous à la

New Montreal
-- Dairy --



Tél.: AMherst 1157

Nos produits sont en vente
dans ce théâtre.



Gin Canadien *Melchers* Croix d'Or

La boisson la plus saine

Fabriqué à Berthierville, Qué., sous la
surveillance du Gouvernement fédéral,
rectifié quatre fois et vieilli en entre-
pôt pendant des années.

TROIS GRANDEURS DE FLACONS:

Gros:	40 onces	\$3.65
Moyens:	26 onces	2.55
Petits:	10 onces	1.10

Distillerie:
Berthierville, Qué.

Bureau chef:
Montréal

DISTILLATEURS DEPUIS 1898

MELCHERS Distilleries Limited

UN MAGASIN DE
FOURRURES

DE CONFIANCE !

Vous n'achetez pas un manteau de fourrure pour un jour, mais pour des années. — Procurez-vous donc le vôtre d'une maison de confiance. La maison Bourdeau, établie depuis 1894, est reconnue pour l'élégance, la qualité et la confection de ses fourrures, et ses prix sont tout à fait raisonnables.

Attention Spéciale aux commandes sur mesures.

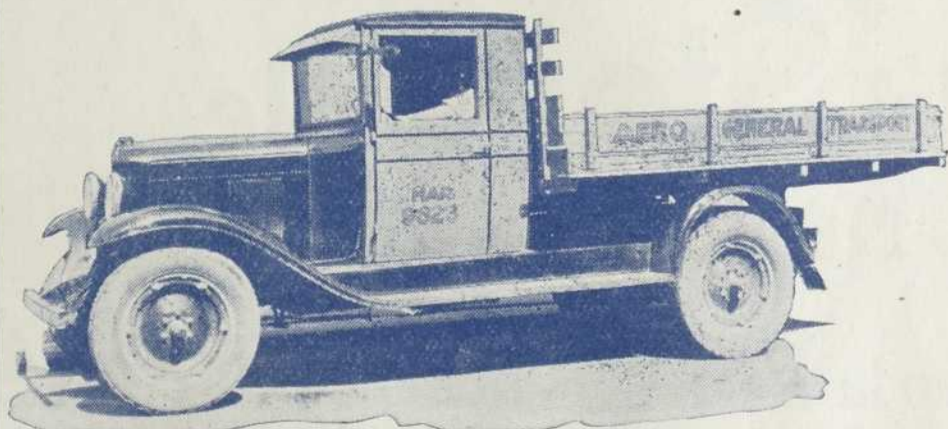
Bourdeau
Limitée

428, rue SAINT-PIERRE
(Vis-à-vis l'édifice du
Board of Trade)

Tél.: MARquette 8345 - 6

Aero General Transport

1067, RUE SAINT-THIMOTHEE
HARBOUR 9823



30 camions à bascule, plateformes, ou pour autres utilités

Prix spéciaux au contrat ou au voyage; en ville ou à longue distance; à l'heure ou à la pesée.

Toujours prêts, à votre disposition.

DR ANTOINE-V. DECARIE L.D.S.

DENTISTE

Ex-interne de l'institut Forsyth, Boston

Extraction sans douleur
Spécialité: Couronnes et Ponts

Ouvrage garanti Prix modérés
(Au coin de Visitation)

1304 EST, STE-CATHERINE CHERRIER 5240

CLINIQUE PRIVEE

du Docteur A. A. Lefebvre
des Hôpitaux de Paris

Ancien moniteur à la clinique urologique de Necker
SPECIALISTE

Dans les maladies du rein, des voies urinaires et de la peau
TRAITEMENTS ELECTRIQUES

Des voies urinaires; méthode de Morgoentern.

DOCTEUR A. A. LEFEBVRE

2403, rue Ste-Catherine Est — Montréal
Tél.: CHERrier 4176 (coin Dufresne)

Tél. FRontenac 5756

CITY HATTERS CLEANING

MLLE CARRIER, Prop.
A. BOYER, Rep.

Spécialité: chapeaux pour dames et messieurs, nettoyés, rebloqués et remodelés.

Ouvrage garanti — Une visite est sollicitée.

1122, ROBIN — — PRES AMHERST

HOPITAL BROSSEAU

MATERNITE PRIVEE

Spécialiste attaché à la maison — On garde l'enfant si désiré — Soin spécial donné à nos patients

PENSION AVANT LE TERME
OUVERT JOUR ET NUIT

3457, rue ST-DENIS — — MONTREAL
Tél.: HARbour 6811



Le charme des yeux est le plus bel apanage de la femme

Mais il faut que vos cils soient longs et soyeux.

SILS LONGS

la célèbre préparation parisienne fera pousser vos cils, préviendra leur chute et donnera de l'éclat à vos yeux. Employé par des milliers de jolies femmes, 50c dans pharmacies, salons de coiffures, pharmacies en gros, ou malle. Aussi brosses pour cils, 25c; onduleurs pour cils, \$1.00. Antirides de France, 65c.

MAX REYNAULD ENRG.
825 SHERBROOKE EST — MONTREAL

Tél.: CHERrier 5231

SUGGESTION — AUTO-SUGGESTION

Toutes maladies physiques ou morales, mauvaises habitudes habitudes: cigarettes, ivrognerie, etc. Troubles de toutes sortes guéris sans remèdes, par don, nouvelle méthode infallible.

PROF. **C. J. LAPIERRE**

1654, PAPHINEAU — — MONTREAL



Absolument Pure!

Propreté scrupuleuse
Méthodes modernes
Procédés scientifiques



Dow

Old Stock Ale

Mûrie à Point

Prime par la **Force** et par la **Qualité**
