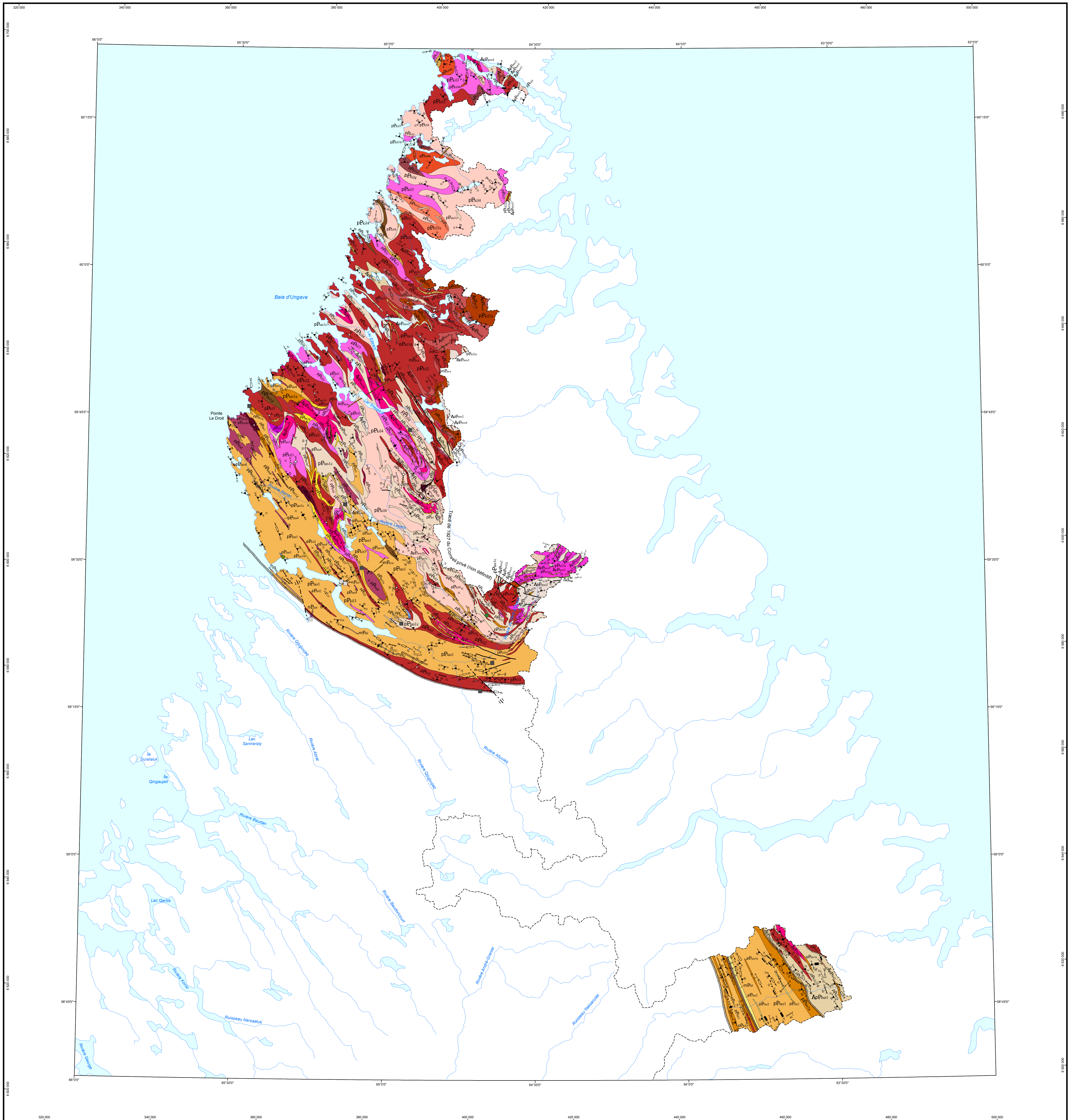


Géologie de la région de pointe Le Droit, Province de Nain et sud-est de la Province de Churchill, Nunavik, Québec, Canada



LÉGENDE STRATIGRAPHIQUE

PROVINCE DE NAIN

NÉOPROTEROZOÏQUE

Dykes de Torngat (550 Ma, Digonet et al., 2009)

mP_T Lamprophyre ultramafique, kimberlite diamantifère

MÉSOPROTEROZOÏQUE

mP_M Gabbroïte et gabbro massifs et subophiques

Esaim de Falcoz

mP_M Gabbro à olivine subophique

DOMAINE DE BURWELL

PALÉOPROTEROZOÏQUE

Suite de Killinik (1910 à 1864 Ma, Scott, 1995a; Scott et Machado, 1995; Scott et al., 1993)

pP₁ Syénogranite grossier à orthopyroxène

pP₂ Microzonite quartzifère à orthopyroxène

pP₃ Mangarite (monzonite quartzifère) porphyrique

pP₄ Microzonite quartzifère

pP₅ Opalite et charnockite

pP₆ Granite rose

pP₇ Jaspée à grenat

pP₈ Grandiorite porphyrique

pP₉ Grandiorite et granite

pP₁₀ Diorite quartzifère à orthopyroxène et enderbite

pP₁₁ Diorite quartzifère et tonalite

pP₁₂ Gabbroïte

pP₁₃ Gabbroïte rétrogradée au faciès amphibolite

pP₁₄ Dykes massifs

Suite de Lepars

pP₁₅ Vitellite à chlore

Complexes de Torngat (1840 à 1843 Ma à 1843,5 à 1843,6 Ma, Scott et Gauthier, 1996; Bertrand et al., 1993)

pP₁₆ Granite et biotite d'astérose à grenat

pP₁₇ Tonalite blanche à grenat

pP₁₈ Granite blanc à grenat et cordérite

pP₁₉ Marble et roches calcoscalaites

pP₂₀ Quartzite

pP₂₁ Paragneiss, métaxiste et diatexite à grenat à sillimanite à biotite

pP₂₂ Paragneiss, métaxiste et diatexite à grenat à sillimanite à cordérite

pP₂₃ Paragneiss à biotite, grenat et très peu de sillimanite

pP₂₄ Paragneiss roulé avec environ 10 % de sillimanite et de graphite

pP₂₅ Paragneiss, métaxiste et diatexite à grenat à sillimanite à biotite à orthopyroxène

ARCHÉEN À PALÉOPROTEROZOÏQUE

Suite d'Inuk

ApP₁ Anorthosite à orthopyroxène, clinopyroxène et hornblende

ApP₂ Norite à grenat

Complexe de Hoodbrook (2892 à 2 Ma, Scott, 1996b)

ApP₃ Gabbro roburé, amphibolitique, avec beaucoup d'injections de tonalite blanche

ApP₄ Paragneiss

ApP₅ Gneiss tonalique, diorite quartzifère et grandioritique

ApP₆ Gneiss granitique de composition tonalitique, grandioritique et dioritique

ApP₇ Gneiss dioritique à hornblende

ApP₈ Amphibolite

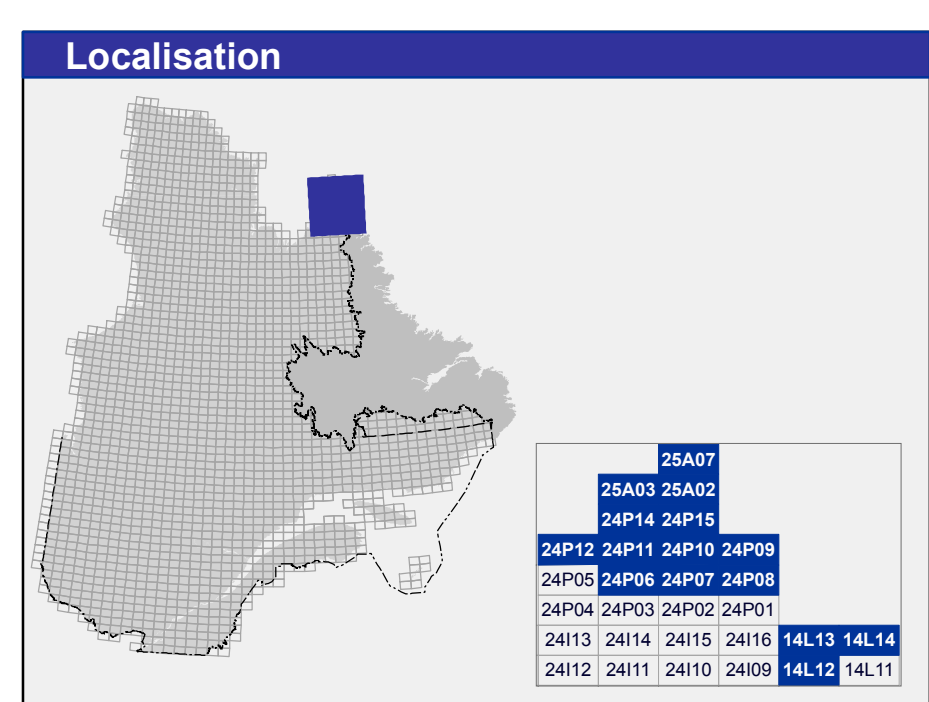
INDICE ET GÎTE

Substance métallique

Substance non métallique

Diamant, graphite

Les symboles et abréviations utilisés sur cette carte sont décrits dans la publication DV 2014-08 du ministère de l'Énergie et des Ressources naturelles.



Métadonnées	Données
Surface de référence géospatiale :	Ellipsoïde GRS 80
Système de référence géospatiale :	NAD 83 compatible avec le système mondial WGS 84
Projection cartographique :	Mapcartir Transverse universelle (MTU), fuseau 20
Longitude d'origine :	64° 30'
Latitude d'origine :	0°
Frontières :	Frontière Québec - Terre-Neuve-et-Labrador (cette frontière n'est pas définie)

Sources	Organisme	Réalisation
Données	Ministère de l'Énergie et des Ressources naturelles	Géologie :
		Références :
		Assistance technique :
		Production :
		Diffusion :

Sources	Organisme	Réalisation
Données	Ministère de l'Énergie et des Ressources naturelles	Géologie :
		Références :
		Assistance technique :
		Production :
		Diffusion :

Sources	Organisme	Réalisation
Données	Ministère de l'Énergie et des Ressources naturelles	Géologie :
		Références :
		Assistance technique :
		Production :
		Diffusion :

Sources	Organisme	Réalisation
Données	Ministère de l'Énergie et des Ressources naturelles	Géologie :
		Références :
		Assistance technique :
		Production :
		Diffusion :

Sources	Organisme	Réalisation
Données	Ministère de l'Énergie et des Ressources naturelles	Géologie :
		Références :
		Assistance technique :
		Production :
		Diffusion :

Sources	Organisme	Réalisation
Données	Ministère de l'Énergie et des Ressources naturelles	Géologie :
		Références :
		Assistance technique :
		Production :
		Diffusion :

Sources	Organisme	Réalisation
Données	Ministère de l'Énergie et des Ressources naturelles	Géologie :
		Références :
		Assistance technique :
		Production :
		Diffusion :

Sources	Organisme	Réalisation
Données	Ministère de l'Énergie et des Ressources naturelles	Géologie :
		Références :
		Assistance technique :
		Production :
		Diffusion :

Sources	Organisme	Réalisation
Données	Ministère de l'Énergie et des Ressources naturelles	Géologie :
		Références :
		Assistance technique :
		Production :
		Diffusion :

Sources	Organisme	Réalisation
Données	Ministère de l'Énergie et des Ressources naturelles	Géologie :
		Références :
		Assistance technique :
		Production :
		Diffusion :