



UN PHIL LATULIPPE EN FORME

Par Pierre Nadeau
PLESSISVILLE...
Le célèbre coureur Phil Latulippe qui est maintenant âgé de 60 ans était de passage à Plessisville le jeudi dernier le 21 juin. Phil Latulippe que les

québécois connaissent par ses exploits à la course à pieds effectue présentement une course de 4,000 milles qui le mènera à la grandeur du Québec. Lors de sa halte à Plessisville, il avait

parcouru aux alentours de 1,750 milles. Jeudi dernier, il a pris le départ à Arthabaska et après être passé à Plessisville, il a poursuivi sa route jusqu'à St-Ferdinand. A raison de 35 milles par jour, il

terminera son périple à la fin du mois d'août. Plusieurs coureurs princevillois et plessisvillois ont accompagné Phil Latulippe dans son trajet entre Princeville et Plessisville soit sur

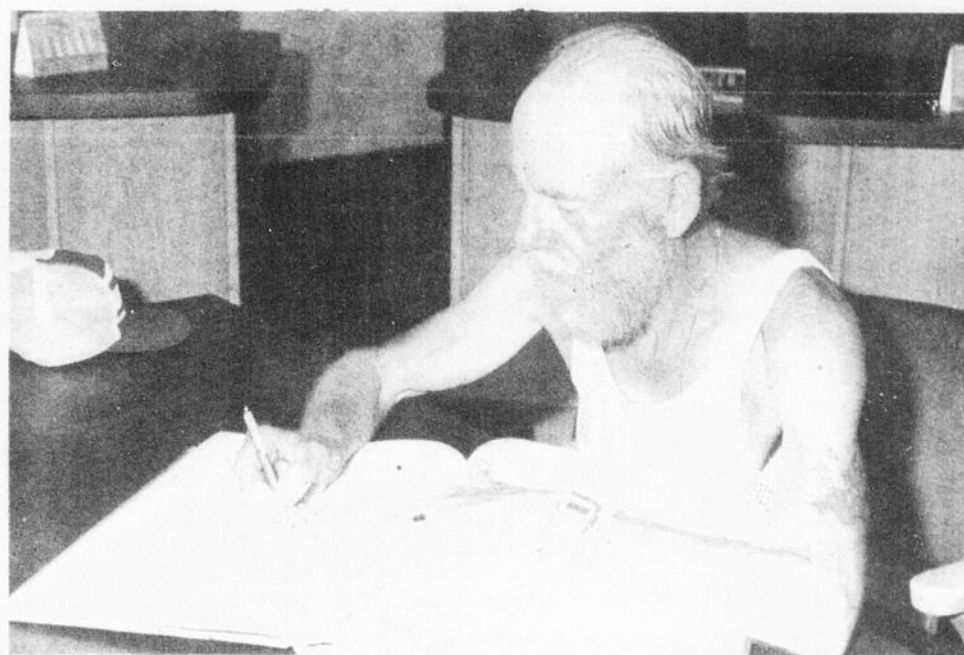
une distance d'environ 5 milles. A son arrivée à l'Hôtel de Ville de Plessisville, il a été accueilli par son honneur le Maire M. Jean-Marie Fortier qui l'a invité à signer le Livre d'Or de la Cité. M. Latulippe

est en compagnie constante de sa femme Lucie ainsi que de sa fille Anne-Marie.



(Photo Feuille d'Érable Nadeau)

Phil Latulippe à son arrivée à l'Hôtel de Ville de Plessisville en compagnie de quelques coureurs.



(Photo La Feuille d'Érable Nadeau)

Phil Latulippe à la signature du Livre d'Or de la Cité.



(Photo La Feuille d'Érable Nadeau)

Phil Latulippe accompagné à gauche de sa fille Anne-Marie et sa femme Lucie et à droite du Maire de la Ville de Plessisville M. Jean-Marie Fortier.



(Photo La Feuille d'Érable Nadeau)

Ces plessisvillois ont suivi Phil Latulippe sur une distance d'environ 5 milles entre Princeville et Plessisville.



(Photo La Feuille d'Érable Nadeau)

Un groupe de jeunes de Princeville et quelques membres de l'Age d'Or de l'endroit ont tenu à poser avec Phil Latulippe.



(Photo La Feuille d'Érable Nadeau)

A gauche, le président de l'Age d'Or de Princeville M. Peter Heeresmann et à droite, M. Aurèle Brassard président de l'Age d'Or de Plessisville ainsi qu'une dame de ce même club.

Ligue Balle Molle Senior O'Keefe de Plessisville

UNE AUTRE RACLEE POUR LES CHEVALIERS DE COLOMB

Par Pierre Nadeau
PLESSISVILLE--Seulement 2 parties sur 3 ont été jouées au cours de la dernière semaine suite aux travaux effectués au système d'éclairage de l'école St-Edouard ce qui empêchait la présentation de rencontres sous les réflecteurs. Avec cette partie remise à une date ultérieure, le Cantine de l'Erable est demeuré inactif au cours de la semaine écoulée.

Mardi dernier le 19 juin, après avoir essuyé un cuisant revers de 17 à 6 aux mains du Bistro Plessis dans le match auparavant, les Chevaliers de Colomb ont été malmenés pour une deuxième fois de suite baissant pavillon 12 à 2 devant le Boutin Express qui lui a pris 3 points d'avance en tête. Une fois de plus, les perdants n'ont pu compléter la rencontre suite à la différence de 10 points.

André Côté a été la

grande étoile de ce marathon de 12 points avec 2 circuits et un double en 3 présences au bâton qui ont produit 7 points. Rémi Garneau a également frappé 3 fois en lieu sûr. Benoît Patoine, Jacques Lamontagne et André Labonté y sont allés de 2 coups sûrs alors que l'offensive des vainqueurs a été complétée par Mario Demers, Simon Vigneault, Guy Fontaine et Marc Morin. Seul Daniel Côté a été tenu en échet dans cette partie.

Le Boutin Express a inscrit 2 points dès la première strophe, en a ajouté 3 en deuxième et en quatrième et a complété avec 4 en cinquième pour mettre un terme à cette joute. Pour les perdants qui ont été limités à 6 coups sûrs par André Côté, Jacques Giguère a été le meilleur avec 2 en 2, Aurèle Tousignant a cogné un solide triple qui a fait compléter le premier point soit Gaston Nadeau qui a atteint le

premier à l'aide d'un simple. Ce même Tousignant a compté par la suite sur le coup d'un but de Giguère. Les 2 points ont été enregistrés en quatrième. Benoît Bédard et Bruno Hainse le lanceur perdant ont été les autres qui ont réussi à pousser la balle en lieu sûr. Les Chevaliers de Colomb ont de plus commis 4 erreurs.

SOMMAIRE
 Boutin Express 12 16 0
 Chevaliers de Colomb 2 6 4
 LG: André Côté 2-0
 LP: Bruno Hainse 2-2
 Cir: BE: André Côté (2) 5
MATCH NUL

Dans la partie de jeudi dernier le 21 juin, personne du Boutin Express et du Bistro Plessis n'est parvenue à faire un maître dans la rencontre qui s'est terminée par un verdict nul de 4 à 4. Pour le Boutin Express, il s'agissait d'une troisième rencontre de ce genre

depuis la mise à feu de la campagne et d'une deuxième pour le Bistro Plessis qui s'est approché à un point du Cantine de l'Erable. Le Boutin Express pour sa part a pris 4 points de priorité en tête.

Le Boutin Express a pris les devants en deuxième sur deux coups sûrs. Le Bistro Plessis est revenu fort en début de troisième avec 3 points sur 5 coups sûrs et s'est permis une avance de 4 à 1 dans la première moitié de la cinquième. Dans cette même strophe, le Boutin Express a rétréci la marge à 2 points et a nivelé les chances à la sixième alors que André Côté qui a remplacé Jacques Lamontagne comme lanceur dans la première tranche de cette strophe, a poussé au marbre avec un triple Daniel Côté qui avait été atteint d'un lancer. Côté a créé l'égalité par la suite. Yves Turgeon a officié tout le match pour le

Bistro Plessis.

Du côté attaque pour le Bistro Plessis qui a récolté 13 coups en lieu sûr contre 8 pour l'adversaire, Jacques Rouiller et Yves Turgeon y sont allés de 3 chacun. Pour Turgeon, il s'agissait de ses 3 premiers de la saison. Réal Turcotte en a cogné 2 alors que les autres ont été obtenus par Yvan Paris, Réal Dubois, Jeannot Montminy, Claude Lavoie et Charles Bernier. Pour le Boutin Express, André Labonté et Benoît Patoine ont été crédité de 2, Simon Vigneault, André Côté, Rémi Garneau et Marc Morin ont complété.

SOMMAIRE

Bistro Plessis 4 13 0
 Boutin Express 4 8 0
 Lanceurs: BE: Jacques Lamontagne et André Côté
 Lanceurs: BP: Yves Turgeon.

CLASSEMENT

	PJ	V	D	N	PTS
Boutin Express	9	5	1	3	13
Cantine de l'Erable	8	3	2	3	9
Bistro Plessis	9	3	4	2	8
Chevaliers de Colomb	8	2	6	0	4

FRAPPEURS (20 apparitions)

	ab	cs	moy
Marc Morin BE	26	13	.500
André Côté BE	29	14	.483
Aurèle Tousignant			
C de C	25	12	.480
André Levasseur BE	21	10	.476
Réal Dubois BP	26	12	.462
Alain Beaudoin CE	24	11	.458
Claude Lavoie BP	27	12	.444
Benoît Bédard C de C	23	10	.435
Jacques Rouiller BP	30	12	.400
Simon Vigneault BE	21	8	.381

Ligue Régionale des Bois-Francis

UN CIRCUIT DE TROUS DE C...

Par Pierre Nadeau.
PLESSISVILLE--Des feuilles de pointage faites à l'oeil, des résultats que l'on

ne peut savoir, une organisation qui ne fait rien pour remédier à ça, c'est en gros

le portrait de la ligue Régionale des Bois-Francis. Un circuit minable qui ne mériterait même pas qu'on parle de lui.

Soulignons que quelques joutes ont été disputées au cours de la dernière semaine avec des résultats incomplets. Lundi dernier le 18 juin, Normand Lamontagne a tenu le Demers et Hamel à 2 coups sûrs et Arthabaska y est allé d'un gain de 3 à 0. Les perdants ont obtenu leurs 2 coups en lieu sûr à la septième et dernière reprise. Laurent Roux a encaissé le revers.

SOMMAIRE

Arthabaska 3
 Demers et Hamel 0
 LG: Normand Lamontagne 4-3
 LP: Laurent Roux 2-1
MARDI LE 19 JUIN

Le Giroux BMR a dû se contenter d'un verdict nul de 5 à 5 avec le Brasserie Jean-Denis même si cette formation n'a réussi que 3 coups sûrs. Le Giroux BMR a laissé flâner 11 coureurs sur les sentiers.

Bob Tangway et Yvon Turcotte ont cogné chacun un circuit pour le Giroux BMR et René Paris y est allé de un pour le Brasserie Jean-Denis. Michel Blouin et

Yves Boucher ont officié pour le Giroux BMR et le Brasserie Jean-Denis respectivement.

SOMMAIRE

Giroux BMR 5 8 0
 Brasserie Jean-Denis 5 3 2
 lanceurs: BJD: Yves Boucher - GBMR: Michel Blouin
 Cir: GBMR: Bob Tangway 1, Yvon Turcotte 1.
 Cir: BJD: René Paris 1.
JEUDI 21 JUIN

Yves Boucher du Brasserie Jean-Denis et Daniel Dupuis du Warwick se sont livrés un duel de lanceurs des plus intéressants alors que les 2 formations ont fait match nul 1 à 1. Pour

le Brasserie Jean-Denis, c'était une seconde nulle en autant de parties.

SOMMAIRE

Brasserie Jean-Denis 1
 Warwick 1
 Lanceurs: BJD: Yves Boucher
 Warwick: Daniel Dupuis

CLASSEMENT

	PJ	V	D	N	PTS
Warwick	11	7	3	1	15
Demers et Hamel	10	6	4	0	12
Arthabaska	10	5	4	1	11
Giroux BMR	10	4	4	2	10
Brasserie JD	11	4	5	2	10
Forand Auto	12	5	9	0	6

TOMATES DE SERRE ROSES ET ROUGES

Josette et Jean-Pierre vous invitent à venir chercher vos tomates muries sur plants.

La serre est ouverte tous les jours
RANG 4 (Chemin Grosse-Isle, Ste-Julie)
LAURIERVILLE
365-4614

CHOIX COMPLET POUR VOS VETEMENTS DE SAISON

UNE MODE QUI
 REpond A VOS EXIGENCES

TENUES DE PLAGE
 ENSEMBLES SPORT
 CHEMISES, PANTALONS,
 HABITS, JACKETS SPORT
 CRAVATES SONT A VOTRE
 PORTEE

POUR VOUS SENTIR

CONFORTABLES DANS
 VOS VETEMENTS
 VOYEZ



**VENTE
 DE
 TROTTOIR**

**AU COIN DE L'HABIT
 PLESSISVILLE
 1548 St-Louis
 362-6111
 LAURIERVILLE
 515 Provencher
 365-4336**

5 ET 6 JUILLET

MICHELIN je te confie ma voiture

...sur des Michelin
 mon dollar
 fait du chemin!



Grâce à leur très grande durabilité et leurs qualités techniques extraordinaires, les Michelin font faire du chemin à votre dollar! Ils offrent en plus quelque chose qui n'a pas de prix: une grande **sécurité!**

Roulez

MICHELIN



**rousseau
 tire
 shop**

1951
 St-Laurent
 Plessisville
 Tél: 362-7349

Ligue Balle Molle Régionale des Bois-Francs

ENFIN UNE VICTOIRE POUR LE FORAND AUTO

Par Pierre Nadeau
VICTORIAVILLE—Le Forand Auto qui n'avait pas goûté à la victoire depuis le 16 mai dernier y est allé d'une troisième en 79 mercredi dernier le 20 juin défaisant le Giroux BMR 6 à 3. Le dernier gain avait été remporté contre cette même formation par un score de 7 à 3. Cette victoire a mis fin à une série de 7 revers consécutifs.

Les perdants ont malmené le lanceur gagnant Normand Daigle dès la première manche avec 2 points dont un sur le second circuit de la saison de Bob Tanguay. Yvon Turcotte avait marqué sur un mauvais lancer. Les hommes de Pierre Bellemare sont immédiatement revenus dans la

première moitié de la deuxième strophe avec 3 points. Sylvain Charron dans cette même reprise a nivelé les chances à l'aide de son deuxième 4 buts de la campagne. Il les a réussis tous les deux contre l'équipe plessisvilloise. A partir de cet instant, Normand Daigle a été solide comme du roc et a tenu ses adversaires en échec ne permettant que 5 coups sûrs en 5 manches et 2/3. Il en a accordé 7 au total. C'était son deuxième départ en autant de rencontres et il a encore très bien fait pour mériter son premier gain de la saison.

Le point vainqueur a été inscrit à la quatrième quand Jacques Beaudoin a cogné

un simple qui a permis à Raymond Painchaud de croiser le marbre. Sur ce jeu, Réal Turcotte a tenté d'imiter Painchaud mais il a été retiré par le receveur. La décision a été vertement critiquée par Pierre Bellemare qui a d'ailleurs été expulsé mais les 2 homes en bleu ne voulaient tout simplement rien savoir de l'instructeur plessisvillois qui ne s'est pas gêné pour leur dire sa façon de penser. Le Forand Auto a ajouté un autre point à la sixième et un dernier en septième.

Raymond Painchaud s'est distingué pour les gagnants avec 2 points produits sur 2 ballons sacrifiés. Réal Turcotte qui n'avait réussi qu'un seul

coup sûr à ses 16 dernières présences au bâton a secoué sa léthargie avec une soirée de 3 en 4. Serge Marcoux, Jacques Beaudoin, Jean-Claude Doyon et Denis Beaudoin ont été les autres qui ont frappé en lieu sûr. Pour les perdants, outre Charron avec 3 en 3 et Tanguay, Yvon Turcotte qui a encaissé son premier revers de la saison en 5 décisions a cogné un coup sûr tout comme André Boucher et André Ross.

SOMMAIRE

Forand Auto 030 101 1-6 7 1
 Giroux BMR 210 000 0-3 7 1
 LG: Normand Daigle 1-1
 LP: Yvon Turcotte 4-1
 Cir: GBMR: Bob Tanguay 2, Sylvain Charron 2

AUTOUR DES COUSSINS

Lorsque Pierre Bellemare a été expulsé mercredi dernier, c'était la deuxième fois que la chose se produisait cette saison.

La joute de mardi soir dernier le 19 juin qui devait opposer Warwick au Forand Auto au terrain de l'école St-Edouard a été remise à une date ultérieure à cause des travaux de réparation du système d'éclairage.

Michel Breton était de retour dans l'uniforme du Forand Auto mercredi dernier et avec sa participation au tournoi de Bromptonville, l'équipe locale n'a pas encore subi la défaite avec

sa présence.

Michel Blouin a débuté le match comme lanceur mercredi dernier pour le Giroux BMR mais il s'est retiré comme un gros bébé en troisième après avoir accordé une passe gratuite à Jacques Beaudoin avec un score de 3 à 3.

Normand Daigle est devenu le second lanceur du Forand Auto à remporter une victoire cette saison. Les 2 autres sont allées au dossier de Denis Beaudoin.

En 13 manches lancées, Normand Daigle n'a accordé qu'un seul but sur balles et 11 coups sûrs.

LE GERANT AUX NOCES



(Photo La Feuille d'Erable Nadeau)

Si vous avez cherché le 16 juin dernier le Gérant de l'Aréna Intermunicipal de Princeville, vous ne l'avez sans doute pas trouvé à Princeville vers les 17 heures. La raison, il a convolé en justes noces avec Louise l'heureuse élue et à Trois-Rivières en plus. Voilà le résultat des nombreux voyages dans la région de la Mauricie depuis 2 ans.

**CHEZ GUAY SPORTS
 ON EST HEUREUX DE
 PARTICIPER A LA
 1ere VENTE TROTTOIR
 5 ET 6 JUILLET**

**VOUS SEREZ EBLouis PAR NOS
 PRIX COUPES, NOS SPECIAUX
 SENSATIONNELS**

VENEZ COMPARER!

**DE TOUT
 POUR
 TOUS**

SOFTBALL
 PETANQUE
 BALLON BALAI
 SKI
 PECHE
 TIR A L'ARC
 FOOTBALL
 HOCKEY
 PATINS
 BASEBALL
 CANOTAGE.



**Auvents automatiques
 pour roulottes, tentes
 roulottes, portes patio,
 Chevy-Van
 «8 à 21 pieds»**

GUAY SPORTS

1769

St-Calixte

Plessisville

TEL.: 362-3591



**C'est
 le
 temps.**

C'est le temps
 d'employer
 toute l'énergie
 qu'on vous offre.

L'été, c'est le temps
 de faire appel aux étudiants.



Emploi et
 Immigration Canada

Employment and
 Immigration Canada

6 CIRCUITS ET DOUBLE VICTOIRE POUR LE MARCEL NADEAU MEUBLES

par Pierre Nadeau
PLESSISVILLE...A l'aide de 6 circuits au cours de la dernière semaine, le Marcel nadeau a marqué 25 points pour remporter 2 victoires qui lui confèrent maintenant la troisième position au classement à 4 points de la tête détenue par le Rousseau Tire Shop.

Lundi dernier le 18 juin, dans la première rencontre, des circuits de Yves Laliberté, André Demers et Laurent Nadeau ont permis au Marcel Nadeau Meubles de vaincre le Maison MBSA 17 à 8. Laliberté et nadeau ont terminé leur soirée avec des fiches de 3 en 4 tout comme Réal Garneau alors que Renald Hainse y est allé de 3 en 5. Du côté du MBSA dont c'était la septième défaite

consécutives après 1 victoire en début de saison, André Cormier et André Gendron ont été les meilleurs avec 2 coups sûrs. Le premier en 2 apparitions et le second en 3.

Laurent Nadeau a accepté le gain et Réal Drolet a été débité de la défaite.

SOMMAIRE
 Maison MBSA 8 12 5
 Marcel Nadeau M. 17 18 0
 LG: Laurent nadeau
 LP: Réal Drolet
 Cir: MNM: Yves Laliberté, André Demers, Laurent Nadeau.

Dans le deuxième match, le Rousseau Tire Shop est demeuré la seule équipe invaincue en 79 défaisant le Désiré Sévigny 8 à 5 pour une septième victoire consécutive.

Roger Bourque n'a permis que 5 coups sûrs à l'adversaire dont un circuit au lanceur perdant André Lainé. En plus de son gain, il s'est signalé à l'offensive avec 2 en 4 tout comme son coéquipier Normand Bergeron.

SOMMAIRE
 Désiré Sévigny 5 5 2
 Rousseau Tire Shop 8 9 0
 LG: Roger Bourque
 LP: André Lainé
 Cir: DS: André Lainé
MERCREDI 20 JUIN

Dans la première partie de ce mercredi, le Drolet Sports a tiré profit des 6 erreurs commises par le Théâtre Colonial l'écrasant 10 à 4. Pour les perdants, il s'agissait d'une troisième défaite de suite.

Gaétan Brûlé, Michel

Bourque et Gaston Fréchette ont conduit l'attaque des gagnants avec chacun 2 coups en lieu sûr. Brûlé a mérité le gain pendant que son opposant Gaétan Poisson subissait le revers et ce malgré un coup de 4 buts. Benoît Roberge a été le meilleur du Théâtre Colonial avec 2 en 2 et son équipier Ronald Fortin y est allé de 1 en 2. Le Drolet Sports s'est approché à 2 points de la première place et du Rousseau Tire Shop mais cette dernière formation a un match en mains.

SOMMAIRE
 Drolet Sports 10 9 1
 Théâtre Colonial 4 8 6
 LG: Gaétan Brûlé
 LP: Gaétan Poisson
 Cir: TC: Gaétan Poisson
 Dans le second match,

pour une deuxième partie consécutive, le Marcel Nadeau Meubles a cogné 3 circuits et il a remporté la victoire cette fois au pointage de 8 à 3 aux dépens du Désiré Sévigny.

Ces coups de 4 buts ont été réussis par Yves Laliberté, Normand Gagné et Lionel Pouliot.

Lionel Pouliot a d'ailleurs été le meneur offensif avec 3 en 4, Normand Gagné et Gaston Grenier ont récolté chacun 2 coups sûrs avec respectivement 3 et 4 présences au bâton. Pour les vaincus, Serge Barthell, Jean Labrecque et René Gélinas ont poussé la balle en lieu sûr en 2 occasions et ce en 3 voyages à la plaque.

C'est Laurent nadeau qui a accepté le gain et André

Lainé a encaissé le revers pour une deuxième fois en autant de rencontres.

SOMMAIRE
 Désiré Sévigny 3 9 3
 Marcel nadeau M. 8 11 1
 LG: Laurent nadeau
 LP: André Lainé
 Cir: MNM: Yves Laliberté, Normand Gagné, Lionel Pouliot

CLASSEMENT

	PJ	V	D	N	PTS
Pneus					
Rousseau	7	7	0	0	14
Drolet Sports	8	6	2	0	12
Marcel Nadeau					
Meubles	9	5	4	0	10
Théâtre					
Colonial	10	4	6	0	8
Désiré Sévigny	8	2	6	0	4
Maison MBSA	8	1	7	0	2

Balle Molle Mineur

PREMIER REVERS DU MACHINEX

Par Pierre Nadeau
PLESSISVILLE...Vendredi dernier le 15 juin, lors du programme double de ce circuit, le Machinex a subi sa première défaite de la saison.

Dans la première rencontre, il a tiré profit d'une offensive de 1^o coups sûrs pour remporter une deuxième victoire cette saison défaisant le Fleuriste Plessis 11 à 8. Réal Bergeron a hérité du gain alors que Sylvain Laganière a été débité du revers et ce même s'il a claqué un circuit. Le Machinex qui tirait de l'arrière 3 à 1 à la

troisième est revenu avec 7 points en quatrième. Réjean Hainse et Marc Bergeron ont conduit l'attaque des vainqueurs avec 2 en 3 chacun.

SOMMAIRE
 Fleuriste Plessis 8 9 4
 Machinex 11 12 2
 LG: Réal Bergeron
 LP: Sylvain Laganière
 Cir: FP: Sylvain Laganière

C'est dans la seconde partie que le Machinex a encaissé sa première défaite de la saison baissant pavillon de justesse 7 à 6 devant le Guay Sports. Malgré 2

points dans la sixième, le Machinex a été incapable de rejoindre le Guay Sports qui avait pris les devants grâce au quatre buts d'André Boutin qui a produit 3 points. Alain Provencher et Yvon Bergeron du Machinex ont été les meilleurs à l'attaque avec 2 coups sûrs en 3 apparitions. André Lemieux a accepté le gain et Alain Provencher a été crédité de la défaite. Ces 2 équipes sont maintenant en tête avec 6 points, 2 de plus que le Fleuriste Plessis. Le Machinex a toutefois un match en réserve sur le

Guay Sports.
SOMMAIRE
 Guay Sports 7 8 1
 Machinex 6 10 1
 LG: André Lemieux
 LP: Alain Provencher
 Cir: GS: André Boutin

CLASSEMENT

	PJ	V	D	N	PTS
Machinex	5	2	1	2	6
Guay Sports	6	2	2	2	6
Fleuriste Plessis	5	2	3	0	4

ABONNEZ-VOUS A LA FEUILLE D'ERABLE

MANUEL L'INVENTEUR
 25^e ANNIVERSAIRE
 BUREAU TECHNIQUE FOURNIER
 Procureurs de Brevets d'Invention
 1440 Ste. Catherine Ouest
 Chambre 705—Montréal (25)

HOCKEY MINEUR ET DISCO

PLESSISVILLE...L'Association du Hockey Mineur de Plessisville, présente une disco pour les jeunes et les moins jeunes, vendredi le 29 juin à 20.30 hres à l'aréna de Plessisville. Cette Disco est au profit de l'Association et présente, danse, patin à roulettes et film sur grand écran. C'est à ne pas manquer pour les amateurs de disco.

ASSOCIATION DE NATATION PIRANHA

Par Pierre Nadeau
PLESSISVILLE...C'est le 4 juillet prochain que l'Association de Natation Piranha de Plessisville tiendra son nageon annuel à la piscine du Centre des Loisirs.

La veille soit le 3 juillet, les membres du club visiteront les foyers de Plessisville afin de se faire commanditer pour des longueurs de piscine qui seront nagées. Les fonds recueillis aideront l'Association à poursuivre ses activités. On demande à la population d'être généreuse comme par les années passées et les membres vous remercient à l'avance.

Le radial souple et robuste...

PIRELLI

en grande tenue de route



LE PNEU GARANTI CONTRE LES HASARDS DE LA ROUTE

Pour une grande tenue de route... roulez Pirelli, vous ne pourrez trouver mieux!

PROFITEZ DE LA VENTE D'ÉCOULEMENT PEOPLES LORS DE LA VENTE TROTTOIR LES 5 ET 6 JUILLET



CHAUSSURES «KUNG FOO»
 CHAUSSURES DE STYLE «KUNG FOO» EN COUTIL A UNE BRIDE. EN BRUN SEULEMENT POINTURES: 5 A 9.

3.33
 PRE.

Peoples



FAUTEUILS DE JARDIN A SANGLES
 Solides chaises pliantes, sangles 5x6. Armature et accoudoirs en aluminium. Divers coloris.

1803 St-Calixte PLESSISVILLE



1951 ave. St-Laurent Plessisville
Tél: 362-7349

ESCOMPTE ADDITIONNEL SI PAYE COMPTANT

Ligue Balle Molle Industrielle Molson de Princeville

VICTOIRE ECRASANTE DU EUGENE FORTIER

Par Pierre Nadeau
PRINCEVILLE—Beaucoup de points ont été enregistrés dans ce circuit au cours de la dernière semaine.

Lundi dernier le 18 juin, dans la première partie, le Résidence Prince a baissé pavillon 6 à 5 devant le Legrade qui lui a rejoint pour une période d'environ 24 heures les Chevaliers de Colomb en deuxième position avec un total de 8 points. Dans la défaite, Denis Bergeron a claqué un circuit. Dans l'autre match, le René Sévigny a pris 5

points d'avance en tête en écrasant le Eugène Fortier 12 à 1. Gilles Garneau et Réjean Houde se sont une fois de plus distingués pour les vainqueurs avec un circuit.

MARDI 19 JUIN

Les Chevaliers de Colomb ont repris l'exclusivité de la deuxième place et réduit à 3 point l'avance du René Sévigny en tête en disposant du Résidence Prince 10 à 3. Pour les perdants, c'était un second revers de suite. Serge Vézina

et Rock Hunter ont cogné un coup de 4 buts pour les gagnants. Celui de Hunter a été réussi à l'intérieur du terrain. Richard Couture les a limités pour le Résidence Prince.

Dans la seconde rencontre, le Eugène Fortier a infligé au Jacques Construction toute une dégelée dans une victoire de 2 à 5. Le Eugène Fortier a ainsi mis fin à une série de 2 défaites consécutives. Jacques Beaudoin a été le meilleur des gagnants avec 3 cir-

cuits, son coéquipier Jean-Claude Labbé en a canonné un. Pour les vaincus, Jean-Claude McMahon a pour sa part poussé une balle hors des limites du terrain.

CLASSEMENT

	PJ	V	D	N	PTS
René Sévigny	8	6	1	1	13
Chevaliers de Colomb	8	5	3	0	10
Eugène Fortier	8	4	5	0	8
Legrade	7	4	3	0	8
Résidence Prince	9	3	5	1	7
Jacques Construction	7	1	6	0	2



(Photo La Feuille d'Erable Nadeau)

Lors de l'ouverture officielle mercredi dernier le 13 juin, le représentant de la Brasserie Molson Roger Lauzon à droite a rendu au président du circuit Réjean Lecompte un chèque qui permettra à la ligue d'opérer en 1979.

OU EST LE NUMERO 6 ?

Par Pierre Nadeau
PLESSISVILLE—Chez le Forand Auto de la ligue Régionale des Bois-Francis, on est toujours à la recherche de l'uniforme numéro 6 qui

a disparu comme par enchantement à la fin de la saison dernière.

A la suite de cette perte, il n'y a plus que 11 costumes

blancs et rouges à la disposition des joueurs. Lors du tournoi de Bromptonville, l'instructeur Pierre Bellemare adu piloter son équipe avec le «short» et le «T-shirt» à la façon des White Sox de Chicago. Heureusement que la température était chaude.

On aurait pu avoir recours dans une cause désespérée aux uniformes blancs de la

première heure du Forand Auto mais ils sont égarés un peu partout à Plessisville. Si des personnes peuvent guider les recherches, veuillez contacter la direction de l'équipe locale et toutes les déclarations seront gardées confidentielles. D'ailleurs, une récompense est promise à celui qui pourra mettre la main sur ce désormais célèbre numéro 6 du Forand Auto.



(Photo La Feuille d'Erable - Nadeau)

C'est le costume que l'instructeur Pierre Bellemare a porté lors du tournoi de Bromptonville.

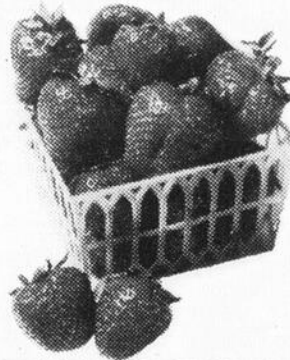
Abonnez-vous à la Feuille d'Erable

FRAISES

- Vous aimez cueillir vos fraises?
- Vous aimez une fraise bien mûre?
- Vous aimez économiser?

Alors communiquez avec

JEAN LOUIS BOUTIN
 10e rang
 Plessisville
 à
 362-7550



362-2237

CHARLES & BEAULIEU

Courtiers en immobilier
 14 - Perreault - Victoriaville

Jacques Vallée
 2281 St-Calixte
 Plessisville

Celui qu'un ami recommande !

Bungalows

24x42 - 6 1/2 - Haie de cèdres - Sous-sol demi-fini - Prix à discuter - Doit déménager. Près de l'école N. D. et du Magasin Coop. **1091 Des Epinettes - Plessis.**

24x36 - 6 1/2. Très joli - sous-sol fini avec bar - Terrain paysagé - Près des écoles et du centre-ville. **1870 Tardif Plessisville**

25x45 5 1/2 - Très bien décorée - Terrain paysagé - Abri d'auto - cheminée **1220 Forand Plessisville**

Maison 10 pièces plus 2 chambres de bain. Près de l'Eglise et des écoles. Prix à discuter **1352 Napoléon Plessisville**

26x40 5 1/2 terrain 100'x350 - Fini alum. Abri d'auto - Entrée cour ancienne Rte 5 **Princeville**

26'x26' - 2x4 1/2 Fini extérieur stucco Nouvellement isolée Bonnes conditions. **311 Tanguay Laurierville**

30'x30' approx. 6 1/2 Terrain 130,000 pi. ca. 20 - pommiers 100 jeunes érables **7e rang - Près de Laurierville**

Maison 1 1/2 étage 9 1/2 pièces. Terrain - 291'x250' Bon endroit pour commerce. **Rond point - 574 St-Calixte**

Bungalow 26x32 - 5 1/2 Plage Paquet près de la plage pour baignade - Terrain 8000 pi.ca. Rte 263 - **Princeville**

Maison mobile 14'x60' Blon-Roul. Propre - fenêtres panoramiques Faut voir - Pour déménager

10 logements Excellent rendement - bon placement **1840 St-Edouard Plessisville**

3 grands logements - Possibilité pour 5 ou 6 logements. **305-307-309 Tanguay Laurierville**

Chalet: Lac William chemin Douville tout équipé. Prix à discuter.

Terrain au Lac William - 75'x150' - \$1,100. Côté est.

Commerces (renseignements par entrevues)

Restaurant à Plessisville - Excellent chiffre d'affaire.

Plessisville - Commerce de taxis - 2 voitures avec radios - 2 des 6 permis pour Plessisville. Excellents revenus - Travail facile - Vente cause de santé - Essaie si désiré.

Local commercial 14'x34' avec résidence. Situé en plein centre-ville - Solide - propre - en parfait état - Idéal pour professionnel ou petit commerce.

Local commercial. 34x90 avec résidence 7 1/2. Idéal pour épicerie - pâtisserie - autres commerces. **1724 St-Louis Plessisville**

8 conseillers de confiance en immobilier
Pless: 362-2237
à votre service! Victo: 758-7591

MOLSON BIÈRE EXPORT

BIÈRE

Laurentide ALE

MOLSON BRADOR Liqueur de malt-Malt liquor

MOLSON CANADIAN BIÈRE Lager BEER

J'en ai pour tous les goûts

Roger Lauzon

vo
 ag
 Molson

TOURNOI REGIONAL PEE-WEE FORAND AUTO

PLESSISVILLE...C'est maintenant une tradition pour l'association de baseball mineur de Plessisville de tenir des tournois, et cette année encore, sera présenté au stade municipal de Plessisville, un tournoi de baseball de classe pee-wee «A» et «B» qui s'échelonnent sur les dates du 6, 7 et 8 juillet, en l'occurrence le vendredi soir, le samedi et dimanche toute la journée. Ce tournoi, organisé dans le but unique

d'amuser les jeunes, prendra naissance dès vendredi le 6 juillet, et ce, à compter de 18.00 hres, une deuxième partie sera présentée à 19.30 hres. Samedi le tournoi se déroulera toute la journée dès 9.00 hres, de même que dimanche où l'on retrouvera les meilleures équipes qui se disputeront les honneurs des demi-finales et de la grande finale qui est prévue pour 15.00 hres. pour clôturer le tout, deux

joutes seront présentées dans le cadre de la ligue régionale «A» de l'Estrie zone 2, alors qu'à 18.00 hres le Drummondville rendra visite au C.L. Construction chez les bantam tandis qu'à 20.00 hres Drummondville rencontrera la Caisse Pop chez les midjets. Tout au cours de cette fin de semaine, ces matches promettent de plus en plus d'action de partie en partie et c'est à voir, l'admission est une fois de

plus gratuite et toute la population de Plessisville et de la région est invitée à venir faire un tour au stade à l'occasion de cette fête chez les jeunes.

LIGUE REGIONALE «A» DE L'ESTRIE ZONE 2

La dernière semaine a été désastreuse pour les formations de Plessisville alors que nos équipes locales ont subi 5 défaites au cours de leurs 6 derniers matches. Tout d'abord le C.L. Construction a plié l'échine devant le Drummondville au compte de 9 à 6, et a remporté la victoire par 3, soit 8 à 5 sur le Victoriaville. Pour leur part, les midjets ont subi 4 défaites consécutives soit au pointage de 2 à 1 contre Drummondville, 10 à 1 contre Victoriaville, 14 à 3 et 5 à 4 aux dépens du Windsor.

PROCHAINES RENCONTRES

Les prochaines rencontres locales sont prévues pour samedi le 30 juin alors que Asbestos nous rendra visite, et le lendemain Victoriaville sera les visiteurs, ces rencontres seront disputées au stade local à compter de 18.00 hres les deux soirs, et l'admission est gratuite.

Renaud Marcoux
Publiciste



(Photo Plessis - Beaudet)

Peoples

PARTICIPE A LA SUPER VENTE TROTTOIR LES 5 ET 6 JUILLET

VOUS OFFRANT DES SPECIAUX A NE PAS MANQUER

VENTE D'ÉCOULEMENT

**20 A 50% DE REDUCTION
SUR PLUSIEURS ARTICLES EN MAGASIN
ÇA VAUT LE DEPLACEMENT!**

Peoples

**1803 St-Calixte
PLESSISVILLE**

LIGUE BALLE MOLLE FEMININE

Par Pierre Nadeau
PLESSISVILLE...Le Carrefour Sports Experts de Plessisville a joué vendredi dernier le 15 juin une quatrième partie sans défaite cette saison, écrasant St-Paul 10 à 0 grâce au brio de Jocelyne Roberge qui a tenu ses adversaires à 3 maigres coups sûrs. Pour les plessisvilloises, c'était une seconde victoire contre cette formation en saison. Lors de la première partie, Plessisville avait remporté un gain de 4 à 0. St-Paul a été limité à 3 coups sûrs dans chacun des 2 matches contre les représentantes de la capitale de l'Erable.

Odette Martin a dirigé l'offensive de 8 coups en lieu sûr du Plessisville avec 2 en 3 voyages à la plaque. C'est Suzanne Bouffard qui a essuyé la défaite.

SOMMAIRE
St-Paul 0 3 4
Plessisville 10 8 2
LG: Jocelyne Roberge
LP: Suzanne Bouffard

BASEBALL MINEUR MAISON

Par Pierre Nadeau
PLESSISVILLE...Voici les résultats des différentes parties disputées entre le 15 et 21 juin dernier au stade municipal.

VENDREDI 15 JUILLET

Mosquitos	Bout. Express	7	5	3	LG: Frédéric Levasseur
	M. Plessis	8	7	1	LP: J. Huard
Filles	Optimistes	6	8	3	
	Alimen. BMR	11	9	1	

SAMEDI 16 JUILLET

Atomes	R. Tire Shop	9			
	F. Germain M.	0			
Atomes	Savoie Pizza	24	21	5	
	C. de Colomb	16	18	7	

LUNDI 18 JUILLET

Pee Wee	P. Amitié	14	10	0	LG: S. Houle
	B. P. Maurice	1	8	7	LP: J. Gagnon
Filles	Alimen. BMR	9	7	5	
	F. Plessis	6	9	6	

MARDI 19 JUILLET

Mosquitos	Cl. Richelieu	14	11	3	LG: F. Pellerin
	Garage Guy Painchaud	5	3	1	lp; S Fréchette
Mosquitos	Garage Guy Painchaud	14	11	3	
	Bout. Express	3	3	4	

MERCREDI 20 JUILLET

Filles	Optimistes	6	10	5	LG: Poudrier
	Alimen. BMR	7	13	3	LP: S. Doucet
Pee Wee	Arthabaska	11	11	3	
	B. P. Maurice	11	13	2	

JEUDI 21 JUILLET

Atomes	F. Germain M.	32	23	3	
	C. de Colomb	9	10	1	
Bantam	Victoriaville	10	6	2	
	Optimistes	10	7	5	

MAISONS A VENDRE

**VENEZ RENCONTRER NOTRE
CONSEILLER EN HABITATIONS AU:**

1090 NAPOLEON, PLESSIS,

TEL: 362-3580 (soir)

364-2397 (jour)



**SUR RENDEZ-
VOUS SEULEMENT**



2122 Des Violettes Plessisville

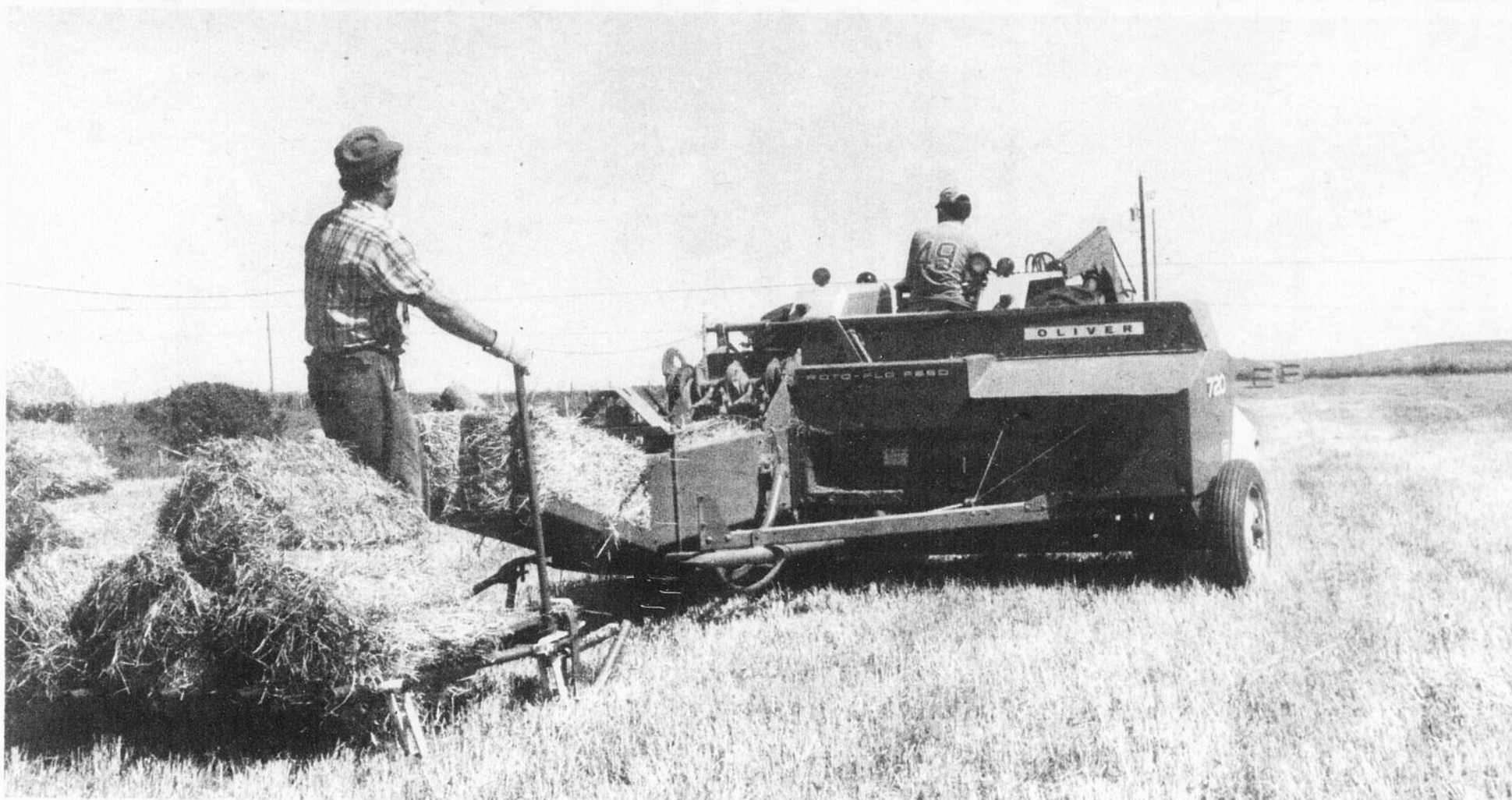


Blomét rue Coop Plessisville

Jacques Construction (1977) Inc.

60 Saint-Pierre - Princeville Tél: 364-2397





(Photo La Feuille d'Erable - Forand)

Par une chaleur torride du 21 juin, M. René Carrler fauche son champ. Il lui restait tout près de 10,000 balles à engranger.

VOS FOINS SONT-ILS TERMINES? IL EST GRAND TEMPS!



(Photo La Feuille d'Erable - Forand)

Il arrive que l'on préfère acheter le foin, plutôt que de le récolter chez soi.

Par Claude Forand.

Au moment où vous lirez ces lignes, il sera grand temps de penser à terminer vos foins. Une tournée la semaine dernière dans la paroisse de Plessisville démontrait en effet que la majorité des agriculteurs s'était chargée de cette besogne.

Si la première coupe est faite trop tard, la deuxième sera faite dans de mauvaises conditions à l'automne ou bien il sera impossible de la faire. En plus, même si on fait une deuxième coupe, le rendement sera de beaucoup diminué si on a coupé 15 jours à la première, car le mil est très sensible à la chaleur de juillet, lors de la repousse.

Mais, jetez plutôt un coup d'oeil aux images de la période des foins, dans notre région...

ENTRE LE CHAMP ET LA GRANGE

VOIR AUTRES PHOTOS EN PAGE B-8

ERABLIERE

Acheterais sucrerie 5,000 entailles et plus
C.P. 10, SAINT-FERDINAND, GON 1N0

LES ELEVEURS PROGRESSIFS DU COMTE DE MEGANTIC

A VENDRE: 10 vaches vêlant en mai et juin. 4 taures vêlant en septembre.

« Acheter une bête de qualité, c'est assurer sa rentabilité »

Georges Jutras (agent d'affaires) R.R. 1, Plessisville G6L 2Y2
362-3312

PROPRIETAIRE D'ERABLIERE Naturaflow 758-8035 Pourquoi Bleu ?

- 1) Afin d'absorber les rayons infra-rouges qui réchauffent les tubes.
 - 2) Afin de laisser pénétrer les rayons ultra-violet qui se convertissent pour contrôler les bactéries.
 - 3) Afin d'avoir une température plus froide de 15° à 20°F. dans notre tuyauterie principale.
- Nous avons aussi les deux genres de tubes unis ou «cochés» et un bouchon à fermeture hermétique. Pour un lavage plus efficace, nous avons la valve de lavage sur les entrées. N'achetez pas sans voir notre bouchon qui «visse».

UNE SEULE QUALITE LA MEILLEURE!
garantie 10 ans

Faites partie de ceux qui ont une installation qui fonctionne.
Voyez Les Equipements Lemieux Enr.
1315 Notre-Dame Est Victoriaville
Benoît Lemieux, représentant **758-8035**

**VOIR
AGRO
REVUE**

EN PAGE B-12

A TOUS LES AGRICULTEURS

Des problèmes de roches? Mise en andains.

INFORMATION: 362-6481

**Bernard Marcoux
Ste-Sophie**

SUITE DE LA PAGE B-7



(Photo La Feuille d'Erable - Forand)

Chez André et Lise Côté du rang 10, on en était la semaine dernière à ramasser les balles de foin. Nous avons remarqué des pertes sur un foin tapé déjà rendu à une croissance de 8". Ceux qui ont fait leurs foins la première semaine de juin l'ont probablement évité.



(Photo La Feuille d'Erable - Forand)

Même en pleine période des foins, il faut prendre le temps de rire un peu...M. Raymond Tardif, du 10ème rang, en raconte une bonne à l'agronome Denis Rémillard et Ghyslain Roy, stagiaire en agronomie.

GOOD YEAR

Pneus de performance GT



RADIAL CUSTOMGARD GT

Le radial Customgard GT de Goodyear est le radial haute performance dont le rendement est aussi attrayant que son apparence!

- Lettres blanches en relief
- Carcasse à câble de polyester radial pour absorber les chocs de la route et assurer un roulement doux
- Quatre ceintures en câble Flexten renforcent la semelle assurant robustesse et stabilité
- Semelle à motif costaud composée d'éléments solides qui transforment le couple en puissance
- Robustesse éprouvée sur les circuits de course nord-américains



POLYGLAS GT 60

Un pneu prêt à l'action et une performance fiable!

- Carcasse à plis de câble de polyester pour un roulement doux
- Deux ceintures en fibre de verre maintiennent les rainures de la semelle bien ouvertes pour une adhérence impeccable et un long millage
- Neuf bandes de roulement larges s'agrippent à la chaussée dès que c'est nécessaire

POLYGLAS GT 70

Ce pneu large de la série 70 est un pneu long millage éprouvé. Construction à fibre de verre Polyglas qui affermit la semelle. Maintenant livrable avec lettres blanches en relief.

CUSTOMGARD GT

DIMENSION	PRIX
BR70-13	95.05
FR70-14	110.80
GR70-14	113.60
GR70-15	112.25
HR70-15	114.25
BR60-13	100.25
GR60-14	120.30
GR60-15	118.15
LR60-15	135.15

POLYGLAS GT 60

DIMENSION	PRIX
F60-14	74.70
G60-14	76.20
G60-15	79.95

POLYGLAS GT 70

DIMENSION	PRIX
A70-13	55.95
D70-14	57.80
E70-14	59.55
F70-14	62.10
G70-14	64.15
G70-15	64.15
H70-15	66.50

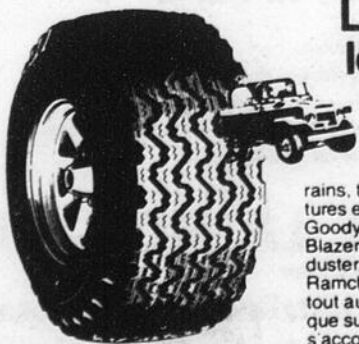
RALLY GT 60

DIMENSION	PRIX
A60-13	57.90
F60-14	80.80
G60-14	65.45
G60-15	65.45

RALLY GT

Le pneu de performance a profil surbaissé, à semelle large et à lettres blanches en relief. Les innovations de Goodyear mises à l'épreuve lors de compétitions ont été adaptées au Rally GT afin de lui donner un atout de plus pour la performance sur route.

Le pneu passe-partout pour les véhicules passe-partout TRACKER A-T



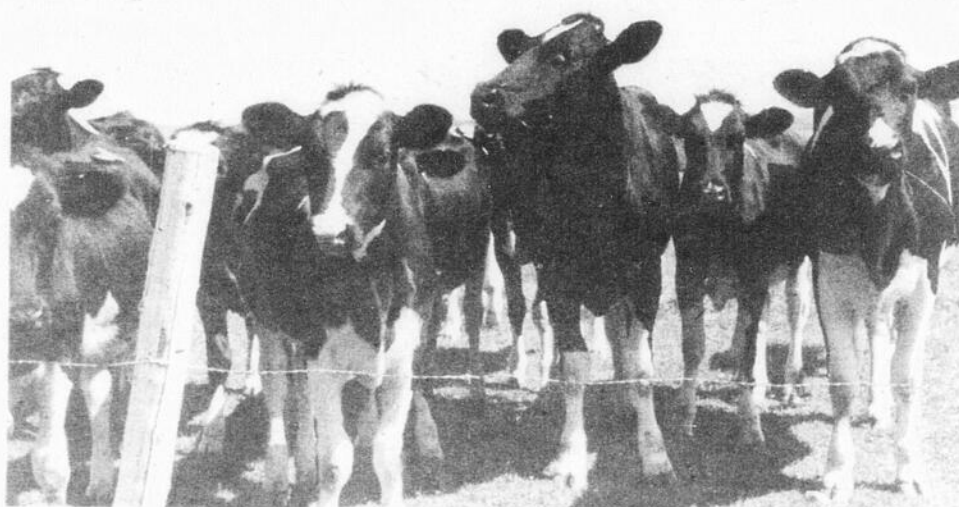
Le pneu toutes roues, tous terrains, toutes températures exceptionnel de Goodyear pour les Jeep, Blazer, Bronco, Trailduster, Jimmy, Scout, Ramcharger, etc. Roule tout aussi bien hors route que sur route. Large pour une adhérence superbe, robuste pour s'accommoder des hautes vitesses de la route ou de la conduite hors route plus exigeante.

DIMENSION	PLIS	LETTRES BLANCHES DESSINÉES	LETTRES BLANCHES EN RELIEF	FLANC NOIRS
9-15LT	4	95.55	97.65	—
10-15LT	4	100.60	95.80	91.25
10-15LT	6	—	—	102.20
11-15LT	6	104.75	—	—

LES PNEUS P.R. LTEE

GOOD YEAR

1068 ST-CALIXTE PLESSISVILLE TEL: 362-6319 ou 362-2275



(Photo La Feuille d'Erable - Forand)

Ces temps-ci on est occupé à la ferme! Seules ces taures aux champs sont là pour accueillir le visiteur.



(Photo La Feuille d'Erable - Forand)

Enfin, après tout ce travail, il faut maintenant engranger le foin, comme on le fait chez Benoît Tardif.

VENTE par ENCAN

VENDREDI SOIR 29 JUIN A 7 HEURES SUR LA FERME DE MICHEL DOSTIE DE DOSQUET, CTE LOTBINIERE

La ferme est située le long de la route 116 à 2 milles du village en allant vers St-Agapit.

SERA VENDU:

Un roulant de ferme tel que: 1 tracteur Ford super Dextra diésel No. 64, faucheuse conditionneuse N.H. No. 469 comme neuve, presse à foin N.H. No. 270, en parfaite condition, séchoir à foin neuf Lajoie moteur de 5 forces et corridor de 36 pieds, râtelier fileur Case, épandeur engrais chimique à 3 points neuf, herse à disques Int. traitante 28 disques, wagon sur pneus, quelques articles non énumérés.

CONDITION: COMPTANT

Pour information s'adresser à:

JEAN-PAUL DUBOIS

ENCANTEUR LICENCIE

PLESSISVILLE, QUE. TEL: (819) 362-7240

A votre disposition pour tous GENRES de VENTES par ENCAN. BIENVENUE A TOUS.



QUINCAILLERIE



ma vente à moi



FÉDECOR! là tu peintures!

FEDECOR
SUPER LATEX
EXTERIEUR
3310
\$12⁹⁹ GAL.

FEDECOR
EMAIL
A PLANCHER
GRIS MOYEN
517
\$12⁹⁹ GAL.

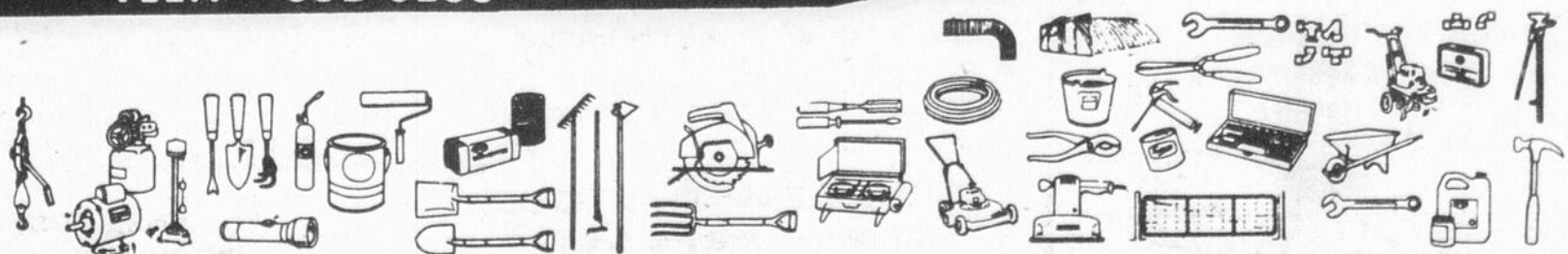
CHANTECLERC
LATEX
INTERIEUR -
EXTERIEUR
805
\$8⁹⁹ GAL.

FEDECOR
EMAIL ALKYDE
SEMI-LUSTRE
300
\$12⁹⁹ GAL.

DURO-SOL
PEINTURE
ANTIROUILLE
NOIR
54-5020
\$13⁹⁹ GAL.

DISPONIBLE A VOTRE COOPERATIVE

QUINCAILLERIE CO-OP
1850 ST-LAURENT
PLESSISVILLE, G6L 2Y6
TEL.: 362-3266



CARTES PROFESSIONNELLES

AVOCATS

Me Gabriel Michaud, d.e.c. ll.l.
AVOCAT - PROCUREUR

Heures de bureau:
Tous les jours: de 9 h. a.m. à 12 h. - 2 h. à 5 h. p.m.
Vendredi soir, de 7 à 9 heures: sans rendez-vous
Les autres soirs: sur rendez-vous seulement
1457 St-Edouard PLEISSISVILLE, Qué. Tél. (819) 362-6577
Rés.: 362-7019

Moisan Bellavance Aubert Lemelin
Labbé Poirier

AVOCATS ET PROCUREURS
1628, Ave St-Louis - Plessisville - 357-8266 - 8267 - 8268
HEURES DE BUREAU

A PLEISSISVILLE (sans rendez-vous)
Vendredi p.m.: 2 h. à 5 h. et le soir, de 7:30 à 9:00
AUTRES JOURS SUR RENDEZ-VOUS SEULEMENT
ARTHABASKA: tous les jours, 9 h. a.m. à 5 h. p.m.

Provencher, Provencher & Neault
AVOCATS - PROCUREURS

Me Jean-Guy Provencher, B.A., LL.L.
1061 St-Calixte, Plessisville
HEURES DE BUREAU:

PLEISSISVILLE: Sur rendez-vous seulement
Tél. (819) 362-2091
VICTORIAVILLE: TOUS LES JOURS
sans rendez-vous
42, Rue Carignan - Tél. (819) 758-0529

NOTAIRES

CHARTIER, CHARTIER & GAGNE

Notaires et Conseillers juridiques
Benoit Chartier, B.A., LL.L. Pierre Chartier, B.A., LL.L.
Jean Gagné, D.E.C., LL.L., D.D.N.

Concessionnaires des greffes des notaires
L.R. GUILBAULT (1900-1933)
C.E. GOSSELIN (1894-1945)
CHS-EUG. GOSSELIN (1933-1954)
1578, Ave St-Edouard Plessisville, P.Q. - 362-3224

TETREAU & LAUZON

NOTAIRES,
CONSEILLERS JURIDIQUES
Tél.: (819) 362-7314
Me Jean Tétreau, B.A., LL.D. Me Yves Lauzon, DEC., LL.L., D.D.N.
BUREAU A: Inverness, St-Jacques de Leeds, St-Ferdinand, St-Pierre de Broughton

ASSURANCES

MAURICE HOULE

Assurances générales
commerciales et résidentielles
REP.:
LE GROUPE LA LAURENTIENNE
VIE, FEU, VOL, AUTOS, ETC.
Du lundi au vendredi de 9 h. a.m. à 1 h. p.m.
Tous les soirs
1244, St-Calixte - Tél.: 362-2177 - Plessisville

LA SOCIÉTÉ MUTUELLE D'ASSURANCE

CONTRE L'INCENDIE
des comtés de Lotbinière et Mégantic
(St-Pierre Baptiste)
ASSURANCE: Tél.: (418) 453-2638
FEU MAISON PRIVÉE
FOUDRE RISQUE DE FERME
VENT RESPONSABILITÉ
COLLISION ANIMAUX
FLORENT LESSARD, gérant 453-2638

PESTICIDES RECOMMANDÉS PAR LE MAQ

QUEBEC—Le Service de la recherche en défense des cultures annonce l'édition 1979 de la brochure «Pesticides recommandés par le ministère de l'Agriculture du Québec».

Cette publication, préparée par J.L. Sauvageau,

agronome-entomologiste, est surtout destinée aux agronomes et aux spécialistes en protection des cultures. En plus de la liste des insecticides, fongicides et herbicides recommandés sur les cultures de légumes, pommiers, petits fruits, etc,

on y trouve, pour chaque antiparasitaire, les renseignements suivants: nom commun et commercial, goupe chimique, toxicité, tolérance, emploi et finalement le délai à observer dans son application pour éviter l'accumulation possi-

ble de résidus.

Ceux qui désirent recevoir cette brochure doivent s'adresser au Service de l'information, Ministère de l'Agriculture du Québec, 1140 Taillon, Québec, G1N 3T9.

L'EXPOSITION REGIONALE DE VICTORIAVILLE DU 6 AU 12 AOUT PROCHAIN.

Par Claude Forand.
VICTORIAVILLE—C'est sur le thème «VIENS NOUS VOIR» que se prépare l'Exposition régionale de Victoriaville, qui se tiendra du 6 au 12 août prochain.

Déjà, les préparatifs battent leur plein, et c'est avec beaucoup d'enthousiasme

que M. J. Arsène Tourigny et son équipe attendent l'occasion d'accueillir sous le plus grand chapiteau jamais installé à Victoriaville, les 100,000 visiteurs rêvés.

Ce chapiteau, dont la capacité sera de 4,500 places assis, offrira toutes les

activités habituelles de l'Exposition, tout en permettant d'assister à de nouveaux numéros de cirque.

En ce qui concerne l'aménagement extérieur du terrain la présence du chapiteau géant offrira de nouvelles possibilités à l'étude actuellement, dont

l'accueil d'un plus grand nombre d'exposants.

Quant aux kiosques intérieurs, la construction d'un nouveau pavillon en 1978 n'a résolu que partiellement le problème puisque les demandes en attente continuent d'augmenter.

LE JARDIN DE FINES HERBES

La plupart des herbes comestibles peuvent très bien être cultivées au milieu des fleurs. D'autres qui ont moins d'apparence peuvent être plantées dans des endroits dissimulés.

Plusieurs herbes ont la réputation de pousser dans des sols pauvres mais en général il est préférable d'avoir un sol à jardin bien drainé. Ces plantes exigent beaucoup de soleil et résistent bien dans un sol très sec. Un endroit à l'abri est idéal car il peut contenir les arômes qui se dégagent du jardin d'herbes.

Pour des fins utilitaires semez les herbes en plates-bandes rectangulaires de 1,2 m (4 pi) de largeur avec des allées entre les rangs. Il est aussi possible de cultiver vos herbes préférées par petites plates-bandes aux coins du patio. On peut y semer de la menthe, de la ciboulette, du persil, du carvi, du fenouil et de l'aneth.

L'ancienne façon de disposer des herbes est de placer une rangée d'herbes tondues ayant la forme d'une petite haie continue, et taillée pour présenter différents dessins et teintes qui s'enroulent selon un modèle établi d'avance. Cette disposition donne l'effet des noeuds d'un

cable. La lavande, le thym, la menthe, la rue et l'armoise amère ainsi que des plantes à haies comme le buis et la germandrée sont idéales pour ce genre de disposition.

On peut aussi utiliser une vieille roue de voiture que l'on place à plat sur un bon sol sableux, dans un endroit ensoleillé, planter du thym tout autour et, entre les rayons des herbes tels que de la ciboulette, de la sauge, du persil, de l'estragon, de la marjolaine ou du cerfeuil.

Pour faciliter la culture de ces herbes divisez-les par groupe. Les herbes culinaires aromatiques et médicinales se classent en annuelles, bisannuelles et vivaces. Les herbes annuelles du groupe culinaire sont le basilic, la bourrache, le cerfeuil, la sarriette d'été, la marjolaine, l'anis et l'aneth. On peut les semer directement à l'extérieur, en mai, dans l'espace réservé aux herbes utiles puis les éclaircir à tous les 10 ou 15 cm (4 ou 6 po), selon leur vigueur.

Le persil, le carvi et la toute-bonne sont trois espèces d'herbes bisannuelles très appréciées. Il est préférable de semer les graines de persil tôt au printemps pour les garder durant

l'hiver à l'intérieur de la maison. Le carvi se cultive au moyen de graines semées au début de l'automne pour en tirer une récolte de graines l'année suivante. Pour ce qui est de la toute-bonne il est préférable de la semer à l'automne et de l'utiliser l'été suivant.

La ciboulette, le raifort, la menthe, la sauge, l'estragon, le fenouil (qui passe souvent pour une plante annuelle) et le thym sont de bonnes herbes vivaces pour la cuisine. Les graines doivent être semées au milieu de mai et les plants transplantés à leur lieu permanent en été. Le raifort se transplante mal et il vaut mieux le semer là où il doit pousser.

Le jardin d'herbes nécessite des soins quotidiens tels que le sarclage, le binage, l'épéage ou la tonte, selon le besoin de

chaque plante.

Pour le séchage des herbes, choisissez des fleurs et des feuilles bien ouvertes; laissez-les sécher sur des plateaux, dans une remise ou dans une chambre chaude et bien aérée. Lorsqu'elles sont parfaitement sèches, entreposez-les dans des jarres fermées hermétiquement.

Avant que ne surviennent les gelées de l'automne, transplantez les petits éclats de ciboulette, persil, cerfeuil, menthe et mélisse dans des pots. Conservez-les dans une fenêtre ensoleillée à l'intérieur et ils seront utiles au cours de l'hiver. La menthe donne de meilleurs résultats quand on la transplante à l'intérieur après le gel car elle a besoin de ce traitement froid pour bien pousser durant l'hiver.

A l'intention des vacanciers

HUIT NOUVEAUX REPERTOIRES

DES FERMES D'HEBERGEMENT

Le ministère de l'Agriculture du Québec et la Fédération des agriculteurs viennent de publier huit répertoires régionaux des fermes d'hébergement du Québec.

Destinés au public désireux de vivre des vacances qui sortent de l'ordinaire, ces répertoires régionaux contiennent tous les renseignements susceptibles d'aider les gens à choisir la ferme dans laquelle ils désirent séjourner: localisation de la ferme, services offerts, type d'hébergement, principales caractéristiques de la famille-hôte, environnement, animaux, activités à la ferme et dans les environs, tarifs, mode de réservation etc.

Afin de faciliter la consultation des répertoires, la province a été divisée en huit (8) régions et on a produit un fascicule pour chacune d'elles.

Ces huit régions sont les suivantes:

Mauricie, Nociet et Estrie - Abitibi-Témiscamingue, Outaouais - Joliette, Saint-Hyacinthe, Saint-Jean (Valleyfield), Verchères - Saguenay, Lac Saint-Jean - Kamouraska, l'Islet, Montmagny, Bellechasse, Beauce - Portneuf, Charlevoix - Bas-Saint-Laurent - Gaspésie, Îles-de-la-Madeleine.

On peut se procurer ces fascicules, et obtenir des renseignements sur le programme «Hébergement à la ferme» en écrivant à: La Fédération des agriculteurs du Québec, 515 avenue Viger, 2e étage, Montréal, H2L 2P2. On peut également téléphoner, sans frais, à: 288-8090 (pour les résidents de Montréal et des environs) - 1-800-361-6196 (pour les gens des autres régions du Québec).

Studio Boulanger Enrg.

Jean-Charles Boulanger, prop.

Spécialités

BANQUETS • MARIAGES • ANNIVERSAIRES

Caméras • Ciné-Caméras • Ecrans
Projecteurs • Encadrements

1527 ave St-Joseph, Plessisville, P.Q.
Tél.: 362-7441

ASPIRATEUR CENTRAL

Avec tout ce qu'il faut pour installation complète, prix \$429.00.
Pour maison déjà construite ou maison en construction.

LES ASPIRATEURS BOIS FRANCS ENR.
132 Boul. Bois Francs Sud.
Victoriaville, Qué., 752-7791

ABONNEZ-VOUS A LA FEUILLE D'ERABLE

Mascotte de Conservation-Québec

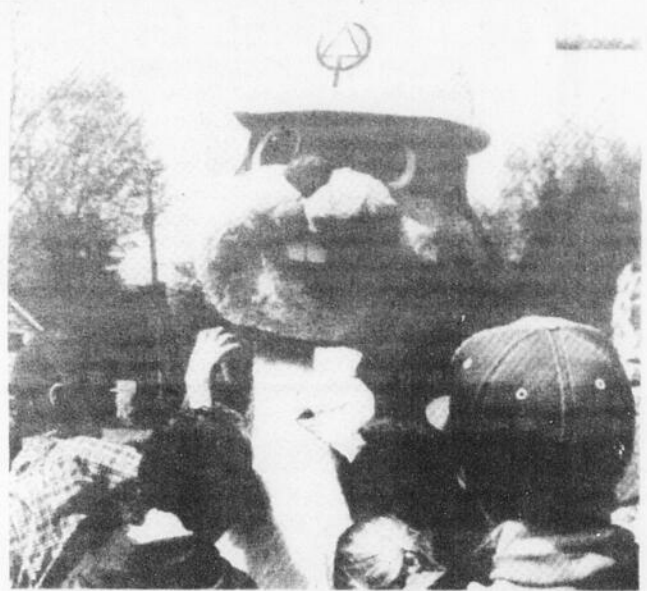
GAROFEU VERRA A SENSIBILISER LES QUEBECOIS A LA PREVENTION DES INCENDIES FORESTIERS

Qu'on se le dise: un nouveau personnage vient de mettre le pied sur le sol québécois. Son nom: GAROFEU. Son parrain: Conservation-Québec, un organisme regroupant les sept Sociétés de Conservation, l'Association forestière québécoise et le ministère des Terres et Forêts. Sa mission: Sensibiliser les Québécois à la prévention des incendies forestiers. La mascotte est un tamiyas rayé, communément appelé suisse. Il a été choisi

de préférence à tout autre animal à cause, bien sûr, de sa frimousse sympathique, mais aussi en raison de ses qualités en forêt. Sa réputation est irréprochable, il est sympathique, prévoyant; on le voit souvent en forêt et il a d'excellentes habitudes de conservation. Le nom de ce personnage légendaire a été déterminé à l'issue d'un concours organisé par Conservation-Québec et qui l'a amené à choisir parmi plus de 10,000 suggestions. GAROFEU servira

d'appui, au cours des prochaines années, aux campagnes de prévention des incendies forestiers dont celle de cette année qui a pour thème «Il suffit de si peut de choses». Conscient de l'importance de sauvegarder notre patrimoine forestier, Conservation-Québec veut en faire un personnage populaire qui transmettra un message de conservation de la forêt. Voilà pourquoi GAROFEU participera cet été à une foule d'événements populaires, dans toutes les

régions du Québec. On retrouvera aussi la mascotte sur bon nombre d'éléments promotionnels. Bon an, mal an, les quelque 1,000 incendies de forêt qui surviennent au Québec détruisent environ 80,000 hectares de boisé. De ces feux, environ le quart est causé par la foudre alors que le reste est imputable à la négligence de l'importance de sauvegarder cette ressource renouvelable. On lui souhaite longue vie en forêt...



Qualité des aliments

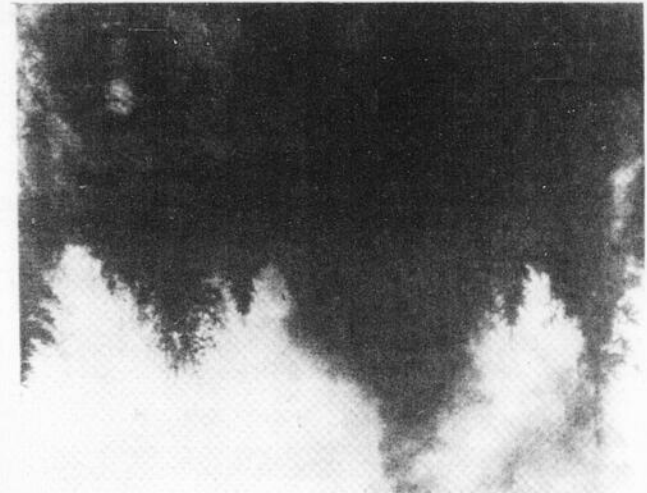
LES CONSOMMATEURS SONT DE PLUS EN PLUS EXIGEANTS

La Direction générale de l'inspection des aliments (DGIA) du ministère de l'Agriculture du Québec a donné suite, durant le cours de l'exercice financier 1978-1979, à 1582 plaintes relatives aux produits laitiers et aux autres aliments. Ces demandes de vérification représentent une augmentation d'environ 40% par rapport à l'exercice précédent. Selon M. Claude Bergeron, directeur général de l'inspection des aliments, cette augmentation est due à la participation toujours

croissante de la population en faveur de l'amélioration de la qualité des produits alimentaires. «Il appartient aux consommateurs d'exiger des produits de qualité irréprochable et de plus en plus ceux-ci utilisent les moyens mis à leur disposition pour dénoncer les négligences et combattre les fraudes qui pourraient aller à l'encontre de leurs intérêts», a déclaré M. Bergeron. De plus, il a souligné l'importance de cette participation pour le bon fonctionnement des méca-

nismes de surveillance de la qualité des aliments mis en place par le ministère. Parmi les griefs les plus fréquents, mentionnons la non-conformité des produits alimentaires avec les renseignements donnés sur l'étiquette, le coût prohibitif des produits laitiers, la mauvaise conservation de certaines denrées et, bien entendu, la qualité plus ou moins douteuse de quelques aliments. Chaque plainte a fait l'objet d'une enquête. Environ 80% des détaillants, transformateurs ou producteurs pris en défaut ont été visités, par l'un ou l'autre des spécialistes du ministère, afin de trouver les meilleurs moyens à prendre pour assurer la qualité des produits. Pour leur part, les consommateurs ont été avisés des démarches du

ministère et ont reçu de l'information à propos des plaintes qu'ils avaient formulées. Rappelons que les laboratoires d'analyses et d'expertises alimentaires de la DGIA procèdent chaque année à l'examen d'environ 95,000 échantillons de produits alimentaires et que plus de 7,700 établissements de production, de transformation ou de détail, sont visités annuellement par les services d'inspection des produits laitiers, des produits carnés ou des produits végétaux. Pour plus d'informations au sujet de la Direction générale de l'inspection des aliments ou pour adresser vos plaintes, contactez le bureau régional du ministère de l'Agriculture ou de Communication-Québec, le plus près de chez vous.



C'est pour éviter ce spectacle de désolation que GAROFEU s'implante chez nous. Chaque année, les quelque 1,000 incendies de forêt qui surviennent au Québec détruisent environ 80,000 hectares de boisé. De ce nombre, 75% est imputable à la négligence humaine.

Votre radiateur est rendu au bout de son souffle?

MEUNIER & FRÈRE enr.
136, route 116 est
Princeville
tel.: 364-5767

nous lui remonterons le moral... ainsi qu'à vous.

Grenier, Ruel & Cie Inc.
Membres de l'Association Canadienne des Courtiers en Valeurs Mobilières
2 AV. CHAUVEAU QUÉBEC 4 TEL. 522-5251

6 ans	OBLIGATIONS	10 1/4%
10 ans	Int. semi-annuel	10 1/4%
	Certificats de dépôts	
5 ans	Int. Annuel	10 1/2%

Représentant **HENRI-PAUL DION**
1570 ST-LOUIS PLESSISVILLE
Bureau 362-2450 Rés: 362-2669

Mr. Rasoir

VENTE ET REPARATION
D'ACCESSOIRES ELECTRIQUES
SERVICE RAPIDE

1710 A ST-LAURENT
PLESSISVILLE 362-6231
NECESSAIRE DE COIFFURE ET SONA FACIAL

ANDRE PHOTO SERVICE ENR
1310 St-Calixte
Plessisville 362-6291

MAGASIN ET STUDIO PHOTOGRAPHIQUE
André Bolduc, prop.

FOSSE SEPTIQUE
MONO-BLOC en béton armé
1 à 5 chambres à coucher
hermétique à 100%

Conforme au **MOQ 3680-510**
Vente et service **3680-901**

Bergeron & Desharnais
Enr.

457 R.R. 2 Saint-Valère — 353-2504 — 357-8570

Intérêts versés à l'échéance

11 1/2%

Nos certificats d'épargne à terme de 5 ans vous offrent maintenant beaucoup de souplesse dans le versement des intérêts.

Intérêts versés annuellement

10 1/4%

Intérêts versés semi-annuellement

10%

D'autres taux d'intérêts vous sont aussi offerts pour des périodes de 30 jours à 1 an. N'hésitez pas à communiquer avec nous pour plus de renseignements.

A VOS CAISSES POPULAIRES

Ces taux sont en vigueur pour les Caisse Populaires affiliées à l'Union Régionale de Québec des Caisse Populaires.

CARTES PROFESSIONNELLES

MEDICINS

Dr. GABRIEL GIGUERE

SPECIALISTE EN CHIRURGIE GENERALE
Certifié du Collège des Médecins et Chirurgiens de la Province de Québec et du Collège Royal du Canada.
BUREAU SUR RENDEZ-VOUS SEULEMENT
LUNDI après-midi et LUNDI soir
MARDI après-midi et JEUDI après-midi
VENDREDI après-midi et VENDREDI soir.
1565 Avenue St-Edouard - Tél.: 362-7777 - Plessisville, P.Q.

Tél. 362-2127

Dr Raymond Charron

Médecin - Chirurgien
1836 ST-CALIXTE
Plessisville
BUREAU lundi - mardi - jeudi - vendredi
1 hre à 4 hres et 7 hres à 9 hres.
Vaccin disponible dès maintenant.

Dr BERTHOLD HARVEY

Médecine Générale - Obstétrique
Clinique Notre-Dame Inc.
147 Notre-Dame Est
Victoriaville
HEURES BUREAU
Jour: mardi au vendredi: 2 à 5 hres
Soir: mardi - vendredi: 7 à 10 hres
Tél: 758-3165

OPTOMETRISTES

EXAMEN DE LA VUE
LUNETTES

Dr Jean-Denis Mauger, o.d.

OPTOMETRISTE
1457, Avenue St-Edouard
Tél. 362-2188 PLESSISVILLE

EXAMEN DE LA VUE VERRES DE CONTACT

Dr Yvon Bédard, o.d.

OPTOMETRISTE
1484 Ave. St-Louis Tél. 362-3939
PLESSISVILLE

VETERINAIRES

TEL.: 362-2728 - 389-5551

Clinique Vétérinaire Bélanger Boutin et Associés

Docteur Docteur
JOSEPH BELANGER REAL BOUTIN
Docteur
RENALD BRETON
Médecins vétérinaires
2264, RUE COOP, PLESSISVILLE, P.Q.

362-2621

CLINIQUE VETERINAIRE DE PLESSISVILLE

Docteur
Jacques Baron
MEDECIN - VETERINAIRE
1820 ST-CALIXTE PLESSISVILLE P.Q.

EXPORTATIONS DE BETAII PURE RACE

En 1978, la valeur des exportations canadiennes de bétail pure race et de sperme a atteint \$41 millions et l'on s'attend à ce que ce record soit dépassé en 1979.

Les agents de la Division des bestiaux d'Agriculture Canada attribuent ce succès aux facteurs suivants:

-l'application de normes d'hygiène sévères au niveau national et l'excellente santé de notre cheptel;

-la valeur du dollar canadien;

-l'efficacité des programmes nationaux de contrôle d'aptitudes.

-le dynamisme des exportateurs et des associations de producteurs ainsi que des organismes de commercialisation de sperme.

Bovins laitiers

La majorité des animaux exportés l'an dernier étaient des bovins laitiers de race: 17,828 sujets représentant une valeur brute de \$24,4 millions. En outre les ventes de sperme ont totalisé \$3,73 millions.

Le chiffre des ventes est approximativement le double de celui de 1977, alors que les ventes ont diminué à cause de la brucellose. Depuis grâce aux efforts de la Direction des services vétérinaires, cette maladie a énormément regressé. Un grand nombre de troupeaux ont été déclarés exempts de brucellose et les producteurs ont pu reprendre leurs exportations vers les Etats-Unis.

Les Etats-Unis et l'Italie ont respectivement acheté 6336 et 2369 sujets canadiens. La Corée du Sud, l'Espagne, le Mexique et le Japon demeurent de très bons clients.

Par ailleurs, nos bovins laitiers sont de plus en plus en demande en Amérique du Sud et plus précisément au Brésil qui en a acheté 1303. De plus la Chine pourrait éventuellement devenir un marché intéressant.

Plus de 90% des bovins exportés étaient de race Holstein-Friesian, les deuxième et troisième groupes étant de race Jersey (598 sujets) et Ayrshire (457).

Bovins de boucherie

Les ventes de sperme et de bovins de boucherie de race ont quelque peu progressé en regard de celles de 1977, pour atteindre le niveau de 1976.

En 1978, le Canada a exporté 8615 sujets de boucherie pour une valeur totale de \$10,8 millions. Quant aux ventes de sperme, elles ont atteint \$1,15 million.

Les Etats-Unis, qui ont acheté 8189 sujets, sont de loin notre meilleur client. Le Japon, qui devrait être un marché de plus en plus intéressant, a acheté 450 sujets.

Nos exportations comprenaient 2425 Angus, 2280 Hereford, 863 Simmental et 339 Shorthorn.

En tout, le Canada a exporté 814,000 capsules de sperme de bovins laitiers et de boucherie. Les ventes d'embryons ont rapporté \$100,000 et l'accroissement des coûts de transport permet de prévoir une augmentation rapide de ces exportations.

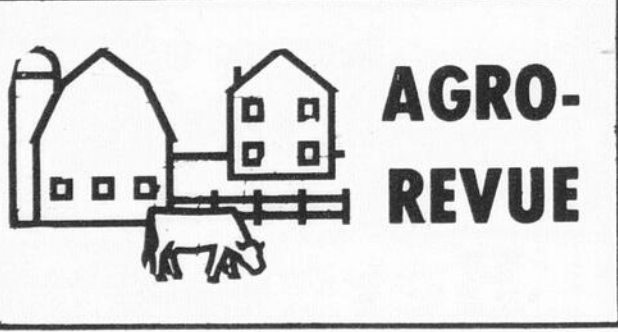
Porcins

Les exportations de porcs de race se sont considérablement accrues l'an dernier. Les producteurs canadiens ont exporté 2160 sujets pour une valeur totale de \$850,000.

Le Mexique et les Etats-Unis sont les principaux clients avec 1357 et 558 sujets respectivement.

Par ailleurs, les exportations de porcs de race vers les pays scandinaves et l'Asie du Sud-Est sont à la hausse.

Un des facteurs justifiant la demande élevée est l'absence de maladies porcines graves chez les troupeaux canadiens.



3 juillet 1979:

Réunion générale des membres des Eleveurs Progressifs du comté de Mégantic, au sous-sol du bureau de la S.C.A. de Plessisville, à 20:15 heures.

22 juillet 1979:

Pique-nique Holstein

Québec, à la ferme Ghielen de Jena Ghielen, Champlain, Qué.

29 juillet 1979:

Pique-nique provincial Ayrshire du Québec, à la Ferme Terrace Bank Farms, Howick, Qué.



LES ASSURANCES RICHARD PEPIN INC.

ASSURANCE-VIE ASSURANCE-MALADIE
(salaire)

RICHARD PEPIN Courtier **2151 St-Louis**
TEL.: 362-3069 Plessisville

ABONNEZ-VOUS A LA FEUILLE D'ERABLE

CARTES PROFESSIONNELLES

ARPEUTEUR-GEOMETRE

Tél. 362-3633, Plessisville

Michel BENJAMIN

ARPEUTEUR - GEOMETRE
Cessionnaire du greffe de Jean-Marie LAIR, a.g.
1945, avenue Painchaud - C.P. 40 - Plessisville

CHIRURGIEN-DENTISTE

Dr Jacques Fortier

CHIRURGIEN - DENTISTE
1457 Avenue St-Edouard (Edifice Pelletier)
Appt 2 Plessisville P.Q.
Heures de bureau:
Jour: Lundi au vendredi, de 8:30 à 5:00h.

362-6553

COMPTABLES

Roy, Desrochers, Dumont & Pellerin

Comptables Agrées
4 rue de l'Exposition Tél. 758-1544
VICTORIAVILLE
Jean Roy, syndic, c.a. Donald Dumont, c.a.
René Desrochers, c.a. René Pellerin, c.a.

Tél. (418) 335-7511

THEBERGE, DAIGLE LESSARD & GRONDIN

COMPTABLES AGRES
Goëtan Théberge, C.A., Fernand C. Daigle, C.A.
Jean-Pierre Lessard, C.A., Rénoald Grondin, C.A.
257, Notre-Dame Sud THETFORD MINES

Guillemette, Longchamps et Associés

COMPTABLES AGRES
Phil GUILLEMETTE, C.A. 2284, rue Coop
Clermont LONGCHAMPS, C.A. Plessisville
G6L 1X2
Tél.: 362-2837

Téléphone: (code rég. 819) 758-1200 - 758-1300 - 357-8335

Gaston Tardif, c.a. Marc Lafontaine, c.a. Jacques Charland, c.a.

COMPTABLES AGRES
Tardif, Lafontaine, Charland & Associés
67, rue Girouard, Arthabaska, Qué., Canada - G6P 5T3

CHIROPATICIENS

PAUL ALLY CHIROPATICIEN

HEURES DES VISITES
Ouverture de notre bureau le JEUDI seulement, de 2 à 9 heures p.m.
1508 St-Louis, PLESSISVILLE, tél. 362-7894

PETITES ANNONCES...



A VENDRE

A VENDRE- Pianos neufs Lesage, ménages neufs et usagés, en excellente condition, et le tout à prix très raisonnables. ROBERT BOURQUE, 1435 Ave St-Edouard, Plessisville. Tél: 362-2781, 362-2031, 428-3829 (21-06-JNO)

A VENDRE-Princeville Ameublements usagés, à vendre, nous achetons, échangeons meubles, ameublements de chambre, de salon, de cuisine, poêles et réfrigérateurs, stéréo, piano, chaises de toutes sortes, matelas bicyclettes et T.V. en couleur, noir et blanc, escaliers de fer, humidificateurs, ameublements d'enfants, lits superposés, caisse électrique, compresseur 1 1/2 force 22 volts. Tél.: 364-5374 ou 364-5315. (17-11-JNO)

MAISON NEUVE A VENDRE-Intérieur et extérieur non fini. Inf: Claude Lafond. 362-7962 1285 Vallée Plessisville. (14-02-JNO)

MAISON A VENDRE - 25x43, 5 1/2 pièces terrain 80x100. Tél: 362-3076. (28-06-P)

A VENDRE- TRES BON PLACEMENT: MAISON A REVENUS, 2 logements entrée laveuse-sécheuse, chauffage électrique, centre-ville, tapis mur à mur, léger comptant. Tél: 362-2323

A VENDRE- Petite maison, très propre, entrée laveuse-sécheuse, chauffage électrique, tapis mur à mur, \$15,000 seulement. Tél: 362-2323 (21-06-JNO)

A VENDRE - Bergers anglais âgés de 4 semaines, disponibles le 23 juin 79. Aussi Ford Econoline 1967. Bonne mécanique \$100.00. Renseignements St-Ferdinand 428-3487 (28-06-P)

A VENDRE - Moto Honda 750 Super Sport 1977, avec valises. Aussi pantalon cuir grandeur 28. Tél: 362-7642 demander Yvan. (28-06-P)

A VENDRE- Mercury Marquis 1977, 4 portes, 28,000 milles, 4 pneus radiaux neufs, un seul propriétaire. Tél: 362-2165 (28-06-P)

A VENDRE- 4 FOIS LE REVENU: maison 5 logements dont un 5 pièces, un 4 pièces et trois 3 pièces meublés, situé au 1699 Savoie à Plessisville. Prix: \$28,000. Inf: 1-418-423-5101 (Black Lake) (02-08-P)

A VENDRE- Terrain 100x120, Situé à Lyster. S'adresser à: Réal Paradis, 362-6491 après 5 heures. (12-07-P)

A VENDRE- Maison de 7 1/2 pièces avec loyer de 4 1/2 pièces grand terrain garage double, située au centre-ville. Tél: 362-3653 (28-06-P)

A VENDRE- Foin sur le champ à Ste-Sophie Mégantic aussi: Maison Bungalow à louer et grange-étable pouvant servir d'entrepôt. Tél: 362-3211 (05-07-P)

A VENDRE- Foin (2,000 balles). Debout sur le champ ou fait en balles à St-Ferdinand, M. Gérard Ruel. Tél: 428-3590 (28-06-P)

A VENDRE- Maison 2 étages, située 10e rang, Plessisville, grand terrain, 135x390, avec verger. Chemin asphalté. Prix avantageux. Tél: 362-6137 (12-07-P)

A VENDRE- Chalet semi-fini, 4 chambres à coucher, Domaine Somerset, Plessisville. Tél: 362-2996 (28-06-P)

A VENDRE- Tracteur «Universel» 550-DTE 1979, 4 grandes roues. Tél: 453-2263 le soir. (28-06-P)

A VENDRE- Un corroyeur de 16 po. aussi deux chaises berçantes neuves. Auto Jaguar 1961. Tél: 364-5873 (28-06-P)

A VENDRE- Foin sur le champ. Très bonne qualité de foin à prix abordable. S'adresser à Henri Rousseau Ste-Anastasia 389-5820 (28-06-P)

A VENDRE - Laveuse-essoreuse Prix: \$20.00 Tél: 362-6049 (28-06-P)

A VENDRE - Foin debout sur le champ. De bonne qualité, en entier ou par morceaux. Ste-Sophie. Tél: 362-7498 (05-07-P)

A VENDRE - Maison 5 logements. S'adresser à C. Benoit Chartier, notaire 362-3224 (28-06-JNO)

A VENDRE - Pontiac Gran Ville 1972 excellente condition mécanique, carrosserie très propre. C'est à voir. Tél: 362-3902 (28-06-P)

A VENDRE - Foin. S'adresser à Risaire Fillion Lyster 389-5652 après 5 hrs. (05-07-P)

A VENDRE- Terrain près de la rivière Bécancour à Lyster. Site enchanteur. Tél: 453-2417 (05-07-P)

A VENDRE- 1 polyseuse à 2 brosses (complet). Lavabo, évier de cuisine (chantapeure comprises), chauffette, (Bonne condition), Fenêtres différentes grandeurs. Tél: 362-7081 (28-06-P)

A VENDRE- Chevrolet Impala, 1971, très bon état. Tél: 362-6574 (05-07-P)

A VENDRE- Tente roulote Bellevue De Luxe 1974, 8 places, très propre, toit rigide aussi frigidaire, canot en cèdre, 15 pieds de long, bateau à voile. Visitation 404. 362-2006 (05-07-P)

A VENDRE- Deux buggys, un pour poney, deux pour chevaux, aussi trailer neuf 5 1/2'x8' de long, réservoir à eau chaude 30 gallons, galvanisé électrique. Tél: 453-2253 (05-07-P)

A VENDRE- 3 petits chiens Chiawa, âgés d'un mois. S'adresser à 362-2485, 2193 St-Edouard, Plessisville. (28-06-P)

A VENDRE- Moto Honda 400 - 1976 en bonne condition - bas millage s'adresser St-Ferdinand. 428-3518 (05-07-P)

A VENDRE- Une terre avec bois de 25 acres carrés, située dans le 11e rang entre Plessisville et Princeville. Aussi un autobus scolaire idéal pour un hangar ou un chalet à 362-6813 (05-07-C)

A VENDRE- Tente roulote 1973. 6 places. Toile neuve. Tél: 362-6600 (14-06-JNO)

A LOUER

CHAMBRES-Avec cuisine et salle de bain adjacente, entrée privée et téléphone. Au 1932 St-Charles. Tél: 362-7697. (09-12-JNO)

A LOUER- Logement 2 1/2 pièces, tapis mur à mur, chauffé, meublé. Tél: 362-7712 (14-06-JNO)

CHAMBRE MEUBLEE-Avec poêle et frigidaire. S'adresser à 362-7245 ou 362-3163. (10-05-JNO)

A LOUER-Entrepôt chauffé, dans un sous-sol avec ascenseur. Tél: 362-6286. (24-05-JNO)

A LOUER- Logement 4 1/2 pces, 2ième étage. Libre le 1er juillet au 1717 Ste-Marie. 362-2249 (28-06-P)

A LOUER- Logement 3 1/2 pièces, meublé, chauffé. Tél: 362-2197. 1775 Vallée, Plessisville. (21-06-JNO)

A LOUER- Logements 2 1/2 et 3 1/2 pièces, meublés, chauffés, libre immédiatement. Logement 4 1/2 pièces non meublé, chauffé, libre immédiatement. Situés au 1840 St-Edouard. Tél: 362-2398 (02-08-P)

A LOUER - Logement 4 1/2 pièces, chauffé, éclairé, électricité et eau chaude fournie. Libre immédiatement. Situé au 1449 St-Edouard. Tél: 362-6161 (07-06-JON)

A LOUER- INCROYABLE MAIS VRAI: Libre immédiatement, bungalow, chauffage électrique, entrée laveuse-sécheuse, tapis mur à mur, Tél: 362-2323 ou 362-6544 (21-06-JNO)

A LOUER- Logement 3 1/2 pièces, meublé. S'adresser à 1454 St-Joseph. Tél: 362-2675 (28-06-P)

A LOUER- Logement à 125 Gagnon, Princeville. S'adresser à 364-5774 (28-06-P)

LOGEMENT A LOUER- 4 1/2 pièces, chauffage électrique entrée laveuse sècheuse Situé au 1777 Savoie. Libre le 1er juillet. 362-2723 le soir (05-07-P)

A LOUER- Logement 4 1/2 pces, chauffage électrique. Libre immédiatement Tél: 362-6600 (12-07-P)

A LOUER- Appartement 2 1/2 pièces, meublé, chauffé, éclairé, stationnement. Libre immédiatement. Tél: 362-3647 (28-06-P)

A VENDRE PAR LE PROPRIETAIRE MAISON DE 6 PIÈCES EN BRIQUE



A 1228 Ave. St-Edouard
Plessisville
POUR RENDEZ-VOUS TEL: 362-2588

"La Feuille d'Erable"

Tél. 362-7049 - Plessisville

TARIF ET CONDITIONS DES ANNONCES CLASSEES: Minimum \$2.00* par insertion de 25 mots ou moins. Chaque mot supplémentaire: CINQ SOUS. Toute annonce classée doit être payée avant publication.

Les annonces classées devront être annulées pour le jeudi midi au plus tard. Toutefois, les nouvelles annonces sont acceptées jusqu'au JEUDI midi pour parution le jeudi suivant.

DIVERS

DIVERS - Etalon pur sang Arabe pour saillie. Pour informations 365-4669 (28-06-P)

SUITE A LA PAGE B-15



Rte 49 Chalet suisse avec érablière. Aubaine du mois.

1298 ST-EDOUARD PLESSISVILLE Cottage, 8 1/2 pièces, avec foyer, sous-sol, avec salle de jeu, belle terrasse, dans secteur résidentiel, «SIM».

R R 1 - RANG 10 PLESSISVILLE Maison de campagne. Terrain 390x135 paysagé et verger.

2214 DES VIOLETTES PLESSISVILLE Bungalow semi «split level», chauffage électrique, terrain 75x100 idéal pour jeune couple.

2019 FORTIER PLESSISVILLE Bungalow 10 pièces, très propre.

LYSTER Garage mécanique avec maison. Terrain 150x100. Bon chiffre d'affaires.

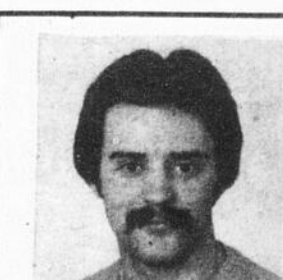
INFORMATIONS:
G. POISSON 752 4118
ou 752 4037
appel il 132
P. DUPUIS 364 3233



ROLLAND FILLION
1924 DIONNE
PLESSISVILLE
TEL: 362-6630
ROLLAND FILLION



227 Notre-Dame Est, Victoriaville
Bureau: 758-3145



GUY MICHAUD
10e RANG
PLESSISVILLE
TEL: 362-7605
GUY MICHAUD

Maison et bâtisse commerciale, avec grand terrain, et garage.

1698 St-Louis Plessisville

Maison de campagne 8 1/2 pièces. Terrain 100x125. Chauffage air chaud. Livraison rapide.
Rang 3 à 2 milles du village de Val-Alain.

Chalet, 1 1/2 étage, 24x24, terrain 80x100, 5 1/2 pces, construit en 1977.

Domaine Somerset, Plessisville.

Bâtisse commerciale en béton et tôle pré-peinte superficie 11,020 pl. ca. Chauffage eau chaude et électrique.
Terrain 124x150.
1975 Bélanger Plessisville

Deux petites terres à Ste-Sophie situées une de chaque côté de la route, avec un peu de bois et une source (très bonne eau). Grandeur de terrain irrégulier, terre du bas de la route 30 acres. Peut se vendre séparément.
Haut du 2e rang de Ste-Sophie.

Bardoux d'amants. 9 pces plus 2 salles de bain. Garage. Très bien située. Secteur commercial.

1065 St-Collixte, Plessisville

Edifice commercial 8,000 p.c. Partie très bien isolée. Espaces pour bureaux. Accès sur 3 rues. Terrain 20,000 p.c.

2014 St-Collixte

3 logements. Deux 4 1/2 pièces et un 5 1/2 pièces. Finition clapboard Chauffage électrique.

1445-43 Savoie, 1831 St-Alfred

Très beau bungalow avec un logement - briques et pierres, revenu de s. sol \$1,320./année hais de cèdre sur 3 côtés-garage-romiss.

1699 Rousseau

Ferme avec grange environ 75 acres. Grange rénovée en 1978 sucrerie de 800 entailles.
Magnifique panorama - idéal pour animaux à boeuf. 1 1/2 milles de la ville d'Arthabaska.
11e rang, Arthabaska

2 TERRAINS
Grandeur 71x100 chacun.
Situés Boul. des Sucreries dans Soplac.

CINE-PARC

Victoriaville
Rte 116, voisin Colibri
Horaire: 752-2223

L'histoire vécue d'une famille moderne de pionniers qui rejettent la civilisation... à jamais.

2 GRANDS FILMS
POUR TOUS

LES ROBINSONE DANS LES ROCHEUSES
ROBERT F. LOGAN
Hollye Holmes

LE PREMIER GRAND FILM SUR, LES PLANCHES A ROULETTES

UN FILM qui défie la "GRAVITE"
"Les Planches avant, les Filles après"

Version Française

PLEIN D'ACTION
Lorsqu'il commence à TIRER, PERSONNE ne peut l'arrêter!

LUCKY LUKE LA BALLADE DES DALTON

Vendredi à Jeudi du 29 Juin au 5 Juillet incl.

UN DOCTORAT HONORIFIQUE



M. Gaétan Lussier, sous-ministre à Agriculture Canada, a reçu un doctorat honorifique des sciences de l'Université McGill lors de la collation des grades, le 2 juin dernier. M. Lussier, âgé de 38 ans, a été honoré pour les services rendus à l'agriculture canadienne.

M. Lussier est de plus le premier canadien-français à détenir la fonction de sous-ministre en titre au Ministère de l'Agriculture à Ottawa.

LA CHIROPRATIQUE A VOTRE SERVICE

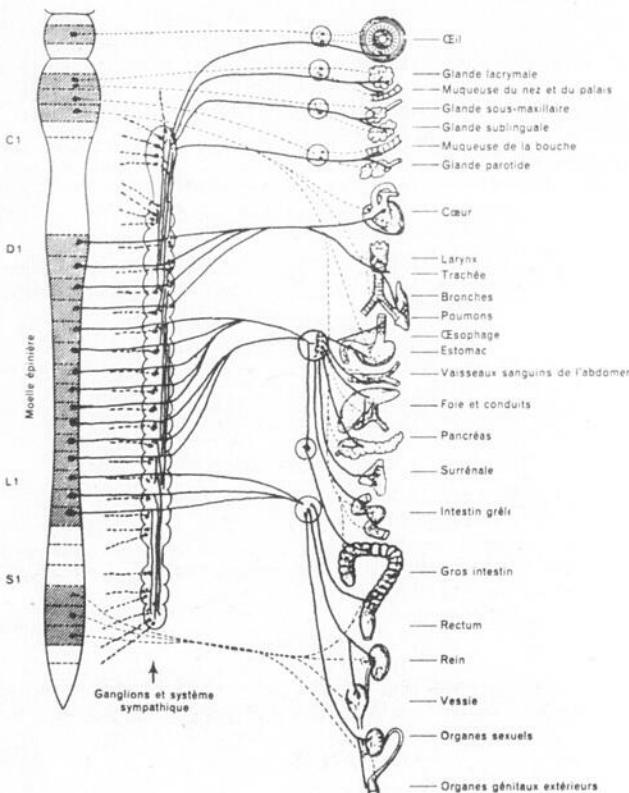
SUITE DE LA SEMAINE DERNIERE

Spécialement pour les dames

1. Portez des chaussures à talons moyens, en ayant soin que ceux-ci soient d'à peu près la même hauteur. Évitez d'alterner des talons hauts avec des talons plats.
 2. Mettez un appui-pieds sous le bureau de votre époux et un repose-pieds sous le berceau.
 3. Changez les langes du bébé en étant assise sur le lit auprès de lui.
 4. Ne vous penchez pas et ne vous étirez pas pour accrocher le linge, haussez le panier à linge et abaissez la corde.
 5. Empruntez-vous ou achetez une chaise balançoire, le balancement repose le dos tout en interchangeant le groupe de muscles employés.
 6. Entraînez-vous rigoureusement à employer vos muscles abdominaux en rentrant votre abdomen. Avec le temps, cette contraction deviendra une habitude et vous serez envieux pour votre ligne attrayante.
 7. Où que vous soyez, laissez à un homme le soin d'ouvrir les portes et de soulever les fenêtres, par nature, ils ont les avant-bras plus forts, les rendant plus aptes à ces mouvements.
- pour avoir une bonne posture, concentrez-vous à redresser le «corset naturel», les muscles fessier et ceux de l'abdomen. L'exercice du soulèvement du bassin est spécialement recommandé aux femmes en vue de corriger le port du bassin en relation avec l'épine dorsale.

REPRESENTATION SCHEMATIQUE DU SYSTEME NERVEUX AUTONOME ET DE SES RAPPORTS AVEC LES ORGANES DU CORPS

(selon GRAY'S ANATOMY)



Jean-Jacques BERGERON

Diplômé de l'Ecole Moderne d'Art Floral

Fleuriste
R.R. No 2
Tél. 365-4643
Laurierville
P.Q.

Fleurs coupées pour toutes occasions
Plantes, couronnes
Arrangements floraux
Ouvert de 9 a.m. à 9 p.m.
Livraison à domicile
Plessisville, Laurierville, Lyster
Ste-Julie, Inverness, Ste-Anastasia,
Princeville, Ste-Sophie, St-Ferdinand,
Laurdes, St-Pierre Baptiste.

Fleuriste Plessis

UBALD PELLERIN, propriétaire

1735 rue St-Calixte
Plessisville, P.Q.
Tél. 362-7567

Fleurs naturelles et sèches présentées avec art et bon goût
Fleurs télégraphiques dans le monde entier Prix raisonnable
A votre service depuis 1958. Venez nous voir ou consultez-nous.

Avons à notre disposition pour MIEUX vous servir TROIS ARTISTES DIPLOMES de l'Ecole Moderne d'Art Floral

SERVICE de LAVEUSE PLESSIS

REPARATION de laveuses, sècheuses et cuisinières de toutes marques y compris marque «Inglis» après garantie. Réparation à domicile et à l'atelier.

YVON PARENT
909, ST-CALIXTE
TEL.: 362-7984
PLESSISVILLE, P.Q.

Bijouterie Labrecque

Spécialités:
Vente et Réparation

1571, ave St-Louis
Ancien magasin Coop
362-3778 Plessisville

Mariage, 25ième Anniversaire
Faire-parts de mariage
Développement
Poster

Studio de Photographie

A. DUSSAULT, prop.
1750 Des Erables Plessisville
Tél: 362-3602

CENTRE DE COUTURE SINGER

VENTE ET SERVICE MACHINE A COUDRE ET ASPIRATEUR SINGER
REPARATION DE TOUTES MARQUES

P.E. TOURIGNY 2000 ST-CALIXTE
TEL. 362-7574 PLESSISVILLE

"Les Forges du Lac Enr"

Fer ornemental et structures d'acier

SPECIALITES:
* AUVENTS... * RAMPES...
* ESCALIERS... * BALCONS...
ESTIMATION GRATUITE

M. NOEL PARENT, PROPRIETAIRE
Tél.: 428-3505 St-Ferdinand, P.Q.

Maisons Sectionnelles

Avec ou sans fondation

Plusieurs modèles différents avec ou sans abri - Plans approuvés par la SCHL s'adresser à

ROBERT FILLION
REPARATIONS de tous genres
Plessisville - Tél. 362-7506

delvista
CONSTRUCTION INC.

4 camions pour vous servir

IRVING

Service de livraison automatique

Les Pétroles Irving Inc.
Plessisville P.Q.

SERVICE DE NETTOYAGE DE BRULEURS
GRATUIT POUR TOUS LES CLIENTS

LAUREAT BILODEAU Gérant Bur. 362-2325 Rés. 362-7995

LUXOR CHESTERFIELD

Rémi Martineau, prop.

REMBOURRAGE GENERAL
TRANSFORMATION ET FABRICATION
TISSUS A LA VERGE — FOAM
ENCADREMENTS DE TOUS GENRES - MIROIRS

1527 ST-JEAN TEL.: (819) 362-7858
PLESSISVILLE

VOYEZ VOTRE CHIROPRA TI CI EN REGULIEREMENT

Roger Charland, d.c.

DOCTEUR EN CHIROPRA TI QUE
HEURES DE BUREAU
Lundi - Mercredi - Vendredi
de 14 heures à 17 heures et de 18:30 à 20:30 h.
1457 Ave. St-Edouard, Plessisville
TEL. 362-6161

ABONNEZ-VOUS A LA FEUILLE D'ERABLE

LE CULTUREL

18 stagiaires Québécois en France.

ON FETERA LE QUEBEC A PARIS ET LA ROCHELLE

L'an dernier, Paris restaurait la tradition des feux de la St-Jean, et en même temps retrouvait tout le contenu légendaire et traditionnel attaché à cette manifestation: la magie des druides ressuscitait lors d'un baptême en l'île St-Louis, et les feux étaient allumés aux quatre coins de l'île pour inviter les Français à la fête.

Tout ce déploiement n'était pas sans intéresser le Comité organisateur de la fête nationale du Québec qui, après des contacts avec les organismes culturels français et avec la collaboration de l'Office Franco-Québécois pour la Jeunesse, a mis sur pied un stage de recherches et d'intégration pour 18 Québécois en

France.

Ces 18 stagiaires représentent différentes régions du Québec: Montréal, Québec, Est du Québec, Estrie, Mauricie, Sud-Ouest, Centre du Québec, Laurentides.

Les stagiaires iront donc à la recherche de ce patrimoine qui revit en France et qui partage avec la fête nationale du Québec les mêmes origines; les stagiaires s'intégreront aux organismes français qui fêtent la St-Jean à Paris et à la Rochelle. En retour des groupes de Français reviendront fêter avec nous les fêtes du 24 juin 1980.

Le groupe des 18 stagiaires Québécois a quitté Montréal le 4 juin dernier et les préparatifs vont déjà bon train sur le terrain.

Ils sont sous la responsabilité de Maurice Ferron de Montréal, et la coordination du projet a été confiée à Wilma Ghezzi. La programmation des festivités est des plus variées: photo, cinéma, musique québécoise, rues animées, repas communautaires et feux de la St-Jean. A Paris et à la Rochelle, on retrouvera donc les 23 et 24 juin prochains, des milliers de Français et sûrement plusieurs centaines de Québécois célébrant joyeusement et selon les coutumes de ces deux peuples, les fêtes de la St-Jean.

Le Comité organisateur de la fête nationale du Québec désirant recréer avec le peuple français l'ambiance

et l'esprit des festivités qui se dérouleront au Québec et en France a permis aux stagiaires de bénéficier du matériel promotionnel (affiches, macarons,

drapeaux du Québec) produit par le Comité national et distribué à tous les responsables de festivités sur le territoire du Québec.

Le stage qui a débuté le 4

juin dernier pour ces 18 jeunes Québécois en France se terminera le 29 juin prochain.

Pierre Perreault
Relations avec les media



Publication

LES BONS LEGUMES

Les végétariens disposent maintenant d'un outil qui pouvait leur manquer, à savoir la **cuisine végétarienne pour gourmets**, un recueil de recettes rassemblées par la Famille Aubergine, publié aux éditions l'Étincelle.

Disons tout de suite que ce livre à de quoi satisfaire les bons estomacs végétariens: mentionnons entre

autres, le bouillon de pelures de pommes de terre, le potage aux oeufs et aux citrons le pain aux noix, les betteraves, sauce aux fruits, etc.

Ne manquons pas pour terminer de parler rapidement du «glossaire succint des herbes» qu'il est possible de trouver au début de la publication.

Les membres de l'Union des écrivains québécois (UNEQ) recevront d'ici peu

le contrat type écrivain/éditeur qui sera, espérons-le, la «conscience» légale du poids de tous et de chaque écrivain.

ANNONCES CLASSEES SUIVE DE LA PAGE B-13 DIVERS

DIVERS- LEON LABRECQUE, entrepreneur peintre, pour vos travaux de peinture et tapisserie. 1775 Vallée. Tél: 362-2197
(14-06-JNO)

BANQUE DE LOGEMENTS CLSC DE L'ERABLE-Les propriétaires sont invités à y inscrire leurs logements ou chambres à louer et les personnes à la recherche d'un logement ou d'une chambre à venir la consulter sur place seulement, au CLSC de l'Erable, 1353 St-Calixte, à Plessisville. (22-09-JNO)

DIVERS- Une demoiselle se recherche un transport pour se rendre à Victoriaville Aller. 8.00 hres Retour 4 hres. du Lundi au vendredi. Tél: après 17.30 hres à 362-7108
(28-06-P)

ATTENTION- Chienne de chasse beagle, 4 mois, perdue samedi le 16 juin. Région St-Pierre Baptiste, couleur brun, blanc et noir, très longues oreilles. Récompense promise. Tél: 453-2402
(28-06-P)



Donnez plus qu'une pensée à l'arthrite

LA SOCIÉTÉ D'ARTHRITE

A VENDRE SPECIAL AVANT LES VACANCES

Volaré, Duster 1979, servo-direction, servo-frein, seulement 24,000 milles. Prix \$5,000.00
Pour informations: tél: 362-7600

A VENDRE

Maison de campagne avec grand terrain, située au 5e rang Plessisville et aussi petite ferme de 84 arpents, 75 arpents en bois, avec maison et grange.

S'adresser à: 365-4419

MAISON A VENDRE



Directement du propriétaire, grandeur 24x40, sous-sol semi-fini, située au 1760 Painchaud, Plessisville.

Informations: Tél: 362-6114 à l'heure du midi ou après 17 hres.

BELLE OCCASION

Site commercial - Résidence principale de 8 1/2 pièces - Local attenant pour commerce.



Revêtement clipboard d'amiante. Terrain 60x120, situé 1832-34 St-Louis Plessisville
TEL: 362-2721

A LOUER

Deux appartements de 2 1/2 pièces chacun, chauffage, eau chaude, etc...

S'adresser à: **Benoit Chartier**
Notaire
362-3224

A VENDRE

Maison à revenus 12 1/2 pièces, intérieur rénové, un logement de 5 1/2 pièces et un logement 2 1/2 pièces et 5 chambres meublées, terrain 50x100, chauffage central. Très bien située au centre ville de Thetford Mines.

TEL: (418) 338-1414 - (418) 335-2324

VOUS N'EN AVEZ JAMAIS VU

18 ANS
Adultes

UNE

ÉQUIPÉE COMME ÇA !



LA TRAPPE AUX FILLES

2^e FILM

AMOUR, PASSION, VIOLENCE

V.F. de LOVE LUST & VIOLENCE.

CINEMA PLESSISVILLE

COLONIAL 362-2228

DU 29 JUIN AU 5 JUILLET



ORGANISEE
PAR:

ASSOCIATION DES GENS D'AFFAIRES



DE PLESSISVILLE INC.

LES 5 et 6
JUILLET
CHEZ LES

MARCHANDS DE PLESSISVILLE

VENEZ
COMPARER
NOS PRIX

**DES SPECIAUX
VACANCES!**

DES PRIX
JAMAIS VUS
A PLESSISVILLE.

VOS
MARCHANDS
LE FONT POUR
VOUS!

IL FAUT VOIR
ÇA!



KIOSQUES D'INFORMATION PUBLICS