

Écllosion de coqueluche sur la Rive-Sud

Depuis quelques semaines, le Programme de contrôle des maladies infectieuses du Département de santé communautaire de l'Hôpital Charles LeMoine enregistre plusieurs cas de coqueluche. La région de Montréal est aussi atteinte et plus de cinquante (50) cas sont signalés.

La coqueluche est une maladie contagieuse qui se caractérise par une toux irritante incontrôlable qui survient par épisodes pouvant provoquer des vomissements et qui rappelle le chant du coq. L'écoulement nasal, la fièvre et les yeux injectés sont aussi des symptômes habituels. Chez l'enfant de moins d'un (1) an, ces symptômes sont plus sévères et peuvent causer des complications graves. La maladie peut durer 1 à 2 mois.

Devant l'augmentation du nombre de cas de coqueluche, nous recommandons aux parents:

A) de s'assurer que

tout enfant en bas de 7 ans soit adéquatement vacciné contre la coqueluche. Pour ce faire, vous pourrez comparer les immunisations inscrites au carnet de santé de l'enfant et le calendrier de vaccination recommandé au Québec.

Calendrier de vaccination recommandée: 2 mois: 1ère dose: D.C.T. (diphthérie, coqueluche, tétanos); 4 mois: 2e dose: D.C.T.; 6 mois: 3e dose: D.C.T.; 18 mois: 4e dose: D.C.T.; 5 ans: 5e dose: D.C.T. (cette dernière dose n'est pas nécessaire si l'enfant a reçu la 4e dose après l'âge de 4 ans).

Si l'enfant n'a pas reçu toutes les immunisations recommandées pour son âge, il serait important de lui faire administrer la(les) dose(s) manquante(s) le plus tôt possible, soit auprès du Centre local de services communautaires (CLSC) de votre région ou encore auprès de votre médecin.

Rue Lamarre à Longueuil

La Maison Nouvel Horizon veut aider les gens au niveau spirituel

Une dizaine de jeunes de 20 à 30 ans y font un séjour pour toutes sortes de raisons: drogue, prostitution, sortie de prison, etc. Identifiée comme maison de transition, réhabilitation, désintoxication, Nouvel Horizon se définit aussi comme lieu d'évangélisation.

Thérèse Legendre

Dans une maison située au 662 Lamarre à Longueuil, ces jeunes vont et viennent librement, calmement et s'occupent à toutes sortes de tâches. On nous avait parlé d'une sorte de secte, ce qui a fait sourire le directeur de la maison, André Filion qui n'a cependant pas cherché à le nier catégoriquement se contentant de dire qu'au Nouvel Horizon c'était la vie communautaire de base.

"Notre premier but est d'aider au niveau spirituel, explique-t-il. Ici, les gens lisent le Nouveau Testament et le Christ change leur vie. Nous accueillons ceux et

celles qui ont besoin. Ils vivent ici dans une atmosphère d'amour et de fraternité".

THÉRAPIE DU GROUPE

André Filion a 23 ans. Il dit avoir retrouvé la foi auprès d'un ami leucémique. "J'étais un délinquant et j'avais des problèmes de

drogue. Après avoir accepté le Christ dans ma vie, j'ai commencé à en parler sur la rue, de porte-à-porte, dans les clubs, les écoles".

C'est ainsi, qu'avec deux compagnons Jocelyn Rivest et François Séguin il a créé, il y a environ deux ans et demi, Nouvel Horizon qui compte actuellement quatre maisons (Montréal, Laval, Drummondville et Lon-

gueuil), où une cinquantaine de moniteurs et aides soutiennent les jeunes qui viennent à eux ou qu'ils rencontrent un peu partout.

"Nous les recevons sans aucun frais pour ceux qui ne peuvent rien donner". Ils sont logés, nourris habillés et évangélisés. Durant la thérapie qui dure au moins trois mois, les gens peuvent sortir en ville avec un

moniteur.

Vos relations avec la police? Bonnes, elle nous réfère même des cas. Avec les prêtres? Certains sont d'accord, d'autres pas mais on est catholique et nous remettons avec confiance notre existence entre les mains de Dieu".

Les familles voient-elles d'un bon oeil la Maison? Oui, sauf peut-être un cas où il s'agissait d'une mineure qui a quitté Nouvel Horizon.

Comment arriver à financer Nouvel Horizon qui offre ses services gratuitement? Nous ne recevons aucune subvention mais une aide considérable des commerçants. Ceux qui profitent des séjours peuvent contribuer de même que leurs familles et amis. On ne vit pas richement, mais on ne manque jamais de l'essentiel. "Dieu pourvoit à nos besoins".

André Filion souhaite l'ouverture de maisons Nouvel Horizon dans toute la province. Son objectif: essayer de donner aux gens, le vrai sens de la vie par le Nouveau Testament.



Guy Corcoran, coordinateur; Manon, secrétaire; André Filion, directeur de Nouvel Horizon. (Photo Danny McKenzie).

Qui peut offrir l'élégance à un prix qui fait sourire? Ça, c'est Kinney!

Passez chez Kinney et économisez sur la grande sélection de chaussures "Retour aux Classes".

- A) Escarpins de cuir véritable. Disponibles dans le noir ou gris, fabriqués au Canada. Pointure 6 à 9.
- B) Escarpins de toilette à la mode en uréthane avec talons universels d'un pouce. Disponibles dans le noir ou gris. Pointures 6 à 9.
- C) Escarpins à bout ouvert en uréthane avec talons compensés. Disponibles dans le noir, marine ou tan. Pointures 6 à 9.
- D) Bottes à revers avec dessus de suède et cuir véritables. Disponibles dans le noir ou gris. Pointures 6 à 9.

Prix régulier Kinney \$29.99 et \$36.99

\$24⁸⁸

Les spéciaux se terminent le 31 août

Kinney

Le grand magasin de chaussures canadien

Centre Laval
688-8055

Place Rosemère
621-7850

Les Galeries D'Anjou
325-2055

Carrefour Laval
688-0518

Carrefour du Nord
436-2216

Carrefour Richelieu
349-1373

Place Vertu
331-9849

Les Prom. St. Bruno
653-1874

Fairview
Pointe Claire



JADIS: AVEC NOS PRIX D'ENTREPÔT LES ÉCONOMIES SONT DANS LE SAC.

PLUS DE BONNES
PROVISIONS
POUR VOTRE ARGENT.
TOUS LES JOURS!



<p>COCA-COLA RÉGULIER OU DIÈTE BOUT. DE 750 ml (DÉPÔT EN SUS)</p> <p>PRIX AU SUPERMARCHÉ 4.19 ÉCONOMISEZ 1.20</p> <p>6/2.99</p>	<p>TOMATES ENTIÈRES HEINZ CANADA DE CHOIX BTE DE 796 ml</p> <p>PRIX AU SUPERMARCHÉ 1.37 ÉCONOMISEZ .58</p> <p>.79</p>	<p>NOURRITURE POUR CHATS PURRR SAVEURS ASSORTIES BTE DE 170 g</p> <p>PRIX AU SUPERMARCHÉ .59 ÉCONOMISEZ .20</p> <p>.33</p>
<p>CRÈME GLACÉE FESTIVAL SAVEURS ASSORTIES CONT. DE 2 LITRES</p> <p>PRIX AU SUPERMARCHÉ 2.79 ÉCONOMISEZ 1.30</p> <p>1.49</p>	<p>JUS DE TOMATES PARADE CANADA DE FANTAISIE BTE DE 1,36 LITRE</p> <p>PRIX AU SUPERMARCHÉ .99 ÉCONOMISEZ .30</p> <p>.69</p>	<p>PAPIER HYGIÉNIQUE PRESTIGE PQT DE 4 ROUL.</p> <p>PRIX AU SUPERMARCHÉ 1.97 ÉCONOMISEZ .98</p> <p>.99</p>
<p>CAFÉ MOULU TOUT USAGE ARISTOCRAT PQT DE 369 g</p> <p>PRIX AU SUPERMARCHÉ 3.99 ÉCONOMISEZ 2.00</p> <p>1.99</p>	<p>SHAMPOOING OU REVITALISANT FINESSE BOUT. DE 200 ml</p> <p>PRIX AU SUPERMARCHÉ 2.89 ÉCONOMISEZ 1.50</p> <p>1.39</p>	<p>DÉTERGENT LIQUIDE SUNLIGHT BOUT. DE 1 LITRE</p> <p>PRIX AU SUPERMARCHÉ 2.85 ÉCONOMISEZ .86</p> <p>1.99</p>

VIANDES

<p>ÉPAULE DE VEAU FRAIS EN TRANCHES OU RÔTI</p> <p>4.61 kg 2.09 lb</p>	<p>CÔTELETTES DE VEAU FRAIS</p> <p>6.59 kg 2.99 lb</p>
<p>CÔTES LEVÉES DE PORC FRAÎCHES</p> <p>4.39 kg 1.99 lb</p>	<p>JAMBON MIGNON HYGRADE</p> <p>6.59 kg 2.99 lb</p>

FRUITS ET LÉGUMES

<p>CANTALOUPE DE LA CALIFORNIE PRODUIT DES É.-U. CANADA NO 1 GROSSEUR 15</p> <p>.79 ch</p>	<p>NECTARINES DE LA CALIFORNIE PRODUIT DES É.-U. GROSSEUR 80</p> <p>1.74 kg .79 lb</p>
<p>CÉLERI PRODUIT DU QUÉBEC CANADA NO 1 GROSSEUR 24</p> <p>.39 ch</p>	<p>POMMES DE TERRE LAVÉES DU QUÉBEC CANADA NO 1</p> <p>.20 kg .09 lb</p>

L'ENTREPÔT D'ALIMENTATION
JADIS

Où vous profitez des
PRIX D'ENTREPÔT.

520, FORT SAINT-LOUIS, BOUCHERVILLE
HEURES D'OUVERTURE
Lundi, mardi, mercredi: 9h à 18h;
jeudi, vendredi: 9h à 21h; samedi: 8h30 à 17h.
Les prix des supermarchés donnés sont les prix courants. Nous nous réservons le droit de limiter les quantités ou de substituer un produit de qualité comparable. Pas de vente aux marchands. Prix en vigueur du lundi 19 août 9h au samedi 24 août 17h.
L'ENTREPÔT D'ALIMENTATION JADIS FAIT PARTIE DE LA SOCIÉTÉ STEINBERG.
PHOTOS À TITRE INDICATIF SEULEMENT.

Pour sa 4e édition

La journée des groupes communautaires de Longueuil sera la FESTIFÊTE

Plusieurs éléments nouveaux marqueront la journée des groupes communautaires de

ment, on a invité cette année, les loisirs de quartier: des groupes de gens "de bonne humeur" dont les activités ne visent pas spécifiquement à corriger des problèmes, mais à profiter du présent et se tourner vers l'avenir.

polyvalente, certains groupes feront des présentations. Des jeunes, des représentants de la Maison Internationale de la Rive-

Sud, des personnes âgées et de personnes handicapées retiendront sûrement l'attention par des interventions intéressantes.

L'an dernier, 68 groupes avaient participé à la Journée des groupes communautaires et on ne s'attend pas à une participation beaucoup plus importante puisque le comité organisateur tient à

conserver une dimension humaine à la fête. Dans l'organisation de la FESTIFÊTE, les groupes communautaires reçoivent l'appui des CLSC Longueuil Est et Ouest, de la Ville de Longueuil, du bureau du premier

ministre M. René Lévesque, de la Commission scolaire régionale de Chambly, du Conseil de la santé et des services sociaux de la Montérégie, de Mgr Bernard Hubert et de la région pastorale de Longueuil.

Thérèse Legendre

Longueuil, cette année, pour sa 4e édition.

Tout d'abord, elle aura lieu le 8 septembre, un dimanche afin de permettre à un plus grand nombre de personnes d'y participer, en particulier les jeunes familles qui en semaine, sont souvent peu disponibles.

Toujours dans l'esprit de la fête, des clowns seront sur place; on a invité les Animateurs dont la réputation d'excellents animateurs est très justifiée.

FÊTER EN FAMILLE

Après avoir "pris naissance" à la Maison d'éducation des adultes et y avoir vécu ses deux premières années; après l'expérience très satisfaisante de la polyvalente Gérard-Fillion, c'est à la polyvalente Jacques-Rousseau que se déroulera la FESTIFÊTE de Longueuil 1985.

Autres nouveautés, en plus des groupes qui ont participé régulière-

Stands d'information, présentations, diaporamas, animation pour les enfants seront de la FESTIFÊTE. Les groupes représentés seront les retraités et pré-retraités, personnes handicapées, femmes, jeunes, garderies, groupes d'entraide, de défense des droits, de coopératives, de la famille, de la santé mentale.

Dans l'agora de la



LE TARPAN D'EUROPE

BOUCHERIE CHEVALINE

Prix en vigueur du 20 août au 26 août 1985 inclusivement.

 VIANDES FUMÉES ET GIBIERS	Fondue Chinoise \$6.99 kg 3¹/₇ lb
	Jambon de Virginie \$15.90 kg 7¹/₉ lb
	Haché Maigre 1.74 kg 79^c lb

360 rue St-Jean (Coin St-Laurent)
Longueuil 651-0849

SPÉCIAL

\$99⁹⁵

Fauteuil Amisco
4 couleurs
Prix rég.: \$132.95

SPÉCIAL

\$14⁹⁵

Chaises pliantes
7 couleurs
Rég.: \$19.95

SPÉCIAL

\$29⁹⁵

Lampes de travail
Luxo
Rég.: \$39.95

TOUT L'KIT • TOUT L'CHIC

Les boutiques du mobilier composable
Nouvelle adresse
833, boul. Taschereau
Greenfield Park
465-0130

boutique
KIT
international

20

20

20



VENTE

JUSQU'À



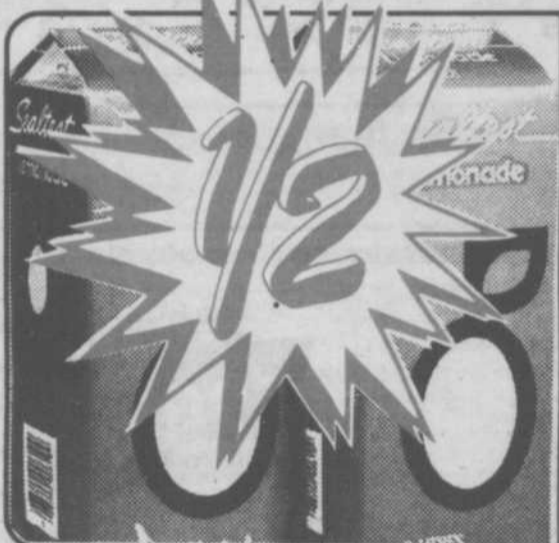
**YOGOURT
C'EST SI BON
CRESCENT**
SAVEURS AU CHOIX
CONT. DE 125 g

3/
PRIX
COUPE
A
87¢



**JUS DE
TOMATES
HEINZ**
CANADA DE
FANTAISIE
BTE DE 1,36 L

PRIX
COUPE
A
84¢



**LIMONADE
SEALTEST**
CONT. DE 2 L

PRIX
COUPE
A
67¢



**PÂTES
ALIMENTAIRES
CATELLI** - SPAGHETTI,
SPAGHETTINI, VERMICELLE,
LONG, MACARONI COUPÉS ou
LONGS - BTE DE 500 g
ou **PLUS** - MACARONI
COUPÉS, SPAGHETTINI ou
SPAGHETTI - BTE DE 375 g

PRIX
COUPE
A
52¢



**LÉGUMES EN
CONSERVE - GÉANT VERT**
HARICOTS VERTS ou JAUNES COUPÉS ou MAIS
EN CRÈME - BTE DE 284 ml
MAIS EN GRAINS ENTIERS NIBLETS
BTE DE 199 ml

2/
PRIX
COUPE
A
1 00



SOUPES - HABITANT
LÉGUMES, TOMATES ET
VERMICELLE, POULET ET RIZ, POULET ET
NOUILLES, MINESTRONE, POIS ET JAMBON ou
POIS - BTE DE 398 ml

PRIX
COUPE
A
59¢



PAIN PITA
PQT DE 5 ou DE 7 (12 oz)

PRIX COUPE **A**
BLANC
52¢
DE BLÉ ENTIER
59¢



**CONTENANTS DE
PLASTIQUE
TRANSPARENT
SUPERSEAL**
RECTANGULAIRE
0,45 L ou 0,9 L
CARRÉ - 0,9 L
ROND - 0,9 L
OVALE - 0,56 L - PIÈCE

PRIX
COUPE
A
2 99



DENTIFRICE AU FLUORURE
COLGATE
SAVEUR POPULAIRE, EN GÉLÉE ou A LA MENTHE
FRAÎCHE - POMPE DE 100 ml

PRIX
COUPE
A
1 45



**SACS À
ORDURES
STEINBERG**
PLUS FORTS
26" sur 36"
PQT DE 20

PRIX
COUPE
A
1 49



Magasinez chez Steinberg et obtenez votre coupon vous donnant droit à un rabais de \$2 par billet (enfants de moins de 12 ans) pour le spectacle de Walt Disney, MAGIC KINGDOM ON ICE, à l'Aréna Maurice Richard. Et n'oubliez pas! Dites à vos enfants de participer à notre concours de coloriage. Il y a de splendides prix à gagner! Voir tous les détails en magasin.

VOYEZ NOS NOMBREUX AUTRES SPECIAUX
DANS LE CAHIER PUBLICITAIRE DE CETTE SEMAINE.

STEINBERG VOTRE SUPERMARCHÉ DE CHOIX

Prix en vigueur du lundi 19 août au samedi 24 août 1985 inclusivement.

1/2 PRIX \$

1/2



CHAM-
PIGNONS
SLACK'S
MORCEAUX ET
PIEDS
BTE DE 284 mL

PRIX COUPÉ A
69¢

1/2



PRIX COUPÉ A
95¢/lb
209¢/kg

CUISSES DE POULET FRAIS,
AVEC DOS

1/2



EAU
MINÉRALE
NATURELLE
GAZÉIFIÉE
MONTCLAIR
BOUT. DE 1 L

PRIX COUPÉ A
68¢

1/2



PRIX COUPÉ A
219
AVEC COUPON
319
SANS COUPON

CAFÉ INSTAN-
TANÉ
HILLS BROS
BOCAL DE
227 g

COUPONS
HILLS BROS

ÉCONOMISEZ
100

CAFÉ
INSTANTANÉ
BOCAL DE 227 g

sur présentation de ce coupon
à la caisse de votre Steinberg.
Valeur au comptoir: 1/20¢
Un coupon par article.
L'offre est en vigueur
jusqu'au 24 août 1985.

A.C. NIELSON LTÉE
1020153 H



99¢

POMMES DE TERRE
LAVÉES - PRODUIT DU
QUÉBEC - CANADA N° 1
SAC À FENÊTRE DE 4,54 kg (10 lb)



39¢/lb
86¢/kg

MELONS HONEYDEW
DE LA CALIFORNIE
PRODUIT DES É.-U.
GROSSEUR 5

Au gré de votre goût!



99¢/lb
218¢/kg

RAISIN
DE LA CALIFORNIE
VERT SANS PEPINS, THOMPSON
ROUGE, FLAMÉ ou NOIR, RIBIER
PRODUIT DES É.-U. - CANADA N° 1

Le Traiteur



259¢/lb
57¢/100g

JAMBON CUIT
LAFLEUR

1/4



PRIX COUPÉ A
125¢/lb
27¢/100g

SALADE DE CHOU
CRÉMEUSE ou DE
MACARONI/MAYONNAISE



99¢

ÉPIS DE MAÏS
PRODUIT DU QUÉBEC
LA DOUZAINE

Les articles annoncés dans ces pages sont en réclame aux supermarchés situés dans la ville principale de diffusion de ce journal et sa proche banlieue. Les conditions climatiques peuvent influencer la quantité et la qualité de nos approvisionnements en fruits et légumes. Cependant nous tenons à vous garantir en tout temps le meilleur choix disponible sur le marché. Pas de garantie de prix sur certains articles non alimentaires. Il se peut également que certaines illustrations soient prises à titre indicatif seulement et ne correspondent pas exactement à l'article annoncé. Pas de vente aux marchands. Nous nous réservons le droit de limiter les quantités. Le texte prévaut en tout temps. Si un supermarché est à court d'un produit annoncé, veuillez demander un bon de garantie au comptoir d'information.

20

20

20

Le Grand Ral-Lit 85: Il est encore temps d'y participer!

L'an passé, le RAL-LIT a recueilli 125,000\$ à la Campagne de souscription pour l'hôpital Charles LeMoine, avec 12 équipes inscrites. Nous comptons avoir 24 équipes inscrites au RAL-LIT 1985. Nous sommes déjà assurés de la participation de 16 équipes... et plusieurs municipalités et

organismes ou corporations manifestent l'intérêt d'y participer. Nous sommes donc confiants d'atteindre l'objectif de 24 équipes participantes au RAL-LIT.

OBJECTIFS DE CHAQUE ÉQUIPE

L'on veut que le RAL-LIT

soit avant tout un événement de participation... et que les participants s'amuse...

L'on souhaite cependant que tous les bénévoles impliqués dans cette course, "spéciale" de lits d'hôpital visent l'objectif ultime du RAL-LIT, c'est-à-dire de tout mettre en

branle pour recueillir le plus de fonds possible pour la Campagne de souscription au profit de l'hôpital Charles LeMoine.

Pour arriver à l'objectif global de 250,000\$, il est impératif et essentiel que chacune des équipes se fixe un objectif propre. Par exemple, l'équipe de la

municipalité "X" essaie d'atteindre 30,000\$, une autre équipe municipale vise 15,000 une troisième équipe se fixe comme objectif réaliste 10,000\$. Il est bien possible qu'une équipe se fixe un objectif de 5,000\$... parce que ses possibilités maximales sont de cet ordre... et c'est par

fait ainsi.

ÉMULATION

Il ne s'agit en aucun cas pour nous, du comité central, de demander des efforts surhumains à quiconque, ni de faire du RAL-LIT, une compétition de laquelle sortirait un gagnant... Il est plutôt sou-

haité et souhaitable que les équipes fassent de leur mieux et s'amuse tout en "travaillant" à notre cause communautaire. Une saine émulation est bienvenue et bienfaisante... tandis qu'une compétition peut développer des rivalités... ce que nous voulons éviter à tout prix.



Petit magnétocassette pratique et abordable

RABAIS 37%
Vente pour l'école

Le CTR-58 tient dans la main et vous suit partout. Niveau autom., pause et micro intégré pour faciliter l'enregistrement. 14-1008*. Courant 79.95.

49.95

Magnéto pour des copies à grande vitesse

maintenant 299.95
était 399.95



Liquidation. Le SCT-90 fait des enregistrements de qualité "studio" au prix imbattable de Radio Shack. Le magnéto a un système Dolby B/C. Le lecteur a un système de recherche pour reprendre le passage lu. Utilisez les deux platines de suite. 14-634*. Était 399.95 dans le catalogue 1985.

TM de Dolby Laboratories Licensing Corp.

Radio Shack

DIVISION ELECTRONIQUES TANDY LIMITÉE

VENTE FOIRE D'ÉTÉ

La vente Foire d'été de Radio Shack pour économiser lors de la rentrée! Hâtez-vous, les quantités peuvent être limitées. En vigueur jusqu'au 31/08/85.

Téléphone moderne utile partout à la maison

Pratique et sûr, pour un bureau ou sur un mur. Recomposition autom., marche/arrêt de sonnerie et une année de garantie. 43-513. Courant 79.95.



49.95

RABAIS 30%
Vente pour l'école

Portative AM/FM de qualité toujours à votre portée

RABAIS 33%

Son excellent grâce au H.-P. de 5-1/4". Ampli accordé. Sortie de son: 1W. CA/piles. 12-650*. Cour. 89.95.

59.95



À vos marques, partez... et économisez!

Chronomètre à LCD pour temps jusqu'à 59 mn. 59 s et 99/100. Avec piles. 63-5009. Cour. 39.95.

24.95

RABAIS 37%
Vente pour l'école



Commencez la journée du bon pied avec un Chronomatic®-234

Radio-réveil AM/FM pour des matins sereins. 12-1541. Était 52.95 dans le cat. 1985.



maintenant 29.95
Liquidation

Tourne-disque LAB-430 à entraînement direct

RABAIS 60%

Réglage et commandes à l'avant. Avec cellule à aimant mobile valant \$39.95. 42-2914. Cour. 189.95.

129.95



Calculatrice solaire format carte de crédit

La EC-406 n'a pas besoin de piles — la lumière suffit! Mém. 4 touches. 65-904. Cour. 16.95.

9.95

RABAIS 41%
Vente pour l'école



Voir les pages blanches pour le Radio Shack le plus près.

Il peut arriver que certains articles ne soient pas disponibles en quantité suffisante pour répondre à la demande. Si notre stock d'un article renouvelable de notre gamme courante est provisoirement épuisé, nous vous fournirons un bon de réduction différée vous permettant de vous le procurer au prix annoncé aussitôt qu'il sera disponible. Certains articles peuvent être offerts en quantités limitées pour la période de cette offre. Nous nous réservons le droit de corriger les erreurs typographiques. Tandy Corporation détient les droits de propriété. Tandy Electronics Limited en est un usager inscrit.

*Piles/cassettes/adaptateurs non fournis



Pratique répondeur à prix très abordable

RABAIS 50%

TAD-214 à microprocesseur. Télécommande* à plusieurs fonctions et cassettes fournies. 43-316. Courant 249.95.

199.95



Grands chiffres facile à lire

Commande rotative pour réglage facile. 63-785. Cour. 29.95.

RABAIS 33%

19.95





**ÉPLUCHETTE
DE BLÉ D'INDE
GRATUITE**

Samedi 24 août 1985
de 11 hres a.m. à 15 hres p.m.
HUM! c'est bon. FRAIS DU MARCHÉ VILLAGE!

M.V. vous offre cette semaine!
Spéciaux pour semaine du 19 août



**Pour mieux vous servir
OUVERT 7 jours par semaine**

Lun. mar. merc.
jeu. vend.
sam. dim.

9 h 00 à 19 h 00
9 h 00 à 21 h 00
9 h 00 à 18 h 00



CAFÉ SUPRÊME 465-5940

À l'achat de 3 livres de café
et plus **-5%**

Pita garnie avec
café **\$2.95**

NATURISTE EN VRAC 465-9646

Amande naturelle
brun **\$4.38** le kilo

Thé glacé
en vrac **\$2.99** le kilo

BISCUITERIE NANCY 672-6463

Chips Laurentide
100 gr. Rég.: .99¢
SPÉCIAL .79¢

SUPER SPÉCIAL
Biscuits Dare
Boîte de 350 gr. **.99¢**

POISSONNERIE PLUS ET CHEVALINE 465-9594

Flétan frais
\$8.80 le kilo ou **\$3.99**
la livre

Pâté au saumon ou au
poulet
maison **\$4.99** chacun

CHARCUTERIE DU MARCHÉ 465-6010

Jambon cuit "MOUSKA"
\$4.99 kilo ou **\$2.26** la livre

Mortadelle "ROMA"
\$5.49 kilo ou **\$2.49** la livre

Sandwichs ou bagel ou pita
\$1.99 chacun

FROMAGERIE MON VILLAGE 671-7961

Romano Lupa
Prix rég. \$12.99 kilo
SPÉCIAL \$9.99 kilo

Brie Vaudreuil
Rég.: \$13.39 kilo
SPÉCIAL \$10.59 kilo

Edam Allemagne
Rég.: \$7.79 kilo
SPÉCIAL \$6.29 kilo

LA RÉSERVE DU VILLAGE 465-0890

Sprite régulier
et diet 750 ml **6/\$3.29**

Skippy Beurre d'arachides 500 gr.
\$1.39

Perrier eau de source naturelle 695 ml
.99¢

Nupak boeuf salé 340 gr. **\$1.69**

Pour mieux vous servir, la Réserve du Village ouvert
de 9 hres à 23 hres, 7 jours par semaine.

BOULANGERIE MON VILLAGE 866-2336

Pain blanc tranché **\$1.09**
Rég.: \$1.45 SPÉCIAL

Mille Feuilles
à la cossetarde **.70¢**
Rég.: .85¢ SPÉCIAL

LA DIFFÉRENCE BOUCHERIE 465-0740

Rôti Châteaubriand
\$7.25 kilo ou **\$3.29** la livre

Boeuf haché maigre
\$3.94 kilo ou **\$1.79** la livre

BIJOUTERIE DOO-DADS 672-2154

25% de rabais sur tous les bijoux mode et argent
Italien. Boucles d'oreilles .99¢ à \$5.00.
Avec coupons. Développements de photos.
36 = 16.99 7.99 = Double
24 = 12.99 2.99 et plus

FRUITERIE VITTORIA 671-5951

Oignons du Québec
5 livres pour **.79¢**

Tomates rouges
du Québec **.39¢** la livre

Poires Bartlett
U.S. **.59¢** la livre

7800 BOUL. TASCHEREAU OUEST BROSSARD 671-3361

20

20

20



SOUTH SHORE
PARK BENCH

Syd Gross

NELSON CRUTCHFIELD... The Kid I Started Out By "Hating"...

The recent death of NELSON CRUTCHFIELD in an auto tragedy in his hometown Shawinigan brought back a lot of childhood memories, including the fact that back in my Grade III & IV days at Longueuil Model School, (later Longueuil High) where Place Longueuil stands today, I absolutely hated that kid from the moment he first hit the local scene. And for the very best of reasons, too, as you will see.

The rest of us had to do our homework, study like mad to get a passing grade, we got the strap on occasion, were kept in after school or during recess — with the occasional traumatic trip to the principal's office thrown in. And go bonzo cramming for exams. With Miss McKinnon, Miss Jamieson or Miss Webb keeping check. Not that "terrible" skinny little punk Nels Crutchfield, though. He didn't have to study or do his homework, never got the strap or stayed in after school or traipsed down to the principal's office for a calling-down — and good marks and promotions were "automatic", of course. Why? Simply because his father was our new PRINCIPAL, brought in from Shawinigan to replace our lovely statue-que and beloved MISS VAUDRY when she married or moved on to greener pastures. Can YOU think of a better

a regular human being, just before I departed the local scene for boarding-school.

THE "JEAN BELIVEAU" OF AN EARLIER ERA...

Some ten years later, long after the Crutchfield family had returned to Shawinigan, I found myself actually bragging about having known "former

Longueuil" (natch!) NELS CRUTCHFIELD up close. That "skinny little punk was now a big lanky 6-foot, 3-inch giant — and generally conceded to be the greatest pro hockey prospect in all of Canada. He and his kid brother Gordon had come to McGill where they played for coach Bobby Bell, alongside such great chaps as Hugh Farquarson, Kenny Farmer, Gord Meiklejohn and others

whose names I'll recall later, and helped lead the formerly low-rated Redmen to college titles, Senior Group crown and everything else in sight. A cinch for the Allan Cup until they ran into Moncton Hawks in the finals one year. Hawks were an out-and-out pro farm for the Montreal Maroons and surprised us all by downing our heroes rather handily. But NELS still emerged as the greatest star of all and

was virtually assured of a brilliant and successful career, with every NHL club here and in the U.S. bidding wildly for his services. Until the following summer vacation from college when he suffered severe injuries in an auto tragedy, including double- vision problems which wiped out any hopes of his making it big in pro hockey. What an athlete — and what a sportsman! I think sportswriter "Tim"

Burke was first to pay NELSON CRUTCHFIELD the greatest tribute of all by referring to him as the "JEAN BELIVEAU" of that earlier era.

All our heartfelt sympathies to Nelson's brothers Gordon and Bruce and their families in Shawinigan in this tragic loss of one of our greatest ever "former Longueuilers", a loss many of us oldtimers share with you.

**Joute
d'échecs
amicale pour
Jean-Guy
Parent**

Une joute d'échecs amicale opposera le maire de Boucherville Monsieur Jean-Guy Parent et son équipe de conseillers, aux représentants du club Richelieu le mercredi 21 août à 19 heures.

À l'occasion de l'inauguration officielle de cette nouvelle activité du service Récréatif et Communautaire, vous êtes invité(e) à venir assister au match et encourager les joueurs sur le terrain même. Situé tout près des cours de tennis du centre sportif Pierre Laporte, l'échiquier géant avec ses pièces qui mesurent jusqu'à 1 m 20 (48 pouces) sera orné du médaillon Richelieu puisque cet organisme a généreusement participé au financement du projet.

maxi mise sur la qualité!

Vous aussi misez sur la qualité en tout temps pour l'ensemble de vos achats: les fruits et légumes sont toujours frais, le vrac est économique et très hygiénique, l'épicerie vous propose les marques les plus connues, la boulangerie respire le bon pain frais du jour, les viandes sont de première qualité, naturellement et le service se fait avec le sourire.

<p>jus d'orange CONCENTRÉ CONGELÉ</p> <p>ÉPICERIE</p>	<p>JUS D'ORANGE SURGELÉ KENT 341 ml</p> <p>1.89</p> <p>UN AUTRE BAS PRIX SIGNE MAXI!</p>	
<p>GELÉE EN POUDRE CHOIX DE SAVEURS SHIRIFF 85 g</p> <p>1.00 4 pour</p>	<p>BOISSON À L'ORANGE OLD SOUTH 3 x 250 ml</p> <p>.69</p>	<p>MINI-POUDING CHOIX DE SAVEURS NESTLÉ 4 x 142 g</p> <p>1.59</p>
<p>Kellogg's CORN FLAKES 675 g</p>	<p>CÉRÉALES CORN FLAKES KELLOGG'S 675 g</p> <p>1.67</p> <p>EN PLEIN VOTRE MARQUE! EN PLEIN VOTRE PRIX!</p>	
<p>CAFÉ MOULU MAXWELL HOUSE 369 g</p> <p>2.89</p>	<p>FROMAGE TRANCHÉ MINCE SCHNEIDERS 500 g</p> <p>2.75</p>	<p>CROUSTILLES CHOIX DE SAVEURS FRITO LAY 200 g</p> <p>1.99</p>
<p>FRUITS</p>	<p>RAISINS VERTS THOMPSON, SANS PÉPINS PRODUIT DES É.-U.</p> <p>1.94 kg</p> <p>FRUITS FRAIS. ÉCONOMIES. RAFFRAÎCHIS. SANTÉS.</p>	
<p>POMMES GRANNY SMITH GROSSEUR 150, PRODUIT D'AFRIQUE DU SUD CATÉGORIE DE FANTAISIE</p> <p>1.68 1.50 kg</p>	<p>POMMES DE TERRE NOUVELLES, PRODUIT DU QUÉBEC, CANADA NO 1 SAC DE 20 lb</p> <p>1.58</p>	<p>BROCOLI GROSSEUR 14 PRODUIT DU QUÉBEC CANADA NO 1</p> <p>1.78</p>

Cission au CBRS

Deux centres d'action bénévole sur le même territoire

Réclamant l'autonomie du point de service de Saint-Lambert au conseil d'administration du Centre de bénévolat de la

Odette Côté

Rive Sud (CBRS) qui a refusé, le groupe de bénévoles a décidé de

créer un autre centre d'action bénévole nommée La Mosaïque.

Cette cission du Centre de bénévolat de la Rive Sud qui compte quatre points de service s'est produite au mois de juin dernier alors que le comité provisoire de bénévoles prônant l'autonomie du point de service Saint-Lambert a essuyé le refus

du conseil d'administration.

"Nous avons souligné lors de notre dernière rencontre avec les membres du comité provisoire que nous préférons encore la formule actuelle tout en y apportant des améliorations comme un meilleur partage des responsabilités et une décentralisation financière" de

nous explique le président du c.a. du CBRS, Monsieur Georges Milot. "D'ici deux ans, si la formule fait défaut on pourra toujours changer, a-t-il ajouté. "Rien n'est coulé dans le ciment."

Devant cette position arrêtée du conseil d'administration, les membres du comité provisoire ont décidé de reconstruire

leurs bénévoles et finalement convoquer une assemblée de fondation du centre d'action bénévole la Mosaïque le 17 juin dernier.

"Il s'agissait d'un besoin immédiat du milieu. Il nous semble qu'il y a toujours eu cette volonté d'acquiescer cette autonomie au CBRS allant même jusqu'à se détacher complètement de

Centraide et du CRSSS", de dire Madame Jeannine B. Gariépy, présidente du conseil d'administration provisoire du Centre La Mosaïque.

Pour cette dernière, la situation reflète bien les problèmes courants de grosse et petite structures avec sa faible représentativité dans le premier cas (un représentant sur neuf

au c.a. du CBRS).

"Pour les gens du CBRS, nous sommes infidèles à l'organisme. Mais s'ils avaient compris, ils auraient pu en retirer la fierté de voir l'un de leur point de service complètement autonome. Cela aurait ajouté du crédit au CBRS" de mentionner Madame Gariépy qui poursuit "ils pensaient que c'était la volonté d'un seul petit groupe mais ils ont dû admettre qu'il s'agissait là d'une volonté populaire".

Ainsi, le 45 rue Argyle, siège du point de service Saint-Lambert est resté la propriété du CBRS alors que les bénévoles, un grand nombre selon la présidente Madame Gariépy ("tout le noyau de base, les responsables et les bénévoles actifs ont suivi) se sont vite retournés pour se dénicher un autre local situé au 406 rue Murton à Saint-Lambert, également.

CONGÉDIEMENTS

"Nous n'avons aucune divergence sur la mission d'un centre d'action bénévole mais plutôt sur le fonctionnement, révèle Monsieur Milot. Malgré la situation particulière, il n'est cependant pas question d'affecter la qualité des services offerts aux bénéficiaires, rappelle-t-il. La directrice générale par intérim du CBRS, Madame Lise Joly assume depuis le congédiement des deux permanentes, la permanence du point de service. (Elles ne pouvaient pas rester assises sur deux chaises en même temps).

"Ce ne sera pas un point de service à rabais. Nous continuons à offrir des services et à répondre aux besoins", spécifie-t-elle.

Le président du c.a. du CBRS s'interroge toujours sur les raisons qui ont motivé cette démarche. C'est tout de même surprenant, les résultats étaient excellents. Rien n'indiquait que la structure était brisée. Pourquoi avoir choisi juin 1985? Pourquoi ne pas avoir suivi les procédures et demander une assemblée générale spéciale?"

Sans vivre une véritable guerre ouverte, les deux centres ont la ferme intention de coexister sur le même territoire (Saint-Lambert, Greenfield Park, Lemoyne et Brossard). "Nous fonctionnons à 90% comme un point de service du CBRS à la différence que nous n'avons pas de budget et que nous y mettons notre apport financier personnel" d'indiquer Madame Gariépy.

Tandis que le point de service Saint-Lambert est ouvert du lundi au vendredi entre 8h30 et 16h30 au 45 rue Argyle, le Centre d'action bénévole La Mosaïque ouvre ses mêmes heures au 406 rue Murton à Saint-Lambert. Le recrutement se poursuit (465-6130 point de service CBRS et 465-0540 La Mosaïque).

maxi mise sur les bas prix!

Pas sur des spéciaux hebdomadaires sur l'un ou l'autre des produits offerts, mais bien sur l'ensemble des produits en magasin, à l'année longue. Dans ces pages, vous avez des exemples qui vous permettront de comparer et de réaliser que chez Maxi c'est vraiment économique tous les jours de l'année. Recherchez aussi les offres de nos acheteurs: de très bas prix négociés auprès des fournisseurs pour plusieurs semaines... tant qu'il y en aura.

 <p>VIANDES</p>		<p>BOEUF HACHÉ ORDINAIRE PROVENANT DE PARTIES FRAÎCHES ET/OU CONGELÉES</p> <p>1.85 / 1.87 kg</p> <p>LE PLUS BAS PRIX DE BOEUF HACHÉ AU QUÉBEC</p>	
<p>BIFTECK DE RONDE DÉOSSÉ, BOEUF CANADA CATEGORIE "A 1"</p> <p>2.26 / 4.99 kg</p>	<p>PIZZA SUPER AUX TOMATES DA VINCI 700 g</p> <p>1.85 ch</p>	<p>SAUCISSES FUMÉES BUDGET 450 g</p> <p>1.85 ch</p>	
 <p>POULET FRAIS CATÉGORIE A ENV. 1 - 1,5 kg</p> <p>1.95 / 2.09 kg</p> <p>POUR UN B.B.Q. À PRIX INVITANT!</p>		<p>PAIN BAGUETTE 350 g</p> <p>0.69 ch</p>	
<p>BRIOCHEs DANOISES ASSORTIES EMB. DE 4</p> <p>1.00</p>		<p>BISCUITS CHOCOLAT, ASSORTIS, METEO, ZERO, ETC. LIDO</p> <p>2.39 / 53 / 100 g</p>	
<p>CRETONS EN VRAC ROYAL</p> <p>1.85 / 4.08 kg</p>		<p>JAMBON CUIT FOND, TRANCHÉ ROYAL</p> <p>1.95 / 4.30 kg</p>	

PUBLICITÉ POUR LA SEMAINE DU 19 AU 24 AOÛT 1985.

maxi le grand magasin de l'alimentation

pour tout... et pour les prix!

2685, chemin Chambly, Longueuil



20

20

20

Le Centre pour jeunes mésadaptés sera situé près des Promenades

Le Centre régional d'accueil pour mésadaptés socio-affectifs sera construit sur un terrain de 300

Maurice Groux

000 pieds carrés situés en arrière des Promenades St-Bruno, près de la voie

de service qui longe la route 116.

La municipalité de St-Bruno est présentement en pourparlers avec la vingtaine de propriétaires qui détiennent les terrains nécessaires, et un avis d'expropriation pourrait être émis d'ici un mois. Des études sont également en cours pour chiffrer

le coût des servitudes et des services offerts par la ville qui, dans un deuxième temps, cédera les terrains à la Corporation d'hébergement du Québec, maître d'oeuvre de la construction.

Le bâtiment sécuritaire coûtera 6,3 millions \$ à construire, montant auquel il faut ajouter 1,4 million \$

pour les équipements.

Le Centre de 84 places recevra deux types de clientèles: les jeunes âgés de moins de 18 ans qui sont sous le coup d'une inculpation devant le tribunal et qui attendent de comparaître; les jeunes qui y auront été envoyés par le tribunal pour purger une sentence suite à un délit.

La détention provisoire et la garde fermée sont assorties d'autres mesures d'appoint pour la réadaptation.

Le Centre sera administré par la Corporation des Centres-Jeunesses de la Rive-Sud, qui administre déjà Val-Séjour à Valleyfield et Contact Rive-Sud à Longueuil.

Sears Rénovation

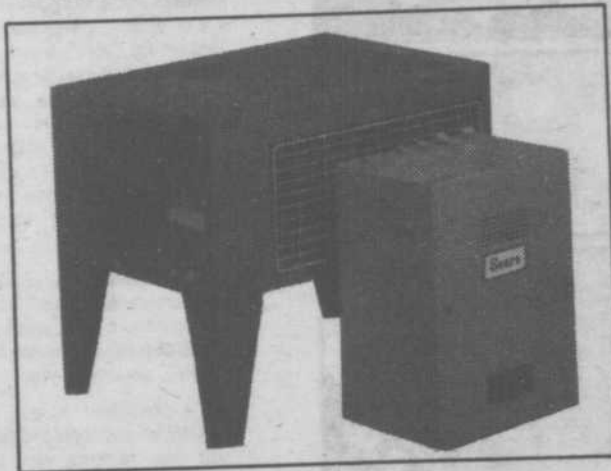
Faites confiance à votre magasin Sears pour tous vos projets de rénovation

Voyez notre sélection de fenêtres ABP en aluminium et Bonneville en bois

Nous avons un assortiment complet de fenêtres dont les modèles à guillotine, à ouverture latérale ou panoramique. Optez pour le modèle de votre choix!

Conserve la chaleur en hiver. Conserve la fraîcheur en été.

Caloriverre



Plus de chaleur l'hiver et plus de fraîcheur l'été grâce à la pompe à chaleur de Sears

Votre foyer sera plus confortable pendant toute l'année... fraîcheur durant l'été et chaleur durant l'hiver tout en réduisant votre consommation d'énergie. L'été la pompe retire la chaleur de votre foyer et l'hiver elle conserve la chaleur à l'intérieur de la maison. Nos experts pourront déterminer quel système sera le plus efficace pour votre domicile. De plus, vous pourriez être éligible aux subventions de Hydro-Québec, jusqu'à 50\$.

Rayon de la rénovation.

*Prix en vigueur jusqu'au 31 août 1985, dans la limite des stocks disponibles

Faites aussi confiance à Sears pour vos autres projets

Devis gratuit.

Composez:

Place Vertu 335-7770

Anjou 353-7770

Brossard 465-1000

Laval 682-1200

Saint-Jérôme 430-9980

Saint-Jean 349-2651

SEARS

vous en avez pour votre argent...et plus



Rabais 20%*

Une nouvelle toiture... c'est si facile chez Sears

Une nouvelle toiture protégera votre maison des intempéries. Faites votre choix parmi notre vaste sélection de modèles et de couleurs. Votre maison reprendra sa belle apparence et vous en serez fiers pendant des années. Série 15000.

Portes de garage

Voyez notre choix de portes de garage en acier et en bois. Venez vite!

Fenêtre d'aluminium
Contre-fenêtre d'aluminium
Fenêtre en bois
Porte d'acier
Porte de bois
Porte patio
Porte de garage
Contre-porte d'aluminium
Revêtement
Soffit/fascia

Gouttière
Toiture
Clôture
Fournaise électrique/gaz/huile
Pompe à chaleur
Climatiseur central
Purificateur électronique
Humidificateur
Ventilation
Chauffe-eau

Conditionneur d'eau
Isolation
Armoire de cuisine
Broyeur à déchets
Salle de bain
Tapis/Revêtement de vinyle
Draperie
Aspirateur central
Ouvre-porte de garage
Piscine hors-terre

Gagnants du tirage au Centre communautaire St-François-de-Sales

On retrouve l'heureux gagnant du premier prix du tirage à St-François-de-Sales!

Le 15 juin dernier, c'était grande fête au Centre communautaire Saint-François-de-Sales, situé au 1545 boul. Jacques Cartier est, près du Centre Hospitalier Pierre Boucher à Longueuil. Marché aux puces suivi d'une fête champêtre. Bref, de quoi attiser beaucoup d'atmosphère.

À cette même occasion, en soirée, on procédait au tirage des noms des gagnants des huit prix dont la valeur totale est de \$4,000.00.

1er prix - 07364 - J. D. Jalbert de Longueuil; 2e prix - 00178 - T. Fournier de Laval; 3e prix - 12293 - E. Travers de St-Hubert; 4e prix - 11210 - E. Latour, rue Béliveau à Longueuil; 5e prix - 09266 - J. Cyr de

Longueuil; 6e prix - 13355 - J. Martel rue Bolduc à Longueuil; 7e prix - 02016 - G. Beaulieu de Québec; 8e prix - 10155 - M. Lepage de Longueuil.

Ce n'est que ces jours-ci que l'on a retracé l'heureux gagnant du 1er prix, soit un voyage à Walt Disney (Floride) pour deux personnes. Il s'agit de M. Denis Jalbert de la paroisse du Sacré-Coeur.

Le président du comité organisateur du tirage tient à remercier les membres de son comité pour le magnifique travail accompli. Je remercie aussi tous les paroissiens de leur dévouement dans la vente des billets et spécialement M. Raymond Bessette qui a vendu à lui seul plus de 4,800 billets.

Merci à tous ceux qui nous ont encouragés.
André Côme Lemay, président

SUPER-SPECIAL



RÉGLEZ VOS PROBLÈMES DE VENTILATION

ÉLIMINEZ: • Chaleur excessive à l'entretoit
• Odeurs au sous-sol
• Buée dans les fenêtres
• Moisissures

AIRCO

ou

TURBINE



• S'installe au grenier
• Aucun percement de toit
• Silencieux
• Contrôlé par Humidistat
• Approuvé CSA

• Fonctionne par gravité
• Garantie à vie
• Double roulement à bille en acier inoxydable

ESTIMATION GRATUITE

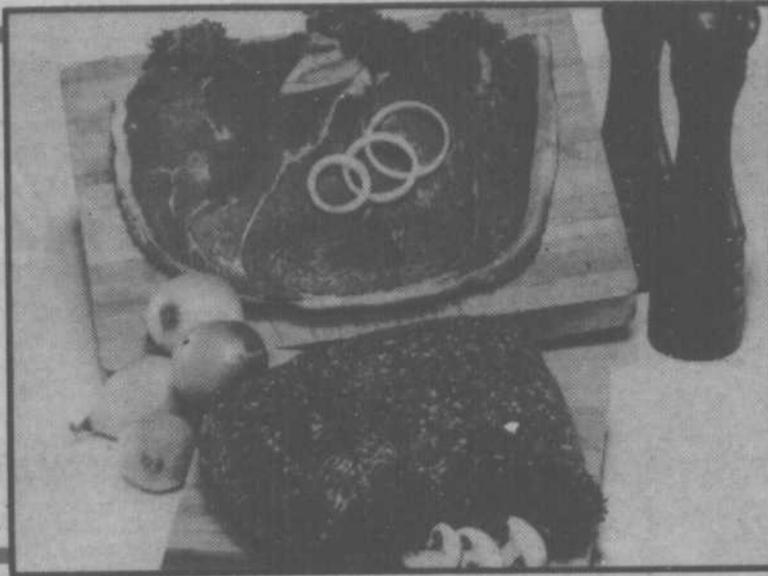


632-2872
632-3228
445-9577

246 St-Régis, St-Constant

BOEUF HACHÉ
Ordinaire

1,94 88¢
\$/kg /lb



BIFTECK DE SURLONGE
Boeuf catégorie Canada "A"

6,57 2,98
\$/kg /lb

BIFTECK OU RÔTI DE POINTE DE SURLONGE
Boeuf catégorie Canada "A"

6,13 2,78
\$/kg /lb

BIFTECK OU RÔTI D'ALOYAU
Boeuf catégorie Canada "A"

8,77 3,98
\$/kg /lb

BIFTECK D'INTÉRIEUR DE RONDE
Boeuf catégorie Canada "A"

6,13 2,78
\$/kg /lb

BIFTECK SANDWICH OU ATTENDRI
Boeuf catégorie Canada "A"

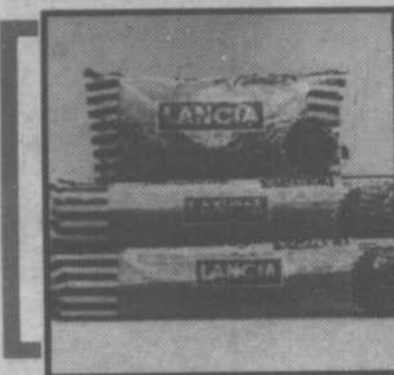
8,77 3,98
\$/kg /lb

On a tout de vous satisfait

Prix en vigueur du mardi 20 août au samedi 24 août 1985. Nous nous réservons le droit de limiter les quantités. Pas de vente aux marchands. Le texte prévalant sur la photo lorsque celle-ci ne correspond pas à la description du produit annoncé.



Les Beaux Prix des Beaux Jours



PÂTES ALIMENTAIRES
Macaroni coupé, spaghetti, spaghettini, linguine, vermicelle
LANCIA
Cello 500 g
2/1,00



MARGARINE MOLLE MONARCH
Boi 907 g
1,69



BOISSONS AUX FRUITS FBI
Pot 1,82 L
1,09



KETCHUP AUX TOMATES IGA
Bout. 575 mL
1,39



MÉLANGE À GÂTEAU Snackin' (400 g), Tout-en-un (310 g) BETTY CROCKER
Boite
99¢



PETITS POIS NO 1 & 2
Canada de fantaisie
LE SIEUR
Boite 284 mL
59¢



DÉTERSIF TIDE
Boite 6 L
3,59



BEURRE D'ARACHIDES SKIPPY
Pot 500 g
1,39



POUDRE POUR GELÉE ROYAL
Boite 85 g
4/1,00



CIGARETTES*
Format ordinaire ou king
MARQUES POPULAIRES
Cartouche
17,99



PAPIER HYGIÉNIQUE Blanc BUDGET
Paq. de 4 roul.
99¢

FRUITS ET LÉGUMES

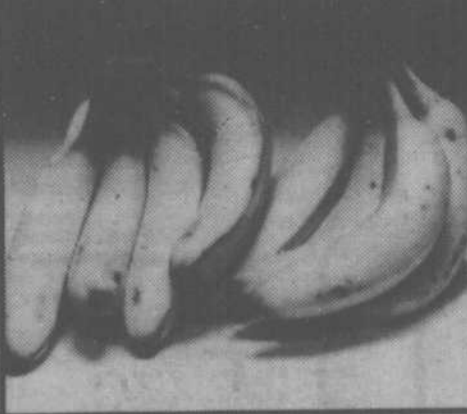
Suite à des délais de livraison et/ou aux variations climatiques de certaines régions, des difficultés d'approvisionnement en fruits et légumes peuvent survenir. Si cette situation devait se produire, votre marchand IGA veillerait à ce que chacun de ses clients soit entièrement satisfait.

LAITUE ICEBERG
Produit du Québec
Grosneur 18
Canada no 1
2/89¢

ORANGES NAVEL
Produit d'Uruguay
Grosneur 113
Dz. **2,19**

FRAISES FRAÎCHES
Produit de Californie
Canada no 1
Cont. 473 mL
99¢

RAISINS VERTS THOMPSON
Sans pépins
Produit de Californie
Canada no 1
1,96 89¢
\$/kg /lb



BANANES DÔLE
Produit du Honduras
73¢ /kg
33¢ /lb

LES DURAPRIX IGA

EN PLUS DE CES SUPERAUBAINES les épiciers IGA ont réduit les prix sur les produits les plus en demande. Vous les reconnaîtrez, semaine après semaine en magasin, sous l'appellation "LES DURAPRIX IGA".

- ALIMENTATION FRAGA Inc. 599, boul. Taschereau Greenfield Park
- ALIMENTATION J.B.G. Inc. 1032, boul. Ste-Elisabeth Laprairie
- COOPRIX LONGUEUIL 1601, boul. Roland-Therrien Longueuil
- H. AUBERTIN 3905, Montée St-Hubert St-Hubert
- MARCHE J.E. VALLEE Inc. 371, ave. Victoria St-Lambert
- MARCHE P. BOUTHILLIER INC. 2220, est boul. Marie-Victoria Longueuil

20

20

20



Je choisis les spécialistes Métro!

Marquise de Paris



METRO

LE SPÉCIALISTE

par excellence

Demandez la toute nouvelle circulaire Superverte, disponible chez votre spécialiste Métro.

Votre spécialiste vous offre...



POULET À FRIRE
Canada catégorie «A»
moins de 2 kg
limite 4 par client

FRAIS

OASIS JUS VARIÉS

pommes à l'ancienne, orange, pamplemousse, ananas, pommes, Délice du jardin cont. 1 L

88¢

1.94 /kg

MÉTRO OEUFs
Canada «A»
2 douz. par client

88¢ douz.

calibre gros

99¢
33¢ /lb 73¢ /kg

BANANES DÔLE
produit du Honduras



BOEUF HACHÉ ORDINAIRE

88¢ /lb 1.94 /kg



PÂTES ALIMENTAIRES CATELLI
régulières: macaroni coupé ou long, spaghetti, spaghettini, vermicelle long bte 500 g plus: spaghetti, spaghettini, macaroni coupé bte 375 g

59¢



VINAIGRE BLANC PUR MÉTRO
cont. 4 L

1.49

SAUCISSES FUMÉES RÉGULIÈRES TAILLER
450 g

99¢

PAPIER HYGIÉNIQUE COTTONELLE
blanc, champagne, jaune, bleu, rose
paquet 4 rouleaux

1.39

FRAISES
Produit de la Californie
Canada no 1

98¢ chop.

PRUNES SIMKA-LARODA
Produit des É.-U.

79¢ /lb 1.74 /kg

50¢ SINGLES/KRAFT PRÉPARATION DE FROMAGE FONDU paquet 500 g (16 tranches) 2,39 2,89 sans coupon avec coupon

Sur présentation de ce coupon-remb., épargnez 50¢ à l'achat de préparation de fromage fondu Singles/Kraft, paquet 500 g (16 tranches) à 2,89 \$. Valable du 19 au 24 août 1985, chez Métro seulement. Limite: un coupon par client.

Au détailant: Pour être remboursé, veuillez retourner vos coupons à: North Life, C.P. 3000, St-Jean, N.-B. E2J 4L3. North Life vous rembourse 50¢ plus 0,096¢ pour les frais de manutention.

4524170 H 50¢

Les prix annoncés dans cette page sont en vigueur dans tous les magasins de vos maîtres épiciers Métro du lundi 19 août au samedi 24 août 1985 jusqu'à 17h00. Nous nous réservons le droit de limiter les quantités. Si un article venait à manquer, n'hésitez pas à demander un bon d'achat différé. Si certaines marques de commerce de produits annoncés ne sont pas disponibles dans certaines régions, elles seront alors remplacées par une autre marque de commerce de même nature et d'un prix coûtant égal ou supérieur. Pas de vente aux marchands. Photos à titre indicatif seulement.

MÉTRO
LE SPÉCIALISTE

par excellence

20

20

20

ZOOM

SUR LA RIVE-SUD

"Mission Impossible" passe au recrutement!

Connaissez-vous le groupe de patinage en synchronisme "Mission

Impossible"? Formée d'hommes et de femmes de plus de 21 ans, cette nou-

velle équipe de précision en patinage artistique est de la catégorie maître/vétéran.

Nous avons débuté en septembre 1984 et avons récemment participé aux compétitions provinciales de patinage en synchronisme à Matane. Voilà toute une expérience enrichissante et intrigante. Et dire qu'au moins la moitié du groupe en septembre, n'avait aucune expérience de patin.

Aimeriez-vous vous joindre à notre groupe? Savez-vous patiner, reculer, arrêter? Êtes-vous prêts à consacrer trois heures par semaine à un sport plaisant et ainsi relever un défi?

Nous vous invitons alors à téléphoner aux numéros suivants: Denise Poulin 465-0754 ou 656-9669 et ils nous fera plaisir de vous renseigner davantage et de répondre à vos questions.



TOURNOI SOCCER GRANBY 1985



Les Manics de Longueuil Moustique Elite 2ième année ont fièrement représenté la ville en remportant la médaille d'or lors du tournoi de Granby qui avait lieu les 29 et 30 juin derniers. Vous reconnaîtrez de gauche à droite arrière Stéphane Francoeur, J-François Bousquet, Marc Boisvert, Benoît Brisebois, Stéphane Langevin, Jean-Guy Vaval, Serge Beaupré, Nicolas Dionne et Martin Cousineau. Rangée avant Romyr Dominique, Martin Verchères, François Trudel (le gardien de but), Pascal Ferras et Dino Cicora. À l'arrière plan, les instructeurs Claude et Aldo. Félicitations à tous les jeunes joueurs ainsi qu'à leurs instructeurs pour cette belle performance.

Les Anciens Ducs de Longueuil



(M. Le Royer) La semaine dernière, les Chevaliers O'Keefe ont affronté les anciens joueurs des Ducs de Longueuil au parc Paul Pratt. Les Chevaliers ont remporté la victoire par la marque de 3 à 2. Plus de 1500 personnes ont assisté à cet événement. Les profits récoltés lors de cette partie seront versés à l'organisation des Ducs de Longueuil. (Photo: Danny McKenzie).

Un autre gagnant chez Faucher



Le magasin de meubles et électroménagers Faucher du boul. Panama à Brossard a encore une fois fait des heureux gagnants. Mme. Guiseppina Musoraffi accompagnée de son fils Daniel, ont pris possession d'un vidéo de marque Zénith. Le prix fut remis par Yves Demers-gérant et André Larivière-vendeur. (Photo Danny McKenzie).

"Nouveau Look" au Salon Jantel



Les employés et clientes du Salon Jantel ont fêté l'ouverture du commerce totalement réaménagé du 2097 boul. Edouard à St-Hubert. Les clients pourront apprécier l'air paisible du nouveau décor du salon de coiffure et d'obtenir des soins esthétiques ainsi que se faire bronzer sur le lit de bronzage. Lors de l'ouverture le groupe s'est porté à une photo de famille, de gauche à droite Huguette Bédard de la compagnie Clairol, Nadine Michaud, Jean-Paul Héту-compagnie Guay Beauté, Michelle Dubé, Marcelle Ricard-de Clairol, Jacqueline Jbilly, Estelle Jean-proprétaire, Steve Ferreault, Colette Caron-esthéticienne, Johanne Brulé, Léopold Gagnon-vendeur Guay Beauté, Nathalie Jean. (Photo Danny McKenzie).

Les Promotions Atlantiques



(GCP) "Les Promotions Atlantiques Inc." est une entreprise d'envergure nationale, oeuvrant dans le domaine de la distribution exclusive de produits renommés sur tout le territoire canadien. De plus, leur filiale, F.P. Feature Products Inc., distribue certains produits aux États-Unis. L'entreprise (P.A. Inc) est située au 770, boul. Guimond, dans le parc industriel de Longueuil. Ils ont inauguré officiellement le siège social, le vendredi 9 août dernier. Celle-ci emploie 107 personnes dont 74 sont à Longueuil. Parmi les produits: articles ménagers, nettoyeurs, produits pour l'auto, quincaillerie, santé et beauté, cosmétiques, menus articles, horticulture, etc. Sur la photo, de g. à d.: M. Guy Ouimet, vice-président-finances, M. Larry Paquette, vice président - ventes et M. et Mme Jacques Gatién, président directeur général. (Photo: Danny McKenzie).

RICHELIEU

Spécial Vacances

Pour mieux profiter du pique-nique des aubaines, procurez-vous notre cahier publicitaire de 16 pages.

Richelieu
C'est bon pour le moral!

20



VINAIGRE BLANC PUR RICHELIEU
cont. 4 L

1,49



PRÉPARATION DE FROMAGE FONDU SINGLES/KRAFT
paquet 250 g (12 tranches)

1,59



FACELLE ROYALE MOUCHOIRS DE PAPIER
blancs, jaunes, amande
bte 100 f

77¢

HIBLETS/ GÉANT VERT MAÏS A GRAINS ENTIERS
Canada de fantaisie
bte 199 ml

2/99¢

MAÏS EN CRÈME
Canada de fantaisie
bte 284 ml

6/399¢

PEPSI COLA SEVEN-UP
régulier ou diète
bouteille consignée
750 ml

CIGARETTES MARQUES POPULAIRES
carton 500 régulier ou king size

18,29

ROUGE-MONT JUS
brut, clair, pommes et raisin non sucré
bte 1,36 L

1,19

HEINZ SOUPE
tomates, légumes
bte 384 ml

3/99¢

KRAFT DÎNER
macaroni et fromage bte 225 g
spiralés et fromage bte 300 g

2/1,00

QUÉBON CRÈME GLACÉE
parfums variés
carton 2 L

2,79

SAUCE RICHELIEU
B.B.Q., pour sandwichs
chauds
bte 400 ml

2/1,00

WHITE SWAN PAPIER HYGIÉNIQUE
blanc, beige, pêche
paquet 4 rouleaux

1,39

CAFÉ INSTANTANÉ RICHELIEU
bocal 227 g

3,99



FRAIS

LONGE DE PORC BOUT DE CÔTES
env. 1,4 kg

95¢ /lb
2,09 /kg



FRAIS

LONGE DE PORC
bout du filet env. 1,4 kg

1,15 /lb
2,54 /kg



POMMES DE TERRE FRITES CAVENDISH
surgelées
coupes variées
sac 1 kg


99¢



FRAIS

CÔTELETTES DE PORC
emballage trio
(2 côtes, 4 centres, 2 filets)

1,95 /lb
4,30 /kg



BOEUF HACHÉ ORDINAIRE

88¢ /lb
1,94 /kg

JUS D'ORANGE CONCENTRÉ MCCAIN
surgelé
cont. 355 mL

1,09



BANANES DÔLE, GROS FRUITS
produit du Honduras

33¢ /lb
73¢ /kg

Le jardinier

***MAÏS EN ÉPI**
produit du Québec
Canada no. 1

99¢ douz.

***POMMES MELBA**
produit du Québec
Canada de fantaisie
panier 4 litres

2,79

RAISIN VERT THOMPSON SANS PÉPINS
produit de la Californie
Canada no. 1

89¢ /lb
1,96 /kg

FRAISES
produit de la Californie
Canada no 1

98¢ chop.

Entourez-vous des héros du baseball

8 fanions à collectionner,
1 joueur chaque semaine
Obtenez gratuitement un fanion à l'achat d'un des produits de *Pepsi-Cola (2L) ou 7-Up (2L) ou Ruffles-Dulac (sac de 200g).
Demandez le fanion du joueur de la semaine chez votre marchand participant.
*Les formats peuvent varier selon les régions.
Le joueur vedette cette semaine:

Les prix annoncés dans cette page sont en vigueur dans tous les magasins de vos épiciers sympathiques Richelieu du lundi 19 août au samedi 24 août 1985 jusqu'à 17h00. Nous nous réservons le droit de limiter les quantités. Si un article venait à manquer, n'hésitez pas à demander un bon d'achat différé. Si certaines marques de commerce de produits annoncés ne sont pas disponibles dans certaines régions, elles seront alors remplacées par une autre marque de commerce de même nature et d'un prix égal ou supérieur. Pas de vente aux marchands. Photos à titre indicatif seulement.

Richelieu
C'est bon pour le moral!

TIM WALLACH

20

20

