



Le Guide

JOURNAL HEBDOMADAIRE
Membre de l'Association des Hebdomadaires
Membre de l'A.P.I.
Membre de la Société des Gens de Lettres

Imprimé par les Ateliers "Le Guide" Enrg.
à 9, rue Saint-Antoine,
Sainte-Marie de Beauce - Québec, Canada

FONDE EN 1930

Madame Jean-Marie Carette

Directrice-gérante

Tél.: (Rés) 387-5945 - Tél. (Atelier) 387-5408
Le Ministère des Postes à Ottawa a autorisé
l'affranchissement en numéraire et l'envoi comme
objet de 2ème classe de la présente pu-
blication.



ABONNEMENTS

COMTE	\$2.00
QUEBEC	\$2.00
ETATS-UNIS	\$3.00

Gérant de circulation: Claude Jacob
Gérant de Publicité: André Carette
Nouveliste: Jean Carette

Photographies: De tous les Studios de Beauce et Dorchester
Rédacteur associé: G. A. La Rocque.

Le Club Chasse et Pêche de STE-MARIE encourage les ETUDIANTES

Le concours de rédaction française patronné par la Fédération des Associations de Chasse et Pêche du Québec, ouvert à tous les élèves de la province, traitant de la conservation de nos ressources naturelles renouvelables, a suscité beaucoup d'intérêt à Ste-Marie et plus particulièrement à l'Externat.

Dans le but de susciter un plus grand intérêt chez les concurrents, le Club Chasse et Pêche de Ste-Marie offrira des prix spéciaux aux élèves dont les travaux

ont été choisis pour être adressés au Bureau de l'Association à Montréal.

L'ex-président, M. Jean Voyer, ayant examiné et lu une bonne partie de ces compositions est enchanté de l'immense travail accompli par les étudiantes, tant pour la composition que pour la présentation. Il profite de l'occasion pour féliciter toutes celles qui ont participé au concours et remercie la R. Soeur Directrice et les professeurs de cette institution pour leur précieuse colla-

Voitures d'occasions

MAGNIFIQUES CHOIX DE VOITURES
PARFAITEMENT RECONDITIONNEES

- 1964 Buick Le Sabre, 4 portes, H. Top, radio, P. S., P. B.
- 1964 Pontiac Strato Chief, 4 portes, 8 cyl. aut., radio
- 1964 Pontiac Laurentien, 4 portes, 8 cyl. aut., radio
- 1964 Chevrolet Bel Air, 4 portes, 8 cyl. aut., radio
- 1963 Buick Le Sabre, 4 portes, aut., radio, P. B., P. S.
- 1963 Pontiac Parisienne, 2 portes, h. t., 8 cyl. aut., radio, P. S., P. S.
- 1963 Oldsmobile 88, Convertible, radio, P. S., P. B.
- 1962 Pontiac Strato Chief 4 portes, 6 cyl. aut., radio
- 1962 Ford Galaxie 4 portes, sedan, 8 cyl. aut.
- 1961 Vauxhall Super, 4 portes, 4 cyl. radio
- 1961 Volkswagen, 2 portes, 4 cyl.
- 1960 Vauxhall Deluxe, 4 portes, radio
- 1959 Pontiac St. Chief, 2 portes, 6 cyl. radio
- 1959 Consul, 4 portes, 4 cyl. radio
- 1958 Chevrolet "Bel Air", 4 portes, 6 cyl. automatique, radio
- 1959 Chevrolet St. Wagon, 4 portes, 8 cyl. aut. radio
- 1956 Chevrolet Bel Air, 4 portes, h. t., V-8 aut. radio

ANT. LABBE INC.

Distributeur autorisé
PONTIAC, BUICK, VAUXHALL, ACADIAN
et CAMIONS G. M. C.

Vallée-Jonction, Beauce

Tél. 437-5451

Nos correspondants

- St-Patrice :
Mme Alfred Larochelle
- Scott-Jonction :
Mme Antoine Drouin
- St-Sylvestre :
Mme Onésime Nappert
- Sts-Anges :
Mme Alonzo Grondin
- St-Elzéar :
Mme Gonzague Gilbert
- St-Séverin :
Mlle Valéda Richard
- St-Cyprien :
M. Zéphirin Audet
- St-Isidore :
Mme Théophile Parent
- St-Narcisse :
Mme Bernard Brefon
- St-Hénédiène :
Mme Mathias Brochu
- St-Bernard :
Mme Paul-Emile Béty

boration.

France Cloutier, 12 ans

Ext. Ste-Marie

6e année

Mon animal préféré de la forêt

L'ÉCUREUIL

L'hiver dernier, du seuil de notre maison bâtie au milieu des bois, j'observais un écureuil gris qui tournoyait au sommet d'un chêne secoué par le vent. La neige fondue avait gelé sur l'arbre et l'avait paré d'un manteau d'argent glissant. Intrigué, je m'assis et soudain je le vis glisser et tomber comme un parachute. Il atterrit avec un bruit mat sur le sol gelé, ce qui ne l'empêcha pas de détalier, apparemment tout à fait indemne.

L'écureuil semble considérer sa magnifique queue, de huit pouces et demi, comme son bien le plus précieux. Les anciens Grecs, qui aimaient donner un nom — image à chaque chose ou à chaque être, l'avaient baptisé "l'ombre de la queue" ou, plus littéralement, "celui qui s'assied dans l'ombre de sa queue". Il passe des heures à faire la toilette de cet appendice touffu; non seulement il s'en sert pour freiner ses chutes, mais il l'emploie aussi en guise de bouclier quand il se bat.



LA VRAIE SAVEUR DE HOLLANDE — DEPUIS 1695

John de Kuyper & Son — Blended Gin — Distillé à Montréal

Ce petit animal a une vue très perçante, grâce à laquelle il peut enregistrer le moindre mouvement. Pour le surprendre, bien rares sont les chasseurs qui ont la patience de rester assis, immobiles, durant de longues heures. Son ouïe d'une finesse exceptionnelle, lui permet d'entendre à des distances incroyables, la brusque rupture d'une branche morte. Son alimentation varie suivant les saisons. Il se nourrit de fruits et de baies, de miel sauvage, de graines de mélèze et de pin, et même de pommes de pin, de champignons, de bourgeons, d'écorce d'arbres.

La plupart des jardins publics possèdent leurs "résidents", pour la plus grande joie de tous les visiteurs, ravis d'admirer les acrobaties de ces petites créatures.

Les écureuils sont de petits mendiants sans vergogne. Pour notre joie, tant qu'il y aura des forêts, on pourra continuer à assister aux ébats des écureuils folâtrant dans les arbres.

Vive les écureuils !

Appels d'offres, à Saint-Anselme

Des soumissions publiques ont été demandées, par le conseil municipal du village de Saint-Anselme de Dorchester, en vue de la construction d'une usine de filtration d'une capacité de 750,000 gallons d'eau, sur le ter-

ritoire de la municipalité du village de St-Anselme.

Une telle décision a été prise par les dirigeants municipaux, à la suite des explications données par les ingénieurs-conseillers de la municipalité du village de Saint-Anselme, lors d'une assemblée régulière qui eut lieu sous la présidence de M. le maire Edouard Turgeon.

L'ouverture des soumissions se fera, lundi le 28 juin prochain, en présence des dirigeants municipaux, des soumissionnaires et des propriétaires municipaux.

ABONNEZ-VOUS à
VOTRE JOURNAL

Paul Voyer

ARCHITECTE

Ste-Marie, Beauce, P. Q.

Tél. : 387-2679 - C. P. 96



Bureau à Ville Ste-Marie
Tél: 387-2998

CARTES PROFESSIONNELLES

Dominique Bolduc, M.H.B.

BIJOUTIER

Opticien d'ordonnances

Ste-Marie, Beauce,

Tél. : 387-5889

Dr Fernand Bellemare, M.D.

SPECIALISTE

YEUX, OREILLES, NEZ, GORGE

TEL. : 387-5889

Local: DOMINIQUE BOLDUC

Ruel, Roy, Moreau & Cie

Comptables Agréés Chartered accountants
Ls. Robert Ruel, c.a. Syndic Roger Roy, c.a.
Jean-Paul Roy, c.a. Réjean Moreau, c.a.
J.-Gérard Couture, c.a. Syndic
Jean Langevin, c.a. Raymond Roberge, c.a.
Andréa Latulippe, c.a. Rodolphe Garnier, c.a.
Lévis, P. Q. Ville St-Georges-Est, 266
45 Trans-Canada Ouest, 1ère Avenue,
Téls: 837-9318 -- 837-7247 Tél: 228-4121.

Philippe Vachon, M. Com. C.A.

COMPTABLE AGREE

Place de l'éolise

STE-MARIE, — BEAUCE

TEL. : 387-5817

Boulet, Morin, Lachance,

Motard & Robitaille

COMPTABLES AGREES

126, St-Pierre, Québec 2,

Tél: 524-461

Louis-Afred Ferland, C.R.

AVOCAT et PROCUREUR

208, rue Notre-Dame,

Tél: 387-2655

Ville de Ste-Marie, Beauce

Courrier de Saint-Isidore

Noces d'or:

A l'occasion de leur visite au pays natal, M. Mme Joseph Arthur Chabot (Clarida Fortier) de Sanford Me; ont été l'objet d'une magnifique fête à l'occasion de leur noces d'or. Cette démonstration eut lieu à Mégantic chez leur fille Irène, épouse du Dr Gérard Noël, les enfants de ce dernier ainsi que la famille de leur fils Armand, parents et amis ont voulu témoigner leur considération, en leur exprimant leurs vœux d'amitié, de reconnaissance.

Faisait partie de la fête, Monique, petite fille des jubilaires qui demeure à San Francisco en visite chez ses parents M. Mme Armand Chabot.

Ce couple ne s'est pas déraciné de la paroisse où ils ont vécu plusieurs années; ils sont les fidèles lecteurs du journal le Dorchester qui leur apporte chaque semaine, les événements heureux ou malheureux qui se déroulent dans ce coin du pays rempli de souvenir.

Aussi le journal le Dorchester est heureux de se joindre à la famille pour présenter leurs vœux de santé, bonheur, longue vie à ces vénérables jubilaires.

Une marque de déférence:

Lors de son passage à St-Isidore, Sr Ste-Augustine (Pauline Turgeon) hospitalière a tenu à saluer Mme Emile Blais en venant à sa résidence en marque d'estime pour sa jeune fille Lucille qui travaille à son bureau.

Funérailles de Mlle Alice Grégoire:

Le 13 juin, à l'hôpital Général de Québec où elle était hospitalisée depuis deux mois, décédait à l'âge de 77 ans Mlle Alice Grégoire, fille de feu Alphonse Grégoire et feu Eléonore Chabot.

Originnaire de St-Maxime de Scott elle fit ses études au couvent de St-Isidore. En 1920 elle vint demeurer dans notre paroisse avec ses parents. Elle occupa plusieurs postes; elle eut la direction de la banque Provinciale, avait un commerce, était présidente de l'Amicale du couvent.

Elle s'occupa du soin de ses parents et d'une vieille tante; elle laisse le souvenir d'une personne distinguée, intelligente et pieuse.

Depuis bientôt six ans elle vendit sa propriété et alla demeurer à Québec.

Elle laisse dans le deuil ses frères et soeurs: Auguste de Californie, Alfred de Duluth, Rév. Mère St-François Régis (Marie-

Blanche), Eugène de Miami, Achille de Princeville, Joseph de Scott, Yvonne (Mme Nazaire Parent) son beau-frère, M. Nazaire Parent, ses belles-soeurs: Mme Eug. Grégoire (Estelle Rousseau) Mme Achille Grégoire (Estelle Chabot) Mme Jos Grégoire (Mme Alice Rhéaume).

Sa dépouille mortelle fut exposée au salon de l'hôpital Général où un premier service fut chanté et un deuxième service fut célébré à St-Isidore par M. l'abbé J.-Arthur Nadeau, curé de la paroisse assistés des abbés Dusault et Em. Goulet s.s.

L'inhumation eut lieu au cimetière paroissial dans le lot de famille. Appartenant à la fraternité du T.-O; les prières furent récitées près de la fosse.

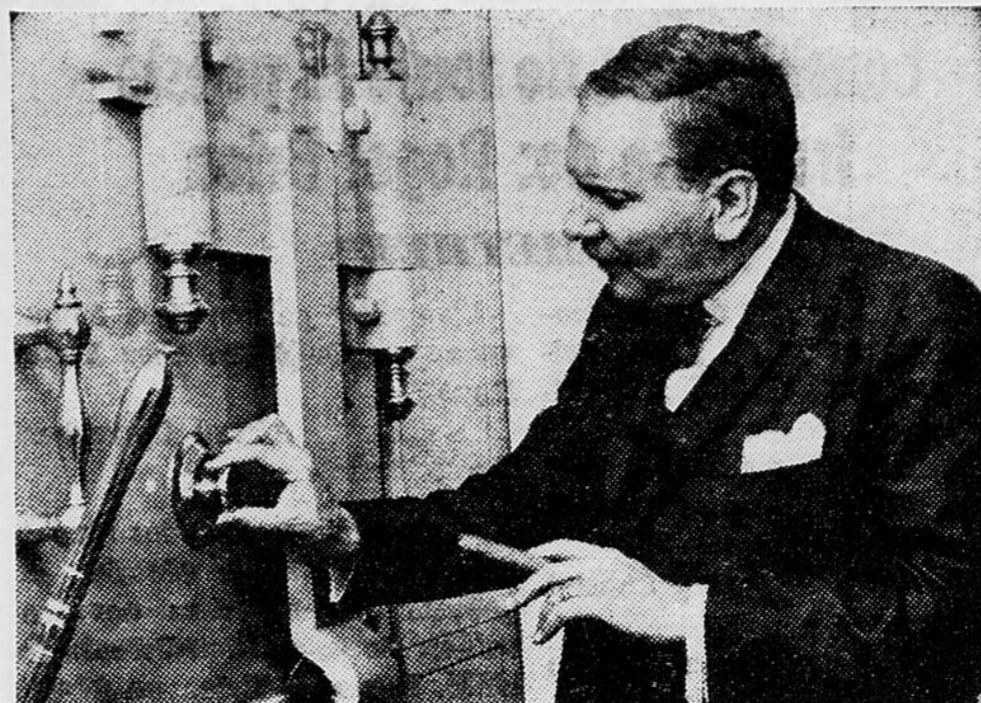
La direction des funérailles fut confiée à la maison Valois et Fils.

Les paroissiens présentent leurs sympathies à la famille éprouvée.

Carnet mondain

M. et Mme Léon Dufresne et leurs enfants Jean et Hélène de Québec visitaient Mme Jean-M. Carette, dimanche.

Lisez et faites lire votre journal



Le mercredi soir à 8 heures, voyez le Millionnaire, le nouveau jeu télévisé du réseau français de Radio-Canada. Le Millionnaire, c'est JEAN DUCEPPE qui, chaque semaine, donne la chance à un invité de gagner deux mille cinq cents dollars. Pour obtenir cette somme l'invité doit commander par téléphone tout ce qu'il désire acheter. Mais il doit convaincre le ou les marchands de lui livrer la marchandise dans les vingt minutes qui suivent l'appel téléphonique. L'émission le Millionnaire est réalisée dans une ville différente chaque semaine.

Une maison qu'il faut voir à l'île aux Coudres

La maison Leclerc a plus de 200 ans. Elle est l'une des rares demeures dont la construction remonte à l'époque française et que l'un a sauvées de la démolition.

Jean des Gagniers, professeur d'archéologie à Laval, a visité cette vieille maison et il a causé avec son propriétaire, M. Jacques Leclerc et, dans le dernier numéro du Magazine Maclean, il fait part de ses découvertes.

C'est toute la vie des débuts de la colonie qui est évoquée avec l'histoire de la maison Leclerc. On voit comment on construisait à l'époque, avec quels

outils, les modifications apportées au cours des ans au plan intérieur de la maison.

M. Leclerc, pour rendre encore plus palpable cette réalité d'autrefois, a collectionné et exposé dans la maison une grande variété d'objets usuels remontant aux temps anciens, et qu'il a dénichés dans les greniers des maisons de l'île.

Le photographe Jean-Pierre Beaudin a saisi dans toute leur poésie ces objets et l'atmosphère de cette maison d'autrefois. Ses nombreuses photographies illustrent le reportage.



BONJOUR! ICI VOTRE TÉLÉPHONISTE.

C'est en ces termes que vous répond la téléphoniste lorsque vous voulez placer un appel interurbain.

Vous pouvez faciliter son travail et obtenir la communication plus rapidement si vous procédez comme suit:

- 1°: Dites le nom de l'endroit que vous appelez,
- 2°: Donnez le numéro de téléphone au complet,
- 3°: Si vous voulez parler à quelqu'un en particulier, donnez le nom de la personne.

Après avoir fourni ces informations, laissez à la téléphoniste le temps de les inscrire sur son billet d'interurbain.

Enfin lorsqu'elle vous le demande

- 4°: Donnez votre propre numéro au complet.

En procédant ainsi vos appels seront acheminés plus rapidement et les chances d'erreurs seront réduites au minimum.



QUÉBEC-TÉLÉPHONE

AUTOS Usagées



GARANTIE DE 12 MOIS

DODGE 1963 Sedan automatique, radio 6 cyl. blanc, intérieur rouge	1961 MONARCH hard top, tout équipé. Intérieur blanc et rouge, un seul propriétaire.	STUDEBAKER LARK 1962 Sedan, radio, V-8 à prix spécial
MERCURY 1964 PARKLANE Sedan, automatique, P. B., P. S. noir, intérieur rouge	1963 FAIRLANE 500 hard top, radio, V-8 très propre	METEOR 1962 CUSTOM Sedan, aut., radio, P. B., P. S. blanc, intérieur rouge, très propre
1963 FORD 2 portes, aut., 6 cyl. en très bonne condition	1961 FORD STATION WAGON 4 portes, V-8, aut., couleur bleue.	1957 FORD hard top, V-8 aut., radio une belle occasion.
1959 OLDSMOBILE Super 88, sedan, entièrement équipé, A prix spécial.	1963 MERCURY M-850 6 tonnes, freins à l'air état de neuf.	1962 FORD Econoline - Van Idéal pour livraison

J. L. CLICHE AUTOMOBILES LTEE

Vendeur autorisé F O R D

Mustang - Falcon - Fairlane - Galaxie - Camions

Vallée-Jonction, Beauce.

Tél.: 437-5445

ABANDON TOTAL DES AFFAIRES

sommes prêts à sacrifier le tout à perte - Cause de santé

Occasion exceptionnelle pour personne désireuse de se faire un bon revenu avec ce petit commerce toujours florissant avec une belle clientèle.

Actuellement il y a grande réduction sur toute la marchandise - Matériel à la verge - Cadeaux de mariage lingerie de bébé sets de mariées - Gilets - Bas - Foulards - Gants - Belle lingerie pour dames - Lingerie de maison - Vêtements - bas - Aussi aubaines pour demoiselles qui désirent faire leur trousseau.

Madame Lorenzo Bilodeau

Avenue des Erables, Ste-Marie, Beauce

TEL.: 387-5352

Juin 25, juillet 2

24

24

24

Témoignages sur l'oeuvre la plus considérable de toute la poésie française de: Roger Brien

"PROMETHEE"

Qu'il soit libre ou dûment mesuré, le vers chez M. Roger Brien est fougueux... (Brien) a le culte soutenu d'une langue possédée jusqu'en ses raffinements... (Son poème) est réalisé en puissance et en profondeur.

Guy Chastel
(Les Etudes)

On tient Roger Brien dans le baignoire de la conspiration du silence, ce qui prouve qu'il a beaucoup de talent. Il me rappelle Francis Jammes, Marie Noël et même Max Jacob dans toute la fraîcheur de leur conversion. Il faut le dire.

Claude-Henri Grignon
(Le Petit Journal)

Il semble vraiment que le Canada attende de cet homme au verbe puissant, au cœur de feu, une oeuvre universelle.

Jean-Marc Poliquin
(Le Droit)

L'ampleur de son style épique ne se retrouve que chez Victor Hugo.

Alfred Desrochers
(La Tribune)

"Son talent, l'un des plus étonnants de notre pléiade de poètes. Rarement, chez nous, avait-on vu aussi étourdissante facilité. Il y a en Brien un démon lyrique, fougueux, qui l'ensorcelle et par qui, d'ailleurs, le poète se laisse volontiers ensorceler. Les vers, les strophes s'enchaînent en flots pressés, tumultueux; les images jaillissent en floraisons exubérantes, en une danse affolante, les rythmes s'envolent, s'accordent pour d'interminables variations. Dire de ce poète qu'il écrit aussi facilement en vers que l'oiseau vogue dans l'air, est à peine une hyperbole. Notons encore l'orthodoxie

de cette écriture poétique, le respect des formes traditionnelles de la poésie française, des rythmes, qu'il se jouent dans toutes les gammes, mais où la raison, le besoin de clarté, n'abdiquent jamais. Il a splendidement forgé son instrument. Toute son oeuvre se distingue par une impeccable hauteur d'inspiration. Si le poète, comme disait André Suarès, est "l'homme qui pense avec rythme, grandeur et beauté". Brien est la définition même du poète."

P.S.: Prométhée, de Roger Brien quatre gros volumes, en vente à \$30.00 chez Roger Brien Nicolet, Québec.

Funérailles de M. Jules-Aimé Lachance

A St-Pierre de Broughton, vendredi le 4 juin est décédé accidentellement M. Jules-Aimé Lachance à l'âge de 52 ans.

Il laisse dans le deuil son épouse Dame Germaine Lehoux, ses enfants: M. et Mme Clément Lachance (Denise Huppé) et Mlle Gaétane Lachance.

Ses petits enfants: Claude et Daniel Lachance de St-Pierre de Broughton.

Ses parents: M. et Mme Thomas Lachance (Léontine Faucher) d'Inverness.

Ses beaux-parents: M. et Mme Alphonse Lehoux de St-Sévérin de Beauce.

Ses frères et soeurs, beaux-frères et belles-soeurs: M. et Mme Philomon Lachance (Rosilda Faucher) St-Pierre de Broughton, M. et Mme Joseph Lachance (Yvonne Nadeau) de St-Elzéar, M. et Mme Sylvio Savoie (Laetitia) d'Inverness, M. et Mme Armand Lachance (Jeannette Berthiaume) St-Narcisse, M. Mme Lionel Lachance (Laura Dostie) Tree Rivers Mass; M. et Mme Georges Côté (Jeannette) d'Inverness, M. et Mme Bertrand Lachance (Bernadette Beaulieu) Three Rivers, M. et Mme Irénée Lachance (Rose-Alma Dion) d'Asbestos, M. et Mme Ernest Bernier (Thérèse)

de Montréal, M. et Mme André Lachance (Jeannine Dionne) d'Asbestos, M. et Mme Florian Lachance (Anita Dostie) Three Rivers Mass; M. et Mme Hervé Lachance (Marianne Roy) Asonville Ontario, Mme Vve Léonidas Lachance (Albertine Lehoux) St-Sévérin, M. et Mme Philippe Lehoux (Donalda Laplante) Thetford, M. et Mme Jules Cloutier (Marguerite) St-Frédéric, M. et Mme Henri Lehoux de Ste-Marie, M. et Mme Gérard Lehoux de

Thetford, M. et Mme Henry Vachon de St-Agapit, M. et Mme Yvon Cartier de Montréal ainsi qu'un grand nombre de neveux et nièces, oncles et tantes.

Le service funèbre fut chanté en l'église de St-Pierre de Broughton lundi le 7 juin à 10 heures au milieu d'un grand nombre de parents et d'amis.

Nos sincères condoléances à la famille grandement éprouvée.

Théâtre Centre Récréatif

Ste-Marie, Beauce

Dimanche et mardi les 27 et 29 juin

Eddie CONSTANTINE

PERRETTE PRADIER



des FRISSONS partout

AUSSI:

L'empreinte du dragon rouge

Représentations:
Dimanche: 2 hres p. m. et 7 hres continuel.
Mardi 8 hres

Dans nos Théâtres

THEATRE

JACOB

Tél. 387-2768 Ste-Marie Beauce

Jeu. ven. sam. 24, 25, 26 juin

Spécial en couleurs

"La fureur d'Hercule"
avec Steeve Reeves
Aussi

"Le masque noir"

Gérard Landry, Nelly Vitale

Dim. mar. 27, 29 juin

Gérard Landry, Nelly Vitale

"Le mercenaire de minuit"

Yul Brimer

Aussi

"La fureur d'Hercule"

Steeve Reeve
Les esclaves prisonniers

"La fille aveugle"

2 bons films à l'affiche.

Jeu. ven. sam. 1, 2, 3 juin

En couleurs

"Les folles filles d'Eve"

Le glaive du conquérant

CINEMA REX

Beauceville - Tél. 202
Air climatisé - 800 sièges

Ven. à lundi 25, 26, 27, 28 juin

Très grand spécial

"La femme de paille"

Couleur

Gina Loblöbridgita
Aussi

"Les trois soldats
de l'aventure"

Yul Brynner, Richard Widmark

Mar. et jeu. 29 juin au 1er juillet

"Ballade pour un voyou"
Laurent Terzieff, Nancy Holloway
Aussi

"Opération lèvres rouges"
Film policier

Suzanne Medel et Arnet

THEATRE

CENTRE RECREATIF

Ste-Marie, Beauce

24, 25, 26 juin

"Chevalier du démon"

Couleur

Peter Cushing, Adrena Corri
Aussi

"La 10ème femme
de barbe-bleu"

Georges Sanders, Corinne Calvert

27, 29 juin

"Des frissons partout"

Eddie Constantine,
Pierrette Pradier

Aussi

"L'empreinte du
dragon rouge"

Couleur

Christopher Lee

THEATRE

BEAUCEVILLE

"La citadelle des
grands films"

Jeu. à mardi, 24 au 29 juin

"Le diabolique
docteur Mabuse"

Gert Frobe

Aussi

"L'enfer vert"

Couleur

Barbara Rutting

30 juin, 1-2 juillet

"Quand la chair succombe"

Claudia Cardinale,
Anthony Franciosa

Aussi

"Les nuits du monde"

Couleur

avec les plus grandes artistes des
cabarets Copenhague, Paris, Tokio.

THEATRE

PERRO

East-Broughton

Dim. mar. 27 et 29 juin

"La montagne des
neuf Spencers"

Couleur

Harry Fonda

"Etrangleur de Bombay"
Guy Wolfe, et Marla Gandi



La Caravane

des

Proverbes

et locutions

Un gagnant chaque
semaine

Remplissez les espaces libres par les lettres qui complètent les mots. Utilisez le coupon pointillé pour vos envois à:
La Caravane des Proverbes, C.P. 100, Ste-Marie, Beauce.
Le gagnant recevra un bon d'achat de \$2.00 chez chacun des commanditaires suivants.

Laiterie Turmel Inc.

Lait - Crème glacée

Ste-Marie, Beauce.

Restaurant du Roi

Ste-Marie, Beauce.

NON VALABLE APRES LE 1er JUILLET

Q—I M—L C—ER—HE

M—L T—O—VE

Nom

Adresse

Comté

La réponse de la semaine était: La lecture clé du succès dans l'éducation.
La gagnante est: M. Jean-Louis Bisson, rue St-Louis, Ste-Marie.

Evitez les FOULES de fin de semaine Faites vos achats LE JEUDI SOIR

A STE-MARIE, BEAUCE

Les magasins suivants sont ouverts

Le jeudi en plus du vendredi

pour mieux vous servir

MAGASIN LAURENTIEN INC.

De tout pour toute la famille
Cadeaux de mariages

Coin du Collège et Notre-Dame Ste-Marie, Beauce

J. BESHRO & FILS

Magasin à rayons

Ste-Marie, Beauce

PHARMACIE LA ROCQUE ENR.

STE-MARIE, BEAUCE

PHARMACIE DR JACQUES

STE-MARIE, BEAUCE

Profitez de notre service de livraison gratuit.
Livraison par toute la ville et la banlieue
à 11 hres — 2 hres — 5 hres — 8 hres

HENRI BONNEVILLE & FILS INC.

Spécialité: Matériaux de construction - Quincaillerie

Ste-Marie, Beauce

GILLES CLOUTIER INC.

Tapis, tuiles, prélatars, draperies, peinture

Ste-Marie, Beauce

JOBIN RADIO TELEVISION



Vendeur autorisé R. C. A. Victor

3 techniciens à votre service

Ste-Marie, Beauce - Tél.: 387-2877

JULIEN POULIN

Spécialiste: Vêtements pour hommes

Ste-Marie, Beauce

WESTERN TIRE & AUTO SUPPLY

Henri Pelchat, prop.

Articles de pêche - Tout pour l'automobiliste

Ste-Marie, Beauce

24

24

24

L'INDUSTRIE DE LA BIÈRE AU CANADA

La production de la bière est un des meilleurs baromètres de l'économie canadienne. d'après un livre intitulé l'Industrie de la bière au Canada qui paraît aujourd'hui.

La nouvelle étude révèle que l'accroissement et la diminution de la quantité de bière brassée ont suivi de près les hauts et les bas de l'économie de notre pays. — ainsi que l'essor démographique. Cela détruit le mythe selon lequel il se vend plus de bière durant les périodes de crise économique qu'en temps de prospérité.

La publication fournit un des examens les plus fouillés d'une industrie canadienne jamais rendus disponibles. L'histoire, la statistique, les procédés de production, la législation, les programmes de réglementation dans d'autres pays, tout cela fait l'objet d'une revue consiste avec des graphiques en couleur, en 142 pages. On analyse également la façon dont les gouvernements envisagent la modération dans la boire.

Pourquoi a-t-on publié un tel livre ? L'Association des Brasseries du Canada, qui distribue le livre à un groupe nombreux et représentatif de législateurs, de fonctionnaires, de dirigeants des professions libérales, des milieux

d'affaires et des milieux ouvriers du Canada s'exprime en ces termes: "Nous publions l'Industrie de la bière au Canada parce que nous constituons une industrie qui suscite beaucoup d'intérêt de la part des gouvernements et des particuliers.

Nous formons l'industrie manufacturière la plus ancienne du Canada. Nous sommes une source importante de recettes pour les gouvernements du Canada à tous les niveaux, de gros acheteurs de produits et de services canadiens, de grands employeurs de main-d'oeuvre. Les actions de notre industrie appartiennent à un très large éventail de propriétaires, surtout des Canadiens.

Nous pensons qu'une telle publication rendra un service très utile en renseignant les gouvernements, les portefeuillistes, les fournisseurs, les consommateurs et les étudiants avancés au sujet d'une importante industrie

canadienne".

Les Canadiens se placent dans une catégorie moyenne en tant que consommateurs de bière. C'est ce que révèle le nouveau livre. Avec une consommation individuelle qui a atteint une moyenne de 13.7 gallons en 1963, les buveurs de bière du Canada viennent tout juste avant les Américains, juste après les Suisses, mais des gallons après les Belges qui sont en tête de liste, les Allemands de l'Ouest, les Australiens, les Néo-Zélandais et les Anglais.

Au cours des dix ans terminés en 1963, la consommation de bière par habitant au Canada est demeurée presque sans changement. Au cours de la même période, les Canadiens ont bu, en moyenne, 39 p. 100 plus de vin et 18 p. 100 plus de spiritueux.

Les taxes sur la bière défraient bien des services de l'Etat. Depuis la fin de la guerre, les gouvernements provinciaux et fédéral ont perçu près de trois milliards de dollars en taxes et droits sur la bière. Pour traduire ce fait en chiffres plus faciles à comprendre, une moyenne de 35c. sur chaque dollar dépensé par le consommateur à l'égard de la bière va aux gouverne-

ments. Les bénéficiaires des brasseries représentent moins de 3c. du dollar du consommateur dont nous venons de parler.

Voici d'autres aperçus secondaires du buveur de bière canadien.

Du Manitoba en allant vers l'Ouest, presque toute la bière consommée est de la lager. Le Québec est le plus grand consommateur d'ale (95-1/2% p. 100).

Les résidents du Québec sont les plus faibles consommateurs de bière en fût, soit une proportion de seulement 6 p. 100 comparativement à 47 p. 10 en Alberta, où le goût pour la bière en fût est plus prononcé que dans toutes les autres provinces. L'Île du Prince Edouard et Terre-Neuve ne vendent pas de bière en fût du tout.

La bière ne contient pas de gras, mais 1.6 grammes de protéine, 15.9 grammes d'hydrates de carbone par bouteille de 12 onces. Elle contient 92 p. 100 d'eau, 4.2 p. 100 de solides et d'extraits, 3.8 p. 100 d'alcool. Par comparaison, les spiritueux contiennent une moyenne de 33 p.

100 d'alcool au poids, et les vins une moyenne de 14 p. 100.

Pour ce qui est des calories, les diététiciens apprendront avec plaisir qu'une chopine de bière (bouteille de 12 onces) contient 144 calories, au regard de 159.6 pour un manhattan, 142.3 pour un martini, 210 pour un beignet et 246 pour une pointe de tarte aux pommes de 3-1/4 pouces.

Retraite fermée pour adolescentes

Du 5 au 7 juillet (lundi soir à mercredi après-midi), retraite fermée pour adolescentes de 13, 14 et 15 ans préchée par le R. P. Jean-Marie Poisson, s.m.m.

Pour tous renseignements, s'adresser à la Directrice, Soeurs Missionnaires de l'Immaculée-Conception, Maison Notre-Dame du Rosaire, C. P. 358, Ste-Marie de Beauce, Qué. Tél. 387-2742.

Lisez les nouvelles de votre région

J. M. Pigeon Inc.

Ville Ste-Marie, Beauce

Tél.: 337-2110

SPECIALISTE

en peinture,
tapisseries,
tuiles, tapis
lère qualité

Georges-Henri Roy

HUILE à CHAUFFAGE
GAZ et DIESEL

Produits pétroliers GARANTIS de
qualité supérieure

A TOUTES CONCURRENCES

STE-MARIE, BCE - TEL.: 387-2669 ou 387-5991

Un véritable centre bancaire

Avez-vous jamais songé à tout ce qu'une banque à charte est en mesure de faire pour vous être utile ? La succursale où vous entrez est beaucoup plus qu'un endroit commode pour faire un dépôt, toucher un chèque ou obtenir un prêt. Chaque succursale, petite ou grande, comporte un service bancaire complet. Ce n'est d'ailleurs que là qu'il vous est possible de faire toutes vos affaires sous le même toit. Au fait, chaque succursale est un centre groupant les multiples services bancaires et un personnel désireux de vous aider, avec diligence et courtoisie, à effectuer toutes vos opérations.

**LES BANQUES À CHARTE
DESSERVANT VOTRE VOISINAGE**

Leurs 5,650 succursales mettent à la portée de tout le monde, dans tout le Canada, tous les services bancaires.



"Le Marché du Travail vous offre" ...

Cette chronique sur les occasions d'emploi est un message d'intérêt public, présenté par votre journal "Le Guide" et "Le Dorchester" en coopération avec le Bureau National de Placement de Ville St-Georges.



Emplois disponibles: Territoire desservi par le bureau SNP - Ville St-Georges

HOMMES:

Un soudeur avec 5 ans d'expérience.

Couple sans enfant pour un hôtel de St-Georges.

Vendeur à commission, doit posséder son automobile.

FEMMES:

Serveuses pour hôtels et restaurants.

Quelques aides domestiques.

Plusieurs ateliers de couture industrielle sont à la recherche d'ouvrières avec ou sans expérience en ce domaine.

Emplois signalés à:

l'extérieur du territoire

HOMMES:

Opérateur de pelle mécanique de marque "Lipa" 34 vgs.

Opérateur d'étenduse d'asphalte.

Commis pour la collection, pour une compagnie de finance. Possibilités d'avancement à une gérance.

Dynamiteur avec permis pour construction de routes. Longue expérience.

Commis aux pièces avec expérience, pour une ville de la Côte-Nord.

Un mesureur-classificateur de bois avec licence.

Mécaniciens d'automobiles expérimentés.

Cuisinier bilingue avec 5 ans d'expérience.

Un apprenti-débosselleur avec 2 années et plus d'expérience.

Briqueleurs pour divers endroits de l'Ontario.

FEMMES:

Cuisinières pour restaurants.

Secrétaire bilingue pour compagnie minière.

Manucure d'expérience pour magasin à rayon.

Gouvernantes pour la région de Montréal.

EMPLOI:

Commis junior de bureau, tenneur de livres, dactylographe, sténo-dactylo.

Techniciens débutants en électricité, en mécanique diésel et en mécanique ajustage.

Institutrices-finissantes du Brevet "B".

Finissants d'un cours de dessin commercial.

Emplois temporaires et à temps partiel.

Messieurs les employeurs, voici l'opportunité d'organiser votre besoin de main-d'oeuvre.

Quelques questions auxquelles une réponse vous est donnée peut vous aider dans ce domaine.

Est-ce que les employés à temps partiel sont la solution à votre problème de personnel?

Vous arrive-t-il, de temps à autre, ou en cas d'urgence, d'avoir besoin d'employés occasionnels ou temporaires?

Alors votre bureau local du Service National de placement est là pour vous aider. Vous pouvez compter qu'en vous y adressant vous obtiendrez, sans tarder, des employés compétents et répondant à toutes vos exigences.

En plaçant votre demande auprès du Service National de

National de Placement est à votre service au moment précis où vous avez besoin d'aide. Même s'il vous arrive d'avoir soudainement besoin d'un travailleur temporaire ou à temps partiel, vous verrez qu'on s'occupera de votre demande immédiatement avec toute la diligence et la courtoisie désirée.

L'expérience des préposés à la sélection du personnel assure de résultats rapides et satisfaisants.

Grâce à ses 220 bureaux disséminés à travers le pays, le Service National de Placement compte plus d'un million de vacances par année, c'est là un témoi-

gnage d'expérience et de réalisations heureuses.

Les bons offices du Service National de Placement sont Confidentiels et Objectifs. C'est gratuitement que le Service National de Placement vous offre ses services.

Alors, employeurs, si vous avez besoin d'aide temporaire ou à temps partiel, n'hésitez pas, adressez-vous à votre bureau local de placement, édifice Fédéral, 1ère Avenue, Ville St-Georges. Tél.: 228-4806.

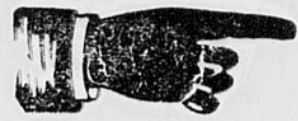
ECOLE DE CONDUITE

ST-GEORGES, BCE

Apprenez à bien conduire votre auto.

Avis aux jeunes de moins de 24 ans. Vous obtiendrez une réduction de 10% sur vos primes d'assurance-automobile, en suivant nos cours.

Pour information supplémentaire, adressez-vous au bureau local de la police, tél. 387-6111.



Nouveau à Ste-Marie

Le Service d'Achat Enr.

ANNONCE L'OUVERTURE DE SON MAGASIN

situé au coin de la rue St-Antoine et de la rue du Collège - (voisin de la Caisse Populaire)

Sa spécialité sera: "SUR MESURES" ou "SUR COMMANDES"

VOICI CE QU'IL PEUT VOUS OFFRIR:

Habits de toilette - Uniformes de toutes sortes quels que soient le genre de métiers ou de professions que vous faites. Pantalons avec cuir aux poches, etc... Souliers de toilette, souliers-sport ou de travail. Spécial pour le confort du pied, bottines de travail, d'arpenteurs, de soudeurs, etc...

En résumé: Tout ce que vous ne pouvez trouver ailleurs, nous l'avons!
Ouvert tous les jours de 9 hres. A. M. à 6 hres P. M.

Le vendredi soir jusqu'à 10 heures

Epargnez de 35% à 50%

En venant faire une visite informez-vous de tout

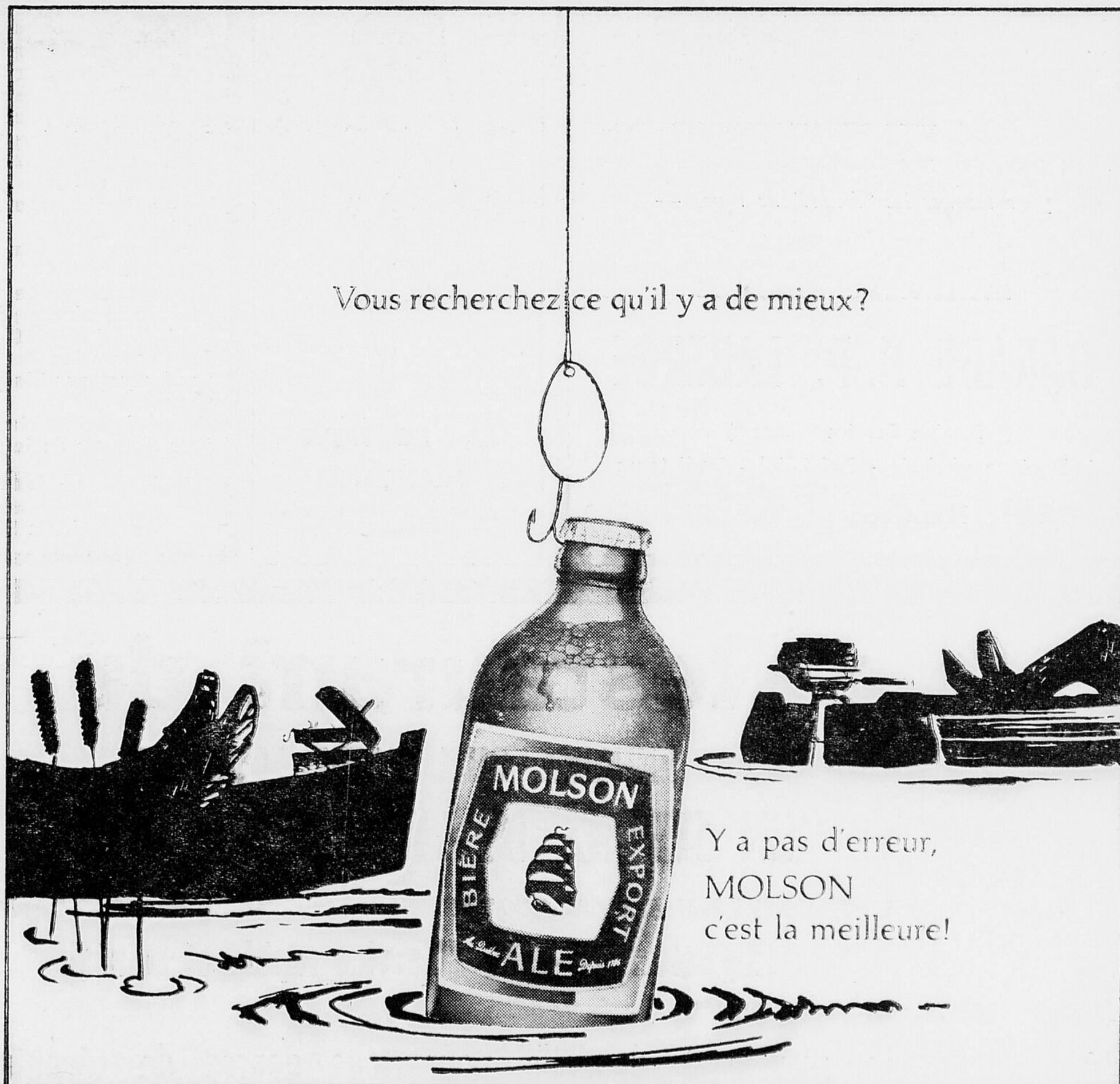
Service d'Achats François Enr.

François Laroche, propriétaire

STE-MARIE, BEAUCE

Tél.: 387-2836

Vous recherchez ce qu'il y a de mieux?



Y a pas d'erreur, MOLSON c'est la meilleure!

24

24

24

REGIME DES RENTES DU QUEBEC

A compter du 1er janvier 1966 tous les travailleurs du Québec seront tenus de cotiser dès l'âge de 18 ans, s'ils retirent un revenu supérieur à \$600. par année.

Cette obligation cessera automatiquement quand le travailleur aura atteint l'âge de 70 ans. El-

le cessera également, à compter de 65 ans, pour le travailleur qui décidera de se retirer de son emploi régulier.

Le taux de la cotisation sera fixé à 3,6% du revenu cotisable, dont la moitié sera payable par l'employeur dans le cas des travailleurs salariés.

Le revenu cotisable est uniquement celui qui provient du travail. Au moment de l'entrée en vigueur du régime, le revenu sujet à cotisation sera la partie comprise entre un minimum de \$600. par année et un maximum de \$5,000. Les travailleurs à leur compte ne seront assujettis à la cotisation que si leur revenu annuel excède \$800. Ils devront, en ce cas, cotiser sur la partie de leur revenu excédant \$600.

Le taux réel de cotisation sera légèrement inférieur à 3,6% en raison de l'exemption générale de \$600.

Il en résulte que les "travailleurs à revenu modique se trouveront à verser des contributions proportionnellement plus faibles que celles des travailleurs à revenu plus élevé", dit le communiqué officiel.

Le communiqué officiel ajoute: "Par suite du fait que les prestations seront ajustées pour tenir compte des changements des conditions économiques, des dispositions seront nécessaires pour maintenir l'équilibre financier du régime".

Les limites minimum et maximum du revenu cotisable seront ajustées automatiquement, s'il y a lieu, à compter du 1er janvier 1968. Durant les sept années suivantes, l'ajustement de ces limites sera relié à l'indice national des prix à la consommation. A compter de 1976, l'ajustement sera relié à un indice national à long terme des traitements et

salaires.

Enfin, signalons que les contributions versées au régime des rentes du Québec pourront être déduites aux fins de l'impôt sur le revenu. Par contre, les prestations en vertu du régime général seront imposables.

ment les instructions. Les enfants apprennent à nager avec une rapidité étonnante et ils évoluent bientôt dans l'eau comme de petits poissons. Trop d'amateurs du canotage ne savent pas nager et, en cas d'accident, seraient incapables de se sauver. Dans certaines stations estivales où la prudence est de règle, on ne permet pas à ceux qui ne savent pas nager de se servir des canots, même s'ils sont munis de ceintures de sauvetage. La nage s'apprend, en général, en quelques leçons. Toute la famille devrait prendre des cours de natation avant les grandes vacances.

La campagne de sécurité aquatique juin - juillet - août

Les enfants devraient apprendre à nager dès qu'ils compren-

M. et Mme Daniel Mercier

et leurs enfants

vous remercient sincèrement pour la sympathie que vous leur avez témoignée lors du décès de

Sylvie

Ste-Marie, Beauce, 15 juin 1965.

P. 25 jn

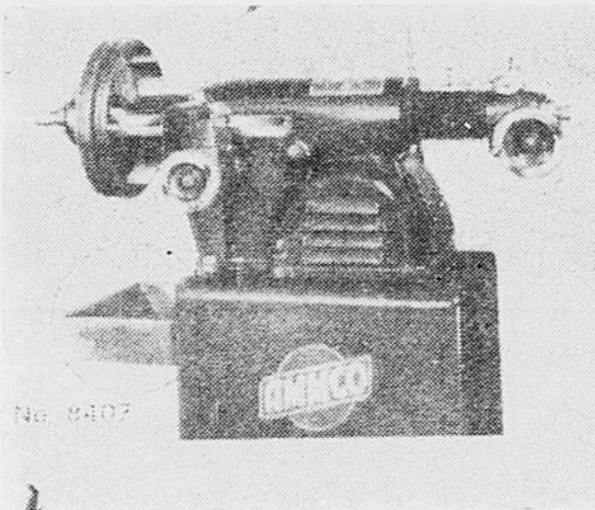
Offre Unique

A STE-MARIE, BEAUCE

Voyez le GARAGE H.-P. LABERGE

Ste-Marie, Beauce
SPECIALITE POUR

- la réparation
 - la vérification
 - l'entretien
- DE VOS FREINS



Nous possédons une machine des plus modernes pour tourner les "drums" de roues —
Faites une visite sans tarder.

SATISFACTION GARANTIE

GARAGE H.-P. LABERGE

Station Service (Texaco)

Mécanique générale - Spécialité - Radiateurs

Ste-Marie, Beauce

Tél.: 387-2612

Votre personnalité votre CHIC

avec cet ensemble sport
d'importation française



LA BOUTIQUE
FRANCAISE

Tél.: 387-2601 - Ste-Marie
Beauce.

VOUS DESIREZ UNE AUTOMOBILE ?

Consultez un garage de confiance

BEAUCE AUTOMOBILE INC.

VENDEUR: "MERCURY"

Représentant à Ste-Marie:

ARMANDO BLOUIN

Tél.: 387-2840

P. 11 et 25 j.



DEMANDE DE SOUMISSIONS

Le Conseil municipal de la Ville de Sainte-Marie, Comté de Beauce, demande des soumissions pour le posage et le nivellement de la gravelle pour la finition de la rue St-Antoine, de la rue St-Jean à la rue St-Patrice.

Pour la confection d'une nouvelle rue, à partir de la rue St-Cyrille à la ligne de division de Madame Alfred Perreault. Ce travail consiste à faire du déplacement de terre pour donner une pente douce à la rue, achat et posage de tuyaux d'un diamètre assez gros, qui sera déterminé par la ville, pour drainer les sources d'eau et l'écoulement du ruisseau existant.

Le recouvrement de 8 pouces de bon gravier sur la longueur et la largeur de la rue et engazonner les talus de chaque côté de la dite rue aux endroits décrits sur un plan préparé par Monsieur Raymond Perreault, arpenteur-géomètre, en date du 2 juin 1965.

La même soumission devra avoir un prix séparé pour chaque rue.

Ces soumissions devront être déposées pour l'ouverture de la séance générale du conseil qui aura lieu lundi le 5 juillet 1965, à 8 heures P. M.

La Corporation de Ville Sainte-Marie ne s'engage pas à accepter ni la plus basse ni aucune des soumissions.

Donné à Sainte-Marie, Beauce, ce vingt-troisième jour du mois de juin 1965.

Gérard Labbé,
Secrétaire-trésorier,
Ville Sainte-Marie, Beauce

"Le Restaurant du ROI"

ANNONCE QU'IL OFFRE MAINTENANT

"UN SERVICE DE LIVRAISON A DOMICILE"

UNE VOITURE A ETE ACQUISE SPECIALEMENT A CETTE FIN

Signalez: 387-2689 "Service rapide et courtois"

NOUS OFFRONS EN PLUS:

Le service à domicile pour tous genres de réceptions.



AU BERCEAU BLEU

Nous gardons les bébés
naissants jusqu'à 6 mois

Mlle Isabelle Cliche

Attention spéciale aux bébés dont la
maman est malade ou en repos.

Téléphone : 432-5359 - Saint-Joseph, Beauce



Le Guide

SPECIAL DANS LES PNEUS ATLAS
Vente de pneus ATLAS
Votre 2ème pneu pour \$5.00 seulement
le premier au prix régulier
(Mil-tak) - (4 plus)

Garage Thuribe Turcolle

STATION SERVICE

Pièces et accessoires d'automobiles
pneus, batteries, etc.

Gaz et remorquage jour et nuit



Ste-Marie, Beauce

Tel. : 837-2277

24

LE TERRAIN DE M. WILFRID LABBE PEUT SERVIR DE PARC INDUSTRIEL

Au point de vue des propriétés géotechniques d'un terrain de M. Wilfrid Labbé, de Sainte-Marie de Beauce, susceptible d'être utilisé comme parc industriel, l'emplacement étudié peut servir de zone de développement industriel, sans inconvénient majeur quant aux fondations.

C'est ce qui ressort d'un rapport préparé par les ingénieurs-conseils Piette, Audy, Lepiney, Bertrand et Lemieux, de Sainte-Foy, Québec, dont l'étude géotechnique a été faite par M. Alain Lamontagne, ingénieur, et qui fut présenté, lundi, aux dirigeants municipaux de Ville Sainte-Marie de Beauce, à une assemblée spéciale tenue sous la présidence de M. le maire Paul Vachon.

Il sera cependant nécessaire de considérer séparément chaque projet particulier et d'étudier chaque emplacement, lorsque les bâtisses destinées à y être assises seront déterminées.

GEOTECHNIQUE

Les propriétés mécaniques des différents dépôts varient beaucoup. Les massifs de sol d'origine glaciaire tel que le mélange éthyrogène de sable, de gravier, de cailloux, et la moraine ont une force portante admissible de l'ordre de 2 à 4 tonnes par pied carré.

D'après l'étude faite par M. Alain Lamontagne, les dépôts alluvionnaires sont susceptibles de porter en toute sécurité les charges variant de une tonne par pied carré pour l'argile, à 2 tonnes par pied carré pour le sable.

Pour fin de nivellement du terrain, le sable et le silt, de même que le gravier et les cailloux de la partie "A", se prêtent bien à des travaux de terrassement. L'argile et la moraine sont beaucoup plus difficile à manier et surtout à compacter, et sont considérés comme mauvais matériaux de remplissage.

Le drainage est bien organisé et il est conseillé de ne pas y effectuer de grandes altérations sans risque d'érosion importante.

GEOLOGIE

Il ressort de cette étude que, pour fin de classification générale, les terrains de M. Wilfrid Labbé peuvent être divisés en trois grandes zones.

La zone "A" est constituée dans la partie la plus élevée. Il y a des dépôts glaciaires consistant en un mélange éthyrogène de sables, de gravier et de cailloux de viennent argileux à mesure que l'on perd de l'altitude et que l'on se rapproche de la ligne de contour de 600 pieds.

Les zones "B" et "C" consistent en dépôts alluvionnaires d'épaisseur variable, recouvrant une moraine.

Dans la région de la zone "B", la couche de surface consiste en une argile grise silteuse stratifiée. Sa puissance varie de quelques pieds dans les dépressions de terrain, à plus de 13 pieds sur les sommets.

Les alluvions de la zone "C" sont constituées de sable, de silt et d'un peu de gravier. Plus près de la zone "A", il semble qu'il y ait davantage d'argile.

MOINS UN POUR L'ESPAGNE

DANS LE TOUR DU SAINT-LAURENT

Le 9 juin dernier, de Beasain, d'une course de fond aujourd'hui Espagne, nous parvenait la dépêche suivante: "Le jeune cycliste Amelio Mendijour, champion d'Espagne, gagnant du Cyclo-Cross d'Espagne 1965 et 5e au championnat du monde Cyclo-Cross 1965 a perdu la vie dans un accident survenu lors

Président de la Commission Scolaire



M. Benoît Vachon, industriel, de Ville Sainte-Marie de Beauce, a été réélu président de la commission scolaire de Sainte-Marie de Beauce, pour un 6e terme. Ce choix unanime a été fait par les commissaires d'écoles, lors de l'assemblée régulière du mois de juin.

rent nous déclarait Jean Bélanger, propriétaire du Tour. Voilà un dur coup pour les porte-couleurs de l'Espagne.

Aucune information ne nous est parvenue à savoir qui remplacerait Mendijour dans l'équipe espagnole formée de Aurelio Gonzalez, couronné champion d'Espagne en 1964; de Janvier Otaño, vainqueur du championnat de montagne de 1964 et de Manuel Galera, vainqueur de 5 courses sur route en 1965. Le directeur de l'équipe du pays des sombreros, Dolmatio Langarica, n'aura certainement pas la tâche facile lorsqu'il s'agira de trouver le 4e homme devant remplacer Mendijour qui représentait l'espoir de ce pays. Comme on le sait, l'Espagne n'avait pas encore remporté le Tour du St-Laurent, et avec une équipe telle que Gonzalez, Otaño, Mendijour et Galera, ses chances de décrocher la victoire étaient plus qu'excellentes.

Voilà les imprévus du cyclisme et du monde du sport en général !



Une revue touristique intitulée: "La Beauce et cette belle région de la Chaudière et de l'Échemin", a été présentée par le journaliste qui est l'auteur de l'ouvrage, M. Jacques Fortin, de Saint-Georges. Le volume de 68 pages est abondamment illustré et il présente notamment des notes historiques, il décrit cette région comme étant le paradis de l'érable et il parle aussi du Beauceron, de la Chaudière et des nombreux attraits touristiques de la région. Plusieurs municipalités ont contribué à la réalisation de cet ouvrage. Les profits provenant de la vente de cette revue vont au comité de souscription du Centre Culturel de Beauceville.

Au conseil municipal de Ville Ste-Marie:

L'option sera nulle après le 25 juin

L'option prise par le conseil municipal de Ville Sainte-Marie de Beauce, en vue d'acheter les terrains de M. Wilfrid Labbé, pour y établir un parc industriel, sera nulle après le 25 juin prochain.

A une demande des dirigeants municipaux, M. Wilfrid Labbé a refusé catégoriquement, lundi soir, de prolonger la date de l'option.

Les terrains de M. Wilfrid Labbé, où l'on envisage d'y établir un parc industriel, sont situés à l'entrée sud de Ville Sainte-Marie, à proximité du boulevard Vachon et de la route Carter.

Le coût de vente demandé par M. Wilfrid Labbé est de \$50,000, pour une étendue de terrain de 2,400,000 pieds carrés.

Il est fort probable que les dirigeants municipaux se réuniront, vendredi prochain, en assemblée spéciale, pour y prendre une décision définitive.

Mardi, le secrétaire, M. Gérard Labbé et l'échevin Gérard Chassé rencontraient les autorités de l'industrie et du commerce, pour faire approuver les plans préparés par les ingénieurs Piette, Audy, Lepiney, Bertrand et Lemieux et soumettre le rapport de l'étude faite par l'ingénieur Alain Lamontagne.

24

24

A LA CROISEE DES CHEMINS

Adolescents et "Teen-Agers", salut !

La crainte du refoulement
Psychologique

Les 13-18 devant l'état de vie qui les attire, ressentent brusquement la crainte du refoulement psychologique, de la limitation de la liberté et du rétrécissement de l'amour. La peur des prérequis, des longues années de préparation et des innombrables heures d'étude et d'examen, les prend à la gorge. Que deviendront la personnalité, les rêves de voyage, les dé-

sirs d'escapade, la conquête de la liberté et l'ambition d'aimer tout ce qui est aimable sur terre?

Toutes ces inquiétudes et ces craintes de contrainte décillent les yeux des adolescents et introduisent ces derniers à leur fidélité compagne sur terre: la souffrance.

La souffrance source de maturation

Dans le labyrinthe des doutes et des peurs de leur âge, les

13-18 découvrent, identifient et reconnaissent la compagne de vie qui porte l'un ou l'autre des noms suivants: souffrance, douleur, peine, chagrin, labeur, épreuve, larme, tristesse. Au début, un pessimisme vague et douloureux tenaille leur âme. Regardant autour d'eux, ils constatent bien que leurs parents se dépensent chaque jour, que leurs maîtres enseignent le recommencement quotidien, que les réalisations sont le fruit du travail assidu et que la nature, sous toutes ses formes, ne donnent rien sans exiger le prix de la souffrance. C'est à ce moment de communion avec cette exigeante réalité de la souffrance, que les 13-18 effectuent une large enjambée en avant dans le chemin

de leur destinée.

Accepter et s'allier

Il ne suffira pas à l'adolescent d'accepter le fait brutal de la douleur aux mille facettes, il devra, pour progresser et produire, s'allier la souffrance. La mettre de son côté, parlementer avec elle et s'unir à elle comme à l'instrument indispensable pour parfaire une oeuvre de réelle valeur.

Fusée d'épanouissement

Une fois que le contrat de collaboration mutuelle sera signé avec la souffrance, une fusée d'épanouissement, une bouffée de joie délirante et une montée d'enthousiasme féconde jaillira de tout l'être des 13-18, parce qu'ils auront alors vécu un peu la vé-

rités que la souffrance possède, tout comme le feu, les propriétés de purifier, d'éclairer et de réchauffer.

Abbé Jean-Paul Gélinas, D. Th.
l'ami des 13-18.

JOS TURMEL

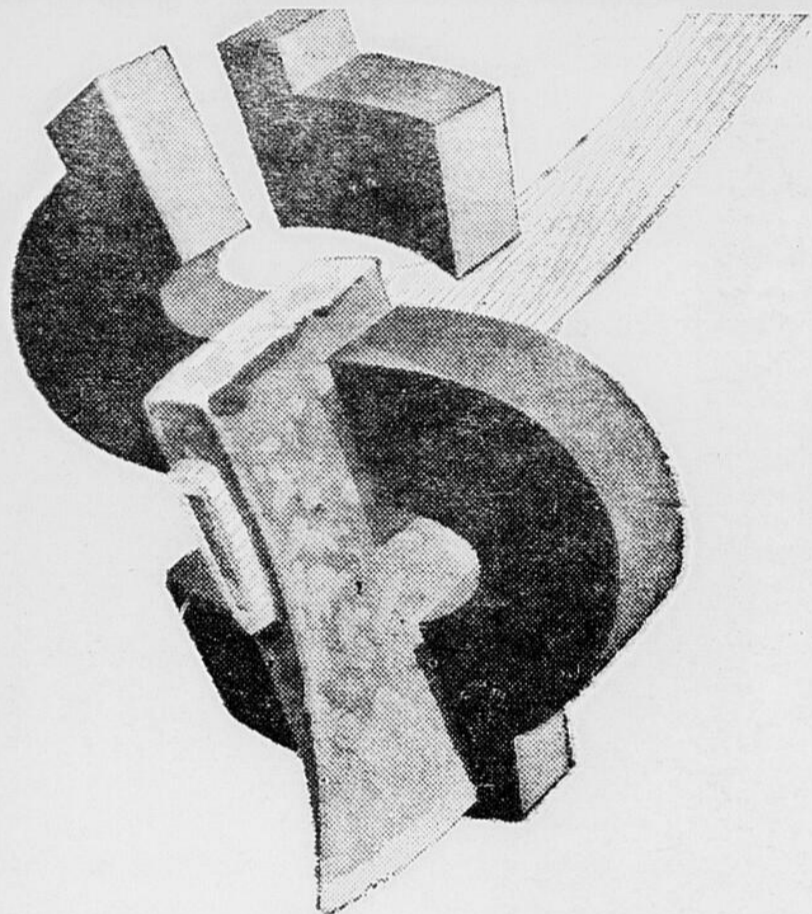
Avenue Proulx, Ste-Marie, Bce

Linge neuf et usagé

aussi

sandales de nylon et (shoelacque) pour les vacances.
Tél.: 387-2790
Ouvert tous les soirs

26 n. jno



A L'OCCASION DE LA PERIODE DES VACANCES

Le TEMPS est aux AUBAINES

AU

Garage Robert Nadeau

Ltée

Dépositaire Plymouth-Chrysler - Valiant - Camions Fargo

Ste-Marie, Bce Boulevard Vachon Tél.: 387-5426

- **Grande VENTE de Liquidation** -
D'AUTOS USAGÉES

Des prix extrêmement BAS

Venez admirer notre magnifique choix.
Toutes ces autos ont été reconditionnées

Tous les produits CHRYSLER 1963 et 1964 portent encore la garantie 5 ans ou 50,000 milles.

SPECIAL

Chrysler 1964, Windsor

4 portes, hard top
Power Brake, Power Steering
légèrement accidenté
Prix de liste \$3065.00
Pour \$1965.00

MODELES 1964

CHRYSLER Windsor,

4 portes, Power Brake, Power Steering, radio

CHRYSLER Windsor,

4 portes, hard top, Power Brake, Power Steering, radio

DODGE, 4 portes,

sedan, 6 cyl. automatique.

OLDSMOBILE, hard top,

4 portes, hard top, Power Brake, Power Steering

CHEVROLET,

6 cylindres, automatique

MODELES 1963

CHRYSLER Saratoga,

4 portes, hard top, Power Brake, Power Steering, radio

CHRYSLER Saratoga,

4 portes, sedan, Power Brake, Power Steering, radio

PLYMOUTH Belvédère V8,

4 portes, sedan.

PONTIAC, 6 cyl.,

4 portes, sedan, 6 cyl. automatique.

FORD V8, automatique,

4 portes, sedan, 6 cyl.

MODELES 1962

CHRYSLER, New-Yorker

(Plein équipement)

MODELES 1961

MERCURY, 4 portes,

sedan, automatique, Power Brake, Power Steering

CHRYSLER Windsor,

4 portes, sedan, Power Brake, Power Steering, radio

MODELES 1960

FORD V8, 4 portes,

sedan, automatique.

PLYMOUTH Belvédère,

V-8, 4 portes, sedan, radio.

DODGE V8, 4 portes,

sedan, radio, automatique.

MODELES 1959

CHEVROLET, 6 cyl.,

4 portes, sedan, Impala, 6 cyl. aut., radio.

Nous avons un choix de nombreux autres modèles que nous ne pouvons énumérer.

BRILLANTE FIN DE SAISON DU QUILLEUR EMILE POULIN



Le comté de Beauce a été dignement représenté au cours des dernières semaines dans la domaine des quilles. Votre ami Emile, en plus de briller à Québec, Montréal et Sherbrooke, est allé participer au grand tournoi de cinq quilles "O'Connor Open" à Toronto où il y avait \$30,000. en bourse. Malheureusement et à la grande déception d'Emile il n'a pu remporter les honneurs à cause d'une seule et très mauvaise partie, sa dernière. Il a tout de même décroché la 10ième position sur 900 quilleurs, qui y ont participé. Le montant de la bourse était assez élevé et c'est probablement ce qui a fait craquer Emile, car après six parties, il possédait une moyenne de 302 et avait une a-

vance assez marquée sur ses adversaires. C'est encore François Lavigne qui a réussi à s'accaparer des honneurs de ce tournoi et de la bourse de \$4,000. avec une moyenne de 291.

Les exploits précédents d'Emile ne laissent aucun doute qu'il était en pleine forme, d'ail-

leurs on avait eu l'occasion de le voir apparaître à la T.V. lorsqu'il a remporté le tournoi des maîtres à Québec. A Montréal dans le grand tournoi des maîtres. Emile s'est fait éliminer après 66 parties n'étant devancé que par François Lavigne et André Wilkee parmi les 50 meilleurs quilleurs de la province qui y participaient.

La semaine suivante notre compatriote se signalait encore à Sherbrooke dans un tournoi de classement en vue d'une émission d'été télévisée au canal 7.

Emile termina bon deuxième avec une moyenne de 199 sur un groupe de 275 joueurs qui y participaient.

Emile Poulin est maintenant représentant de la Compagnie d'Assurance-Vie "La Confédération" il semble également que ses succès dans sa nouvelle carrière seront aussi éclatants. Il possède beaucoup d'amis à qui nous confiat-il il se fera un plaisir de serrer la main et de

leur expliquer sans aucune obligation de leur part tous les nouveaux plans que sa compagnie peut offrir. Nous lui souhaitons tout le succès possible dans cette situation et nous osons espérer que ses récents succès dans le domaine des quilles ne sont pas ses derniers.

ACHETONS
CHEZ - NOUS

DACTYLOGRAPHES à VENDRE

Dactylographes de marque Underwood - Olivetti, état de neuf, directement du représentant de la Compagnie.

S'adresser à "Le Guide" Ste-Marie Bce

Tél.: 387-5408 ou 387-5945

Nous vous accordons un rabais appréciable sur vos achats:

- Bagues de fiançailles 50%
- Montres 50% - Bracelets de montres 50%
- Chapelets 50% - Bijoux 40% et 50%
- Verre taillé 25% - Argenteries 25%
- Plumes PARKER 25%
- Coutellerie 25% - Briquets 25%



LA BIJOUTERIE "RENE MARCOUX"

IMPORTATEUR

365 de la Couronne — Tél: 524-8722 — Québec, P.Q.
En haut de la Pharmacie Soucy



VENEZ ADMIRER
notre magnifique choix
d'AUTOS usagées

à notre garage ou sur la Route
Trans-Canada à Saint-Romuald

Vous trouverez ce que vous désirez dans
nos deux cours de chars usagés

GAZOLINE: .36 cents le gallon

Scott Auto Inc.

REMORQUAGE JOUR ET NUIT
DEBOSSAGE - MECANIQUE

Scott-Jonction, Dorchester,

Tél.: 387-2822

Ouvert tous les jours
de 7 hres du matin à minuit

**faites-vous
un voyage**



consultez votre
agent du
**Canadien
Pacifique**

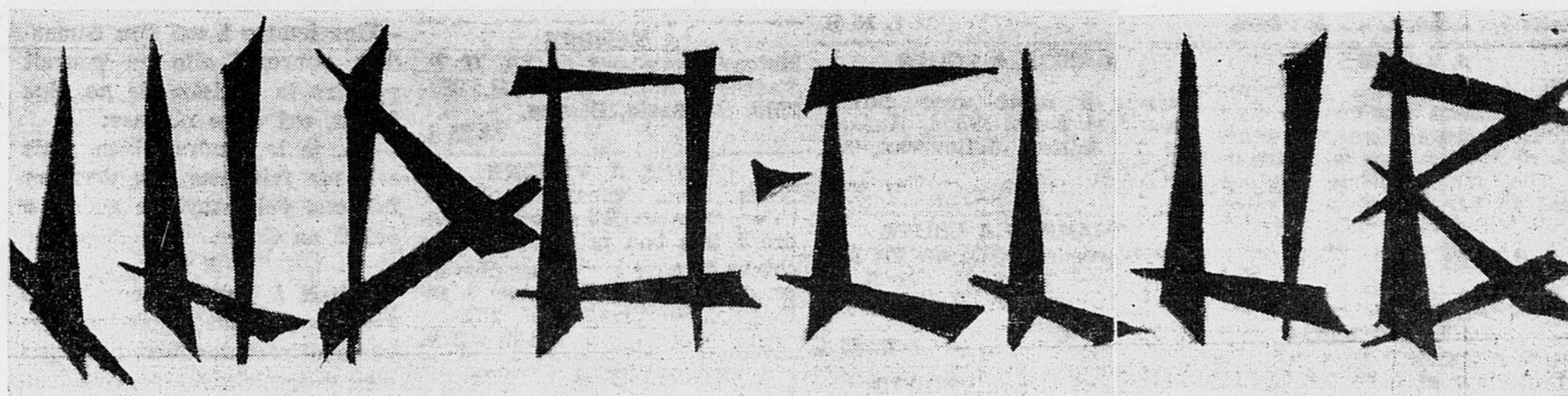
- Trains à dôme panoramique
- Tarifs modiques de chemin de fer
- Croisières sur les Grands Lacs, en Alaska et aux Antilles
- Hôtels d'un océan à l'autre
- Traversées transatlantiques
- Service aérien au Canada et entre cinq continents

VOYAGEZ
Canadien Pacifique

TRAINS / OMBIONNAGE / BATEAUX / AVIONS
HÔTELS / TÉLÉCOMMUNICATIONS
LA COMPAGNIE DE TRANSPORT LA PLUS COMPLÈTE DU MONDE

Ouverture Prochaine

du



DE BEAUCE



AU MOTEL

"La Seigneurie"

de Ste-Marie, Beauce

- Ces cours se donneraient de 7 hres 30 à 9 hres p. m. sur semaine.
- Professeur "Daniel Tabouret" ceinture noire.

Avant l'ouverture — Démonstration
par des professeurs de Québec

Prix du cours: \$12.00 par mois
Toutes les personnes intéressées
sont priées de s'inscrire

au Bureau du Motel

en s'adressant au gérant

avant le 30 juin 1965

24

24

24

ANNONCES CLASSEES

Une petite annonce publiée dans notre colonne d'annonces classées produira certainement des résultats. Utilisez-les en toutes occasions.

LOGEMENT A LOUER

Situé sur la rue St-Cyrille. Libre le 1er juillet. S'adresser à: LEO-NIDA SAVOIE. Tél. 387-2676, Ste-Marie, Beauce.

23 m. jno

SERVICE DE "BULLDOZER"

Pour tous genres de travaux et nivelage. S'adresser le matin ou le soir à: André Turcotte, R. R. No 1 Tél. 387-2207, Ste-Marie, Beauce.

23 m. 18 j.

EMPLACEMENT A VENDRE OU A LOUER

Grandeur 100 pds carrés ou plus. Grandeur désirée pour l'acheteur. Situés au Nord d'un grand lac, à 1 mille de Vallée-Jonction. S'adresser à: Paul-Emile Boutin, Vallée-Jonction, Bce. Tél.: 437-5435.

23 m. jno

MAISON A LOUER

Soit la maison que nous habitons ou celle à logements. Les deux avec entrée 220. Chauffage à air chaud, à Ste-Marie, Beauce. S'adresser à: Tél. 387-6114.

23 m. jno

A VENDRE

M. Lucien Roy offre en vente une laveuse automatique et 6 laveuses ordinaires de différentes marques. M. Roy s'occupe également de la réparation des laveuses et bicycles. S'adresser à: M. LUCIEN ROY, rue St-Patrice, Ville Ste-Marie, Téléphone: 387-2616.

25 m. 23 sept.

LOGEMENTS A LOUER

Logements neufs, 4 appartements plus chambre de bain et chambre à lavage, situés rue Fecteau, Ste-Marie. S'adresser à: M. P. H. TARDIF, Téléphone: 387-5359, Ste-Marie, Bce.

23 a. jno

GELÉE ROYALE A VENDRE
Les personnes qui désirent se procurer de la Gelée Royale pure et très fraîche pourront s'adresser à M. THOMAS GRENIER, Ste-Marie. La Gelée royale est un excellent reconstituant et possède en même temps un goût délicieux. M. THOMAS GRENIER, Ste-Marie, Beauce, tél. 387-2894.

A VENDRE

à Ste-Marie, Beauce, commerce avec logement à même, aussi, 1 maison de deux logements, situés près de la gare dans le centre de la ville, sur un même emplacement de 200 pi. x 59 pi. S'adresser à: Mlle Eva Gagnon, Tél. 387-2670, Ste-Marie, Beauce.

P. 18 j.

CHALET A VENDRE AU LAC O'NEIL

Chalet récemment construit, fini à l'intérieur et à l'extérieur, lac à fruites, terrain 150' x 100'. S'adresser à: Tél. 387-5097, Ste-Marie, Beauce.

25 jn. 2 jt

TERRAINS POUR CHALETS A VENDRE

Situés près de la rivière Beauvillage, rang Fermanagh à St-Sylvestre. Pour informations, s'adresser à: WILFRID GRENIER, Tél. 387-2565, St-Elzéar, Bce.

P. 9 jt.

A VENDRE OU A LOUER

Maison à deux logements, au centre du village de Scott, entrée 220, chauffage air chaud, terrain 57' x 91'. S'adresser à: Tél. 387-2393.

P. 2 jt.

MAISON A VENDRE

Située dans la rue Chasse, 2 étages, en briques, prix raisonnable. S'adresser à: Tél. 387-5631, Ste-Marie, Beauce.

P. 25 jn.

FAMILEX demande vendeur agressif pour offrir plus de 250 nécessités domestiques dans St-Anselme, St-Anselme-Station, Ste-Claire, St-Isidore. Excellente commission, boni, période d'essai, nombreux avantages. Demandez CATALOGUE GRATIS: FAMILEX, 1600 Delormier, Montréal, Qué.

D 13 jt.

PERRUQUE TROUVEE

Une perruche a été trouvée, par une personne de Ste-Marie. Pour renseignements s'adresser à Tél. 387-5408 ou 387-5945.

A VENDRE

Magnifique mobilier de salle à diner de style italien, à vendre.

S'adresser à: JEAN CARETTE, Ste-Marie, Bce, Tél. 387-5408 ou 387-5945.

MAISON A VENDRE

Maison à vendre, plein-pieds, 7 appartements, plus chambre de bain. Cause de départ. S'adresser à: Tél. 387-2617, Ste-Marie, Beauce.

P. 4 j.

A LOUER

Chambre à louer, sur la rue St-Antoine à Ste-Marie. Pour informations: Tél. 387-5408, Ste-Marie Beauce.

jno

A VENDRE

Dactylographes de marque Underwood-Olivetti état de neuf, directement du représentant de la compagnie. S'adresser à: "Le Guide", Tél. 387-5408, ou Tél. 387-5945, Ste-Marie, Beauce.

jno

A VENDRE

Mannequins, comptoirs, miroirs, caisses enregistrees, "racks" à linge, etc. S'adresser à: J. Beshro & Fils, Tél. 387-5605, Ste-Marie, Beauce.

4 j. jno

A VENDRE

Un lit double et un poêle Moffat. S'adresser à: Tél. 387-5605, Ste-Marie, Beauce.

4 j. jno

REPARATIONS DE LAVEUSES ET ECHANGES

Réparations de scies à chaînes et tondeuses de gazon. A vendre coffres en cèdre. A vendre terrain pour chalets près de la rivière. Chaudière. S'adresser à: M. Clément Roy St-Isidore, Dorch. Tél. 646-5473.

11 j. 16 jt

MAISON A LOUER

Maison à louer avec garage. Chauffage à air chaud. S'adresser à: Adrien L'Heureux, Tél. 387-2876.

P. 25 j.

CHAMBRE A LOUER

Sur la rue Notre-Dame. En face de la résidence de M. Benoît Vachon. S'adresser Tél. 387-2766 Ste-Marie, Bce.

P. 25 j.

TERRAIN A VENDRE

Pour emplacements. Le long de la rivière Chaudière et route Kennedy. Tout près du village de Scott Junction. Grandeur désirée par l'acheteur. S'adresser à: Georges Bélanger, Scott, Dorch. Tél. 387-5568.

11 j. jno

TERRAINS A VENDRE

Terrains à vendre près d'une rivière. S'adresser à: Alphonse Guay, St-Elzéar, Beauce. tél. 387-5457.

P. 2 jt.

LOGEMENT A LOUER

Quatre appartements et chambre de bain. Au 2ème étage. Rue Gilbert. S'adresser à: tél.: 387-5577.

P. 25 j.

LOGEMENT A LOUER

6 appartements, 1er étage, sur la rue Notre-Dame, au magasin de Mme Donat Turmel. S'adresser à: Tél. 387-2800, Ste-Marie, Beauce.

18-25 j.

OBJETS TROUVES

Un gilet de fillette, en orlon, rouge avec manches longues, ainsi qu'une chemise de garçon, bleu rayé noir ont été trouvés dans le village de Ste-Marie. Pour réclamation s'adresser à: Bureau de la Sécurité municipale, Ville Ste-Marie, Bce.

18-25 j.

ZIGS-ZAGS

Rédigé en collaboration

Prendre des vacances, ça ne veut pas dire cesser toute activité.

X X X

Pou un grand nombre, c'est un beau prétexte pour continuer à faire ce qu'ils ont toujours fait.

X X X

C'est-à-dire, ne rien faire ou presque.

X X X

Mais pour ceux qui ont besoin le mot "vacances" continue de prendre un sens positif.

X X X

En ce sens que l'apparente inactivité ne fait que préparer une nouvelle reprise de la vie courante.

X X X

Et une nouvelle détermination à devenir un membre plus utile à la société, quel que soit le milieu où l'on évolue.

X X X

Bonnes vacances, en particulier, aux écoliers, qui sont ou qui seront bientôt dans cette période, si ardemment désirée.

"La Tribune de Lévis"

X X X

Pour eux, il s'agit aussi d'utiliser agréablement ou d'une façon utile, ce qu'ils considèrent comme "le plus beau temps" de l'année.

X X X

Ma femme est une belle blonde aux formes avantageuses. Un jour que nous avions interprété ensemble un sketch (il s'agissait d'une parodie de mélodrame) devant une salle composée de militaires, ceux-ci nous reçurent après la représentation.

—C'est bien vous qui êtes "morte" en scène tout à l'heure, demanda l'un d'eux, à ma femme.

CHAMBRE A LOUER

Sur la rue St-Antoine, au centre du village. S'adresser à: tél.: 387-5204.

P. 25 j.

A VENDRE

Moteur hors-bord de 3½ H. P. S'adresser le samedi à: tél.: 387-2013, Ste-Marie, Beauce.

18-25 j.

CHIENS A VENDRE

Nous avons plusieurs beaux chiens bergers Allemands à vendre à très bon prix ce sont des chiens de pure race pour plus de renseignements téléphoner à St-Patrice, Beauvillage, tél. 161.

18-25 j. 2 jt.

LOGEMENT A LOUER

Lopement à louer situé sur la rue St-Patrice. Logement du bas, 5 pièces. Libre immédiatement S'adresser à tél. 387-2261.

P. 18 j et 2 jt.

OFFRE DE GARDIENNES

Jeunes filles de 16 et 17 ans offrent leurs services comme gardiennes d'enfants. S'adresser à tél.: 387-2244.

P. 18-25 j. 2 jt.

A VENDRE

Un pick up 1958 en très bon ordre, aussi un Panel Ford Econoline, peinture neuve mécanique parfaite. S'adresser à: Valère Poulin, tél. 387-2622, Ste-Marie.

28 mars jno

—En effet, répondit-elle.

—Formidable. Je réclame le corps.

X X X

Definitions définitives:

Bigame: Homme qui en a pris une de trop.

Sirène: Une fille sans bas avec une robe sans haut.

Enfant: Créature qui se place entre l'adulte et le poste de T. V.

Blonde: Brune ultra-secrète. Aplomb: Qualité que l'on manifeste avant de bien comprendre la situation.

X X X

La femme d'un boxeur professionnel fit un jour cette réflexion:

—C'est passionnant d'être mariée à un boxeur. Il rend chaque fois à la maison avec une tête différente.

X X X

Une pièce:

Echo de mode paru en 1863 dans une revue féminine "Cet-te année le grand chic pour les maillots de bain c'est la flanelle bleu-marine. Six verges de tissu feront l'affaire".

X X X

Même la nostalgie, n'est plus ce qu'elle était.

X X X

Les ménagères du ménage:

Une femme en larmes à son mari:

—Je vois bien que tu ne m'aimes plus, quand je pleure, tu ne me demandes plus jamais pourquoi.

Et le mari de répondre:

—Ne m'en veux pas chérie, cette question m'a déjà coûté si cher.

X X X

Une femme téléphone au café, demande le barman et lui dit: —Voudriez-vous dire à mon mari que vous m'avez dit qu'il venait de partir.

Et de raccrocher aussitôt.

X X X

—Une femme à qui l'on demandait, pourquoi elle ne pouvait prendre la décision de ne plus fumer, eut cette réponse:

—Oh, je le voudrais bien, mais cela me fait peur. La dernière fois que j'ai essayé, la guerre a éclaté en Corée.

X X X

C'était à l'une de ces tristes émissions télévisées où les gens viennent raconter leurs malheurs pour recevoir une aide. Une femme se présenta, demandant un berceau pour son bébé.

—Qu'utilisez-vous comme berceau pour l'instant? demanda l'animateur du programme.

—Oh, répondit la femme, la caisse dans laquelle on a livré notre télévision.

X X X

On raconte l'histoire d'une femme qui avait un cauchemar et réveilla son mari, par ses cris aigus. Comme il lui demandait la raison de ces cris, elle répondit qu'elle venait d'assister en rêve à une vente de maris,

aux enchères, et que l'un d'eux avait été adjugé \$10,000. D'autres n'avaient pas dépassé \$1,000. Du coup, le mari, complètement réveillé, demanda:

—A combien montaient les maris dans mon genre?

—Mais c'est ce qui m'a fait hurler, dit-elle. Ceux-là, on les mettait en bottes et on les vendait un dollar la botte.

X X X

Un mari, qui a acheté une couverture électrique à double commande, se plaint que les deux boutons du thermostat soient du côté de sa femme.

X X X

Remarque désobligeante:

Sur un terrain réservé aux caravanes, deux femmes disent du mal d'une troisième.

—et ça se prétend bonne ménagère. Il n'y a qu'à voir l'épaisseur de rouille sur son essieu.

X X X

Les gros journaux ne donnent ils pas trop d'importance à l'affaire Lemay? — On nous avait déjà tant accablé d'insignifiants commentaires sur l'affaire Lucien Rivard. Vraiment la belle Province est admirable de tenue à l'époque du déblocage. Que l'on se hâte de construire des écoles, des hôpitaux mais aussi des prisons pour y contenir le débordement de tant de riches instincts.

Grand-Mère disait...

Vous avez fixé solidement votre moulin à viande sur la table, mais, lorsque vous hachez la viande, il glisse sans cesse. Vite ce petit truc: prenez un linge humide que vous placez entre la table et le moulin: il ne bougera plus et vous n'aurez plus à vous énerver.

Pour éviter que la friture ne saute, jetez un petit croûton dans le poêlon... et pour couper plus facilement du pain frais, trempez la lame du couteau dans l'eau bouillante.

Vous avez du bouillon, il est légèrement aigre mais vous ne voulez pas le jeter: ajoutez une pincée de sel de magnésie (une toute petite pincée), le goût désagréable disparaîtra aussitôt.

Broderies, dentelles et fine lingerie qui ont vilainement jauni deviendront blanches comme neige si vous les faites bouillir dans une eau teintée de bleu et additionnée d'un jus de citron.

Saviez-vous que le pain rassis peut s'utiliser pour votre beauté? Faites-le brûler, réduisez-le en poudre et utilisez-le comme dentifrice. Vos dents seront éblouissantes, vous serez émerveillées de leur blancheur!

Le persil, qui le croirait, contient ¼ d'once de vitamine C par livre. Mettez-en beaucoup dans vos plats. Pour les enfants, c'est de la force!

A la campagne, ne tuez pas la couleuvre, qui n'est pas venimeuse et vit de mulots et de souris. Elle n'a jamais mordu personne. Ni le crapaud, gros mangeur de limaces, fourmis et insectes. Ni la chauve-souris qui fait la guerre aux papillons de nuit et aux hannetons.

Le fromage, s'il est enveloppé dans une toile imbibée de vinaigre ne séchera jamais.

"Le Voix Nationale".

A LOUER

Logements ultra modernes, 2 pièces entièrement meublés. Réfrigérateur, poêle, service de laveuse et sècheuse, fenêtres panoramiques.

S'adresser à:

J. BESHRO et FILS

TEL.: 387-5605.

Ste-Marie, Bce

+

Votre Croix-Rouge

a besoin

de votre aide

AU GOLF

Les golfeurs habiles ou chanceux, qui réussiront un "trou-d'un-coup" cette année dans la province de Québec, recevront un magnifique trophée qui servira non seulement de souvenir personnel pour cet exploit extraordinaire mais aussi pour épater leurs parents et amis.

En effet, la Brasserie Dow honorerait dignement les golfeurs et golfeuses qui accompliraient l'exploit dont rêvent tous les fervents du golf. M. Roger Meloche, gérant des promotions de Dow, a révélé qu'une plaque murale, conçue de telle façon que la balle du "coup historique" peut être insérée à l'intérieur du chiffre no 1, sera présentée à tous ceux et celles qui obtiendront des "as".

L'an dernier, 269 trophées "trou-d'un-coup" ont été présentés par la Brasserie Dow à des golfeurs des deux sexes; à des jeunes et à des vieux; à des débutants et à des experts; à la suite de coups très habiles... ou de coups extraordinairement chanceux!

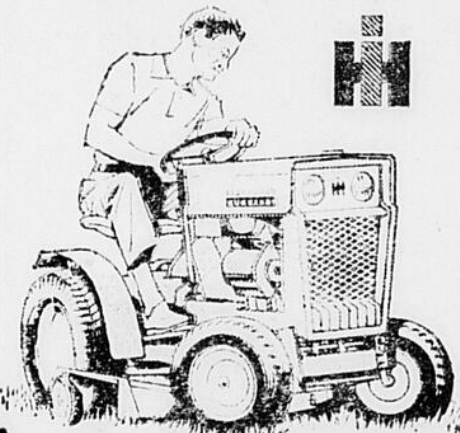
Les règlements sont les mêmes que depuis 1961, alors que la Brasserie Dow inaugurerait ce projet de récompenser dignement les golfeurs du Québec: "Il faut que l'exploit soit réalisé sur un terrain de golf réglementaire, au cours d'une ronde régulière. La carte dûment signée par les témoins et le professionnel du club doit être postée à la Brasserie Dow du Québec Ltée, 990 ouest, rue Notre-Dame, ou au distributeur Dow du territoire où l'exploit a été réalisé".

Correction:

Dans le compte-rendu des funérailles de M. Louis Laplante, nous avons omis le nom de M. et Mme Léon Lehoux (Cécile Carrette) beau-frère et belle-soeur du défunt.

Nos sympathies.

FAUCHEZ UNE ACRE L'HEURE



Gagnez du temps,
ménagez vos forces
dans une foule de travaux

- Souffleuse à neige, remorque, cultivateur, râtelier, chariot, balai et nombreux autres accessoires.
- Commande à boîte de vitesses — pas de courroies qui patinent et s'usent.
- Construction robuste par International Harvester, le plus important fabricant de gros tracteurs.
- Facilités de paiements.

L'INTERNATIONAL
**CUB
CADET**
Armand Fecteau

Ste-Marie, Beauce
Tél. 367-2885

Journée de golf mémorable chez les dames au Golf de Beauce Inc.



Par une température idéale et avec la collaboration de nombreux commanditaires, les golfeuses de Ste-Marie et leurs invitées ont vécu, mercredi le 16 juin dernier, une journée mémorable. Huit clubs de golf ont pris part à ce tournoi-invitation. Le café était gracieusement offert par la présidente et les beignets chauds par Mme Benoît Vachon. A l'inscription, des "Tee" de J. L. Demers, des allumettes de P. H. Giroux, agent d'assurances, un crayon de Gilles Cloutier Inc., des marqueurs de Julien Poulin étaient remis à chaque concurrente.

Sous l'habile direction de Jacques Leclerc, Pro. et de notre dévouée capitaine, Mme André Guindon, 96 dames ont joué le parcours sans retard.

Vers six heures, M. et Mme Roland Lacroix recevaient à un cocktail. De fraîches croustilles étaient fournies par la maison Dulac Inc. Un succulent buffet champêtre avait été préparé par le "Danube Bleu". Mme Céline Thibodeau, fleuriste avait comme à l'accoutumée, très joliment décoré la table et le chalet. Mme Madeleine Lacroix, présidente, souhaite la bienvenue aux golfeuses et des prix d'une valeur extraordinaire ont été distribués aux gagnantes. M. Benoît Vachon, président prononça le mot de la fin.

Le Comité des Dames remercie très sincèrement tous

les généreux donateurs qui ont contribué largement au succès de cette belle journée.

CHALET à VENDRE

Magnifique chalet à vendre, de la succession J. Wilfrid Cliche de Vallée-Jonction. Situé dans le rang St-Etienne à environ 1 1/4 mille du village de Ste-Marie, Beauce. Grand terrain, avec toutes les commodités.

S'adresser à :

Trust Général du Canada,

2, Avenue Chauveau, Québec, P. Q.

OU A

M. Gérard Cliche

Tél. 432-5926 - St-Joseph, Beauce

11-18-25 j. 2 jt

Aux éducateurs, Aux cinémathécaires, 12e session d'étude

Nous avons le très vif plaisir de vous inviter à participer à nos journées d'études sur le film d'enseignement.

Pourquoi ces journées d'études? ... parce que à l'heure du Rapport Parent les éducateurs se doivent de maîtriser les facteurs de révolution pédagogique.

Pourquoi ces journées d'études? ... parce que notre civilisation subie profondément l'influence de la technique, les éducateurs se doivent de marcher au pas de leur "temps".

Pourquoi ces journées d'études? ... parce que de façon générale les professeurs connaissent mal le film d'enseignement et par conséquent l'exploitent mal.

Pourquoi ces journées d'études? ... parce que une connaissance plus nuancée de ce médium de formation et d'information décuple l'efficacité de l'action pédagogique.

Pourquoi ces journées d'études? ... parce que une conception plus approfondie de la pédagogie des techniques audio-visuelles inspire une conception plus neuve de l'école.

Vous êtes des éducateurs dynamiques, vous désirez une pédagogie dynamique; vous êtes des éducateurs vingtièmes-siècles, vous désirez des outils vingtièmes-siècles.

Nos spécialistes de la diapositive, du 8 mm ou du 16 mm vous attendent, soyez des nôtres du 5 au 9 juillet.

La Cinémathèque Régionale de la Chaudière.

Par: Jean-Marie Goulet.
VOIR POUR SAVOIR

Le FILM technique d'enseignement.

La FEDERATION DES CINÉMATHEQUES ET DES CONSEILS DU FILM du Québec tiendra sa 12e Session d'Études à l'école Notre-Dame de la Trinité de St-Georges Ouest Cte Beauce, du 5 au 9 juillet 1965.

PROGRAMME DES JOURNÉES D'ÉTUDE

LUNDI 5 juillet:

9.00 a. m. Inscription.
10.00 a. m. Ouverture. Bienvenue: M. Jean-Marie Goulet. Mot du président: M. Yvon Lavallée I. d.

10.00 a. m. Conférence d'introduction par le Frère Jean-Charles Daigneault, S. C., directeur des études à la C. S. B. de la Chaudière.

12.00 a. m. Dîner à la cafétéria.
2.00 p. m. Diapositives et films fixes. Exposé par M. Maurice Bulbulian réalisateur à l'O. N. F. Production, information, distribution.

5.00 p. m. Souper libre.
8.30 p. m. Cinéma social:

a) Se connaître.
b) Collaborer.

MARDI 6 juillet:

9.00 a. m. Utilisation des diapositives et films fixes: Etudes en commissions.

11.00 a. m. Plénière.
12.30 p. m.

Dîner à la cafétéria.

2.00 p. m. Le film 8 mm. Exposé par Jacques Parent, réalisateur à l'O. N. F. Production, information, distribution.

4.15 p. m. Réception.
7.30 p. m. Buffet froid.

9.00 p. m. Cours pratiques
MERCREDI 7 juillet:

9.00 a. m. Utilisation du 8mm. Etudes en commissions.

11.00 a. m. Plénière.
12.30 p. m. Dîner à la cafétéria.

2.00 p. m. Le film 16 mm. Exposé par M. Gilles Boivin, agent d'éducation à l'O. N. F. Production, information, distribution.

6.30 p. m. Souper-causerie.

Conférencier: M. Michel Giroux, Membre du Conseil Supérieur de l'Éducation.

9.00 p. m. Cours pratiques.

JEUDI 8 juillet:
9.00 a. m. Utilisation du 16 mm. Etude en commissions.

11.00 a. m. Plénière.
12.30 p. m. Dîner à la cafétéria.

2.00 p. m. L'Éducation cinématographique.

Exposé par le Frère Léo Bonnevillie, C. S. V., professeur en éducation cinématographique. Information, distribution.

5.00 p. m. Souper libre.
8.00 p. m. Projection.

VENREDI 9 juillet:
9.00 a. m. Modalité de l'éducation cinématographique. Etudes en commissions.

11.00 a. m. Plénière.
12.30 p. m. Dîner à la cafétéria.

2.00 p. m. Synthèse - Voeux.
5.00 p. m. Fin.

Pour réservation, inscription, autres informations, vous adresser à M. J. M. Goulet, C. P. 1045.

LES GAGNANTS DU TOUR DU SAINT-LAURENT

- | | |
|--|---|
| 1954 Bernard Rebouche, Néo-Canadien de Montréal 29 ans | 1957 René Grossi, Néo-Canadien de Montréal 26 ans |
| 1955 Georges Hélaouet, Néo-Canadien de Montréal 27 ans | 1958 Art Longjoe, américain 25 ans |
| 1956 Georges Hélaouet, Néo-Canadien de Montréal 23 ans | 1959 Michael Hiltner, américain 18 ans |
| | 1960 Ange Roussel, français 26 ans |
| | 1961 Edigio Bolzon, italien 26 ans |
| | 1962 Alexsei Petrov, russe 25 ans |
| | 1963 Kees Haast, Hollandais 22 ans |
| | 1964 André Dhaene, belge 23 ans |
| | 1965 |

705, 23ème Rue Saint-Georges-Ouest, Beauce, Tél. Bureau 223-5541 - Résidence 228-2249.

D'autres renseignements vous seront fournis par Mme Marcel Jean cinémathécaire du Conseil du film de Plessisville.

Magasin Georges Champagne

TEL. : 387-2035 Scott

Découpez ce coupon et apportez-le au magasin

Nom

Montant Escompte 2%
DU 27 JUIN AU 4 JUILLET

SPECIALS

Corn Flakes Kellog's 12 on. - 2 pour	59c	Mir pour vaisselle, 24 on. 2 pour	75c
Thé Red Rose, 90 sacs.	79c	Biscuits Viau "petit thé" ou "petit beurre" 24 on. 49c	
Café Maxwell, Sac 1 lb.	89c		
Margarine Golden Girl 1 lb. - 3 pour	89c		

Débarbouillettes - 1 douzaine 95c
Jeans pour garçons 6 à 16 ans - \$1.98
Spéciaux dans costumes de bain, chaussures et vêtements d'été ainsi que serviettes, draps et sous-vêtements, vendus à la pesée à des prix ridicules.

si cher au coeur d'une fiancée...



Le Catalogue "Bouquet Invitation Line"

Le bon goût n'a pas besoin d'être coûteux. Notre splendide catalogue "Bouquet Invitation Line" le prouve en présentant les plus fins papiers, les meilleurs caractères et la main-d'oeuvre la plus qualifiée que l'on puisse exiger! Venez voir notre sélection.

Livraisons une à deux semaines!

Nous pouvons vous montrer nos échantillons à domicile

Consultez:

IMPRIMERIE



STE-MARIE, BEAUCE, - TEL. : 387-5403

ou

Notre représentant

Gaston Marcoux

STE-MARIE, BEAUCE - TEL. : 387-5622



CHOISSEZ VOTRE PNEU... FAITES VOTRE PRIX!



LIONEL DEMERS, prop.
Ste-Marie, Beauce - Tél.: 387-5300

ÉCONOMISEZ

sur les pneus de qualité BFG.
Grandeurs au choix... prix au
choix...
GRANDES ÉCONOMIES!

TOURNOI DE PECHE SUR LA RIVIERE CHAUDIÈRE LES 9 - 10 ET 11 JUILLET

Le premier tournoi de pêche d'une série de deux sur la Rivière Chaudière du Club de Chasse et Pêche Sainte-Marie Inc. aura lieu les 9 - 10 et 11 juillet pour le doré, le maskinongé et l'achigan.

Au cours de ce tournoi et celui qui aura lieu les 30 et 31 juillet et le 1er août trois trophées seront en jeu, ce sont les trophées de la Corporation Baronet pour le doré de la Brasserie Dow pour l'achigan et celui de la Brasserie O'Keefe pour le maskinongé.

L'inscription est de 1.00. Vous pouvez vous procurer dès maintenant vos cartes de participation en vous adressant aux directeurs du club et plus particulièrement chez les deux responsables de ce tournoi qui sont: Roger Morin et Roger Champagne.

L'enregistrement des prises se fera chez Gérard Boivin chaque soir de 9 hres à 9.30 hres. Il y aura poisson-surprise, n'oubliez pas d'enregistrer vos prises.

Participez nombreux à ces deux tournois. La Rivière Chaudière réserve des surprises à nos pêcheurs. A tous bonne chance et de belles prises.

—Francis GAGNON, Président.

Gants invisibles

Gants invisibles à vendre. Protégez vos mains pour toutes sortes d'ouvrages.

SPECTACULAIRE
Pour une bouteille de 8 onces,
envoyez \$1.00 à

EMILE GRENIER

26, Barras, Lauzon, Lévis.
AGENTS DEMANDES.

LAWN-BOY

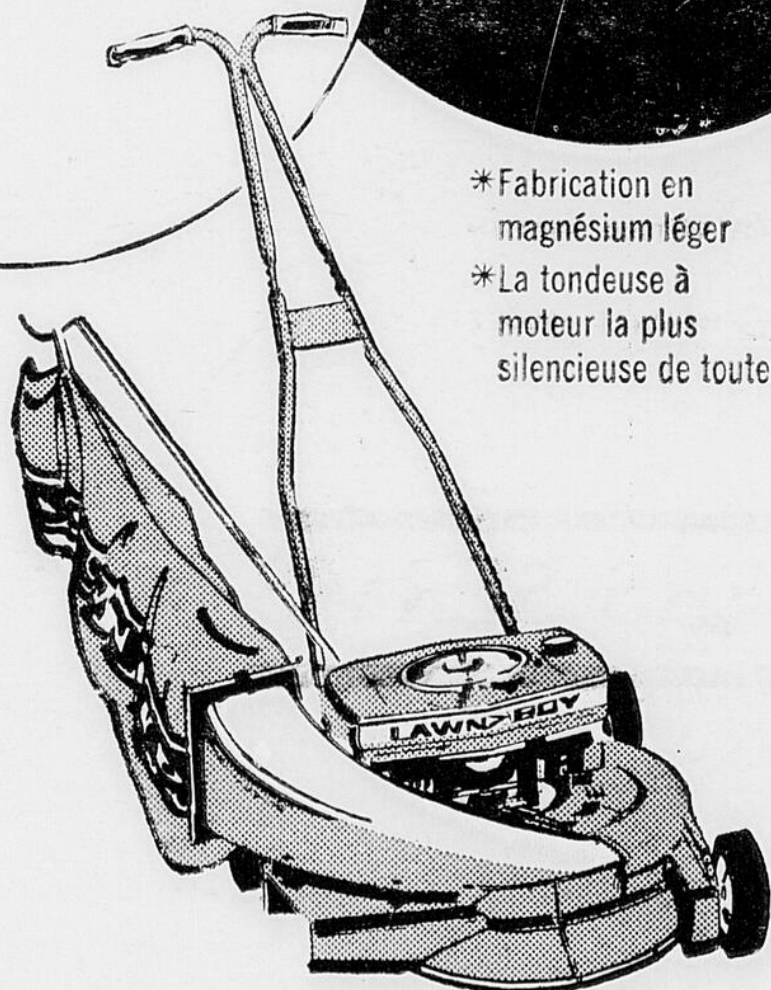
NETTOIE
LA PELOUSE
EN LA COUPANT

avec l'exclusif ramasse-herbe inobstructible

Nouveau
**DÉMARRAGE
INSTANTANÉ**

Le nouveau démarreur réduit de 94% l'effet de démarrage.

- *Fabrication en magnésium léger
- *La tondeuse à moteur la plus silencieuse de toutes



► **GASTON POULIN**

VENTE et SERVICE de REPARATIONS

Ste-Marie, Beauce - Boulevard Vachon
Tél.: 387-5363

IMPOT AUX "BONNES"

Les aides familiales, habituellement désignées sous le nom de "bonnes", devront payer de l'impôt si elles veulent bénéficier du régime de rentes que le gouvernement du Québec entend établir dans la province.

Le chef du gouvernement, M. Jean Lesage, l'a déclaré alors que le comité chargé d'étudier le projet d'établissement du régime des rentes, siégeait. L'aide familiale, qui reçoit un salaire, se verra ajouter une allocation de pension, pour fins d'impôts seulement, et elle devra régler ses comptes avec le fisc si elle veut profiter du régime des rentes. M. Lesage prévoit que celui qui emploie une aide familiale, se verra peut-être réclamer un salaire accru, du fait que les bonnes devront payer de l'impôt.

Un navire construit à Québec accomplit un exploit mondial

Le "Royal Wilham" fut le premier navire à vapeur à franchir l'Océan sans l'aide de voiles. Parce qu'il avait été vendu à des armateurs anglais, il dut faire la traversée de Pictou, N.-B. à Gravesend sur la Tamise, le 13 août 1833. Cette expérience devait apporter un tournant décisif dans le domaine de la mécanique marine.

Ventilation mécanique

Le travailleur doit protéger sa santé; c'est pourquoi le ministère du Travail du Québec exige l'installation d'une ventilation mécanique dans toute tranchée afin d'éviter l'accumulation de gaz nocif susceptible de s'y former. C'est un principe de sécurité industrielle.

**SUR L'EAU-
DANS
L'EAU
A-T-T-E-N-T-I-O-N**



CARRIÈRE-ÉCOLES
BARBIER ou COIFFURE
DE DAMES.
ENSEIGNEMENT SUR
ÉCRAN.
Allocation de voyage et autres
bénéfices.

**TRANS-CANADA
BEAUTY
INDUSTRIES LTD.**
Moncton, N.-B.
11-18-25 j.

**COMMENT SOULAGER
LE MAL
DE DOS**

Prenez des Pilules
Dodd's pour les Reins
pour un soulagement
rapide de l'affection qui
cause le mal de dos.
Bientôt, vous vous sentez
mieux. Vous pouvez
compter sur Dodd's.

Les discothèques font fureur

Vous vous ennuyez, un soir à Montréal? Vous voulez danser? Allez à la discothèque! Voilà le conseil que Jean-V. Dufresne donne aux lecteurs du Magazine MacLean, dans le dernier numéro de ce périodique.

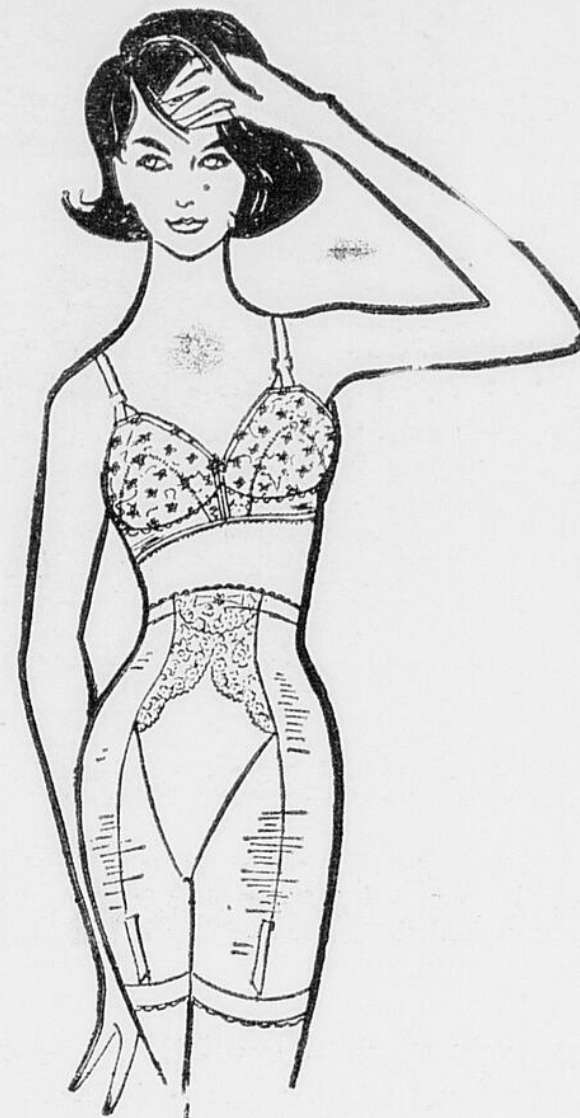
M. Dufresne signe un reportage intitulé: SUR UN AIR DES BEATLES OU DE CHARLES AZNAVOUR dans lequel il décrit comment on s'amuse dans ces petites boîtes qui ont été inventées en Europe et qui connaissent une popularité croissante aux États-Unis et au Canada.

Dans un style humoristique tout à fait accordé à son sujet, l'auteur décrit la clientèle de ces lieux, comment on s'y habil-

le, ce qu'on y boit, ce dont on parle et surtout comment on y danse, car toutes les discothèques - il y en a neuf à Montréal - ont en commun le fait de posséder une piste de danse minuscule.

L'auteur montre aussi comment les propriétaires se sont ingéniés à décorer leurs discothèques, les transformant, l'un en cachot, l'autre en forêt, et ainsi de suite.

Phénomène sociologique de notre époque sans doute, la discothèque est surtout dans cet article un moment divertissant que Jack Tremblay a illustré avec une étourdissante originalité.



DAISY

fresh pour un profil
jeune et souple

LYCRA—cette fibre merveilleusement légère a servi à confectionner cette nouvelle gaine-culotte, parfaite sous les robes ajustées d'aujourd'hui. Panneau avant en satin LYCRA et dentelle brodée. Panneau arrière en satin élastique LYCRA et panneaux de côté en tulle élastique LYCRA. Fond détachable à bouton presseur. Fond supplémentaire de recharge. Jarretelles dissimulées.
P/M/G/XG. \$11.50

Soutien-gorge en broadcloth brodé, muni d'insertions élastiques sous les bras pour assurer une adhérence parfaite. Élastiques dans les bretelles, dans la bande au diaphragme ainsi qu'au dos.
30-38 A, 32-40 B, 32-42 C et D. \$3.00

*Marque déposée

J. Beshro & fils.

Ste-Marie de Beauce

BEAUCEVILLE, TEL.: 115

Montréal
Tél.: 271-4791
Télétype



Québec
Tél.: 522-6825
Téléscripteur

Service régulier entre la Beauce, Québec et Montréal
Service spécialisé: Déménagements

Vos marchandises seront transportées en toute sécurité avec Beauce Transport Ltée.

La Société Coopérative Agricole de Ste-Marie

(une entreprise bien de chez-nous)

LANCE

UN EMPRUNT A 10 ANS

A UN TAUX D'INTERET DE 6% L'AN

----- SUR -----

RECONNAISSANCE DE DETTES

- ☆ BUT: Amélioration des services
- ☆ Un excellent placement
- ☆ Bonne rentabilité
- ☆ Sécurité excellente.

Pour de plus amples renseignements, nous vous invitons à passer à nos bureaux en vous rappelant que:

PREMIERS ARRIVES PREMIERS SERVIS

Rolland Poulin
Président



Gérard Aubin
Gérant

24

24

24