

Une collaboration



SNC • LAVALIN



PELLÉAS ET

MÉLISANDE

DE MAURICE MAETERLINCK
MISE EN SCÈNE CHRISTIAN LAPOINTE

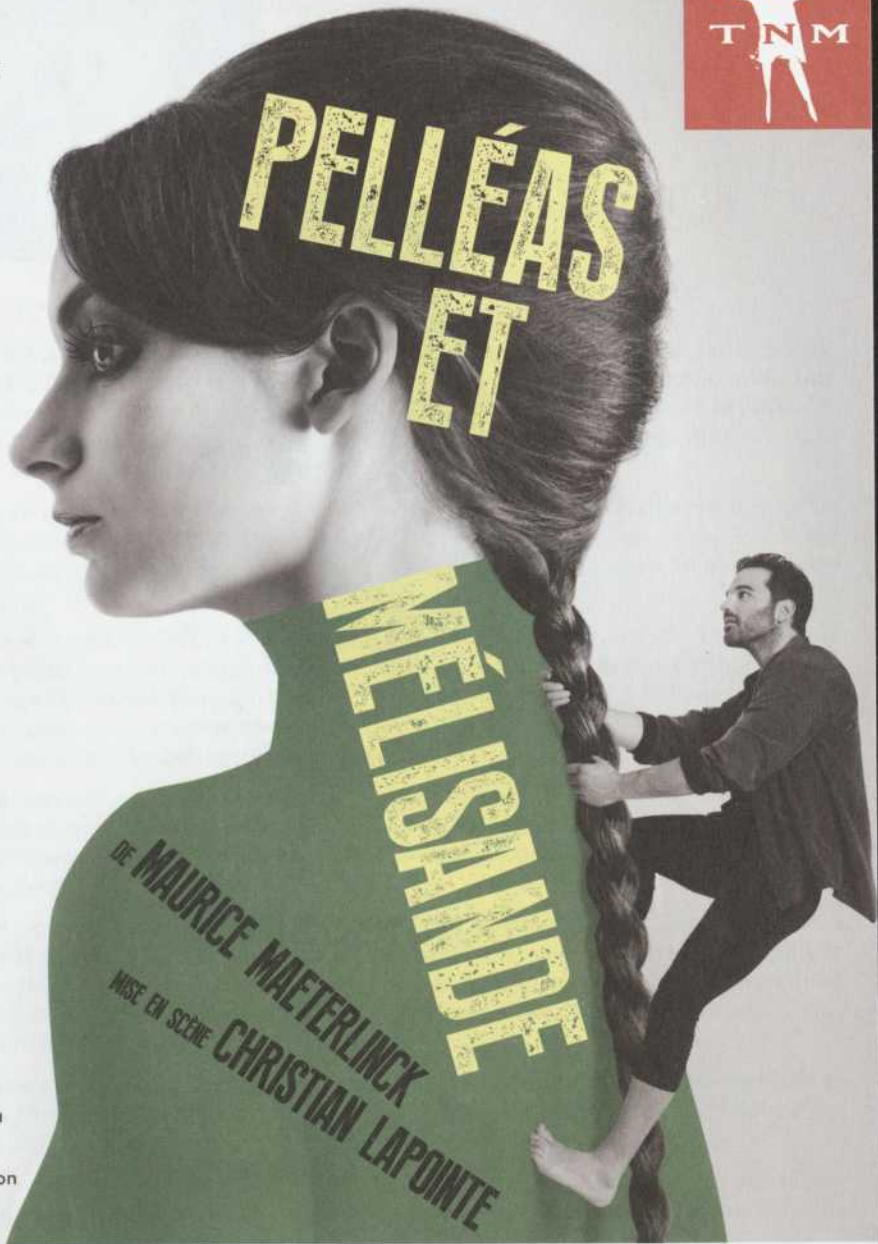


Photo: Jean-François Gratton - shootstudio.ca

Production
Théâtre
du Nouveau
Monde
en
coproduction
avec le
Théâtre
Blanc



PARTAGEZ VOTRE PASSION!



@TNM_



Bonne soirée!





MOT DE LORRAINE PINTAL

Partir à la conquête des territoires imaginaires

J'ai découvert l'univers de Maurice Maeterlinck à Paris lors d'une représentation de *La Princesse Maleïne* au Théâtre de la Colline. Par la suite, j'ai été éblouie par la production des *Aveugles* dans une mise en scène de Denis Marleau. La force d'évocation de la poésie de Maeterlinck ainsi que la puissance de ses symboles m'ont convaincue de l'importance de créer un pont entre ses mondes imaginaires et le public du TNM.

Il nous fallait un passeur assez illuminé pour conférer à ce conte pour rêveurs éveillés, qu'est *Pelléas et Mélisande*, toute la démesure dont rêvent les personnages. C'est ce choix qu'a fait Christian Lapointe à qui le TNM a offert une résidence de mise en scène, en lui remettant en 2013-2014 la première Bourse Jean-Pierre Ronfard.

Dans sa mise en scène de *Pelléas et Mélisande*, les châteaux médiévaux, les forêts désenchantées, les puits sans fond composent l'espace miniature du mystérieux Yniold, fils du premier mariage de Golaud. Sous son regard, les rois, les princes et les princesses, incarnés par une distribution ouverte à tous les possibles, deviennent grâce à la magie de la scène des personnages fantomatiques aux portraits excessifs.

Christian Lapointe possède le don rare de s'approprier les nouvelles technologies pour servir des textes anciens qui attisent notre besoin vital de se souvenir. Sa démarche est inventive, libre et communicative puisqu'elle entraîne tous les artistes qui abordent l'œuvre dans son sillon de création.

Il a choisi les caméras pour livrer à vif et en gros plans les émotions des comédiens. On a souvent dit de Maeterlinck qu'il communiquait l'invisible : cette approche cinématographique s'avère d'un esthétisme sensible puisqu'elle permet aux comédiens d'évoluer dans un climat d'irréalité et de créer une distance salutaire, un détachement de l'être qui servent admirablement bien l'écriture de l'auteur.

Nous vivons dans une ère où l'amour perd ses repères, mais où le besoin du vivre ensemble se fait de plus en plus urgent. Contradiction de notre 21^e siècle qui trouve parfois une éclaircie sur nos scènes de théâtre où l'art vivant répond plus que jamais à la perte du rêve.

Soyons des rêveurs éveillés dans un monde qui n'est peut-être que l'invention d'un autre rêveur lucide et visionnaire. C'est la grâce que je nous souhaite pour cette année 2016 qui annonce déjà le 65^e anniversaire de votre compagnie.

Christian Lapointe

DIRECTRICE ARTISTIQUE ET GÉNÉRALE



Maudie Chauvin

CHRISTIAN LAPOINTE

Dans le paysage théâtral, Christian Lapointe occupe une place à part. Sa démarche artistique, nourrie aux auteurs symbolistes, à la performance et à la vidéo, fait de lui un des artistes les plus fascinants de sa génération.

Metteur en scène très prolifique, Christian Lapointe est présent sur toutes les scènes. Artiste audacieux, il ne craint pas de se mettre en danger, comme il l'a fait lors du dernier Festival TransAmériques, en lisant les écrits d'Antonin Artaud pendant trois jours et deux nuits. Une extraordinaire performance d'acteur et d'écriture scénique en direct, dont l'empreinte s'est retrouvée dans la création de *Sauvageau Sauvageau*, présentée en début de saison au Théâtre d'Aujourd'hui. Par ailleurs, sa mise en scène d'*Oxygène*, production récipiendaire du Prix de la critique de l'Association québécoise des critiques de théâtre lors de sa création en 2013, a été reprise au Théâtre Prospero en 2015. Enfin, il présentait la saison dernière à la Cinquième salle de la Place des Arts une vision décapante d'un texte de Martin Crimp, *Dans la république du bonheur*. Christian Lapointe est également codirecteur du Théâtre Blanc à Québec.

Souvent décrit comme héritier du mouvement symboliste, à la suite de nombreux travaux qu'il a effectués sur l'œuvre de Yeats, il est un véritable connaisseur des auteurs de ce courant littéraire; c'est d'ailleurs en montant *Axël*, sur un texte de Villiers de l'Isle-Adam et dans lequel jouait Éric Robidoux, que Christian Lapointe s'est fait connaître du grand public. Il est le premier lauréat de la Bourse Jean-Pierre Ronfard, décernée tous les deux ans par la direction artistique du TNM; c'est *Pelléas et Mélisande* qu'il a retenu comme projet de recherche et de travail pour cette résidence de mise en scène.

MOT DU METTEUR EN SCÈNE

Il est dit qu'on ne peut donner l'amour comme justification aux intentions et gestes d'un personnage de théâtre, car au fond, on peut tout faire « par amour ». Même si tout acte quel qu'il soit pouvait avoir l'amour comme source de motivation, il me paraît bien malhonnête de s'approprier ce sentiment pour justifier des actions tout à fait condamnables.

Une amie proche dit souvent que la misogynie est la denrée la plus répandue sur terre et il va sans dire qu'il faudrait être assez obtus pour la contredire. Ce sont bien les ruines de ce monde d'hommes qui est le nôtre que Maeterlinck dépeint dans sa pièce : un monde gris, froid et d'une grande tristesse. Quelle petitesse et quelle ignorance nous ont poussés à croire que l'on pouvait tout posséder ?

La découverte de cette femme qui obnubile le prince et son demi-frère nous mène ici jusqu'à la naissance d'un enfant, une petite fille, à qui on lèguera les restes de ce monde d'hommes, de ce monde morne. Cette enfant, la progéniture de Mélisande, promesse du devenir, laissée à elle-même au cœur des ténèbres d'un monde dévasté, n'est pas sans nous rappeler ce que nous laisserons aux générations à venir. Et Mélisande n'est-elle pas elle-même la victime de ces forces, de ces maîtres qui dorénavant s'effraient eux-mêmes des obscurs méandres que présage cet avenir ? On aurait à moins le désir de s'éloigner, de s'en aller, voire de s'enfuir de ceux qui veulent nous « posséder ».

Si la douceur d'un véritable amour naissant vient en effet bercer tout cela, il n'en reste pas moins que l'appel des grands chemins, dont est profondément épris Pelléas, paraît d'abord comme une porte de sortie béante à prendre vers la liberté pour celle que tout veut mettre en boîte dans une vie qu'elle n'a véritablement pas choisie. Et c'est ici que se pose la question fondamentale du besoin indiscutable de libre arbitre, besoin soustrait à un nombre indéfinissable de gens sur cette petite planète, en grande majorité des femmes.

Certes il y a dans le désir un antidote à la grisaille, mais il ne guérit vraisemblablement pas l'humanité des pires maux qu'elle porte en elle. Reste à tout le moins le droit de vivre et de mourir au nom de ses idéaux, mais ceux-ci doivent encore être portés par de justes intentions pour légitimer des gestes que même l'amour ne saurait justifier.

Bonne soirée.



Maurice Maeterlinck, New York Public Library Archives, DR.

F
M
e
c
P
c
e
c
f
c
e
P
t
P
r
P
A
P
P
s
c
l
c
r

MAURICE MAETERLINCK (1862-1949) DU SYMBOLISME À LA MODERNITÉ

Personnage secret, solitaire et excentrique, Maurice Maeterlinck est poète, dramaturge et essayiste. D'origine belge, il est aujourd'hui connu pour son théâtre, écrit dans la première partie de sa vie et qui le rendit célèbre : un théâtre qui, dans la veine romantique, évoque la mort et la fatalité de l'existence. Ses pièces, rédigées dans une langue épurée, ont souvent été qualifiées de poèmes scéniques. Figure emblématique du courant symboliste, prix Nobel de littérature en 1911, il a laissé une œuvre éclectique : des pièces de théâtre pour marionnettes, des traductions de Shakespeare et d'auteurs mystiques, des poèmes, des essais sur la vie des insectes, sur la mort et sur la guerre.

Parmi ses œuvres les plus connues, *Pelléas et Mélisande*, créé en 1893 au Théâtre des Bouffes Parisiens dans une mise en scène de Lugné-Poe, foisonne d'images sublimes qui par leur symbolique renforcent l'impression fantastique d'évoluer dans un rêve. La musicalité de la langue lui valut d'être révélé à l'opéra. Plusieurs œuvres ont été tirées de la pièce, dont la plus connue reste celle de Claude Debussy.

PELLÉAS ET MÉLISANDE, CHEF-D'ŒUVRE DU THÉÂTRE SYMBOLISTE

Le symbolisme apparaît en France et en Belgique vers 1870. Ce courant s'opposait au naturalisme de Zola, aux épopées historiques d'Alexandre Dumas et aux comédies de mœurs légères.

Paul Fort, Charles Baudelaire, Stéphane Mallarmé, Paul Verlaine et Arthur Rimbaud sont les porte-étendards de ce courant artistique littéraire qui trouve entre autres ses racines dans les œuvres d'Auguste Villiers de l'Isle-Adam et Edgar Allan Poe. Au théâtre, le symbolisme fait partie d'un grand mouvement qui remet en cause l'art dramatique traditionnel. Chez Corneille et Racine, les personnages n'existent que par leur discours, alors que ceux de Maeterlinck « ouvrent les portes de l'âme au-delà des mots ». Dans le symbolisme, le monde est un mystère que nous pouvons décrypter en décloisonnant nos cinq sens au service d'une intuition. Le symbolisme permet d'entrechoquer l'idée abstraite et l'image chargée de l'exprimer. C'est l'art de la nuance.

ARGUMENT

Lors d'une chasse en forêt, le Prince Golaud découvre une jeune fille, fragile et énigmatique. Il ne sait rien d'elle, « ni son âge, ni qui elle est, ni d'où elle vient », mais, fasciné par sa beauté, il l'emmène avec lui et l'épouse. Six mois plus tard, Golaud revient avec Mélisande au château d'Allemonde où vivent sa mère Geneviève, son demi-frère Pelléas dont le père se meurt, et son grand-père, le vieux roi Arkël. Dans cette demeure sombre entourée d'un bois touffu, Mélisande s'ennuie. Au cours d'une promenade dans le parc en compagnie de Pelléas, elle laisse tomber sa bague de mariage dans une fontaine. Au même moment, Golaud fait une chute de cheval et se blesse. Alors que Mélisande est à son chevet, Golaud s'aperçoit de l'absence de l'anneau. Mélisande s'enlise dans un mensonge, prétendant l'avoir perdu dans une grotte sinistre. Golaud l'envoie récupérer la bague, accompagnée de Pelléas. Peu à peu, des sentiments troublants naissent entre Pelléas et Mélisande. N'y voyant dans un premier temps que des jeux d'enfants, puis peu à peu rongé par la jalousie et la suspicion, Golaud charge son jeune fils, Yniold, de les surveiller. Une fois son père miraculeusement guéri, Pelléas doit quitter le château. Faisant ses adieux à Mélisande, il l'embrasse passionnément. Golaud les surprend. Pourtant chaste et pur, l'amour a mené les deux amants à leur perte... Pour Maurice Maeterlinck, les personnages ne sont que des jouets face à leur destin et leurs gestes, dictés par la fatalité. Dans un univers mystérieux, un décor de conte tout en clair-obscur, *Pelléas et Mélisande* est une variation du mélodrame amoureux, un amour impossible et condamné d'avance, sur le modèle de Tristan et Iseut, Roméo et Juliette ou encore Hamlet et Ophélie.

MICHELLE CHANONAT



ICI  artv

COULEUR CULTURE

Plus vibrante et éclatante que jamais,
ICI ARTV colore la vie pour étonner,
inspirer et faire rêver.

ici.artv.ca

PHOTOS: JOUETTIN MICHELLE ET JEAN-FRANÇOIS LEMIRE

UNE COLLABORATION SNC-LAVALIN

TEXTE **MAURICE MAETERLINCK**
MISE EN SCÈNE **CHRISTIAN LAPOINTE**

DU 12 JANVIER AU 6 FÉVRIER 2016

**PELLÉAS
ET
MÉLISANDE**

LA DISTRIBUTION

SYLVIO ARRIOLA
MARC BÉLAND
LISE CASTONGUAY
SOPHIE DESMARAIS
ÉRIC ROBIDOUX
PAUL SAVOIE
GABRIEL SZABO

L'ÉQUIPE DE CRÉATION

CONSEILLÈRE DRAMATURGIQUE
ANDRÉANE ROY
DÉCOR
GENEVIÈVE LIZOTTE
COSTUMES
ELEN EWING
ÉCLAIRAGES
MARTIN SIROIS
CONCEPTION VIDÉO
LIONEL ARNOULD
MUSIQUE ORIGINALE
NICOLAS BASQUE
ACCESSOIRES
CLAIRE RENAUD
MAQUILLAGES ET COIFFURES
SYLVIE ROLLAND PROVOST
ASSISTANCE À LA MISE EN SCÈNE
ALEXANDRA SUTTO
PRODUCTION
THÉÂTRE DU NOUVEAU MONDE
EN COPRODUCTION AVEC LE
THÉÂTRE BLANC

DIRECTEUR TECHNIQUE TNM ATTITRÉ
SIMON L. LACHANCE

DÉCOR

RÉALISÉ PAR
PRODUCTIONS YVES NICOL INC.
CHARGÉ DE PROJET
PATRICK PERRIN
CHEF D'ATELIER
RENÉ ROSS
MENSURIERS
DENIS GUILLEMETTE
LAURENT RIVARD
MICHAEL-ELLIOT VERVILLE
SOUDEURS
YANNICK HÉROUX-LAVALLÉE
RENÉ ROSS
TYSON RITCHIE ROSS
PEINTRES
MARTINE BEAULIEU
JONATHAN CHARLAND

COSTUMES

ASSISTANT AUX COSTUMES
ET CHEF D'ATELIER
PIERRE-GUY LAPOINTE
COUPE
MATHIEU AUDY
GILLES FRANÇOIS THERRIEN
COUTURE
PRISCILLA CHARBONNEAU
CHAPEAUX
LUCIE GRÉGOIRE
PATINE ET TRAITEMENTS TEXTILES
CHLOÉ GIROUX-BERTRAND

COLLABORATEURS À LA PRODUCTION

CHARGÉ DE PROJET PROJECTIONS
JULIEN BLAIS-SAVOIE
ASSISTANCE AUX ÉCLAIRAGES
JULIE BASSE
RÉALISATION DES MAQUETTES
CLAIRE RENAUD
ASSISTANT À LA RÉALISATION
DES MAQUETTES
JEAN-BAPTISTE BOUILLANT
SOUTIEN TECHNIQUE
CHARLES-ANTOINE BERTRAND
FONTAINE
GABRIEL DUQUETTE
EFFETS SPÉCIAUX CHEVEUX
JEAN-FRANÇOIS ROCHEFORT



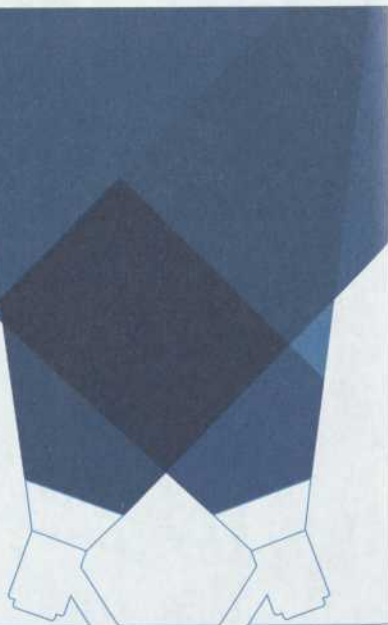
SNC • LAVALIN

Bâtisseurs d'avenir

Chantier d'inspiration
scène d'innovation

Fière partenaire du Théâtre
du Nouveau Monde

   snclavalin.com



DISTRIBUTION

REPÈRES
BIOGRAPHIQUES
DES ARTISTES
TNM.QC.CA



© Maude Chauvin

SYLVIO ARRIOLA
LE MÉDECIN



© Guillaume Regaudie

**MARC BÉLAND
GOLAUD**
(PETIT-FILS D'ARKËL)



© Maude Chauvin

**LISE CASTONGUAY
GENEVIÈVE**
(MÈRE DE PELLÉAS ET GOLAUD)



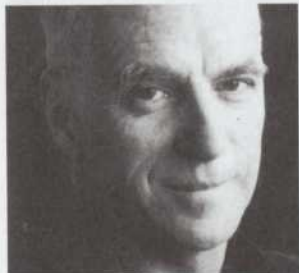
© Maxym G. Dellisle

SOPHIE DESMARAIS
MÉLISANDE

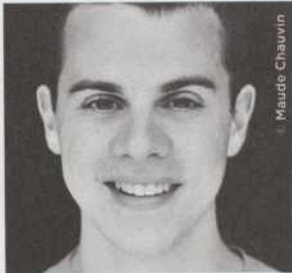


© Maude Chauvin

**ÉRIC ROBIDOUX
PELLÉAS**
(PETIT-FILS D'ARKËL)



PAUL SAVOIE
ARKËL (ROI D'ALLEMONDE)



© Maude Chauvin

GABRIEL SZABO
LE PETIT YNIOLD (FILS DE
GOLAUD D'UN PREMIER LIT)

L'ENVERS DU DÉCOR

RÉSIDENCE DE L'ARTISTE PEINTRE JABER LUTFI AU TNM



En marge et en écho des représentations de *Pelléas et Mélisande*, Jaber Lutfi, installé dans le cubicule vitré au-dessus des guichets, peindra en direct un tableau inspiré de la pièce et ayant pour titre *Pelléas allumant la lampe*.

Du mardi au samedi, l'artiste peintre sera à l'œuvre dès midi. Deux heures avant chaque représentation, deux abonnés du TNM seront invités à assister en direct à la création du tableau et à échanger avec l'artiste.

Le tableau achevé sera exposé lors des représentations d'*En attendant Godot*, à l'affiche en mars.

Cette résidence au TNM fait partie d'une tournée de peinture de l'artiste devant public dans diverses institutions culturelles montréalaises. À ce jour, quatre tableaux ont été réalisés lors d'autant d'escaliers. Une exposition intitulée *Noces* témoignera prochainement de ce parcours inusité où l'art vivant s'offre comme inspiration.

Pour en savoir plus sur l'artiste et son travail : www.jaberlutfi.com



Baiser, acrylique sur bois, 2010, 20 x 40 cm (photographie de Guy L'Heureux)

LES BELLES SOIRÉES DE L'UNIVERSITÉ DE
MONTRÉAL AU THÉÂTRE DU NOUVEAU MONDE



LES BEAUX ENTRETIENS !

Sous l'animation de Lorraine Pintal, en écho aux spectacles *En attendant Godot* et *887*, deux grandes entrevues autour de la mise en scène.

FRANÇOIS GIRARD
Mercredi 2 mars
De 14 h à 16 h
Au TNM

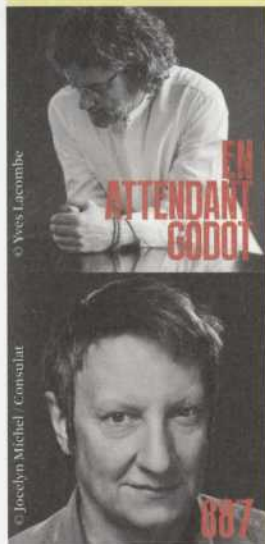
ROBERT LEPAGE
Jeudi 5 mai
De 14 h à 16 h
Au TNM

RÉSERVEZ
VOTRE PLACE
DÈS MAINTENANT !

bellessoirees.umontreal.ca



QUARTIER
DES SPECTACLES
MONTRÉAL



GREAT-WEST, LONDON LIFE ET CANADA-VIE : PARTENAIRE DES MATINÉES ÉTUDIANTES

Présent à l'échelle nationale, ce partenaire s'engage annuellement dans de nombreuses initiatives pour aider les collectivités à se bâtir un avenir plus prometteur en leur offrant une aide financière axée entre autres sur l'éducation et la culture. Tout comme le TNM, il croit qu'il est essentiel pour le développement et l'évolution de notre société de rendre accessibles au public scolaire les grandes œuvres du répertoire national et international. En 2015-2016, 17 matinées étudiantes seront présentées les mercredis à 13 h 30, sensibilisant ainsi au théâtre plus de 13 000 élèves du secondaire. Le Théâtre du Nouveau Monde remercie sincèrement Great-West, London Life et Canada-Vie pour leur 7^e saison de soutien aux matinées étudiantes du TNM.

Great-West
CORPORATION
G.W. FINANCIAL

London
Life

Canada-Vie

LA PARFAITE ALLIANCE COMMUNAUTAIRE™

À L'OCCASION
DE LA SAINT-VALENTIN,
LES JEUNES PREMIERS DU TNM*
VOUS INVITENT À LEUR
TOUT PREMIER ÉVÉNEMENT

JEUNES
PREMIERS



CÔTÉ ♥ CŒUR

LE VENDREDI 12 FÉVRIER

dans le hall du TNM dès 21h30,
venez célébrer l'amour et la séduction
sous le thème **Ma première fois.**

Bar ouvert, bouchées, bar à tartare
DJ et happenings artistiques!

**CÉLIBATAIRE OU EN COUPLE,
SOYEZ DE LA FÊTE EN COMPAGNIE
DE 350 JEUNES GENS D'AFFAIRES
ET ARTISTES RÉUNIS AU PROFIT
DE LA FONDATION DU
THÉÂTRE DU NOUVEAU MONDE.**

Une soirée de rencontres et de plaisirs!

RÉSERVEZ VOTRE PLACE DÈS MAINTENANT !
TNM.QC.CA

Billet 150 \$
(reçu d'impôt au montant de 100 \$)
Places limitées
Tenue de ville

* Les Jeunes Premiers du TNM regroupent des membres dynamiques de la relève d'affaires, voués à promouvoir l'institution et à encourager la philanthropie culturelle parmi leurs pairs.

Information

Isabelle Goudreault
Directrice, événements, dons et commandites
514 878-7910 isabelleg@tnm.qc.ca

THÉÂTRE DU NOUVEAU MONDE

NOMINATIONS AU CONSEIL D'ADMINISTRATION



SYLVAIN FORTIER



ALEXANDRE FOREST

Lorraine Pintal et toute l'équipe du Théâtre du Nouveau Monde souhaitent la bienvenue à messieurs Sylvain Fortier, chef des investissements et vice-président exécutif, Ivanhoe Cambridge, et Alexandre Forest, avocat, Gowling WLG, S.E.N.C.R.L. / s.r.l., et coprésident des Jeunes Premiers du TNM.

Nous soulignons aussi le départ de madame Marie-Andrée Boutin, vice-présidente, Immobilier, Groupe Aldo ainsi que monsieur Pierre-Fournier Simard, associé, McKinsey & Company et coprésident des Jeunes Premiers du TNM. Nous les remercions sincèrement pour leur implication au sein de notre institution.

ALBERTINE SÉDUIT LE PUBLIC EUROPÉEN !



En octobre dernier, l'équipe d'*Albertine, en cinq temps* s'envolait en Suisse et en France pour une mémorable tournée. Le mythique texte de Michel Tremblay, mis en scène par Lorraine Pintal et porté par une remarquable distribution, a été joué à Lugano, Paris, Compiègne et Lyon. Dans chaque ville, dans chaque théâtre, l'accueil réservé au spectacle fut exceptionnel. Des salles pleines à craquer, découvrant les mots de notre grand dramaturge, le talent de six magnifiques actrices et la vision audacieuse d'une metteuse en scène. Une rencontre au sommet !

« Un chant d'amour dans un champs de ruine, c'est là le mystère envoi-vrant de cette pièce, servie par un art subtil et délicat, et c'est en cela assez rare et unique au théâtre de pouvoir voir avec plaisir une belle œuvre sans pouvoir en saisir les rouages et la technicité, parce qu'ici les comédiennes dépassent la simple théâtralité, elles hurlent dans le silence, elles sont belles et fragiles dans leurs désirs. »

L'Alchimie du verbe, revue théâtrale, 5 novembre 2015.

Madeleine Péloquin, Eva Daigle, Monique Miller, Martine Francke, Marie Tifo et Lise Castonguay entre deux représentations au Théâtre Les Célestins à Lyon.

LE TNM DÉMASQUÉ À L'ARTV STUDIO

Le TNM et ICIARTV vous convient à des entretiens inspirants, animés par Lorraine Pintal. À travers la vision passionnée d'auteurs, de metteurs en scène et de concepteurs de théâtre, ils vous entraîneront dans les coulisses de la création des œuvres à l'affiche cette saison.

- **CHRISTIAN LAPOINTE**, la mise en scène de *Pelléas et Mélisande* / 13 janvier

À NOTER DÈS MAINTENANT À VOTRE AGENDA:

- **SERGE LAMOTHE**, le rôle du dramaturge *En attendant Godot* / 2 mars
- **MICHEL BERNATCHEZ**, la création et la tournée des spectacles de la compagnie Ex Machina (*887*) / 27 avril

ARTV STUDIO — 1600, rue St-Urbain,
au cœur de la Place des Arts, à deux
pas du TNM.
De 19 h à 19 h 40
Entrée libre



VOTRE OPINION COMPTE!


Après le spectacle, n'hésitez pas à nous faire part de votre appréciation; voici les résultats pour *La Divine Illusion*.



Pourquoi le PAPIER ?

Parce qu'on s'en souviendra bien plus longtemps sur papier.

Le papier résiste au passage du temps. Certains documents remontent à plus de deux mille ans et il est encore possible aujourd'hui de les lire et d'en profiter. Pour en savoir plus : pourquoiPAPIER.com


Domtar

LA CAMPAGNE DE FINANCEMENT 2015-2016 SE POURSUIT...

L'ART POUR TOUS, TOUS POUR L'ART

Chères amies, chers amis du TNM,

Au-delà des représentations, l'équipe du TNM a toujours à cœur de maintenir des liens tangibles avec sa communauté et par conséquent, de multiplier les activités de médiation culturelle afin de créer davantage de ponts entre les artistes et le public. En poursuivant les présentations de matinées étudiantes et la sensibilisation au théâtre pour les jeunes en provenance de milieux défavorisés, nous croyons que le TNM a pour mission de valoriser une participation plus active de la population à la vie culturelle et artistique montréalaise et de lui en assurer l'accessibilité.

Cette campagne vise à poursuivre nos actions auprès du milieu scolaire, afin d'assurer notre rôle de passeur auprès des jeunes générations et elle ambitionne de mettre sur pied une série d'actions à l'intention des organismes communautaires, car nous croyons aux bienfaits de l'art sur le développement de chaque individu: plus que jamais, nous voulons un théâtre ouvert à tous et votre participation à cette campagne de financement me fait espérer que la culture sera au cœur de nos vies...

**VOUS POUVEZ DÉPOSER VOS DONS DANS LES BOÎTES PRÉVUES À CET EFFET DANS
LES FOYERS ET LE HALL OU FAIRE UN DON EN LIGNE: TNM.QC.CA**

**MERCI DU FOND DU CŒUR À CEUX ET CELLES QUI ONT
DÉJÀ RÉPONDU À NOTRE APPEL.**



Les arts aux premières loges

Sortir du quotidien, découvrir l'arrière-scène,
faire de nouvelles découvertes artistiques
en ayant + de choix et + de coups de cœur.



LaPressePlus.ca

Livré
gratuitement
tous les matins
avant 5 h 30.

**LA
PRESSE +**

PLACE AU MAGASINAGE

110 BOUTIQUES ET RESTAURANTS
À DÉCOUVRIR AVANT OU APRÈS
LE SPECTACLE



150, RUE SAINTE-CATHERINE OUEST
Ⓜ PLACE-D'ARMES + PLACE-DES-ARTS

COMPLEXE
DESJARDINS

! AU CŒUR
DU QUARTIER
DES SPECTACLES



Pour créer de la valeur, là où nous
vivons et travaillons. Ensemble.

Nos applaudissements au
Théâtre du Nouveau Monde.



Great-West
FINANCIAL GROUP



Canada-Vie

LA PARFAITE ALLIANCE COMMUNAUTAIRE™

Imagine  Creating Companies
Une entreprise
à imaginer

AVANT
PENDANT
APRÈS
LE SPECTACLE

LE CAFÉ DU NOUVEAU MONDE

SAUMON
CONFIT DE CANARD
CHEVRE CHAUD
SPAGHETTI CRÈVETTES POÊLÉES
CANNELLONI
BAYETTE
TARTARE
SALADES

RÉSERVATIONS 514.866.8669
CUISINE OUVERTE JUSQU'À MINUIT

NOTRE
PROCHAIN SPECTACLE !



DE SAMUEL BECKETT
EN ATTENDANT
DRAMATURGIE
SERGE LAMOTHE
MISE EN SCÈNE
FRANÇOIS GIRARD
GODOT

AVEC
BENOÎT BRIÈRE
PIERRE LEBEAU
ALEXIS MARTIN
EMMANUEL SCHWARTZ

DÈS LE 1^{ER} MARS

LE THÉÂTRE DE TOUS LES CLASSIQUES, CEUX D'HIER ET DE DEMAIN

FONDATION 1951 FONDATEURS JEAN GASCON / JEAN-LOUIS ROUX / GUY HOFFMAN / GEORGES GROULX / ANDRÉ GASCON / ROBERT GADOUAS / ÉLOI DE GRANDMONT DIRECTEURS ARTISTIQUES JEAN GASCON 1951-1966 / JEAN-LOUIS ROUX 1966-1982 / ANDRÉ PAGÉ 1981 / OLIVIER REICHENBACH 1982-1992 / LORRAINE PINTAL DEPUIS 1992

L'ÉQUIPE DU TNM

LORRAINE PINTAL
DIRECTRICE ARTISTIQUE
ET GÉNÉRALE

PRODUCTION

PATRICK LOUBERT
DIRECTEUR DE
PRODUCTION

**PHILIPPE
GAUDREAU**
DIRECTEUR TECHNIQUE

SIMON L. LACHANCE
DIRECTEUR TECHNIQUE

FRANCE OUELLET
ADJOINTE À LA
PRODUCTION

XAVIER CÔTÉ
ASSISTANT À LA
DIRECTION TECHNIQUE

COMMUNICATIONS / MARKETING

ANNIE GASCON
DIRECTRICE DES
COMMUNICATIONS,
DU MARKETING
ET DU DÉVELOPPEMENT
INTERNATIONAL

LOUI MAUFFETTE
ATTACHÉ DE PRESSE

FRANCE FOURNIER
DIRECTRICE DU SERVICE
DES VENTES

**PASCALE
DESGAGNÉ**
COORDONNATRICE
DE LA PUBLICITÉ ET
DE LA PROMOTION

OLIVIER CHASSÉ
ASSISTANT AUX
RELATIONS PUBLIQUES
ET GESTIONNAIRE DU
CONTENU WEB

MÉDIATION CULTURELLE

CLAUDIA BILODEAU
CHARGÉE DE PROJETS

ADMINISTRATION ET FINANCEMENT PRIVÉ

SUZANNE THOMAS
DIRECTRICE,
ADMINISTRATION ET
FINANCEMENT

MARCELLE BRIÈRE
DIRECTRICE DES
RESSOURCES HUMAINES

MONIQUE BÉSNER
CONTRÔLEUR

**MARIE-SYLVIE
HÉBERT**

ADJOINTE À LA
DIRECTION

**ISABELLE
GODREAU**
DIRECTRICE,
ÉVÈNEMENTS, DON'S
ET COMMANDITES

SUE TURMEL
COORDONNATRICE
DES CAMPAGNES ET
DES COMMANDITES

**CATHERINE
RIOUX-TACHÉ**
RÉCEPTIONNISTE

GESTION DES ÉDIFICES

DAVID STOROZUK
DIRECTEUR DE LA
GESTION DES ÉDIFICES,
DES RESSOURCES
MATÉRIELLES ET
INFORMATIQUES

SCÈNE

MARC BARSALOU
CHEF MACHINISTE

HOWARD ABRAMS
CHEF ÉLECTRICIEN

**EDWARD
FREEDMAN**
CHEF SONORISATEUR

MARC RAYMOND
CHEF ACCESSOIRISTE

JOAN LESSARD
CHEF HABILLEUSE

PATRICK CARROLL
TECHNICIEN
POLYVALENT

LES SORTIES

DU TNM

LOUIS HÉON
DIRECTEUR TECHNIQUE

YANNICK DUFOUR
CHEF MACHINISTE

ISABELLE GARCEAU
CHEF ÉCLAIRAGISTE

FRANÇOIS THIBAUT
CHEF SONORISATEUR

**BERNARD
FRENETTE**

CHEF ACCESSOIRISTE
MARTINE SÉGUIN
CHEF HABILLEUSE

TÉLÉMARKETING

NANCY BOURDAGES
CHEF D'ÉQUIPE

PRÉPOSÉ AU

TÉLÉMARKETING
JEAN FLEURY

BILLETTERIE /

ABONNEMENT /
VENTES AUX
GROUPE

MARYSE POTHIER
CHEF D'ÉQUIPE

**VÉRONIQUE
FAUVELLE**

RESPONSABLE DE LA
VENTE AUX GROUPE

PRÉPOSÉ(E)S

AUX VENTES

**OLIVIER
BEAUCHEMIN**

MANON BRUNET

MARC-ANDRÉ

CASAVANT

ROSALIE GENDREAU

MARIE-MICHÈLE L.

VALLIÈRES

ROSE NORMANDIN

RENO

PERRON-ROBITAILLE

CHARLOTTE

RAOUTENFELD

STÉPHANIE

RIBEYREIX

AUDRÉE VACHON

ACCUEIL

CLÉMENCE LAVIGNE
CHEF D'ÉQUIPE

PRÉPOSÉ(E)S

À L'ACCUEIL

CAMILLE BÉLANGER

KEVIN BERGERON

JEANNE

BRASSARD-BRYAN

NORMAND BRÉARD

EMMANUELLE

C.-LAFRANCE

GABRIELLE

CHAPDELAINE

ALEXIS

CURODEAU-CODÈRE

ANNE D.-WELLS

MARIE-PASCALE

DANIS

TOMMY DEMERS

CAROLANE

DESMARTEAUX

ALEXIS

G.-LEFEBVRE

SARAH-ÈVE G.

LEFEBVRE

MAGALIE GAGNÉ

VALÉRIE GAGNON

GUILLAUME LEDOUX

JANNE PAQUIN

GABRIEL

PAQUIN-BUKI

JANIE POMERLEAU

MARIE-CHRISTINE

RAYMOND

BETHZAÏDA

THOMAS

EMILIE WALSH

ENTRETIEN

RACHID BEL ABBES
CHEF D'ÉQUIPE

PRÉPOSÉS À

L'ENTRETIEN

PAUL BROSSARD

CAMILO

C.-ESCRIBANO

GILLES CLOUTIER

VINCENT LANGLOIS

DANIEL ST-JEAN

—

Les techniciens de scène et habilleuses du TNM sont respectivement membres des sections locales 56 et 863 de l'Alliance Internationale des employés de Scène et de Théâtre (I.A.T.S.E.), affiliée à la Fédération des Travailleurs du Québec. Le TNM est membre de Théâtres Associés Inc.

LE CONSEIL D'ADMINISTRATION DE LA FONDATION DU TNM

COMITÉ EXÉCUTIF

PRÉSIDENT

PIERRE ALARY
ADMINISTRATEUR DE SOCIÉTÉS

VICE-PRÉSIDENT

CLAUDE CORBO
PROFESSEUR ASSOCIÉ

ÉCOLE NATIONALE D'ADMINISTRATION
PUBLIQUE

TRÉSORIER

CLAUDE MICHAUD
CHEF DES OPÉRATIONS, DNA CAPITAL

SECRÉTAIRE

JEAN-PIERRE BELHUMEUR
AVOCAT ASSOCIÉ, STIKEMAN
ELLIOTT S.E.N.C.R.L., S.R.L.

MEMBRE

JAN-FRYDERYK PLESZCZYNSKI
PRÉSIDENT, DIGITAL DIMENSION

ADMINISTRATEURS

CARL BÉCHARD
COMÉDIEN ET METTEUR EN SCÈNE

MARY-ANN BELL
ADMINISTRATRICE DE SOCIÉTÉS

CAROLINE BIRON
ASSOCIÉE, WOODS S.E.N.C.R.L.

SONIA BOISVERT
ASSOCIÉE, CERTIFICATION, SERVICES
AUX SOCIÉTÉS PRIVÉES, PWC CANADA

CHANTALE BOUTIN
PRÉSIDENTE, CBFC CONSEILS

JOANNE CHEVRIER
SPÉCIALISTE COMMUNICATION - MARKETING

NORMAND CHOUINARD
COMÉDIEN ET METTEUR EN SCÈNE

JACQUES FILION
ASSOCIÉ DIRECTEUR, BDO CANADA
S.E.N.C.R.L., S.R.L.

ALEXANDRE FOREST
AVOCAT, GOWLING WLG, S.E.N.C.R.L. / S.R.L.

COPRÉSIDENT LES JEUNES PREMIERS DU TNM

SYLVAIN FORTIER

CHEF DES INVESTISSEMENTS ET
VICE-PRÉSIDENT EXÉCUTIF,
IVANHOE CAMBRIDGE

CLAUDE A. GARNEAU
COPRÉSIDENT, CGCOM

SYLVAIN GASCON
PREMIER VICE-PRÉSIDENT
GRANDES ENTREPRISES ET INSTITUTIONNEL

MOUVEMENT DESJARDINS

SERGE PAQUETTE
ASSOCIÉ DIRECTEUR, LE CABINET
DE RELATIONS PUBLIQUES NATIONAL

ROBERT RACINE
ASSOCIÉ, KENIFF & RACINE

VALÉRIE SAPIN
DIRECTRICE, MARKETING ET INNOVATION
GAZ MÉTRO

ÉRIC TÉTRAULT
PRÉSIDENT, MANUFACTURIERS
ET EXPORTATEURS DU QUÉBEC

LES GRANDS RÉGISSEURS

LES GRANDS RÉGISSEURS DU TNM **PAUL GOBEIL / JEAN HOUDE / JEAN-PAUL L'ALLIER / DANIEL LAMARRE / JEAN-YVES LEBLANC / OLIVIER REICHENBACH / YVES SÉGUIN** GRANDS RÉGISSEURS HONORAIRES **JACQUES PARIZEAU / JEAN-LOUIS ROUX**

LE THÉÂTRE DU NOUVEAU MONDE REMERCIE

GRAND PARTENAIRE
DE LA CAMPAGNE D'ABONNEMENT
HYDRO-QUÉBEC

GRAND PARTENAIRE DES SORTIES DU TNM
CAISSE DE DÉPÔT ET
PLACEMENT DU QUÉBEC

GRANDS PARTENAIRES
DE PRODUCTION

BMO GROUPE FINANCIER
POWER CORPORATION DU CANADA

PARTENAIRE DE PRODUCTION
SNC-LAVALIN

GRANDS PARTENAIRES MÉDIAS DE SAISON
LA PRESSE

RADIO-CANADA

PARTENAIRES MÉDIAS
ARTV

ASTRAL MÉDIA AFFICHAGE

COGECO MÉTROMÉDIA

GRAND PARTENAIRE DE L'EMPORTE-PIÈCES
GROUPE CGI

PARTENAIRE DES MATINÉES ÉTUDIANTES
LA GREAT-WEST, LONDON LIFE

ET **CANADA-VIE**

PARTENAIRES DE SERVICES
OUTI - ARCHITECTES TI

COMPLEXE DESJARDINS

DOMTAR

LIBRAIRIE RENAUD-BRAY

LOCATION SOLOTECH

MP REPRODUCTIONS

PARTENAIRES DES PROJETS SPÉCIAUX

PARAGRAPH

UNIVINS

PARTENAIRES GOUVERNEMENTAUX

CONSEIL DES ARTS ET

DES LETTRES DU QUÉBEC

CONSEIL DES ARTS DU CANADA

CONSEIL DES ARTS DE MONTRÉAL

MINISTÈRE DE LA CULTURE ET

DES COMMUNICATIONS

MINISTÈRE DU PATRIMOINE CANADIEN

SOCIÉTÉ DE DÉVELOPPEMENT

DES ENTREPRISES CULTURELLES

GRAND DONATEUR - ACTIVITÉS

ÉTUDIANTES

BMO GROUPE FINANCIER

DONATEURS CORPORATIFS

BDO

BOMBARDIER

DESJARDINS

FPI COMINAR

PRATT & WHITNEY CANADA

DONATEUR BOURSE

OLIVIER REICHENBACH

PwC CANADA

DONATEUR BOURSE JEAN-PIERRE RONFARD

RBC

ABONNÉS PREMIÈRE LOGE

ANDRÉ TANGUAY ET

MARTINE BARRAS

CLAUDE PERREAU

DERMALOUGE, CENTRE DE SANTÉ

ET DE BEAUTÉ

DR. CLAUDE ROSATO, OPTOMÉTRISTE

FRANCINE CLÉROUX

JEAN-YVES LEBLANC

LA COOP FÉDÉRÉE

LE CABINET DE RELATIONS

PUBLIQUES NATIONAL

LES AGENCES RÉAL DEMERS

LISE DIONNE ET ROBERT FLEURY

LOUIS-MARTIN VILLENEUVE,

CPA AUDITEUR, CA, AVOCATS

PLONGÉE HG

RAYMOND LAFONTAINE

SAMAX CONSULTANTS INC.

SOPHIE BERGERON ET

DANIEL ROBIDOUX

SUCRE REDPATH

TOURS CHANTECLERC

VALÉRIE-KIM BESNER ET

MARTIN LETENDRE

WOODS

YVES PICHETTE & PAULE LANGLOIS,

PHARMACIENS

ABONNÉS DE SOUTIEN

AGNUS DEI TRAITEUR

CLÉMENT DEMERS

GROUPE M BACAL

ISABELLE DORAY

JEAN HOUDE

JEAN-PIERRE BELHUMEUR

JOHANNE ET DONALD THÉBERGE

MARIE WOODS ET THOMAS SCHLADER

ROBERT CLOUTIER

TÉLÉSYSTEME LTÉE

★ ★ ★
**LES GRANDES HISTOIRES
D'AMOUR IMPOSSIBLE**

Plus de suggestions de lecture et des billets
de spectacle à gagner sur renaud-bray.com/tnm



Renaud-Bray.com

LIVRES + CADEAUX + JEUX



Nous appuyons des
projets qui enrichissent
la vie des autres

Visitez cgi.com/responsabilite_sociale



CGI



Paragraph

8210, route Transcanadienne
Ville Saint-Laurent Qc.
H4S 1M5

Découvrez nos possibilités infinies
visitez notre

NOUVEAU
site web

www.paragraphinc.ca

■ **VOTRE SUCCÈS EN AFFAIRES DÉPEND
DE VOS AVANTAGES COMPÉTITIFS.**

Chez Paragraph, nous sommes convaincus de pouvoir vous
aider à atteindre vos objectifs en assurant la qualité de vos
communications imprimées et en respectant vos délais.

Vous avez des besoins particuliers ?
Nous tenterons l'impossible afin de vous satisfaire !



T 514.735.7770

SYLVIE BOURDON
Directrice de comptes
T 514.764.4915 direct

UNE PRÉSENTATION



POWER CORPORATION
DU CANADA



TNM.QC.CA



DÈS LE 26 AVRIL

887

DÉJÀ DES
SUPPLÉMENTAIRES !

TEXTE, CONCEPTION,
MISE EN SCÈNE ET INTERPRÉTATION

ROBERT LEPAGE

PRODUCTION EX MACHINA



THÉÂTRE DU NOUVEAU MONDE



ICI artv



RADIO-CANADA

PRO TNM 2016.01.12 *

HORS-SÉRIE

LE THÉÂTRE DU NOUVEAU MONDE ET JUSTE POUR RIRE SPECTACLES PRÉSENTENT
UNE PRODUCTION JMD INVITATION INTERNATIONALE

INCONNU À CETTE ADRESSE

D'après le chef-d'œuvre de
KRESSMANN TAYLOR

Adapté et joué par **MICHÈLE LÉVY-BRAM**

Avec **THIERRY LHERMITTE**

Et **PATRICK TIMSIT**

Mise en scène **DELPHINE DE MALHERBE**

DU 14 AU 26 JUIN 2016



15 % DE RÉDUCTION AUX ABONNÉS !

**10 REPRÉSENTATIONS EXCEPTIONNELLES
SUR LA SCÈNE DU THÉÂTRE DU NOUVEAU MONDE TNM.QC.CA**

PHOTO: VICTOR TONELLI / ANTONIARTE

QUARTIER
DES SPECTACLES
MONTREAL

