

# LES PETITES ANNONCES



TÉLÉPHONE  
514-987- VENDU (8363)  
ADRESSE COURRIEL  
petitesannonces@lapresse.ca

UNE ÉGLISE À HABITER  
PRÉSENTATION SPÉCIALE  
PAGES 4 ET 5

# Foyereuses Fêtes

De vos agents immobiliers



**Suzanne Dutoy**  
Re/Max Royal Jordan inc.  
514-826-1080



**Rita Buontempo**  
Re/Max Alliance ctr  
514-329-0000



**Myriem Guérouni**  
Re/Max Extra inc.  
4500-464-1000



**Hélène Tellier**  
Bureau de Montréal  
514-271-4820



**Julie Roy**  
Re/Max 3000  
514-794-7058



**Carmen Bonin**  
Re/Max Signature inc.  
450-449-4411

*De chez nous à chez vous, nos vœux les plus chaleureux et sincères.*

**FRANÇOIS BISSENETTE ET SON ÉQUIPE**

 François Bissonnette	 Anne-Marie Martino	 Dominique Chatel	 Félix Jasmin	 Philippe Soucy
 Julie Lemay	 Marilou Hamer	 Sebastian Receveur	 Nathan Perez	 Généroza Bras Miranda

**groupe sutton-immobilia inc.** courtier immobilier agréé  
1260, rue Bernard Ouest, bur. 2, Outremont (514) 272-1010  
785, rue Mont-Royal Est, Plateau Mont-Royal (514) 529-1010  
1435, Boul. Graham, Mont-Royal (514) 733-1210

**groupe sutton-centre-ouest** courtier immobilier agréé  
5800, rue Monkland, Montréal (514) 483-5800  
245, avenue Victoria, bureau 20, Westmount (514) 933-5800

VISITES LIBRES (DIM. DE 14H À 16H)		514
Île des Soeurs	Condo 300, des Sommets, #915	419 000 \$
VUE fleuve et centre-ville, 2 cac, 2 balcons, bois fr., pisc. + gym.		Luc St-Louis 792-9199
PROPRIÉTÉS À VENDRE		514
Ahuntsic	Duplex 2 pas métré, rareté, près rivière, rénové, 2 ch. poss 3e, clés en main, gaz natuel, négociable, 739 000 \$.	Jaqueline Lemaire 895-5434
Auteuil	Cottage Secteur de prestige, 4 cc, ac., foyer, gar. double, s.s. fini, bachelor, coup de coeur assuré. Visitez.	Rémy Jean 814-3183
Centre	Condo À deux pas du métro Papineau, 2 cc, 2 balcons, station., 5 électros, éclairé, services.	Rémy Jean 814-3183
Centre	Condo À deux pas métro Papineau, 2 cc, station. 5 électros, bois, à vendre ou à louer, financ. disponible.	Rémy Jean 814-3183
Île des Soeurs	Condo Vue fantastique, 2 cac, centre sportif et récréatif, piscine int. et ext., tennis, près des services, 290 000 \$.	Shawn Athans 733-1210
Île des Soeurs	Condo Salon, sam à air ouverte, balcon avec vue sur piscine et cour, 2 cac, sdb attenante à la cap., poss. 3e cac, 279 000 \$.	Shawn Athans 733-1210
La Présentation	Maison 3 étages Belle d'autrefois, 2 maisons jumelées intergénération, immense terrain, 25 min. de Mt. Vite, 238 000 \$.	Anne Marcoux 529-1010
Mile End	Condo Vraiment lumineux, spacieux, 1 200 pc, rénové, 2 ch., 1 bur., foyer, terrasse, stationnement, 349 000 \$.	pertin-pouliot.com 262-2119
Mille-End	Condo Budget pour 1er acheteur ou pied-à-terre, 2 cc, au coeur du Mille-End.	Rémy Jean 814-3183
Outremont	Copropriété Nouveau. MLS #8076806. 3e étage, 3 ch. 3 balcons, 3 puits lumière, terrasse/toit. Clim. 409 000 \$.	Charlotte Michaud 272-1010
Outremont	Cottage Nouveau. MLS # 8076099. Gagnant 14e concours patrimoine MtL. 5 ch. 2 garages, jardin. 1 650 000 \$.	Charlotte Michaud 272-1010
Outremont	Condo Nouveau. 3e et 4e étage. 4 ch. 2 sdb, foyer, climatisé, balcon, terrasse. 399 000 \$.	James Morris 272-1010
Plateau	Entreprise Resto, traiteur, coeur du plateau, clés en main, clientèle fidèle, chiffre aff. constante progress.	Anne Marcoux 529-1010
Plateau	Condo Adorable 3e étage, air ouverte, avec 2 chambres, foyer, terrasse, vue montagne, 269 000 \$.	pertin-pouliot.com 262-2119
Rosemont	À LOUER Triplex impeccable, rue possible (de Bordeaux), 3 x 5 1/2, chauffés électrique, sur pertin-pouliot.com. 339 000 \$.	C. Perrin/A. Pouliot 806-1959
Rosemont	Triplex 3X, rénové, 2 x 3 1/2, 1 x 5 1/2 disponible, 435 000 \$.	Monique Beaufort 501-1650
Ville-Marie	Condo 2 600 pc sur 2 étages, rc +sol entièrement rénové, cachet, occ. immédiate, 2 stationnements.	Anne Marcoux 529-1010
Ville-Marie	Commerce 12 lofts rénovés et local commercial, idéal pour auberge, résidence, petit hôtel, à 2 pas du métro.	Rémy Jean 814-3183
VMR	À LOUER Condo, 3 1/2, 1 cac + walk-in, balcon, foyer, entièrement meublé, ac + chauffé + TV + téléphone local inc., 1 <sup>er</sup> janvier 09.	Shawn Athans 733-1210

3603221 [www.suttonquebec.com](http://www.suttonquebec.com)

<p><b>100 VISITES LIBRES</b></p> <p><b>OUVERT POUR VISITE SAMEDI ET DIMANCHE DE 13H À 16H</b></p> <p><b>Centre-Ville-Vieux-Montréal</b> Cité du Havre</p> <p><b>LE PROFIL O</b> 2380, ave. Pierre-Dupuy Voisins Tropiques Nord-Habitat 67. Condos disponibles 1-2-3 c à c, de 996 à 3114 pi. Unités de coin avec très grandes terrasses. Vues fleuve et ville.</p> <p><b>ADRESSE DE PRESTIGE</b> 2380, ave. Pierre-Dupuy Voisins Tropiques Nord-Habitat 67. Condos disponibles 1-2-3 c à c, de 996 à 3114 pi. Unités de coin avec très grandes terrasses. Vues fleuve et ville.</p> <p>Semaine sur rendez-vous au: 514-931-2292, 514-220-7199</p>	<p><b>100 VISITES LIBRES</b></p> <p><b>ADAM (rue) 3768-70</b></p> <p>Nouveau sur le marché, 2 superbes condos, face parc et école.</p> <p>*R-D-C; 1000 pi car., 2 chambres fermées, s/sol fini 1 chambre + ciné-maison, cour terrasse, 199 000 \$</p> <p>*3e: 1 chambre fermée, grand balcon arrière + exclusivité de la toiture pour terrasse 179 000 \$</p> <p>Négociable! Pour visite présentez-vous 3e étage, dim. 20 déc. 14-16h M. Hébert, Sutton Accès 514-808-8738</p>	<p><b>100 VISITES LIBRES</b></p> <p><b>VISITE LIBRE</b> Au 2348, Ontario CONDO Dim. 14 h à 16 h</p> <p>906 pi., bois franc, foyer, terrasse exclusive sur toit, stationnement, 212 500 \$</p> <p><b>Evelyne Sheehy</b> RE/MAX Alliance 514-269-3170</p>	<p><b>101 ÎLE DE MONTRÉAL</b></p> <p><b>HAMPSTEAD, 45 Merton Cr.</b> au coeur du Vieux Hampstead, résidence de prestige en pierre, rénovée, 3 + 1 ch., 4 s/bains, 2 foyers, cuisine: bois, inox, granite; a/c, sauna, gym. Terrain 7122 pi. 998 000 \$</p> <p><b>VLADIMIR KAPNIK</b> RE/MAX Performance ctr 514 766-1002 514 824-4641</p>	<p><b>101 ÎLE DE MONTRÉAL</b></p> <p><b>AURELE LACROIX</b> 514-984-5001 514-342-2929</p> <p>aurelelacroix@yahoo.ca Royal LePage Dynastie ctr</p> <p><b>SANCTUAIRE - PHASE VII</b> Transfert - Nouveau prix Penthouse 2650 pi car. Vue panoramique. Terrasses. 3 + 1 ch., 2 + 1 s-bains, planchers. granite / bois. 2 garages. Clé en main! <b>OCCUPATION IMMÉDIATE - FAUT VENDRE</b> 1 275 000 \$ Mls 1477860</p>
<p><b>100 VISITES LIBRES</b></p> <p><b>ADAM (rue) 3768-70</b></p> <p>Nouveau sur le marché, 2 superbes condos, face parc et école.</p> <p>*R-D-C; 1000 pi car., 2 chambres fermées, s/sol fini 1 chambre + ciné-maison, cour terrasse, 199 000 \$</p> <p>*3e: 1 chambre fermée, grand balcon arrière + exclusivité de la toiture pour terrasse 179 000 \$</p> <p>Négociable! Pour visite présentez-vous 3e étage, dim. 20 déc. 14-16h M. Hébert, Sutton Accès 514-808-8738</p>	<p><b>100 VISITES LIBRES</b></p> <p><b>ADAM (rue) 3768-70</b></p> <p>Nouveau sur le marché, 2 superbes condos, face parc et école.</p> <p>*R-D-C; 1000 pi car., 2 chambres fermées, s/sol fini 1 chambre + ciné-maison, cour terrasse, 199 000 \$</p> <p>*3e: 1 chambre fermée, grand balcon arrière + exclusivité de la toiture pour terrasse 179 000 \$</p> <p>Négociable! Pour visite présentez-vous 3e étage, dim. 20 déc. 14-16h M. Hébert, Sutton Accès 514-808-8738</p>	<p><b>100 VISITES LIBRES</b></p> <p><b>ADAM (rue) 3768-70</b></p> <p>Nouveau sur le marché, 2 superbes condos, face parc et école.</p> <p>*R-D-C; 1000 pi car., 2 chambres fermées, s/sol fini 1 chambre + ciné-maison, cour terrasse, 199 000 \$</p> <p>*3e: 1 chambre fermée, grand balcon arrière + exclusivité de la toiture pour terrasse 179 000 \$</p> <p>Négociable! Pour visite présentez-vous 3e étage, dim. 20 déc. 14-16h M. Hébert, Sutton Accès 514-808-8738</p>	<p><b>101 ÎLE DE MONTRÉAL</b></p> <p><b>HAMPSTEAD, 45 Merton Cr.</b> au coeur du Vieux Hampstead, résidence de prestige en pierre, rénovée, 3 + 1 ch., 4 s/bains, 2 foyers, cuisine: bois, inox, granite; a/c, sauna, gym. Terrain 7122 pi. 998 000 \$</p> <p><b>VLADIMIR KAPNIK</b> RE/MAX Performance ctr 514 766-1002 514 824-4641</p>	<p><b>101 ÎLE DE MONTRÉAL</b></p> <p><b>AURELE LACROIX</b> 514-984-5001 514-342-2929</p> <p>aurelelacroix@yahoo.ca Royal LePage Dynastie ctr</p> <p><b>SANCTUAIRE - PHASE VII</b> Transfert - Nouveau prix Penthouse 2650 pi car. Vue panoramique. Terrasses. 3 + 1 ch., 2 + 1 s-bains, planchers. granite / bois. 2 garages. Clé en main! <b>OCCUPATION IMMÉDIATE - FAUT VENDRE</b> 1 275 000 \$ Mls 1477860</p>
<p><b>100 VISITES LIBRES</b></p> <p><b>ADAM (rue) 3768-70</b></p> <p>Nouveau sur le marché, 2 superbes condos, face parc et école.</p> <p>*R-D-C; 1000 pi car., 2 chambres fermées, s/sol fini 1 chambre + ciné-maison, cour terrasse, 199 000 \$</p> <p>*3e: 1 chambre fermée, grand balcon arrière + exclusivité de la toiture pour terrasse 179 000 \$</p> <p>Négociable! Pour visite présentez-vous 3e étage, dim. 20 déc. 14-16h M. Hébert, Sutton Accès 514-808-8738</p>	<p><b>100 VISITES LIBRES</b></p> <p><b>ADAM (rue) 3768-70</b></p> <p>Nouveau sur le marché, 2 superbes condos, face parc et école.</p> <p>*R-D-C; 1000 pi car., 2 chambres fermées, s/sol fini 1 chambre + ciné-maison, cour terrasse, 199 000 \$</p> <p>*3e: 1 chambre fermée, grand balcon arrière + exclusivité de la toiture pour terrasse 179 000 \$</p> <p>Négociable! Pour visite présentez-vous 3e étage, dim. 20 déc. 14-16h M. Hébert, Sutton Accès 514-808-8738</p>	<p><b>100 VISITES LIBRES</b></p> <p><b>ADAM (rue) 3768-70</b></p> <p>Nouveau sur le marché, 2 superbes condos, face parc et école.</p> <p>*R-D-C; 1000 pi car., 2 chambres fermées, s/sol fini 1 chambre + ciné-maison, cour terrasse, 199 000 \$</p> <p>*3e: 1 chambre fermée, grand balcon arrière + exclusivité de la toiture pour terrasse 179 000 \$</p> <p>Négociable! Pour visite présentez-vous 3e étage, dim. 20 déc. 14-16h M. Hébert, Sutton Accès 514-808-8738</p>	<p><b>101 ÎLE DE MONTRÉAL</b></p> <p><b>HAMPSTEAD, 45 Merton Cr.</b> au coeur du Vieux Hampstead, résidence de prestige en pierre, rénovée, 3 + 1 ch., 4 s/bains, 2 foyers, cuisine: bois, inox, granite; a/c, sauna, gym. Terrain 7122 pi. 998 000 \$</p> <p><b>VLADIMIR KAPNIK</b> RE/MAX Performance ctr 514 766-1002 514 824-4641</p>	<p><b>101 ÎLE DE MONTRÉAL</b></p> <p><b>AURELE LACROIX</b> 514-984-5001 514-342-2929</p> <p>aurelelacroix@yahoo.ca Royal LePage Dynastie ctr</p> <p><b>SANCTUAIRE - PHASE VII</b> Transfert - Nouveau prix Penthouse 2650 pi car. Vue panoramique. Terrasses. 3 + 1 ch., 2 + 1 s-bains, planchers. granite / bois. 2 garages. Clé en main! <b>OCCUPATION IMMÉDIATE - FAUT VENDRE</b> 1 275 000 \$ Mls 1477860</p>

LES PETITES ANNONCES

514-987-VENDU(8363)

HEURES DE TOMBÉE COMMENT NOUS JOINDRE
MARDI AU SAMEDI 17H, LA VEILLE DE LA PARUTION
DIMANCHE ET LUNDI 17H, LE VENDREDI PRÉCÉDENT
ANNONCES ENCADRÉES 48H, AVANT LA PARUTION
ABONNEMENTS 514-285-6911 1 800 361-7453

À VENDRE À LOUER IMMOBILIER

Table with 2 columns: Location (e.g., Visites libres, Île de Montréal) and Price/Value (e.g., 100, 101).

À LOUER

Table with 2 columns: Location (e.g., Île de Montréal) and Price/Value (e.g., 131, 132).

MARCHANDISES & SERVICES

Table with 2 columns: Category (e.g., Audiovisuel, Meubles) and Price/Value (e.g., 203, 205).

OFFRES D'EMPLOI

Table with 2 columns: Job Category (e.g., Programmes de formation) and Price/Value (e.g., 303, 304).

SERVICES PERSONNELS

Table with 2 columns: Service (e.g., Souhaits, événements) and Price/Value (e.g., 401, 402).

VÉHICULES AUTOMOBILES

Table with 2 columns: Vehicle Type (e.g., Automobiles) and Price/Value (e.g., 502, 503).

LOISIRS ET VÉHICULES RÉCRÉATIFS

Table with 2 columns: Activity (e.g., Sports, plein air) and Price/Value (e.g., 605, 610).

AFFAIRES

Table with 2 columns: Service (e.g., Site Internet) and Price/Value (e.g., 704, 710).

AVIS

Table with 2 columns: Notice Type (e.g., Avis légaux) and Price/Value (e.g., 801, 805).

DÉCÈS, PRIÈRES, REMERCIEMENTS

Table with 2 columns: Notice Type (e.g., Décès) and Price/Value (e.g., 910, 920).

À VENDRE À LOUER IMMOBILIER

Advertisement for Louise L'Heureux, Real Estate Agent, with contact info and website.

Je souhaite à ma fidèle et distinguée clientèle un Heureux Noël et du Bonheur pour l'An 2009

SUR RENDEZ-VOUS

Vieux-Montréal et Centre-Ville
1 McGill - Résidence exceptionnelle perchée au 8e. Décor ultramoderne...

Outremont et Sanctuaire
321 Querbes - Rare ! Résidence bourgeoise 1912, 5+1 c. à c., 2+1 s/bains...

Locations meublées ou non meublées :
1 McGill - Luxueux 2. à c., 2 s/bains, foyer, balcon, 2 gar., gardien. Meublé.

Advertisement for L'Expert Immobilier, Real Estate Agency, with agent photos and contact info.

Advertisement for Florence Bernard, Real Estate Agent, with contact info and website.

Advertisement for Jeanne Carpentier, Real Estate Agent, with contact info and website.

Advertisement for Jeanne Carpentier, Real Estate Agent, with contact info and website.

Advertisement for Jeanne Carpentier, Real Estate Agent, with contact info and website.

Advertisement for Jeanne Carpentier, Real Estate Agent, with contact info and website.

Advertisement for Jeanne Carpentier, Real Estate Agent, with contact info and website.

Advertisement for Jeanne Carpentier, Real Estate Agent, with contact info and website.

Advertisement for Jeanne Carpentier, Real Estate Agent, with contact info and website.

Advertisement for Jeanne Carpentier, Real Estate Agent, with contact info and website.

Advertisement for Jeanne Carpentier, Real Estate Agent, with contact info and website.

Advertisement for Jeanne Carpentier, Real Estate Agent, with contact info and website.

Advertisement for Jeanne Carpentier, Real Estate Agent, with contact info and website.

Advertisement for Jeanne Carpentier, Real Estate Agent, with contact info and website.

Advertisement for Jeanne Carpentier, Real Estate Agent, with contact info and website.

Advertisement for Jeanne Carpentier, Real Estate Agent, with contact info and website.

Advertisement for Jeanne Carpentier, Real Estate Agent, with contact info and website.

Advertisement for Jeanne Carpentier, Real Estate Agent, with contact info and website.

Advertisement for Jeanne Carpentier, Real Estate Agent, with contact info and website.

Advertisement for Jeanne Carpentier, Real Estate Agent, with contact info and website.

Advertisement for Club des 10 Meilleurs Agents au Québec en 2006-2007.

Advertisement for Ste-Dorothée Real Estate Agency.

Advertisement for Chomedey Real Estate Agency.

Advertisement for Chomedey Real Estate Agency.

Advertisement for Chomedey Real Estate Agency.

Advertisement for Chomedey Real Estate Agency.

Advertisement for Chomedey Real Estate Agency.

Advertisement for Chomedey Real Estate Agency.

Advertisement for Chomedey Real Estate Agency.

Advertisement for Chomedey Real Estate Agency.

Advertisement for Chomedey Real Estate Agency.

Advertisement for Chomedey Real Estate Agency.

Advertisement for Chomedey Real Estate Agency.

Advertisement for Chomedey Real Estate Agency.

Advertisement for Chomedey Real Estate Agency.

Advertisement for Chomedey Real Estate Agency.

Advertisement for Chomedey Real Estate Agency.

Advertisement for Chomedey Real Estate Agency.

Advertisement for Chomedey Real Estate Agency.

Advertisement for Chomedey Real Estate Agency.

Advertisement for Chomedey Real Estate Agency.

Advertisement for Chomedey Real Estate Agency.

Advertisement for Chomedey Real Estate Agency.

Advertisement for Chomedey Real Estate Agency.

Advertisement for Chomedey Real Estate Agency.

Advertisement for Chomedey Real Estate Agency.

Advertisement for Chomedey Real Estate Agency.

Advertisement for Chomedey Real Estate Agency.

Advertisement for Chomedey Real Estate Agency.

Advertisement for Chomedey Real Estate Agency.

Advertisement for Chomedey Real Estate Agency.

Advertisement for Laval Real Estate Agency.

Advertisement for Laval Real Estate Agency.

Advertisement for Laval Real Estate Agency.

Advertisement for Laval Real Estate Agency.

Advertisement for Laval Real Estate Agency.

Advertisement for Laval Real Estate Agency.

Advertisement for Laval Real Estate Agency.

Advertisement for Laval Real Estate Agency.

Advertisement for Laval Real Estate Agency.

Advertisement for Laval Real Estate Agency.

Advertisement for Laval Real Estate Agency.

Advertisement for Laval Real Estate Agency.

Advertisement for Laval Real Estate Agency.

Advertisement for Laval Real Estate Agency.

Advertisement for Laval Real Estate Agency.

Advertisement for Laval Real Estate Agency.

Advertisement for Laval Real Estate Agency.

Advertisement for Laval Real Estate Agency.

Advertisement for Laval Real Estate Agency.

Advertisement for Laval Real Estate Agency.

Advertisement for Laval Real Estate Agency.

Advertisement for Laval Real Estate Agency.

Advertisement for Laval Real Estate Agency.

Advertisement for Laval Real Estate Agency.

Advertisement for Laval Real Estate Agency.

Advertisement for Laval Real Estate Agency.

Advertisement for Laval Real Estate Agency.

Advertisement for Laval Real Estate Agency.

Advertisement for Laval Real Estate Agency.

Advertisement for Laval Real Estate Agency.

Advertisement for Laval Real Estate Agency.

Advertisement for Rachel Blain, Real Estate Agent.

Advertisement for Rachel Blain, Real Estate Agent.

Advertisement for Rachel Blain, Real Estate Agent.

Advertisement for Rachel Blain, Real Estate Agent.

Advertisement for Rachel Blain, Real Estate Agent.

Advertisement for Rachel Blain, Real Estate Agent.

Advertisement for Rachel Blain, Real Estate Agent.

Advertisement for Rachel Blain, Real Estate Agent.

Advertisement for Rachel Blain, Real Estate Agent.

Advertisement for Rachel Blain, Real Estate Agent.

Advertisement for Rachel Blain, Real Estate Agent.

Advertisement for Rachel Blain, Real Estate Agent.

Advertisement for Rachel Blain, Real Estate Agent.

Advertisement for Rachel Blain, Real Estate Agent.

Advertisement for Rachel Blain, Real Estate Agent.

Advertisement for Rachel Blain, Real Estate Agent.

Advertisement for Rachel Blain, Real Estate Agent.

Advertisement for Rachel Blain, Real Estate Agent.

Advertisement for Rachel Blain, Real Estate Agent.

Advertisement for Rachel Blain, Real Estate Agent.

Advertisement for Rachel Blain, Real Estate Agent.

Advertisement for Rachel Blain, Real Estate Agent.

Advertisement for Rachel Blain, Real Estate Agent.

Advertisement for Rachel Blain, Real Estate Agent.

Advertisement for Rachel Blain, Real Estate Agent.

Advertisement for Rachel Blain, Real Estate Agent.

Advertisement for Rachel Blain, Real Estate Agent.

Advertisement for Rachel Blain, Real Estate Agent.

Advertisement for Rachel Blain, Real Estate Agent.

Advertisement for Rachel Blain, Real Estate Agent.

Advertisement for Rachel Blain, Real Estate Agent.

Advertisement for Rachel Blain, Real Estate Agent.

Advertisement for Rachel Blain, Real Estate Agent.

Advertisement for Rachel Blain, Real Estate Agent.

Advertisement for Rachel Blain, Real Estate Agent.

Advertisement for Rachel Blain, Real Estate Agent.

Advertisement for Rachel Blain, Real Estate Agent.

Advertisement for Rachel Blain, Real Estate Agent.

Advertisement for Rachel Blain, Real Estate Agent.

Advertisement for Rachel Blain, Real Estate Agent.

Advertisement for Rachel Blain, Real Estate Agent.

Advertisement for Rachel Blain, Real Estate Agent.

Advertisement for Rachel Blain, Real Estate Agent.

Advertisement for Rachel Blain, Real Estate Agent.

Advertisement for Rachel Blain, Real Estate Agent.

Advertisement for Rachel Blain, Real Estate Agent.

Advertisement for Rachel Blain, Real Estate Agent.

Advertisement for Rachel Blain, Real Estate Agent.

Advertisement for Rachel Blain, Real Estate Agent.

Advertisement for Rachel Blain, Real Estate Agent.

Advertisement for Rachel Blain, Real Estate Agent.

Advertisement for Rachel Blain, Real Estate Agent.

Advertisement for Rachel Blain, Real Estate Agent.

Advertisement for Rachel Blain, Real Estate Agent.

Advertisement for Rachel Blain, Real Estate Agent.

Advertisement for Rachel Blain, Real Estate Agent.

Advertisement for Rachel Blain, Real Estate Agent.

Advertisement for Rachel Blain, Real Estate Agent.

Advertisement for Rachel Blain, Real Estate Agent.

Advertisement for Rachel Blain, Real Estate Agent.

Advertisement for Rachel Blain, Real Estate Agent.

Advertisement for Rachel Blain, Real Estate Agent.



1260, rue Bernard Ouest, bur. 2  
OUTREMONT (514) 272-1010

1435, Boul. Graham,  
MONT-ROYAL (514) 733-1210

785, rue Mont-Royal Est,  
PLATEAU MONT-ROYAL (514) 529-1010



*L'équipe Sutton Immobilia  
vous remercie de votre confiance  
et vous souhaite de  
Joyeuses Fêtes!*



3601232

*Vous aider à faire le bon choix, une vision qui nous habite!*

**groupe sutton-immobilia inc.**  
courtier immobilier agréé

**WWW.SUTTONIMMOBILIA.COM**

PETITES ANNONCES

# Une église transformée

Ils voulaient conserver le toit cathédrale et les fenêtres en ogive. Pour le reste, alléluia! Érigée en 1864, cette église de Fulford dans les Cantons-de-l'Est fut transformée en résidence en 1986. Elle est à vendre.

**VALÉRIE VÉZINA**  
COLLABORATION SPÉCIALE

Architecte. Sa collaboration était essentielle pour réaliser cette transformation d'envergure. Son nom: Richard Poirier.

Bureau. L'une des plus petites pièces de cette maison singulière est aussi l'une des plus chaleureuses, avec sa fenêtre en ogive et ses trois mètres de carré.

Clocher. À sa place, un petit coin intime a été aménagé au premier étage, dans la chambre principale. Pour les ablutions, il y a la baignoire sur pattes non loin.

Daims. Ils errent parfois sur ce terrain situé à Fulford, près de Bromont.

Étang. À l'arrière de cette propriété se trouve un étang.

Fenêtres. Toutes ou presque sont en ogive, pareillement pour les portes.

Gîte touristique étoilé. Les propriétaires ont hébergé des touristes à la fin des années 90. Le deuxième et dernier étage abrite chambre, douche, cabinet de toilette, boudoir. Un escalier de service en colimaçon descend dans le séjour principal. Un foyer en briques fait face à l'ancien autel.



Le foyer a été construit en plein milieu du rez-de-chaussée.

Henri VIII d'Angleterre. Il rompit avec Rome et le pape au XVI<sup>e</sup> siècle. De là vient l'Église anglicane.

Île. Minuscule. Au milieu de l'étang!

Juste en dessous du rez-de-chaussée se trouve un vide sanitaire.

Kilowattheures requis pour chauffer les églises au Québec? Cette habitation coûte à elle seule 7000\$ par année en électricité, mazout et bois de chauffage.

Le foyer central bloque complètement la vue qu'on aurait, depuis l'entrée, sur le séjour - imposant avec son plafond cathédrale.

Néons: ils produisent un éclairage blanc dans la cuisine (orientée au nord). Avec ses électros modernes, celle-ci jure avec les autres pièces, abondamment pourvues d'antiquités.

Officiellement, l'annexe construite en 1996 est un logis. Officieusement, elle sert de hangar. Deux étages multiplient sa superficie de 11 mètres sur 7 (24 pieds sur 36).

Plafond d'origine en cèdre dans l'ancien lieu de culte. Planchers en pin. Et moquette mur à mur au dernier étage.

Quatorze heures: c'est l'heure tardive jusqu'à laquelle traînaient de bonnes âmes le dimanche lorsqu'elles étaient de passage au gîte. Cela déplaçait aux hôtes... qui ont fermé le B & B après quelques années.

Rangement sous l'escalier principal, dans les chambres, près de l'entrée et dans l'annexe.

Symétrie. À noter: le nombre égal d'armoires de part et d'autre de la cui-

sière, du réfrigérateur. Elles sont en érable.

Terrain boisé de trois acres.

United Church of Canada de l'autre côté du chemin Davis. Celle-là accueille encore des fidèles.

Vitraux. Il y en a quelques-uns du côté ouest.

Www.lieuxdeculte.qc.ca répertoire 2751 églises sur les quelque 3000 que compte tout le Québec.

Xénophiles, monsieur et madame (voir «G»).

Y a-t-il quelqu'un là-haut?

Zèle... parce qu'il faut être un peu zélé pour acheter une église!

LA PROPRIÉTÉ EN BREF

- > Prix demandé : 675 000 \$
- > Évaluation municipale : 273 000 \$
- > Superficie habitable : 4 600 pi<sup>2</sup>
- > Impôt foncier : 2 388 \$
- > Taxes scolaires : 956 \$
- > Agents immobiliers : Donald Roberge et Caroline Grondin, Re/Max Professionnel, 450-378-4120

À VENDRE À LOUER IMMOBILIER

<p><b>121</b> FERMES TERRES</p> <p>À NE PAS PAS MANQUER!</p> <p><b>SAINT-FELIX DE KINGSEY</b>, domaine de 94 acres avec + de 2 km de façade sur rivière St-François, sécurité, érablière, cabane à sucre, magnifique résidence, très près 1 675 000\$</p> <p><b>ST-MATHIEU-DU-LAC</b>, 265 acres, bois privés, 2000 pi<sup>2</sup> de terrain, idéal pour vignoble ou autre. 1 800 000 \$.</p> <p><b>CLEVELAND</b>, magnifique domaine équestre, B&amp;B, 300 acres. Maison ancestrale de style circa, écurie, salon, toute machinerie incluse, potentiel énorme. Idéal pour vignoble ou autre. 1 800 000 \$.</p> <p><b>NOUVEAU ST-PROSPÈRE-DE-CHAMPLAIN</b>, 188 arpents, 60 en culture, 130 en bois mature, vieux bâtiment en planche de grange. Possibilité d'acheter 1/2 hectare avec maison et bâtiments. Pour le tout: 195 000 \$.</p> <p><b>DRUMMONDVILLE</b>, 87 arpents boisé naturel, maison rénover, 4x tout rénové, tranquille, cuisine, s/bain, ptes, fenêtres neuves. Entrées lav./sec., pl.attes bois. stat., près métro, 775 \$/mois non chauffé 514-909-6172</p>	<p><b>122</b> TERRAINS RÉSIDENTIELS</p> <p><b>SAINT-SAUVEUR CHEMIN BEL AIR</b> 349 000 \$</p> <p>Beau terrain (plus de 600 000 pi<sup>2</sup>) boisé et très paisible dans un secteur tranquille de St-Sauveur. Près du village St-Sauveur, des restaurants, commodités et domaines skiables du Mont-St-Sauveur. Possibilité de construire 10-12 maisons.</p> <p><b>VLADIMIR KAPNIK RE/MAX Performance</b> crtr 514 766-1002 514 824-4641</p> <p><b>TERRAIN Laval-Sur-le-Lac</b> 16 700 pi<sup>2</sup>, vue lac, prêt à construire, 350 000\$ Carmine De Luca • Century 21 Maxximo 514 583-8330</p>	<p><b>131</b> ÎLE DE MONTRÉAL</p> <p><b>Île-des-Sœurs</b> À 5 minutes du centre-ville!</p> <p>Promotion du temps des fêtes: Jusqu'à 2 mois gratuits*</p> <p>*sur certains logements</p> <p>Ouvert 7 jours Bus 168 et 12</p> <p>STRUCTURES METROPOLITAINES</p> <p>450, chemin du Golf (514) 769-8982 smialouer.com</p>	<p><b>131</b> ÎLE DE MONTRÉAL</p> <p><b>ÎLE-DES-SOEURS</b> 3 ou 4 chambres</p> <p>1 599\$ MAISONS DE VILLE</p> <p>À partir de 1 699\$ par mois</p> <p>Chauffage &amp; 5 électros inclus.</p> <p>514-769-8982 • smialouer.com</p> <p>3599015</p>	<p><b>131</b> ÎLE DE MONTRÉAL</p> <p><b>AU VILLAGE OLYMPIQUE</b></p> <p>VISITE LIBRE SAM. DIM. 13H - 16H</p> <p>Studio à partir de 650 \$, 3½; 875 \$, 4½; 1070 \$ Occupation immédiate et dans les prochains mois. App. chauffés et climatisés, balcon privé. Stationnement disponible. Piscine int., gym, sauna, bain tourbillon. Sécurité 24 heures. 5199 rue Sherbrooke Est bur. 3361, côté l'Assomption</p> <p>514-252-8037 www.metcap.com</p> <p>AV. DU PARC / Beauvieux, tout inclus. 1½, 440\$, 514-735-3146</p>	<p><b>131</b> ÎLE DE MONTRÉAL</p> <p><b>JOYEUX NOËL</b></p> <p>Prix du loyer radicalement réduit pour les fêtes!!!!</p> <p>avec une réservation d'un appartement avant le 1er janvier 2009</p> <p>Château Lachine</p> <p>Charmant immeuble situé près de tous les services</p> <p>3 1/2 et 4 1/2</p> <p>tél.: 514-637-4513</p>	<p><b>131</b> ÎLE DE MONTRÉAL</p> <p><b>OUTREMENT "L'ÉMINENCE"</b></p> <p>195 Côte Ste-Catherine Luxueux appartements 3½ à partir de 1245 \$ (514)-272-8086 (514)-924-4383 cromwellingt.ca</p> <p>PARC-EXT., 3½, 4½, eau chaude, tout rénové, cuisine et s/bains neuves, près de tous services. 514-274-0215.</p> <p>P.A.T. Bord du fleuve, 3½, 4½, 5½, Conciergerie 24 h. Piscine, Ascenseur. 514-640-1517.</p> <p>PLATEAU, 4½, balcon, terrasse, coin Gilford/Chambord, Janvier 1300\$, 514-605-7808.</p> <p>PLATEAU, 5½ entièrement rénové, lav./vaiss. a/c inclus, 1200 \$/Janv. 514-603-7660</p> <p>PLATEAU, 5½ r.-de-ch., pl. bois réalts, rénové entrée lav./sec. Poêle, frigo, lav./vaiss. incl. Libre janv. 950 \$ 514-261-8891 (jour)</p> <p>PLATEAU, 5½ r.-de-ch., pl. bois réalts, rénové entrée lav./sec. Poêle, frigo, lav./vaiss. incl. Libre janv. 950 \$ 514-261-8891 (jour)</p> <p>PLATEAU, de Lorimier, 5 pces, 1 ch., pces doubles, 2e étage, bois franc, les entrées, stat., libre, 895 \$, 514-979-8434</p>	<p><b>131</b> ÎLE DE MONTRÉAL</p> <p><b>ROSEMONT</b>, 5½, 26e av., parc Maisonneuve, haut duplex, 2 ch., pl. bois, 760\$ 514-374-1826</p> <p><b>ROSEMONT</b>, Bellechasse Beaux 1½, 3½, poêle/frigo, ascenseur, buanderie, garage, 514-721-8206, 514-727-6224</p> <p><b>ROSEMONT</b>, Jeanne-d'Arc, 3½, s/sol, non chauffé, 495 \$, 514-729-6023, 514-276-2557</p> <p><b>ROSEMONT</b>, près Pie IX, 3½, 625 \$, 4½, 725 \$ à 775 \$ chauff., fermée, très éclairé, bois franc, eau chaude incl., bois franc, réno, lav/sol 514-979-8434</p> <p><b>ROSEMONT</b>, Rachel/Bourbonnière, semi s/sol grand 3½, ch. fermée, très éclairé, bois franc, les entrées, 500\$, 514-694-7388</p> <p><b>SNOWDON - N.D.G.</b>, 6½ haut duplex, frais peint., métro, bus, prix réduit, libre, 514-486-7417</p> <p><b>ST-LAURENT</b>, 3½, 4½, 1 mois gratuit. Aussi 5½ libre, chauff. électros, piscine 514-336-4872</p> <p><b>ST-LAURENT</b>, beau quartier tranquille, 2½, 3½, tout rénové, cuisine et s/bains neuves, poêle frigo, chauffé, eau chaude, incl. buanderie, stat. 514-862-1377.</p> <p><b>TÉTREAUVILLE</b>, 4½, déc. garage, pl. bois, balcon, entrées lav./sec. 514-774-2715, 514-321-8694</p> <p><b>VERDUN</b>, 3½, 2e dans sixplex, poêle frigo, repeint, libre, 500 \$, 514-489-9353, 514-630-9117</p> <p><b>VERDUN</b>, beau 4½, 1 ch. fermée, pl. bois, balcon, entrées lav./sec. Près métro De l'Église, 1er fcv., 650 \$, 514-544-6988</p> <p><b>VERDUN</b>, grand 5½, r.-de-ch., près métro, entrées lav./sec., chauffé, élect. 514-487-1177</p>	<p><b>131</b> ÎLE DE MONTRÉAL</p> <p><b>ROSEMONT</b>, 5½, 26e av., parc Maisonneuve, haut duplex, 2 ch., pl. bois, 760\$ 514-374-1826</p> <p><b>ROSEMONT</b>, Bellechasse Beaux 1½, 3½, poêle/frigo, ascenseur, buanderie, garage, 514-721-8206, 514-727-6224</p> <p><b>ROSEMONT</b>, Jeanne-d'Arc, 3½, s/sol, non chauffé, 495 \$, 514-729-6023, 514-276-2557</p> <p><b>ROSEMONT</b>, près Pie IX, 3½, 625 \$, 4½, 725 \$ à 775 \$ chauff., fermée, très éclairé, bois franc, eau chaude incl., bois franc, réno, lav/sol 514-979-8434</p> <p><b>ROSEMONT</b>, Rachel/Bourbonnière, semi s/sol grand 3½, ch. fermée, très éclairé, bois franc, les entrées, 500\$, 514-694-7388</p> <p><b>SNOWDON - N.D.G.</b>, 6½ haut duplex, frais peint., métro, bus, prix réduit, libre, 514-486-7417</p> <p><b>ST-LAURENT</b>, 3½, 4½, 1 mois gratuit. Aussi 5½ libre, chauff. électros, piscine 514-336-4872</p> <p><b>ST-LAURENT</b>, beau quartier tranquille, 2½, 3½, tout rénové, cuisine et s/bains neuves, poêle frigo, chauffé, eau chaude, incl. buanderie, stat. 514-862-1377.</p> <p><b>TÉTREAUVILLE</b>, 4½, déc. garage, pl. bois, balcon, entrées lav./sec. 514-774-2715, 514-321-8694</p> <p><b>VERDUN</b>, 3½, 2e dans sixplex, poêle frigo, repeint, libre, 500 \$, 514-489-9353, 514-630-9117</p> <p><b>VERDUN</b>, beau 4½, 1 ch. fermée, pl. bois, balcon, entrées lav./sec. Près métro De l'Église, 1er fcv., 650 \$, 514-544-6988</p> <p><b>VERDUN</b>, grand 5½, r.-de-ch., près métro, entrées lav./sec., chauffé, élect. 514-487-1177</p>	<p><b>131</b> ÎLE DE MONTRÉAL</p> <p><b>VERDUN</b>, très beau 4½ entièrement réno., 3e, réf., libre, 685 \$, FAUT VOIR! 1-888-660-6112</p> <p><b>VILLERAY</b>, 3½, 465 \$, poêle/frigo pl. bois franc, métro Fabre, libre, 514-969-7305.</p> <p><b>VILLERAY</b>, métro Jarry, grand 7½ + s/sol atelior, 4 ch., très clair, libre 514-598-0988</p> <p><b>VILLERAY</b>, métro Jean-Talon grand 5½, réno., r.-de-ch., 2 c.-à-c., cours/stat., près de tout services. 1100 \$ 514-374-2826.</p> <p><b>V.M.R.</b> 3½ - 4½</p> <p>Près U de M, services, transport, chauffés, équipés, spacieux, rénovés. 300 Graham 514-713-5281</p> <p><b>V.M.R.</b>, 45 et 65 Brittany grands 3½ et 4½, chauffés et eau chaude inclus, près centre Rockland, 514-342-4670.</p> <p><b>V.M.R.</b>, 7425 Canora, grands 3½, chauffés et eau chaude incluse, à quelques pas du train. 514-731-4549.</p> <p><b>V.M.R.</b>, 7½, haut de duplex, chauff., gar., près du train, électros, inclus, 1450\$ 514-993-3345</p> <p><b>WESTMOUNT ADJ.</b>, haut duplex, 7½ spacieux, 3 c.-à-c., éclairé, cachet, solarium, pl. bois franc, planché 9 pi., 1½ s/bain, décor "vintage", 1700\$ 514-484-1821</p>
---	---	---	---	--	--	---	---	---	---

**131** ÎLE DE MONTRÉAL

**ESTRIE, Danville**, 64 acres, rue sans issue, 2 lacs, belle érablière, superbe vue. Un havre de paix. Faut voir! H. Dupont crtr 819-570-3811

**ESTRIE, Wotton**, 25 acres de boisé naturel, maison rénovée, cachet, équipements inclus, seulement 189 000 \$. H. Dupont crtr 819-570-3811

**ESTRIE, Wotton**, 80 acres, cours d'eau, étangs, 3 cac., éloigné du chemin. Sans voisin! H. Dupont crtr 819-570-3811

**2021 Atwater**

Appartements de luxe Service impeccable Portier 24 h/24 h Climatization et chauffage centraux Piscine intérieure Salle d'exercice

Bureau de location ouvert Lundi-mardi: 9 h-17 h Mer-jeudi-ven.: 9 h-20 h Sam. - dim.: 11 h-17 h

935-1268 www.2021atwater.com

**132** CENTRE-VILLE

**Le Parc** Au coeur du centre-ville

www.appartementleparc.com

Alcôve avec grande cuisine à partir de 1030 \$ 3½ - 1225 \$ +, 4½ - 1800 \$ +

Chauffés, portier 24h, centre de conditionnement piscine intérieure et extérieure Stationnement intérieur disponible.

Ouvert lundi au vendredi de 9 h à 17 h 3450, rue Drummond - 845-9709

**A LOUER** www.lamilieu.com

Studio, 1 ch., 2 ch. Townhouse, penthouse ANGLE BLEURY/VIGER

5 électros, air climatisé, piscine ext. + terr., gym, bain vapeur, s. de réception/conférence - de cinéma, portier 24/7

514 931 8323 > 1 866 785 1001 1009, de Bleury Angle Viger

Venez nous visiter le dimanche dans Les Petites Annonces

# en maison... de A à Z



L'escalier en colimaçon relie le deuxième étage au rez-de-chaussée.

PHOTOS ALAIN ROBERGE, LA PRESSE



Vue du séjour et de son plafond de la mezzanine.



Une trappe sépare les quartiers du deuxième étage (utilisés comme gîte) des autres pièces.



À gauche de l'entrée, un balcon est orienté au sud sur l'ancien parvis de cette église anglicane.

## À VENDRE À LOUER IMMOBILIER

- 132 CENTRE-VILLE** APPARTEMENTS RÉNOVÉS AVEC BALCON LE NOUVEAU COLISÉE 235, Sherbrooke Ouest - Montréal (514) 288-1253 • info@miromont.com
- 132 CENTRE-VILLE** 1 mois GRATUIT sur certains modèles Appartements LaCité
- 132 CENTRE-VILLE** CENTRE-VILLE, Edifice app. 187 unités, sur de Maisonneuve O. près Université Concordia, 1½ - 2½ - 3½ chauffés, équipés, piscine intérieure, 514-934-0555
- 137 BANLIEUE OUEST** PIERREFONDS 11150 Meighen
- 143 EXTÉRIEUR DU QUÉBEC** A MIAMI BEACH, condo près mer
- 146 MAISONS DE CAMPAGNE** ESTRIE, maison/ferme
- 149 PROPRIÉTÉS** GREENFIELD PARK, bung, rénové, à louer ou à vendre, 4 ch., 2 s/bains, 514-861-4562
- 160 PROPRIÉTÉS À REVENUS** ILE DES SOEURS 95 ch. de La Pointe Sud

- 132 CENTRE-VILLE** CENTRE-VILLE, Edifice app. 187 unités, sur de Maisonneuve O. près Université Concordia, 1½ - 2½ - 3½ chauffés, équipés, piscine intérieure, 514-934-0555
- 132 CENTRE-VILLE** CENTRE-VILLE, Près du Collège Dawson Atwater au nord de Sherbrooke Vue spectaculaire 2½ - 3½ - 4½ à partir de 800 \$, chauffés, semi-meublés, 514-937-6884
- 132 CENTRE-VILLE** CRESCENT, petits 1½ 440 \$ et 4½ 690 \$, chauffés, équipés. Disp. Danny 514-962-9445
- 132 CENTRE-VILLE** PENTHOUSE, de 1650 pi² 3 ch., terrasse sur le toit, rénové à neuf, climatisé, meublé, clé en main. Au mois ou à l'année, 514-929-8788
- 133 MONTREAL** CONDO, PLACE D'ARMES près du métro, rénové, exceptionnel, 1 ch., 5 électros, vue sur la ville, disp. imm. 1850\$/mois. 416-459-2204 ginette@moreimartin.com
- 133 MONTREAL** VIEUX-MTL, app. Pl. d'Armes, approx. 2600 pi², grand salon, 4 ch., grande cuisine, ensoleillé 2 s/bains, asc. 5e, 2600\$/mois nég. Libre. 514-844-2661.
- 135 LAVAL RIVE-NORD** A LAVAL, rue Fleetwood, 3½, 4½, 5½, neufs, spacieux, occ. immédiate possible, piscine ext., béton, asc., sauna, rangement, 450-933-1240
- 135 LAVAL RIVE-NORD** DUVERNAY, luxueux condo 1700 pi², mezz., verrière, électros, terrasse stat. 514-234-9736
- 135 LAVAL RIVE-NORD** LAVAL, Centropolis, de luxe 4½, 5 électros, 2 ch., 2 s/bains, stat. int. et ext. 514-965-5109.
- 136 RIVE-SUD** LONGUEUIL, condo Parc Régional, 4½, 1200 pi², près services, 1150 \$, 450-849-0634
- 136 RIVE-SUD** LONGUEUIL, condo Parc Régional, 4½, 1200 pi², près services, 1150 \$, 450-849-0634
- 136 RIVE-SUD** LONGUEUIL (Vieux) grand 6½, r.-de-ch. 3 ch. patio, gar.1350 \$ libre, 450-679-8200.
- 136 RIVE-SUD** OTTERBURN PARK, maison chauff., éclairée, 3 ch., boiserie, pl. de bois franc, repeints, atelier chauff. ext. Train de banlieue. 2 stat. incl. lav/sec frontales, lav.-vaiss. 1200\$ 514 512-6066.
- 136 RIVE-SUD** ST-LAMBERT, 3½ chauffé, eau chaude fournie, stat. 1er fév. 550 \$, 450-672-3275.
- 136 RIVE-SUD** ST-LAMBERT, 3½, tout incl., 3 électros, stat., gar. option, piscine ext., béton, asc., sauna, 450-923-1450.
- 137 BANLIEUE OUEST** DORVAL Lakeshore Villa Appartements rénovés Emplacement de choix pour grandes maisons familiales en rangées, 2 et 3 ch., foyer et piscine. Ouvrant tous les jours. 514-889-4239.
- 137 BANLIEUE OUEST** BORD DE L'EAU 2½ - 3½ - 4½ • Tout incl.: poêle/frigo, chauffé/éclairé / eau chaude et taxes • Lav/sec. à chaque étage • Piscine ext., sauna, sécuritaire • Près train, centre-ville 514-684-7481
- 137 BANLIEUE OUEST** VAUDREUIL Luxueux penthouse neuf, 4½, 1400 pi², 8e étage, vue panoramique baie de Vaudreuil, 2+1 ch., 1 garage int., piscine, gym, terrasse sur le toit avec pavillon, avril 09/2300 \$/mois, 450-922-0374
- 139 LAURENTIDES LANAUDIÈRE** MONT-TREMBLANT, Condo, 3 ½, couche 4 pers., foyer, accès spa, sauna, billard, 5 min. des pentes, 750 \$/mois. Poss. 15 jrs en saison 514-783-1127
- 139 LAURENTIDES LANAUDIÈRE** STE-ADELE... Entrement : à 5 minutes de ski Mont Gabriel, suisse 3 ch., 2 ½ s.-bains, salle fam., garage double. A LOUER AU MOIS 1750\$ OU SAISON. Century 21, Equipe Siegmann 450.712.4443 / 450.227.3334
- 140 ESTRIE** MAGOG Condo de luxe, bord du lac, meublé ou non, 3 ch., 2 s/bains, 1500 \$/mois +, 819-675-0515
- 140 ESTRIE** ORFORD, bord lac Brompton maison 2004 à louer ou à vendre, meublée, 3 étages, 2 ch.(4 pers.), foyer, s/sol aménagé. A 10 min. des pistes ski de l'autor. 10. Temps des Fêtes, mois ou saison 450-297-0849, 450-297-2434
- 140 ESTRIE** PALM BEACH beau townhouse de luxe, privé, 3 ch., 2 s/bains, piscine, golf. 514-229-0520.
- 140 ESTRIE** PALM BEACH, Lake Worth, 2½, propre, 2e, a/c, balcon, près golf, océan, 514-899-0177
- 140 ESTRIE** POMPANO, joli condo 4½, 2 ch., 2 s/bains, piscine, jan.-févr., 2500 \$ US/mois, 1-854-942-4471
- 140 ESTRIE** POMPANO, luxueux condo, vue mer, plage, 2 ch., 2 s/bains, Min. 4 mois. 450-261-6600.
- 140 ESTRIE** POMPANO, motel, équipé, piscine chauffée, 150' de la mer, très propre, 786-317-1040.
- 143 EXTÉRIEUR DU QUÉBEC** A CLEARWATER BEACH 100 pi. de la mer, Maison 6½, 3 ch. + bachelor, gens sérieux 514-272-4665 www.funbeachflorida.ca
- 143 EXTÉRIEUR DU QUÉBEC** FLORIDE, Côte Ouest Studio avec cuisine sur plage, piscine chauffée, 399 \$/sem. 727-204-8061, www.northeatlantia.com
- 143 EXTÉRIEUR DU QUÉBEC** FLORIDE, Delray, 3½ tout incl., du 15 janv. au 1er mars et +, 1500\$/mois, 514-581-3076.
- 143 EXTÉRIEUR DU QUÉBEC** FLORIDE, HALLANDALE, Nouveau! 2 ch., 2 s/bains, tout équipé, vue sur mer, grande piscine, s/manger, salon, 3 télé, accès internet, 4000\$ US/mois. Eric Allouche, crtr, Gr. Immobilier M.K. 514-434-5331
- 143 EXTÉRIEUR DU QUÉBEC** FLORIDE, Miami nord superbes condos, mer, 3½-4½, 786-357-8554, floride1234@yahoo.com
- 143 EXTÉRIEUR DU QUÉBEC** FLORIDE, ST-PEPE, condo de luxe, 2 ch. sur plage, piscine, déc. à avril. 613-762-5714
- 143 EXTÉRIEUR DU QUÉBEC** HALLANDALE BEACH Floride, penthouse vue sur mer, 1 ch., 1½ s/bains, 2 télé, câble, téléphone, a/c/ chauff. Piscine, sauna. Tout incl. 1500 \$/mois. Min. 4 mois. 450-261-6600.
- 143 EXTÉRIEUR DU QUÉBEC** MEXIQUE, Riviera Maya, studio neuf, cuisine, a/c, zone Playa Car. 450 \$/sem. 514-277-9415
- 143 EXTÉRIEUR DU QUÉBEC** MIAMI BEACH, condos sur la plage, libre 27 déc. à avril. Sem. ou mois. 514-833-8513.
- 143 EXTÉRIEUR DU QUÉBEC** NASSAU, Bahamas, luxueux townhouse sur océan, 3 ch., 31 janv.-7 fév. 09. 514-483-4416
- 143 EXTÉRIEUR DU QUÉBEC** OTTAWA, maison à louer, 1500 \$ nég., tout incl., stat., près centre d'achats, bus, près université, parlement, 514-918-4060
- 143 EXTÉRIEUR DU QUÉBEC** PALM BEACH beau townhouse de luxe, privé, 3 ch., 2 s/bains, piscine, golf. 514-229-0520.
- 143 EXTÉRIEUR DU QUÉBEC** POMPANO, piscine, 4½, 2 ch., 2 s/bains, piscine, jan.-févr., 2500 \$ US/mois, 1-854-942-4471
- 143 EXTÉRIEUR DU QUÉBEC** POMPANO, luxueux condo, vue mer, plage, 2 ch., 2 s/bains, Min. 4 mois. 450-261-6600.
- 143 EXTÉRIEUR DU QUÉBEC** POMPANO, motel, équipé, piscine chauffée, 150' de la mer, très propre, 786-317-1040.
- 143 EXTÉRIEUR DU QUÉBEC** ST-AMAND, 2 ch., 2 s/bains, meublé, stat. int., libre, 3 mois min. 1500 \$. 514-608-6570.
- 143 EXTÉRIEUR DU QUÉBEC** CENTRE-VILLE, Jardin Windsor, 16e étage, magnifique 1037 pi car., 2007, 2 ch., 2 s/bains, 6 électros, garage, Sonia Gabriel RE/MAX 514 262-7126
- 143 EXTÉRIEUR DU QUÉBEC** L.D.R., près métro Concordie et autoroute 15, 4½, bois franc, foyer, stat., 800\$, 514-835-8188.
- 146 MAISONS DE CAMPAGNE** À LOUER ESTRIE, maison/ferme Superbe vue, 2 ch. semaine ou saison. 450-292-0380.
- 147 CHALETS** À 5 MIN. MONT BLANC, St-Faustin, 2 ch. foyer, ambiance, 15 déc/15 mars 2900\$. Saison: 3950\$. 514-303-9938 / 514-758-2860
- 147 CHALETS** À MONT TREMBLANT, bord lac, 3 ch., 819-688-3347, 350 \$ et +/sem. www.chaletsjfb.ca
- 147 CHALETS** A Mt Sutton, semaine Noël, superbe 4 ch., foyer, près du ski, 450-671-5763 www.lpoivoin.com
- 147 CHALETS** À ST-SAUVEUR, 2 min. village, 3 ch., véranda, ski fond, sem/mois/saison/an 450-227-3895.
- 147 CHALETS** À TREMBLANT, 20 chalets, foyer, plage, vélo, 819-688-2809 www.chaletsaizon.qc.ca
- 147 CHALETS** AU MT SUTTON, chalet 2 ch., 2 s/bains, déneigement. Sem. des fêtes. 450-538-3930
- 147 CHALETS** CHÉRIVE, près des pentes et accès au Lac Memphrémagog, 3 ch., libre imm. 819-572-0229.
- 147 CHALETS** DUNHAM, lac Selby, bord de l'eau, 2 étages, bel environnement, vignoble, pommiculteur, restos, antiquaire ski Sutton (15 min environ). 450-293-4261
- 147 CHALETS** ESTRIE, Eastman, chalet à louer, vue Mont Orford, 819-572-7575
- 147 CHALETS** LANAUDIÈRE/MANDEVILLE, Lac Hénauli, 2 ch., s/sol aménagé, chauff. incl., min. 3 mois, 514-270-6654 \* 450-835-9138
- 147 CHALETS** MAGOG/ORFORD, Maison neuve 3 ch., 900\$/sem. 819-212-0720.819-823-2143
- 147 CHALETS** MAISONS tout confort, bord du fleuve ou Appalaches, vue exceptionnelle, dépaysement et tranquillité. Week-end d'amour, sem. de vacances et mois. www.berthiersurmer.com 418-469-2882
- 147 CHALETS** MT-TREMBLANT, condo sur pentes, 2 ch., 6 pers., équipé, foyer, près village, 514-237-3035
- 147 CHALETS** ORFORD, chalet 3 ch., équipé à neuf, impeccable, ensoleillé, mois/saison 514-945-5100 carolboivin.com/chalet.html
- 147 CHALETS** ORFORD, lac écotologique, petit chalet 2ch, foyer, ski. Sem. mois /saison. Réduit. 819-843-5839
- 147 CHALETS** STE-ADELE, 3 ch., foyer, vue, privé, 10 min piste ski, saison 450-228-2430, 514-233-1493
- 147 CHALETS** STE-ADELE, chalet 3 ch., tout meublé, saison 1091 \$/mois, près du lac, 450-229-5611.
- 147 CHALETS** STONEHAM, condos 1 et 2 chambres, Au pied des pentes! 418-848-1000.
- 147 CHALETS** VAL-DAVID, chalet 2 c. à c., 4 janv. au 15 avr. 3900 \$ chauffé, vue magnifique, moderne et tout équipé, 514-592-2309
- 148 CHAMBRES PENSIONS** ÉTUDIANT(E) stagiaire, pied-à-terre, quietude, propreté, métro, services. 514-523-5813
- 148 CHAMBRES PENSIONS** L.D.R., près métro Concordie et autoroute 15, 4½, bois franc, foyer, stat., 800\$, 514-835-8188.

- 146 MAISONS DE CAMPAGNE** À LOUER ESTRIE, maison/ferme Superbe vue, 2 ch. semaine ou saison. 450-292-0380.
- 147 CHALETS** À 5 MIN. MONT BLANC, St-Faustin, 2 ch. foyer, ambiance, 15 déc/15 mars 2900\$. Saison: 3950\$. 514-303-9938 / 514-758-2860
- 147 CHALETS** À MONT TREMBLANT, bord lac, 3 ch., 819-688-3347, 350 \$ et +/sem. www.chaletsjfb.ca
- 147 CHALETS** A Mt Sutton, semaine Noël, superbe 4 ch., foyer, près du ski, 450-671-5763 www.lpoivoin.com
- 147 CHALETS** À ST-SAUVEUR, 2 min. village, 3 ch., véranda, ski fond, sem/mois/saison/an 450-227-3895.
- 147 CHALETS** À TREMBLANT, 20 chalets, foyer, plage, vélo, 819-688-2809 www.chaletsaizon.qc.ca
- 147 CHALETS** AU MT SUTTON, chalet 2 ch., 2 s/bains, déneigement. Sem. des fêtes. 450-538-3930
- 147 CHALETS** CHÉRIVE, près des pentes et accès au Lac Memphrémagog, 3 ch., libre imm. 819-572-0229.
- 147 CHALETS** DUNHAM, lac Selby, bord de l'eau, 2 étages, bel environnement, vignoble, pommiculteur, restos, antiquaire ski Sutton (15 min environ). 450-293-4261
- 147 CHALETS** ESTRIE, Eastman, chalet à louer, vue Mont Orford, 819-572-7575
- 147 CHALETS** LANAUDIÈRE/MANDEVILLE, Lac Hénauli, 2 ch., s/sol aménagé, chauff. incl., min. 3 mois, 514-270-6654 \* 450-835-9138
- 147 CHALETS** MAGOG/ORFORD, Maison neuve 3 ch., 900\$/sem. 819-212-0720.819-823-2143
- 147 CHALETS** MAISONS tout confort, bord du fleuve ou Appalaches, vue exceptionnelle, dépaysement et tranquillité. Week-end d'amour, sem. de vacances et mois. www.berthiersurmer.com 418-469-2882
- 147 CHALETS** MT-TREMBLANT, condo sur pentes, 2 ch., 6 pers., équipé, foyer, près village, 514-237-3035
- 147 CHALETS** ORFORD, chalet 3 ch., équipé à neuf, impeccable, ensoleillé, mois/saison 514-945-5100 carolboivin.com/chalet.html
- 147 CHALETS** ORFORD, lac écotologique, petit chalet 2ch, foyer, ski. Sem. mois /saison. Réduit. 819-843-5839
- 147 CHALETS** STE-ADELE, 3 ch., foyer, vue, privé, 10 min piste ski, saison 450-228-2430, 514-233-1493
- 147 CHALETS** STE-ADELE, chalet 3 ch., tout meublé, saison 1091 \$/mois, près du lac, 450-229-5611.
- 147 CHALETS** STONEHAM, condos 1 et 2 chambres, Au pied des pentes! 418-848-1000.
- 147 CHALETS** VAL-DAVID, chalet 2 c. à c., 4 janv. au 15 avr. 3900 \$ chauffé, vue magnifique, moderne et tout équipé, 514-592-2309
- 148 CHAMBRES PENSIONS** ÉTUDIANT(E) stagiaire, pied-à-terre, quietude, propreté, métro, services. 514-523-5813
- 148 CHAMBRES PENSIONS** L.D.R., près métro Concordie et autoroute 15, 4½, bois franc, foyer, stat., 800\$, 514-835-8188.

- 146 MAISONS DE CAMPAGNE** À LOUER ESTRIE, maison/ferme Superbe vue, 2 ch. semaine ou saison. 450-292-0380.
- 147 CHALETS** À 5 MIN. MONT BLANC, St-Faustin, 2 ch. foyer, ambiance, 15 déc/15 mars 2900\$. Saison: 3950\$. 514-303-9938 / 514-758-2860
- 147 CHALETS** À MONT TREMBLANT, bord lac, 3 ch., 819-688-3347, 350 \$ et +/sem. www.chaletsjfb.ca
- 147 CHALETS** A Mt Sutton, semaine Noël, superbe 4 ch., foyer, près du ski, 450-671-5763 www.lpoivoin.com
- 147 CHALETS** À ST-SAUVEUR, 2 min. village, 3 ch., véranda, ski fond, sem/mois/saison/an 450-227-3895.
- 147 CHALETS** À TREMBLANT, 20 chalets, foyer, plage, vélo, 819-688-2809 www.chaletsaizon.qc.ca
- 147 CHALETS** AU MT SUTTON, chalet 2 ch., 2 s/bains, déneigement. Sem. des fêtes. 450-538-3930
- 147 CHALETS** CHÉRIVE, près des pentes et accès au Lac Memphrémagog, 3 ch., libre imm. 819-572-0229.
- 147 CHALETS** DUNHAM, lac Selby, bord de l'eau, 2 étages, bel environnement, vignoble, pommiculteur, restos, antiquaire ski Sutton (15 min environ). 450-293-4261
- 147 CHALETS** ESTRIE, Eastman, chalet à louer, vue Mont Orford, 819-572-7575
- 147 CHALETS** LANAUDIÈRE/MANDEVILLE, Lac Hénauli, 2 ch., s/sol aménagé, chauff. incl., min. 3 mois, 514-270-6654 \* 450-835-9138
- 147 CHALETS** MAGOG/ORFORD, Maison neuve 3 ch., 900\$/sem. 819-212-0720.819-823-2143
- 147 CHALETS** MAISONS tout confort, bord du fleuve ou Appalaches, vue exceptionnelle, dépaysement et tranquillité. Week-end d'amour, sem. de vacances et mois. www.berthiersurmer.com 418-469-2882
- 147 CHALETS** MT-TREMBLANT, condo sur pentes, 2 ch., 6 pers., équipé, foyer, près village, 514-237-3035
- 147 CHALETS** ORFORD, chalet 3 ch., équipé à neuf, impeccable, ensoleillé, mois/saison 514-945-5100 carolboivin.com/chalet.html
- 147 CHALETS** ORFORD, lac écotologique, petit chalet 2ch, foyer, ski. Sem. mois /saison. Réduit. 819-843-5839
- 147 CHALETS** STE-ADELE, 3 ch., foyer, vue, privé, 10 min piste ski, saison 450-228-2430, 514-233-1493
- 147 CHALETS** STE-ADELE, chalet 3 ch., tout meublé, saison 1091 \$/mois, près du lac, 450-229-5611.
- 147 CHALETS** STONEHAM, condos 1 et 2 chambres, Au pied des pentes! 418-848-1000.
- 147 CHALETS** VAL-DAVID, chalet 2 c. à c., 4 janv. au 15 avr. 3900 \$ chauffé, vue magnifique, moderne et tout équipé, 514-592-2309
- 148 CHAMBRES PENSIONS** ÉTUDIANT(E) stagiaire, pied-à-terre, quietude, propreté, métro, services. 514-523-5813
- 148 CHAMBRES PENSIONS** L.D.R., près métro Concordie et autoroute 15, 4½, bois franc, foyer, stat., 800\$, 514-835-8188.

- 146 MAISONS DE CAMPAGNE** À LOUER ESTRIE, maison/ferme Superbe vue, 2 ch. semaine ou saison. 450-292-0380.
- 147 CHALETS** À 5 MIN. MONT BLANC, St-Faustin, 2 ch. foyer, ambiance, 15 déc/15 mars 2900\$. Saison: 3950\$. 514-303-9938 / 514-758-2860
- 147 CHALETS** À MONT TREMBLANT, bord lac, 3 ch., 819-688-3347, 350 \$ et +/sem. www.chaletsjfb.ca
- 147 CHALETS** A Mt Sutton, semaine Noël, superbe 4 ch., foyer, près du ski, 450-671-5763 www.lpoivoin.com
- 147 CHALETS** À ST-SAUVEUR, 2 min. village, 3 ch., véranda, ski fond, sem/mois/saison/an 450-227-3895.
- 147 CHALETS** À TREMBLANT, 20 chalets, foyer, plage, vélo, 819-688-2809 www.chaletsaizon.qc.ca
- 147 CHALETS** AU MT SUTTON, chalet 2 ch., 2 s/bains, déneigement. Sem. des fêtes. 450-538-3930
- 147 CHALETS** CHÉRIVE, près des pentes et accès au Lac Memphrémagog, 3 ch., libre imm. 819-572-0229.
- 147 CHALETS** DUNHAM, lac Selby, bord de l'eau, 2 étages, bel environnement, vignoble, pommiculteur, restos, antiquaire ski Sutton (15 min environ). 450-293-4261
- 147 CHALETS** ESTRIE, Eastman, chalet à louer, vue Mont Orford, 819-572-7575
- 147 CHALETS** LANAUDIÈRE/MANDEVILLE, Lac Hénauli, 2 ch., s/sol aménagé, chauff. incl., min. 3 mois, 514-270-6654 \* 450-835-9138
- 147 CHALETS** MAGOG/ORFORD, Maison neuve 3 ch., 900\$/sem. 819-212-0720.819-823-2143
- 147 CHALETS** MAISONS tout confort, bord du fleuve ou Appalaches, vue exceptionnelle, dépaysement et tranquillité. Week-end d'amour, sem. de vacances et mois. www.berthiersurmer.com 418-469-2882
- 147 CHALETS** MT-TREMBLANT, condo sur pentes, 2 ch., 6 pers., équipé, foyer, près village, 514-237-3035
- 147 CHALETS** ORFORD, chalet 3 ch., équipé à neuf, impeccable, ensoleillé, mois/saison 514-945-5100 carolboivin.com/chalet.html
- 147 CHALETS** ORFORD, lac écotologique, petit chalet 2ch, foyer, ski. Sem. mois /saison. Réduit. 819-843-5839
- 147 CHALETS** STE-ADELE, 3 ch., foyer, vue, privé, 10 min piste ski, saison 450-228-2430, 514-233-1493
- 147 CHALETS** STE-ADELE, chalet 3 ch., tout meublé, saison 1091 \$/mois, près du lac, 450-229-5611.
- 147 CHALETS** STONEHAM, condos 1 et 2 chambres, Au pied des pentes! 418-848-1000.
- 147 CHALETS** VAL-DAVID, chalet 2 c. à c., 4 janv. au 15 avr. 3900 \$ chauffé, vue magnifique, moderne et tout équipé, 514-592-2309
- 148 CHAMBRES PENSIONS** ÉTUDIANT(E) stagiaire, pied-à-terre, quietude, propreté, métro, services. 514-523-5813
- 148 CHAMBRES PENSIONS** L.D.R., près métro Concordie et autoroute 15, 4½, bois franc, foyer, stat., 800\$, 514-835-8188.

- 146 MAISONS DE CAMPAGNE** À LOUER ESTRIE, maison/ferme Superbe vue, 2 ch. semaine ou saison. 450-292-0380.
- 147 CHALETS** À 5 MIN. MONT BLANC, St-Faustin, 2 ch. foyer, ambiance, 15 déc/15 mars 2900\$. Saison: 3950\$. 514-303-9938 / 514-758-2860
- 147 CHALETS** À MONT TREMBLANT, bord lac, 3 ch., 819-688-3347, 350 \$ et +/sem. www.chaletsjfb.ca
- 147 CHALETS** A Mt Sutton, semaine Noël, superbe 4 ch., foyer, près du ski, 450-671-5763 www.lpoivoin.com
- 147 CHALETS** À ST-SAUVEUR, 2 min. village, 3 ch., véranda, ski fond, sem/mois/saison/an 450-227-3895.
- 147 CHALETS** À TREMBLANT, 20 chalets, foyer, plage, vélo, 819-688-2809 www.chaletsaizon.qc.ca
- 147 CHALETS** AU MT SUTTON, chalet 2 ch., 2 s/bains, déneigement. Sem. des fêtes. 450-538-3930
- 147 CHALETS** CHÉRIVE, près des pentes et accès au Lac Memphrémagog, 3 ch., libre imm. 819-572-0229.
- 147 CHALETS** DUNHAM, lac Selby, bord de l'eau, 2 étages, bel environnement, vignoble, pommiculteur, restos, antiquaire ski Sutton (15 min environ). 450-293-4261
- 147 CHALETS** ESTRIE, Eastman, chalet à louer, vue Mont Orford, 819-572-7575
- 147 CHALETS** LANAUDIÈRE/MANDEVILLE, Lac Hénauli, 2 ch., s/sol aménagé, chauff. incl., min. 3 mois, 514-270-6654 \* 450-835-9138
- 147 CHALETS** MAGOG/ORFORD, Maison neuve 3 ch., 900\$/sem. 819-212-0720.819-823-2143
- 147 CHALETS** MAISONS tout confort, bord du fleuve ou Appalaches, vue exceptionnelle, dépaysement et tranquillité. Week-end d'amour, sem. de vacances et mois. www.berthiersurmer.com 418-469-2882
- 147 CHALETS** MT-TREMBLANT, condo sur pentes, 2 ch., 6 pers., équipé, foyer, près village, 514-237-3035
- 147 CHALETS** ORFORD, chalet 3 ch., équipé à neuf, impeccable, ensoleillé, mois/saison 514-945-5100 carolboivin.com/chalet.html
- 147 CHALETS** ORFORD, lac écotologique, petit chalet 2ch, foyer, ski. Sem. mois /saison. Réduit. 819-843-5839
- 147 CHALETS** STE-ADELE, 3 ch., foyer, vue, privé, 10 min piste ski, saison 450-228-2430, 514-233-1493
- 147 CHALETS** STE-ADELE, chalet 3 ch., tout meublé, saison 1091 \$/mois, près du lac, 450-229-5611.
- 147 CHALETS** STONEHAM, condos 1 et 2 chambres, Au pied des pentes! 418-848-1000.
- 147 CHALETS** VAL-DAVID, chalet 2 c. à c., 4 janv. au 15 avr. 3900 \$ chauffé, vue magnifique, moderne et tout équipé, 514-592-2309
- 148 CHAMBRES PENSIONS** ÉTUDIANT(E) stagiaire, pied-à-terre, quietude, propreté, métro, services. 514-523-5813
- 148 CHAMBRES PENSIONS** L.D.R., près métro Concordie et autoroute 15, 4½, bois franc, foyer, stat., 800\$, 514-835-8188.

- 146 MAISONS DE CAMPAGNE** À LOUER ESTRIE, maison/ferme Superbe vue, 2 ch. semaine ou saison. 450-292-0380.
- 147 CHALETS** À 5 MIN. MONT BLANC, St-Faustin, 2 ch. foyer, ambiance, 15 déc/15 mars 2900\$. Saison: 3950\$. 514-303-9938 / 514-758-2860
- 147 CHALETS** À MONT TREMBLANT, bord lac, 3 ch., 819-688-3347, 350 \$ et +/sem. www.chaletsjfb.ca
- 147 CHALETS** A Mt Sutton, semaine Noël, superbe 4 ch., foyer, près du ski, 450-671-5763 www.lpoivoin.com
- 147 CHALETS** À ST-SAUVEUR, 2 min. village, 3 ch., véranda, ski fond, sem/mois/saison/an 450-227-3895.
- 147 CHALETS** À TREMBLANT, 20 chalets, foyer, plage, vélo, 819-688-2809 www.chaletsaizon.qc.ca
- 147 CHALETS** AU MT SUTTON, chalet 2 ch., 2 s/bains, déneigement. Sem. des fêtes. 450-538-3930
- 147 CHALETS** CHÉRIVE, près des pentes et accès au Lac Memphrémagog, 3 ch., libre imm. 819-572-0229.
- 147 CHALETS** DUNHAM, lac Selby, bord de l'eau, 2 étages, bel environnement, vignoble, pommiculteur, restos, antiquaire ski Sutton (15 min environ). 450-293-4261
- 147 CHALETS** ESTRIE, Eastman, chalet à louer, vue Mont Orford, 819-572-7575
- 147 CHALETS** LANAUDIÈRE/MANDEVILLE, Lac Hénauli, 2 ch., s/sol aménagé, chauff. incl., min. 3 mois, 514-270-6654 \* 450-835-9138
- 147 CHALETS** MAGOG/ORFORD, Maison neuve 3 ch., 900\$/sem. 819-212-0720.819-823-2143
- 147 CHALETS** MAISONS tout confort, bord du fleuve ou Appalaches, vue exceptionnelle, dépaysement et tranquillité. Week-end d'amour, sem. de vacances et mois. www.berthiersurmer.com 418

# PETITES ANNONCES

## TRANSACTIONS RÉCENTES

RHÉAL BERCIER



Prix demandé: 269 000 \$  
Prix de vente: 265 000 \$ (21 jours)

### Sainte-Rose

Ce bungalow est situé au 2700, place des Sarcelles, près du boulevard des Oiseaux, à proximité d'une piste cyclable, du Carrefour Laval, de Place Rosemère et d'une station du train de banlieue. Il se trouve à cinq minutes de l'autoroute 15 et à 10 minutes des autoroutes 440 et 640. Construite en 1975, la maison compte huit pièces, dont quatre chambres (deux au sous-sol) et deux salles de bains. Le chauffage est alimenté à l'électricité (plinthés). Un poêle à combustion lente peut servir de chauffage d'appoint. Le sous-sol n'est pas entièrement aménagé. Deux véhicules peuvent être garés dans l'entrée asphaltée. Le terrain, qui comprend un système d'arrosage programmable, a une superficie de 6969 pieds carrés. Les anciens propriétaires ont déjà gagné un concours de Laval en fleurs. La propriété est évaluée à 199 000\$. Les impôts fonciers s'élèvent à 2287\$, tandis que les taxes scolaires totalisent 485\$. Jean-Pierre Blain, de Proprio Direct, a servi d'intermédiaire dans cette transaction.



Prix demandé: 164 900 \$  
Prix de vente: 160 000 \$ (14 jours)

### Brossard

Cet appartement en copropriété est situé au 7320, rue du Chardonneret, près du boulevard LePage, à proximité d'un golf, du quartier DIX30, des autoroutes 30 et 10, non loin du pont Champlain. Le condo se trouve au rez-de-chaussée de l'immeuble, construit en 2006. Il compte cinq pièces, dont deux chambres. L'aire habitable est de 915 pieds carrés. Il y a une fenêtre en saillie et une terrasse. Les propriétaires ont accès à une piscine creusée. Le chauffage est alimenté à l'électricité (plinthés). Deux places, dans le stationnement extérieur asphalté, sont attribuées au condo. La propriété est évaluée à 114 400\$. Le coût des impôts fonciers n'est pas disponible. Les taxes scolaires ne sont que de 29\$. Les charges annuelles de copropriété s'élèvent à 456\$. Humberto Espinoza, de Re/Max Platine, a servi d'intermédiaire dans cette transaction.



Prix demandé: 179 900 \$  
Prix de vente: 177 500 \$ (31 jours)

### Charlemagne

Cette maison à demi-niveaux est située au 287, rue Des Chênes, près de la rue Des Bouleaux. Construite en 1979, elle a été rénovée avec soin. Elle compte huit pièces, dont quatre chambres. Le chauffage est alimenté à l'électricité (thermopompe). Un foyer au bois est utilisé comme chauffage d'appoint. Quatre véhicules peuvent être stationnés dans l'entrée asphaltée. Plusieurs électroménagers, comme un four à convection, une plaque chauffante et un lave-vaisselle sont inclus dans le prix. La municipalité évalue la propriété à 161 900\$. Les impôts fonciers s'élèvent à 1764\$, tandis que les taxes scolaires totalisent 412\$. Aline Chalifoux, de Re/Max Harmonie, a joué un rôle dans cette vente.



Prix demandé: 479 000 \$  
Prix de vente: 460 000 \$ (63 jours)

### LaSalle

Ce cottage jumelé est situé au 1483, rue Baxter, près de la rue Ducas, à proximité du parc Angrignon. Construit en 1999, il est très grand. Il compte trois chambres à l'étage, une salle de bains et deux cabinets de toilette. La salle à manger est ouverte sur le salon. Le chauffage est alimenté à l'électricité (plinthés). Un foyer au bois est utilisé comme chauffage d'appoint. Le sous-sol est entièrement aménagé. Il y a un appareil de climatisation mural et un aspirateur central. Le garage est simple. Une voiture peut être garée dans l'entrée asphaltée. Le terrain a une superficie de 3007 pieds carrés. La Ville de Montréal évalue la propriété à 343 200\$. Les impôts fonciers s'élèvent à 3572\$, tandis que les taxes scolaires totalisent 803\$. Frank Carnuccio et Roberto Anecchini, du Groupe Sutton-Clodem, sont à l'origine de cette transaction.

## À VENDRE À LOUER IMMOBILIER 100

### 170 COMMERCES

À NE PAS MANQUER!



**ANCIENNE AUBERGE CHEMIN DES PÊCHES, MINGOG** avec vue imprenable sur le lac. Vendue toute équipée. Prix pour vente rapide, évaluation 360 000\$. Prix demandé 295 000 \$.

### OCCASION À SAISIR!

**ILE D'ORLÉANS**, magnifique 1885, 7 ch., const. neuve. Super site, 950 000 \$ poss. d'échange.

**STE-CHRISTINE**, (région Acton Vale) dépanneur, plusieurs possibilités, aucune compétition.

**CENTRE DE RECYCLAGE**, vente de pièces et camions, plusieurs possibilités. Directeur, pharmacie, fleuriste, coiffeur. 514-735-5331, 514-296-3853

**S. Trépanier, agent imm. aff. maxxum100.com 514-239-7520**

**BOULANGERIE** à vendre Coteau-du-Lac. Prix intéressant, 514-914-0412, 450-763-0885.

**Joyeuxes Fêtes et Meilleurs voeux pour 2009!**

À tous nos clients et amis! Immeubles Groupe Cantor [www.groupecantor.com](http://www.groupecantor.com)

### 173 COMM. INDUSTRIELS À LOUER

**88-86 LAURIER OUEST** 2e et 3e de triplex commercial, grandes vitrines, murs briques, possibilité 800 à 2000 pi<sup>2</sup>. Cell. 514-247-4703 ou 450-229-2978.

À P.A.T., entrepôt 1000 pi<sup>2</sup> et plus, portes de garage 12x12, 514-498-4788

**BEAUBIEN** coin de Lorimer, 2e étage, 1800 pi<sup>2</sup> car., 6 bureaux + cuisine, belles boiseseries, th-pompe, 2500 \$ / mois. Libre. RE/MAX du Cartier **Olivia Paiva 514-281-5501**

## MARCHANDISES & SERVICES 200

### 205 INSTRUMENTS DE MUSIQUE

**PIANOS À QUEUE ET PETITS PIANOS DROITS**. Accordéon compris. 514-979-2243

### 211 COLLECTIONS

**ACHETONS** coutellerie, cristal, bijoux, articles religieux. Sylvain 514-898-0784

### 212 ANTIQUITÉS OEUVRES D'ART BIJOUX

**ACHAT ANTIQUITÉS**, bijoux, meubles, tableaux, cristal, etc., Ernest 514-817-5536

**ACHÈTE** tableaux de Roger Cantin. Laissez message au 450-538-0001

### 214 LIVRES

**Librairie Bonheur d'Occasion** Achat à domicile au meilleur prix. Pignon sur rue: 4457 de La Roche-Mt-Royal. 514-914-2142.

**LIVRES PRESTIGIEUX** L'Opinion Publique, journal illustre, 1871 à 1877. 450-378-6840

Livres rares, tous les sujets à votre choix, jusqu'à 80 % + de rabais. 514-274-4659.

### 220 ANIMAUX

**AVONS** mignons névés Yorkshire pour le 5 janvier. 450 \$ et plus. 450-434-5638.

**CANICHE** Royal, chiots mâles noirs, King prêt à partir éleveur privé, vacc., vermifugés, queques et ergots coupés. 514-322-7044

**CHIOTS CANICHE** Royal, plusieurs couleurs disponibles, éleveg., vacc. gar., 450-473-8563

## MARCHANDISES & SERVICES 200

### 270 MASSOTHÉRAPIE SOINS, PRODUITS-NATURELS

**CLINIQUE GLANCE** pour une belle ambiance. 5129 rue St-Laurent. Reçu. 514-278-8000

**EXCELLENT** massage, spécial 1/2h gratuite, reçu, 3751 De Bullion/Des Pins 514-315-9696

**EXCELLENT MASSAGE VIP**. Passage, relaxation, promotion 30 min. gratuit. 514-728-2662

**MASSAGE CHINOIS** 450-448-7575, 514-759-6222 Bain chinois, www.smmvie.ca

**NOUVEAU!** 450-933-0708 1706 des Laurentides nord coin autor. 440, Laval, chinois, thaï

### 270 MASSOTHÉRAPIE SOINS, PRODUITS-NATURELS

**NOUVEAU!** détente, élégance, exc. massage. 4008 Notre-Dame O, stat. 514-656-6988

**NOUVEAU** personnel, massage, relaxation, rasage, épilation 6927 av du Parc. 514-271-7721

**UNIQUE!** 450-933-3768 Exc. relaxation, meilleur service, 4 mains Thaï. Reçu. Laval.

**VRAI** thaïlandais massage centre-ville 514-933-1388, 3423 A. Notre-dame O. coin Atwater

## SERVICES PERSONNELS 400

### 402 AVIS DE RECHERCHE

**DISPARUÉ** ROBERT MAJERCIK Frère de Kenneth, James et Dolores,

Communiquer avec Dolores au (514) 971-0646 concernant Joseph Majerick qui est décédé le 13 octobre 2008.

### 420 ACTIVITÉS SOCIALES

**18H30 - PARTY DE NOEL LES DAUPHINES - ANJOU** lessouperdefrancoise.com et Nouvel An - 31 décembre Réservez tôt! 514 365-4559

**À TOUTS LES DIMANCHES, 10H** Déjeûners-rencontre au Manhattant, 1446 Boul St-Martin O Laval. 15 \$

### 440 ESCORTES RENCONTRES

**MÉGAPOTRINE**. Femme bi. se déplace. ♥ 514-267-0275

**MARIE** ou **FRANCE** se déplace 24 h. en duo 514-651-3722

**BON** massage 50 \$, belle mûlatre, 57, 135 lb, 514-529-4806

**KARINE** 40 ans, petit buste, 5 h am. 514-254-9094

### 445 STUDIOS DE MASSAGE

**MARISSÉ**, chiatsu, unique, 777, discret. 514-948-5730

## VÉHICULES AUTOMOBILES 500

### 501 CAHIER AUTO

**PORSCHE** 2002-03 Carrera 4, décapotable, noire/beige, 19 944 km, 450-359-7453.

### 502 AUTOMOBILES

**AUDI A3** 2008, S Line, manuelle, démo, 12 000 km, 32 995 \$, AC0371

**POPULAR AUDI.com** (514) 270-3566

**AUDI A3** Quattro 2006, 3.2, 57 000 km, location 48 mois 489 \$, 0 comptant, A1204

**POPULAR AUDI.com** (514) 270-3566

**AUDI A6** 2007 gris quartz/noir, prix suggéré 63 000 \$, prix revisé 39 500 \$, 37 000 km, gar. fév. 2111, vente ou location.

**Auto Etcetera** PRESTIGE ET PERFECTION 514-990-0141 P.A. GÉLINAS

**AUDI A8** 2005, très propre, 30 000 km, location 36 mois 895 \$, 0 comptant, AD 10013

**POPULAR AUDI.com** (514) 270-3566

**CIVIC DXG** 2006 4 ptes. Tout équipé, 76 000 km, 13 995 \$ Stock: P0040 450-461-9999

**HONDA ACCORD EX** 2004 V6. Tout équipé, cuir, 82 000 km, 13 995 \$ P0042 450-461-9999

**HONDA Civic** 01, 4 ptes, a/c, 8 pneus, aut., batterie neuve, 35 000 Km, 8900\$ 514-919-5581

**KIA SPORTAGE EX** V6 05 Bleu Aut. 76 000 km Stock: P0039 St-Basile Honda 450-461-9999

**LEXUS IS250** AWD 2006, aut., cuir, toit, 65 000 km, 8 pneus zénon, 29 900 \$, 514-354-5980.

### 502 AUTOMOBILES

**LOCATION CLAIREVIEW**

**2.9% D'INTÉRÊT**

**80 VOITURES EN INVENTAIRE**

**514-738-8833**

**08 R** Rover Spirt S/C 1099\$

**08** Porsche Cayenne S 1079\$

**08** Mercedes ML320 CDI 870\$

**09** Mercedes C300 4Matic 689\$

**08** Acura MDX équipé 645 \$

**06** Porsche Cayenne S 599 \$

**05** Infiniti G35X équipé 599 \$

**07** Bmw 328xi équipé 559 \$

**09** Murano SL AWD 449 \$

**07** Murano SE AWD 439 \$

\*10% comptant, 36 mois de loc.

**CLAIREVIEW.CA**

**NISSAN** Altima 2008 équipée, 30 500 km, 20 999 \$ (P6141)

**NISSAN INFINITI** G35 03, prix intéressant, très bonne condition, 450-653-4339.

**NISSAN** Maxima SL 2006 32 000 km 24 999 \$ (P6054) 514-725-9394 johnscottvolvo

**subaruCAR.net** Subaru Forester, Impreza, Legacy, Outback, Tribeca, Moteur, Transmission, Mécanique, Carrosserie 1.877.822.7805

**TOYOTA** Echo RS 2005, aut., CD, 85000 km 10995\$ (P3937) 450-623-8977 vwsteustache

**TOYOTA** Matrix SR 2006, man. 89 000km, garantie prolongée 160 000km, traction, propre, anti-rouille, 8 jantes et pneus, 13 500\$. 450-358-1741

**VOLKS** Golf CI 2005 man., CD 76600 km 10995 \$ (P3920) 450-623-8977 vwsteustache

**VOLKS** Jetta GLS 2004 1.8T aut.100 000 km 13995\$ (P3913) 450-623-8977 vwsteustache

**VOLKS** PASSAT TDI 2005, diesel, bas km, Spécial! 19750\$, Julius 450-780-6452

## VÉHICULES AUTOMOBILES 500

### 501 CAHIER AUTO

### 501 CAHIER AUTO

### 501 CAHIER AUTO

### 501 CAHIER AUTO

### 501 CAHIER AUTO

### 501 CAHIER AUTO

### 501 CAHIER AUTO

### 501 CAHIER AUTO

### 501 CAHIER AUTO

### 501 CAHIER AUTO

### 501 CAHIER AUTO

### 501 CAHIER AUTO

### 501 CAHIER AUTO

### 501 CAHIER AUTO

### 501 CAHIER AUTO

### 501 CAHIER AUTO

### 501 CAHIER AUTO

### 501 CAHIER AUTO

### 501 CAHIER AUTO

### 501 CAHIER AUTO

### 501 CAHIER AUTO

### 501 CAHIER AUTO

### 501 CAHIER AUTO

### 501 CAHIER AUTO

### 501 CAHIER AUTO

### 501 CAHIER AUTO

### 501 CAHIER AUTO

### 501 CAHIER AUTO

### 501 CAHIER AUTO

### 501 CAHIER AUTO

### 501 CAHIER AUTO

### 501 CAHIER AUTO

### 501 CAHIER AUTO

### 501 CAHIER AUTO

### 501 CAHIER AUTO

### 501 CAHIER AUTO

### 501 CAHIER AUTO

### 501 CAHIER AUTO

### 501 CAHIER AUTO

### 501 CAHIER AUTO

### 501 CAHIER AUTO

### 501 CAHIER AUTO

### 501 CAHIER AUTO

### 501 CAHIER AUTO

### 501 CAHIER AUTO

### 501 CAHIER AUTO

### 501 CAHIER AUTO

### 501 CAHIER AUTO

### 501 CAHIER AUTO

### 501 CAHIER AUTO

### 501 CAHIER AUTO

### 501 CAHIER AUTO

### 501 CAHIER AUTO

### 501 CAHIER AUTO

### 501 CAHIER AUTO

### 501 CAHIER AUTO

### 501 CAHIER AUTO

### 501 CAHIER AUTO

### 501 CAHIER AUTO

### 501 CAHIER AUTO

## À VENDRE

À qui la chance? Sac de sel plein au trois quarts. Idéal pour étendre dans son entrée de garage ou sur ses mets favoris.

**Cause de la vente:** Inutile depuis l'achat d'une BMW 325xi 2006 équipée du système de traction intégrale.

Demandez Robert au 514 769-3404. Après 18 h.

Trouvez des centaines de modèles sur [occasionBMW.ca](http://occasionBMW.ca). Financement à partir de 1,9%. Garantie argent remis de 5 jours / 300 km.

Série Certifiée Véhicule d'occasion OccasionBMW.ca

Le plaisir de conduire.

# DÉCÈS, PRIÈRES, REMERCIEMENTS

## INDEX DES DÉCÈS

- ARCHAMBAULT, Gilles**
  - BANVILLE, Yves-Étienne**  
*Kuujuaq*
  - BEAUDET (née Arpin), Pauline**  
*Montréal*
  - BEAUDRY, Roger**  
*Granby*
  - BONDARCIUC, Michel Nicolas**  
*Longueuil*
  - BURON, Ginette**  
*Montréal*
  - CHAON, Élise**  
*Laval*
  - CINQ-MARS, Nicole**  
*Montréal*
  - CONSTANTINEAU, Thérèse**
  - CONTANT, Etienne**  
*Joliette*
  - COUILLARD, Lucille (Rémy)**  
*St-Bruno-de-Montarville*
  - CYR (Lapierre), Thérèse**  
*Laval*
  - DANDURAND (née Frenette), Paulette**  
*Montréal*
  - DESJARDINS, Jean-Guy**  
*Laval*
  - DESJARDINS, Léopold**  
*Montréal*
  - DESROCHERS (Baillargeon), Monique**
  - FORGET, Gilles**  
*Saint-Jérôme*
  - GARCEAU (Thibaudreau), Lucille**  
*Montréal*
  - GRAVELLE (née Pelletier), Annette**  
*Montréal*
  - GRENACHE, Fernande, S.S.A.**  
*Lachine*
  - GROULX, Thérèse**  
*Laval*
  - GUIMOND (née Gélinas), Gabrielle**  
*Montréal*
  - GÉLINAS, Simon-Pierre**  
*Montréal*
  - HICKEY, soeur Ruth, s.g.m.**  
*Montréal*
  - LAGACE, Danielle**
  - LAPORTE, Gaëtan**  
*Montréal*
  - LAROCQUE, Simonne (née Lacombe)**  
*Saint-Eustache*
  - LEFEBVRE-LABELLE, Monique**  
*Montréal*
  - LEGAULT, Madeleine**  
*Pointe-Claire*
  - LEMAY, Sylvie**  
*Longueuil*
  - LEPINE, Marguerite**  
*Montréal*
  - LESAGE, Georges**  
*Montréal*
  - LUSSIER, Léo**  
*Laval*
  - MARTINEAU, Jean-Paul**  
*Montréal*
  - MASSON, Gilles**  
*Sainte-Agathe*
  - MATTE, Gérard**  
*Ottawa*
  - MONTPETIT, Camille**
  - PROULX, André**  
*Montréal*
  - PRUD'HOMME, Michel**
  - SAULNIER, Léon**  
*Joliette*
  - ST-PIERRE (née Crevier), Ghislaine**  
*Laval*
  - TOUGAS, Denyse (née Fontaine)**  
*Montréal*
  - YACOVELLI, André**  
*Brossard*
- necrologie.cyberpresse.ca*



**BANVILLE, Yves-Étienne**  
1958 - 2008

Est décédé subitement à Kuujuaq, le 15 décembre 2008, M. Yves-Étienne Banville à l'âge de 50 ans.

Il laisse dans le deuil sa conjointe Hélène Gignac, son fils Vincent, son frère Alain (Johanne), ses beaux-parents Gignac, ses beaux-frères et belles-soeurs, sa tante Madeleine Lemaire, ses cousins et cousines Champagne, Lemaire et Banville, de même que de nombreux amis qu'il ont accompagné tout au long de sa quête.

Une cérémonie aura lieu en son honneur le lundi 22 décembre, de 16 h à 18 h à l'auditorium Guy-Bélanger du Cégep Sorel-Tracy (3000, Boul. de Tracy, Sorel-Tracy, J3R 5B9).

Plutôt que des fleurs, le militant souverainiste qu'il était apprécierait des dons au Parti québécois ou à la Fondation de l'Institut de tourisme et d'hôtellerie du Québec.

**Direction funéraire :**

**Gilbert Mandeville & Fils Ltée**  
912, Chemin St-Roch  
Sorel-Tracy, J3R 3K5  
Tél.: 450-743-3607  
info@salonsmandeville.com

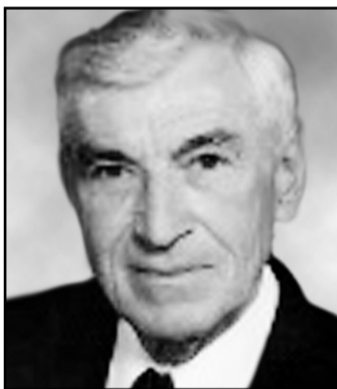


**BEAUDET (née Arpin), Pauline**  
1924 - 2008

À Montréal, le 17 décembre 2008, à l'âge de 84 ans, est décédée Pauline Arpin, épouse de feu Marcel Beaudet. Elle laisse dans le deuil ses enfants France (Gilles Lespérance), Jean-Pierre (Danielle Deslongchamps) et Danielle (Michel Bibeau), ses petits-enfants Maxime, Mathieu, Thierry, Sara-Estelle, Ismaël et Jean-Marcel, ses arrière-petits-enfants Mia et Elie ainsi qu'autres parents et amis. Les funérailles seront célébrées le lundi 22 décembre à 14 h 30 en l'église Nativité de la Sainte Vierge (angle Ontario et Déséry). Des dons à l'Institut Nazareth et Louis-Braille seraient appréciés.

Direction funéraire:

**T. Sansregret Itée**  
514 527-4126



**BEAUDRY, Roger**  
1921 - 2008

Au Centre hospitalier de Granby, le 18 décembre 2008, à l'âge de 87 ans, est décédé M. Roger Beaudry, époux de Mme Cécile Malo, demeurant à Granby.

Il laisse dans le deuil, outre son épouse Cécile, ses enfants : Pierre (Claudette Lagacé), Luc (Diane Latraverse), Nicole (Richard Viens), François (Hélène Tremblay), ainsi que ses autres parents et amis.

La famille vous accueillera le dimanche 21 décembre, de 14 à 16 h et de 19 à 22 h, et le lundi à compter de midi, au salon du **Complexe funéraire Girardot & Ménard 470, rue Dufferin, Granby J2G 9G2** tél. 450-372-4498 téléc. 450-372-2738 complexe@girardot-menard.com

Affilié à la CTQ

Les funérailles auront lieu ce même lundi à 14 h, en l'église St-Eugène, suivies de la crémation. L'inhumation se fera à une date ultérieure au cimetière Mgr Pelletier.

En guise de sympathie, des dons à la Fondation du CHG seraient appréciés.

**BONDARCIUC, Michel Nicolas**

C'est avec beaucoup de peine que nous vous annonçons le décès, le 19 décembre 2008 à Longueuil, à l'âge de 90 ans, de Michel Nicolas Bondarciuc. Il laisse dans le deuil son épouse Nathalie Bowa, ses enfants Nadine et Georges, sa famille en Ukraine et ses amis. Exposé au Complexe Alfred Dallaire Memoria 3254, Bellechasse (angle St-Michel)

Alfred Dallaire

**MEMORIA**

514 277.7778

www.memoria.ca

le lundi 22 décembre 2008 de 14 à 21 h. Les funérailles auront lieu le mardi 23 décembre 2008 à 10 heures en l'église Ste-Sophie Orthodox Cathedral et de l'inhumation au cimetière Mont-Royal.

**BURON, Ginette**  
1944 - 2008

À Montréal, le mercredi 17 décembre, à l'âge de 64 ans, est décédée Ginette Buron, épouse de feu Richard Schiller.

Elle laisse dans le deuil ses enfants Frédéric (Maryse Camiré) et Karine (Julien Vaillancourt), ses amis de coeur Josiane et Michel Perrachon, sa filleule Stéphanie, ses frères et soeurs, beaux-frères, belles-soeurs ainsi que de nombreux autres parents et ami(e)s.

La famille vous accueillera en présence des cendres, le dimanche 21 décembre 2008 de 15 h à 20 h au Mausolée St-Christophe du complexe



2750, boul. Marie-Victorin Est, Longueuil  
www.adyl.com • 514.595.1500

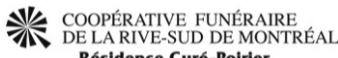
où un hommage lui sera rendu à 20 h en la chapelle du même complexe.

Pour honorer sa mémoire, des dons à la Fondation des maladies du coeur du Québec seraient appréciés.



**CHÂON, Élise**  
1960 - 2008

À Laval, le 19 décembre 2008, à l'âge de 48 ans, est décédée Mme Élise Châon, épouse de M. Denis Dubé. Outre son époux, elle laisse dans le deuil ses filles Amélie et Éliane, sa mère Mme Gisèle Lair, sa soeur France et son frère Claude, sa belle-mère Mme Pauline Renaud, ses beaux-frères, belles-soeurs ainsi que plusieurs parents et amis.



Résidence Curé-Poirier  
635, boul. Curé-Poirier Ouest  
Longueuil (QC) J4J 2H8  
Tél. : (450) 677-5203 Téléc. : (450) 677-6221

La famille recevra les condoléances le dimanche 21 décembre de 14 h à 16 h à la : Une liturgie de la Parole suivra à 16 h en la résidence funéraire.

**CINQ-MARS, Nicole**

À l'Hôpital général de Montréal, le 17 décembre 2008. Chère fille de Marcel Cinq-Mars et de Odette Lemieux, soeur bien-aimée de Jean et Pierre (Diane Wickham), chère compagne de Bruno Rémy, tante chérie de Katherine, Anouck, Maxim, Xavier, Simon et François, grande-tante de Chloé. Elle manquera grandement à ses nombreux cousins, cousins, amis et collègues à l'altimège. La famille recevra les condoléances à la maison funéraire

**Kane & Fetterly**  
5301, Décarie (angle Isabella)

le dimanche 21 décembre de 14 h à 18 h. Au lieu de fleurs, des dons à la Société canadienne du cancer seraient appréciés. Vos messages de condoléances peuvent être envoyés à: www.kanefetterly.com



**CONSTANTINEAU, Thérèse**  
1909 - 2008

C'est avec tristesse que nous vous annonçons le décès de madame Thérèse Constantineau, épouse de feu Marc Leroux, le 15 décembre 2008. Elle laisse dans le deuil sa fille Francine Leroux (feu Yves Bérubé), ses petites-filles Sylvie et Dominique (Jean David) et ses arrière-petits-enfants Camille et Maximilien, son beau-frère Florian Leroux, ainsi que de nombreux neveux et nièces, parents et amis.

La famille recevra les condoléances le lundi 22 décembre au salon Alfred Dallaire Memoria, au 1111, avenue Laurier Ouest à Outremont

Alfred Dallaire

**MEMORIA**

514 277.7778

service de voiturier disponible  
www.memoria.ca

de 9 h 30 à 11 h. Les funérailles seront célébrées en l'église St-Viateur à 11 h. Au lieu de fleurs, des dons à la Maison St-Joseph, Petites soeurs des pauvres, 5605, Beaubien Est, H1T 1X4, ou à Moisson Montréal, 6880, chemin de la Côte-de-Liesse, Montréal, Qc, H4T 2A1, seraient appréciés.

La famille désire remercier chaleureusement le personnel de la Résidence L'Eden, ainsi que madame Cécile Collin pour leurs bons soins.



**CONTANT, Etienne**  
1932 - 2008

Au Centre Hospitalier Régional de Lanaudière le 15 décembre 2008 à l'âge de 76 ans est décédé M Etienne Contant, fils de feu M. Ferdinand Contant et de feu Mme Théodora Landry, autrefois de St-Jacques de Montcalm.

Le défunt laisse dans le deuil ses frères et soeurs Fernand, feu Yvan, Gilles prêtre, Laure, Maurice prêtre, Carmen, Jocelyne, Claude, André, Claudette, Francine, ses belles-soeurs Solange Dupuis, Thérèse Migué, France Vincelette, Denise Lemay ainsi que plusieurs neveux, nièces, autres parents et amis.

Un service religieux en présence des cendres sera célébré à une date ultérieure.

Pour information :

**Résidence Funéraire André Légalé Inc**  
tél. : 450 839-2544  
tél. sans frais : 1 877 839-2544  
courriel:  
info@residenceandregalé.com



**COUILLARD, Lucille (Rémy)**  
1920 - 2008

De St-Bruno-de-Montarville, le 17 décembre 2008, à l'âge de 88 ans, est décédée Mme Lucille Rémy épouse de feu Dr Louis A. Couillard de Sorel.

Elle laisse dans le deuil ses filles; Louise (Ralph) et Renée, ses petits-enfants; Alex, Catherine, Mathieu, Louis-François et Marie-Ève, ses sept arrière-petits-enfants ainsi que parents et amis.

La famille recevra les condoléances au complexe funéraire Urgel Bourgie au 1559, de Montarville St-Bruno

**URGEL BOURGIE**

514-735-2025

Consultez le registre à sa mémoire

www.urgelbourgje.com

Le lundi 22 décembre 2008, de 14 à 17 h et de 19 à 21 h ainsi que mardi dès 10 h.

Les funérailles auront lieu le mardi 23 décembre à 11 h en l'église de St-Bruno 1668, Montarville. Des dons à la Fondation Institut Nazareth et Louis-Braille seraient appréciés.



**CYR (Lapierre), Thérèse**  
1918 - 2008

Paisiblement à la Résidence l'Oasis de Laval, est décédée le 16 décembre 2008, à l'âge de 90 ans, Madame Thérèse Lapierre, épouse de feu Pierre-Emile Cyr. Elle laisse dans le deuil ses enfants Jean-Pierre (Francine Lacroix), Bernard (Géraldine Bujold), Richard (Suzanne Ferland), Robert (Sylvie Rioux), ses petits-enfants Pierre-David (Nathalie), François (Marie-Josée), Martin (Lucie), Mélanie (Richard), Louis-Philippe (Stéphanie) et Guillaume, ses arrière-petits-enfants, ses frères Jacques (Lise), André et Raymond, neveux, nièces ainsi que parents et amis. La famille recevra les condoléances le mardi 23 décembre 2008 à 10 h à l'église St-Fabien, située au 6455, av. de Renty, Montréal, suivi d'un service religieux à 11 h.

**Direction:**

**URGEL BOURGIE**

514-735-2025

Consultez le registre à sa mémoire

www.urgelbourgje.com

**DANDURAND (née Frenette) Paulette**  
1925 - 2008

À Montréal, le 19 décembre 2008, à l'âge de 83 ans, est décédée madame Paulette Frenette, épouse de monsieur Pierre Dandurand. Outre son époux, elle laisse dans le deuil ses fils Bernard (Danielle Birell) et Robert (Christine Leclair), ses petits-enfants Xavier, Fanny, Camille, Florence Dandurand et Camille Acco, son frère Jean-Robert, ses beaux-frères et belles-soeurs, ainsi que plusieurs autres parents et amis. Selon ses volontés, elle ne sera pas exposée. Les funérailles seront célébrées le mardi 23 décembre à 10 h en l'église Notre-Dame des Anges (12 325, De Serre, Montréal) suivies de l'inhumation au cimetière de Valcourt. La famille recevra les condoléances à l'église à compter de 9 h. Au lieu de fleurs, des dons à la Société canadienne du cancer seraient grandement appréciés.

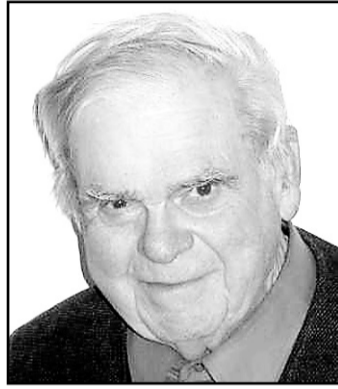
**Direction:**

Alfred Dallaire

**MEMORIA**

514 277.7778

www.memoria.ca



**DESJARDINS, Jean-Guy**  
1930 - 2008

À Laval, le 16 décembre 2008, à l'âge de 78 ans, est décédé Jean-Guy Desjardins, époux de Colombe Milot. Outre son épouse, il laisse dans le deuil sa fille Lyse, son fils Serge, ses frères, belles-soeurs, neveux, nièces, parents et de nombreux amis.

La famille recevra les condoléances au complexe funéraire Alfred Dallaire Memoria, 2159, St-Martin Est, Laval

Alfred Dallaire

**MEMORIA**

514 277.7778

www.memoria.ca

le mardi 23 décembre 2008 de 13 à 18 h. Une réunion de prière sera célébrée au salon à 17 h 30.

**DESJARDINS, Léopold**  
1919 - 2008

À Montréal, le 17 décembre 2008, à l'âge de 89 ans, est décédé Léopold Desjardins, époux de feu Thérèse Desjardins (née Binette). Il laisse dans le deuil ses enfants Lise (Jean-Pierre), André (Nicole), Nicole (Marc-André), Jacques (Lise), Jean (Johanne), Chantal (Pierre), ses petits-enfants Julie, Mathieu, Alexandre, Olivier, Valérie, Pénélope et Geneviève, ses beaux-frères Jean-Paul (Margaret), Renaud (Denise), neveux, nièces ainsi qu'autres parents et amis. La famille recevra les condoléances au complexe



14370, boul. Pierrefonds, Pierrefonds  
www.adyl.com • 514.595.1500

le dimanche 21 décembre 2008 de 14 h à 17 h et de 19 h à 22 h et dès 9 h 30 le lundi 22 décembre, suivi d'un service funéraire à 11 h en l'église St-David, 12 450, rue Gascon, à Pierrefonds. Des dons à l'Association québécoise de la fibrose kystique seraient appréciés.



**DESROCHERS (Baillargeon), Monique**  
1940 - 2008

À la Maison de soins palliatifs de la Rivière du Nord, le 19 décembre 2008, à l'âge de 68 ans, est décédée Mme Monique Baillargeon, épouse de M. Roger Desrochers. Outre son époux, elle laisse dans le deuil ses enfants: Marc (Caroline Blouin), Lucie (Mike Bouthiette), Diane (Luc Chouinard), ses petits-enfants: Nicholas, Meghann, Alex, Maxime, Marilou, Félix, Rose et Sandrine, ses soeurs Louise, Andrée, Suzanne et Christiane, ses frères Guy et Jacques, ses belles-soeurs et beaux-frères, neveux et nièces, oncles et tantes, ainsi qu'autres parents et amis.

La famille recevra les condoléances, ce samedi et dimanche 20 et 21 décembre de 14 h à 17 h et de 19 h à 22 h au salon de la **Maison funéraire Trudel Inc.**

**400, Place du curé Labelle, St-Jérôme**

Funérailles lundi 22 décembre à 11 h à l'église de St-Hippolyte 92259, boul. des Hauteurs, St-Hippolyte, QC). Ouverture du salon lundi matin à 9 h.

Au lieu de fleurs, des dons à la Maison de soins palliatifs de la Rivière du Nord, 385, rue Lebeau, Saint-Jérôme, J7Y 2M8 (formulaire de dons disponibles au salon).

La famille tient à remercier le personnel du C.H.U.M. département d'oncologie ainsi que le Dr Jean-François Rouleau, Dr Johanne Lebeau, tout le personnel de la Maison de soins palliatifs de la Rivière du Nord et le personnel à domicile du C.L.S.C. Arthur Buis de Saint-Jérôme.



**ARCHAMBAULT (née Lorrain), Lucille**  
1916 - 2008

À l'hôpital Général du Lakeshore, le 11 décembre 2008, à l'âge de 92 ans, est décédée Mme Lucille (Lorrain) Archambault, épouse de feu M. Gabriel Archambault. Elle laisse dans le deuil, son fils Gilles, ses petits-enfants Caroline et Benoit ainsi que de nombreux parents et amis. La famille célébrera sa vie le samedi 27 décembre de 13 h à 15 h. La résidence Collins Clarke 514 483-1870.

**L'aide d'aujourd'hui.**  
**L'espoir de demain.**



Présentement au Canada, une personne sur 13, de plus de 65 ans, est atteinte de la maladie d'Alzheimer et de démences connexes\*. Pour plus d'information, communiquez avec votre Société Alzheimer locale ou visitez notre site Web au [www.alzheimer.ca](http://www.alzheimer.ca)

**Société Alzheimer**

\* Étude sur la santé et le vieillissement au Canada



**PRIÈRE INFALLIBLE À LA VIERGE**

Fleur toute belle du Mont-Carmel, vigne fructueuse, splendeur du ciel, Mère bénie du Fils de Dieu assistez-moi dans mes besoins. Ô étoile de mer, aidez-moi et montrez-moi ici même, que vous êtes ma mère. Ô Sainte Marie Mère de Dieu, Reine du ciel et de la terre, je vous supplie du fond du coeur de m'appuyer dans cette demande (formuler ici votre demande). Personne ne peut résister à votre puissance. Ô Marie conçue sans péché, priez pour nous qui avons recours à vous (3 fois). Sainte-Marie, je remets cette cause entre vos mains (3 fois). Faire cette prière 3 jours de suite et vous devez ensuite la publier, la faveur sera accordée.V.F.

# DÉCÈS, PRIÈRES, REMERCIEMENTS

## FORGET, Gilles 1933 - 2008

À l'Hôtel-Dieu de Saint-Jérôme, le 18 décembre 2008, à la suite d'une longue maladie, à l'âge de 75 ans, est décédé M. Gilles Forget, époux de Mme Monique Lemieux Forget.

Outre son épouse, il laisse dans le deuil ses filles Danielle (Réjean) et Hélène (François), cinq petits-enfants, neuf arrière-petits-enfants, ses frères et sœurs, ses belles-sœurs, les membres de la famille Molson ainsi qu'autres parents et amis.

Un remerciement est adressé au personnel du CLSC Arthur-Buies pour les soins et le soutien durant la maladie de M. Forget. Selon ses volontés, il ne sera pas exposé. Les funérailles auront lieu à une date ultérieure.

### Direction:

**Desrosiers et fils inc.**

**10, de Martigny Est, Saint-Jérôme**

## GARCEAU (Thibaudeau), Lucille

À Montréal, le 17 décembre 2008, est décédée Lucille Thibaudeau, épouse de Pierre Garceau. Outre son époux, elle laisse dans le deuil ses enfants: Mathilde (Raymond) et Jacques (Chaké), ses sœurs: Marie et Rita ainsi que plusieurs autres parents et amis.

La famille recevra les condoléances au Complexe funéraire Urgel Bourgie, 1255, Beaumont, Ville Mont Royal

### URGEL BOURGIE

514-735-2025

Consultez le registre à sa mémoire

**www.urgelbourgie.com**

le dimanche 21 décembre de 15 h à 17 h et de 19 h à 21 h. Les funérailles seront célébrées le lundi 22 décembre à 11 h en l'église St-Germain, 28, avenue Vincent d'Indy, Outremont. Des dons à la Fondation québécoise des maladies du coeur seraient appréciés.



## GROULX, Thérèse 1923 - 2008

À Laval, le mercredi 17 décembre 2008, est décédée, à l'âge de 85 ans, Mme Thérèse Groulx, épouse de feu Louis-Jacques Bédard. Elle laisse dans le deuil ses enfants Sylvie, Élise (David Fawcett), Hélène, Jean-François, son petit-fils Louis-Philippe Bédard, son frère Claude, neveux et nièces.

La famille vous accueillera au complexe

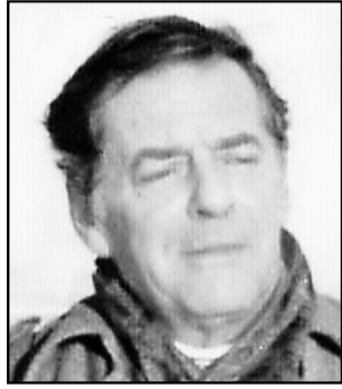
## MAGNUS POIRIER

Complexe Viau  
7388, boul. Viau, Saint-Léonard  
T: 514 727-2847  
**www.magnuspoirier.com**

le lundi 22 décembre 2008 à 10 h.

Les funérailles seront célébrées ce même jour à 14 h en l'église Ste-Angèle, 5275, boul. Lavoisier, St-Léonard, et, de là, au cimetière Repos St-François d'Assise.

Au lieu de fleurs, des dons à la Fondation Institut Nazareth & Louis-Braille seraient appréciés.



## GÉLINAS, Simon-Pierre 1930 - 2008

À Montréal, le 12 décembre 2008, à l'âge de 78 ans, est décédé monsieur Simon-Pierre Gélinas. Outre son fils Pierre-Hugues, il laisse dans le deuil ses sœurs Yolande, Françoise (William) et Sylvie (Peter), son frère Pierre-André et sa conjointe, ainsi que plusieurs autres parents et amis. La famille recevra les condoléances ce lundi 22 décembre 14 h à 17 h à la maison :

### Bleu ciel espace hommage

**4250, Ontario Est (angle De La Salle)**

**514-252-4377**

**www.bleuciel.ca**

Les funérailles seront célébrées en la chapelle du salon à 17 h.

Parents et amis sont priés d'assister sans autre invitation.

## GRAVELLE (née Pelletier), Annette

À Montréal, le 11 décembre 2008, est décédée madame Annette Pelletier-Gravelle, épouse de feu Jean-Louis Gravelle. Prédécedée par son fils Guy, elle laisse dans le deuil ses fils Pierre (Marguerite Labbé) et Serge, ses petits-enfants Louis-Pierre (Carine Monge), Kristian (Angela Brown) et Chloé (Mark Shanahan), ses arrière-petits-enfants Alexandre, Brigitte, Xavier et Luc, ses sœurs Marguerite Lozeau, Carmen Wearne, Constance et son frère Guy (Jeanine Létang), ses belles-sœurs Claire, Irène, Marcelle Gravelle et Simone Pelletier et plusieurs neveux et nièces.

Les funérailles seront célébrées le samedi 27 décembre 2008, à midi, en l'église St-Joseph de Mont Royal, 1620, boul. Laird, Ville Mont-Royal. La famille recevra les condoléances ce jour même à l'église, à compter de 11 h 30.

Prière de ne pas envoyer de fleurs. Des dons à l'Arche Agape, 19, rue Hanson, Gatineau, QC, J8Y 3M4, avec mention «à la mémoire d'Annette Pelletier-Gravelle» seraient appréciés.

### Direction

**URGEL BOURGIE**

514-735-2025

Consultez le registre à sa mémoire

**www.urgelbourgie.com**

## GRENACHE, Fernande, S.S.A.

**Sœur du Saint-Coeur-de-Marie, S.S.A.**  
À la Maison mère des Soeurs de Sainte-Anne, Lachine, le 18 décembre 2008, à l'âge de 92 ans, est décédée Fernande Grenache, originaire de Saint-Damien-de-Brandon. Elle était la fille de feu Josaphat Grenache et de feu Marie-Anne Tellier. Elle laisse dans le deuil, outre sa famille religieuse, ses deux sœurs: Mme Françoise Grenache Brien et Mme Marguerite Grenache Roux ainsi que plusieurs nièces et neveux. Elle sera exposée à la

### Maison mère des Soeurs de Sainte-Anne Pavillon Sainte-Anne

**745, avenue Esther-Blondin (18e Av.)**

**Lachine**

le lundi 22 décembre à compter de 10 heures. Les funérailles auront lieu en la chapelle de la Maison mère le lundi 22 décembre à 13 h 30. Prière de ne pas envoyer de fleurs.

Direction:

Direction

**YVES LÉGARÉ**  
Alfred Dallaire

**www.adyl.com • 514.595.1500**

# vivre vieux

**www.iugm.qc.ca**

FONDATION INSTITUT DE GÉRIATRIE DE MONTRÉAL



## LAGACÉ, Danielle

À l'Hôpital Charles-Lemoyne, le 9 décembre 2008 est décédée madame Danielle Lagacé, à l'âge de 44 ans, demeurant à Brossard, fille de Jean-Claude Lagacé et de Dolores Potvin.

Outre ses parents, Danielle laisse dans le deuil son conjoint Sylvain Godin, ses sœurs Chantal (Gilles Mc Innis), Sonia (Daniel Collins), ses neveux Gabriel et Mathis Collins. Elle laisse également plusieurs cousins, cousines, oncles et tantes et amis. Les enfants de son conjoint Alexandre et Roxanne Godin, la mère de celui-ci Huguette Landreville, ses beaux-frères et belles-sœurs Lorraine Godin (Bob Beaumier) et Christian Godin.

La direction des funérailles a été confiée à la

### Coopérative funéraire de l'Estrie

**485, rue du 24-Juin, Sherbrooke,**

**Claude Roy, directeur**

**Tél. : 819-565-7646**

**Télec. : 819-565-7844**

**Courriel : info@coopfuneraire.com**

Les funérailles ont eu lieu dans l'intimité le samedi 13 décembre 2008.

En guise de sympathie, des dons à la Fondation québécoise du cancer, 3001, 12e Avenue Nord, Sherbrooke, Québec J1H 5N4 ou à la Fondation de l'Hôpital de Charles-Lemoyne, 3120, boul. Taschereau, Greenfield Park, Québec J4V 2H1, seraient grandement appréciés de la famille.



## LAPORTE, Gaëtane 1919 - 2008

À Montréal, le 17 décembre 2008, est décédée, à l'âge de 89 ans, Mme Gaëtane Laporte.

Elle laisse dans le deuil ses nièces, son neveu et leur famille.

La famille recevra les condoléances ce samedi le 20 décembre de 19 h 30 à 21 h, à la :

**COOPÉRATIVE FUNÉRAIRE DE LA RIVE-SUD DE MONTRÉAL**  
**Résidence Curé-Poirier**  
635, boul. Curé-Poirier Ouest  
Longueuil (QC) J4J 2H8  
Tél. : (450) 677-5203 Téléc. : (450) 677-6221

Une cérémonie suivra en la chapelle de la résidence funéraire à 21 h.

Des dons à la Fondation Docteur Maurice-Bertrand (Association d'entraide Ville-Marie) ainsi qu'à la Société d'Alzheimer, seraient appréciés.

*Des remerciements particuliers à son exceptionnelle dame de compagnie, Clarisse ainsi qu'au Dre Y. Lajeunesse et au personnel du troisième du Pavillon Alfred Desrochers pour les bons soins prodigués.*

## LAROCQUE, Simonne (née Lacombe) 1916 - 2008

À Longueuil, autrefois de Saint-Eustache, le 16 décembre 2008, à l'âge de 92 ans, est décédée Mme Simonne Lacombe, épouse de feu Rémi Larocque.

Elle laisse dans le deuil ses enfants Suzanne, Guy-Christian, Jean-Yves (Manon) et Agnès (Claude), ses petits-enfants et arrière-petits-enfants, ses sœurs : Hélène, Marie-Rose et Marguerite ainsi que plusieurs neveux, nièces, parents et amis.

Elle fut confiée au

### Complexe funéraire régional Guay inc.

**146, St-Louis, Saint-Eustache**

Les funérailles auront lieu à une date ultérieure dans l'intimité.



## LEFEBVRE-LABELLE, Monique 1924 - 2008

À Montréal, le 17 décembre 2008, est décédée à l'âge de 84 ans, Monique Lefebvre-Labelle. Elle était veuve du Dr André Labelle.

Elle laisse dans le deuil sa sœur Claire Champagne, ses cousines, ses belles-sœurs, ses nièces et neveux, ainsi que plusieurs autres parents et amis.

La famille vous accueillera au Complexe funéraire Urgel Bourgie, St-François D'Assise au 6700, Beaubien Est, Montréal

### URGEL BOURGIE

514-735-2025

Consultez le registre à sa mémoire

**www.urgelbourgie.com**

ce mardi 23 décembre 2008 de 13 h à 17 h. Une cérémonie religieuse sera célébrée à 17 h à la chapelle du complexe.

## LEGAULT, Madeleine 1918 - 2008

À Pointe-Claire, le 17 décembre 2008, est décédée Madeleine Legault. Elle laisse dans le deuil ses frères Jean-Paul (Hélène Décarry) et Fernand (Jeannette Drainville), sa belle-sœur Marie-Jeanne Dagenais (feu Rosaire Legault), neveux et nièces, cousins, cousines et ami(e)s.

La famille recevra les condoléances à la :

### Résidence funéraire Collins Clarke 222, autoroute 20 (sortie 49, Cartier) Pointe-Claire

le samedi 20 décembre de 11 h à 13 h 30. Le service funéraire sera célébré en son honneur à 14 h, le samedi 20 décembre en l'église St-Joachim, 2, rue Ste-Anne, Pointe-Claire. Sincères remerciements au personnel des Florales et du Centre hospitalier de Lachine.



## LEMAY, Sylvie

**1956 - 2008**

À Longueuil, le 19 décembre 2008, est décédée madame Sylvie Lemay.

Elle laisse dans le deuil son conjoint André Lebeau, ses enfants Mélanie et Jean-Mathieu, sa mère Jeannette Lemay, ses sœurs Louise et Francine ainsi que de nombreux parents et amis. Exposée à la

### Maison Darche

**505, Curé-Poirier Ouest, Longueuil**

le lundi 22 décembre de 9 h à 13 h. Une liturgie de la Parole sera célébrée à 13 h en la chapelle de la maison funéraire suivie de l'inhumation au **Cimetière Ste-Rose, 219, boul. Ste-Rose à Laval.**

Des dons à la Société canadienne du cancer seraient appréciés.



## LÉPINE, Marguerite

**1919 - 2008**

À Montréal, le 15 décembre 2008, est décédée, à l'âge de 89 ans, Mme Marguerite Lépine, originaire de Chicoutimi, épouse de feu Gérard Fauvel. Elle laisse dans le deuil ses sœurs Gemma (feu Robert Berg), Claire (Gerry Colpron), sa fille adoptive et nièce, Hélène, plusieurs autres neveux et nièces, petits-neveux et petites-nièces ainsi que de nombreux parents et amis.

La défunte était la sœur de René (Irène Tremblay), Gilberte (Hector Beaumont), Carmen, Rodrigue (Cécile Gaudreault), Thérèse (Dr Gustave Gauthier), Dollard (Cécile Laprise) et Itha tous décédés.

Selon ses volontés elle ne sera pas exposée. L'inhumation de ses cendres se fera ultérieurement au cimetière Saint-François-Xavier de Chicoutimi. La famille tient à remercier le personnel du 5e étage du CH J-Henri-Charbonneau du CHSLD Lucille-Teasdale pour les bons soins prodigués.

Pour honorer la mémoire de Marguerite, des dons peuvent être faits à l'organisme de votre choix. **Direction :**

### Alfred Dallaire

**MEMORIA**

514 277.7778

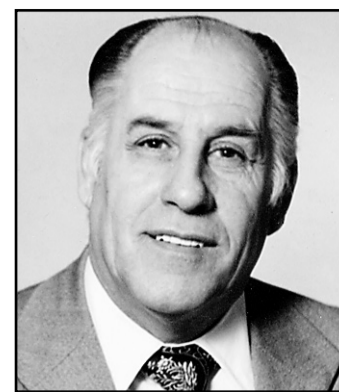
**www.memoria.ca**

**Votre don pourrait faire la différence!**



Cette année, **21 700** Canadiens seront atteints d'un **cancer du poumon...** **2 800** d'entre eux y survivront!

L'ASSOCIATION PULMONAIRE Québec **1 800 295-8111** **www.pq.poumon.ca**



## LESAGE, Georges 1923 - 2008

À Montréal, le jeudi 18 décembre, est décédé, à l'âge de 85 ans, Georges Lesage, époux de Pauline Martineau.

Outre son épouse bien aimée, il laisse dans le deuil ses enfants: Normand (Chantal), Joanne (Robert), Luc (Kelly) et Guy (Barbara), ses petits-enfants: Louis-Philippe, Jean-Luc, Julien, Gabrielle, Alexa, Claudia, Annika et Nicolas, sa sœur Thérèse, beaux-frères, belles-sœurs, neveux et nièces et autres parents et amis.

La famille vous accueillera au complexe

## MAGNUS POIRIER

Complexe Sherbrooke  
6825, rue Sherbrooke Est  
Montréal  
T: 514 727-2847  
**www.magnuspoirier.com**

le lundi 22 décembre de 14 h à 17 h et de 19 h à 22 h et le mardi dès 9 h.

Les funérailles seront célébrées le mardi 23 décembre à 11 h en l'église Ste-Claire (8615, Ste-Claire).

Des dons en sa mémoire à la fondation de l'Hôpital Maisonneuve-Rosemont, seraient appréciés.

## LUSSIER, Léo

**1920 - 2008**

À Laval, le 18 décembre 2008, à l'âge de 88 ans, est décédé M. Léo Lussier époux de feu Jacqueline Lanthier. Il laisse dans le deuil ses enfants Guy (Collette), Régent (Nicole), Robert (Nicole), Maurice (Johanne), Mariette (Serge), Roger (Francine), Louise (Pierre) et Carole (Patrick), ses nombreux petits-enfants et arrière-petits-enfants, sa sœur, ses beaux-frères et belles-sœurs, neveux et nièces, son amie Claire ainsi qu'autres parents et amis.

Il sera exposé le dimanche 21 décembre de 14 h à 17 h et de 19 h à 22 h et le lundi 22 dès 9 h 30 au complexe funéraire

## YVES LÉGARÉ

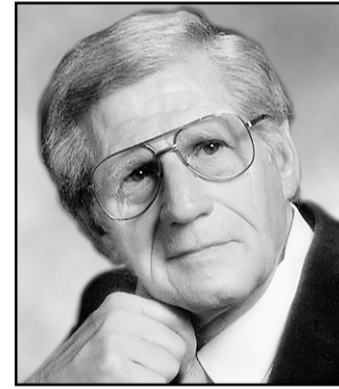
Alfred Dallaire

1350, autoroute 13, Laval

**www.adyl.com • 514.595.1500**

Les funérailles auront lieu le lundi 22 à 11 heures en l'église Ste-Dorothée, 655, rue Principale à Ste-Dorothée, Laval.

Au lieu de fleurs, des dons à la Fondation de Gérontologie Courville, tél.: 514 539-1937 ou à l'Association d'entraide Ville-Marie seraient appréciés.



## MARTINEAU, Jean-Paul 1922 - 2008

À Montréal, le jeudi 18 décembre 2008, est décédé, à l'âge de 86 ans, Jean-Paul Martineau.

Il laisse dans le deuil son conjoint Bernard Sévigny (belle-famille), sa sœur Germaine Choquette, ses neveux et nièces ainsi que plusieurs amis.

La famille tient à remercier les infirmières, préposés et bénévoles de l'Unité des soins palliatifs de l'Hôpital Notre-Dame. Selon ses volontés, il n'y aura pas d'exposition mais une messe sera célébrée à une date ultérieure. **Direction :**

## MAGNUS POIRIER

T: 514 727-2847

**www.magnuspoirier.com**



## MASSON, Gilles

**1940 - 2008**

À Sainte-Agathe, le 12 décembre 2008, à l'âge de 68 ans, est décédé M. Gilles Masson, conjoint de Mme Lise.

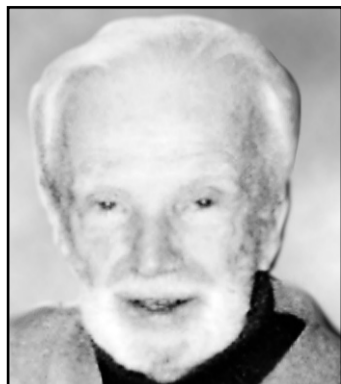
Outre sa compagnie, il laisse dans le deuil ses enfants : Isabelle (Jean-Sébastien), Sylvie (Michel) et Alain (Sophie) Masson ainsi que ses petits-enfants : Frédéric, Vincent et François. Également dans le deuil, Hugo (Maude), Kamille et de nombreux parents et amis.

Selon ses volontés, il ne sera pas exposé.

Un don à la Fondation des pompiers du Québec pour les grands brûlés serait apprécié.

# DÉCÈS, PRIÈRES, REMERCIEMENTS

900



**MATTE, Gérard**  
1915 - 2008

C'est avec regret que nous vous annonçons le décès de Gérard Matte, des suites d'une hémorragie cérébrale, le 18 décembre 2008, à l'Hôpital d'Ottawa, campus Civic.

Époux bien-aimé de feu Rosa Léger, il laisse dans le deuil ses enfants : Jean-Pierre (Danielle Lacombe), Michel (Monique Piché), Lorraine et Louise, et ses petits-enfants Xavier, Camille, Caroline et Hugo, ainsi que ses belles-soeurs, son beau-frère et ses amis.

La famille remercie le Dr. J. Sinclair et son équipe de l'aire d'observation en neurosciences de l'Hôpital Civic d'Ottawa pour leurs soins dévoués, et vous prie de témoigner votre sympathie par un don à cet hôpital, au lieu de fleurs.

La famille accueillera parents et amis à l'église Saint-Thomas d'Aquin, 1244, Place Kilborn, à Ottawa, juste avant la cérémonie liturgique qui aura lieu le samedi, 3 janvier 2009 à 13 h 30. L'inhumation des cendres aura lieu au cimetière Notre-Dame d'Ottawa à une date ultérieure. Les arrangements funéraires ont été confiés au

**Salon funéraire Kelly Funeral Home**  
(613-731-1255)



**PRUD'HOMME, Michel**  
1956 - 2008

Le 17 décembre, entouré de sa famille, est décédé Michel Prud'homme. Il laisse dans le deuil son épouse Johanne Lafortune, sa fille Émilie, ses parents Jean-Pierre et Aline Prud'homme, ses frères Pierre (Sylvie Readman) et Serge ainsi que de nombreux parents et amis. La famille recevra les condoléances au complexe funéraire Urgel Bourgrie, situé au 3955, Côte-de-Liesse, angle Ste-Croix, Saint-Laurent

**URGEL BOURGRIE**  
514-735-2025

Consultez le registre à sa mémoire

[www.urgelbourgrie.com](http://www.urgelbourgrie.com)

le dimanche 21 décembre de 14 h à 17 h et 19 h à 21 h ainsi que le lundi entre 10 h et 12 h 30. Les funérailles auront lieu le lundi 22 décembre à 13 h à la Chapelle Notre-Dame du Sacré-Coeur, située au 426, rue St-Sulpice à Montréal et de là, au cimetière Notre-Dame des Neiges.

**TOUGAS, Denyse (née Fontaine)**  
1931 - 2008

À Montréal, le 13 décembre 2008, est décédée à l'âge de 77 ans, Denyse Fontaine, épouse de feu Gaston Tougas. Elle laisse dans le deuil ses enfants Marc, Luc et Louise, ses petits-enfants, deux arrière-petits-enfants, sa soeur Jeannine, neveux et nièces ainsi que plusieurs autres parents et amis. Selon ses volontés elle ne sera pas exposée.

Une cérémonie religieuse aura lieu ce mardi 23 décembre à 13 h en la chapelle du Complexe funéraire Urgel Bourgrie St-François D'Assise, 6700, Beaubien Est, Montréal.

**URGEL BOURGRIE**  
514-735-2025

Consultez le registre à sa mémoire

[www.urgelbourgrie.com](http://www.urgelbourgrie.com)



**YACOVELLI, André**  
1943 - 2008

De Brossard, le 17 décembre 2008, à l'âge de 65 ans, est décédé subitement M. André Yacovelli. Il laisse dans le deuil sa conjointe Lucilia Miranda, ses soeurs Diane (Jean-Yves) et Louise (Jacques), ses neveux, nièces, parents et amis. Selon son désir, aucune cérémonie n'aura lieu.

**La Maison Darche**  
Réseau Dignité

505, boul. Curé-Poirier Ouest  
Longueuil, Qc  
[www.dignitequebec.com](http://www.dignitequebec.com)

## 10e ANNIVERSAIRE



**Renée Ferland (née Comtois)**  
1935 - 1998

10 ans déjà! Que de bons souvenirs nous gardons de toi! Ils sont vivaces dans nos coeurs et nous t'aimons toujours. Tu es partie si vite, si tôt, toi qui allais réaliser ce rêve de devenir grand-maman. Tu nous manques et à tes petits-enfants.

Affectueusement, Roger, Pierre (Josée Gariépy), Loulou (Jean-Jacques Frenette), Maxence et Misha

## 2e ANNIVERSAIRE

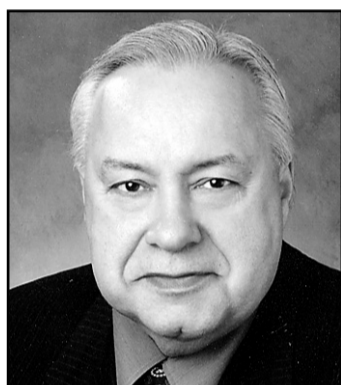


**Paul Senécal**

Il n'y a pas de date plus cruciale, que celle du 19 décembre 2006, où toi, Paul Senécal, mon amour, tu nous quittais pour l'éternité. On se préparait à fêter Noël avec toi, Sophie, Eric et moi Ghislaine Doyon, ton épouse. Quelle tristesse! Cette fête si belle, est devenue un cauchemar, dans la solitude et l'abandon. Nous pensons à toi, jour et nuit, car tu occupais une très grande place dans notre maison. Sois assuré que tu es et que tu resteras toujours dans nos coeurs, dans nos têtes et dans nos corps souffrants. Tu as emporté avec toi, une partie de nous-même. Aussi, nous prions pour que tu sois heureux, car tu le mérites grandement, après nous avoir tant aimé et protégés. Notre amour pour toi est illimité et présent dans notre vie quotidienne.

Moi, ta Ghislaine, je t'admire, car je souffre encore de l'abandon et l'absence des tiens. Avec Dieu, protège-nous jusqu'au dernier jour. Amen!

Ta Ghislaine Doyon Senécal



**MONTPETIT, Camille**  
1941 - 2008

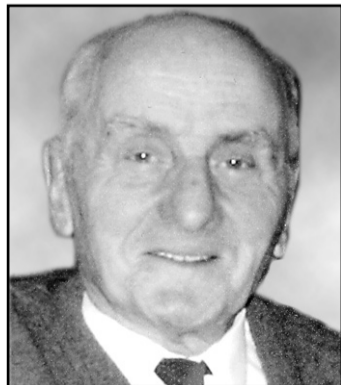
La famille a le regret de vous annoncer le décès de Camille Montpetit, survenu le lundi 15 décembre 2008 à l'âge de 67 ans. Camille était un grand coopérateur très engagé dans le mouvement Desjardins et était connu dans le quartier Villeray pour sa grande implication sociale de même que pour son dévouement dans plusieurs fondations. Il venait tout juste de célébrer son 30e anniversaire de mariage avec sa tendre épouse Hélène Bernard. Outre son épouse, il laisse dans le deuil ses enfants Josée et Bernard (Caroline), son frère Jean-Guy (Laure), ses beaux-frères et belles-soeurs, neveux et nièces et de nombreux autres parents et amis. La famille vous accueillera au complexe funéraire

## MAGNUS POIRIER

Complexe Pie-IX  
10300, boul. Pie-IX  
Montréal-Nord  
T: 514 727-2847

[www.magnuspoirier.com](http://www.magnuspoirier.com)

dimanche et lundi les 21 et 22 décembre 2008 de 14 h à 17 h et de 19 h à 22 h, de même que le mardi à compter de 12 h (midi). Les funérailles seront célébrées le mardi 23 décembre 2008 à 14 h en l'église Ste-Thérèse-de-l'Enfant-Jésus. Toute marque de sympathie peut se traduire par un don à la Fondation de l'Institut de cardiologie de Montréal.



**PROULX, André**  
1923 - 2008

À Montréal, subitement le dimanche 14 décembre 2008 est décédé, à l'âge de 85 ans, André Proulx, natif de St-Anaclet (Rimouski). Il était l'époux de Madeleine Sauriol Proulx. Outre son épouse, il laisse dans le deuil ses filles Francine et Céline (René Maisonneuve), ses frères et soeurs ainsi que ses beaux-frères et belles-soeurs, neveux et nièces, parents et amis.

La famille vous accueillera au Complexe funéraire

## MAGNUS POIRIER

Complexe Pie-IX  
10300, boul. Pie-IX  
Montréal-Nord  
T: 514 727-2847

[www.magnuspoirier.com](http://www.magnuspoirier.com)

le samedi 20 décembre 2008 à 13 h. Les funérailles seront célébrées ce même jour à 15 h en la chapelle du complexe.

La famille tient à remercier les ambulanciers, pompiers et le personnel de l'Institut de cardiologie de Montréal pour leur soutien.



**ST-PIERRE (née Crevier), Ghislaine**  
1939 - 2008

À Laval, suite à un dur combat contre le cancer, le 17 décembre 2008, à l'âge de 69 ans, est décédée Madame Ghislaine Crevier, épouse de feu André St-Pierre. Elle laisse dans le deuil ses enfants, Michel et Marie-Noëlle (Alain Miron), son petit-fils Hugo, sa soeur Jeannine (Robert Bradley), son frère Claude (Marie-Marthe Rozon), ses beaux-frères et belles-soeurs, Denis et Diane Saint-Pierre, Marcel Saint-Pierre et Anite De Carvalho, ainsi que ses neveux et nièces.

La famille recevra les condoléances au complexe funéraire Alfred Dallaire Memoria, 2159, boul. St-Martin Est, Laval

**Alfred Dallaire**  
**MEMORIA**

514 277.7778

[www.memoria.ca](http://www.memoria.ca)

le dimanche 21 décembre de 14 h à 17 h et de 19 h à 22 h et lundi dès 9 h. Les funérailles seront célébrées le lundi 22 décembre à 11 h en l'église Bon Pasteur (400, Laurier, Laval), suivies de l'inhumation au cimetière St-Vincent-de-Paul. Vos témoignages de sympathie peuvent s'exprimer par des dons à la Fondation du Dr Maurice Bertrand (Entraide Ville-Marie) ou à la Société canadienne du cancer.



MERCI à Mère Teresa pour faveur obtenue. FV. AL.  
REMERCIEMENTS au Sacré-Coeur pour faveur obtenue. Pascal F.  
REMERCIEMENTS au Sacré-Coeur pour faveur obtenue. R.A.  
REMERCIEMENTS au Sacré-Coeur pour faveur obtenue. A.G.  
REMERCIEMENTS au Sacré-Coeur pour faveurs obtenues. J.G.

## AVIS LÉGAUX - APPELS D'OFFRES SOUMISSIONS

**CASILOC inc.**

**APPEL D'OFFRES**

**LOT 107 - MÉTAUX ORNEMENTAUX**

**Projet de construction**  
CASINO DE MONT-TREMBLANT

Les entrepreneurs peuvent obtenir de l'information sur l'appel d'offres en visitant le site Internet de l'entreprise :

[www.casiloc.com](http://www.casiloc.com)

3603046A

**AÉROPORTS DE MONTRÉAL**

**APPEL D'OFFRES**

**3D-5210-8-160**

*Réparation et entretien des équipements électroniques à l'Aéroport international Pierre-Elliott-Trudeau de Montréal.*

Les soumissionnaires peuvent obtenir plus d'informations sur cet appel d'offres en visitant le site Internet d'ADM :

[www.admtl.com](http://www.admtl.com)

3603045A

**CÉGEP RÉGIONAL de LANAUDIÈRE**

**APPEL D'OFFRES PUBLIC**

**PROJET :** Chargé de projet (0809012)  
**DURÉE :** 20 MOIS

Par le présent avis, le Cégep régional de Lanaudière demande des soumissions pour des services professionnels en gestion de projet pour les travaux d'agrandissement de la constituante de Terrebonne qui sera situé au 2505 boul. des Entreprises à Terrebonne. Celles-ci seront reçues jusqu'au **22 janvier 2009 avant 10h00** à l'endroit suivant :

**CÉGEP RÉGIONAL DE LANAUDIÈRE**  
SERVICE DES APPROVISIONNEMENTS (LOCAL 280)  
781, RUE NOTRE-DAME, REPENTIGNY (QUÉBEC) J5Y 1B4  
Téléphone : (450) 470-0911 poste 7216  
Télécopieur : (450) 581-2217

Toutes les conditions du présent appel d'offres sont contenues dans le cahier des charges disponible à compter du 19 décembre 2008 à l'endroit mentionné ci-dessus et au coût de 50,00 \$ chacun (en argent et non remboursable). N.B. : Il est demandé de téléphoner avant de se présenter pour l'obtention des documents. **N.B. : Veuillez prendre note que nos bureaux seront fermés du 24 décembre 2008 au 2 janvier 2009 inclusivement.**

Les soumissions seront ouvertes publiquement le 22 janvier 2009 (local : 232).  
Le cégep régional ne s'engage à accepter ni la plus basse, ni aucune des soumissions reçues et ouvertes.

Chaque soumissionnaire doit avoir un Québec ou dans un territoire visé par un accord intergouvernemental applicable, un établissement où il exerce ses activités de façon permanente, clairement identifié à son nom et accessible durant les heures normales de bureau.

Donné à Repentigny, ce 17 décembre 2008.

*Esther Fournier, directrice*  
Direction des ressources financières  
3603096A

## Marketing d'énergie AVIS PUBLIC

### Avis de la demande et Instructions relatives à la procédure Demande visant l'exportation d'électricité aux États-Unis Marketing d'énergie HQ Inc.

Marketing d'énergie HQ Inc. (le «demandeur») a déposé auprès de l'Office national de l'énergie (l'«Office»), aux termes de la section II de la partie VI de la *Loi sur l'Office national de l'énergie* (la «Loi»), une demande datée du 4 décembre 2008 en vue d'obtenir l'autorisation d'exporter jusqu'à 6000 mégawatts de puissance garantie et interruptible pour toute période consécutive de douze mois, ainsi qu'un maximum de 30 térawattheures d'énergie garantie et un maximum de 30 térawattheures d'énergie interruptible pour toute période consécutive de douze mois, pendant une période de dix ans à compter du 8 avril 2009. Ces exportations se feraient selon les conditions de tout contrat d'exportation de puissance et d'énergie garanties n'excédant pas cinq ans qui pourrait être conclu au cours de cette période.

L'Office souhaite obtenir les points de vue des parties intéressées sur cette demande avant de délivrer un permis ou de recommander au gouverneur en conseil la tenue d'une audience publique. Les *Instructions relatives à la procédure* énoncées ci-après exposent en détail la démarche qui sera suivie.

- Le demandeur doit déposer et conserver en dossier des exemplaires de la demande aux fins d'examen public pendant les heures normales d'affaires, à ses bureaux situés au 75, boulevard René-Lévesque ouest, 17<sup>e</sup> étage, Montréal, Québec, H2Z 1A4 (Attention: Hélène Cossette, téléphone: 514 289-3146, télécopieur: 514 289-6217, courriel: [cossette.helene@hydro.qc.ca](mailto:cossette.helene@hydro.qc.ca)) et en fournir une copie à quiconque en fait la demande. Il est également possible de consulter un exemplaire de la demande, pendant les heures normales d'affaires, à la bibliothèque de l'Office, pièce 1002, 444, Septième avenue S.-O., Calgary, Alberta, T2P 0X8.
- Les parties qui désirent déposer un mémoire doivent le faire auprès de la secrétaire de l'Office au 444, Septième avenue S.-O., Calgary, Alberta, T2P 0X8 (télécopieur 403 292-5503), et le signifier au demandeur, au plus tard le 19 janvier 2009.
- Conformément au paragraphe 119.06 (2) de la Loi, l'Office tiendra compte de tous les facteurs qu'il estime pertinents. En particulier, il s'intéresse aux points de vue des déposants sur les questions suivantes:
  - Les conséquences de l'exportation sur les provinces autres que la province exportatrice;
  - Les conséquences de l'exportation sur l'environnement;
  - Le fait que le demandeur:
    - A informé quiconque s'est montré intéressé par l'achat d'électricité pour consommation au Canada des quantités et des catégories de services offerts;
    - A donné la possibilité d'acheter de l'électricité à des conditions aussi favorables que celles indiquées à la demande, à ceux qui ont, dans un délai raisonnable suivant la communication de ce fait, manifesté l'intention d'acheter de l'électricité pour consommation au Canada.
- Si le demandeur souhaite répondre aux mémoires visés aux points 2 et 3 du présent *Avis de la demande* et des présentes *Instructions relatives à la procédure*, il doit déposer sa réponse auprès de la secrétaire de l'Office et en signifier un exemplaire à la partie qui a déposé le mémoire, au plus tard le 3 février 2009.
- Pour obtenir de plus amples renseignements sur les méthodes régissant l'examen mené par l'Office prière de communiquer avec la secrétaire, par téléphone, au 403 299-2714, ou par télécopieur, au 403 292-5503.

La secrétaire de l'Office,  
Claudine Dutil-Berry

3603156A

# CHANGEZ LE MONDE!

## 700 organismes communautaires ont besoin de vous

514.842.3351

**CENTRE D'ACTION BÉNÉVOLE DE MONTRÉAL**

**CABM.NET**

# VENTE BOXING DAY

## 26 DÉCEMBRE



# UN VRAI 51% de rabais

LE PLUS GRAND DISTRIBUTEUR DE SPAS AU CANADA!



**1469<sup>51</sup>\$**

Rég. : 2999\$

SPA MODEL 101 | 9 JETS

1 pompe de 1.5 hp, 5 places, lumière  
Circonférence de 6'2", 32" de profond



**3429<sup>51</sup>\$**

44<sup>10</sup>\$ /mois | Rég. : 6999\$

SPA MAUI | 74 JETS

2 pompes de 5 bhp, 6 places, 3 fontaines  
12 lumières LED, 4 appuis-tête, 4 saisons



**4899<sup>51</sup>\$**

63<sup>00</sup>\$ /mois | Rég. : 9999\$

SPA OASIS DLX | 57 JETS

2 pompes de 5 bhp, 6 places, radio MP3/CD  
Fontaine, 4 lumières LED, 6 appuis-tête



**4899<sup>51</sup>\$**

63<sup>00</sup>\$ /mois | Rég. : 9999\$

SPA HONOLULU | 70 JETS

2 pompes de 5 bhp, 7 places, 3 fontaines  
14 lumières LED, 4 appuis-tête, 4 saisons



**5389<sup>51</sup>\$**

69<sup>31</sup>\$ /mois | Rég. : 10999\$

SPA LA COSTA DLX | 68 JETS

2 pompes de 5 bhp, 7 places, radio  
4 lumières LED, 2 haut-parleurs, fontaine



**5389<sup>51</sup>\$**

69<sup>31</sup>\$ /mois | Rég. : 10999\$

SPA HONOLULU DLX | 70 JETS

2 pompes de 5 bhp, 7 places, 3 fontaines  
Radio, 14 lumières LED, 4 appuis-tête



**6369<sup>51</sup>\$**

81<sup>91</sup>\$ /mois | Rég. : 12999\$

SPA CL1300 | 40 JETS

2 pompes de 7 bhp, 5 places, radio  
16 lumières LED, Aromathérapie, Acajou



**12249<sup>51</sup>\$**

157<sup>53</sup>\$ /mois | Rég. : 24999\$

SWIM SPA 16' | 22 JETS

3 pompes de 7 bhp, centre d'entraînement  
6 places assises, fontaine, cabinet acajou



Modèle : GZ10

**1959<sup>51</sup>\$**

Rég. : 3999\$

PERGOLA | 10' X 10'

Structure en bois de séquoïa  
Toit en métal avec dôme



Modèle : GZ20

**2449<sup>51</sup>\$**

Rég. : 4999\$

PERSIENNE | 10' X 10'

Structure en bois de séquoïa, comptoir bar  
3 tabourets, toit en métal avec dôme



Modèle : GZ30

**2449<sup>51</sup>\$**

Rég. : 4999\$

GAZEBO VITRÉ | 10' X 10'

Structure en bois de séquoïa, comptoir bar  
3 tabourets, toit en métal avec dôme



Modèle : GZ50

**4899<sup>51</sup>\$**

63<sup>00</sup>\$ /mois | Rég. : 9999\$

GAZEBO SHOJI | 10' X 14'

Structure en bois de séquoïa, comptoir bar  
Toit en métal avec dôme, 3 tabourets

VENTE BOXING DAY - JUSQU'À 51 % DE RABAIS SUR PRESQUE TOUT EN MAGASIN!

### PRODUITS D'ENTRETIEN



IDÉE CADEAU 51% de rabais

### PIÈCES



IDÉE CADEAU 51% de rabais

### COUVERT DE SPA



IDÉE CADEAU 51% de rabais

Rég. : 4999\$  
**244<sup>51</sup>\$**

Valide sur démonstrateurs. Voir détails en magasin.

### AROMATHÉRAPIE



IDÉE CADEAU 51% de rabais

### SAUNA 2 PLACES



IDÉE CADEAU 51% de rabais

SAUNA INFRAROUGE THÉRAPEUTIQUE  
Modèle : BHS2S  
Haut-parleurs  
Lumières  
Ion positif

### GAZEBO



IDÉE CADEAU 51% de rabais

Rég. : 3999\$  
**899<sup>99</sup>\$**

Disponible en gris seulement.

1 866 625-SPAS (7727) | WWW.CANADASPASDEPOT.COM

LAVAL  
1420, rue de Jaffa  
450 625-7737

LONGUEUIL  
700, Pl. Trans Canada  
450 679-8118

SAINT-JÉRÔME  
52, rue Valmont  
450 431-0622

ROCKLAND  
729, rue Industrielle  
613 446-6668

VAUDREUIL  
980, ave St-Charles  
OUVERTURE 26 DÉC

\*Prix et offres valides pour un temps limité seulement. Cette promotion ne peut être jumelée à aucune autre offre ou promotion. Valable sur les spas sélectionnés en inventaire seulement. Les mensualités sont basées sur un financement de 120 ou 180 mois. Sujet à approbation de crédit. Certaines offres peuvent prendre fin en tout temps. Photos à titre indicatif. Quantités limitées. Voir détails d'offres et de livraisons en magasin ou avec l'un de nos représentants. Certaines conditions s'appliquent. Les promotions du Boxing Day sont valides à partir du 26 décembre 2008 à l'ouverture des magasins, soit 13 heures.

