

CONSULTEZ NOS ANNONCES CLASSÉES DANS CE CAHIER

Immobilier

Maisons et condominiums

Des propriétés à vendre ou à louer

Vous cherchez un appartement ?

Les rubriques 40 à 56 vous offrent un bon choix !

★ BELLE TRADITIONNELLE POUR VOTRE FAMILLE ★



NORD. Toute une opportunité! Grande maison 3 pces, constr. supér., 4 ch. c. à l'étage, planchers b. franc et autre, s. manger distincte, "bay window", s. séjour, rez-de-ch., cheminée pierre. Possib finir niv. inf. Terr. 15 029 pi ca., arbres matures, Paisible.
ROBERTE BERTHIAUME
569-0500



PRESTIGE SUR 1.7 ACRE



Magnifique résidence, 4 c.c., verrière 4 saisons, piscine creusée, gazebo. **Faites vite.** SIA 040414
LISE DESMARAIS (819) 563-3000
 Agent immobilier agréé La Capitale Estrie Coop L.D.
 Visitez mon site : www.lisedesmarais.com



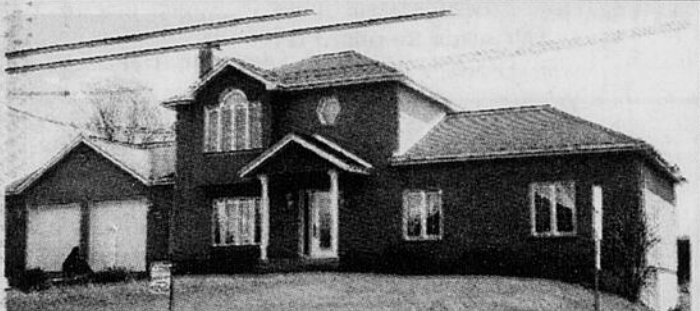
SECTEUR RECHERCHÉ!



1317, rue Malouin, Sherbr. Nord. Superbe propriété de qualité SUPERIEURE. Déco de magazines, pièces vastes et lumineuses. Très belle salle de bains avec baignoire sur pattes, foyer au salon. Terrain aménagé et grande remise. **FAUT VOIR, ELLE VOUS CHARMERA!**
 INFO-LIGNE 24 H.: 1-888-415-7275. #5006
EQUIPE BERUBÉ-TOUTANT 820-8363
www.immobiliereestrie.com



★ ENDROIT STRATEGIQUE - GRAND TERRAIN ★



FLEURIMONT, ch. Galvin: grande maison unif., 4 ch. à c. dont 3 au même niveau, aires ouvertes. Garage double. Superf. terrain : 18 196 pi ca. Possib. atelier ou bureau, sortie niv. inf. 179 000 \$. **Faites vite!**
ROBERTE BERTHIAUME
569-0500



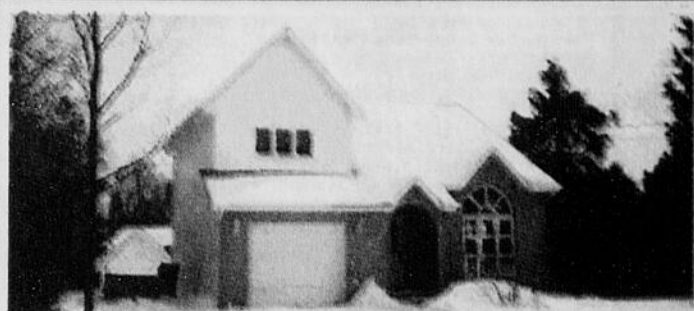
VISITE LIBRE DIMANCHE 30 MARS DE 14 H À 16 H



174 900 \$
110, RUE TURCOTTE, EAST ANGUS
 Un charme fou! Cottage magnifique, 3 ch. c., 2 s. bains, foyer, comb. lente, pl. bois franc et céramique, piscine, etc. Je vous y attends.
STEVE LEMAY
 Agent immobilier affilié
573-2881



À DEUX PAS DE LA PLAGE



Superbe cottage, tout bois franc. Terr. 13 125 pi ca. bien aménagé, piscine + SPA, remise 2 étages 12 x 20 avec porte de garage. Deauville. Prix réaliste : **149 000 \$.**
DIANE DELISLE 822-2222
 Re/Max D'Abord inc.
 Courtier immobilier agréé



NOUVEAUTÉ



#580. Accès et vue du Grand Lac Brompton. Très belle résidence, planchers bois franc, plafond cathédrale, décor chaleureux. Coin paisible, site enchanteur.
JACINTHE DUBÉ 564-5000
www.jacinthe-dube.com



VISITE LIBRE Dimanche 30 mars de 14 h à 16 h



NOUVEAU
2155, RUE LUDGER, ASCOT (Via chemin Thibault, Gauthier)
 Vaste bungalow 28 x 48, pierre 4 côtés, armoires merisier, 3 chambres même plancher, s.-sol fini avec 2 c.c. et sortie exté. indépendante. **Faut voir.**
www.lucisimoneau.com
822-0025



SUPERBE COTTAGE



Sis sur un magnifique terrain de 8 000 pi ca. bordé de haies. Trois étages aménagés, pl. de bois franc et céramique sur 2 niveaux, luxueuse s. de bains, grande cuisine, garage, piscine et plus!
NATHALIE LAPOINTE ET NICOLE FORTIN 822-2222
www.nathalielepoite.com



PRÈS DE DRUMMONDVILLE



Nouveauté
 Triplex centenaire avec tout le cachet d'époque, hauteur 9 pieds, impeccable, entièrement rénové, avec atelier multifonctionnel 20 x 25 pi, h. : 14 pieds, 1 grand 5 1/2 sur 2 étages, 450 \$/mois, 1 grand 3 1/2 sur 2 étages, 330 \$ et 1 grand 3 1/2 libre à l'acheteur. Idéal pour famille ou couple et travailleur autonome. **Faites vite!**
HÉLÈNE DION 823-7474
 Agent immobilier affilié
 Groupe Sutton de l'Estrie



SHERBROOKE - UNIQUE



Rue du Parc. 14 pièces spacieuses pour le propr. occupant. Vestibule et hall d'entrée, s. à manger distincte, boudoir, 6 ch. à l'étage dont celle des maîtres avec balcon, immense cuisine, buanderie, véranda, atelier avec entrée indépendante au sous-sol. Garage double détaché. Terrain double.
GUY R. BOUCHARD 823-7474
 Agent imm. affilié
 Groupe Sutton de l'Estrie



SHERBROOKE



PROJET CLÉ EN MAIN
 Rue des Coquelicots, 6 logements, propriétaire occupant. Rentabilité nette 21,5%.
RÉSIDENTIEL - COMMERCIAL MULTILOGEMENT
620-2099



À QUI LA CHANCE?



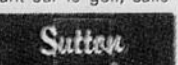
Ouest. 8 log., brique, très rentable, tous loués. 175 000 \$.
JOHANNE GRENIER
 Agent immobilier affilié
823-7474
 Groupe Sutton Estrie



NORD, SUR LE GOLF



Impeccable, finie sur 3 étages, foyer au salon, salle à dîner distincte, chambre des maîtres avec luxueuse salle de bains privée et balcon donnant sur le golf, salle familiale, bureau au niveau de la rue, 2 1/2 salles de bains.
GUY R. BOUCHARD 823-7474
 Agent immobilier affilié
 Groupe Sutton Estrie



PROMOTEUR ET CONSTRUCTEUR



SHERKO
Les Terrasses du golf
 CONDOMINIUMS
CONDO MODÈLE À VISITER, SAMEDI ET DIMANCHE, DE 13 H À 16 H DÉCORÉ PAR



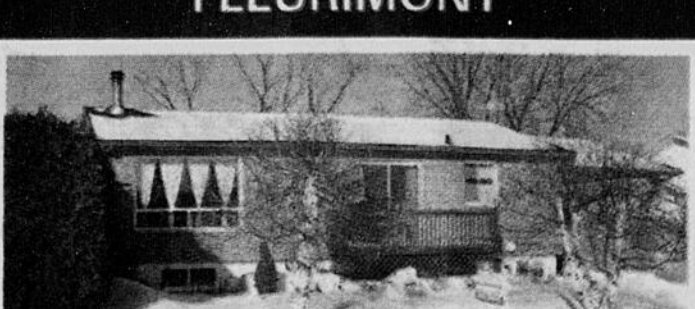
PRIX À PARTIR DE 200 000 \$ + TAXES
L'ADRESSE LA PLUS CONVOITÉE À SHERBROOKE

SUPERBE - PAR PROPRIÉTAIRE



1060, RUE FÉLIX, ROCK FOREST
 Près du parc central. Construction 1991 à paliers, 4 chambres, 2 salles de bains, thermopompe. Entièrement décorée. Piscine 21 pi., terrain aménagé. Plusieurs inclusions. Prix : **179 000 \$**
(819) 620-8951

FLEURIMONT



#48. Superbe bungalow, intérieur parfait, décoration splendide, 4 ch. c., pl. bois franc, armoires chêne, aires ouvertes, s.-sol très bien aménagé. Terrain privé, piscine. Difficile de trouver mieux à **99 900 \$.**
JACQUES GRÉGOIRE 565-7575



BUREAU DES VENTES
 2103, rue Prospert, Condo 101, Sherbrooke
Odette Dutil
Tél. : (819) 562-0222
 HEURES D'OUVERTURE
 LUNDI AU VENDREDI : 10 h 00 à 12 h 00, 13 h 00 à 16 h 30
 SAMEDI ET DIMANCHE : 13 h 00 à 16 h 00



UN ENTREPRENEUR DE CONFIANCE!



LES ENTREPRISES LACHANCE
CONSTRUCTION RÉSIDENTIELLE



Nous pouvons vous construire partout en région - Projets clé en main ou sur votre terrain -
LES PLUS BEAUX SITES EN ESTRIE!

ROCK FOREST (Carré Gaspé)
Bureau de vente et maison modèle situés au 4865, rue Goncourt, Rock Forest (via rue Gibraltar, face au Wal-Mart)
Heures d'ouverture :
lundi au vendredi, de 8 h 30 à 12 h 00 et 13 h 00 à 16 h 30;
samedi et dimanche, de 13 h 00 à 16 h 30. **820-1545**

SAINT-ÉLIE-D'ORFORD (Ma Villa II)
Via Route 220 et chemin Dion.
Maison unifamiliale ou jumelée, 1 ou 2 étages.
Bureau de vente et maison modèle situés au 206, rue Cormoran, St-Élie, ouvert samedi et dimanche, de 13 h 00 à 16 h 30. **820-1545**

SAINT-ÉLIE-D'ORFORD (Nouveau Faubourg)
Unique en Estrie. Projets résidentiels réservés aux gens de 50 ans et plus.
Bureau de vente et maison modèle situés au 656, rue Saint-André (via rue Saint-Jacques).
Heures d'ouverture : tous les jours, de 13 h 00 à 16 h 30. **566-6744**

FLEURIMONT (les Côteaux du sanctuaire)
Deux secteurs:
1. Secteur Lajeunesse, maison jumelée et unifamiliale. La campagne à la ville. Vue superbe, secteur jeune.
Ouvert sur rendez-vous :
2. Secteur domaine champêtre. Grand terrain boisé avec service d'aqueduc. **820-1545**

WATERLOO (Chamborg sur le lac)
Bureau de vente et maison modèle
6, rue ANVERS, Waterloo, sortie 88 de l'aut. 10.
Ouvert sam. et dim., 13 h 00 à 16 h 30
ou sur rendez-vous. **(450)-539-4215**

Construction et rénovation
J.M. Langlois inc.



4 modèles, projets clé en main à partir de 98 500 \$



Bureau de vente : 1093, rue Des Tourterelles, St-Élie.
Ouvert de 13 h 00 à 16 h 00, du lundi au dimanche et le soir.
RBQ 2842-4414-46 Pour inf. : 829-9763 - Cell. : 620-7580

Les Constructions **JACQUES VALLÉE**



Lundi au samedi 9 h 00 à 16 h 00
Dimanche 14 h 00 à 16 h 00

CONDOS

821-0109

Nouvelle rue, secteur Carrefour de l'Estrie, rue Thérèse-Casgrain via rue Des Chênes
RBQ 8251-1429-30



Entrepreneur général
2463, rue Ivoire
Rock Forest (Québec)
J1N 3V7

Pour vos PROJETS :

Construction de maison.
Rénovations de tous genres résidentielle et commerciale

566-7879



Licence R.B.Q. 8002-6008-13



Construction haut de gamme, située au :
2855, rue Gamelin, Sherbrooke
(Près Université de Sherbrooke)
Terrain 12 200 pi ca.



Les Constructions **Gaétan Rouillard Inc.**
Visite sur rendez-vous **823-0044**

TERRAINS

DOMAINE DU LAC ORIGNAL



www.chalet-estrie.com
À cinq minutes de Lac-Mégantic en Estrie
10 terrains boisés de 60 000 pi ca. et plus (200 x 300 ou plus)
• Domaine en forêt de 130 acres • Grand parc d'amusement pour les petits
• Accès au lac et à la rivière • Électricité
• Accès aux sentiers en forêt • Résidences à l'année ou chalets
• Sentier de motoneige à proximité
• Baignade et pêche
À partir de **14 000 \$** **Yvan Lefrançois (819) 583-6578**

Terrains à vendre avec services
Secteur Université de Sherbrooke
Rue Impériale, Rock Forest

CONSTRUCTIONS
RICHARD CARRIGAN 820-0550
CONSTRUCTION - RÉNOVATION

PLACE DU PARC

SHERBROOKE
Arrondissement #1 (Brompton)
TERRAINS À VENDRE
60x100 70 x 100 75x100 80x100
Aussi, terrains pour 2 à 4 logements
Rabais entre 3 000 \$ et 4 000 \$
Inf., Paul Proulx
Cell. : (819) 432-0934
Contracteur disponible : Alain Cloutier inc.

TERRAINS

SHERBROOKE ARRONDISSEMENT 5
Rock Forest
Boisé Neuf
Secteur recherché
Rues Georges V et Gustave
Terrains de 7 250 pi ca. à 18 000 pi ca. pour cottages seulement, par l'entrepreneur de votre choix.
Près des services.
Bertrand Gagnon : 564-1756
Cellulaire : **820-6564**
Georges Elias : **822-2172**



Arrondissement 5
- Rue Murillo (unifamiliale)
2 terrains 7 500 pi ca.;
1 terrain 11 000 pi ca.;
1 terrain 12 000 pi ca.
- Boul. Mi-Vallon (2 à 4 log.)
1 terrain 12 100 pi ca (coin de rues).
Arrondissement 6
- Rue Chantal-Navert (2 à 4 log.)
Terrains disponibles de 9 000 à 12 000 pi ca.

PLAN MISE DE CÔTÉ
LUC ELIAS

(Cell.) 348-6174 (TÉL.) 829-1010

PROJET DE MAISON EN TÊTE? NOUS SOMMES LÀ!



1 CABANES À SUCRE
BUFFET ET TIR À VOLONTÉ (138 + taxes), à 20 min. Sherb. Au Chalet des Érables 875-5315
CABANE À SUCRE Chalet de l'Érablie. Au pied de la Montagne St-Paul d'Abbottford. Rés. 450-379-9700 (à vendre)
ÉRABLIÈRE ANGERS de Ham-Nord, repas de cabane à sucre, tire sur palette et sur neige. Apportez vos consommations. Réservations: (819) 344-2091.
ÉRABLIÈRE BOLDUC Buffet et tire à volonté. Sleigh ride Cookshire 875-3022.
ÉRABLIÈRE DÉLICÉS D'ANTAN Traineau, animaux, glissade 693 rte 222, Valcourt. 450-532-5323
ÉRABLIÈRE ROYON Repas canadiens. Rue du Domaine, Ascot Corner. 819-346-0852.
ÉRABLIÈRE DUCHESNE Tire et repas. 2685 ch. Goodard. Fint. 563-4218, 565-2806.
ÉRABLIÈRE LES TROIS-B À BLACK LAKE Réservez au: 418-423-5640

1 CABANES À SUCRE
ÉRABLIÈRE LANDRY 830 Pope (route 108), Cookshire. Sur réservation. Tél. (819) 875-3081. Cellulaire: (819) 574-2473.
ÉRABLIÈRE PARÉ - Rte 112 E DUDSWELL. Repas et tire à volonté. Réservations sur sem. Ouvert au public le dim. 887-6621.
ÉRABLIÈRE PATOINE ouvert 6 jours/semaine. 1105 chemin Beauvoir, Fint. 563-7455.
LE GROS PIERRE Repas de cabane à sucre. Route 147, Compton. Rés. 819-835-1238.
2 PROPRIÉTÉS BUNGALOWS
À 2 PAS DE L'UNIVERSITÉ RUE BACHAND, bung 4 c.c., garage, communicant au sous-sol (non aménagé), planchers b. f., remise de jardin. 98 500\$. 819-884-1267 soir

2 PROPRIÉTÉS BUNGALOWS
45 000\$ Maison mobile 14 pi. 3 c.c., grand terrain. Cookshire. 4.5 ACRES, cottage rénové. La Patrie. 2 lacs. 4 c.c. À visiter. ANCESTRALE complètement rénovée. 4 c.c. 3 s.b. Route 212, La Patrie. 39 000\$. Cottage pouvant faire duplex. La Patrie. JEAN-PIERRE COURTOIS, 822-2222 Re/Max D'Abord Inc. ctr imm. agréé
À LA CAMPAGNE. WOTTON 2 c.c., pas de sous-sol, planchers flottants, grand terrain, très belle vue. Venez voir. 879-2004 ou 826-2848.
À MAGOG - 5.C.C. Foyer, sous-sol fin, grand terrain, accès et vue sur la Rivière Magog. 119 000\$. 868-1292

2 PROPRIÉTÉS BUNGALOWS
* BELLE VIEILLE MAISON * Centenaire, toute rénovée. 7 pces, 2 s.b. avec logement 1 1/2 au s.-sol, secteur rue Murray. Agents s'abstenir. 823-0306 / 418-443-1100.
BROMPTONVILLE Bung 3 c.c. même étage, s.b. rénovée avec bain thérapeutique, plancher marqueté, grand terrain avec piscine. 72 000\$. 846-6692.
LENNOXVILLE. Maison 7 chambres à coucher, appartement au sous-sol. Présentement utilisée pour résidence de personnes à-gées. Prix pour vendre.
275, RUE PLAISANCE, COOKSHIRE, 3 chambres à coucher avec appartement. Propriété pour homme habile de ses mains.
RUE QUEEN, LENNOXVILLE. Garage/dépanneur avec 4 espace de lave-auto, à vendre ou louer.
113-115, RUE QUEEN, LENNOXVILLE. Triplext: 1 local commercial, appartement. Le tout loué (avec baux). À surveiller!
RODNEY LLOYD Agent imm. aff. 562-2140 Groupe Sutton de l'Estrie

2 PROPRIÉTÉS BUNGALOWS
ARR. MONT BELLEVUE 2 étages + s.-sol. 9 pces. 5 c.c., 2 s.b., tourbillon, pi. b./caram., bureau, bosennes, près services. 122 000\$. Après 15h. 348-1236

CONSEILLER HYPOTHÉCAIRE
PAUL GARANT
(819) 563-8715
CENTRE FINANCIER HYPOTHÉCAIRE MICHEL CÔTÉ INC.
COURTIER HYPOTHÉCAIRE
Financement hypothécaire
Renouveau (transfert)
Pré-autorisation
Refinancement
Meilleur taux sur le marché
Résidentiel-Multilogement-commercial 091257

2 PROPRIÉTÉS BUNGALOWS
Belle vue sur lac, 2 s.b., 2 c.c., 2 s.d., 2 s.c., 2 s.e., 2 s.f., 2 s.g., 2 s.h., 2 s.i., 2 s.j., 2 s.k., 2 s.l., 2 s.m., 2 s.n., 2 s.o., 2 s.p., 2 s.q., 2 s.r., 2 s.s., 2 s.t., 2 s.u., 2 s.v., 2 s.w., 2 s.x., 2 s.y., 2 s.z.

HENRI-PAUL (PAULO) LACROIX
Agent immobilier affilié **563-3000**
94 500 \$
ST-FRANÇOIS-XAVIER-DE-BROMPTON.
Cottage 1 1/2 étage, en grande partie rénové, offrant 3 ch. c., grande cuisine, planchers b. franc, sortie ext. au sous-sol. Sur terrain aménagé de 28 000 pi ca. SIA 040725.
URGENT BESOIN DE PROPRIÉTÉS.

OFFRES DOMICILIAIRES de la semaine

FLEURIMONT



AUGUSTINE SIMARD CARRIER
Agent immobilier affilié
823-7474
Groupe Sutton de l'Estrie

WEEDON



MARCEL ROULEAU
Agent immobilier affilié
823-7474
Groupe Sutton de l'Estrie

FLEURIMONT

VISITE LIBRE
Dimanche de 14 h à 16 h



JOEL PLANTE
Agent immobilier affilié
563-3000

ASCOT

"Nouveau"



Daniel Drouin
agent immobilier affilié

ST-ÉLIE D'ORFORD

VISITE LIBRE
Samedi et dimanche, 29 et 30 mars 2003 de 14 h à 16 h
163, RUE CROTEAU, SAINT-ÉLIE



Pierre Maurice
822-2222

SHERBROOKE

123 000 \$



HÉLÈNE DION
Agent imm. aff.
823-7474
Groupe Sutton de l'Estrie

SHERBROOKE EST

8 logements



HÉLÈNE DION
Agent imm. aff.
823-7474
Groupe Sutton de l'Estrie

ST-ÉLIE D'ORFORD

VISITE LIBRE
Samedi et dimanche, 29 et 30 mars 2003 de 14 h à 16 h
163, RUE CROTEAU, SAINT-ÉLIE



Pierre Maurice
822-2222

ROCK FOREST



ALAIN DEMERS
822-2222
www.alaindemers.com

LENNOXVILLE

BUREAU A LENNOXVILLE



ALAIN DEMERS
822-2222
www.alaindemers.com

EST

RUE CONSEIL (CUL-DE-SAC). Bung. de 28 x 45, tout brique, 3 ch. c., arm. de chêne, Jenn-Air, four, vacuum, éch. d'air, etc. Avec atelier de 35 x 45 au sous-sol, 13 pi de hauteur. Zonage commercial sur terrain de 13 202 pi ca.

MICHEL CHAREST
822-2222

ROCK FOREST

MAISON OUVERTE
Dimanche, de 14 h 00 à 16 h 00



JACQUELINE ROY LECOURES
Agent immobilier affilié
821-3086
562-6000

ROCK FOREST



(819) 821-2615

ROCK FOREST

Rue de La Frontière. 4 x 5 1/2, très propres, très bonne condition. Constr. 1995.

Par le propriétaire.
578-9457

ORFORD



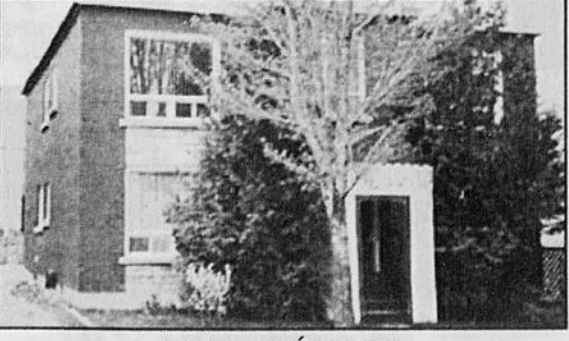
843-0233 ou (819) 432-1221

OFFRE DOMICILIAIRES

NOS MAISONS Vedettes ONT TOUT POUR PLAIRE :

- ÉLÉGANCE
- ESPACE
- BON GOÛT
- PRIX INTÉRESSANT

VISITEZ-LES ELLES VOUS SÉDUIRONT



LYSE MÉNARD
agent immobilier affilié
868-1154, 348-6819

PRÈS MONT BELLEVUE.
Très beau triplex tout brique, 8 1/2 pces pour propriétaire occupant, 1 x 4 1/2 pces et 1 x 2 1/2.
Avec bons revenus.
Faites vite!

2 PROPRIÉTÉS BUNGALOWS

DUPLEX. Bromptonville, 2 x 4 1/2, 4-sol aménagé, 75 000 \$.

ST-ÉLIE. 1 x 3 1/2, 1 x 4 1/2. Unité de coin, 98 500 \$.

EAST ANGUS WESTBURY. Terrains avec maison usinée Habitat 2000, 60 modèles, un terrain de 7 acres, autres terrains de 150 x 200, aqueduc à la porte, service sanitaire exclus. Rue Des Tulipiers, près de la Polyvalente Panoramique Bâtiments Multiconcept, 819-569-7991.

★ DUPLEX ★
5 1/2 au proprio + garage, revenu d'un 4%. Logez-vous pour aussi peu que 393\$/mois. Informez-vous rapidement. R. RICHER, 821-8278. Groupe Sutton de l'Estrie, courtier imm. agréé.

FLEURIMONT, rue Aéroport
28 x 40, en brique,abri d'auto, 5 c.c., pl. bois franc, grand terrain et piscine. Tél : 563-2141.

2 PROPRIÉTÉS BUNGALOWS

DUPLEX JUMELÉ constr. 98, 5 1/2, tout, 71, libre au proprio. Balcon 12x6, remise 12x20, 6 stats. Village Ascot Corner, 127 500 \$, 566-4893.

GRANDE MAISON
dans l'est, 8 chambres, facilement transformable en duplex, 92 000 \$, 348-8020.

2 PROPRIÉTÉS BUNGALOWS

FLEURIMONT, 1996, cottage 3 c.c., 2 s. bains, sous-sol aménagé. Près CHUS. Beaucoup de rénovations, piscine h.t. 18 pi. Info : Mario Theriault, 820-7526, Groupe Sutton de l'Estrie, ct. imm. agréé.

FLEURIMONT, près aut. 10 CHUS. Super C. Constr. 1995, bois franc et céramique, 3 c.c., 2 s. bains, baines tourbillon, douche double, solarium, foyer à l'huile, mezzanine, tot. cathédrale, chauffage électrique et à l'huile, garage double terrain 15 000 pi, belle vue sur la vallée. Disp. 1er sept. 165 000 \$. Agent s'abstenir: 822-4664.

2 PROPRIÉTÉS BUNGALOWS

DISRAËLI - SUPER AUBAINE

Resto-bar à vendre avec équipement, situé sur la rivière, avec cascade d'eau. Site enchanteur.
Prix : 95 000 \$.

Michel Dutil, agent immobilier agréé
(819) 346-4444, poste 223

Tour d'horizon

SOIRÉES DE DANSE NEW COUNTRY
Cours avant les soirées, ven.-sam. soirs avec les prof. et amateurs du Club Danse Country. Venez vivre l'ambiance incroyable d'une soirée Country au centre comm. Loisirs Sherbro. 1010 Fairmount. 565-7072 / 562-6144.

PRATIQUE DE DANSE SOCIALE
Ce soir 20 h 30, à la salle Servoise, 300, rue Conseil. Bienvenue à tous. Johanne et Mario Dion : 569-5081.

PRATIQUE DE DANSE, école Carillon.
le samedi 29 mars dès 21 h. Info: 564-1774.

ÉCOLE STE-FAMILLE, groupe Énergik. Danse
soir.groupe, tous les samedis à 20h30, 562-8192.

DANSE SOCIALE ÉCOLE EYMARD CE SOIR
Soirée Jeans 20h30 à minuit. Monique et Paul 562-7998.

GROUPES VOYAGES QUÉBEC.
détenteur permis Québec. Bienvenue ! 15 avril : Montréal, casino, spectacle \$ ou casino libre 25\$. 18 mai : Festival des tulipes Ottawa Hull, tour guidé + parade de bateaux décorés + casineau. 65\$. 31 mai : Montréal, cirque du Soleil. 30 juin : Montréal, mosaïque culture + casino + théâtre IMAX. 6 juillet : Québec, spectacle Le Petit Prince. Voyages allongés, autocar, 15 au 21 juin : Baie georgienne (Ont.) 14 au 20 juillet : (reste 8 places) et 24 au 30 août : Îles de la Madeleine. 10 au 16 août : Baie James. 20 au 24 oct. : Las Vegas, spectacle Céline Dion. Réservez maintenant. Thérèse St-Laurent Gagnon, 845-4173.

LE CENTRE LE BEL ÂGE DE WINDSOR
6, 6e avenue, Windsor. Ce soir 15 mars, orchestre Les Polyvalents. Salle confortable et climatisée. Ouverture de la salle à 19 h. Apportez vos consommations. 845-3759 / 845-5631 / 845-7890.

DANSE-RENCONTRE, HÔTEL LE PRÉSIDENT
Samedi 5 avril, 20h à 1h. Admission 10\$. Danse rencontre est le rendez-vous de + de 200 célibataires, qui dansent au son du disco et du rock des années 70. 1 888 446-1689

DANSE TOUS LES SAMEDIS SOIRS
Sous-sol église Ste-Famille, de 19h à 24h. Cours tous les mercredis soirs, débutant 19h, intermédiaire avancé 20h. Jean-Guy Lavoie: 573-7705.

VOYAGEZ AVEC NOUS EN 2003
Tulipes à Ottawa, 24 mai. Elvis Story à Québec, 5 juillet. Gaspésie 3 au 8 août. Groupe Voyages Québec, détenteur des permis du Québec. Info: 819-832-2354 ou 832-3056.

BUFFET ALBERT ENR. TRAITEUR
Furnitures: spécial 4.25\$. Tél.: 821-0004, Sherb.

DANS DE LIGNE, GROUPE OU SOCIALE
école Coeur-Inmaculé de 19 h 30 à 23 h, Disco Hélène et Gillés. Info: 829-0246, 820-0407.

UN MERCI SINCÈRE
à toutes celles et ceux invités à l'occasion d'une fête célébrée en mon honneur, le samedi 22 mars dernier, à la salle communautaire des Appartements Napoléon, 2940, rue Des Chênes, à Sherbrooke.
Un gros merci pour toutes les très jolies cartes de bons souhaits accompagnées de généreux cadeaux.
J'aimerais également remercier Mme Marie-Blanche Plante et sa très jolie fille Mme Pauline Plante pour leur dévouement ainsi que Mme Lorette G. Pinard pour ses vœux très spéciaux... Elle m'appelle son "grand garçon". Ma mère, Mme Georgine Godbout-Frêchette, qui aura 95 ans le 24 septembre prochain, mes 2 soeurs et mon frère étaient aussi présents.
Encore une fois merci à vous tous qui étiez présents et aussi à vous qui n'y étiez pas. Je sais que vous aviez sûrement de bonnes raisons de ne pas être là et que malgré tout votre pensée était avec moi... Ça me fait chaud au cœur.
J'aimerais par la présente mentionner que la date réelle de mon anniversaire est le 27 mars et que j'apprécie le fait que je ne fasse pas mon âge.
P.S. : si j'ai fait des oublis veuillez me pardonner.
Bien à vous,
Claude Frêchette

2 PROPRIÉTÉS BUNGALOWS

64 5005
Est. Angus, Bung. rénové, garage, piscine, terrain 17 000 pi car. Aubaine. A qui la chance ?

CANADIENNE
Est. Superbe propriété pierre des champs, intérieur à découvrir, terrain 72 x 180. Impeccable en tout point. Loyer meublé 2'ind.

FERMETTE
Maison de campagne sur 22 acres semi-boisé, verger, lac artificiel. Emplacement de choix, vue inf. vous.

NOUVEAU
Fint. cottage rénové, aires ouvertes, terrain 95 x 100. Style unique 98 500 \$.

GILLES THIBOUTOT, agent imm. aff., 562-6000. Royal LePage Avantage

ASBESTOS, const. neuve, 4 c.c., piscine, grand cabanon. Près école La Tourrelle. Dans nouveau secteur résidentiel (Asaction). Prix revisé: 110 000 \$. Faites votre offre. Tél.: 879-0665.

À VENDRE OU À LOUER
Immobilier ou monji construction 2001; terrain 43 000 pi. boisé, hyp. transférable. Visite virtuelle: saintandreasarts.com/Orford, (819) 868-2667, (514) 522-3023.

BUNGALOW BRIQUES
Rock Forest, rue sans issue, terrain paysager, 46 400 p.c., 5 c.c., garage. Porte ouverte dimanche, 13 h à 17 h. 864-6411

RE/MAX
Courtier immobilier agréé

Lors du Gala Re/Max tenu à Montréal le 15 mars 2003, RE/MAX INTERNATIONAL et RE/MAX QUÉBEC ont souligné la réussite professionnelle de NATHALIE LAPOINTE par son admission comme membre du HALL OF FAME RE/MAX. Cette récompense dont moins de 4 % des 2 113 agents Re/Max du Québec sont récipiendaires, vise à souligner l'atteinte d'un volume de ventes exceptionnel au sein de l'ÉQUIPE RE/MAX.

Nathalie Lapointe tient à remercier sa précieuse clientèle pour son encouragement de toujours.

2 PROPRIÉTÉS BUNGALOWS

AUBAINE!
COTTAGE
situé au 802, GALT OUEST.
Rénové au complet, amorce de cuisine, à bars, tout report, 4 c.c., plancher de lattes, espace 2 stat. près tous services, occ. immédiate.

44 900\$
Contactez Staphane Lapointe
Groupe Sutton Actuel inc.
450-443-2331, 514-949-0074

BUNGALOW PIERRE DES CHAMPS Rock Forest, par le proprio, 3 c.c., pl. bois-franc au salon, céramique cuisine et s.b., sous-sol fin, aménagement patio et piscine, remise 89 000 \$. Tél. 823-0001

carrefourmaison.com
NOUVELLES PROPRIÉTÉS À VENDRE

CONSTRUCTION 96, cottage jumelé sur 3 étages, 2 c.c., 2 s. bains, sous-sol partiellement aménagé. Pour le prix d'un logement, vous serez chez-vous. Faites vite. Groupe Associé IMMEUBLE THÉRÈSE PERRON, courtier imm. agréé, 849-7000.

CHARTIÉVILLE Urgent, transfert. Bung. 2 étages, 2 très grandes chambres à coucher (poss. de 3), aires ouvertes. Lac, ruisseau, remise, terrain 5130 mètres carrés, 69 900 \$.

BUNG. 2 c.c., remise 12 x 24, lac 200 x 400, terr. 16 617 mètres carrés, 43 700 \$.

BUNG. 1 c.c., remise, garage, corral, 85. Terrain 5000 mètres carrés, 83 000 \$.

ASCOT CORNER, 5227 route 112, cottage ancien, 4 c.c., zone résidentiel-commercial, terr. 11 719 mètres car. dont 166 mètres de façade.

PIERRE LAROCHELLE agent imm. aff. 847-3400. Groupe Sutton de l'Estrie.

DEAUVILLE, boul. Bourque. Petit cottage avec entrecôté 40 x 80. Groupe Associé, MICHEL COUSINEAU, ct. imm. agréé, 565-7474.

DEAUVILLE, par propriétaire. Cottage 28 x 28, 3 chambres à coucher, bois franc, sous-sol aménagé 580-0889.

DOMAINE 97 acres, maison de rêve centenaire, avec cachet, 5 c.c., 2 s. bains. Garage double, écurie, atelier 52 x 24, scierie 650 000 \$. MARIE-PIERRE DUPUIS, agent imm. aff., 819-836-5404. Royal LePage Avantage D.L.

JUMELÉ 8 pièces, 3 c.c., 5-sol fm, 75 000 \$. Au 1197 Phénix à St-É. 829-5583.

LAC AYLMER. Vous cherchez la campagne, de l'espace, la paix et le bord de l'eau! Vous trouverez le tout dans cette résidence avec son solarium tout vitré.

25 000 \$

LAC AYLMER. Petit coin de détente avec vue, accès au lac, la forêt à l'arrière. Cuisinière à bois pour le plaisir. Faites vite.

ROYAL LEPAGE
AVANTAGE
Courtier immobilier agréé
Ginette Demers
agent immobilier affilié
562-6000

Groupe Associé
Imm.
Sarto Rodrigue
enr. Ctr.
Tél., bur. : 565-7474;
rés. : 569-6717

NOUVEAU SUR LE MARCHÉ. Saint-François-Xavier de Brompton, spacieux neuf pièces comprenant chambre des maîtres spacieuse, véranda vitrée, sous-sol très bien aménagé, garage, le tout sur grand terrain superbement aménagé. La tranquillité à 15 minutes de Sherbrooke.

BELLE OCCASION. Bâtisse commerciale située quartier centre de Sherbrooke de 6 480 pi², construction de qualité supérieure, zonage intéressant, le tout situé sur un terrain de 11 300 pi². Prix demandé 225 000 \$, évaluation 281 400 \$.

BOULEVARD BOURQUE. Bâtisse commerciale de 4 000 pi², sur grand terrain de 40 000 pi². À plusieurs usages.
On demande 190 000 \$, une occasion!

TRANS-ACTION 2000.COM
565-3000 poste 20

Daniel Lambert
Agent immobilier agréé

Michelle Garant
Agent immobilier affilié

ST-ÉLIE. Superbe cottage, construction 2000, 4 chambres, planchers de bois franc, sous-sol aménagé. Terrain de 32 650 pi ca. avec piscine. 189 000 \$. SIA 040214.

MAGOG. Belle propriété rénovée, 4 chambres à l'étage, salle à manger, salon double avec foyer, planchers de bois. Terrain de 23 758 pi ca. avec piscine creusée. SIA 040422.

2 PROPRIÉTÉS BUNGALOWS

DUPLEX. Bromptonville, 2 x 4 1/2, 4-sol aménagé, 75 000 \$.

ST-ÉLIE. 1 x 3 1/2, 1 x 4 1/2. Unité de coin, 98 500 \$.

EAST ANGUS WESTBURY. Terrains avec maison usinée Habitat 2000, 60 modèles, un terrain de 7 acres, autres terrains de 150 x 200, aqueduc à la porte, service sanitaire exclus. Rue Des Tulipiers, près de la Polyvalente Panoramique Bâtiments Multiconcept, 819-569-7991.

★ DUPLEX ★
5 1/2 au proprio + garage, revenu d'un 4%. Logez-vous pour aussi peu que 393\$/mois. Informez-vous rapidement. R. RICHER, 821-8278. Groupe Sutton de l'Estrie, courtier imm. agréé.

FLEURIMONT, rue Aéroport
28 x 40, en brique, abri d'auto, 5 c.c., pl. bois franc, grand terrain et piscine. Tél : 563-2141.

2 PROPRIÉTÉS BUNGALOWS

FLEURIMONT, 1996, cottage 3 c.c., 2 s. bains, sous-sol aménagé. Près CHUS. Beaucoup de rénovations, piscine h.t. 18 pi. Info : Mario Theriault, 820-7526, Groupe Sutton de l'Estrie, ct. imm. agréé.

FLEURIMONT, près aut. 10 CHUS. Super C. Constr. 1995, bois franc et céramique, 3 c.c., 2 s. bains, baines tourbillon, douche double, solarium, foyer à l'huile, mezzanine, tot. cathédrale, chauffage électrique et à l'huile, garage double terrain 15 000 pi, belle vue sur la vallée. Disp. 1er sept. 165 000 \$. Agent s'abstenir: 822-4664.

2 PROPRIÉTÉS BUNGALOWS

DUPLEX. Bromptonville, 2 x 4 1/2, 4-sol aménagé, 75 000 \$.

ST-ÉLIE. 1 x 3 1/2, 1 x 4 1/2. Unité de coin, 98 500 \$.

EAST ANGUS WESTBURY. Terrains avec maison usinée Habitat 2000, 60 modèles, un terrain de 7 acres, autres terrains de 150 x 200, aqueduc à la porte, service sanitaire exclus. Rue Des Tulipiers, près de la Polyvalente Panoramique Bâtiments Multiconcept, 819-569-7991.

★ DUPLEX ★
5 1/2 au proprio + garage, revenu d'un 4%. Logez-vous pour aussi peu que 393\$/mois. Informez-vous rapidement. R. RICHER, 821-8278. Groupe Sutton de l'Estrie, courtier imm. agréé.

FLEURIMONT, rue Aéroport
28 x 40, en brique, abri d'auto, 5 c.c., pl. bois franc, grand terrain et piscine. Tél : 563-2141.

2 PROPRIÉTÉS BUNGALOWS

DUPLEX JUMELÉ constr. 98, 5 1/2, tout, 71, libre au proprio. Balcon 12x6, remise 12x20, 6 stats. Village Ascot Corner, 127 500 \$, 566-4893.

GRANDE MAISON
dans l'est, 8 chambres, facilement transformable en duplex, 92 000 \$, 348-8020.

Annonces classées

Placez une annonce classée
115 000 lecteurs chaque jour!

HEURES D'OUVERTURE: **DU LUNDI AU VENDREDI de 8 h 30 à 16 h 30**

PAR TÉLÉPHONE

(819) 564-2222

SANS FRAIS 1 800 567-6955

PAR TÉLÉCOPIEUR:

(819) 564-5482

PAR COURRIEL

annoncesclassées@latribune.qc.ca

AU COMPTOIR ET PAR LA POSTE

La Tribune
Annonces classées
1950, rue Roy
Sherbrooke J1K 2X8

HEURES DE TOMBÉE

TYPE D'ANNONCE	PARUTION	HEURE DE TOMBÉE
Annonce classée régulière	Lundi au samedi	16 h (le vendredi précédent) 16 h 30 (la veille de la parution)
Annonce classée encadrée	Lundi au samedi	16 h 30 (le jeudi précédent) 2 jours ouvrables avant la parution

AVIS

Dès la première journée de parution, veuillez lire attentivement votre annonce. En cas d'erreur, il faut nous en aviser aussitôt car notre responsabilité se limite à la première journée de parution. La Tribune se réserve le droit d'accepter, refuser, annuler ou classer correctement toute annonce sous la rubrique appropriée.

Guide des rubriques

IMMOBILIER	MARCHANDISES	SERVICES PERSONNELS
ACHAT, VENTE, ÉCHANGE	Articles de moins de 60 \$	Ventes de garage autres
Propriétés - bungalows	160	238
Maisons ouvertes	Animaux	Marchés aux puces
Propriétés à revenus	162	240
Condominiums à vendre	Meubles et électroménagers	Perdu, trouvé
Maisons de campagne	164	242
Maisons mobiles	Entreposage de meubles	Divers à vendre
Bord de l'eau	168	244
Chalets à vendre	Ordinateurs	Demande à acheter ou échanger
Propriétés désirées ou à échanger	169	246
Terres, terrains	Photographie	
20	Électronique	SERVICES DIVERS
22	Machines à coudre	Préparation de curriculum vitae
24	Vêtements, friperies	300
26	Articles de bébé	Traitement de textes,
28	Instruments de musique	réduction, traduction
30	178	302
32	180	Cours privés, formation
34	182	304
	184	Esthétique, coiffure
	186	306
	188	Gardiennes, gardiennage
	190	308
	192	Travaux domestiques
	194	310
	196	Déménagement
	198	312
	200	Réparation d'appareils
	202	314
	204	Déménagement, transport
	206	316
	208	318
	210	320
	212	
	214	FINANCES
	216	Hypothèques
	218	330
	220	Argent à prêter
	222	332
	224	Argent demandé
	226	334
	228	Occasion d'affaires
	230	336
	232	Comptabilité, impôts
	234	338
	236	Services financiers
		340
		SOINS DE SANTÉ
		Santé
		350
		Soins thérapeutiques, massage
		352
		Soins à domicile
		354
		Croissance personnelle
		356

POUR UN TEMPS LIMITÉ

Placez une annonce classée dans La Tribune et obtenez une ANNONCE GRATUITE SUR INTERNET

cyberpresse.ca

Le COMBO
La Tribune Nouvelle

PLACEZ UNE ANNONCE CLASSÉE
3 jours dans La Tribune + 1 publication dans La Nouvelle
et obtenez **22% de RABAIS**

*Pour cette offre spéciale, aucun changement ne peut être apporté à l'annonce en cours de publication. On peut annuler après la première parution, cependant la facturation s'établit obligatoirement pour le nombre de jours de parution demandé lors de la réservation.

2 PROPRIÉTÉS BUNGALOWS

GRAND BUNGALOW très bien situé à Magog, très propre avec piscine chauffée et abri d'auto, 4 chambres, 2 s. de bain, foyer 2½ au sous-sol. 130 000\$. 819-843-8186.

LENOXVILLE, UNIFAMILIALE s.c.c. 1½ salle de bain, 128 000\$. Tél. 569-4043

MAISON 2 ÉTAGES, Richmond, brique 3 c.c., garage, 2 entrées asphaltées, coin tranquille. Tél. 819-826-3193

MAISON VICTORienne 1894 impeccable, foyer, atelier, 4 ch. c. Une cour fermée, près du mont Mégantic. Tél. 565-5466

NORD - 93 600\$. Au 164 Clark, tout brique, 3 c.c., rez-de-chaussée, salle familiale, poêle à combustion lente, terrain privé. Près des services. **MARC ROULEAU 822-2222**. Re/Max D'Abord Inc., courtier imm. agréé

2 PROPRIÉTÉS BUNGALOWS

NORD, magnifique rés., plan unique très spacieux. Vue imprenable, foyer au salon, 4 c.c., 2 salles familiales. Terrain privé bien aménagé, piscine chauffée. Revenu supplémentaire. Poss. pour bureau professionnel. **FRANCINE BOISSON-NEAULT, agent imm. aff., 821-1607**. Century 21, Stra-Gen, court. imm. agréé.

NORD: cottage 4 c.c., 2 s. de bain, (poss. d'une 3e), foyer, pl. bois franc sur 3 étages, piscine, vue exceptionnelle d'Orford et coucher de soleil. 200 000\$. 571-4941.

NORTH HATLEY VILLAGE, victorienne récente, cachet, 5 + 1 ch. à c., 3 étages, foyer, garage double, grand terrain paysagé piscine chauffée. Pas d'agent. 325 000\$. Tél. (819) 842-3026

2 PROPRIÉTÉS BUNGALOWS

NOUVEAU, E. ANGUS. Bung. impeccable, planchers bois franc, garage, beau terrain. Dans les 7000\$. **CHANTAL BURCHETTE, 822-2222**. Re/Max D'Abord Inc., courtier imm. agréé

NOUVEAU - 129 000\$. Immense cottage avec accès au lac Magog. Armoires en chêne, planchers de bois franc, garage. Besoin de quelques rénovations. Eval. municipale: 143 000\$. La Capitale Estrie Coop. **DANIEL VACHON, agent immob. affilié, 563-3000**.

PAR PROPRIO, MAISON chemin Birou (limites Fleurymont) 3 ch. à c., foyer, piscine chauffée 2 garages: 1 attenant, un 24 x 30, vue panoramique, terrain 3,5 acres et plus 170 000\$. Poss. échange pour plus petite, à Fleurymont. Tél. 829-5925.

2 PROPRIÉTÉS BUNGALOWS

POSE DE PLANCHER flottant, céramique, bois franc, peinture, construction rénovation. J.-Pierre Gouin, 878-3208

QUARTIER NORD Rue Beaudry, magnifique jumelé victorien avec garage, bois fr., 2 s.b., 2(3) c.c., 149 500\$. 821-8159 / Cell. 570-5473

ROCK FOREST: par propriétaire, avec revenu au sous-sol, 3 c.c., pl. bois franc partout, 3 b. et cuisine en céramique, 162 500\$ nég. 823-7839.

★ ROCK FOREST/BOISJOLI ★ maison à vendre, 1051 Daigle, cul-de-sac, 6 c.c., 2 s.b., 2 salles fam., garage piscine, remise. Agent s'abstenir. Tél. 864-4575

2 PROPRIÉTÉS BUNGALOWS

RETRAITÉS, SEMI-RETRAITÉS 3 maisons modèles, 1 aux 2 chambres, dans parc de maisons unifamiliales, Domaine Parc-Estrie, Magog. Salle communautaire, piste cyclable, piscine activités. Info: 819-868-6944

SECTEUR EST Marie-Reine, près école, église, maison brique 27x42, 3 c.c., s.b. refait, fenêtres pvc récentes, terrain 50x200 pi, jardin école 50x50 pi, verrière 4 saisons, asphalte neuve, 125 000\$. 1112 rue Wash. 562-1610.

ST-DENIS, à 2 pas du Grand Lac Brompton (côte de l'artiste), Bungalow chaleureux, 3 c.c., 1 bureau, terrain 100 x 150, sous-sol aménagé de façon unique avec comb. lente, grand patio. À voir! Prix 78 000\$. 846-6937, 560-1242

www.lucils@lucilsimoneau.com

LUCIL SIMONEAU
COURTIER IMMOBILIER AGRÉÉ

N'HÉSITEZ PAS À ME CONTACTER AU 822-0025
lucil@lucilsimoneau.com

NORD
À 2 MIN. DU CARREFOUR, 2 paliers, toit cathédrale, bois franc, fenestration particulière, pièces couvertes et ensoleillées, 4 ch. à c., 2 s. de bain, beaucoup d'extra. Trav. perm. payés.

NORD
CONDO 6 1/2 PCES rénové, 3 ch. à c., mur brique, cheminée, bois franc et bois flottant, pièces dégagées. Piscine, tennis. Frais condo minimes. À qui la chance? 093897

ROCK FOREST
BUNG. ENTRÉE SPLIT, 4 ch. à c., bois dur, cuisine fonctionnelle avec portepato, s.-sol très éclairé, poêle comb. Abri d'auto, entrée pavée. À 2 pas de l'école. Une visite vous fera apprécier.

LE GROUPE DUTIL
COURTIER IMMOBILIER AGRÉÉ

ODETTE DUTIL 346-4444 POSTE 222

NORD. Beau jumelé dans cul-de-sac, près du Carrefour de l'Estrie. Beau terrain. 3 ch. c. à l'étage. Piscine hors-terre de 21 pieds.

BROMPTONVILLE. VUE SUPERBE. + 1 acre. Cottage de pierre, fenêtres françaises, bain tourbillon, foyer, sauna. Garage double détaché.

EST. TRIPLEX. Très beau triplex avec foyer libre au propriétaire, très propre, 2 x 2 1/2 pces au sous-sol. Planchers bois franc. **Faut voir!**

ST-ÉLIE Très beau cottage jumelé, aires ouvertes. Beau terrain. Foyer au gaz au salon, belle finition, 2 ch. à c. à l'étage, sous-sol terriné.

Visitez notre site internet www.legroupeutil.com

ERRATUM

Dans La Tribune du 22 mars 2003, la photo de cette maison n'aurait pas dû paraître, puisqu'elle n'est pas sur le marché.

Voici l'annonce de Richard Lavoie telle qu'elle aurait dû paraître.
Nos excuses pour les inconvénients.

SHERBROOKE NORD

RUE ROSTAND

Vous recherchez de l'espace et de la qualité de construction dans un secteur huppé et paisible mais près de tout, voici la maison pour vous! 4 ch. à c., 4 s. de bain, céramique et bois franc, foyer, garage double, belle fenestration, tout de brique, que demander de plus... Informez-vous car c'est impossible de la construire au prix que nous vous l'offrons. 285 000 \$ nég.

RICHARD LAVOIE 822-2222
www.remax-quebec.com/richard.lavoie

D'Abord inc.
Courtier immobilier agréé

ACHETEZ ou VENDEZ

avec un agent SUTTON participant*

et courez la chance de gagner

10 000 \$ en argent!**

À partir du 15 novembre 2002 achetez votre propriété avec un agent Sutton* ou confiez la vente de votre propriété à un agent Sutton* et vous pourriez vous mériter la somme de 10 000 \$ qui sera tirée le 15 juillet 2003 parmi tous les coupons de participation reçus. Le gagnant devra se soumettre à une épreuve d'habileté mathématique. La date limite pour participer au concours est le 12 juillet 2003.

* La liste des agents participants est disponible aux bureaux du Groupe Sutton de l'Estrie.
** Sujet à certaines conditions. Règlements du concours disponibles aux bureaux du Groupe Sutton.

Groupe Sutton de l'Estrie

Sutton

COURTIER IMMOBILIER AGRÉÉ

1650, rue King Ouest, bureau 10.

Sherbrooke (819) 823-7474
Magog (819) 847-3400

Franchisé indépendant et autonome de Groupe Sutton, Québec

En collaboration avec

Inspection de bâtiment

HYPOTHÈQUES

BANQUE

CTBC

Patrice Pilon

Président

Marc Bacon

Pierre Ratté

NOTAIRES:

Diane Canuel

Line Couture

Robert Downey

Gagnon et Gagnon

Jacques Laliberté

Nathalie Lambert

Joselle Lasso

sonde

LaTribune

VisiteNet.com

093781

2 PROPRIETES BUNGALOWS DUPLEX - NORD. Nouveau, tout brique 2 x 5 1/2 pces, pl. bois franc dans les chambres. Sous-sol au propriétaire, avec entrée indépendante. Bon revenu. Située près des services. 129 500.

2 PROPRIETES BUNGALOWS NOUVEAU - SUCCESION. Grand cottage situé à 15 min. de Sherbrooke, sur un magnifique terrain de plus de 1 acre, avec vue. Prix de liquidation: 89 500.

2 PROPRIETES BUNGALOWS TERRAIN 200 X 200. Maison 3 x 4, garage 23 x 19, patio 12 x 20, chauffage bois et élect. 2 s.b., 3 c.c. à l'étage. Beaucoup incl. Const. 93. Contact: DONALD BRETON, agent imm. affil. 563-3000.

6 PROPRIETES A REVENUS 6 LOGEMENTS. Sherbrooke Est. 4 x 3 et 2 x 4 + au rez-de-chaussée. Penthouse, 148 000\$. La Capitale Estrie Coop. DONALD BRETON, agent imm. affil. 563-3000.

6 PROPRIETES A REVENUS QUEST-4 LOGEMENTS. En brique, 2x3 1/2 et 2x4, toutes neuves, possibilité de louer. Excellent placement. 99 800\$. 846-1436 / 574-6328.

10 MAISONS DE CAMPAGNE STE-CHRISTINE. Petit bungalow 2 c.c., const. 1986, garage 20x20, bois, coin asphalté. Eau, bois, 2x4, meublé, chemin de Roton Falls et Valcourt. Idéal pour pied-à-terre ou acheter première maison. Bas prix. DONALD ROBERG, agent imm. affil. D'abord Inc. 822-2222.

20 TERRES TERRAINS * GRANDS TERRAINS * Face au petit lac Magog. Avec services, accès à l'école et à la route 112. 846-6193 / 823-2678.

LAC AYLMER. Terrain boisé 1 1/2 acre, dans un coin de sac, accès notaire au lac, sur une plage de sable. 5500\$ nég. 829-0568.



30 BATISSES COMMERCIALES COMPLEXE INDUSTRIEL composé de plusieurs bâtiments dont 1 bâtiment 60 x 100, bureau 10 x 20, bureau 28 x 68, bâtiment 30 x 97, entrepôt 20 x 62, etc. Sur 27 acres. Accessible par autoroute.

EST - 89 900\$. Très joli cottage, 3 c.c. à l'étage, grande cuisine céramique, armoire stratifiée, bain tourbillon et douche séparée, pl. bois franc. Revêtement extérieur et fenêtres renouvelés. Vêtement impeccable. Une subaine à ce prix!

ROCK FOREST, superbe cottage 3 c.c., const. récente, salle à manger distincte, portes françaises, plancher bois franc. Foyer au salon. Sous-sol enterré + salle de lavage séparée. Finis, remise, entrée double pavée. 169 000\$.

ST-ELIE, bung. const. 1999, tout cathédrale, salle de bains de luxe, planchers bois franc et céramique. 108 000\$. 563-6356.

TRÈS BELLE RÉSIDENCE, 1045 des Anémones, St-Elie. 155 000\$. Faut voir. Tél. 562-0892.

ROCK FOREST, Rue sans issue, Ré. impeccable de 6 pièces, 2 s. bains. Revendu au sous-sol : 3 600 \$. Grande remise, beau terrain paysager.

SHERBROOKE Vaste rés. avec revenus au sous-sol : 4 320 \$. Endroit paysager, bien aménagé.

ST-ELIE, 118 000\$. 563-3000 / 346-1303.

ST-ELIE, 118 000\$. 563-3000 / 346-1303.

20 TERRES TERRAINS TRAVAUX FORESTIERS achat de terrain boisé ou terrain agricole de bois sur votre terrain. Tél. 833-9430.

42 APPART. ARROND. DE FLEURIMONT (Est, Fleurimont) 1324 PLACE QUINTAIL 3x1, 4x1, 5x1, chauffés, eau ch. tout endroit tranquille. Prix: 645-2844 / 566-2629.

ST-ELIE, bung. const. 1999, tout cathédrale, salle de bains de luxe, planchers bois franc et céramique. 108 000\$. 563-6356.

TRÈS BELLE RÉSIDENCE, 1045 des Anémones, St-Elie. 155 000\$. Faut voir. Tél. 562-0892.

ROCK FOREST, Rue sans issue, Ré. impeccable de 6 pièces, 2 s. bains. Revendu au sous-sol : 3 600 \$. Grande remise, beau terrain paysager.

SHERBROOKE Vaste rés. avec revenus au sous-sol : 4 320 \$. Endroit paysager, bien aménagé.

ST-ELIE, 118 000\$. 563-3000 / 346-1303.

ST-ELIE, 118 000\$. 563-3000 / 346-1303.

ST-ELIE, 118 000\$. 563-3000 / 346-1303.

20 TERRES TERRAINS WATERVILLE, terrain 114x128, travaux permanents inclus dans le village. Tél. 563-1326.

22 FERMES BESOIN IMMÉDIAT de fermes et fermes pour agriculteurs de l'extérieur. Offre d'achat assurée. GAETAN GAUDREAU, 822-2222. Re/Max D'abord Inc. ctr. imm. agréé.

42 APPART. ARROND. DE BROMPTON 3 ET 4 ch. chauffés, eau chaude. Tél. 846-4336.

TRÈS BELLE RÉSIDENCE, 1045 des Anémones, St-Elie. 155 000\$. Faut voir. Tél. 562-0892.

ROCK FOREST, Rue sans issue, Ré. impeccable de 6 pièces, 2 s. bains. Revendu au sous-sol : 3 600 \$. Grande remise, beau terrain paysager.

SHERBROOKE Vaste rés. avec revenus au sous-sol : 4 320 \$. Endroit paysager, bien aménagé.

ST-ELIE, 118 000\$. 563-3000 / 346-1303.

ST-ELIE, 118 000\$. 563-3000 / 346-1303.

ST-ELIE, 118 000\$. 563-3000 / 346-1303.

ST-ELIE, 118 000\$. 563-3000 / 346-1303.

22 FERMES BESOIN IMMÉDIAT de fermes et fermes pour agriculteurs de l'extérieur. Offre d'achat assurée. GAETAN GAUDREAU, 822-2222. Re/Max D'abord Inc. ctr. imm. agréé.

40 APPART. ARROND. DE BROMPTON 3 ET 4 ch. chauffés, eau chaude. Tél. 846-4336.

REFUSER UN LOGEMENT À QUELQU'UN, À CAUSE DE SON ÂGE, RACE, SEXE, HANDICAP, RELIGION, COULEUR, ÉTAT CIVIL, CONDITION SOCIALE OU ORIENTATION SEXUELLE. EST UNE ATTEINTE AUX DROITS ET LIBERTÉS DE LA PERSONNE. 87573

TRÈS BELLE RÉSIDENCE, 1045 des Anémones, St-Elie. 155 000\$. Faut voir. Tél. 562-0892.

ROCK FOREST, Rue sans issue, Ré. impeccable de 6 pièces, 2 s. bains. Revendu au sous-sol : 3 600 \$. Grande remise, beau terrain paysager.

SHERBROOKE Vaste rés. avec revenus au sous-sol : 4 320 \$. Endroit paysager, bien aménagé.

ST-ELIE, 118 000\$. 563-3000 / 346-1303.

ST-ELIE, 118 000\$. 563-3000 / 346-1303.

ST-ELIE, 118 000\$. 563-3000 / 346-1303.

ST-ELIE, 118 000\$. 563-3000 / 346-1303.

40 APPART. ARROND. DE BROMPTON 3 ET 4 ch. chauffés, eau chaude. Tél. 846-4336.

REFUSER UN LOGEMENT À QUELQU'UN, À CAUSE DE SON ÂGE, RACE, SEXE, HANDICAP, RELIGION, COULEUR, ÉTAT CIVIL, CONDITION SOCIALE OU ORIENTATION SEXUELLE. EST UNE ATTEINTE AUX DROITS ET LIBERTÉS DE LA PERSONNE. 87573

APP. BRULOTTE 31/2 - 4 1/2 - 5 1/2 1615, Brulotte, Fleurimont. Piscine 569-9969

TRÈS BELLE RÉSIDENCE, 1045 des Anémones, St-Elie. 155 000\$. Faut voir. Tél. 562-0892.

ROCK FOREST, Rue sans issue, Ré. impeccable de 6 pièces, 2 s. bains. Revendu au sous-sol : 3 600 \$. Grande remise, beau terrain paysager.

SHERBROOKE Vaste rés. avec revenus au sous-sol : 4 320 \$. Endroit paysager, bien aménagé.

ST-ELIE, 118 000\$. 563-3000 / 346-1303.

ST-ELIE, 118 000\$. 563-3000 / 346-1303.

ST-ELIE, 118 000\$. 563-3000 / 346-1303.

ST-ELIE, 118 000\$. 563-3000 / 346-1303.

40 APPART. ARROND. DE BROMPTON 3 ET 4 ch. chauffés, eau chaude. Tél. 846-4336.

REFUSER UN LOGEMENT À QUELQU'UN, À CAUSE DE SON ÂGE, RACE, SEXE, HANDICAP, RELIGION, COULEUR, ÉTAT CIVIL, CONDITION SOCIALE OU ORIENTATION SEXUELLE. EST UNE ATTEINTE AUX DROITS ET LIBERTÉS DE LA PERSONNE. 87573

APP. BRULOTTE 31/2 - 4 1/2 - 5 1/2 1615, Brulotte, Fleurimont. Piscine 569-9969

TRÈS BELLE RÉSIDENCE, 1045 des Anémones, St-Elie. 155 000\$. Faut voir. Tél. 562-0892.

ROCK FOREST, Rue sans issue, Ré. impeccable de 6 pièces, 2 s. bains. Revendu au sous-sol : 3 600 \$. Grande remise, beau terrain paysager.

SHERBROOKE Vaste rés. avec revenus au sous-sol : 4 320 \$. Endroit paysager, bien aménagé.

ST-ELIE, 118 000\$. 563-3000 / 346-1303.

ST-ELIE, 118 000\$. 563-3000 / 346-1303.

ST-ELIE, 118 000\$. 563-3000 / 346-1303.

ST-ELIE, 118 000\$. 563-3000 / 346-1303.

40 APPART. ARROND. DE BROMPTON 3 ET 4 ch. chauffés, eau chaude. Tél. 846-4336.

REFUSER UN LOGEMENT À QUELQU'UN, À CAUSE DE SON ÂGE, RACE, SEXE, HANDICAP, RELIGION, COULEUR, ÉTAT CIVIL, CONDITION SOCIALE OU ORIENTATION SEXUELLE. EST UNE ATTEINTE AUX DROITS ET LIBERTÉS DE LA PERSONNE. 87573

APP. BRULOTTE 31/2 - 4 1/2 - 5 1/2 1615, Brulotte, Fleurimont. Piscine 569-9969

TRÈS BELLE RÉSIDENCE, 1045 des Anémones, St-Elie. 155 000\$. Faut voir. Tél. 562-0892.

ROCK FOREST, Rue sans issue, Ré. impeccable de 6 pièces, 2 s. bains. Revendu au sous-sol : 3 600 \$. Grande remise, beau terrain paysager.

SHERBROOKE Vaste rés. avec revenus au sous-sol : 4 320 \$. Endroit paysager, bien aménagé.

ST-ELIE, 118 000\$. 563-3000 / 346-1303.

ST-ELIE, 118 000\$. 563-3000 / 346-1303.

ST-ELIE, 118 000\$. 563-3000 / 346-1303.

ST-ELIE, 118 000\$. 563-3000 / 346-1303.

40 APPART. ARROND. DE BROMPTON 3 ET 4 ch. chauffés, eau chaude. Tél. 846-4336.

REFUSER UN LOGEMENT À QUELQU'UN, À CAUSE DE SON ÂGE, RACE, SEXE, HANDICAP, RELIGION, COULEUR, ÉTAT CIVIL, CONDITION SOCIALE OU ORIENTATION SEXUELLE. EST UNE ATTEINTE AUX DROITS ET LIBERTÉS DE LA PERSONNE. 87573

APP. BRULOTTE 31/2 - 4 1/2 - 5 1/2 1615, Brulotte, Fleurimont. Piscine 569-9969

TRÈS BELLE RÉSIDENCE, 1045 des Anémones, St-Elie. 155 000\$. Faut voir. Tél. 562-0892.

ROCK FOREST, Rue sans issue, Ré. impeccable de 6 pièces, 2 s. bains. Revendu au sous-sol : 3 600 \$. Grande remise, beau terrain paysager.

SHERBROOKE Vaste rés. avec revenus au sous-sol : 4 320 \$. Endroit paysager, bien aménagé.

ST-ELIE, 118 000\$. 563-3000 / 346-1303.

ST-ELIE, 118 000\$. 563-3000 / 346-1303.

ST-ELIE, 118 000\$. 563-3000 / 346-1303.

ST-ELIE, 118 000\$. 563-3000 / 346-1303.

40 APPART. ARROND. DE BROMPTON 3 ET 4 ch. chauffés, eau chaude. Tél. 846-4336.

REFUSER UN LOGEMENT À QUELQU'UN, À CAUSE DE SON ÂGE, RACE, SEXE, HANDICAP, RELIGION, COULEUR, ÉTAT CIVIL, CONDITION SOCIALE OU ORIENTATION SEXUELLE. EST UNE ATTEINTE AUX DROITS ET LIBERTÉS DE LA PERSONNE. 87573

APP. BRULOTTE 31/2 - 4 1/2 - 5 1/2 1615, Brulotte, Fleurimont. Piscine 569-9969

TRÈS BELLE RÉSIDENCE, 1045 des Anémones, St-Elie. 155 000\$. Faut voir. Tél. 562-0892.

ROCK FOREST, Rue sans issue, Ré. impeccable de 6 pièces, 2 s. bains. Revendu au sous-sol : 3 600 \$. Grande remise, beau terrain paysager.

SHERBROOKE Vaste rés. avec revenus au sous-sol : 4 320 \$. Endroit paysager, bien aménagé.

ST-ELIE, 118 000\$. 563-3000 / 346-1303.

ST-ELIE, 118 000\$. 563-3000 / 346-1303.

ST-ELIE, 118 000\$. 563-3000 / 346-1303.

ST-ELIE, 118 000\$. 563-3000 / 346-1303.

40 APPART. ARROND. DE BROMPTON 3 ET 4 ch. chauffés, eau chaude. Tél. 846-4336.

REFUSER UN LOGEMENT À QUELQU'UN, À CAUSE DE SON ÂGE, RACE, SEXE, HANDICAP, RELIGION, COULEUR, ÉTAT CIVIL, CONDITION SOCIALE OU ORIENTATION SEXUELLE. EST UNE ATTEINTE AUX DROITS ET LIBERTÉS DE LA PERSONNE. 87573

APP. BRULOTTE 31/2 - 4 1/2 - 5 1/2 1615, Brulotte, Fleurimont. Piscine 569-9969

TRÈS BELLE RÉSIDENCE, 1045 des Anémones, St-Elie. 155 000\$. Faut voir. Tél. 562-0892.

ROCK FOREST, Rue sans issue, Ré. impeccable de 6 pièces, 2 s. bains. Revendu au sous-sol : 3 600 \$. Grande remise, beau terrain paysager.

SHERBROOKE Vaste rés. avec revenus au sous-sol : 4 320 \$. Endroit paysager, bien aménagé.

ST-ELIE, 118 000\$. 563-3000 / 346-1303.

ST-ELIE, 118 000\$. 563-3000 / 346-1303.

ST-ELIE, 118 000\$. 563-3000 / 346-1303.

ST-ELIE, 118 000\$. 563-3000 / 346-1303.

40 APPART. ARROND. DE BROMPTON 3 ET 4 ch. chauffés, eau chaude. Tél. 846-4336.

REFUSER UN LOGEMENT À QUELQU'UN, À CAUSE DE SON ÂGE, RACE, SEXE, HANDICAP, RELIGION, COULEUR, ÉTAT CIVIL, CONDITION SOCIALE OU ORIENTATION SEXUELLE. EST UNE ATTEINTE AUX DROITS ET LIBERTÉS DE LA PERSONNE. 87573

APP. BRULOTTE 31/2 - 4 1/2 - 5 1/2 1615, Brulotte, Fleurimont. Piscine 569-9969

TRÈS BELLE RÉSIDENCE, 1045 des Anémones, St-Elie. 155 000\$. Faut voir. Tél. 562-0892.

ROCK FOREST, Rue sans issue, Ré. impeccable de 6 pièces, 2 s. bains. Revendu au sous-sol : 3 600 \$. Grande remise, beau terrain paysager.

SHERBROOKE Vaste rés. avec revenus au sous-sol : 4 320 \$. Endroit paysager, bien aménagé.

ST-ELIE, 118 000\$. 563-3000 / 346-1303.

ST-ELIE, 118 000\$. 563-3000 / 346-1303.

ST-ELIE, 118 000\$. 563-3000 / 346-1303.

ST-ELIE, 118 000\$. 563-3000 / 346-1303.

40 APPART. ARROND. DE BROMPTON 3 ET 4 ch. chauffés, eau chaude. Tél. 846-4336.

REFUSER UN LOGEMENT À QUELQU'UN, À CAUSE DE SON ÂGE, RACE, SEXE, HANDICAP, RELIGION, COULEUR, ÉTAT CIVIL, CONDITION SOCIALE OU ORIENTATION SEXUELLE. EST UNE ATTEINTE AUX DROITS ET LIBERTÉS DE LA PERSONNE. 87573

APP. BRULOTTE 31/2 - 4 1/2 - 5 1/2 1615, Brulotte, Fleurimont. Piscine 569-9969

TRÈS BELLE RÉSIDENCE, 1045 des Anémones, St-Elie. 155 000\$. Faut voir. Tél. 562-0892.

ROCK FOREST, Rue sans issue, Ré. impeccable de 6 pièces, 2 s. bains. Revendu au sous-sol : 3 600 \$. Grande remise, beau terrain paysager.

SHERBROOKE Vaste rés. avec revenus au sous-sol : 4 320 \$. Endroit paysager, bien aménagé.

ST-ELIE, 118 000\$. 563-3000 / 346-1303.

ST-ELIE, 118 000\$. 563-3000 / 346-1303.

ST-ELIE, 118 000\$. 563-3000 / 346-1303.

ST-ELIE, 118 000\$. 563-3000 / 346-1303.

40 APPART. ARROND. DE BROMPTON 3 ET 4 ch. chauffés, eau chaude. Tél. 846-4336.

REFUSER UN LOGEMENT À QUELQU'UN, À CAUSE DE SON ÂGE, RACE, SEXE, HANDICAP, RELIGION, COULEUR, ÉTAT CIVIL, CONDITION SOCIALE OU ORIENTATION SEXUELLE. EST UNE ATTEINTE AUX DROITS ET LIBERTÉS DE LA PERSONNE. 87573

APP. BRULOTTE 31/2 - 4 1/2 - 5 1/2 1615, Brulotte, Fleurimont. Piscine 569-9969

TRÈS BELLE RÉSIDENCE, 1045 des Anémones, St-Elie. 155 000\$. Faut voir. Tél. 562-0892.

ROCK FOREST, Rue sans issue, Ré. impeccable de 6 pièces, 2 s. bains. Revendu au sous-sol : 3 600 \$. Grande remise, beau terrain paysager.

SHERBROOKE Vaste rés. avec revenus au sous-sol : 4 320 \$. Endroit paysager, bien aménagé.

ST-ELIE, 118 000\$. 563-3000 / 346-1303.

ST-ELIE, 118 000\$. 563-3000 / 346-1303.

ST-ELIE, 118 000\$. 563-3000 / 346-1303.

ST-ELIE, 118 000\$. 563-3000 / 346-1303.

40 APPART. ARROND. DE BROMPTON 3 ET 4 ch. chauffés, eau chaude. Tél. 846-4336.

REFUSER UN LOGEMENT À QUELQU'UN, À CAUSE DE SON ÂGE, RACE, SEXE, HANDICAP, RELIGION, COULEUR, ÉTAT CIVIL, CONDITION SOCIALE OU ORIENTATION SEXUELLE. EST UNE ATTEINTE AUX DROITS ET LIBERTÉS DE LA PERSONNE. 87573

APP. BRULOTTE 31/2 - 4 1/2 - 5 1/2 1615, Brulotte, Fleurimont. Piscine 569-9969

TRÈS BELLE RÉSIDENCE, 1045 des Anémones, St-Elie. 155 000\$. Faut voir. Tél. 562-0892.

ROCK FOREST, Rue sans issue, Ré. impeccable de 6 pièces, 2 s. bains. Revendu au sous-sol : 3 600 \$. Grande remise, beau terrain paysager.

SHERBROOKE Vaste rés. avec revenus au sous-sol : 4 320 \$. Endroit paysager, bien aménagé.

ST-ELIE, 118 000\$. 563-3000 / 346-1303.

ST-ELIE, 118 000\$. 563-3000 / 346-1303.

ST-ELIE, 118 000\$. 563-3000 / 346-1303.

ST-ELIE, 118 000\$. 563-3000 / 346-1303.

40 APPART. ARROND. DE BROMPTON 3 ET 4 ch. chauffés, eau chaude. Tél. 846-4336.

REFUSER UN LOGEMENT À QUELQU'UN, À CAUSE DE SON ÂGE, RACE, SEXE, HANDICAP, RELIGION, COULEUR, ÉTAT CIVIL, CONDITION SOCIALE OU ORIENTATION SEXUELLE. EST UNE ATTEINTE AUX DROITS ET LIBERTÉS DE LA PERSONNE. 87573

APP. BRULOTTE 31/2 - 4 1/2 - 5 1/2 1615, Brulotte, Fleurimont. Piscine 569-9969

TRÈS BELLE RÉSIDENCE, 1045 des Anémones, St-Elie. 155 000\$. Faut voir. Tél. 562-0892.

ROCK FOREST, Rue sans issue, Ré. impeccable de 6 pièces, 2 s. bains. Revendu au sous-sol : 3 600 \$. Grande remise, beau terrain paysager.

SHERBROOKE Vaste rés. avec revenus au sous-sol : 4 320 \$. Endroit paysager, bien aménagé.

ST-ELIE, 118 000\$. 563-3000 / 346-1303.

ST-ELIE, 118 000\$. 563-3000 / 346-1303.

ST-ELIE, 118 000\$. 563-3000 / 346-1303.

ST-ELIE, 118 000\$. 563-3000 / 346-1303.

40 APPART. ARROND. DE BROMPTON 3 ET 4 ch. chauffés, eau chaude. Tél. 846-4336.

Habitation

La poignée fait la porte



« Les univers enfantin qui plaît aux adultes: animaux de compagnie ou sauvages en voyage sur les portes d'armoires. »

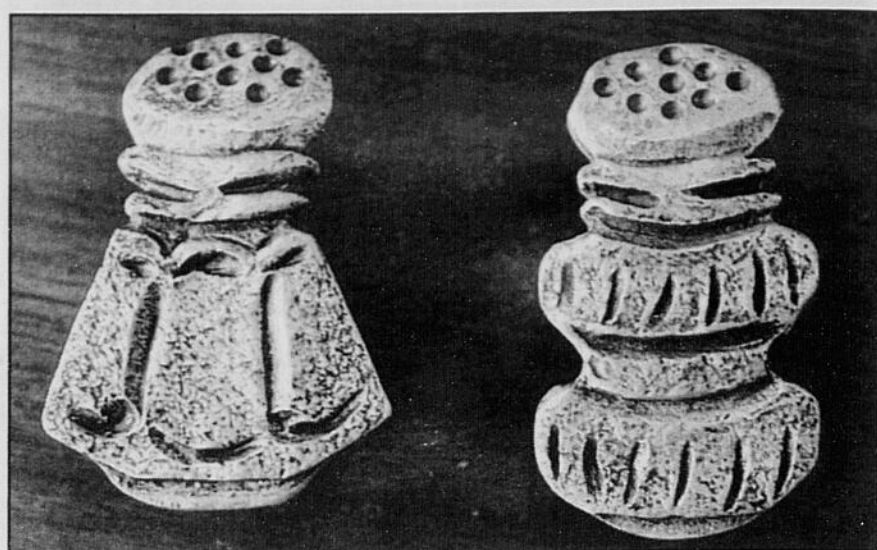
Anne Richer
LA PRESSE

Sont-ce des poignées d'amour? Pas vraiment. Mais un peu. Elles servent à ouvrir toutes sortes de portes et à faire sourire en même temps. C'est tout de même plus agréable de tirer sur un bonbon en papillotes ou un chat qui fait le dos rond, que sur un banal bouton de plastique. Et la cuisine, ses armoires ou le meuble ailliers dans la maison s'en trouvent ragailardis.

La compagnie qui les fabrique s'appelle Big Bang Boom et elle a trois ans. C'est peu pour être si imaginative et si productive. Près d'une centaine de modèles de poignées sont sortis tout droit de l'imaginaire de différents designers et trouvent des marchés autant locaux que de plus en plus internationaux.

Monique Beaudry, l'une des artistes du groupe, entrepreneur de nous faire connaître les principales étapes de la fabrication. « Une poignée, un bijou », dit-elle pour reprendre la phrase fêche de l'entreprise. Il est donc normal de découvrir que les poignées sont conçues comme des bijoux, dans des moules qui sont fabriqués sur place, en étain sans plomb, métal acheté en lingots aux États Unis.

L'artiste dessine d'abord sur papier, sculpte ensuite sur la cire à bijoux; des instruments de dentisterie font le reste lorsqu'il s'agit de peaufiner les détails.



La Presse, Rémi Lemée

La salière et la poivrière qui mettent du piquant et ouvrent toutes les portes.

« Il n'y avait rien sur le marché il y a une douzaine d'années », dit-elle pour expliquer le cheminement qui l'a menée à s'intéresser aux poignées. Le moule est plongé dans un four où le métal liquide chauffe à haute température, il est refroidi et chacun des modèles est ensuite revu et corrigé à la main, sablé, pour en faire disparaître toute aspérité. Ensuite on expédie le tout chez un plaqueur d'expérience pour obtenir la coloration désirée.

Dans l'atelier, le plaisir de créer et de réaliser est omniprésent. Quelques modèles sont de véritables défis à

l'ingéniosité, mais, chaque fois, les artisans font reculer les obstacles. Les commandes spéciales pour des maisons en construction ou en rénovation, les décorateurs qui ont des idées, tout le monde est reçu comme autant d'éléments d'une marmite en pleine ébullition.

L'un des objectifs de Big Bang Boom dans l'avenir est de permettre à d'autres artistes de venir explorer l'univers inspirant de la poignée d'armoires et d'y laisser leur griffe.

Pour informations, appeler au: (514) 276-0900.

42 APPART. ARROND. DE FLEURIMONT (Est, Fleurimont)

3/4-5/5: chauffé, eau ch, semi-meublé ou non, asp. central, buanderie. 820-5412

3/4-4/4

Page Desormeaux, libre mai, juin, 3505 à 4605, chauffés, eau chaude. 823-2545.

3/4-4/4

tranquille, ch, eau ch, propre buanderie, conciergerie, près services. 348-0458, 569-0272

3/4-2 BOWEN

tranq, bois franc, s-meublé, non chauffé, 3505 450-532-5250 / Cell: 572-7528

3/4-EST

Moderne, tranquille, près de services, buanderie, libre juillet. 574-6655, 432-2666

NEUFS. JAMAIS HABITÉS

Rue des Coquelicots 3 1/2, 4 1/2

620-2099 874133

3/4-PLANCHERS BOIS FRANC

564-7141 Gest. Imm. du Verseau 822-1600

3/4-ANCIEN MANOIR

pl. bois franc, vue sur la ville, accès terrain immense. 5 min. oville et Cégep. 3708 tout inclus. 1er mai. Tél. 565-2141.

3/4-GRANDES PIÈCES

Très beau log. 1er étage, entrée lav. séch., pl. céramique et bois, endroit tranquille, grand terr. piscine. Libre juillet, 4255 ch, eau ch, 770 Pl. Desormeaux. Tél. 849-7462 / 620-7183

42 APPART. ARROND. DE FLEURIMONT (Est, Fleurimont)

3/4 POUR JUILLET

3/4 CEGEP. Tél. 563-5642

3/4-3/4 CEGEP (10 min)

semi-meublé, ch, eau ch, éol. poêle-frigo, buanderie dans imm. 3505, pas de chien. 822-9161.

3/4-SECTEUR EST

renové, autobus à la porte, entrée lav. séch., grand balcon. 345-1767

430 12EME AVE. NORD

chauffés, eau ch, fournie, rénoverés, 31/4 à partir de 360\$, 41/4 à partir de 405\$. Libre en juillet. Tél. 820-2402, 822-4753.

475 LAVIGERIE, 4/4

1er sept. Chauffés, eau ch, clientèle de choix. Endroit tranquille. 564-7906, 823-5089, sur rendez-vous

4/4-4255 TOUT INCLUS

Près du Bègne Béc. Secteur très tranquille, bien insonorisé. Libre immédiatement. Tél. 347-7707

4/4-5/4-TOUT COMPRIS

566-3880, 820-7563

4/4-FLAMBANT NEUF

entrée indépendante, style condo, 1 ou 2 étages, 2 s.bains, céramique, bois, tranquille. 562-2395

5 MIN DU CEGEP

630 Boul. St-François N. 3/4-1/4. 565-5947

5/4-DANS DUPLEX

près autoroute et CHUS, endroit paysager, idéal pers. retraitées et aimant la tranquillité, 575\$/mois. 821-2924.

5/4-HAUT DE DUPLEX

flottant, enseiellé, tranquille, 555\$/mois. 569-4452

5/4-NEUF DE LUXE

Style condo, constr. 2003, Fleurimont, chauffé, eau ch, libre 1er juillet. 475-55. Page 572-6950

5/4-STYLE EUROPEEN

dans 9 log. belle vue, céramique partout. 625\$/mois. 823-7176

6/4-RECENT, sur 2 étages

Fleurimont, Belle vue, libre 1er juillet. 715\$/mois, rien d'inclus. 820-4666.

975 QUATRE-SAISONS

4/4 chauffé, eau chaude, propre et tranquille. Près Galeries 4-Saisons. 820-8308

42 APPART. ARROND. DE FLEURIMONT (Est, Fleurimont)

4/4-DUVERGER

chauffé, eau ch, asp. mur., corde à linge, 2e étage, petit imm. avec espace vert. 562-9001 laiss. mess.

4/4-EST, 430\$/mois

Rénové, plancher flottant, coin tranquille. Libre juillet. 348-2801

4/4-CHAUFFÉ, EAU CH.

Endroit paisible, libre 1er juillet. 820-4650, 569-3517

4/4-CHAUFFÉ, EAU CHAUDE

1115 Jardins-Flours, près parc, Galeries 4-Saisons, CUSE. 565-9581

4/4-DANS DUPLEX

Rue Langlois, idéal pers. seule ou couple tranquille. 1er juillet. 569-4504

4/4-EST, près Cégep

plancher bois franc, non chauffé, eau ch. fournie, 310\$/mois, possibilité poêle et réf. fournis. 565-1135

5 MIN DU CEGEP

630 Boul. St-François N. 3/4-1/4. 565-5947

5/4-DANS DUPLEX

près autoroute et CHUS, endroit paysager, idéal pers. retraitées et aimant la tranquillité, 575\$/mois. 821-2924.

5/4-HAUT DE DUPLEX

flottant, enseiellé, tranquille, 555\$/mois. 569-4452

5/4-NEUF DE LUXE

Style condo, constr. 2003, Fleurimont, chauffé, eau ch, libre 1er juillet. 475-55. Page 572-6950

5/4-STYLE EUROPEEN

dans 9 log. belle vue, céramique partout. 625\$/mois. 823-7176

6/4-RECENT, sur 2 étages

Fleurimont, Belle vue, libre 1er juillet. 715\$/mois, rien d'inclus. 820-4666.

975 QUATRE-SAISONS

4/4 chauffé, eau chaude, propre et tranquille. Près Galeries 4-Saisons. 820-8308

42 APPART. ARROND. DE FLEURIMONT (Est, Fleurimont)

COMPAREZ ET ECONOMISEZ

Que ce soit pour l'entretien, la réparation et/ou la gestion de vos immeubles. Appelez maintenant! (819) 829-2595. Gestion Apollon

CONDOS

sur 2 étages, 5/4, 6/4. Près CUSE. Prêt. Libre 1er juillet. 346-2732, 572-2918

EN CONSTRUCTION, grand 5/4

prêt pour 1er juillet 2003, près Cuse à Fleurimont. 569-3557, 620-4143

EST 3/4-CHAUFFÉ

eau ch, semi-meublé. 821-2190 ou 348-1056. Gest. Verseau. 822-1600

EST 3/4

entrée lav-sècheuse, asp. central, près Cégep et Centre 24 juin. 300\$. Libre 1er juillet. 569-6133

ÉTUDIANT (E)

1/4, TRÈS PRÈS CEGEP, Kennedy Nord. Semi-meublé ou non, entrée lav-séch. 821-8358.

GRAND 2/4-MEUBLÉ

maison privée, tout inclus, lav-séch., près tous services. 380\$/1er juin. Après 16h. 562-8606

44 APPART. ARROND. DE LENNOXVILLE

3/4, libre juillet. Beau secteur tranquille, petit immeuble, autobus à la porte, entrée priv., entrée lav-séch. Informations: 346-9081.

4/4-94 OXFORD

fr. peint, pl. ref., piscine, parc privé, 470\$/mois. 819-829-2765

85 OXFORD

4/4, 5/4 pour juillet. Réservez tôt. 569-1743

85 OXFORD

4/4, disponible imméd. Frais prêt. Pour gens tranquilles. 410\$/1er. 569-1743

APPARTEMENTS RÉNOVÉS

3/4, 4/4, 5/4. Piscine, près de la ville et des autobus, eau chaude incluse. 823-5338.

42 APPART. ARROND. DE FLEURIMONT (Est, Fleurimont)

PLACE TERRILL

2, 3 et 3 1/2. Beau, paisible, chauffés, eau chaude, semi-meublés. 819-572-4973

PRÈS CEGEP-RUE KING EST

Chauffé, éclairé, eau chaude, possibilité semi-meublé. 3/4 (avril juillet). 335\$/mois. 565-0309

RÉSIDENTIE CHÂTELAINE

5 pces, rez-de-chaussée, libre mai. 3/4 pces, rez-de-chaussée, libre juillet. Chauffés, eau ch, piscine ext. 569-8236, 820-6207.

RÉSIDENTIE CHÂTELAINE

Bowen sud, 5 pces ch, eau ch, rez-de-chaussée, libre mai, piscine ext., jardin communautaire, près tous services, école, Hôpital-Diau, centre-ville. 498\$, 565-2962

RUE CONSEIL - 1/4 CHAUFFÉ

eau ch, meublé, 265\$/822-1815.

RUE DUVERGER - 4/4

Chauffé, dans 160 log. 562-7954. Gest. Imm. du Verseau. 822-1600

STYLE CONDO, 4/4

près des services, vue panoramique, entrée priv. Libre 1er juillet. 822-8029

44 APPART. ARROND. DE LENNOXVILLE

3/4, libre juillet. Beau secteur tranquille, petit immeuble, autobus à la porte, entrée priv., entrée lav-séch. Informations: 346-9081.

4/4-94 OXFORD

fr. peint, pl. ref., piscine, parc privé, 470\$/mois. 819-829-2765

85 OXFORD

4/4, 5/4 pour juillet. Réservez tôt. 569-1743

85 OXFORD

4/4, disponible imméd. Frais prêt. Pour gens tranquilles. 410\$/1er. 569-1743

APPARTEMENTS RÉNOVÉS

3/4, 4/4, 5/4. Piscine, près de la ville et des autobus, eau chaude incluse. 823-5338.

44 APPART. ARROND. DE LENNOXVILLE

DANS UN 4 LOG.

Lennoxville, rue Belvidère, on a pour vous un 4/4 à louer. Tél.: 837-2878

46 APPART. ARROND. DE LENNOXVILLE

1010 COURCELLETTE 3/4 bois franc, chauffé. 566-4290, 1565 PRINCE - 3/4, 4/4, 565-3911, 420 McManay 3/4, 4/4, 346-2202.

1080 LINCOLN - 4/4

planchers bois, 3e étage, bien situé. 375\$/mois. Libre. 346-2855

1605 LAROCQUE, 4/4

eau chaude, 410\$/mois. 590-2984, 573-6187.

1640 LAROCQUE

4/4, dans 160 log. 564-7141. Gest. Imm. du Verseau. 822-1600

1667 DE COURVILLE

ÉTUDIANTS 4/4, semi-meublé, table de travail, chauffé, eau ch, balcon, laverie, meublé et éclairé à désiré, libre mai et juillet. 400\$/mois. 347-5164.

1890 DES GRANDS-MONTS

3/4, 4/4, 5/4, libres. Chauffés, eau chaude fournie. 572-5590.

1er JUILLET

5/4, 4/4, 3/4, chauffés, eau chaude, tranquilles. Pas de chiens. 345-1370, 658-2224

1er JUIN - 4/4 et 3/4

chauffé, eau ch, endroit tranquille. Pas de chiens. 345-1370, 658-2224

1er MAI, 3/4

chauffé, eau chaude, tranquille. Pas de chiens. 345-1370, 658-2224

1/4 À LOUER

situé près des services, 350\$/tout compris. Libre imm. 1 mois gratuit. 845-2013

1/4

chauffé, eau chaude, éclairé, poêle et réfrigérateur, libre avr. 275\$/mois. 345-0701

46 APPART. ARROND. MONT-BELLEVUE

1/4 tout compris

secteur universitaire. 823-8498, 562-1597, 822-1600

2565 BONIN 4/4

chauffé, eau ch. 4255-564-1200

Place Évangéline

31/2-41/2 380 \$ 470 \$ tout inclus Réservez tôt pour juillet 578-6685 090508

2/4, 335\$/3/4, 385\$/4/4, 465\$/5/4, 525\$/5/4

- Des Grands Monts chauffés, eau chaude, élect., syst. alarme, insonorisé, endroit très propre et très tranquille. Libre juillet. 569-9390, 571-6962.

2/4, 3/4, CENTRE-VILLE

semi-meublé, libre 1er juillet. Rue Alexandre. 564-2610.

2/4-2245 BOUL. UNIVERSITÉ

meublé ou semi-meublé, libre 1er mai. À 2 pas de l'Université. 569-4606

2/4-300\$

Près autobus, conciergerie, buanderie, tout inclus, meublé si désiré, entièrement rénovés. Centre ville. Libre immédiat. Tél. 566-5161

3/4-3655

Chauffés, eau chaude 569-4252

3/4-4/4-LIBRES JUILLET

Secteur de Courville. Chauffés, libre 1er juillet. 400\$/mois. 565-1877, 578-0536.

3/4, piscine, sauna, ascenseur

820-8550, Gest. Imm. du Verseau, 822-1600.

3/4-2529 BONIN

Ch, eau ch, balcon, aspirateur, près services. 340\$/mois. 346-3646

LE PHARE

850, rue Tessier, Ascot 3 - 4 1/2 620-7221 820-0910

3/4-340\$

Tout compris. Libre 1er mai. 1580, Bd Alexandre. Tél.: 566-9509 /

46 APPART. ARROND. MONT-BELLEVUE (centre-ville, ouest, université, Ascot)
4 BIEN CLAIRE Près des services, tranquille vue panoramique piscine. Tel: 566-8213

46 APPART. ARROND. MONT-BELLEVUE (centre-ville, ouest, université, Ascot)
LIBRE JUIN, beau 4 1/2, près de tous les services. Département épicerie, autobus à la porte. Concerge, piscine et plus encore. Inf: 346-8881

48 APPART. ARROND. VALLONS-DU-LAC (Rock Forest, St-Élie, Deauville)
AU 239 ST-MICHEL, ST-ÉLIE presque à la campagne. 4 dans duplex (demi-sous-sol), beaux inclus. 3805/mois non chauffé. Enquête de crédit et de revenu obligatoire. Pas d'animaux. Pour visiter, samedi p.m. et dimanche p.m. S'adresser au 321 St-Michel, St-Élie.

50 APPART. ARROND. JACQUES-CARTIER (nord)
1 1/2 MEUBLE (2555) buanderie tranquille. 630-5320; 821-1387

50 APPART. ARROND. JACQUES-CARTIER (nord)
3 1/2 JUILLET 1/vec ou sans meuble, élect. et chauffage inclus. 2650 King Ouest. 345-7942

50 APPART. ARROND. JACQUES-CARTIER (nord)
3 1/2 RUE ARMAND-NADEAU, chauffé, éclairé, sous-sol. 3755/mois. Libre 820-1043

50 APPART. ARROND. JACQUES-CARTIER (nord)
SECTEUR MEZY 4 1/2 disponible 1er juillet. Chauffé, eau chaude incl. stores verticaux, p. bois franc. 6208 mois. Inf: 580-4160



NOS VOISINS Ils sont enlisés dans une trappe de sable

4 1/2 LIBRE JUILLET. Petit immeuble, beau secteur, près des services, autobus à la porte. Entièrement concouru sur piscine, buanderie. 346-9881

4 1/2 LIBRE JUILLET. Petit immeuble, beau secteur, près des services, autobus à la porte. Entièrement concouru sur piscine, buanderie. 346-9881

4 1/2 PCE, très tranquille, bien situé. 2505/mois tout inclus. Lib: 823-1101

2760 MESY Grand 4 1/2, très propre, chauffé, eau ch. fournie, asc. central, 2 balcons, pl. bois franc dans les chambres. 346-8341

2 1/2, 3 1/2, 4 1/2, 5 1/2 LES RÉSIDENCES DU CARREFOUR 2825 DU MANIN. ELIGIBLE AU CRÉDIT DE 23%. Jour: 564-4408

NORD RUE BUCK 2-3 pces 563-5238

5 1/2 ENDROIT PAYSIBLE bien éclairé 2 1/2, 2 états, 6555 par mois non chauffé. 846-4272

60 APPARTEMENTS MAISON À PARTAGER CHERCHE FEMME non fumeuse intéressée à être chambreuse et gardienne de maison de campagne durant absences périodiques de la propriétaire. 1 km de Lennoxville. Références requises. Tel: 562-6191

66 CHAMBRES À LOUER SECTEUR UNIVERSITAIRE Chambres à louer, entrée privée, cuisine commune, câble, fournil, pl. flottant, près services. 1808. Libre immédiatement. 823-8238

78 BUREAUX, LOCAUX À LOUER 1126 A 3184 P.C. commerce ou bureaux, Wellington Nord. 847-1218 ou 580-0474

4 1/2 STYLE CONDO 307, rue Thibault, Ascot, près parc Belvédère, secteur paisible. Concr. 99 dans quadruplex, 4885/mois, non incl. 562-8778

4 1/2 BOUL. ALEXANDRE 1 logement 2840, 2e plancher, immeuble bien entretenu et propre. Porte, balcon, vue panoramique, pl. flottant, asc. central, st. près services/autobus. Idéal pour personne âgée. 1er juillet. Rendez-vous pour visite. 822-7772

4818, rue Gaspé 5 1/2 - 520 \$ eau chaude incl. Pour juillet 822-4550

NORD rue Lomas 2-3 pces élect. payée, piscine. 566-4964

NORD RUE MÉSRY 3-4 pces piscine int. 566-0990 822-7807

3 1/2 - 4 1/2 - 5 1/2 Eau chaude Piscine Nord Voisin parc Place McGregor #201 580-3294

62 APPARTEMENTS MAISON DESIRABLES CHERCHE 2 1/2 - 3 1/2 MEUBLE ou non, près de la gare, 10 min de Lennoxville. Références requises. Tel: 562-6191

66 CHAMBRES À LOUER SECTEUR HOTEL VILLA 2e étage, bain privé, cuisine, salle de bain, bonne nourriture, surveillance 24h. Infirmière. 563-2307

70 CHAMBRES ET PENSION 3e ÂGE RÉSIDENCE GORDON Grande 6 1/2, 3 1/2, 4 1/2, 5 1/2, 6 1/2, 7 1/2, 8 1/2, 9 1/2, 10 1/2, 11 1/2, 12 1/2, 13 1/2, 14 1/2, 15 1/2, 16 1/2, 17 1/2, 18 1/2, 19 1/2, 20 1/2, 21 1/2, 22 1/2, 23 1/2, 24 1/2, 25 1/2, 26 1/2, 27 1/2, 28 1/2, 29 1/2, 30 1/2, 31 1/2, 32 1/2, 33 1/2, 34 1/2, 35 1/2, 36 1/2, 37 1/2, 38 1/2, 39 1/2, 40 1/2, 41 1/2, 42 1/2, 43 1/2, 44 1/2, 45 1/2, 46 1/2, 47 1/2, 48 1/2, 49 1/2, 50 1/2, 51 1/2, 52 1/2, 53 1/2, 54 1/2, 55 1/2, 56 1/2, 57 1/2, 58 1/2, 59 1/2, 60 1/2, 61 1/2, 62 1/2, 63 1/2, 64 1/2, 65 1/2, 66 1/2, 67 1/2, 68 1/2, 69 1/2, 70 1/2, 71 1/2, 72 1/2, 73 1/2, 74 1/2, 75 1/2, 76 1/2, 77 1/2, 78 1/2, 79 1/2, 80 1/2, 81 1/2, 82 1/2, 83 1/2, 84 1/2, 85 1/2, 86 1/2, 87 1/2, 88 1/2, 89 1/2, 90 1/2, 91 1/2, 92 1/2, 93 1/2, 94 1/2, 95 1/2, 96 1/2, 97 1/2, 98 1/2, 99 1/2, 100 1/2, 101 1/2, 102 1/2, 103 1/2, 104 1/2, 105 1/2, 106 1/2, 107 1/2, 108 1/2, 109 1/2, 110 1/2, 111 1/2, 112 1/2, 113 1/2, 114 1/2, 115 1/2, 116 1/2, 117 1/2, 118 1/2, 119 1/2, 120 1/2, 121 1/2, 122 1/2, 123 1/2, 124 1/2, 125 1/2, 126 1/2, 127 1/2, 128 1/2, 129 1/2, 130 1/2, 131 1/2, 132 1/2, 133 1/2, 134 1/2, 135 1/2, 136 1/2, 137 1/2, 138 1/2, 139 1/2, 140 1/2, 141 1/2, 142 1/2, 143 1/2, 144 1/2, 145 1/2, 146 1/2, 147 1/2, 148 1/2, 149 1/2, 150 1/2, 151 1/2, 152 1/2, 153 1/2, 154 1/2, 155 1/2, 156 1/2, 157 1/2, 158 1/2, 159 1/2, 160 1/2, 161 1/2, 162 1/2, 163 1/2, 164 1/2, 165 1/2, 166 1/2, 167 1/2, 168 1/2, 169 1/2, 170 1/2, 171 1/2, 172 1/2, 173 1/2, 174 1/2, 175 1/2, 176 1/2, 177 1/2, 178 1/2, 179 1/2, 180 1/2, 181 1/2, 182 1/2, 183 1/2, 184 1/2, 185 1/2, 186 1/2, 187 1/2, 188 1/2, 189 1/2, 190 1/2, 191 1/2, 192 1/2, 193 1/2, 194 1/2, 195 1/2, 196 1/2, 197 1/2, 198 1/2, 199 1/2, 200 1/2, 201 1/2, 202 1/2, 203 1/2, 204 1/2, 205 1/2, 206 1/2, 207 1/2, 208 1/2, 209 1/2, 210 1/2, 211 1/2, 212 1/2, 213 1/2, 214 1/2, 215 1/2, 216 1/2, 217 1/2, 218 1/2, 219 1/2, 220 1/2, 221 1/2, 222 1/2, 223 1/2, 224 1/2, 225 1/2, 226 1/2, 227 1/2, 228 1/2, 229 1/2, 230 1/2, 231 1/2, 232 1/2, 233 1/2, 234 1/2, 235 1/2, 236 1/2, 237 1/2, 238 1/2, 239 1/2, 240 1/2, 241 1/2, 242 1/2, 243 1/2, 244 1/2, 245 1/2, 246 1/2, 247 1/2, 248 1/2, 249 1/2, 250 1/2, 251 1/2, 252 1/2, 253 1/2, 254 1/2, 255 1/2, 256 1/2, 257 1/2, 258 1/2, 259 1/2, 260 1/2, 261 1/2, 262 1/2, 263 1/2, 264 1/2, 265 1/2, 266 1/2, 267 1/2, 268 1/2, 269 1/2, 270 1/2, 271 1/2, 272 1/2, 273 1/2, 274 1/2, 275 1/2, 276 1/2, 277 1/2, 278 1/2, 279 1/2, 280 1/2, 281 1/2, 282 1/2, 283 1/2, 284 1/2, 285 1/2, 286 1/2, 287 1/2, 288 1/2, 289 1/2, 290 1/2, 291 1/2, 292 1/2, 293 1/2, 294 1/2, 295 1/2, 296 1/2, 297 1/2, 298 1/2, 299 1/2, 300 1/2, 301 1/2, 302 1/2, 303 1/2, 304 1/2, 305 1/2, 306 1/2, 307 1/2, 308 1/2, 309 1/2, 310 1/2, 311 1/2, 312 1/2, 313 1/2, 314 1/2, 315 1/2, 316 1/2, 317 1/2, 318 1/2, 319 1/2, 320 1/2, 321 1/2, 322 1/2, 323 1/2, 324 1/2, 325 1/2, 326 1/2, 327 1/2, 328 1/2, 329 1/2, 330 1/2, 331 1/2, 332 1/2, 333 1/2, 334 1/2, 335 1/2, 336 1/2, 337 1/2, 338 1/2, 339 1/2, 340 1/2, 341 1/2, 342 1/2, 343 1/2, 344 1/2, 345 1/2, 346 1/2, 347 1/2, 348 1/2, 349 1/2, 350 1/2, 351 1/2, 352 1/2, 353 1/2, 354 1/2, 355 1/2, 356 1/2, 357 1/2, 358 1/2, 359 1/2, 360 1/2, 361 1/2, 362 1/2, 363 1/2, 364 1/2, 365 1/2, 366 1/2, 367 1/2, 368 1/2, 369 1/2, 370 1/2, 371 1/2, 372 1/2, 373 1/2, 374 1/2, 375 1/2, 376 1/2, 377 1/2, 378 1/2, 379 1/2, 380 1/2, 381 1/2, 382 1/2, 383 1/2, 384 1/2, 385 1/2, 386 1/2, 387 1/2, 388 1/2, 389 1/2, 390 1/2, 391 1/2, 392 1/2, 393 1/2, 394 1/2, 395 1/2, 396 1/2, 397 1/2, 398 1/2, 399 1/2, 400 1/2, 401 1/2, 402 1/2, 403 1/2, 404 1/2, 405 1/2, 406 1/2, 407 1/2, 408 1/2, 409 1/2, 410 1/2, 411 1/2, 412 1/2, 413 1/2, 414 1/2, 415 1/2, 416 1/2, 417 1/2, 418 1/2, 419 1/2, 420 1/2, 421 1/2, 422 1/2, 423 1/2, 424 1/2, 425 1/2, 426 1/2, 427 1/2, 428 1/2, 429 1/2, 430 1/2, 431 1/2, 432 1/2, 433 1/2, 434 1/2, 435 1/2, 436 1/2, 437 1/2, 438 1/2, 439 1/2, 440 1/2, 441 1/2, 442 1/2, 443 1/2, 444 1/2, 445 1/2, 446 1/2, 447 1/2, 448 1/2, 449 1/2, 450 1/2, 451 1/2, 452 1/2, 453 1/2, 454 1/2, 455 1/2, 456 1/2, 457 1/2, 458 1/2, 459 1/2, 460 1/2, 461 1/2, 462 1/2, 463 1/2, 464 1/2, 465 1/2, 466 1/2, 467 1/2, 468 1/2, 469 1/2, 470 1/2, 471 1/2, 472 1/2, 473 1/2, 474 1/2, 475 1/2, 476 1/2, 477 1/2, 478 1/2, 479 1/2, 480 1/2, 481 1/2, 482 1/2, 483 1/2, 484 1/2, 485 1/2, 486 1/2, 487 1/2, 488 1/2, 489 1/2, 490 1/2, 491 1/2, 492 1/2, 493 1/2, 494 1/2, 495 1/2, 496 1/2, 497 1/2, 498 1/2, 499 1/2, 500 1/2, 501 1/2, 502 1/2, 503 1/2, 504 1/2, 505 1/2, 506 1/2, 507 1/2, 508 1/2, 509 1/2, 510 1/2, 511 1/2, 512 1/2, 513 1/2, 514 1/2, 515 1/2, 516 1/2, 517 1/2, 518 1/2, 519 1/2, 520 1/2, 521 1/2, 522 1/2, 523 1/2, 524 1/2, 525 1/2, 526 1/2, 527 1/2, 528 1/2, 529 1/2, 530 1/2, 531 1/2, 532 1/2, 533 1/2, 534 1/2, 535 1/2, 536 1/2, 537 1/2, 538 1/2, 539 1/2, 540 1/2, 541 1/2, 542 1/2, 543 1/2, 544 1/2, 545 1/2, 546 1/2, 547 1/2, 548 1/2, 549 1/2, 550 1/2, 551 1/2, 552 1/2, 553 1/2, 554 1/2, 555 1/2, 556 1/2, 557 1/2, 558 1/2, 559 1/2, 560 1/2, 561 1/2, 562 1/2, 563 1/2, 564 1/2, 565 1/2, 566 1/2, 567 1/2, 568 1/2, 569 1/2, 570 1/2, 571 1/2, 572 1/2, 573 1/2, 574 1/2, 575 1/2, 576 1/2, 577 1/2, 578 1/2, 579 1/2, 580 1/2, 581 1/2, 582 1/2, 583 1/2, 584 1/2, 585 1/2, 586 1/2, 587 1/2, 588 1/2, 589 1/2, 590 1/2, 591 1/2, 592 1/2, 593 1/2, 594 1/2, 595 1/2, 596 1/2, 597 1/2, 598 1/2, 599 1/2, 600 1/2, 601 1/2, 602 1/2, 603 1/2, 604 1/2, 605 1/2, 606 1/2, 607 1/2, 608 1/2, 609 1/2, 610 1/2, 611 1/2, 612 1/2, 613 1/2, 614 1/2, 615 1/2, 616 1/2, 617 1/2, 618 1/2, 619 1/2, 620 1/2, 621 1/2, 622 1/2, 623 1/2, 624 1/2, 625 1/2, 626 1/2, 627 1/2, 628 1/2, 629 1/2, 630 1/2, 631 1/2, 632 1/2, 633 1/2, 634 1/2, 635 1/2, 636 1/2, 637 1/2, 638 1/2, 639 1/2, 640 1/2, 641 1/2, 642 1/2, 643 1/2, 644 1/2, 645 1/2, 646 1/2, 647 1/2, 648 1/2, 649 1/2, 650 1/2, 651 1/2, 652 1/2, 653 1/2, 654 1/2, 655 1/2, 656 1/2, 657 1/2, 658 1/2, 659 1/2, 660 1/2, 661 1/2, 662 1/2, 663 1/2, 664 1/2, 665 1/2, 666 1/2, 667 1/2, 668 1/2, 669 1/2, 670 1/2, 671 1/2, 672 1/2, 673 1/2, 674 1/2, 675 1/2, 676 1/2, 677 1/2, 678 1/2, 679 1/2, 680 1/2, 681 1/2, 682 1/2, 683 1/2, 684 1/2, 685 1/2, 686 1/2, 687 1/2, 688 1/2, 689 1/2, 690 1/2, 691 1/2, 692 1/2, 693 1/2, 694 1/2, 695 1/2, 696 1/2, 697 1/2, 698 1/2, 699 1/2, 700 1/2, 701 1/2, 702 1/2, 703 1/2, 704 1/2, 705 1/2, 706 1/2, 707 1/2, 708 1/2, 709 1/2, 710 1/2, 711 1/2, 712 1/2, 713 1/2, 714 1/2, 715 1/2, 716 1/2, 717 1/2, 718 1/2, 719 1/2, 720 1/2, 721 1/2, 722 1/2, 723 1/2, 724 1/2, 725 1/2, 726 1/2, 727 1/2, 728 1/2, 729 1/2, 730 1/2, 731 1/2, 732 1/2, 733 1/2, 734 1/2, 735 1/2, 736 1/2, 737 1/2, 738 1/2, 739 1/2, 740 1/2, 741 1/2, 742 1/2, 743 1/2, 744 1/2, 745 1/2, 746 1/2, 747 1/2, 748 1/2, 749 1/2, 750 1/2, 751 1/2, 752 1/2, 753 1/2, 754 1/2, 755 1/2, 756 1/2, 757 1/2, 758 1/2, 759 1/2, 760 1/2, 761 1/2, 762 1/2, 763 1/2, 764 1/2, 765 1/2, 766 1/2, 767 1/2, 768 1/2, 769 1/2, 770 1/2, 771 1/2, 772 1/2, 773 1/2, 774 1/2, 775 1/2, 776 1/2, 777 1/2, 778 1/2, 779 1/2, 780 1/2, 781 1/2, 782 1/2, 783 1/2, 784 1/2, 785 1/2, 786 1/2, 787 1/2, 788 1/2, 789 1/2, 790 1/2, 791 1/2, 792 1/2, 793 1/2, 794 1/2, 795 1/2, 796 1/2, 797 1/2, 798 1/2, 799 1/2, 800 1/2, 801 1/2, 802 1/2, 803 1/2, 804 1/2, 805 1/2, 806 1/2, 807 1/2, 808 1/2, 809 1/2, 810 1/2, 811 1/2, 812 1/2, 813 1/2, 814 1/2, 815 1/2, 816 1/2, 817 1/2, 818 1/2, 819 1/2, 820 1/2, 821 1/2, 822 1/2, 823 1/2, 824 1/2, 825 1/2, 826 1/2, 827 1/2, 828 1/2, 829 1/2, 830 1/2, 831 1/2, 832 1/2, 833 1/2, 834 1/2, 835 1/2, 836 1/2, 837 1/2, 838 1/2, 839 1/2, 840 1/2, 841 1/2, 842 1/2, 843 1/2, 844 1/2, 845 1/2, 846 1/2, 847 1/2, 848 1/2, 849 1/2, 850 1/2, 851 1/2, 852 1/2, 853 1/2, 854 1/2, 855 1/2, 856 1/2, 857 1/2, 858 1/2, 859 1/2, 860 1/2, 861 1/2, 862 1/2, 863 1/2, 864 1/2, 865 1/2, 866 1/2, 867 1/2, 868 1/2, 869 1/2, 870 1/2, 871 1/2, 872 1/2, 873 1/2, 874 1/2, 875 1/2, 876 1/2, 877 1/2, 878 1/2, 879 1/2, 880 1/2, 881 1/2, 882 1/2, 883 1/2, 884 1/2, 885 1/2, 886 1/2, 887 1/2, 888 1/2, 889 1/2, 890 1/2, 891 1/2, 892 1/2, 893 1/2, 894 1/2, 895 1/2, 896 1/2, 897 1/2, 898 1/2, 899 1/2, 900 1/2, 901 1/2, 902 1/2, 903 1/2, 904 1/2, 905 1/2, 906 1/2, 907 1/2, 908 1/2, 909 1/2, 910 1/2, 911 1/2, 912 1/2, 913 1/2, 914 1/2, 915 1/2, 916 1/2, 917 1/2, 918 1/2, 919 1/2, 920 1/2, 921 1/2, 922 1/2, 923 1/2, 924 1/2, 925 1/2, 926 1/2, 927 1/2, 928 1/2, 929 1/2, 930 1/2, 931 1/2, 932 1/2, 933 1/2, 934 1/2, 935 1/2, 936 1/2, 937 1/2, 938 1/2, 939 1/2, 940 1/2, 941 1/2, 942 1/2, 943 1/2, 944 1/2, 945 1/2, 946 1/2, 947 1/2, 948 1/2, 949 1/2, 950 1/2, 951 1/2, 952 1/2, 953 1/2, 954 1/2, 955 1/2, 956 1/2, 957 1/2, 958 1/2, 959 1/2, 960 1/2, 961 1/2, 962 1/2, 963 1/2, 964 1/2, 965 1/2, 966 1/2, 967 1/2, 968 1/2, 969 1/2, 970 1/2, 971 1/2, 972 1/2, 973 1/2, 974 1/2, 975 1/2, 976 1/2, 977 1/2, 978 1/2, 979 1/2, 980 1/2, 981 1/2, 982 1/2, 983 1/2, 984 1/2, 985 1/2, 986 1/2, 987 1/2, 988 1/2, 989 1/2, 990 1/2, 991 1/2, 992 1/2, 993 1/2, 994 1/2, 995 1/2, 996 1/2, 997 1/2, 998 1/2, 999 1/2, 1000 1/2

APP. RODRIGUE 3 1/2 - 4 1/2 Ch., eau ch., génératrice, près parc, épicerie, autobus. Concerge sur place, tranquille. Près secteur résidentiel. 574-8561 / 829-1194

48 APPART. ARROND. VALLONS-DU-LAC (Rock Forest, St-Élie, Deauville)
2X5 1/2, 7355 Placine 2x4 1/2, 6000, bureau de ville dans quadruplex neuf. Tel: 572-3292

50 APPART. ARROND. JACQUES-CARTIER (nord)
1140 ELGIN, grand 4 1/2 luxueux, 2 états, 1000 \$, possibilité 2 états. 1er juillet. 515-5100. 346-4225

3 1/2 - 4 1/2 - 5 1/2 - 6 1/2 - 7 1/2 - 8 1/2 - 9 1/2 - 10 1/2 - 11 1/2 - 12 1/2 - 13 1/2 - 14 1/2 - 15 1/2 - 16 1/2 - 17 1/2 - 18 1/2 - 19 1/2 - 20 1/2 - 21 1/2 - 22 1/2 - 23 1/2 - 24 1/2 - 25 1/2 - 26 1/2 - 27 1/2 - 28 1/2 - 29 1/2 - 30 1/2 - 31 1/2 - 32 1/2 - 33 1/2 - 34 1/2 - 35 1/2 - 36 1/2 - 37 1/2 - 38 1/2 - 39 1/2 - 40 1/2 - 41 1/2 - 42 1/2 - 43 1/2 - 44 1/2 - 45 1/2 - 46 1/2 - 47 1/2 - 48 1/2 - 49 1/2 - 50 1/2 - 51 1/2 - 52 1/2 - 53 1/2 - 54 1/2 - 55 1/2 - 56 1/2 - 57 1/2 - 58 1/2 - 59 1/2 - 60 1/2 - 61 1/2 - 62 1/2 - 63 1/2 - 64 1/2 - 65 1/2 - 66 1/2 - 67 1/2 - 68 1/2 - 69 1/2 - 70 1/2 - 71 1/2 - 72 1/2 - 73 1/2 - 74 1/2 - 75 1/2 - 76 1/2 - 77 1/2 - 78 1/2 - 79 1/2 - 80 1/2 - 81 1/2 - 82 1/2 - 83 1/2 - 84 1/2 - 85 1/2 - 86 1/2 - 87 1/2 - 88 1/2 - 89 1

78 BUREAUX, LOCAUX & LOUER

LOCAL COMMERCIAL Secteur Alexandre emmené 1000 pi. Tel: 514-717-1117

LOCAL COMMERCIAL 600 pi. loc. dans caserne de pompier, rue Bevilacqua sud. Tel: 521-2222

LOCAL INDUSTRIEL et COMMERCIAL 1500 pi. Situé dans le parc industriel. Libre 563-5400 / 522-2452 / 522-0610

MAGOG, espace commercial à louer, coin achalandé, rue Sherbrooke. Dimension 320 pi x 21000 pi. ca. 323. Tel: 843-2918

SECTEUR RICHMOND Local à louer 10 000 pi et + 23pi. 819-574-4949 / 819-565-2121

SHERBROOKE Local, idéal pour distributeur commercial ou industriel. Tel: 819-565-3428

VEUX Nord, locaux commerciaux à louer, suite 150 700 pi. suite 200. 1400 pi. Libre imm. 564-2131

82 ENTREPRISES GARAGES A LOUER 2000 PIEDS Parc industriel de l'Est. Tel: 819-564-2171

ESPACE A LOUER pour entreposage. Chaussée Route 215, Ste-Henri. 819-520-0888

LOCAL D'ENTREPOSAGE: 50x250m. 811. 705m. 300m. Chauffage sur appui. 821-3461

84 VACANCES CONDOS Partez en voyage l'esprit tranquille... La Tribune, 564-2222

100 CAMIONS, 4x4, FOURGONNETTES 1992 PLYMOUTH VOYAGER LE 1.6 litre 161 000 km. 3400\$

1994 PLYMOUTH VOYAGER 7 places, bonne condition. 3000\$. 846-4272

3995\$ Dodge Caravan ES 93, autom. 1992, 4 portes, 1000 km.

1992 PLYMOUTH VOYAGER LE 1.6 litre 161 000 km. 3400\$

1994 PLYMOUTH VOYAGER 7 places, bonne condition. 3000\$. 846-4272

3995\$ Dodge Caravan ES 93, autom. 1992, 4 portes, 1000 km.

1992 PLYMOUTH VOYAGER LE 1.6 litre 161 000 km. 3400\$

1994 PLYMOUTH VOYAGER 7 places, bonne condition. 3000\$. 846-4272

3995\$ Dodge Caravan ES 93, autom. 1992, 4 portes, 1000 km.

1992 PLYMOUTH VOYAGER LE 1.6 litre 161 000 km. 3400\$

1994 PLYMOUTH VOYAGER 7 places, bonne condition. 3000\$. 846-4272

3995\$ Dodge Caravan ES 93, autom. 1992, 4 portes, 1000 km.

1992 PLYMOUTH VOYAGER LE 1.6 litre 161 000 km. 3400\$

1994 PLYMOUTH VOYAGER 7 places, bonne condition. 3000\$. 846-4272

100 CAMIONS, 4x4, FOURGONNETTES

FORD ESCAPE XLT 2001 4x4, 6 cyl, 2000 km, 17 900\$

FORD ESCAPE XLT 2001 4x4, 6 cyl, 2000 km, 17 900\$

FORD EXPEDITION XLT 97 4x4, 57 000 km, 5.4 L, 17 900\$

FORD EXPLORER 1996, 64 000 km, autom., tout équipé, 17 900\$

FORD EXPLORER 4x4 1991, 64 000 km, autom., tout équipé, 17 900\$

FORD EXPLORER 1996, 64 000 km, autom., tout équipé, 17 900\$

FORD EXPLORER XLT 4x4 1992, 160 000 km, 4 p. a.c., man., 5 vit.

FORD F-150 XL 99, autom., cab. all., air, 4.2 L, 4 portes, boîte (flashed), fond de caisse, super-ferme, 78 500 km, 16 995\$

FORD RANGER 2002 EDGE, 4x2, manuel, 4 litres, tout équipé, 31 900\$

FORD RANGER 91, man., body lift, pneus 32 po, très propre, 4200\$. Tel: 875-7239

FORD RANGER 93, autom., V6, boîte en fibre, très propre, Spéc. 4300\$. Tel: 875-7239

FORD RANGER XLT 4x4 2000, 55 000 km, V6, super cab, 4 p., 4200\$. Tel: 875-7239

FORD RANGER XLT 1996, 115 000 km, V6, super cab, 4 p., 4200\$. Tel: 875-7239

FORD RANGER XLT 97, K/C, V6, 4 portes, 119 000 km, 17 000\$

FORD WINDSTAR LX 1999, Vert forêt, 5 portes, air clim., vitres teintées, 150 000 km, 9000\$. Tel: 819-847-1359

FORD WINDSTAR GL 95, autom., 3.8 L, 2 ars, magis, gar. elect. Exceptionnelle 1. Proprié. 7955\$. 1000\$. 5. 6995\$. 72 500 km. Faites vite.

FORD WINDSTAR LX 2000, gris, tout équipé, 5 p., 2 ars, 93 000 km, garantie, 13 995\$. Auto Garde Sherbrooke, 3265 King ouest, 574-0016

GM 4x4, 1/2 TONNE, 1998 2500 km, 100 000 km. Prix: 16 500\$. Tel: 877-3550

GMC JIMMY SLT 1997, Excellent état, 80 000 km. Daniel: 571-6279

GMC SONOMA 94 King cab, 4x4, v-6, Vortek, 6700\$, 823-7550 après 18 h.

GMC Z-71 1996, K/C, T. équipé, 6.5 turbo diesel, 1 seul proprio, 17 995\$. Marchand: 843-6514

GRAND CARAVAN CHRYSLER 2000 3.3 l, 170 000 km, 28 000\$

GRAND CHEROKEE LAREDO 1996, 6 cyl, 235 000 km, tout équipé, 8500\$. 868-0578

GRAND DODGE CARAVAN 2002 édition olympique, 29 000 km, gris, 4 sièges capitaines, 7 passagers, attache-remorque, 24 995\$. Enc: 847-2375

JEEP GROUPE 1996, 3.3, 4 pass, 5 p., gris, tout équipé, attache-remorque, 150 000 km, 7200\$. Tel: 832-1897

100 CAMIONS, 4x4, NISSAN PATHFINDER 01

NISSAN PATHFINDER 01 LE 3.5L, 4x4, tout équipé, a.c., cd, cuir, tout cuir, magis, sièges électr., 43 000 km, bal gar Nissan Auto René Charlier Lamoignon ** 562-6133 **

PATHFINDER 94 4x4, tout équipé, vitres électr., a.c., 4 p., attache-remorque, 197 500 km, 7000\$. 346-5607 ou 570-5607

PICK-UP FORD 150 XL 94, 4x4, 1995, 2991 (imp.)

PICK-UP FORD 150 '89 6 cyl, 5 vit, 7000\$. PICK-UP FORD 150 '88, 8500\$. 822-2562, 565-1945

PICK-UP FORD F250 1999, 17000\$ nég. Tel: 846-3446

PICK-UP GMC SIERRA SLE 4x4, 1994, boîte 8 p., très propre, A voir! 9 800 \$ nég. 569-8909, cell: 432-1826

PICK-UP ISUZU '89 autom., 4 pneus neufs, échappement neuf, 12000\$ ou meilleure offre. 563-1689, 829-9581.

PICK-UP MAZDA B2000 B6 * Moteur, frans, batterie radiateur neufs, boîte libre 1500\$. 849-0657

PICK-UP NISSAN '92 King Cab, 4 cyl., man., 140 000 km, 4200\$. Tel: 864-4547.

PICK-UP S-10 '93 man., avec boîte de fibre, 1800\$ nég. 847-4655 / Pag: 620-9434

PICK-UP Chev, 4x4 101 000 km, 1992, boîte courte KC, air clim., style GM, 3400\$. 849-6043

PICK-UP CHEVROLET 1979, en très bon état, moteur 305 auto, s.f., s.d., 136 000 km, 2000\$. 819-569-6635

PICK-UP DODGE DAKOTA sport 2001 4 X 4 club cab, 44 000 km, 2000\$. 877-5222

PLYMOUTH COLT WAGON 1992 * 5 passagers, 5 vitesses, air climatisé, cruse, parfaite condition, 28500\$. Tel: 820-1973, 580-0995

PLYMOUTH VOYAGER SE 1996, 7 pass., V6, 30 L, très bon cond., 277 500 km, (auto transport seulement) 3850\$. 868-1281.

PLYMOUTH VOYAGER 1992, 7 pass., moteur 3.3 litres, transm. reconditionnée: 2350\$. 348-3466

PLYMOUTH VOYAGER 1994 parfaite condition, très bien équipé. 4200\$. 875-7239

PLYMOUTH VOYAGER 95 mot, 3 litres V-6, pi. dem. 571, 94 000 km, 4300\$. 868-6781

PLYMOUTH VOYAGER 96 5 p., V-6, 7 pass., air, garantie, 175 000 km, 8995\$. Auto Garde de Sherbrooke, 3265 King ouest, 574-0016

PONTIAC TRANSPORT SE 96, tout équipé, 7 pass., original, 6995\$. Marchand: 829-9450

PONTIAC TRANSPORT SE 96, tout équipé, 7 pass., original, 6995\$. Marchand: 829-9450

POUR BRICOLEUR DODGE RAM VAN COMAUTO, 823-6167

POUR MAZDA B2000 B6 * Moteur, frans, batterie radiateur neufs, boîte libre 1500\$. 849-0657

PONTIAC 6000 1988, pour pièces alternateur + pompe à gaz, pneus neufs et + hiver, et autres pos. 300\$ nég. 864-9206

SUSPENSION RABASSÉE, pneus 1000\$, plus taxes, laissez pour 800\$. 345-2326

102 PIÈCES D'AUTOS ET CAMIONS

AUBAINEL magis 15 po d'impression 4 trous, super propre avec papiers sur basses sport rita rou. 206-50-115. Seulement 2 et d'urgence, en très bon état. 700 nég. Daniel: 819-562-4279 + mot. 564-1111

A VENDRE: PNEUS USAGÉS: camion, camion, ferme. A partir de 20\$. SERVICE DE PNEUS COMEAU - 832-3628

BEAUCOUP DE PÈCES de NISSAN PULSAR NX 1987-88 + mot. 564-1111

CARR. TIBURON 2000 accidenté en avant, côté chauffeur, portière et arrière en bon état. 864-6946 ou pag: 348-2960.

CHEVROLET TÊTE en aluminium en bon état, pour Mustang 1992. Tel: 566-4130

DODGE CARAVAN 1990, plusieurs pièces neuves, 500 \$ nég. Normand: 348-0071

GARAGE DONALD COMEAU pneus neufs et usagés (achat) Macanique, pièces de moteurs, pièces et batteries 55 cent. 562-5554.

GRILLAGE POUR CHEVROLET GMC de 94 à 98, complet avec lunette, 250\$. 345-9094

JIMMY 87 4 X 4 2.8 aut., pour pièces, pièces de Monte Carlo SS 1996, 819-843-0172

MAGS 14 POUCES, 4 trous universel avec pneus d'été bon état. 380\$. Tel: 569-3669

MAGS 16 PO POUR VOLKS, style GTI 337, montés sur Toyo. 600\$. 864-1156.

MAGS BSA 16 PO avec pneus Potenza, 4 trous fort sur Volks ou Honda. 700\$. Lucie: 346-8323

MAGS MOMO 14 po, 4x100 avec pneus Hancock, cond. A1, idéal Civic et Volks. 600\$. Dominic: 820-5724

MARCHEPIED MOULÉ en longueur pour GM 1500 ou 2500 cc, cruse, parfaite condition, 28500\$. Tel: 820-1973, 580-0995

MAZDA R17 1985, 4 cyl., magis Trans Am 1985 avec magis pour pièces 843-7882

MOTEUR GM 454 haute performance, 835-9198

MUSTANG 1986, pour pièces, moteur 2.3 l, 4 cyl., magis Trans Am 1985 avec magis pour pièces 843-7882

PIÈCES NEUVES ET USAGÉS pour Corsica 89, 2.8 l, à très bon prix. 846-4925, Hugo

PIÈCES POUR 93 FORD Aérostar Van, Pneu, réservoir, radiateur et pi. autres + pneus hiver 185-75-R14. Tel: 821-0285

PLYMOUTH HORIZON 89 Aut., peut vendre pièces séparément. 564-1146 / 829-7001

PNEUS D'ÉTÉ sur jantes, pour Honda Civic, 864-6407

PONTIAC 6000 1988, pour pièces alternateur + pompe à gaz, pneus neufs et + hiver, et autres pos. 300\$ nég. 864-9206

SUSPENSION RABASSÉE, pneus 1000\$, plus taxes, laissez pour 800\$. 345-2326

4 TOYOTA MAGS AL * 6 trous, aussi pneus 31x10x15.1.5. Fait voir! Tel: 845-1997.

TOYOTA TERCEL 90 pour pièces ou route, radiateur neuf, 300\$. 346-9445

104 AUTOS A VENDRE

1990 A 2002 ACHEVONS, AUTOS, CAMIONS, VANS, 4x4. Payons les meilleurs prix et livrons comptant. OUIMETTE AUTOMOBILES, 5475 boul. Bourque, Rock Forest, 954-6811

1 PROBLÈME DE CRÉDIT? Facile, endossement. Nous avons la solution à votre problème. OUIMETTE AUTOMOBILES, 864-8811

1 SPECIAL L.M. L'AUTO 584, boulevard St-Forest, 96 Escort SE 4 p. aut., 091 000 km, démarreur 1 proprio. 7495\$

97 Suzuki Swift 3 p., 5 vit., 5495\$

97 P. Firebird T-Top, 3.8 L, 89 000 km, aut. air, full, 14 995\$

96 Nikon, 4 p., aut. air, 4955\$

96 Toyota Tercel DX 4 p., a. 3955\$

94 Toyota GS 4 p., 5 vit., 3955\$

94 Mazda 323 S, 5 vit., man., 3955\$

93 Geo Metro 2 p., aut., 2995\$

93 Buick Regal LD, 4 p., 3795\$

92 Honda Accord EXR 4 p., aut., original 1 proprio. 5995\$

91/2 Honda Civic 2 p., man., 2995\$

91 Mercury Cougar, aut., 2995\$

89 Grand Marquis, 4 p., aut., 1950\$

89 Van GM 6.2 Diesel, 14500\$

96 SATURN SL 4 p., auto, air, groupe élect. 5500\$. Marchand, 829-9450

96 SATURN SL 4 p., auto, air, groupe élect. 5500\$. Marchand, 829-9450

97 FIREBIRD - SUPERCESSION auto, 3.8 litres, 089 000 km, air, jamaïs sorti l'hiver. 73 000 km. Prix: 7600\$. Tel: 569-4119

ACCENT GS 2001 2 portes, manuel, tout ouvrant, aileron, 11 000 km, 8900\$. Tel: 569-4119

ACCENT GS 2001 2 portes, manuel, air clim., grs. 73 000 km. Prix: 7600\$. Tel: 569-4119

ACCENT GSI 2001 20 000 km, 08m, dist. anti-dém., CD, tout ouvr. pneus hiver + roues, gar. 2006, 10 700\$ nég. Luc, pag. 822-7100, ap. 17h, 868-1163

HONDA CIVIC DX 1998, "hatchback", très bas millage, 5 vitesses, air conditionné, mécanique A-1, peinture originale A-1, 8 roues (4 hiver et 4 été), traitement anti-rouille + cre, + + +, propre, comme neuve. AUBAINE. René bur.: (819) 566-1937 rés.: (819) 563-0885 059779

104 AUTOS A VENDRE

ACHETONS TOUS GENRES D'AUTOS ET CAMIONS. Vendons pièces usagées. Info: 568-0738

ACURA 1.6 EL, 2000, 48 800 km, 1992, manuel, bal de gar cond. A+ - 16 500\$. 345-5615

ACURA 2.2 CL 1997, 2 portes, noir, tout équipé, intérieur cuir, 129 000 km, 13 500\$. 821-3217

ACURA 3.2 TL 1999, tout équipé, 64 000 km, comme neuf. Tel: 348-2544

ACURA HONDA VEHICULES d'occasion ou reconstruits. Comparez nos prix et nos garanties! 570 Principale, Lac-Doré, GOV 1C0 www.autodot.com Tel: 877-549-2222 Tél: 877-549-2222 Tél: 877-549-2222

ACURA INT. GSR 98 1 équipé, silver, 102 000 km, 1 proprio, modérateur: 17 000\$. 348-8261

ACURA INTEGRA RS 1998, noir, 8 roues, démar. antide-marr., 140 000 km, 574-6111

ACURA INTEGRA 95, 4 p., aut., groupe élect. 105 000 km. Garantie. 9495\$. Auto Garde Sherbrooke, 3265 King ouest, 574-0016

AUDI A4 QUATRO 2001, 1.8 l, 170 hp, bleu, intérieur cuir, tan, 82 000 km, man. sport package, xiron, tout ouvr., 29 000\$. 377-3777

DION CHEVROLET-OLDSMOBILE INC. MEILLEURS PRIX TOUT COMPRIS

02 CAVALIER VLX, 4 p., air, rouge, 17 000 km. Spécial 16 500 \$

02 CHEVROLET CAVALIER, 4 p., argent, a.c., autom., 36 000 km. Spécial 13 950 \$

02 CAVALIER, 4 p., a.c., autom., rouge, a.c., 46 000 km. Spécial 11 500 \$

01 MALIBU, t. équipé, 4 p., rouge, 23 000 km

01 CAVALIER, 4 p., autom., a.c., beige, 44 000 km

00 CAVALIER, 4 p., a.c., autom., gris 54 000 km

00 CAVALIER, 4 p., a.c., autom., "cruise", rouge, 33 000 km

00 CAVALIER, 4 p., autom., beige, a.c., 46 000 km

00 CAVALIER, 4 p., autom., rouge, 50 000 km

99 ALERO GX, vert, garantie prolongée, 79 000 km

00 CHEV. BLAZER LS, 4x4, 2 p., équipé au complet, route, 60 000 km

00 VENTURE, rouge, 3 p., 60 000 km. Spécial 14 000 \$

99 VENTURE ALLONGÉ, 4 p., beige, équipé au complet, 51 000 km. Spécial 15 500 \$

99 VENTURE ALLONGÉ, 4 p., bleu, t. équipé, 43 000 km. Spécial 15 500 \$

2200, rue Sherbrooke, Magog (Québec) 843-6571

104 AUTOS A VENDRE

AUDI A6 QUATRO 99, tout équipé, 126 000 km, 127 995\$

CHEV. CAVALIER 224 2000, décapotable, automatique, 846-3623 / Pag: 347-4753

CHEV. METRO 98 4 portes, 5 vit., 106 000 km, Marchand, 829-9450

CHEV. METRO 98 4 portes, 5 vit., 106 000 km, Marchand, 829-9450

CHEV. METRO 98 4 portes, 5 vit., 106 000 km, Marchand, 829-9450

CHEV. METRO 98 4 portes, 5 vit., 106 000 km, Marchand, 829-9450

CHEV. METRO 98 4 portes, 5 vit., 106 000 km, Marchand, 829-9450

CHEV. METRO 98 4 portes, 5 vit., 106 000 km, Marchand, 829-9450

CHEV. METRO 98 4 portes, 5 vit., 106 000 km, Marchand, 829-9450

CHEV. METRO 98 4 portes, 5 vit., 106 000 km, Marchand, 829-9450

CHEV. METRO 98 4 portes, 5 vit., 106 000 km, Marchand, 829-9450

CHEV. METRO 98 4 portes, 5 vit., 106 000 km, Marchand, 829-9450

LA FIÈVRE DU PRINTEMPS!

Chute des prix de nos occasions de toutes marques

PRECISION ACURA
SHERBROOKE

564 8909

4900, boul. Bourque, Rock Forest

2002 CHEVROLET CAVALIER
5 vitesses, seulement
4 000 km



1999 HONDA ACCORD LX
tout équipé.



1996 ACURA INTÉGRA SE
5 vitesses, a/c, "mags"



2001 TOYOTA ECHO, noir, aut. dém. à distance, verrouillage central
2001 ACURA 1.7 EL, autom., tout équipé, gar. 7 ans ou 160 000 km
2001 PONTIAC SUNFIRE, 2 p., 5 vit., régulateur de vitesse, CD, 35 240 km
2000 ACURA EL 1.6, 5 vit., gr. électr., a/c, CD
2000 MAZDA PROTEGE LX, 4 p., 5 vit., gr. électr., a/c, "cruise"
1999 ACURA 3.2 TL, autom., 4 p., cuir, gr. électr. complet
1999 HONDA CIVIC SE, 5 vit., 4 p., noir, pneus hiver neufs
1998 NISSAN SENTRA, autom., 4 p., mags, a/c, aileron
1998 ACURA 1.6 EL, 5 vit., gr. électr., a/c, gar. 1 an/20 000 km
1997 ACURA 1.6 EL, autom., 4 p., gris, CD, gr. électr.
1997 HONDA CIVIC, 5 vit., 4 p., bleu, rég. de vitesse, a/c, dém. distance
1997 ACURA INTEGRA GSR, **Vendu**, toit ouvrant, aileron, mags
1997 ACURA 1.6 EL, 4 p., vert, a/c, gr. électr., dém. distance
1997 VOLKS CABRIOLET, décapotable, vitres électriques, chargeur CD
1996 DODGE CARAVAN, 4 p., gr. électr., a/c, t. équipé, mags
1995 ACURA INTEGRA, 5 vit., noir, 2 p., aileron, mags, démarreur à dist.
1994 FORD RANGER XLT, V6, 4x4, "cruise", CD, "mags", "ded-rail"
1995 PLYM. COLT, 5 vit., 2 p., vert, démarreur à distance, 119 000 km
1994 MAZDA B4000, autom., 2 p., 4x4, V6, king cab, bed liner
1991 ACURA INTEGRA, 5 vit., **Vendu**, aileron, toit ouvrant, antibruitard

Pour la liste complète de tous nos véhicules d'occasion, visitez notre site Web : www.precisionacura.ca

Financement disponible

Sportage X 2000

4 portes, AM-FM cass., autom., 4 x 4, "door lock", vitres élect., 77 000 km, sable
11 495 \$



2002 RIO RX V, 5 portes, AM-FM cass., a/c, "door lock", vitres élec., 36 000 km, vert, 10 995 \$

2001 SENTRA GXE, 4 portes, a/c, "door lock", vitres élect., "cruise", 19 500 km, beige, 15 495 \$

2001 SEPHIA, 4 portes, AM-FM, laser, 5 vitesses, 40 000 km, bourgogne, 8 495 \$

2000 SEPHIA, 4 portes, AM-FM, 5 vitesses, 48 326 km, beige, 7 495 \$

KIA
SHERBROOKE

563 3737

4290, boul. Bourque Forest

Toutes offres raisonnables acceptées

saturn de sherbrooke

4880, boul. Bourque, Rock Forest
www.saturndesherbrooke.saturncanada.com

823 1400

1990 BMW 325 is

Très propre
4 995 \$

Cuir, toit électr.

SPÉCIAL DE LA SEMAINE

2001 Saturn SC 2

Special Edition

249 \$/mois

995 \$ comptant

14 995 \$

Cuir, toit électr., 5 vitesses

1998 SATURN SC 1

72 000 km

7 995 \$

Toit ouvrant, 5 vitesses

2000 CAVALIER Z22

9 995 \$*

8 995 \$

NOS VÉHICULES CERTIFIÉS SATURN SONT INSPECTÉS EN 150 POINTS
* Frais de préparation et de livraison de 595 \$ applicables. Détails en magasin.



2002 NISSAN PICK UP, 4 portes, argent, 5 vit., 4 x 4, tout équipé, 8 000 km

2002 NISSAN SENTRA GXE, 4 portes, autom., tout équipé, 24 800 km

2002 NISSAN SENTRA GXE, 4 portes, autom., de luxe, cuir, tout équipé, 29 000 km

2001 NISSAN PATHFINDER SE, tout équipé, 4 x 4, V6, 50 000 km

2001 NISSAN SENTRA XE, rouge, 5 vit., air climatisé, 11 995 \$

2000 NISSAN MAXIMA GLE, tout équipé cuir, gris argent 52 000 km

1999 NISSAN SENTRA XE, 4 portes, bleu, autom., a/c, 51 000 km

1996 NISSAN SENTRA XE, 4 portes, beige, autom., a/c

1999 NISSAN SENTRA XE, beige, autom., a/c, 60 000 km

1998 NISSAN ALTIMA GXE, beige, tout équipé, 4 cyl., 4 portes, autom.

1998 NISSAN SENTRA GXE, bleu, autom., tout équipé, 84 000 km

1996 INFINITI G20, vert, 4 portes, autom.

NISSAN
Sherbrooke

823 8008

www.sherbrookenissan.com 4280, boul. Bourque, Rock Forest

CAVALIER Z24 2000



1 79 \$/mois*

- Automatique
- Climatiser
- Groupe électrique
- Couleur argent

OU

- Manuelle
- Climatiser
- Groupe électrique
- Toit ouvrant
- Couleur rouge vif

* Location 36 mois (1999) 48 mois (2000) 20 000 km/an, excédentaire 12 ¢. Comptant ou échange de 895 \$, taxes en sus.

Beaucage

823 4343

4339, boul. Bourque, Rock Forest

www.beaucagechev.gmcanada.ca

Optimum

VÉHICULES D'OCCASION



- Inspection en 150 points
- Assistance routière 24 heures
- Garantie du manufacturier
- Possibilité d'échange

Le programme de **protection ultime** dans le marché de l'occasion

100% SATISFAIT
OU ON VOUS REMBOURSE

- ✓ Inspection en plus de 150 points
- ✓ Garantie d'échange de 30 jours ou 2 500 km
- ✓ Garantie de remboursement de 3 jours ou 250 km
- ✓ Garantie jusqu'à 1 an ou 20 000 km

LE GROUPE **Beaucage** Parce que vous faites partie de la famille!

104 AUTOS A VENDRE

CHRYSLER CIRIUS 96
Très propre, V6, 86 000 km, tout
équipé avec sièges élect., miroirs
chauffants, 4 pneus d'été 4000
km d'usage. Liste à 8000\$, pour
7000\$ nég. 346-3929 / 349-3929

104 AUTOS A VENDRE

DECAPOTABLE LE BARON
1989, blanc perle, peinture
neuve, toit noir neuf, vit. de jupe,
mags. intérieur cuir. Voiture uni-
que! 5900\$. Tél. 964-0141

104 AUTOS A VENDRE

FORD FOCUS SE 2002
4 portes, 3200 km, moteur Ze-
lic, auto., a/c, vitres et portes
élect., roues d'aluminium, noir.
12 900\$. 846-4370

104 AUTOS A VENDRE

GEO METRO 98
Man., 119 000 km, gar. prori-
gine: 5500\$. Mathieu 886-4378

104 AUTOS A VENDRE

GROSSE LIQUIDATION
Manque d'espace
500 à 1000\$ DE RABAIS
sur plus de 30 véhicules
Faites votre offre

104 AUTOS A VENDRE

HONDA ACCORD DX 1998
4 portes, 2.3 L, autom., bas mil-
lage, 78 000 km, impeccable
14 300\$. 819-877-2339

104 AUTOS A VENDRE

Honda ACCORD Sp.éd 00
2.3 L, tout équipé, a/c, cd, mags.
53 000 km, bal. gar. Honda
Autos René Chartier
Lennoxville
** 562-6133 **

104 AUTOS A VENDRE

HONDA CIVIC CX 1996
3 portes, man., 5 vit., 120 000
km, très propre, s.f., s.d. 6500\$.
Tél. 568-6782

104 AUTOS A VENDRE

HONDA CIVIC EX 1992
1 équipé, aut., 4 p., blanche, dentier
Viper, coupe démar., antivol,
8 jantes et pneus. 175 000 km,
cond. A-1, poss. radio-cd.
4900\$. nég. 570-8622, Steve

104 AUTOS A VENDRE

HONDA PRELUDE 93
157 000 km, noir, est. nor.
8540\$. 565-2874, pag
348-2413

Garantie unique-certifiée

Sherbrooke Honda HONDA
LE PLUS GRAND CENTRE DE VÉHICULES D'OCCASION EN ESTRIE

ACHAT - VENTE - ÉCHANGE FINANCEMENT SUR PLACE

CHOISISSEZ VOTRE VERSEMENT

39\$/semaine
1997 CHEVROLET MALIBU, bourgogne,
automatique, tout équipé
1997 BUICK REGAL, noir, 113 000 km, 6
cylindres, tout équipé
1998 MERCURY MYSTIQUE, gold, tout
équipé, faut voir!
1999 PONTIAC SUNFIRE, 4 portes, vert,
70 000 km, transmission
automatique
1999 FORD ESCORT, rouge, 4 portes, 5
vit., 83 000 km seulement
2000 PONTIAC SUNFIRE, vert, 5 vitesses
2000 CHEVROLET CAVALIER, gold, 4
portes, automatique, bas
kilométrage
2000 PONTIAC SUNFIRE, gold, 4 portes,
automatique, 59 000 km
2000 HONDA CIVIC SE, 4 portes, 5
vitesses, climatiséur
2001 HYUNDAI ACCENT, 3 portes, bleu,
16 000 km

45\$/semaine
1997 HONDA CIVIC LX-G, 4 portes, vert, 83 000 km,
seulement, climatiséur
1997 HONDA CIVIC DX-G, 2 portes, noir, 5 vitesses,
mags, aileron, climatiséur. Premier arrivé,
premier servi
2001 PONTIAC SUNFIRE, 2 portes, rouge, 5 vitesses
2001 HYUNDAI ELANTRA VE, 4 portes, tout équipé,
mags 15 pouces, aileron. À qui la chance?

49\$/semaine
1998 HONDA CIVIC DX, " hatchback ",
gris argent, 5 vitesses, 89 000 km
1998 HONDA CIVIC LX, 4 portes, vert,
automatique, 79 000 km
1999 HONDA CIVIC DX, " hatchback ",
noir, 5 vitesses
1999 HONDA CIVIC, " hatchback ",
violet, transmission automatique,
49 800 km

59\$/semaine
1998 NISSAN ALTIMA, 4 portes,
automatique, tout équipé, 65 000 km
seulement
1998 HONDA ACCORD, 4 portes, vert, 5
vitesses, tout équipé, bas kilométrage,
moteur VTEC. Un Accord au prix d'un
Civic!
1998 HONDA CIVIC EX-G, gris argent, 4
portes, automatique, tout équipé
1999 HONDA CIVIC SE, 4 portes, sarcelle, 5
vitesses, climatiséur
1999 HONDA ACCORD, bleu, 4 portes,
automatique, climatiséur, régulateur de
vitesse
1999 PLYMOUTH VOYAGER, grise, 82 000
km, tout équipé
1999 PLYMOUTH VOYAGER, rouge, tout
équipé, 82 000 km seulement
1999 HONDA CIVIC SI, noir, 5 vitesses,
moteur VTEC, toit ouvrant, groupe
électrique
1999 HONDA CIVIC SI, automatique, moteur
VTEC, toit ouvrant électrique
1999 HONDA CIVIC EX-G, 4 portes,
automatique, rouge, tout équipé, 14
500 km. Vous avez bien lu 14 500 km
1999 HONDA PRELUDE, blanc perle, moteur
VTEC, tout équipé, 46 000 km, un bijou
2000 NISSAN ALTIMA, noir, tout équipé,
automatique, 4 portes, 48 000 km. À
qui la chance?
2001 HONDA CIVIC, 4 porte, titane
2001 HONDA CIVIC, 4 portes, noir

FAUT VOIR!
50 NOUVEAUX VÉHICULES D'OCCASION DE TOUTES MARQUES
À PARTIR DE 3 995 \$

2000 NISSAN ALTIMA, noir, t. équipé, autom., 4 p.,
48 000 km. À qui la chance?
1999 HONDA CIVIC EX-G, 4 p., autom., rouge, t.
équipé, 14 500 km.
Vous avez bien lu, 14 500 km.
1998 NISSAN ALTIMA, 4 p., autom., t. équipé,
65 000 km seulement

1999 HONDA PRELUDE,
blanc perle, moteur Vtec, t.
équipé, 46 000 km,
très rare.

10 000\$ et moins
1992 HONDA ACCORD, 4 portes, rouge vin
1992 HONDA ACCORD, 2 portes, beige
1994 OLDSMOBILE ACHIEVA, vert
1995 CHEVROLET LUMINA (automobile), vert, 96
500 km seulement, tout équipé, 7 995 \$
1995 MERCURY MYSTIQUE, prune, tout équipé, 9
500 km seulement, garantie 3 ans ou 60 000
km, 5 995 \$
1996 HONDA ACCORD LX, noir, 2 portes,
climatiséur, " cruise ", transmission manuelle

CAMIONS
1997 HONDA CRV, 4 x 4, vert, automatique,
88 000 km, garantie Honda 1 an ou 20
000 km
1998 HONDA CRV EX, 4 x 4, automatique,
tout équipé
1998 DODGE DAKOTA, 4 x 4, 6 cylindres,
manuel, blanc, impeccable, garantie 3
ans ou 60 000 km
1998 FORD F150 XLT, 8 cylindres, vert,
automatique, 66 000 km, garantie Ford
jusqu'au 28 avril 2005 ou 150 000 km
1999 FORD WINDSTAR, blanc, tout équipé
1999 HONDA ODYSSEY, vert, garantie plan
global Honda jusqu'au 22 octobre 2004
ou 160 000 km
1999 HONDA ODYSSEY EX, V-6, portes
coulissantes électriques, garantie 3 ans,
tout équipé
1999 PLYMOUTH VOYAGER, rouge, tout
équipé, 82 000 km
1999 PLYMOUTH VOYAGER, gris, tout
équipé, 82 000 km

1996 CHEVROLET CAVALIER Z22, 2 portes
1997 CHEVROLET MALIBU, automatique, tout
équipé
1997 BUICK REGAL, 4 portes, tout équipé
1998 MERCURY MYSTIQUE, gold, transmission
automatique, tout équipé
1999 FORD ESCORT, 4 portes, 5 vitesses
2000 PONTIAC SUNFIRE, 4 portes, vert
2000 DAEWOO NUBIRA SX, bleu, automatique, tout
équipé, 27 000 km seulement
1999 HONDA CRV LX, 4 x 4, 4 portes, noir. À
qui la chance?
1999 HONDA CRV EX, 4 x 4, automatique,
argent, 79 000 km
2000 CHEVROLET S10, pick up, beige, 103
000 km, V6. À qui la chance?
2000 HONDA CRV EX, cuir, 4 x 4, argent, 61
500 km, garantie jusqu'en octobre 2006
ou 160 000 km complète
2000 HONDA CRV LX, 4 x 4, 4 portes, titane,
5 vitesses
2000 HONDA ODYSSEY LX, fougère, V6, tout
équipé, 2 climatiseurs. Faites une offre
2000 HONDA CRV LX, rouge, 4 x 4, 5
vitesses, 39 000 km
2000 FORD WINDSTAR, V6, vert forêt,
automatique, 56 000 km
2001 HONDA CRV EX, 4 x 4, 4 portes, gris
argent, automatique, 41 000 km
2002 HONDA CRV EX, 4 portes, 4 x 4, bleu,
impeccable.

J.N. AUTO ROAD SIDE INC.

317, route 116, RICHMOND, JOB 2HO OUVERT DU LUNDI AU VENDREDI
de 8 h à 21 h
(819) 826-3084 ET LE SAMEDI de 9 h à 16 h

Notre devise :
" Choix, qualité, service après vente irréprochables "
Si vous voulez vendre
votre véhicule usagé,
venez nous voir!
Payons comptant.
FINANCEMENT SUR PLACE
AVEC CAISSE DESJARDINS
ET BANQUE SCOTIA.
Également 2e
chance au crédit.

Automobiles à faible millage inspectées et garanties.
Vaste choix de véhicules de provenance locale.

- 02 GRAND PRIX GTP, 4 p., t. équipé, t.
ouvrant, 21 500 km, gar. 2006 ou 80 000
km, 26 991 \$
02 THUNDERBIRD, conv., avec 2 toits, full, demo,
3 200 km, 53 991 \$
01 SEBRING LX, 4 p., 6 cyl., autom., t.
équipé, 30 000 km, bal. gar., 16 491 \$
01 SUNFIRE, 4 p., 4 cyl., autom., 34 500 km,
bal. gar. GM, 10 491 \$
01 PT CRUISER, 4 p., man., t. équipé, mags,
104 000 km, 14 991 \$
00 BONNEVILLE SSEI, 4 p., 3,8 (super
charged), int. cuir, toit ouvrant, 69 000
km, 26 991 \$
00 KIA SEPHIA, 4 cyl., autom., 4 p.,
81 000 km, 7 991 \$
00 BONNEVILLE SE, 4 p., 3,8 L, autom., t.
équipé, 41 800 km, original, 1 seul
propr., 18 891 \$
00 NEON LX, 4 p., autom., t. équipé, aileron,
52 000 km, bal. de gar. 11 891 \$
00 CIVIC COUPÉ EX, 2 p., autom., t. équipé, toit
ouvrant, 46 000 km, noir, 13 991 \$
00 ALERO MILENIUM, 2 p., 4 cyl., man., t.
équipé, 40 000 km, original, 2004, 13 491 \$
99 SUNFIRE, 2 p., autom., noir, 54 000 km,
8 991 \$
99 SUNFIRE GT, 2,4 L, autom., t. équipé,
convertible, 83 000 km, 13 891 \$
99 ESCORT LX, 4 p., man., 88 000 km,
7 891 \$
99 SEBRING JX, conv., 6 cyl., autom.,
équipé, 74 300 km, 18 491 \$
99 SATURN SL1, 4 p., autom., original, silver,
80 000 km, 8 991 \$
98 NEON HIGH LINE, 4 p., autom., air, aileron,
99 800 km, 6 791 \$
98 TAURUS SE, 4 portes, 6 cyl., autom., full,
89 167 km, aileron, original, blanc,
spécial 9 491 \$
97 SUNFIRE, 2 p., 4 cyl., man., noir, 153 000
km, 5 891 \$
97 SUNFIRE, 2 p., man., noir, 125 000 km,
6 491 \$
97 ACURA INTEGRA EDITION ANNIVERSAIRE,
man., original, t. équipé, 94 300 km,
13 491 \$
97 THUNDERBIRD LX, 2 p., 4,6 L, autom., t.
équipé, 193 000 km 6 991 \$
97 CIVIC CX, 3 p., autom., 73 000 km, 9 891 \$
97 ESCORT LX, 4 p., autom., a.c., aileron,
99 000 km, 7 891 \$
96 SUNFIRE, 2 p., 4 cyl., man., vért, 179 000
km, 4 991 \$
96 MUSTANG LX, 6 cyl., man., air, aileron,
122 000 km, 8 991 \$
95 VOLKS GOLF CL, 4 p., autom., 170 000
km, air, 6 891 \$
95 AVEINGER, 2 p., 4 cyl., man., t. équipé,
original, 178 000 km, 6 891 \$
93 HONDA CIVIC CX, 3 p., autom., blanc,
174 000 km, 5 891 \$

MINIFOURGONNETTES
ET UTILITAIRES SPORT

- 01 JIMMY SLS, 4 x 4, 4 p., 4,3 vortec,
autom., t. équipé, original, 20 500 km,
22 891 \$
01 GR. CARAVAN SPORT, 4 p., 4 s., baquet,
3,3 L, autom., t. équipé, 84 000 km,
18 991 \$
00 WINDSTAR SEL, 5 p., 3,8 L, autom., air, 2
chauffages, 4 sièges baquets, mags, bal. gar.
complète 47 000 km, 18 991 \$
99 DODGE CARAVAN, 5 p., 6 cyl., autom., t.
équipé, 53 000 km, 13 891 \$
99 CHEVR. TRACKER CONVERTIBLE, 4 x 4,
man., mags, 48 400 km, original, 13 491 \$
97 TRANS SPORT, 3,4 L, autom., air, 7 pass.,
117 000 km, 10 491 \$
97 TOYOTA RAV4, 4 x 4, 4 cyl., autom., t. équipé,
122 000 km, 12 991 \$
96 DODGE GRAND CARAVAN SE, 5 p., 3,3 L,
autom., t. équipé, 122 000 km, mags, 9 491 \$
96 DODGE CARAVAN, 6 cyl., autom., air, 7 pass.,
blanc, 7 491 \$
95 WINDSTAR GL, 3,8, autom., t. équipé,
166 000 km, prune, 6 891 \$
95 SUZUKI SIDEKICK, 4 x 4, conv., toit fibre,
157 000 km, 5 891 \$
95 GMC SAFARI SLX, 4x4, 4,3 L, 4 s.
baquet, autom., t. équipé, 142 000 km,
9 891 \$
95 TRACKER convertible, 4 x 4, manuel,
152 000 km, noir, 5 991 \$
94 GMC SUBURBAN 1500 SLE, 4 p., 4 x 4, 350,
autom., t. équipé, 5 pass., 128 000, 15 991 \$

BON CHOIX DE CAMIONS
4 x 4 ou 2 x 2

- 02 FORD F350 LAREAT, super duty, quad cab,
boite courte, 4x4, 7.3 diesel, t. équipé, 67
000 km, 37 891 \$
02 SONOMA SL, 4 cyl., man., 10 000 km,
original, 15 491 \$
01 FORD F250 XLT, quad cab, 4 x 4, 7,3 "
power stroke ", autom., t. équipé, 69 000
km, 35 891 \$
01 SYLVERADO " quad cab ", 4 x 4, 4,8,
autom., air, 33 000 km, 25 991 \$
01 EXPLORER SPORT TRACK, 4 p., autom.,
t. équipé, cuir, t. ouvrant, 4x4, 35 000 km,
b. gar., 28 891 \$
01 GMC SL, quad cab 1500, 4,8 autom., air,
volant incl., 2 roues motrices, 30 000 km, 22
991 \$
00 RAM 1500 ST, cab ordinaire, 4 x 4, 318,
autom., air, 40 000 km, 19 891 \$
00 FORD F150 XLT, quad cab, 3 p., boîte
longue, 4 x 4, 4,6 autom., t. équipé, 57
800 km, 24 991 \$
00 DAKOTA SPORT, k/c, 4x4, 3,9 magnum, man.,
air, 73 600 km, 20 491 \$
99 GMC SIERRA SLE, 1 500, boîte courte, 4
x 4, 5,3 L, autom., a/c, mags, 35 400 km,
17 891 \$
99 RANGER XLT, quad cab, 4 x 4, 4 L,
autom., t. équipé, 63 000 km, 16 891 \$
99 FORD F150XL, " quad cab ", 4 x 4, 4,6,
autom., air, original, 72 000 km, 21 891 \$
99 DAKOTA SLT, k/c, 2 roues motrices, 3,9,
autom., t. équipé, boîte de fibre, plan
d'or, 33 000 km, 19 491 \$
98 CHEVR. CHEYENNE 1500, k.c., boîte
courte, 4 x 4, 350, man., air, mags, 68 400
km, 18 891 \$
97 DAKOTA SPORT, k/c, 4 x 4, 318, autom.,
t. équipé, 84 500 km, 16 991 \$
97 DAKOTA SLT, k/c, 4 x 4, 318, man., t.
équipé, 123 000 km, 15 891 \$
99 DAKOTA SPORT, k/c, 4 x 4, 318, autom.,
air, 110 000 km, 17 991 \$
97 TOYOTA TACOMA, 4 x 4, 6 cyl., man.,
a.c., 126 000 km, 17 991 \$
98 MAZDA B3000, k.c., 6 cyl., man., boîte
fibre, 2 roues motrices, haut millage,
8 491 \$
98 RAM 1500 ST, k/c, boîte longue, 4 x 4,
autom., air, 104 000 km, 17 491 \$
98 CHEVR. 1500, k/c, boîte longue, 2 roues
motrices, 350, autom., air, 104 000 km,
5 fifth wheel " 15 891 \$
98 GMC CHEYENNE 2500, h.d., 4 x 4, 8 cyl., 5,7 L
vortec, 83 000 km, autom., bronze, 19 991 \$

PLUSIEURS VÉHICULES
EN BAS DE 5 000 \$

95 DODGE SPIRIT, 4 cyl., autom., trans.
neuve, 2 891 \$
94 FORD TAURUS GL, 6 cyl., autom., air,
108 000 km, 4 891 \$
94 ESCORT LX, 2 p., man., 1 991 \$
94 TEMPO GL SPORT, 2 p., man., " mags ",
2 891 \$
94 SUZUKI SWIFT, 4 cyl., 5 vit., 207 000 km,
moteur changé à 186 000 km, 2 891 \$
94 SUNBIRD LE, 4 p., 4 cyl., autom., air,
149 000 km, 3 891 \$
93 TEMPO GL, 4 p., autom., 1 991 \$
93 TEMPO GL SPORT, 2 p., autom.,
noir, 112 000 km, 3 491 \$
93 CHEVROLET LUMINA, 4 p., 6 cyl., 2 291 \$
93 TOPAZ GS, 4 p., 4 cyl., autom., air, 2 491 \$
92 GMC SAFARI, allongé, 4,3 L, autom.,
8 pass., 3 491 \$
92 GOLF GL, 4 p., autom., 2 991 \$
92 OLDS REGENCY ELITE, 4 p., autom., t.
équipé, 178 000 km, 4 891 \$
90 ACCORD LX, 4 p., man., 2 891 \$
90 CHEROKEE, 4 p., 4 L, autom., 4X4 1 991 \$
99 CUTLASS SUPREME, 2 p., 6 cyl., autom.,
blanc, 152 000 km, 2 491 \$
89 GRAND PRIX SE, 2 p., 6 cyl., autom., toit
ouvrant, 175 000 km, 2 991 \$
89 PONTIAC 6000 LE, 4 p., 6 cyl., autom.,
991 \$
89 CHEVR. S10, k.c., 4,3 L, autom., 170 500
km, 2 691 \$
87 FORD F150, 6 cyl., man., 991 \$
87 PATHFINDER NISSAN, 6 cyl., man., 2 p.,
4 x 4, 3 691 \$
84 CIVIC, 4 cyl., autom., 4 p., 691 \$

VOYEZ NOS VÉHICULES SUR
INTERNET
www.jnautoroadside.com
Julien, Normand
Stéphane et Sébastien
pour vous servir

(819) 826-3084

2615, rue King Ouest, Sherbrooke
www.sherbrookehonda.com
(819)566-5322
Garantie unique-certifiée

104 AUTOS À VENDRE
 HYUNDAI SONATA 2002
 2.4 L 1350 km, groupe électr.
 a/c, rég. de vitesses, fog light
 15 500\$ Tel: 566-4488

104 AUTOS À VENDRE
LOCATION PELLETIER
POSS. ACHAT / RACHAT
Financement sur place
 02 Toyota Camry LE, 4 cyl., auto.
 a/c, bal. garantie 22 900\$
 03 Volvo Jetta TDI GLS, 4 cyl., auto.
 a/c, bal. garantie 18 900\$
 04 Volvo Jetta TDI GLS familiale, 4
 cyl., auto., a/c, bal. garantie
 26 900\$
 05 Dodge Grand Caravan, 6 cyl.,
 a/c, bal. garantie 22 900\$
 06 Toyota Corolla CE, 4 cyl., auto.
 a/c, bal. garantie 16 900\$
 07 Toyota Corolla CE, autom., a/c
 42 900\$

104 AUTOS À VENDRE
 MAZDA PRECIDIA 1993, nor.
 brou. 6500\$. 566-7574
 * MAZDA PRECIDIA MK3 93 *
 nor. man. 5 vit., condition A-1.
 5000\$. Tel: 820-1580
 MAZDA PRECIDIA MK3 1994.
 Manuel, très très propre, très bon
 état, antidémarr. tout ouvrant,
 crosse Prix à discuter. 623-1964

104 AUTOS À VENDRE
NISSAN SENTRA SE 2001
 Nor. 89 000 km, moteur 2.0 L
 tout équipé. 13 500\$ nég.
 Stephanie au 848-0254

104 AUTOS À VENDRE
PONTIAC GRAND AM 1995
 V6, autom., air clim., vitres électr.
 147 000 km, 4 pneus été, 4 pneus
 hiver avec roues ferrées
 tout équipé aux 4 roues, mec. bonne
 cond. 5950\$ nég. 563-7491

104 AUTOS À VENDRE
TOYOTA COROLLA LE 2000
 53 800 km, 4 cyl., 4 portes,
 a/c, tout équipé, bal. gar. et bal.
 transf. 823-0670, 819-571-2396
 819-574-3044 Fax 819-
 820-1442

104 AUTOS À VENDRE
VOLKS JETTA 99
 Nouveau modèle, 50 000 km,
 rouge, jantes sport, 1000\$ de
 réduction, démarrage, 1800\$.
 Faites vite! 348-3572, 565-5789

106 VÉHICULES 5000\$ ET MOINS
BUICK LE SABRE 1992
 130 000 km, gr. électr. air clim.,
 radio CD 8 roues, 1000\$ de ré-
 duction, démarrage, 1800\$.
 Faites vite! 348-3572, 565-5789

106 VÉHICULES 5000\$ ET MOINS
FIREBIRD 86 moteur 305, aut.
 T-top, 12000\$ nég. DODGE CA-
 RAVAN 90 tel: 837-0890
FIREFLY 95
 Aut. 70 000 km, très propre
 3800\$. 821-9146

106 VÉHICULES 5000\$ ET MOINS
LES AUTOS LACO
 1225 Chemin Du St-Este
 Tel: 348-2263, cell: 548-3888
TOYOTA COROLLA 1996
 aut., 4 portes, air clim., extra pro-
 3800\$. 821-9146

HYUNDAI TIBURON 2000,
 29 000 km, bien équipé, a/c
 état. 12 500\$. Tel: 571-6279

INFINITI G-20 93, autom., 4 p.,
 super équipée, 1 proprio. Pro-
 venance locale. Seul. 109 000
 \$, Spécial 4995\$ nég.
 ECONAUTO, 823-6167
 2665 King Est, Fleurissant

MAZDA PROTÉGÉ LX 2.0, 2001
 nor. man. tout ouvrant, a/c, air
 clim., démarrage, anti-démarr.,
 14 000 km, 16 900\$.
 819-583-5521

NOUVEAU
J. MORIN SPECIALISTE en
 transmission et embrayage. Spé-
 cial. ouverture 328 heures
 St-Denis 869-7892, 572-4409

OLD ALRO 1996 *
 4 portes, 2.4 L, 90 000 km, couleur
 gold, bien équipé. 845-3852

TOYOTA ECHO 01
 autom., 4 p., a/c, CD, 32 000 km,
 Bal. gar. Toyota
 Autos Rene Chartier
 Lennoxville
 •562-6133*

TOYOTA COROLLA S 2003
 18 500\$, 884-2122

VOLKS JETTA DIESEL 92
 volk. A1, 3000\$ nég. Tel: 566-5638

CAVALIER 1990
 3.1 L, 800\$. Tel: 847-1589

CAVALIER 1994 2 p., a/c, aileron,
 82 000 km, auto. Prix 3500\$
 Tel: 574-9154

JAGUAR 1968
 Matulé, Demandez Sam ou
 Jean-Pierre. 832-4020

JETTA GLS 1998,
 vert foncé, 62 000 km, manuel,
 tout équipé, excellente condition
 12 800\$. Tel: 348-1614

MAZDA PROTÉGÉ SE 1998
 CD, a/c, manuel, 90 000 km
 3000\$. Tel: 878-3500

PONTIAC GRAND PRIX LE
 1992. Tel: 822-0155

SONATA 2001
 Charcoal, aut., 42 000 km, 1 équi-
 pé. Balance de location 22 mois
 3895\$. Tel: 849-7091

TOYOTA RAV4 2001, autom.,
 groupe électr. air clim., garantie
 12 mois, 18 000\$. 848-2122

VOLKS JETTA GLS 97
 68 000 miles. Faites vite!
 Tel: 884-8187

CAVALIER Z24 1995
 4500\$. 832-1013

CHEVROLET BERETTA 92 Très
 bonne cond. 2750\$. FORD
 444 1980 1200\$. 884-1282

MAZDA 323 1992,
 man. bon état, 1650\$. 849-6888

KIA SAPHIA 2000 man., 4 por-
 tes, vert forêt, 55 000 km, impec-
 cable! 7900\$ ou fin de location
 2605\$/mois. Tel: 829-3008.

KIA SPORTAGE EX 2001, gris
 2 tons, balance garantie 1 an
 Suzzine. 843-2889 après 15h.

MUSTANG 5.0 L 86
 Quelques réparations à faire
 1500\$ nég. 578-2615.

PONTIAC GRAND AM SE 2001
 T. équipé, 10 000 km seule-
 ment. 16 750\$. 566-7731

SONATA GLS 2001 41 000 km,
 m. tout équipé, 12 800\$ nég.
 819-432-0142 cell.

TOYOTA TERCEL 99 60 000
 km, man. aileron, 4 haud par-
 fums, attache-tournoie, très
 bonne cond. 8955\$. 564-9556

VOLKS JETTA GLS 97
 68 000 miles. Faites vite!
 Tel: 884-8187

CHEVROLET CAVALIER 94
 222 2 portes, man. très pro-
 pre. Liquidation 2495\$. Tel:
 823-7077

MAZDA 626 1998 aut., 240 000
 km, 650\$. Mazda 626, man.,
 218 000 km, 1150\$. 864-7551

MAZDA PROTÉGÉ 1991,
 exc. cond., 144 000 km, 1 seul
 propriétaire. 3300\$. 822-0866

KIA SPORTAGE EX 2001, gris
 2 tons, balance garantie 1 an
 Suzzine. 843-2889 après 15h.

MAXIMA 1992, 110 000 km (vra
 kilométrage) CD démar.,
 1 équi. pneus d'hiver et
 pneus été, très propre. 5900\$.
 864-6440, 571-0476

MUSTANG GT '94 5 litres HD,
 autom., inter. de cuir, découpa-
 ble. 11 500\$. 823-2397

PONTIAC GRAND AM SE 2001
 T. équipé, 10 000 km seule-
 ment. 16 750\$. 566-7731

SONATA GLS 2001 41 000 km,
 m. tout équipé, 12 800\$ nég.
 819-432-0142 cell.

TOYOTA TERCEL 99 60 000
 km, man. aileron, 4 haud par-
 fums, attache-tournoie, très
 bonne cond. 8955\$. 564-9556

VOLKS JETTA GLS 97
 68 000 miles. Faites vite!
 Tel: 884-8187

CHEVROLET CAVALIER 94
 222 2 portes, man. très pro-
 pre. Liquidation 2495\$. Tel:
 823-7077

MAZDA 626 1998 aut., 240 000
 km, 650\$. Mazda 626, man.,
 218 000 km, 1150\$. 864-7551

MAZDA PROTÉGÉ 1991,
 exc. cond., 144 000 km, 1 seul
 propriétaire. 3300\$. 822-0866

LINCOLN TOWNCAR 1992,
 73 000 km, blanc intérieur beige,
 cont. extra propre, jantes sport
 l'hiver, jamais accidenté. Prix
 12 000\$ nég. Tel: 819-889-2868

MAZDA 626 ES CRONOS 94 V6
 2.5 L 24 valves, cuir, groupe
 électr., tout ouvrant, 1 équi-
 pé. 195 000 km. 7600\$. 562-5131

MUSTANG GT '94 5 litres HD,
 autom., inter. de cuir, découpa-
 ble. 11 500\$. 823-2397

PONTIAC GRAND AM SE 2001
 T. équipé, 10 000 km seule-
 ment. 16 750\$. 566-7731

SONATA GLS 2001 41 000 km,
 m. tout équipé, 12 800\$ nég.
 819-432-0142 cell.

TOYOTA TERCEL 99 60 000
 km, man. aileron, 4 haud par-
 fums, attache-tournoie, très
 bonne cond. 8955\$. 564-9556

VOLKS JETTA GLS 97
 68 000 miles. Faites vite!
 Tel: 884-8187

CHEVROLET CAVALIER 94
 222 2 portes, man. très pro-
 pre. Liquidation 2495\$. Tel:
 823-7077

MAZDA 626 1998 aut., 240 000
 km, 650\$. Mazda 626, man.,
 218 000 km, 1150\$. 864-7551

MAZDA PROTÉGÉ 1991,
 exc. cond., 144 000 km, 1 seul
 propriétaire. 3300\$. 822-0866



Tranquillité d'esprit grâce à la garantie de DaimlerChrysler Canada inc.

Assistance routière
 Inspection et remise en état de qualité
 Service à l'échelle nationale

CERTIFIÉS

Véhicules d'occasion certifiés

AUTOS

2002 JEEP GRAND CHEROKEE LAREDC, entièrement
 équipé, platine, 20 800 km, 26 995 \$ ou 417 \$/mois, 0 \$
 comptant

2002 JEEP TJ, 2.5 litres, 2 toits, bleu, 16 000 km,
 20 995 \$ ou 310 \$/mois, 0 \$ comptant

2001 RAM 1500 LARAMEE SLT, 4 x 4, club cab, 5,9 litres
 moteur, entièrement équipé, 49 000 km, 28 895 \$

2001 DAKOTA SPORT, 4 x 4, quad cab, V6, manuel, 5
 vitesses, platine, 72 000 km, 21 995 \$

2000 RAM 1500, club cab, 4 x 4, automatique, V8, air
 climatisé, boîte longue, 20 995 \$

2000 GMC 1500, club rég., 4 x 4, automatique, air
 climatisé, vitres électriques, 80 000 km, 18 895 \$

2000 JEEP TJ sport, 4,0 litres, rouge, 2 toits, 49 000 km,
 20 995 \$

1999 DODGE DAKOTA, club cab, 4 x 4, V6, bleu, 85 000
 km, 17 995 \$

1999 DODGE DAKOTA, club cab, V8, entièrement
 équipé, 136 000 km, 17 995 \$

1999 JEEP GRAND CHEROKEE LTD, V8, entièrement
 équipé, cuir, 23 995 \$

1999 JEEP GRAND CHEROKEE LAREDC, entièrement
 équipé, 19 995 \$ (2 en stock)

1998 DAKOTA, 4x2, V6, automatique, 34 000 km, impeccable
 11 895 \$

1998 DODGE DURANGO SLT Plus, cuir, entièrement
 équipé, 20 500 \$

1996 PLYMOUTH VOYAGER, 139 000 km, 8 995 \$

CAMIONS

2003 RAM 2500, quad cab, 4 x 4, entièrement équipé,
 gris, cuir, 5,7 litres, Hemi, 8 000 km, 41 995 \$ ou
 644 \$/mois, 0 \$ comptant

617, boulevard Bourque, Omerville 843-3380

PLUS DE 40 VÉHICULES USAGÉS DE TOUTES MARQUES
Tout ça à des prix pour vendre!!!
EN PLUS, VENEZ VOIR NOTRE SUPER CENTRE DE LIQUIDATION

Voici quelques exemples :

An	Modèle	Détail	Spécial	Liquidation
01	SATURN, man., 4 cyl., am/fm, 4 p.	33 400 km	12 995 \$	10 995 \$
01	RAV4, man., 4 cyl., am/fm, cd, p.	31 000 km	21 995 \$	19 995 \$
00	ECHO, man., 4 cyl., am/fm, cd, p.	51 600 km	12 995 \$	11 495 \$
99	NEON, autom., 4 cyl., a/c, 4 p.	40 800 km	10 995 \$	9 495 \$
99	MALIBU, autom., 4 cyl., a/c, 4 p.	81 000 km	11 995 \$	9 995 \$
98	CAMRY LE, autom., 4 cyl., a/c, 4 p.	113 000 km	14 995 \$	13 495 \$
98	CRV, man., 4 cyl., a/c, cass., 4 p.	82 000 km	17 995 \$	15 995 \$
98	TERCEL, man., am/fm, cass., 4 p.	86 000 km	10 995 \$	8 995 \$
98	CAMRY CE, autom., 6 cyl., a/c, vitres	92 500 km	18 995 \$	15 995 \$
97	CAMRY CE, autom., 4 cyl., a/c, vitres	115 000 km	14 995 \$	11 995 \$
97	ACCORD SE, autom., 4 cyl., a/c, toit abs	78 000 km	16 995 \$	14 995 \$

Nos voitures proviennent de notre clientèle.
 Même à ces prix, les voitures sont inspectées et garanties.

2059, rue King Ouest Sherbrooke (819) 563-6622

TOYOTA RICHMOND véhicules d'occasion certifiés

1992 TOYOTA CAMRY LE, 4 cyl., tout équipé
 170 000 km

1993 TOYOTA CAMRY LE, 4 cyl., tout équipé,
 157 000 km

1995 TOYOTA CAMRY LE, 4 cyl., tout équipé,
 127 000 km

1996 CAMRY LE, V6, 4 portes, tout équipé,
 126 000 km

1996 TOYOTA CAMRY LE, 6 cyl., tout équipé,
 154 000 km

1997 COROLLA SD, 5 vit., 4 portes, 149 000 km

1997 COROLLA DX PLUS, 5 vit., air, "cruise",
 118 000 km

1997 TOYOTA RAV4, 4x4, 4 cyl., tout équipé, 86 000 km

1997 TOYOTA RAV4, 2 p., 4x4, 5 vit., 72 000 km

1998 COROLLA, 4 portes, 4 cyl., 5 vit., air, "cruise",
 121 000 km

1998 COROLLA CE, 4 cyl., 4 portes, 93 250 km

1998 CAMRY LE, 4 cyl., 4 portes, tout équipé,
 102 000 km

1999 TOYOTA COROLLA VE, air, 5 vit., 80 000 km

1999 COROLLA, 4 portes, 5 vit., 151 000 km

2000 COROLLA, 4 portes, 4 cyl., 5 vit., 85 000
 km

2000 ECHO, 2 portes, modèle style 5 vit., 19
 900 km

2000 TOYOTA ECHO, 4 portes, autom., pare-
 choc couleur, 43 500 km

2000 TOYOTA TACOMA, cab. rég., 4 cyl.,
 autom., 37 000 km, 4x2

2000 TUNDRA, 4x4, V8, "king cab", tout
 équipé, 31 500 km, boîte fibre peinturée

2000 SIENNA LE, 4 portes, autom., 4 sièges
 capitaines, tout équipé, 63 000 km

2001 TOYOTA CAMRY, autom., 4 portes, tout
 équipé, 37 000 km

2001 TOYOTA ECHO, 4 portes, 4 cyl., 5 vit.,
 165 000 km

2001 SIENNA CE, tout équipé, V6, 53 000 km

2002 SIENNA XLE Limited, 13 000 km

2002 TUNDRA, 8 cyl., 4 x 4, air, "cruise",
 cabine allongée

2002 CAMRY SE, V6, tout équipé

153 rte 116, Richmond - (819) 826-5923

Notre réputation d'excellence qui fait de nous toute la différence!

Thibault Optimum
 VÉHICULES D'OCCASION
 3839, rue King Ouest, Sherbrooke
 (819) 563-7878

PONTIAC CAVALIER Z24 2000 équipé de A à Z. Balance de garantie GM. 189 \$/mois sur 24 mois*	PONTIAC MONTANA 1999 Allongée, 8 places, gr. électr. complet. Pour 15 495 \$	BUICK REGAL LS 2000 T. équipe, comme neuve. Pour 17 995 \$	CHEVROLET BLAZER LS 2000 2 portes, édition spéciale avec balance de garantie GM et bas millage pour 18 495 \$
CHEVROLET VENTURE 2000 tout équipé, avec 51 000 km Seulement 234 \$/mois sur 48 mois	CHEVROLET TRACKER 1999 manuel, convertible, 4 x 4 avec seulement 39 700 km 13 995 \$	PONTIAC SUNFIRE 2000 Bas millage. Seulement 9 995 \$	PONTIAC GRAND AM 2001 argent avec vitres teintées et air climatisé, 25 300 km pour 15 495 \$
PONTIAC GRAND AM 1997 6 cylindres, tout équipé, avec seulement 74 000 km pour 8 995 \$	GMC SONOMA SPORTS 2000 6 cylindres, mags, air, avec balance de garantie GM pour seulement 194 \$/mois 24 mois*	PONTIAC ALERO 2000 3,4 litres, t. équipé, mags, avec 48 000 km 14 995 \$	GMC SIERRA 1500, 4 x 4 2000 8 cylindres, 5,3 L, avec mags chromés et air climatisé, seulement 24 995 \$
CHEVROLET IMPALA LS 2000 3,8, tout équipé, avec seulement 37 000 km et garantie Optimum pour 17 995 \$	PONTIAC MONTANA 2000 tout équipé, avec seulement 42 500 km et monochrome pour 16 495 \$	CHEVROLET BLAZER LS 2001 marche-pieds tubulaires et groupe électrique 27 733 km Seulement 20 995 \$	PONTIAC SUNFIRE 1999 2 portes, automatique cd. avec 67,500 km. Seulement 7 995 \$

* Avec 1 500 \$ de comptant, premier paiement, dépôt de garantie et frais de RDRPM exigés à la livraison. Possibilité de 0 \$ comptant.

DEMANDEZ POUR MIKE PROVOST ou appelez-moi au 563-2059, poste 217

TOYOTA RICHMOND 153 rte 116, Richmond - (819) 826-5923

Notre réputation d'excellence qui fait de nous toute la différence!

106 VEHICULES 5000\$ ET MOINS
SPECIAL 4995\$
Eagle Summit ES 35 5 vit. mo-
teur 1.5 litres Mitsubishi, 118 000
km. Gar 6 à 12 mois dip.
ECONAUTO 823-6167
2665 King Est. Fleurimont

SPECIAL 4995\$
Toyota Tercel 93, man. 2 p., ser-
vice-direction, original, provenance
locale superbe. Seul 139 500
km.
ECONAUTO 823-6167
2665 King Est. Fleurimont

SUZUKI SWIFT 1996
Manuel, 4 cylindres, 150 000 km
rouge, 2 portes, condition impec-
cable 2900\$. Tél. 343-1375

TAURUS 1991 bas mileage,
2000\$ CHEVROLET CAVALIER
'93 1300\$ 572-8211

TERCEL LE '92 146 000 km,
freins et pneus neufs, auro-
ne rouille, 2900\$. 846-3829

TOYOTA CAMRY 89
2000\$ 878-3552
TOYOTA CAMRY 89,
5 vit., 4 cyl. 15 valves, très propre
auro-ne rouille, 2900\$ nég. Tél.
828-1389, 828-2816

TOYOTA CELICA GT 1989
2 portes, 5 vitesses, mag's étai-
nés, refait au complet, beaucoup
pièces neuves. 1500\$. 822-8757

TOYOTA CRESSIDA 1982
5000\$ réparations, moteur
défectueux, véhicule licencé,
500\$. 820-8889

TOYOTA PASEO 92, man. tout
ouvrant, super propre, 157 000
km. Spécia 4400\$. 823-7077

TOYOTA TERCEL 89 quelques
réparations à effectuer. Deman-
de 6500\$. 346-8055

TOYOTA TERCEL LS 1993
autom. 4 p., très bonne cond.,
3600\$. Faites une offre 874-5954

* TRUCKER 4x4 1990 *
décapotable, man. 5 vit., 182 000
km, noir. 2000\$. 822-2016

V-WAGEN JETTA 1986
turbo, diesel 9000\$
Tél. 346-6865, 51-4564

V.L. AUTOS
195 Princeton, Windsor
88 Pick-Up Nissan, peinture
neuve. 2450\$
94 Escort, 2 p., tr. propre. 2995\$
89 Cougar, 90 000 km,
à l'état neuf. 2995\$

Plusieurs autres véhicules
à très bas prix (5000\$ et moins).
ERIC: 868-1096, cell. 520-2105

VAN LUMINA 93
7 places, 236 000 km, bon état, 4
portes d'hiver et de l'étr. 2700\$.
St-Hilaire, 819-658-2208

VAN VOYAGER 91
très propre, bonne mécanique,
beaucoup de pièces neuves,
2600\$ nég. Faites une offre!
846-3154, 846-572-6882

VOLKS GOLF CL 1995 1.8, 16
valvins, rouille, 5 vit., 172 000
km, vitres teintées, 2 p., mag's,
CD, alarme, plusieurs pièces
neuves, etc. 6500\$ nég. Sté-
phane, 819-478-7233

VOLKS JETTA 1990 man. bleu,
mécanique A1, 8 portes, bon
entretenu. 1950\$. 563-2310

VOLKS JETTA 1992, 1.8 essence,
tout ouvrant, radio cassette,
bonne condition, 215 000 km,
2400\$. Tél. 843-0126

VOLKS JETTA 92 Aut., très bon
état, 220 000 km, 3800\$ nég.
573-0187 / PAX: 821-6214

VOLVO 740 GL 1987 T. Equipé,
méc. A1, 220 000 km, très pro-
pre. 3300\$. VAN FORD AE-
ROSTAR 87, man. 5 vit.,
méc. A1, 600\$. 889-1328

VW PASSAT 1991,
bonne carrosserie alt. + dist. ré-
fais, sièges chauffants. Idéal
pour mécanicien (cardan). 2300\$
nég. 868-6649

108 VEHICULES
A LOUER
AUBAINE
LOCATION D'AUTOS A BAS PRIX
Location journalière / semaine / mois
Autos récentes. Location d'autos
Beaudouin: 845-4530, 821-6296

110 VEHICULES ANTIQUES
ET DE COLLECTION
IMPÉRIAL 1964, 5 700\$.
Tél.: 877-5973.

MERCURY MONTCLAIR MA-
RAUDEUR 1964, 2 p., hard-
top, b.s., V8 330, bonne cond.
4900\$. 872-3775, Marcel

PLYMOUTH VALIANT 1965
6 cyl., aut., 1200\$, accepterait
échange, ski-doo, bateau, 4
roues, etc. 843-3585

112 VEHICULES
LOUÉS
MINI PELLE MÉCANIQUE
KUBOTA KX 121-3 2002
300 heures, chenilles de métal, 2
buckets: 1 de 24 po à dents et 1
à fossés 42 po.
819-382-2635 / 819-350-1789

PERMIS DE TRANSPORT
en vue, région des Sts-Maurice-
Compteur 2 essieux, boîte 29 pi
aluminium, côtés 60 po de haut,
toile imperméable, chute à
grains, etc. 819-828-2475

120 MOTORISÉS
CERCHE MOTOCYCLE classe A
30 pi, à louer du 27 juillet au 21
août. Non fumeurs. 847-3263

JAYCO B250 1995, 19 pi long,
poêle, frigo, évier, toilette, 51 000
milles. Cond. impeccable.
27 985\$. Marchand, 843-6514.

MOTORISÉ CLASSE A 30 pi, à
c. auvent, génératrice, etc.
idéal camp de chasse ou cha-
let. 5900\$ ou meilleure offre.
Aussi Porte-bagages. 823-4402

WESTFALIA 1986 autom., a.c.,
plusieurs pièces neuves, très
propre. 16 500\$. 346-7026

122 ROULOTTES
TENTES-ROULOTTES
ATTACHE-REMORQUE
complète (freins électr.) pour Fifth
Wheel. Pas cher! 437-7141.

AUBAINE ROULOTTE
fabriquée d'une boîte de camion.
Com. repas transformable en 18
places. Sans commodité, sauf
espaces de rangement. 400\$.
822-0448

CAMPER 8 PIEDS LANCE 1997
équipé sauf climatisé
Faites une offre! 4750\$
Tél.: 566-8421

CAMPER PROWLER 21 PI,
1976 double essieu, air clim.,
douche, très propre. 3500\$.
Sur le terrain du Camping Point
Couvert à Milby. 348-2628

FIFTHWHEEL 30 PI 1992
man. 2 p., V8 330, bonne cond.
1890\$. 820-0744.

FIFTHWHEEL PROWLER Lite,
2000, 25 pi avec extension,
comme neuve avec sans
camion 4x4. 845-2954.

PROWLER 1987, 31 PI,
couche 3 personnes, 3 lits su-
perposés, cuisinière 8x20 avec
plancher bois. 10 995\$. 566-3805
ou 570-1374.

PROWLER 3PI 1997 + 2 rallon-
ges, moteur 3000 + extra, ex-
cellente condition, 35 500\$
nég. PAX: 823-5262.

PROWLER LW22 1998, 1667 ki-
lo, 1.1 équipée, couche 5 pers.,
extrêmement propre. 564-1486

ROULOTTE 15 PI, PMC
Prix 2200\$ nég.
Tél. 866-0990, 822-7807

ROULOTTE 18'
Très propre. 5800\$. 869-0578

ROULOTTE 24 PI, PMC
en très bonne cond., idéal pour
camping ou chalet. 3000\$ nég.
846-2554 ou 846-6668.

122 ROULOTTES
TENTES-ROULOTTES
BLASTER 2002
2 temps, rouge et noir, condition
d'utilisation, exc. cond.
8500\$. Tél. 949-4629

BOMBARDIER TRACK MAX
2003 très peu de km, tout
équipé, pelle avant, coffre, etc.
Prix: 8000\$. Tél. 864-6998

BOMBARDIER TRAXTER XT
2503, tout équipé, pour randon-
née, 550 mi, garantie 3 ans.
Fait vendre à voir. 845-7609

DS 650 2001 NOIR 2 sets de
6 roues, 2 ans de pneus av., 4
ans de pneus arr., remorque +
équipement. 6700\$. 573-0496

GATOR JOHN DEERE 6 roues
2002, 4 heures d'utilisation, at-
tachement arr. avec pare-chocs,
pneu, syst. alarme, 12 800\$ comme
neuf. 563-9887

HONDA 250R 1998
Monté pour la course 8000\$.
Tél. 837-1373

HONDA 350 4X4 1986 démar-
reur, reculs, treuil, prend un
peu d'huile, 1300\$ ferme.
819-877-2548

HONDA 400 EX 2002,
très propre, Accepterait l'échan-
ge contre auto. Tél. 562-0592

HONDA 400EX 2001 Jet Kit, fil-
treur K&N, pneus Pro-Wedge,
très propre, permis permis.
5500\$. Tél. 823-7774.

HONDA FOREMAN 450 ES
2002, 14000\$ d'équipement,
1000 km. Tél. 846-1930

HONDA FOURTRAX 91
Poignée et pousse chauffants, si-
gè-passage avec grattes. 3500\$
nég. Tél. 562-8014.

HONDA FOURTRAX 300 1997
Prix demandé 4 300\$ nég.
Tél. 823-1397.

KAWA 400 1998, autom., tout
équipé, 7500 km. 4495\$. Tél.
847-0833, 571-8933

KAWASAKI BAYOU 220 CC 2X4
1999, 2100\$. Tél. 569-4274

KAWASAKI BAYOU 91
300 cc, bonne cond., 2500\$.
Tél. 823-8921

POLARIS CRAMBLER 4x4, 400
CC aut., état neuf, avec beau-
coup d'équipements, 3800\$.
450-793-2568

SUZUKI 300cc 1995
4x4, 15 vit., équipé, pare-chocs
avant et arrière, pare-brise, batte-
rie et pneus neufs, très propre.
862-6260

SUZUKI QUAD SPORT 230,
1200\$. OUI! 823-6334

VTT 650 Quad Quest Bombar-
dier 2002, tout équipé, très pro-
pre. TRACTEUR Universel die-
sel, 400 h environ, comme
neuf. (819) 884-5481, 574-5481

128 TOUT-TERRAINS
BLASTER 2002
2 temps, rouge et noir, condition
d'utilisation, exc. cond.
8500\$. Tél. 949-4629

BOMBARDIER TRACK MAX
2003 très peu de km, tout
équipé, pelle avant, coffre, etc.
Prix: 8000\$. Tél. 864-6998

BOMBARDIER TRAXTER XT
2503, tout équipé, pour randon-
née, 550 mi, garantie 3 ans.
Fait vendre à voir. 845-7609

DS 650 2001 NOIR 2 sets de
6 roues, 2 ans de pneus av., 4
ans de pneus arr., remorque +
équipement. 6700\$. 573-0496

GATOR JOHN DEERE 6 roues
2002, 4 heures d'utilisation, at-
tachement arr. avec pare-chocs,
pneu, syst. alarme, 12 800\$ comme
neuf. 563-9887

HONDA 250R 1998
Monté pour la course 8000\$.
Tél. 837-1373

HONDA 350 4X4 1986 démar-
reur, reculs, treuil, prend un
peu d'huile, 1300\$ ferme.
819-877-2548

HONDA 400 EX 2002,
très propre, Accepterait l'échan-
ge contre auto. Tél. 562-0592

HONDA 400EX 2001 Jet Kit, fil-
treur K&N, pneus Pro-Wedge,
très propre, permis permis.
5500\$. Tél. 823-7774.

HONDA FOREMAN 450 ES
2002, 14000\$ d'équipement,
1000 km. Tél. 846-1930

HONDA FOURTRAX 91
Poignée et pousse chauffants, si-
gè-passage avec grattes. 3500\$
nég. Tél. 562-8014.

HONDA FOURTRAX 300 1997
Prix demandé 4 300\$ nég.
Tél. 823-1397.

KAWA 400 1998, autom., tout
équipé, 7500 km. 4495\$. Tél.
847-0833, 571-8933

KAWASAKI BAYOU 220 CC 2X4
1999, 2100\$. Tél. 569-4274

KAWASAKI BAYOU 91
300 cc, bonne cond., 2500\$.
Tél. 823-8921

POLARIS CRAMBLER 4x4, 400
CC aut., état neuf, avec beau-
coup d'équipements, 3800\$.
450-793-2568

SUZUKI 300cc 1995
4x4, 15 vit., équipé, pare-chocs
avant et arrière, pare-brise, batte-
rie et pneus neufs, très propre.
862-6260

SUZUKI QUAD SPORT 230,
1200\$. OUI! 823-6334

VTT 650 Quad Quest Bombar-
dier 2002, tout équipé, très pro-
pre. TRACTEUR Universel die-
sel, 400 h environ, comme
neuf. (819) 884-5481, 574-5481

130 MOTOS
SCOOTERS
KAWASAKI GPZ 550 1984,
6500\$. 346-5607 ou 570-5607

KAWASAKI KLR 650 1996
16 000 km, A-1, avec sacoches,
4300\$ nég. 821-1002, 571-0118

KAWASAKI NINJA ZX6 1997,
vert, fort très propre, 3600\$.
Tél. 563-5118, laissez message.

KAWASAKI SPECTRE 1983
45 000 km, bleu, Prix: 1500\$. Hu-
gues: 562-1019, pag. 620-0416

KAWASAKI VULCAN 500 CC,
1190. 15 000 km, excellente
cond., pare-brise inclus. Fait
vrai! Si intéressé: 819-658-1267

KAWASAKI VULCAN 800 Clas-
sic 97 en exc. cond., 27 500
km, bleu et argent, tout équipé.
A voir: 6200\$. 878-3402

KAWASAKI ZX7R 1997 filtre à
air K&N, échappement Muzzy,
filtre à huile, peinture et batterie
neuves, syst. alarme, 4500\$.
819-571-9624

KAWASAKI ZX9 R 94
Bleue, très propre. 5500\$.
Tél. 565-7239

KAWA VULCAN 750 1985
21 000 km, 1975\$ nég., exc.
cond. Tél. 829-9476

KX-250 '95 excellente cond.,
2000\$ 3 ROUES Honda Big
Red, 250 CC, '95, diam. élect.
reculs, susp. avant et arr.
1400\$. Info: 565-3470,
571-6292

MOTOCROSS HONDA CRF 450
2002, très peu utilisé, original,
6500\$ 578-3026, 574-2946

MOTOCROSS YAMAHA YZ 250
1997, refait à neuf, très bon
état, 1450\$

YAMAHA DT 200 1984, trail et
route, fait voir, parfaite condi-
tion, 19 000 km, 1450\$.
820-1973, 580-0995

MOTO VIRAGO YAMAHA 1100
1997 bas mileage avec équipe-
ment. 6600\$. Tél. 835-9247

NINJA ZX6-R 1996
25 000 km, pneus neufs, filtreur
K&N, cigarettiers, pipe Leovinci, pi-
extras, méc. A-1, 5900\$ nég.
562-5707, pag. 348-7851

SCOOTER YAMAHA BWS 2002
49 cc, très bon état.
Tél. 563-9324

* SUZUKI BANDIT 99 *
noir, 3 valises Givi, 7 700\$.
Tél. 569-6672, 573-6411

SUZUKI GSX-R 750 1985
Bonne condition, 1800\$.
Tél. 349-3775 ou 835-9128

SUZUKI INTRUDER 800 1994,
43 000 km, excellent état, 2
pneus neufs, 3500\$. 842-2227.

150 PERSONNEL
DEMANDE
A DOMICILE, 3000\$ SEMAINE
Assemblée de boucles d'oreilles
(perles noires et blanches)
Tandem Solutions
814-829-3006

AUGMENTEZ VOS REVENUS à
partir de votre domicile sans
partiel 500\$ à 2500\$/mois et +
Appeliez pour assister à une
séance d'information gratuite.
819-346-3255, 819-573-2785

AUGMENTEZ VOTRE REVENU
6000\$ heures de travail. So-
cété basée à la maison. Entren-
nement complet. Brochure
GRATUITE. Tél. 1-866-285-7047.
www.dom-trav.com

AVEZ-VOUS BESOIN DE perdre
du poids? Nous vous payons
pour maigrir. 566-1814.

BARMAID demandée Se pré-
senter l'avant-midi au Bar
Country 112 au 4676 Route
112, Ascot Corner. 822-2562

BESION 40 PERS., pour perdre
20 livres et +. On vous paye
pour perdre. Les diètes, perdus.
1800-949-2605 ou 564-9347

BESION D'UN TRAVAIL?
Poste de téléphoniste pour pro-
motion de magazines, équipe sé-
rieuse, dynamique. Secteur cen-
tre-ville de Sherbrooke.
819-340-1000

BESION GERANT / GERANTE
dynamique pour bureau téléma-
keting domaine de l'édition, au
centre-ville. Bilingue et expé-
rience en sollicitation un atout. 35
heures / semaine. 819-340-1000

BOC GAZ
ROUTIERS TRANSPORT
EN VRAC
(hydrogène liquide). Disciplinés,
sérieux et professionnels, ces rou-
tiers bilingues travailleront en pa-
ires (équipes de deux) et seront as-
signés à des trajets de longues
distances aux États-Unis, allant jus-
qu'à cinq (5) jours idéalement
vous avez au moins cinq (5) ans
d'expérience connexe incluant le
transport aux États-Unis. Débrouil-
lards et dotés d'une bonne com-
préhension mécanique, vous êtes à
l'aise pour maintenir de saines rela-
tions avec la clientèle. Ces postes
sont également ouverts aux hom-
mes et aux femmes. Faire parvenir
votre curriculum vitae à l'attention
de Danny Mahé, Directeur, Dis-
tribution BOC GAZ, 1980 St-Patrice
est. Magog, Québec, J1X 3S5.

BRIQUE ET PAVÉ
SHERBROOKE ENR.
recherche
CONSEILLER AUX VENTES
avec expérience dans le domai-
ne de la maçonnerie et des pro-
duits d'aménagement. Se pré-
senter avec c.v. au 69 chemin
Godin, Saint-Ella d'Orford.

150 PERSONNEL
DEMANDE
* NOUVEAU PROJET à
Ste-Anne impliquant des jeu-
nes parents et leurs enfants
cherché un ANIMATEUR
D'ENFANT et Assistant Con-
donateur. Ces postes sont
parrainés par Emploi Québec
et les candidats doivent s'entre-
tenir avec un agent. Pour de
plus amples renseignements,
appelez au 819-876-7824

MECANICIEN ET ALIGNEUR
DEMANDES
avec expérience. Carte de
compagnon serait un atout.
Venez rejoindre une équipe dynamique! Temps plein.
Groupe Pro-Transmission
1266, rue King Est, Sherbrooke
Eric au : 569-8363 081549

SERVEUR/SERVEUSE
avec expérience, pour salle à manger,
traiteur et buffet.
• Travail temps plein
• Disponible immédiatement
Envoyez C. V. par télécopieur au
822-0565
ou courriel à :
restaurantois@qc.aria.com 094336

* PRÉPOSÉS
À L'INSTALLATION
DE PNEUS
- Expérience requise.
- Saisonnier.
- Temps plein
- Temps partiel
- Semaine, soir, fin de semaine

le Relais
UNIPNEU
Fleurimont et Sherbrooke
823-9603, poste 239
demandez Yves
(du lundi au vendredi) 093685

Ardoisier Yves Doiron
ASSISTANT(E) ARDOISIER(ÈRE)
Le travail consiste à assister l'ardoisier dans la restauration de
toitures d'ardoises patrimoniales. Séjours et déplacement
(occasionnels). Expérience non requise. Études : D.E.S. requis.
- Temps plein, 7 à 8 mois par année
- Travail en hauteur (échelle)
- Bonne forme physique
- Jeune entre 18 et 30 ans

Yves Doiron, Diane Brabant
(819) 826-6382

le Relais
PNEUS & MÉCANIQUE
UNIPNEU
RECHERCHE
Mécanicien qualifié
Temps plein.
Qualifications:
expérience en mécanique générale;
électricité;
injection;
pour auto et camionnette.
 Salaire selon compétence et bénéfices marginaux.
Faire parvenir votre curriculum vitae au:
4255, boul. Bourque
Rock Forest (Québec) J1N 1S4
Tél.: 823-9603 poste 239
Télé.: 823-7097
Courriel: yves.desharnais@lerelais.ca 093705

132 REMORQUES
4 x 8 TANDEM, NEUVE
d'origine, valeur 1600\$, laissée
à 1200\$. Tél. 563-7009

AUBAINE - REMORQUES:
7 x 4 pi 3 pi de haut, tout en mé-
tal, 5 1/2 x 12 1/2 pi, 4 pi haut, tam-
dem dompteur, métal à neuf, frein
élect., tout en métal, valeur de
5000\$, prix: 2500\$. Tél.: (450)
297-4827, 822-6691

FERMÉE ALUMINIUM Int. 5x8
haute 5'10", alarme, beaucoup
d'extra. 3500\$. 563-6719

REMORQUE 4 x 12 pour 2 VTT,
avec rampe et côtés en métal.
550\$ nég. 838-5497

REMORQUE 5x6
2505 ferme 864-0271
REMORQUE 6x10
Dompteur, frein élect., côtés 4
pi, idéal pour bois. 4800\$.
562-1357 / PAX: 348-3536

REMORQUE en bonne condi-
tion, 4x6, 3500\$ nég. 864-1269

REMORQUE FERMÉE 20 pi x 8
pi, noire, porte avant et arr. bas-
culantes, A-1, roues doubles,
freins élect., peut contenir 4
VTT ou 3 motoneiges. 3500\$.
822-3581, cell.: 574-9036

REMORQUE TANDEM 5X10
avec rampe d'embarquement,
600\$ nég. 864-1127, 829-7028

140 ACTIVITÉS,
LOISIRS
TU ES UNE PERSONNE SEULE?
TU AS LE GOÛT DE COURIR ou
MARCHER en groupe le matin.
Info.: 571-3418.

142 MUSIQUES,
GROUPE
BIG CAT BAND pour vos soir-
ées, musique de danse, coun-
try, rock info: 347-2031

CERCHE CHANTEUSE
avec expérience pour duo (avec
contralto dans band) Musique rétro,
country, pop. Michel. 346-6835.

150 PERSONNEL
DEMANDE
SSSS PAYANT, PAYANT SSSS
Revenu supplémentaire, travail à
domicile. Soirées d'information à
l'auberge Elite de Sherbrooke les
lundi à 19 h 15. Demandez
Ronald 450-379-2105

SSS DE BONS REVENUS
13h ou + pour 500\$ et +. Domai-
ne: Santé Payant et volontaire.
864-4455

CONCIERGE
Couple sérieux
pour conciergerie.
Devra demeurer sur
place.
Envoyez votre
curriculum vitae
A l'attention des
ressources humaines
1970, rue des Montagnes,
bureau 204
Sherbrooke (Québec)
J1K 2X9 093135

150 PERSONNEL
DEMANDE
1er TRAVAIL A DOMICILE
Idéal. Gagnez de 105 - 175 h,
selon votre

150 PERSONNEL DEMANDE Le printemps approche 400 \$ à 1 000 \$ par semaine

150 PERSONNEL DEMANDE CHAUFFEUR SEMI-REMORQUE

150 PERSONNEL DEMANDE NETTOYEUR-PRESSEUR

155 GENS D'ICI Quand des gens d'ici décident d'agir...

164 MEUBLES ET ELECTROMENAGERS

TRANSPORT EASTERN INC. Toujours en expansion

RECHERCHONS DES PROFESSIONNELS DE LA ROUTE

BHM MEDICAL INC. BHM Médical inc., concepteur et fabricant d'équipement médical

2001, rue Tanguay Magog (Québec) J1X 5Y5

ROULOTTES ÉVASION 55 Chef de file dans la vente et le service de VÉHICULES RÉCRÉATIFS

Star Choice Communications inc. est le fournisseur canadien de premier choix en matière de services télévisuels par satellite

150 PERSONNEL DEMANDE CUISINIER RESPONSABLE

150 PERSONNEL DEMANDE LE CLUB DE GOLF INVERNESS

150 PERSONNEL DEMANDE PHOTOGRAPHE

150 PERSONNEL DEMANDE REPRESENTANT DEMANDE

150 PERSONNEL DEMANDE RESTAURANT MIKES

150 PERSONNEL DEMANDE AIDE À DOMICILE

Cours de préposés aux bénéficiaires

152 TRAVAIL DEMANDE AUTOCAD

162 ANIMAUX 15/HEURE

162 ANIMAUX CHIOTS BICHON FRISÉS

162 ANIMAUX CHIOTS LABRADOR NOIRS

162 ANIMAUX CHIOTS MONTAGNE-DES-PYRÉNÉES

162 ANIMAUX CHIOTS LABRADOR CHOCOLAT

162 ANIMAUX COCKATILS, INSEPARABLES

162 ANIMAUX COUPLE DE COCKATILS + 1 MALE

162 ANIMAUX DEBOURAGE DE POULAIN

164 MEUBLES ET ELECTROMENAGERS

164 MEUBLES ET ELECTROMENAGERS

164 MEUBLES ET ELECTROMENAGERS

164 MEUBLES ET ELECTROMENAGERS

164 MEUBLES ET ELECTROMENAGERS

164 MEUBLES ET ELECTROMENAGERS

164 MEUBLES ET ELECTROMENAGERS

164 MEUBLES ET ELECTROMENAGERS

164 MEUBLES ET ELECTROMENAGERS

164 MEUBLES ET ELECTROMENAGERS

164 MEUBLES ET ELECTROMENAGERS

164 MEUBLES ET ELECTROMENAGERS

164 MEUBLES ET ELECTROMENAGERS

164 MEUBLES ET ELECTROMENAGERS

164 MEUBLES ET ELECTROMENAGERS

164 MEUBLES ET ELECTROMENAGERS

Suite des annonces classées à la page D-7

Notre horoscope du 21 MARS au 20 AVRIL

LA GUERRE EN IRAK

Rumsfeld met la Syrie en garde

Matt Kelley (AP)
WASHINGTON

Le secrétaire américain à la Défense Donald Rumsfeld a mis en garde hier la Syrie, demandant à Damas de cesser d'envoyer à l'Irak de l'équipement militaire, notamment des lunettes de vision nocturne. L'Irak et la Syrie ont démenti ces accusations du Pentagone, qu'ils ont qualifiées d'«infondées».

«Nous considérons de tels trafics comme des actes hostiles et nous tenons pour responsable le gouvernement syrien pour les incidents», a déclaré Donald Rumsfeld, lors d'un compte rendu du Pentagone.

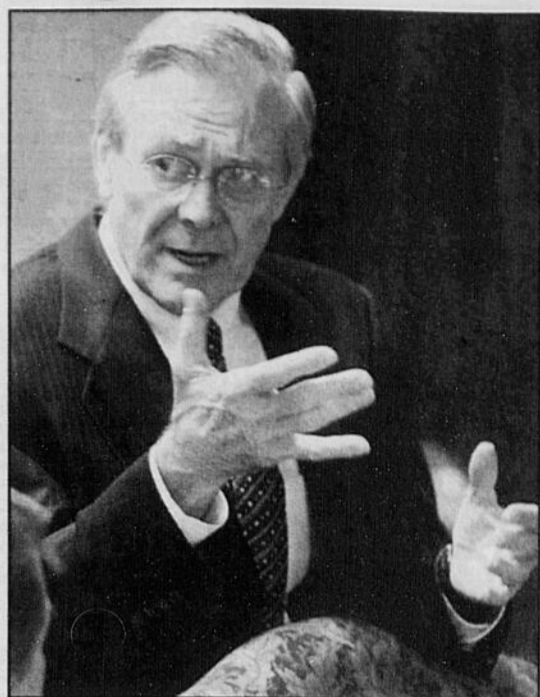
«Du matériel militaire, de l'équipement ou du personnel, traverse les frontières entre l'Irak et la Syrie, ce qui complique grandement notre situation», a-t-il poursuivi.

Le ministre irakien de l'information Mohamed Said al-Sahhaf a démenti ces déclarations, et qualifié Donald Rumsfeld de «ridicule». «Ces accusations contre nos frères syriens sont bien sûr infondées», a-t-il assuré dans un entretien accordé à la chaîne libanaise par satellite Al-Hayat. «Il (Rumsfeld) profère de tels mensonges tous les jours.»

À Damas, une porte-parole du ministère syrien des Affaires étrangères a également rejeté les accusations américaines. «C'est une remarque absolument infondée et irresponsable, tout comme ses déclarations qui ont mené son pays et les pays alliés vers une guerre terrible et inutile en Irak», a déclaré Bouthaina Shaban à la télévision britannique «Channel 4». Donald Rumsfeld «n'apporte que des problèmes à son pays et à l'humanité entière», a-t-elle ajouté.

À la question «Les Etats-Unis menacent-ils la Syrie d'une action militaire», le secrétaire américain à la Défense a répondu: «Je dis exactement ce que je dis. Cela a été formulé avec soin.»

«Nous avons des informations selon lesquelles des cargaisons de matériel militaire, incluant des lunettes de vision nocturnes ont traversé la fron-



Donald Rumsfeld fait ici le point sur la situation actuelle en Irak.

tière de la Syrie vers l'Irak», a-t-il précisé. «Ces livraisons représentent un danger direct aux vies des forces de la coalition», a ajouté M. Rumsfeld.

Le président syrien Bashar Assad avait qualifié l'intervention militaire en Irak «d'occupation évidente et d'agression flagrante contre un Etat membre des Nations Unies». La Syrie est le seul pays arabe qui fait actuellement partie du Conseil de sécurité de l'ONU.

Le secrétaire américain à la Défense a refusé de préciser si les livraisons d'armes étaient approuvées par le gouvernement syrien, expliquant qu'il s'agissait d'un renseignement classé secret. «Ils contrôlent la frontière. (...) Nous espérons que ce genre de chose ne se reproduira pas», s'est-il contenté de dire.

Le Congrès veut une journée de jeûne et de prière

Associated Press
WASHINGTON

En pleine guerre en Irak et devant la menace terroriste, les Etats-Unis en appellent à la Providence. Le Congrès américain a demandé au président George W. Bush de décréter une journée de jeûne et de prière, ce qui ne s'est pas vu depuis Abraham Lincoln.

Après le Sénat le 17 mars dernier, la chambre des représentants a en effet adopté à son tour jeudi une motion appelant à la tenue d'une journée de jeûne et de prière pour «assurer la bénédiction et la protection de la Providence pour le peuple des Etats-Unis et nos forces armées durant le conflit en Irak et devant la menace du terrorisme à l'intérieur du pays».

En lançant cet appel, le Congrès américain remonte ainsi aux origines des Etats-Unis d'Amérique, avant même la Guerre d'indépendance.

Le texte de la motion votée par les représentants rappelle ainsi que le 1er juin 1774, l'Assemblée de Virginie (Virginia House of Burgesses) avait appelé à une journée de jeûne et de prières en solidarité avec le peuple de Boston assiégé par les Britanniques.

Le 16 mars 1776, le Congrès continental réu-

nissant les représentants des 13 colonies décrétant que les «Libertés de l'Amérique font face à un danger imminent» et proclamant la nécessité de «reconnaître la toute puissante Providence de Dieu» avait appelé à un jour «d'humiliation, jeûne et prière».

Le 28 juin 1787, lors du débat de la Convention constitutionnelle, Benjamin Franklin, «convaincu de l'implication intime de Dieu dans les affaires humaines, implora le Congrès de demander l'assistance du ciel».

Enfin, le 30 mars 1863, en pleine guerre de Sécession, Abraham Lincoln, «à la demande du Sénat, et reconnaissant lui-même la nécessité que la Nation se montre humble devant Dieu en repentance des péchés nationaux, a proclamé une journée de jeûne, prière et humiliation».

La motion souligne que les Américains devraient profiter de cette journée «pour rechercher conseil auprès de Dieu afin de mieux comprendre nos propres défauts, d'apprendre à nous améliorer dans nos tâches quotidiennes et d'avoir plus de détermination face aux défis posés à notre pays».

Les parlementaires emboîtent ainsi le pas de George W. Bush. La référence à la religion, à Dieu, au bien et au mal, s'est faite omniprésente dans le discours du président américain depuis les attentats du 11 septembre 2001.

La coalition contrôle 40% du territoire irakien, dit le Pentagone

Matt Kelley (AP)
WASHINGTON

Les forces de la coalition contrôlent 40% du territoire irakien et 95% de l'espace aérien, a affirmé le général Richard Myers au cours d'une conférence de presse au Pentagone hier.

Alors que des combats aux abords de Bassorah et de Nassiriyah ralentissent l'avancée des troupes américaines vers Bagdad, le chef d'états-majors interarmés a affirmé que ces affrontements ne remettaient pas en cause la stratégie du Pentagone ni la victoire.

Pour appuyer ses dires, le général a déployé une carte montrant selon lui que 40% du territoire irakien est désormais sous contrôle de la coalition.

Les zones concernées sont le nord de l'Irak, sous contrôle kurde depuis la fin de la Guerre du

Golfe, une large bande de désert à l'ouest du pays, et une partie du désert dans le sud, où les troupes alliées tentent actuellement d'avancer.

Le général Myers a ajouté que la coalition maîtrisait 95% de l'espace aérien. Echappent au contrôle des Etats-Unis et des Britanniques la capitale et la ville natale de Saddam Hussein, Tikrit, où les sites de défense aérienne n'ont pas été totalement détruits.

Les forces de la coalition ont lancé 650 missiles de croisière Tomahawk et jeté plus de 5000 bombes en Irak depuis le début de la guerre, a précisé le général.

Les avions de la coalition ont effectué plus de 1500 missions de vol au-dessus de l'Irak hier, dont 700 missions d'attaque, a précisé un responsable de l'armée. La plupart des missions étaient des bombardements destinés à appuyer l'offensive des troupes au sol, a-t-il ajouté.

Quatre soldats américains sont portés disparus

Associated Press
CAMP AS SAYLIYAH, Qatar

Quatre marines américains de 1ère force expéditionnaire de l'armée américaine sont portés disparus à la suite de violents combats à Nassiriyah en Irak, a annoncé hier le commandement central américain, basé au Qatar, ce qui porte à 12 le nombre des marines américains disparus depuis dimanche aux abords de cette ville du sud du pays.

Les forces américaines «cherchent activement à déterminer le statut de ces individus (dispa-

rus)», a déclaré l'état-major américain dans un communiqué, sans toutefois préciser la date de la disparition des soldats ou leurs identités.

Des échanges de tirs d'artillerie ont eu lieu entre les forces américaines et irakiennes tout au long de la journée d'hier aux abords de Nassiriyah. Plusieurs bâtiments, dont la centrale électrique, étaient en feu.

Jeudi, le Pentagone avait déjà annoncé la disparition de huit marines américains, qui n'ont pas été vus par leurs camarades depuis les combats de dimanche près de Nassiriyah, une ville de quelque 500 000 habitants, située sur la rive de l'Euphrate.

Honnêtement, c'est Thibault

Des offres sans cachette



Triple couronne GM
Performance • Ventes • Service

Réципиентаire pour une 3^e année consécutive



MONTANA

	COMPTANT	MENSUALITÉ*
0 \$ premier paiement**	0 \$	349 \$/mois
0 \$ transport†	1500 \$ ou échange équivalent	321 \$/mois
0 \$ préparation†	3000 \$ ou échange équivalent	293 \$/mois
0 \$ dépôt de sécurité**		



RENDEZVOUS

Groupe électrique

	COMPTANT	MENSUALITÉ*
0 \$ premier paiement**	0 \$	399 \$/mois
0 \$ transport†	1500 \$ ou échange équivalent	369 \$/mois
0 \$ préparation†	3000 \$ ou échange équivalent	341 \$/mois
0 \$ dépôt de sécurité**		



SIERRA

Modèle 1500, automatique, différentiel autobloquant

	COMPTANT	MENSUALITÉ***
0 \$	0 \$	378 \$/mois
0 \$ transport†	1500 \$ ou échange équivalent	333 \$/mois
0 \$ préparation†	3000 \$ ou échange équivalent	288 \$/mois

Thibault

PONTIAC • BUICK • GMC

Sherbrooke
3839, rue King Ouest
563-7878

Magog
1761, rue Sherbrooke
843-5767

Offre d'une durée limitée réservée aux particuliers, s'appliquant aux véhicules neufs 2003 en stock. Photos à titre indicatif seulement. Sujet au financement et à l'approbation du crédit de GMAC. Immatriculation, assurances et taxes en sus. Frais de 12 € du km après 80 000 km. * Conditions applicables à la location seulement pour des termes de 48 mois. ** Terme de 30 mois. ** À la location, aucun comptant ou dépôt de sécurité requis. La première mensualité (taxes incluses) est défrayée par General Motors. † À la location, transport et préparation inclus. Ne peut être jumelé à aucun autre programme incitatif d'achat ou de location à l'exception des programmes de la Carte GM, des Diplômés et de GM Mobilité. Un échange de véhicules entre concessionnaires peut être requis. Détail chez le concessionnaire.

LA GUERRE EN IRAK

Deux Irakiens se rendent à des journalistes

Gilles Paquin
La Presse, envoyé spécial
OUM QASR, Irak

Les journalistes en zone de guerre ne s'attendent pas à faire des prisonniers, mais deux de mes collègues et moi venons d'en prendre deux sans le savoir.

Deux jeunes hommes qui s'approchent lentement, craintivement, les mains derrière la tête, alors que nous remontons en voiture après avoir croqué quelques photos d'une grande murale de Saddam Hussein, près du port d'Oum Qasr.

Mustafa, notre chauffeur libanais, s'arrête et leur demande ce qu'ils veulent puis il se tourne vers nous et dit: «Ce sont des soldats irakiens, ils veulent se rendre!»

Sans même nous consulter, nous sautons tous trois de la voiture et courons vers eux. «Attendez, attendez, ils sont peut-être armés. Il faut les fouiller», hurle notre collègue qui est encore dans le véhicule.

Plusieurs soldats irakiens ont déjà utilisé cette tactique pour piéger les troupes anglo-américaines depuis le début de la guerre. Brandissant un drapeau blanc, ils s'approchent de leurs ennemis comme s'ils voulaient déposer les armes et soudain ouvrent le feu.

Cette fois la situation est moins inquiétante. Les deux efflanqués que nous avons devant nous ont l'air de chiens battus prêts à se coucher de crainte d'avoir un autre coup de pied. Effrayés par les cris, ils figent sur place.

«Gardez les mains en l'air nous allons vous

fouiller», lance Mustafa. «Oui, oui, allez-y nous n'avons rien», réplique le plus jeune en laissant tomber le chandail qu'il tient sur sa tête.

Deux fois plutôt qu'une nous leur palpons le torse, les jambes et les bras avant de leur demander de baisser les mains.

Tout le monde parle en même temps. «D'où venez vous, comment vous appelez vous, quel est votre régiment?» L'interprète n'arrive pas à suivre, nous prie de nous calmer et finalement, aide les deux jeunes à raconter leur histoire.

Fadi Wais, 20 ans, et son frère Ali, 17 ans, ont été conscrits une semaine avant le début des hostilités, dans leur région natale de Diala, à 100 km à l'est de Bagdad. Menottés, ils sont amenés au camp et reçoivent quatre jours d'entraînement. Après avoir paradé et appris à démonter et remonter de vieilles kalachnikovs, ils partent au front, ici à Oum Qasr, à la frontière irako-koweïtienne.

En face, dans le désert du Koweït, 160 000 soldats anglo-américains se préparent depuis six mois à donner l'assaut au deux bataillons de recrues mal préparées qui défendent le seul port du pays.

Fadi et Ali sont du 45e bataillon irakien, ils sont arrivés sur place la veille du bombardement de Bagdad et ils ont peur. Neuf heures après le début de la guerre ils désertent comme des centaines d'autres soldats et plusieurs officiers. Ils se cachent ensuite dans des maisons abandonnées d'Oum Qasr.

«Les gens nous donnent du pain sec et de la soupe claire. Parfois des soldats britanniques nous offrent des biscuits et nous buvons

de l'eau saline. Nous ne mangeons pas beaucoup», disent les deux frères.

Lorsqu'ils nous rencontrent, ils errent depuis une semaine n'ayant aucun moyen de rentrer chez eux. Ils craignent d'être capturés par des soldats américains, tués ou attaqués par des loups. Un homme qui a combattu lors de la guerre de 1990-91 leur conseille de se rendre aux troupes britanniques et leur promet qu'ils seront bien traités.

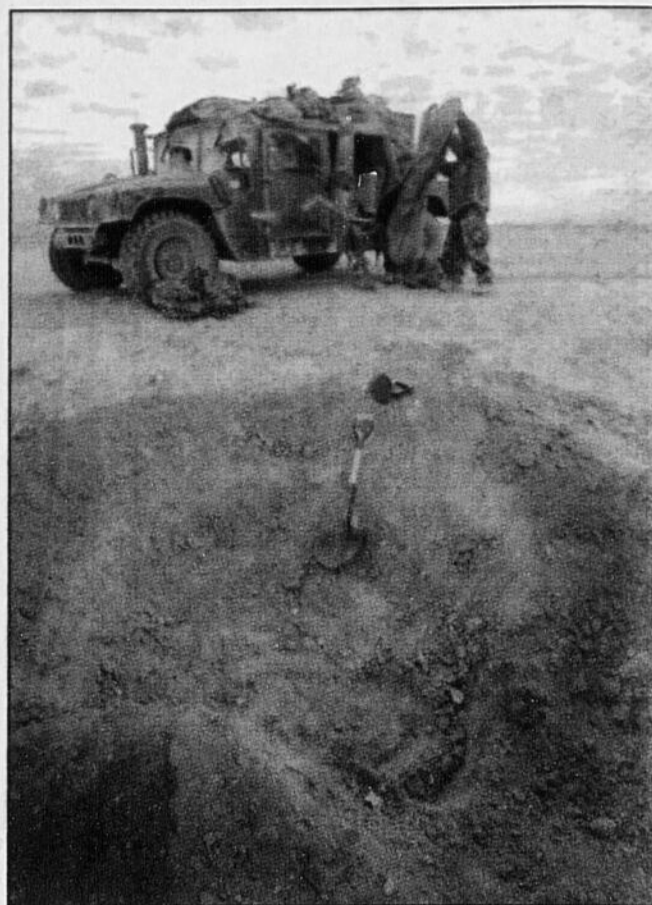
«Nous voulons dire que le régime de Saddam Hussein est très mauvais. Quel genre de régime force des jeunes comme nous à entrer dans l'armée pour les conduire à la guerre. Dieu ne permet certainement pas ça», ajoutent-ils.

Avant d'être conscrits, les deux frères travaillaient dans une armurerie. Ils demandent à l'interprète de téléphoner à leur père pour lui dire qu'ils sont sains et saufs. Puis se ravisant, ils le prient de laisser tomber pour éviter de lui faire de la peine.

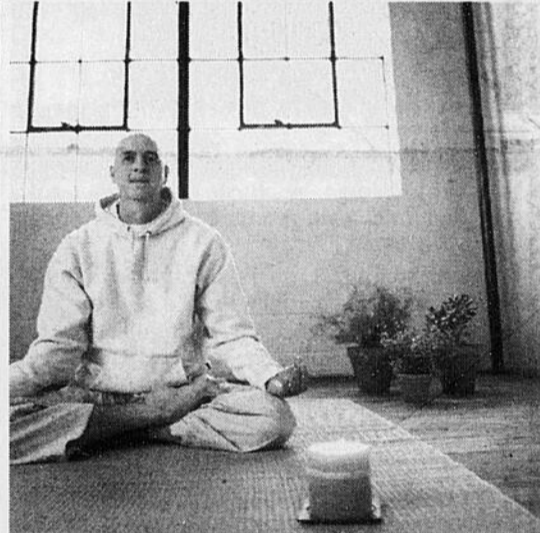
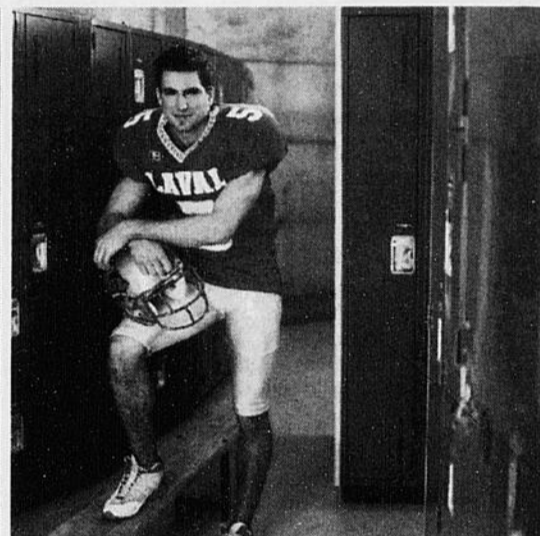
«Quand nous sommes partis il nous a dit de combattre courageusement, inutile de lui raconter ce qui est arrivé», avouent Fadi et Ali en réitérant leur volonté de se constituer prisonniers.

Les premiers militaires britanniques que nous rencontrons nous conseillent d'aller voir les Américains à la porte du port. Les trois marines des opérations spéciales que nous approchons ensuite refusent de recevoir des prisonniers. «Allez voir les Britanniques au quartier général», disent-ils.

Nous conduisons finalement les deux garçons au camp britannique, où sont détenus les prisonniers de guerre.



Associated Press
Un officier de la marine américaine range son sac à couchage dans son camion alors qu'il a dû passer la nuit dans un trou.



Desjardins retourne plus d'un demi-milliard de dollars à ses membres et à la collectivité

LES AVOIRS AU PROFIT DES ÊTRES Le Mouvement Desjardins retourne cette année à ses membres et à la collectivité le montant record de 527 millions de dollars: 490 millions en ristournes, 37 millions en commandites, dons et bourses d'études. Seule une grande coopérative financière, avec l'engagement de ses milliers d'experts, peut en faire autant. Pour en savoir davantage, consultez la brochure *Notre apport à la collectivité 2002* insérée dans ce journal.

Conjuguer avoirs et êtres

www.desjardins.com
1 800 CAISSES

 Desjardins