

LA TROUVATEC

LA TROUVATEC: le magasin où vous pouvez être vendeur et acheteur

Lors de son ouverture, il y a sept mois, au 5464 de la montée St-Hubert, près de Grande-Allée à St-Hubert, LA TROUVATEC devenait "l'endroit où le surplus des uns pouvait être utile aux autres". Et cela continue d'être vrai. De plus en plus de clients satisfaits des aubaines extraordinaires qu'ils y font, reviennent régulièrement vérifier les "nouveaux arrivages".

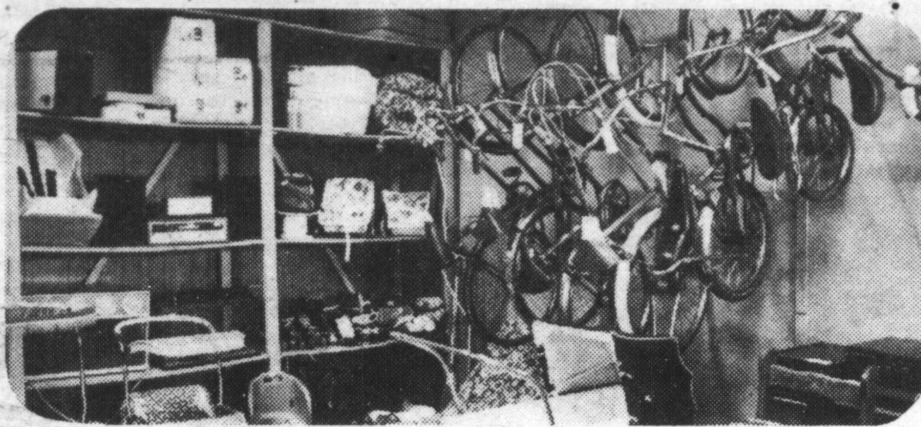
Ça va rouler...

Déjà, pour le printemps, LA TROUVATEC a une demande très forte pour les bicyclettes et les tricycles. Vous avez une de ces

"merveilles" qui ne sert plus parce qu'elle est devenue trop petite à LA TROUVATEC; le propriétaire M. Gilles Boisvert et son personnel trouveront bientôt un acheteur heureux de l'aubaine que vous lui aurez permis de faire.

Outre les bicyclettes et les tricycles, à LA TROUVATEC, on recherche actuellement TOUS les articles pour le camping, la pêche, le golf de même que les patins à roulettes. Les vêtements et articles pour bébés y sont aussi constamment en demande.

Le printemps est le temps du



grand ménage où on découvre bien des choses qui ne nous sont plus utiles. Pourquoi ne pas en faire profiter d'autres tout en retirant de l'argent de ce surplus?

LA TROUVATEC prendra ces articles en consignment et en très peu de temps, vous recevrez un chèque pour le montant de la vente, moins la commission très raisonnable de l'intermédiaire: LA TROUVATEC. En sept mois, 1300 personnes ont profité de ce revenu supplémentaire.

"Trouve-Atout"

M. Boisvert a décidé d'améliorer encore son établissement en y ajoutant un nouveau service: la "Trouve-Atout".

Ce système offrira, sur catalogue, les articles qu'il serait impos-

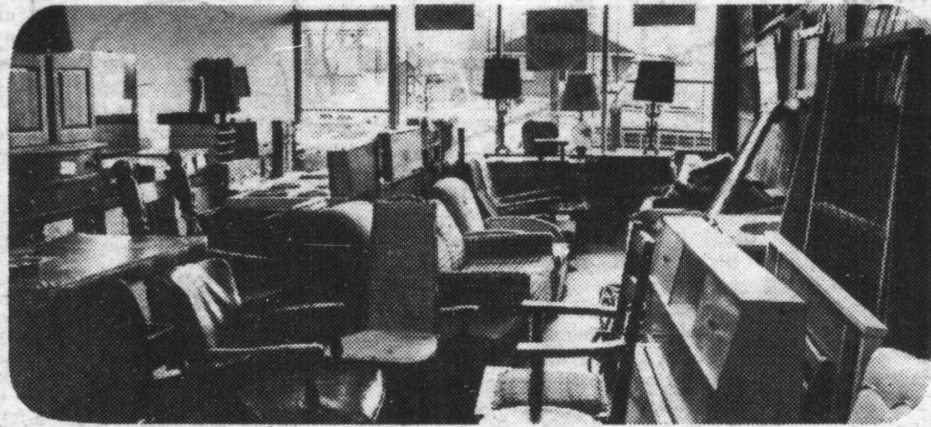
sible d'entreposer au magasin. Cela peut être une porte de garage, un surplus de pierres des champs ou de briques non utilisées, une chaloupe et combien d'autres choses...

Avec photos et descriptions des articles, ce catalogue permettra des transactions qui ne pouvaient être faites jusqu'à maintenant à LA TROUVATEC.

Articles de tous genres en bon état et vêtements propres sont acceptés à cet établissement qui s'est déjà fait une excellente réputation.

LA TROUVATEC, 5464 montée St-Hubert angle Grande-Allée, St-Hubert. Au téléphone, 445-0144.

P.S.: N'oubliez pas d'apporter bicyclettes et tricycles.



La Rive-Sud en plein Progrès

Publi-Reportage

CHEZ ROND POINT C'EST OUI...

GRANDE VENTE DE TRACTION AVANT 82. À DES PRIX DÉFIANT TOUTE COMPÉTITION

DERNIÈRE SEMAINE!

PROFITEZ DES RABAIS «CHRYSLER»

DE \$200 à \$2000 prolongés

JUSQU'AU 10 AVRIL 82

SUPER SPÉCIAL

1982 ARIES «K» 2 portes

à partir de \$6485

transp. et préparation en sus

LOCATION: \$239 par mois 37 mois

1982 LE BARON

2 portes

\$8639

à partir de

transp. et préparation en sus

LOCATION \$309 par mois 37 mois

1982 COLT

à partir de

\$5557

CHOIX DE «36» en stock pour livraison immédiate

LOCATION \$199 par mois 36 MOIS

1982 OMNI

5 portes

à partir de

\$5985

transp. et préparation en sus

GARANTIE 5 ans 80,000 KM inclus

LOCATION \$199 par mois 36 mois

1982 DODGE 400

à partir de

\$8485

transp. et préparation en sus

LOCATION \$299 par mois 37 mois

1982 OMNI 024

à partir de

\$6188

transp. et préparation en sus

GRATUIT

GARANTIE 5 ans / 80,000km

LOCATION \$219 par mois 37 mois

1981 DIPLOMAT

\$8289

TRÈS BIEN ÉQUIPÉ

Stock 1-1016

ROND POINT

DODGE & CHRYSLER

LOCATION A LONG TERME

transport et préparation en sus

5055, boul. COUSINEAU,

ST-HUBERT 656-4110

VOISIN DE L'AÉROPORT ST-HUBERT À 10 MINUTES DU PONT CHAMPLAIN

7

7

7

L'HUMEUR EGALE DE BEAUREGARD

LE LIEN

Depuis le 1er février dernier, M. Jean-Claude Lebel est le nouveau président de la Société générale de financement (SGF) - Au cours de sa longue et prestigieuse carrière, M. Lebel a sié-



gé pendant plusieurs années sur le conseil d'administration de Marine Industries. Or, si ma mémoire est fidèle, le président de la SGF dès sa fondation fut M. Gérard Fillion, qui éventuellement devint le président de Marine Industries. Même si les nominations d'un poste à l'autre semble suggérer un lien qui n'existe probablement que dans l'imagination, la constatation était quand même amusante à signaler.

LE FARDEAU

Est-il utile de préciser que la taxe est un lourd fardeau à supporter? Habituellement nous parlons des impôts qu'ils nous soient imposés par Québec ou Otta-

wa. Mais il y a aussi les impôts des municipalités et toutes les autres formes de taxes directes ou intégrées dans le prix de vente. J'ai reçu l'analyse de l'Institut Fraser sur notre système canadien de taxation. Depuis 1961, la facture des taxes d'une famille dans la moyenne a été haussée de 515% - Ces dernières années note l'Institut, les impôts n'ont guère progressés pour la simple raison qu'on fabrique des budgets déficitaires. Avec le capital et les intérêts à rembourser plus tard la hausse devrait se lire non pas 515% mais 619%. Il semble que nos enfants ont un joyeux avenir.

LIGUE MONARCHISTE

Je reçois dans le courrier directement de Ottawa, une lettre de la "Ligue monarchiste du

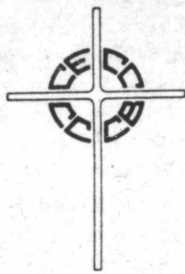


Canada." - Les appréhensions exprimées sont à l'état maladif. La base même de notre système politique repose sur une monarchie constitutionnelle. Sans le consentement des dix

provinces, la reine demeure à la tête de l'Etat. La ligue monarchiste veut s'assurer que nous ne laisserons pas le gouverneur général développer une forme de gouvernement présidentiel. La REINE doit demeurer en pleine lumière, et nous rappeler sur nos timbres qu'elle est la seule défenderesse de la foi et de son autorité suprême "par la grâce de Dieu." - Québécois, tenez-vous le pour dit.

COMMISSION ÉPISCOPALE

La commission épiscopale des affaires sociales de la conférence des évêques catholiques du Canada a fait parvenir un télégramme à



monsieur Pierre Elliott Trudeau exprimant des désappointements qui se lisent comme suit: "nous avons été troublés à l'annonce de votre décision d'autoriser les Etats-Unis à se servir du territoire Canadien pour

les vols d'essai du missile Cruise. Votre décision semble être en nette contradiction avec les politiques et les propositions élaborés par votre gouvernement pour une "stratégie de suffocation" que vous-même aviez mise de l'avant à l'occasion de la première Conférence des Nations Unies sur le désarmement en 1978. L'escalade de la course aux armements nucléaires est à ce point cruciale que l'humanité semble être au seuil d'un holocauste mondial. De sérieuses questions morales sont en jeu. Le peuple canadien ne doit pas être entraîné plus avant dans cette montée progressive de la course aux armements nucléaires. En conséquence nous pressons le gouvernement du Canada d'intensifier ses efforts pour appuyer des négociations concrètes et efficaces sur le désarmement plutôt que d'ouvrir la porte aux essais du système de lancement des missiles, comme le missile Cruise, sur le territoire canadien. Signé: Remi de Roo, évêque de Victoria, président, Commission épiscopale des affaires sociales, Conférence des évêques catholiques du Canada.



LE CORPS DÉFUNT DE LA COMÉDIE

Le corps défunt de la comédie est un traité d'économie politique de Jeanne Hyvrard. Dans la même veine du propos précédent, l'actrice s'écrie: "arrache-moi la tête que je souffre plus" - Jette-la dans le caniveau. Au milieu des crachats. Avec les lettres d'amour déchirées. Avec la vomissure des chiens. Emporte-la pour que cesse ma souffrance. Asile. Asile. Donne-moi asile. Ouvre-moi les bras. Fais-moi place avec ceux qui ne seront plus. Au milieu des femmes accouchées. Au milieu des vivants torturés. Au milieu des enfants suicidés. Au milieu de tous ceux-là qui n'ont pas pu survivre. Ouvre-moi le blindage de tes portes. Tu ne le peux. Trop occupé que tu es à tenter de démêler l'histoire. Tu n'y arriveras pas. Tu crois lire un cours, mais c'est du vent. Tu crois entendre la folie, mais c'est une quête. Tu ne peux concevoir ensemble la déchirure et la jonction. A cause de cela, cinquante millions de vivants vont cette année encore mourir de faim." Un livre passionnant sur un monde en pleine crise d'auto-destruction.

RÉFLEXION D'UN CITOYEN ORDINAIRE

Une idée m'est venue qui vous a déjà sans doute traversé l'esprit un jour ou l'autre. Afin de maintenir la paix à travers le monde, les gouvernements démocratiques consacrent des milliards à la production d'armements. Au point, que les Etats-Unis et le Canada s'endettent par dessus les oreilles pour garder un pas devant les Russes. Si...si quelqu'un pouvait convaincre les Russes aussi bien que les Américains et le Canada pourquoi pas, de verser

leurs milliards en fidéj-commis à un organisme mondial de la paix qui aurait pour tâche de nourrir et de rebâtir les nations du tiers monde à un niveau plain d'humanité et de compassion. En deça de 5 ans, la misère serait à peu près disparue de la terre. Un peuple bien nourri se donne des institutions démocratiques et fait table rase de ses petits dictateurs. L'exception à la règle, ce fut Hitler bien sûr, mais je ne crois pas que le monde puisse se laisser prendre deux fois au jeu de la domination mondiale.

M
LES VÊTEMENTS DU
MANUFACTURIER

1675, Chemin Chambly, LONGUEUIL
TÉL.: 670-9010

FIN DE BAIL

UNE EXPLOSION DE SPÉCIAUX

FERMETURE LE 30 AVRIL 1982

«TOUT DOIT ÊTRE VENDU»

(À LONGUEUIL SEULEMENT)

Exemple: HABITS

\$129.00 pour \$ 69.00
139.00 pour 90.00
145.00 pour 95.00
149.00 pour 99.00
159.00 pour 104.00

TAILLES: Court, Régulier, Long.
GRANDEURS de 34 à 52
PRIX RÉGULIER de \$129.00 à \$164.00

PRIX FERMETURE De \$69.00 à \$109.00

VESTONS SPORT Prix Rég.

\$ 79.00 pour \$ 54.00
84.00 pour 57.00
89.00 pour 60.00
99.00 pour 66.00
115.00 pour 77.00

Tailles: Court, Rég. Long.
Grandeur de 34 à 48
PRIX RÉGULIER de \$79.00 à \$115.00

PRIX FERMETURE de \$54.00 à \$77.00

VESTONS SUEDE

Prix Rég. \$94.00 pour \$69.00 Grand. 34 à 46

VESTONS CORDEROY

Prix Rég. \$84.00 pour \$56.00 Grand. 34 à 50

BLAZER POLY. LAINE

Prix Rég. \$79.00 pour \$53.00 Grand. 34 à 50

PANTALONS 100% FLANELLE DE LAINE ou POLY LAINE

Prix Rég. variant de \$28.00 à \$41.50 Grand. 28 à 46

Un seul prix de fermeture \$18.00

PANTALONS LAVABLES

Prix Rég. variant de \$26.00 à \$38.00 Grand. 28 à 54

Un seul prix de fermeture \$18.00 Variétés de couleurs.

CHEMISES DE TOILETTE Manches Longues

Prix Rég. \$17.00 à \$23.00 Un seul prix fermeture \$14.00

CHEMISES Manches courtes

Prix Rég. \$16.00 pour \$11.00

IMPERMÉABLES

Un seul prix \$63.00

doublure amovible ou pas.

CRAVATES

Prix Rég. \$8.00 pour \$4.00

BAS

Rég. \$4.00 pour \$2.50

PALETOTS

½ PRIX

M
LES VÊTEMENTS DU
MANUFACTURIER
1675, Chemin Chambly, LONGUEUIL
TÉL.: 670-9010

P.S. La Direction et le personnel des VÊTEMENTS DU MANUFACTURIER remercient leur nombreuse clientèle pour l'encouragement donné depuis 13 ans à leur magasin de la Rive Sud et les invitent à se rendre à la Manufacture située au 3637, Boul. Crémazie est, 9ième étage à Montréal où ils trouveront un endroit beaucoup plus vaste, avec un plus grand choix de vêtements, un personnel des plus compétents et un service hors pair.

BIENVENUE À TOUS,
Merci beaucoup.

LA DIRECTION
Gisèle et Marcel Ménard.

SUPER SPÉCIAUX

M
LES VÊTEMENTS DU
MANUFACTURIER

1675, Chemin Chambly, LONGUEUIL
TÉL.: 670-9010

...ET SES SAUTES D'HUMEUR



Trois animateurs hors pair, trois membres d'une équipe qui seront écoutés religieusement dans les semaines qui vont suivre. René Lecavalier, Claude Quenneville et Lionel Duval sur la photo appuyés dans leur travail par Richard Garneau, Raymond Lebrun, et les analystes Gilles Tremblay et Paul Larrivée. A la radio ou à la télévision des millions d'auditeurs suivront le combat épique entre les Nordiques et le Canadien, avec un cœur sympathisant pour les deux équipes. Mais il y a aussi le baseball qui est commencé et les athlètes occuperont mieux nos loisirs que les guerres de tapis rouges.

OPINION DES LECTEURS

On entend souvent des critiques sur les services donnés dans les hôpitaux, et Charles-LeMoine n'y échappe pas.

Nous sommes aujourd'hui cinq femmes à faire entendre "un autre son de cloche" en disant combien nous avons apprécié les soins infirmiers reçus lors de notre hospitalisation récente au "4e sud gynécologie" à l'hôpital Charles Le-

Moyne.

Un peu toutes dans la même "galère" nous avions, à différents titres, des moments difficiles à passer, et n'eut été l'attitude très humaine du personnel médical et paramédical de cet hôpital, certaines d'entre nous auraient risqué d'en être fortement traumatisées.

Au "4e sud gynécologie" de Charles LeMoine, le personnel infirmier sait "remonter le moral" au bon moment. Un sou-

rire, une pointe d'humour, ont souvent été pour nous, le meilleur médicament "anti-déprime".

A toutes et tous nous disons un grand merci. Sachez combien nous avons apprécié les relations humaines que vous savez si bien établir avec les patientes.

Sans aller jusqu'à vous dire "à bientôt", nous disons que grâce à vous, notre séjour fut moins

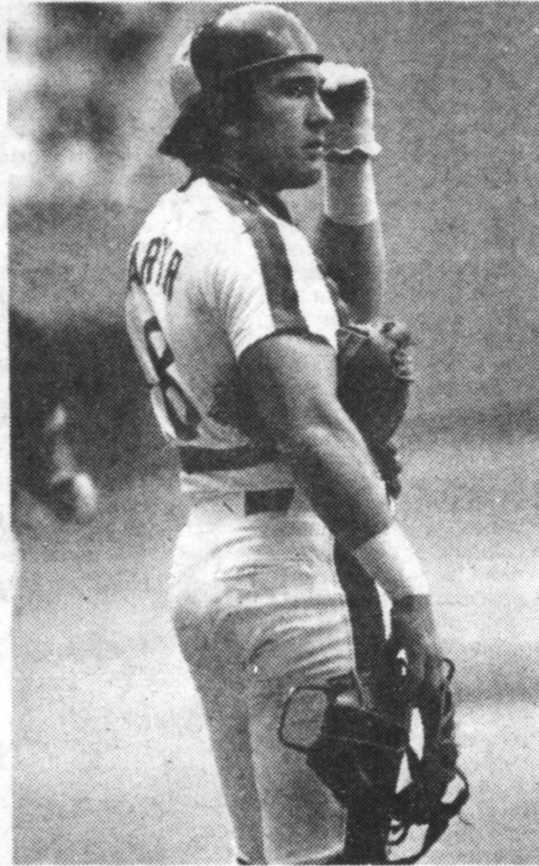
pénible à Charles LeMoine.
Della Chrétien
Jacinthe Lessard
Thérèse Fillion
Pierrette Guimond
Margot Lebel

LE HASARD

On nous dit souvent que le hasard fait bien les choses et la preuve nous était donnée récemment à l'annonce d'un surplus budgétaire de 26 millions\$ à Montréal. Or, le hasard, ce sont les prochaines élections. Ce surplus qui sera galvaudé dans tous les quartiers jusqu'à complète satiété fera tomber dans l'ombre les dettes criardes que chacun des contribuables devra verser au cours des deux prochaines décennies, à moins que ce ne soit tout bonnement le quart de siècle. Pourtant, rien n'est plus facile que de se découvrir un surplus d'argent. Il suffit d'emprunter deux fois plus que nous avons à dépenser dans une année. Un vrai calcul de génie.

LA PEAU DE L'OURS

Bien oui, imaginez-vous, je suis un bien meilleur amateur de baseball que de hockey. Les nouvelles qui nous parviennent du camp d'entraînement signent déjà un championnat. On



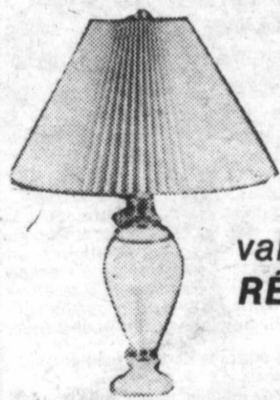
Un receveur, Garry Carter, qui vaut son pesant d'or et nous connaissons le prix de l'or. Au Québec nous dirions qu'il est fort comme un taureau et à Paris ce serait une armoire à glace. Un solide, un régulier, un gentilhomme qui fait bousculer avec le sourire. Une valeur sûre qui met du "fun" dans l'stad...quand il frappe la balle ou coupe le coureur au 2e but. Nous avons été tellement débinés dans le passé par des grosses vedettes qu'il vaudrait mieux attendre les performances du p'tit nouveau Al Oliver avant de le placer sur un piedestal avec les Dawson et compagnie.

prend pour acquis que les Expos seront la vraie tornade blanche, ou de-vrais-je écrire noire, peu importe, il me semble que la peau de l'ours est vendue beaucoup trop tôt. Des lanceurs et des frappeurs qui tombent dans une longue léthargie, ça se constate tous les ans. T'as beau te nommer Reggie tu frappes pas des circuits à tout coup, et même si ton lanceur se nomme Rogers, il peut allouer un circuit en 9e manche quand c'est pas le temps. Ne partons pas en peur.

1000 \$ D'UNE "SHOT"

Avec la nouvelle loi sur la sécurité, le gouvernement vient de perdre 1000 \$ faute de policiers pour constater l'infraction. Un lecteur a été témoin rue St-Charles coin Labonté de deux véhicules circulant en sens inverse dépasser un autobus scolaire tous clignotants en alerte et klaxonnant de surcroît alors que des enfants étaient déjà engagés sur la chaussée. A 500 \$ d'amende chacun, deux lourds billets d'infraction ont été perdus. L'incident remonte à 3h45 jeudi dernier.

Pour faire place
à nos nouveaux modèles
Balayage du printemps



PLUS DE 150
MODÈLES
DE TABLES

valeur jusqu'à \$100.00
RÉDUIT AUSSI BAS QUE

\$39.00



À CHAQUE PIÈCE SON TÉLÉPHONE DÉCORATIF
15% de réduction sur tous les téléphones en magasin

Optez pour
"ELECTRIMAT"
le seul et unique
Centre Luminaire
complet de
la Rive-Sud

\$16.95

\$270.00

\$5.95

F-1 ÉLECTRIQUE EN CUIVRE

SUPER AUBAINE



ELECTRIMAT • Centre Luminaire

• DISTRIBUTEUR - MATÉRIEL ÉLECTRIQUE
• TOUT EN MATÉRIEL ÉLECTRIQUE POUR LE BRICOLEUR.

2 succursales pour
mieux vous servir

270 Duvernay, Beloeil
467-0059



2095 Lapinière Brossard,
462-2116

Face au
mail Champlain

Activités régionales

ACEF RIVE-SUD

Encore des coupures! Un nouveau projet de loi doit sortir au printemps sur l'assurance-chômage. Ce projet de loi nous promet encore des coupures alors que les licenciements collectifs et les fermetures d'usines ne cessent de s'accroître. L'ACEF Rive-Sud invite à une rencontre d'information sur ces nouvelles mesures, Mercredi, le 14 avril à 19h30, au CLSC Longueuil-Est, 388 Lamarre à Longueuil. Information 677-6394.

COURS DE FRANÇAIS

La Maison internationale de la Rive-Sud met sur pied un cours de français intensif pour les immigrant(e)s nouvellement arrivés ou déjà installés au Québec depuis quelques années. Cours du lundi au vendredi de 9h à 12h; 19 avril au 14 mai. C'est gratuit. Renseignements: 656-4723/5275.

BO-JOURS

Les activités de Bo-Jours sont annulées pour la fin de semaine de Pâques. Venez danser avec nous les dimanches 18 et 25 avril, de 14h à 17h, au 695 rue Duvernay à Longueuil. Toutes les danses de lignes vont y passer. Au même endroit, tous els lundis à 19h30, réunion du régime Bo-Jours pour les personnes qui veulent perdre du poids. C'est gratuit. Renseignements: 674-7467 ou 677-3690.

PROJET-CHÔMAGE

L'Association coopérative d'économie familiale de la Rive-Sud invite les chômeurs-chômeuses à une rencontre

d'information sur la loi d'assurance-chômage. Mardi le 13 avril à 13h30 au 885 Ste-Hélène Longueuil. Information: 677-6394.

FIGURE SKATING

Greenfield Park figure skating club is having an ice show on April 16, 17 and 18. Tickets available now at Greenfield Park arena.

PATINAGE ARTISTIQUE

Un spectacle patinage artistique à Greenfield Park les 16, 17 et 18 avril. Obtenez les billets à l'aréna de Greenfield Park.

CAMPAGNE DE FINANCEMENT

Jusqu'au 15 avril, Aide à l'enfance tient sa campagne de financement annuelle sous la présidence d'honneur de Mme Diane Juster. Organisation qui soutient des projets de développement communautaire liés aux enfants dans plus de 30 pays en voie de développement. Aide à l'enfance reçoit vos dons à 1117 ouest rue Ste-Catherine, Montréal, H3B 1H9 tél: 844-9349.

COMMERÇANTS

La Chambre de commerce du Québec a mis sur pied, en collaboration avec les services de gestion Conseil de la Banque Fédérale de Développement, un cours d'une journée, visant à dégager les notions de base dans le domaine de l'étalage, sujet qui exerce une influence déterminante sur le chiffre d'affaires des commerces. La prochaine session est prévue à Montréal le 14 avril. Information: 844-9571. Nombre de places limité.

RCA RABAIS AUTORISÉS PAR LE FABRICANT

RCA



Nous vous ouvrirons les yeux sur des occasions spectaculaires d'achat de télécouleurs et MSC SelectaVision fin de série de RCA!



GFC699R



GFR630

Économisez à l'achat d'un meuble ColorTrak avec télécommande! Nous liquidons présentement nos stocks d'appareils ColorTrak à écran de 63 cm¹. Ces appareils au rendement éprouvé offrent les fameux systèmes d'autorégulation de la couleur, la télécommande à infrarouge, la syntonisation câblécompatible à 122 canaux et un attrayant meuble de style traditionnel — à un prix qui défie l'inflation et qui ne sera peut-être jamais plus bas. Hâtez-vous!



EFR333

Prix coupés sur les XL-100 à écran de 63 cm¹! Profitez de nos prix de liquidation très, très bas et achetez ce meuble XL-100 pleine grandeur dès maintenant! Parmi les caractéristiques, on retrouve l'autorégulation de la couleur, la correction automatique des teintes du visage, le repérage automatique du contraste et de la couleur et la syntonisation électronique à commande unique.

Les téléviseurs portatifs XL-100 à petit écran: un excellent achat! Même à notre prix régulier, ce téléviseur portatif XL-100 RCA de 33 cm¹ est un achat fort avantageux. Vous ne pouvez vous permettre de laisser passer cette aubaine durant la grande vente de liquidation RCA autorisée par le fabricant. Alors, entrez vite nous voir!

¹image de 63 cm en diagonale/tube-image de 26 po
²image de 33 cm en diagonale/tube-image de 14 po © Marque déposée de RCA Inc.

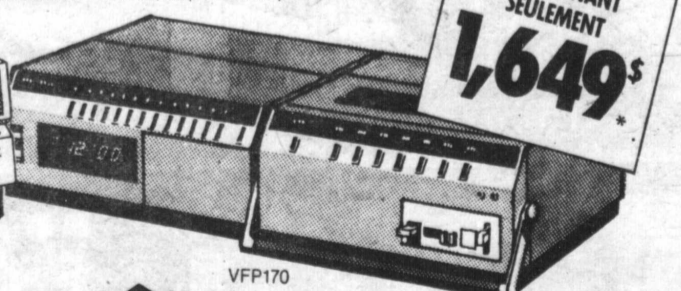
VENEZ VOIR... ÉCONOMISER À L'ACHAT D'UN MSC RCA

* Les prix sont établis en fonction des prix estimatifs du marché; les prix sont à la discrétion du marchand; les prix actuels peuvent varier.



VFT650

Réalisez de super-économies à l'achat du meilleur MSC de RCA! Comprend la télécommande sans fil toutes fonctions, la syntonisation câblécompatible, la programmation de 14 jours et de nombreux effets spéciaux. N'attendez pas, demandez dès maintenant une démonstration pendant la vente de liquidation autorisée par le fabricant!



VFP170

Un SelectaVision convertible de RCA à un prix pour achat immédiat! Cet appareil allie la flexibilité d'un modèle portatif à l'excellent rendement d'un MSC de table haut de gamme. Ce qui le distingue? Sa programmation de 14 jours, ses effets spéciaux par télécommande, ses 3 modes d'alimentation c.a./c.c. et encore beaucoup plus.

Voyez vite votre marchand participant RCA!

Le degré de participation à cette promotion est laissé à la discrétion de chaque marchand participant.



LONGUEUIL

VILLE DE LONGUEUIL
PROVINCE DE QUEBEC
AVIS PUBLIC

CONCERNANT LE RAPPORT BI-ANNUEL DU PARTI MUNICIPAL DE LONGUEUIL

Conformément à l'article 86 de la Loi sur les élections dans certaines municipalités, avis est donné que Monsieur Gilles Brissette, représentant officiel du PARTI MUNICIPAL DE LONGUEUIL, a produit au soussigné, en date du 25 mars 1981, le rapport et les documents requis selon l'article 82 de ladite loi, couvrant la période du 1er juillet 1981 au 31 décembre 1981. Ce rapport et ces documents sont accessibles au public, au bureau du Trésorier, situé au 350, ouest, boulevard Curé-Poirier, Longueuil. Donné à Longueuil, ce 1er avril 1982.

Jacques Paquin, Trésorier



LONGUEUIL

VILLE DE LONGUEUIL
PROVINCE DE QUEBEC

ENCAN PUBLIC

Date: Samedi, le 17 avril 1982.
Heure: 10 heures
Endroit: Garage du service de la Police, 699, boul. Curé-Poirier ouest.
Matériel: 85 bicyclettes et autres objets saisis par la police, ainsi que divers articles de la récupération du magasin.
Méthode de vente: Chaque achat devra être payé comptant et immédiatement après la vente.

Pour renseignements, veuillez téléphoner au bureau de la division des achats - 670-2220.

CLAUDE GAUTHIER
Greffier
300, rue St-Charles ouest
Longueuil

**meubles
prestige**

APPAREILS ÉLECTROMÉNAGERS

GENERAL ELECTRIC

RABAIS

AU CONSOMMATEUR

Faites des économies tout de suite grâce aux modèles sélectionnés de la Compagnie Générale Électrique, tels que réfrigérateurs, cuisinières - fours à ondes courtes - lave-vaisselle - machines à laver et sècheuses automatiques, et climatiseurs de chambres. Faites vos achats assez tôt car les quantités sont limitées... Les rabais sont en vigueur du 5 avril au 1^{er} mai 1982.

VENEZ NOUS VOIR SANS
TARDER! NOUS AVONS
BEAUCOUP D'AUTRES
APPAREILS MÉNAGERS AU
RABAIS DE LA COMPAGNIE
GÉNÉRALE ÉLECTRIQUE!
NOUS SERONS HEUREUX DE
VOUS DONNER TOUS
LES DÉTAILS.

TROIS PORTES
CÔTE-À-CÔTE,
AVEC VITRE NOIRE
REFRIGÉRATEUR
L19FBB

\$100
RABAIS

\$75

RABAIS
UN FOUR
AUTO-NETTOYANT
"RAPID CLEAN II"
CUISINIÈRE J37BV

MEDALLION 870
LAVEUSE AUTOMATIQUE!
W870V

\$50
RABAIS

LA SÈCHEUSE
AUTOMATIQUE
D870V

\$30
RABAIS

ADAPTABLE
"POTSCRUBBER II"
LAVE-VAISSELLE
SMC930V

\$30
RABAIS

"SPACEMAKER"
FOURS À
MICRO-ONDES
JVM48

\$60
RABAIS

**meubles
prestige**

VALIQUETTE inc.

2174 MARIE-VICTORIN
LONGUEUIL

651-2140

Les statistiques:

Vous aimez?

Le C.B.R.S. recherche une personne dynamique désireuse de consacrer quelques heures par mois au bénévolat, pour effectuer de la compilation de statistiques. Il s'agit de contacter les divers organismes auxquels le Centre réfère des bénévoles.

Une méthode ou plan de travail pourra être défini avec l'aide du coordonnateur. Toute personne intéressée est priée de communiquer au 677-5281 pour de plus amples renseignements.

PIERRE TASSE
SYLVIE HAMEL

Polymnie organise une soirée dansante

A l'occasion du 5ième anniversaire de sa fondation, l'Ensemble le Vocal Polymnie organise une soirée dansante au profit de ses activités. Cette soirée aura lieu le 17 avril à 20.30 hres à l'école Samuel de Champlain 2101, rue Lavallée à Longueuil. La musique est assurée par Réal Héту: avis aux amateurs de danse sociale.

- Permis de la société des alcools.

- Pour réservation ou information: Monique Picard (465-2949), Jocelyne Marchessault (655-6016 après 5 hres) et Germaine Tanguay (674-7684).

centre culturel

Ateliers de dessin de peinture

La direction du Loisir de la Ville de Longueuil vous invite à l'exposition annuelle des "Ateliers de dessin et de peinture", du Centre culturel de Longueuil qui se tiendra les 16, 17, 18, 19 avril prochains.

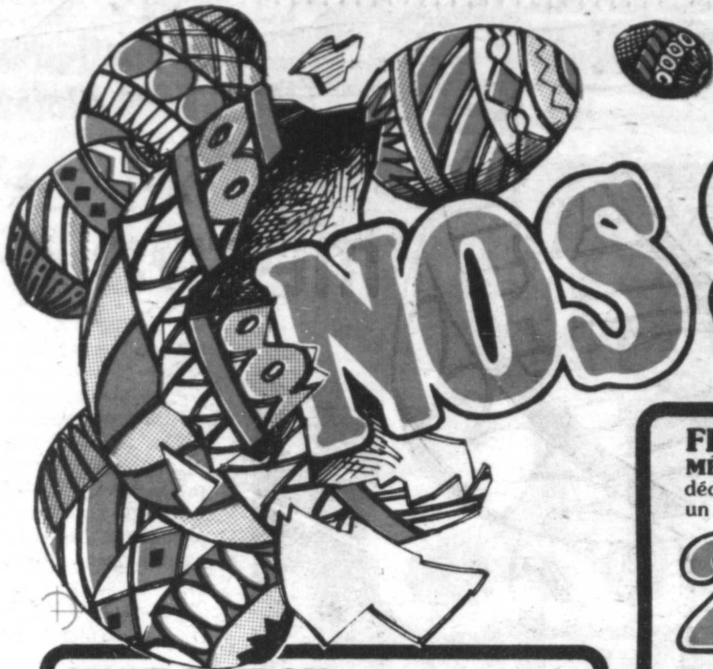
Cette exposition permettra aux quelque 60 personnes inscrites à ces ateliers de présenter leurs travaux à la population longueilloise. Rappelons que ces ateliers sont dirigés par Jana Jenicek, peintre très connue qui a participé à de nombreuses expositions tant au Canada qu'à l'étranger (France, Algérie, Allemagne de l'Ouest, Etats-Unis).

Pour tout renseignement supplémentaire, on peut téléphoner à 670-1410.

7

7

7



NOS SURPRISES

JEUNE DINDON
surgelé, Canada, catégorie "A", moins de 5,5 kg (12 lb)

2,38\$ /kg
1,08\$ /lb

FESSE DE JAMBON FUMÉ
MÉRITÉ
découenné, sans jarret, prêt-à-servir,
un bout ou l'autre

2,82\$ /kg
1,28\$ /lb

ANANAS
Gr. 10
Importé du Mexique

ch.

1,19\$

GIGOT D'AGNEAU
NOUVELLE-ZÉLANDE
surgelé, 1,8 à 2,7 kg (4-6 lb)

4,81\$ /kg
2,18\$ /lb



DIND-O-JUS
FLAMINGO
badigeonnés, surgelés,
Canada, catégorie "A",
moins de 5,5 kg (12 lb)

SAUCISSES FUMÉES
MÉTRO
454 g

2,60\$ /kg
1,18\$ /lb

1,38\$

POULET À FRIRE
surgelé, Canada, catégorie "A",
moins de 1,8 kg (4 lb)

JAMBON DÉOSSÉ
LA FOURNÉE
prêt-à-manger,
1-1,5 kg (2-3 lb)

2,18\$ /kg
99¢ /lb

8,11\$ /kg
3,68\$ /lb

SAUCISSON DE SALAMI
MÉTRO
tout boeuf
300 g

SAUCISSES PORC/BOEUF
MÉRITÉ
surgelées

1,88\$

2,82\$ /kg
1,28\$ /lb

SAUMON FUMÉ DE L'ATLANTIQUE
surgelé, tranché, 100 g

PAIN DE VIANDE
MÉRITÉ
simili poulet,
morceau ou tranché

3,78\$

3,70\$ /kg
1,68\$ /lb

BACON SANS COUENNE
MÉTRO
tranché 500 g

1,68\$

TOMATES ROSES DE SERRE
Produit de l'Ontario Cat. Canada No. 1

2,18\$ /kg
99¢ /lb

JAMBON CUIT ULTRA
MAIGRE
MÉRITÉ
tranché

RIZ FRIT À LA CHINOISE
WONG WING
454 g

6,13\$ /kg
2,78\$ /lb

1,38\$

PÂTE DE FOIE
TOUR EIFFEL
régulier ou à l'ail

TOURTIÈRE
BILOPAGE
surgelée 450 g

3,70\$ /kg
1,68\$ /lb

1,98\$

ROULÉS AUX OEUFS À LA VIANDE
WONG WING
680 g

PÂTE AU SAUMON
BILOPAGE
surgelé 450 g

2,78\$

2,48\$

* La régularité dans les approvisionnements en fruits et légumes est à la merci des conditions météorologiques. Soyez assurés, chers clients, que dans le cas de ces dernières, les épiciers Métro ne ménagent aucun effort pour vous offrir variété et qualité à bon prix, tout au long des saisons.

RAISIN ROUGE EMPEREUR
Importé du Chili
Cat.
Canada No. 1

2,84\$ /kg
1,29\$ /lb

ORANGES SUNKIST VALENCE
Gr. 113
Produit de la Californie douz

1,69\$

NOIX MÉLANGÉES EN ÉCALES
Produit des États-Unis

2,84\$ /kg
1,29\$ /lb

POMMES VERTES GRANNY SMITH
Importées du Chili
Cat. Canada de fantaisie

1,52\$ /kg
69¢ /lb

TULIPES
Pot de 6"

COLEUS
Pot de 6"
Produit au Québec

5,39\$ ch.

CONCOMBRES SUPER-SELECT
Produit des États-Unis
Cat. Canada No. 1

2/59¢

NOIX DE COCO
Produit de la République Dominicaine

2/79¢

MÉLANGE INSTANTANÉ POUR BREUVAGE DÉJÀ SUCRÉ
KOOL AID
saveurs variées
bte 720 g

2,89\$

CRISTAUX DE SAVEUR HAWAIIAN PUNCH
variés
3 - 78 g

98¢

TARTINADE GRENACHE
caramel, beurre
sucré, fudge
bocal 907 g

2,19\$

BETTERAVES TRANCHEES. SUCREES
HABITANT
bocal 750 ml.

1,78\$

BOISSON GAZEUSE COCA-COLA
bouteilles consignées
6 x 750 ml.

2,99\$

Les prix annoncés dans ces pages sont en vigueur dans tous les magasins de vos maîtres épiciers Métro du lundi 5 avril. Il est possible que certains articles ne soient plus disponibles. Si un article venait à manquer,



On connaît not'monde!

DE PAQUES



SOUPE AYLMER
tomates ou légumes
bte 284 ml.

3/79¢

POIS SUCRÉS, HARICOTS BEURRE OU VERTS, COUPÉS OU ASSAISONNÉS, POIS ET CAROTTES, MAIS CRÈME DEL MONTE
Canada de fantaisie ou de choix
bte 398 ml.

2/89¢

MOUCHOIRS DE PAPIER KLEENEX
couleurs variées
bte 200 f

78¢

BEIGNES NATURE OU SUCRÉS MARQUE MAISON
1 douz.

78¢



GÂTEAUX ÉTAGES
surgelés saveurs variées
PEPPERIDGE FARM
bte 369 g

1,28\$

"SINGLES" KRAFT
préparation de fromage fondu
paquet 500 g, 24 tranches

2,28\$

CHOCOLAT ROWNTREE
Smarties, Aero, Coffee Crisp ou Kit Kat
emballage multiple de 4

1,19\$

CAFÉ MOULU MARQUE MAISON
mouture à toutes fins
sac 454 g

2,29\$

JUS DE TOMATES BRIGHT'S
Canada de fantaisie
cont. 1,36 L

98¢

CANNEBERGES OCEAN SPRAY
en gelée ou entières
bte 398 ml.

89¢

ANANAS BROYÉS, EN MORCEAUX OU TRANCHES DEL MONTE
bte 398 ml.

58¢

MARGARINE MOLLE BLUE BONNET
cont. 907 g
(disponible au Québec seulement)

1,48\$

- ALIMENTS SURGELÉS**
- JUS DE POMMES CONCENTRÉ ROUGE MONT** cont. 355 ml. **98¢**
 - CHAIR DE CRABE CARAPEC** bte 300 g **4,79\$**
 - LÉGUMES McCAIN** tiges de brocoli, choux de bruxelles bte 283 g **79¢**
 - VOL-AU-VENT PEPPERIDGE FARM** bte 283 g **98¢**
 - DÉTERSIF EN POUDRE PUNCH** cont. 6 L **3,68\$**
 - NETTOYEUR POUR ÉVIERS AJAX** cont. 600 g **79¢**
 - NETTOYEUR MENAGER LESTON** cont. 800 ml. **1,99\$**
 - FRITES McCAIN** juliennes, ondules, régulières, sac 1,5 kg **1,79\$**
 - TARTELETTES GRANDMA MARTIN'S** beurre, pacanes bte 340 g **1,18\$**
 - ENTRÉES GÉANT VERT** ragout boeuf, salisbury bifteck, lasagne bte 255 g **1,49\$**
 - DÉTERGENT LIQUIDE VAISSELLE MIR** cont. 2 x 750 ml. **1,68\$**
 - PAPIER D'ALUMINIUM REYNOLDS** rouleau 25" x 18" **1,68\$**

- THON BLANC ENTIER BYE THE SEA** bte 198 g **1,89\$**
- BEURRE D'ARACHIDES SKIPPY** crémeux bocal 750 g **2,99\$**
- BOISSON BESSEY'S** raisin ou orange cont. 1,8 L **99¢**
- MARINADES SUCRÉES HABITANT** bocal 750 ml. **1,69\$**
- LAIT CONDENSÉ SUCRÉ EAGLE BRAND** bte 300 ml. **1,83\$**
- JUS DE LÉGUMES LA JARDINIÈRE DEL MONTE** bte 1,36 L **85¢**
- FRUITS EN COUPE DEL MONTE** saveurs variées paquet 4 x 142 g **1,28\$**
- TOMATES À L'ÉTUVEE DEL MONTE** Canada de fantaisie bte 796 ml. **78¢**
- OLIVES GATTUSO** farcies Manzanilla bocal 375 ml. **1,49\$**
- MIEL LIQUIDE DOYON** cont. 500 g **2,09\$**
- ASSOUPLISSEUR DE TISSUS DOWNY** cont. 3 L **4,19\$**
- SERVIETTES DE TABLE WHITE SWAN** blanches bte de 240 **1,78\$**
- NETTOYEUR À VITRES WINDEX** recharge cont. 900 ml. **1,09\$**
- AMPOULES G.E. BEST BUY** 40, 60, 100 watts paquet de 2, 200 watts ch. **1,19\$**

CORNICHONS SUCRÉS OU SURS OIGNONS MARINÉS, HABITANT bocal 375 ml.

1,48\$

SAUCE CHINOISE V-H cerises ou prunes bocal 227 ml. **68¢**

JUS RÉFRIGÉRÉ FBI orange sucré ou non, pamplemousse non sucré cont. 1,8 L **1,68\$**

PETITS GÂTEAUX VACHON Jos Louis, 1/2 lune vanille, carré feuilleté bte de 6 **1,38\$**

CHAUSSONS PILLSBURY réfrigérés saveurs variées cont. 383 g **1,28\$**

50¢ DE RABAI sur un paquet de CHAUSSONS PILLSBURY n'importe quelle variété, valable chez Métro seulement. Limite: 1 coupon par achat. date d'expiration: 10 avril 1982. **0569460**

au samedi 10 avril 1982 jusqu'à la fermeture des magasins. Nous nous réservons le droit de limiter les quantités. n'hésitez pas à demander un bon d'achat différé. Pas de vente aux marchands. Photos à titre indicatif seulement.



7

7

7

Place aux Arts

FRANCINE ALVAREZ
Peintre de Brossard, Francine Alvarez invite au vernissage de ses oeuvres récentes le 14 avril de 18h à 22h à la maison de Paroles et Musique, 133 ouest, de la Commune, 4e étage (coin Place Royale) Vieux Montréal. Dimanche, le 18 avril, prolongation de l'exposition de

13h à 17h. Mini concert de musique de chambre.

FÊTE DU COCO

Le Café instantané, 102 St-Georges La Prairie, s'anima d'un air de Pâques samedi le 10 avril de 12h à 15h. Tous les enfants apporteront un oeuf (COCO bien cuit) et pourront le colorier sur place. Surprise



pour tous les participants. Lancement du nouveau livre à colorier "Images enchantées volume II". Informations: 659-8068.

MÉLODISTES

La chorale les Mélo-dististes vous invite à venir entendre les sept paroles du Christ qu'ils donneront en l'église St-Anastase à Greenfield Park, le 9 avril à 20h, sous la direction de Denny La Vergne. Pour renseignements: 632-5228.

EXPOSITIONS ET SPECTACLES

Réseau Arts-Scène Inc. présentera les 17 et 18 avril à la polyvalente de Montagne, 955 boul. Montarville à Boucherville une cinquantaine de créateurs en arts visuels ainsi qu'une trentaine de spectacles. Samedi 17 avril de 17h à 22h30, et dimanche 18 de 12h à 17h30. Renseignements: 679-4969.

CRÉATION

Les artistes profes-

sionnels de la région de Montréal peuvent s'inscrire au volet régional "Soutien à la création", du programme d'aide à la création du ministère des Affaires culturelles. La période d'inscription à ce programme s'étend jusqu'au 23 avril. Pour se procurer la formule

d'inscription et pour tout autre renseignement: 873-2255.

EXPOSITION

QUATRE 4 FEMMES, dont Marie-Marthe Léger-Pageau de Boucherville, font vivre cet art difficile de l'émaillerie, à la Galerie d'Art au Club Canadien, mercredi le

14 avril à 19h, l'exposition se continuera jusqu'au 17 avril, au 436 est

rue Sherbrooke, Montréal. Au téléphone 844-9010.



RECEPTIONS LA VALLEE DU RICHELIEU INC.

2 salles avec licence complète pour réception de tous genres: Banquets, noces, showers, danse sociale, etc.

9 Rue Dufour, Richelieu (St-Mathias)

2 salles climatisées, protégées par rideaux automatiques et munies de génératrice en cas de panne d'électricité

INF.: 658-5170

10 ANS ÇA SE FÊTE

Dans le but de remercier notre clientèle, la direction de la Vallée vous offre son programme de festivité. PREMIERE ACTIVITE: Samedi, 10 avril. Soirée danse avec chacha, rumba, disco, samba, paul john, etc.

"OUVERT AU PUBLIC" ATTENTION: Spécial à l'occasion du 10ième anniversaire de la salle VALLEE DU RICHELIEU INC.; Entrée GRATUITE. Bienvenue à tous....

Tenue de ville obligatoire. BOISSON VENDUE A PRIX MODIQUE. DEUXIEME ACTIVITE: du 10ième Anniversaire de la Salle. Le 23, 25 et 26 avril. Spectacle avec le "GRAND ROMÉO" (hypnotiseur) à suivre...

Restaurant

FORO ROMANO

CUISINE GASTRONOMIQUE

TABLE D'HÔTE 10,95\$

Tous les soirs à partir de 17h00

DÎNER D'AFFAIRES à partir de 4,25\$	SOUPER DANSANT du jeudi au samedi
TABLE D'HÔTE tous les soirs à partir de 10,95\$	BRUNCH À L'ITALIENNE DIMANCHE adultes 7,50\$

6750 boul. Taschereau, Brossard 465-2629

RESTAURANT L'ILIADE

5680 Ch. Chambly, St-Hubert

SOUPER DANSANT

Au son d'une musique envoûtante.
Cuisine raffinée - Spécialité grecque.
Orchestre dansant - Ambiance chaleureuse

PRIX MODIQUE

Oubliez vos soucis au rythme du Bouzouki

Pour aussi peu que:

Brochette de poulet	7.95
Shish Kebab	8.95
Steak sur chabon de bois	
Fruits de mer, etc., etc.	

Dîner d'affaires le midi à partir de 4.50

VENEZ DANSER AVEC NOUS LE SIRTAKI!

RÉSERVATIONS: 445-1911

La Crémaille

914, boul. Wilfrid-Laurier Vieux-Beloeil, sortie 109 de la Transcanadienne
Réservation: 464-2427

grande fourchette

Une cuisine exquise et une atmosphère discrète font de la Crémaille le rendez-vous des fines fourchettes et de leurs amis.

Chez St-Hubert, à l'occasion de Pâques... amusant concours de dessins pour vos enfants De beaux prix à gagner!

C'est un jeu... d'enfant d'y participer. Il suffit que votre enfant colorie le coq Hubert, de l'envoyer ou de venir le porter à une des trois rôtisseries de la rive sud, avant le 8 avril 1982.

Cinq dessins seront tirés au hasard, à chacune des rôtisseries, le vendredi 9 avril 1982 et exposés toute la journée de Pâques, le dimanche 11 avril 1982. Les signataires des 4 premiers dessins gagneront un beau gros coq en chocolat et le cinquième, un repas pour toute la famille chez St-Hubert.

Le dimanche de Pâques, profitez-en pour venir déguster chez St-Hubert un succulent repas en famille et admirer l'imagination créatrice des enfants. Venez les voir.



Tout pour plaire.®

COLORIEZ CE DESSIN!



Nom.....Prénom.....
Adresse.....
Tél.....

1435, rue St-Charles ouest, Longueuil
2315, chemin Chambly, Longueuil
6325, boul. Taschereau, Brossard

Buffet
"AN-JO" enr.

Si vous désirez souligner la Première Communion ou la Confirmation de votre enfant par une réception, laissez-nous le soin de préparer votre "buffet" à la maison.

Micheline & Jacques Pinsonnault
717, rue d'Iberville, Longueuil, Qué., J4H 2G7 - 677-5630

Société Historique du Marigot-Longueuil
Concert dirigé par Guy Jeannotte

La société historique du Marigot vous invite à un concert donné par l'ensemble à corde DIVERTIMENTO, dirigé par Guy Jeannotte.

L'ensemble compte 9 Violons, 3 Alto, 3 Violoncelles, 1 Contre-basse, 1 Virginal et 1 Hautbois.

Programme: La Folia, Corelli; Concerto Grossi No. 9, Corelli; Concerto en la

mineur, J.S. Bach. Samedi, 24 avril 1982 à 20 heures
Soliste: Guy JEANNOTTE, Violon.
EGLISE ST-MARC angle St-Charles et St-Jean Longueuil
Pour réservation: 677-8192, 679-6169, 670-7399.

Le 17 avril: Fête au Centre Olympia

Une grande fête est organisée le samedi 17 avril prochain à 14 h, au Centre Olympia, 2950, rue Dumont, pour célébrer la fin de la session des ateliers culturels.

A cette occasion, les citoyens intéressés pourront rencontrer les animateurs ainsi que les participants (jeunes et adultes) aux divers ateliers, visiter les ateliers et assister à des démonstrations de peinture, dessin, sculpture sur bois, poterie, émail sur cuivre. Ils pourront aussi entendre les élèves des ateliers de flûte à bec et de guitare classique interpréter des petites pièces musicales.

A cette occasion, le public pourra également admirer l'exposition des travaux des participants et juger ainsi de la qualité de l'enseignement et des ressources matérielles du Centre Olympia.

Cette fête sera donc l'occasion de venir voir, entendre, toucher et connaître les possibilités de loisirs culturels offerts au Centre Olympia par la direction du Loisir de la ville de Longueuil.

Pour obtenir tout renseignement supplémentaire, on peut téléphoner à 670-1410.

France Brossard TEL: 659-5209

Buffet D'amitié enr.

POUR UNE SOIRÉE ENTRE AMIS. UN BAPTÊME, FIANÇAILLES, ETC... CONFIEZ-NOUS LE SOIN DE PRÉPARER POUR VOUS UN EXCELLENT BUFFET

2805, Boul. des Prairies, Brossard

RIZ PAIN SEL Au coeur du Vieux Longueuil

177 St-Charles ouest 679-1564

café théâtre

- Spectacles variés: Tous les jeudis, vendredis, samedis soirs à 20h30.

MAINTENANT BRUNCH Tous les dimanches 10h à 14h

- Les matins spéciaux 2 Bagels ou croissants avec café à volonté \$1.85 De 8h30 à 11h, du lundi au vendredi

- Menu du jour varié - Apportez votre vin

Heures d'ouverture: lun., mar., mer. 8h30 à 20h30, jeu., ven. 8h30 à 22h30, sam. 11h à 22h30, dim. 10h à 14h.

Restaurant
KONIKKI

Oubliez la neige!

Venez nous voir

Licence complète
**CUISINES CHINOISE,
POLYNESIENNE
FRUITS DE MER**

BUFFET \$4.95

Mangez tout ce que vous pouvez
Buffet chaud, Table de Salade,
Table Desserts et Thé ou Café
Lun.-Sam/11:00 hres - 15:00 hres
Enfants moins 10 ans \$3.00

Livraison rapide et gratuite

8050 Boul. Taschereau

465-9760

Brossard

(tout près de
Raymond Lépine)

SOUS NOUVELLE ADMINISTRATION PERMIS COMPLET OUVERT 7 JOURS



Le symbole de distinction en cuisine italienne.

Table d'hôte pour Pâques.

3705 boul. Taschereau, St-Hubert
Réservations 676-3414

DÎNER D'AFFAIRES
TABLE D'HÔTE

à partir de **\$3.95** par personne
du lundi au vendredi - de 11h00 am à 3h00 pm
UNE BIÈRE INCLUSE AVEC REPAS

Bientôt un autre Villa Corneli à Ste-Julie
TABLE D'HÔTE LE SAMEDI
REPAS COMPLET DIMANCHE SOIR
STATIONNEMENT AVANT ET ARRIÈRE
RÉSERVEZ POUR GROUPES DE
20 À 40 PERSONNES

Au musée de l'Electricité On jette un "coup d'oeil sur l'art africain"

J.-THÉRÈSE
LEGENRE

L'Afrique est un continent mystérieux très peu connu des nord-américains. De la culture, du mode de vie des peuples africains, on n'a que de très vagues notions.

Jusqu'en juin prochain, une importante et des plus intéressante collection d'objets d'art africain est exposée au Musée historique de l'électricité à Longueuil, donnant aux visiteurs l'occasion de jeter un coup d'oeil sur l'Afrique.

Masques

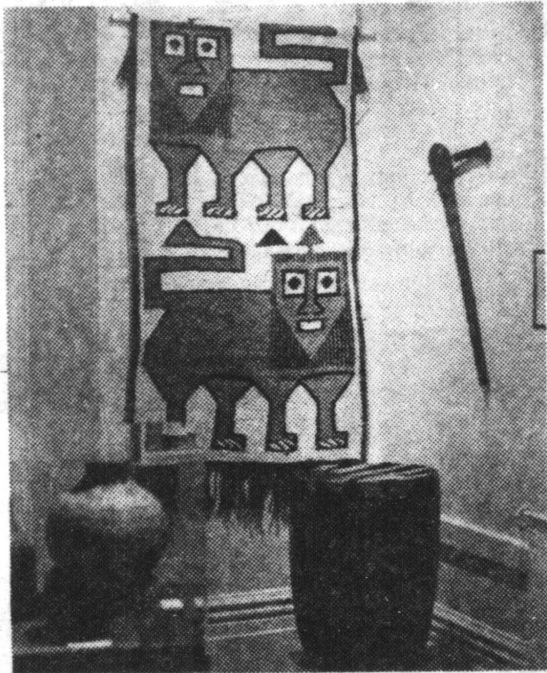
Sur ce continent, l'art des masques fait partie des rites de danses. Lors des cérémonies religieuses, incantations, fête de tous genres, on utilise

les masques souvent sculptés dans du bois, décorés de plumes et de coquillages. Parmi les masques exposés au musée, un a été réalisé avec une carapace de tortue.

La musique et la danse occupent une place importante dans la vie

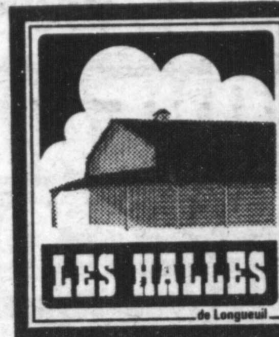
des Africains et l'exposition permet de voir plusieurs instruments dont un tambour, et un genre de castagnettes montées en bracelets portés aux chevilles.

Les sculptures africaines réalisées avec du bois, de l'ivoire sont intéressantes. Il en est de



même des nombreuses pièces de vannerie dont certaines exigent des semaines de travail. Les urnes de terre cuite ou faites à partir de cales-bases (sorte de courges) sont un exemple de l'ingéniosité et du sens artistique des Africains.

Un diaporama complète ce "coup d'oeil" sur l'art africain. C'est au Musée historique de l'électricité, 440 chemin Chambly à Longueuil. Les heures d'ouverture sont de 10h à 17h du dimanche au jeudi. Au téléphone 677-5733.



VOS MARCHANDS
DE L'EXTÉRIEUR
SONT DE RETOUR
À VOTRE
MARCHÉ PUBLIC

brazier*

Offre spéciale repas complet

Hamburger simple, frites et boisson gazeuse (formats ordinaires) ainsi que coupe glacée de 140 g.

\$2.24

seulement

Cette offre est valable JEUDI-VENDREDI les 8-9 avril '82 au magasin Dairy Queen
* Brazier * suivant:

5725 CHEMIN CHAMBLY ST-HUBERT
676-7337

* Marques de commerce déposées.
Bureau canadien des marques de commerce American Dairy Queen Corporation.

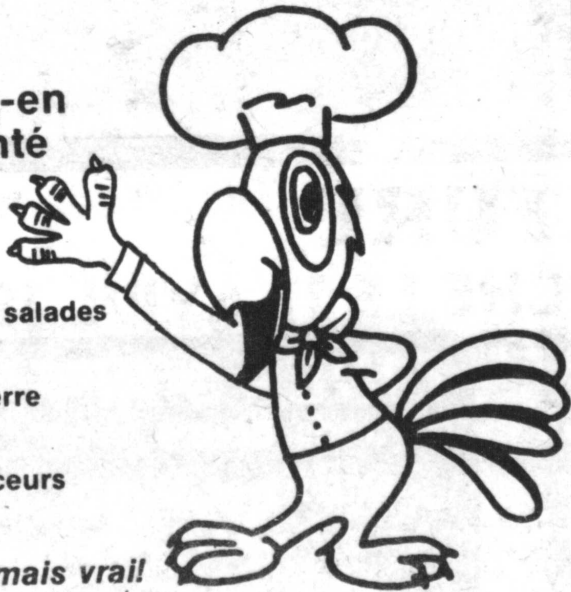
Holiday Inn® combat l'inflation!

Tous les dimanches

Poulet à "Go - Go"

17h00 à 22h00

Mangez-en à volonté



- 16 Différentes salades
- Poulet
- Pommes de terre
- Légumes
- Table de douceurs

Incredible mais vrai!

SEULEMENT À \$5.25 PAR PERSONNE
\$3.25 ENFANT MOINS DE 10 ANS

Salle à manger
Les Boiseries



Holiday Inn

999 de Sérigny Longueuil, Qué. (à proximité du Métro)

NOUVEAU • NOUVEAU • NOUVEAU • NOUVEAU • NOUVEAU • NOUVEAU

NOUVEAU RESTAURANT À CARIGNAN

Route 112 entre St-Hubert et Chambly

(situé aux Marché aux Puces 5 Etoiles ★ ★ ★ ★ ★)

OUVERT - SEPT - JOURS

OUVERTURE JEUDI 8 AVRIL

Menu très varié: "FAST FOOD"

- Poulet panier
 - Hambourgeois
 - Chien chaud
 - Spaghetti
 - Pogo
 - Patates frites
 - Poutines
 - Sandwich
- etc.

* Notre viande est 100 pur boeuf, les patates fraîches et le filet de poisson frais



SPÉCIALITÉ:

"FISH & CHIPS"

**DÉJEUNER
SERVI
À PARTIR
de 6h am
TOUS LES JOURS**

Découpez et apportez

2 pour 1

Avec tout achat d'un "FISH & CHIPS", vous en recevrez un autre gratuitement sur présentation de ce coupon (consommé au restaurant seulement) les Lundis, Mardis et Mercredis du mois d'avril 1982.

NOUVEAU MARCHÉ AUX PUCES EXTÉRIEUR

5 étoiles **CARIGNAN**

Route 112 entre St-Hubert et Chambly (2215 Ch. Chambly)

Le rendez-vous pour toute la famille, venez économiser de 20% à 70%; plus de 200 marchands pour vous servir avec mille et un articles neufs et usagés à prix d'aubaine.

Une visite vous convaincra.

Aussi encan sur les lieux.

PRÉ-OUVERTURE

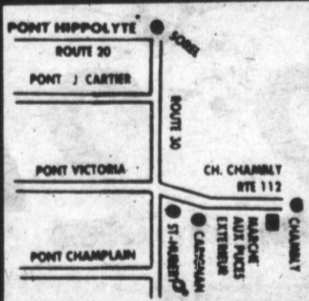
SAMEDI LE 10 AVRIL ET DIMANCHE LE 11 AVRIL 1982

... OPÉRÉ PAR LES SUPER-MARCHÉS AUX PUCES 5 ÉTOILES... ★ ★ ★ ★ ★

Totalisant plus de 500 marchands divers
(ouvert seulement Jeudis, Vendredis Samedis et Dimanches)

INFORMATIONS

M. BRANCHAUD 585-2682 • 875-5636 • 861-5989



**CARIGNAN
NOUVEAU
MARCHÉ
EXTÉRIEUR
861-5989**

LACHINE
2900 Notre-Dame
Près de la
32e Ave. Lachine
634-9114

LAVAL
A la Récréathèque
900 Boul. Labelle
Chomedey, Laval
585-2682

ST-HUBERT
3555 Boul. Taschereau
Face au Centre d'Achat
Greenfield Park
676-3717

**PLACE
BONAVENTURE**
Hall d'exposition Marché
Aux Puces occasionnel
875-5636

Mexicaines, Haïtiennes, Chinoises, Italiennes, Françaises et autres Gâteaux, Fruits, Légumes, Bois brûlé, Meubles, Outils, Lampes,

Radio, Jouets, Bijoux, Lingerie, Souliers, Bottes, Jeans, Variétés, Fleurs, Artisanats, Antiquités, Importation Indiennes, Mexicaines, Haïtiennes, Chinoises, Italiennes, Françaises et autres

Gâteaux, Fruits, Légumes, Bois brûlé, Meubles, Outils, Lampes, Radios, T.V. Jouets, Bijoux, Lingerie, Souliers, Bottes, Jeans, Variétés, Fleurs Artisanats, Antiquités, Importation Indiennes,

7

7

7

RESTAURATION RIVE-SUD

J.-Thérèse Legendre

Le Safari: endroit sympathique et nouveau de la Rive-Sud

C'est au 2035 Edouard, à St-Hubert qu'est situé le restaurant Le Safari: "royaume des côtes levées", ce mets étant le grande spécialité-maison.

Encore peu connue, cette nouvelle salle à manger est la propriété des frères Andy et Pinde Thind qui se font un plaisir de présenter en primeur sur la Rive-Sud, la cuisine indienne (hindoue) avec toute la subtilité des épices qui en relèvent si bien le goût.

En début de repas nous avons opté pour une salade fraîche et simple arrosée d'une vinaigrette juste assez présente pour souligner les légumes de cette entrée sans prétention.

Les "papadums" sortes de biscuits indiens minces et croustillants sont délicieux et se grignotent un peu comme des "chips".

Hésitant entre le Combo et le poulet au cari, on nous proposa d'essayer les deux, ce que nous n'avons pas regretté.

Le Combo est un plat qui peut satisfaire un bon appétit. Il comprend trois (3) longues côtes levées succulentes et un quart (1/4) de poulet rôti. Riz espagnol et sauce safari, tous deux épicés accompagnaient ce mets servi avec un petit pain.

Le poulet au cari présentait une viande tendre et savoureuse dans une sauce agréablement relevée d'épices, choisies selon le plat, pour en développer la saveur et le caractère.

Le naan qui accompagnait le poulet est une sorte de pain indien ayant la forme d'une galette. On le sert avec un chutney "qui fait bien sentir sa présence".

Le poulet "frisé", mariné dans le rhum est, selon une amie, un plat à essayer au Safari. Il n'était malheureusement pas au menu lorsque nous y sommes allés.

De la carte des vins (à prix très raisonnables), nous avons choisi un Black Tower, un blanc au bouquet bien distinctif.

Après ces plats épicés, la douceur des mangues surmontées de glace à la vanille fut appréciée. Un café a terminé le repas.

Bien que pas tout à fait complétée, la décoration du restaurant est sympathique et le service chaleureux.

Faisant relâche le lundi, Le Safari est ouvert de 11h30 à 22h du mardi au dimanche. Des spéciaux sont offerts régulièrement. Au téléphone: 671-5620.

- Salade (deux)
 - Papadums
 - Combo
 - Poulet au cari
 - Mangues (deux)
 - Cafés
- 16,15\$ Menu pour deux plus vin, taxe et service.



KINH DÔ
 CUISINE VIETNAMIENNE
 8050 BOUL. TASCHEREAU, BROSSARD
 672-0282
NOUVEAU ET UNIQUE ...notre spécialité
 ...votre bouteille

RESTAURANT BAR
Pirandello
 5830 Boul. Taschereau, Brossard
 cuisine gastronomique

Restaurant
FORO ROMANO
 CUISINE GASTRONOMIQUE
TABLE D'HÔTE 10,95\$
 Tous les soirs à partir de 17h00
 6750 boul. Taschereau Brossard 465-2629

RESTAURANT FRANÇAIS
Le Périgord

SUPER BRUNCH POUR PÂQUES
\$8.75
 Clown Réma, pour les enfants 11h à 15h
 RÉSERVATIONS
 TÉL.: 465-3385
 1200, BOUL. DE ROME BROSSARD, QUÉ.


SPECIAL
 Du lundi au vendredi de 11h. à 14h.
3,00 \$

BUFFET CHINOIS SPÉCIAL
 Choix de salades et de desserts
 Dimanche à vendredi: le midi \$6.50
 le soir \$8.50
 Samedi le soir seulement \$9.75
 Soupe et breuvage inclus
KENNY WONG
 4065 boul. Taschereau, St-Hubert
 Réservations, appeler 676-0301

Restaurant
PLACE DE l'Artisan

 191 boul. Mortagne, Boucherville
 Tél.: 655-6820

RESTAURANT
la Matinée
 CUISINE FRANÇAISE
 CRÊPES BRETONNES
 1150 St-Laurent O., Longueuil coin Ste-Hélène
 Tél.: 674-7441

Salle pour banquet toutes occasions
 Pour réservations: 445-4411


Festival du mois d'Avril
 ENTRÉES AVEC

- Artichauts à la vinaigrette
- Palourdes gratinées
- Cappelletti à la crème
- Aubergines parmesan au choix:
- Les scaloppines "Marie-Hélène"
- Assiette du Capitaine
- Carré d'Agneau aux fines herbes
- Médaille poivre vert
- Thé ou café

\$14.95
Villa Massimo
 8025 Taschereau Brossard 678-1004


Les Boiseries
\$7.25
BUFFET D'HOMMES D'AFFAIRES
 de midi à 14h30, du lundi au vendredi
 De 17h30 à 22h du lundi au samedi: Choix de "Tables d'hôte" et de Menus "À la carte"
Holiday Inn
 de Longueuil
 999 de Sérigny, 670-3030
 (À proximité du métro Longueuil)

RESTAURANT
le safari
 LE ROYAUME DES CÔTES LEVÉES
 2035 EDOUARD, ST-HUBERT 671-5620

SUCCULANTES CÔTES LEVÉES LONGUES (spare ribs)
 COMBO SAFARI 3 côtes de 1/4 de poulet, tous les plats sont garnis avec une timbale de riz espagnol ou de compote aux pommes et d'un petit pain et beurre sauce spéciale de safari avec le poulet.
\$6.75 Spécial 2 pour 1 LE MARDI ET DIMANCHE
BAR SAFARI
 au sous-sol avec musique jeudi, vendredi et samedi de 10h p.m. à 2h30 a.m.
MAINTENANT LA SECTION DES METS INDIENS (hindous) est OUVERTE
 Spécial 2 pour 1 **POULET AU CARI LE JEUDI**
