

SUPPLEMENT DE L' HABITATION

NETTOYAGE À LA VAPEUR
TAPIS • DIVANS • CARPETTES

GN
SERVICE INC.
ALLONS CHERCHER
ET LIVRONS...

Lavage: vitres, murs, plafonds
Résidentiel et commercial
Service d'évaluation:
feu et inondation

581-1466

499 Beauchamps,
Ville Legardeur
ESTIMATION PAR TELEPHONE



UNE PRESENTATION DE L'ARTISAN



CONSTRUCTION C.R. QUEVILLON INC.

940 MONTEE MASSON, LACHENAIE
471-9494 - 471-8703



**Sans
de garantie**
PROGRAMME DE
CERTIFICATION DES MAISONS
NEUVES DE LA PCHQ
Compétence et solvabilité!

Notre fierté sera la vôtre

NOUS VOUS OFFRONS:

- Une maison personnalisée
- Une maison selon vos aspirations ou nos modèles
- Avec choix de terrain ou construite sur le vôtre
- Avec isolation supérieure aux normes

**LES
FOYERS
QUEVILLON inc.**

Vente - Installation - Décoration

Foyers - Poêles à combustion lente -
Cheminée - Tuyau & accessoires

Voyez nos spéciaux de Pâques

940 MONTEE MASSON, LACHENAIE
471-9494 - 471-8703

Déménager ou rester là...

C'est bien trop grand un huit et demi
Depuis qu'y a des enfants d'partis;
Quand on a des pièces à rien faire,
On vient qu'on se sent étrangère.
Pis y a toute l'huile qu'on brûle pour ça.
J'sais pas si j'vas déménager ou rester là.

Le stréréo de la gang d'en haut
Est toujours ouvert au coton;
Plus il est tard, plus c'est écho;
Ca enterre ma télévision:
Plus ça joue fort, plus y-z-aiment ça.
J'sais pas si j'vas déménager ou rester là.

Mais on a trois grands lavabos;
Des chassiss grands comme la porte.
On est voisin du métro.
Ca va bien quand y faut qu'on sorte.
Mais on paye pas pour la taxe d'eau:
Seulement l'Hydro pis l'téléphone.
Le chauffage fait pas défaut,
Tous les calorifères fonctionnent.
On a beaucoup trop d'affaires
Pour s'en aller dans un coqueron.
L'été, j'aime ça prendre l'air,
Tranquille, toute seule sur mon balcon.
Peut-être qu'ailleurs j'aimerais moins ça.
J'sais pas si j'vas déménager, ou rester là.

Paroles: Réjean Ducharme,
Musique: Robert Charlebois.

Heureusement que le printemps est le précurseur de l'été, car il annonce aussi, pour plusieurs la corvée du déménagement...

Comment choisir son déménageur?

Il n'est certes pas superflu de rencontrer des représentants de différentes compagnies plusieurs semaines avant le "grand jour". Le représentant vous indiquera les services que

sa compagnie peut offrir (emballage et déballage, entreposage, transport et manutention, assurance, nettoyage de votre logis, installation des appareils électroménagers, etc...) et il pourra évidemment vous fournir une estimation gratuite du coût approximatif de votre déménagement. Il est à noter toutefois que l'estimation n'est pas un contrat et que, par conséquent, elle n'engage en rien la compagnie qui effectuera le travail. Lorsque vous aurez fixé votre choix sur une compagnie, renseignez-vous sur sa réputation auprès du Bureau d'éthique commerciale et vérifiez auprès de la Commission des transports du Québec si les tarifs que la compagnie a déposés correspondent au prix qu'on vous demande.

Combien votre déménagement peut-il coûter?

S'il s'agit d'un déménagement local, le coût sera basé sur un tarif horaire (depuis le départ du camion jusqu'à son retour à l'entrepôt) et sur le nombre d'hommes employés. Pour les longues distances, les tarifs sont fixés selon le poids de la charge nette (le poids d'un ménage se situe habituellement autour de 800 à 1000 livres par pièce), le nombre exact de contenants utilisés pour l'emballage et la distance à parcourir (tant par tranche de 100 livres par mille parcouru). Au coût de base, il faut évidemment ajouter le coût des services supplémentaires s'il y a lieu.

Posez des questions sur la responsabilité.

N'allez surtout pas croire que le seul fait de retenir les services d'une compagnie la rend responsable à 100% de tous les pépins qui pourraient survenir. En fait, en cas de pertes ou dommages pour lesquels le déménageur est respon-

sable, la compagnie n'assumera que les frais les moins élevés, soit: les frais de réparation, de remplacement ou la valeur marchande de l'objet à l'endroit et au moment du chargement.

Prenez vos précautions:

Par ailleurs, il est extrêmement important d'être présent lorsque le chauffeur chargé de l'équipe de déménageurs procède à l'inventaire de vos biens. Demandez qu'on inscrive une mention spéciale pour ceux dont la valeur excède \$2,000 et exigez une copie de l'inventaire.

Avant d'effectuer le chargement, on vous demandera de signer le connaissance qui a valeur de contrat entre vous et la compagnie de déménagement. Assurez-vous donc que tous les renseignements relatifs à l'adresse de livraison, la valeur du mobilier, la responsabilité de la compagnie, le tarif des services et le mode de paiement sont exacts et complets.

Soyez présent à la livraison!

Il est extrêmement important que vous soyez là pour vérifier, inventaire en main, si tous vos biens sont livrés en bon état. On vous demandera de signer à nouveau l'inventaire et le connaissance mais avant de le faire, prenez soin de noter immédiatement toute pièce manquante et tout dommage subi en le faisant constater par le chauffeur, puis inscrivez la mention suivante: "Sous réserve d'une inspection plus complète pour pertes ou dommages cachés".

Pour toute réclamation, communiquez dès que possible avec le représentant de votre compagnie. En cas d'insatisfaction, faites valoir vos droits auprès de la Cour des petites créances.

(Office de Protection du Consommateur)



Besoin d'un spécialiste pour décorer votre maison?



JEAN-GUY CUSSON

Spécialiste de la décoration intérieure vous conseillera et vous aidera à orienter votre choix dans les différents domaines tels que:

TAPIS, DRAPERIES, TAPISSERIES, RIDEAUX, TOILES
CONFECTION SUR MESURE SERVICE A DOMICILE



Les DRAPERIES

JEAN GUY

CUSSON

153

NOTRE-DAME,
L'ASSOMPTION

589-3206

Cette année, moi j'achète ma piscine chez...

PISCINE CARIGNAN INC.

975 boul. l'Ange-Gardien
L'ASSOMPTION

Venez nous voir

Lun. au Mer.
9h à 6h
Jeu. et Ven.
9h à 9h
Samedi
9h à 5h

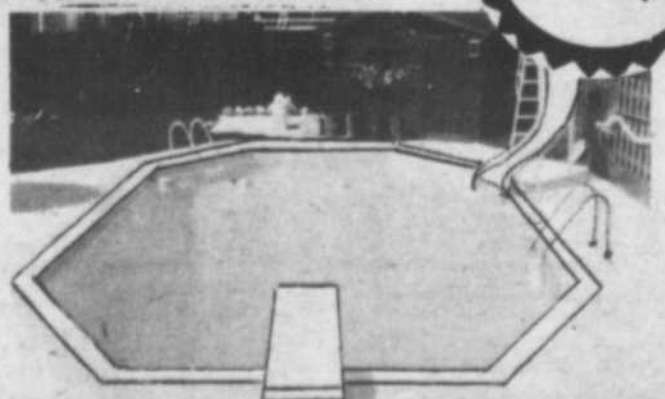
PISCINE HORS-TERRE



• PRIX COMPETITIFS
• SERVICE APRES-VENTE INCOMPARABLE
• ESTIMATION GRATUITE

Piscine creusée à partir de ...
????

589-4136



L'amiante

L'amiante est un produit bien québécois qui ne sort guère de l'actualité depuis ces dernières années, le Québec est le royaume de l'amiante. C'est un matériau économique à l'achat, qui demande peu d'entretien, qui résiste au feu, aux rongeurs et aux insectes dévastateurs, qui est léger à manoeuvrer et qui est durable. A cause de ces qualités même et de sa maniabilité, l'amiante est également employée en une quantité de produits et de sous-produits. Les feuilles architecturales peuvent servir aussi bien à l'intérieur qu'à l'extérieur et plus de 1000 produits de fibro-ciment, depuis les tuiles de toutes sortes jusqu'aux pièces d'automobiles et accessoires divers pour l'intérieur et l'extérieur sont sur le marché. Une des grandes qualités de l'amiante est la protection contre le feu qu'elle assure dans la décoration des grands édifices et des salles publiques. C'est le matériau de prédilection pour l'entourage des poêles à bois et autres sources de chaleur intense. Un bon bricoleur trouvera de lui-

nombreuses applications: conduites d'eau, canalisations, caniveaux à câbles, puits de ventilation, etc.

Particularité intéressante de l'amiante, il est possible de l'appliquer par pistolet, technique qui est aujourd'hui d'usage courant. Mise au point il y a une quarantaine d'années pour l'isolement thermique des wagons de chemins de fer, cette technique permet d'accroître la résistance au feu, d'améliorer l'insonorisation et de contrôler la condensation.

L'amiante est la seule substance minérale qui puisse être filée et tissée. On en tire toute une gamme de produits, dont des vêtements de pompiers et des rideaux de théâtre incombustibles.

Utilisations des fibres d'amiante selon leur longueur:

En fibres longues, on fait: tissus, tissus et matériaux d'isolation, tissus ignifuges; produits d'étanchéité; garnitures de freins tissée; disques



même mille autres façons d'utiliser le produit d'amiante et les marchands de matériaux vous feront aussi plusieurs suggestions économiques et pratiques.

Détailons les mille et un usages de l'amiante.

La production d'amiante-ciment (fibro-ciment) accapare presque 70 pour cent de la production mondiale de fibres d'amiante, chiffre qui tend à augmenter. Viennent ensuite les papiers et feutres d'amiante (7,4 pour cent en 1976), les carreaux et tuiles d'amiante (3,9 pour cent), les matériaux de frottement (2,2 pour cent), les peintures et mastics (1,6 pour cent), etc.

Les plaques de fibrociment, grâce à leur incombustibilité et à leur faible conductivité thermique jouent un rôle tout indiqué comme matériau ignifuge. Plusieurs tragédies, y compris certaines survenues en haute mer, auraient pu être évitées si l'on avait fait usage de ces panneaux. Les tuyaux en fibrociment, vu leur résistance à la corrosion et leur relative légèreté trouvent de

d'embrayage; isolation électrique pour haute pression et marine.

En fibres moyennes, on fait: Produits en fibrociment; tuyaux en fibrociment pour basse pression; produits moulés; produits à base de papier; garnitures de freins et joints antifuites. Produits en fibrociment, garnitures de freins et joints antifuites; plâtre; renforcement de panneaux en vinyle.

En fibres courtes, on fait: garnitures de freins moulées et disques d'embrayage; plastiques. Fibres "courtes" surtout utilisées comme remplissage pour les carreaux de vinyle et d'asphalte, d'autres composés d'asphalte et des composés de calfeutrage; peintures et additifs pour les boues de forage.

Les fibres très courtes contiennent beaucoup de roche; utilisées généralement comme lest des agrégats de pavés en asphalte et le remblayage des terrains.

(Source: Ministère de l'Énergie, des Mines et des Ressources).

Une sécurité qui tient à un fil.

Un système de sécurité dernier cri pour votre propriété consiste en une version adaptée du fil de détente. Les intrus ne trébuchent plus sur un câble caché; ils mettent plutôt le pied sur un fil qui déclenche l'alarme. Le principe de ce système italien est d'enfourer dans le sol deux conduits sen-

sibles à la pression: le premier réagit aux pas de l'intrus tandis que le second compare ceux-ci aux effets du gel, de la neige, des vibrations de la circulation. Les deux conduits sont enfouis à 25 centimètres de la surface et à un mètre de distance l'un de l'autre. Chacun est rempli d'un liquide

hydraulique à deux fois la pression atmosphérique.

Entre les conduits, à des distances déterminées, des indicateurs enregistrent la différence de pression atmosphérique. Entre les conduits, à des distances déterminées, des indicateurs enregistrent la différence de pression

entre les deux. Le système réagit au passage d'une personne jusqu'à une distance de cinq mètres de chaque côté. Le système coûte environ \$9000 pour chaque section de 200 mètres et inclut un équipement électronique si sensible qu'il peut distinguer un petit animal d'un homme.

La bonne PEINTURE LAVABLE INTÉRIEURE...

DU 2 AVRIL AU 12 AVRIL



Satisfaction garantie ou le prix d'achat sera remboursé

La boîte peut contenir un peu moins pour permettre d'ajouter le produit colorant. Voir contenu net sur l'étiquette.

**SÈCHE EN QUELQUES MINUTES
S'APPLIQUE FACILEMENT / DURABLE ET LAVABLE
LES OUTILS SE NETTOIENT À L'EAU ET AU SAVON
UNE COUCHE SUFFIT À COUVRIR LA PLUPART DES SURFACES
BLANC ET 800 COULEURS SUPERBES**

C'est ici que ça se trouve!

SHERWIN Williams

Pour faire les choses en beauté

Certains des détaillants mentionnés peuvent ne pas participer à cette offre.

REPENTIGNY
Quinc. Maurice Thouin
Inc.
328 rue Notre-Dame
Zeller's
173 rue Notre-Dame

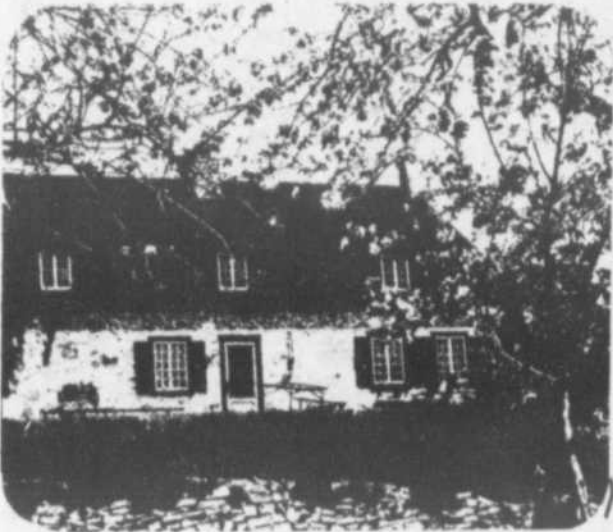
CHARLEMAGNE
Les Matériaux de Cons.
Lebeau
147 rue Notre-Dame,
Charlemagne

MASCOUCHE
Décoration L. L. Ltée
2494 rue Ste-Marie

Les poutres

Les poutres ont retrouvé leur beauté, après avoir été objets d'utilité. Les personnes qui achètent des vieilles demeures doivent souvent faire des frais pour les remettre à jour. Pour moderniser des pièces immenses et hautes, une génération a parfois surbaissé le plafond et descendu des cloisons le long de ces belles poutres.

Pour rendre au lieu son authenticité et en même temps le rendre plus fonctionnel, on a trouvé d'autres façons de décorer. On laisse à nu les toits cathédrale, se contentant une mezzanine, un mi-étage ouvert avec une rampe du même style ou très aérée. Il arrive même qu'on y accède par un escalier escamotable. Cela coupe la hauteur et pour diviser la pièce et assurer des aires d'intimité ou d'activités diverses, on utilise plutôt la belle poutre pour être l'aplomb de quelque cloison mobile de la nature de son choix: portes coulissantes, stores, lattes, etc. On peut même y faire glisser un rideau ou monter une bibliothèque-division à partir d'une grosse poutre transversale au plafond qui servira d'appui pour les montants de cette bibliothèque.



Il faut entretenir ou nettoyer les poutres. C'est un travail très fatigant, à cause de la position du travail et des bras toujours levés. Il peut être très dangereux pour les yeux de travailler avec les produits décapants ou de nettoyage si l'on n'est pas installé au même niveau que les poutres plutôt en dessous. Prenez donc le temps de vous installer un bon échafaudage bien solide pour travailler à l'aise et en sécurité. N'oubliez pas de lire avec soin les pré-

cautions recommandées avant de vous mettre au travail. Même nettoyer simplement la crasse produite par la fumée et les vapeurs grasses de cuisine est un travail dur et fastidieux car cela demande un bon brossage à la brosse dure et il faut encore rincer. Moyennant quoi, un bon élément de votre décor est assuré. Il ne faut pas placer les sources lumineuses sous les poutres car ces dernières perdraient toute leur valeur de décoration.

Fenêtre longue et étroite...

Si votre maison est bien orientée et que vous avez la précaution de choisir une vitre adéquate bien isolée du froid, une longue fenêtre étroite peut être un excellent atout en décoration. Si vous avez peu d'arbres sur votre terrain, le groupe de bouleaux un peu efflanqués

peut devenir à l'intérieur un élément extraordinaire vu à travers une longue fenêtre étroite qui l'encadre en paysage réaliste. Dans l'angle d'un palier d'escalier, la même fenêtre verticale vous permet, en soufflant de jeter un regard sur l'extérieur. On peut y placer une plante verte

décorative aussi. Un foyer moderne très bas est contrebalancé par ce type de fenêtre également. Les couloirs sont généralement très sombres. Y placer une ouverture verticale à côté d'une penderie fait oublier l'aspect utilitaire de cette dernière.

DECOR AU MUR ENR.

LE SPECIALISTE DU PAPIER PEINT

VASTE CHOIX DE CATALOGUES
CONSEILS POUR AGENCEMENTS DES COULEURS
POSE PAR EXPERT SI DESIRE.

DEPOSITAIRE DE PEINTURE Château

PRODUITS DES ARTISANS
STORES A LATTES VERT & OR
MULTIPLES COULEURS

SPECIAL

SUPER LATEX
TRES LAVABLE 15.95

EMAIL 14.95

COUCHE DE FOND 12.95



590 A N.-DAME, REPENTIGNY. 585-1765

G. DEMERS PROP. EXPERT EN POSE DE TAPISSERIE



FABRICANT DE TOUS GENRES DE
FERMES (truss) DE TOITS

Spécialité:

TOITURE CANADIENNE

REPRESENTANTS:

Joliette:

J. Marsolais 759-3246 soir

Lavaltrie:

Maurice Lacombe 586-1660 soir

Terrebonne:

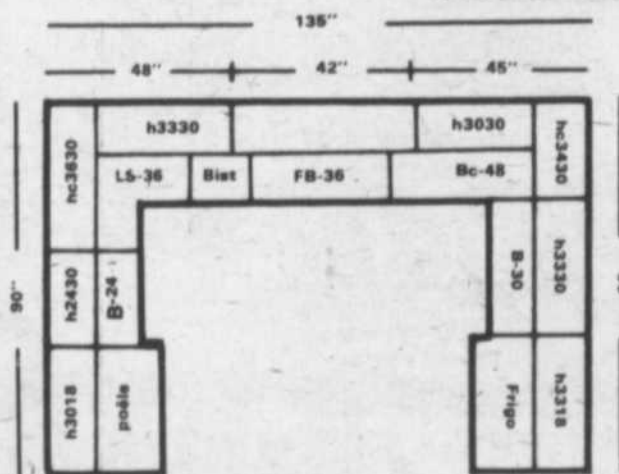
Yves Robitaille 471-7340 soir

200 Chemin des Industries

Lavaltrie

586-2017

**RENOVEZ
VOTRE
CUISINE
A BON PRIX**



PIN

1,275

TAXE EN SUS

CHENE

1,545

TAXE EN SUS

CUISINE EN "U"

16 PIEDS D'ARMOIRE DE BAS
20 PIEDS D'ARMOIRE DE HAUT

COMPTOIR MOULE INCLUS



**portes et fenêtres
LANAUDIÈRE inc.**

180 RUE DES INDUSTRIES, 586-2657
LAVALTRIE.

VOTRE CENTRE DE RENOVATION VILLA NOVA

LEADER dans le domaine des matériaux de rénovation
LEADER par ses 105 années d'existence
LEADER par la compétence de ses vendeurs
LEADER par la rapidité de son service de livraison

**NOUS SOMMES SPECIALISTES
DANS LES ITEMS SUIVANTS:**

Panneaux préfinis
Armoires de cuisine
LAM TECH

Ferronnerie

Isolation

Gouttières
Outils

Tapisseries
Plomberie

Teinture "OLYMPIC"
Bardeaux d'asphalte

Peinture Gliden

Foyers
Cheminée "SELKIRK"
Electricité

Bois de clôtures

Bois de finition

Système de ventilation "Venmar"
Bois de lambris intérieurs
Fenêtres
Portes

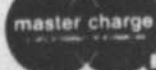
Moulures

Bloc de ciment

Bois franc

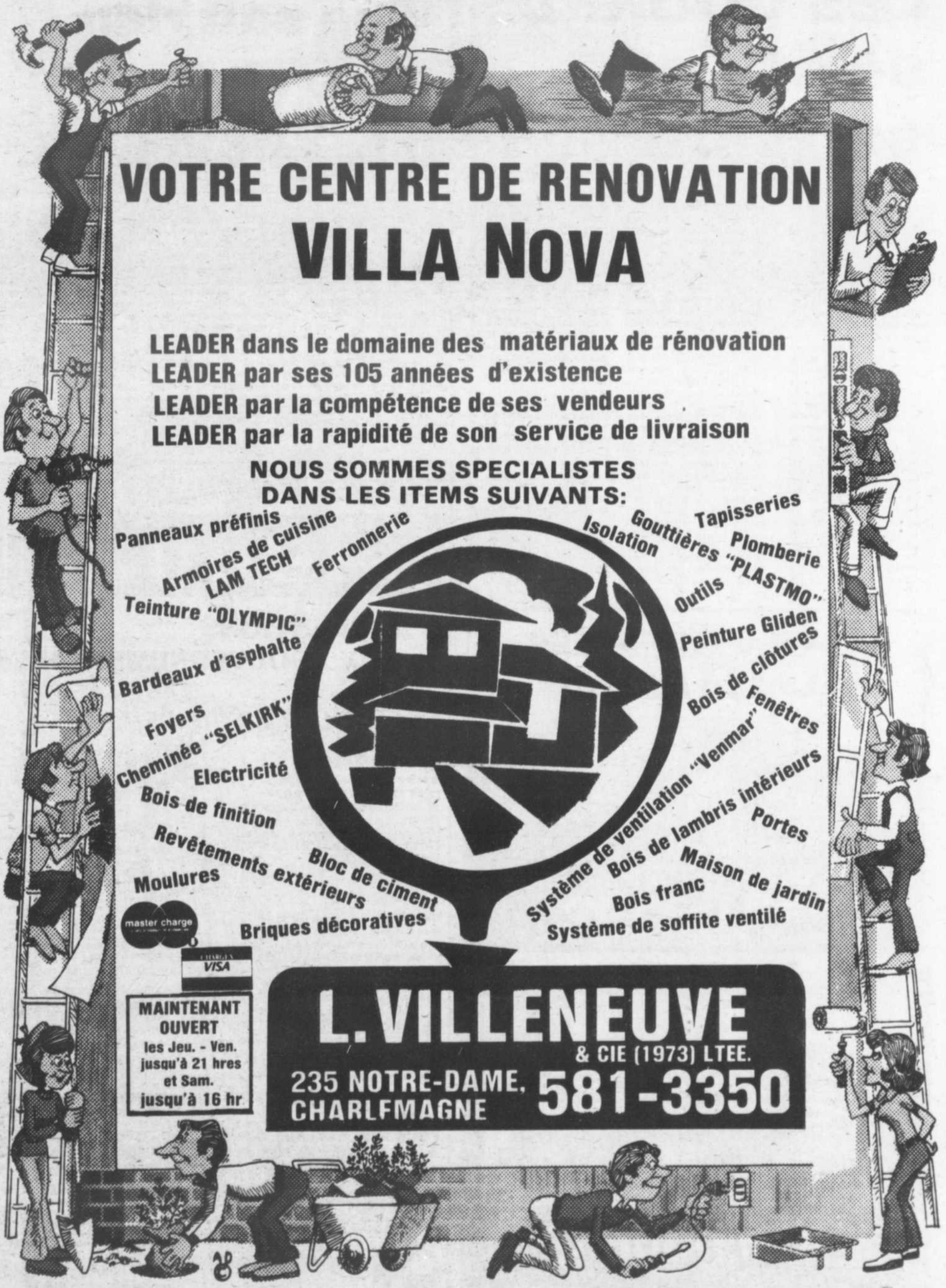
Briques décoratives

Système de soffite ventilé



**MAINTENANT
OUVERT**
les Jeu. - Ven.
jusqu'à 21 hres
et Sam.
jusqu'à 16 hr.

L. VILLENEUVE
& CIE (1973) LTEE.
235 NOTRE-DAME, 581-3350
CHARLEMAGNE



Les couleurs sont sensibles.

Les études sur les couleurs sont souvent faites dans l'absolu et, quand il s'agit de décorer sa maison, on s'aperçoit qu'un tas d'autres facteurs entrent en ligne de compte: la nature des matériaux, l'orientation, l'influence de la lumière naturelle et artificielle sur le lieu, la forme des meubles et des objets, même la personnalité des propriétaires. On peut, schématiquement, classer les couleurs en deux catégories: les couleurs froides et les couleurs chaudes, mais il y a des couleurs froides de tonalité vive: violet, bleu, vert et jaune-vert. Elles ont la caractéristique de calmer tout en égayant et sont propices aux travaux qui demandent beaucoup d'attention et d'ordre. De leur côté, les couleurs chaudes de tonalité vive, jaune, orange, rouge, sont gaies mais incitent plutôt à l'activité physique, donc à un travail qui demande peu

de concentration. Le jeu s'en accommode très bien. Les couleurs pâles ou de tonalité éteinte peuvent de leur côté convenir à toutes les activités, pourvu qu'on les rehausse de taches de couleurs vives. Même la théorie des couleurs complémentaires ne donne pas des résultats certains et favorables en tous lieux et en toutes circonstances. On donne comme exemple que, même si le jaune et le violet sont des couleurs complémentaires, si on emploie les deux en grande quantité dans la même pièce, ce pourrait être agressif et de mauvais goût. Souvenez-vous que les couleurs utilisées sur une grande surface peuvent, selon l'éclairage, donner une coloration aux surfaces voisines. Un sol rouge éclairé directement peut colorer en rose les murs d'une pièce qui doivent alors être d'une couleur de base qui s'en accommode. Le rouge à côté du brun sera triste et

sombre, tandis qu'il éclatera de gaieté sur le blanc. Si votre salle de bain est laquée de jaune luisant, n'utilisez pas le gris pour les accessoires qui paraîtraient tout simplement sales. Il y a encore une distinction à faire selon que les couleurs sont mates ou brillantes. Ces dernières, (les luisantes ou laquées), sont comme autant de miroirs et les murs latéraux les objets s'y reflètent. On dit que le noir, le blanc et le gris foncé sont des supports excellents pour toutes les couleurs et les matériaux et sauront mettre en valeur aussi bien le beau bois des meubles anciens que les coloris intenses du plastique moderne.

Un dernier conseil, les tons deviennent plus foncés et plus vifs encore à l'oeil lorsqu'ils sont utilisés en grande surface. Ne l'oubliez pas lorsque vous ferez vos essais de couleurs secondaires.

Il ne sait rien faire mais il le fait si bien.

Les vrais bricoleurs ont une qualité en commun, outre leur habileté polyvalente et pratique, ils sont habituellement très modestes. Ils vous disent avec un petit air de ne pas y toucher "moi, je ne suis pas un spécialiste ou un expert! Simplement, j'aime bricoler!". Pour vous prouver qu'en réalité ils ne savent presque rien faire, ils vous montreront avec fierté les résultats de leur labeur, de leur ingéniosité, de leur esprit de création et d'invention. Et vous admirerez, avec raison, un talent qui est

réel et dont le choix sait allier habituellement la qualité des matériaux et la créativité. Tout un train de matériaux sont maintenant conçus pour l'amateur-bricoleur et on les présente en une infinité de grandeurs et d'épaisseurs, de couleurs et de formes. Avez-vous remarqué d'ailleurs combien même les non-amateurs aiment magasiner dans les quincailleries? C'est le secret de patience de bien des messieurs qui ont une sainte horreur d'accompagner leur épouse dans les magasins mais qui ont

découvert l'astuce de lui donner rendez-vous à une heure fixe, puis d'aller fouiner en toute tranquillité et intérêt à la quincaillerie. Ils y font des découvertes qui les enchantent et repartent rarement les mains vides. A la longue, ils deviendront peut-être bricoleurs à leur corps défendant, tentant à leur tour l'aventure du bricolage-maison. Un petit projet OSE à la mesure de celui qui veut bien s'en donner la peine!

Raymonde L. Leclerc

Huile à chauffage ROBITAILLE



Livraison automatique pour un service ultra-rapide
581-2140
St-Paul L'Ermite

NOUVEAU NOUVEAU

NOUVEAU
AU PRIX DU MANUFACTURIER
NOUVEAU

*Faisons recouvrement de tous genres
*Meubles neufs au prix du manufacturier
*Salle de montre
*Plan de financement si désiré par Caisse Pop

REMBOURRAGE
A. ST-LAURENT, PROP. REPENTIGNY ENR
595 LAVOISIER, REPENTIGNY
581-2535

HEURES D'OUVERTURE:
Lun. au jeu. 8h à 5h p.m.
Vendredi. 8h à 5h p.m.
Samedi. 9h à midi.

OBTENEZ JUSQU'A...

\$1000.

DE SUBVENTIONS GOUVERNEMENTALES

POUR ISOLER VOTRE DEMEURE

★ PROFITEZ-EN...

En vertu des programmes pour encourager l'isolation des habitations, vous êtes probablement éligibles à un remboursement allant jusqu'à \$1000.

★ CONFORT.

Une maison bien isolée est plus confortable; Moins de courants d'air, des murs moins froids, et une température intérieure plus fraîche en été.

★ ECONOMIES.

En améliorant l'isolation de votre maison, vous réaliserez des économies très appréciables sur le combustible.



EMPRISONNEZ LA CHALEUR ET LAISSEZ LE FROID A L'EXTERIEUR.

La qualité isolante de la MOUSSE ISOLANTE en plus de sa grande capacité d'infiltration, vous assure un confort réel et des économies appréciables.

Certaines illustrations et certains textes apparaissant ici sont extraits du guide «EMPRISONNONS LA CHALEUR» rédigé et publié par Énergie, Mines et Ressources du Canada, Bureau de la conservation de l'énergie.

EXEMPLE D'ECONOMIE POSSIBLE:

- a) Consommation originale: 1300 gallons d'huile à chauffage, ou 178000 pieds cubes de gaz naturel, ou 38100 kwh d'électricité.
- b) Consommation après les travaux adéquats: 600 gallons d'huile, ou 82000 pieds cubes de gaz naturel, ou 17600 kwh d'électricité.

UNE ECONOMIE ANNUELLE DE 54% POUR LE CHAUFFAGE.

POUR VOS TRAVAUX D'ISOLATION FAITES CONFIANCE A UNE ORGANISATION SERIEUSE ET EXPERIMENTEE ET PROFITEZ DES AVANTAGES SUIVANTS:

- ✓ VÉRIFICATION COMPLÈTE DE VOTRE DEMEURE
- ✓ VÉRIFICATION DE LA VENTILATION
- ✓ AIDE À COMPLÉTER VOS FORMULES
- ✓ PRIX AVANTAGEUX

Plus de 30 ans d'expérience en isolation thermique. Maisons unifamiliales, duplex, triplex, blocs, etc...



LES ISOLATIONS ET TOITURES R.B. INC.

205 RUE NOTRE-DAME

Le Gardeur, Montréal
585-7302 — 861-2911



LES LOCATIONS L.G. INC.

OUTILLAGE & ECHAFAUDAGE DE TOUS GENRES

125 Des Pins, Charlemagne

581-2499

(coin 640)

585-1221

POUR DECORER OU RENOVER VOTRE EXTERIEUR ET INTERIEUR



B.B.Q. FOUR A PAIN FACILE A INSTALLER

CROL
inc.

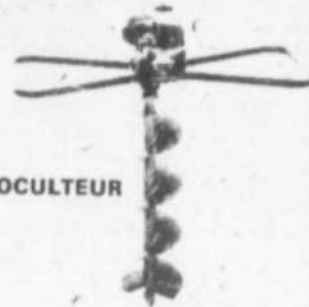
PELOUSE OU JARDIN
NOUS AVONS CE QU'IL VOUS FAUT



DECHAUMEUSE

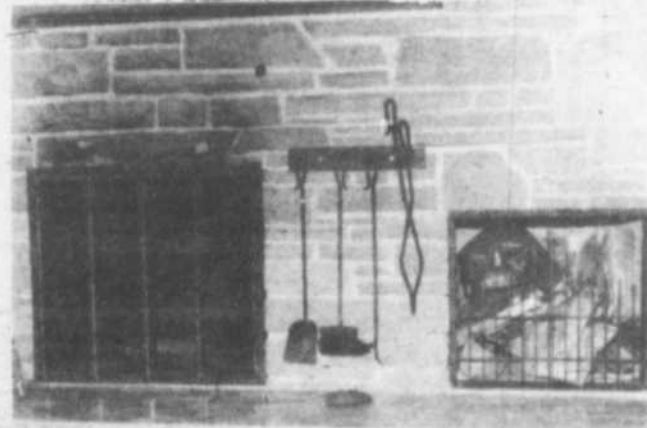


MOTOCULTEUR



TERRIERE

FOYER INTERIEUR **CROL** inc.



ACCESSOIRES: PORTE-BUCHES — CHENAIE — PORTES — ETC.

POELE A COMBUSTION LENTE



PENSEZ A VOS VACANCES

RESERVEZ MAINTENANT

PEINTURE INTERIEURE ET EXTERIEURE
SICO — CHATEAU
GRAND CHOIX DE COULEURS
ROULEAU — PINCEAU — ETC.



LE PLUS GROS CENTRE DE LOCATION ET DECORATION DE L'EST

2 SUCCURSALES POUR MIEUX VOUS SERVIR

CENTRE DE LOCATION DE L'EST
231 NOTRE-DAME, REPENTIGNY
581-2462

SALLE DE MONTRE
Vente - Location - Réparation
125 DES PINS, CHARLEMAGNE

Le coopératisme en habitation.

L'une des nouvelles formes de logements les plus intéressantes sur la scène canadienne est le logement coopératif, dans lequel un certain nombre de familles, en principe 50 à 100, ou même davantage dans une grande ville, possèdent en commun un ensemble de maisons en rangées, de maisons mitoyennes, ou d'immeubles à appartements, et les exploitent suivant les règles classiques de la coopération.

Ce genre de logement existe maintenant dans cinq provinces et semble devoir attirer de plus en plus de familles canadiennes à la recherche d'une nouvelle possibilité de logement. C'est bien une nouvelle possibilité, car la formule rassemble un certain nombre des caractères les plus attractifs des autres formes.

Par exemple, dans une coopérative de logement, les membres bénéficient des avantages de la propriété sans avoir à supporter le fardeau de l'hypothèque individuelle. Ils ont un certain nombre des avantages de la location, mais avec la sécurité à long terme de la propriété et l'avantage d'être propriétaires; en fait, ils sont à la fois propriétaires et locataires. Ils n'ont pas à supporter un grand nombre des frais divers (de vente, judiciaires) que comportent les autres formes de propriété. Par-dessus tout, les membres d'une coopérative de logement peuvent créer le genre d'environnement social et de communauté d'intérêts qu'il est difficile de réaliser dans un quartier de maisons séparées, dans un immeuble locatif ou un logement public, ou dans une copropriété.

Qu'est-ce qu'une coopérative d'habitation?

C'est une coopérative, donc assujettie à la loi des Associations coopératives. Pour être membre, il faut souscrire un nombre minimum de parts sociales selon les modalités établies par l'ensemble des membres; et quelle que soit l'importance en nombre de ses parts sociales, chaque membre n'a droit qu'à un vote en assemblée générale, laquelle verra à élire son conseil d'administration et à voter des règlements internes. Il est très important de noter que dans une coopérative d'habitation, tous les membres possèdent collectivement l'ensemble des logements, mais que chacun n'est pas individuellement propriétaire de son logement. De même, lorsqu'un membre quitte la coopérative, ses parts sociales lui sont remises compte tenu des réserves contenues à l'article 34 de la loi des Associations coopératives mais non pas les sommes qu'il a versées en loyer et qui ont été utilisées au remboursement de l'hypothèque.

Il est bien évident qu'on ne se lance pas dans cette aventure les yeux fermés, pour suivre la mode; un projet futile n'irait pas loin. Il faut aussi penser qu'un groupe de personnes réunies par un problème commun de logement n'ont pas forcément les mêmes objectifs: certains rechercheront la vie communautaire alors que d'autres seront tout simplement en quête d'un logement adapté à leur mode de vie et d'un coût modique. L'entente entre les participants doit être

assez bonne au départ; si des conflits majeurs éclatent à tout moment et se règlent difficilement, il y aurait peut-être lieu de changer de groupe: si un individu se sent brimé par la gérance collective, alors la coopérative n'est pas pour lui. C'est à penser.

Quand le groupe prend forme et décide de ses objectifs, c'est le moment de consulter le Service des Associations coopératives du ministère des Consommateurs, Coopératives et Institutions financières, lequel évaluera avec le groupe ses possibilités et ses motivations et fournira l'aide technique nécessaire à l'obtention d'une déclaration d'association coopérative.

Chercher la maison...

Le choix de la maison est bien sûr très important; selon les besoins et les exigences des membres, l'endroit doit être accessible, près des transports en commun, des magasins, des écoles, d'un parc, etc. On doit tenir compte aussi des locataires qui habitent déjà la maison; dans quelle

mesure consentiront-ils à déménager; si certaines de ces personnes sont âgées ou peu fortunées, elles auront encore plus que d'autres de la difficulté à se reloger; il est important d'envisager sérieusement cette question, la coopérative d'habitation se veut un moyen d'accéder au logement, si pour ce faire il faut jeter des gens sur le pavé...

D'ailleurs, une entente est intervenue entre la Société d'habitation et le Service des Associations coopératives du ministère des Consommateurs, Coopératives et Institutions financières afin de ne pas accepter de projets coopératifs à moins d'avoir la certitude que 51% des locataires d'un immeuble adhèrent à la nouvelle coopérative, qui peuvent, par la suite, avoir recours à la Régie des loyers pour défendre leurs droits comme locataires.

Un volet capital dans l'achat d'une maison est la qualité du bâtiment lui-même; répond-il aux besoins sans nécessiter des modifications trop importantes (le nombre de pièces, la superficie, etc); inutile de songer aux coûts

astronomiques et aux difficultés techniques s'il fallait abattre les murs intérieurs; mieux vaut donc d'abord composer avec la réalité et ses exigences. Il faut ensuite examiner à la loupe l'état du bâtiment, la fondation, la structure, la toiture, le système électrique, la plomberie, les escaliers, les balcons, etc. Il faut insister pour tout voir et s'arrêter précisément aux endroits où le propriétaire désire vous faire passer très vite. Il est essentiel de faire une évaluation des réparations à effectuer afin de la rajouter au prix d'achat de la maison. A partir de là, il est possible d'évaluer le coût net par logement.

Toutes ces démarches demandent de l'argent, du temps et de l'aide technique. Des programmes d'aides sont proposés à cet effet aux Coopératives d'habitation par la Société d'habitation du Québec, la Société Canadienne d'Hypothèques et de Logement, etc.

Documents à consulter:

Le logement c'est votre affaire.

Document constitué par le Groupe de ressources techniques en habitation de Montréal inc. et publié par la Société d'habitation du Québec.

Protégez-vous

ATTENTION PROPRIETAIRES
Le Vol est un fléau
La Solution, nous l'avons!



UNE ASSURANCE
A VOTRE POLICE D'ASSURANCE

- ★ Estimation gratuite
- ★ Fabrication et installation

Érection J. F. inc.
49 rue Champlain, Repentigny 585-5402

DUO-VAC 589-3584

ASPIRATEUR CENTRAL
VENTE & INSTALLATION

- Pièces et accessoires de rechange pour plusieurs modèles d'aspirateurs
- Balai-rouleau à l'air
- Boyau de 15'x50' disponibles



DUO-VAC

A. LEFEBVRE
représentant
105 CHARLEBOIS
L'ASSOMPTION



VISITEZ LA PLUS GRANDE SALLE DE LA REGION DE LA MONTRE



878



VASTE CHOIX DE LAMPES:

- Tiffany • Moderne
- Porcelaine
- Canadienne
- D'enfant • Etc.

GRAND CHOIX DE:

- Lampadaires
- Adresses lumineuses
- Hottes de poêle
- Accessoires électriques

ALDER LUMINAIRE

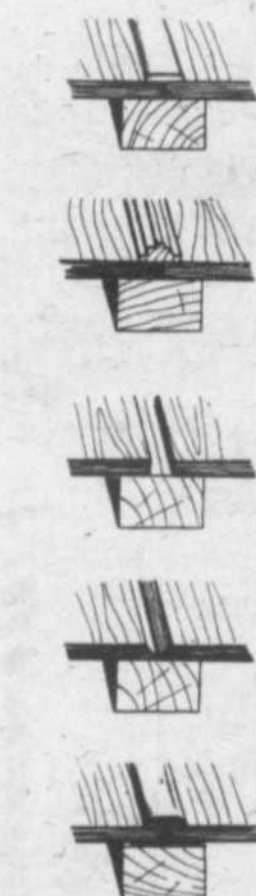
Entrepreneur en installation et rénovation

878 NOTRE-DAME, ST-SULPICE

589-3824



**Secrets
de
bricoleur.**



Quelques façons de traiter les joints entre deux panneaux consécutifs.

Couvre-joint: c'est le moyen le plus simple de dissimuler un joint. Il suffit de coller-clouer une baguette de même essence ou d'aspect différent suivant l'effet recherché.

Moulures: même principe que pour le couvre-joint la baguette étant ici remplacée par une moulure ayant un profil adapté au décor de la pièce.

Joint creux: il suffit de laisser 4 à 5 mm entre les panneaux. Le premier étant fixé, on maintient une baguette de contre-plaqué de 4 mm d'épaisseur jusqu'à la pose définitive du panneau suivant.

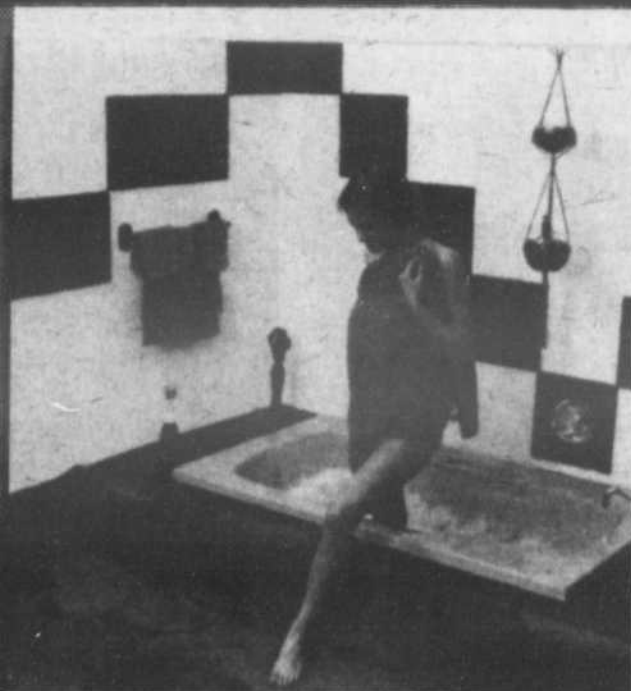
Joint à biseau: ici, les panneaux ayant été légèrement chanfreinés, le joint reste apparent, mais cependant discret.

Profilés plastiques: ce système facilite la pose des panneaux et permet un démontage facile. Ces profilés sont de forme et d'aspect variés. Ils peuvent être imprimés selon l'essence du bois choisi.



Plomberie Payette & Perreault enrg.

**POUR VOS RENOVATIONS
DU PRINTEMPS, PASSEZ NOUS
VOIR.**
SPECIAUX VALIDES DU 1er AU 15 AVRIL



**NOUVEAU NOUVEAU
* BAIN THERMO-MASSEUR "ULTRA"**

Par ses bienfaits relaxants, il vous fera vite prendre l'habitude de vous débarrasser de la fatigue et des tensions accumulées quotidiennement.

Le bain THERMO-MASSEUR ULTRA: son champ d'action dans le domaine de la santé est illimité. Voici quelques points pouvant être grandement améliorés: la cellulite, l'état musculaire, le système digestif, etc...

Le THERMO-MASSEUR ULTRA active l'eau de votre bain par un système "Air sous pression", unique au monde.

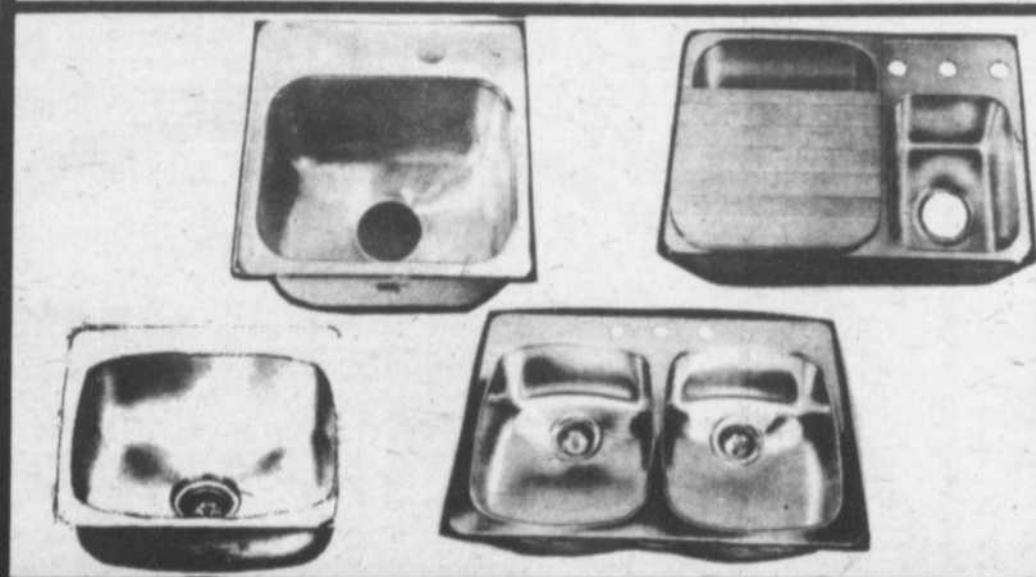
Ce système élimine toute circulation d'eau dans les pièces mécaniques. Un avantage grandement apprécié par les studios de conditionnement physique.

L'étendue des rayons d'action du THERMO-MASSEUR ULTRA procure les avantages d'un "Mini Centre de Santé" chez soi.

Votre THERMO-MASSEUR ULTRA s'ajuste parfaitement dans l'endroit actuel occupé par votre bain.



EVIERS en acier inoxydable "Steel Queen" 40%



- * Pharmacies
- * Portes de douche
- * Portes de baignoires

REDUCTION
50%



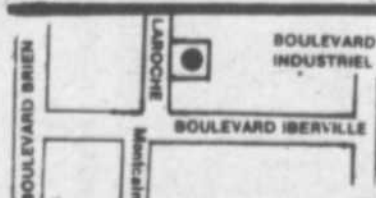
CHAUFFE-EAU

40 gal. "GIANT ou Johnwood" **\$1 14⁹⁵**
60 gal. "GIANT ou Johnwood" **\$1 64⁹⁵**



79 LAROCHE, REPENTIGNY
581-5512
581-7305

HEURES D'OUVERTURE:
LUN., MAR., MER.:
8:30 à 18:00
JEUDI, VENDREDI:
8:30 à 21:00
SAMEDI:
9:00 à 16:00



Une femme a inventé le lave-vaisselle

La création du lave-vaisselle est due à une femme inventeur: Josephine Cochrane.

C'est durant les années 18 80, que Josephine Garis Cochrane concevait et construisait le premier lave-vaisselle pour son usage personnel.

Mme Cochrane avait fondé une société, la Crescent Washing Machine Company, pour vendre son lave-vaisselle aux restaurants. A l'Exposition de Columbia de 1893, son entreprise était tellement réputée qu'elle avait vendu toutes les machines utilisées dans les restaurants de cette Exposition Universelle. Lesdites machines ont obtenu le diplôme et la médaille décernés "pour la meilleure construction, la plus grande durabilité et la meilleure adaptation au travail prévu".

Les recherches ont continué dans le domaine du lave-vaisselle pour la maison et, en 1949, Hobart a présenté le premier lave-vaisselle Kitchen Aid pour la maison. Les perfectionnements techniques de KitchenAid permettaient de vendre un lave-vaisselle pour la maison de prix raisonnable et les progrès techniques de l'époque permettaient également le chauffage approprié de l'eau et son adoucissement éventuel dans la maison.

Aujourd'hui, environ 24% des maisons au Canada qui ont l'électricité ont aussi un lave-vaisselle automatique. Aux Etats-Unis, ce rapport atteint 35%.

L'économie de temps est l'un des principaux avantages d'un lave-vaisselle dans la maison. D'après une étude récente effectuée par une université, l'emploi d'un lave-vaisselle permettrait d'économiser 16.2 heures de travail par mois, soit 25 journées de travail de huit heures par an.

La santé familiale est un autre élément important: d'après une étude de la Faculté de médecine de l'Université de Louisville, le lavage de vaisselle au lave-vaisselle est plus hygiénique que le lavage à la main. Au cours de cette étude, l'examen d'échantillons de vaisselle lavée à la main a révélé une moyenne unitaire de 390 bactéries, alors que la moyenne unitaire était inférieure à 1 bactérie pour les échantillons provenant du lave-vaisselle; aucune bactérie n'a pu être décelée sur 74% de ces échantillons. (Les normes de la santé publique permettent un compte maximum unitaire de 100 bactéries pour la vaisselle de restaurant.)

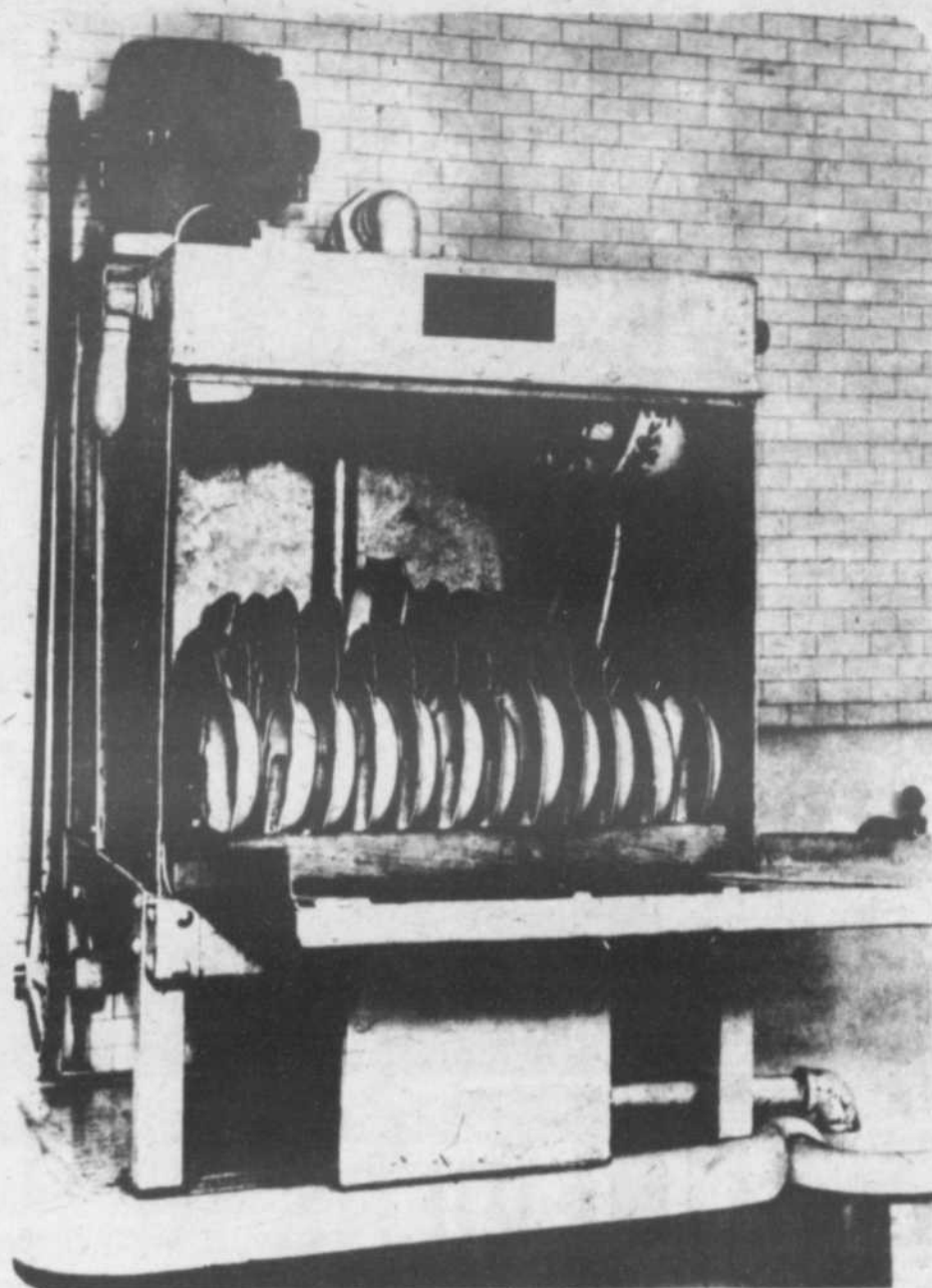
Une raison de cette amélioration de l'hygiène,

c'est qu'il est impossible de laver la vaisselle à la main dans de l'eau dont la température dépasse 120°F environ, alors que l'eau du lave-vaisselle est chauffée à 140°F-160°F. De plus, le lave-vaisselle permet l'usage de détergents plus forts et la vaisselle est séchée au moyen d'air aseptisé, au lieu d'une serviette qui peut avoir servi à plusieurs usages dans la cuisine.

Le lavage au lave-vaisselle réduit également le bris des verres et des plats ainsi que les égratignures de l'argenterie.

Aujourd'hui, des dispositifs comme les chevilles de blocage dont sont équipés les paniers du lave-vaisselle, facilitent le chargement des articles fragiles. Les paniers réglables permettent également le chargement d'articles de toutes formes et grandeurs.

"L'Hebdo, un lien entre le citoyen et sa municipalité"



ALUMINIUM

BEAUTE SANS ENTRETIEN



Jouissez de la vie
Évitez les ennuis de la peinture
Épargnez temps et argent.

Si vous trouvez que rénover
coûte trop cher, consultez nous.

ESTIMATION GRATUITE

Les Entreprises Janso INC.



ALUMINIUM

- Résidentiel et commercial
- Rénovation et revêtement
- Estimation gratuite

30 rue Landry, L'Assomption, 589-6220

MESURE A
DOMICILE GRATUITE

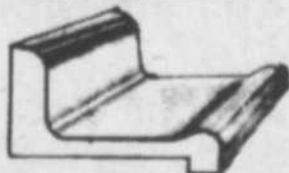
ST-JÉRÔME
665, boul. des
Laurentides
St-Jérôme.
Tél.: 1-432-1472

Centre
du
Comptoir
Moule
DE MONTREAL INC

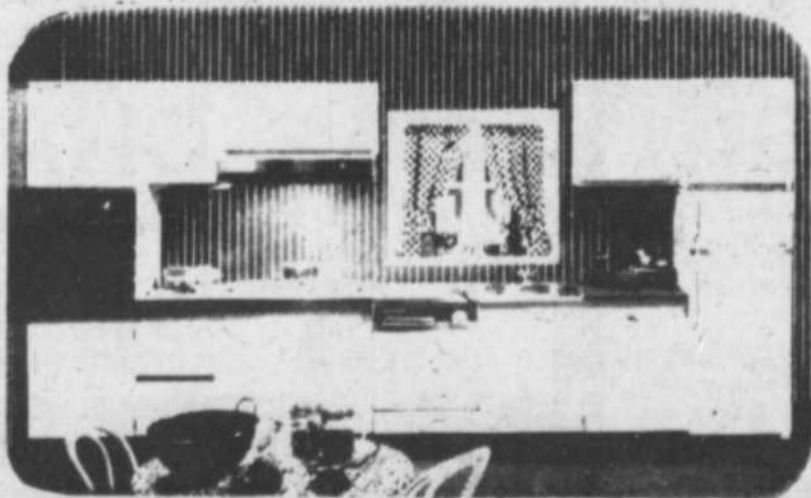
MONTREAL
8241 est,
boul. Métropolitain
sortie Jarry
Tél.: 351-6840-42

GROS ET DETAIL

1000
COMPTOIRS MOULÉS
EN ENTREPÔT



CHOIX DE 40 COULEURS
ARBORITE ET FORMICA



ARMOIRES ET VANITÉS

STYLES MODERNES
EN ARBORITE ET FORMICA

AUSSI DISPONIBLE EN CHENE MASSIF
DESSUS en MARBRE CULTIVE (sur mesure)

Distributeur des hottes de cuisine Nutone

SALLE DE MONTRE

VENEZ NOUS VISITER

HEURES D'AFFAIRES:
Lundi au mercredi: 8h30 à 5h00 p.m.
Jeudi et Vendredi: 8h30 à 9h00 p.m.
Samedi: 8h30 à midi.

Le poêle à bois:

Un outil écologique.

"Passer l'hiver les pieds sur la palette du poêle" a été le rêve nostalgique que plusieurs ont caressé, qu'ils se sont payé dans leur résidence secondaire et puis qu'enfin ils ont ramené à la ville pour servir de palliatif aux pannes ou aux grèves d'électricité. C'est bien sympathique cette bonne grosse bibitte écrasée sur ses pattes qui ronronne chaleureusement, qui vous mitonne des petits plats délicieux, vous offre toujours la tasse de thé toute prête, qui pétille en étoiles d'espoir dans le noir, qui sait des recettes de galettes de sarrasin comme n'en réussissent aucune cuisinière électrique, qui dégage cette odeur de bois debout dans le vent, qui sèche vos tuques et vos mitaines, qui digère avec quelques rots de satisfaction presque tous vos déchets, qui semble crépiter d'éclats de rire pendant que vous lisez les cotes sur l'or ou les commentaires sur la hausse du prix du pétrole...

A côté de toutes ces considérations sentimentales et romantiques, on dit que le poêle à bois est le meilleur système de chauffage écologique, s'il n'est pas nécessairement le plus pratique et le plus confortable. Notre pays, c'est l'hiver, comme le chante Vigneault et du

bois, nous en avons. C'est naturellement plus facile et plus commode de se chauffer au bois à la campagne, près des sources d'approvisionnement. Mieux encore, quand on possède soi-même la source d'approvisionnement. Mais aucun règlement n'interdit encore l'usage du poêle à bois dans les villes. Selon les règles de la physique et de la chimie, le bois est de l'énergie solaire convertie et accumulée par photosynthèse. C'est au bout de quelques millions d'années qu'il se décomposera en pétrole! L'avantage de l'utiliser tout de suite, c'est d'abord que nous sommes là pour en profiter et puis qu'à ce stade premier, il est renouvelable si on s'en sert raisonnablement. Le bois ne pollue pas. Le bioxyde de carbone libéré dans l'atmosphère par la fumée dans la cheminée du poêle à bois serait dégagée tout de même par la décomposition en forêt. La combustion ne dégage pas non plus de bioxyde de soufre. On dit qu'une maison bien isolée et chauffée seulement au bois, avec les bouches d'air qui conviennent, consomme entre 5 et 10 cordes de bois par année.

Raymonde L. Leclerc

NOUS SOMMES LES PIONNIERS DE LA VENTILATION
Méfiez-vous des imitations



ATTENTION PROPRIÉTAIRES

AVEC UN SYSTEME CONTROLABLE

C.A.S.

- FINI LES PROBLEMES DE
- MAISON TROP HUMIDE
- BUEE ET GIVRE DANS LES VITRES
- SOUS-SOL HUMIDE, GRENIER MAL AERE
- FUMEE, ODEUR, MOISSISURE

POURQUOI VIVRE AVEC DES PROBLEMES?

C.A.S. = CONFORT AERATION SANTE

Le Système C.A.S. remplace
L'HUMIDIFICATEUR
LE DESHUMIDIFICATEUR
LE PURIFICATEUR D'AIR



VENTILATION C.A.S. REPENTIGNY
260 CHAMPIGNY REPENTIGNY 585-3001 (514) 271-1919

unitotal

V'LA LE PRINTEMPS

OUI NON

OUI c'est Pâques

NON L'HIVER EST ENCORE LA

Vous avez des projets!

OUI

A la **QUINCAILLERIE THOUIN**, vous trouverez ce que vous cherchez
PLOMBERIE, ELECTRICITE, PEINTURE, TAPISSERIE, QUINCAILLERIE,
OUTILLAGE DE JARDIN, TONDEUSE "BOLENS", TONDEUSE ELECTRIQUE,
ETC. ETC.

OUI

A notre département embellissement extérieur, vous trouverez
DORMAN, BLOCS DE PATIO, BLOCS DECORATIFS, PAVE-UNI,
SAC DE PIERRE BLANCHE, CIMENTS PREPARE ETC. ETC.

OUI

Nous livrons en vrac: SABLE, PIERRE 1/2, POUSSIERE DE ROCHE,
FUMIER, TERRE NOIRE.

OUI

Notre service personnalisé et notre expérience de plus de 20 ans
font que nous sommes le premier dans le domaine.

NON

Ce n'est pas une farce, vous cherchez quelque chose, à la
QUINCAILLERIE THOUIN, vous trouverez.

VOYEZ NOTRE CIRCULAIRE PRINTEMPS-ETE



QUINCAILLERIE

Maurice Thouin Inc.



Kem SHERWIN WILLIAMS SICO

328 NOTRE-DAME, REPENTIGNY 581-1270

Acheter un immeuble domiciliaire est-ce une bonne affaire?

Avant de passer aux actes, passez aux faits, vous dit la Commission des Loyers du Gouvernement du Québec. Si vous envisagez sérieusement l'achat d'un immeuble domiciliaire à revenus, sachez tout d'abord que vous aurez exactement les mêmes droits et obligations que l'ancien propriétaire. Avant toute transaction, prenez des informations auprès de la Régie des Loyers. L'important, c'est évidemment de tenir compte de la valeur économique réelle de l'immeuble à l'achat. Trop souvent, l'acheteur s'aperçoit que l'immeuble ne rapporte pas, en fait, les revenus nets espérés. Les services aux locataires doivent continuer et le changement de propriétaires n'autorise pas automatiquement le droit d'augmenter le loyer. N'oubliez pas qu'en plus de l'hypothèque à rembourser, vous aurez de l'assurance, des frais de chauffage et d'entretien (dont la quantité et la qualité relèveront de vos locataires) à payer. Des logements pourront demeurer inoccupés. Vous

devez prévoir une certaine perte en revenus de loyers. Les critères de fixation de prix de loyers par la Commission ne tiennent pas compte de l'évaluation foncière, de la valeur marchande courante des transactions du voisinage, des loyers payés pour les autres logements similaires. Elle fixe l'augmentation



permise en tenant compte principalement de l'accroissement des dépenses courantes, des réparations et améliorations majeures apportées à l'immeuble en cause, de l'évolution des taux hypothécaires sur le marché, d'une certaine plus-value de l'immeuble. Demandez donc à l'ancien propriétaire au moment de l'achat les preuves de loyers payés par les locataires ainsi que toutes les factures et autres pièces justificatives qui font état de réparations faites. Il n'y a pas de pourcentage fixe d'augmentation établi par la Commission, l'étude de chaque demande est un cas d'espèce. Les locataires ont le droit de demeurer dans les logements jusqu'à la fin du bail, sauf exceptions, et ils ont le droit de contester devant la Commission toute décision concernant une augmentation de loyer, un avis de non-renouvellement de bail ou de reprise de possession du logement. Nous répétons que la méthode de fixation des loyers ne tient aucunement compte du prix payé par le nouveau propriétaire puisque la transaction en elle-même n'affecte en rien l'état des locaux habités par les locataires. Le calcul de la variation du loyer se fait selon trois grandes étapes: le calcul du revenu brut potentiel total de l'immeuble - le calcul des augmentations admissibles - le calcul de l'augmentation du loyer.

En gros, la valeur

économique d'un immeuble est égale au montant d'argent qu'il faudrait placer au taux d'intérêt courant pour en tirer le même revenu net. Le revenu net d'un immeuble se calcule en soustrayant du revenu brut potentiel tous les frais d'exploitation (taxes, assurances, énergie et dépenses d'entretien), soit: le revenu brut potentiel total, moins les frais d'exploitation égale le revenu net. Exemple: un immeuble qui a un revenu net de \$1,000 à un moment où le taux d'intérêt est de 10% a une valeur économique approximative de \$10,000. Pour l'énergie et les dépenses courantes d'entretien et de service, la Commission tient compte de la hausse des prix, en établissant un pourcentage à partir de données fournies par Statistique-Canada, diverses régies gouvernementales et des relevés auprès de diverses firmes.

CHEZ-NOUS Y A DE TOUT

- Bois et matériaux pour construction et rénovation
- Peinture "CROWN DIAMOND"
- PLOMBERIE D'ACCESSOIRES DE SALLE DE BAIN
- CENTRE D'OUTILLAGE QUINCAILLERIE

Monsieur dismat J.L. Majeau
bois, matériaux... TOUT pour la construction!
1274 rue Principale St Roch de L'Achigan 588 3566

Centre Décor Roy

458 RUE NOTRE-DAME, REPENTIGNY 581-1214

Glidden FÊTE ANNIVERSAIRE
SOLDE ANNUEL À BAS PRIX DE LA FAMEUSE PEINTURE MURALE AU LATEX DE GLIDDEN

EN SOLDE: **\$10.99** Gallon

La fameuse peinture murale au latex de Glidden

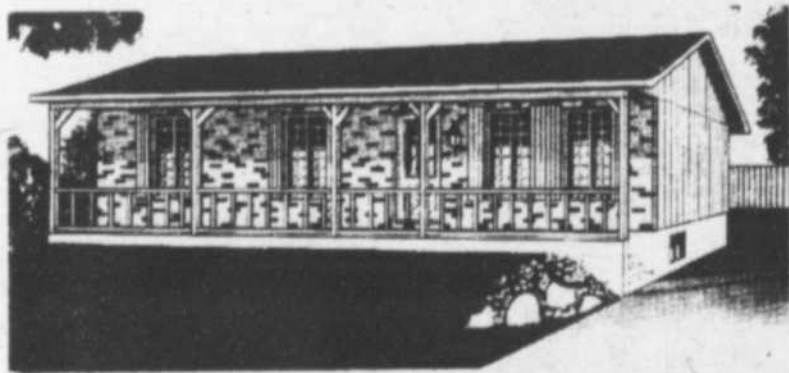
- Fini mat élégant
- Récurage facile, couleur durable
- Nettoyage facile à l'eau

EN SOLDE: **\$16.99** Gal.

La meilleure peinture au latex semi-brillant de Glidden

- Réglage à la vitesse glisse, humidité
- Appliquez dans les coins rapidement
- Nettoyage facile à l'eau

UNE MAISON POUR VOTRE BUDGET



À partir de **\$19,995.00**

(Installée sur vos fondations)

- Maisons préfabriquées
- Maisons construites selon vos plans
- Maisons mobiles
- Chalets préfabriqués

GARANTIE 5 ANS

OUVERT:
Dimanche: 1h à 5h
Semaine: 9h à 9h
Samedi: 9h à 5h

CARREFOUR DE LA MAISON MOBILE DE L'ASSOMPTION INC.

Livraison partout au Québec - Venez nous voir

2 ENDROITS:

LA PLAINE
325 Boul. Laurier
Montée Gascon
477-9117

L'ASSOMPTION
1530, Rte 343 nord
(2 milles passé l'Assomption)
589-3911



Plomberie Roy

581-4330 SERVICE ET SALLE D'EXPOSITION EN PLOMBERIE

Les parquets traditionnels.

La méthode de construction d'un parquet traditionnel est plus compliquée, plus longue et demande plus d'habileté que la pose d'un parquet-mosaïque comme on la pratique plus volontiers de nos jours à cause de son coût moindre. Disons d'abord que le parquet traditionnel est fabriqué de lames de bois ou frises assemblées les unes aux autres par une rainure ou une languette. Les lames de parquet sont réparties en catégories de choix selon leur aspect, la densité des noeuds, les petits défauts de couleur qui peuvent s'y trouver, mais aussi selon la pureté du fil du bois, qu'il soit parallèle aux rives, de biais, etc. Le parquet de chêne, sans noeud, au fil droit, est de premier choix.

Le parquet de pin, aux noeuds apparents et nombreux, est de dernier choix. La pose de ces parquets se fait par clouage sur des lambourdes ou des solives, qui constituent l'armature du plancher, mais des dispositions diverses peuvent être employées en obtenant des dessins et motifs particuliers. Il y a d'abord le parquet A L'ANGLAISE. Les lames de bois sont clouées perpendiculairement aux lambourdes et parallèles entre elles. L'extrémité de chaque lame est décalée par rapport à la précédente pour que jamais deux coupes ne soient vis-à-vis. LE PARQUET A LA FRANÇAISE: Les lames assemblées à tenons et à mortaise forment comme un petit cadre à l'intérieur

duquel des frises sont disposées pour former des dessins variés. Dans le parquet A BATONS ROMPUS, les lames sont clouées en biais, à 45°, sur les lambourdes, d'abord dans un sens, puis dans l'autre comme si un bout embollait l'autre. Le parquet dit DE HONGRIE, est à peu près le même que le précédent, (à bâtons rompus), mais la coupe de chaque lame est également coupée à 45°, ce qui donne comme un motif de chevrons. La construction moderne de série emploie plutôt le parquet-mosaïque composé de lamelles de bois disposées pour former des motifs géométriques. La pose d'un parquet mosaïque est plus rapide que celle d'un parquet traditionnel, plus facile et coûte moins cher.

Se chauffer à la bière?

Dans "The Chronicle of Higher Education" (avril 1979), M. Richard E. Archer, professeur de design à la Southern Illinois University à Carbondale, propose un montage solaire qui s'adapterait bien au Québec. Il s'agit de prendre des cannettes de bière vides, de les couper

en deux, de les riveter sur de vieilles plaques lithographiques et de superposer le tout. L'ensemble est peint en noir, placé sur le mur extérieur sud et recouvert de feuillets en plastique. Un conduit amène de l'air frais entre les feuillets et les chicanes de cannettes

chauffées par le soleil, et l'air chaud (environ 48°C) est récupéré et distribué dans l'édifice. Ce concept fonctionne si la température est à 7°C ou plus. Il semblerait que l'on peut réaliser des économies de 10 à 20 pour cent en énergie.

AUVENTS PREMIER

DIRECTEMENT DU MANUFACTURIER

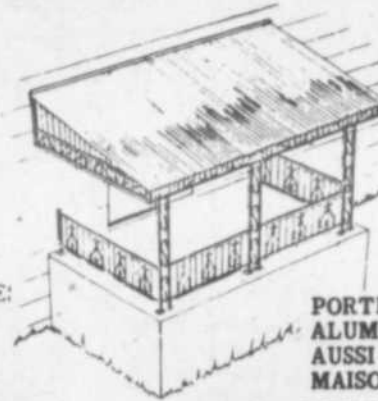
PREMIER PROTEGE VOTRE MAISON CONTRE LE SOLEIL ET LES INTEMPERIES

REVETEMENT D'ALUMINIUM

TERMES FACILE:

REVETEMENT ALCAN

TRAVAIL GARANTI 25 ANS D'EXPERIENCE REPRESENTANT LOCAL A. LAVOIE



AUVENTS FIBRE DE VERRE "FILON" POUR FENETRES, PORTIQUES, BALCONS, ABRIS D'AUTOS OU DE PATIOS

RAMPES EN FER FORGE OU EN ALUMINIUM

Choix de couleurs exclusives à AUVENTS PREMIER seulement.

PORTES ET FENETRES EN ALUMINIUM FINI PERMANENT AUSSI SPECIALITE POUR MAISONS MOBILES

ESTIMATION GRATUITE

581-7059

PREMIER FIBER-GLASS CONSTRUCTION INC.
3390 Mont-Joli, Montréal-Nord Tél.: 321-6410

PAUL-EMILE RIVEST MARCHAND DE BOIS

SPECIAL POUR CLOTURE

4" x 4" PIN TRAITE **75¢**
pied linéaire

4" x 4" CEDRE BLANC **75¢**
pied linéaire

AUSSI *Epinette*
2" x 4" x 8' no 1 1" x 6" no 1

POUTRE NEUVE POUR MUR DE SOUTIEN

6" x 6" **90¢** pied linéaire

6" x 8" **\$1¹⁵** pied linéaire



GRAND CHOIX DE
PLYWOOD D'EPINETTE

A PRIX
COMPETITIF

INVENTAIRE DE
PIN SEC 2"
POUR TABLE A
PIQUE-NIQUE

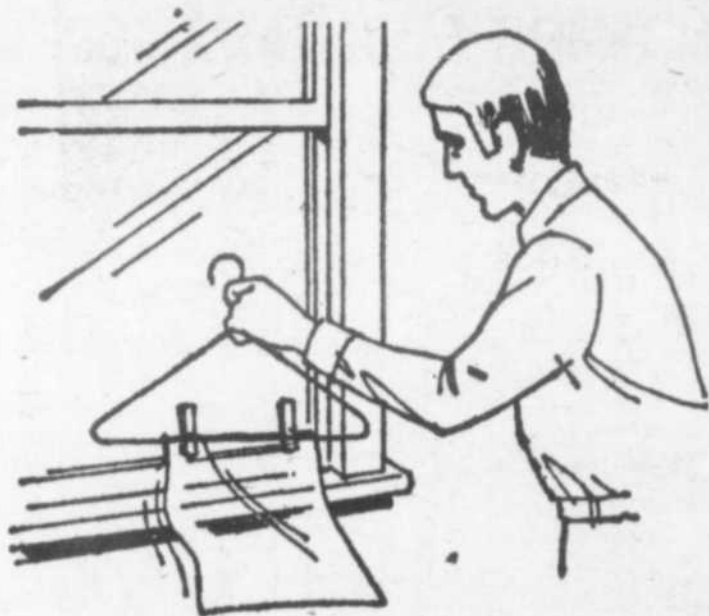
POUR VOUS BRICOLEURS:

• PIN SECHE AU FOUR **60¢** P.C.

• PIN SECHE POUR MUR DECORATIF "V GROOVE" **54¢** P.C.

581-4854
585-5019
361 MONIQUE,
PRESQU'ILE
VILLE DE
LE GARDEUR

Se fabriquer un détecteur de courants d'air



Au cours d'une soirée à la maison, un membre de la famille s'est-il plaint de la présence d'un courant d'air?

Il peut être difficile d'en établir la provenance en passant simplement la main au bas d'une fenêtre ou

autour d'une porte, mais vous pourrez le localiser avec précision grâce à un dispositif fort simple.

Il s'agit d'un détecteur de courants d'air et tout ce dont vous avez besoin pour le confectionner, c'est un cintre de métal, un sac à sandwich en plastique (ou une serviette en papier mince), une paire de ciseaux et deux épingles à linge.

Pour détecter les courants d'air autour d'une fenêtre, tenez le détecteur immobile par le crochet et approchez le sac de plastique du cadre de la fenêtre. S'il y a un courant d'air, le mouvement de la feuille de plastique vous indiquera l'endroit précis où

il faut calfeutrer ou mastiquer. Utilisez votre détecteur partout où vous soupçonnez que l'air extérieur peut filtrer. Vous serez surpris du nombre d'endroits qui ont besoin de calfeutrage ou d'un peu de mastic.

RAMPES & BALUSTRADES EN CHENE

Fabrication, installation et finition impeccables



**ébénisterie
la rampe inc.**

995 NOTRE-DAME
REPERTIGNY

581-9949

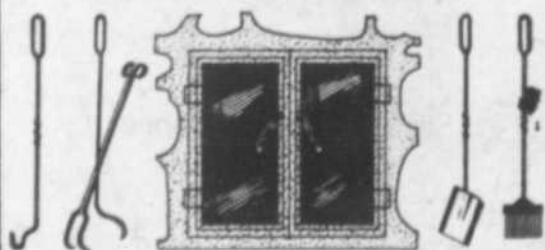
Séparer sans alourdir

Il y a mille façons de cloisonner une pièce pour favoriser des aires de tranquillité, sans pour autant alourdir l'ensemble ou restreindre les lignes du décor. Ci-contre, des lames de bois sur du verre sont

d'une discrétion aérée. Dans le monde du plastique, on trouve beaucoup de travaux à effet de vannerie, mais il y a pour les décors exotiques ou mixtes des lattes de bambous à claire-voie

montés sur fil qui, par conséquent, font un décor qui bouge. On tresse des rubans d'aluminium sur un treillis-porteur en osier. On tresse encore des roseaux et de l'osier et même des copeaux de bois sur base collée. Le choix est vaste. Il y a évidemment les lattes de métal horizontales ou verticales qui retrouvent une nouvelle faveur et conviennent bien aux décors modernes.

FORTIN FER FORGE enr.



DIRECTEMENT DU MANUFACTURIER

Portes de foyer sur mesure

*Accessoires *Fer forgé intérieur et extérieur tels que rampes, gilles de fenêtres pour sous-sol, etc. *Soudure au gaz électrique *Salle de montre.

615 boul. Iberville
Repentigny

585-6232

FERMES DE TOIT EN BOIS DE TOUS GENRES

Approuvé par la S.C.H.L.



TELIERS

FERJAN enr.

117 CHEMIN
DES COMMISSAIRES
L'ASSOMPTION

589-5951

Détails fâcheux en décoration

Il faut éviter d'employer un papier peint très décoré si vous devez y placer des éléments décoratifs chargés. Un papier peint à petits motifs très discrets ne tranchera pas sur le bois. Évitez à tout prix le papier imitant le bois avec le bois naturel. Par contre, le beau bois assure chaleur et intimité aux lieux froids et tristes et convient aussi bien aux atmosphères modestes qu'aux luxueuses. Cependant, le liège, l'osier, les tapis de fibres végétales ne seront pas d'un effet heureux près du bois parce que ternes. L'acier et l'aluminium sont certainement sophistiqués et font de l'effet dans un décor moderne, mais leur aspect soigné de raffinement et de lumière sera détruit si on les utilise en décors trop étendus.

Les planchers et murs de linoléum qu'on emploie souvent dans les sous-sols ne s'accordent pas bien avec l'acier, le liège, le cuir, la soie. Il vaut mieux choisir de préférence le bois, les matières plastiques, la laine pour accompagner le linoléum. Attention de ne pas choisir le caoutchouc dans la décoration si vous n'en aimez pas l'odeur car elle sera persistante. Dans une

pièce en mansarde, le mur qui monte en pente vers le plafond ne doit pas être coupé, mais revêtu ou peint de la même façon. Il faut éviter d'employer les matières plastiques avec le beau cuir qui en serait déprécié.

Évitez de placer un miroir face à la porte d'entrée. Trop de murs s'y réfléchiront et la personne qui entre sera, de toutes façons, trop près du miroir pour pouvoir éprouver l'illusion de profondeur qu'on veut créer.

Si vous voulez recouvrir tout un mur en miroir et le faites en plusieurs parties, arrangez-vous pour que le joint ne soit pas à hauteur des yeux. Pour qu'un miroir prolonge avec efficacité la perspective d'une pièce, il doit faire un angle de 90° avec le mur voisin. Si l'angle de pose est inférieur ou supérieur à 90°, les lignes seront cassées et l'effet peu agréable.

Si vous utilisez temporairement votre sous-sol en salle de séjour ou de musique pour les jeunes, sans avoir encore décidé d'investir pour l'aménagement ou la décoration, utilisez des matériaux

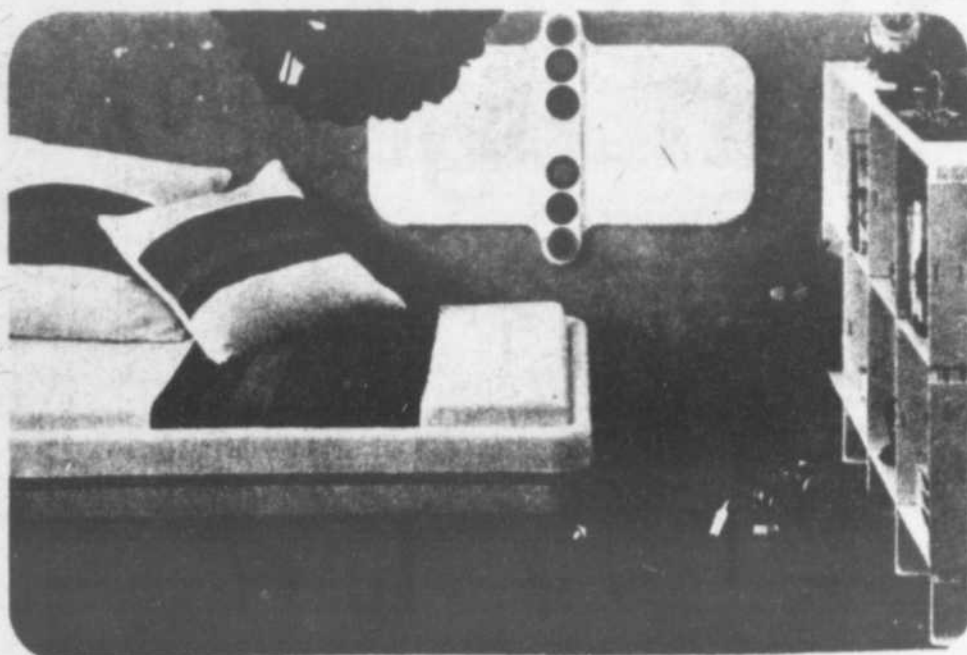
simples et ne les masquez pas. Jouez le jeu avec une grande franchise. Grattez et peignez les murs en blanc ou en couleur très claire, posez sur des briques creuses des panneaux de bois lamifié peints tous semblables. Sur ceux qui serviront de banquette, mettez de gros coussins de caoutchouc mousse contrastants; les autres serviront de tables à tous usages. Laissez pendre des ampoules-rélecteurs au bout de longs fils souples retenus vers les endroits désirés. Évitez de tout masquer par des apprêts rajoutés qui feront bazar.

Si vous avez une ou plusieurs belles plantes vertes, sachez que c'est la plante elle-même qu'il faut mettre en valeur. Le cache-pot doit être simple, pas de papier d'aluminium et de ruban à la maison, ils sont simplement partie de l'hommage de l'envoyeur et l'emballage gracieux du

fleuriste. Si vous groupez vos plantes, évitez d'employer un contenant

impossible à soulever pour vous. Servez-vous de petits contenants juxtaposables

de même forme et pensez à les poser sur des roulettes.



**GRANDE VENTE
PRINTEMPS**

**DES MILLIERS
DE VERGES
DE TAPIS A
DES PRIX
RIDICULEMENT
BAS**

Vente
Super
Latex
Mate
no 2100
\$17.49

J.D. BEAUCHAMP S. 115 INC.

588-2554 588-3214

1262 PRINCIPALE
ST-ROCH-DE-L'ACHIGAN

**SPECIAL
DU
PRINTEMPS**

**AMOIRES
DE CUISINE**

**Rénovez et
enrichissez
votre maison**

**VENEZ VOIR
NOTRE
NOUVELLE
COLLECTION
DE TUILES
DECORATIVES**

**ESTIMATION
GRATUITE
POUR
INSTALLATION**

**PRIX DU GROS
ET DETAIL**

**La plus riche
variété de tuiles
céramiques
IMPORTEES**

**Céramique de cuisine,
salle de bain,
patio extérieur et
contour de piscine,
sous-sol.**

BAIN — TOILETTE
LAVABO
IMPORTES

**Faites-le
vous-même
Notre personnel
qualifié vous
conseillera**

CERAMIQUE 585-4463
REPENTIGNY ENR.
346 Notre-Dame, Repentigny

HURES D'OUVERTURE:
LUN au MER 9:00 à 5:30 p.m.
JEU au VEN 9:00 à 5:00 p.m.
SAM 10:00 à 5:00 p.m.

Du crédit à un coût avantageux.

Savez-vous comment vous procurer du crédit à un coût avantageux? Faites le tour de s différents établissements de crédit et magasinez en comparant les prix. La plupart des gens se contentent de demander quel sera le montant du versement initial et des versements mensuels par la suite. Ils se préoccupent simplement de savoir s'ils seront en mesure de payer les versements. Souvent, ils ne savent même pas quel taux d'intérêt ils paient. Il y a un moyen d'économiser sur le coût du crédit et peu de gens en semblent conscients, ou s'ils le sont, ils ne se donnent pas la peine de comparer. La raison, c'est qu'il faut s'en occuper soi-même et non pas laisser aller la transaction sans se préoccuper du coût.

CRITERES POUR ACCORDER DU CREDIT:

Les agents de crédit considèrent les trois critères suivants: la réputation du client, son honnêteté, son intégrité, son habileté en opérations financières, sa bonne volonté à payer ses comptes.

Son pouvoir de remboursement: stabilité d'emploi, revenu régulier et suffisant pour permettre de rembourser le prêt. Son capital: maison, effets mobiliers, assurance, épargne, etc.

ROLE DU BUREAU DE CREDIT:

Chaque grande ville possède un bureau de crédit dont le rôle consiste à fournir aux éventuels octroyeurs de crédit tous les détails concernant les opérations financières des éventuels emprunteurs. Les renseignements fournis portent sur le dossier d'emploi, les engagements et la facilité de remboursement de l'emprunteur. Autrement dit, le

bureau de crédit fournit sur vous une cote de crédit qui démontre quelle sorte de risque vous êtes. On a une cote de crédit dans la mesure où l'on utilise le crédit. Le meilleur argument ici n'est pas "Je n'ai jamais eu de dettes" cela se conçoit. Comme au fond ce qui intéresse le prêteur c'est votre solvabilité, si vous pouvez répondre adéquatement à un formulaire de demande de crédit en prouvant que vous pouvez respecter vos engagements, il ne devrait pas y avoir de difficulté pour vous à obtenir du crédit à l'endroit de votre choix et au taux le plus avantageux.

En résumé, voici quels sont les critères qui guident l'industrie du prêt personnel dans l'évaluation de la solvabilité d'une personne. Stabilité d'adresse: ne pas déménager tous les six mois 2) Stabilité d'emploi: deux années dans un même établissement constituent une garantie suffisante, dit-on. 3) Equilibre entre revenus et obligations. Les dettes à rembourser ne doivent pas représenter plus de 20 à 25% des revenus nets, sans

compter les hypothèques. Si on vous refuse un prêt, faites valoir vos droits et tentez d'éclaircir la situation. Demandez qu'on vous donne par écrit les raisons du refus. Souvenez-vous que les expériences de crédit sont importantes: vous serez mal coté si, en dépit de moyens raisonnables, vous faites toujours attendre avant de payer vos dettes.

COMMENT DETERMINER LE MONTANT DE CREDIT QUE VOUS POUVEZ VOUS PERMETTRE?

En règle générale, tous les paiements mensuels, en excluant les versements hypothécaires, ne doivent pas dépasser 20% de votre revenu net. Si, après impôt et déductions, il vous reste 1000\$ par mois, vous devez limiter vos remboursements mensuels à 200\$. C'est évidemment difficile à respecter si vous avez un prêt de voiture en cours de remboursement. Mais il faut

être réaliste sinon vous risquez de vous endetter au-delà de vos moyens.

QUEL EST VOTRE AVOIR NET?

Votre avoir net est la valeur totale de votre actif moins les dettes. Pour calculer votre avoir net, dressez d'abord une liste de votre actif: comptes d'épargne et comptes courants, valeur marchande de vos placements, de votre maison, voiture et ameublement, valeur de rachat de vos polices d'assurance sur la vie et votre fonds de pension. Dressez ensuite une liste de toutes vos dettes: solde d'hypothèque et de prêt de voiture, autres dettes et factures impayées. La différence entre les deux représente votre avoir net. Nous vous conseillons de faire ce bilan une fois l'an afin que vous ayez une idée précise de vos dettes. Cela peut se révéler également utile lorsqu'il s'agit de faire un testament ou de déterminer la couverture d'assurance qu'il vous faut.

Lors de vos premiers entretiens avec les prêteurs hypothécaires, vous devez avoir en main tous les détails concernant votre revenu, vos épargnes et autres valeurs, vos dettes et votre dossier d'emploi. Cela vous permettra, aussi bien qu'au prêteur, d'avoir une idée précise de votre situation financière avant de décider du montant d'hypothèque que vous pouvez vous permettre. Idéalement, les dépenses totales de l'habitation ne devraient pas dépasser 30% du salaire mensuel net.

QUELS SONT VOS RESPONSABILITES JURIDIQUES. LORSQUE VOUS FAITES UNE DEMANDE DE CREDIT?

Avant de signer un contrat de crédit, examinez-le point par point avec le créancier. Exigez des explications sur toute question qui vous semble obscure et, au besoin, demandez l'avis d'un spécialiste.

BRANCHEZ-VOUS... A LA BONNE ANTENNE



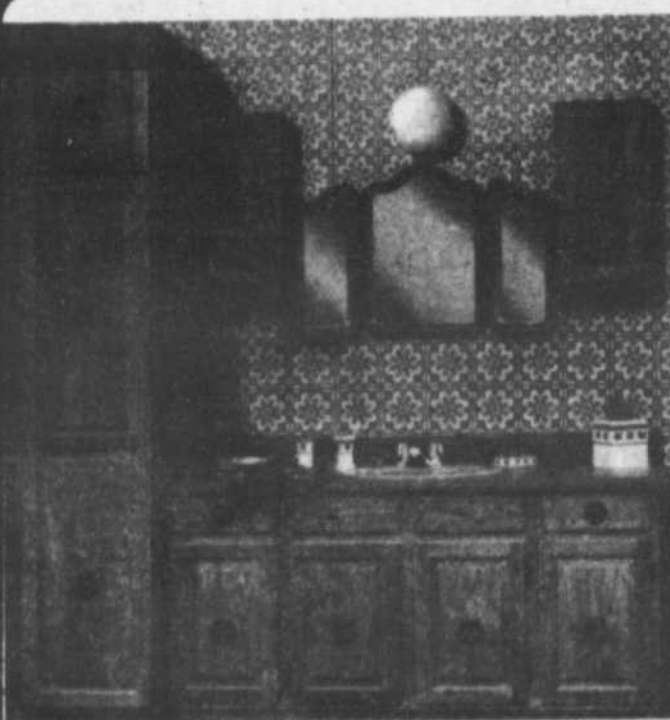
Nous installons pendant mars et avril

Estimation gratuite à domicile

PLAN BUDGETAIRE (5-12-34 mm)

GARANTIE 1 AN

581-0581
TELE MULTIPLE
QUEBEC L.T.E.E.



VOYEZ NOS SPECIAUX: NOUS FETONS NOTRE

1er ANNIVERSAIRE

- * Marches
- * Rampes d'escalier
- * Portes prémontées
- * Comptoir moulé
- * Armoire de cuisine
- * Bois de finition: pin, acajou, frêne, chêne

les boiseries repentigny
611, LA VOISIER - REPENTIGNY
585-1515 — — 585-1411

En toutes circonstances, Lalongé vous protège;
NOUS VOUS L'ASSURONS!



Lionel E. Lalongé
& ASS. L.T.E.E.

PROPRIETAIRES ET LOCATAIRES!

Faites donc affaires avec des gens compétents et consciencieux qui vous renseigneront adéquatement.

BUREAU:
281-1477
RESIDENCE:
581-0365



NOUS ASSURONS TOUT

Comment mettre en valeur vos objets d'art.

Donnons en vrac, quelques conseils d'ordre général. Il va de soi que les détails particuliers de l'environnement paysager, l'originalité de l'architecture et du mobilier, la nature même de l'oeuvre d'art en question peuvent modifier la décision à prendre. Le goût personnel et le côté fonctionnel doivent toujours entrer en ligne de compte aussi, la maison est un endroit à vivre!

Les dessins, eaux-fortes, gravures, fusain doivent être présentés très simplement: une baguette, deux plaques de verre ou de plastique sans encadrement. Les aquarelles, les pastels, les sujets de marine, d'oiseaux, de fleurs qui ont une marge blanche s'accommoderont bien d'un cadre en bois naturel, ou d'une baguette de bois doré ou argenté. Ils doivent être placés en opposition de tons sur un mur pour faire ressortir leur délicatesse. Les affiches, les posters, les très grandes photos, les tapisseries doivent être collés sur un cadre dont le côté peut être blanc ou de couleur vive, selon le décor. La peinture traditionnelle figurative, qu'elle soit ancienne ou contemporaine, a habituellement des cadres moulurés, travaillés, souvent dorés. Quant à la peinture contemporaine (abstraction, pop art, etc.),

elle demande peu d'encadrement (baguette laquée par exemple) ou alors un encadrement froid et sophistiqué comme l'acier ou le cuivre.

Un beau miroir va partout, pour servir d'élément de répétition, d'agrandissement ou d'éclaircissement à une pièce. Pour le reste, il doit être placé selon la nature de son cadre. Les grands objets d'art en bois ou en métal seront mis en valeur sur un ton opposé à la couleur de l'objet. Les objets de bois naturel, de fer forgé, de métal, les souvenirs de nature rurale, les armes, les pendules ressortent mieux sur le bois clair, le liège, un mur de couleur foncée, ou une couleur unie froide. Il en va de même pour les grandes assiettes, les plaques murales, les plats.

Les poteries peuvent servir de base à un élément de décoration à côté utilitaire, donc être placés à l'endroit qui convient à leur utilisation. Les objets plats, faits pour être regardés d'en haut doivent être placés sur une table basse. Utilisez vos objets d'art pour faire d'une pierre deux coups, au lieu de les laisser dormir dans votre armoire pour ne les sortir qu'au moment du grand-ménage. Un très beau plateau, surtout s'il est en argent, peut servir à pré-

senter regroupés des petits objets de collection. On réserve alors le plus beau, le plus important et le plus

original pour le placer en vedette sur un autre meuble de la pièce créant ainsi un lien artistique d'effet

certain. Si votre objet d'art est une belle table ronde, placez dessous un beau tapis, rond également, avec

des motifs de cercles. Vous avez doublé la valeur artistique de l'objet par l'harmonie des lignes.



PORTES ET FENÊTRES

FABRIQUÉES SPÉCIALEMENT POUR RÉNOVATIONS DOMICILIAIRES



FENÊTRES COULISSANTES



CONTRE-PORTES



PORTES COULISSANTES



KAYCAN

REVÊTEMENT ALUMINIUM VINYLE ACIER

Approuvé par SCHL. Licencié par la Régie de la construction du Québec. Membre de l'Office de la protection du consommateur.

MAIN-D'OEUVRE ET MATÉRIAUX GARANTIS PAR ÉCRIT

RÉNOVATIONS ÉCONOMIQUES

* POSSIBILITÉ DE SUBVENTION GOUVERNEMENTALE
* Pour une estimation gratuite sans obligation, appelez à frais vus

(514) 585-4754

LUMINAIRES REPENTIGNY

PROPRIÉTAIRES:
Claude Lauzé
Réjean Juneau

627 boul. IBERVILLE, REPENTIGNY

PLACE MARSEILLE

585-4988
581-5584

SPECIAL DU PRINTEMPS

*Fixtures extérieures sur poteau ou mural, en aluminium coulé, garantie contre la rouille.

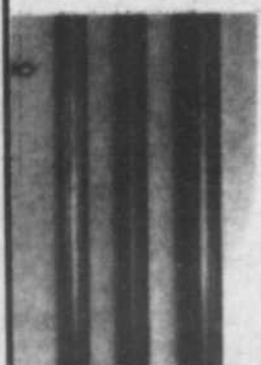
LAMPES DE TABLE DE TOUS STYLES

REDUCTION


20%

***POTEAU DE 7' DE HAUT**

SPECIAL \$20⁰⁰




***SN4320 MURAL**




\$27¹⁸

SN5330 POTEAU




\$39¹³

***SN5421 MURAL**




\$40³⁹

SN7930 POTEAU




\$48⁴²

***SN3220 MURAL**




\$24⁶⁶

SN3430 POTEAU




\$36²²

***SN6020 MURAL**



\$33⁸⁶

SN6030 POTEAU



\$32⁸³

POUR EMBELLIR VOTRE INTERIEUR ET EXTERIEUR. VENEZ CHEZ LUMINAIRES REPENTIGNY

Isolation

Selon des critères assez bien définis, où l'âge du bâtiment tient la première place, les propriétaires sont éligibles à un programme d'isolation qui leur permet une aide fédérale et provinciale. Est-ce dû à une formulation relativement complexe, mais il semble qu'on s'en autorise assez peu, tandis que les coûts de chauffage deviennent astronomiques. Un expert, et professeur de génie mécanique à Montréal, donne les conseils suivants. La première chose à rechercher est évidemment, un isolant à grande résistance thermique, mais d'autres critères comme les conditions d'installation et les contraintes de la construction déjà faite, entrent en ligne de compte. Il est important de savoir au départ que les pertes de chaleur par transmission, (c'est-à-dire à travers les parois ou les murs) et par infiltration (à travers des ouvertures non étanches) peuvent être encore plus importantes que celles causées par un manque d'isolation. Pour les ouvertures, on commence donc par les coupe-froid et si ce sont les parois qui transmettent le froid, il faut songer à isoler par l'intérieur en refaisant le mur. Pour toutes les parties du toit qui peuvent être atteintes à la main, on peut étendre fibre de verre et laine minérale qui, pour la

même résistance au froid, coûtent beaucoup moins cher. Certains endroits difficiles d'accès devront être soufflés à la machine. Il faut en ce cas compter la location de la machine et la main-d'œuvre et se souvenir alors qu'en souffler 4 pouces plutôt que 2 ne coûte guère plus cher. Ne pas oublier pour le toit de laisser une ventilation au-dessus de l'isolant pour éviter la condensation désastreuse. Quant il s'agit des murs, il faut se souvenir que les matériaux granuleux se tassent à la longue. Si on ne veut pas doubler le mur, il faut presque inévitablement songer à souffler l'isolant, et les matériaux injectés coûtent alors plus cher.

Certaines qualités de matériaux ne sont pas approuvés encore et d'autres coûtent très cher et sont difficiles à amortir par l'économie de chauffage. Au sous-sol, le béton n'étant pas un matériau très isolant, il faut isoler la partie qui excède du sol. Ici, les matériaux rigides conviennent bien, mais leur résistance thermique est inégale et il faut s'informer.

Qu'est-ce que le facteur "R"?

Il y a quelques années, on croyait que l'isolant était d'autant plus efficace qu'il

était épais. Les temps et les produits ont changé. Cette conception simpliste n'a plus cours aujourd'hui.

Les isolants sont maintenant fabriqués et vendus d'après leur "facteur de résistance" (désigné comme facteur "R"), qui est une méthode précise pour mesurer le degré de résistance de l'isolant à la perte de chaleur. Plus le facteur de résistance est élevé, moins la chaleur pourra s'échapper à travers l'isolant.

Un genre d'isolant peut être plus épais ou plus mince qu'un autre mais, si tous deux ont le même degré de résistance, ils donneront la même protection. Le facteur "R" est imprimé en gros caractères sur l'emballage extérieur de l'isolant. S'il n'y est pas, demandez-le au marchand de matériaux de construction qui devrait être en mesure de vous le donner.

Il vous donnera également les avantages et les défauts, même les dangers de certains isolants qui sont groupés en quatre genres fondamentaux: en nattes ou en rouleaux - en vrac - en mousse de plastique rigide - en plastique moussé lors de la pose.

Le bilan: Un outil essentiel

Il est de plus en plus difficile de faire vivre convenablement sa famille sans prendre les précautions qui s'imposent pour équilibrer son budget. Il n'y a pas non plus de miracle pour "joindre les deux bouts". En fait, il s'agit simplement de voir à son affaire en calculant les entrées et les sorties d'argent que l'on doit effectuer couramment pour vivre et pour consommer. Mais avant toute chose, pour être capable de faire

des prévisions de dépenses valables, je dois connaître ce que je possède (et son état) et ce que je dois à un moment précis. C'est ce que l'on appelle faire un bilan. On peut le comparer à une photographie qui me révèle exactement l'état de mes finances à une date donnée. Le bilan définit mon actif en bien de toutes natures moins mon passif ou mes dettes. Par exemple, ce n'est pas tout de savoir que je possède un réfrigérateur ou une

automobile mais sont-ils entièrement payés? Combien ont-ils d'années d'usage? Le bilan m'indiquera si je devrai prévoir de l'épargne de remboursement ou de remplacement afin de ne pas être pris au dépourvu.

Et voilà votre bilan! En soustrayant le total du passif de celui de l'actif, vous obtiendrez votre capital.

Le bilan est la première étape d'une saine administration de mon budget. Il diagnostique la situation et m'aide à déterminer ce que je devrai porter à mon budget en terme de dépenses.

**LIVRAISON
A 15 JOURS
OUVRABLES**



E. Riopel
Manufacturier de
CABANON
— PORTES — CHASSIS

**Toutes
grandeurs
disponibles**

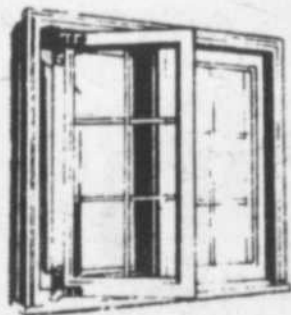



• Distributeur des produits Solaris et de la fenêtre Canadienne Flamand



**1190 RTE 341,
L'ÉPIPHANIE
588-2462**

**VOUS PENSEZ RENOVER
VOTRE MAISON?**



**NOUS
PENSONS
A VOUS!**

REVETEMENT D'ALUMINIUM

- PORTE
- GOUTTIERE
- FENETRE
- AUVENT
- PORTE PATIO
- MIROIR DECORATIF

ESTIMATION GRATUITE

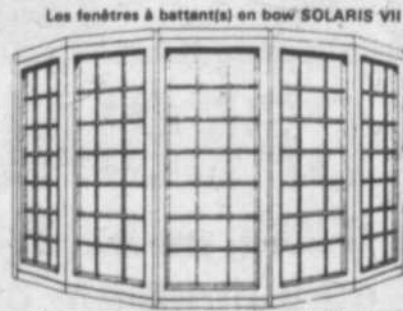
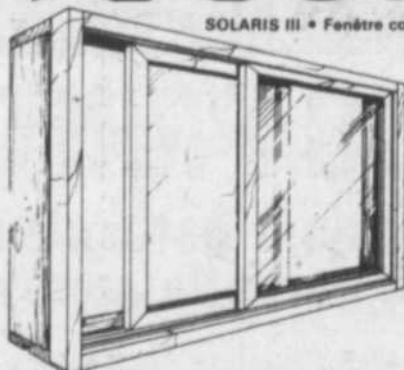
VENTE AU COMPTOIR

VITRERIE LACHENAIE Inc.

**1887 boul. St-Charles, Lachenaie,
471-6434**

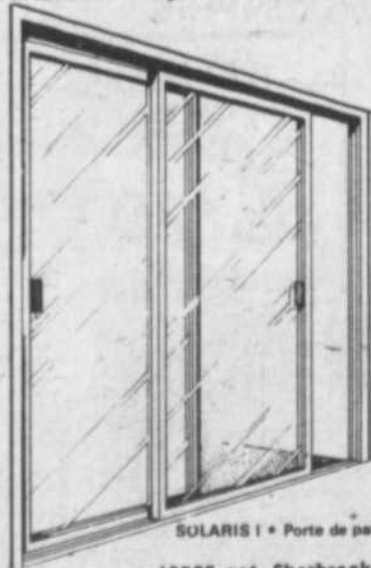
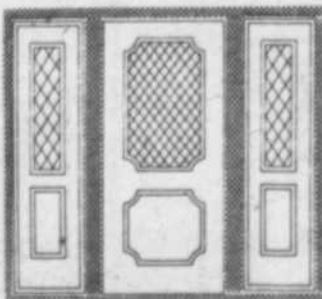
SOLARISEZ-VOUS!

Les portes et fenêtres qui conservent l'énergie



avec le charme et la beauté des fenêtres à battant (s), tout en sauvant de l'énergie.

avec les portes d'acier isolantes SOLARIS V



- SOLARIS ISOLE MIEUX grâce à son double vitrage.
- SOLARIS PREVIENT LES INFILTRATIONS D'AIR grâce à son double coupe-froid
- SOLARIS AVEC L'OPTION SOLATEC G35 REDUIT DE 23% LES PERTES D'ENERGIE tant l'hiver que l'été
- SOLARIS VOUS ASSURE UNE VUE CLAIRE
- SOLARIS DONNE DU CACHET grâce au carrelage (optionnel)
- SOLARIS ELIMINE LES CORVEES DE CHANGEMENT et FACILITE L'ENTRETIEN
- SOLARIS REDUIT LES SURFACES A LAYER DE 50%


VITRERIE Schmichel
 13525 est, Sherbrooke
 Montréal, Qué.
 H1A 3V4
 TEL.: 354-2022

Un tapis qu'on aime

Sa couleur, son dessin, sa matière vous ont séduit, mais aussi, il vous faut bien rester pratique! Un tapis ou une moquette sont faits pour durer au moins un peu. Les tapis nouveaux permettent un équilibre parfait de l'esthétique et de la technique. Ils sont de fibres qui s'acclimatent, qui protègent, qui facilitent la vie tout en la rendant belle. Fabriqués avec des fibres naturelles ou synthétiques élaborées, ils ont ces qualités pratiques: résistance, traitement anti-électro-statique, facilité d'entretien, im-

putrescibilité, isolation thermique et phonique. C'est la matière de base de votre décoration et vous pouvez jouer sur les tons. Le nettoyage facilité rend possible de choisir l'acide et le pastel aussi bien que les tons vibrants ou foncés.

Vous trouverez le blanc, le grau, le bleu lavande ou le vert acidulé que vous avez dans la tête pour aller selon vos fantaisies, dans la gamme subtile des tons dégradés, pour passer par l'amblyement et les accessoires de l'abstrait au figuratif. Selon que vous

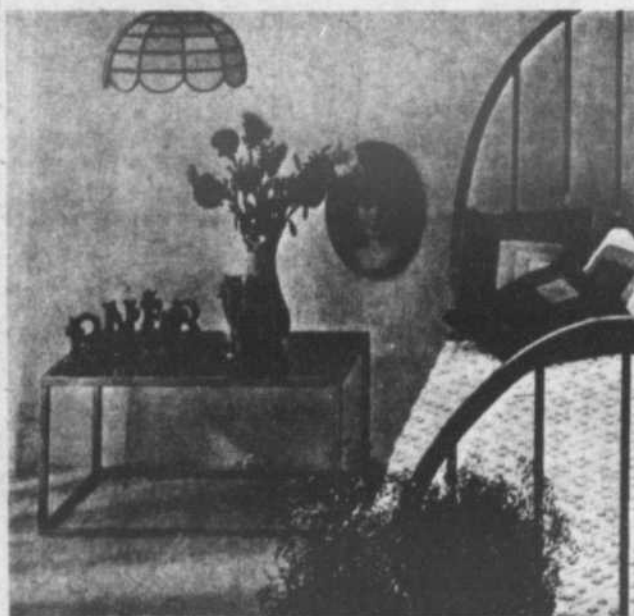
vous sentirez classique, d'avant-garde ou romantique, vous partirez d'une couleur de base qui vous reflète et vous trouverez exactement cette texture velours où vous aimerez marcher pieds nus ou ce long bouclé qui fait songer à la fourrure où les enfants adorent se rouler et parfois les adultes aussi!

Parce que le plancher constitue une grande surface de couleur, celle que vous choisirez sera la dominante de la pièce, elle

lui donnera en quelque sorte sa personnalité. Une autre grande remarque est, qu'en général, l'intensité appelle l'intensité: une couleur vive en attirera probablement une autre dans votre choix sur le tableau des couleurs et, il ne faut pas vous en étonner, elles auront un effet apaisant l'une sur l'autre si elles appartiennent à la même gamme. Plus de trois couleurs dans une pièce créent la confusion. Une

teinte vive, une claire et une foncée, sont aussi du plus heureux effet. La grande conclusion est toujours la plus simple: choisissez avant tout une couleur qui vous plait car elle est là pour longtemps et domine le décor et réfléchissez bien à ses inconvénients pour décider si vous pouvez les accepter. Il se peut que vous ayez rêvé d'une couleur de base autour de laquelle vous avez construit mille décors imaginaires; c'est

cette couleur qui vous inspire et vous convient. Même si on vous dit qu'elle prend trop d'importance dans la pièce, qu'elle est difficile à assortir, ne dissimule pas la poussière, etc. Si c'est votre goût personnel et que vous pouvez vous arranger de ces conditions à cause de votre style particulier de vie, ne vous laissez pas influencer. Vous en obtiendrez un décor plus original où vous serez à l'aise.



SALLE DE MONTRE



Manufacturier d'armoires de cuisine sur mesure en chêne et en formica.

581-8982
611 IBERVILLE, REPENTIGNY

ISOLATION

MICHEL BIBEAU INC. 585-6038
581-7855

Le chauffage coûte cher?
UNE ISOLATION SOUFFLEE
en est le remède

AVANTAGES:
Economie de chauffage
Coût modique pour la pose
Confort accru hiver comme été

ESTIMATION GRATUITE A DOMICILE
Isolant de cellulose approuvé par le SCHL.



VENTE DU PRINTEMPS

DIRECTEMENT DE NOTRE DEPARTEMENT DE PRELART FINI SANS CIRAGE.

***MANNINGTON: 8 CHOIX**
*Lustrecon rég.: \$13.95 vc
*Classicon Rég.: \$15.95 vc
*Aristocon Rég.: \$18.95 vc

***G.A.F.: "5400"**
6 choix, 1ère qualité, Rég.: \$11.95 vc

***CONGOLEUM: "SPECIAL URETANE"**
2 choix 1ère qualité Rég.: \$10.95 vc

***DOMCO: "REGAL FLOOR"**
9 choix 1ère qualité Rég.: \$4.95 vc



7.95
VC

TAPIS

***COMMERCIAL:**
"CHA-CHA"
1ère qualité
Rég.: \$6.50

\$ 4.95
vc

***CUT-LOOP:**
"LANCIA"
1ère qualité
Rég.: \$9.95

\$ 7.75
vc

UN SEUL PRIX

Dans notre département de coupons de tapis, des prix allant jusqu'à \$18.95 vc pour un seul prix.

\$ 8.95 vc

TAPIS GAZON

Tapis à gazon extérieur "Perma-grass" 3 couleurs en magasin. Quantités limitées. Installation sur demande par des experts. Rég.: \$12.95 v.c. SPECIAL PRE-SAISON

\$ 10.95 v.c.

TOUTES CES MARCHANDISES SONT EN MAGASIN POUR FACILITER VOTRE CHOIX.

PLAN MISE DE COTE SANS FRAIS ADDITIONNEL

*Premiers arrivés, premiers servis *Quantités limitées.






TAPIS MARCIL INC.
294 NOTRE-DAME 581-6963
ST-PAUL L'ERMITE

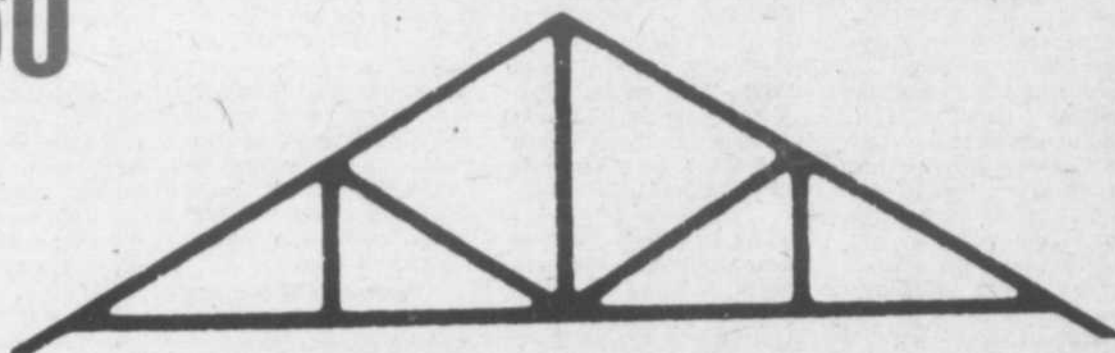


TOUT SOUS UN MEME TOIT...

LES PIGNONS DU QUEBEC inc.

1055 CHEMIN DU COTEAU
TERREBONNE

471-6666

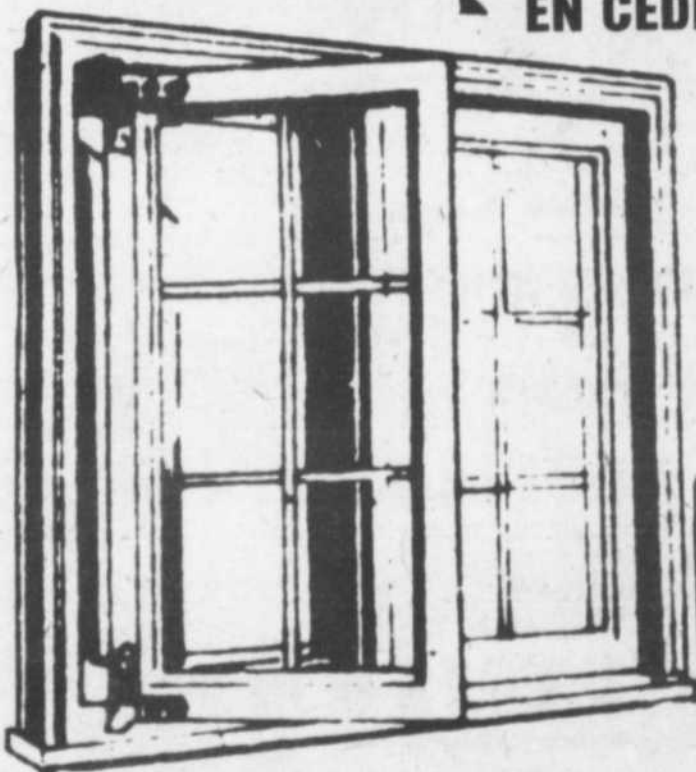


POUR VOUS COUVRIR



■ NOUVELLE CONSTRUCTION
■ RENOVATION

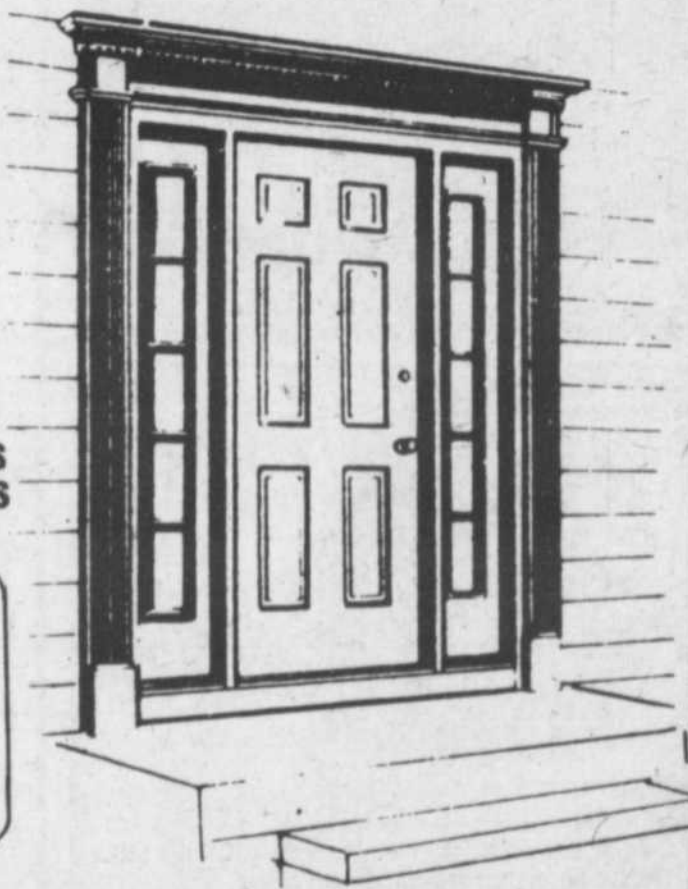
• FENETRES A BATTANT
EN CEDRE ET PIN



• SYSTEME DE PORTES D'ENTREE ISOLEES EN ACIER

• INSTALLEZ VOS FENETRES VOUS-MEMES. OU PAR NOS INSTALLATEURS LICENCIES PAR LA R.E.C.Q.

- PORTE-PATIO EN BOIS, VINYLE, ALUMINIUM
- PORTES EN BOIS
- RAMPES EN CHENE
- FENETRES COULISSANTES EN BOIS ET EN VINYLE.



LES FENETRES VIMAT inc.

1035 CHEMIN DU COTEAU, TERREBONNE

471-1141 Ouvert samedi de 9h à 12h

LES POUTRELLES DU QUEBEC inc.

1055 CHEMIN DU COTEAU,
TERREBONNE 471-6666

POUR VOUS SUPPORTER

