

Une nouvelle bibliothèque sera construite dans le secteur centre-ouest de Longueuil

Une troisième succursale de la bibliothèque municipale sera construite dans le secteur centre-ouest de Longueuil.

par Françoise Lafleur

Une troisième succursale de la bibliothèque municipale sera construite dans le secteur centre-ouest de Longueuil au coût de \$600,000.00, afin de mieux desservir les abonnés habitant les quartiers éloignés des succursales déjà existantes.

À cette fin, un édifice sera construit sur le terrain vacant adjoint du boulevard Sainte-Foy, cette bibliothèque sera la plus grande et la plus importante des trois succursales. Elle sera beaucoup plus élaborée que les deux succursales déjà existantes qui ne sont que de minces locaux situés dans des immeubles servant en grande partie à d'autres activités, mais qui ont déjà, malgré leur manque de commodités, beaucoup de succès auprès de la population. Cette nouvelle succursale ressemblera davantage à la bibliothèque actuelle du Centre Culturel; il y aura une section pour adultes et une section pour enfants, le tout incluant un service de consultation et un service de documentation.

ment se chiffrant à \$173,000.00.

La bibliothèque actuelle du Centre Culturel avait été construite en 1967 pour desservir les habitants de l'ex-ville de Longueuil et à cette époque, l'ex-ville de Jacques-Cartier n'avait pas de bibliothèque municipale. Et la fusion des deux villes en 1969 amena la bibliothèque déjà existante à faire face à une demande grandissante de la part d'une population de 100,000 habitants, qui aujourd'hui, se chiffre à environ 130,000. Faisant suite à cet événement, la ville ne parvient pas toujours pas à satisfaire à la demande de la population en matière de livres, malgré les deux succursales mises sur pied dont l'une est située au Centre d'Achats Desormeaux et l'autre au Châlet du Parc Raymond.

Un des principaux problèmes auquel doit faire face la ville est le manque d'espace. Actuellement, la bibliothèque possède

171,000 volumes et la superficie globale des locaux s'étend à 9,500 pieds carrés. Celle-ci peut donc difficilement acquérir de nouveaux volumes, ne sachant plus où les déposer. Comme il y a 33,000 abonnés au Centre Culturel, la ville ne peut alors prêter qu'un demi-livre par personne, ce qui n'est pas beaucoup pour un lecteur assidu de nouvelles découvertes.

De plus, comme la distribution de ces volumes est mal répartie sur le territoire, la ville veut améliorer le service en touchant mieux et plus facilement les habitants des quartiers plus éloignés du Centre Culturel. La construction de cette nouvelle bibliothèque sera probablement terminée au printemps prochain et l'ouverture officielle devrait avoir lieu au cours de l'été 1978. Et l'objectif premier de la ville est de permettre à cette importante succursale d'acquérir 125,000 nouveaux volumes le plus tôt possible après son ouverture.

LE COURRIER DE MADAME



A la Commission scolaire Jacques-Cartier

L'école optionnelle: une expérience de développement global

Depuis septembre 76, la Commission scolaire Jacques-Cartier offre une alternative aux parents qui contestent l'école traditionnelle, et cette alternative c'est l'école

d'enfant à son rythme, tout comme on avait l'habitude de le faire durant les toutes premières années de sa vie.

La seule contrainte imposée, c'est qu'en

tous se rassemblent dans leur foyer pour une écoute rétro-active et / ou l'évaluation du travail.

L'acquisition des connaissances académiques s'effectue surtout de deux façons: Grâce à des fiches par matières, et par des activités collées aux expériences de vie des enfants.

UN CHOIX QUI IMPLIQUE LA PARTICIPATION

Les parents qui choisissent l'école optionnelle s'engagent à y consacrer une demi-journée par semaine (du jour ou du soir). On les considère comme des partenaires indispensables des enfants et des animateurs pour le fonctionnement et le développement de l'école. Une garderie est d'ailleurs à la disposition des mères qui participent à la vie de l'école. Actuellement logée à Jeanne-Dufresnoy, l'école optionnelle devra, à compter de l'an prochain, cohabiter avec un autre groupe traditionnel à Jean de

par Raymonde Bellefleur

optionnelle qui a comme objectif le développement global de l'enfant.

Alors que l'école "normale" donne la priorité à l'académique, les valeurs prioritaires de l'école optionnelle sont les suivantes: autonomie, socialisation, sens de la participation et de la responsabilité, curiosité intellectuelle, sens critique, sens moral, valorisation de son corps et adaptation au changement.

Tandis qu'à l'école traditionnelle on impose à l'enfant des apprentissages bien précis à des moments déterminés, à l'école optionnelle c'est l'enfant lui-même qui décide de ce qu'il doit apprendre et quand il l'apprendra. On le laisse vivre sa vie

sept ans il lui faut assimiler les connaissances minimales requises pour accéder au secondaire. Regroupés en foyers fonctionnels (au lieu de classes) d'une vingtaine d'enfants dont les âges varient, à l'intérieur d'un même foyer, de 5 à 12 ans, les élèves consacrent la première partie de l'avant-midi à des activités éducatives proposées ou non, individuellement ou en groupes, selon les disponibilités de l'animateur, des personnes ressources et du matériel en place, tandis que la fin de l'avant-midi et l'après-midi sont consacrés à d'autres activités à l'intérieur ou à l'extérieur du foyer (piscine, arène, bibliothèque, etc.). A la dernière période de la journée,

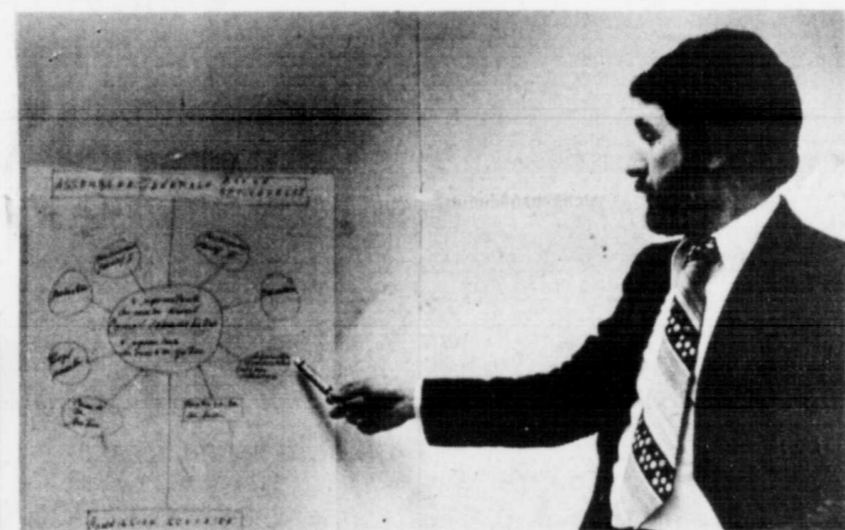


Brébeuf.

Cette expérience (ce type d'école a encore à faire ses preuves) peut sans doute intéresser une certaine catégorie

de parents qui rejettent l'école traditionnelle parce qu'elle est loin de répondre à leur conception de l'éducation. Fait assez

Des parents qui envisagent l'expérience de l'école optionnelle pour leurs enfants ont participé à la rencontre de la semaine dernière à l'école Jeanne-Dufresnoy, rencontre qui avait pour but de les informer sur le fonctionnement de cette alternative offerte par la Commission scolaire Jacques-Cartier à ceux qui ne sont plus d'accord avec l'école traditionnelle. (Photo Bernard Brault).



Gilles Martin président du comité de gestion a expliqué aux parents l'école optionnelle dont la priorité est le développement intégral de l'enfant. (Photo Bernard Brault).

seignant des écoles ordinaires.

De là à conclure que l'école optionnelle est la réponse à tout...

Chaque cas est particulier. Aux parents

donc de faire leur choix, et pour choisir en toute connaissance de cause, il n'y a rien comme d'aller respirer le climat de l'école optionnelle. Vous en avez le droit!

Activités au Club de l'Age d'Or Jacques Cartier

Un arôme de printemps a envahi notre club à l'occasion de notre fête de la St-Patrice. Tous les membres, amis et visiteurs qui ont répondu à l'appel n'ont pas regretté leur dérangement et ont su apprécier la grandiose soirée de danse, ainsi que le goûter servi à la fin.

Plusieurs sont repartis très contents d'avoir pu gagner un des nombreux prix de présence. Tous se promettent de nous revenir afin de rencontrer à nouveau notre fabuleux orchestre "Les Montagnards" spécialiste de la musique pour la danse.

Le départ de la partie de sucre aura lieu

samedi le 8 avril à 4 hrs au Centre d'achats Jacques-Cartier. Les billets sont disponibles au prix de \$7.00 pour les membres et de \$8.00 pour les non-membres.

Tous les dimanches soirs, il y a danse à l'école Jean de Brébeuf, 1863 Brébeuf à Longueuil. Le prix d'entrée est de \$1.00 pour les membres et de \$1.25 pour les non-membres. Mentionnons que la carte de membre est toujours disponible au prix de \$1.00 pour l'année en cours.

Ernest Millette, Trésorier-Publiciste

MADAME POURQUOI PAYER PLUS CHER?

INSTALLEZ UN SYSTEME D'ASPIRATEUR CENTRAL DIRECT DU FABRICANT

Ensemble régulier 7 pièces. **\$359.00**

- Boyau de 25' ou plus
- Brosse à tapis (Shag)
- Bateau à tapis
- Sorties automatiques (plusieurs modèles)
- Matériaux d'installation

5 ANS GARANTIE CANAVAC BUREAU DE VENTES 649-4622

DEMONSTRATION A DOMICILE SANS OBLIGATION DE VOTRE PART

BOUCHERIE MATHIAS vous propose...

- AGNEAU FRAIS** GIGOT CARRES EPAULES PREPAREES
- VEAU DE CHOIX** ESCALOPES ROTIS BLANQUETTE FOIE DE VEAU FRAIS
- LE PORC** TOUT CE QUE VOUS POUVEZ DESIREZ Y COMPRIS: LA CHOUCROUTE ET SES GARNITURES
- FROMAGES VARIES** IMPORTATIONS PRODUITS FINS IMPORTES
- BOEUF** ROTI DE BOEUF FAUX FILET BOSTON CHATEAUBRIAND FONDUES, ETC.

DINDES FRAICHES CANARD FAISANS PINTA DES CAILLES LAPINS

Les spécialités Pauplette de veau Veau farci Cripinottes Saucisses fraîches

BOUCHERIE MATHIAS
1190 Chemin Chambly, Longueuil
674-4566

école maternelle Iussier inc.

Institut privé reconnu par le ministère de l'Éducation et le ministère des Affaires sociales

COURS français - anglais pour les 3-4-5 ans

- jardinières qualifiées
- locaux accueillants
- transport journalier
- communication constante parents-professeurs

AVANTAGES SPECIAUX POUR LES PARENTS ET LES ENFANTS AU CENTRE ATHLETIQUE DE ST-BRUNO

INSCRIPTION IMMEDIATE POUR L'ANNEE SCOLAIRE 78-79

RENSEIGNEMENTS: 653-1511

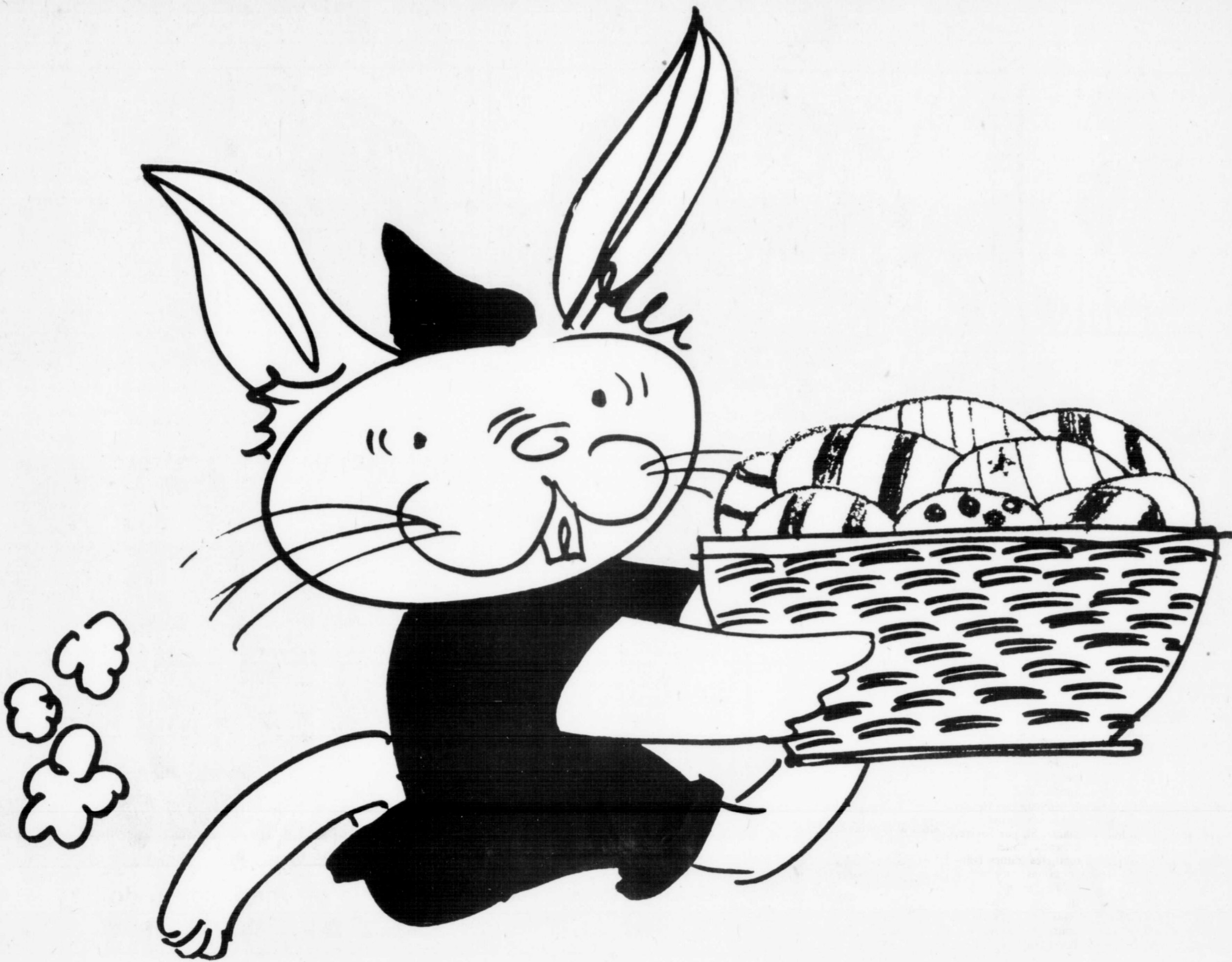
Le salon de coiffure de l'hôtel Sheraton Mont-Royal, vous fait part de sa nouvelle administration et vous présente ses nouveaux coiffeurs

LE JARDIN D'ÈVE coiffure

Simone Stéphane

Pour que vous soyez aussi irrésistible que le printemps...
SPECIAL mise en plis, manucure, épilation des sourcils, épilation de la jambe, facial et maquillage des yeux
Le tout pour aussi peu que... **\$25.00** (mars et avril)

Hôtel Sheraton Mont-Royal (Mezzanine)
Accès à la station de métro Peel Tél: 842-8177



**UN COIN
DE PRINTEMPS**

**Jeudi, vendredi, samedi
23, 24, 25 mars**

GAGNEZ

de \$5 à \$100 en certificats-cadeaux.

Jouez à la Chasse à l'Oeuf de Pâques sur la promenade jeudi et vendredi les 23 et 24 mars à compter de 6:30 p.m. et samedi le 25 mars à compter de 1 p.m. Adultes seulement. Une chance de participer avec une preuve d'achat de \$1.00 ou plus de n'importe quel magasin du centre d'achats Greenfield Park. Les employés du centre d'achats, des magasins et leur famille ne sont pas éligibles.

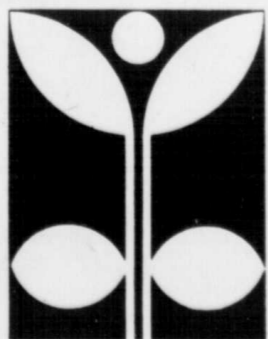
**SWING
INTO SPRING**

**Thursday, Friday, Saturday
March 23rd, 24th, 25th**

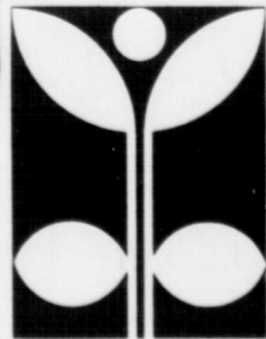
WIN

from \$5 to \$100 in gift certificates

Play the Easter Egg Hunt Game on the mall Thursday and Friday, March 23rd and 24th from 6:30 p.m. and Saturday, March 25th from 1 p.m. Adults only. A chance to participate with a proof of purchase of \$1.00 or more from any store in the Greenfield Park Shopping Centre. Shopping Centre employees, store employees and their families are not eligible.



place
**GREENFIELD
PARK**
plaza

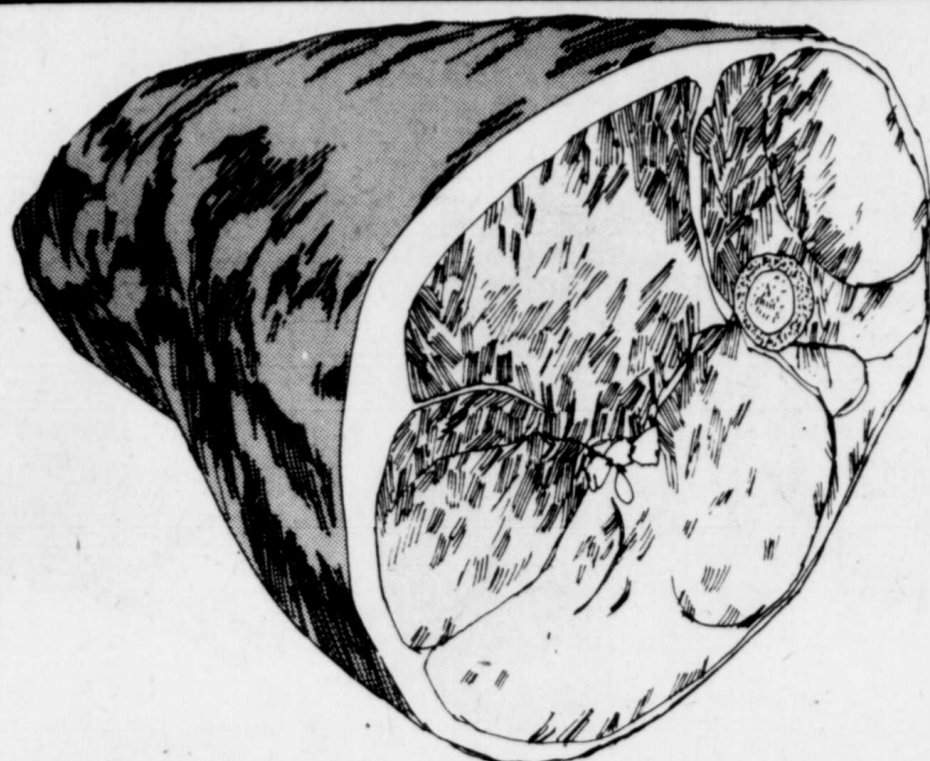


Super-bas prix de



**JEUNES
DINDES
SURGELÉES**
DE MOINS DE 10 LB
CANADA
CATÉGORIE "A"
LA LB

75¢



JAMBON
AVEC OS,
ENTIÈREMENT CUIT,
PRÊT À MANGER
ENTIER OU EN DEMI
LA LB

\$1¹⁶

**ÉPAULE DE
PORC FUMÉ**
GENRE PICNIC
LA LB

88¢

**SAUCISSES
FUMÉES**
SANS PEAU
HYGRADE
PQT DE 1 LB

85¢

**BACON
MAPLE LEAF**
EN TRANCHES,
SANS COUENNE
PQT DE 1 LB

\$1⁵⁹

**ROULÉS
AUX OEUFS**
À LA VIANDE
WONG WING
PQT DE 12

\$1³⁹

**SAUCISSES
SURGELÉES**
LA BELLE FERMIERE
PQT DE 1 LB

\$1²⁹

PEPSI-COLA
BOUT. CONSIGNÉE
DE 750 ml

27¢

**CAFÉ
INSTANTANÉ**
NESCAFÉ
BOCAL DE 10 OZ

\$4⁹⁹

**JAMBON
SUGAR PLUM**
DE SWIFT, DÉOSSÉ
PRÊT À MANGER
EN DEMI OU EN QUART
LA LB

\$2²⁹

**TOURTIÈRE
SURGELÉE**
LA BELLE FERMIERE
16 OZ

\$1¹⁹

**KETCHUP
STEINBERG**
BOUT. DE 32 OZ LIQ.

89¢

**MÉLANGES
À GÂTEAUX**
STEINBERG, AU CHOIX
PQT DE 19 OZ

59¢

**CREVETTES
SURGELÉES**
"CARABÉEN QUEEN"
1 KILO (2.2 LBS)

\$4⁸⁹

**DÉTERSIF
EN POUDRE**
ARCTIC POWER
BTE DE 6 LITRES

\$2³⁹

PAPIERS-MOUCHOIRS
KLEENEX, 2 ÉPAISSEURS
COULEURS AU CHOIX
BTE DE 200

57¢

**YOGOURT
SILHOUETTE**
DE DELISLE
NATURE OU AUX FRUITS

CONT. DE
1 KILO **\$1²⁹**

**MAÏS À GRAINS
ENTIERS**
ORCHARD KING
CANADA DE FANTAISIE

BTE DE
12 OZ LIQ. **29¢**

**LAIT
EN POUDRE**
INSTANTANÉ
CARNATION
PQT DE 3 LB

\$2⁴⁸

**OLIVES
"REINES"**
NATURES, Mc LARENS
POT DE 15 OZ LIQ.

\$1²⁴

**BETTERAVES
MARINÉES**
HABITANT
POT DE 24 OZ LIQ.

74¢

**NETTOYANT
DUTCH**
POT DE 14 OZ

41¢

GIGOT D'AGNEAU
DE LA NOUVELLE-ZÉLANDE
SURGELÉ, ENTIER OU EN DEMI
LA LB

\$1²⁵

**POUDINGS
LAURA SECORD**
SAVEURS AU CHOIX
PQT DE 4 BTES DE 5 OZ

99¢

**SAUCE AUX
CANNEBERGES**
ENTIÈRES
OU EN GELÉE
STEINBERG
BTE DE 14 OZ LIQ.

54¢

**SOUPE AUX
PALOURDES**
DE NOUVELLE-
ANGLETERRE
HOWARD JOHNSONS
BTE DE 14 OZ LIQ.

\$1⁰³

**NETTOYANT
LIQUIDE**
PINE SOL
BOUT. DE 28 OZ LIQ.

\$1⁶⁹

**HUILE
D'OLIVE**
PURE, PASTENE
FORMAT 500 ml

\$1⁵⁹

**MOUTARDE
PRÉPARÉE**
STEINBERG
POT DE 24 OZ LIQ.

53¢

**NOURRITURE
POUR CHATS**
PAMPER
AU CHOIX
BTE DE 6½ OZ

19¢

**PELLICULE
TRANSPARENTÉ**
SARAN WRAP
ROUL. DE 50 PI.

61¢

**JAMBON
OLDE FASHIONED**
DE SCHNEIDER, DÉOSSÉ

LA LB **\$3²⁹**

FARINE
FIVE ROSES
SAC DE 5 LB

98¢

**BEURRE
D'ARACHIDES**
CRÉMEUX, KRAFT
POT DE 2 LB

\$1⁷³

POIS IDEAL
NO 2
CANADA DE CHOIX
BTE DE 19 OZ LIQ.

59¢

**SACS
À CUISSON**
LOOK
POT DE 4

99¢

EAU MINÉRALE
MONTCLAIR
BOUT. DE 30 OZ

47¢

**OIGNONS
SUCRÉS**
CORONATION
POT DE 12 OZ LIQ.

92¢

**BONBONS
LEEDS**
AU CHOIX
POT DE 1 LB

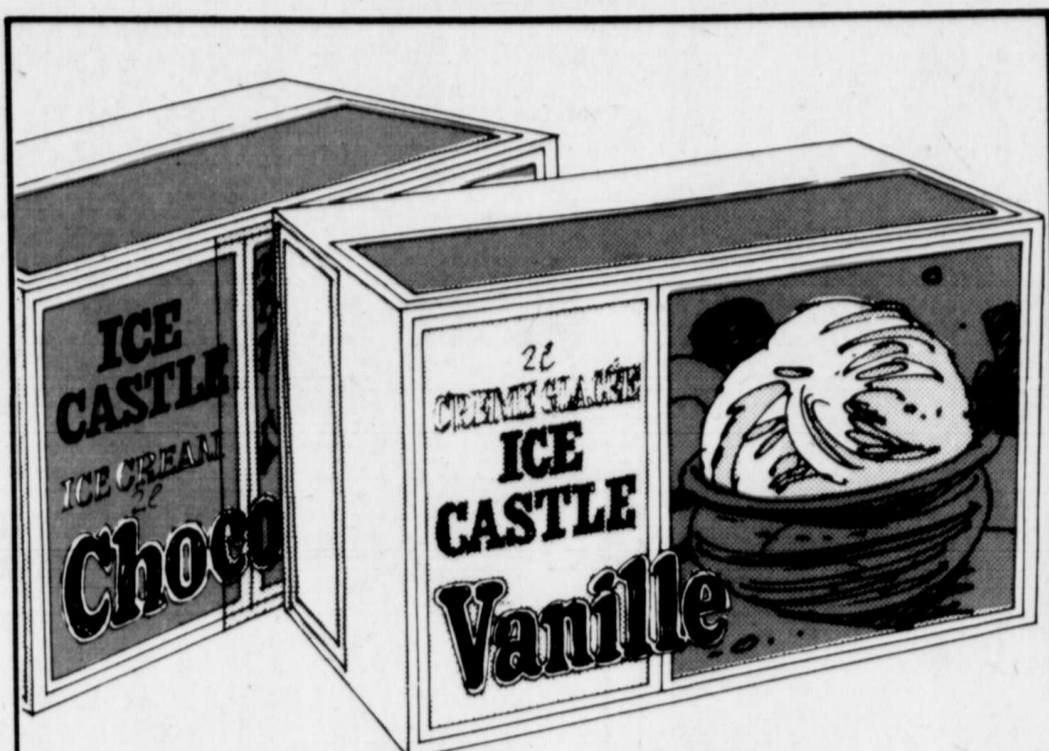
99¢

ANTIMITE
MOTHAL
BTE DE 1 LB

\$1⁰⁵

PRODUIT DISPONIBLE DANS LES
MAGASINS AVEC COMPTOIR DE
CHARCUTERIE SEULEMENT.

Pâques: encore 3 jours!



CRÈME GLACÉE
ICE CASTLE
SAVEURS AU CHOIX
FORMAT CARRÉ DE
2 LITRES

\$1.19



Les Super-bas prix restent en vigueur encore cette semaine! Voyez la circulaire au magasin! **VITE!** Dernière semaine!

POMMES DE TERRE
DU NOUVEAU-BRUNSWICK
CANADA NO 1
SAC À FENÊTRE DE 20 LB

83¢

ÉPINARDS
DES ÉTATS-UNIS
SAC CELLO DE 10 OZ

49¢

MARGARINE FLEISCHMANN
À L'HUILE DE MAÏS
PQT DE 2 LB

\$1.79

MÉLANGE À SOUPE
POULET ET NOUILLES
LIPTON
PQT DE 4 1/4 OZ

39¢

TARTE AUX POMMES
AVEC OU SANS CANNELLE
STEINBERG
8" - 20 OZ

69¢



ANANAS SWEET CAYENNE
DU MEXIQUE
GROSSEUR 10
CHACUN

79¢

POMMES Mc INTOSH
DU QUÉBEC
CANADA DE FANTAISIE
A.C.
SAC DE 5 LB

99¢

BISCUITS FEUILLE D'ÉRABLE
DE DAVID
SAC CELLO DE 400 g

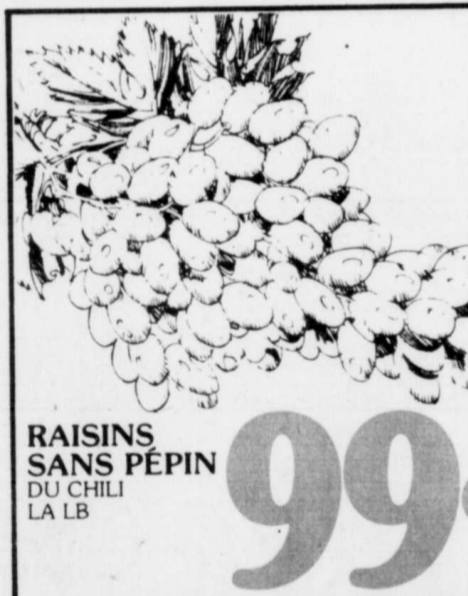
69¢

ESSUIE-TOUT VIVA
COULEURS AU CHOIX
PQT DE 2 ROUL.

99¢

BRIOCHE DU CARÈME
STEINBERG
PQT DE 8

79¢



RAISINS SANS PÉPIN
DU CHILI
LA LB

99¢



CHRYSANTHÈMES
POT DE 6"
CHACUN

\$3.98

PRODUITS SURGELÉS

JUS D'ORANGE
PUR, SANS SUCRE
SURGELÉ
ORCHARD KING
DE FLORIDE
BTE DE 12 1/2 OZ

69¢

SHORTCAKE Mc CAIN
SURGELÉ, AUX FRAISES
OU AUX FRAMBOISES
PQT DE 32 OZ

\$1.79

POISSON ET FRITES
SURGELÉS
FRASER VALE
PQT DE 10 OZ

69¢

GÂTEAUX À ÉTAGES
SURGELÉS
PEPPERIDGE FARM
AU CHOIX
PQT DE 13 OZ

99¢

BEAUTÉ & HYGIÈNE

SHAMPOING LADY PATRICIA
BOUT. DE 12 OZ LIQ.

\$1.06

PÂTE DENTIFRICE CLOSE-UP
TUBE DE 150 ml

\$1.37

RINCE-BOUCHE CÉPACOL
BOUT. DE 500 ml

\$1.39

BAIN MOUSSEUX MR. BUBBLE
BTE DE 283 g

\$1.09

BOULANGERIE

NOTRE COMPTOIR PETITE FLEUR VOUS OFFRE ÉGALEMENT UN CHOIX COMPLET DE PÂTISSERIES FINES POUR VOTRE APPROVISIONNEMENT DE PÂQUES.

BEIGNES AU MIEL
STEINBERG
PQT DE 12

79¢

BÛCHES DE PÂQUES
STEINBERG
18 OZ

\$1.99

GÂTEAU AUX FRUITS FESTIN
16 OZ

89¢

NON ALIMENTAIRES

USTENSILES DE CUISSON D'ACIER INOXYDABLE "BEAUTY QUEEN" DE EKCO
ARTICLE EN VEDETTE CETTE SEMAINE:
CASSEROLE D'UNE PINTÉ

\$2.99

PIECE
SACS À ORDURES
STEINBERG
PQT DE 10

79¢

Gobelets en mousse

PQT DE 51 **69¢**

Torchons à vaisselle tissés

PQT DE 5 **\$1.29**

Veillez prendre note que tous les magasins STEINBERG SERONT FERMÉS le lundi de Pâques 27 mars 1978.

Les prix indiqués dans ces pages sont valables, dans la région métropolitaine, jusqu'à la fermeture des magasins mardi prochain, 18 hres. Nous nous réservons le droit de limiter les quantités. Pas de vente aux marchands. Si un article en réclame cette semaine venait à manquer en rayon, demandez un bon de garantie de prix au comptoir d'information. Les produits comestibles annoncés dans ces pages sont également en vente à votre **BEAUCOUP** du **CARREFOUR LAVAL**.

Oui, Steinberg est de votre côté.
Plus d'un million de Québécoises économisent chaque semaine chez Steinberg.



Vivre longtemps à Longueuil

La plupart d'entre nous aspirons à vivre le plus longtemps possible. Ceux qui ont déjà franchi le cap des soixante-cinq ans savent que ce n'est pas facile. Car, pour plusieurs des personnes âgées, le passage de ce cap les plonge sous le seuil de pauvreté.

D'après le "Manifeste sur la situation économique des personnes âgées" publié par une association de personnes âgées de Rosemont en association avec d'autres, dont un groupe de personnes âgées de Longueuil gravitant autour de la programmation "troisième âge" des deux C.L.S.C., les personnes âgées vivant seules ou en couple et recevant en plus de leur pension de vieillesse, le maximum du supplément de revenu garanti ou de l'allocation au conjoint, vivent en dessous du seuil de pauvreté:

Etat civil	Pensions de retraite du fédéral		Seuils de pauvreté
	Détail	Total	
Personne seule	\$141.34 PV \$ 99.13 SRG	\$240.47	\$301.00
Couple (les deux ont 65 ans ou plus)	\$141.34 PV \$ 88.03 SRG \$229.37 x 2 =	\$458.74	\$502.00

En janvier 1977, au Québec, 310,217 personnes âgées recevaient le supplément de revenu garanti. Cela représente 63% des Québécois âgés de 65 ans et plus. Quelques-uns complètent leur revenu avec une rente de retraite de Régime des rentes du Québec. Mais ce n'est là qu'une minorité. 139,606 sur 490,463, car le R.R.Q. n'a été instauré qu'en 1966 et plusieurs n'ont pu cotiser à ce régime. Enfin

ceux qui ont contribué à une caisse de retraite pendant leur vie active jouissent d'une vie confortable.

Une petite enquête-maison exécutée par le Centre communautaire pour personnes âgées vient corroborer les énoncés du manifeste. 187 personnes ont été interrogées au cours de l'été 1977. 72% d'entre elles vivent de rentes publiques fédérales et provinciales. De ce nombre 55% sont en dessous du seuil de pauvreté. On ne peut plus supporter les charges qu'encoure la possession d'une propriété

ou la location d'un logement. La liste d'attente est de 400 personnes pour les H.L.M. de Longueuil. Elle est de 300 personnes pour les dix centres d'accueil publics et privés de la région administrative 6C. Et ces cas sont ceux, qui, par leur caractère d'urgence, commandent une action immédiate et sont mis de l'avant par les agents du Centre de services sociaux. Restent ceux qui connaissent les limites du système, ceux qui n'osent pas et ceux qui sont isolés, méconnus du monde extérieur. Et si la Régie de l'Assurance-maladie se mettait à payer les médicaments composés plutôt que de se limiter aux simples, leurs problèmes n'en seraient pas pour autant touchés...

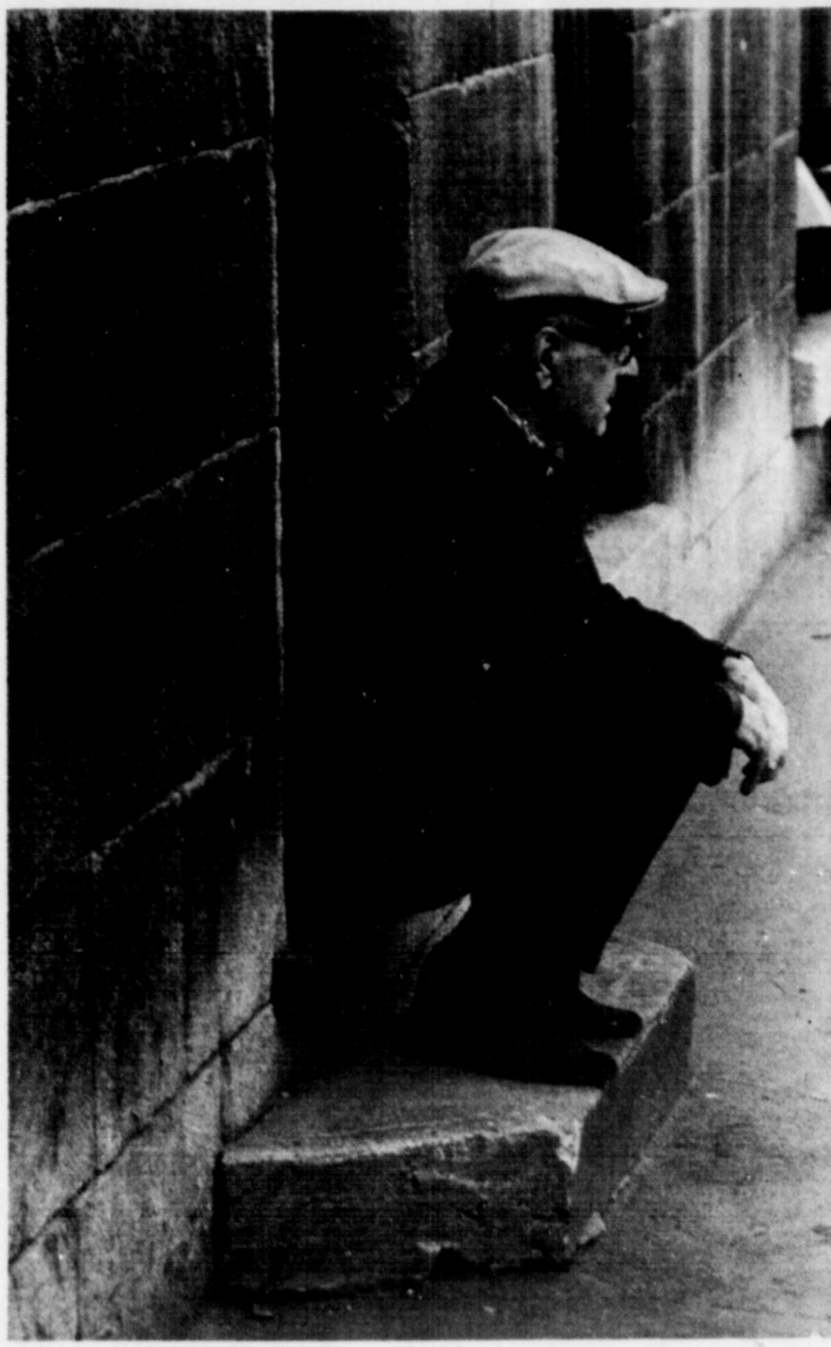
La situation peut, sans exagération, être qualifiée de révoltante. Nous n'avons pas traité ici des nombreuses injustices et failles que secrètent les diverses rentes de retraite, ni de l'inqualifiable sort réservé aux femmes âgées dont les revenus mo-

yens sont presque la moitié de ceux des hommes. Si vous voulez en savoir plus sur la mécanique sociale qui sous-tend ces conditions, si vous voulez réfléchir sur les nombreux changements que propose le manifeste, vous, les personnes âgées, êtes invitées à participer à la journée de lancement du manifeste qui se tiendra le 1er avril au C.L.S.C. Longueuil Ouest. Et les femmes âgées auront l'occasion de poursuivre leur lutte au cours d'une semaine des femmes qui se déroulera du 3 au 7 avril dans cinq C.L.S.C. de la Rive-Sud.

Les amateurs de sport
Yvon Pedneault
18:15 — 19:15
CKAC 73

247, rue St-Charles Ouest, Longueuil, Qué.
679-4180
Spécialiste du faire-part
Centre de Secrétariat de Longueuil inc.
Polycopie - Imprimerie - Photocopie - Offset - Duplicating

SOYEZ AVISES!
ANNONCEZ DANS LE MAG



Inscription générale au Club Quatre Saisons

A l'Olympia de Longueuil, le 28 et 29 mars de 19:00 à 22:30 hres se tiendront les séances d'inscription pour les activités d'été, balle-lente et tennis.

Profiter de cette occasion pour vous inscrire, car contrairement aux autres années tous les membres

nouveaux et anciens devront s'adresser au comité d'inscription afin de faire parti des activités du club. Vaut mieux le faire

immédiatement que de se voir son nom porter sur la liste d'attente. Bienvenu à tous les adultes de Longueuil.

BOUTIQUE VISAGISTE
HUGUETTE TURCOTTE
SOINS DU VISAGE
SOINS DU CORPS
MAQUILLAGE
EPILATION
cire - (profil)
electrolyse
sans douleur par ondes haute fréquence
310 de Gentilly ouest No 3 Longueuil
674-3421



SRT photo NOUVELLE ADRESSE
183 STE-CATHERINE
679-2314
SPECIAL DU PRINTEMPS GRATUIT 1 PETIT ALBUM POUR VOS PHOTOS
du 20 mars au 22 avril
FORMAT 135. 126 ou 110 avec le développement de chacun de vos films plus 10% d'escompte sur ce développement.
Nous acceptons dès maintenant les réservations pour les photos de Première Communion et de graduation.

VENTE DE NETTOYAGE DU PRINTEMPS VOTRE FOYER PROPRE COMME UN SOU NEUF

Jusqu'au 25 mars, épargnez jusqu'à 30% et plus, sur les papiers peints et peinture la Couleur au foyer à des prix véritablement bas.

Mon choix de papier-peint est le style dernier-cri, durable et très résistant sans être dispendieux.

PAPIER PEINT
La Couleur au Foyer
S'ENLÈVE À SEC, 100% VINYLE
NOS BAS PRIX DE TOUS LES JOURS
\$6.98 - \$8.98 en vente

\$489-\$629
ROULEAU SIMPLE



EPARGNEZ 30%

Mon choix de papier peint est un modèle français à prix populaires.
PRE-ENCOLLÉ
La Couleur au Foyer
S'enlève à sec, enduit de vinyle
Bas prix de tous les jours 5.98
papier discontinué
3.99
ROULEAU SIMPLE

Mon choix de peinture est facile à appliquer et sèche rapidement, couvre d'une seule couche. A peu de frais.
La Couleur au Foyer
LATEX VELOUTÉ INTÉRIEUR
Bas prix de tous les jours \$12.98 gal. Disponibles dans les teintures courantes seulement.
8.98 gal.
EPARGNEZ \$4
La Couleur au Foyer
LATEX INTÉRIEUR MAT Reg. \$7.98
Disponibles dans les teintures courantes seulement.
Prix de vente valides jusqu'au 25 mars.



Les catalogues illustrés ne sont pas disponibles dans tous les magasins.
Survinyl
25% de rabais
sur les livres de papiers-peints

VENEZ VOIR ET ENTENDRE LE NOUVEL ORGUE "E-50 DEBUTE" DE "LOWREY" CHEZ SIMPSONS EN VILLE ET AUX GALERIES D'ANJOU

Superbe orgue "Debuté" avec système d'accords "Magic Genie" entièrement automatique et système de 12 différents rythmes pour des accords harmonieux et clairs. Meuble contemporain au fini noyer avec banc assorti s'alliant parfaitement à tous les décors. Une merveilleuse idée-cadeau pour toute la famille!

PRIX SIMPSONS **\$1395.**

2 MOIS DE COURS GRATUITS INCLUS SONT DONNES PAR UN EXPERT; DE PLUS, VOUS DEVIENDREZ MEMBRE DU CLUB D'ORGANISATION DE SIMPSONS.

Rayon 766, au cinquième. Aussi aux Galeries d'Anjou.

La Couleur au Foyer

Seul l'apparence en est luxueuse

2496, CHEMIN CHAMBLY
LONGUEUIL 677-3220

Roger Bertrand
propriétaire

3415, BOUL. TASCHEREAU
ST-HUBERT 676-5511

SIMPSONS
PENSE À VOUS!
PENSEZ À
SIMPSONS!



EN VILLE
FAIRVIEW
LES GALERIES D'ANJOU
LE CARREFOUR LAVAL



achetez le vôtre aujourd'hui!
**MANTEAUX EN
FOURRURE
À BAS PRIX
FIN-DE-SAISON!**

\$599 à \$999

Une occasion à ne pas manquer! Vous pouvez dès maintenant acheter votre manteau de fourrure à très bas prix! En faisant un dépôt de 10% sur le plan mise-de-côté Simpsons, votre manteau sera entreposé sans frais jusqu'à l'automne prochain! N'est-ce pas merveilleux! Seulement un modèle représenté de notre imposante sélection de manteaux en fourrure. Rat musqué teint ou naturel avec ou sans garniture; chat sauvage à poil long naturel ou touché à la teinture; loup naturel dans la collection.

Rayon 311 au troisième. Aussi à Fairview, Aux Galeries d'Anjou et au Carrefour Laval. Pour achat en personne seulement. Souvenez-vous... Lorsque vous pensez fourrure... pensez Simpsons!



**RABAIS \$25
manteau ton beige
pour le printemps**

Beige... la couleur printanière par excellence. Des manteaux dernière mode offerts à prix de rabais pour Pâques! Modèles à devant droit ou croisé pour convenir à tous les goûts! Tous sont soigneusement confectionnés par un manufacturier canadien réputé en luxueux tissu 95% laine / 5% autres fibres. Minutieux détails de surpiqures, poches, martingale ou ceinture. Doublure acétate imprimée. Riche teinte de beige très recherchée. Tailles moyennes 8 à 20; petites 8 à 16; demi-tailles 14 1/2 à 24 1/2 dans la collection... Venez tôt au magasin Simpsons le plus près de chez vous et profitez d'un rabais intéressant. (Jusqu'à épuisement du stock.)

Prix ord. Simpsons \$125.

\$99⁹⁹

Rayon 301 au troisième. Aussi à Fairview, Aux Galeries d'Anjou et au Carrefour Laval. Pour achat en personne seulement.



**rabais 25%
bijoux sertis de diamants
en or brillant 10K***

Offrez un bijou sertis de diamant... un merveilleux cadeau toujours si apprécié! Notre imposante collection comprend de magnifiques pendants et boucles d'oreilles! Choisissez les vôtres aujourd'hui et économisez 25%!

	Prix ord.	Vente
A. Pendentif ovale sertis d'un diamant 5 points et chaîne 15" 130.50		99.37
B. Boucles ovales pour oreilles percées, chacune sertis d'un diamant 5 points 150.50		149.62
C. Pendentif en forme d'étoile sertis d'un diamant 5 points et chaîne 15" 130.50		99.37
D. Boucles en forme d'étoile pour oreilles percées, chacune sertis d'un diamant 5 points 150.50		149.62
E. Pendentif triangulaire sertis d'un diamant 3 points et chaîne 15" 145.50		79.50
F. Boucles triangulaires pour oreilles percées, chacune sertis d'un diamant 3 points 165.50		115.12
G. Pendentif circulaire sertis d'un diamant 5 points et chaîne 15" 130.50		99.37
H. Boucles circulaires pour oreilles percées, chacune sertis d'un diamant 5 points 150.50		149.62
J. Boucles genre "Tiffany" pour oreilles percées, chacune sertis d'un diamant 3 points 115.50		83.62
K. Boucles genre "Tiffany" pour oreilles percées, chacune sertis d'un diamant 5 points 175.50		129.37
L. Boucles genre "Tiffany" pour oreilles percées, chacune sertis d'un diamant 10 points 316.00		237.00
M. Boucles trois dimensions pour oreilles percées, chacune sertis d'un diamant 3 points 150.00		112.50

LES TIRES POUR BOUCLES D'OREILLES SONT EN BR 14K
Rayon 227, au ras-de-chaussée. Aussi à Fairview, aux Galeries d'Anjou et au Carrefour Laval. Venez en personne, écrivez... ou composez 842-7221 (jour et nuit)

Note: Pour raisons d'hygiène, il n'y aura aucun remboursement ni échange sur les boucles d'oreilles.

**perçage d'oreilles
par "First Lady"**

Offre de Pâques, maintenant jusqu'au 1er avril. Les techniciennes de "First Lady" perceront vos oreilles pour vous permettre de porter boutons et anneaux à la fois. Perçage sans douleur et de sécurité. Les hommes sont les bienvenus.

	Ord.	maintenant
A. Boutons hypo-allergènes...	8.99	5.88
B. Boutons plaqué or...	9.99	7.88
C. Boutons sertis de pierre de naissance ou pierre aspect diamant...	12.99	9.88
D. Pendentif en forme d'anneau plaqué or...		11.88

En ville: Mardi et mercredi: 11h. du matin à 3h. de l'après-midi. Jeudi et vendredi: 11h. du matin à 3h. de l'après-midi. 5h. à 9h. du soir. Samedi: 9h. du matin à 5h. de l'après-midi. Fairview, Anjou et Laval: Jeudi et vendredi: 5:30 h. à 9h. du soir. Samedi: 9h. du matin à 5h. du soir.

SIMPSONS EN VILLE OUVRE TOUS LES MATINS DÈS 9 HEURES

EN VILLE
977 ouest, rue Ste-Catherine
Montréal, Québec H3B 3Y7
Du lundi au mercredi:
de 9h à 5h 30 du soir
Jeudi et vendredi:
de 9h à 9h du soir
Samedi, de 9h à 5h du soir

FAIRVIEW
6790, Trans-Canadienne
Pointe-Claire, Québec H9R 1C5
Du lundi au mercredi:
de 9h 30 à 6h du soir
Jeudi et vendredi:
de 9h 30 à 9h du soir
Samedi, de 9h à 5h du soir

LES GALERIES D'ANJOU
7895, Les Galeries d'Anjou
Ville d'Anjou, Québec H1M 1W8
Du lundi au mercredi:
de 9h 30 à 6h du soir
Jeudi et vendredi:
de 9h 30 à 9h du soir
Samedi, de 9h à 5h du soir

LE CARREFOUR LAVAL
3045, boul. Le Carrefour
Chomedey, Laval, Québec H7T 1C7
Du lundi au mercredi:
de 9h 30 à 6h du soir
Jeudi et vendredi:
de 9h 30 à 9h du soir
Samedi, de 9h à 5h du soir

9

VENEZ EN PERSONNE
ECRIVEZ OU COMPOSEZ
842-7221
SERVICE TÉLÉPHONIQUE
24 HEURES PAR JOUR
POUR COMMANDER DU
MAGASIN OU CATALOGUE

Wells Fargo...



Le mystère le plus complet entoure encore l'affaire de la Wells Fargo, malgré tous les efforts des enquêteurs de la compagnie et de ceux de la police de Longueuil.

PHOTO BERNARD BRAULT

que la compagnie d'assurance de la Wells Fargo et la Wells Fargo elle-même aient offert des récompenses à quiconque fournirait des informations sur l'identité des bandits, rien ne semble avancer.

Lors de la première semaine de l'enquête, les policiers longueillois laissaient savoir qu'ils disposaient des portraits-robot des six voleurs. Ces portraits-robots avaient semblé-t-il être réalisés grâce aux descriptions fournies par la famille du gérant M. Martineau. Depuis ce temps, on n'a pas jugé bon de publier les dits portraits-robots et lundi, un porte-parole de la

police de Longueuil nous déclarait qu'ils n'étaient pas encore prêts à être diffusés.

En ce qui concerne les récompenses offertes par la compagnie d'assurance et la compagnie Wells Fargo, on n'a pu non plus nous confirmer qu'un tel geste avait été posé. Selon certaines rumeurs, la compagnie d'assurance aurait offert \$100,000 dollars en prime à quiconque fournirait des informations sur l'identité des voleurs, alors que la Wells Fargo offrirait, pour sa part \$25,000 dollars pour les mêmes informations.

Les policiers Longueillois se sont

contentés de déclarer qu'ils avaient entendu parler de cette rumeur et nous ont référé à la compagnie pour la confirmation. Un des représentants de la compagnie qui n'a pas voulu s'identifier, s'est contenté de dire qu'il n'était pas au courant de ce fait et qu'il fallait téléphoner au bureau chef d'Atlanta en Georgie pour avoir la version officielle. Les personnes à Longueuil n'étant pas habilitées à faire des déclarations.

Selon des informations parvenues au Courrier du Sud, il semblerait toutefois que les deux enquêteurs dépêchés par le bureau chef d'Atlanta, pour assister les

Ouverture officielle de la semaine de l'éducation

li-miers longueillois soient encore dans la région et qu'eux aussi piétièrent dans leur enquête. Malgré tous les efforts déployés par tous ces enquêteurs, le mystère reste entier dans cette affaire qui serait la plus grosse extorsion réussie au Canada.

Sous le thème "valeurs éducatives et évolution du Québec", l'Association d'éducation du Québec invite le public à l'ouverture officielle de la Semaine de l'Éducation qui se déroulera à la Place du Complexe Desjardins, vendredi le 31 mars de 12H15 à 13H00.

Sous la présidence d'honneur du R.P. Georges-Henri Lévesque, cette inauguration se situe à l'intérieur de deux (2) colloques sur les livres de Loisirs et de Compromis, vendredi le 31

vants: consommation, santé et conscience civique. Mme Solange Gervais, MM Arthur Tremblay et Jacques Grand'Maison en ont accepté les vice-présidences.

Dans le même cadre et en collaboration avec la Revue "Critère", une table-ron-

de se tiendra en soirée avec plusieurs invités qui traiteront de l'opportunité de conserver ou d'abolir les examens d'Etat dans le système scolaire.

Q
Moi un pollueur?
JAMAIS!

DECOUPEZ POUR BESOINS FUTURS
équipement de bureau
N. Leblanc
PHOTOCOPIEURS
Pour de bonnes copies plus un fonctionnement pratique et économique. Choix de modèles compacts, depuis les courants (papier bond) jusqu'aux tout nouveaux électrographiques

661-6810
VENTE - SERVICE - LOCATION

TOUT AU LONG DE LA SEMAINE...
LE NOUVEAU COURRIER MAG EST VOTRE COMPAGNON DE DÉTENTE!

le Permanent
FIDUCIE CANADA PERMANENT TRUST
A Vendre For Sale

A L'ENSEIGNE DU QUÉBEC

- BELOEIL**
Centre d'Achats Montenach
464-3401
- BOUCHERVILLE**
Centre d'Achats La Seigneurie
655-1375
- BROSSARD**
Centre d'Achats Place Portobello
465-2000
- LONGUEUIL**
Centre d'Achats Centre Ville
468-1000
- ST-HUBERT**
465-2000
ou **468-1000**
- ST-JEAN**
640 Dorchester
658-0628



1 - ST-HUBERT - Soyez chez vous presque gratuitement... Triplex 5 plus 4, 2 garages, terrain paysager 10000 p.c. près transports, commodités. A ne pas manquer! MLS. Yolande Boisvert 676-6439 - 468-1000



2 - ST-HUBERT - Duplex 2 x 4 1/2. Soyez chez vous pour \$92 000 par mois plus \$3 000 00 comptant. Faut pas manquer. MLS. Real Chartrand 468-1000.



3 - ST-HUBERT - Secteur tranquille, bungalow, 8 pièces, tout équipé, piscine, foyer air climatisé, etc... taxe de 1978 2819.44 Venez voir! MLS. Claude Lacroix 468-1000.



4 - ST-BRUNO - Propriété exclusive, flanc de montagne, grandes pièces, piscine intérieure, plusieurs extras. MLS. Guy Bruneau 468-1000.



5 - LONGUEUIL - 6 x 4 1/2, 1969, chauffage électrique locataire, portes-petit, inst. L. 5 dans chaque logement, comptant \$10 000 00, revenus \$10 380 00, près Place Longueuil. MLS. Nicole Black 468-1000.



6 - LONGUEUIL - Maison à revenus, 8 logements, chauffage électrique, 3 locaux, pas de vacants, bon placement, site sur Cure Poirier. MLS. Camille Tailleux 468-1000



7 - ST-HUBERT - Bungalow, 5 pièces, beau terrain, peu de taxe, pour moins de \$27 000 00. MLS. Denise ou G.H. Guimond 468-1000.



8 - ST-HUBERT - Superbe bungalow, tout briques, taxes \$500 00, minimum comptant. MLS. S. Toussaint 671-8695.



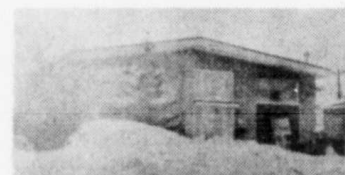
9 - ST-HUBERT - Bungalow, pierre aluminium, 26 x 40, moins de \$34 000 00, impeccable, clôture. A qui la chance. MLS. Susan Toussaint 670-8655 - 468-1000.



10 - ST-HUBERT - Split level, 9 pièces, spacieuses, chauffage électrique, près de toutes commodités. MLS. Claire Ouellette 468-1000.



11 - ST-HUBERT - Bungalow tout briques, bonne construction, sous-sol fini, garage, terrain paysager, intérieur impeccable. MLS. Claire Ouellette 468-1000.



12 - ST-HUBERT - (Lafèche) Décoration et intérieur impeccable, bungalow, 7 pièces, garage, beaucoup d'extras, \$45 500 00. MLS. Gilles Thibault 468-1000



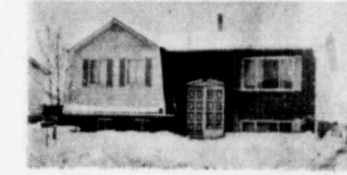
13 - ST-HUBERT - Bâtisse commerciale, entropôt sur Montée St-Hubert, bonne possibilité pour tout genre de commerce. \$68 000 00. MLS. Gilles Thibault 678-2251 - 468-1000



14 - ST-HUBERT - Duplex détaché, 6 pièces, impeccable garage, zone commerciale. C'est à voir! \$60 000 00. MLS. Gilles Thibault 678-2251 - 468-1000.



15 - ST-HUBERT - Superbe cottage, 7 pièces spacieuses, 4 chambres, grand terrain, beau secteur, impeccable, rénovation de toutes commodités. MLS. Camille Tailleux 468-1000.



16 - ST-HUBERT - Petit comptant! Superbe bungalow, impeccable, portes-petit, salle familiale, bar, salle lavage, beaucoup d'extras. Faites vite! MLS. Yolande Boisvert 676-6439 - 468-1000.



17 - LONGUEUIL - Bungalow, impeccable, très bien décoré, sous-sol fini 3 - 4, 1976, minimum comptant, secteur de choix. MLS. Nicole Black 468-1000.



18 - LONGUEUIL - Avis... bricoleur, Bungalow, aluminium, seulement \$27 400. MLS. Bernard Lefebvre 468-3917 - 468-1000.



19 - LONGUEUIL - Superbe bungalow, pierre brique, 8 pièces, 3 chambres, sous-sol fini, impeccable, garage bien situé, près de toutes commodités. MLS. Camille Tailleux 468-1000.



20 - LONGUEUIL - (Belliverie) Triplex, bon revenu, pièces spacieuses, salle à manger avec foyer, tapis M. M. près écoles, centre d'achat, autres commodités, secteur recherché. MLS. André Gosselin 468-1000.



21 - LONGUEUIL - Une occasion pour vous. Joli triplex 3 x 4, chauffage individuel, bon revenu, très bon ordre, prioritaire pour occuper un des logements. MLS. Camille Tailleux 468-1000.



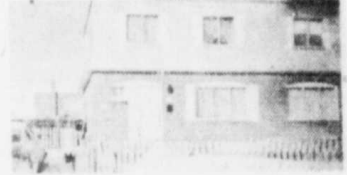
22 - LONGUEUIL - Bungalow, 3 chambres, foyer suédois, beau terrain, arbres matures, près de toutes commodités. MLS. Suzanne Bisson 468-1000.



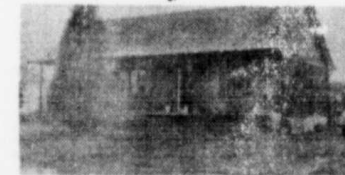
23 - LONGUEUIL - (Domaine Emerillon) Maison de ville, bricole, sous-sol fini, bar, près écoles, impeccable, beaucoup mieux qu'être à l'oyer! MLS. Yvon Boudrias 468-1000 - 352-2231.



24 - LONGUEUIL - Bungalow, rénovation 23 x 41, 8 pièces, spacieuses, 2 salles de bain, taxes \$650 00, CTCUM. MLS. Jocelyne Benard 653-7191 - 468-1000.



25 - LONGUEUIL - Je vous offre ce joli cottage S. D. complètement fini, 3 salles de bain, tapis M. M. 7 pièces, près de toutes commodités. MLS. Jocelyne Benard 653-7191.



26 - ST-BRUNO - Magnifique propriété style ranch, tout briques, 5 pièces, fenêtres en cèdre à manivel, piscine adjacente au balcon, terrain 15840 p.c. MLS. Jocelyne Benard 653-7191 - 468-1000.



27 - BOUCHERVILLE - Proximité de tout... Bungalow, 7 pièces, 4 chambres, salle familiale, garage, taxes \$649 00. MLS. Nicole Mauger 655-2116



28 - BOUCHERVILLE - Idéal pour professionnel, bungalow, 8 pièces, foyer, garage, piscine creusée 20 x 40, décoration professionnelle. Faut voir! MLS. Nicole Mauger 468-1000 - 655-2116.



29 - BOUCHERVILLE - Secteur de choix, bungalow, 8 pièces, foyer, garage, taxes \$813 00. MLS. Nicole Mauger 655-2116 - 468-1000.



30 - BROSSARD - (Secteur P.) Près Mail Champlain, cottage S. D. impeccable, spacieux, entrée céramique, escalier marbre, porte miroir, clôture, prix réduit, minimum de comptant. Aubaine du printemps. MLS. André Gosselin 468-1000.



31 - BROSSARD - Maison canadienne, pierre 8 pièces, 3 chambres, salle à manger, foyer au salon, garage, construit selon vos spécifications. MLS. Jocelyne Benard 653-7191 - 468-1000.



32 - BROSSARD - Maison de style futuriste, 7 pièces, 3 chambres, mezzanine, foyer au salon, cuisine avec salle à manger, donnant sur patio intérieure. MLS. Thérèse Boucher 654-4456 - 468-1000.



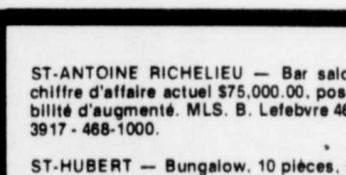
33 - CANDIAC - Bungalow, 10 pièces, 4 chambres, piscine chauffée, près golf parc, excellente propriété pour professionnel. MLS. Ronald Sauvé 659-0685.



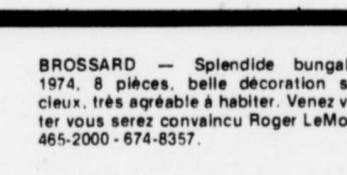
34 - LONGUEUIL - Très joli bungalow, 4 chambres, intérieur moderne, chauffage électrique, peu de taxe, grand terrain. MLS. Denise ou G.H. Guimond 468-1000.



35 - LONGUEUIL - Grande maison, 6 chambres, intérieur moderne, chauffage électrique, peu de taxe, grand terrain. MLS. Denise ou G.H. Guimond 468-1000.



36 - LONGUEUIL - Duplex, style moderne, près Pont Jacques-Cartier, très joli. Faut voir. MLS. Denise ou G.H. Guimond 468-1000.



37 - BROSSARD - "M" Dans un joli croissant spacieux split level de 5 chambres, salle à manger, foyer au sous-sol, 8000 p.c. terrain magnifiquement paysager, près transport, écoles. Mme Bernier 465-2000 - 465-1257.



38 - BROSSARD - Bungalow en condition remarquable idéal pour amateur de plein air. Droit de passage au fleuve, 4 chambres, salle de jeu, taxes exceptionnelles. Pierre Boucher, 465-2000 - 672-1639.



39 - BROSSARD - Good gracious, ils spacieux, 9 rooms all brick bungalow, finished basement, garage lot of trees. A-1 condition. Asking \$42,000. Call Mrs. Daigneault, 465-2000 - 656-0649.



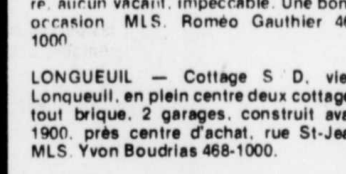
40 - BROSSARD - Ce joli bungalow de 3 chambres vous attend pour moins de \$40 000. Adélaïde Fichaud, 465-2000 - 672-4161.



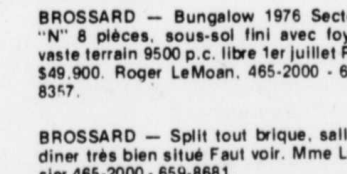
41 - BROSSARD - Construction supérieure, 6 c.c., foyer, très grande cuisine, parfait pour grande famille. MLS. Francine Pouliot 465-2000 - 678-8370.



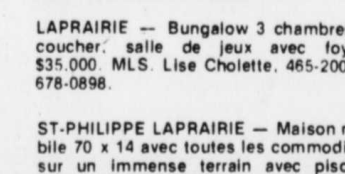
42 - CANDIAC - Vous rêvez d'une canadienne sur grand terrain, faites une offre raisonnable. Lise Fichaud, 465-2000 - 672-4161.



43 - CANDIAC - Parc Laurier Bungalow 3 ou 4 chambres, d'une propriété impeccable. Piscine hors terre, terrain à l'arrière toit boisé, salle à manger séparée. Jacqueline McKenzie 465-2000 - 659-1356.



44 - DELSON - La campagne à 10 minutes de Montréal, magnifique cottage détaché cuisine de rêve, chauffage électrique. Venez voir. Denise Henri 465-2000 - 672-8136.



45 - GREENFIELD PARK - Cottage, bardeaux de cèdre, refait à neuf, solarium, foyer en briques, garage, double quartier tranquille \$39 900. Susan Pichette, 465-2000 - 672-4505.



46 - BROSSARD - M. Dans un joli croissant spacieux split level de 5 chambres, salle à manger, foyer au sous-sol, 8000 p.c. terrain magnifiquement paysager, près transport, écoles. Mme Bernier 465-2000 - 465-1257.



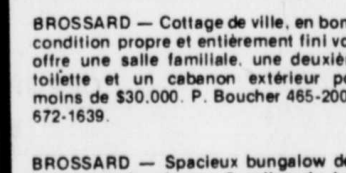
47 - LAPRAIRIE - Devenez propriétaire d'un joli bungalow éligible au rabais fédéral. Prix demandé, \$32 900 le tout sur un grand terrain. Une occasion. Pierre Boucher, 465-2000 - 672-1639.



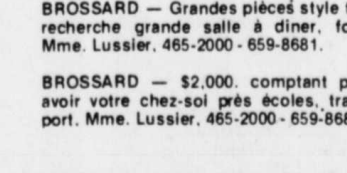
48 - BROSSARD - Spacieux bungalow de 4 chambres de niveau, 2 salles de bain complètes, salle familiale avec foyer, salle à manger, modèle de maison recherchée. Pierre Boucher, 465-2000 - 672-1639.



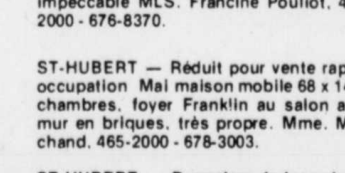
49 - BROSSARD - Custom-Built! Secteur V, Bungalow tout briques, 3 chambres, garage au bout terrain 8000. Pauline Chamberland 465-2000 - 659-3549.



50 - BROSSARD - Secteur V Custom Built tout briques terrain 8000 garage seul vendre Pauline Chamberland 465-2000 - 659-3549.



51 - BROSSARD - Secteur S. Canadienne, 4 grandes chambres, salle à diner, double foyer, garage plusieurs extras. Faut voir. Pauline Chamberland 465-2000 - 659-3549.



52 - BROSSARD - Bungalow de luxe, joliment décoré, beau secteur, 4 chambres, sous-sol fini, foyer, garage double, faut voir. Denise Henri 465-2000 - 672-8136.



53 - BROSSARD - Ce joli bungalow de 3 chambres vous attend pour moins de \$40 000. Adélaïde Fichaud, 465-2000 - 672-4161.



54 - BROSSARD - Construction supérieure, 6 c.c., foyer, très grande cuisine, parfait pour grande famille. MLS. Francine Pouliot 465-2000 - 678-8370.



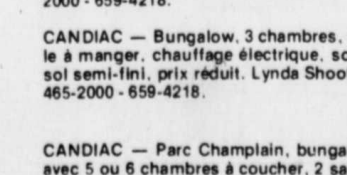
55 - BROSSARD - M. Dans un joli croissant spacieux split level de 5 chambres, salle à manger, foyer au sous-sol, 8000 p.c. terrain magnifiquement paysager, près transport, écoles. Mme Bernier 465-2000 - 465-1257.



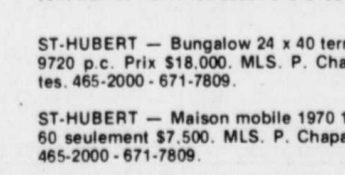
56 - GREENFIELD PARK - Urent bungalow 31 x 38 4 chambres, sous-sol fini grand clôture près centre d'achat, Bonimart parfait pour famille nombreuse. Prix \$42 000. Mme Marchand, 465-2000 - 678-3093.



57 - LAMBERT - Vieux cottage détaché, 4 chambres de coucher, salle à diner, très raisonnable. Mme. Lussier, 465-2000 - 659-8681.



58 - BROSSARD - Vous voulez une maison neuve prêt Juin ou Juillet, salle à manger foyer bon terrain seulement \$44 000. A. Fichaud 465-2000 - 672-4161.



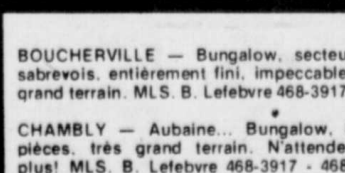
59 - BROSSARD - Secteur V Custom Built tout briques terrain 8000 garage seul vendre Pauline Chamberland 465-2000 - 659-3549.



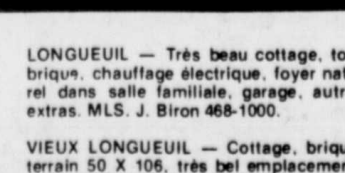
60 - ST-HUBERT - Bungalow tout briques, 4 chambres planchers en chêne tapis neuf moins de \$37 000. Lynda Shookey, 465-2000 - 659-4216.



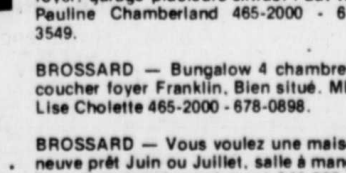
61 - ST-HUBERT - Aubaine 4 chambres à coucher, salle de jeu, grande cuisine, dinette. MLS. Lise Cholette, 465-2000 - 678-0898.



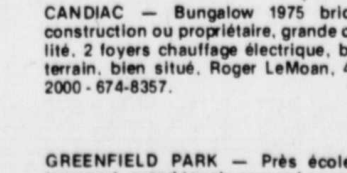
62 - BOUCHERVILLE - Bungalow, secteur sabrevois, entièrement fini, impeccable, grand terrain. MLS. B. Lefebvre 468-3917.



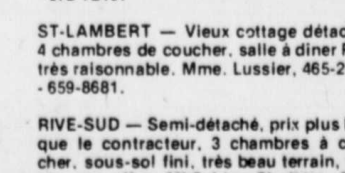
63 - CHAMBLY - Aubaine... Bungalow, 8 pièces, très grand terrain. N'attendez plus! MLS. B. Lefebvre 468-3917 - 468-1000.



64 - LONGUEUIL - Très beau cottage, tout briques, chauffage électrique, foyer naturel dans salle familiale, garage, autres extras. MLS. J. Biron 468-1000.



65 - BROSSARD - Vous voulez une maison neuve prêt Juin ou Juillet, salle à manger foyer bon terrain seulement \$44 000. A. Fichaud 465-2000 - 672-4161.



66 - GREENFIELD PARK - Près école et transport, grand terrain paysagé sous-sol fini. Mme. Lussier, 465-2000 - 659-8681.

BROSSARD - Splendide bungalow 1974, 8 pièces, belle décoration spacieuse, très agréable à habiter. Venez visiter vous serez convaincu Roger LeMoan, 465-2000 - 674-8357.

BROSSARD - Bungalow dans secteur tranquille sous-sol fini 6 pièces, garage, piscine inclus dans le prix, possible avec \$21 000 comptant, Roger LeMoan, 465-2000 - 674-8357.

BROSSARD - Bungalow 1976 Secteur "N" 8 pièces, sous-sol fini avec foyer, vaste terrain 9500 p.c. libre 1er juillet Prix \$49 900. Roger LeMoan, 465-2000 - 674-8357.

BROSSARD - Split tout briques, salle à diner très bien située. Faut voir. Mme Lussier 465-2000 - 659-8681.

BROSSARD - Asterville, Salle à diner, magnifique salle de séjour, foyer Mm. Lussier 465-2000 - 659-8681.

BROSSARD - Grandes pièces style très recherche grande salle à diner, foyer Mme. Lussier, 465-2000 - 659-8681.

BROSSARD - \$2 000 comptant pour avoir votre chez-vous près écoles, transport. Mme. Lussier, 465-2000 - 659-8681.

BROSSARD - Secteur M cottage semi-détaché très grandes pièces, foyer, Bay window faut voir, Lynda Shookey, 465-2000 - 659-4216.

CANDIAC - Bungalow, 3 chambres, salle à manger, chauffage électrique, sous-sol semi-fini, prix réduit, Lynda Shookey, 465-2000 - 659-4216.

CANDIAC - Parc Champlain, bungalow avec 5 ou 6 chambres à coucher, 2 salles de bain, très grand salon aussi grande salle familiale ou salle à diner, taxes très basses, Jacqueline McKenzie, 465-2000 - 659-1356.

CANDIAC - Bungalow 1975 bricole, construction ou propriétaire, grande qualité, 2 foyers chauffage électrique, beau terrain, bien situé, Roger LeMoan, 465-2000 - 674-8357.

GREENFIELD PARK - Près école et transport, grand terrain paysagé sous-sol fini. Mme. Lussier, 465-2000 - 659-8681.

GREENFIELD PARK - Cottage style particulier décoration impeccable, salle à diner, piscine creusée le tout sur un immense terrain dans un secteur où les services sont inépuisables. S. Cadieux, 465-2000 - 678-9504.

GREENFIELD PARK - Réduction de \$7 000 sur ce joli split level, des derniers sur le marché dans ce secteur et les taxes sont très abordables. S. Cadieux, 465-2000 - 678-9504.

LAPRAIRIE - Bungalow 3 chambres à coucher, salle de jeux avec foyer, \$35 000. MLS. Lise Cholette, 465-2000 - 678-0898.

ST-PHILIPPE LAPRAIRIE - Maison mobile 70 x 14 avec toutes les commodités sur un immense terrain avec piscine creusée bain toutes les agréments de la campagne à la portée de la ville. S. Cadieux, 465-2000 - 678-9504.

ST-HUBERT - \$29 500. Cottage très attractif, face aux galeries Taschereau, impeccable MLS. Francine Pouliot, 465-2000 - 678-8370.

ST-HUBERT - Réduit pour vente rapide occupation Mai maison mobile 68 x 14, 3 chambres, foyer Franklin au salon avec mur en briques, très propre. Mme. Marchand, 465-2000 - 678-3003.

ST-HUBERT - Bungalow de luxe, joliment décoré, beau secteur, 4 chambres, sous-sol fini, foyer, garage double, faut voir. Denise Henri 465-2000 - 672-8136.

ST-HUBERT - Bungalow 24 x 40 terrain 9720 p.c. Prix \$18 000. M