

Bulletin d'information sur les PRIX DES PRODUITS PÉTROLIERS au Québec

ESSENCE ORDINAIRE ET CARBURANT DIESEL

Relevés hebdomadaires des prix à la pompe de l'essence ordinaire

TABLEAU 1

Prix moyen affiché à la pompe et prix minimum estimé (PME)
(¢/litre)

Régions	S 26-04-04	S 03-05-04		Variation p/r semaine précédente	Écarts hors taxes MOY - PME
	Moy	Moy	PME		
1. Bas Saint-Laurent	86,6	86,9	80,3	0,33	5,77
2. Saguenay-Lac-Saint-Jean	84,6	84,4	78,0	-0,15	5,56
3. Capitale-Nationale	88,4	88,4	82,4	0,00	5,19
4. Mauricie	82,9	88,6	82,4	5,67	5,37
5. Estrie	84,2	90,0	82,9	5,81	6,16
6. Montréal	82,4	94,9	84,1	12,50	9,45
7. Outaouais	76,9	80,3	79,0	3,45	1,16
8. Abitibi-Témiscamingue	84,6	88,2	79,8	3,62	7,26
9. Côte-Nord	86,6	86,6	79,8	0,00	5,94
10. Nord-du-Québec	91,1	92,5	81,2	1,43	9,88
11. Gaspésie-Iles-de-la-Madeleine	86,5	87,4	80,2	0,91	6,31
12. Chaudière-Appalaches	88,2	88,2	82,4	0,00	4,99
13. Laval	83,0	94,1	84,1	11,13	8,69
14. Lanaudière	84,1	86,9	83,3	2,81	3,15
15. Laurentides	82,7	88,8	83,6	6,05	4,49
16. Montérégie	81,9	89,8	83,5	7,96	5,51
17. Centre-du-Québec	84,1	88,4	82,8	4,32	4,90
Québec (Moyenne pondérée)	84,0	89,4	82,5	5,40	5,97

Légende : Moy : Moyenne des prix de détail de l'échantillon du relevé du mercredi matin.

PME : Prix minimum estimé correspondant à la somme du prix minimal à la rampe de chargement, des taxes, du coût de transport minimal et du coût d'exploitation (selon le cas). Inclusion du coût d'exploitation pour la Ville de Saint-Jérôme, selon la D-2003-220.

La méthodologie des relevés hebdomadaires et du Bulletin est disponible sur le site Internet de la Régie.

TABLEAU 2

Prix du pétrole brut et prix minimal à la rampe de chargement
(¢/litre)

Semaine débutant le	Brent	Essence ordinaire*	Essence super*	Carburant Diesel*	Mazout léger	Mazout lourd (1,5 %)
S 12-04-04	28,32	42,9	47,4	37,7	35,7	27,0
S 19-04-04	28,32	42,5	47,5	37,5	35,0	27,0
S 26-04-04	29,29	46,1	50,6	38,6	36,1	27,4
S 03-05-04	31,43	50,3	54,8	40,7	38,7	29,2

Note * : Le prix minimal à la rampe de chargement à la fermeture du marché des jeudis de la semaine précédente selon l'Arrêté ministériel du 26 novembre 1997, remplaçant l'Arrêté 96-350, débutant les mardis suivants.

Source : Bloomberg OBG. (Tél : 609.279.5175)

ESSENCE ORDINAIRE ET CARBURANT DIESEL

Observations sur l'évolution des prix

Ensemble du Québec

Les prix au détail pondérés de l'essence pour la semaine du 3 mai sont en hausse. La moyenne pondérée du prix affiché pour l'ensemble du Québec s'élève à 89,4 ¢/litre comparativement à 84,0 ¢/litre la semaine précédente.

Le prix minimum estimé (PME), pondéré, pour l'ensemble du Québec, se situe à 82,5 ¢/litre reflétant un prix à la rampe de chargement de 46,1 ¢/litre.

Pour la semaine du 10 mai, le PME est de 87,2 ¢/litre avec un prix à la rampe de 50,3 ¢/litre.

Région de Montréal

Le prix de l'essence à la pompe est à la hausse. Le prix moyen affiché de l'essence ordinaire est passé de 82,4 ¢/litre pour la semaine du 26 avril à 94,9 ¢/litre pour la semaine du 3 mai.

Le PME pour la semaine du 3 mai était de 84,1 ¢/litre. Pour la semaine du 10 mai, le PME est de 88,9 ¢/litre.

Région de la Capitale-Nationale

Le prix de l'essence à la pompe est à la stable mercredi matin. Le prix moyen affiché de l'essence ordinaire est de 88,4 ¢/litre pour les deux dernières semaines.

Le PME pour la semaine du 3 mai était de 82,4 ¢/litre. Pour la semaine du 10 mai, le PME est de 87,3 ¢/litre.

Observation mensuelles avril 2004

Ensemble du Québec

La moyenne pondérée du prix à la pompe de l'essence ordinaire pour avril est de 82,7 ¢/litre, soit une baisse de 0,4 ¢/litre par rapport aux résultats du mois précédent.

Le prix minimal de l'essence à la rampe de chargement à Montréal a diminué. La moyenne du prix à la rampe a été de 41,8 ¢/litre comparativement à 42,0 ¢/litre le mois précédent.

Le PME pondéré moyen pour l'ensemble du Québec est passé de 77,8 ¢/litre en mars à 77,5 ¢/litre en avril.

L'écart moyen hors taxes entre le prix moyen à la pompe pondéré et le PME est de 4,5 ¢/litre pour ce mois, alors que la moyenne pour les douze derniers mois a été de 4,9 ¢/litre.

Région de Montréal

Le prix moyen de l'essence ordinaire à la pompe a diminué en avril dans la région de Montréal. Le prix moyen de l'essence ordinaire était de 81,8 ¢/litre comparativement à 82,5 ¢/litre le mois précédent.

Le PME dans la région a été de 79,1 ¢/litre comparativement à 79,4 ¢/litre le mois dernier.

La variation de l'écart moyen hors taxes entre le prix moyen affiché de l'essence ordinaire et le PME pour ce mois est de 2,3 ¢/litre, alors que l'écart moyen pour les douze derniers mois est de 3,2 ¢/litre.

Région de la Capitale-Nationale

Le prix moyen de l'essence ordinaire à la pompe a été stable en avril dans la région de la Capitale-Nationale. Le prix moyen de l'essence ordinaire était de 84,7 ¢/litre pour les deux derniers mois.

Le PME dans la région a été de 77,5 ¢/litre comparativement à 77,7 ¢/litre le mois dernier.

La variation de l'écart moyen hors taxes entre le prix moyen affiché de l'essence ordinaire et le PME pour ce mois est de 6,3 ¢/litre, alors que l'écart moyen pour les douze derniers mois est de 6,3 ¢/litre.

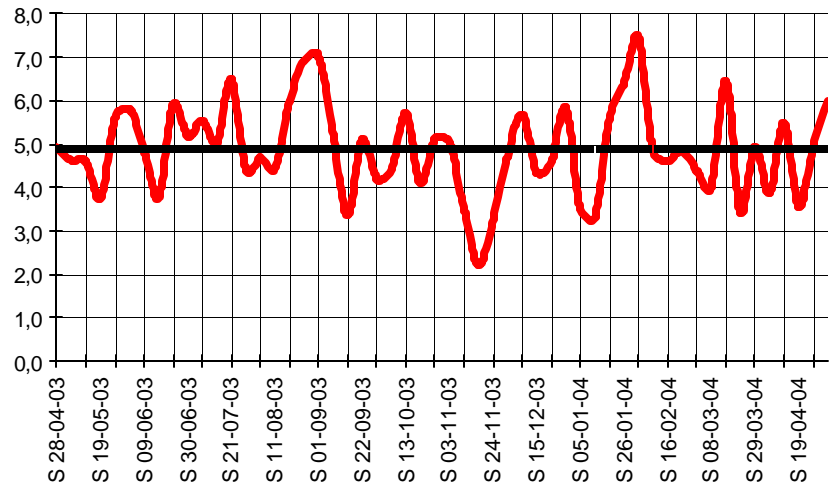
ESSENCE ORDINAIRE ET CARBURANT DIESEL

GRAPHIQUE 1

Écart hors taxes entre le prix à la pompe et le PME pondérés (¢/litre)

Essence ordinaire
Ensemble du Québec

— Écart hors taxes
— Écart moyen



Sources : Régie de l'énergie et Bloomberg.

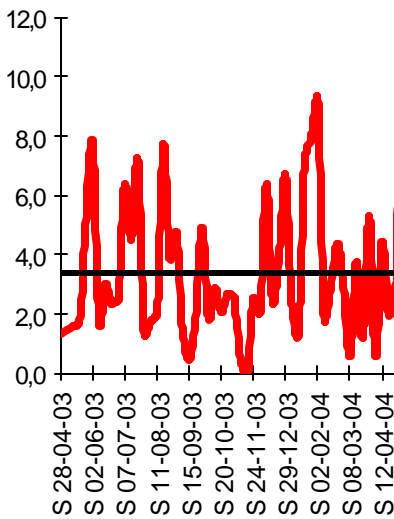
GRAPHIQUE 2

Écart hors taxes entre le prix à la pompe et le PME (¢/litre)

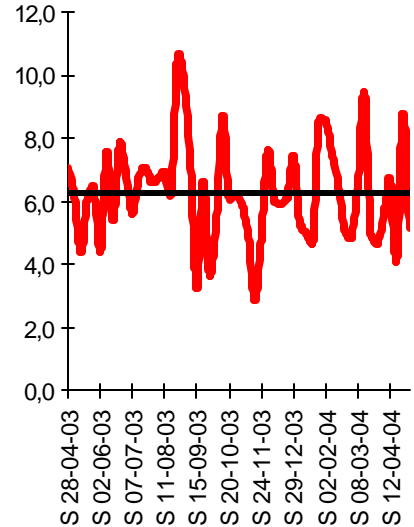
Essence ordinaire

— Écart hors taxes
— Écart moyen

Région de Montréal



Région de la Capitale-Nationale



Sources : Régie de l'énergie et Bloomberg.

GRAPHIQUE 3

Différentiels au Québec (¢/litre)

Essence ordinaire hors taxes

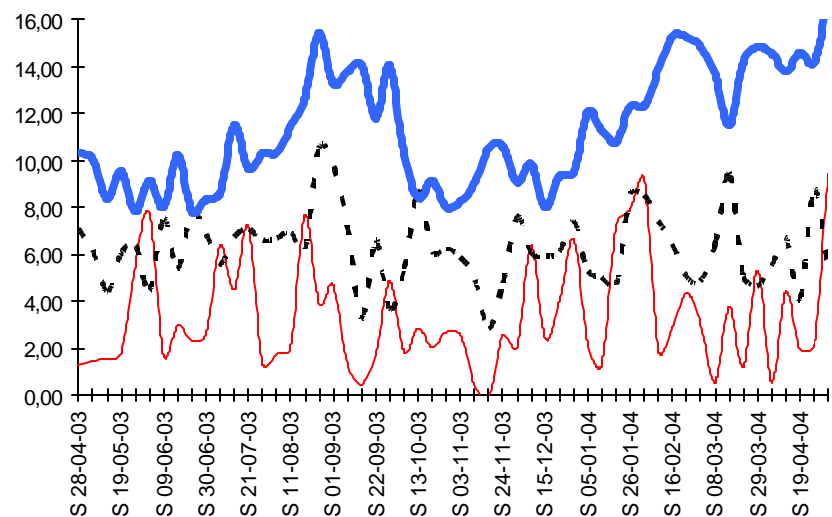
— Différentiel entre le prix minimal à la rampe de chargement et le prix du pétrole brut Brent

Différentiel de la région : Différentiel entre le prix moyen affiché à la pompe et le PME de la région spécifiée.

— Différentiel Montréal
- - - - - Différentiel Capitale-Nationale

Ne tient pas compte des coûts d'opération, de manutention et des escomptes disponibles.

Sources: Régie de l'énergie et Bloomberg



ESSENCE ORDINAIRE ET CARBURANT DIESEL

TABLEAU 3

Prix des différents carburants par région administrative
(¢/litre)

Semaines :	1. Bas-St-Laurent (Échantillon : 12 essenceries)						2. Saguenay-Lac-St-Jean (Échantillon : 13 essenceries)						3. Capitale-Nationale (Échantillon : 24 essenceries)					
	ordinaire		super		diesel		ordinaire		super		diesel		ordinaire		super		diesel	
	Moy	PME	Moy	PME	Moy	PME	Moy	PME	Moy	PME	Moy	PME	Moy	PME	Moy	PME	Moy	PME
S 12-04-04	83,2	73,6	91,2	78,2	74,3	63,3	79,6	71,3	86,0	75,9	73,7	61,4	83,5	75,8	89,9	80,4	74,5	64,8
S 19-04-04	83,4	76,6	91,2	81,8	74,7	65,4	79,6	74,3	86,0	79,5	74,0	63,5	83,5	78,8	90,0	83,9	74,2	67,0
S 26-04-04	86,6	76,2	93,6	81,9	75,3	65,2	84,6	73,9	90,8	79,6	73,7	63,3	88,4	78,3	95,1	84,1	74,4	66,8
S 03-05-04	86,9	80,3	94,8	85,5	75,9	66,5	84,4	78,0	90,6	83,2	73,7	64,6	88,4	82,4	95,1	87,6	75,6	68,1
Moyenne :	85,0	76,7	92,7	81,9	75,1	65,1	82,0	74,4	88,4	79,6	73,8	63,2	85,9	78,8	92,5	84,0	74,7	66,7

Semaines :	4. Mauricie (Échantillon : 9 essenceries)						5. Estrie (Échantillon : 8 essenceries)						6. Montréal (Échantillon : 26 essenceries)					
	ordinaire		super		diesel		ordinaire		super		diesel		ordinaire		super		diesel	
	Moy	PME	Moy	PME	Moy	PME	Moy	PME	Moy	PME	Moy	PME	Moy	PME	Moy	PME	Moy	PME
S 12-04-04	83,3	75,7	90,0	80,3	76,1	64,9	83,2	76,2	90,2	80,8	74,7	65,3	82,5	77,4	88,6	82,0	75,0	64,7
S 19-04-04	82,9	78,7	89,3	83,9	75,1	67,1	86,2	79,2	92,8	84,4	74,1	67,5	82,7	80,4	89,4	85,6	76,0	66,9
S 26-04-04	82,9	78,3	89,3	84,0	75,1	66,8	84,2	78,7	91,0	84,5	74,1	67,2	82,4	79,9	89,2	85,7	77,1	66,7
S 03-05-04	88,6	82,4	94,8	87,6	76,5	68,1	90,0	82,9	96,5	88,1	75,7	68,5	94,9	84,1	101,8	89,2	77,2	68,0
Moyenne :	84,4	78,8	90,9	83,9	75,7	66,7	85,9	79,2	92,7	84,4	74,6	67,1	85,6	80,4	92,2	85,6	76,3	66,6

Semaines :	7. Outaouais (Échantillon : 7 essenceries)						8. Abitibi-Témiscamingue (Échantillon : 13 essenceries)						9. Côte-Nord (Échantillon : 5 essenceries)					
	ordinaire		super		diesel		ordinaire		super		diesel		ordinaire		super		diesel	
	Moy	PME	Moy	PME	Moy	PME	Moy	PME	Moy	PME	Moy	PME	Moy	PME	Moy	PME	Moy	PME
S 12-04-04	74,0	72,3	80,7	76,9	75,9	64,6	82,3	73,2	89,2	77,8	76,0	63,2	83,6	73,1	90,8	77,7	75,9	63,1
S 19-04-04	76,6	75,3	83,5	80,5	76,6	66,8	81,6	76,1	88,4	81,3	75,5	65,4	83,6	76,1	90,8	81,3	75,9	65,3
S 26-04-04	76,9	74,8	83,7	80,6	75,9	66,5	84,6	75,7	91,2	81,4	75,3	65,1	86,6	75,6	93,6	81,4	75,9	65,1
S 03-05-04	80,3	79,0	87,3	84,2	75,9	67,8	88,2	79,8	95,1	85,0	76,3	66,4	86,6	79,8	93,6	84,9	76,6	66,3
Moyenne :	76,9	75,4	83,8	80,5	76,1	66,4	84,1	76,2	91,0	81,4	75,8	65,0	85,1	76,1	92,2	81,3	76,1	65,0

Semaines :	10. Nord-du-Québec (Échantillon : 7 essenceries)						11. Gaspésie-Îles-de-la-Madeleine (Échantillon : 12 essenceries)						12. Chaudière-Appalaches (Échantillon : 13 essenceries)					
	ordinaire		super		diesel		ordinaire		super		diesel		ordinaire		super		diesel	
	Moy	PME	Moy	PME	Moy	PME	Moy	PME	Moy	PME	Moy	PME	Moy	PME	Moy	PME	Moy	PME
S 12-04-04	90,1	74,5	91,2	79,1	87,4	64,5	83,9	73,5	91,2	78,1	72,8	63,5	83,9	75,8	91,0	80,4	74,3	64,8
S 19-04-04	89,5	77,5	90,2	82,7	87,6	66,7	84,2	76,5	91,4	81,7	73,1	65,7	83,9	78,8	91,0	83,9	74,3	67,0
S 26-04-04	91,1	77,0	93,9	82,8	88,0	66,5	86,5	76,0	93,5	81,8	73,2	65,5	88,2	78,3	95,3	84,0	74,3	66,8
S 03-05-04	92,5	81,2	96,6	86,3	88,6	67,7	87,4	80,2	94,4	85,4	74,1	66,8	88,2	82,4	95,3	87,6	75,5	68,1
Moyenne :	90,8	77,5	93,0	82,7	87,9	66,4	85,5	76,6	92,6	81,7	73,3	65,4	86,1	78,8	93,1	84,0	74,6	66,7

Semaines :	13. Laval (Échantillon : 16 essenceries)						14. Lanaudière (Échantillon : 22 essenceries)						15. Laurentides (Échantillon : 23 essenceries)					
	ordinaire		super		diesel		ordinaire		super		diesel		ordinaire		super		diesel	
	Moy	PME	Moy	PME	Moy	PME	Moy	PME	Moy	PME	Moy	PME	Moy	PME	Moy	PME	Moy	PME
S 12-04-04	80,6	77,5	87,2	82,1	76,5	64,8	82,3	76,6	88,8	81,2	74,1	64,8	80,8	76,9	87,3	81,5	75,8	65,4
S 19-04-04	83,6	80,4	90,5	85,6	76,9	67,0	84,7	79,6	91,3	84,8	74,5	67,0	83,5	79,9	90,4	85,1	76,0	67,6
S 26-04-04	83,0	80,0	89,9	85,7	77,4	66,8	84,1	79,2	90,8	84,9	74,8	66,8	82,7	79,4	89,4	85,2	76,1	67,4
S 03-05-04	94,1	84,1	101,1	89,3	78,2	68,0	86,9	83,3	93,6	88,5	76,2	68,1	88,8	83,6	95,5	88,8	77,4	68,7
Moyenne :	85,3	80,5	92,2	85,7	77,2	66,6	84,5	79,7	91,1	84,8	74,9	66,7	83,9	80,0	90,6	85,1	76,3	67,3

Semaines :	16. Montérégie (Échantillon : 39 essenceries)						17. Centre-du-Québec (Échantillon : 11 essenceries)					
	ordinaire		super		diesel		ordinaire		super		diesel	
	Moy	PME	Moy	PME	Moy	PME	Moy	PME	Moy	PME	Moy	PME
S 12-04-04	81,9	76,8	88,2	81,4	74,7	64,8	82,8	76,1	89,4	80,7	74,7	65,2
S 19-04-04	82,3	79,8	89,2	85,0	75,3	67,0	82,8	79,1	89,6	84,3	74,5	67,3
S 26-04-04	81,9	79,3	88,6	85,1	76,1	66,8	84,1	78,6	90,9	84,4	75,6	67,1
S 03-05-04	89,8	83,5	96,5	88,7	76,9	68,1	88,4	82,8	95,0	87,9	76,1	68,4
Moyenne :	84,0	79,9	90,7	85,0	75,7	66,7	84,5	79,1	91,3	84,3	75,2	67,0

MARCHÉ AU DÉTAIL DU MAZOUT LÉGER

Observation sur l'évolution du prix (sans escompte)

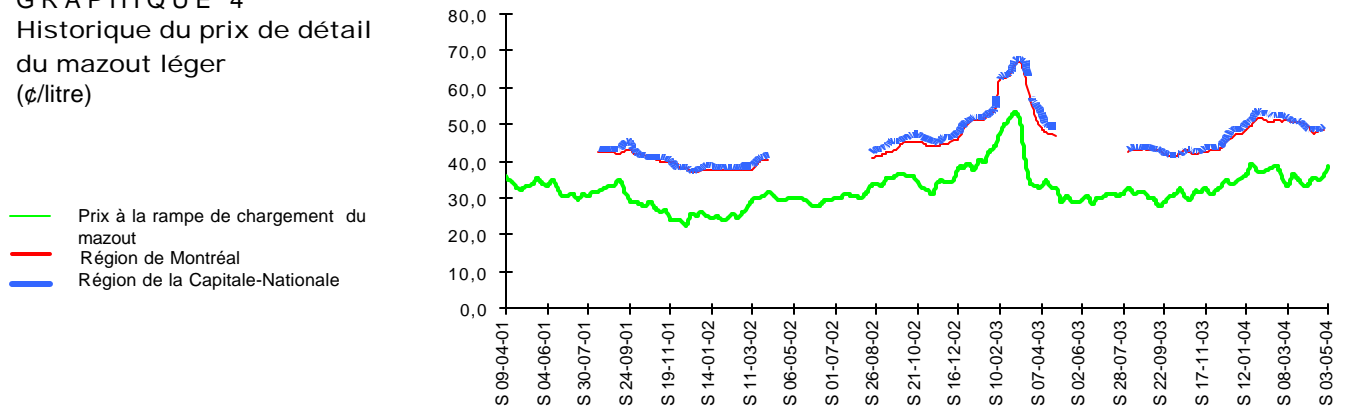
Ensemble du Québec

Les résultats du relevé des prix du mazout affichent une hausse du prix par rapport à la semaine précédente. La moyenne pondérée du prix affiché du mazout pour la semaine dernière était de 48,10 ¢/litre.

Région de Montréal et de la Capitale-Nationale

Pour la région de Montréal, la moyenne du prix affiché du mazout pour la semaine dernière était de 48,25 ¢/litre. Pour la région de la Capitale-Nationale, la moyenne du prix affiché du mazout pour la semaine dernière était de 49,43 ¢/litre.

GRAPHIQUE 4
Historique du prix de détail
du mazout léger
(¢/litre)



Sources : Régie de l'énergie et Bloomberg

TABLEAU 4
Prix moyen de détail du mazout léger (sans escompte)
(¢/litre)

Régions	Saison 2002-2003	Moyenne janvier 2004	Moyenne février 2004	Moyenne mars 2004	Moyenne avril 2004	S 19-04-04	S 26-04-04	Saison 2003-2004
1. Bas Saint-Laurent	47,96	48,35	50,49	48,47	46,17	46,49	46,44	44,69
2. Saguenay-Lac-Saint-Jean	50,10	49,43	51,16	49,87	48,49	48,70	48,87	45,78
3. Capitale-Nationale	51,24	51,05	52,76	51,23	48,88	48,58	49,43	46,94
4. Mauricie	50,23	48,87	50,57	49,65	47,44	47,94	47,94	45,30
5. Estrie	49,08	48,70	50,61	49,28	47,34	46,77	47,27	44,69
6. Montréal	49,62	49,27	51,06	50,75	48,46	48,42	48,25	46,10
7. Outaouais	53,31	51,57	54,87	54,56	52,62	52,52	52,32	48,94
8. Abitibi-Témiscamingue	50,73	50,56	55,81	53,06	50,70	51,10	51,10	48,38
9. Côte-Nord	52,67	50,76	53,10	53,76	53,43	53,43	53,43	49,35
10. Nord-du-Québec	54,64	52,78	58,29	57,80	54,28	53,90	53,40	50,59
11. Gaspésie-Iles-de-la-Madeleine	49,55	48,88	50,73	48,67	46,86	46,60	47,69	45,71
12. Chaudière-Appalaches	48,31	47,24	49,77	47,61	45,72	46,32	46,12	43,76
13. Laval	50,22	49,54	51,69	51,16	48,77	48,52	48,72	46,49
14. Lanaudière	49,21	48,47	51,12	50,16	48,52	48,72	48,32	45,44
15. Laurentides	49,39	48,25	50,78	49,58	47,07	46,93	46,93	45,14
16. Monteregie	48,64	49,08	51,38	49,81	47,65	47,26	47,51	44,95
17. Centre-du-Québec	47,95	46,84	49,24	47,62	46,14	45,74	46,74	43,66
Québec (Moyenne pondérée)	49,49	49,05	51,45	50,15	48,06	48,00	48,10	45,55

Les relevés téléphoniques ont débuté cette année le 5 août 2003 en prévision de la période de chauffage. Les prix incluent le transport mais ils excluent les taxes fédérales et provinciales ainsi que les escomptes disponibles.