

Guy **LEBEL** et Jerome **POIRIER**
AVOCATS
 Tél.: 228-3123
 11720, 1ère Ave,
 St-Georges-Est

PROGRES

Pour Acheter
 ou Vendre un
COMMERCE
POULIN
PÉPIN
 Page 11

A Rédaction et administration à St-Georges, Beauce - Tél. 418-228-8858 Vol. 71 - No 39 Mercredi 20 juin 79 **25¢**



**Accident
 mortel
 à St-Zacharie**
 (A 19)

**Plusieurs activités
 en
 fin de semaine**

**L'incendie
 serait
 d'origine
 criminelle**

SOMMAIRE

Agriculture	B25
Activités régionales	B17
Consommation	A45
Jeux	A47
Lettres ouvertes	A2
Pastorale	B39
Santé	B12
Télévision	B18
Voyages et Vacances	B28

Cahier A

Hôpital de St-Georges

Le personnel refuse de traiter les patients

Au cours des derniers jours, il semble que plusieurs membres du personnel de l'Hôtel-Dieu Notre-Dame de Beauce aient refusé de traiter les patients hospitalisés. Jasmin Gosselin résume en page 3 le contenu d'une requête qui a été adressée au gouvernement du Québec.

lettres ouvertes

AVIS AUX LECTEURS — (NDLR) Le journal l'Éclaireur-Progress publie les lettres des lecteurs qui ont des opinions publiques à émettre. Pour qu'une lettre soit publiée, elle doit être signée et représenter une opinion originale. De plus, les lettres ne doivent pas dépasser, en longueur, l'espace de deux feuilles de papier de format régulier. Nous nous réservons le droit de publier ou de ne pas publier les lettres que nous recevons.

La réplique

Comme il ne m'est pas facile de parler sans me faire interrompre, j'ai pensé écrire dans ce journal ce que je pense d'un être super-intelligent.

Vous savez tous que toute personne qui vient au monde normalement a le don de la parole. Comme on peut en dire avec notre langue de si belles paroles qui peuvent faire plaisir, mais quand il y en a qui s'en servent aussi pour dire les plus belles grossièretés, les plus belles insultes, les paroles les plus blessantes, que si on entendait ça dans la bouche d'un enfant on se dépêcherait de le punir, mais quand c'est dit par une personne adulte on ne peut s'empêcher de penser qu'elle est mal engueulée et quand on se permet de traiter les autres de charognes sous aucune raison, on peut se permettre de penser que cet être qui se croit super-intelligent fasse partie du tas de viande avariée. Mais vous savez qu'on ne peut pas avoir le respect des autres quand on n'a pas le respect de soi-même.

On a toujours dit que ce sont les charettes vides qui font le plus de bruit. Nous sommes un petit groupe qui avons des chalets à Ste-Granit et nous nous plaisons beaucoup à aller passer nos fins de semaine mais quand il y en a qui essaient de semer la discorde

parmi nous et quand une personne manque de maturité et qui se croit supérieur en étant vulgaire en parlant si grossièrement il faut y mettre un terme. J'ose croire que si cette personne le veut, elle est capable d'agir en adulte et il n'est jamais trop tard pour bien faire.

Nous sommes tous capables de prendre des farces, de se faire agacer, de se faire donner des surnoms, mais il y a des limites à toute chose! Il faut agir en gens civilisés même en camping.

Si nous analysons nos gestes et mesurons nos paroles, je suis sûre et même certaine que la bonne entente peut régner entre nous si chacun y met du sien. Comme il serait bon de passer l'été agréablement, vivre en harmonie avec chacun de nous.

La vengeance est douce au coeur de l'indien et ce petit plat se mange froid.

Ne te fâche pas car si tu te fâches tu feras comme moi tu mangeras ta rage et je crois que j'ai engraisé dernièrement.

Pour finir un proverbe qui en dit long: "N'ouvre la bouche que si tu es sûr que ce que tu vas dire est plus beau que le silence".

Gisèle Morin
Ste-Granit

Parents-secours

(NDLR) -- Tout le monde sait qu'un organisme "Parents-secours" a été formé à St-Georges au cours des derniers mois. Quatre jeunes de St-Georges nous font part de leurs impressions sur cet organisme:

Vous savez que 1979 c'est l'année de l'enfant, nos parents ont formé en cet honneur le groupe parents-secours pour nous protéger. Ex.: couru par chien, tombé et blessé, etc, pas pour aller aux toilettes ou d'autres choses du genre. Le signe de parents-secours, c'est ça.

Etienne Roy, 9 ans.

Cette lettre s'adresse aux enfants. Vous savez que 1979 est l'année de l'enfant: nos parents ont formé un groupe de parents-secours pour nous protéger, ex.: les chiens qui nous font du mal, les arbres qui nous tombent sur la tête, etc.

Le signe de Parents-Secours, c'est ça.

Patrick Bourque, 9 ans.

Parents-Secours est une nouvelle organisation, qui, à mon avis, rendra dans le futur des services aux enfants qui parcourent les

St-Prosper

Les Fêtes du Patrimoine

Charles-Edouard Parent

Les gens de St-Prosper et de la région sont cordialement invités à participer à la célébration des fêtes du patrimoine qui auront priorité en fin de semaine prochaine dans la municipalité de St-Prosper. Cette célébration débutera vendredi soir le 22 juin pour se terminer le dimanche soir 24 juin. Plusieurs activités des plus intéressantes rempliront ces trois jours et tous les âges pourront trouver des centres d'intérêt lors de cette grande fin de semaine.

Mentionnons des choses nouvelles et inédites pour la région: L'AGRICULTURE, c'est-à-dire le sujet de l'érable à sucre, avec la collection ESSO, et aussi quelque chose de spécial pour les fêtes du patrimoine, la plantation d'une croix de chemin dans un rang de St-Prosper. On illustrera

différents secteurs de notre ville. Je pense que c'est une protection supplémentaire pour les enfants et je pense que ces derniers ont besoin de tous les efforts d'organisation semblable pour leur assurer une enfance heureuse et sécuritaire.

Je remercie les parents bénévoles qui offrent leur hospitalité pour le mouvement parents-secours.

Caroline Bourque, 14 ans, sec. 2

aussi la façon de faire le beurre et le savon à l'ancienne car on se remémore les temps anciens; les jeunes verront quant à eux, les choses comme elles se passaient dans les années 1900 et plus.

Il y aura aussi exposition de 200 livres concernant l'histoire du Canada et du Québec; ces volumes resteront d'ailleurs la propriété des citoyens de St-Prosper et seront prêtés par un organisme responsable à ceux qui en feront la demande. Le côté historique continuera de recevoir l'attention des organisateurs et l'on disposera de la Salle des Chevaliers pour enregistrer les contes anciens et exposer les photos du début de la paroisse.

Les spectacles recevront aussi l'attention des organisateurs et plusieurs personnes pourront être satisfaites avec la pièce de Jacques Bernard "Le jeu de la création", présenté à la polyvalente, alors que les Filles d'Isabelle présenteront aussi une pièce de leur répertoire; à mentionner qu'il y aura autant de représentations qu'il sera nécessaire d'en présenter pour satisfaire les gens mais en tenant compte que les fêtes sont de vendredi soir à dimanche.

Il y aura aussi danse dans la rue pour tous les goûts car on ouvre les fêtes avec la danse pour

les jeunes, on continue avec l'Age d'Or le samedi soir avec une veillée canadienne dans la rue et le dimanche, ce sera la danse à claquettes avec Marcel Veilleux de St-Georges, toujours dans la rue.

Il ne faut pas oublier l'atelier de création libre dans la rue qui fournira les crayons de couleur pour décorer selon vos goûts et votre inspiration du moment. L'animation pour les jeunes de 3 à 6 ans au Centre Culturel; il y aura alors jeux, danse, bricolage et collation pour ces petits que les organisateurs n'ont pas oubliés. Pendant ce temps, dans la cour de l'église, se dérouleront de nombreuses compétitions variées comme: concours de bicyclettes, de tacots, de brouette, d'échasses et de pneus.

De nombreux kiosques étaleront diverses facettes de la vie ancienne et les visiteurs pourront se satisfaire car, comme l'an passé, tout est gratuit dans les visites, les kiosques, les photos, les entrées sur le terrain, etc... Comme l'an passé aussi, il y aura messe à l'ancienne le dimanche matin, parade du Corps de Tambours et Clairons dans les rues de St-Prosper pour se rendre piqui-niquer sur les terrains de la polyvalente avant de commencer une journée bien remplie.

Vous trouverez dans

les pages de ce journal le programme complet pour ces trois jours de fêtes du patrimoine; il serait bon de le découper et de le garder pour savoir exactement ce qui vous intéresse. Chose certaine, la famille peut s'y rendre au complet car chacun des membres, quelque soit son âge, trouvera des choses qui l'intéresseront.

PROGRES l'Éclaireur

L'ÉCLAIREUR-PROGRÈS

HEBDOMADAIRE AU SERVICE DE LA RÉGION DEPUIS 70 ANS

12625, 1ère Avenue, St-Georges - C.P. 158
Tél.: 228-8858

Directeur de l'information
PAUL ANDRÉ PARENT 228-8858

Adjoints
JASMIN GOSSELIN 228-8858
LORRAINE LEGARE 228-8858
MICHEL CLICHE 397-5392
CHARLES EDOUARD PARENT 593-2571

Directeur des pages sportives
JULES CHAMPAGNE 228-8859

Adjoint
ELOI POULIN 228-2384

Publicitaires
LAURIAN TURCOTTE 228-8858
ROBERT QUIRION 228-8858
ROBERT ROYER 228-8858
ALAIN FERLAND 228-8858

Facturation
MARCELLE AUDET 228-8859

Comptabilité
JACYNTHÉ DOYON 228-8859

Abonnements
Mme CÔME MORIN 228-3935

Porteurs
Mme SUZANNE BOUCHER 228-1566

Annonces classées
NYCOLE DOYON 228-8858

Composition et montage
JEAN-LUC POULIN 228-8858
(contremaitre maquetiste)

LOUIS DECHÈNE 228-8858
(surintendant de la composition)

Mise en page
NICOLAS POULIN 228-8858
(surintendant)

Représentant à Montréal
HEBDOS A 1 INC. 845-3842
2055 rue Peel, suite 125, Montréal

Coût abonnement
Canada: 1 an \$10.00 - 6 mois \$6.00
Pays étrangers: 1 an \$35.00 - 6 mois \$20.00

Imprimé par les Presses Lithographiques de Lac Etchemin, Courrier de 2e classe
Permis No 119

Toute reproduction des annonces ou informations en tout ou en partie, de façon officielle ou déguisée, est formellement interdite sans la permission écrite de la compagnie.

Éclaireur-Progress

Adité par J.E.P. Inc.

ANDRÉ BOLDUC, président

Filiale de

Éditions Chaudet Inc.

YVON ROY, président et directeur général

JEAN BARBEAU, 1er vice-président

ANDRÉ BOLDUC, secrétaire

GERARD PARENT, directeur

CAROL GRENIER, directeur

hebdos Membre Hebdo Tirage certifié

ABC



PUBLIGRAPHIE INC. PHOTOGRAPHE PROFESSIONNEL

Photographie industrielle
Photographie publicitaire
Photo-reportage

Mettre en valeur une industrie, un produit, c'est notre affaire.
Nous sommes des spécialistes.

PUBLIGRAPHIE INC.
12149, 1ère avenue, Ville St-Georges - Tél.: 228-7410



 
Tél.: 228-3952
Spécialité: POULET À LA BROCHE
331, 2e Ave, Ville St-Georges-Est, Bce

PROGRES l'Éclaireur
Hébdomadaire au service de la région, publié le mercredi

VOUS DEMENAGEZ?
Alors remplissez le coupon ci-dessous et envoyez-le, avec le montant de votre abonnement, à l'adresse de votre exemplaire de l'Éclaireur-Progress.

VOUS DESIREZ VOUS ABONNER?
VOUS DESIREZ FAIRE UN CADEAU?
Remplissez le coupon ci-dessous avec votre nom et adresse et le nom et l'adresse de la personne à qui vous faites cadeau de l'Éclaireur-Progress.

Abonnements, s'adresser à:
C.P. 158, St-Georges, Beauce - Tél. [418] 228-8858
CANADA: E.-U. et autres pays:
1 an \$10.00 1 an \$35.00
6 mois 6.00 6 mois 22.00

Nom _____ en majuscules, s.v.p.
Adresse _____
Ville _____ Prov. _____ Code _____



PROGRÈS L'ÉCLAIREUR

Tél.: 228-8864

Lessard & Morin
AVOCATS

12285, 1ère Avenue, St-Georges-Est

Au cours de la grève

Le personnel refuse de traiter les malades à l'Hôpital de St-Georges

Jasmin Gosselin

(St-Georges) - Entre le 8 et le 13 juin dernier, 30 employés de l'Hôtel-Dieu Notre-Dame de Beauce ont refusé de prodiguer les soins aux malades et ainsi compromettre sérieusement et certainement la sécurité et la santé des patients hospitalisés et par voie de conséquence la santé de la population régionale desservies par le centre hospitalier.

Telle est l'une des considérations que l'on retrouve dans une résolution que le directeur général et le président de l'Hôtel-Dieu Notre-Dame de Beauce, M. Charles-Edouard Duval et le Dr Paul-Henri Lacasse, ont adressé vendredi dernier au premier ministre du Travail, Pierre-Marc Johnson, au ministre de la Justice, Marc-André Bédard et au chef de l'Opposition Officielle, Claude Ryan.

Par cette résolution, les membres du conseil d'administration de l'Hôtel-Dieu Notre-Dame de Beauce prient donc les autorités gouvernementales de prendre toutes les dispositions nécessaires et immédiates qui s'imposent, pour mettre un terme au

différend qui oppose les deux parties dans ce conflit afin d'éviter d'avoir recours aux procédures légales, dont l'injonction, pour régler cette situation.

Selon les renseignements contenues dans cette résolution, le refus du personnel de prodiguer les soins aux patients hospitalisés provient du fait que l'administration de l'Hôtel-Dieu Notre-Dame de Beauce s'est vue contrainte de relocaliser certains services dans des lieux physiques différents afin d'assurer et de maintenir des soins de qualité minimale.

Le conseil d'administration estime par ailleurs qu'il est impossible d'assurer les services essentiels aux malades en ayant recours à seulement 22 pour-cent du personnel infirmier. Les dirigeants de l'Hôpital de St-Georges soutiennent que le personnel-cadre a suppléé à cette insuffisance de personnel infirmier dans l'ordre de 10 présences d'infirmières par jour, et ce, en plus de leur tâche régulière.

Le personnel-cadre étant donc épuisé par cette

situation insoutenable à cause des nombreuses heures supplémentaires de travail qui doivent être fournies, allant jusque dans certains cas à 16 heures par jour, le conseil d'administration a donc été contraint d'adopter les mesures suivantes:

- 1er juin: relocalisation de la pédiatrie au 3ième étage dans les chambres 331 et 332;

- 12 juin: relocalisation de l'unité de soins du 2ième au 3ième étage, aile sud.

C'est donc à la suite de l'adoption de ces mesures par le conseil d'administration que les réactions ont été ressenties, se traduisant par un refus systématique du personnel infirmier d'assurer les services essentiels aux patients hospitalisés dans ces unités relocalisées.

Rejoint au cours de la journée lundi, le directeur général de l'Hôpital de St-Georges, M. Charles-Edouard Duval a indiqué que la situation persistait et que les autorités gouvernementales n'ont pas encore réagi à la résolution adoptée par le conseil d'administration.

Beauceville

La mise en chantier du centre commercial est prévue pour fin septembre

Jasmin Gosselin

(Beauceville) - La mise en chantier d'un centre commercial à Beauceville, évalué à \$4.5 millions en investissements, est prévue pour la fin du mois de septembre prochain. C'est ce que nous a confirmé l'un des promoteurs de ce projet, M. Blaise Doyon de Beauceville.

M. Doyon a en effet indiqué que les travaux de construction de ce centre commercial à Beauceville devrait commencer en principe en septembre prochain et en prévoit l'ouverture en avril 1980.

M. Doyon nous a confié que la première phase de construction de ce centre commercial prévoit l'aménagement d'une superficie de 100,000 pieds carrés au coût de \$4.5 millions, incluant l'achat des propriétés et les coûts de construction de l'édifice.

La réalisation de ce projet de construction est sous la responsabilité de la Société de Gestion

Doberoy Inc., formée de trois hommes d'affaires de Beauceville, M. Blaise Doyon à la présidence, M. René Bernard à la vice-présidence et M. Jacques Roy occupe le poste de secrétaire de la compagnie.

Selon les informations fournies par M. Doyon, le centre commercial devrait renfermer près d'une trentaine de boutiques, dont deux établissements majeurs.

M. Doyon a par ailleurs révélé que 19 propositions de location ont été ratifiées au cours des dernières semaines par des représentants de plusieurs établissements commerciaux qui manifestent l'intérêt de venir s'implanter à Beauceville. Il a cependant refusé de nous dévoiler les raisons sociales de ces établissements commerciaux.

Le projet semble donc en voie de réalisation et les travaux de construction devraient donc commencer dès le mois de septembre prochain.

Six autres vols sont éclaircis dans la région

Jasmin Gosselin

(St-Georges) - Cinq individus de St-Georges ont été arrêtés dernièrement par les agents de la Sûreté du Québec en poste à St-Georges relativement à six vols qui ont été commis dans des résidences et des chalets d'été de St-Georges, St-Martin et St-Benoit.

Les cinq individus qui sont âgés entre 15 et 30 ans (dont deux mineurs) devront comparaître ultérieurement au Palais de Justice de St-Joseph sous les inculpations de vol et de recel. Nous ne pouvons dévoiler le nom

de ces individus puisqu'ils n'ont pas encore été mis en accusation.

Les voleurs avaient accumulé à la suite de ces six vols différentes marchandises évaluées à environ \$4,000. La plupart de ces objets ont d'ailleurs été retrouvés par les enquêteurs de la Sûreté du Québec.

L'enquête était sous la responsabilité des agents Marc-André Fortin et Réjean Turgeon de la Sûreté du Québec en poste à St-Georges.

Editorial

Le salut vient d'en haut...

Le coroner du district judiciaire de Beauce, Me Hermann Mathieu, aura donc décidé de faire le grand saut: ainsi quitter le confort relatif de sa profession notariale et du poste de coroner pour s'introduire sur la scène politique provinciale sous la bannière du Parti Libéral.

Le notaire Mathieu qui nous déclarait il y a quelques semaines qu'il ne manifestait pas l'intention de briguer les suffrages, comme le voulaient les rumeurs, a donc cédé aux nombreuses pressions provenant de toutes parts, autant du comté que de l'extérieur, pour représenter la population de Beauce-Sud qui a été abandonnée par son député dans les circonstances que nous connaissons.

C'est un homme qui a toujours été reconnu par son intégrité, son honnêteté, sa franchise et par son dévouement pour une bonne cause, l'amélioration des conditions de vie de son milieu. Depuis de nombreuses années, il s'acharne à accélérer le développement économique de son patelin, la région périphérique de St-Ephrem.

Le coroner Mathieu a apporté une contribution tellement importante à son milieu qu'il serait vraiment déplacé d'en faire mention dans ces quelques lignes, mais il est l'un des artisans qui a permis un développement économique impressionnant de la région de St-Ephrem.

L'implantation de nouvelles industries, la consolidation des entreprises existantes, l'établissement de nouveaux services communautaires représentent un actif pour le coroner Hermann Mathieu.

La venue de M. Mathieu sur la scène politique provinciale

peut possiblement être interprétée comme une façon pour celui-ci de faire admettre par les autorités provinciales de la réussite des gens de la région de St-Ephrem qui ne se sont pas embarrassés des normes gouvernementales pour réaliser leurs projets.

A l'époque, le coroner Mathieu était le premier à déclamer sur la place publique: "les gens de St-Ephrem n'attendent pas que le salut vienne d'en haut pour réaliser leurs projets". Et de fait, presque tous les projets effectués dans la région de St-Ephrem, notamment au cours des dernières années, ont été exécutés sans la participation des divers paliers de gouvernement.

Le coroner Mathieu aura donc choisi de passer aux actes et de se rendre directement "en haut" faire connaissance avec les "penseurs bureaucratiques" du gouvernement.

Plusieurs observateurs sont prêts à affirmer que la candidature du notaire Hermann Mathieu à la tête des troupes libérales en vue des élections complémentaires dans la circonscription de Beauce-Sud se traduira par l'une des plus spectaculaires victoires jamais vues au cours des dernières années.

Un fait est cependant accompli, en s'assurant la participation du notaire Hermann Mathieu et en déclenchant précipitamment la campagne pré-électorale, le Parti Libéral prend une sérieuse option sur le siège du comté de Beauce-Sud à l'Assemblée nationale.

Quant aux organisateurs du Parti Québécois dans le comté, ils devront implorer ardemment le "très haut" s'ils désirent obtenir le salut...

Jasmin Gosselin



Devant le CDC

Notre mode de scrutin comporte des distorsions incroyables

(Robert Burns)

(Ste-Marie) - Prenant la parole la semaine dernière (mercredi) devant les membres du Conseil de Développement de la Chaudière à la Polyvalente Vachon de Ste-Marie, le ministre d'Etat à la réforme électorale et parlementaire, M. Robert Burns, a indiqué que le mode de scrutin uninominale comporte des distorsions incroyables.

Le ministre Burns a profité de l'assemblée générale du CDC pour expliquer le contenu du Livre Vert sur la réforme du mode de scrutin proposée par le Gouvernement du Québec.

Actuel

A l'aide de nombreux exemples, le ministre Burns a tenté de démontrer que notre mode actuel de scrutin est inefficace et ne correspond jamais précisément au vœu manifesté par la majorité de la population dans le cadre d'une élection générale.

M. Burns a expliqué que le 22 mai dernier à l'occasion de l'élection fédérale, le parti Libéral a recueilli 39 pour-cent des votes comparativement à 37 pour-cent pour le parti Conservateur et pourtant la victoire est allée au parti Conservateur. Il s'agit donc là d'une distorsion qui a profité au parti dirigé par M. Clark.

Lors des élections provinciales de 1976, le Parti Québécois a profité également de la distorsion du mode de scrutin; le PQ a obtenu 41 pour-cent de la faveur populaire et 71 sièges alors que le Parti Libéral a recueilli 33 pour-cent du vote et n'a réussi qu'à occuper que 26 sièges.

En 1973, la situation inverse s'est produite lorsque le Parti Libéral a amassé 54 pour-cent des voix et 102 sièges tandis que le Parti Québécois avait obtenu 30 pour-cent du vote et seulement six sièges à l'assemblée nationale.

L'un des meilleurs exemples pour illustrer la défaillance de notre système de scrutin, aux dires du ministre Burns, est tiré de l'élection de 1966 alors que l'Union nationale dirigée par Daniel Johnson avait remporté la victoire en recueillant 40 pour-cent de la faveur populaire tandis que le Parti Libéral de Jean Lesage en avait amassé 44 pour-cent.

Tout ceci pour dire finalement que le système actuel favorise une distorsion entre la proportion du vote et des sièges à l'assemblée nationale et une distorsion entre le nombre de députés élus par un parti et la volonté populaire de la majorité des électeurs.

Livre Vert

Le Livre Vert sur la réforme du mode de scrutin propose donc trois solutions: la représentation proportionnelle régionale, le système mixte 2/3 - 1/3 et le système mixte allemand.

La première solution prévoit la subdivision des comtés du Québec en 28 circonscriptions électorales représentées chacune par trois à cinq députés. La représentation des députés serait alors déterminée en vertu du système proportionnel.

La seconde solution propose de conserver une partie du système actuel tout en ajoutant en partie la

notion proportionnelle. Le nombre de députés serait alors portés à 140 environ et le tiers de ces députés serait élus selon la méthode proportionnelle.

Finalement, la troisième solution, le système mixte de l'Allemagne de l'Ouest, est celle qui semble la plus équitable pour le ministre Burns, alors que 50 pour-cent des députés seraient élus selon le système actuel et 50 pour-cent selon le système de représentation proportionnelle. L'assemblée nationale compterait alors 220 députés.

Avant de pousser plus à fond les différentes

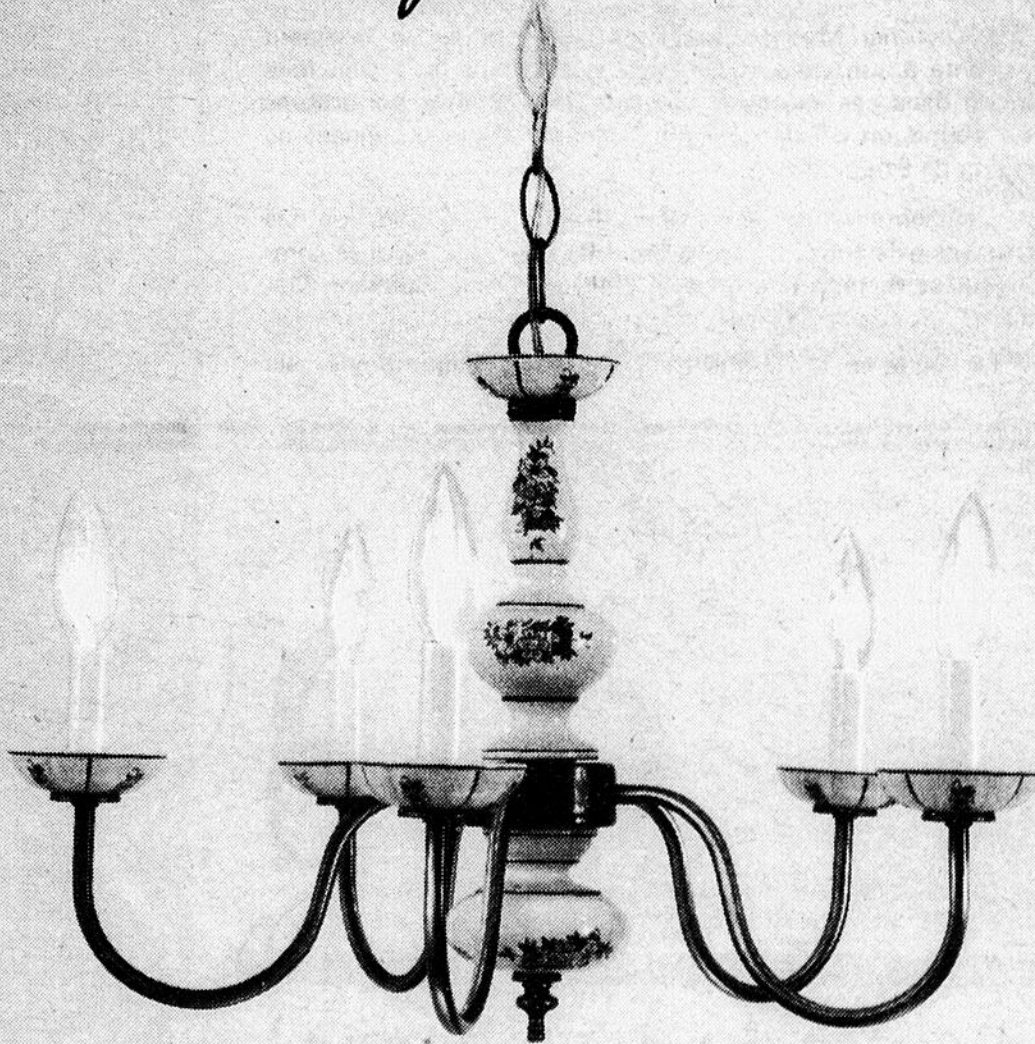
solutions proposées par la réforme sur le mode de scrutin, une lecture beaucoup attentive du Livre Vert est requise.

Burns

Le ministre Burns a indiqué en terminant que le système actuel frustre littéralement le citoyen. Notre système actuel comporte de nombreux inconvénients. C'est un droit qui appartient aux citoyens, non pas aux politiciens. Il appartient donc à la population de déterminer le type de scrutin qu'elle désire utiliser, de conclure le ministre Burns.

boiteau luminaire

*Embellit la lumière
depuis 20 ans*

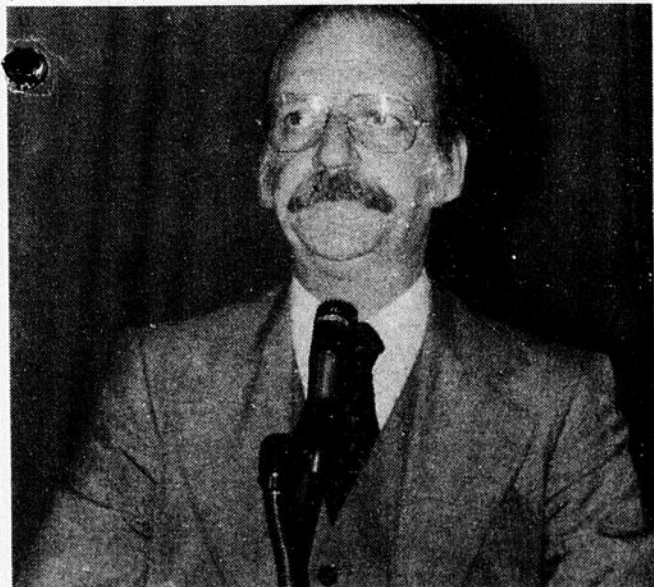


44180
Luminaire suspendu en céramique
à motifs floraux. Ampoules en
sus. Quantité limitée.

SPÉCIAL

\$34⁹⁵

N'oubliez pas de visiter notre département de cadeaux.
Nous pouvons vous procurer tous genres d'ampoules.



Le ministre d'Etat à la réforme électorale et parlementaire, M. Robert Burns. (PHOTO J. Gosselin)



Jocelyn Bolduc, prop.
10425, 1ère Ave, St-Georges-Est — 228-5757

(même local que Boutique Chasse et Pêche et Beauce Dactylo)



St-Martin

L'incendie chez Maurice Harvey serait criminel

Lorraine Légaré

Selon les enquêteurs du Bureau des enquêtes criminelles de Québec, l'incendie qui a eu lieu dans la nuit du vendredi 8 juin dernier à la résidence de Maurice Harvey de St-Martin serait de nature criminelle. Cependant, ils n'ont pas pu déterminer de façon positive si cet incendie est criminel et ce, à cause de l'état de la résidence à leur arrivée; il ne restait que des débris, la maison ayant été complètement brûlée.

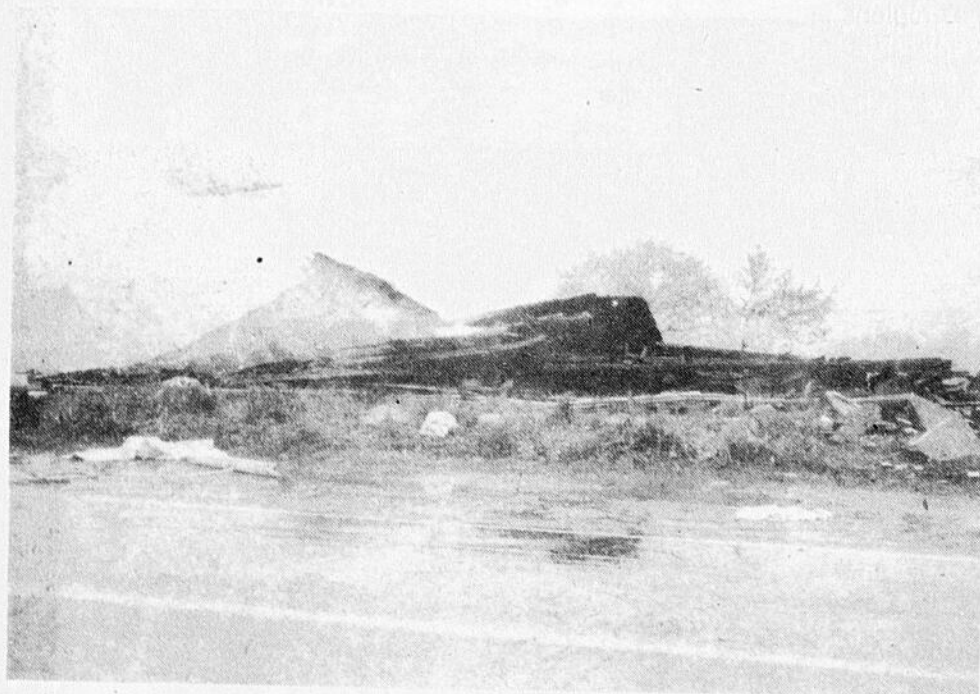
Selon Emilien Breton, enquêteur qui pos-

sède 6 ans d'expérience dans ce genre d'enquêtes, l'incendie serait criminel puisqu'il y a eu explosion avant. Une fenêtre a été retrouvée de l'autre côté de la rue et une partie du toit arrière est allé s'écraser 40 pieds plus loin. Ces deux débris de la résidence ne portaient aucune trace de brûlure. De toute façon, une voisine aurait clairement entendu le bruit d'une explosion avant le début de l'incendie.

Nous avons demandé à l'agent Breton pourquoi l'incendie se-

rait criminel à cause d'une explosion: "N'y aurait-il pas pu y avoir une explosion causée par le chauffage ou autres éléments se trouvant à l'intérieur de la maison?" L'enquêteur a répondu que dans toute sa carrière, il n'avait jamais vu de système de chauffage qui explose. Il croit que l'incendie aurait pu être causé soit par une déflagration de dynamite, soit par de l'essence.

L'incendie reste donc de nature suspect sans qu'il soit possible de prouver qu'il est criminel.



Selon les enquêteurs du Bureau des enquêtes criminelles de Québec, l'incendie se serait déclaré suite à une explosion qui aurait volontairement été provoquée.

Le Centre du Revêtement extérieur en Beauce

Nous pouvons vous fournir tout ce qui touche le revêtement extérieur



Venez donc nous rencontrer pour tous vos travaux d'aluminium



COUTURE ALUMINIUM (ST-GEORGES) Inc.

BUR. 1 418 228 8951

785 Boul. Donnae St Georges Ouest Beauce Qué G5Y 3T8
RES. 228 5615 - 228 5356



Place Centre-Ville
11400, 1ère Avenue,
St-Georges Est

SUPER SPÉCIAUX D'ÉCOULEMENT

Lot de robes
Tailleurs pour dames
REDUCTION 33 1/3 %

Vaste assortiment de blouses et chandails pour dames
jusqu'à **50% de rabais**

Lot de sandales et souliers dames et filles
33 1/3 % et plus de rabais

Jaquettes et baby dolls
REDUIT DE 33 1/3 %

Bourses pour dames à partir de
\$3.00

ESCOMPTE SANS PAREILS

Lot de jupes et pantalons pour dames
RÉDUCTION 33 1/3 %

Quantité de robes et ensembles de fillettes 2-6x
RABAIS 33 1/3 %

Plusieurs costumes de bain pour dames
REDUIT DE 33 1/3 %

Lot de chandail-T et pantalons pour hommes
REDUCTION 33 1/3 %

Foulards pour hommes
RABAIS 50 %

Visite fructueuse

La Chambre de Commerce de Rouyn-Noranda dans la Beauce

La Chambre de Commerce de Rouyn-Noranda est venue nous rendre visite jeudi le 14 juin dernier. Le but de cette

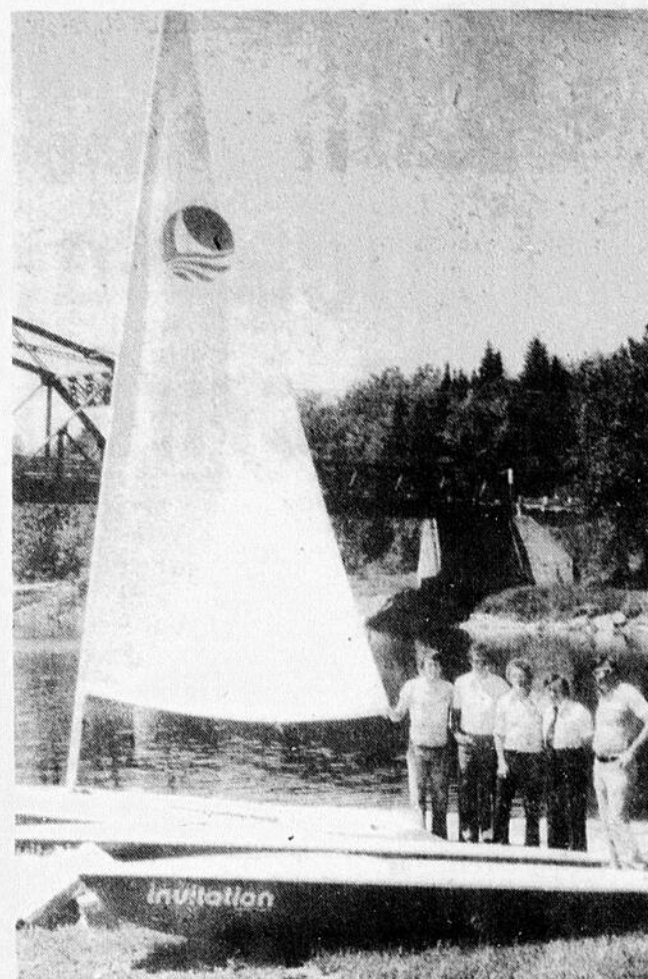
visite est de faire connaître la Beauce aux industriels et aux dirigeants d'entreprises de Rouyn-Noranda.

M. Michel Thibault, le président de la Chambre de Rouyn-Noranda était accompagné du commissaire industriel, du

maire de Noranda, M. Yvan Bradley, du comptable de la Chambre et de quelques industriels et commerçants.

Ils ont visité la compagnie St-Georges International, Jacques Poulin Vulcanisation, Comact et ils ont fait un tour de ville. Le groupe a par la suite dîné avec des membres du Conseil Economique de Beauce et quelques industriels régionaux.

M. Thibault a par ailleurs précisé que le but de leur visite était d'apporter de nouvelles idées et de renseigner les industriels de sa région. Il a ajouté que ces visites à l'étendue du Québec créaient beaucoup d'initiative personnelle et que le taux de réussite était élevé à Rouyn-Noranda. M. Thibault a tenu à affirmer en terminant, que leurs visites de certaines régions pouvaient devenir ultérieurement des échanges économiques et commerciaux.



[S.B.] - Le premier contingent de voiliers, Invitation, un produit Bombardier en collaboration avec Nicol Mathieu Sport, est arrivé à St-Georges pour les Jeux du Québec. De gauche à droite sur la photo, M. Claude Philippeau, responsable de la base nautique, M. Pierre Ouellet, régisseur aux équipements de la ville, M. Victor Roy, responsable du matériel pour les Jeux, M. Camille Castonguay, représentant de la compagnie Bombardier et M. Nicol Mathieu, fournisseur de ces voiliers.



Les industriels de Rouyn-Noranda visitent Comac-T. Le président de la compagnie, M. Lucien Poulin a attiré leur attention en leur expliquant le fonctionnement de chaque instrument de travail de la compagnie.

10%

SUR CAPITAL SOCIAL

POSSIBILITÉ JUSQU'À
\$5,000.00

**TAUX GARANTI DE 10%
POUR L'ANNEE COURANTE**

\$2,000⁰⁰ ASSURABLE GRATUITEMENT

AUSSI
RISTOURNE
POSSIBLE

*Prenez
vos affaires
en Main*

À VOTRE



**CAISSE POPULAIRE
L'ASSOMPTION, BEAUCE**

12480, 1ère Avenue, St-Georges-Est
et Carrefour St-Georges

228-5526

LA CAISSE POPULAIRE

*C'est
profitable...*
POUR NOUS, QUÉBÉCOIS.

Placement à terme

1 an **10 1/4%**

5 ans **11 1/2%**

St-Zacharie

Le Comité Touristique de Beauce au Zacharois

Charles-Edouard Parent

Dimanche matin dernier avait lieu au Zacharois de St-Zacharie un déjeuner-causerie groupant une cinquantaine de personnes. Les invités pour la circonstance étaient des membres du Comité Touristique de Beauce, soit Mlle Guylaine Nadeau, permanente du Conseil Economique de Beauce, MM. Marc Lapierre et Mario Quesnel, directeurs du Comité, de même que M. Jean-Luc Guay.

Le président du Zacharois, M. Denis Guay, souhaitait la bienvenue aux membres du Comité Touristique et les présentaient aux participants. Il remerciait aussi les gens qui s'étaient déplacés pour la circonstance surtout que ce jour était celui de la Fête des Pères. Puis il présentait les autorités municipales soit le maire de St-Zacharie paroisse, M. Gaston Labbé, le maire de St-Zacharie village, M. Raoul Gilbert et son épouse; il présentait aussi les présidents ou présidentes de chaque organisme paroissial représenté.

Puis, M. Jean-Luc Guay expliquait brièvement ce qu'est le Comité Touristique de Beauce de même que ses objectifs. Ainsi ce Comité est né l'automne dernier du Conseil Economique de Beauce afin de promouvoir le tourisme en Beauce car selon les estimations faites, le tourisme pourrait être plus exploité en Beauce qu'il ne l'est présentement et il pourrait ainsi devenir une source de revenus intéressante pour plusieurs propriétaires de commerces.

Mlle Guylaine Nadeau, permanente au Conseil Economique, trace un portrait encore plus réel des possibilités inexploitées que renferme la Beauce. Ainsi les statistiques révèlent que 725,000 personnes passent dans la Beauce annuellement mais que de ce nombre, un faible pourcentage s'y arrête. Il

s'agit donc d'implanter un centre touristique dans la Beauce afin d'arrêter ces gens qui passent vers le Québec ou vers les Etats-Unis. Ce projet peut être vu à long terme mais il est possible d'y suppléer autre chose pour le moment, de mettre en valeur ce que les gens exploitent de façon personnelle mais sans y voir une source de revenus appréciables possible.

Ainsi les érablières ne font que commencer à se développer dans notre région immédiate qui comprend le comté de Beauce-Sud auquel on greffe Beauceville.

Le Comité Touristique encourage donc les propriétaires d'érablières à offrir des repas de groupes car présentement la demande est forte le printemps; d'ailleurs certaines demandes pour venir dans des érablières commencent à se faire pour l'été ce qui peut se révéler rentable au cours des années à venir. Un dépliant devrait aussi être disponible bientôt pour ce sujet.

Un autre dépliant sera bientôt présenté, soit début juillet, dépliant de 40 pages qui résume tout ce qui existe en Beauce pouvant intéresser un touriste; il est certain que bien des points auront été oubliés dans cette brochure mais il a fallu la préparer rapidement pour qu'elle soit disponible pour les Jeux qui viennent. Il est important de la distribuer à la grandeur de la province et même aux portes des Etats-Unis car bien des visiteurs viennent de cet endroit. On y retrouvera une liste d'hôtels, de restaurants, de centres récréatifs; des municipalités du territoire, des industries, etc... Une carte de la région y sera incluse afin de connaître les routes; les visiteurs des jeux pourront s'en servir pour se rendre sur le lieu des compétitions.

Le Comité Touristique tient à jour aussi une liste de maisons ou chalets qui peuvent être loués au

cours de l'année; bien des gens demandent cette liste pour des visites dans la région. D'autres personnes communiquent avec le Comité pour savoir quoi visiter dans la Beauce, quand visiter, etc... Des groupes divers demandent aussi d'organiser une visite pour eux avec repas, etc... Le comité répond à toutes ces demandes et accepte aussi toutes les suggestions relatives à des visites, à des services qui pourraient être offerts, à des endroits à visiter, etc...

M. Charles-Henri Parent, énumère toute une série d'endroits dans la paroisse qui sont susceptibles de recevoir des groupes pour visiter, pour prendre des repas,



Le 34^{ième} congrès de l'Association Forestière des Cantons de l'Est Inc. tiendra à St-Georges le quatre octobre prochain. Le thème du congrès sera: "Améliorons notre environnement par le reboisement" et on s'attend à ce que 600 à 700 personnes participent. Tous les maires de la région sont invités à participer. L'AFCE est financée par des entreprises forestières telles scieries, pâtes et papiers, portes et châssis, etc... Apparaissent sur la photo, les membres du comité provisoire. En avant, M. Lucien Poulin, président et M. Lucien Bédard, gérant de l'AFCE. En arrière, M. Pierre Rodrigue, secrétaire, M. Clément McCullough et M. Pier Dutil. (PHOTO Busque)

ou encore pour des services. Quelques échanges se font par la

suite entre les gens présents et les membres du comité qui sont invités à

visiter quelques-uns de ces endroits.

Les Grands Rêves...

on les réalise soi-même



SPÉCIAL DE CETTE SEMAINE
Mobilier de salon ROXTON
 de plus un item Roxton est laissé au prix coûtant
 • Livraison immédiate •

meubles C. Fortin inc.
 meubles et décoration

685-3485
 1^{ère} ave sud st-côme (linière) cté beauce, que. C.P. 249 G0M 1J0

6/36
GROS LOT \$281,000
 approx. vendredi

NUMÉROS GAGNANTS PEU IMPORTE L'ORDRE			
1	2	3	10 33 34
6 SUR 6	0		PRIX 144,661.00
5 SUR 6	79		1,648.00
4 SUR 6	3523		102.60
5 SUR 6+	1		86,796.00

NO COMPLÉMENTAIRE S'APPLIQUANT SEULEMENT AU 5 SUR 6 +

8

VENTES TOTALES \$1,506,884

Tous les billets gagnants de \$250. et \$50. de la Mini sont encaissables à toute succursale de la BCN

Mini TIRAGE 911 le 15 juin 1979

NUMÉRO	POSSIBILITE DE
264429	3 GAGNANTS DE \$50,000.
64429	27 GAGNANTS DE \$5,000.
4429	270 GAGNANTS DE \$250.
429	2700 GAGNANTS DE \$50.
29	27000 GAGNANTS DE \$5.

Depuis ce matin

NOTRE GRANDE VENTE D'ÉTÉ

EST EN COURS

Des réductions
de

20%

30%

40%

50%

60%



Manteaux et
Imperméables



Lot de robes et costumes

2 pièces, à manches courtes ou sans manche. Grand choix de couleurs. Gr. 5 à 20.

Articles de plage

- COSTUMES DE BAIN
- DESCENTES DE BAIN
- SHORTS

Articles de sport

- BLOUSES
- GILETS
- PANTALONS
- JUPES

"Robes Soleil"



VOUS
DEVEZ
VENIR
VOIR CETTE
VENTE D'ÉTÉ
QUI OFFRE
POUR VOUS,
MADAME,
MADEMOISELLE,
DE

SUPERBES SPÉCIAUX

Profitez
de ces
aubaines
pour bien
profiter
de vos
vacances

CHARGEX

master charge
THE INTERBANK CARD

PLAZA LA
CHAUDIÈRE

R. Dallaire

NOUVEAUTÉS, FOURRURES et ENTREPOSAGE

Téléphone 228-2641

1ière Avenue, St-Georges de Beauce, P. Q.

Toute vente est finale — Aucun échange — Aucune mise-de-côté

Ordination sacerdotale le 1er juillet

INVITATION

Pour la plus grande gloire de Dieu et pour le service de mes frères dans l'Église de Jésus-Christ, je serai ordonné prêtre le 1er juillet 1979 en l'église de l'Assomption de St-Georges Est, Beauce Sud, à 19h15.

Je vous invite d'une manière tout à fait particulière à venir prier le Seigneur pour qu'ensemble nous puissions encore mieux témoigner de l'Évangile du Christ.

Je compte sur vous pour inviter tous vos parents et amis à cette grande fête. J'insiste pour que vous soyez accompagnés de nombreux enfants jeunes et moins jeunes, car c'est dans leur coeur que Dieu veut semer sa Parole pour mieux nous la faire comprendre.

Avec ma mère Mme Armand Poulin (Alice Dulac) et les membres de ma famille, je vous invite tous après l'ordination à la POLYVALENTE au 2121 de la 119ième rue à St-Georges Est.

Nous aurons le plaisir d'assister à un spectacle de musique et de chants avec Denis Veilleux et ses musiciens.

Je vous invite également à ma première messe qui aura lieu lundi, le 2 juillet, à 19h15 en la même église.

Rémi Poulin,
votre frère en Jésus.

450, boul. Lacroix
St-Georges Est
Beauce Sud, Qué.

1215, Chanoine-Morel
Sillery, Qué.
G1S 4B1

Après avoir vécu de nombreuses expériences avec le Concile des jeunes, je crois qu'il sera bon pour toi aussi de savoir ce que nous avons découvert ensemble durant ces dix dernières années.

"Le Christ ressuscité vient animer une fête au plus intime de l'homme.

Il nous prépare un printemps de l'Église: une Église dépourvue des moyens de puissance, prête à un partage avec tous, lieu de communion visible pour toute l'humanité.

Il va nous donner assez de courage pour ouvrir une voie de réconciliation.

Il va nous préparer à donner notre vie pour que l'homme ne soit plus victime de l'homme."



Les jeunes de St-Charles Garnier, durant mes deux ans de stage, m'ont fait-découvrir que Jésus avait raison de laisser venir à lui les enfants et que c'est à eux que nous devons ressembler si nous voulons posséder le Royaume de Dieu.



Cet hiver en République Dominicaine, j'ai touché à ceux qui avaient faim, qui étaient malades et nus. Depuis ce temps, je crois reconnaître Jésus en chacun d'eux. Toute ma vie je veux tendre la main pour eux car ce que nous avons de trop, c'est ce qui leur manque.



Jésus, un jour ou l'autre, t'a placé sur mon chemin. Par toi il m'a fait comprendre un peu plus l'amour de Dieu pour tous ses enfants.

C'est pourquoi je tiens à te faire savoir que tu es beaucoup dans la vocation que j'ai choisie, qui est celle du sacerdoce ministériel dans l'Église de Jésus Christ.

En plus de t'inviter à partager ma joie et à me seconder, je viens te dire MERCI pour tout ce que tu as fait pour moi et pour tout ce que tu représentes dans ma vie.

Pour tout ce que tu acceptes de faire avec moi dans le partage et le don de toi-même pour que l'Évangile soit porté au quatre coins du monde, je rends grâce à Dieu.

L'Amitié et la solidarité qui nous unissent ont grandi jour après jour, ce qui me fait dire qu'ensemble nous pouvons maintenant franchir une nouvelle étape dans notre vie et aller vers les autres pour leur faire partager notre espérance.

Par notre baptême, nous sommes tous embarqués dans le même bateau dans le but de nous rendre vers la MAISON de NOTRE PERE des CIEUX. Il y a encore de nos amis (es) sur la rive qui attendent qu'on les prennent avec nous; je crois qu'il y a encore beaucoup de places et qu'ils n'attendent plus qu'un signe pour venir avec nous. Ensemble si nous voulons nous arriverons tous à bon port. Merci.

L'Église de Jésus-Christ est porteuse d'espérance pour tous les hommes. Aux plus pauvres elle promet un royaume où il n'y aura plus ni riches ni pauvres mais des hommes et des femmes comblés de la présence de Dieu.

A ceux qui souffrent de la guerre et des injustices elle garantit la paix, la sécurité et la justice.

A ceux qui sont malades abandonnés et rejetés, l'Église du Christ apporte un message de libération et d'amour qui redonne le goût de vivre.

C'est pourquoi j'ai voulu vous transmettre dans le texte qui suit, un signe de cette Église bien vivante chez nous, une Église qui se dit par des jeunes d'ici et qui nous fait dire et croire que Jésus est plus vivant que jamais dans notre monde que nous jugeons parfois trop mal et trop vite.

Ce texte vient d'être écrit par les Jeunes de Pas d'Chair Pas d'Os, un groupe qui rassemble des milliers de jeunes au Québec au nom de leur Foi au Christ et à son Évangile.

Tu sais pour l'avoir vécu, que la plus grande blessure du coeur est la solitude. La solitude n'est ni vivre, ni mourir. Alors comment sortir de cette prison? Comment aimer et être aimé? Qui te dira ce qu'est l'amour, sinon celui ou celle qui a souffert de la solitude, du rejet, de l'incompréhension, de l'amour rentable?

"Aimer, ce n'est pas de grandes déclarations. Aimer, c'est être là, c'est le dire. Aimer, c'est un coup de téléphone, une lettre, une carte postale, une surprise, une invitation du coeur, une visite, un souper... c'est aller prendre une marche. Aimer, c'est faire des choses sans raisons, gratuitement. Aimer, c'est accueillir, écouter, ne pas être pressé"

Toi qui as un coeur, tu le sais, l'amour est la porte de la vie. Tu aurais beau tout posséder, avoir ta liberté, t'engager dans la lutte des classes, vivre dans les quartiers démunis, si tu n'as pas l'amour, tu n'est que vent.

"L'amour consiste non pas à sentir qu'on aime, mais à vouloir aimer. Celui qui veut aimer, aime. Celui qui veut aimer par-dessus tout, aime par-dessus tout."

L'amour prend sa joie dans la Vérité. L'amour est patient, endure tout, supporte tout. Le plus grand amour réside dans le don de sa vie. En Amérique du Sud, où habite un tiers des catholiques, nos frères et soeurs chrétiens, méprisés par le capitalisme se redisent souvent cette phrase: "Celui qui ne veut pas mourir pour quelqu'un ou quelque chose n'est pas capable de vivre."

Jésus te montre le chemin de l'amour. Lui-même n'est qu'Amour. Jésus est l'impatience d'aimer en

toi. Il est l'épanouissement que tu cherches avec tant d'inquiétude. Il est la soif qui te dévore, le feu qui te brûle. Mon ami (e), laisse-toi aimer... laisse-toi aimer par Jésus. Ouvre-lui la porte de ton coeur et il fera chez toi sa demeure à jamais. Jésus se donne à celui ou celle qui se donne totalement à Lui.

Jésus ne regarde pas tes erreurs, tes fautes. Il respecte ta liberté. Il n'éteint pas la mèche qui fume encore. Il ne coupe pas l'arbre qui ne donne pas de fruit. Il attend, et cela chaque seconde de toute ta vie, que tu accueilles l'amour.

Tu regardes ton frère, ta soeur. Ne vois-tu pas Jésus en eux? Il n'existe plus d'étrangers autour de toi, ni québécois, ni anglais, ni grecs, ni américains, ni vietnamiens... il y a Jésus. C'est en eux que tu découvres l'Amour. En acceptant ton frère, ta soeur sans condition, dans le risque d'être blessé l'amour éclate en toi.

Là où est ton coeur, c'est là qu'est ton amour. Plus tu possèdes sur la terre, plus l'essentiel t'échappe. Plus tu accumules et moins tu possèdes l'amour.

Ne rends jamais le mal par le mal. Mais sois vainqueur du mal par le bien. Invite ton ennemi à ta table. Fais du bien à celui qui a peur. Il n'y a jamais de cas désespérés, il n'y a que des personnes qui désespèrent.

Par-dessus tout, vis dans la joie et l'émerveillement. Regarde autour de toi et tu verras le bonheur dans les petites choses de la vie. Deviens ce que tu contemples! Chante ce que tu découvres de merveilleux, le monde a tant besoin de joie. Ce monde a besoin de l'émerveillement des enfants. Alors ta Lumière brillera dans les ténèbres et ton coeur, comme le midi du jour. Jésus te guidera continuellement.

La fraternité "Pas d'Chair pas d'Os" 1979.


AVEC POUJIN & PÉPIN VOS INTÉRÊTS SONT BIEN SERVIS

AVEC POULIN & PÉPIN, VOS INTÉRÊTS SONT BIEN SERVIS

C'est le temps d'acheter un **COMMERCE**




JEAN-BAPT. POULIN
F.R.I.
courtier en commerces
774-6760
4135 Rte Kennedy,
NOTRE-DAME DES PINS



ROBERT PEPIN
conseiller en commerces
228-2835
11275, 9ème AVENUE,
VILLE ST-GEORGES-EST

OUI... ON PEUT VOUS AIDER

- 4 Epicerie et dépanneurs, à St-Georges et en périphérie. Dont un incluant 8 logements.
- 1 Magasin de meubles, cté de Lévis.
- 1 Important poste d'essence avec snack bar et salle d'amusements.
- 5 Hôtels et bars.
- 1 Commerce très spécialisé dans un domaine très rémunérateur.
- 1 Poste commercial avec résidence au 1100 blvd. Dionne, à St-Georges O.
- 1 Vaste terrain commercial voisin du parc industriel à St-Georges Est.

N'hésitez pas à nous téléphoner: nous prendrons rendez-vous

Notre but premier... votre succès

Membres de la
Chambre
d'immeubles
de
Québec





Vous êtes entre bonnes mains avec

**POULIN
PEPIN**

LES SPECIALISTES

R
realtor

Premiers
en
commerces


En COMMERCES nos preuves sont faites

Actif de \$3,9 millions à la Caisse Pop de St-Benoit

Lorraine Légaré

C'est le mardi 12 juin que s'est tenue l'assemblée générale annuelle des membres de la Caisse Populaire de St-Benoit. Une centaine de personnes s'étaient réunies à cette occasion dans la salle de l'École Centrale de St-Benoit.

Les dirigeants de la Caisse ont présenté le rapport annuel au 31 mars 1979 ainsi qu'un nouveau règlement de régie interne. Dans ce nouveau règlement, on retrouve les points suivants. Tout d'abord, les gens devront présenter leurs candidatures aux différents postes de direction quelques jours avant l'assemblée générale. Les membres faisant partie de la commission de crédit et du conseil de surveillance pourront dorénavant emprunter à la Caisse Populaire sous certaines conditions, entre autres celle de ne pas participer à la décision.

M. Camille Fleury de l'Union régionale des Caisse Populaires a présenté ce nouveau règlement de régie interne à l'aide d'un diaporama qui illustre de façon plus claire les éléments de ce règlement.

Chiffres

Le rapport a été présenté sur acétate. Il en ressort que la Caisse Populaire de St-Benoit avait un actif au 31 mars 1979 de \$3,970,557., ce qui représente une augmentation de \$447,618. par rapport à 1978. Les trop-perçu se chiffrent à \$28,930. Les membres pourront bénéficier de 3% de l'intérêt sur reconnaissance de dettes et hypothèques pour un total de \$8,626. La Caisse donnera 10% de l'intérêt payé sur capital social totalisant \$3,644. Les ristournes se chiffrent donc à \$12,270. Un montant de \$12,162. sera viré à la réserve après le paiement des impôts qui sont de \$4,498.

Il a également été décidé, lors de cette réunion, que la Caisse maintiendrait 3 1/2% de sa réserve du passif dû aux membres. La commission de crédit permet maintenant au gérant de prêter \$2,000. sans passer par la commission. Auparavant, le gérant pouvait prêter \$500. sans passer par la commission de crédit. A l'avenir, la Caisse pourra souscrire à un fond social ou communautaire.

Elections

Il y a naturellement eu élections lors de cette assemblée. Tous les membres sortants ont été réélus. Il s'agit de Mme Henriette Lessard, présidente et de Victor Roy, directeur au conseil d'administration. Au conseil de surveillance, Fernand Poulin a été réélu comme président et Lucien Cloutier est de nouveau commissaire à la commission de crédit.

Etat des revenus et dépenses pour l'exercice terminé le 31 mars 1979

Revenus en intérêts	
Actif liquide	\$ 87,868.
Reconnaisances de dette	130,096.
Hypothèques	157,425.
Total:	375,389.
Dépenses en intérêts	
Epargne	157,722.
Dépôt de l'U.R.	10,007.
Total:	167,729.
Dépenses directes	
Assurance-vie - dépôts et prêts	24,494
Créances douteuses	10,228.
Contributions	9,893.
Total:	44,615.

Trop-perçu brut:	163,045.
Dépenses administratives	
Personnel	65,472.
Informatique	13,323.
Local	8,823.
Autres	18,525.
Total:	106,143.
Moins: charges administratives et autres revenus	8,464.
Total:	97,679.
Trop-perçu de l'exercice:	\$ 65,366.

101ème anniversaire du Foyer St-Georges

A l'occasion du dixième anniversaire du Foyer Saint-Georges de Beauce Inc., une exposition artisanale aura lieu les 22, 23 et 24 juin prochains.

Le public est invité à venir apprécier le travail réalisé par les pensionnaires du Foyer St-Georges et du Pavillon Résidence du Bon-Pasteur.

Le 24 juin, le public sera invité à participer au dixième anniversaire à l'occasion de la soirée récréative et ce, à compter de 20h30.

Nous invitons toute la population et particulièrement les parents des pensionnaires à se joindre à nous lors de cet événement.

Heures d'exposition

Vendredi, 22 juin, 13h30 à 16h00 et 19h00 à 21h00.

Samedi, 23 juin, 13h30 à 16h00 et 19h00 à 21h00.

ÉCOLE DE CONDUITE

CPS

12420, 1ère Ave, ST-GEORGES face au Centre Social

enr.

Cours débutant en juillet

MIN. TRANSPORT. No 80184
ST-GEORGES
 466 1ère AVENUE
 FACE AU CENTRE SOCIAL
228-5316
 COURS DÉBUTANT
 LE 1er LUNDI
 DE CHAQUE MOIS

ANDRÉ BÉGIN, prop.

No. permis

Min. éducation: 130507



MIN. TRANSPORT. No 80186
STE-MARIE
 66 RUE NOTRE DAME
 HAUT DU LAURENTIEN
387-4595
 COURS DÉBUTANT
 LE 1er MARDI
 DE CHAQUE MOIS

ST-GEORGES LUNDI 2 juillet

STE-MARIE MARDI 3 juillet

*** SERVICE * QUALITÉ * BAS PRIX**

**POUR CEUX DEMEURANT A L'EXTERIEUR DE ST-GEORGES
 POSSIBILITE D'ORGANISER DES VOYAGES POUR LES
 COURS DE THEORIE TEL.: 228-5316**

- Nous disposons de vastes locaux climatisés
- Instructeurs et moniteurs qualifiés
- Équipe jeune et dynamique
- Cours dispensés avec les méthodes les plus modernes (films, diapositives, etc.)

**ST-GEORGES
 228-5316**

**STE-MARIE
 387-4595 - 387-2440**

NOTRE PREMIER SOUCI DONNER LE MEILLEUR SERVICE A NOTRE CLIENTÈLE

PARADIS DE LA PÊCHE
"AUX 3 ÉTANGS"
 PÊCHE SPORTIVE À L'ANNÉE - TRUITES ARC-EN-CIEL



JEAN VEILLEUX

Ste-Rose, Rang C
 Cté Dorchester

TÉL.: 267-5648

Des amateurs tournent un film dans la Beauce

Simon Busque

(St-Georges) - Cinq étudiants tournent présentement un film semi-documentaire dans notre région. C'est dans le cadre d'un projet Jeunesse Canada au Travail que Pierre Lamothe, Daniel Audette, Danielle Charlebois, Christine Guertin et Paul Gilbert ont obtenu

le budget nécessaire du gouvernement fédéral pour débiter le tournage de ce film.

Le film

Le film nous montre deux personnages principaux nommés Jean et Victor qui incarnent de jeunes étudiants qui passent l'été en Beauce grâ-

ce à un projet Jeunesse Canada au Travail. Ils sont étrangers et découvrent grâce à leur recherche historique notre merveilleuse région. Jean et Victor sont bacheliers en histoire et ils sont choisis pour travailler dans un projet à l'étendue du Québec. Naturellement, leur région

donnée est la Beauce. Toutefois, contrairement à leur directeur qui est un "zélé", les deux personnages principaux sont portés vers la paresse. Ils ne travaillent pas trop fort de l'été jusqu'à ce qu'ils reçoivent un appel les avisant à remettre le produit de leur travail dans trois jours. C'est alors que nos deux compères devront travailler intensément pendant ces trois jours pour remettre leur document à temps.

Forme

Les étudiants qui travaillent sur ce projet n'en sont pas à leur première expérience et sont gradués de l'Université d'Ottawa en communications sociales. Le film sera tourné en super 8 sonore et devrait être présenté en primeur vers le milieu d'août à St-Georges. Le budget se chiffre à \$10,640, y compris les salaires. Les étudiants de ce projet ont eu plusieurs problèmes à surmonter dont l'attente du budget mais le film en sera encore plus revalorisé. Le parrain de ce pro-

jet est présentement la Société St-Jean Baptiste présidé par M. Julien Roy.

Ce soir Assemblée spéciale des membres de la Caisse Pop de St-Martin

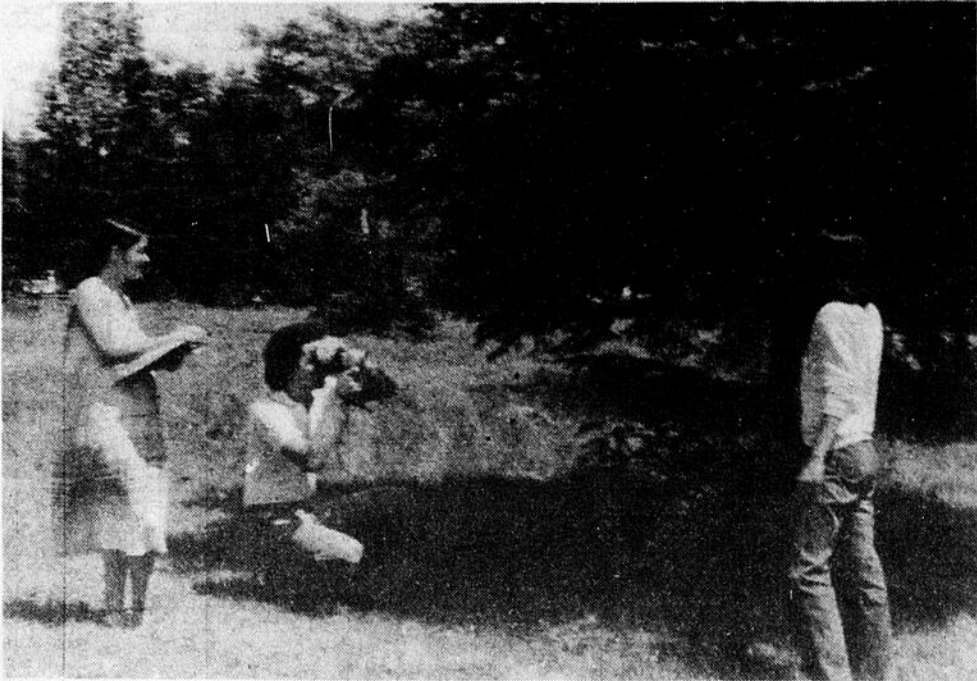
[L.L.] - C'est ce soir, à la Salle Municipale de St-Martin que se tiendra une assemblée générale annuelle spéciale des membres de la Caisse Populaire de St-Martin. Les membres y sont attendus pour 19h30.

On se rappelle que l'assemblée générale annuelle avait eu lieu le jeudi 31 mai. Des centaines de personnes y avaient assisté et l'assemblée avait été très mouvementée. C'est d'ailleurs à cette occasion que tous les membres du conseil d'administration qui étaient sortants avaient été remplacés suite à un vote secret des membres de la Caisse.

Une semaine plus tard, les 7 dirigeants et 5 personnes faisant partie du personnel de la Caisse ont remis leur démission. Une équipe volante de l'Union régionale des Caisses Populaires est donc entré en fonction le 11 juin dernier pour remplacer le personnel manquant.

Mais si le personnel a été remplacé, les dirigeants de la Caisse ne l'ont pas été sauf les quatre personnes qui avaient été élues lors de l'assemblée générale annuelle du 31 mai et qui n'ont pas quitté leur poste.

C'est pour l'élection d'un nouveau conseil d'administration que se tient cette assemblée spéciale, ce soir, à la Salle Municipale. Tous les membres sont donc fortement invités à cette assemblée qui s'avère être d'une grande importance dans l'avenir de la Caisse Populaire de St-Martin.



Trois des étudiants qui tournent le film dans notre région. Nous les voyons en train de répéter une scène du film.

Pour satisfaire tous les
"AUDIOMOBILISTES"

FOSGATE MARRANTZ HITACHI
jusqu'à 200 watts R.M.S. à .02 THD

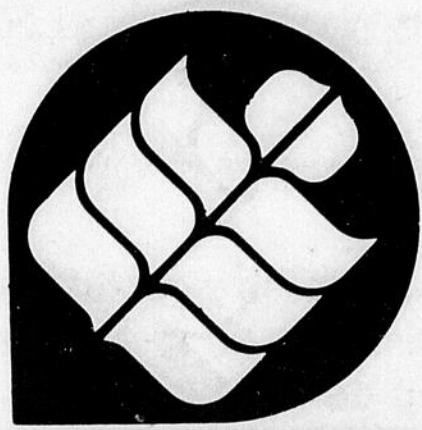


Nous avons aussi les lignes
Harman/Kardon JBL, Tannoy, Hitachi, Marrantz
CEC White Phillips Deforest Technics Teac
Maxell Stax Telec Sennheiser Rodec
Audio Technica

Beauce
Audio inc.

Carrefour St-Georges
Tel. (418) 228-2320

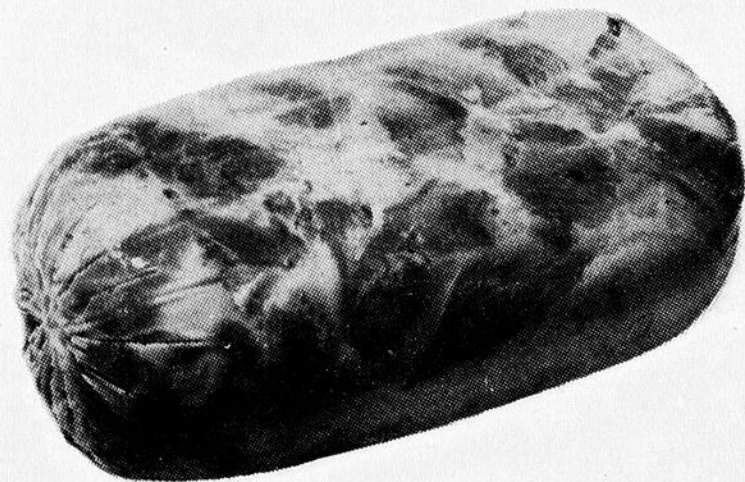
LE
MEILLEUR
SON
EN
BEAUCE



Gaston

16055, Boul. Lacroix, St-Georges-Est

Rayon Viandes de Choix



CUISSES
de poulet, fraîches
..... la livre **.89**

JAMBON
Midget Provigo
..... la livre **1.69**

POITRINES
de poulet, fraîches
..... la livre **1.09**

BACON
tranché Provigo
..... la livre **1.09**

BOLOGNA
tranché Provigo
..... la livre **.99**

SAUCISSES
fumées Hygrade
..... la livre **1.25**

JAMBON
cuit, tranché, Hygrade
..... 6 onces **1.29**

SAUCISSES
surgelées La Belle Fermière
..... la livre **1.69**

PAIN DE POULET
tranché, Bilopage
..... la livre **1.19**

Spéciaux

CAFÉ INSTANT

Maxwell House
10 onces

4.89

JUS DE TOMATES

Aylmer, fantaisie
btes 19 oz

4/1.00

PEPSI COLA

btlcs 750 ml

6/1.79

Moutarde
préparée Schwartz
..... 24 onces **.55**

Margarine
molle Lactantia
..... 1 livre **.79**

Macaroni coupé
spaghetti, spaghettini
Gattuso..... 1 kg **.79**

Croustilles
régulières et ondulées
..... 200 grammes **.79**

Sauce
hot chicken Cordon Bleu
..... btes 19 oz **2/.79**

Guimauves
Lowney's blanches
..... 11 onces **2/.99**

Café
Chase Sanborn
..... sac 1 livre **2.79**

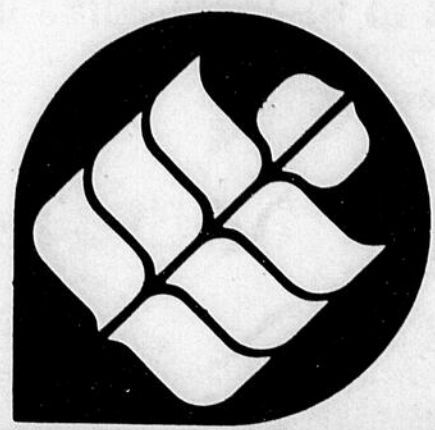
Mouchoir
Royale, couleurs asst.
..... btes de 60 **3/.99**

Essuie-tout
Boutique, couleurs asst.
..... 2 rouleaux **.89**

Bonne Fête

Lundi 25 juin, fermé

Paquet



(Jersey Mills) 228-6647, 228-6648

Vedettes

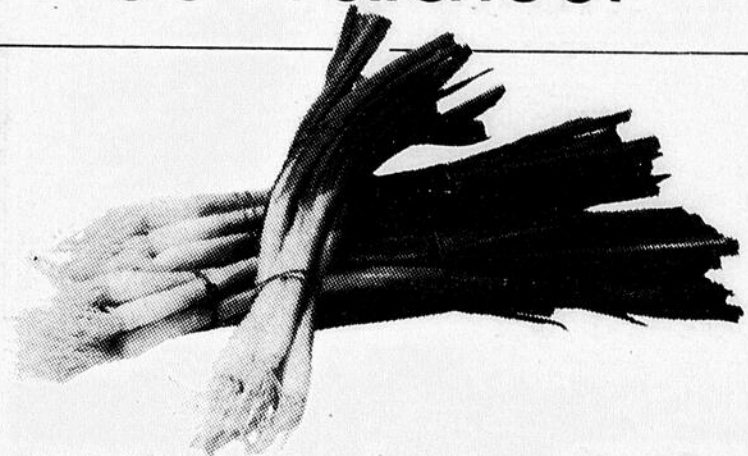
Papier toilette Lady Scott, couleurs asst. imprimés..... 4 rouleaux	1.09
Savon Jergens, blanc paquet de 4	.79
Napkins White Swan, couleurs asst. pqs de 60	2/.99
Serviettes humides Wet Ones bte de 70	1.39
Eau minérale Montclair btlés 750 ml	2/.89
Pois verts Proviprix, assortis btes 19 onces	3/.99
Relish Bicks régulière à hot dog ou à hamburger..... 15 onces	.65
Pâté Cordon Bleu assorti..... 7 onces	.69
Tablettes Granola, naturelles 275 grammes	.99

THÉ SALADA
orange pékoe
60 sacs
1.59

Breuvage F.B.I.
pomme, orange ou raisin
64 onces
.69

KETCHUP HEINZ
32 onces
1.19

Rayon de Fraicheur



ORANGES
Sunkist de Californie
..... la douzaine **1.29**

CANTALOUPE
des U.S.A.
..... chacun **.59**

MELON D'EAU
de Floride, 15 à 16 livres
..... chacun **2.59**

RADIS
en feuilles, du Québec
..... en paquets **4/.48**

ÉCHALOTES
du Québec
..... en paquets **2/.28**

CONCOMBRES
Canada No 1
..... **2/.48**

LAITUE
Iceberg du Québec, Canada No 1
..... chacune **.33**

POMMES DE TERRE
nouvelle récolte, des U.S.A.,
Canada No 1..... 5 livres **.69**

Beaucoup d'autres spéciaux
en magasin

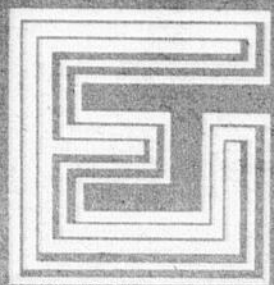
QUANTITÉ LIMITÉE

Nous nous réservons le droit de limiter les quantités.

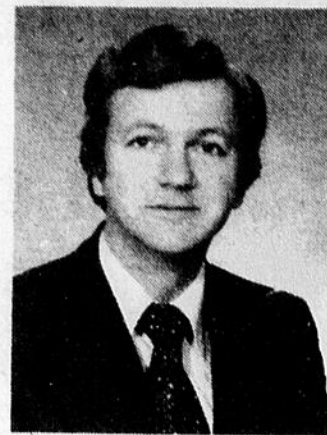
Québécois

toute la journée

Votre courtier de confiance



courtier INTER-COMTÉ INC

11789, 1^{re} Avenue, Ville St. GeorgesG.E. CHAMPAGNE
président

Que ce soit pour acheter ou vendre

consultez toujours

"l'équipe dynamique de Courtier Inter-Comté"

228-3094

Yvon
Paquet
685-3294**COMMERCE**

400. Hôtel situé dans la région avec salle de réception; bonne clientèle; chiffre d'affaire intéressant.



459. 2 Logements situé à ville St-Georges Est; 24 X 44'; sous-sol fini; terrain boisé de 95 X 115' +-; porte patio; bons revenus; foyer intérieur; bon placement;

COMMERCE

483. Bar-Salon - Camping situé dans la région, avec restaurant, piscine, snack-bar; 60 sites actuellement avec plus de possibilité; terrain boisé; bar-terrasse.

Marie
Godbout
228-4515

441. Split Level avec toit cathédrale situé à ville St-Georges Est; 41 X 30'; 3 chambres; sous-sol fini; salle familiale; chambre froide; atelier de travail; belle décoration; bonne construction;



449. Résidence situé à ville St-Georges Est; 30 X 40'; 3 chambres; terrain avec arbres décoratifs; entrée extérieure de sous-sol; entrée asphaltée; propre; prix à discuter;



409. Très belle résidence située à ville St-Georges Est; 24 X 52'; 3 chambres; sous-sol fini; foyer intérieur; très beau terrain aménagé; piscine extérieure; bonne construction;

Clément
Quirion
228-1739

454. Résidence située près de l'Hôpital à Ville St-Georges-Ouest; 37 x 28.6', 5 chambres, sous-sol fini, 2 salles de bain, terrain boisé et aménagé de 80 x 198' +-; air climatisé, garage.



474. Résidence au centre-ville à St-Georges Est; 3 chambres; Bureau; salle de lavage; atelier; patio; garage 24 X 11' +-; entrée asphaltée; très propre; air climatisé; broyeur;

COMMERCE

440. Restaurant situé à Ville St-Georges-Est; endroit très achalandé; équipement neuf, commerce en expansion; cause de la vente: santé.

Jacques
Morin
228-7997

432. 3 logements situé à Ville St-Georges-Ouest, 25 x 26 plus 11 x 12' +-; 2 - 4 1/2 pièces, 1 - 3 1/2 pièces; terrain 80 x 100'; entrée asphaltée; bons revenus; 2 logements meublés au complet.



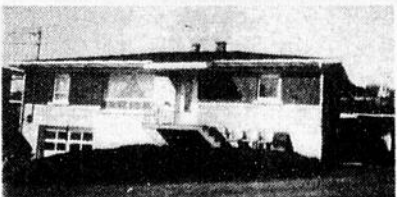
480. Très belle résidence située à Ville St-Georges-Est; 30 x 60' +-; 4 chambres; terrain de 97 x 136' avec arbres et arbustes décoratifs; foyer intérieur, très propre.



462. Bungalow situé à St-Georges-Est, 28 x 40', 3 chambres, terrain 100 x 180' +-; garage fermé de 18 x 24'; porte extérieure de sous-sol; très peu de taxes; construction '78.

Martial
Audet
774-3190**COMMERCE**

472. Garage de réparation et de vente; spécialité: camions; situé à Ste-Justine Station; très bons revenus; bâtisse, nom, achalandage, équipement, inventaire.



448. Résidence située à Beauceville; 43 x 29'; 4 chambres, sous-sol fini, terrain aménagé, garage, entrée asphaltée, peinture neuve à l'intérieur, bien située.

COMMERCE471. Cinéma dans la région avec restaurant; logement au 2^e étage, bâtisse 30 x 70'; très bons revenus; cause de vente: santé. Bilan disponible au dossier.Paul-
Maurice
Bégin
228-2324

416. Bungalow situé à St-Georges-Est; 25 x 38'; 4 chambres, terrain aménagé 100 x 75' +-; foyer intérieur, sous-sol fini, très bien aménagé, entrée asphaltée, belle décoration.



475. Résidence située à St-Georges-Est; 26 x 18' plus 28 x 36' +-; 3 chambres, terrain 90 x 135'; entrée asphaltée; porte extérieure de sous-sol; taxes peu élevées.

486. Bâtisse et terrain situés 1^{ère} Ave, Ville St-Georges-Est, bien situés; conviendraient bien pour poste de commerce ou stationnement; prix à discuter.

Nous avons plusieurs autres commerces, résidences, terrains, chalets à vous offrir

ALIMENTATION

12320, 1ere Avenue Est, ST-GEORGES

DROUIN & PAQUET

NOUS PRENONS
LES COMMANDES
PAR TÉLÉPHONE



SERVICE
DE LIVRAISON
RAPIDE

ÉPICIER LICENCIÉ
BIÈRE - CIDRE - VIN

Lundi, mardi, mercredi: 8h.30 à 6h.00 — Jeudi et vendredi: 8h.30 à 9h.00 — Samedi: 8h.30 à 5h.00

VIANDE

Viande
Rouge
cat. A-1

à prix économiques

Pointe de
surlonge

la livre

2.59



Steak de
ronde

la livre

\$2.29

Jambon cuit

frais tranché

la livre

\$2.09

CRETONS

maison

la livre

1.49

FRITES

Valley Farm

sacs 2 lbs

3/1.00

PAINS CHAUDS À TOUS LES JEUDIS

Amateurs de plein-air, nous avons pour vous:
Charbon de bois, huile, Raid, Barbecue, steak, etc...etc...

ALIMENTS À BAS PRIX

Dépensez moins...

économisez davantage

...achetez ici!

Papier toilette

Marlboro
blanc

8 rouleaux

\$1.29

Pepsi Cola

6 btlles
750 ml

(+ taxe + dépôt)

\$1.79

Guimauves Viau

forme marshmallow
asst.: arachides, bana-
nes, mini, peanut et
fraises

8 onces

69¢

Ampoules électriques

Best Buy
de General Electric
40-60-100 watts

pqt de 2

59¢

Moutarde

préparée
Schwartz

pot 24 oz

59¢

Fromage

Velveeta -
Kraft

bte 500 gr

\$1.79

TOMATES

DE SERRE

89¢

lb

PATATES

NOUVELLES

\$1.39

10 livres



MELON D'EAU

15 à 18 livres

1.99

BANANES

ordinaires

la livre **.29**

Pâte de tomates

Hunts 13 onces

.71

Jus de pamplemousse

sucré Libbys 48 onces

.99

Assouplisseur

de tissu Fleecy, liquide 176 onces

2.55

Pâte à dents

Pepsodent 100 ml

1.19

Détergent liquide

Lux 24 onces

.99

Champignons

morceaux et tiges Grad 10 oz

.75

Fèves blanches

St-Arnaud 4 livres

1.45

Pois

Libbys 14 onces

.39

Sauce Esta

hot chicken 14 onces

.35

Menthes Rito

blanches 14 onces

1.03

Margarine molle

Monarch 16 onces

.87

Essuie-tout

Viva, imprimé 2 rouleaux

1.23

STATIONNEMENT GRATUIT

Jeudi soir — Vendredi soir — Samedi toute la journée

Nous nous réservons le droit de limiter les quantités

St-Zacharie

Une collision fait un mort

Samedi dernier sur la route 275 à St-Zacharie, une collision entre deux véhicules a coûté la vie à un citoyen de St-Zacharie, M. François Lebel. M. Lebel, 56 ans, est décédé lors de son transport à l'hôpital.

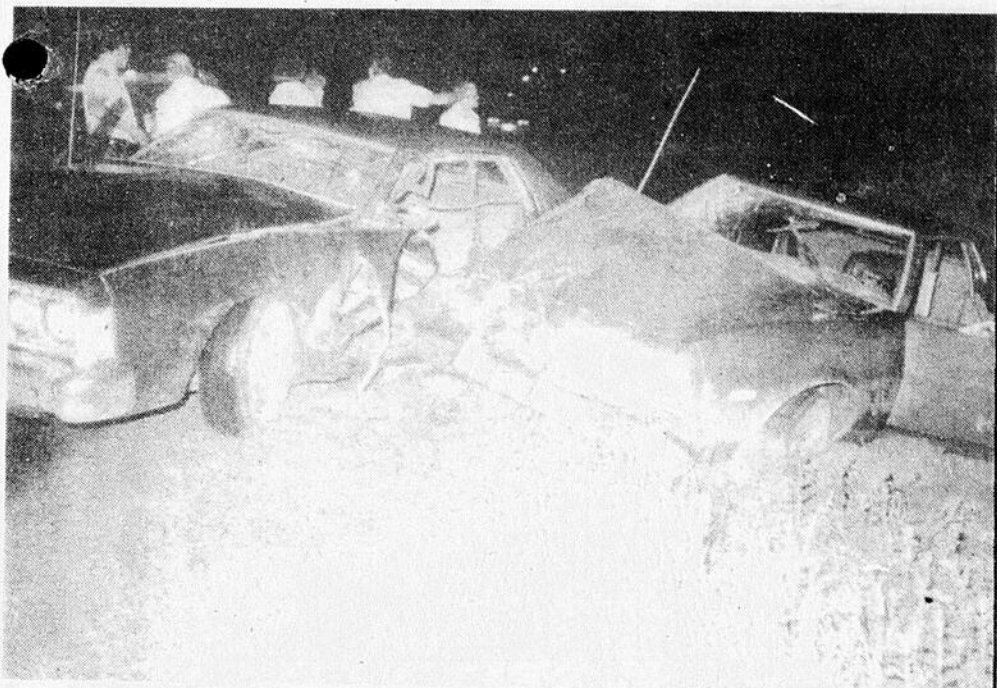
L'autre véhicule impliqué dans cet accident

était celui de M. Clément Bisson du rang 6 à St-Zacharie. M. Bisson était accompagné de quatre personnes mais aucune n'a subi de blessures graves.

L'accident est survenu sur pavage humide, aux environs de 21h30, face à la résidence d'une des filles de M. et Mme Bis-

son à un demi mille de St-Zacharie. La victime était accompagnée de son épouse qui s'en est tirée indemne.

Les constatations d'usage ont été faites par l'agent Mario Bureau de la Sûreté du Québec de St-Prospère qui poursuit l'enquête concernant cet accident.



C'est samedi soir dernier qu'une collision entre deux véhicules sur la route 275 à St-Zacharie a coûté la vie à un résident de cette municipalité, M. François Lebel.

Cet été

Suspension des activités

à l'OTJ de St-Martin

Lorraine Légaré

(St-Martin) - Le comité municipal des loisirs de St-Martin a dernièrement annoncé qu'il n'y aurait aucune activité sur les différents terrains de jeux de St-Martin et ce, durant toute la période estivale. Cette regrettable suspension des activités s'est avérée inévitable à cause de la baisse régulière de la clientèle enregistrée au niveau des terrains de jeux de St-Martin depuis 6 ans. Le nombre d'inscriptions qui était de 220 en 1973 est passé à 51 en 1978.

Il a également été noté par le comité que la moyenne de fréquentation journalière des terrains était de 32 enfants pendant l'été 1978. Etant donné que les coûts d'opérations ont été très élevés par rapport au nombre d'inscriptions et à la fréquentation et que pour cette raison, la population devait sans

cesse sollicitée afin de rendre les activités des Terrains de jeux viables, le comité municipal des loisirs de St-Martin a décidé lors d'une assemblée régulière tenue le lundi 11 juin 1979 que l'organisation d'activité sur les terrains de jeux de St-Martin serait suspendue pour l'été 1979.

Le comité fera donc une réévaluation des possibilités dans le futur d'organiser des activités programmées avec moniteurs pendant la saison estivale à St-Martin. Cette réévaluation se fera en septembre prochain.

En attendant, le comité municipal des loisirs, consacrera, s'il y a lieu

en partie ou en tout, le montant prévu au budget au chapitre "transport" à la location d'un autobus pour les fins des transports des jeunes à la piscine du club sportif Grande Coudée et ce, à raison de deux demi-journées par semaine à compter de la première semaine de juillet.

Il est certain que cette décision de suspendre les activités sur les terrains de jeux de St-Martin n'a pas été facile à prendre. Le comité municipal des loisirs demande donc à toute la population d'exprimer leurs commentaires ou suggestions concernant cette décision et ce, d'ici la fin de juin.



L'Imprimerie Moderne
12625, 1ère Ave
Tél. 228-4011

Grande

VENTE

fin de saison

se continue cette semaine...

Voyez nos **SUPER SPÉCIAUX**

Lot de
JUPES
\$9⁹⁸ et
\$15⁹⁸

ROBES
\$19⁹⁸ et
\$24⁹⁸

GILETS
ratine velours
\$9⁹⁸ et
\$29⁹⁸

COSTUMES
2 pièces
33^{1/3}

JUPES
20%

GILETS
SHORTS
\$1⁹⁸

GILETS
\$3⁰⁰ et
\$5⁹⁸

COSTUMES
DE BAIN
\$15⁰⁰

Autres items réduits
en magasin

Tél. (418) 228-4966



au Rondin

Confection pour Dames

3, 1ère, Ave, VILLE ST-GEORGES Tel. 228-4966



SERVI



X Coupe de viande disponible dans ces marchés

Prix en vigueur les 20-21-22-23 juin 1979

pour **PRO**fiter
des vacances...



viandes

RÔTI DE PALETTE Coupe rég.	RÔTI De haut de côtes	1.39 lb.	RÔTI De côtes croisées	1.89 lb.
RÔTI De haut de côtes	1.59 lb.	CRETONS TAILLEFER 10 on.	1.29 ch.	BACON TRANCHE TAILLEFER 1 lb.
		JAMBON CUIT Tranche TAILLEFER 6 on.	1.19 ch.	

grad Chez nous, pour vous

CRISTAUX DE SAVEUR Orange ou raisin GRAD Sachet 3 1/4 on.	.74
POIS VERTS Gr. assl., Canada de choix GRAD Bte 19 on.	.41
RELISH SUCRÉE GRAD Bocal 24 on.	.91
BREUVAGE CHOCOLAT Instantané GRAD Bte 2 lb.	2.34
JAVEL CONCENTRÉE GRAD Cont. 128 on.	.98

fruits et légumes

CERISES ROUGES De la Californie	1.19 lb.	POMMES DE TERRE Du Québec Canada No 1	.65
PAMPLEMOUSSES Chair blanche Produit de la Floride Gr. 48	3/ .79	CHOUX Du Québec Can. No 1	.18 lb.

produits surgelés

PIZZA NAPOLI
McCain

10 on. **.97** ch.

MARGARINE DURE MONARCH
(aluminium)
Bte 1 lb.

.55

GOMMES VIAU A.B. ou tranches orange et citron Celle 680 g.	1.19	BLE D'INDE En creme, de choix AYLMEYER Bte 10 on.	3/.99	CEREALE Rice Kripies KELLOGG'S Bte 575 g.	1.35
BISCUITS VIAU Pretz Beurre ou au The Bte 200 g.	1.39	HARICOTS JAUNES Coupes, de choix AYLMEYER Bte 10 on.	.31	NOURRITURE TAMISEE Pour bébé GERBER Jarre 4 1/2 on.	.25
ARACHIDES EN ECALÉS KRISPY KERNELS Bte 300 g.	.79	POIS VERTS Gr. assl., de choix AYLMEYER Bte 10 on.	.31	NOURRITURE POUR CHIEN DR BALLARD Four et bœuf, ragout bœuf, morceaux de bœuf Bte 24 on.	.65
FIXATIF (AEROSOL) Regardier ou super HALO Cont. 350 ml.	1.09	POULET DESOSSE ESTA Bte 7 on.	.82	MOUCHOIRS DE PAPIER Blanc ou de couleur ROYALE Bte 60"	.37
BOULES ABSORBANTES JOHNSON & JOHNSON Bte 55"	.65	VINAIGRE BLANC SCHWARTZ Cont. 40 on.	.65	SERVIETTES Humides WET ONES Cont. 70"	1.49
MARGARINE MOLLE MONARCH Cont. 8 on.	2/.87	EPICE A STEAK De choix assl., pour poulet SCHWARTZ GOURMET Jarre	.67	JAVELISANT POUVRE JAVEX pour non-javelisable Bte 44 on.	2.55
BREUVAGE ROUEMONT Aux fruits, limonade, orange, pomme, raisin Bte 10 on.	4/.89	GATEAU FROMAGE ROYAL Bte 11 on.	1.25	DETERGENT POUVRE ARCTIC POWER Géant	1.59
JUS DE TOMATES De fantaisie HEINZ (ouv. aclair) Bte 10 on.	.29	CEREALE All Bran KELLOGG'S Bte 575 g.	.99		

TOMATES RONDES AYLMEYER
De choix
Bte 28 on.

.65

SOUPE LIPTON
Poulet et nouilles
Bte 4's (env.)

.89

CONFITURES HABITANT
Fraises ou framboises
avec pectine
Jarre 24 on.

1.39

ESSUIE-TOUT ROYALE
De papier blanc
ou de couleur
2 rlx

.99

DÉTERGENT LIQUIDE MIR
Cont. 750 ml.

2/ 1.19

*Nous nous réservons le droit de limiter les quantités et de corriger les prix incorrects résultant d'une erreur d'impression.

ça profite

St-Gédéon de Beauce

X Germain Mercier

St-Zacharie de Beauce

Parent & Roy

St-Théophile de Beauce

X Richard Poulin

Beauceville en Fête

La St-Jean célébrée à Beauceville

Jasmin Gosselin

(Beauceville) - C'est en effet en fin de semaine que débiteront les festivités du 75ième anniversaire de fondation de la Ville de Beauceville connu sous le thème "Beauceville en Fête". Plusieurs activités marqueront donc cette première fin de semaine de festivités, dont les célébrations de la St-Jean Baptiste avec le traditionnel défilé et le Feu d'artifices.

Outre l'exposition sur les 75 ans de Beauceville qui sera ouverte en permanence au cours de 10 jours de festivités de même que le salon aménagé à l'aréna de Beauceville, les activités prennent officiellement le départ vendredi le 22 juin par l'ouverture officielle suivie d'une soirée avec orchestre. Un feu de camp viendra couronner cette première journée.

Le samedi les activités sont beaucoup plus nombreuses. On aura l'occasion d'assister à un concours de tir à la carabine, une parade de tacots dans les rues de la ville, une course de tacots, un slalom automobile, une compétition de souque à la corde, une soirée avec orchestre et disco mobile et un feu de camp.

Dimanche le 24 juin, c'est évidemment le défilé de la St-Jean Baptiste qui attire le plus l'attention. Selon les informations obtenues, les organisateurs estiment que plus de 60 chars allégoriques prendront part au défilé. En principe, la parade devrait se dérouler sur le Boulevard Renault.

Quant au Feu d'artifices qui aura lieu à 22h00, les responsables nous ont assuré que le "Feu de la St-Jean" sera l'un des plus beaux jamais vus dans la région de la Beauce. Le feu sera d'ailleurs lancé à partir de l'île situé entre les deux rives de la rivière Chaudière. Ce sera certes un spectacle de toute beauté.

De nombreuses autres activités se dérouleront pendant cette journée du 24 juin: la messe en plein air, le tournoi de pétanque, la tire de poneys et le tournoi de balle-molle.

Au cours de la journée de lundi, plusieurs autres activités auront également cours, s'adressant de façon générale à tous les membres de la famille.

Le mardi 26 juin, seulement quelques activités sont prévues, soit le slalom de sécurité en bicyclette, la conférence prononcée par M. Pageau et la dégustation de vins et fromages.

C'est donc dire que les activités sont nombreuses et pour tous les goûts à l'occasion de cette première semaine de festivités en marge du 75ième anniversaire de la Ville de Beauceville et de la St-Jean Baptiste.

Exposition sur les 75 ans de Beauceville

L'exposition aura lieu du 22 juin au 1er juillet de 9h00 à 22h00 au Saloon dans l'aréna de Beauceville. Le Saloon sera ouvert tous les jours.

PROGRAMME

ACTIVITÉS DU VENDREDI LE 22 JUIN

OUVERTURE DES FÊTES

20:30 HRES: Mot de bienvenue avec orchestre québécoise de Michel Poulin.

00:00 HRE : Feu de camp

Ces activités se tiendront à l'aréna de Beauceville.

Responsables des activités: M. Robert Quirion
M. Jean-Baptiste Fortin

ACTIVITÉS DU SAMEDI LE 23 JUIN

09:00 HRES: Exposition artisanale toute la journée (Centre Culturel)

10:00 HRES: Coucours de tir à la carabine (terrain arrière aréna)

09:30 HRES: Parade de tacots dans les rues de la ville

10:30 HRES: Course de tacots (8ème avenue)

13:30 HRES: Slalom automobile (terrain de l'Ecole de Léry)

14:00 HRES: Compétition de souque à la corde (aréna de Beauceville)

20:00 HRES: Soirée avec orchestre québécoise et disco mobile (aréna Beauceville)

00:00 HRES: Feu de camp (terrain de l'aréna)

Responsable des activités: M. Jean Bouchard

ACTIVITÉS DU DIMANCHE 24 JUIN

08:00 HRES: Tournoi de balle-molle Bantam (terrain de l'Ecole de Léry)

09:00 HRES: Messe à l'extérieur (terrain de l'aréna)

09:00 HRES: Exposition artisanale toute la journée (Centre Culturel)

10:00 HRES: Tournoi de pétanque (terrain de l'aréna)

14:00 HRES: Défilé de la parade dans les rues de la Ville

16:00 HRES: Réception civique (Centre Culturel)

16:00 HRES: Chorégraphie des corps de majorettes (Terrain de l'aréna)

17:00 HRES: Tir de poneys (terrain de l'aréna)

17:00 HRES: Souper à l'aréna

19:00 HRES: Remise des trophées pour tournoi de pétanque et balle-molle (aréna)

20:30 HRES: Soirée avec orchestre québécoise et disco mobile

22:00 HRES: Feux d'artifices

Responsables des activités: M. Majella Busque
M. Raymond Mathieu

ACTIVITÉS DU LUNDI LE 25 JUIN

09:00 HRES: Exposition artisanale toute la journée (Centre Culturel)

09:00 HRES: Tournoi de balle-molle régional classe vétérans (Ecole de Léry)

13:30 HRES: Femme à la une (aréna de Beauceville)

14:00 HRES: Parcours de la piste d'hébertisme parents-enfants (terrain du Centre Culturel)

17:00 HRES: Souper en plein air parents-enfants (terrain du Centre Culturel)

20:00 HRES: Festival de musique canadienne (aréna)

20:00 HRES: Remise des trophées du tournoi de balle-molle (aréna)

23:00 HRES: Feu de camp

Responsable des activités: M. Louis-Georges Breton

ACTIVITÉS DU MARDI LE 26 JUIN

14:00 HRES: Slalom de sécurité en bicyclette (terrain de l'Ecole de Léry)

20:00 HRES: Conférencier M. Pageau (aréna)

21:00 HRES: Dégustation de vins et fromages (aréna)

Responsables des activités: M. Robert Quirion
M. Jean-Baptiste Fortin
Mlle Sylvie Jolicoeur

*De la qualité
à bas prix*

Voici l'offre de
Chez Gemma
lors de sa **Vente d'Été:**

ROBES 20%

JUPES 30%

BLOUSES 20%

**COSTUMES et BLAZERS
jusqu'à 50%**

ENSEMBLE de tricot 60%

GILETS 10%

SHORTS 10%

COSTUMES de BAIN 10%

● **SPÉCIAL** ●

MANTEAUX de laine
valant \$110.00 **POUR \$50.00**

20 à 50% sur IMPERMÉABLES

20% sur VÊTEMENTS DE BASE



*Faites détourner
les regards!*



Boutique Chez Gemma

Confection pour dames

ST-ZACHARIE

Tél.: 593-2972

Le Festival du Beauceron débute en fin de semaine

Simon Busque

Le Festival du Beauceron commence ses nombreuses activités en fin de semaine. Plusieurs spectacles et de nombreuses nouveautés seront présentés lors de ce festival qui fête par le fait même la St-Jean Baptiste.

La St-Jean

C'est dimanche le 24 juin qu'un programme spécialement choisi a été mis de l'avant pour fêter la St-Jean comme il se doit. A 17:00 heures, c'est le souper de la St-Jean à la Place Beauceronne située en plein centre du village. A 19:00 heures, la Soirée de la St-Jean va battre son plein avec musique, danse et remise de trophées. Finalement, tout le monde est invité au feu de la St-Jean à 21:00 heures.

Les activités

Le programme des activités du Festival du Beauceron est des plus chargé en fin de semaine. Du 22 au 24 juin, le sport est en vedette. Un tournoi de balle-molle et une démolition d'automobiles, qui attire à chaque année plusieurs milliers de spectateurs seront présentés lors de cette fin de semaine.

Pour ceux qui aiment moins le sport, la musique et la danse vous distrairont tout au long du Festival. Plusieurs



Un volume biographique sera lancé en l'honneur du notaire Clovis-E. Pagé qui a pratiqué pendant 66 ans [1882-1948] à St-Ephrem. Il s'agit des oeuvres et des événements marqués par cet homme de loi. L'auteur du volume est M. Cyril Bernier, un québécois né à St-Aubert de l'Islet. Le notaire Hermann Mathieu a écrit la préface de cet ouvrage.

spectacles seront présentés avec des noms tels, "La bottine Souriante", "La Bardasse", "Clément Grenier", "Les Tournesols" et de nombreux artistes régionaux. D'autres spectacles en plein air seront présentés de même qu'un concours d'amateurs, une pièce de théâtre de la Troupe Marie Quatre-Chemises et la nuit beauceronne qui regroupera plusieurs artistes beaucerons.

Le Bal de la Reine, l'exposition commerciale et artisanale, la Parade du Festival et la Soirée d'autrefois sont d'autres activités à ne pas manquer.



Lynda Roy, duchesse dans le cadre du Festival du Beauceron.



Gaétane Lessard, duchesse dans le cadre du Festival du Beauceron.



Sonia Marois, duchesse dans le cadre du Festival du Beauceron.

Programme de la fin de semaine

Duchesses

Trois jolies duchesses se font la lutte pour obtenir le titre de reine. Il s'agit de Mlle Gaétane Lessard, Mlle Sonia Marois et Mlle Lynda Roy. Elles offrent des billets qui par la suite donneront droit à des prix en argent.

Le couronnement aura lieu mercredi soir le 27 juin à l'aréna. C'est d'ailleurs à l'occasion du Bal de la Reine que les gagnants des prix de \$400., \$200. et \$100. qui se rattachaient aux billets des duchesses, seront connus.

FESTIVAL DU BEAUCERON St-EPHREM 23 juin au 1er juillet

Thème: La Beauce et ses anciens
Le Matibou ça s'attrape!

Le programme de ces activités est fait en collaboration avec M. Paul Bérubé Molson.

Vendredi 22 juin:

19:00 heures: Tournoi de balle-molle classe A et B (Aréna)

Samedi 23 juin:

9:00 heures: Tournoi de balle-molle
13:00 heures: L'auberge avec orchestre au programme (Aréna)

13:30 heures: Exposition sur l'évolution des voies et moyens de communications en Beauce par la Société du Patrimoine Beauceron (Ecole Beaudet)

18:30 heures: Place Beauceronne avec musique et danse (Centre du village)

Dimanche 24 juin:

9:00 heures: Tournoi de balle-molle
13:30 heures: L'auberge avec orchestre au programme

Démolition d'autos (Terrain des Chevaliers de Colomb)
Exposition sur l'évolution des voies et moyens de communications en Beauce

17:00 heures: Souper de la St-Jean avec soupe aux pois, jambon froid, patates au four, grands-pères, etc. (Place Beauceronne)

19:00 heures: Soirée de la St-Jean avec musique, danse, remise de trophées (Place Beauceronne)

21:00 heures: Feu de la St-Jean (Place Beauceronne)

La majorité des activités précédentes se fait en collaboration avec la Corporation des Fêtes Nationales du Québec.

Mardi 26 juin:

19:30 heures: Soirée spéciale. Apportez vos jetons (Ecole Curé Beaudet)

Mercredi 27 juin:

19:00 heures: Cérémonie d'ouverture de l'Exposition commerciale, artisanale et de services publics (Aréna)

20:00 heures: Spectacle en plein-air avec son et lumières, par un artiste beauceron (Terrain de balle-molle)

21:00 heures: Bal de la Reine, Couronnement, Orchestre et Danse (Aréna)

21:30 heures: "La Bardasse". C'est un groupe québécois qui nous offre un spectacle en plein-air avec son, lumières et animation et danse (Terrain de balle-molle)

Ce spectacle est offert grâce à la collaboration du Conseil Canadien des Arts Populaires.

CARE*un don du coeur

Un don à CARE, c'est aider une population déshéritée à s'en sortir par elle-même. Ils construisent eux-mêmes des maisons solidés, une école, un centre d'alimentation, un bon service d'eau à domicile, une route qui mène au marché. CARE leur fournit pour cela les matériaux nécessaires: ciment, couverture, tuyauterie, pompes, pelles, brouettes, pics et conseils techniques.

Envoyez vos dons à
CARE Canada
Bureau no. 4, 1312 rue Bank, Ottawa K1S 5H7

Un distributeur unique...
...de PORTES et FENÊTRES

unik

- FENÊTRES COULISSANTES
- FENÊTRES À BATTANTS
- FENÊTRES EN BAIE
- PORTES D'ACIER
- PORTE DE BOIS
- PORTES À PANNEAUX DE CÈDRE
- PORTES PATIO
- PORTES PATIO DE CÈDRE
- PANNEAUX DE CÔTÉ
- PORTES DE GARAGE

Les portes et fenêtres "UNIK", de façon attrayante et efficace, permettent d'ÉCONOMISER L'ÉNERGIE.

Une ventilation sans courant d'air assure une protection contre la pluie.

FRAPPEZ À LA BONNE PORTE!

Mario Cloutier

ST ZACHARIE 593 4801



SUPER MARCHÉ

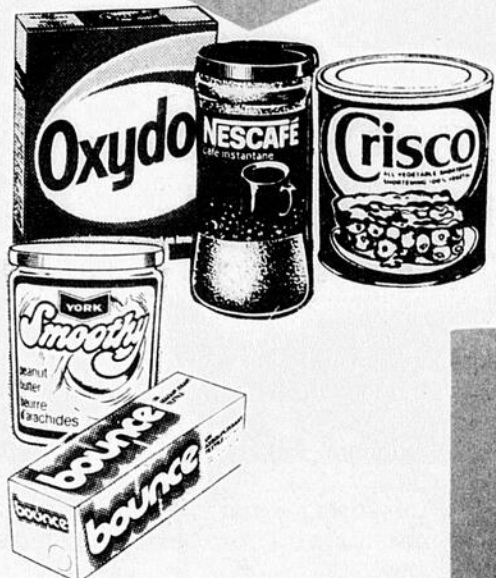
Odias Fecteau INC.

**305
22e Rue Ouest
St-Georges de Beauce
228-2057**

... progresse

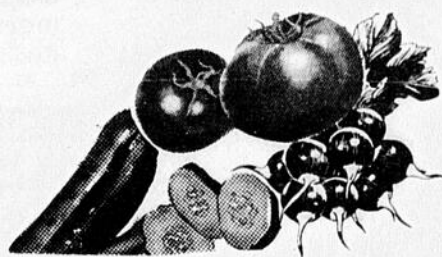
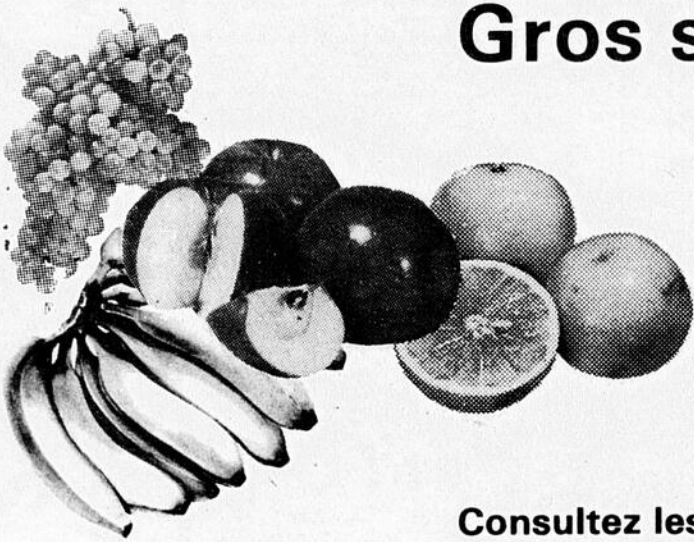
en se fusionnant à la chaîne d'alimentation prestigieuse

MÉTRO/RICHELIEU



Faites confiance a metro
Des bons speciaux a toutes les semaines
Venez economiser... le deplacement
en vaut la peine

**Gros spécial: patates chips Yum Yum
assorties, 125 gr., 2 pour 1 .69¢**



Consultez les 2 pages
suivantes pour annonce
publicitaire de
MÉTRO



1000, 127e Rue, St-Georges, Bce — 228-6656

Poulin & Frères





c'est
notre
fête

célébrons

PRIX EN VIGUEUR JUSQU'AU 23 JUIN 1979
NOUS NOUS RÉSERVONS LE DROIT DE LIMITER LES QUANTITÉS.

LUNDI LE 25 JUIN 1979, LES MAGASINS MÉTRO SERONT FERMÉS TOUTE LA JOURNÉE



**MAÏS
EN GRAINS**
NIBLETS
Canada fantaisie.
bte 12 oz

PEPSI-COLA
format familial, 750 ml

RELISH
hot dog, sucré, piccalilli 12 oz
MOUTARDE
préparée 16 oz
HEINZ

**JUS
DE TOMATES**
METRO
RICHELIEU
Canada fantaisie.
bte 48 oz

**BEURRE
D'ARACHIDES**
KRAFT
croquant ou crémeux.
cont. 500 g

.381.68 **3/1.00** **.48.99**

Odias Fecteau INC.
305, 22e RUE, ST-GEORGES-OUEST

SUPER
MARCHÉ

Poulin & Frères

1000, 127e RUE, ST-GEORGES-EST

SUPER
MARCHÉ

MARCHÉ **FOUIL & FRÈRES** INC.

305, 22e RUE, ST-GEORGES-OUEST

228-2057

MARCHÉ **FOUIL & FRÈRES**

1000, 127e RUE, ST-GEORGES-EST

228-6656

PAIN DE VIANDE
KLIK
bte 12 oz

1.25

POUDING
saveurs variées.
LAURA SECORD
paquet 4 btes 5 oz

1.08

CRISTAUX
saveurs variées.
QUENCH
paquet 4 env. de 99 g

.98

CAFÉ MOULU
mouture à toutes fins.
MAXWELL HOUSE
sac 16 oz

2.98

CAFÉ INSTANTANÉ
MAXWELL HOUSE
bocal 10 oz

4.98

MÉLANGE À GÂTEAU SUPER MOELLEUX
saveurs variées
BETTY CROCKER
bte 18 oz

.78

JAVEL DOMESTIQUE
METRO RICHELIEU
cont. 2 l

.49

SAUCE POUR SANDWICHS CHAUDS
GAZA
bte 14 oz

3/1.00

BRIQUETTES GRILL TIME
sac 20 lb

2.98

ALIMENTS SURGELÉS

LIMONADE BLANCHE CONCENTRÉE SUN SQUEEZE
cont. 12 oz

3/1.00

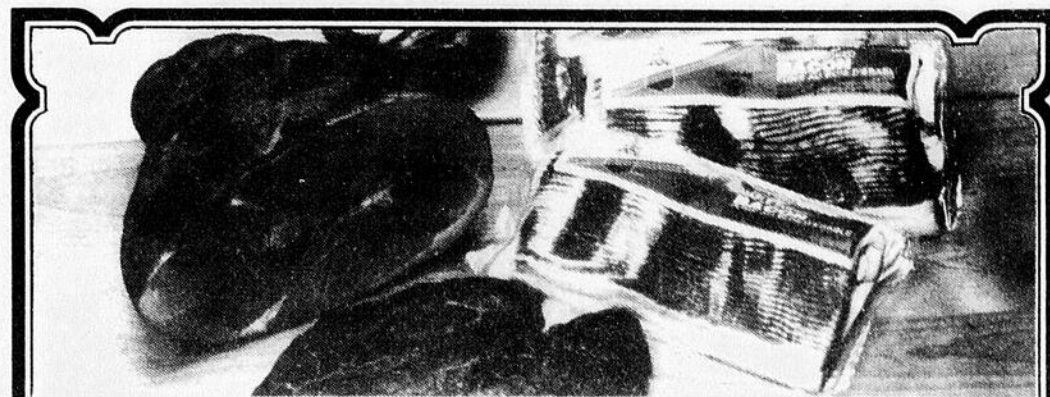
DINER TV
boeuf, dinde, poulet, salisbury
SAVARIN 11 oz **.89**

FRAISES TRANCHEES
Canada de choix
YORK 15 oz **.89**

GÂTEAUX
Pain de Savoie, 10.5 oz
Banane - orange 14 oz
SARA LEE **1.19**

DINER
Chow Mein Côtes de porc,
côtes de porc, poulet-ananas
WONG WING 12 oz **1.19**

FRITES
coupe régulière
METRO RICHELIEU sac 2 kg **1.49**



FESSE DE JAMBON
prêt-à-servir découpé,
sans jarret, un bout ou l'autre
METRO RICHELIEU **1.18** lb

BIFTECK DE RONDE
désosse, tranche entière
COUPE PROVENANT DE BOEUF,
CANADA, CATEGORIE "A"
2.28 lb

BACON SANS COUENNE
METRO RICHELIEU **1.19** 1 lb

BIFTECK D'ALOYAU OU CÔTE D'ALOYAU
bout enlevé
COUPE PROVENANT DE BOEUF,
CANADA, CATEGORIE "A" **3.28** lb

BIFTECK SURLONGE
tranche entière
COUPE PROVENANT DE BOEUF,
CANADA, CATEGORIE "A" **2.68** lb

ROSBIF DE CROUPE EXTÉRIEUR
COUPE PROVENANT DE BOEUF, CANADA,
CATEGORIE "A" **2.28** lb

SAUCISSON BOLOGNE
METRO RICHELIEU
morceau 2 lb et plus **1.09** lb

TÊTE FROMAGÉE BILOPAGE 10 oz **1.25**

SAUCISSES PORC/BOEUF
COUPE PROVENANT DE BOEUF, CANADA,
CATEGORIE "A" **1.35** lb

BOEUF MÉRITE **1.35** lb

SAUCISSES FUMÉES HYGRADE 1 lb **1.28**

ROSBIF OU BIFTECK DE POINTE DE SURLONGE
COUPE PROVENANT DE BOEUF, CANADA,
CATEGORIE "A" **2.78** lb

FOIE DE VEAU
de choix importé, tranché
(produit décongelé) **2.39** lb

JAMBON CUIT
tranché
HYGRADE 6 oz **1.38**

POULET CUIT FRAIS
prêt-à-manger, saveur B.B.Q.
3/4 livres
FLAMINGO **1.29** lb

SAUCISSE SALAMI
tout boeuf
HYGRADE 10 oz **1.99**

BOEUF HACHÉ MAIGRE **2.28** lb

MINI ROULÉS AUX OEUFS BILOPAGE 12 oz **1.89**

JAMBON "PETIT MATIN"
tranché
HYGRADE 6 oz **1.28**

BEAUTÉ SANTÉ

PATE DENTIFRICE
(format jumelé)
COLGATE 2/50 ml

.98

FIXATIF POUR CHEVEUX
bleu, rouge
ADORN cont. 200 ml **1.69**

CURE OREILLES
METRO RICHELIEU 90s **.49**

CRÈME POUR LA PEAU
NOXZEMA 170 ml **2.03**

SAVON DE TOILETTE
format bain
IVORY paquet 3 pains **.93**

ARACHIDES EN ÉCALES KRISPY KERNEL 300 g **.79**

BRIQUES AUX CONFITURES WESTON 6s **.77**

ROULÉ FAMILIAL AUX ANANAS WESTON **.69**

TARTINADE BEURRE DE CAMEL VACHON cont. 14 oz **.65**

OLIVES FARCIES MANZANILLA CORONATION cont. 15 oz **1.59**

MÉLANGE À THÉ GLACÉ
tropical ou ordinaire.
NESTEA 24 oz **2.08**

JAMBON MAPLE LEAF bte 1.5 lb **3.97**

GLAÇAGE À GÂTEAU
Mont Blanc 6 oz
Vanille ou chocolat fouetté 9.5 oz
Blanc traditionnel 14.5 oz
Chocolat fudge 14.5 oz
BETTY CROCKER **.88**

POIS VERTS
No 1 & 2, Canada Fantaisie.
LESIEUR bte 14 oz **.57**

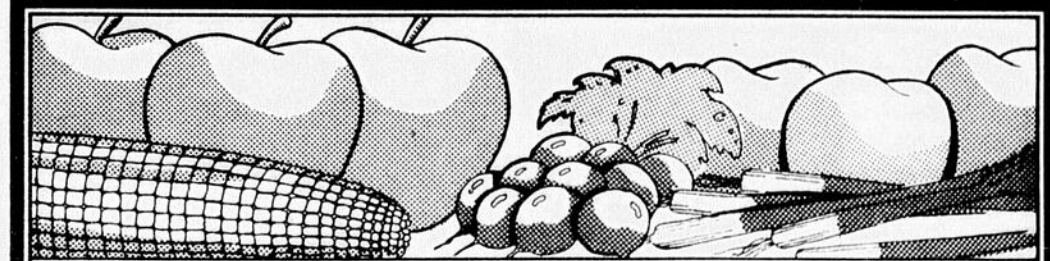
EAU MINÉRALE VICHY CÉLESTINS bte 32 oz **.78**

FROMAGE GRUYERE SWISS KNIGHT 8 oz **1.47**

JUS D'ORANGE PUR KRAFT cont. 64 oz **1.99**

JUS DE PAMPLEMOUSSE non-sucre LIBBY'S paquet 6/6 oz **1.39**

MACÉDOINE
Canada choix.
LIBBY'S bte 14 oz **.37**



NECTARINES
produit de la Californie
gr. 80-84

BLÉ D'INDE EN ÉPIS
produit des États-Unis
cat. Canada No 1 **6/.89**

ÉCHALOTES
culture locale **2/.29**

POMMES VERTES "GRANNY SMITH"
produit de l'Afrique du Sud
cat. Canada de fantaisie gr. 125 **lb .57**

RADIS FRAIS
culture locale **2/.25**

.49 lb

BISCUITS ORÉO
sac de papier
CHRISTIE 450 g **1.29**

MARGARINE MOLLE THIBAUT cont. 2 lb **1.69**

PÂTES ALIMENTAIRES
Spaghetti Spaghettini
Macaroni coupé
LANCIA 32 oz **.88**

SAUCE À LA VIANDE
BRAVO bte 28 oz **1.19**

CROUSTILLES
saveurs variées,
MAPLE LEAF 200 g **.99**

CRISTAUX
saveur à l'orange.
SWING 4 env. 3.4 oz **.95**

SERVIETTES DE TABLE
imprimées,
SCOTT paquet 180s **1.29**

ESSUIE-TOUR DE PAPIER
motif blanc ou ass.
FACELLE ROYALE
paquet 2 rouleaux **1.18**

PAPIER DE TOILETTE
couleurs ass. paquet 4 rouleaux
FACELLE ROYALE **1.18**

SACS GLAD POUR CONGÉLATEUR
moyens paquet 20s **.69**
grands paquet 10s **.55**
petits paquet 25s **.55**

EAU DE JAVEL LA PARISIENNE 128 oz **.89**

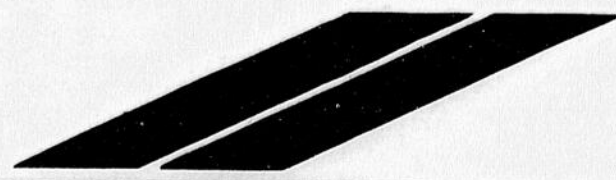
DÉTERGENT LIQUIDE
MIR format jumelé 2/750 ml **1.35**

NOURRITURE POUR CHIENS
Morceaux de boeuf, foie, 14 oz
Boulettes de viande 14.5 oz
Ragout de boeuf 14.5 oz
boeuf & fromage morceaux 14 oz
DR. BALLARD'S **.43**

NOURRITURE POUR CHATS
saveurs variées
DR. BALLARD'S bte 15 oz **.33**



METRO



L'Accueil encourage ses pensionnaires à être autonomes

Lorraine Légaré

(St-Georges) - Une 10^{ème} assemblée annuelle d'information se tenait, jeudi soir dernier au foyer l'Accueil de Ville St-Georges. Peu avant l'assemblée, les membres du bureau de direction s'étaient réunis en assemblée générale afin de discuter des différents points qui seraient rendus publics. Ils ont également procédé à l'élection au poste de président de la corporation de M. Dominic Gilbert.

L'assemblée d'information s'est adressée à une trentaine de personnes, la plupart étaient des pensionnaires. Deux comptables de la firme de comptables agréés Normandin, Séguin et Associés étaient présents et ont fait la lecture des états financiers.

Chiffres

L'Accueil a eu des revenus en 1978-79 de \$570,800. Il a également reçu une subvention gouvernementale de \$401,174. La contribution des bénéficiaires a été de \$155,438. Ce foyer avait reçu une autre subvention de \$16,500, qui s'appliquait au pavillonnement. Etant donné que les réparations n'ont pas eu lieu, il y a un surplus de \$24,300. Le pavillonnement se fera au cours de l'année, le surplus réel est donc de \$8,000.

En ce qui concerne l'actif, l'encaisse est de \$65,431, soit une augmentation de \$31,093, par rapport à l'an dernier. Les comptes à recevoir se chiffrent à \$941, et les frais payés d'avance sont de l'ordre de \$2,655, ce qui porte l'actif à court terme à \$69,027. La dette à long terme est de

\$456,038, avec hypothèque remboursable par versements mensuels de \$2,763.

Le coût de pension par bénéficiaire par jour est de \$24.10. Le gouvernement donne 70% en subvention. La nourriture coûte, aux dirigeants du foyer l'Accueil, \$6.62 par jour par pensionnaire.

Diaporama

Après la lecture de l'état financier, Mlle France Deblois qui travaille à l'Accueil depuis quelques années, a présenté un diaporama axé principalement sur les différents services donnés à ce foyer. On y retrouvait

également un interview avec le curé Jean Duval qui assume le service de pastorale ainsi qu'une rencontre avec la doyenne du foyer, Mme Henri Quirion qui est âgée de 95 ans.

Suite au diaporama, M. Thomas-Jacques Groleau qui est directeur-général à l'Accueil depuis plus de 6 ans a livré un message visant à sensibiliser la parenté des pensionnaires aux services offerts et les inciter à participer afin d'aider ces mêmes pensionnaires à rester le plus autonomes possible. M. Groleau croit qu'il est préférable de donner la

chance aux pensionnaires de circuler, de s'habiller à tous les jours, de venir manger à la cafétéria, et de faire des exercices avec l'aide du personnel et ce, dans le but de leur procurer un peu de motivation.

Le directeur général a également donné la liste des services offerts à l'Accueil: cuisine, cafétéria, entretien ménager, soins maintenance, buanderie, Centre de Jour qui existe depuis 3 ans et administration. M. Groleau a terminé son rapport en félicitant le personnel et en remerciant les bénéficiaires de tout l'amour qu'ils lui témoignent.

Ste-Aurélie

On fête la St-Jean

Charles-Edouard Parent

Le mois de juin est toujours un mois particulièrement bien rempli et le village de Ste-Aurélie connaîtra aussi des activités lors de la fin de semaine qui vient. En effet, un groupe de citoyens et de riverains organisent les célébrations de la fête de la Saint-Jean Baptiste. De nombreuses activités sont prévues pour la circonstance et elles se dérouleront le samedi, de midi à minuit; en cas de pluie, elles sont remises au dimanche.

L'ouverture des fêtes se fait par une messe en plein air à 13 heures suivie du salut au drapeau avec lancements de ballons et de cerfs-volants. Puis il y aura exposition dans la salle municipale de divers objets de fabrication personnelle et artisanale; cette exposition durera toute la journée et la soirée. Pendant ce temps on organise pour les jeunes une parade de bicyclettes et de tricycles dans les rues du village; on distribuera des décorations aux jeunes pour la circonstance et il y aura des prix pour les plus belles décorations.

Des compétitions pour tous les âges sont aussi prévues pour l'après-midi et la soirée au besoin: souque à la corde, course en canot, jeux de poche, fer à cheval, lancer des oeufs, concours de dessins, course à trois pieds, etc... On veut aussi que les gens

apportent leur souper pour le prendre en plein air ou encore aller au restaurant voisin pour s'en faire préparer un et venir le déguster sur les tables de l'O.T.J.

Tout au long de cette journée, on invite les gens à porter un chapeau mais un chapeau personnalité c'est-à-dire décoré à sa façon ou encore fabriqué à sa façon. La soirée com-

prendra de la musique pour les jeunes de même qu'un feu de camp. De nombreux prix seront aussi remis aux différents gagnants au début de la soirée. Il faudra donc être présent lors des compétitions et lors de la remise de votre prix. Les organisateurs comptent sur votre présence, votre participation et votre entrain pour fêter comme il se doit la St-Jean à Ste-Aurélie.

Construction d'un HLM de 20 logements à Beauceville

Jasmin Gosselin

(Beauceville) - La Société d'Habitation du Québec a donné son accord à la construction d'une Habitation à Loyers Modiques (HLM) de 20 logements à Beauceville. C'est en effet ce que le député de Beauce-Nord, M. Adrien Ouellette, confirmait verbalement aux autorités de la Ville de Beauceville lundi dernier.

Cette nouvelle est l'aboutissement d'un projet qui avait été mené depuis plusieurs mois par le conseiller Jean-Baptiste Fortin. De nombreuses demandes ont été acheminées à la SHQ depuis l'élection du nouveau conseil de la Ville de Beauceville en novembre 1977.

Le maire de Beauceville, M. Jean-Guy Bolduc a tenu à préciser que ces unités de logements s'adresseront de façon exclusive aux personnes retrai-

tées qui en feront la demande.

Selon le maire Bolduc, il s'agirait d'un projet évalué à environ \$60,000, en considérant que la construction de HLM est évalué en moyenne à \$30,000, l'unité.

Le maire Bolduc ignore sur quel site sera érigé le HLM. C'est la Société d'Habitation du Québec qui effectue des sites possibles en fonction des services existants. C'est également la SHQ qui procède aux appels d'offres et qui détermine le début des travaux de construction.

La construction d'un HLM de 20 unités de logements à Beauceville signifie donc la création d'un Office municipal d'Habitation qui aura la responsabilité de l'administration de l'édifice. Cet organisme devrait donc voir le jour au cours des prochains mois.



AQTE

Moi un pollueur?

JAMAIS!

Exceptionnellement pour cette semaine: Nos spéciaux vous parviendront par l'entremise d'une circulaire!

UN AUTRE SPÉCIAL EN MAGASIN LIQUEURS EN CANETTES

"JOHN COLLINS"

24 canettes pour seulement

\$2.99

Votre Super Marché IGA ALIMENTATION ROGER RODRIGUE

**2640, Boul. Dionne, St-Georges-Ouest
228-2375 — 228-6381**

Si un membre de votre famille ne peut plus s'empêcher de boire, vous constatez sans difficulté les effets de l'alcool sur lui. Mais vous rendez-vous compte des effets que ce problème a sur vous?

Pour obtenir des renseignements et de l'aide, communiquez avec:

AL-ANON

écrivez: case postale 443 ou téléphonez à 228-9481 ou 228-3187

Heures des assemblées 8:30 hres p.m.

Endroit

mardi: Mgr Fortier

Jeudi: Couvent l'Assomption

AUBAINES

Panties pour dames

3 paires **99¢**

lég. imp. quant. lim.

Costumes de bain
fillette 7 - 14 ans

99¢

quant. lim.

T-SHIRT
de travail
pour
hommes

2 pour

99¢

leg. imp.



Les articles
suivants

Gilets
coton ouaté
4 à 6X

99¢

quant. lim.
lég. imp.

Gilets Dames

99¢

quantité limité leg. imp.

TEL.: 228-1440

ROTEAU

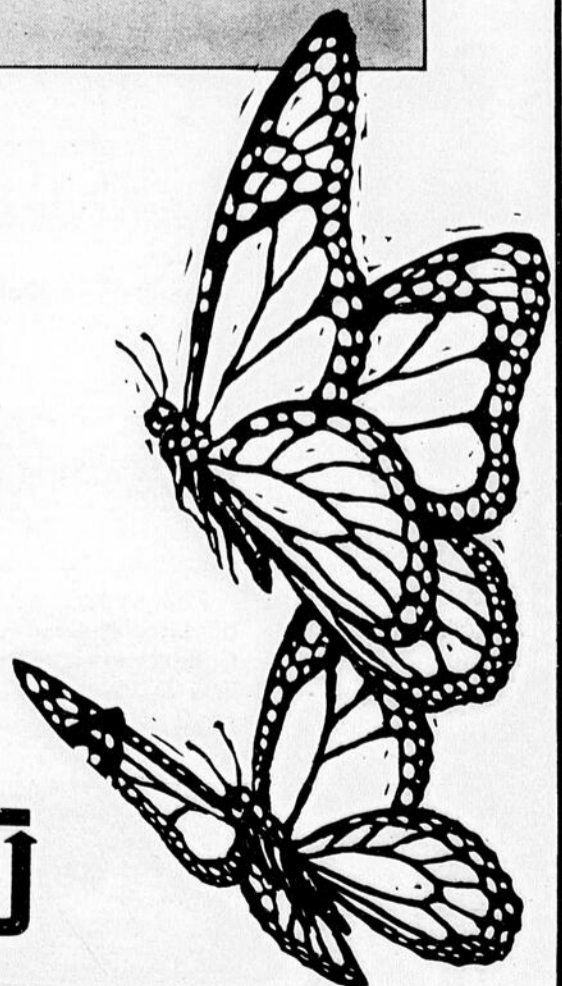
11781, 1ère Avenue, St-Georges Est, Beauce

Spéciaux d'Été

LAIT Nivéa, 160 ml — Rég. \$2.89	SPÉCIAL	\$2.25
LOTION à bronzer Bronztan, 2.25 oz — Rég. \$1.99	SPÉCIAL	\$1.09
100 ml — Rég. \$2.19	SPÉCIAL	\$1.89
Coppertone, 110 ml — Rég. \$2.49	SPÉCIAL	\$2.09
Serviettes sanitaires Stayfree, mini en 30 — Rég. \$2.89 ..	SPÉCIAL	\$2.19
maxi en 30 — Rég. \$3.49 ..	SPÉCIAL	\$2.89
PLAQUETTE insecticide Raid	2 POUR 1	
RAID POUR JARDIN ET MAISON — Rég. \$3.09	SPÉCIAL	\$2.59
SHAMPOOING Woodbury		99¢
BONNET DE BAIN	DEMI PRIX	
DÉSODORISANT Tickle	SPÉCIAL	99¢
Right Guard en bâton		\$1.39
CRÈME À MAIN Wondra, 180 ml		99¢
400 ml		\$1.99

 **Comptoir
D'Escompte**

11895, 1ère Avenue, St-Georges Est
Tél.: 228-8067



"L'homme de la base"

Hermann Mathieu candidat libéral aux partielles dans Beauce-Sud

Simon Busque

C'est devant une foule enthousiaste réunie à l'Hôtel Château Blanc de St-Ephrem et évaluée à environ 500 personnes que M. Hermann Mathieu a finalement accepté de se présenter à la convention du Parti Libéral dans Beauce-Sud.

M. Mathieu dit n'avoir jamais ambitionné une carrière politique mais après que M. Fabien Roy fut élu au pallier fédéral, la rumeur est devenue de plus en plus persistante. C'est alors que M. Claude Ryan a rencontré M. Mathieu et ils ont discuté pendant 2 heures en compagnie de Mme Mathieu. M. Mathieu a alors exposé les grandes lignes de ses idées politiques à M. Ryan, lors de cette rencontre. Il souhaite un Québec fort dans un fédéralisme renouvelé. La technocratie est beaucoup trop abondante et nous vivons dans un régime tyrannique; il y a beaucoup trop de formules à remplir. Il est contre les cartes de travail de construction. Finalement, la priorité de libéraux provinciaux de M. Ryan est de poursuivre l'autoroute de la Beauce jusqu'à St-Georges le plus tôt possible.

M. Mathieu a expliqué qu'il faisait uniquement

son devoir de citoyen. Il ne regarde pas ce qu'il doit aller chercher mais bien ce qu'il peut donner en retour. M. Mathieu a ajouté qu'il avait besoin de la participation active de beaucoup de personnes car il fonde son

idéologie sur le travail d'équipe. Il explicite à ce sujet que le mot "travail" précède le mot "succès". M. Mathieu a, par ailleurs précisé qu'il désirait une convention car il veut être élu démocratiquement. Mais s'il perd, il s'engage à donner son appui à l'autre candidat. Il ne désire pas d'esprit de clochers au sein de son organisation mais bien un esprit sportif.

M. Mathieu a donc démissionné de son poste de coroner. Il a écrit une lettre au ministre de la justice, M. Marc-André Bédard pour lui confirmer sa récente décision. M. Mathieu a tenu à remercier les deux maires de St-Ephrem, MM. Hervé Bernard et Marc Plante pour l'initiative qu'ils ont pris à organiser cette soirée. Plusieurs autres maires des municipalités environnantes étaient présents pour donner leur appui à M. Mathieu.

Le président de l'association libérale de Beauce Sud, M. Rock Jolicoeur a pour sa part précisé que le parti comptait 640 membres. L'objectif que se sont fixés les libéraux de Beauce Sud est de 2,500 membres d'ici un an. M. Jolicoeur a annoncé à la presse la venue possible de M. Robert Dutil sur la scène provinciale aux prochaines élections partielles. Rappelons que M. Mathieu était coroner depuis 6 ans et il a rendu 640 verdicts.



M. Hermann Mathieu lorsqu'il a reçu l'Ordre du Mérite à l'Hôtel Château Blanc de St-Ephrem. (PHOTO Gosselin)

J. Raymond Mathieu réélu à la C.S. de Beauceville

Jasmin Gosselin

(Beauceville) - Le président de la Commission scolaire de Beauceville, M. J. Raymond Mathieu, a été réélu à son poste à l'occasion du conseil des commissaires qui avait lieu lundi dernier à l'École de Léry de Beauceville, M. Robert Boudreault a été élu à la vice-présidence.

Le comité exécutif de la Commission scolaire de Beauceville est composé du président M. Mathieu, des commissaires Richard Poulin et Rolland Lessard. M. Robert Veilleux a été reconfirmé dans sa fonction de directeur général-adjoint.

Les commissaires de la Commission scolaire de Beauceville ont également profité de cette assemblée régulière pour adopter les prévisions budgétaires pour l'exercice 1979-80. Le total des dépenses devrait donc s'élever à \$4,171,622.

Pour sa part, le budget d'immobilisations de la Commission scolaire s'élève à \$44,618. Il comprend une somme de

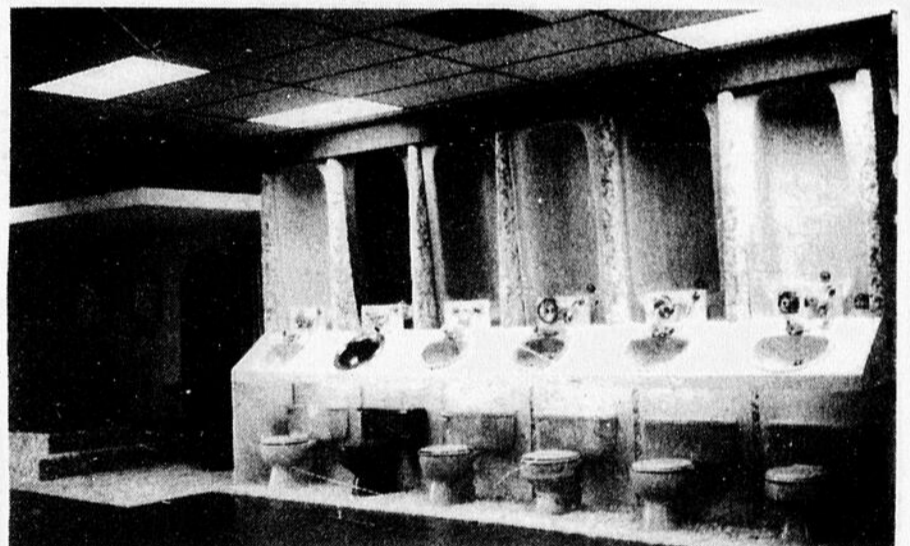
\$5,475. affectée au mobilier, appareillage et l'outillage tandis que la différence, \$39,143. servira aux transformations et aux améliorations.

Les commissaires de la Commission scolaire de Beauceville ont finalement fixé le taux de la taxation pour la période s'échelonnant entre les mois de juin et décembre prochain, à \$0.50 du \$100 d'évaluation.

 **L'Imprimerie Moderne** 12625, 1ère Ave. Tél. 228-4011

Si vous construisez ou rénovez...

Les arrangements de salles de bain, c'est notre domaine.



Nous avons en montre un choix de couleurs pouvant combler tous les goûts.

De plus, nous pouvons vous suggérer différents modèles de salles de bain importées.

CLIMATISATION

Nous avons en main tous les modèles de climatisation résidentielle ou commerciale, sans oublier la pompe de chaleur informatisée **YORK**

N'hésitez pas à nous contacter!

Poulin & Lacroix Ltée

228-2089

Entrepreneur: Plomberie - Chauffage - Ventilation

"Causons d'alimentation en Beauce"

Projet de sensibilisation à de meilleures habitudes alimentaires

Jasmin Gosselin

(Beauceville) - Un projet de sensibilisation à de meilleures habitudes alimentaires est actuellement en marche dans la région de la Beauce, parainné par la Caisse Populaire de St-Prosper avec la collaboration du Département de Santé Communautaire de Beauceville, en marge du programme Jeunesse Canada au Travail.

Comme nous l'a expliqué la directrice du projet, Mlle Louise-Rachelle Dion, le projet CAB (Causons d'alimentation en Beauce) est un projet d'information en matière d'alimentation destiné à toute la population desservie sur le territoire du Département de Santé Communautaire de Beauceville.

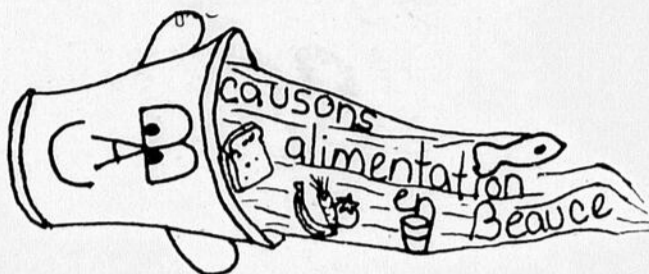
Le montant du projet s'établit à \$6,500. et s'échelonne sur une période de 12 semaines, entre le 4 juin et le 24 août prochain. Trois personnes combleront ce besoin d'information dans le cadre de ce projet. Il s'agit de Mlle Louise-Rachel Dion, Mlle Suzanne Lapointe et Mlle Hélène Poulin. Elles seront assistées dans leur travail par Mlle Cécile Caron, diététiste au Département de Santé Communautaire.

Le groupe entend diffuser l'information en ce qui regarde les habitudes alimentaires par différents moyens, soit par l'organisation de séances d'information auprès des différents groupes sociaux, par des kiosques dans les mails des centres commerciaux et par les communiqués diffusés par les média d'information.

alimentaire canadien, soit l'explication de son contenu et de sa mise en pratique, tout en mettant l'accent sur l'importance de la variété dans les habitudes alimentaires.

Le thème action alimentation s'adresse tout particulièrement aux sportifs en général. L'un des principaux objectifs est de démontrer l'importance d'une bonne alimentation pour les personnes qui s'entraînent régulièrement.

Quant au thème l'alimentation vivante, cet aspect s'adresse spécifi-



quement aux enfants d'âge pré-scolaire et scolaire. Le contenu est présenté sous forme de pièce de théâtre de marionnettes et de jeux éducatifs.

En ce qui concerne les kiosques d'exposition qui seront présentés dans les centres commerciaux, quatre aspects

seront traités de façon particulière: l'alimentation en plein-air, les fruits et les légumes, les produits laitiers et les substituts de la viande.

Pour obtenir des renseignements supplémentaires à ce sujet, il suffit de communiquer avec Mlle Louise-Rachel Dion au numéro 774-9806.

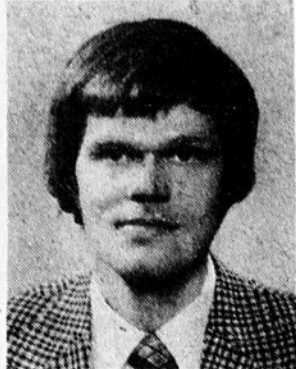


Dans l'ordre habituel, Mlle Suzanne Lapointe, Mlle Cécile Caron, diététiste au DSC de Beauceville, le Dr Raymond Morin, chef intérimaire du DSC, Mlle Louise Rachel Dion et Mlle Hélène Poulin. (PHOTO J. Gosselin)

Les séances d'information porteront sur trois thèmes principaux:

- qualité et variété: gage de sécurité
- action-alimentation
- l'alimentation vivante

Le premier thème traite notamment du guide



Dr M. Bryson Rogers

Le Docteur M. Bryson Rogers a le plaisir de vous annoncer l'ouverture de sa pratique privée en dermatologie (maladie de la peau et des cheveux) et vénéréologie (maladies vénériennes) au 825 sud, rue Belvédère, Suite 200, à Sherbrooke.

Le Docteur Rogers recevra les patients sur rendez-vous de 9:00 à 5:00 hres, du lundi au vendredi. Téléphone: 563-5413.

18 PROJETS...

Jasmin Gosselin

(St-Georges) - C'est au cours d'une conférence de presse qui s'est tenue la semaine dernière (jeudi) à l'Hôtel Au Vieux St-Georges que le président du conseil d'administration de la Corporation des Fêtes Nationales de la région 03, M. Jean-Pierre Ruest, a annoncé le montant qui a été accordé dans la zone Chaudière.

Il a expliqué que 20 projets ont été présentés dans la région exigeant des sommes de l'ordre de \$49,540. et que finalement 18 projets ont été retenus en consacrant un budget global de \$26,009.

Ces activités se dérouleront à St-Ephrem, St-Georges Est, Ste-Aurélie, St-Joseph, Notre-Dame des Pins, St-Frédéric, St-Prosper, Beauceville, St-Théophile, St-René, St-Benjamin, St-Luc, St-Jean de la Lande et Lac Etchemin.

Tous les plaisirs de la voile, où et quand vous voulez sans perdre une minute.

Laser®
Joie sans problème.

Venez l'essayer! 4.23m 59kg

NEPTUBEAUCE ENK

8575, 8e Ave Est, St-Georges
Téls: 228-7484 ou 228-1771

UNE OCCASION QUE VOUS N'AVEZ PAS LES MOYENS DE LAISSER PASSER!

Faute d'espace, nous devons sacrifier des ameublements à des PRIX DÉRISOIRES

Obtenir un mobilier pour presque rien, c'est la chance qui tombe du ciel!

C'EST UN PLACEMENT QUI VAUT SON PESANT D'OR

Paul Poulin Meubles
La Guadeloupe — Tel.: 459-6741

Les Tissus du Québec

11440, 2e Ave, St-Georges-Est
Tél.: 228-9292

Foire du coton

VENTE POUR TROIS JOURS SEULEMENT

Jeudi — Vendredi — Samedi
les 21-22 — 23 juin

- Coton uni 36", 100% coton spécial **99¢** vge
- Coton imprimé 45" spécial **\$1.99** mètre
- Voile polyester 60", rég. 4.99 m..... spécial **\$1.49** mètre
- 15 couleurs de tissu tropical 60",
lavable à la machine..... spécial **\$5.99** mètre

* SUPER SPÉCIAL *

- DRAPS À LA LIVRE
- MAGNIFIQUES JUPES DE COTON, TAILLÉES
NOUVELLEMENT ARRIVÉES
- 20 COULEURS DE COTON À POIS

*Le plus gros magasin de tissus
de la région*

**Noir
sur
blanc**

SIMON BUSQUE



Rencontre du 3ième type

Le métier de policier n'est pas toujours facile. Je me promenais sur l'autoroute 173 lorsque j'ai aperçu deux policiers se baladant dans une voiture de la Sûreté du Québec. Je roulais à une vitesse de 100 kilomètres par heure et j'ai décidé d'enfiler cette voiture verte et jaune. Ils m'ont laissé filer quelques kilomètres avant de m'arrêter. Je leur ai demandé ce qu'ils me voulaient. Un des deux m'a répondu que je circulais à 120 kilomètres. Je lui ai répondu que c'était impossible car mon indicateur de vitesse marquait 100. C'est alors qu'ils ont discuté entre eux pendant quelques instants avant qu'un des deux policiers m'interpellent pour me dire qu'il prenait ma parole en considération et qu'ils me laissaient aller en toute liberté. Enfin, je pourrai dire que certains policiers respectent l'opinion publique. Finalement, cette rencontre du troisième type ne m'a pas coûté un sous et j'ai discuté avec des policiers d'outre planète, peut-être?

Les Nordiques

Les Nordiques font couler beaucoup d'encre ces temps-ci. Depuis l'acquisition du gardien de but, Ron Low, des défenseurs, Gerry Hart et Dave Farrish et du joueur d'attaque, Pierre Plante, pour ne nommer que ceux-là, c'est l'euphorie dans le camp des Nordiques. Mais, est-ce vraiment des joueurs talentueux et agressifs? Ron Low était un troisième gardien de but chez les Red Wings de Détroit qui n'ont même pas joué dans les séries. Gerry Hart et Dave Farrish ne jouaient que sporadiquement chez leurs clubs respectifs et Pierre Plante a fait la navette entre plusieurs clubs de la ligue nationale avant de se trouver une niche chez les Rangers de New-York, l'an passé. J'admire le boulot qu'a accompli Maurice Fillion pour conserver les Tardif, Cloutier et Bernier mais, il ne faut surtout pas se faire d'illusion au sujet des nouveaux Nordiques. C'est une équipe relativement jeune, agressive et lourde, mais comment se comporteront ces jeunes joueurs à l'intérieur d'une équipe poreuse en défensive et inexpérimentée? La seule réponse est entre les mains de la future année qui sera forte en émotion pour les partisans des Nordiques de Québec.

Un coroner, député?

Vous avez sans doute entendu parler de la venue possible du coroner Hermann Mathieu sur la scène politique provinciale lors des prochaines élections partielles. Il semblerait que c'est chose faite s'il est seul à poser sa mise en candidature. Quatre personnes de l'organisation du parti Libéral provincial sont venues faire un mini-sondage dans la Beauce à savoir si M. Mathieu est l'homme idéal. Il semblerait qu'une partie de la population est favorable car sa candidature est maintenant officielle. Reste à savoir si une autre personne posera sa candidature. On stipule que Paul-Henri Lacasse tenterait sa chance une deuxième fois. C'est un dossier à suivre car les prochaines élections partielles s'en viennent à grands pas.

**LOCAL
À LOUER**

Situé au 660, Boul. Renault,
Beauceville.
Idéal pour commerce ou bureau.

Pour informations:

774-6181 jour ou 774-6409 soir

Réfection des services

Beauceville reçoit près de \$1 million

Jasmin Gosselin

(Beauceville) - Avec la confirmation du versement d'une subvention de \$536,080. pour la réalisation de travaux au sein de la municipalité, Ville de Beauceville aura bénéficié de subventions totalisant près de \$1 million au cours de la dernière année.

Le ministère des Affaires municipales a donc confirmé une subvention de \$536,000. afin de permettre la réalisation des

travaux d'aqueduc et d'égout sur les rues St-Philippe, St-François, Veilleux, des Erables et St-Denis dans le quartier ouest. Cette aide financière représente 75 pour-cent du coût des travaux admissibles.

Le ministère des Affaires municipales a également reconsidéré l'aide financière qui avait été mise à la disposition de la Ville de Beauceville dans le cadre d'un autre projet. Le MAM a donc

porté le montant de la subvention de \$66,491. qu'elle était à \$99,737. pour l'exécution de travaux sur la 3ième avenue, 2ième avenue, rue du Dépotoir, 4ième avenue et la réfection des trottoirs sur les 2ième, 3ième et 4ième avenues. Cette aide financière représente également 75 pour-cent du coût des travaux admissibles.

On se souvient finalement que le ministère des Affaires municipales

avait également reconsidéré une autre demande pour des travaux exécutés sur les avenues St-Joseph, Fortin, Lambert et les rues St-Charles et Quirion. La subvention accordée en marge de ce projet se situe à \$320,690.

L'addition de ces trois subventions porte l'aide financière du gouvernement à \$956,507. accordée à la Ville de Beauceville.

Un bon gros à bon prix!

Prix de détail suggéré

69¢*

OU MOINS

*Consigne en plus

Y en a pour tous dans les bouteilles consignées de 1.5 litre de Coke



En vente chez les détaillants participants de la région desservie par
CENPRO inc. 10975, 1ère Avenue, Ville St-Georges,
Beauce, P.Q., G5Y 2B8 Tél.: (418) 228-8851
Embouteilleur autorisé de Coca-Cola sous contrat avec Coca-Cola Ltée.

Coca-Cola et Coke sont des marques déposées qui identifient le produit de Coca-Cola Ltée seulement.



Création d'un musée dans la Beauce

Jasmin Gosselin

(Ste-Marie) - La création d'un musée dans la région de la Beauce est l'une des priorités de la région de la Beauce présentée à l'Office de planification et de développement du Québec (OPDQ). Ce projet est actuellement en phase de réalisation puisqu'une corporation a déjà été formée à cet égard.

Il s'agit du Musée Marius Barbeau Inc. dont le siège social est situé à St-Joseph de Beauce. Le conseil d'administration est formé de M. Paul Jacob à la présidence, M. Jean-Claude Dupont à la vice-présidence, M. Guy Dubreuil au poste de secrétaire, M. Marcel Cliche, trésorier et M. Robert Roy, directeur.

En vertu de sa charte, l'objectif du Musée Marius Barbeau vise à promouvoir la sauvegarde, la conservation, la recherche, l'inventaire, la mise en valeur du patrimoine historique, ethnographique et culturelle de la Beauce, de toute manière, compris par l'établissement de mu-

sée, de centres d'exposition locaux ou par des expositions itinérantes.

Selon les informations que nous avons obtenues, il semble que le musée Marius Barbeau se spécialisera en un musée de technologies culturelles de la Beauce, c'est-à-dire un musée original qui traitera des métiers traditionnels de la région, des artisans pré-industriels et de l'origine de l'industrialisation de la Beauce.

Le musée s'orientera également vers l'illustration des techniques utilisées couramment dans la vie domestique des Beaucerons: le tissage, le sucre du pays. Les dirigeants du musée souhaitent également faire une part importante au niveau de la religion populaire et aux moyens et aux voies de transport des Beaucerons.

Selon les administrateurs du Musée Marius Barbeau, bien des choses restent à définir, telle la localisation exacte du musée, ou de ses divers centres d'exposition; il reste également à prépa-

rer les services d'accueil de traitement et d'entreposage des collections, à inventorier celles qui sont accessibles au musée, à prendre contact avec les musées privés du Québec et les musées associés du Canada et finalement à trouver les ressources financières qui garantissent la pérennité d'une telle institution.

Vincent Blanchet gagne au Concours International des Jeunes

Le Concours International de Jeunes, lancé le 18 octobre dernier par près de 1,000 caisses populaires, a couronné son lauréat le 14 juin dernier. Ce concours consiste en la réalisation d'un dessin, d'une pochette de disque ou encore de la composition d'un texte sous le thème "Vivre la musique". M. Vincent Blanchet qui a franchi l'élimination locale et l'étape régionale s'est donc

mérité une radio-transistor, un fourre-tout et deux gilets de type T-Shirt. En plus, la compagnie d'assurances La Sauvegarde, une institution du Mouvement des Caisses Populaires Desjardins, lui a remis une chaînette avec breloque en forme de guitare en souvenir de sa participation. Les personnes présentes lors de la remise des prix étaient, M. Va-

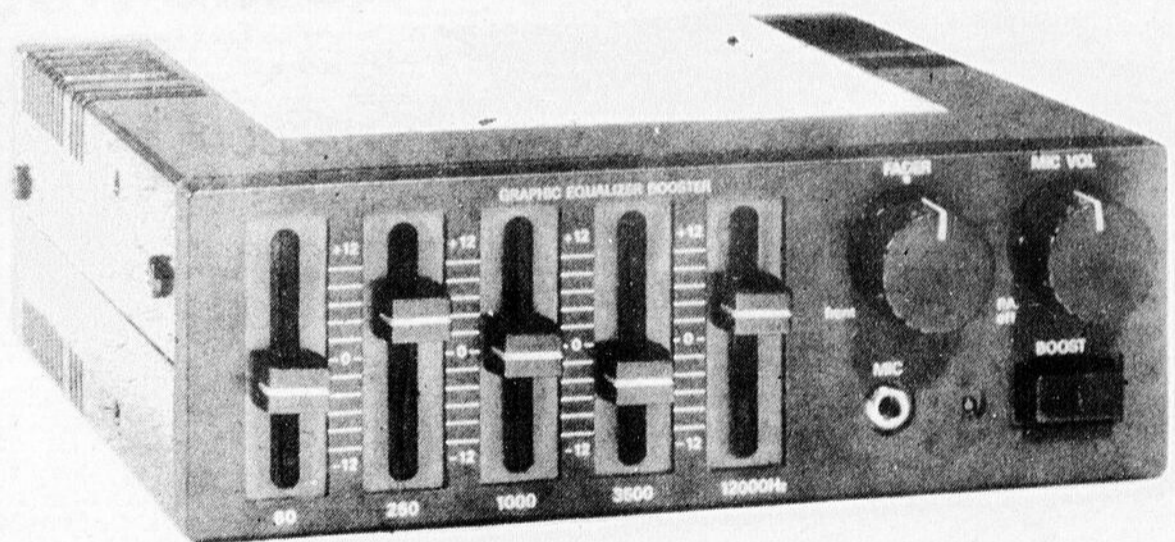
lier Caron, directeur général de la caisse populaire St-Georges, Mme H.-P. Blanchet, Vincent Blanchet, le gagnant, M. Henri-Paul Blanchet, Mme Judith Allen, principale de l'école Mgr Fortier, M. Benoit Roy, président de la caisse populaire St-Georges et M. Normand Veilleux, assureur-vie de La Sauvegarde.

Une erreur s'est glissée dans
le journal Eclaireur-Progrès
du 13 juin 1979

Nous aurions dû lire le prix de

\$109⁹⁵ au lieu de **\$29⁹⁵**

Equalisateur Graphique Survolteur



- Contrôles coulissants pour égalisation de fréquence.
- Contrôle pour l'atténuation. Commutateur du survolteur.
- Prise pour microphone avec contrôle de volume pour le système de son P.A. (microphone non-inclus).
- Puissance de sortie maximum: 40 watts.
- Réponse de fréquence: 40-25000 Hz.
- Consommation de courant maximum: 6 amps.

DONOVAN ÉLECTRONIQUE

560, 1ère Avenue, St-Georges-Est Tél.: 228-9877

POURQUOI NE PAS VOUS LANCER EN AFFAIRES?

Moyennant certaines qualifications, vous pourriez vous joindre à une équipe incomparable.

Une industrie avec un chiffre d'affaires annuel de 10 milliards de dollars!

- Des produits EXCLUSIFS et BREVETÉS.
- Un service de financement sans intérêt par la compagnie (après votre premier investissement);
- Vous profiterez d'un revenu immédiat et la compagnie organisera entièrement votre entreprise.
- En échange:
 - Une personnalité sérieuse;
 - Votre disponibilité;
 - Un investissement minimum de \$6,290.

POUR AVOIR DES RENSEIGNEMENTS SUPPLÉMENTAIRES, TÉLÉPHONEZ À FRAIS VIRÉS:

M. DROUIN — 514-288-6223
OU ÉCRIVEZ AU:

SERVICE DE MARKETING

2055 rue Peel, pièce 430, Montréal, Qué. H3A 1V4

LOCAL À LOUER

Local commercial à louer, voisin du magasin de meubles Gérard Poirier, idéal pour commerce, bureau, etc.

Construction neuve d'une superficie de 2,000 pieds carrés au premier plancher.

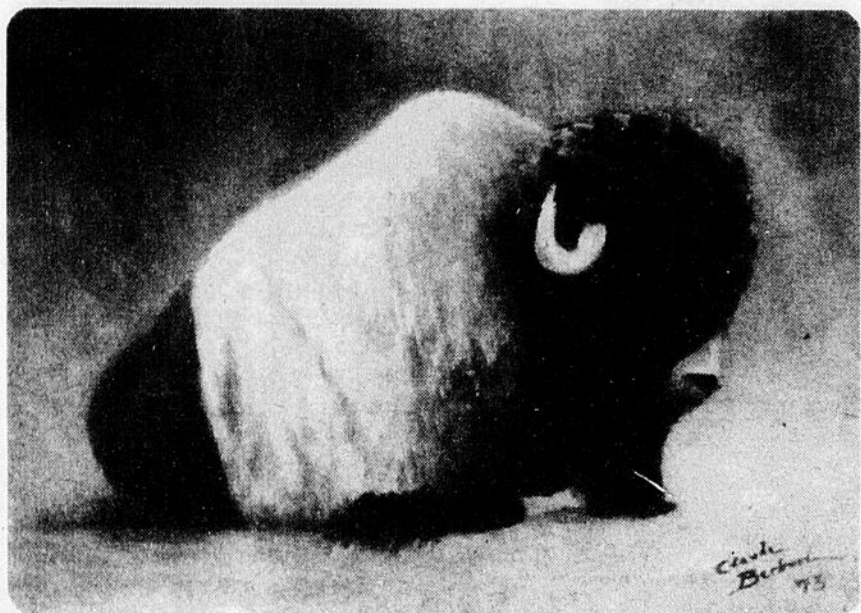
Climatisation — 10 stationnements

Disponible le 1er septembre 1979

Communiquez avec

Les Assurances Marcel Drouin Inc.
228-6663 jour 228-7099 soir

PEINTURES A L'HUILE

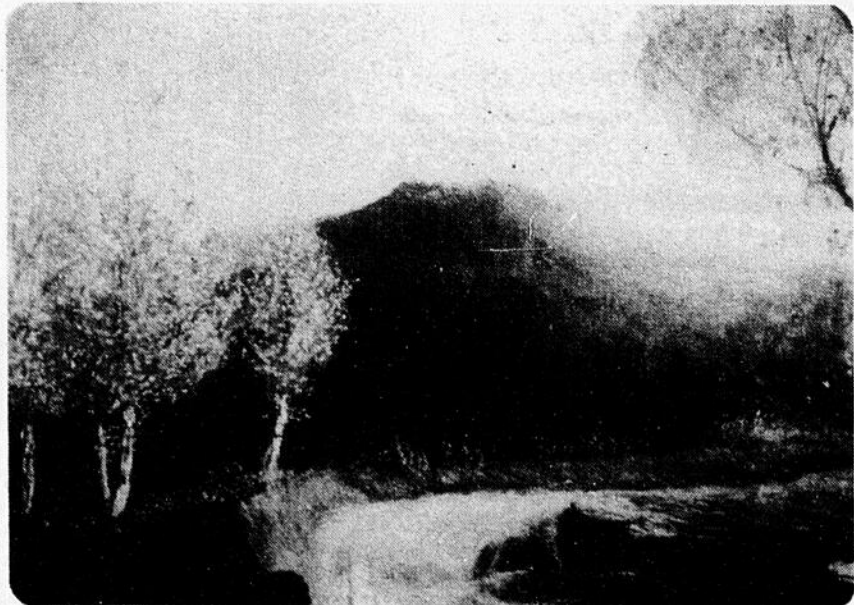
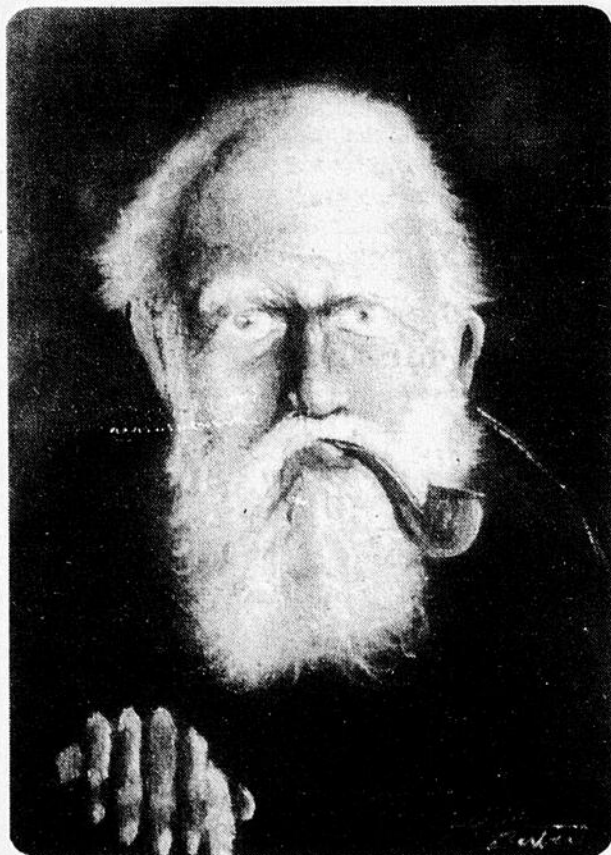


MURALS

signées : claude berber i

tarifs : \$ 30.00 / pi²

tél. : 228-4810



Super Vente d'Été

COMMENÇANT LE 27 JUIN
AUX 4 CHEMINS, ST-PROSPER

Pour
Vous
Messieurs Enr.

Confection pour hommes
et jeunes gens

Lots de COMPLETS
valeur jusqu'à \$225.00
à **DEMI PRIX**

HABITS SPORT
dans différents styles
à **DEMI PRIX**

40% de réduction
sur les «**CUIR**»

20% d'escompte
sur les «**JEANS**»

Lot de PANTALONS
pour hommes, valant de 23.00 à 34.00
à aussi peu que **\$15.00**

20% de réduction
sur les **VÊTEMENTS** de travail

Des Super Spéciaux
vous attendent à l'entrée du
magasin, soit dans les chemises,
gilets, t-shirts, coupe-vent,
salopettes, etc., pour hommes
et garçons.
Impossible d'énumérer tout.

VENEZ NOUS VOIR!
Bienvenue à tous

Le
Salon
de la
Chaussure Enr.
Tél.: 594-5138

15 à 60%

de réduction
sur toute la marchandise
d'été

**Sacs à main, souliers et
sandales**

pour **HOMMES, FEMMES**
et **ENFANTS**

Plusieurs «**bout de lignes**»
À **PRIX TRÈS RÉDUITS**



Pour
Elle Enr.
Tél.: 594-5286

vous invite à sa
Grande Vente d'Été

Voici quelques spéciaux...

Pantalons.....	20%
T-shirts.....	20%
Ensembles shorts.....	20%
Costumes de bain.....	20%
Robes longues.....	demi prix
Robes soleil et autres.....	20%
Sous-vêtements.....	10%
Lot de jupes.....	\$5.00
Chemisiers.....	\$5.00
T-shirts.....	\$5.00
Tous les vêtements d'enfants de 0 à 14 ans, réduits de.....	20%

Trenchs
réduits de
40%

Costumes
Blazers
réduits de
30%

Lot de robes
à
\$10., \$15.
et **1/2** prix

Lot de
jeans
\$15.00

N'oubliez pas
notre table
de spéciaux

Pour la période du 23 juin au 1er septembre (inclus.)
ces boutiques seront fermées le samedi après-midi

Deux industries attendent l'ouverture du parc industriel de Beauceville

Jasmin Gosselin

(Ste-Marie) - Appelé à faire le point sur le projet d'implantation d'un parc industriel à Beauceville, à l'occasion de la dernière assemblée du Conseil de Développement de la Chaudière (CDC), le maire Jean-Guy Bolduc a révélé que deux industries de Beauceville attendent l'évolution de ce dossier pour relocaliser leurs opérations dans le parc industriel.

Le maire Bolduc a rappelé que le projet d'implantation d'un parc industriel à Beauceville date de plusieurs mois. Les dirigeants de la Ville de Beauceville

avaient notamment rencontré des représentants du ministère de l'Industrie et du Commerce à l'occasion du lancement officiel de la SODEQ Beauce-Appalaches à Notre-Dame des Pins.

Suite à cette rencontre, le ministère de l'Industrie et du Commerce avait délégué ses fonctionnaires pour inventorier les services existants au sein de la municipalité et effectuer des relevés topographiques.

Le maire Bolduc a appris la semaine dernière qu'une firme d'ingénieurs a été mandatée pour exécuter des sondages de terrains

sur les sites où pourrait être implanté le parc industriel. Il ignore cependant les échéanciers qui ont été fixés pour effectuer ce travail, mais souhaite vivement une réponse affirmative le plus rapidement possible.

Comme le précisait le maire Bolduc précédemment, deux industries de Beauceville attendent de connaître l'évolution de ce dossier pour se relocaliser, la compagnie Jacques Poulin Vulcanisation et la compagnie Plancher Beauceville; il est également question d'un projet de construction pour la compagnie du Téléphone de Nicolet.

Beauce-Sud

Le comité provisoire du CLSC aura bientôt un point de service

Lorraine Légaré

Un point de service se rattachant au CLSC de La Guadeloupe sera bientôt ouvert dans la région de Beauce-Sud, région qui regroupe les municipalités suivantes soient St-Martin, St-Gédéon, St-Théophile, St-Ludger et St-Robert Bellarmin. Le comité provisoire du CLSC qui regroupe différents représentants de ces municipalités a demandé au conseil d'administration du CLSC de La Guadeloupe d'entériner ce projet en demandant au CRSSS les coûts nécessaires à la réalisation du dit projet. Pour se faire, le CLSC de La Guadeloupe devra transférer des ressources humaines provenant entre autres du département de santé communautaire de l'Hôpital de Beauceville et du Centre des Services Sociaux.

La première fois que les municipalités mentionnées ci-haut avaient

fait une demande pour un point de service (ceci remonte à de nombreuses années) le CRSSS avait suggéré que ces municipalités soient rattachées au secteur de St-Georges. Il semble bien que cette solution n'était pas la bonne et il a été décidé que le point de service serait rattaché au CLSC de La Guadeloupe.

Ce dernier devra donc faire des démarches en 3 étapes pour que le projet se réalise. Tout d'abord, il devra analyser la volonté des gens concernés pour ensuite soumettre le cas au conseil d'ad-

ministration et lors de la prochaine réunion du conseil d'administration, décider des conditions de l'adoption de ce projet. Le CRSSS et le ministère des Affaires Sociales devront donner leur accord.

Si le CLSC de Guadeloupe peut accepter le projet et si les deux palliers gouvernementaux donnent leur accord, un point de service sera prochainement ouvert dans l'une des municipalités de St-Martin, St-Gédéon, St-Théophile, St-Robert Bellarmin ou St-Gédéon.

Berthier Rancourt, L. SC. ADM.,
Evalueur Agréé

Edifice de la Caisse d'Établissement de la Chaudière,

3500, 6e avenue Ouest, St-Georges, Beauce
Tél.: 228-5571, ext. 62

La direction et toute l'équipe du Journal

L'ÉCLAIREUR-PROGRÈS

présentent

*leurs meilleurs vœux aux organisateurs
et à toute la population de Beauceville
à l'occasion*

de leur 75e Anniversaire



Pour vivre ensemble il faut savoir choisir . . .

LA LIGNE DE GRAND LUXE INGLIS

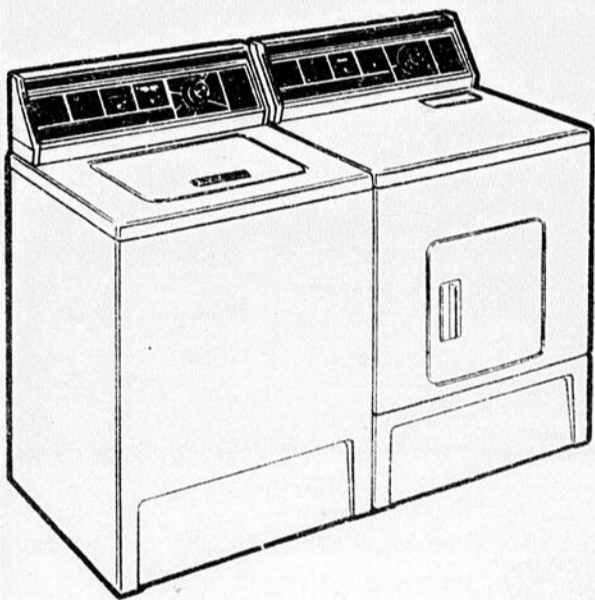


PARTEZ!
Vous pouvez passer une croisière pour
deux sur le Queen Elizabeth 2 de Cunard
dans un voyage de deux semaines
en Europe. Aucun achat ne cessera
de demander tout le plaisir.

Inqlis
comble tous vos desirs
et même davantage.

LA SÉRIE STERLING

Inqlis



Laveuse Jo 46000

1. Six cycles: super lavage et trempage, normal, apprêt permanent, super apprêt permanent, lent, tricot
2. Deux vitesses de lavage et d'essorage
3. Réglage de niveau d'eau variable
4. Cinq réglages de température d'eau
5. Filtre à charpie autonettoyant
6. Distributeur cône d'agent de blanchissage
7. Distributeur électrique de produit assouplissant

SÈCHEUSE Jo 86000

1. Trois réglages de cycles: séchage régulier automatique, apprêt permanent automatique, minute
2. Cinq réglages de température: délicat, apprêt permanent, régulier, épais, air
3. Grille de séchage sans culbutage
4. Lampe d'intérieur du tambour
5. Signal de fin de cycle



RÉFRIGÉRATEUR SANS GIVRE

MODÈLE JT 76100 DE 17.1 PI.CU.

MODÈLE JT 56000 DE 15.1 PI.CU.

1. Tablette de congélateur toute largeur avec bac à glaçons
2. Poignées à fini veiné bois de luxe et plaque décorative à la longueur
3. Clayettes divisées en porte-à-faux avec garniture dorée de luxe
4. Deux bacs à légumes
5. Grand garde-viande en porte-à-faux
6. Roulettes
7. Garde-beurre réglable à trois températures

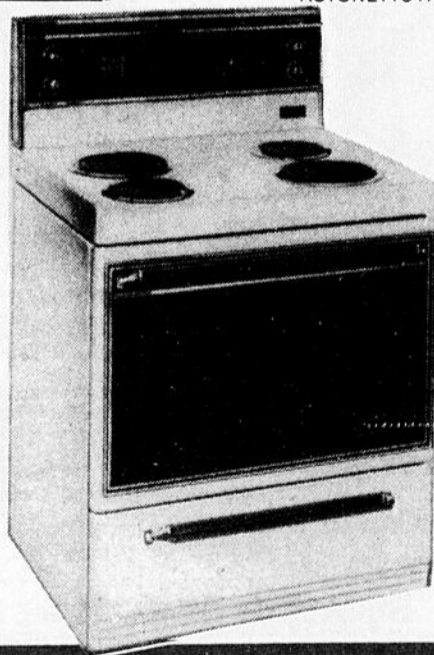
Votre satisfaction fait notre succès

QUALITÉ - SERVICE - BAS PRIX

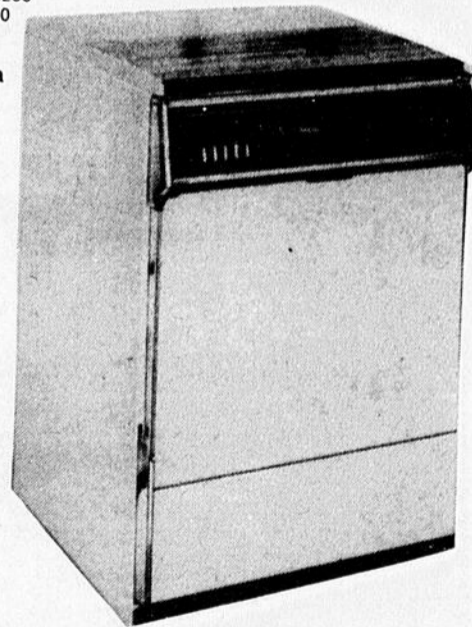
**Nous avons notre propre
système de financement**

CUISINIÈRE

NETTOYAGE FACILE STERLING 1000 — JRS 36200
AUTONETTOYANT STERLING 5000 — JRP 36700



1. Porte en verre noir à la grandeur
2. Dossieret vitré
3. Lampe de dossieret à tube fluorescent
4. Éléments de luxe
5. Tournebroche optionnel
6. Délai / cuisson / maintien au chaud
7. Grand tiroir de rangement
8. Poignées de tiroir et de porte à fini veiné bois de luxe
9. Prise pour appareils (chronométrée sur modèle autonettoyant)



LAVE-VAISSELLE
mobile GD 26200
encastré GD 36200

1. Planche à découper réversible en érable (mobile seulement)
2. Cinq réglages de cycles à boutons-poussoirs
3. Option de séchage à l'air
4. Deux lampes de fonctionnement
5. Filtre autonettoyant avec protecteur de pompe
6. Lavage hygiénique
7. Douze cycles
8. Deux bras gicleurs rotatifs de gros formats
9. Panier à coutellerie dans la porte
10. Panier à argenterie dans la porte

**le pouvoir d'achat
c'est nous qui l'avons!**

Bonne Valeur

BV

AMEUBLEMENT
FURNITURE

Best Value

CENTRE DU MEUBLE BEAUCE INC.

596, BOULEVARD RENAULT, BEAUCEVILLE, QUÉ.

TÉL.: 774-9875

BONNE VALEUR / BEST VALUE

Ville St-Georges Ouest Un autre terrain est vendu dans le Parc Indus- triel

Lorraine Légaré

Lundi soir dernier, à la réunion du conseil de Ville St-Georges ouest, une résolution a été passée pour accepter de vendre un terrain à Normand Giguère, terrain qui est situé dans le Parc Industriel.

Une partie du terrain est situé sur le lot 110-3 et a une superficie de 18,750 pieds carrés. L'autre partie est située sur le lot 113-13 et sa superficie est de 13,000 pieds carrés ce qui donne une superficie totale de 31,750 pieds carrés.

Ce terrain serait vendu, par Ville St-Georges ouest, au montant de \$3,175, soit \$0.10 le pied carré. L'édifice devrait mesurer 2,000 pieds carrés.

M. Normand Giguère y ouvrira un garage de débossage et peinture muni d'un atelier de réparation de châssis automobiles. La date de l'ouverture n'est pas encore déterminée.

Soumissions

Deux soumissions ont été acceptées par le conseil de Ville St-Georges ouest. Il s'agit de celle de R.J. Dutil inc. qui a obtenu le contrat de déneigement pour un montant de \$325,782, pour une durée de 4 ans, et ce celle de General Electric du Canada qui a obtenu le contrat pour une lumière de circulation au coût de \$14,201.85. Cette lumière sera installée le plus tôt possible à l'intersection de la 6ième avenue et de la 1ère avenue dans le côté nord de la ville.

Permis

Par ailleurs, Ville St-Georges ouest a émis 8 permis de construction pour un total de \$83,003. De ce montant, un seul permis de construction, totalisant \$40,000., a été émis.



En avant 7UP!

Format 750 mL:

37¢*

*ou moins plus la consigne de la bouteille chez tous les marchands participants.



Que de magnifiques prix à gagner! Une super Mazda RX-7! Ou à votre choix un super voyage pour deux plus \$1 000 d'argent de poche! Ou un super téléviseur-projecteur couleur Electrohome Advent à écran de 5'! Ou \$5 000 comptant! Ou l'un des nombreux prix boni de \$25! Et, des Billets de Cinéma, comme Prix Instantanés!

COMMENT PARTICIPER:

1. Collectionnez 5 scènes différentes de Superman pour vous inscrire dans une catégorie de prix. Pour le tirage des prix boni en argent, collectionnez 5 scènes, vous pouvez répéter la même scène.
2. Joindre les scènes à un bon de participation (ou à une simple feuille de papier) et poster avec vos nom, adresse et numéro de téléphone à:
C.P. 6149, Station A
Montréal, P.Q. H3C 3A7

IMPORTANT! Indiquer en lettres moulées la catégorie de prix désirée dans le coin inférieur droit de l'enveloppe.

DEUX TIRAGES! Participez aussi souvent que vous le désirez!
3. Pour être admissibles, les bulletins de participation doivent arriver à destination le ou avant le 4 juin 1979 pour le premier tirage et le ou avant le 13 août 1979 pour le second. Les personnes dont le nom aura été tiré devront répondre, en un temps limité, à une question d'habileté!

ET CE N'EST PAS TOUT! Plus de 50 000 Billets de Cinéma à gagner!

Comme les prix seront décernés durant toute la période que durera le concours, les chances de gagner seront décroissantes. Recherchez les rondelles de capsules de 7UP et de DIET 7UP qui portent l'inscription "BILLET DE CINÉMA GRATIS". Vous vous inscrivez de la même façon qu'indiqué plus haut mais vous écrivez, en lettres moulées, "Billet de Cinéma" sur l'enveloppe. **Vous trouverez le règlement au complet là où vous achetez 7UP et DIET 7UP.**

Seven-Up, 7UP, DIET 7UP et l'Incala sont des marques déposées qui identifient le produit de The Seven-Up Company. Superman - T.M. et © DC Comics Inc. 1976.

BULLETIN OFFICIEL DE PARTICIPATION

Le Sweepstake Superman

- Super voiture Super appareil
 Super voyage Boni
 Super comptant \$25.00

Collectionnez 5 scènes différentes de Superman

Prix Instantané*

Billet de cinéma Pour plus de détails sur le billet, vous reporter à la section BILLETS GRATUIT DE CINÉMA du règlement.

Question d'habileté*	ADDITIONNEZ	348 - 975
Aux seuls gagnants en règle d'un "BILLET GRATUIT DE CINÉMA"	SOUSTRAIEZ	567
	MULTIPLIEZ PAR	58
	DIVISEZ PAR	7

*Ma réponse _____

Je déclare que je me suis conforme (e) aux règles du concours et que j'accepte le prix tel quel si je gagne.

Signature _____ Date _____

À Remplir pour le Sweepstake ou pour le prix Instantané.

Nom _____

Adresse _____

Téléphone _____

Age _____ Sexe M F

St-Prosper

Inauguration officielle des HLM

Charles-Edouard Parent

Dimanche, le 10 juin, vers 13.00 heures, les autorités municipales de St-Prosper procédaient à l'inauguration officielle des HLM construits l'an dernier et qui ont été loués au début de l'année 1979. Ces habitations à loyer modique sont au nombre de vingt dont dix à trois chambres et dix à quatre chambres.

Plusieurs personnalités

étaient présentes pour la circonstance dont: M. Camil Poulin, maire de St-Prosper, M. Camil Gilbert, président de l'Office municipal d'Habitation de St-Prosper, l'abbé Paul-Eugène Roy, curé de St-Prosper qui bénissait les immeubles, M. Paul Belisle de la Société d'Habitation du Québec, responsable du projet de St-Prosper, M. André Bourgault, qui re-

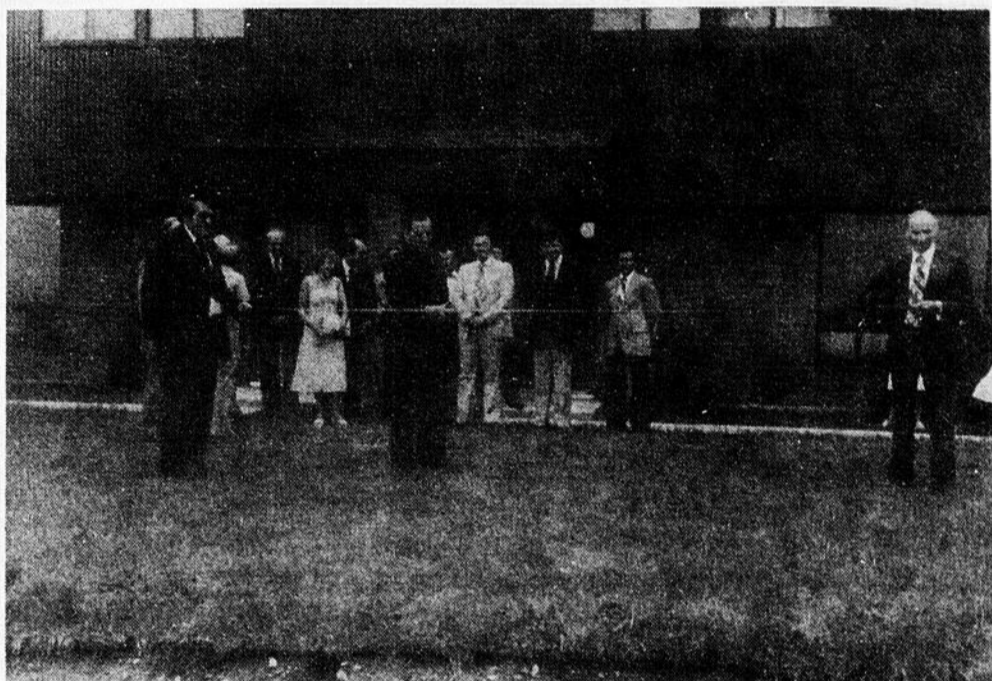
présentait le président de la Société d'Habitation du Québec, M. Richard Guay, député de Taschereau, qui représentait le Ministre des Affaires municipales, M. Guy Tardif, M. Constant Gagnon, représentant de la compagnie C.R. Gagnon Inc. de Victoriaville. Les membres du conseil municipal et de l'Office municipal d'habitation, de même que de nom-

breux visiteurs désireux de voir l'intérieur de ces bâtiments spéciaux. Près de trois cents personnes ont d'ailleurs défilé pour admirer ces HLM et la plupart furent guidés par

des gens de l'administration ou de la municipalité.

Il semble que les gens ont aimé leur visite, que la disposition des lieux était agréable car les

commentaires furent positifs en général. La coupe du ruban qui précédait la visite fut faite par le curé Roy en présence des invités mentionnés plus haut.





*À la Bijouterie
St-Georges
de nombreux spéciaux
à l'occasion de la
vente promenade*

*Bijouterie St-Georges
228-2612
Carrefour St-Georges*

Boutique **Anabel** Ltée

prop. Lise et Jannine Laflamme

Carrefour St-Georges 228-3236

Spécialité: Vêtement junior et jeune dame

Lot de T-shirts à	DEMI PRIX
Lot de chemises, manches courtes et longues	rabais de 50%
Robes, valeur de \$50. à \$75.	laissées à \$10. et \$15.
Lot de robes d'été	réduction de 50%
Lot de jupes	à \$15.00
Toutes nos jupes d'été	rabais de 20%
Costumes 2 et 3 pièces	laissés à DEMI PRIX
Tous les blazers	rabais de 30% à 50%
Pantalons à plis, valeur de \$25.00	réduits à \$15.00
Tous les pantalons d'été	réduction de 20%



Artisanat, Parade et Artistes

Le Festival du Beauceron désire des participants

(St-Ephrem) - Ce ne sont pas les activités qui vont manquer à St-Ephrem du 23 juin au 1er juillet à l'occasion du Festival du Beauceron 1979.

Bien sûr, la Parade dans les rues de St-Ephrem est un événement d'importance dans le programme des Fêtes et présentement, M. Jacques Hamel est à la recherche de "Chars Allégoriques" pour compléter sa parade. Présentement 3 Corps de Tambours et Clairons sont de la partie sans oublier les chevaux, voitures et autres attractions qui se retrouvent habituellement dans une telle parade.

La Parade du Festival du Beauceron aura lieu dimanche le 1er juillet avec départ à 13:00 heures. Pour ceux qui désireraient y participer, vous n'avez qu'à contacter M. Jacques Hamel

à 484-2050. Des prix seront décernés dans les 3 catégories de "Chars Allégoriques" et il en sera de même pour les chevaux qui sont divisés en 2 classes.

Une réception civique viendra clôturer cette journée pour les participants.

Artisanat

L'artisanat est aussi à l'honneur lors du Festival du Beauceron présenté à St-Ephrem du 23 juin au 1er juillet et le directeur-général de ces fêtes, M. Jacques Hamel désire mettre en évidence la Beauce et ses artisans.

A l'aréna de St-

Ephrem, on a regroupé l'artisanat et les personnes intéressées à exposer leurs oeuvres n'ont qu'à communiquer avec M. Hamel au numéro 484-2050.

Pour la sculpture et la peinture, on a regroupé le tout à l'Ecole Ste-Genève. Finalement, nous aurons la "Nuit des Poètes" samedi soir le 30 juin et ce sera alors l'occasion de venir entendre les talents de la région. Les artistes désireux de participer à cette gigantesque fête des Beaucerons n'ont encore une fois qu'à s'inscrire auprès de M. Hamel.

**Annoncez dans
L'ÉCLAIREUR-PROGRÈS
le seul hebdo qui couvre
toute votre région économique!**

mipel inc

8585, Boul. Lacroix, Carrefour St-Georges,
St-Georges, Beauce, Que. G5Y 5L6

VENTE PROMENADE

DÉBUTANT MERCREDI LE 20 JUIN

Réduction de **33 1/3%**
sur les —verreries en cristal
—tabliers
—vaisselles en plastique
—et beaucoup d'autres items
cadeaux réduits à cette occasion.

DEBUTANT
MERCREDI
20 JUIN

VENTE PRE- VACANCES



- Mode avant-gardiste d'aujourd'hui
- Silhouette vogue
- Douceur et coquetterie
- Une féminité

Pour vous mesdames
et mesdemoiselles

MOD

ENR.

CARREFOUR ST-GEORGES

Vente pré-vacances
débutant mercredi
20 JUIN.

Lots de robes et
deux pièces
5 à 13 ans
Réduit 1/2 prix

Robes deux pièces blanc
et jaune ainsi que robes
soleil et blazer blanc
5 à 13 ans
Réduit 33 1/3 %

20%
sur chemises à manches
courtes, pantalons et
jupes

50%
sur tous nos manteaux,
grandeurs 5 à 14 ans

20%
sur shorts, gilets manches
courtes, casquettes, costumes
de bain 1 pièce

N'oubliez pas les produits "LISE WATIER":
—parfum —maquillage —soins du visage
—Soyez belle, soyez femme!

DEBUTANT MERCREDI 20 JUIN VENTE PROMERNADE DEBUTANT MERCREDI 20 JUIN

boutique **Laflamme...**

CARREFOUR ST-GEORGES
Tél.: 228-5250

Lot de chemises à **8⁰⁰**

Jupes laissées à **15⁰⁰**

Lingerie rabais de **50%**
et lots à **10⁰⁰** et **15⁰⁰**

Quantité de costumes et tailleurs 2 pièces **35⁰⁰**

Costumes et blazers rabais de **50%**



Costumes de bain forte taille et maternité

à **50%**

COMPTOIR À PRIX D'AUBAINE **\$5.00**

Lot de robes à **10⁰⁰** et **15⁰⁰**

et aussi à **demi prix**

PROFITEZ de nos **SUPER SPÉCIAUX**



aux galeries

Roy inc.

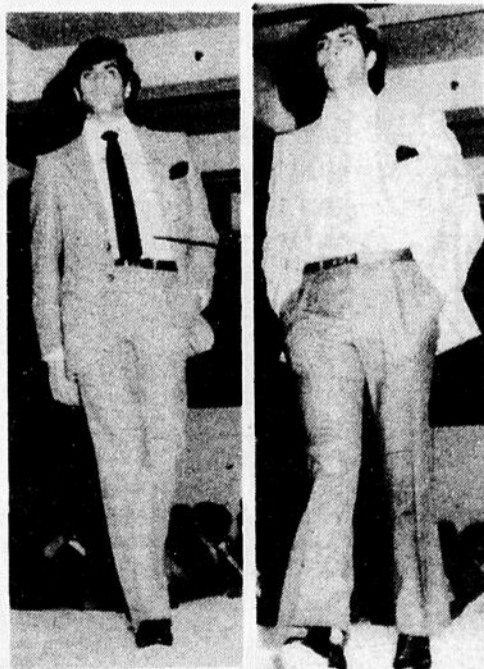
- Carrefour St-Georges 228-3392
- Boul. Renault, Beauceville - 774-3466

Réduction de **20% à 50%**

Lot de chandails rég. \$14. à \$20. **SPÉCIAL: \$10.00**

Habit 2 pièces rég. \$135. à \$165. **SPÉCIAL: \$69.00**

Lot de pantalons rég. \$20. à \$36.50 **SPÉCIAL: \$10.00**



DIMENSION MODE



Chaussures **Trans-Canada Limitée**

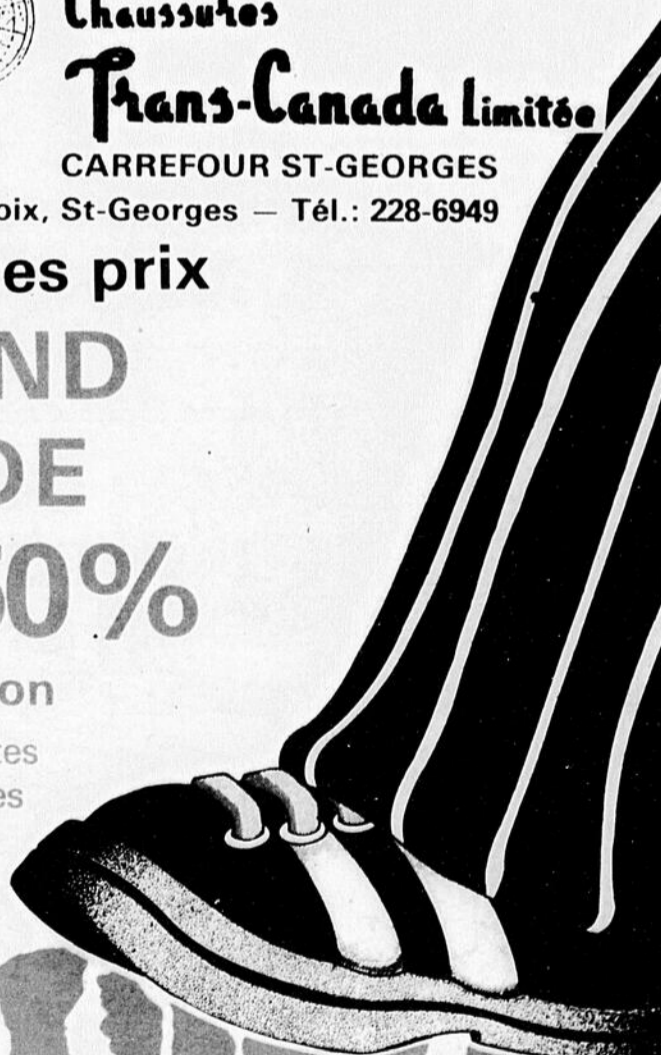
CARREFOUR ST-GEORGES

8585, Boul. Lacroix, St-Georges — Tél.: 228-6949

écrase les prix

GRAND SOLDE jusqu'à **50%**

de réduction sur les étiquettes rouges et vertes pour toute la famille.



VENTE PROMERNADE DEBUTANT MERCREDI 20 JUIN

VENTE PROMERNADE DEBUTANT MERCREDI 20 JUIN

DEBUTANT MERCREDI 20 JUIN VENTE PROMERNADE DEBUTANT MERCREDI 20 JUIN

C'EST LA VENTE "Promenade"

débutant **MERCREDI** le 20 juin

C'est l'occasion choisie de vous procurer une machine à coudre à prix d'aubaine

À VOTRE
CENTRE



SINGER

TALBOT & PERRON



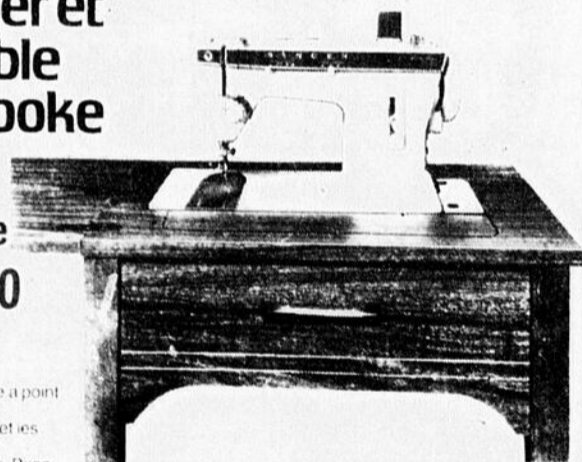
veut faire profiter ses clients en leur offrant de nombreux spéciaux

MACHINES À COUDRE NEUVES ZIG-ZAG modèle 247 — meuble 336

La Fashion Mate à point zig-zag
de Singer et
le meuble
Sherbrooke

À compter de
\$188⁰⁰

Cette machine pratique à point zig-zag fait tout!
★ Coud les élastiques et les tissus extensibles.
★ Fait les boutonnières. Pose les boutons.
★ Surjette et raccommode.
★ De plus, vous obtenez l'élegant meuble Sherbrooke.



SINGER

Toutes les machines à coudre sont réduites en magasin

Le Centre de Couture le plus beau et le plus complet de la région.

Laurent Talbot
et Jean-Marie Perron
propriétaires

MEUBLE DÉMONSTRATEUR
à 3 tiroirs
à compter de **\$59.00**

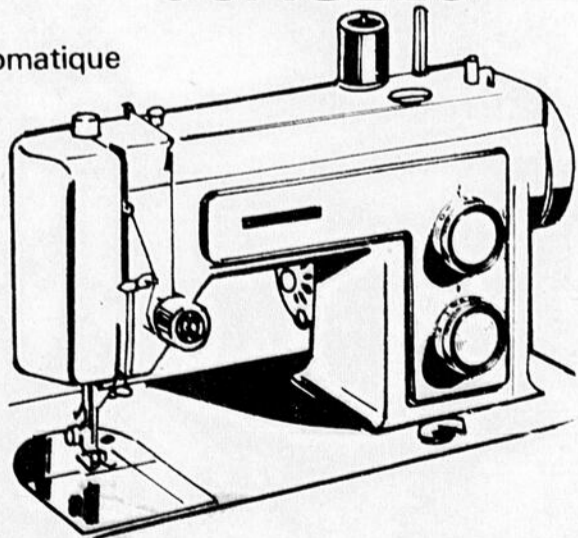
RABAIS SUR TOUS NOS TISSUS

de
10%
à
75%



MACHINES À COUDRE USAGÉES

— Semi automatique
— Service gratuit
3 mois



Prix à partir de **\$44.00**

VOUS CHERCHEZ UN
ASPIRATEUR TRÈS PUISSANT!
SINGER a ce qu'il
vous faut...

ASPIRATEUR
C-16



SPÉCIAL
\$149⁰⁰

Aspirateur-traineau
Silver Glide.

Offrez-lui cet aspirateur de qualité, il est si efficace qu'il permet de diminuer le temps qu'elle passe (ou que vous passez) aux tâches fastidieuses de nettoyage. Moteur deux-étapes, système de filtrage triple, commande d'aspiration permettant de régler l'aspirateur à l'épaisseur du tapis. Porte-accessoires s'accrochant à l'appareil, sac à poussière jetable de très grand format, avertisseur de changement de sac et cordon à enroulement automatique. **Facilités de paiement.**

Vente "Promenade"

débutant mercredi, 20 juin

et les magasins ROBERT PÉPIN
vous font profiter de cette

**EXPLOSION
D'AUBAINES**

30%

d'escompte
sur toute
la marchandise...

- Radios
- Barometres
- Escabeaux
- Balayeuses
- Miroirs
- Valises
- Set de vaisselle
- Batteries de cuisine
- Coutellerie
- Vases decoratifs
- Horloges
- Luminaires
- Etc. ...

**DE TOUT POUR
LE FOYER**

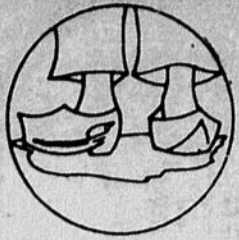
ROBERT

PÉPIN

...à l'exception
des appareils
électriques

20%

- Carrefour St-Georges
228-2832
- Place Centre-Ville
228-4020
- 11680, 1ère Ave,
St-Georges
228-6172



CHEZ **Blaise** CHAUSSURES

Boul.
Renault,
Beauceville

Grande Vente
Soleil d'Été

20% à 75%

SUR TOUTE LA MARCHANDISE SANS EXCEPTION
HOMMES, FEMMES, ENFANTS

Dans les marques: *Savage*
Hush Puppy
White Cross
Prestina
Le Baron

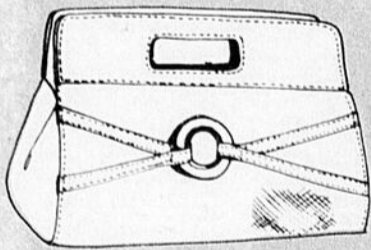
Lots de Chaussures

VALEUR \$15.00 à \$30.00

RÉDUITES À **\$5⁰⁰** et **\$10⁰⁰**

Lots de Bourses

\$5⁰⁰ - \$7⁰⁰ - \$10⁰⁰





L'orage qui est passé sur la région samedi soir dernier a laissé des traces. La région de St-Simon a été touchée alors qu'un toit de grange et un autre de maison ont été arrachés. A St-Georges, un tremble de plus de trente ans a été arraché par vent et renversé sur le domicile de Marcel Morissette de la 2e avenue. Les dommages, sans être très élevés dans ce dernier cas, sont tout de même importants, tout comme à St-Simon.

ACTIVITÉS RÉGIONALES

L'AGE D'OR L'ASSOMPTION

Le Club organise un voyage le 7 juillet. Tour de l'île d'Orléans, à l'occasion des Fêtes du 3e centenaire. Souper et soirée avec l'organisation de Mme Georgiana Audet paroisse de St-Jean de l'île.

Billets en vente au Terminus d'autobus. Premier arrivé, premier servi. Après le 20 juin, les clubs voisins pourront acheter leurs billets.

Surveillez les prochaines annonces pour d'autres voyages qui s'organisent.

Mme Oram Boucher pub.

L'AGE D'OR...

Un voyage est organisé en Abitibi du 29 juillet au 4 août par l'entremise d'une agence de voyage. Pour informations no. tél.: 228-6188.

Ruée vers l'Ouest

Amis, artisans,

Dans le cadre des fêtes populaires, nous vous invitons à exposer vos pièces artisanales telles que tricot, macramé, osier, sculpture, peinture, céramique, etc... qui aura lieu au Parc des 7 Chutes le 24 juin. Bienvenue à tous. Communiquer avec la commission de loisir St-Georges Ouest à 228-8600 ou bien chez Nancy Louise Drouin à 228-8464.

Merci de votre collaboration.

Cercle Elisabeth Leseur

Pèlerinage annuel à Lac Etchemin, mardi le 19 juin prochain.

Départ par autobus, à 18h30 de l'Hôtel de Ville St-Georges Ouest, avec un arrêt à l'église de l'Assomption à 18h40.

Assemblée mensuelle mercredi, le 20 juin, au local habituel: dernière réunion de l'année, venez en grand nombre.

ST-PHILIBERT

Le comité organisateur de la Fête Champêtre de St-Philibert invite la population de toute la région à venir s'amuser lors de la fin de semaine du 30 juin et 1 juillet. Plusieurs kiosques seront à votre disposition et de nombreuses activités sont prévues dans le cadre de cette fête. Il y aura encore souper et soirée de couronnement de même que musique et danse. C'est un rendez-vous pour tous.

PONT-ROUGE - 75e ANNIVERSAIRE

A l'occasion du 75e anniversaire de l'arrivée des Soeurs de la Charité de St-Louis à Pont-Rouge, tous les anciens et anciennes élèves sont cordialement invités au grand RASSEMBLEMENT du 15 septembre.

Pour plus de renseignements, communiquer avec Le Comité du 75e anniversaire, Germaine V. Parke à 873-4284 ou Denise Paquet à 873-4410 ou 692-0092.

St-Martin

Réunion mensuelle des Filles d'Isabelle aura lieu le 18 juin à l'heure et local habituel. Invitation à tous les membres.

Aussi, les Filles d'Isabelle du Cercle Louise Molé de St-Martin sont invitées à leur pèlerinage annuel à Lac Etchemin mardi le 19 juin. Départ au Centre municipal. Celles qui sont intéressées n'ont qu'à communiquer sans tarder au numéro de téléphone suivant: 382-5964 ou 382-5515.

Lise Beaudoin
rédactrice

ST-EPHREM

Du 23 juin au 1er juillet, le FESTIVAL DU BEAUCERON 1979 prend la vedette à St-Ephrem de Beauce. Spectacles, soirées récréatives, parade de chars allégoriques, concours de toutes sortes. Activités différentes à chaque jour. Le 28 juin, c'est la journée de l'Age d'Or.

Pour informations: M. Jacques Hamel 484-2050.

AGE D'OR BEAUCEVILLE

Le Club de l'Age d'Or de Beauceville organise un voyage à Atlantic City du 22 au 28 juillet prochain. Pour plus d'information, communiquez avec Mme Bélanger au no 774-9086.

St-Zacharie

Le Club de l'Age d'Or de St-Zacharie organise un voyage pour faire le tour de la Gaspésie les 10-11 et 12 août prochains. Pour renseignements, Mme Alexandre Morin, 593-2001.

AGE D'OR ST-GEORGES OUEST

L'Age d'Or organise un voyage en Gaspésie d'une durée de cinq jours. Départ le 18 juillet. S'adresser à Mme Alice Caron: 228-2115 ou Mme Judith Morin: 228-2527.

PONT-ROUGE - 75e ANNIVERSAIRE

A l'occasion du 75e anniversaire de l'arrivée des Soeurs de la Charité de St-Louis à Pont-Rouge, tous les anciens et anciennes élèves sont cordialement invités au grand RASSEMBLEMENT du 15 septembre.

Pour plus de renseignements, communiquer avec Le Comité du 75e anniversaire, Germaine V. Parke 873-4284 ou Denise Paquet 873-4410 ou 692-0092.

NOUVELLE ADMINISTRATION AU Salon "La Coupe enr." 228-2135

CARREFOUR ST-GEORGES

M. André Corriveau, ancien propriétaire du salon "Roger" est heureux d'annoncer à sa nombreuse clientèle qu'il est maintenant propriétaire du salon "La Coupe"

MAINTENANT OUVERT

Pour plus de service, nous aurons une coiffeuse, pour vous messieurs.



Mlle Francine Poulin de St-Georges se fera un plaisir de vous accueillir avec son joli sourire.

André Corriveau
propriétaire

Salon "La Coupe enr."

(au 2e étage)
Carrefour St-Georges
228-2135

Québec je t'aime...

Bonne fête
à tous
les Québécois



Parti Québécois
Le parti des Québécois
Beauce-Sud

UN AUTRE SERVICE DE L'ÉCLAIREUR-PROGRÈS

Grande Vente d'Entrepôt

QUANTITÉ LIMITÉE — LIVRAISON IMMÉDIATE — COMPTANT

Judi, 21 juin — Vendredi, 22 juin — Samedi, 23 juin
8h.00 à 21h.00

Réfrigérateur 15 pds
sans givre, sans congélateur
tout réfrigérateur blanc
\$409.00

Réfrigérateur 13 pds
blanc avec givre
\$399.00

Réfrigérateur 13 pds
sans givre, coul. or
\$399.00

Réfrigérateur 17 pds
sans givre, coul. or
\$499.00

Réfrigérateur 15 pds
sans givre, coul. or
\$419.00

Réfrigérateur 10 pds
24 x 57 blanc
\$299.00

SET DE CUISINE

5 mcx: bois naturel, moderne
rég. 359.00
spécial **\$299.00**

5 mcx: Contemporain, chaises en
matériel orange
rég. 349.00 - spécial **\$299.00**

5 mcx: table ronde blanche
5 chaises rouges, chrome
rég. 569.00 — spécial **\$490.00**

5 mcx: table blanche, chaises
blanches, moderne
rég. 259.00 - spécial **\$219.00**

5 mcx: table ronde en pin Colimiel
canadien, rég. 639.00
spécial **\$575.00**

5 mcx: table ronde, chaises cuir noir
moderne, chrome
rég. 479.00 - spécial **\$419.00**

5 mcx: table ovale, 4 chaises
rembourrées, matériel, colonial
rég. 329.00 - spécial **\$279.00**

Set de cuisine
spécial **\$119.00**

Set de cuisine
spécial **\$80.00**

Poêle 30 po. vert
\$299.00

Poêle 30 po., plate céramique
blanc - **\$539.00**

Poêle 30 po. or Deluxe
\$339.00

Mobilier de salon contemporain
2 mcx, beige, brun, noir
rég. 559.00 - spécial **\$475.00**

Mobilier de salon contemporain
beige, 2 mcx, rég. \$789.00
spécial **\$659.00**

Mobilier de salon, 2 mcx, matériel
colonial - **\$169.00**

Mobilier de salon, 2 mcx, moderne
coul. brandy, rég. 589.00
spécial **\$479.00**

Mobilier de salon, 2 mcx, matériel
contemporain - **\$159.00**

Mobilier de salon fleuri, 2 mcx
contemporain - **\$359.00**

Mobilier de salon colonial
dossier haut, 2 mcx
rég. 559.00 - spécial **\$475.00**

Mobilier de salon 2 mcx, matériel
moderne - **\$309.00**
coul. rust, divan-lit

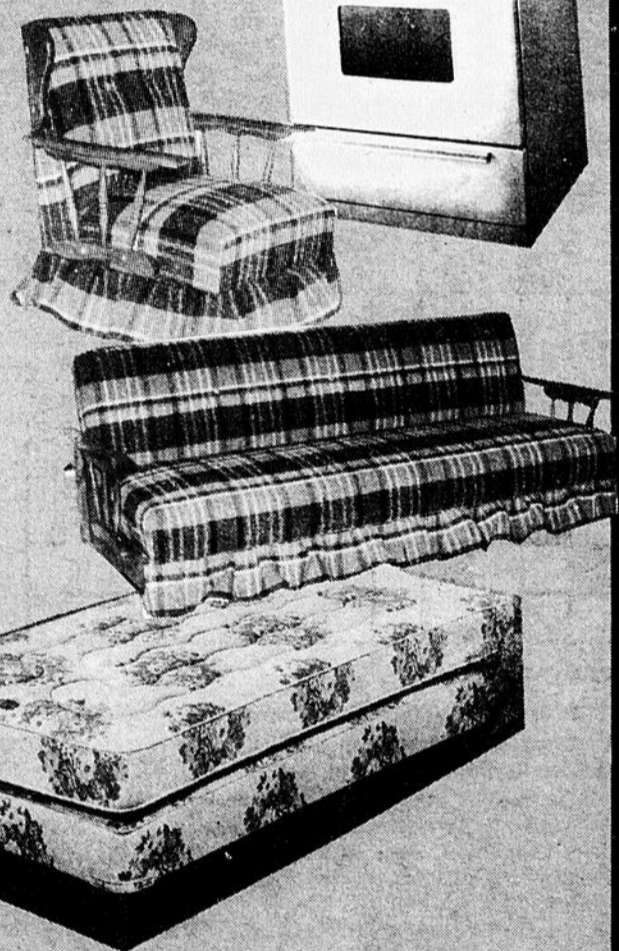
Mobilier de salon canadien
4 mcx, pin couleur miel, incluant table
bout et table centre
rég. 1060.00 - spécial **\$925.00**

Mobilier de salon 2 mcx contemporain
tangerine et blanc, rég. \$559.00
spécial **\$475.00**

Mobilier de salon canadien
2 mcx, pin foncé
rég. 799.00 - spécial **\$699.00**

Divan-lit, matériel
\$79.00

Mobilier de salon sectionnel 5 mcx
rég. \$599.00
spécial **\$529.00**



DIVERS

Matelas, 54 po. - spécial **\$49.00**
Matelas 39 po. - spécial **\$45.00**
Sommier-caisse 54 po. - spécial **\$45.00**
Frame d'acier - spécial **\$19.95**
Chaise pliante - spécial **\$29.95**
Chaise Cadillac, noyer - spécial **\$99.95**

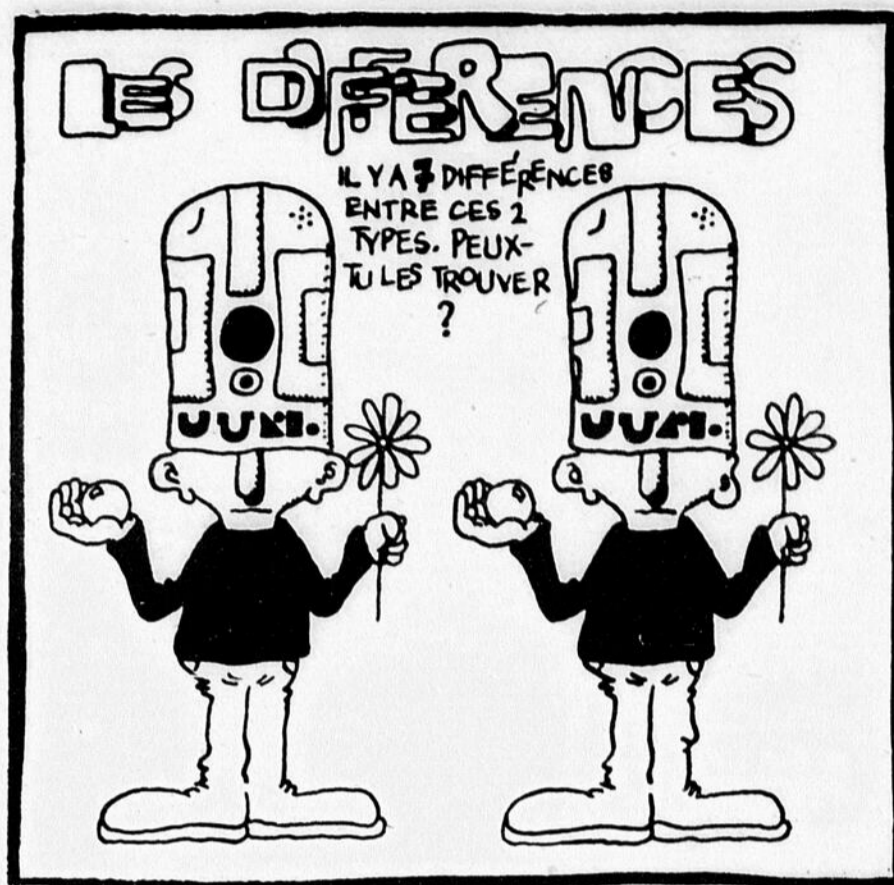
POUR UN AMEUBLEMENT, M. MEUBLES EST IMBATTABLE... ALLONS-Y!

Jacques Veilleux Inc.

ST-BENOIT, BEAUCE

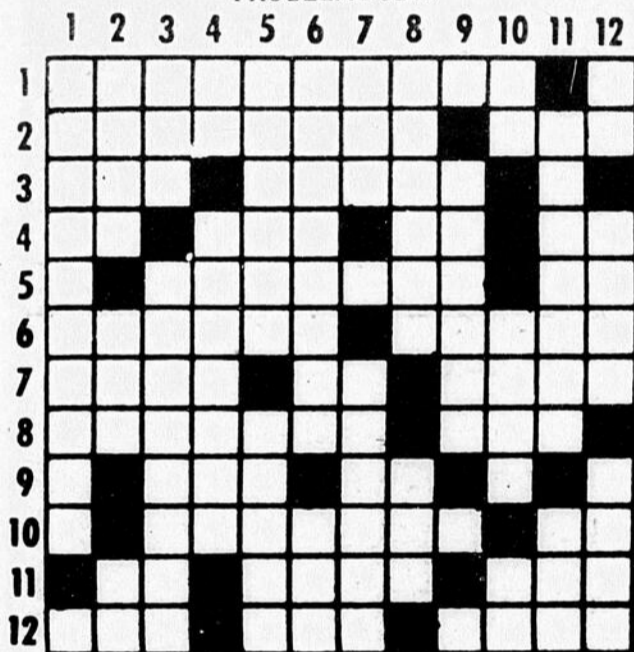
Tel.: 228-9266





MOTS CROISES

PROBLÈME 3245

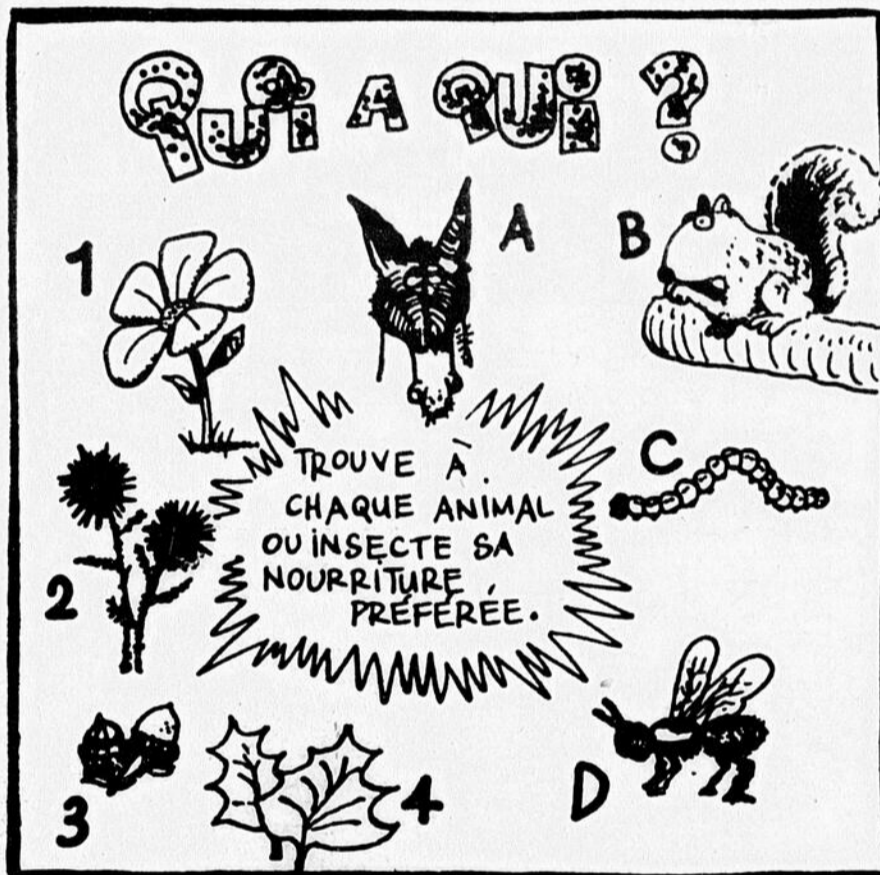


HORIZONTALEMENT

- 1- Autorisation.
- 2- Ecarter. - Ceinturon des Japonais.
- 3- A nous. - Poss.
- 4- Ici. - Voiture anglaise. - Terminaison. - Coups de baguette.
- 5- Déterminer. - Ce qui est dû à quelqu'un.
- 6- Application de l'esprit pour apprendre (pl.) - Instruction.
- 7- Femme qui a des enfants. - A moi. - Dans lequel on dépose son vote.
- 8- Qui n'a pas de fin. - Cérémonie.
- 9- Mois. - Dans.
- 10- Massif montagneux de Provence. - Article.
- 11- Pron. indéf. - Ancien instrument de musique à cordes pincées. - Fleuve de la Sibérie.
- 12- Fin que l'on se propose. - René, moins une lettre. - Sans intelligence.

VERTICALEMENT

- 1- Faiblesse.
- 2- Trésorier de Clotaire II. - Petit cours d'eau français. - A quel endroit.
- 3- Peigne du tisserand. - Permeement.
- 4- De la gamme. - Abandonneras.
- 5- Prén. masc. - Autre nom de salpêtre.
- 6- Admiration factice de tout ce qui est en vogue. - Agent politique de Louis XV.
- 7- Manche au tennis. - Vigilant.
- 8- Qui n'est pas réel. - Venue au monde.
- 9- Opinion fautive.
- 10- Abrév. de numéro. - Poil long et rude. - Pron. personnel.
- 11- Entourent. - Bien qu'une femme apporte en mariage.
- 12- Mesure des chinois. - Anc. mesure de longueur. - Parsemé -



MOTS CACHÉS

7 lettres cachées

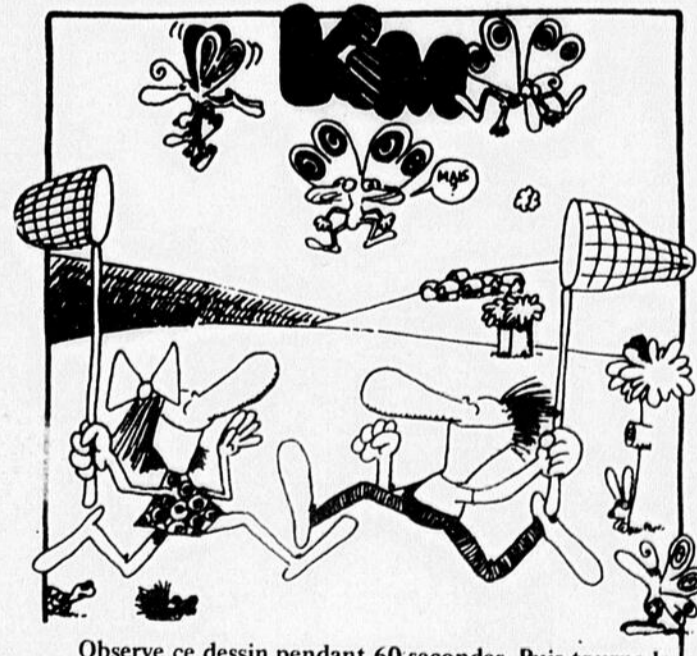
C	N	O	R	T	N	E	M	E	S	I	O	R	C	C
R	O	E	R	I	A	T	A	T	S	E	T	O	R	P
O	C	E	R	I	S	S	E	M	R	B	N	M	O	R
S	I	T	I	R	A	R	S	U	O	S	O	A	A	E
S	V	E	E	B	P	E	E	L	T	I	T	U	S	F
E	E	T	R	O	R	R	I	A	T	L	O	S	S	E
B	A	T	R	V	G	D	T	A	R	E	I	S	R	L
I	I	E	A	V	A	M								
I	O	L	A	I	T	I	A	S	I	C	A	R	N	R
N	E	E	R	I	C	R	C	R	T	E	S	U	W	A
E	E	R	O	I	I	E	T	T	E	L	E	N	T	I
V	T	N	T	C	I	M	E	I	R	E	R	D	R	N
E	R	R	E	E	R	E	I	R	P	S	V	U	E	O
R	A	S	M	O	S	I	H	A	R	T	E	R	T	G
P	C	T	N	A	R	U	A	T	S	E	R	E	S	A

Agonir
aigreur
avertir
Bolide

Carte
céleste
cime
cire

constatation
croassement
croisement
croise

Dure
Entre
Messire



Observe ce dessin pendant 60 secondes. Puis tourne la page et essaie de nommer le plus d'objets que tu as pu percevoir.

Nauséabond
nocive
notoires
Pacte
participation
préférer

prêts
prévenir
prière
propre
protostataire
Rater
réserver

restaurant
rets
Sabres
serville
silence
sous

Tête
trahison
traiter
tronc
Varices



PROBLÈME 3541
A-2, B-3, C-4, D-1.
QUI A QUI
Le dessin à gauche du chapeau est renversé. - Le reflet sur la boule est à droite. - La fleur à une pétale de moins. - L'oreille gauche est à l'envers. - Le pli au genou gauche.
QU'EST-CE QUE C'EST
1 - Chapeau percé d'une flèche. - 2 - Tournevis à tête de bois. - 3 - Conteau vu de profil. - 4 - Vieux pneu usé.
QUI A QUI

LES DIFFÉRENCES CIBOIRE

Vous l'attendiez!

La voilà... "VENTE ÉTÉ"

JEUDI, 21 JUIN, 9H.00 A.M.

33 1/3 %
D'ESCOMPTE

50 %
D'ESCOMPTE



RECHERCHER LE MODE

20 %
D'ESCOMPTE

?
D'ESCOMPTE

Un seul nom à retenir pour mieux vous vêtir
10500, 1ère Avenue Est, St-Georges — Télé: 228-9779 - 9789