

Bulletin d'information sur les PRIX DES PRODUITS PÉTROLIERS au Québec

ESSENCE ORDINAIRE ET CARBURANT DIESEL

Relevés hebdomadaires des prix à la pompe de l'essence ordinaire

TABLEAU 1

Prix moyen affiché à la pompe et prix minimum estimé (PME) (en ¢/litre)

| Régions | S 21-04-08 | S 28-04-08 | | Variations p/r semaine précédente | Écarts hors taxes MOY-PME |
|-----------------------------------|--------------|--------------|--------------|---|---------------------------------|
| | Moy | Moy | PME | | |
| 1. Bas Saint-Laurent | 128,0 | 135,0 | 125,1 | 6,9 | 8,8 |
| 2. Saguenay-Lac-Saint-Jean | 127,3 | 134,1 | 122,8 | 6,8 | 10,1 |
| 3. Capitale-Nationale | 128,5 | 131,8 | 127,1 | 3,3 | 4,2 |
| 4. Mauricie | 127,1 | 128,5 | 127,0 | 1,4 | 1,3 |
| 5. Estrie | 124,8 | 134,8 | 127,5 | 10,0 | 6,4 |
| 6. Montréal | 128,2 | 137,4 | 128,6 | 9,2 | 7,8 |
| 7. Outaouais | 124,6 | 124,9 | 124,0 | 0,3 | 0,8 |
| 8. Abitibi-Témiscamingue | 127,4 | 130,6 | 124,5 | 3,2 | 5,4 |
| 9. Côte-Nord | 126,9 | 133,5 | 123,2 | 6,6 | 9,1 |
| 10. Nord-du-Québec | 137,0 | 140,7 | 126,0 | 3,7 | 13,0 |
| <i>Jamésie</i> | 137,0 | 140,7 | 126,0 | 3,7 | 13,0 |
| <i>Nunavik*</i> | 122,6 | 122,6 | n/d | 0,0 | n/d |
| 11. Gaspésie-Iles-de-la-Madeleine | 129,2 | 135,6 | 125,1 | 6,4 | 9,4 |
| 12. Chaudière-Appalaches | 128,5 | 132,7 | 127,0 | 4,3 | 5,1 |
| 13. Laval | 127,5 | 136,4 | 128,6 | 9,0 | 6,9 |
| 14. Lanaudière | 125,5 | 128,6 | 127,9 | 3,1 | 0,6 |
| 15. Laurentides | 123,5 | 128,3 | 127,7 | 4,7 | 0,5 |
| 16. Montérégie | 127,7 | 132,7 | 127,8 | 5,0 | 4,3 |
| 17. Centre-du-Québec | 122,9 | 127,5 | 127,3 | 4,6 | 0,2 |
| Québec (Moyenne pondérée) | 127,1 | 132,7 | 127,1 | 5,6 | 5,0 |

Légende : Moy : Moyenne des prix de détail de l'échantillon du relevé du mercredi matin. Les moyennes pondérées du Québec ainsi que les moyennes du Nord-du-Québec ne tiennent pas compte des prix du Nunavik.

PME : Prix minimum estimé correspondant à la somme du prix minimal à la rampe de chargement, des taxes, du coût de transport minimal et du coût d'exploitation (selon le cas).

Note : * Nunavik : Essence Super. Après subvention sur le prix de l'essence.

TABLEAU 2

Prix du pétrole brut et prix minimal à la rampe de chargement (en ¢/litre)

| Semaine débutant le | Brent | Essence ordinaire* | Essence super* | Carburant Diesel* | Mazout léger | Mazout lourd (1,5 %) |
|------------------------|-------|-----------------------|-------------------|----------------------|-----------------|-------------------------|
| S 07-04-08 | 68,60 | 77,20 | 80,70 | 99,20 | 98,20 | 52,83 |
| S 14-04-08 | 71,38 | 81,70 | 85,20 | 98,50 | 97,50 | 54,09 |
| S 21-04-08 | 73,17 | 86,90 | 90,40 | 97,90 | 96,90 | 54,72 |
| S 28-04-08 | 71,93 | 82,20 | 85,70 | 93,10 | 92,10 | 54,09 |

*Prix minimal à la rampe de chargement à la fermeture du marché de jeudi selon l'Arrêté ministériel du 26/11/97, remplaçant l'Arrêté 96-350, pour le calcul du PME débutant les mardis suivants.

Source : Bloomberg Oil Buyer's Guide (Tél. : 609-279-5175)

ESSENCE ORDINAIRE ET CARBURANT DIESEL

Observations sur l'évolution des prix

Ensemble du Québec

Le prix de détail pondéré de l'essence pour la semaine du 28 avril est à la hausse. La moyenne pondérée des prix affichés pour l'ensemble du Québec s'élève à 132,7 ¢/litre.

Le prix minimum estimé (PME) pondéré, pour l'ensemble du Québec, se situe à 127,1 ¢/litre reflétant un prix à la rampe de chargement de 86,9 ¢/litre.

Pour la semaine du 5 mai, le PME est de 121,8 ¢/litre avec un prix à la rampe de 82,2 ¢/litre.

Région de Montréal

Le prix de l'essence à la pompe est à la hausse. Le prix moyen affiché de l'essence ordinaire est passé de 128,2 ¢/litre pour la semaine du 21 avril à 137,4 ¢/litre pour la semaine du 28 avril.

Le PME pour la semaine du 28 avril était de 128,6 ¢/litre. Pour la semaine du 5 mai, le PME est de 123,3 ¢/litre.

Région de la Capitale-Nationale

Le prix de l'essence à la pompe est à la hausse. Le prix moyen affiché de l'essence ordinaire est passé de 128,5 ¢/litre pour la semaine du 21 avril à 131,8 ¢/litre pour la semaine du 28 avril.

Le PME pour la semaine du 28 avril était de 127,1 ¢/litre. Pour la semaine du 5 mai, le PME est de 121,8 ¢/litre.

Observations mensuelles : avril 2008

Ensemble du Québec

La moyenne pondérée du prix à la pompe de l'essence ordinaire pour avril était de 124,9 ¢/litre, soit une hausse de 8,3 ¢/litre par rapport au mois précédent.

Le prix minimal de l'essence à la rampe de chargement à Montréal a augmenté. La moyenne du prix à la rampe a été de 82,0 ¢/litre comparativement à 73,8 ¢/litre le mois précédent.

Le PME pondéré moyen pour l'ensemble du Québec est passé de 110,6 ¢/litre en mars à 120,1 ¢/litre en avril.

L'écart moyen hors taxes entre le prix moyen à la pompe pondéré et le PME est de 4,2 ¢/litre pour ce mois, et la moyenne pour les douze derniers mois a été de 5,4 ¢/litre.

Région de Montréal

Le prix moyen de l'essence ordinaire à la pompe a augmenté en avril dans la région de Montréal. Le prix moyen de l'essence ordinaire était de 128,0 ¢/litre comparativement à 117,8 ¢/litre le mois précédent.

Le PME dans la région a été de 121,6 ¢/litre comparativement à 112,1 ¢/litre le mois dernier.

L'écart moyen hors taxes entre le prix moyen affiché de l'essence ordinaire et le PME pour ce mois est de 5,7 ¢/litre, alors que l'écart moyen pour les douze derniers mois est de 4,6 ¢/litre.

Région de la Capitale-Nationale

Le prix moyen de l'essence ordinaire à la pompe a augmenté en mars dans la région de la Capitale-Nationale. Le prix moyen de l'essence ordinaire était de 123,8 ¢/litre comparativement à 117,5 ¢/litre le mois précédent.

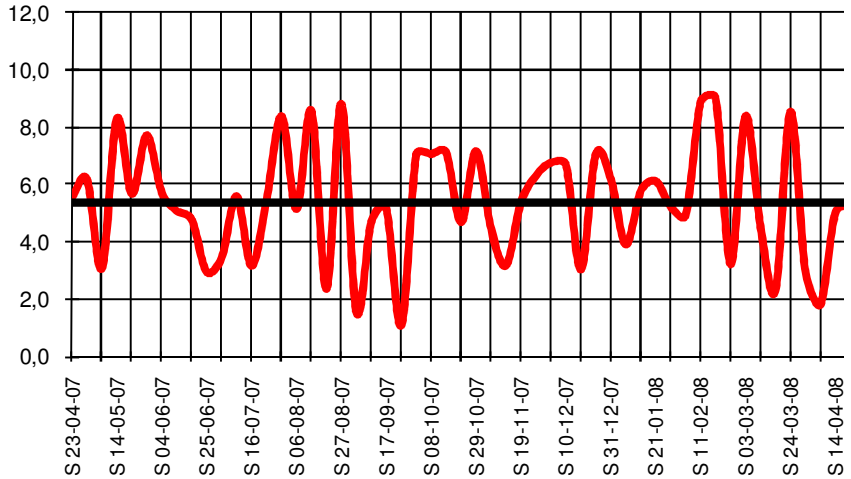
Le PME dans la région a été de 120,1 ¢/litre comparativement à 110,6 ¢/litre le mois dernier.

L'écart moyen hors taxes entre le prix moyen affiché de l'essence ordinaire et le PME pour ce mois est de 3,3 ¢/litre et l'écart moyen pour les douze derniers mois est de 6,8 ¢/litre.

ESSENCE ORDINAIRE ET CARBURANT DIESEL

GRAPHIQUE 1
Écarts hors taxes entre le prix à la pompe et le PME pondérés
 (en ¢/litre)
 Essence ordinaire
 Ensemble du Québec

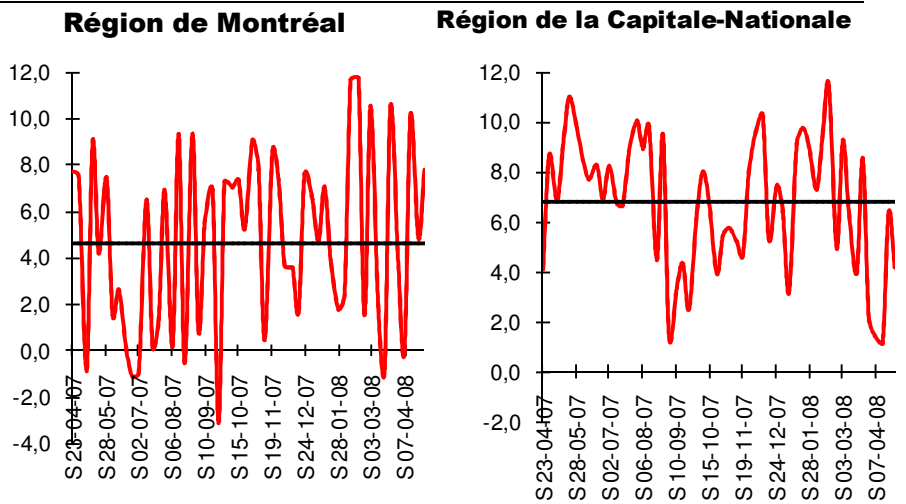
— Écart hors taxes
 — Écart moyen



Sources : Régie de l'énergie et Bloomberg

GRAPHIQUE 2
Écarts hors taxes entre le prix à la pompe et le PME
 (en ¢/litre)
 Essence ordinaire

— Écart hors taxes
 — Écart moyen



Sources : Régie de l'énergie et Bloomberg

GRAPHIQUE 3
Différentiels au Québec
 (en ¢/litre)
 Essence ordinaire hors taxes

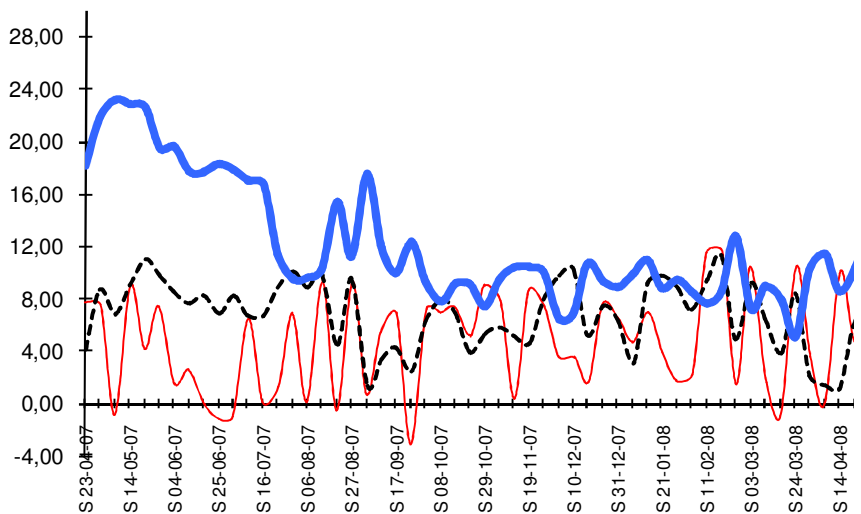
— Différentiel entre le prix minimal à la rampe de chargement et le prix du pétrole brut Brent

Différentiel de la région : Différentiel entre le prix moyen affiché à la pompe et le PME de la région spécifiée.

— Différentiel Montréal
 - - - - - Différentiel Capitale-Nationale

Ne tient pas compte des coûts d'opération, de manutention et des escomptes disponibles.

Sources : Régie de l'énergie et Bloomberg



ESSENCE ORDINAIRE ET CARBURANT DIESEL

TAB LEAU 3
Prix des différents carburants par région administrative
(en ¢/litre)

| Semaines : | 1. Bas-St-Laurent (Échantillon : 14 essenceries) | | | | | | 2. Saguenay-Lac-St-Jean (Échantillon : 16 essenceries) | | | | | | 3. Capitale-Nationale (Échantillon : 23 essenceries) | | | | | |
|------------|---|-------|-------|-------|--------|-------|---|-------|-------|-------|--------|-------|---|-------|-------|-------|--------|-------|
| | ordinaire | | super | | diesel | | ordinaire | | super | | diesel | | ordinaire | | super | | diesel | |
| | Moy | PME | Moy | PME | Moy | PME | Moy | PME | Moy | PME | Moy | PME | Moy | PME | Moy | PME | Moy | PME |
| S 07-04-08 | 117,1 | 113,8 | 124,3 | 117,8 | 134,4 | 122,9 | 116,5 | 111,5 | 123,4 | 115,4 | 133,4 | 120,9 | 117,5 | 115,9 | 124,8 | 119,8 | 134,1 | 124,3 |
| S 14-04-08 | 117,3 | 114,1 | 124,8 | 118,1 | 141,0 | 134,0 | 116,5 | 111,8 | 123,4 | 115,8 | 139,3 | 132,0 | 117,5 | 116,2 | 125,2 | 120,1 | 141,9 | 135,3 |
| S 21-04-08 | 128,0 | 119,2 | 135,5 | 123,2 | 141,0 | 133,2 | 127,3 | 116,9 | 134,2 | 120,8 | 139,6 | 131,2 | 128,5 | 121,3 | 135,8 | 125,2 | 141,5 | 134,5 |
| S 28-04-08 | 135,0 | 125,1 | 142,5 | 129,0 | 141,1 | 132,5 | 134,1 | 122,8 | 141,1 | 126,7 | 139,4 | 130,5 | 131,8 | 127,1 | 139,1 | 131,1 | 140,3 | 133,8 |
| Moyenne : | 124,4 | 118,1 | 131,8 | 122,0 | 139,4 | 130,6 | 123,6 | 115,7 | 130,5 | 119,7 | 137,9 | 128,7 | 123,8 | 120,1 | 131,2 | 124,1 | 139,4 | 132,0 |

| Semaines : | 4. Mauricie (Échantillon : 15 essenceries) | | | | | | 5. Estrie (Échantillon : 12 essenceries) | | | | | | 6. Montréal (Échantillon : 34 essenceries) | | | | | |
|------------|---|-------|-------|-------|--------|-------|---|-------|-------|-------|--------|-------|---|-------|-------|-------|--------|-------|
| | ordinaire | | super | | diesel | | ordinaire | | super | | diesel | | ordinaire | | super | | diesel | |
| | Moy | PME | Moy | PME | Moy | PME | Moy | PME | Moy | PME | Moy | PME | Moy | PME | Moy | PME | Moy | PME |
| S 07-04-08 | 118,4 | 115,7 | 125,2 | 119,7 | 134,5 | 124,3 | 117,8 | 116,3 | 124,9 | 120,2 | 134,1 | 124,7 | 117,3 | 117,3 | 125,3 | 121,3 | 135,8 | 124,1 |
| S 14-04-08 | 118,3 | 116,0 | 125,6 | 120,0 | 141,6 | 135,3 | 118,4 | 116,6 | 124,9 | 120,5 | 141,7 | 135,8 | 129,1 | 117,7 | 137,0 | 121,6 | 141,0 | 135,2 |
| S 21-04-08 | 127,1 | 121,1 | 134,3 | 125,1 | 141,4 | 134,5 | 124,8 | 121,7 | 131,7 | 125,6 | 141,1 | 135,0 | 128,2 | 122,7 | 136,1 | 126,7 | 142,0 | 134,4 |
| S 28-04-08 | 128,5 | 127,0 | 135,7 | 130,9 | 140,6 | 133,9 | 134,8 | 127,5 | 141,7 | 131,5 | 141,7 | 134,3 | 137,4 | 128,6 | 145,3 | 132,6 | 141,8 | 133,7 |
| Moyenne : | 123,1 | 120,0 | 130,2 | 123,9 | 139,5 | 132,0 | 123,9 | 120,5 | 130,8 | 124,5 | 139,7 | 132,4 | 128,0 | 121,6 | 135,9 | 125,5 | 140,2 | 131,8 |

| Semaines : | 7. Outaouais (Échantillon : 14 essenceries) | | | | | | 8. Abitibi-Témiscamingue (Échantillon : 12 essenceries) | | | | | | 9. Côte-Nord (Échantillon : 7 essenceries) | | | | | |
|------------|--|-------|-------|-------|--------|-------|--|-------|-------|-------|--------|-------|---|-------|-------|-------|--------|-------|
| | ordinaire | | super | | diesel | | ordinaire | | super | | diesel | | ordinaire | | super | | diesel | |
| | Moy | PME | Moy | PME | Moy | PME | Moy | PME | Moy | PME | Moy | PME | Moy | PME | Moy | PME | Moy | PME |
| S 07-04-08 | 116,8 | 112,7 | 124,5 | 116,6 | 135,5 | 124,7 | 118,6 | 113,2 | 125,9 | 117,2 | 135,2 | 122,7 | 118,8 | 112,0 | 126,2 | 115,9 | 131,9 | 122,3 |
| S 14-04-08 | 116,8 | 113,0 | 124,6 | 117,0 | 139,5 | 135,7 | 122,6 | 113,5 | 129,9 | 117,5 | 140,9 | 133,8 | 118,8 | 112,3 | 126,2 | 116,2 | 136,4 | 133,4 |
| S 21-04-08 | 124,6 | 118,1 | 132,4 | 122,0 | 140,1 | 134,9 | 127,4 | 118,6 | 134,8 | 122,6 | 141,2 | 133,0 | 126,9 | 117,4 | 134,2 | 121,3 | 137,1 | 132,6 |
| S 28-04-08 | 124,9 | 124,0 | 132,7 | 127,9 | 140,0 | 134,3 | 130,6 | 124,5 | 137,9 | 128,4 | 140,9 | 132,3 | 133,5 | 123,2 | 140,8 | 127,2 | 136,6 | 131,9 |
| Moyenne : | 120,8 | 116,9 | 128,5 | 120,9 | 138,8 | 132,4 | 124,8 | 117,5 | 132,1 | 121,4 | 139,6 | 130,5 | 124,5 | 116,2 | 131,8 | 120,2 | 135,5 | 130,1 |

| Semaines : | 10. Nord-du-Québec (Échantillon : 6 essenceries) | | | | | | 11. Gaspésie-Îles-de-la-Madeleine (Échantillon : 12 essenceries) | | | | | | 12. Chaudière-Appalaches (Échantillon : 16 essenceries) | | | | | |
|------------|---|-------|-------|-------|--------|-------|---|-------|-------|-------|--------|-------|--|-------|-------|-------|--------|-------|
| | ordinaire | | super | | diesel | | ordinaire | | super | | diesel | | ordinaire | | super | | diesel | |
| | Moy | PME | Moy | PME | Moy | PME | Moy | PME | Moy | PME | Moy | PME | Moy | PME | Moy | PME | Moy | PME |
| S 07-04-08 | 129,8 | 114,7 | 132,3 | 118,7 | 147,0 | 122,3 | 118,2 | 113,8 | 125,6 | 117,7 | 133,5 | 123,4 | 117,7 | 115,7 | 125,0 | 119,7 | 133,5 | 124,1 |
| S 14-04-08 | 131,5 | 115,1 | 133,6 | 119,0 | 153,2 | 133,3 | 119,5 | 114,1 | 126,9 | 118,1 | 140,9 | 134,5 | 117,8 | 116,1 | 125,0 | 120,0 | 141,9 | 135,2 |
| S 21-04-08 | 137,0 | 120,2 | 140,6 | 124,1 | 156,2 | 132,5 | 129,2 | 119,2 | 136,1 | 123,2 | 139,0 | 133,7 | 128,5 | 121,2 | 135,8 | 125,1 | 141,1 | 134,4 |
| S 28-04-08 | 140,7 | 126,0 | 145,6 | 130,0 | 155,2 | 131,9 | 135,6 | 125,1 | 142,1 | 129,0 | 139,5 | 133,0 | 132,7 | 127,0 | 140,1 | 131,0 | 140,2 | 133,7 |
| Moyenne : | 134,8 | 119,0 | 138,0 | 122,9 | 152,9 | 130,0 | 125,6 | 118,0 | 132,7 | 122,0 | 138,2 | 131,2 | 124,2 | 120,0 | 131,5 | 124,0 | 139,2 | 131,9 |

| Semaines : | 13. Laval (Échantillon : 18 essenceries) | | | | | | 14. Lanaudière (Échantillon : 25 essenceries) | | | | | | 15. Laurentides (Échantillon : 29 essenceries) | | | | | |
|------------|---|-------|-------|-------|--------|-------|--|-------|-------|-------|--------|-------|---|-------|-------|-------|--------|-------|
| | ordinaire | | super | | diesel | | ordinaire | | super | | diesel | | ordinaire | | super | | diesel | |
| | Moy | PME | Moy | PME | Moy | PME | Moy | PME | Moy | PME | Moy | PME | Moy | PME | Moy | PME | Moy | PME |
| S 07-04-08 | 117,1 | 117,3 | 124,5 | 121,3 | 133,8 | 124,1 | 118,1 | 116,6 | 125,1 | 120,6 | 132,4 | 124,2 | 117,0 | 116,5 | 124,1 | 120,4 | 134,4 | 124,2 |
| S 14-04-08 | 129,0 | 117,7 | 136,6 | 121,6 | 141,4 | 135,2 | 120,0 | 117,0 | 127,3 | 120,9 | 140,5 | 135,3 | 119,2 | 116,8 | 126,2 | 120,7 | 139,7 | 135,3 |
| S 21-04-08 | 127,5 | 122,8 | 135,2 | 126,7 | 141,4 | 134,4 | 125,5 | 122,1 | 132,5 | 126,0 | 139,3 | 134,5 | 123,5 | 121,9 | 130,4 | 125,8 | 140,5 | 134,5 |
| S 28-04-08 | 136,4 | 128,6 | 144,0 | 132,6 | 141,1 | 133,7 | 128,6 | 127,9 | 135,6 | 131,9 | 139,5 | 133,8 | 128,3 | 127,7 | 135,4 | 131,7 | 140,7 | 133,8 |
| Moyenne : | 127,5 | 121,6 | 135,1 | 125,6 | 139,4 | 131,9 | 123,1 | 120,9 | 130,1 | 124,9 | 137,9 | 132,0 | 122,0 | 120,7 | 129,0 | 124,7 | 138,8 | 132,0 |

| Semaines : | 16. Montérégie (Échantillon : 52 essenceries) | | | | | | 17. Centre-du-Québec (Échantillon : 14 essenceries) | | | | | |
|------------|--|-------|-------|-------|--------|-------|--|-------|-------|-------|--------|-------|
| | ordinaire | | super | | diesel | | ordinaire | | super | | diesel | |
| | Moy | PME | Moy | PME | Moy | PME | Moy | PME | Moy | PME | Moy | PME |
| S 07-04-08 | 118,4 | 116,5 | 125,8 | 120,4 | 134,3 | 124,2 | 117,2 | 116,0 | 124,2 | 119,9 | 134,6 | 124,5 |
| S 14-04-08 | 124,6 | 116,8 | 131,9 | 120,8 | 139,7 | 135,3 | 117,3 | 116,3 | 124,4 | 120,3 | 140,5 | 135,6 |
| S 21-04-08 | 127,7 | 121,9 | 135,0 | 125,9 | 139,8 | 134,5 | 122,9 | 121,4 | 130,0 | 125,3 | 140,6 | 134,8 |
| S 28-04-08 | 132,7 | 127,8 | 140,1 | 131,7 | 139,9 | 133,8 | 127,5 | 127,3 | 134,6 | 131,2 | 139,8 | 134,1 |
| Moyenne : | 125,8 | 120,7 | 133,2 | 124,7 | 138,4 | 132,0 | 121,2 | 120,2 | 128,3 | 124,2 | 138,9 | 132,3 |

MARCHÉ AU DÉTAIL DU MAZOUT LÉGER

Observation sur l'évolution du prix (sans escompte)

Ensemble du Québec

Le résultat du relevé des prix du mazout affichait une baisse la semaine dernière. La moyenne pondérée du prix de détail du mazout était de 108,87 ¢/litre, comparativement à 109,24 ¢/litre précédemment.

Région de Montréal et de la Capitale-Nationale

Dans la région de Montréal, la moyenne des prix de détail du mazout la semaine dernière était de 111,19 ¢/litre. Pour la région de la Capitale-Nationale, cette moyenne était de 109,15 ¢/litre.

GRAPHIQUE 4
Historique du prix de détail du mazout léger
(en ¢/litre)

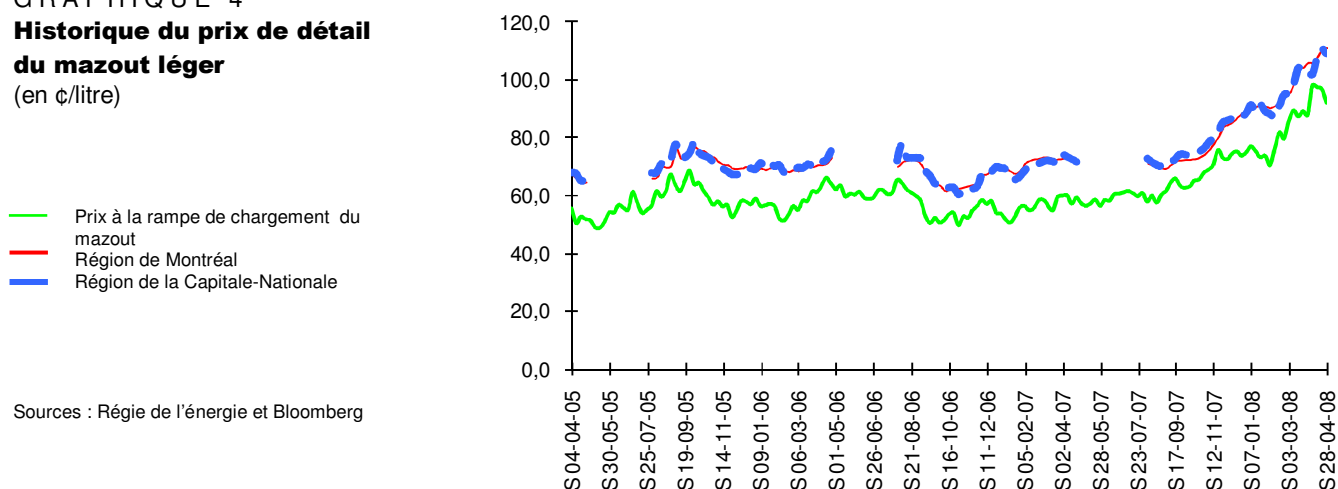


TABLEAU 4
Prix moyen de détail du mazout léger (avec transport, sans escompte et excluant les taxes)
(en ¢/litre)

| Régions | Saison 2006-2007 | Moyenne janvier 2008 | Moyenne février 2008 | Moyenne mars 2008 | Moyenne avril 2008 | S 21-04-08 | S 28-04-08 | Saison 2007-2008 |
|-----------------------------------|------------------|----------------------|----------------------|-------------------|--------------------|---------------|---------------|------------------|
| 1. Bas Saint-Laurent | 67,08 | 87,07 | 88,23 | 99,21 | 106,32 | 108,51 | 106,91 | 84,94 |
| 2. Saguenay-Lac-Saint-Jean | 68,37 | 89,11 | 90,10 | 100,28 | 107,02 | 109,35 | 106,52 | 86,16 |
| 3. Capitale-Nationale | 68,51 | 90,21 | 90,43 | 100,99 | 107,37 | 110,63 | 109,15 | 86,31 |
| 4. Mauricie | 67,34 | 87,61 | 88,86 | 99,44 | 106,55 | 108,24 | 107,49 | 84,46 |
| 5. Estrie | 66,74 | 89,01 | 89,44 | 99,64 | 106,86 | 109,07 | 108,44 | 84,10 |
| 6. Montréal | 68,70 | 90,72 | 92,49 | 101,91 | 109,10 | 110,86 | 111,19 | 86,22 |
| 7. Outaouais | 73,02 | 93,80 | 94,85 | 104,55 | 112,38 | 114,65 | 114,25 | 90,41 |
| 8. Abitibi-Témiscamingue | 73,13 | 94,30 | 94,10 | 102,97 | 111,99 | 111,36 | 110,46 | 90,44 |
| 9. Côte-Nord | 73,37 | 91,33 | 91,55 | 102,32 | 111,22 | 112,72 | 112,12 | 89,18 |
| 10. Nord-du-Québec | 82,41 | 102,21 | 100,73 | 110,41 | 119,76 | 122,22 | 121,87 | 98,14 |
| Jamésie | 82,41 | 102,21 | 100,73 | 110,41 | 119,76 | 122,22 | 121,87 | 98,14 |
| Nunavik* | 140,70 | 145,06 | 145,06 | 145,06 | 145,06 | 145,06 | 145,06 | 145,86 |
| 11. Gaspésie-Iles-de-la-Madeleine | 70,82 | 91,36 | 91,79 | 100,82 | 109,27 | 111,78 | 111,62 | 88,69 |
| 12. Chaudière-Appalaches | 66,50 | 87,54 | 88,94 | 99,28 | 106,38 | 107,69 | 107,19 | 84,77 |
| 13. Laval | 69,01 | 91,58 | 93,45 | 102,46 | 109,99 | 111,85 | 112,05 | 86,90 |
| 14. Lanaudière | 67,43 | 88,34 | 89,49 | 98,97 | 105,71 | 107,44 | 107,24 | 84,61 |
| 15. Laurentides | 67,66 | 87,43 | 88,43 | 98,73 | 106,85 | 108,66 | 108,54 | 84,35 |
| 16. Montérégie | 67,55 | 88,12 | 89,68 | 99,29 | 106,95 | 108,49 | 108,74 | 84,70 |
| 17. Centre-du-Québec | 66,49 | 85,82 | 88,11 | 99,08 | 105,86 | 107,29 | 106,99 | 83,80 |
| Québec (Moyenne pondérée) | 68,24 | 88,98 | 90,20 | 100,10 | 107,57 | 109,24 | 108,87 | 85,53 |

Notes : Mazout #1 pour la région du Nord-du-Québec.
Moyenne des prix de détail provenant du relevé des mardis matin durant la période d'approvisionnement, soit de août à avril.
Les moyennes pondérées du Québec ainsi que les moyennes du Nord-du-Québec ne tiennent pas compte des prix du Nunavik.
* Les prix du Nunavik incluent les taxes. Données révisées.