



La saison prochaine au hockey mineur

Princeville et Plessisville dans la Ligue Intercités "B" des Cantons de l'Est

Par: Jean Fontaine

PLESSISVILLE — La Ligue de hockey Mineur Intercités "B" des Cantons de l'est prendra encore de l'expansion la saison prochaine. Après avoir ajouté 2 clubs pour la saison qui vient de prendre fin, la direction de ce circuit a accepté que des clubs de Plessisville et Princeville fassent partie de cette organisation pour la saison prochaine.

Si la Ligue existe depuis maintenant 8 ans, le nombre d'équipes passait de 6 à 8 en 1976-77 alors qu'il y aura maintenant 10 clubs pour la saison 1977-78. Au cours d'une réunion de la direction tenue samedi soir dernier à Waterloo, les 4 équipes de Plessisville et les 4 autres de Princeville ont donc été acceptées. Il y aura 2 divisions qui comprendront 5 équipes chacune. Il y en aura une première qui comptera Windsor, Asbestos, Acton Vale, Magog et Waterloo tandis que l'autre comprendra Richmond, Valcourt, Warwick, Princeville et Plessisville. Chacune des villes participantes délèguera quatre équipes soit une de chaque catégorie suivante: Atome, Pee-Wee, Bantam et Midget.

LES GOUVERNEURS

Deux gouverneurs ont été nommés pour représenter les équipes du coin et il s'agit du Frère Paul de La Sablonnière pour Princeville et de Jacques Fortin pour Plessisville. Les membres du bureau de direction sont Gérard Bélanger de Windsor, comme président; Benoit et René Noël comme 1er et 2ième présidents, Mireille Dubois au secrétariat et André Drapeau aux statistiques des 40 équipes en lice.

26 JOUTES

Selon M. Jacques Fortin, chaque club jouera 26 parties, 13 à domicile et 13 à l'extérieur soit 16 rencontres avec des équipes de même calibre dans sa propre division et les 10 autres avec les clubs de l'autre division à raison d'une rencontre à domicile et d'une rencontre à l'extérieur avec chacun des clubs. A la fin de la saison régulière, les premiers de chaque division s'affronteront dans un 2 de 3.

Il y aura donc de l'excellent hockey mineur en perspective pour la prochaine saison 1977-78, à Plessisville et dans les Cantons de l'Est.

Baseball Mineur à Plessisville

DERNIERE CHANCE: 23 AVRIL

Par: Jean Fontaine

PLESSISVILLE - Avec la consigne de ne pas inscrire les jeunes du secteur rural, les responsables de l'Association du Baseball Mineur de Plessisville ont procédé à l'inscription pour la prochaine saison samedi dernier le 16 avril au Centre des Loisirs.

Au moins 55 jeunes ont été inscrits et une vingtaine ont été des plus déçus d'apprendre qu'ils ne pouvaient pas être acceptés car ils demeuraient dans le territoire de la Corporation Municipale de Plessisville Paroisse. On ne sait si c'est directement ou indirectement lié avec la décision du conseil municipal mais c'est un bien petit nombre que ces 55 inscriptions. L'an dernier au moins 265 jeunes ont évolué

dans les différentes équipes dont environ 60 de la paroisse.

Les retardataires devront donc profiter de la dernière séance d'inscription qui aura lieu le samedi 23 avril de 9:00 hres à midi, toujours au Centre des Loisirs. Les jeunes de la paroisse, eux, devront écouter la radio CKTL pour savoir si l'affaire des loisirs est réglée et s'ils pourront ou non aller s'inscrire. Au moment d'écrire ces lignes, on pense que cela puisse se régler mais rien d'officiel.

CAMP D'ENTRAINEMENT

Le camp d'entraînement débutera le 25 avril prochain à l'aréna pour les bantams et midgets de 17:30 hres à 19:30 hres, le 26 avril

aux mêmes heures pour les pee-wee également à l'aréna, le 27 avril, toujours à l'aréna pour les moustiques aux mêmes heures et samedi le 30 avril de 9:30 hres à 11:30 hres au gymnase du Centre des Loisirs pour les atomes.

Le repêchage et la division des équipes aura lieu le dimanche 1er mai et une clinique pour arbitre est prévue pour les 14 et 15 mai, toujours pour améliorer la qualité des bénévoles qui s'occupent des jeunes. Notons ici que les responsables du camp d'entraînement sont Guy Bernier 362-3214 et Renaud Marcoux à 362-7166.

N'oubliez donc pas la dernière séance d'inscription samedi le 23 avril de 9:00 hres à midi.



Dans l'ordre habituel, Yvon Nadeau, commanditaire; Ben Mathieu de Molson, Gaétan Drolet, arbitre en chef; le capitaine des champions des éliminatoires, le Hervé Nadeau et Fils, M. Denis Rodrigue et le président de la Ligue, Pierre Morin.

[Photo La Feuille d'Érable - Fontaine]



On reconnaît ici M. Guy Houle, Ben Mathieu de Molson, le capitaine du CH Moteur Houle Muffler, champions de la saison régulière, Omer Cormier, Claudette Morin, publiciste, Pierre Morin président de la Ligue et Gérard Houle.

[Photo La Feuille d'Érable - Fontaine]

LA LIGUE BONNE ENTENTE REMET SES TROPHEES

Par: Jean Fontaine

PLESSISVILLE — Samedi soir dernier à la Salle des Chevaliers de Colomb, se tenait une soirée récréative pour les joueurs, arbitres, instructeurs et autres responsables de la Ligue de Hockey Bonne Entente qui évoluait le samedi soir à l'aréna municipal de Plessisville. Il y a évidemment eu remise de trophées aux capitaines des équipes gagnantes et même que l'ami Ben Mathieu commanditaire de la Ligue a reçu une plaque souvenir, la seconde dans la longue carrière chez Molson. Ce circuit reviendra l'an prochain mais peut-être que le nombre d'équipes passera de 4 à 6 de nous confier l'un des responsables. Ce sera à surveiller.

FORAND AUTO PIERRE BELLEMARE REMPLACE GABY SAVOIE

Par: Pierre Nadeau

PLESSISVILLE — On apprend dernièrement que Gaby Savoie avait démissionné de l'équipe du Forand Auto de Plessisville qui évoluera cette saison dans la ligue de Balle Molle Régionale des Bois-Francs. Les raisons émises de son départ demeurent personnelles. Il va s'en dire que ce sera sans doute

une lourde perte pour l'équipe locale. C'est à Pierre Bellemare que le club a fait appel pour diriger la destinée du Forand Auto.

Par contre le camp d'entraînement se poursuit normalement au gymnase de la Polyvalente de Plessisville le mardi et jeudi. Un grand nombre de 18 joueurs tentent de se

dénicher un poste sur la formation locale. Malgré tout, seulement 15 joueurs pourront faire partie de l'alignement le soir de l'ouverture de la saison le 8 mai prochain. Également, on en profite pour rappeler que toutes les parties locales du Forand Auto auront lieu le dimanche soir à 20 heures au terrain de l'école St Edouard.

HOCKEY MINEUR

DENIS QUIRION PRESIDENT DE LA "ZONE"

Par: Jean Fontaine

Plessisville - Dimanche dernier, à la salle des Chevaliers de Colomb de Plessisville les élections pour le bureau de direction de la Zone de Plessisville dans la discipline du hockey mineur qui comprend toutes les équipes de Princeville et Plessisville. A ne pas confondre surtout avec l'Association du Hockey Mineur de

Plessisville ou celle de Princeville.

C'est Denis Quirion de Plessisville qui a été élu à la présidence pour succéder à Jacques Fortin qui a laissé ce poste qu'il occupait depuis quelques années pour s'occuper de la Ligue Intercité B de hockey mineur des Cantons de l'Est.

A la vice présidence, on retrouvera Gaston Bois-

vert de Princeville. Des vice-présidents pour les instructeurs et les arbitres ont aussi été élus soit respectivement Antoine Côté de Plessisville et Normand Paris de Plessisville. Lise Painchaud de Plessisville a été nommée secrétaire trésorière alors que Jeannine Tardif a encore hérité du poste de régistrataire. Finalement, Réjean Bourque sera le vérificateur des finances.

Balle-Molle Industrielle à Princeville

Par: Pierre Nadeau

PRINCEVILLE — En effet, Princeville aura encore sa ligue de Balle-Molle Industrielle cet été. Lors d'une assemblée tenue récemment, on en a profité pour former un bureau de direction. A la présidence de ce circuit, on retrouvera Richard Couture, comme 1er vice-président Bernard Cormier et Réjean Houde agira comme 2e vice-président. Yves Trépanier cumulera les fonctions de secrétaire trésorier et le publiciste sera François Raymond.

Cette ligue comprendra 8 équipes réparties en 2 classes, soit B et C. Dans la classe B, on retrouvera des équipes tels que Charles Martin Sports, Princeville Furniture, Jacques Construction et les Chevaliers de Colomb. La classe C aura comme clubs, Eugène Fortier, Michel Transport, Prince Caravan et les Toros de René Sévigny. Tant qu'à la date du début de la saison, la décision sera prise cette semaine.

PARLANT SPORTS ET LOISIRS

[en collaboration]

BALLE-MOLLE DES CHEVALIERS

PLESSISVILLE (JF) — On tente toujours de remettre sur pied la Ligue de Balle-Molle des Chevaliers de Colomb de Plessisville (conseil 2527) et les inscriptions des membres en règle et des candidats, à qui est ouvert cette ligue, se fera jusqu'au 25 avril. Avis aux intéressés...

HOCKEY FEMININ

PLESSISVILLE (JF) — La dernière partie de hockey Féminin qui a été jouée à l'arena municipal de Plessisville s'est soldée par un revers de 6 à 1 du Plessisville devant l'équipe de St Romuald... Cette joute a eu lieu vendredi le 8 avril à 14.30 heures et souhaitons que les progrès de cette discipline augmentent encore pour l'an prochain.

LOISIRS A PRINCEVILLE

PRINCEVILLE (JF) — Les inscriptions pour les activités sportives du service intermunicipal de Princeville auront lieu le 21 mai prochain. C'est ce qu'a annoncé le directeur des loisirs de l'endroit, M. Michel Camiré lors de l'Emission Univers des Loisirs diffusée en direct de l'arena intermunicipal de Princeville samedi dernier.



LA VOIE DU KARATE

par: Monique Bussières

PLESSISVILLE — En pratiquant le karaté, peut-on parvenir à l'acquisition d'un niveau philosophique, mental et physique supérieur? La limite du développement demeure-t-elle physique ou l'individu possède-t-il la chance d'accéder à un développement spirituel et mental? A ces différentes questions, nous essayerons de répondre aujourd'hui.

Le karaté constitue un sport où la force de caractère trouve l'occasion de s'exercer. Elle conduit à l'acharnement, l'assiduité de l'élève, le courage de lutter contre la fatigue, le contrôle de soi, et finalement l'épanouissement intérieur.

Ce dernier aspect résultera du désir de la volonté à parvenir à vaincre soi-même certains de ces points faibles et ainsi à se transformer positivement vers un savoir supérieur. Cette connaissance de son identité, de son originalité conduira à une vision très intéressante et très enrichissante de la vie. L'individu deviendra plus apte à affronter le stress quotidien de la vie et les agressions tant physiologiques que mentales qu'il est susceptible de rencontrer. Le pacifisme avec lequel il analysera la société le dirigera vers la sérénité mais aussi un engagement profond.

Cette conception philosophique de l'homme ne s'acquiert qu'avec une volonté de fer, un esprit de synthèse de tout ce qui entoure l'homme qui consiste à ne pas le leurrer. Cette synthèse se produit dans le calme et l'affirmation du corps physique.

Pour renseignements:
Club de Karaté Shotokan de Plessisville, 1494 Simoneau, Plessisville.
A bientôt...

LES STATISTIQUES AHMP

POUR BIENTOT

Par Daniel Vaillancourt

PLESSISVILLE (DV) - C'est dans quelques semaines que l'association du hockey mineur de Plessisville publiera ses plus récentes statistiques pour la fin de la saison 76-77. N'oubliez pas que l'assemblée générale de l'ahmp aura lieu prochainement. Cette assemblée aura pour lieu de combler les postes vacants soit comme directeurs, et aussi pour but d'élire et aussi de faire le bilan complet de la saison déjà terminée. Plus de détails vous seront divulgués d'ici quelques semaines. D'ici là, Sportez-vous bien!

DANS LA LIGUE DES PLANETES

PLESSISVILLE (PN) - Le 31 mars dernier au Centre des Loisirs, Mercure a défait Pluton 2 à 1 dans la série demi-finale. Par cette victoire, Mercure se voit octroyer le droit d'accéder à la finale contre Vénus.

Dans la première manche de la série consolation, chez les hommes, Lucien Lavoie se maintient en tête avec 8 points de plus que sa moyenne et il est suivi de Gaston Goulet qui lui en a 5 de plus. Chez les dames, Jeanne Desparois s'est donné une avance confortable avec 29 points de plus que sa moyenne tandis que sa plus proche rivale n'en a que 12.

Madame,

Veillez accepter en plus de ma douceur de roulement, ma très grande durabilité.



les autos passent...les Michelin durent!

Roulez

MICHELIN

LES PNEUS P.R. LTEE

1068 ST-CALIXTE
PLESSISVILLE

TEL: 362-6319
ou 362-2275

Ligue Bonne Entente

Hervé Nadeau champion

Par: Pierre Nadeau

PLESSISVILLE - Lors de la rencontre de championnat, samedi le 9 avril dernier entre le Garage Guy Painchaud et le Hervé Nadeau à l'aréna municipal de Plessisville ces derniers ont décroché les honneurs de la partie par le compte de 4 à 2.

Les perdants ont rapidement pris les devants en première période grâce aux buts de Jean-Claude Lemire à 0:57 et de Martin Bellemare à 6:07. Mais le Garage Guy Painchaud a réduit l'avance à un seul but 1.38 plus tard. Par la suite 3 buts sans riposte ont assuré le gain des champions soit 2 en deuxième période et 1 en troisième.

Normand Langlois a de loin été le meilleur des siens gagnants avec deux buts. Donald Bourque et

François Goulet en ont marqué un chacun. Roger Bourque a récolté deux passes. Pour le Garage Guy Painchaud, outre les marqueurs, Réal Bergeron s'est fait complice des 2 filets des siens.

Dans la seconde rencontre de la soirée, le CH Moteur Houle Muffler a écrasé le L. Drolet et Fils par le pointage de 7 à 2 dans une joute amicale.

Trois joueurs ont marqué 2 buts chacun pour le CH Moteur Houle Muffler, soit Benoit Fournier (2 passes), Normand Vézina (1 passe) et Jacques Vallée. L'autre qui a réussi à faire bouger les cordages a été Jacques Simoneau. Roger René et Jean-Marc Pelletier ont noirci la feuille de pointage du côté des buts pour les vaincus.

Ligue Bon Plaisir

TASCHEREAU READY MIX DE JUSTESSE

Par: Pierre Nadeau

PLESSISVILLE — Dans la dernière partie de la saison disputée à l'aréna municipal de Plessisville samedi le 9 avril dernier, le Taschereau Ready Mix a défait difficilement le Vigneault et Frères au pointage de 6 à 5. Les deux équipes ont marqué à deux reprises chacune en période initiale. Puis les perdants se sont donné une avance d'un but en période médiane. Mais au dernier engagement le Taschereau Ready Mix a répliqué avec 2 buts sans réplique pour s'assurer de la victoire. Du côté des marqueurs, Alain Simoneau s'est signalé avec 3 buts pour les vainqueurs. Mario Dubois, Serge Vigneault et Camille Vigneault ont complété. Pour le Vigneault et Frères, Jean-Noël Gosselin a été le meilleur avec 3 filets tandis que René Hainse a marqué les 2 autres.

KAWASAKI 1977



KE 125

Une perfectionniste perfectionnée. Agile en ville. Pleine d'entrain en tout terrain. Son moteur à soupape à clapet rotatif de 124 cc continue d'assurer ses bonnes manières. Sa transmission soyeuse à six vitesses se plie à tous vos caprices. Et son poids à vide n'est que de 125 livres. Et pourtant, la KE 125 est munie d'un compteur journalier, d'une pochette à cartes routières, d'un élément de filtre à air lavable, d'un indicateur d'usure de frein et de garde-boue incassables.

Personne ne croyait que nous pourrions améliorer une machine aussi bonne que cette 125, mais nous avons réussi.

DROLET SPORTS ENR.
2081 ST-CALIXTE
PLESSISVILLE 362-7809



RENOUVELLEMENT DU CERTIFICAT

Le ministère du Tourisme, de la Chasse et de la Pêche désire rappeler aux sportifs qui n'ont pas encore reçu leur nouveau certificat du chasseur, qu'ils ont jusqu'au 1er mai 1977 pour réclamer celui-ci. Après cette date, ils devront se soumettre à certaines procédures administratives et déboursier \$2. pour obtenir un duplicata en écrivant à l'adresse suivante:

Division des certificats et permis
Ministère du Tourisme, de la Chasse
et de la Pêche
150 Est, boulevard St-Cyrille
14e étage Québec G1R 4Y2

Ballon sur glace Industriel

STE-SOPHIE CHAMPION DES SERIES

Par: Pierre Nadeau

PLESSISVILLE — C'est le 10 avril dernier qu'a pris fin la saison de la Ligue Industrielle Laurentide de Ballon-Balai. Le Gaston Nadeau de Ste-Sophie a été couronné champion des séries en remportant une brillante victoire par blanchissage de 3 à 0 sur le RDL de Plessisville. Marc Gosselin a enregistré 2 buts, l'autre étant l'oeuvre de Jean Gosselin.

Dans la seconde partie, le Caisse Pop de St-Ferdinand a subi une deuxième défaite de suite en s'inclinant 3 à 2 contre le Belleville Inc. François Thomassin

a dirigé l'attaque des siens avec 2 filets. Michel Gosselin a récolté l'autre. Chez les perdants, Germain Marcoux et Pierre Auger ont répliqué. Finalement, la troisième et dernière joute s'est soldée par un verdict de 4 à 1 en faveur du Boiserie Plessis sur le Tricot Somerset qui n'a pu se mériter une seule victoire durant les séries. Gilles Bourque 2 fois, Pierre Garneau et Jean-Yves Bédard ont été les auteurs des buts des gagnants. Claude Lavallière a évité l'humiliation d'un blanchissage à son équipe.

CLASSEMENT

	PJ	V	D	N	Pts
Gaston Nadeau, Ste-Sophie	5	4	0	1	9
Caisse Pop, St-Ferdinand	5	3	2	0	6
RDL, Plessisville	5	3	2	0	6
Belleville Inc.	5	3	2	0	6
Boiserie Plessis	5	1	3	1	3
Tricot Somerset	5	0	5	0	0




Ca c'est un vrai FRIGIDAIRE!

FRIGIDAIRE une Tradition de Qualité Depuis 1918



FPF-200TI

La réputation de FRIGIDAIRE dans le domaine de la réfrigération n'est plus à faire. D'ailleurs au Québec, n'a-t-on pas l'habitude de faire allusion à tout réfrigérateur comme étant un "FRIGIDAIRE"? FRIGIDAIRE a toujours été un pionnier dans le domaine de la réfrigération et chez FRIGIDAIRE on va toujours de l'avant.

- Sans-Givre à 100%.
- Coin du Rafratchissement unique en son genre.
- Eau glacée, glaçons et deux breuvages de votre choix.
- Tablettes réglables et amovibles.
- Garde-beurre, bac à légumes et garde-viande (7 jours).
- Tous les appareils sont appuyés par près de 60 ans d'expérience, l'élite de la réfrigération, un produit supérieur de General Motors.
- Tous les réfrigérateurs/congélateurs FRIGIDAIRE sont protégés par une garantie complète d'un an tandis que le système de réfrigération et l'intérieur sont protégés par une garantie de cinq ans. (temps et pièces).



VIVE le lave-vaisselle de FRIGIDAIRE... Finie la corvée quotidienne de la vaisselle. Le lave-vaisselle de FRIGIDAIRE est le fruit de 59 années d'expérience dans le domaine des appareils ménagers. Il vous offre un espace de chargement qui peut vous permettre d'utiliser votre appareil une seule fois par jour, donc un usage économique.

- Un lavage à cinq niveaux pour que TOUTE la vaisselle soit nette et propre.
- Un panier supérieur réglable à cinq paliers.
- Un mini broyeur d'aliments mous.
- Un cycle spécial pour les casseroles.
- Jusqu'à 16 variations de cycles.
- Panier pour les petits articles.




DWM-5

DU NOUVEAU A PLESSISVILLE

CLAUDE VERVILLE RADIO T.V. Enr.
1776 ST-CALIXTE PLESSISVILLE TEL.: 362-6868

Nous faisons notre service de réparation sur tous les appareils électriques



La Feuille d'Érable

AGRICULTURE...



Commandite de Meunerie Plessis

toisie de la ville de Sherbrooke).

23 AVRIL

La 27e Exposition et Vente du Printemps commanditée par les Éleveurs de Bovins de Boucherie du Québec, se tiendra au Terrain de l'Exposition, 400 rue Parc à Sherbrooke, samedi le 23 avril. La présentation sera à 10:00 a.m. et la vente à 1:00 p.m. (105 têtes de pur-sang Hereford, Angus, Short Horn, Charolais et Simmental seront vendues).

Pour plus d'informations, contactez Eileen Morgan, 400 rue Parc à Sherbrooke. Téléphone bureau: 819-563-5651 ou résidence: 562-6384.

ACHETEURS

Terres et Roullants - Coupes de Bois - Vaches Laitières ou à Boucherie

Claude Brunelle - Gaston Roy
Tél.: (819) 364-5875 Tél.: (819) 369-9323
Princeville - St-Norbert

GRACE À LA CROIX-ROUGE CEUX QUE VOUS AIDEZ

NE
L'OUBLIERONT
PAS



DU 8 AU 14 AOUT

LA 100e EXPOSITION DE VICTORIAVILLE

Par: France Lemelin

PLESSISVILLE — La 100e Exposition Régionale de Victoriaville se tiendra cette année du 8 au 14 août, sous le thème "Te souviens-tu?". On se souviendra que l'année dernière l'Expo de Victoriaville avait bien figuré sur la scène nationale. De dire le président, monsieur Arsène Tourigny, "si on tient compte que des exposants du comté d'Arthabaska et une partie de Mégantic rivalisent avec d'autres expositions du même genre et Victoriaville les dépasse autant par le nombre que par la qualité".

Une activité spéciale est inscrite au programme de la 100e Exposition, et il s'agit de deux journées qui seront consacrées à l'Age d'Or. L'unique but repose sur le fait que les dirigeants et organisateurs de cette année veulent rendre un hommage tout particulier à ceux qui ont bâti l'Exposition; d'ailleurs, avec le thème, il est bien logique que c'est tout un événement dans l'histoire des Bois-Francs.

Cette année, si le temps se montre clémente, il ne faudra pas se surprendre qu'au moins 100,000 personnes se rendent à cette exposition régionale.

SURVEILLEZ VOS ANIMAUX

QUÉBEC — Chaque année, les vols de bestiaux causent des pertes importantes chez les agriculteurs québécois. Dans le but de sensibiliser les producteurs à ce problème, le ministère de l'Agriculture, en collaboration avec la Sûreté du Québec, vient de publier un dépliant ayant pour titre "Vols d'animaux". Distribué à plus de 40,000 producteurs, ce dépliant renferme de précieux conseils sur les moyens à prendre pour collaborer avec la Sûreté du Québec à la lutte contre ce crime.

DES PERTES CONSIDÉRABLES POUR LES PRODUCTEURS

Les vols d'animaux occasionnent, chaque année, de lourdes pertes financières ainsi qu'une hausse du coût de l'assurance-bétail. Devant l'importance du problème, le Bureau des enquêtes criminelles de la Sûreté du Québec élaborait en 1974 un premier plan d'action pour diminuer ce genre de délit. En 1975, le ministère de l'Agriculture du Québec acceptait de participer à ce programme de prévention. Dans le seul District de Québec, le nombre de vols est passé de 1 sur 60 propriétaires en 1974, à 1 sur 100 en 1975 et à 1 sur 188 en 1976. À l'échelle du Québec, les pertes furent réduites de près de 50% en 1976. Encouragés par ces résultats, le ministère et la Sûreté du Québec veulent par cette publication, inciter les agriculteurs à se montrer vigilants et à poursuivre leurs collaborations avec les policiers.

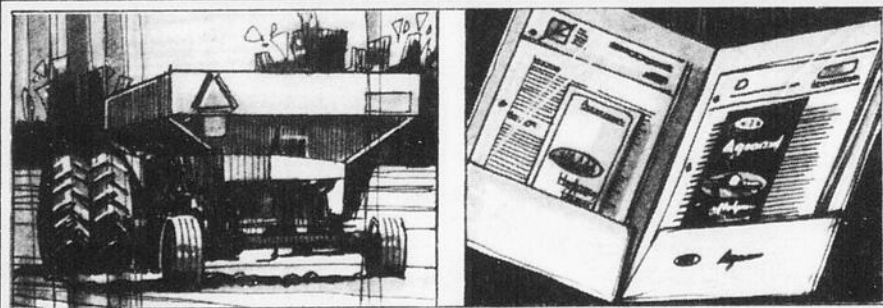
AIDEZ LES POLICIERS A VOUS AIDER

Dès le début de l'automne, plus particulièrement au temps de la chasse, la Sûreté du Québec met en place un système accru de prévention. Cependant, les producteurs doivent assurer une surveillance constante pendant toute la période où les animaux vont au pâturage. En consultant le dépliant, les agriculteurs trouveront les principales règles de sécurité à observer. La mise en pratique de ces conseils contribuera à assurer le succès de l'opération policière et réduira les pertes financières découlant d'un nombre élevé de délits. Soulignons que le vol d'animaux pour une valeur de plus de \$200, peut entraîner une peine allant jusqu'à 10 ans d'emprisonnement; pour un vol d'une valeur de moins de \$200, la peine peut aller jusqu'à deux ans d'emprisonnement.

Les producteurs agricoles trouveront également dans ce dépliant quelques conseils du Service vétérinaire du ministère de l'Agriculture du Québec pour prévenir les pertes d'animaux dues à la maladie. Le ministère vous invite donc à conserver ce guide et à appliquer les mesures de sécurité qu'il contient.

SURVEILLEZ: NOUVELLE CHRONIQUE HORTICOLE

De meilleurs rendements en maïs —
sur lequel vous pouvez compter.



Dans une culture du maïs, la fertilité du sol est importante, très importante. Combien d'azote? Sous quelle forme? Combien d'engrais chimiques de démarrage? Quel mélange? Les objectifs de rendements? Toutes ces questions sont importantes et méritent votre attention et la nôtre. En fait, nous serions heureux de vous rencontrer le plus tôt possible et parler de fertilité et de son influence sur les profits. Et nous vous remettrons votre porte-documents personnel sur la production de maïs. Cette source d'information vous aidera à faire un succès de votre récolte de maïs cette année.



Agrocentre

Votre partenaire en agriculture

VICTORIAVILLE

20 rue Turcotte

Tél.: 758-8424 ou 758-8231

21 AVRIL - 1er MAI

N'oubliez pas, producteurs de produits de l'étable, que le Festival de l'Érable de Plessisville et de sa région aura lieu du 21 avril au 1er mai. Plusieurs activités seront présentées et parmi celles-ci, il y aura l'exposition annuelle des produits de l'étable à l'Hôtel de Ville. Le directeur responsable sera encore Lionel Brassard et on pourra obtenir tous les renseignements nécessaires en le contactant. Parlez-en de cette exposition, la vôtre, afin qu'un nombre record d'agriculteurs y participent cette année.

30 AVRIL (HOLSTEIN)

Le Club Holstein des Bois-Francs tiendra un encan Holstein samedi le 30 avril prochain à compter de 13.30 hres au terrain de l'exposition de Victoriaville.

22 AVRIL

Le 5e colloque annuel sur le boeuf aura lieu vendredi le 22 avril au Motel le Baron à Sherbrooke. Il y aura plusieurs conférenciers importants, des invités de marque, un panel sur l'insémination artificielle, et un programme spécial pour les dames (un magasinage, cour-

M. L'ÉLEVEUR

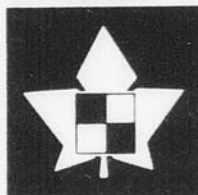


êtes-vous intéressé à:

- ✓ ACCROITRE vos profits?
- ✓ APPRENDRE les plus récentes découvertes?
- ✓ ETRE INFORME des nouvelles tendances?
- ✓ PRENDRE connaissance d'un programme vraiment éprouvé?

ALORS...

rendez visite à votre marchand Purina



MEUNERIE PLESSIS
LTEE

Distributeur Purina

GERARD DAIGLE et GILLES BOUTIN, représentants

2042 Ave St-Laurent Plessisville Tél. 362-3907

VENTE par ENCAN

Mercredi le 27 avril à 1 hre chez
CLAUDE MONTREUIL de Fortierville Co Lotbinière

La ferme est située sur la route de Fortierville
à Ste-Sophie de Lévrard

SERA VENDU:

1 très bon troupeau Holstein de 70 bêtes dont 30 vaches, 7 sont enrégistrées, 15 taures saillies pour septembre, octobre et novembre, 25 taures et génisses de moins de 15 mois, le troupeau est clair de test, certificat fourni.

LE ROULANT COMPREND:

1 tracteur Oliver no 1255 Diezel avec pelle et chaînes, faucheuse conditionneuse Heston de 9 pieds, épandeur à fumier New Holland de 165 minots à prise de pouvoir, 2 wagons sur pneus, semoir à 13 disques, charrue Massey Ferguson à 3 versoirs, charrue Oliver à 3 versoirs, 1 charrue John Deere 2 versoirs, presse à foin Oliver, râtelier Morrill, herse à disques, souffleur à neige, niveleuse hydraulique, herse à finir, monte-balles de 24 pieds, traineau à balles, nettoyeur d'étable Lajoie avec 300 pi. de chaîne et montée mobile, videur de Silo Wick, charriots à moulée et ensilage, trayeuse De Laval magnétique, gros compresseur Universel, toute l'installation d'étable, attache automatique, stalles et abreuvoirs, 2 évantails, refroidisseur Citerne Zéro de 400 gallons, lavage auto, Cascade 40, sauve-pas, bassin de lavage, environ 100 tonnes d'ensilage, 1000 balles de foin et 100 balles de paille.

Cause: expropriation.

Cantine sur les lieux

Tout doit être vendu.

CONDITIONS: COMPTANT

Pour informations, s'adresser à,

GEORGE GOGGIN

Encanteur licencié bilingue de Plessisville



CHRONIQUE HORTICOLE

par: André Carrier, agronome

Au cours des prochaines semaines, Monsieur André Carrier, agronome, conseiller régional en horticulture au bureau du Ministère de l'Agriculture à Saint-Joseph de Beauce, rédigera des articles susceptibles d'intéresser tous les fervents de l'horticulture... et peut-être même ceux qui ne s'y étaient jamais trop intéressés auparavant.

Les sujets traités porteront surtout sur le potager pour les prochaines semaines du moins, on pourra également y parler d'aménagement paysager, d'arbres, d'arbustes, de fleurs, de pelouses, de plantes d'intérieur, de maladies, d'insectes, etc... bref, de tout ce qui est relié à l'horticulture.

Si certaines personnes aimeraient voir discuter d'un sujet qui les concerne plus particulièrement ou de problèmes qu'elles rencontrent avec leurs plantes, elles pourront transmettre leur demande au bureau régional du Ministère de l'Agriculture du Québec, Edifice Verdier, Saint-Joseph de Beauce, au soin de Monsieur André Carrier, agronome, (chronique horticole).

Nous ne nous engageons pas à répondre à toutes les demandes, car cela dépasserait certes le cadre de cette chronique, mais nous traiterons des problèmes susceptibles d'être rencontrés les plus fréquemment par l'ensemble des lecteurs.

Bonne lecture!

LE POTAGER [1]

POURQUOI CULTIVER UN POTAGER?

Si on recule dans le temps, on se rend compte que la première raison d'être des jardins potagers était de fournir des aliments frais à la famille. Cela est encore vrai aujourd'hui, mais d'autres facteurs s'ajoutent à cela.

Dans le siècle de vitesse et de technologie moderne que nous vivons, on se rend compte de plus en plus que l'asphalte et le béton ne suffisent pas à créer un environnement sain pour chacun d'entre nous. On assiste présentement à un mouvement de retour à la nature, et cela pour différentes raisons, mais plus particulièrement parce qu'on s'aperçoit, que même au siècle des ordinateurs et des voyages interplanétaires, des petites choses de la nature qui passaient jusque là inaperçues, captivent tout à coup l'attention: de toutes petites semences qui germent et qui donnent de belles fleurs, de beaux légumes; bien sûr, c'est simple vous me direz, mais plus on y pense et plus on y regarde de près, plus on trouve cela fantastique, il se passe là des changements formidables en l'espace de quelques semaines ou de quelques mois, selon les plantes évidemment.

Un potager, pour que ça réussisse bien, il faut s'en occuper. Tous les travaux qu'on aura à réaliser permettront à votre organisme de se revivifier au contact du plein air et du plein soleil. Aux Etats-Unis, plusieurs médecins recommandent à leurs "patients" de cultiver un potager pour s'assainir le corps et l'esprit! Eh oui, la culture des fruits et légumes peut devenir une thérapie dans bien des cas... n'attendez pas que votre médecin vous le recommande...!

Entrent en ligne de compte également, des facteurs économiques. En effet, sur un espace jusque là improductif, vous seriez surpris de la qualité de produits qu'il est possible de récolter.

Au prix que coûtent les aliments, un potager peut vous faire économiser un certain montant d'argent tout en vous divertissant... ou presque.

Aucun facteur à ne pas oublier, les légumes et petits fruits que vous produirez vous-même sont souvent de meilleure qualité que ce que vous pouvez trouver dans le commerce. Rien ne vaut un légume ou un fruit que l'on mange frais cueilli. Prenons par exemple le maïs: deux heures après avoir été enlevés du plant, les épis commencent déjà à perdre leur saveur. Les pois sont presque aussi délicats: leur goût fin disparaît en l'espace d'une nuit... et nous pourrions multiplier les exemples.

Le rôle des légumes dans l'alimentation est très important... consiste surtout à satisfaire les besoins de l'organisme en sels minéraux et en vitamines. Les légumes feuillus s'avèrent des sources précieuses de fer, de calcium et de vitamines A, C et E, alors que les légumes à pigment jaune (carottes, courges etc...) outre les sels minéraux qu'ils renferment, sont très riches en

vitamine A. Les pois et les haricots (fèves jaunes ou vertes) par ailleurs, sont riches en acides aminés, qui forment les protéines; et leur amidon est une source d'énergie et de chaleur. Les pommes de terre quant à elles fournissent en plus, des sels alcalins et de la vitamine C.

On attribue également aux légumes, le rôle de "nettoyeurs", du rein et des organes digestifs; il faudrait habituer les jeunes à en manger beaucoup, cela ne peut qu'être bon pour leur santé actuelle et future.

Mais, en terminant, il faut bien l'avouer, cultiver un potager demande un minimum de connaissances, ça ne se fait pas tout à fait seul, il faut aider la nature. Nous adopterons donc dans les prochains articles, un style plus technique, afin de répondre le plus possible à vos points d'interrogations.

A la semaine prochaine!

VENTE par ENCAN

Samedi le 23 avril à 10 hres a.m. chez
YVON CARON

au village de St-Fortunat cté Wolf

SERA VENDU:

Un stock de quincaillerie et de ferronnerie au complet tel que: tuyaux de toutes sortes, ciment, broche, étagères, balance de 2,000 lb, 50 gallons de peinture, caisse enregistreuse, pinceaux, marteaux, clous et plusieurs étaux et une foule innombrable d'articles de toutes sortes qui serait trop long à énumérer.

AUSSI: à vendre privément, Automobile Buick 1969.
SERA AUSSI VENDU A L'ENCAN la maison ainsi que le magasin.

CONDITION: COMPTANT

Pour informations, s'adresser à:

Jean-Paul Dubois
encanteur licencié

R.R. 1 Plessisville Qué. Tel: (819) 362-7240

A votre disposition pour tout genre de vente par encan.

OU

EDDY NOLET HAM NORD
Tel.: [819] 344-2440

Bienvenue à tous

VENTE par ENCAN

vendredi 6 mai à 10hrs A.M.

Pour Maheu & Frères de Victoriaville

Vendeur de machinerie

FORD et NEW HOLLAND

LA VENTE AURA LIEU A LEUR ENTREPOT

DE LAURIER STATION SUR

LA TRANSCANADIENNE SORTIE 171

Plus de \$200,000.00 de machinerie de seconde main sera vendue, quantité de tracteurs, de différents modèles et marques, épandeurs à fumier ordinaire et à prise de pouvoir de différente grandeur, faucheuses conditionneuses, presses à foin, monte-balles, traîneaux et fourches, râtaux fileurs, faucheuses, charrues à 2 et 3 versoirs, herbes à disques, à ressorts, conditionneurs, plusieurs fourragères avec et sans barre de faux, des casseuses d'épis, moissonneuse batteuse, épandeurs d'engrais chimique, videurs de silo et quantité d'autres machineries.

RAISON DE LA VENTE: il faut baisser l'inventaire.

CONDITIONS: COMPTANT

Pour informations, s'adresser aux nos suivants:

George GOGGIN

encanteur licencié bilingue

B. Postale 158-A-

Black-Lake.

VICTORIAVILLE: 819-752-5575

LAURIER STATION: 418-728-2210

ou à GEORGE GOGGIN, encanteur licencié bilingue

Cantine sur les lieux

418-428-3875

Je te l'avais dit !

**Pour une fois qu'on peut être gagnant c'est la HONDA
Qu'il nous faut CB-200T**

HONDA
mène partout.



Achetez une CB-200T et vous serez propriétaire d'une moto dotée de caractéristiques propres aux grosses motos, sans avoir à payer le prix de ces dernières.

CB-200T



**SPORTS
CARRIER INC.**

PLESSISVILLE

1431 AVE FORAND TEL: 362-3549

ARTHABASKA:

55 rue Girouard

Tél. 752-2634

CARTES PROFESSIONNELLES

MEDECINS

Dr GABRIEL GIGUÈRE

SPECIALISTE EN CHIRURGIE GÉNÉRALE
Certifié du Collège des Médecins et Chirurgiens de la Province de Québec et du Collège Royal du Canada.

BUREAU SUR RENDEZ-VOUS SEULEMENT
LUNDI après-midi et LUNDI soir
MARDI après-midi et JEUDI après-midi
VENDREDI après-midi et VENDREDI soir.

1565 Avenue St-Edouard - Tél. 362-7777 - Plessisville, P.Q.

Dr BERTHOLD HARVEY

Médecine Générale - Obstétrique
Clinique Notre-Dame Inc.
147 Notre-Dame Est
Victoriaville

HEURES BUREAU:
Jour: mardi au vendredi: 2 à 5 hres
Soir: mardi - jeudi - vendredi: 7 à 20 hres

TEL.: 758-3165

OPTOMETRISTES

EXAMEN DE LA VUE
LUNETTES

Dr Jean-Denis Mauger, o.d.

OPTOMETRISTE

1457, Avenue St-Edouard

Tél. 362-2188 PLESSISVILLE

EXAMEN DE LA VUE - VERRES DE CONTACT

Dr Yvon Bédard, o.d.

OPTOMETRISTE

1484 Ave. St-Louis Tél. 362-3939
PLESSISVILLE

CHIRURGIEN-DENTISTE

Dr Jacques Fortier

CHIRURGIEN - DENTISTE
1457 avenue St-Edouard (Edifice Pelletier) apt 2
Plessisville, P.Q.

Heures de bureau:
Jour: Lundi au vendredi, de 8:30 à 5:00 heures
Soir: Mardi et jeudi, de 7:00 heures à 9 heures
Clinique d'urgence: sans rendez-vous.

TEL. 362-6553

CHIROPRACTIENS

**PAUL ALLY
CHIROPRACTICIEN**

HEURES DES VISITES
Ouverture de notre bureau
le JEUDI seulement, de 2 à 9 heures p.m.

1508 St-Louis, PLESSISVILLE, tél. 362-7894

Roger Charland, d.c.

DOCTEUR EN CHIROPRACTIQUE
HEURES DE BUREAU
Lundi - Mercredi - Vendredi
de 14 heures à 17 heures et de 18:30 à 20:30 h.
1457 Ave. St-Edouard, Plessisville
TEL. 362-6161

**Au Service des Productions Animales du MAQ
Deux objectifs prioritaires:
La production et
l'amélioration**

QUEBEC - En 1977, comme depuis plusieurs années d'ailleurs, le Service des productions animales du ministère de l'Agriculture du Québec (MAQ) offre toute une série de mesures d'assistance destinées à venir en aide aux agriculteurs qui en font la demande.

Le Service des productions animales a deux fonctions essentielles: la production et l'amélioration en quantité et en qualité du cheptel québécois. Selon les spécialistes qui oeuvrent au sein des diverses sections de ce service, il semble d'ailleurs que la rentabilisation des différentes productions animales pourrait avoir un effet bénéfique sur l'économie du Québec. Voilà pourquoi le ministère de l'Agriculture du Québec s'efforce de développer à son maximum l'industrie de la production animale et de combler la pénurie de protéines animales en produisant la quantité suffisante aux besoins de la province.

Le mandat du Service des productions animales consiste donc à trouver des solutions aux problèmes multiples et complexes rencontrés par les agriculteurs québécois, grâce surtout à la diffusion des nouvelles techniques et des programmes d'élevage.

Ces programmes sont conçus afin de renseigner les agriculteurs sur les différentes politiques mises de l'avant par le ministère de l'Agriculture du Québec en vue d'encourager et d'orienter la production de telle ou telle espèce animale. Ils concernent les bovins laitiers et les contrôles laitiers, les bovins de boucherie, les animaux à fourrure, les moutons et chèvres, les porcs et l'insémination artificielle du porc, l'aviculture et la cuniculture, la production chevaline ainsi que l'alimentation animale.

Voici d'ailleurs le détail des principaux programmes mis de l'avant par le Service des productions animales du ministère de l'Agriculture du Québec afin de développer davantage chacune des espèces animales:

- 1) AVICULTURE
 - Promotion de la production avicole.
 - Promotion de la production d'oies et de canards.
 - Promotion de la production de lapin à chair.
- 2) ANIMAUX A FOURRURE
 - Programme d'amélioration de la qualité des peaux de visons.
- 3) BOVINS LAITIERS
 - Programme de contrôle de la production laitière.
 - Encouragement à la participation au programme d'Amélioration des troupeaux laitiers du Québec (PATLQ) dans le Nord-Ouest québécois.
 - Programme d'élevage et de commercialisation de la génisse laitière.
 - Aide financière provisoire pour le développement de la génisse laitière dans l'Est du Québec.
- 4) PRODUCTION OVINE
 - Promotion de la production ovine.
 - Aide à l'amélioration génétique des ovins.
- 5) PRODUCTION PORCINE
 - Promotion de la production porcine.
 - Programme d'analyse des troupeaux porcins du Québec (PATLQ).
 - Il s'agit d'un projet pilote pour l'année 1977-78.
 - Programme d'insémination artificielle du porc.
- 6) BOVINS DE BOUCHERIE
 - Programme provincial d'aide aux producteurs de bovins de boucherie de race.
 - Programme d'aide à la finition des bovins de boucherie.
 - Programme d'aide à la finition de bovins de boucherie pour la région de l'Outaouais.

ATTENTION!

Au meilleur prix, la meilleure qualité.

Gouttières Aluminium Enr.

Longueur illimitée sans joint
vingt-quatre couleurs
estimation gratuite

REPRESENTANT: URBAIN MATHIEU 1296, Napoléon
Plessisville
Tél: 362-6582

**FAITES VOS RESERVATIONS DES MAINTENANT
POUR LE PRINTEMPS**



FRANCOIS SIMARD

Toujours à votre disposition pour vous donner de précieux conseils lors de l'achat de votre voiture ou camion

Dubois FRERES LTEE
PLESSISVILLE, Qué.

2194 ST-CALIXTE
PLESSISVILLE
362-7377

CARTES PROFESSIONNELLES

COMPTABLES

Tél. Plessisville (819) 362-2361 Tél. St-Ferdinand 428-3326

Gérard G. RAYMOND, c.a.
COMPTABLE AGREE

1218 rue Napoléon

Plessisville

Roy, Desrochers, Dumont & Pellerin

Comptables Agréés

4 rue de l'Exposition,

Tél. 758-1544

VICTORIAVILLE

Jean Roy, syndic, c.a.
René Desrochers, c.a.

Donald Dumont, c.a.
René Pellerin, c.a.

Tél. (418) 335-7511

**THEBERGE, DAIGLE
LESSARD & GRONDIN**

COMPTABLES AGRÉÉS

Gaëtan Théberge, C.A., Fernand C. Daigle, C.A.
Jean-Pierre Lessard, C.A., Rénauld Grondin, C.A.

257, Notre-Dame Sud

THETFORD MINES

TARDIF, GUILLEMETTE ET ASSOCIÉS

COMPTABLES AGRÉÉS

ARTHABASKA:

67, RUE GIROUARD,
TEL: 758-1200 - 357-8335

PLESSISVILLE:

TEL: 362-2837
1510 AVENUE GOSSELIN,

PHIL. GUILLEMETTE C. A.

NOTAIRES

CHARTIER, CHARTIER & GAGNE

Notaires et Conseillers juridiques

Benoit Chartier, B.A., LL.L., Pierre Chartier, B.A., LL.L.,
Jean Gagne, D.E.C., LL.L., D.D.N.

Cessionnaires des greffes des notaires L. R. GUILBAULT (1900-1933)
C. E. GOSSELIN (1894-1945)
CHS-EUG GOSSELIN (1933-1954)

1578, Ave St-Edouard - Plessisville, P.Q. - 362-3224

Tétreault & Associés

NOTAIRES

- Conseillers juridiques
- Syndics de faillite
- Liquidateurs
- Agents de marques de commerce

1588, Ave St-Laurent, Plessisville Tél 362-7314
Bureaux à: Québec, Victoriaville et Inverness

VETERINAIRES

TEL.: 362-2728 — 289-5551

Clinique Vétérinaire Bélanger Boutin et Associés

Docteur Docteur
JOSEPH BELANGER REAL BOUTIN
Docteur
RENALD BRETON

Médecins vétérinaires

1253, AVENUE ST-LOUIS, PLESSISVILLE, P.Q.

TEL. 362-2621

Dr Jacques Baron

MEDECIN - VETERINAIRE
Clinique vétérinaire Plessisville

1820, rue St-Calixte

Plessisville, P.Q.

DES PRODUITS LAITIERS DANS LES ECOLES, ENFIN !

Le Comité d'Animation Agricole de la région de l'Amiante vient de réussir une autre de ses entreprises: celle d'implanter en milieu scolaire un comptoir de distribution de lait, fruits et fromage.

C'est à l'Ecole Notre-Dame de St-Ferdinand que l'expérience se poursuit la semaine dernière-avait lieu une distribution gratuite de 300 morceaux de fromage aux quelques 300 élèves de l'Ecole. Ca

vaut bien une pâtisserie de qualité douteuse ou bien un sac de chips ou autre chose du genre. Le lait, ça vaut bien une bouteille de liqueur...

Le directeur de l'Ecole Notre-Dame, de St-Ferdinand, monsieur Gaston Roy a collaboré parfaitement à l'expérience et a profité de cette distribution pour faire avec les enseignants, auprès des élèves, de l'éducation alimentaire.

Fait intéressant à noter, la compagnie Lactantia de Victoriaville a offert gratuitement vingt livres de fromage pour une première distribution. Madame Wilbrod Côté, responsable du dossier "des produits laitiers dans nos écoles" pour le Comité d'Animation Agricole, conduit cette opération en main de maître. Madame Wilbrod Côté réside à St-Jean-Baptiste Vianney.

L'I.T.A. EN VISITE A INVERNESS



INVERNESS [Par Jean Fontaine] - Des étudiants de 3^{ème} année en zootechnie ont visité la région des Bois-Francs le 5 avril dernier. En effet, ces jeunes qui étudient à l'Institut de Technologie Agricole de Ste-Anne de la Pocatière ont entre autre rendu visite à M. Lucien Pomerleau d'Inverness, un éleveur de bovins de boucherie de la race Hereford qui reçoit à chaque année de semblables groupes. On voit ici M. Pomerleau venter les mérites des Hereford. [Photo La Feuille d'Erable - Fontaine]

VENTE par ENCAN

SUR LA FERME DE
CLERMONT GENIER
de St-Agapit cte Lotbinière
La ferme est située Route 116 à un mille
à l'ouest de St-Agapit

MARDI LE 3 MAI A 100 hre

SERA VENDU

TROUPEAU:

Un troupeau HOLSTEIN de 52 bêtes, clair de test fédéral. Ce troupeau provient de l'insémination artificielle. Il comprend 28 vaches laitières fraîches vélées, 2 taures d'un an, 6 taures d'un an, un taureau de 2 ans, 15 veaux, une pouliche rouge d'un an.

LA MACHINERIE COMPREND:

Un tracteur International no 250, diésel avec pelle et fourche, une faucheuse-conditionneuse Weston de 10 pieds de faux, un semoir McCormick à 11 disques, un semoir d'engrais chimique, une herse à 30 disques International, une herse à ressorts à 3 sections, un convoyeur de 60 pieds avec déchargeur, un monte-balle de 40 pieds, 2 trailers, un bannau dompeur, un épanneur Oliver de 90 minots, une presse à foin Oliver no 520, une niveleuse, un râteau-filer Mornil, une traîne à roche, une

charrue à 2 versoirs International, un banc de scie, 2 wagons sur pneus dont un avec dumquay et plate-forme de 21 pieds, un souffleur à neige, frame de camion 28 pieds, un chaudron de fer, balance de la récolte de foin, des outils de hangar et d'autres articles trop longs à énumérer.

EQUIPEMENT DE LAITERIE:

Une trayeuse Coop à 3 chaudières, compresseur Surge et l'installation pour 30 vaches, un bassin refroidisseur De Laval, cap. 250 gallons, un rac à chaudières, un clipper électrique, un brûleur à cornes, l'installation de l'étable, tuyaux de 1 1/4 pouce avec chaîne et abreuvoirs, une batterie électrique, engrais de ferme.

CAUSE: terre vendue

CONDITIONS: comptant ou prêts de banque pour acheteurs qualifiés.

Pour informations ou demande de crédit, s'adresser à:

LÉO DASTOUS

ENCANTEUR LICENCIÉ BILINGUE
DE LAURIERVILLE

Laurierville

Tél. (819) 365-4419

VENTE PAR ENCAN

Mardi le 26 avril à 10 h. a.m. chez
chez Georges-Etienne Girard
de St-Fortunat, cté Wolfe

La ferme est située dans le 5^è rang à 1 mille du village de St-Fortunat

SERA VENDU:

Un troupeau Holstein de choix de 155 bêtes dont 90 vaches laitières, 50 sont fraîches vélées ou devant vélées prochainement, les autres en tout temps de l'année. 21 taures de 1 à 1 1/2 an, 9 steers de 2 ans, 2 taureaux de 2 ans, 14 taureaux de 1 an, 4 steers de 1 an, 15 veaux de 3 mois. Ce troupeau provient d'insémination artificielle et clair de test Fédéral depuis le 7 avril 1977, certificats fournis.

L'EQUIPEMENT DE LAITERIE COMPREND:

1 pipe-line De Laval 6 unités avec gros compresseur, 1 bulk tank Zéro de 800 gallons, lavage automatique, réservoir à eau chaude, bassin de lavage, fan électrique.

LA MACHINERIE COMPREND:

1 tracteur Ford 5000 diesel, 1 tracteur Allis Chalmers 45 au gaz avec pelle, tracteur Ford, presse à foin N.H. no 273, avec lance-balles, ajustement automatique, râteau fileur N.H., 1 haybine N.H. de 10 pieds, épandeur N.H., tandem 275 minots, herse à pâturage, rouleau en acier 3 sections, souffleur à neige Ford, semeuse à grain 13 disques, faucheuse Oliver, 3 wagons tandem avec plate-forme de 16 et 20 pieds, 2 remorques, convoyeur à foin de 80 pieds, monte-balles de 50 pieds avec moteur, charrue Hydreen à 3 versoirs avec déclencheur, charrue à 2 versoirs, herse à disques à 3 points, greeder, voiture à poneys, soudeuse électrique, 3000 pieds de tuyaux de plastique, 40 cuves à eau d'érable, génératrice 15000 watts, congélateur 21 pieds cubes, pétrin électrique, système complet contre le vol, tous les outils de hangar et une foule innombrable d'articles trop longs à énumérer...

CONDITION: COMPTANT

Pour information, s'adresser à:

JEAN-PAUL DUBOIS

ENCANTEUR LICENCIÉ

A votre disposition pour tous genres de ventes à encan

Plessisville - Tél. (819) 362-7240

OU

EDDY NOLET

HAM NORD

Tél.: (819) 344-2440

AUSSI A VENDRE PRIVEMENT la ferme de 500 acres avec de très bonnes bâtisses.

Arrivez à bonne heure car la vente débutera à 10 h. précises

Bienvenue à tous

VENTE par ENCAN

SUR LA FERME DE
RAYMOND LABONTE
de St-Henri cte Levis

La ferme est située dans le rang St-Jean-Baptiste
à 2 milles à l'est de St-Henri

JEUDI LE 28 AVRIL A 1.00 hre

SERA VENDU:

TROUPEAU:

Un excellent troupeau HOLSTEIN de 32 bêtes, clair de test fédéral. Il comprend: 23 vaches fraîches vélées ou vèleront sous peu, une taure de 2 ans, saillie, 3 taures d'un an (ouvertes), 5 veaux.

International no 46, une faucheuse International de 7 pieds, un râteau-fileur International, un monte-balles de 32 pieds, un faneur Centripède de 16 pieds, une charrue International à 3 versoirs, un épandeur International, cap. 130 minots, opérant sur prise de force, une herse à 24 disques International, une herse ronde de 8 pieds, un graider, un semoir International de 13 pieds, 2 wagons sur pneus: un Normand avec plate-forme de 19' x 21' - un semoir à engrais chimique hydraulique, un banc de scie, 200 piquets, une vis à grain de 18 pieds, une scie mécanique Pioneer, une pompe à l'eau, 2000 balles de foin, 200 balles de paille, un mobilier de cuisine antique, un mobilier de chambre à coucher, des outils de hangar et d'autres articles trop longs à énumérer.

EQUIPEMENT DE LAITERIE ET D'ETABLE:

Un bassin refroidisseur Universel, cap. 300 gallons, une trayeuse Universel avec compresseur et moteur et 3 chaudières et l'installation au complet, un clipper électrique, 2 brûleurs à cornes, les abreuvoirs et carcans, centrifuge.

LA MACHINERIE COMPREND:

Un tracteur Ford no 3000 avec pelle et fourche, servo-direction, seulement 1950 heures de travail, une presse à foin

CONDITIONS: comptant et prêts de banque pour acheteurs qualifiés

Pour informations ou demande de crédit, s'adresser à:

LEO DASTOUS

ENCANTEUR LICENCIÉ BILINGUE

Laurierville, P.Q. - - - Tél. (819) 365-4419

Assurance-récolte: plus de flexibilité dans le système collectif d'assurance des grandes cultures

QUEBEC, le 4 avril 1977 - Les producteurs de grande culture destinée à l'alimentation animale auront désormais la possibilité d'adhérer ou non au système collectif d'assurance-récolte.

Le projet de loi no 4, adopté vendredi dernier par l'Assemblée Nationale, rend en effet facultative l'adhésion à un tel système d'assurance-récolte. La loi de l'Assurance-Récolte, telle que refondue en décembre 1974, prévoyait quant à elle une participation obligatoire pour tous les producteurs de grande culture dans les zones où le Lieutenant-Gouverneur en conseil décrétait l'établissement d'un système collectif d'assurance-récolte. L'entrée en vigueur de ce système était toutefois sujette à une consultation obligatoire des groupements et associations de producteurs, ce qui fut fait par l'entremise d'une cinquantaine d'assemblées d'information tenues à la grandeur du Québec.

Cette consultation, dont découle le texte de loi adopté par l'Assemblée Nationale, a démontré hors de tout doute que, si les producteurs de grande culture du Québec sont favorables au principe de l'assurance-récolte collective, ils désirent néanmoins que la participation à un tel système soit libre.

Dans son intervention devant l'Assemblée Nationale, monsieur Jean Garon, ministre de l'Agriculture a fait l'historique de l'assurance-récolte depuis sa création, en 1967, en insistant sur la nécessité pour ce programme de s'adapter constamment aux besoins et aux aspirations des producteurs agricoles du Québec.

Dans cet ordre d'idée, la loi no 4 marque une étape importante dans l'évolution de l'assurance-récolte au Québec puisqu'elle permettra d'appliquer à ce programme les économies d'échelle propres à l'assurance collective et ce, tout en respectant la volonté clairement exprimée par les producteurs de demeurer libres d'adhérer ou non à un tel système.

Les expériences pilotes menées présentement dans deux régions du Québec, l'Abitibi-Témiscamingue et le Saguenay-Lac St-Jean, en collaboration avec les Fédérations de l'UPA concernées, ont déjà permis de démontrer le bien-fondé du programme d'assurance-récolte collective à adhésion libre. Dans la seule région de l'Abitibi-Témiscamingue, on compte déjà plus de 700 adhésions et la période de vente se poursuivra encore jusqu'au 30 avril. Deux autres régions ont déjà formulées des demandes officielles pour être couvertes par le système collectif à adhésion libre et monsieur Garon a dit espérer une généralisation rapide de ce programme.

Le ministre de l'Agriculture a par ailleurs précisé les avantages de la formule collective d'assurance-récolte et qui sont, d'une part, une diminution des deux tiers de la prime payée par le producteur comparativement au système individuel et, d'autre part, une diminution dans les mêmes proportions des frais d'administration par assuré encourus par la Régie de l'Assurance-Récolte.

Au niveau des modalités d'application, la loi no 4 donne au Lieutenant-Gouverneur en conseil la responsabilité de décider de l'établissement du système collectif d'assurance-récolte dans telle ou telle région, en tenant compte des critères suivants:

- a) la présence d'un nombre suffisant de producteurs assurés dans la zone concernée;
- b) une valeur assurable suffisante représentée par les producteurs assurés de la zone.

Monsieur Garon s'est réjoui de l'accueil très favorable que l'Assemblée Nationale a réservé à ce projet de loi dont l'approbation était rendue urgente par le début prochain de la période des semences. L'échéancier dont disposait le nouveau gouvernement pour la préparation, l'étude et l'adoption de cette importante législation était en effet très serré et monsieur Garon a tenu à souligner le magnifique travail accompli dans ce dossier par les dirigeants et les fonctionnaires de la Régie de l'Assurance-Récolte.

Enfin, le ministre de l'Agriculture a insisté sur le fait que la loi no 4 est la première mesure législative adoptée en matière d'agriculture en troisième lecture par l'Assemblée Nationale et dûment sanctionnée par le Lieutenant-Gouverneur depuis l'avènement du nouveau gouvernement. Dans le champ particulier de l'assurance-récolte, cette loi, a affirmé monsieur Garon, fait preuve d'un grand respect pour le caractère d'entrepreneur du producteur agricole qui est capable de prendre par lui-même les décisions qui concernent son avenir. L'intention du gouvernement du Parti Québécois est de faire de ce respect un des principes directeurs en matière d'agriculture.

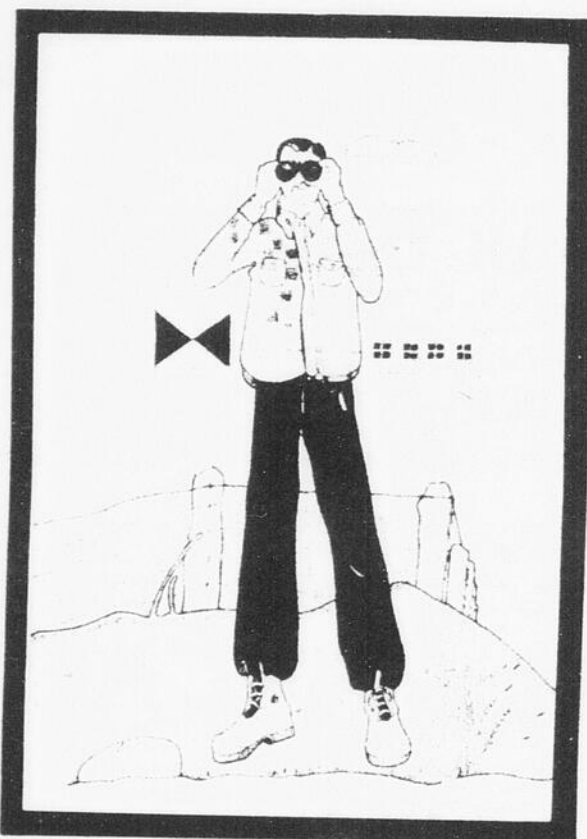
CONSEILS DE PREVENTION

- 1- Soyez en mesure d'exercer une surveillance constante sur le bétail.
- 2- Vérifiez et comptez régulièrement votre troupeau.
- 3- A l'automne, rapprochez les animaux de la ferme, autant que possible.
- 4- Gardez les animaux hors des zones de chasse.
- 5- Soyez en mesure de pouvoir identifier vos animaux par une marque particulière. De plus, les animaux qui ont été vaccinés par un vétérinaire, sont identifiés par un code. Egalement, il est possible de lui faire tatouer une marque quelconque.
- 6- Si votre troupeau se trouve près des routes, redoublez de surveillance.
- 7- Notez la description et l'enregistrement de tous les véhicules suspects.
- 8- Faites identifier toute personne inconnue qui se présente chez vous ou circule sur vos terres, et prenez en note.
- 9- Vous êtes en droit d'empêcher ou d'éloigner un intrus d'aller et venir dans votre ferme sans autorisation en ne faisant usage que de la force nécessaire. (Réf.: art. 41 C. Cr.)
- 10- Comment un acte criminel quiconque rapporte un animal volé sachant pertinemment qu'il y a eu perte d'une autre façon quelconque, dans le but d'en soutirer une prime d'assurance.
- 11- Vérifiez régulièrement clôtures et enclos.
- 12- Observez et rapportez toutes informations à votre corps policier local.

ACTION PRISE

- 1- Les forces policières affecteront tout le personnel disponible aux surveillances et blocages de routes, principalement celles renommées où il y a chasse.
 - 2- Policiers et garde-chasse agiront de concert pour diminuer ce genre de délit.
 - 3- Aucun véhicule ne sera toléré en stationnement la nuit en bordure des routes. (Art. 41 E du code de la route)
 - 4- Tout véhicule circulant sur les routes rurales et autres le jour ou la nuit, sera sujet à vérification.
 - 5- Les policiers effectueront plusieurs visites chez les encanteurs d'animaux et dans les boucheries.
 - 6- Une surveillance étroite sera exercée sur le voleur d'animaux connu.
 - 7- Le vol des animaux est passible jusqu'à 10 ans d'emprisonnement (valeur de plus \$200) et 2 ans d'emprisonnement (valeur de moins \$200), selon le code criminel, référence art. 283-294. Cette loi sera appliquée de façon très rigoureuse.
- Si vous réussissez à diminuer le nombre de vols d'animaux, vous réduirez par le fait même vos pertes ainsi que vos primes d'assurance.
- Le coût de l'assurance-bétail est en rapport direct avec les vols.

VOLS D'ANIMAUX



Publié par la Sûreté du Québec en collaboration avec le ministère de l'Agriculture

CARTES PROFESSIONNELLES

ASSURANCES

CAA **MAURICE HOULE** **AAA**
Assurances générales
REP.: incendies commerciales et résidentielles

LE GROUPE LA LAURENTIENNE
VIE, FEU, VOL, AUTOS, ETC.

RISTOURNE SUR ASSURANCE AUTO
JUSQU'À 7%*

BUREAU: Du lundi au vendredi de 9h. a.m. à 1h. p.m.
Vendredi soir de 5h. à 9h. p.m.

LE CLUB AUTOMOBILE DU QUEBEC
Services Routiers
1244, St-Calixte - Tél.: 362-2177 - Plessisville

ARPENTEUR-GEOMETRE

Tél. 362-3633, Plessisville

Michel BENJAMIN

ARPENTEUR - GEOMETRE

Cessionnaire du greffe de Jean-Marie LAIR, a.g.

1945 avenue Painchaud - C.P. 40 - Plessisville

CARTES PROFESSIONNELLES

AVOCATS

Me Gabriel Michaud, d.e.c. H.I.

AVOCAT - PROCUREUR

Heures de bureau:

Tous les jours: de 9 h. a.m. à 12 h. - 2 h. à 5 h. p.m.
Vendredi soir, de 7 à 9 heures: sans rendez-vous

Les autres soirs: sur rendez-vous seulement

1457 St-Edouard

Tél. (819) 362-6577

PLESSISVILLE, Qué.

Rés.: 362-7019

Moisan Bellavance Aubert Lemelin Labbé

AVOCATS ET PROCUREURS

1628, Ave St-Louis - 362-7929 - Plessisville

HEURES DE BUREAU

A PLESSISVILLE (sans rendez-vous)

Vendredi p.m.: 2 h. à 5 h. et le soir, de 7:30 à 9:00

AUTRES JOURS SUR RENDEZ-VOUS SEULEMENT

ARTHABASKA: tous les jours, 9 h. a.m. à 5 h. p.m.

Provencher, Provencher, Fontaine & Neault

AVOCATS - PROCUREURS

Me Jean-Guy Provencher, B.A., LL.L.

1661 St-Calixte, Plessisville, Tél. 362-2091

HEURES DE BUREAU A PLESSISVILLE

Avant-midi: Lundi au vendredi, de 8 h. 30 à 9 h. 30

Après-midi: Vendredi, de 2 h. 30 à 5 h. 30

Soir: Lundi, jeudi et vendredi: de 7:30 à 10 heures.

BUREAU A VICTORIAVILLE

42 boul. Carignan - 758-0529

CONTRACTEURS

DENIS BRETON CONSTRUCTION INC.

879 ST-LOUIS - PLESSISVILLE

Contracteur général - maisons unifamiliales résidentielles et commerciales.

Réparations de tous genres.

TERRAINS disponibles pour construction au printemps

INFORMATIONS: 362-7862

JACQUES CONSTRUCTION INC.

470 Boul Baril - Princeville

Contracteur général - maisons domiciliaires résidentielles et commerciales

TERRAINS DISPONIBLES

pour construction au printemps

Pour informations:

364-2397 ou 752-6221 ou 362-3580 le soir

CONSTRUCTION CLAUDE LAFOND INC.

1285 VALLEE - PLESSISVILLE

TEL. 362-7962

Contracteur général - Maisons domiciliaires
Rénovations de tous genres
Résidentielles et commerciales

TERRAINS DISPONIBLES

pour construction au printemps

Renseignements sur demande

PETITES ANNONCES...

La Feuille d'Erable

A VENDRE

A VENDRE — CHIENS de toutes races du plus petit au plus gros: Doberman, Epagneul Collie-Lassie, Samoyède blanc, Berger Allemand, Danois, Beagle, Poméranien, Chihuahua, Caniche, Terre-Neuve, Lhasa-Apso, Chow-Chow, Labrador. Tous enregistrés, vaccinés, tatoués, et nous avons 9 ans d'expérience dans l'élevage. S'adresser à: Bertrand Levesque, 2470 St-Pierre, Drummondville, tél. 819-478-5388. Le dimanche téléphonez pour prendre rendez-vous.

TERRAINS A VENDRE — S'adresser à tél. 362-2890 ou 362-2837 [21 nov. jno]

TERRAIN A VENDRE — grandeur 140 x 100, situé coin Des Bouleaux, et Alyssés. S'adresser à 362-2350 [21-4-P]

A VENDRE — MAISON de 4 1/2 pièces, avec garage et terrain de 240 x 135 située à Ste-Anastasia. S'adresser à 389-5407 [21-4-P]

CHALET A VENDRE — 20 x 24, deux chambres, cuisine, toilette, eau de source, isolé, électricité 220, meublé, terrain paysagé. Lac à la truite à St-Ferdinand, \$5000, tél. 362-2058 [5-5-P]

PIANOS NEUFS "Lesage et Willis", meubles neufs, usagés de tout genre, box-stove, annexe au bois, secrétaires très propres finis chêne pâle de 7 tiroirs, avec chaises pivotantes si désirée, ceci à prix d'aubaine. Robert Bourque 1435 St-Edouard, 1510 ave St-Louis, Plessisville. Tél. 362-2781, 362-2031. [24-3-JNO]

A VENDRE — MAISON neuve 28 x 42 à Laurierville. Cause: transfert. Tél. 365-4520 après 5 heures ou 418-598-9288 [28-4-P]

A VENDRE — 3,500 balles de très bon foin, 1ère qualité. S'adresser à 389-5801 Lyster [21-4-P]

A VENDRE — NOVA 1972, 40,000 milles, 4 pneus Michelin, très bon état. S'adresser à 362-2701 heure des repas ou le soir. [21-4-p-P]

A VENDRE — BUNGALOW construit en 1970 sur route 265 Nord à 2 milles de Plessisville, 5 1/2 pièces, chauffage air chaud, finition clapboard aluminium. S'adresser: Immeubles Lemieux, 120 N.D. Est, Victoriaville, 758-7538 [28-4-C]

A VENDRE — Une FAUCHEUSE-CONDITIONNEUSE Hes-ton-PT10, servi pour 3 ans seulement. S'adresser à 362-7692 [21-4-P]

AUTHENTIQUE MAISON CANADIENNE située au 1333 rue St-Jean, Plessisville. Règlement de succession, 13 pièces, terrain 200 x 100. Immeubles Boulanger & Roux Enr. Tél. 752-6700. Renseignements: Fernand Noel, 758-8144 [28-4-C]

A VENDRE — Edifice 2 logements dont un de 4 1/2 pièces et un de 6 1/2 pièces avec une partie du sous-sol finie sur grand terrain commercial de 261 x 120. Coin Rte 5 et 49 et 114 pieds de façade sur rue Edouard. Idéal pour commerce. S'adresser à Les Immeubles Lemieux Enr. Courtiers en immeubles tél. 758-7538 [20-4-C]

A VENDRE — MAISON de 2 logements de 4 1/2 pièces, terrain 92 x 110, coin St-Nazaire et Ste-Marie. Bon prix. S'adresser à Les Immeubles Lemieux Enr., Courtiers en immeubles. Tél. 758-7538 [20-4-C]

A VENDRE — FORD 1975 Custom 500, état neuf. S'adresser à 362-3900 [28-4-P]

BON MOULIN à scie à vendre, camions, machinerie, planer. S'adresser à Pierre Poirier, 453-2324. Cause de vente: santé. [21-4-P]

A VENDRE — MAISON MOBILE Prince Caravan 76, 14x 50 meublée ou non. S'adresser à 385-4658 Villeroy, rang 16 est. [21-4-P]

TERRAIN A VENDRE — 85 x 150 situé sur la route 265 à 1 1/2 mille de Plessisville. S'adresser à 362-3887 [21-4-P]

A VENDRE — PONTIAC Grand Prix 75. 32,000 milles, peinture récente. S'adresser à 362-3362 [28-4-P]

A VENDRE — NOVA 1972 - 350 p.c., sièges baquet, console, 3 vitesses manuelles, 54,000 milles. Très propre. Tél. 362-7063 [21-4-P]

A VENDRE — NOVA 74, moteur 350 p.c. 3 vitesses. S'adresser à 365-4528 [28-4-P]

A VENDRE — PLYMOUTH Sa-tellite 72, moteur 318 p.c., s'adresser à St-Pierre Baptiste, r.r. 2, tél. 453-7791 [28-4-P]

MAISON A VENDRE ou A LOUER située au 1070 rue St-Jean, face à l'aréna de Plessisville, s'adresser à 362-2756 [28-4-P]

A VENDRE — OLDSMOBILE 1972, Delta Royal, sedan 4 portes, 32,000 milles, cause de la vente: maladie. S'adresser à 362-6282 M. Jean-Paul Houde, Plessisville [21-4-P]

A VENDRE — Une CHEVILLE J-5, 5 vitesses, toute équipée, en parfait ordre. Avec remorqueuse. S'adresser à 453-2217 [5-5-P]

A VENDRE — MAISON MOBILE 14 x 64, chauffage électrique, à l'état neuf, avec ou sans terrain, à Ste-Anastasia. Au téléphone 389-5319 ou 389-5492 [12-5-P]

A VENDRE — PONTIAC Astre 1974, transmission automatique, seulement 14,000 milles en parfaite condition. S'adresser à 758-7679 après 5 h. [21-4-P]

A VENDRE — 5 TAURES Holstein qui vèleront en juin aussi 800 BALLES de foin. S'adresser à 428-3590 St-Ferdinand [21-4-P]

A VENDRE — CHEVROLET Impala 1970, V-8, automatique, servo-frein, servo-direction, 4 portes, radio. S'adresser à 362-3583 [21-4-P]

A VENDRE — KAWASAKI, 175 c.c., 1974, 4000 milles, en très bonne condition. S'adresser à 418-428-3605 [28-4-P]

A VENDRE — MAISON 2 logements au 177 rue Dubé, à Laurierville. Tél. 365-4475 après 5 h. [5-5-P]

A VENDRE — SYSTEME central de chauffage à l'huile, comprenant: fournaise, réservoir 200 gallons, tuyauterie et calorifères. Peut chauffer au bois en cas de panne d'électricité, actuellement en opération. Prix \$150. S'adresser à 362-7949 [12-5-P]

A VENDRE — 4 PNEUS d'été, 6 plus, G-78-14, seulement 2000 milles d'usure. Moitié prix. Après 5 h. tél. 362-2187 [21-4-P]

500 balles de foin à vendre à Ste-Anastasia. Pour informations: téléphonez à Québec après 5 h. à 871-4785 [bon prix] [21-4-P]

A VENDRE — MOTO HONDA 350, 4 cylindres, 1974, bas millage. Pour information, communiquer après 5 h. à 362-6521 [21-4-P]

A VENDRE — CHEVROLET Pick-Up, trois-quarts tonne 1975 4 portes, 25000 milles, aussi CHEVROLET 3 tonnes 1976, 12,000 milles. Les deux très propres. S'adresser à 362-7570 [21-4-P]

A VENDRE — Deux MOTOCYCLETES Kawasaki 250 c.c., de trail 1974, et un 100 cc. 1975. En très bonne condition. Tél. 362-2826 après 5 h. [21-4-P]

A VENDRE — 2 ROUES chromées, 13 pouces, marque Gragar. S'adresser à 365-4605 [28-4-P]

A LOUER

A LOUER — Chambres avec cuisine et salle de bain adjacente, entrée privée et téléphone. Au 1932 St-Charles, tél. 362-7697 [9-12-JNO]

LOGEMENT A LOUER — Libre le 1er mai, 4 1/2 pièces, entrée laveuse-sécheuse. Tél. 362-7207 Yolande Rouleau, Café Central, 1732 St-Calixte [7-4-JNO]

A LOUER — LOGEMENT de 4 1/2 pièces, chauffage et électricité fournis, à 1 mille de la ville. Libre le 1er mai. S'adresser à 362-3164 [21-4-P]

BANQUE DE LOGEMENT CLSC DE L'ERABLE — Les propriétaires sont invités à y inscrire leur logement ou chambre à louer et les personnes à la recherche d'un logement ou d'une chambre à la consulter: dans les deux cas. Tél. 362-7351 ext. 54. [25-11-Jno]

A LOUER — LOGEMENT de 5 1/2 pièces, entrée laveuse-sécheuse. Libre immédiatement. Appeler après 4 hrs à Lyster 389-5947 [28-4-P]

A LOUER — LOGEMENT de 3 1/2 pièces, libre immédiatement. S'adresser à Mme Roméo Pépin, 1594 St-Louis, tél. 362-7225 [28-4-P]

A LOUER — 3 1/2 pièces, meublé, tapis mur à mur, salle de bain en céramique, chauffé avec thermostat individuel, eau chaude fournie et murs insonorisés, service laveuse-sécheuse, situé au 1818 St-Jean, un loyer disponible le 1er juillet et un le 1er août. S'adresser à 362-7230 [28-4-P]

DIVERS

LOGEMENT DEMANDE de 5 1/2 pièces ou 4 1/2 pièces (dans un bas de préférence) ou une maison à louer. Libre immédiatement ou avant le 1er juillet. Pour 3 adultes. S'adresser à 362-7190 [21-4-P]

ERRATUM — Dans l'édition de la semaine dernière, nous annonçons une maison à vendre à Lyster, tél. 389-5949. Notez que le local adjacent est en location pour un magasin de MEUBLES et non de chaussures.

AU MAGASIN GILLES BOIS-CLAIR au 268 de la rue St-Jean Baptiste sud à Princeville, nous vous offrons toujours à prix d'aubaine les produits Westinghouse, Roy Entreprise, Filco Ford ainsi que les ameublements de style canadien, colonial, espagnol, moderne, et futuriste à prix incroyablement bas. Tél. 364-2922 [29 août jno]

LE METIER DE PARENTS

Cet enfant qui grandit, c'est vous pour une grande part qui l'avez fait ce qu'il est. Et la réussite de sa vie d'adulte dépend également, en grande partie, de vos soins et de votre clairvoyance.

C'est une tâche magnifique mais lourde de responsabilités!

Il est tellement important de ne négliger aucun des aspects de l'éducation. Elle débute très tôt et semble ne jamais vouloir s'achever. Elle est faite de patience, de bonne volonté, d'équilibre et d'amour.

Mais très souvent, ça ne suffit pas. Et plutôt que d'essayer tour à tour "tous les moyens", il faut avoir la sagesse de demander conseil.

Ainsi les parents attentifs et éclairés peuvent ne pas s'apercevoir d'une déficience visuelle, d'un mauvais comportement ou d'une déviation chez l'enfant. Les habiletés motrices, auditives et visuelles s'apprennent lentement et imperceptiblement. Qui peut dire si les expériences proposées à l'enfant sont suffisantes pour en assurer l'harmonieux développement? Ses habiletés visuelles sont-elles en bonne condition? Faudra-t-il attendre que l'enfant sache lire avant de se rendre compte si sa vision est défectueuse?

L'optométriste connaît tous les stades de développement de la vision. Il peut vous rassurer, vous conseiller ou vous suggérer les corrections à apporter. C'est d'ailleurs son rôle le plus cher: la prévention des problèmes visuels et la promotion de moyens favorisant une bonne vision.

Le métier de parents, comme les autres, demande un apprentissage. Mais il est préférable de ne pas le faire aux dépens de ses enfants!

A VENDRE

AMEUBLEMENT: Frigidaire 30 et 20 po., téléviseur couleur 25" et un noir et blanc 18", lit double 54 et 36" ainsi que 39 po., garde-robos, poêle électrique 220, 24 et 30 po., réservoir à eau chaude, 60 gallons à l'huile, set de cuisine, bassinette, carosse, poussepousse, vaissellier antique, commode, bureau secrétaire, frigidaire au gaz propane 24 po., cafetière payante, laveuse-sécheuse, set de chambre Tél: 364-5374 après 1:00 hre p.m.

Vigneault et Freres Inc.

Sciure de bois (brin de scie)

A VENDRE

TEL: 418-428-3211

ST-FERDINAND



Clients sérieux seulement. RESIDENCE en briques. Garage. Foyer. Maison 72 x 32. Terrain 125 x 100. Sous-sol fini.



2186 rue des Lilas Plessisville

2 LOGEMENTS de 4 1/2 pièces chacun. Près de l'usine Forano. Ne manquez pas l'occasion.



2109-2111, Des Erables Plessisville

3 LOGEMENTS en briques (2 x 4 1/2 et 1 x 5 1/2). On peut faire 2 autres logements dans le bout. TERRAIN: 124 x 135.



305, Tanguay Laurierville

Belle MAISON MOBILE, 14 x 68. Ménage inclus. 2 milles de Plessisville.

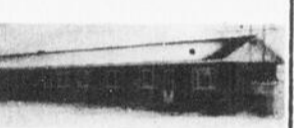


R.R. 3, Rte 49 Plessisville

COMMERCE

Confection pour dames dans la région de Plessisville. Très bien situé. Pour informations, rencontre personnelle avec l'agent.

5 LOGEMENTS tous dans un bas. Briques. Bon placement.



R.R. 1 Plessisville [vers Princeville]

ROLLAND FILLION



AGENT IMMOBILIER
Rés. 362-6630
Bur. 758-3145
227 Notre-Dame Est
Victoriaville

REMBOURRAGE PLESSIS INC.

R.R. 1, 6e rang, Plessisville
Réparation et transformation de meubles
Estimation gratuite

JACQUES PELLERIN, prop. 362-2581

4 camions pour vous servir



Service de livraison automatique

Les Pétroles Irving Inc.

Plessisville P. Q.

SERVICE DE NETTOYAGE DE BRULEURS
GRATUIT POUR TOUS LES CLIENTS

LAUREAT BILODEAU
Gérant

Bur. 362-2325
Rés. 362-7995

"La Feuille d'Erable"

Tél. 362-7049 — Plessisville

TARIF ET CONDITIONS DES ANNONCES CLASSEES. Minimum \$1.75 par insertion de 25 mots ou moins. Chaque mot supplémentaire: CINQ SOUS. Toute annonce classée doit être payée avant publication.

Les annonces classées devront être annulées pour le jeudi midi au plus tard. Toutefois, les nouvelles annonces sont acceptées jusqu'au JEUDI midi pour parution le jeudi suivant.

S **CENTRE DE COUTURE SINGER***

VENTE ET SERVICE
MACHINE A COUDRE
ET ASPIRATEUR SINGER
REPARATION DE TOUTES MARQUES

P.E. TOURIGNY 2000 ST-CALIXTE
TEL. 362-7574 PLESSISVILLE

HUILE à CHAUFFAGE

raymond PROVENCHER
362-2567

Plessisville, P. Q.

Jean-Jacques BERGERON

Fleuriste
R.R. No 2
Tél. 365-4643
Laurierville P.Q.

Diplômé de l'Ecole Moderne d'Art Floral
Fleurs coupées pour toutes occasions
Plantes, couronnes
Arrangements floraux
Ouvert de 9 a.m. à 9 p.m.
Livraison à domicile
Plessisville, Laurierville, Lyster, Ste-Julie, Inverness, Ste-Anastasia, Princeville, Ste-Sophie, St-Ferdinand, Lourdes, St-Pierre-Baptiste

Grenier, Ruel & Cie Inc.
Membres de l'Association Canadienne des Courtiers en Valeurs Mobilières
2 AV. CHAUVÉAU QUÉBEC 4 TEL.: 522-5251

OBLIGATIONS:

OBLIGATIONS

4 et 5 ans 9 1/4 %
10 ans 9 3/4 %

CONSULTEZ-NOUS

Henri-Paul Dion
1570 Ave St-Louis
Tél. Bur. 362-2450
Tél. Rés. 362-2669
PLESSISVILLE, P.Q.

LES 22 ET 23 AVRIL

ORGANISATION D'UN COLLOQUE A L'INTENTION DES ELEVEURS DE BOVINS DE BOUCHERIE QUEBECOIS

QUEBEC — Un colloque sur les bovins de boucherie,

organisé par l'Association des éleveurs de bovins de boucherie du Québec, se tiendra au Motel Le Baron de Sherbrooke, le 22 avril prochain. Il sera suivi, le lendemain, par la vente annuelle de printemps de bovins de boucherie de race pure organisée par les cinq associations concernées.

Ce colloque réunira plusieurs spécialistes qui traiteront successivement des différents aspects de l'élevage des bovins de boucherie.

rie au Québec. Voici d'ailleurs la liste des principaux sujets qui seront abordés dans le cadre de cette journée:

9h.00: Mot de bienvenue de M. Max Parker, président de l'Association des éleveurs de bovins de boucherie du Québec.

9h.15: Le rôle des éleveurs de race dans l'industrie des bovins de boucherie, par M. Robert Laberge, éleveur de Danville dans le comté de Richmond.

10h.00: Le rôle de l'insémination artificielle dans l'industrie des bovins de boucherie; par le Dr Wilfried Holtmann, du Centre d'insémination artificielle du Québec (CIAQ).

10h.30: Débat sur l'insémination artificielle du boeuf.

11h.15: Synchronisation de l'oestrus chez les bovins de boucherie, par M. Roch Lemay, agronome au Centre d'insémination artificielle du Québec (CIAQ).

13h.30: Le programme d'assurance stabilisation sur le boeuf, par M. Lucien

Bissonnette, président de l'ASRA (Assurance stabilisation des revenus des agriculteurs).

14h.15: Les programmes agricoles du Service des productions animales, par M. Conrad Bernier, directeur du Service des productions animales.

15h.00: La gestion de l'alimentation des vaches de boucherie, par le Dr Nick Hussard, de la compagnie Les Moulées Miracle de Montréal.

15h.30: Les parcs d'engraissement, par M. Orange Mainville, agronome au ministère de l'Agriculture du Québec.

LA VENTE DE BOVINS

On consacra la journée du 23 avril à la vente organisée chaque printemps par les associations d'éleveurs de bouvillons de race pure. La vente 1977 commencera à 13 heures et, à cette occasion, plusieurs bouvillons de races Angus-Aberdeen, Charolais, Shorthorn, Hereford et Simmental seront mis aux enchères.

MANUEL de l'INVENTEUR
25 ans
BUREAU TECHNIQUE FOURNIER
Procureurs de Brevets d'Invention
1440 Ste. Catherine Ouest
Chambre 705 — Montréal (25)

SERVICE de LAVEUSE PLESSIS

REPARATION de laveuses, sècheuses et cuisinières de toutes marques y compris marque "Inglis" après garantie. Réparation à domicile et à l'atelier.

YVON PARENT
909, ST-CALIXTE
TEL. 362-7984
PLESSISVILLE, P.Q.

Bijouterie Labrecque

Spécialités: Vente et Réparation

1704, ave St-Louis
Face au Cinéma Plessis
362-3778 Plessisville

Fleuriste Plessis
UBALD PELLERIN, propriétaire
1735 rue St-Calixte
Plessisville, P.Q.
Tél. 362-7567

Fleurs naturelles et séchées présentées avec art et bon goût
Fleurs photographées dans le monde entier
Prix raisonnables
A votre service depuis 1953. Venez nous voir ou consultez-nous.

A vos dispositions pour MIEUX vous servir TROIS ARTISTES DIPLOMES de l'Ecole Moderne d'Art Floral.

"Les Forges du Lac Enr"

Fer ornemental et structures d'acier

SPECIALITES:
* AUVENTS... * RAMPES...
* ESCALIERS... * BALCONS...

ESTIMATION GRATUITE

M. NOEL PARENT, PROPRIETAIRE
Tél.: 428-3505 St-Ferdinand, P.Q.

Studio Boulanger Enrg.
Jean-Charles Boulanger, prop.

Spécialités
BANQUETS • MARIAGES • ANNIVERSAIRES
Caméras • Ciné-Caméras • Ecrans
Projecteurs • Encadrements

1527 ave St-Joseph, Plessisville, P. Q.
Tél 362-7441

Réparation et pièces d'accessoires électriques
(grille-pains, séchoirs, etc...)
COUTEAUX POUR RASOIRS
Clément Painchaud
1917 ave St-Louis
Plessisville - tél. 362-6545

Photographie STUDIO A. DUSSAULT
NOIR - BLANC - COULEUR
PEINTURE A L'HUILE
Vente: Film - Caméra

Service de développement 4 JOURS
Tél. 362-3602
1750 ave Des Erables Plessisville

Maisons Sectionnelles avec fondation si désirée

Sans fondation — Prix à partir de \$15,400.
Plusieurs modèles différents avec ou sans abri - Plans approuvés par la SCHL s'adresser à

ROBERT FILLION CONSTRUCTION INC.
Réparations de tous genres
Plessisville - Tél. 362-7506

AMC... c'est plus que plus! **75** LEMAY... c'est plus que plus!

AMC et LEMAY AUTOMOBILES, célèbrent leur 75^e anniversaire

COUPE MATADOR

Le programme de protection de l'acheteur 2 ajoute une garantie de 24 mois/24,000 milles tout entiers sur le moteur et le rouage d'entraînement

Lemay Automobiles Inc.
324 Boul. Bois-Francis Sud
(Voisin du centre d'achats Carrefour des Bois-Francis)
Tél.: 752-5252 Victoriaville, Qué.

American Motors Jeep

ENCORE UNE PANCARTE



PLESSISVILLE [JF] — Voici l'une des pancartes installées par l'UPA en bordure des routes de la région. Le conseil d'administration de la Société Coopérative Agricole était heureuse de constater que les panneaux de contre-plaqué que la CSA avait fournis le printemps dernier servent maintenant à faire la publicité pour les produits laitiers. [Photo La Feuille d'Erable - Fontaine]

Lisez la nouvelle
Chronique Horticole B-5



ACHETEUR:
TERRES
ROULANTS
TROUPEAUX
LAI TIERS

MAURICE ROUSSEAU

Encanteur Licencié

Tél.: (819) 362-7674

PLESSISVILLE, QUE.

A LOUER

LOGEMENT de 2 1/2 pièces, meublé, chauffé, tapis mur à mur. S'adresser à NOEL POIRIER. 362-7712

Rien ne sert de conduire. Il faut marcher à point.

Participation
Marchez. Dès aujourd'hui.

La discothèque "La SUPER"
HOTEL HURON
présente ce soir et tous les soirs du mardi au dimanche inc.

DU 19 AU 24 AVRIL
MIDNIGHT SONS REVUE
Midnight Sons Revue

14 musiciens sur scène pour 6 jours seulement du
19 au 24 avril 2 spectacles 10 hres et 1 hre
A VENIR GROUPE AMBITION DE BOSTON

Hotel Motel Huron
1976 INC

230 BOUL BOIS-FRANCS SUD
752-4581

FEMME...

Jeannine, Diane, venez souper avec nous...

Quand? Le 3 mai, à 7 heures, à la Salle des Chevaliers de Colomb.

Qu'y a-t-il de spécial? C'est la présentation d'une importante recherche que l'AFEAS a fait comme contribution à Unesco: "Femme collaboratrice".

De quoi ça parle? Maître Louise Lemelin, avocat, révélera des situations difficiles vécues par nombre de femmes. Elle aidera à prendre conscience du fait qu'en s'informant, une femme

se protège et protège les siens.

Est-ce que ça me concerne?

362-3668
362-7025

Une vague de crimes déferle sur la ville.
La police reste impuissante.
Un honnête citoyen se rebelle
et se transforme en
JUSTICIER IMPLACABLE!

14 ANS

avec
FRANCO NERO
BARBARA BACH

UN CITOYEN SE REBELLE
ADIEU POULET

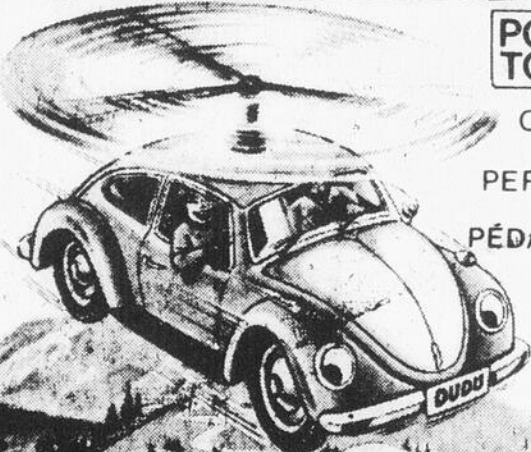
Action délirante, humour hilarant
avec
Lino VENTURA
Françoise BRION fort.

Ginéma Plessis
PLESSISVILLE TEL. 362-7712

22-23-24
28 avril

La VOITURE la plus FOLLE du monde

TOUS RIRONT AUX ÉCLATS EN VOYANT COCCINELLE DANS LA PLUS DRÔLE DE COURSE JAMAIS VUE.



POUR TOUS

C'EST À EN PERDRE LES PÉDALES

ENFANTS MOINS DE 14 ANS \$1.25

TRINITA NOUS VOILA

...TENEZ-VOUS BIEN!

Vendredi à jeudi
7h30: Trinita
9h00: La Voiture

DU 22 au 28 AVRIL

Matinée samedi le 23 avril 1977 à 1.30 hres
Enfants: \$1.25

Théâtre Colonial
PLESSISVILLE TEL. 362-2228



QUINCAILLERIE CO-OP PLESSISVILLE



1850 ST-LAURENT — 362-3266

A votre
COOPERATIVE
nous sommes rois
dans l'art de vous faciliter
les tâches printanières

Pour tous vos ajustements
de moteurs nous avons un
équipement spécial
et des mécaniciens compétents

**NOUVEAU
GARAGE AGRANDI**

POUR UN MEILLEUR SERVICE

Dépositaire
des pneus
"MICHELIN"

Service
de gasoline ouvert
jusqu'à
12 hres
le samedi

AVIS AUX CULTIVATEURS

Il est grand temps
de faire vérifier votre
machinerie agricole...

L'été s'en vient!



"TOUT SOUS UN MEME TOIT"

LES MEILLEURS SERVICES
VOUS LES RETROUVEREZ CHEZ COOP

GARAGE COOPERATIVE AGRICOLE DE PLESSISVILLE

362-3266

1800 ST-LAURENT