



4^E ÉDITION DU *Marché de Noël du bon vieux temps*

DES FERMIÈRES
DE ST-HENRI

Samedi 18 novembre

10h00 à 16h30

Dimanche 19 novembre

10h00 à 16h00

Au Centre récréatif, salle Desjardins
Voir horaire des activités à la page 17

À surveiller

29 octobre :

Assemblée Club Quad (page 19)

25 novembre :

Soirée PME Centre récréatif
de Saint-Henri (page 18)

Élections municipales 2017 page 15

Services municipaux

Administration, Centre récréatif, Loisirs, Urbanisme et Garage municipal :

Un seul numéro à retenir **418-882-2401**

ou www.saint-henri.ca

Prochaine parution

Date de publication :

20 novembre

Date de tombée :

2 novembre

À la recherche de solutions
visant à produire
votre comptabilité ?

Johanne Proulx
Coaching comptable

**Un choix payant
pour votre
entreprise !**

419, rue Lachance
St-Henri (QC) G0R 3E0

418.882.0225
johanneproulx@globetrotter.net



- Démarrage système comptabilité
- Formation comptabilité (tenue de livres)
- Soutien technique

**AUTO
EXCELLENCE**

Un nom d'excellence



À ST-HENRI

FIX AUTO ST-HENRI
500, boul. Campagna
St-Henri, Québec

418.882.0333

Tout sous le même toit
Carrosserie - vente auto - mécanique - lavage - location court terme
Auto-excellence.com

DEPUIS **1973**



Les Buffets chez Paule
Service de traiteur

Buffet pour toutes occasions

- Baptême
- Funérailles
- Party de Noël
- Mariage
- Etc...

Paule Labbé
62, route Kennedy
Saint-Henri, Lévis
Québec G0R 3E0
Tél.: 418 882-0664

RBC 5601-3956-01

Construction Sylvain Larose INC.
Entrepreneur général
(418) 559-5467

- Résidentiel
- Commercial
- Rénovation
- Conception de plan

A louer
Grand 4 1/2
Saint-Anselme 690\$/mois
climatisation
Insonorisation supérieur

RONA
L'OUTILLEUR

2739, route du Président-Kennedy
Saint-Henri, Québec
418 882-2231

1325, du Pont
Saint-Lambert-de-Lauzon, Québec
418 889-9521

MATÉRIAUX • QUINCAILLERIE
PORTES ET FENÊTRES
PEINTURE • DÉCORATION

L'OUTILLEUR
AGRICOLE
DEVIENT



Outils agricoles, accessoires et équipements
Moulée pour animaux de ferme et domestiques
Insecticides, pesticides et rodenticides
Vêtements et bottes de travail
Conseillers spécialisés sur place

Boutique en ligne accessible sur
notre nouveau site web
24h/24, 7 jours/7

JNBoutilleur.com

Rabais
sur tous nos bâtons
de hockey disponible
en magasin

Junior : prix reg. 21⁹⁹\$
spécial : 7⁹⁹\$

Adulte : prix reg. 25⁹⁹\$
spécial : 10⁹⁹\$

Composite pour adulte
prix reg. 49⁹⁹\$
spécial : 29⁹⁹\$

Marque : NIKE, CCM, KOHO,
EASTON, BERIO, REEBOOK,
SHER-WOOD, ECT.

Disponible au
Rona l'Outilleur
St-Henri et
St-Lambert

RONA
L'OUTILLEUR

**NOUS INSTALLONS VOTRE PARE-BRISE
ET VOS VITRES DE MAISON
DIRECTEMENT CHEZ-VOUS !**

OFFERT GRATUITEMENT **125\$ D'ESSENCE**
AVEC CHANGEMENT
DE PARE-BRISE
Détails en magasin

10\$ DE RABAIS
À L'ACHAT DE THERMOS (100\$ ET PLUS)
SUR PRÉSENTATION DE CETTE PUBLICITÉ, EXP. 30 NOV. 2017

**VITRES D'AUTOS
STE-MARIE**
Réparation et installation de vitres d'autos

Fenêtre embuée
ou cassée,
vous pouvez
régler ces
problèmes
À PEU DE FRAIS

**NSI VITRERIE
STE-MARIE**
Douche sur mesure • Verre
Thermos • Miroir

LUC BOULIN

POUR INFORMATION 418.387.3977 • SANS FRAIS 1 866 387.3977
**695, BOUL. VACHON NORD, SAINTE-MARIE (FACE AU P.F.K.)
WWW.VITRERIESTEMARIE.COM**

Voici les décisions du conseil municipal prises lors de la séance du 2 octobre 2017.

La version complète des procès-verbaux est disponible sur **saint-henri.ca**.

Lors de la séance ordinaire tenue le 2 octobre 2017, le conseil municipal a :

- approuvé des dépenses de 1 194 258,41\$ et des salaires nets de 69 136,64\$.
- versé un montant de 500\$ en guise d'aide financière pour la Fête des Jubilaires de la FADOQ de St-Henri.
- versé une somme de 320\$ au Cercle de Fermières de Saint-Henri pour son activité Marché de Noël 2017.
- pris l'engagement de respecter les modalités du *Guide relatif aux modalités de versement de la contribution gouvernementale dans le cadre du programme de la taxe sur l'essence et de la contribution du Québec (TECQ) pour les années 2014 à 2018*.
- engagé M. Dominic Doré à titre de mécanicien à temps plein.
- donné un avis de motion de l'adoption d'un règlement modifiant divers articles du Règlement concernant la création et les interventions du service municipal de sécurité incendie ainsi que la prévention des incendies no 476-09 .
- pris une garantie de protection contre les cyberrisques qu'offre la Mutuelle des municipalités du Québec.
- renouvelé la cotisation annuelle avec la Chambre de Commerce Bellechasse-Etchemins au coût de 650\$ plus taxes.
- accepté le budget révisé de l'année 2017 de l'Office municipal d'habitation de St-Henri qui prévoit une contribution de la Municipalité de 9244\$.
- transmis à la CPTAQ une décision favorable pour la demande visant l'aliénation et le lotissement demandée pour des fins résidentielles pour la construction d'une résidence et l'établissement d'une servitude de paysage d'eau de Jennifer Tremblay et Pierre Laurin.
- autorisé la signature des actes d'acquisition d'une servitude sur les lots 2 670 149, 2 358 680, 2 358 683 et 2 358 681 au prix établi à 50% de la valeur du terrain, pour la superficie desdites servitudes.
- donné un avis de motion de l'adoption d'un règlement modifiant le Règlement de zonage no 409-05.
- donné un avis de motion de l'adoption d'un règlement ayant pour but de modifier l'annexe J concernant les stationnements interdits du Règlement sur la sécurité publique et la protection des personnes et des propriétés.

**Prochaine séance du conseil municipal : Lundi 13 novembre 2017, 20h
(exceptionnellement le deuxième mardi du mois)**



**Centre auditif
de Bellechasse inc.**
Smith & Paradis, Audioprothésistes



Prenez rendez-vous!
418-885-1550
centre-auditif.ca
9, rue Gilles-Audet, suite 202
Saint-Anselme
adjacent à la pharmacie et
à la clinique médicale

Une équipe qui s'occupe de vos oreilles, mais surtout de vous!



**LUC
OUELLET**
ÉLECTRIQUE inc.
COMMERCIAL - RÉSIDENTIEL - INDUSTRIEL
R.B.Q.: 5692-3709

■ Cell : 581 309-7001
■ Bur. : 418 700-1001
■ info@lucouelletelectrique.com
■ 46, Route du Président-Kennedy
Saint-Henri QC G0R 3E0

ÉCLAIRAGE PUBLIC
PLANTAGE DE POTEAUX
CONSTRUCTION DE
LIGNE HAUTE-TENSION





CONSTRUCTION
ÉRIC LESSARD
ENTREPRENEUR GÉNÉRAL

COMMERCIAL RÉSIDENTIEL AGRICOLE

CONSTRUCTION NEUVE
AGRANDISSEMENT
REVÊTEMENT
COFFRAGE DE TOUT GENRE

TOITURE
Bardeau asphalte
Bardeau acier
Tôle

LOCATION DE
PLAFOLIFT PH40

CONSTRUCTION AGRICOLE
Ferme laitière de tout genre
Porcherie
Poulailler
Écurie
Cabane à Sucre

EXCAVATRICE POUR
TERRASSEMENT ET
MARTEAU HYDRAULIQUE
POUR CASSAGE DE BÉTON

418 858-0334

eric-lessard@hotmail.com

264 chemin St-Jean-Baptiste, Saint-Henri

UN TRAVAIL RAPIDE DE QUALITÉ!

Visitez le nouveau site Internet de la Municipalité : saint-henri.ca

Le site a été complètement refait. Complet, convivial et attrayant, il regorge d'informations concernant les services municipaux à Saint-Henri.

Photographies en page d'accueil

Des citoyens nous ont fourni de magnifiques photographies prises à Saint-Henri. Elles sont publiées en page d'accueil du site. Elles valent le coup d'œil!

Demandes de permis en ligne

Il est dorénavant possible de faire votre demande de permis en ligne.

Tous les détails sur

www.saint-henri.ca/demandes-de-permis

Soyez informés de l'actualité municipale! Abonnez-vous au Cyberbulletin!

Abonnez-vous au Cyberbulletin de la Municipalité de Saint-Henri et recevez toutes les nouvelles importantes de l'actualité municipale!

- Activités de loisirs et les périodes d'inscription;
- Camp de jour pour les enfants;
- Offres d'emploi à la Municipalité;
- Ouverture de la déchetterie;
- Nouvelle réglementation;
- Dates des activités majeures;
- Rappel des versements de taxes municipales;
- Etc.

Comment s'abonner au cyberbulletin?

Rendez-vous sur saint-henri.ca et inscrivez votre nom et courriel dans l'espace Abonnez-vous au cyberbulletin.

SOUDEURE
DAVCO INC.
ACIER INOXYDABLE SANITAIRE • ALUMINIUM • ACIER

418 570.0056

David
Couture
propriétaire

66, rte du Président-Kennedy
Saint-Henri (Qc) G0R 3E0

souduredavco@videotron.ca
www.souduredavco.com

Conception • Fabrication • Sous-traitance

ROY BECHARD FLEURY

Société de comptables professionnels agréés

CPA INC.

- » Nicolas Roy, CPA auditeur, CGA
- » Marc-Étienne Béchard, CPA auditeur, CGA
- » Maxime Fleury, CPA auditeur, CA

Sainte-Claire
76 Boul. Bégin,
Sainte-Claire (QC) G0R 2V0

Lévis
1655 Boul. Alphonse-Desjardins,
bur.280, Lévis (QC) G6V 0B7

T 418 | 883 | 4747
www.comptablesrbf.com

Michel Lessard
DÉBOSELAGE - PEINTURE

Peinture de tout genre

Auto, Camion, Moto,
remplacement de pare-brise,
Vitres teintées, Pare-pierre

2644, route Kennedy
St-Henri, Qc G0R 3E0

michelsuzanne65@globetrotter.net
418 882-7448



L'automne est là...

Feuilles mortes

Les citoyens de tous les secteurs doivent disposer de leurs sacs de feuilles à l'écocentre.

Comment procéder?

Rendez-vous à l'écocentre
(120 route du Président-Kennedy) sur les heures d'ouverture :

- Mardi 15h00 à 20h00
- Jeudi 15h00 à 20h00
- Samedi 10h00 à 16h00

Important : Vous devrez vider vos sacs à l'endroit prévu à cette fin.

Avez-vous pensé au feuillicyclage?

Comme l'herbicyclage, qui consiste à laisser l'herbe coupée sur le sol lorsque nous tondons nos pelouses, le feuillicyclage consiste à tondre les feuilles mortes et à les laisser au sol. Les deux méthodes produisent un engrais naturel.

Le feuillicyclage est simple!

Passez la tondeuse sur les feuilles mortes par temps sec et laissez les feuilles déchiquetées au sol : elles enrichiront votre sol et favoriseront la croissance de votre pelouse. Ou encore utilisez-les comme paillis pour la protection hivernale de vos plantes et de votre potager! Plus besoin de les ramasser et de les ensacher! Vous pourrez ainsi profiter pleinement de l'automne!

Remisage de votre véhicule récréatif

La saison estivale terminée, plusieurs propriétaires de véhicules récréatifs voudront le remisage pour l'hiver. Le remisage de roulottes, remorques, bateaux ou de tout autre véhicule non commercial n'est permis que dans les cours arrière et latérales, à la condition que le véhicule soit en état de marche et qu'il appartienne à l'occupant ou au propriétaire de l'emplacement. Il est également interdit d'utiliser le remisage de roulottes ou bateaux ou de tout autre véhicule à des fins d'habitation.

Respectez la réglementation en vigueur en remisant adéquatement votre véhicule récréatif!

Et *l'hiver* s'en vient...

Abris d'hiver

Quelle est la période durant laquelle les abris d'hiver sont permis?

Les abris d'hiver sont autorisés du 15 octobre au 30 avril.

À quelle distance de la voie de circulation puis-je l'installer?

- à 2 m de la chaussée;
- à 0,5 m du trottoir;
- à 1 m de la bordure de rue;
- à 2 m d'une borne-fontaine;
- à 7 m de l'asphalte ou la voie de circulation dans les zones à dominance agricole ou forestière.

Quelles sont les autres conditions à respecter concernant l'abri d'hiver?

L'abri d'hiver doit :

1. être localisé sur le même emplacement que le bâtiment principal qu'il dessert.
2. être érigé sur l'aire de stationnement ou sur une voie d'accès à une telle aire.

3. ne pas être érigé en front de tout mur d'un bâtiment principal donnant sur une rue. Un abri d'hiver peut toutefois être érigé en front d'un garage privé attenant ou d'un abri d'auto.
4. être revêtu de façon uniforme de toile ou de panneaux de bois peints, l'usage de polyéthylène ou autres matériaux similaires étant prohibé.
5. respecter les dispositions relatives au triangle de visibilité (ce triangle aura 6 m de côté au croisement de toute rue, mesuré à partir du point d'intersection des lignes de rue ou du prolongement de leurs axes).
6. ne pas excéder une hauteur de 4 m.

Arbres et arbustes

Voici quelques moyens de protéger vos arbres et arbustes de la neige projetée par les souffleurs :

- Installer une toile synthétique ou de jute sur les conifères.
- Poser une clôture à neige pour les haies.
- Ficeler les arbustes avec une corde.
- Installer des cônes en styromousse sur les rosiers.
- Ficeler les branches des jeunes arbres et installer un madrier en bois pour leur permettre de résister aux forts vents.

Soyez assurés que le personnel chargé du déneigement portera une attention vigoureuse à vos biens pour éviter de les endommager.



Et l'hiver s'en vient... (suite)

Boîtes aux lettres

Lors des travaux de déneigement, il peut malheureusement arriver que de la neige soit projetée violemment sur votre boîte aux lettres ou qu'elle soit touchée par une charrue lors d'un croisement avec un autre véhicule ou d'un manque de visibilité.

Bien que les emprises du chemin public soient sa propriété, la Municipalité de Saint-Henri autorise les citoyens à y installer une boîte aux lettres en prenant les dispositions pour la protéger adéquatement. Il vous appartient donc de prévoir une installation adéquate et adaptée à la situation de votre propriété en tenant compte de la quantité de neige et de la largeur du chemin. La Municipalité s'est déchargée

de toute responsabilité advenant un bris aux boîtes aux lettres.

Stationnement dans les rues et chemins

Afin de faciliter les opérations de déneigement, nous sollicitons la collaboration des citoyens. Ainsi, il est interdit de stationner un véhicule dans les rues et chemins entre le 1er novembre et le 15 avril de chaque année, de 23 h à 7 h (à l'exception de la période comprise entre le 23 décembre et le 3 janvier inclusivement durant laquelle le stationnement entre 23 h et 7 h est toléré en autant qu'aucuns travaux de déneigement ne soient effectués). Aidez-nous à déneiger rapidement et efficacement les routes de notre municipalité!

Mario Gagné, chargé de projets
Tél.: 418 883-6912
Courriel: mario.ga@videotron.ca



KENNEDY PNEUS ET MÉCANIQUE

147, route du Président Kennedy, St-Henri (Qc) G0R 3E0

TÉLÉPHONE: 418 882-2234

kennedypneusmecanique@gmail.com

ANCIENNEMENT CENTRE DU PNEUS KENNEDY

À L'ACHAT DE
4 PNEUS DE MARQUE



(Auto ou camionnette)

Valide du 15 septembre au 15 novembre 2017

VÉHICULE DE
COURTOISIE
DISPONIBLE

- » Installation GRATUITE
- » Entreposage GRATUIT de vos pneus d'été
- » Rotation GRATUITE de vos pneus
- » Rabais postal Yokohama
Jusqu'à 70\$ sur pneus sélectionnés

Non jumelable à d'autres promotions

Un partenariat à votre avantage



Un nouveau partenariat entre les caisses Desjardins de Bellechasse et le Parc régional du Massif du Sud

C'est ça la différence Desjardins!

Par leur Fonds d'aide au développement du milieu, les caisses Desjardins de Bellechasse ont offert une importante contribution financière de **125 000 \$** au Parc régional du Massif du Sud. Ceci permet l'implantation de cinq nouvelles unités prêt-à-camper dans le nouveau secteur Desjardins.

En plus de bénéficier d'installations touristiques à la fine pointe, les membres des caisses Desjardins de Bellechasse et des Etchemins pourront profiter, dès le 1^{er} décembre prochain, d'un rabais exclusifs sur la location d'hébergement prêt-à-camper (POD) au secteur Desjardins.*

* À partir du 1^{er} décembre 2017. Détails et conditions auprès du Parc régional du Massif du Sud



Vous représentez un organisme et désirez soumettre un projet soutenant pour la communauté?

Rendez-vous au desjardinsbellechasse.com et remplissez le formulaire en ligne avant le 28 février 2018.



Desjardins

Un allié présent dans Bellechasse

ALARMES V.E.C.
(2013) INC.

**RÉSIDENTIEL
AGRICOLE
COMMERCIAL**



- **Système d'alarme** • **Système d'intercom**
- **Système de surveillance par caméra accessible par internet**
- **Centrale d'alarme 24 H**
- **Système de contrôle d'accès**
- **Feu • Vol • Urgence**
- **Porcherie • Poulailier**

418.882.2469

Dominic Vallières / Gérald Vallières

33, de la Concorde, C.P. 539

St-Henri, QC GOR 3E0

www.alarmevec.com

OFFRE D'EMPLOI À L'ARÉNA DE SAINT-HENRI : CUISINIER(ÈRE)-SERVEUR(SE)

Nous sommes à la recherche d'un cuisinier(ère)-serveur(se) pour le casse-croûte de l'aréna pour un poste à temps partiel.

Contactez Nicole Roussin au 418-882-2401 poste 501 ou par courriel à n.roussin@globetrotter.net.

BANQUE DE NOMS AU SERVICE DES TRAVAUX PUBLICS AUTOMNE-HIVER

La Municipalité demande des candidatures afin de compléter sa banque de noms au Service des travaux publics :

- signaleurs et escortes de machineries;
- manœuvre pour des travaux journaliers (ex. : pelletage de bornes d'incendie).

Si vous êtes intéressé, transmettez-nous vos coordonnées par téléphone au (418) 882-2401 ou par courriel à info@saint-henri.ca en prenant soin de mentionner pour quel type de travaux vous désirez donner votre nom.

LECTURE DES COMPTEURS D'EAU

Visite porte-à-porte

Rues de la Prairie, du Bocage, du Bosquet, des Turquoises, des Jades, des Grenats, des Serpentes, des Cornalines

Les rues énumérées ci-haut seront visitées par un préposé engagé par la Municipalité pour prendre la lecture des compteurs d'eau (au cours des mois d'octobre et de novembre). Nous vous remercions de l'accueillir avec courtoisie et de lui faciliter l'accès à votre compteur d'eau. En l'absence du propriétaire ou de l'occupant, une carte de visite sera laissée indiquant la procédure à suivre pour transmettre la lecture.

Toutes les autres rues qui n'ont pas été nommées plus haut

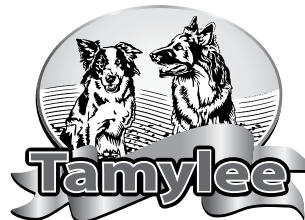
Vous recevrez par le courrier une fiche vous invitant à noter la lecture de votre compteur d'eau. Vous pourrez par la suite la transmettre par internet au www.saint-henri.ca et en cliquant sur « Donner la lecture de mon compteur d'eau. » ou par téléphone au numéro (418) 882-2401 poste 203.

IMPORTANT

Après le 30 novembre, si aucune lecture n'est donnée pour une résidence, une consommation estimée (avec une pénalité de 25%) sera calculée pour établir le compte de taxes.

Informations : Marina Martin au

(418) 882-2401, poste 203



**BOUTIQUE
ALIMENTATION
ET ACCESSOIRES
POUR ANIMAUX
DE COMPAGNIE**

199, boul. Bégin, Ste-Claire
T. 418 983 0006
www.tamylee.net



COURS GARDIENS AVERTIS ET RESTER SEUL À LA MAISON

En collaboration avec Mme Annie Béland de Croix-Rouge canadienne, le Service des loisirs de Saint-Henri vous offre deux cours : Gardiens avertis et Rester seul à la maison.

Gardiens avertis

Contenu du cours : Prendre soin des bébés et des enfants, base secourisme, prévention

Date : Samedi 18 novembre 2017

Heure : 9h00 à 16h30

Endroit : Centre récréatif de Saint-Henri (salle no 2)

Pour qui : 11 ans et plus

Participants : Minimum 12 Maximum 30

Coût : 40\$ (payable au début du cours en argent ou chèque à l'ordre de Annie Béland)

Inscription : Par téléphone à la Municipalité au 418-882-2401 ou par courriel à info@saint-henri.ca avant le 1er novembre

Animation : Annie Béland, de Croix-Rouge canadienne

Matériel à apporter : Dîner froid, des collations, un crayon et une poupée ou toutou si possible

Retour à la maison : Si l'enfant retourne seul chez lui après le cours, le parent devra remettre à l'animatrice une autorisation écrite.

Rester seul à la maison

Contenu du cours : Sécurité, prévention des blessures, base secourisme

Date : Samedi 2 décembre 2017

Heure : 9h00 à 16h00

Endroit : Centre récréatif de Saint-Henri (salle des Bâtitseurs)

Pour qui : 9 à 13 ans

Participants : Minimum 12 Maximum 30

Coût : 40\$ (payable au début du cours en argent ou chèque à l'ordre de Annie Béland)

Inscription : Par téléphone à la Municipalité au 418-882-2401 ou par courriel à info@saint-henri.ca avant le 15 novembre

Animation : Annie Béland, de Croix-Rouge canadienne

Matériel à apporter : Dîner froid, des collations et un crayon

Retour à la maison : Si l'enfant retourne seul chez lui après le cours, le parent devra remettre à l'animatrice une autorisation écrite.

Winter Star

ST



**NOUVELLE BANNIÈRE
POUR NADEAU & ASSOCIÉS**

Pas de stress, il y a

point S

**NADEAU & ASSOCIÉS
PNEUS ET MÉCANIQUE**

358, boul. Campagna St-Henri, QC
(418) 700-1330

**CONTACTEZ-NOUS POUR PRENDRE
RENDEZ-VOUS**

JUSQU'AU 31 DÉCEMBRE

**ACHETEZ 3
PNEUS ET LE 4^e
EST GRATUIT***

Les quantités sont limitées. Détails à point-s.ca.

Réparation de motoneige et VTT
Mécanique automobile

Benoît Lambert auto inc

Réparation de petits moteurs à essence.

Souffleuse à neige • Tondeuse à gazon
Scie mécanique • Etc.

Vente de scie mécanique et débroussailleuse
Moulin à scie portatif et chargeuse à bois



Produits
efco

Appelez-nous pour plus d'informations
418-882-0445

Nouvelle adresse, nouvelle installation
pour mieux vous servir

2643, route Kennedy, St-Henri

Communiqués de la municipalité

Transport de personnes



**2 TAXIS ADAPTÉS, 2 TAXIS RÉGULIERS,
2 MINIBUS ADAPTÉS ET 1 AUTOBUS
DE 30 PASSAGERS AU SERVICE DE LA
CLIENTÈLE DE BELLECHASSE**

**TRANSPORT:
COLLECTIF, ADAPTÉ ET INTERURBAIN**

UN GUICHET POUR VOS BESOINS:

SANTÉ • LOISIR • ÉTUDE
ACCÈS AUX SERVICES • TRAVAIL
ACTIVITÉ FAMILIALE • MAGASINAGE



DESTINATION:

BELLECHASSE • LÉVIS • QUÉBEC
MONTMAGNY • BEAUCE



**RÉSERVATION 24 HEURES,
OUVERT DU LUNDI AU VENDREDI**
HEURES DE SERVICE: 5H00 À 21H00



HEURES DE BUREAU: 6H45 À 12H00
ET 13H00 À 15H30

ADAPTÉ (MEMBRE):

4,00 \$ / PASSAGE BELLECHASSE
6,00 \$ / PASSAGE LÉVIS
10,00 \$ / PASSAGE QUÉBEC

COLLECTIF:

5,00 \$ / PASSAGE ÉTUDIANT
6,00 \$ / PASSAGE TRAVAILLEUR
7,50 \$ / PASSAGE À L'INTÉRIEUR
DE 2 MUNICIPALITÉS
12,50 \$ / PASSAGE PLUS DE
2 MUNICIPALITÉS
15,00 \$ / PASSAGE LÉVIS, MONTMAGNY ET BEAUCE
25,00 \$ / PASSAGE QUÉBEC ET ST-GEORGES

INTERURBAIN:

6,00 \$ / PASSAGE OU CARTE PRÉPAYÉE À COÛT
MOINDRE

DE SAINT-LÉON À LÉVIS AVEC WI-FI ET ATTACHE-VÉLOS

**TÉLÉPHONE: 418-883-2437 ET 418-883-4218
418-883-3347 POSTE 680**

**COURRIEL: MHENRY@MRCBELLECHASSE.
QC.CA**



Pilotis Excavation Lessard Inc

Terrière de toutes dimensions
(6 pouces à 12 pouces)

Réparation de fissures de solage

Réparations de drains

Déchaumage de la pelouse

Installation de pieux vissés

Mini excavation

Déneigement

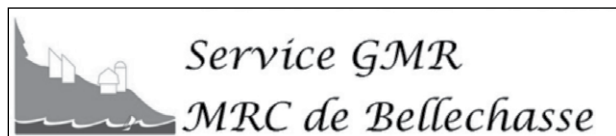
62, Route Kennedy, C.P. #512

Saint-Henri (Qc) G0R 3E0

Tél.: (418) 882-0664 Cell.: (418) 882-6951 Téléc.: (418) 882-1981

Mario Gagné, chargé de projets
Tél.: 418 883-6912
Courriel: mario.ga@videotron.ca

ÉDITIONS
Labonté



Semaine québécoise de réduction des déchets 2017

Dans le cadre de la Semaine québécoise de réduction des déchets 2017 (SQRD), le Service GMR de la MRC de Bellechasse organise des activités afin de sensibiliser tous les citoyen(ne)s de Bellechasse à une saine gestion des matières résiduelles. En accord avec l'Objectif zéro déchet, la SQRD est une bonne opportunité pour encourager les citoyen(ne)s à prendre de bonnes habitudes comme visiter un écocentre ou trier ses matières recyclables. Tous sont donc invités à participer aux activités et à profiter des services offerts dans le cadre de la SQRD 2017.

Présentation du film « Demain » - Mardi 24 octobre, 19h00 - GRATUIT La Durantaye, centre multifonctionnel, 2 rue Furois

Synopsis du film : Et si montrer des solutions, raconter une histoire qui fait du bien, était la meilleure façon de résoudre les crises écologiques, économiques et sociales, que traversent nos pays? À la suite de la publication d'une étude qui annonce la possible disparition d'une partie de l'humanité d'ici 2100, Cyril Dion et Mélanie Laurent sont partis avec une équipe de quatre personnes enquêter dans dix pays pour comprendre ce qui pourrait provoquer cette catastrophe et surtout comment l'éviter. Durant leur voyage, ils ont rencontré les pionniers qui réinventent l'agriculture, l'énergie, l'économie, la démocratie et l'éducation. En mettant bout à bout ces initiatives positives et concrètes qui fonctionnent déjà, ils commencent à voir émerger ce que pourrait être le monde de demain...



Soirée d'information publique du Service GMR - Mercredi 25 octobre, 19h00 Saint-Lazare, Salle des Grands Bellechassois, 100 rue Monseigneur-Bilodeau

Durant cette soirée, le Service GMR présentera le nouveau Plan de gestion des matières résiduelles (PGMR) de la MRC de Bellechasse ainsi que l'Objectif zéro déchet. Par la suite, une période ouverte de questions et de discussions permettra aux citoyen(ne)s de poser des questions sur la gestion des matières résiduelles et tout autre sujet connexe.

Collecte spéciale de tubulure d'érablière – Lundi 23 octobre au vendredi 27 octobre

Durant toute la SQRD, des municipalités partenaires permettront à des citoyen(ne)s de Bellechasse de venir porter de la tubulure d'érablière dans un conteneur. Le tableau ci-bas indique à quel endroit et à quelle heure le conteneur sera accessible.

Lundi 23 octobre	Mardi 24 octobre	Mercredi 25 octobre	Jeudi 26 octobre	Vendredi 27 octobre
Service GMR	St-Gervais	Honfleur	St-Damien	St-Léon
50, 1er rang Nord-Est, Armagh	Écocentre, 339 rue Principale	Écocentre, 336 rue St-Jean	Écocentre, 250 Boul. Métivier	Écocentre, 59 route de l'Église
8h – 16h	8h – 16h	19h – 20h30	8h – 16h	13h – 17h

Vincent Beaudoin

Chargé de projet en sensibilisation GMR

Service de la Gestion des Matières résiduelles de la MRC de Bellechasse

vbeaudoin@mrcbellechasse.qc.ca

418-466-2495 poste 202



Claude Laliberté

PROPRIÉTAIRE



354, Boul. Campagna
St-Henri (Qc)
G0R 3E0

Location de

- Locaux
- Machineries industrielles

Vente et location à court et long terme

- Skyjack (intérieur & extérieur)
- Nacelles remorques
- Nacelles sur chenilles
- Pêpines sur chenilles (petites & moyennes)



lalibert22@hotmail.com

Cell.: 418 858-2809 | Fax: 418 882-2809

Environnement et matières résiduelles

HORAIRE D'OUVERTURE DE L'ÉCOCENTRE

Mardi 15h00 à 20h00

Jeudi 15h00 à 20h00

Samedi 10h00 à 16h00

Adresse : 120, route du Président-Kennedy

(adjacent au site du garage municipal)

Fermeture

La date de fermeture de l'écocentre pour la période hivernale n'est pas encore déterminée. Surveillez notre site Internet www.saint-henri.ca.

N.B. : Il est strictement interdit de déposer des déchets en dehors des heures d'opération de l'écocentre. Surveillance par caméra.

Quelles sont les matières ACCEPTÉES et REFUSÉES à l'écocentre?

Consultez www.saint-henri.ca pour connaître la liste détaillée.

PAVAGE
Audet

Estimation gratuite!

418 833-3599 418 885-4747

À votre service depuis 40 ans Martin Bernier, propriétaire

Bar Croteau

183, Commerciale
Saint-Henri
Tél.: (418) 882-2405
Prop.: Clermont Lachance

BUANDERIE PUBLIQUE
OUVERT 7 JOURS • 8 H À 21 H

À LOUER: Logement 2 1/2 chauffé, éclairé, meublé
Logement 4 1/2 chauffé, éclairé, semi-meublé
Studio à louer, chauffé, éclairé, meublé et climatisé

NOUVEAU PRODUITS DE MICRO BRASSERIE BELLECHASSE

CAMP ARTISTIQUE 10-12 ans
JOURNÉE PÉDAGOGIQUE

Vendredi, 17 novembre 2017
Accueil dès 8h00
Activités de 9h00 à 16h00
Dans les locaux du Collège Dina-Bélanger
1, rue Saint-Georges, Saint-Michel-de-Bellechasse

Ce camp est offert par nos artistes, Madame Stéphanie et Madame Diane

- *Musique
- *Arts plastiques
- *Art dramatique

VIENS T'AMUSER AVEC NOUS!!!

À surveiller:
Camp scientifique
2 février

Inscris-toi vite au 418-884-2360
ou par courriel à :
steph.rossy@hotmail.com
Les places sont LIMITÉES

Coût: 5,00\$ par enfant
(inclut une collation santé)



La **tubulure d'érable** est une matière **facilement recyclable aujourd'hui**. Considérant qu'il est déjà nécessaire de la tailler pour pouvoir la transporter et la manipuler, si la taille est faite correctement, elle **augmente la valeur de la tubulure** car elle est triée.

Le **Service GMR** de la MRC de Bellechasse et **Environek**, une division du Groupe Aptas, ont franchi un premier pas dans l'amélioration du recyclage de la tubulure d'érable en **signant une entente**. Cette entente permet à tout acériculteur **d'aller porter sa tubulure directement chez Environek** situé au 915 route Henderson à Saint-Malachie. Cela permet aussi au Service GMR de démarquer son projet-pilote et d'accepter la tubulure au Service GMR à Armagh.

Il est important de ne **pas jeter la tubulure aux déchets**. La quasi-totalité de la tubulure d'érable est fabriquée de matières recyclables et **coûte plus cher à enfouir qu'à recycler**. Il ne faut **pas brûler la tubulure**. La fumée provenant de la combustion de ces plastiques n'est pas bonne pour la **santé humaine** et les résidus restants

après la combustion représentent **un risque de contamination pour le sol** sur lequel poussent les érables à sucre. Finalement, il est interdit d'**enfouir de la tubulure sur son terrain privé**. Cela représente aussi **un risque de contamination**, en plus de faire **perdre de la valeur à un terrain**, car cette tubulure pourrait être considérée comme un **vice caché** si elle n'est pas déclarée à la vente du terrain.

La meilleure chose à faire avec de la tubulure est de la trier car cela augmente la valeur des différentes matières recyclables. Voici un tableau qui explique les tarifs applicables selon l'état de la tubulure et le point de service où elle est apportée.

Il est donc possible de retirer un bénéfice en recyclant de la tubulure d'érable. Il est parfois souhaitable de se regrouper à plusieurs acériculteurs pour économiser sur le transport, mais aussi pour partager le remboursement sur la matière.

Instructions de tri	Tarif – Environek, 915 rte Henderson, Saint-Malachie	Tarif - Service GMR, 50, 1er rang Nord-Est, Armagh
Tubulure non-triée	Frais de 100.00\$ par tonne métrique	Frais de 115.00\$ par tonne métrique
Retirer la broche des tuyaux maîtres (main)	Aucuns frais	Frais de 115.00\$ par tonne métrique
Retirer tout le métal de la tubulure	Aucuns frais	Frais de 50.00\$ par tonne métrique
Retirer la broche, les raccords, les « T » et les chalumeaux	Remboursement de 250.00\$ par tonne métrique	Frais de 50.00\$ par tonne métrique

SOURCE :
Vincent Beaudoin
Chargé de projet en sensibilisation GMR
Service de la Gestion des Matières résiduelles
de la MRC de Bellechasse

vbeaudoin@mrcbellechasse.qc.ca
418-466-2495 poste 202



OUVERT LE DIMANCHE POUR LES MOIS DE MAI, JUIN, JUILLET ET AOÛT
Mario Allen, propriétaire

BOUCHERIE MARIO ALLEN

129, Commerciale, St-Henri, Qc G0R 3E0 • Tél. : 418 **882-0909**

GROS ET DÉTAIL • VIANDE FRAÎCHE ET CONGELÉE

DOIS-JE OBTENIR UN PERMIS POUR FAIRE UN FEU?

Pour faire brûler du bois, des branches ou pour allumer un feu de joie lors d'occasions spéciales, vous devez obtenir au préalable un permis de feu émis par la Municipalité. Le permis n'est valide que pour une période déterminée.

Pour obtenir un permis de feu auprès du Service de sécurité incendie, vous devez téléphoner au 418 885-4977.

Délai minimal de 72 heures requis pour traiter votre demande.

Permis non requis

Aucun permis n'est nécessaire pour allumer un feu dans un contenant (baril, foyer de pierres, de briques ou de métal et réservoir incombustible, recouvert d'un grillage pare-étincelles ou d'un couvercle).

Le contenant doit être à une distance minimale de 6 mètres de tout bâtiment ou boisé ou de toute matière combustible.

IL EST INTERDIT DE FAIRE OU MAINTENIR UN FEU DE FEUILLES OU D'HERBE OU DE FAIRE OU MAINTENIR UN FEU DE DÉBRIS



Mario Gagné, chargé de projets
Tél. : 418 883-6912
Courriel : mario.ga@videotron.ca



Transport
MULTIVRAC
1998 INC.
CENTRE DE VRAC

Tél.: 418 741-1000 • Fax: 418 741-1001
www.transportmultivrac.ca

SERVICE DE LIVRAISON PETITE ET GRANDE QUANTITÉ PARTOUT RIVE-SUD ET RIVE-NORD

- Terreaux (plantation, potager, jardin, gazon, compost)
- Paillis de cèdre naturel, rouge et noir
- Pierre décoratives de couleurs, galet rivières, 0 ¾, ¾ net
- Poussière de pierre, sable, tuff, etc...



Escompte
pour les
paysagistes

Lundi au Vendredi
8h30 à 17h30

Samedi
Ouvert

Dimanche
Fermé

640, route du Président Kennedy, Bur. 100, Lévis, G6C 1K1



MUNICIPALITÉ DE SAINT-HENRI

ÉLECTIONS MUNICIPALES 2017

La période de déclaration des candidatures est terminée depuis 16h30 le vendredi 6 octobre 2017. Voici les résultats :

Maire

Monsieur Germain Caron – élu sans opposition

Conseiller district no 1

Monsieur Richard Turgeon – élu sans opposition

Conseiller district no 2

Monsieur Bruno Vallières – élu sans opposition

Conseiller district no 3

Madame Julie Dumont – élue sans opposition

Conseiller district no 4

Monsieur Michel L'Heureux – élu sans opposition

Conseiller district no 5

Monsieur Jules Roberge – élu sans opposition

Conseiller district no 6

Monsieur Gervais Gosselin – élu sans opposition

Tous les candidats ayant été élus sans opposition, il n'y aura donc pas d'élections municipales le 5 novembre 2017 à Saint-Henri.

Informations :

Jérôme Fortier, président d'élection

418-882-2401 poste 207 ou

www.saint-henri.ca

Avec l'arrivée de l'automne,
le moment est venu de vous
offrir la possibilité de diminuer
de façon convaincante vos :

- rougeurs (couperose, rosacée)
- taches pigmentaires
- ridules
- cicatrices
- cellulite
- poils
- et d'augmenter votre fermeté.

*Vous êtes curieux de savoir comment c'est possible?
Venez assister à notre soirée d'informations,
mercredi 18 octobre de 18h à 20h.*

Démonstration et rabais unique vous y attendront.

*Signaler votre présence en vous inscrivant à
notre événement via notre page facebook.*



SUR RENDEZ-VOUS

144, route Campagna St-Henri • 418.700.0596

25% de rabais
sur tout les soins visage et peelings



Sur présentation de ce coupon, valide jusqu'au 30 novembre, 2017

Garage Auto Plus S.V.



Mécanique, pneu, mise au point et plus
Essayez et vous serez charmé!

Pose de pneus d'hiver
Inventaire ÉNORME
de pneus usagés en stock



DIAGNOSTIC ÉLECTRONIQUE



Stéphane Vallée, propriétaire

405, route Campagna

Saint-Henri (Qc) G0R 3E0

garageautoplussv@hotmail.com

418 882-0007



Carte V.I.P.
après le 5^e changement d'huile
CASTROL offre le 6^e **GRATUIT**

Chronique de la « Maison de la culture »

Lundi : 12h30 à 15h30 et 18h30 à 20h30
Mardi : 12h30 à 15h30
Mercredi : 12h30 à 15h30 et 18h30 à 20h30
Jeudi : 12h30 à 15h30
Samedi : 10h00 à 12h00
Téléphone : 418-882-2401 poste 401

Nouvelle adresse

Merci de nous aviser lors de tout changement d'adresse afin que nous puissions garder votre dossier d'usager de la bibliothèque à jour.

En octobre c'est LA CHASSE AUX ABONNÉS



S'abonner
à la biblio,
c'est payant!

Du 1er octobre au 31 octobre, abonnez-vous à votre bibliothèque ou si vous êtes déjà membre, référez un(e) nouvel(le) abonné(e) et courez la chance de gagner un **iPad Air 2 de 16 Go d'Apple.**

Le concours est ouvert à toute la population.

Visitez le site mabibliotheque.ca/cnca pour connaître les détails et les règles du concours.

Mario Gagné, chargé de projets
Tél. : 418 883-6912
Courriel : mario.ga@videotron.ca

ÉDITIONS
Labonté

Spectacle d'Halloween Ti-Jean chez les revenants

Samedi 28 octobre, 13h

à la salle Desjardins
du Centre récréatif
Activité gratuite! 4 ans et +

Ti-Jean doit se mesurer aux fantômes des légendes québécoises et déjouer la sorcière Baba-Yaga. Un marionnettiste-conteur, 23 marionnettes, 9 décors, 7 accessoires, 10 instruments de musique et bruitage.

Adaptation libre du conte traditionnel russe « La princesse Grenouille », le spectacle Ti-Jean chez les Revenants raconte comment notre héros surmonte ses peurs.

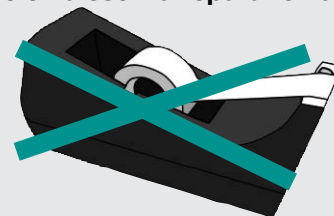


Livres brisés

Un livre de la bibliothèque est abimé?

Merci de ne pas essayer de le réparer, ça ne fait souvent qu'empirer les choses!

Identifiez-nous le livre brisé et laissez la réparation à nos expertes bénévoles!



Royal
St-Henri
20, rue de la Gare
St-Henri-de-Lévis QC
G0R 3E0
Tél.: 418 882-1314
Courriel: leroyal1@globetrotter.net



4^E ÉDITION DU «*Marché de Noël du bon vieux temps*» DES FERMIERES DE SAINT-HENRI

Samedi le 18 novembre, de 10h à 16h30 • Dimanche le 19 novembre, de 10h à 16h
Au Centre récréatif, salle Desjardins

C'est l'occasion de débiter vos achats de Noël en rencontrant une quarantaine d'exposants.
Dégustations et idées-cadeaux originales.



SAMEDI LE 18 NOVEMBRE, DE 10H00 À 16H30

10 h 00	OUVERTURE DU MARCHÉ DE NOËL VISITE D'UNE QUARANTAINE D'EXPOSANTS
11 h 30	RESTAURATION SUR PLACE
13 h 00 à 16 h 00	ATELIER DE BRICOLAGE POUR ENFANTS
14 h 00	CONTE DE NOËL POUR ENFANTS
14 h 30 à 15 h 30	VISITE DU PÈRE NOËL

DIMANCHE LE 19 NOVEMBRE, DE 10H00 À 16H00

10 h 00	VISITES DES EXPOSANTS
10 h 15	GUIGNOLÉE À L'ÉGLISE PAR LES CHEVALIERS DE COLOMB
10 h 30	VENTE DU RAGOÛT D'ANTAN
13 h 00 à 15 h 00	ATELIER DE BRICOLAGE POUR ENFANTS ET CONCOURS DE DESSINS POUR ENFANTS
13 h 30	CONTE DE NOËL POUR ENFANTS
14 h 00 à 15 h 00	VISITE DU PÈRE NOËL
15 h 15	TIRAGES : POUR LES CONCOURS ET AUTRES PRIX
16 h 00	CLÔTURE DU MARCHÉ DE NOËL

BIENVENUE À TOUS !

CERCLE DE FERMIERES ST HENRI 418-882-0626

PME 2017

AU BAL MASQUÉ DE NOËL



Samedi 25 novembre 2017
À la salle Desjardins du Centre récréatif de Saint-Henri (120 rue Belleau)
47 \$ par personne

AU PROGRAMME

- 18 h 00 Accueil
- 19 h 00 Souper 4 services avec musique d'ambiance (incluant 2 bouteilles de vin par table de 8 personnes)
- 21 h 30 Début de la soirée de danse avec disco mobile Service d'accompagnement.

Comité organisateur :
Brigitte Brochu, Pierre-Luc Fontaine, Yvon Laliberté, Denise Talbot et Nicole Roussin

Réservez dès maintenant votre table de 8 personnes auprès d'un membre du comité ou appelez au 418 882-2401 poste 501 (Nicole).

★ **Priorité aux commerces de Saint-Henri avant le 1^{er} novembre 2017.**

FAITES VITE! NOMBRE DE PLACES LIMITÉES.

fadoq

FADOQ ST-HENRI

Nos prochaines soirées dansantes seront le 28 octobre et le 4 novembre, à 20h, dans la salle Desjardins du Centre récréatif de Saint-Henri.

Jeudi le 14 décembre, nous soulignerons la Fête des Jubilaires. Nous invitons tous les membres qui ont fêté leur anniversaire de naissance (80-90-100 ans) ainsi que les couples qui ont fêté leur anniversaire de mariage (50-60-65 ans).

À l'occasion de notre dîner, nous aurons la visite du Père Gédéon avant le dîner. Le coût du repas est de 20\$ par personne et cette année nous adoptons la formule «Apportez votre vin et votre bière». Réservez auprès de Gilles Lachance avant le 15 novembre, au 418-882-2942. Bienvenue à tous.

Monique Corriveau

SECRÉTAIRE DE FABRIQUE

La future fabrique de la paroisse de Saint-Benoît-de-Bellechasse qui regroupera les dix paroisses de l'Unité de la Plaine de Bellechasse est à la recherche d'un ou d'une secrétaire à raison de 28 heures par semaine. Le lieu de travail est situé à Saint-Charles-de-Bellechasse et l'entrée en poste est prévue à la mi-novembre. Pour une description complète du poste allez au www.paroissest-charles.org/.

Faites parvenir votre curriculum vitae et une lettre de présentation au plus tard le 31 octobre 2017 16h à :

Presbytère Saint-Charles-de-Bellechasse a/s M. Simon Noël
2815-A, avenue Royale
Saint-Charles-de-Bellechasse (Québec) G0R 2T0.



AVIS DE CONVOCATION

À tous les membres du Club Quad Chaudière-Appalaches Nord, vous êtes cordialement invités à l'assemblée générale du club le 29 octobre 2017 à la salle Rivière-Etchemin située à l'aréna au 120 rue Belleau à Saint-Henri à partir de 9h.

Vous pouvez prendre connaissance de l'ordre du jour sur note site internet à l'adresse suivante: www.quad-can.com.

Une prévente de cartes de membre aura lieu avant l'assemblée.

Jocelyn Lemay , secrétaire



CHEVALIERS DE COLOMB

Le 24 septembre dernier, que c'était valorisant de voir notre Église pleine pour la **messe des Chevaliers de Colomb**. Un gros merci aux membres Chevaliers présents de l'Assemblée Cardinal Louis-Nazaire Bégin #1034 (4e degré), les membres du conseil #6416 de St-Henri et la communauté paroissienne de St-Henri et des environs, très belle célébration animée par l'Aumônier de notre conseil, Paul-Arthur Gilbert. Un brunch reconnaissance a suivi notre messe où 190 personnes ont assisté pour honorer la famille de l'année, soit la famille de M. Paul-Eugène Blais pour ses nombreuses œuvres au sein de notre conseil durant sa vie et de M. René Buteau pour son implication depuis plusieurs années au sein de la Fabrique de St-Henri.

Au moment de lire cet article, notre « **Souper Fondue** » a eu lieu le samedi 30 septembre auquel 180 personnes étaient présentes pour voir la prestation de l'orchestre « Les Bonhommes ».

Également à surveiller prochainement :

- Assemblée mixte de notre conseil. – Un conférencier sera présent pour nous divertir j'en suis sûr en la personne de M. Arthur Bégin le lundi 16 octobre à 20h00.
- En collaboration avec Pneus Mécanique David Audet, notre conseil sera présent au garage prochainement pour rendre service à sa clientèle durant la période forte des saisons.

N.B Participons en grand nombre à ces activités.

Dany Bussières, publiciste



CERCLE DE FERMIERES ST-HENRI

Les CFQ, des liens de découvertes tissés serrés

Chères membres,

Notre prochaine réunion aura lieu le mercredi 8 novembre 2017, à 19h30, à la salle #2 au Centre récréatif à Saint-Henri. Lors de cette soirée, nous recevrons comme invité M. François Riffou, qui viendra nous faire un survol des changements à venir dans le cadre du regroupement des paroisses et de la «Corporation Cimetière Etchemin».

N'oubliez pas de venir à notre Marché de Noël qui aura lieu les 18 et 19 novembre prochain. C'est l'occasion de débiter vos achats de Noël en rencontrant une quarantaine d'exposants.

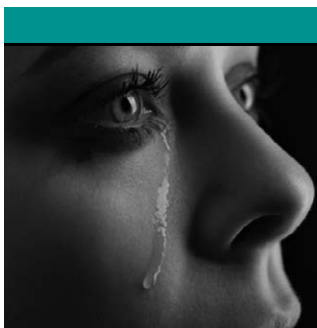
C'est la période de vente pour nos billets de loterie et nous avons besoin de la contribution de chacune des membres pour vendre nos 400 billets. Pour chaque billet vendu, 1\$ sera remis au Cercle.

Si vous connaissez des personnes qui seraient intéressées à joindre les CFQ, une invitation est lancée lors de notre prochaine réunion. Vous pouvez inviter une amie ou une connaissance à assister à cette soirée.

Au plaisir de vous revoir!

Réjeanne Brochu

Responsable des communications



**APPELLE-MOI
POUR TE LIBÉRER UN PEU**

**418 838-4095 Lévis et environs
1 877 559-4095 Sans frais**

Tel-Écoute DU LITTORAL
Ligne d'écoute téléphonique.
Confidentiel.



UN REFUGE POUR ANIMAUX SAUVAGES À SAINT-HENRI, VOUS CONNAISSEZ?

Saviez-vous qu'il existe, à quelques kilomètres de chez-vous un centre de réhabilitation de la faune?

Saviez-vous que plus de 1000 animaux sauvages blessés ou orphelins ont été admis depuis l'ouverture en avril 2014, que nous avons répondu à plus de 4000 appels et qu'une équipe de 50 bénévoles y œuvrent? Tout ça à Saint-Henri. Tout ça chez SOS Miss Dolittle, centre d'aide pour animaux sauvages.

Tous les animaux sauvages en **détresse ou orphelins** sont admissibles, renardeaux, faons, écureuils volants, grands hérons, huards, geais bleus, pics, chardonnerets jaunes, ratons laveurs et bien d'autres. Tous ont droit à une seconde chance sauf parfois les ratons laveurs et les écureuils lorsque nous manquons d'espaces parce que la demande est très grande.

De plus, ce service est offert **gratuitement** à la population même si nous ne recevons aucune subvention du gouvernement. Comment cela est-il possible? Les dons de la population, les activités bénéfiques, un budget serré et beaucoup de bénévoles rendent la chose possible.

Si vous êtes un amoureux des animaux, vous pouvez nous soutenir de bien des façons. Soit en devenant bénévole, en faisant un don de matériel ou d'argent ou en participant à notre amusante **soirée bénéfique Années 80, le 18 novembre prochain**. Notre 4e édition se tiendra à l'Auditorium du Juvénat Notre-Dame à St-Romuald. Le band «The Vinyls» offrira un super spectacle, la DJ Fufu électrisera le tout, les animateurs d'un meurtre et mystère vous tiendront en haleine et un souper «Clin d'oeil aux Années 80» vous sera servi. Vous pouvez venir uniquement à la soirée pour 35\$ ou participer au souper et soirée pour 60\$. Abordable pour une soirée bénéfique, n'est-ce pas?



Henri-Soleil, petit raton Orphelin


Vous trouverez plus d'informations sur tous ces sujets au www.sosmissdolittle.com

Au plaisir de fêter l'amour des animaux ensemble,

Jennifer Tremblay, Présidente-fondatrice
SOS Miss Dolittle

Nom entreprise	Téléphone	Nom entreprise	Téléphone
Abattoir Rolland Pouliot & fils inc.	418-882-2370	Centre du pneu Kennedy	418-858-2234
AD Boivin	418-882-1946	Céramiques Mathieu Arbour inc.	418-670-9635
Aiguillages R.M. Rive-Sud inc.	418-882-2465	Cidrerie Le Somnambule	418-882-2929
Alain Vallée comptable	418-700-1547	Claude Brochu	418-882-0443
Alarmes V.E.C.	418-882-2469	Clinique d'Acupuncture Richard Létourneau	418-885-0011
Alcool anonyme	418-386-7267	Clinique de Massothérapie Anne-Marie Jomphe	581-999-0180
Allen Entrepreneur Général inc.	418-882-2277	Clinique de soins infirmiers Marianne Lamontagne	418-700-0580
Altesse Coiffure Stéphanie Grenier	418-700-1777	Clinique dentaire Saint-Henri	418-882-0221
Atelier Michel Demers	418-882-2291	Clinique médicale Saint-Henri	418-882-2268
Atelier Multi-Drive (1999) inc.	418-882-5115	Coifferie Michaëlle	418-882-3530
Auto Excellence	418-882-0355	Coiffure Nouvel Éclat	581-308-6847
Autobus B. Vallières	418-882-5953	Comptabilité Nancy Bouffard	418-454-4846
Automobiles Norman Lee Pro Carrossier	418-882-2220	Composts du Québec inc. (Les) - filiale de GSI	418-882-2736
Banque nationale du Canada	418-882-2264	Confections Amélie Lacasse	418-882-0522
Banquets Morin (Les)	418-882-5994	Construction Anthony Lessard inc.	418-882-8277
Bar Croteau	418-882-2405	Construction CHACAL inc.	418-956-3508
Benoît Lambert auto inc.	418-882-0445	Construction Eric Lessard	418-858-0334
Bleuetière Aux Fruits des champs	418-882-5283	Construction et rénovation LG inc.	418-571-2024
BME Techno Groupe Construction	418-895-0640	Construction G. Lessard	418-882-7092
Boucherie Mario Allen	418-882-0909	Construction M. Demers et fils inc.	418-882-0990
Boulangerie artisanale L'Ami d'Antan	418-882-0461	Construction NR	418-891-1120
Brochu Asselin Lajeunesse, notaires	418-882-3456	Construction & Rénovation Vincent Asselin	418-956-9969
Broderie SA MI inc.	418-882-5272	Construction Réjean Morin	418-882-6199
		Construction Serge Pouliot Inc.	418-833-6875
		Construction Sylvain Larose inc.	418-559-5467
		Cordonnerie St-Henri	418-882-2879
		Côté Décor - Home Staging	418-271-7101
		Couvre-planchers Dany Bélanger inc.	418-882-2928
		Couvre-toit D.R.	418-882-3712
		Déménagement AGB	418-833-8366
		Demers G Auto inc.	418-882-2377
		Déneigement Bruno Lessard	418-882-0664
		Déneigement Jastien	418-572-2748
		Déneigement Joey Lessard	418-882-0664
		Déneigement Roberge	418-882-6566
		Déneigement T.B. Multi-Services	418-572-2748

BRUNO MARCOUX ÉLECTRIQUE INC.
ENTREPRENEUR ÉLECTRICIEN



Corporation des maîtres électriciens du Québec

- CHAUFFAGE ÉLECTRIQUE R.B.Q.: 5660-1461-01
- ENTRÉE ÉLECTRIQUE
- SPA - PISCINE
- SERVICE
- RÉSIDENTIEL & COMMERCIAL

BRUNO MARCOUX ÉLECTRIQUE INC.

St-Henri-de-Lévis

Tél. : (418) 802-7242

Buffets chez Paule (Les)	418-882-0664
CPE L'Amhironnelle	418-882-2831
Caisse Desjardins du Coeur de Bellechasse	418-885-4421
Casse-croûte chez Dave	418-882-0350
Centre de formation en montage de lignes	418-834-2463
Centre de formation professionnel en esthétique automobile Carl Émond	418-802-2523
Centre d'esthétique en remise à neuf automobile Carl Émond	418-802-2523
Centre d'esthétique d'Auto	418-882-2178

Détails des entreprises sur www.municipalite.saint-henri.qc.ca

Nom entreprise	Téléphone
Denturologiste Nolet Jalbert inc.	418-882-0427
Dépanneur Pétro-Canada	418-895-0871
Distribution DSA (2012) inc.	418-700-1056
Domaine Franco	418-882-2193
	ÉBÉNISTERIE S. POULIOT INC. 250, Trait-Carré Ouest Saint-Henri Tél. : (418) 882-0744
École Belleau	418-834-2465
École de langues - Langues Illico	418 806-8597
École d'équitation La Chevalerie	418-882-0669
École Gagnon	418-834-2468
Enduits Carapace inc. (Les)	418-882-0712
Entreposage Etchemin	418-571-7632
Entreposage Johanne Labbé et Mathieu Buteau	418-882-0967
Entreposage Kennedy	418-421-0059
Entreposage G. Gosselin	418-882-3462
Entreprises Gosselin & Chouinard (Les)	418-700-3534
Entreprises Luc Mondoux inc. (Les)	418-882-0372
Epicerie L. Caron	418-882-2388
Équipements de ferme Raymond E. Laliberté (Les)	418-882-2408
Erablière Réal Bruneau	418-882-0630
Etoile du cœur	418-882-0770
Excavation Les Graviers Roy inc.	418-882-2509
Excavation Stephan Roy inc.	418-882-2864
F.B. Entrepreneur Électricien	418-882-2249
Fabri-Concept D.M. inc.	418-882-2122
Ferme Palyn	418-882-6184
Finitions de béton SJ	418-882-0126
Fix Auto	418-882-0333
Forages Nella inc. (Les)	418-882-2002
Forfaits Carlac	581-996-3099
Fortier 2000 Itée	418-882-2205
G.R. Service	418-882-6849

Nom entreprise	Téléphone
Gabriel Gosselin Services forestiers	418-882-5021
Garage Pierre Allaire	418-882-3675
Garage Raymond Larose	418-882-0423
Gaz bar Ultramar	418-700-1771
Genest pneus et mécanique	418-262-7522
Germain Caron comptable	418-882-3453
	GERVAIS ROY Saint-Henri-de-Lévis Tél. : (418) 882-0444
Gestion Felma	418-882-0550
GoliathTech	418-700-1088
Gouttières Laliberté	418-882-6813
Groupe-conseil en gestion agricole Lévis-Bellechasse	418-882-0306
HJN Lefebvre	418-882-2564
Hôtel Motel Le Manoir	418-882-5174
I.G.A. Deraîche Saint-Henri	418-882-5375
Industries de meubles Classic 2002 inc. (Les)	418-882-0841
Inspect Habitation	418-580-2500
Institut Beauté Chantal Lecomte	418-882-6151
Institut Cravate & Talons hauts	418-655-4356
Institut Marissa	418-882-0244
Institut Reflet Beauté	418-882-1978
Institut Solène Tremblay	418-882-0202
Jeld-Wen of Canada Ltd	418-882-2223
Kennedy pneu et mécanique	418-882-2234
La Niche à Luna	418-700-0700
Labonté Pare-brise d'auto	418-882-0851
Lave-auto automobile Carl Émond	418-802-2523
Lembex Import inc.	418-895-6333
Lemieux Assurances	418-882-0801
Léo Brochu	418-882-0695
Liquidation C.K.L.D. inc.	418-700-0507
Location de garages Olivier	418-882-0910
Location Fortier inc.	418-882-1919

Détails des entreprises sur www.municipalite.saint-henri.qc.ca

Nom entreprise	Téléphone
Léo Brochu	418-882-0695
Liquidation C.K.L.D. inc.	418-700-0507
Location de garages Olivier	418-882-0910
Location Fortier inc.	418-882-1919
Location NG & fils	418-700-1707
Logispro inc	418-951-4655
Luc Ouellet électrique	418-700-1001
Marco Ancil Entrepreneur spécialisé ébénisterie	418-700-0735
Martin Couture	418-563-3522
Massothérapie E-fleur la vie	418-700-0759
MCS Informatique inc.	418-882-2923
Mécanique Auto MB	418-700-0990
Melcy Coiffure	418-882-6400
Michel Lessard Débosselage Peinture	418-882-7448
Mini-excavation André Gilbert	418-882-0862
Mini-excavation Blouin	418-575-1760
Monsieur Muffler	418-882-2320
Motel Le Villageois	418-882-0434
Multi-Soudure R.D.	581-888-8129
Nadeau & Associés Pneus et Mécanique	418-700-1330
Niche à Luna	418-700-0700
Ninja Média	581-777-0329
Norac Transport	418-882-0457
Office municipal d'habitation de St-Henri	418-882-6157
Olymel	418-882-2282
Optométrie Michèle Mercier	418-882-6345
Pavages St-Henri (Les)	418-882-6023
Paysagiste S. Roberge	418-882-6566
Pharmacie Marc Falardeau	418-882-2246
Phoenix Services Environnementaux	418-882-0014
Pierre-Luc Masson arpenteur-géomètre	418-254-0615
Pilotis Excavation Lessard Inc.	418-882-0664
Plante Agri-Concept inc.	418-882-3698
Plomberie JPR inc.	418-882-6320
Potager Yvanhoé	418-882-2342

Nom entreprise	Téléphone
Premier Horticulture ltée	418-882-0735
Prestolam	418-882-2242
Prévention d'Incendies A.B. Inc.	418-571-9690
Produits métalliques Bussières	418-882-0812
	PUITS ARTÉSIENS ÉMILIEN BLAIS Saint-Henri Tél. : (418) 891-8021
Réal Brochu inc.	418-882-0762
Recouvrements métalliques Bussières	418-882-0811
Rénovation Karl Mercier	418 895-6523
Rénovation Lavertu et fils	418-882-0932
Rénovations Mario Audesse	418 882-0201
Répartitions A. Lessard	418-882-0606
Restaurant Le Sagittaire	418-882-0750
Resto Le P'tit Jeannot	418-882-0667
Roland Caron & fils inc.	418-882-0457
RONA L'outilleur agricole	418-882-2231
Royal St-Henri (Le)	418-882-1314
Salon Élisianne	418-882-2110
Salon funéraire Gonzague Valois – Groupe Garneau Thanatologue	418-839-8823
Salon d'épilation Diane Labrecque	418-683-6870
Salon Johanne Bellavance	418-882-0281
Salon Lucia	418-882-0282
Salon de coiffure Zone Style	418-554-3404
SAQ Agence (Dépanneur Pétro-Canada)	418-895-0871
Services de comptabilité CG	418-882-0126
S'IMPORT - Auto Importée Simon	418-882-0478
Solution Comptabili-T Inc	418-570-0861
Soudure Davco	418-570-0056
Soudure Dion	418-882-2553
Studio coiffure Dominique	418-882-0835
Studio Delta	418-951-8601
Studio Pureté Beauté esthétique	418-700-0596
Tempérament Sauvage	418-882-0558

Détails des entreprises sur www.municipalite.saint-henri.qc.ca

Nom entreprise	Téléphone
TMS Système	418-895-6877
Toitures Normand Gagné	418-891-1120
Tournesoi coaching familial	418-554-8077
Traiteur Pizza Guylou	418-882-0795
Transport Alain Roy inc.	418-882-2509
Transport d'Agrégats du Québec inc.	418-741-1010
Transport Multivrac 1998 inc.	418-741-1000
Transport Serro	418-882-0074
Transport Stephan Roy	418-882-2864
Transport TriCam inc.	418-882-0059
Transport Saint-Isidore	418-882-5639
Valérie Fournier Photographe	418-700-0547
Verger et Vignoble Casa Breton	418-882-2929

Nom entreprise	Téléphone
Verger Saint-Patrice	418-882-2812
Viandes Délecta (Les)	418-882-0821
Villa Couture (La)	418-882-2600
Vitrierie Décor	418-882-2151
Vitrierie et vitres d'auto mobile	418-998-7778
Vitres et accessoires d'auto Chrystian Héту	418-895-0415

Mario Gagné, chargé de projets
Tél. : 418 883-6912
Courriel : mario.ga@videotron.ca



369\$ / MOIS

0\$ COMPTANT
39 MOIS

GRAND CARAVAN 2017
ÉDITION SXT SUPER STOW 'N GO EN LOCATION



LA MEG
GRAND CARAVAN
25% DE RABAIS SUR LE PDSF
CE QUI REPRÉSENTE DES RABAIS TOTAUX ALLANT JUSQU'À 12500\$

399\$ / MOIS

0\$ COMPTANT
39 MOIS

RAM 1500 SXT 2017
4X4 V8 HEMI À CABINE D'ÉQUIPE EN LOCATION



MÉGAVENTE RAM
35% DE RABAIS SUR LE PDSF

399\$ / MOIS

0\$ COMPTANT
60 MOIS

JEEP CHEROKEE 2017
ÉDITION NORTH V6 EN LOCATION



La saison
Jeep

Daniel Paré

CHRYSLER Jeep DODGE RAM

2E CHANCE AU CRÉDIT
DISPONIBLE
À PARTIR DE 5,99%

VOYEZ TOUTES NOS OFFRES
MAGASINEZ EN LIGNE SUR
DANIELPARE.COM

ST-MALACHIE
692, BOUL. HENDERSON
1 888 721-4884

STE-MARIE
615, RTE CAMERON
1 888 746-9152

†† 25% et 35% applicable sur les modèles Grand Caravan et RAM 1500 2017 sélectionnés. Sur approbation du crédit. Offres sujettes à changement sans préavis du manufacturier. Location 60 mois sur Jeep Cherokee North à traction avant. Photos à titres indicatifs. Le rabais peut varier selon le modèle ou version. Détails en concession.

JE SUIS LE MIEUX ASSURÉ!

MEILLEUR SERVICE, MEILLEUR CHOIX, MEILLEUR PRIX

-  AUTO
-  HABITATION
-  ENTREPRISE



LEMIEUX ASSURANCES

Saint-Henri :
186, rue Commerciale
Saint-Henri (Québec) G0R 3E0

418 882-0801

CABINET DE SERVICES FINANCIERS

lemieuxassurances.com

Garage JC Lachance



Monsieur Muffler St-Henri

Jean-Philippe et Brigitte, propriétaires
34 1/2 Route Kennedy St-Henri (Qc) G0R 3E0
Tél. : 418 882-2320 • Fax : 418 882-0808

FREINS
SILENCIEUX

ALIGNEMENT
PNEUS

SUSPENSION
AIR CLIMATISÉ



Vos partenaires en matière de produits de béton préfabriqués



146, rue Commerciale
Saint-Henri-de-Lévis (Québec)
G0R 3E0
Tél. : 418 882-2205
Télé. : 418 882-2067



ENTREPRENEUR GÉNÉRAL
R.B.Q. 5720-1444-01

Construction neuve
Rénovation
Revêtement extérieur

**PROJET CLÉ EN MAIN
OU MAIN D'OEUVRE
À L'HEURE**

- Construction agricole de tous genres
- Écurie
- Ferme laitière
- Porcherie
- Poulailier
- Cabane à sucre
- Réaménagement intérieur de bâtiments agricole

Toiture de bardeau asphalte, bardeaux d'acier et toiture de tôle

Des travaux professionnels à des prix exceptionnels

SERVICE D'EXCAVATION
EXCAVATRICE POUR TRAVAUX DE TOUS GENRES

Marteau hydraulique • Terrassement
Cassage de béton • Drain de fondation

Transport en vrac de tous genres
Sable • terre
Gravier • paillis



**APPELÉZ-NOUS POUR
UNE SOUMISSION**

ENTREPRENEUR GÉNÉRAL
418 882-8277

**EXCAVATION
418 670-8434**



Licence RBQ : 8320-8512-49

418 882-6023
WWW.PAVAGESAINTHENRI.COM

ESTIMATION GRATUITE

- Pavage commercial, municipal et résidentiel
- Bordures déco, universelle ou de béton coulé
 - Réparations mineures
 - Lignage de stationnement
- Pavé uni • Grille d'égoûts pluviaux

François Marquis
www.pavagesainthenri.com
francois.marquis@globetrotter.net

Bur. : 418.882.6023
Cell. : 418.882.8352
Fax. : 418.882.0833

197, Trait-Carré Ouest, Saint-Henri, Qc G0R 3E0



**Accessoires autos
Vitres d'autos et camions
Remboursement-automobile
SERVICE MOBILE**

Lebeau Vitres d'autos MD
98, boul. Campagna, St-Henri, Qc G0R 3E0
leb6619@belroncanada.com
lebeau.ca

Valère Santerre & Carole Tremblay
Propriétaires

418 882-0851
FAX : 418 882-5439

Brochu Asselin Lajeunesse, Notaires



Josianne Asselin, Jessie Labrecque, Chantal Brochu, Isabelle Lajeunesse, Annie Pelletier

17, route du Président-Kennedy, Saint-Henri, Québec G0R 3E0
Tél. : 418 882-3456 www.notairesbal.com



Germain Caron
Comptable, B.A.A. Le. Sc. Ctb.

Comptabilité - Fiscalité
Corporation, particulier

17, route Kennedy
Saint-Henri (Québec) G0R 3E0
Tél.: 418 882-3453
Télé.: 418 882-3454
Courriel: gcaron.ctb@videotron.ca

TOITURES

R.B.Q. : 5651-7550-01

**CONSTRUCTION
M. DEMERS & FILS INC.**
ENTREPRENEUR GÉNÉRAL

Tél. : 418 882-0990 Cell. : 418 929-6059

- CONSTRUCTION DE MAISONS NEUVE
- COUVERTURES DE BARDEAUX
- TÔLE ET MEMBRANE ÉLASTOMÈRE
- RÉPARATIONS DE TOUS GENRES
- REVÊTEMENT EXTÉRIEUR

www.toituresmdemers.com

URGENCE
24/7

RÉSIDENTIEL - COMMERCIAL

LOCATION NG & FILS

LOCATION D'OUTILS ET DE REMORQUES
SERVICE DE LIVRAISON

418 700-1707

locationng@videotron.ca

2733 route Kennedy, St-Henri (Lévis) G0R 3E0

Nancy et Ghislain pour vous servir



- Nacelle remorquable de 35 pieds
- Compacteur • Aérateur à gazon
- Excavatrice • Fendeuse à bois
- Service de fax et photocopies couleurs

**AMIS CHASSEURS
LES POMMES
ET CAROTTES
SONT ARRIVÉES.**

Location d'outils de tout genre

**Plomberie
J.P.R.**
inc.

2511, route du Président-Kennedy
Saint-Henri (Québec) G0R 3E0

Tél. : 418 882-6320
Cell. : 418 569-5558
Fax: 418 882-6311

info@plomberiejpr.com



Licence R.B.Q. : 5599-7589-01



CONSTRUCTION
RÉJEAN MORIN.COM

PORTES OUVERTES LES DIMANCHES



TERRAINS À VENDRE
MAISONS, JUMELÉS ET CONDOS
MODÈLES À VISITER
CONFECTION DE PLAN
SELON VOTRE BUDGET
SERVICE DE DÉCORATION

418 882.6199
418 573.1588

www.rejeanmorin.com



R.B.Q. : 5586-2221

F/B
LES ENTREPRISES
FRÉDÉRIC BOIVIN 2008 inc.
ENTREPRENEUR / ÉLECTRICIEN

Résidentiel-Commercial-Industriel

Tél.: 418 882-2249 Cell.: 418 891-1370 Fax: 418 700-0804
210, rue du Parc, Saint-Henri, G0R 3E0
boivinelectrique@gmail.com



Pourquoi vous déplacer?

Remplacement et réparation
de pare-brise directement chez-vous
sans frais supplémentaires

Recevez 125\$ en argent
pour votre vieux pare-brise

Aussi offert
Verre de meuble,
Thermos, moustiquaire etc.

www.vitrieriemobile.com
103, de la Rive, Saint-Henri

Jean Boutin
cell : 418 998-7778