

AUTO



POUR L'ACHAT, LA VENTE, LA REPARATION, L'ENTRETIEN
OU LE SERVICE DES VOITURES OU CAMIONS,
ON PEUT SE FIER A NOS ANNONCEURS
QUI AFFICHENT LEUR PUBLICITE
DANS CES PAGES...



la revue

TERREBONNE, LE MARDI 8 OCTOBRE 1985

LES CANADIENS AIMENT L'AUTO

La plupart des Canadiens se rendent au travail en automobile selon Statistiques Canada de novembre 1984.

Le sondage prouve que les trois-quarts des Canadiens le font, malgré les coûts de plus en plus élevés de la gazoline. Cette pratique était la même il y a dix ans.

Le même sondage révèle que 14% utilisent les transports en commun, que 10% marchent et 1% seulement prennent le taxi, la moto ou la bicyclette. De tous ceux qui prennent leur auto, 73% voyagent seuls.

L'Île-du-Prince-Édouard avait la plus haute proportion d'automobilistes, soit 87% et Québec la moins élevée à 71%. Dans les autres provinces: Nouveau-Brunswick, 85%, Colombie-Britannique, 81%, Terre-Neuve, 82%, Saskatchewan, 82%, Nouvelle-Écosse, 79%, Alberta, 77%, Manitoba, 73% et Ontario, 72%. Les différences s'expliquent par les zones urbaines ou rurales et l'accessibilité des transports publics.



LA BERLINE PLYMOUTH Caravelle quatre portes 1985 présentée avec traction avant ou Propulsion arrière offre un nouveau style attrayant, en trois versions distinctives. En montre chez Trois Diamants Auto Ltée, 2730, chemin Gascon, Terrebonne (477-6348).



LA FOURGONNETTE DODGE « MINI-RAM » 1985 à traction avant offre toujours deux catégories de prix en 1985. La charge utile de la mini-Ram est passée de 1 700 livres et celle de la mini-Ram royal à 2 000 livres. En montre chez Garage Ernest Leroux Inc., 575, rue Masson, Terrebonne (471-4111).

ALIGNEMENT MALTAIS INC.



Spécialités:

**Alignement aux 4 roues
Balancement électronique**

**Freins - Suspension - Pneus
Autos et camions légers**

4430, rue Pauzé

(coin Ch. Gascon et des Anglais)

St-Louis-de-Terrebonne 492-2126

À votre service
depuis
59 ans à Terrebonne

GARAGE HERVÉ

- RÉPARATIONS GÉNÉRALES
- REMORQUAGE



Ouvert le lundi et le jeudi soir
jusqu'à 9h

602, RUE SAINT-PIERRE
TERREBONNE 471-6408

OIL
TECH

L'ANTIROUILLE
VRAIMENT
EFFICACE

Oil-Tech 235-6

QU'EST-
CE QUE
C'EST

Oil Tech 235-6

est un antirouille spécialisé à base d'huile, d'application manuelle, issu d'une technologie de pointe, qui contrôle efficacement la rouille chez les véhicules moteurs neufs, usagés ou les belles d'autrefois. Oil-Tech pénètre le fer et l'acier jusqu'au moindre petits recoins. C'est une huile transparente, donc propre, sans odeur, ce qui est très appréciable, qui protège et imperméabilise votre voiture.

N'oubliez pas que la clé de l'efficacité d'un produit réside toujours dans la qualité de son application. Ce dont les Industries Oil-Tech Ltée peuvent vous assurer c'est qu'au fil des années, elle a toujours et continue d'améliorer son produit. Mais notre vraie force résidera toujours dans la qualité supérieure de notre application d'antirouille. Les deux formules Oil-Tech veulent dire une protection progressive durant toute l'année...

1. OIL-TECH 235 est spécialement conçu pour enduire l'intérieur des portes, les bas de caisses, les châssis tubulaires, etc.

2. OIL-TECH 6 est spécialement conçu pour le dessous de votre voiture

Seulement **79⁹⁵ \$**

OIL
TECH

L'ANTIROUILLE
SILENCIEUX CARLINE

1565 chemin Gascon St-Louis de Terrebonne

477-5177

Les ventes d'autos neuves sont en hausse

Le marché de la voiture neuve a été très bon en juillet sauf pour les constructeurs d'automobiles nord-américains, qui ont vu leur part tomber au plus bas niveau depuis trois ans.

Les chiffres de Statistiques Canada publiés indiquent que les ventes locales d'automobiles neuves (voitures et camions confondus) ont progressé de 18,3% par rapport à l'an dernier, pour atteindre 123,904 unités. Mais les ventes de voitures particulières nord-américaines ont régressé de 0,6% à 58,674 tandis que celles de véhicules commerciaux augmentaient de 33,9% à 27,994.

Les chiffres révèlent que la part de marché de la voiture neuve détenue par les constructeurs nord-américains a dégringolé à 64% en juillet contre 73,6% un an plus tôt. Ce niveau est le plus bas depuis septembre 1982, où la part nord-américaine avait chuté à 62,9%.

Par ailleurs, les Japonais ont capturé 20,2% du marché de la voiture neuve en juillet - une hausse par rapport à 17,9% il y a un an et deux pour cent de plus que la part maximale qu'ils s'étaient imposée (18%).

Toutefois, cette limite (18%) est valable pour l'année prise dans son ensemble, et pour les sept premiers mois de 1985 la part japonaise du marché n'est que de 16,3%. Ce taux est encore bien inférieur à la limite volontaire de 18 p.c., et même légèrement plus bas que la part de marché qu'ils détenaient durant les sept premiers mois de l'an dernier.

la revue

Ce cahier spécial de La Revue est une production de l'équipe du journal. Toute reproduction partielle ou complète des annonces, des textes est formellement interdite sans une autorisation écrite du directeur.

LE SPÉCIALISTE DE L'AUTO RADIO

ACR 60



Réglage Électronique AM-FM récepteur
Multiplex avec lecteur de cassette
Stéréo et horloge au Quartz
50 watts RMS maximum

rég. 259.00

\$169.⁰⁰

Installation sur place.
Réparation par technicien sur place.



Electronique

1306 des Anglais,
coin Gascon

471-5525

Le combustible de l'avenir toujours à venir

(NC) — La crise mondiale du pétrole d'il y a quelques années a rappelé l'urgence de découvrir des solutions de rechange à l'essence, de conserver les réserves de pétrole en diminution et de rendre l'Amérique du Nord moins vulnérable aux pénuries de pétrole, peu importe leurs origines. L'industrie et le gouvernement étudient actuellement la possibilité d'utiliser comme carburant des mélanges d'alcool et d'essence au Canada.

Un des combustibles de remplacement de l'essence, le méthanol, soulève beaucoup d'intérêt en raison de ces

NOUVEAUTÉS AUTO

avantages. En effet, le méthanol peut être fabriqué à partir de nos ressources — gaz naturel, charbon et même pâte à papier et produits agricoles. Les moteurs à allumage par étincelles conçus pour fonctionner au méthanol développent plus de puissance avec moins de carburant; ils tournent à des taux de compression plus élevés tout en brûlant des mélanges plus pauvres. De plus, le méthanol exige des dispositifs dépolluants moins sophistiqués que

ceux requis pour l'essence.

Toutefois, les ingénieurs de General Motors sont conscients des obstacles que pose l'utilisation du méthanol comme carburant. Le méthanol peut créer un mélange inflammable dans les réservoirs; ce qui n'est pas le cas avec l'essence ordinaire car la vapeur d'essence déplace l'air qui pourrait alimenter la combustion. Lorsque le méthanol brûle, sa flamme est presque invisible; il faudra donc concevoir des systèmes spéciaux de distribution, de stockage et d'alimentation, afin de surmonter ces problèmes.

Le méthanol se vaporise aussi moins bien que l'essence; les démarrages à froid se font donc plus difficilement. Et, en dernier lieu, le méthanol est un agent extrêmement corrosif qui attaque un grand nombre des métaux utilisés aujourd'hui dans les moteurs et les circuits d'alimentation, même lorsqu'on le mélange à l'essence, à moins d'y ajouter des co-solvants ou des agents anti-corrosion. Quoi qu'il en soit, GM travaille actuellement à différents programmes qui "donneront lieu au lancement ordonné de ce carburant sur le marché".



LA «TAURUS 86», la plus récente acquisition de Ford Canada qui comprend un porte-bagage aérodynamique anticorrosion, portes d'un seul tenant, huit places avec troisième banquette facultative et plancher de chargement entièrement recouvert de tapis. En montre chez Automobile DesSeigneurs Inc. 893, rue Léon-Martel, Terrebonne (471-8801).

VENEZ RESERVER

VOS

MODELES

GOLF.

JETTA.

'86



DES MAINTENANT!

AUTOMOBILES A. BELANGER



118, MONTÉE MASSON
MASCOCHE
474-3011



vous invite...

LE SAMEDI

19 octobre

CENTRE DE VÉRIFICATION GRATUITE

NOUS VÉRIFERONS GRATUITEMENT 55 POINTS IMPORTANTES DE VOTRE TOYOTA

- Essai sur route
- Intérieur
- Carrosserie
- Système électrique
- Sur la palan
- Compartiment moteur
- Pneus

... faites évaluer GRATUITEMENT toutes les principales fonctions de sécurité et de rendement de votre Toyota!

PARCE QUE

TOYOTA

... Vous a
à cœur



AUCUNE OBLIGATION DE VOTRE PART
Prenez RENDEZ-VOUS
dès maintenant pour le
SAMEDI 19 OCTOBRE



501, BOUL. TERREBONNE
TERREBONNE 471-4117

L'habit fait le moine

Les spécialistes de la
voiture importée et
américaine de la région

SPÉCIAL

Vérification gratuite des freins et de
la direction avec mise au point.

Escomptes sur présentation de l'annonce

Renault - Volvo - Lada
Volks - Datsun - Toyota - Mazda
- Honda. Tous les modèles
américains et camions



471-8415

Lundi au vendredi,
de 9h à 18h

960, montée Masson
Lachenaie

La Revue
Un témoignage du présent...
pour l'avenir



L'ENTRETIEN DE VOTRE VOITURE

John Walby

(NC) — La peinture de votre voiture est constamment attaquée par la rouille, l'usure, la pollution et les intempéries.

Que votre voiture soit flambant neuve ou que vous veniez de la faire repeindre au prix de plusieurs centaines de dollars, vous avez entre les mains un investissement assez considérable. Naturellement, vous souhaitez que votre carrosserie reste longtemps parfaite: pas de corrosion, pas d'égratignures, des couleurs bien vives. Vous ne le regretterez pas lorsque vous déciderez de la revendre.

Trucs de métier

Tout ce qu'il vous faut, c'est un détergent spécial, de l'eau et une bonne dose d'huile de coude.

Constituez, à peu de frais, votre nécessaire de nettoyage: un seau, un détergent spécial, des éponges, des brosses, une peau de chamois, une raclette et des chiffons.

Il ne vous reste plus maintenant qu'à vous mettre au travail. Commencez par arroser toute la carrosserie à grande eau avec un tuyau en commençant par le toit et en

descendant vers les pneus. N'oubliez pas les ouvertures des roues et le dessous de la voiture.

Vous chasserez ainsi les petites particules abrasives, qui sont parfois aussi corrosives.

Avec une éponge et un détergent à carrosserie (en vente dans les quincailleries et magasins spécialisés), frottez le toit et rincez à l'eau froide au fur et à mesure. Continuez avec le capot, le coffre et les ailes, en rinçant toujours de haut en bas.

Faites particulièrement attention aux endroits difficiles à nettoyer comme la calandre, les pare-chocs et les chromes. Il existe des produits spéciaux pour enlever le goudron et les insectes qui s'y incrustent. Les toits de vinyle se nettoient avec une brosse douce et un produit spécial.

D'autres produits vous permettront de remettre à neuf les pneus éraflés et les butoirs de caoutchouc.

Quand toute la carrosserie est bien propre et parfaitement rincée, séchez-la avec une peau de chamois ou avec un chiffon doux et absorbant.

Les gouttes laissent un résidu terne en s'évaporant.

Le lavage n'est pas complet si vous avez laissé de côté ces endroits invisibles, comme les bas de portes et l'arrière des pare-chocs. C'est là que la carrosserie commence souvent à rouiller.

Deux fois par an

Pour que votre voiture reste impeccable, cirrez la

carrosserie deux fois par an. Votre garagiste pourra vous recommander un produit de bonne qualité. Suivez le mode d'emploi et cirrez la carrosserie de haut en bas, une section à la fois. Essayez l'excédent de cire sèche avec un chiffon propre et doux.

Des lavages fréquents, l'application régulière de cire, voilà le meilleur moyen de protéger une

carrosserie contre la rouille, l'usure, la pollution et les intempéries. Et je ne sais pas trop pourquoi, mais il m'a toujours semblé qu'une voiture propre roulait mieux.

John Walby est chargé de la formation des techniciens chez les Pétroles Esso Canada



LA « COMANCHE X »: allure déterminée, capacités déterminantes, pour le travail comme pour le loisir. En montre chez Houle et Frères Garage Terrebonne Ltée, 401, boulevard des Seigneurs, Terrebonne (471-4647).

AUTOPRO

SUPER 10W30

achat de 1 à 6 litres

— canette fibre:
\$1.44/litre

achat de 1 à 6 litres

— bouteille en plastique:
\$1.49/litre

À LA CAISSE

caisse de 24 litres

— canette fibre:
\$33.36/caisse
(l'équivalent de \$1.39/litre)

caisse de 12 litres

— bouteille en plastique:
\$17.49/caisse
(l'équivalent de \$1.49/litre)

Jusqu'à épuisement
des stocks

épargnez

25%



• Jambes de suspension MacPherson, au gaz
• Amortisseurs - Red Ryder - pour service dur - conçus pour pneus radiaux

INSPECTION ET ESTIMATION GRATUITES GARANTIE NATIONALE



Une bonne suspension exige des amortisseurs de qualité supérieure et vos freins dépendent de la qualité des garnitures. Chez AUTOPRO, on n'installe que ce qu'il y a de mieux!

10%
d'escompte sur les garnitures de frein Abex

INSPECTION ET ÉVALUATION GRATUITES
pour la plupart des modèles d'auto

LA GARANTIE NATIONALE AUTOPRO
HONORÉE PAR PLUS DE 300 CENTRES À TRAVERS LE PAYS.
silencieux-garnitures de frein-amortisseurs garantis tant que vous posséderez votre voiture.



A. & L. Chouinard

Auto service Inc.

3980, montée Masson

St-François (Laval) 666-6377

**UN PRIX
IMBATTABLE**

Vous ne trouverez pas ailleurs un tel pneu à un prix inférieur

- RADIAL ACIER TOUTES-SAISONS
- COTE DE RENDEMENT DE 80 000 KILOMÈTRES
- GARANTIE CONTRE LES RISQUES ROUTIERS

INFORMEZ-VOUS ICI
L'offre se termine le 31 mai 1984



Gulf

**PNEUS
TOUTES-
SAISONS**

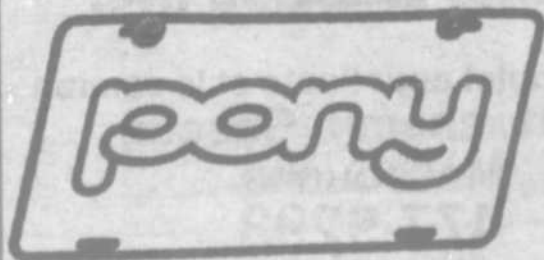




Pour les sportifs...



...ou les gens d'affaires



*Nous agrandissons notre département de service,
afin d'être encore meilleur*



à partir de

6345\$

Nous sommes ouvert le samedi

10h à 16h

à partir de

8995\$

Transport et préparation en sus Financement bancaire sur place

Hyundai Auto Mascouche

1990, chemin Gascon

Terrebonne

VENTE
471-7669
471-PONY

PIECES
SERVICE
471-5730

LES PERLES DE L'ASSURANCE

Voici, pêchées par le Centre de documentation et d'information de l'assurance (CDIA) quelques perles du courrier des assurances.

"Je voulais divorcer, mais mon mari est mort. Voilà donc un problème résolu. Il ne me reste qu'à faire le nécessaire au sujet de mes assurances. Pourriez-vous passer me voir à ce sujet?"

"J'ai été victime d'un carambolage alors que l'autoroute avait été fermée dans un sens à cause du brouillard mais pas encore fermée dans l'autre sens."

"Je me suis blessé avec ma fourche alors que je creusais un trou dans le jardin pour enterrer une taupe vivante."

"Le couple s'envoya en l'air dans le fossé après avoir été éjecté de la voiture qui avait perdu son contrôle."

"J'ai brûlé la jupe de ma fille en la repassant. Cette dernière est totalement inutilisable."

"Le médecin, sans trop y croire, m'a fait une piqûre sceptique."

"Ma grand-mère qui a gardé toute sa tête malgré son âge avancé ne comprend pas que vous la compliez pour un tiers."

"J'ai légèrement heurté un tricycle à trois roues."

GARE À LA VITESSE AUX ÉTATS-UNIS

Les automobilistes québécois qui ont eu la désagréable expérience d'être arrêtés aux États-Unis pour excès de vitesse sont passablement nombreux. Tous ont cependant constaté que les usages légaux ne sont pas les mêmes qu'ici. En effet, dans bien des États et même dans la plupart des villes, l'amende doit être payée sur-le-champ ou encore il faut se présenter inlico devant le juge pour y recevoir sa sentence. Une amende substantielle peut écourter des vacances ou à tout le moins grever le budget. De plus, il est difficile d'y échapper car certains États confisquent votre permis de conduire pour s'assurer que vous vous présenterez le jour suivant devant le tribunal pour le récupérer et apprendre en même temps quel est le montant de la contravention. Il est donc sage de respecter les limites de vitesse et d'avoir l'œil ouvert lorsque vous circulez aux États-Unis, surtout si vous traversez de petits villages qui se font une gloire d'accueillir les visiteurs par une contravention pour excès de vitesse.

LES ASSURANCES BERTRAND et LACHAPPELLE

AUTO - INCENDIE - COMMERCE - VIE

990, boul. des Seigneurs
Terrebonne

471-9489

Bousquet & Blanchard

Courtiers d'assurances inc.

Assurances générales

730 rue Saint-Louis,
Terrebonne, Qué. J6W 1J6

Téléphone: (514) 471-4141

ANDRÉ DESJARDINS ASSURANCES INC.

André Desjardins,
Pierre Desjardins
Vie - Feu - Vol
Automobile - Etc

451, boul. des Seigneurs
Terrebonne 471-2855

Un commerce qui va de l'avant
ANNONCE DANS **LA REVUE**



LA NOUVELLE HYUNDAI « STELLAR » qui se définit comme la voiture qui redéfinit la notion du luxe automobile à prix aussi abordable. En montre chez Hyundai Auto Mascouche, concessionnaire également de la populaire Pony, 1990, chemin Gascon, Terrebonne (Saint-Louis) (471-7669).

PIÈCES D'AUTO

RICHARD LACASSE INC.

ATELIER D'USINAGE

Peinture d'automobile CIL

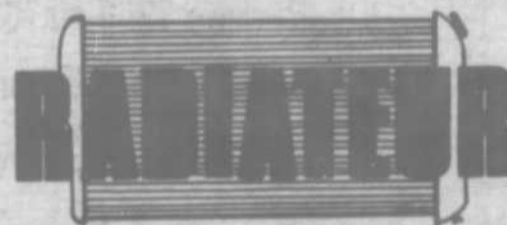


5% DE RABAIS
à l'achat de tout
RADIATEUR NEUF
avec ce coupon

VENTE
RÉPARATION

477-0290

- Automobile
- Industriel
- Air climatisé
- Rechargement d'huile
- Réservoir d'essence



RICHARD LACASSE INC.

Centre complet pour l'auto et le camion
1291, chemin Gascon
Mascouche
477-9293

Alignement Terrebonne Inc.



MÉCANIQUE GÉNÉRALE
ALIGNEMENT — BALANCEMENT
FREINS — PNEUS — DÉNEIGEMENT

BERNARD & CHARLES GAUTHIER

844, rue Léon-Martel
471-9511 - 471-9577
Terrebonne

492-3446

Lundi au
vendredi
9h00
à
20h00



L. LACHANCE

et
ass.
inc.

CHEMIN GASCON, INTERSECTION AUTOROUTE 640

COURTIERS D'ASSURANCES

SERGE HAMELIN
GAÉTAN CLOUÂTRE

MICHEL TESSIER
LUC PHANEUF

Assurances automobiles, habitations, commerciales, cautionnements, vie, etc...

BANG!

Pour un temps limité venez profiter d'un taux de financement avantageux à un terme maximum de 48 mois.

9.5%

Ce taux de financement est disponible seulement sur les modèles suivants:

Chevette 1985 ou 1986 équipé d'une transmission automatique ou manuelle

Cavalier 1985 ou 1986 équipé d'une transmission manuelle

Camaro 1985 ou 1986 équipé d'une transmission manuelle

Firenza 1985 ou 1986 équipé d'une transmission manuelle

Camionnette S-10 1985

Blazer modèles S 1985

Tornado 1985

Pour de plus amples renseignements venez rencontrer un de nos représentants

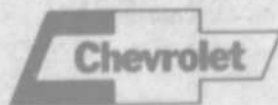


On fait route ensemble

LA OU ON DEFIE LA COMPETITION



ANDRÉ QUESNEL
CHEVROLET OLDSMOBILE INC. TERREBONNE



991 rue Masson
Terrebonne
471-3766

VENTE • PIÈCES • SERVICE • ATELIER DE DÉBOSSÉLAGE

Une voiture toujours en pleine forme

(NC) — Les directeurs de parcs automobiles le savent bien: pour marquer des points sur la route, il faut absolument adopter un programme systématique d'entretien.

Et ce qui est vrai pour une grande entreprise l'est tout autant pour vous.

Le printemps et l'automne sont les meilleurs moments pour confier votre voiture à votre garagiste. Au printemps, parce qu'elle vient de passer un hiver long et rigoureux... et qu'elle ne tardera pas à souffrir des grandes chaleurs de l'été. En automne, parce qu'elle va retrouver une fois de plus la glace, la neige et le sel.

Une question de non sens

Les avantages d'un entretien systématique

sont nombreux. Le premier: réduction de votre consommation de carburant — autant d'argent dans votre poche. Des pneus bien gonflés et bien équilibrés, un carburateur et un allumage correctement réglés, un système antipollution en pleine forme, tout cela réduit votre consommation et vous évite aussi bien des difficultés.

Mais vous devez aussi faire vérifier votre voiture tous les six mois pour une autre très bonne raison: la sécurité.

Un professionnel de l'auto ne prendra pas de risques avec les freins, les pneus et le circuit d'échappement. Même chose pour vous. Usure inégale ou excessive des pneus, des freins usés, un tuyau d'échappement qui fuit, et

vous courez un risque mortel. Pourtant, ces défauts sont faciles à déceler et à corriger.

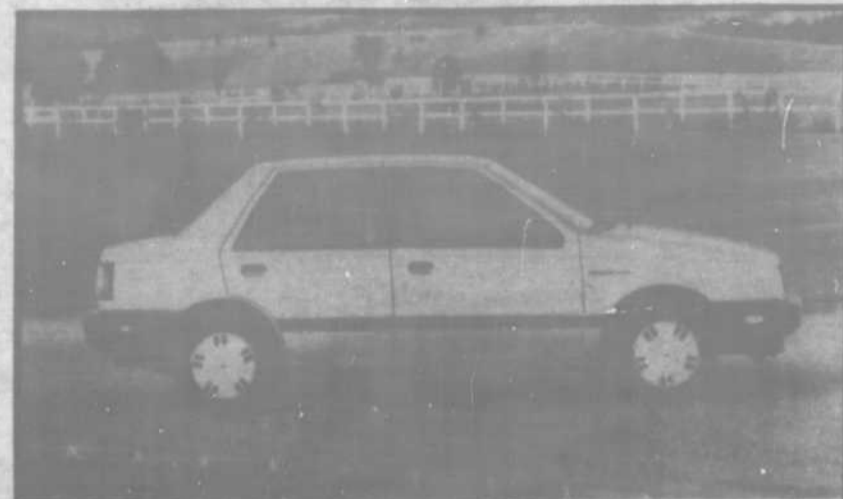
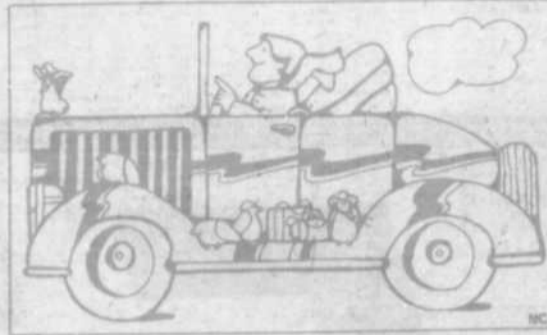
Après votre maison, votre voiture est sans doute votre principal investissement. Protégez-le en faisant vérifier deux fois par an votre voiture: vous en obtiendrez un meilleur prix de revente et vous éviterez peut-être d'avoir à payer un jour une très grosse facture.

Il n'y a rien de mal à tirer une certaine fierté d'une voiture propre et bien entretenue. Si la vôtre a fière allure, ronronne comme un chat et se montre peu gourmande, vous aurez sans doute plus de plaisir à la conduire. Vous serez non seulement sûr d'elle, mais vous aurez aussi la satisfaction d'être capable de bien entretenir

une machine complexe et relativement coûteuse. Économie, valeur de revente plus élevée,

sécurité et — pourquoi pas — fierté d'être au volant d'un véhicule en parfaite santé, autant de raisons

pour adopter un programme systématique d'entretien. Comme les professionnels.



LA BERLINE CHEVROLET SPECTRUM 1986 — Ici le modèle sédan — Maintenant en montre chez André Quesnel Chevrolet Oldsmobile Inc., 991, rue Masson, Terrebonne (471-3766).



SPÉCIALISTE en décoration et protection d'automobiles

du St-Laurent inc.



Hugette



Raymond



Gratiel



Roger
Président



Jacques



Robert



Robert



SPÉCIALITÉS

Bandes décoratives
(ordinaires ou fluorescentes)

Moulures protectrices
(contour de roue)

Accessoires automobiles
(de tous genres etc.)

Protection pour la peinture

Scotchguard 3M
(protection à tissus d'automobiles)

ANTIROUILLE

Nos prix incluent l'installation complète

TRIM LINE POURQUOI?

Qualité

Tous nos produits sont garantis

Nous employons les meilleurs produits sur le marché

Fiabilité

Établie depuis 1970
Division de 3M
Réseau mondial

Plus de 100 représentants dans la région de Montréal

Choix

Lettrage commercial de tous genre

Camion — vitrine

Lettrage fait par ordinateur

Rappelez-vous que le prix que vous payez a un rapport direct avec la qualité que vous achèterez

TRIM LINE fait toute la différence

Nous desservons tous les concessionnaires de votre région
Parlez-en à votre vendeur



4190 ch. Martin
St-Louis de Terrebonne

Les Pièces d'Auto CLEMONT Auto Parts

- ELECTRICITE D'AUTOMOBILE
- DEMARREUR-ALTERNATEUR, ETC.
- FABRICATION DE BOYAUX HYDRAULIQUES
- RECONSTRUCTION DE CARBURATEUR ET DE TETE DE MOTEUR
- TOURNAGE DE DISQUES ET DE TAMBOURS
- SERVICE DE FREINS POUR CAMIONS LOURDS



Vente de PIÈCES NEUVES d'Autos & Camions!
Gamme Complète **SHERWIN WILLIAMS** pour Ateliers!

90 rue Chapleau, Terrebonne, Que.

471-4101

RADIATEUR TERREBONNE INC



Allons chercher et livrons

- Radiateur
- Chauffrettes
- Réservoir à essence
- Auto - Camion
- Commercial - Industriel

Aussi soudure
Acier - Stainless
Fonte - Aluminium

Lun. - ven. 8h à 17h30
Samedi 8h à 12h

471-5966

1800A, Chemin Gascon
St-Louis-de-Terrebonne



MUSTANG 86



Voiture de série hautes performances d'une exceptionnelle maniabilité, moteur 4 cylindres de 2.3 L d'une puissance de 200 HP.



TAURUS 86

LOCATION À LONG TERME
ESCORT - PONY À PARTIR DE 149\$ PAR MOIS.



RANGER 86

AEROSTAR



Pare-chocs en polycarbonate avec pare-cailloux

Large baguettes de flanc noires avec prolongements.

Glaces affleurantes de tous côtés.

Lignes aérodynamiques de l'aérotar lui permettant de fendre l'air, ce qui ajoute aux économies de carburant.

Moteur I-4 de 2,3 L; vous pouvez choisir le moteur V6 de 2,8 L.

AUTOMOBILE



DES SEIGNEURS INC.

Heures d'ouvertures:
8 heures à 21 heures

893 Léon Martel, TERREBONNE.

471-2104-02
471-6601-02



POUR VENDRE VOTRE VOITURE OU VOTRE CAMION...

Les Petites Annonces de



471-3719



LA GUERRE DES CEINTURES ET BALLONS

Le gouverneur Toney Anaya de l'état du Nouveau Mexique, aux Etats-Unis, doit signer un projet de loi ces jours prochains exigeant des conducteurs de son état qu'ils bouclent leur ceinture ou paient une amende minimum de 15\$. Cet état joint les rangs de ceux de New York, New Jersey, Illinois, Michigan et Missouri qui obligent au port de la ceinture de sécurité; 30 autres états ont une telle loi en projet.

Ces décisions rapides procèdent du fait que la secrétaire aux Transports des Etats-Unis a déjà indiqué l'an dernier l'intention du gouvernement d'obliger les constructeurs d'automobiles à équiper, dès 1990, toutes les nouvelles voitures

d'équipements obligatoires de protection, soit les ballons gonflables ou les ceintures qui enveloppent automatiquement les conducteurs. Par ailleurs, la secrétaire Elizabeth Dole a informé les responsables que cette législation serait rescindée si les états représentant les deux-tiers de la population des Etats-Unis adoptaient le port obligatoire de la ceinture de sécurité d'ici 1989.

Les compagnies manufacturières s'opposent aux ballons gonflables pour la protection du conducteur parce qu'ils coûteront environ 800\$ US et font un lobbying très poussé afin de promouvoir la législation du port de la ceinture. (Tiré d'un article du magazine TIME)



LA MULTI DE NISSAN, robuste et fiable comme un camion, spacieuse comme une fourgonnette, confortable et luxueuse comme une familiale. Moteur 4 cylindres de 2 litres à arbre à cames en tête avec système d'injection électronique à carburant et boîte manuelle 5 vitesses à surmultiplicée. En montre chez Automobiles Alexander, 4100, chemin Gascon, Terrebonne (Saint-Louis) (477-1444).

VOTRE AUTO EST PRÊTE POUR L'HIVER Spécial pré-saison



PNEU
PAR
EXCELLENCE

Ceinturé acier — hiver

705

Garantie hazard de route

GRANDEUR	TYPE
175/70 SR 12	BW-SP
165/70 SR 13	BW
175/70 SR 13	BW
185/70 SR 13	BW
185/70 SR 14	BW
195/70 SR 14	BW

Service routier disponible

Réparation de pneus agricoles avec calcium
Réparation de pneus de camion

Vulcanisation rechappage de toute grandeur de pneus

Nos prix sont vraiment compétitifs

Pneu Lamater Inc.

785, BOUL. INDUSTRIEL
MASCOUCHE, Qc. 474-4163

PAVAGE D'ENTRÉE D'AUTO

Ne signez pas un contrat pour le pavage de votre entrée d'auto sans vous informer des prix chez plusieurs entrepreneurs. Pour une qualité égale, les écarts sont souvent très grands et justifient votre magasinage. L'argent épargné pourra alors être consacré à d'autres dépenses d'aménagement paysager. Afin de comparer

équitablement les prix, il est important de noter la technique utilisée et la qualité des matériaux. Certains entrepreneurs vous proposeront de tout simplement recouvrir votre entrée actuelle sans excaver le sol. Le coût est alors beaucoup moindre mais le travail sera à refaire l'année suivante. Une entrée neuve en asphalte exige

une excavation d'au moins 10". La pose de pierres imbriquées oblige à une excavation variant entre 16" et 18". Le contrat doit spécifier la profondeur de l'excavation, les dimensions de l'entrée, l'épaisseur de la couche d'asphalte ou le motif des pierres. N'oubliez pas de faire inscrire la date de réalisation des travaux.

ALBI

passse à L'ACTION

ACTION prix

NOS PRIX DÉFIENT TOUTE COMPÉTITION

ACTION choix

IMMENSE CHOIX DE MODÈLES EN INVENTAIRE

mazda

3300 BOUL. SAINTE-MARIE
MASCOUCHE - SORTIE 24 DE L'AUTOROUTE 25

VENTE PIÈCES SERVICE

474-2481 474-4123 474-4166

L'usine de
Boisbriand
dans la région
depuis 20 ans

**On fait route
ensemble**





G. Lebeau Itée

1055 Masson, Terrebonne
Tél.: 471-2825

André Simard

radio d'auto — vitre — toit
— rembourrage — housses

PIÈCES D'AUTOS

R. POIRIER INC.



GEORGES DESROSIERS
PROPRIÉTAIRE

846 LÉON MARTEL
TERREBONNE, QUÉ. J6W 2K3 TÉL.: 471-6621

C'est au Québec que l'usage d'une auto coûte le plus cher

C'est au Québec qu'il en coûte le plus cher de posséder et de conduire une automobile selon l'Association canadienne de l'automobile (CAA), qui vient de terminer une enquête à travers le Canada.

Le plus haut coût de l'automobile observé au Canada s'établit à 6127\$ par année pour une voiture de grande taille conduite au Québec, dit l'étude de la CAA.

Même si la taille des autos diminue progressivement depuis plusieurs années (48 p. cent des voitures neuves vendues cette année sont des quatre cylindres), il en coûte de plus en plus cher pour les 13 millions de Canadiens qui en possèdent.

Le Canadien moyen consacre 4308\$ par année pour se

servir de l'automobile moyenne [une compacte quatre cylindres]. C'est davantage qu'il en coûtait l'an dernier pour une voiture intermédiaire six cylindres. Le chiffre de 4308\$ est basé sur un kilométrage moyen de 16 000 km réalisé pendant une année avec une Plymouth Reliant SE de quatre cylindres, modèle 1985. Il s'agit d'un coût de 26,9 cents du kilomètre, comparativement à 26,4 cents du kilomètre l'an dernier avec une Chevrolet Citation de six cylindres.

Aux États-Unis, les automobilistes dépensent 17,7 cents par kilomètre pour une Chevrolet Chevette de quatre cylindres, note M. Michael McNeil, porte-parole de l'Association à Ottawa.

Le coût calculé par la CAA tient compte de l'essence

et de l'huile, de l'entretien et des changements de pneus, ainsi que des coûts d'assurance, de permis, de l'amortissement et des charges financières.

Selon l'enquête, les Canadiens dépensent 11,80\$ chaque jour pour leurs automobiles, par rapport à 11,59\$ l'an dernier.

Au Canada, 73 p. cent de la main-d'œuvre utilisée l'automobile pour se rendre au travail et 85 p. cent des voyages touristiques se font en voiture.

La CAA souligne que le moyen de transport le moins dispendieux, à l'exception de la bicyclette, est le transport en commun. Par exemple, la "Metropass" du métro de Toronto coûte 462\$ par année.

Une voiture,
c'est un achat
important!



Que ce soit pour des réparations ou pour l'achat d'une voiture neuve ou usagée, la Caisse populaire de Mascouche peut vous aider en vous donnant les moyens nécessaires à taux raisonnables.

CONSULTEZ-NOUS!

La Caisse
populaire de
Mascouche

André Chaput
directeur

Siège social

3100, boulevard
Mascouche

474-2474

SOLDÉE



MICHELIN

MICHELIN
XA4

Sous le rapport qualité/prix, le XA4 de Michelin fait sa marque à coup sûr! Résultat de nombreuses années de recherche, le XA4 est le pneu 4-saisons par excellence. Testé sur plus de 32 millions de kilomètres, il démontre une durabilité et une qualité vraiment exceptionnelles. Beau temps, mauvais temps, hiver comme été, roulez en toute confiance sur des Michelin XA4. Ils vous offrent le meilleur rapport tranquillité/prix.

MICHELIN
XM - S1

SUPER VENTE PRÉ-SAISON



MICHELIN
Parce que les pneus,
c'est important.

PARALLÉLISME



ÉQUILIBRAGE



FREINS



CENTRE DU PNEU
VILLEMAIRE & FILS

Nous réparons tous genres de pneus

1595 Ch. Gascon — St-Louis de Terrebonne
(Juste en haut du Sommet) 471-3345



LES PETITES
ANNONCES
ÇA RAPPORTE
474-3740



LA CAMRY de Toyota et sa silhouette cunéiforme ainsi que les phares à halogène aérodynamiques (ici le sédan de luxe) réduisent le coefficient de traînée et la consommation. La direction à crémaillère à assistance variable facilite les manœuvres à faible allure et s'affermi aux vitesses routières. LES VOITURES ET CAMIONS TOYOTA chez Léveillé Toyota, 501, boulevard Terrebonne, à Terrebonne (471-4117).



AUTOS

Toits de vinyle - Tapis
Rembourrage - Sièges d'auto
Camions - Housses - Décapotable
Vitres d'auto - Toit soleil
Modification d'intérieur

PARC INDUSTRIEL
800, rue Bombardier
MASCOUCHE
474-0787



LA NOUVELLE BUICK « LeSABRE » de General Motors avec traction avant (ici le modèle coupé 1988) en montre chez Lionel Grenier Automobiles, 675, boulevard des Seigneurs, Terrebonne (471-3746).



L'EXPERT EN ANTI-ROUILLE
à l'huile et à la graisse

Chez-nous, vous trouverez entre autres
• air climatisé • radiateur d'auto
et industriel • attache de remorque

- Vous voulez un traitement vraiment efficace et durable pour auto neuve ou usagée?
- Vous voulez un traitement qui soit propre?
- Vous voulez un travail bien fait?
- Vous voulez une protection complète tel que: dessous de plancher, portes, ailes, capots, côtés et couverts de coffre-arrière?

SOUDURE GÉNÉRALE



Radiateur
La Plaine Inc.

3748 boul. Laurier
(337) La Plaine

478-2249

LES 86 SONT ARRIVEES

DU NOUVEAU LE COMANCHE



NOUVEAU

COMMANDEZ DÈS MAINTENANT

Caisse de 7' également disponible en turbo diésel.
Mode de traction 4 roues ou 2 roues motrices plus large et plus long que ses concurrents.

LA JEEP 4X4



LA LÉGENDE SE PERPÉTUE

le plus sophistiqué de systèmes de traction
2/4 offerts par Jeep.

AMC | Jeep | RENAULT



HOULE ET FRÈRES

401 boul. des Seigneurs,
Terrebonne

471-4647

LIQUIDATION 85
ALLIANCE — ENCORE
À DES PRIX JAMAIS VU

LE COVOITURAGE PEUT VOUS FAIRE ÉCONOMISER PLUS DE 1000\$ PAR ANNÉE

Bien qu'il ne soit légalisé que depuis un peu plus d'un an au Québec, le covoiturage a une longue tradition chez nous. Il n'y a rien de plus normal en effet que de partager son automobile avec des voisins ou des collègues de travail si le trajet quotidien effectué permet de le faire.

Pour le propriétaire d'une automobile, les avantages majeurs du covoiturage se situent au niveau de l'économie: partager les coûts d'utilisation de son véhicule permet d'amortir les montants que l'on dépenserait de toute façon pour faire le trajet seul.

Pour les passagers, ce sont surtout de l'efficacité et le confort du déplacement en automobile qui constituent l'intérêt du covoiturage.

L'automobile: au moins 4000\$ par an

Bien des gens estiment qu'aller travailler en automobile ne leur coûte que quelques dollars d'essence par semaine. Grave erreur! Selon le Club automobile du Québec qui a effectué une enquête auprès de milliers d'automobilistes au Québec, les coûts fixes (assurances, immatriculation, dépréciation) encourus pour posséder une auto au Québec varient de 2753 à 4076\$ par année.

A ces coûts, il faut bien sûr ajouter les frais variables qui sont l'essence, la lubrification et les pneus. Ceux-ci sont évidemment reliés au kilométrage parcouru. Pour une sous-compacte, ils s'élevaient à 8,9% cents du kilomètre, à 10,3 cents pour une compacte, à 11,3 cents pour une intermédiaire et à 12,9 cents pour une standard.

Au total, les frais d'utili-

sation d'une automobile pour 15 000 kilomètres par année varient de 4097\$ à 6014\$. Quand on dépense des montants de cet ordre pour posséder un véhicule, il est logique de penser à vouloir le rentabiliser pour le parcours quotidien domicile-travail. **Partagez les frais!**

Devant l'ampleur de ces montants, près de 500 000 personnes au Québec ont choisi de partager des automobiles pour aller travailler! Le covoiturage, depuis qu'il a été légalisé, permet à ces individus de se diviser les coûts d'utilisation de leur véhicule. Pour le propriétaire, c'est là un avantage économique évident alors que les passagers y voient une façon originale de se rendre au travail en auto sans pour autant en acheter une. Et ce, tout en ne déboursant que 10 à 50% du coût d'utilisation de celle-ci!

Il existe une autre forme de covoiturage tout aussi populaire qui se pratique entre propriétaires d'automobile. Il s'agit de l'alternance de véhicule. De semaine en semaine, ceux-ci alternent à la fois d'automobile et de rôle (passager et conducteur), s'offrant le même service à tour de rôle sans s'échanger la moindre somme d'argent. Pratique, simple à organiser et sans cérémonie, le covoiturage en alternance est l'une des façons les plus intéressantes de réduire la dépréciation de son automobile en limitant son usage à une semaine sur deux.

De façon générale, le partage des frais d'utilisation d'une automobile permet des économies importantes pour le propriétaire. En utilisant les données compilées par le Club automobile du Québec, on arrive à un coût de 4952\$ pour une compacte qui effectue 15 000 km de route par année. En chargeant 20\$ par semaine à des passagers pour un trajet de 60km aller-retour, cet automobiliste recevrait 1040\$ par année par passager! On voit facilement comment rentable peut être cette forme de transport.

Adhères à la Banque de covoitureurs de Covoiturage Québec. Covoiturage Québec est une association sans but lucratif qui fait la promotion du covoiturage. Si le covoiturage vous intéresse et que vous êtes à la recherche de covoitureurs, nous vous offrons un

service de regroupement gratuit. Il suffit de communiquer avec nous au numéro 873-5463 pour la région métropolitaine et 1-800-361-AUTO pour le reste du Québec. Par le retour du courrier, nous vous ferons parvenir une liste de personnes qui peuvent voyager avec vous.

Votre Centre de Pneus









Plus de **6 000** pneus usagés en inventaire





NOUVEAU
SUSPENSION ET FREINS

CHÈQUES
PERSONNELS

Pneus

Lamothe

NOUVELLE ADRESSE
3475 Montée Gagnon
St-Louis-de-Terrebonne
433-2751

TOUJOURS IMITÉE...

...JAMAIS ÉGALÉE

la revue

LE KING CAB 1986 POUR LE PRIX DE 1985.

DUPONLIN
DEPUIS 16 ANS



King Cab STD

NISSAN KING CAB STD

LES 86 SONT ARRIVÉS VENEZ-NOUS FAIRE
VENTE ET LOCATION VOTRE OFFRE SUR NOS

665-7450 326-0033

GARAGE
DUPONLIN

LTÉE

8115, Boul. Lévesque, St-François, Laval, Québec H7A 1V1

MICRA
SENTRA
STENZA
PULSAR
MAXIMA
CAMION
300 ZX

LA SURPRENANTE NOUVELLE SUBARU

SERVICE DE VENTE
LUNDI AU VENDREDI
DE 9h A 21h



TAXE
TRANSPORT ET
PRÉPARATION
EN SUS

Berline GL
4 PORTES
A compter de **9950 \$**

Un modèle de fiabilité

La Subaru GL 4 portes affiche un air tout à fait différent en 1985, mais elle offre toujours cette grande fiabilité que vous attendez d'une Subaru. Aménagement intérieur plus luxueux, performance toujours stable, voilà des atouts auxquels on peut difficilement résister. Voyez-la aujourd'hui!

SERVICE DE RÉPARATION
LUNDI AU VENDREDI - 9h A 18h
LUNDI ET JEUDI - 9h A 21h
VENTE, PIÈCES, SERVICE, DÉBOSSÉLAGE
LOCATION A LONG TERME

VENEZ NOUS VOIR
SUBARU REPENTIGNY
761 RUE NOTRE-DAME, REPENTIGNY 585-9950-51

À 20 minutes de chez vous

MÉFIEZ-VOUS

Nombreux sont les accidents causés par la perte de contrôle d'un véhicule. Combien de fois entend-on aux nouvelles qu'une victime de la route a perdu le contrôle de sa voiture? Les causes de ces accidents sont nombreuses, mais il arrive souvent que des amortisseurs en mauvais état en soient responsables. Le rôle des amortisseurs est bien entendu d'amortir les chocs, mais aussi d'aider à maintenir les roues en contact avec le sol. Des amortisseurs trop usés provoqueront un sautiller excessif des roues et la voiture deviendra pratiquement incontrôlable. D'autre part, au freinage, des amortisseurs en mauvais état font piquer la voiture du nez de façon exagérée, en plus d'allonger considérablement les distances de freinage. Donc, si votre voiture oscille légèrement après avoir freiné ou a tendance à plonger au freinage, il y a de fortes chances que vos amortisseurs doivent être changés.

UN RÉGULATEUR D'ESSUIE GLACE

Les ingénieurs de Nissan ont mis au point, récemment, un mécanisme électronique qui calcule l'intensité de la pluie sur le pare-brise et règle en conséquence la vitesse des essuie-glace.

Un capteur piézo-électrique monté sur le capot de la voiture détecte chaque goutte de pluie; celle-ci permet de charger un dispositif électrique qui actionne les essuie-glace quand la charge électrique est suffisante. Cela permet au conducteur de se concentrer sur la conduite sur pavé humide.

Nissan a également créé un système de détection du niveau sonore ambiant, qui règle le niveau de la radio selon les conditions de bruit dans l'habitacle de l'auto. Ainsi, le conducteur et ses passagers peuvent écouter leur musique préférée sans devoir constamment régler le volume de la radio.

Un dispositif qui aide les conducteurs handicapés

(NC) — Un dispositif de commande manuelle, destiné aux conducteurs physiquement handicapés, sera livrable comme option dans la plupart des grands modèles et des modèles intermédiaires de fourgonnettes et de voitures General Motors 1986. Il sera également possible de faire installer ce dispositif sur un grand nombre de modèles actuels GM et des travaux sont actuellement en cours pour rendre ce dispositif adaptable à tous les véhicules GM.

Conçue par un ingénieur de General Motors qui lui-même est handicapé, la commande compacte pour une seule main actionne l'accélérateur et les freins et peut être



montée soit à la gauche, soit à la droite de la colonne de direction, sans avoir à apporter de modifications majeures au véhicule. Elle n'entrave pas le fonctionnement normal de l'accélérateur et des freins, ce qui signifie qu'un véhicule modifié peut également être conduit normalement. La conception du dispositif permet en outre de le transférer d'un véhicule à un autre.

La commande peut être utilisée sur des véhicules dotés de volants inclinables et elle ne fait pas obstacle à la compression

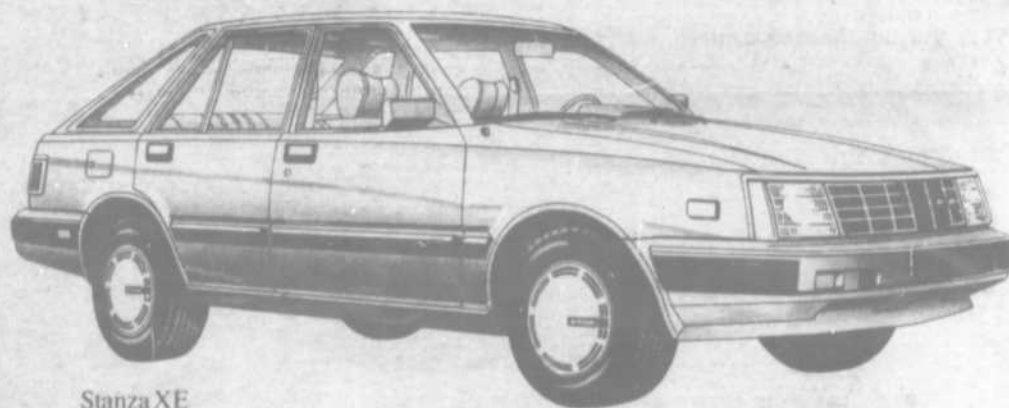
de la colonne de direction dans le cas d'une collision frontale. La commande manuelle, installée par le concessionnaire, sera couverte par les garanties GM et tous les concessionnaires GM seront en mesure de fournir un service après-vente pour celle-ci.

Parmi les véhicules General Motors qui peuvent être équipés d'une commande manuelle GM, citons les voitures intermédiaires à carrosserie A 1982 à 1986; les grandes voitures à carrosserie B 1977 à 1986; les grandes voitures à carrosserie C 1985 et 1986; les coupés à carrosserie G 1978 à 1986; et les fourgonnettes à carrosserie M 1985 et 1986.



LA «GOLF» DE VOLKSWAGEN, selon ses constructeurs, présente un maximum d'économie, de durabilité, de maîtrise et de performances globales. On met aussi en évidence le fait que toutes les surfaces sont traitées de telle manière que la corrosion est pratiquement bloquée partout. En montre chez Automobiles A. Bélanger, dépositaire Golf, Jetta, Scirocco, au 118, montée Masson, Mascouche (474-2428).

LA CLASSE SUPÉRIEURE DE L'AUTOMOBILE, À PARTIR DE 11 395 \$*



Stanza XE

NISSAN STANZA



MULTI 1986

Renseignez-vous sur le "Programme sécuritaire prolongé" de Nissan.

*Le prix indiqué est le prix de détail suggéré par le fabricant à partir de 1^{er} septembre 1985.



Etablis au même endroit depuis 32 ans.

Automobiles Alexander Inc.
4100 Chemin Gascon
(1 mille au nord de la 640)
St-Louis de Terrebonne

477-1444



Station-service

M. GENDRON & FILS INC.



808, rue Masson
Terrebonne

471-3477

Spécialité:

FREINS

À VOTRE SERVICE
POUR:

- Mise au point
- Remorquage
- Graissage
- Changement d'huile
- Pneus • Freins
- Mécanique générale



REMORQUAGE LOURD ET LÉGER
Quatre remorqueuses • 24 heures sur 24

LES 86 SONT ARRIVEES

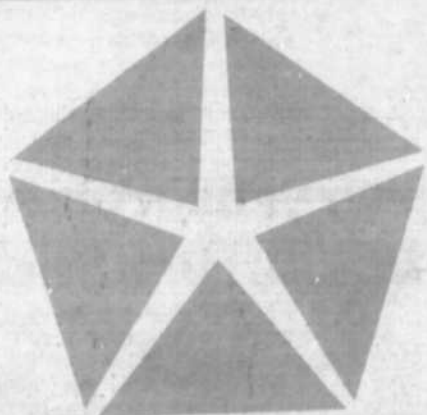
DEPUIS 1938 NOUS AVONS LA CONFIANCE DE NOS CLIENTS



NEW YORKER TURBO



LE BERLINE DODGE ARIES



CHRYSLER 1938



LA DODGE CARAVAN LE



LE BARON GTS



Aujourd'hui,

ça prend une Chrysler

&

LEROUX

575 RUE MASSON - TERREBONNE

Venez faire votre choix

- Financement sur place
- Taux bancaires
- Échanges acceptés

**AUCUNE OFFRE
RAISONNABLE REFUSÉE**

471-4111

Plan de
protection
Chrysler

