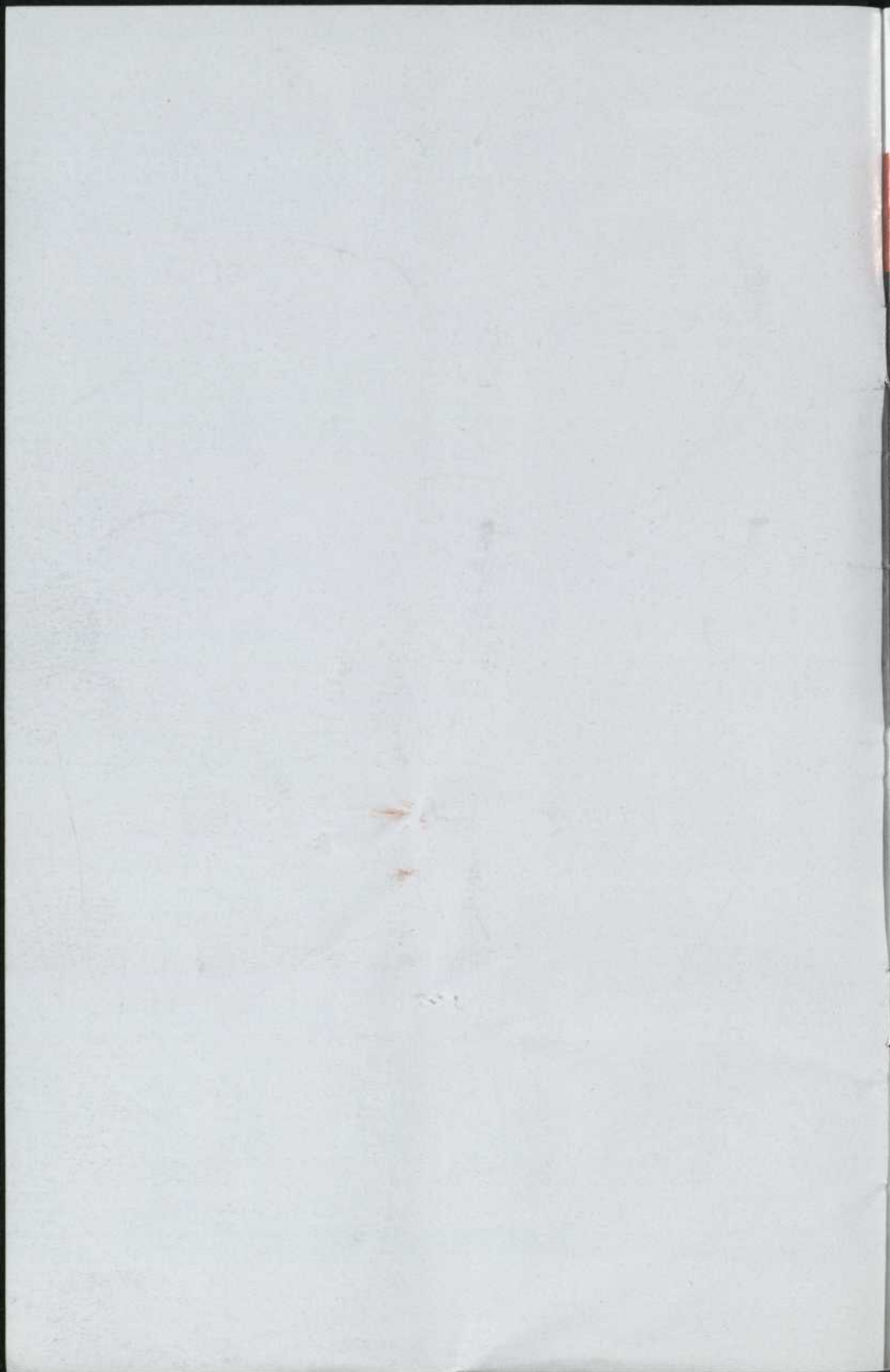


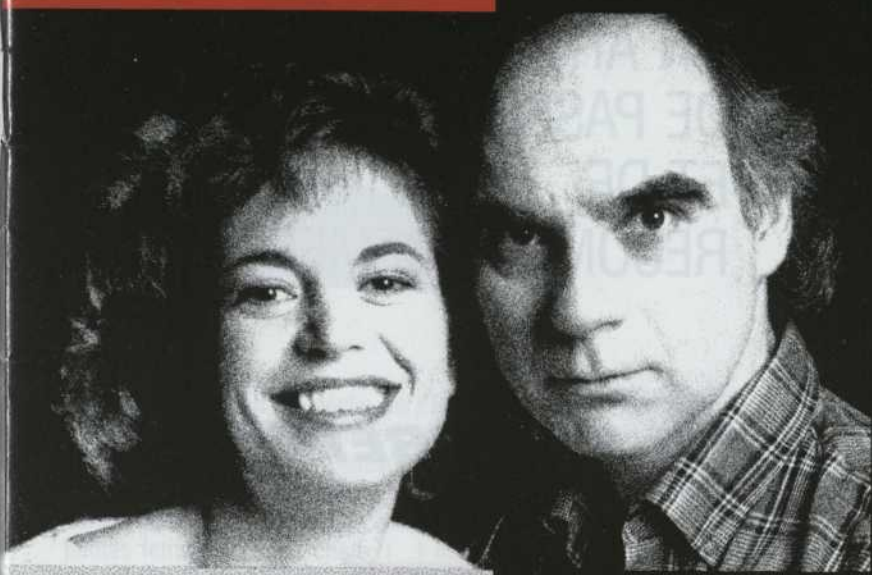


Les Arts du Maurier Ltée






le Théâtre du Bois de Coulonge



LA RONDE

d'Arthur Schnitzler
Traduction d'Henri Christophe
Mise en scène de François Tassé

DU 22 JUIN AU 21 JUILLET 90

Une présentation Les Arts du Maurier Ltée 

UNE SAISON
TOUT FEU,
TOUT FLAMME!

SAISON
1990

 Radio-Canada
Télévision et radio

LE NOUVEAU
CJRP 1060
L'ÉMISSION

LESOLEIL

LE THÉÂTRE

UN ART
DE PASSIONS
ET DE
RECOMMENCEMENTS



MOT DU METTEUR EN SCÈNE



Vienne 1900, début du déclin de l'Empire Austro-Hongrois. L'heure est à la « Joyeuse Apocalypse » comme l'écrit un contemporain d'Arthur Schnitzler, Joseph Roth : « (...) Nos plaisanteries légères s'échappaient de cœurs lourds. Parce que nous nous sentions voués à la mort, tout ce qui nous apportait une confirmation de la vie nous procurait un plaisir insensé : bals, guinguettes, petites femmes, bonne chère, (...) ironie à nos propres dépens, critique déchaînée, Prater, Grande Roue, mascarades, amourettes dans les loges de l'Opéra impérial, (...) et jusqu'à ces maladies dont l'amour nous gratifiait parfois...

Qu'ajouter de plus? Que c'était la « Belle Époque »? Que c'est une époque révolue!? Hé oui, la Grande Roue a continué à tourner. Ce soir, nous lui ferons faire quelques petits tours à rebours devant vous. Nous n'irons pas plus loin qu'à la surface de la recherche du plaisir, enfin...

« Il faut cacher la profondeur. — Où? À la surface » disait Hugo von Hofmannsthal, le meilleur ami d'Arthur Schnitzler.

Bonne soirée!

François Tassé

P.S. Au même moment, Freud (L'interprétation des rêves, 1900) découvrait dans le rêve une révolte de l'instinct sexuel refoulé.





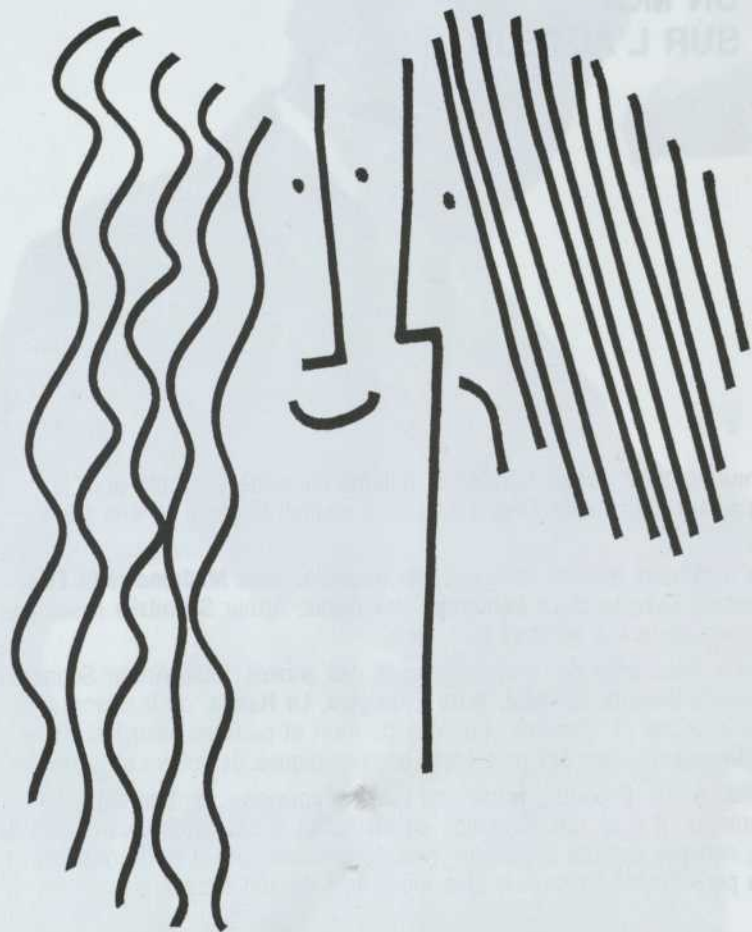
UN MOT SUR L'AUTEUR

Né à Vienne en 1862, Arthur Schnitzler, diplômé en médecine, opte pour la carrière d'auteur dramatique. Déjà à 33 ans, il connaît la gloire avec la pièce **Liebelie**.

Auteur de nombreux romans et recueils de nouvelles dont **Mademoiselle Else**, **Berthe Garlan**, **Thérèse** et **La Pénombre des Âmes**, Arthur Schnitzler laisse une place prépondérante aux femmes qu'il aime.

Inspiré par la décadence de l'empire viennois des années 1900, Arthur Schnitzler écrit les pièces **Chemin Solitaire**, **Terre Étrangère**, **La Ronde**, où il explore les plus fortes pulsions de l'homme: pulsions de mort et pulsions sexuelles. Deux pulsions qui engendraient des problèmes psychologiques des plus complexes.

Selon Freud, Arthur Schnitzler fut le seul homme considéré comme son alter ego. Comme lui, il reçut une formation en médecine et se tourna vers l'étude de la psyché, non pas comme psychiatre mais comme écrivain. Il était considéré comme la personnalité littéraire la plus marquante de son époque.



RUE

PRÊT-À-PORTER
MASCULIN ET FÉMININ

PLACE BELLE-COUR, STE-FOY, G1V 2L1
(418) 653-0958



Photo de répétition (Léopold Rousseau photographe)



Photo de répétition (Léopold Rousseau photographe)



Marie Gignac



Normand Bissonnette



Véronique Aubut



Jules Phillip



Patricia Tulasne



Jean-René Ouellet



Agnès Zacharie



François Tassé



Markita Boies



Dominique Briand

LA RONDE

d'Arthur Schnitzler

Traduction:
Henri Christophe

MISE EN SCÈNE
DE FRANÇOIS TASSÉ

Distribution par ordre d'entrée en scène:

5	Marie Gignac.....	la prostituée
2	Normand Bissonnette.....	le soldat
1	Véronique Aubut.....	la bonne
7	Jules Phillip.....	le jeune monsieur
9	Patricia Tulasne.....	la jeune mariée
6	Jean-René Ouellet.....	le marié
10	Agnès Zacharie.....	la grisette
3	François Tassé.....	l'auteur
8	Markita Boies.....	la comédienne
4	Dominique Briand.....	le comte

Costumes: Luce Pelletier

Décors: Myriam Blais

Éclairage: Denis Guérette

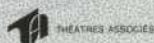
Compositions musicales: Pierre Potvin



Avec vous
POUR UN MONDE MEILLEUR



UNE PRÉSENCE ACTIVE
DANS LE MONDE DES ARTS

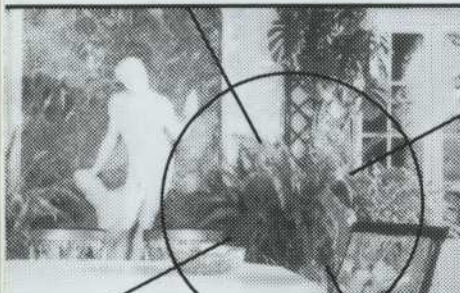


ÉQUIPE DE PRODUCTION

Benoît Paquin: directeur de production
Geneviève Lagacé: assistance à la mise en scène
Michel St-Hilaire: coiffure
Claude Roussel: maquillage
Hélène Gagnon: accessoiriste
Mario Brien: directeur technique
Lucien Deschênes: chef du plateau
Décors réalisés par: Décors Notre-Dame
Confection des costumes: Par Apparat

ÉQUIPE DE SCÈNE

Francine Boulay: habilleuse
Lucien Deschênes: machiniste
Geneviève Lagacé: régisseuse



MARC TURGEON
(418) 872-9719

THÉÂTRAL ET UNIQUE

- Un service de décoration par les plantes.
- Pour vous assurer du beau et du meilleur choix.
- Pour des conseils professionnels de décoration par les plantes.

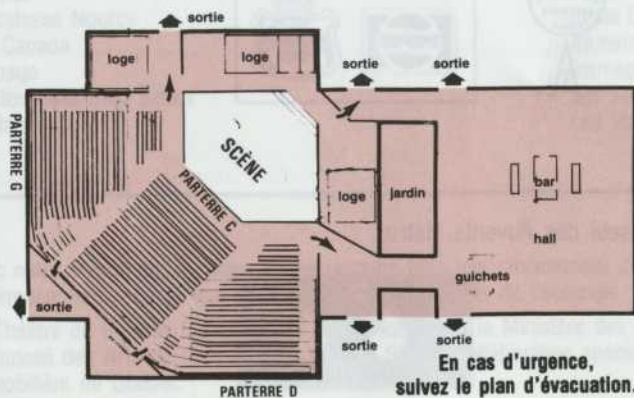


centre jardin
HAMEL



Photo de répétition (Léopold Rousseau photographe)

PLAN D'ÉVACUATION



**En cas d'urgence,
suivez le plan d'évacuation.**

LES SAMEDIS CHAMPÊTRES



Comité des caisses populaires Desjardins
Secteurs:
SAINTE-FOY, SILLERY, CAP-ROUGE, SAINT-AUGUSTIN

Le Théâtre du Bois de Coulonge se laisse bercer par les couleurs et la brise légère d'un des plus beaux parcs des environs de Québec.

Tous les samedis avant la représentation de 18h00, le Comité des Caisses Populaires Desjardins vous invite à profiter pleinement des charmes du Bois de Coulonge et à savourer avec nous un goûter original spécialement composé par nos collaborateurs.

GOÛTERS CHAMPÊTRES:

Une dégustation de saucisses servies dans un pain allemand vous est offerte gracieusement par la boucherie de choix — Les Déli-Viandes de Cap-Rouge. D'excellents fromages et rafraîchissements complètent avec délice ce goûter.

ACCUEIL:

Sous une ambiance musicale, nos partenaires vous reçoivent au Théâtre du Bois de Coulonge tous les samedis à compter de 16h00, du 26 mai au 18 août 90.

Gratuit pour tous les spectateurs de la représentation de 18h00 exclusivement. Réservez au **681-0088**.

En collaboration avec:



La tente est une gracieuseté des Auvents Métro.



PROCHAIN
le Théâtre du Bois de Coulonge

Conseil d'administration

Rachel Lortie
François Tassé
Jacques Vallée
Michel St-Hilaire
Jean Besré
Glenn P. O'Farrell

Présidente et directrice générale
Vice-président
Secrétaire
Administrateur
Administrateur
Administrateur

LES PARTENAIRES

Steinberg

Le Soleil — Radio Canada — Les Arts du Maurier Ltée
CJRP — Alcan

Hydro-Québec — Ville de Cap-Rouge — Groupe Sobeco
Fondation Hôpital général — Brasserie Molson O'Keefe

Comité des Caisses Pop. Desjardins
(Ste-Foy, St-Augustin, Cap-Rouge,
Sillery)
Mirabau
Délicatesse Nourcy
Bell Canada
Bilopage
Les tournées Club Sélect
La Baie

Hôtel Loews Le Concorde
Distillerie Melville
Trans Ad
Tilden Location Rompré
Pepsi Cola
Aliment Culinar, div.
fromage Anco
Les Auvents Métro
Les vins Kressmann

Avec notre vive gratitude, nous les remercions tous très sincèrement d'avoir généreusement accordé leur soutien au Théâtre du Bois de Coulonge.

Le Théâtre du Bois de Coulonge est subventionné par le Ministère des Affaires culturelles, le Conseil des Arts du Canada et la Ville de Sillery. Collaboration spéciale de la Société Immobilière du Québec.

LAISSEZ-VOUS TENTER PAR NOS APRÈS-THÉÂTRE

Au cours de la saison, le Théâtre du Bois de Coulonge vous propose une variété d'agréments: dégustation vin et fromage, cocktails, soirées-gala... Consultez notre dépliant pour connaître les dates de nos après-théâtre et profitez-en pour jouir des plus belles soirées d'été.

NOS SOIRÉES SPÉCIALES:

Le 26 juin — Grande Première **Les Arts du Maurier Ltée**



Les Arts du Maurier Ltée

Le 11 juillet — Soirée **Johnnie Walker**
Dégustation de scotch des Distillateurs Unis

Le 13 juillet — Soirée **Préférence**
Dégustation d'une variété de produits **Préférence**,
produits savoureux et de première qualité
exclusifs à Steinberg

Préférence.

Traiteur officiel du Théâtre du Bois de Coulonge
Délicatessen Nourcy



1576 ch St-Louis, Sillery / 1035 Cartier, Qué / Place Ste-Foy.

**PROCHAIN
SPECTACLE**

FLEURS D'ACIER

de Robert Harling
traduction et adaptation
de François Tassé

DU 27 JUILLET AU 25 AOÛT 90

avec:
Diane Jules
Monique Mercure
Monique Miller

Michèle Sirois
Guylaine Tremblay
Denise Verville

Venez rire, peut-être
jusqu'aux larmes, au
salon de coiffure de
Thérèse!

**MISE EN SCÈNE
DE JACQUES LESSARD**

une présentation



PAR BALLON

LIVRAISONS COSTUMÉES
BALLONS IMPRIMÉS
DÉCORATION
ANIMATION
ARTICLES DE FÊTE

313 rue St-Jean, Qc
G1R 1N9
(418) 529-3355
(418) 522-1302

LES

7

PÉCHÉS MIGNONS

Pour la saison 90, le Théâtre du Bois de Coulonge a sélectionné pour vous sept fins connaisseurs de la bonne chère. À vous de les découvrir en profitant de nos forfaits soupers-théâtre. Réservez au 681-0088.

Tous les jeudis soirs, courez la chance de recevoir une invitation pour 2 personnes à un de nos restaurants membres des 7 péchés mignons.

PARIS



BREST

RESTAURANT FRANÇAIS

590, Grande-Allée Est
Québec, QC G1R 2K5
418-529-22-43

BEL MONDO

LE RESTAURANT
ITALIEN
SUR CARTIER

☎
523-1188

1188, CARTIER, QUÉBEC

CUISINE
DISTINCTIVE



LE SAINT
AMOUR

RESTAURANT
PAVILLON-TERRASSE
48, SAINTE-URSULE
VIEUX-QUÉBEC
G1R 4E2
418 • 694-0667



le Marie Clarisse

12 Petit Champlain
Québec G1K 4H4 692-0857

Le Metrose

RESTAURANT



1648, chemin St-Louis
Sillery, Québec G1S 1G8
(418) 681-7752



57, rue Dalhousie, Vieux-Port,
Québec 692.4455
STATIONNEMENT



Beaugarte

2590, BOUL. LAURIER
SAINTE-FOY, QUÉBEC
G1V 4M6
659-2442



Les Arts du Maurier Ltée

Les Arts du Maurier Ltée, organisme de soutien des arts dirigé par un Conseil composé de personnes qui se vouent à l'enrichissement culturel canadien, a versé plus de 20 millions de dollars sous forme de subventions et d'appui promotionnel à des groupes artistiques d'un océan à l'autre depuis la création du Conseil du Maurier des arts d'interprétation en 1971.

Les centaines d'organismes qui ont bénéficié des contributions de Les Arts du Maurier Ltée représentent les arts visuels, la musique, le théâtre et la danse sous toutes leurs formes: opéra, jazz, comédie musicale, musique symphonique et populaire, ateliers, cours de perfectionnement, expositions, lecture publique de poésie et d'autres oeuvres littéraires, recherche de nouveaux talents et festivals de toutes sortes.

Les demandes de fonds sont étudiées et les subventions, octroyées par un Conseil qui se réunit annuellement. L'honorable Pauline M. McGibbon, C.C., en est la présidente honoraire; M. Wilmat Tennyson, le président du Conseil; M. Cliff Minshull, président; M. Fred Davis et Mmes Roberta Beiser, Carol Hinks, Marie Lambert et Marg Southern, les administrateurs; et Mme Fay Olson, l'administratrice déléguée.

THEATRE FOUNDATION DANNY GROSSMAN MUSEE D'ART CONTEMPORAIN DE MONTREAL MUSKOKA FESTIVAL NI
 WHITE ROCK SUMMER THEATRE WESTERN CANADA THEATRE COMPANY ARAM TESS IMAGINAIRE IL VA SANS DIRE ENSEMBLE
 HUNDYNOVA SCOTIA FESTIVAL ON THE BAY NEPTUNE THEATRE FOUNDATION DANNY GROSSMAN DANCE COMP
 HUNTER BAY Le Conseil du Maurier des arts d'interpretation OWNA PHILHARMONIC SOCIETY SOCIETE PRO
 BLYTH FESTIVAL WINDSOR SYMPHONY ORCHESTRA THEATRE FRANCAIS DE TORONTO THE FESTIVAL OF THE SOUND COUNCIL
 THE ARTS LE CERCLE MOLIERE THE GLOBE THEATRE SASKATOON JAZZ SOCIETY EDMONTON SYMPHONY SOCIETY CALGAR
 WHITE ROCK SUMMER THEATRE WESTERN CANADA THEATRE COMPANY ARAM TESS IMAGINAIRE IL VA SANS DIRE ENSEMBLE
 WINDSOR SYMPHONY ORCHESTRA VANCOUVER PLAYHOUSE KELOWNA PHILHARMONIC SOCIETY SOCIETE PRO MUSICA INC
 HUNTER BAY SYMPHONY Le Conseil des Arts du Maurier Ltée SYMPHONY ORCHESTRA EDMONTON OPERA AS
 WINDSOR SYMPHONY ORCHESTRA ORCHESTRA LONDON DE TORONTO THE FESTIVAL OF THE SOUND COUNCIL FOR THE ARTS
 MANITOBA BALLET SHOWCASE THEATRE SKYLIGHT THEATRE BLYTH FESTIVAL WINDSOR SYMPHONY ORCHESTRA THEATRE FI
 FRANCAIS DE TORONTO THEATRE NEW BRUNSWICK JAZZ SOCIETY EDMONTON SYMPHONY SOCIETY CALGARY OPERA
 BALLET DE MONTREAL EDDY TOUSSAINT LES BALLETS THE ARTS LE CERCLE MOLIERE THE GLOBE THEATRE SASKATOON
 PHILHARMONIC ORCHESTRA CENTRE D'ARTS ORFORD LE C MONTREAL SYMPHONY NOVA SCOTIA TAPESTRY MUSIC THEATRE
 LETHBRIDGE SYMPHONY ORCHESTRA MCGILL CHAM Les Arts du Maurier Ltée NAUDIÈRE LES GRA
 FESTIVAL D'ART CONTEMPORAIN DE MONTREAL MUSKOKA FESTIVAL BRUNSWICK TORONTO SYMPHONY ORCHESTRA VANCOU
 SYMPHONY SOCIETY

FRANCAIS DE TORONTO THEATRE NEW BRUNSWICK COMPANY ARAM TESS IMAGINAIRE IL VA SANS DIRE ENSEMBLE

JAZZ DE MONTREAL CALGARY OPERA ASSOCIATION CALGARY PHILHARMONIC ORCHESTRA CENTRE D'ARTS ORFORD LE
 CABARET CONTEMPORARY DANCERS WESTERN CANADA THEATRE COMPANY ARAM TESS IMAGINAIRE SYMPHONY SOCIETY

LETTES
 ORCHESTRA MONTREAL SYMPHONY OR
 TUNE THEATRE NEW PLAY CENTR
 MUSI THEATRE TARRAGI
 INTL THEATRE NEW B
 STRA ANN 'MAN D
 IONIC ORCHESTRA CENTR
 Y LE FEST D'ETE D
 RIDGE SYMPHONY ORCHESTRA
 L NEPTUNE THEATRE NE
 DE MONTREAL DU MAUI
 IONIC ORCHESTRA CENTR
 TY LE FEST D'ETE D
 BRIDGE SYMPHONY ORCHESTRA
 NTEMPORARY THEATRE NE
 RIER COULONGE LE FOR TH
 SHOWCASE THEATRE SK
 LE THEATRE BOIS DE COULONGE
 IRIA SYMPHONY ORCHESTRA
 DY TOUSSAINT LES BALLETS

THE ARTS LE CERCLE MOLIERE
 ORCHESTRA
 SKYLIGHT
 E COULONGE LE MAURIER
 OUVRE PI OUVRE VIC
 NT LES BALLETS JAZZ DE
 THEATRE CENTRICAL CABA
 AMILTON I HARMONIC
 MPHONY SOCIETY STRA LON
 ESTRA ORCHESTRA JAZZ DE
 T LES BALLETS SICAL CABA
 THEATRE CENTRICAL CABA
 AMILTON I HARMONIC
 SYMPHONY ORCHESTRA DI
 PLAY CENTR NEWFOUNDL
 RIVIERES CAWA SYMPHI
 PHONY NOVA SCOTIA TAPE
 ATRE NEW B NSWICK TORI
 NIPEG SYMPHONY ORCHESTRA
 ON CALGAR HILHARMON
 ONTON SYMPHONY SOCIETY
 ILHARMONIC ORCHESTRA
 ORCHESTRA JUSEE D'ART
 ORCHESTRA LONDON ORCHE
 RIVAL WINDSOR JUEG BALLE
 THEATRE DE LETHBRIDGE
 NEW BRUNSWICK TORONTO SYMPHONY SOCIETY
 WINDSOR THEATRE BALL

MOLIERE THE GLOBE THEATRE LES
 TUNE THEATRE NEW PLAY CENTR
 STRA EDMONTON OPERA AS OTTA
 ATRE SOCIETY SYMPHONY NOV
 FRANCAIS DE TORONTO DU MAURIER

MONTREAL CALGARY OPERA ASSOCIATION CALGARY PHILHARMONIC ORCHESTRA CENTRE D'ARTS ORFORD LE LETHBRIDGE
 THEATRE DU BOIS DE COULONGE LE THEATRE FRANCAIS DE TORONTO THEATRE NEW BRUNSWICK TORONTO SYMPHONY SOCIETY
 HOUSE VICTORIA SYMPHONY ORCHESTRA SKYLIGHT THEATRE BLYTH FESTIVAL WINDSOR NIPEG SYMPHONY ORCHESTRA AN
 MONTREAL EDDY TOUSSAINT LES BALLETS JAZZ DE MONTREAL CALGARY OPERA ASSOCIATION CALGARY PHILHARMONIC ORC
 CABARET CONTEMPORARY DANCERS EDMONTON SYMPHONY SOCIETY LE FESTIVAL D'ETE DE LANAUDIERE LES GRA
 PHILHARMONIC ORCHESTRA INTERNATIONAL LETHBRIDGE SYMPHONY ORCHESTRA MCGILL CHAM