

# IONA: la maison concept

LUCIE CÔTÉ

collaboration spéciale

**C'**est une histoire d'espace. Avec beaucoup de lumière, des volumes étonnants et des couleurs hardies. L'histoire d'une petite maison qui semble se déployer dès qu'on y pénètre.

C'est l'histoire du jeune designer Jean-François Simard. Un jour il achète une maison, jolie, entourée de verdure, rue Iona, si paisible qu'elle semble en dehors du temps. C'est une petite maison, de 6,3 mètres par 8,4 mètres, qui donne l'impression à Jean-François Simard d'être justement trop petite.

M. Simard fait surtout du design corporatif. C'est à dire qu'il s'occupe de donner une image aux grosses compagnies qui le consultent. Il fait le pont entre ces compagnies et les designers qui réaliseront ses idées. Pour aménager sa maison, il a eu l'idée de pousser plus loin la collaboration. Avec un résultat très heureux, le projet a mobilisé manufacturiers-distributeurs et créateurs membres de la Société des décorateurs-ensembliers du Québec.

Le designer Claude Bouchard a conçu cette maison Iona nouvelle version. Une maison très ouverte, dont les murs définissent l'espace, où les meubles convergent vers le centre des pièces. Attentif, plein d'imagination et d'audace, intéressé par l'espace et la perception que nous en avons, Claude Bouchard s'est attaché à régler tous les problèmes dont lui faisait part Jean-François Simard.

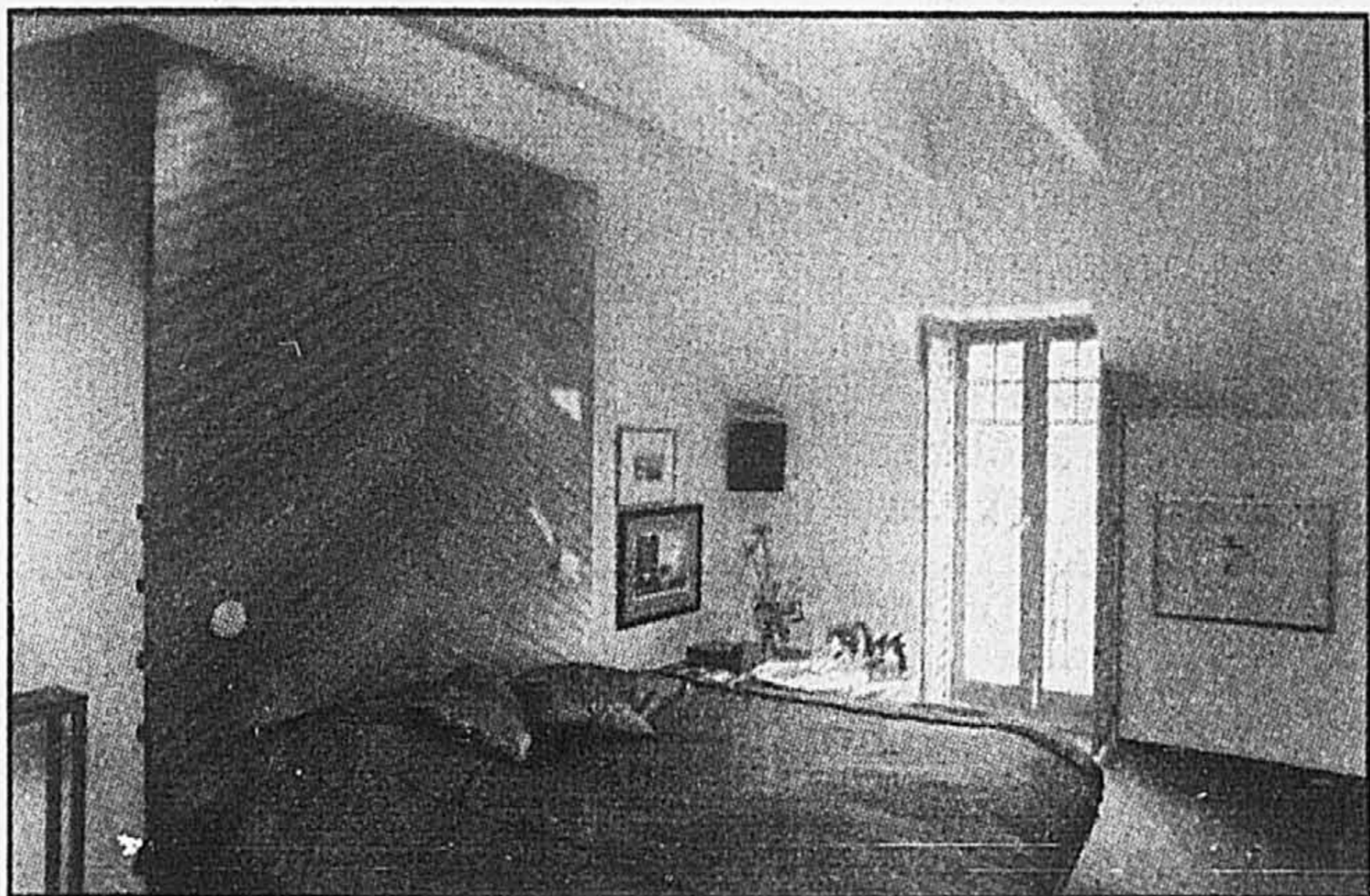
Décloisonnée, aérée, lumineuse, la maison fait oublier ses dimensions restreintes et se donne désormais, avec beaucoup de simplicité, des allures de loft. Ses murs qui se dressent sur trois étages, peints comme pour une fête de couleurs soutenues, moutarde, rouge et bleu, créent des volumes verticaux qui allongent superbement la maison.



Grâce à la serre, la salle à manger s'étire hors de la maison. Au-dessus de la table ovale de verre bleue, aux fauteuils assortis, dont le carrelage reprend la couleur, un chandelier du XIXe siècle, pour une surprenante touche d'hier.

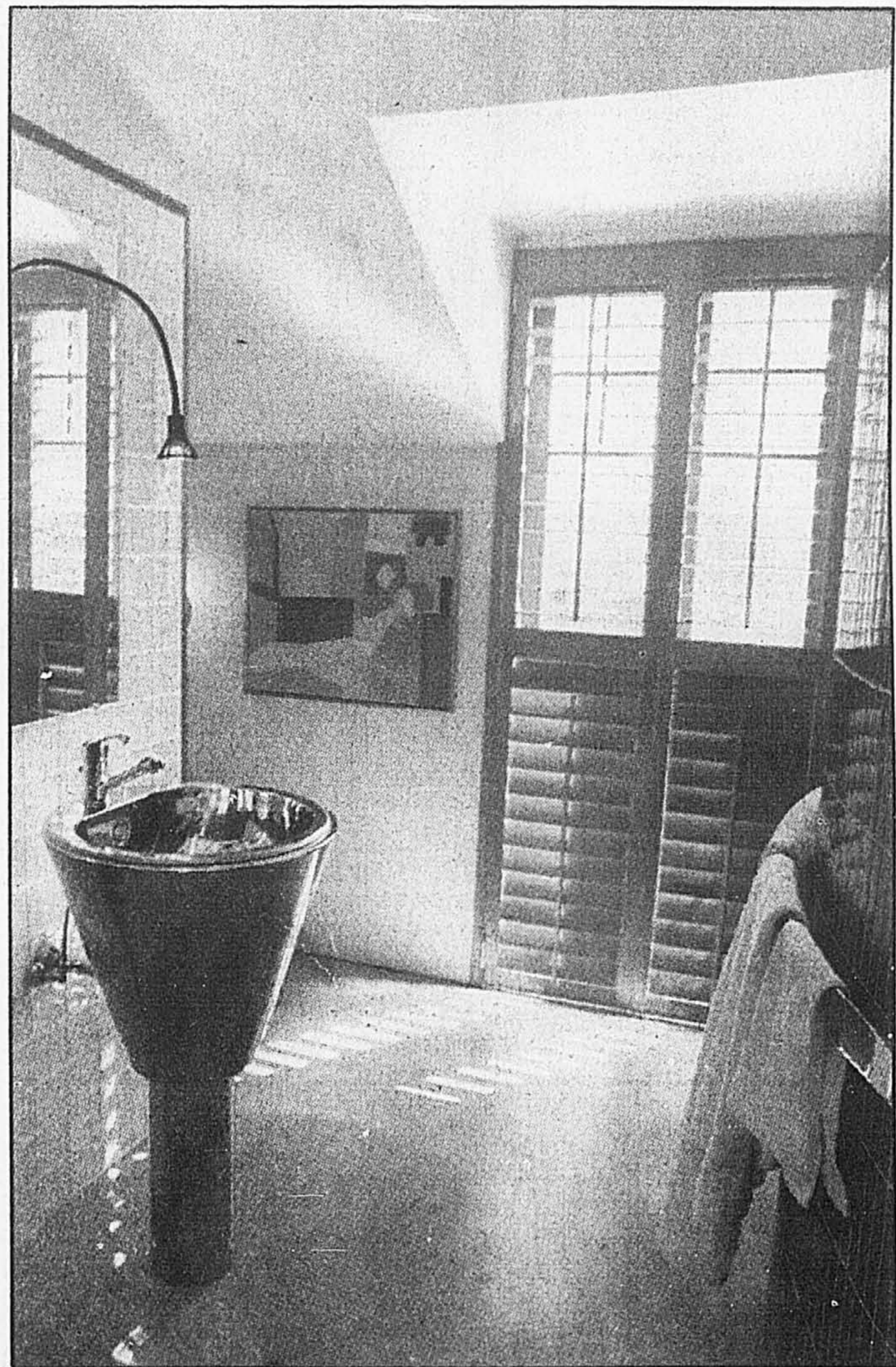


Jean-François Simard a conçu la petite table du salon au motif couleur or imprimé sur le bois. Le foyer de Christopher Wright s'étale comme une vague d'un bleu profond.



Les poutres du plafond de la chambre dissimulent l'éclairage très travaillé. La fenêtre a été modifiée, agrandie et s'ouvre sur un balconnet ouvragé de la Nouvelle-Orléans.

PHOTOS ROBERT MAILLOUX



Une salle de bains à la fois luxueuse et dépouillée. Au sol une austère surface de ciment, mais un lavabo Italien futuriste.

POUR DEVENIR MEMBRE DE L'ÉQUIPE DES

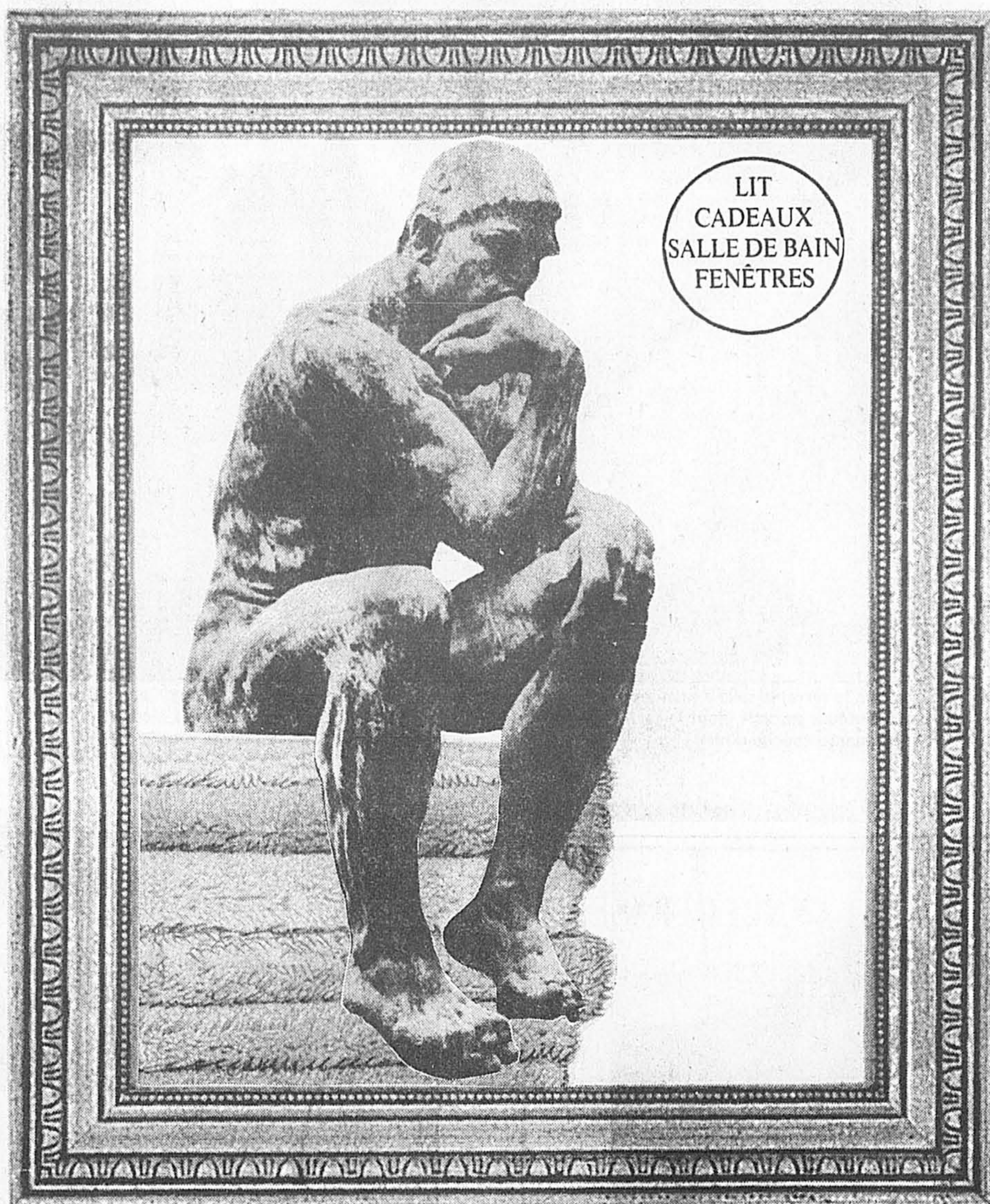
# PORTEURS

DE **La Presse**



# APPELEZ AU 285-6911

LINEN CHEST PRÉSENTE  
LA GRANDE VENTE  
"RENTRÉE DES CLASSIQUES"  
JUSQU'À 60% DE RABAIS



LIT

PORCELAINE, CRISTAL,  
CADEAUXTABLE ET  
SALLE DE BAIN

PARURES DE FENÊTRES

Profitez dès maintenant de rabais exceptionnels sur des articles de marques renommées... draps, douillettes, duvets, housses pour duvets, couvre-lits, serviettes et tapis de bain, rideaux de douche, accessoires pour la salle de bain, nappes, napperons, services de table en porcelaine, verrerie, cristal, parures de fenêtres... et beaucoup plus encore!

Centre Rockland



341-7810

En dehors de Montréal  
appelez sans frais  
1-800-363-3832

**MAINTENANT OUVERT**  
JUSQU'À 21 H  
TOUS LES MERCREDIS,  
JEUDIS ET VENDREDIS!

LC

**LINEN CHEST**  
Boutique & Magasin à rayons

Le choix qui s'impose

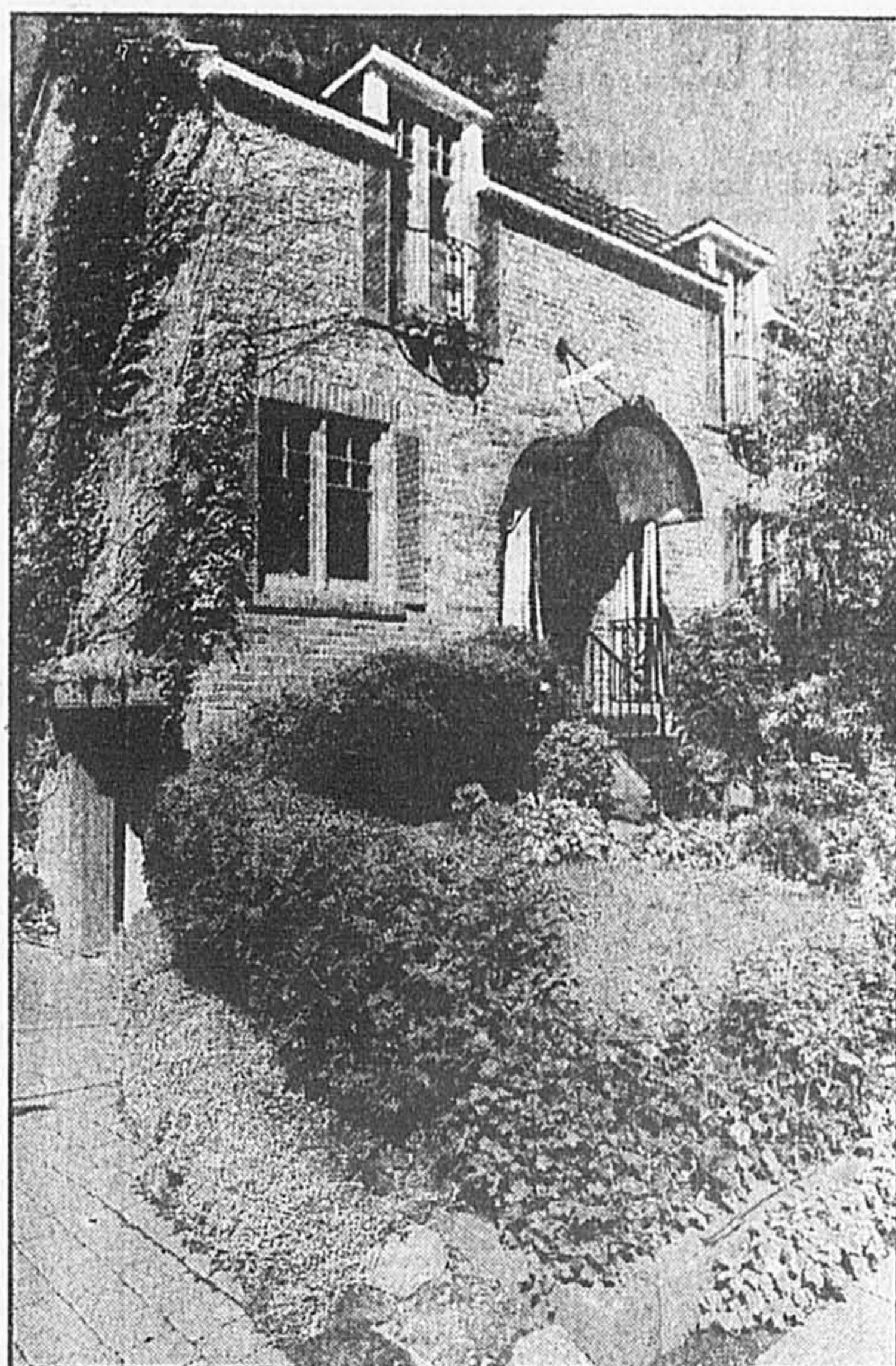


SERVICE D'ACHATS  
À DOMICILE  
**GRATUIT**  
341-7810

Notre politique  
de prix garantis à  
longueur  
d'année  
Si vous trouvez la  
même marchan-  
dise ailleurs à  
meilleur prix, nous  
respecterons ce  
prix et nous vous  
accorderons un  
rabais additionnel  
de 10%

# S'intégrer au paysage tout en innovant

LUCIE COTÉ



■ Après avoir vécu sept ans à l'étranger, dont un à Milan et un autre à Los Angeles, le jeune designer Jean-François Simard a réalisé que c'est ici qu'il voulait désormais vivre et travailler. Il a décidé de réaménager sa maison, récemment acquise, tout en réussissant à respecter son environnement. La verdure est restée abondante, l'extérieur de la maison ne heurte en rien le paysage. La maison lona s'intègre parfaitement au voisinage.

Les seules différences notables résident dans les détails, discrets tout en donnant son cachet à la maison. Les fenêtres de la chambre et de la salle de bains ont été agrandies, elles sont maintenant d'acajou, le bois ayant été choisi à cause de sa chaude couleur; des balconnets de fer forgé et un

heurtor, achetés à Nouvelle-Orléans, ont été ajoutés. La serre à l'arrière de la maison procure beaucoup d'espace, mais elle a été construite selon un modèle très classique qui ne modifie pas l'aspect de la maison.

C'est peut-être cette discrétion, cette réserve à l'extérieur qui font qu'on a l'impression de faire un bond dans le temps en entrant dans cette maison, comme si on pénétrait dans un autre monde. Claude Bouchard, le designer à qui Jean-François Simard a demandé de repenser l'espace de sa maison, semble avoir donné une ample

respiration à l'intérieur, très dégagé. « Mon premier geste a été d'ouvrir le toit, pour faire entrer la lumière, explique M. Bouchard. Les murs extérieurs et les plafonds forment une coquille beige. Les couleurs à l'intérieur créent des volumes donnant une illusion de grandeur. »

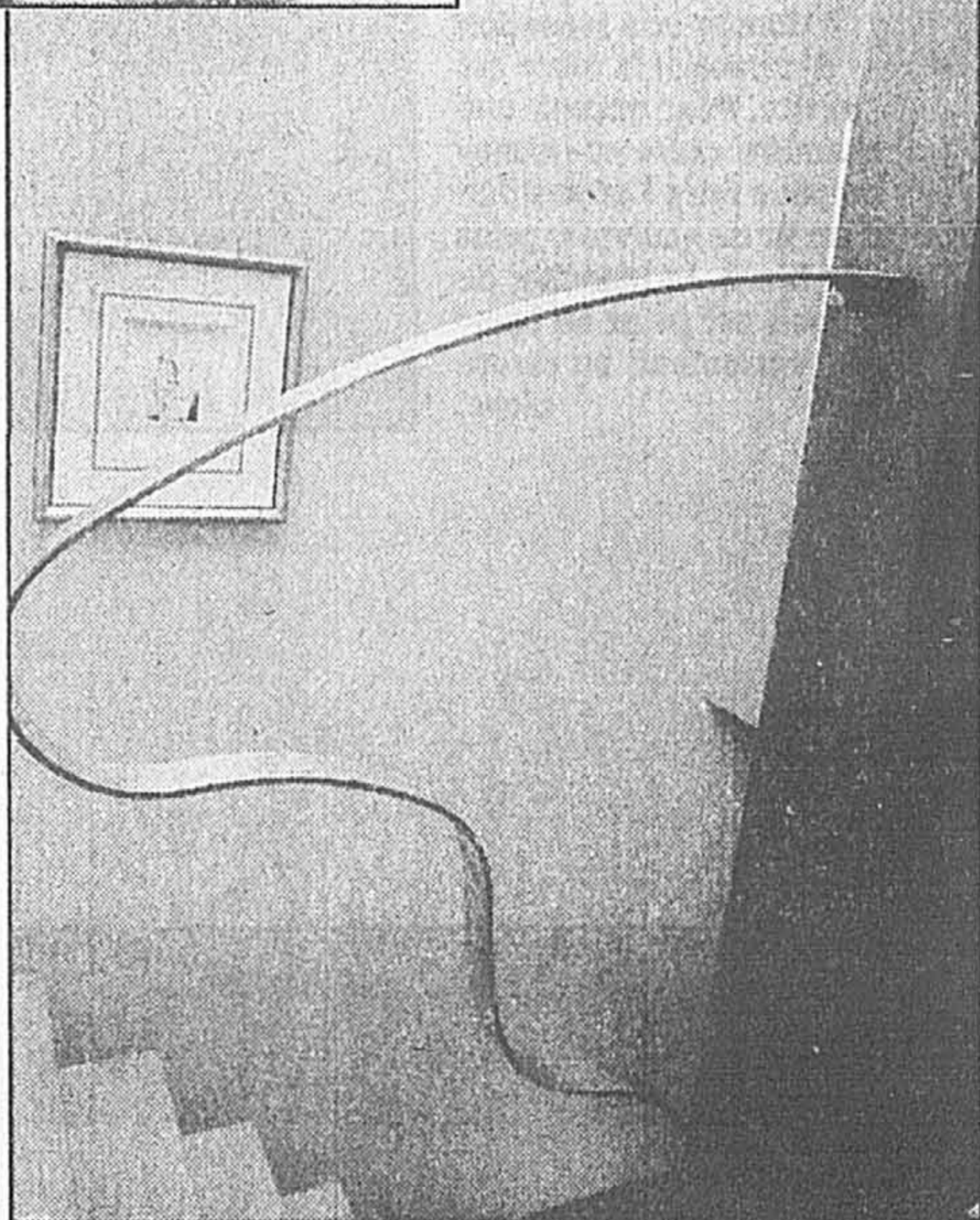
M. Simard a apprécié l'audace de Claude Bouchard. « Par exemple, Claude a fait une chose qui semblait impossible, écarter les murs pour modifier l'escalier intérieur. » Le résultat est saisissant, élargi, l'escalier semble s'élever dans le vide. M. Simard a créé la rampe de

l'escalier, une oeuvre aux formes ondulantes, fluides, dynamiques.

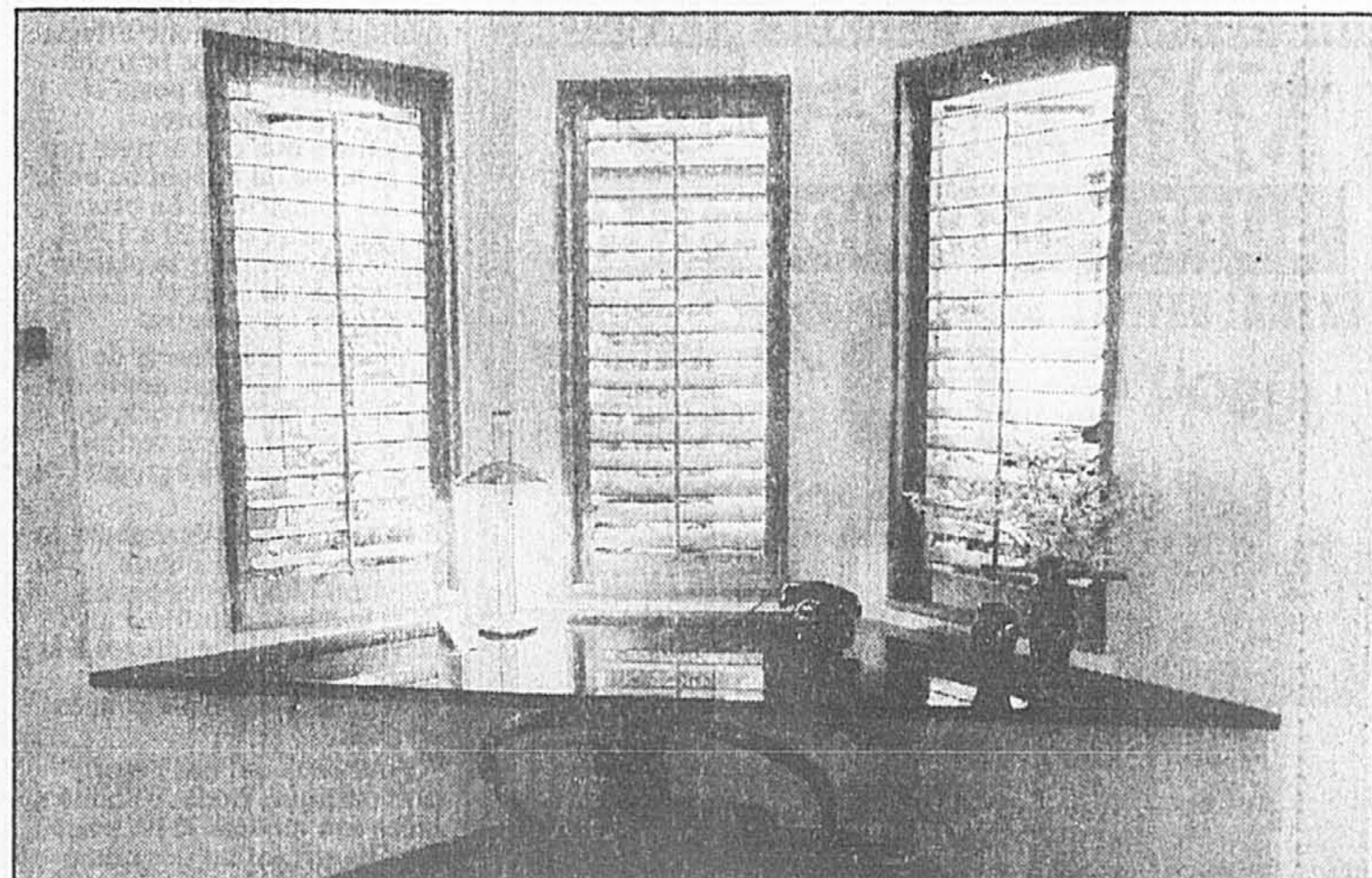
D'autres designers ont participé à la création de la maison. Daniel Rochon a été consulté dans ce projet pour les détails et les accessoires. Christopher Wright a conçu le foyer et l'ensemble de meubles extérieurs Allibert, François Duval a dessiné certains accessoires en plus d'aménager la terrasse à l'arrière. Les meubles de plusieurs designers, membres de la Société des décorateurs-ensembliers du Québec, se retrouvent également dans la maison.

L'extérieur de la maison respecte le style des constructions environnantes.

PHOTOS ROBERT MAILLOUX, La Presse

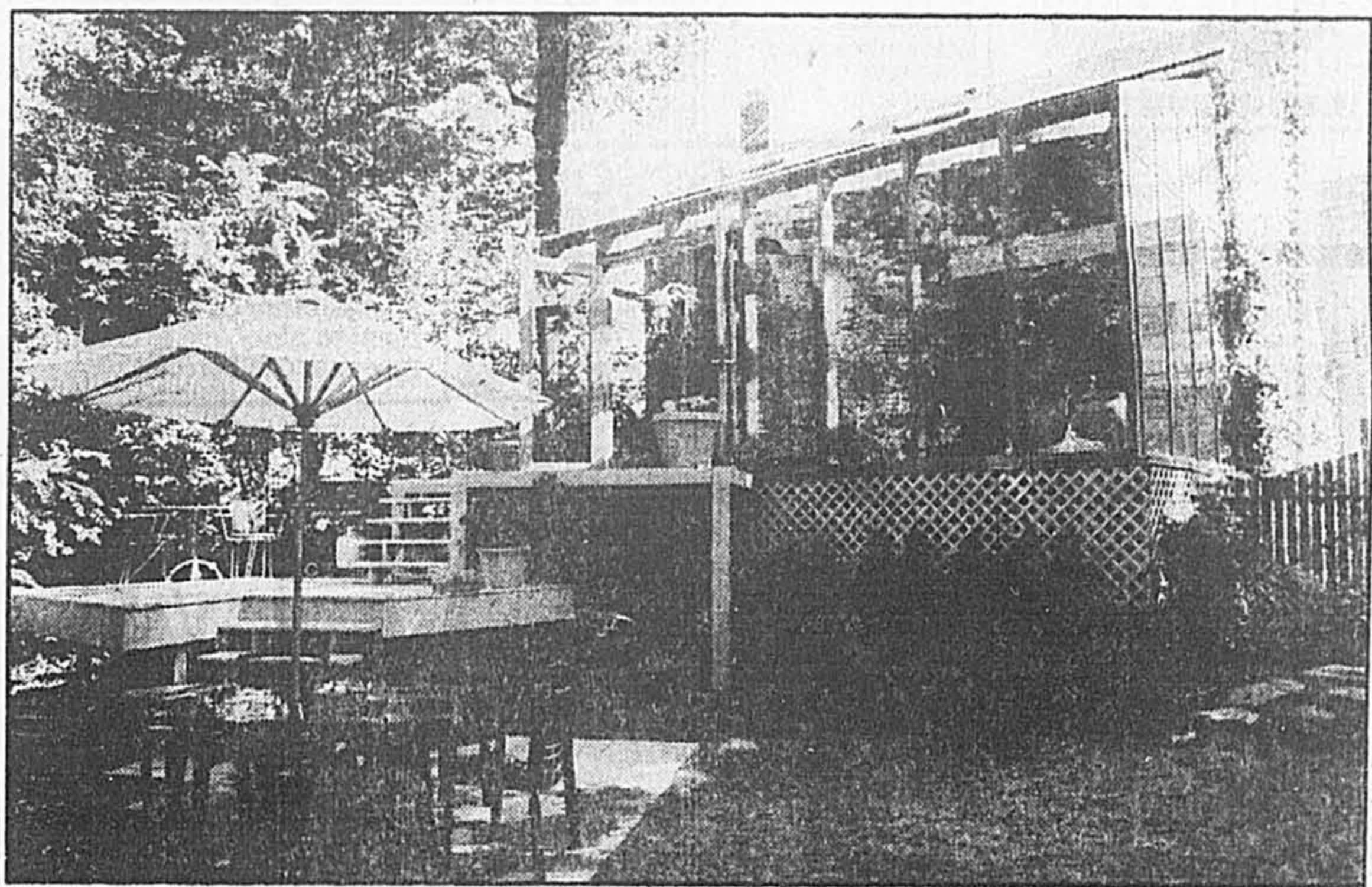


Jean-François Simard a conçu la rampe de l'escalier comme un ruban très léger



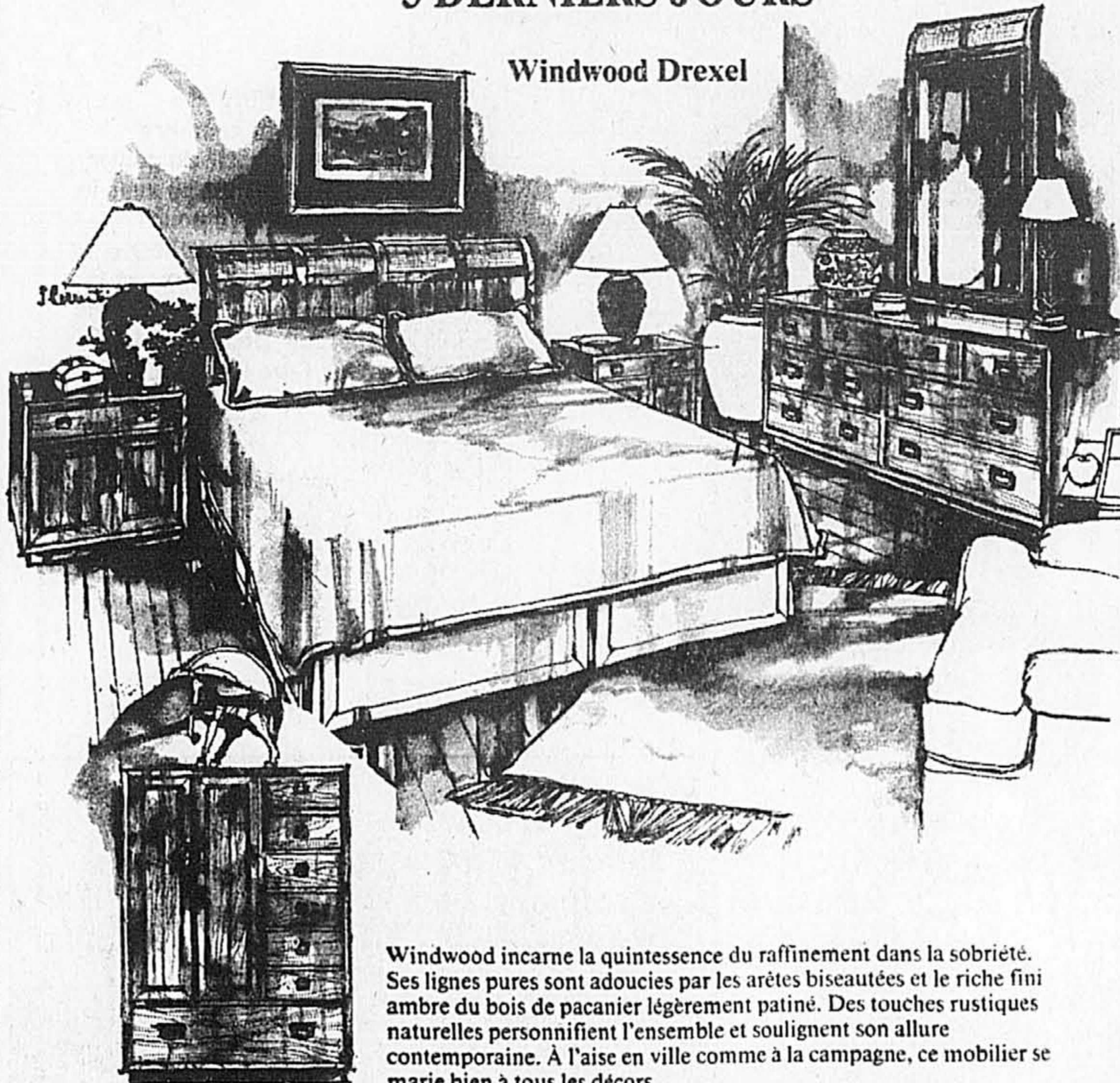
Les persiennes du coin bureau donnent sur la serre à l'arrière de la maison. La table de travail semble flotter et s'adapte parfaitement à l'espace.

Prolongée par la serre, l'étroite maison qui semble pourtant très grande, s'ouvre sur une terrasse aménagée avec un goût très sûr.



**SOLDE SEMI-ANNUEL FRASER**  
Sous le signe de l'élégance  
3 DERNIERS JOURS

Windwood Drexel



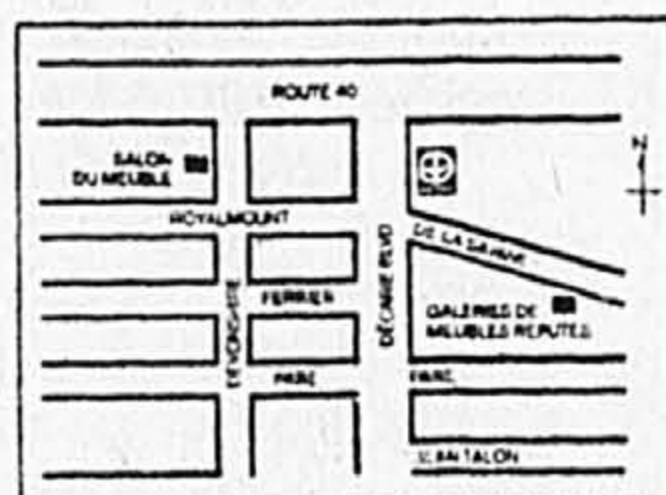
Windwood incarne la quintessence du raffinement dans la sobriété. Ses lignes pures sont adoucies par les arêtes biseautées et le riche fini ambre du bois de pacanier légèrement patiné. Des touches rustiques naturelles personnifient l'ensemble et soulignent son allure contemporaine. À l'aise en ville comme à la campagne, ce mobilier se marie bien à tous les décors.

6 pièces Ord. 6 995\$ **SOLDE 5 389\$**

Notre solde semi-annuel met en vedette des milliers de pièces recherchées provenant des quatre coins du monde, offertes à des rabais de 10% à 50% et même plus. Le solde prend fin le samedi 1er septembre.

Politique exclusive d'échange  
Facilités de paiement  
Service de décoration gratuit  
Tapis d'Orient  
Service complet — avant et après-vente  
Grand stationnement

**Fraser**  
Depuis 1880  
Galerie de meubles réputés



4950, de la Savane, Montréal — (514) 342-0050  
8300, Devonshire, Montréal — (514) 731-7518

*Cuir de luxe*

*De notre merveilleuse sélection de cuirs*

*Vêtements "tout aller"*

*Un investissement sûr*

*Disponibles dans votre taille*

*Donnez-vous une nouvelle allure!*

**SALON JULIETTE**

CENTRE DE LA MODE TAILLES (14-26)  
5457, ch. Queen Mary 484-3558  
Stationnement gratuit 11 a.m. - 5 p.m. 5120, av. Earncliffe (angle ch. Queen Mary)  
À Toronto: SALON FEMME 325, rue Eglinton ouest

# Téléphonie-mania

■ Il y a quelques dizaines d'années à peine, c'est la compagnie de téléphone qui distribuait les appareils et comme pour le modèle T de Henry Ford, vous aviez droit à votre couleur préférée — du moment que c'était le noir.

À cette époque, le téléphone était encore considéré comme un objet purement utilitaire. De nos jours, cependant, il est devenu un article que les gens achètent aussi par goût, un peu comme les montres Swatch.

Cet été, le Consumers Electronics Show à Chicago a permis de dévoiler une impressionnante collection de nouveaux téléphones; certains offrent des caractéristiques

vraiment pratiques alors que d'autres ne doivent leur existence qu'à leur aspect fantaisiste.

Les brochures publicitaires de Fun Phones, de l'entreprise Fun Products de Berkeley, en Californie, promet des téléphones intégrant huit effets sonores « qui feront capoter vos amis ». Il est difficile de ne pas être d'accord en entendant les jappements, les claquements de fouet et les hurlements de sirènes qui s'y trouvent. Vous en voulez davantage? Que penseriez-vous d'un coup de feu, d'un sifflet strident et de rires hystériques? Voilà une façon bien différente de

commander de la pizza.

Pour un peu plus de 100\$, vous pouvez obtenir le Metrosound Fun Phone, avec huit effets sonores digitalisés pré-programmés qui sont actives en appuyant sur un bouton placé sur la base du téléphone. Les sons sont enregistrés digitalement et conservés sur une puce électronique, assurant ainsi une qualité de son durable. Comme les sons sont amplifiés dans le récepteur, votre interlocuteur obtient l'effet désiré — et vous de même — chaque fois que le son est déclenché.

Pour les consommateurs qui aiment la fantaisie mais n'ont pas vraiment besoin d'un autre appareil, Fun Products a fabriqué le Fun Phone Effects Box, appareil qui se branche sur n'importe quel poste et offre 15 effets sonores digitalisés qui sont activés par les boutons du téléphone ou le clavier numérique. Le prix devrait varier de 120 à 130\$, ce qui est peu pour le plaisir d'étonner vos amis et d'éloigner les gêneurs.

Un autre fournisseur de téléphones nouveau genre est Ronsonic, de New York, qui offre Timetel, poste vertical avec réveil intégré et rappel de sonnerie.

Ronsonic offre également le Ron-295 Baseball Phone (environ 80\$); vous parlez dans le bâton et utilisez un clavier numérique intégré à la partie supérieure de ce qui ressemble à une balle coupée en deux.

Pour ceux qui ont l'esprit plus pratique, Code-A-Phone a lancé son modèle 7110, poste sans fil offrant un deuxième clavier numérique intégré à la base en plus d'un poste à haut-parleur, de façon à pouvoir faire et recevoir des appels depuis le combiné ou la base. Il s'agit essentiellement de deux téléphones en un seul. Le prix devrait être d'environ 160\$.

Toshiba fabrique actuellement un appareil combinant télécopieur, téléphone, photocopieuse et répondeur téléphonique. Le modèle 3600, qui peut conserver jusqu'à 30 numéros de télécopieur et 30 numéros de téléphone pour rappel automatique rapide, comprend aussi un affichage à cristaux liquides de deux lignes, une fonction d'appel en attente et la possibilité de former le numéro alors que le combiné repose sur le berceau.

# Histoire de lits

■ Les décorateurs et aménagistes auront beau faire, le design contemporain ne parviendra pas à s'implanter dans toutes les demeures et toutes les régions du pays.

Il y a et il y aura sans doute toujours des gens qui préféreront les ambiances romantiques rétro aux lignes épurées des meubles contemporains et la « surcharge » au minimalisme.

Le commerce de l'antiquité est donc toujours florissant et les fabricants de papiers peints et de tissus proposent dans leurs catalogues ou sur leurs cintres d'échantillons, des éléments qui s'harmonisent avec ce mobilier pour reconstituer

des décors d'antan.

Le lieu privilégié pour la reconstitution d'une « scène » d'époque, c'est la chambre à coucher. Comme si on voulait s'éveiller le matin dans un univers qui évoque un temps où le temps s'écoulait lentement, calmement, avant de replonger dans la fébrile activité des années 1990.

Il y a donc tout ce qu'il faut pour cela chez les antiquaires et chez certains distributeurs qui offrent à leur clientèle des reproductions de mobiliers et d'éléments de décoration rétro. Le reste est affaire de goût, d'argent, et d'imagination.



Les décorateurs de chambres à coucher rétro affectionnent les motifs fleuris. Le choix du papier peint et du recouvrement de lit coordonné doit être fait judicieusement. Des motifs minuscules, sur fond clair, contribueront à donner une sensation d'espace si la pièce est petite. Pour obtenir une chambre claire et « jeune » on peut faire l'acquisition d'un lit de « cuivre », peint en blanc. Le plancher de bois est peint en blanc également, ou cèrusé blanc.



Dans cette chambre rétro, le motif du papier peint s'harmonise avec le tissu employé pour confectionner la literie, le baldaquin, la nappe et le recouvrement du siège du fauteuil. Un décor idéal pour faire la grasse matinée.



À partir des mêmes éléments, nous pouvons obtenir un résultat différent. Le choix du mobilier, du papier peint et des tissus coordonnés traduit cette fois une certaine notion d'austérité. Le baldaquin évoque la forme d'une tente déployée sur un champ de bataille napoléonien bien que le lit soit en rupture de ban avec l'Empire.

**DIRECTEMENT DE L'IMPORTATEUR**

**タリ 天(一)天**

**SUPER LIQUIDATION**

**EXTRA! EXTRA! JUSQU'À 70% SUR MEUBLES CHINOIS CORÉENS**

**16 JOURS SEULEMENT**

**SAMEDI 1ER SEPTEMBRE AU DIMANCHE 16 SEPTEMBRE**

Paravent Coromandel (4 panneaux de laque noir)	Prix ord.	NOTRE PRIX
700\$	365\$	
Bar à boisson incrustation de pierre douce	2499\$	950\$
Table en pierre de savon noire (ensemble de 4)	675\$	275\$
Chambre à coucher en bois de rose	8500\$	4350\$
Curio sculpté en bois de rose	3299\$	1770\$
Fameux secrétaire « Calton »	3600\$	1665\$
Mobilier S.A.M. 8 chaises en laque noir	8500\$	4250\$
Vaisselle en laque noir	8500\$	4250\$
Tableaux muraux et ensemble de 4	360\$	145\$
Paravent Coromandel 6 panneaux	1255\$	460\$
Colfre cèdre bois de rose	1375\$	650\$

**PRIX ORD.: 4900\$ NOTRE PRIX: 1470\$**

**OUVERT SAM. ET DIM. JUSQU'À 5 H PM**

**LUNDI AU VENDREDI DE 10 h à 21 h**

**Place KNOSSOS**  
8085, boul. Taschereau Brossard J4Y 1A4 (voisin rotin Artisateck) (514) 443-2271

**DIRECTEMENT DE L'IMPORTATEUR**

# Grande ouverture

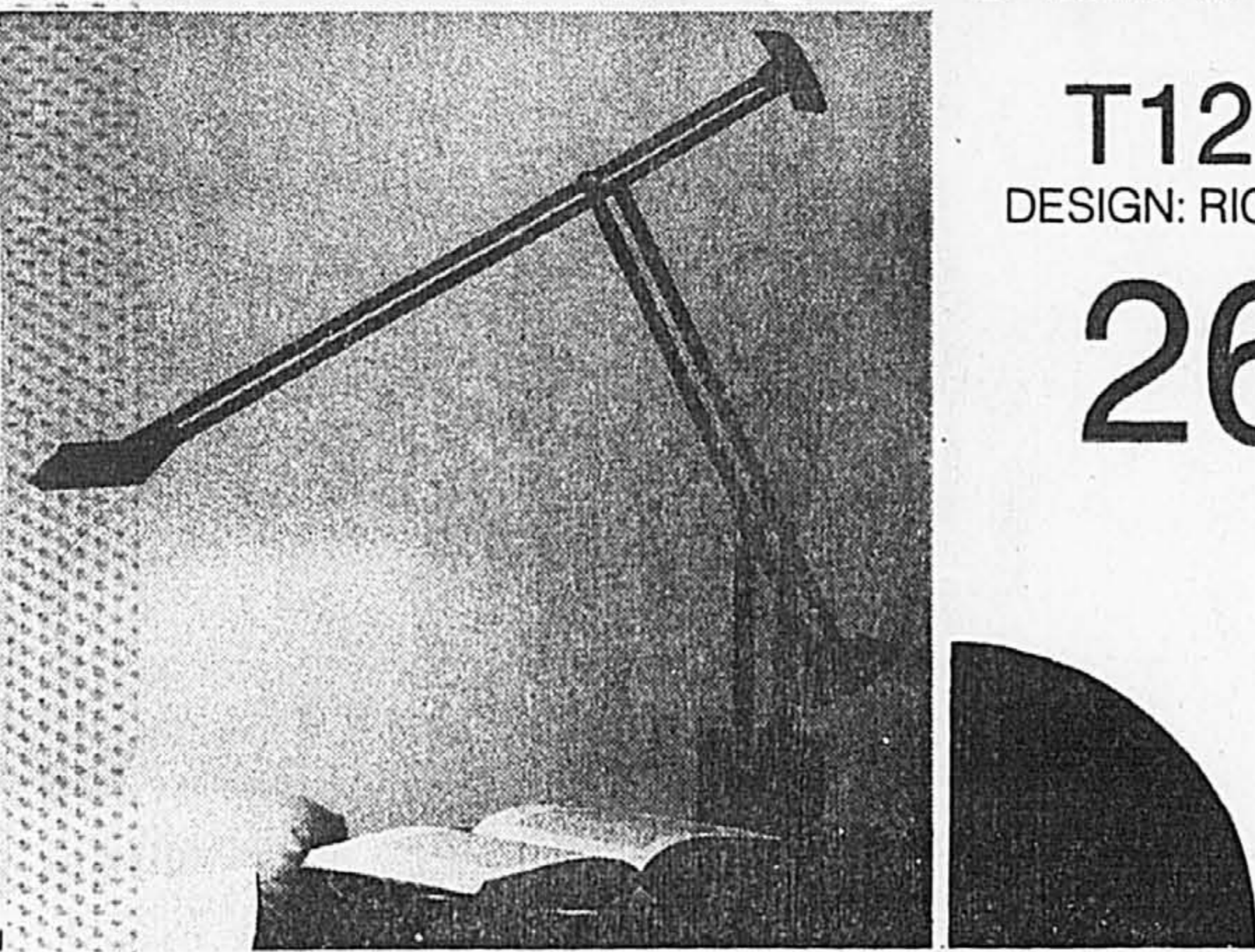
Votre nouvelle source de luminaires exclusifs

• Salle d'exposition de classe européenne et au charme italien

• Le plus grand choix de luminaires ARTEMIDE, marque renommée dans le monde entier

• Service personnalisé et consultation d'éclairagistes professionnels

# VENTE D'OUVERTURE



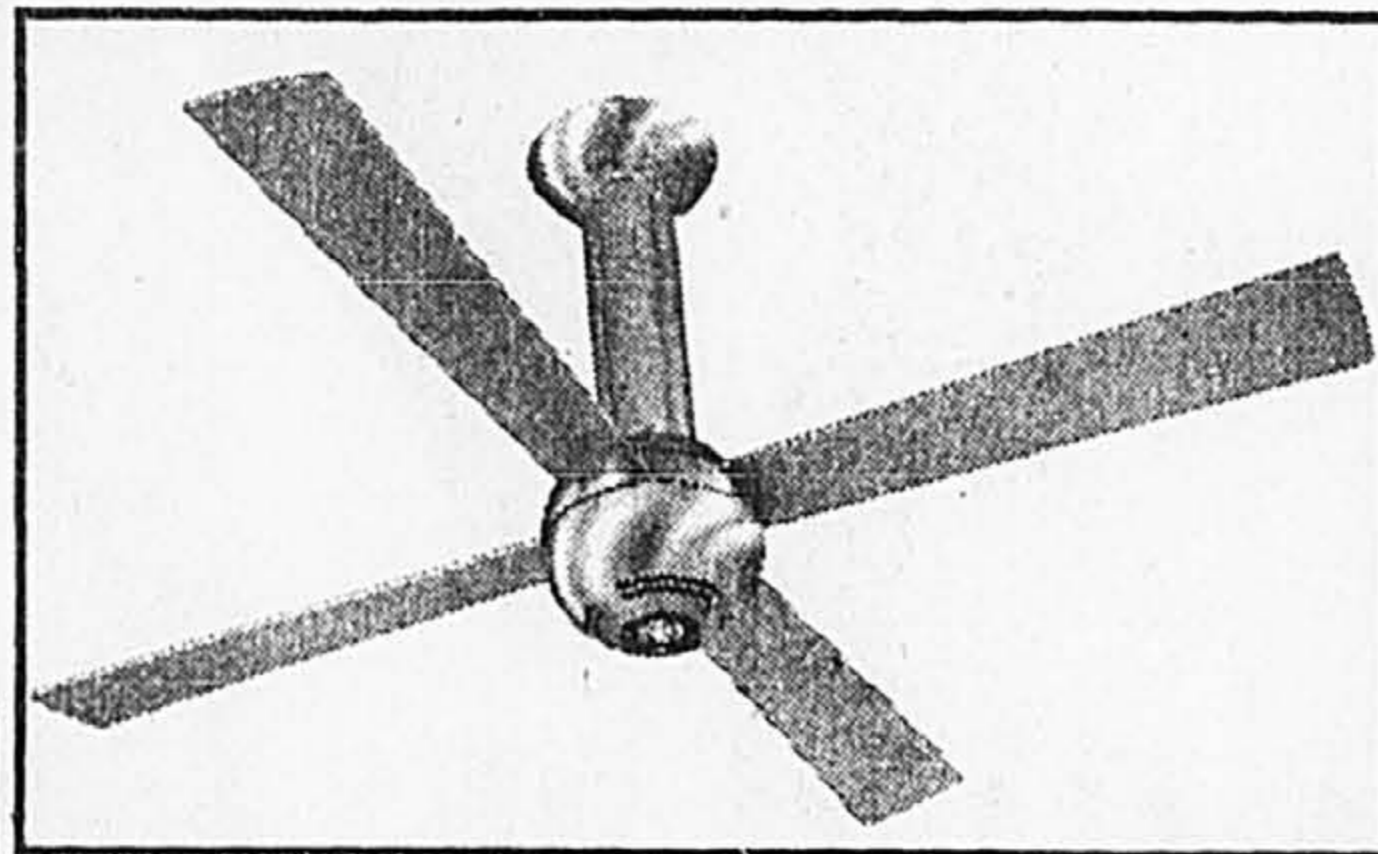
**T1210 35**  
DESIGN: RICHARD SAPPER

**269\$**

**VENTILATEUR STRATOS**  
DESIGN: RON REZEK  
Disponible en blanc, noir et colorie granite.

**295\$**

Avec luminaire à halogène... **395\$**



**VIA PALACE**

4875, rue JEAN-TALON ouest (PRÈS DE L'AV. VICTORIA)  
Tél.: 733-1330

## Tapisserie et orfèvrerie au château Dufresne

■ Du 14 septembre au 11 novembre, le Musée des arts décoratifs de Montréal présente au château Dufresne deux expositions, l'une consacrée à la tapisserie et l'autre à l'orfèvrerie.

La narration dans la tapisserie est une exposition itinérante des oeuvres de cinq artistes contemporains de trois pays.

Le siècle dernier nous a apporté un renouveau d'intérêt à l'utilisation de la narration dans les arts visuels et une approche post-moderne qui simplifie le contenu narratif en incorporant des signes, symboles et métaphores qui sont autant de clés d'interprétation pour le visiteur.

Les cinq artistes de *La Narration dans la tapisserie* se sont rencontrés lors d'une exposition à laquelle ils participaient au Cheney Cowles Museum à Spokane (Washington) en 1986.

Malgré une approche différente ils ont découvert d'importants liens communs dans leur utilisation de la narration non-traditionnelle: *Sharon Marcus* (États-Unis) voit des ruines architecturales comme des symboles socio-politiques; *Marcel Marois* (Canada) utilise des images de journaux pour créer des paraboles écologiques, par exemple dans «Passage interrompu», la destruction massive de cariboux au site d'un nouveau barrage sur leur route de migration.

L'histoire d'un homme assassiné pour avoir chanté lors de funérailles a fourni le texte que *Ann Newdigate Mills* (Canada) a superposé à la beauté du paysage de l'Afrique-du-Sud, son pays natal, dans «Sentences: Xhosas». *Ruth Scheuer* (États-Unis) encadre des figures urbaines dans des paysages théâtraux afin de créer des drames ambigus; *Marta Rogoyska* (Grande-Bretagne) utilise une relation abstraite entre signes et symboles dans sa création narrative subliminale.

### Orfèvrerie

Le Musée des arts décoratifs de Montréal exposera également, du 14 septembre au 11 novembre, une cinquantaine d'oeuvres de l'orfèvre canadien *Lois Etherington Betteridge*, véritable artiste des métaux précieux.

Née à Drummondville, *Lois Etherington Betteridge* a grandi à

Hamilton, Ontario. Après avoir fréquenté l'Ontario College of Art elle a poursuivi ses études aux États-Unis, à l'University of Kansas, puis à la Cranbrook Academy of Art, à Bloomfield Hills, Michigan où elle a appris le métier sous la direction de Richard Thomas. Elle travaille comme orfèvre depuis 1952. Elle reçoit des commandes de pièces d'orfèvrerie religieuse, des bijoux et de l'argenterie incluant des oeuvres destinées aux premiers ministres canadiens et hommes d'état étrangers. Reconnue

internationalement, Betteridge a participé à plus de soixante-quinze expositions au Canada, aux États-Unis, au Royaume-Uni, en France, en Belgique et au Japon.

Par sa formation aux États-Unis, *Lois Etherington Betteridge* a été marquée par l'influence scandinave moderniste qui a fortement teinté la production américaine de l'après-guerre. L'approche fonctionnaliste caractérise ses oeuvres de jeunesse, avec des formes simples, des lignes pures, des surfaces dépouillées. Si elle privilégie l'argent, elle travaille également d'autres alliages et métaux non précieux. Elle demeure fidèle aux techniques traditionnelles de l'orfèvrerie — martelage, ciselure, repoussé, gravure —, répudiant d'emblée toutes méthodes industrielles.

Depuis une vingtaine d'années, on a observé chez Betteridge un relâchement

des formes et une augmentation d'effets texturés. Ses oeuvres exposées au Musée des arts décoratifs reflètent cette évolution formelle. Son *Honey Pot* de 1976 retient l'attention avec des volumes pleins, sans arêtes, des surfaces texturées, une oeuvre empreinte de fantaisie mais où la fonction demeure présente. Selon Betteridge, les objets doivent ennoblir, par leur beauté, nos gestes quotidiens.

L'exposition *Lois Etherington Betteridge* a été organisée par l'Art Gallery de Hamilton. Elle réunit quarante objets créés dans la dernière décennie, 5 ou 6 pièces de création plus ancienne et une dizaine de bijoux. Un catalogue en anglais accompagne l'exposition.

## CÉRAMIQUES

MAINTENANT EN MAGASIN

NOUVEAUTÉS 90

VASTE CHOIX DE TUILES CÉRAMIQUES MARQUETERIE, LIÈGE POUR INSONORISATION, TABLES DE MARBRE, MARBRE AGGLOMÉRÉ

- Service d'installation
- Nous vous prêtons les outils et vous conseillons pour la pose de votre céramique
- Livraison gratuite
- Estimation gratuite sur la pose
- Vente d'outils de pose de céramique

Depuis 1980, à votre service

CERAMIQUES  
*Avir*

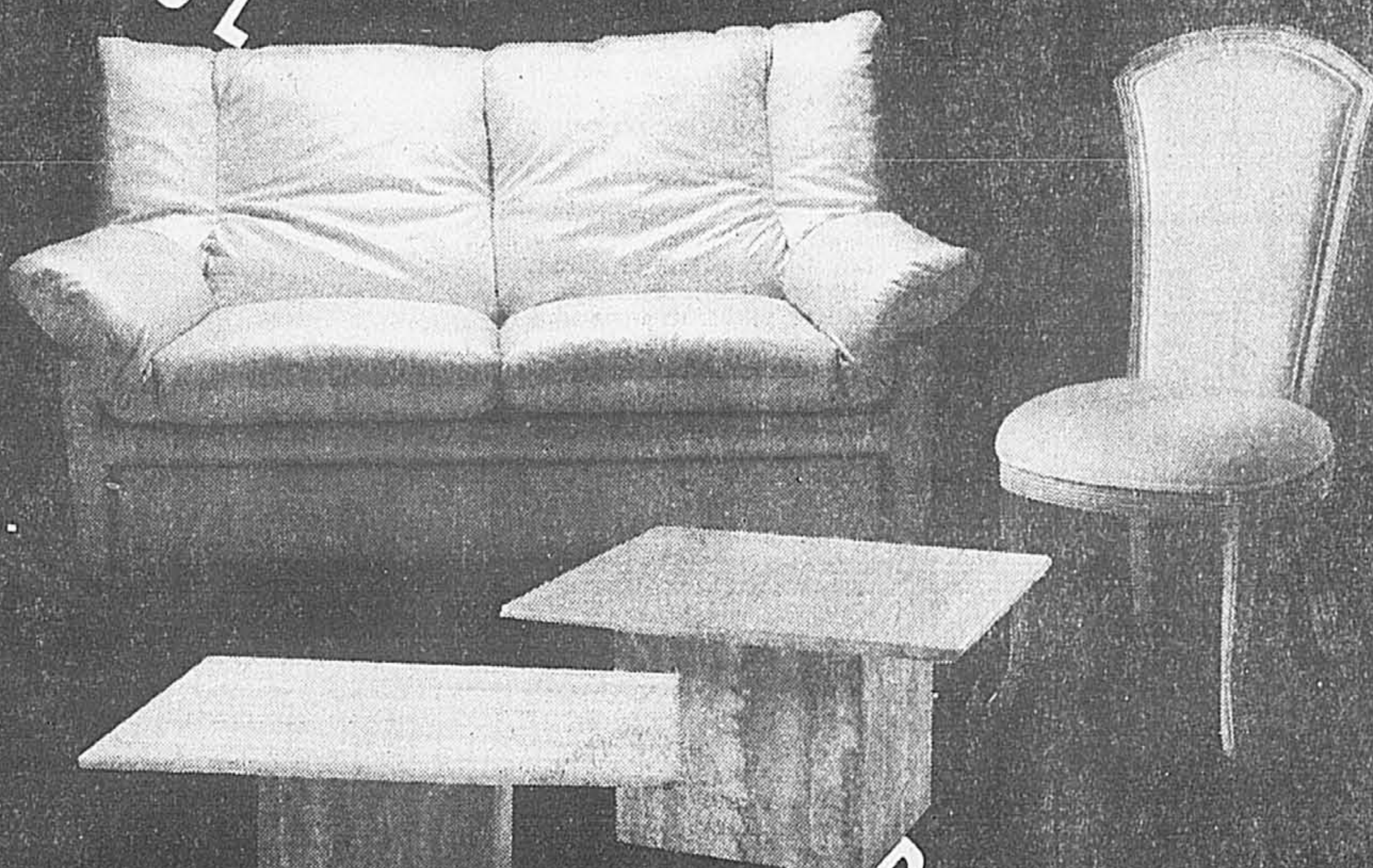
525-2847

4445, PAPINEAU

Au sud de la rue Mont-Royal

- Grand stationnement
- Autrefois au 6564, St-Laurent

# UNE VAGUE



# DE PROMOTIONS!

# BRADERIE JUSQU'À 40% DE RÉDUCTION SUR LA PLUPART DE NOS COLLECTIONS

# 3 DERNIERS JOURS

L'EXPRESSION ACCESSIBLE DU BON GOÛT... DEPUIS 1950

mariette  
clermont

6255 ST-HUBERT 273-7711 • 2020 UNIVERSITÉ 845-7296 • 4300 DE LA SAVANE 735-1242 • 2300 BOUL. LE CORBUSIER, LAVAL 382-8870

## Un jugement favorable à une lesbienne est contesté

Presse Canadienne  
OTTAWA

■ Le ministère de la Défense a résolu de contester une décision lui intimant de reprendre une femme lieutenant de l'air qui a été expulsée de l'Armée pour lesbianisme.

Le Comité de surveillance des activités de renseignements de sécurité, qui veille sur le Service canadien du renseignement de sécurité (SCRS), a statué que Mme Michelle Douglas n'aurait pas dû être privée de son attestation de sécurité et chassée de l'Armée.

L'Armée a ouvert une enquête quand Mme Douglas, 26 ans, a entrepris d'étroites relations avec une personne soupçonnée d'activités homosexuelles. Les militaires affirment que Mme Douglas a pris sans permission connaissance d'un rapport confidentiel sur son amie, démontrant ainsi «à la fois son mépris pour la sécurité et une loyauté apparemment extrême à l'égard de la communauté homosexuelle».

Tout en considérant que Mme Douglas s'est méconduite, le Comité de surveillance a conclu que le comportement de la jeune femme résultait de la politique anti-homosexuelle de l'Armée et il critiqué le traitement de Mme Douglas par les militaires. Celle-ci avait été emmenée sous un faux prétexte dans une chambre d'hôtel où elle fut interrogée sur ses activités sexuelles par deux hommes, forcée de passer au détecteur de mensonges et privée du droit à l'assistance d'un avocat.

index  
l'index de

La Presse

Une mine de renseignements à la portée de vos doigts.

POUR COMMANDER, CORRIGER OU ANNULER votre annonce, de 8 h à 17 h, du lundi au vendredi 285-7111

TÉLÉCOPIEUR

848-6287

24-11 INDEX DES RUBRIQUES

INTERURBAIN SANS FRAIS: du lundi au vendredi, de 8 h à 17 h 1 (800) 361-5013
ANNONCES ENCADRÉES: du lundi au vendredi, de 8 h 30 à 17 h 285-7000

IMMOBILIER 100 RESIDENTIEL

Table listing real estate services: Achat - Vente - Echange, Location, etc.

IMMOBILIER 100 INVESTISSEMENT COMMERCIAL INDUSTRIEL

Table listing commercial and industrial real estate services: Achat - Vente - Echange, Location, etc.

IMMOBILIER 100 MARCHANDISES ET SERVICES 200

Table listing merchandise and services: Appareils électroménagers, Professionnels, etc.

IMMOBILIER 100 OFFRES D'EMPLOIS 300

Table listing job offers: Offres d'emplois (encadrés seulement), Postes cadres, etc.

IMMOBILIER 100 SERVICES PERSONNELS 400

Table listing personal services: Compagnes, compagnons, Agences de rencontres, etc.

IMMOBILIER 100 PLEIN AIR ET VÉHICULES RÉCRÉATIFS 600

Table listing recreational vehicles and outdoor services: Articles de sport, Articles de camping, etc.

IMMOBILIER 100 AVIS 800

Table listing notices: Avis légaux, Appels d'offres, Avis divers, etc.

IMMOBILIER 100 VISITES LIBRES

WESTMOUNT Le choix de l'excellence, le ne le plus ultra des condominiums. Prix à partir de 400,000. Visites libres les jours de 9 à 20 h et de 10 à 17 h samedi dimanche. 4165 Ste-Catherine O. 937-4312.

101 ILE DE MONTRÉAL C.M., Lacombe et McKenna, duplex semi-detaché, entièrement rénové, 3 chambres, jardin piscine. Pas d'impôt. 341-6060.

103 LAVAL RIVE NORD AVEC BUNGALOW PISCINE INTERIEURE, 2 chambres, 2 salles de bain, chauffage central, air conditionné, occupation immédiate. 215 000 \$, hyp. 11 1/2 %.

105 RIVE SUD BOUCHERVILLE, cottage 1985, 2 chambres, 2 salles de bain, piscine hors-terre 1989, grand terrain, entrée double. 641-3182.

109 BANLIEUE EST REPENTIGNY, rue Brébeuf, cottage neuf, 7 pièces, 2 salles de bain, 2 loges, garage, libre, 159 000 \$, 646-1380.

113 CONDINIUMS, COPROPRIÉTÉS A HUNTSVILLE, 131 000 \$, 4 chambres, 14h à 16h, tous les jours, 9885 rue Merritt. 554N DUPUIS CRTR - 383-4911.

125 CHALETS A Lac Supérieur, bord de l'eau, 4 1/2 pièces, maison hiver-été, 189 000 \$, 1819-8382-2170.

101 ILE DE MONTRÉAL A HUNTSVILLE, grand sol nivelé, confortable, vue exceptionnelle, foyer, rue tranquille, près de l'école. 155 000 \$ négociable. Daniel 725-7222, 721-8625.

101 ILE DE MONTRÉAL C.M., Lacombe et McKenna, duplex semi-detaché, entièrement rénové, 3 chambres, jardin piscine. Pas d'impôt. 341-6060.

103 LAVAL RIVE NORD AVEC BUNGALOW PISCINE INTERIEURE, 2 chambres, 2 salles de bain, chauffage central, air conditionné, occupation immédiate. 215 000 \$, hyp. 11 1/2 %.

105 RIVE SUD BOUCHERVILLE, cottage 1985, 2 chambres, 2 salles de bain, piscine hors-terre 1989, grand terrain, entrée double. 641-3182.

109 BANLIEUE EST REPENTIGNY, rue Brébeuf, cottage neuf, 7 pièces, 2 salles de bain, 2 loges, garage, libre, 159 000 \$, 646-1380.

113 CONDINIUMS, COPROPRIÉTÉS A HUNTSVILLE, 131 000 \$, 4 chambres, 14h à 16h, tous les jours, 9885 rue Merritt. 554N DUPUIS CRTR - 383-4911.

125 CHALETS A Lac Supérieur, bord de l'eau, 4 1/2 pièces, maison hiver-été, 189 000 \$, 1819-8382-2170.

101 ILE DE MONTRÉAL A HUNTSVILLE, grand sol nivelé, confortable, vue exceptionnelle, foyer, rue tranquille, près de l'école. 155 000 \$ négociable. Daniel 725-7222, 721-8625.

101 ILE DE MONTRÉAL C.M., Lacombe et McKenna, duplex semi-detaché, entièrement rénové, 3 chambres, jardin piscine. Pas d'impôt. 341-6060.

103 LAVAL RIVE NORD AVEC BUNGALOW PISCINE INTERIEURE, 2 chambres, 2 salles de bain, chauffage central, air conditionné, occupation immédiate. 215 000 \$, hyp. 11 1/2 %.

105 RIVE SUD BOUCHERVILLE, cottage 1985, 2 chambres, 2 salles de bain, piscine hors-terre 1989, grand terrain, entrée double. 641-3182.

109 BANLIEUE EST REPENTIGNY, rue Brébeuf, cottage neuf, 7 pièces, 2 salles de bain, 2 loges, garage, libre, 159 000 \$, 646-1380.

113 CONDINIUMS, COPROPRIÉTÉS A HUNTSVILLE, 131 000 \$, 4 chambres, 14h à 16h, tous les jours, 9885 rue Merritt. 554N DUPUIS CRTR - 383-4911.

125 CHALETS A Lac Supérieur, bord de l'eau, 4 1/2 pièces, maison hiver-été, 189 000 \$, 1819-8382-2170.

101 ILE DE MONTRÉAL A HUNTSVILLE, grand sol nivelé, confortable, vue exceptionnelle, foyer, rue tranquille, près de l'école. 155 000 \$ négociable. Daniel 725-7222, 721-8625.

101 ILE DE MONTRÉAL C.M., Lacombe et McKenna, duplex semi-detaché, entièrement rénové, 3 chambres, jardin piscine. Pas d'impôt. 341-6060.

103 LAVAL RIVE NORD AVEC BUNGALOW PISCINE INTERIEURE, 2 chambres, 2 salles de bain, chauffage central, air conditionné, occupation immédiate. 215 000 \$, hyp. 11 1/2 %.

105 RIVE SUD BOUCHERVILLE, cottage 1985, 2 chambres, 2 salles de bain, piscine hors-terre 1989, grand terrain, entrée double. 641-3182.

109 BANLIEUE EST REPENTIGNY, rue Brébeuf, cottage neuf, 7 pièces, 2 salles de bain, 2 loges, garage, libre, 159 000 \$, 646-1380.

113 CONDINIUMS, COPROPRIÉTÉS A HUNTSVILLE, 131 000 \$, 4 chambres, 14h à 16h, tous les jours, 9885 rue Merritt. 554N DUPUIS CRTR - 383-4911.

125 CHALETS A Lac Supérieur, bord de l'eau, 4 1/2 pièces, maison hiver-été, 189 000 \$, 1819-8382-2170.



