

Au campus Saint-Hyacinthe

(5e partie)

Des administrateurs en herbe...

Par Louise Lamothe

Il sera question cette semaine de l'option des techniques administratives dispensées au CEGEP Bourchemin et au campus de Saint-Hyacinthe.

Il faut définir le technicien en administration selon la spécialité choisie en troisième année de cegep, c'est-à-dire personnel, finance et production.

GÉNÉRALITÉS

Ce cours de trois ans a pour but de former avant tout des cadres intermédiaires en administration. Ils auront pour fonction de traduire en programme d'exécution les plans adoptés par la direction de l'entreprise. Le cadre intermédiaire réalise donc la liaison entre la direction et l'exécution. Il planifie dans le détail le travail de ses subordonnés, les entraîne et les dirige, rationalise les systèmes et procédures.

Les techniques administratives se divisent en différents secteurs dont le marketing (mise en marché, distribution et commercialisation); la finance (travail comptable, opérations bancaires et transactions commerciales); le personnel (gérance de bureau ou de succursale, relations publiques, direction de personnel); la production (programmation de la production, contrôle et inventaires).

PROGRAMME

Les étudiants en techniques administratives doivent choisir certains cours dans ces concentrations s'ils veulent

suivre un secteur (marketing, finance, personnel et production).

La comptabilité veut initier l'étudiant aux principes de base en comptabilité et permet de comprendre les états financiers afin de tirer les renseignements propres à guider l'action administrative.

Le marketing veut intéresser les étudiants à l'analyse du consommateur, des structures commerciales et des développements récents de la fonction commerciale dans notre économie.

L'organisation de l'entreprise ouvre l'esprit aux étudiants sur l'entreprise et sa complexité, sur les principes qui en régissent l'organisation.

La fonction et l'organisation du personnel familiarisent l'étudiant avec les différentes techniques nécessaires à l'administration du personnel.

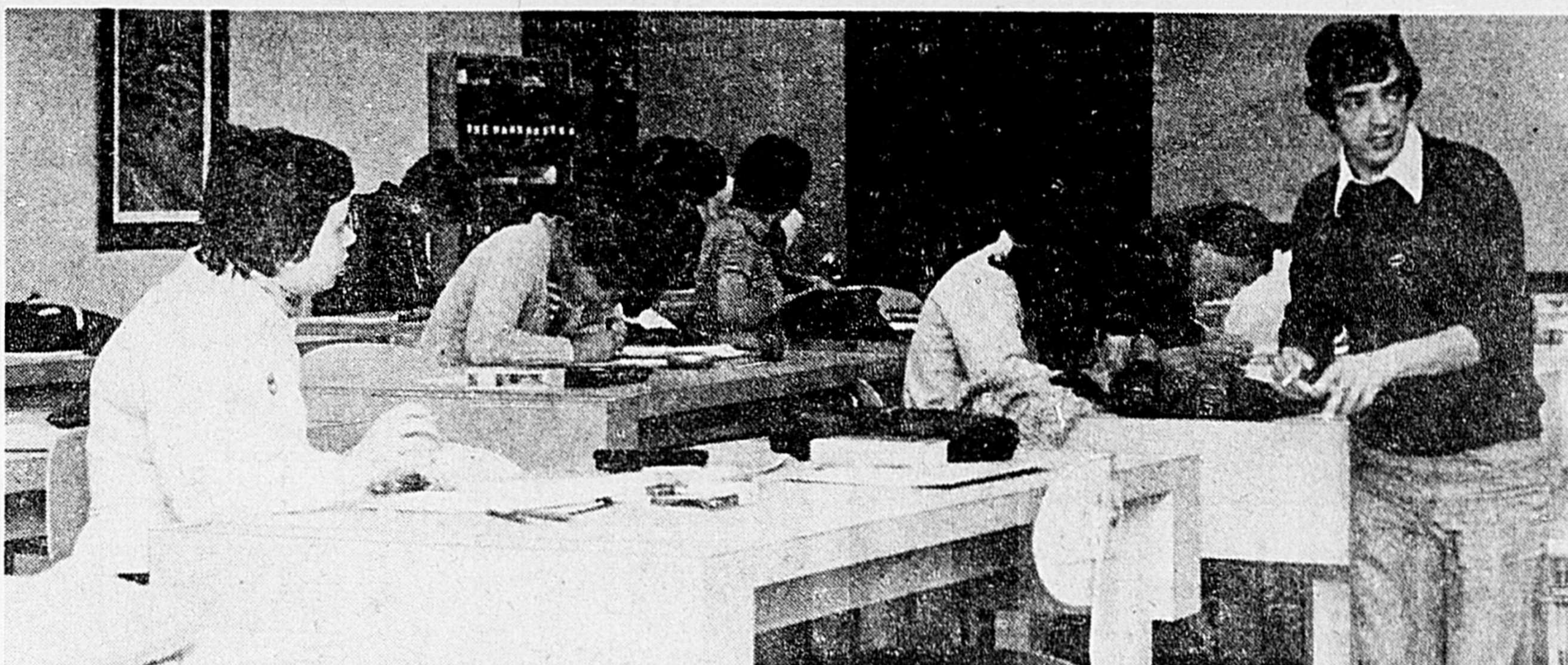
Les relations industrielles fournissent les notions de base nécessaires à la compréhension des relations entre employeurs et employés et à la préparation de conventions collectives.

L'administration vise à fournir l'opportunité de se familiariser avec l'application des notions théoriques telles que concepts, techniques et méthodes utilisées en administration.

COURS AU CAMPUS

Le campus Saint-Hyacinthe dispense le secteur "finance" tandis qu'à Tracy, c'est l'option production et Drummondville, l'option personnel.

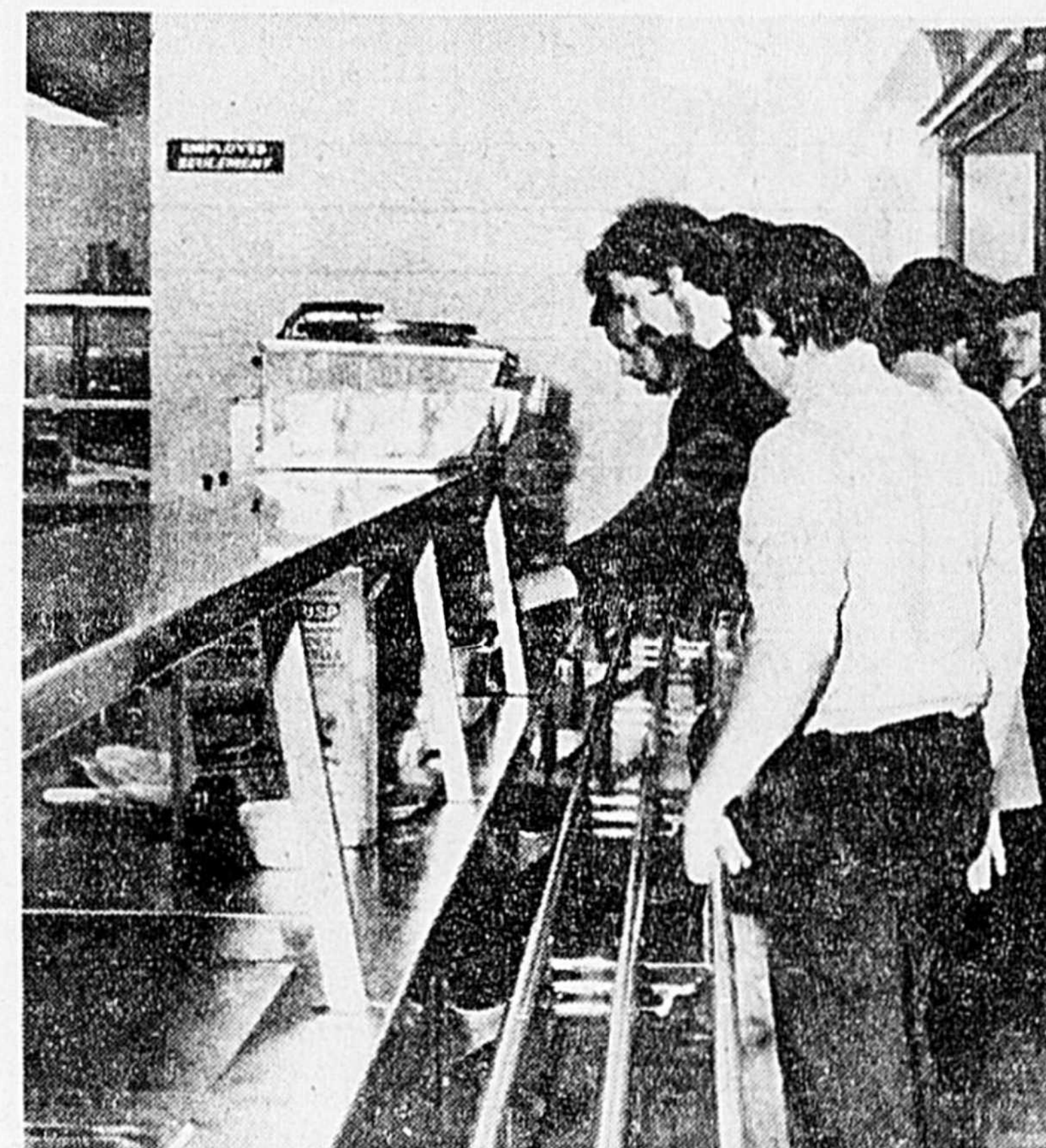
Les étudiants qui se spécialisent en finance au campus Saint-Hyacinthe



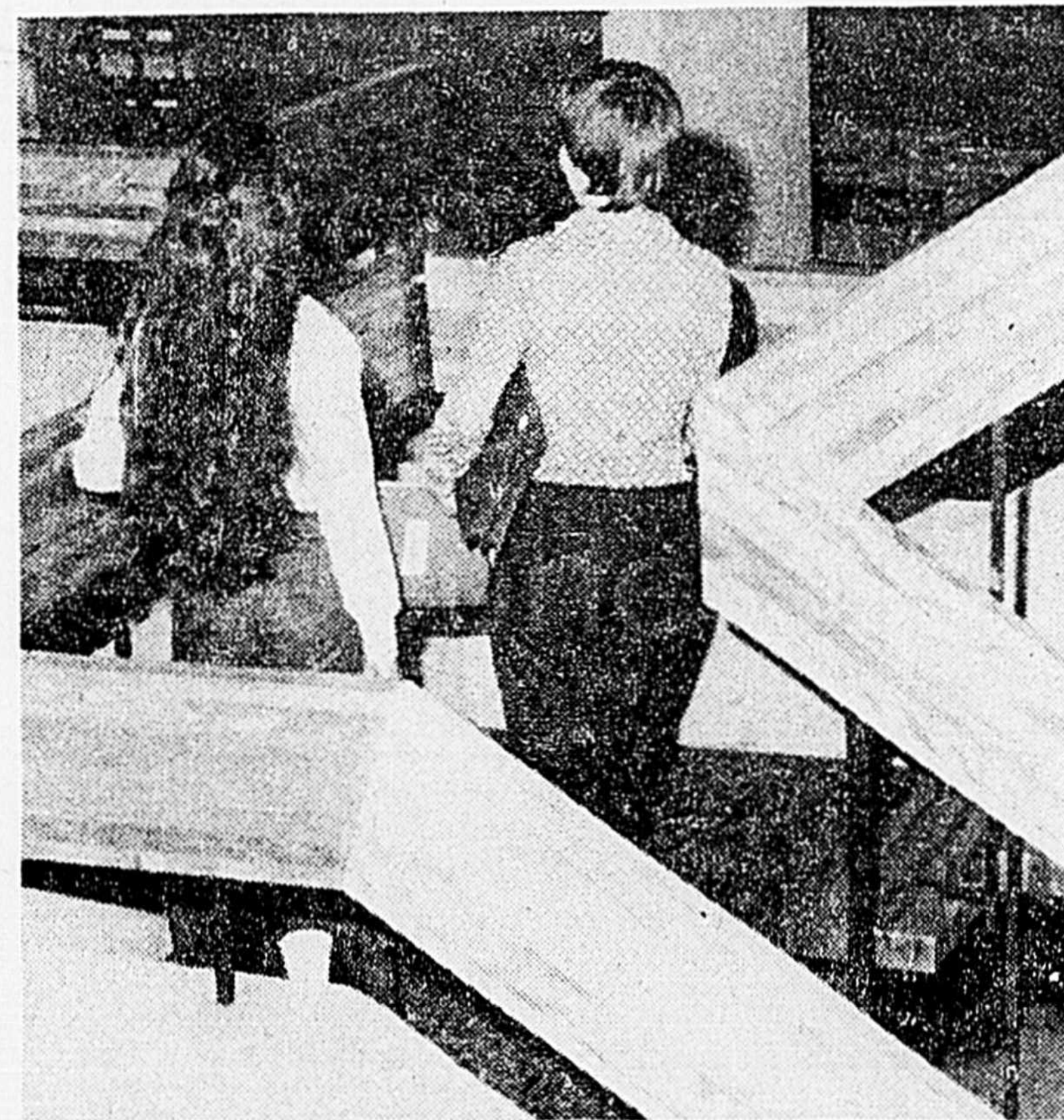
Les nouvelles salles de cours sont grandes et aérées. Le matériel scolaire est des plus modernes.



Le travail en équipe est beaucoup apprécié des étudiants et surtout c'est plus plaisant que de travailler en solitaire...



Les nouvelles installations du campus Saint-Hyacinthe offrent à la clientèle étudiante plusieurs commodités comme une cafétéria par exemple. Les étudiants peuvent prendre un repas complet à des prix des plus avantageux.



Le nouveau campus Saint-Hyacinthe est construit selon de nouvelles lignes architecturales. En effet, l'édifice est divisé en plusieurs blocs et les étudiants doivent emprunter des escaliers pour se rendre à leurs salles de cours.

occuperont sur le marché du travail des postes au niveau intermédiaire. Au sein d'une entreprise industrielle ou commerciale, ils procéderont à l'enregistrement des transactions financières, contribueront à la rentabilité de divers projets d'investissement, tout en étant responsables d'un personnel d'exécution.

Les étudiants qui seront finissants dans cette option se verront offrir des postes en comptabilité et en gérance dans les succursales bancaires. Ils seront responsables de la vérification et du contrôle dans les entreprises industrielles, commerciales et financières. Ils seront des spécialistes du crédit dans les banques, les caisses populaires et les compagnies de finance et aussi des coûts dans l'entreprise manufacturière et analystes des systèmes comptables pour les municipalités. Les gouvernements et les hôpitaux.

PERSPECTIVES PROFESSIONNELLES

Le nombre d'emploi s'accroît rapidement dans les secteurs de l'administration et du commerce. Cet accroissement

répond à celui de la production et aux progrès techniques qui affectent l'industrie et le commerce. Des débouchés intéressants sont donc offerts aux futurs techniciens en administration. On leur demandera de remplir des fonctions se situant entre les postes de commande et les tâches du personnel subalterne.

Pour les finissants en option marketing, les secteurs sont très variés: système de vente et représentation, publicité, lieu de vente et présentation des produits, élaboration et mise en marché des tarifs, sondages d'opinions, études de comportement et études de marché.

Les diplômés de l'option personnel ont pour principales tâches: normes techniques et procédure d'embauchage, prévisions des besoins humains, application de la politique des salaires, étude de rentabilité de la main-d'oeuvre, application et organisation des promotions, préparation des dossiers de convention collective.

Pour les étudiants en option finance, ils occupent des postes intermédiaires, au sein d'une entreprise commerciale ou

industrielle comme cela a déjà été mentionné précédemment. Les autres diplômés qui se sont spécialisés en production sont embauchés par les industries manufacturières et les usines de production.

PRÉ-REQUIS

Les étudiants qui veulent se diriger en techniques administratives doivent avoir comme pré-requis leurs mathématiques 522 du secondaire V. Les cours dispensés dans les cégeps durant les deux premières années sont les mêmes pour chacune des voies de sortie de l'étudiant et celui-ci peut les suivre à tous les collèges qui

dispensent l'option techniques administratives.

La troisième année en est une de spécialisation et l'étudiant doit s'inscrire obligatoirement au campus qui dispense la voie de sortie de son choix.

La semaine prochaine, il sera question de l'informatique, technique dispensée au campus Saint-Hyacinthe du cegep Bourchemin. Nous nous attarderons sur la nature du travail, sur les qualités requises et les pré-requis demandés, la formation et le programme ainsi que sur les perspectives professionnelles et la formation ultérieure.

Annonces classées

Faites porter à votre compte

vous n'avez qu'à donner votre numéro de carte CHARGEX ou MASTER CHARGE en commandant votre annonce

CHARGEX - MASTER CHARGE

Allstate

COMPAGNIE D'ASSURANCES GÉNÉRALES

VIE - FEU - VOL

AUTOS CAMIONS RESIDENCES COMMERCES INDUSTRIES

Guy Lamarine

acceptons les frais d'appels

agent d'assurances

1946 RUE PRINCIPALE, STE-JULIE JOL ICO

tél.: 649-2252

PAUL TAFFIN
AUDIOPROTHÉSISTES

C.P. 354, Tour de la Bourse
800 Place Victoria, Montréal, P.Q.
Tél.: 866-7422

H4Z 1H9

REGION DE ST-HYACINTHE:

Notre collaborateur M. Jacques Taffin, Audioprothésiste, sera sur place les 2e et 4e vendredi de chaque mois de 15 heures à 19 heures ou sur rendez-vous chez:

Gérard Bousquet, Pharmacien,
2416 Dessaulles, St-Hyacinthe, Québec.
Tél.: 774-5389

Mark Ten

VAS-Y DONC

25 CIGARETTES

Quand t'as le goût

Avis: Santé et Bien-être social Canada considère que le danger pour la santé croît avec l'usage - éviter d'inhaler. Moy. par cigarette. Régulier: goudrons 16mg, nicotine 1.2mg. King: goudrons 18mg, nicotine 1.4mg.

Pour les mères-chefs-de-famille

La prochaine réunion aura lieu à la salle communautaire de la Terrasse

Patron, 744 de la rue Girouard à 19h.30, le 12 octobre prochain. L'invitation s'adresse à toutes les dames qui vivent des problèmes communs dus à leur situation de mère-chef-de-famille.

Cette année, l'éducation aux adultes offre une série de cours intitulée "Est-ce ainsi que les femmes vivent?". Ces conférences sauront apporter aux

dames une précieuse formation. Ces cours s'échelonnent ainsi:

- 26 octobre: La femme et sa sexualité. Dr Simard.
- 23 novembre: La femme et la loi. Me Sénécal.
- 11 janvier: La femme et la politique. Gilles Saint-Amour.
- 8 février: La femme et les loisirs. Jacques Berthiaume.
- 5 avril: La femme et l'éducation. Mme Legeault.
- 3 mai: La femme et la religion. André Martel.
- 31 mai: Soirée de réflexion et d'animation. Mme Legault.

Nouvelles de Saint-Hugues

Saint-Hugues, 6. (DNC) Le Club de l'Âge d'Or organise sa deuxième soirée récréative vendredi le 8 octobre à la salle municipale. L'Orchestre de l'Âge d'Or de Drummondville fera les frais de la musique.

cercles sur 22 cercles étaient présents. La journée fut des plus intéressantes. Plusieurs invités vinrent rencontrer les dames: Me Robert de Saint-Hyacinthe. Mmes Huguette Lavallée-Poirier et Jeanne Bernard. Techniciennes. Mme Robert, présidente du Cercle d'Upton fit un exposé sur le sujet à l'étude et Mme Gauthier de Saint-Basile fit un résumé de ce qui se passa au Congrès provincial des Cercles des Femmes.

Le 21 septembre dernier, cinq membres du Cercle des Femmes se rendaient à Saint-Hyacinthe pour une rencontre de tous les conseils de la fédération soit 21

Quelqu'un essaie de vous faire marcher? Laissez-vous faire.

Marchez Des aujourd'hui

Une décision décevante

Dans une lettre qui m'était adressée, le 10 septembre, par M. Robert Andras, alors ministre de la Main-d'Oeuvre et de l'Immigration, j'étais informé que, pour l'hiver 1976-1977, les subventions aux projets d'initiatives locales (PIL), dans le comté de Saint-Hyacinthe, ne dépasseront pas la somme de \$134,000.

L'an dernier, c'est un montant d'un peu plus de \$403,000 dont avaient bénéficié quelque dix-sept organisations de notre circonscription électorale.

Le taux de chômage

La raison invoquée par le ministre, pour justifier cette coupure draconienne dans son budget d'assistance à la région maskoutaine, c'est que, selon ses prévisions, le taux de chômage atteindra l'hiver prochain 6,73%, d'une population active de 38,294, soit moins que le taux de base de 7%.

D'autre part, comme l'allocation de base de \$75,000, par comté est inférieure au tiers des fonds affectés en 1975-76 à notre circonscription, la contribution fédérale a été portée à \$134,000, soit le tiers de ce que nous avons reçu l'an dernier.

Vif désappointement

Cette décision du ministre de réduire ses subventions dans une proportion aussi importante causera naturellement un vif désappointement aux centaines de citoyens qui se sont groupés pour soumettre des projets afin d'alléger le chômage chez nous, l'hiver prochain, tout en oeuvrant généreusement pour la collectivité maskoutaine.

Les prévisions du ministre sur le taux de chômage dans

Saint-Hyacinthe me semblent trop restrictives, si j'en juge par les rapports qui me viennent d'à peu près toutes les localités de notre circonscription. J'en ai déjà demandé la révision, étant donné surtout que le taux prévu chez nous n'est inférieur que de trois-dixièmes pour cent du taux de base.

Base trop élevée

Etant donné que tous les économistes prévoient, pour cet hiver, un accroissement du chômage, on s'explique mal que le taux de base établi par le ministre ait été fixé à 7% de la population active.

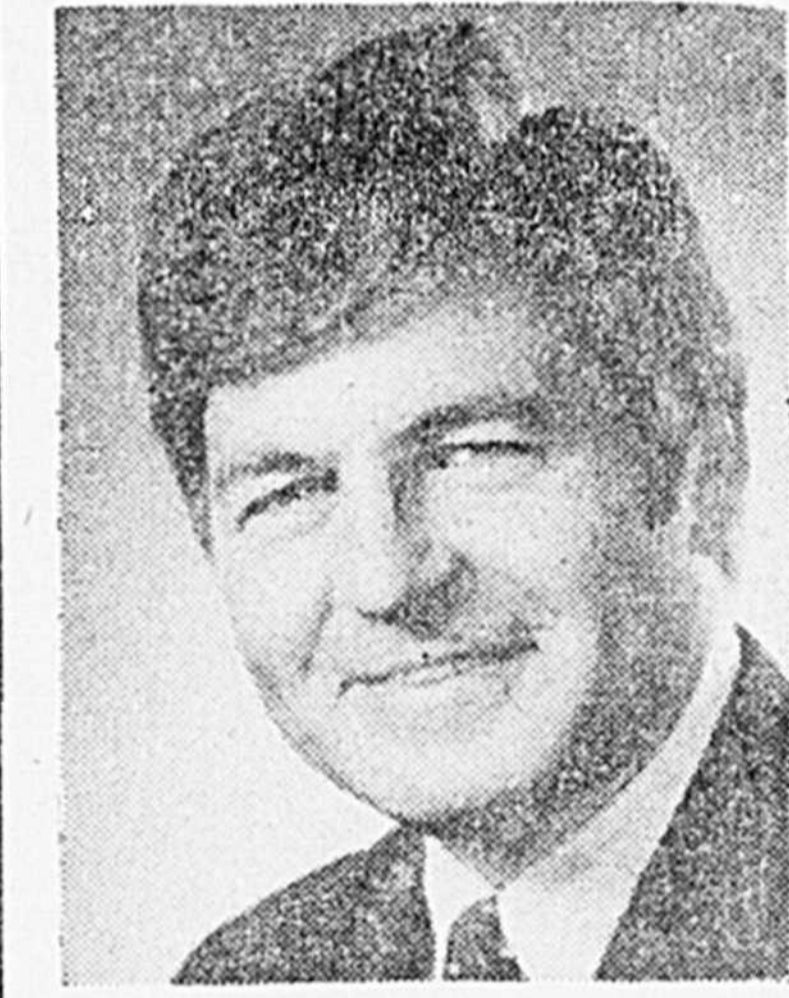
Si le gouvernement lui-même estime que le plein emploi se définit par la participation au travail d'au moins 96% de la population active, on voit mal pourquoi Ottawa établit à 7% son taux de base pour l'allocation aux projets PIL. On pourrait penser qu'un taux de base de 6 et même de 5 pour cent serait plus équitable.

Assistance accrue

Sans compter qu'avec le critère actuel, la Commission d'assurance-chômage devra déboursier davantage en prestations aux sans-travail exclus des projets PIL, les provinces et les municipalités verront leurs budgets d'assistance sociale accrus dans une importante proportion, alors que leurs sources de revenus ne cessent de diminuer.

La solution la plus humaine et la plus juste pour tous me semble être une révision à la baisse du taux de base, de façon à subventionner un plus grand nombre de projets PIL.

Le ministre pourrait également procéder à des vérifications périodiques du taux de chômage dans chaque région. Dans tous les



CLAUDE WAGNER, Député de Saint-Hyacinthe à la Chambre des Communes

cas où il y aurait augmentation, il pourrait alors prévoir de nouveaux fonds pour son programme d'initiatives locales.

Il est vrai qu'Ottawa invoque la nécessité de restreindre ses dépenses mais il est inhumain de le faire aux dépens des chômeurs.

Le gouvernement serait mieux avisé d'affecter à la lutte au chômage le \$1.1 million qu'il se propose de dépenser, au cours des prochaines semaines, en publicité d'une véracité parfois douteuse, pour convaincre les gens de l'efficacité des contrôles. Si ces derniers sont aussi efficaces qu'il le dit, les Canadiens s'en apercevront d'eux-mêmes sans qu'on ait besoin de leur en corner les oreilles.

Quelques pages de notre histoire...

Anciens rédacteurs du Courrier de Saint-Hyacinthe

OSCAR DUNN (suite) - Après un stage de plusieurs mois au "Journal", de Paris, il revint au Courrier en 1867 où il entreprit la lutte contre l'Institut Canadien et son président l'honorable L.-A. Dessaulles.

Auteur de "Dix ans de journalisme" Oscar Dunn publia aussi un glossaire Canadien-français qui fut cité avec éloges par Francisque Sorcey, critique dramatique français, auteur d'Études linguistiques.

BOUCHER DE LABRUÈRE - Pierre Boucher de LaBruère est né à Saint-Hyacinthe en 1837. Il fit ses études classiques au Séminaire et son droit à l'Université Laval de Québec.

Inscrit au barreau en 1860, il entra à la rédaction du Courrier, en collaboration avec Honoré Mercier. Nommé au Conseil législatif en 1877, il en assumait la présidence jusqu'en 1895, alors qu'il accepta le poste de Surintendant de l'Instruction publique de la Province, poste qu'il occupa jusqu'à sa mort, survenue à Québec le six mars 1917.

JULES-PAUL TARDIVEL - Né à Covington, Kentucky, (E.U.), le 2 septembre 1851, Jules-Paul Tardivel vint au Canada où il étudia au Séminaire de Saint-Hyacinthe, de 1868 à 1872. Employé au Courrier en qualité de rédacteur et de factotum, il quitta Saint-Hyacinthe pour Montréal où il entra au journal "La Minerve". Après ce stage, il se rendit à Québec où il collabora au "Canadien" et devint, au tournant du siècle, l'un des chefs de file du Québec.

En 1901, Jules Tardivel vint encore à Saint-Hyacinthe où il prononça, au Séminaire, une conférence fort goûtée, sur la langue française au Canada.

En 1881, Tardivel avait fondé à Québec, le journal "La Vérité" qui ne disparut qu'en 1923, soit 18 ans après la mort de son fondateur, survenue en 1905.

ÉDOUARD MALLETTE - Jeune avocat au barreau maskoutain, Édouard Mallette fut candidat conservateur aux élections générales provinciales de 1890 contre Odilon Desmarais qui remporta la victoire et fut élu par une majorité de quelque trois cents voix.

L'avocat Mallette avait épousé une des sœurs de sa mère et il était le frère de mademoiselle Rose Mallette, mieux connue sous le nom de "garde Mallette". Il décéda à Saint-Hyacinthe en 1894.

ARTHUR CÔTÉ - Natif de Saint-Hyacinthe, Arthur Côté fit ses études au Séminaire où il entra en 1879. Il passait pour avoir une bien jolie voix puisqu'il chanta, à plusieurs reprises, à des concerts organisés vers 1892.

Après un long stage au Courrier, il devint l'un des principaux rédacteurs de la "Presse" à Montréal.

MONTARVILLE DE LABRUÈRE - Fils de l'honorable Pierre Boucher de LaBruère, Montarville de LaBruère fit ses études au Séminaire où il entra en 1885. Il collabora à la rédaction du Courrier avant d'accepter le poste de chef du Bureau des archives nationales à Montréal. Monsieur de LaBruère a aussi été membre du "Groupe des Dix", société littéraire bien connue.

JEAN DE LABROQUERIE TACHÉ - Jean de Labroquerie Taché, qui fut propriétaire et rédacteur du Courrier et bibliothécaire de la bibliothèque du Parlement à Ottawa, avait puissamment contribué à la formation de la Société d'Industrie laitière de la Province de Québec et en fut le secrétaire pendant plus de dix ans.

J.-B. BOUSQUET - Me Jean-Baptiste Bousquet, rédacteur du Courrier pendant de nombreuses années fut trois fois candidat conservateur malheureux dans le comté de Saint-Hyacinthe. Mais vers la fin de sa vie, il occupa le poste de registrateur du comté. Il était le père du juge Jacques Bousquet et de monsieur Richard Bousquet, greffier de cette ville et de M. Yves Bousquet, qui oeuvra, lui aussi au Courrier avant d'aller poursuivre sa carrière à la Voix de l'Est, à Granby.

HARRY BERNARD - Écrivain et journaliste, Harry Bernard, qui passa environ cinquante ans au Courrier, fut trois fois lauréat de prix littéraires de la Province. De plus, il est membre de la Société Royale du Canada et docteur ès-lettres de l'Université de Montréal (1948).

Nous terminerons ici l'étude des principaux anciens rédacteurs du Courrier de Saint-Hyacinthe sans que, pour autant, la liste en soit close puisque nous relevons encore les noms de Louis Gjadu, Chrysostome Langelier, Lucien Huot, F.-X. Demers, Cyrille Boucher, Maurice Frey et de messieurs Madon, Coty, Feller et Bilodeau et de Mlle Marcelle Chalifoux, qui tous, plus ou moins longtemps, furent rédacteurs à ce journal. Fait à noter: de ce nombre, plus de la moitié avaient fait leurs études au Séminaire de cette ville, ce qui est tout à l'honneur de cette prestigieuse maison d'éducation.

Camille Madore, de la société d'histoire régionale de Saint-Hyacinthe.

Réf.: Mgr C.-P. Choquette "Histoire de la ville de Saint-Hyacinthe (1930). - Faucher de Saint-Maurice, "Souvenirs d'Europe, d'Afrique et d'Amérique".

Robert Théroix, o.d. optométriste

examen visuel - lentilles cornéennes - rééducation visuelle
1895, RUE GIROUARD, SAINT-HYACINTHE, 773-0814



Tél. 774-5622

LÉO MARTEL
REPRÉSENTANT SPÉCIAL

COMPAGNIE D'ASSURANCE SUR LA VIE
La Saubergarde

455 DE L'HÔTEL DIEU
ST-HYACINTHE, QUÉ.

Nouveau téléroman de Janette Bertrand

le mardi à 20 heures

Grand-papa

Ni un drame ni une comédie: tout simplement une tranche de vie parfois comique, parfois dramatique, réalisée par Aimé Forget et Geneviève Houle. L'histoire d'un père, d'un beau-père, d'un homme dit "l'âge d'or" qui a autant de problèmes que s'il avait "l'âge ingrat".

La vie quotidienne de Charles-Henri Lamontagne, ancien hortiger du plateau Mont-Royal, retraité, ni pauvre ni riche, aimant encore la vie, les jolies femmes, ses enfants et ses petits-enfants.

En vedette: Jean Lajeunesse, entouré de Jean-Pierre Masson, Gérard Paradis, Septimiu Sève, Pierre Dufresne, Rita Lafontaine, Amulette Garneau, Louise Latraverse, Juliette Pétrie, Monique Mercure, Jean-Louis Milllette.



Un des sept téléromans de Radio-Canada

par des auteurs de chez-nous avec des comédiens de chez-nous

Nouvelle comédie d'André Dubois en collaboration avec Raymond Plante

le mercredi à 20 heures

Du tac au tac

Axée avant tout sur le comique de situations, cette série transportera le téléspectateur dans les coulisses du monde du spectacle. L'action se déroule dans les bureaux d'un imprésario montréalais aux prises avec ses employés et des artistes de toutes sortes.

Le personnel des Productions Jean-Jacques Lemay se compose du patron, de la belle et efficace Geneviève, son bras droit, d'un directeur farfelu et d'une secrétaire.

En vedette: France Castel, Roger Lebel, Luc Durand, Anouk Simard, Michel Forget, Daniel Gadouas, Marjolaine Hébert, Michel Dumont et Christiane Pasquier. Réalisation: Maurice Falardeau.



Un des sept téléromans de Radio-Canada

par des auteurs de chez-nous avec des comédiens de chez-nous

Télescope automate et son inventeur au Centre Culturel

L'instrument qui se compose à la fois d'un télescope et d'un ordinateur, à la commande de quelques touches, cherche et trouve, un astre en quelques secondes. Cette invention qui a valu à son auteur un prix en mécanique à la foire nord-américaine des fabricants de télescopes de Stellaphane, cet été aux Etats-Unis, sera présentée en grande première québécoise à Saint-Hyacinthe.

M. Jean Vallières qui a conçu cet instrument pratique mais complexe présentera le fruit de plusieurs mois de labeur personnel à la réunion de la Société d'astronomie de Saint-Hyacinthe, mercredi, le 13 octobre à 20h.30, au Centre culturel de Saint-Hyacinthe. M. Vallières, un professeur d'astronomie et chef du département des sciences au CEGEP de Sainte-Thérèse est aussi président

de l'Association des groupes d'astronomes amateurs du Québec (AGAA).

L'habile astronome expliquera aux Maskoutains les étapes de la construction de son projet et son fonctionnement. Même pour un ordinateur, il n'est pas facile de trouver une galaxie dans le ciel. L'instrument doit tenir compte de l'heure sidérale, la position de télescope et des coordonnées de l'objet recherché sur la voûte céleste. Il décode aussi en binaire et recode les données d'heures, minutes et secondes habituellement employées par les astronomes.

La Société d'astronomie locale invite donc tous ses membres à ne pas manquer cette conférence qui s'annonce passionnante.



Conseil 960

Un souper-bénéfice eut lieu mercredi le 22 septembre dernier, à la salle du conseil, rue du Palais. L'argent recueilli aux oeuvres des Chevaliers de Colomb. Nous pouvons apercevoir, dans l'ordre habituel: M. Cousineau, M.

le maire Grégoire Girard, M. Marcel Noiseux, grand chevalier, M. Fernand Cornellier, député de Saint-Hyacinthe à l'assemblée Nationale et M. André Phaneuf, président de la soirée.

Au Cegep:

On signe des conventions

À la suite de l'entente de principe intervenue récemment entre le gouvernement et ses employés des secteurs public et para-public, des rencontres se sont déroulées au niveau du CEGEP Bourchemin entre les membres des syndicats de professionnels des trois campus et les représentants du Collège afin de discuter de la signature et de l'intégration des nouvelles conventions collectives de travail.

Les rencontres ont eu lieu respectivement le 20 septembre à Drummondville et Saint-Hyacinthe, et le 23 septembre à Sorel-

Tracy. À l'issue des discussions, la convention collective de travail, applicable dans chacun des trois campus, a été signée et ce, à la satisfaction des parties.

C'est dire que les nouveaux contrats de travail prennent effet dès maintenant, soit aux dates citées précédemment.

En pratique, les ententes avec les professionnels syndiqués mettent un terme à des négociations qui duraient depuis près de deux ans.

Le nouveau contrat de travail est valable jusqu'au 30 juin 1979.

Donald Mc Graw, boursier du Conseil des Arts

M. Donald Mc Graw de Saint-Hyacinthe ainsi que trois autres étudiants de la région viennent de se mériter une bourse de doctorat du Conseil des Arts du Canada.

M. Mc Graw s'est mérité une bourse d'environ \$6.000, afin de poursuivre des études au niveau du doctorat à l'université de Grenoble en études urbaines et régionales.

Cette année, le Conseil des Arts du Canada a octroyé 1.357 bourses de doctorat pour l'année universitaire 1976-1977. La valeur de ces bourses s'élève au total à \$8.4 millions.

Le travail de sélection a été confié à des comités dans les diverses universités canadiennes et à onze

jours de spécialistes nommés par le Conseil des Arts.

Les bourses de doctorat, d'une valeur de \$5.500, à \$6.500, plus les frais de voyage au besoin, sont utilisables dans une université canadienne ou étrangère, et sont renouvelables, jusqu'à un nombre maximal de quatre bourses.

Outre M. Donald Mc Graw de Saint-Hyacinthe, Mlle Marie-Claire Malo a obtenu une bourse du Conseil des Arts pour aller étudier à l'Université de Paris en administration; Mme Thérèse Rainville de Saint-Bruno poursuivra ses études à l'université Mc Gill en éducation; M. René Jetté de Sainte-Rosalie s'inscrira à l'Université de Montréal en démographie.

NOUVELLE ADRESSE DOCTEUR PAUL R. BOISVERT

Spécialiste

YEUX - NEZ - GORGE - OREILLES

1300 Girouard - Saint-Hyacinthe, P.Q.

HEURES DE BUREAU SUR RENDEZ-VOUS

TEL.: 774-8154

LA PLANCHE DE SALUT S.P.M.

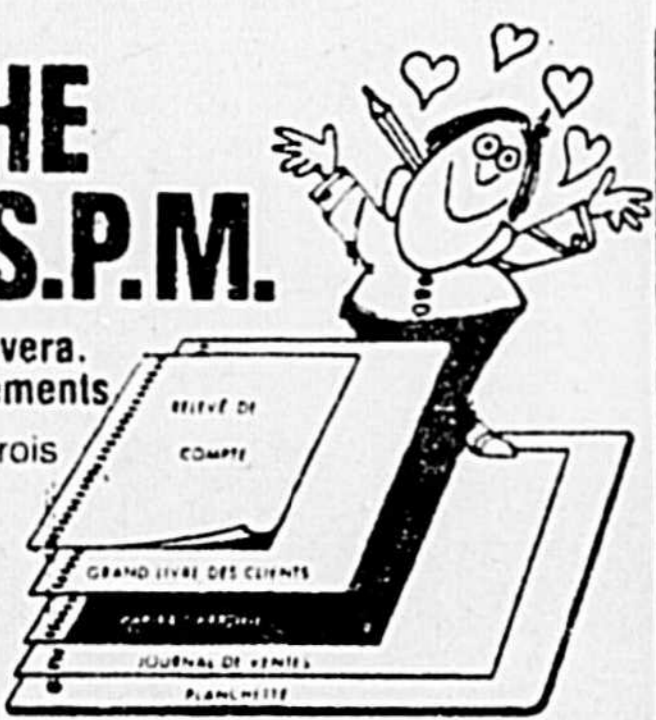
La planche S.P.M. vous sauvera.

o temps o argent o desagréments.

Faites votre comptabilité en trois fois moins de temps.

Éliminez les erreurs de transcription grâce au système "Une écriture" de S.P.M.

Invitez notre représentant à vous en faire la démonstration.



J'aimerais avoir plus d'informations sur le système "Une écriture" de S.P.M.

Nom _____ Titre _____

Firme _____

Adresse _____

Code postal _____ Tél. _____

SPM SYSTEME PROVINCIAL (MONTREAL) LTEE

C.P. 953, succursale postale A, Montréal, H3C 2H6

Tel.: (514) 845-7312

Un immense plaisir

Une nouveauté!
La bouteille
consignée format
1.5 litre (52.8 oz)
de Coke.

Et à ce prix, c'est vraiment
une occasion de choix.
Ne la ratez pas.
C'est la façon
la plus économique
de savourer Coca-Cola.

59¢
OU MOINS

* Consigne en plus



En vente chez les marchands participants de la région desservie par:

Paul St-Onge (1973) Inc.

Embouteilleur autorisé de Coca-Cola sous contrat avec Coca-Cola Ltée.

Coca-Cola et Coke sont des marques déposées qui identifient le produit de Coca-Cola Ltée seulement.

Plein feux sur les loisirs à La Providence

Les Loisirs La Providence informent la population qu'il y a encore possibilité de s'inscrire dans différents ateliers, tant au niveau sportif que culturel et ce, pour les adultes et les plus jeunes.

Voici quelques activités où il y a encore possibilité de s'inscrire. Prière de se présenter le plus tôt possible au Pavillon des Loisirs, 875 S.-Paul, La Providence.

- Tricot: mardi soir 20 heures à 22 heures.

- Macramé: samedi 13 heures 30 à 15 heures 30 filles de huit à quatorze ans.

- Tissage: samedi 9 heures 30 à 11 heures 30 filles de huit à quatorze ans.

- Animation-Jazz: lundi 14 heures 15 à 15 heures 15 adultes.

- Animation-Jazz: lundi et jeudi, Trois à seize ans.

- Arts plastiques et bricolage: samedi matin. Jeunes de six à onze ans.

- Expression dramati-

que: adultes. Mardi soir. Jeunes de six à dix-sept ans. Lundi et mardi après-midi.

- Gouret de salon: filles de 8 à 14 ans. Lundi 18 heures 15 à 20 heures 15.

- Gymnastique: garçons et filles 7 à 15 ans. Mardi 19 heures 30 à 20 heures 30.

A noter également que les discothèques pour adolescents du Secteur La Providence seulement, débiteront le vendredi 8 octobre de 19 heures 15 à

22 heures 15. Une surveillance sera faite par des adultes. Le coût est de 50 sous.

C'est dimanche soir le 10 octobre que sera présentée la première représentation cinématographique au Pavillon des Loisirs à compter de 19 heures. Le titre du film: «Le Monde de l'Ouest.» Admission 50 sous. Bienvenue à tous!

A prévoir pour le samedi 30 octobre, grande soirée bavaroise. Billets en vente au Pavillon des Loisirs. Admission: \$3.00. (chope gratuite à l'entrée).

Pour de plus amples informations concernant certaines activités, tant sportives, culturelles que communautaires, on peut communiquer avec M. Claude Laperrière à 773-7711 ou au Pavillon des Loisirs, 875 S.-Paul, La Providence.



MM. André Pelletier et Gérard Fluet n'étaient pas peu fiers d'exhiber la preuve tangible de leur habileté de chasseurs, la semaine dernière. Partis en compagnie de trois autres chasseurs, MM. Méo Bergeron, Gaston Tanguay et "Le Pref", ils ont abattu la magnifique bête, un original de 1200 livres, après trois heures de chasse à l'affût, le long de la rivière Coulonges, à 12 milles de la limite du Parc de la Vérendrye. Il fallut réunir le groupe, l'un des chasseurs passant une nuit sur les lieux, pour que tout le monde participe à l'opération. La carcasse fut découpée en sept morceaux et la journée du dimanche y passa, à ramener le produit de la chasse à la route. En somme, une partie de chasse très fructueuse.

à Saint-Joseph

Le comité exécutif des Loisirs S.-Joseph Inc. s'est réuni dimanche dernier lors du déjeuner annuel, en vue de préparer l'assemblée générale qui devrait avoir lieu le dimanche 17 octobre. A ce sujet, toute personne intéressée à assister à l'assemblée générale annuelle doit faire l'achat de sa carte de membre des Loisirs S.-Joseph Inc., au montant de \$1.00. On peut se prévaloir de ce droit en téléphonant à 773-7711.

Il est à noter que les représentations cinématographiques pour toute la famille débiteront à nouveau le vendredi 8 octobre, à 19 heures. L'admission est de 50 sous et les projections se font à l'école Roméo-Forbes. Le

titre du premier film: «Le Monde de l'Ouest». Bienvenue à tous!

Conditionnement physique: octobre à décembre. Lundi, mercredi et jeudi 17 heures 30 à 18 heures 30. Coût: \$35.00 par personne. Endroit: Ecole Maurice-Jodoin.

Les jeunes qui désirent jouer au hockey pour la saison 1976-77, pourront s'inscrire à compter du 20 octobre au Pavillon des Loisirs S.-Joseph en s'adressant à M. Roland Girouard.

Information: Equipes de Ballon sur Glace bientôt formées. Responsable: M. Gérard Savoie.

Pour renseignements, informations, suggestions prière de communiquer avec M. Claude Laper-

rière, animateur en Loisirs, à 773-7711.

Une nouvelle saison débute au niveau des représentations cinématographiques dans les Centres de Loisirs S.-Joseph et La Providence. Voici d'ailleurs les titres de films pour le mois d'octobre: 8 au 10 octobre: «Le Monde de l'Ouest», 15 au 17 octobre: «Robin des Bois», 22 au 24 octobre: «La Guerre des Mondes».

Les représentations auront lieu le vendredi à 19 heures, à l'école Roméo-Forbes pour les résidents du Secteur S.-Joseph et le dimanche à 19 heures, au Pavillon des Loisirs, pour les résidents du Secteur La Providence. L'admission est de 50 sous. Bienvenue à tous!

N.B. A prévoir pour le mois de décembre, «La Tour Infernale».

Ligue Mixte O'Keefe

Brouillette Automobile	
Réal Seyer	124
Lise Tanguay	107
Alice Deslandes	96
Jn-Paul Pion	96
Jn-Cl. Gallant, cap.	162
TOTAL:	585

Marchesseault & Frères	
Julie Gallant	112
Rita Houle	113
Guy Comtois	119
Gabr. Deslandes	123
Luc Richard, cap.	138
TOTAL:	605

Restaurant Lussier	
Pauline Daigle	104
Jean. Mathieu	108
Jne-D'A. Bourdon	123
Paul Chouinard	126
Laurence Rodier, cap.	142
TOTAL:	603

Concorde Automobile	
Diane Leclair	100
Thérèse Bélanger	112
Pierre Laroche	113
Gisèle Harvey	119
Yvan Archamb., cap.	118
TOTAL:	562

Ti-Père Bar-B-Q	
M-BL Deslandes	121
Jean. Chrétien	117
Gisèle Gagnon	78
Robert Bernard	122
Geor. Letendre, cap.	124
TOTAL:	562

Albany Tétreault	
Gérard Lussier	137
Nicole Richard	81
Aurèle Leclair	137
M-P. Brodeur	120
J. Chrétien, cap.	156
TOTAL:	631

Boulangerie Coopérative	
Bern. Comtois	126
Ginette Pion	102
Michel Daigle	109
Armand Bélanger	135
Marc Lapointe, cap.	131
TOTAL:	603

Trans-Canada Shoe	
Yvon Mathieu	99
Grace Leclair	139
Thérèse Bernard	116
Maurice Chrétien	117
Antonin Rodier, cap.	145
TOTAL:	616

Plus haut triple	
Jacques Chrétien	504
Laurence Rodier	460
Étoiles de la saison	
Plus haut simple	
Jn-Claude Gallant	232
Grace Leclair	214
Plus haut triple	
Jn-Claude Gallant	510
Grace Leclair	520

Plus haute moyenne à date	
Jn-Claude Gallant	162
Laurence Rodier	142
Classement	
Trans-Canada Shoe	12
Boulangerie Coop.	11
Concorde Automobile	9
Ti-Père Bar-B-Q	8
Albany Tétreault	7
Restaurant Lussier	7
Marchess. & Frères	5
Brouillette Automobile	5

Ligue mixte Labatt

Restaurant Lussier	
Gratien Héroux	86
Diane Gévy	80
Andrée Demers	122
Guy Daigle	134
Antonin Rodier C.	138
TOTAL:	560

P.P. Électrique Inc.	
Réal Seyer	124
Claire Lavallée	74
Céline St-Louis	112
Gaston Jodoin	133
Emile Comtois C.	111
TOTAL:	554

B. Roy & Fils Inc.	
Nicole Lemieux	86
Bertrand Roy	111
Suzanne Guillemette	117
Ernest Demers C.	101
Roger Hébert	135
TOTAL:	550

Dépanneur Atout Enr.	
Gilles Cardin	117
Sylvie Bernard	91
Pauline Beaudoin	146
Gilles Morier	118
Gaby Deslandes C.	127
TOTAL:	599

Pharmacie La Providence	
Denis Lavallée	99
Marie B. Deslandes	119
Gisèle Harvey	134
Michel Daigle	124
Marguerite Comtois C.	122
TOTAL:	598

Marché Fréchette	
Pauline Daigle	102
Ginette Morier	87
Jean-Paul Deslandes	120
Jacques Gendron	124
Robert Bernard C.	118
TOTAL:	551

S.C.A. Ste-Rosalie	
Laurette Bernard	70
Thérèse Bernard	110
Edgard Bernard	94
Bernard Fredette	98

Yves Beaudoin C.	154
TOTAL:	526
Entreprise Gaumont	
Huguette Jodoin	95
Denise Gendron	122
Laurence Rodier	110
Bernard Guillemette C.	125
TOTAL:	581
Classement	
Pharmacie La Prov.	12
Entreprise Gaumont	11
Dépanneur Atout Enr.	9
P.P. Électrique Inc.	9
Marché Fréchette	7
B. Roy & Fils Inc.	7
Restaurant Lussier	5
S.C.A. Ste-Rosalie	4
P.H.S.	
Denise Gendron	163
Réal Seyer	192
P.H.T.	
Gisèle Harvey	428
Yves Beaudoin	497
P.H.M.	
Pauline Beaudoin	146
Antonin Rodier	138
Yves Beaudoin	154

P.H.S. Saison	
Pauline Beaudoin	225
Yves Beaudoin	206
P.H.T. Saison	
Andrée Demers	482
Yves Beaudoin	497
P.H.M. Saison	
Pauline Beaudoin	146
Antonin Rodier	138
Yves Beaudoin	154

P.H.S. Saison	
Pauline Beaudoin	225
Yves Beaudoin	206
P.H.T. Saison	
Andrée Demers	482
Yves Beaudoin	497
P.H.M. Saison	
Pauline Beaudoin	146
Antonin Rodier	138
Yves Beaudoin	154

P.H.S. Saison	
Pauline Beaudoin	225
Yves Beaudoin	206
P.H.T. Saison	
Andrée Demers	482
Yves Beaudoin	497
P.H.M. Saison	
Pauline Beaudoin	146
Antonin Rodier	138
Yves Beaudoin	154

P.H.S. Saison	
Pauline Beaudoin	225
Yves Beaudoin	206
P.H.T. Saison	
Andrée Demers	482
Yves Beaudoin	497
P.H.M. Saison	
Pauline Beaudoin	146
Antonin Rodier	138
Yves Beaudoin	154

P.H.S. Saison	
Pauline Beaudoin	225
Yves Beaudoin	206
P.H.T. Saison	
Andrée Demers	482
Yves Beaudoin	497
P.H.M. Saison	
Pauline Beaudoin	146
Antonin Rodier	138
Yves Beaudoin	154

P.H.S. Saison	
Pauline Beaudoin	225
Yves Beaudoin	206
P.H.T. Saison	
Andrée Demers	482
Yves Beaudoin	497
P.H.M. Saison	
Pauline Beaudoin	146
Antonin Rodier	138
Yves Beaudoin	154

P.H.S. Saison	
Pauline Beaudoin	225
Yves Beaudoin	206
P.H.T. Saison	
Andrée Demers	482
Yves Beaudoin	497
P.H.M. Saison	
Pauline Beaudoin	146
Antonin Rodier	138
Yves Beaudoin	154

P.H.S. Saison	
Pauline Beaudoin	225
Yves Beaudoin	206
P.H.T. Saison	
Andrée Demers	482
Yves Beaudoin	497
P.H.M. Saison	
Pauline Beaudoin	146
Antonin Rodier	138
Yves Beaudoin	154

SVP LaSalle

selection valeur prix

CINTRE ROUGE

SUPERBES COMPLETS 3-PIÈCES

ÉPARGNEZ 21.86

\$ 88

Prix régulier LaSalle 109.86

VESTON, PANTALON, GILET

- Nouveauté de l'automne-hiver 1976!
- Tweed Donegal en tissu mixte: polyester Fortrel et laine.
- Veston classique, gilet assorti
- Pantalons avec 2 poches dans le dos, passants de ceinture étroits et poches 1/4 devant.
- Deux teintes-mode: brun et bleu
- Tailles pour hommes: 34 à 42 pour statures moyennes et courtes.

PANTALONS PURE LAINE WORSTED FINI FLANELLE

ÉPARGNEZ 6.86

\$15

Prix régulier LaSalle 21.86

- Une réelle aubaine à ce bas prix!
- 100% pure laine worsted au riche fini flanelle
- Coupe soignée: grande variété de teintes automnales.
- Hommes: tailles 30-44

4 JOURS SEULEMENT

Annonces classées

En commandant votre annonce, vous n'avez qu'à donner votre numéro de carte

Au magasin seulement

4435, Sir Wilfrid Laurier Douville

Acton Vale

La ligue de Balle lente couronne ses champions

La Ligue de Balle lente O'Keefe d'Acton Vale, du président Réjean Messier, tenait sa soirée de remise de trophées le samedi soir 3 octobre à la salle des Chevaliers de Colomb.

Une foule nombreuse était présente, alors que les joueurs des huit équipes de la ligue s'y sont

présentés, accompagnés de leurs épouses et d'une pléiade de partisans.

L'heure venue de la remise des trophées, médailles et plaques, c'est l'habile Guy Charlebois qui a pris le micro pour agir comme maître de cérémonies.

Un premier hommage a

été rendu aux fondateurs de la ligue de balle lente O'Keefe d'Acton Vale, alors que des plaques ont été remises à MM. Denis Asselin et Denis Valiquette; le président Réjean Messier et Gaby Meunier en ont fait la présentation aux deux

récipiendaires; Denis Asselin a ensuite été invité à prendre la parole et il s'en est sorti admirablement; la foule présente l'a chaleureusement applaudi.

Le maître de cérémonies a ensuite procédé à la remise des médailles, d'argent aux joueurs du club Asselin Sport, champion de la saison régulière, et des médailles d'or à l'équipe Rendez-Vous, championne des séries de fin de saison; la remise a été faite par le président Réjean Messier et M. Gaston Lévesque, le représentant de la Brasserie O'Keefe.

Les trophées O'Keefe du championnat de la saison et des séries éliminatoires ont été présentés à Denis Asselin, du Asselin Sport, et à Jules Gagnon, le capitaine du Rendez-Vous; Jules a adressé quelques mots et a même expliqué à Denis Asselin le secret de la victoire du Rendez-vous sur son équipe; la présentation a été faite par MM. Gaston Lévesque et Réjean Messier.

Les dirigeants de la ligue ont eu une heureuse pensée à l'endroit de leur généreux commanditaire, alors que le président

Réjean Messier a offert une oeuvre de poterie à M. Gaston Lévesque; il s'agit d'une pièce d'artisanat unique, oeuvre de Micheline Leduc, des "Doigts Agiles"; M. Lévesque a ensuite pris la parole pour féliciter tous les champions et pour dire qu'il continuerait d'apporter son aide à la ligue en 1977.

La ligue a offert en plus dix-neuf trophées individuels aux meilleurs joueurs de la saison '76; le choix en a été fait par vote secret par sept des instructeurs des équipes et de l'arbitre en chef Roger

Bourgeois; l'instructeur Claude Jetté était absent lors de ce vote; ce choix a été fait avant le début des séries de fin de saison.

Les joueurs sélectionnés furent: René Nadeau, le champion frappeur de la saison '76, Benoît Jetté, le joueur le plus gentilhomme, Clément Gauthier, le joueur le plus utile à son équipe, Claude Jetté, l'instructeur de l'année, Jean-Luc Roy, le joueur le plus amélioré, Francis Jetté, la recrue de l'année, Conrad Breault, le lanceur par excellence, Réjean Hébert, le meilleur joueur des séries, Alain Jetté, le

gant doré, Conrad Breault, la révélation de l'année, et Francis Jetté, Monsieur balle lente '76.

Les trophées individuels "au meilleur joueur de chacune des équipes" de la ligue sont allés à Roland Waltz, Chevaliers de Colomb, Clément Gauthier, Acton Rubber, Francis Jetté, Garage Grenier, Réal Deslandes, Acton Shoe, Réjean Messier, Pompiers, Alain Jetté, Rendez-Vous, André "Boo-Boo" Waltz, Peerless Rug, et Léo Roy, Asselin Sport.

La soirée s'est terminée par une soirée dansante.

Contrat de voirie dans la région de Saint-Hyacinthe

La firme Pavages Masca Inc., de Saint-Dominique vient d'obtenir du Ministère des Transports un contrat de \$114,818.32 pour l'exécution de travaux de voirie dans les paroisses Saint-Barnabé et Saint-Simon.

Le contrat a été octroyé pour des travaux de préparation et pour la pose d'un revêtement en béton bitumineux sur le Rang Saint-Roch et le chemin du 3e rang.

Ces travaux d'une longueur de 4.1 milles seront effectués dans les paroisses de Saint-Barnabé et Saint-Simon.

Causerie sur la détente

M. Paul-Henri Gingras donnera, le 7 octobre à 20h., une causerie portant sur le stress et la détente, à la salle des Chevaliers de Colomb à Saint-Hyacinthe.

M. Gingras expliquera aux participants comment, par des techniques relativement simples de relaxation on peut arriver à mieux se reposer, à vaincre l'insomnie, à compenser les effets néfastes du stress et de la tension. L'entrée est libre.

Rien ne sert de conduire. Il faut marcher à point.



Si vous vous mariez prochainement...

Ce panier contient des informations et cadeaux spécialement utiles pour vous

Appelez votre hôtesse de Welcome Wagon dès aujourd'hui.

773-0454

Welcome Wagon

ESCOMPTE DE 20%

SUR LES ANNONCES CLASSÉES

AU COMPTANT 2.00

Au lieu de 2.50

SVP

sélection valeur prix

LaSalle

SPECIAUX ACTION DE GRACES

VENDREDI et SAMEDI seulement — FERMÉ LUNDI

• Tant que les quantités dureront! • Nous nous réservons le droit de limiter les quantités

20-PCES ACIER INOXYDABLE

- Service pour 4 personnes
- Comprend 4 couteaux et 4 fourchettes à dîner, 4 fourchettes à salade, 4 cuillers à soupe et 4 cuillers à thé

6⁸⁸

SERVICE DE VAISSELLE 20-PCES

1744

- Complet avec
- 4 assiettes
- 4 bols à soupe
- 4 assiettes pain / beurre
- 4 soucoupes
- 4 tasses

CORNING WARE

CASSEROLE 4 LITRES OU ENS. 2 CASSEROLLES

- Avec couvercles en verre incolore

9⁹⁹ CH.

AU CHOIX

OBTENEZ DEUX ARTICLES POUR SEULEMENT 1.88

<p>CONTENANT 36 OZ. "FRIG-O-SEAL"</p> <p>2 POUR 1⁸⁸</p> <ul style="list-style-type: none"> • Avec couvercle hermétique 	<p>CONTENANT 48 OZ. "FRIG-O-SEAL"</p> <p>2 POUR 1⁸⁸</p> <ul style="list-style-type: none"> • Avec couvercle hermétique 	<p>CONTENANT 1 LITRE FRIG-O-SEAL</p> <p>2 POUR 1⁸⁸</p> <ul style="list-style-type: none"> • Pour beurre ou fromage 	<p>POIRE À SAUCE</p> <p>2 POUR 1⁸⁸</p>	<p>MINI BROYEUR À ÉPICES</p> <p>2 POUR 1⁸⁸</p> <ul style="list-style-type: none"> • Avec poivre en grains 	<p>MINI BROYEUR À ÉPICES</p> <p>2 POUR 1⁸⁸</p> <ul style="list-style-type: none"> • Avec cristaux de sel marin
<p>CASSE-NOIX AVEC 4 PICS</p> <p>2 POUR 1⁸⁸</p> <ul style="list-style-type: none"> • Fabrication durable 	<p>COUPEAU À PELER</p> <p>2 POUR 1⁸⁸</p> <ul style="list-style-type: none"> • Lame acier inoxydable 	<p>COUPEAU À STEAK</p> <p>2 POUR 1⁸⁸</p> <ul style="list-style-type: none"> • Lame dentelée en acier inoxydable 	<p>COUPEAU À TOMATES</p> <p>2 POUR 1⁸⁸</p> <ul style="list-style-type: none"> • Fine lame d'acier inoxydable 	<p>FIXE-MÉMOS MAGNÉTIQUES</p> <p>2 PAQUETS 1⁸⁸</p> <ul style="list-style-type: none"> • 5 fruits différents dans chaque paquet 	<p>RAMEQUIN AVEC COUVERCLE</p> <p>2 POUR 1⁸⁸</p> <ul style="list-style-type: none"> • Pour soupe à foignon

SUPER ACHATS! AU CHOIX CHACUN 1.88

<p>POT VERSEUR 64 OZ. "FRIG-O-SEAL"</p> <p>1.88</p> <ul style="list-style-type: none"> • Avec couvercle hermétique 	<p>SUPPORT MURAL PLASTIQUE</p> <p>1.88</p> <ul style="list-style-type: none"> • Pour lettres et clés 	<p>BOYAU DOUCHE ET SHAMPOING.</p> <p>1.88</p>	<p>THERMOMÈTRE POUR RÔTI</p> <p>1.88</p> <ul style="list-style-type: none"> • Précis pour viandes et volailles 	<p>POÉLON 8" FONTE ÉPAISSE</p> <p>1.88</p> <ul style="list-style-type: none"> • Pré-assaisonné, prêt à utiliser 				
<p>JARDINIÈRE 4 1/2" MOTIF SCULPTÉ "RUBBERMAID"</p> <p>1.88</p> <ul style="list-style-type: none"> • Avec plateau d'égouttement 	<p>JARDINIÈRE 6-3/4" STYLE MODERNE</p> <p>1.88</p> <ul style="list-style-type: none"> • Avec soucoupe à enclenchement 	<p>JARDINIÈRE À SUSPENDRE</p> <ul style="list-style-type: none"> • Modèle avec soucoupe • Corde et crochet inclus <p>1.88</p>	<p>JARDINIÈRE 6" MOTIF SCULPTÉ "RUBBERMAID"</p> <p>1.88</p> <ul style="list-style-type: none"> • Avec plateau d'égouttement 	<p>JOLIE JARDINIÈRE 7 1/2" PLASTIQUE</p> <p>1.88</p> <ul style="list-style-type: none"> • Avec profond plateau d'égouttement fixe 				
<p>PULVÉRISATEUR "MELNOR" 32 OZ.</p> <p>1.88</p> <ul style="list-style-type: none"> • Pour intérieur et extérieur 	<p>TIRE-BOUCHON À LEVIERS</p> <p>1.88</p> <ul style="list-style-type: none"> • Avec ouvre-bouteilles 	<p>COUPEAU POUR ALIMENTS CONGELÉS</p> <p>1.88</p> <ul style="list-style-type: none"> • Lame dentelée en acier inoxydable 	<p>ROULEAU À PÂTISSERIE</p> <p>1.88</p> <ul style="list-style-type: none"> • Fabrication bois sur coussinets nylon 	<p>ARROSOIR D'INTÉRIEUR</p> <p>1.88</p> <ul style="list-style-type: none"> • Capacité 56 oz. 	<p>VADROUILLE ÉPONGE</p> <p>1.88</p> <ul style="list-style-type: none"> • Idéale pour murs, planchers, plafonds 	<p>BALAI MAGNÉTIQUE</p> <p>1.88</p> <ul style="list-style-type: none"> • Come par magie 	<p>VADROUILLE LAVEUSE 12 OZ.</p> <p>1.88</p> <ul style="list-style-type: none"> • Convient pour gros travaux 	<p>BALAI DE MAÏS</p> <p>1.88</p> <ul style="list-style-type: none"> • Touffu, robuste et durable

LaSalle

4435 boul. SIR WILFRID LAURIER
Centre d'achats Douville

■ SATISFACTION GARANTIE ou argent remis
■ PLAN MISE-DE-CÔTE
■ Nous honorons les cartes CHARGE X et MASTER CHARGE

St-Liboire l'emporte dans l'inter Labatt

Lors de l'ouverture de la saison dans la Ligue Inter-Paroissiale Labatt, les équipiers de Saint-Simon qui avaient débuté le match en lion en prenant les devants un à zéro dès la cinquième minute de jeu, s'écroulaient et les porte-couleurs du

Saint-Liboire enregistraient une victoire de 5 à 1. Pierre Bélanger avait ouvert la pointage avec l'aide de Serge Michel au début de la confrontation, cependant le cerbère Yves Saint-Onge muselait les gros canons du Saint-

Simon qui n'ont réussi à contenir les représentants du Saint-Liboire. Jean Richard sur une pièce de Jules Blanchard et Mario Quintal créait l'égalité à 4h. de la période médiane pour l'unique filet de l'engagement.

Une poussée de quatre buts du Saint-Liboire procurait le gain à ces derniers. Clément Jodoin, Pierre Debonville et Bob Darsigny avec une paire de buts trompaient la vigilance de Guy Beauregard qui officiait devant la cage du Saint-Simon.

Ce n'est que dans la septième minute de jeu de la troisième période que Marc Chamberland évitait le coup de pinceau aux hommes de Marcel Beauregard.

Richard Bousquet avec deux buts, René Charpentier et Paul Desrosiers.

STE-MADELEINE 4 ST-DOMINIQUE 4
Un but de Gervais Savard à 11:18 du troisième tiers permettait au Saint-Dominique de livrer un verdict nul de 4 à 4 aux Marquis de Sainte-Madeleine.

SAINTE-ROSALIE 8 SAINT-DENIS 4
Alain Beaudoin et Martin Trudel ont dirigé l'attaque du Sainte-Rosalie avec des doublés pour mener ces derniers à une victoire de 8 à 4 sur le Saint-Denis.

ST-HUGUES ST-MARCEL 1 SAINT-DAMASE 4
Gilles Beauregard, René Lainesse, Louis Saint-Jean et Robert Choquette ont tour à tour pris le cerbère du Saint-Hugues en défaut et ils conduisaient le Saint-Damase à un gain de 4 à 1.

Au Boudodrome Sainte-Hélène

Les résultats du tournoi

CHAMPIONNAT

1ère équipe: Roland Godin, Pauline Loubier, Yvon Loubier.
2e équipe: Jean-Paul Berger, Joseph Lorange, Luc Bessette.
3e équipe: Réal Boucher, Mariette Lamontagne, Pierrette Bond.

RÉCONCILIANTE

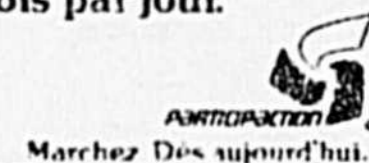
1ère équipe: Roland Côté, Guy Bessette, Rolande Ouellette.
2e équipe: Jean-Guy Caron, Roger Ouellette, Cécile Charest.
3e équipe: Roland Lamontagne, Armand Vertefeuille, Thérèse Berger.

CONSOLANTE

1ère équipe: Réjean Guillette, Carole Desroches, Christian Côté.
2e équipe: Georges Scott, Suzanne Brodeur, Pauline Godin.
3e équipe: Rita Berger, Béatrice Trahan, Marie-Marthe Métivier.

Dimanche, 10 octobre aura lieu un tournoi commandite de Lanoie & Frères. Les inscriptions seront acceptées entre 11h.30 et 12h.30.

Faites les cent pas cent fois par jour.



Ligue mixte des campeurs

Igloo Isolation Enr.	
Mme M. P. Lapalme	304
P. Morissette	287
C. E. McDuff	303
J. Pelletier	341
N. McDuff	494
Handicap	39
TOTAL:	1768

Salon Jeannette Leblanc	
Mlle C. Letendre	289
Mlle M. Morissette	295
Mme L. Caron	416
Mme D. Morel	322
D. Dulmaine	572
TOTAL:	1894

Concorde Radiateur Enr.	
Dummy	327
R. Dufresne	340
Mme M. Racine	382
L. Cartier	358
J. Letendre	444
TOTAL:	1854

Comptoir Pierrette	
Mme R. Dufresne	262
Mme J. Cartier	379
G. Caron	337
Mlle F. Dulmaine	407
R. Marchesseault	382
TOTAL:	1767

Vêtements Fernand	
Dummy	336
Mme P. Lacroix	348
J. L. Guertin	374
G. Laramée	450
Dummy	387
TOTAL:	1895

Yves Goulet Construction	
Dummy	225
F. Lapalme	352
Mme L. Chouinard	400
G. Bessette	395
Dummy	378
TOTAL:	1750

Dépanneur Claudette Enr.	
C. Girard	247
J. G. Morel	516
Mme M. Larivée	279
Mme L. Labbé	263
P. Labbé	436
TOTAL:	1741

Salon du coupon	
G. Chevette	334
Mlle F. Boulay	283
R. Morissette	410
Dummy	327
M. Chouinard	354
TOTAL:	1708

Ligue Avco

Photo Réal Brodeur	
Yvon Brière	386
Denis Lamoureux	419
Berthe Mélançon	381
Carmelle Ménard	498
Claudette Roy	322
Jean-Guy Viau	297
Handicap	27
TOTAL:	2330

Station Esso Landry	
Jn-Pierre Bélanger	366
Cécile Bérubé	437
André L'Heureux	355
Pierrette L'Heureux	326
André Richer	374
Diane Sawyer	322
TOTAL:	2180

Restaurant Cascades	
Marielle Bessette	394
Rose Brière	315
Gilles L'Heureux	405
Maurice Paradis	341
Guy Roy	358
Jacqueline Viau	334
TOTAL:	2147

Laurentide	
Ginette Bélanger	258
Léo Bérubé	361
Dozilva Brousseau	389
Oscar Bessette	333
Réjean Lapointe	367
Ginette Richer	287
Handicap	141
TOTAL:	2136

CLASSEMENT:	
Station Esso Landry	16
Photo Réal Brodeur	12
Laurentide	12
Restaurant Cascades	8

Plus haute moyenne de la saison	
Carmelle Ménard	159.4
André Richer	138.2

Plus haut triple de la saison	
Carmelle Ménard	498
Cécile Bérubé	437
André L'Heureux	480
André Richer	469

Plus haut simple de la saison	
Carmelle Ménard	209
Cécile Bérubé	176
Guy Roy	181
André Richer	180

Plus haut simple de la semaine	
Carmelle Ménard	196
Denis Lamoureux	160

Plus haut triple de la semaine	
Carmelle Ménard	498
Denis Lamoureux	419

SVP OCCASIONS EXCEPTIONNELLES

pour hommes et garçons

LaSalle

● Prix en vigueur jusqu'à samedi
● Tant qu'il y en aura!
● Nous nous réservons le droit de limiter les quantités

PARKAS DOUBLÉS POUR GARÇONS
ÉPARGNEZ \$7!
22⁸⁶
Prix régulier LaSalle 29.86

- Nylon anti-vent, anti-pluie
- Doublure nylon sur bourre de fibre
- Robuste glissière sous patte de boutonnage
- 4 poches à boutons pression
- Capuchon tenant doublé de peluche
- Marine ou vert
- Tailles 8 à 18

SPECIAL "LUNCH"
Comprend: soupe, sandwich, breuvage, seulement dans les magasins LaSalle où il y a un comptoir "Café Croûte".
88¢

VRAIMENT MODE... À PRIX VRAIMENT BAS!

ÉPARGNEZ 87%!
2⁹⁹
Prix régulier LaSalle 3.86

PULLS À COL ROULÉ

- Fin tricot d'acrylique
- Lavable à la main
- Bleu sarcelle, vert, beige, marine ou brun
- Hommes P.M.G.

ÉPARGNEZ 1.87%!
7⁹⁹
Prix régulier LaSalle 9.86

CHEMISES SPORT

- Polyester / coton
- Coupe ajustée
- Boutons devant et revers
- Imprimés variés
- Hommes P.M.G.

CHOIX DE VÊTEMENTS AU MÊME BAS PRIX
ÉPARGNEZ JUSQU'À 2.86!

\$5 CH.
Prix réguliers LaSalle 5.86 à 7.86

PULLS GROS TRICOT

- Acrylique chiné
- Devant jacquard
- Encolure ras du cou
- Bleu, chameau, beige, vert ou rouille
- P.M.G.T.G. pour garçons 8 à 16

PANTALONS SPORT

- Coton / polyester
- Tissage côtelé
- Taille mi-élastique
- Poches, passant et piqûres
- Brun, marine, vert ou feuille morte
- Garçons 7 à 12

PANTALONS HABILÉS

- Tricot 100% polyester
- Poches cavalière devant
- Braguette à glissière nylon
- Taille élastique au dos
- Marine ou brun
- Garçons 7 à 12

COMPLETS DE DÉTENTE
ÉPARGNEZ 3.86!
\$9
Prix régulier LaSalle 12.86

- Chambray 100% coton
- Veste chemisier
- Poches poitrine à rabat
- Pantalon style Western
- Cinq poches
- Bleu seulement
- Tailles 34 à 42

JEANS CÔTELÉS POUR HOMMES
ÉPARGNEZ 1.62!
4⁸⁴
Prix régulier LaSalle 6.46

- Velours de coton
- Lavable et durable
- Coupe Western
- Cinq poches
- Brun, beige, bleu, marine et vert
- Tailles 30 à 40

CALÉCONS POUR HOMMES
ÉPARGNEZ 83% SUR 1 PAIRE!
2 POUR \$3
Prix régulier LaSalle 89¢ pro

- Nylon "Hete" et polyester
- Style hikit
- Bordures contrastantes
- Variété d'usure
- Tailles P.M.G.T.G.

CHAUSSETTES POUR HOMMES
ÉPARGNEZ 83% SUR 1 PAIRE!
3 PAIRES POUR 1⁸⁴
Prix régulier LaSalle 89¢ pro

- Tricot côtelé 100% nylon
- Ordinaire ou de fantaisie
- Beau choix de tons unis
- Une peinture pour 10-12

PYJAMAS POUR HOMMES
ÉPARGNEZ 1.92!
3⁹⁴
Prix régulier LaSalle 5.86

- Polyester
- Veste à boutons
- Tons pastel
- Tailles A, P, G, O

CHAUSSETTES POUR GARÇONS
ÉPARGNEZ 78% SUR 2 PAIRES!
2 PAIRES \$1
Prix régulier LaSalle 69¢ pro

- Variété de modèles habillés
- Nylon et polyester
- Coloris divers
- Une peinture pour 8-10

CALÉCONS POUR GARÇONS
ÉPARGNEZ 82%!
84¢
Prix régulier LaSalle 1.26

- Coton tout confort
- Braguette devant
- Imprimés et couleurs variés
- Tailles P.M.G.

Ligue mixte La Bombance

Marché Tarte & Fils	TOTAL:	2184	Georgette Massé	372
Denise Lemay	330	Michelle Binette	349	
Francine Martin	315	Michel Tarte	369	
Lucie Létourneau	358	Jean-Guy Leduc	397	
Roland Tarte	438	Claude Meunier	353	
Pierre Binette	330	Handicap	3	
André Tremblay	391	TOTAL:	2166	
TOTAL:	2162			
Salon Pierre Nett.		CLASSEMENT		
Lyse Beaudoin	425	Salon Pierre Nett.	6	
Thérèse Meunier	302	Bellemare meubles	5	
Renelle Souey	332	Jean-Guy Leduc	5	
Marcel Tarte	431	Marché Tarte & Fils	0	
Pierre Massé	386			
André Beaudoin	426	P.H.S.M.		
		Michel Létourneau	186	
		Rolland Tarte	186	
		P.H.T.M.		
		Michel Létourneau	497	
		P.H.M.M.		
		Michel Létourneau	166	
		P.H.S.F.		
		Lyse Beaudoin	141	
		P.H.T.F.		
		Lyse Beaudoin	425	
		P.H.M.F.		
		Lyse Beaudoin	141	

Ligue Féminine Labatt

Laflamme Fourrure	Jeannette Fontaine	306	Michelle Marsan	437
Huguette Harnois	394	Jacqueline Létourneau	478	
Margot Carbonneau	328	Françoise Gervais	518	
Jacqueline O'Brien	283	Handicap	63	
Alice Tournant	426	TOTAL:	2407	
Claudette Therrien	431			
Rita Dion	501			
Handicap	90			
TOTAL:	2453			

Lingerie Louise	470
Jacqueline Cloutier	298
Jacqueline Gendron	397
Diane Dubé	378
Dummy	429
Yolande Lévesque	364
Flo Sautoire	2336
TOTAL:	2336

Coupons Jacqueline	
Lucille Chabot	404
Jeanne Bessette	331
Carmelle Ménard	341
Laurette Cordeau	396
Cécile Richer	494
M. Jeanne Huard	457
TOTAL:	2423

Salon Caty coiffure	
Georgette Loisselle	281
Cécile Latour	324

Ligue Les Voyageurs

Les étoiles de la semaine vont à Lise Hébert de l'équipe Brasserie Labatt Ltée avec un simple de 210 et un triple de 509 et Rock Picard de l'équipe J.A. Théberge & Fils Ltée avec un simple de 219 ainsi que Alain Girouard avec un triple de 580.

RECORD	
P.H.S.F.	
Lise Hébert	210
P.H.S.M.	
Alain Girouard	232
P.H.T.F.	
Lise Hébert	509
P.H.T.M.	
Alain Girouard	580

CLASSEMENT	
Brass. Labatt	8
R.P.M. Automotive	7.5
J.L. Auger Ent. Elec.	7
C. Daigle Monuments	7
Boutique Ka-i-na Enr.	7
Le Paradis du Danseur	6
Mercerie M.O. David	3
J.A. Théberge & Fils Ltée	2.5

Ligue du Coin Dow

R. Lamoureux	327
M. Lachapelle	354
J. Barré	410
J.C. Marquis	482
J.G. Beauregard	516
TOTAL:	2089

Georges Brabant	
A. Pépin	359
G. Mathieu	447
A. Tétreault	247
G. Daigle	498
R. Donais	483
Handicap	18
TOTAL:	2052

Concorde Auto	
R. Camirand	403
J.G. Lambert	392
J. Daigneault	370
A. Chagnon	470
R. Courchesne	466
Handicap	39
TOTAL:	2140

CLASSEMENT	
Pepsi Cola	11
Georges Brabant	8
Concorde Auto	7
Chez Gérald, H.C.	6

Ligue Féminine du club de golf La Providence

Meilleurs Simples	
M.-Jeanne Deslandes	130
Carole Desmarais	134
Madeleine Graveline	134
Collette Provençal	135
Hélène Ménard	136
Cécile Landry	137
Solange Mailhot	145
Céline Laliberté	146
Marie Martin	147
Huguette St-Pierre	147
Ginette Auger	147
Janine Gaudette	155
Pauline Robert	159
Muguette Girouard	161
Denise St-Pierre	163

CLASSEMENT	
Imprimerie La Prov.	8
Pharmacie La Prov.	8
Ag. Girard	8
& Beauregard	8
Léo Desrosiers	7
Victor Martin	7

Ligue mixte Pepsi Cola

Marcel Le Fleuriste		Michelle Marsan	459	Bijouterie Anodor	
Dummy	378	Jn. Roch Ménard	441	Gérard Mc Caughan	336
Dozilya Brousseau	271	Flo Sautoire	423	Chantal Lemoine	470
Sylvie Sautoire	326	TOTAL:	2535	Dummy	357
Christiane Champagne	387			Maurice Richer	369
Claude Marsan	428	Normand Charron		Jacques Ménard	541
Pierre Sautoire	450	boucher		André Lépine	540
Handicap	192	Diane Dubé	342	TOTAL:	2613
TOTAL:	2432	Madeleine Allard	258	Jacques Bousquet T.V.	
Lingerie Louise		Viviane Lépine	451	Laurette Girard	323
Claude Houde	413	Patrick Beauregard	431	Mado d'Assylvas	328
Jeanne d'Arc		André Mc Duff	436	Lisette Mc Caughan	432
Robitaille	291	Claude Allard	491	Yolande Lévesque	468
Serge Champagne	463	Handicap	84	Jn. Guy Plante	423
Laurette Cordeau	343	TOTAL:	2493	Dummy	390
Jacqueline Mc Caughan	395			Handicap	231
M. Jeanne Huard	426	Bijoutelle enr.		TOTAL:	2595
TOTAL:	2331	Aimé Ledoux	438	Boutique Maryse	
R. Ladurantaye ent.		Maryse D'Assylvas	337	Diane Mc Caughan	317
peintre		Mario d'Assylvas	353	Guy Lamothe	357
Gisèle Plante	401	Bernard Flibotte	384	Jacques Phaneuf	388
Dummy	363	Maurice Allard	380	Lucien Champagne	411
Carmelle Ménard	448	Roger Richer	385	Dummy	387
		Handicap	72	Réjean Cadieux	455
		TOTAL:	2349	TOTAL:	2309

LE COURRIER
Offre à ses lecteurs
une page
de rédaction
dynamique

LES AUBAINES MODE SE MULTIPLIENT

Pour dames, fillettes et garçons

Prix en vigueur jusqu'à samedi • Tant qu'il y en aura! • Nous nous réservons le droit de limiter les quantités

MANTEAUX D'HIVER POUR FILLETTES

ÉPARGNEZ 7.08!

22⁸⁸

Prix régulier LaSalle 29.96

- Genre corvette.
- Chaud plaid de laine
- Double pelucheuse
- Fermeture à bûchettes
- Autres modèles disponibles
- Certains avec capuchon
- Plaids et coloris variés
- Tailles 7 à 14

COMBINAISONS MOTONEIGE POUR ENFANTS

ÉPARGNEZ 4.08!

13⁸⁸

Prix régulier LaSalle 17.96

- Tenue 1-pce.
- Double peluche
- Capuchon fendu
- Glossière
- Ceinture
- Poches
- Ecusson
- Marine, vert, brun
- Filles/garçons 4 à 6x

TOUT POUR QUE VOUS SOYEZ ÉLÉGANTES SANS AVOIR À DÉBOURSER DE GROS SOUS!

ÉPARGNEZ D'AVANTAGE EN ACHETANT 2 CHEMISIERS!

ÉPARGNEZ JUSQU'À 2.46 CH.

2 \$7

pour

Prix régulier LaSalle 4.96 et 5.96

- Choix de divers modèles
- Tous à manches longues
- Tissu 100% polyester
- Des plus facile d'entretien
- Variété d'imprimés et de nuances
- Dames P.M.G.

OFFRES SPÉCIALES DE BLOUSES ET PANTALONS

ÉPARGNEZ JUSQU'À 86% CH.!

2 pour \$5

Prix réguliers LaSalle 2.96 et 3.36

BLOUSES MODE

- Variété de modèles
- Chemisier et à empiècement en V
- Manches longues
- Unis ou imprimés
- Fillettes 7 à 14

PANTALONS CÔTELÉS

- Velours 100% coton
- Braguette et passants
- Poches incurvées
- Marine, brun, rouille ou vert
- Fillettes 7 à 14

BONS ACHATS POUR LES TOUT-PETITS

TEE-SHIRTS NYLON

ÉPARGNEZ JUSQU'À 46%

2 \$3

Prix réguliers LaSalle 1.66 et 1.96

- Modèles manches longues
- Col rouille, à pointes ou genre polo
- Tantes variées
- Filles garçons 4 à 6x

TEE-SHIRTS VARIÉS

- Polyester coton ou nylon
- Encolures variées
- Manches longues
- Unis, imprimés ou à motifs
- Filles/garçons 2 à 3x

PANTALONS SEMI-BOXEUR

ÉPARGNEZ 97%!

2⁹⁹

Prix régulier LaSalle 3.96

- Denim brosse
- Braguette à glissière
- 2 poches devant, 2 au dos
- Bleu, brun, marine, vert ou rouille
- Filles/garçons 4 à 6x

PANTALONS MODE

- Coupe en vogue
- Jambes et rabats piqués
- Aussi autres modèles
- Beau choix de coloris
- Filles/garçons 2 à 3x

JOLIES JUPES NOUVELLE MODE

ÉPARGNEZ \$1!

4⁹⁶

Prix régulier LaSalle 5.96

- Polyester sans souci
- Ceinture montée
- Boutons devant
- Brun, noir, marine, vert forêt, rouille, chameau et bleu
- Dames 10 à 20

PANTALONS FOURREAU

ÉPARGNEZ \$2!

5⁹⁶

Prix régulier LaSalle 7.96

- 100% polyester
- Braguette
- Passants
- Ceinture élastique
- Noir, brun, marine, rouille, vert forêt, chameau et bleu
- Dames 10 à 20

ENS. PANTALON DERNIER CRI

ÉPARGNEZ \$5!

15⁹⁶

Prix régulier LaSalle 20.96

- Modèles variés
- Super suède, velours côtelé, acrylique/polyester ou tout polyester
- Haut genre marinier ou chemisier
- Manches courtes ou longues
- Pantalons fourreau assorti
- Rouille, brun, noir, vert, beige ou vin
- Dames 12 à 18

MITAINES ET GANTS

- Modèles variés
- Tricot d'acrylique
- Motifs et coloris attrayants
- Fillettes 7 à 14, 4 à 6x

2 \$1

Paires pour

MI-BAS POUR FILLETTES

- Tricot acrylique/nylon
- Extensible et durable
- Tons unis et motifs variés
- Pointures 8-9 1/2, 9-11

89¢

BAS-CULOTTES POUR DAMES

- Fin tricot nylon
- Tout diaphane
- Ton beige ou épices
- Pointure universelle

3 \$1

paires pour

LaSalle 4435 boul. SIR WILFRID LAURIER Centre d'achats Douville

SATISFACTION GARANTIE ou argent remis
PLAN MISE-DE-CÔTE
Nous honorons les cartes CHARGEX et MASTER CHARGE

prestige

**BAS PRIX D'AUTOMNE
CHEZ GOBEILLE ET BROUILLETTE**

**BAS PRIX offert
sur ensemble de stéréos**

LLOYD'S

Q1-9720-8483

Centre stéréophonique supérieur Lloyd's.

Récepteur de luxe AM/FM stéréo avec lecteur de cartouche 8 pistes intégré.
Cadran de syntonisation incliné à curseur et curseurs pour volume, équilibre, graves et aigus.
Changeur de disques automatique BSR.
Chaque enceinte acoustique scellée à "basses-réflexes" abrite un "woofer" de 6 1/2" à registre étendu.
Casque écouteur stéréo à serre-tête réglable et cordon de 15'.
Complet avec support fini noyer sur roulettes.



CHARGEX

188.⁸⁸

\$5.00 par semaine le paie

**C'est le temps des congélateurs
Achetez un Bélanger pour plus de qualité**



BELANGER

- Capacité de 8-12-16-19-23 ou 29 pieds cubes
- bas prix à compter de

LIVRAISON IMMEDIATE

\$218.⁰⁰

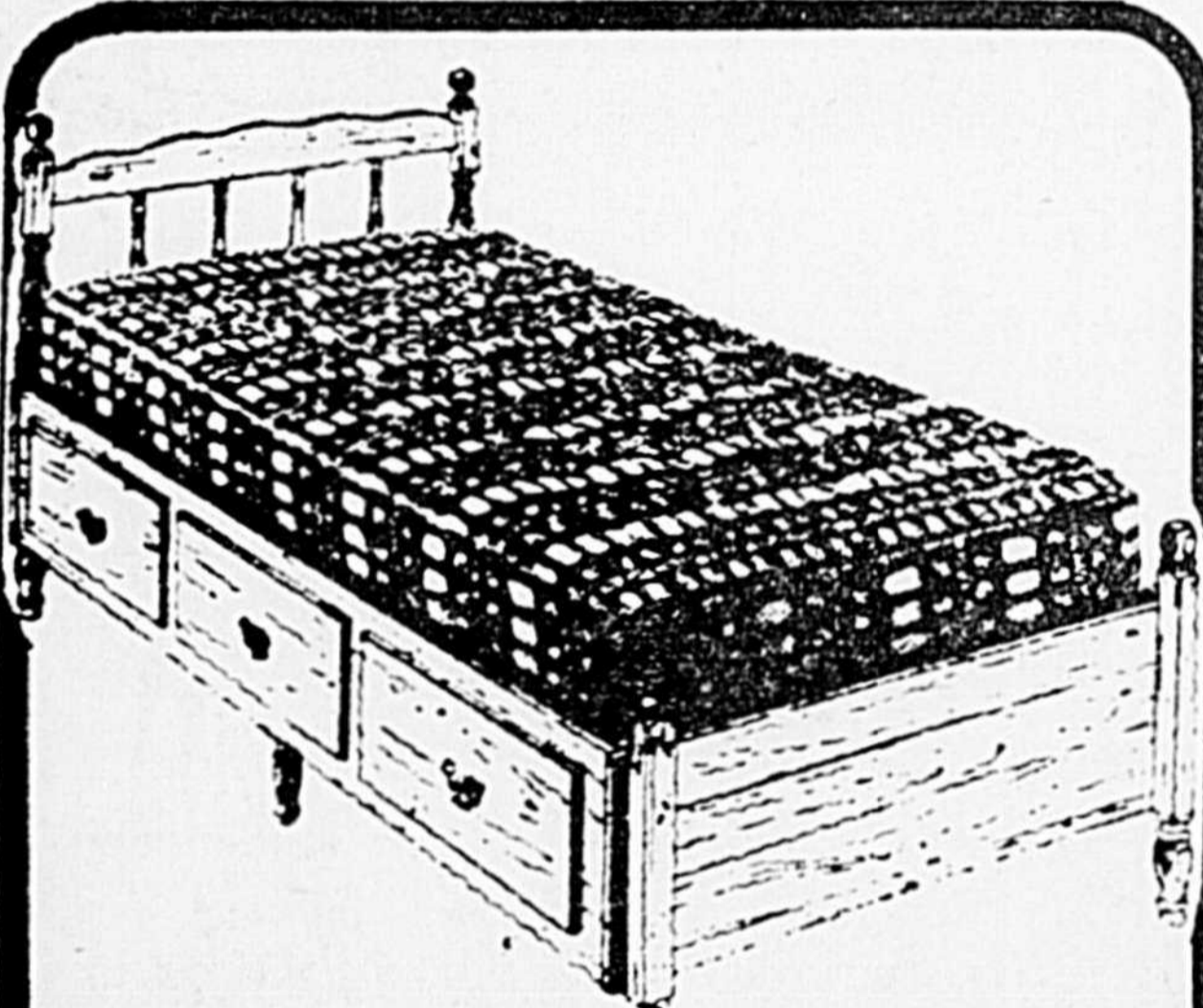
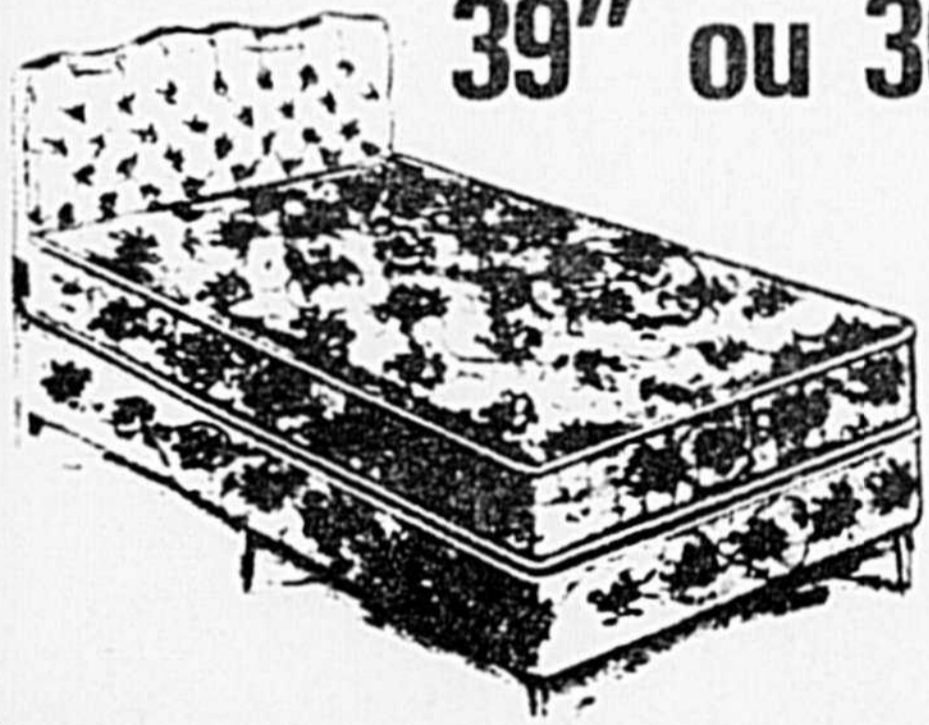
**Fournaises à l'huile
BELANGER
Brûleur 8 ou 10 pouces
BAS PRIX
D'AUTOMNE**

**Cuisinières Bélanger
30 po. \$288
couleur or**
**Cuisinières Bélanger
24 po. \$248
couleur or**

39" ou 30" ENSEMBLE Ortho Quilt

Matelas et sommier-boîte, pattes incluses, matelas et sommier dans un tissu très décoratif. Léger supplément pour tête de lit.

\$78.⁸⁸



Lits matelots fini pin

Lit simple 39" comprenant tête de lit avec tiroir et pied matelas inclus

\$168.



**ENSEMBLE DE DINETTE
COLONIAL**

- table ovale
 - 4 belles chaises droites
- \$228.**



**MOBILIER
DE SALLE DE SÉJOUR
DE STYLE COLONIAL 2 pièces**

Val rég. \$549.00

\$399.⁹⁵

**LESSIVEUSE AUTOMATIQUE
GENERAL ELECTRIC**

\$359

CHOIX DE TYPES DE LAVAGE

1 choix de combinaisons de vitesse de lavage/essorage
2 choix de combinaisons de la température d'eau de lavage/rinçage

CYCLES DE LAVAGE

Normal
Pressage permanent/Tricot
Délicat

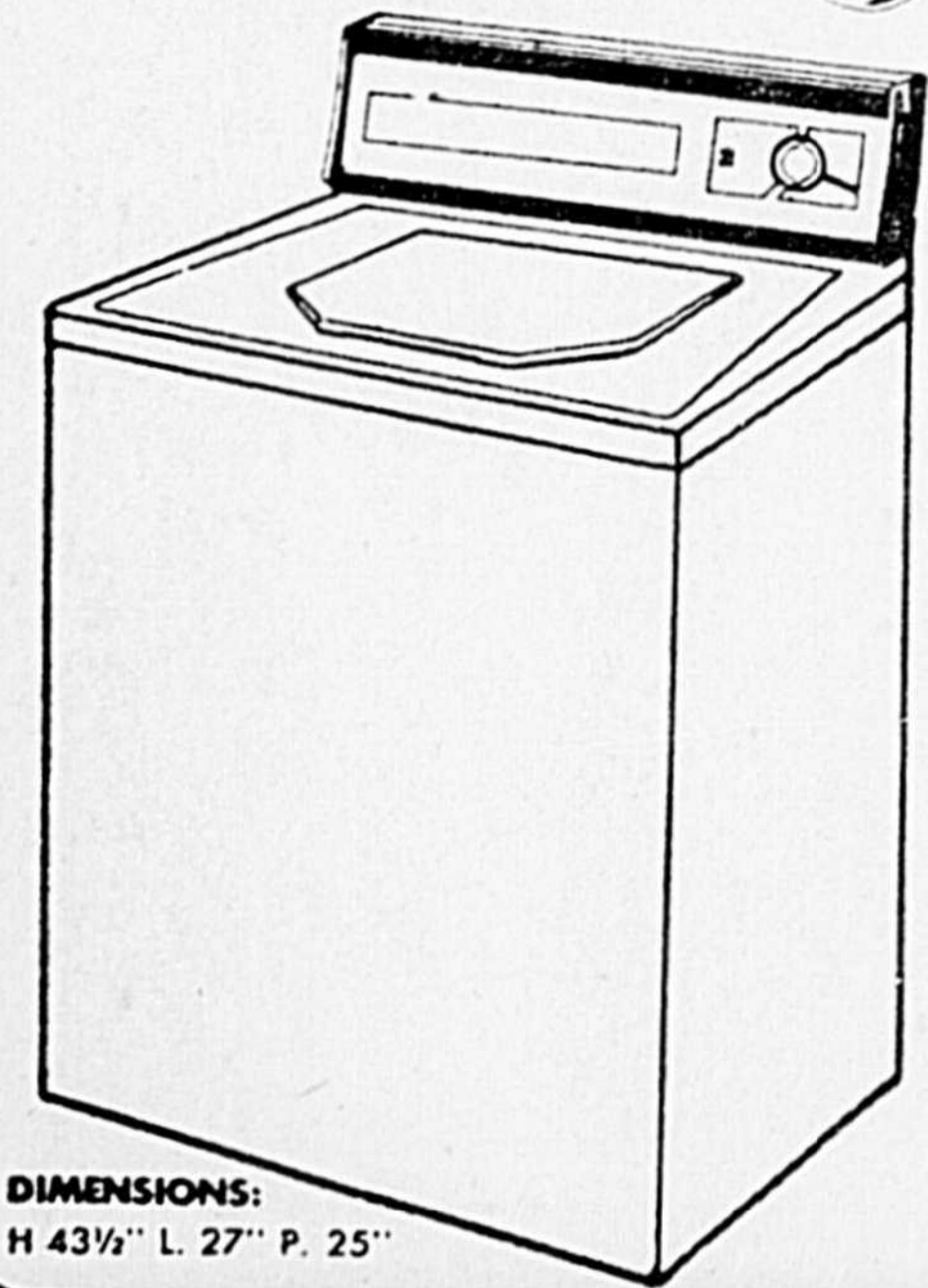
CUVE

Capacité de 16 lbs.
3 réglages du niveau d'eau

SYSTÈME EXCLUSIF DE LAVAGE FILTER FLO

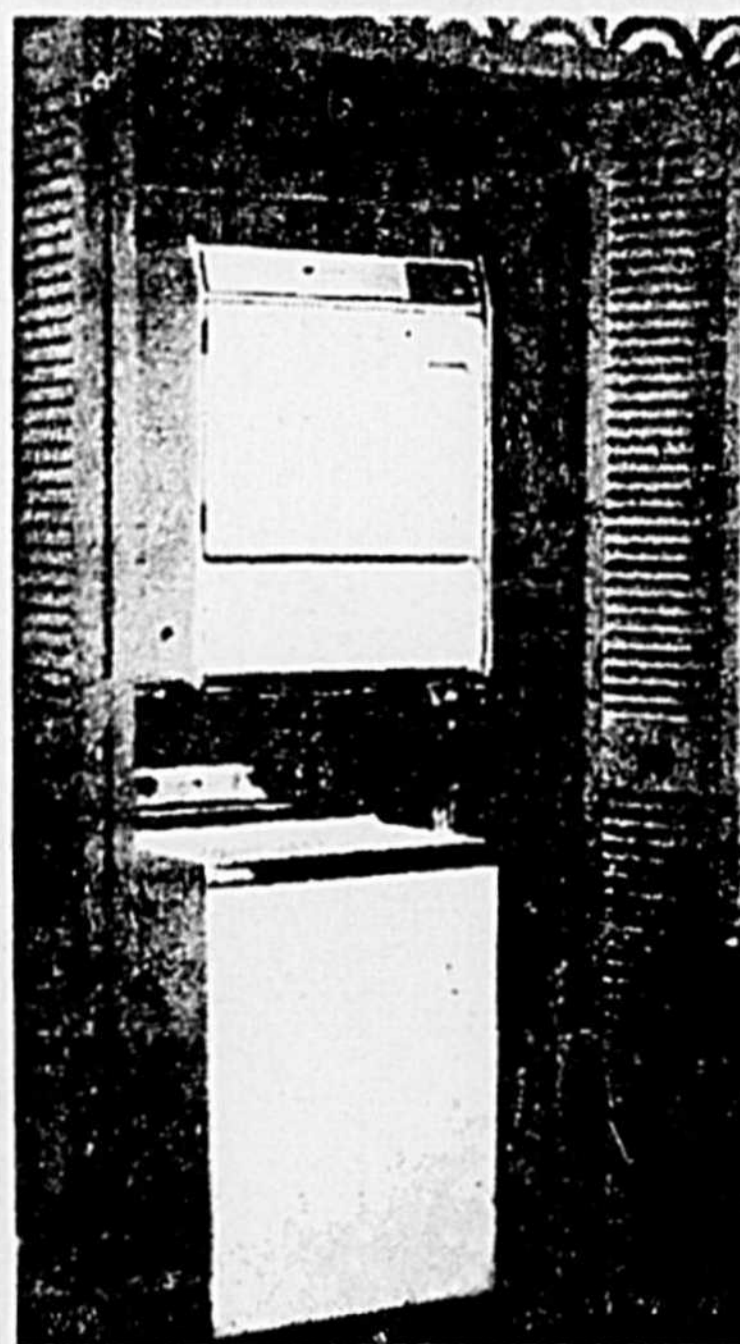
LES CHARGES DÉSÉQUILIBRÉES SONT BALANÇÉES AUTOMATIQUEMENT

COMMUTATEUR DE SÉCURITÉ



DIMENSIONS:
H. 43 1/2" L. 27" P. 25"

MINI-LAVEUSE MINI-SÈCHEUSE



SUPPORT EN SUS

COMMODITÉ ET QUELLE ÉCONOMIE D'ESPACE, SUPERPOSEZ-LES, INSTALLEZ-LES CÔTE À CÔTE, OU DISSIMULEZ-LES DANS UN COIN. PARFAITS POUR L'APPARTEMENT OU LE CHALET, ILS PRENNENT PEU D'ESPACE.

La laveuse n'exige aucune installation spéciale, il suffit de la raccorder au robinet et de la brancher dans une prise de courant mise à la terre. Le séchoir n'exige ni ventilation ni filage spécial; il suffit de le brancher dans une prise de courant.

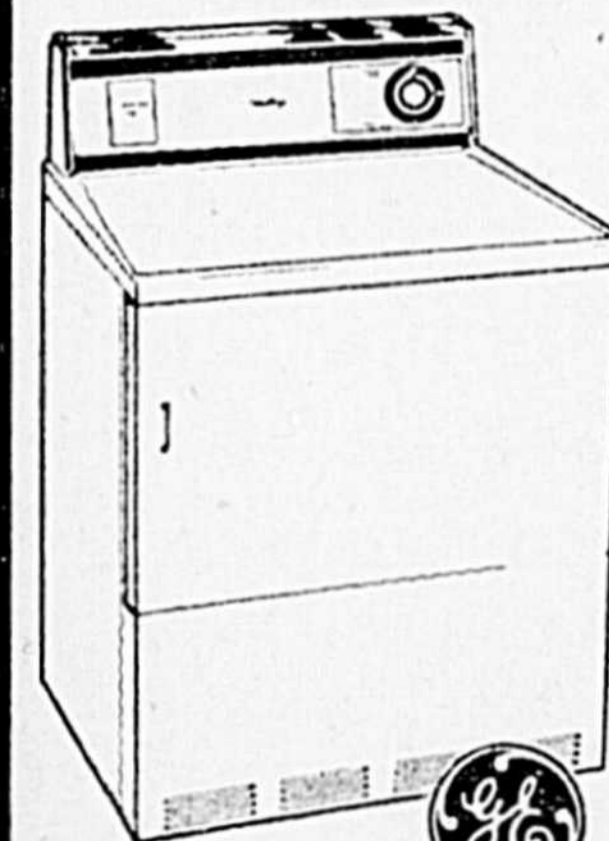
DIMENSIONS: LESSIVEUSE
H. 36" L. 21" P. 21"
SÉCHOIR
H. 27 3/4" (sans roulettes) L. 21"
P. 18 1/2"

LESSIVEUSE \$329
SÉCHEUSE \$219

OFFRE SENSATION

SECHEURS **GE** modèle 1977

OFFERTS A BAS PRIX DURANT AOUT
CARACTERISTIQUES



- 3 CYCLES
- CYCLE DE SÈCHAGE MINUTE
- CYCLE "PRESSAGE PERMANENT" LAVAGE PORTÉ
- CYCLE "DUMETAGE PAR AIR FROID"
- Choix de 2 degrés de chaleur: normal et air froid
- Grande porte pour chargement
- Interrupteur de sécurité
- Outils et tambour recouvert d'émal vitreux
- Système d'aspiration à 4 ondules
- Couleur blanc
- Hauteur 43 1/2", largeur 27", profondeur 18"

MODELE D310

\$188.

- GARANTIE ET SERVICE D'UN AN GRATUITS
- LIVRAISON GRATUITE
- PLAN MISE DE COTE

Télécouleur GENERAL ELECTRIC

écran de 20"

100% transistorisé

garantie et service inclus

\$498.



VOTRE MAGASIN DE MEUBLES **prestige**
GOBEILLE & BROUILLETTE

1191 rue Cascades Saint-Hyacinthe
STATIONNEMENT GRATUIT A L'ARRIERE DU MAGASIN