



# sports

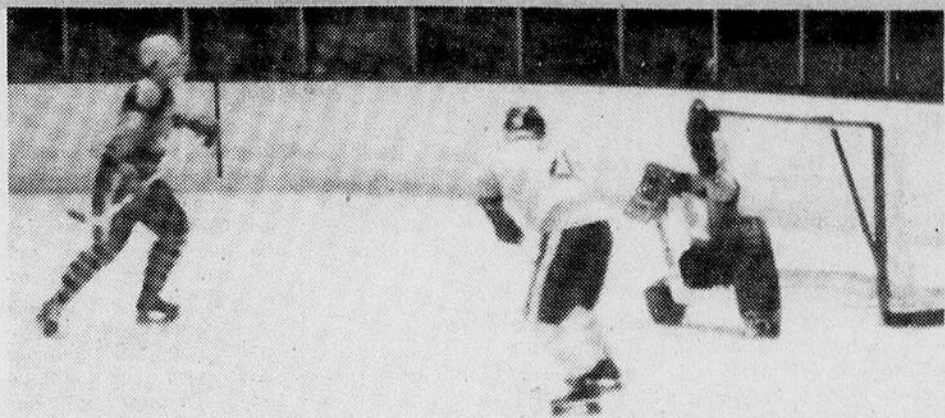
HUGUES ALBERT

DORIS LABONTÉ

NOËL BOUCHARD

Vendredi soir contre les Montagnards

## Les Feuilles d'Erable marquent neuf buts... mais perdent



Y'a pas à dire, les gardiens de buts dans le junior B sont de véritables martyrs. Du caoutchouc ils en mangent. Marc Ribaut des Feuilles d'Erable pourrait vous en glisser un mot, lui qui a reçu pas moins de 55 tirs vendredi soir face aux champions du calendrier régulier, les Montagnards de Ste-Anne-des-Monts.

Il a alloué dix buts et son vis-à-vis n'a pas eu la vie facile lui non plus, recevant 49 lancers et allouant neuf buts.

Les Montagnards l'ont emporté 10 à 9 grâce à un but compté par Roland Nadeau à 18:57 du troisième engagement alors que les Feuilles d'Erable étaient privés de deux joueurs. Fait cocasse, une des deux punitions accordée aux Rimouskois en cette fin de rencontre a été

causée par le soigneur René Lévesque qui a lancé un bâton du banc à un joueur qui venait en trombe pour récupérer son principal instrument de travail, ayant brisé celui qu'il avait en main. Richard Michaud, le zébre volant, zélé parfois, a tout vu et, fidèle à son livre de règlements et à lui-même, s'est vu dans l'obligation de sévir contre les Feuilles d'Erable. Et le but fatidique a été compté, au grand déplaisir de 350 spectateurs qui assistaient à cette rencontre échevelée. Revoyons les faits.

Deux buts sont comptés de part et d'autre au premier vingt. Christian Gaumont profitant d'un avantage numérique à 3:20 puis Mario Laprise à 11:37. Sylvain Tremblay, à 4:55 et Dany Potvin à 13:58, en font au-

tant pour les Feuilles d'Erable.

Christian Gaumont redonne l'avance aux Montagnards à 1:41 du deuxième engagement, but auquel répondent les Feuilles d'Erable très énergiquement. Ils marquent trois buts sans réplique grâce à Normand Ruest à deux reprises et Mario Dejoie.

Que c'est beau! On est en avance 5 à 3. Les Montagnards n'y voient qu'un stimulant et remontent la pente pour porter le compte 6 à 5 en leur faveur sur des buts de Donald Gauthier, Francis Dumont et Edouard Boudreault. On est rendu à mi-partie et déjà 11 buts sont marqués.

A la fin de cette deuxième période, les Montagnards menaient 9 à 6. Donald Gauthier, Sylvain Ross et Denis

Fournier ont marqué les septième, huitième et neuvième buts des visiteurs. Renaud Delisle enregistrant le sixième des Feuilles d'Erable.

Belle remontée des Rimouskois

Comme il arrive parfois, les Feuilles d'Erable se sont bottés le derrière et ont nivelé les chances au troisième

vingt. René Deschênes, Serge Gobeil et Harold Leblanc trompant la vigilance du gardien de but des Montagnards.

Et à 18:57, les Montagnards ont profité de l'avantage de deux hommes pour marquer le but vainqueur.

Quand on regarde un match semblable, on ne peut pratiquement pas parler d'un point tour-

nant en particulier; les lumières rouges qui s'allument trop souvent ont un effet de distraction immense sur l'observation des spectateurs.

Pour tout résumer, disons qu'une fois de plus, ça n'a pas été la soirée des défenseurs ni des gardiens et que les joueurs d'avant se sont une fois de plus mis en très nette évidence.

### Dans le Junior B

## D'avalanche en avalanche

Le hockey junior B comme le hockey junior majeur est axé sur le jeu offensif, exclusivement. Les pointages y sont astronomiques, les gardiens sont soumis neuf fois sur dix à rude épreuve et les défenseurs valent ce qu'ils peuvent.

Le jeu en zone neutre est pratiquement inexistant et l'échec avant, s'il est utilisé, n'apporte à peu près rien de concret, d'où les montées à l'emporte pièce d'un bout à l'autre de la patinoire et les avalanches de buts survenant assez régulièrement. C'est ce qui explique la moyenne incroyablement de buts alloués par les gardiens de buts.

Quand on réalise que la meilleure fiche à ce niveau est celle des Montagnards de Ste-Anne-des-Monts qui, avant le match de vendredi soir contre les Feuilles d'Erable, avaient donné 137 buts à l'adversaire en 28 rencontres pour un dossier de près de cinq buts par partie, on est en droit de s'interroger sur la valeur du hockey joué chez nous, dans notre région et partout au Québec.

L'équipe qui emplira le plus les filets de l'adversaire l'emportera. On sait par contre que, selon les principes de quelques instructeurs professionnels, la formation qui aura été la moins généreuse envers l'adversaire, pourra logiquement aspirer aux grands honneurs.

On pourrait essayer de l'appliquer ce même principe dans nos ligues junior comme on devrait tenter d'inculquer aux patineurs que le hockey se joue dans les deux sens.

Prenons comme exemple les Castors de Matane, une équipe de hockey drôlement "patentée". Leurs leaders offensifs sont Simon Gagné, Mirko et Patrick Pelletier. A eux trois, ils ont produit exactement 65% des 201 buts de l'équipe. Ils sont très talentueux en attaque, ça c'est vrai. Par contre, leur fiche défensive doit être presque aussi élevée que leur fiche offensive. Ça ne doit pas les offenser outre mesure quand on leur en parle car, eux n'ont appris à jouer que

dans une seule direction et il faut l'admettre, c'est à ce niveau qu'on retrouve la plus grande lacune dans le hockey junior. Une lacune d'inconscience généralisée tant chez les instructeurs que chez les joueurs eux-mêmes.

On constate souvent le deuxième effort d'un joueur qui veut compter un but; est-on souvent témoin du deuxième effort du même joueur qui empêchera qu'un but soit compté contre son équipe? C'est plutôt rare, n'est-ce pas...

Par contre nos instructeurs, qui qu'ils soient, ne voient généralement que le hockey offensif.

Les gardiens de buts du junior sont probablement les joueurs les plus méritoires et les plus braves quand on regarde le nombre de lancers qu'ils reçoivent au cours d'une partie.

Vendredi soir contre les Montagnards, Marc Ribaut a reçu 55 lancers. De quoi tenir un homme occupé...

H.A.

## Le long de la rampe

• Les journalistes de l'écrit assistent presque toujours aux parties de hockey du long de la rampe. Pour un, Jean-Claude Leclerc rêve à l'été et à la prochaine saison de balle-molle. Il a bien hâte de se voir dans le nouvel uniforme de sa formation, le Pentagone, dont les couleurs sont celles des Orioles de Baltimore. Qui plus est, il se voit très bien remplir son costume et le rôle de frappeur désigné de l'équipe.

• Mario Rouillard est revenu derrière le banc des Montagnards après un bref séjour dans la Ligue Centrale de hockey. La raison: condition physique. On sait que Rouillard n'a pratiquement pas joué de l'hiver.

Prochains rendez-vous

Mardi soir, les Feuilles d'Erable seront à Rivière-du-Loup. Vendre-

di, ils seront les hôtes des Aiglons de Mont-Joli et deux jours plus tard, soit dimanche, ils rendront la politesse aux Mont-Joliens.

Le dernier match local des Feuilles d'Erable aura lieu le mardi 4 mars alors qu'ils recevront les Albatros de Rivière-du-Loup et pour terminer la saison, ils se rendront à Ste-Anne-des-Monts le vendredi 7 mars.

H.A.

VOTRE CONCESSIONNAIRE



FORD

195 LÉONIDAS - 723-2223

### Avant tout achat...

Consultez nos représentants:

Lionel Parent - Wilford Doucet - Paul Thériault  
Robert Isabel - Valérien Fortin



195 LÉONIDAS

TÉL.: 723-2223

MÉDAILLON

FORD

RIMOUSKI

## Zone de ski Gaspésienne

## Ski acrobatique à Mont-Comi



Bruno Jean, Langis Pitre et Clarence Fournier représenteront l'Est du Québec au championnat provincial de ski de bosses au Relais du Lac Beauport près de Québec. Cette compétition "hot dog" aura lieu les 29 février, 1er et 2 mars.

[Photo le Rimouskois, Jean Albert]

Suite à la compétition de ski acrobatique qui s'est déroulée en fin de semaine au Parc Mont-Comi, les compétiteurs qui ont été

sélectionnés pour nous représenter aux finales provinciales sont maintenant connus.

Pour la finale provinciale

spécialiste qui se déroulera les 29 février, 1er et 2 mars au Lac Beauport, il s'agit de Monique Belle-Isles, Luc Landry, René Lévesque et Marc Gendron pour la discipline ballet sur skis, et de Langis Pitre, Bruno Jean et Clarence Fournier pour la discipline de ski sur bosses.

On fonde de grands espoirs sur Bruno Jean en bosses et Monique Belles-Isles en ballet. Mademoiselle Belles-Isles est d'ailleurs actuellement championne provinciale de cette discipline.

Quand à Serge Castonguay, Norman Ancil et Gilles Simard, ils ont été sélectionnés pour représenter la zone Gaspésienne à la finale provinciale combinée "Coupe Sealtest" qui se déroulera les 21, 22 et 23 mars, au Parc Mont-Comi

Guy Levasseur

## Dans le Junior B

## Les Montagnards sont champions

Les Montagnards de Ste-Anne-des-Monts détiennent le championnat en saison régulière et le trophée "Maurice Tessier" depuis une semaine dans la Ligue Junior "B" Régionale du Bas St-Laurent. Les Montagnards qui en sont seulement à leur deuxième campagne dans le circuit D'Anjou possèdent une équipe pesante. En séries éliminatoires, les protégés de l'entraîneur-gérant André Ross devront éviter les punitions "inutiles".

Deux rencontres ont été présentées vendredi soir. A Rimouski, les Feuilles d'Erable ont alloué sept buts en période médiane et les Montagnards de Sainte-Anne-des-Monts l'ont emporté 10 à 9 dans une joute marathon.

Pendant ce temps au Centre Récréatif de Matane, le trio Patrick Pelletier, Simon Gagné et Mirko Pelletier enrégistrait douze buts pour donner un triomphe facile de 14 à 6 aux Castors aux dépens des Ambassadeurs de la Vallée. Patrick Pelletier, six buts en plus de fournir deux aides; Simon Gagné avec trois filets et six passes; Mirko Pelletier trois buts et cinq mentions d'assistance et Nelson Gagnon avec un doublé ont été les buteurs des matanais.

Chez les Ambassadeurs de la Vallée, la réplique est venue de Bruno Paradis et Sylvain Royer avec une paire de buts; Francis Lee et Francis Scott avec chacun un filet.

## Match nul entre Matane et Mont-Joli

Les Castors de Matane et les Aiglons de Mont-Joli se sont livrés un duel nul de 7 à 7 dimanche soir. Simon

Gagné avec 3 buts et 3 aides; Patrick Pelletier 3 buts et 2 passes et Mirko Pelletier avec un filet ont été les marqueurs des Castors tandis que Yves Lévesque 2 buts et 4 mentions d'assistance; Denis Turcotte, Alain Dionne, Bertrand Michaud, Maroi Laflamme et Francis Deschênes ont donné la réplique pour les Aiglons.

## Gagné en tête des marqueurs

Simon Gagné des Castors de Matane est confortablement installé au sommet des marqueurs avec une large priorité de 9 points sur son co-équipier et recrue Mirko Pelletier. Gagné possède un dossier de 48 francs buts et 66 mentions d'assistance pour 114 points. Mirko Pelletier est au second rang avec 49 filets et 56 aides pour 105 points. Guy Gagnon vétéran joueur de centre des Albatros de Rivière-du-Loup est en troisième place avec un tableau de 40 buts et 55 passes pour 95 points.

Suivent dans l'ordre: Patrick Pelletier des Castors (45-48) 93 pts; Michel Charon des Albatros (39-47) 86 pts; Donald Gauthier des Montagnards de Ste-Anne-des-Monts (34-51) 85 pts et le co-équipier de Gauthier, Christian Gaumont (34-39) 73 points.

Le premier porte-couleur des Aiglons de Mont-Joli est Mario Laflamme qui se trouve au onzième rang avec une fiche de 30 filets et 27 aides pour 57 points. Normand Ruest et Danu Potvin deux joueurs des Feuilles d'Erable de Rimouski occupent respectivement la douzième et treizième positions avec 59

points et 53 points. Ruest a 25 buts tandis que Potvin en a réussi 30.

## Chez les gardiens de buts

Du côté des gardiens de buts, la meilleure moyenne appartient au trio des Montagnards, soit Bruno Ross; Luc Fortin et Daniel Pelletier avec 4\*92 buts alloués par partie. Au deuxième rang, on retrouve les Serge Bouchard, Pierre Morin, Michel Dionne et Robin Gagnon des Albatros de Rivière-du-Loup avec 5\*04 par match. Quant aux trois cerbères des Feuilles d'Erable de Rimouski, Denis Lavoie, Marc Ribaut et Normand Vallière, ils occupent la troisième place avec une moyenne combinée de 5\*89 par joute.

Le joueur le plus puni du circuit D'Anjou est Patrick Pelletier des Castors de Matane avec 197 minutes passées au cachot.

Noël Bouchard

## AUTRE DEFAITE PAR UN BUT A AMQUI

Dimanche soir, les Feuilles d'Erable étaient reçus à Amqui par les Ambassadeurs de la Vallée. Une fois encore, les Rimouskois se sont inclinés par la marge d'un but, perdant cette rencontre 6 à 5. Francis Lee s'est illustré dans ce gain des représentants de la Vallée avec un but et deux mentions d'aide. Dany Potvin et Normand Ruest ont compté deux buts chacun, tandis que Mario Dejoie complétait le pointage des infortunés Feuilles d'Erable.

## Hockey féminin

## Rimouski s'approche

Un tournoi de hockey féminin, se déroulait le 16 et 17 février 1980 au Carrefour Sportif d'Amqui. Un total de 10 équipes étaient inscrites. Dans la classe A le Ste-Foy est sorti grand vainqueur de cette compétition en ayant raison en finale du Belvedere par le pointage de 2 à 0. Avant d'accéder à la finale, elle avait dû affronter les équipes de Rimouski, St-Romuald, Belvedere, Hochelaga et Trois-Rivières, ne perdant aucune de ces parties. Dans la section, B, l'équipe l'Amqui a difficilement défit le New Richmond par le pointage de 3 à 1. Du côté des honneurs individuels, dans la classe A: Joueur le plus utile: France St-Louis, Belvedere; Meilleur défense: Manon Châbot de St-Romuald, Dans la section B: Joueur le plus utile: Jacqueline Henry New Richmond; Gardien de but: Francine Dumont de Matane et Meilleur défense: Jeanne D'Arc Bélanger, Amqui.

Ce fut un succès sur toute la ligne, bravo aux organisateurs et l'an prochain, le tournoi aura lieu à Rimouski.

Dans une partie régulière disputé à Matane le 22 février, Rimouski s'est approché du Amqui et de la première position au classement général en ayant

raison de Matane par le pointage de 3 à 2. Darkise Lévesque, Monique Brillant et Marie Caron ont compté pour les gagnantes, tandis que Marielle Gagnon et

Jocelyne Gauthier marquèrent pour Matane. Ce fut une bonne partie dans l'ensemble, les deux équipes patinantes a vive allure.

## Championnat Provincial de natation à Pointe-Claire

Quatorze nageurs rimouskois détenant les standards requis participeront au Championnat Provincial à Pointe-Claire en fin de semaine.

Ce sont:  
Chez les 11-12 ans:  
Renée Dubé  
Marie-Josée Chouinard

Chez les 13-14 ans:  
Gino Beaupré  
Pierre Beaupré  
Martin Huot  
Mario Huot  
Frédéric Fournier  
Bernard Landry  
Anne Hupé  
Martine Dumont  
Chantal Martineau

Chez les 15-17 ans:  
Francois Dionne

André Dubé  
Michel Dumais

Quand on sait que des clubs de cent nageurs et plus ont à peine dix membres ayant les temps requis pour participer aux Championnats Provinciaux et que les Dauphins avec moins de cinquante nageurs ont pous de 2/3 du club participant aux dits Championnats, on peut affirmer que Gilbert Laprise fait un travail de maître avec les nageurs rimouskois.

Bravo à tous ces jeunes et à l'entraîneur naturellement qui est le maître incontesté de nos jeunes athlètes.

Bonne chance à tous!



Les Montagnards de Ste-Anne-des-Monts, champions du calendrier régulier dans la Ligue Junior B du Bas St-Laurent.

[Photo le Rimouskois, H.A.]

Dans le but de sonder le terrain quant à l'éventuel retour du hockey intermédiaire dans la région l'an prochain, la direction des Faucons de Rimouski organise pour le vendredi, 7 mars prochain, un match hors-concours mettant aux prises, les anciens Faucons face à la formation de Christin Autos de Montréal, formation senior, pour laquelle évolue Michel Dubois, ex-défenseur étoile des Faucons de Rimouski.

Ainsi, les Faucons s'entraînent sérieusement en vue de ce match et pour ce faire, on a réuni plusieurs vedettes qui s'alignaient la saison dernière, pour les Faucons de Rimouski, dont les gardiens

André Bernier, Claude Gendron, Gilles, Yves et Ghislain Lévesque, Alain St-Pierre, Marc Caron, Bruno Brisson, les matanais Guy Savard et André Bonneau.

De plus, tout dépendant dans quelle situation seront rendues leur équipe respective au Nouveau-Brunswick, il est toujours possible de voir à l'oeuvre dans ce match, Yvan Bouillon et Raynald Cyr, deux figures dominantes à Rimouski l'année dernière.

Par ailleurs, la direction rimouskoise tentera l'impossible pour aligner Jean-Guy Michaud, Réjean Proulx, Jean-Yves Element, Louis leclerc et Jean-Yves Doucet,

figures qui pourraient se retrouver sur l'équipe locale en 1980-81.

Quant à nos visiteurs, Michel Dubois nous a confirmé que l'équipe était d'assez fort calibre. Lors du tournoi provincial présenté à Sorel au mois de janvier, elle avait très bien figuré, perdant néanmoins contre les Michelins de Cap-Chat.

Ce match est organisé dans le but unique de sonder le terrain quant à l'avenir du hockey à Rimouski. Plus de 3,000 personnes sont attendues à ce match et les billets seront mis en vente dès cette semaine, un peu partout dans la région. Bienvenue à tous.

# BAS PRIX EN CONSERVE!

Profitez-en, faites bonne réserve.



<p><b>FLOCONS DE JAMBON</b> MAPLE LEAF BOÎTE 6 3/4 OZ</p> <p><b>1.29</b> PRIX SPÉCIAL!</p>	<p><b>MAÏS DORÉ EN CRÈME</b> DE CHOIX—IDEAL BTE 19 OZ LIQ.</p> <p><b>2/.89</b> PRIX SPÉCIAL!</p>	<p><b>JUS DE TOMATES</b> DE FANTAISIE—BRIGHT'S BTE 19 OZ LIQ.</p> <p><b>4/\$1</b> PRIX SPÉCIAL!</p>	<p><b>JAMBON CUIT</b> MAPLE LEAF BTE 1 LB</p> <p><b>2.79</b> PRIX SPÉCIAL!</p>	<p><b>SAUMON ROSE</b> DOMINION BTE 7 3/4 OZ</p> <p><b>.99</b> PRIX SPÉCIAL!</p>
<p><b>FÈVES AU LARD</b> DANS SAUCE TOMATE DOMINION BTE 28 OZ LIQ.</p> <p><b>.59</b> PRIX SPÉCIAL!</p>	<p><b>POIS VERTS</b> NO 3—DE CHOIX—IDEAL BTE 19 OZ LIQ.</p> <p><b>.49</b> PRIX SPÉCIAL!</p>	<p><b>ARACHIDES MONDÉES</b> SALÉES—DOMINION BTE 350 g</p> <p><b>1.09</b> PRIX SPÉCIAL!</p>	<p><b>POMMES DE TERRE</b> BLANCHES—ENTIÈRES DE FANTAISIE—IDEAL BTE 19 OZ LIQ.</p> <p><b>2/.79</b> PRIX SPÉCIAL!</p>	<p><b>HARICOTS VERTS COUPÉS</b> OU JAUNES—DE CHOIX DOMINION BTE 19 OZ LIQ.</p> <p><b>3/.99</b> PRIX SPÉCIAL!</p>
<p><b>TOMATES DE CHOIX</b> DOMINION BTE 19 OZ LIQ.</p> <p><b>2/.95</b> PRIX SPÉCIAL!</p>	<p><b>FRUITS EN COUPE</b> VARIÉS—DEL MONTE PAQ. DE 4 BTES x 5 OZ LIQ.</p> <p><b>1.19</b> PRIX SPÉCIAL!</p>	<p><b>NOURRITURE POUR CHATS</b> VARIÉE—DR. BALLARD BTE 14 1/2 OZ</p> <p><b>2/.69</b> PRIX SPÉCIAL!</p>	<p><b>NOURRITURE POUR CHIENS</b> VARIÉE—PEP BTE 25 1/2 OZ</p> <p><b>2/.89</b> PRIX SPÉCIAL!</p>	<p><b>PÂTÉ DE FOIE</b> PARIS PÂTE BTE 3 OZ</p> <p><b>3/\$1</b> PRIX SPÉCIAL!</p>

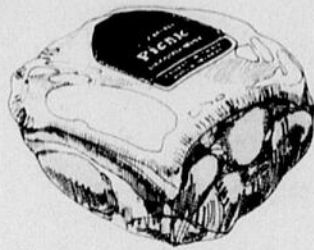
NOUS NOUS RÉSERVONS LE DROIT DE LIMITER LES QUANTITÉS  
Prix en vigueur jusqu'à la fermeture le mardi 4 mars 1980  
à votre Supermarché Dominion  
CARREFOUR RIMOUSKI 419 Boul Jessop, Rimouski.  
Les Supermarchés Dominion Limitée

# Dominion

Ça c'est du supermarché



# Ça c'est du



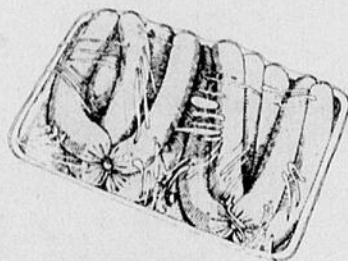
**ÉPAULE DE PORC FUMÉ**  
GENRE PICNIC  
5 À 6 LB



PRIX HABITUEL 1.05 LB  
**ÉCONOMIE .27 LB**

**.78**

LB



**SAUCISSES PORC ET BOEUF**  
TAILLEFER

PRIX HABITUEL 1.38 LB  
**ÉCONOMIE .60 LB**

**.78**

LB

**GROSSES BANANES**

IMPORTEES  
LA LB



**.28**

PRIX SPÉCIAL!

**POMMES DE TERRE**

DE TABLE - LAVÉES - CANADA NO 1  
RECOLTE DU QUÉBEC - SAC 10 LB



**.69**

PRIX SPÉCIAL!

**GROS POIVRONS VERTS**

DU MEXIQUE



**.58**

PRIX SPÉCIAL!

**OIGNONS JAUNES**

DU QUÉBEC  
CANADA NO 1 - SAC 5 LB

**.78**

PRIX SPÉCIAL!

**CHOUX VERTS**

RECOLTE DU QUÉBEC  
CANADA NO 1  
GROSSEUR 14 ET 16

**.38**

PRIX SPÉCIAL!

**SAUCISSES FUMÉES**

HYGRADE  
PAQ 1 LB

**1.18**

PRIX SPÉCIAL!

**BOLOGNE RÉGULIER**

OU CIRE - TAILLEFER

**.78**

PRIX SPÉCIAL!

**CRETONS EN VRAC**

ROY

**1.39**

PRIX SPÉCIAL!

**FILET D'AIGLEFIN FRAIS**

**1.98**

PRIX SPÉCIAL!

**JAMBON CUIT**

A SANDWICH  
HYGRADE  
ULTRA MAIGRE  
COMPTOIR CHARCUTERIE

**2.28**

PRIX SPÉCIAL!



## Chronique de Louise Desaulniers

Dietétiste — conseillère en alimentation

Les consommateurs sont invités à m'écrire à l'adresse suivante:  
Les Supermarchés Dominion Limitée, C.P. 6060, Succursale A, Montréal, (Québec) H3C 3G7

### Un avantage de la vitamine C!

Saviez-vous que la vitamine C favorise l'absorption du fer? Hé oui, c'est pourquoi il est important lorsque l'on mange une source de fer, telle que la viande, les abats, les légumineuses et les fruits secs, de lui joindre simultanément ou au cours du même repas, au moins une portion de fruits ou de légumes contenant de la vitamine C. Les principales sources de cette vitamine sont: les agrumes, le cantaloup, le jus de pomme vitaminé, la tomate et son jus, le brocoli etc...

Voici donc une recette qui répond très bien à ce critère.

**Foie braisé aux légumes**—6 portions • 1 1/2 lb de foie de boeuf • 1 c. à thé de sel • 2 c. à table de margarine • 4 carottes tranchées finement • 1 c. à thé de sel • 1/2 tasse d'eau • 2 c. à table de farine • 1/4 c. à thé de poivre • 1 tasse de brocoli • 1 gros oignon en tranches • 1/4 c. à thé de marjolaine • paprika

Préparer le foie, l'enrober de farine assaisonnée de sel et poivre. Cuire le foie dans le gras. Retirer le foie, ajouter le brocoli, les carottes et l'oignon, le sel et la marjolaine. Placer le foie au-dessus des légumes; ajouter l'eau, couvrir hermétiquement et cuire doucement 20 minutes ou jusqu'à ce que les légumes soient tendres. Parsemer de paprika et servir.

## AUBAINES!

**BACON LEGRADE**

PAQ. DE 1 LB

PRIX SPÉCIAL! **1.28**

**PATÉS IMPERIAUX**

BOUDDHA  
CONT. DE 12

PRIX SPÉCIAL! **1.65**

# supermarché!

**.99**

## PAPIER DE TOILETTE

COULEURS VARIÉES  
COTTONELLE

PAQ. DE 4 ROUL.

PRIX HABITUEL 1.45  
**ÉCONOMIE .46**



**1.29**

## MARGARINE MOLLE

THIBAULT

CONT. 32 OZ

PRIX HABITUEL 1.83  
**ÉCONOMIE .54**



## HUILE DE MAÏS

MAZOLA

PRIX HABITUEL 1.91  
**ÉCONOMIE .32**

BOUT. 750 ml

**1.59**

## BEURRE D'ARACHIDES

CREMEUX OU CROQUANT  
SKIPPY

PRIX HABITUEL 1.41  
**ÉCONOMIE .42**

POT 500 g

**.99**

## JUS VARIÉS

PURS—DE CONCENTRE  
OASIS

PRIX HABITUEL DE .90 À .96  
**ÉCONOMIE DE .11 À .17**

CONT. 1 L

**.79**

## BOISSONS VARIÉES

VITAMINÉES—SAVEUR DE FRUITS  
OKA DOKA

PRIX HABITUEL .87  
**ÉCONOMIE .18**

PAQ. DE 6 BOUT.  
DE 200 ml

**.69**

## CAFÉ INSTANTANÉ

MAXWELL HOUSE

PRIX HABITUEL 6.85  
**ÉCONOMIE 1.86**

POT 10 OZ

**4.99**

## TABLETTES GRANOLA

VARIÉES—NATURE VALLEY

PRIX HABITUEL 1.29  
**ÉCONOMIE .20**

PAQ. 275 g

**1.09**

## SIROP DE TABLE

AUNT JEMIMA  
BOUT. 750 ml

PRIX HABITUEL 1.60  
**ÉCONOMIE .31**

**1.29**

## KETCHUP AUX TOMATES

HEINZ  
BOUT. 32 OZ LIQ

PRIX HABITUEL 1.57  
**ÉCONOMIE .28**

**1.29**

## ESSUIE-TOUT

COULEURS VARIÉES  
ROYALE PAQ 2 ROUL

PRIX HABITUEL 1.59  
**ÉCONOMIE .40**

**1.19**

## POUDINGS VARIÉS

NESTLE  
PAQ 4x5 OZ

PRIX HABITUEL 1.33  
**ÉCONOMIE .24**

**1.09**

## PAPIERS MOUCHOIRS

COULEURS VARIÉES  
SCOTTIES—BTE DE 200

PRIX SPÉCIAL!

**.69**

## SERVIETTES SANITAIRES

RÉGULIÈRES  
CONFIDET  
PAQ. DE 48

PRIX SPÉCIAL!

**3.59**

NOUS NOUS RÉSERVONS LE DROIT DE LIMITER LES QUANTITÉS  
Prix en vigueur jusqu'à la fermeture le mardi 4 mars 1980 (Sauf les produits  
de boulangerie le samedi 1er mars 1980) à votre Supermarché Dominion  
CARRÉFOUR RIMOUSKI 419 Boul. Jessop, Rimouski

Les Supermarchés Dominion Limités

**Dominion**  
Ça c'est du supermarché

SI UN ARTICLE ANNONCÉ VENAIT À MANQUER EN RAYON,  
DEMANDEZ UN COUPON DE REMISE AU CHEF DE RAYON.

# Les 24 heures de Val-Neigette se mettront en branle le vendredi 7 mars



Yvon Landry, président du club alpin, remet à Jean Vinette, Janette Arsenault et Jean-Pierre Berthiaume une plaquette pour les remercier du magnifique apport financier qu'ils ont amené aux 24 heures de Val-Neigette en 1979 via les nombreux commanditaires qui ont répondu à leur appel. A leurs trois, ils avaient recueilli plus de \$1000.

[Photo le Rimouskois, H.A.]

C'est le vendredi 7 mars en soirée que débiteront les 24 heures de Val-Neigette, édition 1980.

Tous les skieurs âgés de plus de 18 ans pourront s'inscrire, qu'ils soient moniteurs, entraîneurs ou simplement des skieurs désireux d'aider la cause du ski à Val-Neigette.

L'objectif visé cette année est de \$15,000 et chaque skieur inscrit devra au préalable s'être assuré d'un commanditaire. Le président d'honneur de ce deuxième 24 heures est Denys Beaumont.

C'est le comité alpin de Val-Neigette en collaboration avec la station de ski Val-Neigette, l'équipe de patrouilleurs et l'École de ski alpin qui a la responsabilité de l'organisation de cet événement sportif.

En ce qui a trait au contrôle, tous les skieurs participants devront passer à un point précis près de la remontée mécanique de la pente No 1. On tiendra compte de cet endroit des descentes effectuées par les skieurs.

Les participants auront droit à un arrêt de 15 minutes à toutes les trois heures. Un service de cafétéria sera à leur disposition et ils pourront changer de skis, bottes ou vêtements seulement lors des périodes d'arrêt.

Tout coureur pourra abandonner l'épreuve seulement après en avoir avisé un officiel. Temps et nombre de descentes seront certifiés et les résultats seront remis au coureur qui aura abandonné.



C'est avec une émotion sentie que Rémy Larose, un pionnier du ski alpin à Rimouski, a reçu un méritas "bien mérité" c'est le cas de le dire pour tout le travail qu'il a accompli dans ce domaine depuis 20 ans. Sabin Plourde s'est fait un plaisir de remettre cette plaquette à notre lauréat en présence de Jean-Paul Guévin.

[Photo le Rimouskois, H.A.]

Les officiels se réservent le droit de mettre fin à la participation d'un skieur s'ils jugent que ce dernier met en danger la sécurité des autres concurrents pour diverses raisons (fatigue, engelures, etc.).

Tous les skieurs inscrits devront s'assurer d'une ou plusieurs commandites. Ils devront s'inscrire avant le 4 mars en communiquant avec le comité alpin ou André Bouchard à 723-3455, André Lévesque à 724-4392, Roger Breton à 723-8923 ou encore en téléphonant aux Équipements Moreau à 724-6604.

La population est invitée à venir encourager les skieurs qui participeront à ce marathon de ski alpin.

Durant la soirée et la nuit, le chalet sera ou-

vert et la population pourra bénéficier des services du bar et du restaurant.

## Clôture de l'événement

Les 24 heures de Val-Neigette prendront fin à 21h00 le samedi 8 mars. Les finalistes bénéficieront d'un repos de 30 minutes.

Après l'épreuve, il y aura remise de trophées et méritas aux gagnants et aux participants. Plus de \$1,000 en prix et trophées seront alors distribués. C'est O'Keefe qui commandite l'aspect social de cette manifestation.

A 22h00 le samedi soir aura lieu une descente au flambeau pour les membres du club alpin.

Une soirée disco aura lieu au chalet de la station, une fois le marathon terminé.

## Compétition Rémy Larose

Le samedi après-midi à 13h30, tous sont invités à prendre part à la Compétition Rémy Larose, une épreuve de descente en géant.

Les inscriptions se feront au chalet du club et c'est André Jutras qui est responsable de cette activité.

## Quatre commanditaires de renom

Les 24 heures de Val-Neigette seront commanditées par la Ville de Rimouski Cooprix, la Laiterie Pasteur et la Brasserie O'Keefe.

## De nombreux bénévoles

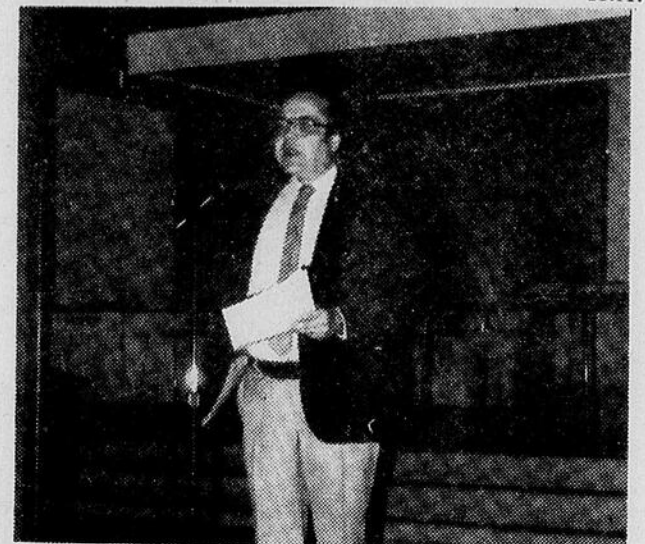
Une telle manifestation serait impossible sans la participation d'une équipe de bénévoles ayant comme objectif la réussite à tous les ni-

heures, Pierre-Paul D'Anjou, Brasserie O'Keefe; protocole, Bill Gleeson; vérification des pistes, André Jutras; homologation, Georges Fafard; commandites spéciales, Yvon Landry; élaboration du projet 24

heures, Charles Albert.

Une activité organisée par le Comité Alpin Val-Neigette dans le cadre de son programme d'activités pour la saison 1979-80.

H.A.



Jean-Paul Guévin trésorier des 24 heures de Val-Neigette, est un des pionniers de cette épreuve qui a vu le jour l'an dernier.

[Photo le Rimouskois, H.A.]

## Les 24 heures de Val-Neigette Un événement sportif unique au monde

Les pionniers des 24 heures de Val-Neigette se souviennent tous comment a pris naissance cette manifestation sportive unique en son genre. C'est l'an dernier, à la suite d'une suggestion faite par un des participants, qu'a pris forme cette épreuve d'endurance en ski alpin. En effet, Denis Marchand, le seul homme à avoir complété les 24 heures, avait proposé cette formule marathonnienne, qui fut d'abord jugée non sans un certain scepticisme mais qu'on accepta quand même, histoire de faire la preuve jusqu'où pouvait aller la résistance physique et morale des concurrents dans une telle compétition.

Une trentaine de skieurs s'étaient inscrits, tous commandités individuellement ou en groupe. On visait alors un objectif financier de quelque \$6,000 afin de subventionner les activités d'animation, de formation, d'entraînement et de compétition des équipes du club alpin.

Trois skieurs dont deux représentants de la gent féminine devaient terminer l'épreuve des 24 heures. Denis Marchand, Lyne Fafard et

France Labbé ont effectué au cours de ce laps de temps plus de 744 descentes de la pente no 1 de Val-Neigette, ce qui représente l'incroyable distance de 1,033 kilomètres, si on additionne les remontées et les descentes.

C'était de mémoire d'homme la première réalisation du genre réussie par des skieurs. Cette performance ne fut toutefois pas homologuée au livre de records Guinness, la rigueur de contrôle ne répondant pas aux normes d'acceptation d'une pareille expérience.

Cependant, ce sera différent cette année où on a tout prévu en ce sens.

Cette manifestation unique au monde, devrait en principe connaître une envergure grandissante chaque année à tel point qu'elle débordera des cadres locaux et régionaux. Il n'y a pas à douter là-dessus. Peut-être verrons-nous des skieurs de tous les coins du Canada et des États-Unis participer aux 24 heures de Val-Neigette dans quelques années. C'est dans le domaine du possible.

H.A.

Laval Bérubé et Julien Labonté: le tour du chapeau

# Les deux clans Midget demeurent nez à nez pour le titre zonal



Le Spartak et les Eperviers s'affrontaient à nouveau la semaine dernière au Pavillon Sportif, dans les parties du calendrier régulier de la Ligue de Développement Inter-Rives. Cette fois encore seules les divisions bantam et midget étaient à l'oeuvre.

Les deux confrontations ont présenté des dénouements au pointage fort serré, du jeu fort enlevé, spécialement chez le midget où les nombreux spectateurs présents sont passés

par toute la gamme des émotions.

## Deux "tours du chapeau"

Les Eperviers semblaient filer vers une victoire facile chez les midget, quand ils s'étaient emparé d'une avance de 3-0 au premier engagement. Julien Labonté venait de marquer ses 7e et 8e filets de la saison et Claude Lavoie avait complété en situation de trois contre trois.

Mais après le repos réglementaire, la troupe de Marc-André Gagnon se mit

en marche et le Spartak riposta à son tour. Le mésestimé Laval Bérubé y alla de deux buts et son compagnon Richard Langlois ajoutait sur une pièce de jeu où le "troisième effort" fut bénéfique.

## Et ça continue...

Après la poussée du Spartak, Daniel Pouliot vient redonner les devants aux Eperviers pour un court moment. En effet c'était sans compter sur le 3e but de Laval Bérubé et celui fort spectaculaire de Jean-François Ricard. Ce dernier a encore livré une partie colossale transportant le disque à volonté même sur cette petite surface.

Et continuant dans la même veine, Julien Labonté, réalisant son premier "tour du chapeau" en carrière, venait permettre aux Eperviers de s'en tirer avec une nulle au pointage final de 5 à 5.

La partie midget revêtait un double intérêt puisque la série de quatre parties, devant déterminer le représentant de la zone Rimouski au championnat régional sera prolongée à huit, en raison d'une ambiguïté survenue hors de l'entente. Toutefois les deux clans sont toujours nez à nez, si l'on excepte le

maigre "point pour" favorisant les Eperviers.

## Le Spartak Bantam... de justesse

Les Eperviers Bantam ont plus que donné du fil à retordre au Spartak quand ils ne se sont avoués vaincus qu'au pointage de 2 à 1.

Les trois buts de la rencontre furent inscrits dans les dix premières minutes de jeu, et par la suite le Spartak fut minutieux en défensive, ne laissant que peu d'opportunités à son rival. Cependant, avec un peu plus d'aplomb et une agressivité canalisée différemment, la troupe de Maurice Lévesque aurait encore mieux fait.

De fait, les Eperviers se sont sensiblement ressaisis depuis quelque temps, notamment lors du tournoi Atome-Bantam. Pour sa part le Spartak tente maintenant de mériter une place dans les séries fin de saison, qui se tiendront à Baie-Comeau. Il peut encore rattraper l'équipe de cette dernière ville.

Roger Dejoie et son capitaine Ghislain Gagnon marqueront pour les vainqueurs. Luc Charest priva Alain Raymond du blanchissage.

Doris Labonté

## Nos Pee Wee en tournois provinciaux

### ● Les Cougars sont de dignes ambassadeurs à Montgagny

### ● Le Spartak déçoit à Rivière-du-Loup

Les Cougars Pee Wee "B" de Rimouski ont bien fait cette fin de semaine au 20e Tournoi Provincial Pee Wee de Montgagny. Les protégés de Benoit Lepage ont remporté trois gains successifs pour atteindre la grande finale du tournoi.

Les Cougars ont d'abord mérité un difficile gain de 2-1, revenant de l'arrière dans la partie, face au Bourassa de Charlesbourg. En deuxième ronde, les Rimouski ont à nouveau récolté une victoire contestée de 2 à 1 sur la Capitale de Charlesbourg.

Passant en demi-finale les Cougars n'ont fait qu'une bouchée du Limoilou qu'ils ont vaincu 7-0. Victoire qui les préparait mal pour la finale, où malgré les efforts soutenus, ils s'inclinèrent finalement 5 à 2 devant le Jean-Talon de Charlesbourg.

Cette dernière équipe avait éliminé les Carabins de Rimouski au pointage de 5-0 en

deuxième ronde. Les Carabins l'avaient emporté 3-0 à leur match initial face à une équipe de Trois-Rivières.

Il est à remarquer qu'André Lavoie, des Cougars, fut proclamé le joueur par excellence en classe "B", récoltant sept buts et quatre passes.

Les Eperviers s'écroulent à 40 secondes de la fin

Participant au même tournoi, mais en classe "CC", les Eperviers de Rimouski furent éliminés en première ronde dans une partie fort contestée.

La troupe de Guylain Bujold disputait une solide partie et dominait son rival, le Jean-Talon de Charlesbourg. Cependant la marque était égale à 3-3; Michel Gagnon, Dany Lévesque et Carol Bérubé ayant marqué pour les nôtres.

Prévoyant le surtemps, les Eperviers durent cependant retirer leur gardien après avoir

alloué un mauvais but avec 40 secondes à faire dans le match.

L'éventuel vainqueur profita de ce fait pour inscrire un 5e filet dans les dernières secondes. Une défaite difficile à avaler pour les Eperviers qui se réjouirent toutefois de voir Carol Bérubé être choisi le joueur par excellence de la partie.

Le Spartak pers (encore) en finale

Le Spartak était le seul représentant rimouskois au Tournoi Pee Wee Neige de Rivière-du-Loup. Il mérita une passe pour la finale en vertu d'une victoire de 6-3 sur les Ouragans de Beauport, équipe d'un calibre nettement inférieur à celui des Rimouski.

Participant à une troisième finale de tournoi cette saison, après Matane et Québec (consolation), le Spartak croyait ferme en ses chances face à une équipe qui venait d'évoluer en après-midi.

Mais quelques joueurs semblèrent oublier l'enjeu du match, quand l'équipe rimouskoise prit les devants 2-0. Un repli défensif souvent négligé, une défensive immobile, des passes tardives ou omises, et un manque de travail ont certes permis aux Cyclones de Beauport un passage facile vers un précieux gain de 3-2.

Si quelques joueurs ont tout donné, d'autres ont malheureusement négligé de fournir 100% d'eux-mêmes à chaque présence sur la patinoire. Positivement, Jean-Pierre Doucet du Spartak fut choisi le meilleur gardien de la classe "CC", il a bien fait lors de la finale. La pression était forte avec l'appui hostile des Louperivois qui sont rentrés chez eux satisfaits, non pas d'une victoire de Beauport, mais d'une défaite de Rimouski... rien de nouveau sous le soleil!

Doris Labonté

## Club de golf Bic

### A quoi servent les media d'information?

Que diriez-vous si aucune activité, aucun tournoi du club de golf Bic n'étaient couverts par les gens de la presse en 1980?

Vous n'apprécieriez sûrement pas la chose, vous qui vous dévouez à la bonne marche du club lui-même et de toutes les activités qui sont organisées au cours d'une saison. Bien sûr, ça n'affecterait pas la vente de cartes de saison et l'affluence quotidienne ne s'en verrait pas diminuée pour autant. Cependant admettez que ça vous chatouillerait un peu. Beaucoup même.

Le Club de golf Bic absent des pages sportives des journaux ou des bulletins de nouvelles de la presse électronique, c'est un morceau qui serait difficile à avaler.

Pourquoi vos assemblées du bureau de direction sont-elles toujours faites à huis-clos? Qui plus est, trouvez-vous normal et justifié qu'aucun membre de la presse ne soit invité à assister à l'élection du nouveau bureau de direction.

Hors saison, on dirait que vous cessez d'exister tellement vous êtes muets. Pourtant en été, quelqu'un chez vous est désigné pour établir les relations avec la presse. Pourquoi n'en serait-il pas de la même façon en hiver.

Vous pouvez penser que les changements qui surviennent au sein de votre organisation en hiver ne sont pas matière à intéresser les gens de la presse ou la population qui s'adonne au golf. Si c'est le cas, vous êtes dans l'erreur.

Le Club de golf Bic a peut-être déjà été un vase clos. Ce ne devrait plus être le cas. Or, sachez que tout ce qui se passe chez vous du point de vue organisationnel nous intéresse au plus haut point et l'élection du bureau de direction 1980 dont vous avez négligé de nous informer peut être considérée comme un manque d'éthique flagrant.

On sait très bien qu'au printemps, quand la saison s'amorcera, vous serez heureux de lire ou d'entendre les journalistes sportifs traiter des activités du club de golf du Bic. Mais qu'aurez-vous fait pour ces mêmes missionnaires de l'information durant l'hiver?

Pas grand chose... pour ne pas dire rien du tout.

H A

## ROY VENTE CARNAVAL

**Super réduction de prix chez**  
 Eug. Rioux et Fils Ltée  
 de Bic

Chez votre dépositaire autorisé

2  
ans

Eh oui, votre grand magasin de meubles **Eugène Rioux et Fils Ltée de Bic**, a profité de cette vente de la compagnie pour faire des achats substantiels afin de vous en faire bénéficier.

Il faut savoir que les produits "ROY" qui ont toujours eu une bonne réputation, font maintenant partie du consortium "White" qui en font maintenant un produit très supérieur. En exemple, vous avez 2 ans de service et pièces sur les ensembles laveuse-sécheuse au lieu de un an sur les marques compétitives. Il en est de même sur les réfrigérateurs. Leurs compresseurs sont garantis pour 10 ans au lieu de 5 ans.

Lave-vaisselle, fours encastrés et congélateurs jouissent d'une grande renommée.



# J.B. SIROIS & FILS INC

308 ROULEAU RIMOUSKI

723-3783

SERVICE DE LIVRAISON — FACILITE DE STATIONNEMENT.

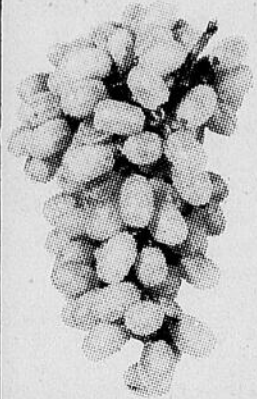
Spéciaux en vigueur du mercredi au samedi  
Nous nous réservons le droit de limiter les quantités.

Service de commandes téléphoniques  
le mercredi seulement.

# BUD

## Raisins verts

Sans pépin  
Produit du Chili  
Cat. Canada no 1



1.29 LB

## Pommes de terre

Produit du Québec  
Cat. Canada no 1 10 lbs pour .59

## Céleri frais Pascal

Produit U.S.A. - Gr. 24  
Cat. Canada no 1 Unité .49

## Cantaloups frais

Produit du Mexique - Cat.  
Canada no 1 - Gr. 45 Unité .79

## Carottes Jacketed

Pr. du Québec  
Cat. Canada no 1 5 lbs pour .69

## Poulet congelé

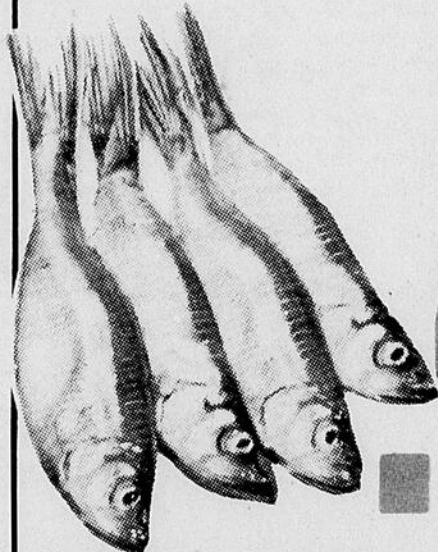
"Utilité"  
5 à 7 lbs



.73 LB

## Eperlans frais

Congelés



.48 LB

## Pointe de surlonge

Importée - Congelée  
Complète 8 à 12 lbs



2.08 LB

## Bifteck de pointe

Importé, congelé

2.68 LB

## Rôti de porc

Picnic

.88 LB

## Pâté à la viande

"La Belle Fermière"

500 g.

1.68

## Jambon cuit à sandwich

Tranché

2.28 LB

## Boeuf fumé (smoked meat)

"Coorsh"

Pqt 2 oz

4 POUR 2.28

## Salade de choux

"Coorsh"

32 oz

1.38

## GRATUIT !

Collectionnez  
les nouveaux cahiers

## BUDGET-SANTÉ

CETTE SEMAINE DEMANDEZ LE NO 1  
INTITULÉ

"LES CRUSTACES ET LES MOLLUSQUES"



PARTICIPEZ À NOTRE SUPER PROMOTION

# BUDGET-SANTÉ



VOIR DÉTAILS AU MAGASIN

## Jus de tomates

Bte 19 oz



3 POUR **1.00**

## Pois verts

"Del Monte"

Bte de 14 oz

3 POUR

**1.00**

## Papier de toilette



Pqt de 4 rouleaux

**1.09**

## Fèves jaunes ou vertes

Assaisonnées "Del Monte"

Bte 14 oz

3 POUR

**1.00**

## Café instantané

"Maxwell House"

Bocal 10 oz



**5.48**

## Eau minérale

"Montclair"

Bout. 750 ml

2 POUR



**.79**

## Liqueurs

"Seven-Up"

Bouteille 750 ml

6 POUR

**2.29** + dépôt

## Blé d'Inde en grains

"Niblets"

Bte 12 oz

2 POUR

**.89**



## Cristaux à l'orange

"Tang"

Pqt de 4 enveloppes

**1.19**

## Pouding en conserve

"Laura Secord"

Saveurs variées

Emballage de 4x5 oz

**1.08**

## Jus réfrigérés

"FBI"

Orange sucré ou non sucré

Pamplemousse

Bocal 64 oz

**1.38**

## Essuie-tout

"White Swan"

Pqt de 2 rlx

**1.19**



## Céréales

"Corn Flakes de Kellogg"

Bt 675 g.

**1.08**

## Margarine dure

"Golden Girl"

Pqt de 1 lb

**.55**

## Biscuits soda

"Christie" Premium Plus

Salés ou non salés

Bte 900 g.

**1.79**



## Sacs à ordures

"Glad"

Pour l'extérieur Pqt de 10

**1.09**

## Margarine molle

"Thibault"

Format de 2 lbs

**1.55**

## Beignes

"Landreville"

Erable, chocolat ou vanille

Pqt de 6

**1.09**



# STEIN

## Du côté des surgelés



**Frites SUPERFRIES Mc CAIN**  
COUPE ORDINAIRE OU ONDULÉE  
SAC DE 4 LB

**1.58**



**PIZZA Mc CAIN**  
FROMAGE ET PEPPERONI  
POT DE 4 - 14 OZ  
DELUXE  
POT DE 4 - 15 OZ

**1.68**  
**1.78**



**PÂTISSERIES DANOISES SARA LEE**  
POMMES, CANNELLE ET RAISINS FROMAGE  
220 g

**1.28**



**LASAGNE PIAZZA TOMASSO**  
12 OZ  
**PAIN À L'AIL PIAZZA TOMASSO**  
213 g

**1.68**  
**.78**



**JUS D'ORANGE PUR ORCHARD KING**  
CONCENTRÉ NON SUCRÉ DE FLORIDE  
BTE DE 12 - OZ LIQ

**.78**



**ABAISES DE TARTELETTES GAINSBOROUGH**  
9 OZ  
**CROÛTES DE TARTES GAINSBOROUGH**  
POT DE 3-15 OZ

**.98**  
**1.38**



**GOBERGE ET FRITES BLUE WATER**  
32 OZ

**1.98**



**ÉCLAIRS AU CHOCOLAT RICH'S**  
POT DE 250 g

**1.08**



**GAUFRES AUNT JEMIMA**  
NATURE AU BABEURRE OU POMMES ET CANNELLE  
POT DE 283 g

**.78**



**BOISSON À L'ORANGE HONEYDEW**  
BTE DE 355 ml

**.78**



**GÂTEAU FIESTA Mc CAIN**  
VANILLE ET MIEL CHOCOLAT 21 OZ  
NAPOLITAIN 595 g

**1.88**



**HARICOTS VERTS À LA FRANÇAISE FRASER VALE**  
POT DE 10 OZ  
**BLEUETS FRASER VALE**  
POT DE 11 OZ

**.38**  
**.98**



**JUS DE RAISIN CONCENTRÉ WELCH**  
BTE DE 12 OZ LIQ

**.98**




**COURGETTES PANÉES STEINBERG**  
POT DE 283 g

**.78**

# BERG!

## y'a des bas prix!

LA LB

**DINDE BUTTERBALL**  
SWIFT PREMIUM  
CANADA CATEGORIE "A"  
DE 8 À 10 LB  
OU DE 10 À 14 LB

**1.18**  
RABAIS .17



**FILETS DE MORUE HIGH LINER**  
PQT DE 16 OZ

**1.38**  
RABAIS .41



RABAIS .31

**PÂTE AU POULET LA BELLE FERMIERE**  
PQT DE 250 g

**.88**



**POULET FRIT FLAMINGO**  
BTE DE 2 LB

**3.58**  
RABAIS 1.01



**TOURTIÈRE TAILLEFER**  
500 g

**1.48**  
RABAIS .37



**SAUCISSES LA BELLE FERMIERE**  
PQT DE 500 g

**1.68**  
RABAIS .47



**FRITURES DE POISSON BLUE WATER**  
PQT DE 8 OZ

**1.18**  
RABAIS .27



**MORUE EN PÂTE HIGH LINER**  
PQT DE 14 OZ

**1.48**  
RABAIS .47

# Oui, Steinberg est de votre côté.

Les prix indiqués dans ces pages sont valables dans tous les magasins du mercredi 27 février au mardi 4 mars. Nous nous réservons le droit de limiter les quantités. Pas de vente aux marchands. Si un article en réclame venait à manquer en rayon, demandez un bon de garantie de prix au comptoir d'information.

# STEIN

## Des économies au p'tit



**BOUCHERIE**

JAMBON CUIT TRÈS MAIGRE HYGRADE  
La Lb  
(MAGASINS AVEC COMPTOIR DE CHARCUTERIE SEULEMENT)

**\$2.29**

BACON EN TRANCHES SANS COUENNE MAPLE LEAF  
PQT DE 500 g

**\$1.69**

FOIE DE PORC EN TRANCHES  
PRODUIT DÉCONGELÉ  
LA LB

**48¢**

JAMBON EN TRANCHES PETIT MATIN HYGRADE  
175 g

**1.19**

ROULÉ DE SALAMI COORSH  
250 g

**1.59**

PASTRAMI DE BOEUF FUMÉ HER PAK  
NOIX DE RONDE  
La Lb  
(MAGASINS AVEC COMPTOIR DE CHARCUTERIE SEULEMENT)

**4.59**

MINI-JAMBON MIGNON DÉOSSÉ MAPLE LEAF  
La Lb

**2.19**

PEPPERONI STEINBERG  
La Lb

**2.08**

JAMBON CUIT EN TRANCHES HYGRADE  
175 g

**1.09**

**BOUCHERIE**

JAMBON PRÊT À MANGER  
AVEC OS. EN QUART  
La Lb

**98¢**

**EPICERIE**

DINER MACARONI & FROMAGE CATELLI  
BTE DE 7 OZ

**25¢**

**EPICERIE**

SUCRE BLANC GRANULÉ STEINBERG  
SAC DE 2 kg

**\$1.78**

SAUCISSES FUMÉES SANS PEAU HYGRADE  
PQT DE 16 OZ

**\$1.38**

CRETONS STEINBERG  
CONT. DE 10 OZ

**\$1.38**

BISCUITS DAVID  
FEUILLE D'ÉRABLE OU TARTES AUX FRAISES  
PQT DE 400 g

PETITS GRAHAM  
PQT DE 350 g

**98¢**

PAPIER HYGIÉNIQUE DELSEY  
COULEURS AU CHOIX  
PQT DE 4 ROUL.

**\$1.29**

COUCHES POUR NOUVEAU-NÉS PAMPERS  
BTE DE 30

**\$2.49**

SIROP DE TABLE OLD TYME  
BOUT. DE 750 mL

**\$1.29**

PETITES POMMES DE TERRE RONDÉS ORCHARD KING  
DE FANTAISIE  
BTE DE 19 OZ LIQ.

**43¢**

**BOULANGERIE**  
TOUTS NOS PRODUITS DE BOULANGERIE SONT FAITS DE PUR GRAS VÉGÉTAL

TARTE AU CITRON STEINBERG  
20 OZ

**99¢**

PETITES JOIES MARS  
PQT DE 12 OZ

**\$2.19**

RIZ À GRAINS LONGS UNCLE BEN'S CONVERTED  
PQT DE 3 LB

**\$1.99**

PRÉPARATION À GÂTEAU DELUXE II DUNCAN HINES  
AU CHOIX - BTE DE 520 g

PRÉPARATION À GÂTEAU CAMPAGNE DUNCAN HINES  
AU CHOIX - BTE DE 520 g

PURÉE POUR BÉBÉS GERBER  
AU CHOIX  
POT DE 4.5 OZ LIQ.

CÉRÉALES GERBER ORDINAIRE  
BTE DE 8 OZ

FARINE TOUT USAGE STEINBERG  
SAC DE 10 kg

PRÉPARATION À PAIN ÉCLAIR MONARCH  
AU CHOIX - POT DE 425 g

NOURRITURE POUR CHATS DR. BALLARD  
AU CHOIX - BTE DE 24.5 OZ

TAMPONS TAMPAX  
AU CHOIX  
BTE DE 40

DÉTERSIF LIQUIDE SUNLIGHT  
PARFUM DE CITRON  
BOUT. DE 32 OZ LIQ.

TAMPONS SAPONIFIÉS S.O.S. - BTE DE 10

SAVONNETTES LUX  
AU CHOIX  
POT DE 3 - 95 g

RÉCURANT EN POUDDRE DUTCH  
BTE DE 400 g

DÉSODORISANT POUR CHAMBRE ET TAPIS CARPET FRESH  
BTE DE 9 OZ

DÉTÉRGENT POUR LAVAGE À L'EAU FROIDE ZERO  
BTE DE 6 OZ

**79¢**

**\$1.01**

**29¢**

**58¢**

**\$4.65**

**\$1.04**

**49¢**

**\$2.69**

**\$1.25**

**64¢**

**\$1.06**

**49¢**

**\$1.49**

**\$1.02**

BRIOCHE DU CARÈME STEINBERG  
POT DE 6

**89¢**

JUS DE POMME VITAMINÉ ROUGEMONT  
DE CHOIX  
BTE DE 48 OZ LIQ.

**95¢**

SARDINES BRUNSWICK CONNORS  
AU CHOIX  
BTE DE 3.25 OZ

**30¢**

RELISH AUX FRUITS CANADIANA  
POT DE 428 mL

**\$1.62**

BEIGNES AU MIEL GLACÉS STEINBERG  
POT DE 12

**\$1.09**

SACHETS DE THÉ TETLEY  
POT DE 72

**\$1.93**

MARGARINE À L'HUILE DE TOURNESOL ACHEIVE  
POT DE 2 CONT. DE 8 OZ

**\$1.09**

POUDINGS NESTLÉ  
AU CHOIX  
POT DE 4 BTES DE 5 OZ

**\$1.09**

BISCUITS AUX RAISINS POUR LE THÉ STEINBERG  
POT DE 8

**89¢**

CROQUADE NEILSON  
AU CHOIX  
BTE DE 13.5 OZ

**\$1.99**

POUDINGS ROYAL  
AU CHOIX  
POT DE 3 1/2 OZ

**33¢**

SAVONNETTES LUX  
AU CHOIX  
POT DE 3 - 95 g

**\$1.06**

ROULÉ AU CITRON STEINBERG  
10 OZ

**89¢**

SAUCE AUX TOMATES CATELLI  
BTE DE 28 OZ LIQ.

**\$1.34**

AMANDES BRUNES STEINBERG  
POT DE 100 g

**99¢**

RÉCURANT EN POUDDRE DUTCH  
BTE DE 400 g

**49¢**

GÂTEAU À L'ANCIENNE STEINBERG  
16 OZ

**\$1.09**

SOUPE AUX PALOURDES SNOW  
BTE DE 425 g

**\$1.18**

AMANDES BRUNES STEINBERG  
POT DE 100 g

**99¢**

DÉTÉRGENT POUR LAVAGE À L'EAU FROIDE ZERO  
BTE DE 6 OZ

**\$1.02**

GÂTEAU AUX CAROTTES STEINBERG  
12 OZ

**99¢**

CRÈME DE NOISETTES NUTELLA  
POT DE 6 OZ

**\$1.27**

# BERG!

## goût de revenez-y!

Ces prix sont valables au magasin Steinberg de Rimouski jusqu'à la fermeture mardi prochain 18h.

Nous nous réservons le droit de limiter les quantités. Pas de vente aux marchands. Il est possible que certains articles ou formats de ces articles ne soient pas offerts, particulièrement les articles non-alimentaires. Si un article en réclame venait à manquer en rayon demandez un coupon de garantie de prix au comptoir d'information.


EPICERIE



**MARGARINE MOLLE PICNIC**  
CONT. DE 1 LB

**\$1.49**

EPICERIE



**BOISSON POTAGÈRE STEINBERG**  
BTE DE 19 OZ LIQ

**25¢**

BOULANGERIE



**GÂTEAU AU CHOCOLAT NOUVELLE ORLÉANS STEINBERG**  
14 OZ

**89¢**

NON ALIMENTAIRES

**POÉLON AVEC ENDUIT ANTI-ADHÉRENT**

6" PRIX RÉG. \$5.49 PIÈCE  
10" PIÈCE

**\$4.79 \$5.99**

**VERRES À COLA**  
7 OZ BTE DE 9  
PRIX RÉG. \$1.69

**\$1.49**

**KETCHUP AUX TOMATES STEINBERG**  
BOUT. DE 32 OZ LIQ.

**98¢**

**DÉTERSIF EN POUDRE SUNLIGHT**  
BTE DE 6 LITRES

**\$2.79**

**CHAMPIGNONS ENTIERS OU EN TRANCHES RIVIERA**  
BTE DE 10 OZ LIQ.

**79¢**

**JUS D'ORANGE PUR F.B.I.**  
POT DE 64 OZ LIQ.

**\$1.59**

**VADROUILLE SÈCHE STEINBERG**  
PRIX RÉG. \$5.49 PIÈCE

**\$4.39**

**VADROUILLE ÉPONGE**  
PRIX RÉG. \$5.89 PIÈCE

**\$4.39**

PRODUITS SURGELÉS

**LÉGUMES POUR POTAGE STEINBERG**  
SAC DE 2 LB

**\$1.37**

**BROCOLI HACHÉ STEINBERG**  
POT DE 10 OZ

**39¢**

**ROULÉS AUX OEUFS COCKTAIL WONG WING**  
POT DE 8 OZ

**\$1.38**

**ROULÉ AUX OEUFS AUX CREVETTES WONG WING**  
POT DE 227 g

**\$1.25**

**ENTRÉES SWANSON**  
AU BOEUF, À LA DINDE OU AU POULET  
POT DE 7 OZ

**\$1.24**

BEAUTÉ & HYGIÈNE

**CARTOUCHE À LAMES ULTREX**  
POT DE 5

**\$1.56**

**ANTISEPTIQUE BUCCAL LISTERMINT**  
BOUT. DE 500 mL

**\$1.69**

**COMPRIMÉS DÉCONGESTIONNANTS DRISTAN**  
POT DE 24

**\$1.85**

**SHAMPOOING COLORANT NICE & EASY L'ENSEMBLE**

**\$3.27**

**POUDRE POUR BÉBÉS JOHNSON**  
BTE DE 397 g

**\$1.99**

**COMPRIMÉS ANALGÉSQUES ASPIRINE**  
BOUT. DE 300

**\$3.25**

**SAVONNETTE DÉSODORISANTE IRISH SPRING**  
200 g

**69¢**

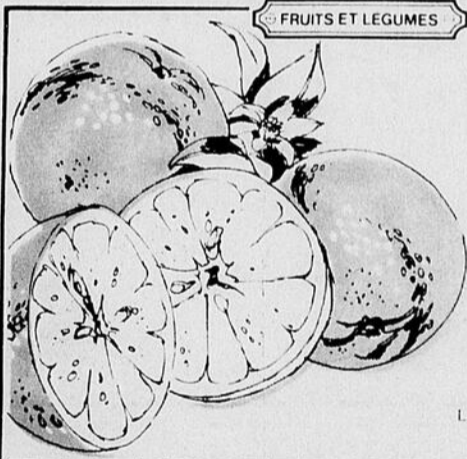
**SHAMPOOING FLEX**  
BOUT. DE 350 mL

**\$2.49**

**MOUSSE POUR LE BAIN MR BUBBLE**  
900 mL

**\$2.32**

FRUITS ET LÉGUMES



**ORANGES SUNKIST**  
DE CALIFORNIE  
GROSSEUR 88  
PIÈCE

**.15**  
**1.80**  
LA DOUZ.

**LAITUE ROMAINE**  
DE FLORIDE  
GROSSEUR 24  
CANADA NO 1  
PIÈCE

**.49**

**CONCOMBRES SUPER SELECT**  
DU MEXIQUE  
CANADA NO 1  
PIÈCE

**.23**

**CITRONS SUNKIST**  
DE CALIFORNIE  
GROSSEUR 140  
PIÈCE

**.13**

**ANANAS DU MEXIQUE**  
VARIÉTÉ SWEET CAYENNE  
GROSSEUR 10" PIÈCE

**.98**

**RAISINS SANS PÉPINS**  
DU CHILI  
1.5 lb

**1.59**

**ÉPINARDS**  
DES É.U. CANADA NO 1  
SAC CELLO DE 10 OZ

**.78**

**PLANTES DE MAISON AU CHOIX**  
POT DE 4" PIÈCE

**1.59**

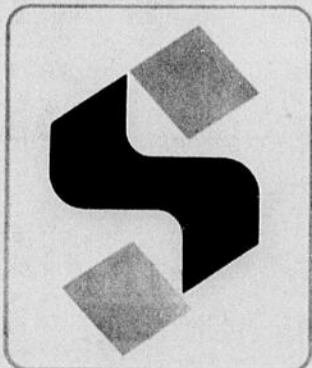
**CARTES-RECETTES Mc CALL'S DE LA SÉRIE NO. 3**  
MAINTENANT OFFERTES DANS NOS MAGASINS POUR SEULEMENT

**99¢**

**OFFRE FANTASTIQUE DE STEINBERG!**  
APPORTEZ VOS FILMS KODACOLOR II (C-110, C-126, C-135) À DÉVELOPPER AU COMPTOIR D'INFORMATION ET OBTENEZ!

- 2 JEUX COMPLETS DE PHOTOS
- 1 FILM KODACOLOR II
- UN SERVICE DE 48 HEURES

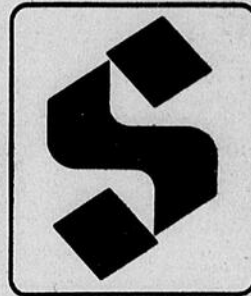
BONNES PHOTOS! À PARTIR DE \$5.89 SEULEMENT



**Oui, Steinberg est de votre côté.**  
Plus d'un million de Québécoises économisent chaque semaine chez Steinberg.

# STEINBERG

Des rabais  
qui font leurs marques!



<p><b>TOMATES ENTIÈRES</b> ORCHARD KING DE CHOIX BTE DE 28 OZ LIQ.</p> <p><b>57¢</b></p>	<p><b>PÊCHES STEINBERG</b> EN TRANCHES OU EN DEMIES BTE DE 28 OZ LIQ.</p> <p><b>80¢</b></p>	<p><b>SAUMON ROSE</b> CLOVER LEAF BTE DE 7¼ OZ</p> <p><b>\$1<sup>25</sup></b></p>	<p><b>EAU MINÉRALE</b> STEINBERG BTE 750 ML</p> <p><b>33¢</b></p>
<p><b>CIGARETTES</b> CARTOUCHE DE 200</p> <p>FORMAT RÉG. <b>\$7<sup>50</sup></b></p> <p>FORMAT KING <b>\$7<sup>60</sup></b></p>	<p><b>EAU DE JAVEL CONCENTRÉE</b> STEINBERG BOUT. DE 128 OZ LIQ.</p> <p><b>79¢</b></p>	<p><b>ESSUIE-TOUT</b> STEINBERG AU CHOIX PQT DE 2 ROUL.</p> <p><b>97¢</b></p>	<p><b>PAPIER HYGIÉNIQUE</b> ELÉGANT 1 ÉPAISSEUR, COULEURS AU CHOIX PQT DE 8 ROUL.</p> <p><b>\$1<sup>66</sup></b></p>
<p><b>JUS DE POMME VITAMINÉ</b> ORCHARD KING CANADA DE CHOIX BTE DE 48 OZ LIQ.</p> <p><b>79¢</b></p>	<p><b>BISCUITS AUX BRISURES DE CHOCOLAT</b> STEINBERG SAC DE 2 LB</p> <p><b>\$1<sup>57</sup></b></p>	<p><b>CHAMPIGNONS</b> STEINBERG TIGES ET MORCEAUX BTE DE 10 OZ LIQ.</p> <p><b>68¢</b></p>	<p><b>SPECIAL K</b> KELLOGGS BTE DE 475 g</p> <p><b>\$1<sup>47</sup></b></p>
<p><b>PRÉPARATION À GÂTEAU</b> STEINBERG AU CHOIX BTE DE 19 OZ</p> <p><b>63¢</b></p>	<p><b>SACHETS DE THÉ</b> ORANGE PEKOE SALADA BTE DE 60</p> <p><b>\$1<sup>67</sup></b></p>	<p><b>JUS DE LÉGUMES</b> V-8 BTE DE 19 OZ LIQ.</p> <p><b>44¢</b></p>	<p><b>MOUCHOIRS DE PAPIER</b> KLEENEX COULEURS AU CHOIX BTE DE 200</p> <p><b>75¢</b></p>

**Oui, Steinberg est de votre côté.**

Plus d'un million de Québécoises économisent chaque semaine chez Steinberg.

Les prix indiqués dans ces pages sont valables jusqu'à la fermeture des magasins mardi prochain 18 h. Il est possible que certains articles ou formats de ces articles ne soient pas offerts dans tous nos magasins, particulièrement les articles non-alimentaires. Nous nous réservons le droit de limiter les quantités. Pas de vente aux marchands. Si un article en réclame venait à manquer en rayon, demandez un coupon de garantie de prix au comptoir d'information.

Ligue de ballon sur glace Molson

# Les Condors assomment le Dixie Lee

C'est le cas de le dire que les porte-couleurs du Dixie Lee donnaient l'impression de petits poulets face aux puissants Condors de St-Fabien qui les ont vaincus 10 à 2. Francis Beauchêne et Michel Belzile ont marqué à trois reprises chacun. Derville Gagnon y est allé de deux buts, le pointage étant complété par Daniel Théberge et Mario Coulombe.

Roger St-Laurent et Serge Otis ont réussi les deux files des perdants.

L'Hôtel Lepage poursuit sa descente

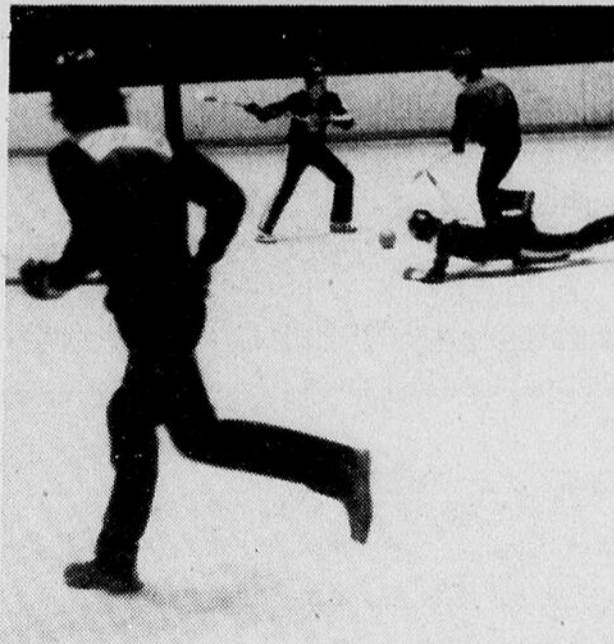
Dans un match intersection, le Bar Anaclet a difficilement disposé de

l'Hôtel Lepage de Ste-Blandine 2 à 1. Lucien Canuel et Yvan Chénard ont compté pour les vainqueurs tandis que Roger Patry répliquait pour les perdants.

Pour l'Hôtel Lepage qui était confortablement installé au deuxième rang de la section Laurentide, les choses continuent de mal aller. Les membres de cette équipe devront se ressaisir et vite sinon leur séjour dans les prochaines séries éliminatoires sera de très courte durée.

Pantagone 3  
Metro Sirois 0

Dans un autre match



intersection, le Pentagone a lessivé le Métro J.B. Sirois 3 à 0 grâce à des buts des frères Marc et Réjean Proulx ainsi que de Gervais Beaulieu. Ce dernier a livré un combat de boxe à Bruno Lévesque alors qu'il restait moins de cinq minutes à jouer, ce qui vaudra à chacun un repos d'une partie.

Sométal surprend le Bar au Gourmet

Le Sométal qui, une semaine auparavant était venu près de vaincre le Métro Sirois, l'a emporté 2 à 0 contre le meneur de la section Brador, le Bar au Gourmet. Denis Berger et André Drapeau ont marqué dans ce gain du Sométal.

Bar Salon Ti-Québec 5  
Bic 0

Par ailleurs, le Bar Salon Ti-Québec a eu raison du Bic 5 à 0. Patrick Lebel à deux reprises, Sylvain Patry, Claude Pagé et Mario Labbé ont été les buteurs de la ren-

contre. Par cette victoire, les hommes de Jean-Marc Lévesque se sont approchés à trois points du premier rang de cette section, détenu par le Métro Sirois. Cette équipe devra se surveiller si elle ne veut pas se faire doubler au bout de la ligne.

Chez les dames

Le Dixie Lee a facilement vaincu le Muscari de St-Fabien pour une deuxième semaine consécutive en prenant sa mesure 4 à 0. Monique Brillant en a profité pour marquer à deux reprises. Claudette Lebel et Darkise Lévesque ont inscrit les deux autres buts.

Eden 4, Zodiac 0

Sylvie Pineault a enregistré deux buts dans une victoire de 4 à 0 de l'Eden contre le Zodiac. Diane Alary et Brigitte Lévesque ont enregistré les deux derniers buts de cette rencontre.

H.A.

CLASSEMENT DES ÉQUIPES

CLASSEMENT DES ÉQUIPES

SECTION MOLSON

EQUIPES	PJ	G	P	N	BP	BC	Pts
* Etrier	16	11	0	5	47	15	27
St-Fabien	16	8	5	3	51	28	19
Bar Anaclet	16	7	7	2	28	40	16
Pentagone	16	5	6	5	32	32	15

SECTION LAURENTIDE

Métro Sirois	18	11	6	1	43	24	23
Bar Ti-Québec	18	8	6	4	47	28	20
Hôtel Lepage	19	6	10	3	36	49	15
Dixie Lee	19	6	12	1	27	64	13

SECTION BRADOR

Bar Au Gourmet	17	9	7	1	30	28	17
Hôtel Bernier	16	7	6	3	19	19	17
Sométal	17	5	9	3	23	28	13
Bic	16	2	11	3	15	35	7

SECTION CANADIENNE

Eden	12	9	0	3	39	3	21
Dixie Lee	12	7	2	3	34	15	17
Zodiac	11	2	6	3	16	27	7
St-Fabien	10	0	10	1	3	46	1

Ligue Masculine de quilles O'Keefe

## On est loin des performances du début de l'année

On ne saurait expliquer le malaise qui frappe actuellement la plupart des quilleurs évoluant dans la Ligue masculine O'Keefe de Rimouski. Les allées peuvent y être pour quelque chose dans cette chute libre des moyennes individuelles. Une chose est certaine, les performances du début de saison sont très difficiles à égaler et la majorité des quilleurs offrent des rendements très ordinaires actuellement.

Lundi dernier, soir d'élections, les huit équipes du circuit O'Keefe ont présenté le pire tableau de la saison. La moyenne de ce 21ième programme a été de 162,9.

E.B.E.Q. Ltée l'a emporté 4 à 3 contre l'Auberge St-Germain et Mercerie Marcel Duchesne en a fait autant contre Immeubles et Placements J.A. Par ailleurs, C.F.L.P. Radio a vaincu Place Masculine Jean Beaulieu 5 à 2 tout comme Boutique Rive-Sud qui a pris la mesure du Bar

au Gourmet par le même pointage.

Au tableau des performances individuelles, trois joueurs ont roulé des simples de 200. Ce sont Maurice Lévesque de la Mercerie Marcel Duchesne, Réjean Dubé de Immeubles et Placements J.A. et Gaston Fortin de E.B.E.Q. Ltée. Pour sa part, Alain Tremblay de la Boutique Rive-Sud a roulé le meilleur triple, soit 556 en vertu de parties de 193, 189 et 174. Gilles Méthot du Bar au Gourmet a affiché la deuxième meilleure performance avec 552.

Le plus haut simple par équipe est allé à Place Masculine Jean Beaulieu qui a présenté un total de 894. Cette performance a été suivie de celle de Boutique Rive-Sud qui a roulé un simple de 881.

Le plus haut triple par équipe est l'oeuvre de Boutique Rive-Sud qui a roulé 2482. Immeubles et Placements J.A. ont offert la

deuxième meilleure fiche avec 2470.

Seize quilleurs sur 40 ont roulé 500 et plus.

H.A.

## Ligue Masculine de quilles O'Keefe

CLASSEMENT DES EQUIPES A DATE

NOM DES EQUIPES	P.J.	QUIL.	PTS
Auberge St-Germain	63	53,465	99
Marcel Duchesne Inc.	63	52,972	80
Bar au Gourmet	63	52,552	80
C.F.L.P. - Radio	63	52,335	78
EBEQ LTEE	63	51,895	71
Place masculine Jean Beaulieu	63	51,591	61
Immeubles et Placements J.A.	63	50,936	60
Boutique Rive-Sud	63	51,659	59

MEILLEURES MOYENNES INDIVIDUELLES A DATE

NOM DU JOUEUR ET EQUIPE	Moy.	P.J.
Denis Michaud, Auberge St-Germain	181.49	63
Jean Guy Pineault, Marcel Duchesne Inc.	178.30	63
Viateur Poirier, EBEQ Ltée	174.59	63
Bob Janelle, Marcel Duchesne Inc.	173.70	60
Gilles Méthot, Bar au Gourmet	173.30	63
Pierre St-Laurent, Boutique Rive-Sud	173.10	63
Yvon Lachance, Place masc. Jean Beaulieu	172.60	63
Richard Blais, Immeubles et Plac. J.A.	171.31	63
Gilles Bouchard, C.F.L.P. Radio	169.34	63
Gaston Fortin, EBEQ Ltée	169.22	51
Daniel Dionne, C.F.L.P. Radio	169.90	60

# Ligue de Quilles Mixte Labatt 50

Mercredi 18 heures 45

20-02-80

Classement des équipes

Les 607	55 points
Les Schtroumpfs	51 points
Les Pirates	46 points
Les Troubadours	44 points
Les Gaulois	44 points
La Cervoise	38 points
Les Goldorak	38 points
La 50	36 points

Meilleures moyennes hommes

Denis Rouleau	162.3
Gérald Albert	157.5
Robert Grenier	156.4
Alain Pineault	152.5
Jacques Labonté	152.3
Thomas Gagnon	151.5

Meilleures moyennes femmes

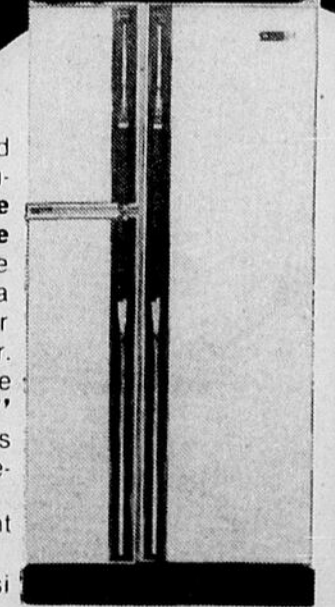
Martine Dionne	144.3
Claire Vézina	143.3
Ginette Arbour	139.4
Rita Lepage	138.8

## ROY VENTE CARNIVAL

**Super réduction de prix chez**  
**Eug. Rioux et Fils Ltée**  
de Bic

Chez votre dépositaire autorisé

Eh oui, votre grand magasin de meubles "Eugène Rioux et Fils Ltée de Bic" a profité de cette vente de la compagnie pour faire des achats substantiels afin de vous en faire bénéficier. Il faut savoir que les produits "ROY", qui ont toujours eu une bonne réputation font maintenant partie du consortium "White" qui en font maintenant un produit très supérieur. En exemple, vous avez 2 ans de service de pièces sur les ensembles laveuse-sècheuse au lieu de un an sur les marques compétitives. Il en est de même sur les réfrigérateurs. Leurs compresseurs sont garantis pour 10 ans au lieu de 5 ans. Lave-vaisselle, fours encastrés et congélateurs jouissent aussi d'une grande renommée.



# Chrysler vous paiera \$50 pour faire une promenade d'essai.

Venez nous voir pour faire une promenade d'essai. Achetez l'une de nos voitures neuves ou l'un de nos camions neufs 1980 dans les 30 jours—ou encore une voiture ou un camion autorisés d'un de nos concurrents—nous vous paierons \$50. Ça c'est avoir confiance en l'ingénierie Chrysler. Il suffit de nous remettre le certificat d'une promenade d'essai avec la preuve d'achat. Demandez tous les détails, de même que les noms des modèles concurrents autorisés.

## Nous prenons trois engagements que ni GM, ni Ford, ni aucun fabricant étranger n'ont pris. Les engagements Chrysler.

- 1. La garantie de 30 jours/1 600 km ou argent remis.** Si pour une raison ou pour une autre vous n'êtes pas entièrement satisfait de l'achat de votre voiture neuve 1980, rapportez-la en bon état avec vos titres de propriété dans les 30 jours ou 1 600 kilomètres, selon le premier cas. On vous remettra votre argent, à l'exception des coûts d'assurance et de financement encourus.
- 2. La première garantie de service gratuit pour l'entretien prévu.** Nous nous engageons à voir à l'entretien de votre voiture neuve ou camion neuf 1980, tel que spécifié et prévu dans le Manuel du propriétaire—changements d'huile, filtres, divers réglages—sans aucuns frais. Pour deux ans ou 40 000 kilomètres selon le premier cas. Les réparations ne sont pas incluses dans cette offre.
- 3. Le premier engagement offrant les avantages gratuits d'un club automobile incluant le service routier d'urgence.** Lorsque vous achetez ou louez une voiture neuve ou un camion neuf 1980, vous devenez membre d'un club automobile pour deux ans, sans frais. Sujet aux conditions d'adhésion du club, vous avez droit au service routier d'urgence, aux conseils et publications touristiques mondiales, à l'assurance contre les accidents corporels et autres avantages.

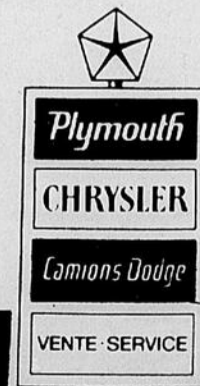
Les engagements Chrysler sont valables seulement pour les véhicules spécifiés, destinés à un usage personnel.

"La nouvelle société Chrysler prend des engagements auprès des automobilistes canadiens qu'aucun autre fabricant n'a jamais pris auparavant."

LEE A. IACOCCA  
président du conseil  
d'administration  
La nouvelle société Chrysler



**Votre  
concessionnaire  
participant:**



**ICHAUD**

**automobiles inc.**  
180 EVECHE, O. RIMOUSKI 723-2236