

1112 CON

■ SUR INTERNET : Onze projets identifiés par la Contrée en montagne • ONGLET : Actualités

Transcontinental

LA VOIX DU SUD

VOLUME 50, NUMÉRO 47 - MERCREDI 23 NOVEMBRE 2011 - 29 863 EXEMPLAIRES



L'Arc-en-ciel Santé

Produits biologiques, écologiques, naturels, sans gluten
Massothérapie • Naturothérapie
Lynda Larouche, naturothérapeute
1534, route 277, Lac-Échemin 418-625-5225

■ ■ ■ AVEC VOUS DE TOUT COEUR DEPUIS 50 ANS

Les forestiers invités
à une journée
sécurité en forêt

23

La Coop de santé des
Monts de Bellechasse est bien
établie, mais a besoin d'argent

3

Faites partie de la

CLIC

COMMUNAUTÉ LOCALE
D'INFORMATION CITOYENNE

Détails en page 2

Saint-Prosper dévoile sa programmation du 125^e



ANDRÉ POULIN

REDACTION_LACETCHEMIN@TRANSCONTINENTAL.CA

Année du 125^e anniversaire de fondation de Saint-Prosper, l'année 2012 sera ponctuée de nombreuses activités familiales, culturelles et historiques ainsi que de célébrations religieuses.

Orchestrée par un comité formé de représentants des différents organismes paroissiaux, regroupés à l'invitation du Village des Défricheurs, la programmation de festivités s'amorcera le 19 février prochain avec leur lancement au Chalet des sportifs où les par-

ticipants auront l'occasion de se sucer le bec. Un souper au profit des maladies du rein suivra cette même journée au Centre culturel.

À l'exemple de cette activité, deux autres inscrites à la programmation du 125^e figurent parmi les événements annuels incontournables de la municipalité. Il s'agit du tournoi des Vétérans du 24 au 26 février et des festivités du Nashville en Beauce qui seront rehaussées d'un feu d'artifice, le 28 juillet prochain, et intégrées dans leur ensemble aux célébrations du 125^e. Le Bal du Mardi gras du 25 février dans un fort de neige illuminé, exposition de photographies

et d'objets anciens, procession aux flambeaux, courses de boîtes à savon, dévoilement de la fresque commémorative du 125^e, qui sera peinte sur le mur de l'Hôtel de Ville à l'occasion de la parade de Nashville en Beauce, présentation du Moulin à images de Saint-Prosper ainsi que de la pièce de théâtre qui racontera à travers différents tableaux écrits par Pauline B. Paré l'histoire de la municipalité, encan culinaire et dîner hot-dogs ainsi que parcours de l'horreur, spécial 125^e au Village des Défricheurs font notamment partie de la programmation de ces festivités.

Leur présentation est rendue possible grâce à

l'implication de plusieurs partenaires financiers. Ces partenaires sont la Caisse Desjardins du Plateau des Appalaches et la Municipalité de Saint-Prosper, qui ont toutes deux versé 5 000 \$ au comité organisateur des fêtes. Nashville en Beauce y contribue pour sa part de 10 000 \$ et Patrimoine canadien de 6 000 \$.

Sur la photo, on reconnaît le comité organisateur des fêtes du 125, accompagné du doyen de la municipalité Conrad Tanguay (95 ans et 10 mois) et sa conjointe Marguerite Larochelle, qui présente le logo du 125^e, créé par un jeune graphiste de la municipalité, Jimmy Samson.

LE CENTRE DE DENTUROLOGIE
BELLAVANCE
DENTUROLOGISTES
SAINTE-CLAIRE

Contactez-nous
pour une consultation
SANS FRAIS !

**Vous voulez du confort
et de la stabilité?
PENSEZ IMPLANTS !**

418-883-2380 ou sans frais : 1-866-883-2380
www.centrededenturologisbellavance.com

La Coop de santé des Monts de Bellechasse est bien établie, mais a besoin d'argent

■ ANDRÉ POULIN

REDACTION_LACETCHEMIN@TRANSCONTINENTAL.CA

Une des seules coopératives québécoises de santé, qui respecte la loi sur la santé et les services sociaux, en ce qu'elle ne demande aucune contribution annuelle aux patients, pas plus qu'elle n'exige d'eux d'en être membre pour recourir à ses services, la Coopérative de solidarité de santé des Monts de Bellechasse s'est enracinée plus profondément dans le terroir bellechassois au cours des derniers mois de telle sorte qu'il n'est plus question d'envisager quelque rupture de service que ce soit, comme ce fut le cas lors du départ en congé de maternité du seul médecin y oeuvrant en 2008-2009, la docteure Cathy Sanfaçon.

DES BELLECHASSOIS CHÔVÉS

L'entente de partenariat intervenu en 2009 avec le Centre de santé et de services sociaux Alphonse-Desjardins et son Unité de médecine familiale garantit en effet la présence deux à trois jours par semaine d'un médecin à la clinique médicale de Saint-Damien.

Qui plus est, une infirmière praticienne spécialisée, dont le salaire est financé par le CSSS Alphonse-Desjardins y assure une présence deux jours par semaine pour le traitement de problèmes de santé courants et le suivi des patients, qui fréquentent la clinique.

Cette entente a aussi d'avantageux d'ouvrir la porte de la clinique sans rendez-vous de l'Unité de médecine familiale de Saint-Romuald aux patients de la clinique médicale de la Coop de santé des Monts de Bellechasse. Ces derniers peuvent donc s'y rendre du lundi au vendredi de 13 h à 19 h pour y consulter un médecin pour une urgence santé sans avoir à y attendre de



Le conseil d'administration de la Coop a profité de son assemblée générale pour remettre à sa nouvelle secrétaire exécutive, Mme Hélène Roberge, une gerbe de fleurs. On la reconnaît accompagnée de la docteure Cathy Sanfaçon entourée de sœur Denise Mailhot, du président Marcel Dostie, du consultant Guillaume Picard et de Guy Boudreault à l'avant et à l'arrière de Jean-Luc Thibault, de sœur Denise Lacasse, du docteur André Moisan, de Gatién Picard, du docteur Jean Turgeon, et de Hervé Blais.

longues heures à l'urgence de l'Hôtel-Dieu de Lévis. De plus, comme les dossiers des patients qui fréquentent la clinique sont numérisés et fichés dans le serveur de l'UMF de Saint-Romuald, les médecins qui y pratiquent ont directement accès aux dossiers des patients de la Coopérative des Monts de Bellechasse.

Enfin, ce partenariat prometteur a de plus permis la venue à la clinique médicale de Saint-Damien de médecins résidents rattachés à l'UMF de Saint-Romuald, ce qui facilitera à terme le recrutement de jeunes médecins désireux de pratiquer en milieu rural.

DES MÉDECINS DÉDIÉS

Ce partenariat, qui n'a pu être conclu qu'en raison de la gratuité des services de consultation médicale, offerts aux membres comme aux non-membres de la clinique de la Coopérative de

solidarité de santé, s'avère donc des plus prometteurs pour l'avenir des services de santé offerts à la population de Bellechasse Sud et ce, d'autant que la philosophie de pratique médicale prônée par les médecins qui y oeuvrent en est une de suivi rigoureux et en profondeur des patients de la clinique, ce qui implique des consultations dépassant généralement les 10 minutes consacrées habituellement à leurs patients par certains médecins de clinique privée davantage intéressés par les revenus engendrés par des consultations médicales en série que par un suivi rigoureux et le bien-être de leur patient. «La population de Bellechasse-Sud devrait se considérer chanceuse d'avoir accès à une équipe médicale partageant de telles valeurs et leur étant totalement dédiée» expliquait la docteure Cathy Sanfaçon à la trentaine de personnes présentes lors de l'assemblée générale de la

Coop, qui s'est tenue mardi dernier à Saint-Damien.

L'équilibre financier passe par la solidarité

«Nous avons à vivre une plus grande solidarité et à rallier les non-membres au membership de leur Coop de santé principalement ceux qui utilisent les services» poursuit la docteure Sanfaçon, qui en prit en exemple la Congrégation Notre-Dame-du-Perpétuel-Secours.

Ce faisant, la Coop qui compte 655 membres ayant souscrit une part sociale de 200 \$ chacun pourra consolider ses assises financières, elle qui cumule après cinq ans d'opération un déficit accumulé de 55 146 \$.

Pour le combler et équilibrer ses revenus et dépenses, la Coop tiendra en 2012 une

→ Suite page 5

INTERNET
DANS LES RANGS

MAINTENANT DISPONIBLE

MUNICIPALITÉS DE : Sainte-Rose
Saint-Prospér Saints-Anges Saint-Benjamin
Saint-Odilon Saint-Malachie Sainte-Aurélie
Frampton Saint-Léon Saint-Louis

INFORMATION : www.beucesansfil.com
418-228-6330, 1-877-228-6330

M^e Francine Baillargeon
Notaire

Une conseillère juridique à votre portée

- Votre achat
- Votre testament
- Votre mandat de protection
- Célébration de votre mariage
- Votre hypothèque
- Votre procuration

1684, Route 277, Lac-Etchemin
418.625.5647 418.625.LOIS

COURS D'ANGLAIS

SESSION HIVER 2012
du 16 janvier au 23 mars

Inf.: 418-885-8436

Caroline Métiévier, FORMATRICE AGRÉÉE

www.formationmetievier.com

Entrepreneur plâtrier
GLEN LACHANCE

• ESTIMATION GRATUITE •
Tireurs de joints sur toutes surfaces

PLAFONDS DÉCORATIFS (spray)

Glen : 418-594-1331 • Cell. : 418-625-1719
glen.julie@hotmail.com

DIVISIONS
FORTEK INC

ENTREPRENEUR SPÉCIALISÉ
Systèmes intérieurs / Divisions de métal
• Gypse • Tirage de joints • Plafonds acoustiques

Régis Morin, prop. R.B.Q. : 5622-7754-01
Tél.: 418-625-4605 • Cell.: 418-230-5783

jolicœur lacasse
AVOCATS

Céline Plante
Avocate

Droit des affaires
Droit bancaire
Droit immobilier
Droit de la famille
Droit agricole

Bellechasse T | 418 | 885 | 9454
Québec T | 418 | 681 | 7007
jolicoeurlacasse.com

Denturologiste
Stéphane Langlais, d.d.

Nous vous garantissons le plus beau sourire en harmonie avec votre personnalité, la précision et le confort.

CONSULTATION GRATUITE URGENCE

207-B, 2^e avenue, Lac-Etchemin: 418-625-3828
101, rue Principale, Saint-Raphaël (Bâtisse Familiprix): 418-243-2115
Sans frais: 1-866-525-3828

PROMOTION DES FÊTES!
Venez tenter votre chance...
de 1 000\$ à 10 000\$
et 20 véhicules à gagner!
Aucun achat requis

Citadelle
CHEVROLET CADILLAC BUICK GMC LEXUS
89, route Kennedy
418-835-1171

CLAUDE LAGASSE
Conseiller véhicules neufs et usagés
24 ANS D'EXPÉRIENCE



Commentaire

André **POULIN**

Monter à bord ou regarder passer le train

La population de Bellechasse-Sud, en particulier celles des municipalités d'Armagh, Buckland, Saint-Damien et Saint-Philémon, a désormais accès à une clinique médicale d'avenir, qui opère en symbiose avec l'unité de médecine familiale (UMF) de Saint-Romuald, qui est rattachée au Centre de santé et de services sociaux (CSSS) Alphonse-Desjardins.

Bien sûr, une interruption de services de quelques mois en raison du congé de maternité de la seule docteure oeuvrant à la clinique médicale à l'époque, la docteure Cathy Sanfaçon, a ponctué le déroulement de ses cinq premières années d'existence, mais de pareilles interruptions de services sont désormais impensables compte tenu justement de l'entente de partenariat conclue entre l'UMF et la coopérative.

Cette entente permet de surcroît l'émergence dans Bellechasse-Sud du nouveau modèle de pratique médicale privilégié par les jeunes médecins, celui de médecins de famille travaillant en complémentarité et en collégialité avec leurs collègues spécialistes pour assurer les meilleurs soins et les meilleurs suivis possibles aux patients plutôt que de travailler seul en silo dans un cabinet de consultation privée.

Qui plus est, le modèle de pratique prôné par les médecins oeuvrant à la clinique médicale de Saint-Damien en est un de suivi rigoureux et systématique des patients, ce qui est un gage additionnel de soins de qualité pour la population de Bellechasse-Sud.

Prétendre comme le fait le président de la Coop de santé, Marcel Dostie, que sans l'implantation de cette dernière dans Bellechasse-Sud tous ces acquis n'auraient pu être obtenus, constitue une lapalissade, vérité qui ne pourra d'ailleurs que se confirmer dans les années à venir avec l'abandon prochain de la pratique médicale par les médecins oeuvrant à Saint-Paul-de-Montminy où le retrait progressif de la profession de ceux de Saint-Raphaël, qui n'acceptent plus de nouveaux patients.

La population de Bellechasse-Sud peut donc se compter très chanceuse, sinon privilégiée d'avoir sur son territoire une clinique médicale porteuse d'avenir.

655 personnes en grande majorité résidant des quatre municipalités mentionnées l'ont d'ailleurs bien compris en devenant membres de la Coop de solidarité des Monts de Bellechasse. Pour leur part, une vingtaine d'entreprises, organismes et institutions ont versé au cours des cinq dernières années près d'un quart de million de dollars pour aider à l'implantation de leur coopérative de santé et au financement d'une partie de ses frais de fonctionnement, car la Coop de santé des Monts de Bellechasse figure parmi les seules sinon la seule du Québec à ne pas demander de cotisation annuelle à ses membres pour profiter de ses services et à ne pas limiter à ses seuls membres l'accès à ceux-ci. Leurs motivations pour ce faire n'avaient donc rien de personnel ou de corporatif. Au contraire, leur implication en était plutôt une visionnaire, solidaire et porteuse d'avenir pour toute la collectivité de Bellechasse-Sud, qui peut aujourd'hui se féliciter, comme l'affirmait sans ambages mardi dernier en assemblée générale de la Coop, la docteure Cathy Sanfaçon, d'avoir accès à des services de santé de qualité qui se comparent avantageusement à ceux auxquels les citoyens des grandes agglomérations urbaines ont accès en terme de services de première ligne.

Aujourd'hui bien implantée et opérant selon un modèle d'avenir, la Coop de santé des Monts de Bellechasse continue toutefois d'avoir besoin de l'appui des populations qu'elle dessert ainsi que des entreprises et des organismes qui y interviennent pour l'aider à équilibrer les colonnes des revenus et des dépenses, ce qu'elle anticipe faire d'ici cinq ans alors que les paiements de l'hypothèque contractée lors de l'acquisition de l'immeuble qui abrite ses locaux seront terminés.

Ses dirigeants en appellent donc à la solidarité de ceux des quelque 4 000 habitants de quatre municipalités mentionnées, voire des quelques milliers d'autres des municipalités limitrophes, qui n'ont pas jusqu'à maintenant été réceptifs à l'appel à devenir un de ses membres solidaires.

Cet appel vaut aussi pour les entreprises et organismes pour qui la présence d'une coop de santé dans le milieu constitue un atout indéniable pour le recrutement et la rétention de leur personnel.

Enfin, tout un chacun, jeunes et moins jeunes, organismes, corporations et institutions de Bellechasse-Sud devraient se sentir concernés par leur Coop de santé et prendre fait et cause pour cette dernière, comme ils le font pour d'autres nobles causes comme Leucan, OLO, la Société canadienne du cancer, voire même leurs comités de loisir, etc, et ce, en ayant en tête qu'un jour, qu'on leur souhaite le plus lointain possible, leur implication et leur solidarité leur profiteront personnellement en plus de l'être pour leur créativité.

N.D.L.R.: Si vous souhaitez réagir à ce commentaire, rendez-vous sur le www.lavoixdusud.com sous l'onglet: OPINION.

Vous l'avez dit sur www.lavoixdusud.com

À propos de l'article : La Maison de soins palliatifs du littoral accueille ses premiers patients

Bonsoir, Félicitation à tous les bénévoles qui ont eu cette idée d'avoir sur la rive sud un établissement de ce genre afin que nos malades en phase terminale puissent recevoir les meilleurs soins possible dans la plus grande dignité, j'ai des amis(es) qui sont décédés à la maison Michel Sarazin et j'ai été témoin de tous les bons soins du personnel infirmier, ce n'est jamais facile de voir quelqu'un qui nous est chère de mourir mais mourir dans la dignité avec toutes les attentions possible ça vient un peu adoucir le tout. Bravo et bonne chance.

Henri-Louis Goupil

À propos de l'article : Le CEPS Beauce-Etchemins a 25 ans

En fait, j'ai plutôt parlé des nombreux avantages de ne JAMAIS poser un geste violent et destructeur comme le suicide face à la détresse psychologique. La souffrance fait partie de la vie, vaut mieux le reconnaître, l'accueillir quand elle nous frappe, y donner un sens et demander de l'aide. Enfin, je disais que nous devons nous intéresser davantage à la vie de nos proches, sans attendre qu'ils soient en détresse ou qu'ils parlent de suicide. Je trouvais essentiel d'ajouter ces clarifications!!! Merci à l'équipe du CEPS! Marc-André Dufour psychologue.

Marc-André Dufour

À propos de l'article : La Maison Maheux de Saint-Magloire, finaliste à «Sauvez un bâtiment de chez vous»

J'allais y faire des achats lorsque j'étais enfant... J'y suis retournée pour visiter le musée...quelle chance !! Bravo aux créateurs et à tous ceux qui continuent d'y investir temps et énergie afin que les murs de cette maison continuent à nous faire vibrer.

Merci !

Céline Marceau

À propos de l'article : La Maison Maheux de Saint-Magloire, finaliste à «Sauvez un bâtiment de chez vous»

Bravo à ceux et celles qui ont eu l'idée de nous faire revivre les beaux moments de gloire de la famille baillargeon en créant le musée dans cette belle maison ancestrale!

Rose Prévost

À propos de l'article : Des dollars disponibles sur un simple clic pour les banques alimentaires

Félicitations pour ce beau geste. Beaucoup de gens de notre région vont en profiter. Mille mercis.

Claire Henry Landry

Soirée d'information à l'intention des entrepreneurs de Bellechasse-Etchemins intéressés à travailler au parc éolien Massif du Sud

Construction Énergie Renouvelable, l'entrepreneur général qui a été choisi par EDF-Énergies Nouvelles Canada pour réaliser le projet éolien du Massif du Sud organise le jeudi 24 novembre à 18 h au Centre communautaire de Saint-Luc une soirée d'information à l'intention des entrepreneurs de Bellechasse-Etchemins, qui souhaitent travailler sur ce projet.

Des explications précises sur les services attendus des entrepreneurs locaux qui collaboreront à la réalisation de ce projet et sur les équipements requis pour ce faire seront alors données par Philippe Piuze, le V.P. de l'entreprise, ainsi que par les chargés de projet qui l'accompagneront à cette occasion. L'ingénieur David Gallagher, le directeur du projet Massif du Sud pour EDF-EN Canada, sera aussi sur place lors de cette soirée qui a été précédée la semaine dernière d'une rencontre préparatoire impliquant notamment des représentants des CLD et des MRC de Bellechasse et des Etchemins.

La question du net

Êtes-vous d'accord avec le durcissement des peines imposées aux agresseurs sexuels tel que prôné par les conservateurs avec leur projet de loi C-31?

Répondez sur www.lavoixdusud.com



1516-A, Route 277, Lac-Etchemin G0R 1S0
(418) 625-7471 1-866-325-8649 Fax: (418) 625-5200
Annonces classées : 1 866 637-5236



RESEAU SÉLECT

LA VOIX DU SUD



Éditrice:
Caroline Gilbert

Journalistes:
André Poulin
Éric Gourde

redaction_lacetchemin@transcontinental.ca

Conseillères publicitaires:
Isabelle Leblond
Geneviève Roy
Jessy Fournier

Coordonnatrices aux ventes:
Isabelle Pruneau
Caroline Campagna

Directeur de production:
Rock Bizier

Graphiste:
Isabelle Morissette

Impression:
Imprimeries Transcontinental S.E.N.C.,
division Transcontinental de la Capitale

Distribution: Publi-Sac Québec

Directeur régional:
Louis Mercier

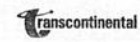
Directrice à l'administration:
Lynda Drouin

Publié par: Médias Transcontinental S.E.N.C.

Présidente: Natalie Larivière
www.medias-transcontinental.com

DISTRIBUTION CERTIFIÉE ODC : 29 863 EXEMPLAIRES • TIRAGE : 30 053 EXEMPLAIRES IMPRIMÉS

Dépôt légal: Bibliothèque Nationale du Québec. Société canadienne des postes - Envois de publications canadiennes. Contrat de vente de produit no 40013316. © 2005 Médias Transcontinental S.E.N.C. Toute reproduction des annonces ou informations, en tout ou partie de façon officielle ou déguisée est interdite sans la permission écrite de l'éditeur. Le Journal La Voix du Sud ne se tient pas responsable des erreurs typographiques pouvant survenir dans les textes publicitaires mais il s'engage à reproduire uniquement la partie du texte ou se trouve l'erreur. La responsabilité du journal et ou de l'éditeur ne dépassera en aucun cas le montant de l'annonce. Les articles publiés dans Le Journal La Voix du Sud sont sous la seule responsabilité des auteurs et la direction ne partage pas nécessairement les opinions émises.



campagne de financement, qui permettra de garantir la pérennité de ses activités au cours des cinq prochaines années. Au terme de cette période, elle anticipe faire ses frais.

Outre cette campagne de financement visant plus particulièrement les entreprises et les quatre municipalités dont les citoyens sont responsables d'environ 80 % des 1 800 consultations médicales effectuées au cours de la dernière année à la clinique médicale, à savoir Armagh, Buckland, Saint-Damien et Saint-Philémon, le conseil d'administration et le consultant à son emploi, Guillaume Picard de Santé Stratégie proposent aussi une éventuelle association avec une Fondation partageant sa mission afin de rendre plus avantageux aux donateurs les dons à la Coop, qui leur donneraient droit à des déductions fiscales.

L'achat de parts sociales supplémentaires et le recrutement de nouveaux membres figurent aussi dans les moyens de financement qui seront éventuellement mis en œuvre par la Coopérative pour équilibrer ses finances. Maintenant que l'équipe médicale oeuvrant à la clinique de Saint-Damien a été consolidée, les médecins oeuvrant seront aussi amenés à faire leur part pour l'atteinte de l'équilibre budgétaire en défrayant un coût de location annuelle pour l'espace qu'ils occupent dans la clinique, ce à



Le préfet Hervé Blais et membre du C.A. de la Coop a invité le directeur des affaires municipales du promoteur du projet, Eolien du Massif du Sud, EDF EN Canada, à l'Assemblée générale de la Coop. Ils apparaissent en compagnie de Marcel Dostie le président de la Coop.



La docteure Cathy Sanfaçon s'est dite d'accord tout comme ses collègues médecins oeuvrant à la clinique médicale de la Coop de santé des Monts de Bellechasse pour défrayer un loyer pour l'espace qu'ils y occupent.

qui la docteure Cathy Sanfaçon s'est dite d'accord tout comme ses collègues médecins, qui y œuvrent.

UN OUTIL DE COMMUNICATION BIENVENU

Pour étayer sa recherche de financement, le C.A. disposera d'un vidéo promotionnel de 6 minutes, qui a d'ailleurs été présenté lors de son assemblée générale de mardi dernier. On y présente notamment les témoignages des médecins et de l'infirmière praticienne spécialisée, qui y expliquent la philosophie de

soins qu'ils prônent pour les patients recourant à leurs services. En préambule de la présentation de ce vidéo, M. Picard a par ailleurs indiqué que la présence de la Coop de santé des Monts de Bellechasse s'avérait profitable non seulement pour les individus mais aussi pour la société en général comme l'indiquent bien les statistiques présentées par M. Picard selon lesquelles les 1 800 consultations effectuées au cours de la dernière année à la clinique médicale de la Coop de Saint-Damien avait permis des

économies de 110 000 \$ au système de santé et des gains de productivité de 35 000 \$ pour les patients, qui n'avaient pas à perdre une journée de salaire et à défrayer leurs frais de déplacement pour se rendre à l'urgence de l'Hôtel-Dieu de Lévis. 25 % de visites effectuées à la clinique médicale de la Coop de santé évitent en effet des visites à l'urgence et autant d'absences à l'école.

Offrez un moment de détente à ceux que vous aimez!

CERTIFICAT CADEAU

- Massage suédois et thérapeutique
- Soins du visage
- Massage pour les problèmes respiratoires

NOUVEAU
Bains de pied ionique
Exclusif à Saint-Raphaël

Sur rendez-vous
418-999-0383
Reçus pour assurances

Mélanie Demers, propriétaire

97, Rang Ste-Marie-Anne, Saint-Raphaël
703, rue Commerciale, Saint-Jean-Christophe

GENERALTIRE

DÉPLACEZ-VOUS EN TOUTE SÉCURITÉ

www.general-tire.ca

SPÉCIAL camions légers

ALTIMAX™ ARCTIC

La technologie Quad-Tech Smart Tire innovatrice assure une tenue de route améliorée et une adhérence exceptionnelle sur la neige et la glace.

OK PNEUS

Toujours la bonne conduite!

532, 3^e rang Ouest, Nonfleur
418 885-9049

Physiothérapie

Bébé vous inquiète?

Offrez-lui les meilleurs soins, il le vaut bien!

- Retard de développement
- Tête plate
- Tête penchée toujours du même côté

Clinique de Physiothérapie St-Anselme

688, route Bégin, Saint-Anselme • info@physiost-anselme.com 418-885-8045

Retrouvez le sourire

RÉPARATION ET FABRICATION DE PROTHÈSES DENTAIRE :

- Amovibles (dentiers)
- Partiels
- Sur implants
- Protecteurs buccaux

Marc Lapointe, D.D.

1442, Route 277, Lac-Échemin
(418) 625-3218

CONSULTATION GRATUITE

SAMEDI 26 NOVEMBRE

IMPOESIE HOMMAGE À MARJO

5 APPAREILS DE LOTERIE VIDÉO

BAR le BUNKER 100, RUE GIGUÈRE, LAC-ÉCHEMIN
625-5728

www.lavoixdusud.com - La Voix du Sud - Le 23 novembre 2011 - 5

Actualités

**Rolland Charest
revient à ses
anciennes amours**



**Onze grands projets identifiés par la Contrée
en montagne**



**604 817 \$ au
Comité sectoriel
de
main-d'œuvre
de l'industrie
des plastiques
et des
composites
pour deux
projets de
formation.**

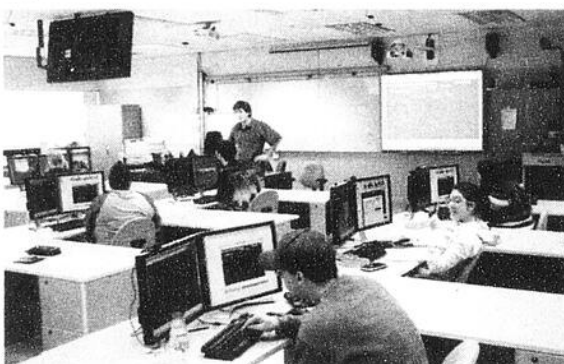


Dans nos écoles

**Deux bourses de 1 000 \$ pour l'école
Belleau-Gagnon**



**Le CIMIC investit 88 369 \$ en enseignement en
ligne du dessin industriel**



Sports

■ Julie Labonté se mérite le trophée «Athlétas»

**23 équipes
pee-wee en
tournoi à
Lac-Etchemin**



des Etchemins

**Les hockeyeurs de Saint-Odilon
et Saint-Prospér défont les Super Galettes**



Arrêté six mois après son délit de fuite

■ **ANDRÉ POULIN**

REDACTION_LACETCHEMIN@TRANSCONTINENTAL.CA

L'individu ayant blessé une policière en tentant de fuir en VTT suite à son interception en juin 2011 a finalement été arrêté et a comparu sous plusieurs chefs d'accusation. Il s'agit de Keven Marquis de Saint-Anselme. Il fut accusé d'entrave aux agents de la paix, de conduite dangereuse causant des lésions, et de délit de fuite causant des lésions. Son arrestation fait suite à des voies de fait qu'il aurait commises le 3 novembre dernier. Lors de son arrestation, il avait en sa possession des méthamphétamines.

Nouveau procès pour Jacques Vachon

Dans une décision rendue, le mardi 15 novembre, le juge François Doyon de la Cour d'appel du Québec accorde à Jacques Vachon, qui a été condamné, en 2009, à 23 ans de pénitencier pour de multiples agressions sexuelles commises contre d'anciennes conjointes et des mineurs le droit d'en appeler de cette condamnation.

Dans son jugement, le juge Doyon reconnaît que le dénommé Jacques Vachon, qui a déjà résidé dans une municipalité de la région, avait le droit de congédier son avocat lors du procès de première instance, ce que le juge de l'époque avait refusé, et qu'il avait des raisons valables de ce faire.

L'avocat en question, Germain Côté, a d'ailleurs été reconnu coupable de 16 chefs d'accusation par le Barreau du Québec dont il a été radié à vie en 2010. Les affaires n'avaient toutefois aucun lien avec celle de Vachon qui, retrouvant son statut de détenu, a été transféré d'une prison fédérale à un centre de détention provincial.

ARRESTATIONS DE TRAFIQUANT DE DRUGUES

Le 10 novembre 2011, une perquisition effectuée à Saint-Henri a par ailleurs mené à l'arrestation d'un suspect, qui était en possession de 338 g de marijuana, de 11 g de méthamphétamines ainsi que d'une balance et d'objets de consommation. Il fut libéré sur engagement. Un autre suspect, Claude Bédard, a tenté de fuir les lieux lors de l'arrivée des policiers. Il a comparu le 11 novembre au Palais de Justice de Québec. Il était en possession de 16 g de marijuana, 71 g de haschisch, 57 g de cocaïne et 925\$ en argent.

Le 8 novembre, il y a eu un accident délit de fuite survenu à Saint-Raphaël sur la Route 281. Le dossier a finalement été résolu le lendemain.

Le même jour, il y a eu un accident avec un blessé mineur en VTT, sur le chemin de la Crapaudière à Saint-Malachie.

Le 9 novembre, à Saint-Damien, dans le stationnement de la Caisse Desjardins, il y a eu un accrochage entre deux véhicules, l'un d'eux reculait et n'a pas vu le véhicule stationné derrière. Aucun blessé, dommages matériels

seulement.

Également le 9 novembre, il y a eu un accident avec un blessé mineur sur le chemin Saint-Patrice à Saint-Henri. Un automobiliste a percuté l'arrière d'un équipement attaché à un tracteur de ferme. Le triangle réflecteur pour véhicule lent sur le tracteur était caché par l'équipement.

Le 10 novembre, vers 7 h, sur la route des îles à Saint-Henri, un homme, seul à bord de son véhicule, a perdu la maîtrise de son véhicule. Il se trouvait dans la portion des travaux. Son véhicule a fait un tonneau, et le conducteur fut transporté au CH de Lévis pour soigner des blessures mineures.

Puis dans la nuit du 11 septembre vers 1 h, sur la route 132 à Saint-Vallier, un homme a également perdu la maîtrise de son véhicule. Il aurait percuté un véhicule stationné devant une résidence et endommagé le devant de cette même demeure. Le conducteur a stationné son véhicule 700 mètres plus loin et a quitté les lieux sans aviser les policiers. Le conducteur a été identifié et un constat d'infraction lui a été signifié.

Toujours le 11 novembre, deux véhicules se sont heurtés en dépassant un tracteur de ferme au coin de Bégin et Bourassa à Saint-Anselme.

Le 12 novembre, une voiture a percuté le derrière de l'autre véhicule devant elle qui avait ralenti sur la route Campagna à Saint-Henri.

Le 13 novembre, il y a eu une collision avec un chevreuil sur la route 279 à Saint-Lazare.

Le 14 novembre 2011, vers 15 h 15, sur la route 216, à Saint-Philémon, un homme conduisant son véhicule aurait été ébloui par le soleil et serait entré en collision avec un véhicule qui se trouvait stationné en bordure de la route. Une remorque domestique se trouvait à l'arrière de ce véhicule. Aucune blessure.

Le 15 novembre, il y a eu un accident avec blessé sur le Rang Bord-de-l'Eau à Saint-Henri vers 11 h 50. Un véhicule automobile qui a fait un face-à-face avec une moissonneuse-batteuse au sommet d'une élévation (aucune vision de l'autre côté de la pente, la moissonneuse occupait les deux voies).

Le 16 novembre 2011, un véhicule a fait une sortie de route suivie d'un capotage à 21h45 sur la route Bégin à Sainte-Claire. La conductrice fut éjectée alors que la passagère est demeurée assise sur son banc. Une prise de sang fut demandée, car l'alcool pourrait être en cause. On ne craint pas pour la vie des deux occupantes. Dans Les Etchemins, le 12 novembre, vers 4 h, il y a eu une collision avec blessé mineur sur le rang Saint-Charles à Sainte-Sabine. La conductrice, une femme de 36 ans de Saint-Magloire, a été conduite au Centre de santé et de services sociaux de Beauce, où les policiers ont fait effectuer un prélèvement sanguin. Le 13 novembre, vers 6 h, il y a eu une sortie de route sur la Route 277 à Lac-Etchemin. Le conducteur d'un camion Nissan Titan a subi des blessures mineures au front.

La Maison de soins palliatifs du Littoral accueille ses premiers patients

■ ANDRÉ POULIN

REDACTION_LACETHEMIN@TRANSCONTINENTAL.CA

Le lundi 14 novembre, le président de la Maison de soins palliatifs du Littoral (MSPL), M. Pierre Labbé accompagné de M. Jean-François Beaulieu, directeur général et de toute l'équipe multidisciplinaire, ont accueilli les premiers patients dans ce nouvel environnement aménagé pour accueillir des personnes en fin de vie et leurs proches en provenance des secteurs Alphonse-Desjardins, Nouvelle-Beauce, Lotbinière, Bellechasse et Lévis.

Ce projet, mené par une équipe de bénévoles, se concrétise après des démarches intensives de recherche, de financement et de soutien auprès, entre autres, des instances gouvernementales et de la communauté.

« Nous sommes à la fois émus et particulièrement heureux d'accueillir nos premiers patients à la Maison de soins palliatifs du Littoral. Nous avons déployé une somme considérable d'efforts et d'énergie afin que ce projet se concrétise et que ce service soit offert le plus rapidement possible à la population. Nous sommes tous touchés de près ou de loin par la maladie et nous souhaitons que nos proches meurent dans le respect et la dignité » a mentionné Pierre Labbé, président de la Maison de soins palliatifs du Littoral.

La Maison donne accès à 8 lits réservés aux personnes ayant une espérance de vie de moins de 2 mois. M. Beaulieu, directeur général de la Maison de soins palliatifs du Littoral, assumera la responsabilité de tous les aspects opérationnels de la Maison. Il est appuyé par une équipe multidisciplinaire expérimentée qui regroupe

cinq médecins, deux pharmaciennes, six infirmières, deux infirmières auxiliaires, quatre préposés aux bénéficiaires ainsi qu'une cinquantaine de bénévoles. De plus, grâce à un partenariat important avec le CSSS Alphonse-Desjardins, différents professionnels des programmes de soutien à domicile (travailleurs sociaux, physiothérapeute, ergothérapeute, nutritionniste, etc.) viendront à la MSPL au besoin pour appuyer l'équipe multidisciplinaire.

Fort de son expérience clinique et de gestionnaire dans le Réseau de la santé, M. Beaulieu se dit enthousiaste et prêt à relever ce nouveau défi. « Je suis entouré d'une équipe solide, généreuse et remplie d'humanisme. Notre ressource s'insère dans un continuum de services en soins palliatifs sur le territoire et valorise le partenariat avec toutes les instances dévouées à cette cause dans la région. Notre mission, le leitmotiv de notre équipe est d'offrir des services de qualité et d'apporter le meilleur soutien et soulagement possibles aux personnes en fin de vie et à leurs proches dans une atmosphère de respect, d'empathie, de dignité et de sérénité ».

Située à Lévis, la Maison de soins palliatifs du Littoral (MSPL) a pour mission l'amélioration de la qualité de vie des personnes ayant une espérance de vie de moins de 2 mois ainsi que celle de leurs proches. L'accueil et l'accompagnement leur permettent de vivre ces moments difficiles dans une atmosphère propice au respect en cette période difficile de fin de vie et de deuil. Son site Internet : www.msplulittoral.com vous permettra d'en savoir plus sur la Maison de soins palliatifs du Littoral.

PRIX À GAGNER
Tirage le 18 décembre
parmi tous les visiteurs.

Un ART qui fait sourire

Collection d'art populaire Adrien Levasseur

EXPOSITION
activités culturelles
et animation pour tous !

Jusqu'au 18 décembre 2011

MOULIN LA LORRAINE
1286, route 277, Lac-Échemin, (Québec) G0R 1S0
www.moulinlalorraine.ca
INFORMATION : 418 625-4400

ACTIVITÉS À VENIR

26 novembre à 13 h 30
Création devant public :
« La tortue à écaille »
par Francine Noël

10 décembre à 13 h 30
Récital : La petite chorale de Noël
sous la direction de Sœur Andréanne Caron

3 décembre à 13 h 30
Atelier de fabrication d'un bonhomme
gigoux avec Paul Marchand
à 16 h
Chansons, musique et p'tits gigoux

Dimanche 18 décembre à 13 h 30
Musique au Café du Patrimoine :
André Pelletier au violon
accompagné à la guitare par Marcel Pion

Samedi et dimanche de 13 h à 17 h
Visite commentée pour groupes de 10 ou plus, sur réservation, du mercredi au vendredi
Adulte : 5\$; gratuit pour les 12 ans et moins accompagnés d'un adulte
Tarif spécial pour les groupes (10 ou plus) Groupes scolaires : 2\$ par enfant
N.B. Cartes fidélité et Ami du Moulin non valides

Québec Dominique Vien
Directeur de Bellechasse et
Maire délégué aux Services sociaux

BANQUE NATIONALE

LIVRAISON LECLERC
CLD des Etchemins

LA CHIRURGIE DE L'ŒIL SANS COMPROMIS! OFFREZ-VOUS LA CHIRURGIE SANS LAME 100% LASER
AVEC LA NOUVELLE TECHNOLOGIE 150 IMPULSIONS PAR SECONDE D'INTRALASE

1 an
SANS INTÉRÊT

0 dépôt
0 intérêt
0 paiement

JUSQU'À 5 ANS
POUR PAYER*
Étalez vos paiements
jusqu'en 2016

Correction de la
VISION AU LASER

Prix à partir de **490\$****

Renseignez-vous
sur notre
GARANTIE
du
meilleur prix.

COUPON-RABAIS
de **300\$*****
Valide jusqu'au 15 décembre
LASER VISUEL

LASER VISUEL
DE QUÉBEC

Accord
Desjardins

*Des frais de financement s'appliquent** Après rabais ***Ne peut être combiné avec une autre offre, valide pour chirurgie des deux yeux du prix de liste.

D^r Yannik Boutin Ophthmologiste
D^r Ghislain-A. Boudreault Ophthmologiste

801, Grande Allée Ouest, bureau 240, Québec
995, rue Cabanel, Chicoutimi

www.laser.ca 418 683-7999
www.laser.ca 418 698-0009

www.lavoixdusud.com - La Voix du Sud - Le 23 novembre 2011 - 7

23

23

23

Brin de jasette

70e anniversaire souligné



La Fédération 05 des Fermières a souligné son 70e anniversaire de fondation le 4 novembre à Saint-Georges. Une centaine de personnes ont assisté à cette soirée, qui débute par un souper, et la présentation de 2 nappes qui ont été

réaliser en l'honneur de cette événement à partir d'une centaine de carreaux brodée par des fermières de 38 paroisses, et rassembler par les membres du Conseil Régional Fédération 05 à savoir mesdames : Carmen Parent, trésorière, Pauline Lessard, conseillère, Éléna Latrille, secrétaire, Angèle Nadeau, présidente, Francine Vallée, vice-Présidente, Lucie Proteau, conseillère et Thérèse Poulin, conseillère. Toutes adressent un gros merci à toutes les brodeuses.

L'indigné de Sainte-Sabine

Il y a ceux de New-York, Paris, Londres, Montréal, Québec, etc., mais aussi Guy Robitaille de Sainte-Sabine, qui souscrit à la cause des indignés pour une plus grande justice sociale et à une reprise du contrôle de leurs destins par 99 % de la population planétaire dont le destin tient pour beaucoup aux décisions prises par le 1 % de la population qui a le contrôle et la mainmise sur ses richesses.



Récipiendaire du prix reconnaissance du conseil multidisciplinaire



Le conseil multidisciplinaire du Centre de santé et de services sociaux des Etchemins a récemment remis, son « Prix reconnaissance » de l'année à madame Gina Goulet, thérapeute en réadaptation physique au soutien à domicile. Madame Goulet s'est particulièrement démarquée, ces trois dernières années, en tant qu'intervenante dédiée et responsable de l'implantation du programme IMP (intervention multifactorielle personnalisée). Ce programme innovateur est axé sur la problématique des chutes et a comme principal objectif la diminution de celles-ci et le maintien de l'autonomie chez les personnes âgées. Madame Goulet a fait

preuve d'un travail interdisciplinaire constant pour le mieux-être de la clientèle à domicile et d'une persévérance soutenue afin d'offrir un service de qualité, efficient et efficace. Son engagement, sa responsabilité professionnelle et son leadership dans ce nouveau secteur de prévention sont gages d'une meilleure qualité de vie pour les personnes âgées.

Atelier sur le taxage et l'intimidation

Le 10 novembre dernier, l'agente Suzie Moran du poste de la MRC de Robert-Cliche a rencontré les élèves de 6e année de l'école Arc-en-Ciel de Saint-Odilon pour leur présenter un atelier sur le taxage et l'intimidation. Suite aux explications de l'agente Moran, les élèves ont été en mesure de comprendre les différences entre les deux phénomènes c'est-à-dire que le taxage est un vol avec violence commis contre une autre personne alors que l'intimidation constitue un ensemble de comportements où il y a abus de pouvoir répété et délibéré. Ils ont aussi été capables d'identifier les conséquences de ce genre de délit pour les victimes. De plus, la Loi sur le système de justice pénale pour les adolescents (LSJPA) a été abordée avec les jeunes qui ont bien compris l'importance de dénoncer ces comportements inacceptables afin de protéger les victimes et d'identifier les agresseurs.



Inauguration de la salle Denis Bélanger

Dans le cadre de leur récente exposition annuelle, les Dames Fermières de Saint-Luc ont souligné et présenté à la centaine de personnes présentes, les travaux d'aménagement et d'amélioration effectués au sous-sol de l'église paroissiale dans le cadre du projet de rénovation du salon mortuaire et dernière de la salle paroissiale. À cette occasion, elles ont dévoilé que cette salle portera dorénavant le nom de la salle Denis Bélanger en l'honneur du curé actuel. Les Dames Fermières de Saint-Luc adressent mille mercis à leurs précieux commanditaires et à leurs généreux bénévoles. Sur la photo, on reconnaît le curé Denis Bélanger et Mme Évangéline Marcoux, l'instigatrice du projet de rénovation devant l'affiche indiquant le nom de la salle rénovée.



Propriétaire récompensé

Dans le cadre de son programme d'appréciation des propriétaires fonciers, la Fédération des clubs de motoneigistes du Québec en collaboration avec les produits John Deere, a remis par l'entremise du Club Motoneige des Etchemins à M. Réal Guay de Saint-Prospère un BBQ d'une valeur de 450 \$. M. Guay cède un droit passage au club sur ses terrains dans le secteur de Sainte-Sabine depuis plusieurs années.

Le Club de motoneige profite de l'occasion pour remercier tous les propriétaires fonciers qui permettent aux motoneigistes de circuler sur leur terrain et qui contribue au tourisme dans la région de la Chaudière-Appalaches. Sur la photo on reconnaît, M Réal Guay et sa conjointe. Au centre, Kathleen Swinford présidente du Club de motoneige des Etchemins.



Desjardins
Caisses des Seigneuries de Bellechasse

VOUS INVITE AU SPECTACLE DE
GEORGES HAMEL
dimanche le 18 décembre 2011 à 14h00
à l'église de Saint-Raphaël.

Admission : \$30.00/personne.

Billets en vente au presbytère,
Info/tel. : (418) 243-2155

ERRATUM

Une erreur s'est glissée dans votre Inter Guide, édition 2011-2012.

Le numéro de téléphone apparaissant dans la publicité de **CLINIQUE CHIROPATRIQUE LALIBERTÉ** Dr Patrick Laliberté, chiropraticien 209-A, boul. Bégin, Ste-Claire en page 145 est erroné.

VOUS AURIEZ DÛ LIRE
418 883-2044

NOUS NOUS EXCUSONS DE CE CONTRETEMPS.

GRUPE **LEDOR** INC.
MUTUELLE D'ASSURANCE
CABINET DE SERVICES FINANCIERS

L'ASSURANCE D'UNE MUTUELLE
Agricole • Habitation • Auto
• Commerciale • Véhicules récréatifs

1.800.463.8846
www.ledor.ca

Les forestiers invités à une journée de sécurité en forêt

23



Le formateur accrédité en abattage sécuritaire, Donald Poulin, a rappelé les conditions élémentaires de sécurité que sont le port de l'équipement de sécurité et une scie à chaîne bien affûtée et bien entretenue avec des dispositifs de sécurité fonctionnels.

■ ANDRÉ POULIN

REDACTION_LACETCHEMIN@TRANSCONTINENTAL.CA

Après la tenue d'une première clinique de sécurité en forêt tenue à Saint-Isidore, le 16 septembre dernier, l'Association des propriétaires de boisés de la Beauce récidive le vendredi 25 novembre à Saint-Simon-les-Mines avec l'organisation d'une 2e clinique visant à informer les forestiers des pratiques et techniques sécuritaires en forêt.

Pour participer à cette clinique offerte gratuitement, les forestiers doivent se rendre dans le stationnement de l'église de Saint-Simon-les-Mines pour 12 h 30.

De là, les participants se rendront en forêt où des formateurs les renseigneront sur les pratiques sécuritaires d'abattage dans des boisés qui ont été affectés par le passage des violentes tempêtes de la fin de l'été dernier.

Travailler en forêt est dangereux en soi, mais le faire dans des conditions de branches cassées et suspendues, d'arbres renversés ou arrachés, ou encore, de «spring poles» décuple le danger d'où l'initiative prise par l'Association d'organiser ces cliniques de sécurité.

Les personnes intéressées à celle de vendredi prochain sont d'ailleurs invités à s'inscrire au préalable en composant le 418 228 5110 ou le 1 800 366-5110.

L'Association n'en est d'ailleurs pas à ses premières initiatives dans le domaine de la formation liée à la sécurité en forêt. Depuis de nombreuses années, des formations en abattage sécuritaire et en affûtage et entretien de la scie à chaîne sont en effet offertes gratuitement aux propriétaires de boisés de la Beauce. Entre 2006 et 2010, pas moins de 1 968 propriétaires ont d'ailleurs suivi l'un ou l'autre de ces cours qui pour plusieurs leur auront certainement évité des accidents qui les auraient mis hors circuit durant plusieurs semaines sinon à jamais. «Alors avant d'abattre un arbre, les

propriétaires forestiers seraient bien avisés de regarder, évaluer et planifier et au besoin de faire appel à un expert et ce en ayant au préalable pris les conditions élémentaires de sécurité que sont le port de l'équipement de sécurité et soigneusement affûtée et entretenue leur scie à chaîne bien affûtée dont ils se seront assurés du bon fonctionnement des dispositifs de sécurité.

Enfin, la possession d'un téléphone portable ou autre appareil de télécommunication constitue une autre règle de sécurité que tout propriétaire devrait suivre.

ACHETONS OR, DIAMANTS ET STERLING

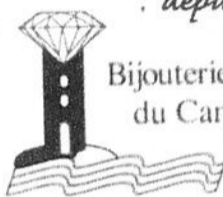
PESÉ ET TESTÉ DEVANT VOUS

Faites confiance à des professionnels

RÉPARATIONS SUR PLACE

- Bijoux
- Montres
- Horloges

Merci! Vous nous faites confiance depuis plus de 50 ans. Les employés d'Océanic vous disent merci!



Bijouterie Océanic du Canada inc.

57, Kennedy, Lévis
418 837-9758
oceanicpatry@videotron.ca

Grossiste Vente Réparation

0152518

23

Tu devras bientôt choisir ton cégep...

Beauce-Appalaches a un programme pour toi!

Des profs disponibles et un milieu de vie dynamique.

Choisis Beauce-Appalaches.

Études, sports et vie étudiante, c'est chez nous que ça se passe!

Programmes techniques

- Gestion de projet en communications graphiques
- Soins infirmiers
- Technologie du génie civil
- Technologie du génie industriel
- Techniques d'éducation à l'enfance
- Techniques d'éducation spécialisée
- Techniques de comptabilité et gestion
- Techniques de l'informatique

Programmes préuniversitaires

- Accueil et intégration
- Sciences de la nature
- Sciences humaines - Profil : Marchés et mondialisation
- Sciences humaines - Profil : Cultures, environnement et droits humains
- Sciences humaines - Profil : Perspective psychosociale
- Arts et lettres - Option Lettres et communications
- Arts et lettres - Option Langues
- Arts plastiques
- Double DEC - Sciences de la nature et Arts plastiques

Inscris-toi avant le 1^{er} mars 2012!



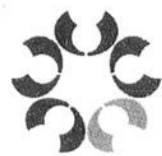
CÉGEP
BEAUCE-APPALACHES

JE CHOISIS!
BEAUCE-APPALACHES

14 programmes d'études techniques et préuniversitaires
www.cegepba.qc.ca 418 228 8896 : 1 800 893 5111

www.lavoixdusud.com - La Voix du Sud - Le 23 novembre 2011 - 9

23



LE TABLEAU DE BORD, POUR MIEUX PILOTER VOTRE ENTREPRISE!



Katie Fortier CMA
Coordonnatrice des services aux entreprises

Après son entrée à bord de l'avion, le pilote doit s'assurer que tous les équipements, documents et diagrammes nécessaires à la navigation sont aussi à bord. Il doit s'assurer que tous ces outils sont placés de manière ordonnée pour qu'il puisse les utiliser aisément. Tout comme le pilote, l'entrepreneur doit avoir tous les outils nécessaires pour bien diriger son entreprise. Un outil essentiel au pilotage d'une entreprise est **LE TABLEAU DE BORD PROSPECTIF**.

Le tableau de bord prospectif est un ensemble d'indicateurs organisés en système pour aider à décider, à coordonner, à évaluer et à contrôler les actions. Plusieurs entrepreneurs utilisent, en partie et sans le savoir, les tableaux de bord. Par contre, les performances mesurées sont presque exclusivement d'ordre financier. Toutefois, les indicateurs de performance mesurés doivent être directement reliés à la stratégie de l'entreprise et offrir aux utilisateurs la possibilité de piloter tous les déterminants de la performance.

C'est pourquoi, le tableau de bord prospectif mesure quatre perspectives : finance, client, processus interne et apprentissage organisationnel.



« Le tableau de bord permet d'avoir un portrait rapide des performances de votre entreprise »

Voici quelques exemples d'indicateurs pour chacune des perspectives :

- Finance** : ratios financiers, suivi de la trésorerie, suivi du seuil de rentabilité, etc.
- Client** : taux de satisfaction, nombre de nouveaux clients, retours de marchandises, etc.
- Processus** : Non-conformités relevées, délais de livraison non-respectés, écarts sur coût de revient, etc.
- Apprentissage organisationnel** : heures de formation par employé, suggestions des employés implantées, nouveaux produits développés, etc.

Le tableau de bord est aussi un instrument de communication servant autant aux gestionnaires, aux employés qu'aux actionnaires. Les résultats doivent donc être présentés de façon synthétique et mettre l'accent sur les indicateurs les plus importants. Pour effectuer ce tableau synthèse, vous n'avez pas besoin de vous ruiner en logiciel de gestion, un outil bien développé dans Excel, par exemple, fera très bien l'affaire. Soyez imaginatif dans la présentation en y incluant des codes de couleurs ou différents visuels et cet outil deviendra un incontournable pour votre organisation.

Prochaine chronique : le 21 décembre 2011.

Gagnez à nous connaître

Nous contribuons à la création et au développement de la petite et la moyenne entreprise en offrant du financement accompagné de services conseils personnalisés.



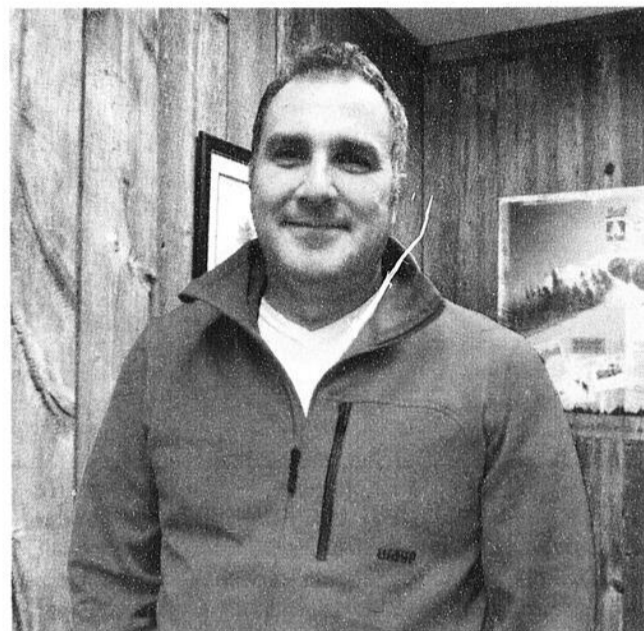
494-B, rue Principale St-Léon-de-Standon (QC) G0R 4L0
Tél. : 418-642-2844 ou 1-866-642-2844

www.sadcbe.qc.ca

Développement économique Canada appuie financièrement la SADC

Un nouveau directeur à la Station touristique Massif du Sud

La Station touristique du Massif-du-Sud a un nouveau directeur général et chef des opérations récréotouristiques en la personne de M. Daniel Lafontaine. Avant de se joindre au groupe Massif du Sud, M. Lafontaine possédait une entreprise qui a développé une expertise et un savoir-faire uniques dans le secteur des télécommunications. « La venue de Daniel au sein de notre organisation permettra d'entreprendre la croissance dans laquelle nous nous sommes engagés dans la dernière année. Son expertise de gestionnaire ainsi que sa vision concernant un service d'excellence alliées au plan



d'affaire de la compagnie permettront de positionner en tant que pourvoirie sports aventure et culture 4 saisons et ce faisant consacrer sa vocation de station-boutique au

Canada dont elle est l'un des rares exemples au Canada», souligne Alain Contant, président et chef de la direction des Compagnies du Massif du Sud.

MOTS CROISÉS

PROBLÈME NO 214

1	2	3	4	5	6	7	8	9	10	11	12	13	14
1													
2													
3													
4													
5													
6													
7													
8													
9													
10													
11													
12													
13													
14													

HORIZONTALLEMENT

- Prunellier — Délesté.
- Blesser — Enchâsser.
- Prière — Aurore — Colons d'Afrique du Sud d'origine néerlandaise.
- Redevance annuelle due par le tenancier au seigneur — Divisée.
- Fabrique — Agence spatiale européenne.
- Note — Agent secret — Couper du bois.
- Gelés — Pour appeler — Neuf.
- Action de serrer — Point culminant des Philippines.
- Action de percer — Rongé.
- Autocar — Hibernial — Trois fois.
- Relative à l'anus — Île de l'Italie.
- Joie — Gène.
- Diffuser — Caribous.
- Voyelles — Mouche — Donne à boire.
- Mère d'Apollon.
- Se rendra — Elle a quatre dents.
- Manufacturerai — Légumineuses.
- Rebab arabe — Prudent — Lien.
- Tannes une peau avec de l'alun — Geindre.
- Début d'abcès — Touffe de cheveux — Tranchant.
- Tabac indien — Prénom féminin.
- Roi des animaux — Traverse — Les Lensois y vivent.
- Écimer — Porte dérobée.
- Diriges — Halogène — Annélide.
- Petites erses — Prénom masculin.

RÉPONSE DU NO 214

1	2	3	4	5	6	7	8	9	10	11	12	13	14
S	E	N	N	E	M	I	S	E	O	Y	E		
A	M	B	E	S	S	E	L	L	I	E	M	E	
N	E	T	I	O	I	S	E	T	V	N	V		
H	E	L	T	V	W	E	I	H	M	V	O		
O	O	M	E	S	O	V	C	H	E	S	E		
O	D	V	E	S	O	V	C	H	E	S	E		
X	I	J	E	H	S	E	N	D	O	H	O		
N	M	I	O	S	N	O	E	S	E	N	V		
S	M	O	R	E	G	N	V	E	A	V	E		
M	L	I	O	R	W	E	N	D	O	H	O		
E	O	E	T	V	W	E	I	H	M	V	O		

VERTICALEMENT

- Couvre d'affiches — Ensemble des oiseaux d'une cage.
- Vénéral — Capitale du Panama.
- Utilisent — Lieu planté d'osiers.
- Venu au monde — Résider

Sudoku

PROBLÈME NO 214

6			8			2	9
			4		9		5
			7		8		
8	9	7	2	3			
2				1	3	9	
5	1						
	3	4	8			6	7
	5						
	2	9					8

RÈGLES DU JEU :

Vous devez remplir toutes les cases vides en plaçant les chiffres 1 à 9 qu'une seule fois par ligne, une seule fois par colonne et une seule fois par boîte de 9 cases. Chaque boîte de 9 cases est marquée d'un trait plus foncé. Vous avez déjà quelques chiffres par boîte pour vous aider. Ne pas oublier : vous ne devez jamais répéter plus d'une fois les chiffres 1 à 9 dans la même ligne, la même colonne et la même boîte de 9 cases.

RÉPONSE DU NO 214

4	5	3	7	6	2	1	8	9
2	3	6	4	9	1	8	5	7
7	5	8	1	5	2	6	7	4
1	3	6	8	2	7	4	9	5
5	1	8	9	6	7	2	3	4
2	7	9	4	1	3	2	6	8
8	4	5	1	3	2	7	6	9
9	6	1	8	7	2	5	4	3
3	8	2	4	1	9	7	5	6
6	7	5	9	4	1	8	2	3
8	7	1	3	8	5	4	2	9

Lancement du site web « jentreprends.ca »

Dans le cadre de la journée nationale de la culture entrepreneuriale, le Réseau des Carrefours jeunesse-emploi du Québec a lancé le 16 novembre le site web « jentreprends.ca ».

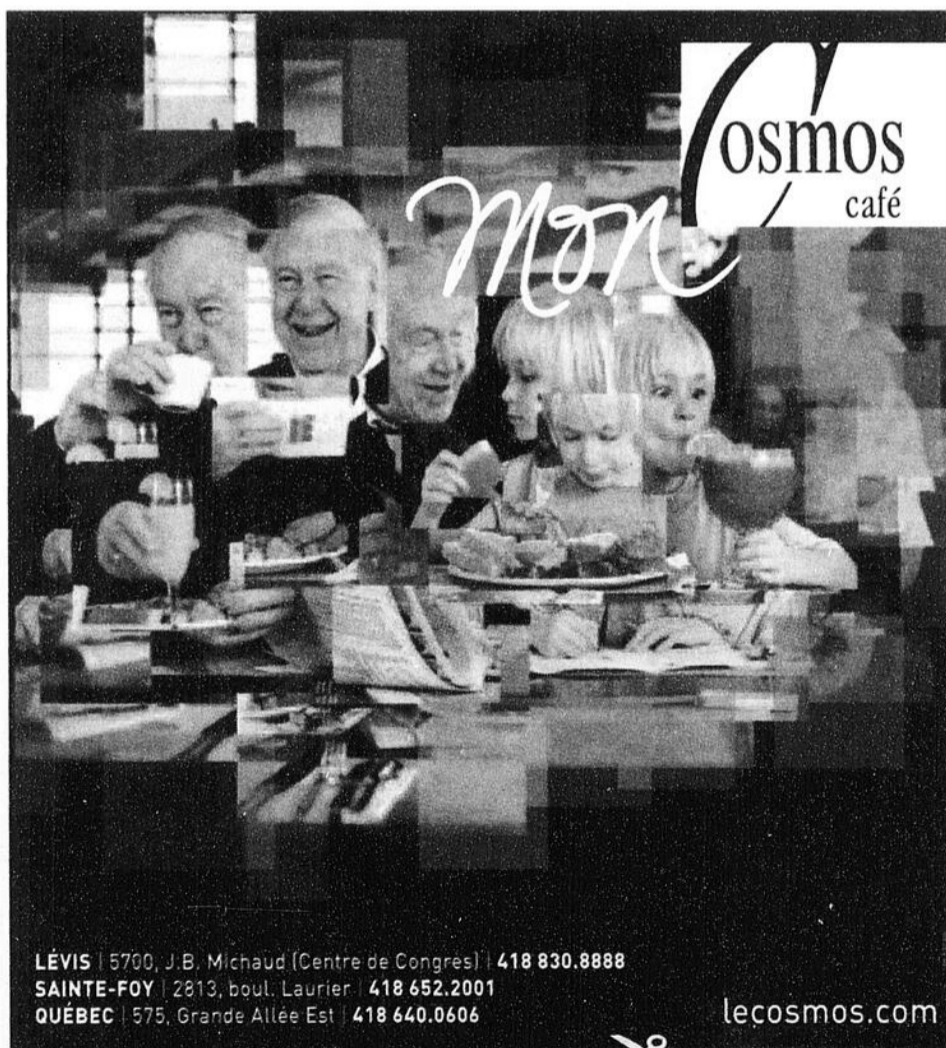
Ce site web multiplateforme vise à stimuler le goût d'entreprendre chez les jeunes de 16 à 24 ans. Portail novateur et spécialement conçu pour les jeunes, il leur propose une incursion dans le monde de l'entrepreneuriat, grâce à des témoignages vidéo d'entrepreneurs de toutes les régions du Québec, issus de différents secteurs d'activités économiques. Ce site web unique en son genre se veut un véritable lieu d'échange, de réseautage et d'information propulsé par les réseaux sociaux. Un jeu de simulation faisant découvrir aux jeunes intéressés les différentes étapes du démarrage d'une entreprise sera également disponible en ligne au cours des prochains mois.

Le ministère du Développement économique, de l'Innovation et de l'Exportation, dans le cadre de la stratégie de l'entrepreneuriat consacre 250 000\$ au projet. De plus, le Secrétariat à la jeunesse, dans le cadre de la Stratégie d'action jeunesse 2009-2014 est également impliqué financièrement à la hauteur de 45 000\$. Le Fonds canadien des médias, Sympatico.ca et Absolutnet sont également des partenaires financiers importants dans la concrétisation de ce projet.

Cet outil informatique, destiné aux jeunes de 16 à 24 ans, sera une source de renseignements utiles pour insuffler le goût de l'entrepreneuriat, présenter des modèles de réussite et offrir de l'aide à celles et ceux qui désireront se lancer en affaires. AP

25 000\$ pour Boltech Industrie

L'entreprise Boltech Industrie de Saint-Anselme a récemment pu compter sur une aide financière de 25 000 \$, sous forme de prêt, de la part de la SADC Bellechasse-Etchemins pour son démarrage. Les propriétaires, MM. Patrick Bolduc et Steve Bolduc, ont uni leurs forces afin d'offrir des services de conception, de fabrication, d'installation et de réparation de panneaux de contrôle électrique aux entreprises du domaine industriel. À cet effet, l'entreprise a obtenu une accréditation CSA qui assure une qualité de leur produit et un service normalisé respectant les exigences de la construction. L'ouverture de cette entreprise a permis la création de deux emplois.



cosmos
café

LÉVIS | 5700, J.B. Michaud (Centre de Congrès) | 418 830.8888
SAINTE-FOY | 2813, boul. Laurier | 418 652.2001
QUÉBEC | 575, Grande Allée Est | 418 640.0606

lecosmos.com

Le samedi, au Cosmos de Lévis, obtenez 20 % de rabais sur tous nos déjeuners.

Valide jusqu'au 26 novembre 2011, sur présentation de ce coupon

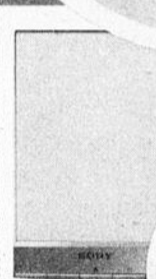
PHARMAPRIX



2 JOURS SEULEMENT!

LES SAMEDI 26 ET DIMANCHE 27 NOVEMBRE SEULEMENT!

SUPER-SOLDE D'AVANT-NOËL



SONY E-READER
169,99 \$ le reste de la semaine

149⁸⁸ \$



NINTENDO Wii Console
149,99 \$ le reste de la semaine

129⁸⁸ \$

- La nouvelle manette intuitive est à votre portée!
- Comprend la trousse Wii Sports, la manette Nunchuk et la télécommande Wii
- Entièrement compatible avec les jeux et les manettes Nintendo GameCube
- Vidéo, actualités, navigateur internet, photos et plus sur les canaux Wii

22 po 168⁸⁸ \$
RCA Téléviseur (22 po)
199,88 \$ le reste de la semaine

32 po 299⁸⁸ \$
POLAROID Ensemble TV/DVD (32 po)
349,99 \$ le reste de la semaine

49⁸⁸ \$
POLAROID Lecteur de DVD portatif (7 po)
59,99 \$ le reste de la semaine

99⁸⁸ \$
SONY Lecteur de DVD Blu-Ray
129,99 \$ le reste de la semaine

199⁸⁸ \$
ACER ASPIRE Mini ordinateur portatif (10,1 po)
229,99 \$ le reste de la semaine

68⁸⁸ \$
SONY Station d'accueil pour iPod
79,99 \$ le reste de la semaine

248⁸⁸ \$
10 000 POINTS PRIME
XBOX KINECT Ensemble
279,99 \$ le reste de la semaine

99⁸⁸ \$
NINTENDO DSi Offret en couleurs sélectionnées
149,99 \$ le reste de la semaine

249⁸⁸ \$
16 000 POINTS PRIME
PLAYSTATION 3 Système de divertissement 160 Go
299,99 \$ le reste de la semaine

139⁸⁸ \$
NINTENDO DSi
169,99 \$ le reste de la semaine

88⁸⁸ \$
TASSIMO Machine à café
99,99 \$ le reste de la semaine

148⁸⁸ \$
SONY DSC-W570 Appareil-photo numérique 16,1 mégapixels, zoom optique 5 x
169,99 \$ le reste de la semaine

6⁸⁸ \$
DVD ÉCONOMIQUES
7,99 \$ le reste de la semaine

14⁸⁸ \$
JEUX VIDÉO sélectionnés 19,99 \$ le reste de la semaine
La sélection peut varier selon le magasin

19⁸⁸ \$
RAZOR Trottinette
27,99 \$ le reste de la semaine

28⁸⁸ \$
DISNEY Ensemble de valises
34,99 \$ le reste de la semaine

9⁸⁸ \$
CRANIUM, YAMZEE JR. ou MONOPOLY Jeux de plateau
11,99 \$ le reste de la semaine

38⁸⁸ \$
DISNEY CARS ou PRINCESS Radio AM/FM CD
49,99 \$ le reste de la semaine

17⁷⁷ \$
THE COLOR INSTITUTE Ensemble de beauté des ongles ou COLOUR MEDLEY
24,99 \$ le reste de la semaine

48⁸⁸ \$
THE COLOR INSTITUTE WINGS OF BEAUTY
59,99 \$ le reste de la semaine

9⁸⁸ \$
FERRERO ROCHER (100 g) ou COLLECTION (249 g) Chocolats
11,99 \$ le reste de la semaine

11⁸⁸ \$
QUALITY STREET (725 g)
14,99 \$ le reste de la semaine

Les prix pour « le reste de la semaine » sont en vigueur de lundi 28 novembre au vendredi 2 décembre 2011.

Les produits sont disponibles dans les magasins sélectionnés seulement. Jusqu'à épuisement des stocks. Pas de bons d'achat différé

*Frais de manipulation ou d'élimination environnementale, s'il y a lieu.

ÉCONOMISEZ GROS!

ACHETONS BIJOUX OR

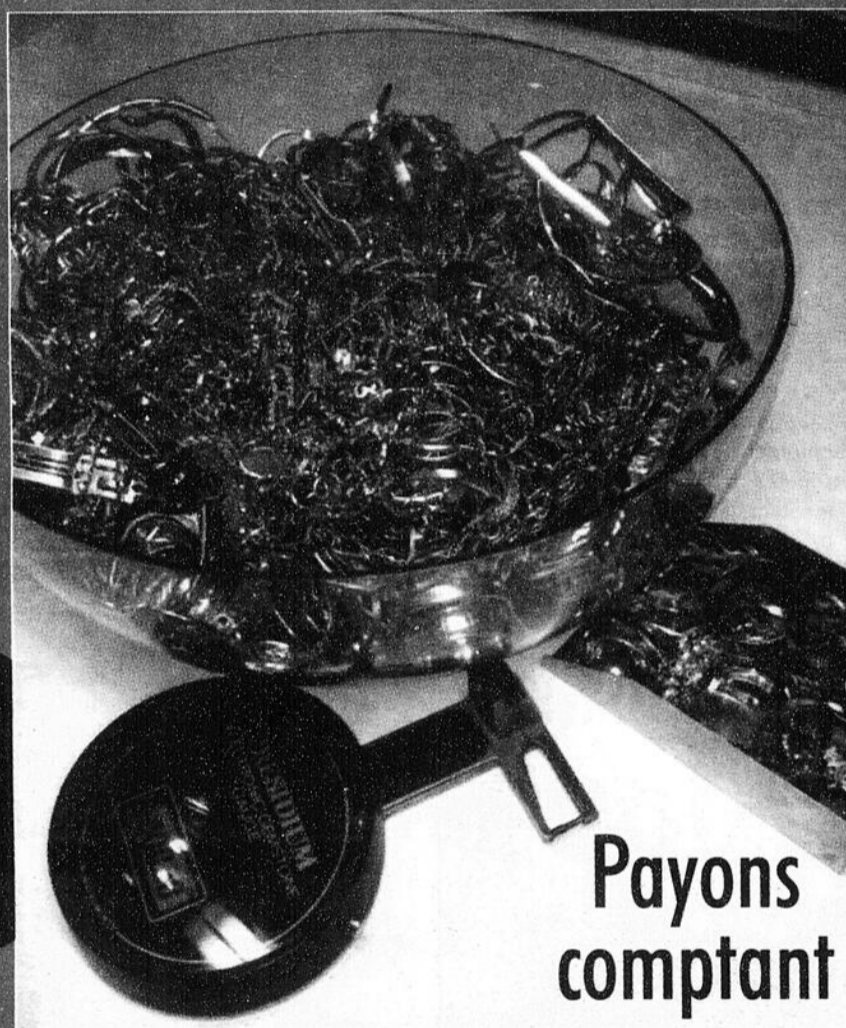
3 JOURS SEULEMENT (28-29-30 NOVEMBRE)

LUNDI - MARDI - MERCREDI : DE 10 H À 17 H TOUS LES JOURS

Gîte Auprès du clocher - 92, rue Principale, St-Michel-de-Bellechasse

Voici une
CHANCE EN OR
de transformer
vos vieux bijoux
en argent liquide

Peu importe
leur qualité :
10, 14, 18 ou 22 carats



**Payons
comptant**

Faites le ménage
de vos tiroirs
et profitez de la
récente hausse de
l'or pour vous enrichir

Peu importe l'état de votre or,
nous payons le meilleur
prix pour vos :

**Chaînes
Bagues
Bracelets
Boucles d'oreilles**



Nous avons payé ce bracelet **468\$**



Nous avons payé ce lot d'or **1070\$**



Nous avons payé ce lot d'or **622\$**

LES MARCHANDS D'OR

Des entrepreneurs peaufinent leurs techniques de vente

Une cinquantaine d'entrepreneurs ont répondu à l'invitation des organismes de développement économique des Bellechasse de participer au cocktail dînatoire organisé au Club de golf Bellechasse sous le thème «La route du succès», le mercredi 16 novembre, consacrée Journée nationale de la culture entrepreneuriale.

Sur la photo, on reconnaît leurs représentants accompagnés des deux conférenciers qui ont prononcé des allocutions ce soir-là soit messieurs Bruno Brochu directeur consultation à la BDC, qui a communiqué à l'assistance plusieurs trucs à mettre en pratique lorsqu'ils établissent des contacts avec des clients potentiels.

Ces trucs, les participants les ont par la suite testés lors d'une activité table tournante.

Puis le second conférencier M. Louis Chassé, propriétaire du vignoble du Domaine Bel-Chas a décrit les différentes étapes qui ont ponctué les dix



M. Brochu, 1er à gauche et M. Chassé, dernier de la rangée arrière, on reconnaît sur la photo, Alexandre Vézina du cours Lancement d'une entreprise, Frédéric Bonin du CLD de Bellechasse, Marie-Pierre Aubin, du CFE Lévis, Lotbinière, Bellechasse, Alexandre Poulin, de la SADC Bellechasse-Etchemins, Isabelle Gagné du CJE et Jean Deblois de la Chambre de commerce et d'entreprises de Bellechasse.

années de travail qui ont mené à la mise en marché au cours de l'automne 2011 des premiers vins élaborés à partir des raisins produits sur ses terres de Saint-Charles, des vins rouge et rosé auxquels s'ajoutera un vin blanc sous peu.

Publireportage - n°12

Rendez-vous retraite

bnc.ca/retraite



Planifier sa retraite au féminin

par Martin Jary, conseiller en placement, Financière Banque Nationale

Beaucoup de femmes ignorent qu'il leur en coûtera davantage que les hommes pour profiter d'une retraite dans le même confort. Cela peut paraître tout à fait injuste, mais les conseillers financiers connaissent bien cette réalité.

Plusieurs raisons expliquent ce phénomène. L'une d'elles est que les femmes vivent généralement plus longtemps que les hommes, comme le confirment de nombreuses études. Par conséquent, la retraite au féminin est généralement plus longue. De plus, les progrès de la médecine et l'attention croissante portée à la santé et à la nutrition ont considérablement prolongé l'espérance de vie au Canada. Ainsi, nous ne parlons plus d'une retraite d'une durée de 10 ou 15 ans, mais bien d'une retraite qui pourrait s'étendre sur 40 ans!

Les plus récents résultats de l'Indice retraite Banque Nationale fournissent d'ailleurs de précieuses indications sur la perception des Canadiens quant à la retraite. Celui-ci révèle entre autres que les hommes se disent beaucoup plus confiants que les femmes lorsqu'on aborde l'aspect des connaissances financières reliées à la retraite.

Comment résoudre cette situation? Les femmes doivent adopter une attitude proactive dans leur planification financière. Elles devraient ainsi commencer à veiller à leur sécurité financière le plus tôt possible.

Si vous êtes une femme, voici quelques conseils pour vous aider :

1. **Épargnez le plus tôt possible.** Plus vous commencerez tôt, plus vos économies bénéficieront du temps pour fructifier.
2. **Cotisez régulièrement à un REER.** Un programme d'investissement systématique vous permet d'épargner régulièrement le montant de votre choix, ce qui demande moins de sacrifices que de verser un seul montant en fin d'année.
3. **Diversifiez vos placements.** Rencontrez votre conseiller financier pour choisir les placements adaptés à votre profil d'investisseur, établi selon vos besoins à la retraite, vos objectifs et votre situation personnelle.
4. **Intéressez-vous à vos placements.** Faire le suivi de vos placements ne vous demandera que quelques minutes par mois. Il s'agit de temps bien investi, car c'est votre avenir et votre argent qui sont en jeu.
5. **Gardez votre conseiller financier informé.** Avisez-le de tout changement à votre situation afin qu'il puisse ajuster votre plan de retraite si nécessaire.

Ainsi, une bonne planification augmente vos chances de vivre une retraite réussie. Toutefois, si cette tâche vous semble insurmontable, n'hésitez pas à demander l'aide d'un conseiller. Il dispose de tous les outils pour vous guider sur le chemin de la réussite.

Cliche Laflamme Loubier
AVOCATS

Maîtres dans l'art du conseil

Christine Rochefort
avocate

Droit de la famille
Droit des affaires
Droit civil
Droit des personnes

Saint-Joseph-de-Beauce
Tél. : 418 397-5264

Ville de Saint-Georges
Tél. : 418 227-9765

www.clichelaflamme.com

christine.rochefort@clichelaflamme.com



Passez voir nos nouveaux modèles 2012 !

Recyclez votre véhicule jusqu'à

3 000\$

Suzanne Roy inc.

RICHARD DUTIL
Conseiller en vente

61, route Kennedy, Lévis
1 877 835-1915
www.suzanneroyford.ca



ATTENTION CHASSEURS !

Carottes et pommes

OUVERT 7 JOURS

Sainte-Claire : Fermé le dimanche à partir du 27 novembre

Distributions
Richard Boutin inc.

15, rue Industrielle, Sainte-Claire 418-883-4258
9490, chemin du Golf 418-222-2580
30e Avenue, Saint-Georges (situé à l'arrière de Procycle)

ou 1-800-463-8871
LA SUCCURSALE DE SAINT-GEORGES FERMERA POUR LA SAISON LE SAMEDI 26 NOVEMBRE

VRSB

Bien plus que des arpenteurs-géomètres

Cadastre
Piquetage
Bornage
Certificat de localisation
Implantation
Copropriété
Cartographie
Modélisation 3D
Arpentage de construction

Arpenteurs-géomètres :
Denis Yveloncourt • Michel Robitaille • Roger Savoie • Michel Bédard
Bertrand Buzière • Pierre Grigore • Daniel Ayotte • Pierre Lussier • David Leard • François Harvey
Estelle Malouin • Martin Tessonier • Hugues Lafrençois • Valérie Poirier • Renaud Hébert • Cynthia Plouffe

Québec
6780, 1^e Avenue, bur. 250
T: 418 628-5544

Portneuf
T: 418 878-2598

Montréal
T: 514 384-5224

Lévis
950, rue de la Concorde, bur. 102
T: 418 839-3886

www.groupevrsb.com

CONCOURS ON GAGNE À ÉPARGNER
4 prix de 25000 \$¹

Détails sur bnc.ca/bravo

ET ACTION!



Banque en Amérique du Nord

pour la santé financière
Bloomberg Markets magazine, juin 2011



PRIX 2010 DE L'ÉDUCATION EN INVESTISSEMENT

Notre expertise, la retraite



BANQUE NATIONALE

© 2011 Banque Nationale du Canada. Tous droits réservés. Toute reproduction totale ou partielle est strictement interdite sans l'autorisation préalable écrite de la Banque Nationale du Canada. Les informations et les opinions qui sont exprimées dans la présente publication le sont uniquement à titre informatif et n'ont pas pour but de vous donner des conseils précis de nature juridique, financière, comptable, fiscale ou en matière de placements. La Banque Nationale du Canada a pris les moyens nécessaires afin de s'assurer de la qualité et de l'exactitude des informations contenues aux présentes à la date de la publication. Cependant, la Banque Nationale du Canada ne garantit ni l'exactitude ni l'exhaustivité de cette information et cette communication ne crée aucune obligation légale ou contractuelle pour la Banque Nationale du Canada ou l'une de ses filiales. Image de pièce © 2011 Monnaie royale canadienne - Tous droits réservés. 1 Sous réserve de répondre à une question mathématique. Possibilité de participer sans rencontre. Concours ouvert aux résidents du Canada majeurs. Le concours se termine le 31 décembre 2011. Règlement au bnc.ca/bravo ou sur demande en succursale. Les termes et/ou logos, MORNINGSTAR et CANADIAN INVESTMENT AWARDS, sont la propriété de Morningstar, Inc., et sont utilisés avec leur consentement.

3999145

La semaine de la santé chez

Ateliers et conférences
seront au programme
du 29 novembre
au 3 décembre

Samedi 3 décembre dès 11h
Journée d'information

Amérindienne!

Venez découvrir
différents produits:
encens, cd, parfum, livres.

Sur place un clown
avec plusieurs surprises!

Dégustation de produits
alimentaires, de produits
certifiés **SANS GLUTEN**,
de thés et tisanes
et bien d'autres!

Durant les
journées Santé,
venez profiter
d'incroyables promotions
dans tout le magasin.
Tirages, échantillons
et surprises vous
attendent!

On vous attends!

Galerias Chagnon,
entrée Kennedy, porte 18,
Lévis

418-837-2340

Les Produits de santé L.D. inc.

Galerias Chagnon



Augmenter votre résistance
aux infections saisonnières
et au stress. Apprenez comment
soigner toute la famille grâce
aux plantes médicinales.

Mercredi 30 novembre
12h à 13h
Coût: 5\$

Les places
sont limitées!



Geneviève Sirois,
Herboriste thérapeute

natural Factors

Environ un adulte canadien
sur sept souffre d'insomnie.
Stress-Relax Sommeil tranquille est
une préparation sûre, à action rapide,
qui contient l'acide aminé 5-HTP,
l'hormone mélatonine et la
L-théanine, cet antistress du thé vert.
Ensemble, ces composés exercent
une action synergique qui favorise
un sommeil réparateur.



PHYTO

santé et beauté des cheveux par les plantes

ANALYSE DU CUIR CHEVELU

Chute de cheveux?
Cheveux sec?
Pellicules?
Démangeaisons?

**PRENEZ RENDEZ-VOUS,
FAITES VITE!**



Divine Essence

Vivre l'expérience des aromas

RABAIS DE 2\$
sur les complexes
d'huiles essentielles.

RABAIS DE 15%
sur les huiles végétales pour
les soins de corps/visage.

**SPÉCIAUX EN
MAGASIN**
sur les diffuseurs
pour aromathérapie.



NORDIC NATURALS

**GAGNANT DE PLUSIEURS
PRIX D'EXCELLENCE!**

**OMEGA 3 POUR LA SANTÉ
DES PETITS ET DES GRANDS**

SPÉCIAL 10%

Fraîcheur, bon goût,
meilleure assimilation, pêchés de
façon écologique et responsable.



Swiss Natural Sources

Une source de fibre
soluble et insoluble
pour favoriser et maintenir
la régularité.

COUPON DE 2\$
AU 50 PREMIERS CLIENTS
SUR TOUT ACHAT DE
PRODUITS SWISS NATURAL.



A.Vogel

SPRAY POUR LE MAL DE GORGE

- Efficace contre la douleur et l'inflammation liées au mal de gorge, à l'amygdalite, la pharyngite.
- Action rapide
- Epruvé en clinique
- Son gicleur permet de rejoindre efficacement la zone affectée
- Combinaison d'échinacées, de sauge et de menthe poivrée

**SPÉCIAL EN MAGASIN,
INFORMEZ-VOUS!**



DRUIDE

Découverte récente:
LAITS CORPORELS CRUS

Crus? Oui, c'est un procédé de fabrication à froid
exclusif des Laboratoires DRUIDE. N'employant pas de
chaleur, la valeur nutritive des ingrédients actifs reste
intacte, on obtient ainsi une hydratation profonde et de
longue durée. Actifs d'origines africains: huile d'argan,
rooibos, beurre de cacao et beurre de karité.

**ESCOMPTE DE 15% ET VENEZ LES DÉCOUVRIR
LE JEUDI 1^{ER} DÉCEMBRE DE 13H00 À 17H00.**

Visitez-nous sur www.druide.ca



La Maison Maheux de Saint-Magloire finaliste à «Sauvez un bâtiment de chez vous»



Les 10 finalistes du 2 concours «Sauvez un bâtiment de chez vous», présenté par Historia et les fromages d'ici sont maintenant connus. Parmi ces dix finalistes figure la Maison Maheux de Saint-Magloire qui s'avère d'ailleurs le seul bâtiment de la Chaudière-Appalaches en lice dans ce concours dont le public décidera du gagnant puisque c'est le bâtiment qui aura récolté le plus de votes entre le 18 novembre et le 16 décembre qui méritera le prix. Comme, il vous sera possible de voter

du 18 novembre au 16 décembre, à raison d'une fois par jour par adresse courriel, dans la section «Concours» du site web d'Historia au historiatv.com, le comité du patrimoine de Saint-Magloire vous invite donc à voter quotidiennement pour la Maison Maheux à compter de cette date, ce qui augmentera les chances de remporter le substantiel prix de 30 000\$, qui permettra d'effectuer plusieurs travaux de rénovation et de réfection à la Maison Maheux.

RESSOURCERIE BELLECHASSE

11^e ASSEMBLÉE GÉNÉRALE ANNUELLE

Le conseil d'administration de Ressourcerie Bellechasse inc. avise la population que l'assemblée générale annuelle de la corporation se tiendra le mercredi, 14 décembre à compter de 19h00 à la Ressourcerie Bellechasse, 491, Route 277, Saint-Léon-de-Standon.

L'ordre du jour de cette assemblée comprendra entre autres, le bilan des réalisations, la présentation des états financiers vérifiés 2010-2011 ainsi que les prévisions d'activités 2011-2012.

De plus, il sera procédé à l'élection des administrateurs sortants de charge.

**Le secrétaire du Conseil d'administration,
Clément Fillion**

PARTONS LA MER EST BELLE POUR LA CROISIÈRE EN MÉDITERRANÉE



CHAQUE SEMAINE TROUVEZ L'INDICE DANS LA SECTION DES ANNONCES CLASSÉES ET DEVEZ FINALISTE

DÉTAILS ET RÈGLEMENTS DU CONCOURS SUR LE SITE INTERNET DE VOTRE HEBDO POUR PARTICIPER, REMPLISSEZ LE FORMULAIRE EN LIGNE

Présenté par la Centrale des petites annonces classées du Groupe des Journaux de Médias Transcontinental

Transcontinental se réserve le droit d'offrir un produit similaire, selon d'éventuelles modifications de la promotion ou selon des cas d'événements majeurs hors de notre contrôle.

Ce prix est non échangeable, non transférable, non remboursable et ne présente aucune valeur monétaire.

Nouveau à Lac-Échemin

LA SEULE VRAIE BOULANGERIE DANS TOUTE LA RÉGION À VOUS OFFRIR DES PRODUITS FRAIS DU JOUR!

Venez réserver vos mets pour les fêtes:

- Beignes, tourtières, bagels, croissants
- Petits fours et biscuits de Noël
- Bâtonnets fruits et fromage, tartelettes
- Gâteau au fromage
- Pains variés (ciabatta, baguettes, salade, fesse, blé, multigrain)

SUR PRÉSENTATION DE CETTE ANNONCE, OBTENEZ UN PAQUET DE 6 BISCUITS DE VOTRE CHOIX À L'ACHAT DE 10\$ DE MARCHANDISE. OFFRE VALIDE JUSQU'AU 30 NOVEMBRE 2011.

La Boulangerie du Lac
1268-C, ROUTE 277 (ÉDIFICE CARSONA), LAC-ÉCHEMIN 418-957-2058

RECEVEZ GRATUITEMENT UNE TROUSSE WOOD-PRO^{MC}

À L'ACHAT D'UNE DES SCIES À CHAÎNE STIHL SÉLECTIONNÉES*

UNE VALEUR DE 85 \$!



MS 170
Scie à chaîne à essence
30,1 cm/11,3 kW
3,9 kg/8,6 lb

MAINTENANT SEULEMENT 229,95 \$
Prix suggéré 249,95 \$ avec guide-chaîne 16"

Modèles de scies à chaînes	Cylindrée (cm ³)	Puissance (kW)	Poids (kg/lb)	Prix de détail suggéré	Maintenant Seulement (avec guide-chaîne 16")
MS 180 C-BE	31,8	1,5	4,2 / 9,3	329,95 \$	299,95 \$
MS 230	40,2	1,9	4,6 / 10,1	379,95 \$	349,95 \$
MS 250	45,4	2,3	4,6 / 10,1	429,95 \$	399,95 \$
MS 250 C-BE	45,4	2,3	4,9 / 10,8	479,95 \$	449,95 \$
NOUVEAU MS 261	50,2	2,8	5,3 / 11,6	649,95 \$	599,95 \$
NOUVEAU MS 290	56,5	2,8	5,9 / 13,0	479,95 \$	449,95 \$
NOUVEAU MS 291 C-BE	55,5	2,8	6,2 / 13,6	549,95 \$	499,95 \$
MS 362	59,0	3,4	5,9 / 13,0	779,95 \$	749,95 \$

* Offre d'une durée limitée. L'offre d'une trousse Wood-Pro^{MC} STIHL gratuite n'est offerte qu'à l'achat des scies à chaîne neuves sélectionnées, et reste en vigueur jusqu'au 30 novembre 2011, ou jusqu'à épuisement des inventaires.

www.stihl.ca

T.Y. MOTEURS

Saint-Raphaël
243-2292

E. TURGEON SPORT

Buckland
789-2094

ÉLOI MORIN & FILS

Saint-Prosper
594-5348

ROY MINI-MOTEUR

Saint-Charles
887-3653

MAURICE

BROUSSEAU & FILS

Sainte-Justine
383-3212
1-866-983-3212

GARAGE

SIMON GIGUÈRE

Sainte-Aurélie
593-3292

LOCATION D'OUTILLAGE

ST-ANSELME

Saint-Anselme
885-4468

www.stihl.ca

STIHL

23

23

23

Trouvailles DE Noël

M INFO-MANIAC

Ordinateur Portatif

- AMD Phenom™ II X4 Quad Core N970
- 6Go / 12Go MAX DDR3
- Disque Rigide 750Go
- ATI Mobility Radeon HD 5650 1024 MB
- Ecran 17.3" HD 1600 x 900 pixel
- Réseau Sans fils
- Microsoft® Windows® 7 Home Premium (64-bit)Eng/French
- Microsoft® Office Starter 2010
- Webcam, Bluetooth, 5-in-1
- Préparation incluse !!

699⁹⁵\$



Claude Fortier
Info-Maniac
593, Route Bégin Local 1
St-Anselme, Qué
418-885-9286
info@info-maniac.net

819A, Commerciale
St-Jean Chrysostôme
418-847-1581
infostjean@info-maniac.net



Jouets pour enfants...



Excavatrice
255\$



Tracteur d'activité
49⁹⁹\$

JOHN DEERE **FRS. GOULET & FILS INC.**
108, Principale, Saint-Gervais 418-887-3327

0% 36 mois



9 Hp 28 pouces
1194\$ + tx / 38\$ par mois tx incluse

11 Hp 30 pouces
1529\$ + tx / 48\$ / mois tx incluses

9 Hp 28 pouces chenille
1839\$ + tx / 58\$ / mois tx incluses

- Garantie 3 ans complète
- Aucun frais additionnel préparation et livraison à domicile incluse

Concessionnaire exclusif Ariens depuis 10 ans.
Financement facile par téléphone pas besoin de vous déplacer



Meilleur vendeur de tracteur Ariens 2011 pour l'est du Québec

MINI MOTEUR 883-3703
Saint-Lazare-de-Bellechasse

Rabais de 30% sur tous les pneus de VTT et moto.

Valide jusqu'au 30 novembre 2011.




Chenilles Camoplast Tattoo 4S
installation incluse

3550\$
pose incluse sur tous les modèles






23

Trouvailles DE Noël

23

23

Économies des Fêtes et excellentes idées cadeaux!

Jusqu'au 11 décembre 2011

brother Certifiats-cadeaux disponibles

MODÈLE 3034D
• 3-4 fils avec différentiel
• DVD de fonctionnement inclus

Idéal pour débutant

Spécial 449\$

MODÈLE CES000
• Informatiser • Enfileur d'aiguille

Spécial 799\$

Machine à coudre et broderie

MODÈLE NV9508
• 168 points de couture intégrés
• 105 motifs de broderie
• Cadre de broderie inclus: 4"x4"
• Entrée pour cd usb

Réparation de toutes marques de machines à coudre et aspirateurs

OLIVIER inc.

VENTE • RÉPARATION • LOCATION (INDUSTRIELLE) • MACHINES À COUDRE ET ASPIRATEURS
3700, AVENUE DES ÉGLISES, CHARNY 418-832-6065 • SANS FRAIS: 418-655-2516
www.fernandolivier.com

Une bonne idée cadeau!

Démarreur à distance
à partir de

209\$
INSTALLER

* Plus taxes

DURO
vitres d'autos

Tél.: 418-882-0851
Fax: 418-882-5439

98, boul. Campagna, St-Henri-de-Lévis
Québec G0R 3E0 www.durovitres.com

Son et image incomparables

SAMSUNG

Téléviseur ACL 32" **399\$**

Téléviseur ACL 40" **569\$**

Téléviseur ACL 40" LED 120 HZ **699\$**

Téléviseur LN22D450 19" **199\$**

Téléviseur LN22D450 22" **249\$**

PLASMA 43" **499\$**

PLASMA 51" **649\$**

Cinéma maison Modèle HT-C5530 1000 watts « Bluray » **499\$**

MARCEAU RADIO TV

754, route Bégin, Saint-Anselme
Tél. et fax : 418 885-9858

GRANDE VENTE

LIQUIDATION de vêtements pour femmes

Jusqu'à **70%** de vêtements d'été à hiver

0 MINI-PRIX

603, boul. Bégin, Saint-Anselme • Tél. : 418-885-9895

NOUVEAUTÉ 2012

YARIS HATCHBACK CE 2012



Modèle SE illustré

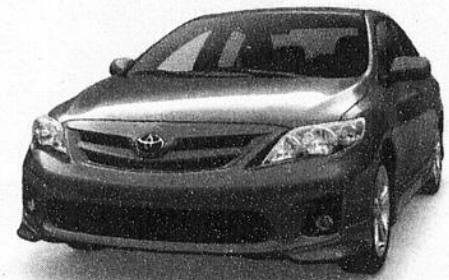
Louez-la à partir de

203 \$*

PAR MOIS
LOCATION 60 MOIS
0 \$ D'ACOMPTE

Transport et préparation inclus
(droits, TPS et TVQ en sus)

LIQUIDATION 2011



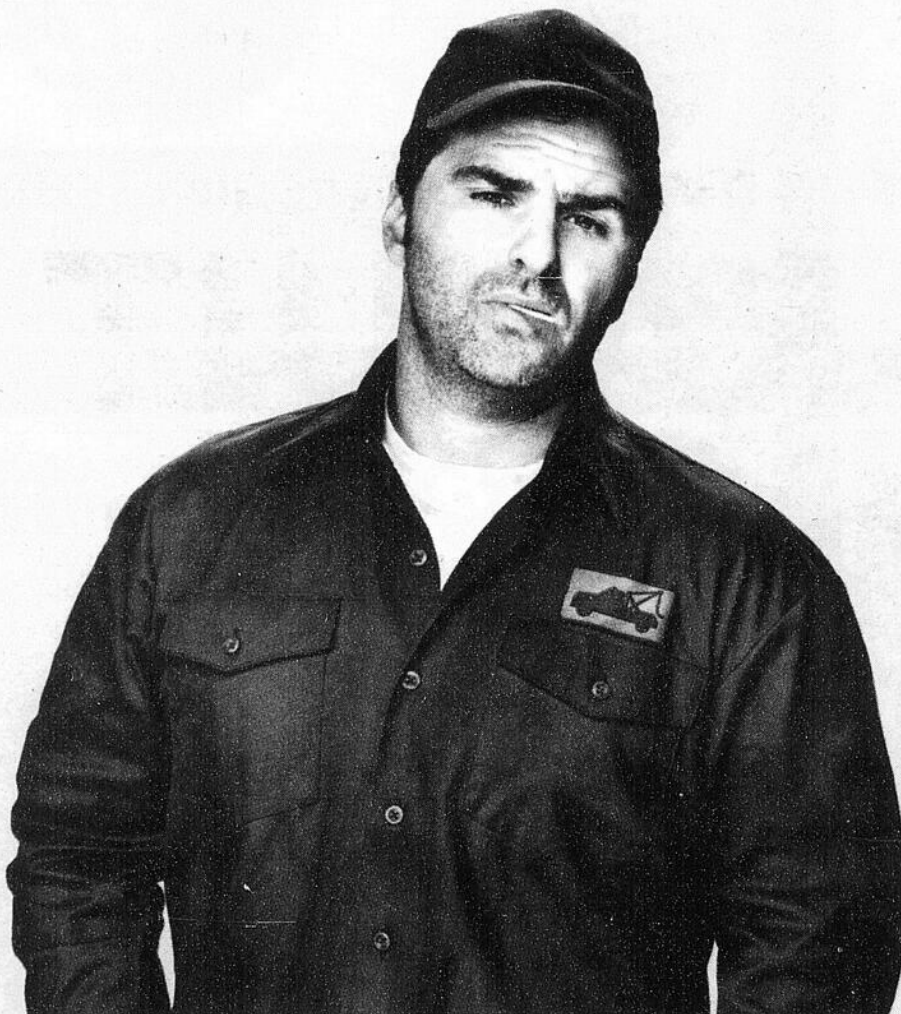
Modèle XRS illustré

COROLLA 2011
RABAIS À L'ACHAT
COMPTANT
ALLANT JUSQU'À
3817 \$*

COROLLA CE 2011
MANUELLE

16 840 \$*
- 2 194 \$*
14 646 \$

Les temps sont durs pour moi.
Il y a de plus en plus de Toyota.



MATRIX 2011
RABAIS À L'ACHAT
COMPTANT
ALLANT JUSQU'À
3847 \$*

MATRIX 2011 MANUELLE
À TRACTION AVANT

18 105 \$*
- 2 536 \$*
15 569 \$



Modèle Sport illustré

RAV4 2011
RABAIS À L'ACHAT
COMPTANT
ALLANT JUSQU'À
3878 \$*

RAV4 2RM 2011

26 255 \$*
- 1 756 \$*
24 499 \$



Remise additionnelle
disponible avec le programme



toyotaquebec.ca Pensez plus, dépensez moins**



Programmes de location au détail et de financement à l'achat de Toyota Canada inc. conditionnels à l'approbation du crédit par Toyota Services Financiers. L'immatriculation, les assurances, les taxes et les droits sont en sus. Sous réserve des conditions applicables, les offres s'adressent aux particuliers qui louent ou achètent un véhicule entre le 1^{er} et le 30 novembre 2011 chez un concessionnaire participant de la grande région de Québec où vous pouvez obtenir tous les détails. Le concessionnaire peut louer ou vendre à prix moindre.
* L'offre de rabais à l'achat comptant allant jusqu'à 2 536 \$ (Matrix 2011 à traction avant), allant jusqu'à 3 817 \$ (Corolla S, XRS et LE 2011), allant jusqu'à 3 847 \$ (Matrix XRS et 4RM 2011) et allant jusqu'à 3 878 \$ (RAV4 4RM V6 2011) est valide pour ces modèles neufs en stock et pour tous les clients au détail qui achètent comptant ou qui financent leur achat avec Toyota Services Financiers (TSF) au taux effectif. Pour connaître les taux effectifs en vigueur, visitez le www.toyotaquebec.ca. Sauf exceptions, les clients qui optent plutôt pour un taux d'intérêt spécial offert par Toyota Canada dans le cadre d'un programme de taux d'intérêt promotionnels n'obtiennent pas ces rabais. Les taxes s'appliquent sur le plein montant de l'achat après déduction du rabais. * L'offre de rabais à l'achat de 1 756 \$ (RAV4 2RM 2011) et de 2 194 \$ (Corolla CE 2011 manuelle) est valide pour ces modèles neufs en stock et pour tous les clients au détail qui achètent comptant ou qui financent leur achat avec Toyota Services Financiers (TSF) à un taux de 0 %, jusqu'à 36 mois. Les taxes s'appliquent sur le plein montant de l'achat après déduction du rabais. À titre d'exemple, un montant de 10 000 \$ financé sur 36 mois à un taux de 0 %, donne des mensualités de 277,78 \$ pour des frais de crédit de 0 \$ et une obligation totale de 10 000 \$. * Offre applicable au modèle Yaris Hatchback CE 2012 (JTUD3M AA) de base neuf en stock. Franchise annuelle de 20 000 km. Frais de 0,07 \$ du kilomètre excédentaire. Le montant exigé avant le début de la période de location est de 203,39 \$. † Les prix suggérés du fabricant avant rabais des modèles Yaris Hatchback CE 2012 (JTUD3M AA), Corolla CE 2011 manuelle (BU42EM AA), Matrix 2011 manuelle à traction avant (RU4EEM AA) et RAV4 2RM 2011 (ZF4DVP AA) de base neufs en stock sont de 15 340 \$ / 16 840 \$ / 18 105 \$ / 26 255 \$, montants qui incluent des frais de transport et de préparation de 1 350 \$ / 1 390 \$ / 1 390 \$ / 1 560 \$ et la taxe sur le climatiseur de 0 \$ / 0 \$ / 0 \$ / 100 \$. Les prix suggérés du fabricant avant rabais des modèles illustrés Yaris Hatchback SE 2012 (KTUS3M AA), Corolla XRS 2011 (BE40EM AA) et RAV4 2RM Sport 2011 (WF4DVP AA) neufs en stock sont de 20 440 \$ / 24 725 \$ / 30 005 \$, montants qui incluent des frais de transport et de préparation de 1 350 \$ / 1 390 \$ / 1 560 \$ et la taxe sur le climatiseur de 100 \$. † Une initiative de l'AQLPA soutenue par le gouvernement du Québec par l'intermédiaire du Fonds vert. Pour plus d'information, visitez le www.toyotaquebec.ca.
** La remise aux diplômés (jusqu'à 500 \$) peut différer selon le modèle. ** Pensez plus, dépensez moins est une marque déposée de l'Association des concessionnaires Toyota du Québec.

LES CONCESSIONNAIRES DU QUÉBEC



Les Valliérois réfléchissent à l'avenir de leur église

160 Valliérois et Valliéroises ont participé le mardi 15 novembre à la salle paroissiale de l'endroit à une soirée d'information sur l'avenir de leur église. Les marguilliers Reynald Blouin et Conrad Gosselin ont alors fait le point sur l'état de ce bâtiment patrimonial sur la base des observations faites par l'architecte Gilles Duchesneau et le maire Gilbert Vallières a informé les participants des actions prises par la municipalité en regard de la situation précaire de l'organisme paroissial. Il a alors fait état de la rencontre avec l'architecte Duchesneau et de la demande de soumissions faite pour vérifier l'état des pierres des murs et de la toiture de l'église, mais à laquelle la municipalité n'a pas donné suite.

Des propositions telles l'installation d'un système de chauffage par géothermie, l'installation d'un plancher chauffant, le remplacement de l'actuel système de chauffage par un plus performant ont alors été faites par des participants à cette rencontre qui a aussi permis d'apprendre que l'église n'avait pas de problèmes majeurs de structure, mais que certains travaux évalués à 300 000 \$ devraient être exécutés au cours des prochaines années. Comme la démolition du bâtiment patrimonial en coûterait 450 000 \$ l'hypothèse de sa conservation s'avérerait donc plus économique. Dans cette perspective, un comité formé de membres du conseil municipal et du conseil de fabrique sera constitué afin de présenter des projets viables et économiques qui permettront d'assurer la conservation de l'église. La combinaison des vocations culturelles et du culte figure parmi les hypothèses qui seront étudiées. D'ici à ce que ce comité à être constitué dépose ses propositions de solutions et qu'elles soient acceptées, l'assistance s'est dite favorable à ce que la Municipalité supporte financièrement la fabrique. AP

Invitations à la danse

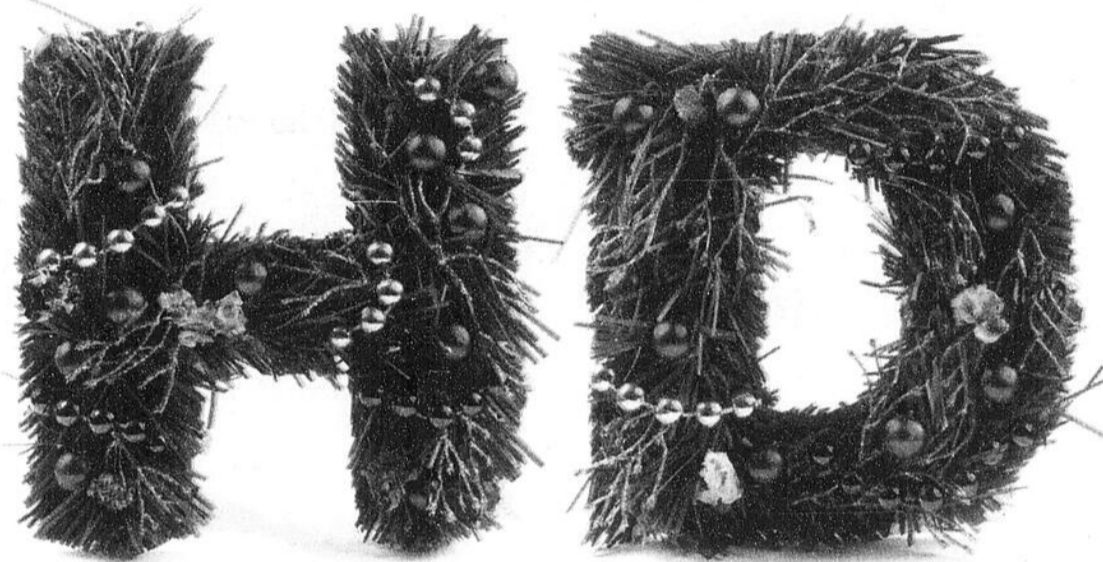
SAMEDI 26 NOVEMBRE

Le club de l'Âge d'or de SAINT-LUC vous invite à sa soirée de danse mensuelle avec orchestre à 20 h au Centre communautaire. Comme le Club n'a pas de réunion en décembre, cette soirée sera suivie d'un réveillon. Le coût d'entrée est de 7\$. On vous attend en grand nombre! Le Club Fadoq de SAINT-ISIDORE organise une soirée de danse avec orchestre à compter de 20 h à l'aréna de l'endroit. Le Club Fadoq de SAINT-MAGLOIRE vous invite à sa soirée dansante qui aura lieu à la salle municipale avec orchestre et service de boisson.

DIMANCHE 27 NOVEMBRE

Le Club de l'Âge d'or de SAINT-RAPHAËL organise de 16 h à 20 h 30 un souper dansant avec animation musicale au centre communautaire de l'endroit. Le Club Fadoq de SAINT-PROSPER organise une soirée de danse avec orchestre au Centre culturel de l'endroit à compter de 19 h 30. Un léger goûter sera servi en fin de soirée. Le Club de l'Âge d'Or de SAINT-JUST vous invite à son souper dansant avec orchestre à compter de 16 h. La danse se poursuit jusqu'à 21 h. Pour information Nicole Rouillard au 418 244-3425.

UNE TÉLÉ

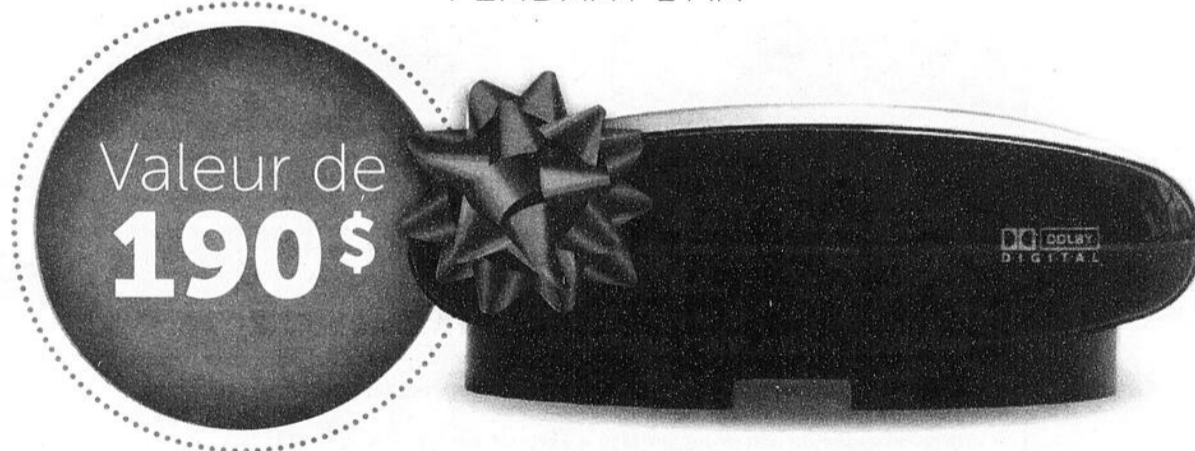


ATTEND SOUS LE SAPIN?

AJOUTEZ-Y UN DÉCODEUR-ENREGISTREUR HD

GRATUIT

PENDANT 1 AN*



Bénéficiez de fonctionnalités comparables à celles d'un magnétoscope et ne manquez plus aucune de vos émissions préférées. Vous pouvez enregistrer une émission tout en regardant une autre émission en direct ou déjà enregistrée.

Service à la clientèle
1 866 SOGETEL (764-3835)

WWW.SOGETEL.COM



SOGETEL
à dimension humaine

*Offre valide seulement du 21 novembre 2011 au 15 janvier 2012 sur tout nouvel abonnement au service télévisuel de Sogetel. Certaines conditions s'appliquent. Le terminal peut différer de celui présenté sur la photo.

23

23

23

La Beauce-Etchemins se dote d'un Comité régional d'accueil, référence, conseil et accompagnement pour les adultes

■ ANDRÉ POULIN

REDACTION_LACETCHEMIN@TRANSCONTINENTAL.CA

Les adultes de la Beauce-Etchemins en quête d'une formation ou d'un emploi n'ont plus à cogner à plusieurs portes pour connaître les possibilités qui s'offrent à eux pour parfaire leur formation ou les moyens qui sont mis à leur disposition pour dénicher un emploi.

À l'initiative de la Commission scolaire de la Beauce-Etchemin, qui s'était vue confier en 2006 le mandat de mettre en place un Service d'Accueil, de référence, de conseil et d'accompagnement à l'intention des adultes de son territoire désireux de parfaire leur formation ou de dénicher un emploi, un comité régional «Accueil, référence, conseil et accompagnement» regroupant les 13 organismes de la grande Beauce et des Etchemins oeuvrant dans ces domaines a en effet été créé pour faciliter la vie aux personnes en quête de formation ou à la recherche d'emploi.

«Le principal problème rencontré par les adultes généralement peu scolarisé qui recourt aux services d'organismes comme les Carrefours jeunesse-emploi, le Service d'accroissement en employabilité de la main-d'œuvre, Passeport-Travail de Beauce ou le Centre de recherche d'emploi Beauce-Etchemins était de se faire "barouetter" d'un service à un autre, ce qui s'avère

à la fois onéreux pour le système et frustrant pour les clients» expliquait M. Denis Papillon, conseiller pédagogique qui a chapeauté la mise en place du service d'accueil, de référence, de conseil et d'accompagnement (SARCA) sur le territoire de la Beauce-Etchemins.

Comme l'objectif lors de la création de ces services dans toutes les commissions scolaires de la province était de retenir les clients et d'assurer un suivi efficace de leur cheminement, la C.S. de la Beauce-Etchemins a donc décidé de créer ce comité régional qui a permis aux différents organismes de se rencontrer et de mieux connaître leurs services afin d'être en mesure de référer leurs clients au bon organisme.

Afin d'informer leurs clients de l'existence de ce partenariat qui est l'une des rares à déborder le cadre d'une commission scolaire et en officialiser son existence, une affiche sera



Le président de la C.S. de la Beauce-Etchemin, Charles-Henri Lecours, Nathalie Blondin, directrice du service de la formation professionnelle et de l'éducation des adultes, Aline Veilleux, directrice du SAEMO des Etchemins, et Sonia Boutin, directrice du CJE des Etchemins, trois des partenaires du du service régional «Accueil, référence, conseil et accompagnement».

installée dans chacun des 13 organismes partenaires du service «Accueil, référence, conseil et accompagnement».

Créée par Raphaël Asselin, élève en infographie du centre de formation des

Bâtisseurs de Beauceville, cette affiche a été dévoilée, mercredi dernier, en présence des représentants des différents partenaires impliqués dans ce service dans cet établissement d'enseignement.

DOMINION & GRIMM INC. - Équipements et accessoires de sucrerie



Louis Fortier, conseiller

103, rue de la Fabrique,
Sainte-Claire
418-883-2030



Gino Pruneau, service

418-222-4623



Éric Vachon, représentant technique

948, 8e Rue
Saint-Prospier
418-230-3766
418-594-5255

Centre de santé et de services sociaux
Alphonse-Desjardins
Centre hospitalier affilié universitaire de Lévis

ENCEINTE? FÉLICITATIONS!

- Besoin d'un suivi de grossesse?
- Besoin d'un médecin de famille pour accoucher?

Explorez vos possibilités : **418 380-2072**

Pour en savoir plus sur les services de votre CSSS Alphonse-Desjardins :

www.csssalphonsedesjardins.ca

L'École des Rayons-de-Soleil impliquée dans la lutte contre le cancer

■ ANDRÉ POULIN

REDACTION_LACETCHEMIN@TRANSCONTINENTAL.CA

Formé de 50 élèves de la première à la 6e année de l'école des Rayons-de-Soleil de Saint-Damien, soit le tiers des élèves de l'École des Rayons-de-Soleil, le comité Rayons d'espoir a vu le jour en début d'année scolaire avec l'objectif de sensibiliser les élèves à la chance qu'ils ont d'être en santé (en faisant des collectes de fonds pour des organismes aidant les enfants malades), mais

aussi de leur faire réaliser comme il est bon de donner au suivant!

Alicia Mercier, élève de 3e année de l'école, est en traitement toute l'année scolaire pour un cancer. L'école veut l'aider et la supporter à sa façon.

Une rencontre avec une représentante de Leucan, qui est venue leur expliquer ce qu'est le cancer et répondre à leurs questions puis la fabrication de cartes de Noël pour remettre au personnel soignant du CHUL, qui prend soin de d'Alicia, et aussi aux proches aidants de Bellechasse.



Les élèves membres du comité Rayons d'espoir avec leurs enseignantes Julie Morin et Mélanie Gosselin.

Une opération collecte de fonds a aussi été menée lors du dernier match de football scolaire. Les élèves y étaient invités à se procurer le trio des Rafales (mini chips, jus et pomme) au coût de 2\$. Un montant de 205\$ a été récolté. De plus, les enfants qui le désiraient ont pu passer l'Halloween avec la tirelire de LEUCAN. La campagne, intitulée « Ma copine est malade », qui y prenait tout son sens pour les élèves de l'école, a été un

succès qui a permis d'amasser plus de 950\$. À ces sommes se sont ajoutés des dons de 25.98 \$ de parents qui ont permis au comité Rayons d'Espoir, sous la supervision de enseignantes Julie Morin et Mélanie Gosselin, de remettre 1180.98\$ à LEUCAN.

Loin de s'arrêter là, l'implication du comité Rayons d'espoir se poursuivra au cours des prochains mois.



LABORATOIRE DE TAILLAGE SUR PLACE

LA QUALITÉ A UN NOM...
Blouin
OPTOMETRIE

1554, Route 277
(PROMENADES ETCHEMIN)
LAC-ETCHEMIN

418-625-5253

Pour que vous y voyez plus clair...

Services visuels complets

- EXAMEN DE LA VUE • LUNETTES
- VERRES DE CONTACT



Le CLD des Etchemins vous invite à son dîner de Noël des gens d'affaires

Mercredi 7 décembre 2011
11h00 à 13h30
au Manoir Lac-Etchemin
1415, route 277 Lac-Etchemin

« La fibre entrepreneuriale, une histoire de famille »



Nos invités:
Monsieur Mario Provencal, pdg de La Maison Crowin inc.
Monsieur Jeannot Provencal, pdg de Précisions Provencal inc.

Veuillez réserver auprès de : Liliane Guillemette, adjointe administrative
Téléphone : 418 625-3904 #221 • Télécopieur : 418 625-3907
administration@cldetchemins.qc.ca
Le coût du repas est de 50\$ (aucune taxe).

ATTENTION motoneigistes



Les droits d'accès annuel en pré-vente sont de retour cette année à **260\$** avant le 9 décembre 2011, après le prix régulier sera **320\$** **Faites vite!**

RESTAURANT ET CHALET OUVERT 7 JOURS

Achetez vos droits d'accès au Club qui entretient VOS SENTIERS!

Profitez-en, dans les points de vente suivants :

- Club Chasse et Pêche, Frampton
- Garage David Audet, Frampton
- Dépanneur Honfleur Coop de Solidarité Honfleur
- Sport Patoine inc., Scott
- Garage Boissonneault, Ultramar St-Anselme
- Garage Henri Dallaire & Fils (Sonic) St-Anselme
- Kubota Lacasse, Saint-Anselme
- Club de motoneiges de St-Bernard inc.
- Garage Gaston Guillemette St-Malachie
- Restaurant Parasol St-Malachie
- Club des Montagnards St-Sylvestre
- Dépanneur René O'Farrell Ste-Claire
- Épicerie Guy Duquet, Ste-Claire
- Bureau d'Immatriculation Ste-Claire
- Dépanneur l'Essence-Ciel Ste-Hénédine
- Beauce Sports inc., Ste-Marie
- Motel La Différence, Ste-Marie
- Mécani-Beauce inc., Ste-Marie
- Lou-Tec, Sainte-Marie
- Garage Steve Noonan inc. Ste-Marie
- Motel Invitation Inn Ltée Ste-Marie
- Sport Tardif inc. Vallée-Jonction
- Bar Nathalie Ste-Marguerite
- Restaurant Triple Bouffe, St-Elzéar
- Dépanneur Ly-Co, St-Elzéar
- Garage HLR, St-Elzéar

Merci aux propriétaires de terrain qui nous donne un droit de passage aux sentiers de motoneige.

Contes et gumboot à la Maison de la Culture

Sous la thématique du vent, les sept danseuses de la Compagnie Bourask présenteront leur spectacle de danse gumboot, une danse endiablée développée par les mineurs noirs d'Afrique du Sud tout en s'accompagnant des sons de l'accordéon, de la guimbarde, de bâtons ou tout simplement de leur voix, le samedi 26 novembre à 20 h à la Maison de la Culture de Bellechasse. Tout au

long du spectacle intitulé «SQUALL», elles vous entraînent à les regarder bouger, s'animer et se défoncer.

En première partie, la conteuse Arleen Thibault vous introduira dans cet univers du vent. Elle a participé à de nombreux événements et festivals de contes au Québec ainsi qu'à l'étranger (France, Côte d'Ivoire, Beyrouth). Responsable du Cercle des conteurs, elle s'implique depuis près de dix années dans le milieu du conte de Québec.

Il est possible de réserver vos billets au coût de 26 \$ pour les adultes et de 17,50 \$ pour les étudiants en communiquant avec la billetterie de la Maison de la Culture de Bellechasse au 418-789-2588.



Jocelyn Rancourt récidive avec Plaisirs de Noël et d'hiver



Après Noël et Nouvel An d'autrefois en 2009, Jocelyn Rancourt de Saint-Benjamin récidive en publiant un deuxième livre intitulé Plaisirs de Noël et d'hiver. Un recueil de contes de Noël et de récits d'hiver dans lequel se côtoient fiction, tradition et autobiographie pour célébrer les plaisirs de Noël et de la saison d'hiver au temps des années soixante. Plaisirs de Noël et d'hiver a été publié à compte d'auteur aux Éditions du Trèfle à quatre feuilles. Ce livre de 194 pages, comprenant 22 textes illustrés de la main de l'auteur se vend 21.95 \$ aux Librairies Sélect et de la Chaudière à Saint-Georges, chez Alimentation Doyon et Colette Fleuriste à Saint-Prospère ainsi que chez Hang'Art à Lac-Etchemin. Vous pouvez aussi le commander directement en appelant l'auteur au 418-594-6937.

Offrez l'imaginaire en cadeau en Chaudière-Appalaches

La Fondation pour l'alphabétisation invite la population de la région Chaudière-Appalaches à acheter un livre neuf à un enfant pauvre de 0 à 12 ans. Pour un enfant, un livre neuf à soi peut faire toute la différence lorsque son environnement favorise peu la lecture. L'achat d'un livre jeunesse peut se faire sur placedulivre.com ou en se rendant dans l'une des librairies participantes de la région: Renaud-Bray de Lévis, Livres en tête de Montmagny, Archambault et Librairie Sélect de Saint-Georges de Beauce et Librairie L'Écuyer Inc., Thetford-Mines



LA LECTURE EN CADEAU
ACHETEZ UN LIVRE NEUF À UN ENFANT PAUVRE
EN NOVEMBRE ET DÉCEMBRE
DANS UNE DES LIBRAIRIES ET BIBLIOTHÈQUES PARTICIPANTES



ANDRÉ MARCOUX,
CINÉMAS LIDO ET DES CHUTES
CINEMALIDO@VIDEOTRON.CA

Une sortie familiale dans les cinémas !

La folie du Temps des Fêtes n'est pas encore commencée, qu'on sent déjà une certaine magie opérée. Les premières maisons éclairent

les rues de couleurs féériques, les principaux centres commerciaux font tourner en boucle les grands succès musicaux du temps des fêtes, un millième artiste québécois sort son album de Noël, on voit les kiosques de sapin s'installer un à un dans les stationnements des épiceries...

Les cinémas n'échappent pas à cette folle période qu'est Noël et cette année, on peut dire que la clientèle familiale sera choyée durant le Temps des Fêtes. Avec la sortie prochaine, le 9 décembre, du film Les Aventure de Tintin : Le secret de la licorne et des films pour enfants : Les petits pieds du bonheur 2, Le Chat Potté, Mission Noël, Les Muppets et Alvin et les

Chipmunks - Les Naufragés, on peut dire sans se tromper que le cinéma offrira une variété de films pour les nombreuses familles voulant s'é-

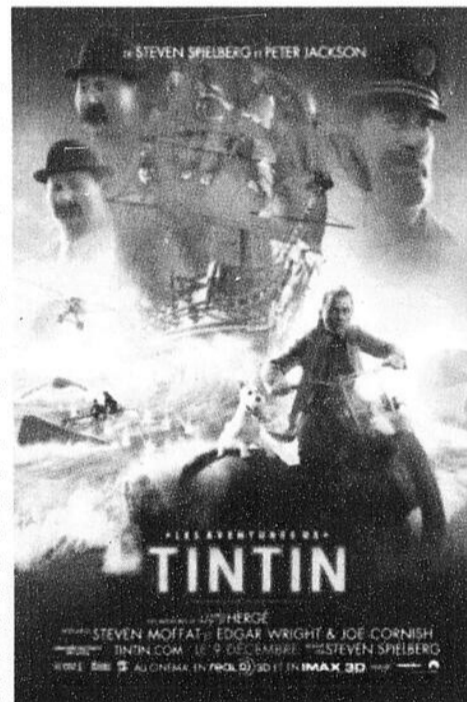
vader, le temps de quelques heures, durant le Temps des fêtes.

Pour la clientèle plus adulte, nous aurons pour vous des films comme : Sherlock Holmes 2, Mission Impossible - protocole fantôme, La Taupe et plusieurs autres...

En terminant, les cinémas Lido et Des Chutes ont bonifié leur programmation d'une représentation supplémentaire à 10h00 le matin, chaque samedi et dimanche, jusqu'au temps des fêtes. Je vous invite à visiter le site web des cinémas pour connaître les films à l'affiche :

www.cine-detente.ca

Je vous souhaite un Joyeux Temps des Fêtes et bon cinéma !



Le Cadeau que tout le monde apprécie durant le Temps des Fêtes!

Ciné-cartes: Junior/Sénior 10 films pour 55 \$ + une entrée gratuite et Général 10 films pour 80 \$ + une entrée gratuite

Certificats cadeaux de 5, 10 et 25 dollars



Des Chutes 418-831-2660
475, du Pont
St-Nicolas G7A 2N9

Lido 418-837-0234
44, rte Kennedy
Lévis G6V 6C5



www.cine-detente.ca



Le déjeuner de la Solidarité le 25 novembre 2011

Entre 6h30 et 10h00 à la cafétéria du Collège de Saint-Damien 75, rue St-Gérard

Réservez dès maintenant vos billets, contactez L'Essentiel des Etchemins : 418-625-4112 • Les Frigos Pleins : 418-789-1399 • Billets également disponibles sur place le matin de l'activité
Tous les fonds recueillis seront partagés entre les Frigos Pleins de Bellechasse et L'Essentiel des Etchemins, organismes communautaires luttant contre la faim et la pauvreté.

Pour que la faim ait une fin...



de la Solidarité
Bellechasse-Etchemins

...soyez généreux...



Les Frigos Pleins



de Bellechasse

LA VOIX DU SUD
www.lavoixdusud.com



Message des co-présidents d'honneurs



Caroline Gilbert,
Éditrice de
La Voix du Sud

C'est avec une fidélité sans borne et grand enthousiasme que Passion FM et La Voix du Sud acceptent de co-présider et de s'associer, dans le cadre de la 10e Cueillette de la solidarité de Bellechasse-Etchemins édition 2011. En effet, nos deux médias respectifs ont toujours été très solidaires avec cette cause, et ce depuis 10 ans déjà! Notre implication envers les Frigos pleins et L'Essentiel des Etchemins reflète en tout point la grande mission de Passion FM et La Voix du Sud envers leur communauté. Une mission à la fois toute simple mais aussi très importante. Promouvoir, supporter et informer pour le bien être des familles Bellechassoises et Etcheminoises.



Martin J. Côté
Président C.A.
Passion FM.

Saint-Raphaël:

- Marché St-Raphaël (Bonichoix)
- École de la Source (primaire)
- CFER de Bellechasse

Saint-Vallier:

- Alimentation St-Vallier (AMI)
- Coopérative La Mauve
- École de la Ruche-de-Lanaudière (primaire)
- Caisse populaire Desjardins
- Boulangerie La Levée du jour
- Le Cercle des Fermières

LISTE DES POINTS DE CHUTE DANS LA MRC DES ETCHEMINS:

Lac-Etchemin:

- B. Dupont Auto inc.
- Banque Nationale du Canada
- Bricomat inc.
- Caisse populaire
- Carsona La Pralinère
- Centre de santé et de services sociaux des Etchemins
- Centre local de développement des Etchemins
- Complexe Hôtelier Méritotel
- Centre de la Petite Enfance
- À La Bonne Garde
- Dépanneur chez Ben (Olco)
- École Notre-Dame
- Garage Lagrange Toyota
- La Voix du Sud
- L'Essentiel des Etchemins
- Manoir du Lac-Etchemin
- Marché Métro
- MRC des Etchemins
- Multi-Services Etchemin
- Municipalité de Lac-Etchemin
- Passion FM
- Pharmacie Roselyne Fournier Famili-Prx
- Pharmacie Sarah Lachance
- Quincaillerie J.R. Roy inc.
- Résidence et centre communautaire des Etchemins
- Restaurant Martini
- Sécurité du Québec

Sainte-Aurèle:

- École Jouvence
- Alimentation Louis-Jacques Poulin
- Dépanneur Les Prites Gonther

Saint-Benjamin:

- Alimentation Nelson Veilleux
- Caisse populaire Plateau des Appalaches
- École La Tourterelle

Saint-Camille:

- Caisse populaire Saint-Camille
- École Arc-en-ciel

EXTRA - Épicerie St-Carrille

- Municipalité de Saint-Camille

Saint-Cyprien:

- Caisse populaire Saint-Cyprien
- École Petite Abeille
- Marché Saint-Cyprien
- Municipalité de Saint-Cyprien

Sainte-Justine:

- Caisse populaire Sainte-Justine
- École Dominique Savio
- École Fleurs de Soleil
- Ford Appalaches inc.
- IGA Coop Sainte-Justine
- Pharmacie Jean-François Pépin
- Polyvalente des Appalaches
- Rotobec inc.

Saint-Louis-de-Ravignan:

- AXEP Marché Lepage enr.
- Caisse populaire de Saint-Louis-de-Ravignan
- Municipalité de Saint-Louis-de-Ravignan

Saint-Luc:

- AMI Marché St-Luc
- Caisse populaire Saint-Luc
- Dépanneur St-Luc
- Équipe d'animation locale de l'église de Saint-Luc
- Municipalité de Saint-Luc

Saint-Magloire:

- AXEP Épicerie J.L. Asselin
- Caisse populaire Saint-Magloire
- École Rayons de Soleil
- Épicerie Laroche enr.
- Municipalité de Saint-Magloire

Saint-Prospér:

- Centre de la petite enfance Passe-Lacets
- École Trait-d'Union
- Polyvalente des Abénakis

Sainte-Rose-de-Watford:

- Alimentation Sainte-Rose
- Caisse populaire Sainte-Rose-de-Watford
- École du Petit Chercheur
- Municipalité de Sainte-Rose-de-Watford

Sainte-Sabine:

- Action Coop
- Caisse populaire Sainte-Sabine
- Cercle des fermières de Sainte-Sabine
- Municipalité de Sainte-Sabine

Saint-Zacharie:

- École Les Sommets
- Dépanneur du coin
- Inter-Marché Saint-Zacharie
- Chevaliers de Colomb conseil 6397

Cueillette de la Solidarité le 1^{er} décembre

POINTS DE CHUTE :

Armagh:

- Marché Côté (Bonichoix)
- Caisse populaire Desjardins
- Pharmacie Falardeau (Farmaprix)
- École Belle-Vue (primaire)

Beaumont:

- École de la Marelle (primaire)
- Église
- Caisse populaire Desjardins
- CPÉ Jardin d'Oseilles

Buckland:

- Coop Marché de la Place
- École du Bon-Vent (primaire)
- Caisse populaire Desjardins

Honfleur:

- Dépanneur Super-Soir
- Église et presbytère

La Durantaye:

- Marché La Durantaye
- École Plein-Soleil (primaire)
- Coop Rivière-du-Sud
- Boucherie-Épicerie A. Poulin

Saint-Anselme:

- Magasin Coop IGA
- École Provencher (primaire)

Centre de formation agricole

- Pharmacie Proxim
- École secondaire St-Anselme
- Église

Saint-Charles:

- Épicerie A.M. Roy
- École de L'Écaille (primaire)
- École secondaire de St-Charles
- Caisse populaire Desjardins
- Pharmacie Proxim
- Église

Sainte-Claire:

- Marché Métro
- Église

Saint-Damien:

- Marché Tradition
- Épicerie-boucherie Labrecque (AMI)
- École Rayons-de-Soleil (primaire)
- École secondaire de St-Damien
- Caisse populaire Desjardins
- Pharmacie Albert Falardeau
- Banque Nationale
- Plastiques Moore
- Garderie L'Aquarelle
- IPL inc.
- Épicerie AXEP
- Quincaillerie Unimat Coop

Épicerie-boucherie Bissonnette

- Restaurant Entre-Nous

Saint-Gervais:

- Carrefour St-Gervais Bonichoix
- École Nouvelle-Cadie (primaire)
- Unicoop Saint-Gervais

Saint-Henri:

- Marché IGA
- Église
- École Belleau (primaire)
- École Gagnon (primaire)
- Centre d'entraide familial de Saint-Henri

Saint-Lazare:

- Alimentation Côté et Morin
- École du Tremplin (primaire)
- Caisse populaire Desjardins
- CLSC de Bellechasse
- Restaurant l'Amical LM
- Quincaillerie H. Létourneau
- Dépanneur Julie Chabot

Saint-Léon-de-Standon:

- Marché Richelieu
- École des Méandres (primaire)
- Caisse populaire Desjardins
- Église
- J.R. Roy

Saint-Malachie:

- Marché Luno
- Épicerie-boucherie St-Malachie
- École aux Quatre-Vents (primaire)
- Caisse populaire Desjardins
- Daniel Paré, Dodge, Chrysler, Jeep
- Dépanneur 621
- Église

Saint-Michel:

- Épicerie Marquasse
- Caisse populaire Desjardins
- Boucherie Jocelyn Marquis
- Église

Saint-Nazaires:

- Magasin général
- Caisse populaire Desjardins

Saint-Nérée:

- Marché St-Nérée
- École de L'Éveil (primaire)
- Caisse populaire Desjardins

Saint-Philémon:

- Marché St-Philémon (AMI)
- Caisse populaire Desjardins
- École Les Échos-de-la-forêt
- Quincaillerie du Massif



Les Grands Prix des Hebdos 2011

Hebdos Québec remet chaque année des prix d'excellence aux membres participants, pour la qualité des sujets couverts dans la presse hebdomadaire locale et régionale et pour la qualité rédactionnelle de l'ensemble du journal.

Cette année, 1658 dossiers ont été déposés aux membres du jury indépendant, signe de la vitalité de l'industrie et de la volonté de chacun de miser sur l'excellence!

Félicitations aux lauréats.
Merci à tous les partenaires d'Hebdos Québec.

L'excellence
à la une,
chaque semaine.

Consultez la liste
des gagnants sur
hebdos.com

Partenaires Or



Partenaires Argent



Ginette Aubin François Côté

COURTIERS IMMOBILIERS
418-883-3070




RE/MAX FORTIN, DELAGE INC.
AGENCE IMMOBILIÈRE

**NOUS SOMMES À LA RECHERCHE
POUR ACHETEURS SÉRIEUX
FERMES - FERMETTES - IMMEUBLES À LOGEMENTS • MAISONS • CHALET**

<p>HONFLEUR 24, Beauboin. VENDU</p>	<p>ST-ANSELME Superbe cottage, 14 pièces, 6 chambres, 2 salles d'eau, cuisine fonctionnelle, sous-sol aménagé, terrain 10 512 pi² piscine, haies. COUP DE COEUR ASSURÉ!</p>	<p>ST-MALACHIE NOUVEAU 65 000\$</p> <p>Bord rivière, condo offrant 4 1/2 pièces dont 2 chambres, foyer au salon, patio, site champêtre. Idéal pour amateur VTT. A 15 minutes centre de ski et golf.</p>		<p>ARMAGH Chaleureuse propriété offrant 11 pièces, 5 chambres, foyer. De plus, un logement de 4 1/2 pièces, garage isolé 20x24, terrain 24 601 pi². REEL OCCASION!</p>			
<p>HONFLEUR 5, Rue Alfred. VENDU</p>	<p>ST-ANSELME RIVIERE Fermette 6 arpents! Chaleureux cottage 9 pièces, 4 chambres, garage, grange pour petit élevage, bâtiment idéal pour amateurs de chevaux. À DÉCOUVRIR!</p>	<p>ST-MALACHIE RIVIERE Immeuble commercial offrant une résidence de 9 pièces dont 7 chambres. De plus, grand local pour votre projet d'affaire ou logements, terrain de 23 627 pi².</p>	<p>ARMAGH RÉDUIT FERMETTE Fermette 53 arpents. Superbe authentique des années 1800, 11 pièces, grange, garages, forêt enchantée, bois pour coupe, borné par rivière. PETIT PARADIS!</p>				
<p>STE-CLAIRE 173, Bouchard. VENDU</p>	<p>ST-ANSELME 4 LOGEMENTS Immeuble 4 logements dont 3 de 4 1/2 pièces, 1 de 4 1/2 pièces, rénovés, 100% tous avec baux, situés à proximité d'entreprises. VOISIN PISTE CYCLABLE!</p>	<p>STE-CLAIRE FERMETTE Fermette de 19 arpents! Spacieuse propriété 11 pièces, garage pour artisan, bâtiment, érablière 600 entailles, voisin piste cyclable. BORNÉ PAR RIVIERE!</p>	<p>ST-ANSELME Superbe propriété 6 pièces, planchers-armoires bois, tourelle au salon, garage excavé, revenu d'un 3 1/2 pièces. Terrain borné par ruisseau.</p>	<p>STE-JUSTINE Impeccable propriété offrant 6 pièces rénovées, 3 chambres, garage stanche, superbe terrain de 3 49 arpents, à proximité sentiers VTT, motoneige. REEL OCCASION!</p>	<p>ST-MALACHIE NOUVEAU Vue imprenable! Superbe 11 pièces, 3 chambres, bureau, foyer au salon, salle familiale, 2 salles d'eau, garage excavé, terrain 9 242 pi². SECTEUR CONVITÉ!</p>	<p>ARMAGH NOUVEAU 110 000\$ Secteur paisible! Impeccable propriété 12 pièces, armoires bois, toit cathédrale, sous-sol aménagé, garage excavé, terrain 15 064 pi². AUCUN VOISIN ARRIÈRE!</p>	
<p>STE-CLAIRE 156, Rouleau. VENDU</p>	<p>ST-ANSELME 199 900\$ + tx «Rue Ernest-Arsenault», construction neuve, superbe cottage 9 pièces, hall d'entrée avec walk-in, 3 chambres, 2 salles d'eau.</p>	<p>STE-CLAIRE ANCESTRALE Authentique 1829, 12 pièces, planchers à caissons, solarium, garage pour petite mécanique ou artisan, revenu d'un logement. COUP DE COEUR ASSURÉ!</p>	<p>STE-CLAIRE Construction neuve! Maison de type jumelé, offrant 5 1/2 pièces, 3 chambres, plancher bois, superbe cuisine, qualité supérieure. INFORMEZ-VOUS!</p>	<p>ST-LAZARE FERMETTE 179 000\$ Fermette de rêve! Belle ancestrale rénovée, 8 pièces, 3 chambres, solarium 4 saisons, grange, paddock, idéal amateur de chevaux. À PROXIMITÉ DE SENTIERS!</p>	<p>ST-MALACHIE NOUVEAU Site enchanteur avec lac privé. Chalet de type 4 saisons, 7 pièces, foyer, mezzanine, superbe terrain 3.18 arpents avec lac à la truite. GÂTEZ-VOUS!</p>	<p>ARMAGH Propriété impeccable, offrant 8 pièces, 3 chambres, 2 salles d'eau, garage 16x33 sur 2 étages. Superbe terrain de 10 351 pi², paysage. COUP DE COEUR ASSURÉ!</p>	
<p>STE-CLAIRE 93, de l'Église. VENDU</p>	<p>ST-ANSELME RESTO Casse-croûte 32 places de type 4 saisons, terrasse, excellent revenu, situé à proximité Polyvalente, arène, industrie, commerces. INFORMEZ-VOUS!</p>	<p>STE-CLAIRE NOUVEAU 125 000\$ Impeccable propriété offrant 6 pièces dont 3 chambres, rénovations récentes, garage attaché. À proximité des services et piste cyclable. REEL OCCASION!</p>	<p>ST-ANSELME SUPERBE Secteur convoité! Cette superbe propriété compte 8 pièces lumineuses, 3 chambres, cuisine fonctionnelle, planchers de bois, superbe terrain 11 814 pi². FAUT VOIR!</p>	<p>ST-LÉON Bâtisse commerciale 40x40 + rallonge de 25x50, terrain 56 099 pi². Idéal pour vente de pièces d'auto, garage, entrepôt, etc. GRANDE VISIBILITÉ!</p>	<p>ST-MALACHIE Secteur chasse et pêche! Chalet de type 3 saisons, meublé, près rivière, à proximité sentiers VTT, motoneige. PETIT PARADIS!</p>	<p>BEAUMONT NOUVEAU Boucherie fine offrant viande, charcuterie, fromage, pâtisserie, mets préparés, excellent revenu, grande visibilité. SECTEUR ACHALANDÉ!</p>	
<p>STE-CLAIRE 170, Renaud. VENDU</p>	<p>ST-ANSELME 149 000\$ Site commercial! Confortable 9 pièces, 3 chambres, 2 salles d'eau, garage attaché, terrain de 6 640 pi². IDÉAL POUR VOTRE PROJET OU PETITE FAMILLE!</p>	<p>STE-CLAIRE NOUVEAU Bord rivière! Un coin de paradis, construction récente, 5 1/2 pièces, 3 chambres, superbe terrain 42 000 pi² bois. TRANQUILITÉ ET CONFORT ASSURÉS!</p>	<p>STE-CLAIRE NOUVEAU PRIX : 189 000\$ L'agréable et paisible vie champêtre! Chaleureuse propriété 7 pièces, sous-sol semi-aménagé, garage attaché, terrain 32 988 pi². COUP DE COEUR ASSURÉ!</p>	<p>ST-LÉON NOUVEAU Érablière 4 000 entailles avec contingent de 7 443 livres, plantation de 40 000 épinettes, station de pompage, chemin forestier. FAUT VOIR!</p>	<p>ST-MALACHIE Secteur paisible! Construit en 2006, beau cottage, 7 pièces lumineuses, armoires bois, 2 salles d'eau, sous-sol aménagé, aucun voisin arrière. FAUT VOIR!</p>	<p>BUCKLAND NOUVEAU Chaleureuse propriété offrant 8 pièces impeccables, 5 chambres, superbe terrain de 53 609 pi², sans voisin arrière, située près centre de ski. 65 000\$.</p>	
<p>ST-GERVAIS 26, 2e Rang Ouest. VENDU</p>	<p>ST-ANSELME Impeccable! Tout brique, elle compte 6 pièces dont 3 chambres, garage attaché. De plus, 2 petits logements avec revenu de 9 300\$/année. REEL OCCASION!</p>	<p>STE-CLAIRE NOUVEAU Superbe terrain de 49 814 pi² borné par ruisseau. Confortable propriété 8 pièces, 3 chambres, garage, remise, près des services. SECTEUR PAISIBLE!</p>	<p>ST-DAMIEN 105 000\$ Chaleureuse ancestrale, 9 pièces, 4 chambres, plancher d'origine, cuisine au bois, garage attaché, possibilité d'un revenu, grand terrain 28 808 pi².</p>	<p>STE-HÉNÉDINE FERMETTE NOUVEAU Fermette 29 arpents offrant une ancestrale 8 pièces, 4 chambres, écurie 6 boxes, grange, garages. Idéal pour amateurs de chevaux ou petits animaux. À DÉCOUVRIR!</p>	<p>ST-MAGLOIRE Vue imprenable! Superbe propriété offrant 9 pièces dont 4 chambres, 2 salles d'eau, sous-sol aménagé, terrain de 39 899 pi² paysager. CLÉ EN MAIN!</p>	<p>ST-NAZAIRE ÉRABLIÈRE «Terre avec érablière» 77 arpents avec érablière de 3500 entailles (plus ou moins), bois pour coupe, petit chalet, cabane à sucre, lac, zoné blanc (construction permise).</p>	<p>BUCKLAND RÉDUIT Vue imprenable! Belle propriété, 6 pièces impeccables, 3 chambres, nouveau décor, superbe terrain 22 917 pi², piscine, à prox. services, ski. FAUT VOIR!</p>
<p>ST-LÉON 110-118, Rg Ste-Anne. VENDU</p>	<p>ST-ANSELME 169 500\$ Site exceptionnel! Spacieuse propriété 8 pièces, 3 chambres, toit cathédrale, garage attaché + atelier pour artisan, superbe terrain 15 354 pi². FAUT VOIR!</p>	<p>ST-GERVAIS 99 900\$ Confortable propriété offrant 7 pièces, 4 chambres, arces ouvertes, garage isolé, chauffage, terrain 6 149 pi², au coeur du village.</p>	<p>ST-DAMIEN Beau cottage, 15 pièces, 4 chambres, 2 salles de bain, salon double, bureau, solarium, terrain 18 467 pi², idéal pour grande famille ou projet d'affaires. Au coeur village.</p>	<p>ST-HENRI Garage commercial 40x60 construit 2005 offrant 3 portes dont 1 de 14 pi, hauteur libre de 25 pi, de plus une superbe propriété de 11 pièces, terrain 39 596 pi².</p>	<p>ST-MALACHIE Bord rivière! Superbe terrain de 35 830 pi², propriété de style champêtre, 5 pièces, garage isolé 17x48 pour artisan, remise, lac. LE RÊVE À VOTRE PORTEE!</p>	<p>ST-NÉREÉ Au coeur du village! Impeccable, elle offre 8 pièces chaleureuses, 2 salles d'eau, sous-sol partiellement aménagé, grange, garage 35x30, pour artisan.</p>	<p>FRAMPTON 146 500\$ Construite en 2004, cette confortable propriété compte 6 pièces lumineuses, armoires de bois, garage attaché, terrain de 11 677 pi². Cause: succession. AVOIR!</p>
<p>BUCKLAND 4165, Principale. VENDU</p>	<p>ST-CHARLES Terre 105 arpents boisés, possibilité de petite érablière bornée par le lac St-Charles</p>	<p>ST-DAMIEN 79 500\$ Belle d'autrefois! Authentique des années 1800, 10 pièces, murs de latins, riches boiseries, atelier pour artisan, garage, terrain 8 051 pi². COUP DE COEUR ASSURÉ!</p>	<p>ST-DAMIEN 129 000\$ Cette belle propriété de brique et pierres compte 11 pièces, 5 chambres, s.-sol aménagé, garage, superbe terrain paysager. Situé face à la rivière. IMPECCABLE!</p>	<p>ST-HENRI FERMETTE! Offrant une belle ancestrale de 10 pièces, 4 chambres, planchers à caissons, garage-écurie (4 boxes). Pour amateurs de chevaux ou petits animaux.</p>	<p>ST-MALACHIE Superbe terrain de 24 802 pi², cette belle propriété de pierre compte 7 pièces dont 3 chambres, armoire de bois, garage attaché. SANS VOISIN ARRIÈRE!</p>	<p>ST-NÉREÉ LAC VERT Lac Vert, superbe terrain dont 125 pieds bord du lac, chalet de type 4 saisons, 6 pièces, 3 chambres, meublé. Natation, ski nautique, pêche. PAIX ASSURÉ!</p>	<p>ÉPICERIE-QUINCAILLERIE Bellechasse, épicerie-quincaillerie avec résidence attachée de 8 pièces pour proprio, impeccable, sans compétition. INFORMEZ-VOUS!</p>
<p>ST-ANSELME NOUVEAU Garage commercial spécialisé dans la mécanique auto-camion, terrain de 30 986 pi², possibilité de vendre l'immeuble seul, pour votre projet d'affaire!</p>	<p>STE-CLAIRE NOUVEAU Cette propriété compte 3 logements dont un grand 4 1/2 pièces et 2 logements de 2 1/2 pièces, rénovations récentes. IDÉAL POUR PROPRIÉTAIRE OCCUPANT!</p>	<p>ST-DAMIEN NOUVEAU Voisin du club de golf et piste cyclable. Confortable petite propriété 5 pièces, 2 chambres, garage à proximité du centre de ski le Massif du Sud.</p>	<p>ST-DAMIEN 129 000\$ Unique! Son intérieur champêtre compte 11 pièces, 3 chambres, cuisine fonctionnelle, 3 salles d'eau, bureau, garage, cours arrière privé. À DÉCOUVRIR!</p>	<p>ST-HENRI Domaine de 32 arpents borné par rivière, authentique 1815, 7 pièces restaurées selon les règles de l'art, forêt enchantée, sentiers. À DÉCOUVRIR!</p>	<p>ST-MALACHIE Oasis de paix! Chalet de type 4 saisons offrant 5 1/2 pièces, 2 chambres, toit cathédrale, terrain 1.95 arp. avec petite érablière. PRÈS GOLF!</p>	<p>ST-RAPHAËL Cottage rénové offrant 7 pièces chaleureuses, 4 chambres, murs de latins, armoires de bois, grand patio, aucun voisin arrière. REEL OCCASION!</p>	<p>HONFLEUR NOUVEAU Chaleureuse propriété offrant 8 pièces, 3 chambres, rénovations récentes, garage, terrain 10 516 pi² paysager. PETIT BIJOU POUR JEUNE COUPLE!</p>
<p>ST-ANSELME Secteur paisible! Chaleureuse, tout brique, 9 pièces, 3 chambres, atelier isolé, bâtiment pour petits animaux, à 3 minutes du village. REEL OCCASION!</p>	<p>STE-CLAIRE 89 500\$ Centre village, beau cottage 6 pièces, 3 chambres, 2 salles d'eau, solarium. Revenu d'un bachelier, terrain 7 099 pi². Moins cher que l'évaluation.</p>	<p>ST-DAMIEN NOUVEAU Chaleureuse propriété offrant 6 pièces, 3 chambres, rénovations récentes, de plus, un petit logement 3 1/2 pièces pour location ou bi-génération. REEL OCCASION!</p>	<p>FOYER POUR RETRAITÉS NOUVEAU Merveilleuse propriété tout brique, elle accueille 8 pensionnaires autonomes avec possibilité de (9), rénovations récentes, petit appartement pour proprio. INFORMEZ-VOUS!</p>	<p>STE-JUSTINE NOUVEAU 150 000\$ Immeuble abritant 7 logements, rénové à grand frais, 2 garages, terrain 18 240 pi², à pied de tous les services. VERITABLE OCCASION!</p>	<p>ST-MALACHIE NOUVEAU Impeccable triplex, rélat à neuf en 2003, 3 logements de 4 1/2 pièces, situé en retrait sur grand terrain de 30 787 pi². IDÉAL POUR PROPRIÉTAIRE OCCUPANT!</p>	<p>ARMAGH NOUVEAU Immeuble à logements offrant 3 logements loués avec baux dont 2 de 3 1/2 pièces, 1 de 5 1/2 pièces, revenu actuel de 16 380\$/année. REEL OCCASION!</p>	<p>LAC-ETCHEMIN NOUVEAU TRIPLEX 130 000\$ Immeuble offrant 3 logements dont 1 de 3 1/2 pièces, 2 de 4 1/2 pièces, entièrement loué avec baux. REEL OCCASION!</p>

BIENVENUE DANS VOTRE SECTION DES ANNONCES CLASSÉES



Un seul numéro
pour vous servir

(Sans frais)

1.866.637-5236

MERKADO

- 100 Immobilier achat/vente
- 200 Immobilier Location
- 300 Marchandises
- 400 Services
- 500 Services personnels

- 550 Services financiers
- 600 Marché de l'emploi
- 700 Formation et Culture
- 800 Avis
- 900 Véhicules

✓ Les annonces classées, une SOLUTION EFFICACE pour des RÉSULTATS RAPIDES.
✓ Profitez des CONSEILS et de L'EXPERTISE DE NOTRE PERSONNEL courtois et expérimenté.
✓ De plus, votre annonce paraît GRATUITEMENT sur le site internet www.merkado.ca

Pour une visibilité accrue
annoncez dans plus de 60 journaux :

Offrez-vous des EXTRA...

- ✓ Encadré
 - ✓ Titre centré
 - ✓ Caractères gras
- Informez-vous auprès de
votre téléconseillère.

HEURES D'AFFAIRES DU SERVICE TÉLÉPHONIQUE: LUN. AU VEN. DE 8H30 À 16H30 HEURE DE TOMBÉE : Vendredi MIDI

A NOS ANNONCEURS: Assurez-vous que le texte de votre annonce est exact dès sa parution, sinon il faut nous en aviser immédiatement. En cas d'erreur, notre responsabilité se limite uniquement au montant de l'achat de la première semaine de parution de votre annonce. MARCHÉ DE L'EMPLOI: Toute discrimination est illégale. Les postes offerts dans nos rubriques sont ouverts également aux hommes et aux femmes



DOUBLEMENT GAGNANT

dans les éditions du 30 octobre au 26 novembre 2011

Placez une annonce classée dans votre **HEBDO** et
coutez la chance de gagner un certificat-cadeau
d'une valeur de **650\$** à l'Auberge du Lac Taureau

TIRAGE:
28 NOVEMBRE
2011 à 14 h.

LES ANNONCES CLASSÉES

1 866 637-5236



105 Propriétés à vendre

MAISON à vendre, 3 chambres, grande cuisine, salon, garage, 2 lacs. 380, Grande-Rivière, Lac Etchemin. Maison neuve à vendre, 2 chambres, 379, Grande-Rivière, Lac Etchemin. 418-625-4414

205 Logements/ appartements à louer

1281-B, Principale, St-Philémon. 3-1/2, semi-meublé, électros inclus. Pas d'animaux. 418-469-2990

4-1/2, Lac Etchemin, sous-sol 300\$/mois, non chauffé, non éclairé. 418-625-2770, 418-225-6524

4-1/2, Ste-Rose-Bellechasse: chauffé, éclairé, peinturé, déneigé. 418-267-5237

205 Logements/ appartements à louer

ST-ANSELME: 3-1/2, pour informations 418-885-4260.

ST-ANSELME: grand 2-1/2, chauffé, éclairé, tous électroménagers inclus. 350\$/mois. 418-700-0591

ST-DAMIEN-DE-BUCKLAND, village: 4-1/2, non meublé, déneigé, rez-de-chaussée. Libre. Ginette: 418-789-2701

STE-JUSTINE: 6-1/2, 2^e étage, près des services, libre maintenant. 418-383-3030

205 Logements/ appartements à louer

STE-SABINE: 5-1/2, complètement repeint, idéal non-fumeur, personnes retraitées, libre 1^{er} décembre, 360\$/mois. 705-635-9567

210 Logements/appartement chauffés à louer

À Ste-Sabine: grand 5-1/2 sur 2 étages, 4 chambres, chauffé et une partie de l'électricité incluse, 380\$ par mois, contactez Sandra 418-383-3102 (le soir)

210 Logements/appartement chauffés à louer

LAC ETCHEMIN: 1-1/2, rue Sanatorium, semi-meublé, chauffé, éclairé, près services. 418-386-5445

ST-MICHEL: 3-1/2 pièces, chauffé, éclairé, près services, libre immédiatement. Pour information: 418-887-3917

225 Propriétés à louer

ST-MALACHIE (Crapeaudière): maison à louer construction 2000, 2 c.a.c., 2 s.d.b., poêle à bois au salon, très chaleureux. 418-642-2591

225 Propriétés à louer

ST-CHARLES, Rang Héritière Est, maison de campagne, 8-1/2, chauffée, éclairée, grand terrain, déneigement inclus, entretien terrain inclus, libre immédiatement. 418-887-3999

225 Propriétés à louer

ST-CHARLES, Rang Héritière Est, maison de campagne, 8-1/2, chauffée, éclairée, grand terrain, déneigement inclus, entretien terrain inclus, libre immédiatement. 418-887-3999

160 Terrains à vendre

ESTRIE, terrains boisés en montagne, 17.500\$ et plus, financement 100\$ comptant, 100\$/mois, 2 ans sans intérêt. Domaine privé magnifiques paysages, pêche. 819-888-2314 www.domainedesappalaches.ca

HONFLEUR: 5-1/2, grand terrain, cabanon inclus, 450\$/mois, libre 1^{er} novembre, 418-883-3213 entre midi et 15h

LAC Etchemin près des services, grand 4-1/2, très propre, non chauffé, non éclairé, complètement repeint, cabanon inclus, libre janvier, informations: 418-625-4405

CONDOS À VENDRE À ST-ANSELME



À partir de 148 500\$
Taxes incluses
2 UNITÉS DISPONIBLES
Insonorisation supérieure • Certifiés Novoclimat
Centre du village • Près de la piste cyclable
À 20 minutes de Lévis
R.B.Q. 1635-7956-42

CONSTRUCTIONS GÉRARD BILODEAU INC. 418 882-6811



René Buteau
Royal LePage Inter-Québec
Courtier immobilier

ROYAL LEPAGE
Inter-Québec

AGENCE IMMOBILIÈRE

418 834-5300

ST-ANSELME



Belle ancestrale au cœur du village en bordure de la rivière Etchemin, 4 CC, cuisine d'été, entrée indépendante sous-sol, garage, atelier. Excellente orientation de la cour avec vue exceptionnelle. Libre immédiatement.

ST-ANSELME



Lieu de villégiature bordant la rivière Etchemin avec terre à bois de 3.6 hectares, possibilité petite érablière. Garage 28 x 22, dalle de béton pour roulotte, électricité + eau. Accessible à l'année. **WOW !!!**

Isabelle PRATTE
Courtier immobilier
418 627-3333
www.isabellepratte.com

ST-PHILÉMON

GRAND PLAIN-PIED
Plain-pied avec garage attaché, pièces grandes et lumineuses. Entrée indépendante au sous-sol, thermopompe, échangeur d'air, baignoire centrale. Il n'y manque que vous.

BUCKLAND

CHALET
Chalet habitable à l'année, à 2 minutes du centre de ski Le Massif du sud, accès à son lac artificiel, 2 chambres en mezzanine, garage, salle de bains avec bain, beaucoup d'inclus. Là où il fait bon relaxer.

Nous recherchons : Fermette, terre, immeuble commercial, chalet et résidentiel

L'équipe Marc Bohémier
MB
A la hauteur de vos attentes !
Dans Bellechasse et les Etchemins

Marc Bohémier
Courtier immobilier
418-313-1752
marcbohemier@royallepage.ca

Jonathan Goubout
Courtier immobilier
418-882-7737
jonathangoubout@royallepage.ca

LAC-ETCHEMIN



99 900\$
Chalet de ski, maison 4 saisons au Mont Original. Beaucoup d'inclus. Poss. de revenus de location à court terme pour les skieurs. Secteur recherché, très propre. Faites vite. À qui la chance !! [#8550943](http://VISITEZMOI.CA)

LAC-ETCHEMIN



269 900\$
CONSTRUCTION RÉCENTE, ter. 60 000pc avec vue panoramique sur les montagnes. Construction haut de gamme, planchers bois et céramique. Cuisine et salle de bains de rêve, garage excavé. Une visite et vous serez conquis ! [#8489977](http://VISITEZMOI.CA)

VEDETTE ST-MALACHIE



84 500\$
Un vrai bijou à visiter. Très beau condo rénové sur un site panoramique avec toute sorte d'activités hivernales sur la montagne. Bordé par la rivière avec décor enchanteur. Beaucoup de meubles neufs inclus. [#8586801](http://VISITEZMOI.CA)

LAC-ETCHEMIN



PRIX RÉVISÉ: 205 000\$
Délicieuse maison neuve à vendre au 12^e rang de Lac-Etchemin. Une intimité et une ambiance des plus tranquilles. Un garage de 25 x 30 isolé, le tout sur un terrain de 53 800 PC. La nature qui vous appelle. [#8625070](http://VISITEZMOI.CA)

ST-MAGLOIRE



129 900\$
Fermette de 2.6 hectares avec écurie, grand garage détaché et un autre attaché à la maison sur 2 étages. 6 cc, 2 sdb et 2 salles d'eau. Vue sur le lac. [#8634677](http://VISITEZMOI.CA)

LAC-ETCHEMIN



104 900\$
Une super belle maison de village, briqueté tout le tour, + de 70 000\$ en réparations effectuées...sous-sol entièrement aménagé au goût du jour. Une belle clé en main, venez la voir... [#8575916](http://VISITEZMOI.CA)

STE-JUSTINE



104 900\$
Maison Certifiée Ener-Guide, Toute rénovée, Vue panoramique, 3cc, Terrain 18200 p.c., Rapport d'évaluation disp. Clé en Main, TROP à énumérer. [#8625070](http://VISITEZMOI.CA)

LAC-ETCHEMIN



104 900\$
Restaurant/Bar rénové avec possibilité de 150 personnes. Bâtisse très bien entretenue au goût du jour, plus de 200 000\$ en réparations depuis 2001. LE PRIX INCLUS LE FOND DE COMMERCE. [#8556170](http://VISITEZMOI.CA)

ST-LÉON



389 000\$
Domaine incluant maison ancestral, petite fermette, lot à bois, érablière, champs, hangar, grange, remise, beaucoup de possibilités à offrir. Terre de 42.71 Hectares, une vue à couper le souffle, une chance unique. [#8597915](http://VISITEZMOI.CA)

LAC-ETCHEMIN



109 900\$
Aubaine d'affaire; développement domaine boisé sur le golf. Incluant 6 terrains 43 040 PC avec chemin privé. Un total 258 240 PC. Offert à prix très alléchant 0.46\$/pc. [#8617046](http://VISITEZMOI.CA)

LAC-ETCHEMIN



239 000\$
Chalet extraordinaire au bord du Lac Raquette, 209p de façade. Très bien entretenue, beaucoup d'inclusions, beaucoup de boiseries à l'intérieur. Un endroit des plus tranquilles, intimité assurée. Faites très vite, elle vous attend. [#8574576](http://VISITEZMOI.CA)

STE-GERMAINE



55 500\$
Maison en bonne état, facile à chauffer, solarium à l'arrière, grand terrain de 11 180pc. Plusieurs réparations effectuées, prix pour vendre. Venez vite elle vous surprendra! [#8537114](http://VISITEZMOI.CA)

LIBRES-SERVICES
IMMOBILIERS inc.
LOUIS TRUDEL
418-625-3554

NOUVEAU St-Camille. Résidence 3 chambres et local commercial loué actuellement épicerie avec boucherie. Possibilité dépanneur. Local commercial 30x40. Terrain 144x260.

Résidence personnes âgées. Excellente réputation depuis plus de 20 ans. 15 chambres + 1 logement. Construction récente. CAUSE DE LA VENTE : RETRAITE.

Ste Sabina. Ancien presbytère. De toute beauté. Possibilité de location de chambres, couette et café (bed and breakfast), résidence personnes âgées... Logement indépendant au sous-sol. Garage.

Ferme 106 acres. Pâturages, culture de foin et bois. Maison 4 chambres. Garage. Grange. 20 minutes de Saint-Georges.

Ferme 120 acres. ST-PROSPER. Maison ancestrale tout bois avec cuisine d'été. La terre est en partie cultivée. Très beaux arbres bien entretenus (engrais, semis, etc.).

St-Odilon. Maison de campagne avec vue... Superbe vue! 3 chambres. Aucun voisin. 2 minutes du village. Entièrement rénovée.

Groupe **Sutton** Pro
AGENCE IMMOBILIÈRE

Lionel Roy
courtier immobilier
418-882-0753

NOUVEAU ST-HENRI: Bungalow tout briqué, 4 c.c., verrière isolée, garage 20x28, abri d'auto excavé pour le bois, poêle comb., armoires chêne, grand terrain 10 338 p.c. Pas de voisin arrière. **Prix réduit : 198 000\$.**

NOUVEAU PRIX. ST-GERVAIS: Centre du village cottage, 5 chambres, armoires bois franc, cuisine céramique, salon lattes de bois, cabanon 16x12 acier, terrain 139 pieds de profond, toiture 7 ans. **144 900 !**

ST-VALLIER. Située au cœur du village avec garage détaché. Toute rénovée avec goût. Armoires en thermoplastique, poêle à granulés au sous-sol. 2 patios, un en bois et l'autre en béton. **TRÈS CHALEUREUSE. ELLE VOUS COMBLERA.**

Porte ouverte, dimanche 6 novembre de 14h à 16h au 21, rue Lacasse, Saint-Gervais

Wow! Près de tous les services, coquette et toute réparée au goût du jour. 3 chambres à l'étage. Terrain avec plusieurs plants de petits fruits (fraises, bleuets, framboises). Vous serez surpris de l'intérieur qui allie style champêtre et moderniste.

124 500\$

ROYAL LEPAGE
Inter-Québec CF
Jacques Caron,
Courtier immobilier
418-838-1001
www.visitezmoi.ca 8599884

250 Maisons de repos/centres d'accueil

RÉSIDENCE La Villa des Aînés à St-Damien pour personnes âgées autonomes/semi-autonomes. 2 grandes chambres Ascenseur. Près des services publics. Subvention pour crédit d'impôts à domicile. Libres immédiatement. Contactez Francine: 418-789-3346

310 Divers à vendre

ETES-VOUS débranché? Service téléphonique résidentiel de National Teleconnect. Aucune personne refusée! Bon taux mensuel. Interurbains illimités disponibles. Appelez aujourd'hui National Teleconnect. 1-866-443-4408 www.nationalteleconnect.com

320 Animaux

2 juments Apalouza de 2 ans 1/2: 400\$ chacune. 1 étalon Apalouza, 2 ans 1/2: 500\$. 1 jument poney, 6 ans: 200\$. 4 1 8 - 9 3 2 - 8 3 2 3, 418-885-8437

424 Astrologie/occultisme

12 minutes gratuites!!!! 1-900-451-6675 à 3.79\$/min. Contactez, Mme Minou, Suzie, Destinée Savard ou une autre clairvoyante d'expérience. Par cellulaire faites le #rève (carré 7383) à 2.99\$/min. autre facilité de paiement au 514-768-2000 ou le www.voyancequebec.com Aussi 24hrs Astro-Club au 1-900-830-6767 à 2.85\$/min. 18 ans+

324 Articles de chasse et pêche

AVIS AUX TRAPPEURS NOUS ACHETONS VOS LIÈVRES. POUR PLUS D'INFORMATIONS 418-426-1385

403 Garderies

GARDERIE milieu familial, 7\$/jour. 3 places disponibles les fins de semaine. Française. 418-625-2779

404 Services domestiques offerts

J'OFFRE mes services en entretien ménager résidentiel sur semaine, me contacter Josianne Beaupré, 418-887-6251

424 Astrologie/occultisme

ABBY, médium de naissance, voyance pure, flash précis et dates. Tél.: 1-900-524-4567 depuis un cellulaire: #2555 (2.90\$/min)

15 minutes gratuites- Entrez code promotionnel 96872 *Connexion Médium, ligne de voyance professionnels. Téléphonez-nous, 1-866-9Medium. 2.59\$/min. www.connexionmedium.ca 1-900-788-3486, #3486 Bell/Fido/Rogers, 24/24 7/7

1 appel va éclairer votre Futur! Avec Médium Québec, retrouvez les meilleures voyantes du Québec, reconnues pour leurs dons, leur sérieux et la qualité de leurs prédictions. Ecoutez-les au 1-866-503-0838 Abonnés Rogers, Bell, ou Fido, faites le #carré4676. Si vous souhaitez les voir et mieux les connaître: www.MediumQuebec.com

ASTROLOGIE, voyance, tarot, don naturel, jusqu'à 95% de réussite garantie. Tél.: 1-900-788-2222 (2.90\$/min) depuis un cellulaire #2555

TÔLE DONTÉC INC.

- Plaque de moulure (résidentiel et commercial)
- Z-barre jusqu'à 16 jauges
- Acier, Aluminium
- Tôle d'acier émaillé pour mur intérieur et extérieur
- Sous-traitance de pliage et coupe

CLABOT EN ACIER
(aucune vis apparente) idéal pour intérieur de garage
Aussi vente : Vinyle, soffite et fascia

1950, 25^e Av., St-Prosper • Tél.: 418 594-6211 Fax: 418 594-6216

OFFRE D'EMPLOI

LELY

Leader dans la traite robotisé avec plus de 65 robots dans la région de la Beauce et Bellechasse, recherche :

Électro-mécanicien

- Salaire avantageux
- Camion fourni
- Services 24/24, 7 jours sur rotation
- Travail avec ordinateur et Iphone 4
- Permis de conduire valide et obligatoire
- Bilingue un atout

ENVOYÉ CV À :
dubreuilquipements@live.ca
OU
Dubreuil Équipements
136, Morissette, Sainte-Hénédiène
G0R 2R0

SEULES LES CANDIDATURES RETENUES POUR ENTREVUES SERONT CONTACTÉES.

OFFRE D'EMPLOI

Déneigement de toiture(s)

Lieu : municipalité de Sainte-Claire
Salaire : 14.00\$ / heure
Durée de l'emploi :
saison hivernale 2011-2012
Télécopier votre C.V. au 418 872-3736

OFFRE D'EMPLOI

Nous sommes à la recherche d'un(e)
Conducteur(trice)
d'autobus scolaire
pour la municipalité de Honfleur

POUR INFORMATION,
CONTACTEZ ROBERT PARÉ
418 885-8062

Nancy Auclair
Courtier immobilier agréé
418-625-5030
418-230-9848
Gilles Poulin inc.,
agence immobilière
www.agencimmobiliersvp.com

Faire affaire avec la compétence, voilà toute la différence!

LAC-ETCHEMIN
Propriété ayant tout pour plaire, 5 cc, armoires de bois, foyer, piscine creusée, s-sol aménagé, terrain de 39 000 pc. Poss. de logement. **C'EST À VOIR!**

ST-LUC
NOUVEAU
Propriété pouvant convenir pour différents projets, 2 logements déjà en place, espace suppl. pour commerce ou autre logement, beaucoup de potentiel. **PRIX EN BAS DE L'ÉVAL. MUNICIPALE!**

ST-LUC
Triplex incluant 2 X 4 1/2 pces et un grand 8 pces pour le proprio, très propre et bien situé, terrain intime à l'arrière avec garage et remise. **PRIX INTÉRESSANT!**

LAC-ETCHEMIN
PRIX RÉVISÉ
Charmante propriété en retrait, const. 2000, style champêtre, très beau terrain paysagé de 101 000 pc bornée par rivière, rocaille et remise. **VOTRE RÊVE À PORTÉE DE MAINS!**

STE-JUSTINE
PRIX RÉVISÉ
Propriété 4 cc, 2 sl.bains, salon et cuisine à aire ouverte, très propre, près de tout, solarium en façade. **PRIX : 59 500\$.**

ST-CAMILLE
Petite résidence 23 X 21, cachet d'autrefois, murs et plafonds en lattes de bois, 3 cc, cuisine antique et ameublement inclus. **PRIX 29 500\$.**

LAC-ETCHEMIN
Propriété ayant conservé son cachet d'autrefois, murs et plafonds de lattes, 10 pces au total, grand patio couvert avec vue sur le lac!

STE-SABINE
Propriété ayant conservé son cachet d'autrefois, murs et plafonds de lattes, 10 pces au total, grand patio couvert avec vue sur le lac!

LAC-ETCHEMIN
VENDU 20 JOURS
Cottage très propre sans réno. à faire.

STE-SABINE
Résidence de campagne, 5 cc, plancher de bois, 40 000 pc de ter. avec garage et garage. Certaines réno. à faire. **IDÉAL POUR BRICOLEUR.**

LAC-ETCHEMIN
Charmante résidence de village, 5 cc, 2 salles de bain, rénovations majeures déjà faites, très propre, excellent rapport qualité-prix. **À NE PAS MANQUER!**

STE-ROSE
Charmante résidence ayant beaucoup de potentiel, 6 cc, grandes pièces, zonage rés. et comm. **INFORMEZ-VOUS!**

ST-CYPRIEN
Terre de 79 acres, secteur chasse et pêche avec résidence à rénover, zoné blanc, en bordure du Lac Croche. **IDÉAL POUR AMANTS DE LA NATURE!**

LAC-ETCHEMIN
NOUVEAU
Terre de 119 acres sur la Route des Sommets, boisé mixte, bois pour coupe, secteur de chasse exceptionnel, chemin forestier, aucun bâtiment. **UN INVESTISSEMENT SÛR!**

Transit 55

Vous avez 50 ans et plus? Vous cherchez un emploi?!

LE PROGRAMME TRANSIT 55 A UNE SOLUTION!!!

NOUS VOUS AIDERONS À :

- Établir le bilan de vos compétences professionnelles;
- Développer des attitudes et des comportements favorisant votre intégration en emploi;
- Planifier une recherche d'emploi efficace;
- Maîtriser l'informatique, etc.

Atelier de groupe et soutien individuel pendant 8 semaines
Soutien financier offert par Emploi-Québec
Prochaine session: 5 décembre 2011

TAUX DE PLACEMENT : 75%

SAEMO
Service d'accroissement en employabilité de la main-d'oeuvre

201, rue Claude-Bilodeau Lac-Etchemin G0R 1S0
Tél: 418 625-3424 Télécopieur: 418 625-3423
Courriel: saemo@sogeto.net
www.saemoetchemins.com

En partenariat avec:
Emploi Québec

www.lavoixdusud.com - La Voix du Sud - Le 23 novembre 2011 - 27

424 Astrologie/occultisme

AURÉLIA, la voyante du tout Montréal, ne pose jamais de questions, consulte exceptionnellement par téléphone parce que savoir c'est prévoir... 1-900-788-0707 (2.90\$/min) depuis un cellulaire: #2555

424 Astrologie/occultisme

TOUT savoir sur votre avenir, sans faux-semblant et sans tabous, Inna médium: 1-900-788-0909 (2.90\$/min) depuis un cellulaire: #2555

482 Services divers

SAAQ-SAAQ-SAAQ Victime d'un accident automobile? Vous avez des blessures? Contactez-nous. Consultation gratuite. M. Dion Avocats. Tél.: 514-282-2022 www.avocatsaaq.com

510 Agence de rencontres avec permis

EXCLUSIF: Le seul vrai réseau de dialogues et rencontres directes au Québec! Les plus jolies filles vous attendent pour des aventures inoubliables. Goûtez la différence... Abonnés Rogers, Bell ou Fido, faites le # (carré) 6969. Sinon: 1-866-552-8505. Vous êtes curieux d'entendre quelles merveilleuses rencontres sont possibles? Abonnés Bell mobilité, faites le #3333 l'aventure est au bout de la ligne...

510 Agence de rencontres avec permis

LE Réseau Rencontre Qui Fesse! Essayez gratuitement, allez y osez au 514-768-3999. Cadeaux aux femmes bavardes. Facilité de paiement au 1-900-643-7700. www.lere-seaurencontre.com chat, webcam et concours Gratuit! Du direct osez en composant le 1-900-830-9900 à 2.45\$/min. pour 10 minutes ou Rencontre instantanée par cellulaire faites le dièse (#) 7393 à 2.29\$/min. Achat par carte de crédit faites le 1-800-571-3999

SERVICE rencontre. Relations long-terme/court-terme, essayez gratuitement!!! 1-888-451-7661. Conversation intime en direct, appelez # 4011 ou 1-866-634-8995. Adulte 1 à 1 en direct appelez: 1-877-347-9242, ou #4010. Rencontrez des femmes célibataires de votre région. 1-888-571-5763 (18+)

510 Agence de rencontres avec permis

SERVICE de rencontre, amour, amitié, sexualité? Le plus grand réseau de rencontres téléphoniques au Québec! Les Femmes Discutent Gratuitement. Les hommes, faites le 1-900-789-0880 ou Bell, Rogers, Fido et Vidéotron: Faites le #6464 sinon gratuit le 514-985-2424 ou le 1-866-553-5651. Pour parler en direct, faites le 1-900-789-6666 ou par cellulaire faites le carré (#) 5353 et amuse-toi!

520 Massage

MASSAGE balinaï et ayurvédique. 1 heure 50\$. Marie-Eve 418-642-2926

UN très bon massage suédois, rasage, air climatisé Louis 418-648-0063

555 Argent à prêter

ArgentRapide.com Prêt de 500\$ et +. Aucun Crédit Refusé. Rapide, Facile 100% Sécuritaire. 1-866-776-2291

PRÊT 500\$ simple. Rapide. Efficace. Par téléphone et dépôt direct, réponse en 1 hr. Conditions: Emploi stable (4 mois) et paie par dépôt direct. Crédit Yamaska 1-877-534-1999

555 Argent à prêter

PRÊT argent. De 300\$ à 1000\$. Réponse 1 hr. Sécurité et confidentialité est notre priorité. Laissez-nous vous aider. créditexcellenceatg.ca 450-471-6889 ou 1-877-623-2223.

580 Occasions/propositions d'affaires

OCCASION D'AFFAIRES
Commerce de détails à Lac-Échemin
Excellent chiffre d'affaires.
Développement d'affaires possible.
Recherche partenaire pour acquisition future. Mise de fonds abordable. Financement disponible.
ENVOYER CURRICULUM VITAE
Gestion/Développement - 752, Grande-Ligne Saint-Rosaire (Qc) G0Z 1K0

585 Services financiers

!!!!!! A baisser. Vos paiements! Problèmes de Dettes? La Solution: Consolidation regroupant vos dettes en 1 seul paiement minimum par mois. Incluant: Carte de Crédit, Hydro, Impôt, Prêt, Recouvrement, Saisie, etc. Consultation sans frais et confidentielle. Retraites votre crédit! 7/7, 8/20h. 1-877-797-8046

585 Services financiers

!!!!!! Attention, consolidation de dettes, une approche humaine et confidentielle. Cartes de crédit, Hydro, Impôt, saisies. 1 paiement/mois, selon votre budget. 7/7 jours, 8h à 19h. Groupe GCP. Sans frais 1-877-441-2330

BESOIN d'argent? Vous possédez REER, CRI, Fonds de pension ex-employeur, nous pouvons vous aider. 514-400-8121 et 418-800-2914

605 Emplois divers

AIDE mécanicien agricole/ forestier, montage et préparation de machinerie. CV par fax: 418-883-4701 ou courriel: info@garagesmaudet.com

ATTENTION étudiants(es) fais-toi jusqu'à 250\$/semaine en vendant de super bons produits en chocolat, tablettes et amandes enrobées. Horaire flexible, dans ton secteur. Tél: 514-277-0023 1-800-561-2395

RÉSIDENCE personnelles âgées à St-Lazare recherche cuisinière une fin de semaine sur deux. 418-883-2384. 418-805-8121.

605 Emplois divers

OUVRIER agricole, secteur porcin recherché 1 responsable de l'engraissement et 1 responsable en mise bas pour joindre notre équipe d'éleveurs. Un salaire et des avantages sociaux compétitifs (tel que: assurance groupe), bonis à la performance et une possibilité de logement sur les lieux. Vincent Fouquet rh@bernardbreton.com tél: 418 475 6641

RECHERCHE chauffeur de tracteur pour démarrage secteur Ste-Clair. 418-883-2759

PROVINCE DE QUÉBEC
MUNICIPALITÉ RÉGIONALE DE COMTÉ DE BELLECHASSE

AVIS PUBLIC

EST PAR LES PRÉSENTES DONNÉ PAR LE SOUSSIGNÉ, SECRÉTAIRE-TRESORIER DE LA SUSDITE MUNICIPALITÉ, QUE:

Conformément à l'article 6.1 du Code municipal, la MRC de Bellechasse déclare que le Conseil a adopté le 19 octobre 2011 la résolution no C.M. 213-11 autorisant la MRC à conclure de gré à gré avec Société V.I.A. inc. une entente d'une durée de cinq ans (1er janvier 2012 au 31 décembre 2016) pour la réception, le tri et le conditionnement des matières recyclables.

Par cette entente, la MRC a cédé à Société V.I.A. inc. les matières recyclables qu'elle collecte. Cette cession est faite à titre gratuit en contrepartie de l'obligation faite à la Société V.I.A. de procéder au traitement des dites matières. Cette entente ne comporte pas de dépenses pour la MRC de Bellechasse et prévoit une formule de redevance annuelle payable par la Société V.I.A. inc. à la MRC.

Donné à Saint-Lazare-de-Bellechasse, le 17 novembre 2011

Clément Fillion,
directeur général

Avis public

Régie des alcools, des courses et des jeux

AVIS DE DEMANDES RELATIVES À UN PERMIS OU À UNE LICENCE

Toute personne, troupe ou association au sens du Code civil peut, dans les trente jours de la publication du présent avis, s'opposer à une demande relative au permis ou à la licence ci-après mentionné en transmettant à la Régie des alcools, des courses et des jeux un écrit sous affirmation solennelle faisant état de ses motifs ou intervenant en faveur de la demande, s'il y a eu opposition, dans les quarante-cinq jours de la publication du présent avis.

Cette opposition ou intervention doit être accompagnée d'une preuve attestant de son envoi au demandeur ou à son procureur, par courriel recommandé ou certifié ou par signification à personne, et être adressée à la Régie des alcools, des courses et des jeux, 1, rue Notre-Dame Est, bureau 9.01, Montréal, (Québec) H2Y 1B6.

NOM ET ADRESSE DU DEMANDEUR	NATURE DE LA DEMANDE	ENDROIT D'EXPLOITATION
9250-3440 Québec Inc. BAR À LA CANADIENNE 239, rue Principale Amagh (Québec) G0R 1A0	Cession totale du permis pour: (1) Bar	239, rue Principale Amagh (Québec) G0R 1A0

Dossier: 266 874

Québec

Daniel Paré
AUTOS

SPÉCIAL DE LA SEMAINE
Toyota Corolla CE 2010

#H7249

12 995\$
4 pneus d'hiver inclus

Consultez notre inventaire,
grand choix de toutes marques!

www.danielpare.com
418-885-9049 Honfleur

LÉVIS SUZUKI

2007 TOYOTA YARIS LE 5 PORTES	Rouge, man., 57 600 km, #10253A	8 295\$
2007 CHEVROLET COBALT LS BERLINE	Champagne, aut., 39 500 km, #U1154	7 695\$
2006 SUZUKI AERIO BERLINE	Argent, man., 82 000 km, #K074A	7 995\$
2007 SUZUKI SX4 JLX AWD	Bleu, man., 84 300 km, #K103A	11 995\$
2007 DODGE CARAVAN SXT V6	Bleu, aut., 58 600 km, #U1155	9 895\$
2009 SUZUKI GRAND VITARA JLX	Champagne, aut., 33 100 km, #K064A	20 895\$
2010 SUZUKI GRAND VITARA JLX	Rouge, aut., 6 km, #10207	26 995\$

FINANCEMENT SUR PLACE
www.levissuzuki.com

1925, Alphonse-Desjardins, LÉVIS 1 888 825-5050
(voisin du Canac-Marguis)

INVITATION AUX ENTREPRISES RÉGIONALES

EDF EN Canada a signé un contrat clés en main avec Construction Énergie Renouvelable pour la construction du parc éolien du Massif du Sud. Les entreprises intéressées sont invitées à proposer leurs services aux représentants de Construction Énergie Renouvelable lors d'une rencontre

Le jeudi 24 novembre de 18 h à 20 h
Au centre communautaire de Saint-Luc-de-Bellechasse
115, rue de la Fabrique

Pour toute information relative à la construction du parc éolien du Massif du Sud, vous pouvez communiquer avec

M. Pierre-Yves Charest
Construction Énergie Renouvelable
Tél. : 418 872-0600
piecha@ebcinc.qc.ca

Bienvenue à tous!

Construction Énergie Renouvelable s.e.n.c.
Un partenariat EBC, Transelec/Common, Construction LFG



edf énergies nouvelles

À JAMAIS DANS NOS COEURS

IN MEMORIAM.CA



1^{er} anniversaire

**ST-HILAIRE
Aimée-Rose**
(Sainte-Justine)

Cela fait déjà un an que tu nous as quittés pour un monde meilleur, rejoindre ceux et

celles que tu aimes et où la souffrance n'existe pas. Ta présence nous manque énormément, mais je sais que là-haut, tu veilles sur chacun d'entre nous et que tu seras toujours dans nos cœurs et dans nos pensées.

Nous t'aimons maman.

Une messe anniversaire sera célébrée ce dimanche 27 novembre à 11 heures en l'église de Sainte-Justine. Merci aux parents et amis(es) qui se joindront à nous lors de cette célébration.

Tes enfants



1^{er} anniversaire

**LEHOULLIER
Roland**
(Sainte-Claire)

Cher époux, cher papa, cher grand-papa.

Une année s'est déjà écoulée depuis ton départ.

Tes magnifiques yeux bleus, tes vraies grosses mains d'homme et ta chevelure blanche comme la neige nous manquent.

Tu as égaillé nos vies par ta personnalité chaleureuse et aussi par ta musique.

Maintenant veille sur nous du haut de ton nuage blanc.

En souvenir de toi, une messe sera célébrée le 27 novembre 2011 à 11h00 en l'église de Sainte-Claire.

Merci à tous les parents et ami(es) qui s'uniront à nous pour cette célébration.

Ton épouse Simone Bilodeau,
ses enfants et petits enfants



15^e anniversaire

**SHINK
Clément**
(Saint-Nérée)

Cher époux, papa et grand-papa.

Cela fait déjà 15 longues années que tu nous as soudainement

quittés, sans que nous n'ayons eu le temps de te dire combien nous t'aimions. Ton sourire, tes caresses, ton réconfort et ta présence à nos côtés nous manquent énormément. Nous savons que tu veilles sur nous de là-haut et que tu nous protèges à ta façon.

Ton épouse Ghislaine, tes enfants Christine (Richard Comeau), Yves (Dany Roy) et Claude, ainsi que tes petits enfants Maryse, Michaël et Manuel

Une messe anniversaire sera célébrée à l'église de Saint-Raphaël le 26 novembre à 19h.



Remerciements

**GUILLEMETTE
LAFLAMME
Jeanne-Paule**
(Sainte-Claire)

Les membres de la famille Laflamme et Guillemette ont grandement apprécié la sympathie que leur ont manifesté parents et amis (es) lors du décès de Jeanne-Paule.

Sincère merci à chacun et chacune d'entre vous pour votre délicate attention.

Son époux Germain, ses enfants et ses petits enfants.



Remerciements

**GUÉNETTE
GOSSÉLIN
Rita**

(Sainte-Claire)
autrefois de Saint-Lazare

Ses enfants ainsi que les membres de sa famille remercient du fond du cœur les parents et amis qui nous ont témoigné des marques de sympathie soit par leur présence au salon ou aux funérailles, offrande de messes, cartes de sympathie et de vos dons lors du décès de madame Rita Guénette Gosselin survenue le 19 octobre 2011.

Nous tenons à vous exprimer toute notre reconnaissance.

La famille

Aux familles
que le deuil afflige

La direction et le personnel
de La Voix du Sud expriment
leurs plus sincères condoléances.



845 Prières/remerciements



Dites 9 fois 'Je vous salue Marie' par jour, durant 9 jours. Faites 3 souhaits, le premier concernant les affaires, les deux autres pour l'impossible. Publiez cet article le 9e jour. Vos souhaits se réaliseront même si vous n'y croyez pas. Merci Mère Teresa. S.L.

915 Véhicules de loisir

\$\$\$\$\$\$ Achat et vente de VTT, 4 roues, 2x4, 4x4, sport. Payons les meilleurs prix comptants. Allons chercher. Michaël (819)364-2132

980 Camions/camionnettes à vendre

PICK-UP Chevrolet 2007, 21.000 km, avec grappe à neige Fisher. 418-625-9384

985 Autos à vendre

CADILLAC Eldorado 1993, coupé 2 portes, tout équipée, 170.000 km jamais vue l'hiver. 3.300\$. 418-422-2143

940 Tracteurs/machinerie agricole

TRACTEUR Case Inter 1896, 1988, loader, cabine 4x4, 6.500 heures, chaussé sur pneus radial. 'Bucket' à neige 7 pieds avec quick attach. Grappe à neige 8 pieds pour 3 points. 418-422-2143

POUR VENDRE
OU ACHETER

UNE
MAISON
?



LA VOIX DU SUD

418 625-7471 • 1 866 325-8649



ENCAN

POUR

MARCEL & MICHEL GAGNÉ INC.



150, rang St-Olivier, Saint-Anselme, Comté Bellechasse
GOR 2N0

JEUDI LE 1^{er} DÉCEMBRE 2011 À 11:00 HRES

Dispersion complète « MAIMICO » Stabulation libre à logettes

SERA VENDU un TRÈS BON troupeau de

123 sujets Holstein de QUALITÉ Pur-sang enregistrés, classifiés, contrôlés et vaccinés.

Ce troupeau comprend 78 BONNES JEUNES vaches dont 28 à leur 1^{er} veau, 20 à leur 2^e veau, 11 fraîches vélées, 8 dues en décembre, 6 en janvier et les autres en tout temps de l'année.

25 belles taures dont 18 gestantes ou saillies, 4 devant mettre bas en décembre, 2 en janvier, 2 en février et 7 taures non-saillies. 20 génisses d'élevage âgées de moins de 12 mois.

Les taures seront éprouvées leucose et néo-spora

CLASSIFICATION : 10 T.B. 41 B.P. 25 B. 2 N.C.

PROD. NON-SUPERVISÉE : 9491 KG 4.14% GRAS 3.34% PROT. MCR : 210-230-214

C.C.S. : EN NOVEMBRE : 176,000 227,000 MOYENNE SUR 6 MOIS.

N.B. : Il s'agit d'un troupeau bien régi. Les sabots sont entretenus régulièrement. Celui-ci est suivi en médecine préventive. Vous y retrouverez des femelles offrant conformation et production pour combler vos besoins.

VOICI QUELQUES EXEMPLES :

MAIMICO BELLANY FLAMAN T.B. 85 : 3-11 : 14019 KG 4.1% 3% MCR : 276-308-265

MAIMICO NANIE MAINSPRING B.P. 84 : 3-11 : PROJ : 11432 KG 4.9% 3.1% MCR : 243-342-249 PESÉE : 44.1 KG

MAIMICO COURTISANE BAXTER B.P. 83 : 2-10 : 11836 KG 4.8% 3.3% MCR : 261-346-263

MAIMICO AUTHOR PRALIA T.B. 85 : 2-10 : PROJ : 11090 KG 4.7% 3.3% MCR : 251-326-271

MAIMICO ANNABELLE SEPTEMBER T.B. 85 : 5-5 : PROJ : 11060 KG 4.7% 3.3% MCR : 211-274-229

SA FILLE : MAIMICO BAXTER BELLE, NÉE MARS 2011

AUSSI : 13 niches à veau dont 9 rectangulaires et 2 rondes; un bio-stat; coffre d'insémination et l'inventaire d'ampoules de semence.

EQUIPEMENT LAITIÈRE : un BON réservoir en vrac DeLaval New Century 2000 gals avec lavage automatique et 2 unités au fréon R-22; salle de traite double 6 avec barrières pneumatiques; lactoduc avec réception en acier inoxydable 3 pces; laveuse DeLaval numérique; 12 unités de traite Bou-Matic avec retrait Universel; 2 pompes à vide DeLaval No 78 avec récupérateur d'huile, réserve d'air en PVC et moteur 5 HP; 12 balances à lait Delpro MM-27-NEUVES, (2010); thermographe Milk Gard; pré-refroidisseur à plaques DeLaval MP-30, 81 plaques; laveuse à pression DeLaval stationnaire avec pompe 3 HP, réserve de 350 gals, moulinet à boyau et lance;

Photos et catalogue disponibles sur notre site Web

Termes : comptant - débit ou chèque avec identification

Cantine sur les lieux

Pour informations s'adresser aux propriétaires : tél : 418-885-4647 ou à l'encanteur.



**DANIEL
PAUL-HUS**
ENCANTEUR BILINGUE

635, Papineau
Saint-Hyacinthe (Québec)
J2S 7J5
Tél.: 450 773-5660
www.paul-hus.com

23

23

23

Des rêves d'ânés se matérialisent

Dans le cadre de son projet Rêve d'âné, l'organisme Entraide Solidarité Bellechasse a réalisé deux autres rêves au cours des dernières semaines.

Un premier impliquant Mme Marie Gagnon de Saint-Lazare consistait à rendre visite à ses deux tantes, Alice et Thérèse Gagnon, qu'elle n'avait pas vues depuis plus de 18 ans. Mme Gagnon a passé beaucoup de temps avec ses tantes lorsqu'elles étaient plus jeunes car celles-

ci demeuraient dans Bellechasse, mais aujourd'hui ses deux tantes résident à Daveluyville et Lachenaie. La distance les a donc beaucoup éloignées!

À la mi-octobre, Mme Gagnon que l'on reconnaît en compagnie de ses tantes leur a donc rendu visite et a passé un beau moment avec elles en se remémorant des beaux souvenirs du temps passé!

Le second a, quant à lui, impliqué un

homme âgé de Bellechasse pour la première fois depuis le début du projet Rêve d'âné. Il s'agissait de monsieur Robert Breton, 90 ans de Beaumont. Il souhaitait depuis longtemps aller faire un pèlerinage à la Basilique Sainte-Anne accompagné de ses proches. Le 2 novembre dernier, son rêve est devenu réalité, grâce notamment à la généreuse participation de la

propriétaire de la résidence À la croisée du bonheur, qui a escorté M. Breton et ses deux acolytes, sa belle-sœur Mme Jeannette Roy Breton et de son amie Mme Clara Turgeon.

M. Breton a pu visiter la basilique, assister à la messe, manger au Restaurant St-Hubert et profiter d'une visite guidée du Vieux-Québec et du Vieux-Lévis lors de son trajet de retour.



Mme Marie Gagnon de Saint-Lazare entourée de ses deux tantes, Alice et Thérèse.

Une tricoteuse généreuse



Originaire de Saint-Vallier, pleine de vie, dynamique, et d'une grande générosité, Madame Suzanne T-Dumont, qui est âgée de 82 ans, s'est récemment rendue à la Maison de la famille de Bellechasse, accompagnée de son fils et de sa belle-fille, pour y apporter des boîtes et des sacs pleins de beaux tricots, qu'elle a confectionnés pour les familles de Bellechasse qui en ont besoin.

21 paires de pantoufles, 16 de bas pour adultes, 9 ensembles pour enfants comprenant foulards, mitaines, et bonnets, 3 ensembles de bonnets et mitaine, 12 bonnets pour enfants, 2 paires de pantoufles pour enfants, 7 paires de bas pour enfants, 10 paires de mitaines pour adultes, 4 paires de chaussons pour bébés et 1 paire de mitaines pour enfants ont ainsi été remis à la Maison de

la Famille de Bellechasse par celle qui a mentionné à cette occasion : « À chaque fois que je termine un tricot, je me dis : un autre enfant qui n'aura pas froid cet hiver et comme, ce sont les gens de Bellechasse qui me donne de la laine, je devrais donc tricoter pour les gens de Bellechasse »

Pour encourager Mme T-Dumont à poursuivre sa généreuse implication, la Maison de la Famille accepte les dons de laine, qu'elle se fera un plaisir de lui remettre. On la reconnaît sur la photo accompagnée de Carole Lacroix de la MFB, de Christine Gosselin, sa belle-fille, de Louise Marquis, directrice de la MFB et de Jacques Dumont, son fils.

Grâce à une dame généreuse comme elle, petits et grands seront au chaud cet hiver !

GENS D'AFFAIRE

Vous aimeriez appuyer une cause qui ferait la différence

Entraide Solidarité Bellechasse
a besoin de vous pour son projet

Rêve d'âné

Pour permettre à de nombreux
ânés de réaliser un rêve ou de
s'évader de leur
solitude...



MERCI

à la Pharmacie Michel Riou
de Beaumont pour son
implication afin de réaliser le
rêve de M. Robert Breton de
Beaumont.

Donateurs absents sur la photo :

- Lemieux Traiteur
- Garage Roger Asselin

Entraide Solidarité Bellechasse
www.entraidesolidarite.com

116C, rue de la Fabrique
St-Lazare, (Qc) GOR 3J0
Tél.: 418 883-3699
1 877-935-3699

Ensemble pour réaliser
les rêves de nos ânés !

En bref

Collecte de sang à Honfleur

Une collecte de sang se tiendra à Honfleur le 28 novembre de 13h 30 à 20 h 30 à la salle Fleur de Lys du 336 rue Saint-Jean à Honfleur. Un objectif de 90 dons est fixé pour cette collecte de sang organisée par les Chevaliers de Colomb du conseil 8694 de Sainte-Claire/Honfleur en collaboration avec le Club de l'Âge d'or de l'endroit.

Déjeuner Bénéfice du temps des fêtes à Saint-Odilon.

Organisé par les Fermières, l'Organisme de

participation parentale et l'École Arc-en-ciel, un déjeuner bénéfique du temps des fêtes se tiendra le 4 décembre 2011, de 10h30 à 12h00 à la salle municipale de Saint-Odilon. Arrivée du Père Noël en collaboration avec les Chevaliers de Colomb et spectacle par les élèves de l'École en après-midi sont au programme de l'activité. Pour information: Mélissa Chrétien 418-464-2050 / Madeleine Bilodeau 418-464-2362

Tournoi de Charlemagne à Saint-Michel

Le Club des Francs Sportif de Saint-Michel tient le vendredi 25 novembre dans ses locaux du 306 chemin du Golf un tournoi de Charlemagne à compter de 19 h 30. Prix aux 4 premiers pointages.

Julie Labonté et Marie-Michèle Gagnon finalistes au 43e Gala Victoris Desjardins

Deux athlètes etcheminoises, la lanceuse de poids Julie Labonté de Sainte-Justine et Marie-Michèle Gagnon de Lac-Etchemin figurent au nombre des 103 athlètes en lice dans les 18 catégories du 43e Gala Victoris, qui aura lieu le 6 décembre au Centre des congrès et d'expositions de Lévis.

Les deux athlètes etcheminoises sont en lice dans la catégorie Athlète féminine sport individuel international dans laquelle elles se mesureront à Dominique Maltais (surf des neiges), Katerine Savard (natation en piscine) et Karine Sergerie (Taekwondo).



Julie Labonté.



Marie-Michèle Gagnon

Une 5e place pour Louis-Albert Corriveau-Jolin Jeux parapanaméricains

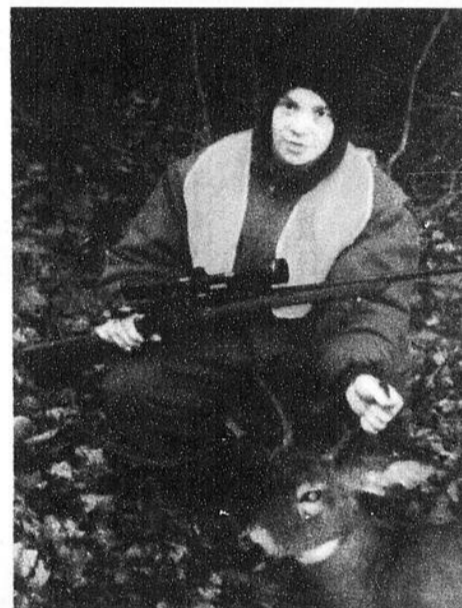
Louis-Albert Corriveau-Jolin de Sainte-Claire s'est classé 5e lors de l'épreuve de la division mixte T1-2 qu'il a disputée le dimanche 13 novembre dans le cadre des Jeux parapanaméricains de Guadalajara au Mexique. Lors de cette première journée de compétition les cyclistes et nageurs d'Équipe Canada ont remporté neuf médailles, soit une médaille d'or, quatre d'argent et quatre de bronze. La championne du monde en titre de cyclisme Robbi Weldon (Thunder Bay, ON) et sa pilote Lyne Bessette (Knowlton, QC) sont notamment grimées sur le podium pour recevoir la première médaille d'or canadienne des Jeux lors de l'épreuve de

course sur route contre la montre de 21,1 km (tandem avec un handicap visuel).



Une première prise

Jérémy Goulet de Saint-Nérée, qui est âgé de 15 ans et demi, a récolté son premier trophée de chasse la journée même de la saison d'ouverture de la chasse à la carabine. Sa prise un petit mâle d'environ 18 mois, qui restera gravé à jamais dans sa mémoire. Félicitations, Jérémy!



Pourquoi une mission commerciale à l'étranger?

Je viens de participer à une mission commerciale, organisée par le Ministère du développement économique, de l'innovation et de l'exportation du Québec (MDEIE), qui a eu lieu du 7 au 12 novembre à Paris. Ce salon international, appelé «BATIMAT», regroupait plus de 2 000 exposants spécialisés dans le domaine de la construction résidentielle et commerciale. On nous présentait les innovations dans les produits structuraux et les produits d'apparence en bois, en plastique, en acier, en aluminium, etc.

Cette mission nous permet donc de:

- Connaître les innovations et les tendances du marché international;
- Connaître les principaux manufacturiers ou fabricants de ces produits;
- Connaître les nouvelles technologies ou les nouveaux équipements qui permettent d'être plus efficaces ou performants par rapport à la compétition;
- Identifier les leaders dans les différents domaines de fabrication;
- Se comparer par rapport aux leaders de l'industrie (benchmarking);
- Connaître les principales préoccupations de ces entreprises ainsi que leurs besoins;
- Prendre contact avec ces leaders afin de leur faire connaître votre entreprise, votre région et vos principales ressources;
- Tenter d'intéresser des entreprises internationales à venir s'installer chez nous pour y transformer vos ressources naturelles;
- Recruter un partenaire pour pénétrer de nouveaux marchés, ou développer de nouveaux produits dans les Etchemins, etc...

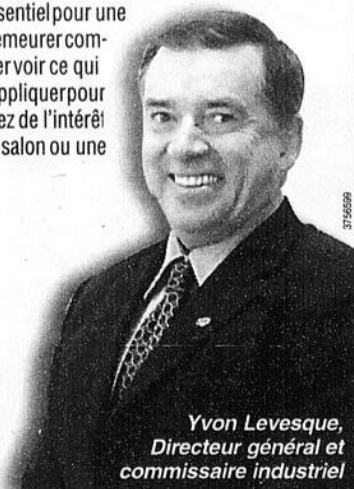
Aujourd'hui, avec la mondialisation des marchés, il est essentiel pour une entreprise, peu importe le domaine d'activité, qui veut demeurer compétitive et être à l'avant-garde de la compétition, d'aller voir ce qui se fait ailleurs. Des programmes d'aide peuvent s'appliquer pour en réduire substantiellement le coût. Si vous avez de l'intérêt pour participer à une foire internationale, un salon ou une exposition, venez nous en parler.



DES ETCHEMINS
Des gens au service des gens

CENTRE LOCAL DE DÉVELOPPEMENT DES ETCHEMINS

Lac-Etchemin tél. : 625-3904
administration@cldetchemins.qc.ca
Saint-Prospier tél. : 594-1313
www.cldetchemins.qc.ca



Yvon Levesque,
Directeur général et
commissaire industriel

GROUPE SUTTON-QUÉBEC



2800 COURTIERS EN PREMIÈRE LIGNE POUR VOUS

SERVIR ET PROTÉGER

Protégez-vous : www.jamaissansmoncourtier.com



l'immobilier nous habite

> www.suttonquebec.com

