



Programme d'arrosage des phytocides en forêt

Le rapport est rendu public

Le ministre de l'Environnement, monsieur Adrien Ouellette, a rendu public la semaine dernière le rapport du Bureau d'audiences publiques sur l'environnement relativement au programme de pulvérisation aériennes de phytocides en milieu forestier (1983-1984) du ministère de l'Énergie et ressources.

On se rappelle que le M.E.R. avait retiré son projet d'arrosage pour 1983-1984 en juin dernier alors que les audiences publiques sur ce projet venaient de se terminer. Le ministre Ouellette avait cependant demandé au président du Bureau d'audiences

publiques de lui fournir un rapport, malgré le retrait du projet, par respect pour les nombreuses personnes et les nombreux organismes qui ont participé à ces audiences publiques.

Le ministre Ouellette tenait également à connaître les opinions et les commentaires qui furent émis lors de ces audiences, à s'informer des conclusions qui en seraient tirées, afin d'être en mesure de mieux évaluer les impacts d'un tel programme d'arrosage sur l'environnement et d'être mieux préparé dans l'éventualité d'un nouveau projet d'arrosage du M.E.R. pour 1984-1985. Monsieur Ouel-

lette a également indiqué que ce rapport constituait une excellente source d'information pour les gens qui s'intéressent à ce genre d'activité ou qui voudraient s'y intéresser.

On peut se procurer ce rapport en s'adressant au Bureau d'audiences publiques sur l'environnement, 2360 Chemin Ste-Foy, 1er étage, Ste-Foy, QC, G1V 4H2, ou encore en téléphonant au numéro (418) 643-7447.

Ce rapport est également disponible, pour consultation, à la Direction régionale d'Environnement-Québec située au 337 rue Moreault, Rimouski.

Fibrose Kystique, section Bas St-Laurent

La campagne va bon train

L'Association Québécoise de la Fibrose Kystique, section Bas St-Laurent/Gaspésie, désire remercier sincèrement toutes les personnes qui, de près ou de loin, ont contribué au succès de la Campagne Annuelle de Financement de septembre 1983.

Plus de \$23,000. ont été recueillis grâce à vous jusqu'à maintenant, dont \$12,000. durant la semaine du 26 septembre au 1er oc-

tobre dernier, ce qui devrait être suffisant pour atteindre et peut-être même dépasser l'objectif annuel prévu de \$35,000.

En effet, les résultats de notre campagne postale et ceux des dômes situés dans les commerces de la région ne sont pas encore connus à l'heure actuelle, mais seront dévoilés lors de l'Assemblée Générale Annuelle du samedi, 28 janvier 1983, au Cégep de Rimouski, à 20

heures, et à laquelle vous êtes cordialement invités en grand nombre.

Enfin, merci une fois de plus de votre grande générosité qui permettra sûrement d'aider à votre façon, à donner "Le Souffle de Vie" à des enfants atteints de Fibrose Kystique, la plus mortelle des maladies héréditaires de l'enfance et dont il n'existe encore aucun traitement connu à date.

ROCHE-BOBOIS À RIMOUSKI

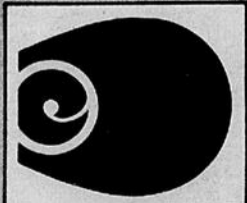
LUNDI LE 21 NOVEMBRE

La boutique Evolution Décor Inc. vous invite à venir rencontrer M. Léon Gagnon qui vous présentera la ligne complète des meubles et luminaires Roche-Bobois.

Lors de votre visite, nous vous remettrons gratuitement le catalogue tome II de Roche-Bobois.

TROIS CONSEILLÈRES EN DÉCORATION:

L OUISE AURENCE UCETTE



Evolution Décor inc.

84 ST-GERMAIN OUEST RIMOUSKI 722-8211

SERVICE À DOMICILE GRATUIT

Hé! Les jeunes

Venez déjeuner avec le Père Noël

Les samedis 19 et 26 novembre, 3, 10 et 17 décembre



Animation avec le clown Zoé, l'organiste Gilles Plourde sur orgue

"BALDWIN"

BALLONS

TIRAGE DE CADEAUX

OFFERTS PAR:

- Peoples
- Musique Janelle
- Le Charolais
- Steinberg

PRIX SPÉCIAL

99¢

Le tout se déroulera au restaurant

Le Charolais



LE PÈRE NOËL REÇOIT LES ENFANTS

- LES JEUDIS ET VENDREDIS: 14H00 À 16H30 - 18H30 À 20H30
- LES SAMEDIS: 10H00 À MIDI - 14H00 À 16H30
- DU 12 AU 24 DÉCEMBRE: TOUS LES JOURS: 14H00 À 16H30 18H30 À 20H30



Tas qu'à trotter du bon côté

CENTRE COMMERCIAL **LA GRANDE PLACE**



JEAN BRISSON

DU LUNDI
AU VENDREDI
DE 6H45 À 9H00
SUR LES ONDES DE



Novembre! Quel mois déprimant. Les jours ont raccourci à l'heure normale, il fait sombre à quatre heures de l'après-midi. Le temps est gris, le froid humide vous pénètre, plus de feuilles aux arbres et ça sent la neige. On est envahi d'un vague sentiment de tristesse. Beaudelaire l'appelait le "spleen."

Dudan chanterait la "mélancolie qui nous obsède", à sa façon poétique, les psychiatres d'aujourd'hui parleraient de dépression passagère. Si ça peut vous consoler, vous n'êtes pas les seuls à subir ce mal de "vivre" saisonnier. N'en déplaise à Beaudelaire, le "spleen" de novembre, il faut l'ap-provoiser.

J'espère qu'ils vont fêter ça? Hydro-Québec est la meilleure compagnie d'électricité au monde. C'est l'opinion de la firme new-yorkaise "Kidder Peabody" qui a transmis officiellement, au gouvernement du Québec un rapport de 300 pages qui fait l'éloge d'Hydro-Québec et qui recommande de porter sa cote de crédit au plus haut niveau soit "Trois A" (AAA).

Selon "Kidder Peabody", "Hydro-Québec" se classe en tête des dix plus grosses sociétés énergétiques nord américaines, bien avant les sociétés pétrolières, y compris le géant mondial Exxon. Détail important: le rapport souligne qu'"Hydro-Québec" ne devrait pas se lancer dans la construction de nouveaux barrages, sans être vraiment assuré d'avoir de nouveaux clients, avant le début des travaux. Bourassa va certainement en prendre note!

Un homme pleinement heureux par les temps qui courent, c'est notre ami Laurence Lepage. Avec sa petite famille il demeure depuis quelques années au 5ème rang de Saint-Valérien et le gros problème ils n'avaient pas l'é-

lectricité, leur maison était trop loin de la route principale. Or depuis jeudi dernier on a réussi à les "brancher". C'est l'bonheur total.

Un sondage démontre que les Canadiens ne sont pas moins confus face au système métrique qu'ils ne l'étaient il y a dix ans, lors de son instauration au Canada. Alors que débutait le programme de conversion métrique en 1973, sept Canadiens sur dix croyaient avoir de la difficulté à s'adapter.

Aujourd'hui, le programme est presque terminé et un sondage démontre que 75 pour cent des interrogés éprouvent toujours de la difficulté. Les résultats de ce sondage sont fondés sur 1052 interviews réalisées à domicile au début de septembre, auprès de personnes âgées de 18 ans et plus.

La GRIF! C'est une nouvelle association qui signifie Groupement Rimouskois Intérêt Félin. Ce rêve que caressait Michel Pépin est maintenant réalisé et après les fêtes, on espère que le club sera fort d'une centaine de

membres. Michel est vétérinaire à la Clinique Saint-Pierre et adore les "chattes".

Saviez-vous que le ministère fédéral de l'Agriculture a embauché cinq scientifiques, avec mission de rendre la coque des oeufs plus résistante? Les travaux vont bon train et on espère trouver la solution au cours des cinq ou dix prochaines années. Les oeufs brisés coûtent environ un million de dollars par année à cette industrie. De sept à huit pour cent de tous les oeufs se cassent avant d'arriver chez l'épicier. Cinq pour cent subissent le même sort entre l'épicerie et la poêle à frire.

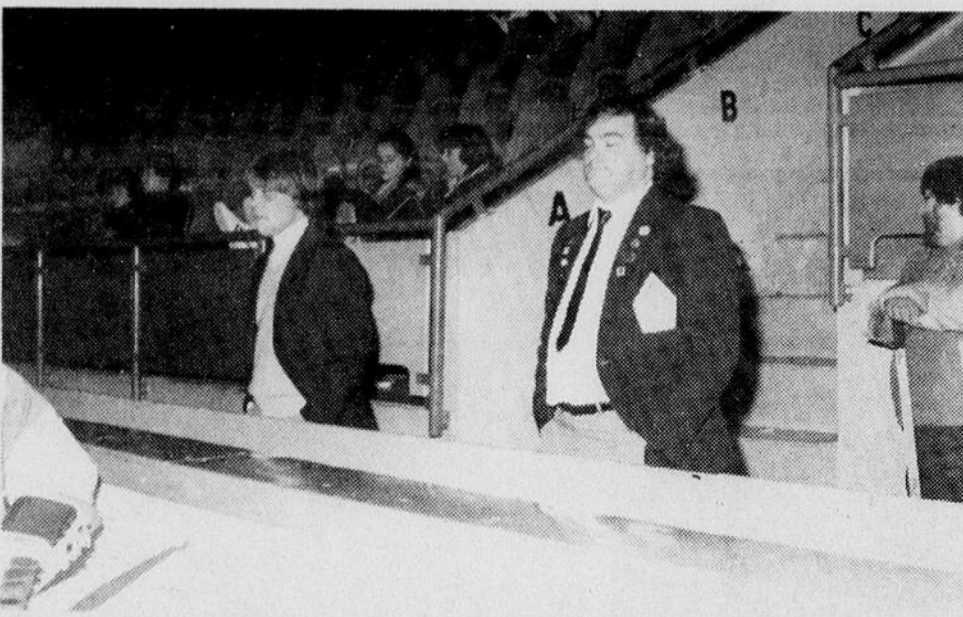
Un porte-parole du ministère de l'Agriculture, Robert Hamilton a résumé le problème de cette façon: la coque doit être suffisamment résistante pour ne pas se briser, mais pas trop pour ne pas empêcher le poussin de la briser pour voir le jour.

Le vin est la boisson des dieux; le lait celle des bébés; le thé, celle des dames; la bière, celle des hommes; et l'eau celle des bêtes.

Le chômage élevé sur la Côte Nord a coûté à l'ensemble de l'économie du Québec 1,78 milliard en pertes de production de biens et services entre 1979 et 1983. C'est ce que révèle une étude publiée par le maire de Fermont, Jean-Claude Ménard. L'étude de la firme Roche englobe les villes de Port-Cartier, Sept-Îles, Fermont, Gagnon et Shefferville.

Les travailleurs mis à pied ces quatre dernières années paient la plus grande partie de la facture, les pertes de salaires s'élevant à 231 millions de dollars, soit 32 pour cent de la perte totale. Soutenant que la santé économique du Québec est intimement liée à celle de la Côte Nord, monsieur Ménard a souligné l'importance d'assurer la relance économique.

Si vous avez "affaire" à l'Archevêché vous serez certainement accueilli par une secrétaire réceptionniste qui ressemble à un ange. Elle a comme prénom Roxane et son regard pieux nous fait comprendre que les "Yeux sont les miroirs de l'âme". Alléluia...



Dans la Ligue de développement Rive-Sud, le Spartak pee wee de Rimouski ne gagne pas avec la même régularité que l'an dernier. A qui en imputer la faute? Aux joueurs? À l'instructeur? Si on en juge par cette photo, c'est peut-être la faute de l'instructeur. René tu dors, ton équipe va pas vite... (air connu).

Le Parti Québécois aurait perdu environ 140 mille membres depuis l'élection du 13 avril 1981. Ce parti compte maintenant 160 mille membres, alors qu'il affichait un membership de 211 mille l'an dernier. Pour sa part, le Parti Libéral du Québec, aurait accru son membership depuis deux ans, passant de 80 mille membres en janvier 82 à plus de 127 mille au début de novembre de cette année.

Ces chiffres proviennent de l'organisation des deux partis et ne correspondent pas nécessairement à ceux contenus dans le rapport financier annuel des partis rendu public par le directeur général des élections.

La Banque de Montréal aura un bureau "chef" chez nous à compter de janvier. Maurice Poirier qui connaît la région comme sa main, sera nommé "directeur du bureau d'affaires commerciale". Bienvenue Monsieur.

Après le Québec, l'Ontario et le Nouveau-Brunswick, la chaîne de pharmacies québécoises Jean Coutu tentera sa chance aux Etats-Unis avec un chiffre d'affaires anticipé de près de 300 millions de dollars, en 1983, la chaîne envisage de s'installer en Nouvelle-Angleterre.

Une fois ses preuves faites aux Etats-Unis, l'homme d'affaires québécois Jean Coutu assure qu'il deviendra compagnie publique et vendra des actions inscrites à la bourse. Monsieur Coutu a présenté ses plans d'expansion à l'occasion de l'inauguration de la 68ème Phar-Éscomptes au Québec. Logée au coeur du quartier italien de Montréal, à Saint-Léonard, il s'agit d'après notre ami Maurice Nolin de la plus grosse pharmacie de tout le Canada.

Le premier prix annuel Thérèse Casgrain a été attribué à une Ontarienne, Doreen Kronick, et à un Montréalais, Frank Scott, pour leur contribution significative à une cause sociale. Gageons que l'an prochain le prix sera attribué à Michel Tremblay. Référence: Le dur "combat" qu'il mène dans l'affaire de Pointe-aux-senelles.

La Fédération du détail et des services du Québec déposera sous peu une requête en Cour pour obliger le gouvernement du Québec et le ministère de la Justice à faire respecter les heures d'ouverture des commerces dans la province.

Le règlement provincial des heures de vente au détail sur semaine interdit aux commerçants d'ouvrir leurs portes plus de 62 heures par semaine; de plus, une loi fédérale interdit, sauf exception, toute ouverture le dimanche. Or, selon les détaillants, bien des commerçants passent outre à cette législation sans que le gouvernement ne prenne de mesure contre eux. Ce phénomène constitue une concurrence déloyale pour les petits et moyens détaillants.

Robert Charlebois! Vous étiez au spectacle? Ou! c'était un "feu roulant", une machine bien huilée, une équipe de pros. L'expérience française a été très profitable pour cet artiste et il nous le rend bien. Devant un tel succès il fallait s'y attendre, c'est "signé" il revient en mars. Si vous l'avez manqué, reprenez-vous.

Un autre déménagement! La famille Lambert Boivin habitera la ville reine des Cantons de l'est Sherbrooke. Lambert a été nommé gérant de secteur pour les postes canadiennes. Nos meilleurs voeux à cet homme de "lettres".



308 ROULEAU
RIMOUSKI

METRO J.B. SIROIS

723-3783

On connaît not' monde!

VOYEZ NOS SPÉCIAUX EN PAGES 9, 10 ET 11, CAHIER D

Le CSS, l'adoption et les recherches d'antécédents

Il est assez fréquent qu'un (e) adopté (e) veuille rencontrer ses parents biologiques (père ou mère). Il arrive aussi qu'un biologique veuille connaître l'enfant qu'il a donné pour adoption. Cette recherche est tout à fait compréhensible et mérite d'être supportée.

Le Centre de services sociaux du Bas du Fleuve

peut aider le parent ou l'enfant dans sa recherche et il est désireux de le faire. Chaque fois que le parent biologique et l'enfant adopté lui ont exprimé tous les deux leur intention de se rencontrer, le Service d'adoption fait le nécessaire pour que cette rencontre ait lieu et qu'elle ait lieu dans des conditions favorables.

Mais lorsque l'un de ces consentements manque, la situation est plus complexe et les démarches sont véreuses comme "traitant en longueur". Le Service d'adoption du Centre de services sociaux du Bas du Fleuve tient à respecter la confidentialité des personnes concernées (adopté, parent biologique, parent adoptif) et il continuera de

respecter la vie privée de la personne qui n'a pas donné son consentement à être recherchée.

Au cours des mois qui viennent, le Centre de services sociaux du Bas du Fleuve veut informer l'ensemble des parents biologiques et des adoptés des possibilités actuelles qu'ils ont de se retrouver s'ils le désirent. Le Centre de services sociaux du Bas du Fleuve souhaite vivement que les adoptés et les parents biologiques lui fassent connaître leur décision actuelle, c'est-à-dire leur consentement ou leur non consentement à être mis en contact avec leur enfant ou leur parent biologique. Cette démarche est

très importante car elle permettrait au Centre de services sociaux de répondre avec plus de rapi-

dité et de clarté à ceux et à celles qui s'adressent à lui pour retrouver leur enfant ou leur parent biologique.

Polyvalente Paul-Hubert

Inscription aux examens de reprise du secondaire

Les étudiants du Collège qui ont échoué au secondaire une ou deux disciplines nécessaires à la certi-

fication et qui désirent la ou les reprendre, doivent faire connaître, d'ici le 18 novembre leur intention de

s'inscrire pour la reprise de janvier 1984.

Cette inscription peut se faire aux polyvalentes de Rimouski ou de Mont-Joli selon que c'est l'une ou l'autre polyvalente qui a été fréquentée. A Rimouski, on peut se rendre au local D-200 de la polyvalente Paul-Hubert à 724-3459.

N.B. Cette reprise d'examen n'est offerte qu'aux seules personnes ayant quitté le secondaire, qui sont sur le marché du travail ou en voie de l'être, ou qui fréquentent une école post-secondaire.

La rediffusion du "Magazine" à Radio-Québec

Radio-Québec région Bas St-Laurent s'excuse auprès de ses téléspectateurs pour les difficultés techniques qu'elle a connues, depuis deux semaines, en particulier lors de la diffusion de son émission hebdomadaire "Le Magazine".

Ces difficultés ont été causées par le mauvais temps dans la région de St-Elzéar et sont hors de notre contrôle.

Nous vous prions donc de noter que la rediffusion de cette émission aura lieu cette semaine, même jour, même heure.

DU JAMAIS VU

UN COUVRE-PLANCHER DE TOUTE BEAUTÉ
LE REGAL CANDIDE D'ARMSTRONG



BEAUCOUP PLUS POUR VOTRE ARGENT

- Quatre motifs attrayants en quatre superbes teintes
- Vinyle sans cirage
- Surface d'usure "Color Guard" résiste aux tâches de façon supérieure
- Construction de vinyle incrusté, gage de durabilité
- Coussiné pour plus de confort
- L'endos "Interflex" assure une pose rapide et efficace

DU PRÉLART À LA MODE...

CHEZ UN SPÉCIALISTE À LA MODE



Beaulieu DÉCOR inc
346, LÉONIDAS, RIMOUSKI — TÉL. 723-9487
Marcel Beaulieu, prop.



REVÊTEMENT DE MUR ET PLAFOND EN BOIS VÉRITABLE

- Plusieurs essences de bois telles que: cèdre, sapin, pin, chêne, frêne, érable, merisier, cerisier, etc...
- Différentes largeurs et longueurs
- Choix incroyable de modèles et profilés
- Installation facile et rapide
- Rehausse la valeur de toute pièce
- Prix très avantageux

PIN NOUEUX
3/8" épaisseur, 3 3/8" largeur, longueur de 8' et moins, paquet couvre 13,5 pieds carrés.
Prix rég. 14,90\$
SPÉCIAL 11⁹⁸ Ch.

CÈDRE DE L'OUEST SANS NOEUD
3/2" de largeur, longueur de 8' et moins, paquet couvre 19 pieds carrés.
Prix rég. 23,75\$
SPÉCIAL 18⁹⁵ Ch.

SAPIN ET ÉPINETTE
5/8" épais - 3/2" largeur. Longueur de 8 pieds seulement.
PRIX SPÉCIAL 65^c Pied

CHÊNE NORDIK
3/8" épaisseur, 3 3/8" largeur, longueur 8 pieds seulement. Paquet couvre 13,5 pieds carrés.
Prix rég. 38,60\$
SPÉCIAL 29⁹⁵

CÈDRE DE L'EST
7/16" épaisseur, 3/2" largeur, longueur de 8 pieds seulement.
PRIX SPÉCIAL 69^c Pied

FRÈNE NOIR
1/2" épaisseur, largeurs variées 3/2", 4/2", 5/2", longueur de 1 à 4 pieds. Paquet couvre 16 pieds carrés.
Prix rég. 40,90\$
SPÉCIAL 32⁹⁵

Notre entrepôt est chauffé et isolé; l'humidité est contrôlée, notre bois est sec.

POUR CEUX QUI APPRÉCIENT LA QUALITÉ

Bois Décoratif INC.

LIVRAISON ET ESTIMATION GRATUITE

56 LÉONIDAS, RIMOUSKI **723-2141** COMPOSEZ SANS FRAIS: 1-800-252-9050

Le P.L.Q. explique...

Un point de vue inédit

M. Ghislain Fortin, conseiller économique du PLQ, ancien conseiller en matières économiques et institutionnelles auprès du groupe de travail sur l'U-

nitité canadienne, la Commission Pépin-Robarts, également un des rédacteurs de "Une nouvelle fédération canadienne" (le Livre Beige)

Pour les trois derniers trimestres

Québec-Téléphone: une saine gestion financière

En raison d'une demande accrue de ses services interurbains et surtout d'un très faible taux de croissance de ses dépenses qui n'ont augmenté que de 5,4%, Québec-Téléphone a terminé les neuf premiers mois de l'année dans une saine situation financière.

La somme, 7,4 millions de dollars, soit 1,64\$ par action, ont été versés aux actionnaires sous forme de dividendes. La balance de 6,6 millions de dollars a été réinvestie dans l'entreprise aux fins d'expansion, d'amélioration et de modernisation de son service.

Du 1er janvier au 30 septembre 1983, l'entreprise de télécommunication a enregistré des revenus de 113,1 millions de dollars, alors que ses dépenses, y incluant l'amortissement et les taxes diverses, ont totalisé 78,3 millions de dollars. Une fois les impôts, les frais financiers et les dividendes sur actions privilégiées payés, le bénéfice disponible pour les actions ordinaires s'établit à 14 millions de dollars, soit 3,11\$ par action. De cette

Au chapitre des investissements, au cours du dernier trimestre, Québec-Téléphone a mis en service, à Bonaventure, un auto-commutateur numérique qui permet aux abonnés de cette circonscription de bénéficier d'un service grandement amélioré, plus diversifié et d'une plus grande fiabilité. La mise en place de ce nouvel équipement et des infrastructures de réseau associées a coûté 1,9 million de dollars. Cette réalisation s'inscrit dans un programme d'investisse-

ment de publier la première partie d'une étude portant sur la crise de l'emploi au Québec.

L'année 1982 a représenté, pour une bonne marge, la plus mauvaise année économique que le Québec a connue. Son produit intérieur brut, qui n'avait jamais diminué en volume, a chuté de 6,3% en 1982. Non seulement notre économie n'a-t-elle connu aucune croissance cette année-là, mais c'est le résultat de deux bonnes années de croissance qui a fondu sous nos yeux puisque pour l'ensemble de la décennie 70 la croissance réelle du Québec a été de l'ordre de 3,5% par année.

C'est cependant, fait observer M. Fortin, "en termes de chômage et de perte d'emploi qu'il convient de mesurer le désastre économique du Québec en 1982. De 1970 à 76, la croissance de l'emploi avait été en moyenne de 55 000 par année; l'année 1973 établissait une sorte de record avec 125 000. De 1977 à 1981, cette moyenne a diminué de 46 000. Sur une même base calcul - celle des moyennes annuelles - le Québec a perdu 145 000 emplois en 1982, retombant ainsi pratiquement au niveau d'emploi atteint en 1978. C'est également un précédent puisque jamais le Québec n'avait connu au-

paravant de diminution absolue dans l'emploi sur une base annuelle. Une analyse un peu plus poussée permet d'établir que les pertes d'emploi, qui se sont en fait échelonnées au Québec sur une période de 12 mois comprise entre août 1981 et août 1982, s'élevaient à 224 000 au total. La crise a donc été plus hâtive, plus nette et plus aiguë au Québec que partout ailleurs au Canada".

Puis le conseiller économique du PLQ esquisse à grands traits, le profil du travailleur ou de la travailleuse québécoise qui a perdu son emploi entre août 1981 et août 1982. "C'est un jeune de moins de 25 ans, résident de la région de Montréal, et qui a été forcé de quitter un emploi de col bleu à temps plein dans la construction, ou dans une usine de transformation". Il n'est pas surprenant de constater que ce profit est, en gros, celui des chômeurs québécois.

M. Fortin s'inquiète en découvrant que la progression continue observée de

septembre 82 à avril 83 ne s'est pas poursuivie au cours des trois derniers mois, le Québec enregistrant une perte nette de 11 000 emplois alors que l'Ontario gagnait 109 000 emplois. La reprise semble déjà manquer de souffle au Québec alors qu'il reste plus de 140 000 emplois à récupérer pour revenir au niveau déjà atteint avant la crise. Au rythme des douze derniers mois, conclut le chercheur-économiste du PLQ, ce n'est qu'en avril 1985 que le Québec retrouvera le niveau d'emploi de août 1981.

Rémi Beaulieu
Commission politique
PLQ - Rimouski

ment auquel la Compagnie a consacré 22 millions de dollars depuis le début de l'année 1983.

Salle à manger



LA TERRINE

- Une atmosphère calme et chaleureuse
- Une cuisine bien choisie
- Un menu table d'hôte
- Et bien plus encore...

EN SPÉCIAL CETTE SEMAINE:

FONDUE CHINOISE 6⁹⁵


N'OUBLIEZ PAS DE RÉSERVER À L'AVANCE POUR VOS RÉUNIONS DU TEMPS DES FÊTES.

(GROUPES DE 4 À 20 PERSONNES)

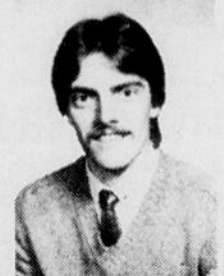


HEURES D'OUVERTURE: Lundi au vendredi, 11h30 à 14h00 et 17h00 à 23h00
Samedi, 17h00 à 23h00

91 St-Germain Est, Rimouski - 723-4710



**PORTES ET FENÊTRES
ARMOIRES
DE CUISINE**



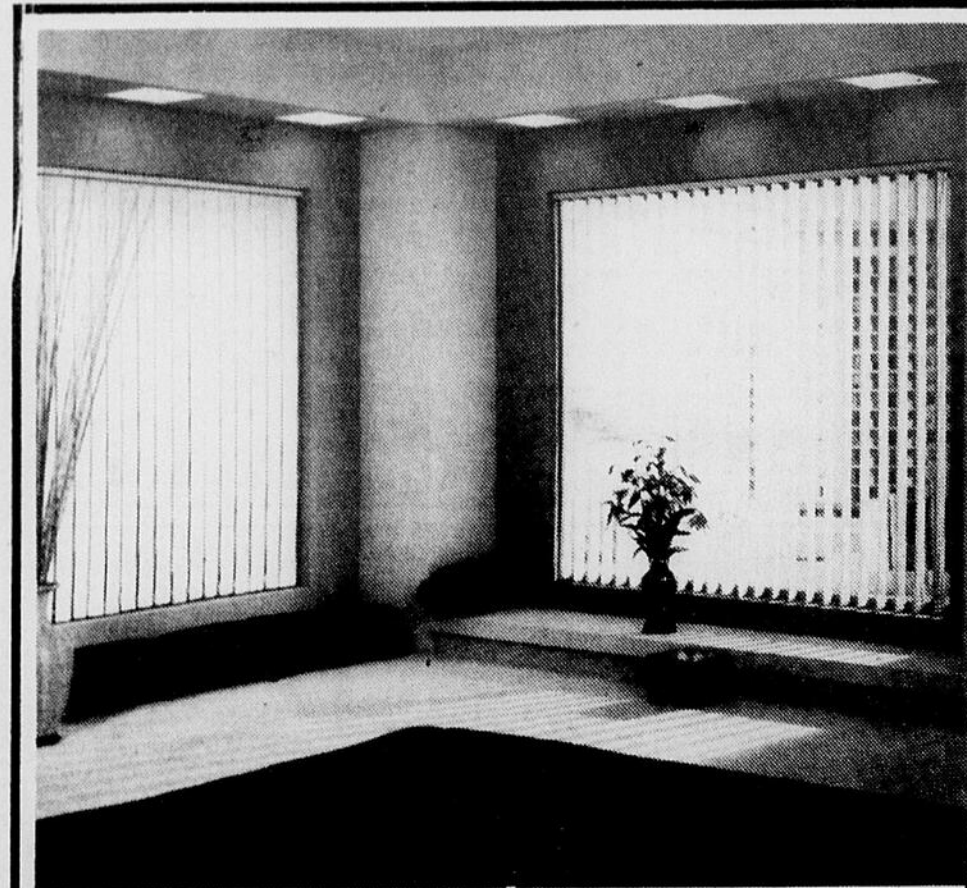
JEAN GAGNÉ
CONSEILLER TECHNIQUE
BUR.: (418) 723-2673
RÉS.: (418) 722-9515

Visitez notre salle de montre
Maintenant ouverte le

JEUDI SOIR: 7 00 à 9 00 p.m.
VENDREDI SOIR: 7 00 à 9 00 p.m.
SAMEDI: 9 00 à 12 00

miralis

180 LÉONIDAS, RIMOUSKI
QUÉBEC - G5L 2T2



Kirsch : UN SYMBOLE DE QUALITÉ ET DE DURABILITÉ

15% SUR STORES VERTICAUX ET HORIZONTAUX

25% DE RABAIS SUR NOTRE CATALOGUE "NATURALLY" DE YALE DÉCOR (Papier peint)

altex 25% DE RABAIS SUR TOUTES LES TOILES ET STORES VÉNIENS

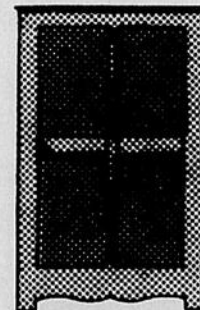
LES INDUSTRIES **BERGEMONT** LTÉE **15%** DE RABAIS SUR LES STORES, GARANTIS CONTRE LA ROUILLE

 **15%** DE RABAIS SUR LES VOILAGES DE MARQUE "PLEIN JOUR" ET LES COUVRE-LITS SUR MESURE, SANS COMPTER LEUR COLLECTION "BOUTIQUE"

L'armoire à linge

LE CARREFOUR RIMOUSKI
724-4000

NOS CONSEILLÈRES EN DÉCORATION,
RENÉE ET CHRISTINE.



À l'occasion de la parution de l'annuaire téléphonique

Le peintre Iacurto, r.c.a., expose à Rimouski



Iacurto, un maître de l'art figuratif rendu célèbre par une oeuvre colossale construite en plus d'un demi-siècle de carrière sera bientôt parmi nous.

En effet, à l'occasion de la publication officielle du nouvel annuaire téléphonique 1983, la Galerie Basque de Rimouski et Québec-Téléphone présentent du 17 au 28 novembre une exposition de cet illustre peintre. Iacurto a sélectionné vingt-cinq paysages et portraits à l'huile exécutés au cours de la dernière décennie. Les visiteurs pourront également y admirer le tableau, collection de Québec-Téléphone, dont la reproduction apparaît sur la page-couverture de l'annuaire téléphonique 1983.

Agé de 75 ans, Iacurto appartient à cette race d'hommes qui marquent l'histoire de leur temps par la force et le prestige de l'oeuvre accomplie et par les traces profondes qu'a gravées l'influence de leur immense talent.

Né à Montréal en 1908, il est résident de Québec depuis 1939. De 1922 à 1929, il étudie successivement au Monument National, à l'École des Beaux Arts de Montréal et à l'Académie de la Grande Chaumière de Paris. Il se mérite alors de

nombreux prix, médailles et bourses. En 1929, il obtient son diplôme de professeur de dessin de l'École des Beaux Arts de Montréal. C'est après quelque neuf années d'enseignement qu'il se voue exclusivement à la peinture.

A partir de 1938, quelques sociétés ont recours au talent du peintre entre autres la Price Brothers qui par l'entremise du Colonel Jones fait exécuter certains tableaux pour Matane, Mont-Joli, Rimouski dont le portrait de M. Alex Murray; la Société Shell lui demande de parcourir le Canada entier pour y peindre les paysages les plus grandioses et les métiers des ouvriers agricoles et industriels; la Compagnie Anglo-Canadienne de Pâte à papier lui permet d'exécuter les portraits des magnats du journalisme au Royaume Uni.

C'est à ce moment que commencent pour Iacurto de nombreux périples à travers le monde: en France, en Angleterre, en Italie où il est le seul artiste québécois à être admis à peindre dans les jardins du Vatican, en Grèce où en 1964 l'ambassadeur canadien de ce pays, M. Antonio Barrette, le fait venir pour peindre dans les environs d'Athènes, aux États-Unis ou M. Lowell Thomas, cé-

lèbre commentateur américain, l'invite à faire son portrait. Evidemment, plusieurs provinces du Canada ainsi que tous les coins de la Province de Québec le voient à maintes reprises en chasse des paysages les plus pittoresques.

L'oeuvre de Iacurto est représentée dans de nombreuses collections: au Musée du Québec, à la Galerie Nationale D'Ottawa, au Sénat d'Ottawa, au Parle-

ment de Québec, à l'Université Laval, au Vieux Séminaire de Québec, à la Citadelle de Québec, dans de nombreuses compagnies dont Québec-Téléphone, Price, Anglo, Pulp, Shell, Molson, etc... à la Banque de Montréal, la Banque de Commerce et chez plusieurs particuliers dont son Excellence M. Jean Pierre Côté, Lieutenant-Gouverneur de la Province, M. Jean-Guy Paquet, rec-

teur de l'Université Laval, etc...

Elu Académicien en 1973, Iacurto expose alors à l'Académie Royale Canadienne des Arts de Québec et de l'Ontario.

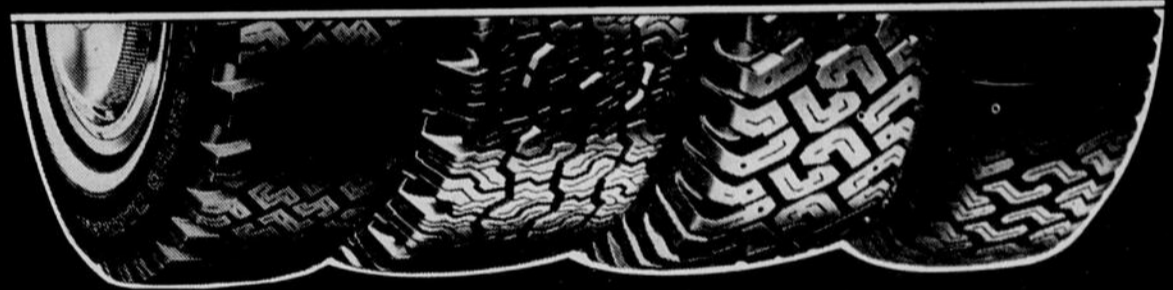
Du 17 au 28 novembre prochains, c'est à Rimouski que revient l'honneur d'accueillir ce septuagénaire qui fait figure de monument dans l'histoire de la peinture figurative québécoise. Durant toute la durée de

l'exposition, Québec-Téléphone met gracieusement à la disposition des visiteurs la reproduction du tableau apparaissant sur la page-couverture de l'annuaire téléphonique 1983 à la Galerie Basque 1402 Ouest St-Germain, Rimouski. (418) 723-1321. Heures d'ouverture: *tous les après-midi (sauf le lundi) de 13 à 17 heures; *en soirée, les jeudis et vendredis de 19 à 21 heures.

BF Goodrich



PNEUS D'HIVER



TRAILMAKER CEINTURÉ D'ACIER

Conçu expressément pour procurer une adhérence sûre en hiver; se caractérise par une bande de roulement mordante, à base d'un composé spécial XTP réputé pour son adhérence, qui lui permet d'aborder sans problèmes les conditions de conduite les plus difficiles en hiver.

RADIAL TRAILMAKER II

Une adhérence à la mesure des camionnettes, grâce à une carcasse inusable en polyester et des ceintures en acier qui offrent une conduite silencieuse et toute en douceur, une fiabilité et un millage maximum sur l'autoroute.

TRAILMAKER CEINTURÉ

Un pneu ceinturé, robuste et d'un prix raisonnable, possédant une bande mordante et profonde pour l'hiver; équipé de ceintures en fibre de verre solide qui lui donnent une empreinte et une adhérence très fermes.

TRAILMAKER POLY 78

L'adhérence à un prix abordable—ce pneu non-radial est à base de quatre plis et possède une bande de roulement mordante, parfaite pour la neige profonde.

RESTAURANT-BAR

La Bonne Fourchette

102 ST-GERMAIN OUEST
RIMOUSKI 722-9292

Ouvert de 7h00 du matin
à 3h00 de la nuit.

- Déjeuners à prix populaires, dîners, soupers.
- Menus du jour variés

2 CHEFS CUISINIERS POUR UN SERVICE RAPIDE,
EN PLUS D'UN PERSONNEL ACCUEILLANT.

Le centre du pneu BSL et le Centre des Bonnes Nouvelles ont changé du tout au tout leurs prix aux consommateurs.

Attendez-vous... à des prix super-compétitifs. Passez nous voir pour vérifier tout ça!
Après tout, l'hiver est presque là...

30%
DE RABAIS

MONTAGE ET ÉQUILIBRAGE INCLUS

centre du pneu

BSL INC

188, ST-JEAN-BAPTISTE OUEST
C.P. 746, RIMOUSKI
TÉL.: (418) 724-2525
G5L 4J6

Mérite Forestier 1983

Les lauréats régionaux

C'est le 10 novembre dernier, à Rivière-du-Loup, que se tenait le banquet du Mérite forestier régional. A cette occasion, des prix de 2 000\$, 1 500\$ et 1 000\$ ainsi qu'un trophée ont été remis aux gagnants.

Monsieur Romuald Fournier, administrateur régional du ministère de l'Énergie et des Ressources du Bas-Saint-Laurent-Gaspésie, est donc heureux d'annoncer le nom des trois lauréats régionaux au concours du Mérite forestier 1983.

Il s'agit de messieurs Benoît Langis de Sainte-Blandine, Edmond Dionne de Saint-Mathieu et Benoit Ouellet de Saint-Pierre-de-Lamy, respectivement premier, deuxième et troisième prix régional.

Aussi, des plaquettes-souvenirs ont été remises à 7 autres participants qui se sont classés parmi les 10 premiers. Il s'agit de messieurs Jean-Claude Ouellet de Saint-Pierre-de-Lamy, Jean Marie Bastille de Rivière-du-Loup, Adrien Ouellet de Saint-Mathieu, Louis-Gérard Boudreau de Causapsal, Paul-Aimé Duchesne de Saint-Émile-d'Auclair, Marcel Jean de Saint-Léon-le-Grand et Réginald Pinet de Lots-Renversés.

valeur les efforts soutenus que déploient les sylviculteurs qui investissent dans l'aménagement de leur forêt. Assurant le renouvellement de la ressource forestière, ils participent ainsi à l'essor de l'économie régionale.

Cette année, 27 participants s'étaient inscrits au concours régional dont l'aspect privilégié portait sur l'aménagement polyvalent en forêt privée.

Soulignons que le Mérite forestier vient mettre en

Baisse du nombre d'étudiants (es) à temps complet à l'UQAR

Les statistiques sont maintenant officielles. Le nombre d'étudiants(es) à temps complet à l'UQAR, pour la session d'automne 1983, a diminué. Heureusement, une hausse du nombre d'étudiants(es) à temps partiel et la stabilité de la clientèle aux études graduées permet une certaine compensation. Néanmoins, juge le registraire de l'UQAR, Réal Giguère, la situation est sérieuse et il

faudra étudier le problème avec soin.

Quelques chiffres
Pour l'automne 1983, 1 369 étudiants(es) à temps complet (dont 55 aux 2e et 3e cycles, maîtrise et doctorat) se sont inscrits(es) à l'UQAR, comparativement à 1 560 à l'automne 1982, la plus grosse session jamais atteinte.

Sur les 1 314 étudiants(es) de premier cycle à temps complet, cette an-

née, on en compte 379 nouveaux et 935 anciens. Considérant qu'il y avait 1 466 étudiants(es) à temps complet au 1er cycle, l'hiver dernier, c'est donc dire que 531 personnes ne sont plus à l'Université cette an-

née: 360 ont été diplômées, 95 sont parties et 76 ont changé du temps complet au temps partiel. Les 379 nouveaux(elles) étudiants(es) n'ont pas comblé le départ de 531 personnes, d'où la baisse.



SANTÉ ET BEAUTÉ NATURELLE...

L'Amphousse: un savon de choix

On aime se sentir propre, et plusieurs d'entre nous préfèrent la sensation d'un "bon savonnage". Il est tout à fait indiqué, s'il est bien choisi, en ce qui concerne le corps dont la peau est moins fragile. Pour ce qui est du visage, le savon idéal doit bien nettoyer tout en préservant l'équilibre de la peau. Certains prétendent qu'un lavage à l'eau suffit... L'eau seule glisse sur le sébum du visage à moins qu'elle ne soit extrêmement chaude, auquel cas elle ferait fondre le sébum pour produire un effet de décapage néfaste. L'eau seule n'assure donc pas vraiment un nettoyage en profondeur.

Convenant à tous les types de peau, je vous présente: **L'AMPHOUSSE**. Ce savon contient de L'ALOÈS-VERA, de la glycérine, du sorbitol, et un arôme naturel de Lavande. Permettant un nettoyage parfait de la peau, il est une lotion faciale et corporelle moussante aux substances nettoyantes "amphotères" (peut jouer le rôle alcalin ou acide). Il sera employé par ceux et celles qui aiment la sensation de netteté laissée par le savon tout en conservant le manteau acide de la peau. Il convient même aux jeunes bébés. Pour la toilette intime, il est excellent puisqu'il respecte la flore bactérienne. Ses propriétés amphotères lui permettent de redonner à la peau son PH idéal, quel que soit son type. Ce savon ne contient ni soude ni potasse. Hygiénique, pratique, économique, il est indispensable à ceux et celles qui utilisent régulièrement un savon pour se laver.

Faites-en l'essai, votre peau sera bien la seule à pouvoir déterminer avec certitude le produit qui lui conviendra le mieux...

Des soins complets à L'Aloès-vera, pour vous. Votre conseillère. Lise Labrie

722-6369

FAITES DES ÉCONOMIES NOUS VOUS OFFRONS...

30%

d'escompte sur tout genre de tissus de rembourrage



SERVICE DE LIVRAISON

GRATUIT

NOUS ALLONS CHERCHER ET LIVRER VOS MEUBLES

CONSULTEZ UN VRAI SPÉCIALISTE

SACRÉ-COEUR REMBOURRAGE

PRIX TRÈS COMPÉTITIFS

825 DE LA PLAGE, SACRÉ-COEUR, RIMOUSKI C. COUILLARD, PROPRIÉTAIRE

724-8091

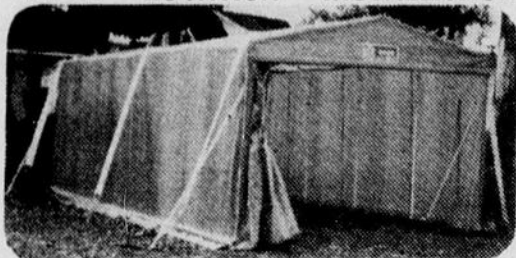
ESTIMÉ GRATUIT

GARAGE ET PORTICO

EN TOILE SYNTHÉTIQUE

AVEC "CBI" VOUS AIMEREZ L'HIVER!

VENTE — LOCATION — INSTALLATION



En montre au 575 Principale Ouest, St-Anaclet et au Carrefour Rimouski

CENTRE DU JARDINAGE Clément Lévesque Inc.

724-4062

THÉRAPIE POUR CESSER DE FUMER

Le C.L.S.C. de l'Estuaire organise une session de thérapie pour les personnes qui désirent cesser de fumer. La session comporte quatre rencontres consécutives d'environ deux heures et demi. La personne qui s'inscrit doit suivre les quatre rencontres.

Animateur: Jean-Paul Coulombe
Dates: Lundi 28 novembre au jeudi 1er décembre.

Coût: 20\$ pour les quatre soirs

Inscription: Communiquer par téléphone au C.L.S.C. de l'Estuaire à 724-7204.

ATTENTION CHASSEURS!

L'automne c'est le temps de la chasse et il faut bien manger...

LA NOUVELLE ADMINISTRATION DU RESTAURANT-BAR

LE RALLYE 1983 INC. VOUS INVITE À VENIR DÉJEUNER.

On a préparé quelque chose de "**SPÉCIAL**". Aussi, une "**SURPRISE**" vous attend à notre bar.

RESTAURANT-BAR

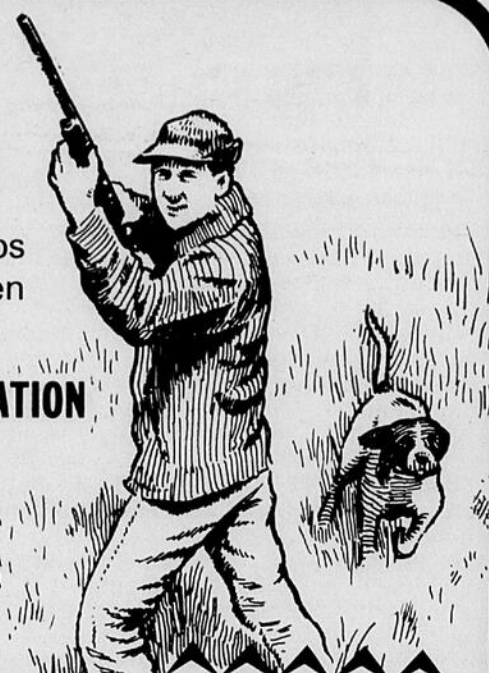


Pierre Lemieux propriétaire

405 BOUL. JESSOP, RIMOUSKI

RÉSERVATIONS DE GROUPE SERVICE DE LIVRAISON RAPIDE

1983 INC. 723-6157



SPÉCIAL DU JOUR

À tous les jours pour ceux qui ont vraiment faim et qui désirent bien manger

SUPER SPÉCIAUX

FUTURO BAS-CULOTTE DE SOUTIEN

Soulage les malaises dûs aux varices bénignes, enflures, fatigue, grossesse.



Grandeurs: petit, moyen, grand et extra grand
NOTRE PRIX

15⁹⁵
La paire

TAMPAX

Tampons hygiéniques réguliers, super et super plus
Format de 40's



NOTRE PRIX

3⁹⁹

"NOUVEAU"

ACCU-MASSAGE

Tons de blanc, rouge ou vert
Quantité limitée
150 paires



Sandales nouvelles pour soulager les pieds

NOTRE PRIX

19⁹⁵

L'Esprit de Parfum Miss Dior...



Miss Dior, envolée olfactive, infinie senteur d'aldéhydes et de mousses, un sillage vivant, vert et boisé. Miss Dior, le défi troublant du chypre et de l'ambre-gris.

"MISS DIOR"
NOUVEAU - L'esprit de parfum.

Format de sac rechargeable
Offrez-vous ce petit luxe pour aussi peu que

9⁷⁹



AIM
Dentifrice
100 ml

1¹⁵

WAMPOLE

Vitamine C
100 mg
Saveur orange
100 comprimés



99¢

JÉRÔME ALEXANDER

Séchoir professionnel
modèle 2000
1500 watts
Garantie 3 ans



17⁵⁰

VICKS

Vaporub
Onguent - 100 ml



2⁶⁹

NÉOSOL

Substitut naturel de café
Format 140 g



1⁹⁹

NIVEA

Lait de beauté
200 ml



2⁴⁹

COVER GIRL

Mascara professionnel
Noir, brun ou bleu
Au choix



2⁴⁹

WONDRA

Lotion hydratante
400 ml + 100 ml
bonus
SUPER SPÉCIAL



1⁶⁹



TAMPAX

Serviettes hygiéniques
maxi-minces
Format régulier
12's

1⁵⁹

LUVS

Couches jetables pour bébés
Petites, moyennes, grandes



Au choix

3⁸⁹

VASELINE

Soins intensifs
Sel de bain
Rég., aux herbes ou bain thermal
450 g



2⁴⁵

COMPTOIR D'ESCOMPTE ENF

SPÉCIAUX EN VIGUEUR DU 15 AU 21 NOV. INCLUS.
N.B. LIMITE 3 PAR CLIENT SUR TOUS LES ITEMS ANNONCÉS
NOUS NOUS RÉSERVONS LE DROIT DE LIMITER LES QUANTITÉS.

106 ST-GERMAIN EST, RIMOUSKI
724-6577



le grand charcutier



**144 ST-GERMAIN EST
RIMOUSKI
723-4545**

Ancien local
Commission des liqueurs)
(Régie des alcools)

**SPÉCIAUX
POUR CETTE SEMAINE:**

COMPTOIR DES VIANDES

VIANDE CATÉGORIE A-1 — COUPE FRAÎCHE GROS ET DÉTAIL

La coupe, la conservation et la démonstration de nos viandes sont à température contrôlée.

Permis de boucherie générale

<p>PORC HACHÉ</p> <p>1,09\$ lb 240 KG</p>	<p>BOEUF HACHÉ Maigre</p> <p>1,79\$ lb 395 KG</p>
<p>FAUX-FILET A-1</p> <p>4,53\$ lb 999 KG</p>	<p>SURLONGE Au complet</p> <p>2,33\$ lb 514 KG</p>
<p>SEPT CÔTES DE BOEUF 30 à 35 livres, comprenant: boeuf en cubes, boeuf haché, faux-filet</p> <p>2,09\$ lb 461 KG</p>	

CHARCUTERIE

<p>CRETONS MAISON</p> <p>439 KG 1,99\$ lb</p>	<p>PÂTÉ DE FOIE</p> <p>375 KG 1,70\$ lb</p>
---	---

NOUS NOUS RESERVONS LE DROIT DE LIMITER LES QUANTITES.

OUVERT 7 JOURS PAR SEMAINE

Programme de formation dans la Vallée

Des retombées intéressantes

Le programme de formation dispensé par le collège de Rimouski dans la Vallée de la Matapédia prévoit former vingt-quatre entrepreneurs sur une période de trois ans.

En supposant que l'on atteigne cet objectif et en comptant sur un taux de réussite de 50%, on estime que le programme pourrait générer la création d'une soixantaine d'emplois directs en trois ans et qu'à moyen terme, le programme devrait conduire à la création d'un nombre similaire d'emplois indirects. C'est donc quelque 120 emplois qui pourraient être créés si le programme obtient la participation du milieu.

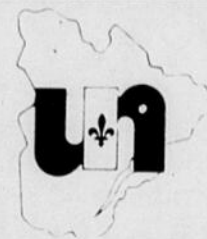
Les promoteurs soulignent que, selon des expériences françaises, le taux de création d'entreprises, à la suite d'un stage de formation, atteignait 75%. En Angleterre, les britanniques ont obtenu des résultats similaires, même si au point de départ, ces derniers espéraient un taux de création de 25%. Les promoteurs estiment qu'un taux de réussite de 50% dans la région leur apparaît réaliste.

Outre cet aspect, les promoteurs sont convaincus que ce programme aura un effet d'entraînement et qu'il redonnera confiance à l'entrepreneuriat dans la Vallée, qu'il contribuera à développer des entreprises

de transformation sur le territoire, assurant ainsi une certaine stabilité économique et sociale.

Les raisons qui ont amené le cégep de Rimouski et la commission scolaire de la Vallée de la Matapédia à élaborer ce programme sont liées à leur désir de se rapprocher davantage du monde de l'entreprise, de manière à participer davantage au développement économique de leur région.

Le collège de Rimouski et la commission scolaire de la Vallée de la Matapédia souhaitent que leur programme constitue l'étincelle qui saura faire naître d'autres projets.



Union Nationale

Reprendre l'offensive

Bonne semaine à tous et à toutes.

Maurice Bouillon, président de l'Union Nationale

Pour renseignements:
723-0747; 722-7106; 736-4819

Le développement régional et les jeunes

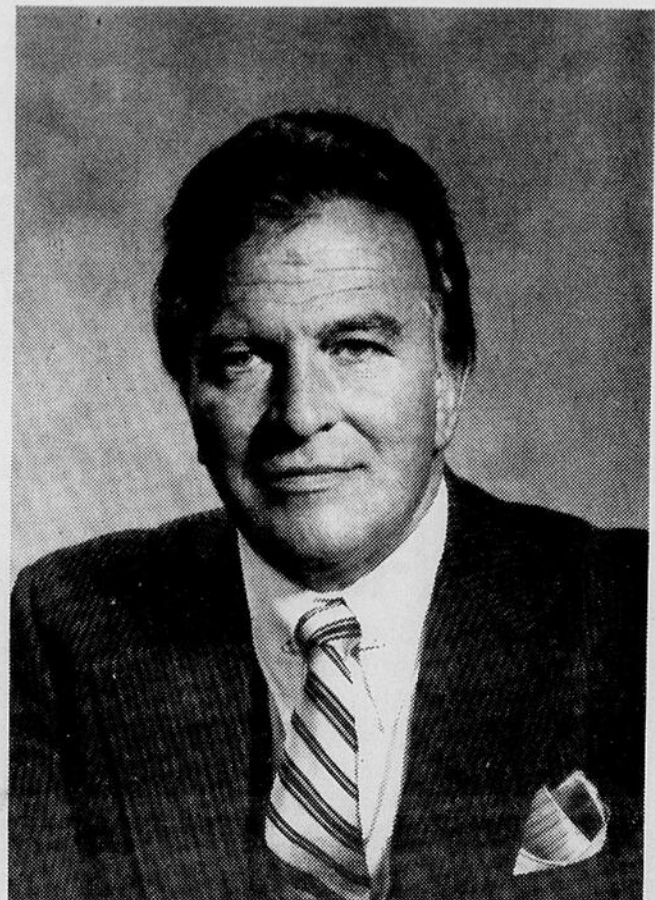
A la demande d'un groupe d'étudiants et d'étudiantes de l'Université du Québec à Rimouski et de quelques ex-libéraux, le chef de l'Union Nationale, Me Jean-Marc Béliveau, adressera la parole à l'Amphithéâtre de l'Université du Québec à Rimouski, lundi, le 21 novembre à 19h30.

Monsieur Béliveau traitera plus particulièrement du développement régional et les jeunes. Il est à noter que l'Union Nationale a des positions fermes sur le rôle des Sociétés d'Etat, sur le droit au travail, sur la réglementation qui étouffe le citoyen québécois.

Monsieur Béliveau sera à l'écoute des jeunes de la région et répondra à leurs questions.

Cette visite du chef de l'Union Nationale à l'Université du Québec à Rimouski revêt une importance capitale, compte tenu que l'Union Nationale apparaît à ceux et celles qui ont pris conscience des propositions contenues dans le Manifeste du parti comme étant une voie pouvant assurer aux régions, une prise en charge des régions par les régions.

Toute la population est invitée à cette assemblée publique.



A la demande d'un groupe d'étudiants et d'étudiantes et d'ex-libéraux, Me Jean-Marc Béliveau traitera du "Développement régional et les Jeunes" le lundi 21 novembre 1983, à l'amphithéâtre de l'Université du Québec à Rimouski, à 19h30.

161 Rouleau, suite 104

Tél. 723-0488

Lentilles cornéennes de Rimouski Inc.

Jean-Paul Leblanc
Ophtalmologiste

Bruno Dumas
Ophtalmologiste

1939

45 ANS À VOTRE SERVICE
LA COOP DES CONSOMMATEURS DE RIMOUSKI

1984

PARTICIPEZ À LA LOTÉRIE COOPRIX 10,000\$

Tout achat de 25\$ ou multiple de 25\$ permet aux consommateurs d'obtenir autant de billets.

LOTÉRIE :cooprix::
10 000\$ EN BONS D'ACHATS

Prix total de 10 000\$ en argent sous forme de bons d'achats.

Endroits: **Cooprix I**
Cooprix II
Dépanneur Sonic Coop

"BONNE CHANCE"

45 ANS À VOTRE SERVICE 1939-1984
LA COOP DES CONSOMMATEURS RIMOUSKI

Répartition des prix:	
- 10 bons d'achats de 100\$	100\$
- 10 bons d'achats de 50\$	50\$
- 40 bons d'achats de 25\$	10\$
- 300 bons d'achats de 10\$	3\$
- 500 bons d'achats de 5\$	2\$
- 500 bons d'achats de 2\$	1\$
- 2 000 "Billet gratuit"	0\$

Prix total de 10 000\$ en argent sous forme de bons d'achats. Répartition des prix:

- 10 bons d'achats de 100\$
- 10 bons d'achats de 50\$
- 40 bons d'achats de 25\$
- 300 bons d'achats de 10\$
- 500 bons d'achats de 5\$
- 500 bons d'achats de 2\$
- 2000 "billets gratuits"

Toute personne qui possèdera un billet identifié "Bonne chance", pourra le compléter à l'endroit et courir la chance de participer au tirage de 10 bons d'achats de 100\$ chacun le 23 décembre 1983, à 20h00.

PROMOTION EN VIGUEUR DEPUIS LE 14 NOVEMBRE 1983.

333 BOUL. RENÉ-LEPAGE

:cooprix 1 :

411 RUE SIROIS,
PLAZA ARTHUR-BUIES

:cooprix 2 :

DÉPANNEUR SONIC-COOP
413 RUE SIROIS

RÈGLEMENTS DU CONCOURS

- Être résidant du Québec et être âgé de 18 ans et plus;
- Tout achat de 25\$ ou multiple de 25\$ permet aux consommateurs d'obtenir autant de billets;
- Les billets peuvent être obtenus et déposés aux endroits suivants: Cooprix I, Cooprix II et Dépanneur Sonic Coop;
- La date et l'heure limites de participation au concours est le 28 janvier 1984, 17h00 ou jusqu'à épuisement des 100 000 billets;
- Loterie instantanée;
- L'attribution des prix se fait à Cooprix I, Cooprix II et Dépanneur Sonic Coop;
- Le nom des gagnants sera publié dans "Le Rimouskois";

- Les prix sont réclamés à Cooprix I, Cooprix II et Dépanneur Sonic Coop;
- Les employés et les administrateurs de la Coopérative des Consommateurs de Rimouski ainsi que les personnes avec lesquelles ils sont domiciliés, ne sont pas éligibles à ce concours;
- Un litige quant à la conduite et l'attribution d'un prix de ce concours publicitaire peut être soumis à la Régie des loteries et courses du Québec.
- Les gagnants devront répondre à une question épreuve.

Question épreuve: 195 x 47 - 625 + 7 + 763 =



COOP : COOP

Coop Ste-Odile Coop St-Fabien

333 boul. René-Lepage



**FARINE
TOUT USAGE**
"Purity"
Sac de 10 kg

5⁶⁹



**KETCHUP AUX
TOMATES**
"Heinz"
Bouteille de 1 litre

2¹⁹



PAPIER DE TOILETTE
"White Swan" - Blanc ou couleurs

Emb. de 4 rouleaux

1³⁹



ESSUIE-TOUT
"Viva"
Blanc
Emb. 2 rlx

99[¢]

DÉPARTEMENT DU NON ALIMENTAIRE	
HUILE POUR BÉBÉ "Johnson" Bout. de 250 ml	3³⁹
LOTION POUR LES MAINS "Wondra" Inodore ou parfumée Bouteille de 180 ml	2⁰⁹
ANTISUDORIFIQUE SEC "Secret" Inodore ou aérosol Format de 200 ml	2⁴⁹
LAMES DE RASOIRS "Atra de Gillette" Carte de 5's	2⁰⁹
SAVON DE TOILETTE "Jergens" Format régulier Emb. de 4's	1¹⁹
GELÉE DE PÉTOLE "Vaseline" Blanche Bocal de 250 g	2⁰⁹
DÉTERGENT LIQUIDE "Joy" Bout. de 500 ml	1⁰⁹
SACS À ORDURES "Glad" Intérieur 20"x22" Paquet de 24's	1⁴⁵
NOURRITURE POUR CHIENS "Pep" Saveurs assorties Boîte de 26 oz	59[¢]

CONFITURE AVEC PECTINE "La Cueillette" - Fraises ou framboises Bocal de 500 ml	1⁷⁷
SAUMON SOCKEYE "Clover Leaf" Bte de 1/2 lb	2¹⁹
OLIVES FARCIES MANZANILLA "McLarens" Bocal de 375 ml	1⁴⁹
MINI GUIMAUVES BLANCHES "Kraft" Cello de 250 g	59[¢]
LÉGUMES ASSORTIS "Aylmer" - Canada de choix Bte de 10 oz	2/89[¢]
CAFÉ MOULU "Premium de Mélitta" Bte de 1 lb	3⁹⁹
JUS DE POMMES ASSORTIS "Rougemont" Bte ou jarre de 48 oz	1¹⁵
PÂTES ALIMENTAIRES "Catelli" (Lasagne) Bte de 500 g	1¹⁹
PÂTE DE TOMATES "Catelli" Boîte de 13 oz	99[¢]
EAU MINÉRALE "Célestins" - Type Vichy Bouteille de 1 litre	99[¢]
BEURRE DE CARAMEL "Caramello" Cont. de 400 g	99[¢]
TABLETTES DE CHOCOLAT ASST. "Rowntree" - Family pack Emb. de 4's	1⁴⁹



LIQUEURS
"Pepsi Cola" ou "Pepsi Déca"
Plus dépôt, plus taxe
Bouteille 750 ml

6/3²⁹

CAFÉ INSTANTANÉ DÉCAFÉINÉ
"Maxwell House" - Bocal 8 oz

5³⁹

JUS DE TOMATES
"Aylmer" - Canada de fantaisie - Bte 19 oz

2/89[¢]

MARGARINE DURE
"Crénex"
Format de 1 livre

59[¢]

BISCUITS SECS
"Vlau"
Petit beurre ou Petit thé
Format de 700 g

1⁸⁹

PRODUITS SURGELÉS

JUS DE RAISINS
"Welch's"
Surgelé

Boîte 12 oz

1¹⁹

PÂTE À EGG ROLLS
"Wong Wing"
Surgelée

Format 1 lb

1⁰⁹

SPÉCIAUX EN VIGUEUR LES 16, 17, 18 ET 19 NOV. '83.

pprix

411 rue Sirois Plaza Arthur Buies

LA MAJORITÉ DE VOS MAGASINS
COOP-COORIX ONT POUR VOUS
BIÈRE, VIN ET CIDRE

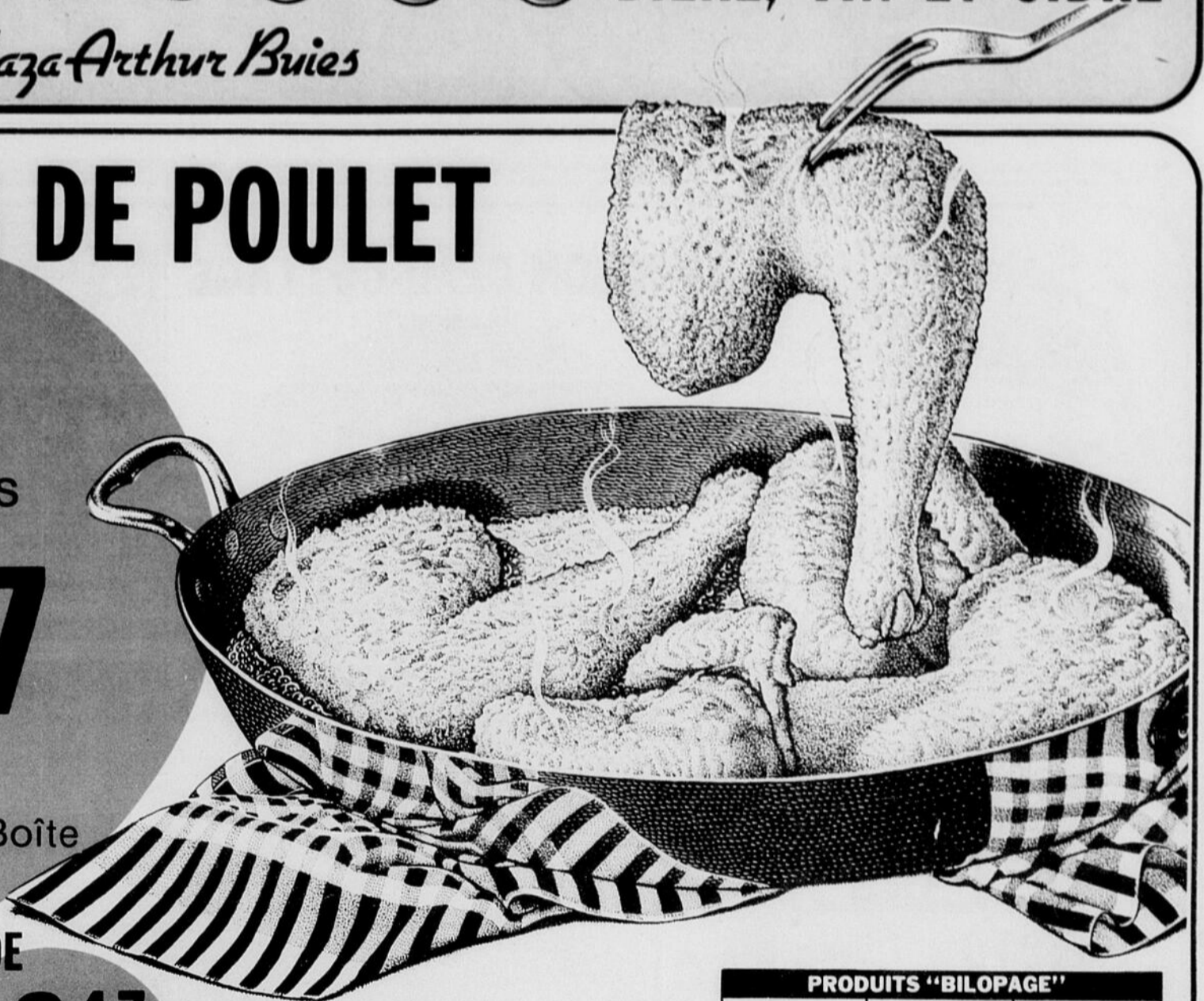
CUISSES DE POULET

Surgelées
Avec dos

Boîte 5 kilos

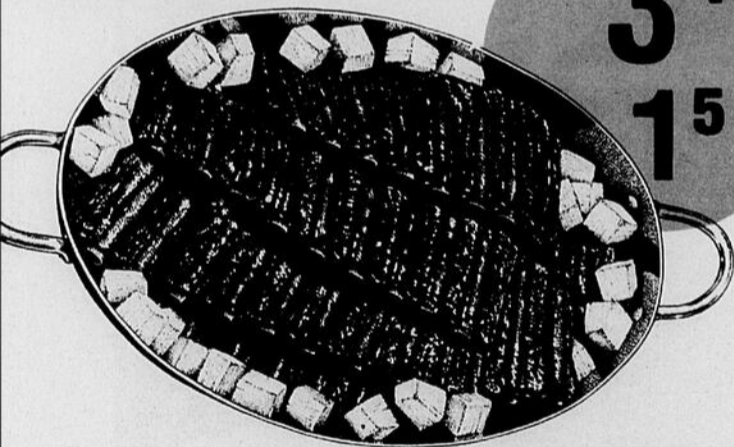
957

Boîte



CÔTES LEVÉES DE FLANC DE PORC FRAÎCHES (Spare-ribs)

347 KG
157 LB



BIFTECK COUPE DU SURLONGE 5⁸⁷ 2⁶⁶
Désossé A-1 KG LB

BOEUF HACHÉ MI-MAIGRE 3⁶⁷ 1⁶⁶
KG LB

BIFTECK DE FILET MIGNON 14⁴⁷ 6⁵⁶
A-1 - Morceau ou tranché KG LB

FOIE DE JEUNE PORC FRAIS Morceau 95^c 43^c Tranché 1²⁷ 58^c
KG LB KG LB

PRODUITS "BILOPAGE"

PAIN DE VIANDE "Bilopage" (Simili poulet) En vrac 3 ²⁷ KG 1 ⁴⁸ LB	CRETONS FRAIS "Bilopage" Cont. 275 g 2 ²⁷ Ch.	BOUDIN FRAIS "Bilopage" 3 ¹⁷ KG 1 ⁴⁴ LB
--	---	--

PRODUITS "HYGRADE"

SAUCISSES FRAÎCHES "Taillefer" Porc et boeuf Produit décongelé 3 ⁴⁷ KG 1 ⁵⁷ LB	JAMBON CUIT TRANCHE "Taillefer" Pqt 175 g 1 ⁵⁷ Pqt	PETIT SAUCISSON CIRE "Taillefer" Env. 2 lb 3 ⁴⁷ KG 1 ⁵⁷ LB
---	--	--

CHAMPIGNONS BLANCS

Canada no 1 - "Ontario"
Boîte de 8 oz

108

Boîte

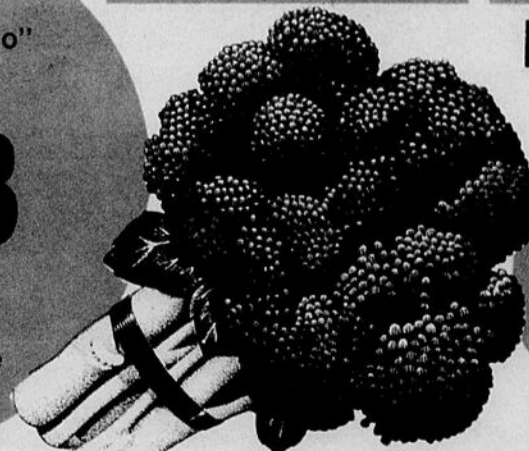
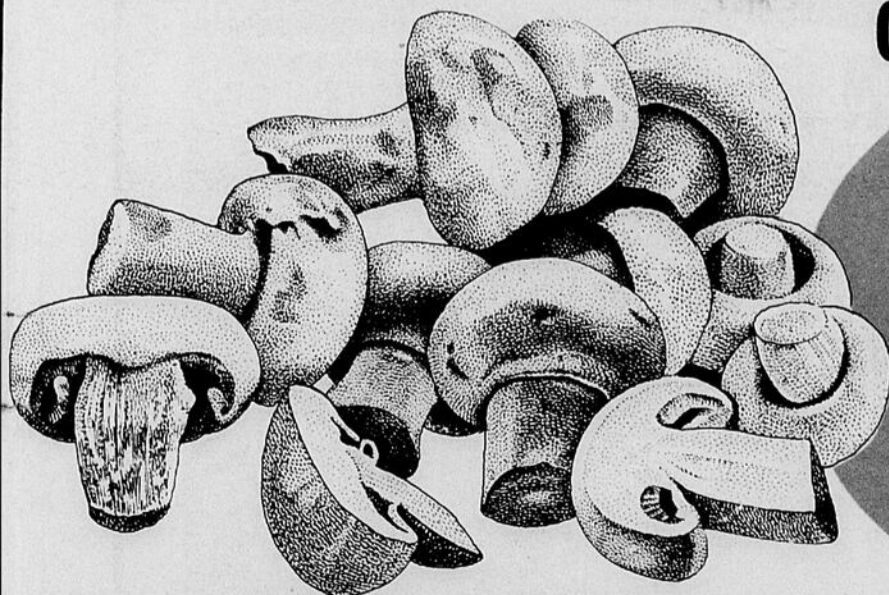
POMMES VERTES
Granny Smith
De fantaisie
"Sud Africain"
1²⁸ KG
58^c LB

CITRONS FRAIS
De choix
"U.S.A."
Gr. 140's
08^c

BROCOLI FRAIS

Canada no 1 - U.S.A.
Grosueur 14's

98^c

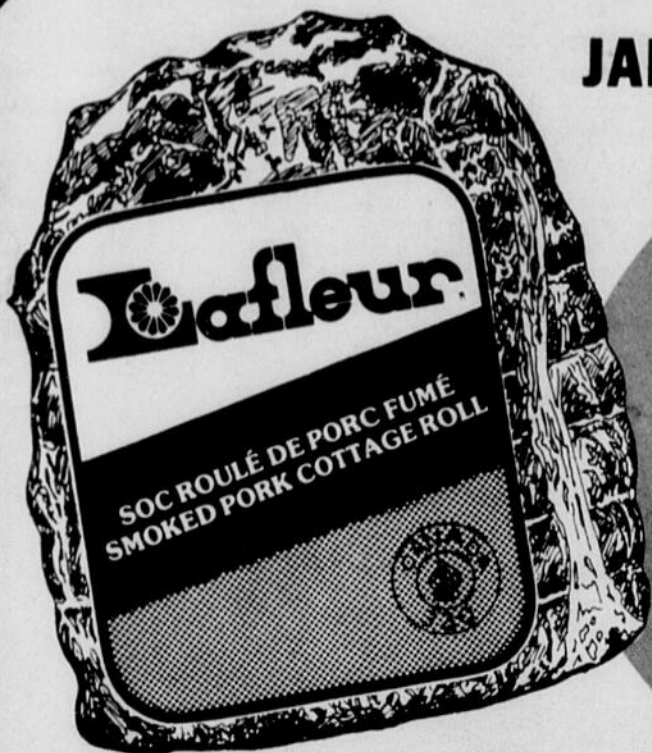


Coop Ste-Odile
Coop St-Fabien

COOP

333 boul. René Lepage
411 rue Sirois Plaza Arthur Buies

COOPRIX



JAMBON DEMI-COTTAGE

"Lafleur"

1/2 soc fumé
Pesant environ 3 lb

4 87
KG

2 21
LB

PASTRAMI - NOIX DE RONDE

"Schneiders"
Boeuf fumé

8⁴⁷ 3⁸⁴
KG LB

PÂTE À LA VIANDE

"Lavalé"
454 g

2³⁷
Ch.

SAUCISSES FUMÉES

"Mouska"
454 g

99¢

SAUCE HOT CHICKEN

"Habitant"
14 oz

2/79¢

"GAILURON"

PRESTO

"Gailuron"
Format 12's

79¢

BRIOCHES

"Gailuron"
Danoises

1 99

CROISSANTS

"Gailuron"
Format 6's

1 69

FILET DE MORUE

Boîte de 5 lb

6 75

3 20 1 45
KG LB



David "DÉGUSTATION BISCUITS DAVID"



À VOS MAGASINS

COOPRIX I ET COOPRIX II

BISCUITS

Sablés,
sablés cannelle,
délices,
croquant pacane et noix de coco

Sac de 400 g

1 59

Coop Ste-Odile
Coop St-Fabien

COOP

333 boul. René Lévesque
411 rue Sirois Plaza Arthur Buies

COOPRIX



SAVON
"Shield"

2 barres

1 39



SAVON
"Zest"

4 barres

1 99

ASSOUPLISEUR

"Downy"
2 litres

3 09



SAVON
"Oxydol"
Poudre

12 litres

6 99

DÉTERGENT
LIQUIDE
"Wisk"

1 litre

2 69

PÂTE
DENTIFRICE

"Aim"

Format 100 ml

1 39



IVORY
IVORY

Savon, 3 barres
Format bain
Savon 4 barres
Format personnel

1 29



LIQUEUR DIGESTIF

VERRE À EAU

ENJOLIVEZ VOTRE TABLE!

AVEC UNE VERRERIE
"LUMINARC"
FLAMME

CETTE SEMAINE:
LIQUEUR DIGESTIF
VERRE À EAU

1 39
Ch.

AUCUN
ACHAT REQUIS

Semaine du 14 AU 19 NOVEMBRE
Semaine du 21 AU 26 NOVEMBRE
Semaine du 28 NOV. AU 3 DÉCEMBRE
Semaine du 5 AU 17 DÉCEMBRE
Semaine du 12 AU 17 DÉCEMBRE
Semaine du 19 AU 23 DÉCEMBRE

LIQUEUR DIGESTIF — VERRE 'A EAU _____ 1.39\$ ch.
VERRE 'A PORTO — FLÛTE 'A CHAMPAGNE _ 1.39\$ ch.
VERRE O.F. — VERRE 'A EAU _____ 1.39\$ ch.
COUPE VIN BLANC — VIN ROUGE _____ 1.39\$ ch.
LIQUEUR DIGESTIF — VERRE 'A EAU _____ 1.39\$ ch.
VERRE 'A PORTO — FLÛTE 'A CHAMPAGNE _ 1.39\$ ch.

Service de garde à domicile pour enfants malades

Un service de garde à domicile pour enfant malade? Une idée saugrenue pensez-vous? Eh bien non puisque depuis le vingt (20) octobre 1983, la Garderie du Bas du Fleuve est la promotrice d'un tel service mais limité; pour le moment du moins, à sa clientèle ainsi qu'à celle de la Garderie Populaire et la Garderie La Tralée.

Novateur et expérimental, ce projet d'une durée de seize (16) semaines est subventionné par le Gouvernement Fédéral (Relais). Il permet d'embaucher une coordonnatrice / six (6) gardiennes affectées à la garde à son domicile. Celles-ci sont regroupées par deux (2) à chacune des trois (3) garderies avec mobilité en cas de besoin.

1-HISTORIQUE ET BESOIN:

L'idée d'offrir un tel service de garde trottait dans

la tête des dirigeants depuis quelques années. C'est par le biais d'une subvention allouée par l'Office des services de Garde à l'Enfance que la Garderie du Bas du Fleuve lança la première phase du projet soit d'effectuer une recherche dans le but d'étudier l'opportunité et les possibilités d'implantation d'un service de garde pour les enfants malades. Cette recherche visait la satisfaction de trois (3) sphères de besoins.

1- les besoins des enfants malades:

Eviter aux enfants les sorties extérieures, le bruit, le manque de repos ou d'isolement, l'obligation de suivre l'horaire de la garderie donc leur permettre un rétablissement plus rapide.

2- les besoins des parents:

Evite les dépenses financières supplémentaires que ce soit au niveau de la perte de salaire ou d'avantages sociaux ou encore les coûts de garde pour un service de garde parallèle.

3- les besoins du service de garde en garderie:

permet d'offrir un service de garde de qualité en évitant:

a) d'exposer les enfants à des maladies contagieuses ou non.

b) que les éducateurs n'aient à s'occuper surtout de l'enfant malade au détriment des autres.

A partir de cette recherche nous avons constaté que les parents favorisaient un service de garde à domicile que ce soit pour les maladies contagieuses ou non.

Suite à ceci, des recommandations ont été faites dont la principale fût l'expérimentation d'un tel service en automne 1983 à l'aide d'une subvention gouvernementale fédérale (Relais).

2- REALISATION DU PROJET:

Actuellement le projet fonctionne de la façon suivante:

A) La garde à domicile:

Chaque parent qui a besoin du service communiqué avec le secrétariat du projet qui à son tour, affecte les gardiennes au domicile parental.

B) Les gardiennes en disponibilité:

Les gardiennes qui ne sont pas employées à domicile en profitent pour se familiariser avec les enfants. Dans un deuxième temps, les gardiennes ont

comme tâches:

a) créer une banque d'activités (pour démystifier la maladie, l'hospitalisation, etc.)

b) expérimenter ces activités en garderie.

c) fabriquer du matériel éducatif.

d) faire l'inventaire du matériel pédagogique.

e) faire une recherche bibliographique sur ses sujets pertinents au projet.

3- EVALUATION:

Chaque parent utilisateur du service reçoit un questionnaire d'évaluation de la gardienne et le remet à sa garderie respective. Grâce à cette méthode, nous sommes en mesure de connaître le degré de satisfaction du parent.

En plus de ce questionnaire d'évaluation, des échanges fréquents entre les employés du projet et ceux des garderies ont lieu. Ces échanges vont

nous permettre d'apporter les ajustements nécessaires au bon fonctionnement du projet qui ambitionne de s'installer définitivement dans la région rimouskoise.

Et qui sait si un jour ce ne sera pas l'ensemble des parents aux prises avec des problèmes de garde en cas de maladie qui pourront bénéficier du service?

Andréa Dubé
Responsable du projet

PENSONS SÉCURITÉ



723-0254
APRÈS 17H00

Protégez-vous contre le vandalisme et le vol par infraction en installant un grillage protecteur décoratif à vos fenêtres de sous-sol.

"SE POSE À L'INTÉRIEUR OU À L'EXTÉRIEUR"

- Modèle fixe
- Modèle ouvrant en cas de feu

ESTIMATION ET INSTALLATION GRATUITES

Résidentiel et commercial

LES GRILLAGES SÉCURITAIRES DE RIMOUSKI

GABRIEL DUPONT, PROP.
723-0254

CHIROPRATIQUE par Jules Lambert d.c. (60-269)

Votre corps est plus qu'une ingénieuse machine: il peut se réparer lui-même

Mécaniquement, chimiquement et même électriquement le corps humain n'est rien d'autre qu'une machine compliquée et merveilleusement bien organisée. Mais en plus de la machine la plus perfectionnée, il a une qualité propre: celle de pouvoir se réparer lui-même. Une telle qualité procure à l'homme la meilleure assurance qui soit contre cette calamité qu'est la maladie. Le pouvoir de récupérer, de recharger ses batteries, de reconnecter ses circuits brisés, tout ceci le rend remarquablement fort en face des accidents de la vie. Cette résistance naturelle aux infections et aux maladies en général transporte en sa faveur la grande partie des chances de survivre aux

différents obstacles qu'il rencontre.

Il suffit de s'assurer que cette résistance naturelle s'exerce librement et sans entrave en voyant à ce que son système nerveux fonctionne selon l'ordre prévu. C'est par lui, en effet, que s'applique la loi de la résistance naturelle.

Maybelline



MASCARA DIAL-A-LASH

Prix rég.: 5,20\$

SPÉCIAL

3⁹⁹



POLI À ONGLES

Prix rég.: 1,89\$

SPÉCIAL

1⁴⁹



LA GRANDE PLACE RIMOUSKI




TISSUS LEMIEUX ENR.

100 ROULEAU, RIMOUSKI, 722-8811

Nous avons un très grand choix de tissus pour la confection de tous vos vêtements.

TENTURES, COUVRE-LIT, CONFECTION

- Tissus à la livre
- Atelier de réparation, service rapide

SOCIÉTÉ D'ENTRAIDE ÉCONOMIQUE DE RIMOUSKI
125 OUEST ÉVÊCHÉ
RIMOUSKI - 723-2327

1175%

TAUX DE DÉPÔT À TERME

30 à 89 jours	8,00%
90 à 179 jours	8,25%
180 à 364 jours	8,75%
1 an	9,50%
2 ans	10,00%
3 ans	11,00%
4 ans	11,25%
5 ans	11,75%

TAUX SUJET À CHANGEMENT.

Régie par l'Assurance-dépôt du Québec.

MAINTENANT EN PERMANENCE À RIMOUSKI SUPER VENTE LIQUIDATION

DIRIGÉ PAR DISTRIBUTIONS LÉRIMAK
140 ST-BARNABÉ (PLACE SEARS, RIMOUSKI)



FAUT PAS MANQUER ÇA!
DU LUNDI AU SAMEDI

BIENTÔT NOËL!

BOLS À MÉLANGER
1¹⁹
À 6⁹⁹

SÉCHOIRS À CHEVEUX
14⁹⁵
À 18⁹⁵

CHANDELLES
25¢
Ch.

SHAMPOOING
Rég. 2,99\$
SPÉCIAL 99¢

GANTS DE TRAVAIL
2⁴⁹

SPATULE "SILVERSTONE"
1⁹⁸
Ch.

CENDRIERS EN VERRE
99¢

DÉBARBOUILLETES
3 pour 1⁰⁰

POIVRE NOIR
12 oz 2⁷⁹

SACS À POUCELLE
Grands 89¢
Petits 59¢

COUTEAUX À PELER
1⁴⁹

BAS SPORT
1⁵⁹

ÉPONGES "Vileda"
Ens. de 3
69¢

CASSETTES VIERGES
60 min. 79¢
90 min. 99¢

JEU DE DOUILLES
40 mcx
7⁹⁵

FER À FRISER
5⁹⁵
À 9⁹⁸

BAS DE TRAVAIL
50% laine
La paire 2⁴⁵

CÂBLE DE DÉPANNEUR
9⁹⁵

MONTRES DIGITALES
4⁹⁵

PLATS À GRATIN
Ens. 4 plats
7⁹⁵

HERTEL
Lave et brille
3⁹⁵

BAS DE TRAVAIL
100% laine
3⁹⁸

RUBAN ÉLECTRIQUE
79¢ ET 59¢

LAMPES DE POCHE
1⁹⁸

BATTERIES "DURACELL" ET "PANASONIC"
PRIX COMPÉTITIF

OUTILS POUR LE BRICOLEUR
SUPER RÉDUCTION

ASSORTIMENT DE JOUETS "JOCUS" À RABAIS!

CHAUDRONS EN FONTE ÉMAILÉE
Rég. 175\$ - SPÉCIAL
79⁹⁵

GRAND CHOIX DE VEILLEUSES DE NUIT
1⁹⁸

BRIQUETS JETABLES
75¢

BAS DE NYLON "Discretion"
99¢
Paire

AUTRES ARTICLES À DES PRIX COMPÉTITIFS!

- BAS NYLON • BROSSES À CHEVEUX • SHAMPOOING • BOUILLOIRES • RADIOS • GRILLE-PAIN, ETC.

CHRONIQUE ESOTERIK

La réflexion de la semaine L'utilité de la souffrance

Les humains, qui se sont éloignés du soleil spirituel, se sont tellement refroidis, tellement endurcis, que lorsqu'ils veulent maintenant donner de nouvelles formes à leurs désirs, à leurs projets, ils ne peuvent pas, ils se trouvent devant une matière qui résiste comme l'acier une fois qu'il a été trempé. Il faut le replonger dans le feu pour l'assouplir et lui donner de nouvelles formes.

Donc, comme pour l'acier, l'homme doit se plonger dans le feu pour pouvoir remodeler sa matière.

Mais comme je vous l'ai dit, il y a feu et feu, et souvent, parce qu'il ne veut pas accepter le feu divin, le feu spirituel, il est obligé de passer par le feu des souffrances, et c'est ce feu-là qui fait fondre sa matière jusqu'au moment où il décide de changer.

C'est ainsi que celui que ses folies ont conduit à la ruine souffre et décide de devenir plus raisonnable. Un autre qui se sent abandonné de tous parce qu'il s'est montré égoïste et cruel, prend la résolution d'améliorer son caractè-

rière...

S'ils ne souffraient pas, jamais les humains ne prendraient la décision de changer quelque chose à leur vie. C'est pourquoi, au lieu de se révolter contre la souffrance, il faut comprendre son utilité, car la souffrance est un feu qui brûle nos impuretés.

Le feu possède une propriété qu'il faut connaître: il ne détruit jamais ce qui est de la même nature que lui, mais brûle seulement ce qui est impur.

Au moment où le feu pénètre en l'homme, il ne brûle que ses impuretés, la matière qui est pure ne se consume pas, elle résiste au feu et devient lumineuse parce qu'elle vibre à l'unisson avec lui.

C'est cette matière qui forme le corps de la gloire, le corps de la lumière dont parlent les Ecritures. Quand l'Initié réussit à allumer ce feu, il brille comme le soleil.

Donc, mes chers frères et sœurs, n'ayez pas peur d'allumer le feu: il ne brûlera que ce qui est défectueux

et transformera ce qui est divin en vous en un brasier que rien ne pourra jamais éteindre.

Pour avoir plus de contact avec le feu, regardez-le. Et si vous n'avez pas de cheminée chez vous, allumez une bougie, regardez la flamme et méditez sur elle. Pensez qu'elle est de la même essence que le soleil, qu'elle a les mêmes pouvoirs que lui.

La flamme d'une bougie est toute petite et fragile, un souffle peut l'éteindre, mais si elle atteint une certaine dimension, au contraire, tous les souffles et tous les vents ne peuvent qu'augmenter sa puissance.

Ce qui prouve que tant que vous êtes faibles, le moindre événement de la vie peut éteindre votre feu, c'est-à-dire votre inspiration, votre élan. Mais si vous êtes forts, votre feu est un brasier que les difficultés et les obstacles viennent toujours alimenter.

Tant que les moindres choses viennent vous arrê-

ter, c'est que votre feu est très faible. Apportez-y donc du papier, des brindilles et même les grosses branches. Vous direz: "Mais je n'en ai pas!" Comment, vous n'en avez pas? Et toutes ces vieilles choses que vous avez en vous, ces tas de vieux bois et de branches noires? Mettez-les au feu!

Voilà comment vous allez l'alimenter. On appelle cela le sacrifice. Tous vos désirs inférieurs, toutes vos convoitises, vos vices, sacrifiez-les, mettez-les au feu. Vous en serez débarrassés et en même temps vous en aurez de la chaleur et de la lumière.

Omraam Mikhaël Aïvanhov
"Vie et travail à l'Ecole di-

vine" (T.XXX)

Pour informations sur le Maître Aïvanhov et l'Enseignement ésotérique de la Fraternité Blanche Universelle, communiquez au Centre de la FBU (314, Ste-Cécile, Riki, 722-9780) et procurez-vous le petit livre de poche intitulé: "Omraam Mikhaël Aïvanhov, le Maître de la Grande Fraternité Blanche Universelle."

Cette excellente présentation du Maître et de son enseignement est disponible, tout comme les autres conférences, au Comptoir Horizon, à l'Alphabét et au Salon Vénus.

Bonne semaine!
Robin Arguin



Futurs mariés
Escompte de 10% sur faire-part, cartes invitation, remerciements, etc., très grande variété de modèles.

L'Imprimerie Gilbert Ltée
6 est, Évêché, Rimouski



SUPER PROMOTION CHEZ G.P.

GAGNEZ UNE "CAVALIER" C.S. 1984



VOICI LA LISTE DES PERSONNES ÉLIGIBLES AU GRAND TIRAGE DU 22 DÉCEMBRE '83 À RIMOUSKI TIRAGE DU SAMEDI 5 NOVEMBRE '83

- | | |
|--|--------------------------------------|
| Marcelle Brown
Rimouski | Johanne Lévesque
Rimouski |
| Armande Caron
Rimouski | Rita Lévesque
Rimouski |
| Carmella Corriveau
Rimouski | Léopold Ouellet
Rimouski |
| Lise Côté
Pointe-au-Père | Fernand Proulx
Rimouski |
| Aline Decoster
Rimouski | Gaétane Proulx
Rimouski |
| Conrad Desjardins
St-Anaclet | Jeannine Proulx
Rimouski |
| Zénon Gagnon
Rimouski | Lynda Rioux
Camping Lavoie |
| Thérèse Landry
Rimouski | |

Don de mille dollars de la Fraternité des policiers de Rimouski

La Fraternité des Policiers de Rimouski récompense par un don de \$ 1000.00 deux organismes de la Ville de Rimouski qui oeuvrent auprès des jeunes.

Le Corps de cadets de l'Armée 2626 des Fusiliers du St-Laurent et le Corps de cadets de la Marine CCMRC 150 de Rimouski ont reçu chacun la somme de \$ 500.00.

Ces dons aideront grandement les deux corps de cadets à mieux organiser les diverses activités qu'ils offrent aux jeunes. De même, les jeunes se sont impliqués en aidant les policiers à la distribution de 2800 copies de la Revue du 25^{ième} Anniversaire de la Fraternité. Par ce geste, les jeunes ont contribué à leur façon au financement de leurs corps de cadets et ils se sont aidés eux-mêmes.

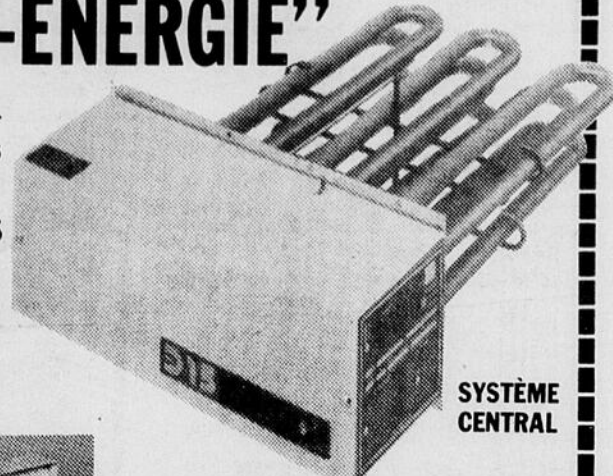
La Fraternité des Policiers étudie présentement la possibilité de parrainer un organisme de la ville à but non lucratif et mal subventionné dans le but de venir en aide à des personnes malades ou en difficultés.

ÉCONOMISEZ DES \$\$\$ CONVERTISSEZ VOTRE SYSTÈME DE CHAUFFAGE À L'HUILE EN SYSTÈME "BI-ÉNERGIE"

Les frais seront presque entièrement payés par les subventions.

SUBVENTIONS POSSIBLES

1450\$



SYSTÈME CENTRAL



Plinthes chauffantes Chaudair IV

BI-ÉNERGIE À PLINTHES ÉLECTRIQUES

FAITES VITE, LES SUBVENTIONS DIMINUERONT LE 1^{er} JANVIER 1984.

• Travail garanti • Estimation gratuite

Bolieu Électrique Enr.



Spécialiste en chauffage électrique

industriel et résidentiel

388, St-Germain Est
Rimouski

Tél. 724-7927

EN EXCLUSIVITÉ SUR LE CÂBLE...

LE CANAL ÉDUCATIF

17

DES COURS À LA PORTÉE DE TOUS

- Option vidéo
- Vidéos-ordinateurs
- Formation médicale
- Administration
- Biologie

(POSITION 17 AVEC CÂBLOSÉLECTEUR, DE 17H00 À 21H00 DU LUNDI AU VENDREDI)

Santé et bien-être animal

Dr Michel Pépin, mdv

L'animal, son bien-être et la loi au Québec

Dernièrement je suis tombé sur un petit recueil de législations concernant les animaux au Québec et j'ai décidé de vous en faire prendre connaissance.

Préparée par la société Québécoise pour la défense des animaux, organisme de charité vieux de déjà 7 ans, cette publication est publiée et mise à jour annuellement. Avec un index de 40 pages pour 120 de lois et règlements, son utilisation est facile et pratique. De plus son format de poche et son coût \$4.95 en font une

référence facilement accessible à tous ceux qui touchent de près ou de loin aux animaux; Vétérinaires, vendeurs, sociétés protectrices, biologistes, chasseurs...

On y retrouve des extraits du code criminel, du

code civil de la loi de police et plein d'autres règlements qui touchent chiens, chats et animaux de la ferme mais aussi la faune sauvage et même les abeilles, les oiseaux ou les poissons. En voici quelques exemples.

Article 331 du code criminel

Menace de tuer ou blesser un animal: Commet une infraction quiconque sciemment, par lettre, télégramme, téléphone, câble, radio ou autrement menace de tuer, mutiler, blesser, empoisonner ou estropier un animal ou un oiseau qui est la propriété de quelqu'un.

Article 1055 du code civil

Responsabilité du fait d'un animal: Le proprié-

taire d'un animal est responsable du dommage que l'animal a causé, soit qu'il fût sous sa garde ou celle de ses domestiques, soit qu'il fût égaré ou échappé.

Celui qui se sert de l'animal en est également responsable pendant qu'il en fait usage.

Article 2268 du code civil de la province du Québec

Prescription du droit de propriété d'un animal: Au cours des 3 premières années, le possesseur de bonne foi doit remettre au véritable propriétaire l'animal trouvé, acheté ou qu'un tiers lui a donné:

a) en retour de la somme que ce possesseur a déjà versée lors de l'achat de cet animal à une foire, une exposition ou chez un marchand en semblables ma-

tières (animalerie, éleveur, etc.)

b) sans aucune indemnité dans tout autre cas.

Après trois ans le possesseur de bonne foi est reconnu véritable propriétaire.

Article 20 de la loi sur la conservation de la Faune (Québec)

Chasse la nuit et chasse

interdite: La chasse est interdite pendant la nuit sauf si elle est faite uniquement au moyen d'un piège servant à la capture du lièvre ou d'un animal à fourrure.

Au cours de l'hiver à chaque semaine je tenterai de vous faire connaître un article ou un règlement différent ayant rapport au bien-être animal.

Le Parti Nationaliste Campagne de financement et d'adhésion

C'est sous le thème D'ABORD POUR LE QUÉBEC!, qu'a débuté officiellement le 30 octobre dernier la campagne de financement et d'adhésion de membres du Parti Nationaliste pour le comté de Rimouski-Témiscouata.

Cette campagne, qui prendra fin le 26 novembre prochain, vise à recueillir un montant total de deux cent cinquante mille dollars et à recruter dix mille nouveaux membres, à travers tout le Québec.

Les autres partis oeuvrant sur la scène fédérale sont largement financés par des compagnies pancanadiennes, et ne peuvent de fait être voués exclusivement à la défense des Québécois. Le Parti Nationaliste, quant à lui, n'accepte aucune contribution de personnes morales.



AIGUISAGE DE:

- Scies au carbure
- Haches • Couteaux
- Ciseaux
- Scies rondes, etc...
- Soudure de scies à ruban
- Egoïnes par machine automatique.

CENTRE DE L'AFFÛTAGE DE L'EST DU QUÉBEC ENR.

CHEZ



105 EST ST-GERMAIN RIMOUSKI 724-4042



Avec nous, vous avez l'esprit tranquille.

Vous n'êtes pas seul à courir le risque. C'est bon de se sentir protégé à la maison ou sur la route. Cette confiance en soi, cette liberté d'action, voilà ce que vous apportent les programmes d'assurance Wawanesa.

Roulez l'esprit tranquille. L'assurance automobile Wawanesa convient à vos besoins et à votre budget. La police est établie sur mesure, selon vos désirs. Avec Wawanesa, vous prenez la route du travail ou des vacances en toute tranquillité d'esprit.

Vivez l'esprit tranquille. Les polices d'assurance à risques multiples vous offrent toute la protection désirée contre l'incendie, le vol et bien d'autres risques. Garage, aménagements, maison, tout est protégé. Ça fait plaisir de vivre l'esprit tranquille.

Par un simple appel téléphonique. Comparez nos taux avantageux. Et soyez assuré d'un règlement rapide en cas d'accident. Téléphonnez immédiatement au bureau de vente Wawanesa de votre localité.

Wawanesa

RIMOUSKI:

192, rue St-Germain est
G5L 1A8 Tél.: 723-7875
Ouvert du lundi au mercredi de 9h. à 17h.
Le jeudi et le vendredi de 9h. à 21h.

SERVI PLUS

PATATES FRITES RÉGULIÈRES
"McCain"

1 19

Format de 1 kg

MÉLANGES À GÂTEAU

"Grad"
Blanc ou chocolat
Bte 520 g

85^c

PÂTES ALIMENTAIRES

"Grad"
Macaroni coupé, spaghetti, spaghettini
Cello de 1 kg

95

Pour un panier "Bien Rempli" et ses "Bas Prix"

CAFÉ INSTANTANÉ

"Grad"
Bocal de 10 oz

4⁸⁹

PAPIER D'ALUMINIUM

"Grad"
Rouleau de 12" x 25"

85^c

DÉTERSIF EN POUDRE

"Grad"
Sac de 2 kg

2⁴⁹

SOUPE

"Aylmer"
Tomates ou légumes
Bte de 10 oz

3/1⁰⁰

JUS DE POMMES PUR

"St-Hilaire"

Bte ou jarre de 48 oz

1⁰⁹

GAGNEZ \$200. \$100. \$50. \$25.

\$128,650.

distribues en bon d'achats de:

SERVI

LAIT ÉVAPORÉ

"Carnation"

Bte de 385 ml

69^c

SAUCE POUR CÔTES LEVÉES

"V-H"
Douce, médium, forte
Bocal 12 oz

1¹⁹

RIZ BLANC PRÊT EN 5 MINUTES
"Minute Rice"
Bte de 700 g **2¹⁹**

PIZZA AU FROMAGE
"Chef Boy Ardee"
Bte de 29 oz **2³⁵**

BISCUITS RITZ
"Christie"
Bte de 250 g **1²⁵**

BISCUITS
"Breaktime de Dare"
Chocolat, noix de coco, farine d'avoine
Format de 400 g **1¹⁵**

LINIMENT
"Absorbine Junior"
Format de 120 ml **2⁶⁹**

PAIN DE VIANDE
"Cordon Bleu"
Saveur régulière
Boîte de 12 oz **1⁵⁹**

CORDIAL DE BOEUF
"Bovril"
Bouteille 250 ml **3¹⁹**

SAUCE AUX CHAMPIGNONS
"French's"
Sachet de 1.5 oz **49^c**

CRÈME POUR LA PEAU
"Noxzema"
Bocal de 120 ml **2⁶⁹**

CAPSULES CONTRE LA GRIPPE
"Contac-C"
Carte de 10's **2⁶⁵**

SAVON DE TOILETTE ASSORTI
"Lux"
Format personnel
Bte de 3's **1³⁹**

TABLETTES DE CHOCOLAT
"Rowntree"
Choix de saveurs - Family pack
Cello de 4's **1⁵⁵**

MÉLANGES À POUDING
"Robin Hood"
Choix de saveurs
Boîte de 250 g **77^c**

GELÉE EN POUDRE
"Jell-O"
Choix de saveurs
Bte de 85 g **2/79^c**

GARNITURE À FOUETTER
"Dream Whip"
Bte de 85 g **99^c**

YOGOURT BRASSÉ ASST.
"Delisle"
Cont. de 175 g **2/1⁰⁰**

NOURRITURE POUR CHATS
"Menu Special"
Fruits de mer, viande
Bte de 1 kg **1⁸⁹**

SOUPE POULET ET NOUILLES
"Lipton"
Bte de 4 sachets **1³⁹**

SAUCE À LA VIANDE
"Cordon Bleu"
Pour spaghetti
Bte de 19 oz **1¹⁹**



EAU MINÉRALE NATURELLE
 "Grad"
 Bout. 750 ml
59^c

CORNICHONS À L'ANETH
 "Grad"
 Bocal de 750 ml
1²⁵

ASSOUPLISSSEUR DE TISSUS
 "Grad"
 Contenant de 3.6 litres
1⁶⁹

CHAMPIGNONS MORCEAUX ET PIEDS
 "Grad"
 Bte de 284 ml
65^c

MAÏS EN CRÈME
 "Grad"
 Canada de choix
 Bte de 19 oz
65^c

EAU DE JAVEL
 "Grad"
 Contenant de 3.6 litres
1¹⁵

ESSUIE-TOUT BLANC
 "Grad"
 Emballage de 2 rouleaux
1⁰⁹

BIFTECK DÉLICATISÉ
 d'extérieur de ronde
 Coupe provenant de boeuf ruban rouge
5⁹⁷ KG
 2,71\$ lb

ROSBIF POINTE DE SURLONGE
 Coupe provenant de boeuf ruban rouge
5⁸⁷ KG
 2,66\$ lb

CUBES DE BOEUF MAIGRE
 À cipaille ou bourguignon
 Coupe provenant de boeuf ruban rouge
5²⁷ KG
 2,39\$ lb

BANANES JAUNES
 "Dôle"
 Honduras
 Mûries à point
64^c KG
 29c lb

BIFTECK
 d'intérieur de ronde
 (Partie tendre)
 Coupe provenant de boeuf ruban rouge
 3,07\$ lb
6⁷⁷ KG

SEMAINE "MAPLE LEAF"

SAUCISSES FUMÉES "Maple Leaf" Pqt 454 g	1²⁷
SAUCISSON DE BOLOGNE TRANCHÉ "Maple Leaf" Pqt de 375 g	1⁶⁷
POULET CUIT PANÉ "Maple Leaf" Bte 700 g	3⁶⁷
JAMBON CUIT TRANCHÉ "Maple Leaf" Paquet 175 g	1⁵⁷
DEMI-SOC DE PORC FUMÉ "Maple Leaf" (Demi-cottage) 2,35\$ lb	5¹⁷ KG
SAUCISSES PUR PORC "Maple Leaf" Pqt 375 g	1⁵⁷ Pqt

ÉCHALOTES SUR TIGE
 "Californie"
27^c

PERSIL FRAIS
 "Floride"
25^c

POMMES ROUGES
 "McIntosh"
 Canada de fantaisie
 Québec - Sac de 3 lb
1¹⁹

ON PENSE À VOUS!
 NOUS NOUS RÉSERVONS LE DROIT DE LIMITER LES QUANTITÉS. PAS DE VENTE AUX MARCHANDS.
 SPÉCIAUX EN VIGUEUR LES 16-17-18-19 NOVEMBRE 1983.

HEURES D'OUVERTURE:
 Lundi, mardi, mercredi, samedi: 8h30 à 20h30
 Jeudi, vendredi: 8h30 à 21h30
 Dimanche: 11h30 à 18h00

ÉPICERIE ROYALE
 505 ST-GERMAIN EST, RIMOUSKI
 TÉL.: 722-4741



ÉCONOMIE - ÉCONOMIE - PRIX COUPÉS

VENTE PRÉ-NOËL



MAGNIFIQUE MOBILIER DE SALON

Style colonial
2 morceaux

- 1 divan 3 places
- 1 fauteuil berçant pivotant

Tissu couleur beige
100% polyester

(Quantité: 1)

VENTE PRÉ-NOËL
499\$

MAGNIFIQUE MOBILIER DE CUISINE

En érable massif, style colonial, comprend 1 table et 4 chaises

Quantité: 4

Avec tout achat de ce mobilier de cuisine, 1 chaise à roulement sur billes gratuite.



VENTE PRÉ-NOËL

497\$

MOBILIER DE CHAMBRE À COUCHER

Modulaire 7 pièces



Comprend: 1 tête de lit 54", 2 tables de chevet, 2 chiffonniers 3 tiroirs, 1 chiffonnier à portes, 1 miroir (tiroirs à roulement sur billes)
Fini mélamine amande - (Quantité: 1)

VENTE PRÉ-NOËL

649\$

ENSEMBLE DE BUANDERIE (LAVEUSE - SÈCHEUSE)
"White Westinghouse" - Blanc seulement - (Quant.: 7)
À l'ensemble seulement VENTE PRÉ-NOËL **869\$**

ENSEMBLES DE BUANDERIE (LAVEUSE-SÈCHEUSE)
"Admiral" - Coul. amande seulement - À l'ensemble seulement VENTE PRÉ-NOËL **849\$**

RÉFRIGÉRATEUR 13.6 PI. CU.
"Admiral" - Couleur amande seulement VENTE PRÉ-NOËL **569\$**

RÉFRIGÉRATEUR 15.5 PI. CU.
"Admiral" - Modèle deluxe, amande - Garde-beurre, garde-viande contrôlés - (Quantité: 3) VENTE PRÉ-NOËL **759\$**

CUISINIÈRE AUTOMATIQUE, AUTONETTOYANT
"Admiral" - Super deluxe - 30 pouces - Amande seulement Porte noire - (Quantité: 2) VENTE PRÉ-NOËL **659\$**

LAVE-VAISSELLE ENCASTRÉ
"Admiral" - 4 boutons VENTE PRÉ-NOËL **429\$**

LAVE-VAISSELLE ENCASTRÉ
"Admiral" - 6 boutons VENTE PRÉ-NOËL **449\$**

MOBILIER DE CHAMBRE 5 PIÈCES
Fini pécan - Comprend tête de lit 54"x60", bureau double, 1 miroir, commode 5 tiroirs, 1 table de nuit VENTE PRÉ-NOËL **297\$**

LAVE-VAISSELLE ENCASTRÉ
"Admiral" - 8 boutons VENTE PRÉ-NOËL **489\$**

LAVE-VAISSELLE PORTATIF
"Roy" - Blanc VENTE PRÉ-NOËL **519\$**

LAVE-VAISSELLE PORTATIF
"White Westinghouse" - Amande VENTE PRÉ-NOËL **479\$**

DIVAN-LIT RECOUVREMENT TWEED RAYÉ
Couleurs assorties VENTE PRÉ-NOËL **189\$**

ENSEMBLE MATELAS ET SOMMIER
"Orthorest" 54" VENTE PRÉ-NOËL **169\$**

ENSEMBLE MATELAS ET SOMMIER
"Orthorest" 39" VENTE PRÉ-NOËL **129\$**

TÉLÉVISEUR 12" NOIR ET BLANC
(Quantité: 11) VENTE PRÉ-NOËL **99\$**

TÉLÉVISEUR 20" COULEUR
C5X 167 (Quantité: 6) VENTE PRÉ-NOËL **489\$**

VIDÉO-CASSETTE
(Quantité: 5) VENTE PRÉ-NOËL **579\$**

ENSEMBLE DE TABLES DE SALON, 1 TABLE À CAFÉ, 1 TABLE-ÉTAGÈRE
Pour les 2 - VENTE PRÉ-NOËL **79\$**

SUPER VALEUR À NE PAS MANQUER!
MOBILIER DE CUISINE STYLE COLONIAL, 1 TABLE CARRÉE, 4 CHAISES - Érable massif - Véritable aubaine VENTE PRÉ-NOËL **369\$**

- Plan mise de côté (moyennant léger dépôt)
 - Vaste stationnement à votre disposition
- "Arrêtez, visitez, comparez, et vous achèterez"

LES FOURS MICRO-ONDES

TOSHIBA

GRATUIT

Démonstration de four micro-ondes

TOSHIBA

MERCREDI, 30 NOVEMBRE À 19H30

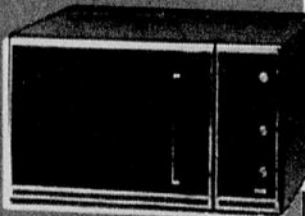
Ce coupon vous donne droit à une démonstration de four micro-ondes "Toshiba". Vous n'avez qu'à remplir ce coupon et le présenter à notre magasin aujourd'hui.

Démonstration de four micro-ondes Toshiba
Meubles Florent St-Pierre
303 St-Jean-Baptiste ouest, Rimouski

Nom: _____

Adresse: _____

Tél.: _____



Garantie 60 mois pièces et main-d'œuvre au complet.

meubles
Florent St-Pierre Ltée

303, St-Jean-Baptiste ouest, Rimouski
tel: 723-6814

