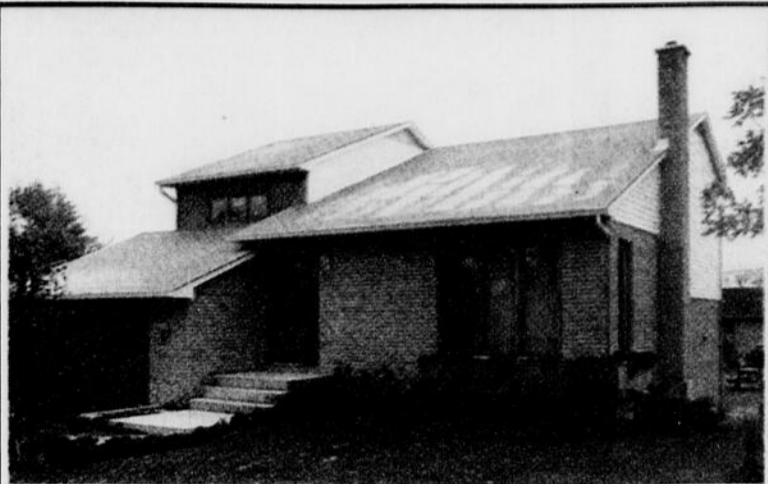


GUIDE DE L'IMMOBILIER

LaTribune



NORD. Résidence 35x30 à palier, impeccable, 11 pces, 4 c.c., 2 salles de bains, bois franc partout, porte française, int. clair et chaleureux, plafond cathédrale, s.-sol tout fini. Terrain superbe 95x115.

JACINTHE DUBÉ
564-5000



À 5 minutes du CHUS. Très belle résidence, construction 1991, 4 c.c. Terrain 34 000 p.c. Endroit tranquille avec arbres matures. Transfert. Disponible rapidement. Faites une offre...

GAÉTAN ALLAIRE Le Permanent
563-3000

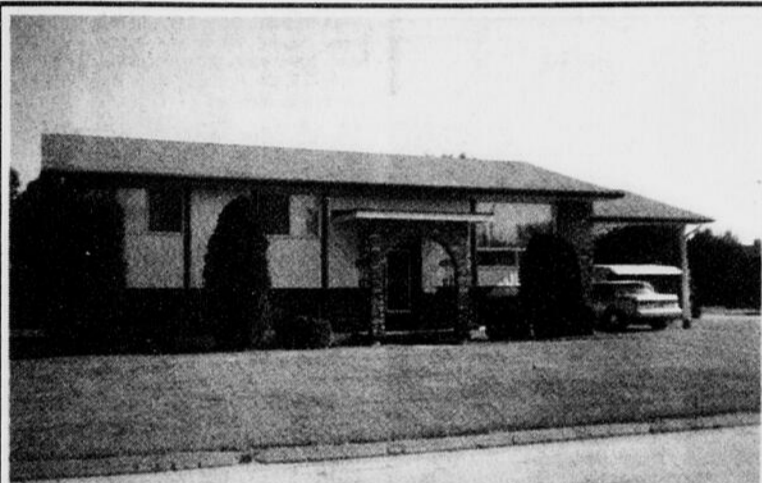


CHERCHER-VOUS un petit coin du paradis, tout près de la ville. **VUE PANORAMIQUE? SUPERBE MAISON** const. de qualité, 3 c.c. à l'étage, 2 s. bains, vivoir, fenêtres maniv., sortie s.-sol. Incls: lave-vaiss., four enc., micro-ondes, Jenn-Air, éch. d'air, asp. central, piscine 27' (3 ans), 2 1/2 acres approx.

ANDRÉ NYIRI
822-2222 823-6729



NOUVEAU CONCEPT UNIQUE
PARTIR DE 2697, RUE BEAUDRY
79 900\$ POUR INFORMATION
M. Gaetan Laperle
821-0603



VENEZ, VOYEZ, ACHETEZ!
QUARTIER UNIVERSITAIRE, grand bung., finition brique, entrée split, abris, terrain 70x100, 3 c.c., s.-sol fini avec foyer. Une trouvaille pour 89 900\$.

JEAN-FRANÇOIS TOUTANT
566-2223



NORD, attrayante maison unifamiliale, 9 pces, 4 CH. A.C. A L'ÉTAGE, cuisine moderne et claire, pl. bois franc, s.-sol semi-fini. Abri d'auto. PRIX RÉVISÉ.

ROBERTE BERTHIAUME, FRI
569-0500

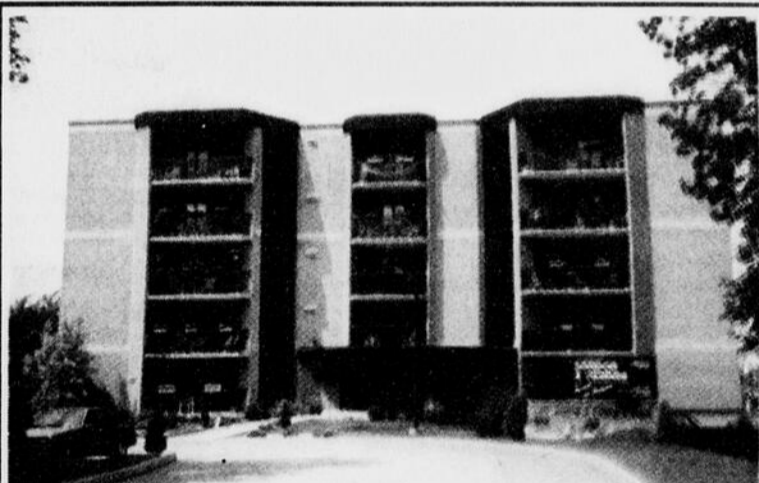


Ouvert Dimanche de 13 h à 16 h
Nord
632, rue Drapeau, Sherbrooke (via Wilson), face au Carrefour
À partir de **83 500\$**
2 modèles prêts pour l'habitation en juin.
566-8440



LE CARRÉ MI-VALLON
Des résidences de style Victoriens uniques près de tous les services
à partir de **485\$ /mois***
Le grand prestige... abordable **821-6000**

* TPS, TVG - Travaux permanents inclus - après remise de 25%



Dans un îlot paisible les Jardins Condonia offrent le calme et la verdure d'un cadre naturel qu'on a su préserver.

Assumons votre bail
Offrons plan d'achat garanti pour votre résidence
Ouvert aux visiteurs samedi et dimanche de 13 h à 16 h
800 VIMY NORD
LES JARDINS CONDONIA
Groupe Associé Construction Condonia 564-2856



AU SOMMET DU QUARTIER NORD
CONDOMINIUMS
LE PRESTIGE À PRIX ABORDABLE
Jacinthe Dubé



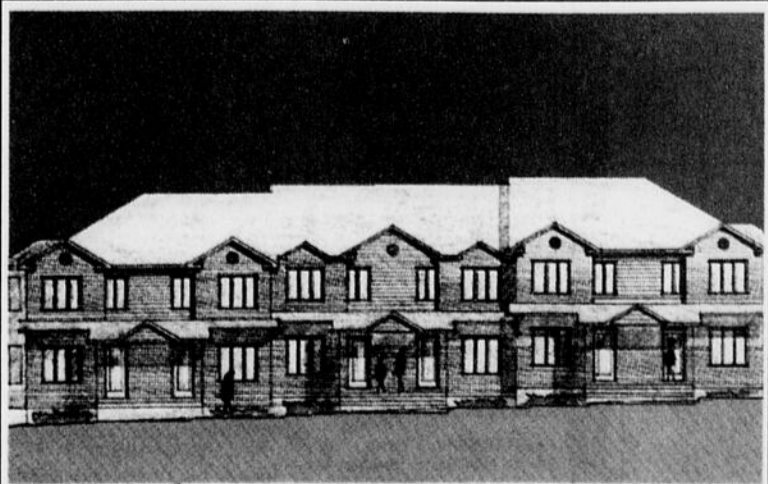
FLEURIMONT
Si vous désirez donner de l'espace à vos enfants. Voyez cette propriété presque neuve. 5 c.c. + bureau, 2 salles de bains, armoires de cuisine en érable.

RAYMOND GOSSELIN
820-1088



MAISON DE VILLE
Ouverte aux visiteurs dimanche de 14 h à 16 h
4549 RUE GAUTHIER, ROCK FOREST, sans garage à partir de 59 900\$. Taxes incluses ou
5022, RUE GABRIEL, R. FOREST
Credit taxes: 35% 1ere année
25% 2eme année
15% 3eme année

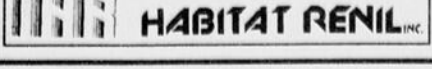
JOHANNE GRENIER
565-8181



FAUBOURG DES ÉRABLES
situé près Carrefour de l'Estrie, rue Loyola
CONSTRUCTION J.M. JEANSON
Prix une opportunité.
Ouvert aux visiteurs samedi et dimanche de 14 h à 16 h
Spécial de lancement: Taxe municipale pour l'année payée par le promoteur
SARTO RODRIGUE
820-5471



Ouvert Dimanche de 13 h à 16 h
"MODÈLE SHERWOOD"
1411 Des Hauts-Pins (Via Chemin Hamel Nord), St-Elie d'Orford
Modèle de base à partir de **74 500\$**
Terrain en sus **566-8440**



CONDO Pas de T.P.S. Pas de T.V.Q.
Spécial Pré-vente Phase IV À partir de **52 500\$**
GRAND 4 1/2 posés, bain tout-béton, finition supérieure
LILIANE GAUMOND
565-7474 - 569-3540
Imm. Liliane Gaumond Ctr



Le Permanent

Le Permanent Sherbrooke inc./ Courtier

TOUJOURS LE NO. 1

Selon les données de la Chambre immobilière de l'Estrie, après les 5 premiers mois de l'année 1993, Le Permanent Sherbrooke inc. se classe toujours

NO. 1

- pour le nombre de ventes
- pour le volume de ventes
- pour le nombre d'inscriptions

Votre Meilleur Choix.

Le Permanent Sherbrooke inc.

PLUS PRÉSENT QUE JAMAIS EN ESTRIE

Ces données ne tiennent pas compte des transactions non inscrites au service S.I.A.

LUCIE CARON
563-3000

MAISON OUVERTE

Dimanche 14 h à 16 h



PRIX RÉVISÉ 125 000\$ Cause maladie. Faites vite! Grand cottage rénové, 3 étages fins, garage double pouvant accueillir 4 autos, magnifique terrain 150x400 tout paysager avec piscine creusée.

BROMPTONVILLE, dans les 70 000\$. Bung. 28x40, const. 79, 3 c.c. sur même étage, b.f., 2 s.b., sous-sol fini, salle familiale, chambre froide, sortie indépendante. Terrain privé 91.5x100.
NOUVEAU WINDSOR! Duplex brick 2x5 1/2 pces + s.-sol, arm. chêne, pl. b.f., très propre. Terrain 60x120.

OCCASION À SAÏSIR!
240 000\$ 195 000\$. Ch. Durand, c. Ascot. Propriété unique, 20 pces, terrain 150x600, zone comm. léger, salle conférence 50 personnes, bureau professionnel. Vue panoramique sur la ville.

FAITES UNE OFFRE! Bromptonville. Cottage briqué et pierre, 4 c.c. au 2e étage, foyer au salon, b.f. partout, sortie indépendante au s.-sol. Informez-vous!

HAUT DE GAMME, BROMPTONVILLE. 137 500\$. Cottage briqué et déclin, 3 c.c., 2 s.b., tourbillon double, arm. stratifié, thermopompe, b.f. partout, toit cathédrale. À voir!

FLT - EST, 68 000\$. Bung. 28x40, 5 c.c., abri d'auto, terrain privé 60x100.

SHERBROOKE, en bas de l'évaluation municipale. Foyer pour personnes âgées autonomes, combiné. Bonne bâtisse briqué, terrain double.

MICHAEL SAVAGE
569-8811

SITE EXCEPTIONNEL

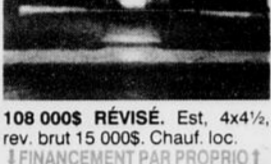
2002 KING OUEST



SUPERBE POUR PUB-RESTO DE HAUTE GAMME. Terrain 9 000 pi ca, asphalté, équipé pour bar et resto. Belle vue. Plan arrière sur la rivière Magog.

RÉSIDENCE 36 500\$
ASCOT CORNER, ch. du Relais, 5 min. de Sherb., très propre, grand terrain, 2 c.c. Votre chez-vous pour le prix d'un logement. PAS DE FARCE! OCCASION!

108 000\$ RÉVISÉ. Est. 4x4 1/2, rev. brut 15 000\$. Chauff. loc. FINANCEMENT PAR PROPRIÉTAIRE



86 000\$ NÉGOCIABLE

EST, 4 grands 3 1/2, rev. brut 12 000\$, loués, chauff. loc.

MONIQUE G. LAPOINTE
563-3000
569-5412



HEY LES ACHETEURS de 1ère maison! Nouveau. Un bijou! Cuisine moderne, marqueterie, ensoleillé, 2 s. de bains, s.s. fini, 1000\$/année pour élect., chauff., eau ch. Dans les 60 000\$ Déménagez vos meubles!

RUE CHEVRIER, dans les 60 000\$, s.-sol fini, cuisine moderne. Grandes pièces éclairées.

NATHALIE LAPOINTE
563-3000
569-5412



SUR ALBERT MINES, très grande maison, 2 foyers, garage double, bois franc et marqueterie, 2 s. bains, très éclairé, belle vue. 2 acres de terrain.

NOUVEAU! Pour moins d'entretien extérieur. Pavé uni dans la cour. Maison en ordre, s.-sol fini avec porte patio, donnant sur la cour. Plaque chauffante, four encastré. 4 c.c. Dans les 70 000\$

PRIX RÉVISÉ. Dans l'est. Un très beau duplex, 1er fini en condo avec grand patio, le 2e loué 515\$/mois - juil. 94. Possibilité faire atelier ou app. au s.-sol



LE SOLEIL s'en vient et on ne l'aura pas longtemps, aussi bien en profiter! Dans la montagne à Ste-Catherine, 3 étages, 2 garages, vue extraordinaire.

LE BOISE DE HATLEY. Des terrains de 1 à 2 acres, près du Massawippi et du village pittoresque de N. Hatley.

COMMERCIAL
CENTRE-VILLE, petit café licencié avec terrasse, tout équipé. Faut vendre vite. Repas chauds, clientèle établie, fermé fin semaine et soir. Dans les 50 000\$.



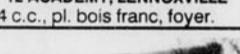
NOUVEAU, SECTEUR UNIVERSITAIRE. Cottage rénové, fourniture neuve, marqueterie et pin de Colombie. Garage, cuisine refaite, cave à vin et plus. Pour moins de 75 000\$

UNE FRANCHISE, une brasserie, un restaurant grec. On a l'espace, l'équipement, le stationnement. Il nous manque votre projet. On est ouvert!

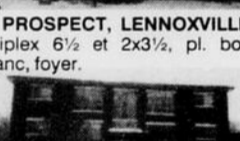
RODNEY LLOYD
563-3000

MAISON OUVERTE

Dimanche 14 h à 16 h



12 ACADEMY, LENNOXVILLE 4 c.c., pl. bois franc, foyer.



1 PROSPECT, LENNOXVILLE. Triplex 6 1/2 et 2x3 1/2, pl. bois franc, foyer.

19 TERRILL, STANSTEAD. 3 c.c., foyer. Grand terrain. Belle vue. Téléphonnez maintenant



29 BEATTIE, LENNOXVILLE. Bungalow brique, 5 c.c., 3 chambre en façade. Prix pour vendre.



324 QUEEN, LENNOXVILLE. Propriété commerciale, garage plus maison 3 c.c., foyer, pl. bois franc, cuisine chêne.



1480 DUNANT, 6 log. loués. Bon investissement.

GAÉTAN ALLAIRE
563-3000



A 5 MINUTES DU CHUS. Très belle résidence, 4 c.c., construction 1991. Terrain 34 000 p.c. Transfert. Libre rapidement. Informez-vous.

REVENUS. NORD. 4 log. x 5 1/2 pces, bois franc. 111 000\$. Très très très rentable.

CENTRE. 4 log., dont 2x6 1/2 pces. 140 000\$.

NORD. 7 log., brique, bois franc. Garages. Transfert.

R.F. 8 log. Revenus 40 000\$. Se vend 35 000\$ en bas de l'évaluation. A qui la chance?

SYLVIA DUCA
563-3000



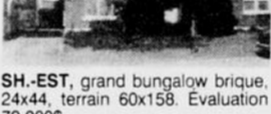
NOUVELLE INSCRIPTION.
SH.-EST, grand bungalow brique, 24x44, terrain 60x158. Evaluation 79 000\$.

Duplex Sh.-Est. 2x4 1/2, à côté hôpital. Rue tranquille. En bas de 70 000\$

TRIPLEX 2x5 1/2, 1x3 1/2, rénovés, loués. Pour 88 000\$

TRIPLEX 2x3 1/2, 1x6 1/2, terrain 100x100, 3 garages, école, parc, école, services. Pour 100 000\$

EN BAS ÉVALUATION MUNICIPALE



7E AV. SUD. Cottage 8 1/2 pces, local commercial. Devenez votre propre patron.

WINDSOR, bungalow brique, 4 c.c., 2 s. bains, planchers bois franc. 44 000\$.

COMPTON, petite maison avec terrain 1/4 acre, ruisseau, arbres matures. 44 000\$

7E AV. SUD. Cottage 8 1/2 pces, local commercial. Devenez votre propre patron.



FERMETTE, Sawyerville 3 acres, maison, remise, garage, grange. 37 000\$

MAISON MOBILE Johnville, rev. 180x200, remise. Dans les 30 000\$

CANTINE, centre du village, équipement + bâtisse, 20 places de stationnement.

BAR VILLAGE DE JOHNVILLE, chiffre d'affaires et bilan disponible pour client sérieux.

JOCELYNE FONTAINE
569-8274



R. FOREST, bung. très propre, 3 ch. même niveau, bois franc partout, s.-sol bien aménagé, garage, terrain très privé, arbres matures. 89 000\$.



C. BROMPTON, 1 1/2 acre, magnifique prop. 4 ch., pl. chêne partout, const. de qualité, foyer au salon, plafond haut cathédrale, garage et atelier double. Nombreux extra. 169 000\$



NORD, ATTENTION. Celle-ci a des revenus! Bien située, près des services, 4 ch. à l'étage, plus bachelors. Prix 84 000\$.



WATERVILLE, attrayant cottage, garage séparé, terrain privé, maison toute rénovée. 65 000\$.



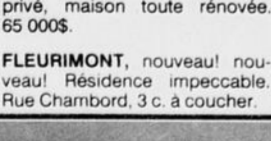
FLEURIMONT, nouveau! nouveau! Résidence impeccable. Rue Chambord, 3 c. à coucher.

DENIS MARCIL
563-3000



NORD, très belle vue sur la ville. S.-sol fini, armoires chêne, toiture neuve, haie 12 pi, piscine, 3 chambres, 1 chambre s.-sol.

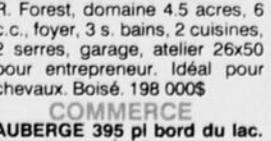
PROPRIÉTÉ À REVENUS, 6 log., nord, brique, style condo, 4x6 1/2 et 2x7 1/2 pces, très bon revenu de qualité. Faut voir!



EST, 11 log., brique, tous loués, rev. 46 680\$. Balance hypothèque possible. Très bonne condition. Quartier recherché.

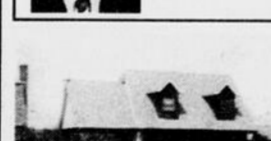


FLEURIMONT, près école, brique, terrain paysager, 8 pces, bois franc, 4 chambres, comb. lente au s.-sol possible.



ROCK FOREST, brique, 6 log., secteur résidentiel, très grand terrain, remise, rénové. Faites une offre. Bonnes conditions offertes.

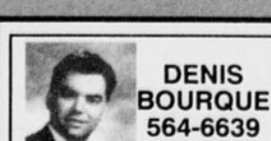
DAMIEN QUELLET
563-3000



MARTINVILLE, idéal pour première maison! Cottage rénové avec goût, terrain 58x100, 3 chambres à c. Prés de tous les services. Prix et taxes minimes. Informez-vous!



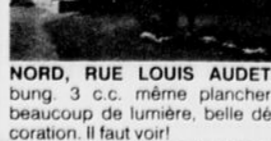
MAISON DE CAMPAGNE STYLE UNIQUE situé à Windsor, bois franc, armoires en chêne, toit cathédrale, salle de bains dans ch. des maîtres, lac artificiel, hangar pouvant servir d'écurie et ++!



COTTAGE de qualité supérieure à 15 min. de Sherbrooke. Aires ouvertes, sous-sol fini, walk-in dans chaque chambre, fenêtres à manivelle, arbres matures, lac artificiel et plus!

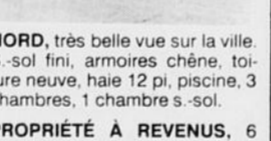


ST-ÉLIE, REPRISE DE FINANCE. Bungalow aires ouvertes, toit cathédrale, foyer au salon, bain tourbillon, armoires mélamine. Poss. d'un 3^e au sous-sol. Prix sous l'évaluation!



NORD, bungalow rénové, près de tous les services, bois franc sous les tapis. 3 chambres même niveau, 2 poêles à combustion lente inclus. Venez voir!

DAMIEN QUELLET
563-3000



BORD DE L'EAU RUE DELORME, style unique, vue magnifique, superbe terrain, 6 c.c., 3 s.b., bois franc, possibilité de louer des chambres pour étudiants. Venez voir!



MAISON OUVERTE Dimanche de 14 h à 16 h



2548 DES MÉLÈZES, FLEURIMONT
Propriété impeccable, finie sur 3 étages, 3 chambres à coucher, bois franc et marqueterie, garage 15x28.5, porte patio sur grand balcon. Piscine hors terre. Je vous y attends!



QUEST, près de l'université. Maison rénovée, 4 chambres pour étudiants au s.-sol. Poss. 800\$ revenus/mois.

QUADRUPLE, FLEURIMONT. Const. 1991, tout brique, système d'alarme, échangeur d'air dans tous les logements IMPECCABLE!

NORD, RUE LOUIS AUDET, bung. 3 c.c. même plancher, beaucoup de lumière, belle décoration. Il faut voir!

ANDRÉE LACASSE
820-2028
563-3000



ACCÈS LAC COVERING. Plage privée, cottage boisé, privé. 88 000\$.

TERRAIN 199.5 BORD DU LAC MEMPHRE-MAGOG, 112 000\$.

BORD LAC MAGOG, 49 000\$.

ROCK FOREST, ch. Blanchette 10 000\$ rue Grand-Bois, 2x5 500\$ ST-ÉLIE, ch. Dion, 15 000\$ SAWYERVILLE, 7 000\$ EAST ANGUS 9 000\$ DEAUVILLE, Petit chalet, développement 15 terrains, accès au lac. Services rendus. Eval. 115 700\$. Aubaine 69 000\$. MAGOG, développement 30 terrains, dans les 100 000\$

DENIS BOURQUE
564-6639
563-3000



MANSONVILLE, 15 acres, zone blanc. Bung. dans un bois privé. 79 000\$ Réduit 60 000\$

MAGOG, condos vue du Memphre 49 000\$ à 135 000\$

BORD DU LAC WATOPEKA. Cottage rustique, belle vue, 3 c.c., bureau, foyer, 94 000\$

BORD DU LAC MAGOG, bung. 70x125, s.-sol fini, 120 000\$

BORD LAC MIROIR, 25 000\$

BORD RIV. MAGOG, R. Forest, bung. rénové. 98 000\$

DENIS BOURQUE
564-6639
563-3000



FERME à 45 minutes de Sherbrooke. 135 acres, petite grange, serre, bâtiment pour animaux à boeuf.

LAC AYLNER, directement sur l'eau. Chalet impeccable, beaucoup d'équipement. Prix 59 000\$

QUEST, près de l'université. Maison rénovée, 4 chambres pour étudiants au s.-sol. Poss. 800\$ revenus/mois.

QUADRUPLE, FLEURIMONT. Const. 1991, tout brique, système d'alarme, échangeur d'air dans tous les logements IMPECCABLE!

NORD, RUE LOUIS AUDET, bung. 3 c.c. même plancher, beaucoup de lumière, belle décoration. Il faut voir!

LES MAISONS Vedettes DE LA SEMAINE

Condo de luxe, dans quadruplex, 3 c.c., au 512 Alard Sud, Fleurimont. Prêt à habiter. Autres unités de condo en construction, 2 ou 3 c.c., qualité supérieure. Prix compétitifs.

Rabais de taxes: 40% - 30% - 20%.

BERTRAND CHAMPIGNY & Visite sur rendez-vous.
346-6227 4001-21071

J.M. ANGLAIS 565-0903

PRÉSENTÉMENT 5 MODÈLES EN CONSTRUCTION

INCLUS DANS LE PRIX

- Terrain
- Travaux permanents
- T.P.S. TV Q
- Échangeur d'air
- Système électrique Decora
- Garantie 5 ans A.P.C.H.O
- Sortie aspirateur central
- Gouttières
- Patio 12x12
- Contrat de notaire, partie vente seulement

HEURES D'OUVERTURE
Mercredi-jeudi-samedi-dimanche
13 h à 16 h 205 58

LES CONSTRUCTIONS J.M. LANGLOIS INC.
565-0903

230 DES GRIVES

Venez constater le spécial du constructeur le samedi 12 juin seulement, de 13 h à 16 h
Ouvert dimanche de 13 à 16 h 4001-21071

LES CONSTRUCTIONS MICHEL LESSARD INC.

NOUVEAU
La Seigneurie De Bellevue D'ASCOT

★ **UNIFAMILIALE** ★

65 000\$

CHEZ NOUS LES TRAVAUX PERMANENTS SONT INCLUS
Pas taxes foncières 1993 et 1994 - 50% 1995

TERRAIN PLUS GRAND QUE STANDARD

Minimum comptant possible **1650\$**

COMPAREZ

VENEZ NOUS VOIR SAM. ET DIM.
14 h à 16 h - 1606 RUE JULIEN, ROCK FOREST
821-4728 ou 821-0349 4001-21071

LES FÈRES IMPORTANT D'AVOIR UN CONTRACTEUR JOYAL, QUI RESPECTE SES GARANTIES ET QUI ASSURE UN SERVICE APRÈS-VENTE.

Les Constructions JACQUES VALLEE Inc. (819) 821-0109 4001-21071

BROMPTONVILLE CHAMBRINI CONSTRUCTION

VISITE SUR RENDEZ-VOUS
Rue Alfred Paradis, Bromptonville
Les Habitats du Boisés
Réduction Taxe
100% 1ère année
25% 2e année 4001-21420

846-3714

SHERBROOKE Chambrini Const.

Présentement en construction
RUE CAYER LES BOISÉS DU NORD
846-3714 4001-21421

Petites annonces

Bureau ouvert de 8h30 à 16h30*
* avant 16h00 pour publication le lendemain (petites annonces seulement)
Lignes téléphoniques ouvertes jusqu'à 19h30 (petites annonces pour le surlendemain)
564-0999

1 PROPRIÉTÉS BUNGALOWS

PAR PROPRIÉTAIRE — TRANSFERT

ROCK FOREST. Rue Major. Magnifique cottage classique, 3 c.c., bois franc, armoires mélamine, cheminée, entrée pavée. Terrain paysager. Secteur de choix. 121 000\$.

Visite sur rendez-vous: 821-3699 1-21462

1 PROPRIÉTÉS BUNGALOWS

1 ACRE, à la ville, en campagne. 5 min du Carrefour, bung. 3 c.c., même patier, bois franc, fenêtres à manivelle, 69.500\$.

BORD DE L'EAU, 70x170, charmant bung, aires ouvertes, planches de chêne, 5 b. moderne, 5 min. Univ. prés base de plein air.

FLEURIMONT, cottage avec vue, 3 c.c., abri, armoires stratifiées/blanches, rond point, prés école primaire.

LOUISE THIBAudeau 565-3431, 346-2212 Court. Aff. D.L. Heures

1 PROPRIÉTÉS BUNGALOWS

1 JUSTE PRIX
NORD, constr. 77, bung. 6 pces, garage attaché, terr. 10.000 pi. ca. Toute offre raisonnable sera considérée. Venez la voir, c'est une aubaine.

STOKE, magnifique canadienne sur 2 1/2 étages, armoires en chêne, pl. bois franc, garage attaché, piscine h.t. petit lac privé, terr. 55.000 pi. ca. A voir absolument.

EAST ANGUS, bung. brique, 26x46, très grandes pces, s. sol ouvert, s. sol semi fini, abri d'auto, etc. Seul 72.000\$.

ROCK FOREST, jolie canadienne, 8 grandes pces, pl. bois fr. et marg., 2 foyers, garage 20x30, terr. 70x235.

MARCEL NADEAU ou GUY ABRAN Gest. Imm. ABRAN str. 564-0289

2236 PROSPECT, nord, très grande maison de ville, 6 1/2 pces, 3 c.c., 2 s. bains, salle de lavage, pl. & armoires en chêne. Libre 1er juillet. Tél.: 563-2300.

272, 10E AVENUE NORD, Maison 2 étages, 8 1/2 pces, plancher bois franc, remise, piscine, près des écoles, 59.500\$. Tél.: 346-7523.

1 PROPRIÉTÉS BUNGALOWS

574 BEAUVOIR près Sanctuaire, 1 1/2 étages, 9 pces, bureau commercial, grand terrain paysager, vue superbe, multiples poss. 846-6152, 846-3266.

EST, MAISON 5 pces, 2 s. de bain, s-s fini, abri d'auto, remise, endroit tranquille. Tél. 563-2580.

ROCK FOREST
Maison de ville, jumelée neuve, 4 1/2, 2 s. bains, avec sous-sol. 67.500\$.

Inf.: 864-7005 1-21452

1 PROPRIÉTÉS BUNGALOWS

1 PROPRIÉTÉS BUNGALOWS

PAR PROPRIÉTAIRE - TRANSFERT AUCUNE TPS ET TVQ

ROCK FOREST, 4943 Gabriel. Magnifique maison (1992) de style anglais sur 3 étages, 2 c.c. (poss. 3e), 2 salles de bains (bain podium), armoires mélamine, amén. pays., arbres matures 2 stat. pavés. Travaux permanents payés à 100%. 74 200\$.

OUVERTE AUX VISITEURS SAM-DIM. de 13 h - 17 h
Tél.: 829-1720 1-21121

ROYAL LEPAGE 563-9834
2855 King Ouest, Sherbrooke
Services Immobiliers Royal
LePage Ltée, courtier

ROBERT BLACK
Agent de garde
Samedi et dimanche
563-9834

SHERBROOKE
NORD. Secteur Ecole Montcalm. Rue paisible. Bung. tout brique, 10 pces, 2 s.b., poss. de revenus au s.-s., patio, abri d'auto. Terrain paysager. Prix compétitif.
EMERY BOLDUC 563-9834

NORD. Bungalow 1979 avec grand garage 3 c.c. même niveau, 2 s.b. Beau terrain clôturé à l'arrière avec patio et piscine.
SIMONE MARTINEAU 563-9834

BEAU SITE COMMERCIAL, avec bâtisse sur coin rues. Informez-vous!
OUEST. Bâtisse avec 2 loyers plus local commercial. 5 1/2 libre à l'acheteur.
JEAN-PAUL GAGNON 563-9834

ROCK FOREST
ROCK FOREST. Vaste bungalow avec abri, 4 c.c., s-familiale avec poêle combustion lente. Beau terrain aménagé. Succession. Faites une offre!
SIMONE MARTINEAU 563-9834

CHALET HABITABLE à l'année. A visiter A 15 minutes de Sherbrooke. Prix 53 900\$.
JEAN-PAUL GAGNON 563-9834

EXTÉRIEUR
ST-ELIE. Bung. 4 c.c., 2 s.b. Terrain 75x115. Avantageusement bien situé.
JEAN-PAUL GAGNON 563-9834

EXTÉRIEUR
ST-ELIE. Bung. 4 c.c., 2 s.b. Terrain 75x115. Avantageusement bien situé.
JEAN-PAUL GAGNON 563-9834

PAR PROPRIÉTAIRE

A 10 min. de Sherb. vers l'Université Bishop. Jolie propriété 29 000 pi. ca., paysager, façade pierre d'ardoise, salons, bureau, 2 c.c., 2 s. de bain, sous-sol fini céramique, foyer. Garage double chauffé. Agent s'abstenir.

569-3109 1-21507

1 PROPRIÉTÉS BUNGALOWS

1 JUSTE PRIX
NORD, constr. 77, bung. 6 pces, garage attaché, terr. 10.000 pi. ca. Toute offre raisonnable sera considérée. Venez la voir, c'est une aubaine.

STOKE, magnifique canadienne sur 2 1/2 étages, armoires en chêne, pl. bois franc, garage attaché, piscine h.t. petit lac privé, terr. 55.000 pi. ca. A voir absolument.

EAST ANGUS, bung. brique, 26x46, très grandes pces, s. sol ouvert, s. sol semi fini, abri d'auto, etc. Seul 72.000\$.

ROCK FOREST, jolie canadienne, 8 grandes pces, pl. bois fr. et marg., 2 foyers, garage 20x30, terr. 70x235.

MARCEL NADEAU ou GUY ABRAN Gest. Imm. ABRAN str. 564-0289

2236 PROSPECT, nord, très grande maison de ville, 6 1/2 pces, 3 c.c., 2 s. bains, salle de lavage, pl. & armoires en chêne. Libre 1er juillet. Tél.: 563-2300.

272, 10E AVENUE NORD, Maison 2 étages, 8 1/2 pces, plancher bois franc, remise, piscine, près des écoles, 59.500\$. Tél.: 346-7523.

Le Permanent
Le Permanent Sherbrooke inc./ Courtier

MAISON OUVERTE
Dimanche de 14 h à 16 h

NORD - 2330, RUE GAULTIER
Charmant cottage, 4 c.c., 1 1/2 s.b., planchers bois franc, foyer, asp.-central, système d'alarme, etc. Secteur recherché. Prés de toutes services.

EILEEN STEINMAN
822-4677 1-21382

La Capitale Prêt à l'habiter

MARIO THÉRIAULT
820-7526
565-8181

Avant d'acheter une propriété unifamiliale ou à revenus (quel que soit la pancarte devant l'immeuble), contactez moi d'abord. Je vous ferai bénéficier gratuitement (à certaines conditions) de:

1. Remboursement de taxe de bienvenue*
2. Remboursement de vos frais d'évaluation de la propriété
3. Rabais de 1/4% sur le taux d'intérêt hypothécaire ou
4. Remise de 45 ou 1 000\$ d'hypothèque en argent. (Max. de 800\$)

* Jusqu'à 250\$.

VOUS AIDER EST UN PLAISIR 1-21346

TRANS-ACTION
SERVICES IMMOBILIERS
PARTOUT AU QUÉBEC

JACQUES LEMIEUX

M. Jacques Lemieux avantageusement connu dans le monde de l'immobilier et des affaires, s'est porté acquéreur de la franchise Trans-Action Sherbrooke Enrg. M. Lemieux est riche d'une expérience de plus de 7 ans dans le domaine de l'immobilier et saura vous conseiller dans la vente et l'achat d'une propriété.

Vous pouvez le joindre au numéro
821-2228 ou 821-9277
ou par télécopieur, 821-2229. 1-21402

Le Permanent
Le Permanent Sherbrooke inc./ Courtier

PLUS PRÉSENT QUE JAMAIS EN ESTRIE!

Place Andrew Paton, 65 Belvédère Nord, suite 300, Sherbrooke
NOMINATION

DENIS BOURQUE

M. Daniel Lambert, pdg. Le Permanent Sherbrooke inc. a le plaisir d'annoncer à la population de l'Estrie que MONSIEUR DENIS BOURQUE se joint à notre firme de courtage immobilier.

M. Bourque a acquis durant son association de 4 ans avec REMAX Sherbrooke une vaste expérience dans la vente immobilière. Il entend maintenant en faire profiter sa clientèle sous la bannière de LE PERMANENT SHERBROOKE INC.

Vous pouvez le rejoindre dès maintenant au 565-3000 ou 564-6639.

Toute l'Équipe lui souhaite la plus cordiale des bienvenues! 21362 1-21550

AU SOMMET DU QUARTIER NORD

L'Attitude 2525
CONDOMINIUMS

LE PRESTIGE À PRIX ABORDABLE

Architectes : JUBINVILLE ET MAILHOT
Constructeur : CONSTRUCTION LONGER INC.
Courtier : **Jacinthe Dubé** LE GROUPE IMMOBILIER

Vue magnifique sur le golf et la ville de Sherbrooke

La forme triangulaire du bâtiment permet l'ensoleillement sur deux faces de toutes les unités

Construction de haute qualité (piscine intérieure, garage intérieur de 52 places, toits-terrasses, insonorisation supérieure, etc.)

BUREAU DE VENTE OUVERT AUX VISITEURS
Du lundi au vendredi, de 18 h à 20 h
Les samedis et dimanches de 14 h à 17 h au 157, boul. Jacques-Cartier Sud
564-5000

LES TRAVAUX SONT COMMENCÉS

AGENTS :
RICHARD BLAIN • DANIEL BONNEAU • FRANÇOIS CÔTÉ
RODRIGUE DESNOYERS • JACINTHE DUBÉ
MICHELLE GARANT • CHANTAL THERRIEN

tour d'horizon

SAMEDI 12 JUIN A 20H
LE CERCLE SOLIDAIRE vous invite à une soirée (danse en jeans), au s-sol de l'église Ste-Famille, coin 8e Ave et Papineau. Orchestre: MEGA-SON. Membres: 6\$, non-membres: 9\$. Inf.: 864-7924, 565-7293.

SALLE DE DANSE LA TASSERIE
 Danse tous les samedis soir, de 21h à 01h00, avec l'orchestre Ti-Nomme et ses copains, au 2455 rue King Est. Danse sociale et ligne. Bienvenue à tous. 822-0832

DANSE TOUS LES SAMEDIS SOIRS, 20H
 Centre Comm. 1010 Fairmount, meilleure disco en ville, souper fête des mères et des pères, le 19 juin à 17h30. Bien. à tous. Billet 10\$ pourres. 563-1883.

BAR SALON BOSSANOVA
 Salles gratuites, avec air climatisé, pour tous genres de réception, avec repas si désiré. 223 Ch. St-Roch, St-Élie. NOVA GUERTIN, prop. 346-7145, 562-1818.

25E ANNIV. LINGERIE ANNIE-CLAUDE
 25% sur toutes les culottes en boutique, pour un temps limité, et beaucoup d'autres spéciaux en magasin. 1126 rue King Est, Sherbrooke. Tél.: 346-2878.

COATCOOK DANSE SOCIALE/LIGNE
 tous les samedis, salle St-Jean, orchestre Solution. Fête des Pères, le 19 juin. 849-4750, 849-6493.

RÉCEPTION BEAU SITE TRAITEUR
 Méchoui, piscine, mariage. Tél.: 864-6422, 843-3136.

PIERRETTE BELOIN, 1274 KING O. 563-4420
 promotion: bas, soutiens-gorge, drasante.

PIERRETTE BELOIN, 1274 KING O. 563-4420
 promotion: bas, soutiens-gorge, drasante.

LESSWINGERS ECOLE STE-FAMILLE.
 Danse avec orch. country, tous les samedis. 562-8192.

DRASANTE.....SPÉCIAL.....565-5553
 Boutique Marco.....937 Belvédère sud, Sherb.

DANSE DIMANCHE EAST-BONIFACE
 75 rue Morris, à 19h30. 569-8760, 346-5950.

BUFFET PELLETIER
 1715 Duanant. Tél.: 562-2223.

BUFFET J.M.L.
 chaudoufroid. Tél.: 562-4543.

BUFFET CHAUFROID, MÉCHOUI
 Casse-Noisette: 821-2185.

BUFFET ALBERT ENR. TRAITEUR
 Funérailles: spécial 3.95\$. Tél.: 821-0004, Sherb.

SOUPER BÉNÉFICE, samedi 12 juin
 18 h à 20 h, aux profits du comité loisirs des résidents(es) du centre d'accueil Shermont Inc. Consommations vendues sur place, 10\$, 3220 12e ave N, Fleur

T-Shirts: 2 pour 5\$
 Chemises habillées: 3 pour 25\$
 Coton ouaté, prix imbattable
Club Liquid'Action de faillites
 2192 King Ouest, Sherbrooke

ESTRIE-MAX
 COURTIER 2860 2357 QUEBEC INC.
MAGOG - BELLE VICTORIENNE
 Circa 1897, parmi les belles propriétés de Magog, 5 c.c., terrain immense, près du centre-ville et du lac.
ALBERT BRANDT
 868-6666 / 843-2130
JACQUES LONGPRÉ
 868-6666 / 821-0303

maxi
 Nous assumons les frais de notaire voir conditions
Maxi
 829-1000

LUDMILLE PICARD
 564-2354

ASCOT CANTON, bungalow avec 4 ACRES, ZONE BLANC.
FLEURIMONT, bungalow rénové, très propre, pl. marg., très grande cuisine 27x20, beaucoup d'armoires, salle fam. au s-sol. Dans les 70 000\$

WINDSOR, 1966, brique, 27x44, s-sol non fini. Terr. 360x100.
ST-DENIS, bungalow 26x36, s-sol non fini, dans les 40 000\$ nég.

CAMPAGNE, très belle petite maison, 2 c.c., s. fam. au s-sol, sortie ext. grand terrain. Taxes 463\$/an.
PRÈS DU LAC MAGOG, 1979, rénové, s-sol fini en 1986, très belles grandes pièces (28x55). Patio 14x40. Terrain 135x165, paysager.

BEAUVOIR, 1987, pl. bois franc, magnifique terr. 300x250, zone VERT ET BLANC. Vue splendide sur montagne.
LAC AYLMER, impeccable, accès au lac. Terr. 15 000 pi paysager, enchanteur.

EST, brique, propre, 2x6, 2x4 pces.
QUEST, 2x4 pces, brique, prés services. 1-21381

RE/MAX
PREMIER DEVANT VOTRE MAISON
BORD DE L'EAU
JACQUES GRÉGOIRE CTR
 822-2222

VENISE, façade 150', sur le lac, superbe, sur 3 étages, avec verrière, à aires ouvertes, thermopompe. C'est à voir.

LAC LOVERING, 170' sur le lac, tout meuble. C'est à faire rêver.

AUBAINE
 DANS LES 60 000\$. Belle construction, 3 c.c., moderne. Une belle occasion.

SECTEUR UNIVERSITÉ. UN SUPERBE bungalow, intérieur refait, cuisine moderne, bois franc. Faut visiter. Faut une offre.

COTTAGE rue Kingston, 6 chambres à coucher idéal pour ceux qui aiment le grand. Possibilité d'y établir commerce.

NOUVEAU. Cottage impeccable, 3 c.c., s-sol fini. Terrain splendide avec piscine. Prix d'occasion.

NOUVEAU. Comme à la campagne. Terrain 200x200, boisé à l'arrière. A faire rêver. Dans les 80 000\$.

CONDO, NORD. Impeccable, 3 c.c., une perle rare, dans les 70 000\$.

SUPERBE BUNGALOW, EST. Vue sur Orford et Sherbrooke. Brique, 3 c.c., bois franc, cuisine et salle de bains modernes. 1-21100

PREMIER DEVANT TOUTE COMPÉTITION

FÉLICITATIONS MONSIEUR ROSELLI!

PREMIER VENDEUR AU CANADA
 Vincent Roselli, premier vendeur au Canada pour le premier trimestre 1993, reçoit les félicitations de Mme Julie Gillanders, vice-présidente principale au développement des affaires et de M. Alain Sekula, vice-président Québec pour Century du Canada.

Century 21
 DIRECT COURTIER INC. 566-2223 1-21019x

1 PROPRIÉTÉS BUNGALOWS
BERNARD BOULIANE
 COURTIER INC.

ASCOT. Super bungalow avec revenu, 1x7/2 au proprio + s-sol et 4 1/2 loué, très très bien. 1988, 3 c.c., pour aider à payer. Offrez-vous ce bungalow impeccable. Faut vendre.

QUEST. Gât. Duplex 2 x 5 1/2, 1988, coût construction 115,000\$, vendu 98,700\$. 1 x 5 1/2 libre au proprio + s-sol de service.

WATERVILLE, 57,500\$. Urgent. Cottage 3 c.c., bois franc, porte patio, terr. 60 x 198. Ds village. Faut vendre. Rénové avec cachet.

QUEST. Cottage impeccable + 3 1/2 loué. Prés Mt Bellevue. Garage double, planchers lattes de bois, terr. 100 x 100, grande galerie d'antan. Faites votre offre.

NORD. 3280 Bélar (pas pancarte). Super style Tudor moderne, avec possibilité louer s-sol, abri, 3 c.c., fenestration sud. Prix 115,000\$ - révisé pour vente rapide 105,000\$. Impeccable.

AUBAINE. Aubaine, ch. Gallipeau 82,500\$. Super propre à donner. Bungalow, garage attaché 28 x 42, terr. 95 x 165, s-sol, sortie extérieure. Faut vendre malade. Faut visiter.

PRÈS FLEURIMONT, 51 Couture. Superbe propriété majestueuse, garage attaché, entrée split, 3 c.c. + solarium vitré, impeccable, bois franc + 3/4, entrée s-sol, salon coiffure ou autre. 105,000\$ très négociable.

NORD, McCREA. Bung 24 x 42, 1990, s-sol non fini. Faites une offre. Terr. 119 x 100. Faites vite.

CANTON ASCOT, 2217 Celette. Super bungalow, 74,500\$. 24 x 36, 3 c.c., s-sol fini, super terrain plat, style unique 1985.

TERRAINS prêts à construire. Rock Forest, face à l'eau, idéal pr constructeur. Arpentés, égouts raccordés.

ROCK FOREST, rue Dussault. Terrain 75 x 100, état 8000\$, à donner 2000\$. Faites vite. Avec services, taxes minimes.

DUPLEX, Larocque, 2 x 5 1/2 + s-sol, terrain clôture, 3 c.c., bois franc, extérieur rénové. Idéal pr habit.

QUEST, Mirco. Superbe bungalow élevé, 4 c.c., ds rond-point. Immense terrain, intérieur très éclairé, propre. Faites une offre. Prix révisé 85,000\$.

EST, 1079 Bowen Sud. Idéal pour couple. Brique, 3 c.c., s-sol non fini, s. extérieure, rénové, 58,000\$. Occupation flexible.

Les Courtiers Affiliés, IMM. GINETTERODRIGUE, 821-2302, 346-0718.

1 PROPRIÉTÉS BUNGALOWS
BERNARD BOULIANE
 COURTIER INC.

NOS VOISINS
 Charest donne l'impression d'être né politicien. C'est le Obélix des Bleus.

FLEURIMONT, secteur La Samarre. Cottage 4 c.c., 2 s. bains, pièces claires et dégagées. Vue sur la ville et Orford.

FLEURIMONT. Joli cottage dans un environnement enchanteur. Terr. 30 000 pi ca. à 2 min du CHUS. Façade pierre des champs.

FLEURIMONT, joli bung, entrée split, 3 c.c. au rez-de-chaussée, poss. d'une 4e au s-sol, foyer salle familiale, terrain privé.

FLEURIMONT, cottage 4 ch, a.c., pl. bois franc et foyer au salon, toit cathédrale, secteur La Samarre.

FLEURIMONT, grand bung intérieur chaleureux, décoration à neuf, 2 s. bains, sortie ext. et foyer au s-sol. Grand terrain. Secteur Desranleau.

FLEURIMONT, bung 3 c.c. au rez-de-chaussée, armoires neuves en chêne, porte française Jotul dans la salle familiale. Terrain double. Entrée pavée.

LENNOXVILLE, 6 acres, bung brique, 5 c.c., écurie pour 4 chevaux, garage double. Taxes min.

CHALET, Trois-Lacs, 2 chalets sur un terrain de 70x170, à deux pas du lac. 1-21546.

POUR ACHETER OU VENDRE VOTRE PROPRIÉTÉ
 1089 Conseil, Sherbrooke
UN SEUL NUMÉRO 822-3393

TRANS-ACTION
 SERVICES IMMOBILIERS
 PARTOUT AU QUÉBEC

Achetez et vendez québécois en faisant affaire avec Trans-Action Sherbrooke Enrg.

JACQUES LEMIEUX
 courtier
 821-2228
 821-9277

MAGOG, ACCÈS AU MEMPHRE. À 3 min. du McDonald. Bung très grand avec garage, très grandes pièces, vue superbe sur le lac. Memphre et mont Orford. Bois franc, terrain 250x100, très paysager. Piscine creusée. Accès au lac avec plage. Faut vendre!

GRAND LAC BROMPTON, chalet ou maison 2 étages, s-sol fini avec très grand terrain, vue sur le lac, accès au lac avec droit de séjour, petit chalet à l'arrière pouvant servir pour petit commerce.

NORD SHERBROOKE, propr. moderne, 4 c.c., bureau, armoires en chêne, marqueterie, aires ouvertes, bain tourbillon, entrée Pavé Uni, piscine, haie de cédrars. Secteur très tranquille et paisible.

ROCK FOREST, SECTEUR NEUF. Très belle maison const. 91 avec garage, complètement fini, 3 ch, plus bureau, planchers bois franc, 2 s. bains. Très bon prix.

PRÈS DE L'UNIVERSITÉ. Superbe maison moderne avec petit logement 4 1/2 complètement indépendant, toit cathédrale, s-sol fini, bois franc, rampe en verre, armoires en stratifié, piscine, deck et pergola. Faut voir. Idéal pour commerce à la maison ou garder un parent.

FLEURIMONT, bungalow impeccable avec très beau terrain, très beau s-sol fini à neuf avec mur de brique pour combustion lente, 2 s.b., 3 ch. Secteur avec beaucoup d'enfants.

PRÈS DE L'AUTOROUTE, ASCOT. Bung face au parc Goddard, sur grand terrain de 150x100, dans un petit développement 3 ch., marqueterie, système d'alarme, poêle à bois, piscine. Très petites taxes, très bon prix. 1-21415

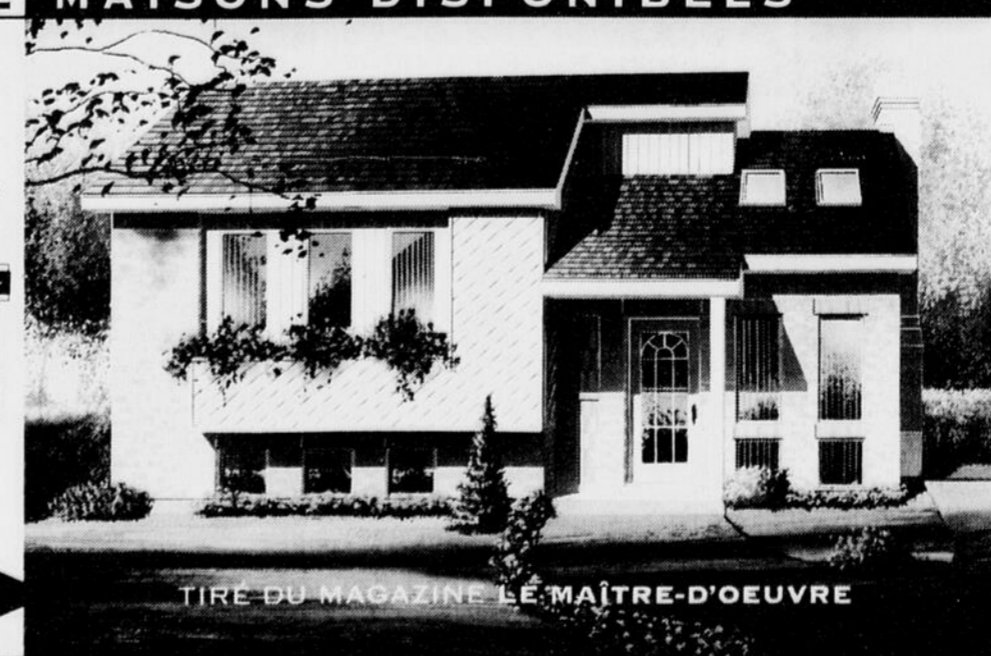
PLAN... LES NOUVELLES TENDANCES DU MARCHÉ
PLUS DE 600 PLANS DE MAISONS DISPONIBLES

LE MAÎTRE D'OEUVRE

SPÉCIAL
 4 numéros + reliure gratuite = 19,95\$
 Abonnez-vous! Communiquez au: (514) 599-5106
 Taxes en sus

LE GROUPE RONADISMAT

GARANTIE
 N° 723
 Tous droits réservés, 1993



LE RENO VATEUR
RONA

POUR DES CONSEILS, POUR VOS MATÉRIAUX CONSULTEZ DE VRAIS SPÉCIALISTES

LE RENO VATEUR (RONA)

A. FLUET & FILS INC.
 4, rue Principale, C.P. 90
 Beebe
 (819) 876-2706

MATÉRIAUX DE CONSTRUCTION LÉTOURNEAU INC.
 4855, Route 143 Sud, R.R. 2, Lennoxville
 (819) 566-5633


J. ANCTIL INC.
 3110, Route 222
 Saint-Denis de Brompton
 (819) 846-2747

dismat

CENTRE DE RÉNOVATION ALOUETTE
 316, rue Principale, rte 243
 Ste-Anne-de-la-Rochelle
 (514) 539-3100, Fax: (514) 539-0335

PROPRIÉTÉS BUNGALOWS

LES COURTIERST AFFILIÉS



GINETTE RODRIGUE

Mme Ginette Rodrigue, présidente élue 1993-1994 des Courtiers Affiliés, regroupant les membres suivants:

- Paul Proulx, courtier 845-2525
- Julien Lange, courtier 823-4544
- Danielle L'Heureux, courtier 822-2922
- Sylvain Bérubé, courtier 823-5565
- André Felton, courtier 868-2020
- Rollande Richer, agent
- Chantale Burchette, agent
- Roger Bilodeau, agent
- Alain Leclerc, courtier
- Louise Thibodeau, agent

Au nom des Courtiers Affiliés, je lance une invitation spéciale à tous les agents et courtiers intéressés à venir vous informer sur les nombreux avantages de notre bannière. Les Courtiers Affiliés vous offrent également LA solution de travailler en groupe tout en respectant votre individualité.

NE TARDEZ PAS, PRENEZ LA BONNE SOLUTION!

821-2302

Le Permanent
Le Permanent Sherbrooke Inc./Courtier



JEAN SASPITURRY
563-3000

OUVERT AUX VISITEURS DIMANCHE 13 JUIN 1993 DE 14 H A 16 H

ROCK FOREST. La campagne en ville, 3 c.c., très fonctionnelle. Grand garage, porte extérieure étage inférieure. Prix 89 000\$.

NORD - 1661 PORTLAND Fini sur 3 étages, impeccable. 2 1/2 s. bains, cuisine chêne. Patio. Terrain privé. On veut vendre.

ROCK FOREST. Grande résidence, 3 c.c. même étage. Terrain 60x100. On veut vendre. Libre rapidement.

ROCK FOREST. 3 milles Université. 3 c.c., grand patio. Garage chauffé. Superbe terrain. Finition de qualité.

FAUT VENDRE
EAST ANGUS, coteau ancien, 3 c.c., gr. pces éclairées, garage double. Seul 52.000\$.

ASCOT CORNER coteau 5 c.c., garage 15x40, terr. 100x100. Taxes minimales 57.500\$.

OUEST, coteau 4 c.c., poss. commercial, garage double. Prix pour vendre 59.500\$.

ROCK FOREST bung. bord de la rivière, 4 c.c. Faut voir 62.000\$.

DEAUVILLE, superbe coteau, 3 c.c., beaucoup de boiserie, garage, terr. 10.000 pi. ca. Seul 79.500\$.

WINDSOR bung. récent, 3 c.c., int. moderne. Prix pour vendre.

MARCEL NADEAU ou GUY ABRAN Gest. Imm. ABRAN ctr. 564-0289.

A VENDRE MAISON NEUVE au 3461 Felton, Rock Forest, 3 c.c., salon, cuisine moderne, armoire en mélamine, grande salle de bains, terrain 100x200 à 2 kilomètres de l'université. Propriétaire: 514-263-3934. Prendras échange 78.000\$.

ROCK FOREST. La campagne en ville, 3 c.c., très fonctionnelle. Grand garage, porte extérieure étage inférieure. Prix 89 000\$.

MAGOG. Très beau coteau luxueux, patio sur le lac. 3 belles c.c. Prix révisé.

ROCK FOREST. Grande résidence, 3 c.c. même étage. Terrain 60x100. On veut vendre. Libre rapidement.

ROCK FOREST. 3 milles Université. 3 c.c., grand patio. Garage chauffé. Superbe terrain. Finition de qualité.

PROPRIÉTÉS BUNGALOWS

ASCOT CANTON Chemin Albert Mines, style ranch, paysan, unique, 8 pces meublées, pisc. creusée, terrain 52 000 pi. ca. Prix 148 000\$. Sur rendez-vous 565-1402.

A VENDRE OU A LOUER maison de ville avec 3 c.c., 2 s.b., près centre-ville et marina, endroit calme avec piscine. Jour. 868-0930. Soir. 843-9333.

A VENDRE OU ÉCHANGER joli bung. neuf, 6 pces, pl. et orf., moires en chêne, chauff. radiant, antenne, alarme, comb. lente, abri d'auto, sur terrain de 150x300. ATTENTION sur le même terrain atelier pouvant servir à débossement, ébénisterie, etc. Ventilation libérant toute vapeur de peinture. Situé à 5 min du Carrefour Chemin St-Denis. Tel. 346-6011, 846-7158.

DUPLEX
Const. 93 beaux grands 5 1/2 contemporains, coin Mathy-Munier, Rock Forest 119 000\$ 820-0546.

BROMPTONVILLE - PROPRIÉTAIRE
3 c.c., 1 1/2 s. bain, pl. b.f., foyer, tot. cath. 100x100 (quadrilat. tranquille), (biplu.) 102 500\$ Tel. 846-3851 ou 562-4704.

BUNG. NEUF sur terrain 6930 pi. ca. boisé, St-Elie incluant terrain, travaux permanents. TPS et TVQ 68.900\$ Demander Releau 820-4411.

PROPRIÉTÉS BUNGALOWS

AVOIR MAISONS DE QUALITÉ
Venez visiter le 1001 et 1002 Marois, Canton de Brompton, 3 c.c., poêle, cheminée, grand terrain. Bien situées. Taxes minimales. 846-3112.

BUNG. PRES UNIVERSITÉ avec terrain poss. au s/sol. EST, bung. 47x31, s/sol aménagé, terr. bien paysager et privé. Piscine. Secteur tranquille. REPRISE, plusieurs possibilités, 4 c.c., bois franc, garage. Condition de financement avantageuses. Prix révisé.

TRANSFERT, impeccable, 4 c.c., cuisine moderne, luminosité, abondante, s-s aménagé.

DIANE RICARD 564-1492. PAUL DOUCET 569-4517. Imm. Diane Ricard courtier.

CALME ET SECURITAIRE
Sur le golf, 1873 Prospect, vue panoramique face au vert no. 3. townhouse de luxe, intérieur impeccable, 2 étages et escalier sur bois franc, 3 c.c., 3 s. bain; bain tourbillon double, puits de lumière, foyer, garage, AUCUN PROBLEME DE BALLE. Visite libre le dimanche de 13h à 17h. Tel. 823-4849.

DEAUVILLE, Ave Parc, site de choix sur lac Magog, coteau Alpin, 7 pces, foyer, 2 s. de bains, garage, par propriétaire. 964-6483.

DEAUVILLE, grand bung., style split, 4 c.c., 1 1/2 s. bains, 2 foyers, solarium vitré, patio avec piscine h-terre, le tout sur grand terrain aménagé.

COMPTON, petit bung., aires ouvertes, s-sol semi fini, grand terrain de 20.000 pi. ca. valeur sûre 46.500\$

EILEEN STEINMAN 822-4677, 563-3000
Le Permanent

DEAUVILLE coteau 8 grandes pièces, 4 ch. à coucher, plancher et boiserie, bois franc. Terrain 100x100, garage, endr. paisible. 69.500\$. Tel. 864-9208.

EST, bung. avec revenus 1x3/4 pces, 320\$/mois, près des services. A vous pour seulement 79.500\$.

FLEURIMONT, bung. 24x38, s-sol entièrement aménagé, elle offre 4 c.c., 1 1/2 s. bains, superbe terr. aménagé, piscine h. Faut visiter.

R. FOREST, impeccable bung. 6 1/2 pces, dont 6 c.c., 2 1/2 s. bains, finition de qualité supé. Toute offre raisonnable sera considérée.

NORD, près du golf, bung. 31x45, entrée split, 6 gr. pces, garage et abri d'auto attaché, terrain 10.000 pi. ca. Saisissez cette offre!

MARCEL NADEAU ou GUY ABRAN. Gest. Imm. ABRAN ctr. 564-0289.

EST RÉSIDENCE 3 c.c., 2 s. bain, garage, 2120 DES CÉRIÈRES FLEUR. Contracteur: 569-7665, 822-8014.

EXCEPTIONNEL A vendre, bung. moderne, 1989, avec garage, près du petit Lac Magog à Deauville, 605 Avenue du Parc ou échangez-la contre petite ferme à l'ouest de Sherbrooke.

FLEURIMONT, bung. 34x24, 3 c.c., remisé, pavé, 2 s. bains, très bien paysager, secteur tranquille.

ROCK FOREST bung. 34x24, 3 c.c., remisé, piscine neuve, pl. bois franc, refait à neuf, aucun voisin à l'arrière. 77.900\$. Faites une offre!

SHERBRO. EST, coteau jumelé, grand 6 1/2, 3 c.c., super propre, privé, paysager. Seulement 57.500\$. Faites vite!

WINDSOR, coteau ancien 28x30, 5 c.c., propre, thermopompe, garage double. Faut voir Pascher.

ASCOT, bung. 36x24, 4 c.c., aire ouverte, 2 s. bains, abri d'auto, remise, paysager.

PIERRE McINTYRE 822-0657, 820-1121. Carrefour Imm. 90ctr.

FLEURIMONT par prop., jumelé, secteur Galvin, 3 c.c., asphalte et grand patio, tel. 346-2838.

GOULD, MAISON 24x32, terrain 175x210, constr. 1986, 55.000\$. Tel. 1-242-834-4448.

JOHNVILLE, 56 acres, maison rénovée, 4 c.c. Idéal pour culture maraichère.

ST-ISIDORE terre de 290 acres, 190 acres en culture, bâtiment, vacherie et stabulation. Libre 1988. Maison brique, 4 c.c.

DANVILLE, ferme de plaisance, 300 acres pour celui qui aime la campagne.

ST-ISIDORE 486 acres, endroit tranquille, maison 5 c.c., rénovée en partie, grosse grange et remise. Seulement 175.000\$.

PRES COOKSHIRE, 10 acres de terrain avec coteau à rénové, très belle vue. Prix 45.000\$.

LUC COUTURE 566-2223. Century 21 Direct Ctrinc.

NOS VOISINS

Les Américains s'en prennent encore au porc canadien

Ah les cochons!



PROPRIÉTÉS BUNGALOWS

PROPRIÉTÉS BUNGALOWS

PROPRIÉTÉS BUNGALOWS

MAGNUM

IMMOBILIER INC. COURTIER

Pour un service vraiment personnalisé

PROGRAMME D'ÉCONOMIE disponible sous conditions

NORD, SECTEUR HÉLÈNE BOULLE. Coteau 9 pces, 4 ch. à c., salle à m., salle séjour, accès au jardin. Bain thérapeutique. Terrain 12 000 p.c. Près arrêt autobus et école primaire.

NORD, SECTEUR PAISIBLE ET RECHERCHE. Grand bungalow 5 ch. à c., vaste salle séjour, 2 s. bains. Beau terrain boisé. Taxes minimales. 107 000\$

NORD, ATTENTION! POUR JEUNE FAMILLE. Attractant style coteau 8 pces, 3 ch. à c. à l'étage, foyer au salon, cuisine moderne, salle de jeux. Piscine, abri d'auto. Terrain bien paysager.

NORD, EXCLUSIVE! Vaste résidence luxueuse, 10 pces, 4 ch. à l'intérieur spacieux et clair, 3 foyers, salle séjour, salle de récréation, avec salle d'eau, bain tourb. Piscine chauffée. Très bel aménagement paysager.

NORD, Grand bungalow 9 pces, 4 ch. à c., THERMOPOMPE. Salle fam., foyer, cuisine rénovée, fen. man. Piscine. Cul-de-sac, paisible. Taxes accessibles.

SECTEUR H. BOULLE. Belle unifamiliale 8 pces, 3 c.c., 2 s. bains, salle à m. distincte, aires ouvertes, cuisine claire et moderne. Foyer. Terrain 90x125. Secteur paisible.

VIEUX NORD, style coteau ancien, rénové 10 pces, 5 ch. à c., foyer, ch. élect. pl. bois franc. Jardin très privé. Près tous services.

NORD, SECTEUR RECHERCHE. Vaste bungalow brique, 8 pces, salon s. m., plafond cathédrale, 2 foyers, salle séjour. Jardin privé, arbres matures.

EST, PRÈS HÔTEL-DIEU. Grande maison de style ancien, 6 ch. à c., boiseries authentiques + autre maison 1 étage et bâtiments attenants. Immense terrain. Règlement de succession.

EST, PRÈS CENTRE D'ACHATS 4-SAISONS. Belle maison unifamiliale style «coteau» RECENT, 4 ch. à c., moderne, décoration neutre. Piscine, terrain privé. Près de tous services et autobus. IMPECABLE. 116 000\$.

ROBERTE BERTHIAUME, FRI

569-0500

La Capitale
MAÎTRE COURTIER INC.

Exigez-la

CHRISTIAN THÉRIault 822-4784

RAYMOND GOSSELIN 820-1088

JOHANNÉ GRENIER 864-9090

ROCK FOREST. Entrée split, 4 c.c., s-sol fini avec foyer. Terrain intime. Prix 79 500\$.

ASCOT. Bung. impeccable, 3 c.c. même plancher, planchers bois franc. Elle vous comblera. Prix 99 500\$.

NORD. Grand bung., belle décoration, 3 c.c. à l'étage. Secteur de choix. Prix 103 000\$.

QUEST. Coteau, 4 c.c., planchers bois franc, très propre. Idéal pour une première maison. Prix 58 500\$.

ST-ELIE. Belle résidence, grandes pièces claires et aérées. Secteur résidentiel. Elle vous comblera. Prix 99 500\$.

ROCK FOREST. Résidence de 9 pces, impeccable dont 5 c.c., s-sol fini, const. 1986, revenu 3 1/2 pces = 325\$/mois. Près école et autres services. Prix 129 000\$.

CANTON ASCOT. Const. '87 avec emplacement pour salon de coiffure, planchers de bois franc, maison bien ensoleillée. Prix 89 900\$.

ROCK FOREST. Aubaine. La campagne près de la ville. Coteau rénové avec garage. Terrain privé env. 100x100. Prix: 66 500\$.

ROCK FOREST. Secteur Universitaire. Const. 1991. AUBAINE. 5 c.c. Coût construction 92 000\$. Prix 89 500\$. À qui la chance?

ROCK FOREST. 3 c.c. à l'étage, aires ouvertes, s/bain refait. Entrée pavée. Terrain clôturé et haie. Prix: 64 000\$.

ROCK FOREST. 4 c.c., sous-sol fini. Entrée pavée double. Terrain privé. Prix: 69 500\$.

ROCK FOREST. Joli condo, 1 100 pi ca., 2 c.c., (Place de la Cité), foyer, etc... Prix 63 000\$.

EST. Aubaine, 6x4 1/2, brique, planchers bois franc, chauffage électrique indépendante, galeries refaites. Bien situé. Prix 125 000\$.

QUEST. 4 log. brique, bons revenus. Beaucoup de rénovations ont été faites. Bon prix.

SECTEUR UNIVERSITAIRE. Bungalow rénové, 5 pces et revenu possible au s/sol, 4 c.c., armoires en chêne, plancher bois franc. Terrain privé. Prix 89 500\$.

QUEST. 2x4 pces, planchers bois franc, toit neuf 1991, chauffage locataires. Prix 68 000\$.

FLEURIMONT. Si vous désirez donner de l'espace à vos enfants, voyez cette propriété presque neuve, 5 c.c. + 1 bureau, 2 salles de bains, armoires de cuisine en érable.

CETTE RÉSIDENCE construite pour un contracteur. Cuisine avec beaucoup de fenêtres, bois franc, sous-sol avec foyer. Terr. de 11 500 pi. ca.

LAC LIPPE. Natation, pêche, canotage, tout cela grâce à ce chalet habitable à l'année, 130 pieds sur le lac, 2 c.c., salle de bain rénovée. Endroit paisible.

MAGOG. Terr. commercial centre-ville de Magog, fondation déjà en place. Évaluation municipale 94 500\$.

LA CAMPAGNE EN VILLE dans le Nord sur approx. 2 acres, 4 c.c., foyer, bois franc, piscine rénovée, terrain superbe.

NORD, MAISON DE PRESTIGE DANS SECTEUR RECHERCHE. 4 c.c., 4 s. de bains, foyer dans salle familiale, cuisine de rêve, terrain 80x135 privé avec arbres matures.

VIEUX NORD, RUE DOMINION, duplex brique, 2x6 1/2, bois franc, pièces spacieuses, peut être acheter en co-propriété. Libres.

NORD, MAGNIFIQUE BUNGALOW ÉLEVÉ, 10 pces spacieuses, complètement rénové. Dans un croissant. Bureau au s-sol. garage. Sur un lot double.

LENNOXVILLE, TRANSFERT. Maison complètement rénovée avec s-sol complètement fini, bois franc, 2 s.b., terrain 100x100. Prix 79 000\$ négociable.

SECTEUR MARIE-REINE, nouveau sur le marché. Maison moderne style unique, 5 c.c., bois franc, 2 foyers, 5 min de Univ. Bishop.

INCROYABLE, MAIS VRAI! Split-level sur 4 niveaux, aires ouvertes, 4 c.c., 2 s.b., grand patio et deck avec piscine. Rue paisible. Taxes 987\$. Visitez et faites une offre raisonnable et elle sera acceptée. Pas possible.

Imm. P. Legault ctr. 1-2143

BUREAU: 54, BOUL. JACQUES-CARTIER NORD, SHERBROOKE 565-8181

Le GUIDE des RUBRIQUES

VISA **MasterCard**

Nous acceptons ces cartes. Pour payer votre petite annonce, donnez votre note de carte et date d'expiration.

SPÉCIAL
Tour d'horizon

IMMEUBLES

- 1 Propriétés Bungalows
- 2 Propriétés à revenus à vendre
- 3 Maisons ouvertes
- 4 Béd. de l'eau
- 5 Propriétés désirées
- 6 Maisons mobiles - roulettes à vendre
- 7 Chalets à vendre
- 8 Terrains à vendre
- 9 Fermes à vendre
- 10 Commerces à vendre
- 11 Commerces à louer
- 12 Maisons de campagne

LOCATION

- 41 Appartements et logements à louer
- 42 Appartements à partager
- 43 Maisons à louer
- 44 Condominiums
- 45 Appartements désirés
- 46 Locaux à louer
- 47 Locaux demandés
- 50 Bungalows cottages à louer
- 51 Chambres à louer
- 52 Chambres et pension
- 53 Chalets à louer
- 54 Entrepôts Garages à louer
- 55 Machinerie à louer
- 56 Bureaux à louer
- 57 Demande à louer
- 58 Divers à louer
- 59 Vacances condos

FINANCE

- 21 Hépatites
- 22 Argent à prêter
- 23 Argent demandé
- 24 Collection
- 25 Occasions d'affaires
- 26 Comptabilité-impôt

3e AGE

- 31 Centres d'accueil agréés
- 32 Familles d'accueil
- 33 Chambres et pension

DIVERS

- 60 Santé et relaxation
- 61 Voyages transport
- 62 Personnel
- 63 Antiquités à vendre
- 64 Perdu Trouvé
- 65 Non responsable
- 66 Animaux à vendre
- 67 Articles de sport
- 68 Camping
- 69 Piscines
- 69 Bateaux et Yachts
- 70 Rencontres Amis
- 71 Divers à vendre
- 72 Meubles et électroménagers
- 73 Machinerie à vendre
- 74 Appareils photographiques
- 75 Collecteurs
- 76 Vente de garage
- 77 Loisirs, chasse et pêche
- 78 Astrologie

MARCHANDISES

- 81 Machines à coudre
- 82 Vêtements à vendre
- 83 Antiquités à vendre
- 84 Terre de jardinage
- 85 Terre pour pelouses
- 86 Demande à acheter
- 87 Demande à échanger
- 88 Instruments de musique
- 89 Matériaux de construction
- 90 Équipement de bureau
- 91 Ordinateurs

EMPLOIS

- 100 Musiciens groupes
- 101 Personnel demandé
- 102 Travail demandé
- 103 Vendeurs/Vendeuses
- 104 Gardiens gardiennes

SERVICES

- 105 Instituteurs institutrices
- 106 Ages domestiques
- 107 Travaux domestiques
- 108 Travail à temps partiel

TRAVAIL ÉTEMPORAIRES

- 121 Ecoles de conduite
- 122 Sécurité instruction
- 123 Cours privés

140 Esthétique Coiffure

- 141 Entrepreneurs
- 142 Garderies
- 143 Services divers
- 144 Déménagement
- 145 Réparations d'appareils
- 146 Déménagement
- 147 Cartes professionnelles
- 148 Paysagistes

VÉHICULES AUTOMOBILES

- 161 Bicyclettes à vendre
- 162 Tracteurs
- 163 Équipement de ferme
- 164 Motoneiges
- 165 Motocyclettes scooters
- 166 Remorques
- 167 Équipement à neige
- 168 Camions
- 169 Pièces d'auto
- 170 Autos à vendre
- 171 Autos à louer

AVIS AUX ANNONCEURS

Nos annonceurs sont priés de vérifier leur petite annonce le 1er jour de la parution. La Tribune ne se rend pas responsable pour plus d'une insertion d'une annonce erronée.

POUR PUBLICATIONS, CORRECTIONS OU CHANGEMENTS

564-0999

1 PROPRIÉTÉS BUNGALOWS GRAND BUNGALOW tout brique avec garage, entrée asphaltée double, foyer bois-franc, neuf grandes pièces incluant 5 c.c., rue Desrochers, près du Parc St-Alphonse 562-8030 JOHNVILLE maison 2 étages avec 3 c.c., 49.500\$. Laiss mess. 837-2929 LAWRENCEVILLE MAISON A VENDRE avec plusieurs extra, très bon prix, téléphone au 565-2682, le matin et le soir.	1 PROPRIÉTÉS BUNGALOWS LENNOXVILLE, 37 SPED bungalow 3 c.c., 1 1/2 s.bain, garage, foyer, bi-énergie, aires ouvertes, vente privée, maison présentée récemment, prix 89.000\$. Tel 846-3824 MAGOG, UNIFAMILIALE, quartier résidentiel, endroit tranquille, vue du mont Orford, ext. pierre des champs et brique, garage chauffé, 5 c.c., 2 s.bain, int. entièrement rénové, de même qu'aménagement ext., piscine. Int 868-0143, bur 819-363-5400 sur rendez-vous seulement.	1 PROPRIÉTÉS BUNGALOWS MAISON NEUVE, et terrains, nord de Sherbrooke Jour: 820-0388, soir: 562-1028, cell: 822-5901 MAISON NEUVE A VENDRE Secteur ouest, près du Triplet et Université, cul-de-sac. GARAGE, très ensoleillé, secteur tranquille, QUALITÉ CONSTRUCTION SUPÉRIEURE Constr. Gaëtan Rouillard Inc. Visitez sur rendez-vous: 823-0044, 846-2167.	1 PROPRIÉTÉS BUNGALOWS MAISON A VENDRE LAC MASSAWIPPI, 300 pi de lac, accès au lac. 61.900\$ nég. Tel: 838-5942 MAISON UNIFAMILIALE 3 c.c. piscine. A voir au 219 Des Diamants, Fleurimont, 563-7695, 823-9638 MAISON A LOUER, option d'achat, grande 30x46, 4 c.c., garage, au 634 Roberte, Rock-Forest, prix: 775\$/mois, tel 565-4186	1 PROPRIÉTÉS BUNGALOWS NORD, belle résidence 3 c.c., prix d'habitant. Occup 1 mois LES TERRASSES MACON, superbe jumelé, vue panoramique, 2 ou 3 c.c. avec ou sans garage. A partir de 69.900\$ Constr. Jacques Vallée Inc. 821-0109, 569-7278.	1 PROPRIÉTÉS BUNGALOWS * NORD * RUE ROUSSEAU cottage 2 étages, const. 92, avec tour + garage dans rond point de prestige, à 1/2 km du Carrefour, Beauport d'extra. Valeur sûre. 142.000\$. Par propriétaire: 823-0905 NOUVEAU DEVELOPPEMENT Sect. St-Elie, rue Boischatel. A partir de 64.000\$ tout inclus. Les Const. J.C. Enr. 823-5449	1 PROPRIÉTÉS BUNGALOWS NORTH HATLEY, bord de l'eau, rés. 2 étages, 8 pces, terr. dans les limites du village de North Hatley, chemin privé pour résidence. IMM. API INC. AIME BERGERON 820-5410 NOUVEAU NORD bung. 5 c.c., 2 s.b. sous-sol fini, évaluation: 85.000\$ demande 75.000\$. 878-3730 PAR PROPRI. OUEST, situé près Univ., très bon état, 4 c.c., bois franc, terr. 50x150, 1557 ST-ESPRIT, 346-4278.	1 PROPRIÉTÉS BUNGALOWS PAR PROPRIÉTAIRE OUEST, 2940 Savard, près du Triplet et école Camplain, bungalow 1974, 26x40, brique, abri d'auto, chauff. huile et bois, 3 c.c., sous-sol fini, patio 12x14, piscine 27 pi, remise 10x12, haie de cèdres. Evaluation: 90.300\$. Visite sur rendez-vous: 565-0149 PAR PROPRIÉTAIRE AVER'S CLIFF près de l'Auberge Ripplecove, vue et accès sur le Lac Massawippi, résidence chaleureuse, moderne, décoration impeccable, 3 c.c., 3 s.b., garage, 188.000\$. 838-5821. PAR PROPRIÉTAIRE Fleurimont, split brique 26 x 36, terr. 76 x 108, pavé uni, Foyer au sous-sol, patio, remise, 172 Allard sud 562-5437.	1 PROPRIÉTÉS BUNGALOWS PAR PROPRIÉTAIRE OUEST, 2940 Savard, près du Triplet et école Camplain, bungalow 1974, 26x40, brique, abri d'auto, chauff. huile et bois, 3 c.c., sous-sol fini, patio 12x14, piscine 27 pi, remise 10x12, haie de cèdres. Evaluation: 90.300\$. Visite sur rendez-vous: 565-0149 ROCK FOREST bung const. 92, vue sans issue, 4 c.c., 2 s.b., patio, salle fam. libre immed. 89.900\$. Agents s'abstenir. 823-9938 ou 822-1013.
---	--	---	--	--	--	--	---	--

LE GROUPE IMMOBILIER
Jacinthe Dubé 564-5000
 COURTIER

1/4 de 1% sur les hypothèques ou frais de notaire payés sous certaines conditions.

Pour vous, c'est le résultat qui compte!



JACINTHE DUBÉ
564-5000

NORD, RUE BRETAGNE. Plan superbe 48x34,9, 8 pces, 4 c.c., plafond cathédrale, aires ouvertes, sous-sol fini. Terrain paysager 6 800 p.c.

NORD, Propriété 50x26x16 en pierre, 8 pces, bois franc, 2 foyers, 3 s. bains, s.-sol fini avec sortie extérieure. Terrain 70x150 boisé. Rue Simard.

NORD, rue Elgin, bung. 28x52, aires ouvertes, 6 pces, 3 c.c., armoires en chêne avec îlot. Terrain paysager et boisé 9 479,56 p.c.

198 500\$

TRANSFERT Nord. Prix réduit. Cottage impeccable, 11 pces, 4 c.c. à l'étage, bois franc, foyer, s.-sol fini. Grand terrain privé, 115x110, rue paisible.

NORD, Grand bung. 46x30, IM-PECCABLE, bois franc, 8 pces claires, 3 c.c., 2 s. bains, s.-sol fini. Revenu 31/2 pces loué 345\$/mois, 2 entrées distinctes. Superbe terrain 17 959 p.c. très privé.

NORD, Const. impeccable 4 c.c. en 2ième étage, bois franc partout, foyer au salon, salle familiale au rez-de-chaussée, sous-sol semi-fini. Piscine creusée. Terrain superbe.

NORD, Bung. 40x27, 8 pces ensoleillées, 3 c.c., 2 s. bains, sous-sol fini. Piscine. Terrain 15 800 p.c. privé, paysager.

NORD, 89 500\$. Faites une offre. Bung 5 pces moderne, clair. Face au parc.

NORD, Condo 142 500\$. Tour du Golf, 7e étage, vue superbe, 6 pces luxueuses, climatisé, aires ouvertes, décoration jeune. Piscine intérieure.

NORD, rue Vimy, superbe propriété 63x44, impeccable, 10 grandes pces, 4 c.c., 3 s. bains, foyer en marbre, bois franc. Piscine. Terrain 15 378 p.c.

NORD, Faites une offre. Magnifique bung. 43x33, 10 belles pces, 4 c.c., s.-sol fini, foyer salle familiale. Terrain 100x135.

NORD, Dynastie. 129 500\$. Condo au 6e étage, très propre, 2 c.c., ascenseur privé. Vue sur Orford. Bien ensoleillé.

NORD, rue Bouchette. Split-level de qualité supérieure, tout brique 32x30, aires ouvertes, plafond cathédrale, décor chaleureux, 7 pces, 3 c.c., 2 s. bains, s.-sol fini. Terrain privé. Trav. perm. payés. Piscine Thermopompe.

NORD, rue Ontario, 99 000\$. Duplex tout brique 50x32, 1x7 pces libre à l'acheteur. Bois franc, foyer au salon, 1x3 pces loué 280\$/mois chauffé.

NORD, 77 500\$. Condo sur 2 étages, 4 pces, 2 s. bains, 2 grandes c.c., pces claires, portes françaises, puits de lumière, balcon.

NORD, 124 500\$. Secteur Hélène Boule. Bung. 41x27, rénové, 4 c.c., bois franc en lattes de chêne au salon, 2 s. bains, sous-sol fini. Piscine. Terrain 14 050 p.c.

NORD, 40x27, 8 pces ensoleillées, 3 c.c., 2 s. bains, sous-sol fini. Piscine. Terrain 15 800 p.c. privé, paysager.

NORD, 89 500\$. Faites une offre. Bung 5 pces moderne, clair. Face au parc.

NORD, Condo 142 500\$. Tour du Golf, 7e étage, vue superbe, 6 pces luxueuses, climatisé, aires ouvertes, décoration jeune. Piscine intérieure.

NORD, rue Vimy, superbe propriété 63x44, impeccable, 10 grandes pces, 4 c.c., 3 s. bains, foyer en marbre, bois franc. Piscine. Terrain 15 378 p.c.

NORD, Faites une offre. Magnifique bung. 43x33, 10 belles pces, 4 c.c., s.-sol fini, foyer salle familiale. Terrain 100x135.

NORD, Dynastie. 129 500\$. Condo au 6e étage, très propre, 2 c.c., ascenseur privé. Vue sur Orford. Bien ensoleillé.

NORD, 86 000\$. Bung 1984, très propre, décoration jeune et claire, bois franc, sortie ext. au s.-sol. Belle vue.

OUEST, rue Laféche. Condo 59 500\$. Fini sur 3 étages, foyer au salon, 6 pces, 2 s. bains. Beau terrain.

EST, RUE HOLMES. Bung. 39x29, élevé, 6 belles grandes pces, finition chêne, bois franc partout, sous-sol fini avec 2 sorties ext. Garage 23x26. Terrain 11x110.

EST, 54 500\$. Cottage rénové, 6 pces, 3 c.c., 1 1/2 s. bains. Prés des services.

EST, Propriété 29x42, impeccable 6 pces, 3 c.c., pièces claires, parquetterie partout, sortie ext. au s.-sol. Terrain superbe 9 040 p.c. avec vue exceptionnelle sur toute la ville.

EST, 129 500\$

ROCK FOREST, Cottage impeccable 26x30, 7 pces, 3 c.c., bois franc en latte partout, décoration claire et chaleureuse. Terrain 5 900 p.c. Trav. perm. payés 10 000\$

ROCK FOREST. Vue sur rivière. Rue Tellier. Rés. style suisse 29x34 sur 2 étages, 7 pces, 3 c.c., plancher en lattes de chêne. Garage isolé 16x24, log. 31/2 au 1er plancher, rev. 270\$/mois. Beau terrain paysager 99x200.

ROCK FOREST, Rue Kennedy sud, split-level, 9 pces claires, 3 c.c., bois franc en lattes de chêne, bain tourbillon. Très beau secteur. Prés d'école. Terrain privé, paysager.

AUBAINE

ROCK FOREST, 115 000\$. Plan superbe, 9 belles pces, 4 c.c., aires ouvertes, foyer au salon, planchers en lattes de chêne partout, s.-sol fini. Garage. Secteur tranquille, 70x125.

ROCK FOREST, Bung 37x29, rénové, 7 pces, 3 c.c., salle de bain luxueuse, sous-sol fini. Terrain exceptionnel, paysager 53 864 p.c.

129 500\$

ROCK FOREST, SUPERBE COTTAGE 28x32 à visiter, 6 pces, 3 c.c., foyer au salon, bois franc, porte patio triple, décor jeune. Piscine, terrain paysager 7 000 p.c. Endroit recherché.

ROCK FOREST, 118 000\$. Cottage sur 2 étages, 26x27, décoration jeune & chaleureuse, aires ouvertes, 7 pces, 4 c.c. Piscine, remise, sous-sol très bien fini. Terrain paysager 7 000 p.c.

PRÉS DU CHU. Cottage récent, 6 belles pces, 3 c.c., mezzanine, décor superbe. Terrain boisé 109x860.

FLEURIMONT, 114 000\$. Split level 24x30, fini sur 4 niveaux, 7 pces, 2 1/2 s. bains, bois franc en lattes, plafond cathédrale, déco et vit. avec superbes. Terrain 7 113 p.c.

ST-ELIE. Plan unique, 7 pces, 3 c.c., 2 s. bains, aires ouvertes, décoration chaleureuse, marquetterie partout, s.-sol fini. Terrain privé 95x150 avec deck et piscine.

OUEST, 109 000\$. Triplex tout brique 3x5 1/2 pces, revenu 13 980\$/an. Faut vendre.

OUEST, 4 log. tout brique, 2x3 1/2 pces, 1x2 1/2 pces meuble et 1 grand 6 pces libre à l'acheteur. Terrain 50x100. Prés université.

NORD, 1x5 pces, 1x7 pces libre à l'acheteur, bois franc, sortie ext. au s.-sol rénové, rue paisible.

OUEST, 79 500\$. Duplex brique, 1x5 pces et 1x6 pces libre à l'acheteur, décoration chaleureuse, impeccable, solarium isolé tout vitré. Vue magnifique.

EST, 2x3 1/2 pces, 1x8 pces bois franc, fenêtres neuves. Prés des services. Revenu 12 900\$/an.

FRANÇOIS CÔTÉ
564-5000

MAISONS OUVERTES DIMANCHE DE 14 À 16 H

305, CÔTE DE L'ARTISTE, ST-DENIS. Lac Brompton. Style Viceroy, 6 grandes pièces. Terrain superbe 32 500 p.c. Vue sur le lac Brompton.
DANIEL BONNEAU 564-5000

5, RUE CLOUGH, LENNOXVILLE. 109 500\$. Cottage brique, cachet ancien, 4 c.c. au 2e étage, bois franc partout, foyer, 2 s. bains. Terrain 16 700 p.c.
RODRIGUE DESNOYERS 562-9651

750, RUE ROBERGE, ROCK FOREST. 79 500\$. Bung. 36x33, impeccable, 3 c.c. même plancher, décoration chaleureuse, porte patio, salle à manger distincte. Terrain 74x100 privé et paisible. Abri d'auto.
FRANÇOIS CÔTÉ 564-5000



MICHELLE GARANT
564-5000
563-5478



DANIEL BONNEAU
564-5000

LAC LYSTER. 61 pi sur le lac, face au Mont Pinnacle, propriété rénovée, salle à dîner toute vitrée, 3 c.c., foyer au salon. 5 min. du golf.

PETIT LAC BROMPTON. 29 500\$. Chalet vendu meublé, 3 c.c., solarium.

LAC AYLMEY. Chemin du Pont Blanc, chalet en bois rond, isolé, foyer pierre des champs, 138 pi sur lac. Vendu meublé.

LAC MEGANTIC. Cottage style chalet Suisse, 92 pi sur le lac, belle plage. Vue magnifique. Garage double. Informez-vous.

LAC MEGANTIC. Domaine 190 pi sur le lac. Résidence prestigieuse. Terrain magnifique.

LAC LOVERING. Bungalow 2 c.c., accès au lac. Terrain 176x200. Taxes 576\$.

TERRAINS. 2e rangée sur le petit lac Magog.

MAISON OUVERTE DIMANCHE 13 JUIN 1993 De 14 à 16 h

2019 CARMEN ST-ELIE.
Prix 86 000\$.

R.F. Bung. impeccable, foyer salon, aires ouvertes, 3 c.c., s/sol fini. Abri d'auto. **Très bon prix!!!**

NORD, REPRISE. Bung récent. Aires ouvertes, s/sol fini. Très, très négociable.

FLEURIMONT. Bung récent, int. des plus charmant. Bel environnement. Qualité à bon prix.

ST-ELIE. Cottage, 4 c.c., à l'étage. Garage double. Grand terrain. **129 000\$ nég.**

ST-ELIE. Cottage unique, aménagement int. magnifique, 3 c.c., c. mozzanine, s/d distincte, salle de bain très luxueuse. Téléphonez vous serez surpris!

OUEST, 2090 André. 76 000\$ nég. Int. moderne, s/sol fini. A voir. Une visite vous suffit.

NORD, 65 000\$ nég. Condo 3 c.c., 6 pces, propre. On veut vendre!

EN BAS DE L'ÉVALUATION. Nord, 24 log brique, 1x1 1/2, 8x3 1/2, 9x4 1/2, 6x5 1/2, chauff. élect. Hyp. 290 000\$ 8% S.C.H.L. parfait paiement, 2e hyp. 185 000\$ 8 1/4%, 23% de rendement sur 100 000\$ comptant! Excellente location, garantie de revenus, solde de prix de vente possible! Prés de beaucoup de services.

POUR MOINS DE L'ÉVALUATION. Nord, 32 log const. 86, brique, chauff. élect. loc. Prés de tout! Hyp. 589 000\$. 9 1/2% au 6/3/96. Solde de prix de vente possible!

OUEST, 1x1 1/2, 12x3 1/2, 11x4 1/2, brique, planchers béton, imm. très propre. Rev. 94 680\$. Bon rendement. Comptant raisonnable. «Faut vendre».

564-5000
157, boul. Jacques Cartier Sud, Sherbrooke (Québec) J1H 2T4

Une plage trop chaude

Chrystine Brouillet

(7 de 42)

Une plage trop chaude

Natasha et son cousin Pierre passent les vacances de Noël chez leurs grands-parents en Floride. Ils se font vite des amis. Pierre tombe amoureux de Maia tandis que Natasha s'éprend de Jeremy, si beau, si mystérieux.

Mais les vacances prennent un drôle de tournant. On ramène sur la plage le cadavre d'un grand champion de natation. Les amis de Natasha et de Pierre deviennent très secrets. Jeremy a un drôle de comportement. Et qui est Flash Fluo?

Natasha décide de mener une enquête qui lui apportera bien des surprises. Après *Un jeu dangereux*, elle nous prouve encore une fois qu'elle n'a décidément pas froid aux yeux.

Une plage trop chaude, une aventure policière très brillante.

tion, avançant comme s'il était à peine embarrassé de tirer un corps inanimé! Quand il s'est redressé en portant l'adolescent, il a dit: «Vite, il respire encore!»

Pierre s'est précipité pour faire le bouche-à-bouche. Je ne savais pas que mon cousin avait des notions de secourisme, mais j'étais très fière de lui! Le Noir l'a relayé un moment, puis l'adolescent a remué faiblement. Les gens ont crié bravo, bravo, et j'avais la gorge serrée. Grand-maman n'arrêtait pas de répéter:

— Si ça vous arrivait! Je ne me le pardonnerais pas!

— Mais non, on est plus vieux! Et on sait nager! Et on n'ira pas trop loin!

— Ni quand la mer sera trop agitée! Tu me le promets?

Je l'ai embrassée sur la joue pour toute réponse. Pierre revenait vers nous avec un grand sourire; ce serait son meilleur souvenir de la journée, même si prendre l'avion est plus agréable que faire le bouche-à-bouche.

Grand-papa a toussoté pour dire que Pierre aurait mieux aimé une jolie blonde. Mon cousin nous a fait un clin d'oeil en souriant, puis il nous a présenté le sau-

teur, Dan, qui souriait, lui aussi. Et qui avait l'air triste en même temps. Je me suis demandé pourquoi, mais je ne pouvais pas lui en parler, je ne le connaissais pas. Pourtant, j'aurais été super contente et super fière de moi à sa place!

Il a parlé un peu avec mes grands-parents. Il parlait bien français, car sa mère est haïtienne. Mais il avait un petit accent américain délicieux.

J'adore les accents, c'est irrésistiblement exotique. J'espère que je produis le même effet quand je baragouine l'anglais. Mais j'en doute. Dan a dit que Pierre avait un bon esprit d'entraide, puis il s'est retourné pour voir ce qui arrivait à son quasi-noyé. Les surveillants de plage s'en occupaient.

— Ses parents sont peut-être dans les boutiques? Ou ils n'habitent pas loin et ne savent pas ce qui est arrivé? Parce que s'ils étaient sur la plage, ils seraient venus vous remercier en courant, a dit grand-maman. En tout cas, c'est ce que j'aurais fait!

— Mais pour l'instant, il n'y a personne...

— On peut attendre encore un peu, mais ensuite, on pourrait raccompagner ce garçon chez lui? a proposé grand-papa. Il n'est pas bien vieux pour être tout seul.

— Non. Il n'est pas vieux. À peine douze ans, a dit Dan d'un ton sinistre. C'est vraiment triste...

— Enfin, vous l'avez sauvé! C'est l'important, a dit grand-papa.

— De la noyade, oui. Mais pour le reste... Voyez-vous, rien ne serait peut-être arrivé s'il n'avait pas pris de crack.

— Du crack? ai-je dit.

— Oui. J'espère que ça ne vous intéresse pas, a fait Dan.

J'ai secoué la tête avec conviction.

— Moi, j'aurais plutôt faim! a dit Pierre. Toutes ces émotions creusent. Et toi, Dan?

Notre nouvel ami a souri, ça n'avait pas l'air de le déranger que Pierre le tutoie, même s'il devait avoir au moins trente-cinq ans.

— Viens manger avec nous! ai-je dit. O.K.? Grand-maman fait les meilleurs hamburgers du monde entier!

— Natasha, voyons! On n'est pas obligés de manger des hamburgers! Je préférerais qu'on mange des crevettes grillées. C'est meilleur! On a juste à arrêter à la poissonnerie. Tiens, le garçon se relève! Il a l'air mieux!

Dan a apprécié qu'on l'invite, mais il

1 PROPRIÉTÉS BUNGALOWS

RE/MAX

PREMIER DEVANT VOTRE MAISON



DENIS DUBORD
822-2222

LAC-MÉGANTIC. Dominez la ville et la baie Magnifique terrain boisé de 30 000 p.c., 200 pieds sur l'eau. Cotage, 3 c.c., grands balcons. Venez profiter de tout cela et encore plus. Prix desiré 147 000\$.

LENNOXVILLE. Vivez à la campagne Magnifique bung. 3 c.c. même plancher, int. et ext. impeccables. Abris d'auto, garage, etc. Terrain paysager avec beaucoup d'arbres, ruisseau. Prix 82 000\$.

LAC DENISON. 5 minutes de Richmond terrain 34 000 p.c., aménagé et boisé, 150 pieds sur l'eau, endroit idéal pour la pêche, chasse et repos. Aussi, bungalow 3 saisons, 2 c.c. Une visite s'impose. Prix 49 000\$, incroyable!

VIEUX NORD. Bung., 4 c.c., 2 s.b. grandes pces claires, fenêtres split, 3 s-sol fini, foyer, Garage. Terrain boisé vert. Garage. Prés école, parc, etc. de 80x130. Jamais de voisin à l'arrière. Terrain de 65x158. A vous pour 127 000\$. Faites vite.

ROCK FOREST. Magnifique split, 3 c.c. même plancher, pl. b.f., aire ou-sol fini. Garage. Terrain boisé vert. Garage. Prés école, parc, etc. de 80x130. Jamais de voisin à l'arrière. Terrain de 65x158. A vous pour 127 000\$. Faites vite.

PREMIER DEVANT TOUTE COMPÉTITION

1 PROPRIÉTÉS BUNGALOWS

Le Permanent

Le Permanent Sherbrooke Inc./Courtier



GUY BERTRAND
823-6066

NORD, JOLIE RESIDENCE. 3 c.c. à l'étage, 2 s.b., mur de pierre au salon, avec foyer, planchers bois franc, thermostat pompe, air climatise central. Idéal pour professionnel.

SAWYERVILLE. Maison de campagne, poss. 4 c.c., aires couvertes. Terr. 89 856 pi ca, ruisseau, dans un bois, piscine h.t., endroit paisible.

EST. COTTAGE. 4 c.c. Terrain 50x100 zone comm., entrée pavée. Garage 16x30.

ST-GÉRARD. LAC LOUISE. Joli chalet, bord de l'eau, 3 c.c., toit cathédrale, mezzanine, endroit de repos. Une visite suffira.

EAST CLIFTON. Joli chalet bord de l'eau, hiverisé, meublé, 75' de façade. Très privé. Secteur chasse & pêche. 34 500\$.

LAC AYLMEYER. Bord de l'eau, sur la pointe du lac. Chalet bois rond, 24x24, avec terrain 30 250 pi ca, boisé. Endroit paisible et de repos.

ASCOT. Jolie résidence, const. supérieure, 3 c.c., verrière, puits de lumière dans salle à manger et salon avec combustion lente encastrée, 2 s.b. Une visite suffit.

ASCOT CORNER. 5 000 p.c. premiers Terrain 105 acres. Maison 3 c.c., garage, remises, 4 p.c. Accès par la ferme. Jolie vue lointaine. Endroit de repos.

EST. POUR BRICOLEUR. Quadruple en brique, 4 x 2 c.c., avec salon double, bien situé. Location facile. Aubaine.

STRATFORD. Joli terr. 112 pi façade, bord de l'eau, 3 c.c., bois franc, Ch. Quatre saisons, terr. boisé, droit de construire.

JOLI TERRAIN. bord de l'eau, lac Aylmer à Beau-lac, 62 065 pi ca, superbe vue, belle prop. au envi-ronnement.

MAISON MARIÉE. 8 x 36 pi, avec accès au lac Aylmer.

ESTRIE. Epicerie-bou-cherie, très bien situé, bon chiffre d'affaires. Loyé 5% à l'acheteur. 4284 pi ca de plancher. 1-21363

2 PROPRIÉTÉS À REVENUS À VENDRE

AUBAINE! PAR PROP.
Bishopton, 6 log. très propres, ch. par loc. bon financement. Tél. 875-3069

BROMPTONVILLE. 7 log tout brique, pas de vacance, bien entre-tenus, prix réaliste.

OUEST 4 log. près des services et université, prix 112 000\$.

OUEST 5 log. tout brique, pas de vacance, prix 115 000\$. Fi-nancement.

JEANSASPIRURY. 563-3000
Le Permanent courtier

DUPLEX 505 McCREA. 1x5/2, 1x5/2 avec garage, à 2 min. du Carrefour du Maxi.
* Arrangements disponibles
* Tél. 821-0349

2 PROPRIÉTÉS À REVENUS À VENDRE

EST. Offert avec fierté, duplex avec vue sur la ville, 2x5/2. Un vrai bel immeuble pour vous. Financement modeste, in-formez-vous.

EST. Le voici enfin Duplex 2x5/2, 3 c.c., avec gr. pces, rev. 5 100\$ an, pour ceux qui cherchent la qualité à prix abordable 109 000\$ nég.

EAST ANGUS. duplex, 47 000\$ 2 garages. Pas cher investissez, c'est le temps.

LOG. quartier centre, poss. de subventions, tout loués 129 000\$ seul. Bel op-portunité d'investissement.

BERNARD COULOMBE. RE/MAX Sherbrooke 822-2222

EST RUE TERRILL. bung. avec revenus, rapporte 19 080\$ si log. principal loué, à vendre 99 500\$ Apr. 14H-346-8308

IMMEUBLE À REVENUS 6x5/2. 25 ans, quartier Nord, aucune vacance au cours des 7 der-nières années, revenu annuel 35 520\$. Dépenses couran-tes 9 500\$. Agents s'abstenir. Tél. 418-652-9344

MAISON DE CHAMBRES. face Cégep, rev. 25 000\$ 173 Terril. Tél. 864-7379

NORD, TRIPLEX. par prop. 3 x 9' pces, ext. brique, pl. bois franc, ch. par locataires, très bon cond. Considère échange pour unifamiliale. Agents s'abstenir. 563-3698

PAR PROPRIÉTAIRE. duplex en brique, rue Belleville, 2 en-trees privées, près écoles. 84 500\$ S.v.p. agents s'abstenir 563-8020

PAR PROPRIO. rue Rioux, 10 log. tous loués, exc. rende-ment 563-1639

PAR PROPRIÉTAIRE. 5 log., tous loués, quartier centre, prix en bas de l'évaluation. Tél. 562-8636

PRES CEGEP. maison cham-bres, dans un très bon sec-teur de location avec local commercial.

Gaston Lemieux 563-3000
Le Permanent

PROPRIÉTÉS À REVENUS 22. logements, à vendre ou à échanger, 60 et 84 rue Gor-don. 1-314-228-9222

QUADRUPLEX. près du cégep, 28 200\$ de revenu, 155 000\$, pas d'intermédiaire. Tél. 823-6542

QUARTIER NORD. cul des duplex 2x4/2, ces dont 1 log. loué, 4508 mois, 109 000\$ nég. Gr. Ass. DONALD GAU-DREAU 821-4304

QUARTIER NORD. 5 log. rev. 24 600\$, dep. 9 500\$ Tel. 562-3718

REPRISE
813 McManamy, 5 log. brique, 660 Triest, 8x5/2 pces, const. 1988, ces immeubles doivent être vendus. Toute offre raison-nable sera considérée. GAETAN GAUDREAU courtier 822-4600

REPRISE
DUPLEX 2x5/2 pces, 1 libre à l'acheteur, 1328-1330 Evange-line, Sherb. Constr. 88, brique et vinyle, très bien situé. Bon re-venu. Info. Caisse Pop. R. Fo-rest 564-8233

VIEUX NORD. triplex, 2x6/2, 1x3/2 pces bois franc.

VIEUX NORD. 5 log., 3 foyers, bois franc.

ROSAIRE COUTU. 868-4400. Gr. Imm. J. Dubé ctr.

VIEUX NORD. triplex impeccable, brique, secteur recher-ché. Poss. logement à l'acheteur.

EST. 5 log. près de tout, grand terrain. Échange possi-ble.

LOG. brique, peu de com-pant. Très bon prix.

OUEST. 3 log., chauff. élect. par loc. Très grand terrain.

EN BAS DE L'ÉVALUATION
8 log. Rev. 33 864\$
8 log. Rev. 33 120\$
7 log. Rev. 30 480\$
7 log. Rev. 30 960\$
9 log. Rev. 33 900\$

Gr. Ass. Assoc. MICHEL COUSINEAU cfr 565-7474

VOUS CHERCHER TRIPLEX qui sort de l'ordinaire (style condo) sur terrain bien paysa-ger et très bien situé dans le quartier ouest au 1383 Joliette. 6 1/2 pces sur 2 paliers avec foyer, libre à l'acheteur ainsi que 2 x 3 1/2 pces avec foyer, très bien divisés. FAUT VOIR! Tél. 346-4630

3 MAISONS OUVERTES

BIENVENUE AUX VISTEURS

MAISONS NEUVES
AU 2355 LOUISE, FLEURIMONT

3 MODÈLES DIFFÉRENTS À VISITER

562-9037
563-0268

CONST. RRC INC.

CARREFOUR 90
IMMOBILIER 90
Courtier enr.

VISITE LIBRE
Dim. 14 h à 16 h



546 RUE VINGT-QUATRE JUIN
Salon de coiffure et résidence superbe. Bienvenue.
AUREL PAINCHAUD
820-1121 846-4635

VISITE LIBRE
Dimanche 13 juin de 14 h à 16 h



2548 CH. GALVIN, FLEURIMONT
Jolie res. style canadien. 8 gr. pces sur 3 étages, 4 c.c., 2 1/2 s.b., armoires chêne, pl. marquetrie, etc. Terrain 70x150 pi, bien aménagé. Piscine, patio, en-tée double pavée.

Votre hôte: BERNARD BOULIANE
822-3393/829-1994

BERNARD BOULIANE
COURTIER INC.

BERNARD BOULIANE

COURTIER INC.

FAITES UNE OFFRE

104 800\$ 99 500\$ 94 800\$ 89 500\$

ST-ÉLIE

BUNGALOW MODERNE & luxueux. en-tre split, 6 pces, 3 c.c., pl. et arm. chêne, fen. manivelle, baie vitrée à la s.diner, hall d'entrée, puits lumière, ch. ra-diant, entrée double, etc.

RÉSIDENCE MODERNE 1988. 5 pces b.f., armoires en stratifié, aires ouvertes, toit cathédrale. Terrain 82x235

114 800\$ 100 000\$

JEUNE - MODERNE

ROCK FOREST. Bung. const. 90 des plus moderne 6 pces, 3 c.c., b.f. au salon, m. s.f. avec comb. lente. Trav. perm. payés.

FLEURIMONT. Jolie rés. style cana-dien. 8 gr. pces sur 3 ét., 4 c.c., 2 1/2 s.b., pl. marquetrie, arm. chêne, fenêtres à battant, etc.

84 800\$ 82 000\$

SEULEMENT 72 500\$

SUCCESSION

ROCK FOREST. Jolie résidence paliers multiples, 6 pces, 3 c.c., b.f. au salon, salle fam. Magnifique terrain 70x100. Taxes mun. 1 436\$.

84 800\$ 79 500\$

822-3393

2 PROPRIÉTÉS À REVENUS À VENDRE

AUBAINE! PAR PROP.
Bishopton, 6 log. très propres, ch. par loc. bon financement. Tél. 875-3069

BROMPTONVILLE. 7 log tout brique, pas de vacance, bien entre-tenus, prix réaliste.

OUEST 4 log. près des services et université, prix 112 000\$.

OUEST 5 log. tout brique, pas de vacance, prix 115 000\$. Fi-nancement.

JEANSASPIRURY. 563-3000
Le Permanent courtier

DUPLEX 505 McCREA. 1x5/2, 1x5/2 avec garage, à 2 min. du Carrefour du Maxi.
* Arrangements disponibles
* Tél. 821-0349

3 MAISONS OUVERTES

MAISON OUVERTE
DIMANCHE 13 JUIN 1993
DE 14 H À 16 H

4409, ROUTE 112
AUX LIMITES DE SHERBROOKE
ASCOT CORNER

JOLI BUNGALOW. 3 c.c. sur bois franc. Terrain zone commercial. Entrée pavée. 2 salles de bains. Vue su-perbe. Venez visiter. Je vous attends.

GUY BERTRAND
823-6066

VISITE LIBRE
Dimanche le 13 mai de 14 h à 16 h

1824 BIENVENUE, FLEURIMONT
Environnement des plus enchanteur à 2 min. du CHUS. Joli cottage, aire ouverte, 3 ch. à c., 2 s. de bains, pl. bois franc, façade en pierre. Sur terrain de 30 000 p.c.

Votre hôte:
LOUISE MAILHOT
822-3393 / 823-6556
Bernard Bouliane Inc. ctr

La Capitale
MAISONS OUVERTES
Dimanche 13 juin de 14 h à 16 h

1078 DES TOURTERELLES, ST-ÉLIE
TRANSFERT. Occupation rapide. Je vous y attends.
LISE HÉROUX 823-9848

4569 RUE MARÉCHAL, R. FOREST
Éval. mun.: 194 600\$. Prix demandé: 155 000\$. Prix vente: 135 000\$. Je vous attends.

CHRISTIAN THÉRIAULT 822-4784

Groupe Associé

DUTIL
822-4446
565-7474
ODETTE MICHEL

MAISONS OUVERTES
Dimanche le 13 juin 1993, de 14 h à 16 h

2933 DELORME, SHERBROOKE
OUEST, BORD DE L'EAU. Beau grand terrain. Secteur de choix, très bien. Venez la découvrir.
Odette Dutil

2712 BEAUDRY, SHERBROOKE
NORD, CONDO JUMELLE. Construction neuve, pl. bois franc. Piscine creusée. Frais condo 25\$/mois. À partir 87 000\$. Venez nous rencontrer
Michel Dutil Pierre Tetreault
Imm. Odette Dutil inc. ctr.

Le Permanent
Le Permanent Sherbrooke Inc./Courtier

MAISON OUVERTE
SAMEDI 12 JUIN 1993



945, CHEMIN DU LAC, KATEVALE
LAC MAGOG. Beau chalet rénové et habitable à l'an-nee. Terrain paysager de 152 pi façade sur le lac. Un emplacement de choix qu'il faut visiter!

NATHALIE LAPOINTE
LE PERMANENT
563-3000

ÉPHÉMÉRIDES

Samedi 12 juin.
Fêtes à souhaiter: Guy (franciscain à Cortone, mort en 1247), le bienheureux Gaspar Bertoni (1853), Guyonnet.

Anniversaires historiques:
1991 — Boris Eltsine est élu président de la République Russe. — Ovide Mercredi est élu président de l'Assemblée des premières nations. — La station CJRS de Sherbrooke ferme ses portes.
1989 — Ben Johnson admet devant la commission Dubin avoir pris des stéroïdes en 1981.
1988 — Le Brésilien Ayrton Senna remporte le Grand Prix automobile du Canada.
1987 — L'ex-empereur Jean-Bedel Bokassa, du Centrafrique, est condamné à mort à Bangui.
1986 — Un état d'urgence est proclamée en Afrique du Sud, qui place les médias sous contrôle et autorise une détention, sans jugement, allant jusqu'à 100 jours.
1985 — Le président Reagan obtient que la Chambre des représentants revienne sur sa décision du 24 avril et accorde une aide «civile» aux rebelles anti-sandinistes nicaraguayens.
1984 — Le secrétaire d'Etat américain George Shultz affirme que le gouverne-ment de Washington possède des preuves formelles de la fourniture de matériel de guerre par le Nicaragua aux rebelles salvadoriens.
1983 — L'Organisation de l'Unité Afri-caine conclut les travaux de son sommet en Ethiopie en rendant public un plan de paix pour le Sahara occidental.
1978 — Selon une estimation, les opé-rations de guérilla en Rhodésie ont fait quelque 18 000 morts en six mois.
1975 — Indira Gandhi rejette un arrêt de la Haute Cour indienne l'accusant d'avoir été élue illégalement et lui deman-dant d'abandonner son siège au Parlement.
1967 — Israël annonce son intention de conserver une partie des territoires conquis sur l'Égypte, la Jordanie et la Syrie durant la «Guerre des Six Jours».
1944 — L'Allemagne utilise pour la première fois des bombes volantes pour pi-lonner la Grande-Bretagne.
18 — **Il s'est né un 12 juin:**
L'homme d'Etat britannique Sir An-thony Eden (1897-1977)
Le président américain George Bush (1928).
Le banquier David Rockefeller (1915)
Le producteur de film Irwin Allen (1916-1991)
Le chanteur Vic Damone (1928)
Elle nous a quitté un 12 juin:
1987 — L'actrice Geraldine Page (1925)
PENSÉE DU JOUR:
La Nature souhaite nous voir réussir, mais elle n'a pas besoin de nous. Nous ne sommes pas sa seule expérience.
(Richard Buckminster Fuller)

1 PROPRIÉTÉS BUNGALOWS

RE/MAX

PREMIER DEVANT VOTRE MAISON

Bur.: 822-2222
Rés.: 569-6195

Car nous, on y met tout notre coeur!

richard lavoie, ctr
louise-l. lavoie,
agents immobiliers

ÉCOUTEZ S.O.S.: FAUT VENDRE. Ce bijou dans l'est de Sherb. Cottage anti-que plus que charmant, 4 c.c. et foyer au sous-sol, grande cuisine claire fenê-trée à manivelle. Dans les 70 000\$. Vite! On est transféré!

FLEUR. MES AMOURS. Nouvelle et fraîchement construite T.P.S. et T.V.O. incluses. 105 000\$. Bois franc à la gran-deur, éch. d'air, fenêtres manivelle en PVC, cuisine moderne avec armoires blanches. Soyez bon premier. Idéal pour jeune couple débutant. Rue Des Émeraudes, Grenats.

FLEUR. RUE DES CERISIERS. moi aussi je suis transféré alors à qui la chance? Moderne à 3 paliers et toute fine incluant piscine et remise. J'ai 3 c.c. sur le même plancher et je suis toute en bois franc. Belle comme moi et propre comme je suis, elles sont RARES! 136 900\$ prix de départ!

FLEUR. RUE PROVIDENCE. Toute de bois franc et céramique, tellement belle et propre. Une perle parmi les perles rares. 66 500\$. 3 c.c. et un beau terrain privé avec remise et patio en Pavé Uni, aménagé à la perfection. Voici un sem-détaché plus qu'intelligent, je dirais même «savant»!

PSST... J'ai aussi deux beaux condos. Un dans le vieux nord, rue Vimy et un dans Fleurimont Mes amours sur la rue Allard sud. Appelez-nous pour savoir de quoi il en retourne!

PSST!!!! Vous voulez être indépendant financièrement? Appelez-nous au sujet d'un super DEPANNAGEUR ayant terrain et bâtisse

FLEUR. RUE DES ÉMERAUDES. 4 c.c., toute de bois franc, 100 p.c. de sol, les colonnes blanches en bois, mo-derne et très fonctionnelle, aires ouvertes et bain turquois. J'ai tout pour vous plaire!

AFFIRMEZ-VOUS c'est le temps. Les intérêts sont BAS et l'argent ne coûte pas cher rrrr!!!

PREMIER DEVANT TOUTE COMPÉTITION

2 PROPRIÉTÉS À REVENUS À VENDRE

3 LOG. MODERNES à sec-teur de choix, 5 gr. pces, chauff. loc. rev. 21 852\$

5 LOG. BRIQUE. secteur universitaire, bien entre-tenu, chauff. loc. Prix très spécial.
ROLAND ROY 565-7806
Imm. Alliance Sémaroy Ltée courtier

4 LOG. EST. RUE GASPE. Rock Fo-est, 1988, 4 x 4, beau et grand app., bien situé, remise de 16x8 pi, asp. central, tous loués jusqu'en juin 94. Rev. 22 300\$. Prix 172 000\$. nég. Tél. 832 4606, 832-2976

4x5/2 PCES style condo, spa, pceux, très beau secteur. Faut voir! 569-8688

6 LOG. EST. rue Mercier, revenu 20 160\$ hyp. 120 000\$. Taxes 3450\$. Aubaine!
JEAN CHEVALIER: 346-9768
Badeau et Filis ctr.

A VENDRE OU DONNERAIS comme compteur sur maison universitaire, condo Fort Lau-deur, à vendre, condo Fort Lau-deur, rev. 84\$, 1er plan-cher, tout équipé 565-0407

REPRISE INSTITUTION FINANCIÈRE

DUPLEX. 329 et 331 Brooks. Rev. an-nuel 10 440\$, rénovation importantes 1991. Prix 58 600\$.

4 LOG., situés 451 ou 457 Galt Ouest. Rev. annuel 17 820\$. Prix: 80 000\$.

Inf.: 566-2644

REPRISE
Duplex, 329 et 331 Brooks. Rev. an-nuel 10 440\$, rénovation importantes 1991. Prix 58 600\$.

4 LOG., situés 451 ou 457 Galt Ouest. Rev. annuel 17 820\$. Prix: 80 000\$.

Inf.: 566-2644

RE/MAX
PREMIER DEVANT VOTRE MAISON

AVEC REVENUS

TRIPLEX. 12e av. Nord. Impeccable, idéal comme investissement, toujours bien loué.

REPRISE DE FINANCE à Magog. Triplex. Faites une offre.

ACHETEURS SÉRIEUR, LISEZ CE!! 5 im-meubles, 6 à 7 log. chacun, bien situés, bien loués. Laisserait avec de bonnes conditions de financement.

COMMERCES

BOUTIQUE CADEAU, Terrasses 777. Faut voir!

RESTAURANT RENOMMÉ. Profiter de l'occa-sion! Prix et conditions exceptionnelles. Travail pour vous.

DEPANNAGEUR. Prendrais maison ou immeuble en échange.

JACQUES GRÉGOIRE
822-2222

MAISONS OUVERTES
DIMANCHE DE 14 h à 16 h

AUBAINE

1640, RUE JOHN GRIFFITH, (PAR MALOULIN)
SHERBROOKE-NORD
Bung. récent, près Parc St-Alphonse, rue rond point 7 pces, planchers bois franc, foyer salon Faut ven-dre.

OPPORTUNITÉ

1710, RUE BELLEFLEUR (PAR SIMARD)
SHERBROOKE-NORD
Intérieur chaleureux, 9 pces ensolillées, salle à diner distincte, entrée indépendante par le sous-sol.

Roger & Yolande Courchesne
569-1857
Imm. Y. Courchesne - courtier

Groupe Associé
COURTIERS D'IMMEUBLE

MAISONS OUVERTES
DIMANCHE DE 14 h à 16 h

1640, RUE JOHN GRIFFITH, (PAR MALOULIN)
SHERBROOKE-NORD
Bung. récent, près Parc St-Alphonse, rue rond point 7 pces, planchers bois franc, foyer salon Faut ven-dre.

OPPORTUNITÉ

1710, RUE BELLEFLEUR (PAR SIMARD)
SHERBROOKE-NORD
Intérieur chaleureux, 9 pces ensolillées, salle à diner distincte, entrée indépendante par le sous-sol.

Roger & Yolande Courchesne
569-1857
Imm. Y. Courchesne - courtier

3 MAISONS OUVERTES 3 MAISONS OUVERTES 3 MAISONS OUVERTES

Groupe Associé COURTIER IMMOBILIER

MAISON OUVERTE DIMANCHE 6 JUIN, DE 14 h à 16 h



1600 MALOUI, SHERBROOKE PREMIERE FOIS SUR LE MARCHÉ. Quartier Hélène Boulé, 9 pces dont 4 ch. à coucher, foyer, bois franc, grande salle familiale.

RHODA LEONARD 822-0200 - 565-7474

4 BORD DE L'EAU

DEAUVILLE, Belle rés. de choix, près autoroute, 19 000 m, 42 500\$. Au 2859 Du Plateau Tél: 562-7501

MOTORISÉ BONAIR 1990 27 PI, tout équipé, 19 000 m, 42 500\$. Au 2859 Du Plateau Tél: 562-7501

MOTORISÉ DODGE HOLIDAY 1975, 2 air clim, couche 6 pers, modèle C, 10 000\$. Tél: 562-5935

MOTORISÉ STERLING 1988, 277 pi, 29 000 km air, (jack-pote-bagages) 879-2849

PETITE ROULOTTE 13 PI, tout équipée, aussi portes et matériel de roulotte 846-2472

PIÈCES ET ÉQUIPEMENTS, de roulotte, 10e aluminium ondule, portes, fenêtres, moulures, réparations, aussi fibre de verre pour galeries M.E. Spécialties Tél: 562-6260

PROWLER 1991, Régat Fleetwood, 32 places, avec air, avec 23 pieds, antenne, radio AM/FM stéréo, cassette neuve, Int. 1-752-9125, après 566-9681

PROWLER LYNX 87, 32 pi, air climatisé, micro ondes, avec 11 pi. Très propre. Prix 12 000\$. Tél: 563-7300

ROULOTTE 13 PI 1963, Beeli Honey, 4 places, 1 000\$. Tél: 565-7474

ROULOTTE 18 PIEDS, Apalache 1986, légère, à 2 essieux, toute équipée avec auvent, comme neuve. Meilleure offre acceptée. Tél: 563-8598

ROULOTTE LIONEL 12 pi, 1 000 lb, pour petite auto, 1. équipée. Tél: 875-3591

ROULOTTE LIONEL 1976, 27 pi, bonne cond., 9 900\$. Tél: 823-4104, soir, 823-9627

ROULOTTE LIONEL modèle 1500, 1979, 18 pi, 1. équipée, très propre, bas prix pour votre rapide. Tél: 832-4903

ROULOTTE PMC 19 PI, plage Fleetwood, 32 places, avec auvent, douche, eau ch. Prix 4 200\$. Tél: 843-5211

ROULOTTE PROWLER 1977 6 places, 21 pi, chambre de bain complète, 1459 kg, 7 000\$. Tél: 845-6211

ROULOTTE PROWLER 1979, 27 pi, air climatisé, auvent très propre, au camping. Tél: 1025-7617

ROULOTTE PROWLER 29 PIEDS 1991, sur demande 14 200\$. Tél: 835-5203

ROULOTTE SHAMROCK 14 pi, couche 5 pers, poêle, frigo, fournaise propane, 2 200\$. Tél: 842-4286

ROULOTTE TRILLIUM, 13 pi, fibre verre, pneus neufs, très propre. Tél: 845-6211

ROULOTTE UNIK 35 PI, très propre, 12 places, auvent, avec, etc. Tél: 566-1319

SUPERBE ROULOTTE 12 pi, finie aluminium, De 17h à 21h, 564-6660

SUPER VAN FORD 1984, 1/2, personnalisée, demi-ton surélevé, 888-6885, équipé air cond, contrôle de vl, cb, 4 roues mag. Valeur à 8000, 30 000\$ à sacrifier pour neufs, printemps 6000\$. Tél: 845-6211

ROLLA 81 autom 4 p, bonne cond. 800\$. 845-4615

TENTE-ROULOTTE 1992 à louer, 6 places, tout équipé, 250\$/semaine 346-3575

TENTE-ROULOTTE FIBCO 1986, fibre, fibre, fibre, verre, couche 2 pers, auvent, roue secours, prix 1450\$. Pas 1/2 p. Magog 843-8122, 845-6211

6 MAISONS MOBILES-ROULOTTES À VENDRE

MAISON MOBILE, 14x43 3 c.c., grand salon, patio 10x16, superficie terrain de 36 000 pi. ca avec verrières. EILEEN STEINMAN 822-4677-563-3000

MAISON MOBILE, 56x12 3 c.c., 5x50 carterement aménagé, toiture/fenêtres/revêtement extérieur refaits en 1990. Cheminée Secteur recherché. Prix 26 999\$. COMPÉTITIF JEAN NIL ROY 569-8985, 820-1121 Carrefour Imm. 90 Courtier

MOTORISÉ BONAIR 1990 27 PI, tout équipé, 19 000 m, 42 500\$. Au 2859 Du Plateau Tél: 562-7501

MOTORISÉ DODGE HOLIDAY 1975, 2 air clim, couche 6 pers, modèle C, 10 000\$. Tél: 562-5935

MOTORISÉ STERLING 1988, 277 pi, 29 000 km air, (jack-pote-bagages) 879-2849

PETITE ROULOTTE 13 PI, tout équipée, aussi portes et matériel de roulotte 846-2472

PIÈCES ET ÉQUIPEMENTS, de roulotte, 10e aluminium ondule, portes, fenêtres, moulures, réparations, aussi fibre de verre pour galeries M.E. Spécialties Tél: 562-6260

PROWLER 1991, Régat Fleetwood, 32 places, avec air, avec 23 pieds, antenne, radio AM/FM stéréo, cassette neuve, Int. 1-752-9125, après 566-9681

PROWLER LYNX 87, 32 pi, air climatisé, micro ondes, avec 11 pi. Très propre. Prix 12 000\$. Tél: 563-7300

ROULOTTE 13 PI 1963, Beeli Honey, 4 places, 1 000\$. Tél: 565-7474

ROULOTTE 18 PIEDS, Apalache 1986, légère, à 2 essieux, toute équipée avec auvent, comme neuve. Meilleure offre acceptée. Tél: 563-8598

ROULOTTE LIONEL 12 pi, 1 000 lb, pour petite auto, 1. équipée. Tél: 875-3591

ROULOTTE LIONEL 1976, 27 pi, bonne cond., 9 900\$. Tél: 823-4104, soir, 823-9627

ROULOTTE LIONEL modèle 1500, 1979, 18 pi, 1. équipée, très propre, bas prix pour votre rapide. Tél: 832-4903

ROULOTTE PMC 19 PI, plage Fleetwood, 32 places, avec auvent, douche, eau ch. Prix 4 200\$. Tél: 843-5211

ROULOTTE PROWLER 1977 6 places, 21 pi, chambre de bain complète, 1459 kg, 7 000\$. Tél: 845-6211

ROULOTTE PROWLER 1979, 27 pi, air climatisé, auvent très propre, au camping. Tél: 1025-7617

ROULOTTE PROWLER 29 PIEDS 1991, sur demande 14 200\$. Tél: 835-5203

ROULOTTE SHAMROCK 14 pi, couche 5 pers, poêle, frigo, fournaise propane, 2 200\$. Tél: 842-4286

ROULOTTE TRILLIUM, 13 pi, fibre verre, pneus neufs, très propre. Tél: 845-6211

ROULOTTE UNIK 35 PI, très propre, 12 places, auvent, avec, etc. Tél: 566-1319

SUPERBE ROULOTTE 12 pi, finie aluminium, De 17h à 21h, 564-6660

SUPER VAN FORD 1984, 1/2, personnalisée, demi-ton surélevé, 888-6885, équipé air cond, contrôle de vl, cb, 4 roues mag. Valeur à 8000, 30 000\$ à sacrifier pour neufs, printemps 6000\$. Tél: 845-6211

ROLLA 81 autom 4 p, bonne cond. 800\$. 845-4615

TENTE-ROULOTTE 1992 à louer, 6 places, tout équipé, 250\$/semaine 346-3575

TENTE-ROULOTTE FIBCO 1986, fibre, fibre, fibre, verre, couche 2 pers, auvent, roue secours, prix 1450\$. Pas 1/2 p. Magog 843-8122, 845-6211

TENTE ROULOTTE, Bellevue, 1986, fibre, fibre, fibre, verre, couche 2 pers, auvent, roue secours, prix 1450\$. Pas 1/2 p. Magog 843-8122, 845-6211

TENTE ROULOTTE, Bellevue, 1986, fibre, fibre, fibre, verre, couche 2 pers, auvent, roue secours, prix 1450\$. Pas 1/2 p. Magog 843-8122, 845-6211

TENTE ROULOTTE, Bellevue, 1986, fibre, fibre, fibre, verre, couche 2 pers, auvent, roue secours, prix 1450\$. Pas 1/2 p. Magog 843-8122, 845-6211

7 CHALETS À VENDRE

AYER'S CLIFF, 5 pces, garage, verrière 235-300 268 000\$. LAC BROMPTON, 2e rang, vue lac, 5 pces rés. à l'année, 100x200. Agathe Guilbert 822-3925. Gertl Imm. Solaris str.

BORD DE L'EAU, chalet d'été, meuble, bateau 16 pi, mo-tor, remise 48 000\$. Gaston Lemieux 563-3000

BORD DE L'EAU, région Orford, lac Bosse, chalet 2 c.c., salon, cuisine, s. bains 2 remises. Prix 48 000\$ nég. 346-6628

CHALET, bord de l'eau, 1/2 heure de Sherbrooke, habitable à l'année, 2 c.c., 2 s. bains, 2 remises, 2000\$. Agathe Guilbert 822-3925. Gertl Imm. Solaris str.

CHALET, bord de l'eau, 1/2 heure de Sherbrooke, habitable à l'année, 2 c.c., 2 s. bains, 2 remises, 2000\$. Agathe Guilbert 822-3925. Gertl Imm. Solaris str.

CHALET 24x36, fini, meuble, tranquille, vue lac et montagnes, lac Lindsay, St-Malo. 819-658-3507

CHALET 4 SAISONS, meuble, au lac à la suite, avec garage et accès au lac. 569-4115

CHALET À VENDRE 3 Lac Assomptions, près de la plage et du lac, 2 étages, 24x24, bord de la rivière. St-François 39 500\$. Tél: 864-4621

CHALET hiverné, meuble, bord de l'eau, 2 c.c., tél. 514-532-3971

CHALET HIVERNÉ 20x24 pi, semi-meuble, s.b. complète, fini extérieur, constr. 3 ans. À démanteler. Prix 12 000\$. 835-9568

CHALET MEUBLE, avec grand salon, 2 c.c., St-Adolphe. D'Hubert 1-514-272-9882

CHALET sur le chemin de Bury, terrain 150 large x 172 de long, électricité, 18 000\$. Tél: 832-3903

CONDO EN RANGEÉ, 2 c.c., à louer, réf. 1400, 79 000\$. Situé au Jardin des Sables, Orford. 564-7845 ou 564-2416

DIRECTEMENT, bord lac Magog, chalets et terrains, par propriétaire. 864-7117, 822-7823

GRAND LAC BROMPTON, Bord de l'eau, chalet d'été, très beau site, chemin piéton à venir bientôt. 89 000\$. 822-9192

KATEVALE, chemin Archaïque, bord de l'eau, 22 000\$. Tél: 562-4218

ERABLIÈRE, toute équipée. Lot à bois, 40% bois français, mou-roumaine, 180 acres, 85 000\$. 1/2 heure de Sherbrooke. Place de révue pour la vente. JEANNE D'ARC LABBE 820-1121. Carr. Immob. 90

FLEURIMONT, nouveau projet domiciliaire, comprenant 350 terrains de 5 000 pi ca à 32 300 pi ca. Rens.: Marcel Laviolette 569-7171

GRAND TERRAIN 1 ACRE sur Val-de-la-Rivière, 22 000\$. EDMOND GIROUX 569-0116

LAC AYLMER, bord de l'eau, 100x200, install. sanitaire existante, 565-7474 ou 565-0154

GRAND TERRAIN À VENDRE St-Elie d'Orford - la butte aux bouliards - vue Des Jacinthes - 49 312 pi ca - nettoyé - prêt à construire - test de percolation effectué. 819-563-6573

JONVILLE terrains rés. boisés, site enchanteur. À partir de 4500\$. Financement disp. 837-3004 837-2841

LAC AYLMER très beau boisé, 40 000 pi ca, 180 pi de rive, tranquille, 39 000\$. Tél: 847-0000 847-4342-2372

JAC DE STOKE, terrain boisé à vendre, grand terrain de 40 000 pi ca. Pour construction résidentielle. Pour inf.: 878-3822 878-3616

MAGOG 17e AVENUE 70x86, 2000\$. Tél: 843-3621

MAGOG 2 terrains situés au 761 chemin Vieux, 1000 pi du lac, fosse septique et champs d'épuration installés, 25 000\$. Tél: 2 819-478-0945 après 18 h

QUEST TERR. COMMERCIAL 15 000 pi ca, coin Denaout et pont Jacques-Cartier. Tél: 563-9846

PARTICULIER AVIS AUX CONTRAICTEURS 10 terrains cadastrés, route 220, face embouchure du lac Brompton. Petite échange serait considérée. Inf.: 1-514-372-8571

PROJET QUEBÉCOIS terrains à vendre ainsi qu'un terrain de 46 acres, zone blanc. 564-3171

R. FOREST, terrains à vendre, prêts à construire, grands vallées. Rens.: 821-0515

ST-ELIE, 10 acres, zone blanc, avec très belle vue. ST-ELIE, 51 acres, zone blanc, avec ruisseau et belle vue. WATERVILLE, 150 acres, moulin prairie, ruisseau, très belle vue. PRES DE MAGOG, 305 acres, prairie, belle coupe de bois, moulin avec superie. LIMITE DE MAGOG, 435 acres, boisé, bel investissement. SYLVAIN VIGNEAULT 868-0296, La Capitale Magog

8 TERRES-TERRAINS À VENDRE

43 ACRES, ZONE BLANC près Mont Orford et lac Fraser, boisé, 2 ruisseaux, route 220, 55 000\$. 565-1806

4 TERRAINS rue Voire, Rock Forest, constructeur de votre choix. Travaux permanents inclus. 566-0150 564-6628

65100 situé au 567 Cherry, Rock Forest, prêt à const. en trée d'eau sur le terrain. Prix: 7900\$. Tél: 564-2066

7.7 ACRES, boisé avec ruisseau, prêt à construire 5 min CHUSI autoroute. 100 ACRES, érable, équilibre, 5 000 entailles, 30 min Sherbrooke.

ASCOT CORNER, à construire, boisé, 600x200. 50 ACRES, superbe boisé, chemin aménagé pour chevaux, maison, hangar, tracteur. AGATHE GUILBERT 822-3925. Gertl Imm. Solaris str.

CHALET 1 1/2 étage Baldwin Mills, Chemin Maurais, foyer Franklin, terr. 145x200 paysager, 25 000\$. 843-0512

CHALET 24x36, fini, meuble, tranquille, vue lac et montagnes, lac Lindsay, St-Malo. 819-658-3507

CHALET 4 SAISONS, meuble, au lac à la suite, avec garage et accès au lac. 569-4115

CHALET À VENDRE 3 Lac Assomptions, près de la plage et du lac, 2 étages, 24x24, bord de la rivière. St-François 39 500\$. Tél: 864-4621

CHALET hiverné, meuble, bord de l'eau, 2 c.c., tél. 514-532-3971

CHALET HIVERNÉ 20x24 pi, semi-meuble, s.b. complète, fini extérieur, constr. 3 ans. À démanteler. Prix 12 000\$. 835-9568

CHALET MEUBLE, avec grand salon, 2 c.c., St-Adolphe. D'Hubert 1-514-272-9882

CHALET sur le chemin de Bury, terrain 150 large x 172 de long, électricité, 18 000\$. Tél: 832-3903

CONDO EN RANGEÉ, 2 c.c., à louer, réf. 1400, 79 000\$. Situé au Jardin des Sables, Orford. 564-7845 ou 564-2416

DIRECTEMENT, bord lac Magog, chalets et terrains, par propriétaire. 864-7117, 822-7823

GRAND LAC BROMPTON, Bord de l'eau, chalet d'été, très beau site, chemin piéton à venir bientôt. 89 000\$. 822-9192

KATEVALE, chemin Archaïque, bord de l'eau, 22 000\$. Tél: 562-4218

ERABLIÈRE, toute équipée. Lot à bois, 40% bois français, mou-roumaine, 180 acres, 85 000\$. 1/2 heure de Sherbrooke. Place de révue pour la vente. JEANNE D'ARC LABBE 820-1121. Carr. Immob. 90

FLEURIMONT, nouveau projet domiciliaire, comprenant 350 terrains de 5 000 pi ca à 32 300 pi ca. Rens.: Marcel Laviolette 569-7171

GRAND TERRAIN 1 ACRE sur Val-de-la-Rivière, 22 000\$. EDMOND GIROUX 569-0116

LAC AYLMER, bord de l'eau, 100x200, install. sanitaire existante, 565-7474 ou 565-0154

GRAND TERRAIN À VENDRE St-Elie d'Orford - la butte aux bouliards - vue Des Jacinthes - 49 312 pi ca - nettoyé - prêt à construire - test de percolation effectué. 819-563-6573

JONVILLE terrains rés. boisés, site enchanteur. À partir de 4500\$. Financement disp. 837-3004 837-2841

LAC AYLMER très beau boisé, 40 000 pi ca, 180 pi de rive, tranquille, 39 000\$. Tél: 847-0000 847-4342-2372

JAC DE STOKE, terrain boisé à vendre, grand terrain de 40 000 pi ca. Pour construction résidentielle. Pour inf.: 878-3822 878-3616

MAGOG 17e AVENUE 70x86, 2000\$. Tél: 843-3621

MAGOG 2 terrains situés au 761 chemin Vieux, 1000 pi du lac, fosse septique et champs d'épuration installés, 25 000\$. Tél: 2 819-478-0945 après 18 h

QUEST TERR. COMMERCIAL 15 000 pi ca, coin Denaout et pont Jacques-Cartier. Tél: 563-9846

PARTICULIER AVIS AUX CONTRAICTEURS 10 terrains cadastrés, route 220, face embouchure du lac Brompton. Petite échange serait considérée. Inf.: 1-514-372-8571

PROJET QUEBÉCOIS terrains à vendre ainsi qu'un terrain de 46 acres, zone blanc. 564-3171

R. FOREST, terrains à vendre, prêts à construire, grands vallées. Rens.: 821-0515

8 TERRES-TERRAINS À VENDRE

43 ACRES, ZONE BLANC près Mont Orford et lac Fraser, boisé, 2 ruisseaux, route 220, 55 000\$. 565-1806

4 TERRAINS rue Voire, Rock Forest, constructeur de votre choix. Travaux permanents inclus. 566-0150 564-6628

65100 situé au 567 Cherry, Rock Forest, prêt à const. en trée d'eau sur le terrain. Prix: 7900\$. Tél: 564-2066

7.7 ACRES, boisé avec ruisseau, prêt à construire 5 min CHUSI autoroute. 100 ACRES, érable, équilibre, 5 000 entailles, 30 min Sherbrooke.

ASCOT CORNER, à construire, boisé, 600x200. 50 ACRES, superbe boisé, chemin aménagé pour chevaux, maison, hangar, tracteur. AGATHE GUILBERT 822-3925. Gertl Imm. Solaris str.

CHALET 1 1/2 étage Baldwin Mills, Chemin Maurais, foyer Franklin, terr. 145x200 paysager, 25 000\$. 843-0512

CHALET 24x36, fini, meuble, tranquille, vue lac et montagnes, lac Lindsay, St-Malo. 819-658-3507

CHALET 4 SAISONS, meuble, au lac à la suite, avec garage et accès au lac. 569-4115

CHALET À VENDRE 3 Lac Assomptions, près de la plage et du lac, 2 étages, 24x24, bord de la rivière. St-François 39 500\$. Tél: 864-4621

CHALET hiverné, meuble, bord de l'eau, 2 c.c., tél. 514-532-3971

CHALET HIVERNÉ 20x24 pi, semi-meuble, s.b. complète, fini extérieur, constr. 3 ans. À démanteler. Prix 12 000\$. 835-9568

CHALET MEUBLE, avec grand salon, 2 c.c., St-Adolphe. D'Hubert 1-514-272-9882

CHALET sur le chemin de Bury, terrain 150 large x 172 de long, électricité, 18 000\$. Tél: 832-3903

CONDO EN RANGEÉ, 2 c.c., à louer, réf. 1400, 79 000\$. Situé au Jardin des Sables, Orford. 564-7845 ou 564-2416

DIRECTEMENT, bord lac Magog, chalets et terrains, par propriétaire. 864-7117, 822-7823

GRAND LAC BROMPTON, Bord de l'eau, chalet d'été, très beau site, chemin piéton à venir bientôt. 89 000\$. 822-9192

KATEVALE, chemin Archaïque, bord de l'eau, 22 000\$. Tél: 562-4218

ERABLIÈRE, toute équipée. Lot à bois, 40% bois français, mou-roumaine, 180 acres, 85 000\$. 1/2 heure de Sherbrooke. Place de révue pour la vente. JEANNE D'ARC LABBE 820-1121. Carr. Immob. 90

FLEURIMONT, nouveau projet domiciliaire, comprenant 350 terrains de 5 000 pi ca à 32 300 pi ca. Rens.: Marcel Laviolette 569-7171

GRAND TERRAIN 1 ACRE sur Val-de-la-Rivière, 22 000\$. EDMOND GIROUX 569-0116

LAC AYLMER, bord de l'eau, 100x200, install. sanitaire existante, 565-7474 ou 565-0154

GRAND TERRAIN À VENDRE St-Elie d'Orford - la butte aux bouliards - vue Des Jacinthes - 49 312 pi ca - nettoyé - prêt à construire - test de percolation effectué. 819-563-6573

JONVILLE terrains rés. boisés, site enchanteur. À partir de 4500\$. Financement disp. 837-3004 837-2841

LAC AYLMER très beau boisé, 40 000 pi ca, 180 pi de rive, tranquille, 39 000\$. Tél: 847-0000 847-4342-2372

15 PROPRIÉTÉS HORS-SHERBROOKE
EAST CLIFTON, endroit paisible, 15 acres, érablière, maison mobile sur solage 3 garages, plus, plus, c'est à voir. Seulement 75 000\$.

25 OCCASIONS D'AFFAIRES
AVEZ-VOUS BESOIN D'UN SUPPLÉMENT DE SALAIRE? Excellente occasion d'affaires! Avec un investissement minimal, travail à domicile, domaines formation, Apprenez des maintenant Net Mar International. Liane (819) 820-1880.

17 VILLÉGIATURE HORS-QUÉBEC
A LOUER FLEURIE Condo, 5 min. de la mer, 2755\$ semaine, 823-3000.

18 CONDOMINIUMS A VENDRE
A VENDRE OU LOUER condo de luxe, on a l'impression d'être dans sa propre maison, 6 grandes pièces, foyer, garage, tous les services. Apr. 17h. 822-0607. 823-7796.

CONDO DANIS DUPLEX EST-5/2
Duplex converti en condo, comprenant requis, 2.750\$ ou un coût de financement entre 3200\$ ou 4150\$/mois dépendant de votre mise de fonds. Inf.: 346-4724.

CONDO FLEURIMONT, rue Alard Sud, 95.900\$. Pl. bois fr au super, escalier en chêne, 3 c.c., superbe cuisine moderne. Super aménagement. Info: 822-2222. RE/MAX Sherbr. Ctr.

CONDO PAYSAN, rue Vain, 868\$.
NATCO, Magog, bord de lac, Tel. 847-0211. 514-466-3737.

CONDO TOUT FOURNI, 1 c.c., Magog, bord de lac, Tel. 847-0211. 514-466-3737.

CONDO FLEURIMONT, rue Alard Sud, 95.900\$. Pl. bois fr au super, escalier en chêne, 3 c.c., superbe cuisine moderne. Super aménagement. Info: 822-2222. RE/MAX Sherbr. Ctr.

CONDO FLEURIMONT, rue Alard Sud, 95.900\$. Pl. bois fr au super, escalier en chêne, 3 c.c., superbe cuisine moderne. Super aménagement. Info: 822-2222. RE/MAX Sherbr. Ctr.

CONDO FLEURIMONT, rue Alard Sud, 95.900\$. Pl. bois fr au super, escalier en chêne, 3 c.c., superbe cuisine moderne. Super aménagement. Info: 822-2222. RE/MAX Sherbr. Ctr.

CONDO FLEURIMONT, rue Alard Sud, 95.900\$. Pl. bois fr au super, escalier en chêne, 3 c.c., superbe cuisine moderne. Super aménagement. Info: 822-2222. RE/MAX Sherbr. Ctr.

CONDO FLEURIMONT, rue Alard Sud, 95.900\$. Pl. bois fr au super, escalier en chêne, 3 c.c., superbe cuisine moderne. Super aménagement. Info: 822-2222. RE/MAX Sherbr. Ctr.

CONDO FLEURIMONT, rue Alard Sud, 95.900\$. Pl. bois fr au super, escalier en chêne, 3 c.c., superbe cuisine moderne. Super aménagement. Info: 822-2222. RE/MAX Sherbr. Ctr.

CONDO FLEURIMONT, rue Alard Sud, 95.900\$. Pl. bois fr au super, escalier en chêne, 3 c.c., superbe cuisine moderne. Super aménagement. Info: 822-2222. RE/MAX Sherbr. Ctr.

CONDO FLEURIMONT, rue Alard Sud, 95.900\$. Pl. bois fr au super, escalier en chêne, 3 c.c., superbe cuisine moderne. Super aménagement. Info: 822-2222. RE/MAX Sherbr. Ctr.

CONDO FLEURIMONT, rue Alard Sud, 95.900\$. Pl. bois fr au super, escalier en chêne, 3 c.c., superbe cuisine moderne. Super aménagement. Info: 822-2222. RE/MAX Sherbr. Ctr.

33 CHAMBRES ET PENSION-3e AGE
RÉSIDENCE 13e NORD
Suite avec porte patio, s. bains privée. Vue sur la ville. Galerie promenade. Programme d'activités. Convalescence acceptée. Tel. 562-4100.

RÉSIDENCE GORDON
TEL: 564-1200
1 1/2 STUDIO, 3/4 PCES
TERRASSES BELLEVUE
Chambres et suites disponibles. Aussi période convalescence. Services complets. Téléphone ascenseur-sécurité. Site de choix. Appartement de 5655. toutfourni. INF. 563-0317.

FRANCHISE ED S SUB
Territoire protégé - concept développement efficace. Contactez Le Groupe Elan, 1 800-363-ELAN. 3526.

MAINTENANT DISPONIBLE
Poste de distribution, 600\$ 900\$ et + remise (parten. possible). Temps plein (revenu investisse-ment). Inf. 1-800-561-1518. 514-449-4011.

OFFREZ-VOUS un magnifique concept de poissonnerie. Qualité fraîcheur et bas prix des produits de la mer sont la renommée d'une franchise Nur Mer. contactez Le Groupe Elan, 1 800-363-ELAN. 3526.

RECHERCHE INVESTISSEUR
Développement d'entreprise de transport. Centre de services aux entreprises. 569-8932.

SPORTS AUX PUCES
Leader au Québec, vente-achat-échange. Neufs et usagés. 16 magasins en opération, financement disponible, formation et assistance. Contactez Le Groupe Elan, 1 800-363-ELAN. 3526.

33 CHAMBRES ET PENSION-3e AGE
215 4e AVE, salle bains privée, ascenseur, câble. Bons soins. 564-3124. 563-2307.

COOKSHIRE-NOUVEAU: pour personnes retraitées, avec ascenseur, résidence CAMÉLIA, 80 Principale Ouest. Cookshire 875-3234.

COOKSHIRE-NOUVEAU: pour personnes retraitées, avec ascenseur, résidence CAMÉLIA, 80 Principale Ouest. Cookshire 875-3234.

HOTELLERIE BONNEJOUR
765 ONTARIO
Chambre d'hôte spacieuse avec s. de bains complète. Cuisine maison équilibrée, activités amusantes, ascenseur, sécurité. Libre imm. En permanence ou convalescence.

LACITÉ FLEURIE NOUVEAU
Chambres et Suites à compter de 600\$. Suites au rez de chaussée avec gicleurs et sortie extérieure. Convalescence.

LE GITE ENSOULEILLÉ
Personnes âgées, chambres et pension. Tous les services. 574 Woodward, près Hôtel-Dieu. Tel. 564-5010.

PAVILLON DES AINÉS
Sherbrooke Est info: (non fumeur) 346-5100.

41 APPARTEMENTS ET LOGEMENTS A LOUER
150 CANDIAC,
NORD, près Carrefour 3 1/2, 4 1/2, très propres, ensolleillées, eau ch. serv. autobus. Promotion spéciale. 823-1337.

151 KING OUEST-1337
à 3108\$
mois. 4 1/2 3/4 PCES. Chauffés, eau ch. toutfourni. Tel. 569-7365.

1540 BIENVILLE
2 mois gratuits, imm. 6 log., 4 1/2 pces. 346-6869. 569-4642. 1070 PAPINEAU, 1 mois gratuit, 4 ch., eau ch., à partir de 335\$. 820-7616. 569-4642.

1006 WALSH
EST, grand, très bon secteur. 563-9618. 820-4582.

100 BOWEN NORD, 4 log. Grand, très bon secteur. 563-9618. 820-4582.

1015 QUATRE SAISONS 3 1/2, 4 1/2, chaufferies, eau ch., propres et tranquilles. 2 min. du centre commercial. Agence anet. autobus-face. 823-1128.

1045 LACOMBE 3 1/2, 4 1/2-EST
Ch. eau ch., meubles si desiré. LOGEMENTS RENOVÉS, Tel. 563-9618. 821-4271. 829-1244.

106 AVENUE SUD 3 pces, ch. eau ch., libre le 1er juillet. 3455\$ mois. 564-8173. 569-8932.

1110 PORTLAND, Sherbrooke Nord, 4 1/2 pces, chauffe, éclairé. Tel. 846-3714.

1595 GUYETTE 3 1/2-4 1/2-5 1/2, chauffés, eau ch., meubles ou non. A partir de 270\$. Tel. 569-6634. 565-7421.

1615 Évangéline 3 1/2, 4 1/2-OUEST
Énergie incluse, armées en meublé, rangement entrée, lav. sec. Rénovés si desiré. 829-1095. 563-4829.

1616 LAROCQUE
4 1/2 pces, chauffés, eau ch. 380\$. Libre imm. Tel. 563-4107. 569-1636.

1621 BOUL. ALEXANDRE Grand 4 1/2 pces, 2 balcon, 410\$/mois. Tel. 569-4119.

1645 LAROCQUE Grands 3 1/2, chauffés, eau ch., entrées lav. sec. 320\$. Libre imm. Tel. 564-0385. 563-2916.

1671 LÉDUC 4 1/2 ch. eau ch., asc. mur, libre imm. 525\$. 924 Place Bergamini, 3 1/2-4 1/2-5 1/2, ch. eau ch., asp. mural. 300\$. Rénovés. Nouveau propriétaire. Libre imm. 560-4866 ou 822-4845.

1775 GOYETTE
4 1/2 pces, chauffés, eau ch. 420\$. 4280. 562-2781.

1800 RUE CARILLON
edf. 6 log., 4 pces, ch. eau ch., prés tous services, libre le 1er juillet. Tel. 842-2010.

1905 GOYETTE 3 1/2, meuble, semi-meuble, chauffe, eau ch., élect. Libre imm. 564-0097.

1905 GOYETTE 3 1/2, meuble, semi-meuble, chauffe, eau ch., élect. Libre imm. 564-0097.

41 APPARTEMENTS ET LOGEMENTS A LOUER
1 1/2, 3 1/2, 4 1/2, 5 1/2
PLACE ANNIE NORD-PISCINE
Chauffés, eau ch., meubles si desiré. 670 Mc Gregor. 823-0232. 569-5286. 564-1000.

1000 LACOMBE AVANTAGEUX
EST, vue panoramique, 2 1/2, 3 1/2, 4 1/2, 5 1/2, meubles si desiré. 823-6818. 829-1244.

1006 WALSH
EST, grand, très bon secteur. 563-9618. 820-4582.

100 BOWEN NORD, 4 log. Grand, très bon secteur. 563-9618. 820-4582.

1015 QUATRE SAISONS 3 1/2, 4 1/2, chaufferies, eau ch., propres et tranquilles. 2 min. du centre commercial. Agence anet. autobus-face. 823-1128.

1045 LACOMBE 3 1/2, 4 1/2-EST
Ch. eau ch., meubles si desiré. LOGEMENTS RENOVÉS, Tel. 563-9618. 821-4271. 829-1244.

106 AVENUE SUD 3 pces, ch. eau ch., libre le 1er juillet. 3455\$ mois. 564-8173. 569-8932.

1110 PORTLAND, Sherbrooke Nord, 4 1/2 pces, chauffe, éclairé. Tel. 846-3714.

1595 GUYETTE 3 1/2-4 1/2-5 1/2, chauffés, eau ch., meubles ou non. A partir de 270\$. Tel. 569-6634. 565-7421.

1615 Évangéline 3 1/2, 4 1/2-OUEST
Énergie incluse, armées en meublé, rangement entrée, lav. sec. Rénovés si desiré. 829-1095. 563-4829.

1616 LAROCQUE
4 1/2 pces, chauffés, eau ch. 380\$. Libre imm. Tel. 563-4107. 569-1636.

1621 BOUL. ALEXANDRE Grand 4 1/2 pces, 2 balcon, 410\$/mois. Tel. 569-4119.

1645 LAROCQUE Grands 3 1/2, chauffés, eau ch., entrées lav. sec. 320\$. Libre imm. Tel. 564-0385. 563-2916.

1671 LÉDUC 4 1/2 ch. eau ch., asc. mur, libre imm. 525\$. 924 Place Bergamini, 3 1/2-4 1/2-5 1/2, ch. eau ch., asp. mural. 300\$. Rénovés. Nouveau propriétaire. Libre imm. 560-4866 ou 822-4845.

1775 GOYETTE
4 1/2 pces, chauffés, eau ch. 420\$. 4280. 562-2781.

1800 RUE CARILLON
edf. 6 log., 4 pces, ch. eau ch., prés tous services, libre le 1er juillet. Tel. 842-2010.

1905 GOYETTE 3 1/2, meuble, semi-meuble, chauffe, eau ch., élect. Libre imm. 564-0097.

1905 GOYETTE 3 1/2, meuble, semi-meuble, chauffe, eau ch., élect. Libre imm. 564-0097.

41 APPARTEMENTS ET LOGEMENTS A LOUER
1 ENDROIT CALME, EST grand 5 1/2 pces, tous services, chauffe, eau ch., 3218.

151 KING OUEST-1337
à 3108\$
mois. 4 1/2 3/4 PCES. Chauffés, eau ch. toutfourni. Tel. 569-7365.

1540 BIENVILLE
2 mois gratuits, imm. 6 log., 4 1/2 pces. 346-6869. 569-4642. 1070 PAPINEAU, 1 mois gratuit, 4 ch., eau ch., à partir de 335\$. 820-7616. 569-4642.

1006 WALSH
EST, grand, très bon secteur. 563-9618. 820-4582.

100 BOWEN NORD, 4 log. Grand, très bon secteur. 563-9618. 820-4582.

1015 QUATRE SAISONS 3 1/2, 4 1/2, chaufferies, eau ch., propres et tranquilles. 2 min. du centre commercial. Agence anet. autobus-face. 823-1128.

1045 LACOMBE 3 1/2, 4 1/2-EST
Ch. eau ch., meubles si desiré. LOGEMENTS RENOVÉS, Tel. 563-9618. 821-4271. 829-1244.

106 AVENUE SUD 3 pces, ch. eau ch., libre le 1er juillet. 3455\$ mois. 564-8173. 569-8932.

1110 PORTLAND, Sherbrooke Nord, 4 1/2 pces, chauffe, éclairé. Tel. 846-3714.

1595 GUYETTE 3 1/2-4 1/2-5 1/2, chauffés, eau ch., meubles ou non. A partir de 270\$. Tel. 569-6634. 565-7421.

1615 Évangéline 3 1/2, 4 1/2-OUEST
Énergie incluse, armées en meublé, rangement entrée, lav. sec. Rénovés si desiré. 829-1095. 563-4829.

1616 LAROCQUE
4 1/2 pces, chauffés, eau ch. 380\$. Libre imm. Tel. 563-4107. 569-1636.

1621 BOUL. ALEXANDRE Grand 4 1/2 pces, 2 balcon, 410\$/mois. Tel. 569-4119.

1645 LAROCQUE Grands 3 1/2, chauffés, eau ch., entrées lav. sec. 320\$. Libre imm. Tel. 564-0385. 563-2916.

1671 LÉDUC 4 1/2 ch. eau ch., asc. mur, libre imm. 525\$. 924 Place Bergamini, 3 1/2-4 1/2-5 1/2, ch. eau ch., asp. mural. 300\$. Rénovés. Nouveau propriétaire. Libre imm. 560-4866 ou 822-4845.

1775 GOYETTE
4 1/2 pces, chauffés, eau ch. 420\$. 4280. 562-2781.

1800 RUE CARILLON
edf. 6 log., 4 pces, ch. eau ch., prés tous services, libre le 1er juillet. Tel. 842-2010.

1905 GOYETTE 3 1/2, meuble, semi-meuble, chauffe, eau ch., élect. Libre imm. 564-0097.

1905 GOYETTE 3 1/2, meuble, semi-meuble, chauffe, eau ch., élect. Libre imm. 564-0097.

41 APPARTEMENTS ET LOGEMENTS A LOUER
1 MOIS GRATUIT
NORD rue Wood, grand 5 1/2 dans triplex, très propre, chauffage par radiateur, 4500\$. 563-3698.

1 MOIS GRATUIT
OUEST, 1367 rue Evangéline, 3 1/2 demi-sous-sol, chauffe, éclairé, meuble, réfrigérateur, lav. sec. 300\$. 820-7222.

1 MOIS GRATUIT
OUEST, beaux grands 5 1/2, 3 pces, Tranquilles, niveau 8, dans 1x8 log. chauffés, eau ch. prés tous services. 822-0463. 563-6817.

1 MOIS GRATUIT
PRES DUCHUS
grand 4 1/2, très tranquille, Jour sur semaine. 821-4534. 569-4834. 563-3717.

1 MOIS GRATUIT
NORD, près du golf dans triplex, 5255. Agence 18h. 829-9867.

1 MOIS GRATUIT, beau 4 pces, 2e étage, 372 Short Belle vue panoramique, 405\$/mois tout compris, sans stat. Après 16h. 563-0358.

1 MOIS GRATUIT, EST, 3 1/2, 5 1/2 pces, meubles ou non, ch. eau ch., balcons, prés tous services. 565-0862. 835-5338.

1 MOIS GRATUIT, EST, 3 1/2, 4 1/2-5 1/2, ch. eau ch. rénovés, endroit tranquille, belle vue, conciergerie, prix compétitifs, 822-1671. 565-1994.

1 MOIS GRATUIT, OUEST, beau 3 1/2, 4 1/2, meubles ou non, libre imm. endroit tranquille. Agence 18h. 829-9867. 829-9222. 835-5338.

1 MOIS GRATUIT, EST, Triplex, 3 1/2, bois franc, red-chauffés, inclus poêle, réfrig. lav. sec. 325\$. Nord. chauffe, 569-0050.

1 MOIS GRATUIT, Centre, 6 1/2 sur 2 étages, non chauffe, stat., 475\$/mois. 562-4024. 564-0430.

1 MOIS GRATUIT + PL. BERGAMINI 3 1/2, 4 1/2, chauffés, eau ch. 415\$. 821-4280. 562-7800.

1 MOIS GRATUIT
161 Du Verger Est, 3 1/2, chauffe, eau ch., libre imm. 525\$. 924 Place Bergamini, 3 1/2-4 1/2-5 1/2, ch. eau ch., asp. mural. 300\$. Rénovés. Nouveau propriétaire. Libre imm. 560-4866 ou 822-4845.

1 MOIS GRATUIT
4 1/2 pces, chauffe, eau ch. 420\$. 4280. 562-2781.

1 MOIS GRATUIT
edf. 6 log., 4 pces, ch. eau ch., prés tous services, libre le 1er juillet. Tel. 842-2010.

1 MOIS GRATUIT
4 1/2, 5 1/2 pces, libres imm., entrée pour handicapés, tout compris ou non, prés des serv. 1495. rue Prince 562-9935.

1 MOIS GRATUIT
4 1/2 grand, eau chaude fournie, face centre d'achat, Durand, 365\$. 563-7609. 346-5640.

1 MOIS GRATUIT
4 1/2 pces, chauffe, eau ch. 420\$. 4280. 562-2781.

1 MOIS GRATUIT
4 1/2 pces, chauffe, eau ch. 420\$. 4280. 562-2781.

41 APPARTEMENTS ET LOGEMENTS A LOUER
2475 BEAUDRY 4 1/2 ch. eau ch., éclairé, 420\$/mois. 5 1/2 ch. eau ch., éclairé, 430\$/mois. Tel. 566-5161 ou 563-5965.

2600 KING OUEST
1 1/2 pces, livres imm. 569-1636.

2775 GALT OUEST
LE PALMA Secteur Université, 1 1/2, 3 1/2, 4 1/2, 5 1/2, eau ch. fournie, près de tous les services. Impeccables. 563-7087.

2775 GALT OUEST
LE PALMA Secteur Université, 1 1/2, 3 1/2, 4 1/2, 5 1/2, eau ch. fournie, près de tous les services. Impeccables. 563-7087.

2901 MOIS
4 1/2 pces, rue St-Louis, Tel. 823-1455.

2 ANS SANS PROBLEME
4 1/2, 5 1/2, secteur rue Conseil, 4 1/2, 5 1/2, eau ch. (qui ouit), 821-0015. 823-4846.

1 MOIS GRATUIT
1 MOIS GRATUIT
1 MOIS GRATUIT

1 MOIS GRATUIT
1 MOIS GRATUIT
1 MOIS GRATUIT

1 MOIS GRATUIT
1 MOIS GRATUIT
1 MOIS GRATUIT

1 MOIS GRATUIT
1 MOIS GRATUIT
1 MOIS GRATUIT

1 MOIS GRATUIT
1 MOIS GRATUIT
1 MOIS GRATUIT

1 MOIS GRATUIT
1 MOIS GRATUIT
1 MOIS GRATUIT

1 MOIS GRATUIT
1 MOIS GRATUIT
1 MOIS GRATUIT

1 MOIS GRATUIT
1 MOIS GRATUIT
1 MOIS GRATUIT

1 MOIS GRATUIT
1 MOIS GRATUIT
1 MOIS GRATUIT

1 MOIS GRATUIT
1 MOIS GRATUIT
1 MOIS GRATUIT

1 MOIS GRATUIT
1 MOIS GRATUIT
1 MOIS GRATUIT

1 MOIS GRATUIT
1 MOIS GRATUIT
1 MOIS GRATUIT

1 MOIS GRATUIT
1 MOIS GRATUIT
1 MOIS GRATUIT

41 APPARTEMENTS ET LOGEMENTS A LOUER
2475 BEAUDRY 4 1/2 ch. eau ch., éclairé, 420\$/mois. 5 1/2 ch. eau ch., éclairé, 430\$/mois. Tel. 566-5161 ou 563-5965.

2600 KING OUEST
1 1/2 pces, livres imm. 569-1636.

2775 GALT OUEST
LE PALMA Secteur Université, 1 1/2, 3 1/2, 4 1/2, 5 1/2, eau ch. fournie, près de tous les services. Impeccables. 563-7087.

2775 GALT OUEST
LE PALMA Secteur Université, 1 1/2, 3 1/2, 4 1/2, 5 1/2, eau ch. fournie, près de tous les services. Impeccables. 563-7087.

2901 MOIS
4 1/2 pces, rue St-Louis, Tel. 823-1455.

2 ANS SANS PROBLEME
4 1/2, 5 1/2, secteur rue Conseil, 4 1/2, 5 1/2, eau ch. (qui ouit), 821-0015. 823-4846.

1 MOIS GRATUIT
1 MOIS GRATUIT
1 MOIS GRATUIT

1 MOIS GRATUIT
1 MOIS GRATUIT
1 MOIS GRATUIT

1 MOIS GRATUIT
1 MOIS GRATUIT
1 MOIS GRATUIT

1 MOIS GRATUIT
1 MOIS GRATUIT
1 MOIS GRATUIT

1 MOIS GRATUIT
1 MOIS GRATUIT
1 MOIS GRATUIT

1 MOIS GRATUIT
1 MOIS GRATUIT
1 MOIS GRATUIT

1 MOIS GRATUIT
1 MOIS GRATUIT
1 MOIS GRATUIT

1 MOIS GRATUIT
1 MOIS GRATUIT
1 MOIS GRATUIT

1 MOIS GRATUIT
1 MOIS GRATUIT
1 MOIS GRATUIT

1 MOIS GRATUIT
1 MOIS GRATUIT
1 MOIS GRATUIT

1 MOIS GRATUIT
1 MOIS GRATUIT
1 MOIS GRATUIT

1 MOIS GRATUIT
1 MOIS GRATUIT
1 MOIS GRATUIT

1 MOIS GRATUIT
1 MOIS GRATUIT
1 MOIS GRATUIT

41 APPARTEMENTS ET LOGEMENTS A LOUER
2475 BEAUDRY 4 1/2 ch. eau ch., éclairé, 420\$/mois. 5 1/2 ch. eau ch., éclairé, 430\$/mois. Tel. 566-5161 ou 563-5965.

2600 KING OUEST
1 1/2 pces, livres imm. 569-1636.

2775 GALT OUEST
LE PALMA Secteur Université, 1 1/2, 3 1/2, 4 1/2, 5 1/2, eau ch. four

41 APPARTEMENTS ET LOGEMENTS À LOUER

325\$

ETUDIANTS

Sous-location
Juin, juil., août, prés Univ. 3 1/2, 4 1/2, meub., tables travail, ch., eau ch., buand., aspir., meub., tr. propres, 563-2221, 563-0403; 569-0932

32 BOWEN NORD 1 1/2 pces. chauffé, meuble, stat. 165\$ Tél: 569-5456, 564-7889

330 MOIS, GRAND 4 1/2 secteur Belvédère, rue McIntosh, 1er juillet, prés Univ., aussi 3 pces, ch., eau ch., semi-meuble, 315-978-3477

335\$

3 pces, chauffés, eau chaude, éclairés, semi-meubles. Pour info: 566-5161

340\$ À 385\$

ETUDIANTS

Pres Université

3 1/2, 4 1/2 meuble, tables travail, ch., eau ch., buand., aspir., mu. raux, balcons, tr. propres, 563-2221, 563-0403, 569-0932

3 1/2 AUBAINES!

925 rue Belvédère sud, secteur rue Short, grand clair, propre, pratique, à partir de 295\$/ms, non ch., peut être semi-meuble. Faut voir! Tél: 566-8934

3 1/2, 275\$/ms, libre imméd. 573, 375\$, entrée lav. séch., stat. Au 572 St-Martin ou 563-6670, 843-7778

3 1/2 AU 1 ER ÉTAGE Pres de Youville et de l'église. Libre septembre. Tél: 864-9061

3 1/2 CENTRE

meuble, chauffé, 265\$ 2 1/2 tout compris, 275\$ Libre Sans ball. 406-Bowen Sud 563-1005, 565-1806

3 1/2 CHAUFFÉ pres toutes commodités, Rock Forest. 295\$, 864-6489, 843-1996

3 1/2 DANS 6 LOG.

pl. bois franc, tranquille, rue Dorval, 346-7320

3 1/2 DANS TRIPLEX rue Lincoln, eau ch. poêle, réfing., 320\$/ms, Libre sur sept. Tél: 566-5102

3 1/2 EST ARMURES mélamine, prés tous services, 566-5603, Denis ou Christine

3 1/2 frais peint, tranquille, entrée lav. séch., prés des services. 1 MOIS GRATUIT, 346-3600

3 1/2 GRAND OUEST juillet, ch., eau ch., entrée lav. séch., 330\$/ms, idéal pour personne seule. Clientèle de choix. Au 444 Léonidas, 565-9833

3 1/2 LIBRE dans 4 log., ouest, 1 mois gratuit, eau ch. fournie, 235\$ 563-7348

3 1/2 MEUBLE chauffé, tr. propres, pièces spacieuses, stat. piscine, 385\$ Rock Forest, 564-7021

3 1/2 OUEST, 1 log., chauffé, eau ch., 3 meuble ou meuble, prés de services, ensolleillé, tranquille. 1er juil. 330\$ 566-8764, 563-1939, 562-9298

3 1/2 OUEST DANS TRIPLEX belle environnement, semi-meuble, désire 562-3980

3 1/2 OUEST grand dans bung, chauffé, éclairé, stat. privé. 820-2960, 562-7585

3 1/2 PCES, 1er JUILLET prés cégep, 360\$ ms, s-meuble, tout inclus, 565-4898 ou 569-1545

3 1/2 PCES, 85 Cate, nord, meuble ou non, ch., eau ch., élect. fournie, 375\$, Libre Tél: 346-3114

3 1/2 PCES, beau, propre, Jenn-Air et four encastré, ch., éclairé, tout compris, 365\$, Mc Manany et Belvédère 346-9544, soir: 864-9505

3 1/2 PCES, eau ch. fournie, 325\$/ms, 569-9321 concierge, 868-0039, 185-3e Ave. SHERB.

3 1/2 PCES, meuble, tranquille, sur Belvédère, 295\$, 260\$/ms, aussi 1 PCES, eau ch., fournie, 325\$/ms, 564-1072

3 1/2 PCES, prés Mont Bellevue, beaux et grands ap., ensolleillé, Tél: 563-6320

3 1/2 PCES, sur Belvédère sud, semi-meuble, chauffé, eau ch., élect. fournie, 1er étage, 315\$/ms, Tél: 562-3713, 823-2291

3 1/2 PCES, rue BROOKS antique, ch., ecl. eau ch., s-m, vitrandia, lav. séch., 385\$ 346-9768

LE LAURÉAT

2145 GALT OUEST

1 1/2 pces, Studio

SPECIAL D'ÉTÉ

Prés de l'Université

563-5019 - 821-2151

1120 JOGUES

MONT BELLEVEU

Une vue imprenable sur la ville

Béton
Insonorisé
Toit-terrasse
Piscine intérieure
Très larges baies vitrées
Buanderie sur chaque étage
Plusieurs grands disponibles
Stationnement intérieur option.

346-4742; 563-7715

Luxueux

2 1/2, 3 1/2, 4 1/2, 5 1/2 pces meublées ou non

NOUVEAUTÉ: 3 1/2 pces, superficie d'un 4 1/2

Piscine intérieure • Toit terrasse • 2 ascenseurs • Entièrement béton.

1625 Mc Manany

822-1106 ou 565-5306

41 APPARTEMENTS ET LOGEMENTS À LOUER

4 1/2-13ME AVENUE NORD prés 4-saisons, ch., eau ch., fournie, 325\$, Tél: 565-0917

3 1/2 PCES, s-meuble, service buanderie, 240\$/ms, 121 Ball, 1 ms gratuit, 566-4758

3 1/2 PCES, sous-sol, tout compris, 325\$/ms, tout compris, 562-6609 (repondeur)

3 1/2 PCES 205, 12e avenue nord, meuble, chauffé, balcon, 290\$ à 335\$, tél: 565-1549

3 PCES AUBAINE

3 1/2 PCES chauffé, eau ch., entrées lav. séch., tranquille, 1er juillet, 1615 St-Louis, Tél: 346-9432

3 PCES chauffé, spacieux, eau chaude, fournie, juillet, stat. pi. bois franc, 370\$/ms, 569-0582

3 PCES IMPECCABLE coin Kingston et Montagne, chauffé, eau ch., meuble, buanderie, four, micro-ondes + autres extra, 1er juillet, 335\$/mois, 563-6215, 843-2676

400 McCREA FACT AU CARREFOUR 6 LOGEMENTS

3 1/2, 5 1/2, modernes, 562-2580, 564-1066

430, 12e AVENUE - EST

4 1/2 et 3 1/2 pces, ch., eau ch. four, Libre imm. Tél: 820-2042, 822-4753

431 MC MANAMY, GRAND 4 1/2, semi-meuble ou non, à visiter, Tél: 563-1954

445-475 LAVIGRIER, Est. 3675, entrée lav. séch., stat. Au 572 St-Martin ou 563-6670, 843-7778

3 1/2 PCES prés cégep, chauffé, éclairé, eau ch., semi-meuble, 375\$/ms, Libre Tél: 566-4244 ou 842-2606

3 1/2 PCES Quartier Est, dans duplex, Rue Rivier, 370\$/ms, libre 1er juillet, Tél: 346-0590

3 1/2 PCES rue Chevier, prés 7e Ave, très éclairé, rangement, entrée et stat. privés, entrée lav. séch., 300\$, Juin, 564-1400, soir, 346-9777

3 1/2 PCES semi-meuble 1 1/2 pce, entièrement meuble, quartier universitaire, Tél: 829-3884, 820-4611

3 1/2 PCES semi-meuble ou non, situé au 797 Cambril, Tél: 346-0991

3 1/2 PCES

Vues splendides, Entrée lave-vaiss, 820-4190

3 1/2 RECENT

entrée lav. séch., rés. privée, entrée privée, libre imm., services non compris, 325\$/ms, Rue Crépeau, Fleurimont, 569-4839

3 1/2 SEMI-MEUBLE frais peint, prise lav. séch., 1er étage, de choix, Au 444 Léonidas, 565-9833, 562-8692

3 1/2 VIEUXNORD, semi-meuble, eau ch., charme ancien, tranquille, 290\$/ms, Tél: 821-0392

3 1/2 à partir de 260\$, 4 1/2 à partir de 300\$, 5 1/2 à partir de 350\$, Dufferin & Frontenac, Tél: 565-3450 ou 346-2210

3 1/2 SEMI-MEUBLE frais peint, prise lav. séch., 1er étage, de choix, Au 444 Léonidas, 565-9833, 562-8692

4 1/2 & 1 1/2 PRÈS CÉGEP

coin Terrill et Kennedy N. Grand, coin liv. et stores inclus, Tél: 821-8359

4 1/2 (OUEST)

Aubaine, rue Pacifique, beau, grand clair et propre, 2 1/2 pces, demi-sol, 295\$/ms, 566-8934

4 1/2, 18 11E AVE. NORD 365\$/mois, libre 1er juillet, Tél: 346-9482, 566-7562

4 1/2, 5 1/2, EST STYLE CONDO

Quadruplex, Vue panoramique, Ultra moderne, Rue Walsh, 822-8029, 964-7422

5 1/2, 5 1/2 PCES CARREFOUR, 2900 Mély, ch., eau ch., 355\$/ms, ou autre, 355\$/ms, 4311 346-2841, 843-7183

4 1/2, ALEXANDRE, Grand, rénove, Libre Juin, 569-9725, soir: 563-5351

4 1/2, MARQUETTE, Rénové, tranquille, Juin, 569-9725, soir: 563-5351

4 1/2, OUEST, Bergamin, ch., eau ch., moderne, stat. balcon, 1er étage, 365\$/ms, Portes sécuritaires, 2e étage, 346-7873

4 1/2 SUPER

très propre, bien localisé, tranquille, 823-6101, 569-0823

COMPLEXE PAPINEAU

Prix compétitifs dans l'Est.

Grands 4 1/2 pces, prés d'un parc et centre d'achats, 1159-1175-1205 Rue Papineau

822-3839

Soirs et fin sem. 566-5152

RESIDENCES CHATELAINES

3 à 6 pces

Secteur Bowen & Galt

Très grands appartements ensolleillés, confortables et élégants dans vaste parc domiliaire privé avec piscine extérieure, à 4 min. du centre-ville. Fenêtres panoramiques, insonorisation, cuisine et four encastrés, nombreux espaces de rangement, jusqu'à 2 s. bains, eau chaude et chauffage thermostatique fournis, stationnement et prise chauffe-moteur. Concierge résidant.

569-8236

BON PRIX

566-6778

3005 RICHARD

jour de 9 à 17 h 15 min à pied du MAX!

Lauréat Richard

1 1/2 à 5 1/2

Choix de décors.

566-6778

3005 RICHARD

jour de 9 à 17 h 15 min à pied du MAX!

BON PRIX

566-6778

3005 RICHARD

jour de 9 à 17 h 15 min à pied du MAX!

Inf. soir, fin sem: 565-0737

165 CINDIAC 823-2034

4 jours/semaine

4 immeubles avec ascenseur

41 APPARTEMENTS ET LOGEMENTS À LOUER

4 1/2 NORD GRANDS, chauffés, eau ch., entrées lav. séch., frais peint, 360\$/ms, 564-7773, 563-4779

4 1/2 PCES, 126 Conseil, semi-meuble, chauffé, éclairé, bois franc, 564-1314

4 1/2-335\$/MOIS & PLUS

Face école, 83 LAMONTAGNE, chauffé, eau ch., fournie, Libre 1er juillet, 821-4867

4 1/2-5 1/2, SPÉCIAL

355\$/ms, 499 Galt ouest, Tél: 564-2948, 565-2491

4 1/2-PRESCHUS

modernes, très grands, dans 4 log. neuf, tranquilles, remise et stat. double, 563-2914

4 1/2, 5 1/2 PCES - neufs Pres Woolco, grands, modernes, endroit tranquille, 564-7656

4005-5 1/2, ch., eau ch., complètement rénove, dans l'Est, 3675, 4 1/2, ch., eau ch., complètement rénove, dans l'Est, 4405, 5 1/2, ch., eau ch., complètement rénove, dans l'Est, 3085, 3 1/2, ch., eau ch., complètement rénove, dans l'Est, INFO: 566-5161.

400 McCREA FACT AU CARREFOUR 6 LOGEMENTS

3 1/2, 5 1/2, modernes, 562-2580, 564-1066

430, 12e AVENUE - EST

4 1/2 et 3 1/2 pces, ch., eau ch. four, Libre imm. Tél: 820-2042, 822-4753

431 MC MANAMY, GRAND 4 1/2, semi-meuble ou non, à visiter, Tél: 563-1954

445-475 LAVIGRIER, Est. 3675, entrée lav. séch., stat. Au 572 St-Martin ou 563-6670, 843-7778

3 1/2 PCES prés cégep, chauffé, éclairé, eau ch., semi-meuble, 375\$/ms, Libre Tél: 566-4244 ou 842-2606

3 1/2 PCES Quartier Est, dans duplex, Rue Rivier, 370\$/ms, libre 1er juillet, Tél: 346-0590

3 1/2 PCES rue Chevier, prés 7e Ave, très éclairé, rangement, entrée et stat. privés, entrée lav. séch., 300\$, Juin, 564-1400, soir, 346-9777

3 1/2 PCES semi-meuble 1 1/2 pce, entièrement meuble, quartier universitaire, Tél: 829-3884, 820-4611

3 1/2 PCES semi-meuble ou non, situé au 797 Cambril, Tél: 346-0991

3 1/2 PCES

Vues splendides, Entrée lave-vaiss, 820-4190

3 1/2 RECENT

entrée lav. séch., rés. privée, entrée privée, libre imm., services non compris, 325\$/ms, Rue Crépeau, Fleurimont, 569-4839

3 1/2 SEMI-MEUBLE frais peint, prise lav. séch., 1er étage, de choix, Au 444 Léonidas, 565-9833, 562-8692

3 1/2 VIEUXNORD, semi-meuble, eau ch., charme ancien, tranquille, 290\$/ms, Tél: 821-0392

3 1/2 à partir de 260\$, 4 1/2 à partir de 300\$, 5 1/2 à partir de 350\$, Dufferin & Frontenac, Tél: 565-3450 ou 346-2210

3 1/2 SEMI-MEUBLE frais peint, prise lav. séch., 1er étage, de choix, Au 444 Léonidas, 565-9833, 562-8692

4 1/2 & 1 1/2 PRÈS CÉGEP

coin Terrill et Kennedy N. Grand, coin liv. et stores inclus, Tél: 821-8359

4 1/2 (OUEST)

Aubaine, rue Pacifique, beau, grand clair et propre, 2 1/2 pces, demi-sol, 295\$/ms, 566-8934

4 1/2, 18 11E AVE. NORD 365\$/mois, libre 1er juillet, Tél: 346-9482, 566-7562

4 1/2, 5 1/2, EST STYLE CONDO

Quadruplex, Vue panoramique, Ultra moderne, Rue Walsh, 822-8029, 964-7422

5 1/2, 5 1/2 PCES CARREFOUR, 2900 Mély, ch., eau ch., 355\$/ms, ou autre, 355\$/ms, 4311 346-2841, 843-7183

4 1/2, ALEXANDRE, Grand, rénove, Libre Juin, 569-9725, soir: 563-5351

4 1/2, MARQUETTE, Rénové, tranquille, Juin, 569-9725, soir: 563-5351

4 1/2, OUEST, Bergamin, ch., eau ch., moderne, stat. balcon, 1er étage, 365\$/ms, Portes sécuritaires, 2e étage, 346-7873

4 1/2 SUPER

très propre, bien localisé, tranquille, 823-6101, 569-0823

COMPLEXE PAPINEAU

Prix compétitifs dans l'Est.

Grands 4 1/2 pces, prés d'un parc et centre d'achats, 1159-1175-1205 Rue Papineau

822-3839

Soirs et fin sem. 566-5152

RESIDENCES CHATELAINES

3 à 6 pces

Secteur Bowen & Galt

Très grands appartements ensolleillés, confortables et élégants dans vaste parc domiliaire privé avec piscine extérieure, à 4 min. du centre-ville. Fenêtres panoramiques, insonorisation, cuisine et four encastrés, nombreux espaces de rangement, jusqu'à 2 s. bains, eau chaude et chauffage thermostatique fournis, stationnement et prise chauffe-moteur. Concierge résidant.

569-8236

BON PRIX

566-6778

3005 RICHARD

jour de 9 à 17 h 15 min à pied du MAX!

Lauréat Richard

1 1/2 à 5 1/2

Choix de décors.

566-6778

3005 RICHARD

jour de 9 à 17 h 15 min à pied du MAX!

BON PRIX

566-6778

3005 RICHARD

jour de 9 à 17 h 15 min à pied du MAX!

Inf. soir, fin sem: 565-0737

165 CINDIAC 823-2034

4 jours/semaine

4 immeubles avec ascenseur

41 APPARTEMENTS ET LOGEMENTS À LOUER

4 1/2 SUR 2 ÉTAGES

log. nord, semi-meuble, ch., eau ch., 2 entrées, lav. séch., frais peint, 360\$/ms, 4205 Tel: 821-0392

5 1/2, 3 1/2, 1 1/2 PCES chauffés, eau ch., fournie, rafraîchisseurs, nord ou Est, prés CÉGEP, 346-9705

4 1/2, 470\$/MOIS

Grand, chauffé, eau ch., tranquille, rue de Montagne, Libre 1er juillet, 563-6215 ou 565-7375

4 PCES, 2 s. bains, 1003 KINGSTON, 360\$/ms, 822-3393

4 1/2 PCES, OUEST, ch., éclairé, eau ch., fournie, avec garage et stat. Tél: 346-4469

4 1/2 PCES, OUEST, rue ANDRÉ, Autobus à l'arrêt, avec piscine, Tél: 569-4977

4 1/2 PCES, OUEST, rue ANDRÉ, Autobus à l'arrêt, avec piscine, Tél: 569-4977

4 1/2 PCES, poss. 1 mois sur 13e ave N. Sylvie: 820-1109, 564-8890

4 PCES, RUE WILSON, 4 PCES RUE MORRIS: 1 mois gratuit, 822-0228 ou 846-6434

4 1/2 PCES - LENNOXVILLE, rue Mitchell, b. b. 4 log., pour 1er sept. Très moderne, Tél: 346-9881

4 PCES, OUEST, avec piscine, meuble et désire, Venez profiter de notre promotion spéciale, 346-9881

4 1/2 PCES ASCOT CORNER SOIR, 569-0206, 562-8365

4 1/2 PCES, 3105/m, non ch. Tél: 864-9805

4 1/2 PCES chauffé, eau chaude, éclairé, rue Galt, Tél: 563-0290

4 1/2 PCES

chauffé, eau chaude, fournie, meuble et désire, 415\$/ms, Tél: 566-0845 ou 823-2545

4 1/2 PCES

chauffé, eau chaude, éclairé, rue Galt, Tél: 563-0290

5 1/2 EST, FLEURIMONT

1797 rue Portneuf, endroit tranquille, grand balcon, vue sur la ville, Concierge, 823-3038 ou 823-6067

5 1/2 GALTO

Maison récente, propre, balcon, stat. prés des services, Libre 1er juillet, 564-6579

5 1/2 INCLUANT 3 PCES au s-sol, Nord, chauffé, eau ch., prés école, église et parc, 685\$/ms, 864-4888

5 MIN. DU CÉGEP, 630 Bd St-François Nord, 3 1/2 pces semi-meubles, Tél: 569-3293, 945-2897

5 MIN CÉGEP

libre 1er août, 3 1/2 semi-meuble, 305\$/mois, chauffé, 360\$/ms

5 1/2 NEUF dans 4 log., au 809 King George, 425\$/ms, Tél: 563-9237

5 1/2 NORD, duplex, Urgent, cause transfert, 460\$/mois, 564-2655

5 1/2 OUEST 1221, Duplex, 2ème étage, grand pl. bois franc, chauffé, éclairé, 415\$/ms, 563-5972

5 1/2 PCES, DUPLEX portes et fenêtres neuves, 288-290 Galt, 563-5972

5 1/2 PCES, OUEST, rue ANDRÉ, Prés tous services, autobus 2 la porte, avec piscine, Réservé, maintenant 346-9881

5 1/2 PCES, OUEST, 1270 Courcelle, grand, chauffé, eau ch., entrée lav. séch., prés auto-bus, école, épicerie, 470\$, Tél: 563-3998

5 1/2 PCES, RUE BIENVILLE 2e étage, eau ch., tranquille, 465\$/ms, prés des services, Tél: 569-6993

5 1/2 PCES, EST

4 log. recents, entrée privée, 450\$/ms, Tél: 564-3124, 569-0793, 823-9892

5 1/2 PCES 3 c.c., chauffé, lave-vaisselle, micro-ondes, ventilateur, remise 8 x 12, dans triplex, prés parc St-Alphonse, tranquille, 485\$/ms, 879 Malouin, 566-2072

5 PCES A LOUER 375\$/ms, non-chauffé, 1330 Boul. Alexandre, Tél: 569-4306

Ascot Corner, 569 rue Blouin, NOIR, 562-8365

5 1/2 PCES dans duplex, est, rue Alencour, 525\$/ms, 1 MOIS GRATUIT, Tél: 346-4757, 864-9225

5 1/2 PCES, Demi-sol, 300\$, 565-9096, ap. 18h

5 1/2 PCES

Ascot Corner, 569 rue Blouin, NOIR, 562-8365

5 1/2 PCES dans duplex, est, rue Alencour, 525\$/ms, 1 MOIS GRATUIT, Tél: 346-4757, 864-9225

4 1/2 PCES

chauffé, eau ch., toutes commodités, frais peint, juil., 12e Ave Nord, 562-8428

4 1/2 ENSOLEILLÉ moderne, 1 mois gratuit, 1er étage, eau ch., stat. avec piscine, corde à linge, jardin, atelier, pool, broicleur, tranquille, 563-9836

4 1/2 EST, NEUF quadruplex prés C.H.U., moderne, avec échangeur d'air, 821-4581

4 1/2 EST duplex très moderne, avec échangeur d'air, Tél: 821-4581

4 1/2 FLEURIMONT

Dans 4 log., libre imméd., stat. double, endroit tranquille, système d'alarme, échangeur d'air, 562-9201

4 1/2 GRAND 2105 EST

Tél: 837-3146

4 1/2 GRAND 440 LAURIER, armoires neuves, bois fr. 295\$ et plus, 823-0441, 822-6635

4 1/2 GRAND puits de lumière, ventilateur, armoire, mélamine, entrée privée, secteur, ouest, 843-9605, 569-6555

4 1/2 PCES, libre 1er juillet, entrée lav. séch., ouest, 569-1680

4 1/2 NORD

Prés des services

4 1/2 OUEST armoires neuves, 1380 Kingston, 564-1314, 822-6635

4 1/2 PCES

chauffé, eau ch., toutes commodités, frais peint, juil., 12e Ave Nord, 562-8428

4 1/2 ENSOLEILLÉ moderne, 1 mois gratuit, 1er étage, eau ch., stat. avec piscine, corde à linge, jardin, atelier, pool, broicleur, tranquille, 563-9836

4 1/2 EST, NEUF quadruplex prés C.H.U., moderne, avec échangeur d'air, 821-4581

41 APPARTEMENTS ET LOGEMENTS À LOUER

5 1/2 ROCK FOREST grandes pces ensolleillées, ch., éclairé, eau ch., lav. séch., sècheuse et ventilateur, 564-7813, 820-1311

5 1/2 RUE RICHMOND prés de Galt, avec garage si désiré, 569-4194

5 1/2 SPACIEUX, style condo, conc. récente, dans 4 unités, sect. paisible, prés école, La Samaritaine, Fleurimont, 569-8688

5 1/2 ST-PIERRE prés de Galt, avec garage si désiré, 569-4194

5 1/2 ST-ÉLIE RUEVALLEE entrée lav. séch., gr. locker, dans 4 log., 843-8992

6 1/2, 20e AVE. de 4 log., sur 2 ét., poss. ch. bois, 566-8131

6 1/2, PRES UNIVERSITÉ salle familiale et espace pour atelier au sous-sol, grand terrain, 1er étage, autobus à la porte, 495\$/ms, chauffage par localitaire, libre imm. ou 1er juillet, 566-5995, 564-5068

6 1/2 BOUL. BERTRAND FABI, R.F., 3 c.c., solaire, foyer, 1er juillet, Tél: 846-2167

6 1/2 NON CHAUFFÉ, eau ch. fournie, 350\$/ms, 451 Galt ouest, 566-2644, 846-2936

6 1/2 PCES, 1031 PRINCESSE 1er étage avec sous-sol, libre 1er sept. 525\$/mois, 565-4186

6 1/2 PCES, 351 Alexandre, libre 1er juillet, 1er étage, 350\$/ms, 823-6755, 564-4788

6 PCES, AUBAINE! Waterville, pl. bois franc, libre imm. Tél: 837-2088, après 17h.

Vertical text on the far left edge of the page, partially cut off.

41 APPARTEMENTS ET LOGEMENTS A LOUER. EST 27 Kennedy N. près de King et Cégep. semi-autom. 4 1/2 pces. buanderie. asc. central. poss. de semi-vente. (gérant demandé). Tel. 569-7676.

41 APPARTEMENTS ET LOGEMENTS A LOUER. FULTON. Vieux nord, grand 2 1/2. eau ch. poêle réfrig. incl. 864-6084.

41 APPARTEMENTS ET LOGEMENTS A LOUER. JUILLET GRATUIT. A louer grand 3 1/2 insonorisé, style condo, ensoleillé. 3 pces. port. bois. poêle. poêle et réfrig. chauffé. eau ch. piscine et garage int. par 15 x 24 avec ascenseur. 10 min de l'université.

41 APPARTEMENTS ET LOGEMENTS A LOUER. NORD 3 1/2 PCES. Rues: Wilson-Portland ch. eau ch. meuble ou non. Tel: 823-7431. 849-4551.

41 APPARTEMENTS ET LOGEMENTS A LOUER. NORD 560 boulevard Jacques-Cartier N. 4 1/2 pces. eau ch. rénovés gr. pièces claires. très tranquille. 4005 et 4558 mois. 562-6163.

41 APPARTEMENTS ET LOGEMENTS A LOUER. * OUEST 2 1/2. chauffé. eau chaude. meuble. 250\$/mois. Promotion 821-4107. 17h.

41 APPARTEMENTS ET LOGEMENTS A LOUER. ROCKFOREST. 4 pces. 4 1/2. 5 1/2. Logements d'excellente qualité. propre. impeccable. Spécial jusqu'à 20 pces. suite à la location d'un logement. recevez en cadeau 1 ou 2 appareils élect. que vous choisissez. 4005 et 4558 mois. 562-6163.

43 MAISONS A LOUER. ROCK FOREST. Maison de ville, jumelée, neuve, 4 1/2 pces, 2 s. bains avec sous-sol, entrée privée, 585\$/mois. 864-7005.

47 LOCAUX A LOUER. CENTRE-VILLE. espace à bureau 15 x 16, 300\$/mois, tout inclus. Le Gordon. Tel.: 564-1200.

47 LOCAUX A LOUER. CENTRE-VILLE. espace à bureau 15 x 16, 300\$/mois, tout inclus. Le Gordon. Tel.: 564-1200.

47 LOCAUX A LOUER. CENTRE-VILLE. espace à bureau 15 x 16, 300\$/mois, tout inclus. Le Gordon. Tel.: 564-1200.

APP. SHERNORD. 1 1/2 - 2 1/2 - 3 1/2 - 4 1/2. Chauffés, eau ch. Pres autobus. Meubles ou non. 540 MALOULIN. 565-2441. A partir de 165\$/mois.

RUE MESY. 3-4 pces piscine int. 566-6453 566-0990.

BIENVENUE AUX ETUDIANTS (ES). Centre-ville. Logements rénovés à neuf 1 1/2 pces 2415 2 1/2 pces 2935 3 pces 4585. 565-8513 820-9548.

PROMOTION SPECIALE. au 1040 Lacombe chauffés, eau ch. fournie frais peint. 3 pces: 3095/mois 4 pces: 3795/mois 4 1/2 pces: 3995/mois. 823-1210.

SECTEUR EST. Remis à neuf, vue panoramique, près 13 pces, 3095/mois 4 pces, 3795/mois 4 1/2 pces, 3995/mois. 565-9458 566-0846.

LE CONFORT BORDABLE. Appartements spacieux 2 1/2 x 3 1/2 pces 4 x 4 1/2 pces. 564-1006.

LES RESIDENCES DU CARREFOUR. 2825, du Manoir Venez constater sur place. 564-4408.

SECTEUR MI-VALLON. 3 1/2 - 4 1/2 chauffés, eau chaude, piscine. Impeccables et prix imbattables. 564-7021.

LUXUEUX STUDIOS. à 2 min. de l'Université, endroit très tranquille. Au 1101 St-Joseph. 1977. 566-5063 820-4539.

APP. S.D.R. 916 JOGUES. Grand 3 1/2 pces, chauffé, eau chaude, très propre, endroit paisible. 569-2873 823-6209.

4 1/2 nouveau design Place Rejon Est, direction CHUS rue sans issue (dans 6 log., double stationnement). 822-8029 564-7442.

Ryan bonifie l'incitatif aux fusions de municipalités

Pierre APRIL Québec (PC)

Le ministre des Affaires municipales Claude Ryan a présenté, hier, une série de mesures financières et fiscales visant à inciter les municipalités à se fusionner volontairement.

«Le Programme d'aide financière au regroupement municipal, a

indiqué le ministre lors d'une réunion des préfets des Municipalités régionales de comtés (MRC), a été entièrement révisé et enrichi afin de rendre le regroupement plus attrayant.»

Dans un premier temps, le ministre remboursera 50 pour cent du montant nécessaire à la réalisation d'études de regroupement par l'entreprise privée ou un minimum de 5000 \$ pour les municipalités

dont les budgets sont inférieurs à 1 million \$ et un maximum de 50 000 \$ pour celles dont les revenus sont supérieurs à 20 millions \$.

En second lieu, l'assistance financière offerte à la suite d'un regroupement ou d'une annexion totale de territoire comportera un montant fixe de 10 000 \$ versé à la nouvelle municipalité dès la première année afin de compenser certaines dépenses inhérentes au pro-

cessus de fusion.

Ensuite, le ministre accordera une subvention de regroupement répartie sur cinq ans et calculée en fonction de la population.

Dans le cas des nouvelles municipalités issues d'un regroupement de plus de 10 000 habitants, la subvention minimale prévue est de 500 000 \$ et elle atteint 1 million \$ pour les municipalités de 40 000 habitants ou plus.

L'aide financière maximale attribuable à une nouvelle municipalité sera fixée à 5 millions \$ et la population totale admissible à 100 000 habitants.

M. Ryan a aussi introduit un programme de neutralité financière pour compenser pleinement les pertes dues aux fusions.

Effets importants

«Les mesures de neutralité, a

expliqué le ministre, viseront à assurer que l'impact financier sera le même pour les populations concernées que s'il n'y avait pas eu de regroupement.»

L'effet de ces mesures de neutralité permettra aux municipalités de toucher de manière décroissante pendant une période de 12 ans «les mêmes sommes auxquelles elles auraient eu droit en l'absence de regroupement» jusqu'à l'abolition complète des mesures à compter de la douzième année.

L'investissement additionnel du gouvernement sera de 12,1 millions \$ sur cinq ans.

«La longue durée des avantages accordés aux nouvelles municipalités, a souligné M. Ryan, leur garantit une compensation sur une période de 12 ans.»

Roger Nicolet

En annonçant ces mesures, qui ont été bien reçues par les préfets des MRC, M. Ryan a indiqué qu'il visait pas moins de 200 regroupements sur un total de 1450 municipalités existantes.

«Les gestes posés en matière de regroupement municipal, a soumis M. Ryan, auront inévitablement des effets importants sur la vigueur des communautés et leur aptitude à se prendre en main.

«Il est question à l'heure actuelle, a-t-il poursuivi, de la nécessité de structures d'intervention fortes au plan régional qui dépendront toujours de la force des institutions municipales.»

Gérald Tremblay démolit par la position du CPQ

André BELLEMARE Québec (PC)

Le ministre de l'Industrie et du Commerce Gérald Tremblay a décontenancé et suscité des murmures chez ses collègues des deux côtés de la Chambre, hier, en donnant des réponses hors d'ordre et pour le moins bizarres à des questions de la députée Louise Harel, sur des propos tenus la veille par le président du Conseil du patronat, Ghyslain Dufour.

Ce dernier, réputé «favorable» au gouvernement, semble avoir atteint au plus profond de sa fierté le ministre quand il a mis en doute l'efficacité de la stratégie des grappes industrielles, si chère à Gérald Tremblay.

Mme Harel n'a jamais réussi à obtenir une réponse satisfaisante à sa question: «Peut-on demander au ministre s'il entend refuser d'écouter ces critiques de ses alliés ou, dans le cas contraire, comment entend-il donner suite?»

Se levant d'un air soucieux devant un pupitre plein de coupures de presse et d'autres papiers, le ministre Tremblay a commencé par féliciter les récipiendaires des Mercuriades jusqu'à ce que le leader parlementaire de l'Opposition, Guy Chevrette, l'interrompe pour l'enjoindre de répondre à la question au lieu des «bonjour maman, bonjour papa...».

M. Tremblay a continué ses louanges comme si de rien n'était avant de se faire rappeler à l'ordre cette fois-ci par le président de l'Assemblée nationale lui-même.

La coupe Stanley

La-dessus, le ministre, toujours stoïque et très sérieux, a répondu: «Lorsque j'ai pris connaissance de la décision du Conseil du patronat, je n'ai pas pu faire autrement que de lire également l'éditorial de Donald Charette dans Le Soleil...». Et M. Tremblay commence à lire un article sur la victoire du Canadien.

M. Chevrette s'est interposé de nouveau: «J'espère que le ministre va revenir sur terre et à l'Assemblée nationale. La rue Sainte-Catherine, c'est sur la glace et ici il ne patine pas. Le ministre doit répondre à une question».

De nouveau, comme si le ministre n'avait rien entendu, il a repris sa lecture à haute voix.

Nouvelle intervention de l'Opposition qui commençait visiblement à le trouver moins drôle et le président Santogone demande pour la quatrième fois au ministre de s'en tenir à la question de la députée.

Après avoir cité des passages de l'allocation de M. Dufour, le ministre a dit que «personne n'est prophète dans son pays» avant d'ajouter «mais le jour où les Québécois comprendront que c'est ensemble que nous réussirons, nous arrêterons sûrement de nous autodétruire et réaliserons que nous avons tout pour enrichir la collectivité».

Avant de terminer, le ministre Tremblay a remercié M. Dufour «pour son invitation au sommet économique de 1991 parce que c'est là qu'on a dévoilé la stratégie des grappes industrielles...et également pour sa récente invitation pour le rendez-vous économique de 1993».

Laissant une Opposition médusée, ne sachant trop s'il fallait en rire ou en pleurer, le ministre a quitté les lieux peu après.

Les yeux malins, le visage sévère, contraire comme jamais, Gérald Tremblay n'avait pas du tout le goût de rire, lui. Il a claqué la porte.

Il ne semblait pas trouver son «allié» Ghyslain Dufour bien rigolo non plus.

DELUXE

le

«hit» de l'été

ASUNA SE 2 PORTES 1993
- moteur 4 cylindres
- boîte manuelle 5 vitesses
- assistance routière
- préparation incluse

6 993\$*

SI DIPLÔMÉ 6 243\$**

ASUNA SE 4 PORTES 1993
- boîte automatique
- moteur 4 cylindres
- radiocassette AM-FM stéréo
- assistance routière
- préparation incluse

9 093\$*

SI DIPLÔMÉ 8 343\$**

SUNBIRD LE 4 PORTES 1993
- freins antiblocage
- verrouillage automatique
- boîte manuelle 5 vitesses
- assistance routière
- préparation incluse

9 993\$*

SI DIPLÔMÉ 9 243\$**

GRAND AM 2 PORTES 1993
- freins antiblocage
- verrouillage automatique
- boîte manuelle 5 vitesses
- assistance routière
- préparation incluse

12 993\$*

SI DIPLÔMÉ 12 243\$**

GRAND PRIX LE 4 PORTES 1993
- moteur 6 cylindres
- boîte automatique 4 rapports
- climatiser
- régulateur de vitesses
- volant inclinable
- radiocassette AM-FM stéréo
- assistance routière
- préparation incluse

17 993\$*

SI DIPLÔMÉ 17 243\$**

REGAL CUSTOM 2 PORTES 1993
- moteur 6 cylindres
- boîte automatique 4 rapports
- climatiser
- régulateur de vitesses
- volant inclinable
- radiocassette AM-FM stéréo
- assistance routière
- préparation incluse

18 993\$*

SI DIPLÔMÉ 18 243\$**

TRANSPORT SE 1993
- 5 passagers
- climatiser
- 6 cylindres
- boîte automatique
- radiocassette AM-FM stéréo
- assistance routière
- préparation incluse

16 993\$*

SI DIPLÔMÉ 16 243\$**

*. Taxes et transport en sus. Rabais de GM taxable inclus.

** Rabais diplômé de 750\$ inclus. Taxes et transport en sus. Rabais de GM taxable inclus.

VOTRE CONCESSIONNAIRE À SHERBROOKE

DELUXE

PONTIAC ASUNA BUICK LTÉE

569-9351

1567, rue King Ouest
Sherbrooke

