

Le classement annuel des

# 200

## PLUS IMPORTANTS EMPLOYEURS

de Saint-Jean-sur-Richelieu  
VILLE ET RÉGION

**LE CANADA  
FRANÇAIS**

CAHIER ÉCONOMIQUE



5056935



M. André Dubois  
PI. fin.



**André  
Dubois**  
Planificateur financier

154, 9<sup>e</sup> Avenue, Saint-Jean-sur-Richelieu 450 347-4474  
[www.cabinetandredubois.com](http://www.cabinetandredubois.com)

Savez-vous qu'une  
assurance-vie peut vous  
aider de votre vivant?

Sceptiques, communiquez  
avec nous.

M. Pascal  
Dubois  
B. com., D. fisc.,  
PI. fin.



5053486

ACHAT CT M/C  
CT \* \*\*\*\*\*  
LECTURE DE CARTE  
09/05/2013 12 :35 :16  
NO RÉFÉRENCE : 0010010010 \$  
NO AUTORISATION : 054694



MERCI D'AVOIR FAIT  
DE CANADIAN TIRE LE  
DÉTAILLANT DE L'ANNÉE  
2013.

MERCI DE NOUS ACCUEILLIR DANS VOTRE  
COMMUNAUTÉ DEPUIS 90 ANS.

GRÂCE À VOTRE SOUTIEN, AU COURS DE  
LA DERNIÈRE SEMAINE, CANADIAN TIRE  
A ÉTÉ NOMMÉE :

\*DÉTAILLANT DE L'ANNÉE 2013

\*L'UNE DES MEILLEURES MARQUES AU  
CANADA

\*L'UNE DES COMPAGNIES LES PLUS  
PROSPÈRES AU CANADA.

TOUT ÇA GRÂCE À VOUS.

MERCI DE MAGASINER CHEZ CANADIAN TIRE.



*Nous tenons à remercier tous nos employés  
pour leur dévouement au travail.*

*C'est grâce à vous si nous obtenons un si grand succès!*

*Merci à toute l'équipe!*

# La région s'est plutôt bien sortie de la récession

**GILLES BÉRUBÉ**  
gilles.berube@tc.tc

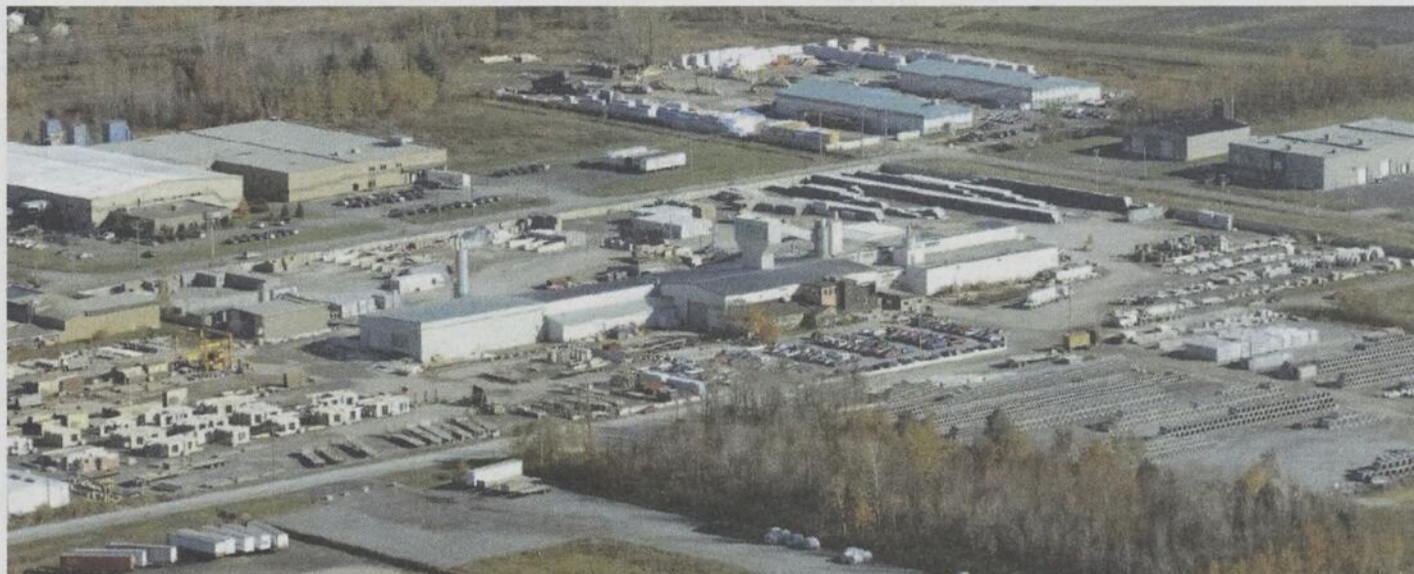


**L**a région du Haut-Richelieu s'est plutôt bien sortie de la récession. L'économie régionale crée de l'emploi, le secteur du commerce et des services étant le moteur de ce redressement. Le secteur manufacturier se rétablit timidement pendant que le secteur public élargue.

Ce paragraphe résume assez bien l'état du marché de l'emploi dans le Haut-Richelieu en 2012. *Le Canada Français* publie cette semaine son onzième classement des principaux employeurs de la région du Haut-Richelieu et des municipalités périphériques. Cette année, 232 entreprises et institutions se sont inscrites à ce répertoire.

Au fil des ans, ce document est devenu une source de référence tant pour les entreprises que pour les institutions publiques, les organismes de développement économique et même pour les travailleurs. Bien qu'imparfait, il brosse un portrait révélateur de notre économie locale. À peu près tous les employeurs importants y sont.

«Saint-Jean-sur-Richelieu s'est plutôt bien sortie de la récession» n'est pas une conclusion jovialiste du classement. Ce sont textuellement les mots que le Conference Board du Canada utilise dans une étude publiée il y a tout juste deux semaines. Après un creux en 2009, l'économie locale s'est redressée, créant 4000 emplois de 2010 à 2012. Cette étude s'appuie sur les données statistiques de Statistique Canada. En comparant ces données à l'évolution de notre classement et à l'enquête du Conseil économique du Haut-Richelieu, on constate que celui-ci traduit bien la tendance ou l'humeur de l'économie locale.



En 2012, l'emploi manufacturier s'est stabilisé.

Dans le classement de l'année 2010, on a bien senti que les affaires avaient régressé l'année précédente. Et l'an dernier, malgré le recul du secteur manufacturier, on constatait l'économie s'animaient, notamment en raison d'une année faste dans la construction commerciale et industrielle. C'est quand même en 2010 qu'on a assisté à une saignée dans le secteur manufacturier. Deux ans plus tard, les usines vides ont toute retrouvé un reprenneur. Ces hauts et ces bas correspondent aux données du Conference Board.

## STRUCTURE

La structure d'emploi de la région peut compter sur un secteur public fort en raison du rôle de métropole régionale de Saint-Jean, mais aussi de la présence de la Défense nationale. Le secteur public est généralement garant de la stabilité en période de récession. Il est moins vulnérable aux cycles économiques. Cependant, il subit les politiques budgétaires des gouvernements. Pour une

deuxième année, le classement le traduit bien.

Le répertoire de cette année révèle un recul de l'emploi. Le nombre de répondants est à la hausse, mais quelques employeurs importants se sont abstenus de s'inscrire. Rappelons que l'inscription au classement du *Canada Français* est volontaire. Tous les ans, un petit nombre d'employeurs sautent leur tour. On ne les a jamais relancés pour connaître leurs motifs, mais au fil des ans, on en est venu à soupçonner que ceux qui se retirent du classement connaissent des temps plus difficiles.

Il demeure que dans l'ensemble, les employeurs sont fidèles à l'exercice. Même s'ils ont aboli des postes, ils ne craignent pas d'afficher le recul de leurs activités. Mais quand on fait le total des colonnes, on constate cette année une augmentation du nombre d'emplois dans l'ensemble des organisations inscrites au classement. En fait, sans la baisse de régime à la Défense

nationale, le bilan serait à la hausse. Malgré ce recul, la Garnison Saint-Jean demeure un poids lourd de la structure d'emploi locale.

À pareille date l'an dernier, on concluait que l'économie régionale reprenait du souffle. Un an plus tard, on a la perception qu'elle n'a toujours pas fini de récupérer, mais ce n'est vraisemblablement pas pire que dans l'ensemble de l'économie canadienne. En fait, les signes qu'on nous envoie de l'extérieur de la région (Emploi-Québec et le Conference Board) disent que ça va mieux qu'ailleurs.

La reprise mondiale est loin d'être acquise. On perçoit de timides embellies aux États-Unis, principal marché d'exportation de nos manufacturiers. Par contre, le climat de l'Europe est pour le moins préoccupant. Cette année et l'an prochain, le Conference Board prédit une croissance pour la région de Saint-Jean. Il devrait s'ajouter un millier d'emplois. On ose espérer que le pire est passé.

## Des bons résultats pour le Haut-Richelieu en 2012

**L**e Conseil économique du Haut-Richelieu (CLD) est fier de s'associer à nouveau au Groupe Le Canada Français pour présenter l'édition 2013 du cahier *Classe Affaires* présentant les plus importants employeurs de Saint-Jean-sur-Richelieu, ville et région.

Il y a quelques semaines, lors de son assemblée générale annuelle, le Conseil économique du Haut-Richelieu (CLD) a présenté son rapport annuel pour la période du 1<sup>er</sup> janvier au 31 décembre 2012.

La région a connu de très bons résultats cette année. Ceux-ci démontrent le rôle important que le CLD a joué dans la communauté d'affaires de la MRC du Haut-Richelieu. Au total, des investissements de 97 831 460 \$ ont été faits et les emplois nets pour cette période de compilation s'élèvent à 7 504. Ces résultats témoignent entre autres de l'excellente performance de notre équipe affectée à nos opérations, de la qualité de leurs conseils, de leur accompagnement et de leur expertise qui ont profité à plusieurs promoteurs, entrepreneurs et entreprises.

Encore cette année, le Plan de rétention, mis en place en 2008, a permis au CLD de continuer à soutenir et à intervenir auprès de nos entreprises. Cet outil continuera au

cours des prochaines années à assurer un lien étroit avec nos entrepreneurs.

En 2012, le CLD a poursuivi son rôle de concertation afin d'assurer le développement économique du territoire en collaborant avec les organismes locaux et régionaux ainsi qu'avec les différents ministères, notamment le ministère des Finances et de l'Économie, le ministère des Affaires municipales, des Régions et de l'Occupation du territoire (MAMROT) ainsi qu'Emploi-Québec. Je désire les remercier pour leur collaboration.

En terminant, je tiens à souligner et reconnaître la MRC du Haut-Richelieu et ses maires pour leur support constant dans l'atteinte de nos objectifs. De plus, je tiens à remercier sincèrement madame Sylvie Lacroix, directrice générale, les membres de son équipe et les membres du conseil d'administration pour leur aide et support, ce qui contribue grandement au succès de notre organisme.

Le travail du CLD se fait en concertation avec tous les organismes et intervenants du milieu, ce qui leur permet d'être proactifs et de contribuer au développement d'une région dynamique et prospère. Le Conseil économique du Haut-Richelieu (CLD) s'impose de plus en plus comme un



Serge Gagné



Sylvie Lacroix

incontournable du développement économique et soyez assurés que nous continuerons de tout mettre en place afin d'offrir notre soutien et notre dévouement auprès des entrepreneurs pour leur permettre de réaliser leurs rêves et de faire du Haut-Richelieu une région vouée au succès!

Merci à tous et à toutes pour votre intérêt et pour votre contribution au développement économique de Saint-Jean-sur-Richelieu et région. Bonne lecture!

Serge Gagné, président  
Sylvie Lacroix, directrice générale

# Pas de licenciements majeurs en 2012

**L**e marché de l'emploi aura été épargné par les licenciements majeurs en 2012 pendant que le secteur manufacturier se stabilise.

En 2008, le Conseil économique a mis sur pied son «plan de rétention» pour soutenir les entreprises manufacturières dans le contexte de ralentissement économique. L'organisme exerce un suivi périodique pour évaluer leur santé.

Au fil des mois, les coups de sonde donnés périodiquement par le Conseil économique du Haut-Richelieu révèlent une amélioration de la situation. Il ne faut pas se leurrer, il reste des industries en difficulté. Cependant, il y a peu de locaux industriels vides. Les usines désertées il y a deux ans ont trouvé des repreneurs. Quelques projets industriels ont été annoncés. Moins faste qu'en 2010, la construction a pu compter sur quelques investissements d'envergure.

En parcourant le tableau des employeurs, on est à même de constater que les pertes majeures

d'emplois sont rares, si on excepte les Forces armées. Il y a des employeurs qui affichent significativement moins de postes, mais on peut aussi voir qu'un grand nombre d'entreprises ont créé des emplois.

En plus du classement, dans les pages qui suivent, le lecteur pourra prendre connaissance des résultats de l'enquête annuelle du Conseil économique du Haut-Richelieu. Légèrement à la baisse, les investissements manufacturiers passent sous le seuil des 100 millions de dollars. L'emploi manufacturier s'est rétabli timidement. En fait, il est plus prudent de parler de stabilité. Dans cinq des treize secteurs industriels présents sur le territoire, les investissements ont progressé. Les entreprises ont principalement accru leurs investissements dans les équipements et dans la recherche et le développement. Ils ont réduit leurs dépenses dans les bâtiments et la formation.

Le lecteur pourra réaliser l'importance des différents secteurs d'activité économique de la région.



Les usines désertées ont trouvé des repreneurs comme c'est le cas pour l'immeuble d'EMA Design.

Les institutions publiques pèsent lourd dans la structure d'emploi, mais on doit aussi mettre en évidence la grande diversité du secteur privé.

Comme les années passées, en plus d'une analyse du classement des entreprises, *Le Canada Français* a choisi de présenter deux entrevues avec des employeurs de la région, l'un du secteur public, l'autre du

secteur privé. D'une année à l'autre, nous avons retenu des employeurs parmi les plus importants en y allant par ordre décroissant.

Cette année, la direction régionale d'Emploi Québec a accepté l'invitation du journal comme employeur public. Comme employeur privé, le choix s'est arrêté sur le Groupe Robitaille, un employeur

majeur dans le milieu rural avec près de trois cents travailleurs à son service. Ces entrevues sont essentiellement axées sur les ressources humaines. Nos interlocuteurs y présentent brièvement leur mission en plus de tracer un portrait de leurs ressources humaines. Ils parlent aussi des enjeux futurs pour retenir et recruter leur personnel.

## Le rang des employeurs établi selon l'équivalent temps complet

GILLES BÉRUBÉ  
gilles.berube@tc.tc

**D**ans son répertoire des principaux employeurs de la région, *Le Canada Français* établit le rang des entreprises en fonction de l'équivalent du nombre d'emplois à temps complet.

Au fil des ans, *Le Canada Français* a raffiné son classement des employeurs. Les premières années, il s'appuyait uniquement sur le nombre total d'emplois générés par une entreprise. Il est vite apparu que cette formule ne reflétait pas la réalité.

D'importants employeurs saisonniers ou des entreprises qui offraient de nombreux emplois à temps partiel se retrouvaient en haut de la liste. Ils devançaient, par exemple, des manufacturiers ayant du personnel à l'année et versant une masse salariale nettement plus imposante. Le cas classique était celui des érablières, qui, pendant deux mois au printemps, sont d'importants employeurs saisonniers.

Le calcul du nombre d'emplois est maintenant pondéré. Il ramène le nombre d'emplois réguliers à temps partiel et le nombre d'emplois saisonniers en «équivalents d'emplois à temps complet».

Les chiffres reflètent maintenant mieux la réalité, mais le classement n'est pas parfait. En remplissant le questionnaire, des employeurs omettent de fournir toutes les données sur les emplois temporaires ou saisonniers, notamment le nombre



Le classement tient compte des emplois occasionnels et saisonniers.

de semaines et le nombre d'heures effectuées généralement par le personnel temporaire ou saisonnier.

### CALCUL

Le calcul pour établir le rang s'appuie d'abord sur le nombre d'emplois réguliers à temps plein. Les emplois réguliers à temps partiel et les emplois saisonniers ou occasionnels sont pondérés et s'additionnent aux emplois à temps plein. La pondération tient compte du nombre d'heures des employés à temps partiel par rapport à ceux qui travaillent à temps plein. Même chose pour le nombre de semaines de travail des employés occasionnels ou saisonniers par rapport à une année complète de travail.

On peut prendre l'exemple d'une entreprise où la semaine normale est de 40 heures. Deux employés réguliers travaillant à temps partiel vingt heures par semaine équivalront à un emploi à temps complet. Six travailleurs saisonniers

occupant un poste pendant deux mois à raison de 40 heures par semaine équivalront à un emploi à temps complet.

Par ailleurs, une cinquantaine d'employeurs n'ont pas fourni leurs données pour l'année 2011. C'est la raison pour laquelle on ne peut préciser le rang qu'ils occupaient cette année-là.

Bien sûr, nous devons nous fier à l'information déclarée par les répondants. Le classement s'appuie sur les données d'un échantillon tout de même significatif, même s'il est volontaire. L'exercice n'est pas parfait, mais les résultats semblent bien refléter la réalité. De façon empirique, on sait que la plupart des employeurs les plus importants, tant institutionnels que commerciaux ou industriels, se retrouvent dans le répertoire. Ceux qui suivent l'actualité économique régionale seront à même de le constater à la lecture du tableau.

## La participation au classement, une démarche volontaire

**L**a participation au classement des employeurs du Haut-Richelieu reste une démarche volontaire des entreprises. Ce sont elles qui choisissent de s'y inscrire ou pas.

Il existe de nombreuses données publiques sur les entreprises québécoises. Cependant, plutôt d'y avoir recours, *Le Canada Français* a misé sur une démarche volontaire en invitant les employeurs à compléter un questionnaire.

Au fil des ans, nous avons constitué une base de données comptant maintenant près de cinq cents noms d'employeurs. Au mois de janvier, ces derniers ont été sollicités pour s'inscrire au répertoire. On leur a d'abord fait parvenir le questionnaire par la poste. Près de deux cents entreprises ont répondu à ce premier contact. Ceux qui n'ont pas répondu à l'envoi postal ont été relancés par téléphone.

Il va de soi que nous ne possédons pas les données et les références sur tous les employeurs de la région. Pour cette raison, un article a été publié dans les pages du *Canada Français* pour inviter tous les employeurs sans exception à s'y inscrire.

Cette année, exactement 232 employeurs ont répondu à l'enquête. Les autres ont choisi de s'abstenir ou ont négligé de le faire malgré la relance. Des employeurs nous ont déjà avoué que c'est sur l'insistance de leurs employés qu'ils s'inscrivent. En outre, on sait maintenant que le document est une source de référence. Tout au long de l'année, le journal est sollicité pour obtenir des copies du classement de l'année précédente. C'est sans compter la version électronique maintenant disponible en permanence sur le site Internet canadafrancais.com.

Des lecteurs seront peut-être surpris de voir dans la liste des entreprises comptant seulement quelques employés. Jusqu'à maintenant, nous avons choisi d'inscrire au classement tous ceux qui répondent à l'enquête, même si leur nombre dépasse le seuil des 200 répondants.

Notons que certains n'avaient pas été sollicités par lettre, mais ils ont pris connaissance de l'enquête dans les articles publiés à ce sujet dans *Le Canada Français*. Ils ont tenté leur chance de faire partie du classement. Ils y sont, mais si tous les employeurs sans exception répondaient à l'enquête, ceux qui se classeraient autour du 200<sup>e</sup> rang compteraient environ vingt employés, si on se fie aux données gouvernementales sur l'emploi.

# LES 200 PLUS IMPORTANTS EMPLOYEURS DE SAINT-JEAN-SUR-RICHELIEU, VILLE ET RÉGION

CE CAHIER EST UNE PRÉSENTATION DE



L'hôpital est le plus important employeur de la région.

## Le secteur public en perte de vitesse

GILLES BÉRUBÉ

gilles.berube@tc.tc

**L**e onzième classement des employeurs publié par *Le Canada Français* répertorie 22 744 emplois dans 232 entreprises ou institutions de la région. C'est plus d'entreprises que l'an dernier pour moins d'emplois. L'an dernier, le classement avait compilé 25 184 emplois dans 217 entreprises. Une bonne partie des emplois en moins ont été amputés dans le secteur public.

Rappelons que le répertoire des employeurs est établi à partir d'une participation volontaire. D'une année à l'autre, ce ne sont pas exactement les mêmes qui s'y inscrivent. Cette année, l'atteinte des deux cents employeurs n'a jamais été aussi facile depuis que *Le Canada Français* se livre à cet exercice. Au fil des ans, on a pu observer que des employeurs passent leur tour quand les affaires vont moins bien.

Rien n'indique que c'est le cas cette année malgré les résultats. On soupçonne qu'un plus grand nombre de petits employeurs se sont inscrits au répertoire de cette année alors que certains plus importants s'en sont retirés. À comparer les chiffres de 2012 avec ceux de l'année précédente, on constate que peu d'employeurs ont connu une baisse importante du nombre d'emplois.

On observe par contre qu'une cinquantaine d'entre eux ont omis de fournir les chiffres de 2011. Par expérience, la plupart d'entre eux ont maintenu le même nombre d'emplois, comme l'ont révélé des vérifications faites auprès de ces employeurs.

Malgré tout, le classement compte sur un noyau fort d'employeurs importants qui participent fidèlement à l'exercice, peu importe les hauts et les bas. Il manque quelques joueurs importants. Olymel en est un. Après des licenciements à son usine d'Iberville, l'entreprise a investi dans celle de Saint-Jean et a créé des emplois.

### ABSENTS

Il manque aussi GSC Technologie, un manufacturier de produits de plastique qui prend du poids dans la structure industrielle de la région. L'entreprise serait maintenant le cinquième employeur manufacturier.

Si l'on se fie à l'espace industriel qu'elle englutit, elle n'est sûrement pas en déclin. Armoires Fabritec n'est pas dans le classement. La compagnie s'identifie maintenant comme une entreprise de Bromont, où elle a déménagé l'essentiel de sa production.

L'an dernier, la direction locale de Walmart avait choisi de s'inscrire pour la première fois au classement. Avec l'équivalent de trois cents postes à temps complet, c'est un employeur important qui est en croissance avec l'ouverture de sa surface en alimentation. Cette année, le commerce s'est abstenu, indiquant que la chaîne ne dévoile pas ce genre de renseignement. Avec l'expansion en cours, le magasin serait sans doute proche du «top dix» des plus importants employeurs. L'an dernier, il occupait le quinzième rang.

Les institutions gouvernementales et les entreprises du secteur public continuent de dominer le classement. Comme l'an dernier, le Centre de santé et de services sociaux (CSSS) Haut-Richelieu-Rouville occupe le premier rang augmentant son personnel équivalent à temps complet. Pour une troisième année, le 5<sup>e</sup> Groupe de soutien de secteur a réduit ses effectifs. La Garnison emploie maintenant l'équivalent de 2396 personnes, 531 de moins qu'en 2011. Cette baisse serait principalement attribuable à la réduction des efforts de recrutement et toucherait largement le personnel militaire. Il reste qu'en deux ans, la Défense nationale a réduit ses effectifs d'environ 1400 postes équivalents à temps complet. Notons que ces chiffres n'incluent pas les recrues en formation.

### PUBLIC

Le CSSS (hôpital et CLSC) occupe maintenant le premier rang. Il a augmenté ses effectifs. Avec l'équivalent de 2712 salariés, il emploie 86 personnes en plus. La Commission scolaire des Hautes-Rivières garde le troisième rang avec 1537 emplois, 31 de plus qu'en 2011. Il faut noter que les données de la Commission scolaire n'incluent pas les chiffres saisonniers et occasionnels. Cette institution compose avec une multitude de catégories de postes. Suppléance, formation en entreprises, emplois saisonniers, charges de cours, emplois temporaires sont autant de catégories de données qui rendent

le calcul complexe.

Avec 646 emplois, la Ville de Saint-Jean-sur-Richelieu arrive au quatrième rang du classement. Elle aussi a un peu réduit ses effectifs, soit l'équivalent de seize personnes. L'an dernier, elle employait 662 personnes. Ces quatre employeurs publics occupent 7300 personnes, soit le tiers des emplois répertoriés au classement. Ce ratio a déjà atteint 40%.

C'est sans compter l'Agence des services frontaliers, les Services de réadaptation du Sud-Ouest et du Renfort, le Cégep Saint-Jean-sur-Richelieu et Agriculture et Agroalimentaire Canada, qui emploient ensemble plus de 1500 personnes. On doit aussi souligner le cas de la Corporation du Fort St-Jean, qui s'inscrit comme employeur privé bien que ses activités soient maintenant largement recentrées sur celles du Collège militaire. La Corporation emploie l'équivalent de 132 travailleurs.

### PRIVÉ

Trois entreprises privées se glissent dans le top dix des employeurs, soit Thomas & Betts, Normandin Transit et Agromex. Jusque-là, le secteur public domine, mais

à partir du onzième rang, ce sont les entreprises privées qui sont les principaux employeurs.

Dans l'ensemble, le classement laisse l'impression que l'emploi a régressé en 2012, surtout en raison de la baisse à la Défense nationale. Mais le secteur privé semble avoir compensé en partie les coupures au public. La récente étude du Conference Board du Canada, qui s'appuie sur les données de Statistique Canada, conclut qu'il s'est créé 4000 emplois en deux ans à Saint-Jean-sur-Richelieu. L'institut économique juge que la région a plutôt bien résisté à la récession. L'enquête du Conseil économique va dans le même sens.

En 2010, les fermetures ont fait régulièrement les manchettes. Ça n'a pas été le cas en 2011. En 2012, on a plutôt annoncé des repreneurs pour ces usines laissées vacantes il y a deux ans, même pour l'improbable cas l'usine de Viandes Soucy du chemin des Ormes, à L'Acadie, en pleine zone rurale. Des investissements commerciaux ont eu des répercussions en 2012 et d'autres aboutiront en 2013. Ce sera aussi le cas pour le secteur manufacturier, notamment avec l'imposante usine de la compagnie Excel.

### EMPLOYEURS DU SECTEUR PUBLIC

Rang 2012	Nom de l'entreprise	2012	2011	Écart
1	Centre de santé et de services sociaux Haut-Richelieu-Rouville	2712	3010	-298
2	5e Groupe de soutien de secteur, Garnison de Saint-Jean	2396	2927	-531
3	Commission scolaire des Hautes-Rivières	1537	1506	31
4	Ville de Saint-Jean-sur-Richelieu	646	662	-16
5	Service de réadaptation du Sud-ouest et du Renfort	526	498	28
6	Cégep Saint-Jean-sur-Richelieu	452	456	-4
7	Agence des services frontaliers du Canada	415	426	-11
8	École secondaire Marcellin-Champagnat	96	94	2
9	Commission de la santé et de la sécurité du travail	80	84	-4
10	Centre local d'emploi (Emploi-Québec)	42	51	-9
11	CPE chez Fanfan	41	39	2

Source: Enquête du Canada Français

# Le secteur privé occupe plus de place dans le classement

**GILLES BÉRUBÉ**

gilles.berube@tc.tc

**E**n 2012, les entreprises privées ont pris un peu plus d'importance dans le classement des principaux employeurs de la région.

L'an dernier, ils ont fourni 60% des emplois répertoriés dans le classement des principaux employeurs. Il s'agit d'une mince croissance de 1% dans le poids relatif que le secteur privé occupe dans l'emploi.

En 2009, 53% des emplois répertoriés étaient générés par le secteur privé, alors qu'en 2008, c'était 55%. En fait, il faut retourner au classement publié en 2008 (statistiques de 2007) pour retrouver une proportion comparable d'emplois fournis par l'entreprise privée. Depuis deux ans, l'importance relative du secteur privé dans la structure d'emploi de la région est en hausse.

Cette tendance s'explique en bonne partie par le recul de l'emploi dans le secteur public, mais sans doute par un redressement de l'économie. Cette évolution de l'emploi dans le privé reflète l'état de l'économie. Le secteur public est moins vulnérable au ralentissement et à la récession économique. Par contre, il est à la merci des décisions gouvernementales. La cible de l'équilibre budgétaire visé par les gouvernements a de réelles répercussions sur l'emploi local.

Sur les 232 employeurs inscrits au classement de cette année, 215 sont du

secteur privé. Ensemble, ils ont fourni 12 792 emplois équivalents à temps complet. Cette année, répétons-le, un nombre significatif d'employeurs ont négligé de fournir les données pour l'année 2011. Cependant, la liste des entreprises qui fournissent plus de cent emplois est révélatrice.

Là encore, deux entreprises ont omis les données de 2011. En les excluant du calcul, on arrive quand même à une création de près de deux cents postes. Et on sait que le Groupe Yves Gagnon (BMR) a créé à lui seul un nombre significatif d'emplois avec son nouveau magasin.

Il faut aussi rappeler que l'inscription au répertoire des employeurs est volontaire. D'une année à l'autre, ce ne sont pas exactement les mêmes qui s'y retrouvent. Au fil des ans, on a pu observer que certains employeurs se retirent du classement quand les affaires sont en perte de vitesse. Ils s'inscrivent quand ça va bien. De façon générale, cette année, les employeurs ont répondu promptement à l'enquête.

## HAUSSE

En scrutant la liste en détail, on constate que des dizaines d'employeurs ont créé quelques emplois. Mis ensemble, ça devient significatif. Dans certains cas, comme Bonduelle d'Amérique, de Bedford, on peut parler d'un bond, avec près de deux cents emplois de plus. Par contre, d'autres, comme la nouvelle Caisse Desjardins du

Haut-Richelieu (-107 emplois), ont rationalisé. La coopérative demeure cependant un employeur important.

On le sait, la région a subi des coups durs en 2010. En 2011, on n'a pas assisté à des licenciements majeurs, mais des emplois ont tout de même été perdus, notamment dans le secteur manufacturier, comme l'enquête du Conseil économique l'a révélé. Celle de cette année se traduit par une hausse. Les locaux

devenus vacants en 2010 ont été comblés.

Le classement de l'an dernier montrait une amélioration de l'emploi, principalement grâce au secteur privé. Cette tendance se poursuit. En dépit du recul du secteur public, le niveau d'emploi se maintient à un point tel qu'Emploi Québec commence à parler de plein emploi. Malgré ces nouvelles, on doit admettre que l'économie n'a pas fini de récupérer.

## PRINCIPAUX EMPLOYEURS PRIVÉS

Rang 2012	Nom de l'entreprise	2012	2011	Écart
1	Thomas & Betts ltée	705	749	-44
2	Normandin Transit	564	522	42
3	Agromex	500	428	72
4	Bonduelle Amérique du nord	380	194	186
5	Transport Guy Bourassa	354	348	6
6	Tremcar	311	264	47
7	Groupe Robitaille	297	283	14
8	Veolia Transdev Canada	291	232	59
9	Formica Canada	278	282	-4
10	Rheinmetall Canada	265	264	1
11	Roulement Koyo Canada	236	227	9
12	Caisse Desjardins du Haut-Richelieu	231	338	-107
13	Barette Wood	215	—	215
14	Marché d'alimentation Pasquier	190	246	-56
15	Termaco Limitée	181	172	9
16	Emballage St-Jean Limitée	178	178	0
17	Entreprises Dominion BlueLine	174	194	-20
18	Transport A. Laberge & Fils	173	130	0
19	Soleno inc.	160	152	8
20	Armtec	156	156	0
21	Maison Éthier	145	145	0
22	Arneg Canada	144	145	-1
23	Groupe Yves Gagnon	140	—	140
24	Construction Michel Stratis	138	150	-12
25	Super Marché Laplante	132	132	0

Source: Enquête du Canada Français



Le magasin BMR est l'un des employeurs privés qui ont créé des emplois.

**FABRICANT D'ENSEIGNES LUMINEUSES ET LEADER EN AFFICHAGE ÉLECTRONIQUE**

 396, rue Grand Bernier Nord, Saint-Jean-sur-Richelieu  
 450 347-0313

[www.enseignesperfection.qc.ca](http://www.enseignesperfection.qc.ca)

Notre expertise et notre imagination, au service de votre entreprise.

**Besoin de recruter du personnel ?**
**SERVICE GRATUIT AUX ENTREPRISES**

- Affichage de postes
- Référence de candidats potentiels
- Informations sur les programmes d'aide gouvernementale
- Accompagnement lors du processus d'embauche
- Expertise en diversité de la main-d'oeuvre

**450 347-6692**

 49, rue Saint-Jacques, Saint-Jean-sur-Richelieu  
[www.droitalemploi.ca](http://www.droitalemploi.ca)


# LES 200 PLUS IMPORTANTS EMPLOYEURS DE SAINT-JEAN-SUR-RICHELIEU, VILLE ET RÉGION

CE CAHIER EST UNE PRÉSENTATION DE



Normandin Transit, de Napierville, est le deuxième employeur privé. Signe précurseur d'un redressement de l'économie, les compagnies de camionnage embauchent.

(Photo Remy Boily)

## HAUSSE D'EMPLOIS DANS LE CAMIONNAGE

# Petits signes précurseurs de jours meilleurs

Il y a quand même de ces petits signes précurseurs de jours meilleurs. Pour une troisième année, les deux principaux transporteurs de la région, Normandin Transit et Transport Bourassa, ont embauché.

Et ils le font encore, puisque de temps en temps, ils publient des offres d'emplois. Le transport, c'est un peu le sang de l'activité manufacturière et commerciale. Si les camions circulent plus, c'est qu'il s'achète et se vend des matières premières et des biens finis.

Ce sont largement des entreprises manufacturières qui dominent la colonne des employeurs privés. Les entreprises qui emploient plus de cent personnes sont au nombre de 32 dans le classement de cette année. Ensemble, ils emploient 6746 travailleurs. Parmi eux, on compte deux compagnies de camionnage, Normandin Transit et Transport Bourassa, une institution financière, la Caisse Desjardins du Haut-Richelieu, et deux entreprises de service, Veolia Transdev et Groupe Domisa. Six employeurs sont dans le commerce de détail, soit le marché d'alimentation Pasquier, Maison Éthier, le Groupe Yves Gagnon, Super Marché Laplante, Canadian

Tire et Meubles Denis Riel. Les autres sont tous des manufacturiers.

La compagnie Thomas & Betts reste de loin le principal employeur privé avec 705 postes équivalents à temps complet. Dans ce cas, il s'agit d'une baisse. La multinationale compte deux usines dans l'agglomération, l'une à Iberville, où se situe également son siège social canadien, et l'autre à Saint-Jean. Normandin Transit, de Napierville, prend le deuxième rang avec 564 employés. L'entreprise a connu une croissance significative depuis deux ans.

Agromex, de la municipalité d'Ange-Gardien, compte maintenant l'équivalent de 500 emplois. Une autre entreprise du secteur alimentaire, Bonduelle, occupe 380 personnes. Les effectifs de Transports Bourassa sont passés à 354, lui permettant de garder le cinquième rang, devant le Groupe Robitaille.

Sept employeurs privés occupent entre deux cents et trois cents travailleurs. Il s'agit du Groupe Robitaille (297 emplois), de Veolia (291), de Formica Canada (278 emplois), de Rheinmetall Canada (265 emplois), de Roulements Koyo Canada (236 emplois), de la Caisse Desjardins du Haut-Richelieu (236 emplois) et de Barrette Wood (215 emplois).

## PRINCIPAUX EMPLOYEURS MANUFACTURIERS

Rang 2012	Nom de l'entreprise	Nombre d'emplois en 2011	Nombre d'emplois en 2012	Écart
1	Thomas & Betts limitée	749	705	-44
2	Agromex Inc.	428	500	72
3	Bonduelle Amérique du Nord	194	380	186
3	Tremcar	264	311	47
4	Rheinmetall Canada inc.	264	265	1
5	Roulements Koyo Canada inc.	227	236	9
6	Barrette Wood inc.	—	215	215
7	Termaco Limitée	172	181	9
8	Emballage Saint-Jean limitée	178	178	0
9	Entreprises Dominion Blueline inc.	194	174	-20
10	Soleno inc.	152	160	8
11	Arneg Canada inc.	145	144	-1
12	Tapis Ibe inc.	89	125	36
13	Groupe Cambli inc.	126	121	-5
14	Acier Sélect inc.	95	108	13
15	Atelier Industriel St-Jean	95	102	7
16	Mondor Limitée	100	101	1
17	Carpettes Lanart Inc/Lanart Rug	100	100	0
17	Multi-Portions Inc./ Dalisa	93	91	-2
19	Aliments La Brochette inc.	95	78	-17
20	Bois Expansion inc.	90	67	-23
20	Miromedia	61	63	2
20	Mételec Limitée	52	58	6
23	Chocmod Canada inc.	48	55	7
24	Cadex inc.	61	54	-7
25	Entreprises Doco inc.	56	52	-4

Source: Enquête du Canada Français



**Faites carrière chez nous!**



[www.cstjean.qc.ca](http://www.cstjean.qc.ca)



**www.LAVAGEHAUTRICHELIEU.COM**

**450.349.8080**

• Résidentiel • Commercial • Industriel

## MÉNAGE COMPLET

Soucieux de la qualité, nos 35 employés qualifiés s'engagent à vous servir avec le plus grand soin et à exécuter tous vos travaux, allant des plus simples aux plus complexes.

# Emploi-Québec: un milieu de travail féminin

**MARIE-JOSÉE PARENT**  
marie-josée.parent@tc.tc



**L**a lutte au chômage, à l'exclusion sociale et à la pauvreté serait-elle une affaire de femmes? Au bureau local d'Emploi Québec à Saint-Jean-sur-Richelieu, ce combat est majoritairement mené par des employées féminines. Un intérêt que les gestionnaires associent aux conditions de travail avantageuses.

Gérer un horaire de 35 heures par semaine à sa guise et pouvoir travailler quatre jours semaine, voilà quelques exemples des possibilités qu'offre un poste chez Emploi Québec. Ces conditions semblent attirer les dames, puisque l'organisation gouvernementale compte seulement sept hommes parmi ses 46 employés.

Situés au Centre professionnel Bougainvillier, ses bureaux occupent deux étages de la section Est de l'immeuble. Le mandat de l'équipe est de développer l'emploi et la main-d'œuvre sur le territoire des MRC du Haut-Richelieu et de Rouville.

Deux services sont offerts à la population, soit les services publics d'emploi et les services de solidarité sociale.

Dans le premier cas, l'objectif est de trouver l'équilibre entre l'offre et la demande de personnel sur le territoire. «Nous avons une équipe d'agents formés pour aider les gens à trouver un emploi et voir ce qu'il leur manque pour bien intégrer le marché du travail», précise Élisabeth Geoffroy, directrice des centres locaux d'emploi Haut-Richelieu-Rouville.

Comme il n'est pas toujours simple de dénicher le poste idéal, certaines personnes n'ont pas le choix d'avoir recours aux prestations d'assistance sociale pour boucler leur budget. C'est l'autre service offert par Emploi Québec.

«Nos agents traitent les dossiers et s'assurent que les fonds publics sont bien gérés. On donne ce qu'il faut aux gens dans le besoin et on les soutient dans leur démarche de réintégration sociale», explique Élisabeth Geoffroy.

## EMPLOYÉS

Pour répondre aux besoins de la clientèle, l'organisation compte sur une équipe chevronnée. La moitié des travailleurs, c'est-à-dire ceux qui occupent des postes d'agents d'aide, ont fait des études collégiales. Ils ont obtenu des diplômes en travail social, en administration ou en éducation spécialisée.

D'un autre côté, le personnel responsable du service aux entreprises est formé en relations industrielles ou en ressources humaines.

La seconde partie de l'équipe est composée des employés administratifs. On compte à la fois des titulaires d'un diplôme de cinquième secondaire (accueil de la clientèle) et des diplômés universitaires (gestionnaires).

«Nos employés ont tous une caractéristique commune, ils ont beaucoup d'empathie, indique Fernande Tavares, directrice adjointe au centre local d'emploi Haut-Richelieu. C'est essentiel pour avoir un bon contact avec la clientèle.»

## ENVIRONNEMENT DE CHOIX

Bien que le personnel d'Emploi Québec soit composé de plusieurs personnes, le taux de roulement de l'organisation est très faible. «Il n'y en a pratiquement pas, estime Fernande Tavares. Les gens sont heureux et restent à leur poste jusqu'à la retraite.»

Cette dernière rappelle que les conditions de travail sont excellentes. Les employés bénéficient des avantages de la fonction publique québécoise. Leur horaire ne dépasse jamais 35 heures par semaine. Ils sont syndiqués et jouissent d'un fonds de pension et de salaires compétitifs.

«Au niveau des vacances, le personnel obtient un mois de congé annuellement après un an», mentionne Élisabeth Geoffroy.

## EMPLOIS DISPONIBLES

Malgré le faible taux de roulement, des postes seront bientôt à combler au centre local d'emploi. L'âge moyen des travailleurs étant de 48 ans, il y aura de la place pour la relève dans les années à venir.

«La moitié de nos employés ont plus de 50 ans. Notre principal défi à long terme est



Élisabeth Geoffroy et Fernande Tavares, du Centre local d'emploi du Haut-Richelieu.



Le Centre local d'emploi du Haut-Richelieu emploie 46 personnes, dont 39 femmes.

le transfert d'expertise et de compétences. Nous avons définitivement besoin de relève», conclut Élisabeth Geoffroy.

Québec, il faut postuler aux concours affichés sur le site Internet de la fonction publique. Les offres sont faites à l'échelle provinciale. Tous les détails sont disponibles

Pour obtenir un poste chez Emploi au [www.carrieres.gouv.qc.ca](http://www.carrieres.gouv.qc.ca).



**VITRERIE SARAN**  
DEPUIS 1963

Fier de participer à l'activité économique de Saint-Jean-sur-Richelieu depuis 50 ans!

[www.vitrieresaran.com](http://www.vitrieresaran.com)

VITRE DE TABLE • FENÊTRES THERMOS  
• MIROIRS • MIROIRS DÉCORATIFS  
GRAVURE SUR VERRE • DEVANTURES DE MAGASINS • SERRES • PLEXIGLASS  
RÉPARATION DE MOUSTIQUAIRES • DOUCHES DE VERRE SUR MESURE  
RÉSIDENTIEL ET COMMERCIAL • SERVICE D'URGENCE

VISITEZ NOTRE SALLE DE MONTRE ENTièrement REDESSINÉE : 965, boul. du Séminaire Nord, Saint-Jean-sur-Richelieu 450 348-6191

Associé à votre réussite, depuis 75 ans...



**transportlemaire**  
transport & entreposage

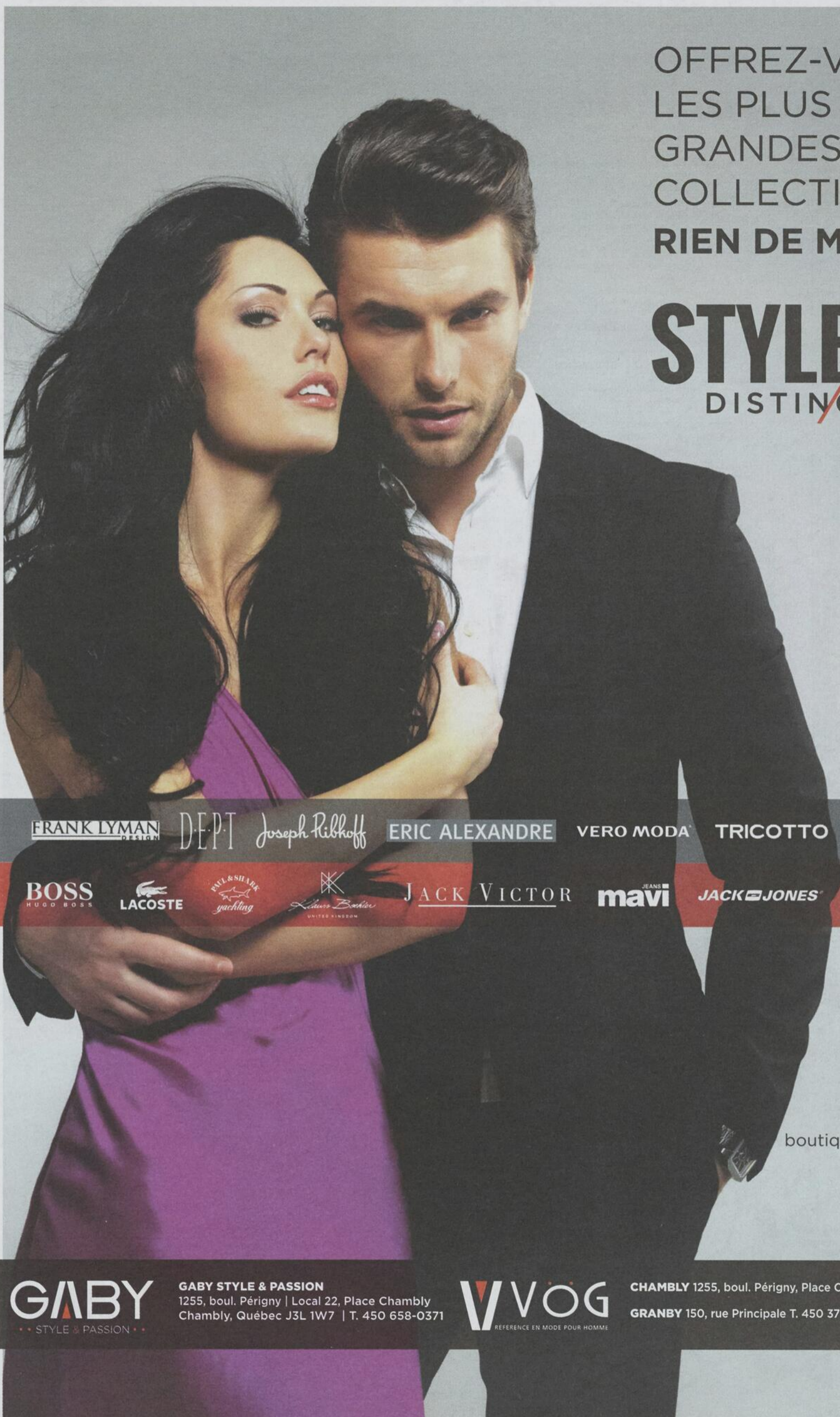


380, rue Saint-Louis,  
Saint-Jean-sur-Richelieu  
450 347-7531 • 1 800 455-7531

[www.transportlemaire.com](http://www.transportlemaire.com)  
[info@transportlemaire.com](mailto:info@transportlemaire.com)

OFFREZ-VOUS  
LES PLUS  
GRANDES  
COLLECTIONS.  
RIEN DE MOINS.

**STYLE** /  
DISTINCTION



FRANK LYMAN DESIGN

DEPT

Joseph Ribkoff

ERIC ALEXANDRE

VERO MODA

TRICOTTO

sandwich\_

BOSS  
HUGO BOSS

LACOSTE

BYE & SHARK  
yachting

Laure Bonier  
UNITED KINGDOM

JACK VICTOR

JEANS  
mavi

JACK & JONES

G-STAR RAW

5055379

boutiquegaby.com  
vvog.ca



**GABY**  
•• STYLE & PASSION ••

**GABY STYLE & PASSION**  
1255, boul. Périgny | Local 22, Place Chambly  
Chambly, Québec J3L 1W7 | T. 450 658-0371


**VVOG**  
RÉFÉRENCE EN MODE POUR HOMME

**CHAMBLY** 1255, boul. Périgny, Place Chambly T. 450 658-2171  
**GRANBY** 150, rue Principale T. 450 372-3221

# LES 200 PLUS IMPORTANTS EMPLOYEURS

DE SAINT-JEAN-SUR-RICHELIEU, VILLE ET RÉGION

CE CAHIER EST UNE PRÉSENTATION DE


**André Dubois**  
Planificateur financier

Vous souffrez d'insécurité financière ?

Le jargon financier n'est pas votre tasse de thé ?

Venez vous confier en toute sécurité





**M. André Dubois**  
Pl. fin.

**M. Pascal Dubois**  
B. com., D. fisc., Pl. fin.

Visitez notre site web:  
[www.cabinetandredubois.com](http://www.cabinetandredubois.com)

154, 9<sup>e</sup> Avenue  
Saint-Jean-sur-Richelieu

**450 347-4474**

RANG 2012 2011	EMPLOYÉS 2012 2011	NOM DE L'ENTREPRISE VILLE SITE WEB	ANNÉE DE FONDATION	ACTIVITÉS	MARCHÉS	ACTIONNAIRES
1 2	2712 2626	CENTRE DE SANTÉ ET DE SERVICES SOCIAUX HAUT-RICHELIEU-ROUVILLE Saint-Jean-sur-Richelieu www.santemonteregie.qc.ca	2004	Services sociaux et de santé de 1 <sup>ère</sup> ligne de nature préventive, curative, de réadaptation et de réinsertion, services d'hébergement et de soins de longue durée	Dessert la région du Haut-Richelieu et une partie de la MRC de Rouville et de la MRC de la Vallée du Richelieu	Conseil d'administration composé de 17 bénévoles provenant de collèges électoraux divers et d'un directeur général
1 1	2396 2927	5 <sup>e</sup> GROUPE DE SOUTIEN DE SECTEUR, GARNISON DE SAINT-JEAN www.forces.gc.ca	1666	Ministère de la Défense nationale, formation des nouvelles recrues des Forces canadiennes	Québec, Canada	Ministère de la Défense nationale
2 3	1537 1506	COMMISSION SCOLAIRE DES HAUTES-RIVIÈRES Saint-Jean-sur-Richelieu www.csdhr.qc.ca	1998	Services de formation		
3 4	705 749	THOMAS & BETTS LIMITÉE Iberville, Saint-Jean-sur-Richelieu tnb-canada.com	1928	Produits manufacturiers pour les marchés électriques	Toutes les provinces canadiennes	Thomas & Betts Corporation
4 5	646 662	VILLE DE SAINT-JEAN-SUR-RICHELIEU Saint-Jean-sur-Richelieu www.ville.saint-jean-sur-richelieu.qc.ca	2001	Gestion municipale	Local	Citoyens
5 6	564 522	NORMANDIN TRANSIT INC. Napierville www.normandintransit.com	1988	Camionnage international	États-Unis (tous les États), Canada	Danielle Normandin André Normandin
6 7	526 498	SERVICES DE RÉADAPTATION DU SUD-OUEST ET DU RENFORT (LES) Saint-Jean-sur-Richelieu www.srsor.qc.ca	1970	Centre de réadaptation offrant des services à des personnes présentant un déficit intellectuel ou un trouble envahissant du développement	Région de Saint-Jean, Châteauguay et Suroît en Montérégie	Conseil d'administration formé de 16 personnes, dont les postes électifs suivant: Jean-Claude Beaudoin, prés. Lucie Cholette, VP, M. Philippe Simonato, secrétaire
7 9	500 428	AGROMEX INC. Ange-Gardien www.agromex.ca	1987	Abattage et découpe de viande de porc	Canada, États-Unis, Japon, Europe de l'Est, Mexique, Australie	F. Ménard
8 8	452 456	CÉGEP SAINT-JEAN-SUR-RICHELIEU Saint-Jean-sur-Richelieu www.cstjean.qc.ca	1968	Collège d'enseignement général et professionnel	Québec, Canada, Gabon, Sénégal, Mozambique, France et Congo	
9 10	415 426	AGENCE DES SERVICES FRONTALIERS DU CANADA (ASFC) Lacolle www.cbsa-asfc.gc.ca	1663	Assurer la sécurité et la prospérité du Canada en gérant l'accès des personnes et des marchandises qui entrent au Canada et qui en sortent		
10 19	380 194	BONDUELLE AMÉRIQUE DU NORD Bedford www.bonduelle.ca	1987	Surgélation de légumes	Canada, États-Unis	Bonduelle et Bourse de Paris
11 11	354 348	TRANSPORT GUY BOURASSA INC. Saint-Jean-sur-Richelieu www.bourassa.ca	1956	Transport général et entreposage	Québec, Ontario et États-Unis	Jean Bourassa
12 15	311 264	TREMCAR Iberville www.tremcar.com	1962	Fabrication, location et réparation de citernes	Québec, Canada, États-Unis	Jacques et Daniel Tremblay
13 13	297 283	GROUPE ROBITAILLE INC. Farnham groupeorbitaille.com	1950	Agro-alimentaire	Asie, Europe, Amérique du Nord	Famille Robitaille
— —	291 232	VEOLIA TRANSDEV CANADA Saint-Jean-sur-Richelieu www.transdev.ca	1875	Transport en commun urbain, interurbain, scolaire, adapté, nolisé, médical non-urgent	Québec, Ontario	Veolia Transdev SA
14 14	278 282	FORMICA CANADA Saint-Jean-sur-Richelieu www.formica.com	1951	Fabrication de stratifié à haute pression	Québec, Ontario (Canada), États-Unis	Fletcher Building Group
15 15	265 264	RHEINMETALL CANADA INC. Saint-Jean-sur-Richelieu www.rheinmetall.ca	1986	Gestion de projets d'ingénierie et d'intégration de systèmes dans le secteur de la défense	Canada et international	Le Groupe RHEINMETALL AG
16 18	236 227	ROULEMENTS KOYO CANADA INC. Bedford www.koyousa.com	1914	Fabrication de composants de précision pour transmissions d'automobiles	Constructeurs automobiles, Ontario, États-Unis	Compagnie publique
17 12	231 338	CAISSES DESJARDINS DU HAUT-RICHELIEU Saint-Jean-sur-Richelieu www.desjardins.com	2012	Institution financière	Ville de Saint-Jean-sur-Richelieu	60000 membres



## Merci!

Un merci tout spécial à toute l'équipe et à notre fidèle clientèle.




960, boul. du Séminaire Nord, Saint-Jean-sur-Richelieu Réservation: 450 348-6876  
Livraison: 514 385-5555 ou [st-hubert.com](http://st-hubert.com)

# LES 200 PLUS IMPORTANTS EMPLOYEURS

## DE SAINT-JEAN-SUR-RICHELIEU, VILLE ET RÉGION




RANG 2012 2011	EMPLOYÉS 2012 2011	NOM DE L'ENTREPRISE VILLE SITE WEB	ANNÉE DE FONDATION	ACTIVITÉS	MARCHÉS	ACTIONNAIRES
18	215	BARRETTE WOOD INC. Saint-Jean-sur-Richelieu	1975	Fabrication de composants de bois et de clôtures	États-Unis, Québec, Ontario	
19 17	190 246	MARCHÉ D'ALIMENTATION PASQUIER Saint-Jean-sur-Richelieu www.pasquier.qc.ca	1993	Marché d'alimentation offrant produits et services	Haut-Richelieu, Québec, Canada	Guy, Robert, Mario et Jacques Paquette
20 23	181 172	TERMACO LIMITÉE Saint-Jean-sur-Richelieu www.termaco.com	1968	Entreprise manufacturière spécialisée dans la transformation de métal en feuille	États-Unis 75% Canada 25%	Roger Breton
21 21	178 178	EMBALLAGE SAINT-JEAN LIMITÉE Saint-Luc www.sjpack.com	1954	Manufacturier d'emballages flexibles	Canada et États-Unis	Investissements Chambermont inc. Caisse de dépôt et placement
22 19	174 194	ENTREPRISES DOMINION BLUELINE INC. Saint-Jean-sur-Richelieu www.bluelineinc.com, www.rediform.com	1917	Fabricant de papeterie de bureau: agendas, livres de notes, formules d'affaires	Canada, États-Unis, Mexique	Famille Savoy
23 31	173 130	TRANSPORT A. LABERGE & FILS INC. Mont-Saint-Grégoire www.transportlaberge.com	1988	Transport de véhicules	Canada, États-Unis	Richard Laberge, André Sabourin
24 26	160 152	SOLENO INC. Saint-Athanase www.soleno.com	1989	Manufacturier de tuyaux en HDPE	Québec, Ontario, Nouveau-Brunswick, États-Unis, Nouvelle-Écosse	Actionnariat privé
25 25	156 156	ARMTEC Iberville www.armtec.com	1909	Fabriquant de matériaux d'infrastructure et de construction	Canada	Entreprise publique
26 28	145 145	MAISON ÉTHIER Saint-Jean www.maisonethier.com	1984	Commerce de meubles, électroménagers, électronique	Québec	Pierre, Michel et Serge Éthier
27 28	144 145	ARNEG CANADA INC. Lacolle www.arneg.ca	1988	Fabrication de comptoirs réfrigérés	Canada, États-Unis et Mexique	Réjean Lalumière, Danièle Marzaro
28	140	GROUPE YVES GAGNON ST-JEAN Saint-Jean-sur-Richelieu www.bmr.com	1981	Vente en matériaux de construction et quincaillerie, boutique de décoration	Québec	Yves Gagnon
29 27	138 150	CONSTRUCTION MICHEL STRATIS INC. Saint-Jean-sur-Richelieu www.constructionstratis.com	1998	Location de main-d'oeuvre à taux horaire	Québec	Michel Stratis, Suzanne Bellavance
30 30	132 132	SUPER MARCHÉ LAPLANTE INC. Iberville www.iga.net	1952	Vente au détail, alimentation	Régional	Germain Laplante
30 22	132 174	CORPORATION DU FORT ST-JEAN Saint-Jean-sur-Richelieu www.cfsj.qc.ca	1995	Gestion immobilière	Québec	
32 51	125 89	TAPIS IBE INC. Iberville www.uzite.com	1985	Tapis intérieur et extérieur, chemins de passage	Canada et États-Unis	Canadiens (privé)
33 33	121 126	GROUPE CAMBLI INC. Saint-Jean-sur-Richelieu www.cambli.com	1993	Manufacturier de camions blindés	Québec, Canada, États-Unis	Claude Tougas, Véronique Tougas, Martin Cousino
34 32	120 128	AGRICULTURE ET AGROALIMENTAIRE CANADA Saint-Jean-sur-Richelieu www.agr.gc.ca/science/stjean	1912	Recherche et développement en horticulture	Canada	
35 35	111 102	GROUPE DOMISA INC. Saint-Jean-sur-Richelieu www.sport-absolu.com	1994	Gestion d'installations sportives	Québec	Dominique Brasseur, Isabelle Brasseur, Frédéric Lanoue
36 41	108 95	ACIER SÉLECT INC. Saint-Jean-sur-Richelieu www.acierselect.com	1997	Fabrication et installation de structures d'acier	Québec, Nouvelle-Écosse, États-Unis	Sylvain Benjamin Mario Lavoie
37 60	107 72	RÉSIDENCE ST-JEAN-SUR-RICHELIEU Saint-Luc www.residencest-jean.com	2007	Hébergement pour personnes âgées avec ou sans soins	Région de Saint-Jean et les environs	Stéphane, Mathieu et Annie Larochelle



**Travaillons ensemble pour votre demain.**

**Un avenir en douceur, au rythme de vos besoins.**



**M. André Dubois**  
Pl. fin.

**M. Pascal Dubois**  
B. com., D.fisc.,  
Pl. fin.

Visitez notre site web:  
[www.cabinetandredubois.com](http://www.cabinetandredubois.com)

154, 9<sup>e</sup> Avenue  
Saint-Jean-sur-Richelieu

**450 347-4474**

Les membres du conseil municipal de la Ville Saint-Jean-sur-Richelieu saluent l'engagement exceptionnel des employeurs d'ici qui contribuent sans relâche au développement social et économique de la communauté.



VILLE DE  
**SAINT-JEAN-SUR-RICHELIEU**

Dans l'ordre: Philippe Lasnier, Alain Paradis, Yvan Berthelot, Germain Poissant, Justin Bessette, Gilles Dolbec - maire, Gaétan Gagnon, Christiane Marcoux, Alain Laplante, Robert Cantin, Stéphane Legrand, Marco Savard et Jean Fontaine.

# LES 200 PLUS IMPORTANTS EMPLOYEURS

DE SAINT-JEAN-SUR-RICHELIEU, VILLE ET RÉGION

CE CAHIER EST UNE PRÉSENTATION DE



**André Dubois**  
Planificateur financier

Chez les assurances André Dubois, c'est être guidé par des années d'expérience d'une génération à l'autre.

Une expérience acquise pour ceux qui nous suivent.

**M. André Dubois**  
Pl. fin.

**M. Pascal Dubois**  
B. com., D.fisc., Pl. fin.

Visitez notre site web:  
[www.cabinetandredubois.com](http://www.cabinetandredubois.com)

154, 9<sup>e</sup> Avenue  
Saint-Jean-sur-Richelieu

**450 347-4474**

RANG 2012 2011	EMPLOYÉS 2012 2011	NOM DE L'ENTREPRISE VILLE SITE WEB	ANNÉE DE FONDATION	ACTIVITÉS	MARCHÉS	ACTIONNAIRES
38 34	106 108	CANADIAN TIRE Saint-Jean-sur-Richelieu www.canadiantire.ca	1981	Ventes au détail, produits de quincaillerie, d'automobiles, articles de cuisine, produits ménagers, articles de sport	Québec	Raymond Lewis (Entr. Raymond Lewis inc.)
39	105	MEUBLES DENIS RIEL Saint-Jean-sur-Richelieu www.meublesdenisriel.com	1972	Détaillants de meubles, électroménagers, matelas et électroniques	Québec, États-Unis	Entreprise familiale
40 41	102 95	ATELIER INDUSTRIEL ST-JEAN Saint-Jean-sur-Richelieu www.atelierindustriel.org	1980	Sous-traitance industrielle	Québec (Montérégie)	Organisme de bienfaisance OSBL
41 36	101 100	MONDOR LIMITÉE Iberville www.mondor.com	1955	Manufacturier et distributeur de vêtements sports, collants et maillots (danse, yoga, patinage artistique)	Canada, États-Unis, Europe	
42 36	100 100	CARPETTES LANART INC./LANART RUG Saint-Jean-sur-Richelieu www.lanartug.com	1999	Fabrication de carpettes décoratives et tapis	70% Canadien et 30% États-Unis	Derek Galbraith
43 38	97 97	GROUPE G.L.P. HI-TECH Saint-Jean-sur-Richelieu www.glphi-tech.com	1976	Fabrication de moules pour l'injection de thermoplastique, fabrication de moules prototypes, injection de thermoplastique	Canada, États-Unis, Asie, Amérique latine, Moyen-Orient	Serge Gagné
43 40	97 96	J.E. FORTIN INC. Saint-Bernard-de-Lacolle www.jefortin.com	1923	Transport routier de produits à température contrôlée	Québec, États-Unis	Jean-Claude Fortin
45 46	96 94	ÉCOLE SECONDAIRE MARCELLIN-CHAMPAGNAT Saint-Athanase www.esmc.qc.ca	1975	Établissement privé dispensant l'enseignement secondaire à une clientèle mixte de plus de mille élèves	Québec	Corporation laïque en vertu de la Loi sur les corporations religieuses
46 41	95 95	ENTREPRISES HENRI DAUPHINAIS INC. Lacolle	1971	Marché d'alimentation, dépanneur	Québec	Henri Dauphinais
47 48	93 90	RÔTISSERIE BENNY & CO Saint-Jean-sur-Richelieu www.benny-co.com	1977	Restaurant avec service de livraison et salle à manger. Spécialité de poulet rôti et côtes levées	Saint-Jean-sur-Richelieu	Pascal Benny, Jean-François Benny
48 48	92 90	B. FRÉGEAU ET FILS Saint-Alexandre www.bfregeau.com	1946	Travaux de génie civil, excavation, épandage agricole	Québec seulement	Serge Fréreau, Michel Fréreau
49 47	91 93	MULTI-PORCTIONS INC./ DALISA Saint-Jean-sur-Richelieu www.multiporctions.com, www.dalisa.ca	1998	Transformation de viande à valeur ajoutée	Canada	Fernand Pascoal
50	88	BUANDERIE BLANCHELLE INC. Iberville www.blanchelle.net	1977	Fourniture et entretien des textiles en milieu hospitalier	Québec, Vermont, New-York	Pierre Ferron, Robert Ferron
51 66	87 62	CLAUDE JOYAL INC. Napierville www.claudejoyal.ca	1962	Vente et réparation de machinerie agricole	Québec	Ghislain et Nathalie Joyal
52 52	85 88	IGA EXTRA GLADU Saint-Jean-sur-Richelieu	1996	Marché d'alimentation/ventes au détail		Michel Gladu, Francine Gladu
53 54	83 83	ST-JEAN PIZZERIA www.stjeanpizz.com	1968	Restaurant	St-Jean et environs	Luigi et Frank Petrozza, Michaël Jacques
54 55	80 80	COMPLEXE OASIS ST-JEAN Saint-Jean-sur-Richelieu chartwellreit.ca	1989	Résidence pour personnes retraitées	Canada, États-Unis	Chartwell
54 53	80 84	COMMISSION DE LA SANTÉ ET DE LA SÉCURITÉ DU TRAVAIL Saint-Jean-sur-Richelieu www.csst.qc.ca	1980	La CSST est l'organisme auquel le gouvernement du Québec a confié la gestion du régime québécois de santé et de sécurité du travail	Québec, Canada	La CSST est dotée d'un conseil d'administration paritaire formé, en plus du président, d'un nombre égal de représentants des travailleurs et des employeurs
56 41	78 95	ALIMENTS LA BROCHETTE INC. Mont-Saint-Grégoire www.labrochette.ca	1980	Transformation de volaille	Québec et reste du Canada	Ariste Tarte François Tarte

4 rue Victoria Sud, Bedford  
450 248-3316

www.koyo.ca

**JTEKT**  
Koyo TOYODA

**ROULEMENTS KOYO CANADA INC.**

Le succès et l'amélioration continue de Koyo à Bedford reposent sur l'engagement et le professionnalisme de nos 250 employés. Les principaux procédés de fabrication de notre usine sont l'extrusion à froid, le meulage, l'usinage et le traitement thermique. Nos produits de haute précision sont destinés à nos clients automobiles, principalement pour les applications de transmissions, de moteurs et de pompes.

**Notre usine est certifiée  
ISO/TS 16949: 2002 et ISO 14001**

Si vous voulez vous joindre à une équipe dynamique, faites parvenir votre cv par courriel à:  
[koyobedfordemploi@jtekt.com](mailto:koyobedfordemploi@jtekt.com)

# LES 200 PLUS IMPORTANTS EMPLOYEURS

## DE SAINT-JEAN-SUR-RICHELIEU, VILLE ET RÉGION




RANG 2012 2011	EMPLOYÉS 2012 2011	NOM DE L'ENTREPRISE VILLE SITE WEB	ANNÉE DE FONDATION	ACTIVITÉS	MARCHÉS	ACTIONNAIRES
56 24	78 165	P. BAILLARGEON LIMITÉE Saint-Jean-sur-Richelieu www.pbaillargeon.com	1938	Entrepreneur général en travaux de génie civil et de pavage. Fabrication et vente de pierre concassée, béton et de mélanges bitumineux	Québec, Canada	Pierre Baillargeon, président, Pascale Baillargeon et Philippe Antoine Baillargeon, co-chefs de la direction
58 57	77 77	OMER BRAULT INC. Saint-Jean omerbraultinc.ca	1949	Travaux de toitures	Québec	Marc Brault
59 58	76 76	LAREAU, COURTIERS D'ASSURANCE INC. Napierville www.lareau.ca	1955	Cabinet en assurances de dommages	Québec	Fiducie Lareau
60 59	75 75	MARCHÉ MAXI Saint-Jean-sur-Richelieu www.maxi.ca	1986	Marché d'alimentation	Québec, Ontario, Canada	
61 61	70 70	NETTOYEUR MARTIN Saint-Jean-sur-Richelieu www.nettoyeymartin.ca	1935	Location de tapis et d'uniformes. Nettoyage à sec, cuir, fourrure et carpettes	Québec, Nouveau-Brunswick, nord-est des États-Unis	Famille Martin
61 61	70 70	AXIM CONSTRUCTION St-Jean-Sur-Richelieu www.aximconstruction.com	1988	Entrepreneurs en construction, commercial, industriel et institutionnel	Québec	Gilbert Pépin, Maxime Pépin, Patrice Pépin
63 77	69 55	CONSTRUCTION BEAUDIN & COURVILLE 2010 INC Saint-Luc	1998	Excavation, transport en vrac, travaux de génie civil, infrastructure municipale	Québec (Rive-Sud de Montréal)	Alain Courville vice-président, Jean-Claude Beaudin président et Normand Courville secrétaire
64 48	67 90	BOIS EXPANSION INC. Saint-Jean-sur-Richelieu www.boisexpansion.com	1980	Fabrication de moulures, escaliers et planchers	Canada, États-Unis	Famille Bergevin
64 38	67 97	GROUPE LE CANADA FRANÇAIS - TC MEDIA Saint-Jean-sur-Richelieu www.canadafrancais.com	1860	Éditeur des journaux Le Canada Français, Le Régional, Le Richelieu Agricole, Le Richelieu, guides téléphoniques, activités de soutien à l'impression	Québec, Canada	Compagnie publique
64 64	67 68	RÔTISSERIE ST-HUBERT ST-JEAN Saint-Jean-sur-Richelieu www.st-hubert.com	1979	Restaurant (poulet et grillades), salle à manger, resto-bar, comptoir de commandes à emporter, livraison (tous les secteurs avec permis d'alcool)	Québec	9171-7660 Québec inc.
67 65	66 63	PHARMACIE JEAN COUTU Saint-Jean-sur-Richelieu	1982	Pharmacie	Canada	Fernand Lachance
68 56	65 79	CENTRE DU CAMION GAMACHE INC. Saint-Paul-de-l'Île-aux-Noix www.gamache.net	1972	Vente de camions usagés	Québec, États-Unis, Amérique centrale, Amérique du Sud, Cuba	Richard Gamache, Serge Gamache et Christian Gamache
69 69	64 60	DUPONT FORD LTÉE Saint-Luc www.dupontford.com	1997	Vente et entretien de véhicules neufs ou d'occasion	Québec	Denis Dupont et Olivier Dupont
70 67	63 61	MIROMEDIA Saint-Jean-sur-Richelieu www.miromedia.ca	1964	Communications, site Web, impression commerciale, numérique et grand format	Québec, Canada	Guy Bégoche, Marc, Martin, Michel, Réjean Vaskelis
71 69	62 60	RESTAURANT SCORES Saint-Jean-sur-Richelieu scores.ca	2007	Restauration, poulet et côtes levées	Québec	Pierre Racine
72 122	60 24	CLUB DE GOLF DE SAINT-JEAN LTÉE Saint-Jean-sur-Richelieu www.golfstjean.ca	1922	Terrain de golf privé, salle de réception pour mariages. Tournois et réceptions semi-privés, accessibles au public	Montréal, local et Montréal	179 actionnaires
72 75	60 57	DÉRY TOYOTA INC. Saint-Jean-sur-Richelieu www.derytoyota.com	1971	Concessionnaire automobile	Québec	François Déry
72 69	60 60	MARCHÉ CORRIVEAU INC. Napierville www.metro.ca	1967	Marché d'alimentation Metro	Québec	Marie-Ève Corriveau et Annie-Pierre Corriveau
75 63	59 69	COUPAL ET BRASSARD AUTO INC. Saint-Jean-sur-Richelieu	1967	Concessionnaire automobile Nissan	Québec	Fernand Brassard, André Brassard



**André Dubois**  
Planificateur financier

**Nul ne peut prédire l'avenir, mais tous peuvent le préparer.**

**De grâce, faites appel à des experts en la matière.**



**M. André Dubois**  
Pl. fin.

**M. Pascal Dubois**  
B. com., D. fisc., Pl. fin.

Visitez notre site web:  
[www.cabinetandredubois.com](http://www.cabinetandredubois.com)

154, 9<sup>e</sup> Avenue  
Saint-Jean-sur-Richelieu

**450 347-4474**



## LES HALLES ST • J E A N

**Les marchands des Halles Saint-Jean sont fiers de rendre vos employés plus productifs par une alimentation fraîche au quotidien.**

[www.leshalles.ca](http://www.leshalles.ca)

Nous fermons à 18h les samedis et dimanches  
145, boul. St-Joseph, St-Jean-sur-Richelieu 450 348-0935

# LES 200 PLUS IMPORTANTS EMPLOYEURS DE SAINT-JEAN-SUR-RICHELIEU, VILLE ET RÉGION

**Notre expérience fait toute la différence.**

**Mettez-nous au défi!**

**M. André Dubois**  
Pl. fin.

**M. Pascal Dubois**  
B. com., D. fisc., Pl. fin.

Visitez notre site web:  
[www.cabinetandredubois.com](http://www.cabinetandredubois.com)

154, 9<sup>e</sup> Avenue  
Saint-Jean-sur-Richelieu  
**450 347-4474**

RANG 2012 2011	EMPLOYÉS 2012 2011	NOM DE L'ENTREPRISE VILLE SITE WEB	ANNÉE DE FONDATION	ACTIVITÉS	MARCHÉS	ACTIONNAIRES
76 81	58 52	MÉTÉLEC LIMITÉE Saint-Jean-sur-Richelieu www.metelec.ca	1963	Transformation des métaux, soudure industrielle, produits, cuves de transformateur, armoires en acier, aluminium et acier inox	Québec, États-Unis	Peter Huber, Roger Huber, Michel Paquette, Mario Rémillard, Irène Paquette, Doris Huber
76 73	58 59	CLUB DE GOLF PINEGROVE Saint-Luc www.golfpinegrove.ca	1957	Club de golf	Local	Les membres sont propriétaires de l'entreprise
78 74	57 58	PLOMBERIE CARILLON Saint-Jean-sur-Richelieu plomberiecarillon.com	1957	Plomberie, chauffage, climatisation, foyers	Saint-Jean, Québec, Canada	Raymond, Claude, André Ferland
79 77	55 55	PLOMBERIE D.S. INC. Saint-Jean-sur-Richelieu www.plomberieds.com	1990	Entrepreneur en plomberie résidentielle et commerciale, boutique de vente au détail pour accessoires	Québec	René Surprenant
79 85	55 48	CHOCMOD CANADA INC. Saint-Jean-sur-Richelieu www.chomod.com	2011	Production de truffes de fantaisies	Amérique du Nord, Chine, Europe	Ghislain Lesaffre (PDG)
81 67	54 61	CADEX INC. Saint-Jean-sur-Richelieu www.cadexinc.com	1995	Conception et fabrication d'appareils de tests et division militaire	Canada, USA, Europe de l'Est, Europe de l'Ouest, Asie	Serge Dextraze
82 80	53 53	CPE JOIE DE VIVRE Saint-Jean	1989	Services de garde éducatifs pour les 0-5 ans	Saint-Jean-sur-Richelieu et Saint-Blaise-sur-Richelieu	Anne-Marie Ménard, Patrick Lamarche
83 76	52 56	ENTREPRISES DOCO INC. Saint-Jean-sur-Richelieu www.doco.ca	1996	Manufacturier: portes et fenêtres, portes d'armoires de cuisine en bois. Mobilier de cuisine et salles de bain	Québec et États-Unis	Jean-Guy Doucet, François Doucet, Yves Doucet et Pierre Doucet
84 79	51 54	RACINE CHEVROLET BUICK GMC LTÉE Saint-Luc www.racineauto.ca	1994	Concessionnaire automobile GM	Québec, Canada	Marcel Racine, Florian Boire
84	51	CAISSE DES JARDINS DES SEIGNEURIES DE LA FRONTIÈRE Napierville www.desjardins.com/caisseseigneuriesdelafrontiere	2010	Coopérative de services financiers	Napierville, Saint-Blaise, Saint-Jacques-le-Mineur, Sherrington, Lacolle, Hemmingford, Saint-Bruno, Saint-Valentin, Saint-Paul-de-l'Île-aux-Noix	Membres de la caisse
86 83	50 50	RESTAURANT LES GLACES Iberville		Restauration	Haut-Richelieu	Tony Zouboulakis
87 84	49 49	DNA LANDMARKS INC. Saint-Jean-sur-Richelieu www.dnalandmarks.ca	1995	Biotechnologie, recherche sur les plantes et animaux	États-Unis, Canada, Allemagne, Malaisie, Chine	BASF Plant Science
88 69	48 60	GROUPE MATÉRIAUX COUPAL INC. Iberville www.coupal.com	1914	Détaillant de matériaux de construction. Usine de fermes de toits	Québec	Rona 51%, Société gestion Doucet 49%
88	48	HABITATIONS NABCO INC. (LES) www.nabcohousing.com	1986	Fabrication de maisons usinées et maisons en panneaux	Canada et États-Unis	Clermont Nadeau Florian Bessette
90 88	47 44	PHARMACIE SERGE PARENT INC Iberville uniprix.com	1979	Ventes de médicaments, soins, cosmétiques et autres	Québec, Canada	Serge Parent
91	46	TECH BLEND SEC Iberville www.techblend.com	1999	Le plus important producteur de concentré de noir de carbone pour l'industrie du plastique au Canada	États-Unis, Canada, Moyen Orient, Europe, Amérique du Sud	M. Roberto Berloni, M. Manouk Djoukhadjian
91 86	46 46	RESTAURATION APRÈS SINISTRE LES DEUX-RIVES Saint-Jean-sur-Richelieu www.lesdeuxrives.com	1997	Nettoyage après sinistre, nettoyage de tapis et meubles, nettoyage de conduits de ventilation, construction après-sinistre	Québec, Canada	Christian Hardy, Marc Morin
93 95	42 36	HÔTEL RELAIS GOUVERNEUR SAINT-JEAN-SUR-RICHELIEU Saint-Jean-sur-Richelieu www.relaisgouverneur-st-jean.com	1988	Entreprise hôtelière, hébergement, restauration, banquets	Marché corporatif, tourisme agrément, colloques, congrès, associations sportives, grossistes en voyages	Raymond Boucher
93	42	FERRONNERIE HOULE INC.	1947	Quincaillerie Rona, matériaux de construction et location d'outils	Québec, Canada	Raynald Archambault, Audrey Archambault

## Maîtrisez l'anglais!

Cynthia Demedash, présidente

Forfait clé en main disponible selon vos besoins

- ✓ Coaching professionnel en entreprise
- ✓ Accompagnement dans la présentation de dossiers stratégiques
- ✓ Soutien en temps réel dans la langue lors de réunions
- ✓ Validation de la compréhension des termes avant la prise de décision
- ✓ Service de rédaction, traduction ou de révision linguistique

1050, boul. du Séminaire Nord, suite 222  
Saint-Jean-sur-Richelieu  
450 348.0284  
[www.solutionlinguistique.com](http://www.solutionlinguistique.com)

**SOLUTIONS EN SERVICES INGUISTIQUES**

Le **Steak frites** *St-Paul* [steakfrites.ca](http://steakfrites.ca)

**AMBIANCE URBAINE & DÉCONTRACTÉE**

VENEZ DÉGUSTER NOS SAVOUREUSES «BROCHETTES DE FILET MIGNON!»

TOUS LES JEUDIS pour un temps limité à 18\$ incluant entrée et café

Frites belges servies à volonté!

**TERRASSE À VENIR!**

MERCI à tous nos employés qui contribuent à notre succès!

**Amateurs de viande, apportez votre vin!**

950, boul. du Séminaire Nord, Saint-Jean-sur-Richelieu **450 359-4999**

# LES 200 PLUS IMPORTANTS EMPLOYEURS DE SAINT-JEAN-SUR-RICHELIEU, VILLE ET RÉGION



RANG 2012 2011	EMPLOYÉS 2012 2011	NOM DE L'ENTREPRISE VILLE SITE WEB	ANNÉE DE FONDATION	ACTIVITÉS	MARCHÉS	ACTIONNAIRES
93 82	42 51	CENTRE LOCAL D'EMPLOI (EMPLOI-QUÉBEC) Saint-Jean-sur-Richelieu www.emploi Quebec.net	1998	Contribuer à l'amélioration du marché du travail	MRC Haut-Richelieu	Directrice Sylvie Éthier
93	42	PLASTIQUE REINIER INC. Marieville www.plastiquereinier.com	1992	Fabricant de composés de PVC	Québec, Ontario	
93 86	42 46	BILLARD O'TIPS INC. Saint-Luc www.billardotips.com	1996	Restaurant, bar, salle de billard	Québec, Canada	Jean-Yves Daudelin, Manon Fréchette
98 97	41 35	INDUSTRIES B. RAINVILLE INC. Saint-Athanase www.industriesrainville.com	1929	Usinage soudure, hydraulique, traitement de surface, fabricant d'un système de déneigement pour remorques YÉTI	Québec, Ontario	Serge Benjamin
98 91	41 39	CPE CHEZ FANFAN Saint-Jean-sur-Richelieu	1972	Service de garde pour enfants de 0 à 5 ans	Régional	
98	41	CPE L'UNIVERS DES PETITS INC. Saint-Jean-sur-Richelieu	1986	Centre de la Petite enfance	Québec	OSBL
98 91	41 39	PIÈCES D'AUTO ST-JEAN INC. Saint-Jean-sur-Richelieu	1951	Vente gros et détail. Pièces et peinture automobile	Local	Fournier Renald, Gaetan Lachance, Uniselect
102 93	40 38	BÉRARD TREMBLAY INC. Saint-Jean-sur-Richelieu www.berardtremblay.com	1994	Firme d'arpenteurs-géomètres	Majoritairement le Québec et quelques projets internationaux (Tunisie, États-Unis) et nationaux (Ontario, Saskatchewan, Alberta et Colombie-Britannique)	François Tremblay, Daniel Bérard, Denis Moreau, Frédéric Belleville
103	39	HONEYWELL LTD. Iberville	1991	Développe, produit et commercialise des équipements pour le contrôle du chauffage, de la climatisation et de l'éclairage	Canada, États-Unis, Europe, Afrique du Sud, Australie	Compagnie à la bourse de NY
103	39	MARCHÉ SUPER C Saint-Jean-sur-Richelieu	1992	Alimentation	Québec, Canada	Metro Richelieu
103 89	39 43	ALIMENTATION MICHEL MILOT Saint-Jean-sur-Richelieu	1974	Marché d'alimentation	Tout le Canada, d'un océan à l'autre	Loblaws
103 107	39 31	DENICOURT ARPEUTEURS-GÉOMÈTRES INC. Iberville www.denicourt.ca	1978	Services professionnels d'arpenteurs-géomètres offrant des services : arpentage foncier, géodésie, positionnement GPS, volumétrie	Montréal	Éric Denicourt
103 95	39 36	SAINT-JEAN HYUNDAI Saint-Jean-sur-Richelieu www.saintjeanhyundai.ca	2007	Concessionnaire autos	Québec	François Duquette
103	39	LAVAGE DU HAUT-RICHELIEU INC. Saint-Jean-sur-Richelieu www.lavagehautrichelieu.com	1989	Service d'entretien ménager, conciergerie	Québec, Canada	Réjean Poulin
109 93	38 38	CONSTRUCTION S.R.B. SCC Saint-Jean-sur-Richelieu constructionsrb.com	1981	Entrepreneur sciage de béton	Québec, Ontario	Manon Bertrand, Rhéal Thouin
110	36	LA CAGE AUX SPORTS Saint-Jean-sur-Richelieu www.cage.ca	1990	Resto-Bar sportif	Local et provincial (50 unités au Québec)	Martin Hamel
110 97	36 35	CLUB DE GOLF VALLÉE DES FORTS Saint-Jean-sur-Richelieu www.golfvalleedesforts.com	1971	Club de golf 18 trous, restaurant, réceptions de tous genre, mariages, cabane à sucre	Québec	49 actionnaires
110	36	MÉTAL SIGMA www.metalsigma.ca	2004	Transformation de métal en feuille	Québec, Canada	Groupe d'actionnaires
113 101	35 33	DLL INC. Saint-Jean-sur-Richelieu www.dllinc.com	1995	Manufacturier et distributeur de pièces ferroviaires	Europe, Asie, Afrique, Amérique du Sud	Laurent Leblanc
113 109	35 30	ÉQUIPARC Iberville www.equiparc.com	1982	Manufacturier de mobilier urbain	Québec, Ontario, États-Unis	André Thuot, Nicolas Thuot, Frédéric Thuot



**André Dubois**  
Planificateur financier

**Bâtir son avenir au présent.**

**Passez à l'action pour demain.**





**M. André Dubois**  
Pl. fin.



**M. Pascal Dubois**  
B. com., D.fisc., Pl. fin.

Visitez notre site web:  
[www.cabinetandredubois.com](http://www.cabinetandredubois.com)

154, 9<sup>e</sup> Avenue  
Saint-Jean-sur-Richelieu  
**450 347-4474**



**450 347-0388**



**450 347-0380**



**450 347-6929**

*Un grand merci à tous nos employés ainsi qu'à notre clientèle pour la confiance dont vous nous témoignez depuis toutes ces années.*



**ON AGRANDIT POUR MIEUX VOUS SERVIR!**

**CONSEILLER ET DESIGNER SUR PLACE!**

**485, rue St-Jacques, Saint-Jean-sur-Richelieu**

VOTRE CONCESSIONNAIRE D'EXPÉRIENCE DE LA RIVE SUD

# LEXUS PRESTIGE

## BROSSARD



À LA CONQUÊTE DE LA PERFECTION

METTEZ VOTRE ARGENT DANS VOS LOISIRS.  
PAS DANS VOTRE RÉSERVOIR.

Location de  
48 mois à

**2,3 %\***

Financement de  
48 mois à

**2,4 %\*\***

**3** MOIS DE  
LOCATION  
À NOS FRAIS†



La CT hybride 2013

Prix total de Lexus: 33 545 \$† Taxes et immatriculation en sus



LEXUS  
HYBRID  
DRIVE



MEILLEUR  
CHOIX  
SÉCURITÉ 2012

Système Smart Key avec démarrage à bouton-poussoir • Recouvrement NuLuxe des sièges • Suspension sport • 4 modes de conduite

[www.lexusprestige.com](http://www.lexusprestige.com)

5058276

# LEXUS PRESTIGE

5770, Boul. Taschereau, Brossard

450

**923-7777**

PRIX  
D'EXCELLENCE  
2012

\*Rendement énergétique estimé basé sur le Guide de consommation de carburant 2013 publié par Ressources naturelles Canada. Les méthodes d'essai approuvées par le gouvernement du Canada ont été utilisées. La consommation réelle de carburant peut varier en fonction des habitudes de conduite et d'autres facteurs. †Offre disponible uniquement aux clients au détail admissibles à la location d'une Lexus CT 200h 2013 admissible par l'entremise de Lexus Services Financiers et conditionnelle à l'approbation du crédit. La signature du contrat de location chez un concessionnaire Lexus participant et la livraison doivent se faire entre le 1er et le 31 mai 2013. Votre concessionnaire Lexus remettra au consommateur un chèque au montant équivalent aux trois (3) premiers versements mensuels de location (toutes taxes incluses), jusqu'à concurrence de 400 \$ par mois pour les modèles CT 2013 admissibles. Le client devra assumer la partie des mensualités qui dépasse 400 \$ par mois. Les clients sont tenus de verser tous les paiements mensuels de location aux dates prévues. Ces offres sont sujettes à changement ou annulation sans préavis. Consultez votre concessionnaire Lexus pour connaître tous les détails. †Le prix total de Lexus du modèle neuf CT 200h sfx • A • 2013 est de 33 545 \$. -Groupe F Sport CT 200h 2013 illustré: 39 495 \$. Le prix total de Lexus comprend les frais de transport et de préparation (1 995 \$), la taxe sur le climatiseur (100 \$) et les incitatifs. Taxes, immatriculation, assurances et droits sur les pneus neufs (15 \$) en sus. \*Les offres de location et de financement sont faites par l'entremise de Lexus Services Financiers et sont conditionnelles à l'approbation du crédit des clients au détail admissibles. Le taux de location de 2,3 %/le taux de financement de 2,4 % est offert sur tous les modèles neufs Lexus CT 200h 2013. \*Exemple de location pour un modèle CT 200h sfx • A • 2013 basé sur un terme de 48 mois au taux d'intérêt annuel de 2,3 % et le prix total de Lexus de 33 545 \$: le paiement mensuel est de 334 \$/389 \$/443 \$ avec acompte de 5 000 \$/2 500 \$/0 \$ ou échange équivalent; aucun dépôt de garantie et premier paiement mensuel exigible au début du contrat de location; l'obligation totale est de 21 049 \$/21 163 \$/21 277 \$; taxes, immatriculation, assurances et droits sur les pneus neufs (15 \$) en sus; kilométrage limité à 80 000 km, des frais de 0,20 \$ pour chaque kilomètre excédentaire s'appliquent. \*\*Exemple de financement comprenant les taxes pour un modèle CT 200h sfx • A • 2013 basé sur un terme de 48 mois au taux d'intérêt annuel de 2,4 % et le prix total de Lexus de 33 545 \$ (taxes en sus), avec un acompte de 0 \$: le paiement mensuel est de 843 \$; le coût de l'emprunt est de 1 919 \$, pour une obligation totale de 40 488 \$; immatriculation, assurances et droits sur les pneus neufs (15 \$) en sus. Les concessionnaires Lexus sont libres d'établir leurs propres prix à leur discrétion. Les offres sont d'une durée limitée et sont valides uniquement pour les clients au détail admissibles chez les concessionnaires Lexus participants. Une commande ou un échange entre concessionnaires peut être nécessaire. Les offres peuvent être modifiées sans préavis. Les offres expirent à la fin du mois, sauf en cas de prolongation ou de révision. Consultez votre concessionnaire Lexus pour connaître tous les détails. Consultez votre concessionnaire Lexus Prestige pour connaître tous les détails.



AGRÉGATS • BÉTON • ENROBÉS BITUMINEUX • TRAVAUX DE GÉNIE CIVIL • DÉNEIGEMENT • RECYCLAGE • ENTRETIEN MÉCANIQUE

Notre engagement à satisfaire les besoins de nos partenaires d'affaires et contribuer au succès des projets de nos entreprises, nos clients, nos employés, et notre communauté, passe par la fiabilité d'une équipe constamment à l'affût de l'amélioration des méthodes de travail afin d'assurer un niveau de qualité exemplaire pour nos produits et services.

Membres du Groupe Baillargeon :



[www.betonsducoteau.com](http://www.betonsducoteau.com)



[www.betonmsa.com](http://www.betonmsa.com)



Plus de 200 emplois directs  
dans notre région !



[www.pbailargeon.com](http://www.pbailargeon.com)

# LES 200 PLUS IMPORTANTS EMPLOYEURS DE SAINT-JEAN-SUR-RICHELIEU, VILLE ET RÉGION

CE CAHIER EST UNE PRÉSENTATION DE



**André Dubois**  
Planificateur financier

La planification a toujours meilleur goût.

Consommez sans modération.

**M. André Dubois**  
Pl. fin.

**M. Pascal Dubois**  
B. com., D. fisc., Pl. fin.

Visitez notre site web:  
[www.cabinetandredubois.com](http://www.cabinetandredubois.com)

154, 9<sup>e</sup> Avenue  
Saint-Jean-sur-Richelieu  
**450 347-4474**

RANG 2012 / 2011	EMPLOYÉS 2012 / 2011	NOM DE L'ENTREPRISE VILLE / SITE WEB	ANNÉE DE FONDATION	ACTIVITÉS	MARCHÉS	ACTIONNAIRES
113 / 116	35 / 29	ROMÉO BESSETTE ET FILS Saint-Jean-sur-Richelieu www.besette-assurances.com	1922	Cabinet en assurances et services financiers	Québec	Jean-Marcel Bessette, Jean-François Bessette
116 / 101	34 / 33	MEUBLES MOBICAN FURNITURE INC. Saint-Jean-sur-Richelieu www.mobican.com	1988	Fabricant de meubles résidentiels	Canada et États-Unis	Patrick Selmay
116 / 101	34 / 33	9074-3014 QC INC., MAGASIN BELL SÉMINAIRE et CARREFOUR Saint-Jean-sur-Richelieu bell.ca	1999	Ventes au détail, cellulaires, téléphonie, satellite produits de Bell	Régional, local	André Roy et Denis Roy
116 / 107	34 / 31	PHARMAPRIX Saint-Jean-sur-Richelieu www.pharmaprix.ca	1970	Pharmacie	Canada	Karyne Lacasse
116 / 99	34 / 34	INTELLO TECHNOLOGIES Saint-Jean-sur-Richelieu www.intello.com	2003	Service d'Internet pour les hôtels, affichage numérique, solutions de gestion de l'énergie	Canada, Mexique, États-Unis, Caraïbes	Mike Schmidt, Samuel Schmidt
116 / 104	34 / 32	PF EXPERT INC. www.pf-expert.ca	1997	Fabrication et installation de fenêtres en PVC et de portes en acier	Québec, Canada	
121 / 104	33 / 32	TRANSPORT LEMAIRE INC. Saint-Jean-sur-Richelieu www.transportlemaire.com	1937	Transport, entreposage, logistique	Québec	Jacques Lemaire, Sylvie Lemaire
121 / 104	33 / 32	CIDRERIE VERGER LÉO BOUTIN Mont-Saint-Grégoire www.vergerboutin.com	1980	Fabricant de cidres et de sous-produits de la pomme	Québec	Léo Boutin
123 / 104	32 / 32	BRASSERIE DE L'OUEST Saint-Jean-sur-Richelieu	1984	Restauration, bar	Québec	Claude Poulin, Lynda Poulin
123 / 41	32 / 95	PARC SAFARI 2002 INC. Hemmingford www.parc safari.com	1972	Jardin zoologique (scian: 712130)	Québec, Ontario, nord-est des États-Unis	Jean-Pierre Ranger, président
123 / 104	32 / 32	GARAGE MORIN ST-JEAN INC. Saint-Jean-sur-Richelieu remorquagemorin.com	1956	Carrosserie, peinture industrielle et remorquage	Québec	Michel Morin, Diane Morin, Lyne Morin
123 / 109	32 / 30	C.H. EXPRESS INC. Iberville www.chexpressinc.com	1999	Transport général Canada-USA-Mexique	Canada, USA, Mexique	Serge Hubert, Larry Carpenter
127 / 90	31 / 40	PORTEC PRODUITS FERROVIAIRES LTÉE Saint-Jean-sur-Richelieu www.portec.rail.com	1965	Production d'anticheminants et crampons	Canada, États-Unis, Suède, Brésil, Kazakhstan	Publique
128 / 119	30 / 28	CLUB PISCINE SUPER FITNESS Saint-Jean www.clubpiscine.ca	2000	Vente au détail de piscines, spas, meubles de jardins et fitness	Québec, Canada	Caroline Aumont
128 / 109	30 / 30	S.A.D. INFORMATIQUE LTÉE Saint-Jean-sur-Richelieu www.maximum.ca	1989	Services informatiques et logiciel de gestion	Québec, Ontario et Maritimes	Réjean Barrière
128 / 109	30 / 30	RESTAURANT PACINI ST-JEAN Saint-Jean-sur-Richelieu www.pacini.ca	1992	Restaurant, boutique, épicerie italienne	Local	Pascal Benjamin, Luc Lavigne
128 / 109	30 / 30	EXCAVATION EPL INC. Saint-Athanase www.exc-epl.com	1968	Drainage agricole souterrain	Québec, Canada	Michel Lazure, Pierre-Luc Lazure
128 / 109	30 / 30	PLOMBERIE ST-LUC Saint-Luc www.plomberiest-luc.ca	1951	Installation en plomberie et vente d'appareils sanitaires	Québec	André Gaudreault, prop., Tommy Duval(ass), Kevin Carignan (ass)
128 / 109	30 / 30	RAYMOND CHABOT GRANT THORNTON SENCRL Saint-Jean-sur-Richelieu rcgt.com	1984	Services comptables, bureau de comptables agréés	Québec, Canada	Sencl de plus de 200 sociétaires
134 / 109	28 / 30	QUINCAILLERIE GH BERGER Saint-Jean-sur-Richelieu www.ghberger.com	1972	Vente d'articles de quincaillerie, peinture, vêtements et souliers de travail et sécurité	Québec	Gilles St-Martin, Michelle St-Martin

OUVERT JUSQU'À 21H DU LUNDI AU VENDREDI

**C'EST LE TEMPS DE JARDINER**

**CENTRE JARDIN MAINTENANT OUVERT**  
ANNUELLES • VICACES • CÈDRES • LÉGUMES ET FRUITS

Joignez-vous à une équipe dynamique!  
Postes permanents à combler dans différents départements.  
(Temps plein et temps partiel)  
**Venez nous rencontrer!**

LOCATION D'OUTILS : EXCAVATION • COMPACTION • PAYSAGEMENT  
NACELLES ET PLATES • FORMES • CHAPITEAU • ENSEIGNE MOBILE

**Ferronnerie Houle inc.**

85 AVENUE CONRAD GOSSELIN  
ST-JEAN-SUR-RICHELIEU (SECTEUR IBERVILLE)  
SORTIE 42 DE L'AUTOROUTE 35  
450 346-5424

**LE CAMP YOU HOU!**

*Merci*

**à tous ceux et celles qui contribuent au succès de notre entreprise.**

**COMPLEXE SPORT ABSOLU**  
LA PLUS GRANDE FAMILLE D'ACTIVITÉS

15, rue Jacques-Cartier Nord  
PAVILLON VANIER  
Saint-Jean-sur-Richelieu  
**450 358-6604**

[campyouhou.com](http://campyouhou.com)

# LES 200 PLUS IMPORTANTS EMPLOYEURS

## DE SAINT-JEAN-SUR-RICHELIEU, VILLE ET RÉGION



RANG 2012 2011	EMPLOYÉS 2012 2011	NOM DE L'ENTREPRISE VILLE SITE WEB	ANNÉE DE FONDATION	ACTIVITÉS	MARCHÉS	ACTIONNAIRES
134 99	28 34	CONSTRUCTION G.C.P. INC. Saint-Jean-sur-Richelieu www.construction-gcp.com	1978	Entrepreneur général, industriel et institutionnel	Québec, Afrique	Gaétan Paradis
134	28	RÉSIDENCE MRG FORGET Saint-Jean-sur-Richelieu mgrforget@hotmail.com	1992	Résidence pour personnes âgées, hébergement, services inclus	Résidences personnes âgées	Bruno Prairie
137 116	27 29	CONTROLE ROUTIER QUEBEC (S.A.A.Q.) Saint-Jean-Sur-Richelieu www.saaq.gouv.qc.ca	1990	Agence d'application des lois relatives au transport de biens et de personnes	Québec	
137	27	GROUPE CNP ST-JEAN / 9220-2357 QUÉBEC INC. Saint-Jean-sur-Richelieu www.groupecnp.com	2010	Désossage, dégraissage et découpe de viande de porc. Entreposage	Québec, Japon, Russie	9220-2324 Québec inc.
139 124	25 23	H. MILOT INC. Saint-Jean-sur-Richelieu www.hmilot.com	1974	Fabrication métallique sur demande, tourêts, vente de métaux	Québec, Ontario et États-Unis	Alain Milot, Serge Milot et Yvan Milot
139 120	25 25	LEFEBVRE, PAYETTE & ASSOCIÉS INC. Saint-Jean-sur-Richelieu lefebrepayette.ca	1922	Courtiers en assurances de dommages et conseillers en sécurité financière	Haut-Richelieu, Rive-Sud, Montréal	Harold Vachon, Martin Lefebvre, Louis Lefebvre
139 126	25 22	ROBERT BERNARD PNEUS ET MÉCANIQUE Saint-Jean-sur-Richelieu robertbernard.com	1981	Vente en gros et au détail et pose de pneus de toutes catégories et mécanique	Province de Québec	Gérard Bernard et Jocelyn Bernard
139 122	25 24	PHARMACIE JOANNE MAILLOUX Saint-Luc www.familiprix.com	1999	Pharmacie	Québec	Joanne Mailloux
139 120	25 25	SOLVA-REC Iberville www.solva-rec.com	2003	Services environnementaux, gestion transport, traitement de matières résiduelles dangereuses	Québec, Nunavut, Maritimes, États-Unis	Jean-Marie Audet, Hugues Lamer, Jean Fixot
144	24	ÉQUIPEMENTS RESFAB INC. (LES) Saint-Jean-sur-Richelieu www.resfab.com	1997	Fabrication d'équipement de restaurants et de supermarchés	Mondial	
144 126	24 22	HAUT-RICHELIEU VOLKSWAGEN Saint-Jean-sur-Richelieu www.hrvolks.com	1990	Concessionnaire automobile	Québec	Denis St-Pierre, Claude Quintin
146 116	23 29	CENTRE DE PARTAGE COMMUNAUTAIRE JOHANNAIS Saint-Jean-sur-Richelieu www.cpcjohannais.org	1988	Friperie, meublerie	MRC Haut-Richelieu, Québec, Canada	Conseil d'administration
147	22	DRAMEX (CORPORATION MÉTAL DÉPLOYÉ) Saint-Athanase www.amico-online.com	1957	Fabrication de métaux déployés étirés à froid	Canada, États-Unis et Angleterre	Amico Canada
147 124	22 23	MINISTÈRE DE LA JUSTICE Saint-Jean-sur-Richelieu www.justice.gouv.qc.ca	1857	Fonction publique, justice		Gouvernement du Québec
147 126	22 22	MORISSET ÉVÉNEMENTS Saint-Jean-sur-Richelieu www.morissetevenements.com	1992	Location de décors, jeux, équipements pour événements spéciaux	Québec	Sylvain Morisset
147 131	22 20	VITRERIE 4 SAISONS INC. Saint-Jean-sur-Richelieu vitrierie4saisons.com	1995	Vitrierie générale	Québec	David Oigny, Maxime Oigny
147	22	BATTELEC INC. Iberville	1974	Assemblage et réparation de batteries industrielles	Québec, Ontario	
152 129	21 21	MOULES MIRPLEX INC. Saint-Jean-sur-Richelieu www.mirplex.com	1980	Fabrication de moules pour l'injection de plastique et d'aluminium	Québec, Ontario et États-Unis	Eric Boucher, Michel Denicourt, Sylvain Aubut, Gaétan Robert

**André Dubois**  
Planificateur financier

Au cabinet André Dubois,  
oubliez la phobie des oeufs  
dans le même panier.

Ici on vous les répartit  
auprès des institutions  
financières qui vous  
conviennent, guidés  
par les conseils de  
nos experts.

**M. André Dubois**  
Pl. fin.

**M. Pascal Dubois**  
B. com., D. fisc.,  
Pl. fin.

Visitez notre site web:  
[www.cabinetandredubois.com](http://www.cabinetandredubois.com)

154, 9<sup>e</sup> Avenue  
Saint-Jean-sur-Richelieu  
**450 347-4474**

**Bonduelle**  
AMÉRIQUE DU NORD

**Arctic Gardens**



4e rang  
Saint-Charles-  
sur-Richelieu  
J0K 2J0  
Tél: 240 889  
Produit au/  
Produced in/  
Québec

USINES DE BONDUELLE  
75, rue Kemp  
Bedford  
1055, Route 112  
Saint-Césaire

[www.bonduelle.ca](http://www.bonduelle.ca)

Message provenant de l'usine de Bedford et de l'usine de Saint-Césaire

Grâce à ses employés, Bonduelle est le leader incontesté du légume, avec une présence dans plus de 80 pays. La filiale nord-américaine du groupe compte onze usines, soit quatre au Québec, trois en Ontario et quatre aux États-Unis. On y transforme non seulement des légumes en conserve et surgelés, mais également des légumineuses, des sauces et des soupes, sous les marques privées des grandes chaînes alimentaires du Canada, des États-Unis, de l'Europe et des Caraïbes. C'est également dans ces usines que sont transformés les légumes Arctic Gardens.

Chaque année, durant l'été, les usines du Québec recrutent de la main-d'œuvre saisonnière pour effectuer les différentes étapes de transformations de nos légumes telles que; le nettoyage, la coupe, le blanchiment et l'inspection visuelle.

Joignez-vous au chef de file de la transformation de légumes à l'échelle internationale!



# LES 200 PLUS IMPORTANTS EMPLOYEURS

DE SAINT-JEAN-SUR-RICHELIEU, VILLE ET RÉGION



RANG 2012 2011	EMPLOYÉS 2012 2011	NOM DE L'ENTREPRISE VILLE SITE WEB	ANNÉE DE FONDATION	ACTIVITÉS	MARCHÉS	ACTIONNAIRES
168 137	17 17	NUTRIFRANCE LTÉE Saint-Jean-sur-Richelieu www.nutrifrance.com	1991	Fabricant de produits de boulangerie surgelés	Québec, États-Unis, Toronto	Chantal Vaillancourt
172 141	16 16	LANDIS INTERNATIONAL INC. Saint-Jean-sur-Richelieu www.landisinternational.ca	1954	Manufacturier d'équipements pour la cordonnerie et l'orthopédie	Amérique du Nord, Asie, Amérique du Sud, Océanie	Sylvie Letendre, présidente
172 141	16 16	PRO-BALLAST INC Saint-Jean-sur-Richelieu www.pro-ballast.com	1997	Fabrication et vente d'appareils d'éclairage électrique	Québec	Laurent Jacques
172 153	16 12	EAUX BLUE ORCHID INC (LES) Saint-Jean-sur-Richelieu www.boh2o.com	2002	Embouteillage eau / boissons gazeuses (marque privée)	Québec, Ontario	Yvon François Martineau, Maude Pineau-Breton
172	16	FRAISES LOUIS HÉBERT (LES) www.levalestin.com	1957	Culture et transformation de fraises et framboises: mistelle, vin, mousses, confiture, gelée et tartes	Québec, Canada	Robert Hébert, Dominique Larouche-Hébert
176 144	15 15	SERVICE D'USINAGE 9002 INC. Saint-Jean-sur-Richelieu www.usinage9002.com	1998	Usinage de précision	Québec, Canada	Marcel Desjarlais, David Desjarlais, Yvan Mainville
176	15	MEDIA SYSTÈMES (DIV. DE 9054-5872 QUÉBEC INC.) Saint-Jean-sur-Richelieu www.mediasystems.ca	1997	Vente, location et installation de kiosques d'exposition	Québec, Canada	Claude Perrault
176	15	MÉTAL EN FEUILLES MURPHCO LTÉE Saint-Jean-sur-Richelieu www.produitsmurphco.com	1996	Fabrication de solins en métal, drains de toit	Québec, Canada	Murphy Savoie, Jacques Leblanc
176	15	CENTRE DE SANTÉ DENTAIRE DRE JOSÉE LANDRY INC. Saint-Luc www.centredentairejoseelandry.com	2009	Centre dentaire	Québec	Dre Josée Landry
180 149	14 13	AUTOBUS RICHELIEU INC. Napierville	2008	Transport scolaire et nolisé	Québec	Pierre et Diane Ménard
180 146	14 14	LA FOURNÉE Saint-Jean-sur-Richelieu www.lafournee.com	1984	Boulangerie, pâtisserie, traiteur, chocolaterie	Québec, Canada	Martin Samoïsette
180 141	14 16	DROIT À L'EMPLOI Saint-Jean-sur-Richelieu www.droitalemploi.ca	1989	Service spécialisé en matière d'emploi	MRC Haut-Richelieu, MRC des-Jardins- de-Napierville	Subventionné par Emploi-Québec et le ministère de l'Immigration et des Communautés culturelles (MICC)
183 149	13 13	TRANSPORT PATENAUDE INC. Saint-Alexandre www.tpatenaude.com	1931	Transport spécialisé	Canada, États-Unis	Jean-Charles Patenaude, Danick et Dominic Patenaude
183 146	13 14	ATELIER DE FABRICATION SYSMEC INC. Marieville www.sysmec.ca	1987	Atelier d'usinage de précision	Québec	Réal Dubois
183 149	13 13	GARAGE JACQUES CADIEUX 2006/ 9162-1649 QUÉBEC INC. Saint-Jean-sur-Richelieu garagecadieux.com	1972	Mécanique générale et inspection de véhicules	Québec	Richard Vigneault, Pierre-Marc Vigneault
186 159	12 10	CUBEX LIMITÉE Saint-Jean-sur-Richelieu www.cubexltd.com	1988	Distributeur d'équipements lourds et contracteur	Canada	Bill Wilson, Kitch Wilson
186 156	12 11	LES ENSEIGNES PERFECTION Saint-Jean-sur-Richelieu www.enseignesperfection.qc.ca	1959	Fabricant d'enseignes lumineuses	Amérique du Nord, Amérique centrale	Robert Dupuis, Alain Dupuis
186 153	12 12	REMORQUAGE CONRAD D INC Saint-Jean-sur-Richelieu	1992	Service de remorquage et transport	Québec, Ontario	Pierre-Marc Denis
186 153	12 12	ATELIER DE SOUDURE & SUSPENSION ST-JEAN (2008) INC. Saint-Jean-sur-Richelieu www.atelierdesuspension.qc.ca	2008	Réparation et entretien de véhicules lourds	Québec	Luc L'Écuyer, Pierre Pilon

**André Dubois**  
Planificateur financier

Pourquoi magasiner ici et là, quand vous pouvez trouver tout sous un même toit.

Nous représentons une panoplie d'institutions financières et de compagnies d'assurances.



M. André Dubois  
Pl. fin.

M. Pascal Dubois  
B. com., D.fisc., Pl. fin.

Visitez notre site web:  
[www.cabinetandredubois.com](http://www.cabinetandredubois.com)

154, 9<sup>e</sup> Avenue  
Saint-Jean-sur-Richelieu

450 347-4474



Fier partenaire de la Ville  
de Saint-Jean-sur-Richelieu

Merci à tout notre personnel  
pour son dévouement



Veolia Transport Québec inc.

720, rue Trotter, Saint-Jean-sur-Richelieu  
514 787-1998 • 1 877 348-5599  
[transdev.ca](http://transdev.ca)

# LES 200 PLUS IMPORTANTS EMPLOYEURS

DE SAINT-JEAN-SUR-RICHELIEU, VILLE ET RÉGION

CE CAHIER EST UNE PRÉSENTATION DE



**André Dubois**  
Planificateur financier

**Vous n'avez pas la tête à ça?**

Les Assurances André Dubois sont là pour ça!

**M. André Dubois**  
Pl. fin.

**M. Pascal Dubois**  
B. com., D. fisc., Pl. fin.

Visitez notre site web:  
[www.cabinetandredubois.com](http://www.cabinetandredubois.com)

154, 9<sup>e</sup> Avenue  
Saint-Jean-sur-Richelieu

**450 347-4474**

RANG 2012 2011	EMPLOYÉS 2012 2011	NOM DE L'ENTREPRISE VILLE SITE WEB	ANNÉE DE FONDATION	ACTIVITÉS	MARCHÉS	ACTIONNAIRES
186	12	BIGO INC. Iberville www.armoiresbigo.ca	1976	Armoires de cuisine, salle de bain et ébénisterie générale	Québec	Benoît Goulet
191 164	11 8	SÉCURITÉ CIVILE DU QUÉBEC / MINISTÈRE DE LA SÉCURITÉ PUBLIQUE Saint-Jean-sur-Richelieu www.securite.publique.gouv.qc.ca		Préparation, prévention, intervention et rétablissement en urgence, coordination de l'action gouvernementale en urgence	Québec	
192 162	10 9	COMPO-HAUT-RICHELIEU INC. Iberville www.compo.qc.ca	1995	Gestion intégrée des matières résiduelles	Montréal, Québec	MRC Haut-Richelieu, Services Matrec
192 156	10 11	MINISTÈRE RESSOURCES NATURELLES ET FAUNE DU QUÉBEC Saint-Jean-sur-Richelieu www.mrnf.gouv.qc.ca	1867	Protéger, éduquer, prévenir en regard des lois, règlements sur la chasse, pêche, habitat et environnement	Québec	N.B. Ancien ministère Loisir, Chasse et Pêche, N.B. Ancienne Société Faune et Parcs du Québec N.B. Ancien "Environnement et Faune"
192 164	10 8	STRUCTURE 2000 INC. Saint-Bernard-de-Lacolle www.structure2000.com	1984	Charpentes de meubles en bois et chaises de salle à manger	Québec	Raphaël Langlais
192	10	MOUVEMENT SEM (SENSIBILISATION POUR UNE ENFANCE MEILLEURE) Saint-Jean-sur-Richelieu www.mouvementsem.com	1983	Organisme sans but lucratif dont la mission vise à promouvoir le respect de l'enfant par des activités de prévention, d'éducation et d'intervention	MRC du Haut-Richelieu	
192 159	10 10	TRANSCOPIES INC. Saint-Jean-sur-Richelieu www.transcopies.com	1990	Centre d'infographie et d'impression rapide	Québec	Roger Berteau
192	10	SOLUTION D'ÉCHANTILLONS (9144-0206 QC INC.) Saint-Jean-sur-Richelieu		Fabrication d'échantillons et de présentoirs		
198 162	9 9	PRODUITS INDUSTRIELS RGI (2001) INC. Saint-Jean-sur-Richelieu www.rgicanada.com	1979	Fabrication de pièces et de machineries industrielles, usinage, automatisation	Québec, États-Unis, Mexique, Europe, Japon (26 pays différents)	Gilles Robert, Louis Lapointe
198	9	ACROBATE P.S. INC. Saint-Jean-sur-Richelieu www.acrobate.qc.ca	1996	Impression et broderie sur textiles et objets promotionnels	Québec, Canada	Daniel Provost, Manon Tétrault
198	9	CLINIQUE DE PHYSIOTHÉRAPIE FRANÇOIS JOVIN Saint-Jean-sur-Richelieu	1990	Clinique de physiothérapie et d'ostéopathie	Saint-Jean-sur-Richelieu, Qc	François Jovin
201	8	RBC BANQUE ROYALE Saint-Jean-sur-Richelieu www.rbc.com	1869	Services bancaires, assurances, etc.	Marchés particuliers, commerciaux et internationaux	
201 171	8 4	ASSURANCES OLIGNY Saint-Jean-sur-Richelieu www.assurancesoligny.ca	1959	Assurances automobile, habitation, récréatif, agricole et entreprise	Québec	Jean-Guy Oigny, Linda Nadeau
201 159	8 10	FERMES PRO-BOUFFE Marieville www.fermespb.ca	1991	Production de prêt à cuire hotel/restaurant/traiteur, terrines et saucisses	Québec	M. Desbiens, C.D. Lamarre, P. Lamarre
201 164	8 8	COUPAL & BRASSARD MITSUBISHI Saint-Athanase www.coupalbrassard@mitsubishi.com	2008	Vente et service de véhicules neufs Mitsubishi et de véhicules usagés	Québec	André Brassard, Fernand Brassard, Yves Ladouceur
201	8	CONTRÔLE PC INC. www.controlpc.com	1988	Conception, fabrication d'accumulateurs de données (boîtes noires) pour véhicules routiers	Québec et Canada	Christine Giroux et Pierre Langlois
201	8	ÉBÉNISTERIE ARMOIREX INC. Saint-Jean-sur-Richelieu www.armoirex.com		Fabrication d'armoires sur mesure et menuiserie générale		
201	8	IBISCOM INC. Saint-Jean-sur-Richelieu www.ibiscom.ca	1997	Impression digitale, numérique, grand format, kiosque d'exposition	Régional	Laurent Breillac
201	8	SOUDURE ARC BROUSSEAU INC. www.soudure-arc.ca	1983	Soudure générale et pièces de remorques	Montréal	René Brosseau, Christian Brosseau

**m**  
miromedia.ca

Stratégie marketing  
Image corporative  
Design graphique  
Impression de tous genres  
Affichage grand format  
Lettrage de véhicules et vitrines  
Création de sites Web et référencement

Partenaire de vos réalisations

**Guy Bégnoche**  
Vice-président, développement des affaires

4660, Montée Saint-Hubert, Saint-Hubert (Québec) J3Y 1V1  
T. 450.676.5454 | 1.800.360.6476

849, Pierre Caisse, St-Jean-sur-Richelieu (Québec) J3B 8C6  
T. 450.348.1135 | 1.800.561.1135

**PRIX MÉRITE**  
édition 2012

Pour une deuxième année consécutive, l'entreprise Restauration Après Sinistres Les Deux Rives s'est mérité le

**PRIX DES ASSUREURS**  
au concours PrixMérite 2012.

*Félicitations à toute l'équipe!*

**les DEUX rives**  
nettoyage et construction après-sinistre  
RBQ: 5613-5205-01

1 800 204-3978    www.lesdeuxrives.com    gus.ca

**GUS** LE PLUS GRAND RÉSEAU DE PROFESSIONNELS DE L'APRÈS-SINISTRE

# LES 200 PLUS IMPORTANTS EMPLOYEURS DE SAINT-JEAN-SUR-RICHELIEU, VILLE ET RÉGION



RANG 2012 2011	EMPLOYÉS 2012 2011	NOM DE L'ENTREPRISE VILLE SITE WEB	ANNÉE DE FONDATION	ACTIVITÉS	MARCHÉS	ACTIONNAIRES
209 168	7 6	AUTOMATISATION OPTIMA INC. St-Jean-sur-Richelieu www.a-optima.com	2001	Firme de génie-conseil spécialisée dans l'intégration et l'automatisation de procédés et de machineries industriels	Québec, Canada, États-Unis	Richard Poirier, Pierre-Marc Paradis
209	7 11	SPEC-DOR Saint-Jean-sur-Richelieu www.specdor.com	1972	Fabrication de portes de garage en métal	Amérique du Nord, Moyen-Orient	Alexander Timoschuk
209 167	7 7	CIME HAUT-RICHELIEU Mont-Saint-Grégoire www.cimehautrichelieu.qc.ca	1981	Centre de la nature offrant des sentiers de randonnée au mont Saint-Grégoire et des services éducatifs en science	Montréal	
209	7	PRODUCTION ÉLECTRONIQUE INC. Saint-Jean-sur-Richelieu www.productionslectronique.com	1996	Fabrication de matériel de radiodiffusion, télédiffusion et communication sans fil. Produits et services en radiocommunication	Canada et États-Unis	Line Ouimet, Marcel Lacasse
213 168	6 6	CRÉATIONS ÉLITE INC (LES) Saint-Jean-sur-Richelieu www.elitebelts.com	1981	Manufacture de ceintures, accessoires de chiens et fonderie	Québec, Ontario, États-Unis	Robert Sandford
213	6	ÉLECTRO-SPRAY (9189-0632 QUÉBEC INC.) www.electro-spray.com	2008	Peinture en poudre et sablage au jet	Québec, Canada	André Thuot, Nicolas Thuot, Frédéric Thuot
213	6	SOUDURE JF DIONNE INC.	2004	Soudure générale (acier, aluminium, stainless), métaux ouvrés	Québec, Canada	Jean-Félix Dionne, Jonathan Dionne
216 170	5 5	CENTRE D'ASSISTANCE ET D'ACCOMPAGNEMENT AUX PLAINTES MONTRÉGIE Iberville www.caapmonteregie.ca	1993	Conseils, accompagnement des usagers dans leurs rapports avec le réseau de la santé	Montréal	Organisme communautaire OSBL
216	5	ÉBÉNISTERIE LUC BESNER ENR. Saint-Jean-sur-Richelieu www.ebenisterielucbesner.com	1992	Fabrication de meubles sur mesure, d'armoires de cuisine, d'ameublement de bureau	Québec, Canada	Luc Besner
216	5	WILLIAM HOUDE LIMITÉE www.williamhoude.com		Fabrication et distribution d'engrais minéraux, semences, produits phytoprotection	Québec, Canada	Groupe Roullier (France)
219	4	GAMACHE NORMAN INC.		Fabrication et vente de moulée pour animaux		
219	4	IMPRIMERIE SUR-DEL INC. www.surdel.net	1976	Imprimerie commerciale	Québec, Canada	Lucille Trudeau
219	4	SERVICE MARINE CANADA INC. www.servicemarinecanada.com	2000	Fabrication et réparation d'hélices de bateaux	Canada et États-Unis	Dominique Plouffe
219	4	CANEVAS JYM ENR. Saint-Jean-sur-Richelieu www.jymcanevas.com	1997	Fabrication de toits de bateaux en canevas, auvents et rembourrage	Québec	
223 172	3 3	REMORQUAGE 2000 PLUS INC. Saint-Jean-sur-Richelieu	2000	Service de remorquage et transport	Québec	Pierre-Marc Denis
223	3	BÉTONS GÉNIAL Saint-Jean-sur-Richelieu www.betonsgenial.com	2010	Fabrication de pièces moulées en béton	Québec	Geneviève Côté, Alain Leduc
223	3	GEMME DE LA MONTRÉGIE Saint-Jean-sur-Richelieu gemmedelamonteregie.ca	1998	Grossiste fruits et légumes	Québec, Canada	
223	3	ÉBÉNISTERIE GUY LEDUC INC. Iberville	1977	Ébénisterie, fabrication d'armoires de cuisine et de meubles	Québec	Guy Leduc
227	2	ÉRABLIÈRE SAINT-VALENTIN www.erabliere-st-valentin.com	1976	Érablière, réception, traiteur	Québec	Gilles Potvin, André Potvin
227 173	2 2	DESIGN JET-SET INC. Saint-Jean-sur-Richelieu www.designjetset.com	2002	Vente d'articles promotionnels, sérigraphie, broderie, sublimation	Québec	Bernard Paradis
227	2	CABINETS CHOUINARD ENR. (LES) Iberville		Fabrication de meubles en bois		Daniel Chouinard
227	2	MODUSTYL ENR.		Fabrication et installation d'armoires de cuisine et salle de bain	Québec, Canada	Dominic Lahaie

**André Dubois**  
Planificateur financier

Votre tête n'est pas là?

Nos experts y sont,  
avec passion  
et qualification.

**M. André Dubois**  
Pl. fin.

**M. Pascal Dubois**  
B. com., D. fisc.,  
Pl. fin.

Visitez notre site web:  
[www.cabinetandredubois.com](http://www.cabinetandredubois.com)

154, 9<sup>e</sup> Avenue  
Saint-Jean-sur-Richelieu

450 347-4474

## TREM CAR

le plus important fabricant  
de remorques citernes au Canada

Tremcar se distingue dans la fabrication de citernes pour le lait, les produits sanitaires et chimiques, l'huile brute, les produits pétroliers ainsi que les matières premières sèche en vrac.

Merci à tous nos clients & employés!

**TREM CAR**

790, Avenue Montrichard  
Saint-Jean-sur-Richelieu  
450 347-7822 • 1-800-363-2158

5060014

# Le Groupe Robitaille, un employeur important dans les municipalités rurales

**MARIE-JOSÉE PARENT**

marie-josée.parent@tc.tc

**L**e Groupe Robitaille peut se vanter de nourrir la région et même... le Québec. Avec ses grandes cultures, sa meunerie, ses productions porcines et avicoles ainsi que ses usines de transformation, l'entreprise familiale est un maillon important de la chaîne agroalimentaire de la province.

«Notre siège social est à Farnham, mais nous avons beaucoup d'installations à Mont-Saint-Grégoire. Nous avons aussi des fermes dans les environs de Napierville, Henryville, Saint-Mathias, Sainte-Brigide-d'Iberville et à l'extérieur de la Montérégie, un abattoir à Dunham et une usine de transformation à Yamachiche», décrit en quelques mots Isabel Girard, directrice des ressources humaines du Groupe Robitaille.

Avec ses quelque 600 travailleurs, l'entreprise est considérée comme un fleuron de l'économie québécoise. Dans les environs du

Haut-Richelieu, elle emploie 272 personnes à temps plein et 44 à temps partiel. Elle embauche aussi une quarantaine de personnes de manière saisonnière, surtout pendant la saison des récoltes.

Si la compagnie a autant de succès aujourd'hui, c'est grâce au travail de son fondateur. En 1967, Roland Robitaille investit dans la production avicole en construisant ses premiers poulaillers et en faisant l'acquisition de quelques fermes. Dès 1970, il fonde le couvoir Unik, à Mont-Saint-Grégoire, qui deviendra l'un des plus importants couvoirs de dindes en province.

C'est à la fin de cette décennie que le groupe fait un pas en avant vers l'autonomie en développant le marché de la vente de moulée. C'est aussi le moment que choisit la deuxième génération pour rejoindre l'entreprise. Denis, Claude, Luc et Marc Robitaille deviennent alors actionnaires.

Depuis, le groupe n'a cessé d'innover. Il s'est lancé dans la production porcine dans les années



Denis, Luc, Claude et Marc Robitaille, les quatre actionnaires du Groupe Robitaille.

90, puis dans la transformation au début des années 2000.

## ÉQUIPE

Comme on peut s'en douter, la main-d'œuvre est extrêmement variée. Elle est dispersée sur le territoire en fonction des besoins.

«Nous avons plusieurs petites

équipes, indique Isabel Girard. Dans les maternités par exemple, nous avons quatre à cinq employés qui ont pour tâche de prendre soin des animaux. Ils s'assurent aussi que le bâtiment et les équipements sont bien entretenus.»

Les champs d'activité de l'entreprise étant vastes, il est difficile

de dresser un portrait juste de l'équipe. «À titre indicatif, nous avons une cinquantaine de postes dans l'entreprise, affirme Isabel Girard. Cela va des journaliers aux gérants, en passant par les superviseurs, les opérateurs de machinerie agricole, les meuniers, les chauffeurs de camion et la maintenance.»

**Walmart**  
Économisez plus. Vivez mieux.

*Merci à tous nos clients et notre personnel*

**Près de 80 000 articles différents en inventaire!**

VÊTEMENTS • DÉCORATION • ÉLECTRONIQUE • ÉPICERIE • PHARMACIE  
CENTRE DU JARDINAGE • CENTRE DE PNEUS • LUBRIFICATION EXPRESS, ETC.

100, rue Omer-Marcil (secteur Saint-Luc) 450 349-0666

**IGA**  
Gladu extra

*De la famille Gladu*

400, BOUL. DU SÉMINAIRE NORD  
Saint-Jean-sur-Richelieu 450 349-2878

# Le Groupe Robitaille recherche des employés qui ont à cœur le milieu agricole

**M**ême si les emplois sont variés, les critères d'embauche du Groupe Robitaille sont semblables d'une position à l'autre. En général, on mise sur des candidats dynamiques qui ont à cœur le milieu agricole.

«Nous cherchons des gens avec une bonne attitude. Nous voulons des personnes travaillantes et flexibles au niveau des horaires de travail. Dans la majorité des cas, ils doivent aimer les animaux», indique Isabel Girard, directrice des ressources humaines de l'entreprise.

Le Groupe Robitaille n'exige pas le diplôme de cinquième secondaire, mais il s'agit d'un atout. On prend aussi en compte les années d'expérience dans le milieu.

Comme il y a de nombreux emplois à combler, le taux de roulement de l'entreprise est assez élevé. Le quart seulement des travailleurs ont plus de dix ans d'ancienneté.

«Les gens qui ont de l'intérêt et de la passion peuvent grandir au sein de la compagnie.

Nous voulons accueillir la relève et la former», souligne la gestionnaire.

## AVENIR

Par ailleurs, les perspectives d'emplois à long terme s'annoncent bonnes, puisque le Groupe Robitaille est en plein développement. Sa croissance devrait être soutenue pour les prochaines années.

Le personnel du Groupe Robitaille est majoritairement composé d'hommes. Leur horaire de travail est d'au moins 40 heures par semaine. L'entreprise offre plusieurs avantages sociaux.

Pour obtenir un poste, il suffit de consulter le site Internet de la compagnie. Il est possible de postuler pour les emplois disponibles ou de faire parvenir directement son curriculum vitae (<http://grouperobitaille.com>).

**Le groupe Robitaille emploie 600 personnes, dont près de trois cents dans la région.**



Le métier de meunier fait partie des emplois que l'entreprise offre.



(Photo Courtoisie)

(Photo Courtoisie)



**Iberville Brique et Pierre**

**VENTE DE:**

- Brique • Pierre
- Muret • Dalle
- Pavé • Girouettes
- Objets décoratifs pour paysagement

*Style*  
**JARDIN ANGLAIS?**

**Découvrez votre style de jardin!**

**Techo-Bloc**

INCA ANTIXA BLO 60mm

45622 45624 45625 45626 45627

173 A, Route 104  
Saint-Jean-sur-Richelieu (Iberville)  
**450 347-5819**

## Félicitations aux entreprises de chez nous!

« Le fort dynamisme et l'implication des entreprises de chez nous sont les moteurs de notre croissance économique. La vitalité de notre région est remarquable et c'est pourquoi nous avons à cœur son développement. »



Lynda Coache, FCPA, FCA  
Associée

Bureau 201  
745, rue Gadbois  
Saint-Jean-sur-Richelieu (Québec)  
Tél. : 450 348-6886

723, route 219  
Napierville (Québec)  
Tél. : 450 245-3189

[www.rcgt.com](http://www.rcgt.com)

**Raymond Chabot  
Grant Thornton**

L'instinct de la croissance™

5058181

# L'emploi manufacturier se stabilise

GILLES BÉRUBÉ  
gilles.berube@tc.tc

**A**près quatre années consécutives de recul, l'emploi manufacturier s'est stabilisé en 2012 dans le Haut-Richelieu. En fait, il a augmenté de 1%.

C'est ce que révèle l'enquête annuelle du Conseil économique du Haut-Richelieu (CLD) menée auprès de toutes les entreprises manufacturières sur le territoire de la MRC du Haut-Richelieu. En 2012, l'industrie manufacturière de la région fournissait un emploi à 7504 travailleurs, une hausse de 73 postes par rapport aux 7431 emplois générés en 2011.

Les dernières années avaient été marquées par des licenciements importants dans l'industrie manufacturière de la région. En 2011, aucune nouvelle du genre n'est venue assombrir le climat économique, mais le recul de l'emploi s'était poursuivi. Avec le ralentissement de l'économie occidentale, les réductions d'emplois étaient peu importantes, mais généralisées à un grand nombre d'entreprises.

En 2012, le mouvement s'est inversé. Des usines laissées vacantes ont trouvé preneur. C'est le cas pour les deux usines de Viandes Soucy, y compris celle installée en pleine zone rurale, à L'Acadie. Même chose pour l'usine d'EMA Design et celle de Rail Power. On a assisté à l'arrivée de quelques nouvelles entreprises et plusieurs manufacturiers ont créé quelques emplois, comme on peut le constater dans les

données de l'enquête du *Canada Français*.

## INDUSTRIE DIVERSIFIÉE

Comme c'est le cas depuis un quart de siècle, la structure manufacturière du Haut-Richelieu demeure diversifiée. Après le déclin du secteur du textile et du vêtement, dans les années 80, le secteur des produits électriques est devenu le pilier de l'industrie manufacturière locale. Cependant, ces dernières années, des fermetures comme celles de Prysmian et de Power Battery, avaient réduit son poids.

Pour une deuxième année de suite, il est en croissance. Englobant les fabricants de produits électroniques et d'informatique, il a occupé 1496 travailleurs en 2012. C'est 20% de la main-d'oeuvre manufacturière de la région. L'an dernier, des entreprises comme Alstom ont accru leurs activités, mais on a aussi vu arriver de nouveaux joueurs comme MGB Électrique. Même Termaco s'aventure maintenant dans ce créneau industriel.

Dans son enquête, le Conseil économique regroupe les emplois dans treize domaines de transformation. En 2011, trois d'entre eux avaient créé des emplois. En 2012, de nouveaux emplois se sont ajoutés dans sept des treize secteurs.

## CRÉATION

Le secteur des produits électriques a créé 61 postes, suivi de près du domaine des produits chimiques, du pétrole et du

## EMPLOIS MANUFACTURIERS DANS LE HAUT-RICHELIEU

Secteurs	2008	2009	2010	2011	2012
Aliments et boissons	1218	1376	774	639	636
Textiles, vêtements, cuir	641	637	622	624	647
Bois, meubles	1097	1131	1058	871	834
Papier	272	222	203	194	176
Impression, édition	509	525	377	216	182
Produits chimiques, pétrole, charbon	426	302	322	232	292
Plastiques, caoutchouc	833	725	962	865	884
Produits minéraux non-métalliques	334	300	334	269	303
Métaux, produits métalliques	727	673	686	766	801
Machinerie	395	423	433	378	337
Informatique, électronique, électrique	1798	1596	1257	1435	1496
Matériel de transport	491	350	515	544	546
Industries diverses	617	404	555	398	370
<b>TOTAL</b>	<b>9358</b>	<b>8664</b>	<b>8098</b>	<b>7431</b>	<b>7504</b>

Source: Conseil économique du Haut-Richelieu (CLD)

charbon avec 60 nouveaux emplois. Il s'agit d'une hausse considérable pour un domaine qui occupe maintenant 292 personnes. Le secteur des métaux et des produits métalliques a créé 35 emplois pour atteindre 801, un sommet depuis cinq ans. Le secteur des produits minéraux non métalliques (béton) a fait presque aussi bien avec 34 postes créés. Les entreprises de ce domaine employaient 303 personnes en 2012.

Le secteur du textile et des vêtements a ajouté 23 personnes à ses effectifs pour porter sa main-d'oeuvre totale à 647 personnes, le niveau le plus haut en cinq ans. Le domaine

des plastiques et du caoutchouc a créé 19 emplois pour prendre le deuxième rang des secteurs manufacturiers. 884 personnes travaillent maintenant dans ce domaine dans la région. Avec 546 emplois, l'industrie du matériel de transport est stable. Sa tendance est à la croissance depuis cinq ans.

Les autres secteurs ont enregistré des pertes d'emplois, soit le domaine de la machinerie (-41), la grappe du bois et du meuble (-37), le secteur de l'impression et du papier (-34), celui du papier (-18), le domaine des aliments et boissons (-3) et la catégorie des industries diverses (-28).

Centre de santé et de services sociaux  
Haut-Richelieu - Rouville



## ON PREND SOIN DE NOTRE MONDE

- Infirmières
- Physiothérapeutes
- Préposés aux bénéficiaires
- Psychologues
- Travailleurs sociaux
- Techniciens en travail social
- Archivistes
- Agents administratifs
- Technicien à la paie

Venez consulter nos offres à :

[onprendsoindenotremonde.qc.ca](http://onprendsoindenotremonde.qc.ca)

5057634

# Solva Rec Environnement

La solution environnementale globale (MDR)

**Solva-Rec est sans contredit reconnu  
comme un chef de file en gestion environnementale.**

Solva-Rec Environnement Inc. est une entreprise de services en gestion de matières dangereuses résiduelles oeuvrant dans différents domaines industriels du Québec. Son personnel est hautement qualifié et se démarque par une expérience de plus en plus reconnue avec des idées novatrices en gestion environnementale.

**COLLECTER - TRIER - VALORISER - SÉCURISER**

*Merci à tous nos clients et employés*

[www.solva-rec.com](http://www.solva-rec.com)



795, rue Lucien-Beaudin  
Saint-Jean-sur-Richelieu  
450 347-3008

5058132

**ENQUÊTE DU CONSEIL ÉCONOMIQUE**

# 97,8 millions d'investissements manufacturiers en 2012

**GILLES BÉRUBÉ**

gilles.berube@tc.tc

**E**n 2012, les industries manufacturières du Haut-Richelieu ont réalisé des investissements dépassant les 97,8 millions de dollars. Ils sont en baisse pour une deuxième année consécutive, mais ils demeurent au-dessus de la moyenne des six dernières années, qui se situe à 94,8 millions.

Ces chiffres proviennent de l'enquête annuelle du Conseil économique du Haut-Richelieu, tenue auprès de l'ensemble des entreprises manufacturières du territoire de la MRC du Haut-Richelieu.

Dans la région, les investissements manufacturiers ont connu un creux en 2009 alors qu'ils ont tout juste dépassé les 76,5 millions. Ils ont rebondi fortement en 2010 pour dépasser les 109,7 millions. En 2011,

ils ont régressé de 8 millions pour s'établir à 101,7 millions. Dans la première décennie du siècle, le sommet avait été atteint en 2004, alors que les investissements avaient atteint 104,9 millions. Ils ont régressé à 100 millions en 2005 pour connaître un sursaut à 103,9 millions en 2006. Puis, ils ont décliné au rythme du ralentissement économique.

La force de la monnaie canadienne et les faibles taux d'intérêt sont sans doute un incitatif aux investissements. L'an dernier, le huard s'est un peu affaibli, mais le loyer du financement demeure très bas. Malgré ces éléments favorables, la relance demeure timide et les retombées de deux bonnes années d'investissements se laissent encore désirer. C'est peut-être ce qui refroidit l'ardeur des industriels, mais il faut tout de même concéder que la baisse est de moins de 4%.

Des manufacturiers ont déjà témoigné avec conviction dans nos pages sur les motifs d'investissement. Ce sont avant tout des occasions d'affaires, le développement de nouveaux marchés, l'amélioration de la productivité qui vont justifier un investissement.

Une devise forte procure des économies lors d'un investissement, particulièrement dans l'achat d'équipement à l'étranger. Cependant, ces économies ne pèsent pas bien lourd en comparaison de la marge bénéficiaire et l'avantage concurrentiel qu'offre un faible taux de change. Mais le besoin d'améliorer la productivité pour faire face à la parité de la monnaie est sans doute aussi un incitatif à l'investissement.

**ÉQUIPEMENTS**

En 2011, les manufacturiers avaient investi autant dans les équipements que dans les bâtiments. En 2012, ils ont nettement

misé sur les équipements avec des investissements approchant les 45,9 millions. C'est un demi-million de plus que la moyenne de cinq ans, mais une augmentation significative par rapport à l'année 2011. Les équipements ont accaparé 47% des investissements totaux.

Par contre, les immobilisations sont nettement à la baisse. 34 millions ont été consacrés à l'amélioration ou l'agrandissement des bâtiments, soit 8 millions de moins qu'en 2011, un recul de l'ordre de 20%. C'est tout de même encore cinq millions de plus que la moyenne de 29,4 millions des cinq dernières années.

Après le sommet de 2009, les dépenses de formation continuent de reculer pour atteindre leur plus bas niveau en cinq ans. En 2012, elles ont totalisé un peu moins de 2,5 millions de dollars, soit à peine 2% des investissements. Sur cinq ans, les entreprises ont consacré en moyenne 3,9 millions dans la formation. Les résultats de 2012 représentent les deux tiers de cette somme.

Par contre, les efforts dans la recherche et le développement sont en hausse avec des investissements de près de 15,4 millions. C'est près de 2 millions de plus ou 16%, mais c'est un peu sous la moyenne annuelle de 15,8 millions maintenue depuis 2008.

**RÉPARTITION DES INVESTISSEMENTS**

Type	2008	2009	2010	2011	2012
Équipements	41,010,484 \$	40,599,230 \$	57,143,000 \$	42,721,015 \$	45,889,405 \$
Bâtiments	24,970,500 \$	13,951,255 \$	31,182,900 \$	42,721,015 \$	34,096,976 \$
Formation	4,317,601 \$	6,115,640 \$	3,748,442 \$	3,051,501 \$	2,466,789 \$
R & D	16,849,000 \$	15,932,500 \$	17,717,190 \$	13,223,171 \$	15,378,290 \$

Source: Conseil économique du Haut-Richelieu (CLD)


**CORPORATION DU  
FORT ST-JEAN**  
 SERVIR... NOTRE FORCE

 Depuis maintenant plus de 18 ans  
 au service de la communauté johannaise.

 Un site exceptionnel pour des événements exceptionnels  
 450 358-6600 - www.cfsj.qc.ca

5053956


 Vos parents vous ont appris à traverser  
 la rue en toute sécurité, à faire du vélo  
 et à conduire une voiture.

**Maintenant, ils ont besoin de vous pour  
 prendre la bonne décision.**

 Chez Chartwell, nous pouvons vous aider à vous y retrouver dans  
 ce processus décisionnel et vous aider à faire le bon choix.

 La résidence pour retraités  
 Complexe Oasis St-Jean offre  
 un milieu de vie où votre rêve  
 de retraite est accessible!

**COMPLEXE OASIS ST-JEAN**

 1050, rue Stéfoni  
 Saint-Jean-sur-Richelieu  
**450 349-5861**
**CHARTWELL**  
 résidences pour retraités

CHARTWELL.COM

dédiés à votre MIEUX-ÊTRE

# Investissements de 35 millions dans le secteur de l'électronique et de l'électricité

GILLES BÉRUBÉ  
 gilles.berube@tc.tc

**L**e groupe des industries de l'informatique, de l'électronique et de l'électricité a investi tout près de 35 millions de dollars en 2012, un bond de plus de 35% en un an. Il s'agit du secteur qui a le plus investi l'an dernier.

Pour les fins de son enquête annuelle, le Conseil économique du Haut-Richelieu regroupe les manufacturiers de la région en treize catégories, un exercice qui montre bien la grande diversité de la structure manufacturière du Haut-Richelieu. Le secteur de l'informatique, de l'électronique et des produits électriques demeure le poids lourd de l'industrie manufacturière locale, un rang qu'il occupe depuis le déclin du secteur du textile et du vêtement, dans les années 80.

Malgré la fermeture de Prysmian et de Power Battery, le secteur des produits électriques a toujours tenu le premier rang. C'est aussi le secteur qui, bon an mal an, investit le plus. L'an dernier, il avait cédé la première position au secteur des plastiques et du caoutchouc, qui a investi massivement en 2010 et 2011. Cette année, c'est justement l'industrie des produits électriques qui affiche un bilan en forte hausse. Avec des investissements de 35 millions, il dépasse largement la moyenne annuelle de 27 millions dépensés depuis cinq ans. On peut mentionner l'implantation de la compagnie MGB Électrique et le déménagement de Batterie Natech

Le secteur des plastiques et du caoutchouc retrouve le deuxième rang qu'il échange régulièrement avec celui des aliments et boissons. L'an dernier, le premier a investi 18 millions, une baisse du tiers par



Alstom Grid est l'une des entreprises du secteur de l'électricité à avoir réalisé des investissements dans son usine et ses équipements au cours de l'année 2012.

rapport aux résultats plutôt exceptionnels de 2011. La moyenne des cinq dernières années dans ce domaine a été de 15,5 millions. Avec 17,1 millions, les industries alimentaires suivent de peu. Dans ce cas, c'est une hausse du tiers par rapport à 2011 et c'est en plein dans la moyenne des cinq dernières années.

## MÉTAUX

Au quatrième rang en valeur investie, on retrouve le secteur des métaux et des produits métalliques, qui a injecté 5,26

millions, une hausse de 7,3%. C'est un peu plus que la moyenne de 4,8 millions des cinq dernières années. Avec 4,1 millions d'investissements, la grappe des produits chimiques, du pétrole et du charbon prend le cinquième rang, suivie des produits minéraux non métalliques avec 3,1 millions investis. Dans les deux cas, il s'agit d'une baisse par rapport à l'année 2011.

L'industrie du matériel de transport suit de près avec des actifs en hausse de 2,6

millions. Il s'agit d'une baisse importante en un an. C'est aussi sous la moyenne des cinq ans. Mais dans ce secteur, les investissements semblent évoluer en dents de scie.

Le domaine du bois et du meuble prend le huitième rang malgré un recul des investissements de 55%. À 2,5 millions, les investissements représentent seulement 40% de la moyenne de cinq ans. La situation est semblable pour les industries de la machinerie qui se sont limitées à des investissements de 1,9 million, en baisse de 31% et nettement sous les 3,6 millions de moyenne.

## VÊTEMENTS

La dégringolade de l'année revient au groupe du textile, des vêtements et du cuir. Les investissements sont en baisse de 90% pour totaliser seulement 1,6 million. Il faut dire que l'année 2011 avait été extraordinairement faste pour les entreprises de ce domaine. L'année 2012 représente tout de même un plancher au cours des cinq dernières années, mais une situation comparable à l'année 2010. L'emploi dans ce domaine est stable dans la région. Les entreprises qui y oeuvrent fabriquent des produits à valeur ajoutée, soit par leur qualité, soit par leur design, soit par leur technologie.

Le secteur du papier a investi un peu plus d'un million, ce qui est au-dessus de la moyenne. Avec à peine 130 000\$ investis, le secteur de l'impression et de l'édition n'est plus que l'ombre de ce qu'il a déjà été dans la région. Il y a à peine une décennie, Saint-Jean était considérée comme une ville d'imprimerie. Enfin, les investissements regroupés des industries diverses atteignent 5,5 millions, une hausse de près de 13% en un an et plus de 30% au-dessus de la moyenne des cinq dernières années.



27, 4<sup>e</sup> Rang Nord,  
 Mont Saint-Grégoire  
 450 347-2819  
 1 800 474-2819

[www.golfmsg.ca](http://www.golfmsg.ca)

## GOLF MONT-SAINT-GRÉGOIRE

*Le plus beau 18 trous exécutif au Québec!*

**NOUVELLE TERRASSE • TERRAIN ALLONGÉ**

NOUVELLE ADMINISTRATION

  
**2 pour 1**

sur parcours  
 18 trous

sur présentation de ce coupon  
 se terminant le 31 mai 2013



  
**2 pour 1**

sur parcours  
 18 trous

sur présentation de ce coupon  
 se terminant le 31 mai 2013

# LES 200 PLUS IMPORTANTS EMPLOYEURS

DE SAINT-JEAN-SUR-RICHELIEU, VILLE ET RÉGION

CE CAHIER EST UNE PRÉSENTATION DE



## INVESTISSEMENTS PAR SECTEUR MANUFACTURIER DANS LE HAUT-RICHELIEU (en millions de dollars)

Secteurs	2008	2009	2010	2011	2012
Aliments et boissons	11.73	18.63	26.63	13.5	17.10
Textiles, vêtements, cuir	4.29	3.27	1.76	17.2	1.64
Bois, meubles	4.27	7.7	11.56	5.7	2.52
Papier	0.97	0.83	0.36	0.65	1.04
Impression, édition	1.40	0.64	5.9	1.1	0.13
Produits chimiques, pétrole, charbon	3.61	2.56	4.24	4.4	4.13
Plastiques, caoutchouc	5.93	7.06	19.8	27.0	18.00
Produits minéraux non-métalliques	1.69	2.25	2.89	3.4	3.22
Métaux, produits métalliques	7.51	3.6	2.85	4.9	5.26
Machinerie	4.18	4.05	4.9	2.8	1.94
Informatique, électronique, électrique	32.35	20.8	23.2	25.8	34.90
Matériel de transport	6.70	1.3	2.31	6.0	2.62
Industries diverses	2.52	3.9	3.4	4.7	5.30
<b>TOTAL</b>	<b>87.15</b>	<b>76.6</b>	<b>109.8</b>	<b>101.7</b>	<b>97.80</b>

Source: Conseil économique du Haut-Richelieu (CLD)



(Photo Rémy Boily)

## Glascold dans l'usine de Viandes Soucy

Ça avait beau être une usine moderne et bien équipée, son emplacement en pleine zone rurale apparaissait comme un obstacle à sa revente. Pourtant, l'usine de Viandes Soucy, située chemin des Ormes, à L'Acadie, a trouvé rapidement un repreneur. Le bâtiment avait ce qu'il fallait pour se lancer à bon compte dans la fabrication de glace. Glascold fournit notamment l'industrie du béton, qui utilise de la glace en abondance dans certaines conditions.

## Un travail de longue haleine

Comme tous les ans, la préparation de ce cahier s'est étirée sur près de six mois. Cette année encore, sa réalisation a été possible grâce à la collaboration du Conseil économique du Haut-Richelieu. Il faut souligner que ce classement

ne serait pas possible sans la collaboration des entreprises qui y répondent. Enfin, sa réalisation implique le travail de plusieurs personnes. Mentionnons le travail de Roxanne Beauchamp pour la préparation de l'envoi postal, de Geneviève

Hamel-Goulet pour la tenue de la base de données et la relance téléphonique, de Michel Phaneuf pour la correction, de Valérie Leblanc et de Matthieu Lambert pour le graphisme, et de notre journaliste, Marie-Josée Parent.

# Festini de Côtes levées À volonté

**Vendredi 31 mai 2013 - 18 h 00**

- Soupe texane (bœuf, pommes de terre et légumes)
- Bar à pains
- Bar à salades et crudités
- Frites, patates douces, riz, légumes, pommes de terre purée
- Côtes levées (baby back ribs) sauce Louisiane
- Côtes courtes de boeuf, sauce à l'oignon doux et vinaigre de malt
- Poulet BBQ
- Table de desserts

**Adultes : 24.95\$**  
**Enfants de 5 à 11 ans : 17.95\$**  
Soirée costumée (libre) style texan

**POUR RÉSERVATION :**  
450-346-6814 poste 223 ou resto@golfstjean.ca

## GLP Hi-Tech

GROUPE GLP HI-TECH INC.

### Ensemble, allons plus loin

*Avec ses équipements à la fine pointe de la technologie et ses logiciels haute performance, l'équipe gagnante de GLP Hi-Tech fabrique des pièces thermoplastiques de haute précision pour les industries de l'aérospatiale, de l'aéronautique, du génie médical, de l'optique, des télécommunications, du transport...*

**Nous tenons à remercier tous nos employé(e)s pour leur professionnalisme et leur dévouement!**

**glphi-tech.com**  
Saint-Jean-sur-Richelieu

5062932

## 4400 EMPLOIS DANS 103 ENTREPRISES

# L'emploi saisonnier ou occasionnel en hausse

GILLES BÉRUBÉ  
gilles.berube@tc.tc

**L**es employeurs qui ont répondu à notre enquête ont fourni 4418 postes occasionnels et saisonniers. Il s'agit d'une hausse de plus de trois cents emplois par rapport l'an dernier. Près de la moitié des entreprises ont recours à cette catégorie d'emplois dans la poursuite de leurs activités.

Le classement général tient compte des emplois saisonniers ou temporaires (dans le jargon des ressources humaines, certains parlent d'emplois occasionnels). Cette année, 103 des employeurs inscrits font appel à ce type de main-d'œuvre. En 2012, ils ont ainsi comblé 4418 emplois.

Un an plus tôt, c'était 4080. Il faut toutefois le répéter, cette année, environ une cinquantaine d'employeurs ont omis de fournir les données de l'année précédente. Dans certains cas, comme il s'agit d'employeurs fidèles à l'enquête du *Canada Français*, on a pu retracer les chiffres de l'an dernier.

Par ailleurs, si on se réfère à l'enquête de l'an dernier, 105 employeurs avaient employé 4389 personnes pour pourvoir des postes occasionnels ou saisonniers. Ce nombre se rapproche des résultats de cette année. À partir de cette référence, on peut penser que l'emploi saisonnier ou occasionnel est un peu à la hausse. Il est vraisemblable que dans certains cas, ce soit des emplois permanents convertis en ressources occasionnelles.

Le Centre de santé et de services sociaux Haut-Richelieu-Rouville demeure le plus important pourvoyeur d'emplois saisonniers et occasionnels, soit 1004. La Commission scolaire des Hautes-Rivières suit avec 732 emplois. Ces chiffres peuvent étonner, mais ils sont attribuables en bonne partie à la structure d'emploi dans ces secteurs.

### ENSEIGNEMENT

Le cas des enseignants est révélateur. Nombre d'entre eux enseignent à temps plein. Ils ont l'équivalent d'un poste à temps complet, mais ils voient leur contrat renouvelé annuellement, parfois pendant plusieurs années avant d'obtenir leur permanence.

Il y a aussi ceux qui font de la suppléance, ceux qui enseignent le soir à l'éducation des adultes et ceux qui font de la formation sur mesure dans les entreprises, tous des postes à contrat. C'est sans compter le personnel de soutien à plusieurs niveaux. À la Commission scolaire, la rémunération peut-être à l'heure

ou même à la minute, mais aussi à la tâche.

Dans le secteur de l'éducation, le Cégep Saint-Jean-sur-Richelieu est aussi une institution d'enseignement qui fait beaucoup appel à des employés saisonniers ou occasionnels. L'an dernier, l'établissement a ainsi généré 145 postes saisonniers ou temporaires.

Dans la santé, certains postes sont occupés à longueur d'année, mais ils ont officiellement un statut temporaire. Pour le service de santé et des services sociaux, il n'est pas simple de compiler et de vulgariser les statistiques d'emplois puisque son personnel est regroupé dans quelque deux cents catégories ou types de postes.

### PARC SAFARI

On ne s'étonnera pas que le Parc Safari soit le plus important employeur saisonnier du secteur privé. Il arrive au troisième rang avec 320 emplois saisonniers. Dans la région, il n'y a pas vraiment d'entreprises récréotouristiques fonctionnant à longueur d'année. Dans le tableau ci-contre, qui dresse la liste des vingt principaux employeurs saisonniers, on retrouve quatre autres entreprises de ce secteur, soit le Club de golf Pinegrove, avec 108 emplois, le Club de golf Vallée des Forts, qui génère 68 postes saisonniers, et le Club de golf de Saint-Jean, avec 65 travailleurs saisonniers.

La Ville de Saint-Jean prend le cinquième rang avec 225 emplois saisonniers ou temporaires, près d'une trentaine de moins que l'an dernier. Ça semble beaucoup, mais quand on tient compte uniquement du Service des loisirs avec les emplois d'été, mais aussi tous les cours et ateliers qui se donnent le soir durant l'année, on s'en étonne moins.

La Ville a cédé le quatrième rang à un manufacturier de produits alimentaires, la compagnie Bonduelle Amérique du Nord, de Bedford. L'entreprise, spécialisée dans la surgélation de légumes, a créé 226 emplois saisonniers ou temporaires en 2012. Dans l'industrie des produits alimentaires, le recours aux travailleurs saisonniers est plutôt la norme. Ainsi, Agromex a occupé 100 personnes sur une base saisonnière ou temporaire en 2012. Dans ce cas, la saison des grillades et le temps des fêtes sont sûrement des périodes d'activité plus intense. Même chose pour Aliments La Brochette, qui a fourni 50 emplois saisonniers l'an dernier.

Parmi les importants employeurs saisonniers ou occasionnels, on compte les Services

de réadaptation du Sud-Ouest et du Renfort, avec 172 postes, P. Baillargeon, avec 98 emplois, la Corporation du Fort St-Jean (80 emplois), le Groupe Domisa (65 emplois), la Caisse Desjardins du Haut-Richelieu (64 postes), la Buanderie Blanchelle (54 postes), Construction Michel Stratis (52 emplois) et Omer Brault (45 emplois).

Dans le commerce, ceux qui offrent des produits et des services liés au jardinage, à l'aménagement paysager, à l'horticulture, mais aussi aux activités récréatives extérieures embauchent de la main-d'œuvre saisonnière. Notons que dans le passé, quelques établisseries participaient au classement. Pendant deux mois, en mars et avril, elles emploient un grand nombre de travailleurs.



### PRINCIPAUX EMPLOYEURS SAISONNIERS OU OCCASIONNELS

Rang 2012	Nombre d'emploi en 2012	Nombre d'emploi en 2011	Nom de l'entreprise
1	1004	1026	Centre de santé et de services sociaux Haut-Richelieu-Rouville
2	738	732	Commission scolaire des Hautes-Rivières
3	320	320	Parc Safari 2002 inc.
4	226	131	Bonduelle Amérique du Nord
5	225	258	Ville de Saint-Jean-sur-Richelieu
6	172	171	Services de réadaptation du Sud-Ouest et du Renfort (les)
7	145	144	Cégep Saint-Jean-sur-Richelieu
8	108	116	Club de golf Pinegrove
9	100	75	Agromex inc.
10	98	—	P. Baillargeon limitée
11	80	134	Corporation du Fort St-Jean
12	68	66	Club de golf Vallée des Forts
13	65	50	Groupe Domisa inc.
13	65	50	Club de golf de Saint-Jean ltée
15	64	63	Caisses Desjardins du Haut-Richelieu
16	54	—	Buanderie Blanchelle inc.
17	52	100	Construction Michel Stratis inc.
18	50	50	5e Groupe de soutien de secteur, Garnison de Saint-Jean
18	50	70	Aliments La Brochette inc.
20	45	45	Omer Brault inc.

Source: Enquête du Canada Français

**TOUJOURS VISIBLE  
TOUJOURS DISPONIBLE**

N'hésitez pas à utiliser nos équipes qui sont à votre disposition pour vous prêter main-forte.



Depuis 1997,  
**À votre service!**  
**450 359-8393**  
www.constructionstratis.com

5056450

**RÉSIDENCE - AUTONOME ET SEMI-AUTONOME**

Personnel qualifié 24 hrs/24  
Visites régulières du médecin  
Présence régulière d'une infirmière  
Salle à manger avec service  
Repas maison et choix de menus  
Menu pour diabétiques  
Service d'entretien ménager  
Assistance au bain 2 fois/semaine  
Salle de bain privée  
Collation gratuite en tout temps  
Animation et activités  
Aide à l'hygiène chaque matin (avec léger supplément)

Residence  
MONSIEUR  
FORGET

M. Bruno Prairie, propriétaire

Libre  
immédiatement **900\$** /mois

Visite en tout temps  
222, rue Jacques-Cartier Nord  
Saint-Jean-sur-Richelieu  
**450 358-2090**

4775642


# 30 ans

**MERCI** à nos employés et clients.  
30 ans de succès **GRÂCE À VOUS !**



Saint-Jean-sur-Richelieu  
126, rue Jacques-Cartier Nord | 1 800 363 1090

Saint-Basile-le-Grand  
267, boul. Sir-Wilfrid-Laurier (Rte 116) | 1 800 363 9408

maisonethier.com 

MAISON  
**ETHIER**



MiFi 2  
Maintenant 0\$<sup>1</sup>

Station Turbo  
Maintenant 49,95\$<sup>1</sup>

## Profitez de vitesses ultrarapides au chalet.

Restez connecté à partir de seulement 10\$/mois.

Activez une station Turbo ou un point d'accès Internet MiFi<sup>MD</sup> avec Bell dès aujourd'hui et connectez tous vos appareils au réseau LTE le plus vaste au pays, trois fois plus vaste que le deuxième plus grand réseau LTE<sup>2</sup>.

Offre d'une durée limitée:

STATION TURBO  
ou POINT D'ACCÈS  
INTERNET MIFI

**50\$**  
DE RABAIS<sup>3</sup>

+ CRÉDIT SUR FRAIS D'ACTIVATION  
(UNE VALEUR DE 35\$)<sup>4</sup>

la vie est **Bell**

Offert aux magasins Bell suivants:

Chambly  
909, Périgny  
450-658-0623

St-Jean-sur-Richelieu  
Carrefour Richelieu  
450-349-4400

Séminaire  
395, Séminaire Nord  
450-348-5210

L'offre prend fin le 30 juin 2013. Offert avec les appareils compatibles dans les zones de couverture de Bell Mobilité; voir bell.ca/couverture. Des frais de 2\$/mois pour la facture papier s'appliquent à moins que vous vous inscriviez à la facture électronique et annuliez votre facture papier. Des frais de résiliation anticipée s'appliquent; voir votre entente de service pour plus de détails. Préavis obligatoire de 30 jours en cas de résiliation, là où la loi ne l'interdit pas. Modifiable sans préavis et ne peut être combiné avec aucune autre offre. Taxes en sus. D'autres conditions s'appliquent. Peut ne pas être offert dans certains magasins. Une antenne externe peut être requise (vendue séparément). (1) Avec une nouvelle activation dans le cadre d'un contrat de 2 ans. (2) Basé sur l'étendue de la couverture du réseau partagé LTE accessible aux clients de Bell vs le réseau LTE de Rogers. Voir bell.ca/reseauLTE. (3) Avec une nouvelle activation dans le cadre d'un contrat de 2 ans. Le crédit s'applique au moment de l'achat sur le prix de l'appareil ou des accessoires en magasin avant taxes. (4) Le crédit s'applique sur le compte, avant taxes; prévoir de 6 à 8 semaines. En raison des cycles de facturation, les frais de 35 \$ peuvent apparaître sur votre première facture et doivent être payés.