

Mardi le 19 février

La Chambre de Commerce en phase de recrutement

Journée "Jeunes volontaires" à Valleyfield

par Marthe Martel.

Les jeunes de la région participant au programme "Jeunes Volontaires" de même que la population en général, sont invités à une journée-rencontre qui se déroulera à la salle des Mooses à Valleyfield, mardi prochain.

Le premier anniversaire des programmes "Jeunes volontaires" dans la région. Des kiosques seront montés qui pourront être visités entre 16h et 18h. La population en général, de même que les jeunes, curieux de savoir ce qui se passe

chez les "Jeunes volontaires" est un programme gouvernemental mis sur pied par le Secrétariat à la Jeunesse et le ministère québécois de la Main d'œuvre et de la Sécurité du revenu. Il s'adresse aux jeunes sans emploi, âgés de 16 à 24 ans. Il offre un budget de \$150 par

Beauharnois, les Grands-frères-Grands-sœurs, l'Accueil du sans abri, le Centre de récupération Chateauguay-Valleyfield, le Service de récréation de St-Timothée, les Clandestins, le Café Jeunesse à Beauharnois. Actuellement on est à mettre sur pied un atelier de mécanique pour petits moteurs à Beauharnois, un marché aux puces un atelier de réparation de petits appareils électriques et un projet de cinéma d'animation.

Tous ceux qui désirent en savoir davantage sur les projets en cours et sur les modalités du programme n'ont qu'à se rendre à la Salle des Mooses au 61 rue Académie à Valleyfield, mardi le 19 février à 16 heures.

par Normand Morand

La Chambre de Commerce de la région de Salaberry de Valleyfield mène actuellement sa campagne de recrutement. Comptant 450 membres, l'organisme vise atteindre le nombre de 600 adhérents d'ici la fin du mois de février. Lors d'une conférence de presse tenue jeudi dernier, le responsable de la campagne de recrutement Michel Prigent, le président Luc Lapointe et le directeur général Henri Salembier ont manifesté leur optimisme face à l'objectif fixé.

Tous les membres actuels recevront un dépliant les invitant à renouveler leur carte annuelle au coût de \$40. Par ailleurs, 2,500 commerçants, industriels et professionnels seront rejoints afin de leur faire connaître la Chambre de Commerce et les avantages qu'en retirent les membres. "La Chambre de Commerce, de noter le regroupement de gens d'affaires provenant de toute la région de Valleyfield. C'est aussi une voix articulée dans



Henri Salembier, Luc Lapointe et Michel Prigent ont procédé au lancement de la campagne de recrutement de la Chambre de Commerce de la région de Valleyfield. (Photo Le Soleil-Jacques Smith)

Le processus d'élaboration de lois ou de règlements de municipalités, de gouvernements provincial et fédéral. C'est un moyen d'interventions vigoureuses dans des dossiers comme le pont Larocque, l'autoroute 30, l'industrie, le tourisme, etc...

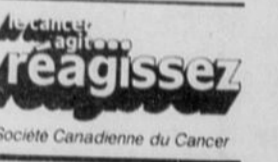
Chambre de Commerce, c'est une reconnaissance visible de leur engagement social attesté par un certificat.

Le président a terminé en soulignant que l'organisme s'engageait à appuyer ses membres dans la poursuite de leurs objectifs par des enquêtes et différentes formes de consultations.

La liste de services fournis est encore très longue et c'est pourquoi les responsables de la campagne de recrutement invitent les gens d'affaires à adhérer à la Chambre de Commerce de la région de Salaberry de Valleyfield.

D'autre part, l'organisme constitue une source de renseignements et un centre d'étude. La Chambre de Commerce publie également un bulletin mensuel. Elle est dotée d'un service permanent comptant un directeur général et un personnel de secrétariat.

Annuellement, l'organisme met sur pied de nombreux événements qui permettent à ses membres d'établir des contacts. Pour les membres, l'adhésion à la



M. Florent Leduc, Mme Line Lavallée et M. Alain Mongeau du comité local responsable des projets "Jeunes volontaires" invitent les gens à se rendre à la salle des Mooses, mardi prochain. (Photo Le Soleil-Jacques Smith)

Le but de la journée-rencontre est de permettre aux jeunes de faire connaître leurs projets et d'échanger entre eux sur l'expérience vécue au sein de ceux-ci, a expliqué M. Florent Leduc du comité local. Il a ajouté que cette journée venait souli-

chez Les Jeunes Volontaires, sont attendus nombreux. Le programme de la journée se déroulera comme suit: de 16h à 18h il y aura visite des kiosques; à 18h30 un buffet sera servi aux "Jeunes volontaires" et à leurs invités puis, ce sera le temps de la danse. Mentionnons qu'une courte pièce de théâtre sera présentée par les membres d'un projet axé sur l'action culturelle.

Rappelons que "Jeunes volontaires" est un programme gouvernemental mis sur pied par le Secrétariat à la Jeunesse et le ministère québécois de la Main d'œuvre et de la Sécurité du revenu. Il s'adresse aux jeunes sans emploi, âgés de 16 à 24 ans. Il offre un budget de \$150 par mois à chaque participant plus une somme de \$100, par mois pour le financement du projet. La durée des projets varie de deux mois à un an. L'objectif du programme est de promouvoir l'implication des jeunes dans leur milieu. Dans la région, on retrouve une dizaine de projets "Jeunes Volontaires" qui gravitent autour des organismes suivants: le Café des deux pains, le Café l'Eveil à

Région de Valleyfield Transport semi-bénévole pour personnes âgées

Le transport s'adressera aux personnes de 55 ans et plus qui sont dans le besoin et qui habitent les paroisses suivantes: St-Augustin, Ste-Cécile, Sacré-Coeur, St-Esprit, St-Eugène, St-Joseph, Notre-Dame de Bellefleur, Notre-Dame du Sourire, Pie X et Nitro. De plus aucun transport ne sera effectué en dehors de ces paroisses. Nous sommes donc à la recherche de 50 bénévoles de tout âge soit 5 par paroisse pour que chacune des paroisses assume le transport de leurs personnes âgées dans le besoin. Les bénévoles recevront des usagers (c'est-à-dire de 50\$ le kilomètre ou de 80\$ le mille afin de défrayer l'essence.

Les bénévoles seront couverts de toutes représailles grâce à la loi 47. Cette loi permet une rémunération pour les frais d'automobile et n'exige aucune assurance spéciale. La coordination du transport semi-bénévole se fera par le Projet Jeune-Aide. Alors, pour vous inscrire comme bénévole, composez le 371-0143 local 204. Ce transport pourra être utilisé pour tous motifs sauf ceux médicaux où vous devrez contacter le Centre de Bénévolat 373-2111. Le début d'utilisation par les usagers est prévu pour la mi-mars. D'ici là, nos recrutements des bénévoles. Le projet est une initiative du Comité de travail sur le transport qui a été formé à partir

de la Table de concertation des aînés(e)s de Valleyfield. Le Comité a décidé d'organiser ce transport semi-bénévole pour répondre au besoin immédiat des aînés(e)s mais à long terme, de mettre sur pied un transport en commun en se servant des statistiques du transport semi-bénévole pour établir des trajets et des horaires qui pourront se rentabiliser. Alors, inscrivez-vous en grand nombre comme bénévole pour assurer un bien-être immédiat et futur à nos aînés(e)s sans transport. LE COMITE DE TRANSPORT DES AÎNÉS



Nancy Lajeunesse a été couronnée Reine du Carnaval Soleil-Levant samedi soir. Elle est entourée du conseiller municipal Philippe Carrière et du président de l'association André Laroche ainsi que des duchesses Julie Caron, Patricia Lachance et Nathalie Pelchat. (Photo-Le Soleil Jacques Smith)

CONCOURS

"Gagnez un remboursement"

Obtenez les détails à votre magasin Hitachi participant.

Le concours se termine le 30 mars, 1985.

Système de son Hitachi

- 40 watts RMS
- modèle SR-1900
- Tuner-Ampli
- Table tournante HT-1
- Hauts-parleurs HSP-400

(base magnéto-cassettes en sus)

399.95

VIDEO HITACHI

- Modèle VT-33
- 4 programmations
- Télécommande inclus

565.95

PAYER ET EMPORTER

Four micro-ondes Hitachi

Modèle MR-5220

375.95

ACHETEZ 4 CASSETTES HITACHI T-120 AU PRIX DE \$39.95 et

OBTENEZ-EN UNE GRATUITE

QUANTITE LIMITEE

TELECOULEUR 14"

MODELE CT-1122

SPECIAL 349.95

4 ANS DE PLEINE GARANTIE

TELECOULEUR HITACHI

Modèle TS-1330

26" meuble

SPECIAL 699.95

GRATUIT

Une valeur de \$312.00 applicable seulement sur la location de films vidéo à raison de 3 films par semaine pendant 52 semaines et avec tout achat de \$500. et plus

CARTE DE MEMBRE GRATUITE

A L'ACHAT D'UN VIDEO

VOUS pourriez GAGNER la valeur* de votre achat HITACHI en argent comptant 75 prix à gagner.

*Excluant la taxe de vente provinciale lorsqu'applicable.

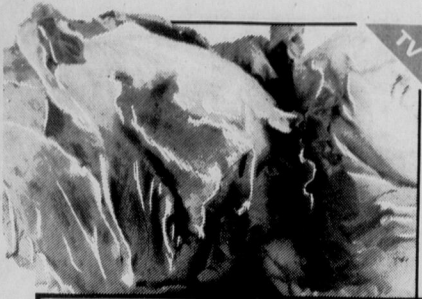
ANDRÉ BELLEMARE RADIO T.V. INC.

30 AVENUE GRANDE-ILE VALLEYFIELD 373-6058

LES ARTICLES SONT LIMITEES
TOUT PAIEMENT FAIT SUR CARTE DE CREDIT PORTERA DES FRAIS DE 3%

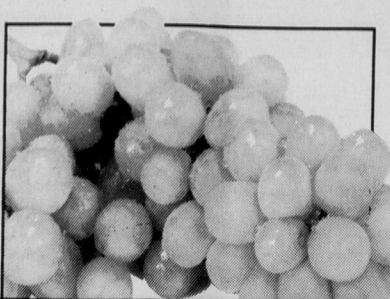
METRO

Vous aurez le coup d'foudre



LAITUE ICEBERG
Produit de la Californie
Canada no 1
gr. 24

58¢
ch.



RAISIN VERT THOMPSON SANS PÉPINS
Importé du Chili
Canada no. 1

1,39 /lb
3,06 /kg

LÉGUMES VARIÉS

IDÉAL
pois verts assortis, haricots coupés ou assaisonnés, jaunes ou verts, mais en crème, petites carottes, macédoine, pois et carottes tranchées
Canada de choix ou fantaisie
bte 398 ml.

2/1,00



****CAROTTES**
Produit du Canada
Canada no. 1
cello 2,27 kg

89¢

PÊCHES
Importées du Chili
Canada no. 1
paquet

3,95 /kg **1,79** /lb

ÉPINARDS
Produit des États-Unis
Canada no. 1
paquet

79¢

ORANGES, "JAFFA"
Importées d'Israël
gr. 144

1,89 douz.

MELON D'EAU
Produit des États-Unis

99¢ /kg **45¢** /lb

KIWI
Produit des États-Unis
gr. 46

3/99¢

POMMES ROUGES "DÉLICIEUSE"
Produit de Washington
Canada de fantaisie gr. 138

1,21 /kg **55¢** /lb

OIGNONS VERTS
Produit des États-Unis
Canada no. 1 gr. 48

3/69¢

**La régularité dans les approvisionnements en fruits et légumes est à la merci des conditions météorologiques. Soyez toutefois assurés, chers clients, que dans le cas de ces denrées, les épiceries Metro ne ménagent aucun effort pour vous offrir variété et qualité à bon prix, tout au long des saisons.



La Boucherie

***BIFTECK DE RONDE DÉSOSSÉ**
tranche entière ou
ROSBIF D'EXTÉRIEUR
DE CROUPE DÉSOSSÉ

2,28 /lb
5,03 /kg

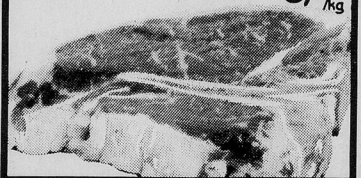
***BIFTECK OU ROSBIF DE POINTE DE SURLONGE**

3,28 /lb
7,23 /kg



***BIFTECK OU CÔTE D'ALOYAU**
bout enlevé

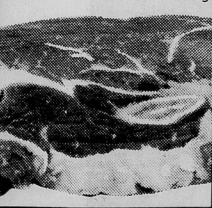
3,98 /lb
8,77 /kg



*Coupe provenant de boeuf Canada catégorie "A"

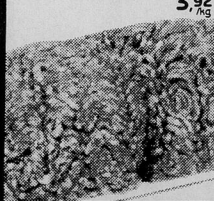
***BIFTECK DE SURLONGE**
tranche entière

3,28 /lb
7,23 /kg



BOEUF HACHÉ MI-MAIGRE

1,78 /lb
3,92 /kg



FROMAGE FORÉT NOIRE D'OKA AGROPUR

10,76 /kg **4,88** /lb

FROMAGE OKA AGROPUR

11,42 /kg **5,18** /lb

SAUCISSES FUMÉES RÉGULIÈRES OU TOUT BOEUF HYGRADE
450g

1,88

ÉPAULE PICNIC DE PORC FUMÉ, DÉSOSSÉ

HAPLE LEAF
prêt à servir

5,91 /kg **2,68** /lb

JAMBON CUIT ULTRA MAIGRE MÉRITÉ
(tranché selon vos besoins)

5,69 /kg **2,58** /lb

PÊTONCLES
importés, surgelés individuellement

13,40 /kg **6,08** /lb



On connaît not' monde

pour nos aubaines!

METRO

JUS DE TOMATES

MÉTRO
Canada
de fantaisie
bte 540 mL

3/1,00



JUS DE POMMES

MÉTRO
Canada de choix
bte 1,36 Litre

89¢



FRITES
CAVENDISH
surgelées
Canada de fantaisie
produit du Canada
coupes variées
sac 1 kg

99¢

JUS D'ORANGE CONCENTRÉ MINUTE MAID
surgelé, régulier, cont. 355 mL
avec plus de pulpe, cont. 355 mL
à faible acidité, cont. 295 mL

1,39

FILETS D'AIGLEFIN HIGH LINER
surgelés,
bte 454 g

2,99

PÂTES IMPÉRIALES WONG WING
surgelés,
viande poulet / champignons
bte 340 g

1,49

DINER TV SAVARIN
surgelé,
dinde, poulet, boeuf
bte 310g

1,49

Métro

Les Sept soupers du Roi

Votre maître boucher vous offre la chance
de gagner un bon d'achat de 200 \$.

Renseignez-vous auprès de la Boucherie Métro et... bonne chance!
(un gagnant par magasin)

3' Sur présentation de ce coupon-rabais,
épargnez 3,00\$ à l'achat de *BOEUF À
FONDUE CHINOISE

Prix régulier: **6,58** /lb 14,50 /kg

Cette offre est valable du 11 au 16 février 1985 chez
votre maître épicier Métro seulement.
Limite: un coupon par client

*BOEUF À FONDUE CHINOISE
min. 1,5 kg

6,58 /lb 14,50 /kg



PÂTES ALIMENTAIRES
CATELLI
macaroni coupé,
spaghetti, spaghettini
bte 1 kg

89¢



BEIGNES
MÉTRO
nature ou sucrés
paquet 12

79¢



BEURRE
D'ARACHIDES
MÉTRO
crèmeux, croquant
bocal 500 g

1,39



TOMATES
MÉTRO
Canada de choix
bte 796 mL

67¢



FRUITS VARIÉS
MÉTRO
pêches tranchées
ou demies, poires
bartlett en moities
Canada de choix
bte 796 mL

1,15



DÉTERSIIF EN
POUDRE
ARCTIC
POWER
bte 6 Litres

3,69



SAINDOUX
TENDER FLAKE
MAPLE LEAF
paquet 454 g

99¢



COCA-COLA,
SPRITE
régulier ou diète
bouteille consignée
6/750 mL

3,89



MOUCHOIRS
DE PAPIER
WHITE SWAN
blanc, jaune, beige

89¢

PAPIER HYGIÉNIQUE WHITE SWAN
blanc, jaune, beige,
pêche
paquet 4 rouleaux

1,69

DÉTERGENT LIQUIDE POUR
VAISSELLE IVORY
cont. 1 Litre

2,39

Les prix annoncés dans cette page sont en vigueur dans tous les magasins de vos maîtres épiciers Métro du lundi 11 février au samedi 16 février 1985 jusqu'à 17h00. Nous nous réservons le droit de limiter les quantités. Si un article venait à manquer, n'hésitez pas à demander un bon d'achat différé. Si certaines marques de commerce de produits annoncés ne sont pas disponibles dans certaines régions, elles seront alors remplacées par une autre marque de commerce de même nature et d'un prix coûtant égal ou supérieur. Pas de vente aux marchands. Photos à titre indicatif seulement.



EAU DE JAVEL
JAVEX
cont.
3,6 Litres

1,59

METRO

Le fast-food et les jeunes

En cette année internationale de la jeunesse, il est tout naturel de s'arrêter à l'un des passe-temps favoris de plus de 4,5 millions d'adolescents: aller au restaurant-minute du quartier. Les jeunes Canadiens consomment des hamburgers-minute avec une telle régularité que l'industrie de la restauration en est à s'interroger si la demande baissera un jour. Il se prend dans les restaurants-minute plus de repas en dehors du foyer (34%) que dans toute autre forme d'établissement y compris les cafétérias, les salles à manger et les restaurants chics. Si l'industrie du fast food demeure en affaires, c'est bien grâce aux adolescents. En effet, de tous les groupes d'âge, c'est celui des 12 à 17 ans qui fréquente le plus les restaurants-minute (43,5%).

Selon la définition qu'en donne l'industrie, le restaurant-minute classique possède un menu restreint, n'offre aucun service à la table et est aménagé de manière à pouvoir servir beaucoup de gens en peu de temps. Les jeunes recherchent des aliments peu coûteux, rassasiants et de qualité constante. Il est certain que ce faible pourcentage des aliments-minute n'est pas le fruit d'une mode passagère. Cependant, les effets d'une consommation soutenue de fast food sur une jeunesse en pleine croissance sont, eux, moins certains.

NUTRITIFS OU PAS.

On qualifie souvent les fast foods d'aliments sans valeur, riches en énergie et

pauvres en éléments nutritifs. Or les nutritionnistes soutiennent que l'un ne va pas nécessairement avec l'autre. De fait, la plupart des repas-minute ne diffèrent pas tellement du régime alimentaire habituel des Canadiens. Ce qu'on leur reproche, c'est de contenir trop de protéines, de matière grasse et d'énergie et pas assez de polysaccharides, de fibres et de vitamines.

Un repas-minute classique composé d'un hamburger au fromage, de pommes de terre frites et de lait fouetté contient pratiquement toutes les protéines nécessaires pour une journée entière. Les aliments-minute "débordent" aussi d'énergie: le même repas renferme environ 5 020 kilojoules (1 200 kilocalories), soit la limite quotidienne prescrite par certains régimes amaigrissants. Les jeunes actifs et en pleine croissance ont besoin d'énergie, mais ils risquent de gros embêtements si jamais ils modèrent leurs activités sans alléger la fourchette.

L'énergie alimentaire fournie par le fast-food provient en partie de la matière grasse. Elle seule, elle procure environ la moitié de l'apport énergétique d'un hamburger au fromage. Le poisson et le poulet constituent habituellement un choix judicieux de ce point de vue, mais une fois panés et frits, leur teneur en gras augmente rapidement. La friture a le même effet sur les pommes de terre. Très faible dans une pomme de terre crue, la teneur en matière grasse double presque lorsqu'elle est frite.

Les aliments habituellement servis dans les restaurants-minute contiennent peu de polysaccharides, de fibres et de vitamines A et C. L'arrivée des comptoirs à salade dans certains établissements a remédié quelque peu au problème. Ces comptoirs savent maintenant attirer les gens soucieux de leur alimentation. Un hamburger non garni accompagné d'une salade et de lait constitue un repas équilibré et beaucoup moins riche en énergie alimentaire que le repas-minute classique.

Les mots-clés pour consommer raisonnablement des fast-foods sont les mêmes que pour l'alimentation en général: modération, équilibre et variété. La modération est importante, car l'ingestion soutenue d'aliments de ce genre peut entraîner une grave carence d'éléments nutritifs et éventuellement en gain de poids. Il importe aussi d'équilibrer son régime alimentaire en choisissant soigneusement les aliments consommés durant le reste de la journée. La variété dans les menus est un facteur auquel l'industrie s'est attardée. Les hot dogs, les hamburgers et le poulet frit, à l'origine du fast food, restent les préférés, mais de nombreux autres aliments se sont ajoutés à la liste, notamment la pizza, les aliments mexicains et les "sous-marins".

Pour une alimentation saine, voici quelques conseils que devraient suivre les jeunes lors de leur prochaine visite au restaurant-minute:

- Choisir de préférence les hamburgers grillés aux hamburgers frits.
- Passer de sauce pour ne pas faire augmenter la valeur en énergie de l'aliment.

- Choisir une pomme de terre au four plutôt que des frites.
- Prendre une salade pour équilibrer le repas. S'il n'y en a pas au menu, manger des grains entiers, des

- fruits et des légumes à un autre moment de la journée pour combler le manque d'éléments nutritifs du repas.
- Préférer le poulet cuit sur le barbecue au poulet frit.

- Bien choisir sa boisson. Le lait fouetté est plus nutritif que les boissons gazeuses, mais il contient aussi plus d'énergie.

- Question de nutrition et d'énergie, le lait reste le meilleur choix.
- Manger des aliments variés. Les "sous-marins," la pizza et les

- facos ont eux aussi une bonne valeur nutritive.
- Durant cette année internationale de la jeunesse, souvenons-nous que les aliments-

- minute sont des aliments sains à condition d'être consommés avec modération et diversité.

Guide de construction en milieu naturel

Vous voulez construire un pont, un belvédère, un bâtiment ou encore aménager un sentier en forêt? Vous ne savez pas par où commencer, quels coûts prévoir et de quelle façon réaliser de tels travaux?

Il y a de bonnes chances que vous trouviez réponses à toutes vos questions dans un document intitulé Guide de construction en milieu naturel. Ce volume, préparé par le Service de l'éducation en conservation du ministère de l'Énergie et des Ressources est vendu dans les librairies de l'Éditeur officiel du Québec au prix de 14,95\$. On y explique quatre-vingt projets différents: ponts, passerelles, aires de marche, bancs, clôtures, tables de pique-nique, abris, escaliers, etc. De nombreux renseignements pratiques facilitent la compréhension et la réalisation de chaque projet: plans détaillés, liste complète et description des matériaux requis, explication des termes peu connus, vocabulaire illustré des ouvrages proposés, etc. En somme, tout a été mis en oeuvre pour faire profiter le lecteur de l'expérience acquise par les personnes qui ont déjà réalisé les travaux suggérés.

Cet ouvrage est inspiré des infrastructures installées dans les huit centres éducatifs forestiers répartis à travers le Québec. Ces centres ont été aménagés pour inciter les Québécois et les visiteurs à utiliser rationnellement la forêt et les autres ressources naturelles.

Les personnes et les organismes qui désirent s'inspirer de ces installations trouveront dans le Guide de construction en milieu naturel une multitude de renseignements précieux. C'est dans ce but qu'il a été préparé.

Plus de services de la CSST

Depuis le 4 janvier 1985, la direction régionale de la Montérégie, de la C.S.S.T., dont les bureaux principaux sont situés à Longueuil, est en mesure d'offrir aux employeurs des services de financement tels que l'enregistrement, la classification et la cotisation. La régionalisation de ces services est un événement important pour

la clientèle de la C.S.S.T. et rend un plus grand nombre de services accessibles en régions.

Dorénavant, pour obtenir toute information en matière de financement, les employeurs peuvent s'adresser aux bureaux de Longueuil (670-5312) ou à l'un des trois bureaux locaux situés à Granby, Valleyfield et Sorel.

Vous avez besoin de personnel? les petites annonces

Secteur VALLEYFIELD
373-8555
Secteur CHATEAUGUAY
692-8555

cégep

(enseignement régulier, le jour)

LE 1er MARS 1985

est la date limite pour présenter une demande d'admission pour la

SESSION "AUTOMNE 1985"

dans l'un des cégeps suivants:

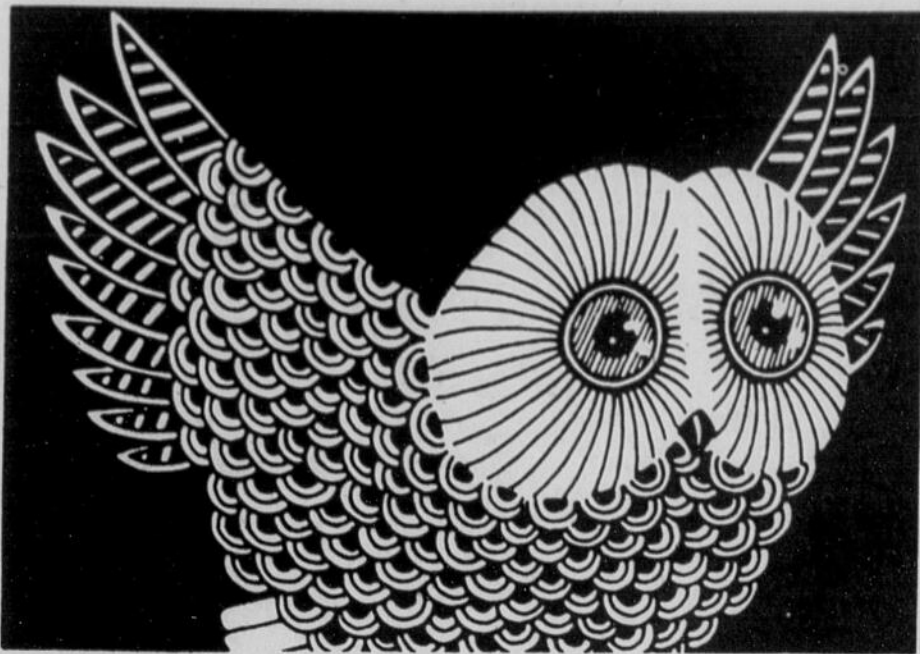
Ahuntsic
André-Laurendeau
de Bois-de-Boulogne
Drummondville
Edouard-Montpetit
Granby
John Abbott
Joliette
Lionel-Groulx
Malsourenville
Montmorency
Rosemont

Saint-Hyacinthe
Saint-Jean-sur-Richelieu
Saint-Jérôme
Saint-Laurent
Shawinigan
Sherbrooke
Sorel-Tracy
Trois-Rivières
Valleyfield
Vieux Montréal
Institut de technologie agricole et alimentaire

Pour obtenir les formulaires, veuillez vous adresser à votre école, à l'un de ces cégeps ou au:

SRAM

service régional d'admission du Montréal métropolitain
C.P. 70, Succursale Bourassa,
Montréal, Québec, H2C 3E7



L'ALCOOL
un problème dans ta vie?
le Père Paul Aquin s.j. veut t'aider

Pavillon
GRAND ÉLAN
C.P. 119, Mont-Rolland
Qué. JOR 1G0

(514)
229-3426

PETITES PILULES CARTER

Un laxatif qui agit directement dans l'intestin et non dans l'estomac.

Les petites pilules Carter possèdent un enrobage spécial qui leur permet de passer par l'estomac sans se dissoudre. C'est dans l'intestin qu'elles agissent: elles y soulagent rapidement, mais en douceur, les malaises dus à la constipation temporaire.

PETITES PILULES CARTER

Une tradition familiale de plus de 90 ans.

Le Monde du Marais

DIS-MOI CE QUE TU MANGES — Des études récentes ont démontré qu'il était possible de retracer les origines des oiseaux sauvages au moyen de certains éléments minéraux. Au cours des millénaires, l'influence des vents, des glaciers, des rivières et des océans a donné aux régions des caractéristiques géologiques spécifiques. Comme les oiseaux mangent et boivent, on retrouve chez ces oiseaux des traces de ces éléments. L'étude de ces liens biogéochimiques deviendra importante dans l'identification des lieux d'origine et d'hivernage des oiseaux sauvages. Dans le futur, ces informations pourraient compléter, voire même remplacer le baguage comme moyen de retracer l'origine des populations d'oiseaux sauvages.

LES IMPORTATIONS ST-TIMOTHÉE INC.

CANARDS ILLIMITÉS

IMPORTATIONS-EXPORTATIONS

PISTOLETS REVOLVERS
FUSILS CARABINES

202 BOUL. HEBERT
ST-TIMOTHÉE
371-2851
373-6175

RICHARD POIRIER, prés.

22-204

Multimètre pour le bricoleur

- 43 gammes, 50.000 ohms/volt...élimine les risques d'erreur

34,95
~~54,95~~

rabais 36%

SRG mobile avec canal 9 prioritaire

- Sélecteur pour accès immédiat au canal 9 en cas d'urgence

129,95
~~199,95~~

rabais 70%

Lecteur AM/FM pour "la route"

- Tuner à synthétiseur avec accord à mémoire programmable et recherche autom.

189,95
~~289,95~~

rabais 100%

Calculatrice de bureau

- Calcule marge bénéficiaire brute et pourcentage

29,95
~~39,95~~

rabais 25%

Radio Shack

DIVISION ÉLECTRONIQUES TANDY LIMITÉE

Soldes Carnaval d'hiver

Les prix de solde expirent le 28 février 1985

Une belle offre de H.-P.!

- 3 voies graves, intermédiaires et aiguës définies

rabais 200%

169,95
~~269,95~~

Micro omnidirectionnel tout usage

- Avec filtre contre les claquemets

rabais 33%

19,95
~~29,95~~

Voir les pages blanches pour notre magasin le plus proche

Radio Shack

VISA AMERICAN EXPRESS

Interphones pour épargner temps/argent

- Se branchent dans prises CA pour conversion en FM

39,95
~~59,95~~

la paire

rabais 33%

Récepteur stéréo de haute qualité

- Circuit d'étalement pour relief sonore naturel et correcteur physiologique

319,95
~~449,95~~

Liquidation

rabais 130%

Qualité Koss à un prix Radio Shack!

- Voyant indiquant niveaux d'écoute excessifs
- 2 prises de casque stéréo
- Réducteur de bruit Dolby-B

59,95

Prix de détail suggéré par le fabricant de 99,95

ACHAT SPÉCIAL

Un beau portatif à très bas prix

59,95
~~89,95~~

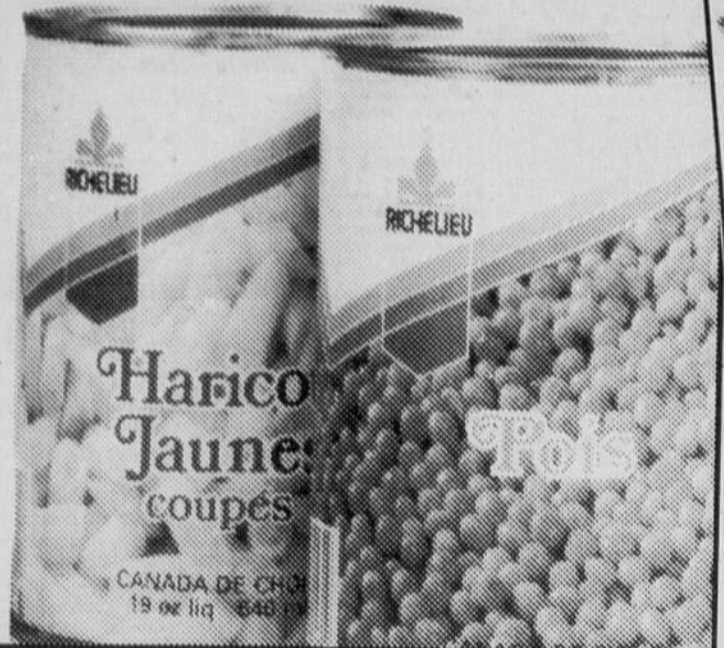
- Magnéto AM/FM. Enregistre en direct/micro intégré
- Contrôle variable et tonalité réglable

rabais 33%



DES BAS PRIX QUI FONT CHAUD AU COEUR

c'est bon pour le moral!



LÉGUMES VARIÉS RICHELIEU
 2/ **1,00**
 maïs crème, haricots coupés jaunes ou verts, pois assortis, maïs à grains entiers, macédoine
 Canada de choix
 bte 341 mL - 540 mL



SOUPE AYLMER
 tomates, légumes
 bte 284 mL **33¢**



NOUVEAU ACTION RENFORCÉE
ARCTIC POWER
 l'économiseur d'énergie
DÉTERSIF EN POUDRE ARCTIC POWER
 bte 6 L **3,69**

CÉRÉALES CORN FLAKES KELLOGG'S
 bte 675 g **1,69**

MARGARINE MOLLE FLEISCHMANN
 maïs salée ou non salée, tourmesol
 paquet jumele 454 g (Disponible au Québec non seulement)
1,49

RIZ FRIT DAINTY
 boeuf, pilaf, poulet, chinois,
 bte 350 g **79¢**

COUCHES JETABLES PAMPERS
 premiers pas plus bte 40
 extra absorbantes bte 60
 avec fronces bte 84 **9,99**

CAFÉ INSTANTANÉ RICHELIEU
 bocal 227 g **3,69**

SACS À ORDURES RICHELIEU
 pour l'extérieur
 paquet 10 **1,29**

COCA-COLA, SPRITE
 régulier ou diète,
 bouteilles consignées
 6/750 mL **3,89**

CROUSTILLES RICHELIEU
 régulières, B.B.Q.,
 ondules
 sac 200 g **89¢**

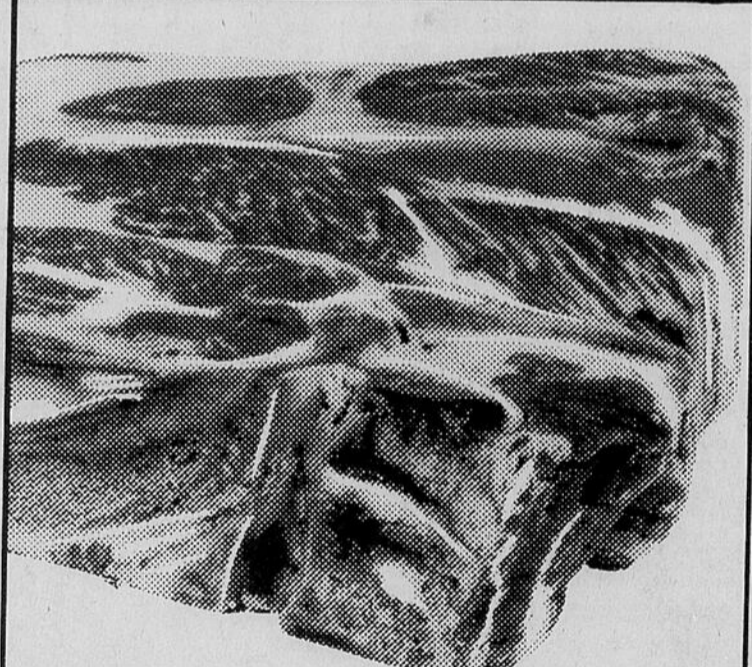
MOUCHOIRS DE PAPIER RICHELIEU
 blancs, jaunes
 bte 200 f **99¢**



JUS D'ORANGE CONCENTRÉ OLD SOUTH
 surgelé régulier, sans pulpe
 cont. 355 mL **1,29**

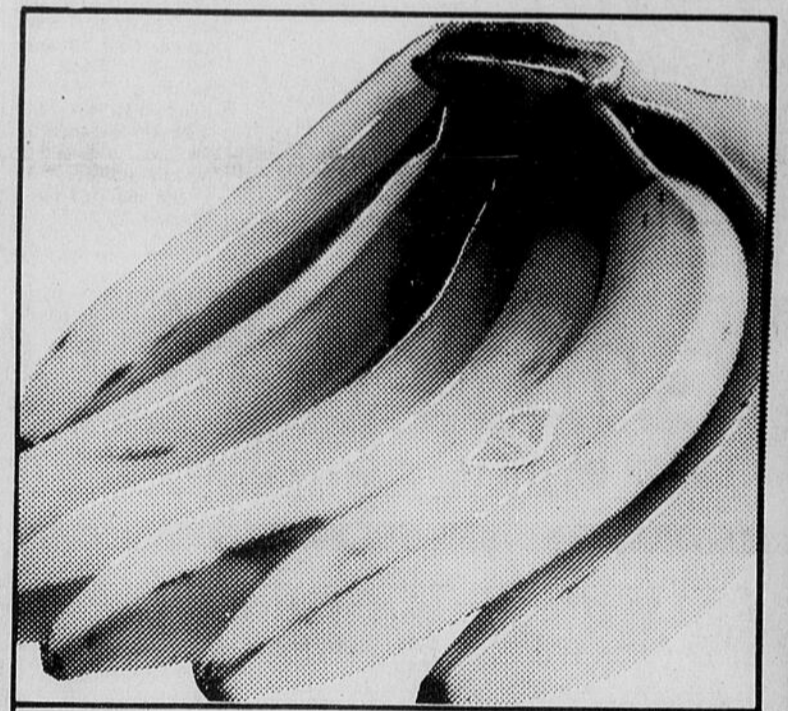
GAUFRES EGGO
 surgelées saveurs variées
 bte 312 g **1,19**

m'sieur
l'boucher



***ROSBIF DE PALETTE COUPE ORDINAIRE**
1,18 /lb
2,60 /kg

***ROSBIF DE COTES CROISÉES**
1,88 /lb
4,14 /kg



BANANES DÔLE
 importées du Honduras **29¢** /lb
64¢ /kg

RAISIN ROUGE CARDINAL
 importé du Chili
 Canada no. 1 **1,69** /lb **3,73** /kg

CANTALOUPE
 produit des États-Unis
 gr. 23 **99¢** ch.

**La régularité dans les approvisionnements en fruits et légumes est à la merci des conditions météorologiques. Soyez toutefois assurés, chers clients, que dans le cas de ces denrées, les épiceries Richelieu ne ménagent aucun effort pour vous offrir variété et qualité à bon prix, tout au long des saisons.
 *Coupe provenant de boeuf Canada catégorie "A"

Concours
Les Tentations de m'sieur l'boucher

M'sieur l'boucher met en jeu un bon d'achat de 200 \$!
 vite, renseignez-vous auprès de notre équipe et... bonne chance!
 (un gagnant par magasin)

RICHELIEU

Richelieu

Le marché sympathique!

Les prix annoncés dans cette page sont en vigueur dans tous les magasins de vos épiceries sympathiques Richelieu du lundi 11 février au samedi 16 février 1985 jusqu'à 17h00. Nous nous réservons le droit de limiter les quantités. Si un article venait à manquer n'hésitez pas à demander un bon d'achat de commerce. Si certains annoncés ne sont de produits dans certaines régions, elles seront alors remplacées par une autre marque de commerce de même nature et d'un prix égal ou supérieur. Pas de vente aux marchands. Photos à titre indicatif seulement.

UTILISEZ CE COUPON POUR
LES P'TITES ANNONCES... le soleil
 HEURE LIMITE: LUNDI, 10 HEURES A.M.

NOM _____
 ADRESSE _____
 TEL: _____

VEUILLEZ LIRE ATTENTIVEMENT
 VOTRE TEXTE LE SOLEIL NE SE
 RENDRA PAS RESPONSABLE DES
 ERREURS QUI PEUVENT
 SURVENIR. GLISSEZ VOTRE
 TITON-SIGNALER 373 8555 VAL-
 LEYFIELD OU 692 8555 CHATEAU-
 GUY

TEXTE DE VOTRE ANNONCE

POINTS DE DEPOT

VALLEYFIELD DEPARTER 7 JOURS 173 Avenue Victoria VALLEYFIELD	BEAURNHORS 173 Avenue Victoria VALLEYFIELD
DEPARTER AUCUN LAMOTHE INC 290 Jacques-Cartier, Joliette	CHATEAUGUY REAL LEBLANC 1911 Avenue de la Chapelle VALLEYFIELD
ACCOMMODATION ROBIN 7200 L'Épave, Valleyfield	REAL LEBLANC 1911 Avenue de la Chapelle VALLEYFIELD
DEPARTER NITRO 11 Armand Nitro	JOSEPH DULISE 125 St Jean Baptiste Châteauguy
NOUVEAU PÉPIÈRE ROGER INC 70 St Jean Baptiste Court, Ville Mercier, Québec	

A remettre au bureau ou à un dépôt.

101 MAISONS A VENDRE

Châteauguy, grand bungalow, 40' x 26' pierre et briques, 4 chambres à coucher, sous-sol fini avec foyer en pierre, chauffage électrique, 2 salles de bain, piscine neuve etc. Prix 75 000\$ 691-0785 (C)

MAPLE GROVE, maison à vendre avec garage et sous-sol fini, piscine hors-terre, remise terrain closé, boisé, terrain 42' x 29' 5/8' chauffage électrique, 367' sous-sol fini, Immeubles Loyal Lte, Clément Beaudin, courtier, Valleyfield, 373-4388 (C)

Châteauguy, bungalow 1972, 5 1/2, briques et aluminium, terrain closé 60' x 120', secteur paisible, taxes 1209, 691-2603 (L)

Châteauguy, bungalow avec un bachelon, bon revenu, taxes 1400\$, libre immédiatement, 96 900\$ 691-9074 (C)

Châteauguy, bungalow 4 chambres, 43' x 26' (C)

Châteauguy, bungalow 1972, 5 1/2, briques et aluminium, terrain closé 60' x 120', secteur paisible, taxes 1209, 691-2603 (L)

Bord de lac, luxueux bungalow, 37' x 42' foyers, piscine, garage, offre raisonnable, accepte 371-9739 (B) (EE)

127 ST-JEAN BAPTISTE CHATEAUGUY 691-8880

Châteauguy, bungalow 5 pièces, chauffage électrique, 2 foyers, piscine, cuisine, accepté \$1241. Immeubles Paul Reid Inc. Courrier 691-8880.

Châteauguy, bungalow 4 chambres à coucher, piscine, cuisine, offre raisonnable, accepte 371-9739 (B) (EE)

Châteauguy, bungalow 5 pièces, chauffage électrique, 2 foyers, piscine, cuisine, accepté \$1241. Immeubles Paul Reid Inc. Courrier 691-8880.

Châteauguy, bungalow 4 chambres à coucher, piscine, cuisine, offre raisonnable, accepte 371-9739 (B) (EE)

Châteauguy, bungalow 5 pièces, chauffage électrique, 2 foyers, piscine, cuisine, accepté \$1241. Immeubles Paul Reid Inc. Courrier 691-8880.

CHATEAUGUY Bungalow 5 pièces, chauffage électrique, 2 foyers, piscine, cuisine, accepté \$1241. Immeubles Paul Reid Inc. Courrier 691-8880.

Châteauguy, bungalow 4 chambres à coucher, piscine, cuisine, offre raisonnable, accepte 371-9739 (B) (EE)

Châteauguy, bungalow 5 pièces, chauffage électrique, 2 foyers, piscine, cuisine, accepté \$1241. Immeubles Paul Reid Inc. Courrier 691-8880.

Châteauguy, bungalow 4 chambres à coucher, piscine, cuisine, offre raisonnable, accepte 371-9739 (B) (EE)

Châteauguy, bungalow 5 pièces, chauffage électrique, 2 foyers, piscine, cuisine, accepté \$1241. Immeubles Paul Reid Inc. Courrier 691-8880.

CHATEAUGUY Bungalow 4 chambres à coucher, piscine, cuisine, offre raisonnable, accepte 371-9739 (B) (EE)

Châteauguy, bungalow 5 pièces, chauffage électrique, 2 foyers, piscine, cuisine, accepté \$1241. Immeubles Paul Reid Inc. Courrier 691-8880.

Châteauguy, bungalow 4 chambres à coucher, piscine, cuisine, offre raisonnable, accepte 371-9739 (B) (EE)

Châteauguy, bungalow 5 pièces, chauffage électrique, 2 foyers, piscine, cuisine, accepté \$1241. Immeubles Paul Reid Inc. Courrier 691-8880.

Châteauguy, bungalow 4 chambres à coucher, piscine, cuisine, offre raisonnable, accepte 371-9739 (B) (EE)

IMMEUBLES CHATEAUGUY

90 BOUL. ST-JEAN BAPTISTE, CHATEAUGUY 691-7770

MLS MLS

NOUS POUVONS SUREMENT VOUS AIDER WE CAN HELP YOU, ALWAYS AND ALLWAYS

AVENDRE FOR SALE

IMMEUBLES CHATEAUGUY

691-7770

CHATEAUGUY HEIGHTS

28 x 40' grand brique, foyer, 3 chambres, salle de bain, piscine, taxes raisonnables. Ronald Del Guidice 692-8303

CHATEAUGUY

134 Gendron, 3 chambres à coucher, chauffage électrique, très propre, secteur paisible, taxes raisonnables. Jean-Michel 691-8638

CHATEAUGUY

134 Gendron, 3 chambres à coucher, chauffage électrique, très propre, secteur paisible, taxes raisonnables. Jean-Michel 691-8638

CHATEAUGUY

134 Gendron, 3 chambres à coucher, chauffage électrique, très propre, secteur paisible, taxes raisonnables. Jean-Michel 691-8638

CHATEAUGUY

134 Gendron, 3 chambres à coucher, chauffage électrique, très propre, secteur paisible, taxes raisonnables. Jean-Michel 691-8638

MAISON A VENDRE

RICHAUD, 1 1/2 étage, grande cuisine, salon double, 3 chambres à coucher, 1 petit boudoir, 1 chambre de bain. Terrain 50' x 200'. Garage 1006' 16' x 24' 1/2. Prix 162 000\$ 451-2027 (C)

MAISON A VENDRE

MAISON UNIFAMILIALE style le plus original, tout en briques, poêle à combustion lente, intérieur luxueux. Construction exceptionnelle. 6 pièces. Située près de tous les services. Prix d'agent 691-8674 (C)

MAISON A VENDRE

MAISON UNIFAMILIALE style le plus original, tout en briques, poêle à combustion lente, intérieur luxueux. Construction exceptionnelle. 6 pièces. Située près de tous les services. Prix d'agent 691-8674 (C)

MAISON A VENDRE

MAISON UNIFAMILIALE style le plus original, tout en briques, poêle à combustion lente, intérieur luxueux. Construction exceptionnelle. 6 pièces. Située près de tous les services. Prix d'agent 691-8674 (C)

MAISON A VENDRE

MAISON UNIFAMILIALE style le plus original, tout en briques, poêle à combustion lente, intérieur luxueux. Construction exceptionnelle. 6 pièces. Située près de tous les services. Prix d'agent 691-8674 (C)

MAISON A VENDRE

MAISON UNIFAMILIALE style le plus original, tout en briques, poêle à combustion lente, intérieur luxueux. Construction exceptionnelle. 6 pièces. Située près de tous les services. Prix d'agent 691-8674 (C)

MAISON A VENDRE

MAISON UNIFAMILIALE style le plus original, tout en briques, poêle à combustion lente, intérieur luxueux. Construction exceptionnelle. 6 pièces. Située près de tous les services. Prix d'agent 691-8674 (C)

MAISON A VENDRE

MAISON UNIFAMILIALE style le plus original, tout en briques, poêle à combustion lente, intérieur luxueux. Construction exceptionnelle. 6 pièces. Située près de tous les services. Prix d'agent 691-8674 (C)

MAISON A VENDRE

MAISON UNIFAMILIALE style le plus original, tout en briques, poêle à combustion lente, intérieur luxueux. Construction exceptionnelle. 6 pièces. Située près de tous les services. Prix d'agent 691-8674 (C)

MAISON A VENDRE

MAISON UNIFAMILIALE style le plus original, tout en briques, poêle à combustion lente, intérieur luxueux. Construction exceptionnelle. 6 pièces. Située près de tous les services. Prix d'agent 691-8674 (C)

MAISON A VENDRE

MAISON UNIFAMILIALE style le plus original, tout en briques, poêle à combustion lente, intérieur luxueux. Construction exceptionnelle. 6 pièces. Située près de tous les services. Prix d'agent 691-8674 (C)

MAISON A VENDRE

MAISON UNIFAMILIALE style le plus original, tout en briques, poêle à combustion lente, intérieur luxueux. Construction exceptionnelle. 6 pièces. Située près de tous les services. Prix d'agent 691-8674 (C)

MAISON A VENDRE

MAISON UNIFAMILIALE style le plus original, tout en briques, poêle à combustion lente, intérieur luxueux. Construction exceptionnelle. 6 pièces. Située près de tous les services. Prix d'agent 691-8674 (C)

MAISON A VENDRE

MAISON UNIFAMILIALE style le plus original, tout en briques, poêle à combustion lente, intérieur luxueux. Construction exceptionnelle. 6 pièces. Située près de tous les services. Prix d'agent 691-8674 (C)

MAISON A VENDRE

MAISON UNIFAMILIALE style le plus original, tout en briques, poêle à combustion lente, intérieur luxueux. Construction exceptionnelle. 6 pièces. Située près de tous les services. Prix d'agent 691-8674 (C)

MAISON A VENDRE

MAISON UNIFAMILIALE style le plus original, tout en briques, poêle à combustion lente, intérieur luxueux. Construction exceptionnelle. 6 pièces. Située près de tous les services. Prix d'agent 691-8674 (C)

MAISON A VENDRE

MAISON UNIFAMILIALE style le plus original, tout en briques, poêle à combustion lente, intérieur luxueux. Construction exceptionnelle. 6 pièces. Située près de tous les services. Prix d'agent 691-8674 (C)

MAISON A VENDRE

MAISON UNIFAMILIALE style le plus original, tout en briques, poêle à combustion lente, intérieur luxueux. Construction exceptionnelle. 6 pièces. Située près de tous les services. Prix d'agent 691-8674 (C)

MAISON A VENDRE

MAISON UNIFAMILIALE style le plus original, tout en briques, poêle à combustion lente, intérieur luxueux. Construction exceptionnelle. 6 pièces. Située près de tous les services. Prix d'agent 691-8674 (C)

MAISON A VENDRE

MAISON UNIFAMILIALE style le plus original, tout en briques, poêle à combustion lente, intérieur luxueux. Construction exceptionnelle. 6 pièces. Située près de tous les services. Prix d'agent 691-8674 (C)

MAISON A VENDRE

MAISON UNIFAMILIALE style le plus original, tout en briques, poêle à combustion lente, intérieur luxueux. Construction exceptionnelle. 6 pièces. Située près de tous les services. Prix d'agent 691-8674 (C)

MAISON A VENDRE

MAISON UNIFAMILIALE style le plus original, tout en briques, poêle à combustion lente, intérieur luxueux. Construction exceptionnelle. 6 pièces. Située près de tous les services. Prix d'agent 691-8674 (C)

MAISON A VENDRE

MAISON UNIFAMILIALE style le plus original, tout en briques, poêle à combustion lente, intérieur luxueux. Construction exceptionnelle. 6 pièces. Située près de tous les services. Prix d'agent 691-8674 (C)

MAISON A VENDRE

MAISON UNIFAMILIALE style le plus original, tout en briques, poêle à combustion lente, intérieur luxueux. Construction exceptionnelle. 6 pièces. Située près de tous les services. Prix d'agent 691-8674 (C)

MAISON A VENDRE

MAISON UNIFAMILIALE style le plus original, tout en briques, poêle à combustion lente, intérieur luxueux. Construction exceptionnelle. 6 pièces. Située près de tous les services. Prix d'agent 691-8674 (C)

MAISON A VENDRE

MAISON UNIFAMILIALE style le plus original, tout en briques, poêle à combustion lente, intérieur luxueux. Construction exceptionnelle. 6 pièces. Située près de tous les services. Prix d'agent 691-8674 (C)

107 COMMERCES A VENDRE

Salon d'ongles acryliques et manucure à vendre. 692-6009 ou 692-1897 (L)

ATTENTION CHATEAUGUY CENTRE DE SERVICE

Excellent potentiel
 Équipement complet
 Facilité de financement
 L-DESFOSSÉ
 691-9838 (C)

CHATEAUGUY

nouveau sur le marché, Bord de l'eau, construction de qualité, bungalow 2 foyers, salle familiale, garage, maisonnette pour invités, grand terrain. CHATEAUGUY: nouvelle inscription. Bungalow brique, 3 chambres à coucher, garage double, solarium, piscine. Prix demandé très inférieur à l'évaluation municipale. Dot vendue immédiatement. Superbe domaine appartenant à un artiste de grande renommée - prix demandé très inférieur à la valeur réelle. Bungalow en cèdre de 11 pièces - terrain 16,000'.

NICKI SKEATES 692-4943

LES IMMEUBLES CLODEM INC
 COURTIER 364-3315

CAMPI INC. COURTIER 848-7138

NOUS DESSERVONS MAINTENANT CHATEAUGUY ET MERCIER

POUR NOUS REJOINDRE BEAURNHORS MAPLE-GROVE 373-2042

SURVEILLEZ L'OUVERTURE DE NOTRE NOUVEAU BUREAU A CHATEAUGUY

RE/MAX

Les professionnels associés de l'immobilier

CHATEAUGUY

Construction 1982, qualité supérieure, 4230', tout brique, 30' x 30', piscine, secteur paisible, superbe salle de bain. S'il est en vente, contactez André Archambault 692-1000 ou 691-4253

CHATEAUGUY

373-4388 (C)

CHATEAUGUY

373-4388 (C)

CHATEAUGUY

373-4388 (C)

CHATEAUGUY

373-4388 (C)

204 BACHELORS A LOUER

Grande chambre, luxueux cuisines, laveuse, sècheuse incluses. Libre immédiatement. 1900 par mois. 691-2051 ou 698-1866 (L)

Châteauguay, belle chambre, propre et tranquille. Pour personne respectable. Références non censurées. 698-0162 (L)

Foyer pour personne à géner (autonome). 691-5486 (GG)

Châteauguay, chambre et pension pour personne à géner chez une infirmière. (Chambre privée). Libre. 691-2061 (L)

Chambre à louer avec salle de bain et entrée privée. 373-7032 (C)

206 CHALETS A LOUER

A. Bm. du Mont Habitant, au mois, à la semaine, au week-end, tout compris. 373-7501 ou 371-4646 (X)

Pour des vacances en famille pour: ski de fond, raquette, glissement et à 15 minutes des pentes de ski alpin. Châlet meublé, chauffé, à louer 2500 par semaine ou 6000 par mois. Prix spécial pour fin de saison. 452-4391 (LL)

209 LOCAUX A LOUER

Bureau à louer, 90 Champlain, Valleyfield, 300 ou 600 pieds carrés, stationnement, air climatisé, congélateur. Pour renseignements, Dr. Gilles E. Lefebvre, 373-4251 (AA)

Bureau à louer, 255 à 355 par semaine. 373-6666 (C)

Chambres et pension au bord de l'eau à St-Zotique. 267-3785 (C)

Bureaux à louer

Voisin du Palais de Justice (autrefois édifice Labatt)

Bientôt un nouveau centre pour professionnels.

POUR INFORMATIONS: 427-2735 JOUR 427-2387 SOIR

A LOUER LOCAL COMMERCIAL

Espace à bureau, 1080 pieds carrés climatisé, avec entropôt de 625 pieds carrés situé dans centre ville de Valleyfield.

Disponible maintenant

TEL: 377-1005 JOUR

LOCAUX A LOUER

Local commercial à louer, situé 113 Grande-île, Valleyfield. Inf. Emilien Laperrière 373-0577 (XX)

LOCAL COMMERCIAL A LOUER

RUE DUFFERIN VALLEYFIELD 373-1540

BUREAU A LOUER

Bureaux pour tous genres de professions: notaire, avocat, médecin, agent d'assurances, etc. réception, salle d'attente, différentes grandes, chauffées, éclairées, tapis sur à désirer, tapis mural, air climatisé, situés rue Nicholson, centre-ville, libres immédiatement. 373-2510 (X)

CONCOURS 1000 C.P. 220

Journal Le Soleil du St-Laurent Valleyfield, Québec J6S 4V6

DESIRE LOUER

Couple avec un enfant désire louer appartement 4 1/2 ou 5 1/2, situé Châteauguay, pour le 1er mars ou avant. 691-3110 (C)

A VENDRE OU A LOUER

Duplex à vendre ou à louer, tout. Grande-île, Valleyfield. Logis, 5 1/2 chambres. Rens. 1427-2451, 1454 9347 (CC)

303 DIVERS

Store avec dessins d'animaux largeur 59" x 43" de haut et plus 306 lamine style Tiffany dans les tons de bleu, blanc et rouge. 205-371-3652 (X)

301 A VENDRE OU A LOUER

Local commercial à louer, situé 113 Grande-île, Valleyfield. Inf. Emilien Laperrière 373-0577 (XX)

LOCAL COMMERCIAL A LOUER

RUE DUFFERIN VALLEYFIELD 373-1540

NOUS RECHERCHONS A VALLEYFIELD

Local d'affaires moderne au rez-de-chaussée, environ 800 pieds carrés, sur grande artère commerciale facilement localisable avec stationnement adjacent.

Rechargeuse de cartouches

cahier 12, MEC 650 prix demandé: 1500. 373-4425 (C)

Poêle et réfrigérateur

Westinghouse dactylo Smith Corona stéréo Smith Corona comme neufs, 3 ans d'usage. 371-3044, 371-7961 (W)

Robe de mariée

grandeur 10 ans, chapeau avec voile et crinoline, valeur 5300 vendrais 3000. 371-3559 (C)

Lit pour 2 personnes

2 matelas 39" indépendants, modèle capitaine, avec 2e matelas dans un tiroir. 373-7016 (C)

Piano à vendre

6000. 371-3496 (L)

Vidéo magnavox

4 titres, VHS, presque neuf, 5000. 371-6422 (XX)

DIVERS

Bois de chauffage à vendre. Pour renseignements, s'informer à: 691-1431 OU 691-6318 Les Terrassements Deux Etolles (CC)

2 guitares DAION

\$400.00 les deux, 1 guitare Norman Manic \$450.00 691-4070 (W)

DIVERS

Superbe mobilier de salle à manger, 6 chaises, vaisselle vitré, avec lumière, état comme neuf 2 300\$; 2 oreillers neufs pour lit queen ou king 25\$, jeu d'échec en marbre 50\$. 371-0726 (CC)

Mobilier de chambre

style futuriste, couleur gris comprenant 5 morceaux, neuf, fait à la main, matelas non compris. Prix 500\$. 691-0981 Michel après 21h. (C)

Système de son pour orchestre

amplificateur, stéréo Yamaha, 2 boîtes haut-parleur, Electro-Voice, très bon prix, très bonne condition. Après 17h. 429-6172 (X)

T.V. couleur 20 pouces

Quasar, 4 ans d'usage, parfaite condition, 3000, 429-6850 (CC)

Antiquités à vendre

particulier Armoire, bureau, buffet bas, mobilier de cuisine. 692-6541 après 17h (LL)

DIVERS

Congélateur Kenmore, 7 pieds cubes, isolation 21", presque neuf; prix de vente: 2000\$ comptant. 373-2510 (XX)

DIVERS

Réfrigérateurs 2 portes sans givre poêles 30" x 24", laveuses, sècheuses, Inglis; laveuses blanches seules, 165\$, sècheuses blanches seules 135\$, mini-laveuses-sècheuses; mini sècheuses seules 130\$, téléviseurs couleur 26"; mobiliers de chambre; mobiliers de cuisine en bois, table ovale, avec buffet; mobiliers de cuisine chromés; mobiliers de salon; congélateurs 7-9' cubes; 3 bureaux seuls pour chambre; lit-capitaine. Mises de côté. Livraison gratuite. 373-0448 (CC)

Lave-vaisselle GE

258. Humidificateur automatique Air King 208. Vaporisateur humidificateur 58. 371-1700 (C)

Petit réfrigérateur compact

(pour bar ou autre) 4 mois d'usage. 175\$. 692-4749 (C)

Causeuse style colonial

(merisier) 6 mois d'usage 1500. 692-6764 après 17h (L)

Ménage à vendre, causeuse

débranchement. Composez 692-4014 entre 9h et 22h (L)

Table de billard 4' x 8'

boules et accessoires compris 3 baguettes se vissant en deux dont 2 professionnelles dans étui et lampe Tiffany de billard, très bonne condition, pour un très bon prix. 691-5486 (C)

Réservoir à eau chaude à l'huile

bonne condition, prix à discuter. 698-0749 (X)

VOTRE DEMURE HIDDEN IN YOUR HOME!!!

If you're like most people, you probably have all kinds of money hiding in the form of good things you don't use. Recycle them into cash call La Brocante 691-6519 for more information.

Foin à vendre

Rens. 264-3809 (LL)

Bois mélangé 14" à 16"

408 la corde; aussi érable, 14" à 16"; 508 la corde; livraison gratuite. 264-2527 (CC)

Superbe bureau d'exécutif

comme neuf, tout en bois, noyer et teck, longueur 96" bureau de secrétaire neuf, 371-8330 (RR)

212 DESIRE LOUER

Couple avec un enfant désire louer appartement 4 1/2 ou 5 1/2, situé Châteauguay, pour le 1er mars ou avant. 691-3110 (C)

301 A VENDRE OU A LOUER

Duplex à vendre ou à louer, tout. Grande-île, Valleyfield. Logis, 5 1/2 chambres. Rens. 1427-2451, 1454 9347 (CC)

303 DIVERS

Store avec dessins d'animaux largeur 59" x 43" de haut et plus 306 lamine style Tiffany dans les tons de bleu, blanc et rouge. 205-371-3652 (X)

301 A VENDRE OU A LOUER

Duplex à vendre ou à louer, tout. Grande-île, Valleyfield. Logis, 5 1/2 chambres. Rens. 1427-2451, 1454 9347 (CC)

303 DIVERS

Store avec dessins d'animaux largeur 59" x 43" de haut et plus 306 lamine style Tiffany dans les tons de bleu, blanc et rouge. 205-371-3652 (X)

301 A VENDRE OU A LOUER

Duplex à vendre ou à louer, tout. Grande-île, Valleyfield. Logis, 5 1/2 chambres. Rens. 1427-2451, 1454 9347 (CC)

303 DIVERS

Store avec dessins d'animaux largeur 59" x 43" de haut et plus 306 lamine style Tiffany dans les tons de bleu, blanc et rouge. 205-371-3652 (X)

301 A VENDRE OU A LOUER

Duplex à vendre ou à louer, tout. Grande-île, Valleyfield. Logis, 5 1/2 chambres. Rens. 1427-2451, 1454 9347 (CC)

303 DIVERS

Store avec dessins d'animaux largeur 59" x 43" de haut et plus 306 lamine style Tiffany dans les tons de bleu, blanc et rouge. 205-371-3652 (X)

301 A VENDRE OU A LOUER

Duplex à vendre ou à louer, tout. Grande-île, Valleyfield. Logis, 5 1/2 chambres. Rens. 1427-2451, 1454 9347 (CC)

303 DIVERS

Store avec dessins d'animaux largeur 59" x 43" de haut et plus 306 lamine style Tiffany dans les tons de bleu, blanc et rouge. 205-371-3652 (X)

301 A VENDRE OU A LOUER

Duplex à vendre ou à louer, tout. Grande-île, Valleyfield. Logis, 5 1/2 chambres. Rens. 1427-2451, 1454 9347 (CC)

303 DIVERS

Store avec dessins d'animaux largeur 59" x 43" de haut et plus 306 lamine style Tiffany dans les tons de bleu, blanc et rouge. 205-371-3652 (X)

301 A VENDRE OU A LOUER

Duplex à vendre ou à louer, tout. Grande-île, Valleyfield. Logis, 5 1/2 chambres. Rens. 1427-2451, 1454 9347 (CC)

303 DIVERS

Store avec dessins d'animaux largeur 59" x 43" de haut et plus 306 lamine style Tiffany dans les tons de bleu, blanc et rouge. 205-371-3652 (X)

301 A VENDRE OU A LOUER

Duplex à vendre ou à louer, tout. Grande-île, Valleyfield. Logis, 5 1/2 chambres. Rens. 1427-2451, 1454 9347 (CC)

303 DIVERS

Store avec dessins d'animaux largeur 59" x 43" de haut et plus 306 lamine style Tiffany dans les tons de bleu, blanc et rouge. 205-371-3652 (X)

301 A VENDRE OU A LOUER

Duplex à vendre ou à louer, tout. Grande-île, Valleyfield. Logis, 5 1/2 chambres. Rens. 1427-2451, 1454 9347 (CC)

303 DIVERS

Store avec dessins d'animaux largeur 59" x 43" de haut et plus 306 lamine style Tiffany dans les tons de bleu, blanc et rouge. 205-371-3652 (X)

301 A VENDRE OU A LOUER

Duplex à vendre ou à louer, tout. Grande-île, Valleyfield. Logis, 5 1/2 chambres. Rens. 1427-2451, 1454 9347 (CC)

303 DIVERS

Store avec dessins d'animaux largeur 59" x 43" de haut et plus 306 lamine style Tiffany dans les tons de bleu, blanc et rouge. 205-371-3652 (X)

301 A VENDRE OU A LOUER

Duplex à vendre ou à louer, tout. Grande-île, Valleyfield. Logis, 5 1/2 chambres. Rens. 1427-2451, 1454 9347 (CC)

303 DIVERS

Store avec dessins d'animaux largeur 59" x 43" de haut et plus 306 lamine style Tiffany dans les tons de bleu, blanc et rouge. 205-371-3652 (X)

301 A VENDRE OU A LOUER

Duplex à vendre ou à louer, tout. Grande-île, Valleyfield. Logis, 5 1/2 chambres. Rens. 1427-2451, 1454 9347 (CC)

303 DIVERS

Store avec dessins d'animaux largeur 59" x 43" de haut et plus 306 lamine style Tiffany dans les tons de bleu, blanc et rouge. 205-371-3652 (X)

301 A VENDRE OU A LOUER

Duplex à vendre ou à louer, tout. Grande-île, Valleyfield. Logis, 5 1/2 chambres. Rens. 1427-2451, 1454 9347 (CC)

POUR VOTRE RAPPORT D'IMPOT SUR LE REVENU

DECLARATION.... PREPARATION • VOYEZ

ROBERT SAUVE, B.A.

Etudes commerciales supérieures Membre de la Société internationale des comptables inc.

OUVERT TOUS LES JOURS ET TOUS LES SOIRS

57 RUE NICHOLSON TEL. 373-2510 VALLEYFIELD

DIVERS

Table de billard, semi-professionnelle, avec accessoires professionnels, 1 an usage 400\$ - Tapis shag 9x12, couleur or nuancé 35\$ - Scie sur table avec planeur, moteur 1/3 force, 400\$ - Mobilier de chambre pour enfant, lit 3 tiroirs, commode double, matelas 150\$ - Réfrigérateur environ 17 pi.cu., avec congélateur, blanc 150\$. 691-6801 (CC)

PLUS DE 500 MANTEAUX DE FOURRURE

usages de visons - chats sauvages, loups, etc. Superbe condition. De \$195. à \$1445. GRIZZLY FOURRURES 3692 St-Denis, MtL. 288-9959

DIVERS

Achetons poêles, réfrigérateurs, laveuses, sècheuses, mini-laveuses, congélateurs et meubles usagés. Inf: 373-0448 (KK)

DIVERS

Tablettes murales D'Amour pour commerce, hauteur 84", 30 sections de 4"; 2 comptoirs vitrés, 3' et 4"; caisse électronique. 267-3621 (CC)

304 AUTOS

Plusieurs autos usagées, prêtes pour l'hiver, de 400\$ à 1 000\$. Tél. 429-3450 (marchand) (NO)

Dodge + Diplomat 1980 et Mercury Monarch 1979

à vendre. Pour renseignements: Mme Richard, 373-0262 (XX)

Pontiac Lemans 1975, 2 portes

8 cylindres, en très bon état, 5000\$. 371-5400 (C)

Honda Accord LX 1985

couleur sable, 12 500 km, prix 10 900\$ Balance de garantie. Après 17h. 373-7281 (C)

Honda Accord LX 1983

tout ouvrant, vitesse de croisière, radio AM-FM stéréo, servo direction, servofrein, 34 000 km. 373-8116 (C)

DIVERS

Réfrigérateurs 2 portes sans givre poêles 30" x 24", laveuses, sècheuses, Inglis; laveuses blanches seules, 165\$, sècheuses blanches seules 135\$, mini-laveuses-sècheuses; mini sècheuses seules 130\$, téléviseurs couleur 26"; mobiliers de chambre; mobiliers de cuisine en bois, table ovale, avec buffet; mobiliers de cuisine chromés; mobiliers de salon; congélateurs 7-9' cubes; 3 bureaux seuls pour chambre; lit-capitaine. Mises de côté. Livraison gratuite. 373-0448 (CC)

Lave-vaisselle GE

258. Humidificateur automatique Air King 208. Vaporisateur humidificateur 58. 371-1700 (C)

Petit réfrigérateur compact

(pour bar ou autre) 4 mois d'usage. 175\$. 692-4749 (C)

Causeuse style colonial

(merisier) 6 mois d'usage 1500. 692-6764 après 17h (L)

Ménage à vendre, causeuse

débranchement. Composez 692-4014 entre 9h et 22h (L)

Table de billard 4' x 8'

boules et accessoires compris 3 baguettes se vissant en deux dont 2 professionnelles dans étui et lampe Tiffany de billard, très bonne condition, pour un très bon prix. 691-5486 (C)

Réservoir à eau chaude à l'huile

bonne condition, prix à discuter. 698-0749 (X)

VOTRE DEMURE HIDDEN IN YOUR HOME!!!

If you're like most people, you probably have all kinds of money hiding in the form of good things you don't use. Recycle them into cash call La Brocante 691-6519 for more information.

Foin à vendre

Rens. 264-3809 (LL)

Bois mélangé 14" à 16"

408 la corde; aussi érable, 14" à 16"; 508 la corde; livraison gratuite. 264-2527 (CC)

Superbe bureau d'exécutif

comme neuf, tout en bois, noyer et teck, longueur 96" bureau de secrétaire neuf, 371-8330 (RR)

POUR VOTRE RAPPORT D'IMPOT SUR LE REVENU

DECLARATION.... PREPARATION • VOYEZ

ROBERT SAUVE, B.A.

Etudes commerciales supérieures Membre de la Société internationale des comptables inc.

OUVERT TOUS LES JOURS ET TOUS LES SOIRS

57 RUE NICHOLSON TEL. 373-2510 VALLEYFIELD

HOURLA!

J'encaisse mon remboursement d'impôt EN QUELQUES HEURES!

IMPOT RAPIDE remplit ma déclaration d'impôt fédéral GRATUITEMENT et me donne 85% de ce qu'on me doit en moins de 48 HEURES (2 jours ouvrables).

SERVICE D'IMPOT de tous genres

- 10 bureaux, 35 kiosques dans les centres commerciaux et... à domicile depuis 16 ans.
- déclaration d'impôt provincial: 5\$
- si on prépare votre déclaration fédérale - remboursement d'impôt local non compris - déclaration d'impôt fédéral à partir de 14\$

Je touche mon argent rapidement!

IMPOT RAPIDE

Siege social: 12,885, rue Jean Grôu, Montréal (514) 353-1880

CENTRE VALLEYFIELD (près du Woolco) 50, rue Dufferin 371-7880

Francine Besner — 763-2529 (rés)

Francine Masse — 453-7058 (rés)

Francine Leclerc

LES CONSTRUCTIONS MARTEL enr.

ENTREPRENEUR GENERAL
CONSTRUCTIONS RESIDENTIELLE ET COMMERCIALE
RENOVATIONS DE TOUS GENRES **373-0328**

ESTIMATION GRATUITE
29-9e AVENUE ST-TIMOTHEE
"Mettez-vous Martel en tête!"

Compétence et solvabilité!
PROGRAMME DE CERTIFICATION DES MAISONS NEUVES DE L'A.P.C.H.Q.
Sans de garantie

304 AUTOS

Choix de 7 voitures en bonne condition, de 3500 à 9000 \$ (CC)

Chevrolet Belair 1977, 72,000 miles, peinture originale, radio AM-FM cassettes, 1 095\$ 373-6066 (C)

Ford Custom 1965, mécanique, carrosserie et pneus A-1, prix à discuter, 371-6074 (V)

Pontiac Acadia 1981, automatique, 60,000 km, en très bon état. Prix 3200\$ 371-7448 (LL)

Chrysler 1974, Buick 1972 et GMC Venture 1973, meilleures offres, 373-1106 (C)

Renault Alliance 1984, en bon état, faut vendre, 371-2754, ou 267-9633, Lyne (LL)

Mazda 1976, familiale, 4 portes, 55,000 km, 1 300\$, Après 15h, 371-5901 (LL)

Camaro 1977, rallye sport, 301, automatique, 65,000 km, propre, 1 675\$ 429-4482 (CC)

Cougar XR 7, 1977, sièges baquets, peinture neuve, 1 375\$, 429-4482 (CC)

Dodge Magnum 1978, sièges baquets, 319 7 heures, Mags, auto A-1, 1 450\$, 429-4482 (CC)

Torino Sport 1973, 302, automatique, Mags auto A-1, 550\$, 429-4482 (CC)

Volare Premier, 1976, 6, automatique, servos, 2 portes, 695\$, 429-4482 (CC)

AMX 1977, 4 vitesses, servos, voiture A-1, prix à discuter, 429-4482 (CC)

Pontiac Grand Prix, 1977, condition A-1, prix 1 000\$ discutible, 371-8376, heure des repas (CC)

Motoneige Skiroule HIX-440, 1974, prix demandé: 275\$-371-2174 (C)

Bombardier TNT RV 245, FA 1975, réf. aux 25, très propre, faut voir, 691-3395 (C)

Cours de musique, guitare, flûte à bec, Demandez Claude 373-9443 (C)

Association d'affaires TEMPS PLEIN OU PARTIEL Possibilité de 450\$ 900\$ et plus par semaine, 21 ans et plus. Vie-Tal recherche un nombre limité de distributeurs selon le secteur. Expérience non nécessaire. Nous donnons formations complètes. Pour renseignements 326-1201 (V)

Mont Olympia Roulotte 31' avec annexe, isolée pour l'hiver, idéale pour le ski, accommodent 7 adultes, 2 enfants; salle de bains complète, poêle à combustion lente inclus. Située à environ 500 pieds du Mont. Prix 7 000\$ Tél. 371-1744 (CC)

Dodge Monaco, 74, familiale, 58,000 miles, Michelin, très bien entretenue, très spacieuse, 700\$ Après 17h, 429-3231 (CC)

AUTOS DEMANDEES

Nous payons jusqu'à \$100. pour vieilles autos.

Meilleurs prix pour voitures importées. Remorquage gratuit et rapide.

Scrap Metal 632-1741 (No)

NOUS PAYONS MEILLEUR PRIX POUR VIEILLE AUTO & CAMION "SCRAP"

REMRORQUAGE GRATUIT
VENTE DE PIÈCES USAGÉES

R. JODOIN & FILS
507 BOUL. GRANDE-ILE, VALLEYFIELD
373-9607

VEHICULES USAGES A-1 A VENDRE

1982 ESCORT
5 portes, 4 cylindres, 4 vitesses, o/d, AM/FM stéréo cassettes, 69,000 km, fauve métallique.

1981 ESCORT
3 portes, 4 vitesses, O/D., AM/FM cassettes, peinture 2 tons, argent et rouge

1980 BUICK SKYHAWK
V-6 automatique, servofrein, servo-direction, 67,000 km, ou métallique

1980 CAMARO 305
automatique, servo-frein, servo-direction AM/FM, vert métallique

1979 TOYOTA COROLLA
1,600 c.c. AM/FM, 4 vitesses, blanc.

1979 CAPRI R.S.
V-6, servofrein, servo-direction, 3 portes, consolate, blanc, 64,000 km

CAMIONS

1983 PICK-UP RANGER XL
4 cylindres, 4 vitesses, servo-direction, blanc et rouge.

1978 PICK-UP FORD EXPLORER
V-8, servofrein, servo-direction, AM/FM cassettes, brun métallique.

TOUS LES VEHICULES SONT GARANTIS JUSQU'A 1 AN OU 20,000 KM

METRO SUD AUTOMOBILES AUTOS USAGES

CHARGER 83 STANDARD
SUPRA 82 TOUTE EQUIPEE
GRANADA 80 4 PORTES 6 CYLINDRES
FAIRMOUNT 80 6 CYLINDRES AUTOMATIQUE
LINCOLN 77 TOUTE EQUIPEE
MALIBU 77 SPECIAL

POUR INFORMATION
ANDRE LAMARRE 691-9811

TRES BONNE GARANTIE

METRO SUD CHATEAUGUAY, QUE. FORD 26 d'ANJOU CHATEAUGUAY 691-9811

AUTOS USAGES A-1 A VENDRE

Jean-Guy Latreille propriétaire

SUBARU GL-10 1984 TOUT EQUIPE TRES PROPRE BAS MALLAGE	TOYOTA COROLLA 1983 SR-5 5 VITESSES 2 PORTES, EXCELLENTE CONDITION 49,000 KM	COLT 1983 R-S SPORT NOIR TRES BONNE CONDITION
SUBARU 1983 FAMILIALE, SE AUTOMATIQUE EXCELLENTE VOITURE	SUBARU 1981 4 PORTES 5 VITESSES MECANIQUE EXCELLENTE	TOYOTA 1980 COROLLA AUTOMATIQUE UN BIJOU
FORD 1979 VAN 8 CYLINDRES 4 VITESSES	SUBARU 1981 FAMILIALE 4X4 EXCELLENTE CONDITION	DATSUN B-210 1979 4 VITESSES BONNE CONDITION

LA PLUPART DE CES VEHICULES SONT GARANTIS UN AN OU 20,000 KM

SPECIAL DEMONSTRATEURS 1984
INFORMATIONS 371-0322

VALLEYFIELD SUBARU
VENTE - PIÈCES - SERVICE
477 BOUL. MGR. LANGLOIS VALLEYFIELD 371-0322

SLEIGH RIDES

IDEAL FOR USE IN CHURCH GROUP AND FOR BIRTHDAY PARTIES

FOR INFORMATION
691-9788

ECOLE DE MUSIQUE

LECONS PRIVEES \$ 8.00/ leçon

- aucun contrat
- aucun frais d'inscription

-Location d'instruments possible
15\$-mois

COTE MUSIQUE
2 Place du Centenaire, Valleyfield
373-4910

ATTENTION

J'ai une vraie ubaine pour vous! Cause de déménagement, au prix du gros, aspirateur central Duo-Vac, 5 ans de garantie; aspirateurs Electrolux avec balai électrique, 2 ans de garantie; Central Aspro 371-5400 (CC)

ATTENTION SERVICES D'IMPOT INCOME TAX SERVICES \$15+ BOOKKEEPING 692-0258 (LL)

ON DEMANDE

J.M. BOISVERT accordeur de piano, je vends et j'ai chate des pianos usagés. Tél. 429-7149 (NO)

309 BATEAUX CHALOUQUES

Bateau "open-deck" fibre de verre, 18' moteur électrique Evrnuide, 125 forces, en très bon état, remorquage et équipement compris 3 500\$ 373-9797 (CC)

310 ROULOTTES REMORQUES

Mont Olympia Roulotte 31' avec annexe, isolée pour l'hiver, idéale pour le ski; accommodent 7 adultes, 2 enfants; salle de bains complète, poêle à combustion lente inclus. Située à environ 500 pieds du Mont. Prix 7 000\$ Tél. 371-1744 (CC)

401 ANIMAUX DOMESTIQUES

Poméraniens, pékinois, hasse-apeo, épagneul, collie, toilette et pension. Achetons chiens pur sang. Chien Lefebvre, 1261 Chemin St-Louis, Beauharnois, 429-4489 (X)

A bas prix, peinture, tapisserie, lavis de murs, plafonds, tapis, travail garanti, estimation gratuite 698-0570 (VV)

Ménager d'expérience, Michel Hébert, 634-7031-637-8790 (LL)

Attention, avons besoin de propriétés à revenus pour offrir à la forte demande. Avons clients acheteurs qui veulent investir. Si vous désirez vendre, n'hésitez pas, appelez 373-1544 ou 267-4164 et demandez Michel Daoust, spécialiste en commerces et bâtisses à revenus. (XX)

Remerciements au St-Esprit pour faveur obtenue avec promesse de perution. S.C. (CC)

3 personnes recherchent voyageant de Valleyfield à Pointe-Claire de 8h à 16h15, après 17h, 371-0207 (C)

M. NET: nettoyage: tapis, divans, murs, vitres, peintures, conciergerie. Spécialité: feu, Gilles Guillerier, 371-9807 ou 267-4278 (LL)

501 ATTENTION

Remerciements au St-Esprit pour faveur obtenue avec promesse de perution. M.L. (CC)

A bas prix, peinture, tapisserie, lavis de murs, plafonds, tapis, travail garanti, estimation gratuite 698-0570 (VV)

Ménager d'expérience, Michel Hébert, 634-7031-637-8790 (LL)

Attention, avons besoin de propriétés à revenus pour offrir à la forte demande. Avons clients acheteurs qui veulent investir. Si vous désirez vendre, n'hésitez pas, appelez 373-1544 ou 267-4164 et demandez Michel Daoust, spécialiste en commerces et bâtisses à revenus. (XX)

Remerciements au St-Esprit pour faveur obtenue avec promesse de perution. S.C. (CC)

3 personnes recherchent voyageant de Valleyfield à Pointe-Claire de 8h à 16h15, après 17h, 371-0207 (C)

M. NET: nettoyage: tapis, divans, murs, vitres, peintures, conciergerie. Spécialité: feu, Gilles Guillerier, 371-9807 ou 267-4278 (LL)

RECOMPENSE DE \$1,000.

Toute personne ayant des informations au sujet des actes de vandalisme et bris d'annonces à la Presqu'île à Léry qui ont été fait vers le 15 décembre 1984 sont priées de communiquer au 692-8933. Tout renseignement sera traité confidentiellement.

CUISINIERS

Vous voulez avoir votre propre entreprise à d'excellentes conditions de travail.

829-3791

Concession Pub Le Passe-Temps

CAMELOTS

POUR LA LIVRAISON DU JOURNAL

le soleil

dans les endroits suivants:

- CHATEAUGUAY
- MERCIER
- LERY

Informations:
ROLAND D'ANJOU 691-0857

502e WANTED

Wanted: immediately, mature responsible person for...
to Friday, 7 p.m. to 10 p.m. in the...
tel: 5215 after 6:30 p.m. (C)

505e CHILD CARE

Mature woman willing to babysit in her home Monday to Friday, tel: 8088 (C)

J'M

AVEZ-VOUS DU TEMPS LIBRE?

McDonald's a besoin de vous en permanence, mais à temps partiel. Quarts de travail de 3-4 heures disponible entre 6h00 et 24h00.

- Aucune expérience nécessaire
- Uniformes fournies
- Pauses payées
- Formation complète

S'ADRESSER EN PERSONNE AU:
272 BOUL. D'ANJOU CHATEAUGUAY OU 75 RUE DUFFERIN, VALLEYFIELD

505e GARDIENNES

Gardiennes enfant, naissance à 6 ans, lundi au vendredi, 8h à 18h, expérience, 373-8816 (CC)

Gardiennes à la maison enfants de 0 à 5 ans et plus, 32, St-Julien, 691-5026 (C)

Dameur près Acadie St-Jude, gardiennes enfants du lundi au vendredi, 50\$ par semaine, 692-9214 (V)

Secteur école Laberge, gardiennes enfant d'âge scolaire (maternelle et plus) peuvent venir à la maison, 692-9807 (C)

Gardiennes enfants à la maison, Bonnes soins et références. Prix bou d'Anjou, Salle de jeu, 698-1150 (C)

503e MISCELLANEOUS

One new brown muskrat coat medium: 980.1 new black broadtail jacket sapphire mink collar 500\$. tel. 691-2628 (V)

CANADA PROVINCE DE QUEBEC DISTRICT DE BEAUHARNOIS COUR SUPERIEURE NO 780-04-00003-856 M. MARCO POMMINVILLE, résident et domicilié au 29 rue Lemieux no 4 à Valleyfield, district de Beauharnois, et présentement d'adresse inconnue, 469.

REQUERANT
DAME MARLA REDSTAR, anciennement du 29 rue Lemieux no 4 à Valleyfield, district de Beauharnois, et présentement d'adresse inconnue.

PAR ORDRE DE LA COUR L'Intimée, Dame Maria Redstar, est, par les présentes, requise de comparaître dans un délai de trente (30) jours à cette publication, personnellement ou par l'entremise de ses procureurs.

Une copie de la REQUETE POUR OBTENIR LA GARDE PHYSIQUE ET LEGALE D'UN ENFANT MINEUR, Aisha, a été laissée au greffe de la Cour Supérieure du district de Beauharnois, à son intention. De plus, PRENEZ AVIS qu'à défaut par vous de signifier ou déposer votre comparution ou contestation dans les délais susdits, le requérant procédera à obtenir contre vous un jugement par défaut conforme aux conclusions qu'il sollicite.

VEUILLEZ AGIR EN CONSEQUENCE.
S. ALABERRY, D.E. - VALLEYFIELD, ce 4 février 1985.
(SI ROGER LEDUC, procureur adjoint JUGE DE LA COUR SUPERIEURE

Besoin immédiat SERVICE DE LIVRAISON

Les Rôtisseries St-Hubert de Valleyfield sont à la recherche d'un entrepreneur privé pour leur service de livraison à domicile.

Celui-ci devra répondre aux exigences de la compagnie.

Possibilité de revenu des plus intéressants.

Toutes les personnes intéressées sont priées de contacter:
HELENE LAGANIERE 371-9222

St-Hubert.

ON DEMANDE ASSISTANTE-DENTAIRE

AVEC EXPERIENCE

POUR TRAVAIL A TEMPS PARTIEL

Envoyer qualifications et curriculum vitae à:
DR. C. PLOUFFE C.P. 789 MERCIER

ON DEMANDE TECHNICIEN DE LABORATOIRE ASSISTANT-TEINTURIER

Nous recherchons quelqu'un de motivé et consciencieux pour l'équipe du jour.

Doit avoir étudié dans un collège ou université en chimie ou avoir de l'expérience dans le domaine. Expérience en teinture sera un atout.

Ce travail comprend: "Color-matching", assiste le teinturier, développement de techniques et procédure de coûts de revient, etc...

Envoyez curriculum vitae à:
A. Flama
Les usines Huntingdon
C.P. 520
Huntingdon, Québec
JOS 1H0

ON DEMANDE

Dessinateur d'expérience ferait plans de maison à bas prix, après 18 heures
691-2988 (LL)

ON DEMANDE

Acheterais à bon prix appareils domestiques: réfrigérateurs, climatiseurs, congélateurs. Après 18h00, 371-4055. (CC)

AGENTS DISTRIBUTEURS

Produit révolutionnaire. Nouveau sur le marché: bain tourbillon hydromasseur portatif.

Devenez votre propre patron. Une chance de revenu au-dessus de la moyenne.

Investissement Minime

Profitez de notre produit pour vous lancer en affaire.

Gagnez facilement de 30,000\$ à 100,000\$ par année.

Informations:
738-9100
M. Pilon ou M. Quesnel

AVEZ-VOUS LES APTITUDES NECESSAIRES POUR ETRE UN VERITABLE REPRESENTANT DES VENTES?

Si vous avez 18 ans et plus: **EVALUEZ-VOUS VOUS-MEME!**

ETES-VOUS:	OUI	NON
1. Audacieux?		
2. Ambitieux?		
3. Disposé à travailler ferme et à faire quelques déplacements?		
4. En bonne santé?		
5. Honnête?		
6. Propriétaire d'une automobile en bonne condition?		
7. Possédez-vous un certificat d'études secondaires, ou l'équivalent?		

AMERIEZ-VOUS:
1. Avoir un revenu de départ garanti? (à être discuté lors de l'entrevue)
2. Participer à un stage de formation à la vente?
3. Etre assuré d'une possibilité de promotions sans limite?
4. Travailler à l'intérieur d'un organisme international?
5. Profiter d'un excellent programme de sécurité sociale?

Si vous avez répondu OUI à plus de six de ces questions, téléphonez MAINTENANT pour prendre un rendez-vous.

Pour entrevue:
M. CLAUDE BELANGER 371-9569

Compagnie offrant l'égalité des chances en emploi; H/F.

BARMAID DEMANDEE A PLEIN TEMPS

Pour informations:
PUB LE PASSE-TEMPS 829-3791

L'INDUSTRIELLE
COMPAGNIE D'ASSURANCE SUR LA VIE
COMPAGNIE D'ASSURANCES GENERALES

REPRESENTANT
homme ou femme

VIE - FEU - RESPONSABILITE - AUTOMOBILE

LE POSTE:
Assurer le service à la clientèle existante et offrir nos services à de nouveaux clients.

QUALIFICATIONS REQUISES:
- Diplôme d'étude secondaire
- Etre âgé d'au moins 23 ans et responsable
- Bonne santé et aptitudes démontrées par nos tests

AVANTAGES:
- Entraînement spécialisé
- Programme de formation professionnelle
- Bénéfices marginaux
- Association à une entreprise de prestige

SALAIRE: \$20,000 et plus

Faire parvenir votre curriculum vitae ou communiquer avec:
Jules E. Charbonneau
Directeur de succursale
9, rue Nicholson
Valleyfield, QC J6T 4M4
Tél.: 373-6811

centre hospitalier de valleyfield

RECHERCHE UN CHEF D'UNITE DES SOINS INFIRMIERS (URGENCE)

Le Centre Hospitalier de Valleyfield est un établissement de soins généraux et spécialisés à vocation régionale avec un Département de Santé Communautaire. Un projet de développement en voie de réalisation en fera un centre hospitalier de 350 lits, avec 1300 employés et un budget d'opération de 28 millions.

SOMMAIRE DES RESPONSABILITES

Planifier, coordonner et contrôler les activités relatives à l'administration de soins aux bénéficiaires de son unité dans le but de leur assurer les soins en qualité et en quantité.

EXIGENCES

- .. bacc. en sciences infirmières
- .. expérience de gestion
- .. expérience en salle d'urgence ou dans une unité comparable.

SALAIRES

Selon les normes du Ministère des Affaires Sociales.

Les personnes intéressées sont priées de faire parvenir leur curriculum vitae, accompagné des pièces justificatives à l'appui, avant le 22 février 1985 à:

DIRECTION DES RESSOURCES HUMAINES
Centre Hospitalier de Valleyfield
150, rue St-Thomas
Valleyfield, Québec J6T 6C1
Tél.: (514) 371-9920, poste 2006

CAMELOTS

POUR LA LIVRAISON DU JOURNAL

le soleil

dans les endroits suivants:

- VALLEYFIELD
- NITRO
- ST-TIMOTHEE
- GRANDE-ILE

Informations:
ROBERT DURIN 371-2556

CENTRE D'ACCUEIL ORMSTOWN-HUNTINGDON
(Centre d'Accueil d'hébergement pour 75 bénéficiaires internes)

Lieu de travail: Ormstown

Est à la recherche d'infirmières-auxiliaires pour sa liste de rappel pouvant travailler jour - soir - nuit.

EXIGENCES:
3 ans d'expérience en nursing
Bilinguisme essentiel

Seules les candidatures ayant les exigences ci-haut mentionnées seront considérées.

Les candidatures seront acceptées jusqu'au 28 février 1985.

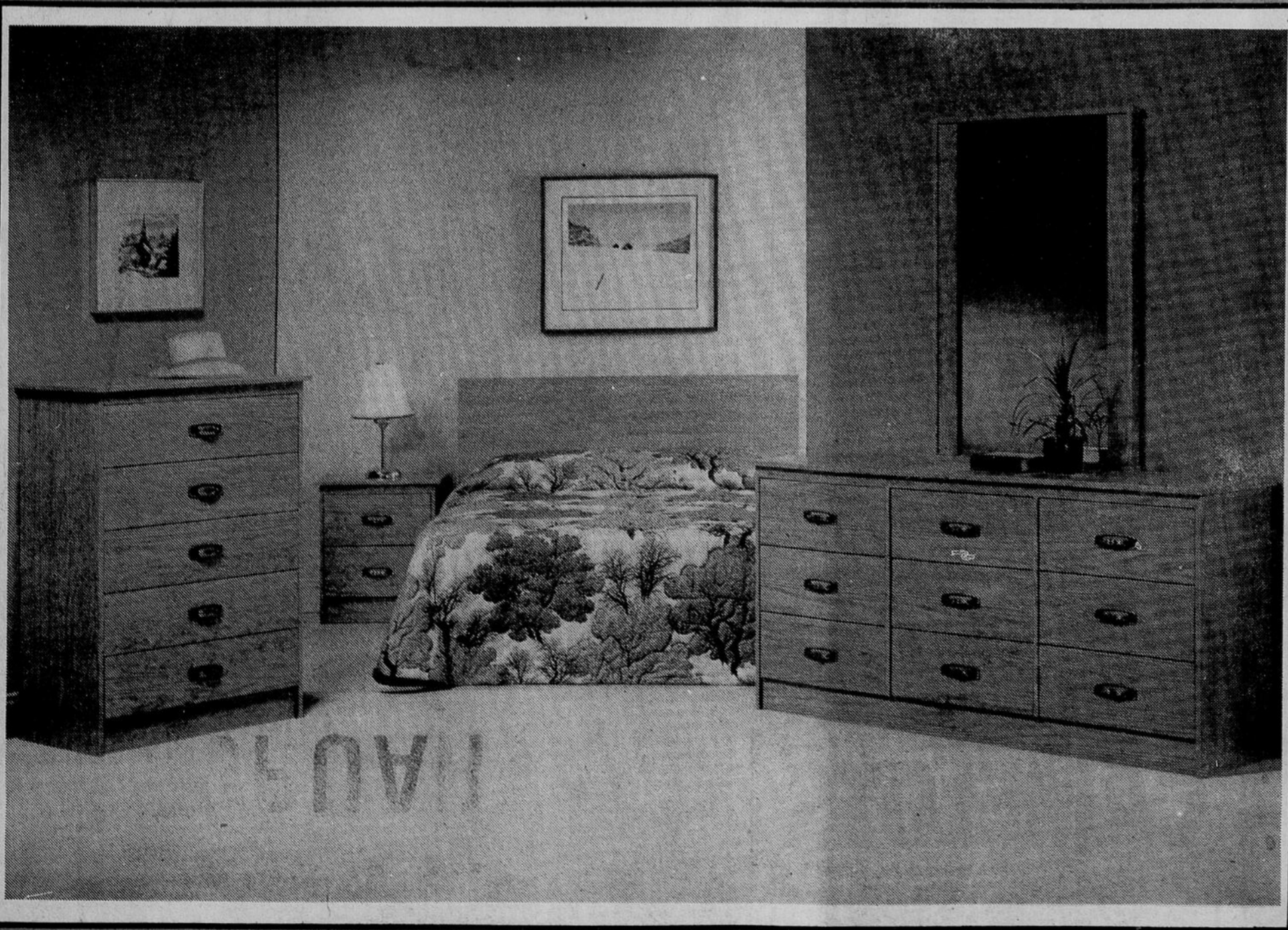
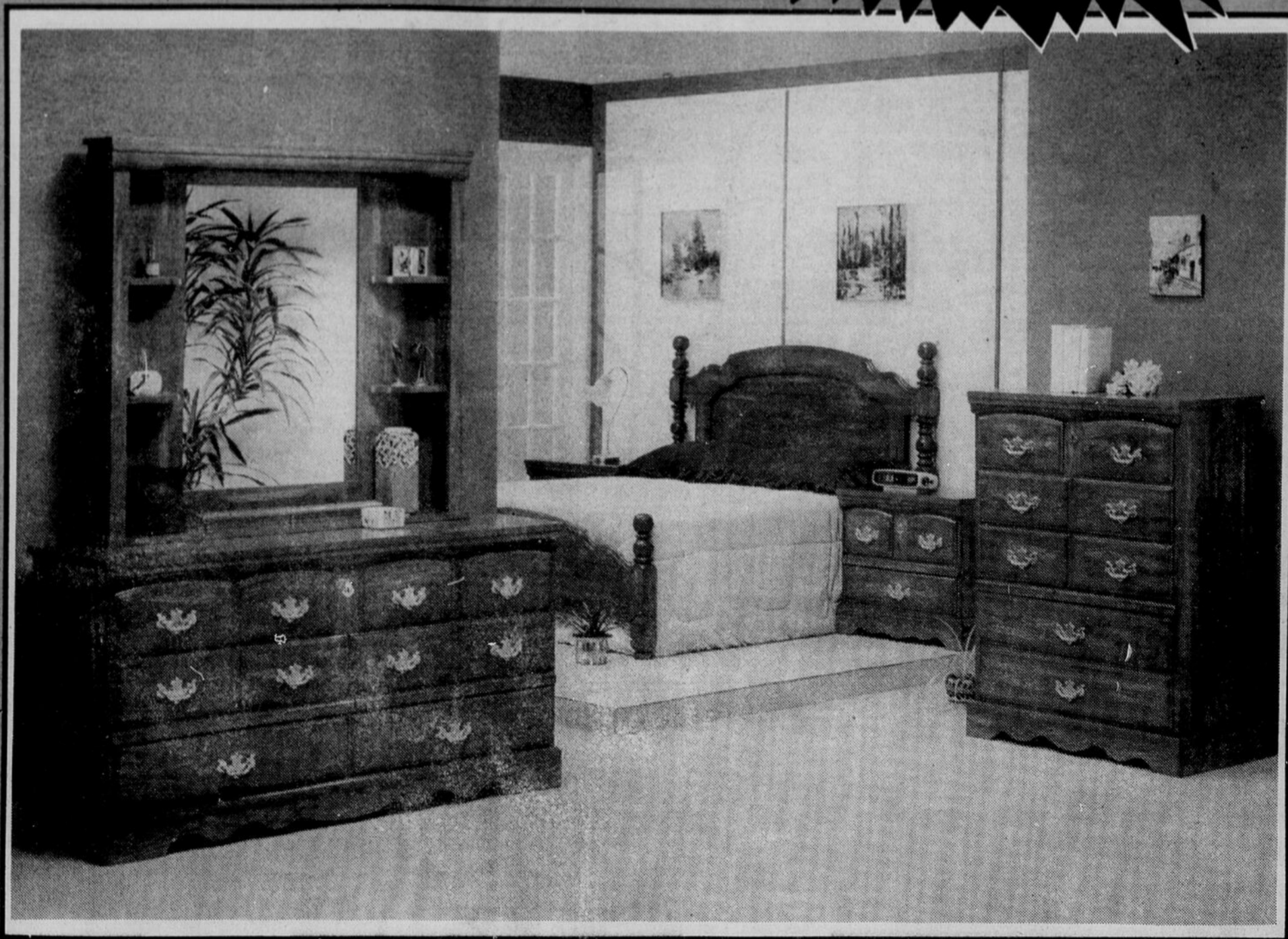
Centre d'Accueil Ormstown-Huntingdon, a/s La Direction, 65 Hector, Ormstown, Qué. JOS 1K0

3 ETAGES DE MEUBLES 24,000 \$ CA • 3 ETAGES DE MEUBLES 24,000 \$ CA • 3 ETAGES DE MEUBLES 24,000 \$ CA • 3 ETAGES DE MEUBLES 24,000 \$ CA • 3 ETAGES DE MEUBLES 24,000 \$ CA

SUPERVALEURS DE FÉVRIER FEBRUARY VALUES

**UN MENAGE
DE QUALITE**
13 MORCEAUX
special
\$1895.

**MOBILIER
DE
CHAMBRE**
FINI - COGNAC
6-MCX
\$989.



**MOBILIER
DE
CHAMBRE**
FINI CHENE
4 MCX
\$429.

TABLE DE NUIT
NIGHT TABLE

\$79. CH.
EN SUS

PAIEMENTS FACILES SELON VOTRE BUDGET • EASY TERMS ACCORDING TO YOUR BUDGET

AMEUBLEMENT



Filiatrault



FURNITURE
INC.

35 BOUL. D'ANJOU
CHATEAUGUAY

692-4648



LA MAISON DES VALEURS SUPERIEURES • THE HOUSE OF SUPERIOR VALUES

3 ETAGES DE MEUBLES 24,000 \$ CA • 3 ETAGES DE MEUBLES 24,000 \$ CA • 3 ETAGES DE MEUBLES 24,000 \$ CA • 3 ETAGES DE MEUBLES 24,000 \$ CA • 3 ETAGES DE MEUBLES 24,000 \$ CA

24,000 \$ CA • 3 ETAGES DE MEUBLES 24,000 \$ CA • 3 ETAGES DE MEUBLES 24,000 \$ CA • 3 ETAGES DE MEUBLES 24,000 \$ CA • 3 ETAGES DE MEUBLES 24,000 \$ CA