

15 SECONDES

de François Archambault

Mise en scène Marc Alain Robitaille



theatre du
Tandem

Rouyn-Noranda
Du 1^{er} au 12 août 2006

Ville-Marie
Du 15 au 26 août 2006

15 secondes

*Le Tandem nous fait vivre de belles émotions. Après nous avoir profondément émus avec sa dernière production **Le Palier**, il nous transporte dans un univers tout autre en nous présentant une comédie dramatique qui questionne la publicité et les stéréotypes.*



La qualité et l'intelligence des pièces présentées par notre troupe de théâtre régionale ne font jamais mentir sa réputation.

Merci aux artisanes et aux artisans du Tandem qui, pour notre plus grand plaisir, occupent l'avant-scène de notre monde culturel. La Ville est fière de vous supporter.

À tous nos visiteurs, profitez de votre séjour pour lever le rideau sur les attraits de notre ville.

Bravo à toute la troupe et bonne soirée au théâtre!

Le maire,

Roger Caouette

MOT DE LA DIRECTION ARTISTIQUE

En programmant pour une deuxième fois un texte de François Archambault pour notre saison estivale (*C'est devenu gros*, en 2002, texte qu'il avait écrit avec sa conjointe, Marie-Hélène Thibault), nous vous présentons un texte québécois relativement récent (1997), la parole d'un auteur consacré (Prix du Gouverneur général en 1998 pour la pièce **15 secondes**). François Archambault exprime les préoccupations sociales et existentielles de sa génération et c'est justement pour cette raison qu'il nous rejoint.



À l'été 2002, avec *C'est devenu gros*, nous avons voulu partager avec vous les élans d'enthousiasme et les inquiétudes des jeunes couples qui désirent aujourd'hui avoir des enfants. Avec **15 secondes**, c'est d'amour dont parle l'auteur, de l'amour tel que vécu maintenant par les jeunes... et les moins

jeunes. Le texte aborde l'amour avec les projections stéréotypées

qui l'accompagnent, ses passages à vide, les déceptions qu'il occasionne! Mais l'amour demeure un idéal auquel plusieurs aspirent, difficilement accessible pour qui adhère aux images fabriquées qu'on nous propose, pour qui craint d'aller au-delà des apparences, de prendre le risque de la rencontre.

Nous vous souhaitons une bonne rencontre car c'est toujours un peu cela qui se produit au théâtre, en quelque sorte! Vous avez pris le risque! Puisse-t-il transformer votre façon de voir les autres et, de ce fait, vos rapports avec eux. C'est à cela que sert aussi le théâtre!

Odette Caron
Odette Caron

Jean-Guy Côté
Jean-Guy Côté



La Ville de Ville-Marie est fière de participer, encore cette année, à la Troupe de Théâtre du Tandem.

Le Tandem nous présente des pièces de théâtre toujours très appréciées et relève le défi de présenter celles-ci dans un marché restreint qu'est l'Abitibi-Témiscamingue.

Vous, chers spectateurs, encouragez ces artistes à nous donner toujours le meilleur d'eux-mêmes.

*Sylvain Trudel,
Maire*



Municipalité de Duhamel-Ouest

La Municipalité de Duhamel-Ouest est heureuse de s'associer aux artistes du Théâtre du Tandem. Félicitations à toute l'équipe qui saura nous faire passer une belle soirée.

Profitez de votre séjour pour visiter le nouveau centre d'interprétation du Marais Laperrière : 361, route 101 sud à Duhamel-Ouest

Alain Sarazin, maire

Merci à toute l'équipe de **15 secondes**.

Quel privilège de vous connaître et de travailler avec des êtres tels que vous!

MOT DU METTEUR EN SCÈNE

« La science nous décrit avec précision l'homme biologique; mais elle ne peut expliquer par les seuls mécanismes naturels l'émergence, en cet être, d'une personne. Cette émergence est le fruit des échanges avec la communauté qui l'entoure. La mise en commun des émotions, des angoisses, des projets, est à l'origine, en chacun, de la conscience d'être. »

Albert Jacquard, La Légende de demain.

Lorsque Dave Richer a créé le rôle de Mathieu en 1997, cela avait créé tout un émoi. **15 secondes** avait tracé un autre chemin dans nos consciences : accepter la différence! Dave rêvait de rejouer ce rôle et c'est dans le capteur de rêves du Théâtre du Tandem que son rêve a été attrapé.

Quelques questions essentielles nous ont guidés pour nous réapproprier le propos de cette œuvre et l'élaboration de la mise en scène : comment les personnages de Mathieu, Claude, Charlotte et Richard pourraient-ils évoluer aujourd'hui, en 2006, dans cette société nord-américaine qui les pousse à correspondre aux images du bonheur proposées, entre autres, par la publicité? Maintenant qu'on semble mieux accepter la différence de l'autre, peut-on réellement l'aimer? Assis devant nos machines à images, découvrons-nous vraiment le monde, ou encore croyons-nous tomber amoureux d'un être plus beau que tous ceux que nous avons rencontrés? Et que devient la vie vraie, avec ses vraies aventures, ses vraies découvertes et ses vraies amours?

Il me reste aussi à vous dire que les « jingles » de Jingle ont été créés à même les répliques du texte de **15 secondes** et que ce « personnage » est une pure invention de ma part pour les besoins de cette mise en scène.

« Rires et réflexions garantis!!! »

Bon spectacle!

Marc Alain Robitaille



Q **Hydro**
Québec

Fidèle partenaire du Théâtre du Tandem

François Archambault est diplômé en écriture dramatique de l'École nationale de théâtre du Canada (1993), en plus d'avoir complété une majeure en études françaises à l'Université de Montréal. Il a écrit, entre 1989 et 1998, douze pièces de théâtre et a participé à sept collectifs d'auteurs. Sa pièce **Cul sec** (1993), présentée initialement en

François Archambault – auteur



Rolline Laporte

lecture publique au festival international des francophonies de Limoges (France), a ensuite été présentée à Montréal par les finissants de l'École nationale de théâtre du Canada, puis reprise par le Théâtre PaP en février 1995. Il a aussi écrit et mis en scène **Si la tendance se maintient** lors du référendum de 1995, et **Les Gagnants**. Cette dernière pièce a été mise en nomination pour le Masque du Texte original lors de la Soirée des Masques de 1996. Le texte **15 secondes** méritait, à son auteur, en 1998 le Prix du Gouverneur général du Canada et l'équipe de création de la pièce recevait, lors de la Soirée des Masques 1999, le Masque de la Révélation et celui de la Production Théâtre privé. La même année, **Adieu Beauté** remportait le Masque de la Production Régions. En 2003, François Archambault recevait le Masque du texte original pour **La Société des loisirs**. (source : CÉAD)

Après ses études au baccalauréat en Art dramatique de l'UQAM en 1983, Marc Alain Robitaille s'implique principalement, pendant cinq ans, comme co-directeur artistique, acteur et créateur en théâtre pour adolescent avec le Théâtre de l'Atrium. C'est avec cette compagnie

Marc Alain Robitaille – metteur en scène



Mazime Côté

de tournée qu'il commence à s'intéresser à la mise en scène. En 1993, il obtient une maîtrise en Art dramatique à l'UQAM et en 2001, il entre au Conservatoire d'art dramatique de Montréal pour se perfectionner en mise en scène. Pendant cette période, il exerce, entre autres, le métier de comédien, fait de l'assistantat en milieu universitaire, de l'animation théâtrale au Musée Pointe-à-Callières, enseigne le jeu pendant trois ans comme chargé de cours à l'UQAM et met en scène des créations, du théâtre musical et de nombreux textes de répertoire en milieu professionnel, scolaire et communautaire. Depuis 15 ans, il anime et met en scène les productions de la troupe du Théâtre des Deux Rives

en Montérégie. L'année dernière, il agissait comme conseiller artistique, pour la création du spectacle musical **Le Paradis du Nord** présenté à La Sarre. Marc Alain Robitaille réalisera la mise en scène de la pièce de Molière, **Le Tartuffe**, qui sera présentée au printemps 2007 au Théâtre du Trident à Québec.

Cet été Marc Alain Robitaille en est à sa sixième association avec le Théâtre du Tandem : **C'est devenu gros** de François Archambault et Marie-Hélène Thibault (2002), **W.** de Sophie Renault (2002), **Amis à vie** de Chantal Cadieux (2003), **Grace et Gloria** de Tom Ziegler, traduction de Michel Tremblay (2004) et **C'était avant la guerre** à l'**Anse-à-Gilles**, de Marie Laberge (2005).

Ceci
n'est pas
une commandite

C'est un appui à la
créativité, la production
et la diffusion
d'oeuvres théâtrales et
littéraires en Abitibi-
Témiscamingue



Desjardins

**Caisse populaire Desjardins
de la Forêt enchantée**

51, rue St-Anne
Ville-Marie
(819) 629-2446

Caisse de Rouyn-Noranda

130, rue Perreault Est
Rouyn-Noranda
(819) 762-0966

Solène Bernier a étudié au baccalauréat en Art dramatique à l'Université du Québec à Montréal de 1993 à 1996. Elle a obtenu le Prix de la mise en scène en création lors de ses études au baccalauréat en Cinéma à l'Université de Montréal. En 2003, elle était comédienne et metteuse en scène dans la production **La Terre n'est que le chemin** de Margot Lemire et Paul Ouellet avec l'Ensemble Piazzoli;

Solène Bernier – Charlotte



Cytopex

elle participe à La Nuit de la poésie en tant que lectrice et joue dans le conte pour enfants **Le Grand Waskaganish** de Louis Hamelin. Elle a monté, avec un groupe d'amis, la pièce **Téléroman** de Larry Tremblay (2004); elle a produit et mis en scène la pièce **Cendres de cailloux** de Daniel Danis (2006) dans laquelle elle interprétait le rôle de Pascale. Depuis deux ans, Solène Bernier anime régulièrement des ateliers traitant du théâtre, tant dans les écoles secondaires qu'au Cégep. Elle en est à sa troisième production avec le Théâtre du Tandem. Elle a été lectrice dans la production **Des fictions pour refaire le monde** (2004) et interprétait la touchante et naïve Rosalie dans **C'était avant la guerre à l'Anse-à-Gilles** (2005).

Stéphane Franche est un artiste accompli. Ses nombreux talents s'exercent en improvisation, gymnastique acrobatique, danse, animation, musique (membre du groupe Les Frères Sénéchal) et réalisation cinématographique (**La Frontière** – 2003, **La Bomba** – 2004). Formé à l'Option-Théâtre du Cégep de St-Hyacinthe, il a poursuivi ses

Stéphane Franche – Claude



Claude Gagnon

études au baccalauréat en Art dramatique à l'UQAM. Depuis 1994, il a eu l'occasion de participer à plusieurs tournées qui l'ont mené du Québec en Asie, en passant par l'Europe et les États-Unis. Parmi ses réalisations, soulignons son rôle dans le court métrage **Under a leaden sky** (2000), film primé au Gala des Jutra en 2002. Jusqu'en 2005, il a incarné Alain Chevalier dans le téléroman **Watatow**. C'est toutefois au théâtre que Stéphane Franche a été le plus actif. Notons particulièrement sa présence dans la production **Everybody's Welles pour tous**, mise en scène par Patrice Dubois et primée au Gala des Masques en 2005. Au Théâtre du Tandem, il était des productions **Avec le soleil... la mère!** (2001) de Marie-Louise Nadeau et Serge Boucher et **C'est devenu gros** (2002) de François Archambault et Marie-Hélène Thibeault. C'est avec plaisir qu'il revient dans sa région d'origine pour cette nouvelle production.

EXPEDI BUS^{MC}

Service de messagerie 7 sur SEPT

*Plus rapide,
plus de fréquences,
et en plus... à prix compétitif!*

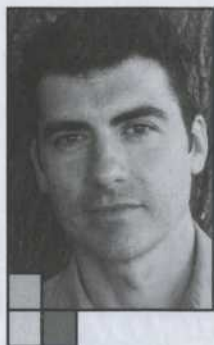
AUTOBUS

MAHEUX

*Fier supporteur
de la création artistique
en Abitibi-Témiscamingue*

Après avoir rêvé d'être humoriste, Pierre Monet-Bach sort de l'Option-Théâtre du Collège Lionel-Groulx en 1989, diplôme en main. Grâce

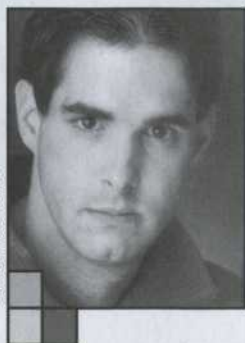
Pierre Monet-Bach – Richard et Jingle



à René-Richard Cyr, il côtoie Jean Lajeunesse dans **Un simple soldat** et l'abitibien Gildor Roy pour qui il sera choriste et saxophoniste lors d'une série de spectacles country. En 1991, il fait une campagne de huit publicités pour le lait. En théâtre jeune public, il fait de la tournée avec le Théâtre PàP, le Théâtre Bluff et Le Clou. À l'été 2000, il joue à Hauterive, sa ville natale, dans **Destination Manic** et en 2004, à Trois-Pistoles, dans **Ostie toastée des deux bords** de Victor-Lévy Beaulieu. À la télévision, il travaille avec Charles Binamé dans **Blanche** et Robert Morin dans **Jean Duceppe**. Au cinéma, dans **La Vie d'un héros** de Micheline Lanctôt, il incarne le Soldat Lebrun, le temps d'une chanson. Grâce à Normand D'Amour avec qui il joue dans la production **Lucrèce Borgia** en 1997, il fait la rencontre de Dave Richer. Ces deux comédiens ont joué ensemble dans la pièce **Le Club social des enfants du petit Jésus** de Mario Borges en février 2006.

Pour Dave Richer, participer à une production de la pièce **15 secondes** revêt un caractère particulier. En effet, cette pièce a été inspirée par lui et écrite pour lui. Elle lui colle tellement à la peau qu'avec cette production du Théâtre du Tandem, il en sera à sa quatrième, dont deux en anglais. Bien sûr, la carrière de Dave Richer ne se limite pas à l'interpréta-

Dave Richer – Mathieu



Bernard Préfontaine

tion de ce texte. Il a participé à quatre autres pièces de théâtre, dont **Le Club social des enfants du petit Jésus** de Mario Borges (hiver 2006). On a pu le voir également à la télévision dans **Les Bougon**, **Virginie** et **Lance et compte IV, la nouvelle génération** ainsi qu'au cinéma dans **Elvis Gratton II**. Également humoriste depuis 2001, il compte de nombreux spectacles et galas d'humour à son actif. Dave Richer possède un DEC en Art dramatique du Collège St-Laurent (1995).

Parce que
l'Abitibi-Témiscamingue,
est à l'écoute!

Couleur fm
103,9

Couleur fm
96,5 • 103,5



RadioNord
COMMUNICATIONS

Après vingt-cinq saisons comme comédienne au théâtre estival à Ville-Marie, Odette Caron change de rôle. Cette année, elle

Odette Caron – assistante à la mise en scène

agira pour la toute première fois comme assistante à la mise en scène. Depuis les débuts de sa carrière,



Mozzine Côté

Odette Caron a joué au théâtre dans plus d'une trentaine de productions dont **Des roseaux dans la tempête** de Réal Beauchamp (1999), **Trois secondes et quart** d'Yves Trudel (2000), **Avec le soleil... la mère!** de Marie-Louise Nadeau et Serge Boucher (1990 et 2001), **Partir, Les Lettres de Pit Bellehumeur** de Fernand Bellehumeur, adaptation de Marie-Louise Nadeau (2001-2002), **C'est devenu gros** de François Archambault et Marie-Hélène Thibault (2002), **Amies à vie** de Chantal Cadieux (2003), **Grace et Gloria** de Tom Ziegler, traduit par Michel Tremblay (2004) et **C'était avant la guerre à l'Anse-à-Gilles** de Marie Laberge (2005). Elle assure la direction artistique et générale du Théâtre du Tandem avec Jean-Guy Côté.

Alain Blais travaille dans le domaine de la post-production audio depuis plus de 20 ans. Diplômé de l'Université Concordia en « Studio music », il a fait la conception sonore de plusieurs films (**Opération Cobra,**

Alain Blais, Logo Musique – musique originale

Vent libre dessus le radio, Il parle avec les loups, – nominé au Gala des prix

Gémeau). Il a composé la musique thème de séries de télévision (**La Culture dans tous ses états, Les Pays du Québec, Feu vert**). Il a fait la musique pour les spectacles du Théâtre de la Dame de cœur à Upton pendant plus de 20 ans. Son intérêt pour la post-production sonore se développe au début des années 1990 et son travail a été en nomination à sept reprises au Gala des prix Gémeau. Depuis quelques années, il compose la musique et encadre la sonorisation d'événements spéciaux comme la cérémonie de clôture des **Jeux de la francophonie** à Ottawa, **Harbour spectacular** à Singapour et **Harmony** au Japon dans le cadre de l'Exposition universelle de Nagoya. Alain Blais enseigne actuellement au département de théâtre, profil production, du Cégep de St-Hyacinthe et à l'Institut national de l'image et du son (INIS).



SNQAT-NQ

Société nationale
des Québécoises et des Québécois
d'Abitibi-Témiscamingue
et du Nord du Québec inc.

Tél : (819) 762-5543
Télec.: (819) 762-0543
Courriel : snqat@sympatico.ca
Site internet : www.snqat-nq.com

La Société nationale vous souhaite
une belle soirée au théâtre.

Bravo au Théâtre du Tandem!



Diplômée en scénographie du Conservatoire d'art dramatique de Québec en 1999, Yasmina Giguère possède déjà une grande expérience des arts de la scène. Elle a participé à près de 30 productions, dont certaines avec les compagnies institutionnelles de la ville de

Yasmina Giguère – costumes



Québec, le Théâtre de la Bordée (**En pièces détachées** – 2005, **Ubu Roi** – 2004) et le Théâtre du Trident (**Ha, ha!** – 2003). Elle a eu le privilège de travailler avec la compagnie Ex Machina de Robert Lepage sur les spectacles **1984** et **The Busker's Opera** – 2005. Elle a également conçu et réalisé les décors, costumes et accessoires de plusieurs des productions du Théâtre des Fonds de Tiroirs avec Frédéric Dubois (**Vie et mort du roi boiteux** – 2005, **Téléroman** – 2003). Avec **15 secondes**, Yasmina Giguère en est à sa seconde production avec le Tandem. C'est elle qui a réalisé le décor de la pièce **Le Palier**, présentée au printemps 2006.

Valéry Hamelin est diplômée à la fois en arts plastiques du Cégep de l'Abitibi-Témiscamingue et en conception de décors et costumes de l'Option-Théâtre du Cégep Lionel-Groux (2002). Depuis la fin de ses études, elle a œuvré comme scénographe et comme peintre scénique dans le milieu théâtral tant à Montréal qu'en Abitibi-Témiscamingue. En région, elle a travaillé sur plusieurs productions de la compagnie Les Voisins d'en haut, avec la troupe Sédiment actif et avec un collectif d'artistes, sous la direction de Solène Bernier, pour la production **Cendres de cailloux**. Pour Valéry Hamelin, le travail en arts visuels occupe une place aussi importante que celui des arts de la scène; l'un s'inspire constamment de l'autre. Elle en est à sa deuxième participation à une production du Tandem après avoir fait les décors et les costumes de **C'était avant la guerre à l'Anse-à-Gilles** (2005).

Valéry Hamelin – décors et accessoires



graphe et comme peintre scénique dans le milieu théâtral tant à Montréal qu'en Abitibi-Témiscamingue. En région, elle a travaillé sur plusieurs productions de la compagnie Les Voisins d'en haut, avec la troupe Sédiment actif et avec un collectif d'artistes, sous la direction de Solène Bernier, pour la production **Cendres de cailloux**. Pour Valéry Hamelin, le travail en arts visuels occupe une place aussi importante que celui des arts de la scène; l'un s'inspire constamment de l'autre. Elle en est à sa deuxième participation à une production du Tandem après avoir fait les décors et les costumes de **C'était avant la guerre à l'Anse-à-Gilles** (2005).

Diplômée en études cinématographiques à l'Université de Montréal en 1992, Lyne Rioux est devenue, depuis, une professionnelle très appréciée dans le domaine du spectacle en région. Elle exerce tout à tour les rôles d'éclairagiste, de

Lyne Rioux – direction de production, conception des éclairages direction technique et régie



régisseuse, d'assistante à la mise en scène, de directrice de production, de directrice de tournée et de directrice technique. Membre de l'équipe de scène du Théâtre du cuivre depuis 1998, elle est également apparue en théâtre au Cégep de l'Abitibi-Témiscamingue à Rouyn-Noranda. Tout récemment, elle signalait la mise en scène de trois courtes pièces d'intervention écrites par Jean-Guy Côté, lesquelles ont été présentées dans le cadre du Colloque de l'AQDR le 1^{er} avril dernier.

18.19.20

2006

AOÛT
AUGUST

foire gourmande

de l'Abitibi-Témiscamingue et du Nord-Est ontarien

*Le rendez-vous des sens...
A rendez-vous for the senses...*



Illustration: Françoise Marcotte, Graphisme, Alarago Communication



9, rue Notre-Dame-de-Lourdes, Ville-Marie, Québec
9, Notre-Dame-de-Lourdes Street, Ville-Marie, Quebec



Information : 819.622.0199
www.foiregourmande.ca

Entrée gratuite
Free admission



Canada Economic Development for Quebec Regions

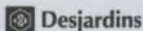
Canada



Québec



CABLEVISION



METRO

Texte : François Archambault
Mise en scène : Marc Alain Robitaille
Assistance à la mise en scène : Odette Caron
Charlotte : Solène Bernier
Claude : Stéphane Franche
Richard et Jingle : Pierre Monet-Bach
Mathieu : Dave Richer

ÉQUIPE DE PRODUCTION

Costumes : Yasmina Giguère
Décors et accessoires : Valéry Hamelin
Éclairages : Lyne Rioux
Musique originale : Alain Blais – Logo Musique
Direction de production, direction technique et régie : Lyne Rioux
Confection des costumes : Paco Bureau et Yasmina Giguère
Réalisation du décor : Kevin Boutin et Raynald Charest
Directeur artistique responsable du projet : Jean-Guy Côté
Graphisme : Lucie Baillargeon, Les Arts infographiques

REMERCIEMENTS

Un grand merci à Laurent et Henriette Robitaille qui prennent à cœur la promotion des productions du Tandem en Abitibi-Ouest depuis trois ans.



Conseil des Arts
du Canada

Canada Council
for the Arts

Conseil des arts
et des lettres

Québec



Souignons aussi l'engagement des artistes et des artisans qui compensent pour le sous-financement des arts par l'État.

AMIS D'HONNEUR

A.L. Pinard inc.
Bijouterie Leduc
Bionor inc.
Boulangerie Linda
Buro plus Gypa
Centre de santé Nicole Grenier
Ferme Nord-Vie
Foresterie PSD
Fromagerie La Ferme au village
Gestion Gagné & Trudel inc.
Les Aspirateurs du Nord
Moreau électrique inc.
Provigo
Royal Lepage Lachapelle immobilier
Shell O'trente et Shell 117

LA FRONTIÈRE
 Hebdomadaire de l'Abitibi et du Témiscouing
 "La Frontière" pour le

venue à la Chambre de Commerce de Montre
 a Frontière" SEMEUR D'IDÉES "L'hebd" journal

L'hebd **no 1**
 à Rouyn-Noranda
 depuis plus de
65 ans!

LA
frontière

(819) 762-4361
ventes.rouyn@hebdosquebecor.com

MEMBRES DU CONSEIL D'ADMINISTRATION



Francine Larouche



Laurent Lessard



Odette Caron



François Barrette



Jean-Guy Côté



Réal Couture



Lucette Descôteaux



Marc Alain Robitaille



Claude Sanesac

Présidente : Mme Francine Larouche
Avocate, Rouyn-Noranda

Vice-président : M. Laurent Lessard
Technicien de scène, Béarn

Secrétaire-trésorière : Mme Odette Caron
Directrice générale et artistique, Théâtre
du Tandem, comédienne, réalisatrice bandes
sonores, Longueuil et St-Bruno-de-Guigues

Les administrateurs :

M. François Barrette
Directeur régional – division autocar,
Autobus Maheux, Rouyn-Noranda

M. Jean-Guy Côté
Directeur général et artistique, Théâtre du
Tandem, metteur en scène, Rouyn-Noranda

M. Réal Couture
Président, Commission culturelle du Témisca-
mingue, Ville-Marie

Mme Lucette Descôteaux
Propriétaire du restaurant Chez Eugène,
Ville-Marie

M. Marc Alain Robitaille
Metteur en scène, Montréal

M. Claude Sanesac
Directeur général par intérim des centres de
santé et de services sociaux, Rouyn-Noranda

ÉQUIPE DU THÉÂTRE DU TANDEM



Geneviève C. Gauthier



Huguette Massicotte



Case postale 1345
34, Gamble Est. bureau .001
Rouyn-Noranda (Québec)
J9X 6E4

Téléphone : 819 764-5310
sans frais : 1 866 860-5310
Télocopieur : 819 764-5383

tandem@cablevision.qc.ca
www.theatretandem.com



ici

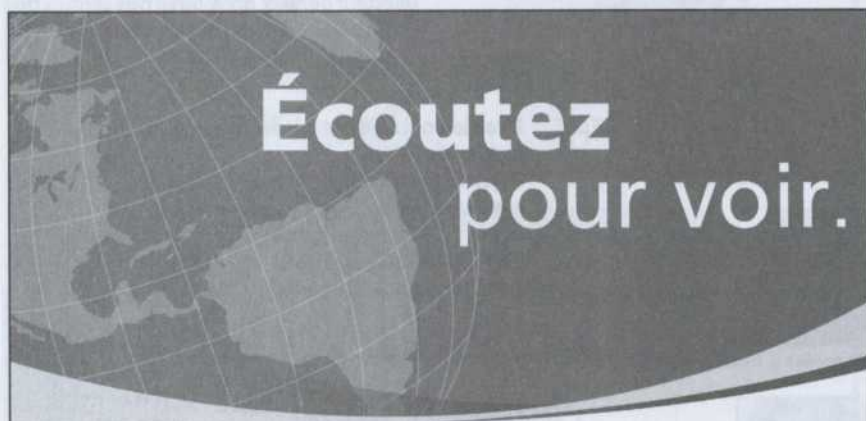
Pour vos assurances
et vos besoins financiers,
c'est l'offre globale Promutuel.



PROMUTUEL
ROUYN-NORANDA
TÉMISCAMINGUE

Assurance	Siège social 31B, rue des Oblats Nord Ville-Marie • 622-0024
Sécurité financière	
Services financiers	
	Rouyn-Noranda • 762-8105
	Témiscaming • 627-9476

Promutuel Rouyn-Noranda — Témiscamingue est un cabinet d'assurance et de services financiers.



90,7 FM
Rouyn-Noranda

89,1 FM
Ville-Marie



RADIO
PREMIÈRE CHAÎNE

PROCHAINE PRODUCTION DU TANDEM

LE PALIER, EN TOURNÉE

Texte de Réal Beauchamp
et Jean-Guy Côté

Il a 20 ans; elle en a 57. Ils vivent l'un en face de l'autre, au troisième étage d'un immeuble à appartements. Ils se croisent, s'apprivoisent et chacun comble sa solitude au contact de l'autre, sur le palier. Au fil du temps et des rencontres, se tissent des liens solides, singuliers. L'affection et l'attachement n'empruntent pas toujours les chemins les plus familiers et conduisent à des gestes parfois inattendus.

Cette pièce qui a touché le public de Rouyn-Noranda et de Ville-Marie au printemps dernier fera une tournée à travers la région et en Montérégie :

Salle Paul-Émile Meloche, Vaudreuil-Dorion : du 22 au 24 novembre 2006

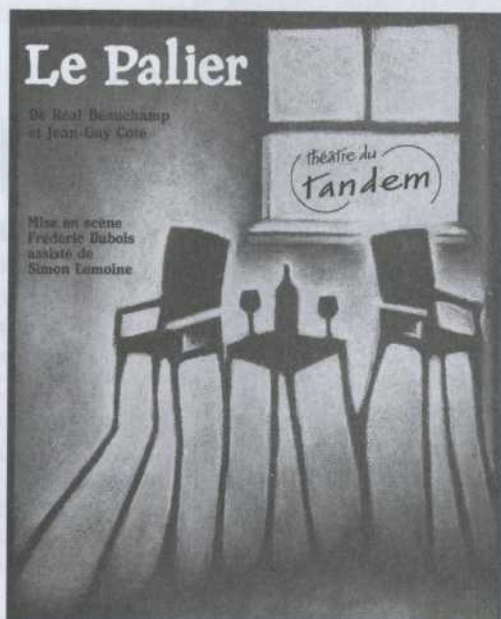
Salle Félix-Leclerc, Val d'Or : 28 novembre 2006

Salle Multidisciplinaire, Matagami : 29 novembre 2006

Théâtre du cuivre, Rouyn-Noranda : 30 novembre 2006

Théâtre des Eskers, Amos : 1^{er} décembre 2006

Salle Dotori, Témiscaming : 4 décembre 2006





Cégep de
l'Abitibi-Témiscamingue

Artisan d'avenir ...en **Arts
plastiques**



Chez Eugène

RESTAURANT ET GÎTE

Table d'hôte

Menu à la carte

Permis d'alcool

Location de chambres

8, Notre-Dame Nord.C.P.1523
VILLE-MARIE (Québec) J9V 1W7
Courriel : chez_eugene@sympatico.ca
Tél.: (819) 622-2233

Vaste stationnement int. ext. | Déjeuner continental | Accès à Internet | Situé au centre-ville

www.devillemotel.com



DEVILLE
motel



*Chambres au
nouveau design*

RÉSERVATION : 1.888.828.0725 info@devillemotel.com

95, avenue Horne Rouyn-Noranda (Québec) J9X 4S4

Le Deville motel propose à sa clientèle 62 chambres confortables, aménagées avec élégance et dotées de toutes les commodités. De plus, le petit déjeuner continental et l'accès à Internet haute vitesse sont gratuits. Le Deville motel est situé à deux pas du quartier des affaires, des boutiques et des lieux de divertissement.

Ayez plaisir à Découvrir!

METRO

GIROUX-ROY-TREMBLAY

ADL

A. de la CHEVROTIÈRE LTÉE

Profession : Épicier

SE CONNAÎTRE.
SE RECONNAÎTRE.

Telebec



**LESAGE
TREMBLAY
ET ASSOCIÉS**

ASSURANCES ET
SERVICES FINANCIERS



Maison de torréfaction

Serge Thouin & Sylvain Sauvageau
propriétaires

144, Perreault Est
Rouyn-Noranda (Québec) J9X 3C4
Tél.: (819) 762-8840

Le resto pour prendre
le temps

...de bien manger et boire
...de relaxer
...de fraterniser

140 Perreault est
Rouyn-Noranda
J9X 3C4

(819) 797-9696

muse en chef ! :

Mélanie Gerard

*La muse
de la
Gueule*

À votre service depuis plus de 70 ans!

Location de systèmes de sonorisation pour :

- Conférences
- Séminaires
- Colloques
- Spectacles de variétés
- Petits ou moyens groupes de musiciens

Location de multipistes

Location de systèmes d'éclairage

Venez visiter notre site : www.musique-mignault.com



A. MIGNAULT INC.
11, avenue Principale
Rouyn-Noranda (Québec) J9X 4N8

Tél.: (819) 797-0144
Télec.: (819) 797-1289



*Présent sur toutes les scènes
Bonne soirée au théâtre!*

Radio-Témiscamingue inc.
CKVM 93,1 FM et CKVM-1 92,1 FM

Une fois de plus, le Théâtre du Tandem démontre, cette année, son dynamisme en présentant une programmation de haute qualité avec la participation d'artistes de chez nous.

Je suis fier de supporter financièrement cette compagnie théâtrale et j'invite la population à assister aux représentations de la pièce **15 secondes** qui prendra l'affiche, tout le mois d'août, à Rouyn-Noranda et à Ville-Marie.

Le Théâtre du Tandem est à l'image des gens d'ici et reflète l'effervescence culturelle propre à notre région. Je félicite la troupe pour son excellent travail et je suis convaincu que le public sera au rendez-vous pour profiter pleinement de cette belle soirée de théâtre.

Pierre Corbeil

**Ministre des Ressources naturelles
et de la Faune
Député d'Abitibi-Est**

Québec



Daniel Bernard

Député de
Rouyn-Noranda-Témiscamingue
Adjoint parlementaire au ministre
de l'Agriculture, des Pêcheries
et de l'Alimentation

21-C, Saint-Gabriel Sud
Ville-Marie (Québec)
J9V 2A1

Téléphone : (819) 629-6074
Télécopieur : (819) 629-6216

dbernard@assnat.qc.ca



15, rue Gamble Est
Bureau 100
Rouyn-Noranda (Québec)
J9X 3B6

Téléphone : (819) 763-3047
Télécopieur : (819) 763-3050
Sans frais : 1-866-268-4685



16, rue Dollard
Ville-Marie (Québec) J9V 1L2

www.temiscamingue.net/motellemanoir

Salle à manger
Salle de réception
Bar

Laurent Descôteaux
propriétaire

Tél.: (819) 629-2733

Télééc.: (819) 629-3473

Budget

Marc-André Thibault
Directeur général

Amos • Rouyn-Noranda • Timmins • Val d'Or



**390 boulevard Rideau
Rouyn-Noranda, Qué., J9X 1P4**

Téléphone: (819) 797-0266

Sans frais: 1-800-567-6534

Télécopieur: (819) 797-3997

✉ matbudget@cablevision.qc.ca



Gîte et Centre de santé

B& B and Health Centre



L'entre-Lacs Spa

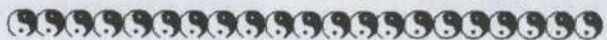
1282, ch. de l'Église
Rémigny QC J0Z 3H0

1-819-761-2411

www.lentrelacs.ca

lentrelacs@tlb.sympatico.ca

Evelyn Lafond, propriétaire





ALBERT CENTRE-VILLE

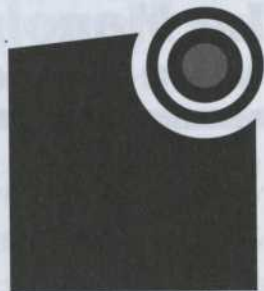
84, avenue Principale
Rouyn-Noranda (QC) J9X 4P2
Tél. (819) 762-3545
Fax (819) 762-7157
Sans frais: 1-888-725-2378



GOVERNEUR HÔTEL

CENTRE DE CONGRÈS
ROUYN-NORANDA

41, 6^e RUE, ROUYN-NORANDA (QC) J9X 1Y8
TÉLÉPHONE: (819) 762-2341 TÉLÉCOPIEUR: (819) 762-8991



CYCLOPES

Christian Leduc
Patrick Bernèche
PHOTOGRAPHES

cyclopesphotos@yahoo.ca
763.2887 • 763.2808

Larouche.Ethier.Roy

A v o c a t s s.e.n.c.



Journal
Le Reflet

(819) 622-1313
www.journallereflet.com

Bonne soirée!



Marc Blais
Directeur général

280, av. Larivière
Rouyn-Noranda (Québec)
J9X 4H4

Tél.: (819) 797-9292
Fax: (819) 797-0971
Courriel : marcblais@locationblais.ca



RICHARD MONDERIE
Gérant

**BRETON &
THIBAUT**
Itco
MATÉRIAUX DE CONSTRUCTION

333, boulevard Rideau
Rouyn-Noranda Qc J9X 5Y6

Tél. : (819) 797-4949
Fax : (819) 797-1995



Les Chocolats Martine
5, Ste-Anne Ouest
Ville-Marie
819 622-0146



INTRALOGIC INFORMATIQUE **P L U S**

**Spécialiste informatique, vente,
réseautique, entretien et réparation**

35, Principale
Rouyn-Noranda (Québec) J9X 4N8

Téléphone : (819) 797-4075
Télécopieur : (819) 797-4627

www.intralogic.com



Amos	101, 1 ^{re} Avenue Est	819-732-8273
Barraute	481, 8 ^e Avenue	819-734-6723
La Sarre	226, 2 ^e Rue Est	819-339-5764
Lebel-sur-Quévillon	107, Principale Sud	819-755-8181
Rouyn-Noranda	155, avenue Dallaire	819-762-5764
Senneterre	830, 7 ^e Avenue	819-737-8218
Val-d'Or	450, 3 ^e Avenue	819-825-4101
Ville-Marie	17, Notre-Dame de Lourdes	819-622-2110

www.deloitte.ca

Deloitte.

Samson Bélair/Deloitte & Touche




150 grands films sans pause publicitaire. Entrée gratuite.

CINÉMA, CINÉMA
21h lundi au samedi

Programmation sur telequebec.tv/cinemacinema

En collaboration avec

Régie du cinéma
Québec 



Télé-Québec