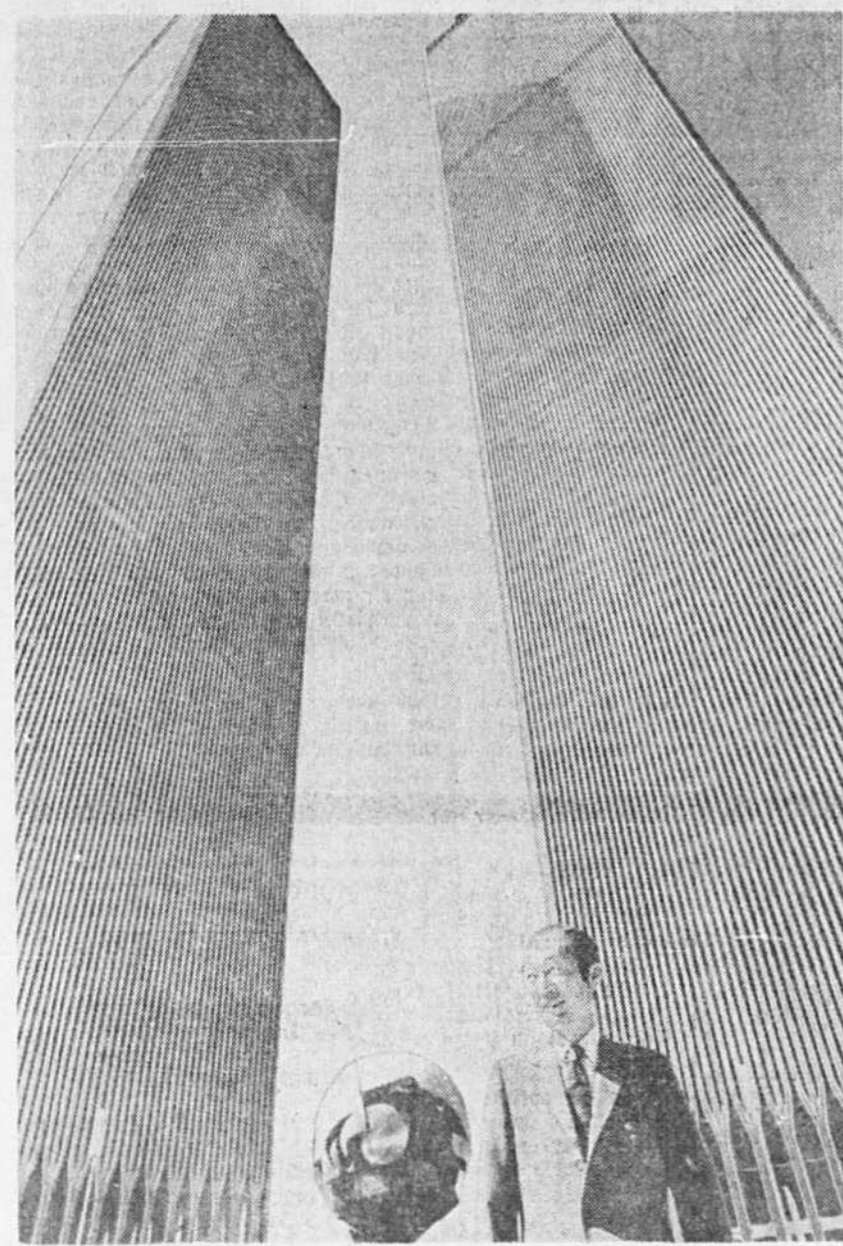


Deux concepts d'architecture, deux réussites



L'architecte américain, d'origine japonaise, Yamasaki, devant son oeuvre, le World Trade Center, à New York. Chacune des deux tours mesure 1,350 pieds de hauteur, soit 100 pieds de plus que l'Empire State.

Le World Trade Center (Centre de commerce mondial), de New York, et le musée Johnson, de l'université Cornell: deux monuments absolument dissimilaires de l'architecture américaine d'aujourd'hui, le premier gigantesque, le second de proportions plus que modestes.

Minoru Yamasaki, qui a dessiné le WTC, déclare: "Vous vous efforcez de

rendre la vie aussi plaisante que possible, dans des limites imposées surtout par des considérations économiques... J'ai toujours prêché en faveur d'une architecture à l'échelle humaine... Mais quand il s'agit d'ériger des tours, je ne crois pas devoir lésiner sur le nombre d'étages."

Mais l'artiste d'origine japonaise a disposé ses deux tours, plus deux im-

meubles de neuf étages chacun et un autre de huit, autour d'une énorme place d'une étendue de cinq acres.

Chacune des deux tours mesure 1,350 pieds en hauteur. Largement 100 pieds de plus que l'Empire State Building, leur voisin et le plus haut édifice du monde depuis plus de quarante ans. Toutefois, la Sears Tower de Chicago les dépasse: 1,450 pieds.

Les autres mesures du double gratte-ciel sont à l'avenant. Surface totale des planchers: 9 millions de pieds carrés. Nombre d'employés prévu: 50,000. Chaque jour, 80,000 visiteurs. Les uns et les autres desservis par 102 ascenseurs. Parking souterrain pour 2,000 véhicules.

Pourtant le World Trade Center ne serait, selon des experts, qu'un premier échantillon d'un nouvel âge du supergigantisme newyorkais. Yamasaki lui-même prévoit une série de gratte-ciel qui atteindraient dans les 150 étages et coûteraient plus d'un milliard de dollars, chacun toujours. La facture du WTC se montera à quelque \$800 millions (avec ses petits satellites).

La New York Port Authority, immense "conglomérat d'entreprises, a choisi les plans de Yamasaki comme plus susceptibles d'"humaniser" ses deux géants. Ceux-ci, estime l'architecte de 60 ans, apparaissent légers, toutes proportions gardées, par rapport à l'ensemble. D'autre part, en sus de construire en fonction des mesures de l'homme, il aime les lignes courbes: "Le jeu des arches et arcades me plaît. C'est ce qui a fait la beauté de Rome et de Paris." Il en tient aussi pour l'économie de formes et de matériaux: "Emerson a dit qu'une plante emploie le minimum de matière pour maintenir sa structure. C'est un principe de base. On ne devrait jamais tomber dans le superfétatoire."

En plus de la sculpture déjà installée, la grande place comprendra beaucoup d'espaces verts, un grand nombre de sièges. La sculpture ressemble à un globe terrestre dont les éléments s'entrelacent comme un casse-tête.

Loin de trouver ses tours d'aluminium et de verre, écrasantes, Yamasaki les aurait voulues un peu plus hautes pour obtenir des proportions plus parfaites à son goût. Cet homme paisible, petit, assure qu'on s'habitue à leur haute taille. Il n'ignore pas qu'elles ne plaisent pas à tout le monde. Loin de là.

Lorsque Herbert Johnson, des cires

du même nom, décida d'enrichir son alma mater, l'Université de Cornell, d'un musée, il choisit un Frank Lloyd Wright de notre époque pour en tracer les plans: Jeoh Ming Pei. Non pas véritablement un second Wright. L'unique et le véritable, par son génie, par ses innovations, par toute son oeuvre, se trouve solitaire à l'apogée de l'"art nouveau", bien qu'on lui doive des oeuvres encore plus modernes.

Disciple de Walter Gropius, Pei croit en la doctrine de son maître: créer des monuments architecturaux par les truchements d'efforts concertés — alors que Wright créait seul, comme Dieu le Père — et d'une synthèse de l'art. Grand artiste, très cultivé, au courant de tout, chef d'une équipe de 160 architectes, il se trouve dans le principal courant de l'architecture de notre temps, tout en faisant oeuvre originale.

Pour lui l'"engineering," les besoins et les caprices de ses clients, par-dessus toutes les données sociales et les conditions de l'environnement, donnent forme à l'édifice, puis l'édifice donne une certaine forme à l'environnement, à la société.

Bien que tenant du travail en collaboration, il lui arrive de réaliser seul, comme Wright, toute la partie architecturale d'une oeuvre. Ce fut le cas pour le musée Johnson.

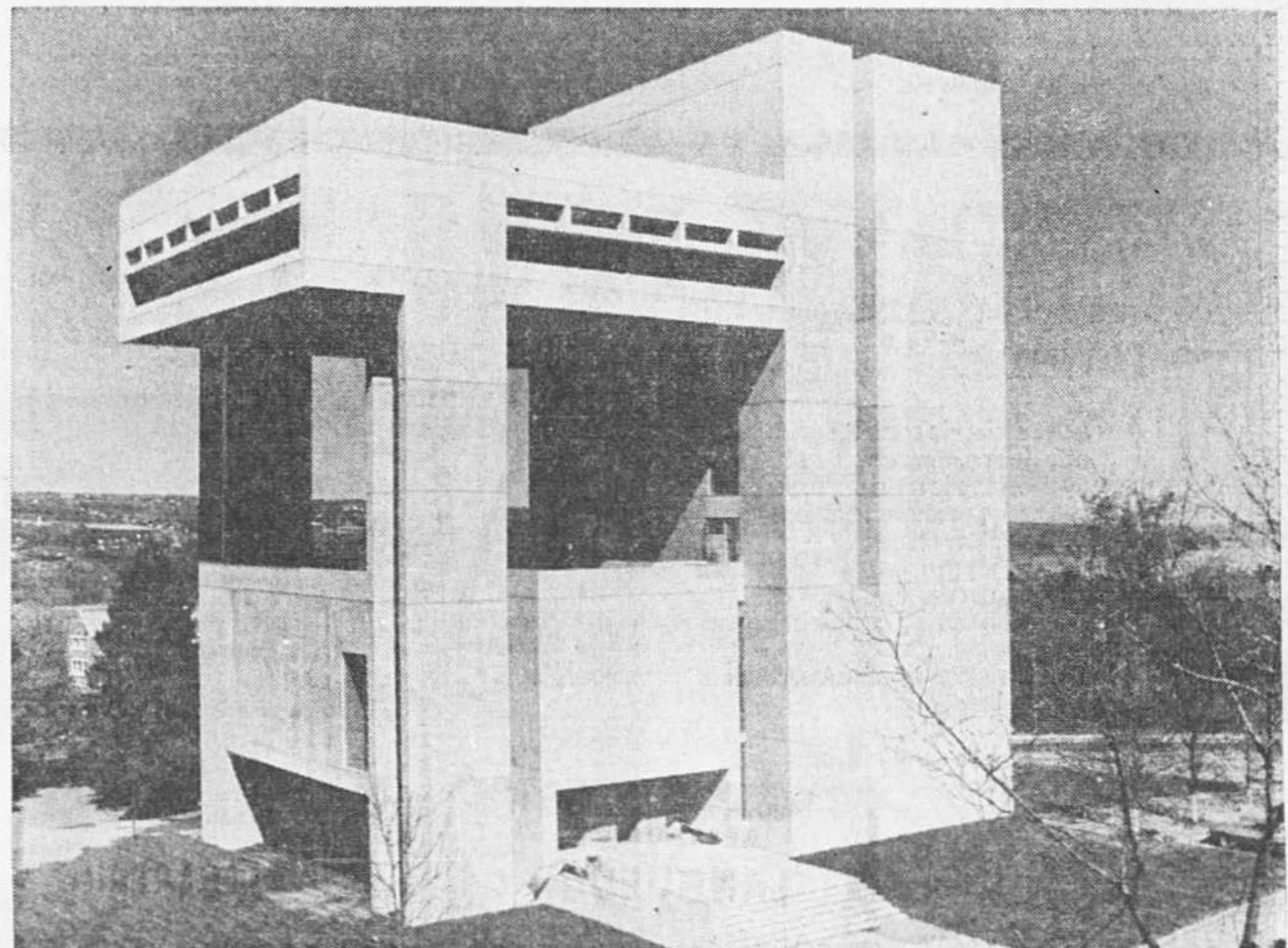
Mais jamais, il faut insister sur ce point, lui et son équipe ne font du travail à la chaîne, produisant à une cadence industrielle. Leurs oeuvres restent de haute qualité, dépassant de beaucoup le stéréotypé, la banalité multipliée indéfiniment. Exemple, le "complexe" de la bibliothèque John F. Kennedy, à l'Université de Harvard; le complexe Ville-Marie, à Montréal; les plans de l'édifice du gouvernement, à Boston, ceux de La Défense, à Paris.

Du premier coup d'oeil le musée Johnson à Cornell apparaît comme une prestigieuse réussite qui porte pleinement l'empreinte de son auteur. Sa caractéristique principale, un vaste espace ouvert, au-dessus du second étage, confère à l'ensemble l'apparence d'une splendide sculpture sise dans un paysage magnifique. Autour de cette monumentale loggia s'ordonnent les trois éléments de l'édifice.

Dans ce musée chaque oeuvre d'art se trouve disposée de façon qu'elle seule attire le regard quand on la contemple. Il y a aussi des vues d'ensemble ingénieusement conçues, ainsi que des endroits de repos rationnellement répartis.

Après l'avoir vu, visité en détail, on est de plus en plus convaincu que, de nos jours, les musées procèdent d'avantage de l'art, dans leur architecture, que les immeubles commerciaux.

Newsday et The Washington Post



Le Johnson Art Center, un musée construit à l'Université Cornell, dans l'Etat de New York. Architecte: I. M. Pei, un Américain d'origine chinoise.

La pénurie de matériaux va retarder des grands travaux

par Pierre VENNAT

CHICOUTIMI — Il existe une pénurie de matériaux de construction au Québec, pénurie qui entraîne une hausse exorbitante des coûts, et cette pénurie est telle que le Québec devra, "malheureusement", ralentir un peu le rythme de sa construction au point qu'il va être obligé de retarder quelques grands travaux de construction prévus de 1973 à 1980.

C'est du moins ce qu'a affirmé devant l'Association provinciale des constructeurs d'habitation du Québec, actuellement réunis en congrès, le directeur de la Division construction au ministère de l'Industrie et du Commerce, M. Armand Beaupré.

Cette pénurie n'est pas sans préoccuper au plus haut point les constructeurs d'habitations qui siègent sur le thème "Demain, on construit pour qui?"

M. Fernand Alain, directeur de l'Association provinciale des constructeurs d'habitation qui agissait comme animateur d'un atelier sur la question, a affirmé que l'industrie de la construction au Québec fait face depuis deux ans environ à une rareté inexplicable de certains matériaux ainsi qu'à une hausse brutale et aussi inexplicable et continue des prix.

C'est ainsi que les constructeurs éprouvent des difficultés à se procurer des matériaux de revêtement extérieur, de papier de construction et en rouleaux, dont le prix a d'ailleurs doublé dans certains cas, du gyproc toujours plus rare et plus cher, de la brique, etc.

De nouvelles difficultés d'approvisionnement s'annoncent pour les matériaux à base de résine (comme l'arborite et la vitre), pour les drains de

plastique dont les prix ont doublé également. L'acier d'armature, comme d'ailleurs tous les produits d'acier, devient difficile à trouver, de même que les baignoires et lavabos.

Or, selon les constructeurs, ces pénuries ne s'expliquent pas pour la plupart. Elles se justifient dans une certaine mesure par des grèves, des difficultés de transport, un boom extraordinaire de l'économie.

Mais pour les gens du milieu, il ne s'agit pas d'explication satisfaisante.

"Dans la majorité des cas, a même affirmé M. Alain, telle n'est pas la situation et il semble que ces soi-disant pénuries proviennent davantage de spéculations abusives de certaines compagnies, de certains fournisseurs", qu'il n'a toutefois pas identifiés.

"Il suffit d'affamer pour vendre plus cher, pour vendre à n'importe quel prix. Telle est, malheureusement, la politique à la mode de nos jours". Pour l'Association provinciale des constructeurs d'habitation du Québec, donc "il reste que la situation n'est pas normale et que les autorités gouvernementales auraient intérêt à mettre de l'ordre dans les approvisionnements dont dépend le logement public".

Mais pour les autorités gouvernementales, du moins pour M. Beaupré et le ministère de l'Industrie et du Commerce, cette pénurie réelle semble tout à fait normale.

Pour le gouvernement, "de la façon dont il perçoit les choses", a dit M. Beaupré, la cause principale de la pénurie des matériaux, de façon globale, est due à un boom dans la construction, que le gouvernement et l'industrie n'avait pas prévu, entre 1970 et 1973.

En un mot, on a construit vers 1972

et 1973 des constructions qu'on ne prévoyait que pour 1974-75; les entreprises qui prévoient des expansions "ont été prises les culottes baissées", ce qui est un phénomène non seulement particulier au Québec mais à toute l'Amérique du Nord.

De plus, la dévaluation du dollar a joué de sorte qu'il est maintenant plus difficile de s'approvisionner de matériaux dans des pays d'où on importait beaucoup autrefois.

Selon lui, le boom est dû à l'explosion de natalité qui a suivi la guerre. Selon lui, ce sont les jeunes gens nés à cette époque qui se marient et se construisent.

Ceci dit, selon les autorités gouvernementales, il va donc falloir ralentir quelque peu le rythme de construction au Québec, retarder ce qui peut être retardé, quelques projets d'autoroute peut-être et ne suffire aux besoins urgents, comme les Jeux olympiques et la Baie James qui nécessitent une quantité considérable de matériaux en attendant que le Québec puisse produire lui-même les matériaux dont il a besoin.

Par ailleurs, selon M. Pressé, directeur de la Domtar Limitée et le représentant de l'Association du bois de sciage du Québec, M. J. Crête, d'autres facteurs viennent noircir le tableau.

Les grèves, par exemple. L'industrie de la brique, a elle seule, à cause de grèves a vu sa production baisser de 20 p. c. l'an dernier.

De même on calcule qu'en 1974 le coût de la main-d'oeuvre, grève ou non, augmentera de 8 à 12 p. c., le prix du bois dans les produits de construction de 20 p. c. par rapport à 1973, les feutres, 7 p. c. et l'asphalte de 32 p. c.

LOCATION D'ÉQUIPEMENT

PERCO

"ÉTABLI DEPUIS 1939"

- 2275, De la Métropole Longueuil, 670-5600
- 3185, boul. Pitfield, St-Laurent (514) 331-7550
- 5272, boul. St-Laurent Montréal (514) 331-7550

SERVICE DE 24 HEURES LIVRAISON RAPIDE

La plus grande sélection d'outils de location au Canada

WORLD MOSAIC INC.

LE PLUS GRAND CHOIX DE

CARREAUX DE CÉRAMIQUE

pour planchers et murs, importés de France, Italie, Espagne. MOULÉS EXCLUSIFS.

- Tuile d'angle décorée à la main
- Aucun ENTRETIEN
- LONGUE DURÉE
- FACILES À POSER

9545 boul. St-Laurent
Pour renseignements: 388-1118

WORLD MOSAIC INC.

Gouvernement du Canada Government of Canada

Le Programme d'Aide pour Faciliter l'Acquisition d'une Maison

est un programme fédéral de prêts à un taux d'intérêt peu élevé qui s'adresse aux familles dont le revenu se situe environ entre \$7,000 et \$11,000 dans la région métropolitaine de Montréal

ON VOUS OFFRE

- Un prêt allant jusqu'à 95% de la valeur de la maison.
- Un prêt de 35 ans renégociable tous les cinq ans.
- Un taux d'intérêt inférieur au taux du marché courant et proportionnel à votre revenu.
- Une subvention maximale de \$300 par année ou de \$25 par mois, en diminution des paiements mensuels.
- La liberté de choisir le type d'habitation qui vous convient: maison déjà construite, maison nouvelle.
- L'assistance et les conseils d'un personnel qualifié au bureau local de la Société centrale d'hypothèques et de logement.

ON EXIGE

- Avoir au moins un enfant à charge.
- Faire partie de la catégorie de familles dont l'éventail des revenus annuels est mentionné ci-haut.
- Fournir une mise de fonds d'au moins 5% de la valeur de la maison. Cette mise de fonds peut revêtir différentes formes: argent, terrain, main-d'oeuvre ou une combinaison de ces divers formes.
- Etre prêt à consacrer pas plus de 25% de votre revenu au paiement de votre maison.

À QUELLE PORTE FRAPPER?

Le programme d'aide pour l'acquisition d'une maison est un programme fédéral administré par la Société centrale d'hypothèques et de logement.

Pour obtenir plus de renseignements et des réponses aux questions que vous aimeriez poser, veuillez communiquer avec le bureau de la SCHL.

Société centrale d'hypothèques et de logement

Central Mortgage and Housing Corporation

L'honorable Ron Basford

Honourable Ron Basford Minister

RIVE-SUD

Bureau de Longueuil
99, Place Charles-Lemoyne, suite 100,
Longueuil, Québec
Téléphone: (514) 670-4600

MONTREAL, LAVAL ET SECTEUR NORD

Bureau de Montréal
2350, Chemin Manella
Ville Mont-Royal, Québec
Téléphone: (514) 341-6060

Engrais pour jardins

par Paul POULIOT

A toutes fins pratiques, les engrais peuvent être classés en deux groupes: ceux dont le sol a besoin en grandes quantités, et qui doivent être constamment remplacés, et les engrais requis en petites quantités, la plupart du temps fournis par le sol et dont le remplacement est occasionnel.

Le premier groupe comprend l'azote, le phosphate et la potasse, désignés par les symboles suivants, N. P. K.

dont le pourcentage, dans un engrais, est toujours donné dans ce même ordre (pour le lecteur technique, nous devons expliquer que le taux de phosphate indiqué est, en fait, le taux de P₂O₅ et, de la même façon, le taux de potasse est K₂O).

Le second groupe comprend des oligo-éléments tels que: le bore, le magnésium, le soufre, le fer et le manganèse.

Le calcium est différent des autres éléments, étant à la fois un engrais mineur et un conditionneur du sol.

Comme conditionneur, il favorise une structure granuleuse (i.e. il empêche les particules du sol de se former en une masse imperméable et compacte) et corrige l'acidité développée par les pluies ou les engrais chimiques.

Toutefois, un emploi inconsidéré de calcium fait plus de tort que de bien — il bloque les traces d'éléments vitaux, occasionne des croutes sur les pommes de terre et des racines rabougries sur certains légumes. Souvenez-

vous également que les pelouses croissent mieux si le sol est légèrement acide.

Engrais synthétiques et organiques

Les engrais synthétiques sont des produits chimiques. Le terme "organique" est utilisé pour les produits d'origine animale ou végétale, tels que l'engrais d'os, le fumier et le compost. L'urée, bien que techniquement organique (elle contient du carbone) est habituellement classée comme "synthétique" étant obtenue par synthèse de l'ammoniaque et du gaz carbonique plutôt que par dégradation des protéines.

L'azote contenu dans les engrais synthétiques et organiques est transformé par les bactéries du sol en substances assimilables par les plantes. Certaines sortes

d'engrais azotés se transforment rapidement, d'autres doivent subir toute une série de transformations chimiques. Tenant compte de ce facteur, le jardinier peut l'utiliser pour obtenir un résultat immédiat, soutenu ou retardé, simplement en achetant les engrais appropriés ou en affectant son propre mélange.

Moins coûteux

En terme d'engrais, les synthétiques sont habituellement beaucoup moins chers que les organiques. Un sac de sulfate d'ammonium de 50 livres contient autant d'azote qu'une tonne de fumier de ferme. En jardinage et en horticulture, toutefois, les engrais organiques sont souvent utilisés pour améliorer la structure du sol; les engrais organiques fournissent des éléments qui retiennent l'hu-

midité et nourrissent les vers qui aèrent le sol.

Le phosphate soluble, peu cher, provient du superphosphate et du triple superphosphate, eux-mêmes obtenus par le traitement du phosphate naturel à l'acide sulfurique. L'engrais d'os est une source connue de phosphate à action lente.

Le sulfate de potasse et le chlorure de potassium sont les sources habituelles de potasse soluble (leurs avantages et désavantages sont vivement disputés). La potasse se trouve également en quantités plus ou moins grandes dans la plupart des matières végétales et animales.

Comment épandre des engrais

Les engrais synthétiques étant concentrés, ils doivent être employés avec prudence. Une application uniforme, au

taux exact, est extrêmement importante.

Une distribution à l'aide d'un épandeur est très satisfaisante pour les pelouses, plates-bandes et certains légumes (un épandeur à jardin coûte environ de \$8 à \$15). Si vous faites le travail à la main, ajoutez du sable à l'engrais pour en augmenter le volume et effectuer une distribution uniforme. Distribuez la moitié de l'engrais en parcourant le terrain dans un sens, puis l'autre moitié en direction perpendiculaire.

Pour les récoltes en sillons, distribuez l'engrais parallèlement aux sillons ou mélangez-le à la terre avant les semis. L'engrais jeté sur le sol à la volée est en grande partie gaspillé.

Certains engrais ont tendance à brûler. Il faut les utiliser avec précaution. Si possible, distribuez l'engrais avant la pluie ou arrosez après l'application; évitez de le jeter directement sur les plantes. N'appliquez pas d'engrais sur une pelouse mouillée par la rosée ou la pluie.

Les engrais étant solubles et absorbés dans le sol par la pluie ou l'arrosage, de deux à quatre applications durant la saison seront plus efficaces qu'une seule trop généreuse et moins susceptible de causer des dégâts.

Comment acheter les engrais

Les engrais que l'on achète sont simples (produits chimiques simples) ou "composés" (mélange de plusieurs produits chimiques). Les jardiniers achètent des composés la plupart du temps à cause de leur commodité.

La composition des engrais est mentionnée sur l'emballage. Par exemple 12:6:6 signifie 12% d'azote, 6% de phosphate et 6% de potasse. Le reste, soit 76% comprend le calcium dans le superphosphate de calcium, le soufre dans le sulfate de potasse, l'oxygène, le carbone et l'hydrogène combinés avec l'azote et les minéraux pour aider à la granulation et rendre l'engrais facile à distribuer.

L'azote est le besoin principal des pelouses. Vous aurez besoin d'un engrais qui contient environ deux parties d'azote pour une partie chacune de phosphate ou potasse (par exemple un 12:6:6 ou

10:6:4). L'azote doit être en partie à action rapide (nitrates) et en partie à action lente (urée formaldéhyde) pour procurer une alimentation constante.

L'urée est quelquefois utilisée dans les engrais; c'est une source d'azote à action rapide, très soluble. L'urée formaldéhyde est une résine synthétique qui libère l'azote lentement; les déchets d'usines de plastique moulus sont une bonne source commerciale d'urée formaldéhyde.

D'autre part, pour les plates-bandes de fleurs ou de petits arbustes, les jardins de légumes et les arbres, plus de phosphate et de potasse que d'azote est nécessaire. Les engrais requis sont habituellement de l'ordre suivant: 6:9:6, 5:10:15 (avec poudre d'os) et 4:24:12.

Il est plus économique d'acheter en grandes quantités. Un sac de 40 ou 80 livres coûte la moitié moins cher par livre que le même engrais acheté en cartons de 5 livres. Partagez avec vos voisins ou emmagasinez les restes dans un sac de polyéthylène fermé et rangez dans un endroit sec (comme le sous-sol). La plupart des engrais, laissés à l'air humide, deviennent pâteux et ne peuvent être utilisés que près des arbustes ou dans un jardin potager où une distribution inégale n'a pas d'importance. Les engrais qui s'empâtent ou durcissent peuvent souvent être reconditionnés en laissant tomber le sac sur le sol d'une hauteur de quelques pieds. Enveloppez d'un sac de papier ou de polyéthylène pour éviter les dégâts au cas où le premier contenant se briserait.

Il est possible de comparer les prix d'engrais de composition similaire (e.g. un 12:6:6 se compare avec un 10:5:5 ou un 10:10:10 avec un 7:7:7). L'engrais le plus concentré est généralement le meilleur achat. On ne peut comparer les engrais de proportions différentes (e.g. 6:9:6 et 10:6:4 ou 5:10:15 et 12:4:8).

GRATUIT STOKES CATALOGUE
1,000 fleurs et légumes, pour la production de qualité dans le Nord. Prix de vente au gros pour jardiniers et producteurs-rosacières. Promoteur, service journalier. Demandez le catalogue gratuit.
SEMPENCES STOKES LTD.
3443 Stokes Bldg., St. Catharines, Ont.

Samedi prochain, c'est l'ouverture officielle de Jolibourg. Venez y découvrir un nouveau bonheur de vivre dans la nature.

Si vous rêvez d'allier le confort de la ville au charme de la nature, allez à Jolibourg. C'est un nouvel ensemble résidentiel où l'on a multiplié les parcs, les pelouses et les bosquets, où l'on respire un air pur et frais.

Le plan de Jolibourg a été particulièrement soigné. Ainsi, la plupart des rues sont des impasses. La circulation y est donc moins grande et les enfants, plus en sécurité.

A Jolibourg, vous êtes néanmoins, comme à la ville, près des églises, des écoles et des centres commerciaux. Il s'y trouve même un centre récréatif avec billard, tennis, piscine et terrain de jeux pour enfants.

Jolibourg offre un beau choix de maisons unifamiliales, de maisons groupées et même d'immeubles résidentiels, avec de grandes fenêtres qui laissent entrer la lumière et le soleil à profusion.

Pourtant, vous êtes aux portes de Montréal, soit à 15 milles seulement, et à 45 minutes par le train de banlieue, du centre-ville.

Et voilà que samedi prochain, 10 novembre, Jolibourg ouvre ses portes. Les constructeurs, GNC, qui ont aussi à leur crédit des hôtels, des immeubles à bureaux et des centres industriels, vous invitent à venir visiter les lieux. Le plan vous aidera à trouver l'endroit.

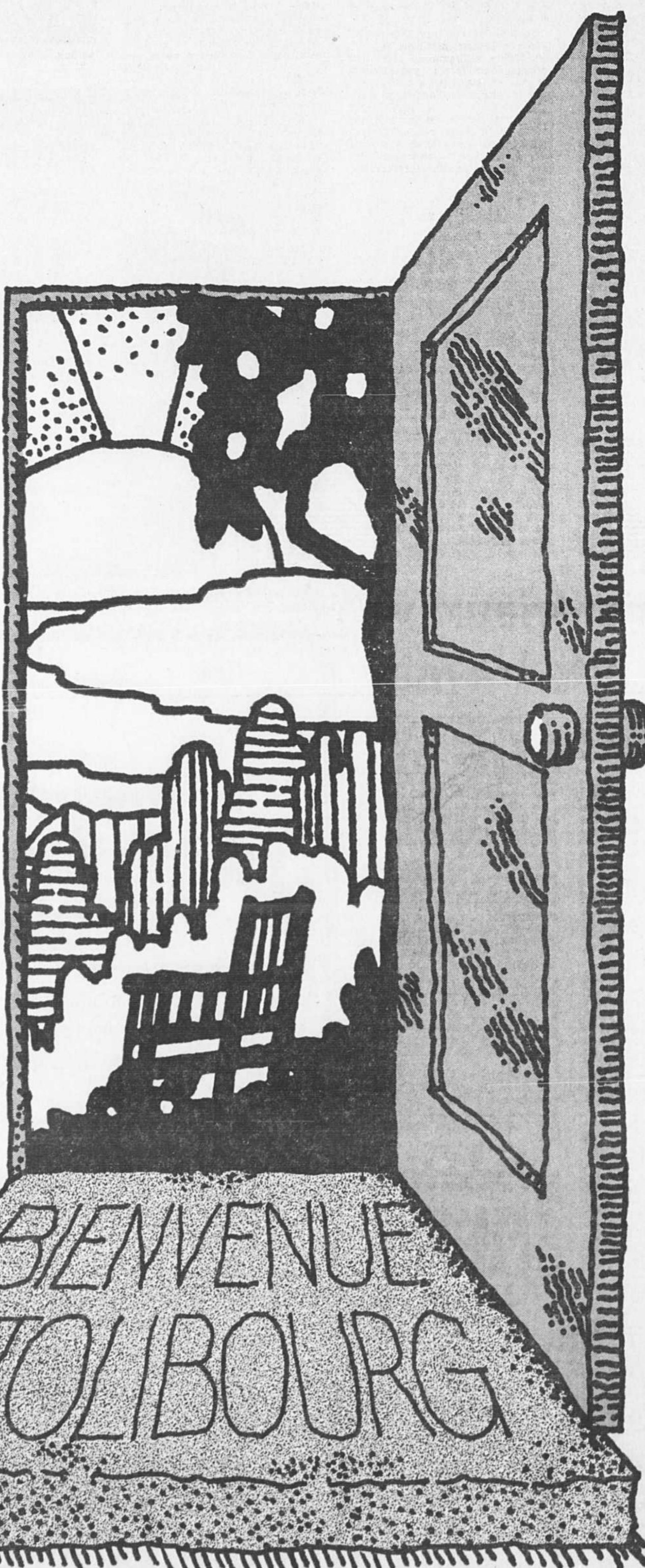
Venez à Jolibourg. Vous serez conquis par les maisons et par le site, car Jolibourg, c'est la ville et la campagne enfin réconciliées.



Jolibourg
Laval-sur-le-lac



GNC Québec Inc.



Louez chez Purple Tool

	SABLEUSES à PLANCHER	• Nettoyeur de tapis • Sableuse à bande • Concasseur
	SCIES MÉCANIQUES	TARIÈRES à GAZOLINE POUR POTEAUX

Nous sommes outillés pour satisfaire VOS BESOINS

PURPLE TOOL RENTAL
NORD — 386, boul. des Laurentides 587-8133
OUEST — 6135 ouest, rue Sherbrooke 482-2323
EST — 5718 est, rue Sherbrooke 254-3503
RIVE-SUD — 454, boul. Taschereau, Longueuil 874-1525

iw.h.perron
Tout juste reçus de Hollande
Les bulbes Amaryllis de Perron pour égayer votre résidence

Plantes d'intérieur magnifiquement décoratives. Faciles à cultiver. Choix de rouge, blanc, saumon, orange, rose et rayure. Instructions complètes pour la culture avec chaque bulbe.

Format Mammouth (36 cm et plus)
Produit 8-14 fleurs géantes

Chacune **\$5.95**

iw.h.perron
515, boul. Labelle, Chomedey
(1/2 mille au nord du pont de Cartierville)
Vaste stationnement gratuit Tél.: 332-3610

LE BRICOLAGE



AVEC LOUIS THIVIERGE

L'eau, ça va dans les gouttières!

Les gouttières installées aux points de chute des toits ont pour but de supprimer les douches désagréables au-dessus des portes, d'éviter que le martelage répété de l'eau ne creuse des rigoles dans le terrain autour de la maison et, enfin, d'éloigner le plus possible cette eau des fondations où elle pourrait exercer des pressions et s'infiltrer.

Ceux qui font eux-mêmes l'installation de leur propre système de gouttières atteignent généralement ces trois objectifs mais il leur arrive parfois de se créer, sans s'en douter, de nouveaux problèmes.

L'avant-toit, comme les fondations, constitue l'un des points ultra-sensibles de la maison. C'est là, comme au sous-sol, que se manifestent le plus rapidement et de la façon la plus agaçante les défauts de construction ou des aménagements effectués par la suite.

Lors de l'installation, il faut prévoir que la pluie et l'eau du toit ne tomberont pas automatiquement dans la gouttière, notamment si les bardeaux de revêtement ne font pas une projection suffisante. L'eau peut s'attaquer aux pièces de bois adjacentes à la gouttière.

Il ne faut pas oublier également que les gouttières sont susceptibles de contribuer à l'accumulation de neige, de

glace et d'eau sur le bord des toits.

On aurait tort cependant d'attribuer uniquement aux gouttières la responsabilité de la formation de glace sur le toit et de la présence d'eau dans l'entretail durant l'hiver. Il s'agit fréquemment d'un phénomène de condensation causé par une isolation et (ou) une aération déficientes ou d'un vice de construction du revêtement de l'avant-toit, insuffisamment protégé contre les remontées et les infiltrations.

A ce propos, ceux dont les toits ont déjà présenté des problèmes de condensation et d'infiltration feraient mieux de commencer à corriger ces défauts avant de poser des gouttières qui ne pourraient alors qu'aggraver les difficultés.

Ainsi, même si l'on recourt à des gouttières de première qualité, une installation déficiente peut entraîner à longue échéance beaucoup plus de soucis qu'elle ne guérira de maux dans l'immédiat.

Les dessins et les photos sur cette page montrent comment prévenir ou enrayer un problème bien fréquent: la pourriture et éventuellement la désintégration de la bordure de bois du toit et de la moulure qui souvent la couronne.

La pourriture est provoquée par l'eau qui, provenant du toit ou chassée par le vent, contourne la moulure

et réussit à s'introduire entre la gouttière et la bordure. Dans ce milieu impossible à aérer, l'humidité a vite fait de venir à bout de la peinture de la bordure puis du bois lui-même. Si l'on attend trop, il faudra un jour ou l'autre tout arracher, gouttières et bordure, et recommencer.

On peut s'éviter bien des embêtements en recourant à une solution bien simple: des lisières étroites de tôle galvanisée qui empêchent l'eau d'atteindre quelque partie de bois que ce soit entre le revêtement du toit et la gouttière.

Dans le cas des toits plats, ceinturés d'un larmier métallique, on taille les lisières suffisamment larges pour remonter d'environ un pouce sous le larmier et descendre un peu plus bas que le sommet du dos de la gouttière. On peut aussi faire reposer le bas des lisières sur les douilles dans lesquelles les clous de soutien sont enfoncés. Ce procédé est plus ardu et si l'on travaille seul, il vaut mieux s'en tenir à des lisières d'une longueur maximum de trois pieds.

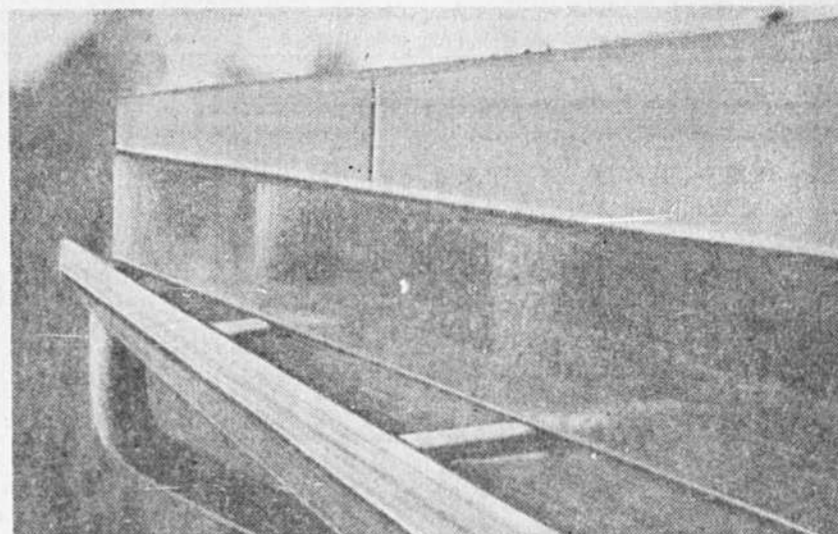
Pour les toits en pente, la lisière est pliée selon l'angle du toit puis est glissée sur environ 2 à 2½ po. sous les bardeaux d'asphalte. Comme pour les toits plats, la partie frontale de la lisière descend juste à l'avant du dos de la gouttière.

On recourt le moins possible aux clous pour l'installation des lisières. Si l'on utilise des lisières de huit pieds, trois clous suffisent. On peut clouer les lisières au toit en relevant légèrement les bardeaux lorsque la température est suffisamment chaude. En période froide on enduit de mastic à calfeutrage la partie qui sera glissée sous les bardeaux. Si ça ne tient pas suffisamment, alors on cloue la partie frontale de la lisière (toujours à environ tous les quatre pieds) directement sur la moulure ou la bordure.

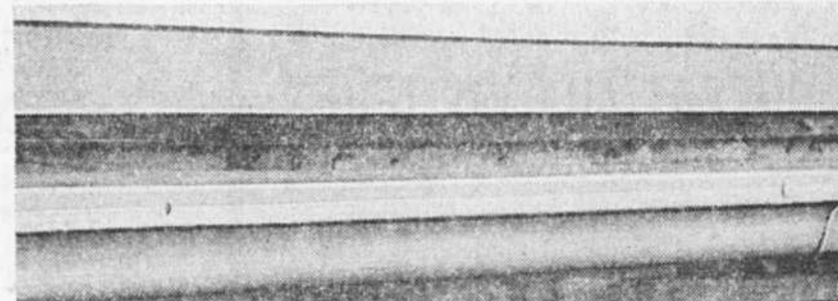
On fait chevaucher les bandes d'au moins deux à trois pouces. Les points de contact sont enduits de mastic à calfeutrage. Les lisières ne doivent pas "être dans le vent", c'est-à-dire qu'elles doivent se chevaucher de façon que le vent dominant n'aura aucune prise.

La gouttière, dans sa partie la plus élevée, doit être installée le plus possible sous le revêtement du toit ou la bordure de ceinture. Si l'on veut que la gouttière soit efficace, on suit le conseil des experts chevronnés comme M. Rolland Primeau, de Primeau Metal Inc., qui recommandent de donner à la gouttière une pente d'un pouce par longueur de 20 pieds.

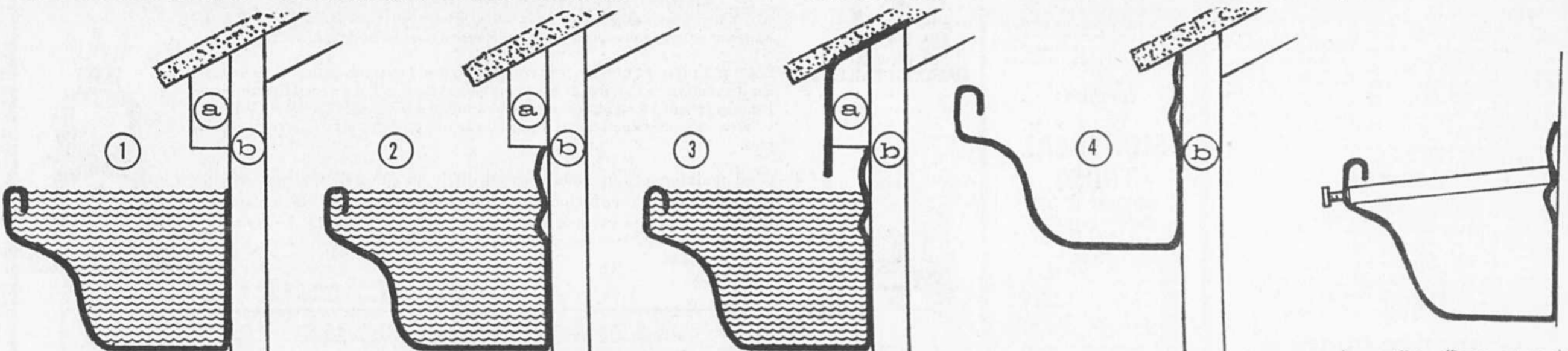
Lors de la taille des lisières protectrices, il faut évidemment tenir compte de cette pente.



Le bois, au-dessus de la gouttière, est complètement protégé par des bandes de tôle qui ont été glissées sous le larmier.



La moulure et la bordure de bois de ce toit, minées par l'humidité, auraient tout intérêt à se barricader derrière une tôle protectrice.



La coupe de gouttière (1) représente une installation à peu près "parfaite" si l'on tient aux difficultés. Le dos de la gouttière est de la même hauteur que l'avant ou qu'en fait. Si la gouttière, bouchée, devait s'emplir, l'eau déborderait aussi bien à l'arrière qu'à l'avant. De plus, l'eau de pluie, poussée par le vent, peut contourner la moulure de bois (A) non protégée et s'infiltrer entre le dos de la gouttière et la bordure (B). Le dessin (2) représente une amélioration. La gouttière a un dos surélevé mais la bordure risque toujours d'offrir une voie d'invasion à l'eau. Le dessin (3) fait voir une

lisière de tôle qui a été glissée sous le revêtement du toit et qui descend un peu plus bas que le dos de la gouttière. La bordure n'a plus rien à craindre. La moulure demeure susceptible d'accueillir un peu d'humidité mais ne court aucun danger grave. Le dessin (4) montre la meilleure installation. La moulure a été tout simplement supprimée. Comme le dessin, purement explicatif, n'a pas été fait à l'échelle, le toit donne ici l'impression de plonger dans la gouttière. Dans la réalité, il n'en sera rien.

Les gouttières efficaces ont un dos surélevé comme celle du croquis ci-haut. La gouttière est conçue de sorte que les clous, guidés par les douilles reposant sur des appuis, sont disposés plus haut à l'arrière qu'à l'avant. L'eau ne sait pas remonter les pentes!

jardins / maisons



PAR PAUL POULIOT

Les feuilles, une source de matière organique

Les personnes qui ont plusieurs arbres sur leur propriété, font face, à chaque automne, au problème des feuilles qui jonchent la pelouse, recouvrent les plates-bandes et s'accumulent un peu partout sur le terrain. Que faire avec ces débris? Est-ce que ces feuilles constituent un avantage ou un inconvénient? Le ramassage est tellement fastidieux, dans certains cas, qu'on se demande souvent, à juste titre, s'il ne serait pas préférable d'avoir moins d'arbres sur sa propriété.

Une question souvent posée concerne la façon de disposer des feuilles qui ont été broyées par une tondeuse rotative ou autrement. Doit-on laisser ces débris sur le gazon ou s'il est préférable de les enlever? Je ne saurais trop insister sur la nécessité de ne pas laisser, même pour une courte durée, des débris sur la pelouse.

Chaque semaine, le lundi et le vendredi, je réponds aux questions ayant trait au jardinage. Les lecteurs de cette chronique sont priés de prendre note que seules les lettres signées et comportant une adresse recevront réponse. Écrivez à Paul Pouliot, Chronique de jardinage, Service de l'Information, LA PRESSE, 7, rue Saint-Jacques, Montréal, H2Y-1K9, P. Qué., Canada.

La teneur en matière organique de ces pluques peut être de 4 pieds par 4 ou 4 par 6, ou encore, 8 pieds par 10, selon la quantité de feuilles à accumuler et les besoins de matière organique. Les côtés ou parois seront formés d'un treillis métallique ou de planches ajourées, c'est-à-dire, un matériau qui laisse circuler l'air librement dans le tas et qui, de plus, pourra s'enlever facilement lorsqu'il s'agira de retourner le tas.

Et les accélérateurs? Plusieurs jardiniers amateurs voudront, sans doute, utiliser un accélérateur pour assurer le démarrage de la décomposition des matières organiques accumulées sur le tas de compost. On sait, incidemment, que la nature agit très lentement pour décomposer les feuilles et les autres résidus végétaux, et que les accélérateurs aident à hâter ce processus. Il existe deux types d'accélérateurs, l'un chimique et l'autre constitué d'une culture de bactéries. L'accélérateur chimique fournit les aliments nécessaires

aux bactéries qui décomposent la matière végétale. L'engrais chimique est d'ailleurs une forme d'accélérateur de ce type. Les accélérateurs bactériologiques sont tout simplement des bactéries à l'état dormant qui, par leur grand nombre, facilitent la décomposition des matières végétales qui doivent constituer le compost. A propos, si vous épandez deux pouces de bonne terre à jardin sur chaque couche de débris végétaux, cela équivaut à l'emploi d'un accélérateur bactériologique.

Cependant, si votre sol est pauvre, vous aurez avantage à utiliser, de préférence, un accélérateur bactériologique. Cette méthode vous permettra aussi, si le sol fertile est rare de la conserver pour la culture des plantes de votre jardin. En terminant, je crois nécessaire d'insister encore une fois sur l'importance de maintenir le tas de compost humide pendant les périodes sèches. Commencez dès maintenant votre tas de compost, vous

auriez ainsi, à bon compte et sans effort, une source indispensable de matière organique. Si vous désirez obtenir plus d'information au sujet du compost, sur les travaux de jardinage à l'automne, sur l'horticulture en générale, ou encore, la culture des plantes de maison, je vous invite à écouter l'émission "Parlons jardinage", sur les ondes du poste CKVL, tous les dimanches matin, de 9 heures à 10 heures. Composez 790-0851, si vous avez un problème de jardinage à solutionner.

Du compost
La meilleure façon d'utiliser les feuilles mortes, c'est de les accumuler pour constituer un tas de compost. Ainsi, une fois bien décomposées, elles serviront d'engrais organique pour le sol. Mais comment doit-on aménager un tas de compost? Il s'agit, en premier lieu, de choisir un emplacement convenable. Un endroit situé à l'ombre d'un bâtiment ou près d'un gros arbre (sans être en-dessous, cependant) est idéal. Ainsi, le tas de compost sera protégé contre le vent et les rayons du soleil directs, qui pourraient le dessécher trop rapidement. De plus, cette accumulation de débris organiques, car on peut y ajouter, outre les feuilles, les rognures de gazon, débris de plantes, ordures ménagères d'origine végétale, ne devra pas être située à la vue de tous, ou encore, sur un site qui pourrait ruiner l'apparence de l'aménagement paysager. Par ailleurs, si vous ne pouvez pas lui fournir l'ombre et la protection d'une bâtisse ou d'un arbre, protégez-le avec un écran de toile d'emballage ou recouvrez-le de polyéthylène noir.

Comment procéder?
Commencez à confectionner le tas de compost en épanchant, sur le sol de l'emplacement choisi, une couche de 4 à 6 pouces de vieux compost ou de fumier pourri, ou, si vous préférez, du bon sol de jardin riche en matière organique. Ensuite, ajoutez les feuilles et autres débris végétaux au fur et à mesure que vous en aurez. Chaque couche de six pouces d'épaisseur doit être saupoudrée avec quatre ou six onces d'engrais chimique complet, de formule 6-9-6 ou 5-10-5. Ajoutez aussi de trois à quatre onces, selon la superficie du tas, de chaux éteinte. Arroser si le tas est desséché. Recouvrez, ensuite, la couche que vous venez d'épandre, de deux pouces de terre. Accumulez ainsi les couches de feuilles mortes, de débris de plantes et d'ordures ménagères d'origine végétale, jusqu'à ce que le tas atteigne de quatre à cinq pieds de hauteur. Le sommet de ce tas doit creuser légèrement au centre, de façon à pouvoir récupérer la quantité maximum de pluie. Lorsqu'un tas de compost est

formé d'un treillis métallique ou de planches ajourées, c'est-à-dire, un matériau qui laisse circuler l'air librement dans le tas et qui, de plus, pourra s'enlever facilement lorsqu'il s'agira de retourner le tas.

Les violettes africaines
Le public et particulièrement les amateurs de plantes d'intérieur sont invités à la prochaine assemblée de l'Association des violettes africaines du grand Montréal. Cette réunion aura lieu le lundi 12 novembre, à 8 heures du soir, au sous-sol de l'église Wesley United Church, au 5964, avenue Notre-Dame-de-Grâce, à l'angle de l'avenue Royal. Une intéressante conférence est prévue à cette occasion. Cette causerie, donnée par une spécialiste reconnue dans la culture des violettes africaines, Mme Jane O'Neill Guévremont, s'intitule: "Comment préparer le plant de violettes africaines pour l'exposition". Il est à souligner que Mme Guévremont est également la présidente de la Société. Ce groupement d'amateurs de saintpaulias, au fait, possède d'une excellente réputation et le nombre de ses membres ne cesse d'augmenter. Par ailleurs, cette association montréalaise prépare présentement une grande exposition,

prévue pour 1974, où seront représentés tous les groupements des dix provinces canadiennes intéressées à la culture des violettes africaines.

Insectes nuisibles
Au cours de la saison, les jardiniers amateurs doivent faire attention aux pucerons, aux mineuses et aux chenilles. Le malathion 50E ou une poudre insecticide fongicide à toutes fins s'impose et tout jardinier amateur désireux de ne pas avoir d'ennuis devrait se procurer cette dernière pour en faire des applications régulières.

Les vers de terre et les fourmis causent parfois des dommages sérieux à la pelouse. On s'en débarrasse avec du Chlordane, appliqué selon les recommandations du fabricant.

Le ramassage des feuilles mortes est, dans bien des cas, une tâche fastidieuse et longue. De plus, on ne sait pas comment disposer de cette masse de débris. Pour la protection de l'environnement, mieux vaut ne pas brûler ces feuilles et les utiliser plutôt, sous forme de compost, pour restituer de la matière organique au sol. Pour faciliter la besogne de ramassage des feuilles, un fabricant d'outillage de jardin vient de mettre sur le marché un aspirateur qui permet un nettoyage rapide et efficace du terrain. Cet appareil, mû par un moteur à essence, d'une puissance de 5 c.v., sert aussi à ramasser les rognures d'herbes, tiges, bouts de bois, cailloux, ainsi que les boîtes à conserve vides et les bouteilles qui, trop souvent, jonchent le sol. Cet aspirateur peut être converti rapidement en une puissante souffleuse pour empiler les feuilles et autres débris.



Le ramassage des feuilles mortes est, dans bien des cas, une tâche fastidieuse et longue. De plus, on ne sait pas comment disposer de cette masse de débris. Pour la protection de l'environnement, mieux vaut ne pas brûler ces feuilles et les utiliser plutôt, sous forme de compost, pour restituer de la matière organique au sol. Pour faciliter la besogne de ramassage des feuilles, un fabricant d'outillage de jardin vient de mettre sur le marché un aspirateur qui permet un nettoyage rapide et efficace du terrain. Cet appareil, mû par un moteur à essence, d'une puissance de 5 c.v., sert aussi à ramasser les rognures d'herbes, tiges, bouts de bois, cailloux, ainsi que les boîtes à conserve vides et les bouteilles qui, trop souvent, jonchent le sol. Cet aspirateur peut être converti rapidement en une puissante souffleuse pour empiler les feuilles et autres débris.

PETITES ANNONCES

VISITEURS BIENVENUS

101 Propriétés à vendre 101 Propriétés à vendre 101 Propriétés à vendre 101 Propriétés à vendre 101 Propriétés à vendre

100 Propriétés à vendre 100 Propriétés à vendre

100 Propriétés à vendre

A. E. LEPAGE
COURTIER IMMEUBLES WESTMOUNT REALTIES BROKER

NOUS SOMMES DÉSORMAIS RÉUNIS POUR MIEUX VOUS SERVIR

OUVERT AUX VISITEURS
DIMANCHE 2 à 4 p.m.

VILLE D'ANJOU
8434-36 Chemier
Duplex \$28,000
Duplex semi-détaché, 5 1/2-5 1/2 avec garage. Dans secteur résidentiel tranquille. Proche des écoles, églises et centres commerciaux. En parfait état. Achetés sérieux. Appeler Aaron Oshansky, 687-1010 ou 681-1706.

NOUVEAU-BORDEAUX
10857 Joseph-Casavant
Duplex - Demandons \$49,500
Faites vos offres
6 pièces en très bel état; 3 chambres à coucher, vaste salle de séjour, cuisine moderne et coin-dînette, 1 1/2 salle de bains. Salle de jeux à panneaux et chambre à coucher ainsi que salle de bains complète au sous-sol. Garage 2 voitures. Exclusivité. Veuillez appeler Jean Fuller Phaneuf, 731-7741 ou 739-6497.

OUTREMONT
772 Wilder
Résidence exceptionnelle pour recevoir vos invités et idéale pour grande famille. Quatre chambres à coucher et fumoir-boudoir, 3 1/2 salles de bains et cuisine 5 usages. Garage 2 voitures. Secteur tranquille. Entièrement rénovée. Devrait être visitée. Pour vous recevoir Gisèle Laurin, 731-7741 ou 334-9882. Exclusivité.

VILLE MONT-ROYAL
114 boul. Graham
Cottage détaché, 5 plus 1 chambre à coucher, 3 1/2 salles de bains, sous-sol complet, garage. Entre Rockland et Markham. Taxes \$937.98. Demandons \$49,500. Libre immédiatement. Pour d'autres informations veuillez appeler Frank Larsen, 738-6933 ou 731-7741.

VILLE MONT-ROYAL
235 Markham
Demandé \$29,500
Ce cottage semi-détaché de briques offre 3 chambres à coucher et un agréable terrain ainsi que garage pour 2 voitures. Quelques travaux de rénovation et vous y résiderez confortablement pour la vie. Venez vous en rendre compte par vous-mêmes. Pour vous recevoir Joyce Gauthier, 731-7741 ou 342-4436. Exclusivité.

★ AUTRES CHOIX ★

STE-THERÈSE EN HAUT
Magnifique bungalow
Brique et parements extérieurs en aluminium. 3 chambres à coucher, salon, cuisine très spacieuse, salle de séjour avec foyer, garage au niveau. Nombreux espaces de rangement. Terrain paysager avec baie. Prix \$32,500. Exclusivité. Judith Gratton 687-1010 ou 336-9145.

LAVAL SUR LE LAC
Charme d'antan
Cette maison est spacieuse pour grande famille et leurs amis. Belles grandes pièces ensoleillées dans terrain de 44,500 pi.c. Près du Golf, Marina, Curling, Tennis, la gare, C.N.R. Une maison bien entretenue avec beaucoup de caractère. Renseignements Dura Brunet, 687-1010 ou 672-4048.

DOLLARD-DES-ORMEAUX
(847,900)
Cottage (pierre, brique et aluminium). Grand salon avec foyer, salle à dîner séparée, plancher en marbre dans le hall, 4 chambres à coucher, 2 1/2 salles de bains, salle familiale près de la cuisine ainsi que salle de lavage. Garage simple, beau terrain paysager avec patio (10 x 42'). Venez visiter avec Claire Interrocchia, 684-6277 ou 697-8929.

PIERREFONDS
Ne pas manquer cette opportunité
Jolie propriété en bordure rivière, extérieur brique et pierre, très bien située dans un cercle tranquille. Terrain paysager, 3 chambres à coucher, 2 salles de bains, sous-sol entièrement fini, grande salle familiale avec bar, tapis mur à mur, plusieurs extra. Piscine Val-Mar creusée avec chauffe-eau et filtre automatique. Simple garage. Occupation à discuter. Prix \$35,900. Pour de plus amples détails, consulter Jean-Paul Bruno, 684-1574 ou 697-8929.

Consultation et évaluation gratuites.
Si vous désirez vendre votre maison, nous vous mettrons rapidement en communication avec l'acheteur voulu et ferons les arrangements nécessaires pour votre transfert n'importe où au Canada ou bien à l'étranger.
Il vous suffit de téléphoner au 935-8541, jour et nuit.
Renseignez-vous sur notre Service immobilier à travers le pays
Elspeeth Butler

TRUST ROYAL
OUVERT AUX VISITEURS

DIMANCHE 2h à 4h p.m.
NOTRE-DAME-DE-GRÂCE
5960-62 RANDALL
Duplex double, en face du parc, 5 1/2 pièces chacun. Appartement libre pour l'acheteur. Air conditionné central. Grande cuisine, balcon, pièce finie au sous-sol. Grand terrain, 36,000 comptant pour les deux. Angela Dobson, 738-1332 ou 738-7175.

OUTREMONT
1828 VAN HORNE
Magnifique cottage en pierre, salon avec foyer, salle à dîner avec poutres, grand hall et powder room, cuisine moderne avec salle de séjour, 5 chambres, 2 salles de bains, salle de jeux avec foyer, garage, beau jardin. Exclusif. Françoise Sicotte, 342-3737 ou 738-7175.

VILLE MONT-ROYAL
359 CARLYLE
Cottage en pierre de 8 pièces, situé dans la section ouest. Grande salle de séjour avec foyer et portes françaises donnant une terrasse couverte. Salle à manger séparée, cuisine planifiée avec lavoir et cabinet de toilette. Chambre des maîtres avec salle de bains personnelle, 3 chambres à coucher supplémentaires, grand boudoir, salle de récréation fine. Madame Nancy Smith, 731-2242 ou 733-7175.

COURTIERS

MONTREAL TRUST
OUVERT AUX VISITEURS

Dimanche 4 novembre de 2.00 à 4.00 p.m.
VERDUN
1471 Crawford Bridge
Magnifique bungalow détaché. Salle de séjour, salle à dîner, commodités. Foyer pierre, chambres de maître avec balcon, 2 chambres additionnelles et salle de repos. Sous-sol presque fini. Joli jardin privé, clôture de 8' de hauteur. Piscine barbecue, facilités de financement. Exclusivité. On demande \$29,000. Votre hôte Mme Alice Lebon, 738-2281, 365-6583.
Courtiers

VISITE PUBLIQUE
Dimanche 4 NOVEMBRE 1973
2 à 4 P.M.
OUTREMONT

5330 Durocher - \$27,500!
Cottage 8 pièces. Toilette au rez-de-chaussée avec balcon, véranda et beau jardin. Ne manquez pas cette excellente affaire. Les offres d'achat pourront être faites sur place à votre hôte Mme Adrienne Ascher 937-9291 - SOIR 737-4195
N.D.G.
Rue paisible. Maison lumineuse de 4 ch. à coucher avec sous-sol. Foyer dans salon. Garage spacieux. Proximité du transport. En exclusivité. P. Heaslip, 937-9291, 489-6591.
Fiducie Canada Permanent
COURTIERS

Petites annonces
87-47-111
Gardez ce numéro à votre portée. Il vous sera utile.

101 Propriétés à vendre

Quelques très bonnes raisons pourquoi le meilleur temps d'acheter une maison de ville au Domaine Bonneville c'est maintenant!



- 1—C'est maintenant que vous obtenez \$1,000 comptant ayant droit au rabais d'hiver du constructeur. Choisissez votre maison maintenant et nous vous donnons ce montant afin de suppléer à vos paiements cet hiver ou à tout coût impliqué par le bris de votre bail.
- 2—C'est maintenant que vous obtenez l'hypothèque à 9% subventionnée par nous. Le taux d'hypothèque étant d'environ 10 1/4% pour toute nouvelle construction, ceci représente une épargne annuelle sur intérêt seulement d'une somme de \$170 à \$215.
- 3—C'est maintenant que les prix sont meilleurs. Présentement, nos prix sont basés sur des contrats de travail et de matériaux qui ont été signés, il y a aussi longtemps que l'année dernière. Plus tard, quand nous construirons d'autres unités au Domaine Bonneville, ça nous coûtera plus cher et les maisons de ville coûteront des milliers de dollars de plus.
- 4—C'est maintenant que nous pouvons offrir un choix de maisons de ville disponibles pour occupation immédiate en plus d'un choix de locations et de styles. Plus vous attendez, plus vous aurez peut-être à attendre. La saison forte débutera bientôt, et, si vous ne vous hâtez pas, vous n'obtiendrez peut-être pas la maison que vous voulez.

INCLUS DANS LE PRIX DE VENTE

- Piscines
- Garderies exclusives
- Salles communautaires
- Garantie de rachat
- Terrains de jeu
- Paysagement complet
- Entrées pour autos
- Châssis et moustiquaires en aluminium
- Rues pavées
- Arbres et haies
- Portes-patio
- Et plusieurs autres extra

MAISONS MODÈLES EN MONTRE DE 10h a.m. à 9h p.m. tous les jours.

C'est maintenant que les prix sont meilleurs!

à compter de **\$15,990**

Maisons de ville de 3 à 4 chambres à coucher.
Paielements mensuels, capital et intérêt aussi bas que **\$115**

Et aussi **\$200** COMPTANT peu que




Domaine Bonneville
à POINTE-AUX-TREMBLES

Soit par la rue Sherbrooke ou soit par le boul. Métropolitain est jusqu'à la 32ème avenue à Pointe-aux-Trembles et tournez à droite en suivant nos enseignes. Par la rue Notre-Dame jusqu'à la 32ème avenue et tournez à gauche.

101 Propriétés à vendre 101 Propriétés à vendre

BOUGHNEVILLE
Nouvelles maisons - Construction presque terminée
\$21,500 à \$25,000 - Termes faciles
Bungalows de 2 étages, choix de foyer, garage ou abri d'auto. Propriétés toutes détachées avec un grand terrain. Ouverts aux visiteurs à compter de 1h00 p.m. tous les jours.



OKILL STUART & CIE LTÉE
6 Avenue Edison St-Lambert
672-1731 861-5672

VENEZ VOIR

LE NOUVEAU PROJET ABEILLES 2 ANS APRÈS

Il nous reste moins de 75 maisons disponibles pour occupation immédiate ou en mai. Éligible au nouveau programme fédéral d'accèsion à la propriété dont le rabais peut être de \$40. par mois et de plus sujet au rabais provincial

VENEZ REJOINDRE NOS 200 PROPRIÉTAIRES SATISFAITS

BUNGLOW
1170 pi.ca.
\$14,350

Incluant terrain garonné en entier, entrée de voiture asphalée et frais légaux. Il faut visiter le Nouveau Projet Abeilles pour constater combien il est exceptionnel. Tout acheteur recevra de la SCHL une garantie de 5 ans couvrant tout vice majeur de construction apparent ou caché. Les travaux de restauration au point de vue structure et mécanique ont été exécutés sous la surveillance d'ingénieurs. Et un représentant de la SCHL demeure sur place pour voir à tout.

Prenez la sortie 5E de l'autoroute des Laurentides et suivez le boul. St-Martin jusqu'au boul. des Laurentides (Rte. 11), tournez à gauche vers le nord jusqu'au boul. Bellefleur et suivez les enseignes.

Par le pont Viau suivez le boul. Bellefleur. Par le pont Viau suivez le boul. des Laurentides (Rte. 11) jusqu'au boul. Bellefleur et suivez les enseignes.

Société Centrale d'Hypothèques et de Logement
Bureau des ventes
2238, du Rocher
Laval (Vimont)
Tel. 667-4338

Domaine du boul. COUSINEAU

PRÉ-OUVERTURE

PRIX À PARTIR DE **\$16,900**

17 MAISONS MODÈLES
8 CONSTRUCTEURS
BUNGALOWS SIMPLES
•
BUNGALOWS JUMELÉS

Direction:
Par la route 9 ou 3 ouest jusqu'à ville St-Hubert, qui vous conduit directement sur le boul. Cousineau, de la 1/2 mille au sud.

678-0141

Ouvert samedi de 10 heures a.m. à 6 heures p.m.
Dimanche et jours de semaine de 10 heures a.m. à 9 heures p.m.
EN COLLABORATION AVEC LES CONSTRUCTEURS ASSOCIÉS DE ST-HUBERT

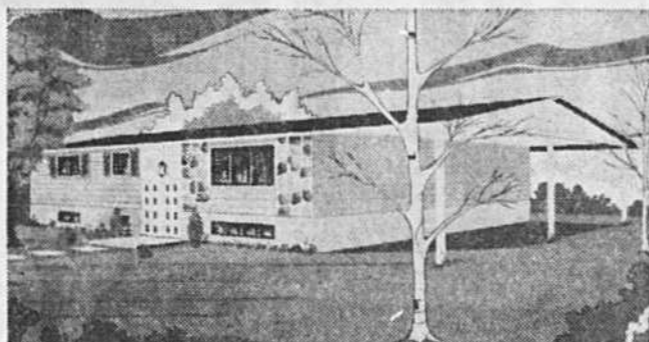




**secteur
désiré**



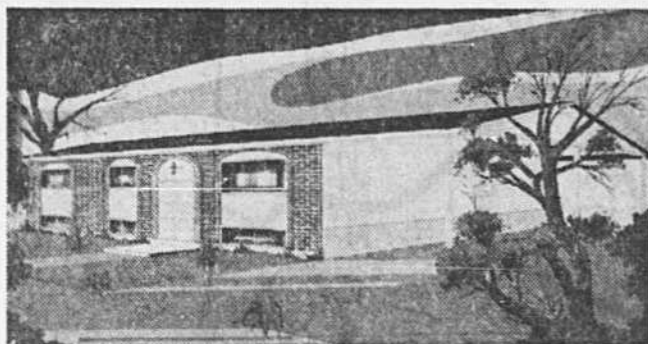
MODÈLE 701



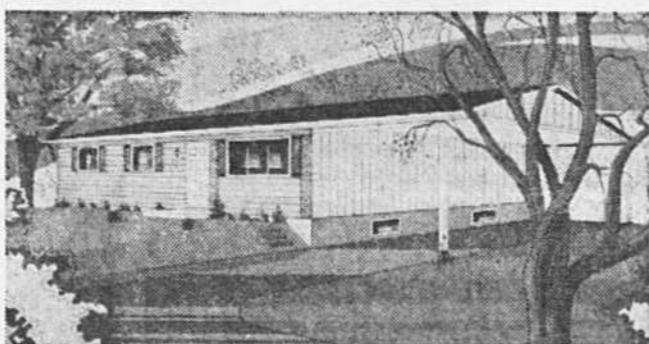
MODÈLE 710



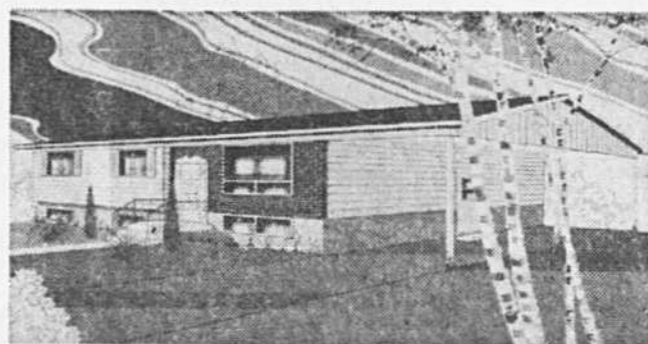
MODÈLE 715



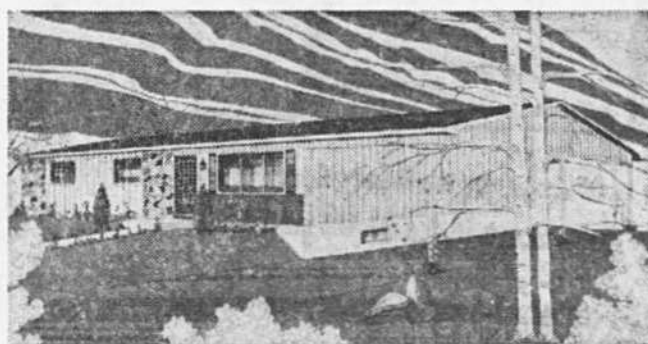
MODÈLE 702



MODÈLE 711



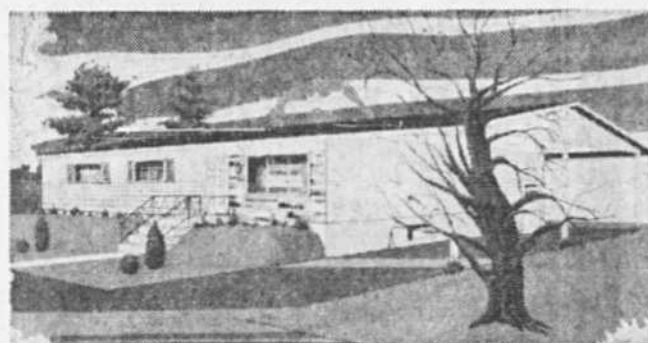
MODÈLE 716



MODÈLE 703



MODÈLE 704



MODÈLE 705



MODÈLE 712



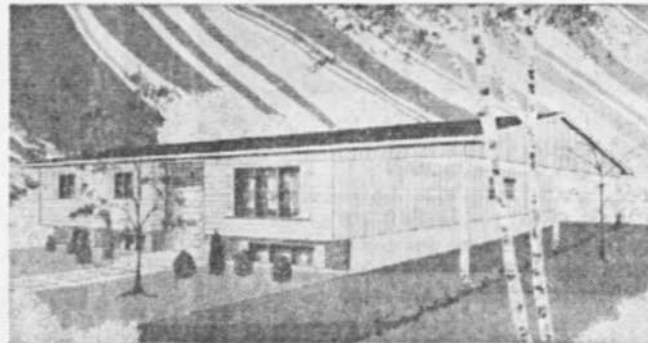
MODÈLE 718



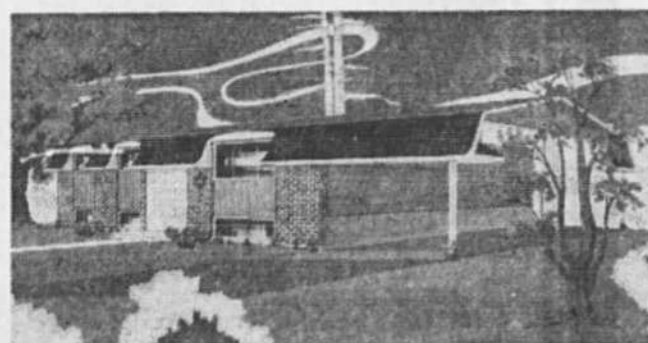
MODÈLE 706



MODÈLE 713



MODÈLE 720



MODÈLE 707



MODÈLE 709

*vous présente
pour l'année 1974*
**ses
16 modèles
de maisons usinées**

Tous ces modèles se qualifient pour le nouveau programme fédéral d'accèsion à la propriété vous assurant des réductions sur mensualités pouvant aller jusqu'à \$42.92 par mois!

Ces maisons sont disponibles selon les normes



NOVELEC

POUR DE PLUS AMPLES RENSEIGNEMENTS,

adressez-vous ou postez ce coupon au 1584, chemin du Fer à Cheval, Ste-Julie de Verchères, Québec, sortie 62 Transcanadienne.

SECTEUR DÉSIRÉ

NUMÉRO DU MODÈLE

NOM

ADRESSE

VILLE

**BEAUDREULT &
PHANEUF**

34, rue Latraverse
St-Ours, Québec
Tel.: 785-2126 (514)
St-Ours, Tracy, Sorel
et les environs

**EUGÈNE BOURSIER
CONSTRUCTION**

356, rue Ranger
Dorion, Québec
Tel.: 455-4410
455-2774 (514)
Dorion, Veudreuil Soulanges, Rigaud

**LES ENTREPRISES
ADAGES INC.**

6485, rue Marie-Victorin
Montréal-Nord, Québec
Tel.: 866-4169 (514)
Laprairie et Brossard

**LES ENTREPRISES
REMAR INC.**

294, 8e Avenue
Ile Perrot, Québec
Tel.: 453-5929 (514) résidence
453-2426 (514) bureau
Ile Perrot et les environs

**LES ENTREPRISES
V.D.I. INC.**

112, rue Chenier
Châteauguay Centre, Québec
Tel.: 691-9047 (514)
Châteauguay et les environs

**LES HABITATIONS
CHAUME INC.**

512, rue Brassard
Chambly, Québec
Tel.: 658-4155 (514)
Chambly et les environs

**LES CONSTRUCTIONS
JACQUES LÉGER INC.**

16, rue Albert
(Nitro) Valleyfield, Québec
Tel.: 371-0927 (514)
373-5423 (514)
Valleyfield et les environs

**A. LAMBERT
CONSTRUCTION ENRG.**

11, rue Cherrier
Côte Ste-Catherine, Québec
Tel.: 632-2187 (514)
632-5902 (514)
Côte Ste-Catherine

J.C. LEFEBVRE INC.

541, rue Jeanne-d'Arc
Beauharnois, Québec
Tel.: 429-7216 (514)
Beauharnois et les environs

SERGE LEFEBVRE INC.

277, rue St-Pierre
St-Constant, Québec
Tel.: 632-5330 (514)
St-Constant

MAIDEL INC.

127, rue Cusson
Delson, Québec
Tel.: 632-4045 (514)
Delson

LABONTÉ & ROULEAU

170, rue Ménard
Longueuil, Québec
Tel.: 677-2713 (514)
679-5276 (514)
St-Hubert, Longueuil et Greenfield Park
Ref.: Domaine Champlain et Cousineau

**LES HABITATIONS
CAYOUILLE INC.**

3355, rue Picard
St-Hyacinthe, Québec
Tel.: (514) 773-1334
(514) 467-1781
Beloeil, St-Hilaire
et les environs

**LES CONSTRUCTIONS
SUDIAC INC.**

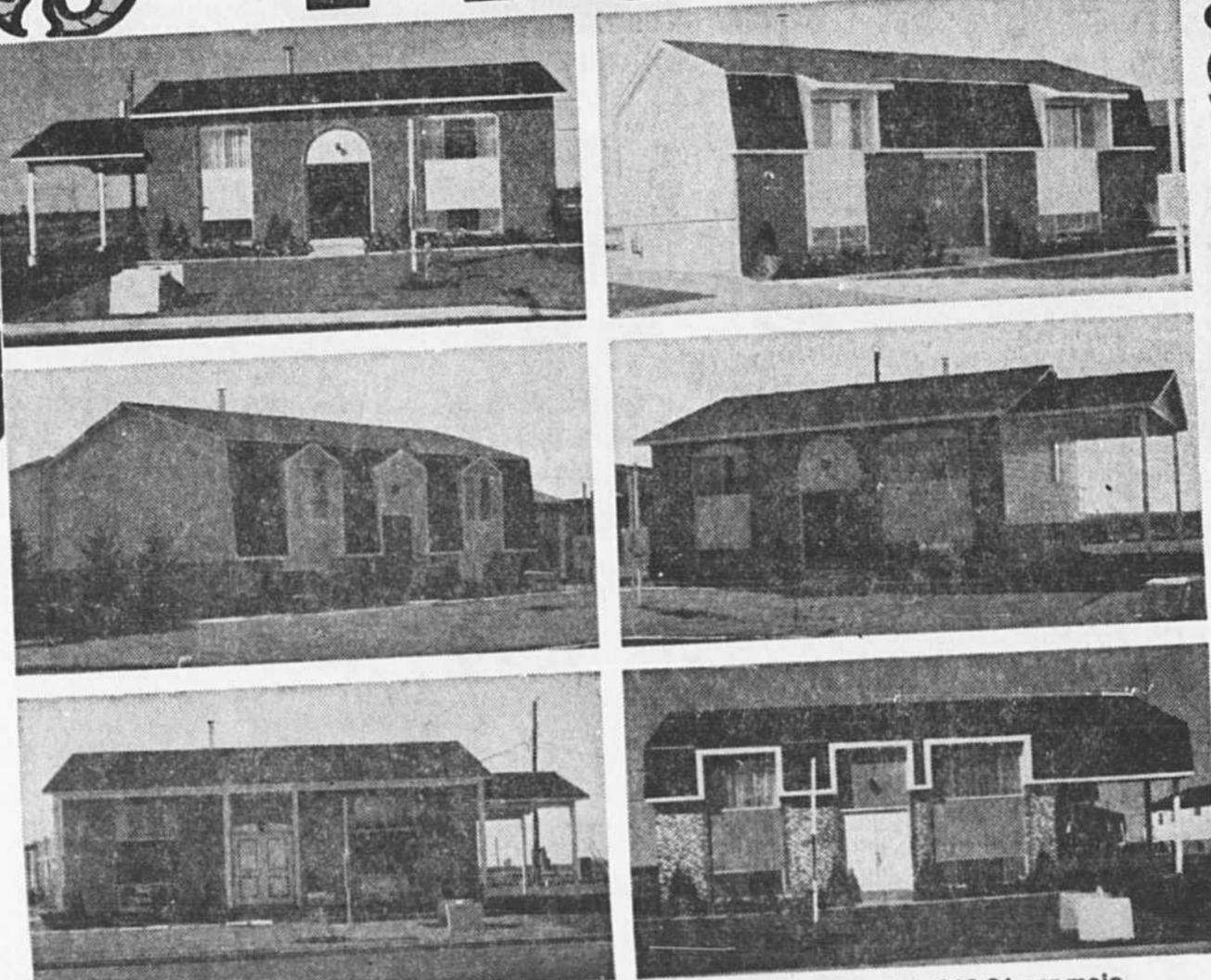
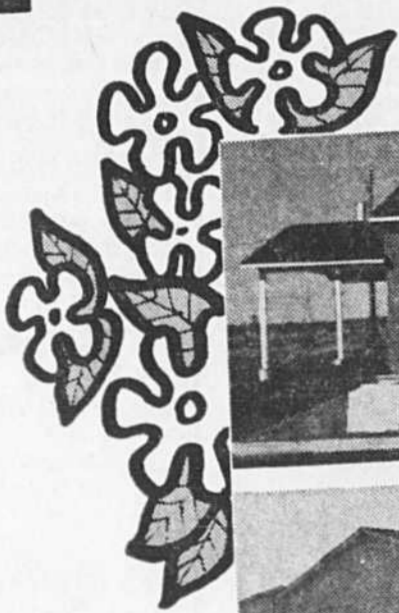
1584, Chemin Fer à Cheval
Ste-Julie Verchères, Québec
Tel.: 632-0501 (514)
649-5421 (514)
Candiac, Boucherville,
Ste-Julie et les environs



VOTRE MAISON

pour \$14658 par mois

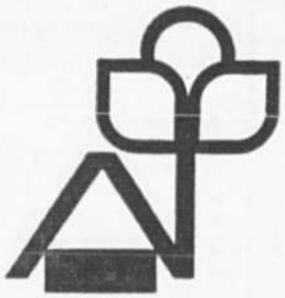
6 maisons modèles
à Lachenaie
9 1/2% S.C.H.L.



Le Carrefour des fleurs est situé sur la route 29 entre Repentigny et Terrebonne.

- 8 minutes de la zone industrielle de l'est de Montréal.
- 12 minutes du pont-tunnel Louis-Hippolyte Lafontaine.
- 12 minutes du Métro, station Radisson, centre d'achats Versailles, en construction.
- 30 minutes Centre-Ville.

Toutes nos maisons sont admissibles au rabais fédéral jusqu'à un montant de \$42.91 par mois. Le projet offre un service d'autobus efficace.



Le Carrefour des Fleurs

Alors, venez prendre du bon air. Pour renseignements, téléphonez à: 581-4420. Un autre projet des Constructions 4 Rives Lachenaie Inc.



Ste-Thérèse-Ouest

Tout le monde connaît la qualité Rock!



DIRECTION
Autoroute des Laurentides sortie 12 suivez les flèches Rock jusqu'à la rue Châteaufort.



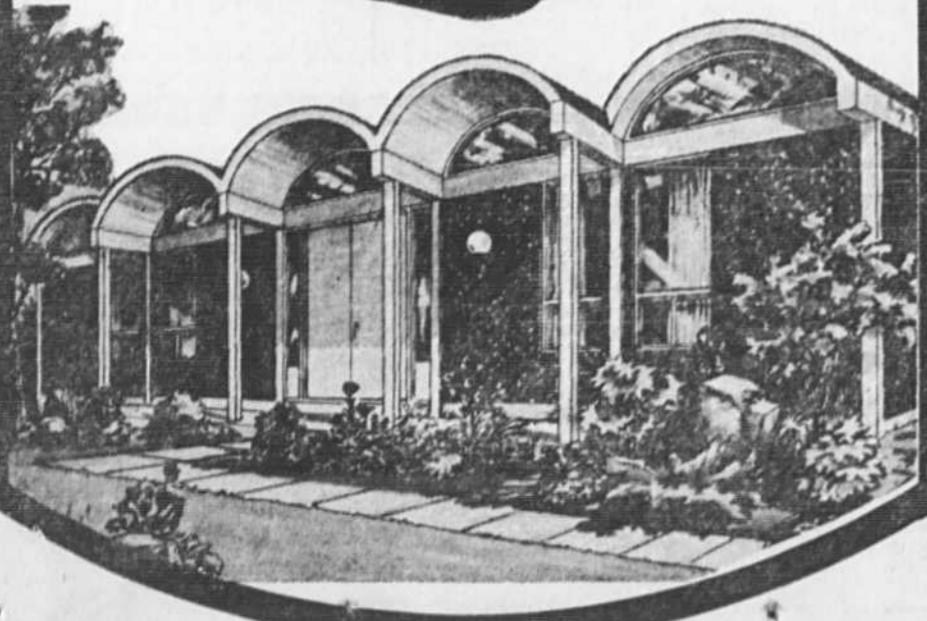
5 MAISONS MODÈLES

D'une conception entièrement nouvelle, les maisons "Rock" demeurent un placement sûr, grâce à leur qualité et leur garantie. Implantées dans un quartier entièrement desservi par tous les services publics tels que: écoles, centres commerciaux, transport, etc., etc.

A partir de \$17,000



rock
LES ENTREPRISES ROCK
L.TÉE



TAUX D'INTERETS
9%

TERRASSE NEUFCHATEL

Maisons de ville en condominium
A ST. LAMBERT



Choix de modèles de 3 ou 4 chambres à coucher
A partir de \$24,750

Avantages: Foyer, salle de jeux, garage souterrain, piscine et terrain de jeux.

Itinéraire: Par le pont Champlain, se rendre sur la rive sud, sortie New York-Sorel, tourner à droite et suivre la voie de service (boul. Marie-Victorin), jusqu'au premier feu de circulation, tourner à droite sur le boul. Simard et suivre les enseignes.

671-8442
671-5916

bonavista

Pour une maison en montagne



VOIR LE DOMAINE DES HAUT-BOIS

Rive-Sud - Route Transcanadienne - Ste-Julie
SORTIE 62

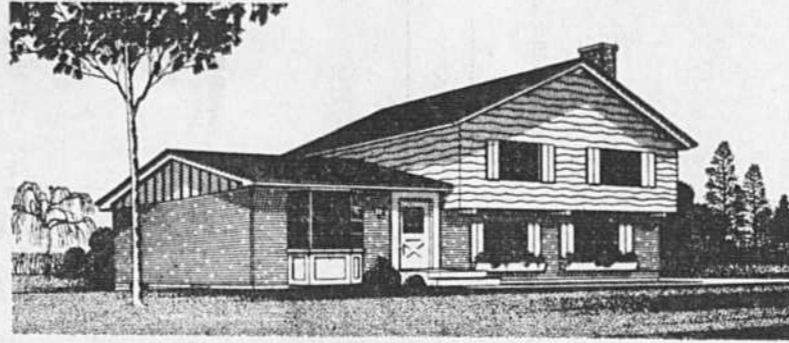


- 33 PLANS DE TOUTES CATEGORIES à compter de \$23,600 y compris un terrain.
- UNE CITÉ DE PARCS ET LOISIRS en construction sur le versant du Mont-Bruno (côté route Transcanadienne)
- DANS UN DÉCOR UNIQUE DE MONTAGNE, FORÊT, LAC, VERGER. À 8 minutes du pont-tunnel Lafontaine
- AU PRESTIGIEUX DOMAINE DES HAUT-BOIS, ON PEUT COMMANDER UNE MAISON MAINTENANT pour occupation au printemps.
- OU BIEN ON ACHÈTE UN TERRAIN BOISÉ À FLANC DE MONTAGNE pour faire construire plus tard la maison de son choix par l'entrepreneur de son choix. Comptant 10%, solde en 10 ans, à seulement 6% d'intérêt.

COMMENT S'Y RENDRE:
Du pont-tunnel Lafontaine par la route 20 (Transcanadienne) on parcourt 9 milles jusqu'à Ville Sainte-Julie, sortie 62
OUVERT TOUS LES JOURS DIMANCHE INCLUSIVEMENT

101 Propriétés à vendre 101 Propriétés à vendre 101 Propriétés à vendre 101 Propriétés à vendre 101 Propriétés à vendre 101 Propriétés à vendre 101 Propriétés à vendre 101 Propriétés à vendre

15 modèles différents de maisons



Un projet pas comme les autres
Un site pas comme les autres

LES HABITATIONS



A.I.D.R.
(QUEBEC) INC.

Route Transcanadienne, sortie 69
Saint-Hilaire

467-3391



Grande ouverture



DE LA QUALITÉ,
ENCORE DE LA QUALITÉ!

Volée d'escalier acier et marbre. Colompage en acier, chambranles de portes en acier, évier en marbre. Thermostat dans chaque pièce. Cuisine décorée luxueusement. Carreaux de céramique même dans la cuisine.

ACHETER UNE MAISON SEIGNEURIE À BROSSARD, C'EST CHOISIR LA MAISON LA MIEUX CONSTRUITE SUR LA RIVE SUD.

modèles 74 à Brossard

QUALITÉ INÉGALÉE
CONSTRUCTION SUPÉRIEURE. Béton et acier. — MARBRE — CARREAUX DE CÉRAMIQUE importés d'ITALIE.

COTTAGES A partir de \$19,100

\$1,200
COMPTANT

\$186.92 par mois.



DIRECTION:

Du pont Champlain, sortie 1, empruntez voie de service vers Sorel jusqu'à boul. Provancher. Tournez à droite sur la rue Platon. Du pont Victoria, filez directement à Brossard sur le boul. de la Pinère et tournez à droite sur le boul. Provancher.

TÉL: 671-7401

Seigneurie

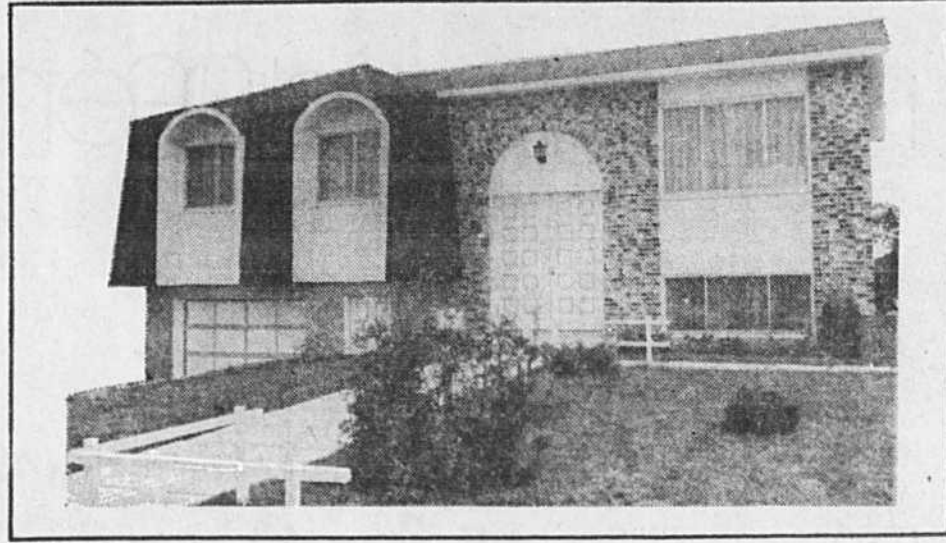
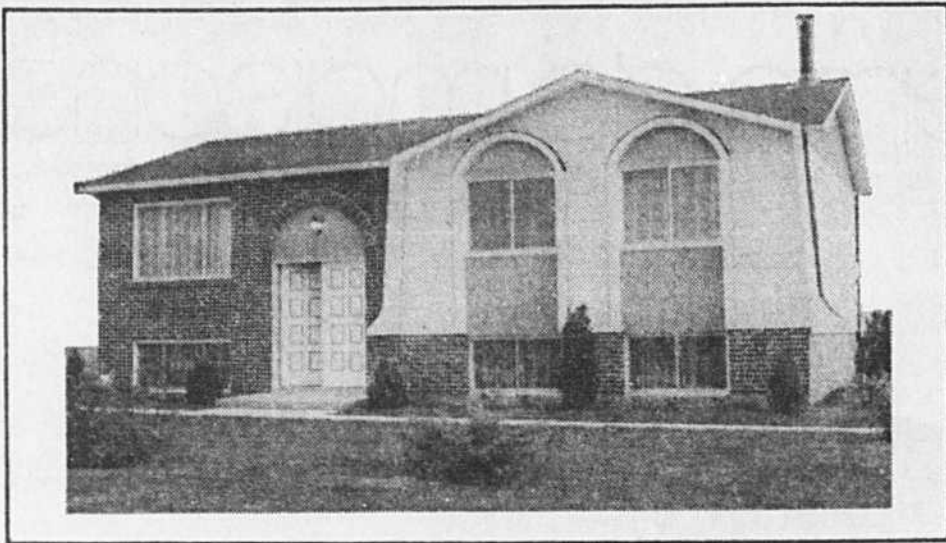
INDEX... PETITES ANNONCES DE la presse

100 — IMMEUBLES Propriétés à vendre 101 Propriétés à revendre à vendre 102 Propriétés demandées 103 Cottages Bungalows (achat, vente, échange) 104 Propriétés de campagne (achat, vente, échange) 105 Propriétés à l'extérieur de Montréal (achat, vente, échange) 106 Administration de propriétés 107 Maisons mobiles 108 (achat, vente, échange) 109 Chalets (achat, vente) 111 Propriétés commerciales, industrielles (achat, vente, location) 121 Terrain 131 Fermes 141	Entrepôts à vendre 151 Manufactures 161 Commerces à louer 173 Commerces demandés 175 200 — FINANCE Hypothèques 205 Argent à prêter 211 Argent à rendre 213 Recouvrement 221 Occasions d'affaires 231 Occasions d'affaires demandées 233 Associations demandées 241 300 — LOCATION Appartements à louer 301 Appartements chauffés et meublés à louer 306	Locaux (à louer ou demandés) 307 Bureaux à louer 311 Bureaux demandés 313 Logements et appartements demandés 312 Logements chauffés à louer 313 Logements meublés à louer 315 Logements et appartements à partager 318 Bungalows — Cottages — Duplex — Propriétés à louer 319 Chambres à louer 321 Chambres demandées 322 Chambres avec pension 323 Pensions de campagne 331 Maisons de repos 335 Maisons de campagne 341 Chalets à louer 351 Chalets demandés (à louer) 352 Hôtels — Villégiatures 361 Terrains de camping et de caravaning 362 Places commerciales 369 Entrepôts à louer 370	400 — AVIS DIVERS Activités sociales 401 Personnel 403 Avis divers 405 Perte et trouvé 407 Voyages — Transport 411 Chasse et pêche 415 Encas 421 Ventes de charité 423 Avis légaux — Avis publics 425 Appels d'offres — Soumissions 427 Divers 427	500 — MARCHANDISE Garages 371 Bureaux à louer 381 Bureaux demandés 383 Magasins 385 Salles — Studios — Ateliers 381 A louer — Divers 393 On demande à louer 394 Entrepôts 397 Chevaux 501 Animaux 507 Articles pour fermes et jardins 509 Stalles 511 Radios, télévisions 517 A vendre, à échanger, à louer 563 On demande à acheter 567	Tableaux — Peintures 550 Suggestions de cadeaux 551 Machines 553 Matériaux de construction 555 Effets bureaux, magasins, restaurants 557 Terre à jardinage, pelouse 559 Divers à vendre 561 A vendre, à échanger, à louer 563 On demande à acheter 567	600 — EMPLOIS Hommes demandés 601 Professeurs 602 Emplois demandés (hommes) 603 Préparation de curriculum vitae 604 Agents-vendeurs 607 Hommes et femmes demandés 608 Femmes et filles demandées 611	Emplois demandés (femmes, filles) 613 Service domestique 615 Couples demandés 616 Coiffeuses 617 Bureaux de placement 621 Peinture, débosselage 629 Couturiers 632 Services divers 643 Rembourrage 645 Imprimerie 649 Camionnage — Transport — Déménagement 651 Taux de livraisons 653 Assurance 655 Cartes professionnelles 656 Avocats, notaires, médecins, chimistes 659	800 — SERVICES Le soin de jardinage 801 Entretien — Réparation, à divers 802 Entrepreneurs 805	Menuiserie — Ebénisterie 809 Electriciens 810 Plomberie — Chauffage 811 Tapis, carreaux, tentures, rideaux, coiffeuses 813 Planchers 815 Peinture, débosselage 817 Chapreaux — Couturiers 829 Perruques et postiches 832 Traitement de beauté 833 Infirmeries 835 Garderies 837 Hépites privés 839 Services divers 843 Rembourrage 845 Imprimerie 849 Camionnage — Transport — Déménagement 851 Taux de livraisons 853 Assurance 855 Cartes professionnelles 856 Avocats, notaires, médecins, chimistes 859	900 — VÉHICULES AUTOMOBILES Equipement à neige 913 Moto-cyclo 914 Tracteurs 915 Autos — Camions à louer 918 Autos 919 Histoire — Moto-cyclo 921 Bicyclettes 924 Moto-cyclettes — Scooters 925 Remorques — Roadsters 927 Cliniques d'auto 928 Réparations d'auto et de camion 929 Pous 930 Accessoires d'auto et de camion 931 Autos — Camions à louer 932 Autos 934 Camions à vendre 936 Autos — Camions demandés 938 Autos à vendre 940
---	---	---	--	--	--	--	---	--	--	---

Pour insérer votre annonce, téléphonez la semaine entre 9 h et 5 h **874-7111**

Pour changer ou annuler votre annonce, téléphonez la semaine entre 9 h et 4 h 30 **874-7205**

Nous aimons les gens qui savent compter...



En tenant compte du fait que l'achat d'une maison nécessite beaucoup d'analyse de la part du futur propriétaire, nos conseillers peuvent vous orienter vers une décision sage. N'oubliez pas que l'achat d'une maison s'avère toujours le meilleur placement que vous puissiez réaliser.

PLACE **Renaud**

6 MODÈLES \$ **20,850** dépôt de \$500
À partir de:

DIRECTION: Boul. des Laurentides, tournez à gauche au boul. St-Martin et surveillez les enseignes PLACE RENAUD. Ou par la sortie 8 est de l'autoroute et surveillez les enseignes.

PRÊT ENCORE DISPONIBLES À 9 1/4%

RENSEIGNEMENTS: **663-5550**



PLACE **Fabre**

6 MODÈLES \$ **18,450** dépôt de: \$250
À partir de:

DIRECTION: Sortie 9 ouest de l'autoroute, Fabreville, filez vers l'ouest sur le boul. Dagenais jusqu'aux enseignes PLACE FABRE.

PRÊTS ENCORE DISPONIBLES À 9%

RENSEIGNEMENTS: **622-6908**

NOUVEAU PROGRAMME D'AIDE POUR ACCESSION À LA PROPRIÉTÉ

Nouveau programme de S.C.H.L. pour aider à l'accession à la propriété. Si votre revenu familial redressé est de \$11,040 ou moins, vous pouvez selon cette nouvelle formule profiter d'une subvention ou subside à l'égard du taux d'intérêt. (Cette aide peut aller jusqu'à \$42.92 par mois.) Tous nos modèles de maisons peuvent être éligibles à cette subvention et subside si vous rencontrez les normes exigées par la S.C.H.L.

(VOTRE GARANTIE: EXPÉRIENCE DE 20 ANS EN CONSTRUCTION À VILLE DE LAVAL)

DES RÉALISATIONS DES ENTREPRISES
ALBERT GAGNON LTEE ET BERNARD DÉVELOPPEMENT INC.

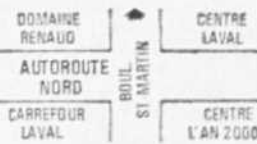
Phase Finale

Domaine Renaud
VILLE DE LAVAL

MAISON MODÈLE
RABAIS SPÉCIAL
POUR OCCUPATION IMMÉDIATE

CENTRE-VILLE
DE
LAVAL

BOUL. TESSIER



19 MODÈLES DISPONIBLES
CARTIER LALCON
BUREAU: 688-1800

DIRECTION: Boul. St-Martin 1,000 pieds à l'est du Centre Laval. Maisons modèles situées au coin du boul. Tessier et rue Dumouchet.



MARQUESA Taux d'intérêt: 9 1/4%
Prix: \$33,300 Comptant: \$3,300 Cap. Int. \$253.34



LE MATANE Taux d'intérêt: 9 1/4%
Prix: \$20,200 Comptant: \$1,500 Cap. Int. \$157.92

DOMAINE Champlain

LE DOMAINE DU BOUL. CHAMPLAIN A VENDU PLUS DE 250 MAISONS L'AN PASSÉ.

Comment vous rendre au Domaine du boul. Champlain.
À ST-HUBERT

Passer sur n'importe quel pont à la Rive-Sud.

SOIT: Le boul. Taschereau vers le sud, tournez à gauche sur la rue Nelson (Boninart) jusqu'à Grande Allée, tournez à droite jusqu'au boul. Matte.

SOIT: Sortie No 1, à l'entrée de l'Autoroute des Cantons de l'Est et suivez le boul. Matte jusqu'à le fin, angle Grande-Allée.

SOIT: La route 9, en route 3 ouest jusqu'à Ville St-Hubert, continuez jusqu'à la montée St-Hubert, tournez à droite (2 milles) jusqu'à Grande Allée, tournez à gauche jusqu'au boul. Matte.

Ouvert samedi de 10 heures a.m. à 6 heures p.m.
Dimanche et jours de semaine de 10 heures a.m. à 9 heures p.m.

"Nous n'apposons notre nom qu'après y avoir mis de la qualité"

INFORMATIONS
527-4141

En collaboration avec les Constructeurs associés de St-Hubert

Ouverture officielle

DES MAISONS MODÈLES 1974
AU DOMAINE DU BOUL. CHAMPLAIN
16 MODÈLES — 6 CONSTRUCTEURS
PRIX À PARTIR de \$16,900 à \$25,000

• BUNGALOWS SIMPLES • BUNGALOWS JUMELÉS
• COTTAGES JUMELÉS • NOUS EN AVONS POUR TOUS LES GOÛTS ET TOUS LES BUDGETS.

DOMAINE DU BOULEVARD

Champlain

DEUX EMPLACEMENTS DE CHOIX TOUT PRÈS DE MONTREAL

DOMAINE G.P.A. AU CŒUR DE MASCOUCHE
(à 15 minutes du pont Pie-IX)

DOMAINE G.P.A. AU CŒUR DE TERREBONNE
(à dix minutes du pont Pie-IX)

HÂTEZ-VOUS

SPÉCIAL D'OUVERTURE

RÉSERVEZ dès maintenant!

7 MODELES EN MONTRE



EL PAZZO



RUSTIQUE

Nos projets se qualifient au programme d'aide pour l'achat de votre maison. Rabais pouvant aller jusqu'à \$42.92 par mois si vous êtes éligible.

Ce nouveau quartier résidentiel se trouve dans la ville de Terrebonne, au face du nouveau centre d'achats, et est entouré de services communautaires tels que: Parcs, arena, école, etc.

DIRECTION
Pont Pie-IX rte 25
jusqu'à Mascouche
(lumière jaune à gauche)
sur le boul. Ste-Marie

OUVERT TOUTS LES JOURS DE 10 h à 6 h P.M.
SAM ET DIM de 12 30 à 5 30 p.m.

DIRECTION
Pont Pie-IX rte-25
sortie Terrebonne est,
et suivez nos enseignes

666-1968

DOMAINE G.P.A. INC.

666-1968

RÉALISATION DE CONSTRUCTEURS RENOMMÉS • G. THÉBERGE, P. OUELLETTE, A. DENIS



COTTAGE

3 chambres à coucher
+ salle de séjour + foyer + garage

de \$19,200 à \$26,400
comptant à partir de \$1594.

Taux d'intérêt à 9 1/2% seulement

Informations — Denis Paquette
Bureau Résidence
526-4141 676-7937

- Chez Turgeon Construction Inc. vous achetez une maison de qualité.
- Face sole
 - Modèle style Canadian ou Moderne
 - Chauffage électrique moderne
 - Nouvelle
 - Isolation de l'air - laine minérale murs &
 - Tapis moir à leur au choix ou de bois franc
 - Serrure 10" équilibrée
 - Bâche avant et arrière en béton armé
 - Garage avec ses planches et ses murs
 - Fixtures électriques de luxe

TURGEON CONSTRUCTION INC.
1297, rue BEAUHARNOIS
LONGUEUIL

Heures de bureau
lundi au jeudi 11h a.m. à 8:30 p.m.
vendredi fermé
Samedi et dimanche 11h a.m. à 6h p.m.

PROPRIÉTAIRES!!

Du à un volume de ventes sans précédent, nous avons un **BESOIN URGENT** de propriétés à vendre sur l'île de Montréal. Pour informations gratuites et sans obligation. Appelez: succursale Ville d'Anjou 354-0360 Galeries d'Anjou succursale Montréal 273-7561 6991 St-Hubert

TRUST ROYAL COURTIERS

SUITE des petites annonces à la PAGE

G2