

THÉÂTRE DU RIDEAU VERT



UNE CRÉATION DE
Pier-Luc Lasalle

CONSTRUCTION

MISE EN SCÈNE DE
Daniel Roussel



Amis du Rideau Vert,
tous nos vœux de succès
convergent vers vous.

QUEBECOR

Penser média

Grand partenaire du Théâtre du Rideau Vert.



Mot de la direction

Chers amis,

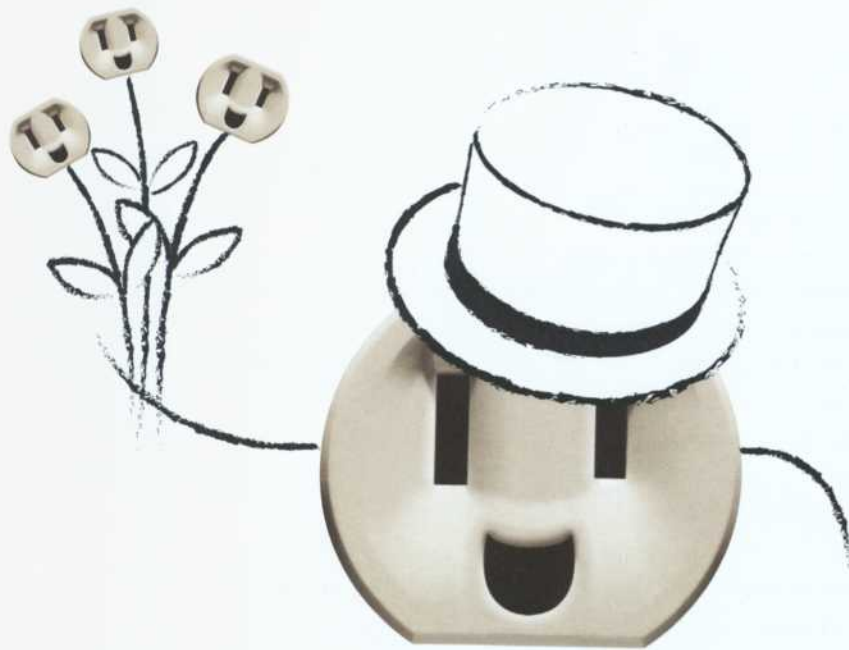
À chaque saison, je m'efforce de partager avec vous mes découvertes, des pièces connues et moins connues qui m'ont touchée. Cette année, c'est un grand plaisir pour moi de présenter la création d'un jeune auteur fraîchement sorti de l'École nationale de théâtre du Canada, Pier-Luc Lasalle.

Mise en scène par Daniel Roussel, un homme de théâtre aguerri, *Construction* est une comédie sur l'univers des 25-30 ans, une génération en construction! On apprend à les connaître au fil des réunions de famille et des discussions animées entre eux et avec leurs parents. On constate d'ailleurs que les questions qu'ils se posent sur la vie et sur l'amour ne sont pas si différentes de celles que se posaient leurs parents à leur âge...

Place à la création et bonne soirée!

Denise Filiatrault
Directrice artistique





Bonne soirée!

À PROPOS DE L'ŒUVRE

PAR PIER-LUC LASALLE, AUTEUR

Construction est, à première vue, une comédie sur le couple et la famille. Mais c'est aussi une pièce à propos des surprises que nous réserve la vie.

La pièce s'ouvre sur l'idée d'un futur parfait, idéal. La projection d'un fantôme. Philip et Lucie viennent d'acheter leur maison. Ils sont beaux, jeunes et heureux; ils ont la vie devant eux. Ensemble, ils disent construire sur du solide. Mais qu'est-ce que construire sur du solide? Une telle chose existe-t-elle? Parce que même le béton a ses failles. C'est d'ailleurs ce qui fait sa beauté. Le bloc froid et inébranlable en apparences craque parfois.



© Suzane O'Neill

De gauche à droite : Pier-Luc Lasalle, auteur; Daniel Roussel, metteur en scène et Manon Claveau, assistante.

La pièce s'ouvre sur l'idée
d'un futur parfait, idéal.
La projection d'un fantôme.

deviendrait... Les choses bougent sans nous. Sans que nous ne puissions rien y faire. La vie se mêle souvent de défaire nos plans. Pour le meilleur comme pour le pire.

C'est ce que j'avais envie d'explorer avec ces personnages, la faille. Ou plutôt, les failles. Parce que dès qu'il y en a une, il y en a deux et trois et ainsi de suite. Il suffit de creuser un peu pour se rendre compte que nous ne sommes jamais totalement en contrôle. On a beau tout prévoir, il y a toujours quelque chose qui nous échappe, un détail qui nous rattrape. Comme une invitée surprise. Ou un enfant qui ne devient pas tout à fait ce qu'on croyait qu'il

J'aime l'humain qui craque. Parce que c'est la preuve qu'il est en vie. Cependant, personne n'aime craquer. De nos jours, on ne se donne pas le droit de le faire. Il ne faut pas être vulnérable. On vit dans une époque où il faut être bon au golf, réussir sa sangria, avoir la promotion au bureau, réussir son couple, ses enfants, faire de l'argent, évoluer sans vieillir, ou du moins sans qu'aucune trace de vieillissement ne paraisse sur son corps, alors si on ne peut pas craquer une fois de temps à temps, que nous reste-t-il?

Par contre, une fois qu'une tache est apparue sur un bonheur qu'on croyait parfait, que fait-on? Colmater ou tout détruire pour mieux rebâtir? Le béton n'aura-t-il pas, tout comme l'humain, toujours ses failles?

Bon questionnement!

Bonne sangria!

Bon golf!

Bonne soirée!

Merci à François Archambault et à Diane Pavlovic pour les commentaires judicieux lors de l'écriture de ce texte.

Merci aussi à Daniel Roussel grâce à qui je suis ici, ce soir.

Ristorante
Cibo

*Un air de
la Petite Italie
au cœur
du Plateau!*

En partenariat avec
le Théâtre du Rideau Vert,
profitez d'un stationnement
gratuit et obtenez

15%
de rabais sur la table d'hôte.

Réservez vos places!

514 527-4169

Luciano, Vincenzo, Maximiliano

Salle de réception disponible
(50 à 250 personnes)

Heures d'ouverture

Lundi

7 h à 15 h

Mardi au vendredi

7 h à 22 h

Samedi

17 h à 22 h

Dimanche

Fermé

480, rue Gifford
(angle Berri)
Montréal

Face au Métro Laurier
(sortie rue Saint-Joseph)



Ouvert tous les soirs du Mardi au Dimanche
4723, St-Denis, Montréal, (514) 843-0268

Sur présentation du billet de Théâtre :
15% de réduction sur la table d'hôte



Cuisine
européenne

Pour toutes informations: www.restaurant-lapiata.com



**AVANT OU APRÈS
LE THÉÂTRE...**

15 % sur présentation du billet

**4462 St-Denis
Montréal
(514) 844-9521**

Restaurant La Casserole

Cuisine Française du Sud-Ouest

Apportez votre vin!

Heures d'ouverture:

Mardi au Vendredi

11h30 à 22h30

Samedi

17h à 22h30

Dimanche et Lundi fermés

Groupes acceptés

Promotion Souper-Spectacle

Obtenez gratuitement *
une crème caramel à l'orange ou
un profiterole au chocolat

Restaurant La Casserole

4621 St-Denis / Bienville

514-843-2152

☺ Mont-Royal / Laurier

* Sur présentation de vos billets de spectacle



À PROPOS DE L'AUTEUR

Pier-Luc Lasalle

Pier-Luc Lasalle est diplômé du programme d'écriture dramatique de l'École nationale de théâtre du Canada. Jeune auteur dramatique prometteur, il a écrit plusieurs pièces au cours de sa formation dont *Les Poissons rouges*, *L'Anatomie du chien* et *La Croisée des chemins*, pièce jeune public que l'on pourra entre autres voir lors du festival des Petits Bonheurs, en mai prochain.

Lors de son passage à l'École nationale de théâtre du Canada, il a travaillé avec des auteurs tels que François Archambault, Carole Fréchette et Louis-Dominique Lavigne, de même qu'avec Diane Pavlovic, directrice du programme d'écriture dramatique.

En octobre dernier, il participait à une résidence d'écriture internationale organisée par le CEAD. Il sera aussi de la programmation du prochain festival du Jamais Lu.



© Suzanne O'Neill



L'heure des choix? L'heure juste.

En tant que décideur, vous êtes constamment appelé à faire des choix. Vous aurez l'heure juste sur les questions qui vous concernent en consultant nos experts-comptables et conseillers en administration. Ils connaissent les enjeux auxquels vous faites face et vous comprennent.

La vérité, la transparence et l'intégrité, voilà les forces sur lesquelles vous pouvez compter quand vient l'heure des choix.

Raymond Chabot
Grant Thornton 
rcgt.com



« **Chez De Champlain Services financiers,** notre mission est de guider et d'inspirer les gens vers la réalisation de leurs objectifs de vie, en mettant en place les solutions et stratégies adéquates pour y parvenir. »

- » Gestion de portefeuille
- » Gestion des risques financiers
- » Planification financière et successorale
- » Produits en assurance de personnes offerts par l'intermédiaire d'Assurances Dundee ltée



De Champlain
SERVICES FINANCIERS

GESTION DE PATRIMOINE DUNDEE
Services financiers Dundee ltée



Sans frais 1 877 987-7100

www.dechamplain.ca

info@dechamplain.ca

UNE CRÉATION DE
Pier-Luc Lasalle

CONS TRUC TION

MISE EN SCÈNE DE
Daniel Roussel



© Angelo Barsotti

DISTRIBUTION

Hélène Bourgeois Leclerc
Vincent-Guillaume Otis
Danièle Panneton
Roger La Rue
Caroline Bouchard
Jean-Moïse Martin

CONCEPTION

DÉCOR
Josée Bergeron-Proulx

COSTUMES
François Barbeau

ÉCLAIRAGES
Claude Accolas

CONCEPTION SONORE
ET MUSIQUE ORIGINALE
Serge Geoffroy

VIDÉO
Yves Labelle
directeur de projet
Dominic Carmichael
concepteur

ASSISTANCE
À LA MISE EN SCÈNE
Manon Claveau

Durée du spectacle :
1h30, sans entracte

À PROPOS DU METTEUR EN SCÈNE

Daniel Roussel



Daniel Roussel a suivi une formation à Paris au Centre National d'Art Dramatique (ENSATT) et à New York à la New York University, dans la section réalisation et production en télévision. D'origine française, il travaille dès 1967 au Canada et aux États-Unis. En tant que comédien dans un premier temps, il a joué dans plusieurs productions canadiennes notamment au Théâtre du Rideau Vert, au Théâtre d'Aujourd'hui, mais aussi à la télévision de Radio Canada, Télé Métropole ou encore Radio-Québec, devenu Télé-Québec. Depuis 1977, il a mis en scène plus de 80 œuvres dramatiques, opéras ou comédies musicales à la fois au Canada, à New York et en France. Ses productions ont été présentées dans de nombreux lieux culturels de renom tels l'Opéra de Montréal, l'Opéra de Québec, les principaux théâtres du Québec, dont le TNM, le Théâtre d'Aujourd'hui, la Compagnie Jean-Duceppe et le Théâtre de Quat'Sous, mais aussi au Festival d'Avignon, au Théâtre Déjazet, au Théâtre Marigny et au Petit théâtre de Paris. Il s'est attaqué aux œuvres des plus grands : Molière, Shakespeare, Feydeau, Tennessee Williams, Paul Claudel, Offenbach, Mozart, Eugène Ionesco, René de Obaldia, René Gingras, René-Daniel Dubois, Edward Albee... Daniel Roussel a aussi été réalisateur de séries dramatiques dont *Chez Denise*, *Les Gens du Fleuve* et *Métro Boulot Dodo*.

Il a enseigné à l'École Nationale de Théâtre du Canada, à l'option théâtre du Collège de Sainte-Hyacinthe et du Collège Lionel Groulx.

ENTRETIEN AVEC LE METTEUR EN SCÈNE

Comment avez-vous abordé votre travail pour *Construction* ?

DANIEL ROUSSEL : D'abord, je dois dire que je suis très heureux de mettre en scène une création, cela n'arrive pas si souvent dans une carrière d'avoir l'occasion de travailler à une première œuvre d'un jeune auteur et je me réjouis de participer à la diffusion de cette création, qui m'a plu dès la première lecture.

Le texte de Pier-Luc est formidable pour un metteur en scène, car il est riche de tout ce qui est évoqué, il laisse plein d'espace entre les lignes... Les personnages expriment des choses, mais leur vérité se trouve souvent autant dans le sous-texte. Cela permet à l'acteur de véritablement donner sa mesure et cela laisse de la place à la mise en scène pour évoquer...

En ce qui concerne ma façon de travailler, on peut dire que je PRÉ-vois. C'est-à-dire que je vois à l'avance comment il faut présenter les choses puis je raconte aux comédiens et aux concepteurs ce que je vois et là on échange et le travail de création peut commencer. D'ailleurs, quand on a terminé la première lecture de la pièce avec les comédiens qui, soit dit en passant sont un casting parfait, je leur ai dit, vous êtes très bons, mais maintenant, vous allez tout oublier, car on recommence. Tout est à bâtir de l'intérieur, c'est maintenant que commence le véritable travail, vous allez devoir retourner à l'intérieur de vous-mêmes pour créer, aller au-delà des premières perceptions. Nous allons déconstruire pour mieux reconstruire, si je peux me permettre l'analogie avec le thème de la pièce. Comme toujours dans ce type de démarche, je leur ai dit : hâtons-nous lentement... et je crois bien que nous arriverons à présenter un spectacle qui touchera et interpellera les spectateurs de toutes générations.

Parlant génération, il est question dans la pièce des 25-30 ans, que pensez-vous de leurs préoccupations ?

DANIEL ROUSSEL : Je pense que l'auteur les aborde de façon très juste et avec un grand sens du dialogue et du punch. Le rythme est bon, les messages passent tout en subtilité. C'est un portrait mordant des 25-30 ans, cette génération des télécommandes et de la consommation, pour qui tout est au bout d'un clic, de l'achat des meubles du salon au fonctionnement du karaoké ! On peut aussi dire de cette pièce qu'elle traite de l'intergénérationnalité, car la génération des parents est aussi présente, admirablement servie par des comédiens qui jouent ce rôle pour la première fois. Le regard qu'il pose sur leurs enfants est cru, sans complaisance, mais il porte aussi tout l'attendrissement de ceux qui voudraient tellement que leurs enfants aillent plus loin qu'eux.

Cette pièce aborde avec fraîcheur et sensibilité des questions universelles. Comme le public vient au théâtre aussi pour être surpris et touché, je suis confiant que cette pièce saura lui plaire.

À PROPOS DES CONCEPTEURS

Josée Bergeron-Proulx décor

*« C'est important de faire les choses dans l'ordre...
C'est parce qu'on construit du solide ».*

Comment laisser vivre et s'exprimer chacun des mots de ce texte à travers un espace qui se remplit d'objets matériels, où l'on discute des « vraies choses » en parabole? La phrase « Design your own home, design your own life » décrit bien ce que j'ai voulu évoquer à l'intérieur de cette scénographie.

Ma vision de l'espace prend racine dans un lieu préfabriqué, une boîte que l'on ouvre, une maison en construction dans laquelle des personnages vivent dans une fausse réalité parfaite. J'ai donc bâti ce pivot central ; une maison sans fondation, un milieu en constant déséquilibre, un endroit qui ne sera jamais solide, ni fini, ni construit. Une réalité virtuelle. Aucune accumulation réelle d'objets, tout est en projection à part des verres que l'on vide, que l'on peut casser à tous moments...

« Avec la boisson, je trouve ça un peu plus beau. C'est tellement préfabriqué comme maison. Je suis sûr que si tu rentres chez les voisins c'est à peu près les mêmes couleurs sur les murs, le même genre de mobilier... »

Merci à Daniel et à Pier-Luc qui ont cru en cet espace scénique s'éloignant du réalisme qui pourra permettre à chacun s'approprier ses images, chacune de ses phrases et voyager dans cette création à sa façon.

François Barbeau costumes

ENFIN!



*More
Demiure time
Noël*

Claude Accolas
éclairages

Construire, imaginer. Coucher sur le tapis du salon, anticiper la lumière d'un spectacle. Créer quelque chose dans mon imagination et le découvrir sur scène pareil ou complètement différent de ce à quoi j'ai rêvé. **Trouver ça beau!...** Voir des acteurs douter, recommencer, rire. Rencontrer des « **C'est ma première fois pis je capote.** » Revoir mon ami Daniel. C'est ce que je fais. **C'est ma vie!**

Serge Geoffroy
conception sonore
et musique originale

La musique doit être au service de la pièce, et non l'inverse. Elle est présente afin de raconter l'histoire à un autre degré de conscience et ce, dans son propre langage. La musique nous dit en quelque sorte : « Il était une fois... »

Dominic Carmichael
vidéo

Qui me croira qu'à la suite d'une auto-construction à Bolton Ouest, je fasse partie d'une pièce de théâtre qui tourne autour d'une nouvelle construction ? Il faut croire que le temps et les événements de ma vie ne sont que spirales et qu'ils se rapprochent dangereusement... Au fait, quelle est cette lumière blanche que j'aperçois au loin?
Bon spectacle.







MERCURIADES 2007 MODÈLES D'AFFAIRES

LAURÉATE SANS LA CATÉGORIE

Ressources humaines
PME

DÉFI
MEILLEURS EMPLOYEURS
2006



VÉZINA

Cabinet de services financiers

4374, avenue Pierre-De Coubertin * bureau 220 *
Montréal (Québec) * H1V 1A6

T (514) 253-5221 * F (514) 253-4453
www.vezinadufault.com

Le Pistou



Pistou bistro

1453, rue Mont-Royal Est
Montréal, Québec
H2J 1Z1
514.528.7242



Pistou déjeuner

4489, rue de la Roche
Montréal, Québec
H2J 3J2
514.527.2900



Ilios

Cuisine méditerranéenne grecque

Spécialité grillades et fruits de mer

Apportez votre vin

15 % de rabais sur présentation du billet

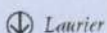
Repas du midi du mercredi au vendredi

Ouvert du lundi au samedi

Réservations de groupes - commandes pour emporter

408, Gifford (coin St-Denis) - (514) 499-0808

Stationnement gratuit après 17 h rue Rivard (coin Gifford) Sortie St-Joseph



銀座 GINZA

RESTAURANT GINZA

fine cuisine japonaise

Sur présentation du billet de théâtre,
obtenez **15%** sur le menu.

4593 St-Denis, Montréal
(514)904.0073

Heure d'ouverture:

Mardi à Vendredi 11h30 à 22h

Samedi, Dimanche et Lundi 17h à 22h

À PROPOS DES COMÉDIENS

Hélène Bourgeois Leclerc Lucie

Hélène Bourgeois Leclerc a fait ses études en théâtre au Collège Lionel Groulx. Depuis ses débuts, le public a pu la voir dans plusieurs succès télévisuels tels que *Tribu.com*, *450 Chemin du Golf*, *Les Bougon - c'est ça la vie* ou encore *Annie et ses Hommes*, dont le rôle de Josée lui a valu deux prix Gémeaux en 2004 et 2005.



© Julie Perreault

Au cinéma, on a pu la voir dans *Aurore* de Luc Dionne et tout récemment dans *À vos marques, Party !* de Frédéric D'Amours.

Côté théâtre, elle a joué pour des metteurs en scène tels que Philippe Soldevilla dans *Chœur Final*, Manon Vallée dans *Peines d'amour perdues* au théâtre Denise-Pelletier, Alexandre Marine dans *Le Laquais*, ou encore Denis Bouchard dans *Les Noces de tôle* au Théâtre Jean Duceppe.

Vincent-Guillaume Otis Philip

Diplômé de l'École nationale de théâtre (2003) en plus d'avoir une formation musicale au Conservatoire de musique de Québec, sa feuille de route est impressionnante. À la télévision, il apparaît dans *Annie et ses hommes* de 2004 à 2007, *René Lévesque - Un enfant du siècle*, *Kif Kif*, *Caméra Café* et *Tout sur moi*.



© Maxime Tremblay

Au théâtre il a été applaudi dans plus de treize productions sous la gouverne de Francis Monty, Antoine Laprise, Philippe Lambert, Robert Bellefeuille, Geneviève L. Blais, René-Richard Cyr, Éric Jean, Philippe Soldevilla et Denis Marleau avant d'entrer dans l'univers de Daniel Roussel.

Au cinéma, il prend part à plusieurs grands films tels que : *Le Survenant* d'Éric Canuel, *Marie-Antoinette* de Francis Leclerc et Yves Simoneau, *Le guide la petite vengeance* de Jean-François Pouliot, *Le Silence nous fera écho* ainsi que *Code 13*, deux films réalisés par Mathieu L. Denis. Cet automne, il apparaîtra au grand écran successivement dans *Ce qu'il faut pour vivre* de Benoit Pilon, *Le déserteur* de Simon Lavoie et *Babine* de Luc Picard dans lequel il joue le rôle-titre.

En tant que metteur en scène, il nous a offert quelques productions pour l'Université de Montréal, *Des zombies et des hommes* avec Schlock Théâtre et *Zorro* pour le théâtre Urbain la Roulotte.

Il est également directeur artistique du Picouille Théâtre depuis 2003 et a été coordonnateur de l'exercice d'ensemble des élèves de l'École nationale de théâtre du Canada en 2007 et 2008.

À PROPOS DES COMÉDIENS

Danièle Panneton Marie

Au théâtre, Danièle Panneton a eu l'occasion de jouer avec de nombreux metteurs en scène de renom. Parmi eux, on peut souligner Denis Marleau pour, entre autres, *Pas moi, Les Ubs, Oulipo Show* et *Merz Opéra* (Théâtre Ubu), Lorraine Pintal pour



© Véro BonCompagni

Andromaque (Théâtre du Nouveau Monde), Claude Poissant pour *Si tu meurs, je te tue* (Théâtre PAP), Alexis Martin pour *Oreille Tigre et Bruit*, Alice Ronfard pour *Quai Ouest* (Espace Go), Jean-Pierre Ronfard pour *Les Mots* (Nouveau Théâtre expérimental), Wajdi Mouawad pour *le Mouton et la Baleine* (Théâtre de Quat'sous), Paul Buissonneau pour *le Cabaret des Mots* (Espace Go), et Brigitte Haentjens pour *Tout comme elle*. Danièle Panneton a elle-même endossé le rôle de metteur en scène à plusieurs reprises, notamment pour *La Mandragore* de Jean-Pierre Ronfard et, avec Julie Vincent pour *Le Marin* de Fernando Pessoa. Au cinéma, elle a fait partie de la distribution de *Cruising Bar* de Robert Ménard et de *L'Enfant des Appalaches* d'André Brassard.

Mais, c'est à la télévision que Danièle Panneton est la plus connue du grand public. D'abord joueuse-étoile à la Ligue Nationale d'Improvisation, elle a ensuite joué dans des téléseries appréciées du public, telles que *Fred-dy, Watatatow, Au nom de la loi*, ou encore *Providence*.

Danièle enseigne également depuis dix ans au Conservatoire d'Art Dramatique de Montréal.

Roger La Rue Paul

Depuis sa sortie de l'École nationale de théâtre, Roger La Rue s'est illustré dans plus d'une cinquantaine de pièces, dont plusieurs créations québécoises (*Sous le regard des mouches, Les feluettes, Les aboyeurs*, de Michel



© Robert Laliberté

Marc Bouchard, *Cabaret neiges noires* et *Lolita* de Dominic Champagne). Dernièrement, on l'a vu dans *La savetière prodigieuse, L'hôtel du libre-échange, L'homme de la Mancha* (Productions Libretto), *L'état des lieux* (TNM), *Les fourberies de Scapin* (Théâtre du Rideau Vert) et *Rien à voir avec les rossignols* (Compagnie Jean Duceppe). À la télévision, il a été de plusieurs séries et téléromans, notamment *Fred-dy, Asbestos, Deux frères, La part des anges, Les aventures de Jack Carter, Temps dur* et *Le bleu du ciel*. Il vient tout juste de terminer une série de représentations dans *Elizabeth, roi d'Angleterre* au Théâtre du Nouveau Monde et a participé au tournage du long métrage *La Ligne Brisée*.

Caroline Bouchard

Anaïs

Caroline Bouchard est diplômée du Conservatoire d'art dramatique depuis 2002. Depuis, on a pu la voir à la télévision dans les émissions *La Promesse*, *Les Invincibles*, *Kif Kif II*, *Allo Pierre-L'Eau*, *Tribu.com*, *Une grenade avec ça ?*, *Miss Météo* et *Watatatow*.



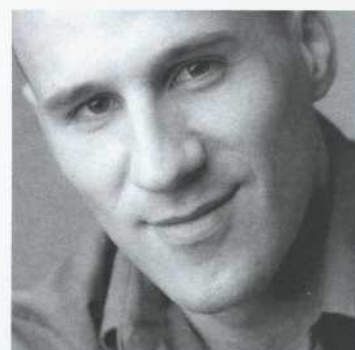
© Julie Perreault

Au cinéma, elle fera partie de *Suzie*, le prochain film de Micheline Lanctôt et a été de *La Grande Séduction* de Jean-François Pouliot. Au théâtre, elle était des distributions des pièces *Othello* (Bain St-Michel, 2007), *Le Barbier de Séville* (Gesu, 2005-2006), *Alerte à la Blonde* (m.e.s. Vincent Bilodeau, 2005) *Gestion de la Ressource Humaine* (m.e.s. Frédéric Blanchette, 2004) et *Les Femmes Savantes* (Théâtre Denise Pelletier, m.e.s. Martin Faucher, 2004).

Jean-Moïse Martin

Thomas

Au cours de sa formation à l'École nationale de théâtre du Canada, Jean-Moïse a joué dans près d'une quinzaine de pièces, telles que *Britannicus*, *Voitures américaines* et *Mademoiselle Julie*. Il a aussi participé à la création du spectacle *Notre besoin de consolation est impossible à rassasier* de Stig Dagerman.



© Maxime Côté

À la télévision, on a pu l'apercevoir dans *Les hauts et les bas de Sophie Paquin* ou encore plus récemment dans *Providence*. Au cinéma, on pourra le voir dans *Cruising bar II*. Ses talents ne se limitent pas à la comédie, il est également chanteur, musicien et danseur.

Bientôt, il participera au projet *Nous étions une fois...* une création de contes avec onze autres comédiens, qui sera mise en scène par Gervais Gaudrault.

À L'AFFICHE :

MIEUX-ÊTRE

CONFORT

ÉQUILIBRE

PERFORMANCE

SUR PRÉSENTATION
DE CETTE PUBLICITÉ
OBTENEZ
15% DE RABAIS
SUR NOS PRODUITS
ET SERVICES

* REPRODUCTION
ACCEPTÉE

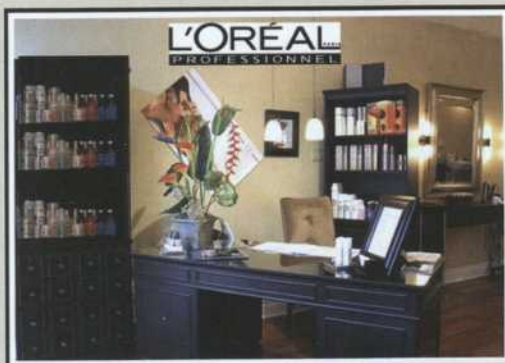
1 866 525-3757
www.medicus.ca

Montréal - Laval - Longueuil - St-Hyacinthe - Valleyfield

EN PRÉSENTATION SPÉCIALE : MÉDICUS

Laboratoire Orthopédique

Médecus



Salon Cabello

4733 St-Denis

10 % DE RABAIS SUR PRÉSENTATION DE VOTRE
BILLET DE SPECTACLE DU THÉÂTRE DU RIDEAU VERT !

COIFFURE
COLORATION
PERMANENTE
et aussi
EXTENSIONS



MAQUILLAGE



VENEZ LES RENCONTRER
POUR UN CHANGEMENT
DE LOOK !

POUR RENDEZ-VOUS: **514 985-4444**

TROISIÈME LECTURE PUBLIQUE DE

La Société sans Noms

au Théâtre du Rideau Vert

le 13 avril 2008 à 15h

La Société sans Noms, un groupe d'acteurs, présentera, en collaboration avec le Théâtre du Rideau Vert, la dernière d'une série de trois lectures publiques d'œuvres théâtrales qui ont marqué la dramaturgie universelle, mais qui sont rarement, voire jamais à l'affiche.

La règle du jeu : Seules seront choisies des pièces ayant des **NOMS** comme titre.

Le paradoxe : Les **NOMS** des comédiennes et comédiens de la distribution seront tenus secrets jusqu'à la dernière minute pour privilégier le texte. Seuls les spectateurs pourront connaître in extremis les **NOMS** des personnages.

Quand : La troisième du trio de lectures aura lieu le dimanche 13 avril 2008 à 15h.

Où : Théâtre du Rideau Vert, 4664, rue St-Denis, Montréal (métro Laurier)

Quoi : *Phèdre* de Jean Racine

Combien : 10 \$ - 7 \$ (étudiants), en vente à la billetterie du Théâtre du Rideau Vert, via le site www.rideauvert.qc.ca ou au 514 844-1793.

La deuxième lecture publique tenue en février 2008, *Solness le constructeur* de Ibsen, a attiré quelque 200 personnes et a réuni les comédiens Paul Savoie, Louise Turcot, Gérard Poirier, Benoît Dagenais, Maude Desrosiers, Annie Berthiaume, Étienne Pilon, Marie-Évelyne Baribeau et Markita Boies, qui a également signé la mise en lecture.

ANTHRACITE DIFFUSION

Marc André Boutin



Artiste autodidacte, le plaisir de me lancer dans la peinture depuis l'enfance, de me retrouver dans une bulle tout oublier autour de moi et prendre un plaisir extrême, ne faisant qu'un avec l'image en construction tout ceci c'est inscrit depuis dans ma réalité.

« Des paysages où s'étalent des émotions aux couleurs des éléments qui la composent. »

Je peins des tableaux qui laissent voir la dualité entre mes deux visions du monde : celle des paysages urbains aux grands édifices et celle des grands espaces où la nature prend tout son sens. Des paysages où s'étalent des émotions aux couleurs des éléments qui la composent.

Je construis mes tableaux au fur et à mesure, me laissant porter par ce qui se passe sur la toile. À la façon des automatistes, je réagis de manière instinctive, construisant autour de la ligne d'horizon mon point d'ancrage, des tableaux qui deviennent diptyque, polyptique, un réseau d'images à plusieurs facettes, mais avec une multitude de niveaux de lecture. J'utilise une variété de matériaux tel l'acrylique, la résine appliquée à la torche donnant à voir une texture d'émail de porcelaine, une lumière par superposition de couches en transparence. Toutes ces couleurs traduisent les émotions du moment, un travail liant le maniement du pinceau et la dextérité des doigts. Bâtir des tableaux à partir de ces émotions intenses, une façon de faire corps avec elle.

Mon reflet dans celle-ci, me permet de me transporter dans l'image amenant le spectateur avec moi; une double vision, une multitude de lectures et d'émotions.

Ce qui me fait vibrer, c'est la réponse des autres à mon propos visuel et l'importance de celle-ci pour me permettre de continuer à créer et construire un monde à ma manière; aux douceurs du vent, à la magie de la lumière et à la force de la vie qui m'habite, circulent jusqu'à vous en formes et en couleurs.

Marc André Boutin
2008



ANTHRACITE DIFFUSION

Agence artistique : Marie France Belso

www.anthracitediffusion.com

info@anthracitediffusion.com

(514) 577-4650

Le TRV est fier de présenter la relève

L'urgence du geste



FESTIVAL
DU
JAMAIS
LU.

7^e ÉDITION

Que représente le geste de l'écriture pour un auteur québécois du troisième millénaire? Alors que les grands combats identitaires semblent derrière nous, que notre révolution a déjà eu lieu, tranquillement certes, mais quand même, et que les technologies prennent le pas sur le côté artisanal des choses, quelle urgence y a-t-il d'écrire du théâtre? Est-ce nécessaire de ressentir un sentiment d'urgence pour prendre la plume? Comment se fait-il que nous écrivions tant de textes sur les relations interpersonnelles et si peu sur les enjeux socio-politiques du Québec? Ce sont ces questions qui alimenteront la ligne éditoriale de la 7^e édition du Festival du Jamais Lu, dont le thème est : l'urgence.

Afin de partager les réflexions des auteurs de la génération montante, vous trouverez dans chacun des programmes du Théâtre du Rideau Vert, une entrevue, réalisée avec un dramaturge de la relève, visant à mieux comprendre le geste d'écriture et l'urgence de la parole qu'il contient.

TROISIÈME GESTE

MATHILDE DUMONT

AUTEURE

FJL : Mathilde, cette année tu présentes un texte pour les adolescents au *Jamais Lu*. Quand tu en parles, on sent que tu as un réel désir de t'adresser à eux dans un langage moins « *politically correct* » que ce qu'ils entendent habituellement. Pourquoi?

Mathilde Dumont : Mes personnages sont perdus en forêt. Ils ont faim, ils ont froid, ils ont peur de mourir, peur de devenir fous, peur de ne jamais devenir quelqu'un. Ils sont dans une situation terriblement éprouvante. Et, sous prétexte qu'ils ont 15 ans, je devrais leur mettre dans la bouche, un langage poétique et poli-cé? La situation ne s'y prête tout simplement pas. Si j'avais écrit une pièce sur 4 adolescents qui visitent leur ancien professeur au jour de sa retraite, on peut être certains que le texte n'aurait contenu aucun mot inconvenant.

FJL : *Survie en forêt* était une nécessité d'auteure pour toi? Pourquoi avoir abordé le thème de l'identité avec cette rage sourde qu'ont tes personnages?

M. D. : C'est très souffrant de ne plus savoir qui on est. Que la crise survienne à cause d'une perte d'emploi, d'une rupture amoureuse, d'un changement de pays ou, comme dans le cas qui nous occupe, parce qu'il faut bien devenir, un jour, autre chose que les enfants de nos parents... L'adolescence est une période extraordinaire. J'avais envie de lui rendre justice en explorant toutes ses facettes. Et la rage, comme la passion, l'occasionnel désespoir, de même que le vertige des possibilités, en font partie!

FJL : Cette urgence de parler aux jeunes adolescents te vient d'où? Peut-on parler d'urgence? Dans ce texte et dans les autres que tu as écrits?

M. D. : J'ai écrit cette pièce exactement comme j'ai écrit mes autres pièces. La seule chose qui diffère est l'âge des personnages. Je voulais parler de crise identitaire et, pour moi, la meilleure façon d'explorer ce thème était de le faire porter par des adolescents, parce qu'ils vivent cette crise avec une intensité qu'adultes, nous ne nous permettons plus. Dans ma pièce, l'adolescence sert aussi de métaphore à toutes autres formes de crises identitaires. Cela dit, je trouve qu'on a trop souvent tendance à édulcorer ou, au contraire, à démoniser l'adolescence. On en parle comme d'un groupe homogène pour déplorer la qualité du français, la prise de drogue, les gangs de rues, l'hypersexualisation... Je crois que la force brute qui émane de l'adolescence fait très peur à ceux qui sont passés par là il y a longtemps et que cette peur nous aveugle quand vient le temps de considérer leur apport à la société, sur le plan des valeurs, entre autres.

FJL : À ton avis, doit-on être animé d'un sentiment « d'urgence » pour écrire du théâtre? Est-ce toujours le moteur de l'écriture sa propre urgence?

M. D. : Bien sûr, mais toutes les pièces ne s'écrivent pas avec la même urgence. Certaines histoires ont besoin de vivre très longtemps, à l'intérieur, avant de s'écrire. D'autres peuvent être beaucoup trop douloureuses à extraire pour que l'on puisse parler d'urgence. Mais dans le cas de *Survie en forêt*, j'avais vraiment un urgent besoin de dire l'adolescence comme je la perçois.

FJL : Quel lien fais-tu entre tes réflexions plus personnelles et une œuvre qui doit se retrouver dans la sphère publique? Je te pose cette question en fait, parce que je sens dans *Survie en forêt*, même s'il s'agit d'enjeux plus identitaires pour les personnages, que l'œuvre, le projet d'écriture lui recèle une critique sociale assez acerbe. Non?

M. D. : Une critique? Plutôt un projet de recherche. J'en suis encore à essayer de voir et de comprendre. Et à exposer ce qui me semble le plus troublant. À mon avis, la chose est essentielle parce qu'elle peut ouvrir la voie à la compréhension. Après ça, on verra si on peut juger, faire une critique sociale, changer les choses... Mais, c'est vrai que j'essaie d'écrire les choses avec le moins de complaisance possible, ça donne peut-être un tableau un peu dur à regarder....

FJL : En terminant, en tant qu'artiste citoyenne, qu'espérerais-tu voir advenir au cours de ta pratique d'auteure?

M. D. : J'espère certainement que mes pièces provoqueront, chez les spectateurs, des réactions suffisamment fortes pour établir un dialogue entre « l'artiste citoyenne » que je suis et la société dont je suis issue. J'aimerais assez qu'on me renvoie la balle, qu'on aille ailleurs, sur le plan des idées ou des constats.

FJL : Merci beaucoup Mathilde. Bonne continuation pour l'écriture de ton texte et on se retrouve au *Jamais Lu*.

Propos recueillis par Marcelle Dubois

FESTIVAL
DU
JAMAIS
LU.

SURVIE EN FORÊT
de Mathilde Dumont
sera présenté
à la 7^e édition du
FESTIVAL DU JAMAIS LU
Du 2 au 11 mai 2008

L'OREILLE, TIGRE
B R U I T T

du 11 au 26
du 11 au 26

création
inscrite
à l'AJA

texte
Alexis
Vieljeux

Mise en scène
Daniele
Briere

Avec Christian Bégin, Evelyne de la Chenelière,
Éloi Cousineau, Patrick Drolet, Fanny Mallette
et François-Etienne Paré

www.theatredaujourd'hui.qc.ca



THÉÂTRES ASSOCIÉS

deux pour un le jeudi aux théâtres

Offert par les compagnies membres de
Théâtres Associés

Montréal

Compagnie Jean Duceppe (514) 842-2112

Espace GO (514) 845-4890

Théâtre d'Aujourd'hui (514) 282-3900

Théâtre Denise-Pelletier (514) 253-8974

Théâtre de Quat'Sous (514) 845-7277

Théâtre du Nouveau Monde (514) 866-8667

Théâtre du Rideau Vert (514) 844-1793

Québec

Théâtre de la Bordée (418) 694-9631

Théâtre du Trident (418) 643-8131

Ottawa

Centre national des Arts (613) 947-7000, poste 280

Valable sur le prix régulier. Au guichet du théâtre à compter de 19h00 le soir même. Argent comptant seulement. Billets en nombre limité. Aucune réservation acceptée. Certaines restrictions s'appliquent.

Desjardins
Carrefour

Du 25 mars au 20 avril 2008

"HAUNTINGLY BEAUTIFUL"
The Chronicle-Herald - Halifax

Maddy Heisler

écrit par DANIEL LILLFORD mis en scène par ROY SURETTE

CENTAUR THEATRE COMPANY
BOX OFFICE (514) 288-3161

www.centaurtheatre.com

The Gazette MONTREAL'S WATCHING

Equus
de
Peter Shaffer
mise en scène de
Daniel Roussel
traduction de Daniel Roussel et Guy Nadon

Éric Bruneau Guy Nadon Micheline Bernard
Éric Cabana Eve Gadouas Germain Houde
Michelle Labonté Louise Laprade Raymond Legault

en collaboration avec

LOTO
QUÉBEC

DUCEPPE 35^e
saison

DU 23 AVRIL AU 31 MAI

www.duceppe.com réservations 514 842-2112 1 866 842-2112

ABONNEZ-VOUS SAISON 08/09

LA FANGIULLA DEL WEST / LES PÊCHEURS DE PERLES / MACBETH / LUCIA DI LAMMERMOOR

OPÉRA PLUS STARMANIA PLAMONDON/BERGER

514.985.2258

OPERADEMONTREAL.COM

OPÉRA
DE MONTREAL



Production J.-H. Desrosiers

LA PRESSE

CONSEIL DES ARTS
DE MONTRÉAL

Le Gazette

Québec

Québec

Québec

Québec

Où stationner ?



Un stationnement à 5 \$ est accessible à proximité du Théâtre du Rideau Vert, coin Drolet et Marie-Anne, à l'arrière de la Librairie Renaud-Bray.

PARTENAIRE DE SAISON | transat

TOUTEFEMME

DE PÉTER KÁRPÁTI | TRADUCTION DE PAUL LEFEBVRE
MISE EN SCÈNE DE MARTINE BEAULNE

AVEC ANNICK BERGERON, ALEX HISPING, GARY BOUDREAU, MARC-ANTOINE LARCHE, CATHERINE LAVOIE, DOMINIQUE LEDUC, NORMAND LÉVESQUE, JEAN MAHEUX, MONIQUE MILLER, DOMINIQUE PÉTIN

DU 18 MARS AU 12 AVRIL 2008

UNE CRÉATION D'ESPACE GO

THÉÂTRE ESPACE GO

4890, BOULEVARD SAINT-LAURENT, MONTRÉAL
514 845-4890 | ESPACEGO.COM

514 790-1245 | ADMISSION.COM

Québec

Québec

Québec

Québec

Québec

Québec

Québec

THE LEANOR AND ALVIN SEGAL THEATRE and THEATRE & CO
in association with DELAV CONSULTING INC.

PRESENT

I, CLAUDIA



STARRING MICHELLE POLAK

A PLAY BY KRISTEN THOMSON DIRECTED BY LEAH CHERNIAK

MARCH 16 - APRIL 13, 2008

SEGAL CENTRE

FOR PERFORMING ARTS AT THE SHORE

5170 Côte-Ste-Catherine Rd.

www.segalcentre.org

reservations: (514) 739-7944

admission: (514) 790-1245

CALL NOW FOR YOUR SEASON SUBSCRIPTION

(514) 739-2301 ext. 8327

Québec

Québec

Québec

Québec

Québec

Québec

Québec

Québec

Québec

Le TRV remercie ses commanditaires

GRAND PARTENAIRE

QUEBECOR
Penser média

Conseil des arts
et des lettres
Québec 

Conseil des Arts
du Canada  Canada Council
for the Arts

CONSEIL DES ARTS
DE MONTRÉAL


Société
de développement
des entreprises
culturelles
Québec 

Théâtre du Rideau Vert

Conseil d'administration

Antonine Maillet	PRÉSIDENTE D'HONNEUR, écrivain
Pierre Lampron	PRÉSIDENT, Vice-président aux relations institutionnelles, Quebecor Média inc.
Daniel Picotte	SECRÉTAIRE, Avocat Fasken, Martineau, Dumoulin, S.R.L.

ADMINISTRATRICES ET ADMINISTRATEURS

Lise Bergevin	Directrice générale, Leméac Éditeur
Sylvie Cordeau	Vice-présidente, Communications, Quebecor Média inc.
Sylvain De Champlain	Président, Services financiers De Champlain Président, Fondation du Théâtre du Rideau Vert
Pierre Desroches	Consultant
Denis D'Etcheverry	Administrateur de sociétés
Jacques Dorion	Président, Carat Strategem
Denise Filiatrault	Directrice artistique, Théâtre du Rideau Vert
Michel Fortier	Secrétaire général et vice-président affaires corporatives et juridiques, Agence métropolitaine de transport
Christiane Germain	Coprésidente, Groupe Germain inc., Hôtel Le Germain
Yves Masson	Associé principal, Saine Marketing
Céline Marcotte	Directrice générale, Théâtre du Rideau Vert
John Parisella	Président, BCP

LE THÉÂTRE DU RIDEAU VERT EST MEMBRE DE TAI.

Des offres avantageuses



Abonnement 3 spectacles (pour les pièces 2, 3 et 4)

- Une réduction jusqu'à 33% sur le prix régulier des billets.
- Des sièges de choix.
- Possibilité d'échanger vos billets 24 h avant le spectacle, sans frais.
- Envoi des billets par la poste sans frais.
- Tarifs privilégiés pour les spectacles hors-saison du Théâtre du Rideau Vert.
- 3 programmes de pièces gratuits.

Abonnements par téléphone du lundi au vendredi de 9 h à 17 h au 514 845-0267,
par fax 514 845-0712,
Internet (www.rideauvert.qc.ca)
ou par la poste au 355, rue Gilford, Montréal (Qc) H2T 1M6

Le CARNET PASSEPORT de 6 billets

- Ce carnet de 6 billets peut être utilisé pour la pièce de votre choix* et le nombre de places de votre choix (dans la limite des places disponibles).
- Vous bénéficiez d'une réduction de 15% sur le prix régulier des billets.
- Valide uniquement pour la saison 2007-2008
- * **Supplément de 13,50 dollars pour Sweet Charity**

CERTIFICATS-CADEAUX 2007-2008

- Simples et efficaces, les certificats cadeaux sont offerts par tranche de 5 \$ et de 10 \$.
- Valides uniquement pour la saison 2007-2008

Avantages pour tous

- Le jour du spectacle, sur présentation de votre billet, profitez de réductions accordées chez nos partenaires restaurateurs dont la liste se trouve aussi au rideauvert.qc.ca
- **Café Bistro Cibo**, 480, rue Gilford, Montréal 514-527-4169
Réduction de 15% sur le menu et stationnement gratuit pour la durée du repas et du spectacle
- **La Piata**, 4723, rue St-Denis, Montréal 514-843-0268
Réduction de 15% sur la table d'hôte
- **Restaurant Ilios**, 408, rue Gilford, Montréal 514-499-0808 Réduction de 15% sur le menu et la table d'hôte. Stationnement gratuit pour la durée du repas et du spectacle
- **Rôtisserie St-Hubert**, 4462, rue St-Denis, Montréal 514-844-9521
Réduction de 15% sur le menu
- **Thaï Pot**, 404, rue Gilford, Montréal 514-842-1988
Réduction de 15% sur le menu

L'équipe du Théâtre du Rideau Vert

FONDATRICES

Yvette Brind'Amour – Mercedes Palomino



DIRECTION

Denise Filiatrault, directrice artistique

Céline Marcotte, directrice générale

ADMINISTRATION

Francette Sorignet, adjointe administrative

Danielle Gagnon Dufour, secrétaire-réceptionniste

Lise Brunet, responsable des abonnements

PRODUCTION

François Perrier, directeur de production

Xavier Dupont, chargé de projet

ÉQUIPE DE SCÈNE

Manon Claveau, régisseur

Claude Barsetti, chef machiniste

Stéphane Pelletier, régie de son

Alexandre Michaud, régie éclairage

Geneviève Chevalier, habilleuse

DÉCOR

Atelier de décor PRISME 3

Martin Ferland, responsable

COSTUMES

Louisanne Lamarre, assistante

Amélie Grenier, coupe femmes

Vincent Pastena, coupe hommes

Nicole Cyr, couture

Lysbeth Le Befcornd, couture

Thérèse Végiard, chapeaux

Rachel Tremblay, perruques

assistée de **Chantal McClean**

Carole Gagné, perruques

François Cyr, maquillage

COMMUNICATIONS

Catherine Escojido, directrice des communications

Julie Racine, attachée de presse

Suzane O'Neill, photographe de production

Angelo Barsetti, photographe de l'affiche

Folio et Garetti, graphistes

SERVICES AU PUBLIC

Olivier Loiselle, gérant de salle

Hugo Lecavalier, gérant de salle adjoint

Marcel Girard, responsable accueil

Normand Petit, concierge

BILLETTERIE

Ann-Julie Beaulieu

Johanne Caron

Livienne-Hélène Grenier

Marianne Paquette

Myriam Savard

Mickaël Bruneau

Miguel Doucet

Brigitte Ménard

Florence Turgeon-Provost

Nancy Simic

ACCUEIL

Vivianne Barsetti

Sara-Éva Gonzalez

Marie-Michèle Laplace-Vallières

Élisa Léveillée

Justin Sirois-Marcil

Geneviève Doucet

Audrey Jacob

Marie-Hélène Lemarbre

Catherine Pilon-Dion

Sonia Therrien

BAR

Catherine Ducharme

Étienne Langlois

Sophie Gendron

COMPTABILITÉ

Joël Gaillard, directeur des finances

Yolande Maillet, comptable

Dominique Vézina, commis comptable

CONSEILLERS

Gabriel Groulx, c.a., vérificateur,

Associé de Raymond Chabot Grant Thornton

FONDATION

Sylvain De Champlain, président

Hélène-Claire Émond, agente de développement

Ce programme est produit en 4 000 exemplaires par le Théâtre du Rideau Vert à l'intention de ses abonnés et spectateurs.

Coordination et contenu : **Catherine Escojido**
Rédaction et suivi de production : **Julie Racine**
Publicité : **Hélène-Claire Émond**, 514-845-3022
Graphisme : **Folio et Garetti**
Impression : **Quebecor**

Dépôt légal
Bibliothèque nationale du Québec, 1^{er} trimestre 2008

La fondation du Théâtre du Rideau Vert tient à remercier **LES DONATEURS DE LA RELÈVE**

Celles et ceux qui, depuis 2004, ont rendu possible la remise sur pied financière du Théâtre du Rideau Vert et grâce à qui cette institution culturelle montréalaise pourra célébrer son 60^e anniversaire de fondation en 2009.

LES DONATEURS DE 2004 À CE JOUR

Fondation J.-Armand
Bombardier
Banque Nationale du Canada
Power Corporation
RBC Fondation
Productions Pixcom II Inc.
Gaz Métro
Cogeco Inc.
Zone 3 inc.
Stikeman Elliott
Caisse de Dépôt et Placement du Québec
Denis D'Etchevery
Fondation Banque Laurentienne du Canada
Urgel Bourgie
Fonds de solidarité des travailleurs du Québec
Hydro-Québec
Raymond Chabot Grant Thornton
Loto-Québec
Alfred Dallaire Memoria
Anik Trudel
Daniel Picotte
Yanick Pagé
Yves Masson
Le Groupe S.M. inc
Josée Lacoste-Lépine
Kruger Inc
Giorno & Sera Ristorante
Gazoduc TransQuébec et Maritimes Inc
Daniel Gauthier
Fondation Pierre Desmarais Belvédère
Denise Filiatrault
Yvon Deschamps
Cirque du Soleil Inc.
Carat Canada
Paul Buissonneau
Gabriela Aninaru
Vézina, Dufault inc
André Tremblay
Saine Marketing inc
Pratt & Whitney Canada Inc
Isabelle Péladeau
Paquet Galardo & Nantais
Michel Noël
Mercier, Leduc & Associés
Gilles Marcil
Investissement industriel
Canadiana inc.
Investissement Desjardins Inc
Monsieur Joseph P. Husny
Monsieur Marc G. Fortier
Fonds d'Investissement Culture et Communications
Jean Duchesneau
BOS
Banque Scotia
Astral Media Inc.
Aon Parizeau Reed
Stenhouse
Agence Goodwin
Jean Saucier
Mercier, Leduc & Associés
Groupe Option Retraite
Groupe Conseil AON
Guy Gagnon
Carole Dubé
Waghii Boulos
Gérard Poirier
Pierre Monahan
Robert Paré
Norampac
Les Productions Monger Inc.
Gestion de la Bruyère Inc

Fondation Monique et Robert Parizeau
Fondation Céline Dion
Pierre Deslauriers
Bowater Produits forestiers du Canada Inc.
Jean Bissonnette
AXA Canada Inc.
Administration Portuaire de Montréal
Viola Léger
François Lebrun
Fondation J.Louis Lévesque
Yves Gonthier
France Castel
Pierre Bourque
Bibliothèque Nationale du Québec
Renée Angers
Vins Philippe Dandurand Inc.
Nicolas Thétraut
Lénie Scoffié
Leméac Éditeur inc.
François Pelletier
Claude Gendron
Michel Turgeon
Tourisme Montréal inc.
Rosanne Simard
Guy Nadon
KPMG Inc
Jean-Pierre Desrosiers
Terry Cipelletti
Andrée S. Bourassa
André Bachand
Richard Aubry
Agence Fontaine de Lamirande
Addenda Capital Inc.
José Turgeon
Gilles Théoret
Guy G. Dufresne
Jean-Louis Dufresne
Louise Duceppe
Luc Turgeon
Vincent Pastena Mode et Scène inc.
François Tassé
Hélène H. Stevens
Catherine Sénart
Lise Roy
Pierrette Robitaille
Louise Portal
Gilles Pelletier
Charles S.N. Parent
Paul Marcotte
Les Productions Universol Inc
Christian Leblanc
Jacques Lavallée
Diane Lavallée
Germain Latendresse
Roland Laroche
Luc Guérin
Michel Giroux
Ariane Émond
Élisabeth Chouvalidzé
Hélène Duceppe
L'honorable Lise Bacon
Atmo Productions Inc.
Daniel Arbour
Agence Artistique Duchesne
Georgette Zimek
Union des Artistes
Jean Louis Roux
Claude Préfontaine
Lisa Paquette
Aubert Pallascio
Ontomorphose Inc
Hugette Oigny
Danièle Lorain

Normand Lévesque
Les Productions Piro Inc
Jean-Denis Leduc
Roland Laroche
Marie-Claire Hélie
Germain Houde
Lucille C. Groulx
Peter Grivakes
Jocelyn Bérubé
Pierre Gendron
Fournitures de Bureau Denis Inc.
Louise Forestier
Anne Dorval
Victor Désy
Florent Desjardins
Hubert D'Amour
Marie Bégin
Danielle Bastien
Jean Bard
Marie-Claude Soucy
Claire Pimparé
Sylvio Orvioto
Daniel Bérubé
Régine Martin
Yvan Leclerc
Louissette Dussault
Vincent Giroux
Édith Butler
Edmond Côté
Madeleine Arbour
Marthe Dubreuil
Raymond Legault
Johane Desjardins
Aliments Carrière
Robert Crevier

LES FAUTEUILS

Aetios
Alcan
Alix Toyota inc.
Guy Angers
Henri Audet
Jocelyne et Louis Audet
Marie et André Audet
André Bachand
Banque de Montréal
Banque Laurentienne
Banque Nationale
Banque Royale
Banque Scotia
Banque Toronto Dominion
François Bastien
Jean-Luc Bastien
Richard Bastien
BDDS Communicateurs-conseils
Laurent Beaudoin
David Belhumeur
Bell Québec
Pierre Belvédère
Maurice Bergeron
Lise P. Bergevin
Denis Bernard
Jean Besré
Jean Bissonnette
Bernard Bleau
Denis Bouchard
Jacques Bouchard
Raymond Bouchard
Gustave Boudreaux
Andrée S Bourassa
Jacques Brillant
Jules Brillant
Estelle Brind'Amour
Gertrude et Claire
Brind'Amour
Yvette Brind'Amour
Marjorie et Gérald
Bronfman
Jean-Marc Brunet Le Naturiste
Jules Brunet
Pierre Brunet
Burns Fry Limitée
Canadien national
Canadien Pacifique Limitée
Louis Caouette
Georges Carrère
Danielle et Michael Carter
Byers Casgrain
Thérèse F. Casgrain
France Castel
Marcel Cazavan
Francine Chabot
Normand Chouinard
Chubb du Canada
Compagnie d'assurance
Ciel MF 98.5
Éva Circé-Côté Colombine
Murielle Clermont
Cogeco inc.
Jean Coutu
Jean Cypriot
Valmont D'Auteuil
Camille Dagenais
Jean Daigle
Bruce Daigrepont
Vincent Davy
Guillermo De Andrea
Luis De Cespedes
Jean-Claude Delorme
Yvon Deschamps
Roger DeSerres
Denis D'Etchevery
Odette D. Dick
Georges P. Dion
José P. Dorais
Odette Drapeau Milot
Jean-Guy Dubuc

Jean Duceppe
Michel Dumont
Albert Dupuis
Eulalie Durocher
Jean-Guy Faucher
Fédération des Caisses populaires Desjardins de Montréal et de l'Ouest de Québec
Denise Filiatrault
Fondation de la Famille Molson
Fondation de la Famille Zeller
Fondation Denise et Guy St-Germain
Fondation Eaton
Fondation J Armand Bombardier
Fonds de bienfaisance des compagnies Molson
Pierre Fortier
France Fortin
Jacques Francoeur
Kitty Francoeur
Edgar Fruiter
Guy Gagnon
René Gagnon
Raymond Gareau
Gabriel Gascon
Gratien Gélinas
Jean-Paul Gignac
Guy Gilbert
Camille Goodwin
Gabriel Groulx
Lise Groulx
Groupe Malette Maheu
Groupe Transcontinental
GTC Limitée
Jacques Gueret
Raymond et Marie-Claude Guévin
Hydro-Québec
Institut des Banquiers canadiens
Eduardo Jantus
Pierre J. Jeannot
Diane Juster
Maryvonne Kendergi
Henri P. Labelle
Andrée Lachapelle
La Banque CIBC
La Banque Nationale
Roger Lafortune
Roger D. Landry
Lavery de Billy
La Great West
La Laurentienne-Vie
La Standard Life
Lambert Somec inc.
Michel Langlois
Lawrence Wilson
Gérard Lebeau
Jean Leclerc
Le Groupe Canam Manac
Le Groupe SNC inc.
Le Regroupement des Techniciens de la Scène
Raymond Lemay
Thérèse Lemay
Les Aliments Ault Ltée
Les Arts Du Maurier Ltée
Les Fromages Saputo Ltée
Jean-Claude Lespérance
Denis Lévesque
Lévesque Beauvien
Geoffrion inc.
George MacLaren
Antonine Maillet
Claire McNicoll
Jean-Claude Merrizzi
M Messier-M Côté-M

Gauthier
André Montpetit
Montréal Trust
Gaetan Morin
Marie-Marthe Mount
Bertin Nadeau
Émilia Nantel
Northern Telecom
Office National du Film du Canada
L'Oréal
J Raoul Ostiguy
Yanick Pagé
Mercedes Palomino
Murielle Papachristidis
Francine Paquette
Pierre Paquin
Andrée Paradis
Lise Payette
Jean-Pierre Péladeau
Germaine Pépin
Colette Perras
Gérard Plourde
Gérard Poirier
Power Corporation du Canada
Pratt & Whitney Canada
Arthur Prévost
Provigo
René Provost
Quebecor
Radio-Québec
Jacques Raymond
Raymond Chabot Martin
Paré
Mémoire de Janine Riesman
Pierrette Robitaille
Pascal Rollin
Jean-Louis Roux
Gilbert Rozon
Guramer Sall
Gurmaid Kaur Sall
Samson Bélaire Deloitte
Touche
Jeanne et Maurice Sauvé
Dr. N. Scaff
Scapin
Lénie Scoffié
Sidbec-Dosco inc.
Paul Simard
Sobeco Ernst & Young
Société canadienne des postes
Francette Sorignet
Hélène Stevens et Roland Laroche
Liliane Stewart
Denise et Guy St-Germain
J. René St-Germain
Denyse St-Pierre et Paul Colbert
Sun Life du Canada
Danièle J. Suissa
Théâtre des Variétés
L'Honorable Lise Thibault (L. G.)
Murielle Thouin
Michel Tremblay
Trust Général du Canada
Guy Turcotte
Louise B. Turcotte
Ultramar Canada inc.
Unimédia inc.
Union des Artistes
United Westburne inc.
Urgel Bourgie Ltée
Marc Veilleux
Jacques Vézina
Vézina Dufault
René Viau

THÉÂTRE DU RIDEAU VERT



DU 13 MAI
AU 7 JUIN 2008

« Hey
Big Spender... »

SWEET
CHARITY

LIVRET DE **Neil Simon**
MUSIQUE DE **Cy Colman**
INSPIRÉE DES NUITS DE CABIRIA
DE FELLINI
PAROLES DE **Dorothy Fields**
TRADUCTION DE **Yves Morin**
DIRECTION MUSICALE DE **Pierre Benoît**

MISE EN SCÈNE DE
Denise Filiatrault



En co-production



DISTRIBUTION **MARIE-ÈVE BEAULIEU | NATHALIE GADOUAS | ÉMILY BÉGIN | CHANTAL DAUPHINAIS | ÉMILIE JOSSET**
MARINA MATIC | GABRIEL SABOURIN | PIERRE GENDRON | PAUL CAGELET | STEVE HANLEY | CHRISTIAN VÉZINA
RICHARD BELHUMEUR | DANIEL DELISLE CONCEPTEURS **Jean Bard | François Barbeau | Etienne Boucher**
Geneviève Dorion Coupal | Christian Vézina ASSISTANCE À LA MISE EN SCÈNE **Carole Caouette**

PHOTOS : Monic Richard, Maxime Tremblay, Sébastien St-Jean, Brian Ypperciel, ARE, Frédéric Duchesne, Maxime Côté, Marc Dussault, Dominic Bourget, Geneviève Dorion-Coupal

PRO THÉÂTRV 2008, 03, 25 X